

An abstract painting featuring bold, thick black outlines and vibrant colors. The composition includes a large black shape at the top, a pink shape with small circles, a blue shape with a green base, and a white shape with small circles. The background is a mix of black, white, and blue. The overall style is reminiscent of mid-20th-century abstract art.

MILLON¹⁹²⁸

TABLEAUX DU XIX^e
ET DU XX^e SIÈCLE
Le souffle de la Modernité

—
Jeudi 7 décembre 2023

—
Salons du Trocadéro, Paris

—
Expert Cécile RITZENTHALER



TABLEAUX DU XIX^e ET DU XX^e SIÈCLE

Le souffle de la Modernité

Jeudi 7 décembre 2023

14h - Huis clos live

—
Salons du Trocadéro

5 avenue d'Eylau

75116 Paris

—
Exposition privée sur rendez-vous
au 5 avenue d'Eylau 75116 Paris
du lundi 4 décembre au
mercredi 6 décembre

—
Intégralité des lots sur

www.millon.com

Art Moderne

LE DÉPARTEMENT



Directrice du département
Alix CASCIELLO
Tel +33 (0)6 60 08 20 61
acasciello@millon.com



Alexandre MILLON 
Commissaire-priseur
Président Groupe MILLON



Clerc spécialisée
Ségolène NOTARIANNI
Tél +33 (0)1 47 27 76 72
artmoderne@millon.com



Clerc
Margaux BRUNETEAU
+33 (0)1 47 27 56 52
moderne@millon.com

Expert



Cécile RITZENTHALER
Tel +33 (0)6 85 07 00 36

Informations générales de la vente
artmoderne@millon.com
T +33 (0)1 47 27 76 72

Nos bureaux permanents d'estimation

MARSEILLE · LYON · BORDEAUX · STRASBOURG · LILLE · NANTES · RENNES · DEAUVILLE
BARCELONE · MILAN · SPA · WATERLOO · LAUSANNE

LES COMMISSAIRES-PRISEURS

Enora ALIX
Isabelle BOUDOT de LA MOTTE
Delphine CHEUVREUX-MISSOFFE
Cécile DUPUIS
George GAUTHIER

Mayeul de LA HAMAYDE
Guillaume LATOUR
Quentin MADON
Nathalie MANGEOT
Alexandre MILLON

Juliette MOREL
Paul-Marie MUSNIER
Cécile SIMON-L'ÉPÉE
Lucas TAVEL
Paul-Antoine VERGEAU

COMMUNICATION VISUELLE - MÉDIAS - PRESSE

Patricia LEVY
Relation Presse
plevy@millon.com

François LATCHER
Pôle Communication
communication@millon.com

Sebastien SANS, pôle Graphisme
Louise SERVEL, pôle Réalisation - Vidéo
Yann GIRAULT, pôle Photographie
Nicolas BOURREL, Webmaster

STANDARD GÉNÉRAL Thalie PEREZ + 33 (0)1 47 26 95 34 standard@millon.com

Nos Maisons

BRUXELLES · PARIS · NICE

Sommaire

LE XIXE SIECLE p. 6

TABLEAUX DU XIXE SIECLE p. 6

AU TOURNANT DU SIECLE p. 13

Jean-Jacques Henner p. 14

ART MODERNE p. 21

Albert Gleizes d'une collection particulière p. 54

Les Surréalistes p. 62

Les années 50 p. 70

Les gravures p. 72

Marcel Gromaire p. 73

POST WAR p. 76

Collection de Monsieur S. p. 82

Conditions de vente p. 88

Ordres d'achat p. 90

New customer/Nouveau client ?
Enregistrez-vous :

bids@millon.com

Already a customer/Déjà client?

acasciello@millon.com

Rapports de condition / Ordre d'achat

artmoderne@millon.com

T +33 (0)1 47 27 76 72

*Condition report, absentee bids,
telephone line request*



Index

ABEL-TRUCHET Louis	48, 60	ESTIENNE Henry, d'	30	MIRO Joan	258
ADRION Lucien	70, 102, 142	FAUGIER Paul	25	MONGRENIER Alain	337
ALLUAUD Eugène	101	FEGUIDE Marcel	227	MONTAGNE Louis Agricol	100
AMBROGIANI Pierre	313, 314	FEVRE	57	MONTEZIN Pierre Eugène	166
ANDERBOUHR Paul Jean	219	FINI Leonor	262-264	MORICOURT Léon	52
ASSELIN Maurice	73	FLANDRIN Paul Hippolyte (att)	7	OSTERLIND Anders	199
AUGUSTE Simon	323	FLAUBERT Paul	217	OUDOT Roland	204
AUTHOUART Daniel	319	FLEUROT F. A.	163	PAIL Edouard	24
BABOULENE Eugène	207, 208	FORTUNEY Léon	109, 150	PALM DE ROSA Anna	169
BACONNAIS Jean	214	FOUJITA Leonard Tsuguharu	256	PARDINET G.	170
BADT Kurt	78	FOURNIER Alfred Victor	151, 153	PEGURIER Auguste	95
BAERWIND Rudolf	365-369	FRIBOULET Jef	332	PELAYO ENTRIALGO Orlando	194
BALZE Paul	9	FUSARO Jean	220, 221	PERAUX Lionel	2
BARBIER Georges	173	GARAY Marie, de	4	PERMEKE Constant	174
BARRERE	31	GAUSSON Léo	62	PETERELLE Adolphe	192
BARRIAS Félix-Joseph	8	GAVARNI Paul	5	PICASSO Pablo (d'après)	293
BATTUT Michèle	353-364	GEN PAUL	209	PICHETTE James	282
BERDAL Alex	342-352	GENIN Lucien	103, 135	PIGNON Edouard	317
BINET Raphaël	148	GERNEZ Paul-Elie	74	PISSARRO Paul Emile	77, 213
BLASSET Eugène	1	GERVEX Henri	34, 35	PONCELET Maurice Georges	228
BOGGS Frank	124	GIRIEUD Pierre Paul	86	POUYAUD Robert	249
BONHOMME Léon	189	GIUFFRIDA Nino	195	PRIKING Franz	206
BONNARD Pierre	177	GLEIZES Albert	238-248, 250-253	PROST Gaston	92
BOTTINI George (att)	179	GODCHAUX Roger	152	PUVIS DE CHAVANNE Pierre	178
BOUCHERAT Isis	61	GOENEUTTE Norbert	288	RAKOTOVAO Gaston	99
BOULIER Lucien	223	GRAU SALA Emilio	225	RAMOND Paul	79
BRAQUAVAL Louis	63	GROMAIRE Marcel	294-312	RAVIER Auguste (att)	16
BRAYER Yves	210, 211	GROUX Henri, de	49	RIDEL Louis	120
BRIANCHON Maurice	111	GUE Arthur	13	ROBERSTON George Edward	29
BRUNEL DE NEUVILLE Alfred Arthur	66	GUILLAUMIN Armand II	167	ROCHE Camille	82
BRUYCKER Richard, de	157	GUILLON Eugène	38	ROCHE Marcel	91
BUFFIN Louis	107	GUILLONNET Octave Denis Victor	158	ROCHEGROSSE Georges	54
BURKHALTER Jean	233	HAFFNER Léon	114	ROHNER Georges	200
BUSSON Charles	19	HANSI, Jean-Jacques WALTZ	55, 56	ROMAN Dana	335
CANNICIONI Charles Léon	104	HAYET Louis	165	RONGIER Jeanne	37
CAPACCI Bruno	261	HELLER Florent Antoine	53	ROUBTZOFF Alexandre	183, 184
CARIOT Gustave	139, 164	HENNER Jean-Jacques (att)	40-44	ROUSSEL Ker Xavier	168
CARNERO Carlos	276-279	HERVE Jules René	146, 147	SAVERYS Albert	196
CAUCHOIS Eugène	67	HILAIRE Camille	222	SEBILLE Albert	118
CAVERNE André	75	HOFER André	89, 90	SEBILLEAU Paul	65
CENAC Marc	229	HOLL	187	SEMPÉ Jean Jacques	316
CÉSAR	318	HONE Evie	254	SIEFFERT Paul	144, 145
CHABAS Maurice	117	ICART Louis	172	SLABBINK Rik	212
CHABAUD Auguste	188, 191	JOUENNE Michel	201, 202	SMITH Francis	193
CHALON Louis	45	KADAR Bela	285	SOGARO Oscar	226
CHANCO Roland	330	KADAR Bela (att)	286	SOLOMOUKHA Anton	338
CHAPAUD Marc	154-156	KASSAK Lajos	274	SOTNIKOFF Vladimir 234	
CHARPENTIER-MOI Maurice	84	LAGRANGE Jacques	236	SPIRO Georges	271
CHRÉTIEN René Louis	71	LANDRIER Henri	326	STERIAN Magareta	315
COLIN Paul	231, 232	LAUNAY Léon	160	SUNOL MUNOZ RAMOS Alvar	333
COMBET-DESCOMBES Pierre	203	LAURENCIN Marie	182	TAILLEUX Francis	273
COMMERE Jean	205	LAVAL	230	TARDIEU Victor	113
CONTENCIN Charles Henri	106, 108	LAVOINE Robert L. P.	132	TEN CATE Siebe Johannes	22
CORNO Joanne	334	LE SCOUEZEC Maurice	76	THELEN	123
COUSTURIER Lucie	81	LEBASQUE Philippe	324, 325	THIBESART Raymond	137
COUTAUD Lucien	272	LEDUC Charles	116	THOMAS Alain	320-322
COUTY Jean	85, 235	LEPINE Stanislas Victor (att)	23	THOMAS Henri Joseph	171
CREIXAMS Pedro	87	LEVERD René	143	TOBIASSE Théo	328, 329
CROTTI Jean	268	LEVY Henri Leopold	46, 58	TOUSSAINT Louis Anatole	122
DA SAVONA Virio	88	LEVY-DHURMER Lucien	96	TOYEN, Marie CERMINOVA	259
DAMERON Emile Charles	149	LINET Octave	162	TREVELYAN Julien	260
DAMOYE Pierre Emmanuel	18	LOTIRON Robert	112	VALLOIS	289
DAUBIGNY Karl (att)	17	LUCE Maximilien	186	VALMIER Georges	255
DAY Francis	28	MAAR Dora	267	VALTAT Louis	176
DERAIN André	180	MACLET Élisée	110, 129-131, 133, 134	VALTON Edmond Eugène	10
DONALDSON Antony	339-341	MAIRE André	159, 215, 216	VEDER Eugène	287
DREUX Alfred, de (att)	6	MANET Edouard (d'après)	290	VERLINDE Claude	270
DUFRESNE Charles	185	MANZANA-PISSARRO	141	VERNON Emile	27
DUFY Jean	197, 198	MARAI Jean	269	VERNON Emile (att)	51
DUMAS Gaétan	50	MARC Robert	284	VIDAL Gustave	105
DUMONT Pierre Jean	138, 140	MARIN	119	VILLÉON Emmanuel, de la	115
DUMONT Pierre	136	MASEREEL Franz	291, 292	VINCENOT Henri	218
DYF Marcel	97, 98	MASSON André	265, 266	WEISBUCH Claude	331
EISENMANN Germaine Suzanne	68	MENARD G.	69	WILL Frank	125-128
ERNEST-KOSMOWSKI Edmund	224	MENGUY Frédéric	327	WOHLFAHRT Franck	336
ESPALIOUX Joseph	283	METZINGER Jean	257		

MILLON

ART MODERNE

Prochaine vente en préparation
Mardi 26 mars 2024



Charles CAMOIN (Marseille 1879 - Paris 1965) Golfe de Piama au petit bateau blanc, Corse, circa 1906-1910

Nos collectionneurs recherchent notamment:

BONNARD - BOTERO - BOUDIN - BRAUNER - BUFFET - CALDER - CAMOIN - CARIOT - COROT - COUSTURIER - DALI - DEGAS - DERRAIN - DOMERGUE - DUFY - ERNST - ESTEVE - FINI - FOUJITA - FRIESZ - GIACOMETTI - GROMAIRE - HELLEU - HERBIN - HOSCHÉDE-MONET - JONGKIND - KLEE - KLIMT - LACOMBRE - LAURENS - LEBASQUE - LE FAUCONNIER - LEGER - LEMPICKA - LHOTE - LOISEAU - LUCE - MAGRITTE - MAILLOL - MAN RAY - MANGUIN - MARQUET - MASSON - MATISSE - MIRO - MODIGLIANI - MONET - MORET - PICABIA - PICASSO - PIGNON - PISSARRO - RENOIR - RODIN - SIGNAC - SOUVERBIE - TROUILLEBERT - TUTUNDJIAN - UTRILLO - VALLOTTON - VAN DONGEN - VALMIER - VALTAT - VLAMINCK - VUILLARD...

Alix CASCIELLO

Directrice

Tel +33 (0)1 47 27 76 72
artmoderne@millon.com

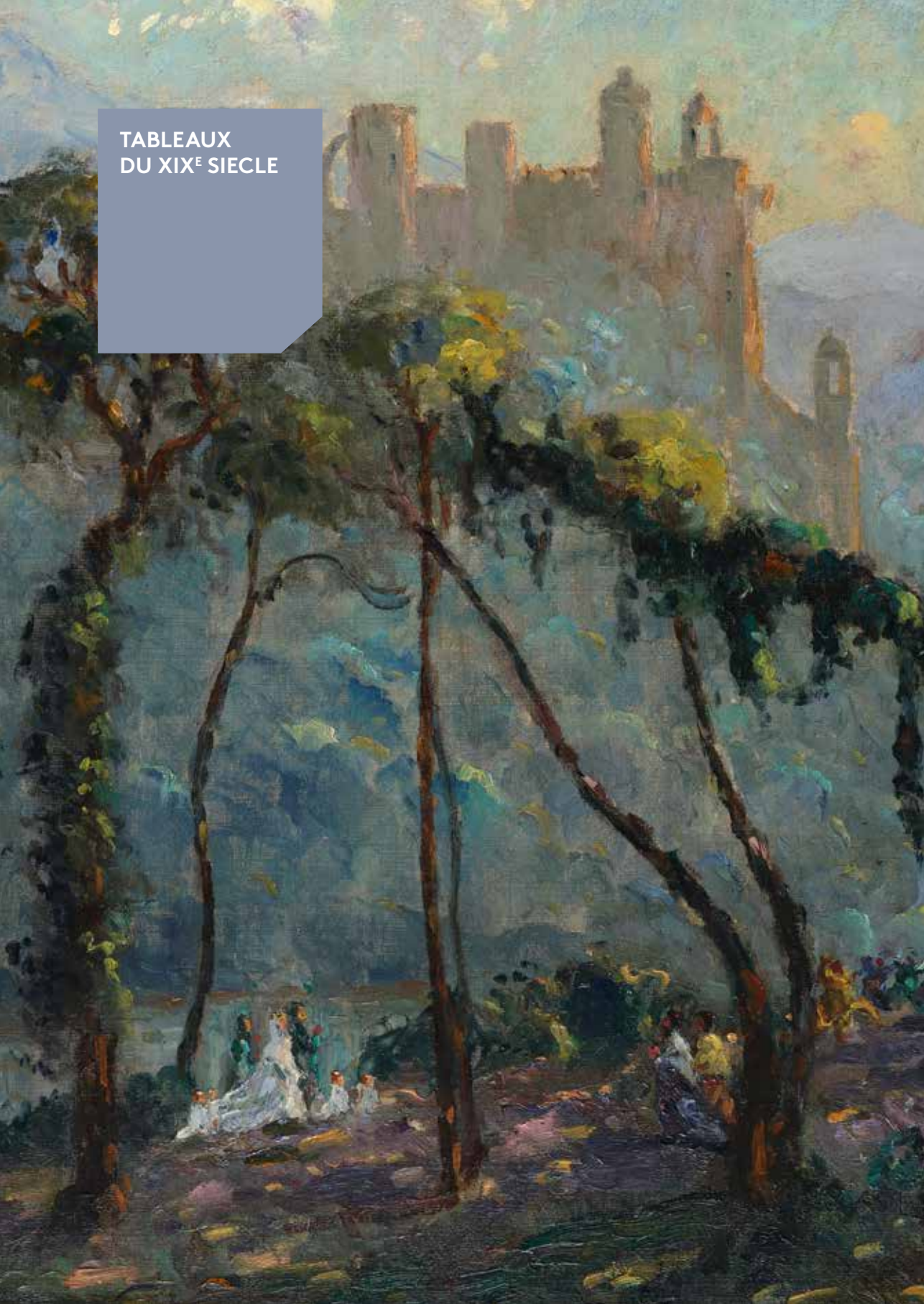
Cécile RITZENTHALER

Expert

Tel +33 (0)6 85 07 00 36

Retrouvez l'ensemble
de nos ventes sur
www.millon.com

**TABLEAUX
DU XIX^E SIECLE**



1

- **Eugène BLASSET**
(XIX^e-XX^e)
Promenade dans les ruines
/ Le débarquement des galants, circa 1880

Paire d'huiles sur toiles
d'origines ovales
81 x 65 cm
Signés en bas à droite E.
Blasset

4 000/5 000 €

2

- **Lionel PERAUX**
(1870 - ?)

La malle-Poste
Huile sur toile d'origine
50 x 65 cm
Signé en bas à droite Lionel
Peraux

800/1 000 €

3

- **Ecole FRANCAISE du
début du XIX^e siècle**
Jour de fête

Huile sur toile d'origine
65 x 54 cm

800/1 000 €

4

- **Marie de GARAY**
(1861-1953)
Scènes enfantines,
scènes galantes et scènes
militaires

Ensemble de 12 gouaches
ayant probablement servi à
des illustrations
26 x 19 cm
Certaines signées en bas à
droite M de Garay

150/200 €

5

- **Paul GAVARNI**
(Paris 1804-1866)
Pierrot peintre, le souper
de Pierrot

Huile sur carton en pendant
14,5 x 12 cm chaque
Signature Gavarni
rapportée

100/150 €



2



7

6

- **Attribué à Alfred de
DREUX**
(1810-1860)

Calèche
Aquarelle sur papier, signée
en bas à gauche.

200/300 €

7

- **Attribué à Paul Hippolyte
FLANDRIN**

Jésus et les petits enfants
Huile sur toile d'origine
42 x 53,5 cm
Porte les initiales H F en bas
à gauche et une date 18..1

600/800 €



8

-
Félix-Joseph BARRIAS
(1822-1907),
Portrait d'un jeune garçon
Huile sur toile
38 x 37 cm
Porte sur la toile de rentoilage au
dos l'inscription FB-15

Provenance
Galerie La Nouvelle Athènes
Collection particulière

3 000/5 000 €

9

-
Paul BALZE
(Rome 1815- Paris 1884)
Portrait présumé du peintre
Alexandre Thomas (1810-1898)
Huile sur toile
62 x 49,5 cm
Signé et daté Paul BALZE 1848,
Porte en haut à gauche la
mention Alex Thomas XXX

Provenance
Galerie Mazarini à Lyon.
Collection particulière

4 000/6 000 €



10

-
Edmond Eugène VALTON
(1836-1910)
L'enfant à l'oiseau
Huile sur toile
46 x 38 cm
Signé en haut à gauche et daté 1876

500/700 €

11

-
ECOLE FRANCAISE DU XIXEME SIECLE
Sous bois
Huile sur toile rentoilée
31 x 23 cm
Porte au dos sur le châssis l'inscription
au crayon noir 12219, porte l'inscription à
la craie rouge D3020
Porte sur le châssis l'ancienne étiquette
partiellement déchirée Tableaux
aquarelles& dessins Arnold & Trip....

400/500 €



12

-
Ecole FRANCAISE du XIXe
siècle dans le goût de
Corot
**Barque et pêcheur au
bord du lac**
Huile sur panneau
21 x 32 cm

300/400 €



16

13

-
Arthur GUE
(1857 - 1916)
Chemin en bordure de lac
Aquarelle sur papier
23,5 x 34,5 cm
Signé en bas à gauche
Arthur Gué

150/200 €

14

-
Ecole FRANCAISE du XIXe
siècle
Paysanne à l'orée du bois
Huile sur panneau une
planche non parqueté
15,5 x 22 cm

100/200 €

15

-
Ecole FRANCAISE du
XIXème siècle
**Berger et ses mouroins
dans la prairie**
Huile sur panneau une
planche non parqueté
22 x 30 cm
Signé en bas à gauche
en rouge de manière peu
lisible Jules Gros

200/400 €

16

-
Attribué à Auguste
RAVIER
(1814-1895)
**Bords de rivière au soleil
couchant**
Huile sur panneau une
planche non parqueté
27 x 35 cm
Porte une signature en bas
à gauche F.A Ravier

400/600 €

17

-
Attribué à Karl
DAUBIGNY
(1846 - 1886)
Vaches à la rivière.
Huile sur toile d'origine
86 x 120 cm
Porte une signature
en bas à gauche Karl
Daubigny

1 000/1 500 €



17

18

-
Pierre Emmanuel
DAMOYE
(Paris 1847 - 1916)
Vachère près de la mare
Huile sur panneau une
planche non parqueté
33 x 60 cm
Signé et daté en bas à
gauche E. Damoye 73

1 000/1 500 €



18

19

-
Charles BUSSON
(1822-1908)
Paysage aux vaches
Huile sur toile
34 x 41,5 cm
Signé en bas à gauche
Trace de signature en bas
à droite

300/500 €

20

-
Alfred Victor TOURIVIER
(Actif au début du XX
ème siècle)
Paysage
Huile sur toile marouflée
sur carton
21 x 34 cm
Signé et dédié en bas
à droite Alfred Victor
Tourivier 1917 en souvenir
amical au DR Toguët

200/300 €



23

21

-
Ecole du XXe siècle
Paysages/Bouquet
Lot de trois huiles sur toile
50 x 61 cm
Signé en bas à droite
chaque

80/100 €

22

-
Siebe Johannes TEN CATE
(1858-1908)
**Vue du Château de
Windsor**
Pastel
22,5 x 33,5 cm
Signé, situé et daté Ten
Cate Windsor 85

800/1 000 €

23

-
Attribué à Stanislas
Victor LEPINE
(1835 - 1892)
Paysage au ruisseau
Huile sur panneau une
planche non parqueté
23 x 34 cm
Signé en bas à droite S
Lépine

1 000/1 500 €

24

-
Edouard PAIL
(Corbigny 1851-Nevers
1916)
Paysage aux moutons
Huile sur toile,
53 x 44,5 cm
Signé en bas à droite
Porte une étiquette au dos
(accidents)

300/500 €

25

-
Paul FAUGIER
(?-1915)
**Village de Méthamis
(Vaucluse) - Village en
Provence**
Paire d'huiles sur toiles
d'origine
32,5 x 46 cm
Signés en bas à droite P.
Faugier
L'un titré au dos
(Manques de peinture)

800/1 200 €



28



32



33

26

-
Ecole RUSSE du la fin du XIXe siècle
Scène familiale
Huile sur toile marouflée sur carton
40 x 32,5 cm

200/300 €

27

-
Emile VERNON (Blois 1872-1919)
Rêverie pendant les devoirs de mathématiques
Huile sur toile d'origine
44,5 x 53,5 cm
Signé et daté en bas à droite E Vernon 1902

800/1 200 €

28

-
Francis DAY (1863-1942)
Now lay me down to sleep
Huile sur toile d'origine
35,5 x 27 cm
Signé en bas à droite Francis Day
(Sauts de matière picturale)

1 000/1 500 €

29

-
George Edward ROBERTSON (1864-1920)
Scène d'intérieur
Huile sur toile d'origine
59 x 73 cm
Signé en bas à droite et daté G. E Robertson 1919 (Accident)

200/300 €

30

-
Henri D'ESTIENNE (1872-1949)
Élegante en blanc
Pastel et crayon sur papier
52 x 45 cm

Provenance
Vente d'atelier Henry D'Estienne, Maîtres Gros et Delettrez, Paris, Hôtel Drouot

300/400 €

31

-
BARRERE (Actif au XIXe siècle)
L'amateur d'art
Huile sur toile d'origine
45 x 32,5 cm
Signé en bas à droite Barrère

600/800 €

32

-
Ecole FRANCAISE du XIXe siècle dans le goût de VOLLON
Intérieur de cuisine
Huile sur toile rentoilée
27 x 21 cm
Porte en bas en gauche des inscriptions peu lisibles 1866

200/300 €

33

-
Ecole FRANCAISE du XIXe siècle dans le goût de Vollon
Scène d'intérieur
Huile sur toile
18,5 x 24,5 cm

200/300 €

34

-
Henri GERVEX (1852-1929)
Etude pour le plafond de l'Elysée, La fileuse
Sanguine, craie noire et rehauts de craie blanche
25 x 36,5 cm
Signé au centre H. Gervex et annoté en bas à droite au crayon: Plafond de l'Elysée

Commandé en 1907 à Henri Gervex, le décor du plafond de l'Elysée et représentant la France accueillant l'Abondance, ne fut finalement jamais réalisé; Nous n'en connaissons que des esquisse plus ou moins abouties.

2 500/3 000 €

35

-
Henri GERVEX (1852-1929)
Etude pour le plafond de la Cour des Comptes
Sanguine, craie noire et rehauts de craie blanche
26,5 x 37 cm
Signé en bas à gauche H. Gervex

Le décor du plafond de le cour des comptes commandé à Henri Gervex en 1904 représente une allégorie de la justice et de la vérité . Notre esquisse représente la figure de gauche

2 500/3 000 €

36

-
Ecole FRANCAISE du début du XX ème siècle
Portrait de jeune femme brune
Huile sur toile
53 x 43 cm
Porte une signature apocryphe en bas à droite H Regnault

300/400 €

37

-
Jeanne RONGIER (Mâcon 1852-Paris 1929)
Portrait de femme
Huile sur panneau une planche non parqueté
22 x 16 cm
Dédicacé signé et daté en haut à droite A Monsieur Dumont. J Rongier 1880
Porte au dos la marque au pochoir du marchand de couleurs Vieille et Troigros à Paris

1 000/1 500 €

38

-
Eugène GUILLON (1834-1914)
Jeune femme au panier de fleurs des champs
Huile sur toile d'origine
93 x 67 cm
Signé en haut à droite et daté Eugène Guillon 1913 (Accidents et manques)

800/1 000 €

39

-
TAMARA (Active du XXe siècle)
Portrait de Georges Sand
Huile sur toile d'origine
73 x 60 cm
Signé en bas à droite Tamara
Porte au dos les mentions manuscrites Tamara 2004 Aurore George Sand

200/300 €

AU TOURNANT DU SIÈCLE



35



40

40

-
Attribué à Jean-Jacques HENNER (1829 - 1905)

Madeleine agenouillée, Madeleine pénitente

Huiles sur toiles d'origines 35 x 27 cm (chaque)
Porte une signature apocryphe en haut à gauche et haut à droite JJ Henner (Manques)

Le tableau est une reprise de l'oeuvre «Madeleine pénitente» conservée au Musée des Beaux Arts de Mulhouse.

1 500/2 500 €

41

-
Attribué à Jean-Jacques HENNER (1829 - 1905)

Portrait de jeune femme rousse

Huile sur panneau un planche non parqueté 33 x 23,5 cm
Porte une signature apocryphe sur le côté à gauche

500/800 €

42

-
Attribué à Jean-Jacques HENNER (1829 - 1905)

Portrait femme rousse de profil

Huile sur panneau 27 x 22 cm
Porte une signature apocryphe en bas à gauche JJ Henner

800/1 000 €



41

43

-
Attribué à Jean-Jacques HENNER (1829 - 1905)

Marie Madeleine lisant

Huile sur panneau 24,5 x 32,5 cm

300/500 €

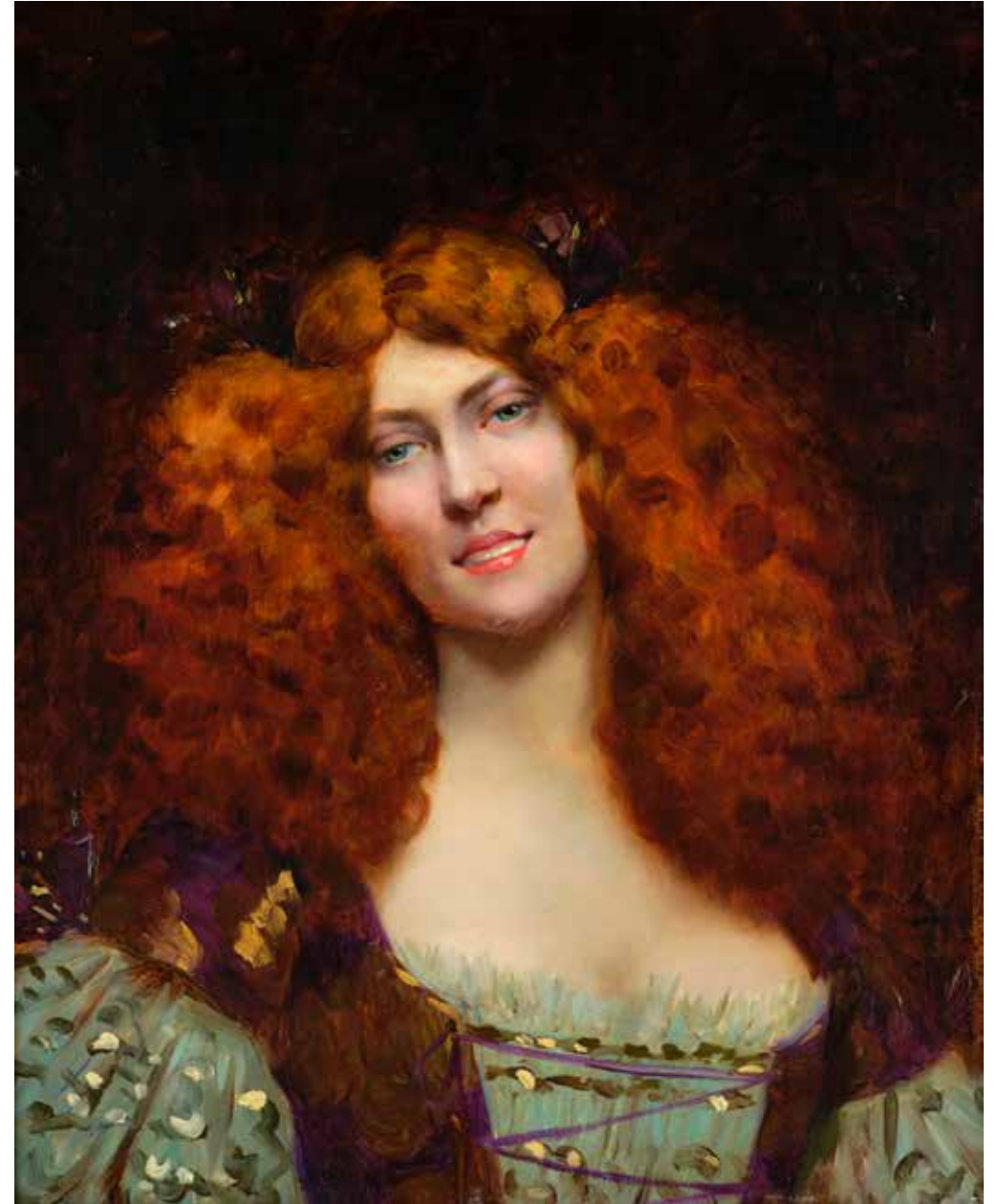
44

-
Attribué à Jean-Jacques HENNER (1829 - 1905)

Portrait de femme en rouge

Huile sur toile d'origine 33 x 24 cm

300/500 €



45

-
Louis CHALON (1862-1915)

Portrait de femme rousse

Huile sur toile 46 x 38 cm

1 200/1 500 €



46

-
Henri Leopold LEVY
(Nancy 1840 - Paris
1904)

Femme au sceptre
Huile sur toile
37 x 20 cm

4 000/5 000 €

47

-
Ecole FRANCAISE du XIXe
siècle

Danseuse au Cacatoès et
éventail

Huile sur toile
195 x 110 cm
Porte au dos du cadre
l'étiquette collée de
l'encadreur Allard Paris
et le numéro 598 et
annotations Bande sablée
gorge brunie très très
pressé (vendredi) et sur la
toile l'annotation M7
(Accidents)

2 000/3 000 €

48

-
Louis ABEL-TRUCHET
(1857-1918)
Jeune parisienne dans
les rues

Huile sur toile
25 x 19 cm
Signé, daté et dédicacé en
bas à droite: amicalement
à Monsieur de Dramard
Abel Truchet 1894

1 200/1 800 €

49

-
Henri de GROUX
(Comines 1825 - Bruxelles
1870)

Portrait de femme au
collier de perles

Pastel
74 x 51cm

700/ 800 €



47

50

-
Gaétan DUMAS
(1879 - 1950)

Allégorie des arts
Huile sur toile
198 x 213 cm
Signé au dos Gaétan
Dumas

(Restaurations
importantes)
On y joint les études
préparatoires de l'œuvre
(un tableau 48 x 53 cm,
dessins et calques).

600/ 800 €

51

-
Attribué à Emile
VERNON
(1872- 1920)

Une jeune lectrice
Huile sur toile d'origine
50x61 cm

Provenance
Collection particulière

1 500/2 000 €

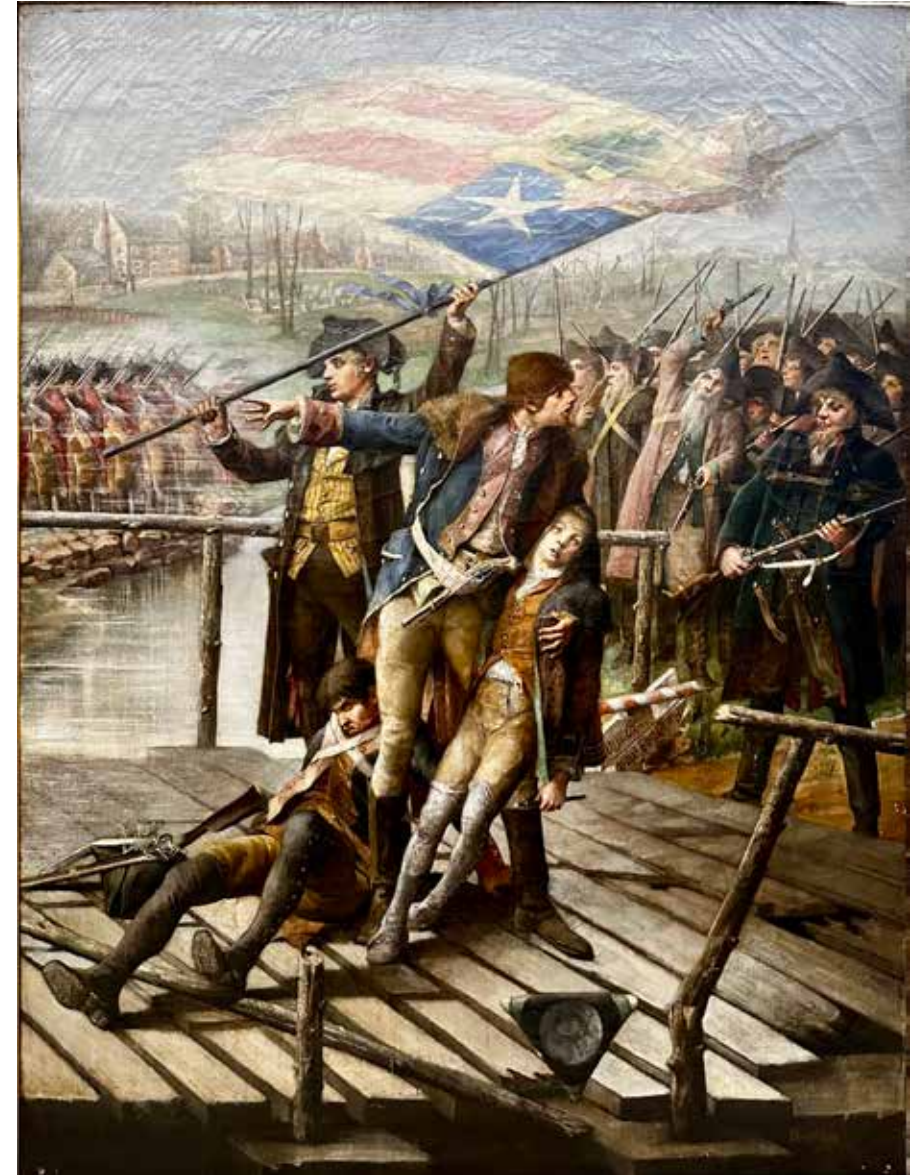
52

-
Léon MORICOURT
(1830-?)

Enfants jouant sur les
rochers en bord de mer

Huile sur toile d'origine
69,5 x 118 cm
Signé et daté en bas à
gauche L Moricourt 1874
ou 1878
(Restaurations)

800/1 200 €



53

-
Florent Antoine HELLER
(Saverne 1840 - Paris 1904)
Scène de bataille américaine

Huile sur toile
130 x 99 cm
Signé et daté en bas à droite F.A. HELLER 89
Grand cadre en bois sculpté doré à décor de feuilles de
chêne
(manque de peinture aux angles en bas)

2 000/3 000 €

54

-
Georges ROCHEGROSSE
(Versailles 1859 - 1938)
Vue des toits, prise de la rue de Douai, après 1920
Huile sur toile d'origine
50 x 61 cm
Signé en bas à gauche G.M.
Roche-grosse

Provenance
Fond d'atelier Georges A.
Roche-grosse, Marambat - Malafosse,
11 avril, 2018, Toulouse, lot 8
Acquis lors de cette vente par l'actuel
propriétaire

1 000/1 500 €



54



55

55

-
HANSI Jean-Jacques WALTZ
(1873-1951) dit
Colmar, 1940
Crayon de couleurs sur papier
29 x 25 cm à la vue
Localisé et daté en bas à gauche
Colmar 1940, signé en bas à droite
Hansi

1 500/2 000 €

56

-
HANSI Jean-Jacques WALTZ
(1873-1951) dit
Mon village, 1913
Zincographie réalisée par Georges
Keller
20 x 28 cm à la vue
Signé et daté dans la planche Hansi
1913

150/200 €

57

-
FEVRE
(Actif au XIX^{ème} et XX^{ème} siècle)
Cavaliers
Huile sur toile d'origine
50 x 73 cm
Signé en bas à droite Fevre

800/1 000 €

58

-
Henri LEVY
(Actif au XX^{ème} siècle)
La ronde des nymphes.
Huile sur toile d'origine
65 x 81 cm
Signé en bas à gauche Henri Levy

600/ 800 €

59

-
**Ecole FRANCAISE du XIX^{ème} siècle
et du début du XX^{ème} siècle**
Vue de jardin
Huile sur toile marouflé sur carton
23 x 14 cm
Porte une trace de signature peu
lisible en bas à gauche

300/ 400 €

60

-
Abel TRUCHET
(Versailles 1857 - Auxerre 1918)
Paris, chaussée de la Muette
Huile sur toile d'origine
32,6 x 46 cm
Signé et daté en bas à droite Abel
Truchet 1892

5 000/6 000 €

61

-
Isis BOUCHERAT
(XIX^{ème})
Élégante au chapeau noir
Pastel
48 x 30 cm
Signé en bas à gauche

200/300 €

62

-
Leo GAUSSON
(Lagny sur Marne 1860 -
1944)
*Près de la ferme ,
Gouvernes, 1910*
Huile sur panneau une
planche non parqueté
26 x 34,8 cm
Signé, daté et dédié en bas
à droite Leo Gausson 1910 à
Jean Guérin
Porte au dos les mentions
mauscrites au crayon Leo
Gausson 1910 à Gouvernes

Jean Guérin président des
artistes du mantois et mari de
Marguerite Hayet

1 000/1 200 €

63

-
Louis BRAQUAVAL
(Esquermes 1854 ou 1860 -
1919)
Charette sur le chemin
Huile sur papier
39 x 46 cm
Signé en bas à gauche
Braquaval

600/ 800 €

64

-
**École FRANCAISE de la fin
du XIX^{ème} siècle**
Paysage aux biches
Huile sur toile d'origine
66,5 x 121 cm
Accidents et restaurations

300/500 €

65

-
Paul SEBILLEAU
(1847-1907)
Journée grise en avril
Huile sur toile d'origine
120 x 150 cm
Signé localisé, dtaté en bas à
droite Sebilleau la Brède 1895
Porte au dos les mentions
manuscrites Journée grise en
Avril La Brède avril 1895 P
Sebilleau
(Enfoncement)

200/300 €



62



63

ART MODERNE



66

66
-
Alfred Arthur BRUNEL de NEUVILLE
(Paris 1852 - 1941)
Chatons au canari
Huile sur toile d'origine
54 x 65,5 cm
Signé en bas à droite
Brunel de Neuville

800/1 200 €



67

67
-
Eugène CAUCHOIS
(Rouen 1850 - Paris 1911)
Bouquet de lilas et brassée roses
Huile sur toile d'origine
54,5 x 64,5 cm
Signé en bas à droite H
Cauchois

800/1 200 €



70

69
-
G. MENARD
(Actif à la fin du XIX ème siècle et au début du XX ème siècle)
Composition à la boîte à couture et Composition à la soupière au verre de vin et aux oignons
Paire d'aquarelles formant suite
22 x 31 cm et 18 x 25 cm
Signés et dates en bas à droite Menard 75 et l'autre dédié à Mme Francine ... G Menard 78

100/150 €

70
-
Lucien ADRION
(Strasbourg 1889 - Paris 1953)
Bouquet de fleurs.
Huile sur toile d'origine
60 x 73 cm
Signé et daté Adrion 42 en bas à droite.

800/1 200 €

71
-
René Louis CHRÉTIEN
(1867-1945)
Composition au gibier et à l'épagueul/ Composition au canard, crevettes et bécasses/ Pêches et melon
Huile sur toile d'origine
88 x 111 cm
Signé en bas à gauche R
Chretien

Huile sur toile d'origine
88 x 111 cm
Signé en bas à droite R
Chretien
(Accidenté)

Huile sur toile d'origine
88 x 111 cm
Signé en bas à gauche R
Chretien

3 000/4 000 €

72
-
Ecole FRANCAISE du XX ème siècle
Anémones dans un vase vert
Huile sur toile d'origine
40 x 50 cm
Signé en bas à droite des initiales HM

150/200 €

73
-
Maurice ASSELIN
(1882-1947)
Bouquet de fleurs
Huile sur toile d'origine
61 x 46 cm
Signé et daté en haut à gauche M. ASSELIN 22

(Restauration ancienne en bas au centre)

300/400 €



74
-
Paul-Elie GERNEZ
(Valenciennes 1888 - 1948)
Composition aux pommes et pichet
Pastel sur papier gris marouffé sur isorel
37 x 56 cm
Signé en bas à droite Gernez

1 500/2 500 €



77

-
Paul Émile PISSARRO
(1884-1972)
Faites vous raser chez Fournel, vous m'en direz des nouvelles
 Aquarelle et gouache sur papier
 43 x 31 cm (à vue).
 Signé et daté en bas à gauche Paul Emile Pissarro 1951

Nous remercions Madame Lélia Pissarro de nous avoir confirmé l'authenticité de cette œuvre.

1 000/1 500 €

78

-
Kurt BADT
(Berlin 1890-Überlingen1973)
Paysage au réverbère, 1919
 Huile sur toile d'origine
 50 x 69 cm
 Signé et daté en bas à gauche Badt 19 (Accident)

400/500 €

79

-
Paul RAMOND
(1860-1945)
Étude d'hommes nus
 Huile sur toile
 Signé en bas à gauche
 78 x 59 cm

400/600 €

80

-
Ecole FRANCAISE de la fin du XIX ème siècle et du début du XX ème siècle .
Les avocats au prétoire
 Crayon et aquarelle sur papier (recto/verso)
 23,7 x 30,6 cm à la vue
 23,7 x 30,6 cm à la vue (Papier insolé, légères piqûres et encadré sous verre)

80/100 €

81

-
Lucie COUSTURIER
(1876-1925)
Le modèle
 Huile et trait de plume sur papier marouflé sur toile
 29 x 23 cm
 Signé et daté en haut à droite Lucie Cousturier 1904

700/800 €

82

-
Camille ROCHE
(1894 - 1948)
Nymphes au bain
 Aquarelle
 53 x 34 cm (à la vue)
 Signé Camille Roche en bas à droite.

200/300 €

83

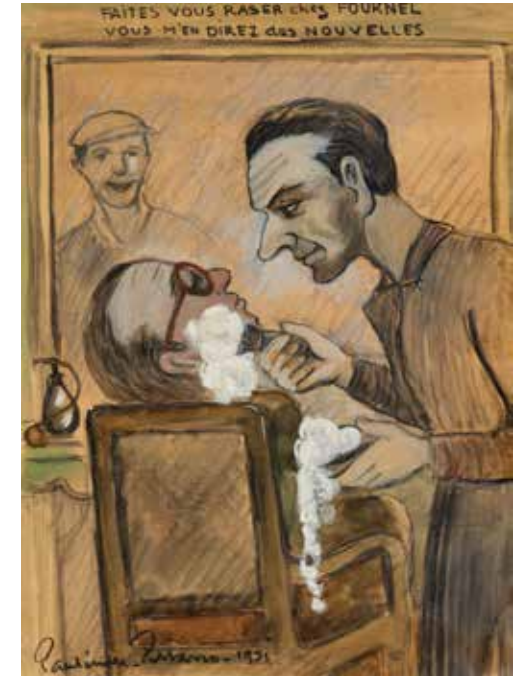
-
Ecole SYMBOLISTE du début du XX ème siècle
La procession céleste
 Huile sur toile d'origine
 87 x 45 cm
 Non signé

300/500 €

84

-
Maurice CHARPENTIER-MIO
(1881-1976)
L'étreinte
 Bronze à patine brun foncé
 H. : 9,5 cm
 Signé en bas devant vers la droite et cachet de fondeur au dos peu lisible

150/200 €



77



75

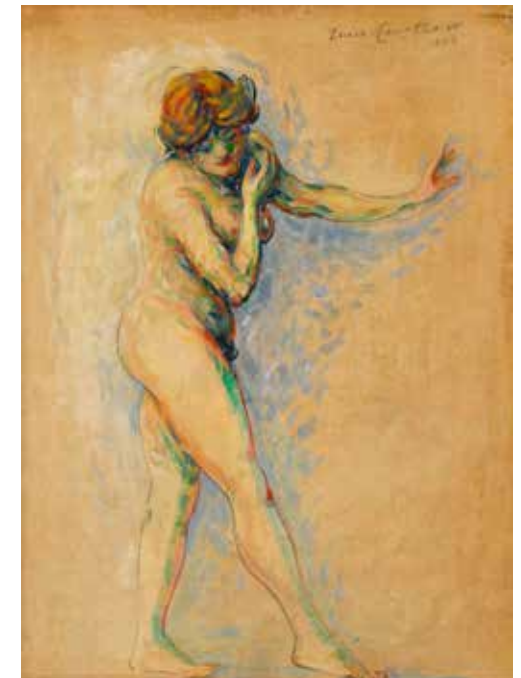
-
André CAVERNE
(1894-1968)
Marché sur la Garonne à Bordeaux
 Huile sur bois
 50 x 93,5 cm
 Signé en bas à gauche A. Caverne

2 000/3 000 €

76

-
Maurice LE SCOUZEC
(Le Mans 1881-Douarnenez 1940)
Kiki de Montparnasse
 Fusain et aquarelle
 73 x 53 cm
 Cachet de l'atelier en bas à droite

3 000/4 000 €



81



85

-
Jean COUTY
(1907 - 1991)
La nonne et l'enfant
Huile sur toile, d'origine
101 x 81,5 cm
Signé et daté en bas à
droite J. Couty 1944

Provenance
Offert par Jean Couty
au père de l'actuelle
propriétaire.

1 500/2 000 €

86

-
Pierre Paul GIRIEUD
(1876-1948)
Portrait de femme
Huile sur toile
73 x 59 cm
Cachet de la vente
d'atelier au dos

Provenance
Vente Atelier Pierre Girieud,
Rouen, 14 juin 2006

1 000/1 500 €

87

-
Pedro CREIXAMS
(Barcelone 1901-1984)
Femme au châle
Huile sur toile d'origine,
74 x 60 cm
Signé en bas Creixmans

1 000/1 500 €

88

-
Virio DA SAVONA
(1901 - 1995)
*Portrait de femme au
chat*
Réalisé en 1932
Huile sur toile
73 x 54 cm
Signé, localisé et daté en
bas à gauche «Virio da
Savona Paris 932»

800/1 000 €

88



89

-
André HOFER
(1890 - 1973)
Portrait de jeune fille
Huile sur toile d'origine
74 x 60,5 cm
Signé et daté en bas à
droite André Hofer 37

200/300 €

90

-
André HOFER
(1890 - 1973)
*Portrait de femme au
gilet rouge*
Huile sur toile d'origine
74 x 60,5 cm
Signé et daté en bas à
gauche André Hofer 33

300/500 €

91

-
**Marcel ROCHE, 1890-
1959**
Nu de dos, vers 1930
Huile sur toile d'origine
74 x 60 cm
Signé en bas à gauche
Marcel Roche
Porte sur la traverse du
châssis: La Tabcauthèque
Paris
(Accident)

Provenance
Vente Artcurial, 24/10/
2012, lot 254

300/400 €

92

-
Gaston PROST
(1881 - 1967)
Femme nue de profil
Huile sur carton
30 x 24 cm
Signé en bas à droite
GASTON PROST

200/300 €



91

93

-
**Ecole FRANCAISE du début du
XIXème siècle**
Jeune femme au bain
Huile sur panneau 3 planches non
parqueté
35 x 26 cm
(Fentes et restaurations)

400/500 €

94

-
**Ecole ORIENTALISTE du XXème
siècle**
Portrait d'un Tunisien
Huile sur carton
Signé en bas à droite
26 x 35 cm
Griffures

200/300 €

95

-
Auguste PEGURIER
(1856 - 1936)
Portrait de femme au voile
Pastel
27,5 x 23 cm
Signé en bas à droite A Pégurier

150/200 €

96

-
Lucien LEVY-DHURMER
(Alger 1865 - le Vesinet 1953)
Portrait de jeune femme à la colombe

Aquarelle sur traits de crayon sur papier
28,5 x 19 cm à la vue
Signé en bas à droite L. Levy

800/1 000 €



97

97

-
Marcel DYF
(1899-Bois d'Arcy 1985)
Les Alyscamps, 1934

Huile sur toile
65 x 50 cm
Signé et daté 34 en bas à droite

Nous remercions Madame Claudine Dyf de nous avoir confirmé l'authenticité de cette oeuvre qui est enregistrée dans les archives de l'oeuvre de Marcel Dyf sous le numéro 5130

1 800/2 000 €

98

-
Marcel DYF
(1899-Bois d'Arcy 1985)
Femme devant une maison, 1930

Huile sur toile
46 x 55 cm
Signé et daté 30 en bas à droite

Nous remercions Madame Claudine Dyf de nous avoir confirmé l'authenticité de cette oeuvre qui est enregistrée dans les archives de l'oeuvre de Marcel Dyf sous le numéro 5129

900/1 100 €

99

-
Gaston RAKOTOVAO
(1882-1941)
Le retour du troupeau le soir, Madagascar

Huile sur toile d'origine
55,5 x 75,5 cm.
Signé G. RAKOTOVAO et daté 1924 en bas à droite
(Accident)
Cadre en acajou mouluré.

800/1 000 €

100

-
Louis Agricola MONTAGNE
(Avignon 1879-Paris 1960)
Le dos de la grange à la campagne

Huile sur toile d'origine
65x81 cm
Porte au dos le cachet de l' atelier L.Montagné

600/ 800 €

101

-
Eugène ALLUAUD
(1866- 1947)
Paysage, les ruines de Crozant

Huile sur panneau
60 x 73 cm
Signé en bas à droite Alluaud

500/700 €

102

-
Ecole FRANCAISE du début du XX ème siècle .
Cour intérieure fleurie

Huile sur toile d'origine
38,5x 55 cm
(Restaurations)

300/ 500 €



104



105

103

-
Lucien GENIN
(1894-1953)
Maison de l'Obrador, Nogent-le-Roi

Gouache sur papier
28 x 37 cm
Signé et localisé en bas à droite Rue Nogent le Roi Lucien Genin

200/300 €

104

-
Charles Léon CANNICIONI
(Ajaccio 1879 - Courbevoie 1957)
Vendanges corses

Huile sur isorel
60 x 81 cm
Signé en bas à droite Leon Cannicioni
Porte au dos la mention manuscrite Leon Cannicioni les vendanges corses

6 000/8 000 €

105

-
Gustave VIDAL
(Avignon 1895 - 1966)
Paysage de Provence.

Huile sur panneau
40 x 90 cm
Signé en bas à droite G Vidal

400/ 600 €



106

- Charles Henri CONTENCIN
(1898-1955)

*Refuge du couvercle,
Chamonix*

Huile sur toile d'origine
46 x 61 cm
Signé en bas à droite C.H.
Contencin

3 000/5 000 €



107

- Louis BUFFIN
(Tarbes 1887- Bagnères de
Bigorre 1967)

Montagnes
Huile sur toile d'origine
60 x 80,5 cm.
Signé et daté en bas à droite
Louis Buffin 1912

500/800 €



108

- Charles Henry CONTENCIN
(Paris 1898-1955)

Neige à Chamonix

Huile sur toile
38 x 55 cm
Signé en bas à gauche C. H. Contencin
Porte au dos sur le châssis l'étiquette collée portant
la mention manuscrite «Neige à Chamonix» C.H.
Contencin - 18 Chée J. César à Eaubonne (S et O)

5 000/6 000 €



111



109



110

109

-
Léon FORTUNEY (1875-1951)
La Marne à Alfortville
Huile sur carton
50 x 61 cm
Signé en bas à gauche
Fortuney

600/1 000 €

110

-
Élisée MACLET (1881-1962)
Marine
Huile sur carton
18 x 25 cm
Signée en bas à gauche E.
Maclet

1 000/1 200 €

111

-
Maurice BRIANCHON
(Fresnay sur Sarthe 1899 - Paris 1979)
Bord de mer
Huile sur toile marouffée sur panneau
30 x 62 cm
Signé en bas droite
Brianchon

Provenance
Collection particulière

Bibliographie
Sous toutes réserves de l'avis des ayants droits l'œuvre n'est pas répertoriée au catalogue raisonné publié

600/800 €

112

-
Robert LOTIRON
(Paris 1886- Rueil Malmaison 1966)
Bateaux au quai.
Huile sur toile d'origine
33 x 41,5 cm
Signé en bas à droite Lotiron

600/800 €

113

-
Victor TARDIEU
(1870- 1937)
Le port
Huile sur toile
33 x 41 cm
Signé en bas à droite tardieu

400/600 €

114

-
Léon HAFFNER
(1881-1972)
Bateau en mer
Encre, rehauts de gouache blanche
60 x 46 cm (à la vue).
Signé en bas à gauche L.
Haffner

300/400 €



115

-
Emmanuel de la VILLÉON
(1858-1944)
Robardic le Pâtre, 1912.
Huile sur toile d'origine
81 x 116 cm
Signé en bas à gauche Villeon
Porte au dos la marque au pochoir du marchand de toiles Blanchet à Paris
Porte l'annotation au dos : «Ils s'en retournaient au château en chantant et en dansant... Robardic le pâtre, conte breton»
Porte au dos l'annotation: N° 122

Exposition
Galerie la Boétie, 1943

Bibliographie
Collard, Emmanuel de La Villéon : 1858-1944, Catalogue Raisonné, Les Éditions de l'Amateur, Paris, 1981, reproduit page 132.
L'œuvre est référencée dans le Catalogue Raisonné de l'artiste sous le numéro 122

2 500/3 000 €

116

Charles LEDUC
(Nantes 1831-1911)
Bateaux au port
Huile sur toile d'origine
42,5 x 73 cm
Signé en bas à droite
CH.Leduc

800/1 200 €



117

117

Maurice CHABAS
(1862-1947)
Plage de Normandie
Huile sur panneau une
planche non parqueté
39 x 56 cm
Signé et daté en bas
gauche Maurice Chabas
1904
Porte au dos du cadre
une ancienne étiquette
d'exposition Chabas Cadre
sculpté en bois doré.

5 000/6 000 €

118

Albert SEBILLE
(1874-1953)
**le paquebot VALDIVIA
devenu Navire-hôpital
sous pavillon britannique
entre 1915-1919**
Huile sur toile d'origine
65 x 100 cm
Signé et daté en bas à
droite André Sebille 1919
(accidents et manques)

500/800 €

119

MARIN
(1870-1953)
**« Marseille, le pont
transbordeur » vers 1904,
1905**
Huile sur carton
50 x 64 cm
Signé en bas à droite

300/500 €

120

Louis RIDEL
(Vannes 1866- Paris 1937)
La vierge des marins
Huile sur toile d'origine
45 x 37 cm.
Signé en bas à gauche L.
RIDEL Paris 1913.

300/500 €

121

**Ecole FRANCAISE du
début du XX ème siècle**
Bateaux au port la nuit
Huile sur bois
54,5 x 39,5 cm
Signé en bas à droite de
manière peu lisible
(petit manque)

200/300 €

122

Louis Anatole TOUSSAINT
(1856-1919)
Rochers
Huile sur panneau
26.5 x 35 cm
Signé en bas à droite et
datée 1904

200/300 €

123

THELEN
(Actif au XX ème siècle)
Bateaux au port
Huile sur panneau.
24 x 32,5 cm
Signé en bas à droite
Thelen

200/300 €



116

124

Frank BOGGS
(Springfield 1855 - Meudon
1926)
La tour St Jacques
Huile sur toile d'origine
55 x 36 cm
Monogrammé en bas à gauche
B.

2 000/3 000 €

125

FRANK- WILL
(Nanterre 1900-1950)
**Dunkerque, voiliers sortant
du port**
Aquarelle
39 x 53,5 cm à la vue
Signé en bas à droite Frank
Will et située en bas à gauche
Dunkerque

Provenance
Vente ANAF du 17/10/2004
800/1 200 €

126

Franck WILL
(Nanterre 1900-1950)
Le marché aux fleurs
Aquarelle sur trait de fusain
56 x 46 cm
Signé en bas à gauche Frank Will
et localisé en bas à droite Paris

600/800 €

127

Frank WILL
(Nanterre 1900-1950)
Marine
Huile sur toile d'origine
42 x 65 cm
Signé en bas à droite Frank Will

500/700 €

128

FRANK-WILL
(Nanterre 1900 - 1950)
**Maison de Louvier et son
marché**
Huile sur toile d'origine
46 x 55 cm
Signé en bas à droite Frank Will

1 500/2 500 €



124



125



129

-
Elisee MACLET
 (Lyons en Santerre 1881-Paris 1962)
Place du tertre sous la neige
 Huile sur toile
 46 x 54 cm
 Signé en bas à gauche E. Maclet
 Porte au dos les mentions
 manuscrites Place du Tertre E.
 Maclet

Un Certificat de Monsieur J.
 Cotel datant de 1992 sera remis
 à l'acquéreur

1 800/2 200 €

130

-
Elisee MACLET
 (Lyons en Santerre 1881-Paris 1962)
Ferme en Picardie
 Huile sur toile d'origine
 38 x 55 cm
 Signé en bas à gauche Maclet
 Porte sur le châssis le cachet
 «Collection F. Cotel »

3 000/4 000 €

131

-
Elisée MACLET
 (Lyons en Santerre 1881- Paris 1962)
La Maison Blanche
 Huile sur toile
 50 x 61 cm
 Signé en bas à gauche E Maclet

1 500/2 000 €

132

-
Robert L.P LAVOINE
 (1916 - 1999)
Montmartre, moulin de la Galette
 Huile sur toile d'origine
 46 x 38 cm
 Signé en bas à droite Lavoine
 L. P.
 Localisé en bas à gauche Paris
 Au dos de la toile, titré et
 contre-signé Montmartre
 moulin de la Galette Lavoine
 L. P
 Au dos sur le châssis, titré, signé
 et localisé Moulin de la Galette
 Lavoine L. P. Montmartre

300/400 €



129

130



131

133

-
Elisee MACLET
 (Lyons en Santerre 1881-Paris 1962)
Rue du Mont Cenis
 Huile sur toile d'origine
 46 x 55 cm
 Signé en bas à droite E Maclet
 Porte au dos la mention
 manuscrite rue à Montmartre
 E Maclet

Un certificat de J. COTTEL de
 1992 sera remis à l'acquéreur

Provenance
 Collection particulière

1 800/2 200 €

134

-
Elisée MACLET
 (Lyons en Santerre 1881-
 Paris 1962)
**Bergerie de Gabrielle
 d'Estrée**
 Gouache sur papier
 Signé en bas à gauche et
 dédié à droite
 26,5 x 32,5 cm

200/300 €

135

-
Lucien GENIN
 (1894-1953)
Ruelle animée, Rouen
 Gouache sur papier
 28 x 37 cm
 Signé et localisé en bas à
 droite Rouen Lucien Genin

300/500 €

136

-
Pierre DUMONT
 (Paris 1920 - Rouen 1987)
Notre Dame et les quais
 Huile sur toile d'origine
 73x 92 cm
 Signé en bas à droite Pierre
 Dumont
 Porte au dos sur le châssis une
 mention manuscrite à la craie
 bleue M. Delafosse et une
 autre mention Pierre Dumont

Provenance
 Collection particulière

3 500/4 000 €



133



134



135



136

137

-
Raymond THIBESART
(Bar sur Aube 1874 - 1968)

Bord de Seine

Huile sur toile
81 x 65 cm
Signé en bas à gauche R. Thibesart

2 000/3 000 €



137

138

-
Pierre Jean DUMONT
(1884-1936)
**Paris Montmartre Sacré
Coeur Rue Chevalier de
la Barre**

Huile sur toile d'origine
73 x 60 cm
Signé en bas à gauche
Pierre Dumont

1 000/1 200 €



142

139

-
Gustave CARIOT
(Perigny sur Yerres
1872-Paris 1950)
Quai de Bercy à Paris

Huile sur carton toilé
24 x 35 cm
Signé en bas à gauche G.
Cariot 1932

1 000/1 500 €



139

140

-
Pierre Jean DUMONT
(1884-1936)

Voute extérieure

Huile sur toile d'origine
65 x 55 cm
Signé en bas à gauche P
Dumont

700/900 €

141

-
**Georges MANZANA-
PISSARRO**
(Louvenciennes 1871-
Menton 1961)

Le Pont Neuf, Paris

Technique mixte sur papier
27 x 34 cm à la vue
Signé titré en bas à
gauche Le pont neuf Paris
Manzana Pissarro

400/600 €

142

-
Lucien ADRION
(Strasbourg 1889 - Paris
1953)

**La Seine à Paris et la tour
Eiffel**

Huile sur toile d'origine
72 x 40 cm
Signée en bas à droite
Adrion

300/500 €

143

-
René LEVERD
(Hesdin 1872 - 1938)
Quai de la Megisserie.

Aquarelle sur papier
20,5 x 30,5 cm
Signé et localisé en bas à
droite R. Leverd quai de la
Megisserie

150/200 €

144

-
Paul SIEFFERT
(Paris 1874 - 1957)

Nu couché de dos

Huile sur isorel
46 x 55 cm
Signé en bas à droite
Sieffert, contresigné, et
numéroté P. Sieffert 743
au dos.
Porte une inscription
manuscrite au dos 1949

2 000/3 000 €

145

-
Paul SIEFFERT
(Paris 1874-1957)

Nu allongé

Huile sur toile d'origine
38 x 55 cm
Signé en bas à droite
P. Sieffert
Porte au dos les mentions
autographes P. Sieffert
N°218

2 000/3 000 €

146

-
Jules René HERVE
(Langres 1887-1981)
**Sortie de communion à
l'église de Langres**

Huile sur toile d'origine
46 x 38 cm
Signé en bas à droite Jules
R Hervé
Porte au dos les indications
manuscrites R. Hervé Jules
René Hervé

1 000/1 500 €

147

-
Jules René HERVE
(Langres 1887-1981)
Promenade en sous-bois

Huile sur toile d'origine
56 x 46 cm
Signé en bas à gauche
Jules R Hervé
Porte au dos la mention
autographe Jules R Hervé

1 000/1 500 €



148

Raphaël BINET
(1880-1961)
Jeunes filles conversant se préparant à aller à la fête du pardon de la Chapelle Blanche à Plougastel

Pastel sur carton
58 x 48 cm.
Signé et daté R Binet 1935
Porte au dos du carton de montage des annotations manuscrites peu lisibles

Raphaël Binet, célèbre photographe de l'identité bretonne, dont les rares pastels sont conservés dans les musées.

1 000/1 500 €

149

Émile Charles DAMERON
(Paris 1848-1908)
La pêche à marée basse

Huile sur toile d'origine
41,5 x 32 cm
Signé en bas à droite E. Dameron

400/600 €



148

150

Léon FORTUNEY
(1875-1951)
Femme au châte

Pastel
32 x 23,5 cm
Signé en bas à gauche Fortuney

400/600 €

151

Alfred Victor FOURNIER
(1872-1924)

Porteuse d'eau, 1917
Huile sur toile marouflée sur carton
38 x 46 cm
Signé, dédié et daté en bas à droite Alfred Victor Fournier 1917 en souvenir amical au Dr Toguët (Accidents)

200/300 €



149

152

Roger GODCHAUX
(Vendôme 1878 - 1958 Paris)
Jeune ramasseur de coquillages

Pastel
79 x 63 cm à la vue
Signé et daté en bas à droite Roger Godchaux 1911
Cadre en bois argenté.

200/300 €

153

Alfred Victor FOURNIER
(1872-1924)

Eglise de Concarneau
Huile sur toile d'origine
38 x 46 cm
Signé en bas à droite Alfred Victor Fournier

300/500 €

154

Marc CHAPAUD
(Né en 1941)
Canal à Delft en Hollande

Huile sur carton toilé
46 x 33 cm
Signé en bas à gauche Marc Chapaud
Contresigné et titré au dos

1 000/1 500 €

155

Marc CHAPAUD
(Né en 1941)

La ferme
Huile sur toile
46 x 55 cm
Signé en bas à gauche Marc Chapaud

1 000/1 500 €

156

Marc CHAPAUD
(Né en 1941)
Le Grau du Roi, le phare, Camargue

Huile sur toile
39 x 56 cm
Signé et daté en bas à gauche Marc Chapaud 63
Titré au dos

800/1 200 €



154



155



157

157

Richard de BRUYCKER
(1884-1948)

Paysage au crépuscule

Gouache
47 x 70 cm à la vue
Signé et daté en bas à droite Rich de
Bruycker 1919

400/600 €

158

Octave Denis Victor GUILLONNET
(Paris 1872 - Montgeron 1967)

Paysage d'automne

Huile sur panneau une planche non
parquetée
24 x 19 cm
Signé en bas à gauche EODV-Gui

300/500 €

159

André MAIRE
(1898-1984)

Vue d'un palais en Italie, 1921

Encre et plume sépia sur papier
55 x 73 cm

400/600 €

160

Léon LAUNAY
(1890 - 1956)

Le lac d'Annecy

Huile sur toile d'origine
38x 55 cm
Signé en bas à gauche Launay

500/700 €

161

Ecole FRANCAISE du début du XX
ème siècle

Rue de village

Huile sur toile d'origine
73x98 cm
Trace de signature peu lisible en bas
à droite P.

200/300 €

162

Octave LINET
(1870-1962)

Paysage à Binic

Huile sur carton
26 x 35 cm
Signé en bas à droite Linet
Porte au dos les anciennes étiquettes
mentionnant 192 et Octave Linet
Huile signé en bas à droite 26 x 35 et
30476.2.III L

150/200 €

163

F.A FLEUROT
(Actif au début du XXème siècle)

Fermière sur le chemin

Huile sur isorel
46 x 55 cm
Signé en bas à droite F.A Fleurot .M

100/150 €

164

Gustave CARIOT
(Périgny sur Yerres
1872-Paris 1950)

**Fin de journée sur les
pâturages**

Huile sur toile d'origine
29.5 x 40.5 cm.
Signé et daté en bas à
droite G Cariot 1920

1500/2 000 €

165

Louis HAYET
(Pontoise 1864 -
Cormeilles en Paris
1940)

Les arbres en fleurs

Huile sur carton
63 x 85 cm
Signé et daté en bas à
droite L Hayet 1901
Porte sur le châssis
l'ancienne étiquette de
l'exposition Louis Hayet
au Musée Tavet de
Pontoise, 1983, n°15
Exposition
Louis Hayet, Musée Tavet
de Pontoise, 1983, n°15

6 000/8 000 €

166

Pierre Eugène MONTEZIN
(Paris 1874- Moëllan sur
mer 1946)

Paysage aux vaches

Huile sur toile d'origine
60 x 73 cm
Signé en bas à droite
Montezin

(Accident)

3 000/4 000 €

167

Armand II GUILLAUMIN
(1891-1955)

**Le village et l'église de
Larchant, Seine et Marne**

Huile sur panneau une
planche non parqueté
49 x 68 cm
Signé en bas à droite A
Guillaumin

2 000/3 000 €

168

Ker Xavier ROUSSEL
(Lorry les Metz 1867 -
L'Etang la Ville 1944)

Paysage

Pastel
21,5 x 29 cm
Signé en bas à droite KX
Roussel
Porte au dos du carton
de montage l'ancienne
étiquette de la galerie
Druet, et l'inscription à la
craie bleue : Photo 502 66
ainsi que celle à la craie
rouge 23536

Provenance
Collection Marcel
Chassagny (1903-1988),
Fondateur de MATRA avec
Sylvain Floirat et Jean Luc
Lagardère

500/600 €

169

Anna PALM DE ROSA
(1859-1924)

**Maison et troupeau de
chèvres**

Aquarelle sur papier
53 x 90 cm
Signé et daté en bas à
gauche Anna Palm Rosa
1914

400/600 €

170

G. PARDINET
(Actif au début du XX

ème siècle)

Paysages

Ensemble de douze
aquarelles :
- Vue d'un pont 36x28 cm
- Vue d'une entrée portail
chevaux, 36 x 25 cm
- Vue d'une ruelle à
Besançon, 25x19,5 cm
- Vue d'une entrée d'un
moulin, 26 x 33 cm
- 7 petites aquarelles, 12
x 19 cm
- 1 aquarelle, vue de notre
dame, 24,5 x 6,5 cm
Signées en bas à gauche
ou droite G.Pardinet et
certaines datées 1919

Ce lot est présenté en
importation temporaire

300/400 €



164



165



166



167



171

171
-
Henri Joseph THOMAS
(Mollenbeek Saint Jean
1878-Bruxelles1972)
**Portrait de jeune femme
en blanc**
Huile sur toile d'origine
50 x 40 cm
Signé en bas à droite Henri
Thomas

700/ 800 €

172

-
Louis ICART
(Toulouse 1888 - Paris
1950)
«Élégante assise»
Pastel sur papier
43,5 x 34 cm à la vue
Signé en bas à droite Louis
Icart

800/1 000 €

173

-
Georges BARBIER
(Nantes 1882 - Paris
1932)
Le couple enlacé
Aquarelle sur papier
20 x 12,5 cm
Signé LARRY et daté 1910
et inscription en italien 'e
voi che amore avampa,
non v'inslugiate su
l'extremo ardore»
(Georges Barbier dit aussi
Edouard WILLIAM ou
Edward W. LARRY)

100/200 €

174

-
**Attribué à Constant
PERMEKE**
(Anvers 1886 - Ostende
1952)
Femme debout / Animal
Crayon, double face
31,5 x 16 cm
Signé en bas à gauche
Permeke

800/1 200 €

173



175

-
**Ecole FRANCAISE du XX
ème siècle**
**La régresse captive
ou «Pourquoi naître
esclave» ?**
Gouache, et trait de
crayon sur papier
60 x 39 cm
Non signé
(Mouillure en bas à droite,
déchirure et manque au
papier)

80/120 €

176

-
Louis VALTAT
(Dieppe 1869 - Paris
1952)
Deux chiens
Encre sur papier brun
27 x 35 cm
Cachet du monogramme
L.V en bas à droite

300/600 €



174

177

-
Pierre BONNARD
(Fontenay aux roses
1867 - Le Cannet 1947)
**A l'opéra étude pour
Prométhée mal enchainé**
Encre
30,5 x 19,2 cm à la vue
Cachet du monogramme
PB en bas à droite

3 000/ 4 000 €

178

-
**Pierre PUVIS DE
CHAVANNES**(Lyon 1824 -
Paris 1898)
Portrait.
Sanguine sur papier
30 x 22 cm à la vue
Signé avec envoi en bas à
droite A adolphé Paudoz
Affectueusement P. Puvis
de Chavannes

1 500/2 500 €

180

-
André DERAÏN
(Chatou 1880 - Garches
1954)
**Nu féminin, circa 1929-
1930**
Fusain sur papier
63 x 47 cm
Cachet à droite vers le bas
Atelier Derain

Un certificat d'authenticité
du comité Derain sera
remis à l'acquéreur.

1 200/1 500 €

181

-
**Ecole FRANCAISE du XX
ème siècle**
Profil de femme
Crayon
26,7 x 21 cm

200/300 €

182

-
Marie LAURENCIN
(D'après)
**« La voyageuse» Poèmes
de René Schilké 1920
Sommer**
Lithographie
28 x 26,4 cm
Non signé non justifié

Provenance
Collection particulière

Bibliographie
D.Marchesseau n°38 pour
l'édition justifiée et signée

100/200 €

183

-
Alexandre ROUBTZOFF
(Saint Petersburg 1884
- Tunis 1949)
**Élégante devant un
miroir**
Craie noire
50 x 32 cm à la vue
Situé, daté, signé bas
droite : Paris 22 août 1930.
A. Roubtsoff.

400/500 €

184

-
Alexandre ROUBTZOFF
(Saint Petersburg 1884
- Tunis 1949)
Etude de nu féminin
Craie noire
33 x 50 cm
Situé, daté, monogramme
AR : Paris 1er septembre
1934 milieu bas

300/400 €



177



178



185

185
-
Charles DUFRESNE
(Millemont 1876 - La Seyne 1938)
Lion chassant
Aquarelle et traits de plume encre
noire
22 x 23 cm à la vue
Signé en bas à gauche au crayon
Dufresne

Cette œuvre est répertoriée dans les
archives Dufresne

Provenance
Collection privée

1 000/1 200 €

186
-
Maximilien LUCE
(Paris 1858 - 1941)
Bords de rivière
Craie noire sur papier gris vert
20,5 x 25, 5 cm
Signé au crayon en bas à gauche
Luce

150/200 €

187
-
HOLL
(Actif au XXe siècle)
*Notre Dame de Paris /Paysage au
pont*
Lot de deux huiles sur toile
38 x 55 cm
Signé en bas à droite Holl

80/100 €



188

188
-
Auguste CHABAUD
(1882-1955)
Personnages
Crayon et crayons
de couleurs
21,5 x 15 cm
Cachet de la
signature en bas à
gauche A Chabaud
et annoté en bas
à droite chez le
mallsloquet(?)
(Déchirure et
pliures)

Provenance
Collection
particulière

600/800 €



189

189
-
Léon BONHOMME
(Paris 1870 - Saint-
Denis 1924)
Arlequin
Aquarelle
15.5 x 13.5 cm
Signé et daté
en haut à droite
Bonhomme 1919

400/600 €

190
-
**Ecole FRANCAISE
du XXe siècle**
*Composition à la
théière et à la tasse*
/ Nu debout
Huile sur toile
d'origine sans
châssis encadrée
entre deux verres
45 x 61cm
Non signé

150/200 €

MILLON



192

191
-
Auguste CHABAUD
(Nîmes 1882 -
Mas de Martin,
Graveson 1955)
*Le modèle dans
l'atelier*
Gouache sur papier
29,5 x 18,5 cm
Cachet de la
signature en bas à
droite A Chabaud

800/1 000 €

192
-
Adolphe PETERELLE
(Genève 1874 -
Paris 1947)
Tete
Huile sur panneau
27,5 x 21,4 cm
Signé en bas à
gauche

Cette œuvre sera
incluse au catalogue
raisonné de l'œuvre
d'Adolphe Peterelle
actuellement en
préparation sous
la direction de
Monsieur Jean Berra

300/500 €



193

193

-
Francis SMITH
(1881-1961)

Eglise au Portugal
Huile sur toile d'origine
54 x 65 cm

Signé en bas à droite
Francis Smith
(Marque du châssis -
restauration- dos passé au
badigeon)

8 000/10 000 €

194

-
Orlando PELAYO
ENTRIALGO
(1920 - 1990)

Le musicien
Huile sur panneau
56 x 36 cm

Signé en bas à gauche O.
Pelayo

1 500/2 000 €

195

-
Nino GIUFFRIDA
(Catane 1924)

Les vendanges
Huile sur toile d'origine
35 x 27,5 cm

Signé en bas à droite Nino
Giuffrida
Au dos, sur la toile titré,
contresigné, localisé et
annoté Les Vendanges par
Nino Giuffrida Paris 211
(Soulèvements importants,
manques, craquelures,
toile gondalée)

80/100 €

196

-
Albert SAVERYS
(Deinze 1886 - Petegem
1964)

La rue du village à
Astene sous la neige
Huile sur toile d'origine
60 x 80 cm

Signé en bas à gauche
Saverys
Porte au dos sur le châssis
une ancienne étiquette du
Museum van Deinze en de
Leiestreek - Teetoonstelling
Albert Saverys 1-03- 2014
au 15-06 2014

5 000/6 000 €



196



197

197

-
Jean DUFY
(Le Havre 1888- Boussay 1964)
Jetée de fleurs, vers 1920-22

Aquarelle sur papier
41 x 52 cm à la vue 44 x 54 cm la
feuille

Signé en bas à droite Jean Dufy

Cette œuvre est répertoriée dans le
catalogue raisonné sous la référence
: J. 1372.

Provenance
Collection privée, Amiens
Collection particulière

Bibliographie
Jacques Bailly, Jean Dufy (1888-
1964) catalogue raisonné de l'œuvre;
volume II, 2010, n°J1372, reproduit
page 311
(variations de dimensions de l'œuvre)

6 200/6 500 €

198

-
Jean DUFY
(Le Havre 1888- Boussay 1964)
Sienna

Stylo bille sur papier
30 x 41 cm à vue
Localisé en bas à droite Sienna, cachet
de la signature Jean Dufy

300/400 €

199

-
Anders OSTERLIND
(Lepaud 1887 - Paris 1960)
Paysage de Provence

Huile sur toile d'origine
54 x 65 cm
Signé en bas à gauche Osterlind
Porte au dos les mentions
autographes sur el châssis Osterlind
Paysage de Provence 1954 ainsi que
sur la toile Osterlind

800/1 200 €

200

-
Georges ROHNER
(Paris 1913 - Lannion 2000)
Bord de mer

Huile sur toile d'origine
27 x 46 cm
Signé et daté Rohner 46 en bas à
droite.

600/800 €



201

201

-
Michel JOUENNE
(Boulogne-Billancourt
1933- Clamart 2021)
Camargue

Huile sur toile d'origine
54 x 73 cm
Signé en bas à gauche M.
Jouenne
Porte au dos les
inscriptions manuscrites
Camargue M. Jouenne

2 500/3 500 €



202

202

-
Michel JOUENNE
(1931 - 2021)
L'étang

Huile sur toile d'origine
65 x 50 cm
Signé en bas à gauche M.
Jouenne
Porte au dos les
inscriptions autographes
l'étang M. Jouenne

600/1 000 €



203

203

-
**Pierre COMBET-
DESCOMBES**
(1885-1966)
Paysage.

Aquarelle sur papier
23 x 31 cm à la vue
Signé au dos P Combet
Descombes

150/200 €



204

204

-
Roland OUDOT
(Paris 1897-1981)
**Saint Martin des Champs
Septeuil**

Huile sur toile d'origine
60,5 x 92 cm
Signé en bas à gauche
Roland Oudot
Porte sur le châssis la
mention manuscrite:
Saint Martin des Champs
Septeuil

Provenance
Achat à la Galerie
Vasquez del Rio en 1975.
Collection particulière

600/800 €

205

-
Jean COMMERE
(Paris 1920-Angers 1986)
**Paysage maritime
méditerranéen**

Huile sur toile d'origine
65 x 100 cm
Signé en bas à droite J
Commere

800/1 200 €

206

-
Franz PRIKING
(Mülheim 1927 - Oppède
1979)
Paysage des Alpilles.

Aquarelle, gouache et
encre sur papier
32 x 50 cm
Signé en bas à droite
Priking

200/400 €

207

-
Eugène BABOULENE
(Toulon 1905 - 1994)
**Les cyprès, Paysage des
Alpilles**

Huile sur toile d'origine
38 x 46 cm
Signé en bas à droite E
Baboulène
Porte au dos les mentions
manuscrites les cyprès 348
8F E. Baboulène

600/800 €

208

-
Eugène BABOULENE
(Toulon 1905- 1994)
**Les façades blanches
Paris**

Huile sur toile d'origine
46,5x61 cm
Signé en bas à droite
Porte au dos les
annotations autographes
Les façades blanches Paris
855A 12p E. Baboulène

800/1 000 €

209

-
**Eugène Paul dit GEN
PAUL**
(Paris 1895 - 1975)
Flours

Technique mixte sur papier
63 X 48 cm
Signé en bas à gauche
Gen Paul

2 000/3 000 €

210

-
Yves BRAYER
(Versailles 1907- Paris
1990)
Course à Deauville, 1972

Aquarelle sur trait de
crayon
61 x 74 cm
Signé et daté en bas
à gauche Yves Brayer
Deauville 1972

Nous remercions Monsieur
Olivier Brayer de nous avoir
confirmé l'authenticité
de cette oeuvre qui est
enregistrée dans les
archives de l'oeuvre d'Yves
Brayer sous le numéro
I2007

3 000/4 000 €

211

-
Yves BRAYER
(Versailles 1907- Paris
1990)
**Les mendiants, Mexique,
1963**

Aquarelle sur papier
18,4 x 17,5 cm
Signé en bas à droite au
crayon Y. Brayer
Avec envoi autographe
sur le carton de montage:
Pour André Céron et
sa charmante femme
amicalement
Yves Brayer

Nous remercions Monsieur
Olivier Brayer de nous avoir
confirmé l'authenticité
de cette oeuvre qui est
enregistré en dans les
archives de l'oeuvre d'Yves
Brayer sous le numéro
K1480

300/500 €

212

-
Rik SLABBINK
(Bruges 1914-1991)
Paysage

Huile sur isorel
27,5 x 39 cm
Signé en bas à droite
Slabbink

Provenance
Collection particulière
800/1 000 €

213

-
**Paul-Emile PISSARRO, dit
Paulémile**
(Eragny 1884 - Clecy
1972)
Pommier en fleurs

Aquarelle sur trait de
fusain
23,5 x 30 cm à la vue
Signé en bas à gauche
Paul Emile Pissarro et
annoté en bas à droite
Vasœuil Eure

Nous remercions Madame
Lélia Pissarro de nous avoir
confirmé l'authenticité de
cette oeuvre.

800/1 000 €

214

-
Jean BACONNAIS
(1931)
Bord de mer

Huile sur toile d'origine
54 x 65 cm
Signé et daté J. Baconnais
74 en bas à gauche

300/400 €



209



210



213



215

215

-
André MAIRE
(Paris 1898-1985)
Trumeau en bois rechapé
céladon composé
d'ornements dorés rocailles
au seins duquel est
enchâssée une perspective
à l'antique d'un l'arc de
triomphe et du Colisée.
Signé et daté en bas a
gauche sur le sujet: André
Maire, 1933.
Dimentions:140x119 cm

1 000/1 500 €

216

-
André MAIRE
(Paris 1898-1985)
**Bouquet de dalhias et
verre de vin**
Huile sur isorel
80 x 59 cm a la vue
Signé, daté en bas à
gauche André Maire 71.

1 000/1 500 €

217

-
**Paul FLAUBERT (1928-
1994)**
Rue de Paris
Huile sur panneau une
planche non parqueté
22 x 27 cm
Signé en bas à droite Paul
Flaubert

150/200 €



220

218

-
Henri VINCENOT
(1912-1985)
Place de la Bastille
Huile sur panneau
38 x 45,5 cm
Signé en bas à droite M
Vincenot

500/600 €

219

-
Paul Jean ANDERBOUHR
(1909 - 2006)
Le Pont Neuf
Huile sur toile d'origine
38 x 46 cm
Signé en bas à gauche
Anderbouhr

400/600 €

220

-
Jean FUSARO
(Marseille 1925)
Au bout du Môle, Nice
Huile sur toile d'origine
33 x 46 cm
Signé en bas à droite
fusaro
Porte au dos l'indication
manuscrite : Au bout du
Môle à Nice Fusaro

1 000/1 500 €

221

-
Jean FUSARO
(Marseille 1925)
Fête de nuit
Pastel
17 x 25 cm
Signé en bas à droite
fusaro

300/400 €

222

-
Camille HILAIRE
(Metz 1916- 2004)
Flours, 1969
Huile sur toile sur toile
d'origine
92 x 72,5 cm
Porte au dos la mention
manuscrite Hilaire
Porte au dos la marque au
pochoir Lucien Lefebvre
Foinet

Provenance
Collection particulire Paris

Un mot autographe de
Camille Hilaire certifiant
cette œuvre sera remis à
l'acquéreur

400/600 €

223

-
Lucien BOULIER
(Verdun 1882-1963)
Jeune fille aux fleurs
Huile sur carton
35 x 27 cm
Signé en bas à gauche
Boulier

400/600 €

224

-
**Edmund ERNEST-
KOSMOWSKI**
(1900-1985)
La promenade au bois
Huile sur toile d'origine
73 x 92 cm
Signé en bas à gauche
Ernest Kosmowski
Titré sur le châssis La
promenade au bois n° 138

800/1 000 €

225

-
Emilio GRAU SALA
(Barcelone 1911-1975)
**Jeune homme et jeune
femme au chapeau**
Trait d' encre et aquarelle
sur papier
23,5x20 à la vue
Signé , daté, dédicacé pour
le Dr Marionneaud Grau Sala
Paris avril 1948

Provenance
Vente Tableaux Modernes,
Artcurial, Paris, 25/4/2006
n° 172

300/500 €

226

-
Oscar SOGARO
(1888-1967)
Barque sur le canal
Huile sur panneau
18,5 x 24 cm
Signé et daté en bas à
gauche O Sogaro 37 Ott
Porte au dos les annotations
manuscrites Barca in Canale
O Sogaro Venezia 1953

100/200 €

227

-
Marcel FEGUIDE
(Saint-Etienne 1890 - Nice
1968)
Le lac bleu
Huile sur toile d'origine
60,5 x 92,5 cm
Signé en bas à droite en
sgraffitto Féguide

300/400 €

228

-
**Maurice Georges
PONCELET**
(Mulhouse 1897-1978)
**La table au chapeau de
paille et aux fleurs**
Huile sur toile
81 x 54 cm
Signé en bas à droite MG
Poncelet

150/200 €

229

-
Marc CENAC
(1920-2004)
Paysage, Vendée
Huile sur toile d'origine
24 x 33 cm
Signé en bas à droite Marc
Cenac
Porte au dos la mention
manuscrite La grière Vendée

200/300 €



222



225

230

-
LAVAL
(Actif au XX^{ème} siècle)
Composition à l'animal et aux fruits

Huile sur toile d'origine
33 x 41 cm
Non signé

500/800 €



231

231

-
Paul COLIN
(Nancy 1892 - Nogent sur Marne 1985)
L'œil

Huile sur toile d'origine
75 x 106 cm
Signé et daté en haut à gauche Paul Colin
1959

Provenance
Collection particulière

1 000/1 500 €



233

232

-
Paul COLIN
(Nancy 1892 - Nogent sur Marne 1985)
Portrait d'homme

Huile sur toile
55 x 38 cm
Signé en bas à gauche
Paul Colin

500/700 €



233

-
Jean BURKHALTER
(Auxerre 1895 - Blacy 1982)

Portrait de femme allongée

Huile sur toile
111 x 147 cm
Signé en bas à droite Jean Burkhalter

Talent pluriel et éclectique Jean Burkhalter expose une première fois au salon des Arts Décoratifs en 1919 où il présente des textiles et des tapis édités par Primavera, ainsi que des pièces d'orfèvrerie. Sa rencontre avec Robert Mallet Stevens et Pierre Chareau sera déterminante pour sa création et il devient un des membres les plus actifs de l'UAM, son mobilier tubulaire sera choisi pour l'aménagement de la Maison de Verre en 1928-1932. Parallèlement il se consacre à la peinture mêlant les connaissances des maîtres anciens et du cubisme avec une certaine langueur propre à l'époque.

3 000/4 000 €

234

-
Vladimir SOTNIKOFF
(Né en 1952)
Fleurs sèches et toits de Paris

Huile sur toile d'origine
78 x 58 cm
Signé titré daté et annoté au dos en cyrillique
Sotnikoff 1980

800/1 000 €

235

-
Jean COUTY
(1907 - 1991)
Composition aux épis de blé

Huile sur toile d'origine
92 x 65 cm
Signé en bas à droite
Couty

Offert par Jean Couty
ou père de l'actuelle
propriétaire.
2 000/2 500 €

236

-
Jacques LAGRANGE
(1917-1995)

Paysage
Huile sur toile d'origine
92 x 60 cm
Signé en bas au centre
Lagrange

800/1 000 €

237

-
Ecole FRANCAISE
Attribué à Eugène
Robert POUGHÉON
(1886-1955)

Étude d'arbre
Huile sur carton
38 x 30.5 cm

300/500 €



ALBERT GLEIZES
d'une collection
particulière



238

-
Albert GLEIZES
(1881-1953)

Paysage avec champ de blé, 1901

Huile sur toile d'origine
38 x 46 cm

Signé et daté en bas à droite. Albert
Gleizes et annoté en bas à droite Plaine
de Nanterre juillet 1091

Provenance

Acquis entre 1956 et 1968 auprès de
Juliette Roche Gleizes
Collection particulière

Bibliographie

Anne VARICHON, Albert Gleizes
catalogue raisonné Vol I, Paris 1998; n°
12, reproduit page 26

3 500/ 4 500 €



239

-
Albert GLEIZES
(1881-1953)

Paysage avec groupe de maisons, 1901

Huile sur toile marouflée sur isorel
33 x 46,5 cm

Signé et daté en bas à droite. Albert
Gleizes 1901

Provenance

Acquis entre 1956 et 1968 de Juliette
Roche-Gleizes
Collection particulière

Bibliographie

Anne VARICHON, Albert Gleizes
catalogue raisonné Vol I, Paris 1998; n°
14, reproduit page 26

3 500/ 4 500 €



240

-
Albert GLEIZES
(Paris 1881- Saint Remy de Provence
1953)

**Ville, maquette pour la décoration du
stand au 72 e, 1905**

Lavis , aquarelle sur mise au carreau au
crayon
33,5 x 28,5 cm

Signé daté et annoté en bas à droite :
maquette de la décoration du stand ...
24 juin 1905 Albert Gleizes

Provenance

Acquis entre 1956 et 1968 de Juliette
Roche-Gleizes
Collection particulière

Bibliographie

Anne Varichon , Albert Gleizes
catalogue, volume I, Paris 1998, n° 65
reproduit page 39

300/ 500 €





241

-
Albert GLEIZES
(1881-1953)

La basilique de Lourdes, (19)08

Fusain et craies de couleurs sur papier
30,5 x 23,5 cm
Signé et daté localisé en bas à droite. lourdes 08 Alb Gleizes

Provenance
Acquis entre 1956 et 1968 auprès de Juliette Roche- Gleizes
Collection particulière

Bibliographie
Anne Varichon, Albert Gleizes, catalogue raisonné, Paris 1998, n°218, reproduit page 82

2 500/3 500 €



242

-
Albert GLEIZES
(1881-1953)

Femmes à Barcelone, 1916

Encre de Chine et lavis
15,4 x 15 cm
Signé en bas à droite Alb Gleiz....

Provenance
Acquis entre 1956 et 1968 de Juliette Roche-Gleizes
Collection particulière

Bibliographie
Anne Varichon (Daniel Robbins , Pierre Georget), Albert Gleizes catalogue, volume I, Paris 1998, n° 678, reproduit page 236

1 500/2 000 €



243

-
Albert GLEIZES
(1881-1953)
Sur le bateau à voiles de Picabia, 1916

Encre sur papier
27 x 20,8 cm
Signé, daté et titré en bas à droite: Sur le bateau à voiles de Picabia Barcelone 1916 Alb Gleizes

Provenance
Acquis entre 1956 et 1968 auprès de Juliette Roche Gleizes
Collection particulière

Bibliographie
Anne VARICHON, Albert Gleizes catalogue raisonné Vol I, n° 667, reproduit page 233

4 000/6 000 €



244



246



245



247

244

-
Albert GLEIZES
(1881-1953)
Globe terrestre et vase de fleurs

Huile sur carton.
40 x 32 cm
Non signé non daté
Cachet au dos.

Provenance
Acquis entre 1956 et 1968 auprès de Juliette Roche Gleizes
Collection particulière

Bibliographie
Anne VARICHON, Albert Gleizes catalogue raisonné Vol II, Paris 1998; n° 2061, reproduit page 651

5 000/7 000 €

245

-
Albert GLEIZES
(1881-1953)
Poules, Les Mejades, 1942

Crayon graphite et crayon rouge sur papier
25 x 18 cm à la vue
Monogrammé, daté et situé en bas à droite. les Mejades 29 janvier 42 AlbG
Cachet de l'atelier au dos. du carton de montage (Piqûres)

Provenance
Acquis entre 1956 et 1968 auprès de Juliette Roche Gleizes
Collection particulière

Bibliographie
Anne Varichon, Albert Gleizes catalogue raisonné, Paris 1998, Volume II, n°1976 reproduit page 633

300/500 €

246

-
Albert GLEIZES
(1881-1953)

Le berger et son chien

Trait de plume et lavis d'encre sur papier
48 x 30,5 cm
Signé et daté en bas à droite Alb G 42

Provenance
Acquis entre 1956 et 1968 auprès de Juliette Roche -Gleizes
Collection particulière

Bibliographie
Anne Varichon, Albert Gleizes catalogue raisonné, Paris, 1998 volume II, n°1962, reproduit page 630

800/1 200 €

247

-
Albert GLEIZES
(1881-1953)
Arbres, les Mejades, (19)42

Encre sur papier marouffé sur carton
46 x 51,5 cm
Signé daté et située en bas à droite Alb Gleizes sept 42 Les Mejades S R de F. Cachet de l'atelier au dos. (Piqures)

Provenance
Acquis entre 1956 et 1968 auprès de Juliette Roche -Gleizes
Collection particulière

Bibliographie
Anne Varichon , Albert Gleizes catalogue raisonne, Paris, 1998; volume II, n° 1924 reproduit page 623

800/1 200 €



248



249



250

248
-
Albert GLEIZES (1881-1953)
Le centre noir, (19)23
Crayon sur papier
19,5 x 24,5 cm
Signé et daté en bas à droite Alb Gleizes 23, cachet de l'atelier au dos (brûlure au centre)

Provenance
Acquis entre 1956 et 1968 de Juliette Roche Gleizes
Collection particulière

Bibliographie
Anne Varichon, Albert Gleizes, Catalogue Raisonné de l'œuvre de l'artiste, Paris, 1998, vol. I n° 1195, reproduit. page 388

2 000/3 000 €

249
-
Robert POUYAUD (1901-1970)
Composition cubiste, 1929
Gouache au pochoir, 28,5 x 28,5 cm (pochoir) 65 x 50 cm (feuille)
Signé et daté en bas à droite R Pouyaud 1929 Numérotée 10 et tamponnée du cachet des Éditions Moly-Sabata en bas à gauche (Petites déchirures)

400/600 €

250
-
Albert GLEIZES (1881-1953)
Composition, (19)46
Crayon et crayons de couleurs sur papier 27,5 x 12 cm
Signé et daté en bas à droite Alb Gleizes46 Cachet de l'atelier au verso.
Anne Varichon, Albert Gleizes, Catalogue Raisonné de l'œuvre de l'artiste, Paris, 1998, vol. II, n° 2170 reproduit. page 685

Provenance
Acquis entre 1956 et 1968 auprès de Juliette Roche Gleizes
Collection particulière

Bibliographie
Anne Varichon, Albert Gleizes, Catalogue Raisonné de l'œuvre de l'artiste, Paris, 1998, vol. II, n° 2170 reproduit. page 685

3 000/4 000 €

251
-
Albert GLEIZES (1881-1953)
Etude préparatoire, première épreuve pour la gare de Moscou, 1927-1929
Pochoir à la gouache sur papier
Mention 1ère épreuve en haut à gauche et nombreuses mention manuscrite. (épreuve de travail)
37 x 28,5 cm (composition) 65,5 x 50 cm (feuille)
Annotations diverses de travail (nombreuses taches et piqures)
Anne Varichon, Albert Gleizes, catalogue raisonné, Paris, 1998, volume I, pochoir similaire réalisé par Robert Pouyaud, décrit et reproduit sous le n°859 p.292.

500/800 €

252
-
Albert GLEIZES (1881-1953)
Portrait de Florent Schmidt
Pochoir, à la gouache 34,5 x 26,8 cm (composition) 64,8 x 49,8 cm (feuille)
portant le cachet de l'artiste en bas à droite, datée 1915, titrée et justifiée 10/50 en bas à gauche.
Inscription pochoir 2e tirage : 1969.
(tache d'humidité)

Provenance
Collection particulière

Bibliographie
Anne Varichon, Albert Gleizes, Catalogue raisonné, Paris, 1998, . n°574 reproduit page pour le tirage initial du pochoir entre 1927 et 1929 Jacqueline Loyer, Albert Gleizes et la Majesté, 1976, œuvre reproduite sous le n°V en page 21, 22 pour les éditions de 1927 et 1929

Madame Jacqueline Loyer signale bien les retirages posthumes et récents, comme celui que nous présentons

400/600 €

253
-
Albert GLEIZES (1881-1953)
Sans titre, l'Eucharistie, Les pensées de Pascal
Aquarelle et trait de plume sur papier
24 x 17 cm la composition, 32,5 x 24 cm la feuille
Signé et daté en bas à droite. Alb Gleizes 50

Provenance
Acquis entre 1956 et 1968 auprès de Juliette Roche Gleizes
Collection particulière

Bibliographie
Anne Varichon, Albert Gleizes, catalogue raisonné, Paris 1998, n° 2389, reproduit page 759

500/800 €

254
-
Evie HONE (1894-1955)
Composition
Pochoir à la gouache sur papier
42 x 25 cm (à vue) 65 x 50 cm (feuille)
Signé dans dans la marge Evie Hone en bas à droite et cachet des édition Moly-Sabata en bas à gauche.
Reproduite page 802 dans le tome II du catalogue Raisonné de l'œuvre d'Albert Gleizes , par Anne Varichon, aux éditions Somogy, 1998.

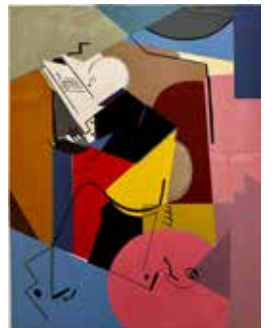
Provenance
Collection particulière

Bibliographie
Anne Varichon, Albert Gleizes catalogue raisonné, Paris 1998, tome II reproduit page 802 (les réalisations artisanales, les pochoirs, les problèmes d'authenticité)

800/1 200 €



251



252



253



254



255

-
Georges VALMIER
 (Angoulême 1885 - Paris 1937)
La main aux fraises
 Gouache et collage
 19,5 x 26 cm 22 x 28
 Signé en bas à droite G. Valmier
 (Déchirures)

Provenance
 Collection particulière

Bibliographie
 Denise Bazetoux, Georges Valmier
 catalogue raisonné, Paris 1993, n° 602,
 reproduit page 167

3 000/5 000 €



256

-
Leonard Tsuguharu FOUJITA
 (Tokyo 1886 - Zurich 1968)
L'enfant au papillon, circa 1920
 Encre de Chine au pinceau fin sur
 papier Japon artisanal vergé
 15,2 x 10,4 cm
 Signé en haut à droite Foujita et en
 japonais Tsuguharu

Un certificat d'authenticité de Madame
 Sylvie Buisson sera remis à l'acquéreur)

3 000/5 000 €



257

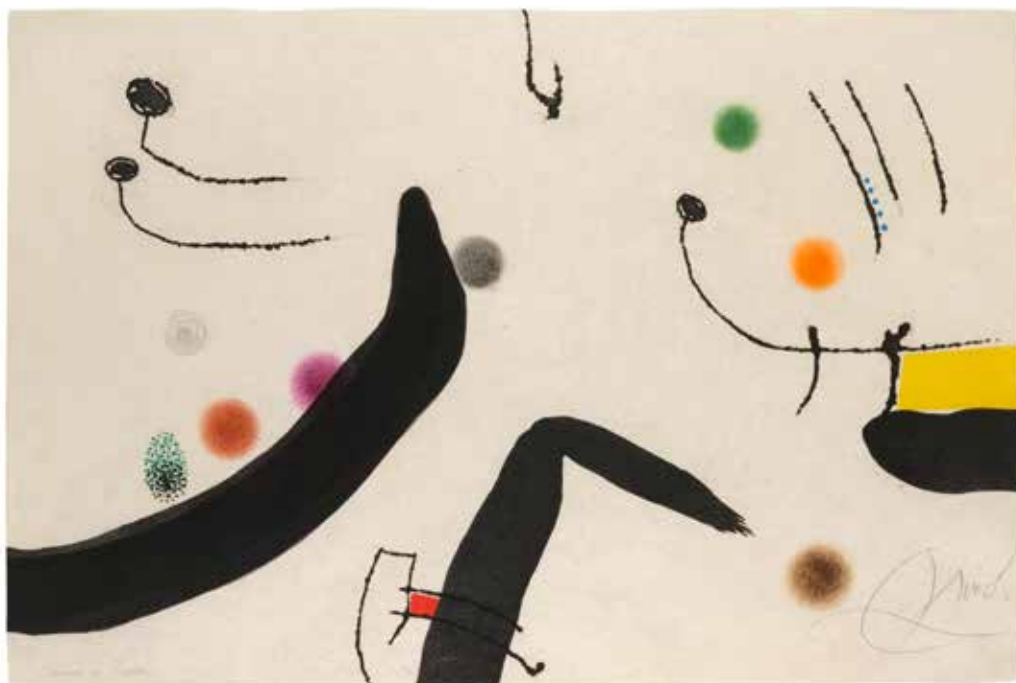
-
Jean METZINGER
 (Nantes 1883 - Paris 1956)
Chat au bol de lait, circa 1950
 Huile sur toile d'origine
 27 x 35 cm
 Signé en bas à droite Metzinger

Un certificat de Monsieur Marc Ottavi sera délivré à
 l'acquéreur.
 L'œuvre sera incluse dans le catalogue raisonné de
 l'œuvre de Jean Metzinger actuellement en préparation.

Provenance
 collection particulière

20 000/30 000 €

LES
SURREALISTES



258

-
Joan MIRO
(1893-1983)
Composition : René Char

Aquatinte sur papier japon nacré
44 x 66 cm

Signé en bas à droite Miro justifié en bas à gauche Epreuve de chapelle

Provenance
Collection particulière

2 000/3 000 €

259

-
Marie Cerminova dite TOYEN
(Prague 1901 - Paris 1980)

Composition

Aquarelle et crayon sur papier
18,5 x 13 cm (à vue)

Signé en bas à droite Toyen et daté
en bas à gauche 33

3 000/4 000 €

260

-
Julian TREVELYAN (1910-1988)
Morning, 1933

Technique mixte, liège, coton, fils de
fer, clous et collage
25 x 32 cm

Porte au dos une ancienne étiquette
manuscrite déchirée et peu lisible
mentionnant Julian ... yan 1933 et
une autre de laGalerie Alexander
Dostan Fine art London Morning
1933 Julian Trevelyan purchased by A.
d'Offay esq

This construction was made in
Paris and appears to be the only
...example of Trevelyan's cork
construction

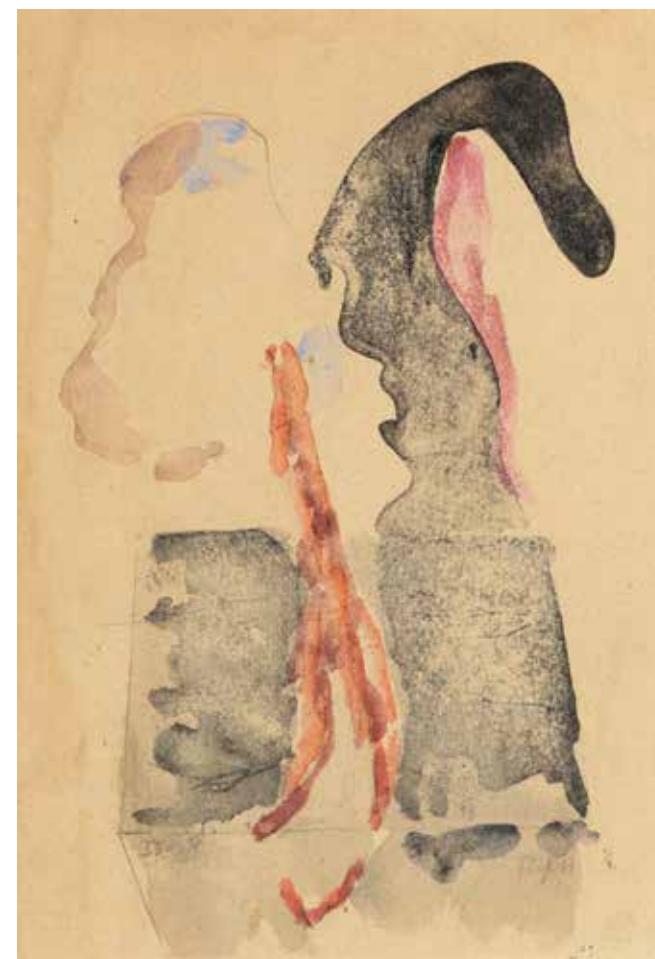
6 000/8 000 €

261

-
Bruno CAPACCI
(Venise 1906 - Bruxelles 1996)
Scène de théâtre

Pastel et gouache sur papier
50 x 65 cm

200/300 €



259



260



262

Leonor FINI
(Buenos Aires 1908-Paris 1996)

Danseuse

Encre noire
29,2 x 25 cm

Signé en bas à droite Leonor Fini

Un certificat d'authenticité de Monsieur Richard Overstreet sera remis à l'acquéreur.

Provenance

Vente Castor Hara, Paris
Acquis lors de cette vente par l'actuel propriétaire

3 500/5 000 €

263

Leonor FINI
(Buenos Aires 1908-Paris 1996)

Dame de pic

Aquarelle et encre noire
19 x 10,5 cm

Signé en bas à droite Leonor Fini

Un certificat d'authenticité de Monsieur Richard Overstreet sera remis à l'acquéreur.

Provenance

Vente Castor Hara, Paris
Acquise au cours de cette vente par l'actuel propriétaire

3 500/4 000 €



264

Leonor FINI
(Buenos Aires 1908-Paris 1996)

La danse ou Le Songe

Encre brune et gouache sur papier
44 x 36 cm à la vue

Signé en bas à droite à la mine de plomb Leonor Fini

Un certificat d'authenticité de Monsieur Richard Overstreet sera remis à l'acquéreur.

Provenance

Vente Cornette de Saint Cyr, 13 juin 2017, lot 24
Acquis lors de cette vente par l'actuel propriétaire

8 000/12 000 €



265

265
-
André MASSON
(Balagny-sur-Thérain
1896- Paris 1987)
Torse aux papillons
Pastel sur papier
46 x 35,5 cm
Cachet de la signature en
bas à droite ainsi que le
sceau sec AM et le numéro
390
Porte au dos de
l'encadrement la mention
manuscrite 1945 ou 46
et titré au dos Torse au
papillon

Provenance
Succession André Masson
Collection particulière

800/1 200 €

266

-
André MASSON
(Balagny sur Therain
1896-Paris 1987)
Paysage surréaliste, 1960

Gravure aquatinte sur
papier Japon
33,5 x 25,2 cm
Justifié 5/10 en bas à
gauche et signé en bas à
droite André Masson

400/600 €

267

-
Dora MAAR
(Tours 1907 - Paris 1997)
Composition
Aquarelle et technique
mixte sur papier
monogrammé en bas à
droite
24 x 31,5 cm
Signé en bas à droite D M
Cachet de la vente en bas
à droite DM 1998

Provenance
Vente Dora Maar 1998
Collection particulière,
Paris

800/1 000 €

268



268

-
Jean CROTTI
(Bulle 1878 - Neuilly/
Seine 1958)
Portrait de femme
Crayon sur papier
45,5 x 32 cm à la vue
Signé au milieu vers la
droite J Crotti
Porte au dos la mention
manuscrite Jeune fille aux
cheveux roulés n° 46
Mouillures

800/1 000 €

269

-
Jean MARAIS
(1913-1998)
Quatre visages ajourés
Sculpture en bronze à
patine doré
Signé Jean Marais
H : 30 cm

1 200/1 500 €



269



270

270

-
Claude VERLINDE
(Paris 1927 - 2020)
Le joueur de musique
Huile sur toile d'origine
92 x 65 cm
Signé et daté en bas à
droite C. Verlinde 70
Porte sur le châssis les
mentions manuscrites
«Le joueur de flûte par
Verlinde 1970»

3 500/4 500 €

271

-
Georges SPIRO
(Varsovie 1909 - 1984)
Portrait de femme
Huile sur toile d'origine
61 x 50,5 cm
Signé en bas à droite Spiro
Petite griffure

500/ 800 €

272

-
Lucien COUTAUD
(Meynes 1904 - Paris
1977)
Nu, 1945
Huile sur toile d'origine
27 x 19,5 cm
Porte au dos les indications
autographes « Nu « 45
ainsi que le cachet de
la griffe Coutaud. Porte
sur la traverse du châssis
le cachet de la griffe
Coutaud
Porte sur le châssis une
ancienne étiquette
mentionnant G. Friedland
Coutaud huile rouge A28
3P

Provenance
Vente anonyme, Arcole, 17
décembre 1992, n° 31
Collection particulière

Exposition
1989, Paris, Drouot
Montaigne, rétrospective

Bibliographie
« Lucien Coutaud »,
Editions de l'Amateur,
Paris, 1989

Cette œuvre figurera au
catalogue raisonné de
l'œuvre de Lucien Coutaud.

300/ 400 €



271



272



276

-
Carlos CARNERO
(1922-1980)
Composition abstraite,
1959.
Technique mixte sur papier
26,2 x 21,5 cm.
Signé et daté Carlos 59 en
bas à droite, daté au dos
15-11-59

Provenance
Collection François Mathey
puis par descendance au
propriétaire actuel.

800/1 200 €

278

-
Carlos CARNERO
(1922-1980)
Femme à l'enfant et au
coq, 1953.
Aquarelle et encre sur
papier
12 x 16,8 cm.
Signé et daté Carlos
Chevreuse 53 au dos.

Provenance
Collection François Mathey
puis par descendance au
propriétaire actuel.

800/1 200 €



276

277

-
Carlos CARNERO
(1922-1980)
Femme à l'enfant et au
coq, 1954.
Aquarelle et encre sur
papier
12 x 16,5 cm.
Signé et daté Carlos 54
au dos.

Provenance
Collection François Mathey
puis par descendance au
propriétaire actuel.

800/1 200 €

279

-
Carlos CARNERO
(1922-1980)
Pablo, 1953
Crayon gras sur papier
15,7 x 11,8 cm.
Signé, daté et titré Carlos
« Pablo » 1953

Provenance
Collection François Mathey
puis par descendance au
propriétaire actuel.

200/400 €



279



273

-
Francis TAILLEUX
(1913-1981)
Oiseaux sur les branches
Huile sur toile d'origine
24 x 41 cm
Signé et daté en bas à droite Tailleux
47

600/800 €



274

-
Lajos KASSAK
(Ersekujvar 1887 - budapest 1967)
Hommage à Picasso, en sa
mémoire
Collage sur papier
44 x 36 cm à vue
Signé au crayon en bas à droite
(Traces d'humidité, verre cassé)

800/1 000 €

275

-
Ecole SUISSE dans le goût de Fritz
GLARNER
Composition
Pochoir à la gouache
25,5 x 21,5 cm

200/300 €



277



278

LES ANNÉES 50



281



280



282

280

- Paul COINETET (Né en 1937)

La déposition

Sculpture en bois sculpté avec des incrustations de billes de verre colorées
H : 113 cm; L : 50 cm; P : 45 cm
Signé et daté sous la base 1994

Provenance

Collection particulière

400/500 €

281

- Ecole du XXe siècle - Art Brut

Tête d'homme

Sculpture en bois sculpté
H : 60 cm; L : 30 cm; P : 43 cm

200/300 €

282

- James PICHETTE (Châteauroux 1920-Paris 1996)

Composition

Gouache
35 x 48 cm à la vue
Signé et daté en bas à droite
J Pichette 53

300/500 €

283

- Joseph ESPALIOUX (1921-1986)

L'Ariège à Saverdun

Huile sur toile d'origine
46 x 55 cm
Signé en bas à gauche
Espalioux
Porte au dos sur la châssis la mention manuscrite L'Ariège à Saverdun Espalioux 1970

150/200 €

Au tournant des années 60, Robert Marc fait la rencontre du Cubisme. Au Musée d'Art Moderne, il contemple les œuvres de Braque et Picasso, desquelles il tire des formes abstraites et un goût particulier pour les couleurs primaires. Son œuvre, Composition cubiste, s'organise autour d'une grande oblique ; un simple rectangle noir central. La composition combine des plans obliques avec une diversité de formes géométriques, tels que des cercles, arcs de cercle, rectangles ou encore carrés, qui rythment et dynamisent la toile. Si un aspect construit se dégage de cette peinture, l'artiste ne cherche pas à multiplier les études préparatoires. Il explique :

«Je fais peu de travaux préparatoires. Quand je commence une toile, j'ai en tête la notion des vides et des pleins, je les esquisse et je laisse les formes « monter » généralement à partir du centre»

Dans Peintres contents d'eux- mêmes, le regard d'un collectionneur, Musée de la cour d'or, Metz, juin - octobre 1995, p. 86.

284

- Robert MARC (1943-1993)

Composition cubiste

Huile sur toile d'origine
130 x 195 cm
L'œuvre est répertoriée dans les archives sous le numéro 1614 A.

Provenance

Collection S.G (acquis en 1979)

Exposition

Peintres contents d'eux- mêmes, le regard d'un collectionneur, Musée de la cour d'or, Metz, juin - octobre 1995, n° 31 reproduit

10 000/15 000 €

285

- Bela KADAR (Budapest 1877-1956)

La fête des paysans

Gouache sur papier
23,5 x 31,5 cm
Signé en bas à droite KADAR BELA
(Estimation à confirmer par l'expert)

2 000/3 000 €

286

- Attribuer à Bela KADAR

Nature morte au pichet et fruits

Gouache sur papier
38 x 31 cm
Porte une signature en bas à droite
Bela Kadar

1 500/2 000 €



284



285

LES GRAVURES



291



292

287

-
Eugène VEDER (1876-1936)
Vues de Paris
Ensemble de 11 eaux fortes en couleurs
18 x 13 cm à la cuvette et 32,8 x 25,3 cm la feuille
Signé dans la planche Eug Veder
Certaines annotées en bas à gauche

80/120 €

288

-
Norbert GOENEUTTE (1854 - 1894)
Rotterdam : trois moulins
Eau-forte avant 1895
Cuvette 31,5 x 20 cm
Feuille 47 x 23 cm
Non justifié
Signé en bas à droite dans la marge au crayon
(Insolé, piqûres, tâches)

Bibliographie
G de KNYFF, catalogue Goeneutte, n°96
reproduite page 143 pour une épreuve similaire
Une épreuve semblable a figuré à la Rétrospective de l'artiste en 1895

100/150 €

289

-
VALLOIS et autres artistes
Vue de Paris, Au musée du Louvre, Eglise Saint-Severin, Troyes les vieilles maisons de la rue Kleber
Ensemble de 4 gravures à l'eau forte
32 x 25 à 50 x 32, 5 cm
Certaines signées en bas à droite et justifiées sur 2/10; 2/65; 3/65

40/60 €

290

-
D'après Edouard MANET (1832-1883)
Henry Berstein enfant 1881
Epreuve de la Chalcographie du Musée du Louvre
56 x 44 cm, 62,5 x 49,5 cm
Numérotée 90/100 en bas à gauche
(Pliures)
Henry Bernstein fut l'enfant modèle choyé des grands peintres impressionnistes de Manet à Renoir, puis le dramaturge et homme de théâtre posant légèrement désabusé pour Renoir

100/150 €

291

-
Franz MASEREEL (1889 - 1972)
La nuit, 1936
Gravure sur bois
50 x 56,5 cm
Monogrammé et daté en bas à gauche dans la planche FM 1936
Signé et daté à la mine de plomb en bas à droite
Frans Masereel 1936
Titre et numéroté à la mine de plomb en bas à gauche La nuit 4/19

(Légèrement insolé et déchirures sur les bords)

300/400 €

292

-
Franz MASEREEL (1889 - 1972)
Le prophète, 1937
Gravure sur bois
44 x 56 cm
Daté en haut à droite dans la planche 1937
Signé et daté à la mine de plomb en bas à droite
Frans Masereel 1937
Titre et numéroté à la mine de plomb en bas à gauche Le prophète 22/23

(Piqûres et mouillures)

300/400 €

293

-
D'après Pablo PICASSO (1881-1973)
Torero
Reproduction offset planche extraite de l'ouvrage Toros et torero (Textes de Luis Miguel Dominguin) édité par le Cercle d'Art
37 x 27 cm

50/80 €

294

-
Marcel GROMAIRE (1892-1971)
Paysanne traversant un village, 1930
Eau forte sur cuivre
23,8 x 18 cm à la cuvette
39 x 29 cm la feuille
Monogrammé et annoté dans la planche G90
Cachet de l'artiste bas à gauche
Justifié et numéroté à la mine de plomb en bas à droite Epreuve d'artiste VII/X

Bibliographie
François GROMAIRE, Marcel Gromaire, l'œuvre gravé, Tome I, Paris, La bibliothèque des arts, 1976, reproduit page 107, sous le numéro 90

100/150 €

295

-
Marcel GROMAIRE (1892-1971)
Paysage avec des vaches, 1939
Eau forte sur cuivre
1,7 x 23,7 cm à la cuvette
29 x 39 cm la feuille
Annoté et monogrammé dans la planche 117G
Cachet de l'artiste bas à gauche
Justifié à la mine de plomb en bas à droite Epreuve H. C.

Bibliographie
François GROMAIRE, Marcel Gromaire, l'œuvre gravé, Tome I, Paris, La bibliothèque des arts, 1976, reproduit page 138, sous le numéro 117

50/80 €

297

-
Marcel GROMAIRE (1892-1971)
Etude pour le skieur
Eau forte sur cuivre
17,7 x 23,8 cm à la cuvette
29 x 39 cm la feuille
Monogrammé et annoté dans la planche G92
Cachet de l'artiste en bas à gauche
Justifié et numéroté en bas à droite à la mine de plomb Epreuve d'artiste VIII/X

Bibliographie
François GROMAIRE, Marcel Gromaire, l'œuvre gravé, Tome I, Paris, La bibliothèque des arts, 1976, reproduit page 109 sous le numéro 92

80/100 €

296

-
Marcel GROMAIRE (1892-1971)
Le travail des champs, 1930
Eau-forte sur cuivre
17,8 x 23,8 cm à la cuvette
29 x 39 cm la feuille
Monogrammé et annoté dans la planche G91
Cachet de l'artiste bas à gauche
Justifié et numéroté à la mine de plomb en bas à droite Epreuve d'artiste VIII/X

Bibliographie
François GROMAIRE, Marcel Gromaire, l'œuvre gravé, Tome I, Paris, La bibliothèque des arts, 1976, reproduit page 108, sous le numéro 91

100/150 €

299

-
Marcel GROMAIRE (1892-1971)
Le livre
Eau-forte sur cuivre
19,5 x 26 cm à la cuvette
28 x 38 cm la feuille
Monogrammé et annoté dans la planche G148
Signé en bas à gauche à la mine de plomb Gromaire
Numéroté en bas à droite à la mine de plomb 26/75

Bibliographie
François GROMAIRE, Marcel Gromaire, l'œuvre gravé, Tome II, Paris, La bibliothèque des arts, 1976, reproduit page 51 sous le numéro 148

80/100 €

« Comme le dessin, l'œuvre gravé nous découvre le rythme. Avant même de nous le faire voir, il le met en branle dans notre esprit, au lieu psychique où les sensations font naître l'intelligence. Gromaire, dit-on, fut un excellent professeur. Sur l'histoire de l'art, sa connaissance était expérience directe. Comme beaucoup de grands peintres, il en a parlé plus pertinemment qu'aucun critique. Mais son meilleur enseignement vient des sources mêmes de son être : de la conjonction de sa sensualité et de sa raison ordonnatrice. Conjonction aux sources : en effet, jamais Gromaire n'a distingué son intuition sensuelle de sa lucidité ; ce n'était qu'une seule vertu, inlassable, de plus en plus exercée, à la fois volontaire et libre. Comprendre Gromaire, c'est être d'emblée situé par lui – ou, à son contact, parvenir à se ramener soi-même – en ce lieu que l'analyse moderne déserte et d'où l'intelligence sensuelle jaillit. [...] Encore – ou est-ce le même ? – un paradoxe de l'art de Gromaire. Cette peinture qui part des masses obscures pour en extraire les éléments clairs et qui est donc amenée – ni plus ni moins que le gothique – à charpenter d'ombre la lumière, à l'en structurer, voire rythmique de la couleur par le dessin. »

de Pierre EMMANUEL in François GROMAIRE, Marcel Gromaire, l'œuvre gravé, Tome II, Paris, La bibliothèque des arts, 1976, pp. 6-7.

Les gravures de Marcel Gromaire que nous avons l'honneur de présenter proviennent directement de la famille de l'artiste. La majeure partie est répertoriée au sein du catalogue raisonné de l'œuvre gravé de Marcel Gromaire, rédigé par François Gromaire, et quelques-unes sont des exemplaires uniques. Elles apparaissent pour la première fois sur le marché, c'est ainsi un honneur pour notre étude de pouvoir les dévoiler. Si quelques gravures représentent des paysages ruraux, la majorité de celles-ci est typique de l'œuvre figurative de Marcel Gromaire, incluant ses célèbres nus particulièrement recherchés. Ces œuvres témoignent du goût de Marcel Gromaire pour le façonnage, sa manière qu'il avait de tailler, de ciseler la matière dans le vif. Ses traits structurent, voire supportent, ses compositions et forment des motifs qui ont pour vocation de faire œuvre. Ses œuvres, parmi lesquelles ses gravures, sont comme des architectures, de bâtiments ou de meubles, et ne sont pas sans nous rappeler les mots de l'artiste lors de son échange avec François Reichenbach. « François Reichenbach posait à Gromaire cette question : « Si vous n'aviez pas été peintre, qu'auriez-vous fait ? » Gromaire répondait en souriant « Rien », puis se ravisa aussitôt : « Si, j'aurais été menuisier. »

François GROMAIRE, Marcel Gromaire, l'œuvre gravé, Tome II, Paris, La bibliothèque des arts, 1976, p. 15



301

300

-
Marcel GROMAIRE (1892-1971)
Paysan mangeant et buvant, 1932
Eau-forte sur cuivre
24 x 17,9 cm à la cuvette
39 x 29 cm la feuille
Annoté et monogrammé en bas à gauche 105 G
Cachet de l'artiste en bas à gauche et au dos
Numéroté en bas à droite 38/40

Bibliographie
François GROMAIRE, Marcel Gromaire, l'œuvre gravé, Tome I, Paris, La bibliothèque des arts, 1976, reproduit page 122 sous le numéro 105

50/80 €

301

-
Marcel GROMAIRE (1892-1971)
Nu se chauffant, 1944
Eau-forte sur cuivre
17,8 x 23,8 cm à la cuvette
29 x 39 cm la feuille
Monogrammé et annoté dans la planche G124
Justifié en bas à droite à la mine de plomb Epreuve d'artiste

Bibliographie
François GROMAIRE, Marcel Gromaire, l'œuvre gravé, Tome II, Paris, La bibliothèque des arts, 1976, reproduit page 8, sous le numéro 124

100/150 €

302

-
Marcel GROMAIRE (1892-1971)
Le moulin à café, 1931
Eau-forte sur zinc
23,7 x 17,7 cm à la cuvette
39 x 29 cm la feuille
Monogrammé et annoté dans la planche G 101
Cachet de l'artiste en bas à gauche
Justifié et numéroté en bas à droite à la mine de plomb Epreuve d'artiste V/X

Bibliographie
François GROMAIRE, Marcel Gromaire, l'œuvre gravé, Tome I, Paris, La bibliothèque des arts, 1976, reproduit page 117, sous le numéro 101

50/80 €

303

-
Marcel GROMAIRE (1892-1971)
Le solitaire, 1939
Eau-forte sur cuivre
17,7 x 23,7 cm à la cuvette
29,2 x 39 cm la feuille
Monogrammé et annoté dans la planche G118
Non signé
Justifié en bas à droite à la mine de plomb Epreuve d'artiste

Bibliographie
François GROMAIRE, Marcel Gromaire, l'œuvre gravé, Tome I, Paris, La bibliothèque des arts, 1976, reproduit page 139, sous le numéro 118

80/100 €



303

304

-
Marcel GROMAIRE (1892-1971)
La rentrée des champs, 1958
Eau forte sur cuivre
25,7 x 19,8 cm à la cuvette
38 x 28 cm la feuille
Annoté et monogrammé dans la planche 144G
Signé à la mine de plomb en bas à gauche Gromaire
Justifié au stylo en bas à droite 2e état

Bibliographie
François GROMAIRE, Marcel Gromaire, l'œuvre gravé, Tome II, Paris, La bibliothèque des arts, 1976, reproduit page 92, sous le numéro 186

50/80 €

305

-
Marcel GROMAIRE (1892-1971)
Machines dans un port
Eau forte sur cuivre
17,7 x 23,9 cm à la cuvette
29,2 x 39 cm la feuille
Annoté dans la planche G111
Numéroté en bas à droite à la mine de plomb 30/50

Bibliographie
François GROMAIRE, Marcel Gromaire, l'œuvre gravé, Tome I, Paris, La bibliothèque des arts, 1976, reproduit page 132, sous le numéro 111

50/80 €

306

-
Marcel GROMAIRE (1892-1971)
Le dessinateur, 1958
Eau-forte sur cuivre
20 x 25,5 cm à la cuvette
28 x 38,5 cm la feuille
Monogrammé et annoté dans la planche G142
Signé en bas à gauche à la mine de plomb Gromaire
Justifié en bas à droite à la mine de plomb 4e état (Encadré)

Bibliographie
François GROMAIRE, Marcel Gromaire, l'œuvre gravé, Tome II, Paris, La bibliothèque des arts, 1976, reproduit page 46, sous le numéro 142

100/200 €



309

307

-
Marcel GROMAIRE (Noyelles sur Sambre 1892- Paris 1971)
Nu aux bras levés
Trait de plume encre noire
32 x 25 cm
Cachet de la signature en bas à gauche Gromaire
Porte au dos la mention manuscrite Gromaire timbre apposé par le fils de l'artiste François

500/800 €

308

-
Marcel GROMAIRE (1892-1971)
Blonde, 1958
Eau-forte sur cuivre
26 x 19,8 cm à la cuvette
38,2 x 28,5 cm la feuille
Annoté et monogrammé dans la planche G141
Cachet de l'artiste en bas à gauche
Justifié à la mine de plomb en bas à droite Epreuve d'artiste

Bibliographie
François GROMAIRE, Marcel Gromaire, l'œuvre gravé, Tome II, Paris, La bibliothèque des arts, 1976, reproduit page 45, sous le numéro 141

100/150 €

309

-
Marcel GROMAIRE (1892-1971)
Le dessinateur, 1958
Eau-forte sur cuivre
20 x 25,5 cm à la cuvette
28 x 38,5 cm la feuille
Monogrammé et annoté dans la planche G142
Signé en bas à gauche à la mine de plomb Gromaire
Justifié en bas à droite à la mine de plomb 4e état

Bibliographie
François GROMAIRE, Marcel Gromaire, l'œuvre gravé, Tome II, Paris, La bibliothèque des arts, 1976, reproduit page 46, sous le numéro 142

80/100 €

310

-
Marcel GROMAIRE (1892-1971)
Nu à la lampe
Eau-forte sur cuivre
23,7 x 17,7 cm à la cuvette
39 x 29 cm la feuille
Monogrammé et annoté dans la planche G120
Justifié à la mine de plomb en bas à droite Epreuve d'artiste

Bibliographie
François GROMAIRE, Marcel Gromaire, l'œuvre gravé, Tome I, Paris, La bibliothèque des arts, 1976, reproduit page 141 sous le numéro 120

100/150 €



312

311

-
Marcel GROMAIRE (1892-1971)
Trois personnages sur un banc, 1958
Eau forte sur cuivre
19,6 x 25,5 cm à la cuvette
28 x 38 cm la feuille
Monogrammé et annoté dans la planche G145
Signé et numéroté à la mine de plomb en bas à gauche Gromaire II/X
Justifié à la mine de plomb en bas à droite Ep d'artiste

Bibliographie
François GROMAIRE, Marcel Gromaire, l'œuvre gravé, Tome II, Paris, La bibliothèque des arts, 1976, reproduit page 48 sous le numéro 145

50/80 €

312

-
Marcel GROMAIRE (1892-1971)
Minnewater l'hiver, 1952
Eau forte sur cuivre
19,8 x 25,7 cm à la cuvette
29,5 x 39 cm la feuille
Annoté et monogrammé dans la planche 137G
Cachet de l'artiste bas à gauche
Justifié à la mine de plomb en bas à droite Epreuve H. C.

Bibliographie
François GROMAIRE, Marcel Gromaire, l'œuvre gravé, Tome II, Paris, La bibliothèque des arts, 1976, reproduit page 41, sous le numéro 137

80/100 €

POST-WAR

313

-
Pierre AMBROGIANI
(1907-1985)
Paysage
Pastel, encre et gouache
sur papier
31 x 42 cm
Signé en bas à droite Pierre
Ambrogiani

300/400 €

314

-
Pierre AMBROGIANI
(Ajaccio 1907 - Allauch
1985)
Paysage et personnages
Huile sur carton
Signé en bas à gauche
Petits sauts de peinture
24 x 18,5 cm

400/600 €

315

-
Magareta STERIAN
(1897-1992)
New York
Huile sur isorel
Signée en bas à droite
74 x 65 cm
(Accident. Manque de
matière en bas à gauche,
une rayure de surface)

700/900 €

316

-
Jean Jacques SEMPÉ
(1932-2022)
The Nostalgics, 1975.
Impression sur papier
pastellisé au crayolor,
31 x 42 cm.
Signé, daté «6.11.75»
et dédié «Pour Yvan
Hornbostel Bostel ce
tirage unique pastellisé au
crayolor.»

800/1 200 €



315



316



317

-
Edouard PIGNON
(Bully les Mines 1905-La
Couture-Boussey 1993)
*Homme à l'enfant
rouge-blanc, 1970*
Huile sur toile d'origine
54,5 x 37,5 cm
Signé et daté en bas à
droite Pignon 70
Porte sur la traverse
du châssis la mention
manuscrite «l'homme à
l'enfant rouge blanc
Porte sur la traverse
du châssis l'ancienne
étiquette de la galerie
soleil, 30 Rue e Miromesnil
Paris, 806

Un certificat de Monsieur
Philippe Bouchet sera
remis à l'acquéreur.

Provenance
Galerie Soleil, Paris
Collection particulière

Exposition
«Pignon : l'opera recente»,
Galleria del Milione, Milan,
1970, numéro 23

2 500/3 000 €

318

-
CÉSAR
(1921-1998)
Bonne année 73.
Éléments de mécanisme
sur carton perforé, signé
et daté «1973» en bas
à droite et titré «Bonne
année 73».
21,5 x 12,5 cm. (à vue).

Provenance
Collection François
Mathey, conservateur du
musée des Arts décoratifs
de 1953 à 1985, puis
par descendance au
propriétaire actuel.

1 000/1 500 €

319

-
Daniel AUTHOUART
(né en 1943)
*Etoile des neiges,
manège*
Gouache sur papier
74 x 54 cm à la vue
Signé et daté en bas à
droite Authouart 10 79

2 000/3 000 €





320

320

-
Alain THOMAS
(Nantes 1942)
Toucan du Choco
(*Rhamphastos brevis*)
Ouest de l'Equateur
Darièn Pacifique,
Huile sur panneau
38 x 46 cm
Porte au dos les mentions
manuscrites Alain
Thomas Toucan du Choco
(*Rhamphastos brevis*)
Ouest de l'Equateur Darièn
Pacifique

1 500/2 500 €



321

321

-
Alain THOMAS
(Nantes 1942)
Femme au fagot dans
la neige
Huile sur panneau
22 x 27 cm.
Porte au dos les indications
manuscrites Alain Thomas
Femme au fagot dans la
neige

800/1 200 €



322

322

-
Alain THOMAS
(Nantes 1942)
Panthere noire à la
Cascade
Huile et feuille d'or sur
panneau
30 x 30 cm
Porte au dos les
annotations manuscrites
au dos Alain Thomas
Panthere noire à la
cascade

1 500/2 500 €

323

-
Simon AUGUSTE
(1909-1987)
Fillette au comptoir
Huile sur toile d'origine
33 x 41 cm
Signé en bas à gauche
Simon Auguste
Porte au dos l'inscription
manuscrite Fillette au
comptoir
Simon Auguste

200/300 €

324

-
Philippe LEBASQUE
(1938-2002)
Port
Huile sur toile d'origine
73 x 60 cm
Daté et signé en haut
à gauche du nombre
de jeunesse de Philippe
Lebasque 57 Henri Filip
Signé en bas à droite Ph.
Lebasque

(Manques, soulèvements,
enfoncements et
accidents)

300/500 €

325

-
Philippe LEBASQUE
(1938-2002)
Vue d'Auvers-sur-Oise
Huile sur toile d'origine
65 x 100 cm
Monogrammé en bas à
droite PL
(Manques)

200/300 €

326

-
Henri LANDIER
(1935)
L'arbre mauve du
Lubéron
Technique mixte sur
papier marouflée sur toile
panneau
75 x 55 cm
Signé et daté en bas à
droite Landier 1970
Titré, daté sur le châssis
L'arbre mauve du Lubéron
1970
Gouache de H Landier

1 500/2 000 €

327

-
Frédéric MENGUY
(1927-2007)
Le musicien
Huile sur toile d'origine
38,5 x 46 cm
Signé en bas à gauche
Menguy
Porte au dos les mentions
autographes Me musicien
Menguy

500/800 €

328

-
Théo TOBIASSE
(Jaffa 1927 - Cagnes sur
Mer 2012)
Panier de fruits
Huile sur toile d'origine
19 x 24 cm
Titré en haut à droite dans
la composition
Signé en bas au centre
Tobiasse

1 500/2 000 €

329

-
Théo TOBIASSE
(1927-2012)
Portrait de famille,
couleur de Sinaï
Technique mixte sur papier
50 x 69 cm
Signé en haut à droite
Tobiasse et titré en haut à
gauche Portrait de famille,
couleur de Sinaï

3 000/4 000 €

330

-
Roland CHANCO
(Reignac 1914- Antibes
2017)
Personnage
Huile sur panneau
65x50 cm
Signé en bas à gauche
Chanco

300/400 €

331

-
Claude WEISBUCH
(1927-2014)
Autoportrait
Huile sur toile d'origine
41x 33 cm
Signé en bas à droite
Weisbuch
Contresigné au dos et
daté 78

Léger saut de matière en
bas à gauche

500/700 €

332

-
Jef FRIBOULET
(1919-2003)
La tentation de Saint
Antoine
Huile sur toile d'origine
73 x 58 cm
Signé en bas à droite Jef
Friboulet

400/600 €

333

-
Alvar SUNOL MUNOZ
RAMOS
(Né en 1935)
Gîtane au taureau
Huile sur toile d'origine
46 x 55 cm
Signé en bas à droite Alvar

800/1 200 €



326



328



329



334

334

-
Joanne CORNO
(1952-2016)

Love
Acrylique sur toile
152 x 123 cm
Signé en bas à droite Corno

Provenance : Opera Gallery Paris juin
2008
2 000/2 500 €

335

-
Dana ROMAN
(Roumanie, Née en 1945)

Emetteur
Huile sur toile
97 x 131 cm
Signé et titré au dos Dana Roman
Emetteur

300/400 €

336

-
Frank WOHLFAHRT
(1942)

Le combat, 1986
Technique mixte sur papier
54 x 39 cm
Signé en bas à droite Wohlfahrt

100/200 €

337

-
Alain MONGRENIER
(Né en 1940)

Personnages
Lot de 6 dessins à l'encre
De 16,5 x 18,5 cm à 29 x 24 cm
Tous signés et datés 67 ou 68

150/200 €



335



341

339

-
Antony DONALDSON
(Né en 1939)

«Ulla Starlight»
Photographie peinte
25 x 25 cm à la vue
Signé, titré et daté au dos «Anthony
Donaldson 1975-1977»

800/1 000 €

340

-
Antony DONALDSON
(Né en 1939)

«Paris by night»
Photographie peinte
25 x 25 cm à la vue
Titré au dos

800/1 000 €

341

-
Antony DONALDSON
(Né en 1939)

«Paris by night»
Acrylique sur panneau.
47,5 x 36 cm à la vue
Signé et titré au dos
(manque)

1 500/2 000 €

**COLLECTION
DE M^R S.**

342

Alex BERDAL
(Né en 1945)
Les poires
Huile sur toile
46 x 55 cm
Signé en bas à droite
Berdal
Titré au dos

100/150 €

343

Alex BERDAL
(Né en 1945)
Près du lac
Huile sur toile
46 x 55 cm
Signé en bas à gauche
Berdal
Titré au dos

100/150 €

344

Alex BERDAL
(Né en 1945)
Bouquet de fleurs
Huile sur toile
55 x 46 cm
Signé en haut à droite
Berdal
Titré au dos

80/100 €

345

Alex BERDAL
(Né en 1945)
L'oreiller
Huile sur toile
46 x 55 cm
Signé en bas à droite
Berdal
Titré au dos

100/150 €

346

Alex BERDAL
(Né en 1945)
Le seau rouge
Huile sur toile
55 x 46 cm
Signé en haut à droite
Berdal
Titré au dos

100/150 €

347

Alex BERDAL
(Né en 1945)
Devant la mer
Huile sur toile
46 x 55 cm
Signé en bas à droite
Berdal
Titré au dos

100/150 €

348

Alex BERDAL
(Né en 1945)
La grappe de raisins II
Huile sur toile
55 x 46 cm
Signé en haut à droite
Berdal
Titré au dos

100/150 €

349

Alex BERDAL
(Né en 1945)
Le chat endormi
Huile sur toile
46 x 55 cm
Signé en haut à gauche
Berdal
Titré au dos

100/150 €

350

Alex BERDAL
(Né en 1945)
Bouquet et poires
Huile sur toile
46 x 55 cm
Signé en bas à droite
Berdal
Titré au dos

100/150 €

351

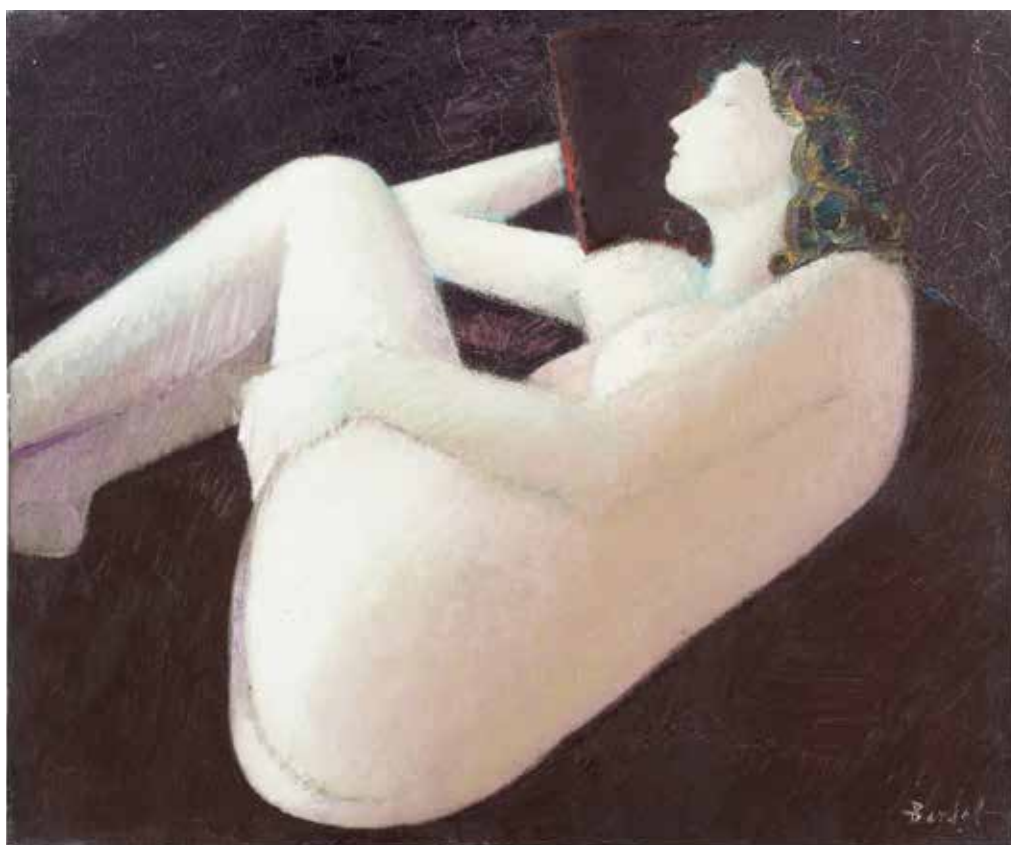
Alex BERDAL
(Né en 1945)
La chatte noire
Huile sur toile
114 x 196 cm
Signé en bas à droite
Berdal
Titré au dos

1 500/2 000 €

352

Alex BERDAL
(Né en 1945)
La table noire
Huile sur toile
55 x 46 cm
Signé en bas à droite
Berdal
Titré au dos

100/150 €



345



347



351



353



354

353

-
Michèle BATTUT
(née 1946)
L'étreinte
Huile sur toile
110 x 230 cm
Signé en bas à droite
Battut
Titré au dos

1 500/2 000 €

354

-
Michèle BATTUT
(née 1946)
Fuite de papillons
Huile sur toile
162 x 132 cm
Signé
Titré au dos
(Manques et accidents)

300/400 €

355

-
Michèle BATTUT
(née 1946)
Cafetière et fruits
Huile sur toile
92 x 73 cm
Signé en bas à gauche
Battut
Titré au dos

300/400 €

356

-
Michèle BATTUT
(née 1946)
Reflets de glace
Huile sur toile
81 x 100 cm
Signé en bas à gauche M
Battut
Titré au dos

300/400 €

357

-
Michèle BATTUT
(née 1946)
La crémaillère
Huile sur toile
73 x 116 cm
Signé en bas à droite
Battut
Titré au os

200/300 €

358

-
Michèle BATTUT
(née 1946)
*Nature morte aux
chardons*
Huile sur toile
114 x 146 cm
Signé en bas à gauche
Battut
Titré au dos

600/800 €

359

-
Michèle BATTUT
(née 1946)
Le lit couverture rouge
Huile sur toile
190 x 140 cm
Signé en bas au centre M.
Battut

1 000/1 500 €

360

-
Michèle BATTUT
(née 1946)
La sieste
Huile sur toile
130 x 96 cm
Signé en bas à droite
Battut
Titré au dos

400/600 €

361

-
Michèle BATTUT
(née 1946)
Chiffon rose
Huile sur toile
130 x 98 cm
Signé en bas à droite
Battut
Titré au dos

400/600 €

362

-
Michèle BATTUT
(née 1946)
Les citrons
Huile sur toile
66 x 81 cm
Signé en bas à droite
Battut
Titré au dos

200/300 €

363

-
Michèle BATTUT
(née 1946)
Horizons
Huile sur toile
46 x 55 cm
Signé en bas à droite
Battut

200/300 €

364

-
Michèle BATTUT
(née 1946)
Jeux de billes
Huile sur toile
90 x 90 cm
Signé en bas au centre M
Battut
Titré au dos

300/400 €



359



364



365

-
Rudolf BAERWIND
(1910-1982)

Pleureuse

Huile sur panneau
100 x 70 cm
Signé en haut à droite et daté
1940
Titré au dos

300/500 €

366

-
Rudolf BAERWIND
(1910-1982)

Les deux caniches

Huile sur papier
92 x 79 cm
Signé en bas à droite et titré

500/700 €



367

-
Rudolf BAERWIND
(1910-1982)

*Nature morte aux fruits et à
la cafetière*

Huile sur papier marouffé sur
toile
38 x 75 cm
Signé en bas à gauche

150/250 €

368

-
Rudolf BAERWIND
(1910-1982)

Les maisons sur la montagne

Huile sur toile
73 x 100 cm
Signé en haut à droite et daté
(37)

300/500 €

369

-
Rudolf BAERWIND
(1910-1982)

*Femme se reposant sur son
fauteuil*

Huile sur toile
93 x 73 cm
Signé en bas à droite

300/500 €



Conditions de vente

Dans le cadre de nos activités de ventes aux enchères, notre mission de ventes est amenée à collecter des données à caractère personnel concernant le vendeur et l’acheteur. Ces derniers disposent dès lors d’un droit d’accès, de rectification et d’opposition sur leurs données personnelles en s’adressant directement à notre maison de ventes. Notre OIV pourra utiliser ces données à caractère personnel afin de satisfaire à ses obligations légales, et, sauf opposition des personnes concernées, aux fins d’exercice de son activité (notamment, des opérations commerciales et de marketing). Ces données pourront également être communiquées aux autorités compétentes dès lors que la réglementation l’impose. Les conditions générales de ventes et tout ce qui s’y rapporte sont régies uniquement par le droit français. Les acheteurs ou les mandataires de ceux-ci acceptent que toute action judiciaire relève de la compétence exclusive des tribunaux français (Paris). Les diverses dispositions des conditions générales de ventes sont indépendantes les unes des autres. La nullité de l’une de ces dispositions n’affecte pas l’applicabilité des autres. Le fait de participer à la présente vente aux enchères publiques implique que tous les acheteurs ou leurs man- dataires, acceptent et adhèrent à toutes les conditions ci-après énoncées. La vente est faite au comptant (Art. 1650 du Code civil) et conduite en euros. Un système de conversion de devises pourra être mis en place lors de la vente. Les contre-valeurs en devises des enchères portées dans la salle en euros sont fournies à titre indicatif

DÉFINITIONS ET GARANTIES

Les indications figurant au catalogue sont établies par MILLON et les experts indépendants mentionnés au catalogue, sous réserve des rectifications, notifications et déclarations annoncées au moment de la présentation du lot et portées au procès-verbal de la vente. Les dimensions, couleurs des reproductions et informations sur l’état de l’objet sont fournies à titre indicatif. Toutes les indications relatives à un incident, un accident, une restauration ou une mesure conservatoire affectant un lot sont communiqués afin de faciliter son inspection par l’acheteur potentiel et de faciliter l’entière appréciation de ce dernier. Cela signifie que tous les lots sont vendus dans l’état où ils se trouvent au moment précis de leur adjudication avec leurs possibles défauts et imperfections. Aucune restriction ne sera admise en ce qui concerne l’adjudication prononcée, une exposition préalable ayant permis aux acquéreurs l’examen des œuvres présentées. Pour les lots dont le montant de l’estimation basse dépasse 2 000 euros figurant dans le catalogue de vente, un rapport de condition sur l’état de conservation des lots pourra être communiqué gracieusement sur demande. Les informations y figurant sont fournies à titre indicatif uniquement. Celles-ci ne sauraient engager en aucune manière la responsabilité de MILLON et des experts. En cas de contestation au moment des adjudications, c’est à-dire s’il est établi que deux ou plusieurs enchérisseurs ont simultanément porté une enchère équivalente, soit à haute voix, soit par signe et résolvent en même temps le lot objet de la vente, le mot adjugé, ledit lot sera remis en adjudication au prix proposé par les enchérisseurs et tout le public présent sera admis à enchérir de nouveau.

- Selon l’article L321-17 du Code de commerce, les actions en responsabilité civile engagées à l’occasion des ventes volontaires se prescrivent par cinq ans à compter de l’adjudication. - Seule la loi française est applicable à la présente vente. Seuls les tribunaux français sont compétents pour connaître de tout litige relatif à la présente vente.

Les lots signalés par « » comportent de l’ivoire d’éléphant dont la vente est libre car antérieur au 3/03/1947.

L’acqureur qui désire exporter l’objet hors de l’UE, devra obtenir de la DRIEE un permis d’exportation à son nom. Celui-ci est à la charge de l’acheteur.

Les lots précédés d’un « J » feront l’objet d’un procès-verbal judiciaire aux frais acheteurs légaux de 12% HT, soit 14,40% TTC.

ORDRES D’ACHAT ET ENCHÈRES PAR TÉLÉPHONE

La prise en compte et l’exécution des ordres d’achat et enchères par téléphone est un service gratuit rendu par MILLON. MILLON s’efforcera d’exécuter les ordres d’enchérir qui lui sont transmis par écrit jusqu’à 2 h avant la vente. Le défaut d’exécution d’un ordre d’achat ou toute erreur ou omission à l’occasion de l’exécution de tels ordres n’engagera pas la responsabilité de MILLON. Par ailleurs, notre société n’assurera aucune responsabilité en cas d’enchères par téléphone, la liaison téléphonique est interrompue, n’est pas établie ou tardive. Bien que MILLON soit prêt à enregistrer les demandes d’ordres téléphoniques un plus tard jusqu’à la fin des horaires d’exposition, elle n’assurera aucune responsabilité en cas d’inexécution au titre d’erreurs ou d’omissions en relation avec les ordres téléphoniques. Nous informons notre aimable clientèle que les conversations téléphoniques lors d’enchères par téléphone à l’Hôtel Drouot sont susceptibles d’être enregistrées.

Offre d’achat irrévocable :

Tout enchérisseur peut adresser à la Maison de vente une offre d’achat irrévocable pour l’achat d’un lot figurant au catalogue de vente afin de lui donner une instruction ferme, définitive, irrévocable et inconditionnelle, d’enchérir pour son compte à hauteur d’une certaine somme (queelles que soient le montant d’éventuelles autres enchères). Dans ce cadre il peut être convenu que cet Auteur de l’Offre percevra une indemnité calculée, soit sur le prix d’adjudication au marteau, soit correspondant à une somme forfaitaire.

Si une offre d’achat irrévocable pour un lot est reçue par la Maison de vente avant la vente, il sera mentionné au catalogue de vente que le lot fait l’objet d’une enchère irrévocable. Si une offre d’achat irrévocable est reçue après l’impression du catalogue de vente, la Maison de vente annoncera dans la salle de vente, au moment de la mise aux enchères du lot, que ce dernier fait l’objet d’une enchère irrévocable. Tout tiers qui vous conseilleraient sur l’achat d’un lot faisant l’objet d’une offre d’achat irrévocable est tenu de vous divulguer, l’existence de ses intérêts financiers sur ce lot. Si un tiers vous conseille sur l’achat d’un lot faisant l’objet d’une offre d’achat irrévocable, vous devez exiger qu’il vous divulgue s’il a ou non des intérêts financiers sur le lot. Toute personne qui s’approprie à enchérir sur le lot faisant l’objet d’une offre d’achat irrévocable, qui détient une communauté d’intérêt directe ou indirecte, permanente ou ponctuelle, avec l’Auteur de l’Offre, et qui aurait convenu avec ce dernier d’une entente financière de nature à entraver les enchères est susceptible de sanction pénale conformément aux dispositions de l’article 313-6 du Code pénal qui dispose que : « Le fait, dans une adjudication publique, par dons, promesses, ententes ou tout autre moyen frauduleux, d’écarter un enchérisseur ou de limiter les enchères ou les soumissions, est puni de six mois d’emprisonnement et de 22 500 euros d’amende. Est puni des mêmes peines le fait d’accepter de tels dons ou promesses. Est puni des mêmes peines : 1° Le fait, dans une adjudication publique, d’entraver ou de troubler la liberté des enchères ou des soumissions, par violence, voies de fait ou menaces ; 2° Le fait de procéder ou de participer, après une adjudication publique, à une remise aux enchères sans le concours de l’officier ministériel ou du courtier de marchandises assermenté compétent ou d’un opérateur de ventes volontaires de meubles aux enchères publiques déclaré. La tentative des infractions prévues au présent article est punie des mêmes peines ».

CAUTION
MILLON se réserve le droit de demander le dépôt d’une caution aux enchérisseurs lors de leur inscription.

Cette caution sera automatiquement prélevée faute de règlement par l’adjudicataire dans un délai de 15 jours suivant la vente (date facture).

ENCHÈRES VES LES PLATEFORMES DIGITALES

MILLON ne saurait être tenue pour responsable de l’interruption d’un service Live en cours de vente ou de tout autre dysfonctionnement de nature à empêcher un acheteur d’enchérir via une plateforme tech-

nique offrant le service Live. L’interruption d’un service d’enchères Live en cours de vente ne justifie pas nécessairement l’arrêt de la vente aux enchères par le commissaire-priseur. En cas d’enchères intervenant entre le coup de marteau et l’adjudication (prononcé du mot « adjugé » pour les ventes aux enchères en direct), le commissaire-priseur reprendra les enchères. Dans le cadre des ventes aux enchères en direct, c’est-à-dire simultanément en salle et en ligne, priorité sera donnée à l’enchère portée dans la salle de vente en cas d’enchères simultanées.

PALIERS D’ENCHÈRES

Les paliers d’enchères ou incréments – sont laissés à la discrétion du Commissaire-Priseur en charge de la vente. Si le montant des enchères proposées - soit physiquement, par téléphone, par ordre d’achat ferme, en live ou par « ordre secret » déposés sur des plateformes-releis partenaires - est jugé insuffisant, incohérent avec le montant de la précédente enchère ou de nature à perturber la bonne tenue, l’équité et le rythme de la vente, le commissaire-priseur peut décider de ne pas les prendre en compte.

FRAIS À LA CHARGE DE L’ACHETEUR

L’acheteur paiera à MILLON, en sus du prix d’adjudication au prix marteau par lot, une commission d’adjudication dégressive par tranche de :

- 25 % HT soit 30 % TTC *

- Sauf pour

- La tranche inférieure à 1 500 € : 27,5 % HT (soit 33% TTC *)

Puis dégressivité comme suit :

- 20,83 % HT (soit 25% TTC *) de 500 001 € à 1 500 000 €

- 16,66 % HT (soit 20% TTC *) au-delà de 1 500 001 €

*Taux de TVA en vigueur : 20%

Prix global = prix d’adjudication (prix au marteau) + commission d’adjudication

En outre :

- pour les lots acquis via la plateforme Interencheres.com, les frais de vente à la charge de l’acheteur sont majorés de 3% HT du prix d’adjudication (cf CGV de la plateforme Invaluable.com) ;

- pour les lots acquis via la plateforme Drouotlive.com, les frais de vente à la charge de l’acheteur sont majorés de 1,5% HT du prix d’adjudication (cf CGV de la plateforme Invaluable.com) ;

- pour les lots acquis via la plateforme Intereenchères.com, les frais de vente à la charge de l’acheteur sont majorés de 3% HT du prix d’adjudication (cf CGV de la plateforme Invaluable.com) ;

- pour les lots acquis via la plateforme Intereenchères.com, les frais de vente à la charge de l’acheteur sont majorés de 3% HT du prix d’adjudication (cf CGV de la plateforme Invaluable.com) ;

- pour les lots acquis via la plateforme Intereenchères.com, les frais de vente à la charge de l’acheteur sont majorés de 3% HT du prix d’adjudication (cf CGV de la plateforme Invaluable.com) ;

- pour les lots acquis via la plateforme Intereenchères.com, les frais de vente à la charge de l’acheteur sont majorés de 3% HT du prix d’adjudication (cf CGV de la plateforme Invaluable.com) ;

- pour les lots acquis via la plateforme Intereenchères.com, les frais de vente à la charge de l’acheteur sont majorés de 3% HT du prix d’adjudication (cf CGV de la plateforme Invaluable.com) ;

- pour les lots acquis via la plateforme Intereenchères.com, les frais de vente à la charge de l’acheteur sont majorés de 3% HT du prix d’adjudication (cf CGV de la plateforme Invaluable.com) ;

- pour les lots acquis via la plateforme Intereenchères.com, les frais de vente à la charge de l’acheteur sont majorés de 3% HT du prix d’adjudication (cf CGV de la plateforme Invaluable.com) ;

- pour les lots acquis via la plateforme Intereenchères.com, les frais de vente à la charge de l’acheteur sont majorés de 3% HT du prix d’adjudication (cf CGV de la plateforme Invaluable.com) ;

- pour les lots acquis via la plateforme Intereenchères.com, les frais de vente à la charge de l’acheteur sont majorés de 3% HT du prix d’adjudication (cf CGV de la plateforme Invaluable.com) ;

- pour les lots acquis via la plateforme Intereenchères.com, les frais de vente à la charge de l’acheteur sont majorés de 3% HT du prix d’adjudication (cf CGV de la plateforme Invaluable.com) ;

- pour les lots acquis via la plateforme Intereenchères.com, les frais de vente à la charge de l’acheteur sont majorés de 3% HT du prix d’adjudication (cf CGV de la plateforme Invaluable.com) ;

- pour les lots acquis via la plateforme Intereenchères.com, les frais de vente à la charge de l’acheteur sont majorés de 3% HT du prix d’adjudication (cf CGV de la plateforme Invaluable.com) ;

- pour les lots acquis via la plateforme Intereenchères.com, les frais de vente à la charge de l’acheteur sont majorés de 3% HT du prix d’adjudication (cf CGV de la plateforme Invaluable.com) ;

- pour les lots acquis via la plateforme Intereenchères.com, les frais de vente à la charge de l’acheteur sont majorés de 3% HT du prix d’adjudication (cf CGV de la plateforme Invaluable.com) ;

- pour les lots acquis via la plateforme Intereenchères.com, les frais de vente à la charge de l’acheteur sont majorés de 3% HT du prix d’adjudication (cf CGV de la plateforme Invaluable.com) ;

- pour les lots acquis via la plateforme Intereenchères.com, les frais de vente à la charge de l’acheteur sont majorés de 3% HT du prix d’adjudication (cf CGV de la plateforme Invaluable.com) ;

- pour les lots acquis via la plateforme Intereenchères.com, les frais de vente à la charge de l’acheteur sont majorés de 3% HT du prix d’adjudication (cf CGV de la plateforme Invaluable.com) ;

- pour les lots acquis via la plateforme Intereenchères.com, les frais de vente à la charge de l’acheteur sont majorés de 3% HT du prix d’adjudication (cf CGV de la plateforme Invaluable.com) ;

- pour les lots acquis via la plateforme Intereenchères.com, les frais de vente à la charge de l’acheteur sont majorés de 3% HT du prix d’adjudication (cf CGV de la plateforme Invaluable.com) ;

- pour les lots acquis via la plateforme Intereenchères.com, les frais de vente à la charge de l’acheteur sont majorés de 3% HT du prix d’adjudication (cf CGV de la plateforme Invaluable.com) ;

- pour les lots acquis via la plateforme Intereenchères.com, les frais de vente à la charge de l’acheteur sont majorés de 3% HT du prix d’adjudication (cf CGV de la plateforme Invaluable.com) ;

- pour les lots acquis via la plateforme Intereenchères.com, les frais de vente à la charge de l’acheteur sont majorés de 3% HT du prix d’adjudication (cf CGV de la plateforme Invaluable.com) ;

- pour les lots acquis via la plateforme Intereenchères.com, les frais de vente à la charge de l’acheteur sont majorés de 3% HT du prix d’adjudication (cf CGV de la plateforme Invaluable.com) ;

- pour les lots acquis via la plateforme Intereenchères.com, les frais de vente à la charge de l’acheteur sont majorés de 3% HT du prix d’adjudication (cf CGV de la plateforme Invaluable.com) ;

- pour les lots acquis via la plateforme Intereenchères.com, les frais de vente à la charge de l’acheteur sont majorés de 3% HT du prix d’adjudication (cf CGV de la plateforme Invaluable.com) ;

- pour les lots acquis via la plateforme Intereenchères.com, les frais de vente à la charge de l’acheteur sont majorés de 3% HT du prix d’adjudication (cf CGV de la plateforme Invaluable.com) ;

- pour les lots acquis via la plateforme Intereenchères.com, les frais de vente à la charge de l’acheteur sont majorés de 3% HT du prix d’adjudication (cf CGV de la plateforme Invaluable.com) ;

- pour les lots acquis via la plateforme Intereenchères.com, les frais de vente à la charge de l’acheteur sont majorés de 3% HT du prix d’adjudication (cf CGV de la plateforme Invaluable.com) ;

- pour les lots acquis via la plateforme Intereenchères.com, les frais de vente à la charge de l’acheteur sont majorés de 3% HT du prix d’adjudication (cf CGV de la plateforme Invaluable.com) ;

- pour les lots acquis via la plateforme Intereenchères.com, les frais de vente à la charge de l’acheteur sont majorés de 3% HT du prix d’adjudication (cf CGV de la plateforme Invaluable.com) ;

- pour les lots acquis via la plateforme Intereenchères.com, les frais de vente à la charge de l’acheteur sont majorés de 3% HT du prix d’adjudication (cf CGV de la plateforme Invaluable.com) ;

- pour les lots acquis via la plateforme Intereenchères.com, les frais de vente à la charge de l’acheteur sont majorés de 3% HT du prix d’adjudication (cf CGV de la plateforme Invaluable.com) ;

- pour les lots acquis via la plateforme Intereenchères.com, les frais de vente à la charge de l’acheteur sont majorés de 3% HT du prix d’adjudication (cf CGV de la plateforme Invaluable.com) ;

- pour les lots acquis via la plateforme Intereenchères.com, les frais de vente à la charge de l’acheteur sont majorés de 3% HT du prix d’adjudication (cf CGV de la plateforme Invaluable.com) ;

- pour les lots acquis via la plateforme Intereenchères.com, les frais de vente à la charge de l’acheteur sont majorés de 3% HT du prix d’adjudication (cf CGV de la plateforme Invaluable.com) ;

- pour les lots acquis via la plateforme Intereenchères.com, les frais de vente à la charge de l’acheteur sont majorés de 3% HT du prix d’adjudication (cf CGV de la plateforme Invaluable.com) ;

- pour les lots acquis via la plateforme Intereenchères.com, les frais de vente à la charge de l’acheteur sont majorés de 3% HT du prix d’adjudication (cf CGV de la plateforme Invaluable.com) ;

- pour les lots acquis via la plateforme Intereenchères.com, les frais de vente à la charge de l’acheteur sont majorés de 3% HT du prix d’adjudication (cf CGV de la plateforme Invaluable.com) ;

- pour les lots acquis via la plateforme Intereenchères.com, les frais de vente à la charge de l’acheteur sont majorés de 3% HT du prix d’adjudication (cf CGV de la plateforme Invaluable.com) ;

- pour les lots acquis via la plateforme Intereenchères.com, les frais de vente à la charge de l’acheteur sont majorés de 3% HT du prix d’adjudication (cf CGV de la plateforme Invaluable.com) ;

- pour les lots acquis via la plateforme Intereenchères.com, les frais de vente à la charge de l’acheteur sont majorés de 3% HT du prix d’adjudication (cf CGV de la plateforme Invaluable.com) ;

- pour les lots acquis via la plateforme Intereenchères.com, les frais de vente à la charge de l’acheteur sont majorés de 3% HT du prix d’adjudication (cf CGV de la plateforme Invaluable.com) ;

- pour les lots acquis via la plateforme Intereenchères.com, les frais de vente à la charge de l’acheteur sont majorés de 3% HT du prix d’adjudication (cf CGV de la plateforme Invaluable.com) ;

- pour les lots acquis via la plateforme Intereenchères.com, les frais de vente à la charge de l’acheteur sont majorés de 3% HT du prix d’adjudication (cf CGV de la plateforme Invaluable.com) ;

- pour les lots acquis via la plateforme Intereenchères.com, les frais de vente à la charge de l’acheteur sont majorés de 3% HT du prix d’adjudication (cf CGV de la plateforme Invaluable.com) ;

- pour les lots acquis via la plateforme Intereenchères.com, les frais de vente à la charge de l’acheteur sont majorés de 3% HT du prix d’adjudication (cf CGV de la plateforme Invaluable.com) ;

- pour les lots acquis via la plateforme Intereenchères.com, les frais de vente à la charge de l’acheteur sont majorés de 3% HT du prix d’adjudication (cf CGV de la plateforme Invaluable.com) ;

- pour les lots acquis via la plateforme Intereenchères.com, les frais de vente à la charge de l’acheteur sont majorés de 3% HT du prix d’adjudication (cf CGV de la plateforme Invaluable.com) ;

- pour les lots acquis via la plateforme Intereenchères.com, les frais de vente à la charge de l’acheteur sont majorés de 3% HT du prix d’adjudication (cf CGV de la plateforme Invaluable.com) ;

- pour les lots acquis via la plateforme Intereenchères.com, les frais de vente à la charge de l’acheteur sont majorés de 3% HT du prix d’adjudication (cf CGV de la plateforme Invaluable.com) ;

- pour les lots acquis via la plateforme Intereenchères.com, les frais de vente à la charge de l’acheteur sont majorés de 3% HT du prix d’adjudication (cf CGV de la plateforme Invaluable.com) ;

- pour les lots acquis via la plateforme Intereenchères.com, les frais de vente à la charge de l’acheteur sont majorés de 3% HT du prix d’adjudication (cf CGV de la plateforme Invaluable.com) ;

- pour les lots acquis via la plateforme Intereenchères.com, les frais de vente à la charge de l’acheteur sont majorés de 3% HT du prix d’adjudication (cf CGV de la plateforme Invaluable.com) ;

- pour les lots acquis via la plateforme Intereenchères.com, les frais de vente à la charge de l’acheteur sont majorés de 3% HT du prix d’adjudication (cf CGV de la plateforme Invaluable.com) ;

- pour les lots acquis via la plateforme Intereenchères.com, les frais de vente à la charge de l’acheteur sont majorés de 3% HT du prix d’adjudication (cf CGV de la plateforme Invaluable.com) ;

- pour les lots acquis via la plateforme Intereenchères.com, les frais de vente à la charge de l’acheteur sont majorés de 3% HT du prix d’adjudication (cf CGV de la plateforme Invaluable.com) ;

- pour les lots acquis via la plateforme Intereenchères.com, les frais de vente à la charge de l’acheteur sont majorés de 3% HT du prix d’adjudication (cf CGV de la plateforme Invaluable.com) ;

- pour les lots acquis via la plateforme Intereenchères.com, les frais de vente à la charge de l’acheteur sont majorés de 3% HT du prix d’adjudication (cf CGV de la plateforme Invaluable.com) ;

- pour les lots acquis via la plateforme Intereenchères.com, les frais de vente à la charge de l’acheteur sont majorés de 3% HT du prix d’adjudication (cf CGV de la plateforme Invaluable.com) ;

- pour les lots acquis via la plateforme Intereenchères.com, les frais de vente à la charge de l’acheteur sont majorés de 3% HT du prix d’adjudication (cf CGV de la plateforme Invaluable.com) ;

- pour les lots acquis via la plateforme Intereenchères.com, les frais de vente à la charge de l’acheteur sont majorés de 3% HT du prix d’adjudication (cf CGV de la plateforme Invaluable.com) ;

- pour les lots acquis via la plateforme Intereenchères.com, les frais de vente à la charge de l’acheteur sont majorés de 3% HT du prix d’adjudication (cf CGV de la plateforme Invaluable.com) ;

- pour les lots acquis via la plateforme Intereenchères.com, les frais de vente à la charge de l’acheteur sont majorés de 3% HT du prix d’adjudication (cf CGV de la plateforme Invaluable.com) ;

- pour les lots acquis via la plateforme Intereenchères.com, les frais de vente à la charge de l’acheteur sont majorés de 3% HT du prix d’adjudication (cf CGV de la plateforme Invaluable.com) ;

- pour les lots acquis via la plateforme Intereenchères.com, les frais de vente à la charge de l’acheteur sont majorés de 3% HT du prix d’adjudication (cf CGV de la plateforme Invaluable.com) ;

- pour les lots acquis via la plateforme Intereenchères.com, les frais de vente à la charge de l’acheteur sont majorés de 3% HT du prix d’adjudication (cf CGV de la plateforme Invaluable.com) ;

- pour les lots acquis via la plateforme Intereenchères.com, les frais de vente à la charge de l’acheteur sont majorés de 3% HT du prix d’adjudication (cf CGV de la plateforme Invaluable.com) ;

- pour les lots acquis via la plateforme Intereenchères.com, les frais de vente à la charge de l’acheteur sont majorés de 3% HT du prix d’adjudication (cf CGV de la plateforme Invaluable.com) ;

- pour les lots acquis via la plateforme Intereenchères.com, les frais de vente à la charge de l’acheteur sont majorés de 3% HT du prix d’adjudication (cf CGV de la plateforme Invaluable.com) ;

- pour les lots acquis via la plateforme Intereenchères.com, les frais de vente à la charge de l’acheteur sont majorés de 3% HT du prix d’adjudication (cf CGV de la plateforme Invaluable.com) ;

- pour les lots acquis via la plateforme Intereenchères.com, les frais de vente à la charge de l’acheteur sont majorés de 3% HT du prix d’adjudication (cf CGV de la plateforme Invaluable.com) ;

- pour les lots acquis via la plateforme Intereenchères.com, les frais de vente à la charge de l’acheteur sont majorés de 3% HT du prix d’adjudication (cf CGV de la plateforme Invaluable.com) ;

- pour les lots acquis via la plateforme Intereenchères.com, les frais de vente à la charge de l’acheteur sont majorés de 3% HT du prix d’adjudication (cf CGV de la plateforme Invaluable.com) ;

- pour les lots acquis via la plateforme Intereenchères.com, les frais de vente à la charge de l’acheteur sont majorés de 3% HT du prix d’adjudication (cf CGV de la plateforme Invaluable.com) ;

- pour les lots acquis via la plateforme Intereenchères.com, les frais de vente à la charge de l’acheteur sont majorés de 3% HT du prix d’adjudication (cf CGV de la plateforme Invaluable.com) ;

- pour les lots acquis via la plateforme Intereenchères.com, les frais de vente à la charge de l’acheteur sont majorés de 3% HT du prix d’adjudication (cf CGV de la plateforme Invaluable.com) ;

- pour les lots acquis via la plateforme Intereenchères.com, les frais de vente à la charge de l’acheteur sont majorés de 3% HT du prix d’adjudication (cf CGV de la plateforme Invaluable.com) ;

- pour les lots acquis via la plateforme Intereenchères.com, les frais de vente à la charge de l’acheteur sont majorés de 3% HT du prix d’adjudication (cf CGV de la plateforme Invaluable.com) ;

- pour les lots acquis via la plateforme Intereenchères.com, les frais de vente à la charge de l’acheteur sont majorés de 3% HT du prix d’adjudication (cf CGV de la plateforme Invaluable.com) ;

- pour les lots acquis via la plateforme Intereenchères.com, les frais de vente à la charge de l’acheteur sont majorés de 3% HT du prix d’adjudication (cf CGV de la plateforme Invaluable.com) ;

- pour les lots acquis via la plateforme Intereenchères.com, les frais de vente à la charge de l’acheteur sont majorés de 3% HT du prix d’adjudication (cf CGV de la plateforme Invaluable.com) ;

- pour les lots acquis via la plateforme Intereenchères.com, les frais de vente à la charge de l’acheteur sont majorés de 3% HT du prix d’adjudication (cf CGV de la plateforme Invaluable.com) ;

- pour les lots acquis via la plateforme Intereenchères.com, les frais de vente à la charge de l’acheteur sont majorés de 3% HT du prix d’adjudication (cf CGV de la plateforme Invaluable.com) ;

- pour les lots acquis via la plateforme Intereenchères.com, les frais de vente à la charge de l’acheteur sont majorés de 3% HT du prix d’adjudication (cf CGV de la plateforme Invaluable.com) ;

- pour les lots acquis via la plateforme Intereenchères.com, les frais de vente à la charge de l’acheteur sont majorés de 3% HT du prix d’adjudication (cf CGV de la plateforme Invaluable.com) ;

- pour les lots acquis via la plateforme Intereenchères.com, les frais de vente à la charge de l’acheteur sont majorés de 3% HT du prix d’adjudication (cf CGV de la plateforme Invaluable.com) ;

- pour les lots acquis via la plateforme Intereenchères.com, les frais de vente à la charge de l’acheteur sont majorés de 3% HT du prix d’adjudication (cf CGV de la plateforme Invaluable.com) ;

- pour les lots acquis via la plateforme Intereenchères.com, les frais de vente à la charge de l’acheteur sont majorés de 3% HT du prix d’adjudication (cf CGV de la plateforme Invaluable.com) ;

- pour les lots acquis via la plateforme Intereenchères.com, les frais de vente à la charge de l’acheteur sont majorés de 3% HT du prix d’adjudication (cf CGV de la plateforme Invaluable.com) ;

- pour les lots acquis via la plateforme Intereenchères.com, les frais de vente à la charge de l’acheteur sont majorés de 3% HT du prix d’adjudication (cf CGV de la plateforme Invaluable.com) ;

- pour les lots acquis via la plateforme Intereenchères.com, les frais de vente à la charge de l’acheteur sont majorés de 3% HT du prix d’adjudication (cf CGV de la plateforme Invaluable.com) ;

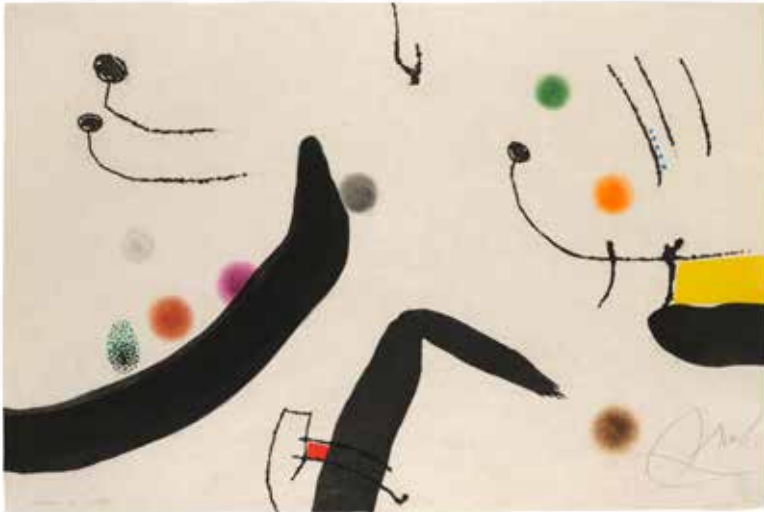
- pour les lots acquis via la plateforme Intereenchères.com, les frais de vente à la charge de l’acheteur sont majorés de 3% HT du prix d’adjudication (cf CGV de la plateforme Invaluable.com) ;

- pour les lots acquis via la plateforme Intereenchères.com, les frais de vente à la charge de l’acheteur sont majorés de 3% HT du prix d’adjudication (cf CGV de la plateforme Invaluable.com) ;

- pour les lots acquis via la plateforme Intereenchères.com, les frais de vente à la charge de l’acheteur sont majorés de 3% HT du prix d’adjudication (cf CGV de la plateforme Invaluable.com) ;

- pour les lots acquis via la plateforme Intereenchères.com, les frais de vente à la charge de l’acheteur sont majorés de 3% HT du prix d’adjudication (cf CGV de la plateforme Invaluable.com) ;

- pour les lots acquis via la plateforme Intereenchères.com, les



www.millon.com