

le 14 septembre 2023



N°1

Louise ABBEMA (Etampes 1858 - Paris 1927)

*Portrait de jeune femme de profil*

Huile sur panneau une planche non parqueté

22 x 16 cm

Signé en haut à gauche Louise Abbema

**Estimation : 500 / 700 €**



N°2

Max AGOSTINI (1914 - 1997)

*Marine aux bateaux*

Huile sur toile

Signé en bas à gauche

46 x 55 cm

**Estimation : 500 / 700 €**



N°3

Léopold AGÜERO (1924-1995)

*Portraits*

Acrylique sur papier marouflé sur panneau

76 x 56 cm

Signé et daté en bas à droite L Aguero 92

**Estimation : 150 / 200 €**



N°4

Paul AIZPIRI (Paris 1919 - 2016)

*Les poissons*

Huile sur toile d'origine

60 x 72 cm

Signé en bas à gauche Aizpuri

**Estimation : 1 500 / 2 000 €**

N°5

Attribué à Ohannès ALHAZIAN (1881-1958)

*Vue du pont Saint Bénézet à Avignon*

Huile sur toile d'origine

50 x 74 cm

Non signé

**Estimation : 250 / 400 €**

N°6

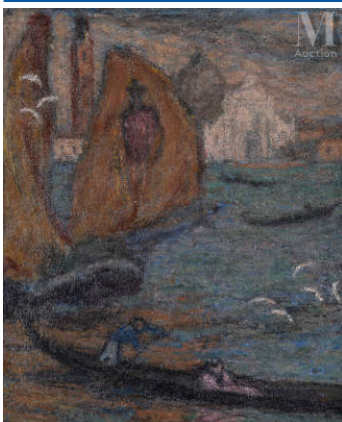
Ohannès ALHAZIAN (1881-1958)

*Intérieur à la cheminée et au chat*

Huile sur toile d'origine

65 x 81 cm

Signée en bas à gauche Alhazian

**Estimation : 400 / 600 €**

N°7

Edmond AMAN-JEAN (Chevry-Cossigny 1858 - Paris 1936)

*Venise, San Giorgio Maggiore*

Huile sur toile d'origine

65 x 54 cm

Signé en bas à gauche Aman Jean

Provenance :

Provenance: Vente Maître Pillon, Versailles

**Estimation : 1 000 / 1 500 €**



**N°8**

**Pierre AMBROGIANI (1907-1985)**

*Paysage*

Pastel, encre et gouache sur papier

31 x 42 cm

Signé en bas à droite Pierre Ambrogiani

**Estimation : 500 / 700 €**



**N°9**

**Louis ANQUETIN (Etrépagney 1861 - Paris 1932)**

*Femmes au chapeau et au bichon dans une calèche*

Huile sur toile d'origine

46 x 65 cm

Signé en bas à gauche Anquetin

**Estimation : 500 / 800 €**



**N°10**

**Mauve ANTON (Zaadam 1838 - Arnhem 1888)**

*Moulin en bord de rivière*

Aquarelle

39 x 56,5 cm

Signé en bas à gauche A Mauve

Tache sur le bord gauche

**Estimation : 100 / 150 €**

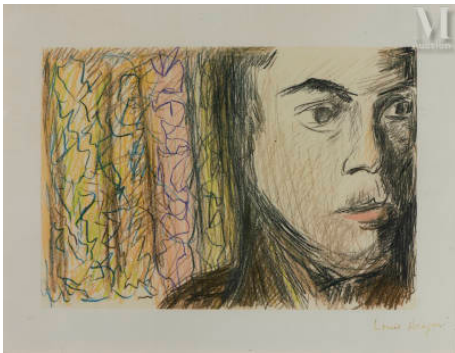
**N°11****Adolphe APPIAN (Lyon 1818 - 1898)***Paysage au ruisseau*

Huile sur toile préparée sur panneau

31,5 x 49,5 cm

Signé en bas à gauche Appian

(Tableau sale, manques et griffures)

**Estimation : 1 500 / 2 000 €****N°12****Louis ARAGON***Portrait*

Sérigraphie en couleurs,

37 x 48 cm (la planche)

27 x 38,5 cm (l'image)

Signé en bas à droite Louis Aragon

Provenance :

Collection Tamara et Jean-Louis Martinoty

**Estimation : 80 / 100 €****N°13****Albert Emile ARTIGUE (Buenos Aires 1850 - Paris 1927)***La chasse aux papillons*

Huile sur panneau une planche non parqueté

35 x 30cm

Signé en bas à droite A.Artigue

**Estimation : 400 / 500 €**

**N°14****Annick AUBLET (1943)***Le défi*

Sculpture en bronze à patine verte

Signé et numéroté 1/8

H. : 56 cm

**Estimation : 500 / 600 €****N°15****Jean AUJAME (Aubusson 1905 - Chevilly 1965)***Bord de rivière aux usines*

Huile sur toile d'origine

60x71cm

Signé en bas à gauche Aujame

Constat d'état :

COULEURS PAR RAPPORT AU CATALOGUE

Relativement exactes

ETAT DE SURFACE

Craquelures

Deux restaurations anciennes

Légers manques

Matière picturale très fine par endroits

ETAT SOUS UVA

L'oeuvre n'a pas été examinée sous lampe UV.

**Estimation : 250 / 300 €****N°16****Pierre BACH (Toul 1906 - Erbalunga 1971)***Vue d'un village en Corse*

Huile sur toile d'origine

46 x 55 cm

Signé en bas à droite P. Bach

H: 46 x L: 54.5 cm

**Estimation : 1 000 / 1 500 €**

**N°17****François BACKVIS (Bruxelles 1857 - 1926)***Retour des moissons*

Huile sur toile d'origine

65 x 100 cm

Signé en bas à droite F Backvis 1881

Porte au dos une ancienne étiquette portant la mention manuscrite : Je garantis que le présent tableau représentant la rentrée de la moisson est peint par moi et est original. F Backvis 1881

**Estimation : 400 / 500 €****N°18****Jules Louis BADEL (1840-1869)**

Scènes de chasse

Paire d'huiles sur toiles signées en bas à gauche et en bas à droite

H 45 L 55 cm

**Estimation : 20 / 30 €****N°19****Jean BAIN (XIX-XX)***Echassiers en bord de rivière*

Huile sur toile d'origine

29 x 44 cm

Signé et daté en bas à gauche J Bain 89.

H: 28 x L: 41 cm

Constat d'état :  
Accidents au cadre.**Estimation : 150 / 200 €**

**N°20****BALKE-GRY (1875-1951)***Paysage à l'Eglise*

Huile sur toile

55 x 40 cm

Signé en bas à droite et daté 1921

Balké, peintre orientaliste et impressionniste, élève de Bouveray et de Suraud, expose au Salon des Artistes Français en 1920 et 1921 sous le nom de Balké-Gry.

**Estimation : 150 / 200 €****N°21****Toshio BANDO (Tokushima 1895 - Paris 1973)***Le pianiste*

Toshio BANDO (Tokushima 1895 - Paris 1973)

Le pianiste

Aquarelle et encre noire sur papier

34,5 x 25,7 cm

Signé en haut à droite en japonais en français Bando

Provenance:

Collection Gaston Marin, rédacteur en chef du Courrier de Mantes-La-Jolie  
Collection particulière

**Estimation : 200 / 300 €****N°22****Toshio BANDO (Tokushima 1895 - Paris 1973)***L'accordéoniste*

Toshio BANDO (Tokushima 1895 - Paris 1973)

L'accordéoniste

Encre sur papier

33 x 25,5 cm

Signé en bas à gauche en français et en japonais au crayon Toshio Bando

Provenance:

Collection Gaston Marin, rédacteur en chef du Courrier de Mantes-La-Jolie  
Collection particulière

**Estimation : 150 / 200 €**

**N°23****Guy BARDONE et Michel BOHBOT****"MON JURA LES YEUX ET LE COEUR"**

Huit lithographies originales de Bardone signées.

Exemplaire H.C. justifié au crayon par Bardone et Bohbot.

Paris, aux dépens d'un amateur, 1984, in-folio en feuilles, emboitage de l'édition.

Exemplaire complet, en très bel état

**Estimation : 100 / 200 €****N°24****Louis BARILLET (Alençon 1880 - Clamart 1948)***Le château de Pierrefonds*

Huile sur carton

24 x 33 cm

Nous remercions Madame Véronique Barillet Sag de nous avoir confirmé l'authenticité de cette oeuvre.

**Estimation : 150 / 200 €****N°25****Georges BARWOLF (Bruxelles 1875 - 1935)***Place à Paris, 1917*

Huile sur toile

38 x 55 cm

Signé et daté en bas à droite G Barwolf et 1917

**Estimation : 600 / 800 €****N°26****Georges BARWOLF (Bruxelles 1875 - 1935)***Passants à Paris*

Huile sur toile d'origine

38 x 55 cm

Signé et daté en bas à droite G. Barwolf 1910



**Estimation : 600 / 800 €**



**N°27**

**Michèle BATTUT (1946)**

*Le motel Texan*

Huile sur toile

65 x 81 cm

Signé en bas à droite

**Estimation : 200 / 300 €**



**N°28**

**Jean BENNER (Mulhouse 1836 - 1906)**

*Portrait de femme romantique*

Huile sur toile

75 x 46 cm

Signé et dédicacé en bas à gauche Hommage à Madame Coutan  
Jean Benner

Provenance :

Provenance : Famille Coutan

**Estimation : 800 / 1 000 €**

**N°29**

**Jules BENOIT LEVY**

*Village*

Paire d'huile sur carton

24 x 15,5 cm

Signé en bas à droite Benot Levy

**Estimation : 250 / 300 €**



N°30

## Jules BENOIT-LEVY (Paris 1866- Nogent sur Marne 1952)

### *Vue d'un intérieur*

Huile sur toile d'origine

63x 81,5 cm

Signé et daté en bas à gauche Jules Benoit Levy 1936

Porte au dos sur le châssis une ancienne étiquette d'envoi au salon manuscrite mentionnant: Benoit Levy Jules -9 rue des Batignolles- Intérieur

**Estimation : 350 / 500 €**

N°31

## François BENSA (Nice 1811 - 1895)

### *Paysage près de Nice*

Huile sur toile

44 x 72 cm

**Estimation : 100 / 150 €**

N°32

## Jean BERAUD (Saint Petersburg 1849 - Paris 1935)

### *Conversation*

Encre noire sur papier

25,5 x 19 cm à la vue

Signé en bas à droite Jean Beraud

Provenance :

Provenance:

Collection particulière

Expositions / bibliographie :

Bibliographie:

Patrick Offenstadt, Jean Béraud 1849-1935. La Belle époque, une époque rêvée.

Catalogue Raisonné. Documentation et Iconographie (par) Nicole Castais et Pierre Saurisse, Lausanne, Köln, Taschen, Wildenstein Institute, 1999, p. 224.

Constat d'état :

COULEURS PAR RAPPORT AU CATALOGUE

Relativement exactes

Relatively accurate

ETAT DE SURFACE

Trous

Holes

Rousseurs

Spotting

Papier légèrement insolé

Slightly oiled paper

Papier très certainement collé en plein sur le carton de montage. En effet, compte-tenu de la qualité de l'encadrement, nous n'avons pas ouvert le lot

Paper most likely fully glued to mounting board. Indeed, given the quality of the

framing, we have not opened the lot.  
ETAT SOUS UVA  
L'œuvre n'a pas été examinée sous lampe UV  
The work has not been examined under UV light.

**Estimation : 400 / 500 €**



**N°33**

**Joseph BERNARD (1864-1933)**

*Portrait de jeune femme*

Huile sur toile d'origine

46 x 38 cm

Signé en bas à droite J. Bernard

Porte sur le châssis une inscription manuscrite Joseph Bernard  
(Accident )

Constat d'état :

Accident fente horizontale dans la chevelure

**Estimation : 200 / 250 €**



**N°34**

- Marie-Claude BERNEDE (Active au XXème siècle)

Initiation au golf

Huile sur toile

27 x 41 cm

Signé 'MC Bernède' et daté '1984' (en bas à droite)

Inscription '(Bernard) Bernede Marie-Claude' et titré 'Initiation au  
golf' (au dos).

**Estimation : 20 / 30 €**



N°35

Hippolyte BERTEAUX (1843-1926)

*Belle île*

Huile sur toile d'origine

47,5 x 63,5 cm

Signé en bas à droite Hipp Bertheaux

Porte au dos l'inscription manuscrite Belle ile Pointe d'Arzic ou

.....

**Estimation : 300 / 400 €**

N°36

Gaston BETHUNE (1857-1897)

*Paysage à la rivière*

Aquarelle sur papier

Signé en bas à droite et daté 88, localisé "Creuse"

38 x 54,5 cm

**Estimation : 300 / 500 €**

N°37

Jacques BILLE (1888-1943)

*Bouquet de coquelicots*

Huile sur toile d'origine

65 x 54 cm

Signé en bas à droite Jacques Bille

**Estimation : 80 / 100 €**

N°38

Eliane BIRAN (Active au XX ème siècle)

*Bouquet de fleurs*

Huile sur toile d'origine

55 x 46 cm

Signé en bas à droite Eliane Biran

**Estimation : 150 / 200 €**



**N°39**

**BLINER.**

"Portrait d'enfant". Daté 78 et signée BLINER.

**Estimation : 40 / 80 €**



**N°40**

**Charles BLONDIN (Né en 1913)**

*Le moulin du Gué Pavé*

Huile sur toile

54 x 66 cm

Signé en bas à gauche Ch Blondin

Porte au dos l'inscription autographe Pierre-Perthuis -Yonne Le moulin du Gué Pavé

**Estimation : 80 / 100 €**



**N°41**

**Charles BLONDIN (né en 1913)**

*La petite église de Vignely*

Charles BLONDIN (né en 1913)

La petite église de Vignely

Huile sur carton

38 x 35,5 cm

Signé en bas à gauche Ch Blondin

Porte au dos l'inscription manuscrite la petite église de Vignely Seine et Marne

**Estimation : 40 / 50 €**

**N°42****BOCAS ( Actif au début du XX ème siècle)***Le sémaphore de Saint Malo*

Huile sur toile

38 x 55 cm

Signé en bas à gauche Bocas

**Estimation : 150 / 200 €****N°43****Emilio BOGGIO (Caracas 1857 - Auvers sur Oise 1920)***L'Oise par givre*

Huile sur panneau

49,5 x 60 cm

Signé en bas à droite

Au dos du panneau, titré, daté, numéroté n°97, et porte l'étiquette A.Robinot

**Estimation : 3 000 / 4 000 €****N°44****Maurice BOMPARD (1857-1936)***Canal à Venise*

Huile sur toile d'origine

72 x 58 cm

Signé en bas à gauche Maurice Bompard

**Estimation : 1 000 / 1 500 €****N°45****Bernard Louis BORIONE (1865-?)***Jeune homme à la redingote*

Huile sur toile

Signé en bas à gauche

22 x 16 cm

**Estimation : 200 / 300 €**



**N°46**

**Auguste BOUCHET (Aubenas 1831- Le Caire 1889)**

*Le troupeau sur le chemin de Stora*

Huile sur toile d'origine

29.5 x 49 cm à la vue

Signé et daté en bas à droite Ate Bouchet 1871

**Estimation : 1 000 / 1 200 €**



**N°47**

**Pierre BOUDET (1915/25-2010)**

*Erfoud*

Huile sur isorel

33,5 x 40 cm

Signé en bas à gauche P. Boudet , situé et daté en bas à droite Erfoud aout 68

**Estimation : 500 / 600 €**



**N°48**

**Attribué à Eugène Louis BOUDIN (1824- 1898)**

*Port de Rotterdam, 1874*

Aquarelle et mine de plomb sur papier marouflé sur carton

22,5 x 30,5 cm à la vue

Localisé, daté, porte une signature bas au centre Rotterdam 1874 E. Boudin

**Estimation : 4 000 / 6 000 €**



N°49

## BOURBEAU (Actif au XX ème siècle)

*Maternité*

Huile sur toile d'origine  
82 x 65 cm  
Signé au dos Bourbeau  
(Manques)

Constat d'état :  
COULEURS PAR RAPPORT AU CATALOGUE  
Relativement exactes  
ETAT DE SURFACE  
Bon état général  
Huile sur toile d'origine  
Petit saut de matière en haut vers la droite  
ETAT AUX UVA  
Rien à signaler

**Estimation : 50 / 80 €**

N°50

## Marie Joseph BOURRON (1931-2012)

*Grande Théva*

Sculpture en bronze à patine verte  
Signé. Epreuve d'Artiste (E.A.) numérotée III/IV  
H. 68 cm

**Estimation : 800 / 1 200 €**

N°51

## Jacques BOUSSARD (1915 - 1989)

*Nature morte au bouquet de fleurs*

Jacques BOUSSARD (1915 - 1989)  
Nature morte au bouquet de fleurs  
Huile sur toile d'origine  
46 x 55 cm  
Signé en bas à droite Boussard

Constat d'état :  
COULEURS PAR RAPPORT AU CATALOGUE  
Légèrement plus claires par rapport à la réalité.  
ETAT DE SURFACE  
Deux trous de punaise en haut à gauche  
Traces de frottements au niveau de l'encadrement  
Matière picturale parfois très fine.  
ETAT SOUS UVA  
L'oeuvre n'a pas été examinée sous lampe UV.



**Estimation : 200 / 300 €**



**N°52**

Jacques BOUSSARD (1915-1989)

*"Pot bleu et pommes"*

Huile sur toile

33 x 41 cm (à vue)

Signée en bas à gauche "Boussard"

**Estimation : 300 / 400 €**



**N°53**

Gaston BOUY (1866-1943)

*Jeune femme en robe jaune orangée*

Pastel sur papier

Signé en bas à droite et daté 1902

47 x 27,5 cm à vue

**Estimation : 300 / 500 €**



**N°54**

BOVY (Actif à la fin du XIX ème siècle)

*Scène de rue dans une ville normande*

Huile sur toile d'origine

81 x 65 cm

Signé et daté en bas à droite Bovy 1879

**Estimation : 400 / 600 €**

**N°55**

BOYER (Actif au XX ème siècle)

Composition

Huile sur toile

180x 170 cm

**Estimation : 300 / 400 €****N°56**

Carlo BRANCACCIO (1861-1920)

*Casa di Posillipo*

Huile sur toile d'origine

25 x 44 cm

Signé en bas à gauche de manière peu lisible C. Brancaccio

Porte sur le châssis une mention manuscrite: Casa di Posillip Napoli

Provenance :

Acquis lors d'une vente aux enchères à Nice

Constat d'état :

COULEURS PAR RAPPORT AU CATALOGUE

Relativement exactes

ETAT DE SURFACE

Bon état général

Huile sur toile d'origine

Bandes de tension sur les bordures

Infime petits sauts de matière picturale sur le côté en bas gauche

Belle matière

Tableau sale

ETAT AUX UVA

Rien à signaler

**Estimation : 150 / 200 €****N°57**

Robert BREITWEISER (Mulhouse 1899 - 1975)

*Nature morte à la mandoline*

Huile sur toile d'origine

60 x 92 cm

Signé et daté en bas à droite Breitwieser 31

**Estimation : 100 / 150 €**



N°58

Maurice BRIANCHON (1899 - 1979)

*Paysage de forêt sous la neige*

Huile sur toile d'origine

65 x 81 cm

Signé en bas à droite Brianchon

**Estimation : 600 / 800 €**

N°59

Georges BRIATA (1933-2019)

*Orage à Doelan*

Huile sur toile d'origine

80x80

Signé en bas à droite G Briata

Porte au dos les mentions manuscrites Orage à Doellan Bretagne  
75**Estimation : 1 000 / 1 500 €**

N°60

Pierre Marie BRISSON (J-J. SCHERRER)

Un jour inhabitué

Édition sur papier chiffon du moulin de Pombié agrémentée de 4 gravures signées, exemplaire HC, signé par l'auteur et l'artiste.

Lucette Herzog éditeur, 1983

Porte-feuille toilé éditeur bleu marine

58 x 47 cm

**Estimation : 80 / 120 €**



N°61

**Joan BROSTAT**  
*Paysans et leur charrue*

Huile sur Toile  
67 x 94 cm  
Signé en bas à droite

H: 67 x L: 94 cm

**Estimation : 400 / 500 €**

N°62

**Fernand BRUGUIERE (1879-1945)**

*Village de pêcheur en Bretagne*

Huile sur toile d'origine  
81 x 65 cm  
Signé en bas à droite F Bruguière  
Porte au dos une ancienne étiquette manuscrite mentionnant  
Village de pêcheurs. Bretagne . Fernand Bruguière 6 Rue Severo  
14e Paris France  
(Accident)

**Estimation : 100 / 200 €**

N°63

**Alfred Arthur BRUNEL de NEUVILLE (Paris 1852 - 1941)**

*Retour de Chasse*

Huile sur toile d'origine  
65,5 x 92,5 cm  
Signé en bas à droite Brunel de Neuville

H: 65 x L: 92 cm

Constat d'état :  
TBE

**Estimation : 600 / 800 €**

**N°64****Bruno BRUNI**

Crayon sur papier

23,8 x 33,1 cm

Signé et dédié à Monsieur Hasenclever

**Estimation : 200 / 300 €****N°65****Colette BRUNSCHING (Née en 1927)***Paysage*

Huile sur toile d'origine

33 x 45 cm

Signé et daté en bas à gauche en sgraffito Bregille Avril 47 C

Brunsching

**Estimation : 100 / 150 €****N°66****Mark BRUSSE (né en 1937), In + Out, 1973, Lithographie en couleur. Signée et numérotée 72/156. Haut.: 51 cm; Larg.: 70 cm.**

Mark BRUSSE (né en 1937), In + Out, 1973, Lithographie en couleur. Signée et numérotée 72/156. Haut.: 51 cm; Larg.: 70 cm.

**Estimation : 100 / 200 €****N°67****Bernard BUFFET (Paris 1928-1999)***Girafe/rhinocéros/Lion/panda/gazelle*

Lot de 5 assiettes en métal argenté

D: 20 cm présenté dans un coffret en bois

Signé et titre chaque Bernard Buffet

**Estimation : 300 / 400 €**

**N°68****François Charles CACHOUD (1866-1943)***Rivage d'Hautecombe au crépuscule.*

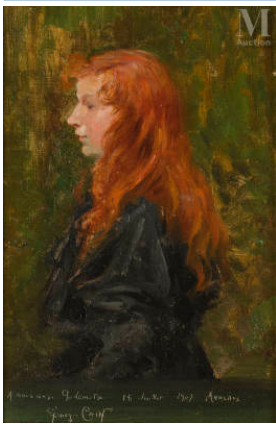
Huile sur panneau une planche non parqueté

23 x 30 cm.

Signé en bas à droite Cachoud

Porte au dos les mentions manuscrites Paysage d'Hautecombe n°, 23 F Cachoud

H: 23 x L: 30 cm

**Estimation : 400 / 600 €****N°69****Georges CAIN (Paris 1856 - 1919),***Portrait de jeune fille rousse*

Huile sur toile d'origine

21 x 14 cm

Signé et dédicacé A mon ami G. Lenôtre 13 juillet 1907 Avesnes. .

**Estimation : 200 / 300 €****N°70****Tony CARDELLA (1898 - 1976)***Paysage de Callas*

Huile sur toile

46 x 55 cm

Signé en bas à gauche Tony Cardella

Au dos, sur le châssis, localisé Callas Haut Var, et porte l'étiquette Sociétaire du Salon des Artistes Français

H: 46 x L: 55 cm

**Estimation : 150 / 200 €**



N°71

Giuseppe CARELLI (1858-1921)

*Bateau en mer*

Huile sur panneau

21,5 x 40 cm

Signé en bas à droite G Carelli

H: 21 x L: 38 cm

**Estimation : 700 / 800 €**

N°72

Henry CARON (1860-1941)

*Promenade en bords de mer*

Huile sur toile

36 x 48 cm

Signé en bas à droite Henry Caron

**Estimation : 300 / 400 €**

N°73

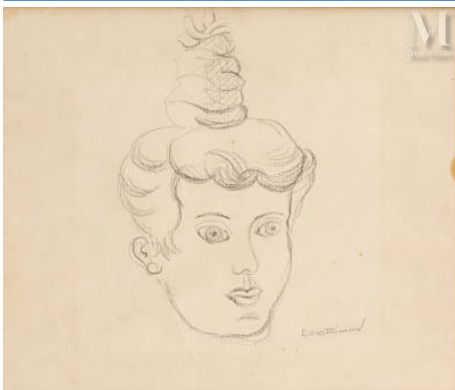
R. CASTEX (Actif au XXe siècle)

*Portrait de femme à l'étoile rouge*

huile sur toile

signé en bas à gauche et daté 54

61 x 50 cm

**Estimation : 10 / 20 €**

N°74

Louis CATTIAUX ( Valenciennes 1904-Suresnes 1953)

*Portrait de femme au chignon*

Mine de plomb sur papier

28 x 32 cm à la vue

Signé en bas à droite L Cattiaux

**Estimation : 150 / 200 €**



**N°75**

Louis CATTIAUX ( Valenciennes 1904-Suresnes 1953)

*Paysage imaginaire*

Huile sur toile d'origine

33 x 55 cm

Signé en bas à gauche Cattiaux

**Estimation : 400 / 600 €**



**N°76**

Louis CATTIAUX ( Valenciennes 1904-Suresnes 1953)

*La cérémonie*

Huile sur toile d'origine

50 x 65 cm

Signé en bas à droite Cattiaux

**Estimation : 600 / 800 €**



**N°77**

Louis CATTIAUX ( Valenciennes 1904-Suresnes 1953)

*Composition à la cuillère de bois*

Huile sur carton fort

21,5 x 35 cm

Signé en haut à droite Cattiaux

**Estimation : 300 / 500 €**





N°78

Jean Pierre CEYTAIRE (Né en 1946)

*Paysage à la mare*

Gouache sur carton

98 x 118 cm à la vue

Signé en bas à gauche Ceytaire

Porte au dos du montage les annotations manuscrites Paysage à la mare 90 G/c  
100 x120 82 Gouache sur carton Ceytaire

Cadre de l'artiste

Bibliographie : Enracinement , Catalogue d'exposition, Galerie Maguy MARRAINE,  
Lyon, 1991, reproduit page 6**Estimation : 600 / 800 €**

N°79

Auguste CHABAUD (Nîmes 1882 - Mas de  
Martin, Graveson 1955)*Calvaire en Provence*

Lithographie rehaussée

28 x 20 cm

Signé en bas à droite A Chabaud

H: 27 x L: 20 cm

**Estimation : 80 / 100 €**

N°80

Marc CHAGALL (1887 - 1985)

*Le chien qui porte le dîner de son maître*

Gravure

29 x 23,5 cm (à la cuvette)

Signé dans la planche

Provenance : Galerie Matignon

**Estimation : 300 / 500 €**

**N°81**

D'après Marc CHAGALL

*Nice, Soleil, Fleurs*

Affiche de l'exposition. Editions du Ministère des Travaux Publics et des Transports. Impression Mourlot

98 x 60 cm à vue

Signé et daté Marc Chagall 1962 en bas à droite

**Estimation : 600 / 800 €****N°82**

Marc CHAPAUD (1941)

L'abside de Notre-Dame de Paris

Huile sur toile

Signée en bas à droite ; contresignée, datée 75 et tirée au revers.

114 x 146 cm

(Quelques sauts de peinture)

**Estimation : 800 / 1 000 €****N°83**

Pierre CHAPUIS (1863 - 1942)

*Bord de rivière*

Huile sur toile d'origine

27 x 41 cm

Signé en bas à gauche Chapuis

H: 27 x L: 42 cm

**Estimation : 200 / 300 €**

**N°84****Albert CHARPIN (Grasse 1842 - Asnières 1924)***Bergère et ses moutons*

Huile sur panneau

12 x 19 cm

Porte une signature en bas à droite Charpin  
(Panneau sale)**Estimation : 200 / 300 €****N°85****Claude CHEREAU (1883 - 1974)***Pêcheurs en barques*

Claude CHEREAU (1883 - 1974)

Pêcheurs en barques

Paire d'huiles sur panneaux préparés van Eyck

22 x 27 cm

Signé en bas à gauche et à droite Claude Chereau

**Estimation : 100 / 200 €****N°86****Henri CHEVALIER (Actif à la fin du XIX ème siècle et au début du XX ème siècle )***Paysage*

Henri CHEVALIER (Actif à la fin du XIX ème siècle et au début du XX ème siècle )

Paysage

Huile sur panneau une planche non parqueté

27,5 x 43,5 cm

Porte au dos une ancienne étiquette Collection Pierre Jay

**Estimation : 200 / 300 €**



N°87

Antoine CHINTREUIL (1814-1873)

*Etang*

Huile sur toile

53 x 69,5 cm

Signé en bas à droite

Porte au dos sur la traverse du châssis le cachet à la cire rouge

Vente Chintreuil

**Estimation : 1 000 / 1 200 €**

N°88

André CHOCHON (1910-2005)

*Marchande de chapeaux*

Huile sur toile d'origine

46 x 55 cm

Signé en bas à droite Chochon

**Estimation : 50 / 80 €**

N°89

René Louis CHRÉTIEN (1867-1945)

*Composition au gibier et à l'épagneul/ Composition au canard, crevettes et bécasses/Pêches et melon*

Huile sur toile d'origine

88 x 111 cm

Signé en bas à gauche R Chretien

Huile sur toile d'origine

88 x 111 cm

Signé en bas à droite R Chretien

(Accidenté)

Huile sur toile d'origine

88 x 111 cm

Signé en bas à gauche R Chretien

**Estimation : 5 000 / 7 000 €**

**N°90**

Christophe

*Femme de dos*

Huile sur toile

163 x 120,5 cm

Signé et daté en haut à droite Christophe 93

**Estimation : 200 / 300 €****N°91**

Michel CIRY (La Baule 1919 - Varangéville 2018)

*Portrait de Monsieur Morane*

Trait de plume encre et lavis d'encre

35 x 24 cm

Signé en haut à droite Michel Ciry

**Estimation : 200 / 300 €****N°92**

Michel CIRY (La Baule 1919 - Varangeville 2018)

*Le conteur vénérable vieillard*

Trait de plume encre et lavis d'encre

34 x 24,5 cm à la vue

Signé en bas à gauche Michel Ciry

Volume Jehan et blonde collection Romain Courtois

**Estimation : 200 / 300 €**

**N°93**

Michel CIRY (La Baule 1919 - Varangéville 2018)

*Portrait de Madame Vanereau*

Encre et lavis d'encre

34,5 x 24 cm

Signé en haut à gauche Signé en haut à gauche Michel Ciry

**Estimation : 200 / 300 €**

**N°94**

Michel CIRY (La Baule 1919 - Varangéville 2018)

*Le couple impérial*

Trait de plume encre noire et lavis d'encre

34 x 24,5 cm à vue

Signé en bas à gauche Michel Ciry

Volume dame invisible collection Romain Courtois

**Estimation : 200 / 300 €**

**N°95**

Piero CIVIDALLI (Né en 1936).

*Composition*

Huile sur carton

17 x 22,5 cm

Signé et daté en bas à droite Cividalli 1990

**Estimation : 300 / 400 €**

**N°96**

Piero CIVIDALLI (Né en 1936).

*Diptyque*

Huiles sur cartons forts

32 x 26 (chaque)

Signé et daté Cividalli 1993 en bas à gauche

**Estimation : 150 / 250 €****N°97**

Piero CIVIDALLI (Né en 1936).

*Composition au trait noir*

Huile sur carton

18,5 x 25,5 cm

Signé et daté Cividalli 92 en bas à droite.

**Estimation : 250 / 350 €****N°98**

Piero CIVIDALLI (Né en 1936).

*Composition sur fond rouge*

Huile sur carton toilé

45 x 61 cm

Signé et daté en bas à droite Cividalli 2000

**Estimation : 200 / 300 €****N°99**

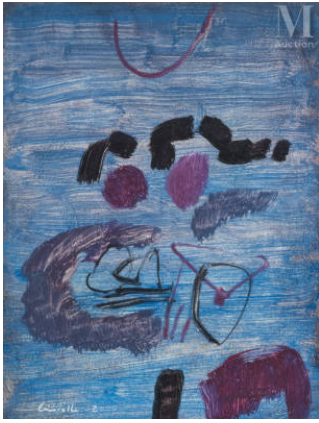
Piero CIVIDALLI (Né en 1936)

*Composition*

Huile sur carton

23,5 x 17,5 cm

**Estimation : 200 / 300 €**

**N°100**

Piero CIVIDALLI (Né en 1936)

*Composition sur fond bleu*

Huile sur carton fort

23 x 18 cm

signé et daté en bas à gauche Cividalli 2000

**Estimation : 200 / 300 €****N°101**

Auguste Jean CLAIRE (1881-1970)

*Paysage enneigé*

Huile sur toile

26 x 41 cm

Signé en bas à gauche « AJ Claire ».

**Estimation : 200 / 300 €****N°102**

Auguste-Jean CLAIRE (Paris 1881-1970)

*Bord de rivière avec maison*

Huile sur toile

22 x 33 cm

Signé en bas à gauche A. J. Claire.

**Estimation : 150 / 200 €****N°103**

Daniel CLARKE

*The Rose Tree, 2005*

Daniel CLARKE

The Rose Tree, 2005

Gouache sur papier signé, daté et titré en bas

76 x 106 cm

Provenance :

Collection particulière, Paris



**Estimation : 100 / 200 €**



**N°104**

Pierre de CLAUSADE (1910-1976)

*Bords de Loire*

Huile sur toile d'origine

63 x 99 cm

Signé en bas à droite P de Clausade

**Estimation : 1 000 / 1 200 €**



**N°105**

Pierre de CLAUSADE (1910-1976)

*Bords de Loire*

Huile sur toile

54 x 73 cm

Signé en bas à droite P de Clausade

(Accident et restaurations)

**Estimation : 800 / 1 200 €**



**N°106**

Yves de COETLOGON (1913-1973)

*Faisan blessé*

Technique mixte sur papier,

21,5 x 17,5 cm

Signé en bas à droite A de Coetlogon et monogrammé YC

H: 21.5 x L: 17 cm

**Estimation : 150 / 200 €**



MI

N°107

Gio COLUCCI (1892-1974)

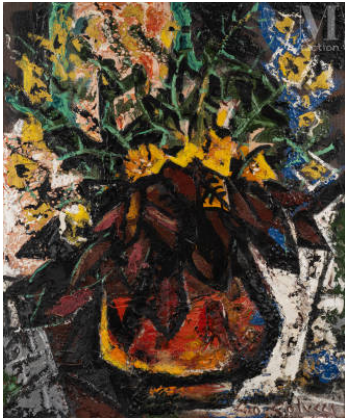
*Visage*

Sculpture en plaques de métal assemblées et soudées

53 x 35 x 30 cm

Non signé

H: 53 x L: 35 x P: 30 cm

**Estimation : 1 000 / 1 500 €**

N°108

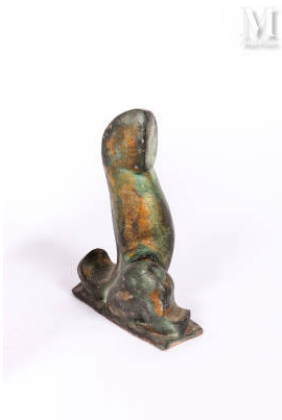
Gio COLUCCI(1892-1974)

*Bouquet de fleurs*

Huile sur isorel

73 x 60 cm

Signé en bas à droite Gio Colucci

**Estimation : 200 / 300 €**

MI

N°109

Gio COLUCCI (1892-1974)

*Poisson*

Sculpture en terre cuite à patine verte

26 x 19 x 7 cm

Monogrammé sous la base

(Accident et restaurations de pièces recollées)

On y joint une maternité en terre cuite patinée dans le goût de Gio Colucci

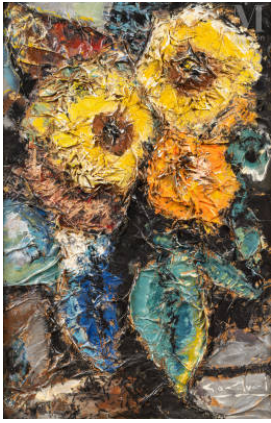
La famille

Sculpture en terre cuite à patine noir et blanc

27 x 40 x 20 cm

H: 26 x L: 19 x P: 7 cm

**Estimation : 400 / 500 €**



N°110

Gio COLUCCI (1892-1974)

*Bouquet de tournesols*

Huile sur panneau et collages

93 x 60 cm

Signé en bas à droite Gio Colucci

**Estimation : 200 / 300 €**

M



N°111

Gio COLUCCI (1892-1974)

Visage cubiste

Pierre blanche sculptée

37 x 24 x 11 cm.

**Estimation : 300 / 400 €**

M



N°112

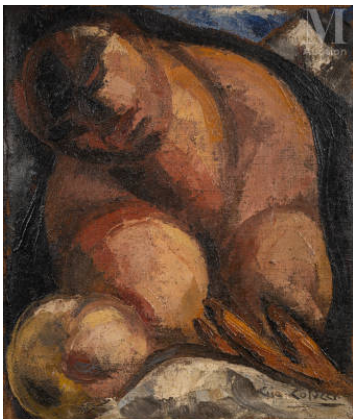
Gio COLUCCI (1892-1974)

*Visage dans un encadrement*

Plâtre

44 x 34 cm.

Fentes et accidents

**Estimation : 150 / 200 €**

N°113

Gio COLUCCI(1892-1974)

*Maternité*

Huile sur toile d'origine

55 x 46 cm

Signé en bas à droite Gio Colucci

**Estimation : 200 / 300 €**



M

N°114

Gio COLUCCI (1892-1974)

*Femme nue allongée*

Sculpture en terre cuite à patine verte

13,5 x 37 cm x 20 cm

Signé, daté et localisé sous la base Gio Colucci 39 Paris

H: 13.5 x L: 37 x P: 20 cm

**Estimation : 800 / 1 000 €**

M



N°115

Gio COLUCCI (1892-1974)

*La masques*

Sculpture en terre cuite émaillé doré

30 x 13,5 x 10 cm

Monogrammé sur le côté

H: 30 x L: 13.5 x P: 10 cm

**Estimation : 400 / 500 €**

N°116

Gio COLUCCI (1892-1974)

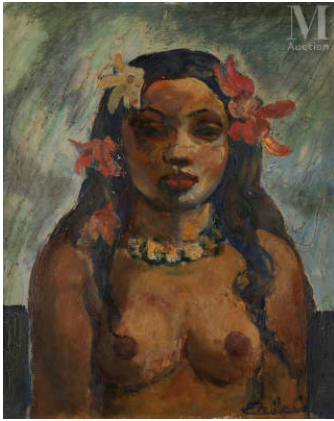
*Visage*

Collages et acrylique sur toile

24 x 19 cm

Signé sur le côté gauche

**Estimation : 150 / 200 €**



N°117

Emile COMPARD (Paris 1900 - Nogent sur Marne 1977)

*La Tahitienne*

Huile sur toile d'origine

55 x 46 cm

Signé en bas à droite Emile Compard

Porte au dos l'inscription à la craie bleue N337, ainsi qu'une ancienne étiquette Compard 300

**Estimation : 400 / 500 €**

N°118

Georges CONRAD (1874-1936)

*L'officier à l'épée*

Aquarelle, gouache et crayon sur papier

Signé en bas à droite et dédié

31,5 x 20,5 cm

**Estimation : 200 / 300 €**

N°119

Edouard CORTES (Lagny sur Marne 1882 - 1969)

*Boulevard de la Madeleine*

Huile sur toile d'origine

33 x 46 cm

Signé en bas à droite Edouard Cortes

L'œuvre est reproduite et décrite sous le numéro 1407 dans le Tome III du catalogue raisonné de l'œuvre peint d'Edouard Cortes publié en avril 2023 par Madame Nicole Verdier.

Expositions / bibliographie :

Bibliographie :

Nicole Verdier, Catalogue raisonné de l'œuvre peint d'Edouard Cortes, Tome III, Paris, avril 2023, reproduit et décrit sous le numéro 1407

**Estimation : 15 000 / 20 000**

€

**N°120**

Charles COTTET (Le Puy 1863 - Paris 1925)

*Nature morte aux jonquilles*

Huile sur carton

27 x 35 cm

Signé et daté en bas à gauche Ch. Cottet 1919

**Estimation : 200 / 300 €****N°121**

Charles COTTET (1863 - 1925)

*Navires*

Eau-forte

23,8 x 29,7 cm à la cuvette

32,6 x 40,6 cm la feuille

Justifié en bas à gauche à la mine de plomb Ep. d'art.

Signé en bas à droite à la mine de plomb Charles Cottet

**Estimation : 80 / 100 €****N°122**

Marcel COUCHOT

*Bouquet de fleurs*

Huile sur carton

55 x 46 cm

Signé en bas à droite Couchot

**Estimation : 250 / 400 €****N°123**

Attribé à Herman COURTENS (1884 - 1956)

*L'interieur de la maosquée, le Caire*

Attribué à Herman COURTENS (1884 - 1956)

L'interieur de la mosquée, le Caire

Huile sur panneau

41 x 33 cm

Signé en bas à droite et situé Hermann Courtens Le Caire

**Estimation : 150 / 300 €****N°124****Jean COUTY (Lyon 1907-1991)***Ile Barbe sous la neige.*

Huile sur toile d'origine

38 x 46 cm

Signé en bas à droite Couty

H: 38 x L: 46 cm

Constat d'état :  
TBE**Estimation : 600 / 800 €****N°125****Marcel CRAMOYSAN (1915-2007)**

Nu au miroir

Huile sur toile

Signé en bas à droite et daté 72

Contresigné et titré au dos

73 x 60 cm

**Estimation : 150 / 200 €****N°126****Jean CROTTI (Bulle 1878 - Neuilly / Seine 1958)***Personnage*

Jean CROTTI (Bulle 1878 - Neuilly / Seine 1958)

Personnage

Dessin

24 x 17,5 cm

Signé et daté en bas à droite J Crotti 1917

Provenance :  
Galerie Drouart, Paris

**Estimation : 1 500 / 2 000 €**



**N°127**

José CRUZ - HERRERA (Cadix 1890 -  
Casablanca 1972 )

*Femme à la rose blanche*

Huile sur toile d'origine

73 x 60 cm

Signé et daté en bas à gauche J Cruz Herrera 1945

**Estimation : 800 / 1 000 €**



**N°128**

Nicolas CZINOBER (1898 - 1984)

*La place de la République à Sablé*

Huile au couteau sur toile

51 x 72 cm

Signé en bas à gauche et daté 1964

**Estimation : 800 / 1 200 €**



**N°129**

Nicolas CZINOBER (1898 - 1984)

*Entablement à l'assiette, au pichet, au citron et au poivron*

Huile sur carton

51 x 43 cm

Signé en bas à droite et daté 1953

**Estimation : 800 / 1 200 €**



**N°130**

Nicolas CZINOBER (1898 - 1984)

*Bouquet de dahlias dans un vase sur une table en verre*

Huile sur panneau

**Estimation : 800 / 1 200 €****N°131**

Nicolas CZINOBER (1898 - 1984)

*Place de la République à Sablé sous la neige, vers 1958*

Huile sur toile

49 x 64 cm

Non signé

**Estimation : 800 / 1 200 €****N°132**

Nicolas CZINOBER (1898 - 1984)

*Bouquet sur fond bleu*

Huile sur isorel

69 x 52 cm

Signé ne bas à gauche Czinober

**Estimation : 800 / 1 200 €****N°133**

E. DA SILVA (Xxème)

Suite de deux aquarelles polychrome figurant deux femmes à demi nues

Signées "E Da Silva" sur chaque et l'une datée "1900".

96,5 x 53,5 cm (à vue)

(tâches et piqures)

A set of two watercolours painting by E. Da Silva, signed "E Da Silva" on each and one dated "1900".

37,99 x 21,06 (on sight)

(stains and bites)

**Estimation : 600 / 800 €****N°134****Henri DABADIE (Paris 1867-Tunis 1949)***Moutons et vieilles maisons sur l'île d'Ouessant*

Huile sur toile d'origine

65 x 81,5 cm

Signé en bas à droite Henri Dabadie

Porte au dos le cachet de l'encadreur

Porte au dos sur le châssis l'étiquette avec le titre Moutons et vieilles maisons sur l'île d'Ouessant, et l'étiquette de l'Hotel des ventes Giraudeau

(Surface picturale sale et au dos traces de capillarité du vernis)

Provenance :

Provenance :

Hôtel des ventes Giraudeau, Tours, 04/03/2023, "Belle vente mobilière", numéro 35

Collection particulière

**Estimation : 400 / 600 €****N°135****Salvador DALI (1904 -1989) - André MALRAUX (1901-1976)***Roi je t'attends à Babylone*

Edition originale, Texte d'André Malraux, illustrée de quatorze pointes sèches de Salvador Dali

Cet ouvrage a été tiré à 152 exemplaires sur velin Rives pur chiffon à la cuve fabriqué spécialement et reproduisant en filigrane un dessin de Salvador Dali.

Edition Skira 1973

Exemplaire 133

Dédicacé sur la page de titre:

Pour Madame Rozenblat avec les respectueux hommages

Pour monsieur Rozenblat avec les sentiments cordiaux

André Malraux 1975. L'artiste n'est pas le transcritteur du monde, il en est le rival 1948.

Contresigné sur la page de justificatif par André Malraux- Salvador Dali- Albert Skira

(Déchirure à la page l'enveloppe)

**Estimation : 3 000 / 5 000 €**

"Roi, je t'attends à Babylone..."



N°136

## Salvador DALI (1904-1989)

*Les chevaux de Dali.*

Textes d'Alain Decaux et Léon Zitrone, préface de Yves Saint Martin, l'un des exemplaires sur velin d'Arches pur chiffon.

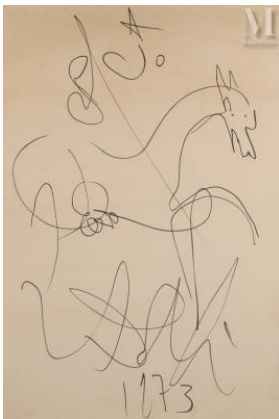
Editions Armand et Georges Israel, Paris, 1983

Signé par l'éditeur G. Israel

Exemplaire dans l'emboitage d'éditeur en velours rouge, le dos titré doré et le premier plat à fenêtre orné du Picador en dorure.

Exemplaire incomplet, manque trois planches

**Estimation : 600 / 900 €**



N°137

## Salvador DALI (1904-1989)

*Le cavalier*

Stylo feutre sur carton

100 x 71 cm

Signé et daté en bas au centre Dali 1973

Porte une dédicace peu lisible en haut au centre

Un certificat de Monsieur Nicolas Descharnes sera remis à l'acquéreur.

H: 100 x L: 67 cm

**Estimation : 4 000 / 5 000 €**



N°138

## Horia DAMIAN (1922-2012)

*Les arbres devant la maison*

Crayon

29,5 x 43 cm à vue

Monogrammé et daté en bas à droite HD43

(Pliures)

Provenance :

Provenance: Ancienne collection de Mr JP Guilbert

Constat d'état :

COULEURS PAR RAPPORT AU CATALOGUE

Relativement exactes

ETAT DE SURFACE

Etat moyen

Pliures sans les coins surtout dans le coin inférieur gauche

Salissures dans le coin supérieur gauche

Tâches en bordure en haut à droite

Encadré sans verre

**Estimation : 80 / 100 €**



**N°139**

Charles François DAUBIGNY (Paris 1817 - Auvers sur Oise 1878)

*Paysage de bord de rivière*

Huile sur panneau une planche parqueté

25 x 45,5 cm

Signé en bas à droite et daté Daubigny 1864

**Estimation : 3 000 / 5 000 €**



**N°140**

Gabriel DAUCHOT (Livry Gargan 1927 - Paris 2005)

*Personnages et calèches*

Huile sur toile d'origine

19,5 x 47 cm

Signé en bas au centre Dauchot

Porte au dos l'ancienne étiquette Galerie 65 Cannes

**Estimation : 300 / 400 €**



**N°141**

Ecole FRANCAISE dans le goût de Honoré DAUMIER

*Musicien oriental à la cythare*

Huile sur toile

30,5 x 24 cm

Porte une signature apocryphe en bas à gauche (manques, accidents et restauration)

**Estimation : 150 / 200 €**

**N°142**

**Bernard Hélin Henri DAYDE (1921-1986) et divers**

*Lot de 19 projets de costumes et coiffes*

Dessins au crayon, à la gouache sur papier

De 25 x 16 cm à 32 x 24.5 cm

Certains signés et annotés

**Estimation : 200 / 300 €**

**N°143**

**Henri de GROUX (Comines 1825 - Bruxelles 1870)**

*Portrait du docteur Zimmer*

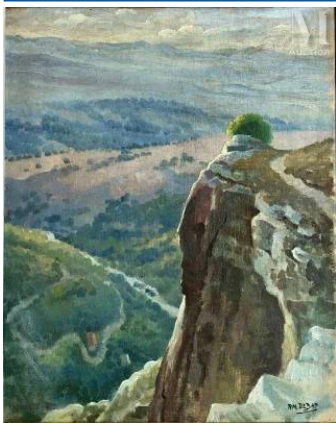
Huile sur toile d'origine

71 x 53 cm

Signé en bas à gauche Henri de Groux

H: 71 x L: 53 cm

**Estimation : 1 000 / 1 500 €**

**N°144**

**Roger Marius DEBAT (1906 - 1972)**

*Paysage algérien*

Huile sur toile

41 x 33 cm

Signée en bas à droite RM. DEBAT

**Estimation : 150 / 200 €**

**N°145****Edgar DEGAS (1834 - 1917)***Danseuse nouant sa pantoufle*

Eau-forte

26,2 x 20,5 cm à la cuvette

34 x 27 cm la feuille

Signé en haut à droite dans la planche Degas

Signé en bas à droite à la mine de plomb Degas

(Papier insolé)

**Estimation : 80 / 100 €****N°146****Armando DEL RIO (Né en 1930)***Rue de nuit*

Huile sur toile

60 x 81 cm

Signé en bas à droite A. Rio

H: 60 x L: 81 cm

**Estimation : 300 / 400 €****N°147****Léopold DELBEKE (Paris 1866- 1939)***Homme dans le jardin*

Huile sur toile contrecollée sur panneau

39 x 33 cm

Signé en bas à droite J.L Delbeke

**Estimation : 500 / 700 €**



N°148

Léopold DELBEKE (Paris 1866- 1939)

*Galerie des batailles à Versailles*

Huile sur toile d'origine

84 x 68 cm

Signé en bas à droite et situé Leopold Delbeke Versailles  
(Petits accidents et restauration)**Estimation : 800 / 1 000 €**

N°149

Léopold DELBEKE (Paris 1866- 1939)

*Saint Vincent de Paul au chevet du malade*

Pastel et gouache

55 x 58 cm

Signé en abs au centre L. Delbeke

**Estimation : 200 / 300 €**

N°150

Nancy DELOUIS (1941)

*Le paravent rouge*

Huile sur toile

116 x 89 cm

Signé en bas à droite N Delouis

**Estimation : 800 / 1 000 €**

N°151

Yves DIEY (1892-1984)

*Femme nue à l'éventail*

Aquarelle

Signé en bas à droite

50,5 x 40 cm

**Estimation : 60 / 80 €**



N°152

Ramon DILLEY (1932)

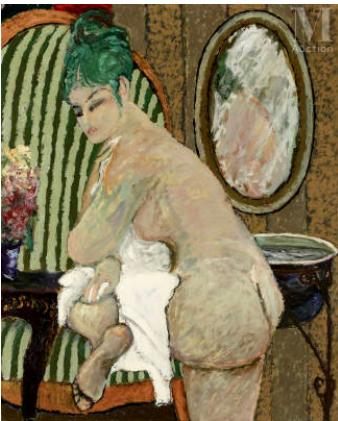
Femme nue musicienne

Titre au dos "Celui du Bois de Boulogne"

Huile sur toile

Signé en bas au milieu et daté 96

78 X 38 cm

**Estimation : 80 / 100 €**

N°153

Ramon DILLEY (1932)

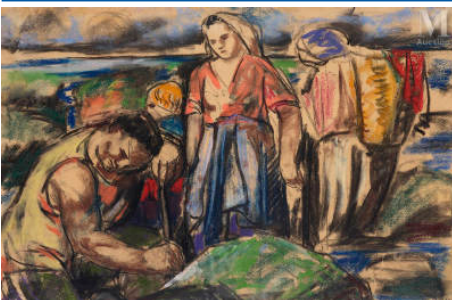
"La belle Chikako à sa toilette"

Huile sur toile

Signé en haut à droite et daté 81

Contresigné et titré au dos

72 x 59 cm

**Estimation : 300 / 400 €**

N°154

Léon Ernest DRIVIER (1878-1951)

*Le retour de la pêche / la chèvre et la bergère*

Paire de pastels

30 x 47 cm

Signé s en bas à droite et en bas à gauche Drivier

Constat d'état :

COULEURS PAR RAPPPORT AU CATALOGUE

Relativement exactes

ETAT DE SURFACE

Bon état général

Papier gondolé

Infimes altérations du papier et très petites déchirures

Œuvres encadrées et n'on pas été décadrées

**Estimation : 300 / 400 €**





N°155

Suzanne DUCHAMP (1889-1963)

*Voilier en mer*

Gouache

50 x 32 cm

Signé en bas à gauche Suzanne Duchamp

**Estimation : 500 / 800 €**

N°156

Charles DUFRESNE (Millemont 1876 - La Seyne 1938)

*Léda et le Cygne, Le Lion, circa 1930*

Deux gouaches et aquarelles sur papier bistre

35 x 29 cm chaque

Signé en bas à droite Dufresne chaque

Nous remercions Messieurs Thomas Dufresne et Jean-Charles Dufresne de nous avoir confirmé l'authenticité de ces œuvres.

**Estimation : 1 600 / 2 000 €**

N°157

Raoul DUFY (Le Havre 1877 - Forcalquier 1953)

*Neptune*

Xylographie

34 x 56 cm à vue

Titré dans la planche Neptune

(Pliures et déchirures)

**Estimation : 400 / 500 €**

**N°158**

André DUNOYER DE SEGONZAC (Boussy-Saint-Antoine 1884 - Paris 1974)

*Portrait à l'établi*

Plume et lavis d'encre

21,5 x 19 cm à la vue

Cachet de la signature en bas à gauche A Dunoyer de Segonzac

**Estimation : 150 / 180 €**

**N°159**

André DUNOYER DE SEGONZAC (Boussy Saint Antoine 1884 - Paris 1974)

*Bouquet de fleurs*

Huile sur toile d'origine

54 x 80 cm

Signé en bas au centre A Dunoyer de Segonzac

Porte au dos sur le châssis les anciennes étiquettes d'exposition Galerie Charpentier 76 rue Faubourg Saint Honoré Les jardins et les fleurs de Breughel à Bonnard 1965 et Galerie Charpentier Dunoyer de Segonzac

Provenance :  
Collection privée, Paris

Exposition :  
Dunoyer de Segonzac, Galerie Charpentier, Paris  
Les jardins et les fleurs de Breughel à Bonnard, Galerie Charpentier, Paris, 1965, n°31, reproduit

Ce lot est présenté sur le procès verbal de la SVV Jean-Jacques Mathias

**Estimation : 800 / 1 000 €**

**N°160**

DUPRA (Actif au XIX ème siècle)

*Hommes à la barque*

Huile sur panneau

14,5 x 24 cm

Signé en bas à droite Dupra

**Estimation : 300 / 400 €**

**N°161****Jean Maurice DUVAL (1871 - ?)***Portrait de femme*

Huile sur toile d'origine

55 x 46 cm

Signé et daté en bas à gauche Jean Maurice Duval 1902

Porte au dos la marque au pochoir P. Foinet et Lefebvre

Porte sur le châssis l'ancienne étiquette de garde meuble Tailleur n° 1998 94 GM (Restauration)

Provenance :

Provenance : Famille Coutan

**Estimation : 500 / 800 €****N°162****Ecole du XIXème siècle**

Femme nue au miroir

Huile sur toile

Signé en bas à droite

90 x 60 cm

**Estimation : 200 / 300 €****N°163****Ecole du XIXème siècle***Jeune paysanne au panier*

Huile sur panneau

Signé en bas à gauche G. Perrin ou Perein

27 x 20,5 cm

**Estimation : 100 / 200 €**

**N°164**

Ecole AUTRICHIENNE de la fin du XIX ème siècle et du début du XX ème siècle  
 Scène d'intérieur  
 Paire de procédés de reproduction sur papier appliqués sur panneaux  
 25x31,5 cm chaque  
 Porte au dos une étiquette Jangerladein nach E. Guibner Munchen, August Uhl.  
 Kunsthandlung in Wien

**Estimation : 30 / 40 €****N°165**

Ecole française du XIX ème siècle

*Bord de lac*

Huile sur panneau bois

33 x 24 cm

Porte une signature apocryphe en bas à droite

**Estimation : 50 / 80 €****N°166**

Ecole FRANCAISE Dans le style de Eugène ISABEY

*Les falaises normandes*

Huile sur toile d'origine

20 x 33 cm

Porte une signature apocryphe en bas à gauche E Isabey

Ce lot est présenté en importation temporaire

H: 20 x L: 33.5 cm

Constat d'état :

COULEURS PAR RAPPORT AU CATALOGUE

Relativement exactes

ETAT DE SURFACE

Relativement bon état général

Huile sur toile d'origine

Une petite pièce visible au dos

Craquelures

Apparition d'une restauration dans le ciel à l'endroit de la pièce visible au dos

**Estimation : 400 / 500 €**



M

N°167

Ecole FRANCAISE du XIX ème siècle

Jeune enfant aux lierres

Huile sur toile

dans son cadre doré

Porte une signature J C Loth et Rome en bas à droite

78 x 67 cm

Estimation : 3 000 / 5 000 €



N°168

Ecole FRANCAISE du XIXème siècle

*L'église et les ruines*

Aquarelle

17 x 22 cm

Porte au dos lune indication Laurence Vautrin (décédée en 1854 épouse de Ricord)

Estimation : 20 / 30 €



N°169

ECOLE FRANCAISE XIX ème

*Village dans les montagnes*

Huile sur toile d'origine

65 x 92 cm

Estimation : 40 / 60 €



N°170

Ecole du XIXème siècle

*Quai de Seine, péniches*

Cathédrale Notre Dame de Paris

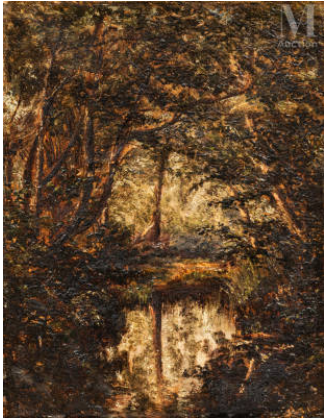
Huile sur toile

Signé en bas à droite "Daveau"

37,5 x 54 cm

Important cadre en bois et stuc doré  
Restaurations

**Estimation : 200 / 400 €**



**N°171**

Ecole FRANCAISE du XIXème siècle dans le goût de Narcisse Diaz de la PENA

*Paysage de sous-bois*

Huile sur papier marouflé sur toile

26,5 x 20,5 cm

**Estimation : 80 / 120 €**



**N°172**

Ecole FRANCAISE du XIXe siècle

*Tobie, le retour du fils prodigue*

Huile sur toile marouflée sur toile

170 x 111 cm

(Restaurations)

Provenance :

Château des Fouseries, Condom (Gers)

**Estimation : 200 / 300 €**



**N°173**

Ecole FRANCAISE du XIXème siècle dans le goût de Charles Ferdinand Ceramano

*Forêt et ruisseau*

Huile sur panneau une planche non parqueté

37 x 19 cm

Trace de signature peu lisible en bas à gauche

**Estimation : 50 / 80 €**



N°174

Ecole FRANCAISE de la fin du XIX ème siècle et  
du début du XX siècle

*Le marché au fleurs, Paris*

Huile sur toile marouflé sur carton

26 x 37 cm

Porte une signature peu lisible en bas à gauche Lièv...

**Estimation : 300 / 400 €**



N°175

Ecole du XXème

*Composition géométrique*

Huile sur toile

27 x 19 cm

Signé en haut à gauche

**Estimation : 50 / 80 €**



N°176

Ecole FRANCAISE du XXème siècle

*Le cheval*

Plaque en terre cuite émaillée polychrome

39 cm de diamètre

Signé en bas au centre PM

Ø: 38 cm

**Estimation : 300 / 400 €**



N°177

Ecole du XXème siècle

*Femme nue sur le lit*

Huile sur panneau

Signé en bas à gauche

50 x 60 cm

**Estimation : 100 / 200 €**



**N°178**

**Ecole RUSSE du XXème siècle**

Femme nu couchée

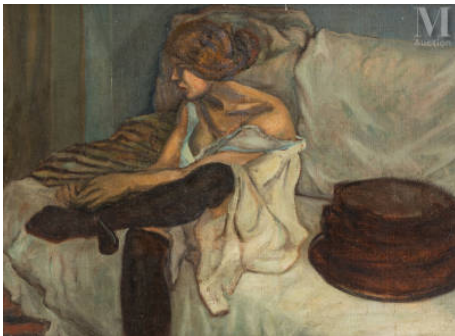
Huile sur toile

Signé en bas à droite

Contresigné à l'arrière et daté 1978

50 x 100

**Estimation : 100 / 200 €**



**N°179**

**Ecole FRANCAISE du début du XXème siècle**

*Femme remettant ses bas*

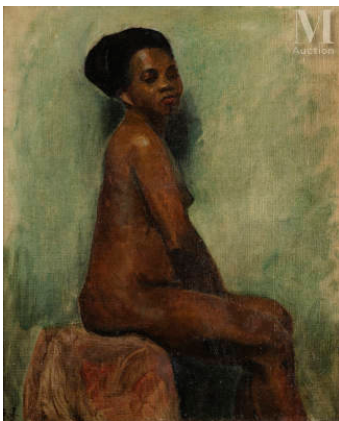
Huile sur toile

60 x 81 cm.

Porte une trace de signature apocryphe effacée en bas à droite

Porte une étiquette 132 recollée sur le châssis, inscrit n°6 sur le châssis. (rentoilage et restauration)

**Estimation : 200 / 300 €**



**N°180**

**Ecole FRANCAISE du début XX ème siècle ,  
femme d'Afrique nue**

*Le modèle*

Huile sur toile d'origine

55 x 46 cm

Monogrammé E.J en bas à gauche  
(Petite restauration)

**Estimation : 300 / 500 €**



**N°181**

Ecole FRANCAISE du début du XXème siècle  
dans le goût de Monticelli

*Jardin animé de jeunes femmes*

Huile sur carton

32 x 47 cm

Signature illisible en bas à droite

**Estimation : 200 / 300 €**

**N°182**

Ecole FRANCAISE du XXème siècle

*Femme nue allongée*

Huile sur toile

Signé en bas a droite

Accidents et manques

37,5 cm x 46 cm

**Estimation : 50 / 100 €**

**N°183**

Ecole FRANCAISE du XX ème siècle

*Vue de Rouen*

Huile sur toile

40 x 60 cm

(Accidents)

**Estimation : 200 / 300 €**

**N°184**

Ecole FRANCAISE du XIXème siècle

*Le port de Londres*

Huile sur toile

XIXème siècle

Restaurations anciennes

Trace de signature en bas à gauche

55 x 46 cm

Cadre en bois sculpté et doré

**Estimation : 400 / 500 €****N°185****Ecole SURREALISTE** du XXe siècle*Composition à la tête et à la mouche*

Huile sur toile marouflée sur isorel

54 x 45 cm

Monogrammé en bas à gauche AB 33

**Estimation : 300 / 400 €****N°186****Ecole ESPAGNOLE** du XX ème siècle*Torero et taureau*

Pastel et craie noire

23 x 33 cm

Signé de manière peu lisible en bas à droite

**Estimation : 40 / 80 €****N°187****Ecole FRANCAISE** du XXe siècle*L'homme aux semelles de vent, vers 1933*

Aquarelle

33,5 x 25,5 cm

Titré au dos L'homme aux semelles de vent

Porte le monogramme apocryphe au dos VH

Provenance :

Provenance:

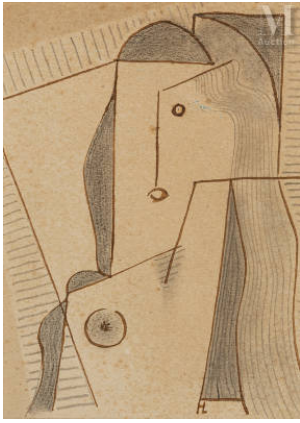
Collection Claude Seferian

Expositions / bibliographie :

Exposition:

Jean Cocteau; Musée d'Ixelles 12-10/ 15-12-91

**Estimation : 150 / 200 €**

**N°188**

Ecole FRANCAISE du XXe siècle

*Portrait*

Encre et crayon

16,5 x 12 cm

Porte un monogramme apocryphe HL

**Estimation : 10 / 20 €****N°189**

Ecole FRANCAISE du début du XX ème siècle .

*L'amarrage*

Huile sur panneau ovale

26,9 x 36

(Griffures)

**Estimation : 300 / 400 €****N°190**

Ecole FRANCAISE du début du XX ème siècle .

*Bord de mer*

Huile sur panneau une planche non parqueté

21,5 x 41 cm

Signé et daté en bas à droite de manière peu lisible J. J Feiffer 67

**Estimation : 400 / 600 €****N°191**

Ecole du XXème siècle.

Nature morte à l'échiquier

Huile sur carton

67,5 x 49 cm

**Estimation : 80 / 120 €**

**N°192**

Ecole FRANCAISE du XXème siècle

*Les voiliers*

Huile sur panneau

26,5 x 40,5 cm

Porte une signature illisible en bas à droite

**Estimation : 100 / 150 €****N°193**

Ecole du XXe siècle

*Composition*

Gouache sur panneau

46 x 65 cm

Signé en bas à droite Leboulage 38

Cadre en bois et stuc

**Estimation : 100 / 150 €****N°194**

ECOLE XXème

*La foule / Paysage, 1960*

Paire d'eaux fortes

300 x 407 cm et 320 x 416 cm

Numéroté 19/30 et 12/30

Signé et daté 60

Ce lot est présenté sur le procès verbal de la SVV Jean-Jacques Mathias

**Estimation : 20 / 40 €**

**N°195****Ecole du XXème siècle***Montmartre*

Huile sur panneau

23 x 31 cm

Porte une signature apocryphe en bas à droite Maurice Utrillo V

**Estimation : 60 / 80 €****N°196****Ecole FRANCAISE du début du XXème siècle***Paysage*

Ecole FRANCAISE du début du XXème siècle

Paysage

Huile sur toile à vue ovale

31,5 x 40,5 cm à la vue

Ce lot est présenté en importation temporaire

**Estimation : 50 / 60 €****N°197****Ecole AUTRICHIENNE du XXème siècle***Daims dans un bois*

Ecole AUTRICHIENNE du XXème siècle

Daims dans un bois

Huile sur Carton

50 x 70 cm

(Une restauration en bas à gauche

Petits accident

**Estimation : 200 / 250 €**

**N°198**

Ecole FRANCAISE du XXème siècle

Vase de fleurs

Huile sur isorel

46 x 38 cm

Signé Aubry en bas à droite

**Estimation : 80 / 100 €****N°199**

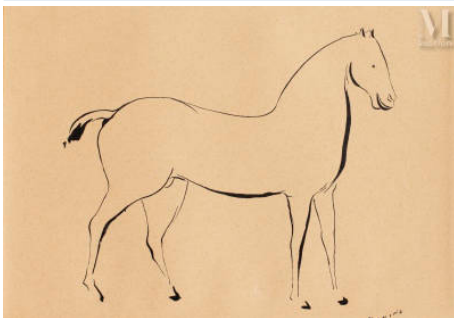
Ecole FRANCAISE du XXe siècle

*Personnages*

Fusain et estompe

23x 26 cm

Porte un cachet en bas à droite

**Estimation : 250 / 400 €****N°200**

Ecole ITALIENNE du XXème siècle dans le goût de Marino Marini

*Cheval*

Encre sur papier

18,5 x 27,5 cm

Porte une signature apocryphe en bas à droite Marino

**Estimation : 60 / 80 €****N°201**

Ecole FRANCAISE du XXe siècle

*La canne à sucre*

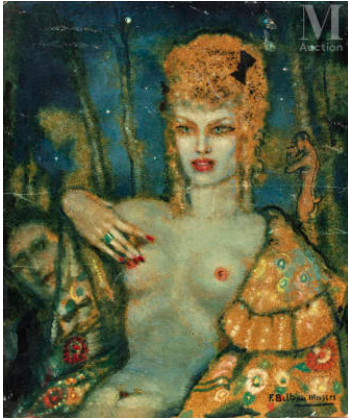
Gouache

63 x 48,5 cm à la vue

Porte une signature et une date apocryphe en bas à gauche

André Maire 1959

**Estimation : 500 / 800 €**



**N°202**

Ecole ESPAGNOLE du XXe siècle

*Portrait de femme, d'après les Fleurs du Mal*

Huile sur carton

28 x 23 cm

Porte une signature apocryphe en bas à droite F Beltran Masses

**Estimation : 150 / 200 €**



**N°203**

Ecole FRANCAISE du début du XX ème siècle

*Personnages (ensemble de trois œuvres)*

Craie noire et sanguine sur papier

46 x 29 cm

**Estimation : 150 / 200 €**



**N°204**

Ecole FRANCAISE du XX ème siècle

*Rêverie, paysage*

Huile sur papier

31,5 x 32 cm

Porte une signature apocryphe

**Estimation : 80 / 100 €**

**N°205**

Ecole du XX<sup>ème</sup> siècle  
 Pont à Paris  
 Huile sur toile  
 54 x 65 cm  
 Signature peu lisible en bas à droite

**Estimation : 150 / 200 €****N°206**Ecole FRANCAISE du XX<sup>ème</sup> siècle*Personnages*

Crayon de couleurs et crayon  
 64,5 x 50 cm  
 Daté et signé en haut à gauche 24.12. 66 II  
 Porte un signature apocryphe en haut à gauche Picasso

**Estimation : 100 / 150 €****N°207**

ECOLE DU XXEME SIECLE

*Paysanne en costume régional*

Pastel et fusain  
 36,5 x 17 cm  
 Porte une signature apocryphe en bas à droite PSerusier

**Estimation : 80 / 100 €****N°208**Ecole FRANCAISE du XX<sup>e</sup> siècle*Eglise dans la forêt*

Huile sur toile d'origine  
 50 x 61 cm  
 Porte une signature apocryphe en bas à gauche J Puy



**Estimation : 150 / 200 €**



**N°209**

**ECOLE DU XXEME SIECLE**

*Vue d'un village*

Vue d'un village

Huile sur toile d'origine

76 x 101,5 cm

Signé, daté et annoté en bas à droite André Ibels de manière peu lisible

**Estimation : 800 / 1 000 €**



**N°210**

**Ecole FRANCAISE du XXème siècle**

*La fête du lion de Belfort*

Ecole FRANCAISE du XXème siècle

La fête du lion de Belfort

Pastel

30 x 49,5 cm

Annoté en bas à droite

**Estimation : 50 / 80 €**



**N°211**

**Ecole FRANCAISE du XXe siècle**

*Composition*

Gouache

25,5 x 18 cm à la vue

Porte une signature apocryphe et daté en bas à droite Felix de Boecke 1922

(Mouillures et accident)

**Estimation : 20 / 40 €**



N°212

Ecole FRANCAISE du XXème siècle

*Femme nue*

Huile sur toile

Signé en bas à gauche Pipera N.

54,5 x 38 cm

Manques

**Estimation : 40 / 60 €**

N°213

Ecole FRANCAISE du XXe siècle

*Personnage antique*

Encre sur papier

29 x 18,5 cm

Porte une signature apocryphe en bas à droite Jean

**Estimation : 20 / 30 €**

N°214

Ecole FRANCAISE du XXème siècle

*Personnage, 1930*

Aquarelle, encre de chine sur papier

53,5 x 72,5 cm à la vue

Porte une signature et une date apocryphes en bas à droite Victor Brauner 30

**Estimation : 200 / 300 €**

N°215

Ecole FRANCAISE du XX ème siècle

*Nu debout*

Huile sur panneau

50 x 26 cm

Signé en bas à droite X. Jarre

(Manques)

**Estimation : 20 / 30 €**



**N°216**

Ecole FRANCAISE du XXème siècle

*Canal à Venise*

Huile sur toile

Signé en bas à droite G.Venier ?

50 x 61,5 cm

**Estimation : 50 / 100 €**



**N°217**

Ecole FRANCAISE du XXème siècle

*Vue sur le clocher de l'Eglise*

Aquarelle sur papier

Signé en bas à droite et daté 1944

Papier légèrement gondolé

35,5 x 26 cm

**Estimation : 50 / 100 €**



**N°218**

Ecole du XXème siècle

*Paysage à la douce cascade*

Aquarelle et gouache sur papier

Signé en bas à gauche, daté 1903 et localisé

47 x 29 cm à vue

**Estimation : 80 / 120 €**



N°219

Ecole du XX ème siècle

*Les enfants sur la plage*

Huile sur toile

33 x 55 cm

Porte une signature en bas à gauche A Hambourg

**Estimation : 150 / 200 €**

N°220

Ecole FRANCAISE du début du XX ème siècle

*Femme nue assise*

Sculpture en bois

29,5 x 21,5 x 28,5 cm

Porte un monogramme et une date apocryphe sur la terrasse AM 1901

H: 29.5 x L: 21.5 x P: 28.5

**Estimation : 400 / 500 €**

N°221

Ecole Française du XXème siècle

Paysage

Huile sur panneau sur isorel

46 x 61 cm

**Estimation : 50 / 80 €**

N°222

Ecole du XXème

Composition bleue

Hippocampe Ailé

Huile sur toile

**Estimation : 20 / 30 €**



N°223

Ecole FRANCAISE du XXe siècle

*Torero*

Huile sur toile d'origine

46 x 38 cm

Signé de manière peu lisible en bas à droite

**Estimation : 200 / 300 €**

N°224

Ecole FRANCAISE du XXe siècle

*Nu masculin*

Huile sur toile d'origine

81 x 60 cm

Porte une signature apocryphe en bas à droite A.Lhote

Porte au dos la marque au pochoir du marchand de toiles Paul Foinet Fils à Paris

Notre tableau a fait l'objet d'un célèbre procès opposant Madame Lhote à Monsieur I; .entre 1965 et 1969.

Provenance :

Provenance :

Monsieur I...

Vente Versailles Juin 1965 (retiré de la vente le 10 juin 1965)

Collection Albert Maillard

Collection particulière

Constat d'état :

En 1965 Madame Lhote demande le retrait de ce tableau de la vente aux enchères à Versailles Notre tableau tableau a fait l'objet d'un célèbre procès en 1968 opposant Madame Lhote à monsieur Idée alors propriétaire du tableau. Madame Lhote a défaut de demander la destruction du tableau avait obtenu que la signature soit effacée dans un délai de deux mois suite à l'assignation Le tableau aurait été par la suite volé comme l'atteste la déclaration de vol du 4 Février 1969 déposée au commissariat du 18 ème arrondissement à Paris Madame Dominique Bermann ayant droit du peintre André Lhote maintient l'opinion de sa tante Madame Simone Lhote et de ce fait ne délivrera aucun certificat

**Estimation : 1 500 / 2 000 €**

**N°225**

Ecole du Xxe siècle  
deux visages  
lot de deux reproductions  
49,5x39 cm

**Estimation : 10 / 15 €****N°226**

Ecole du Xxe siècle  
Personnages cubisant  
Fusain  
44 x 34 cm  
porte une signature en bas à gauche

**Estimation : 40 / 50 €****N°227**

ECOLE XXème  
*Gondoles à Venise*  
Huile sur toile  
31,5 x 42 cm  
Trace de signature en bas à droite

**Estimation : 20 / 30 €****N°228**

Ecole du XXe siècle  
*Scène de rue animée*  
Huile sur toile  
40 x 50 cm  
Signé en bas à gauche

**Estimation : 40 / 60 €**

**N°229****Ecole FRANCAISE du XIX ème siècle***Paysage au cortège*

Ecole FRANCAISE du XIX ème siècle

Paysage au cortège

Huile sur toile d'origine

51 x 65 cm

Porte une signature apocryphe en bas à droite Monticelli

(Manques de peintures et restaurations)

**Estimation : 150 / 200 €****N°230****ECOLE XXème***Femme nue de pied*

Huile sur toile

92 x 65 cm

Provenance :

Provenance :

Collection particulière, Paris

**Estimation : 300 / 500 €****N°231****Ecole Européenne**

Grand huile sur papier marouflé sur panneau à décor de personnages dans une forêt.

Cadre en bois doré.

104 x 135 cm

H: 104 x L: 135 cm

**Estimation : 800 / 1 000 €**

**N°232**

Ecole BELGE du XXe siècle

*Danse Africaine*

Huile sur panneau

33 x 24 cm

Porte une signature apocryphe en bas à droite Jaspers

**Estimation : 30 / 40 €****N°233**

Ecole FRANCAISE du XXe siècle

*Faust et Lucifer*

Huile sur toile

49 x 57,5 cm

Porte une signature apocryphe en bas à gauche en rouge

Monticelli

(Mauvais état, trous, manques)

**Estimation : 100 / 150 €****N°234**

Ecole SYMBOLISTE du XXe siècle

*Sphinge*

Feutre sur papier

26 x 19 cm (à vue)

Porte une signature en bas à droite Leonor Fini

(Insolé, taches, rousseurs)

**Estimation : 500 / 600 €**





N°235

Ecole FRANCAISE du XXème siècle

*Bouquet de Fleurs*

Huile sur panneau, une planche non parqueté

51,5 x 43,5 cm

Porte une signature apocryphe en bas à gauche Gen Paul

**Estimation : 150 / 200 €**

N°236

ECOLE XXème

*Composition*

Huile sur papier marouflé

121 x 120 cm

Provenance :

Provenance :

Collection particulière, Paris

**Estimation : 100 / 150 €**

N°237

Ecole FRANCAISE du XXème siècle

*Illustration*

Encre et rehauts de gouache blanche

22,7 x 17,7 cm

Porte une signature apocryphe en bas à droite Forain

**Estimation : 80 / 100 €**

N°238

Ecole du XXe

Vue de village, 1992

Pastel sur papier

Signé et daté en bas à droite

34 x 43 cm

**Estimation : 30 / 40 €**



**N°239**

**ECOLE DU XXEME SIECLE**

*Chat*

Encre et crayon sur papier

14 x 23 cm à vue

Porte une signature apocryphe et une date en bas à gauche

Fujita 1929

**Estimation : 80 / 100 €**



**N°240**

**Ecole du FRANCAISE du XXème siècle**

*Bacchanales*

Huile sur toile

177.5 x 177.5 cm

(Restaurations)

**Estimation : 1 500 / 2 000 €**



**N°241**

**Ecole FRANCAISE dans le goût de Jules NOEL .**

*Voilier sur la grève*

Huile sur carton

27 x 50 cm

Porte une signature en bas à droite Jules Noel

**Estimation : 250 / 400 €**

**N°242**

Ecole FRANCAISE du XXe siècle

*Composition cubiste*

Huile sur panneau

40 x 50 cm

Porte une signature apocryphe et daté en bas à gauche J. Lambert Rucki 1922

**Estimation : 500 / 600 €****N°243**

Ecole du XXe siècle

*Guitare, bouteille et verre*

Huile sur carton

53,5 x 43 cm

Porte une signature apocryphe en bas à droite Pettorutti

**Estimation : 80 / 100 €****N°244**

Ecole FRANCAISE du début du XX ème siècle

*Bacchanale*

Huile sur toile marouflée sur panneau

73x41 cm

Ce lot est présenté en importation temporaire

**Estimation : 150 / 200 €****N°245**

Ecole FRANCAISE du XXème siècle

*Composition à l'escargot*

Esquisse d'un designer bijoutier d'après Salvador Dali

Aquarelle et gouache sur papier

25 x 32,5 cm

Joint la carte de visite de Monsieur GERDER Joaillier

SOUS RESERVES DE RECHERCHES COMPLEMENTAIRES ET D'AVIS

(Mouillures et trous de punaise)

**Estimation : 200 / 300 €**



**N°246**

Ecole FRANCAISE du XX ème siècle

*Composition à l'escargot*

Esquisse d'un dessinateur bijoutier d'après Salvador Dali

Aquarelle et gouache sur papier

32 x 43 cm

Joint la carte de visite de Monsieur GERDER Joaillier

(Mouillures et papier gondolé)

**Estimation : 200 / 300 €**



**N°247**

Ecole FRANCAISE du XX ème siècle

*Composition à la tasse et au citron*

Ecole FRANCAISE du XX ème siècle

Composition à la tasse et au citron

Huile sur toile d'origine

35,4 x 39,9 cm

**Estimation : 100 / 150 €**



**N°248**

Ecole FRANCAISE du XXème siècle

*La baignade*

Huile sur panneau

27 x 35.5 cm

Porte une signature apocryphe en bas à gauche J.E Blanche

**Estimation : 80 / 100 €**



N°249

Ecole FRANCAISE du XXe siècle

*Nu allongé*

Huile sur papier marouflé sur carton

27 x 35 cm

Signé et annoté de manière peu lisible en bas à droite Paco Moreno ...

Porte une date en bas à gauche 1596

Au dos, porte l'annotation manuscrite 1596 Warr... Paco Moreno (Frank A Brown) Paris

**Estimation : 80 / 100 €**

N°250

Ecole du XXe siècle

*Scène de port*

Aquarelle, gouache et encre sur papier

30 x 39,5 cm

Porte une signature apocryphe en bas à gauche A Lhote

Provenance:

Collection particulière Paris

**Estimation : 60 / 80 €**

N°251

Ecole du XX ème siècle

*Femme et oiseau*

Aquarelle, encre brune et encre noire

19 x 27 cm à la vue

Porte une signature apocryphe en bas à gauche Dominguez

Porte au dos un cachet Vente d'Atelier Oscar Dominguez

Provenance:

Vente Atelier Oscar Domnguez, Maître Rheims, Collection particulière

**Estimation : 80 / 100 €**

**N°252**

Ecole du XXe siècle

*La ferme en bordure de chemin*

Huile sur panneau

32 x 37 cm

Signé en bas à gauche Brennemann

**Estimation : 20 / 30 €****N°253**

Ecole du XXème siècle

Femme nue

Dessin sur papier

Signé en bas à droite et daté 93

38 x 26 cm

**Estimation : 50 / 100 €****N°254**

Ecole du XXème siècle

*Bouquet de roses*

Huile sur toile d'origine

45 x 38 cm

Non signé

Au dos sur le châssis porte la mention, 5 A.André Fleurs

**Estimation : 150 / 200 €****N°255**

Ecole BELGE du début du XX ème siècle

*Femme à la voilette*

Gouache

35 x 21 cm

Signé en bas à droite G Woestijne

Provenance :

Provenance:

Willy d'Huysser Gallery, Bruxelles

Collection particulière

Expositions / bibliographie :

SOUS TOUTES RESERVES DE RECHERCHES COMPLEMENTAIRES

Il me semble que Melissa a eu un avis négatif pour cette oeuvre à vérifier

**Estimation : 1 500 / 2 500 €**



**N°256**

**Ecole du Xxe siècle**

*Scène de foyer*

Ecole du Xxe siècle

Scène de foyer

Huile sur panneau

32 x 41 cm

Porte un monogramme apocryphe en bas à gauche EV  
(panneau fendu)

**Estimation : 25 / 40 €**



**N°257**

**Ecole du XXe siècle**

*Portrait*

Craies de couleurs sur papier

26 x 18 cm à la vue

Porte une signature apocryphe en bas à droite A. LHOTE

**Estimation : 80 / 100 €**



**N°258**

**Ecole FRANCAISE du XX ème siècle**

*Le réveil*

Dessin au crayon

27,5 x 15,5 cm

Signé de manière peu lisible en bas à droite et daté 1944.

**Estimation : 20 / 30 €**



N°259

## ECOLE DU XXEME SIECLE

*Sous bois*

Huile sur toile

74 x 55 cm

Porte une signature et une date en bas à droite Suzanne Valadon 1914

**Estimation : 100 / 150 €**

N°260

## Ecole PROVENCALE du XX ème siècle

*Barques au port*

Huile sur toile d'origine

54 x 65 cm

Signé en bas à droite de manière partiellement lisible M. Pani ...

**Estimation : 300 / 400 €**

N°261

## Ecole FRANCAISE du XX ème siècle

*Rue de village sous la neige*

Rue de village sous la neige

Huile sur panneau

45 x 52 cm

Porte une signature apocryphe en bas à droite Marquet (éraflures)

**Estimation : 30 / 40 €**

N°262

## Ecole FRANCAISE du XX ème siècle

*Paysage de bord de mer*

Huile sur toile d'origine

36 x 60 cm

Porte une signature apocryphe en bas à droite Lurçat et daté 26



**Estimation : 150 / 200 €**



**N°263**

Ecole FRANCAISE du XXe siècle

*Scène bretonne*

Aquarelle

23 x 30 cm

Porte une signature apocryphe en bas à droite Henry Maurice Cahours

**Estimation : 40 / 60 €**



**N°264**

Ecole FRANCAISE du XX ème siècle

*La Joyeuse tablée*

Ecole FRANCAISE du XX ème siècle

La Joyeuse tablée

Huile sur toile d'origine

45,5 x 35,5 cm

Porte une signature en bas à droite V Prax

**Estimation : 50 / 80 €**



**N°265**

ECOLE XXème

*Ville*

Crayon sur papier

16 x 21 cm à la vue

Porte une signature illisible apocryphe en bas à droite Reth

**Estimation : 80 / 100 €**

**N°266****Pierre Adrien EKMAN (1904 - 1993)***Baignade, capriccio vénitien*

Huile sur toile d'origine

146x97 cm

Signé et daté en bas à droite A EKMAN 42

**Estimation : 200 / 300 €****N°267****Delphin ENJOLRAS (Courcouron 1857 - 1945)***Femme dans un intérieur*

Pastel

54 x 37 cm

Signé en bas à droite D Enjolras

**Estimation : 2 000 / 3 000 €****N°268****Delphin ENJOLRAS (Courcouron 1857 - 1945)***Femme lisant dans un intérieur*

Pastel sur papier

54 x 37 cm

Signé en bas à gauche D Enjolras

**Estimation : 2 000 / 3 000 €****N°269****John Erik ERICSON (1849-1925)***Coucher de soleil sur la mer*

Huile sur toile

49 x 73 cm

Signé en bas à droite et daté Joh Ericson 09

**Estimation : 2 000 / 3 000 €**



N°270

Georges d'ESPAGNAT (Paris 1870 - 1950)

*Paysage*

Aquarelle sur papier

24 x 32 cm à la vue

Monogrammé en bas à droite GdE

**Estimation : 100 / 150 €**

N°271

Florence ESTE (Cincinnati 1860 - Paris 1926)

*Pêcher en fleurs*

Huile sur toile d'origine

54 x 81 cm

Signé en bas à droite Florence Este

Porte au dos la marque au pochoir du marchand de toiles Blanchet à Paris

Porte au dos une ancienne étiquette manuscrite : Artist: Florence Este 28 Avenue de l'Observatoire Pêcheurs en fleurs (Pochade)

**Estimation : 100 / 150 €**

N°272

Marcel Victor D'ETERNOD (Suisse 1891 - 1971)

*Mégève sous la neige*

Aquarelle sur papier marouflée sur carton

35 x 46 cm

Signé en bas à droite M D'Eternod

Localisé et daté au dos Mégève Haute Savoie Hivar 1939 - 1940

Porte au dos la mention manuscrite 1891 - 1971 Salon d'Automne ... - 1926 - Marcel - Victor D'ETERNOD Suisse Maissanle 1891

**Estimation : 250 / 300 €**

N°273

Henri FARGE (Paris 1884 - 1970)

*Paysage avec une barque*

Crayon et aquarelle sur papier

19 x 13 cm

Porte en bas à droite le cachet Vente Farge

H: 18 x L: 13 cm

**Estimation : 50 / 80 €**



**N°274**

**Jean FAUTRIER (Paris 1898 - Chatenay Malabry 1964)**

*Nu informel féminin, circa 1947*

Craie et fusain sur papier bistre  
52,5 x 36,5 cm

Nous remercions Monsieur Dominique Fautrier de nous avoir confirmé l'authenticité de cette œuvre. Un certificat est disponible sur demande à la charge de l'acquéreur.

Provenance :

Provenance:

Succession du peintre

Vente Binoche, Drouot Paris, le 29 janvier 2007, lot 13

Vente Cornette de Saint Cyr, Drouot Paris, le 18 juin 2007, lot 35

Vente Mercier et Cie, Lille, le 21 juin 2008, lot 63

Vente Artcurial, Paris, le 15 décembre 2008, lot 8

**Estimation : 1 200 / 1 800 €**



**N°275**

**Serge de FILIPPI (Actif au XX ème siècle)**

*Promenade en forêt*

Huile sur toile d'origine

50 x 35 cm

Signé en bas à droite de Filippi

Porte sur le châssis la mention manuscrite promenade en forêt  
(Accident)

**Estimation : 50 / 120 €**



N°276

Leonor FINI (Buenos Aires 1908-Paris 1996)

*Femme et grenouilles*

Crayon et rehauts de craie blanche

24 x 35,5 cm

Signé en bas à droite Leonor Fini

**Estimation : 2 000 / 2 500 €**

N°277

FIX-MASSEAU Pierre, 1905-1994

Collection VENICE SIMPLON ORIENT-EXPRESS, 1985

12 lithographies sur papier Arche Lavis-Fidelis 250g.

Tirage limité à 300 exemplaire, exemplaire n°146

La lithographie "Venice" justifiée en bas à droite 146/300 et signée

50 x 31 cm chacune

Emboitage en toile bleu de l'éditeur

**Estimation : 150 / 200 €**

N°278

Jules Léon FLANDRIN (Corenc 1871 - 1947)

*Corenc, 1930*

Huile sur toile d'origine avec des bordures latérales de bois peintes

54 x 71.5 cm.

Signé, daté et localisé en bas à droite J Flandrin Corenc 1930.

**Estimation : 1 000 / 1 500 €**

N°279

F.A. FLUROT Actif au début du XXème siècle)

*Fermière sur le chemin*

Huile sur isorel

46 x 55 cm

Signé en bas à droite F.A Flurot .M

**Estimation : 200 / 300 €**



**N°280**

Jean- Louis FORAIN (Reims 1852 - Paris 1931)

*Nu de dos*

Crayons de couleur

29 x 38.5 cm à la vue

Monogrammé en bas à droite F

**Estimation : 300 / 400 €**



**N°281**

FRANK - WILL (Nanterre 1900-1951)

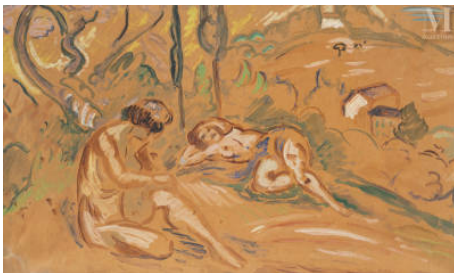
*Palais du Parlement Grenoble*

Aquarelle sur papier

33 x 48 cm

Signé et situé en bas à gauche Frank Will Grenoble

**Estimation : 300 / 400 €**



**N°282**

Emile Othon FRIESZ (Le Havre 1879 - Paris 1949)

*Deux femmes nues au bord de l'eau*

Gouache sur papier marouflé sur toile

59 x 98 cm

Une copie d'un certificat de Mme Aittouares sera remis à l'acquéreur.

Provenance :

Provenance: Vente Millon 10 juillet 2014

**Estimation : 2 000 / 3 000 €**



N°283

Nestor GAMBIER

*Paysage provençal*

Huile sur isorel

30,5 x 44 cm

Signé, localisé et daté en bas à droite Nestor Cambier Le village de Pierrefeu Var 192....

**Estimation : 200 / 300 €**

N°284

Richard GEIGER (1870/82 - 1945)

*Pierrot et Colombienne*

Huile sur toile

80 x 100 cm

Signé en bas à gauche Geiger R  
(manque de matières)**Estimation : 200 / 300 €**

N°285

Eugène Paul dit GEN PAUL (Paris 1895 - 1975)

*Porte Saint Denis*

Crayon et pastel sur papier

47,5 x 63 cm

Signé en bas à droite Gen Paul

**Estimation : 800 / 1 000 €**

N°286

Eugène Paul dit GEN PAUL (Paris 1895 - 1975)

*Les courses de chevaux*

Gouache sur papier

49 x 64 cm à la vue

Signé en bas à droite Gen Paul

**Estimation : 1 500 / 2 500 €****N°287****Eugène Paul dit GEN PAUL (Paris 1895 - 1975)***Jockeys*

Gouache

49 x 64 cm

Signé en bas à droite Gen Paul

Constat d'état :

COULEURS PAR RAPPORT AU CATALOGUE

Relativement exactes

ETAT DE SURFACE

Etat très moyen

Plusieurs tâches de mouillures et d'humidité sur dans le bas avec craquelures et soulèvements de la gouache ainsi que dans le coin inférieur droit

**Estimation : 1 800 / 2 000 €****N°288****Lucien GENIN (1894-1953)**

Ile Saint Louis

Gouache sur papier

Signé en bas à gauche

46 x 54 cm

Petites déchirures au papier

**Estimation : 400 / 600 €****N°289****Lucien GENIN (1894-1953)**

Ruelle animée, Rouen

Gouache sur papier signée et datée en bas à droite.

28 x 37 cm

**Estimation : 300 / 500 €**





N°290

Lucien GENIN (1894-1953)  
*Maison de l'Obrador, Nogent-le-Roi*

Gouache sur papier  
28 x 37 cm

Signé et localisé en bas à droite Rue Nogent le Roi Lucien Genin

**Estimation : 200 / 300 €**



N°291

GEO Geoffroy dit (Marennes 1853 - Paris 1924)  
*Portrait de jeune fille*

Gouache  
61 x 37,5 cm

Signé en bas à droite Geo

**Estimation : 500 / 1 000 €**



N°292

Attribué à Giuseppe GHEDUZZI (1889 - 1957).  
*La couturière*

Huile sur panneau.  
46 x 33 cm  
Non signé

**Estimation : 600 / 800 €**



N°293

Victor GILBERT (Paris 1847 - 1933)  
*Enfants jouant avec biquette*

Huile sur toile d'origine  
46 x 55 cm  
Signé en bas à gauche Victor Gilbert  
(Accident)

Constat d'état :  
COULEURS PAR RAPPORT AU CATALOGUE  
Relativement exactes

ETAT DE SURFACE  
Tableau sale, piqûres et salissures  
Importante déchirure en bas au centre

ETAT AUX UVA  
Rien à signaler

**Estimation : 3 500 / 4 000 €**



**N°294**

**Georges GIMEL (1898 - 1962)**

*Portrait d'homme*

Technique mixte sur aluminium contre collé sur carton

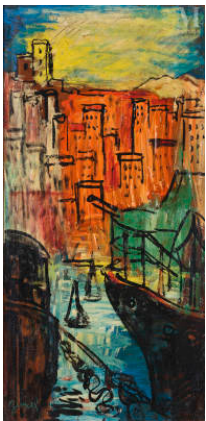
16,5x 11,5 cm

Signé en bas à droite Gimel

Porte au dos une annotation manuscrite mentionnant Gimel 52

H: 19.5 x L: 15 cm

**Estimation : 150 / 200 €**



**N°295**

**Georges GIMEL (1898 - 1962)**

*Le Port*

Huile sur panneau

65 x 32,5 cm

Signé en bas à gauche Gimel

Porte au dos l'inscription manuscrite Gimel Megève

H: 69 x L: 36 cm

**Estimation : 200 / 300 €**



**N°296**

**Nino GIUFFRIDA (Catane 1924)**

*Les vendanges*

Huile sur toile d'origine

35 x 27,5 cm

Signé en bas à droite Nino Giuffrida

Au dos, sur la toile titré, contresigné, localisé et annoté Les Vendanges par Nino Giuffrida Paris 211

(Soulèvements importants, manques, craquelures, toile gondolée)

**Estimation : 150 / 200 €**



N°297

Hubert GLANSDORFF (1877-1963)

*Pêcheurs de crevettes*

Huile sur toile

Signé et daté en bas à gauche 1902

104,5 x 61 cm

Petits accidents

**Estimation : 80 / 120 €**

N°298

Emile GODCHAUX (1860-1938)

*Nature morte au bouquet de giroflées oranges*

Huile sur toile d'origine

33 x 41 cm

Signé en bas à droite Godchaux

**Estimation : 150 / 250 €**

N°299

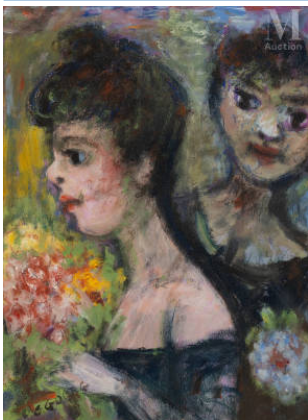
Emile GODCHAUX (1860-1938)

*Jeté de roses*

Huile sur toile d'origine

33 x 41 cm

Signé en bas à droite Godchaux

**Estimation : 150 / 250 €**

N°300

Edouard Joseph GOERG (1893-1969)

*Le profil au petit chignon*

Gouache sur papier

38 x 28 cm

Signé en bas à gauche E Goerg

Porte au dos du carton de montage l'inscription manuscrite Le profil au petit chignon Ed Goerg

**Estimation : 150 / 250 €**



**N°301**

**Emmanuel GONDOUIN (Versailles 1883 - Paris 1934)**

*Portrait de femme nue*

Huile sur panneau

73 x 51 cm

Signé et daté en bas à droite Gondouin 1927

Provenance :

Provenance:

Collection particulière

Constat d'état :

COULEURS PAR RAPPORT AU CATALOGUE

Relativement exactes

ETAT DE SURFACE

Relativement bon état général

Manque du bis du panneau sur la bordure en haut à gauche

Marque de frottement horizontale (visible sur la photographie du catalogue)

ETAT AUX UVA

Rien à signaler

**Estimation : 500 / 1 000 €**



**N°302**

**Arnold Marc GORTER (Almejo 1866-Amsterdam 1933)**

*L'étangs aux vaches*

Aquarelle sur papier

41 x 58 cm à la vue

Signé en bas à droite A.M Gorter

**Estimation : 500 / 800 €**

**N°303**

### Georges Gourgeat dit SEM (Actif à la fin du XIXe siècle)

*Au casino - Portraits*

19 petits portraits disposés cote à cote

Mine de plomb sur papier

29,5 x 39,5 cm à a vue

Certains identifiés

Signé et titré en bas à droite

On y joint une affiche encadrée

**Estimation : 150 / 200 €**

**N°304**

### Simone GOUZE (Active au XIX ème et XX ème siècle)

*Nu de femme*

Sanguine, rehauts de craie noire blanche et bleue

63 x 47, 5 cm

Signé localisé et daté en bas à gauche Simone Gouzé Maroc 37

**Estimation : 250 / 350 €**

**N°305**

### Paul GRABWINKLER (1880-1946)

*Portrait de jeune femme*

Huile sur carton

69,5 x 53 cm

Signé en haut à droite, Paul Grabwinkler datée 1940 et située à Wien.

H: 69 x L: 53 cm

**Estimation : 250 / 350 €**



N°306

Emilio GRAU SALA (Barcelone 1911-1975)

*Jeune femme à l'éventail*

Aquarelle et gouache

28 x 21 cm

Signé en bas à droite Grau Sala

**Estimation : 400 / 600 €**

N°307

Marcel GROMAIRE

*Le moulin à café, 1931*

Eau-forte sur zinc

237 x 178

Annoté Gromaire 101. Très belle épreuve du tirage de la Chalcographie du Louvre (timbre sec - Lugt 1695a). Cadre.

Ce lot est présenté sur le procès verbal de la SVV Jean-Jacques Mathias

Expositions / bibliographie :

Bibliographie :

François GROMAIRE, Marcel Gromaire, l'œuvre gravé, Tome I, Paris, La bibliothèque des arts, 1976, reproduit page 117, sous le numéro 101

**Estimation : 30 / 40 €**

N°308

Marcel GROMAIRE (Noyelles-sur-Sambre 1892-Paris 1971)

*Haltérophile, 1925*

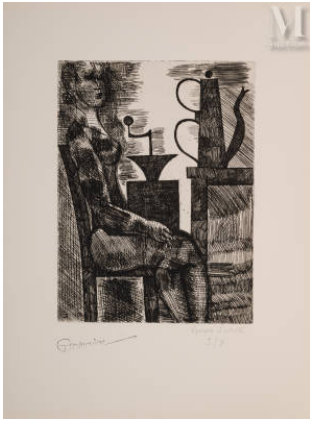
Encre sur papier maroufflé sur carton

24,4 x 32,5 cm à la vue

Signé et daté en bas à gauche Gromaire 1925

Un certificat d'authenticité de la galerie de la Présidence sera remis à l'acquéreur.

**Estimation : 150 / 200 €**



N°309

## Marcel GROMAIRE (1892-1971)

### *Le moulin à café, 1931*

Eau-forte sur zinc

24 x 18 cm à la cuvette

38,3 x 29,3 cm la feuille

Monogrammé et annoté dans la planche G 101

Cachet de l'artiste en bas à gauche

Justifié et numéroté en bas à droite à la mine de plomb Epreuve d'artiste I/X

Expositions / bibliographie :

Bibliographie :

François GROMAIRE, Marcel Gromaire, l'œuvre gravé, Tome I, Paris, La bibliothèque des arts, 1976, reproduit page 117, sous le numéro 101

« Comme le dessin, l'œuvre gravé nous découvre le rythme. Avant même de nous le faire voir, il le met en branle dans notre esprit, au lieu psychique où les sensations font naître l'intelligence. Gromaire, dit-on, fut un excellent professeur. Sur l'histoire de l'art, sa connaissance était expérience directe. Comme beaucoup de grands peintres, il en a parlé plus pertinemment qu'aucun critique. Mais son meilleur enseignement vient des sources mêmes de son être : de la conjonction de sa sensualité et de sa raison ordonnatrice. Conjonction aux sources : en effet, jamais Gromaire n'a distingué son intuition sensuelle de sa lucidité ; ce n'était qu'une seule vertu, inlassable, de plus en plus exercée, à la fois volontaire et libre. Comprendre Gromaire, c'est être d'emblée situé par lui - ou, à son contact, parvenir à se ramener soi-même - en ce lieu que l'analyse moderne déserte et d'où l'intelligence sensuelle jaillit. [...] Encore - ou est-ce le même ? - un paradoxe de l'art de Gromaire. Cette peinture qui part des masses obscures pour en extraire les éléments clairs et qui est donc amenée - ni plus ni moins que le gothique - à charpenter d'ombre la lumière, à l'en structurer, voire rythmique de la couleur par le dessin. »

de Pierre EMMANUEL in François GROMAIRE, Marcel Gromaire, l'œuvre gravé, Tome II, Paris, La bibliothèque des arts, 1976, pp. 6-7.

Les gravures de Marcel Gromaire que nous avons l'honneur de présenter proviennent directement de la famille de l'artiste. La majeure partie est répertoriée au sein du catalogue raisonné de l'œuvre gravé de Marcel Gromaire, rédigé par François Gromaire, et quelques-unes sont des exemplaires uniques. Elles apparaissent pour la première fois sur le marché, c'est ainsi un honneur pour notre étude de pouvoir les dévoiler. Si quelques gravures représentent des paysages ruraux, la majorité de celles-ci est typique de l'œuvre figurative de Marcel Gromaire, incluant ses célèbres nus particulièrement recherchés. Ces œuvres témoignent du goût de Marcel Gromaire pour le façonnage, sa manière qu'il avait de tailler, de ciseler la matière dans le vif. Ses traits structurent, voire supportent, ses compositions et forment des motifs qui ont pour vocation de faire œuvre. Ses œuvres, parmi lesquelles ses gravures, sont comme des architectures, de bâtiments ou de meubles, et ne sont pas sans nous rappeler les mots de l'artiste lors de son échange avec François Reichenbach.

« François Reichenbach posait à Gromaire cette question : "Si vous n'aviez pas été peintre, qu'auriez-vous fait ?" Gromaire répondait en souriant "Rien", puis se ravisait aussitôt : "Si, j'aurais été menuisier" »

François GROMAIRE, Marcel Gromaire, l'œuvre gravé, Tome II, Paris, La bibliothèque des arts, 1976, p. 15

**Estimation : 50 / 80 €**

**N°310****Marcel GROMAIRE (1892-1971)*****Le solitaire, 1939***

Eau-forte sur cuivre

17,7 x 23,7 cm à la cuvette

29 x 39 cm la feuille

Monogrammé et annoté dans la planche G118

Non signé

Justifié en bas à droite à la mine de plomb Epreuve d'artiste

Expositions / bibliographie :

Bibliographie :

François GROMAIRE, Marcel Gromaire, l'œuvre gravé, Tome I, Paris, La bibliothèque des arts, 1976, reproduit page 139, sous le numéro 118

**Estimation : 80 / 100 €****N°311****Marcel GROMAIRE (1892-1971)*****Nu se chauffant, 1944***

Eau-forte sur cuivre

17,8 x 23,8 cm à la cuvette

29 x 39 cm la feuille

Monogrammé et annoté dans la planche G124

Justifié en bas à droite à la mine de plomb Epreuve d'artiste

Provenance :

Bibliographie :

François GROMAIRE, Marcel Gromaire, l'œuvre gravé, Tome II, Paris, La bibliothèque des arts, 1976, reproduit page 8, sous le numéro 124

**Estimation : 100 / 150 €****N°312****Marcel GROMAIRE (1892-1971)*****Le dessinateur, 1958***

Eau-forte sur cuivre

20 x 25,5 cm à la cuvette

28 x 38,5 cm la feuille

Monogrammé et annoté dans la planche G142

Signé en bas à gauche à la mine de plomb Gromaire

Justifié en bas à droite à la mine de plomb 4e état

Expositions / bibliographie :

Bibliographie :

François GROMAIRE, Marcel Gromaire, l'œuvre gravé, Tome II, Paris, La bibliothèque des arts, 1976, reproduit page 46, sous le numéro 142



**Estimation : 80 / 100 €**



**N°313**

**Marcel GROMAIRE (1892-1971)**

*Paysan sous un arbre, 1939*

Eau-forte sur cuivre

17,7 x 23,8 cm à la cuvette

29 x 39 cm la feuille

Annoté dans la planche G119

Cachet de l'artiste en bas à gauche

Numéroté à la mine de plomb en bas à droite 41/50

Expositions / bibliographie :

Bibliographie :

François GROMAIRE, Marcel Gromaire, l'œuvre gravé, Tome I, Paris, La bibliothèque des arts, 1976, reproduit page 140, sous le numéro 119

**Estimation : 50 / 80 €**



**N°314**

**Marcel GROMAIRE (1892-1971)**

*Machines dans un port, 1935*

Eau-forte sur cuivre

17,7 x 23,9 cm à la cuvette

29,2 x 39 cm la feuille

Annoté dans la planche G111

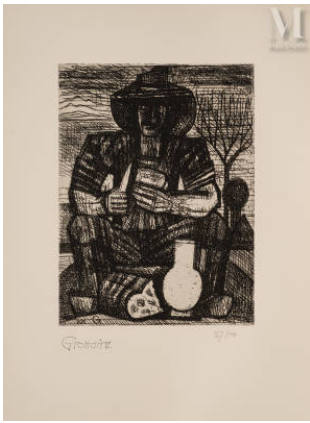
Numéroté en bas à droite à la mine de plomb 32/50

Expositions / bibliographie :

Bibliographie :

François GROMAIRE, Marcel Gromaire, l'œuvre gravé, Tome I, Paris, La bibliothèque des arts, 1976, reproduit page 132, sous le numéro 111

**Estimation : 50 / 80 €**



N°315

## Marcel GROMAIRE (1892-1971)

*Paysan mangeant et buvant, 1932*

Eau-forte sur cuivre

24 x 18 cm à la cuvette

39 x 29 cm la feuille

Annoté et monogrammé en bas à gauche 105 G

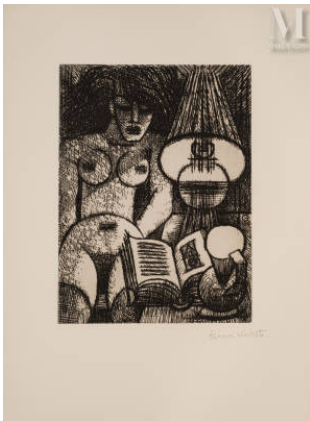
Cachet de l'artiste en bas à gauche

Numéroté en bas à droite 37/40

Expositions / bibliographie :

Bibliographie :

François GROMAIRE, Marcel Gromaire, l'œuvre gravé, Tome I, Paris, La bibliothèque des arts, 1976, reproduit page 122, sous le numéro 105

**Estimation : 50 / 80 €**

N°316

## Marcel GROMAIRE (1892-1971)

*Nu à la lampe, 1939*

Eau-forte sur cuivre

23,7 x 17,7 cm à la cuvette

39 x 29 cm la feuille

Monogrammé et annoté dans la planche G120

Justifié à la mine de plomb en bas à droite Epreuve d'artiste

Expositions / bibliographie :

Bibliographie :

François GROMAIRE, Marcel Gromaire, l'œuvre gravé, Tome I, Paris, La bibliothèque des arts, 1976, reproduit page 141, sous le numéro 120

**Estimation : 100 / 150 €**

N°317

## Marcel GROMAIRE (1892-1971)

*Etude pour le skieur, 1930*

Eau-forte sur cuivre

17,7 x 23,9 cm à la cuvette

29 x 39 cm la feuille

Monogrammé et annoté dans la planche G92

Cachet de l'artiste en bas à gauche

Justifié et numéroté en bas à droite à la mine de plomb Epreuve d'artiste VII/X

Expositions / bibliographie :

Bibliographie :

François GROMAIRE, Marcel Gromaire, l'œuvre gravé, Tome I, Paris, La bibliothèque des arts, 1976, reproduit page 109, sous le numéro 92

**Estimation : 80 / 100 €****N°318**

## Marcel GROMAIRE (Noyelles sur Sambre 1892- Paris 1971)

### *Calvaire breton*

M&gt;Marcel GROMAIRE (Noyelles sur Sambre 1892- Paris 1971)

Calvaire breton

Eau forte en couleurs

35,5 x 27,5 cm à la cuvette ; 56,5 x 37,5 cm

Signé en bas à droite dans la planche et numéroté en bas à gauche 27 /50

Provenance:

Vente anonyme, 30 mars 1970, Hôtel des Ventes, Honfleur, Maître Dupuy, n°15  
Acquis lors de cette vente par l'actuel propriétaire pour 200 francs

Ce lot est présenté sur le procès verbal de la SVV Jean-Jacques Mathias

**Estimation : 150 / 200 €****N°319**

## Marcel GROMAIRE (1892-1971)

### *Trois personnages sur un banc, 1958*

Eau-forte sur cuivre

19,8 x 25,5 cm à la cuvette

28 x 38 cm la feuille

Monogrammé et annoté dans la planche G145

Signé et numéroté à la mine de plomb en bas à gauche Gromaire I/X

Justifié à la mine de plomb en bas à droite Ep d'artiste

Expositions / bibliographie :

Bibliographie :

François GROMAIRE, Marcel Gromaire, l'œuvre gravé, Tome II, Paris, La bibliothèque des arts, 1976, reproduit page 48, sous le numéro 145

**Estimation : 50 / 80 €**



N°320

## Marcel GROMAIRE (1892-1971)

*Le skieur, 1930*

Eau-forte sur zinc

18 x 23,5 cm à la cuvette

29,5 x 39 cm la feuille

Monogrammé et annoté dans la planche G95

Cachet de l'artiste en bas à gauche

Justifié et numéroté en bas à droite à la mine de plomb Epreuve d'artiste VII/X

Expositions / bibliographie :

Bibliographie :

François GROMAIRE, Marcel Gromaire, l'œuvre gravé, Tome I, Paris, La bibliothèque des arts, 1976, reproduit page 112, sous le numéro 95

**Estimation : 80 / 100 €**

N°321

## Marcel GROMAIRE (1892-1971)

*La rentrée des champs*

Gravure

26 x 20 cm à la cuvette

32,5 x 25 cm la feuille

Annoté et monogrammé dans la planche 144G

Signé à la mine de plomb en bas à gauche Gromaire

Justifié au stylo et à la mine de plomb en bas à droite 1er état ex unique

Annoté au stylo à droite oeil bébé

**Estimation : 50 / 80 €**

N°322

## Marcel GROMAIRE (1892-1971)

*Blonde, 1958*

Eau-forte sur cuivre

26 x 19,8 cm à la cuvette

38,2 x 28,5 cm la feuille

Annoté et monogrammé dans la planche G141

Cachet de l'artiste en bas à gauche

Justifié à la mine de plomb en bas à droite Epreuve d'artiste

Expositions / bibliographie :

Bibliographie :

François GROMAIRE, Marcel Gromaire, l'œuvre gravé, Tome II, Paris, La bibliothèque des arts, 1976, reproduit page 45, sous le numéro 141

**Estimation : 100 / 150 €**



N°323

## Marcel GROMAIRE (1892-1971)

*Minnewater l'hiver, 1952*

Eau-forte sur zinc

19,8 x 26 cm à la cuvette

29,5 x 39 cm la feuille

Annoté et monogrammé dans la planche 137G

Cachet de l'artiste bas à gauche

Justifié à la mine de plomb en bas à droite Epreuve H. C.

Expositions / bibliographie :

Bibliographie :

François GROMAIRE, Marcel Gromaire, l'œuvre gravé, Tome II, Paris, La bibliothèque des arts, 1976, reproduit page 41, sous le numéro 137

**Estimation : 80 / 100 €**

N°324

## Marcel GROMAIRE (1892-1971)

*Travail des champs, 1930*

Eau-forte sur cuivre

17,8 x 23,8 cm à la cuvette

29 x 39 cm la feuille

Monogrammé et annoté dans la planche G91

Cachet de l'artiste bas à gauche

Justifié et numéroté à la mine de plomb en bas à droite Epreuve d'artiste IX/X

Expositions / bibliographie :

Bibliographie :

François GROMAIRE, Marcel Gromaire, l'œuvre gravé, Tome I, Paris, La bibliothèque des arts, 1976, reproduit page 108, sous le numéro 91

**Estimation : 100 / 150 €**

N°325

## Marcel GROMAIRE (1892-1971)

*Paysanne traversant un village, 1930*

Eau-forte sur cuivre

24 x 18 cm à la cuvette

39 x 29 cm la feuille

Monogrammé et annoté dans la planche G90

Cachet de l'artiste bas à gauche

Justifié et numéroté à la mine de plomb en bas à droite Epreuve d'artiste VI/X

Expositions / bibliographie :

Bibliographie :

François GROMAIRE, Marcel Gromaire, l'œuvre gravé, Tome I, Paris, La bibliothèque des arts, 1976, reproduit page 105, sous le numéro 90

**Estimation : 100 / 150 €****N°326****Marcel GROMAIRE (1892-1971)***Le livre*

Eau-forte sur cuivre

19,5 x 26 cm à la cuvette

28 x 38 cm la feuille

Monogrammé et annoté dans la planche G148

Signé en bas à gauche à la mine de plomb Gromaire

Numéroté en bas à droite à la mine de plomb 22/75

Expositions / bibliographie :

Bibliographie :

François GROMAIRE, Marcel Gromaire, l'œuvre gravé, Tome II, Paris, La bibliothèque des arts, 1976, reproduit page 51 sous le numéro 148

**Estimation : 80 / 100 €****N°327****Marcel GROMAIRE (1892-1971)***L'abreuvoir*

Eau-forte sur zinc

17,8 x 23,8 cm à la cuvette

29 x 39 cm la feuille

Monogrammé et annoté dans la planche G134

Cachet de l'artiste bas à gauche

Justifié à la mine de plomb en bas à droite Epreuve hors commerce

Expositions / bibliographie :

Bibliographie :

François GROMAIRE, Marcel Gromaire, l'œuvre gravé, Tome I, Paris, La bibliothèque des arts, 1976, reproduit page 112, sous le numéro 95

**Estimation : 50 / 80 €**

**N°328****Marcel GROMAIRE (1892-1971)*****Nu à la Tour Eiffel, 1952***

Eau-forte sur cuivre

26 x 19,8 cm à la cuvette

39 x 29 cm la feuille

Monogrammé et annoté dans la planche G138

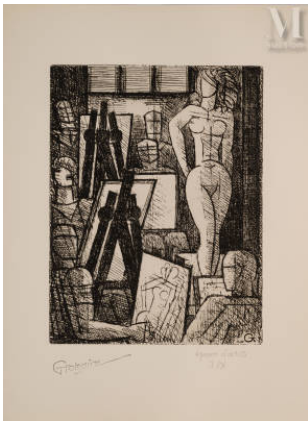
Cachet de l'artiste en bas à gauche

Justifié et numéroté en bas à droite à la mine de plomb Epreuve d'artiste I/X

Expositions / bibliographie :

Bibliographie :

François GROMAIRE, Marcel Gromaire, l'œuvre gravé, Tome II, Paris, La bibliothèque des arts, 1976, reproduit page 42 sous le numéro 138

**Estimation : 100 / 150 €****N°329****Marcel GROMAIRE (1892-1971)*****L'Académie de peinture, 1952***

Eau-forte sur zinc

26 x 20 cm à la cuvette

39 x 29 cm la feuille

Monogrammé et annoté dans la planche G140

Cachet de l'artiste en bas à gauche

Justifié et numéroté en bas à droite à la mine de plomb Epreuve d'artiste I/X

Expositions / bibliographie :

Bibliographie :

François GROMAIRE, Marcel Gromaire, l'œuvre gravé, Tome II, Paris, La bibliothèque des arts, 1976, reproduit page 44 sous le numéro 140

**Estimation : 100 / 150 €****N°330****Henri de GROUX (Comines 1825 - Bruxelles 1870)*****Portrait de femme au collier de perles***

Pastel

74 x 51cm

**Estimation : 1 000 / 1 500 €**



N°331

Henry de GROUX (Bruxelles 1867 - Marseille 1930)

*Persée délivrant Andromède*

Pastel sur papier marouflé sur toile  
65 x 53 cm

Signé en bas à gauche Henri De Groux

Constat d'état :

COULEURS PAR RAPPORT AU CATALOGUE

Relativement exactes

ETAT DE SURFACE

Relativement bon état général

Petit trou à la toile visible devant et derrière ( visible sur les photographies du catalogue). Devant avec griffure et léger manque de matière

Au dos la toile est tâchée

Encadré sous verre avec isolateurs entre le verre et l'œuvre, cadre d'époque

**Estimation : 1 000 / 1 500 €**



N°332

Victor GUERRIER (1893 - 1968)

*Élegante place du Luxembourg*

Huile sur toile d'origine

99 x 73 cm

Signé en bas à droite V Guerrier

Provenance :

Provenance: Collection particulière

**Estimation : 2 500 / 3 000 €**



N°333

Dominique GUILLEMARD (1949-2010)

*L'orchestre à Vienne*

Huile sur bois

80 x 80 cm

Signé en bas à droite

**Estimation : 300 / 500 €**





N°334

Dominique GUILLEMARD (1949-2010)

*Le grand ensemble à Venise*

Huile sur toile

81 x 65 cm

Signé en bas à droite

**Estimation : 300 / 500 €**

N°335

Dominique GUILLEMARD (1949-2010)

*L'opéra*

Huile sur toile

80 x 80 cm

Signé en bas à droite

**Estimation : 300 / 500 €**

N°336

Josep GUINOVART (Barcelone 1927-2007)

*Duo de clowns, 1953*

Huile sur panneau

64,5 x 47,5 cm à la vue

Signé et daté en haut à gauche Guinovart 53

H: 65 x L: 48 cm

**Estimation : 300 / 400 €**

N°337

Lucien GUIRAND DE SCEVOLA (Sète 1871 - Paris 1950)

*Bouquet de fleurs*

Pastel sur toile

36 x 44.5 cm à la vue

Signé en bas à gauche Guirand de Scevola

Porte une inscription au dos : « n° 125 Roses Juliettes Pastel 8F8 »

**Estimation : 200 / 300 €****N°338****Louis GUY (1824 - 1888)**

Louis GUY (1824 - 1888)

Vacher au bord du lac

Huile sur toile d'origine

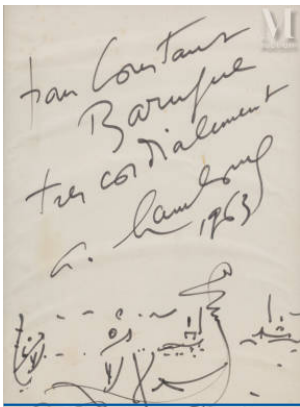
92,5 x 162 cm

Signé et daté en bas à droite Louis Guy 1873

Provenance:

Collection particulière

Exposition : Au fil du Rhône, Château de Saint Gindolph 1997

**Estimation : 600 / 800 €****N°339****André HAMBourg (Paris 1909 - 1999)***Gondoles à Venise, dédicace pour Constant Barouque, 1963*

Stylo feutre sur papier

22,5 x 16,5 cm

**Estimation : 150 / 200 €****N°340****Georges Jean Marie HAQUETTE (1854-1906)***Pêcheurs dans la tempête*

Huile sur toile

Signé en bas à droite

130 x 97 cm

**Estimation : 2 000 / 3 000 €**

**N°341****Hovhannes HAROUTIOUNIAN (1950)**

Femme nue au bain

Huile sur toile

Signé en bas à droite

Titré, contresigné et daté 1992 au dos

105 x 81 cm

**Estimation : 80 / 120 €****N°342****Hovhannes HAROUTIOUNIAN (1950)**

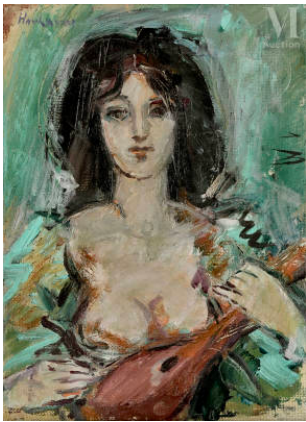
Deux femmes nues

Huile sur toile

Signée en bas à droite

Contresigné au dos

80 x 60 cm

**Estimation : 80 / 120 €****N°343****Hovhannes HAROUTIOUNIAN (1950)**

Femme nue musicienne

Huile sur panneau

Signé en bas à gauche

33 x 24,5 cm

**Estimation : 80 / 120 €****N°344****Patrick HENNESSY (1915-1980)***Vue de la maison des enfants assistés*

Huile sur toile d'origine

89 x 130 cm

Signé en bas à gauche Patrice Hennessy

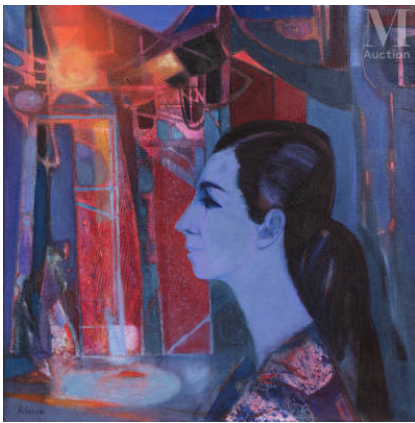
Porte au dos une ancienne étiquette Hennessy Patrice vue des enfants assistés

**Estimation : 800 / 1 000 €****N°345****Léon HERBO (Templeuve 1850 - Ixel 1907)***Portrait d'homme*

Huile sur toile rentoilé

150 x 88 cm

Signé et daté en bas à gauche Léon Herbo 1874

**Estimation : 1 000 / 2 000 €****N°346****Camille HILAIRE (Metz 1916 - 2004)***Portrait de femme de profil, Claire Motte*

Huile sur toile d'origine

81 x 80 cm

Signé en bas à gauche Hilaire

Nous remercions le Comité Camille Hilaire de nous avoir confirmé l'authenticité de cette œuvre.

**Estimation : 1 200 / 1 500 €****N°348****Georges HUGNET (Saint Martin de Ré 1906 - Paris 1974)***Portrait campagnard*

Crayons de couleurs et feutre noir sur papier

26 x 21 cm

Signé en haut à gauche Myrtille et Georges Hugnet et dédié et daté en bas au centre Portrait campagnard à André Braudin 22/10/49

**Estimation : 80 / 100 €**



N°349

Eugène ISABEY (Paris 1803 - Montevrain 1886)

*Rue de village*

Encre et craie blanche sur papier

22,8 x 16,7 cm à la vue

Signé en bas à droite Isabey

**Estimation : 300 / 400 €**

N°350

Alexandre JACOB (1876 - 1972)

*Paysage à Villeneuve sur Bellot*

Huile sur toile d'origine

49 x 65 cm

Signé, daté et localisé en bas à gauche Villeneuve sur Bellot 1901

A. Jacob

**Estimation : 300 / 400 €**

N°351

Lajos KASSAK (Ersekujvar 1887 - budapest 1967)

*Hommage à Picasso, en sa mémoire*

Collage sur papier

44 x 36 cm à vue

Signé au crayon en bas à droite

(Traces d'humidité, verre cassé)

**Estimation : 1 000 / 1 500 €**

N°352

KELYNE

*"La Raphaëlle"*

Huile sur toile

Signée en bas à gauche

Titré au dos

147 x 97 cm

**Estimation : 400 / 600 €****N°353**

Michel KOROCHANSKY (Odessa 1866 -  
Montigny-sur-Loing 1925)

*Bords de rivière*

Huile sur toile d'origine

22 x 32 cm

Signé en bas M Korochofsky

**Estimation : 80 / 100 €****N°354**

Frantisek KUPKA

*An Absolute, 1953*

Lithographie en couleurs

64 x 49 cm

Numéroté en bas à gauche à l'encre 255/300

Signé en bas à droite à la mine de plomb Kupka

(Piqures, papier insolé et traces de pliures et petites déchirures  
sur les bords)

H: 63 x L: 49 cm

**Estimation : 600 / 800 €****N°355**

Félix LABISSE (Marchiennes 1905 - Neuilly sur  
Seine 1982)

*Maquette de costume pour Faust 1949, villageoise*

Gouache sur papier

36 x 26,8 cm

Signé en bas à gauche LABISSE

Comporte les mentions manuscrites en haut à gauche "B Faust",  
en haut à droite "1 e 2 3" et en bas à droite "3 villageoise - chœur  
- église"

**Estimation : 80 / 100 €****N°356****Georges LACOMBE (Versailles 1868 - Alençon 1916)***Etudes, Adam et Eve*

Dessin au crayon et à l'encre et lavis d'encre

19,5 x 30 cm

Cachet GL en bas à gauche

**Estimation : 300 / 400 €****N°357****André LARTIGUE (1924-1993)**

Femme nue aux bas noirs

Huile sur toile

Signée en haut à gauche

Cachet "Atelier André Lartigue, Toulouse 1991"

61,5 x 46 cm

**Estimation : 200 / 300 €****N°358****Louis LATAPIE (Toulouse 1891-1972)***Le modèle dans l'atelier*

Huile sur toile d'origine

73 x 50 cm

Signé en bas à droite Latapie

Porte au dos les mentions manuscrites Latapie 32

(Manques)

Nous remercions Madame Laure Latapie de nous avoir confirmé l'authenticité de cette œuvre.

**Estimation : 300 / 400 €**



N°359

Louis LATAPIE (1891-1972).

*Paysage industriel*

Gouache

31 x 23 cm.

Signé en bas gauche Latapie

**Estimation : 200 / 300 €**

N°360

Marie LAURENCIN (1885-1956)

*Jeune femme à la guitare*

Eau-forte et pointe sèche

20 x 16,5 cm à la cuvette

32,5 x 25,5 cm la feuille

Signé en bas à droite dans la planche Marie Laurencin

**Estimation : 100 / 120 €**

N°361

Marie LAURENCIN (Paris 1885-1956)

*Jeune fille au piano*

Marie LAURENCIN (Paris 1885-1956)

Jeune fille au piano

Mine de plomb sur papier

19 x 19,5 cm

Cachet du monogramme en bas à droite M.L  
(Pliures)

Provenance:

Vente Maître Binoche

Collection particulière

**Estimation : 150 / 200 €**





N°362

Robert L.P LAVOINE (1916 - 1999)

*Rue de village*

Huile sur toile d'origine

46 x 55 cm

Signé en bas à droite Lavoine L.P

Porte au dos les mentions autographes Neige Lavoine LP

H: 46 x L: 55 cm

**Estimation : 120 / 150 €**

N°363

Maurice Le POITEVIN (1875-1954)

*Marins au port et Le débarquement*

Huiles sur toiles formant pendant

65 x 90 cm

Signés en bas à droite et à gauche M Le Poitevin

**Estimation : 200 / 300 €**

N°364

Louis LE POITTEVIN (Neuville -Chant d'Oisel  
1847 - 1909)*Bergère et ses moutons*

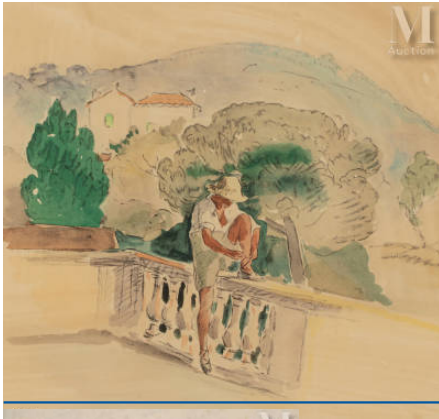
Huile sur toile d'origine

54,5 x 81 cm

Signé en bas à droite Louis Le Poittevin

(Accidents et restaurations)

**Estimation : 400 / 500 €**

**N°365**

D'après Henri LEBASQUE

*Homme assis sur fond de paysage*

Reproduction en couleurs

28 x 30 cm

**Estimation : 5 / 10 €****N°366**Attribué à Henri Baptiste LEBASQUE  
(1865-1937)*Vue sur la Seine*

Aquarelle (au recto)

33 x 24 cm

Porte une signature en bas à droite H. Lebasque

Etude de nu

Dessin (au verso)

14 x 8 cm

**Estimation : 80 / 120 €****N°367**

Philippe LEBASQUE (1938-2002)

*Bateaux amarrés*

Huile sur toile marouflée sur panneau

63 x 48 cm

Signé en bas à droite Ph Lebasque

(Manques et frottements)

**Estimation : 500 / 700 €**



N°368

Philippe LEBASQUE (1938-2002)

*Nature morte à la bouteille verte*

Huile sur toile d'origine

65 x 81 cm

Monogrammé en bas à droite

Au dos, contre-signé et daté Ph Lebasque 2000

**Estimation : 400 / 500 €**

N°369

Philippe LEBASQUE (1938-2002)

*Pontoise place du Martroy*

Huile sur toile d'origine

60 x 92 cm

Monogrammé en bas à droite PL

Manques

**Estimation : 400 / 500 €**

N°370

Philippe LEBASQUE (1938-2002)

*Auvers-sur-Oise*

Huile sur toile d'origine

55 x 38 cm

Monogramme en bas à droite

Au dos, contre-signé et daté Philippe Lebasque 2000

**Estimation : 200 / 300 €**

N°371

Philippe LEBASQUE (1938-2002)

*Bouquet de fleurs*

Huile sur toile d'origine

65 x 54 cm

Signé en bas au centre à gauche Ph. Lebasque

(Manques, soulèvements, frottements et enfoncements)

**Estimation : 600 / 800 €****N°372**

**Albert LEBOURG (Montfort-sur-Risle 1849 - Rouen 1928)**

*Moulins en Hollande*

Huile sur toile

60,5 x 37,5 cm

Signé en bas à droite Ch. Lebourg

Localisé sur le châssis Environs de Rotterdam

Constat d'état :

COULEURS PAR RAPPORT AU CATALOGUE

Relativement exactes

ÉTAT DE SURFACE

Bon état général

Huile sur toile rentoilé de manière ancienne

Tableau un peu sale

Craquelures dans ce le ciel

ÉTAT AUX UVA

Apparition de repeints surtout dans le ciel

**Estimation : 2 500 / 3 000 €****N°373**

**Jules LEFRANC (Laval 1887 - Les sables d'Olonne 1972)**

*La rose et le réséda*

Huile sur toile d'origine

55 x 33 cm

Signé en bas à droite J Lefranc

Porte au dos les annotations autographes :

A Louis Aragon, au poète, à l'homme, à l'ami J. Lefranc

Porte sur la traverse du châssis la mention autographe: J Lefranc N°381 La rose et le réséda

**Estimation : 1 500 / 2 000 €**



N°374

D'après Fernand LEGER

*Les constructeurs*

Lithographie en couleurs

29 x 39 cm à vue

Signé en bas à droite et numéroté 37/50

**Estimation : 400 / 500 €**

N°375

EDY LEGRAND (Bordeaux 1892-Bonnieux 1970)

*Paysage du midi*

EDY LEGRAND (Bordeaux 1892-Bonnieux 1970)

Paysage du midi

Huile sur papier marouflé sur toile

65 x 100 cm

Signé en bas à droite Edy Legrand

**Estimation : 800 / 1 000 €**

N°376

Jacques LEHMANN (Jacques Nam)

*Les chats de Montmartre*

Lithographie en couleurs avec rehauts de gouache blanche

40x98 cm à la vue

Signé dans la planche en bas à droite Jacques Lehmann

**Estimation : 800 / 1 000 €**

N°377

Karl LEIPOLD (1864-1943), Pont à Venise,

*Pont à Venise*

Huile sur carton

69 x 49 cm

Signé en bas à gauche Leipold

Constat d'état :

COULEURS PAR RAPPORT AU CATALOGUE

Relativement exactes

ETAT DE SURFACE

Bon état général

Tableau sale  
ETAT AUX UVA  
Rien à signaler

**Estimation : 300 / 400 €**



**N°378**

**Christian LEPERE (1942)**

L'abandon  
Titre au dos  
Huile sur panneau  
Signé en bas à droite  
42 x 30 cm

**Estimation : 150 / 200 €**



**N°379**

**Jules LERAY (1875-1938), Paysage de Bretagne  
des environs de Pont Aven,**

*Paysage de Bretagne des environs de Pont Aven*  
Huile sur toile  
38 x 55 cm  
Signé en haut à droite  
(rétrécie, nouveau châssis)

**Estimation : 500 / 800 €**



**N°380**

**Jules LERAY (1875-1938), Moulin en Automne,  
*Moulin en Automne, 1930***

Huile sur toile  
50 x 65 cm  
Signé en bas à gauche  
Cachets ATELIER Jules LERAY au dos.

**Estimation : 500 / 800 €**

**N°381****Paul LEROY ( Paris 1860 - 1942)***Paysage*

Huile sur toile d'origine

19 x 35 cm

Signé dédicacé et daté de manière peu lisible en bas à droite: à son ami et docteur J Demorain de tout cœur .895 Paul Leroy

A AUTHENTIFIER

**Estimation : 500 / 800 €****N°382****Theodore LEVIGNE (1848 - 1912)***Marine*

Huile sur toile

43.5 x 61.5 cm

Signé en bas à droite Théodore Levigne

**Estimation : 300 / 400 €****N°383****Lucien LÉVY-DHURMER (1865-1953)***Portrait de femme*

Pastel sur papier beige

61x 46 cm

Signé en bas à droite et daté Levy Dhurmer 1946

Dans son cadre sous verre

**Estimation : 400 / 600 €**

**N°384**

Lucien LEVY-DHURMER (Alger 1865 - Le Vesinet 1953)

*Nu*

Pastel

60 x 45 cm

Signé et dédié en bas à droite à Madame à Monsieur Malle en réelle sympathie L Levy Dhurmer

**Estimation : 800 / 1 000 €****N°385**

Paul Joseph LEYENDECKER (1842-?)

*Jardin public animé*

Huile sur panneau

25 x 35 cm

Signé et daté en bas à droite Leyedecker 18

**Estimation : 300 / 500 €****N°386**

Viatcheslav LITVINOV (1932)

Femme nue sur le canapé rouge

Huile sur toile

Signé en bas à droite

Contresigné au dos Litvinov

80 x 65 cm

Provenance :

Vente CREATIVE RUSSIA, Millon-Robert, 27/03/1994, Paris, France

**Estimation : 300 / 400 €**



**N°387****Wladislas LOPUSZINAK (Tarnopol 1904 - Paris 1995)***Composition géométrique*

Gouache

32,5 x 28,7 cm à la vue

Signé en bas droite W LOPUSZINAK

**Estimation : 400 / 600 €****N°388****Bernard LORJOU (1908-1986)***Le poisson*

Huile sur toile d'origine

55 x 65 cm

Signé en bas à gauche Lorjou

**Estimation : 1 500 / 2 000 €****N°389****P. LOUBET (Actif au XIX ème siècle)***Un sous bois*

Pastel

Diamètre: 44 cm

Porte une signature sur le côté P. Loubet

**Estimation : 200 / 300 €****N°390****Attribué à Fedor LOWENSTEIN (Münich 1901 - Nice 1946)***Personnage*

Technique mixte sur papier

50 x 39 cm

Signé et daté au crayon en bas à droite F Lowenstein 44

**Estimation : 100 / 150 €****N°391****Elisee MACLET (Lyons en Santerre 1881-Paris 1962)***Ferme en Picardie*

Huile sur toile d'origine

38 x 55 cm

Signé en bas à gauche Maclet

Porte sur le châssis le cachet "Collection F. Cotel »

H: 38 x L: 55 x P: 1 cm

**Estimation : 5 000 / 6 000 €****N°392****Fernand MAILLAUD (1862-1918)***Paysage*

Huile sur carton

32x40 cm

Signé en bas à gauche F.Maillaud

**Estimation : 600 / 800 €****N°393****Aristide MAILLOL***L'été, deux baigneuses nues sous un arbre au bord de l'eau, 1895*

Aristide MAILLOL

L'été, deux baigneuses nues sous un arbre au bord de l'eau, 1895

Zincographie

27,5 x 37 cm

Guerin 263; A. et A Bonafous-Murat, Maurice Dumont et l'épreuve, 284.

Belle épreuve sur velin glacé chamois. Numérotée au composteur au dos HMP.

Porte un monogramme dans la marge en bas à droite

Tirage à 225 épreuves pour l'épreuve, album d'art

Provenance:

Vente Petiet, Hôtel Drouot, Piasa, 5 décembre 2013, lot 137

Collection particulière

**Estimation : 500 / 800 €**



**N°394**

**André MAIRE (Paris 1898-1985)**

*Vue de l'Alcazar de Ségovie, Espagne*

Lavis d'encre sur papier

57,5 x 73 cm à la vue

Signé et daté en bas à gauche André Maire 1935

Nous remercions Madame Loredana Maire Harscoet de nous avoir confirmé l'authenticité de cette œuvre.

**Estimation : 1 200 / 1 800 €**



**N°395**

**André MAIRE (Paris 1898-1985)**

*Vue du pont de Tolède, Espagne*

Lavis d'encre sur papier

57 x 73 cm à la vue

Signé en bas à droite André Maire

Nous remercions Madame Loredana Maire Harscoet de nous avoir confirmé l'authenticité de cette œuvre.

**Estimation : 1 200 / 1 800 €**



**N°396**

**André MAIRE (Paris 1898-1985)**

*Eglise en Espagne*

Lavis d'encre sur papier

57 x 73 cm à la vue

Signé et daté en bas à gauche André Maire 1935

Nous remercions Madame Loredana Maire Harscoet de nous avoir confirmé l'authenticité de cette œuvre.

**Estimation : 1 200 / 1 800 €****N°397****André MAIRE (Paris 1898-1985)***Collégiale Notre-Dame de Semur-en-Auxois*

Fusain sur papier

50 x 64,5 cm

Signé, daté et localisé André Maire 1960 Semur en Auxois

**Estimation : 800 / 1 000 €****N°398****Hélène MAKAROVSKY (Actif au XXe siècle)***C'est un tétraèdre*

Huile sur toile

81 x 101 cm

Signé et daté en bas à droite H Makarovskiy 52

Porte au dos les étiquettes d'exposition Salon des Indépendants

1962 n°2505

(Manques et accidents)

**Estimation : 200 / 300 €****N°399****Henri MALFROY (1895-1944)***Un coin de port dans le sud*

Huile sur panneau une planche non parqueté

32 x 24 cm

Signé en bas à droite Malfroy et daté en bas à gauche 11 7bre 94

**Estimation : 300 / 400 €**

**N°400****E. MANSION (Actif au début du XX ème siècle***Tigre piégé*

E. MANSION (Actif au début du XX ème siècle

Tigre piégé

Huile sur toile

73 x 60 cm

Signé en bas à droite E. Mansion

Provenance:

Collection particulière

Bibliographie:

Cécile Ritzenthaler, Les Animaliers, Paris, 1989, reproduit.

**Estimation : 200 / 400 €****N°401****Marie MAREVNA (Tcheborasky 1892- Londres 1984)***Portrait de petite fille*

Crayon encre, aquarelle et gouache blanche sur papier

30,5 x 24,5 cm

Signé en bas à gauche Marevna

( Pliures déchirures restaurations)

**Estimation : 300 / 400 €****N°402****Attribué à Marie MAREVNA ( 1892- 1984)***Les enfants de cœurs*

Attribué à Marie MAREVNA ( 1892- 1984)

Les enfants de cœurs

Dessin aquarellé

55,5 x 50 cm

Signé en bas à droite Marevna, localisé Cannes et daté 43

En feuille, pliures, tâches

**Estimation : 400 / 500 €**

**N°403**

Jacques MARKIEL (1911-2008)

*Portrait d'homme*

Huile sur toile

54 x 65 cm

Signé et daté en bas à droite "Markiel 1990"

**Estimation : 100 / 200 €****N°404**André MASSON (Balagny sur Therain  
1896-Paris 1987)*Portrait, 1945*

Encre sur papier

33 x 25 cm la feuille

Signé sur le côté André Masson

Un certificat d'authenticité de Monsieur Diego Masson en date du  
08 juin 1987 sera remis à l'acquéreur**Estimation : 900 / 1 100 €****N°405**

André MASSON (1896-1987)

*L'Ane d'Apulée*

Lithographie

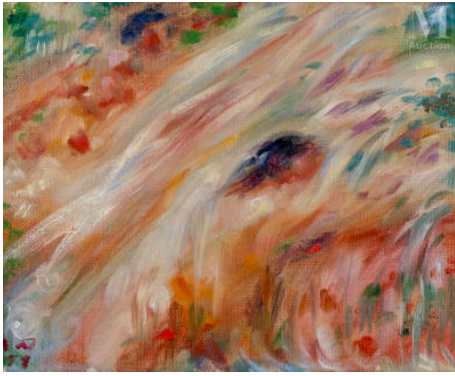
72,5 x 51,5 cm à la vue

Signé en bas à droite à la mine de plomb André Masson

Justifié en bas à gauche à la mine de plomb E.A

Cachet sec de l'atelier de l'artiste en bas à gauche

**Estimation : 150 / 200 €**

**N°406**

## André MASSON (Balagny sur Therain 1896-Paris 1987)

Le bain au torrent

Huile sur toile d'origine

Monogrammé en bas à gauche et daté 1951

19 x 23,5 cm

Porte sur le châssis une ancienne étiquette partiellement déchirée et peu lisible de la la galerie Simon

Provenance :

Provenance :

Galerie Louise Leiris, Paris, Novembre 1985

Collection particulière

**Estimation : 1 500 / 2 500 €****N°407**

## André MASSON (1896-1987)

*Combat avec Minotaure*

Lithographie

38 x 56 cm l'image à la vue

53 x 74 cm la feuille à la vue

Signé en bas à droite à la mine de plomb André Masson

Numéroté en bas à gauche à la mine de plomb 16/75

Cachet sec de l'atelier de l'artiste en bas à gauche

**Estimation : 150 / 200 €****N°408**

## Edgar MAXENCE (Nantes 1871 - La Bernerie en Retz 1954)

*Portrait de JA Coutan sculpteur membre de l'institut*

Pastel sur papier

70 x 45 cm (à la vue )

Signé et daté en haut à droite Edgard Maxence 1924 et annoté en

haut à gauche J.A Coutan sculpteur membre de l'institut

MDCCCCXXIV

**Estimation : 1 200 / 1 500 €**

**N°409**

(Pseudonyme de Antoine MALIARAKIS) MAYO  
(Port Saïd 1905 - Seine Port 1990)

*Tu causes, tu causes*

Huile sur carton

73 x 100 cm

Signé et daté en bas à droite Mayo 20.9.49

Porte au dos les mentions manuscrites A. 196 Tu causes, tu causes Mayo Paris 49

Provenance :

Provenance:

Collection particulière

Expositions / bibliographie :

Bibliographie :

Evelyne Yeatman-Eiffel, Antoine Maliarkis dit Mayo, 2012, reproduit p.120

Constat d'état :

COULEURS PAR RAPPORT AU CATALOGUE

Relativement exactes

ETAT DE SURFACE

Bon état général

Huile sur carton monté sur châssis

Petite griffure sur le coté à droite

ETAT AUX UVA

Apparition de petites reprises en bordure supérieure

**Estimation : 3 000 / 4 000 €**

**N°410**

André MEAUX SAINT-MARC (1885-1941)

*Nu allongé*

Huile sur toile

73 x 60 cm

Signé en bas à gauche andré m.saint-marc

Cachet de la vente d'atelier en 1967 de Maître Robert au dos

**Estimation : 200 / 300 €**



**N°411**

Attribué à Joseph Paul MESLÉ (1855-1929)

*Attribué à Joseph Paul MESLÉ (1855-1929)*

Traits de crayon

23 x 31 cm à la vue

**Estimation : 150 / 200 €****N°412**

Pierre MEURICE (1915-1995)

*Bateaux en mer*

Huile sur panneau

19 x 25 cm

Signé en bas à droite

**Estimation : 60 / 80 €****N°413**

Pierre MEURICE (1915-1991)

*Paysage orageux*

Huile sur panneau

19 x 25 cm

Signé en bas à droite

**Estimation : 60 / 80 €****N°414**

Dans le goût de Jean-François MILLET

*Paysanne et poules dans un village*

Huile sur panneau

18 x 23 cm

H: 18 x L: 23 cm

**Estimation : 30 / 40 €**

**N°415****Joseph MILLION (1871-1931)***Paysanne et son troupeau de vaches*

Huile sur toile

Signé en bas à droite

Jaunissement du vernis

92 x 67,5 cm

**Estimation : 200 / 300 €****N°416****Louis René MOILLIET (1880-1962)***Les deux maisons*

Aquarelle

23 x 23 cm à la vue

Signé et daté en bas à gauche Moilliet 1917 et annoté en bas à droite

Ce lot est présenté en importation temporaire.

H: 25.5 x L: 24 cm - Pds: 1.5kg

Provenance :

Provenance : Reçu directement du peintre par le Docteur Moery père

Constat d'état :

COULEURS PAR RAPPORT AU CATALOGUE

Relativement exactes

ETAT DE SURFACE

Bon état général

Collé en plein sur le carton de montage

**Estimation : 250 / 300 €****N°417****Jules MONGE (1855-1934)***Soldat du 6ème bataillon des chasseurs alpins*

Huile sur toile

Signé en bas à droite

Marqué au dos "M. Besset fils"

Cadre XIX ème en bois et stuc doré

33 x 24 cm

**Estimation : 200 / 300 €**



N°418

MONRIS (Actif au XX ème siècle)

*La mer à Saint Jean d'Acre ( Acco)*

Huile sur toile d'origine

27 x 41 cm

Signé et daté Monris 1968 en bas à droite

**Estimation : 300 / 500 €**

N°419

Adolphe MONTICELLI (Marseille 1824 - 1886)

*Scène galante dans un parc*

Huile sur panneau

37 x 51 cm

Signé en bas à droite Monticelli

H: 38 x L: 57 cm

**Estimation : 1 000 / 1 500 €**

N°420

Paul MORCHAIN (1876-1939)

*Barque et pêcheurs à Pont-Aven*

Dessin au fusain et crayon sur papier

Signé en bas à gauche

30,5 x 47 cm

**Estimation : 100 / 200 €**

N°421

Max Léon MOREAU (1902-1992)

*Portrait de femme à la coiffe*

Sanguine, craie noire et craie de couleurs

26 x 18 cm

Signé en bas à droite Max Moreau

**Estimation : 50 / 100 €**



**N°422**

### Raymond MORETTI (1931-2005)

Illustre Jazz, texte de Frank Ténot, avec un poème de Claude Nougaro et la collaboration de Michel Legrand et Daniel Filipacchi. Volume in folio en feuilles sous emboîtage rouge.

Georges Israël éditeur, Paris.

Dimensions du coffret : 47 x 35 cm

**Estimation : 120 / 150 €**



**N°423**

### Frederick MORGAN (1847/56-1927)

*Fillette et ses chatons à la balançoire*

Aquarelle sur papier

42 x 28 cm

Signé en bas à gauche Fred Morgan

Porte au dos sur le carton de montage l'étiquette de la galerie George 96-98 George Street London

**Estimation : 400 / 500 €**



**N°424**

### Mic MULLER (1928)

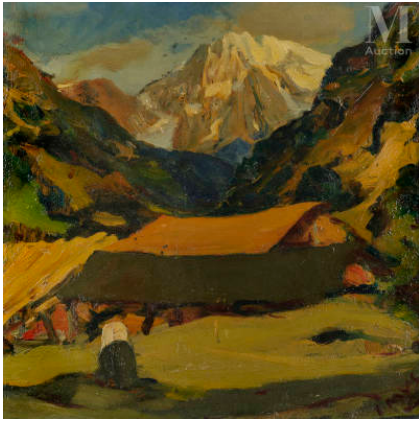
Femme nue au sofa blanc

Huile sur toile

Signé en bas à gauche

41 x 33 cm

**Estimation : 80 / 120 €**

**N°425**

Italo MUS (1892 - 1967)

*Monte rosa*

Huile sur panneau

41 x 42 cm

Signé en bas à droite I Mus

Porte au dos la mention manuscrite Monte Rosa

H: 42 x L: 41 cm

**Estimation : 1 500 / 2 000 €****N°426**

Naondo NAKAMURA (1905 - 1981)

*Portrait de femme*

Naondo NAKAMURA (1905 - 1981)

Portrait de femme

Gouache

60 x 45 cm à la vue

Signé en bas à droite Naondo

**Estimation : 250 / 400 €****N°427**

NAZONA (Actif à la fin du XIX ème siècle et début du XXème siècle )

*Paysage*

Huile sur toile marouflée carton

60 x 90 cm

Signé en bas à gauche Nazona

(Accidents et manques)

**Estimation : 500 / 800 €**

**N°428****Barthélémy NIOLLON (1807-1876)***Bassin dans un paysage*

Pierre noire et lavis

10,8 x 16 cm

Signé en bas à gauche Niollon

H: 11 x L: 15.5 cm

**Estimation : 10 / 20 €****N°429****Emile NOIROT (1853-1924)***Au Moulin des Bois près de Lannion, Bretagne.*

Huile sur toile d'origine

26.5 x 35 cm

Porte une signature peu lisible en bas à droite

Porte au dos les mentions manuscrites et au dos Emile Noirot près Lannion au moulin des bois Bretagne

H: 26.5 x L: 35 cm

Constat d'état :

Quelques petits manques.

**Estimation : 400 / 600 €****N°430****Anders OSTERLIND (Lepaud 1887 - Paris 1960)***Mer agitée, 1938*

Huile sur toile

38 x 46 cm

Signé et daté en bas à droite Osterlind 38

Nous remercions Madame Bénédicte du Chaffaut de nous avoir confirmé l'authenticité de cette œuvre sera enregistrée dans le Catalogue raisonné en ligne d'Anders Osterlind sous le numéro AND1721.

**Estimation : 700 / 900 €**

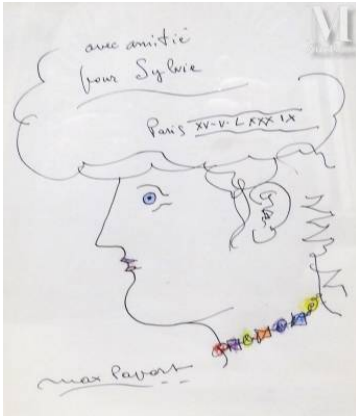
**N°431****Adrien OUVRIER (1890-1947)***Fontaine de village*

Huile sur panneau

21 x 27 cm

Signée en bas à droite A Ouvrier

H: 21 x L: 27 cm

**Estimation : 80 / 120 €****N°432****Max PAPART (1911-1994)***Visage de femme, 1989*

Encre et pastel sur papier

24 x 21 cm

Signé et daté

Provenance :

Collection particulière, Paris

**Estimation : 100 / 150 €****N°433****Auguste PEGURIER (1856 - 1936)***Portrait de sa fille*

Huile sur toile d'origine

35,5 x 27 cm

Signé en bas à droite A Pegurier

(Restauration au dos)

**Estimation : 150 / 200 €**



N°434

Salomé PENN (XXe)  
Femme nue au fauteuil rouge  
Huile sur toile  
Signé en bas à droite  
55 x 46 cm

Estimation : 50 / 100 €



N°435

Danielle PERRE (1924-2009)  
*Sans titre, 1958*  
Huile sur toile signée et datée en bas à gauche  
33 x 55 cm

Provenance :  
Collection particulière, Paris

Un petit enfoncement vers le centre bas de la toile

Estimation : 15 / 30 €



N°436

Charles PERRON (1893-1958) / Georges  
CAPGRAS (1866-1947)  
*Vieux Chemin à Brignogan / Plougasnou Finistère*  
Lot de deux huiles sur panneau  
16 x 24 cm Signé en bas à droite c.Perron  
Inscriptions au crayon au dos  
24 x 33 cm Signé, daté et localisé en bas à droite  
Plougasnou Finistère 1902 G. CAPGRAS

Estimation : 100 / 150 €



**N°437****Cesare PEVERELLI (1922-2000)***Storie Naturali (1973)*

Huile sur toile marouflé sur carton

26,5 x 34,5 cm

porte au dos de indications manuscrites Peverelli 73 Sotrié naturalli

Galeria Gissi Torino Piazza Solferino 5631

**Estimation : 150 / 200 €****N°438****Jules PHILIPPE (XIXème)**

Portrait de femme

Pastel sur papier

Signé en bas à gauche

Porte une étiquette au dos "Jules Philippe n°110"

60 x 48 cm à vue

Mouillures et piqûres

**Estimation : 120 / 150 €****N°439****Louis PICARD (1861-1940)***Voiliers*

Huile sur carton toilé

35 x 27 cm

Signé en bas à gauche Louis-Picard

**Estimation : 600 / 800 €**



N°440

D'après Pablo PICASSO (1881-1973)

Sérigraphie de taumachie en rouge et jaune

Encadrée, couleurs fraîches

56 x 67 cm à vue

Etiquette à l'arrière "Nouvelles images Picasso Pique Rouge et Jaune Sérigraphie M 25 Fabriqué en France"

**Estimation : 100 / 200 €**

N°441

D'après Pablo PICASSO (1881-1973)

*Colombe - Moscou 1957*

Impression en couleurs sur coton

70, 5x 69 cm à vue

Signé et annoté dans l'impression en bas à droite Picasso Moscou 1957

**Estimation : 800 / 1 200 €**

N°442

Pablo PICASSO D'après

*Bacchanale*

Gravure

31 x 36 cm à la vue

Justifié en bas à gauche H. C

Signé en bas à droite Picasso

Daté à l'envers dans la planche 30.11.29

Epreuve en réduction édité par le Cercle d'Art d'après la gravure sur linoleum édité à 50 exemplaires Boch 932 (Papier piqué)

**Estimation : 150 / 200 €**



N°443

Pablo PICASSO D'après  
*Pique Rouge et Jaune*

Gravure

21 x 36 cm à la vue

Justifié en bas à gauche H.C

Signé en bas à droite Picasso

Epreuve en réduction éditée par le Cercle d'Art d'après la gravure sur linoléum tirée à 50 exemplaires Bloch 908 (Papier piqué)

**Estimation : 150 / 200 €**

N°444

Pablo PICASSO D'après  
*Picador et taureau*

Gravure sur linoléum en couleurs

31 x 36 cm

Justifié en bas à gauche H.C

Signé en bas à droite Picasso

Epreuve en réduction éditée par le Cercle d'Art d'après la gravure sur linoléum de 1959 Bloch 907

(Papier piqué)

Constat d'état :

COULEURS PAR RAPPORT AU CATALOGUE

Relativement exactes

ETAT DE SURFACE

Relativement bon état général

Papier légèrement insolé

Piqures dans les marges

Signature et justification au crayon

**Estimation : 150 / 200 €**

N°445

Pablo PICASSO D'après  
*Mère danseur et musicien*

Linogravure

31,3 x 27,8 cm

Signé en bas à droite Picasso

Justifié en bas à gauche E.A

Gravure en réduction éditée par le Cercle d'Art d'après la gravure sur linoléum de 1959 Bloch 929

(Papier piqué et trace de mouillure en bas à gauche)

H: 36 x L: 31 cm

**Estimation : 200 / 300 €****N°446****Pablo PICASSO D'après***Le cocu magnifique*

Reproduction en noir

35 x 35 cm à la vue

Signature imprimée en bas à droite Picasso

Daté à l'envers dans la planche 19.11.66 VI

H: 35 x L: 35 cm

**Estimation : 150 / 200 €****N°447****François PIERDON (1821-1904)***Chaumière, cour de ferme aux poules*

Huile sur toile

Signé en bas à droite

Cadre en bois et stuc doré

39 x 55 cm

**Estimation : 80 / 120 €****N°448****Edouard PIGNON (Bully les Mines 1905-La Couture-Boussey 1993)***Homme à l'enfant rouge-blanc, 1970*

Huile sur toile d'origine

54,5 x 37,5 cm

Signé et daté en bas à droite Pignon 70

Porte sur la traverse du châssis la mention manuscrite "l'homme à l'enfant rouge blanc"

Porte sur la traverse du châssis l'ancienne étiquette de la galerie soleil, 30 Rue e Miromesnil Paris, 806

Un certificat de Monsieur Philippe Bouchet sera remis à l'acquéreur.

Provenance :

Provenance:

Galerie Soleil, Paris

Collection particulière

Expositions / bibliographie :

Exposition:

"Pignon : l'opera recente", Galleria del Milione, Milan, 1970, numéro 23

**Estimation : 2 800 / 3 000 €**



**N°449**

**Mary PIRIOU (1881-1956)**

*Falaises de Porz-Léon (Morgat)*

Huile sur toile marouflée sur carton

22 x 33,5 cm

Signé et dédié en bas à droite "A Madame Micheau De toute ma reconnaissance sympathie M.Piriou"

On y joint une école du XXème : Coucher de soleil sur la mer, huile sur carton, 14,5 x 18 cm

**Estimation : 200 / 300 €**



**N°450**

**Camille PISSARRO (Saint Thomas 1830- Paris 1903)**

*Paysanne de dos, circa 1885-1890*

Mine de plomb sur papier

14,5 x 9 cm à la vue

Monogrammé en bas à droite C.P

Provenance :

Provenance :

Vente Sotheby's Olympia, 15 mars 2007 (lot 60)

Vente Cambi Casa d'Aste, 04 décembre 2019 (lot 19)

**Estimation : 4 000 / 6 000 €**



**N°451**

**Camille PISSARRO (1830-1903)**

*Petite rue Nationale, à Rouen*

Camille PISSARRO (1830-1903)

Petite rue Nationale, à Rouen

Pointe sèche et aquarelle, épreuve 3/13 du 3ème état

16,5 x 13 cm

Cachet du monogramme en bas à gauche C.P et numéroté 3/13 en bas à droite

Provenance :

Collection particulière

Bibliographie:

Delteil 122 ( plaque détruite)

**Estimation : 500 / 600 €**



**N°452**

André PLANSON La Ferté sous Jouarre  
1898-1981)

*Les Majorettes à la Ferté*

Huile sur toile

100 x 73 cm

Signé en bas à droite And Planson

Titré et contresigné au dos

**Estimation : 3 000 / 5 000 €**



**N°453**

André PLANSON La Ferté sous Jouarre  
1898-1981)

*Les grands arbres*

Aquarelle et encre

62 x 48 cm à la vue

Cachet de la signature en bas à droite

**Estimation : 100 / 200 €**



**N°454**

André PLANSON La Ferté sous Jouarre  
1898-1981)

*La lande Bretonne*

Lavis d'encre

45 x 58 cm à la vue

Cachet de la signature en bas à droite

**Estimation : 100 / 200 €**

**N°455**

André PLANSON La Ferté sous Jouarre  
1898-1981)

*Modèle allongé*

Aquarelle sur traits de crayon  
17 x 23 cm à la vue

**Estimation : 100 / 200 €**

**N°456**

André PLANSON La Ferté sous Jouarre  
1898-1981)

*La grange*

Aquarelle

45 x 60 cm à la vue

Cachet de la signature en bas à gauche

**Estimation : 200 / 300 €**

**N°457**

André PLANSON La Ferté sous Jouarre  
1898-1981)

*Chasseur sur les hauteurs de la Ferté sous Jouarre*

Huile sur contreplaqué

25 x 33 cm

Certifié au dos par Madame Marie Dominique Planson

**Estimation : 300 / 500 €**

**N°458**

André PLANSON La Ferté sous Jouarre  
1898-1981)

*Paysage de montagne*

Huile sur carton

27 x 34 cm

Cachet de la signature en bas à droite

**Estimation : 300 / 500 €**



**N°459**

André PLANÇON La Ferté sous Jouarre  
1898-1981)

*Charrette sous le hangar*

Huile sur carton

33 x 41 cm

Cachet de la signature en bas à droite

**Estimation : 200 / 300 €**



**N°460**

André PLANÇON La Ferté sous Jouarre  
1898-1981)

*Bretagne, personnage sur la grève*

Huile sur carton

23 x 55 cm

Cachet de la signature en bas à droite

**Estimation : 500 / 700 €**



**N°461**

André PLANÇON La Ferté sous Jouarre  
1898-1981)

*"le Bec Fin" à la Ferté sous Jouarre*

Huile sur contreplaqué

26 x 27 cm

Cachet de la signature en bas à gauche

**Estimation : 200 / 300 €**



**N°462**

André PLANSON La Ferté sous Jouarre  
1898-1981)

*Lande Bretonne*

Huile sur carton

23 x 54 cm

Signé en bas à droite And Planson

**Estimation : 300 / 500 €**

**N°463**

André PLANSON La Ferté sous Jouarre  
1898-1981)

*Femme à l'éventail*

Aquarelle

63 x 48 cm à la vue

Cachet de la signature en bas à droite

**Estimation : 300 / 500 €**

**N°464**

André PLANSON La Ferté sous Jouarre  
1898-1981)

*Pont sur le petit Morin*

Aquarelle sur papier

47 x 63 cm à la vue

Signé en bas à droite And Planson

**Estimation : 100 / 200 €**

**N°465**

André PLANSON La Ferté sous Jouarre  
1898-1981)

*Bouquet de glaïeuls dans l'atelier*

Huile sur toile

81 x 60 cm

Signé et daté en haut à gauche And Planson 43

**Estimation : 400 / 600 €**

**N°466**

André PLANSON La Ferté sous Jouarre  
1898-1981)

*La terrasse*

Huile sur carton

55 x 23 cm

Cachet de la signature en bas à droite

**Estimation : 300 / 500 €**

**N°467**

André PLANSON La Ferté sous Jouarre  
1898-1981)

*Femme allongée*

Aquarelle sur traits de crayon

23 x 30 cm à la vue

Cachet de la signature en bas à droite

**Estimation : 150 / 200 €**

**N°468**

André PLANSON La Ferté sous Jouarre  
1898-1981)

*Les grands arbres*

Encre

46 x 60 cm à la vue

Cachet de la signature en bas à gauche

**Estimation : 100 / 200 €**

**N°469**

André PLANSON La Ferté sous Jouarre  
1898-1981)

*Le "Bec fin" à la Ferté sous Jouarre*

Pastel sur papier

26 x 35 cm

Cachet de la signature en bas à droite

**Estimation : 100 / 200 €**

**N°470**

André PLANSON La Ferté sous Jouarre  
1898-1981)

*Bretagne, Personnage sur la jetée*

Huile sur panneau

25 x 46 cm

Cachet de la signature en bas à gauche

**Estimation : 400 / 600 €**

**N°471**

André PLANSON La Ferté sous Jouarre  
1898-1981)

*Bretagne, village animé sur la cote*

Huile sur carton

28 x 38 cm

Cachet de la signature en bas à droite

**Estimation : 300 / 500 €**

**N°472**

André PLANSON La Ferté sous Jouarre  
1898-1981)

*Cheval de traie*

Encre et aquarelle

45 x 60 cm à la vue

Cachet de la signature en bas à droite

**Estimation : 150 / 200 €**

**N°473**

André PLANSON La Ferté sous Jouarre  
1898-1981)

*Calvaire en Bretagne*

Aquarelle et encre

40 x 61 cm à la vue

Cachet de la signature en bas à droite

**Estimation : 200 / 300 €**

**N°474**

André PLANSON La Ferté sous Jouarre  
1898-1981)

*Quai des anglais, la Marne à la Ferté*

Pastel

29 x 39 cm à la vue

Cachet de la signature en bas à droite

**Estimation : 100 / 200 €**

**N°475**

André PLANSON La Ferté sous Jouarre  
1898-1981)

*Barques au port*

Pastel sur traits de crayon

22.5 x 31 cm à la vue

Cachet de la signature en bas à gauche

**Estimation : 100 / 200 €**

**N°476**

André PLANSON La Ferté sous Jouarre  
1898-1981)

*Jardin*

Huile sur panneau

32.5 x 41 cm

Cachet de la signature en bas à gauche

**Estimation : 100 / 200 €**

**N°477**

André PLANSON La Ferté sous Jouarre  
1898-1981)

*L'église Saint-Denis-Saint-Etienne à la Ferté sous Jouarre*

Pastel sur traits de crayon

25 x 36 cm à la vue

Cachet de la signature en bas à droite

**Estimation : 100 / 200 €**

**N°478**

André PLANSON La Ferté sous Jouarre  
1898-1981)

*Nu de dos*

Aquarelle sur trait de crayon

44 x 55 cm à la vue

Cachet de la signature en bas à droite

**Estimation : 100 / 200 €**

**N°479**

André PLANSON La Ferté sous Jouarre  
1898-1981)

*Nu allongé*

Crayon

22.5 x 32 cm à la vue

Cachet de la signature en bas à droite

**Estimation : 100 / 200 €**

**N°480****André PLANSON La Ferté sous Jouarre  
1898-1981)***Nu debout*

Encre

60 x 39 cm à la vue

Signé en bas à droite And Planson

**Estimation : 150 / 200 €****N°481****André PLANSON La Ferté sous Jouarre  
1898-1981)***Les deux amies*

Aquarelle et encre

46 x 54 cm à la vue

Cachet de la signature en bas à gauche

**Estimation : 150 / 200 €****N°482****André PLANSON La Ferté sous Jouarre  
1898-1981)***Nu au collier*

Fusain

65 x 48 cm à la vue

Signé en bas à gauche And Planson

**Estimation : 200 / 300 €**

**N°483****André PLANSON La Ferté sous Jouarre  
1898-1981)***Nu assis au collier et au châle*

Aquarelle sur traits de crayon

64 x 49 cm à la vue

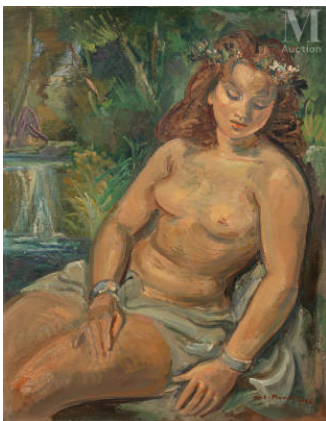
Cachet de la signature en bas à gauche

**Estimation : 200 / 300 €****N°484****André PLANSON La Ferté sous Jouarre  
1898-1981)***Nu de dos au collier*

Encre, pastel et aquarelle

61 x 49 cm à la vue

Signé en bas à droite And Planson

**Estimation : 200 / 300 €****N°485****André PLANSON (La Ferté sous Jouarre  
1898-1981)***Portrait de femme à la couronne de fleurs*

Huile sur toile d'origine

92 x 73 cm

Signé et daté en bas à droite And Planson 46

**Estimation : 400 / 600 €**



**N°486****Marcel Dominique POGGIOLI (1882-1969)***Baie de Corse*

Huile sur toile marouflée sur carton

24,5 x 33,5 cm

Signé en bas à droite Poggioli

H: 24 x L: 33 cm

**Estimation : 400 / 600 €****N°487****Marcel POUGET (1923-1985)***Port*

Huile sur toile d'origine

65 x 82 cm

Signé et daté en bas à droite Marcel Pouget 66

H: 65 x L: 80 cm

**Estimation : 300 / 400 €****N°488****Pierre PRINS (Paris 1838 - 1913)***La maison et l'arbre*

Pastel

31,5 x 45 cm

Provenance :

Provenance :

Vente Cannes 22 juillet 2018 lot 162

**Estimation : 150 / 200 €**

**N°489****Jean PUY (Roanne 1876 - 1960)***Femme assise*Crayon et crayon bleu sur papier  
30 x 20 cm

Signé et daté en bas à droite J. Puy 1934

Dédicacé, daté et signé avec envoi à gauche À Monsieur Alise très amicalement  
1958 J. Puy

Un certificat de Monsieur Hervé Labrid sera remis à l'acquéreur.

H: 31 x L: 20 cm

**Estimation : 600 / 800 €****N°490****Attribué à Paul Elie RANSON (Limoges 1861 - Paris 1909)***Scène religieuse*

Huile sur toile

60 x 73 cm

Porte une signature et une date en bas à droite P Ranson 1886

Constat d'état :

Restaurations

**Estimation : 50 / 80 €****N°491****Lucie RANVIER-CHARTIER (1867-1932)***Prélude*

Lucie RANVIER-CHARTIER (1867-1932)

Prélude

Huile sur toile

133 x 110 cm

Signé en bas à droite

(Petit trou en haut à gauche)

**Estimation : 150 / 200 €**

**N°492****Yvonne RÉCAMIER (1883-1942)***Pêcheur au bord de l'étang*

Aquarelle sur papier

17 x 24,5 cm

Signé en bas à droite Récamier

H: 17 x L: 24.5 cm

**Estimation : 80 / 100 €****N°493****Jean Marie REIGNIER (1815-1886)***Le Mont-Chama*

Jean Marie REIGNIER (1815-1886)

Le Mont-Chama

Huile sur toile

121 x 76 cm

Signé en bas à gauche et daté 1885

**Estimation : 150 / 250 €****N°494****Albert RIGOLOTT (Paris 1862 - 1932)***La campagne sous la neige*

Huile sur toile

Signé en bas à gauche

73 x 51 cm

Cadre en bois et stuc doré

Toile poussiéreuse

**Estimation : 1 500 / 2 500 €**



N°495

François RIVOIRE (1842-1919)

*Roses trémières roses et jaunes.*

Aquarelle sur papier

102 x 67 cm

Signé en bas à gauche Rivoire

Piqué et trace d'oxydation en haut à droite

**Estimation : 400 / 600 €**

N°496

David Roberts (1796-1864), d'après

*Le camp de Jericho*

Gravure rehaussée de couleur aquarellé

Signée en bas à gauche

Porte une inscription en bas à droite et daté 1er Avril 1839.

23,5 x 31 cm

**Estimation : 40 / 50 €**

N°497

Auguste RODIN (Paris 1840 - Meudon 1917)

*Femme nue à quatre pattes, vers 1896-1898*

Graphite sur papier crème

30,8 x 20, 3 cm

Annoté en bas vers la droite 37

Une copie du certificat de Madame Christina Buley-Urbe sera remis à l'acquéreur. Cette œuvre figurera au catalogue raisonné des dessins actuellement en préparation par Madame Christina Buley-Urbe

Ce dessin inédit, exécuté vers 1896, appartient aux dessins de maturité de l'artiste. A partir du milieu des années 1890, Rodin invente un nouveau type de dessin exécuté avec une grande rapidité, le dessin "instantané", fondé sur l'observation directe de modèles qui posent librement dans son atelier. L'originalité de Rodin est qu'il ne regarde pas sa feuille de papier. "La main va au petit bonheur" témoigne Clément-Jamin . A partir de ces esquisses libres et spontanées, Rodin reprend ses figures pour créer de nouvelles séries de dessins. Cette femme nue à quatre pattes est la première pensée d'un autre dessin, conservé au musée Rodin( D 4976) aux lignes épurées et simplifiées que Rodin intitula Le Fléau ou Influenza. On retrouva la même pose, avec le pied gauche dépassant à l'arrière. La couleur terre cuite prédomine dans la deuxième et synthétique version de cette figure à l'aquarelle, qui fait disparaître les lignes délicates du visage et de la coiffure sous jacentes. Tandis que dans notre premier jet au crayon graphite, les pentimenti du visage et du corps donnent une impression de vie et de vibration à toute la figure. Il existe une autre version très proche de cette femme à quatre pattes, conservé au Musée Rodin ( D 4180 ) qui en est presque une version en miroir.

Provenance :

Provenance:

Collection particulière

**Estimation : 4 000 / 5 000 €****N°498****Georges ROUAULT (Paris 1871 - 1958)***Parade*

Estampe en noir

50 x 32,5 cm

Monogrammé dans la planche à droite GR et signé en bas à droite au crayon G. Rouault

Vignette de profil de femme en bas à gauche (Insolé piqures et salissures, tâches)

H: 50 x L: 32 cm

**Estimation : 100 / 120 €****N°499****Louis François ROUX (1817-1903)***La providencia*

Aquarelle, encre et rehauts de gouache blanche

47,5 x 68 cm

Signé et daté en bas à droite L Roux 1889 et annoté en bas "Providencia" Capt Damian Vincens

**Estimation : 800 / 1 000 €****N°500****Tony Georges ROUX (1894-1928)***Place San Marco, Venise*

Aquarelle sur papier

26,5 xx19 cm

Signé et daté en bas à gauche Tony George Roux 1925.

H: 26.5 x L: 19 cm

Constat d'état :  
TBE

**Estimation : 100 / 150 €****N°501**

**William RUSSELL-FLINT (Edimbourg 1880 - Londres 1969)**

*Paysage*

Aquarelle

51 x 62 cm

Signé en bas à droite W. Russel Flint

Porte au dos du carton de montage les anciennes étiquettes d'exposition n°7

Between Showers Loch Earn Russel Flint 80 Peel Street Autumn 1944

Royal Society of Painters in Watercolours 6 Conduit Street

**Estimation : 400 / 500 €****N°502**

**Joseph Alphonse RUY (Paris 1853-?)**

*Paysage*

Pastel sur papier

9,5 x 26 cm à la vue

Signé en bas à droite Ruy

Contresigné au dos Ruy

**Estimation : 100 / 120 €****N°503**

**VAN RYSSEL**

*Femme au rouet d'après MILLET J.F / La maison de Daumier à Valmondois, 1906*

Paire d'eau forte

VAN RYSSEL (1828-1909)

Femme au rouet d'après MILLET J.F

Eau forte

13,5 x 7,5 cm

Signé dans la planche en bas à droite

VAN RYSSEL Louis (1873-1962)

La maison de Daumier à Valmondois, 1906

Eau forte

10 x 14,5 cm

Signé et dédicacé dans la planche en bas à droite

Localisé et daté dans la planche en bas à gauche

**Estimation : 50 / 80 €**



**N°504**

**Léon SABATIER (1891 - 1965)**

*Port en Provence*

Huile sur toile d'origine

27 x 41 cm

Signé et daté en bas à gauche L Sabatier 23 10 42

(Au dos une esquisse de portrait au fusain)

**Estimation : 80 / 100 €**



**N°505**

**Georges Hanna SABBAGH (Égypte, 1887 - 1951)**

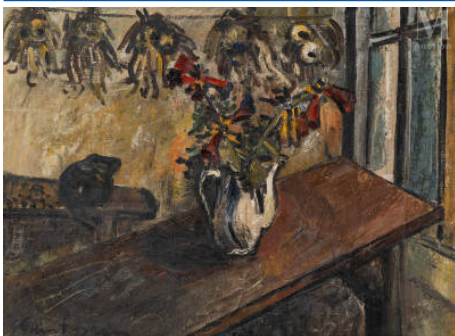
*Nu allongé*

Fusain et pastel sur papier

25 x 61 cm

Signé en bas à droite G H Sabbagh

**Estimation : 600 / 800 €**



**N°506**

**Marcel SAINT- JEAN (1914-1994)**

*Bouquet de fleurs et fleurs séchées*

Huile sur toile d'origine

54 x 73 cm

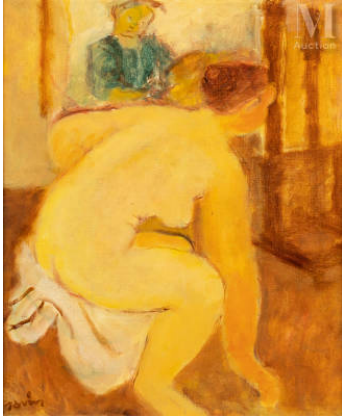
Signé en bas à gauche Saint Jean

H: 54 x L: 73 cm

**Estimation : 150 / 200 €**

**N°507****Marie SAUBIEZ-EUBER (XIX-XXème)**

Dahlias dans un vase  
Aquarelle sur papier  
Signé en bas à gauche  
70 x 120 cm à vue

**Estimation : 300 / 400 €****N°508****Maurice SAVIN (Moras en Valloire 1894-Paris 1973)***Le modèle*

Huile sur toile d'origine  
55 x 46 cm  
Signé en bas à gauche Savin  
Porte au dos la mention manuscrite le modèle

**Estimation : 300 / 400 €****N°509****Céline SCHERRER ( Clermont Ferrand 1899- ?)***Madère, port de pêche*

Huile sur toile d'origine  
54 x 65 cm  
Signé en bas à gauche C. Scherrer

H: 55 x L: 65 cm

**Estimation : 100 / 150 €**





N°510

Cécile SCHERRER (Clermont Ferrand 1899 - ?)

*Bateau au port*

Huile sur toile d'origine

46 x 55 cm

Signé en bas à gauche C Sherrer

H: 47 x L: 55 cm

**Estimation : 100 / 150 €**

N°511

Serge SEDRAC (Tbilissi 1878 - Paris 1974)

*Une clairière dans la forêt*

Serge SEDRAC (Tbilissi 1878 - Paris 1974)

Une clairière dans la forêt

Huile sur toile

45,5 x 61 cm

Signé en bas à droite S. Sedrac

Porte sur le châssis la mention manuscrite Une clairière dans la forêt

**Estimation : 50 / 80 €**

N°512

SEGRELLES Antonio

Marine

Paire d'huiles sur toile, signées en bas à droite

33 x 41 cm

**Estimation : 40 / 60 €**

**N°513**

**José Maria SERT (Barcelone 1874-1945)**  
*Saint Antoine et Sainte Gertrude, étude pour le décor de la cathédrale de Vic*

Fond d'or collage et huile sur toile d'origine  
 99 x 137,5 cm

H: 98 x L: 138 cm

Provenance :  
 Provenance:  
 Collection particulière

Expositions / bibliographie :  
 Expositions / bibliographie :  
 Exposition:

José Maria Sert, quarante œuvres de 1910 à 1943, Galerie Emeric Hahn; exposition du 16 mars au 15 avril 2017, n° 18, reproduit

Les trois projets décoratifs que José Maria Sert imagine pour la cathédrale de Vic entre 1916 et 1945, synthétisent et illustrent aussi les défis artistiques auxquels travaille l'artiste tout le long de sa carrière. Parmi ses réalisations, l'esquisse San Antonio y Santa Gertrudis témoigne de cet intérêt plastique certain et de cette quête d'expressivité, d'extravagance et de démesure. Cette œuvre, prévue comme ornement d'une lunette au-dessus de la corniche du côté droit du transept de la cathédrale, présente plusieurs ajouts. Dans la partie supérieure gauche, une addition permet de créer un format rectangulaire, alors que le décor final était un croissant de lune. La partie centrale présente un collage en cuir comme pour simuler la fenêtre de la lunette, afin de donner un aperçu de l'ornement final.

**Estimation : 2 500 / 3 000 €**

**N°514**

**Emile SIMON (1890-1976)**

Quimperlé, le Pont fleuri

Huile sur panneau

Signé en bas à gauche

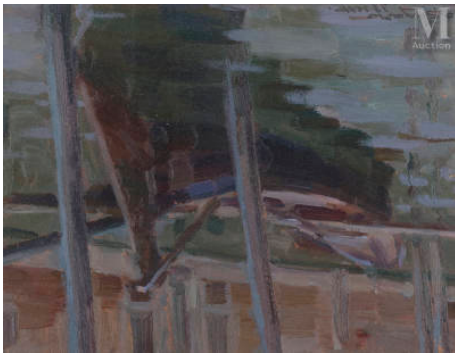
33 x 41 cm

**Estimation : 100 / 200 €**

**N°515****Wojciech SIUDMAK (Wielun 1942)***Nu féminin, Lezyre*

Encre sur papier

69,5 x 54 cm à la vue

Signé en bas à droite W Siudmak, titré en bas au centre Lézyre  
(Taché et insolé)**Estimation : 300 / 400 €****N°516****Oscar SOGARO (1888-1967)***Barque sur le canal*

Huile sur panneau

18,5 x 24 cm

Signé et daté en bas à gauche O Sogaro 37 Ott Porte au dos les  
annotations manuscrites Barca in Canale O Sogaro Venezia 1953**Estimation : 200 / 300 €****N°517****Anton SOLOMOUKHA (1945-2015)***A propos de Montrouge*

Acrylique sur toile et craie blanche

197 x 217 cm

Monogrammé en bas à droite

(Tâches)

Contresigné au dos sur la toile, titré, daté A propos de Montrouge  
1988 Acry sur toile**Estimation : 2 000 / 3 000 €**



N°518

Elisabeth SONREL (Tours 1874 - 1953)

*Bateaux de pêcheurs en mer, Le Croisic ?*

Aquarelle sur papier

Signé et daté en bas à droite

76 x 42 cm

**Estimation : 600 / 800 €**

N°519

Raya SORKINE (Paris 1936)

*Mon petit clown*

Huile sur toile

73 x 60 cm

Signé en bas à droite Raya

Contresigné et titré au dos Raya Sorkine Mon petit clown

Provenance :

Provenance : Opera Gallery Paris 2004

**Estimation : 1 500 / 2 000 €**

N°520

Théophile Christian Gottlieb STEINLEN  
(Stuttgart 1779 - Vevey 1847)*Assemblée de personnages*

Aquarelle sur trait de crayon

34 x 25 cm à la vue

Signé en bas à droite Steinlen

Provenance :

Provenance :

Vente Tajan, 11 mai 2011

**Estimation : 400 / 600 €**

**N°521****Théophile Alexandre STEINLEN (1859-1923)**

Lot de 2 crayons monogrammé "ST"

**Estimation : 500 / 600 €****N°522****Theophile Alexandre STEINLEN (Lausanne 1859 - Paris 1923)***La reconstruction de Montmartre, circa 1903*

Huile sur toile d'origine

46,5 x 65,5 cm

Signé en bas à droite Steinlen

Porte sur la traverse du châssis l'inscription à la craie bleue 8578 ainsi que sur le châssis A.L 7495 10 ..M N 50015000 et une ancienne 1

L'œuvre sera répertoriée dans les archives du Comité Steinlen.

Provenance :

Provenance:

Collection particulière

Constat d'état :

COULEURS PAR RAPPORT AU CATALOGUE

Relativement exactes

ETAT DE SURFACE

Huile sur toile d'origine

Présence de nombreuses craquelures plus ou moins soulevées ou ouvertes

Tableau sale

Marque de la traverse verticale du châssis visible à jour frisant

Au dos marques de capillarités

ETAT AUX UVA

Apparition d'une reprise en bordure supérieure à l'endroit du frottement du cadre

Deux petits repiquages dans le ciel correspondants de petits saut de matière

**Estimation : 3 000 / 4 000 €****N°523****I. STERN***Nature morte à la théière et aux fruits*

Huile sur carton toilé

14 x 18,5 cm

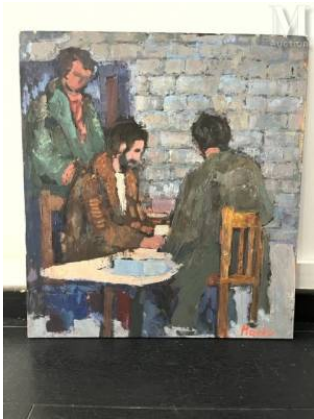
Signé et daté en bas à droite I.Stern 1930

**Estimation : 50 / 80 €****N°524****Nicolas STERNBERG (Budapest 1901 - Paris 1960)***Clown à l'accordéon*

Fusain

48 x 31 cm à la vue

Signé et daté en bas à gauche 29

**Estimation : 25 / 50 €****N°525****Marko STUPAR (1936-2021)***At able*

Huile sur papier marouflée sur panneau

55 x 50 cm

Signée en bas à droite Stupar

H: 55 x L: 50 cm

**Estimation : 200 / 300 €****N°526****Tancrede SYNAVE (Paris 1870 - 1936)***Le jardin près de l'église*

Huile sur toile d'origine

82 x 54,5 cm

Signe en bas à droite T. Synave

**Estimation : 400 / 600 €**

**N°527**

Pierre TAL-COAT (Clahors -Carnoët 1905 -  
Saint Pierre de Bailleul 1985)

*Paysage*

Encre

39,5 x 52 cm

Signé en bas à droite Tal Coat  
(Accidents et papier insolé)

**Estimation : 300 / 400 €****N°529**

Jean Michel TERRIER( Actif au XX ème et XXI  
ème siècle)

*Composition*

Gouache, pigments et rehauts d'or  
29 x 40,5 cm à la vue

**Estimation : 300 / 500 €****N°530**

Raymond THIBESART (1874-1968)

*Arbres en fleurs*

Huile sur toile d'origine

80 x 175 cm

Signé en bas à droite « R.Thibesart »

**Estimation : 2 000 / 2 500 €****N°531**

Henri Joseph THOMAS (Mollenbeek Saint Jean  
1878-Bruxelles1972)

*Portrait de jeune femme en blanc*

Huile sur toile d'origine

50 x 40 cm

Signé en bas à droite Henri Thomas

**Estimation : 1 000 / 2 000 €****N°532****Louis TOFFOLI (Trieste 1907-Paris 1999)***Le forgeron*

Galvanoplastie montée sur bois

65 x 51,5 cm

Signé apocryphe en bas à droite à la peinture noire Toffoli

Constat d'état :

Manque et déchirure

**Estimation : 400 / 500 €****N°533****Karina TOLLIK**

Femme nue au miroir

Huile sur toile

Signé en bas à droite et daté 86

81,5 x 69 cm

**Estimation : 80 / 120 €****N°534****Louis TOUCHAGUES (1893-1974)***Nu assis*

Trait de plume, encre, lavis d'encre et rehauts de gouache blanche

31 x 23 cm

Signé en bas à droite Touchagues

**Estimation : 60 / 80 €**





N°535

Raphaël TOUSSAINT (1937)

*Jour de lessive au village*

Huile sur bois

27 x 19 cm

Signé en bas à gauche Raphael Toussaint  
contresigné, titré et daté au dos Oct 1975**Estimation : 600 / 800 €**

N°536

Atelier Marie TOYEN (1902-1980)

*Composition*

Collage double face sur papier

30,7 x 20,5 cm à la vue

Au verso cachets à l'encre Succession Toyen

**Estimation : 800 / 1 000 €**

N°537

Abel TRUCHET (Versailles 1857 - Auxerre 1918)

*Les fiacres sur les grands boulevards*

Huile sur toile d'origine

46 x 38 cm

Signé et daté en bas à droite Abel Truchet 1892

**Estimation : 2 000 / 3 000 €**

N°538

Edouardo UNGAR ( Né en 1946)

*Enfants au balcon, la ventana*

Acrylique sur carton toilé

30 x 24 cm

Signé en bas à droite E. Ungar

**Estimation : 100 / 150 €**

**N°539**

Étienne Maxime VALLÉE (act.1873-1881)

*Paysage à la barque*

Huile sur toile

Signé en bas à droite

49 x 65 cm

Restauration ancienne

Important cadre en bois et stuc sculpté et doré

**Estimation : 200 / 300 €****N°540**

Louis VALTAT (Dieppe 1869-Paris 1952)

*Jeune femme au tablier*

Aquarelle sur trait de crayon

23 x 15 cm

Cachet du monogramme en bas à droite L.V

**Estimation : 400 / 500 €****N°541**

Germain VAN DER STEEN (1897-1985)

*Personnage*

M Germain VAN DER STEEN (1897-1985)

Personnage

Encre noire et crayons de couleurs

30,5 x 23,5 cm à lavue

Signé en bas au centre Van der Steen

Provenance:

Vente anonyme, 29 Octobre 1970, Hôtel Drouot, Paris Maître Guy Loudmer, n° 136

Acquis lors de cette vente par l'actuel propriétaire

**Estimation : 200 / 250 €**



N°542

Kees VAN DONGEN (Delfshaven 1877 -  
Monaco 1968)

*Femme assoupie*

Fusain et craie de couleur sur papier  
42,5 x 59,2 cm à la vue

Une lettre d'authentification de Madame Huguette Bérés sera remis à l'acquéreur.

Provenance :

Provenance :

Collection JC Heyberg , Rotterdam

Acquis par Christian Duvernois Fine Art, NY

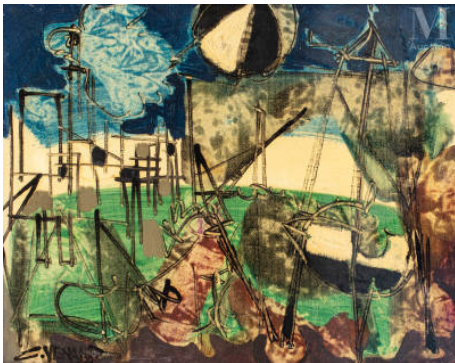
Acheté par Allan et Diane Kay pour 35 000 \$ en 1989 (la facture est jointe)

Acquis de la succession Allan et Diane Kay

Constat d'état :

(encadré sous verre)

**Estimation : 5 000 / 6 000 €**



N°543

Claude VENARD (Paris 1913 - 1999)

*Paysage*

Huile sur toile d'origine

33 x 41 cm

Signé en bas à gauche C Venard

Porte au dos l'ancienne étiquette Galerie Visconti Rue de Seine / Niveau Gallery New York

Provenance :

Provenance:

Galerie Visconti Paris

Niveau Gallery rue de Seine

Collection particulière

Constat d'état :

COULEURS PAR RAPPORT AU CATALOGUE

Relativement exactes

ETAT DE SURFACE

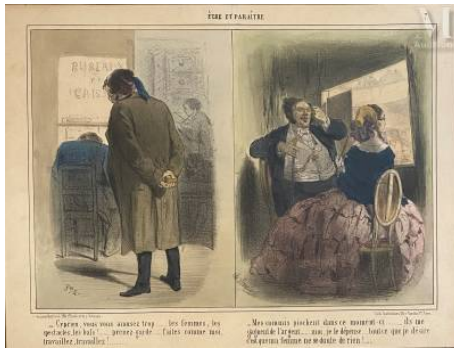
Bon état général

Tableau poussiéreux, sale

ETAT AUX UVA

Rien à signaler

**Estimation : 2 000 / 2 500 €**

**N°544**

Charles VERNIER (Paris 1813 - Versailles 1892)

*Etre et paraître*

Reproduction

25,5 x 34 cm

H: 26 x L: 34 cm

**Estimation : 10 / 15 €****N°545**

Jacques VILLON (1875-1963)

Deux lithographies encadrées

- une lithographie sur papier signé au crayon en bas à droite  
Les Bucoliques de Virgile, texte de Paul Valéry vers 1953  
33 x 24 cm à vue

- une lithographie sur papier japon (non signée)  
33 x 24 cm à vue

**Estimation : 100 / 200 €****N°546**

Jacques VILLON (1875 - 1963)

*Personnages*

Pointe sèche sur papier.

24 x 28,5 cm

Signé en bas à droite et à gauche "Jacques Villon". Contresigné au crayon "Jacques Villon" en bas à droite et mention "ep. d'artiste" en bas à gauche.

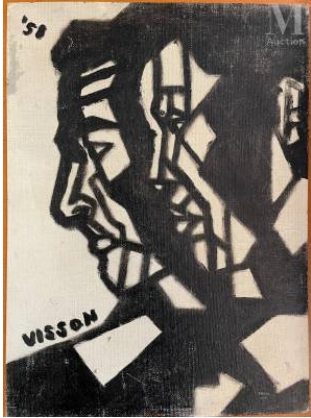
**Estimation : 200 / 300 €**

**N°547****Manuel VIOLA (1916-1987)***Arlequin negro con gallo*

Huile sur toile d'origine

116 x 93 cm

sSgné en bas à droite Viola

**Estimation : 500 / 800 €****N°548****Philippe VISSON (1942-2008)***Portrait d'homme*

Huile sur carton

33 x 24 cm

Signé en bas à gauche Visson et daté en haut à gauche 58

**Estimation : 80 / 100 €****N°549****Jean VOLANG (1921-2005)***Le Phare*

Huile sur toile d'origine

33,5 x 46 cm

Signé en bas à droite Volang

Au dos sur la toile, titré Le Phare

(Manques et craquelures)

H: 34 x L: 46 cm

**Estimation : 1 200 / 1 500 €**

**N°550****G.F WAGNER ( Actif au XX ème siècle)***Rivière dans un village*

Aquarelle

25,5 x 34 cm

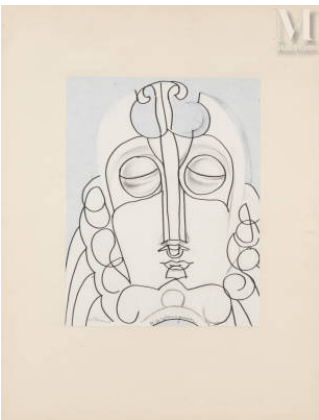
Signé en bas à droite GF Wagner

**Estimation : 20 / 30 €****N°551****René de WALLE (Actif dans la première partie du XX ème siècle)***Barques au soleil*

Huile sur toile d'origine

54 x 73 cm

Signé en bas à gauche René de Walle

**Estimation : 300 / 400 €****N°552****Henry de WARQUIER (Paris 1881-1970)***Clown*

Feutre, trait de crayon et aquarelle sur papier

27 x 21 cm

Titré en bas à gauche Clown

Signé en bas au centre H. de Warquier

**Estimation : 150 / 200 €****N°553****Claude WEISBUCH (1927-2014)***Autoportrait*

Huile sur toile d'origine

41x 33 cm

Signé en bas à droite Weisbuch

Contresigné au dos et daté 78

Léger saut de matière en bas à gauche

**Estimation : 800 / 1 200 €**



**N°554**

Mikhail Alexandrovitch WERBOFF  
(Dniepropetrovsk 1896- New York 1996)

*Portrait de jeune garçon*

Pastel

59 x 43 cm à la vue

Signé, daté et localisé en bas à gauche Werboff 1949 Paris

**Estimation : 150 / 200 €**



**N°555**

Reginald WESTON (1909-1967).

*Composition géométrique*

Pastel et trait de plume sur papier.

30,5 x 22 cm

Signée en bas à droite Weston

**Estimation : 120 / 180 €**



**N°556**

Réginald WESTON (1909- 1967).

*Oiseau*

Huile sur panneau

21 x 15,5 cm

Signé au centre Weston

**Estimation : 200 / 300 €**



N°557

Marcel WIBAULT (Besançon 1905- Chamonix 1998)

*Vieux chalet devant les aiguilles de Chamonix*

Huile sur isorel

50 x 65 cm

Signé en bas à gauche M Wibault

**Estimation : 800 / 1 200 €**



N°558

Raymond WINTZ (1913-2003)

*Scène de port*

Huile sur toile

38 x 46 cm

Signé en bas à droite H. Wintz

**Estimation : 400 / 600 €**



N°559

René WINTZ (1913-2003)

*Fenêtre sur mer*

Huile sur toile

64 x 54 cm

Signé en bas à droite R Wintz

**Estimation : 1 500 / 2 000 €**



N°560

ZANAROFF (1885 - 1966)

*Le marcheur à la canne*

Technique mixte sur papier

29 x 21,5 cm

Signé et daté en haut à droite Zanarof 41



**Estimation : 80 / 100 €**



**N°561**

**Gabriel ZENDEL (Jezov 1906 - Paris 1992)**

*Le clown en pourpre*

Huile sur toile

30 x 30 cm

Signé en bas à droite Zendel

**Estimation : 150 / 180 €**



**N°562**

**Jules Emile ZINGG (Montbéliard 1882 - Paris 1942)**

*Village de Blanzay, près Vezelay, Yonne*

Huile sur toile

38 x 55 cm

Signé en bas à droite Zingg

**Estimation : 2 000 / 3 000 €**



**N°563**

**Jules Emile ZINGG (Montbéliard 1882 - Paris 1942)**

*Paysage de neige*

Huile sur toile

55 x 73 cm

Signé en bas à gauche Zingg

**Estimation : 2 000 / 3 000 €**