



**MILLON**\_\_\_\_  
RIVIERA

Collections  
& successions niçoises

—

Modernités

—

Jeudi 23 février 2023



# COLLECTIONS & SUCCESSIONS NIÇOISES --- MODERNITÉS

Jeudi 23 février 2023 - 13 h

—

51, rue Beaumont - Nice

—

**Exposition publique**

Mardi 21 et mercredi 22 février

—

**contact**

Imen Gharbi

[contact@millon-riviera.com](mailto:contact@millon-riviera.com)

04 93 62 37 75

—

Intégralité des lots sur [millon.com](https://www.millon.com)

# Département



**Modernités :**  
**Julia DRAGONE**  
Tel. : 04 93 62 37 75  
j.dragone@millon-riviera.com



**Collections et successions :**  
**Imen GHARBI**  
Tel. : 04 93 62 37 75  
i.gharbi@millon-riviera.com



Directeur général  
Millon Riviera  
Commissaire-Preneur  
**Paul-Antoine Vergeau**

Alexandre Millon,  
Président Groupe MILLON,  
Commissaire-Preneur

**MILLON**  
RIVIERA

**MILLON RIVIERA**  
51, rue Beaumont - 06300 Nice  
Tel. : +33 (0)4 93 62 37 75  
contact@millon-riviera.com

# Sommaire

## Partie I

### Collections & Successions niçoises

Lots 1 à 207 ..... p. 4

## Partie II

### Modernités

Lots 208 à 475 ..... p. 61

**DROUOT.com**  
Live

**live** interencheres-live.com  
Enchères LIVE et ordres d'achat secrets

**THE ART LOSS REGISTER™**  
www.artloss.com

Confrontation à la base de données du Art Loss Register des lots  
dont l'estimation haute est égale ou supérieure à 4.000 €.





**1**  
- Ensemble en métal argenté comprenant une partie de service anglais SHEFFIELD dont une cafetière, un pot à lait et un sucrier, une partie de service d'un modèle différent comprenant une chocolatière, une théière et un pot à lait à anses en bois

**100/150€**



**2**  
- Théière en argent - CHENAILLIER Henri Théière en argent gravé et ciselé, reposant sur un piédoche à décor de godrons posé sur quatre pieds en enroulements. Panse martelée à décor d'enroulement fleuris, le centre orné d'un médaillon

**600/800€**

**3**  
- Sucrier en argent à décor de godrons Sucrier en argent gravé et ciselé, reposant sur un piétement quadripode, panse ornée de godrons, anses en col de cygne. Couverture à décor de pomme de pin. Poinçon Minerve et poinçon d'orfèvre V. Flaman. Fin XIX<sup>ème</sup>

**100/200€**

**4**  
- CHRISTOFLE Ensemble en métal argenté comprenant un sceau à champagne LUC LANEL, un sceau à glaces et une verseuse à anse en bois. H.: 20,5 - Diam.: 19 cm (sceau à champagne) H.: 11 - Diam.: 10 cm (sceau à glaces). H.: 15

**200/300€**



**5**  
- Huilier vinaigrier en argent, flacons en cristal bleuis Huilier vinaigrier en argent à décor de godrons. Flacons en cristal bleutés dans la masse à décor à l'or de pampres de vignes et de branches d'olivier. Poinçon Minerve, fin XIX<sup>ème</sup>

**200/300€**



**7**  
- Service à caviar en métal argenté en forme de dauphin, écartelé de six cuillerons en forme de poissons. H.: 18 - L.: 16 cm

**80/100€**

**8**  
- Ensemble de couverts de service en argent et métal argenté Une pelle à tarte en argent, cinq couverts à manches en argent, une pince à sucre, un ciseau, une louche, une pelle et un couteau en métal. XIX<sup>ème</sup>

**50/100€**







9

-  
Théière et sucrier en argent ciselé à décor de feuilles d'acanthes et de guirlandes de fleurs. Poinçons Minerve, XIX<sup>ème</sup>  
Poids total: 1310 g (Griffures, embosséments)

200 / 300 €

10

-  
Verseuse en argent uni reposant sur trois pieds, manche en bois tourné. Poinçon Vieillard, milieu XIX<sup>ème</sup> H.: 22 cm  
Poids total: 463 g.  
(Embosséments, griffes).

100 / 200 €

11

-  
Verseuse egoïste en argent uni reposant sur trois pieds en pattes de lions, col terminé par une tête de félin et couvercle à décor de palmes. Manche en bois noirci. Poinçon 1<sup>er</sup> Coq, début XIX<sup>ème</sup>

100 / 200 €



12

-  
Ménagère en argent 800°°  
Comprenant une louche, une grande fourchette et une grande cuillère à servir, douze couverts, douze couverts à dessert et douze petites cuillères. (75 pièces).  
Poids: 2692 g

1 700 / 2 500 €

13

-  
Applique de style Empire en bronze argenté à un bras de lumière en crosse, ornée d'enroulements et feuilles d'acanthes XIX<sup>ème</sup> siècle  
On y joint un lot de lampes de chevets en bronze doré et laiton, composés de chandeliers montés

80 / 120 €

14

-  
CHRISTOFLE - Luc Lanel  
Service en métal argenté comprenant une théière, une cafetière, un pot à lait et un pot à sucre.  
H.: allant de 21 à 11 cm  
L.: allant de 19 à 11 cm  
On y joint un plateau de forme décagonale.  
D.: 41 cm (Griffures)

200 / 300 €





17



19



22



23

15

-  
CHRISTOFLE  
Ménagère en métal argenté comprenant treize cuillères, douze fourchettes, neuf cuillères et une louche. Dans son écrin d'origine, bijouterie Ronflard à Tours

100/200€

16

-  
Coupe en argent anglais, les bordures chantournées à décor d'agrafes alternées de coquilles, piétement tripodes en griffes. Le bassin gravé de la devise « De Bon Temps Viendra » dans un philactère. Poids: 360g - Diam.: 21

100/200€

17

-  
ERCUIS - partie de service de marine Ensemble en métal argenté comprenant: - Une paire d'écuelles circulaires couvertes. Les prises et les couvercles à décor d'une encre de marine. - Une paire de saucières ovales à bords chantournés.

300/500€

18

-  
Lot en métal argenté comprenant un plateau en métal à anses dauphin, un pique fleurs en verre pressé à monture à décor de fleurs d'acanthes et une coupe de présentation à bords godronnés signée CHRISTIAN DIOR. Plateau: L.: 60 - diam.: 39

30/50€

19

-  
Table pliante en métal argentée Composée d'un piétement pliant et d'un grand plateau en métal argenté à pans coupés et à fond de verre, bordé d'une galerie à frise de canaux. Deux anses circulaires à godrons. Travail fin XIX<sup>ème</sup>

200/300€

20

-  
Verseuse en argent Verseuse en argent 900/000, panse ornée de godrons en partie inférieure et uni au dessus. Bouchon en coquille à prise en forme de fruit. Fin XIX<sup>ème</sup>. L.: 18 - l.: 11 - P.: 10 cm Poids: 426 gr

100/200€

21

-  
Verseuse en argent uni, supportée par trois pieds à décor d'enroulements. Lèvre ornée de rinceaux. Manche en bois noirci. Poinçon Minerve. H.: 17 - L.: 13 - P.: 9,5 cm Poids total : 212 gr (Chocs).

80/120€

22

-  
Ensemble de bibelots en argent et nacre Comprenant cinq cachets dont deux en nacre, un en os, un en argent et un en métal; un hochet en argent à manche en bois, un manche de cachet en argent anglais; un pilulier à décor de rinceaux

100/200€

23

-  
Ensemble d'objets de vitrine en argent et métal argenté Comprenant trois piluliers en argent l'un a couvercle de nacre et des petits bibelots miniature en métal. Poids total argent et nacre: 76 gr Poids total du lot: 169 gr.

100/200€



26

24

-  
Ensemble d'objets de vitrine en argent, argent anglais et métal argenté Comprenant une coupe Kiddouch, deux petits calices en argent, une petite jardinière aux armes de France, un calice monogrammé, un bénitier, un rond de serviette

200/300€

25

-  
Lot en argent et métal argenté divers Comprenant un ensemble de couverts en métal argenté, Birks sterling et argent bas titre. Poinçons Birks Sterling et Art Krupp Berndorf. On y joint un collier à boules en métal argenté, travail oriental

40/60€

26

-  
Un grand et deux petits salerons-moutardiers en verre prenant la forme de cygnes. Monture en métal. Avec leurs petites cuillères. H.: 13 - L.: 8,5 - P.: 14 H.: 7 - L.: 4 - P.: 8,5 cm

200/300€





29



31

28

- Service à thé en métal plaqué, comprenant une théière couverte, deux sucriers dont un couvert, un pot à lait et on y joint un bol à anses rapporté, à décor gravé de fleurs, les anses travaillées. New-York, XX<sup>ème</sup> siècle. H. 11 à 20 cm.

60/80€

29

- Légumier en argent, poinçon 1er Coq Légumier en argent uni, le couvercle orné de rinceaux ciselés, prise en forme de couple de colombes surmontant un trophée d'armes. Anses géométriques dans le goût Antique. Poinçon 1<sup>er</sup> Coq, début XIX<sup>ème</sup>

100/200€

30

- Important lot en métal argenté et argent de pièces de présentation en métal argenté comprenant un sceau à champagne CASTILLE & Co «Société de producteurs des Grands et Premiers crus, Reims. Epernay», cinq gobelets, quatre verres à liqueurs

40/60€

31

- WATERMANN Deux stylos Watermann, l'un à plume, l'autre à bille, en plaqué or à décor géométrique.

50/100€

32

- Pistolet d'arçon à percussion modèle 1822 T-Bis. Canon rond, à pans au tonnerre, daté 1819 et marqué. Queue de culasse frappée «Mle 1822 T Bis». Platine gravée «St Etienne Mfre Royale».

150/200€

33

- Petit pistolet à silex à coffre, de voyage. Canon rond, à balle forcée. Coffre signé DAVIER LE CADET A LYON et chien gravé. Crosse en noyer sculpté à calotte en tête d'aiglon avec restes

150/200€

34

- Pistolet d'arçon à silex modèle An XIII. Canon rond, à pans au tonnerre, poinçonné et daté «B1815». Queue de culasse frappée «M AN 13». Platine gravée «Manuf Imp de St Etienne»

500/600€

35

- Pistolet à silex d'officier du régiment de cavalerie Bourbon, espagnol. Pistolet à silex d'officier du régiment de cavalerie Bourbon, espagnol. Canon rond, à pans au tonnerre gravé «REGIMt D CABALLA D BORBON»,

300/400€

36

- Petit pistolet à silex de voyage. Canon rond, à balle forcée, à pans au tonnerre. Platine signée BERARDY et chien col de cygne gravé. Garnitures en argent gravé de rinceaux. Crosse en noyer sculpté à calotte

250/300€

38

- Pistolet à coffre à percussion, deux coups. Canons ronds à balle forcée. Coffre gravé de rinceaux à détentés rentrantes. Crosse en noyer à calotte ouvrante pour le rangement des balles. A.B.E. Vers 1840.

100/150€

39

- Pistolet à silex d'officier de marine. Pistolet à silex d'officier de marine. Canon rond en bronze, tulipé, gravé de feuillages et d'un trophée d'armes. Platine en bronze gravée «DUROUX A ANGOULLEME», chien col de cygne en fer gravé.

500/600€



32



33



34



36



38



39

40

- Pistolet à coffre à silex d'officier de marine. Canon rond tromblonné et coffre gravé, en bronze. Sécurité à l'arrière du chien. Crosse en noyer à joues plates. A.B.E. Vers 1810

200/250€

41

- Deux pistolets à coffre à percussion, double. Vers 1840. Dans l'état, manque un chien, accidents.

80/100€



40



41



44

42

- Revolver poivrière à percussion «Allen & Thurber», six coups. Bloc de six canons. Coffre gravé, poinçonné «ALLEN'S PATENT». Chien poinçonné «ALLEN & TURBER GRAFTON MASS»

300/500€

43

- Pistolet à silex de voyage, deux coups. Canons superposés avec sélecteur de canon. Coffre gravé «JUST GONON ST ETIENNE». Crosse en noyer. A.B.E. Vers 1800 (Piqûres).

200/300€



42



43

44

- Arquebuse à mèche japonaise «Teppô» Canon à pans, à âme lisse, évasé à la bouche, décoré d'une idéogramme. Platine et chien en laiton, couvre bassinnet en fer. Détente bouton

300/500€

45

- Arquebuse à mèche japonaise «Teppô» Canon à pans, à âme lisse, évasé à la bouche. Platine et chien en laiton, couvre bassinnet en fer. Détente et garnitures en laiton.

400/600€



46



47



48



49

46

- Un couteau de chasse BE

20/40€

47

- Poignard caucasien dit «Kindjal». Poignée à plaquettes de corne à trois boutons de rivure, dont deux en fleurettes décorées à l'or. Forte lame à gouttière damasquinée d'or. Fourreau recouvert de cuir

200/250€

48

- Couteau pliant type Navaja. Poignée à plaquettes de bois de cerf teinté. L.: 70 cm A.B.E.

100/150€

49

- Deux poignards Kriss. a) poignée en laiton et bois (accidents). Lame flamboyante en acier pamor, ciselé au talon d'un animal. b) Poignée ligaturée. Lame en acier pamor. Fourreau en bois. A.B.E.

250/300€

50

- Deux poignards Kriss. Poignées en bois. Lames en acier pamor. Fourreaux en bois. A.B.E.

150/200€





51

-  
Un couteau de chasse B.E.

20/40€

52

-  
Un couteau de chasse BE

20/40€

53

-  
Deux couteaux de chasse  
Fabrication moderne  
Marque Puma BE

30/40€



54

-  
Arme d'hast chinoise en bronze  
pour panoplie. Long pic gravé,  
garni sur un côté d'un fer en  
croissant. Monté sur une douille  
« à gueule de dragon ». On y  
joint une deuxième douille à  
« gueule de dragon ». B.E.  
XX<sup>ème</sup> siècle.

30/40€

55

-  
Epée d'ambassadeur ou du corps  
diplomatique fuseau à plaquettes  
de nacre. Monture en laiton doré,  
garde à une branche et à clavier  
ajouré au faisceau de licteur sur  
fond de rinceaux. Lame  
triangulaire gravée, de coulaux.  
Fourreau en cuir

200/300€



56



57



58



59



61



64

56

- FÉNELON  
Nouveaux dialogues des Morts,  
avec des contes & fables:  
Composés pour l'éducation d'un  
Prince Édition nouvelle, corrigée  
de plusieurs fautes, & augmentée  
de diverses pièces. Amsterdam.  
Wetsteins, 1719. 2 volumes in 8°.

40/50€

57

- Réunion d'ouvrages reliés anciens:  
- Abrégé d'Histoire ecclésiastique.  
Paris, Hérisant, 1768. 2 volumes. -  
Manuel des Pasteurs. Lyon, Duplain,  
1768. 2 volumes. - Neuvaine honneur  
de Saint Fulcran. Lodève,

20/30€

58

- JUSTICE. Ensemble de 7 curieuses  
plaquettes imprimées et reliées.  
Première partie du XVIII<sup>ème</sup> siècle.  
Jolis cartonnages à la Bradel,  
recouverts de papier peigne

100/150€

59

- MAZARINADES.  
Fort ensemble de 82 imprimés,  
conservés en 2 classeurs.  
Majoritairement datées de 1649.  
Quelques défauts.  
Bel ensemble.

200/300€

60

- JOURNAL DE L'EMPIRE.  
Ensemble de 42 numéros.  
1808 et 1809. Quelques usures.

100/150€

61

- DIVERS MANUSCRITS.  
Ensemble de 4 classeurs KERGU:  
environ 75 manuscrits. XV<sup>e</sup>, XVI<sup>e</sup> et  
XVII<sup>e</sup> siècles. Encre passée à certains  
documents, manques et mouillures.  
Documents relatifs à la Bretagne

200/250€

62

- Ensemble de 17 pièces dont : -  
GRAND CONDÉ, Louis II de Bourbon-  
Condé dit le (1621-1686). L.S.  
Camp de Thionville, 28 août 1643.  
1 p. in-folio.

200/300€

63

- DIVERS MANUSCRITS. Ensemble de  
plus de 500 documents manuscrits,  
majoritairement Ancien Régime.  
Divers domaines et régions :  
actes notariés, rentes

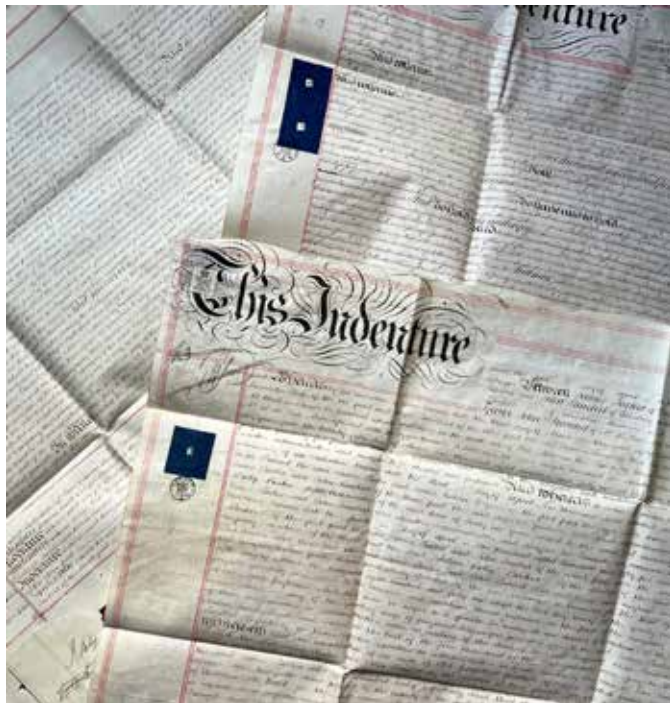
200/300€

64

- [HAUTE-GARONNE]. BRUGUIÈRES,  
Hospice de. Fort ensemble  
de documents manuscrits relatifs  
aux actes notariés, rentes

40/60€





65

**65**

- ANGLETERRE. Ensemble de 15 actes notariés manuscrits anglais, datant du XIX<sup>ème</sup> siècle. In-plano. Grands et beaux documents, richement établis sur parchemin, cachets de

**80/120€**

**66**

- DIVERS. Environ 125 documents du XIV<sup>ème</sup> siècle au XIX<sup>ème</sup> siècle, manuscrits et imprimés. Fort ensemble contenant des chartes (notamment une chartre de 1324 en latin,

**500/600€**

**67**

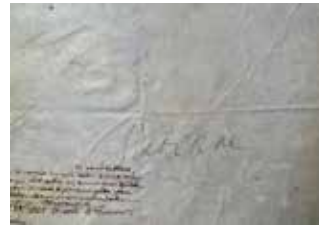
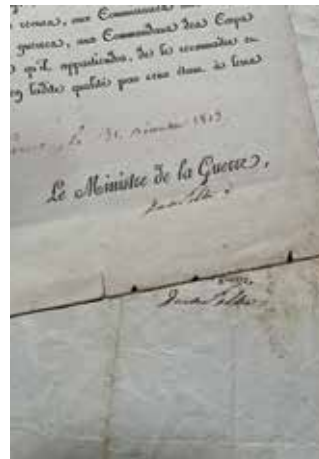
- TURENNE, Henri de La Tour d'Auvergne, vicomte de (1611-1675), Maréchal de France et l'un des plus fameux guerriers français. P.A.S. sur vélin. Paris, 1640-1642.

**150/200€**

**68**

- SAVOIE - FEMMES. Ensemble de 2 documents concernant la famille de Savoie SAVOIE - FEMMES. Ensemble de 2 documents concernant la famille de Savoie: - CHRESTIENNE DE FRANCE (1606-1663), duchesse de Savoie, fille d'Henri IV

**120/150€**



68

**70**

- ITALIE - SAVOIE. Ensemble de 12 imprimés italiens ou français, concernant l'Italie et le duché de Savoie ITALIE - SAVOIE. Ensemble de 12 imprimés italiens ou français, concernant l'Italie et le duché de Savoie: XVI<sup>ème</sup> siècle

**120/150€**

**72**

- FEMMES. Ensemble de 3 documents FEMMES. Ensemble de 3 documents: -NEVERS, Marie-Anne Spinola, duchesse de (1672-1738), Princesse de Vergagne; elle épousa le neveu de Mazarin. L.A.S. Paris, 9 avril 1736. 1 p. \_ in-8.

**200/250€**

**73**

- BALÉARES. Ensemble d'environ 15 documents manuscrits, certains en partie imprimés. XIX<sup>ème</sup> et début XX<sup>ème</sup> siècle. Actes notariés, testaments, régiment de Tarragona, diocèse de Mallorca, etc.

**20/30€**

**74**

- [COLONIES]. CHOISEUL, Étienne-François duc de (1719-1785). Ensemble de 2 documents [COLONIES]. CHOISEUL, Étienne-François duc de (1719-1785). Ensemble de 2 documents: L.S. adressée à un avocat. Versailles, 18 mars 1766. 1 p. \_ in-folio.

**50/80€**

**75**

- D'UZÈS, Famille. Ensemble de 4 documents du XVII<sup>e</sup> siècle. 1624, 1680, 1688 et 1693. Deux parchemins signés et deux baux (fermage et bail). Fortes mouillures et défauts du temps.

**50/80€**

**76**

- LOUIS XIV et LOUIS XV. Ensemble de 5 documents signés (secrétaires de la main). Versailles, Compiègne

**200/250€**



70



72



75



74



76



77

77

-  
ÉDITS, LOIS & ORDONNANCES.  
Très important ensemble d'environ  
400 plaquettes imprimées,  
conservées dans 8 classeurs.

300/400€

78

-  
COLBERT, Jean-Baptiste (1619-1683),  
fameux ministre de Louis XIV.  
L.S. adressée au Président  
Thomas Lelievre.

80/120€



78

79

-  
HENRI III (1551-1589), Roi de France.  
L.S. avec compliment autographe,  
adressée à «Mon Cousin le duc  
de Longueville». Au château de  
Boulogne, 15 juin 1572. 1 p. in-8  
oblong. Adresse au verso. Contrecollé

100/150€

80

-  
NON VENU



79

81

-  
Huit cachets de cire accompagnés  
de signatures  
(De Martel de Janville, de  
Granmaison; Perrier du Carne; du  
Mesnil Marigny...) Présentés dans  
deux cadres en bois et stuc doré.

100/150€

82

-  
Fort lot de CPA - cartes postales  
anciennes France Villes et villages,  
métiers, paysans et divers

150/200€

83

-  
Deux albums de CPA représentant  
des vues de Menton et de Grasse.

80/100€



81



84

-  
Paire de tabourets en fer  
forgé, les pieds en crosses,  
assises en enroulements.  
Travail du XX<sup>ème</sup>  
H.: 45 - L.: 65 - P.: 30 cm

100/150€

85

-  
HEREND, Hongrie, XX<sup>ème</sup>  
Vase en porcelaine à riche  
décor de fruits polychromes  
appliqués en haut-relief. La  
panse bombée en forme de  
poire. Marque sur le bord.  
Monté en lampe.  
H.: 43 - L.: 29 - 28 cm

40/60€



86

-  
Pendule en bronze doré  
à décor d'enroulements,  
cuirs découpés et guirlandes  
en partie basse surmonté  
d'une scène figurant une  
jeune paroissienne près d'un  
ensensoir, tenant dans sa  
main une corbeille.  
Cadran à chiffres romains  
signé C.DETOUCHE, rue Saint  
Martin. Milieu du XIX<sup>ème</sup> siècle  
H. : 57 - L. : 35 - P.: 16 cm  
(Avec son balancier et sa clé  
de remontage)

600/800€

87

-  
Pendule en bronze doré et  
bronze patiné figurant une  
jeune fille écrivant dans  
un bosquet, sur une base  
en bronze doré richement  
décorée de rinceaux  
et de cuirs découpés

100/200€



88

- Pendule à cercles tournants en bronze doré et ciselé Représentant sur une base ornée de guirlandes fleuries deux figures allégoriques, l'une en prière et l'autre étudiant la Théologie, surmontée par une urne encadrée de deux serpents. Époque Louis XVI Restauration par La Pendulerie

3 000 / 5 000€



89



92



93



94

89

- Pendule cage en laiton, balancier à compensation Pendule cage en laiton, cadran émaillé blanc à chiffres romains, quatre faces biseautées. Balancier à compensation au mercure. Fin XIX<sup>ème</sup> H.: 29.5 - L.: 17 - P.: 13.5 cm

80 / 120€

90

- Paire de bougeoirs en laiton doré La base et le fût à décor ciselé d'entrelacs. H.: 28 cm Diam (base) : 13 cm (légères traces d'oxydations, petite déformation de l'un des deux binets)

30 / 50€

91

- Ensemble comprenant une vingtaine de bougeoirs à remontoirs rustiques en laiton XIX<sup>ème</sup>/XX<sup>ème</sup> (États divers, certains accidentés)

20 / 40€

92

- Paire de chandeliers à cannelures En bronze doré et ciselé, base à décor de griffons et de lyres, fût cannelé terminé par des couronnes de fruits et de feuilles d'acanthes. Style Louis XVI, XIX<sup>ème</sup>

300 / 500€

93

- Paire de candélabres en bronze et bronze patiné Paire de candélabres à trois branches en bronze patiné et bronze doré figurant des cariatides. Style Empire, XIX<sup>ème</sup> H.: 45 - L.: 15 cm

300 / 500€

94

- Candélabre à haut fût en verre formé de balustres torsadées se terminant par une chute de trois agrafes en bronze doré à enroulements réunies par des guirlandes; le tout reposant sur une base en marbre alternée de cartouches en bronze

80 / 120€



95

-  
AU DEPART - Nécessaire de voyage  
Nécessaire de voyage en cuir vert  
comprenant sept flacons en verre à  
montures en argent, une pince en  
os. Maison AU DEPART, 29 avenue de  
l'Opera, Paris. Fin XIX<sup>ème</sup> début XX<sup>ème</sup>.  
H.: 29 - L.: 36 - P.: 29 cm

100/200€

97

-  
Calvaire aux Arma Christi - Art  
Populaire Calvaire en bois sculpté  
présentant les Arma Christi. Art  
populaire, travail régional fin XIX<sup>ème</sup>  
début XX<sup>ème</sup>  
H.: 45 - L.: 31 cm

50/100€

98

-  
Nécessaire de mesures comprenant  
un demi-pied de Roy et une règle  
Nécessaire de mesures comprenant  
un COMPAS DE PROPORTION, dit  
demi-pied de Roy signé Meurand les  
Cordes. Une règle de voyage en bois  
et laiton signée F. GELOT, Paris.

100/200€

99

-  
Ecrivoire Ecrivoire en bois naturel  
patiné figurant une boîte ouvrant  
par un tiroir à deux compartiments  
et supportant un plateau de jeu  
de dame, agrémenté d'un encrier  
dissimulé dans une sphère et d'une  
petite boîte ornée de dominos en os.

80/120€

100

-  
Jeu de 421 Jeu de 421 présentant trois  
dés sous cloche, un piston dans une  
base en métal permet de soulever le  
plateau et de lancer les dés. H.: 23 -  
L.: 14 cm (Oxydation)

80/120€



101

-  
KOMLOS - HONGRIE Couple de  
jeunes danseurs Terre cuite émaillée  
Cachet sous la base «Komlos  
Keramia Budapest»  
H.: 41.5 - L.: 25 - P.: 18 cm (Un doigt  
du danseur manquant, éclats).

50/100€

102

-  
François-Michel PASCAL (1810 - 1882)  
Jeune fille assise sur un tronc d'arbre  
Sculpture en biscuit Signé «Michel  
Pascal» sur le tronc H.: 33 - L.: 24 -  
P.: 17 cm

80/120€

103

-  
Jeune fille dansant  
Jeune fille en robe dansant en biscuit  
Gravé 7.4 à l'arrière H.: 37 cm  
(Quelques ébréchures)

50/100€

104

-  
Porcelaine de Limoges  
Ensemble de deux bustes de jeunes  
enfants en biscuit.  
Manufacture Tharaud,  
Limoges, France  
H.: 40 cm (avec socle)

80/100€





105

-  
NEVERS - Montagnon  
Lot de trois lanternes en faïence  
Fabrique Montagnon  
Fin XVIII<sup>ème</sup> et XIX<sup>ème</sup>  
H.: Entre 23 et 15 cm

100/150 €

106

-  
Cartable de médecin en cuir  
Garniture en laiton doré, fermoir à  
bouton poussoir, poigné rigide état  
d'usage L.: 35 - P. 12 cm

100/200 €

107

-  
LANCEL -  
Lampe de table en faïence  
à glaçure mordorée en forme de base  
moulurée. Étiquette sous la base.  
H.: 31 - L.: 22 cm  
(Abat-jour crème tâché).

80/120 €

108

-  
Marteau miniature  
en bois tourné et os  
XIX<sup>ème</sup>  
L.: 19 - l.: 5.5 cm

100/200 €



109

109

-  
Machine à sous vintage  
«Le Pingouin» Machine à  
sous vintage «Le Pingouin»  
présenté dans un caisson  
en bois, un hublot en verre  
laissant voir une roulette  
sur lequel le pingouin  
Alfred désigne les gains

200/400 €

110

-  
Machine à sous vintage  
«Amour, Bonheur,  
Chance» Machine à sous  
vintage «Amour, Bonheur,  
Chance» présenté dans un  
caisson en bois, un hublot  
ou cerclage de métal de  
style Art Nouveau laissant  
apparaître un décor  
à la bohémienne

300/500 €

111

-  
Machine à sous vintage  
à jeu de dés Machine à  
sous vintage à jeu de dés  
présenté dans un caisson  
en bois, un hublot au  
cerclage de métal laissant  
apparaître un jeu de dés  
(Manques, restaurations,  
usures, et oxydation)  
H.: 69 - L.: 47 - P.: 18

200/400 €



110



111





112

- Miroir en bois sculpté et doré Miroir en bois doré à décor richement sculpté de rinceaux feuillagés et d'enroulements. Fronton à décor d'un angelot dans une coquille. Travail italien du XIX<sup>ème</sup>  
H.: 110 - L.: 81 - P.: 10 cm (Quelques

300/400€

113

- Homme debout en bois sculpté et ronce, ouvrant à une porte centrale sculptée de feuilles d'olivier et une partie basse unie. Les côtés latéraux en panneaux Travail régional fin XVIII<sup>ème</sup> (Modifié au XIX<sup>ème</sup>)  
H.: 154 - L.: 46 - P.: 29 cm

40/50€

114

- Paravent en bois Paravent en bois sculpté doré figurant un arbre portant des fruits, repose sur un entablement terminé par un double piètement métallique à enroulement XIX<sup>ème</sup> H.: 133 - L.: 100 - P.: 10 cm (Fentes et petits manques)

200/300€

115

- Grand pichet à bière en céramique à décor abondant en relief figurant une scène de combat entre les armées romaines et les barbares teutons, la base renflée à décor de cuirs découpés, anse à décor d'enroulement

50/80€



116

- Allemagne ou Italie XVIII<sup>ème</sup>  
Grand bas relief en chêne sculpté centré d'un aigle aux ailes déployées entouré de deux putti dans un décor de feuilles d'acanthes et grappes de raisins. L.: 174 - H.: 54 cm (Quelques manques et restauration)

300/600€

117

- Artisanat de bagnard  
Coquille de nacre gravée à décor d'une allégorie. Gravé « Nvelle Calédonie 1894 Travail de la Nouvelle Calédonie, fin XIX<sup>ème</sup> 20,5 x 18 cm

200/300€

118

- Artisanat de bagnard  
Coquille de nacre gravée à décor d'indigène Travail de la Nouvelle Calédonie, fin XIX<sup>ème</sup> 16,5 x 14,5 cm

150/200€





119

-  
Artisanat de voyageur  
ou de bagnard  
Deux coquilles de nacre  
figurant deux élégantes  
Travail de Nouvelle-Calédonie,  
fin XIX<sup>ème</sup> 15 x 13 cm

200/300€

120

-  
Artisanat de voyage  
Deux coquilles de nacre gravées  
à décor de cases et de végétation.  
Travail de la Nouvelle-Calédonie,  
fin XIX<sup>ème</sup> début XX<sup>ème</sup>  
15 x 12 cm

200/300€

121

-  
Artisanat de voyage  
Coquille de nacre gravée à décor  
d'une danseuse indigène  
Travail de la Nouvelle Calédonie,  
fin XIX<sup>ème</sup>  
22,5 x 21 cm

200/300€

122

-  
Artisanat de port  
Coquille de nacre gravée à décor de  
deux personnages conversant  
Chine, fin XIX<sup>ème</sup>  
début XX<sup>ème</sup>. 17,5 x 24,5 cm

150/200€

123

-  
Coquille de nacre peinte à décor  
d'un oriental assis. Travail de la fin  
du XIX<sup>ème</sup> 13 x 15 cm On y joint une  
coquille de nacre à décor de poissons  
et de végétation en bas relief sur  
fond peint. Chine XX<sup>ème</sup> 28 x 16 cm

80/120€

124

-  
Artisanat de port Coquille gravée  
à décor d'un pêcheur Signé «Dieppe»  
en bas à gauche Travail de la  
Nouvelle Calédonie, fin XIX<sup>ème</sup>  
16 x 15 cm

150/200€

125

-  
Artisanat de port  
Coquille gravée  
à décor d'une pêcheuse  
Travail de la Nouvelle Calédonie,  
fin XIX<sup>ème</sup>  
18,5 x 18 cm

150/200€



126

- Grande coupe en porcelaine montée Grande coupe en porcelaine polychrome à décor de fleurs sur fond bleu azur. Monture en bronze doré à décor de rouelles, de boules et de feuilles de vignes. Travail de la fin du XIX<sup>ème</sup> H.: 34 - L.: 48 - l.: 23

100/200€

127

- Italie - XVIII<sup>ème</sup> Saint Joseph Sculpture en bois et stuc polychrome et doré reposant sur une base imitant un encadrement H.: 72 - L.: 19 - P.: 19 cm (nombreux sauts de matières, fentes et manques)

600/800€



128

- Italie du sud - XIX<sup>ème</sup> Sculpture en bois peint polychrome et doré représentant Saint Joseph reposant sur une base octogonale à entablement terminée par quatre pieds à enroulement en feuilles d'acanthes. Manque l'enfant Jésus H.: 51cm

80/120€

129

- Paire de flambeaux en cuivre à patine brune, le fût figurant une colonne corinthienne émergeant de feuilles d'acanthes et reposant sur un piétement tripode à griffe de lion. Époque Empire, Premier quart du XIX<sup>ème</sup> H.: 44

100/150€



130

- Buste d'homme en bronze reposant sur une base en marbre rouge veiné blanc. Signé sur la base «Susse fondeur Paris». H.: 18 cm

60/80€

131

- VALLAURIS Vase en forme de sauterelle en céramique émaillé polychrome Signé «PARDI-DEVOIS VALLAURIS A.M « en dessous H.: 20,5 - L.: 38 - p.: 16 cm (égrenures)

200/400€



132

- Edmond LACHENAL (1855-1948) Coupe en céramique émaillée en forme de croissant de lune figurant une femme nue soutenant l'écume de mer Signée, datée et localisée en dessous « E Lachenal Chatillon sur Bagneux 1890 » H.: 35 - L.: 33,5 - p.: 11,5

800/1200€







133

- SAINT LOUIS  
Carafe de table en cristal de SAINT LOUIS orné d'une monture de style rocaille en étain doré par La LICORNE PARIS H.: 31 - L.: 18 cm (légères égrenures et petits éclats de peinture)

100/200€

134

- Fontaine en cuivre en forme de dauphin avec son bassin Travail régional du XIX<sup>ème</sup> Dimensions fontaine: H.: 56 - L.: 28 - P.: 28 cm Dimension réceptacle: H.: 10 - L.: 40 - p.: 32 cm

200/300€

135

- Paire de pique-cierges tripodes montée à l'électricité en métal argenté, le fût cannelé, la base à décor sculpté de symboles, angelots, Christ, Vierge XIX<sup>ème</sup> H.: De 51 à 55 cm (Oxydations)

20/30€

136

- France, XIX<sup>ème</sup>  
Grand vase balustre en céramique émaillée à décor en camaïeu de bleu de paniers fleuris, fleurs entrelacées et lignes géométriques, le col à décor de flots surmonté d'une ornementation de bronze

300/500€

137

- ROMANOV  
Œuf de Pâques impérial en porcelaine, à décor peint en or et platine du chiffre du tsar Nicolas II de Russie (1894-1917), avec son ruban de soie d'origine. Manufacture impériale de Porcelaine, Saint-Pétersbourg, 1896-1917. H. 6,5 cm.

Provenance : Ces œufs fabriqués en petite série par la Manufacture impériale de Porcelaine étaient offerts par les membres de la Famille impériale à l'occasion des fêtes de Pâques.

800/1 000€

138

- ROMANOV  
Œuf de Pâques impérial en porcelaine, à décor peint à l'or du chiffre du tsarévich Alexis Nicolaïevich de Russie (1904-1918), avec son ruban de soie d'origine. Manufacture impériale de Porcelaine, Saint-Pétersbourg, 1896-1917. H. 6,5 cm.

Provenance : Ces œufs fabriqués en petite série par la Manufacture impériale de Porcelaine étaient offerts par les membres de la Famille impériale à l'occasion des fêtes de Pâques.

800/1 000€



139

- ROMANOV  
Œuf de Pâques impérial en porcelaine, à décor peint à l'or du chiffre de l'impératrice douairière Maria Féodorovna (1881-1894) sur fond de semis quadrillé, daté 1917 et avec son ruban de soie d'origine. Manufacture impériale de Porcelaine, Saint-Petersbourg, circa 1917. H. 6,5 cm.

Provenance :  
Ces œufs fabriqués en petite série par la Manufacture impériale de Porcelaine étaient offerts par les membres de la Famille impériale à l'occasion des fêtes de Pâques.

800 / 1 000 €



140

- ROMANOV  
Œuf de Pâques impérial en porcelaine, à décor peint à l'or du chiffre de l'impératrice Alexandra Feodorovna (1894-1917) sur fond bleu, avec son ruban de soie d'origine. Manufacture impériale de Porcelaine, Saint-Petersbourg, 1896-1917. H. 6,5 cm.

Provenance :  
Ces œufs fabriqués en petite série par la Manufacture impériale de Porcelaine étaient offerts par les membres de la Famille impériale à l'occasion des fêtes de Pâques.

800 / 1 000 €





141

- Icône de la Déisis sur deux registres figurant un premier christ pantocrator flanqué par la mère de Dieu et Saint Jean, et au second les Saints Constantin, Charalampe et Antoine le Grand

200/300€

142

- Bureau plat en placage d'acajou ouvrant à deux tiroirs à ceinture. Plateau rectangulaire à débordement tendu de tissu cramoisi, gouttières en laiton et piétement cannelé  
Style Louis XVI, XIX<sup>ème</sup>  
H.: 76 - L.: 142 - P.: 74 cm

100/150€

143

- Paire de fauteuils à larges dossiers en bois teinté noir richement sculptés, consoles d'accotoirs en chimère, piétement à décor géométrique dans le goût chinois  
Garniture de soie bleue Travail probablement anglais, XIX<sup>ème</sup>  
H.: 89 - L.: 62

200/300€



144

- Secrétaire en acajou ouvrant à un abattant et quatre tiroirs, serrures en laiton, plateau de marbre brèche  
Époque Louis XVI, fin XVIII<sup>ème</sup>  
H.: 183 - L.: 95 - P.: 40 cm

400/600€

145

- Nevers - XIX<sup>ème</sup>  
Plat patriotique en faïence polychrome figurant un paysan près d'un canon et l'inscription «Paix et travail 1783»  
Diam: 23 cm (éclats)

80/120€

146

- Applique corbeille en faïence polychrome figurant un petit angelot jouant avec des hirondelles, supportant une corbeille Travail du XIX<sup>ème</sup>  
H.: 52 - L.: 39 - P.: 20 cm (Accidents et manques)

50/100€



148

- Paire de chaises de salon  
En bois laqué crème,  
dossier en trapèze,  
piètement cannelé,  
ceinture et dossier nervuré  
Assises vert amande  
Style Louis XVI,  
XX<sup>ème</sup>

20/30€

149

- Coiffeuse en bois et  
marqueterie de bois à  
décor de fleurs Ouvrant  
par trois tiroirs en ceinture  
(dont un bloqué) et  
une tirette formant  
écritoire. Le plateau  
composé d'un abattant  
central orné d'une glace  
(probablement rapportée)  
et de deux volets

50/100€

150

- Dans le goût de Sèvres,  
Fin XIX<sup>ème</sup>  
Paire d'amours en biscuit  
de porcelaine, l'un  
casqué l'autre ceint d'un  
tambourin, présentés sur  
une base en porcelaine à  
fond bleu nouveau ornée  
de frises de canaux bordés  
d'or. Marque sous la pièce.

80/120€

151

- Paire d'appliques ananas  
Paire d'appliques en bois  
et tôle peints en forme  
d'ananas, à deux bras de  
lumières. Travail Première  
moitié XX<sup>ème</sup>  
H.: 45 - L.: 38. : P.: 20 cm  
Usures

50/100€

152

- Porcelaine de Paris -  
Deuxième moitié XIX<sup>ème</sup>  
Paire de vases balustres  
en porcelaine polychrome  
à décor de scènes  
troubadour, anses en cols  
de cygne. Restaurations,  
casse, sauts de dorure.  
H.: 25.5 cm

60/80€

153

- PELOILLE  
Plat à barbe en céramique  
émaillé bleu et blanc  
présentant les attribues  
de la pharmacie.  
XX<sup>ème</sup>  
L.: 35 - H.: 6 cm

10/20€

154

- ROUEN, XVIII<sup>ème</sup>  
Grand plat en faïence à  
décor d'un corbeille fleuri.  
L.: 44 - l.: 32,5 cm  
(Petit éclat au bord)

100/150€

155

- Visage en pierre  
dure sculptée  
Socle en bois  
H.: 6cm

30/50€





156

- Boîte à pilules rectangulaire en corne et incrustations de métal à motifs orientaux.  
H.: 3 - L.: 8 - P.: 3,5 cm  
(Petit accident)

40 / 60 €

157

- Putto en terre cuite patinée, le bras gauche levé présentant le Cœur Sacré, sa tête bandée. École française de la seconde moitié du XIX<sup>ème</sup>  
H.: 54 - L.: 23,5 cm  
(Quelques accidents et main gauche cassée collée)

400 / 600 €

158

- Petit vase gourde en céramique de Bayeux à décors inspiré de la tapisserie de Bayeux  
H.: 8 - L.: 8 cm

20 / 30 €

159

- HERMES Triangle de soie modèle «Brides de Gala», fond turquoise, bordures blanches. L.: 110 cm

50 / 100 €

160

- Petit bureau à cylindre en bois et bois de placage ouvrant par un tiroir entraînant l'ouverture du cylindre et découvrant un plateau dépliant gainé de feutrine verte. Poignées latérales en fer.

100 / 200 €



- Réunion de calendriers publicitaires, de format « minuscule » - Calendrier 1897. Nice, Caplisch, Fournisseur de la Cour et du roi d'Espagne (68 x 55 mm). - Au Bon Marché. Année 1913 (60 x 38 mm). - Petit Almanach 1898. Fournitures de bureau.

30 / 50 €

162

- École du XIX<sup>ème</sup>  
Lion et lionne feulant  
Bronze à patine brune  
H.: 14 cm - L.: 22,5 cm  
(Restauration sur la queue de la lionne)

400 / 600 €

163

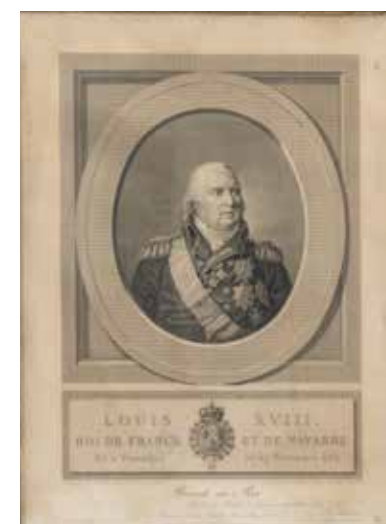
- École française XVIII<sup>ème</sup>-XIX<sup>ème</sup>  
Scène bucolique en camaïeu  
Huile sur toile  
(Petits accidents)

200 / 300 €

164

- Portraits de Louis XVIII et de la Duchesse d'Angoulême  
Gravées par Audouin  
45 x 33 cm  
Usures et accidents  
Provenance : Galerie Reslut, magasin d'estampes à Paris

40 / 60 €





**165**

-  
École Flamande du XVIII<sup>ème</sup>,  
d'après Anton van Dyck  
Vierge à l'enfant Vierge  
à l'enfant Huile sur toile  
60 x 50 cm Voir le tableau  
conservé à la Dulwich  
College Picture Gallery  
à Londres  
Bibliographie:  
E. Larsen, L'opera completa  
di Van Dyck 1626-1641,  
Milan, 1980, n° 708,  
reproduit.  
(  
Toile accidentée)

**800 / 1 200 €**



**166**

-  
École Flamande du XVIII<sup>ème</sup>,  
suiateur de Balthazar  
van der Bossche  
Cabinet de l'alchimiste  
Huile sur toile. 51 x 64 cm  
Rentoilé

**1 000 / 1 500 €**



167



168



169



170

**167**

-  
École Italienne du XVIII<sup>ème</sup>,  
suiateur de Salvator Rosa  
Paysage avec un  
personnage près d'une  
cascade  
Huile sur toile  
43 x 36 cm  
Rentoilé  
Porte une ancienne  
étiquette au dos  
mentionnant « Salvator  
Rosa : une cascade »

**400 / 600 €**

**168**

-  
École hollandaise  
du XVIII<sup>ème</sup>, Suiateur  
de Philipp Wouerman  
Scène de campement  
Huile sur panneau,  
une planche  
37 x 46,5 cm  
(Restauration)

**200 / 300 €**

**169**

-  
École italienne du XVIII<sup>ème</sup>,  
Suiateur de Rosa da Tivoli  
Berger et son chien, cheval  
et moutons  
Huile sur toile  
72 x 98 cm (rentoilé,  
accidents, manques)

**400 / 600 €**

**170**

-  
École Française du XVIII<sup>ème</sup>,  
Suiateur de Joseph-Benoît  
SUVÉE  
La mort d'un personnage  
de l'Histoire Antique  
Huile sur toile

**600 / 800 €**

**171**

-  
École française du XVIII<sup>ème</sup>  
Trois jeunes filles à la  
rivière Huile sur panneau  
29,5 x 23,5 cm (manques)

**200 / 400 €**



171





172

- École italienne du XVIII<sup>ème</sup>  
entourage de Roos  
Scène de bergerie,  
Huile sur toile  
34,5 x 60 cm (Restauration)

800 / 1 200 €

173

- École Napolitaine du XVIII<sup>ème</sup>  
Le Christ descendant aux limbes  
Huile sur panneau, une planche,  
39 x 26 cm  
Présenté dans un cadre en bois  
sculpté à fronton figurant le profil  
d'un pape dans un médaillon, les  
cotés sculptés de fleurs de lys,

800 / 1 200 €



174

- École italienne du XVIII<sup>ème</sup>  
Saint Paul Ermite  
Huile sur toile  
46 x 29 cm

800 / 1 200 €

175

- École italienne du XVIII<sup>ème</sup>  
Portrait de femme de profil  
Huile sur toile  
Monogrammé CH 44 x 35 cm  
(Restaurations)  
Étiquette de collection au dos :  
Gustav Knauer- Berlin

300 / 400 €



176

- École du Nord du XVIII<sup>ème</sup>  
Le Christ venant au secours  
d'un agonisant  
Huile sur panneau. Porte une  
signature en bas à droite  
16 x 16,5 cm

400 / 600 €



177

- École flamande du XVIII<sup>ème</sup>  
Le Christ enfant endormi  
sur la Croix  
Huile sur toile. 48,5 x 64 cm  
(Restaurations, griffure sur la  
cuisse droite de l'Enfant)

800 / 1 200 €





178

-  
École italienne du XVIII<sup>ème</sup>  
Hercule terrassant l'Hydre de Lerne  
Huile sur toile  
74 x 104 cm  
(Quelques sauts de matière)

600 / 800 €

179

-  
École flamande du XVIII<sup>ème</sup> -  
d'après Maarten van Heemskerck  
(1498-1574)  
Enfant assoupi tenant un lys,  
accoudé à un crâne  
Huile sur toile 52 x 70 cm. Rentoilé  
La composition de cette toile  
reprend le tableau intitulé Nascendo  
Morimur,

600 / 800 €

180

-  
École française du XVIII<sup>ème</sup>  
Portrait de jeune femme  
Huile sur toile 81 x 65 cm  
(Accidentée)

400 / 600 €

181

-  
École vénitienne du XVIII<sup>ème</sup>  
Scène de bénédiction à Venise  
Huile sur toile marouflée  
sur panneau 30 x 46.5 cm

800 / 1 200 €





**182**

-  
Gabriel METSU (  
Leyde 1629 - Amsterdam 1667)  
La parabole de l'enfant prodigue  
Panneau de chêne deux planches,  
non parqueté  
Cadre : en bois sculpté et doré  
époque Louis XIV  
Hauteur : 55 cm Largeur : 42.5 cm -  
probablement vente Jan de Kommer,  
- probablement vente Jan de  
Kommer, Amsterdam, 15 avril 1767,  
n°69  
- probablement Jan Tersteeg,  
Amsterdam, 13-14 juin 1808, n°98  
(adjugé 46 florins au peintre Egbert  
van  
Driest)  
- collection P Sandry (?) en 1947  
(estimé 650 000 anciens francs  
par la galerie De Boer)

- vente à Paris, Palais Galliera,  
22 juin 1965, n°61,  
comme attribué à Gabriel Metsu  
(4800 nouveaux francs)  
- Pierre Flipo Masurel, industriel dans  
le Nord de la France,  
puis à ses descendants.  
Signé en bas au centre

Bibliographie :  
Adriaan E. Waiboer,  
«Gabriel Metsu : life and work :  
a catalogue raisonné»,  
New Haven, Yale University Press,  
2012, p. 15-16 (repr.)  
et p. 166, cat. no. A-4.

Ce panneau est une œuvre de la  
jeunesse de Gabriel Metsu, daté des  
années 1650/52, lorsque l'artiste est  
encore fortement marqué par le style  
et la manière de son maître Nicolaus

Knüpfer. Cependant, on remarque  
déjà chez lui un sens du détail  
précis (dans le rendu des satins, des  
plumes et la nature morte sur la  
table) qu'il poussera à la perfection  
sous l'influence de Gérard Dou et  
Frans I van Mieris, faisant de lui un  
des peintres les plus représentatifs  
de la "fijnschilder" leydoise. On  
connait à cette même date, une  
autre représentation de ce sujet,  
tiré de la parabole du fils prodigue,  
dans une maison close (huile sur  
toile, 72x65 cm, St Pétersbourg,  
musée de l'Ermitage), mais dans une  
composition largement différente.  
Nous remercions le professeur  
Adriaan E. Waiboer d'avoir confirmé  
l'authenticité de ce tableau par  
examen de visu le 14 octobre 2022.

**6 000 / 8 000 €**



**183**

-  
École flamande, vers 1640,  
suiveur de Frans Francken  
Éliezer et Rebecca  
Huile sur toile 46x55 cm  
(Rentoilé, restaurations)

**800 / 1 200 €**

**184**

-  
Suiveur de Jean TASSEL  
(1608-1667)  
La Vierge à l'Enfant  
Huile sur toile 80 x 65 cm  
Restaurations, renflement  
au centre du tableau  
Provenance :  
d'une famille de Langres,  
puis par descendance.

**150 / 200 €**

**185**

-  
Suiveur de Guido RENO  
Vierge à l'enfant  
Huile sur toile  
61 x 75 cm (Restauration)

**500 / 800 €**

**186**

-  
École française du XIX<sup>ème</sup>  
Putti dans les nuées,  
Huile sur toile, 47 x 55 cm  
(Restaurations). Étiquette  
sur le châssis mentionnant  
Lagrenée. Présenté dans  
un cadre en bois doré à  
décor de rubans de style  
Louis XVI.

**300 / 400 €**





187

-  
Ecole italienne du XVII<sup>ème</sup>, d'après Raphaël  
Vénus prie Cérés et Junon  
de prendre son parti contre Psyché  
Huile sur toile  
D'après la fresque de Loggia d'Amour  
et Psyché, Villa Farnesina, Rome  
68 x 46 cm  
(Restaurations, sauts de matière)

3 000 / 5 000€



188

-  
John HOPPNER (1758 - 1810)  
Portrait de dame en robe blanche,  
de trois quarts sur fond de paysage  
Huile sur toile  
76.5 x 63 cm  
(Restaurations anciennes, traces  
d'ancien encadrement à l'ovale)  
Bibliographie :  
William McKay & W. Roberts,  
John Hoppner, R.A., Londres, 1909,  
peut-être p.288, '

A Lady Half figure,  
seated in a landscape, directed to  
right, looking at spectator; three-  
quarter face, low white satin  
dress with white fichu, broad white  
waistband; arms resting in lap, yellow  
glove on left hand (right not  
seen); long powdered hair bound  
with creamy-white band.  
Canvas, 30x25 in. The property  
of C. S. Gulbenkian, Esq.'

3 000 / 5 000€





189

-  
École italienne du XVII<sup>ème</sup>  
Saint Jérôme  
Huile sur toile 59 x 44 cm  
Cachet de collection Grafen von  
Stadion-Thannhausen sur le châssis.  
(Rentoilé)

600 / 800€

190

-  
École française du XIX<sup>ème</sup> -  
copie d'après Joseph Ducreux  
(1735-1802)  
Portrait de Marie-Thérèse  
de Habsbourg (1717-1780),  
impératrice d'Autriche  
Huile sur toile, médaillon 74 x 60 cm  
(Restaurations)

300 / 500€



191

-  
Michel BOYER (1667-1724)  
Couple élégant sous les  
arcades d' un palais  
Huile sur toile  
Hauteur : 60 cm  
Largeur : 73.2 cm  
Inscription au revers du châssis  
«deux pendants / Panini / 10  
janvier 19860 / Bo ...»  
déchirure au centre  
Expert Cabinet Turquin -

1 500 / 2 000€



**192**

-  
École française du XIX<sup>ème</sup> -  
d'après Boucher  
Jeune femme au manchon  
Pastel. 53 x 36 cm  
D'après le tableau original conservé  
au Musée du Louvre

**100 / 150 €**

**193**

-  
Marcillo de TORRES (XIX<sup>ème</sup> siècle)  
Joyeuse compagnie  
Aquarelle et gouache sur carton  
Signé en bas à gauche 73 x 100 cm  
Dans un cadre en bois doré et sculpté  
(griffures et taches, mouillures)

**600 / 800 €**

**194**

-  
École italienne du XIX<sup>ème</sup>  
Saint Marc  
Huile sur bois en médaillon  
Présenté dans un cadre  
à fond velours 17 x 17 cm  
(Trous d'accroches sur les bords)

**400 / 600 €**



**195**

-  
Claude-Antoine PONTUS-CINIER  
(1812 - 1885)  
Le lac d'Annecy  
Huile sur toile  
Signé en bas à droite  
35 x 45,5 cm  
(petit trou en haut au centre,  
restauration)  
Etiquette d'une vente aux enchères  
au dos

**400 / 500 €**

**196**

-  
Deux miniatures  
L'une d'après La naissance de Vénus,  
d'Alexandre Cabanel  
L'autre d'après «Enfants mangeant  
un gâteau» d'Esteban Murillo.  
Montures en laiton.  
Écoles du XIX<sup>ème</sup> siècle\*  
H.: 7 - L.: 9 cm (Un verre accidenté)

**40 / 80 €**

**197**

-  
François DUMONT (c.1850-?)  
Buveur Huile sur panneau  
Signé en haut à gauche et daté 1903  
24 x 19 cm

**300 / 500 €**







**198**  
-  
École du XIX<sup>ème</sup>  
Faisan et ses petits  
Huile sur toile  
Signé en bas à droite «RMayeur...»  
41 x 33 cm  
(Craquelures et sauts de matière)

**80/120€**

**199**  
-  
MAYET - École française fin XIX<sup>ème</sup>  
Le sous-bois  
Huile sur carton  
Signé en bas à droite, 16 x 22 cm

**50/100€**

**200**  
-  
Alfred PREHN, école autrichienne  
du XIX<sup>ème</sup> siècle.  
La basse-cour.  
Huile sur toile, trace de signature  
en bas à droite. 60 x 90 cm.

**80/120€**

**201**  
-  
École française fin XIX<sup>ème</sup>  
Femme au châle  
Huile sur panneau de bois biseauté  
Porte un cachet rouge en bas à gauche  
«Vente de ...»  
33 x 21 cm (Accident aux angles  
inférieurs du panneau)

**300/500€**



**202**  
-  
École italienne du XIX<sup>ème</sup>  
La vallée  
Huile sur carton  
25 x 32,5 cm

**50/60€**

**203**  
-  
École française de la fin du XIX<sup>ème</sup>  
Les toits en hiver  
Huile sur carton, marouflé sur bois  
28 x 22,5 cm

**200/300€**

**204**  
-  
École française de la fin du XIX<sup>ème</sup>  
Chaumière près d'un lac  
Huile sur toile  
Porte une signature en bas à gauche  
24 x 35 cm (Restauration,  
plusieurs accidents)

**80/120€**



**205**  
-  
École du XIX<sup>ème</sup>  
Paysage vallonné  
Huile sur carton  
24,5 x 32,5 cm

**80 / 120 €**

**206**  
-  
École italienne de la fin du XIX<sup>ème</sup>  
Villa près d'un lac de montagne  
Huile sur panneau  
27,5 x 42 cm

**80 / 120 €**

**207**  
-  
École italienne de la fin du XIX<sup>ème</sup>  
Vue d'un port en Méditerranée  
Huile sur toile 55 x 80 cm  
(Importantes pertes de matière)

**50 / 100 €**



**208**  
-  
École du XIX<sup>ème</sup>  
Vue de prairie  
Huile sur panneau  
Signature en bas à gauche  
35 x 27 cm

**100 / 150 €**

**209**  
-  
Maurice DUPUIS  
Nature morte  
Huile sur toile  
Signé en bas à droite  
46 x 55 cm  
(Petit accident en bas à droite)

**300 / 400 €**

**210**  
-  
Clément BOYER -  
École Méridionale  
Les calanques  
Huile sur panneau  
Signé en bas à droite  
32,5 x 41 cm

**50 / 100 €**







211

-  
École début XX<sup>ème</sup>  
Portrait d'une élégante  
Aquarelle et crayon  
Daté 1914 en bas à droite  
H.: 17 - 12 cm

20/30€

212

-  
École Moderne XX<sup>ème</sup>  
Portrait de femme au chapeau  
et aux grappes de vigne  
Pierre noire. Signé Lisbeth  
18,5 x 13 cm

50/70€

213

-  
École Moderne XX<sup>ème</sup>  
«Et maintenant...en avant!  
Souvenir de la Grande Guerre»  
Huile sur panneau  
Signé en bas à droite P. Rey  
30 x 24 cm

30/40€



214

-  
Georges CLAIRIN (1843-1919)  
Tête de marocain  
Huile sur toile  
Signé en bas à droite 41 x 41 cm  
Provenance : Galerie Georges  
Petit, vente Clairin,  
d'après une étiquette au dos

1 200/1 500€



**215**

- Paul FLAUBERT (1928-1994)  
Promenade en bord de rivière  
Huile sur panneau  
Signé en bas à gauche  
Cachet de l'atelier au dos  
38 x 55 cm

**200/300€**

**216**

- Jean SIMIAN (1910-1991),  
Attribué à Portrait de femme  
Gouache et crayon sur papier  
44 x 34 cm à la vue  
Signé et daté 1952  
en bas à gauche

**80/120€**

**217**

- École du début du XX<sup>ème</sup> siècle  
Homme fumant la pipe  
Huile sur toile 39 x 25 cm  
On y joint femme à la cruche  
huile sur toile 39 x 25 cm  
(saute de peintures, déchirure  
sur la toile du deuxième)

**200/250€**

**218**

- G. MULLER (XX<sup>ème</sup>)  
Ruelle animée  
Gouache sur papier  
Signé en bas à droite  
46 x 30 cm à la vue

**100/150€**

**219**

- Chassay, XX<sup>ème</sup>  
Scène de boulevard  
Huile sur panneau  
Signé et daté 53  
en bas à gauche  
30 x 38 cm

**150/300€**

**220**

- Louis BARONE (XX<sup>ème</sup>)  
Les halles enneigées  
à Montréjeau  
Huile sur toile  
Signé en bas à droite  
et daté 1923  
81 x 122 cm

**50/100€**

**221**

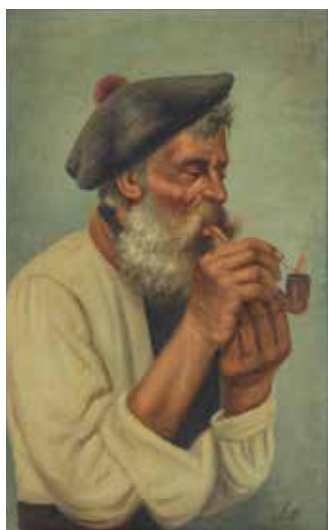
- Angèle SIBRA -  
École française début XX<sup>ème</sup>  
La France Immortelle,  
1914-1918/1939-1945  
Aquarelle et rehauts d'or  
Signé en bas à droite  
33 x 18 cm

**50/100€**

**222**

- Lucien MARTIAL (1892 - 1987)  
Bouquet au vase vert  
Huile sur isorel  
Signé en bas à gauche  
65,5 x 50 cm

**60/80€**







223

-  
Eloi-Noël Béraud dit BOUVARD  
ou MARC ALDINE (1875-1957)  
Vue de Martigues  
Huile sur toile  
Signé en bas à droite  
50 x 61 cm  
Nous remercions M. Ludovic Saulnier  
de nous avoir confirmé l'authenticité  
de cette œuvre.

1 500 / 2 000 €





**224**

-  
Lucien MARTIAL (1892 - 1987)  
Nature morte aux cartes  
Huile sur isorel  
Signé en bas à gauche  
54 x 65 cm

**60 / 80 €**

**226**

-  
André LHOTE (1885-1962)  
Nu de femme assise  
Étude préparatoire au tableau  
«Nu assis» Crayon sur papier  
Signé en bas à droite  
29 x 18 cm à la vue  
Nous remercions Madame  
Dominique Bermann Martin  
de nous avoir confirmé  
l'authenticité de cette œuvre  
et renseigné sur la version finale  
de l'œuvre («Nu assis», huile  
sur toile, vendue chez Christie's à  
Londres le 6 février 2020, lot 453).

**500 / 700 €**

**227**

-  
Maximilien LUCE (1858-1941)  
La halte à cheval  
Crayon et aquarelle  
Signé en bas à droite et dédié à  
M. Turpin en bas  
à gauche  
14 x 19 cm à la vue

**300 / 500 €**



**228**

-  
Leonor FINI (1907-1996)  
Les chats / Deux femmes  
Estampe sur papier,  
recto/verso  
Signé en bas à droite chaque  
22 x 26 cm et 26 x 22 cm

**2 000 / 3 000 €**







**229**

-  
Edouard GOERG (1893-1969)  
Composition onirique, probablement  
projet d'illustration  
Encre sur papier  
Signé en bas à droite et daté  
42 x 31 x 21,5 cm à la vue

**80 / 120 €**

**230**

-  
Camille HILAIRE (1916-2004)  
Femme de dos  
Estampe réhaussée à la gouache  
sur papier  
Signé, daté et dédié  
22 x 15 cm

**200 / 300 €**

**231**

-  
Salvador DALI (1904-1989)  
La Divine Comédie - Virgile  
Lithographie, épreuve d'artiste  
Signé au crayon en bas à gauche  
25 x 18 cm  
Provenance : Galerie Ferrero

**200 / 300 €**



**232**

-  
Jean DELDEVEZ (1909-1983)  
Vue de Montmartre en hiver  
Huile sur panneau  
Signé en bas à gauche  
38 x 46 cm

**100 / 200 €**



**233**

-  
Lucien LEVY-DHURMER  
(1865-1953)  
Portrait de Voltaire  
Crayon ou pastel bleu  
Signé et dédié à Turpin  
en haut à droite  
17 x 11 cm à la vue

**400 / 600 €**



**234**

- André DIGNIMONT (1891-1965)  
Buste de femme nu au ruban rouge  
Aquarelle et crayon sur papier  
Signé en bas à droite  
22 x 14 cm

**80/120€**

**235**

- Louis TOFFOLI (1907-1999)  
La fuite en Egypte  
Lithographie sur papier numéroté  
48/150, signé en bas à droite Toffoli  
52 x 63 cm

**50/100€**

**236**

- ROSSI, école italienne du XX<sup>ème</sup> siècle  
Gondole à Venise.  
Aquarelle signée en bas à droite.  
30 x 16 cm

**60/80€**



**237**

- Daniel Ferenc NAGY (1888-1964)  
Le marché.  
Huile sur carton,  
signée en bas à droite et datée (?).  
18 x 25 cm.

**80/120€**

**238**

- Daniel Ferenc NAGY (1888-1964)  
Scène de ferme. Huile sur carton,  
signée en bas à gauche.  
20 x 25 cm

**100/120€**

**239**

- Russo MORETTI (1855-1920)  
Femme cousant.  
Huile sur panneau,  
signée en bas à gauche.  
19 x 15 cm

**100/200€**







**240**

-  
W. Stafford SCOTT (1859-?) (?).  
Jeune garçon avec animaux.  
Aquarelle sur papier, signée en haut  
à droite «W. Scott».  
H. 17,5 x L. 13 cm.

**80/120€**

**241**

-  
École hongroise vers 1900.  
Le départ. Gouache et lavis sur  
papier, signée en bas à gauche.  
19,5 x 14 cm.

**80/100€**

**242**

-  
Gergely PÖRGE (1858-1930)  
Vue d'un village. Crayon noir sur  
papier, signé en bas à gauche.  
17,5 x 12 cm.

**50/80€**



**243**

-  
Lajos ZOMBORY (1867-1933)  
Chevaux près d'un calvaire.  
Huile sur panneau, contresignée  
et datée 1904. 18 x 14 cm

**50/100€**

**244**

-  
Sandor WAGNER (1838-1919)  
Port à Istanbul.  
Huile sur toile. 36 x 46 cm

**300/500€**





**245**

-  
M. MAY, école hongroise vers 1900.  
Paysage enneigé (1898).  
Huile sur toile, signée en bas à droite  
et datée 1898. 46 x 46 cm

**100/200€**

**246**

-  
Imréné GYÖTTYANYI,  
école hongroise du XX<sup>ème</sup> siècle.  
Joueurs de cartes.  
Huile sur toile, signée en bas à droite  
et datée (19)97. 40,5 x 51 cm.

**80/100€**

**247**

-  
École hongroise du XX<sup>ème</sup> siècle.  
L'apocalypse.  
Lithographie colorée,  
signée en bas à droite (non identifié)  
et datée 1977. 48 x 64 cm

**40/60€**



**248**

-  
VEBER, école hongroise du XX<sup>ème</sup>  
siècle. Venise. Aquarelle sur papier,  
signée en bas à droite et localisée en  
bas à gauche. 32,5 x 48 cm

**100/150€**

**249**

-  
Zorad (Egon) WALBOURG  
(ou WALLBURG) (1911-2004)  
Bivouac dans la Puszta.  
Aquarelle sur papier, signée en bas  
à droite et datée (1)937. 46 x 65 cm.

**100/200€**

**250**

-  
Jacques BOUYSSOU (1926-1997)  
Paris-Montmartre.  
Huile sur toile, signée en bas à droite,  
localisée et datée 1961. 46 x 55 cm

**150/200€**







**251**

- ZORKOCY Gyula (1873-1932)  
Femme au bord de la rivière.  
Huile sur toile, signée en bas à gauche. 47 x 59 cm

**100/200€**

**252**

- Jonathan ZUTTER (1928-1998)  
Marseille (1952). Huile sur carton,  
signée en bas à droite et datée  
(19)52. 56 x 74 cm.

**50/100€**

**253**

- Endre KOMAROMI-KACZ (1880-1969)  
Chœur d'église. Huile sur toile,  
signée à droite. 130 x 110 cm.

**300/500€**



**254**

- József CSILLAG (1894-1977)  
La moisson. Huile sur toile,  
signée en bas à droite. 60 x 78 cm.

**100/120€**

**255**

- Arthur Trevelin NOWELL (1862-  
1940) Moutons. Huile sur toile,  
signée en bas à droite. 42 x 69 cm.

**300/500€**

**256**

- Gyula HALVAX (1906-1984)  
Paysage au bord de l'eau (1959).  
Huile sur toile, signée en bas à droite  
et datée 1959. 67 x 80 cm.

**150/200€**







257

- Eugene (Jeno) KORMENDI (1889-1959) Scène de pêche (1926). Huile sur toile, signée en bas à droite et datée (1)926. 57 x 97 cm

50/100€

258

- Géza PESKE (1859-1934) Bataille de boules de neige. Huile sur toile, signée en bas à droite. 70 x 105 cm.

200/300€

259

- Ernoe AGOSTON (1889-1957) La présentation. Huile sur toile, signée en bas à droite. 60 x 80 cm.

80/120€

260

- Lajos (Louis) MARK (Retteg, 1867-New York, 1942) Femme en robe du soir. Huile sur toile, signée en bas à droite. 90 x 40 cm. (Déchirure en bas à gauche)

100/120€

261

- Sarolta KISS ou Endréné KOMAROMI-KACZ ou Charlotte KISS (1883-1954) Bouquet de fleurs. Aquarelle sur papier, signée à droite. 60 x 50 cm.

50/100€

262

- Gyula MAROSAN (1915-2003) Femme cousant dans une chambre. Huile sur toile, signée en bas à droite. 50 x 76 cm.

100/200€

263

- École hongroise vers 1900. Couple avec enfants. Pastel sur papier, non signé. 74 x 58 cm.

200/300€

264

- János Lajos TIHANYI (1892-1957) Le lac Balaton (Hongrie). Huile sur toile, signée en bas à droite. 60 x 80 cm.

200/300€





**265**  
-  
Karoly KRUSNYAK  
(1889-1960)  
Femme avec un enfant  
dans les bras.  
Huile sur toile, signée en  
bas à gauche. 81 x 62 cm

**200/300€**

**266**  
-  
ZORKOCY Gyula  
(1873-1932)  
Fillette dans la cour  
d'une ferme.  
Huile sur toile,  
signée en bas à droite.  
60 x 50 cm.

**200/400€**

**267**  
-  
Alfred I. de BREANSKI  
(1852-1928), d'après.  
Lithographie titrée  
«A Welsh Valley», Londres,  
vers 1900. 50 x 37 cm.

**40/60€**

**268**  
-  
Andrée RUY PETROFF  
(1894-1975) Maternité.  
Pastel et fusain sur  
papier, signé en bas à  
gauche. 65 x 51 cm.

**100/150€**

**269**  
-  
Jozsef Sarolta KISS ou  
Endréné KOMAROMI-KACZ  
ou Charlotte KISS (1883-  
1954) WAGNER (1888-1967)  
Leçon de lecture.  
Aquarelle sur carton,  
signée en bas à droite.  
77 x 56 cm.

**150/200€**

**270**  
-  
Lithographie figurant la  
cathédrale de Reims vue  
du sud-ouest.  
Vers 1900.  
60 x 70 cm.

**30/50€**

**271**  
-  
RIBAS ou RIVAS, école  
hongroise du XX<sup>ème</sup> siècle.  
Femme au bouquet de  
fleurs sur fond de paysage.  
Huile sur toile, signée en  
bas à droite.  
70 x 55 cm.

**100/150€**

**272**  
-  
Imre REVESZ (1859-1945)  
Femmes au jardin (1911).  
Huile sur toile,  
signée en bas à gauche  
et datée 1911 (manques).  
67 x 71 cm.

**150/200€**



**273**

-  
Andor KERN (Budapest, 1906-?)  
Femme nue à la chaise  
(1927, München).  
Huile sur toile, signée en bas  
à gauche, localisée à Munich et  
datée (1)927 (légers manques).  
77 x 67 cm.

**400/500€**

**274**

-  
Ecole du XX<sup>ème</sup> siècle  
Lithographie figurant des monstres,  
signée I. de Hortsicy (?).  
38 x 28 cm.

**10/20€**

**275**

-  
Gyula HALVAX (1906-1984)  
Paysage au bord de l'eau.  
Huile sur toile, signée en bas à droite.  
80 x 73 cm.

**150/200€**



**276**

-  
ROSSI,  
École italienne du XX<sup>ème</sup> siècle.  
Gondole à Venise.  
Aquarelle signée en bas à droite.  
29 x 16 cm.

**40/80€**

**277**

-  
A. MULLER, école hongroise vers  
1900. Moutons s'abreuvent.  
Huile sur toile,  
signée en bas à droite.  
53 x 42 cm. .

**40/60€**

**278**

-  
Sarolta KISS ou Endréné KOMAROMI-  
KACZ ou Charlotte KISS (1883-1954)  
Intérieur de palais.  
Aquarelle sur papier,  
signée en bas à droite.  
39 x 49 cm.

**60/80€**

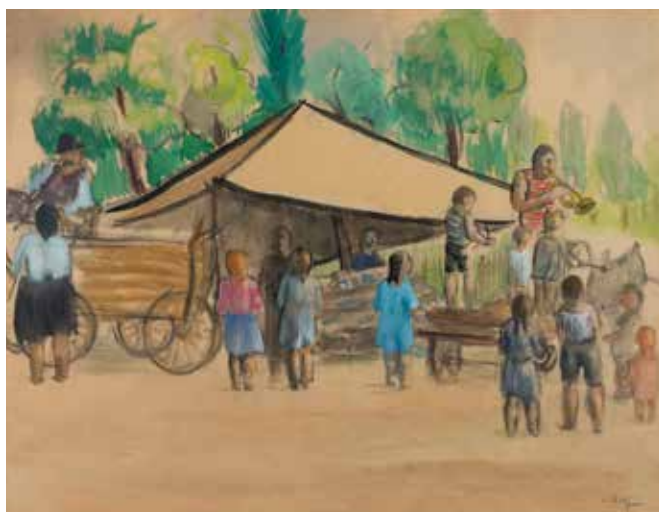
**279**

-  
Géza B. VERESS (1899-1970)  
Scène orientaliste - caravane (1924).  
Aquarelle sur papier, signée en bas  
à droite et datée (1)924. 38 x 51 cm.

**80/120€**







**280**

-  
Andrée RUY PETROFF (1894-1975)  
Paysage enneigé.  
Huile sur carton, signée en bas à gauche. 40 x 32 cm.

**50/100€**

**281**

-  
Richard GEIGER (1870/82-1945)  
Femme au divan.  
Aquarelle sur papier, signée en bas à gauche. 50 x 40 cm.

**100/120€**

**282**

-  
József GRÓF (1892-1944)  
Le cirque.  
Aquarelle et gouache sur papier, signée en bas à droite. 42 x 55 cm

**50/100€**

**283**

-  
Lajos (Louis) BENICZKY VON BENICZ (1804-1880)  
Homme à la pipe.  
Huile sur toile. 31 x 25 cm.

**100/150€**



**284**

-  
Joseph GARIBALDI (1863-1941)  
Nature morte au poisson  
Huile sur panneau  
Signé en bas à droite 49 x 57 cm  
(Restauration)

**400/600€**

**285**

-  
Stanislas LEPINE (1835-1892)  
Silhouette au bord de l'eau  
Huile sur panneau  
Signé en bas à droite  
25 x 35 cm  
Provenance : Vente Tajan du 22 juin 2020, lot 37

**600/800€**

**286**

-  
Augustin GRASS-MICK (1873-1963)  
Course de chevaux à Dieppe  
Huile sur panneau  
Signé en bas à gauche  
Porte deux étiquettes au dos et deux tampons, dont l'un faisant mention d'une rétrospective consacrée à l'artiste.  
33 x 47 cm

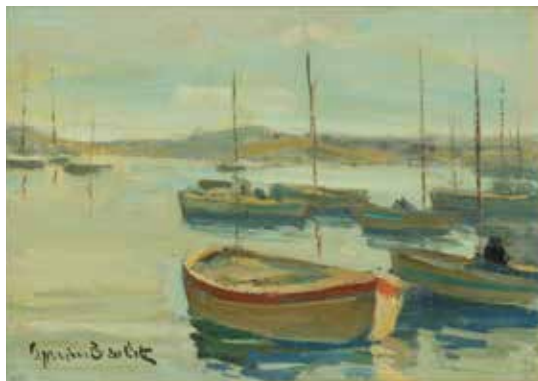
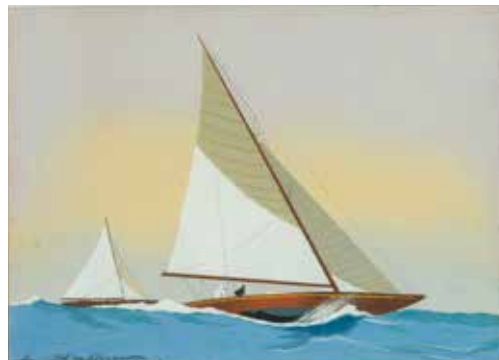
**500/700€**

**287**

-  
Jan HRUSKA (1918-2004)  
Un dimanche en hiver  
Huile sur carton  
Signé et daté 79 en bas à droite.  
46.5 x 46 cm

**200/300€**





288

-  
Léon HAFFNER (1881-1972)  
Le voilier  
Gouache et pochoir sur papier  
Signé en bas à gauche et daté 50  
(légers frottements)  
31 x 43 cm à la vue

200/300€

289

-  
Léon HAFFNER (1881-1972) Les  
voiliers Gouache et pochoir sur  
papier Signé en bas à gauche et  
daté 35 31 x 43 cm

200/300€

290

-  
Cyprien Eugène BOULET  
(1877 - 1927)  
Marine  
Huile sur toile.  
Signé en bas à gauche.  
34 x 44,5 cm

100/200€

291

-  
ALLEMAN (1892 - 1933)  
Vue de la cathédrale de Gand  
depuis un canal  
Huile sur toile  
Signé en bas à gauche  
50 x 60 cm

200/300€

292

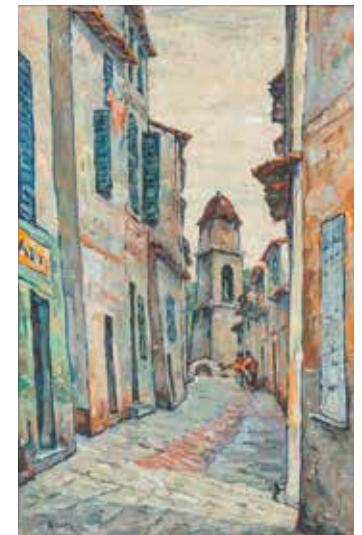
-  
Alfred PLAUZEAU (1875-1918)  
La remontrance du chef de famille  
Lavis 17 x 24 cm

60/80€

293

-  
Léo FONTAN (1884-1965)  
Nu aux bijoux  
Encre et rehauts  
Signé en bas à gauche  
13 x 20 cm

80/120€



294

-  
André PETROFF (1894-1975)  
Bateau au port  
Huile sur panneau  
Signé et daté au dos  
58,5 x 47,5 cm

300/400€

295

-  
J. RICHARD, École du XX<sup>ème</sup>  
Ruelle à Saint-Tropez  
Huile sur toile  
Signé en bas à gauche  
et localisé au dos 64 x 41 cm

100/200€

296

-  
Frédéric Paul LAFONTAN  
(1917-2022), Attribué à  
Le port de Boulogne sur mer  
Huile sur toile. 65 x 85 cm

100/200€

297

-  
Marcel MOULY (1918-2008)  
Les falaises de Caux  
Lithographie  
Numéroté 71/120  
et signé en bas à droite  
A vue : 53,5 X 67 cm Certificat  
d'authenticité d'Art Pilote, Paris

150/300€





**298**

- José HERRERA (1943-)  
Composition abstraite  
Lithographie numérotée 55/140  
en bas à gauche  
Signé en bas à droite au crayon  
A vue : 45 x 63 cm  
Certificat d'authenticité d'Art  
Pilote, Paris

**150 / 300 €**

**299**

- Grégoire MICHONZE  
(1902 - 1982)  
Scène de campagne  
Huile sur isorel marouffé sur toile  
Signé 'MICHONZE' en bas  
à droite et daté 61 12 x 22 cm  
(Petit manque sur une partie  
de la bordure, léger saut de  
peinture)

**300 / 500 €**

**300**

- Grégoire MICHONZE  
(1902 - 1982)  
Personnages en campagne  
dans des scènes variées  
Huile sur isorel marouffé sur  
toile Signé 'MOCHONZE' en bas  
à droite et daté 65 19 x 33 cm  
(Petit manque au niveau des  
bordures)

**500 / 600 €**

**301**

- Felix LACROIX (1840-1913)  
Scène de campagne  
Aquarelle Signé «Signé par Felix  
Lacroix le 15 juillet 1823»  
en bas à gauche  
46 x 61 cm  
(trous d'insectes xylophages)

**100 / 200 €**



**302**

- Louis AZÉMA (1876-1963)  
Femme nue au bain  
Huile sur toile  
Signé en bas à droite  
41 x 33,5 cm

**100 / 200 €**

**303**

- Bernard BARAY (XX<sup>ème</sup>)  
Couple de musiciens  
Huile sur toile  
Signé en bas à gauche  
73x50 cm

**300 / 400 €**

**304**

- Giovan Battista LELLI  
(1827-1887) Giovan Battista  
LELLI (1827-1887)  
Paysage des Alpes  
Huile sur carton Signé GB  
LELLI en bas à gauche Porte  
au dos une ancienne étiquette  
«GB LELLI 1872 Alpe di Gerda  
(Valtellina)» 56 x 84 cm  
(Craquelures et

**800 / 1 000 €**

**305**

- Alain MATHIOT (1938)  
La table du peintre  
au bouquet de fleurs  
Huile sur toile  
Signé en bas à droite  
33 x 41 cm (Saut de matière,  
craquelure et accident)

**80 / 120 €**





**306**

- Marcel COUDERC (1898-1991)  
Bouquet et jeu de cartes, 1944  
Aquarelle. 45 cm x 28,5 cm  
Signé et daté en bas à gauche

**300/400€**

**307**

- DRAK- OUB (1880-?)  
Mendiant épluchant une orange près d'une fontaine, Alger  
Huile sur bois  
Signé en bas à droite  
Dédicacé et signé au dos  
15 x 20 cm

**100/150€**

**308**

- École moderne du XX<sup>ème</sup>  
Venise, 1910  
Huile sur toile  
Signé en bas à droite, titré et daté en bas à droite  
33 x 46,5 cm

**80/120€**

**309**

- Andrés LARRAGA Y MONTANER (1861-1931)  
Digue animée  
Huile sur toile  
Signé et daté 99 (ou 97) en bas à droite  
51 x 35 cm

**600/800€**

**310**

- Tchiquine DESBOUTIN (1876-?)  
Village de Cagnes dans les hauteurs  
Huile sur toile  
Signé, localisé et daté 1898 en bas à droite 65 x 96 cm (Salissures, restaurations et petits trous)

**400/500€**

**311**

- Jacques VILLON (1875-1963)  
Visage Estampe  
Signé au crayon et numéroté 51/60  
22 x 17,5 cm

**50/100€**

**312**

- École française XX<sup>ème</sup>  
Le port au bord de la falaise  
Huile sur isorel  
Signé en bas à droite  
46 x 56 cm

**30/60€**







**313**

-  
Manette de tableaux  
Comprenant environ une  
vingtaine de dessins, peintures,  
certains signés  
(CURTAT, VOGEL, EMILE,...).

**50 / 80€**

**314**

-  
Jacques FOURCY (1906-1990)  
Bord de mer  
Aquarelle sur papier  
Signé en bas à gauche  
30 x 38 cm à la vue

**100 / 200€**



**315**

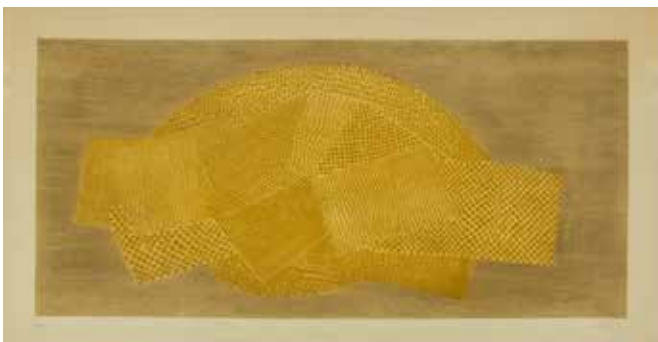
-  
Jacques FOURCY (1906-1990)  
Baie de la Côte d'Azur  
Aquarelle sur papier  
Signé en bas à droite  
30 x 38 cm à la vue

**100 / 200€**

**316**

-  
Arthur Luiz PIZA (1928-2017)  
Radiance Estampe  
Signé, titré et numéroté 13/80  
35 x 74 cm

**100 / 200€**



**317**

-  
Édouard CORTES (1882-1969)  
Tramways Boulevard de La Madeleine  
Huile sur toile  
Signé en bas à droite  
Dim : 27 x 46 cm  
(Craquelures et usures de la toile)  
Cette œuvre sera incluse au  
supplément au tome III du  
catalogue raisonné actuellement  
en préparation par Mme Nicole  
VERDIER.  
Un certificat d'authenticité de Mme  
Nicole VERDIER, en date de février  
2023, sera remis à l'acquéreur.

**8 000 / 10 000€**





318

-  
Édouard CORTES (1882-1969)  
Porte Saint-Denis sous la neige  
Huile sur toile  
Signé en bas à gauche  
Dim : 27 x 46 cm  
(Craquelures et usures de la toile)  
Cette oeuvre sera incluse au  
supplément au tome III  
du catalogue raisonné  
actuellement en préparation  
par Mme Nicole VERDIER.

8 000 / 10 000 €





319



320



321



322

**319**  
-  
Jean JANSEM (1920-2013) Celine  
Lithographie Signé en bas à droite  
et numéroté 54/120 en bas à gauche  
72 x 53 cm (à la vue)

**100 / 200 €**

**320**  
-  
George Edwards HERING  
(1805-1879) Vue sur un lac d'Italie  
Huile sur panneau  
Signé en bas à droite  
19 x 30 (à la vue)

**600 / 800 €**

**321**  
-  
François Louis FRANÇAIS (1814-1897)  
Homme au foulard rouge près d'un  
chemin Huile sur carton  
Signé en bas à droite  
23 x 31,5 cm (Quelques accidents)

**200 / 300 €**

**322**  
-  
Vincent MANAGO (1880-1936)  
Vue de Venise au crépuscule  
Huile sur toile  
Signé en bas à gauche  
33 x 41 cm  
(Quelques sauts de peinture)

**200 / 300 €**

**323**  
-  
SCLATRITTI AN -  
École contemporaine  
Vue de village en bord de mer  
Huile sur panneau  
Signé en bas à gauche  
27,5 x 41 cm

**50 / 100 €**



323



324



325



326



327



328

**324**  
-  
Freddy WITTOP (1912-2001)  
Tempo di valsa  
Gouache et encre  
sur traits de crayon  
Signé en bas à gauche  
33 x 26 cm à la vue

**200 / 300 €**

**325**  
-  
Freddy WITTOP (1912-2001)  
Tempo di marcha  
Gouache et encre  
sur traits de crayon  
Signé en bas à gauche  
36 x 19 cm à la vue

**200 / 300 €**

**326**  
-  
École française, début XX<sup>ème</sup>  
Femmes nues à la fontaine  
Huile sur toile  
Monogrammé en bas à droite  
88 x 76 m

**300 / 500 €**

**327**  
-  
École du XX<sup>ème</sup>  
Trois femme en conversation  
Huile sur toile  
Signé et monogrammé  
en bas à droite  
55 x 74 cm (Enfoncement)

**100 / 150 €**

**328**  
-  
H. DELBERGUE (XX<sup>ème</sup>)  
Chien au fauteuil  
Pastel sur papier marouffé  
sur isorel  
Signé et daté 1972  
en haut en gauche  
37 x 48 cm

**200 / 300 €**





**329**

- Paul MOLDA (1884-1955)  
Portrait en pied de sa Majesté Carol II,  
Roi de Roumanie (1893-1953),  
portant le manteau écussonné de  
l'Ordre de Michel le Brave  
Huile sur bois. 140 x 73 cm

**600 / 800€**

**330**

- Milio BURQUIN (XX)  
Les pêcheurs  
Huile sur toile  
Signé en bas à droite  
38 x 62 cm (Restaurations)

**80 / 120€**

**331**

- Horace Antoine FONVILLE  
(1832-1914), Attribué à  
Bergère et moutons à la clairière  
Huile sur toile  
Signé en bas à gauche  
et daté 1848  
34 x 49 cm  
(Rentoilé, restauration)

**500 / 700€**

**332**

- NON VENU





**333**

- Louis BERTHOMMÉ-SAINTE-ANDRÉ (1905-1977)  
La réussite  
Huile sur toile  
Signé en bas  
Titré et contresigné au dos  
74 x 60 cm

**300 / 400 €**

**334**

- Pierre LAVARENNE (1928-)  
Les figues / Les fruits de mer  
Deux huiles sur toile  
Signé en bas à droite chaque  
22 x 27 cm (Restauration à l'un)

**150 / 200 €**

**335**

- Freddy WITTOP (1912-2001),  
Attribué à  
Femme à la capeline noire  
Encre, gouache et aquarelle  
sur traits de crayon  
37 x 26 cm à la vue  
(Salissure et rousseurs)

**100 / 150 €**



**336**

- Georges-Noël Béraud dit BOUVARD ou MARC ALDINE (1912-1972)  
Venise  
Huile sur toile  
Signé en bas à droite Bouvard  
39 x 55 cm  
Nous remercions M. Ludovic Saulnier de nous avoir confirmé l'authenticité de cette œuvre.

**2 000 / 3 000 €**



337

- ALLEMAN (1892 - 1933)  
Vue de canal en Flandre  
Huile sur toile  
Signé en bas à droite. 45,5 x 50,5 cm

150/300€

340

- École française ou suisse, XX<sup>ème</sup>  
Académie  
Crayon sur papier  
39 x 27 cm

50/80€

338

- Maurice Pallandre (XIX<sup>ème</sup> - XX<sup>ème</sup>)  
Les fantassins  
Deux aquarelles sur papier  
Signées 'M. Pallandre' et datées 1890  
en bas à droite Encadrées  
38,5 x 26,5 cm (traces d'humidité)

150/200€

341

- École moderne du XX<sup>ème</sup>  
Été, Amotsdel (Telemark)  
Huile sur toile  
Signé en bas à gauche et titré au dos  
38 x 46 cm

100/150€

339

- École française du XIX<sup>ème</sup>  
Nature morte aux raisins  
Huile sur toile  
Signé en bas à droite  
38 x 46 cm (sautes de peinture)

200/300€

342

- École moderne du XX<sup>ème</sup> siècle  
Maison au bord d'un lac  
Huile sur toile  
Signé et daté 1928 en bas à droite  
67 x 79 cm  
(Tâches d'humidité, toile gondolée)

100/150€



343

- Grace RAVLIN (1873 - 1956)  
Intérieur orientaliste  
Huile sur toile  
Signé et daté 1903  
60 x 33 cm

3 000/4 000€





344



345



347



346



348



349

### 344

- Maurice DE LAMBERT (1873-1952)  
Encre de Chine et gouache  
pour les Guide de voyage Baedeker  
Signé en bas au milieu

80/100€

### 345

- Théo TOBIASSE (1927-2012)  
Juifs chassés de Moscou  
Lithographie,  
Epreuve d'artiste  
Signé au crayon en bas à droite  
45 x 59 cm

100/150€

### 346

- Théo TOBIASSE (1927-2012)  
Le déjeuner sur l'herbe  
Lithographie Epreuve d'artiste  
Signé au crayon, daté VIII 2022,  
dédicacé 72 x 100 cm (Rousseurs)

400/600€

### 347

- Claude MORINI (1939-1982)  
L'exode  
Lithographie Signé et numéroté  
2/50 en bas à gauche. 39,5 X 38 cm  
Certificat d'authenticité d'Art  
Pilote, Paris

150/300€

### 348

- École du XX<sup>ème</sup>  
Mère et enfant  
Huile sur toile  
46 x 38 cm

100/200€

### 349

- Guy CAMBIER (1923-2008)  
Paysage de campagne animé  
Huile sur toile  
Signé en bas à gauche  
33 x 41 cm

180/200€



350



351



352



353



354



355

### 350

- Henri NOIZEUX (1871-?)  
La Madeleine  
Aquarelle et fusain sur soie  
Signé en bas à droite  
23 x 32 cm (le sujet) (Rousseurs)

100/150€

### 351

- Pierre TESTU (XIX-XX)  
Les ramasseuses de crevettes  
Huile sur panneau  
Signé en bas à gauche. 33 x 41 cm

400/600€

### 352

- A. GALZENATI (1890-1970)  
Jeune femme au chapeau  
Huile sur toile  
Signé en bas à droite  
35 x 27 cm

100/120€

### 353

- Mohamed NACIRI (1943 - )  
Porteuses d'eau en village (1978)  
Huile sur toile  
H. : 28 x L. : 41,5 cm

200/300€

### 354

- Pierre-Eugène CAMBIER (1914-2001)  
La Seine et Notre-Dame  
Aquarelle Signé en bas à gauche  
et titré en bas à droite. 21 x 29 cm

100/120€

### 356

- Jean RICHET -  
École française du XX<sup>ème</sup> siècle  
Vue sur Notre-Dame de Paris depuis  
le pont de Sully  
Gouache et aquarelle  
sur papier cartonné  
Signé en bas à gauche  
33 x 44 cm (vitre brisée)

80/120€



357



358



359



360



361



362



363



364



365



366



367

**357**

-  
Alain MATHIOT (1938)  
La table du peintre  
Huile sur carton  
27 x 35 cm (Craquelures)

**150 / 200 €**

**358**

-  
Filippo SALESI (1885-1977)  
Ferme lombarde  
Huile sur panneau (contreplaqué)  
Signé et daté 1948 en bas à droite  
Porte au dos une notice manuscrite  
de la ville d'Imperia. 29 x 39 cm

**40 / 50 €**

**359**

-  
Yvonne GUIZARD-FONS  
Etang de Thau Mont Saint Clair,  
Sète 2010  
Huile sur toile  
Signé en bas à droite, et titré au dos  
38 x 55 cm

**10 / 15 €**

**360**

-  
Jacques BUCHHOLZ (1909-?)  
Paysage aux environs de Nice  
Huile sur toile Signé «J.Buchholz»  
27 x 35 cm

**100 / 200 €**

**361**

-  
Grégoire MICHONZE (1902-1982)  
Jeune garçon à la marinière  
Huile sur toile  
Signé en bas à droite et daté 59  
22 x 12 cm

**200 / 300 €**

**362**

-  
Grégoire MICHONZE (1902-1982)  
Portrait de jeune garçon  
Huile sur toile  
Signé et daté en bas à droite 59  
27 x 22 cm

**300 / 500 €**

**363**

-  
Boris PASTOUKHOFF (1894 - 1974)  
Bouquet de fleurs  
Huile sur toile  
Signé et daté 39 en bas à gauche  
55 x 46 cm

**800 / 1 200 €**

**364**

-  
Joseph STAMBOULIAN (1937),  
les quais,  
huile sur panneau, signé.  
16 x 24.5 cm.

**80 / 120 €**

**365**

-  
DOM ROBERT (1907-1997)  
Moines assis  
Encre sur papier  
Monogrammé en bas à droite,  
daté 14.10.56 en bas à gauche  
25 x 35 cm

**400 / 600 €**

**366**

-  
DOM ROBERT (1907-1997)  
Moines à la lecture  
Encre sur papier  
Monogrammé et daté 15.8.53  
en haut à droite  
26 x 34 cm

**600 / 800 €**

**367**

-  
DOM ROBERT (1907-1997)  
Madge Bendon en robe à rayures  
Encre et crayon sur papier  
Monogrammé, daté 11.5.57 et titré  
en haut à droite. 25 x 34,5 cm

**300 / 400 €**





370



373



375



376



377



380



### 370

-  
DOM ROBERT (1907-1997)  
Femme en sari  
Crayon et fusain sur papier  
Monogrammé  
en bas à droite  
24,5 x 16 cm

200/300€

### 373

-  
DOM ROBERT (1907-1997)  
Deux indonésiennes  
Crayon sur papier  
Monogrammé  
en bas à droite  
26 x 19,5 cm

200/300€

### 375

-  
DOM ROBERT (1907-1997)  
Léo  
Encre et lavis sur papier  
Monogrammé, titré et daté 18.4.57  
en bas à gauche  
35 x 25 cm

600/800€

### 376

-  
DOM ROBERT (1907-1997)  
Quatre moines au salon  
Encre sur papier  
Monogrammé en bas à droite  
et daté 17.8.57 en haut. 26 x 34,5 cm

600/800€

### 377

-  
DOM ROBERT (1907-1997)  
Académies  
Crayon sur papier Monogrammé  
et daté 3.8.79 en bas à droite  
33 x 22 cm

300/500€

### 380

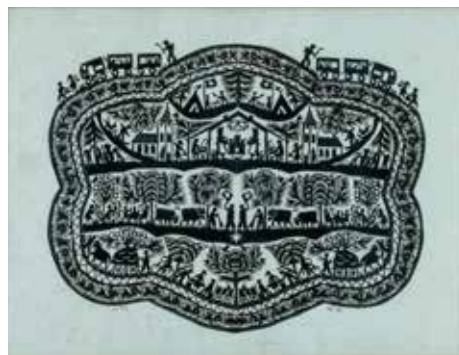
-  
DOM ROBERT (1907-1997)  
Les fleurs/ Les papillons  
Deux lithographies  
Signé dans la planche et au crayon  
pour chaque Numéroté 233/300  
pour l'un et 235/300 pour l'autre  
75 x 55 cm et 54 x 74 cm  
On y joint une impression.

80/120€

### 381

-  
DOM ROBERT (1907-1997)  
Le jardin au printemps  
Aquarelle sur papier  
Signé en bas à droite  
52 x 72 cm à la vue

2 000/3 000€



**382**

-  
D'après Pablo PICASSO  
La Colombe  
Estampe 38 x 55,5 cm

**200/300€**

**383**

-  
Nelly NAEF (1935 - )  
Scènes animées  
Papier découpé  
Signé en bas à droite 25 x 30 cm

**100/200€**

**384**

-  
Georges MANZANA-PISSARRO  
(1871-1961)  
Perroquet  
Pochoir  
Signé et numéroté 69/100  
32 x 50 cm

**400/600€**

**385**

-  
Frédéric MENGUY (1927-2007)  
Ensemble de dix dessins  
à la pierre noire et fusain  
figurant des portraits et des  
compositions abstraites.  
Signés.

**200/300€**

**386**

-  
Adolphe Antoine FIOUPIOU  
(1824-1899)  
Lavandières près  
d'une montagne, 1863  
Huile sur panneau  
Signé et daté en bas à gauche  
23 x 37,5 cm

**300/400€**

**387**

-  
Attribué à Baird (1847-1917)  
Sous-bois  
Huile sur toile  
Signé en bas à gauche Baird  
Porte une étiquette au dos  
« Sous-bois de Clamart,  
Salon de Paris 1878 ».  
32,5 x 25,5 cm  
(Quelques accidents)

**80/120€**

**388**

-  
Giuseppe LAEZZA (1835-c.1905)  
La sortie de messe  
Huile sur panneau  
Signé en bas à droite  
24 x 42 cm

**800/1 200€**

**389**

-  
Robert ALOTT (1850-1910)  
Le temple de Vénus à Baja, Tunisie  
Huile sur panneau  
Signé en bas à gauche R. Alott.  
Titre au dos 18 x 36,5 cm

**600/800€**





**390**

-  
Marcel DYF (1899-1985)  
Le mas aux amandiers  
Huile sur toile  
Signé en bas à droite  
54 x 73 cm  
Nous remercions Mme Claudine DYF  
de nous avoir confirmé  
l'authenticité de cette œuvre.

**4 000 / 6 000 €**



391



392



393



394



395



396

**391**

-  
Fernand HERBO (1905-1995)  
Vue de port Aquarelle et fusain  
Signé en bas à droite  
29 x 46 cm à la vue

**100 / 200 €**

**392**

-  
Helen GÜDEL (1935 - )  
Ferme et famille de paysan  
sous la neige  
Huile sur isorel  
Signé en bas à droite  
38 x 56 cm (Salissures)

**400 / 500 €**

**393**

-  
Helen GÜDEL (1935 - )  
Village sous la neige au clair de lune  
Huile sur isorel  
Signé en bas à droite  
36 x 47.5 cm

**400 / 500 €**

**394**

-  
Charlotte JULIAN (1951 - )  
Âne au village  
Acrylique sur calendrier  
Signé en bas à droit et daté 2013  
21.5 x 26 cm

**150 / 200 €**

**395**

-  
Thérèse BUBNIC -  
École naïve du XX<sup>ème</sup>  
Les boules de neige  
Gouache sur toile. Signé en bas  
à gauche. 22 x 27 cm (Salissures)

**150 / 200 €**

**396**

-  
Betsy ROSS KOLLER (1943)  
La cueillette  
Huile et acrylique sur panneau  
Signé et daté 1999 en bas à droite  
23 x 28 cm

**100 / 150 €**



**397**

-  
Marie- JO -  
École naïve contemporaine  
Bataille de boule de neige sur lac gelé  
Huile sur toile  
Signé en bas à gauche  
22.5 x 27.5 cm

**100/200€**

**398**

-  
Zuzana CHALUPOVA (1925 - 2001)  
Village animé  
Huile sur toile. Signé et daté 2000 en  
bas à droite. 40 x 56 cm

**100/200€**

**399**

-  
École française du XX<sup>ème</sup>  
Fantassins de la Guerre  
Franco-Prussienne  
Huile sur carton  
17 x 11.5 cm (accidents)

**50/100€**

**400**

-  
École hollandaise du XIX<sup>ème</sup>  
Paysage lacustre avec vue  
sur un village  
Huile sur panneau  
17 x 28 cm (Griffes)

**20/40€**

**401**

-  
École française du XIX<sup>ème</sup>  
Suiveur de Corot  
Paysage vallonné  
avec un personnage  
Huile sur toile  
28 x 24.5 cm

**80/120€**



**402**

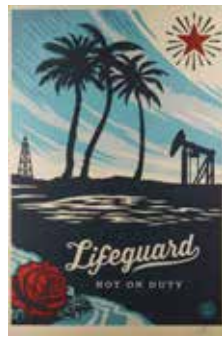
-  
Fritz HICKMANN (1820-1900)  
Portrait de Maria, Baronne Dons,  
religieuse au couvent de Berlaimont  
à Bruxelles, peint le 20 janvier 1881.  
Huile sur carton  
32,5 x 24 cm  
Maria, née le 10 août 1834,  
entre au monastère de Berlaimont  
le 2 février 1856.

**400/600€**

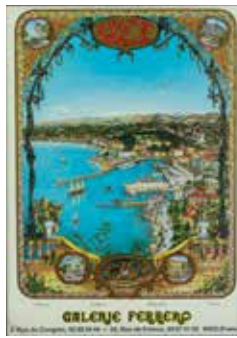




403



404



405



406



408



408

**403**

- Ensemble de dix affiches d'expositions de l'artiste Antoni CLAVE (1913-2005) dont celles relatives à ses expositions à la Galerie Cour Saint-Pierre à Genève, au 6 Place des Etats-Unis à Paris, au Palais de la Méditerranée à Nice, à la Sala

**30/40€**

**404**

- Shepard FAIREY (1970-) Lifeguard not on duty Offset Print, Année 2016. Signée. 97 x 64 cm

**250/350€**

**405**

- Le port de Nice Affiche pour la galerie Ferrero représentant le Port de Nice Huile sur toile Signé en bas 69 x 50 cm

**80/100€**

**406**

- École du midi fin XIX<sup>ème</sup> Alger Huile sur toile Signé en bas 32,5 x 46 cm

**120/180€**

**407**

- Édouard MANDON (1885-1977) Vague au crépuscule Huile sur toile Signé en bas à droite 26 x 46 cm

**200/300€**

**408**

- Antoine GADAN (1854-1934) Paysage de rivière Huile sur isorel Porte au dos une étiquette d'encadreur à Alger. 22 x 34 cm

**300/400€**



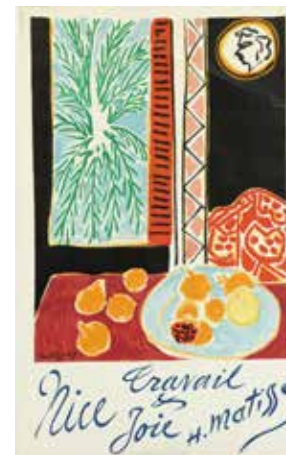
409



410



411



412



413



414

**409**

- CARO, XX<sup>ème</sup> S cène de rue à New-York Huile sur panneau entoilé Signé en bas à gauche 26 x 33 cm

**80/120€**

**410**

- Max PAPART (1911-1994) Composition Lithographie Signé et numéroté 44/95 au crayon 74 x 54 cm (Pliures, bordures émoussées, légères déchirures)

**80/120€**

**411**

- D'après Marc CHAGALL (1887-1985) Nice Soleil et Fleurs Commissariat au Tourisme, Paris, 1962 Lithographie originale imprimée par Mourlot. 99 x 62 cm (Epreuve très légèrement passée, infimes rousseurs en marge inférieure).

**300/500€**

**412**

- D'après Henri MATISSE (1869-1954) Nice, Travail et Joie Ville de Nice, Nice, 1949 Affiche lithographique en couleurs imprimée par Mourlot en 1949 d'après «Nature morte aux grenades» et éditée pour la promotion de la ville de Nice.

**300/500€**

**413**

- Max PAPART (1911-1994) Composition Lithographie Signé en bas à droite, numéroté H5/125 74 x 53 cm (Jaunissement, rousseurs)

**150/200€**

**414**

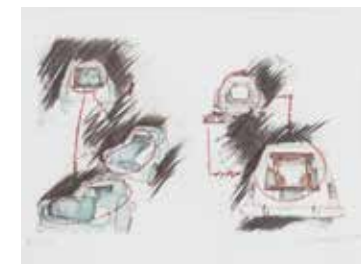
- Frédéric MENGUY (1927 - 2007) Abstraction Pastel Signé et daté 59 en bas à droite 64 x 50 cm (Déchirures traces d'humidité) On y joint un dessin à l'encre d'après le même artiste (21 x 27 cm)

**150/200€**



**415**  
- Salvador DALI et Sigmund FREUD  
Moïse et le monothéisme Art et Valeur. Paris, 1974. Grand in-folio en feuilles, deux chemises en plexiglass à dos de daim bordeaux, étui-boîte en daim bordeaux.  
Monumentale édition d'un texte de Sigmund Freud, préfacée par Salvador Dali et ornée par l'artiste De 10 estampes originales en couleurs numérotées et signées, imprimées sur peau d'agneau. Plat orné d'un bas relief en metal repoussé et argenté reprenant

le Moïse de Michel Ange.  
Tirage limité à 250 exemplaires sur papier vélin de Rives, celui-ci n° 72 signé par l'artiste, au Colophon.  
Traces d'humidité et légères éraflures au bas d'une planche, infime pliure dans la peau d'agneau d'une des planches, rousseurs au bords des feuilles de texte. Sinon bel exemplaire complet des des 10 eaux fortes et lithographies en couleurs chacune numérotée et signée. (Michler-Löpsinger : 723 - 732).  
**10 000/12 000€**



416



417



418



419



421



422



423

**416**  
- Sacha SOSNO (1937 - 2013)  
Lithographie renault 5  
AP 1/14 Sosno 04  
56 x 76

**150/200€**

**417**  
- Sacha SOSNO (1937 - 2013)  
Lithographie 3 têtes carrées  
EA 8/20 Sosno 2011  
32,7 x 50,5 cm

**60/80€**

**418**  
- Sacha SOSNO (1937 - 2013)  
Jungle H.C. 4/10 Sosno 13  
64,5 x 54 cm (Pliures)

**150/200€**

**419**  
- Sacha SOSNO (1937 - 2013)  
Tête carrée et publicités  
A.P. 45/50 Sosno 04. 76 x 57 cm

**150/200€**

**420**  
- SOSNO  
Tête carrée  
H.C. 7/10 SOSNO 13. Encadrée

**150/200€**

**421**  
- Jean-Jacques GAUDINOT (XX)  
«Le carnaval de Nice par les Messageries Maritimes»/»Quatre jour sur la côte d'Azur» Les IMPs FRs REUNIES. Paris. Affiche entoillée  
69 x 45 cm 81 x 57 cm

**200/300€**

**422**  
- Jean CARZOU (1907-2000)  
Couple de femmes dans un intérieur rouge  
Lithographie  
Epreuve sur Japon  
Numerotée 54/80  
Signé en bas à droite et daté «74» au crayon  
46,5 x 63,5 (Rousseurs)

**60/80€**

**423**  
- Lucien MATHELIN (1905-1981)  
Eternité, 1967  
Huile. 34 x 26 cm

**80/120€**





**424**

-  
GALLE - Nancy  
«Érable»  
Vase de forme gourde légèrement  
méplate à deux anses latérales  
appliquées à chaud.  
Décor tombant de feuilles  
et de samares d'érable de couleur  
vert nuancé jaune et blanc  
sur un fond de couleur laiteux,  
rose et brun.  
Signé «Gallé» en réserve,  
dans le décor.  
H. : 30,5 - L. : 25 - P. : 12 cm

**800 / 1 200 €**



**425**

-  
Emile GALLE - Nancy  
Circa 1880 - 1890  
Plat «mendiant» en faïence  
émaillée polychrome à rehauts  
dorés à décors de paysages  
lacustres hivernaux avec au plan  
pour deux réceptacles des Hellébores  
(dites «Roses de Noël») et  
Rhodohypoxis. Signé  
«E.Gallé à Nancy»  
à l'émail rouge, sous la base.  
H. : 15 - L. : 33 - l. : 33 cm

**600 / 800 €**

**426**

-  
GALLE - Nancy  
«Paysage lacustre»  
Vase en verre multicouche  
de forme conique à large col  
étranglé et piédouche cicutaire  
en léger retrait. Décor couvrant  
d'un paysage d'arbres et de bosquets  
en perspective autour d'un lac,  
gravés en réserve, de couleurs  
bleues, vert-jaune et brun-violacé sur  
fond jaune très contrasté.  
Signé "Gallé" dans le décor.  
H. : 32 cm

**2 000 / 3 000 €**



**427**

-  
GALLE - Nancy  
«Paysage lacustre»  
Vase en verre multicouche  
de forme ovoïde méplate  
à col bilobé à chaud.  
Décor gravé en réserve d'arbres  
et d'un paysage lacustre de couleur  
brun-orangé et ambre sur un fond  
blanc-jaune et gris-rosé. Signé  
«Gallé» en réserve, dans le décor.  
H. : 20,5 - L. : 12 - l. : 10 cm  
(éclats)

**400 / 600 €**



**428**

-  
GALLE - Nancy  
«Prunelier»  
Important vase en verre multicouche  
à panse ovoïde aplatée et long col  
évasé. Décor foisonnant de branches  
épineuses, de fleurs et de fruits gravé  
en camée de couleur bleu et violet-  
brun sur un fond blanc-jaune.  
Signé «Gallé» en réserve,  
dans le décor.  
H. : 53,5 cm - D. : 17,5 cm

**2 500 / 3 500 €**



429

- DAUM - Nancy  
«Paysage lacustre»  
Lampe en verre multicouche, à chapeau de forme évasée à rebond en retrait. Décor d'arbres et d'un paysage lacustre en perspective gravé en réserve de couleurs vert et brun nuancé sur un fond satiné rose-orangé, jaune et gris-blanc. Monture en fer forgé à trois branches et double éclairage. Signature écusson «Daum + Nancy France» en réserve sur le chapeau. H. : 34 cm

3 000 / 5 000 €



430

- DAUM - Nancy  
Circa 1900  
Vase en verre soufflé, à panse ovoïde. Col soliflore sur piedouche circulaire à décor de tige, de feuilles et de fleurs gravées en haut relief sur un fond poli, partiellement martelé à fines facettes et présentant des poudres intercalaires de couleurs ocre - brun - et orange vif. Signature «Daum # Nancy» gravée et rehaussée à l'or, sous la base. H. : 13,5 cm.

200 / 300 €

431

- DAUM France  
Paon en cristal blanc, surmonté de plumes en pâte de verre colorée. Signé Daum France en bas à droite H. : 30 cm

800 / 1 200 €



432

- MONTJOYE (Verrerie de Saint-Denis)  
«Tournesols»  
Vase de forme balustré à large col droit orné d'une frise géométrique et pied bulbé en léger retrait. Décor floral gravé et émaillé polychrome à rehauts dorés de fleurs et de feuilles

300 / 500 €

433

- SCHNEIDER  
Vase en verre de forme balustré à col ourlé à rebond et piédouche circulaire en léger retrait, à décor de poudres intercalaires oranges, jaunes et blanc-rosé. Signé «Schneider» sur le pied. H. : 34,5 cm

600 / 800 €



434

- VALLAURIS  
Ensemble en céramique émaillé comprenant une bouteille à liqueur figurant une femme en robe signé Savin et un vase à deux anses figurant un personnage barbu (Petits éclats et sauts d'émailles) H. : 41 et 26 cm

40 / 60 €

435

- Lampe en pâte de verre teintée rouge. Porte une signature. H. : 40 cm - Diam. : 29 cm

80 / 120 €



436

- J BERNY - verrerie moderne  
Grand vase en verre soufflé à décor nuancé de fleurs, base à renflement, panse teintée rouge et jaune. Travail XX<sup>ème</sup>. H. : 31 - Diam. : 29,5 cm

80 / 120 €

437

- VALLAURIS  
Deux plats en céramique polychrome. A décor appliqué en reliefs de poires et de fleurs. Le premier signé «Pierre Perret, Vallauris, (AM)» au revers Diam (plat appliqué) : 32,5 - H. : 7 cm Diam. : 42,5 cm (légers éclats)

200 / 300 €





438



439



440



441



442



443



444



445

### 438

- Danemark -  
Vase figurant deux oiseaux stylisés  
Grès brun Manufacture Royale  
Copenhague, Danemark  
H.: 15,5 cm

200 / 300 €

### 439

- Alberto CURRINI (XIX-XX)  
Baigneuse se séchant  
Signé sur la terrasse  
Sculpture en marbre  
H.: 61 - L.: 30 - P.: 30 cm  
(léger frottement au coude)

200 / 400 €

### 440

- Paul PHILIPPE (1870-1930)  
L'éveil  
Sculpture en marbre  
Signée sur la base P. PHILIPPE  
H.: 73 - L.: 32 cm  
(manque un doigt, bras cassé collé)

500 / 700 €

### 441

- Johannes DOMMISSE (1878 - 1955)  
L'archer  
Régule à patine brune  
Signé sur la terrasse J.DOMISSE  
Numéroté 2261  
Cachet «Made in Belgium»  
Présenté sur une base  
en marbre noir. H.: 32 - L.: 51 - l.: 14  
cm (Restauration à l'arc)

300 / 500 €

### 442

- Paul SILVESTRE (1884 - 1976)  
Faune enfant  
Terre cuite  
Signé «Silvestre» sur la base  
Cachet Susse frères, éditeurs à Paris.  
H.: 36 - L.: 23 - P.: 28,5 cm

600 / 800 €

### 443

- École française du XIX<sup>ème</sup>  
Jeune fille au foulard  
Terre cuite patinée.  
Socle en plâtre

200 / 400 €

### 444

- Pierre LE FAGUAYS (1892 - 1962)  
Allégorie de l'abondance  
Terre cuite patinée  
Signée en bas  
H.: 50 - L.: 38 - l.: 11 cm

300 / 500 €

### 445

- École moderne  
Le lanceur de javelot  
Régule

200 / 400 €



### 446

- Henri LEPECQ (1889 - 1972)  
Jeune asiatique aux bras levés  
Sculpture en marbre reposant  
sur un piétement octogonal  
Signé sur la terrasse  
Hauteur hors base : 53 cm  
Largeur : 22 cm  
Profondeur : 34,5 cm

800 / 1200 €



447



448



449



450



451



452



453



454

**447**

-  
Amadeo GENNARELLI (1881-1943)  
Tête de jeune faune  
Sculpture en bois  
Signé sur la base  
H.: 43 - L.: 13 - P.: 11 cm  
(Quelques rayures)

**150 / 200 €**

**448**

-  
Jules Oscar MAES (1881-1967)  
Couple de femmes nues  
Sculpture en bois  
Signé au dos J. O MAES  
H.: 33 - L.: 64 - P.: 20 cm (Fente)

**400 / 600 €**

**449**

-  
École française du XX<sup>ème</sup>  
Femme au corset  
Sculpture en pierre  
Porte une signature «MAES...»  
H.: 32 - L.: 25 cm  
(légers manques)

**80 / 100 €**

**450**

-  
Gilbert Auguste PRIVAT (1892-1969)  
Femme à l'oiseau  
Bronze à patine verte et médaille  
Signé sur la terrasse «G.PRIVAT»  
H.: 25 - P.: 6,5 cm

**400 / 600 €**

**451**

-  
École française XIX<sup>ème</sup>  
Dans le goût de Jean Baptiste  
Carpeaux Allégorie de la FRANCE  
Terre cuite  
H.: 45 - L.: 30 cm (Petits manques)

**200 / 300 €**

**452**

-  
Jeanne CHATEIGNON (1876 - 1950)  
Le berger  
Sculpture en bronze  
Signé sur la terrasse «Chateignon»  
Base rectangulaire en marbre vert  
23,5 x 14 x 27 cm (la canne du berger  
à refixer, le marbre accidenté)

**300 / 400 €**

**453**

-  
Suiveur d'Alfred Auguste JANNIOT  
Allégories des continents  
Deux sculptures en plâtre  
figurant des enfants,  
l'un portant des fruits exotiques  
et reposant sur une tête de dragon  
et une femme nue l'autre  
portant une caravelle

**150 / 200 €**

**454**

-  
Louis SOSSON (act.1905-1930)  
Tête d'indien  
Sculpture en terre cuite  
et terrasse en bois  
Signé L Sosson  
Hauteur avec socle: 35 cm  
Largeur : 21,5 cm  
Profondeur: 15,5 cm  
(manques et égrenures)

**100 / 200 €**



**455**

-  
François MÉHEUT (1905-1981)  
Le retour du pêcheur  
Bronze à patine brune  
Signé sur la terrasse  
H.: 34cm - L.: 28cm - P.: 15cm

**1 000 / 1 500 €**

**456**

-  
Edgar BRANDT (1880-1960)  
Lustre en fer patiné à six bras de  
lumières de style Néogothique  
Signé E.BRANDT  
H.: 60 cm environ - L.: 75 cm  
(Quelques manques)

**3 000 / 4 000 €**

**457**

-  
Alvar AALTO  
Ensemble de quatre tabourets Stool  
60 en bouleau  
Modèles d'édition  
H.: 46 - Diam.: 32 cm

**400 / 600 €**

**458**

-  
D'après Jacques ADNET -  
Edition Lumen Center Italia  
D'après Jacques Adnet  
Lampe de table Quadro Métal  
chromé sur base en marbre noir  
Edition Lumen Center Italia - 2014  
H.: 57 - L.: 61 - P.: 11 cm

**1 000 / 1 200 €**





469 470 471



472 473 474 475

**459**

- Jacques ADNET (1900 - 1984), attribué à Plateau de service à montage en métal à fond de glace. Circa 1930. H.: 6,5 - L.: 38,5 - P.: 27 cm (quelques griffures, légères oxydations)

**200/300€**

**460**

- Constantin GANESCO (1864-c.1940) Croix en bronze à la cire perdue Au centre, le visage du Christ encadré d'anges, les bras de la croix ornés de scènes de la vie du Christ. Cachet Cire perdue HEBRARD. H.: 49 - L.: 31,5 - l.: 4 cm

**300/500€**

**461**

- HERMES - Ligomes Ensemble de six assiettes en porcelaine émaillée de Limoges, model feu d'artifice. Diamètres: 27,5 - 25,5 et 21,5 cm (légers sauts de dorure et petites rayures)

**300/500€**

**462**

- Karl ALBIKER (1878-1961) «Giulietta» Sculpture en bronze à patine brune Signé sur la base H.: 65 - L.: 30 - P.: 15 cm

**400/600€**

**463**

- Boîte à cigarettes en bois sculpté ouvrant à quatre portes et un tiroir à décor japonisant. 15,5 x 9 x 8,5 cm

**60/80€**

**464**

- Appareil panoramique russe «HORIZON»

**80/100€**

**465**

- Chambre photographique à soufflet rouge et noir, format 13/18. Optique Bistigmat Rodenstock.

**100/120€**

**466**

- Appareil photographique espion Minox C Appareil photographique espion Minox C. Dans son son coffret, avec étui et dragonne.

**50/60€**

**467**

- Appareil photographique Rollei 35 S «Made in Singapour». Sonnar 40/2.8.

**60/80€**

**468**

- Appareil photographique «Kiev 88» TTL+ pentaprisme. Optique 80mm/2.8 + pare-soleil + 2 dos + 1 viseur + objectif russe Arsat fish-eye 90mm/3.5 pour format 6x6. Dans son coffret.

**200/300€**

**469**

- Petite chambre de voyage tropical Contessa Nettel «Russel».

**100/120€**

**470**

- Camera Paillard 16mm. Objectif télé-cinor 2,5/75 + hyper cinor + trioplan + Som Berthiot Paris Cinor Dans sa malette.

**80/100€**

**471**

- Camera Beaulieu 4008 ZM 11 8mm Optique Schneider

**40/60€**

**472**

- Deux daguerréotypes, l'un présentant un portrait de famille «sœurs», l'autre un médaillon avec un portrait de femme assise. Seconde moitié XIX<sup>ème</sup> 9 x 6,5 cm et 7,5 x 6 cm à la vue (Tâches et traces)

**100/200€**

**473**

- Violon Français, fait à Mirecourt Portant l'étiquette «Antonius Stradivarius...». Fond de deux pièces en érable. Vernis brun doré. 359 mm Avec boîte et deux archets d'étude.

**100/200€**

**474**

- Poupée française Tête en biscuit, bouche ouverte. Marquée 92. Corps marcheur articulé en composition. H.: 56 cm (Usures et manques)

**200/300€**

**475**

- JUDAÏCA Lampe juive, dite de synagogue, en bronze et laiton éclairant à huit bras de lumière. H.: 60 cm - Diam. étoile: 50 cm (Electrifiée)

**80/120€**







## PROCHAINES VENTES

**MILLON**  
RIVIERA

**Numismatique XV** - 16 mars

**L'Écrin niçois** - 23 mars

**Masters joaillerie** - 6 avril

**Summer Contemporary Art** - 8 juin

**Masters joaillerie** - 6 avril

**Peintres du Sud et de la Côte d'Azur  
& École de Nice** - Online mai

### **Ventes en préparation**

Tour du monde du collectionneur,  
Art asiatique et extra-européen

De laine et de Soie, Tapis

Collections & Successions niçoises







