

MILLON

BESTIAIRE

—
Mardi 16 mars 2021

—
Hôtel Drouot, Paris





BESTIAIRE

Mardi 16 mars 2021

Paris

—
Hôtel Drouot, salle 4
14h

—
Expositions publiques
Samedi 13 mars de 11h à 18h
Lundi 15 mars de 11h à 18h
Mardi 16 mars de 11h à 12h

—
Intégralité des lots sur

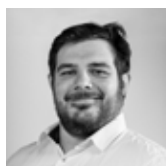
www.millon.com

Département

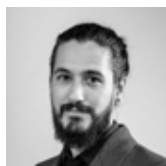
Les Arts Décoratifs du XX^e



**Directeur
du département**
Antonio Casciello
T +33 (0)7 78 88 67 30
casciello@millon.com



**Administrateur
Art Déco Design**
Alexis Jacquemard
T +33 (0)1 87 03 04 66
ajacquemard@millon.com



**Administrateur
Art Nouveau**
Florian Douceron
T +33 (0)1 87 03 04 67
anad@millon.com

Alexandre Millon,
Président Groupe MILLON, Commissaire-Preneur

Les commissaires-priseurs

Mayeul de La Hamayde
Cécile Dupuis
Delphine Cheuvreux-Missoffe
Lucas Tavel
Nathalie Mangeot
Enora Alix
Isabelle Boudot de la Motte
Paul-Antoine Vergeau

MILLON Drouot

10, rue de la Grange Batelière, 75009 PARIS
T +33 (0)1 47 27 95 34
F +33 (0) 1 47 27 70 89
anad@millon.com

Expert



Art Nouveau
Claude-Annie Marzet
T +33 (0)6 12 31 12 84
expert.marzet@gmail.com

Présentera les lots 20, 24, 25,
27, 28, 29, 30, 31, 32, 70, 71,
92, 93, 94, 95, 96, 99, 106,
109, 110, 111, 112, 113, 114, 116,
117, 119, 120, 121, 123, 129, 130,
131, 132 et 134

Pour tous renseignements, ordres d'achat,
rapports d'état
Expertises gratuites sur rendez-vous

Inquiries, absentee bids, condition reports,
free appraisals by appointment

Sommaire

1850 - 1900	p. 4
1900 - 1950 : Pierre, Bois, Céramiques, Terre Cuite	p. 22
1900 - 1950 : Bronze.....	p. 48
1950 à nos jours.....	p.97

*« Il y a cette immense liberté de l'animal,
vivant sans plus, sa réalité d'être,
sans tout le faux que nous ajoutons
à la sensation d'exister »*

(Marguerite Yourcenar in « Les yeux ouverts - entretiens avec Matthieu Galey »,
1980, Editions le Centurion)

DROUOT
DIGITAL
Live



Confrontation à la base de données du Art Loss Register des lots
dont l'estimation haute est égale ou supérieure à 4.000 €.

1850 - 1900



1

Christophe FRATIN (1801 - 1864)
"Ours se lavant dans un baquet"
Sculpture en bronze à patine brune.
Fonte d'édition.
Signée sur la base.
12,5 x 10 x 8 cm

A "Bear washing in a tub" brown patinated bronze sculpture designed by Christophe Fratin. Edition cast. Signed on the base. 4,92 x 3,94 x 3,15 inch

1 000 / 1 500 €

2

Christophe FRATIN (1801 - 1864)
"Singe au portefaix assis sur une fontaine"
Sculpture en bronze à patine brune.
Signée "Fratin" sur la terrasse.
14,5 x 10 x 8 cm

A "Porter monkey sit on a fountain" brown patinated bronze sculpture by Christophe Fratin. Signed "Fratin" on the terrace. 5,71 x 3,94 x 3,15 inch

600 / 800 €



3

Isidore Jules BONHEUR (1827-1901)

"Le dromadaire harnaché"

Sculpture en bronze à patine mordorée.

Signée "I. Bonheur".

26 x 29 x 11 cm

A "Saddled Camel" patinated bronze sculpture designed by Isidore Jules Bonheur. Signed "I. Bonheur".

10,24 x 11,42 x 4,33 inch

1 000 / 1 500 €



4

Jules MOIGNIEZ (1835 - 1894)

"Le pur-sang Arabe"

Sculpture en bronze à patine brune.

Fonte d'édition.

Signé "J. Moigniez" sur la terrasse et

cachet "Bronze made in France" sur

la plinthe.

33 x 32 x 11 cm

(légères rayures)

An "Arab thoroughbred stallion" brown patinated bronze sculpture designed by Jules Moigniez. Edition cast.

Signed "J. Moigniez" on the terrace and stamp "Bronze made in France" on the moulding.

12,99 x 12,60 x 4,33 inch

800 / 1 200 €

5

Pierre Jules MENE (1810 - 1879)

"Vache et son veau"

Sculpture en bronze à patine brune.

Terrasse ovale.

Signé "P.J. Mene" sur la terrasse.

30,5 x 45 x 22 cm

A "Cow and her calf" brown patinated bronze sculpture.

Signed "P.J Mene" on the terrace.

12,01 x 17,72 x 8,66 inch

2 000 / 3 000 €



6

Isidore BONHEUR (1827 - 1901)

"Cheval écorché"

Sculpture en bronze à patine brune.

Terrasse rectangulaire.

Signée "I. Bonheur".

31 x 33 x 9 cm

(légères oxydations)

A "Skinned Horse" brown patinated bronze sculpture designed by Isidore Bonheur. Signed "I. Bonheur".

12,20 x 12,99 x 3,54 inch

(slight oxydizations)

4 000 / 6 000 €





7

Clovis-Edmond MASSON (1838 - 1913)
"Souris grignotant du sucre"

Sculpture en bronze à patine mordorée, marbre blanc et socle en marbre veiné de vert.
 Signée "C. Masson".
 9,5 x 9 x 6 cm
 (usures au marbre)

*A "Mouse nibbling sugar" brown patinated bronze and white marble sculpture by Clovis-Edmond Masson. Red marble base.
 Signed "C. Masson".
 3,74 x 3,54 x 2,36 inch
 (uses on the marble)*

500 / 700 €

8

Auguste Nicolas CAIN (1821 - 1894)
"Tortue écrin"

Sculpture en bronze à patine noire et brune nuancée.
 Signée "A.Cain" sous la base.
 5,5 x 11,5 x 7 cm

*A "Turtle casket" black and brown patinated bronze sculpture by Auguste Cain.
 Signed "E.Cain" under the base.
 2,16 x 4,53 x 2,75 inch*

300 / 500 €

9

Clovis Edmond MASSON (1838 - 1913)
"Jaguar"

Sculpture en bronze à patine verte nuancée.
 Fonte d'édition à cire perdue par Susse Paris.
 Cachet de fondeur "Susse Frères Editeurs Paris" sur la terrasse et signée ""C.Masson" sur la plinthe.
 Cachet "Susse Frs Cire Perdue" sur la plinthe.
 7,5 x 22,5 x 12 cm

A "Jaguar" green and brown patinated bronze sculpture by Clovis Edmond Masson. Lost wax cast by Susse Paris.

*Caster's stamp "Susse Frères Editeurs Paris" on the terrace and signed "C.Masson" on the moulding plus stamp "Susse Frs Cire Perdue".
 2,95 x 8,86 x 4,72 inch*

700 / 900 €



10

Clovis-Edmond MASSON (1838-1913)
"Eléphant d'Asie"

Sculpture en bronze à patine marron.
 Fonte d'édition par Susse.
 Signée "C.Masson" et cachet et marque de fondeur "Susse Frères Editeur".
 15,5 x 17,5 x 6,5 cm

*An "Asian Elpehant" brown patinated bronze sculpture by Clovis-Edmond Masson. Edition cast by Susse.
 Signed "C.Masson" and caster's mark "Susse Frères Editeurs".
 6,10 x 6,89 x 2,56 inch*

800 / 1000 €

11

Alfred BARYE (1839 - 1882), d'après
"Jeune éléphant"

Sculpture en bronze à patine verte.
 Signée "Alf.Barye" sur la terrasse.
 25,5 x 22 x 10 cm

Bibliographie

Pierre Kjellberg, "Les bronzes du XIXe siècle - Dictionnaire des sculpteurs", les Editions de l'amateur, 2001, modèle reproduit page 54.

*A "Young elephant" green patinated bronze sculpture from the design made by Alfred Barye.
 Signed "Alf.Barye" on the terrace.
 10,04 x 8,66 x 3,94 inch*

500 / 700 €





12

Louis VIDAL (1831-1892)
"Cerf"

Sculpture en bronze à patine brune nuancée.
 Base ovale en marbre vert veiné.
 Signée sur la terrasse "Vidal (aveugle)".
 56,5 x 43 x 22 cm

A "Stag" brown patinated bronze sculpture designed by Louis Vidal. Green marble base. Signed on the terrace "Vidal (aveugle)".
 22,24 x 16,93 x 8,66 inch

500 / 700 €

13

Édouard Paul DELABRIÈRE (1829-1912)
"Cerf"

Sculpture en bronze à patine brune.
 Signée "E. Delabrière".
 14 x 19 x 6 cm

A "Stag" brown patinated bronze sculpture designed by Edouard Paul Delabrière. Signed "E. Delabrière".
 5,51 x 7,48 x 2,36 inch

400 / 600 €



14

Édouard Paul DELABRIÈRE (1829-1912)
"Lion"

Sculpture en bronze à patine verte.
 Signée sur la terrasse "E. de Labrière" et marquée "EV" plus un numéro "1394".
 15 x 20 x 7,5 cm

A green patinated bronze sculpture of a lion by E. de Labrière. Signed "E. de Labrière" on the terrace and marked "EV" plus n° "1394".
 5,90 x 7,87 x 2,95 inch

350 / 400 €

15

Léon BUREAU (1866-1906)
"Lion attaquant un vautour"

Bronze à patine brune.
 Fonte d'édition par Société des bronzes de Paris.
 Signé "L. Bureau" et cachet du fondeur "Société des bronzes de Paris".
 22,5 x 35 x 15 cm

A "Lion hunting a vulture" brown patinated bronze sculpture designed by Léon Bureau. Edition cast by Société des bronzes de Paris. Signed "L. Bureau" and caster's stamp "Société des bronzes de Paris".
 8,86 x 13,78 x 5,90 inch

1 500 / 2000 €



16

-
Emmanuel FRÉMIET (1824-1910)
"Chat assis"
Sculpture en bronze à patine brune
Signée "E. Fremiet".
8 x 7,5 x 3,5 cm

A "Seated cat" brown patinated
bronze sculpture.
Signed "E. Fremiet".
3,15 x 2,95 x 1,38 inch

200/300 €



17

-
Thomas François CARTIER (1879-1943)
"Bison"
Sculpture en bronze à patine brune.
Signée "Cartier".
20,5 x 26 x 9 cm

A "Buffalo" brown patinated bronze
sculpture designed by Thomas
François Cartier. Signed "Cartier".
8,07 x 10,24 x 3,54 inch

400/600 €



18

-
ART pour Emmanuel FREMIET (1824 - 1910)
"Lynx"
Sculpture en bronze à patine verte.
Base ovale.
Signée "Art".
H : 16 cm

A "Bobcat" green patinated bronze
sculpture designed by Emmanuel
Fremiet for Art. Signed "Art".
H : 6,30 inch

700/900 €



19

-
Édouard DELABRIERRE (1829-1912)
"Ours polaire"
Sculpture en bronze patinée.
Signée "E. Delabrierre".
7 x 13 x 5,5 cm

A "Polar Bear" patinated bronze
sculpture designed by Edouard
Delabrierre.
Signed "E. Delabrierre".
2,75 x 5,12 x 2,16 inch

150/200 €





20

Alfred JACQUEMART (1824-1896)
"Zébu et Python"

Sculpture en bronze à patine brune.
Signée "A Jacquemart" sur la terrasse.
36 x 38 x 14 cm

*A "Zebu and Python" brown patinated bronze sculpture
designed by Alfred Jacquemart.
Signed "A Jacquemart" on the terrace.
14,17 x 14,96 x 5,51 inch*

7 000 / 9 000 €





* 21

-
Antoine-Louis BARYE (1795 - 1875)
"Hibou"

Sculpture en bronze à patine verte et brune nuancée.
Fonte d'édition par Barbedienne.
Signée "Barye" sur la terrasse et cachet de fondeur
"F. Barbedienne" sur la plinthe.
Socle en marbre griotte.
9,5 x 15 x 5 cm (hors socle)
Socle : 1,5 x 4,2 x 4 cm
(éclats au socle)

*Ce lot est présenté en importation temporaire

An "Owl" green and brown patinated bronze
sculpture designed par Antoine-Louis Barye. Edition
cast by Barbedienne.
Signed "Barye" on the terrace and caster's stamp "F.
Barbedienne" on the moulding. Red marble base.
3,74 x 5,90 x 1,97 inch (without the base)
Base : 0,59 x 1,65 x 1,57 inch
(chips on the base)

* This lot is sold under temporary importation

100/150 €

22

-
D'après Antoine Louis BARYE (1795 - 1875)
"Chien d'arrêt avec canard"

Plaque rectangulaire en bronze à patine noire.
Cadre en métal.
10,5 x 15,5 cm (à vue)

Bibliographie

- Michel Poletti - Alain Richarme, "Barye Catalogue
raisonné des sculptures", Gallimard, 2000, modèle
reproduit page 365

A "Pointing Breed with duck" black patinated bronze
plate from Antoine Louis Barye. Metal frame.
4,13 x 6,10 inch (on sight)

200/300 €

23

-
Antoine-Louis BARYE (1796 - 1875)
"Basset"

Sculpture en bronze à patine brune.
Terrasse ovale.
Signée "Barye".
16 x 31 x 9,5 cm

Bibliographie

Michel Poletti et Alain Richarme : "Antoine-Louis
Barye, Catalogue raisonné des sculptures", Paris,
Gallimard, 2000, modèle reproduit page 156 sous le
numéro A36.

A "Basset" brown patinated sculpture designed by
Antoine-Louis Barye. Signed "Barye".
6,30 x 12,20 x 3,74 inch

800/1 000 €



24

-
Antoine Louis BARYE (1795 - 1875)
"Cheval percheron"

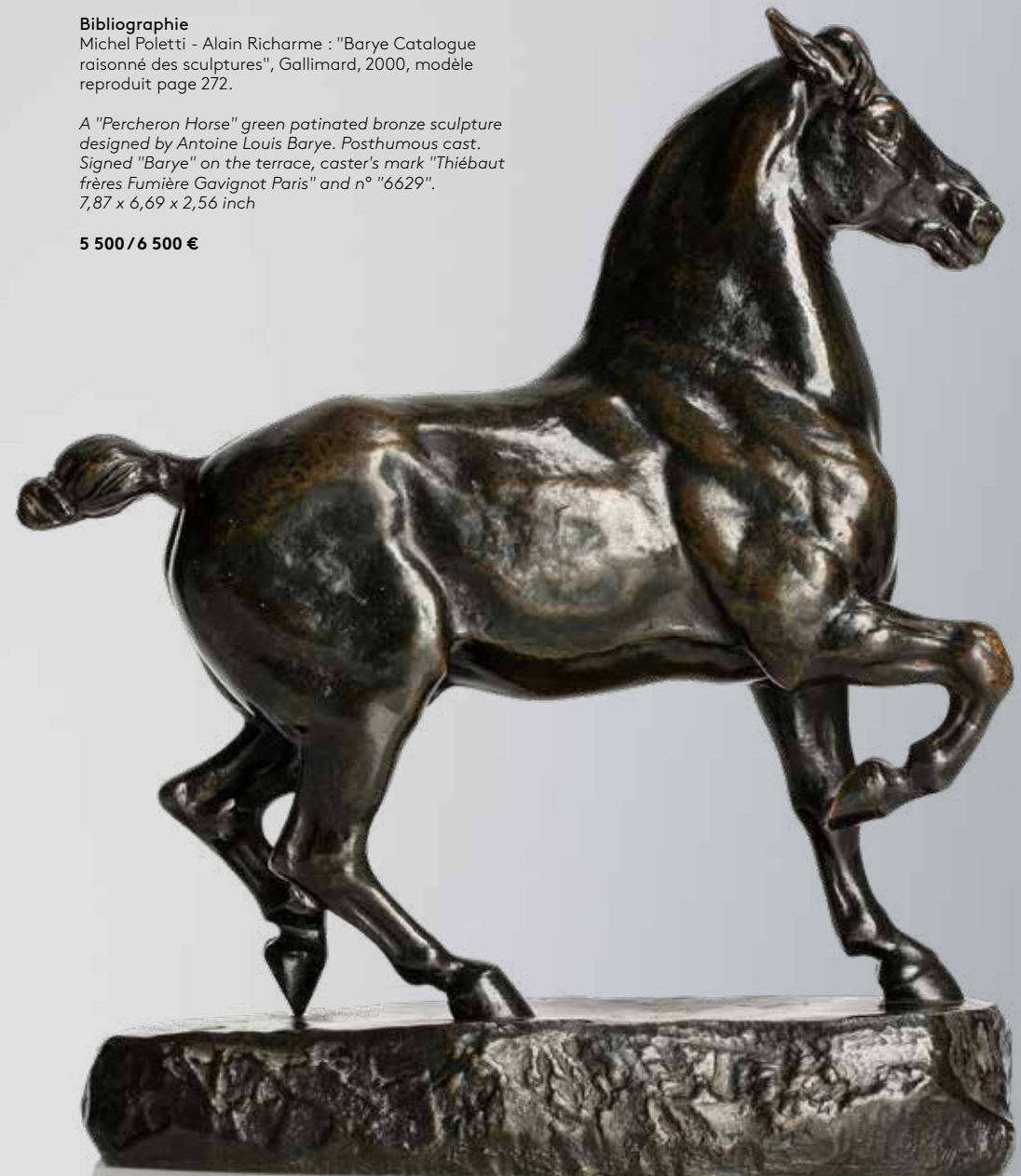
Sculpture en bronze à patine verte nuancée.
Fonte posthume.
Signée "Barye" sur la terrasse, marque de fondeur
"Thiébaud frères Fumière Gavignot Paris" et numérotée
sous la base "6629",
20 x 17 x 6,5 cm

Bibliographie

Michel Poletti - Alain Richarme : "Barye Catalogue
raisonné des sculptures", Gallimard, 2000, modèle
reproduit page 272.

A "Percheron Horse" green patinated bronze sculpture
designed by Antoine Louis Barye. Posthumous cast.
Signed "Barye" on the terrace, caster's mark "Thiébaud
frères Fumière Gavignot Paris" and n° "6629".
7,87 x 6,69 x 2,56 inch

5 500 / 6 500 €





25

Antoine Louis BARYE (1795 - 1875)
"Tortue sur plinthe carré"

Sculpture en bronze à patine dorée.
 Fonte posthume.
 Signée "Barye", marque de fondeur
 "F.Barbedienne Paris" et numérotée
 "15745" sous la base.
 13 x 9 x 4,5 cm

Bibliographie
 Michel Poletti - Alain Richarme
 : "Barye Catalogue raisonné des
 sculptures", Gallimard, 2000, modèle
 reproduit page 348.

*A "Turtle on a square moulding"
 brown and green patinated bronze
 sculpture designed by Antoine Louis
 Barye. Posthumous cast. Signed
 "Barye", caster's mark "F.Barbedienne
 Paris" and n° "15745" under the base.
 5,12 x 3,54 x 1,77 inch*

1 000 / 1 500 €



27

Antoine Louis BARYE (1795 - 1875)
"Tortue N°2 (sans terrasse)"

Sculpture en bronze à patine brune nuancée.
 Fonte d'édition posthume par Barbedienne.
 Signée "Barye" et marque fondeur "F.Barbedienne"
 2,5 x 9,5 x 6 cm

Bibliographie
 Michel Poletti - Alain Richarme : "Barye Catalogue
 raisonné des sculptures", Gallimard, 2000, modèle
 reproduit page 349.

*A "Turtle n°2" (without terrace) brown patinated bronze
 sculpture by Antoine Louis Barye.
 Posthumous edition cast by Barbedienne.
 Signed "Barye" and caster's mark "F.Barbedienne".
 0,98 x 3,74 x 2,36 inch*

2 800 / 3 000 €

28

Antoine Louis BARYE (1795 - 1875)
"Tortue sur plinthe carré"

Sculpture bronze à patine brune nuancée verte
 Signée "Barye".
 2,5 x 7,5 x 5 cm

Bibliographie
 Michel Poletti - Alain Richarme : "Barye Catalogue
 raisonné des sculptures", Gallimard, 2000, modèle
 reproduit page 348.

*A "Turtle on a square moulding" brown and green
 patinated bronze sculpture designed by Antoine Louis
 Barye. Signed "Barye".
 0,98 x 2,95 x 1,97 inch*

3 500 / 4 000 €



26

Antoine Louis BARYE (Paris 1795 - 1875)
"Eléphant du Sénégal courant"

Sculpture en bronze à patine verte nuancée.
 Socle en marbre vert veiné blanc.
 Signée "Barye".
 15 x 19 x 7 cm

Bibliographie
 - Pierre Kjellberg, "Les bronzes
 du XIXe siècle - Dictionnaire des
 sculpteurs", les Editions de l'Amateur,
 2001, modèle reproduit pages 70-71.
 - Michel Poletti Alain Richarme,
 "Barye Catalogue raisonné des
 sculptures", Gallimard, Paris, 2000,
 modèle reproduit pages 250, 251, 252
 et 253.

*A "Running Senegal's elephant" green
 patinated bronze sculpture designed
 by Antoine Louis barye. Green and
 white marble base. Signed "Barye".
 5,90 x 7,48 x 2,75 inch*

1 500 / 2 000 €



29

Antoine Louis BARYE (1795 - 1875)
"Tigre surprenant une antilope" (terrasse avec profil)
 Sculpture en bronze à patine verte nuancée.
 Fonte posthume.
 Signée "Barye" sur la terrasse.
 25,5 x 40 x 16,5 cm

Bibliographie
 Michel Poletti - Alain Richarme : "Barye Catalogue raisonné des sculptures", Gallimard, 2000, modèle reproduit page 202.

A "Tiger hunting an antelope" (terrace with profile)
 Green patinated bronze sculpture.
 Posthumous cast.
 Signed "Barye" on the terrace.
 10,04 x 15,75 x 6,50 inch

3 500 / 4 000 €

30

Antoine Louis BARYE (1795 - 1875)
"Lion de la colonne de juillet"
 Bas-relief en bronze à patine verte.
 Fonte d'édition posthume par Barbedienne.
 Signé "Barye" et marque de fondeur "F.Barbedienne fondeur" et cachet or "FB".
 Montée sur une plaque en bois teinté sculpté.
 20,5 x 41,5 x 4 cm (à vue)

Bibliographie
 Michel Poletti - Alain Richarme : "Barye Catalogue raisonné des sculptures", Gallimard, 2000, modèle reproduit pages 357 et 358.

A "Lion of la colonne de juillet" green patinated bronze sculpture designed by Antoine Louis Barye. Posthumous cast by Barbedienne. Signed "Barye", caster's mark "F.Barbedienne fondeur" and gilded stamp "FB".
 Carved tainted wood frame.
 8,07 x 16,34 x 1,57 inch (on sight)

2 000 / 3 000 €



31

Antoine Louis BARYE (1795 - 1875)
"Lionne du Sénégal"
 Sculpture en bronze à patine verte nuancé.
 Fonte d'édition posthume part Barbedienne.
 Signée "Barye" sur la terrasse et marque de fondeur "F.Barbedienne Fondeur".
 20,5 x 27 x 9 cm

Bibliographie
 Michel Poletti - Alain Richarme : "Barye Catalogue raisonné des sculptures", Gallimard, 2000, modèle reproduit page 195.

A "Senegal Lioness" green patinated bronze sculpture designed by Antoine Louis Barye. Posthumous cast by Barbedienne. Signed "Barye" on the terrace plus caster's mark "F.Barbedienne Fondeur".
 8,07 x 10,63 x 3,54 inch

3 000 / 4 000 €

32

Antoine Louis BARYE (1795 - 1875)
"Tigre marchant"
 Sculpture en bronze à patine brune à nuance verte.
 Terrasse rectangulaire.
 Fonte posthume.
 Signée "Barye" sur la terrasse.
 25,5 x 36 x 10 cm

Bibliographie
 Michel Poletti - Alain Richarme : "Barye Catalogue raisonné des sculptures", Gallimard, 2000, modèle reproduit page 200.

A "Walking Tiger" brown and green patinated bronze sculpture designed by Antoine Louis Barye. Posthumous cast. Signed "Barye" on the terrace.
 10,04 x 14,17 x 3,94 inch

5 000 / 7 000 €



1900 - 1950
Pierre, Bois,
Céramiques,
Terre Cuite



33

Jean JOACHIM (1905 - 1990)
"Gloire au pur-sang"
Bas-relief circulaire en plâtre patiné
figurant un cheval.
Signé "J.Joachim".
D : 20 cm
(éclats et restaurations)

An "Hail to the Thoroughbred"
circular patinated plaster bas-
relief by Jean Joachim. Signed
"J.Joachim".
D : 7,87 inch
(chips and restorations)

500/700 €

34

Jean JOACHIM (1905 - 1990)
"Tête de cheval"
Matrice circulaire en plâtre.
Signé "J.Joachim".
D : 23,5 cm
(éclats)

An "Horse Head" circular patinated
matrix from Jean Joachim. Signed
"J.Joachim".
D : 9,25 inch
(chips)

500/700 €

35

Charles DELHOMMEAU (1883 -
1970)
"Daine et son petit"
Bas-relief en terre cuite patinée.
Signé du monogramme de l'artiste
en haut à gauche.
2 x 21,5 x 12,5 cm

A patinated terracotta bas-relief
of a "Deer and his cub" by Charles
Delhommeau. Signed with the
artist's monogram on the upper left.
0,79 x 8,46 x 4,92 inch

300/500 €

36

Emile Juste BACHELET, attribué à "Poussin"

Sculpture en bois à taille directe.
12 x 16 x 7,5 cm

*A direct carved wood sculpture of a "Chick", attributed to Emile Juste Bachelet.
4,72 x 6,30 x 2,95 inch*

250 / 300 €



37

Jean-Baptiste GAUVENET (1885 - 1967) pour la Manufacture Nationale de Sèvres "Canard Mandarin"

Sculpture en biscuit.
Signée "Gauvenet" au côté gauche. Cachet de la Manufacture, "47" et "R" en creux sous la base.
9 x 14,5 x 8 cm
(petit défaut de cuisson)

*A "Mandarin Duck" bisquit sculpture designed by Jean-Baptiste Gauvenet for the Sèvres National Factory. Signed "Gauvenet" on the left side, Factory's stamp and "47" plus "R" under the base.
3,54 x 5,71 x 3,15 inch
(cooked defect)*

300 / 400 €



38

Manufacture Impériale & Royale de NIMY "Coq Agressif"

Sculpture en faïence émaillée blanc finement craquelé.
Cachet de la manufacture à l'encre sous couverte.
23,5 x 40 x 17,5 cm

Bibliographie

"150 witte keramische dieren",
Anvers, 1993, modèle reproduit page 48.

Muséographie

Un modèle similaire figure dans les collections du Musée de la céramique de Bergen

*A "Quarrelsome rooster" white enamelled earthenware sculpture from Manufacture Impériale & Royale de NIMY. Factory's stamp.
9,25 x 15,75 x 6,89 inch*

A similar model is in the collections of the Bergen's Museum of Ceramic.

300 / 400 €



39

René LALIQUE (1860 - 1945) "Coq Nain"

Modèle créée en 1928
Presse-papiers en verre blanc moulé-pressé.
Signature "R Lalique" et "France" moulé en relief autour de la base et numéro "1135" à la pointe.
20,5 x 7 x 13 cm

Bibliographie

Félix Marcilhac: «R. Lalique, Catalogue raisonné de l'oeuvre de verre»,
Les éditions de l'amateur, 1994, modèle reproduit page 381 sous le numéro 1135.

*A "Dwarf Rooster" molded-pressed glass paperweight designed by René Lalique in 1928. Signed "R Lalique" and "France" molded around the base plus n° "1135".
8,07 x 2,75 x 5,12 inch*

400 / 600 €



40

Emile Juste BACHELET (1892 - 1981) "Canard Indien"

Sculpture en bois à taille directe.
Signée "Bachelet" sur la plinthe.
H : 32 cm

*A direct carved wood sculpture of an "Indian Duck" by Emile Juste Bachelet. Signed "Bachelet" on the moulding.
H : 12,60 inch*

400 / 600 €

41

Charles ARTUS (1897-1978)
"Coq"

Sculpture en plâtre patiné.
Terrasse rectangulaire.
Signée "Ch.Artus".
24 x 25 x 9 cm
(petit manque)

A "Rooster" patinated plaster
sculpture by Charles Artus.
Signed "Ch.Artus"
9,45 x 9,84 x 3,54 inch
(slight lacks)

2 500 / 3 000 €



42

Charles ARTUS (1897-1978)
"Coq de Sussex"

Sculpture en plâtre patiné.
Terrasse haute rectangulaire.
Signée "Artus" et monogrammée.
32,5 x 20 x 13 cm

A "Sussex Rooster" patinated plaster
sculpture by Charles Artus.
Signed "Artus" and monogrammed.
12,79 x 7,87 x 5,12 inch

2 500 / 3 000 €





43

MOUGIN Frères
"Pigeon picorant"

Sculpture en grès émaillé gris nuancé craquelé
 Cachet sous la base "Mougin Nancy"
 et numéro de modèle en relief "175.S".
 16 x 31,5 x 9 cm
 (ancienne restauration et éclat)

A "Pecking dove" grey enamelled stoneware sculpture from Mougin Frères. Stamp under the base "Mougin Nancy" and model number "175.S". 6,30 x 12,40 x 3,54 inch

300/500 €

44

MOUGIN Frères
"Rhinocéros à plaques"

Sculpture en grès émaillé d'un très bel émail gris nuancé craquelé à rehauts d'or et de platine.
 Cachet sous la base "Grès Mougin Nancy", monogrammé "F" et numéro du modèle en relief "156.S".
 22 x 38,5 x 15 cm
 (restaurations)

Bibliographie

- Alain-René & Hardy Bruno Giardi, "Les Craquelés Art Déco", Editions Penthesilia, Domont, 2009, modèle à couverture différente reproduit page 233.

A mat grey enamelled ceramic sculpture of a rhino by Mougin brothers. Stamped under the base "Grès Mougin Nancy", monogrammed "F" and numbered "178.S". 7,68 x 13,78 x 5,51 inch (restorations)

800/1 200 €



45

MOUGIN
"Kangourou"

Sculpture en grès émaillé blanc et beige nuancé de reflets métalliques.
 Marqué en creux et numéroté sous la base "Mougin Nancy" et "171.S". Porte la trace d'une signature en creux sur la queue.
 38,5 x 39 x 12 cm

Bibliographie

Alain-René Hardy et Bruno Giardi, "Les Craquelés Art Déco", Editions Penthesilia, Domont, 2009, modèle reproduit page 231.

A "Kangaroo" white and beige enamelled stoneware sculpture by Mougin. Marked and numbered under the base "Mougin Nancy" and "171.S" plus a signature on the tail. 15,16 x 15,35 x 4,72 inch

600/800 €



46

HENRI GUINGOT (1897-1952) & MOUGIN Frères
"Chouette Effraie"

Grande sculpture en grès émaillé gris nuancé craquelé. Signé en relief "H. Guingot" sur la plinthe. Numéro du modèle "170.S" sous la base en creux et signé "Mougin Frères".
 H : 43 cm ; DL : 45 cm
 (anciennes restaurations)

A "Barn Owl" grey enamelled stoneware sculpture by Henri Guingot and Mougin Frères. Signed "H.Guingot" on the moulding and model's number "170.S" plus signed "Mougin Frères" under the base. H : 16,93 inch, D : 17,72 inch (ancient restorations)

800/1 200 €



47

**VILLEROY & BOCH Luxembourg, pour ROBJ éditeur
"Tigre"**
Circa 1931
Sculpture en faïence émaillée grise.
Signé et numéroté en creux "Robj" et "472" (numéro de
modèle de la manufacture Villeroy & Boch).
8 x 17 x 4,5 cm

*A "Tiger" grey enamelled earthenware sculpture from
Villeroy & Boch Luxembourg for Robj editions, around 1931.
Signed and numbered under the base "Robj" and "472"
(model number for Villeroy & Boch Factory)
3,15 x 6,69 x 1,77 inch*

300 / 500 €

48

**VILLEROY & BOCH Luxembourg, pour ROBJ éditeur
"Chasse"**
Circa 1929
Sculpture en céramique vernissée grise figurant un lévrier
poursuivant un lièvre dans des feuillages.
Signé et numéroté en creux "Robj" et "408" (numéro de
modèle de la manufacture Villeroy & Boch)..
12 x 42,5 x 5 cm

*An "Hunt" grey varnished ceramic sculpture from Villeroy &
Boch Luxembourg for Robj editions, around 1929.
Signed and numbered under the base "Robj" and "408"
(model number for Villeroy & Boch Factory)
4,72 x 16,73 x 1,97 inch*

600 / 800 €



49

**Jacques ADNET (1900 - 1984) & Jean ADNET (1900 -
1995) & VILLEROY & BOCH LUXEMBOURG**
pour LA COMPAGNIE DES ARTS Français
"Poisson sur l'onde"
Circa 1929

Très rare sculpture en faïence émaillée d'un bel émail
céladon subtilement craquelé.
Signé "Adnet" en creux sur un côté et sous émail.
Numéroté en creux "416" sous la base et à l'encre le
numéro "83" à l'intérieur (respectivement numéro de
modèle et numéro de décor de la manufacture Villeroy &
Boch Luxembourg).
14 x 24 x 8,5 cm

Bibliographie

- Alain-René Hardy et Gaëlle Millet, "Jacques Adnet", Les
Editions de l'Amateur, modèle reproduit page 230.
-Alain-René Hardy Bruno Giardi, "Les Craquelés Art
Déco", Editions Penthesilia, Domont, 2009, modèle
reproduit page 98.

*A rare "Fish in the wave" celadon enamelled ceramic
sculpture designed by Jacques & Jean Adnet for Villeroy &
Boch Luxembourg and La Compagnie des Arts Français,
around 1929.*

*Signed "Adnet" on one side, n° "416" under the base and
"83" inside (model number and factory's decoration
number).
5,51 x 9,45 x 3,35 inch*

1 200 / 1 500 €





50

Jan & Joël MARTEL (1896 - 1966)
"Pigeon"

Sculpture en pierre verte en taille directe
 Signé "J Martel" à la pointe sur la plinthe.
 13 x 10 x 7 cm
 (fêle à la queue)

A "Dove" direct carved green stone sculpture by Jan & Joël Martel. Signed "J Martel" on the moulding. 5,12 x 3,94 x 2,75 inch (a crack on the tail)

400 / 600 €



51

VINSARE & SEVRES M.N.F (Manufacture Nouvelle de Faïences)
"Aigle"

Sculpture en céramique à couverte émaillée perlée.
 Cachet "Sevres M-N-F France" à l'intérieur de la sculpture
 40,5 x 60 x 23 cm

An "Eagle" ceramic sculpture with a beaded enamelled cover by Vinsare & Sevres National Factory. Stamp "Sevres M-N-F France" inside the sculpture. 15,94 x 23,62 x 9,05 inch

400 / 600 €



52

Armand PETERSEN (1891 - 1969) Manufacture Nationale de SEVRES
"Perruche"

Sculpture en biscuit figurant une perruche sur un piédestal.
 Signé "A. Petersen", monogrammé "RC" et cachet de la manufacture sur un côté.
 H : 24,5 cm

A "Budgie" biscuit porcelain sculpture designed by Armand Petersen for the Sèvres Factory. Signed "A. Petersen", monogrammed "RC" and factory's stamp on one side. H : 9,65 inch

800 / 1 200 €



53

Armand PETERSEN (1891 - 1969) Manufacture Nationale de SEVRES

Sculpture figurant une perruche sur un socle géométrique en porcelaine émaillée d'un très bel émail céladon.
 Signé "A. Petersen" sur un côté et monogrammé "RC" à l'arrière (Initial du mouleur de la Manufacture Nationale de Sèvres).
 H : 24,5 cm

A green enamelled ceramic sculpture of a parakeet on a pedestal by Armand Petersen for the National Factory of Sèvres. Signed "A. Petersen" on a side and monogrammed "RC" on the back. H : 9,65 inch

800 / 1 200 €



54

Lise TAVERNIER (XIX - XXe) pour KAZA Editeur
"Chat assis"

Sculpture en céramique à couverte blanche.
 Signé "Tavernier" en creux sur et sous la base.
 Cachet en creux "France édition Kaza" sous la base.
 38,5 x 19 x 15,5 cm

Bibliographie

Alain-René Hardy & Bruno Giardi, "Les Craquelés Art Déco", Editions Penthesilia, Domont, 2009, modèle à couverte différente reproduit page 190.

A "Seated cat" white enamelled earthenware sculpture designed by Lise Tavernier for Kaza editions. Signed "Tavernier" under the base plus stamp "France Edition Kaza".

15,16 x 7,48 x 6,10 inch

600 / 800 €



55

Charles LEMANCEAU (1905 - 1980)
"Chat assis"

Sculpture zoomorphe en faïence à couverte craquelée blanche.
 Signé "Lemanceau" en pourtour de la base.
 29,5 x 14 x 16 cm
 (éclats en pourtour de la base)

A "Seated cat" white cracked enamelled earthenware sculpture designed by Charles Lemanceau. Signed "Lemanceau" around the base.
 11,61 x 5,51 x 6,30 inch
 (chips around the base)

500 / 700 €

56

Emile DECOEUR (1876 - 1953)
"Chat"

Sculpture en grès émaillé.
 Signée au trèfle et "Decoeur" sous la base.
 16,5 x 18 x 12 cm

A "Cat" enamelled stoneware sculpture designed by Emile Decoeur. Signed with the clover and "Decoeur" under the base.
 6,50 x 7,09 x 4,72 inch

500 / 600 €

57

Gabriel BEAUVAIS (XIX - XXe) pour KAZA Editeur
"Trois chats endormis"

Sculpture en faïence émaillée blanc crème craquelé.
 Signé "G. Beauvais" sur la plinthe à l'encre sous émail. Signé sous la base "Edition Kaza made in France" et numéroté "N°X".
 18 x 46,5 x 31,5 cm

A "Three sleeping cats" white enamelled earthenware sculpture designed by Gabriel Beauvais for Kaza editions. Signed "G. Beauvais" on the moulding and "Edition Kaza made in France" plus "N°X" under the base.
 7,09 x 18,31 x 12,40 inch

800 / 1 200 €



58

Edouard-Marcel SANDOZ (1881 - 1971) et Théodore HAVILAND

Suite de deux salières zoomorphes en porcelaine émaillée bleu et rose figurant des grenouilles.

Chaque pièce signée sous la base des tampons "Théodore Haviland Limoges France copyright", "déposé" et signé à l'émail gris "E.M.Sandoz sc".

H : 5 cm

(manquent les bouchons, petits éclats et une restauration sur la salière bleue)

Bibliographie

- «Edouard Marcel Sandoz, de la sculpture à la porcelaine», Musée National de la porcelaine Adrien Dubouché, Fondation Edouard et Maurice Sandoz, modèles similaires reproduits page 79 sous les références 46/1, 46/2 et 46/5.

- Félix Marcilhac : "Sandoz Sculpteur Figuriste et Animalier", Editions de l'Amateur, Paris 1993, modèle reproduit page 531 sous la référence HV.17-1916/13.

A set of two frog-shaped china salt shakers by Edouard Marcel Sandoz and Théodore Haviland, with blue, pink, and white enamelled cover. Signed under the base with the stamps "Théodore Haviland Limoges France copyright", "déposé" and signed with grey enamel "E.M.Sandoz sc"...

H : 1,97 inch

(lids are missing, slight chips and a restoration on the blue one)

100/200 €

59

Céramiques d'Art de Bordeaux "Poisson"

Sculpture en faïence émaillée vert nuancée et beige. Cachet en creux sous la base de la manufacture et numéroté "274".

26,5 x 31 x 8,5 cm

A "Fish" green and beige enamelled stoneware sculpture from Céramiques d'Art de Bordeaux. Wood base/Factory's stamp under the base and n° "274".

10,43 x 12,20 x 3,35 inch

300/500 €



60

Alphonse GENTIL (1872 - 1933) François Eugène BOURDET (1874 - 1952) "Crabe"

Encrier en grès figurant un crabe au repos parmi des algues stylisées.

Riche couverte émaillée ocre-brun, vert et bleu nuancés.

Cachet en creux sous la base "Gentil Bourdet Billancourt".

8,5 x 30 x 19,5 cm

A "Crab" inkwell designed by Alphonse Gentil and François Eugène Bourdet, with an ocher-brown, green and blue enamelled cover.

Stamped under the base "Gentil Bourdet Billancourt".

3,35 x 11,81 x 7,68 inch

1 200/1 500 €



61

Théodore VAN RYSWICK (1871 - 1936)

"Poulain"

Sculpture en terre cuite patinée.
Signée "T. Van Ryswick".
30 x 25,5 x 11 cm

A "Foal" patinated terracotta sculpture by Théodore Van Ryswick. Signed "T. Van Ryswick". 11,81 x 10,04 x 4,33 inch

800 / 1 000 €

62

Knud KHYN (1880 - 1969) pour Royal Copenhague (Danemark)

«Les singes»

1948

Sculpture en grès à couverte émaillée brune et gris-beige nuancées d'un couple de singe se disputant un fruit. Signée du cachet habituel à l'émail bleu sous la base et marqué en creux «K», «20902» et daté 1948.
33 x 32 x 20 cm

A "The monkeys" stoneware sculpture designed by Knud Khyn for Royal Copenhague in 1948, with a nice brown and grey-beige enamelled cover. Signed with the usual blue enamelled stamp under the base and marked "K", "20902" and dated 1948. 12,99 x 12,60 x 7,87 inch

1 500 / 2 000 €



63

Claude LEVY & Edouard CHASSAING

"Antilope"

Sculpture en faïence à couverte craquelée émaillée noire et blanche. Signée "Claude Levy Chassaing sculpteur" à l'émail noir, à l'intérieur de la base.
19,5 x 21 x 11 cm

An "Antelope" black and white enamelled earthenware sculpture by Claude Levy & Edouard Chassaing. Signed "Claude Levy Chassaing sculpteur" with black enamel, inside the base. 7,68 x 8,27 x 4,33 inch

800 / 1 200 €



64

Maurice GENSOLI (1892 - 1974)

1945

Sculpture en grès d'un lion combattant un serpent. Superbe couverte émaillée rouge sang-de-boeuf et vert nuancé de gris. Signée "Maurice Gensoli" et datée "1945" en creux, à l'intérieur de la base.
29 x 23 x 8 cm

A stoneware sculpture of a lion fighting a snake designed by Maurice Gensoli in 1945. Nice oaxblood, green and grey enamelled cover. Signed "Maurice Gensoli" and dated "1945" inside the base. 11,42 x 9,05 x 3,15 inch

2 000 / 3 000 €





65

Irénée ROCHARD (1906 - 1984)
"Ourson marchant"

Sculpture en faïence émaillée en blanc non craquelé, rehauts bleu foncé sur les yeux.
 Signée "Rochard" en creux et sous émail sur une patte arrière.
 12 x 18,5 x 8 cm

*A "Walking cub" white enamelled earthenware sculpture with blue highlights on the eyes, designed by Irénée Rochard.
 Signed "Rochard" on one bottom leg.
 4,72 x 7,28 x 3,15 inch*

200/300 €

66

ROYAL COPENHAGEN
"Ours polaire assis"

Sculpture en céramique émaillée polychrome.
 Signée du cachet circulaire et numérotée.
 H : 34 cm

*A "Seated Polar Bear" polychromatic enamelled ceramic sculpture from Royal Copenhagen. Signed with the circular stamp and numbered.
 H : 13,38 inch*

600/800 €



67

LEJAN pour SEVRES M.N.F (Manufacture Nouvelle de Faïences)
"Ours blanc assis"

Sculpture en céramique blanche à couverte émaillée perlée.
 Signé "Lejan" en creux sur un côté. Cachet "Sevres MNF France" et "8" en creux sous la base.
 H : 27,5 cm

*A "Seated Polar Bear" ceramic sculpture by Lejan for the Sevres New Earthenware Factory, with a beaded white enamelled cover. Signed "Lejan" and stamped "Sevres MNF France" and n° "8" under the base.
 H : 10,83 inch*

500/800 €

68

LEJAN
"Ours blanc marchant"

Sculpture en pierre reconstituée à couverte blanche.
 31,5 x 60 x 16,5 cm

Bibliographie
 Alain-René Hardy et Bruno Giardi, "Les Craquelés Art Déco", Editions Penthesilia, Domont, 2009, modèle variant reproduit page 114.

*A white enamelled reconstituted stone "Walking Polar Bear" sculpture by Lejean.
 12,40 x 23,62 x 6,50 inch*

800/1200 €





69

Auguste Nicolas TREMONT (1892 - 1980)
"Panthère tournant"

Sculpture en plâtre patiné noire
Signée sur la patte "A.Tremont".
53 x 130 x 40 cm
(légers éclats)

*A "Turning Panther" black patinated plaster sculpture
by Auguste Nicolas Tremont. Signed "A.Tremont" on
one leg.
20,87 x 51,18 x 15,75 inch
(slight chips)*

15 000 / 20 000 €



70

Roger GODCHAUX (1878 - 1958)
"Lionne curieuse"

Sculpture en céramique émaillée ocre.
Editions Susse.
Signée sur la terrasse "Roger Godchaux" et
cachet "Susse Freres editeur Paris"
19 x 14 x 15 cm
(anciennes restaurations)

*An "Inquisitive Lioness" ocher enamelled
ceramic sculpture designed by Roger
Godchaux.
Signed "Roger Godchaux" on the terrace
and editor's stamp "Susse Freres éditeur
Paris".
7,48 x 5,51 x 5,90 inch
(old restorations)*

2 000 / 3 000 €



71

Roger GODCHAUX (1878 - 1958)
"Lionne assise"

Céramique émaillée ocre.
Editions Susse.
Signée sur la terrasse "Roger Godchaux" et
cachet.
"Susse Freres éditeur Paris".
19 x 23 x 16,5 cm
(anciennes restaurations)

*A "Seated Lioness" ocher enamelled ceramic
sculpture designed by Roger Godchaux.
Signed "Roger Godchaux" on the terrace
and editor's stamp "Susse Freres éditeur
Paris".
7,48 x 9,05 x 6,50 inch
(old restorations)*

2 000 / 3 000 €





72

A. FAGOTTO (XIX-Xxe)

Sculpture en plâtre patiné d'un léopard sur un rocher.
Signée "A. Fagotto" sur la terrasse.
36 x 61 x 23 cm

*A patinated plaster sculpture of a leopard on a rock by A. Fagotto.
Signed "A. Fagotto" on the terrace.
14,17 x 24,02 x 9,05 inch*

400 / 600 €

73

**PRIMAVERA
"Panthère marchant"**

Edition Primavera
Sculpture en céramique émaillée noire vernissée.
20 x 58,5 x 12 cm

*A "Walking panther" black enamelled ceramic sculpture from Primavera Editions.
7,87 x 23,03 x 4,72 inch*

1 000 / 1 500 €



74

**Jeanne PIFFARD (1892 -1971)
"Lion Marchant"**

circa 1930
Sculpture en céramique à couverte émaillée brune et verte nuancée.
Signé "J. Piffard" sur la terrasse et numérotée 47/50.
30 x 57,5 X 17 cm

*A "Walking Lion" green and brown enamelled ceramic sculpture by Jeanne Piffard around 1930.
Signed "J. Piffard" on the terrace and n° 47/50.
11,81 x 22,64 x 6,69 inch*

2 000 / 3 000 €



1900 - 1950
BRONZE



75

Ch.HELIE (XXè)
"Tête de chat"

Sculpture en bronze à patine verte nuancée.
Fondateur d'édition par Godard.
Signé "Ch.Hélie", cachet de fondeur "L.Godard Fondateur"
et numéroté 1/6.
20 x 14 x 15,5 cm
(petites usures)

*A "Cat head" green patinated bronze sculpture designed
by Ch.Hélie. Edition cast by Godard.
Signed "Ch.Hélie" and caster's stamp "L.Godard Fondateur"
plus n° 1/6.
7,87 x 5,51 x 6,10 inch
(slight uses)*

800/1 000 €

76

Travail Xxe
"Chien Briard"

Sculpture en bronze à patine noire.
Fondateur d'édition E. Godard.
Cachet de fondeur "E.Godard Fondateur" et umérotée
"EA 2" au dos.
Socle en marbre vert des Alpes.
18,5 x 17 x 20 cm (hors socle)
Socle : 7 x 13 x 12,5 cm
(éclats au marbre)

*Work of the Xxth
A "Briard Dog" black patinated bronze sculpture.
Edition cast by E.Godard.
Caster's stamp "E.Godard" and n°"EA2" on the back.
Green marble base.
7,28 x 6,69 x 7,87 inch (without the base)
Base : 2,75 x 5,12 x 4,92 inch
(chips on the marble)*

800/1 200 €



77

Céline LEPAGE (1882-1928)
"Chien"

Sculpture en bronze à patine brune.
Fondateur à cire perdue par Planquette.
Signée "Céline Lepage" et cachet de fondeur à la cire
perdue "A.Planquette".
12,5 x 13,5 x 11 cm

*A "Dog" brown patinated bronze sculpture by Céline
Lepage. Lost wax cast edition by Planquette. Signed
"Céline Lepage" and caster's stamp "A.Planquette".
4,92 x 5,31 x 4,33 inch*

600/800 €



78

Thomas CARTIER (1879 - 1943)
"Chat"

Sculpture en bronze à patine verte.
Fonte d'édition par Siot Paris.
Signée "Thomas Cartier" sur la terrasse.
Marquée "Siot Paris" et numérotée "3261" sur la plinthe.
11 x 13 x 5,5 cm

A "Cat" green patinated bronze sculpture by Thomas Cartier. Edition cast by Siot Paris. Signed "Thomas Cartier" on the terrace and marked "Siot Paris" plus n° "3261" on the moulding.
4,33 x 5,12 x 2,16 inch

500/700 €



79

Georges Henri LAURENT (XIX-XX)
"Pélicans"

Paire de serre-livre en bronze à patine argentée.
Bases quadrangulaires en marbre noir.
Signés "G.H.Laurent" au côté gauche et numéroté "153" et "165" sur les plinthes arrières.
13,5 x 5 x 5 cm (hors socles)
Socles : 6 x 5,5 x 5,5 cm (éclats aux marbres)

A pair of "Pelicans" silver patinated bronze sculptures by Georges Henri Laurent. Black marble bases. Signed "G.H.Laurent" on the left sides and n° "153" and "165" on the back mouldings.
5,31 x 1,97 x 1,97 inch (without bases)
Bases : 2,36 x 2,16 x 2,16 inch (chips on the marbles)

800/1200 €

80

J. BRAULT (XX)
"Tigre marchant"

Sculpture en bronze à patine brune nuancée.
Socle étagé en marbre portor.
Signée "J Brault" sur la base.
15 x 32,5 x 11 cm (quelques éclats au marbre et usures de patine)

A "Walking Tiger" patinated bronze sculpture by J. Brault. Portor marble base. Signed "J Brault" on the base.
5,90 x 12,79 x 4,33 inch (a few chips on the marble and uses of patina)

400/600 €



82

Nino de FIESOLE (XIX-Xxe)
"Lionne rugissant"

Sculpture en bronze à patine brune et mordorée.
Base en pierre.
Signée "De Fiesole" en pourtour de la base.
21 x 34 x 13 cm

A "Roaring Lioness" patinated bronze sculpture by Nino de Fiesole. On a stone base. Signed "De Fiesole" around the base.
8,27 x 13,38 x 5,12 inch

400/600 €

83

Travail 1950

Sculpture en bronze patiné d'une lionne marchant.
Cachet "Bronze" sous la patte arrière gauche.
Socle en marbre noir.
17 x 49 x 12 cm (hors base)
Base : 3 x 60 x 14 cm (éclats au socle et rayures)

Work of the Fifties Patinated bronze sculpture of a walking lioness. Stamped "Bronze" on the left back leg. Black marble base.
6,69 x 19,29 x 4,72 inch (without the base)
Base : 1,18 x 23,62 x 5,51 inch (chips on the base and scratches)

300/500 €



81

Thomas François CARTIER (1879-19743)
"Lion rugissant"

Sculpture en bronze à patine dorée et verte nuancée.
Signée "T.Cartier" et numérotée "4" en creux.
27 x 47 x 15 cm

A "Roaring Lion" gold and green patina bronze sculpture designed by Thomas François Cartier. Signed "T.Cartier" and numbered "4".
10,63 x 18,50 x 5,90 inch

600/800 €



84

Travail Danois

Sculpture en bronze à patine brune et verte nuancée de deux poissons.
Marqué d'un cachet, situé "Denmark" et porte un numéro "1518", sous la base.
11 x 13 x 8 cm
(quelques rayures)

Danish Work
A brown and green patinated bronze sculpture of two fishes. Marked with a stamp, located "Denmark" and bears a "1518" number under the base.
4,33 x 5,12 x 3,15 inch
(a few scratches)

200 / 300 €



87

Ernest Justin FERRAND (1846-1932)

"Lion couché"

Sculpture en bronze à patine verte et or nuancée.
Base rectangulaire en marbre gris nuancé.
Signée "Ferrand" sur la patte avant gauche.
16 x 44 x 19 cm

A "Laying Lioness" green and gold patinated bronze sculpture by Ernest Justin Ferrand. Marble base. Signed "Ferrand" on the left front leg. 6,30 x 17,32 x 7,48 inch

800 / 1 000 €

88

Jean GEOFFROY (1853 - 1924)

"Lionne rugissant"

Bronze à patine brune.
Fonte dédition à cire perdue par Susse.
Signé "J.Geoffroy", cachet et marque "Susse Frères editeur Paris cire perdue".
19,5 x 27 x 10 cm

A "Roaring Lioness" brown patinated bronze sculpture designed by Jean Geoffroy. Lost wax edition cast by Susse. Signed "J.Geoffroy" stamped and marked "Susse Frères editeur Paris cire perdue". 7,68 x 10,63 x 3,94 inch

1 500 / 2 000 €



85

Max LE VERRIER (1891 - 1973)

Sculpture en bronze à patine noire d'un bélier.
Socle en marbre noir veiné.
Signée "M. Le Verrier" sur la plinthe.
14 x 11,5 x 5 (hors socle)
Socle : 2,5 x 13,5 x 6 cm
(quelques chocs et manques de patines, éclats au marbre)

A "Ram" black patinated bronze sculpture designed by Max le Verrier. Black marble base. Signed "M. Le Verrier" on the moulding. 5,51 x 4,53 x 1,97 inch (without the base) Base : 0,98 x 5,31 x 2,36 inch (a few chocs and lacks of patina, chips on the marble)

100 / 150 €



86

Max Le VERRIER (1891 - 1973)

"Panthère marchant"

Bronze à patine dorée.
Signe et numéroté "Le Verrier 18".
Marque "bronze".
5 x 15 x 2,5 cm

A "Walking Panther" gilded bronze sculpture designed by Max Le Verrier. Signed and numbered "Le Verrier 18". Marked "bronze". 1,97 x 5,90 x 0,98 inch

100 / 150 €





89

Louis SUE (1875 - 1968) et Orfèvrerie Gallia pour Christofle Paris
"Ecoreuil"

Drageoir en métal argenté formé par une sculpture cubisante d'écureuil, le panache de la queue formant anse.
 Poinçons d'orfèvre et marqué "Christofle" à l'arrière, sous la queue.
 9,5 x 7,5 x 11 cm

A "Squirrel" silver metal cup designed by Louis Sue and realised by Gallia for Christofle - Paris. Hallmarks and marked "Christofle" on the back, under the tail.
 3,74 x 2,95 x 4,33 inch

500/700 €

90

PLISNIER (Xxe)
"Couple de Fennecs"

Sculpture en bronze à patine argentée.
 Signée et marquée de fondeur "Cire perdue".
 Base en bois.
 24 x 43 x 17 cm
 32 x 53 x 25 cm (avec base en bois)

A "Fennec Fox couple" silver patinated bronze sculpture by Plisnier. Lost wax cast edition. Signed plus caster's mark "Cire perdue" ("Lost Wax"). Wood base.
 9,45 x 16,93 x 6,69 inch
 12,60 x 20,87 x 9,84 inch (with base)

1 000/1 500 €



91

Gaston SUISSE (1896 - 1988)
"Ecoreuil de Malaisie"

Crayon rehaussée de craies.
 Signé en bas à droite
 23 x 30,5 cm (à vue)

A "Malaysia Squirrels" pencil and chalks drawing by Gaston Suisse. Signed on the bottom right.
 9,05 x 12,01 inch (on sight)

600/800 €

92

Charles PAILLET (1871-1937)
"Les deux amis"

Sculpture en bronze à patine verte nuancé.
 Fonte d'édition à cire perdue par Barbedienne.
 Terrasse rectangulaire.
 Signée "Ch.Paillet" et cachet de fondeur "Leblanc Barbedienne cire perdue". Trace de cachet or.
 27 x 61 x 28 cm

A "The two friends" green patinated bronze sculpture by Charles Paillet. Lost wax edition cast by Barbedienne. Signed "Ch.Paillet" and caster's stamp "Leblanc Barbedienne cire perdue". Traces of gilded stamp.
 10,63 x 24,02 x 11,02 inch

3 500/4 000 €



93

Théophile Alexandre STEINLEN
(1859 - 1923)
"Chat Angora assis"

Sculpture en bronze à patine brune.
Signée "Steinlen".
7,5 x 4,5 x 8,5 cm

A "Seated Angora cat" brown patinated bronze sculpture by Théophile Alexandre Steinlen. Signed "Steinlen".
2,95 x 1,77 x 3,35 inch

4 000 / 6 000 €



94

Théophile Alexandre STEINLEN
(1859 - 1923)
"Chat couché"

Sculpture en bronze à patine brune nuancée.
Signée "Steinlen".
8 x 16,5 x 16 cm

A brown patinated bronze sculpture of a lying cat by Théophile Alexandre Steinlen. Signed "Steinlen".
3,15 x inch

6 500 / 7 5 00 €



95

Claude Frédérique KORTHALS (XX)
"Corgi"

Sculpture en bronze à patine verte.
Terrasse rectangulaire.
Signé et dédié "C.F.Korthals à
ma sœur Lillian" marque de fondeur
"Fonderie des artistes Paris".
41 x 25,5 x 30 cm

*A "Welsh Gorgis" green patinated
bronze sculpture by Claude
Frédérique Korthals. Signed and
autographed "C.F.Korthals à ma
sœur Lillian" ("C.F.Korthals to my
sister Lillian") plus caster's mark
"Fonderie des artistes Paris".
16,14 x 10,04 x 11,81 inch*

2 000 / 3 000 €



96

Claude Frédérique KORTHALS (XX)
"Corgi"

Sculpture en marbre blanc à taille
directe.
Terrasse rectangulaire.
Signé "C.F.Korthals".
40 x 25,5 x 30 cm
(éclats)

*A "Welsh Gorgis" direct carved
white marble sculpture by Claude
Frédérique Korthals.
Signed "C.F.Korthals".
15,75 x 10,04 x 11,81 inch
(chips)*

3 000 / 4 000 €





97

-
Wilhelm SCHADE (1859-?)
"Biche"

Sculpture en bronze à patine brune.
Base rectangulaire en marbre noire.
Signée "W.Schade" sur la terrasse.
24 x 23 x 7,5 cm (hors socle)
Base : 3 x 20,5 x 9 cm
(éclats au marbre)

A "Doe" brown patinated bronze sculpture designed by Wilhelm Schade. Black marble base. Signed "W.Schade" on the terrace. 9,45 x 9,05 x 2,95 inch (without the base) Base : 1,18 x 8,07 x 3,54 inch (chips on the marble)

1 200 / 1 500 €



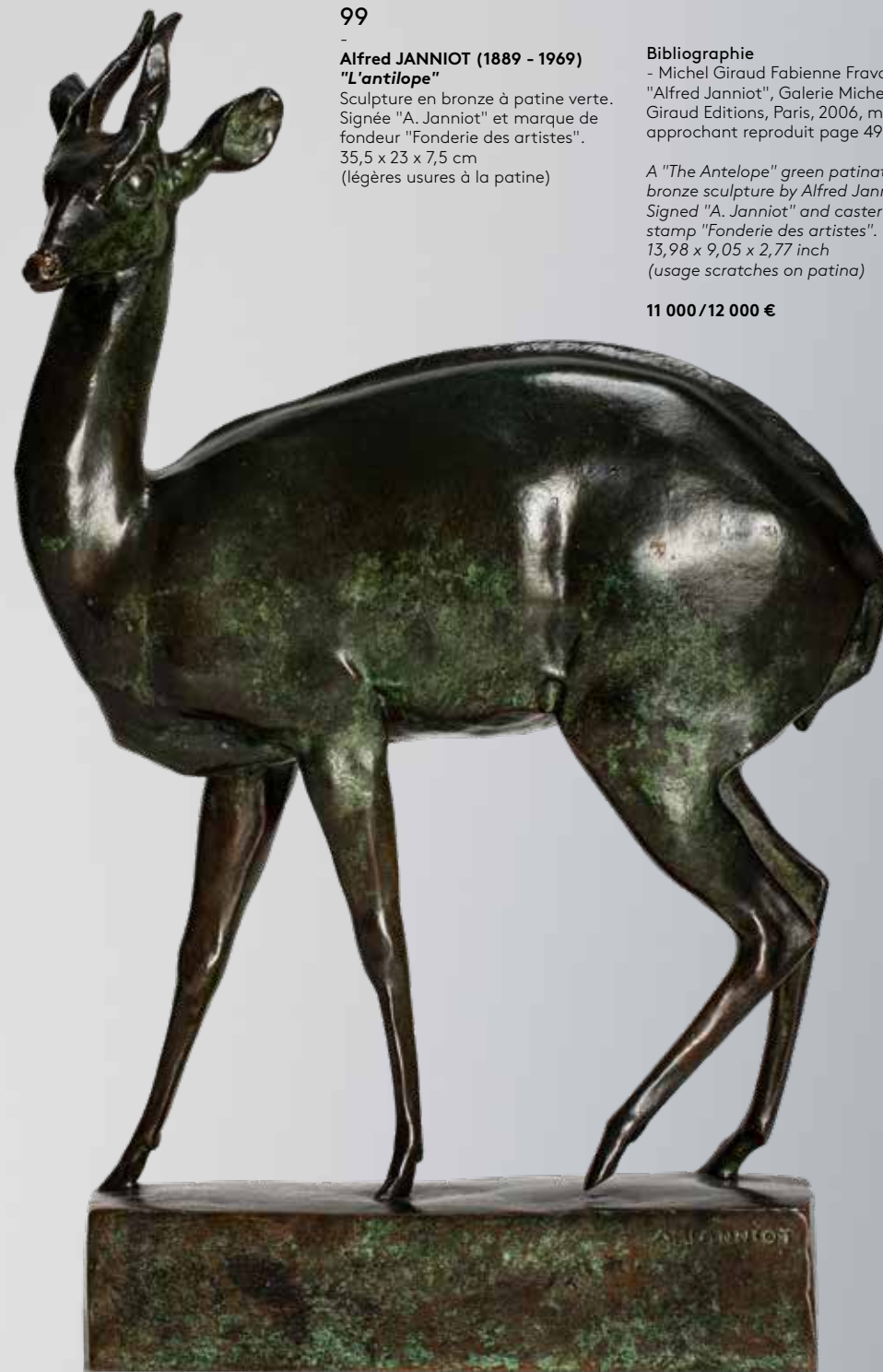
98

-
Fritz Paul ZIMMER (1895-1975)
"Chevreuil"

1920
Sculpture en bronze à patine brune.
Base rectangulaire en marbre gris veiné
Signée "F.P Zimmer" et daté "1920" sur la terrasse.
24 x 22 x 4,5 cm (hors base)
Base : 3 x 18 x 5 cm
(éclats au marbre)

A "Roe deer" brown patinated bronze sculpture designed by Fritz Paul Zimmer in 1920. Black marble base. Signed "F.P Zimmer" and dated "1920". 9,45 x 8,66 x 1,77 inch (without the base) Base : 1,18 x 7,09 x 1,97 inch (chips on the marble)

800 / 1 200 €



99

-
Alfred JANNIOT (1889 - 1969)
"L'antilope"

Sculpture en bronze à patine verte.
Signée "A. Janniot" et marque de fondeur "Fonderie des artistes".
35,5 x 23 x 7,5 cm
(légères usures à la patine)

Bibliographie

- Michel Giraud Fabienne Fravallo, "Alfred Janniot", Galerie Michel Giraud Editions, Paris, 2006, modèle approchant reproduit page 49.

A "The Antelope" green patinated bronze sculpture by Alfred Janniot. Signed "A. Janniot" and caster's stamp "Fonderie des artistes". 13,98 x 9,05 x 2,77 inch (usage scratches on patina)

11 000 / 12 000 €



100
 -
Gaston CHOPARD (1883-1942)
"Couple de chiens"
 Gouache polychrome.
 Signée en bas à droite "GChopard".
 27,5 x 25,5 cm (à vue)

A "Dogs couple" polychromatic gouache painting by Gaston Chopard. Signed "Gchopard" on the bottom right.
 10,83 x 10,04 inch (on sight)

500 / 700 €



101
 -
Gaston CHOPARD (1883-1942)
"Couple de cygnes"
 Gouache polychrome.
 27 x 25,5 cm

A "Swans couple" polychromatic gouache painting by Gaston Chopard. Signed "Gchopard" on the bottom right.
 10,83 x 10,04 inch (on sight)

500 / 700 €

102
 -
Maximilien FIOT (1886 - 1953)
"Vol d'hirondelles"
 Sculpture en bronze à patine brune et verte.
 Base rectangulaire en marbre noir.
 Signée "M.Fiot bronze" et numéroté 14.
 29 x 80 x 16 cm
 (éclats au marbre)

A "Swallows in flight" brown and green patinated bronze sculpture designed by Maximilien Fiot. Black marble base. Signed "M.Fiot bronze" and n°14.
 11,42 x 31,50 x 6,30 inch (chips on the marble)

800 / 1 200 €



103
 -
Georges HILBERT (1900-1982)
"Singe"
 1929
 Craie noire.
 Signé et daté en bas à droite "Hilbert 29".
 42,5 x 33,5 cm (à vue)

A "Monkey" black chalk drawing by Georges Hilbert in 1929. Signed and dated on the bottom right "Hilbert 29".
 16,73 x 13,19 inch (on sight)

600 / 800 €

104
 -
Jean JOACHIM (1905 - 1990)
"Lama"
 Sculpture en bronze à patine brune.
 Fonte d'édition par Alexis Rudier.
 Signée "Jean Joachim" sur la plinthe et signature du fondeur "Alexis Rudier Fondateur Paris".
 23 x 18 x 6,5 cm

A "Lama" brown patinated bronze sculpture designed by Jean Joachim. Edition cast by Alexis Rudier. Signed "Jean Joachim" on the moulding and caster's signature "Alexis Rudier Fondateur Paris".
 9,05 x 7,09 x 2,56 inch

5 000 / 7 000 €



105

Matteo HERNANDEZ (1885 - 1949)
"Oryx"

Aquarelle, encre noir sur papier.
Signée en bas à gauche "Mateo Hernandez".
34 x 45,5 cm (à vue)

An "Oryx" watercolour and black ink on paper drawing
by Matteo Hernandez. Signed on the bottom left "Mateo
Hernandez".
13,38 x 17,91 (on sight)

200 / 300 €



106

Simone BOUTAREL (1892 - 1932)
"Dindon sauvage"

Sculpture en bronze à patine brune.
Base rectangulaire.
Signée "S.Boutarel" et marque fondeur "CFA Paris".
25 x 16,5 x 13 cm

A "Wild Turkey" brown patinated bronze sculpture by
Simone Boutarel. Signed "S.Boutarel" and caster's mark
"CFA Paris".
9,84 x 6,50 x 5,12 inch

1 500 / 2 000 €

107

Raymond BIGOT (1872 - 1953)
"Crapaud"

Sculpture en bronze à patine brune et verte nuancée.
Signée "R.Bigot".
5,5 x 25,5 x 15,5 cm

A "Toad" brown and green patinated bronze sculpture
designed by Raymond Bigot. Signed "R.Bigot".
2,16 x 10,04 x 6,10 inch

2 000 / 3 000 €



108

Gaston SUISSE (1896 - 1988)
"Bouquetin"

Crayon rehaussée de crayon gras.
Signé en bas à droite.
20,5 x 29,5 cm (à vue)
Autre dessin d'un rapace au dos de l'œuvre.
13 x 17 cm (à vue)

An "Ibex" pencil and wax pencil drawing by Gaston Suisse.
Signed on the bottom right.
8,07 x 11,61 inch (on sight)
Another drawing of a bird of prey on the back
5,12 x 6,69 inch (on sight)

600 / 800 €

109

Ary Jean Léon BITTER (Marseille 1883 - 1973 Paris)
"Eléphants"

Paire de serre-livres en bronze
à patine brune nuancée.
Socles en bois teinté.
Cartouche "Ary Bitter sculp
Susses Fres Edrs Paris" sur un
des serre-livres.
28 x 16 x 16 cm
17 x 22 x 16 cm

A pair of «Elephants» brown
patinated bronze bookends.
Tainted wood bases. One with
an "Ary Bitter sculp
Susses Fres Edrs Paris" cartridge.
11,02 x 6,30 x 6,30 inch
6,69 x 8,66 x 6,30 inch

7 000 / 9 000 €





110

Jan Joël MARTEL (1896 - 1966)

"Moineau"

circa 1925
Sculpture en bronze argenté.
Base en marbre noir.
Fonte d'édition ancienne,
Signé "Martel", cachets de
fondeurs "L.N Paris J.N" sous
la base et numéroté 54.
14,5 x 8,5 x 7 cm
(légères rayures et éclats au
marbre)

A "Sparrow" silver-plated
bronze sculpture by Jan Joël
Martel, from around 1925.
Black marble base.
Signed "Martel", n° 54.
5,71 x 3,35 x 2,75 inch
(slight scratches and chips
on the marble)

3 000 / 4 000 €



112

111

Jan Joël MARTEL (1896 - 1966)

"Moineau bec ouvert"

circa 1925
Sculpture en bronze
argenté.
Base en marbre noir.
Fonte d'édition ancienne
par "Les neveux de J.
Lehman, Paris"
Signé "Martel" et cachets
de fondeurs "L.N Paris
J.N", "Made in France " et
numéroté 58.
15 x 8,5 x 8,5 cm
(légères rayures et éclats
au marbre)

An "Open beak sparrow"
silver-plated bronze
sculpture by Jan Joël
Martel, from around 1925.
Ancient cast by "Les
neveux de J. Lehman Paris".
Black marble base.
Signed "Martel", caster's
stamp "L.N Paris J.N",
"Made in France" and n°
58.
5,90 x 3,35 x 3,35 inch
(slight scratches and chips
on the marble)

3 000 / 4 000 €

112

André Vincent BECQUEREL (1893 - 1981)

"Biche et brocard"

Sculpture en bronze à patine brune nuancé.
Fonte d'édition à cire perdue par Susse.
Terrasse rectangulaire.
Signé "A. Becquerel" et marque fondeur "Susse
frères editeur Paris cire perdue".
46,5 x 74 x 14,5 cm

A "Doe and calf" brown patinated bronze
sculpture designed by André Vincent
Becquerel. Lost wax edition cast by Susse.
Signed "A. Becquerel" and caster's mark "Susse
frères editeur Paris cire perdue".
18,31 x 29,13 x 5,71 inch

4 000 / 6 000 €

113

André BECQUEREL (1893 - 1981)

"Panthère marchant"

Sculpture en bronze à patine verte.
Base rectangulaire en marbre noire.
Signée "A. Becquerel" et marque "Bronze".
28 x 68 x 15,5 cm (avec la base)
Base : 3 x 65,5 x 15,5 cm

A "Walking Panther" green patinated bronze
sculpture designed by André Becquerel. Black
marble base.
Signed "A. Becquerel" and marked "Bronze"
11,02 x 26,77 x 6,10 inch (with the base)
Base : 1,18 x 25,79 x 6,10 inch

15 000 / 20 000 €





114

Auguste TRÉMONT (1892 - 1980)
"Cormoran"

Sculpture en bronze à patine brune nuancée.
 Fonte ancienne à cire perdue de Valsuani.
 Signée "A. Trémont" et cachet de fondeur "Cire Perdue Valsuani".
 H : 28 cm

A "Cormoran" brown patinated bronze sculpture by Auguste Trémont. Ancient lost wax cast by Valsuani. Signed "A. Trémont" and caster's stamp "Cire Perdue Valsuani" (lost wax Valsuani). H : 11,02 inch

7 000 / 9 000 €

115

Auguste TRÉMONT (1892 - 1980)
"Lionne"

Bas-relief sculpté en marbre noir.
 Base rectangulaire en marbre vert veiné.
 Signé "A. Trémont".
 20,5 x 30 x 5 cm
 24 x 32,5 x 8 cm (avec base)
 (éclats)

A "Lioness" black marble bas-relief by Auguste Trémont. Green marble bas. Signed "A. Trémont". 8,07 x 11,81 x 1,97 inch 9,45 x 12,79 x 3,15 inch (with the base) (chips)

4 000 / 6 000 €





116

Edouard Marcel SANDOZ (1881 - 1971)
"Lapin aux oreilles dressées".

Sculpture en bronze à patine brune.
Fonte d'édition par Susse.
Signée "Ed. M. Sandoz" et "Susse Fres Edts".
6,5 x 7 x 4 cm

A "Rabbit with raised ears" brown patinated bronze sculpture designed by Edouard Marcel Sandoz. Edition cast by Susse. Signed "Ed.M.Sandoz" and "Susse Fres Edts". 2,56 x 2,75 x 1,57 inch

2 500 / 3 000 €

117

Edouard Marcel SANDOZ (1881 - 1971)
"Lapin, une oreille dressée"

Sculpture en bronze à patine brune.
Fonte d'édition par Susse.
Signée "Ed. M. Sandoz" et "Susse Fres Edts".
6,5 x 7 x 4,5 cm
(un léger défaut de patine)

Bibliographie

Félix Marilhac : "Sandoz, sculpteur figuriste et animalier", Les éditions de l'amateur, 1993, modèle reproduit page 372 figure 650.

A "Bunny with one raised ear" brown patinated bronze sculpture by Edouard Marcel Sandoz. Edition cast by Susse. Signed "Ed. M. Sandoz" and "Susse Fres Edts". 2,56 x 2,75 x 1,77 inch (a slight default on the patina)

2 500 / 3 000 €



118

Edouard Marcel SANDOZ (1881 - 1971)
"Lapin Bijou"

Sculpture en bronze à patine verte et brune nuancée.
Fonte d'édition par Susse.
Signée sur la plinthe "Ed. M. Sandoz" et "Susse Fres Edts Paris".
5 x 5,5 x 3 cm
(usures de patine)

Bibliographie

Félix Marilhac : "Sandoz Sculpteur Figuriste et Animalier" Paris, 1993, modèle reproduit page 373 sous le numéro 656.

A "Lapin Bijou" brown and green patinated bronze sculpture by Edouard Marcel Sandoz. Edition cast from Susse. Signed on the plinth "Ed.M.Sandoz" and "Susse Fres Edts Paris". 1,97 x 2,16 x 1,18 inch

500 / 600 €



119

Edouard Marcel SANDOZ (1881 - 1971)
"L'Oiseau bleu"

Sculpture en bronze à patine brune nuancée, formant cloche.
Fonte d'édition par Susse.
Signée "Ed.M. Sandoz" et "Susse Fres Edts Paris".
H : 14 cm, DL : 6,8 cm
(légères usures de patine)

Bibliographie

Félix Marilhac : « Sandoz sculpteur figuriste et animalier », Les Editions de l'Amateur, Paris, 1993, modèle reproduit page 453 et numéroté 1170.

Historique

Modèle édité entre Mars 1919 à Septembre 1930 à 51 exemplaires.

A "Blue bird" brown patinated bronze sculpture, making a bell, by Edouard Marcel Sandoz. Cast by Susse. Signed "Ed.M.Sandoz" and marked "Susse Fres Edts Paris". H : 5,51 inch, D : 2,68 inch (slight uses of patina)

2 500 / 3 000 €

120

Edouard-Marcel SANDOZ (1881 - 1971)
"Fennec"

Sculpture en bronze à patine brune nuancée verte.
Fonte ancienne à cire perdue par Susse.
Signée "Sandoz", "Susse Fres Edts Paris" et mention "cire perdue" sur la patte arrière gauche.
18 x 20 x 9 cm

Bibliographie

Félix Marilhac, "Sandoz : Sculpteur figuriste et animalier", les Editions de l'Amateur, 1993, modèle reproduit page 365 sous le numéro 602.

A brown and green patinated bronze sculpture of a Fennec Fox by Edouard-Marcel Sandoz. Lost wax edition cast by Susse. Signed "Sandoz", "Susse Fres Edts Paris" and "cire perdue" (lost wax) on the left back leg. 7,09 x 7,87 x 3,54 inch

12 000 / 15 000 €



121

Maurice PROST (1894 - 1967)
"Panthère se léchant la patte"

Sculpture en bronze à patine brune nuancée verte.
Fonte de Susse.
Base rectangulaire à pans coupés.
Signée "M.Prost", cachet de fondeur "Susse Frères Paris"
et cachet aux deux cobras numéroté 46.
31,5 x 60 x 16,5 cm

Bibliographie

Pierre Kastelyn : "Maurice Prost, sculpteur animalier",
édition Concorde Art International, 1999, modèle
référéncé et reproduit page 15.

*A "Licking Panther" black and green patinated bronze
sculpture by Maurice Prost.
Black marble with cuted angles base.
Signed "M. Prost", caster's stamp "Susse Frères Paris" and
other with the "Two Cobras" + n°46.
12,40 x 23,62 x 6,50 inch*

25 000/30 000 €



122

Louis RICHE (1877 - 1949)
"Lionne et lion"

Sculpture en bronze à patine brune
nuancé verte
Base rectangulaire en marbre vert
veiné noir.
Signé "L.Riché" sur la base et
"L.Riché bronze" et numéroté 9 sur
la patte.
39,5 x 99,5 x 15,5 cm
(légers éclats sur la base et usures à
la patine)

*A "Lion and lioness" brown and green
patinated bonze sculpture by Louis
Riché. Green marble base.
Signed "L.Riché" on the base and
"L.Riché bronze" plus n°9 on one leg.
15,55 x 39,17 x 6,10 inch
(slight chips on the base, patina
used)*

3 000/5 000 €





123

Paul JOUVE (1878 - 1973)
"Cynocéphale ou Singe à la statuette"

circa 1906-1907
Sculpture en bronze à patine brune nuancée.
Fonte d'édition ancienne par Alexis Rudier.
Marquée "Alexis Rudier Fondateur Paris" et signée "P Jouve".
Base rectangulaire en marbre gris veiné noir.
14,5 x 16 x 7,5 cm (hors base)
Base : 2 x 16 x 8 cm

Historique

Ce bronze a été créé pour l'Art Nouveau Bing.
Réduction du bronze original fondu par Rudier également.

Bibliographie

- Félix Marcellin : "Paul Jouve", Les éditions de l'Amateur, Paris, 2005, modèle reproduit pages 37, 43 et 340.
- L'Art Décoratif n° 138 de mars 1910, modèle reproduit page 100.
- Nicolas Maier : "L'Art de la Médaille en France 1870-1940", Munich, 2010, modèle reproduit page 101.
- Charles Terrasse : "Paul Jouve", Editions du Livre de Platin, Paris, 1948, modèle reproduit page 39 et 139.
- "Jours de hasse", n°34, Hiver 2008, modèle reproduit page 131.

*A "Cynocéphale or Monkey with a figurine" brown patinated bronze sculpture designed by Paul Jouve around 1906-1907. Ancient cast by Alexis Rudier.
Marked "Alexis Rudier Fondateur Paris" and signed "P Jouve". Black marble base.
5,71 x 6,30 x 2,95 inch (without the base)
Base : 0,79 x 6,30 x 3,15 inch*

History

This sculpture has been created for l'Art Nouveau Bing.
This reducing of the original is also casted by Rudier.

15 000 / 20 000 €





124

Gaston SUISSE (1896 - 1988)
"Chimpanzé"

Dessin au fusain, pastel et sanguine.
 Signé "G Suisse" en bas à droite.
 64,5 x 47 cm (à vue)
 (légères pliures)

Nous remercions l'ayant droit de nous avoir confirmé l'authenticité de cette œuvre.

Exposition

Exposition Gaston Suisse, Le bestiaire.
 Musée AG Poulain, Ville de Vernon, France
 Du 15 janvier au 19 mars 2000
 Exposé sous le numéro 17
 Au catalogue de l'exposition, à la page 21.

Bibliographie

Christian Eludut : "Le monde animal dans l'art décoratif des années 30", Editions BGO, Paris 2007, modèle reproduit page 81.

A "Chimp" charcoal and Sanguine drawing by Gaston Suisse. Signed "G Suisse" on the bottom right. 25,39 x 18,50 inch (on sight) (slight folds)

We thank the rightholder for confirming the authenticity of this work.

4 000 / 6 000 €



125

Georges Lucien GUYOT (1885 - 1973)
"Orang-Outan à la branche"

Modèle circa 1935.
 Fonte circa 1950 par Susse.
 Sculpture en bronze à patine brune à nuance verte
 Base rectangulaire.
 Signée "Guyot" et cachet de fondeur "Susse frères Paris cire perdue".
 58 x 23 x 17 cm

Un certificat de l'ayant droit pourra être remis à l'acquéreur.

An "Orangutan with a branch" brown and green patinated bronze sculpture caster around 1950 from the design created by Georges Lucien Guyot around 1935. Edition cast by Susse. Signed "Guyot" and caster's stamp "Susse frères Paris cire perdue". 22,83 x 9,05 x 6,69 inch

A certificate from the rightholder could be given to the buyer.

12 000 / 15 000 €



GEORGES LUCIEN GUYOT (1885 - 1973)

"*Tout art est une imitation de la nature*"¹

Georges-Lucien Guyot naît le 10 décembre 1885 à Paris dans un milieu modeste ne lui permettant pas - malgré des dons évidents - la poursuite d'études artistiques. Aussi, et sitôt son certificat d'études en poche, il est placé comme apprenti chez un sculpteur sur bois du Faubourg Saint-Antoine. Elève assidu, il montre un intérêt certain pour l'étude de la nature, qu'il poursuit en dessinant sans relâche les différents pensionnaires des enclos du Jardin des Plantes. Sa vocation d'artiste entrant en contradiction avec le métier de sculpteur pour mobilier, Guyot est mis face à un choix par son père alors qu'il est âgé de 17 ans : se former librement pendant un an avant de rejoindre l'armée et être libre ensuite de choisir sa vie. Le jeune homme passe donc une année entière à étudier au *Musée d'Histoire Naturelle*, l'affection du personnel lui ouvrant l'accès aux laboratoires de dissection où - à l'instar d'un Eugène Delacroix s'écriant : « *Le lion est mort. - Au galop !* »² - il peut observer au plus près les animaux sauvages dans leurs moindres détails anatomiques.

En 1904 et comme convenu, Georges-Lucien Guyot s'engage dans l'armée, au 39^e d'infanterie à Rouen. La ville abritant une Ecole des Beaux-Arts, le jeune homme obtient de son général la permission d'assister au cours du soir. Et c'est au sein de ces cours et en 1906 qu'à lieu un évènement qui va changer la carrière du jeune artiste : l'installation d'un four à céramique à l'école des Beaux-Arts. En effet Guyot exécute alors à titre d'essai - et en modelant de mémoire - un ours en terre qui se révèle d'une qualité telle qu'un professeur propose à son créateur de l'envoyer au *Salon des Artistes Français* après cuisson. Le Salon accepte cette première participation, et l'ours deviendra une figure récurrente de la statuaire de l'artiste.

Une fois démobilisé et après quelques emplois subsidiaires, Georges-Lucien Guyot se consacre entièrement à la sculpture et au dessin en 1909, exposant au *Salon des Indépendants* et d'*Automne* ainsi qu'au *Salon des Tuileries* où ses œuvres d'un réalisme tendre rencontrent un certain succès.

Interrompue par la Guerre (Guyot est rendu à la vie civile en 1917) sa carrière artistique reprend en 1918 tandis qu'il s'installe à Montmartre au Bateau-Lavoir. Il connaît alors une période extrêmement féconde, exposant dans de nombreuses Galeries³ ses sculptures, ses peintures influencées par le Cubisme et ses dessins animaliers.

En 1931, Guyot intègre le groupe des *Douze Animaliers Français* fondé par François Pompon, dont les expositions publiques dans les salons de l'hôtel Ruhlmann (en avril-mai 1932 et mars 1933) lui offrent une tribune où exprimer sa manière. L'artiste trouve ainsi son public et recevra notamment de nombreuses commandes de sculptures monumentales de la part de l'Etat et de municipalités comme l'*Ours brun* du Zoo de Vincennes (commandé en 1938 et aujourd'hui exposé à la Ménagerie du *Jardin des Plantes*), les *Chevaux* pour la fontaine du Trocadéro (en 1937), le *Taureau de Laguiole* (en 1937) ou le *Sanglier de Conches* (1957).

Il travaille en parallèle pour la Manufacture nationale de Sèvres de 1929 à 1950, où il crée de nombreux modèles.

Chevalier puis Officier de la Légion d'Honneur en 1950, Guyot est par ailleurs le premier sculpteur à recevoir le Prix Edouard Marcel Sandoz en 1972. La fin de sa vie est assombrie par l'incendie du Bateau Lavoir le 12 mai 1970, qui détruit son atelier et tout ce qu'il contient de sculptures, peintures, dessins, squelettes d'animaux et souvenirs ... Guyot a alors 85 ans et ne s'en remettra jamais tout à fait. Il s'éteint trois ans plus tard, le 31 décembre 1972.

Artiste mystérieux tant sont lacunaires les informations sur sa personne et sa vie, Georges-Lucien Guyot laisse derrière lui une formidable statuaire animalière où s'harmonisent l'observation naturaliste et le sens du pittoresque. A mi-chemin entre les surfaces lisses de François Pompon et celles accidentées de Rembrandt Bugatti, l'émotion provoquée par les animaux de Guyot tient dans la force et l'élégance évocatrice des lignes, le respect des proportions naturelles et la

tendresse jamais démentie d'un amoureux de la faune sauvage.

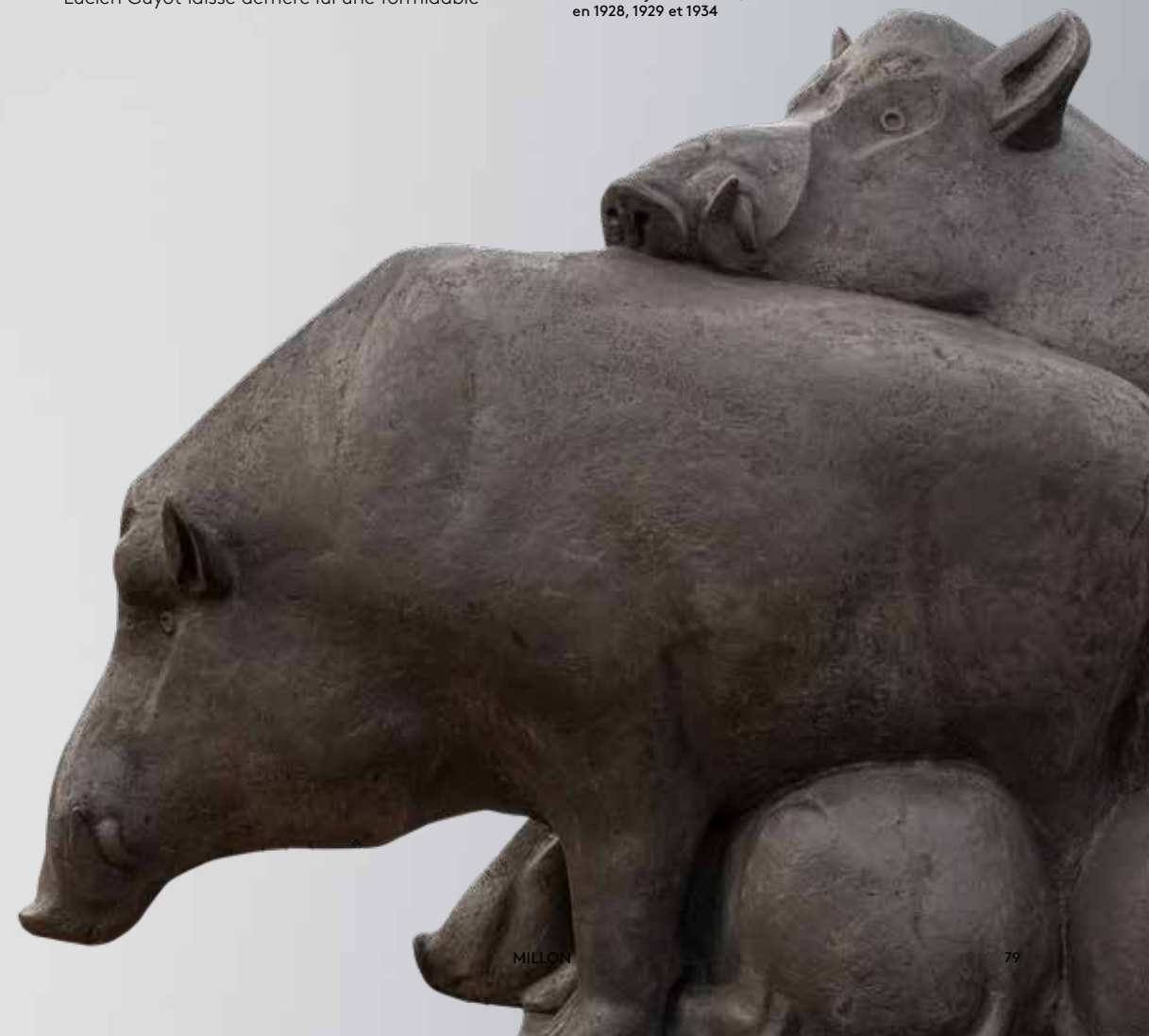
Chevalier puis Officier de la Légion d'Honneur en 1950, Guyot est par ailleurs le premier sculpteur à recevoir le Prix Edouard Marcel Sandoz en 1972. La fin de sa vie est assombrie par l'incendie du Bateau Lavoir le 12 mai 1970, qui détruit son atelier et tout ce qu'il contient de sculptures, peintures, dessins, squelettes d'animaux et souvenirs ... Guyot a alors 85 ans et ne s'en remettra jamais tout à fait. Il s'éteint trois ans plus tard, le 31 décembre 1972.

Artiste mystérieux tant sont lacunaires les informations sur sa personne et sa vie, Georges-Lucien Guyot laisse derrière lui une formidable

statuaire animalière où s'harmonisent l'observation naturaliste et le sens du pittoresque. A mi-chemin entre les surfaces lisses de François Pompon et celles accidentées de Rembrandt Bugatti, l'émotion provoquée par les animaux de Guyot tient dans la force et l'élégance évocatrice des lignes, le respect des proportions naturelles et la tendresse jamais démentie d'un amoureux de la faune sauvage.

FD

1. ainsi que l'affirma Sénèque dans sa 65^e « *Lettre à Lucilius* ».
2. dans une lettre à son ami Antoine-Louis Barye datée du 16 octobre 1828, date de la mort d'un lion d'Afrique à la ménagerie du Jardin des Plantes.
3. Bernheim jeune en 1922, Denambe en 1924 ou encore Druet en 1928, 1929 et 1934



GEORGE-LUCIEN GUYOT - « SANGLIERS »

Sculpture monumentale, circa 1940

« *L'heureux compromis entre la véracité des proportions et des formes et la libre interprétation qui est le droit et le devoir de l'artiste (...) le conflit entre l'objectivité du scientifique et la sensibilité de l'homme de l'art* »¹.

Exceptionnelle par ses dimensions et son sujet, cette pièce unique de George-Lucien Guyot participe pourtant des canons de l'art du sculpteur : une représentation hiératique où l'harmonie des proportions naturelles s'accorde avec la tendresse de l'artiste pour un animal à la fois modèle, sujet et archétype.

Figurant un couple de sangliers avec cinq marcassins serrés les uns contre les autres et blottis entre leurs pattes, cette sculpture est atypique par son sujet. Guyot sculpte en effet ici son groupe le plus nombreux (à notre connaissance) tandis que le sanglier est un animal quasi absent du bestiaire de l'artiste². Cela s'explique sans doute par le fait qu'il est un animal que l'on ne retrouve que rarement en captivité (au contraire des félins, des singes et des ours qui jalonnent son œuvre). On imagine dès lors que l'observation par Guyot de son modèle aura certes été sur le vif mais plus fugace que ses longues heures d'observations et d'études au Jardin des Plantes.

Le choix du sujet de la sculpture est toutefois explicité par la destination de cette pièce unique : orner le parc d'une villa proche de Rambouillet et pour lequel les propriétaires souhaitaient voir représentés des animaux de la Forêt proche. On ne sait si la figure des sangliers fût imposé à Guyot, toujours est-il que l'artiste s'est saisi du sujet avec toute sa sensibilité pour l'exactitude des proportions naturelles et de l'attitude animale. Conçue pour agrémenter les abords d'une pièce d'eau, la famille de sangliers est ainsi figurée comme dans une halte au bord du bassin le temps de se reposer et de se désaltérer. Comme un

instantané de la vie sauvage les petits se pressent sous leur mère tandis que le mâle surveille les alentours. La scène a un caractère d'évidence. Là est tout l'art de Guyot, entre magnification formelle de l'animal et rendu quasi « psychologique » de sa vie secrète.

Contrairement aux autres œuvres monumentales connues de l'artiste, nous sommes ici en présence d'une commande privée. C'est sans doute pourquoi – et pour des raisons évidentes de coût – l'œuvre a été réalisée sur place et non pas en bronze mais en ciment patiné. La technique est courante pour la statuaire de grande échelle : couler un matériau fluide essentiellement à base de ciment dans une armature métallique qui sera brisée après la prise, laissant au sculpteur le soin de retravailler la pièce. C'est ce que Guyot a fait ici avec son brio habituel, écartant les détails superflus et la stylisation gratuite au profit d'un enchaînement de grands volumes tels qu'ils apparaissent sur l'animal au naturel. Il en résulte le sentiment d'une vie mouvante et souple et de ce que Marguerite Yourcenar désignait³ comme « *cette immense liberté de l'animal, vivant sans plus, sa réalité d'être, sans tout le faux que nous ajoutons à la sensation d'exister* ».

FD

1. Jean Dorst dans son article « *Georges-Lucien Guyot* » du n° 69 du Club Français de la Médaille - 1980.
2. Il n'existe à notre connaissance qu'une seule autre représentation de cet animal par Guyot : la sculpture commandé en 1957 pour le parc de la mairie de Conches en Ouche, qui ne comporte qu'un seul individu et est de taille bien inférieure.
3. in « *Les yeux ouverts - entretiens avec Matthieu Galey* », 1980, Editions le Centurion.





Lorsque Pierre Petit, l'un des architectes majeurs de l'époque de l'Art Déco, reçoit la commande d'une villa, il convaincra les propriétaires de faire appel aux talents d'artistes talentueux pour le décor et l'ornementation de leur future maison. C'est ainsi que Jean Debarre et Raymond Subes entre autres y participeront activement.

Mais l'élément majeur de cette collaboration est bien évidemment l'imposant groupe de «la famille de sangliers» de Georges Lucien Guyot. Cette sculpture monumentale orne majestueusement le plan d'eau du parc de la villa.

George Lucien Guyot, de tous les artistes ayant collaboré avec Pierre Petit à cette réalisation, est celui dont la renommée internationale est aujourd'hui la plus importante. Reconnu et célébré par les collectionneurs du monde entier, il a rejoint désormais le Pantheon des «Animaliers» aux côtés de Bugatti, Pompon et Sandoz. A l'instar de l'immense collectionneur, Monsieur Alain Delon qui partage sa passion de la représentation animalière exclusivement à travers les œuvres de Bugatti et Guyot,

C

ce groupe est une des œuvres majeures de G.L. Guyot, de par sa taille bien sûr, mais surtout par la complexité et l'équilibre de sa mise en scène. Sangliers et marcassins sont étroitement imbriqués dans une parfaite harmonie de laquelle se dégage une imposante image de cette famille.

G.L. Guyot a su rendre perceptible la puissance protectrice des parents mais également la tendresse de cette scène. Bien qu'elle soit exposée aux yeux de tous, au milieu de l'obstacle protecteur du plan d'eau, il s'en dégage une impression profonde d'intimité.

Aux côtés de ce groupe monumental, il n'existe que quelques rares exemplaires d'édition originale en bronze de sa maquette, la mise en vente aux enchères de ce groupe monumental est un événement majeur et tout à fait exceptionnel, je souhaite au futur acquéreur d'en retirer toute la joie et la fierté de sa possession.

Pierre M. Dumonteil



126

Georges Lucien GUYOT (1885 - 1973)
"Sangliers"

circa 1940

Exceptionnelle et monumentale sculpture en pierre reconstituée (ciment/calcaire) composé d'un mâle, de la laie et de leurs cinq marcassins.

Les marcassins se trouvent sous le corps de la laie et le mâle protecteur, domine, le regard au loin.

Terrasse rectangulaire.

Signée sur la terrasse "Guyot".

148 x 263 x 115 cm

Cette sculpture a été installée lors de la construction d'une maison d'architecte réalisée par Pierre Petit entre 1939 et 1940.

Bibliographie

"Mobilier et Décoration, numéro 3, juin 1947", modèle reproduit page 47,

Mentions particulières

L'enlèvement et le transport de l'œuvre est à la charge de l'acquéreur.

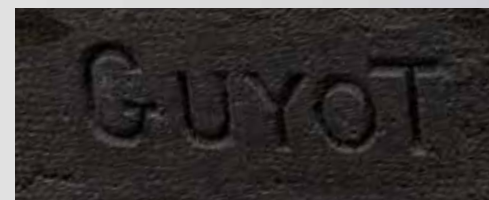
Un contrat à cet effet sera établi par la maison de ventes et l'acquéreur.

A "Boars" reconstituted stone (cement and calcareous) sculpture designed by Georges Lucien Guyot around 1940. It shows a male, a sow and five piglets. Piglets are under the sow body while the male, protector, dominates, staring into the distance. Signed « Guyot » on the terrace. 58,27 x 103,54 x 45,27 inch

Special acknowledgement

Removal and transportation are at the buyer's expense. A contract for this purpose will be done between Auction house and the buyer.

Estimation sur demande
Price on request





127

-
Chana ORLOFF (1888 - 1968)
"Oiseau ailes déployées"

Sculpture en bronze à patine brune.
Fonte posthume par Susse.
Signée et numérotée "Ch.Orloff 3/8",
marque du fondeur "Susse fondeur
Paris".
62 x 40 x 30 cm

Provenance
famille de l'artiste

Un certificat des ayants droits pourra
être remis à l'acquéreur.

Bibliographie
Félix Marilhac, "Chana Orloff", Les
éditions de l'amateur, Paris, 1991, modèle
reproduit page 271 sous le numéro 311.

*A "Birds with the wings spread" brown
patinated bronze sculpture designed by
Chana Orloff.
Posthumous cast by Susse.
Signed and numbered "Ch.Orloff 3/8"
plus caster's mark "Susse Fondeur Paris".
24,41 x 15,75 x 11,81 inch*

Come from the artist's family

*A certificate from the rightholders could
be done for the buyer.*

20 000 / 30 000 €



Chana ORLOFF (1888 - 1968)
"Dindon"

Modèle créé en 1925.
 Sculpture en bronze à patine dorée.
 Fonte posthume par Susse.
 Signée, datée et numérotée "Ch.
 Orloff 1925 3/8" et marque de
 fondeur "Susse Fondateur Paris".
 52 x 52 x 50 cm

Provenance
 famille de l'artiste

Un certificat des ayants droits pourra
 être remis à l'acquéreur.

Bibliographie

- Félix Marilhac, "Chana Orloff", Les
 éditions de l'amateur, Paris, 1991,
 modèle reproduit page 224 sous le
 numéro 94.
 - "La Demeure Française n°4, Hiver
 1925 - 1926", modèle à patie variante
 reproduit page 8

*A "Turkey" gilded bronze sculpture
 sculpture designed by Chana Orloff
 in 1925. Posthumous cast by Susse.
 Signed, dated and numbered
 "Ch.Orloff 1925 3/8" plus caster's
 mark "Susse Fondateur Paris".
 20,47 x 20,47 x 19,68 inch*

Come from the artist's family

*A certificate from the
 rightholders could be
 done for the buyer.*

30 000 / 40 000 €



129

Théodore VAN RYSWICK (1871 - 1936)
"Lionne à sa toilette"

Sculpture en bronze à patine brune nuancée.
Fonte d'édition ancienne à cire perdue par Susse.
Signée "Th Van Ryswick" sur la queue et "Susse Fres Edts
Paris" et mention "cire perdue" accompagnée d'une
double mention "bronze".
25,5 x 27 x 25 cm

*A brown patinated bronze sculpture of a grooming Lioness
by Théodore Van Ryswick.
Lost wax edition cast by Susse.
Signed "Th Van Ryswick, "Susse Frs Edts Paris" and "cire
perdue" (lost wax) plus two times "bronze".
10,04 x 10,63 x 9,84 inch*

18 000/20 000 €



130

Roger GODCHAUX (1878 - 1958)
"Panthère marchant"

Sculpture en bronze à patine brune.
Fonte d'édition à cire perdue par
Susse.

Terrasse rectangulaire en bois.
Signé "Roger Godchaux", marque
et cachet de fondeur "Susse frères
éditeur Paris cire perdue".
16 x 27 x 12 cm

*A "Walking Panther" brown patinated
bronze sculpture designed by Roger
Godchaux. Lost wax edition cast by
Susse. Signed "Roger Godchaux",
and caster's stamp "Susse frères
éditeur Paris cire perdue".
6,30 x 10,63 x 4,72 inch*

15 000/20 000 €



131

Roger GODCHAUX (1878 - 1958)
"Lionnes"

Paire de serre livres en bronze patiné.
Fonte d'édition à cire perdue par
Susse.

Base en bois.
Signé sur une plaquette métallique
"Roger Godchaux Susse Frères Paris".
21 x 18 x 12 cm

*A pair of "Lioness" patinated
bronze bookends designed by Roger
Godchaux. Lost wax cast by Susse
Frères. Marble bases. Signed on a
cartridge "Roger Godchaux Susse
Frères Paris".
8,27 x 7,09 x 4,72 inch*

15 000/20 000 €



132

Georges LAVROFF (1895-1991)
"Ours polaire"

Sculpture en bronze à patine canon de fusil.
Base rectangulaire en marbre noir veiné.
Signé "G.Lavroff" et numéroté "8017".
20 x 43,5 x 10,5 cm
(légères rayures et éclats au marbre)

*A "Polar Bear" patinated bronze sculpture designed by
Georges Lavroff. Black marble base. Signed "G.Lavroff"
and numbered "8017".
7,87 x 17,13 x 4,13 inch
(slight scratches and chips on the marble)*

18 000/20 000 €





133

Georges LAVROFF (1895-1991)
"Tigresse se léchant la patte"

Sculpture en bronze à patine brune nuancée.
 Base rectangulaire en marbre noir.
 Signée "G.Lavrof" et marquée "bronze".
 30 x 71,5 x 16,5 cm
 (éclats au marbre et légères rayures)

A "Tiger grooming her paw" brown patinated bronze sculpture designed by Georges Lavroff. Black marble base. Signed "G.Lavrof" and marked "bronze". 11,81 x 28,15 x 6,50 inch (chips on the marble and slight scratches)

2 000 / 3 000 €

134

Théodore VAN RYSWICK (1871 - 1936)
"Tigre feulant"

Bronze à patine verte à nuance brune.
 Fonte d'édition par Susse.
 Terrasse rectangulaire.
 Signé "Th.Van Ryswyck", marque de fondeur "Susse Frères éditeur Paris" et inscription "bronze".
 34 x 70,5 x 17,5 cm

A "Growling Tiger" brown and green patinated bronze sculpture designed by Théodore Van Ryswick. Edition cast by Susse. Signed "Th.Van Ryswyck", caster's mark "Susse Frères éditeur Paris" and marked "bronze". 13,38 x 27,75 x 6,89 inch

6 000 / 8 000 €



1950 À NOS JOURS



135

MILO (né en 1955)
"Rhinocéros couché"

Sculpture en bronze à patine noire.
 Socle en marbre portor.
 Signé "Milo" et n° "A1282" sur le bronze.
 5 x 13,5 x 9,5 cm (hors socle)
 Socle : 8 x 13,5 x 8 cm (éclats au socle)

A "Laying Rhino" black patinated bronze sculpture by Milo. Portor marble base. Signed "Milo" and n° "A1282" on the bronze. 1,97 x 5,31 x 3,74 inch (without base) Base : 3,15 x 5,31 x 3,15 inch (chips on the base)

200/300 €



136

Valérie DANNIOU (née 1968)
"A dos d'hippo"

2012
 Sculpture en bronze à patine brune.
 Fonte à cire perdue par Lifi.
 Signée "V Danniou" sur la patte arrière gauche et numérotée 2/8.
 Signature de fondeur "Fdie Lifi 2012" sur la patte arrière droite.
 13 x 29,5 x 13 cm

An "On hippo's back" brown patinated bronze sculpture designed in 2012 by Valérie Danniou. Lost wax cast by Lifi. Signed "V Danniou" on the left back leg plus n° "2/8". Caster's signature "Fdie Lifi 2012" on the right back leg. 5,12 x 11,61 x 5,12 inch

700/900 €

137

Travail contemporain
"Troupeau d'éléphants"

Bronze à patine brune.
 Signature illisible.
 Base en marbre noir veiné blanc.
 25 x 66 x 30 cm

*Contemporary Work
 An "Elephants herd" brown patinated bronze sculpture. Unreadable signature. Black and white marble base. 9,84 x 25,98 x 11,81 inch*

200/300 €



138

André-Aleth MASSON (1919-2009)
"Chat"

Sculpture en céramique émaillée noire et rouge.
 Signée "A.Masson".
 H : 50 cm

A "Cat" red and black enamelled ceramic sculpture by André-Aleth Masson. Signed "A.Masson". H : 19,68 inch

2 500/3 000 €





139

Louis Thomas d'HOSTE (Né en 1932)
"Cheval Cabré"

1996
Sculpture en bronze à patine bleue
Signée, numéroté "195/250" et datée "1996" sur la terrasse.
H : 18 cm
(rayure)

A "Prancing Horse" blue patinated bronze sculpture designed by Louis Thomas d'Hoste in 1996. Signed, n° "195/250" and dated "1996". H : 7,09 inch

100 / 200 €

140

Ferdinand PAPAN (1902-2004)
"Oie"

1997
Sculpture en bronze à patine bleue.
Datée "1997" et numérotée "42/250".
6 x 9 x 6 cm

A "Goose" blue patinated bronze sculpture designed by Ferdinand Parpan in 1997. Dated "1997" and n° "42/250". 2,36 x 3,54 x 2,36 inch

150 / 250 €

141

Franco LAPINI (1936-2017)
"Chouette"

Seau à champagne en métal argenté figurant une chouette, ses yeux en verre soufflé.
Signé "Franco Lapini" et marqué "Made in Italy" sous la base.
49 x 24 x 32 cm

A silver metal and glass "Owl" champagne bucket by Franco Lapini. Signed "Franco Lapini" and marked "Made in Italy" under the base.

19,29 x 9,45 x 12,60 inch

1 800 / 2 200 €



142

Pierre CHENET (Xxe)
"Ours polaire".

Bronze à patine brune nuancé.
Signé "P.Chenet" et monogramme du fondeur.
16 x 30 x 9 cm

A "Polar Bear" brown patinated bronze sculpture designed by Pierre Chenet. Signed "P.Chenet" and caster's monogram. 6,30 x 11,81 x 3,54 inch

300 / 400 €

143

Pierre CHENET (Xxe)
"Ours polaire".

Bronze à patine brune nuancé.
Signé "P.Chenet" et monogramme du fondeur.
12 x 21 x 8 cm

A "Polar Bear" brown patinated bronze sculpture designed by Pierre Chenet. Signed "P.Chenet" and caster's monogram. 4,72 x 8,27 x 3,15 inch

200 / 300 €

144

Riccardo SCARPA (1905 - 1999)
"Panthère en marche tête tournée vers la gauche".

Sculpture en terre cuite moulée à patine noire.
Signature gravée en creux sur le bout de la queue.
26 x 69 x 16 cm
(usures)

A "Walking panther with head turned left" black patinated molded terracotta sculpture by Riccardo Scarpa. Signed at the end of the tail. 10,24 x 27,16 x 6,30 inch

800 / 1000 €

Bibliographie

- En publicité dans "Images de France", janv. 1943.
- "Riccardo Scarpa, Sculpteur", Vincennes, 1979, modèle reproduit 56.





145

Jean LAMBERT-RUCKI (Cracovie 1888 - 1967 Paris)
"Chienne et son chiot"

1994
Sculpture en bronze à patine brune et verte nuancée.
Fonte d'édition par la fonderie Candide.
Signée et daté "1994 J Lambert-Rucki" et numéroté "EA 3/4" accompagné du cachet de fondeur "Bronze d'Art Candide Paris".
18 x 7 x 7 cm

Un certificat d'authenticité des ayant-droits de l'artiste sera remis à l'acquéreur.

A "Dog and puppy" brown and green patinated bronze sculpture designed by Jean-Lambert Rucki. Edition cast by Candide. Signed and dated "1994 J. Lambert-Rucki", n° "EA 3/4" and caster's stamp "Bronze d'Art Candide Paris".
7,09 x 2,75 x 2,75 inch

Come with a certificate from the rightholders.

6 000 / 8 000 €

146

Jean LAMBERT-RUCKI (Cracovie 1888 - 1967 Paris)
"Taureau de profil"

Sculpture en bronze à patine ocre-rouge, noire et blanche.
Fonte d'édition par la fonderie TEP.
Signée "J. Lambert-Rucki" et du fondeur "TEP" sur la terrasse.
Numérotée "3/8" sur la plinthe.
60 x 72 x 9,5 cm

Un certificat d'authenticité des ayant-droits de l'artiste sera remis à l'acquéreur.

A "Side-view bull" ocher-red, white and black patinated bronze sculpture designed by Jean-Lambert Rucki. Edition cast by TEP. Signed "J. Lambert-Rucki" and from the caster "TEP" on the terrace. N° "3/8" on the moulding.
23,62 x 28,35 x 3,74 inch

Come with a certificate from the rightholders.

12 000 / 15 000 €



147

Jean VENDAMME (né en 1977)
« Gorille III »

Sculpture en bronze à patine brune.
Signée « Vendamme » sur la terrasse et
numérotée 1/8.
31 x 32,5 x 15 cm

*A « Gorille III » brown patinated bronze
sculpture designed by Jean Vendamme.
Signed « Vendamme » on the terrace and
numbered 1 / 8.
12,20 x 12,79 x 5,91 inch*

4 000 / 6 000 €



148

Carlos MATA (1949-2008)
"Caballo Donia"

Sculpture en bronze à patine verte et brune.
Signé et numéroté 1/1 sur la terrasse.
47 x 28 x 8 cm

Un certificat de l'artiste sera remis à l'acquéreur.

*A "Caballo Donia" green and brown patinated bronze
sculpture designed by Carlos Mata.
Signed and numbered 1/1 on the terrace.
18,50 x 11,02 x 3,15 inch*

Come with a certificate from the artist.

4 000 / 6 000 €





149

VASSIL (né en 1949)
"Wimba"

Sculpture en bronze patiné brune et verte.
 Signée et numérotée "Vassil 3/8" et cachet de
 fondeur "Fonderie Chapon Paris".
 16,5 x 38 x 12 cm

Un certificat de l'artiste sera remis à l'acquéreur
 ainsi que le catalogue raisonné de l'artiste.

Bibliographie

Sandrine Vassileff "Catalogue raisonné
 de l'œuvre en bronze de Vassil, sculpteur
 animalier", Edition 2019 modèle reproduit page
 82.

*A "Wimba" patinated bronze sculpture by Vassil.
 Edition cast by Chapon. Signed and numbered
 "Vassil 3/8" plus caster's stamp "Fonderie
 Chapon Paris".
 6,50 x 14,96 x 4,72 inch*

*Come with a certificate and the catalogue
 raisonné of the artist.*

2 000 / 3 000 €



150

VASSIL (né en 1949)
"Harpie la louve"

Sculpture en bronze à patine brune
 et noire.
 Fonte d'édition par Chapon.
 Signée et numérotée "Vassil 2/8" et
 cachet de fondeur "Fonderie Chapon
 Paris".
 22 x 34 x 12 cm

Un certificat de l'artiste sera remis
 à l'acquéreur ainsi que le catalogue
 raisonné de l'artiste.

Bibliographie

Sandrine Vassileff "Catalogue
 raisonné de l'œuvre en bronze de
 Vassil, sculpteur animalier", Edition
 2019 modèle reproduit page 71.

40 ans d'Art Animalier à Bry-s-
 marne, Editions Abbate - Piolé, 2016

*An "Harpie the Wolf" patinated
 bronze sculpture by Vassil.
 Edition cast by Chapon.
 Signed and numbered "Vassil 2/8"
 plus caster's stamp "Fonderie Chapon
 Paris".
 8,66 x 13,38 x 4,72 inch*

*Come with a certificate and the
 catalogue raisonné of the artist.*

2 000 / 3 000 €



151

VASSIL (né en 1949)
"Amarok l'esprit du loup"

Sculpture en bronze à patine brune, verte et
 grise nuancée.
 Fonte d'édition par Chapon.
 Signée et numérotée "Vassil 1/8" et cachet
 de fondeur "Fonderie Chapon Paris".
 63 x 43 x 37 cm

Un certificat de l'artiste sera remis à
 l'acquéreur ainsi que le catalogue raisonné
 de l'artiste.

*An "Amarok, the Spirit of the Wolf"
 patinated bronze sculpture by Vassil. Edition
 cast by Chapon.
 Signed and numbered "Vassil 1/8" plus
 caster's stamp "Fonderie Chapon Paris".
 24,80 x 16,93 x 14,57 inch*

*Come with a certificate and the catalogue
 raisonné of the artist.*

6 500 / 7 000 €

152

**VASSIL (né en 1949)
"Soif de tigre"**

Sculpture en bronze patiné et plaque de laiton poli.
Fonte d'édition par Chapon.
Signée et numérotée "Vassil 4/8" et cachet de fondeur "Fonderie Chapon Paris".
38 x 88 x 32 cm

Un certificat de l'artiste sera remis à l'acquéreur ainsi que le catalogue raisonné de l'artiste.

Récompenses

Médaille d'argent au Salon des Artistes Français (2012)

Bibliographie

- Sandrine Vassileff "Catalogue raisonné de l'œuvre en bronze de Vassil, sculpteur animalier", Edition 2019 modèle reproduit page 57.
- Art et Chasse - Artistes français contemporains, Editions Abbate - Piolé en 2007

*A "Tiger's thirst" patinated bronze sculpture by Vassil.
Edition cast by Chapon.
Signed and numbered "Vassil 4/8" plus caster's stamp "Fonderie Chapon Paris".
14,96 x 34,65 x 12,60 inch*

This piece received the silver medal at the Salon des Artistes Français in 2012.

Come with a certificate and the catalogue raisonné of the artist.

5 500 / 6 000 €



153

**VASSIL (né en 1949)
"Tendresse "**

Sculpture en bronze à patine brune nuancé.
Fonte d'édition par Chapon.
Signée et numérotée "Vassil 6/8" et cachet de fondeur "Fonderie Chapon Paris".
25 x 68 x 42 cm

Un certificat de l'artiste sera remis à l'acquéreur ainsi que le catalogue raisonné de l'artiste.

Récompenses

- Prix du public à Wild in de Natuur, Enschede Hollande (2003)
- Médaille d'argent au salon des artistes français(2012)

Bibliographie

- Sandrine Vassileff "Catalogue raisonné de l'œuvre en bronze de Vassil, sculpteur animalier", Edition 2019 modèle reproduit page 44.
- Art animalier - Artistes contemporains, Editions Abbate - Piolé, Vol 1 en 2008.

*A "Tenderness" patinated bronze sculpture by Vassil.
Edition cast by Chapon.
Signed and numbered "Vassil 6/8" plus caster's stamp "Fonderie Chapon Paris".
9,84 x 26,77 x 16,54 inch*

Come with a certificate and the catalogue raisonné of the artist.

5 500 / 6 500 €



154

Michel AUDIARD (Né en 1951)
"Le chien assis"

Sculpture en bronze à patine brune.
Fonte d'édition à cire perdue.
Signée et marquée "EA I/IV".
37 x 32 x 18 cm

Cette sculpture est la maquette du
"Chien", du château de Cheverny,
réalisée et installée en 2020.

Un certificat de l'artiste sera remis à
l'acquéreur.

A "Seated Dog" brown patinated
bronze sculpture designed by Michel
Audiard. Lost wax edition cast.
Signed and marked "EA I/IV".
14,57 x 12,60 x 7,09 inch

This sculpture is the model of the
Cheverny's castle "Dog" realised and
settled in 2020.

Come with a certificate from the
artist.

2 500 / 3 000 €



155

Michel AUDIARD (Né en 1951)
"Le Taureau"

Sculpture en bronze à patine brune.
Font d'édition à cire perdue.
Signée et numérotée "6/8".
60 x 36 x 30 cm

Un certificat de l'artiste sera remis à
l'acquéreur.

A "The Bull" brown patinated bronze
sculpture designed by Michel Audiard.
Lost wax edition cast. Signed and
marked "6,8".
23,62 x 14,17 x 11,81 inch

Come with a certificate from the artist.

6 000 / 8 000 €



156

Pascal MASI (Né en 1954)
«L'écoute»

Sculpture en bronze à patine brune nuancée figurant un éléphant d'Afrique.
Fonte d'édition par Delval.
Base rectangulaire.
Signée "Masi" et cachet de fondeur "Delval".
41 x 58 x 27 cm

Un certificat d'authenticité sera remis à l'acquéreur.

Provenance
directement acquis auprès de l'artiste.

*A "L'écoute" brown patinated sculpture on an African elephant designed by Pascal Masi.
Edition cast by Delval.
Signed "Masi" and caster's stamp "Delval".
16,14 x 22,83 x 10,63 inch*

Come with a certificate.

4 500 / 5 500 €



157

Pascal MASI (Né en 1954)
"Percheron"

Bronze à patine bleue nuancée.
Fonte d'édition par Delval.
Signée "Masi" et marque fondeur "Delval"
62 x 74 x 26 cm

Un certificat d'authenticité sera remis à l'acquéreur.

Provenance
directement acquis auprès de l'artiste.

*A "Percheron" blue patinated bronze sculpture designed by Pascal Masi.
Edition cast by Delval.
Signed "Masi" and caster's stamp "Delval".
24,41 x 29,13 x 10,24 inch*

Come with a certificate.

10 000 / 12 000 €



158

Pascal MASI (Né en 1954)
"Ours Tchatchatcha"

Sculpture en bronze à patine noire.
Fonte d'édition par Delval.
Base rectangulaire en fonte
aluminium.
Signée et numérotée "Masi 1/8" et
cachet de fondeur "Delval",
51 x 48 x 27 cm

Un certificat d'authenticité sera
remis à l'acquéreur.

Provenance
directement acquis auprès de
l'artiste.

*A "Tchatchatche, the bear" black
patinated bronze sculpture designed
by Pascal Masi. Edition cast by Delval.
Aluminium cast base. Signed and
numbered "Masi 1/8" and caster's
stamp "Delval".
20,08 x 18,90 x 10,63 inch*

Come with a certificate.

3 500 / 4 500 €



159

Pascal MASI (Né en 1954)
"Panthère sur le fil"

Bronze à patine bleue nuancée.
Base rectangulaire.
Signé "Masi".
41 x 84 x 28 cm
(usures à la patine)

Un certificat d'authenticité sera remis
à l'acquéreur.

Provenance
directement acquis auprès de l'artiste.

*A "Panther on a wire" blue patinated
bronze sculpture designed by Pascal
Masi.
Edition cast by Delval.
Signed "Masi".
16,14 x 33,07 x 11,02 inch
(uses of patina)*

Come with a certificate.

8 000 / 10 000 €



Cécile Raynal a fait du mouvement un des fondements de sa pratique, déplaçant sans cesse son atelier en divers lieux de résidence qu'elle choisit toujours singuliers et évocateurs. « Artiste nomade », il est toutefois une figure qui l'accompagne souvent : celle de l'animal. Au sein de son œuvre où évoluent les archétypes, l'animal est la figure d'altérité qui vient cristalliser les impensées humaines pour mieux en révéler les fragilités, les obsessions et les espoirs. C'est notamment le cas depuis 2018 dans sa série « Par les peaux » (d'où est issu notre lot 160 : « Peau d'Haze ») où vie et mort semblent se soutenir et non se contredire, comme un vœu fait aux flammes qui terminent ses œuvres. Réalisées en grès enfumé, chacune des sculptures de Cécile Raynal est une pièce unique : « le cadeau de ce qu'elle a vu : cet être dans cet instant à nul autre pareil, son mouvement pris dans la terre, humecté par l'eau, passé par l'épreuve du feu pour ressortir à l'air libre ».

Muséographie

Des œuvres de Cécile Raynal ont d'ors et déjà intégré des collections privées et publiques telles que :

Mairie de Bolbec (76) : Homme percé

Collection du Ministère de la Justice: So Sorry - Cour d'Appel de Caen, depuis 2012

Région Normandie: Duo de l'herbe - Abbaye-aux-Dames, Caen, depuis 2010
Mairie de Saint Jouin Bruneval (76) : Marianne de la République, inaugurée par Monsieur Stephan Hessel , depuis 2009

Commande publique pour l'espace éthique du CHU de Rouen :
Les fils de ...: depuis 2008
Portrait à l'échelle : depuis 2008



160

Cécile RAYNAL (née en 1966)
"Peau d'Haze"

Pièce unique - 2020
Sculpture en grès enfumé.
Signée et datée "RAYNAL 2020"
70 x 38 x 49 cm (hors socle)
Socle : 15,5 x 53 x 60 cm

A smoked stoneware "Hase skin" ("Peau d'Haze") sculpture. Unique piece by Cécile Raynal. 2020.
27,56 x 14,96 x 19,29 inch
(without base)
Base : 6,10 x 20,87 x 23,62 inch

5 000 / 7 000 €



161

Cécile RAYNAL (née en 1966)
"Louveteau"

Pièce unique -
Signée "RAYNAL"
Sculpture en grès enfumé.
54 x 55 x 30 cm

A smoked stoneware "Wolf cub" ("Louveteau") sculpture. Unique piece by Cécile Raynal. 2017.
21,26 x 21,65 x 11,81 inch

5 000 / 7 000 €



162

Cécile RAYNAL (née en 1966)
"LOU(VE)"

Pièce unique - 2016
Sculpture en grès enfumé.
Signée et datée "RAYNAL 2016"
110 x 110 x 50 cm

A smoked stoneware "LOU(VE)" ("Wolve") sculpture. Unique piece by Cécile Raynal. 2017.
43,31 x 43,31 x 19,68 inch

8 000 / 12 000 €

Conditions de vente

Dans le cadre de nos activités de ventes aux enchères, notre maison de ventes est amenée à collecter des données à caractère personnel concernant le vendeur et l’acheteur. Ces derniers disposent dès lors d’un droit d’accès, de rectification et d’opposition sur leurs données personnelles en s’adressant directement à notre maison de ventes. Notre OUV pourra utiliser ces données à caractère personnel afin de satisfaire à ses obligations légales, et, sauf opposition des personnes concernées, aux fins d’exercice de son activité (notamment, des opérations commerciales et de marketing). Ces données pourront également être communiquées aux autorités compétentes dès lors que la réglementation l’impose. Les conditions générales de ventes sont indépendantes des conditions générales de ventes et tout ce qui s’y rapporte sont régies uniquement par le droit français. Les acheteurs ou les mandataires de ceux-ci acceptent que toute action judiciaire relève de la compétence exclusive des tribunaux français (Paris). Les diverses dispositions des conditions générales de ventes sont indépendantes les unes des autres. La nullité de l’une quelconque de ces dispositions n’affecte pas l’applicabilité des autres. Le fait de participer à la présente vente aux enchères publiques implique que tous les acheteurs ou leurs mandataires, acceptent et adhèrent à toutes les conditions générales de ventes. Le retrait est faite ou comptant (Art. 1650 du Code Civil) et conduite en euros. Un système de conversion de devises pourra être mis en place lors de la vente. Les contre-valets en devises des enchères portées dans la salle en euros sont fournies à titre indicatif

DÉFINITIONS ET GARANTIES

Les indications figurant au catalogue sont établies par MILLON et les experts indépendants mentionnés au catalogue, sous réserve des rectifications, notifications et déclarations annoncées au moment de la présentation du lot et portées oralement ou par écrit. Les dimensions, couleurs des reproductions et informations sur l’état de l’objet sont fournies à titre indicatif. Toutes les indications relatives à un incident, un accident, une restauration ou une mesure conservatoire affectant un lot sont communiquées afin de faciliter son inspection par l’acheteur potentiel et restent soumises à l’entière appréciation de ce dernier. Cela signifie que tous les lots sont vendus dans l’état où ils se trouvent au moment précis de leur adjudication avec leurs possibles défauts et imperfections. Aucune réclamation ne sera admise une fois l’adjudication prononcée, une exposition préalable ayant permis aux acquéreurs d’examiner les œuvres présentes. Pour les lots dont le montant de l’estimation basse dépasse 2 000 euros figurant dans le catalogue de vente, un rapport de condition sur l’état de conservation des lots pourra être communiqué gracieusement sur demande. Les informations y figurant sont fournies à titre indicatif uniquement. Celles-ci ne sauraient engager en aucune manière la responsabilité de MILLON et des experts. En cas de contestation au moment des adjudications, c’est à-dire s’il est établi que deux ou plusieurs enchérisseurs ont simultanément porté une enchère équivalente, soit à haute voix, soit par signe, et s’il est établi en même temps le lot après le prononcé du mot adjudgé, ledit lot sera remis en adjudication au prix proposé par les enchérisseurs et tout le public présent sera admis à enchérir de nouveau. - Selon l’article L321-17 du Code de commerce, les actions en responsabilité civile engagées à l’occasion des ventes volontaires se prescrivent par cinq ans à compter de l’adjudication.

-Seule la loi française est applicable à la présente vente. Seuls les tribunaux français sont compétents pour connaître de tout litige relatif à la présente vente.

Les lots signalés par * comportent de l’ivoire d’éléphant dont la vente est libre car antérieur au 3/03/1947. L’acquéreur qui désire exporter l’objet hors de l’UE, devra obtenir de la DRIEE un permis d’exportation à son nom. Celui-ci est à la charge de l’acquéreur.

Les lots précédés d’un « J » feront l’objet d’un procès-verbal judiciaire aux frais acheteurs légaux de 12% HT, soit 14,40% TTC.

ORDRES D’ACHAT ET ENCHÈRES PAR TÉLÉPHONE

La prise en compte et l’exécution des ordres d’achat et enchères par téléphone est un service gracieux rendu par MILLON. MILLON s’efforcera d’exécuter les ordres d’enchérir qui lui seront transmis par écrit jusque 2 h avant la vente. Le défaut d’exécution d’un ordre d’achat ou toute erreur ou omission à l’occasion de l’exécution de tels ordres n’engagera pas la responsabilité de MILLON. Par ailleurs, notre société n’assumera aucune responsabilité si dans le cadre d’enchères par téléphone, la liaison téléphonique est interrompue, n’est pas établie ou tardive. Bien que MILLON soit prêt à enregistrer les demandes d’ordres téléphoniques au plus tard jusqu’à la fin des horaires d’exposition, elle n’assumera aucune responsabilité en cas d’inexécution au titre d’erreurs ou d’omissions en relation avec les ordres téléphoniques. Nous informons notre aimable clientèle que les conversations téléphoniques lors d’enchères par téléphone à l’Hôtel Drouot sont susceptibles d’être enregistrées.

ENCHÈRES LIVE PAR VOIE ELECTRONIQUE

MILLON ne saurait être tenue pour responsable de l’inter-

ruption d’un service Live en cours de vente ou de tout autre disfonctionnement de nature à empêcher un acheteur d’enchérir via une plateforme technique offrant le service Live. L’interuption d’un service d’enchères Live en cours de vente ne justifie pas nécessairement l’arrêt de la vente aux enchères par le commissaire-priseur.

En outre :
- pour les lots acquis via la plateforme Interencheres.com, les frais de vente à la charge de l’acheteur sont majorés de 3% HT du prix d’adjudication (cf CGV de la plateforme interencheres).
- pour les lots acquis via la plateforme Drouotive.com, les frais de vente à la charge de l’acheteur sont majorés de 1,5% HT du prix d’adjudication (cf CGV de la plateforme Drouotive.com).

FRAIS À LA CHARGE DE L’ACHETEUR
L’acheteur paiera à MILLON, en sus du prix d’adjudication ou prix au marteau, une commission d’adjudication de : 25% HT soit 30% TTC
Taux de TVA en vigueur 20%
Prix global = prix d’adjudication (prix au marteau) + commission d’adjudication

ENLÈVEMENT DES ACHATS, ASSURANCE, MAGASINAGE ET TRANSPORT
MILLON ne remettra les lots vendus à l’adjudicataire qu’après encaissement de l’intégralité du prix global. Il appartient à l’adjudicataire de faire assurer les lots dès leur adjudication puisque dès ce moment, les risques de perte, vol, dégradations ou autres sont sous son entière responsabilité. MILLON décline toute responsabilité quant aux dommages eux-mêmes ou à la défaillance de l’adjudicataire de couvrir ses risques contre ces dommages. Il est conseillé aux adjudicataires de procéder à un enlèvement rapide de leurs lots. Aucune indemnité ne sera due notamment pour les dommages causés aux encadrements et verres recouvrant les lots. Les socles sont des socles de présentation et ne font pas partie intégrante de l’œuvre.

RETRAIT DIFFÉRÉ DES ACHATS

- Droit de délivrance : 2,50 € HT par lot, soit 3€ TTC
Ces droits ne seront pas facturés si le paiement et le retrait sont effectués avant 19h00 le jour de la vente.

Les biens de petites tailles (bijoux, montres, livres, céramiques, verrerie, petites sculptures ainsi que les tableaux, ces exemples étant donnés à titre purement indicatif) seront rapatriés en nos locaux après-vente. La taille du lot sera déterminée par MILLON aux cas par cas.

Ventes en SALLE VV

Nous informons notre aimable clientèle que les meubles, tapis et objets volumineux seront transférés dans notre entrepôt de stockage ARSitting à Neuilly sur Marne (Cf. paragraphe Stockage en notre Garde-meubles), à la disposition des acquéreurs après complet règlement du bordereau

STOCKAGE EN NOTRE GARDE-MEUBLES

Les achats bénéficient d’une gratuité de stockage pour les 60 jours suivant la vente. Passé ce délai, des frais de destination, manutention et de mise à disposition sont facturés d’enlèvement des lots chez ARSITTING ou dans nos locaux selon la grille tarifaire suivante :
Stockage
10€ HT par lot et par semaine pour un stockage supérieur à 1M3
7 € HT par lot et par semaine pour un stockage inférieur à 1M3
5 € HT par lot et par semaine pour un stockage qui « tient dans le creux de la main »
Un stockage longue durée peut être négocié avec nos équipes.

POUR TOUS RENSEIGNEMENTS

Samuel BLUCHEAU
116, Bd Louis Armand, 93330 Neuilly-sur-Seine
116@MILLON.com
Aucune livraison ni aucun enlèvement des lots ne pourront intervenir sans le règlement complet des frais de mise à disposition et de stockage.

IMPORTATION TEMPORAIRE

Les acquéreurs des lots indiqués par * devront s’acquitter, en sus des frais de vente, de la TVA à l’import (5,5 % du prix d’adjudication, 20% pour les bijoux et montres, les automobiles, les vins et spiritueux et les multiples).

LA SORTIE DU TERRITOIRE FRANÇAIS

La sortie d’un lot de France peut être sujette à une autorisation administrative. L’obtention du document concerné ne relève que de la responsabilité du bénéficiaire de l’adjudication du lot visé par cette disposition. Le retard ou le refus de délivrance par l’administration des documents de sortie du territoire, ne justifiera ni l’annulation de la vente, ni un retard de règlement, ni une résolution. Si notre Société est sollicitée par l’acheteur ou son représentant, pour faire ces demandes de sortie du territoire, l’ensemble des frais engagés sera à la charge totale du demandeur. Cette opération ne sera qu’un service rendu par MILLON. Les formalités d’exportation (demandes de certificat pour un bien culturel, licence d’exportation) des lots assujettis sont du ressort de l’acquéreur et peuvent requérir un délai de 2 à 3 mois.

EXPORTATION APRÈS LA VENTE

La TVA collectée au titre des frais de vente ou celle collectée ou titre d’une importation temporaire du lot, peut

être remboursée à l’adjudicataire dans les délais légaux sur présentation des documents qui justifient l’exportation du lot acheté.

PRÉEMPTION DE L’ÉTAT FRANÇAIS

L’État français dispose, dans certains cas définis par la loi, d’un droit de préemption des œuvres vendues aux enchères publiques. Dans ce cas, l’État français se substitue au dernier enchérisseur sous réserve que la déclaration de préemption formulée par le représentant de l’état dans la salle de vente, soit confirmée dans un délai de quinze jours à compter de la vente. MILLON ne pourra être tenu responsable des décisions de préemptions de l’État français.

RESPONSABILITÉ DES ENCHÉRISEURS

En portant une enchère sur un lot par une quelconque des modalités de transmission proposées par MILLON, les enchérisseurs assument la responsabilité personnelle de régler le prix d’adjudication de ce lot, augmenté de la commission d’adjudication et de tous droits ou taxes exigibles. Les enchérisseurs sont réputés agir en leur nom et pour leur propre compte, sauf convention contraire préalable à la vente et passée par écrit avec MILLON. Sous réserve de la décision du commissaire-priseur habilité et sous réserve que l’enchère finale soit supérieure ou égale au prix de réserve, le dernier enchérisseur deviendra l’acheteur, le coup de marteau et le prononcé du mot « adjudgé » matérialiseront l’acceptation de la dernière enchère et la formation du contrat de vente entre le vendeur et l’acheteur. Les lots adjudgés seront sous l’entière responsabilité de l’adjudicataire. En cas de contestation de la part d’un tiers, MILLON pourra tenir l’enchérisseur pour seul responsable de l’enchère en cause et de son règlement.

DÉFAUT DE PAIEMENT

Conformément à l’article 14 de la loi n°2000- 6421 du 10 juillet 2000, à défaut de paiement par l’adjudicataire, après mise en demeure restée infructueuse, le bien est remis en vente à la demande du vendeur sur folle enchère de l’adjudicataire défaillant ; si le vendeur ne formule pas cette demande dans un délai d’un mois à compter de l’adjudication, la vente est résolue de plein droit, sans préjudice de dommages et intérêts dus par l’adjudicataire défaillant.

MILLON SE RÉSERVE LE DROIT DE RÉCLAMER À L’ADJUDICATAIRE DÉFAILLANT

- Des intérêts au taux légal
- Le remboursement des coûts supplémentaires engagés par sa défaillance, avec un minimum de 250€.

- Le paiement du prix d’adjudication ou :

* la différence entre ce prix et le prix d’adjudication en cas de revente s’il est inférieur, ainsi que les coûts générés pour les nouvelles enchères.

* la différence entre ce prix et le prix d’adjudic sur folle enchère s’il est supérieur, ainsi que les coûts générés pour les nouvelles enchères.

MILLON se réserve également le droit de procéder à toute compensation avec les sommes dues par l’adjudicataire défaillant ou à encaisser les chèques de caution si, dans les 2 mois après la vente, les bordereaux ne sont toujours pas soldés.

EXPÉDITION DES ACHATS

Nous informons notre clientèle que MILLON ne prend en charge aucune expédition des biens à l’issue des ventes. Pour toute demande d’envoi, MILLON recommande de faire appel à ses transporteurs partenaires (THE PACKERS@thepackers.com) ou à tout autre transporteur au choix de la clientèle. En tout état de cause, l’expédition du lot, la manutention et le magasinage de celui-ci lors du transport n’engagent pas la responsabilité de MILLON.

Si MILLON accepte de s’occuper de l’expédition d’un bien (à titre exceptionnel), sa responsabilité ne pourra être mise en cause en cas de perte, de vol ou d’accidents qui reste à la charge de l’acheteur. De plus, cette expédition ne sera effectuée qu’à réception d’une lettre déchargeant MILLON de sa responsabilité dans le devenir de l’objet expédié, et sera à la charge financière exclusive de l’acheteur.

PROPRIÉTÉ INTELLECTUELLE

La vente d’un lot n’emporte pas cession des droits de reproduction ou de représentation dont il constitue le cas échéant le support matériel.

PAIEMENT DU PRIX GLOBAL

MILLON précise et rappelle que la vente aux enchères publiques est faite au comptant et que l’adjudicataire devra immédiatement s’acquitter du règlement total de son achat et cela indépendamment de son choix. Il serait de sortir son lot du territoire français (voir « La sortie du territoire français »).

Le règlement pourra être effectué comme suit :

- en espèces dans la limite de 1 000 euros (résidents français).
- par chèque bancaire ou postal avec présentation obligatoire d’une pièce d’identité en cours de validité. - par carte bancaire Visa ou Master Card
- par virement bancaire en euros aux coordonnées comme suit :

DOMICILIATION:
NEUFUZLE OBC
3, avenue Hoche - 75008 Paris
IBAN FR76 3078 8009 0002 0609 7000 469
BIC NSMBFRPPXXX

Conditions of sale

These general conditions of sale and everything pertaining to them are governed exclusively by French law. Buyers and their representatives accept that any legal action will be taken within the jurisdiction of French courts (Paris). The various provisions contained in these general conditions of sale are independent of each other. If any one of them is declared invalid, there is no effect on the validity of the others. The act of participating in this auction implies acceptance of all the conditions set out below by all buyers and their representatives. Payment is due immediately at the end of the sale, payable in euros. A currency conversion system may be provided during the sale. The corresponding foreign currency value bids made in the hall in euros is given for indication purposes only.

DEFINITIONS AND GUARANTEES

Descriptions appearing in the catalogue are provided by MILLON and the Sale Experts and are subject to corrections, notifications and declarations made at the moment the lot is presented and noted in the record of the sale. Dimensions, colours in reproductions and information on the condition of an object are given for information purposes only. All information relating to incidents, accidents, restoration and conservation measures relating to a lot is given, to facilitate inspection by the potential buyer and remains completely open to interpretation by the latter. This means that all lots are sold as seen at the moment the hammer falls, with any possible faults and imperfections. No claims will be accepted after the hammer has fallen, a pre-sale showing having provided potential buyers with an opportunity to examine the works presented. For lots appearing in the sale catalogue, whose estimated low price is over 32,000, a condition report on their state of preservation will be issued free of charge upon request. The information contained therein is given purely as an indication and MILLON and the Sale Experts can in no way be held liable for it. In the event of a dispute at the moment of sale, i.e. it is established that two or more buyers have simultaneously made an identical bid, either aloud or by signal and both claim the lot at the same time when the hammer falls, the lot will be re-submitted for auction at the price offered by the bidders and everyone present will be permitted to bid once again.

- According to article L321-17 of the French Commercial Code, the statute of limitations of any civil liability actions brought in connection with voluntary sales are limited to five years from the date of the auction.

Only French law is applicable to this sale. Only the French courts are competent to hear any dispute(s) relating to this sale.

The lots marked with * include elements of elephant ivory, the sale of which is possible because the ivory is dated prior to 3/03/1947. The buyer who wishes to export the object outside the EU will have to obtain from the DRIEE an export permit in his name. This is the sole responsibility of the purchaser.

TELEPHONE BIDDING

The acceptance of telephone bids is a free of charge service provided by MILLON. In this regard, our company accepts no liability for a break in the telephone connection, a failure to connect or a delayed connection. Although MILLON is happy to accept requests for telephone bidding up until the end of the pre-sale show, it cannot be held liable for errors or omissions relating to telephone bidding orders. We inform our clientele that telephone conversations during telephone auctions at the Hotel Drouot are likely to be recorded.

LIVE BIDDING BY ELECTRONIC PLATFORMS:

Millon cannot be held responsible for the interruption or any other malfunction of any Live service during the sale that could prevent a buyer from bidding via any electronic platform offering a Live service. The interruption of a live auction service during the sale does not necessarily justify the auctioneer to stop the auction. In addition :
- for lots acquired via the Interencheres.com platform, the buyer’s fees are increased by an additional 3% HT of the auction price (see CGV of the Interencheres platform).
- for the lots acquired via the Drouotive.com platform, the buyer’s fees are increased by an additional 1.5% HT of the auction price (see CGV of the Drouotive.com platform).

EXPENSES FOR WHICH THE BUYER IS RESPONSIBLE

The buyer will pay MILLON in addition to the sale price (hammer price), a sale’s commission of: 25 % plus VAT or 30 %
Current rate of VAT 20%. Total price = sale price (hammer price) + sale’s commission

COLLECTION AND REMOVAL OF PURCHASES, INSURANCE, STORAGE AND TRANSPORT

MILLON will only release lots sold to the buyer after the complete sett- lement of their bill (payment of the invoice include all additional fees listed in full). It is the buyer’s responsibility to insure lots immediately upon purchase, since, from that moment onwards, he/she alone is responsible for any and all loss; theft, damage and any other risks. MILLON declines any liability for damage that may incur or for the failure of the buyer to cover any damage risks. Buyers are advised to collect their lots quickly and with a minimum of delay. No compensation will be due in particular for damage caused to the frames and glasses covering the lots. The pedestals are presentation pedestals and are not an integral part of the work.

COST OF DELAYED WITHDRAWAL OF PURCHASES

- Right of delivery for auctions in the Hotel Drouot: 4.5 € HT per lot (or € 5.40 TTC)
- Right of delivery for auctions in other locations (excluding the Hotel Drouot): 2.50 € HT per lot (or 3€ TTC)
These fees will not be charged if payment and withdrawal are made before 7pm CET on the day of the sale.

STORAGE COSTS FOR DROUOT’S WAREHOUSE

Storage fees for Drouot’s warehouse: Storage fees will be charged from the day following the sale. This service is subject to the following conditions:
- Fee including VAT per dossier: 5 €
- Storage and insurance costs including VAT:
- 1 € / 5 € /10 € / 20 € /day, from the 5th working day, according to the nature of the lot Storage does not entail the responsibility of the auctioneer or the expert for any reason whatsoever. From the moment of the auction, the object will be under full responsibility the successful buyer and MILLON declines all liability for damage that the object could suffer, and this from the moment the adjudication is pronounced.

FOR ALL INQUIRIES

Drouot Magasinage
01 48 00 20 18
magasinage@drouot.com

STORAGE COSTS FOR MILLON’S WAREHOUSE (excluding Drouot)

MILLON will provide free storage for 60 days. After this deadline, the costs of storage and the transfer from our premises to the ARSITTING warehouse, located at 116 bd Louis Armand - 93330 Neuilly sur Marne, will be charged at the time of the withdrawal of the lots at the following rates:
-10 € HT per lot and per week for storage superior to 1M3
-7 € HT per lot and per week for storage less than 1M3
-5 € HT per lot and per week for storage of objects that “fit in the palm of your hand”
- A personalized rate for long-term storage can be negotiated with a member of ARSITTING or MILLION

FOR ALL INFORMATION ARSITTING

116, boulevard Louis Armand, 93330 Neuilly-sur-Seine

116@MILLON.com
No shipping or removal of the lot will be possible without the complete settlement of the total costs of storage, handling and transfers. These fees do not apply to the lots deposited at the Hotel Drouot’s warehouse, the cost of which depends on the Hotel Drouot itself.

TEMPORARY IMPORT

Purchasers of lots marked with * must pay any duties and taxes in respect of a temporary importation in addition to sale expenses and VAT (5,5 % of the hammer price) 20% for jewelry and watches, motorcars, wines and spirits and multiples).

EXPORT FROM FRANCE

The export of a lot from France may require a licence. Obtaining the relevant document is the sole responsibility of the successful bidder. A delay or refusal by the authorities to issue an export licence is not a justification for cancellation of the sale, delayed payment or voiding of the transaction. If our company is requested by the buyer or his/her representative to make arrangements for export, all costs incurred will be for the account of the party making such a request. Such arrangements should be considered purely as a service offered by MILLON.

EXPORT FOLLOWING THE SALE

The VAT paid as part of the sale expenses or the amount paid in connection with the temporary import of the lot, may be refunded to the buyer within the legally stipulated period upon presentation of documents proving that the lot purchased has been exported.

PREEMPTION BY THE FRENCH STATE

In certain circumstances defined in law, the French State has a right of preemption on works sold at public auction. In such a case, the French State substitutes for the highest bidder, on condition that the pre-emption order issued by the State’s representative in the sale room is confirmed within fifteen days of the date of the sale. MILLON cannot be held responsible for pre-emption orders issued by the French State.

BIDDERS’ LIABILITY

By making a bid on a lot by any method of communication offered by MILLON, bidders assume personal responsibility for paying the sale price plus the sales commission and any duties and taxes payable. Bidders are deemed to act in their own name and on their own behalf, unless otherwise agreed in writing prior to the sale with MILLON. In the event of a dispute involving a third party, MILLON may hold the bidder alone responsible for the bid in question and for payment.

FAILURE TO MAKE PAYMENT

In accordance with article 14 of law no. 2000- 6421 of 10 July 2000, upon failure of the buyer to make payment and there being no response to formal notice, the article is re-submitted for sale at the request of the seller and by reason of false bidding by the defaulting buyer; if the seller does not make such a request within one month from the date of the sale, the sale is automatically void, without prejudice to any damages payable by the defaulting buyer.

MILLON RESERVES A RIGHT OF CLAIM AGAINST DEFAULTING BUYERS

- for interest at the legal rate
- for the refund of additional costs arising from the default with a minimum of 250 euros.
- for payment of the sale price or:
 - the difference between that price and the sale price in the event of a new sale, if the new price is lower, plus the costs incurred for the new auction.
 - the difference between that price and the false bid price, if it is lower, plus the costs incurred for the new auction.
- if the price is lower than the demand competition MILLON also reserves the right to demand competition for all sums due by the defaulting buyer or to bank security deposit cheques if, in the two months following the sale, invoices are still not settled.

COLLECTION OF PURCHASES, INSURANCE, WAREHOUSING AND TRANSPORT

MILLON will only hand over lots sold to the buyer after cleared payment of the total price. It is the buyer’s responsibility to insure lots immediately upon purchase, since, from that moment onwards, he/she alone is responsible for loss, theft, damage and other risks. MILLON declines any liability for damage themselves or for the failure of the buyer to cover damage risks. Buyers are advised to collect their lots with a minimum of delay.

SHIPPING OF THE PURCHASES

We inform our clientele that MILLON does not handle the shipping of goods other than those of a small size (the examples hereafter are given for information purposes only): jewels, watches, books, earthenware objects, glassware and sculptures. Furthermore, MILLON retains the right to consider that the fragility and/or the value of a lot necessitate the intervention of an exterior provider. The lot’s size will be determined by MILLON on a case by case basis (the examples above are given for information purposes only). At all events, the shipping of a good is at the exclusive financial charge of the buyer and will be carried out after reception of a letter which discharges MILLON of all responsibility in the becoming of the shipped object.

INTELLECTUAL PROPERTY

The sale of a lot does not imply the transfer of reproduction or representation rights, where the lot constitutes the physical medium.

PAYMENT IN FULL

MILLON tates that cash payment is required for sales at public auction and that buyers must immediately pay the total purchase price, irrespective of any intention to export the lot from France (see «Export from France»). Payment may be made as follows: - in cash up to 1.000 euros (French residents) - by cheque or postal order upon the presentation of current proof of identity, - by Visa or Master Card - by bank transfer in euros to the following account

BANK DETAILS: NEUFUZLE OBC 3, avenue Hoche - 75008 Paris IBAN FR76 3078 8009 0002 0609 7000 469 BIC NSMBFRPPXXX
Graphisme : Sébastien Sans Photographies : Yann Girault
Millon – Svv Agrément n°2002-379 Habilités à diriger les ventes. Alexandre Millon, Nathalie Mangeot, Moyeul de La Hamayde


BESTIAIRE III

Mardi 16 mars 2021

14h

MILLON
T +33 (0)7 78 88 67 30

ORDRES D'ACHAT

ORDRES D'ACHAT
ABSENTEE BID FORM

ENCHÈRES PAR TÉLÉPHONE -
TELEPHONE BID FORM
anad@millon.com

Merci de joindre au formulaire d'ordre d'achat un relevé d'identité bancaire et une copie d'une pièce d'identité (passeport, carte d'identité,...) ou un extrait d'immatriculation au R.C.S. Après avoir pris connaissance des conditions de vente, je déclare les accepter et vous prie d'enregistrer à mon nom les ordres d'achats ci-dessus aux limites indiquées en Euros. Ces ordres seront exécutés au mieux de mes intérêts en fonction des enchères portées lors de la vente.

Please sign and attach this form to a document indicating the bidder's bank details (IBAN number or swift account number) and photocopy of the bidder's government issued identitycard. (Companies may send a photocopy of their registration number). I Have read the terms of sale, and grant you permission to purchase on my behalf the following items within the limits indicated in euros.

Après avoir pris connaissance des conditions de vente, je déclare les accepter et vous prie d'acquérir pour mon compte personnel, aux limites indiquées en euros, les lots que j'ai désignés ci-dessous (les limites ne comprenant pas les frais).

I have read the conditions of sale and the guide to buyers and agree to abide by them. I grant you permission to purchase on my behalf the following items within the limits indicated in euros (these limits do not include buyer's premium and taxes).

Nom et prénom / Name and first name
.....
Adresse / Address
C.P Ville
Téléphone(s)
Email
RIB
Signature

LOT N°	DESCRIPTION DU LOT / LOT DESCRIPTION	LIMITE EN € / TOP LIMITS OF BID €





www.millon.com