

rec- to / ver- so 2

100 artistes s'engagent
avec le Secours populaire français
pour l'accès de tous
à l'art et à la culture



rec- to / ver- so 2

100 artistes s'engagent
avec le Secours populaire français
pour l'accès de tous à l'art
et à la culture

—
grâce au mécénat
de LVMH / Moët Hennessy . Louis Vuitton
—
à la Fondation Louis Vuitton

Exposition
du 15 au 24 juin 2018

—
Vente aux enchères « à l'aveugle »
le 24 juin 2018
sous le ministère d'Alexandre Millon

Sommaire

Les artistes	Page 4
Préface de M. Julien Lauprêtre	Page 7
Le Secours populaire et l'accès à la culture pour tous	Page 8
Préface de M. Bernard Arnault	Page 11
LVMH et la Fondation Louis Vuitton	Page 12
Le concept	Page 14
Une vente aux enchères "à l'aveugle"	Page 15
Les œuvres	Page 17
À propos des artistes	Page 57
Les artistes ont été invités par	Page 61
Millon, maison de ventes aux enchères	Page 62
Remerciements	Page 64

Les artistes

Scoli Acosta
Nikos Aliagas
Jérôme Allavena
Ivan Argote
Laëtitia Badaut Haussmann
Virginie Barré
Mahjoud Ben Bella
Julie Béna
Yasmina Benabderrahmane
Abdelkader Benchamma
Jonathan Binet
Elvire Bonduelle
Jessica Boubetra
Gabriella Boyd
Joe Bradley
Anne Brégeaut
Guillaume Bresson
David Brognon & Stéphanie Rollin
Pierre Buraglio
David Casini
Guglielmo Castelli
Misleidys Castillo Pedroso
Paula Castro
Alina Chaidarov
Jake & Dinos Chapman
Gaëlle Choisne
Sylvain Ciavaldini
Lorenzo Cirrincione
Clément Cogitore
Morgan Courtois
Bernat Daviu
Romina de Novellis
Jérémy Demester
Julien des Monstiers
Marcel Devillers
Olivier Dollinger
Antoine Donzeaud
Olafur Eliasson
Sara Favriau
Naomi Fisher
Thomas Fougeirol
Samuel François
Dorian Gaudin
Frank Gehry
Jérémy Gobé
Marco Godinho
Lola Gonzàlez
Douglas Gordon
Louis Granet
Laurent Grasso
Loris Gréaud
Thomas Hauser
John Henderson
Lena Hilton
David Horvitz
Yum Joongho
Tadashi Kawamata
Jeff Koons

Arnaud Labelle-Rojoux
Alexandre & Florentine
Lamarche-Ovize
Vincent Lamouroux
Moshekwa Langa
Emmanuel Le Cerf
Julio Le Parc
Ange Leccia
Rhys Lee
Jérémy Liron
Lucile Littot
Robert Longo
Thomas Mailaender
Kokou Ferdinand Makouvia
Hubert Marot
Josep Maynou
Justin Meekel
Florian Mermin
Bernard Moninot
Nelly Monnier
Roman Moriceau
Charlotte Moth
Takashi Murakami
Eva Nielsen
Damir Ocko
Jean-Michel Othoniel
Giovanni Ozzola
Francesca Pasquali
Jérémie Paul

Bruno Peinado
Frédéric Poincelet
Laure Prouvost
Louis-Cyprien Rials
Evariste Richer
Nancy Rubins
Benjamin Sabatier
Anne Laure Sacriste
Louise Sartor
Ludovic Sauvage
Franck Scurti
Pierre Seinturier
Cindy Sherman
Giorgio Silvestrini
Lise Stoufflet
Pascale Marthine Tayou
Agnès Thurnauer
Thomas Tronel-Gauthier
Claire Trotignon
Xavier Veilhan
Pieter Vermeersch
Romain Vicari
Clemens Wolf
Sislej Xhafa
Raphaël Zarka

« La culture, ça change la vie »



© Secours populaire français

Cette phrase était le thème du Congrès national du Secours populaire en 2003. Quinze ans plus tard, elle résonne encore plus fortement comme une interpellation indispensable.

La culture est bien une activité humaine indispensable à chaque individu dans ses relations de partage, de connaissance, de respect et de dignité avec ses proches, ses amis, ses parents ; elle concerne tous nos concitoyens, qu'ils soient au bout de la rue ou au bout du monde.

Et elle est encore plus indispensable à celles et ceux d'entre nous les plus fragiles, les plus démunis. Ils ont non seulement besoin des aides les plus urgentes, mais aussi de pouvoir, en découvrant et en s'appropriant des créations et des lieux culturels, reconstruire un lien social souvent déchiré, reprendre goût et plaisir à la vie dans un monde qui ne les a pas épargnés. C'est encore plus vrai pour les enfants, ces candidats à l'humanité, ces « *Copain du monde* » : l'éducation et la culture vont leur permettre de se comprendre, de partager, de s'aimer, de vivre ensemble. Comment ne pas aussi penser, dans cette société encore trop souvent marquée par la violence, le racisme, l'antisémitisme, combien la culture et l'éducation populaire ont un besoin urgent et durable de se conjuguer avec la solidarité ? C'est non seulement indispensable pour ceux qui en sont privés mais c'est aussi nécessaire pour l'espoir et l'avenir de notre société.

Forts du très beau succès de la première édition de *recto/verso* en 2015, nous avons de nouveau lancé un appel à cent artistes contemporains pour qu'ils fassent, avec le Secours populaire, œuvre de solidarité. Immense merci à chacun d'entre eux, venant du monde entier, qui nous ont ainsi offert une œuvre originale, nous permettant de réaliser cette exposition exceptionnelle avec une vente aux enchères solidaire. Cette exposition sera ouverte à tous : public averti ou non, personnes accueillies par le Secours populaire et son mouvement d'enfants « *Copain du monde* »... Dans sa totalité, l'argent collecté grâce à la vente des œuvres sera consacré au développement de nos activités pour l'accès à la culture. Déjà suite à la première édition, plusieurs belles actions solidaires ont pu être lancées grâce au résultat de la vente.

Je veux naturellement remercier le groupe LVMH, mécène culturel de référence, d'avoir renouvelé son partenariat et la Fondation Louis Vuitton de nous accueillir dans ce superbe lieu, dont la découverte est déjà en soi un acte culturel. Merci aussi à notre commissaire-priseur dont l'engagement personnel et le dynamisme professionnel contribuent au succès de cette vente aux enchères « à l'aveugle » inédite dans notre pays.

Enfin, je me permets d'ores et déjà de remercier toutes celles et ceux qui vont, par leur participation à l'achat de ces œuvres, contribuer à renforcer cette belle chaîne de solidarité humaine et nous aider à démontrer par des actes concrets que « *la culture, ça change la vie* ».

Julien Lauprêtre

Président du Secours populaire français
Grand officier de la Légion d'honneur

Le Secours populaire français et l'accès à la culture pour tous

Né en 1945, le Secours populaire est une association à but non lucratif, rassemblant des personnes de toutes opinions, conditions et origines qui souhaitent faire vivre la solidarité.

Le Secours populaire soutient, dans l'esprit de la Déclaration Universelle des Droits de l'Homme, aux plans matériel, sanitaire, médical et juridique, les personnes et leurs familles victimes de l'arbitraire, de l'injustice sociale, des calamités naturelles, de la misère, de la faim, du sous-développement, des conflits armés.

Pour le Secours populaire, la solidarité signifie agir en partenariat, dans le respect de la dignité des personnes, pour créer un vaste réseau d'entraide. Il rassemble des personnes de bonne volonté, enfants, jeunes, adultes, de toutes conditions, quelles que soient leurs opinions politiques, philosophiques ou religieuses, en veillant à développer avec elles la solidarité et toutes les qualités humaines qui y sont liées.

La culture a toujours irrigué les valeurs et les actions du Secours populaire et, depuis sa création, de nombreux artistes l'ont accompagné. Son premier président Francis Jourdain (1876-1958) était un artiste important, architecte d'intérieur et décorateur de grande notoriété, il fut l'un des membres fondateurs de L'UAM (Union des artistes modernes). C'était aussi un militant et un grand humaniste qui avait pour devise « *Le maître mot c'est la solidarité* ».

Au fil des ans, des illustrateurs, des dessinateurs ont apporté des contributions au journal, aux affiches et supports de communication de l'association. Parmi eux, Paul Colin, Picasso, Hervé Morvan, Raymond Savignac, Jean Effel, Cardon, Plantu, Georges Wolinski, Tomi Ungerer, Riad Sattouf... Quant à Jean Cocteau, ami fidèle de l'association, il offrit plusieurs dessins.

Des artistes plasticiens ont accompagné le Secours populaire par des dons d'œuvres : Ladislav Kijno, Henri Cueco, Olivier Debré, Ivan Messac, Ernest Pignon-Ernest, François Morellet...

Grâce à leur générosité, des ventes aux enchères ont été régulièrement organisées comme celle de 1995 pour les 50 ans du Secours populaire, celle de 1997 avec la participation de 130 grands photographes.

Les deux éditions *recto/verso* s'inscrivent dans cette longue tradition de compagnonnage et de soutien aux actions portées par le Secours populaire.

C'est dans tous les domaines d'expression : musique, théâtre, littérature, photographie... que les plus grands artistes ont accompagné et accompagnent chaque année le Secours populaire.

Dans toute la France, artistes, responsables de structures artistiques et institutions culturelles interviennent régulièrement auprès du Secours populaire et des personnes aidées, partageant toujours avec générosité et talent leur créativité, leur intelligence, leur imaginaire.

Ayant inscrit, dans ses statuts, les principes fondateurs de l'éducation populaire en 1945, le Secours populaire s'est toujours investi dans cette démarche. Cela lui vaudra d'être agréé d'éducation populaire en 1983.

La culture est un levier essentiel pour sortir de la précarité. Grâce à ses 80 000 bénévoles, le Secours populaire multiplie les actions éducatives et culturelles : alphabétisation, sorties artistiques, ateliers pédagogiques, participation à la reconstruction d'écoles dans des pays dévastés par des catastrophes naturelles ou par la guerre... Sa connaissance des personnes en difficulté détermine la qualité des relations tissées, levier décisif pour inciter ceux qui n'ont jamais, ou si peu, accès aux lieux de culture.

Ainsi le choix des actions s'affirme en étroite adéquation avec les valeurs de l'éducation populaire, toujours portées avec conviction par l'association. Ouverture à l'autre, tolérance, désir d'apprendre s'expriment sous des formes de sensibilisation extrêmement ouvertes, porteuses de sens et de ressourcement pour les personnes accueillies.

Le Secours populaire est aujourd'hui reconnu comme l'un des acteurs majeurs favorisant l'accès des plus démunis à la culture et à l'art.

En 2015, les fonds collectés lors de la première vente aux enchères *recto/verso*, ont permis de soutenir de nombreuses actions, notamment le développement des activités culturelles dans les structures locales de l'association, la tenue d'un séminaire sur le thème de « la culture facteur d'émancipation » à Beaubourg ou encore l'accueil de jeunes en difficulté à des temps forts culturels comme le Printemps de Bourges ou le festival d'Avignon.

Le soutien renouvelé de LVMH et l'accueil à la Fondation Louis Vuitton de *recto/verso 2* constituent une nouvelle étape pour développer l'accès à la culture pour tous, en France et dans le monde. L'intégralité des sommes collectées lors de la vente aux enchères permettra à de nouveaux projets de voir le jour.



recto/verso 1
© Bernard Nicolau-Bergeret



Comédie française
© Jean-Marie Rayapen



Copain du monde de Tours
© Joël Lumien

Le Secours populaire, c'est :

- 98 fédérations
- 663 comités
- 1 256 permanences d'accueil, de solidarité et relais-santé
- 80 000 bénévoles/collecteurs/animateurs

En 2016 :

- 3 310 370 personnes ont été accueillies et aidées par l'association en France, dont :
 - 115 500 personnes sur l'accès à la culture.
 - 43 110 personnes sur l'accompagnement scolaire ou la lutte contre l'illettrisme
- Les actions d'accès aux vacances ont permis, quant à elles, le départ en vacances de 185 840 personnes, soit 416 700 journées de vacances.
- À l'international, 206 actions et programmes de solidarité menés avec 145 partenaires locaux de 60 pays, en faveur de 368 930 personnes.

« Soutenir le Secours populaire, mobiliser les artistes »

Au printemps 2018, LVMH / Moët Hennessy . Louis Vuitton est heureux de renouveler son soutien au Secours populaire pour la réalisation de *recto/verso* à la Fondation Louis Vuitton, trois ans après le succès de la première édition de cette manifestation, en 2015.

Grâce à ce mécénat de LVMH, 100 artistes du monde entier engagés avec le Secours populaire présentent leurs œuvres originales dans les espaces de la Fondation Louis Vuitton, du 15 au 24 juin prochains. Ces œuvres seront ensuite mises aux enchères le dimanche 24 juin au sein même de l'Auditorium de la Fondation : l'intégralité des sommes réunies sera consacrée aux actions futures du Secours populaire pour l'accès à l'art et à la culture. Je tiens ici à saluer la générosité des artistes et des galeristes français et internationaux qui ont accepté de répondre à l'appel du Secours populaire et de son Président, M. Julien Lauprêtre.

Notre engagement fidèle auprès du Secours populaire témoigne en outre de la constante attention portée par la Fondation Louis Vuitton, depuis sa création en 2014, aux plus démunis ; celles et ceux qui restent trop souvent exclus de l'accès à l'art et à la culture et de l'expérience esthétique, de l'émotion et de la liberté qu'elle suscite universellement. Aussi, pendant toute la durée de *recto/verso*, un dispositif d'accueil et de visite spécifique est déployé conjointement par les bénévoles du Secours populaire et par les équipes de la Fondation Louis Vuitton afin de permettre à des centaines de familles, d'enfants et de jeunes, de personnes isolées accompagnés par le Secours populaire de découvrir l'architecture emblématique de notre Fondation, créée par Frank Gehry, ainsi que l'exposition « *Au diapason du monde* », qui dévoile une sélection nouvelle d'œuvres de notre collection, de Takashi Murakami à Yves Klein, Pierre Huyghe, Giovanni Anselmo, Alberto Giacometti, Mark Bradford, Henri Matisse...

J'adresse au Secours populaire mes vœux les plus chaleureux de réussite dans la réalisation de notre ambition commune et souhaite à l'ensemble des familles et des visiteurs accueillis à la Fondation Louis Vuitton à l'occasion de *recto/verso* de vivre un moment exceptionnel de découverte et de partage.

Bernard Arnault

Président de LVMH / Moët Hennessy . Louis Vuitton
Président de la Fondation Louis Vuitton



LVMH et la Fondation Louis Vuitton avec le Secours populaire

Le mécénat de LVMH et l'engagement de la Fondation Louis Vuitton en faveur du Secours populaire français répondent avec force et générosité à la question cruciale de la responsabilité sociale de l'entreprise.

S'ENGAGER :

LVMH / Moët Hennessy, Louis Vuitton et la Fondation Louis Vuitton apportent à nouveau, au printemps 2018, leur soutien au Secours populaire pour la réalisation de la deuxième édition de *recto/verso*, après le succès de la première édition en 2015. Grâce au mécénat de LVMH, 100 œuvres offertes au Secours populaire par 100 artistes du monde entier sont présentées dans les espaces de la Fondation Louis Vuitton du 15 au 24 juin 2018 puis mises aux enchères le dimanche 24 juin dans son auditorium.

SOUTENIR :

La lutte contre les grandes causes de souffrance et d'exclusion est au cœur de la responsabilité sociale de LVMH et constitue l'un des axes majeurs de son mécénat pour l'art, la culture et l'action humanitaire poursuivi en France et dans le monde depuis plus de 25 ans. Cet engagement est à la fois légitime, car il porte les valeurs cardinales de LVMH et de ses Maisons - l'excellence, l'innovation, la créativité - et utile, car il répond avec force et générosité à la question cruciale de la responsabilité sociale de l'entreprise. Le mécénat de LVMH exprime par ailleurs la philosophie profonde de son Président, M. Bernard Arnault, qui a souhaité répondre à l'appel du Président du Secours Populaire, M. Julien Lauprêtre.

TRANSMETTRE :

En outre, la Fondation Louis Vuitton, depuis son ouverture en 2014, conduit un important programme d'actions en faveur de la rencontre du plus large public, les familles et les jeunes en particulier, avec les artistes, avec la création et le patrimoine artistiques au travers de sa programmation pluridisciplinaire : expositions, visites pédagogiques, master classes, concerts... À l'occasion de la deuxième édition de *recto/verso* à la Fondation Louis Vuitton, plusieurs centaines de personnes accompagnées tout au long de l'année par le Secours populaire bénéficient d'un accueil spécifique grâce à l'étroite collaboration des bénévoles du Secours populaire avec les équipes de médiation de la Fondation Louis Vuitton.



Fondation Louis Vuitton vue depuis le parvis bassin
© Todd Eberle pour la Fondation Louis Vuitton, 2014
© Gehry partners LLP

Le concept

En novembre 2015 eut lieu la première édition de *recto/verso*. Les fonds levés grâce au succès de cette première vente aux enchères dite « à l'aveugle » ont permis au Secours populaire français de renforcer son action d'accès à la culture pour tous. Le Secours populaire offre ainsi des moments de réenchantement du quotidien, bouffées d'oxygène pour les personnes en difficulté qui sont autant d'étapes pour permettre de sortir de la précarité.

Aujourd'hui, pour permettre de continuer à agir pour l'accès à la culture pour tous, *recto/verso 2* rassemble une nouvelle fois professionnels de l'art et artistes qui œuvrent jour après jour à la diffusion de la création actuelle. Un comité composé de cinquante directeurs artistiques - galeristes, directeurs d'institution, commissaires d'exposition indépendants - a choisi plus de cent artistes qui ont accepté avec enthousiasme de se plier aux règles du jeu de l'exposition et de la vente aux enchères « à l'aveugle ». Ils font ainsi don d'une œuvre au format 40x50 cm, signée au dos, qui sera exposée et vendue avant que leur identité ne soit révélée à la fin des adjudications. Les noms des participants ne sont pas associés à leur œuvre ni lors de l'exposition, ni lors de la vente. De ce jeu d'anonymat découle une grande diversité d'approches et de pratiques : certains proposent une pièce difficile à reconnaître, pour d'autres le style fait office de signature.

Cet élan solidaire est également l'occasion de questionner notre rapport aux œuvres rendues anonymes et sorties de leur contexte de création durant le temps de l'exposition et de la vente. Le regard s'aiguise, une relation singulière s'instaure, le jeu commence. Amateurs et connaisseurs se laissent porter par leurs goûts ou tentent de relier œuvre et auteur. Les artistes qui leur sont familiers leur sautent aux yeux, d'autres les questionnent dans cette nouvelle façon d'aborder les œuvres. Tous les visiteurs, les personnes accompagnées par le Secours populaire comme le public de la Fondation Louis Vuitton, ont les mêmes cartes en main et profitent d'un dispositif de médiation adapté à la nature nouvelle de cette exposition.

L'exposition est suivie par cette vente aux enchères « à l'aveugle » qui lance le défi non seulement d'acheter mais d'enchérir sur une œuvre sans en connaître l'auteur. Les signatures ne seront révélées qu'à la fin des adjudications, libre à l'acheteur de se laisser guider par son goût personnel, de tenter de reconnaître les artistes qui lui sont familiers ou de parier sur l'avenir. Grâce à une mise de départ de 300 euros, valeur bien en deçà des valeurs réelles des œuvres mises en vente, *recto/verso* permet à tous de se prendre au jeu. Les amateurs d'art qui participent à la vente, sur place ou en direct sur internet, peuvent ainsi manifester leur volonté de soutien à l'accès à la culture pour tous. Ils deviennent acteurs du projet en participant à ce grand élan de solidarité aux côtés des artistes, des galeristes et du comité artistique, du Secours populaire, de LMVH, de la Fondation Louis Vuitton et de la maison de ventes aux enchères Millon.

Ce projet témoigne d'un véritable engagement de la part des artistes qui acceptent de donner leurs œuvres et qu'elles soient vendues sans que leur identité ne soit révélée. Émergents ou confirmés, toujours acteurs de la diversité de la création d'aujourd'hui, ils manifestent leur volonté de faire œuvre de solidarité et affirment leur conviction que l'art n'est pas un luxe mais une nécessité.

Anna Milone

Conceptrice du projet

Une vente aux enchères «à l'aveugle»

Les artistes participants ont offert une œuvre au même format (40x50 cm), signée au dos.

La vente est dite «à l'aveugle» car les signatures ne seront révélées qu'après la fin des adjudications sous le marteau d'Alexandre Millon.

Les œuvres sont toutes mises à prix à 300 euros.

Les sommes recueillies lors de la vente aux enchères seront intégralement reversées au Secours populaire pour l'aider à développer l'accès à la culture des personnes en difficulté.

Comment participer ?

Toutes les personnes souhaitant participer à la vente doivent obligatoirement s'inscrire au préalable à l'aide de l'ordre d'achat joint au catalogue, également accessible sur www.millon.com, au minimum 24 heures avant la vente. Il vous suffit de remplir ce document et de fournir une photocopie d'une pièce d'identité et vos coordonnées bancaires (RIB, numéro de carte bancaire, chèque). Ces documents peuvent être envoyés par courrier ou par email à rectoverso@millon.com.

Après enregistrement, il y a quatre manières d'enchérir chez MILLON :

- Enchérir en personne pour vivre l'expérience passionnante d'une vente aux enchères dans l'Auditorium de la Fondation Louis Vuitton (dans la limite des places disponibles), en cochant la case «s'enregistrer pour la vente» dans l'ordre d'achat.
- Enchérir par ordre d'achat avant la vente en indiquant les montants des enchères maximales pour chacun des lots sélectionnés.
- Enchérir par téléphone en cochant la case correspondante dans l'ordre d'achat et en précisant les lots concernés.
- Enchérir en temps réel via www.drouotlive.com en s'inscrivant à partir du 24 mai, et jusqu'à la veille de la vente.

Comment se déroule une vente aux enchères ?

À partir de la première enchère, le commissaire-priseur enregistre toute offre supérieure, et adjuge le lot au plus généreux des enchérisseurs. Pour enchérir au cours de la vente, un geste de la main à l'attention du commissaire-priseur lui indique l'enchère, dans ce cas, le montant de l'enchère est laissé à son appréciation. Pour porter une enchère d'un montant précis, il est recommandé d'annoncer celui-ci à haute voix. Le commissaire-priseur tient compte de tous les enchérisseurs, qu'ils soient présents dans la salle de vente ou qu'ils participent via www.drouotlive.com ou par téléphone. Le coup de marteau «adjudgé» transfère la propriété du bien au dernier enchérisseur. Le crieur lui remet une étiquette permettant, après règlement auprès de la Société de Ventes Volontaires, de prendre possession de son achat.

Exposition du 15 au 24 juin 2018 Vente aux enchères «à l'aveugle» le 24 juin 2018 à 15h

Au profit
du Secours populaire français
Sous le ministère d'Alexandre Millon

**Auditorium
de la Fondation Louis Vuitton**
8, avenue du Mahatma Gandhi
Bois de Boulogne 75116 Paris

Catalogue et conditions de vente
en ligne sur www.millon.com

Catalogue et vente en ligne
sur www.millon.com

Vente en direct
sur www.drouotlive.com

Comment régler ses achats ?

Le paiement se fait au comptant, en espèces, par chèque, carte bancaire ou virement bancaire. Au moment du règlement, un bordereau d'achat est remis à l'acquéreur permettant le retrait de l'objet par la suite. Le règlement en espèces est autorisé à hauteur de 1 000 € pour les acheteurs particuliers ou professionnels résidents français et les professionnels résidents étrangers ; pour les particuliers non résidents français, sur présentation de justificatif, le plafond est de 15 000€. Dans le cas d'un règlement par chèque, le retrait de l'achat ne peut avoir lieu qu'après encaissement du chèque ou sur présentation de garanties fournies par l'adjudicataire.

Format des œuvres : 40 x 50 cm
Mise à prix des œuvres : 300 euros.
Pas de frais acheteur.

Renseignements :
Anne-Sophie Joncoux Pilorget
+33 (0)1 47 27 76 71
rectoverso@millon.com

**Accès gratuit
à la Fondation Louis Vuitton
pour découvrir *recto/verso 2*
le mercredi 20 juin
et le dimanche 24 juin 2018**

recto/verso 2

—

Les œuvres



001

001
Marcel DEVILLERS
Sans titre
2016

—
Peinture sur cuir vernis
40 x 40 x 6 cm
Signé au dos



002



003

002
Pascale-Marthine TAYOU
Rituel
2018

—
Craies, bois, technique mixte
40 x 50 cm
Signé au dos

003
Clemens WOLF
Parachute Painting #53
2015

—
Résine sur toile de parachute
51 x 40 x 4 cm
Signé au dos



004

004
Cindy SHERMAN
Untitled
1975/1999
—
Tirage argentique noir et blanc
Éd.45/100
17.8 x 12.7 cm
Signé au dos



005



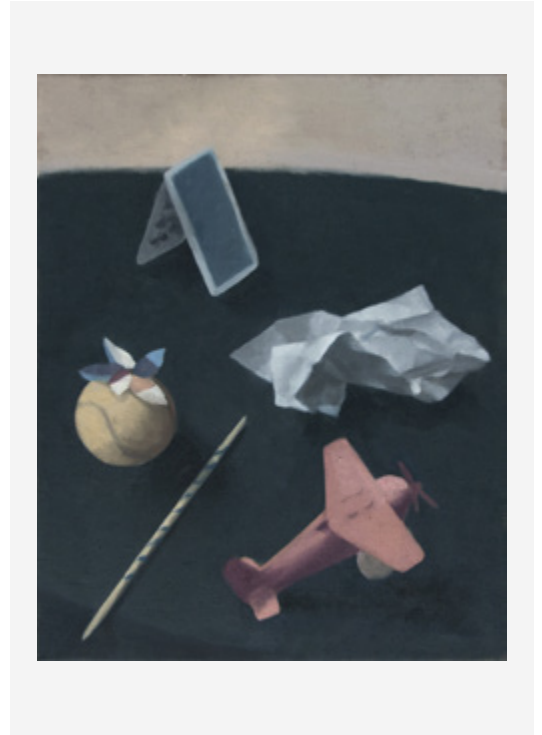
006

005
Julie BÉNA
The Ear
2017
—
Céramique et matériaux divers
30 x 20 x 4 cm

006
Mahjoub BEN BELLA
Arc en Ciel à Saïdia
2016
—
Peinture à l'huile et encre de Chine sur toile
55 x 46 cm
Signé au dos



007



008



009

007
Samuel FRANÇOIS
Untitled (Because The Sun Is Yellow)
 2016

—
 Ciré de pluie & châssis
 50 x 40 cm
 Signé au dos

008
Giorgio SILVESTRINI
Fiori
 Février 2018

—
 Peinture à l'huile sur toile
 50 x 40 cm
 Signé au dos

009
Antoine DONZEAUD
Untitled (The Leftovers)
 2017

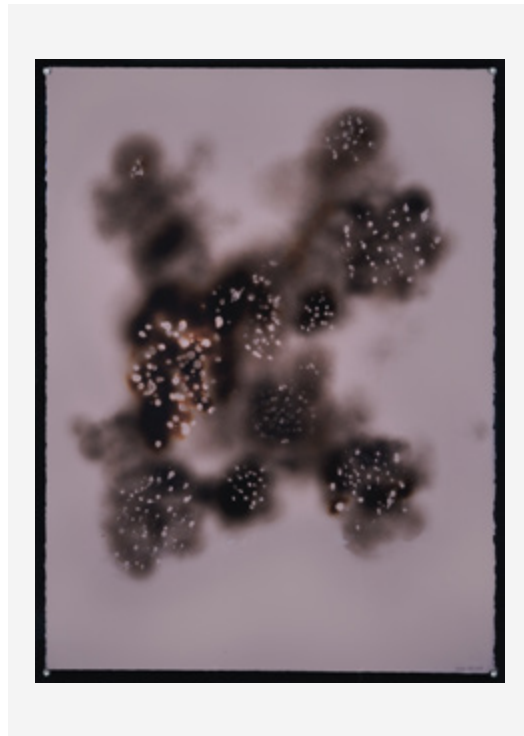
—
 Métal, peinture aérosol, polyéthylène, PVC,
 chutes vinyle, rivets
 50 x 40 x 5 cm



010

010
Julien DES MONSTIERS
Antique memories
 2017

—
 Peinture à l'huile sur toile
 55 x 46 cm
 Signé au dos



011



012

011
Loris GRÉAUD
The statement
 2013

—
 Larmes humaines déposées et séchées sur du papier Arches, plaques d'Altuglass
 80 x 60 cm
 Signé au dos

012
Thomas TRONEL-GAUTHIER
Peinture Noire F8#1 SP
 2017

—
 Peinture acrylique sur toile, caisse américaine
 51 x 42,5 cm
 Signé au dos



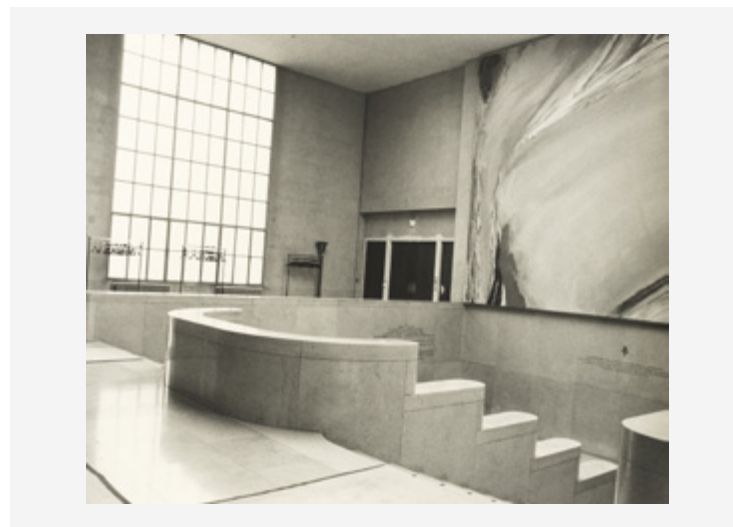
013

013
Bernard MONINOT
Clinamen
 2016

—
 Encre de Chine sur papier
 35,5 x 25 cm
 Signé devant



014



015

014
Pieter VERMEERSCH
Untitled
 2018

—
 Peinture à l'huile sur toile
 50 x 40 cm
 Signé au dos

015
Charlotte MOTH
Travelogue image
 2018

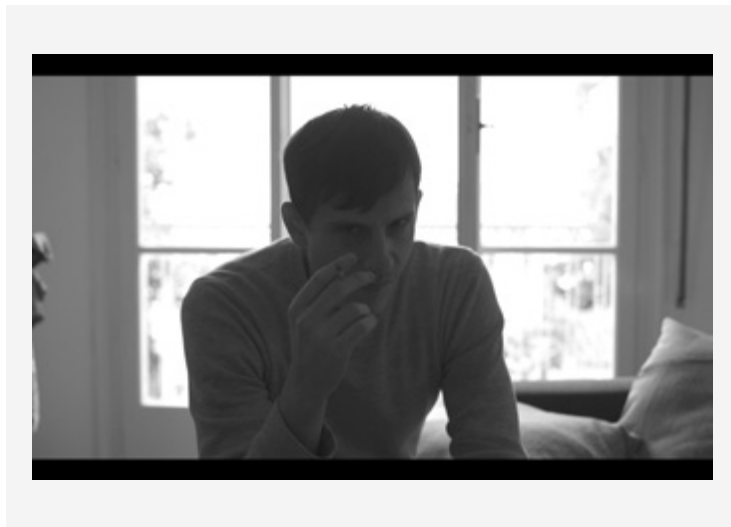
—
 Tirage argentique noir et blanc
 40 x 50 cm
 Éd. 1/5
 Signé au dos



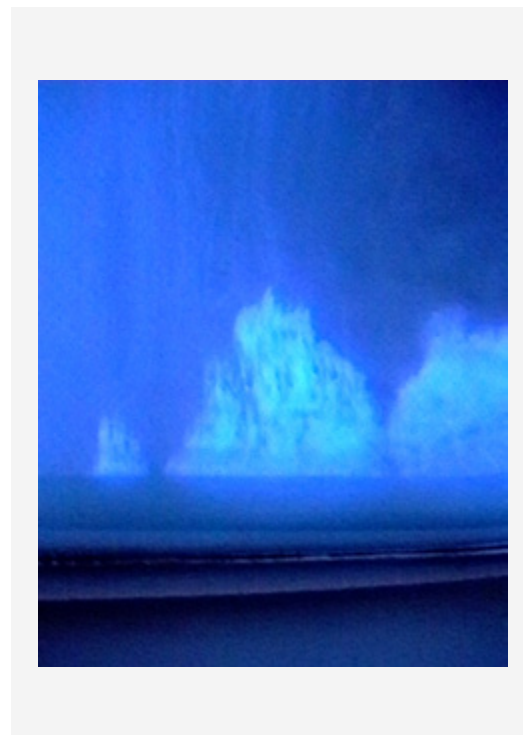
016

016
Benjamin SABATIER
Sans titre
 2017

—
 Béton et visserie
 50 x 40 x 8 cm
 Signé au dos



017



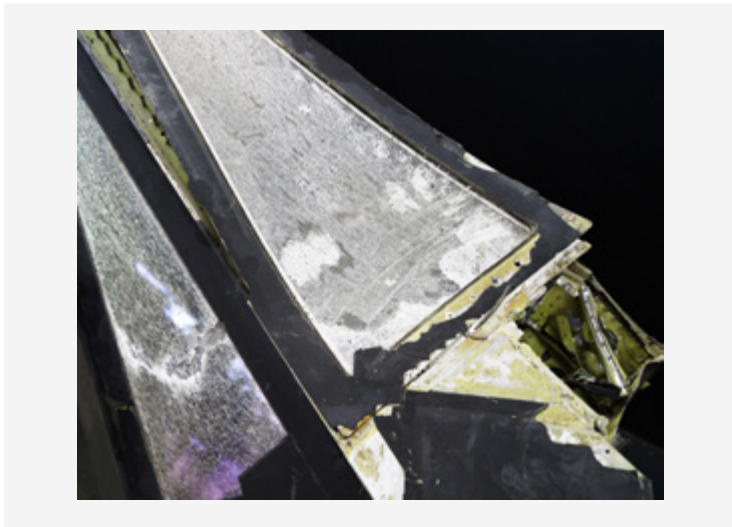
018

017
Lola GONZÁLEZ
Alex
 2017

—
 Vidéogramme, tirage argentique sur Lambda
 Éd. 1/5
 31, 25 x 50 cm
 Signé au dos

018
Ange LECCIA
Sillage
 1989

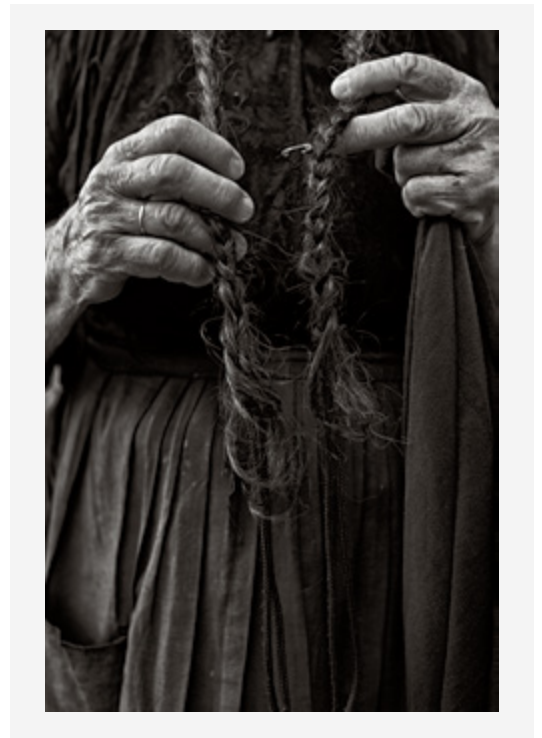
—
 Vidéo numérique
 Durée: 7'18
 Support: Clef usb
 Éd. unique



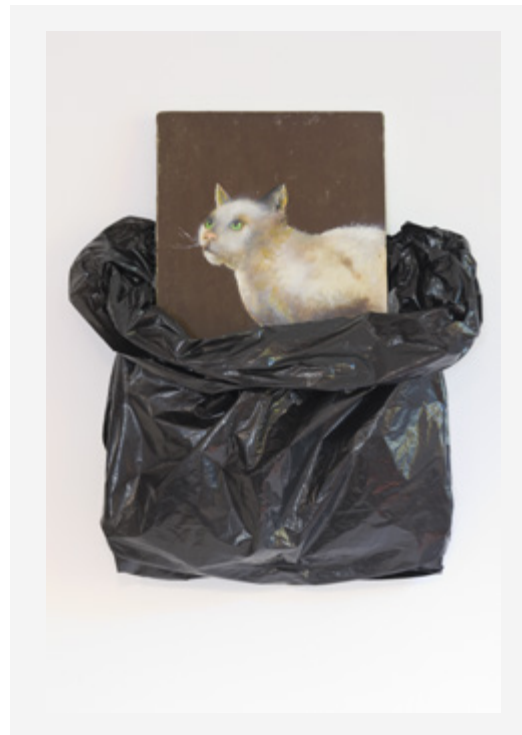
019

019
 Louis-Cyprien RIALS
Untitled (Belgrade)
 2018

—
 Tirage photographique argentique ultra mat
 40 x 50 cm
 Éd. unique
 Signé au dos



020



021

020
 Nikos ALIAGAS
Les tresses de l'enfance
 2015

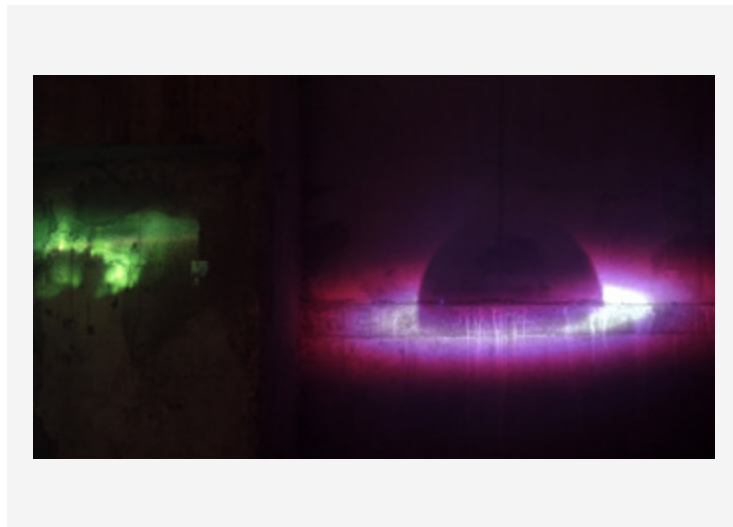
—
 Tirage sur papier Hahnemühle fine art
 315 grammes
 59,4 x 42 cm
 Éd. unique
 Signé au dos

021
 Sisley XHAFA
Gatto nel sacco
 2018

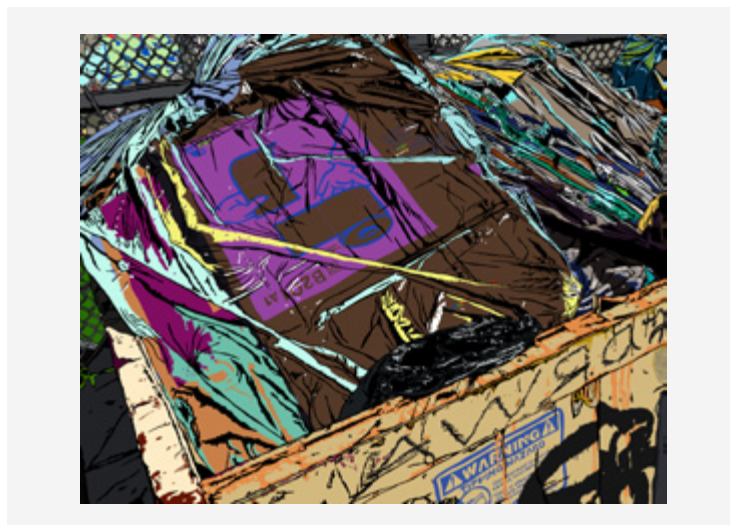
—
 Peinture à l'huile sur toile et sac poubelle
 40 x 50 cm



022



023



024

022
Lise STOUFFLET
Sans titre
2014

—
Peinture à l'huile sur bois
45 x 37,5 cm
Signé au dos

023
Clément COGITORE
The resonant interval (still)
2016

—
C-print
28 x 50 cm
Éd. unique
Signé au dos

024
Louis GRANET
No Standing
2018

—
Impression numérique sur papier
Éd. unique
40 x 50 cm



025

025
Anne Laure SACRISTE
After Morris
2018

—
 Peinture acrylique iridescente sur toile
 50 x 40 cm
 Signé au dos



026

026
Thomas HAUSER
Fragments #5 (Eden)
2015

—
 Impression laser sur papier argentique
 50 x 40 cm
 Signé au dos



027

027
Misleidys CASTILLO PEDROSO
Sans titre
2015

—
 Gouache sur papier
 49 x 32 cm



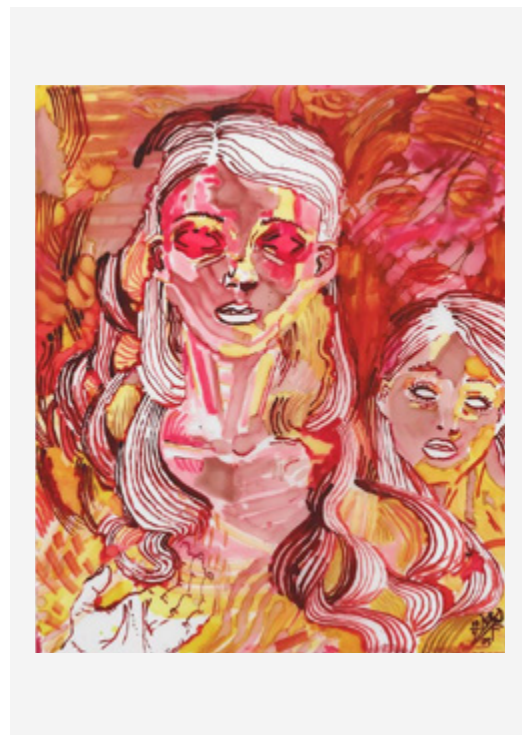
028

028
 Jake & Dinos CHAPMAN
Bedtime Tales for Sleepless Nights I
 2010 - 2012

—
 Gravure réhaussée à l'aquarelle
 46,5 x 38,9 cm
 Signé au dos



029



030

029
 Olafur ELIASSON
Double waterfall
 2008

—
 Tirage jet d'encre noir et blanc
 34,5 x 31 cm
 Éd. 113 /118
 Signé au dos

030
 Naomi FISHER
Ladies 10/4/2005
 2005

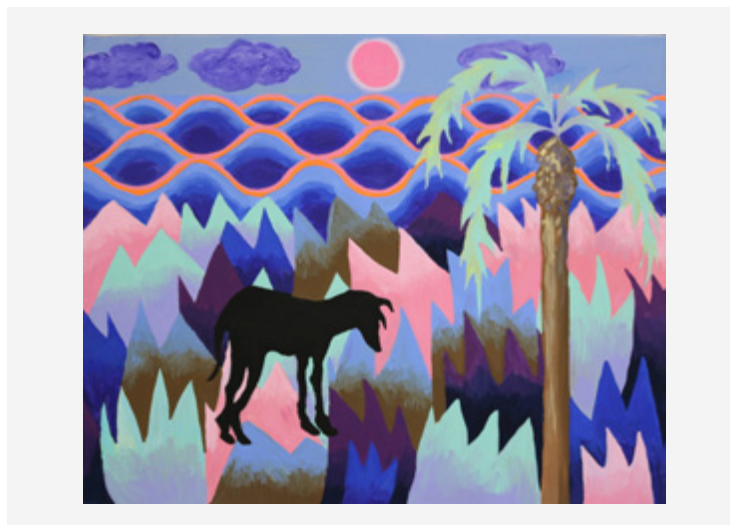
—
 Encre sur papier calque
 56,5 x 49 cm
 Signé devant



031



032



033

031
Gabriella BOYD
Globes
2018

—
 Peinture à l'huile sur toile
 50 x 40 cm
 Signé au dos

032
Gaëlle CHOISNE
Don't forget
2018

—
 Plâtre, pigments, terre, sisal
 48 x 31 x 5 cm

033
Anne BRÉGEAUT
Venice
2018

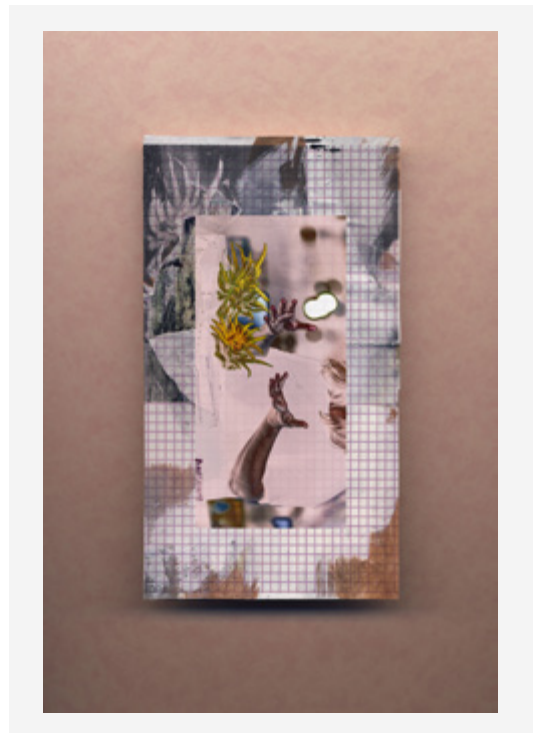
—
 Peinture vinylique sur toile
 40 x 50 cm
 Signé au dos



034



035



036

034
Florian MERMIN
Ornement
 2016/2017

—
 Encre de Chine et crayon sur papier
 40 x 50 cm
 Signé au dos

035
Moshekwa LANGA
That certain day
 2017

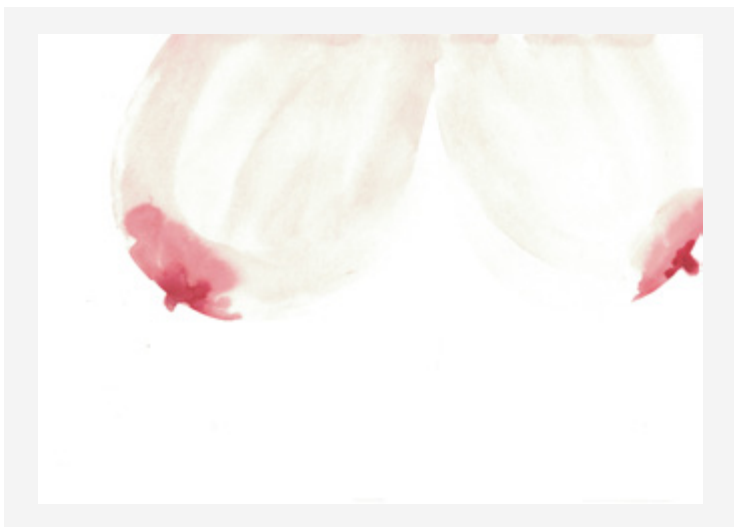
—
 Acrylique et pigment sur papier carton
 28 x 28 cm
 Signé au dos

036
John HENDERSON
Flowers
 2018

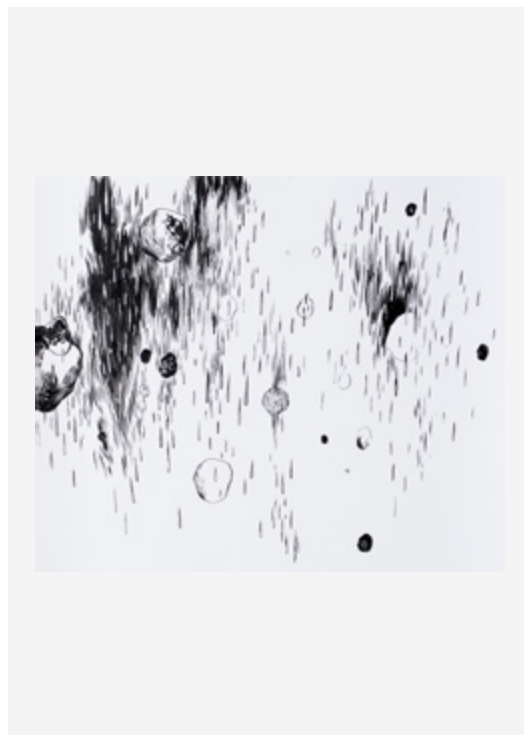
—
 61 x 40.6 cm
 Tirage à jet d'encre pigmentaire qualité archive, cadre aluminium
 EA (Edition de 1 + 1EA)
 Signé au dos



037



038



039

037
Justin MEEKEL
Shakespeare (écritures automatiques)
2018

—
Crayons de couleur sur papier
40 x 50 cm
Signé au dos

038
Laure PROUVOST
We Are Here For You
2018

—
Aquarelle sur papier aquarelle
21 x 29,7 cm
Signé devant

039
Abdelkader BENCHAMMA
Prodige
2018

—
Encre sur papier
40 x 50 cm
Signé devant



040

040
David BROGNON & Stéphanie ROLLIN
Present-Absentee (Lifta)
2018

—
Photographie noir et blanc, papier calque
43 x 45 cm
Signé au dos



041



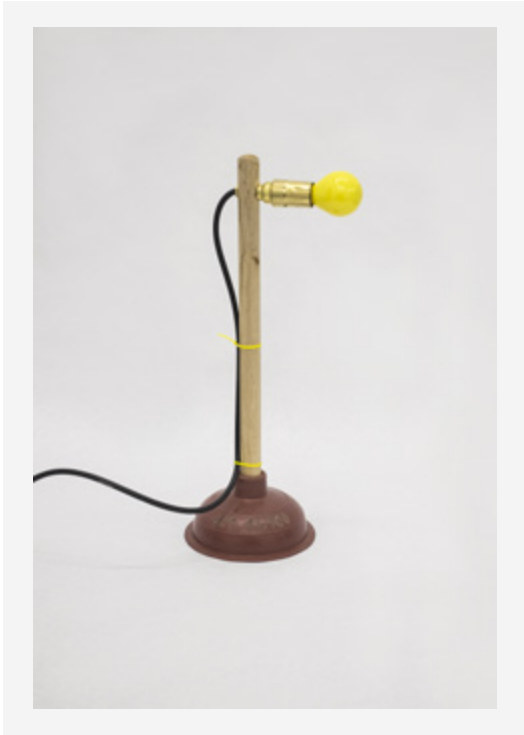
042

041
Morgan COURTOIS
Sans titre
2017

—
Plâtre, résine
50 x 40 x 5 cm
Signé au dos

042
Virginie BARRÉ
Sans titre (Couverture 02)
2003

—
Feutre sur papier
29,7 cm x 21 cm
Signé au dos



043



044



045

043
Josep MAYNOU
Plunger Lamp
2018

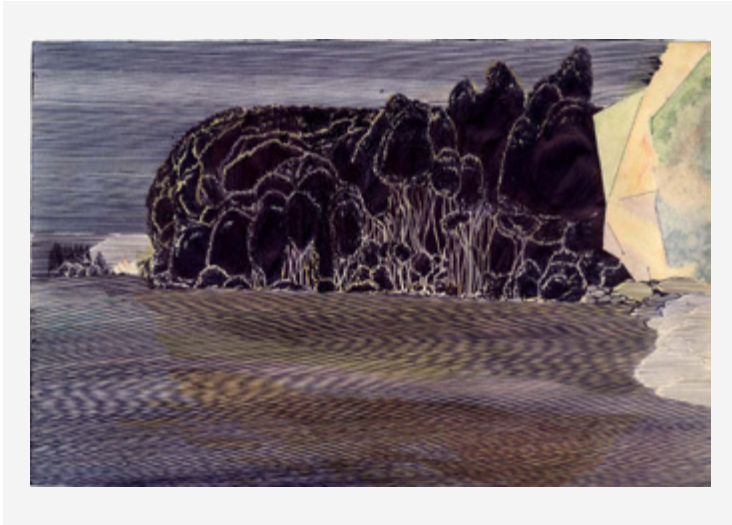
—
Ampoule, ventouse
42 x 17 x 17 cm
Signé

044
Thomas FOUGEIROL
Rain Picture
2016

—
Peinture à l'huile et à la bombe sur lino
37 x 25 cm
Signé au dos

045
Bernat DAVIU
Krabb Cut-Out
2018

—
Toile sur carton
50 x 40 cm
Signé au dos



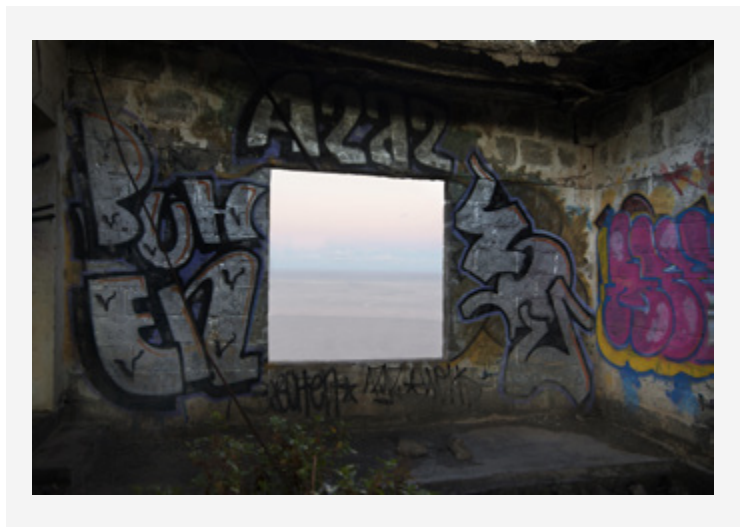
046



047

046
Frédéric POINCELET
Sans titre
2015

—
Stylo bille et encre de couleur sur papier
40 x 57 cm



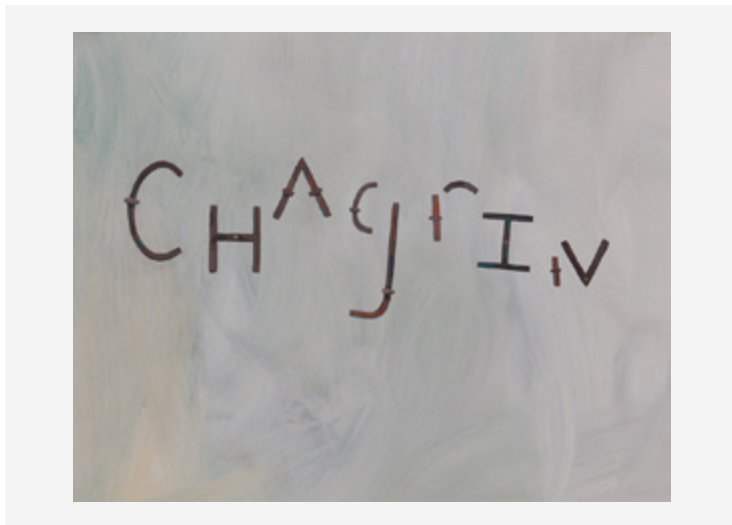
048

047
Lorenzo CIRRINCIONE
Édition continue. Torche tressée, section n°4
2010

—
Torche polypropylène tressé
6 x 50 cm

048
Giovanni OZZOLA
Senza titolo con il mare
2016

—
Impression jet d'encre sur papier coton
contrecollé sur dibond
20 x 30 cm
Éd. 1/3 + 2 EA



049



050

049
Nelly MONNIER
Chagrin
2017

—
Gouache sur papier
40 x 50 cm
Signé au dos

050
Romina DE NOVELLIS
Uno
2015

—
Photographie argentique noir et blanc
Diptyque, chaque photographie : 10 x 8,5 cm
Éd. unique



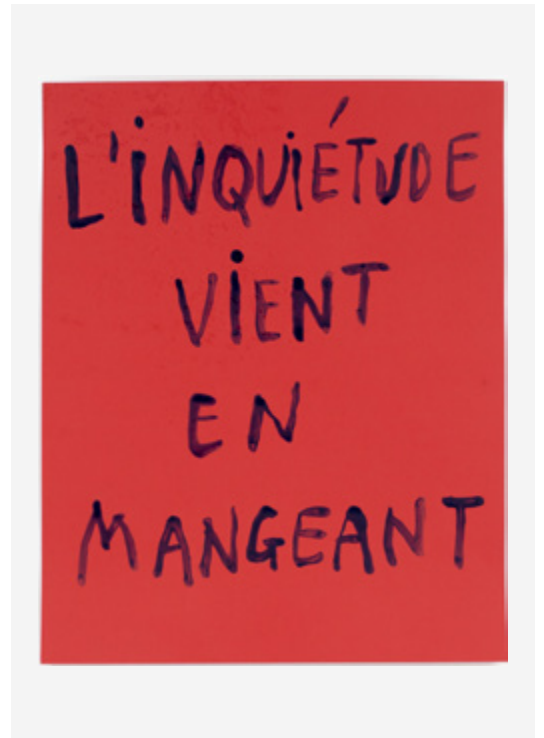
051

051
Lucile LITTOT
CAPRICCI (XVIII-XVIII-85), Mémoires N.8
2017

—
Tissu, craie, peinture, paillettes
40 x 50 cm
Signé au dos



052



053



054

052
Jérôme ALLAVENA
Cabaret
2011
—
Sérigraphie
Éd. 19/26
35 x 35 cm
Signé au dos

053
Arnaud LABELLE-ROJOUX
Sans titre
2018
—
Acrylique sur papier
50 x 40 cm
Signé au dos

054
Franck SCURTI
N.Y. 06:00 A.M.
2000
—
Feutre sur papier
40 x 50 cm
Signé au dos



055

055
Agnès THURNAUER
Dessin préparatoire
2018

—
Medium et crayon aquarelle sur papier
40 x 50 cm
Signé au dos



056



057

056
Rhys LEE
Untitled
2017

—
Technique mixte sur papier Arches
56,5 x 37,5 cm
Signé au dos

057
Thomas MAILAENDER
Nokia B415
2018

—
Lave de Volvic émaillée,
fixations acier traité canon de fusil
Env. 50 x 40 cm



058

058
Eva NIELSEN
Oblong
2018

—
Huile, acrylique et sérigraphie sur toile
40 x 50 cm
Signé au dos



059

059
Hubert MAROT
Boy
2017

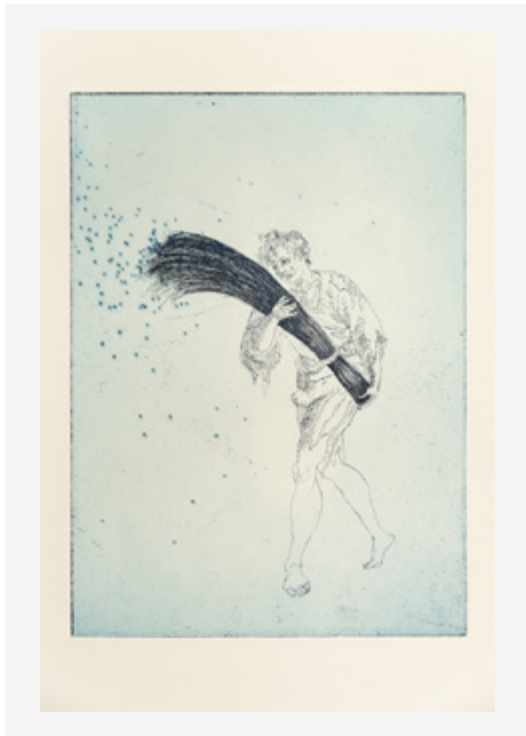
—
Émulsion photosensible, peinture aérosol sur
PVC, tôle acier galvanisée, rivets
50 x 40 cm
Signé au dos



060

060
Marco GODINHO
Forever Immigrant
2018

—
Encre à tampons sur papier
40 x 50 cm
Signé au dos



061



062



063

061
Jérémy DEMESTER
L'Insouciance
2016
—
Gravure
35 x 27,5 cm
EA Éd. 10
Signé au dos

062
Évariste RICHER
Feu Bleu
2018
—
Impression Lambda
50 x 40 cm
Éd. 1/3
Signé au dos

063
Tadashi KAWAMATA
Nest N09
2018
—
Bois
50 x 45 x 25 cm
Signé au dos



064

064
Alina CHAIDEROV
Untitled
2015

—
Aquarelle sur papier calque
42 x 30 cm



065



066

065
Ivan ARGOTE
A part of us, « Skin » series
2018

—
Béton fibré, peinture à l'huile, acier
66,5 x 40 x 5 cm
Signé au dos

066
Lena HILTON
Sans titre
2015

—
Peinture acrylique sur papier
50 x 40 cm
Signé au dos



067



068



069

067
Ludovic SAUVAGE
La nuit (étude)
2018

—
Tirage photographique sur papier
Hahnemühle, velours, vernis
52 x 38 cm
Signé au dos

068
Guillaume BRESSON
Sans titre
2018

—
Peinture à l'huile sur transfert photographique
40 x 50 cm
Signé au dos

069
Francesca PASQUALI
Setole blu
2015

—
Poils de balai en plastique bleu sur panneau
en bois et cadre métallique
50 x 30 x 10 cm
Signé au dos



070

070
David HORVITZ
When the ocean soundsssssss
2018

—
Aquarelle sur papier
50 x 40 cm
Signé au dos



071

071
Claire TROTIGNON
Back to Minitas
2018

—
Gouache, collage de gravures anciennes
sur papier Arches
50 x 40 cm
Signé au dos



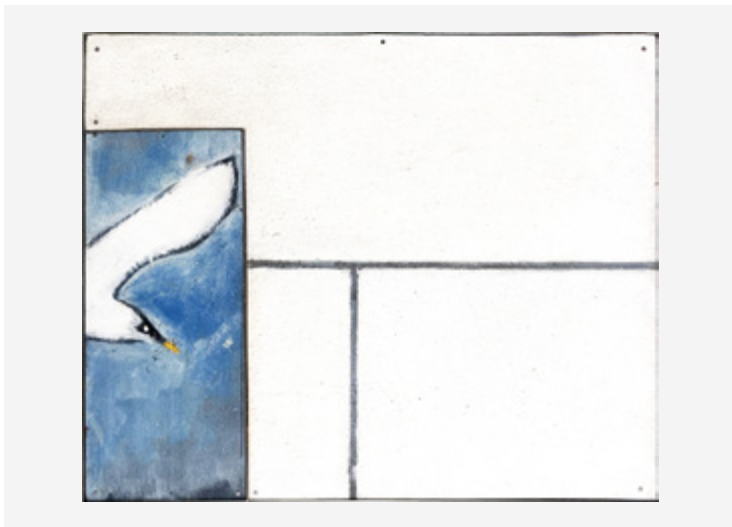
072

072
Scoli ACOSTA
*Entwined Tooth Necklaces
(toothless, synapses firing)*
2018

—
Graphite, peinture acrylique et marqueur
sur papier
40 x 50 cm
Signé au dos



073



074

073
Jean-Michel OTHONIEL
Les Belles Danses, Versailles
2015

—
 Encre sur papier, lithographie
 30 x 42 cm
 Éd. 20/25
 Signé devant

074
Pierre BURAGLIO
Rue Gérard Philippe
2016

—
 Peinture à l'huile sur contreplaqué cerclé
 de tôle galvanisée
 38 x 46 cm
 Signé au dos



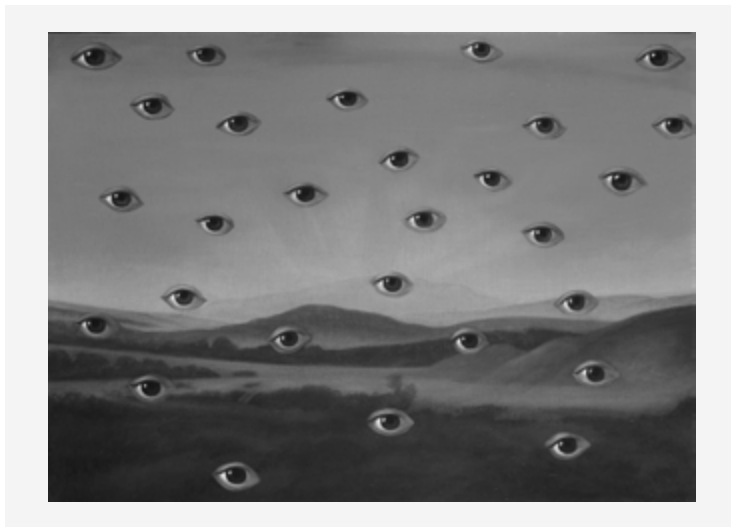
075

075
Emmanuel LE CERF
Trachea landscape
2017

—
 Acrylique, mastic, tulle, acier, peinture
 50 x 40 cm
 Signé au dos



076



077



078

076
Julio LE PARC
Ondes
2018

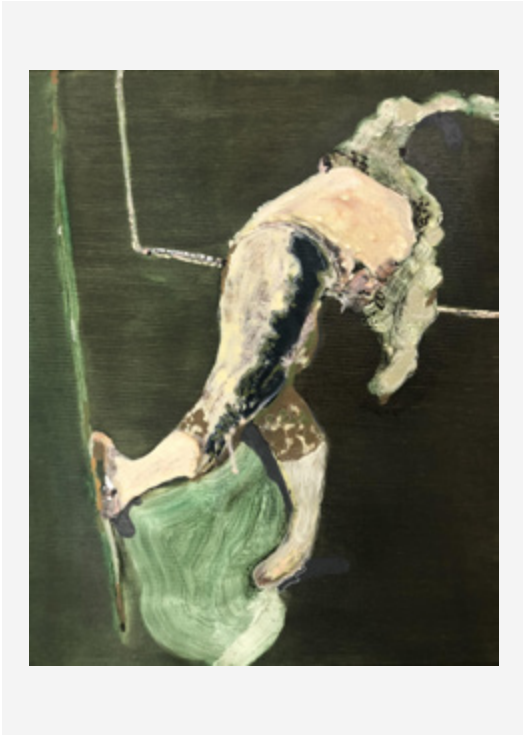
—
Collage original (découpe de sérigraphies)
50 x 40 cm
Signé au dos

077
Laurent GRASSO
Studies into the Past

—
Encre et aquarelle sur papier
40 x 50 cm

078
Nancy RUBINS
Collage for Secours Populaire
2018

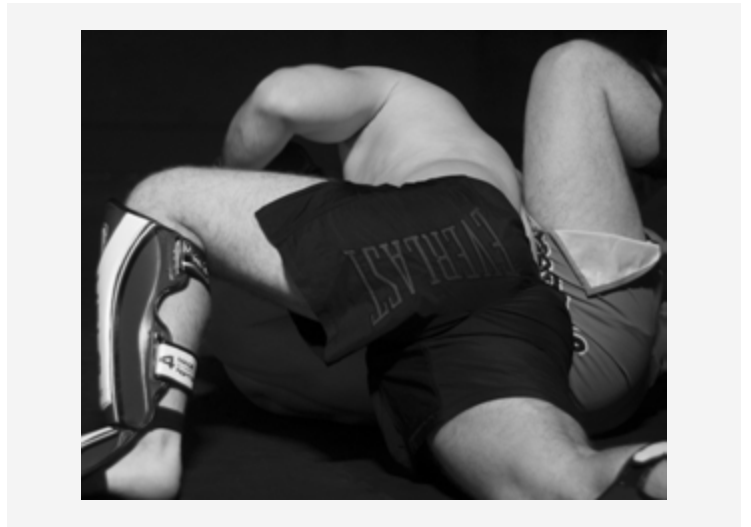
—
Encre pigmentaire et collage de papier
d'archives alpha-cellulose sur papier Arches
51,4 x 57,2 cm
Signé au dos



079

079
Guglielmo CASTELLI
We'll bring you back
2018

—
Peinture à l'huile sur toile
50 x 40 cm
Signé au dos



080



081

080
Damir OCKO
Untitled
2017

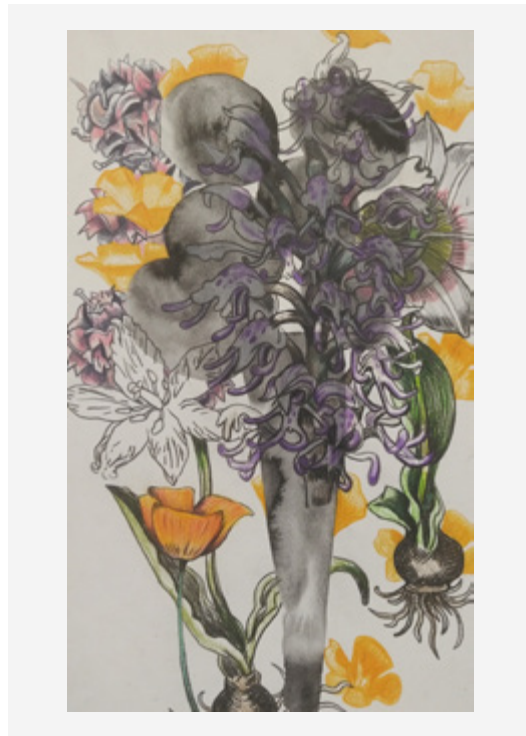
—
Tirage pigmentaire sur papier archive
contrecollé sur aluminium
Éd. unique
40 x 50 cm

081
Laëtitia BADAUT HAUSSMANN
Maisons Françaises, Une Collection N°731
2017

—
Tirage numérique pigmentaire
sur papier Canson Baryta 310g
50 x 40 cm



082



083



084

082
Romain VICARI
Titre 100
2018

—
Métal, résine, mousse expansive
50 x 40 cm
Signé au dos

083
Alexandre & Florentine LAMARCHE-OVIZE
Elysée, un herbier
2018

—
Technique mixte sur papier
30,5 x 18 cm
Signé au dos

084
Robert LONGO
Johnny's memories
1993

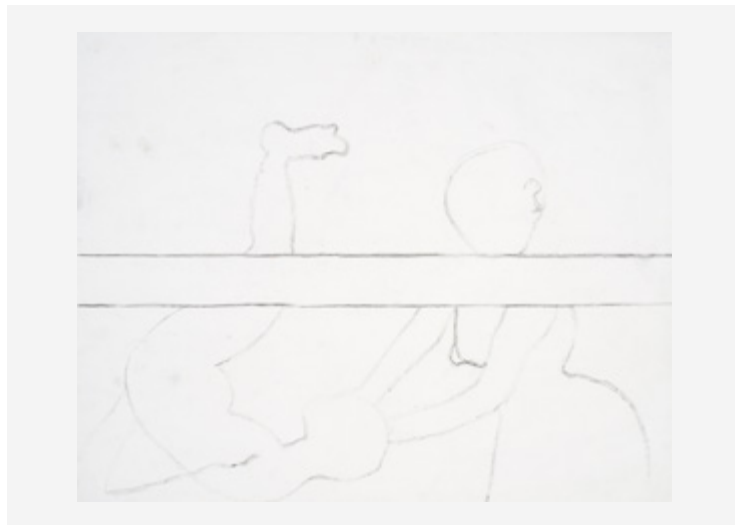
—
Fusain sur papier
38 x 48,3 cm
Signé devant



085



086



087

085
Bruno PEINADO
Sans titre, Pas perdus
2016

—
 Aquarelle sur papier Fabriano
 50 x 40 cm
 Signé au dos

086
Yum JOONGHO
Le goût des autres
2012

—
 Tirage photographique numérique
 Éd. 1/10
 40 x 40 cm

087
Joe BRADLEY
Untitled
2018

—
 Fusain sur papier
 61 x 46 cm
 Signé au dos



088



089



090

088
Jeff KOONS
Untitled
2018

—
 Aquarelle sur papier
 50 x 40 cm
 Signé au dos

089
Jonathan BINET
Sans titre (dessin nicotine)
2018

—
 Fumée de cigarette sur papier
 50 x 40 cm
 Signé au dos

090
Raphaël ZARKA
Empusa Rhombinata
2018

—
 Impression pigmentaire sur papier fine art
 40 x 50 cm
 EA 1/2
 Signé au dos



091

091
 Louise SARTOR
Album
 2017

—
 Gouache sur papier, dentelle
 50 x 40 cm
 Signé au dos



092



093

092
 David CASINI
San Paolo
 2017

—
 Bois, verre fumé, laiton, impression UV
 sur papier et acétate, peinture à l'huile
 50 x 40 cm
 Signé au dos

093
 Frank GEHRY
Fish Lamps sketches
 2012

—
 Encre sur papier archive
 22,9 x 30,5 cm
 Signé devant



094

094
Roman MORICEAU
Botanische Garten Neu 2 V
2018
 —
 Sérigraphie à la colle - poudre de cuivre
 Éd.1/3
 50 x 40 cm
 Signé au dos



095

095
Sara FAVRIAU
Idole
2017
 —
 Bois de palmier
 62 x 9 x 6 cm



096

096
Olivier DOLLINGER
Reverb (Le Projet Norma Jean)
2003
 —
 Tirage photographique lambda
 45 x 57 cm
 Signé au dos



097



098

097
Jérémy GOBÉ
La Liberté guidant la Laine, Miroir.
2018

—
Cadre en bois de miroir, laine tricotée
rigidifiée
49 x 39 x 39 cm
Signé au dos

098
Jérémy LIRON
Sans titre
2018

—
Peinture à l'huile sur papier
50 x 40 cm
Signé au dos



099

099
Sylvain CIAVALDINI
Et le vide toujours Recommence
2017

—
Encre sur papier
40 x 50 cm
Signé au dos

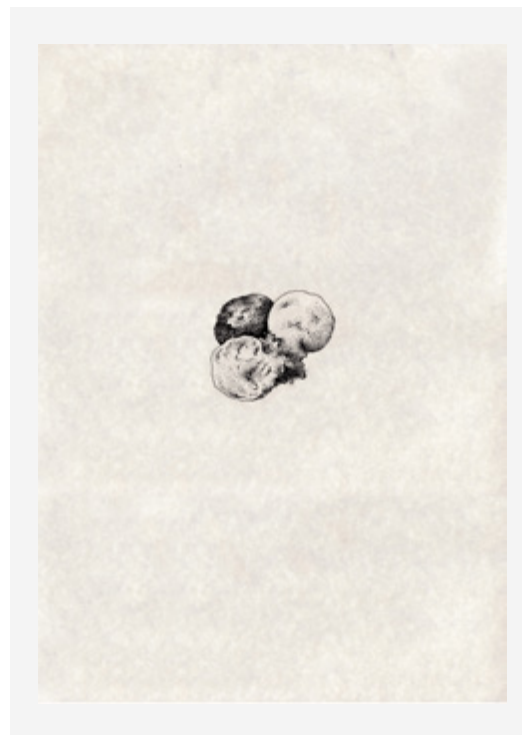


100

100
 Douglas GORDON
The other side of Klaus Kinski (02)
 2010
 —
 Tirage photographique brûlé
 33,8 x 45 x 4 cm
 Signé au dos



101



102

101
 Pierre SEINTURIER
Filthy Habits
 2015
 —
 Feutre sur papier
 Diptyque ; chaque élément 30,6 x 40 cm
 Signé au dos

102
 Paula CASTRO
Tête de glace #4
 2009
 —
 Encre sur papier
 44,5 x 32 cm



103

103
Vincent LAMOUREUX
Pink Blue 03
 2017

—
 Tirage pro pigmentaire sur papier fine art,
 contrecollé sur dibond
 36,5 x 55 cm
 Éd. 3/5



104



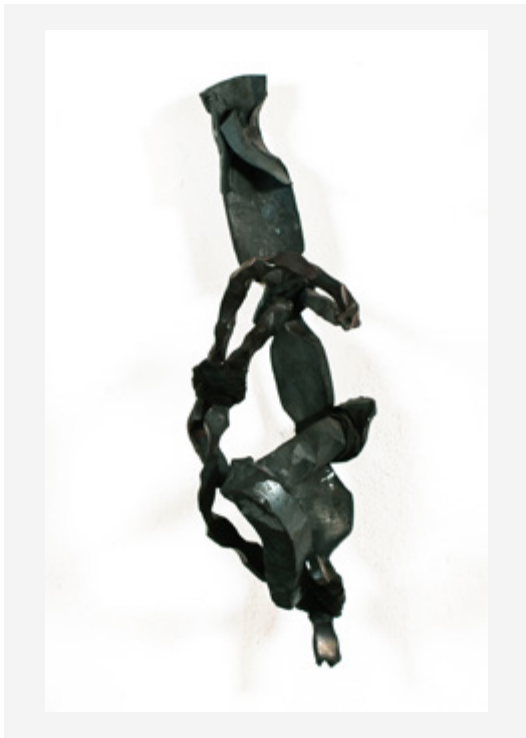
105

104
Jessica BOUBETRA
Couleurs sculptées (1)
 2018

—
 Métal peint
 50 x 36 cm

105
Dorian GAUDIN
Blending in
 2018

—
 Aluminium anodisé, acier et rivet
 50 x 40 x 9 cm
 Signé au dos

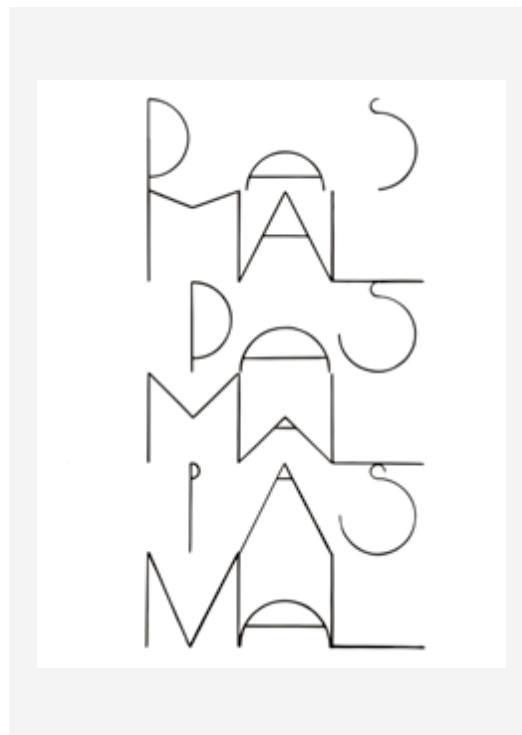


106

106
 Kokou Ferdinand MAKOUVIA
504 coups, 4 noeuds
 2017
 —
 Fer forgé
 48 x 16 x 15 cm



107



108

107
 Yasmina BENABDERRAHMANE
Relève
 2017
 —
 Tirage gravure photographique
 Éd. unique
 50 x 40 cm
 Signé au dos

108
 Elvire BONDUELLE
PAS MAL
 2018
 —
 Dessin vectoriel sur papier
 Éd. 1/3
 50 x 40 cm
 Signé au dos



109

109
Xavier VEILHAN
Emmanuelle
2014

—
Contreplaqué de bouleau
40 x 33 x 12 cm
Éd. unique



110



111

110
Jérémie PAUL
Botte
2017

—
Livre, bois, porcelaine, végétal
50 x 46 x 18 cm
Éd. 1/4
Signé

111
Takashi MURAKAMI
*A Field of Flowers Seen from the Stairs
to Heaven*
2018

—
Peinture acrylique et feuille de platine
sur toile montée sur châssis en aluminium
41.7 x 33.5 cm
Signé au dos

recto/verso 2

—

À propos des artistes

À propos des artistes

SCOLI ACOSTA

né en 1973, vit et travaille à Los Angeles
www.scoliacosta.com

NIKOS ALIAGAS

né en 1969, vit et travaille à Paris
www.flickr.com/photos/nikosaliagas/

JÉRÔME ALLAVENA

né en 1979, vit et travaille à Paris
www.jeromeallavena.com

IVAN ARGOTE

né en 1983, vit et travaille à Paris
www.ivanargote.com

LAËTITIA BADAUT HAUSSMANN

née en 1980, vit et travaille à Paris
www.laefitiabadauthausmann.com

VIRGINIE BARRÉ

née en 1970, vit et travaille à Douarnenez
www.loevenbruck.com

MAHJOUR BEN BELLA

né en 1946, vit et travaille à Tourcoing
www.mahjoubbenbella.com

JULIE BÉNA

née en 1982, vit et travaille à Prague
et Paris
www.juliebena.com

YASMINA BENABDERRAHMANE

née en 1983, vit et travaille à Paris
www.yasmina-benabderrahmane.com

ABDELKADER BENCHAMMA

né en 1975, vit et travaille à Montpellier
et Paris
www.galeriedujour.com

JONATHAN BINET

né en 1984, vit et travaille à Paris
www.balicehertling.com

ELVIRE BONDUJELLE

née en 1981, vit et travaille à Paris
www.elvirebondujelle.com

JESSICA BOUBETRA

née en 1989, vit et travaille à Paris
www.jessicaboubetra.com

GABRIELLA BOYD

née en 1988, vit et travaille à Londres
www.blainsouthern.com

JOE BRADLEY

né en 1975, vit et travaille à New-York
www.gagosian.com

ANNE BRÉGEAUT

née en 1971, vit et travaille à Paris
www.annebregeaut.com

GUILLAUME BRESSON

né en 1982, vit et travaille à Los Angeles
et Paris
www.nathalieobadia.com

DAVID BROGNON ET STÉPHANIE ROLLIN

nés en 1978 et 1980, vivent et travaillent
à Paris
www.brognon-rollin.com

PIERRE BURAGLIO

né en 1939, vit et travaille
à Maisons-Alfort
www.pierreburaglio.com

DAVID CASINI

né en 1973, vit et travaille à Bologne
www.davidcasini.com

GUGLIELMO CASTELLI

né en 1987, vit et travaille à Turin
www.guglielmocastelli.com

MISLEIDYS CASTILLO PEDROSO

née en 1985, vit et travaille à la Havane
www.christianberst.com

PAULA CASTRO

née en 1978, vit et travaille à Buenos Aires
www.galeriedohyanglee.com

ALINA CHAIDEROV

née en 1984, vit et travaille à Göteborg
et Stockholm
www.alinachaidero.com

JAKE & DINOS CHAPMAN

nés en 1966 et 1962, vivent et travaillent
à Londres
www.jakeanddinoschapman.com

GAËLLE CHOISNE

née en 1985, vit et travaille à Paris
et Amsterdam
www.gaellechoisne.com

SYLVAIN CIAVALDINI

né en 1970, vit et travaille à Paris
et Dégagnac
www.galeriesator.com

LORENZO CIRRINCIONE

né en 1973, vit et travaille à Paris

CLÉMENT COGITORE

né en 1983, vit et travaille à Paris
et Strasbourg
www.clementcogitore.com

MORGAN COURTOIS

né en 1988, vit et travaille à Paris
et Amsterdam
www.baliceherling.com

BERNAT DAVIU

né en 1985, vit et travaille à Barcelone
www.bernatdaviu.com

ROMINA DE NOVELLIS

née en 1982, vit et travaille à Paris
et New-York
www.romina-denovellis.com

JÉRÉMY DEMESTER

né en 1988, vit et travaille à Paris
www.maxhetzler.com

JULIEN DES MONSTIERS

né en 1983, vit et travaille à Paris
www.galeriegaillard.com

MARCEL DEVILLERS

né en 1991, vit et travaille à Paris
www.marceldevillers.com

OLIVIER DOLLINGER

né en 1967, vit et travaille à Paris
www.olivierdollinger.com

ANTOINE DONZEAUD

né en 1985, vit et travaille à Paris
www.donzeaud.pw

OLAFUR ELIASSON

né en 1967, vit et travaille à Copenhague
et Berlin
www.olafureliasson.net

SARA FAVRIAU

née en 1983, vit et travaille à Paris
www.sarafavriau.com

NAOMI FISHER

née en 1976, vit et travaille à Miami
www.naomifisherstudio.com

THOMAS FOUGEIROL

né en 1965, vit et travaille à Ivry-sur-Seine et Brooklyn
www.thomasfougeirol.com

SAMUEL FRANÇOIS

né en 1977, vit et travaille à Hettange-Grande
www.samuelfrancois.com

DORIAN GAUDIN

né en 1986, vit et travaille à New-York
www.doriangaudin.com

FRANK GEHRY

né en 1928, vit et travaille à Los Angeles
www.foga.com

JÉRÉMY GOBÉ

né en 1986, vit et travaille à Paris
www.jeremygobe.info

MARCO GODINHO

né en 1978, vit et travaille à Luxembourg et Paris
www.marcogodinho.com

LOLA GONZÁLEZ

née en 1988, vit et travaille à Paris
www.lola-gonzalez.com

DOUGLAS GORDON

né en 1966, vit et travaille à Berlin
www.untilthen.fr

LOUIS GRANET

né en 1991, vit et travaille à Paris
www.louisgranet.net

LAURENT GRASSO

né en 1975, vit et travaille à Paris
www.laurentgrasso.com

LORIS GRÉAUD

né en 1979, vit et travaille à Paris
www.lorisgreaud.com

THOMAS HAUSER

né en 1984, vit et travaille à Paris
www.thomashauser.fr

JOHN HENDERSON

né en 1984, vit et travaille à Chicago
www.johnhenderson.work

LENA HILTON

née en 1984, vit et travaille à Paris
www.samyabraham.com

DAVID HORVITZ

né en 1979, vit et travaille à Los Angeles
www.davidhorvitz.com

YUM JOONGHO

né en 1965, vit et travaille à Paris et Seoul
www.joonghoyum.com

TADASHI KAWAMATA

né en 1953, vit et travaille à Paris
www.tdashikawamata.com

JEFF KOONS

né en 1955, vit et travaille à York
www.jeffkoon.com

ARNAUD LABELLE-ROJOUX

né en 1950, vit et travaille à Paris
www.loevenbruck.com

ALEXANDRE & FLORENTINE LAMARCHE-OVIZE

nés en 1978 et 1980, vivent et travaillent à Aubervilliers
www.lamarche-ovize.com

VINCENT LAMOUREUX

né en 1974, vit et travaille à Paris
www.vincentlamoureux.net

MOSHEKWA LANGA

né en 1975, vit et travaille à Amsterdam et Johannesburg
www.stevenson.info

EMMANUEL LE CERF

né en 1984, vit et travaille à Paris

JULIO LE PARC

né en 1928, vit et travaille à Cachan
www.julioleparc.org

ANGE LECCIA

né en 1952, vit et travaille à Paris
www.jousse-entreprise.com

RHYS LEE

né en 1975, vit et travaille à Melbourne
www.nicholasthompsongallery.com.au

JÉRÉMY LIRON

né en 1980, vit et travaille à Lyon
www.lironjeremy.com

LUCILE LITTOT

née en 1985, vit et travaille à Paris
www.lucilelittot.com

ROBERT LONGO

né en 1953, vit et travaille à New-York
www.robertlongo.com

THOMAS MAILAENDER

né en 1979, vit et travaille à Paris
www.thomasmailaender.com

KOKOU FERDINAND MAKOVIA

né en 1989, vit et travaille à Paris
www.makouvia.wordpress.com

HUBERT MAROT

né en 1986, vit et travaille à Paris
www.hubertmarot.com

JOSEP MAYNOU

né en 1980, vit et travaille à Berlin
www.josepmaynou.com

JUSTIN MEEKEL

né en 1986, vit et travaille à Paris
www.justinmeekel.com

FLORIAN MERMIN

né en 1991, vit et travaille à Paris
www.florianmermin.com

BERNARD MONINOT

né en 1949, vit et travaille à Paris
www.bernardmoninot.com

NELLY MONNIER

née en 1988, vit et travaille à Saint-Martin-du-Mont et Vauhallan
www.nellymonnier.com

ROMAN MORICEAU

né en 1976, vit et travaille à Paris
www.romanmoriceau.com

CHARLOTTE MOTH

née en 1978, vit et travaille à Paris
www.charlottemoth.com

TAKASHI MURAKAMI

né en 1962, vit et travaille à Tokyo et à New-York
www.perrofin.com

EVA NIELSEN

née en 1983, vit et travaille à Paris
www.eva-nielsen.com

DAMIR OCKO

né en 1977, vit et travaille à Zagreb
www.damirocko.com

JEAN-MICHEL OTHONIEL

né en 1964, vit et travaille à Paris
www.othoniel.fr

GIOVANNI OZZOLA

né en 1982, vit et travaille aux îles
Canaries
www.galleriacontinua.com

FRANCESCA PASQUALI

née en 1980, vit et travaille à Bologne
www.francescapasquali.com

JÉRÉMIE PAUL

né en 1983, vit et travaille à Paris
www.jeremiepaul.com

BRUNO PEINADO

né en 1970, vit et travaille à Douarnenez
et New York
www.loevenbruck.com

FRÉDÉRIC POINCELET

né en 1967, vit et travaille à Paris
www.catherineputman.com

LAURE PROUVOST

née en 1978, vit et travaille à Londres
www.laureprouvost.com

LOUIS-CYPRIEN RIALS

né en 1981, vit et travaille à Paris
www.louiscyprienrials.com

EVARISTE RICHER

né en 1969, vit et travaille à Paris
www.untilthen.fr

NANCY RUBINS

née en 1952, vit et travaille
à Topanga Canyon
www.gagosian.com

BENJAMIN SABATIER

né en 1977, vit et travaille à Paris
www.ibk.fr

ANNE-LAURE SACRISTE

née en 1970, vit et travaille à Paris
www.annelauresacriste.com

LOUISE SARTOR

née en 1988, vit et travaille
à Canet-en-Roussillon
www.galeriecrevecoeur.com

LUDOVIC SAUVAGE

né en 1985, vit et travaille à Paris
www.ludovicsauvage.fr

FRANCK SCURTI

né en 1965, vit et travaille à Paris
www.franckscurti.net

PIERRE SEINTURIER

né en 1988, vit et travaille à Paris
www.galerie-vallois.com

CINDY SHERMAN

née en 1954, vit et travaille à New York
www.metropictures.com

GIORGIO SILVESTRINI

né en 1985, vit et travaille à Paris
www.evahober.com

LISE STOUFFLET

née en 1989, vit et travaille à Paris
www.lise-stoufflet.com

PASCALE MARTHINE TAYOU

né en 1966, vit et travaille à Gand
www.galleriacontinua.com

AGNÈS THURNAUER

née en 1962, vit et travaille à Paris et Ivry
www.agnesthurnauer.net

THOMAS TRONEL-GAUTHIER

né en 1982, vit et travaille à Paris
www.thomastronelgauthier.com

CLAIRE TROTIGNON

née en 1984, vit et travaille à Paris
www.clairerotignon.tumblr.com

XAVIER VEILHAN

né en 1963, vit et travaille à Paris
www.veilhan.com

PIETER VERMEERSCH

né en 1973, vit et travaille à Bruxelles
www.pietervermeersch.be

ROMAIN VICARI

né en 1990, vit et travaille à Paris
www.romainvicari.com

CLEMENS WOLF

né en 1981, vit et travaille à Vienne
www.clemenswolf.com

SISLEJ XHAFI

né en 1970, vit et travaille à New-York
www.galleriacontinua.com

RAPHAËL ZARKA

né en 1977, vit et travaille à Paris
www.michelrein.com

Les artistes ont été invités par...

SAMY ABRAHAM

Directeur de la galerie
Samy Abraham, Paris

ISABELLE ALFONSI & CÉCILIA BECANOVIC

Directrices de la galerie
Marcelle Alix, Paris

JOSEPH ALLEN SHEA

Directeur de la galerie
Allen, Paris

DANIELE BALICE & ALEXANDER HERTLING

Directeurs de la galerie
Balice Hertling, Paris

MARC BEMBEKOFF

Directeur du centre d'art
contemporain La Halle
des Bouchers, Vienne

OLIVIER BELOT & MÉLANIE MEFFRER RONDEAU

Directeurs de la galerie
Untilthen, Paris

CHRISTIAN BERST

Directeur de la galerie
Galerie Christian Berst, Paris

HARRY BLAIN

Directeur de la galerie
Blain|Southern, Londres /
Berlin

NICOLAS BOURRIAUD

Directeur de Montpellier
Contemporain (MoCo),
Montpellier

OLIVIA BRELEUR

Directrice de Maëlle Galerie,
Paris

ROSARIO CALTABIANO

Directeur de la galerie
22,48 m², Paris

VALERIA CETRARO & ÉDOUARD ESCOUGNOU

Directeurs de la galerie
Escougnou-Cetraro, Paris

ELEONORE CHATIN

Directrice de la galerie
Catherine Putman, Paris

LÉA CHAUVEL-LÉVY

Commissaire d'exposition
indépendante & directrice des
résidences LVMH Métiers d'Art

FABIEN DANESI

Commissaire
d'exposition indépendant

DARIA DE BEAUVAIS

Curator, Palais de Tokyo, Paris

SÉVERINE DE VOLKOVITCH & DELPHINE GUILLAUD

Directrices de la galerie
Backslash, Paris

BRUNO DELAVALLADE & RENÉ-JULIEN PRAZ

Directeurs de la galerie
Praz Delavallade, Paris /
Los Angeles

BENJAMIN DEROUILLON

Directeur de la galerie
Derouillon, Paris

AXEL DIBIE & ALIX DIONOT-MORANI

Directeurs de la galerie
Crèveœur, Paris

GILLES DROUAULT & MAGALI TAUREILLES

Directeurs de la galerie
de Multiples, Paris

LORENZO FIASCHI

Directeur de la galleria
Continua, San Gimignano /
Beijing / Boissy-le-Châtel /
La Havane

LARRY GAGOSIAN & SERENA CATTANEO ADORNO

Directeur de la galerie
Gagosian New-York /
San Francisco / Beverly Hills
/ Londres / Paris / Le Bourget
/ Rome / Athènes / Genève /
Hong-Kong & Directrice de la
galerie Gagosian, Paris

CHRISTOPHE GAILLARD

Directeur de la galerie
Christophe Gaillard, Paris

LAURENT GODIN

Directeur de la galerie
Laurent Godin, Paris

ISABELLE GOUNOD

Directrice de la galerie
Isabelle Gounod, Paris

BERTRAND GRIMONT

Directeur de la galerie
Bertrand Grimont, Paris

MAX HETZLER

Directeur de la galerie
Max Hetzler, Paris / Berlin

EVA HOBER

Directrice de la galerie
Eva Hober, Paris

ROMAIN HOUG

Directeur de la galerie Houg,
Paris

PHILIPPE JOUSSE

Directeur de Jousse Entreprise,
Paris

MARINE LANG

Chargée de projet Mécènes
du sud | Montpellier - Sète

DOHYANG LEE

Directrice de la galerie
Dohyang Lee, Paris

FRÉDÉRIC LEGROS

Co-commissaire de la
Biennale internationale d'art
contemporain de Melle 2018

ANTOINE LEVI

Directeur de la galerie
Antoine Levi, Paris

HERVÉ LOEVENBRUCK

Directeur de la galerie
Loevenbruck, Paris

MARIE MADEC

Directrice Sans titre 2016

MARIE MAERTENS

Commissaire d'exposition
indépendante

ANATOLE MAGGIAR

Directeur de Chez Mohamed
galerie, Asnières / Taroudant /
Los Angeles

FLORENT MAUBERT

Directeur de la galerie
Maubert, Paris

ALBERTA PANE

Directrice de la galerie
Alberta Pane, Paris / Venise

SANDRA PATRON

Directrice du musée régional
d'art contemporain Occitanie -
Pyrénées, Sérignan

EMMANUEL PERROTIN

Directeur de la galerie
Perrotin, Paris / New-York /
Hong Kong / Séoul / Tokyo /
Shanghai

FRANCESCA PICCOLBONI

Directrice de la galerie Torn-
abuoni Art, Paris

JOANA RODA & BERNAT DAVIU

Directeurs de la galerie
Bombon Projects, Barcelone

THADDAEUS ROPAC & SÉVERINE WAELCHLI

Directeur de la galerie
Thaddaeus Ropac, Paris /
Pantin / Salzburg / Londres
& Directrice de la galerie
Thaddaeus Ropac, Paris

VINCENT SATOR

Directeur de la galerie
Sator, Paris

JOSEPH TANG

Directeur de la galerie
Joseph Tang, Paris

EMMANUEL TIBLOUX

Directeur de l'École nationale
supérieure des beaux-arts
de Lyon, Lyon

CHARLOTTE TRIVINI & PIERRE-ARNAUD DOUCÈDE

Directeurs de la galerie
Pact, Paris

FRÉDÉRIQUE

& PHILIPPE VALENTIN
Directeurs de la galerie
Chez Valentin, Paris

VERONICA VALENTINI

Commissaire d'exposition
indépendante et chercheuse
basée à Barcelone

GEORGES-PHILIPPE & NATHALIE VALLOIS , MARIANNE LE MÉTAYER

Directeurs de la galerie
GP & N Vallois

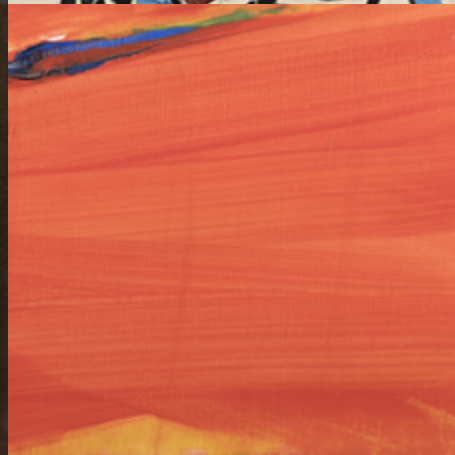
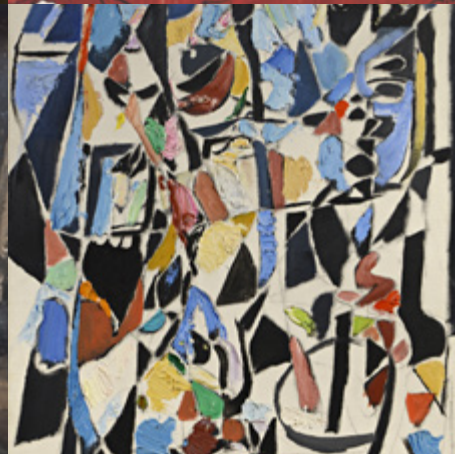
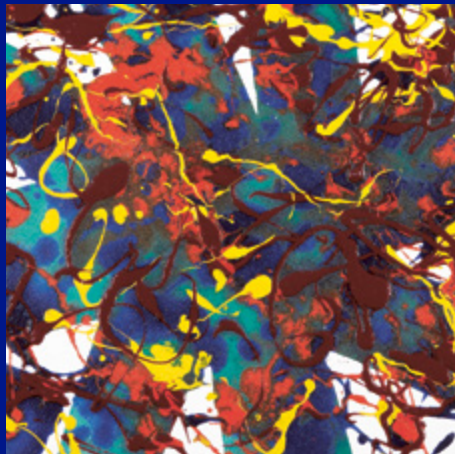
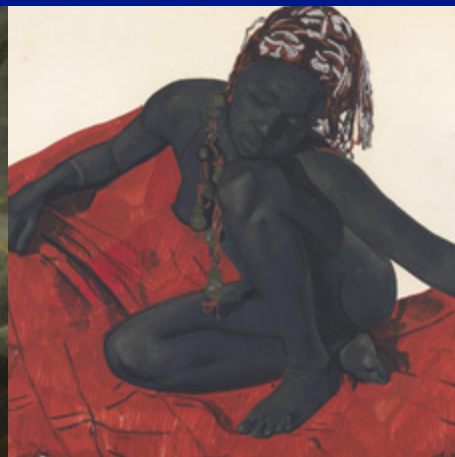
ÉMILIE VILLEZ, LÉNA MONNIER & SOPHIE POTELON

Équipe de la Fondation Kadist,
Paris

SOPHIE VINET

Directrice du centre d'art
contemporain Les Bains
Douches, Alençon

**Millon,
une histoire
des ventes
aux enchères
depuis 1925**



MILLON
Maison de ventes aux enchères depuis 1925

ART MODERNE

artmoderne@millon.com

ART CONTEMPORAIN

artcontemporain@millon.com

ART NOUVEAU • ART DECO • DESIGN

anad@millon.com

JOAILLERIE & HORLOGERIE

joaillerie@millon.com

LES GRANDES CIVILISATIONS

civilisation@millon.com

Arts d'Orient & Orientalisme

Archéologie & Préhistoire

Arts Premiers & Précolombien

Arts d'Asie et d'Océanie

MOBILIER & OBJETS D'ART

TABLEAUX ANCIENS

moa@millon.com

ARTS RUSSE

russia@millon.com

PHOTOGRAPHIE

photographie@millon.com

UNIVERS DU COLLECTIONNEUR

rbeot@millon.com

Chambre des Merveilles

Livres Anciens & Autographes

Philatélie

Affiches

Numismatique

Animalia & Militaria

Instruments de Musique

Vins et Spiritueux

INVENTAIRES & SUCCESSIONS

mdlh@millon.com

MILLON PARIS

5, avenue d'Eylau
75116 Paris

+33 (0)1 47 27 95 34

contact@millon.com

MILLON BELGIQUE

39B, avenue des Casernes
1040 Bruxelles

+32 (0)26 46 91 38

info@millon-belgique.com

MILLON RIVIERA

2, rue du Congrès
06000 Nice

+33 (0)4 93 62 37 75

contact@millon-riviera.com

www.millon.com

Remerciements



Le Secours populaire tient à remercier chaleureusement l'ensemble des personnes qui ont permis la réalisation de la deuxième édition de *recto/verso* :

Les artistes qui ont généreusement offert une œuvre pour favoriser l'accès de tous à la culture.

Les galeristes et directeurs artistiques qui ont accompagné cette nouvelle édition en sollicitant plus de 100 artistes.

M. Bernard Arnault, Président de LVMH, dont le mécénat a permis la réalisation de *recto/verso 2*, et la Fondation Louis Vuitton pour son accueil et son soutien.

La maison de Ventes Millon et tout personnellement Maître Alexandre Millon.

L'ensemble des équipes qui ont travaillé à la réalisation de *recto/verso* et, bien entendu, tous les bénévoles du Secours populaire qui se sont mobilisés pour ce projet et qui s'engagent tout au long de l'année auprès des publics accompagnés par l'association.

Cette opération a été réalisée grâce au mécénat de LVMH / Moët Hennessy . Louis Vuitton.



LVMH
MOËT HENNESSY . LOUIS VUITTON

FONDATION LOUIS VUITTON

La vente aux enchères est réalisée sous le ministère d'Alexandre Millon

MILLON
Maison de ventes aux enchères depuis 1925

Encadrements réalisés avec la complicité de M. Marin et de son équipe

marin
BEAUX ARTS

ÉQUIPE PROJET :

Conception projet: Anna Milone
Production déléguée, coordination générale: Anne Bourgois, Jeanne Lépine
Communication, médiation: Hélène Garcia

PRESSE :

Coordination presse:
Nicole Richy /NRI Culture
Presse Secours populaire: Karine Vauloup
Presse Millon: Marina David

Prises de vue photographiques catalogue : Lionel Catelan

Imprimeur :
Manufacture d'Histoires Deux-Ponts

Réalisation captation vente : SOxH
Factory - Sophie Obadia & Harold Passini

—

AVEC LES COURTESY DES ARTISTES ET DE :

Ange Leccia, Backslash Gallery, Bombon Projects, Chez Mohamed Galerie, Frank Gehry, Galerie Alain Gutharc, Galerie Alberta Pane, Galerie Allen, Galerie Antoine Levi, Galerie Balice Hertling, Galerie Berthold Pott, Galerie Bertrand Grimont, Galerie Blain|Southern, Galerie Catherine Putman, Galerie Chez Valentin, Galerie Christian Berst, Galerie Christophe Gaillard, Galerie Crèvecoeur, Galerie Derouillon, Galerie Dohyang Lee, Galerie Escougnou-Cetraro, Galerie Eva Hober, Galerie Eva Meyer, Galerie Florent Maubert, Galerie Francesca Antonini, Galerie Gagosian, Galerie Georges-Philippe & Nathalie Vallois, Galerie Isabelle Gounod, Michael Hoppen Gallery, Galerie Jean Fournier, Galerie Jousse, Galerie Kamel Mennour, Galerie Loevenbruck, Galerie Marcelle Alix, Galerie Max Hetzler, Galerie Michel Rein, Galerie Nathalie Obadia, Galerie neugerriemschneider -Tanya Bonakdar Gallery, Galerie Odile Ouizeman, Galerie Pact, Galerie Perrotin, Galerie Praz-Delavallade, Galerie Reinhard Hauff, Galerie Samy Abraham, Galerie Sartor, Galerie Thaddaeus Ropac, Galerie Tornabuoni Art, Galerie Un-Spaced, Galerie Untilthen, GALLERIA CONTINUA, © Jeff Koons, © Laure Prouvost, We Are Here For You, 2018, La Patinoire Royale - Galerie Valérie Bach, Maëlle Galerie, Metro Pictures Gallery, Nicholas Thompson Gallery, Stevenson Gallery

CRÉDITS

PHOTOGRAPHIQUES :

© 2018 Takashi Murakami/
Kaikai Kiki Co., Ltd. © Anne Brégeaut © Anne-Laure Sacriste © Bombon Projects © Brognon & Rollin © Charles Duprat © Charlotte Moth © Cindy Sherman © Claire Trotignon © Clemens Wolf © Clément Cogitore © Damir Ocko © David Casini © DE NOVELLIS 2015 © Emmanuel Le Cerf © Eva Nielsen © Evariste Richer © Florian Mermin © Frank Gehry © Galerie Blain|Southern © Galerie Catherine Putman © Galerie Christian Berst © Galerie Derouillon © Galerie Perrotin © Galerie Tornabuoni Art © Giorgio Silvestrini © Giovanni Ozzola © Guglielmo Castelli © Hubert Marot © Jake & Dinos Chapman - Studio Chapman © Jeff Koons © Jérémie Paul © Jérémy Gobé © Jérémy Liron © Joe Bradley - David Lindsay © John Henderson © Julien des Monstiers © Justin Meekel © Lamarche-Ovize Alexandre et Florentine © Laure Prouvost, We Are Here For You, 2018 © Léna Hilton © Lionel Catelan © Lola González © Louis Granel © Louis-Cyprien Rials © Louise Stoufflet © Marco Godinho © Nancy Rubins - Jeff McLane © Nelly Monnier © Olafur Eliasson © Olivier Dollinger © Paula Castro © Pieter Vermeersch © Raphaël Zarka © Romain Vicari © Samuel François © Sara Favriau © Sylvain Cialvadini © Thomas Fougeirol © Thomas Mailaender © Thomas Tronel-Gauthier © Vincent Lamouroux © Yum Joongho ADAGP © Agnès Thurnauer - Lionel Catelan ADAGP © Arnaud Labelle-Rojoux - Lionel Catelan ADAGP © Bruno Peinado ADAGP © Douglas Gordon ADAGP © Franck Scurti ADAGP © Jean-Michel Othoniel - Studio Othoniel ADAGP © Julio Le Parc - Lionel Catelan ADAGP © Laurent Grasso - Studio Grasso ADAGP © Loris Gréaud - Gréaud Studio ADAGP © Pascale Marthine Tayou - Lionel Catelan ADAGP © Pierre Buraglio ADAGP © Pierre Seinturier - Lionel Catelan ADAGP © Robert Longo - Charles Duprat ADAGP © Xavier Veilhan - Diane Arques © Rémi Lavalle

Achévé d'imprimer en mai 2018
sur les presses de nos fabuleux imprimeurs
La Manufacture d'Histoires Deux-Ponts à Bresson

-

Typographies :

Wremena by The Temporary State

typefaces.temporystate.net

Wigrum par Anouk Pennel & Raphaël Daudelin

www.studiofeed.ca

rec- to / ver- so 2

100 artistes s'engagent
avec le Secours populaire
pour l'accès de tous
à l'art et à la culture

—
à la Fondation Louis Vuitton

Exposition
du 15 au 24 juin 2018

—
Vente aux enchères
«à l'aveugle» le 24 juin 2018

Cette opération a été réalisée grâce au mécénat
de LVMH / Moët Hennessy . Louis Vuitton

LVMH

MOËT HENNESSY . LOUIS VUITTON

FONDATION LOUIS VUITTON



Avec le parrainage du
ministère de la Culture



La vente est réalisée sous
le ministère d'Alexandre Millon

SVV AGRÉMENT N° 2202- 379

MILLON

Maison de ventes aux enchères depuis 1925