

An abstract painting featuring dark, textured brushstrokes in shades of black and deep brown. Interspersed among these are horizontal and vertical streaks of bright, shimmering gold or light brown, creating a sense of depth and contrast. The overall composition is layered and expressive, with some areas appearing more saturated than others.

MILLON

POST WAR &
ART CONTEMPORAIN

Lundi 18 juin 2018

Paris



Post War & Art Contemporain

Lundi 18 juin 2018

Paris

Hôtel Drouot, salle 5

14h30 : Hajime KATO

15h30 : Post War &

Art Contemporain

Expositions publiques

Samedi 16 juin de 11h à 18h

Lundi 18 juin de 11h à 12h

Intégralité des lots sur millon.com

Département

Post War & Art Contemporain



Spécialiste
Brune Dumoncel d'Argence
T +33 (0)1 47 27 15 92
bdumoncel@millon.com



Contact département
Adrien Serien
T +33 (0)1 47 27 13 91
artcontemporain@millon.com

LES MARTEAUX

Alexandre Millon
Enora Alix
Nathalie Mangeot
Mayeul de La Hamayde

MILLON Trocadéro

5, avenue d'Eylau 75116 PARIS
T +33 (0)1 47 27 95 34
F +33 (0) 1 47 27 70 89
artcontemporain@millon.com

Les lots 92,96, 115,131,168
sont présentés sous
importation temporaire



Sommaire

Hajime KATO (1925-2000)
Le peintre de la lumière et du vent p.6

Les Maîtres de l'Abstraction
(1950 -1980) p.25

Art Contemporain p.47

Conditions de vente p.102

Ordre d'achat p.104

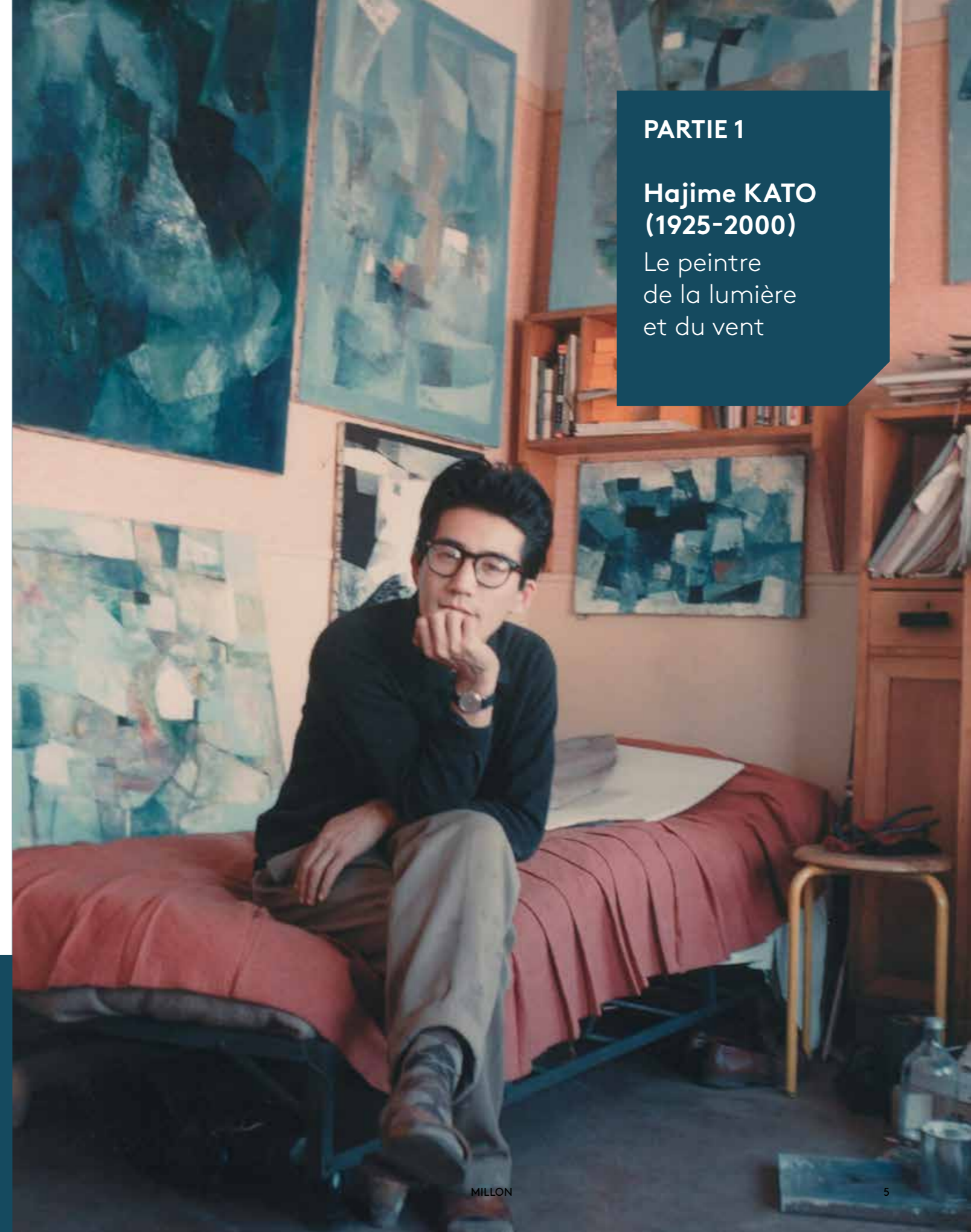
Index

ABAKANOWICZ Magdanela	115	GY SIN Brian	114
ALBEROLA Jean-Michel	156	HAIWEN Tang	87
ALTMANN Gérard	111 et 112	HARING Keith	144
ANDREA Pat	165	HYBER Fabrice	180
ARAKI Nobuyoshi	178 et 179	KATO Hajime	1 à 62
ARMAN	127	KIJNO Ladislav	99 et 100
ARNAL André-Pierre	139 à 143	KOENIG John-Franklin	79 et 80
ASSE Geneviève	81	LAGZOULI Mohammed	169
ATCHUGARRY Pablo	182	LEVEE John Harissin	64
ATLAN Jean Michel	68	LINDSTROM Bengt	116 à 121
AUBERTIN Bernard	181 bis	MARFAING André	91 et 92
BAROUKH Ezechiel	71 et 72	MEURICE Jean-Michel	136 et 137
BEER Franz	86	MILLECAMPS Yves	88
BENATI Davide	159	MIOTTE Jean	89 et 90
BERROCAL Miguel	105	MITORAJ Igor	104
BINEBINE Mahi	190	MOULY Marcel	162, 163 et 164
BLAIS Jean-Charles	161	MUSIC Zoran	110
BLOC André	83	NOEL Georges	73 à 78
BODO	170	PAPART Max	108 et 109
BOVO Marie	177	PASQUA Philippe	183 à 186
BURMAN Sakti	168	PENALBA Alicia	103
BYZANTIOS Constantin	84	PISTOLETTO Michelangelo	181
CASTELLI Luciano	157	RAYNAUD Jean-Pierre	132
CESAR	128, 130, 133, 134 et 135	REBEYROLLE Paul	107
CHAISSAC Gaston	101	ROCHER Maurice	122 et 123
CHARCHOUNE Serge	63	ROTELLA Mimmo	125
CHERI CHERIN	171 à 174	ROUHBAKHSH Jafar	175 et 176
CHIA Sandro	158	SEEN	188 et 189
COMBAS Robert	160	SHAHABUDDIN Ahmed	166 et 167
de CHIRICO Giorgio	106	SUI Jiango	187
de SAINT-PHALLE Niki	131	TAKIS	151
DEBRE Olivier	93, 94 et 95	TINGUELY Jean	129
DEGOTEX Jean	102	VASARELY Victor	96
DEVIRIM Nejad	65, 66 et 67	VIALLAT Claude	138
DONATI Enrico	113	VILLEGLE Jacques	126
DUFRENE François	124	WOU-KI Zao	82
FEITO LOPES Luis	97 et 98		
GASIOROWSKI Gérard	145 à 150		
GERMAIN Jacques	85		
GOETZ Henri	69 et 70		
GUYOMARD Gérard	152 à 155		

PARTIE 1

Hajime KATO (1925-2000)

Le peintre
de la lumière
et du vent



HAJIME KATO (1925-2000)

Le peintre de la lumière et du vent

Né à Tokyo en 1925, Hajime KATO, artiste-peintre japonais, s'est installé à Paris en 1958 et y a vécu jusqu'à son décès en 2000.

Champion de cyclisme dans sa jeunesse, puis artiste peintre reconnu de l'École de Paris, KATO a vécu avec passion ses deux vies. Hostile à l'influence changeante des mouvements de l'art international, il n'a cessé de travailler en solitaire, toujours fidèle à sa conception artistique.

Les images générées par ses œuvres expriment l'essence même de l'envol dans l'espace et entraînent ceux qui les contemplent au travers de vents multicolores, dans un voyage transcendantal vers les « au-delà »...



BIBLIOGRAPHIE

1925

7 février : naissance de Hajime KATO à Kanda au centre de Tokyo.

1926

Décès de son père.

Enfance marquée par deux passions : la bicyclette et le dessin, particulièrement les dessins d'avions et de vélos.

1939

Il fait la connaissance de Jeanne SHIGUENO, française, veuve du baron SHIGUENO et mère d'un camarade de lycée. Elle lui apprend la technique de la peinture à l'huile et lui transmet ses connaissances de courses cyclistes en France.

1941

Début de la Seconde Guerre Mondiale. À la croisée des chemins, il se demande s'il faut s'orienter vers la peinture ou vers le cyclisme. La réponse est sans équivoque : « C'est la guerre. Il me reste tout au plus dix ans à vivre. Devenir artiste-peintre nécessite un long apprentissage. Mieux vaut choisir le cyclisme où la lutte est décisive et rapide ». Il abandonne son projet d'entrer à l'École Nationale des Beaux-Arts de Tokyo et choisit l'Université de Hosei dont l'équipe de cyclisme est réputée.

1942

Cours préparatoire de l'Université de Hosei.

Prix de la nouvelle étoile de course cycliste de la Fédération inter-universités.

1944

Avril : entrée à l'Université de Hosei. Octobre : comme tous les étudiants, il est mobilisé.

1945

Août : fin de la guerre.

1946

Résurgence d'un rêve : il est reçu au concours d'entrée de l'École Nationale des Beaux-Arts de Tokyo. Déçu et à cours de ressources, il la quitte au bout de quelques mois. Il fonde avec un ami un bureau de graphisme.

1947-1949

Médaillé d'or dans de nombreuses épreuves cyclistes de la Réunion Athlétique internationale (Kokutaï). Présélectionné en tant que premier représentant du Japon aux Jeux Olympiques d'Helsinki pour les épreuves de cyclisme.

1950

Les dettes financières de la famille le contraignent à renoncer aux Jeux Olympiques réservés aux seuls amateurs pour se tourner vers le cyclisme professionnel (Keirin).

1951

Il fonde l'Union des coureurs professionnels de cyclisme du Japon (JPCU) pour améliorer le statut des coureurs de Keirin.

1953

Parallèlement aux courses cyclistes, il continue à peindre. A plusieurs reprises, il frôle la mort sur la piste. Il se retire de la course et devient administrateur de JPCU.

1957

Il accueille au Japon l'équipe française pour la première compétition franco-japonaise. Il se lie d'amitié avec Louis GERARDIN (surnommé Toto Gérardin, ancien champion de France et champion du monde). Gérardin sera le garant de Kato lors de son installation en France l'année suivante.

1958

Arrivée à Paris en tant que directeur de l'équipe japonaise de cyclisme aux championnats du monde. Après les championnats, il décide de rester en France. Début d'une nouvelle vie en tant qu'artiste-peintre.

1959-1966

Première toile au Salon d'Automne
Première exposition personnelle à la Galerie Duncun, rue de Seine.
Exposition personnelle à la Galerie Itoh, Tokyo.
Exposition personnelle à la Galerie Creuze, Paris

1967

Exposition personnelle à la Galerie Osaka Forme, Osaka.
Acquisition d'un atelier square Desnouettes (15e arrondissement) où il peut enfin travailler à des tableaux de grandes dimensions.

1969

Participation à l'exposition « 10 artistes contemporains à Paris », Milan.
Participation au Festival International d'art de Cagnes-sur-Mer.

1970

Invité au salon Comparaison. Nommé sociétaire du Salon d'Automne. Il collabore à la création de la section abstraite du Salon National des Beaux-Arts. Dès lors il expose régulièrement à ces 3 Salons. Nommé membre du comité directeur de la Fédération Internationale de cyclisme professionnel.

1972-1976

Plusieurs expositions personnelles dans des galeries et salons à Paris et Tokyo.
Il obtient le prix Henri Gsell au Salon National des Beaux-Arts de 1975.

1977

Réalisation d'un tableau-fresque équivalent à 800 Figures destiné au hall du Siège de l'Agence Dentsu à Tokyo. Nommé vice-président de la Fédération Internationale de cyclisme professionnel.
Exposition retraçant ses 20 ans à Paris « Hajime Kato - Le monde de la lumière et du vent » à Mitsukoshi, Tokyo.

1979-1987

Nombreuses exposition personnelles en France et au Japon.
En 1987, publication de son livre autobiographique « Peindre le vent ».

1991

Il reçoit le prix spécial du Ministère de l'Environnement à l'occasion des 100 ans du SNBA.

2000

10 février : il s'éteint à Paris.
Hommage à Hajime Kato au Salon National des Beaux-Arts (Carrousel du Louvre).
Octobre : Hommage au Salon d'Automne

2006

Exposition rétrospective à la Cité Internationale des Arts, Paris.



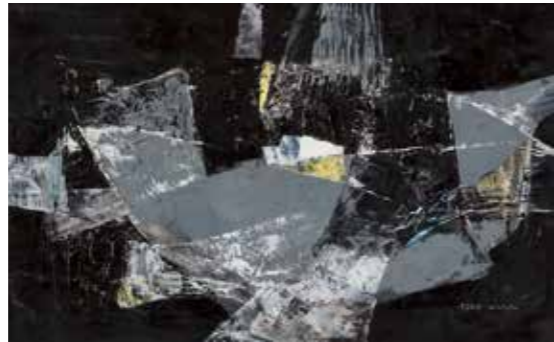
1958 - 1970 : Un peintre japonais à la rencontre de la Nouvelle École de Paris



1



2



3



4



5

1
- Hajime KATO (1925-2000)
Composition, 1960
Gouache sur papier signé et daté en bas à droite
50 x 32 cm

200/300 €

2
- Hajime KATO (1925-2000)
Composition, 1960
Gouache sur papier signé et daté en bas à droite
34 x 54 cm

200/300 €

3
- Hajime KATO (1925-2000)
Composition, 1960
Gouache sur papier signé et daté en bas à droite
35 x 54 cm

200/300 €

4
- Hajime KATO (1925-2000)
Sans titre, 1959
Huile sur toile signée en bas à droite et datée
au dos
46 x 38 cm

600/800 €

5
- Hajime KATO (1925-2000)
Sans titre
Huile sur toile signée en bas à gauche
14 x 18 cm

150/250 €



6



7



9

6
- Hajime KATO (1925-2000)
Composition, 1955
Huile sur toile signée et datée en bas
à droite, contresignée et datée au dos
61 x 46 cm

800/1 000 €

7
- Hajime KATO (1925-2000)
Aux bons souvenirs de M.C.F.J., 1957
Huile sur toile signée en bas à droite,
contresignée, datée et titrée au dos
60 x 37 cm

700/900 €

8
- Hajime KATO (1925-2000)
Sans titre 1958-1959
Huile sur toile signée en bas à droite,
contresignée et datée au dos
92 x 73 cm

1 200/1 500 €

9
- Hajime KATO (1925-2000)
Sans titre, 1960
Huile sur toile signée et datée en bas
à gauche, contresignée et datée au
dos
61 x 38 cm

800/1 000 €



8



10

- Hajime KATO (1925-2000)
Sans titre, 1959

Huile sur toile signée en bas à droite
 100 x 73 cm

1 200/1 500 €



11

11

- Hajime KATO (1925-2000)
Sans titre, 1968

Huile sur toile signée et datée en bas à droite, contresignée et datée au dos
 100 x 100 cm

1 800/2 500 €



12

12

- Hajime KATO (1925-2000)
Composition nocturne n°2, 1963

Huile sur toile signée et datée en bas à gauche, contresignée et datée au dos
 65 x 54 cm

800/1 000 €



13

13

- Hajime KATO (1925-2000)
Composition, 1961

Huile sur toile signé et datée en bas à droite, contresignée au dos
 100 x 73 cm
 Exposition musée galiera juin 1961

1 200/1 500 €



14

14

- Hajime KATO (1925-2000)
Composition 7, 1961

Huile sur toile signée et datée en bas à gauche, contresignée, datée et titrée au dos
 116 x 81 cm

1 500/2 000 €



15



18



16



17

15

- Hajime KATO (1925-2000)
Sans titre, 1968
Huile sur toile signée et datée en bas,
contresignée et datée au dos
92 x 73 cm

1 200/1 500 €

16

- Hajime KATO (1925-2000)
Sans titre, 1967
Huile sur toile signée et datée en bas à droite,
contresignée et datée au dos
97 x 130 cm

1 800/2 500 €

17

- Hajime KATO (1925-2000)
Composition, 1965
Huile sur toile signée et datée en bas à droite,
contresignée et datée au dos
89 x 116 cm

1 500/2 000 €

18

- Hajime KATO (1925-2000)
Sans titre, 1968
Huile sur toile signée en bas à droite,
contresignée et datée au dos
100 x 100 cm

1 800/2 500 €



19



20



21



22

19

- Hajime KATO (1925-2000)
Pour fêter la naissance de ma fille, 1970
Huile sur toile
40 x 150 cm

600/800 €

20

- Hajime KATO (1925-2000)
Petite fugue, 1975
Huile sur toile signée et datée en bas
à gauche
41 x 27 cm

200/300 €

21

- Hajime KATO (1925-2000)
Reflets II, 1973
Huile sur toile signée et datée en bas à
gauche, contresignée et titrée au dos
60 x 73 cm

600/800 €

22

- Hajime KATO (1925-2000)
Une éclosion, 1976-1979
Huile sur toile signée en bas à droite,
datée et titrée au dos
80 x 80 cm

800/1 000 €



23

- Hajime KATO (1925-2000)
Sans titre, 1972
 Huile sur toile signée et datée en bas à droite, contresignée au dos
 89 x 116 cm

1 000/1 200 €

24

- Hajime KATO (1925-2000)
Pianissimo, 1980-1981
 Huile sur toile signée en bas à gauche
 146 x 114 cm

1 000/1 200 €

25

- Hajime KATO (1925-2000)
Sous les ailes du vent, 1980
 Huile sur toile signée en bas à droite contresignée et datée au dos
 130 x 195 cm

1 500/2 000 €

26

- Hajime KATO (1925-2000)
Sans titre
 Métal et plexiglas, sculpture signée
 32 x 25 x 15 cm

100/150 €



26



24



25



27



28



29



30

27

-
Hajime KATO (1925-2000)
Sans titre, 1982

Aquarelle sur papier signé et daté en bas à gauche
43 x 40 cm

80/120 €

28

-
Hajime KATO (1925-2000)
Composition 1982

Aquarelle sur papier signé et daté en bas à droite
60 x 44,5 cm

80/120 €

29

-
Hajime KATO (1925-2000)
Composition

Aquarelle sur papier signé en bas à droite
35,5 x 35,5 cm

50/80 €

30

-
Hajime KATO (1925-2000)
Sans titre, 1986

Huile sur toile signée en bas à gauche,
contresignée et datée au dos
146 x 114 cm

1 000/1 200 €



31

31

-
Hajime KATO (1925-2000)
Vers Andromeda, 1989

Huile sur toile signée en bas à droite,
contresignée et datée au dos
89 x 116 cm

800/1 000 €

32

-
Hajime KATO (1925-2000)
Une mélodie rythmique

Huile sur toile signée en bas à droite,
contresignée, datée et titrée au dos
89 x 116 cm

800/1 000 €



32



33

33

-
Hajime KATO (1925-2000)
Fugue de lumière, 1985

Huile sur toile signée et datée en bas
à droite, contresignée et datée au dos
130 x 162 cm

1 200/1 500 €

34

-
Hajime KATO (1925-2000)
Composition, 1984

Huile sur toile signée et datée en bas
à gauche, contresignée, datée et
titrée au dos
130 x 162 cm

1 200/1 500 €



34



35



36



37



38

35

-
Hajime KATO (1925-2000)
L'aurore, 1980
Huile sur toile signée et datée en bas à gauche, contresignée et datée au dos
130 x 162 cm

1 200/1 500 €

36

-
Hajime KATO (1925-2000)
Sans titre, 1983
Huile sur toile signée en bas à gauche
130 x 195 cm

1 500/2 000 €

37

-
Hajime KATO (1925-2000)
Une germination, 1981
Huile sur toile signée en bas à droite, contresignée, datée et titrée au dos
162 x 130 cm

1 200/1 500 €

38

-
Hajime KATO (1925-2000)
Le vent et la flamme, 1982
Huile sur toile signée en bas à droite, contresignée et datée au dos
130 x 97 cm

800/1 000 €



39



40

39

-
Hajime KATO (1925-2000)
Une mélodie, 1982
Huile sur toile signée en bas à gauche, datée et titrée au dos
81 x 130 cm

800/1 000 €

40

-
Hajime KATO (1925-2000)
Andante orientale, 1986
Huile sur toile signée en bas à gauche, contresignée, datée et titrée au dos
97 x 130 cm

800/1 000 €

41

-
Hajime KATO (1925-2000)
Zéphir monochrome, 1984
Huile sur toile signée et datée en bas à gauche
130 x 162 cm

1 200/1 500 €

42

-
Hajime KATO (1925-2000)
Métamorphose II, 1987
Huile sur toile signée en bas à gauche, contresignée et datée au dos
162 x 130 cm

1 200/1 500 €



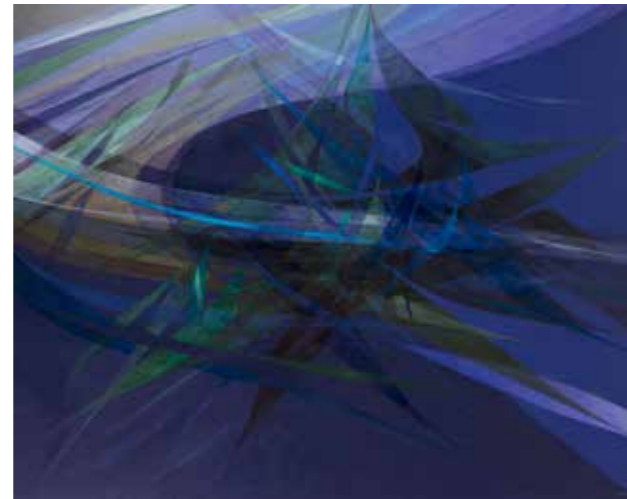
41



42



43



46



44

43

-
Hajime KATO (1925-2000)
Le vent, 1999
Huile sur toile signée en bas à droite,
contresignée et datée au dos
130 x 195 cm

1 500/2 000 €

44

-
Hajime KATO (1925-2000)
Sans titre, circa 1990
Huile sur toile
130 x 195 cm

1 500/2 000 €

45

-
Hajime KATO (1925-2000)
Night Flight, 1991
Huile sur toile signée en bas à gauche,
contresignée, datée et titrée au dos
130 x 195 cm

1 500/2 000 €

46

-
Hajime KATO (1925-2000)
Variation mauve, 1992
Huile sur toile signée en bas à droite,
contresignée et datée au dos
130 x 162 cm

1 200/1 500 €

45



47



49

47

-
Hajime KATO (1925-2000)
Zéphir, 1998
Huile sur toile signée en bas à
gauche, contresignée et datée
au dos
65 x 40 cm

300/400 €

48

-
Hajime KATO (1925-2000)
Un diapason, 1993
Huile sur toile signée en bas à
gauche, contresignée et datée
au dos
81 x 65 cm

500/800 €

49

-
Hajime KATO (1925-2000)
Sans titre, 1998
Huile sur toile signée en bas à
droite, contresignée et datée au
dos
65 x 54 cm

400/600 €

50

-
Hajime KATO (1925-2000)
Sans titre, 1999
Huile sur toile
92 x 73 cm

500/800 €



48



50



51



52



53



54

51

-
Hajime KATO (1925-2000)
Envol rouge, 1993
Huile sur toile signée en bas à gauche
130 x 195 cm

1 500/2 000 €

52

-
Hajime KATO (1925-2000)
Le temps d'argent, 1993
Huile sur toile signée en bas à gauche,
contresignée et datée au dos
130 x 195 cm

1 500/2 000 €

53

-
Hajime KATO (1925-2000)
On the wing of the time, 1991
Huile sur toile signée en bas à gauche,
contresignée et datée et titrée au dos
130 x 195 cm

1 500/2 000 €

54

-
Hajime KATO (1925-2000)
Sans titre, 1992
Huile sur toile
130 x 195 cm

1 500/2 000 €

55

-
Hajime KATO (1925-2000)
Sans titre, 1994
Huile sur toile signée en bas à droite,
contresignée et datée au dos
97 x 130 cm

800/1 000 €

56

-
Hajime KATO (1925-2000)
Over the space, 1991
Huile sur toile signée et datée et titrée au dos
130 x 162 cm

1 200/1 500 €

57

-
Hajime KATO (1925-2000)
Dans le vent, 1992
Huile sur toile signée en bas à gauche,
contresignée et datée au dos
97 x 130 cm

800/1 000 €



56



55



57



58

58

-
Hajime KATO (1925-2000)
Envol austral, 1990
Huile sur toile signée en bas à droite
contresignée, et datée au dos
162 x 130 cm

1 200/1 500 €

PARTIE 2
**LES MAÎTRES DE
L'ABSTRACTION**



59

59
-
Hajime KATO (1925-2000)
Sans titre, 1990
Huile sur toile
130 x 195 cm

1 500/2 000 €

60
-
Hajime KATO (1925-2000)
Une vision, 1992
Huile sur toile signée en bas à gauche, contresignée et datée au dos
130 x 162 cm

1 200/1 500 €

61
-
Hajime KATO (1925-2000)
Sans titre, 1992
Huile sur toile signée en bas à gauche, contresignée et datée au dos
116 x 89 cm

800/1 000 €



60

62
-
Hajime KATO (1925-2000)
Sans titre, 1992
Huile sur toile signée et datée au dos
116 x 89 cm

800/1 000 €



61



62



63

63
-
Serge CHARCHOUNE (1888-1975)
Ludwig Spor, Var II, circa 1960/1963
Huile sur toile signée en bas à droite, contresignée au dos 38 x 55 cm

Provenance
Collection particulière, Paris

Nous remercions Monsieur Pierre Guenegan de nous avoir aimablement confirmé l'authenticité de cette œuvre

3 000/5 000 €

64
-
John Harisson LEVEE (1924-2017)
Sans titre, 1955
Huile sur toile signée et datée en haut à gauche, contresignée et datée au dos 60 x 73 cm

Provenance
Collection particulière, Paris

3 000/5 000 €



64



65

65
-
Nejad DEVRIM (1923-1995)
Sans titre
Gouache sur papier signé en bas à gauche 26 x 39 cm

Provenance
Collection particulière, Paris

400/600 €



66

66
-
Nejad DEVRIM (1923-1995)
Abstraction, 1955
Fusain sur papier monogrammé en bas à gauche 20 x 11 cm

Provenance
Collection particulière, Paris

200/250 €



67

67
-
Nejad DEVRIM (1923-1995)
Abstraction, 1955
Gouache sur papier monogrammé en bas à droite 31,8 x 23,5 cm

Provenance
Collection particulière, Paris

400/600 €

68

Jean-Michel ATLAN (1913-1960)
Sans titre, 1957

Détrempe à l'huile sur carton signé
en bas à droite
75 x 104 cm

Provenance

Collection particulière, Paris

Bibliographie

Jacques Polieri- Kenneth White,
Atlan, Catalogue Raisonné de
l'Œuvre Complet, Gallimard 1996,
reproduit sous le n°932 page 417

20 000/25 000 €





69

-
Henri GOETZ (1909-1989)
Sans titre, 1958
 Pastel sur papier signé en bas à droite
 49 x 63,5 cm

Provenance
 Galerie Ariel, Paris
 Collection particulière, Paris

Bibliographie
 Frédéric Nocera, Catalogue raisonné, Tome
 1, 1930-1960, Éditions Garnier Nocera, Paris,
 2002, reproduit sous le n°646 page 283

800/1 000 €

70

-
Henri GOETZ (1909-1989)
Sans titre, 1956
 Huile sur toile signée en bas à droite,
 marouflée sur panneau contresigné
 et daté au dos
 24,5 x 33 cm

Provenance
 Collection particulière, Paris
 Cette œuvre sera incluse au Catalogue
 Raisonné Tome II actuellement en
 préparation par M.Frédéric Nocera

600/800 €



71

-
Ezechiel BAROUKH (1909-1984)
Sans titre
 Huile sur toile signée en bas droite
 120 x 60 cm

Provenance
 Collection particulière, Paris

1 200/1 500 €



72

-
Ezechiel BAROUKH (1909-1984)
Sans titre
 Huile sur toile signée en bas à droite
 100 x 73 cm

Provenance
 Collection particulière, Paris

800/1 200 €



73



74



75

73

-
Georges NOEL (1924-2010)
Sans titre

Huile sur toile signée en bas à droite
32 x 40,5 cm

Provenance
Collection particulière, Paris

600/800 €

74

-
Georges NOEL (1924-2010)
Sans titre

Huile sur toile signée en bas à gauche, contresignée au dos
33,5 x 41 cm

Provenance
Collection particulière, Paris

600/800 €

75

-
Georges NOEL (1924-2010)
Sans titre, 1957

Huile sur toile signée et datée en bas à gauche
33 x 46 cm

Provenance
Collection particulière, Paris

600/800 €



76



77



78

76

-
Georges NOEL (1924-2010)
Palimpseste Objet, 1962

Huile, sable et collage d'éléments en bois sur toile signée et datée en bas à droite, contresignée et titrée au dos
31,5 x 40 cm

Provenance
Collection particulière, Paris

1 000/1 500 €

77

-
Georges NOEL (1924-2010)
Sans titre, 1958

Huile sur toile signée et datée en bas à gauche
33 x 46 cm

Provenance
Collection particulière, Paris

600/800 €

78

-
Georges NOEL (1924-2010)
Sans titre

Huile sur panneau signé en haut à droite
28 x 37 cm

Provenance
Collection particulière, Paris

600/800 €



79

-
John-Franklin KOENIG (1924-2008)
Stadtwaldgurtel secks, 1966
 Huile sur toile signée, datée et titrée au dos
 80 x 80 cm

Provenance
 Collection particulière, Paris

800/1 000 €



80

-
John-Franklin KOENIG (1924-2008)
Sans titre, 1961
 Encre et collage sur papier monogrammé
 et daté en bas au centre
 27 x 24 cm

Provenance
 Collection particulière, Paris

200/300 €



81

-
Geneviève ASSE (née en 1923)
Sans titre, 1960
 Huile sur papier signé en bas à droite,
 marouflé sur toile contresignée
 au dos
 50 x 63 cm

Provenance
 Collection particulière, Paris

5 000/7 000 €

82

-
Zao WOU-KI (1921-2013)
Composition, 1973
 Eau-forte et aquatinte en noir, épreuve signée,
 datée et numérotée 40/99. Atelier Lacourière et
 Frélaud Editeur et Imprimeur, Paris
 50,5 x 65 cm (la planche)
 30,5 x 41,5 cm (l'image)

Bibliographie
 Jorgen Agerup, The Graphic Work, A Catalogue
 Raisonné 1937-1995, Copenhagen, 1994, Edition
 Heede Moestrup, reproduit sous le n° 244

1 000/1 500 €





83

83
- **André BLOC (1896-1966)**
Le carré bleu, 1955
Huile sur toile monogrammée en bas à droite, contresignée, datée et titrée au dos
114 x 162 cm

Provenance
Collection particulière, Paris

3 000/4 000 €

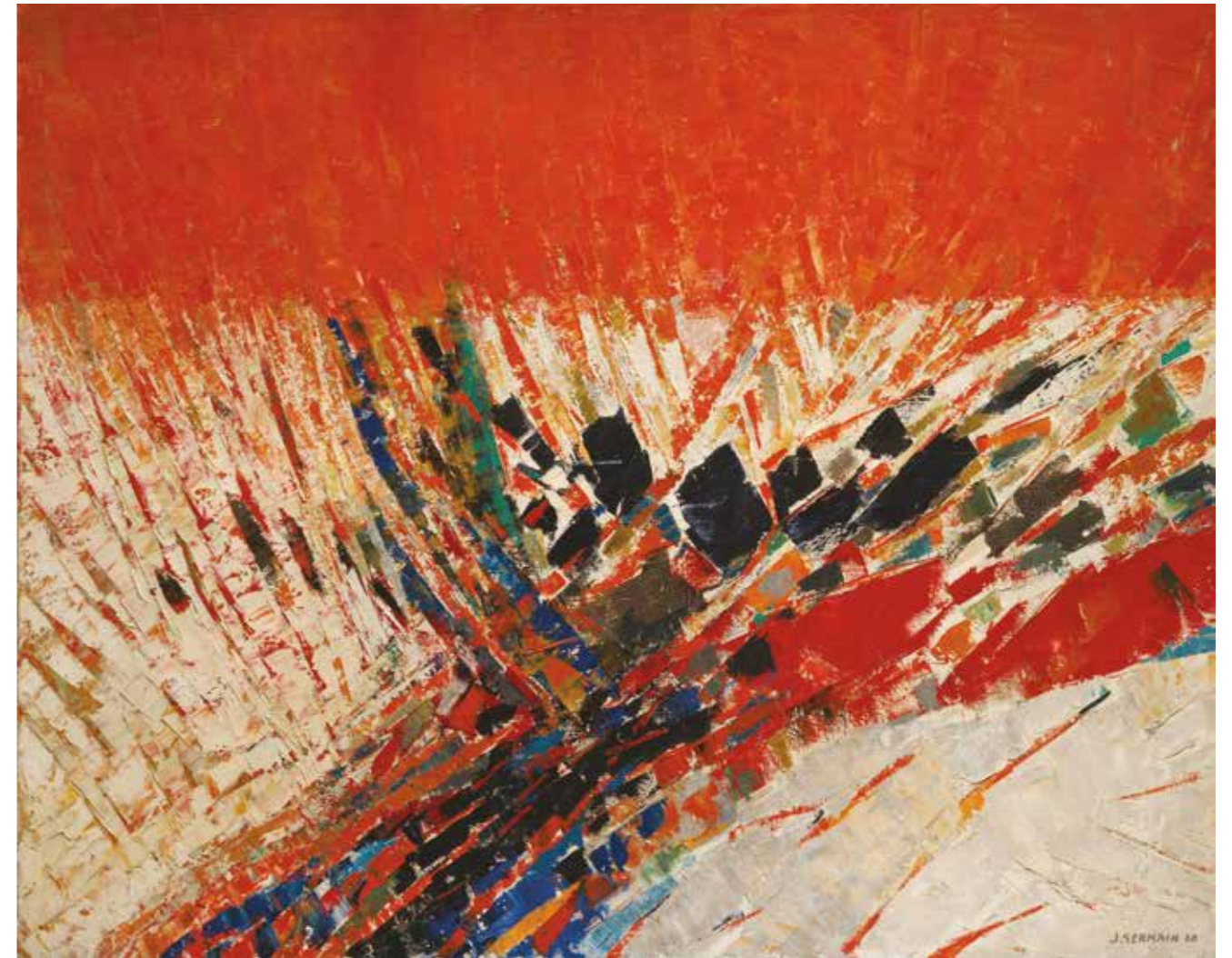


84

84
- **Constantin BYZANTIOS (1924-2007)**
Sans titre
Huile sur toile signée en bas à droite
60 x 73 cm

Provenance
Collection particulière, Paris

1 500/2 500 €



85
- **Jacques GERMAIN (1915-2001)**
Composition en rouge, 1968
Huile sur toile signée et datée en bas à droite
131 x 164 cm

Provenance
Collection particulière, Paris

12 000/15 000 €



86



87

86

-
Franz BEER (né en 1929)
Sans titre, 1962

Huile sur panneau signé et daté au dos
110 x 70 cm

Provenance
Collection particulière, Paris

800/1 000 €

87

-
TANG HAIWEN (1929-1991)
Sans titre

Huile sur papier, contrecollé sur carton, signé en bas à droite
16,5 x 11,5 cm

Provenance
Collection particulière, Paris

600/800 €

88

-
Yves MILLECAMPS (né en 1930)
Composition

Huile sur toile signée en bas à droite
50 x 50 cm

Provenance
Collection particulière, Paris

1 000/1 500 €

88



89

89

-
Jean MIOTTE (1926-2016)
Sortir du chaos, circa 1955

Huile sur toile signée au dos
60 x 92 cm

Provenance
Collection particulière, Paris
Un certificat de la Fondation
Jean Miotte sera remis à
l'acquéreur

5 000/8 000 €

90

-
Jean MIOTTE (1926-2016)
Composition, circa 1950

Huile sur toile signée au dos
50 x 65 cm

Provenance
Collection particulière, Paris
Un certificat de la Fondation
Jean Miotte sera remis à
l'acquéreur

3 000/5 000 €



90



91

-
André MARFAING (1925-1987)
Sans titre, 1973
Acrylique sur toile signée en bas à gauche
61 x 50 cm

Provenance
Collection particulière, France

12 000/15 000 €



*92

-
André MARFAING (1925-1987)
Composition, 1980
Acrylique sur toile signée et datée en bas à droite
71 x 58 cm

Provenance
Collection particulière, Texas

8 000/12 000 €



93

93
-
Olivier DEBRE (1920-1999)
Sans titre, 1980
Huile sur toile signée et datée au dos
19,5 x 44 cm

Provenance
Collection particulière, Paris

5 000/6 000 €

94
-
Olivier DEBRE (1920-1999)
Rose de Petra, 1981
Huile sur toile signée, datée, titrée et
dédiée à Claude Harel au dos
24,5 x 33,5 cm

Provenance
Collection Claude et Michèle Harel

Toile peinte en Jordanie, en 1981, à
l'occasion de la venue de l'artiste pour
l'exposition organisée à Amman, au
Musée national jordanien des beaux-
arts, 1er - 25 mars 1981, et offerte par
l'artiste à Claude et Michèle Harel.

3 000/4 000 €

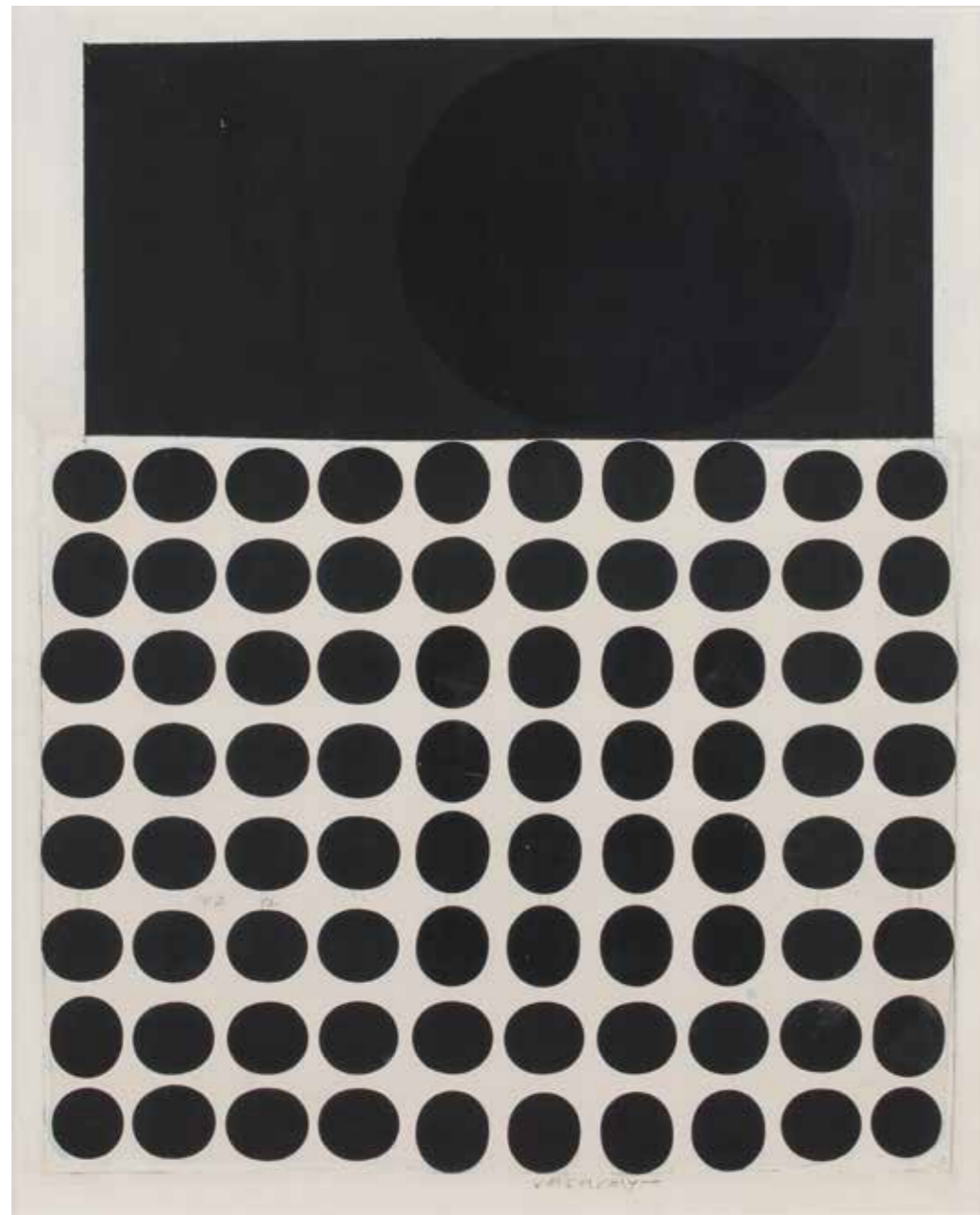
94



95
-
Olivier DEBRE (1920-1999)
Sans titre, 1979
Huile sur toile signée et datée au dos
46 x 55 cm

Provenance
Collection particulière, Paris

6 000/8 000 €



***96**

Victor VASARELY (1906-1997)

Laika, 1956

Gouache et tempera sur carton signé en bas, contresigné et daté au dos
40 x 32 cm

Provenance

Collection particulière, Toronto

L'authenticité de cette œuvre a été confirmée par Monsieur Pierre Vasarely, légataire universel et titulaire du droit moral de Victor Vasarely

Cette œuvre sera incluse dans le catalogue raisonné en préparation par la Fondation Vasarely d'Aix-en-Provence

10 000/12 000 €

97

Luis FEITO LOPEZ (né en 1929)

Composition, 2017

Acrylique sur papier, marouffé sur toile, signé et daté en bas à droite
63 x 91 cm

Provenance

Collection particulière, Paris

4 000/6 000 €

98

Luis FEITO LOPEZ (né en 1929)

Composition, 2017

Acrylique sur papier, marouffé toile, signé en bas à droite
63 x 85 cm

Provenance

Collection particulière, Paris

4 000/6 000 €



97



98



99

99

-
Ladislav KIJNO (1921-2012)
Variation sur la structure 101 ou l'acteur Paul Meurisse dans l'homme au monocle, 1968

Acrylique sur toile, signée en bas à droite, contresignée, datée et titrée au dos
92 x 73 cm

Provenance
Collection particulière, Paris

3 500/4 500 €



100

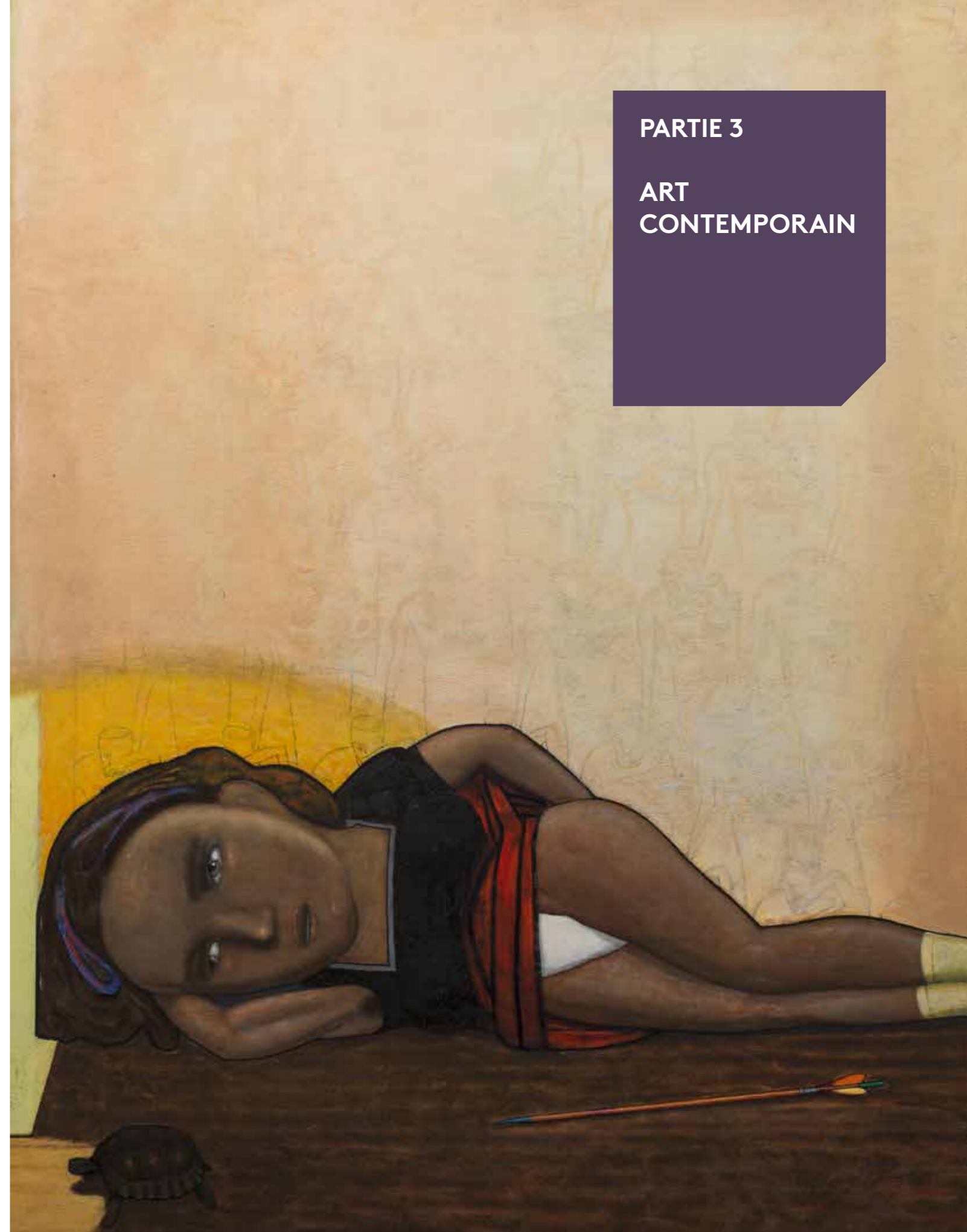
100

-
Ladislav KIJNO (1921-2012)
Sans titre

Glycero spray et acrylique
sur papier froissé
28,5 x 20 cm

Provenance
Collection particulière, Paris

500/600 €



PARTIE 3

ART
CONTEMPORAIN



101

101

-
Gaston CHAISSAC (1910-1964)
Gina triste, circa 1962/1963
 Crayon noir sur papier monogrammé
 et titré en bas à gauche
 26 x 20 cm

Provenance
 Collection Denise Breteau
 Collection particulière, Paris

L'authenticité de cette œuvre a été
 confirmée par M. Thomas Le Guillou

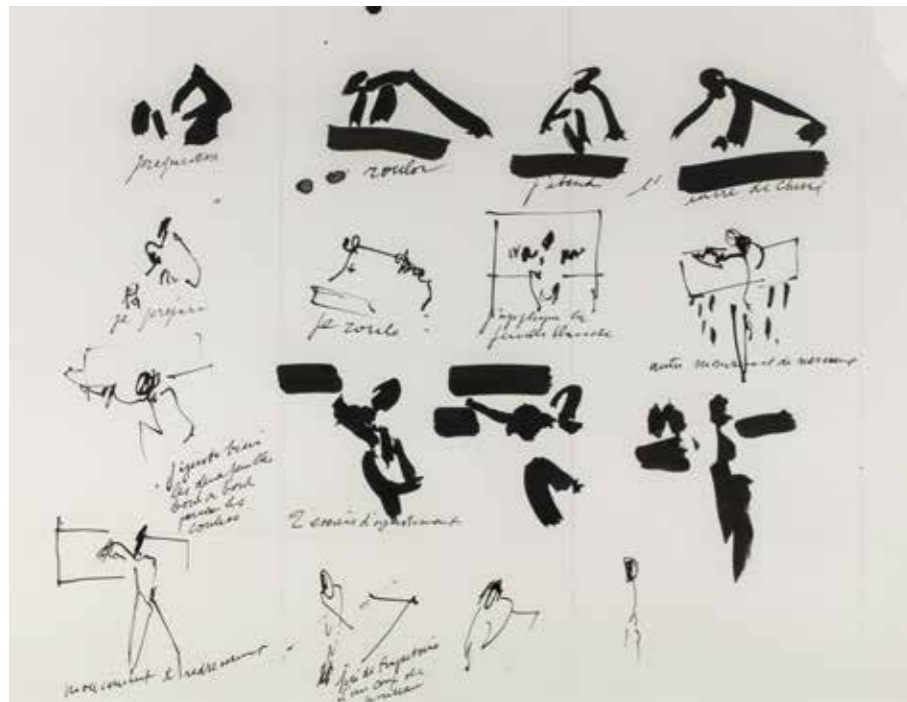
1 000/1 200 €

102

-
Jean DEGOTTEX (1918-1988)
Encre - Acte I, 1974
 Encre de Chine et mine de plomb sur
 papier signé, daté et titré au dos
 50 x 64 cm

Provenance
 Collection particulière, Paris

1 500/1 800 €



102



103

-
Alicia PENALBA (1913-1982)
Poursuite du Je, 1959
 Bronze et base en pierre, sculpture signée
 et numérotée 2/6. Valsuani Fondeur
 32 x 52 x 64 cm

Provenance
 Galerie Claude Bernard, Paris
 Collection particulière, Belgique

Exposition
 Paris, Galerie Claude Bernard, Alicia Penalba, mai
 1960
 New York, Otto Gerson Gallery, Alicia Penalba:
 Sculptures, 11 octobre - 4 Novembre 1960, cat.exp.
 un exemplaire reproduit sous le n°16,
 Sao Paulo, Musée de Sao Paulo, 1961, cat.exp.
 répertoriée sous le n°13
 Otterlo, Rijksmuseum Kröller-Müller, Alicia
 Penalba, 11 juillet - 6 septembre 1964, cat.exp.
 répertoriée sous le n°26
 Eindhoven, Stedelijk van Abbe Museum, Alicia
 Penalba, 12 septembre - 25 octobre 1964, cat.exp.
 répertoriée sous le n°26
 Buenos Aires, MALBA, Alicia Penalba Escultora,
 14 octobre 2016-19 février 2017, cat.exp. un
 exemplaire reproduit sous le n°33 p.82

Bibliographie
 John Merkert, Penalba, Edition Carmen Martinez,
 1977, répertorié pp.95 et 143

15 000/18 000 €



104

104

Igor MITORAJ (1944-2014)
Asclépios, 1988
 Bronze patiné et socle en pierre,
 sculpture hors commerce signée et
 numérotée 642/10000
 Haut.: 46 cm (incl. socle)

4 000/5 000 €

105

Miguel BERROCAL (1933-2006)
Richelieu (Opus 115), 1968-1972
 Laiton poli, sculpture de 60 éléments
 articulés et démontables, signée et
 numérotée 791/2000
 Haut.: 20 cm

1 500/2 000 €

106

Giorgio de CHIRICO (1888-1978)
Il trovatore
 Bronze doré, sculpture signée, titrée
 et numérotée 185/250. Edition
 Artcurial
 29,5 x 10,5 x 9,5 cm

1 500/2 500 €



106



105

107

Paul REBEYROLLE (1926-2005)
Chaise et vase, 1951
 Huile sur panneau
 162 x 67 cm

Provenance
 Collection particulière, Paris

Nous remercions Madame Nathalie
 Rebeyrolle pour les informations
 qu'elle nous a aimablement
 communiquées sur cette œuvre

5 000/7 000 €





108



109

108

-
Max PAPART (1911-1994)
Sans titre, 1960

Huile, sable et collage sur panneau de bois
signé et daté en bas à gauche
50 x 116 cm

Provenance

Collection particulière, Allemagne

800/1 000 €

109

-
Max PAPART (1911-1994)
Couples illégitimes n°VII

Gouache et collage sur papier signé et daté
en bas à droite, contrecollé sur isorel signé
et titré au dos
50 x 65 cm

Provenance

Collection particulière, Paris

600/800 €



110

-
Zoran MUSIC
(1909-2005)

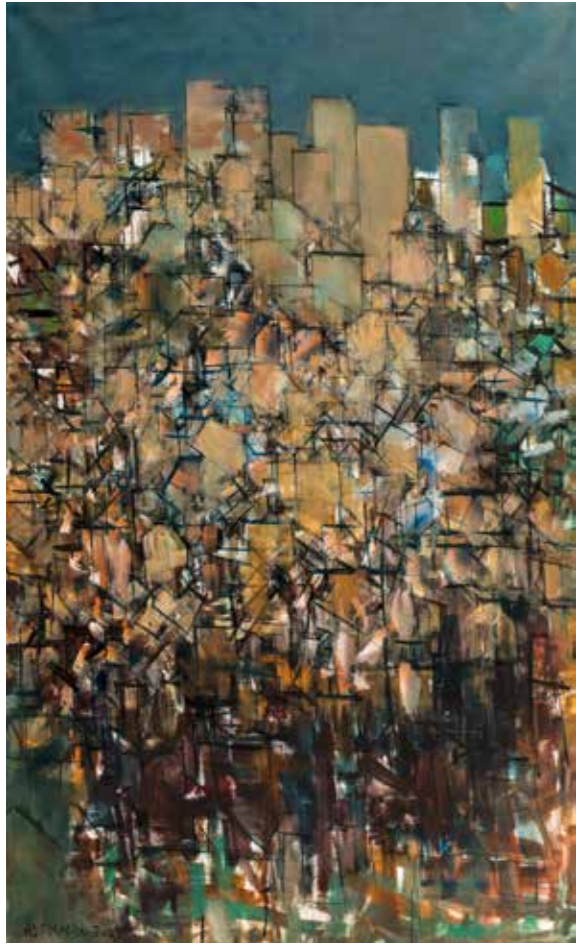
Paysage rocheux, 1977

Huile sur toile signée et datée en bas à droite,
contresignée, datée et titrée au dos
21 x 29 cm

Provenance

Collection particulière, Belgique

4 000/6 000 €



111

111

-
Gérard ALTMANN (1923-2012)
Sans titre, 2004
Huile sur toile signée et datée en
bas à gauche
146 x 89 cm

Provenance
Collection particulière, Paris

1 000/1 500 €



113

112

-
Gérard ALTMANN (1923-2012)
Sans titre, 2005
Huile sur papier, marouffé sur
panneau, signé et daté en bas à
gauche
86,5 x 158 cm

Provenance
Collection particulière, Paris

800/1 200 €

113

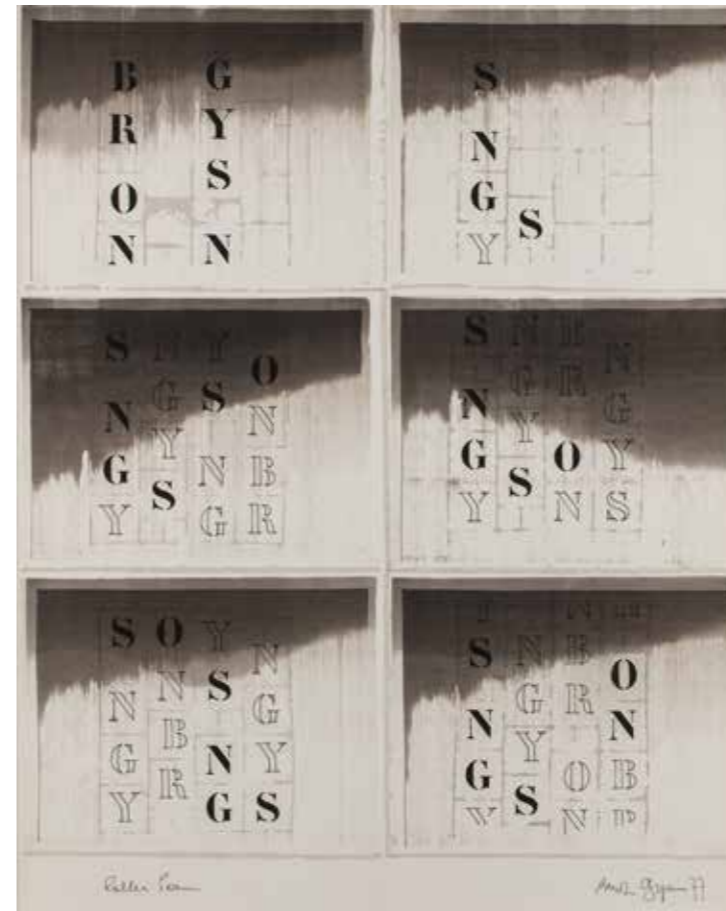
-
Enrico DONATI (1909-2008)
Sans titre
Huile et sable sur toile signée au
dos
25,5 x 20 cm

Provenance
Collection particulière, France

1 500/2 000 €



112



114

114

-
Brion GYSIN (1916-1986)
Roller poem III, 1977
Encre de Chine sur papier signé, daté et titré
en bas
65 x 50 cm

Provenance
Galerie de France, Paris
Collection particulière, Paris

3 000/4 000 €

*115

-
Magdalena ABAKANOWICZ (1930-2017)
Petite Relief 3, 1977
Tapisserie de fibres végétales signée, datée et
titrée sur un bolduc au dos
94 x 70 cm

Provenance
Collection particulière, Suisse

1 000/1 500 €



115



116

116

-
Bengt LINDSTRÖM (1925-2008)
Sans titre, circa 1989
 Acrylique sur papier
 75 x 54 cm

Provenance
 Succession Bengt Lindström
 Galerie Vallois, Paris
 Collection particulière, Paris

Un certificat du Comité de défense de l'œuvre
 de Bengt Lindström sera remis à l'acquéreur

1 000/1 500 €



117

117

-
Bengt LINDSTRÖM (1925-2008)
Sans titre, circa 1989
 Acrylique sur papier
 75 x 54 cm

Provenance
 Succession Bengt Lindström
 Galerie Vallois, Paris
 Collection particulière, Paris

Un certificat du Comité de défense de l'œuvre
 de Bengt Lindström sera remis à l'acquéreur

1 000/1 500 €



118

118

-
Bengt LINDSTRÖM (1925-2008)
Le roi Lear
 Huile sur toile signée et titrée au dos
 65 x 54 cm

Provenance
 Galerie Vallois, Paris
 Collection particulière, Paris

4 000/5 000 €

119

-
Bengt LINDSTRÖM (1925-2008)
French cancan
 Huile sur toile signée et titrée au dos
 65 x 54 cm

Provenance
 Galerie Vallois, Paris
 Collection particulière, Paris

4 000/5 000 €



119



120

120

Bengt LINDSTRÖM (1925-2008)

Tête Gul Hund

Verre de Murano, sculpture montée sur socle en métal
22 x 58 cm

Provenance

Collection particulière, Paris

Un certificat du Comité de défense de l'œuvre de Bengt Lindstrom sera remis à l'acquéreur

1 000/1 500 €



121

121

Bengt LINDSTRÖM (1925-2008)

Sans titre

Acrylique sur papier signé en bas à droite
75 x 55 cm

Provenance

Collection particulière, Paris

Nous remercions Madame Marianna Lindstrom de nous avoir oralement confirmé l'authenticité de cette œuvre

1 500/2 000 €

122

Maurice ROCHER (1918-1995)

Sans titre, 1970-1971

Huile sur toile signée en haut à droite, datée au dos
55 x 46 cm

Provenance

Collection particulière, Paris

1 200/1 500 €

123

Maurice ROCHER (1918-1995)

Sans titre

Gouache sur papier signé en bas à gauche
32,5 x 25 cm

Provenance

Collection particulière, Paris

300/400 €



122



123



124



125

124
-
François DUFRENE (1930-1982)
Sans titre, 1962
Arrachage d'affiches
monogrammé et daté en bas à
droite
8 x 12,5 cm
Provenance
Collection particulière, Paris
2 000/2 500 €

125
-
Mimmo ROTELLA (1918-2006)
Effaçage, 1971
Trichloréthylène sur papier
imprimé signé et daté en bas à
droite
20 x 27,5 cm
Provenance
Collection particulière, Belgique
1 000/1 500 €



126
-
Jacques VILLEGLÉ (né en 1926)
Rita Mitsouko, 15ème couche, Rue Lucas, Vichy 9 février 1998
Affiches lacerées marouflées sur toile signée, datée, titrée et située au dos
65 x 81 cm
Provenance
Galerie M&Y di Folco, Calignac
Collection particulière, Paris
Bibliographie
Jacques Villeglé, Editions Linda et Guy Pieters, 2007, reproduit page 627
Un certificat signé par l'artiste sera remis à l'acquéreur
6 000/8 000 €



128



129



127

127

ARMAN (1928-2005)
Full-Up, 1960

Boîte de conserve sérigraphiée, d'une édition à 500 exemplaires. Iris Clert Editeur, Paris 10,5 x 6,4 x 2,9 cm

Bibliographie

Denyse Durand-Ruel, Arman, Catalogue raisonné volume II, Éditions de la Différence, 1991, Paris, un exemplaire reproduit pp 48-49

Cette œuvre est répertoriée sous le n° APA # 8400.60.001 dans les archives du Studio Arman à New York

Ces boîtes ont été envoyées pour invitation à l'occasion du vernissage de l'exposition Arman « Le Plein » à la galerie Iris Clert, le 25 octobre 1960.

2 000/2 500 €



130

128

CÉSAR (1921-1998)
Conserve expansion (fermée), 1975

Boîte de conserve fermée, contenant de la mousse de Poluréthane, d'une édition d'environ 800 exemplaires. Claude Givaudan Editeur, Paris 17 x 10 cm

600/800 €

129

Jean TINGUELY (1925-1991)
Méta et Métamatic n°6, 1972

Édition originale allemande du livre-objet de Ponthus Hultén. Reliure en forme de mallette illustrée avec fermoir et poignée. Exemplaire complet accompagné du disque vinyle et du dessin Métamatic n°6: feutre sur papier signé en bas, porte le cachet encre « peinture exécutée en collaboration avec Métamatic n°6 » et daté au dos

30 x 19 cm (le dessin)
24 x 31 x 3 cm (le livre objet)

Provenance

Collection particulière, Paris

800/1 200 €

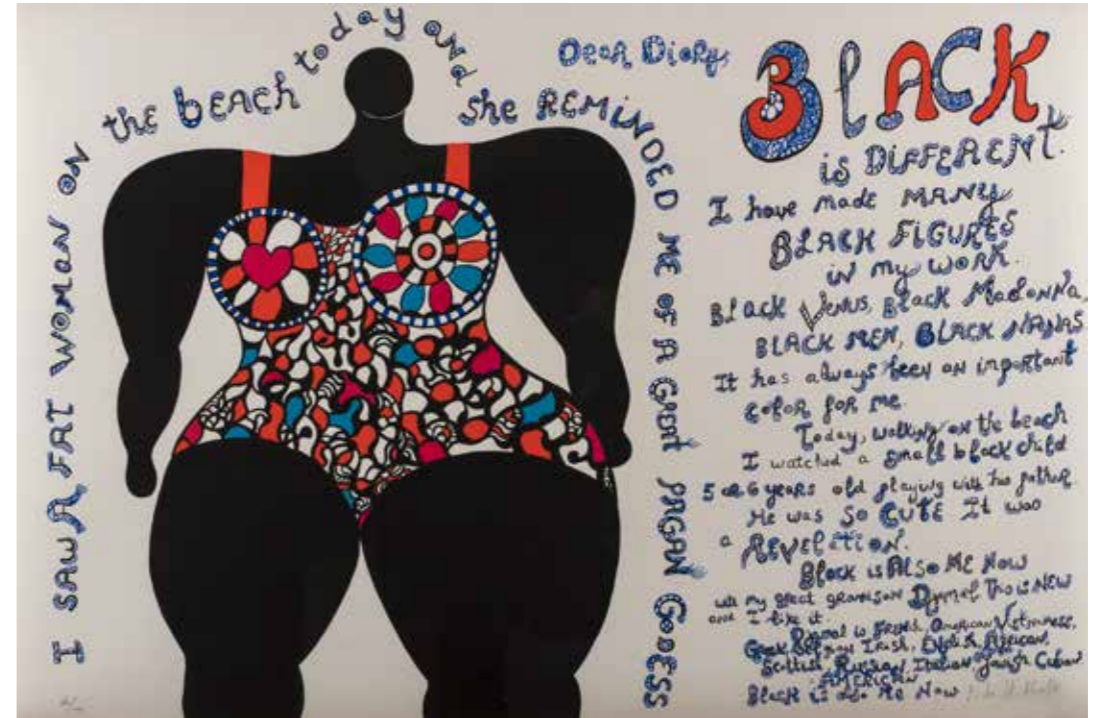
130

CÉSAR (1921-1998)
Expansion n°41 (autoportrait), 1972

Bronze doré, sculpture signée et numérotée 3/100, sur socle en marbre 33 x 20 x 12 cm

Cette œuvre est répertoriée sous le n° 1600 dans les archives César de Mme Denyse Durand-Ruel

2 500/3 500 €



131

*131

Niki DE SAINT-PHALLE (1930-2002)
Californian Diary: Black is different, 1994

Sérigraphie en couleurs, épreuve signée et numérotée 64/100 80 x 120 cm

1 200/1 500 €

132

Jean-Pierre RAYNAUD (né en 1939)
cm 37, 1970

Encre sérigraphique et vinyle sur papier contrecollé sur isorel signé et titré au dos 100 x 65 cm

Provenance

Collection particulière, Paris

Cette œuvre est répertoriée sous le n°892 dans les archives de Madame Denyse Durand-Ruel

3 000/4 000 €



131



133

133

- CÉSAR (1921-1998)

Masque Autoportrait, 1968

PVC thermoformé, tableau-sculpture signé et daté en bas à droite, dans un emboîtement en bois et verre. Pièce unique
49,7 x 49,7 x 49,7 cm (le masque)
52 x 52 x 12 cm (l'emboîtement)

Provenance

Galerie Colette Creuzevault, Paris
Collection particulière, Paris

Cette œuvre est répertoriée sous le n° 7364 dans les archives César de Mme Denyse Durand-Ruel

1 800/2 200 €



134

134

- CÉSAR (1921-1998)

Portrait de compression

Crayon et encre de Chine sur papier signé en bas à droite
63,5 x 43,5 cm

Provenance

Collection particulière, Paris

Cette œuvre est répertoriée sous le n° 6941 dans les archives César de Mme Denyse Durand-Ruel

800/1 200 €



135

- CÉSAR (1921-1998)

Pendentif Compression, 1971

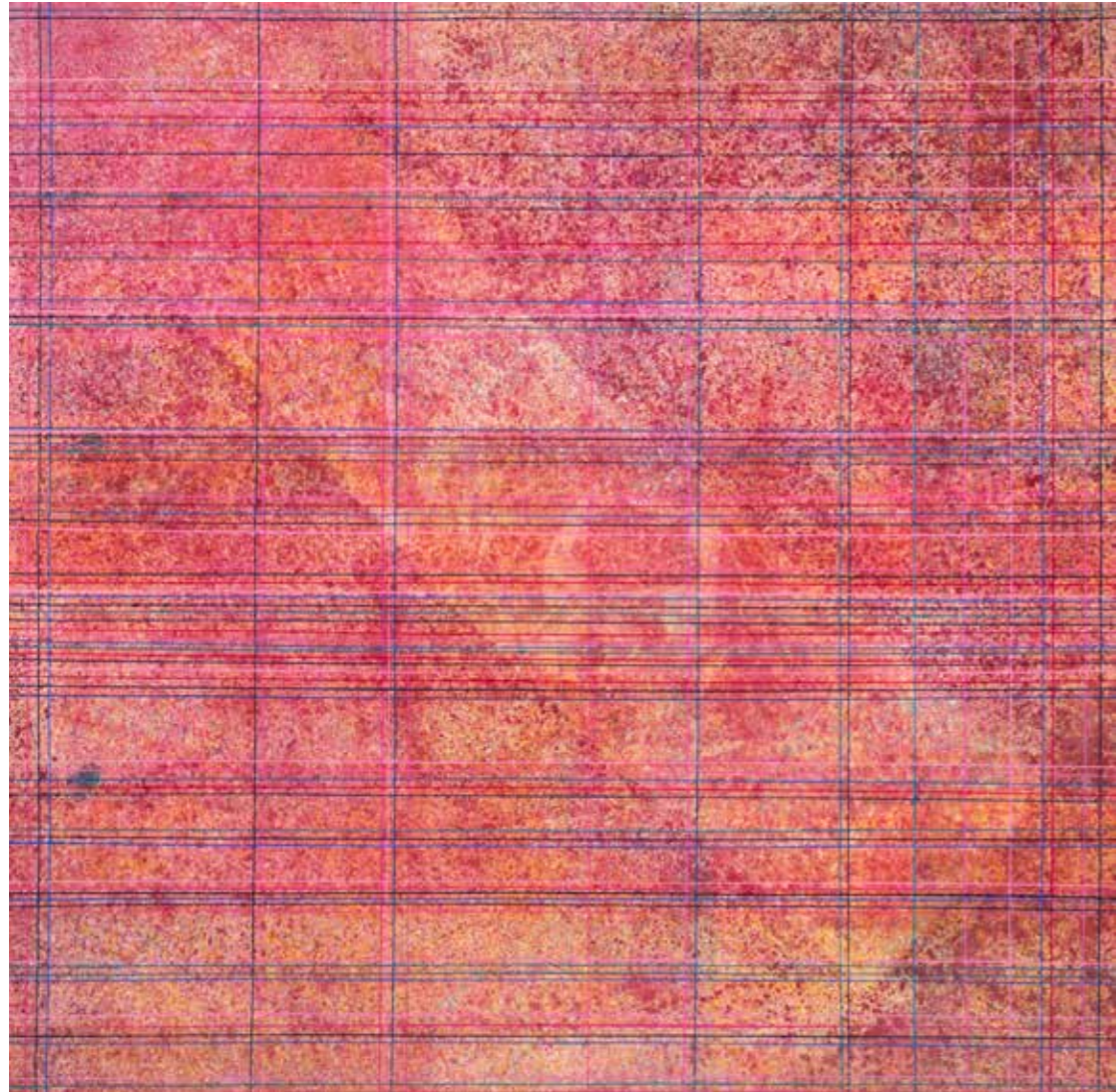
Compression de bijoux en or (poinçon E.T), argent (925 millièmes), et deux rubis, pendentif signé. Poids brut: 67,21g
3,5 x 3 x 0,9 cm

Provenance

Collection particulière, Paris

Cette œuvre est répertoriée sous le n° 75 dans les archives César de Mme Denyse Durand-Ruel

6 000/8 000 €

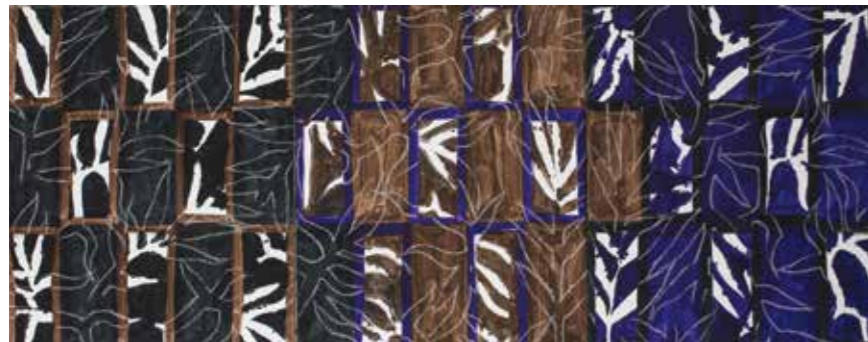


136

136
 -
Jean-Michel MEURICE (né en 1938)
Pleasant dream 3, 1974
 Acrylique sur toile signée, datée et
 titrée au dos
 225 x 225 cm

Provenance
 Collection particulière, Paris

8 000/12 000 €

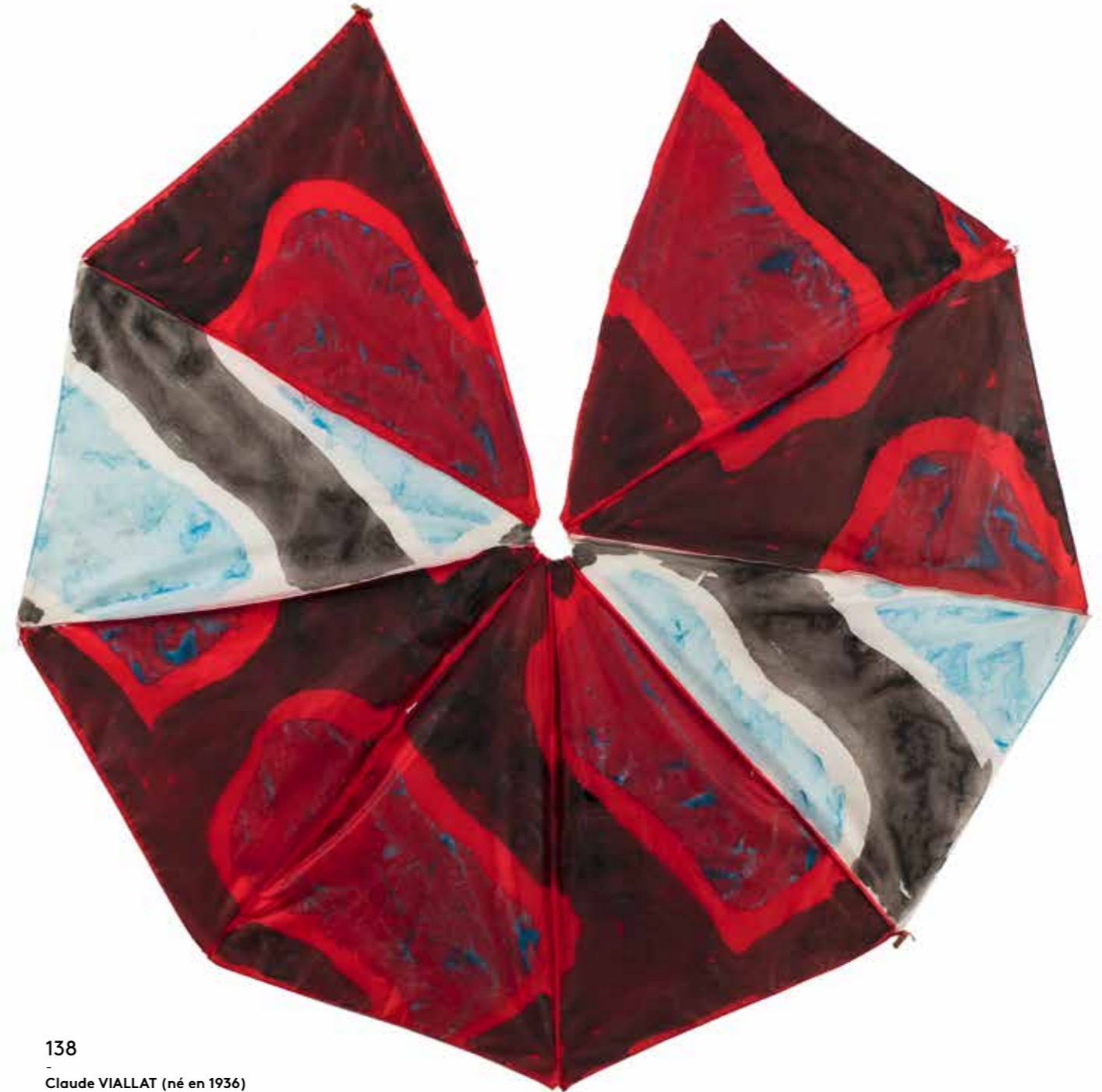


137

137
 -
Jean-Michel MEURICE (né en 1938)
Barletta 5, 1991
 Acrylique et pastel sur toile, triptyque
 assemblé et titré au dos
 55 x 139 cm

Provenance
 Collection particulière, Paris

3 000/5 000 €



138
 -
Claude VIALLAT (né en 1936)
Sans titre, 2004
 Acrylique sur toile
 Diam. : 113 cm

Provenance
 Collection particulière, Paris

Un certificat de l'artiste daté du
 7 mars 2018 sera remis à l'acquéreur

4 000/6 000 €



139

André-Pierre ARNAL (né en 1939)
Sans titre, 1974
 Acrylique sur tissu libre signé et daté au dos
 210 x 210 cm

Provenance
 Collection particulière, Paris

8 000/12 000 €

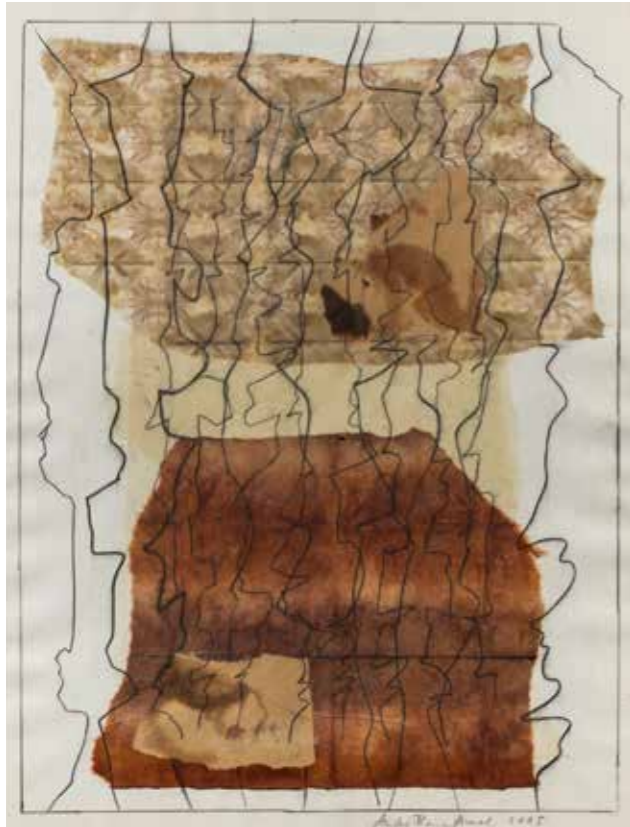


140

André-Pierre ARNAL (né en 1939)
Sans titre, 1974
 Acrylique sur tissu libre signé et daté au dos
 210 x 210 cm

Provenance
 Collection particulière, Paris

8 000/12 000 €



141



142



143

141

-
André-Pierre ARNAL (né en 1939)
Sans titre, 1995

Crayon et collage de papier sur papier signé et daté en bas
65 x 50 cm

Provenance
Collection particulière, Paris

500/800 €

142

-
André-Pierre ARNAL (né en 1939)
Sans titre, 1995

Crayon et collage de papier sur papier signé et daté en bas
65 x 50 cm

Provenance
Collection particulière, Paris

500/800 €

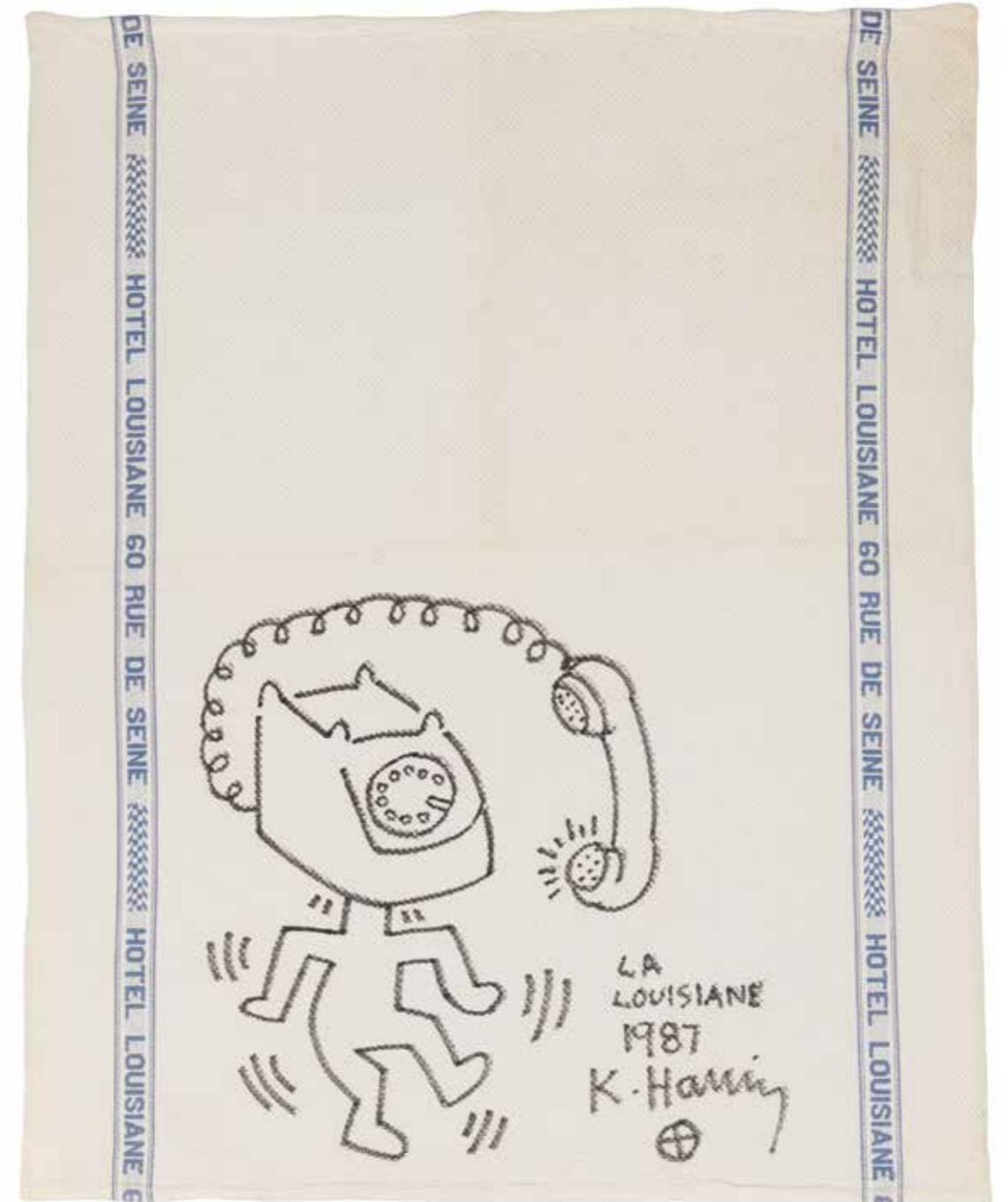
143

-
André-Pierre ARNAL (né en 1939)
Sans titre, 1995

Collage de papier sur papier signé et daté en bas
65 x 50 cm

Provenance
Collection particulière, Paris

500/800 €



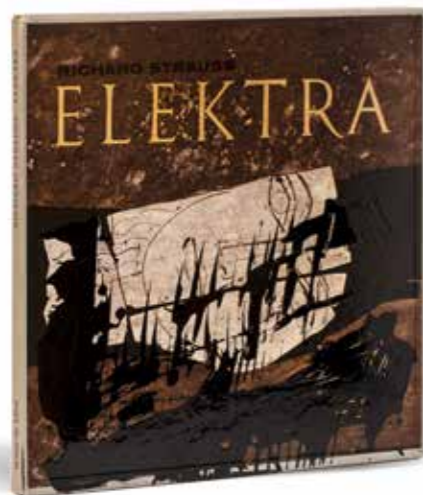
144

-
Keith HARING (1958-1990)
The phone is ringing, 1987

The phone is ringing, 1987
Feutre sur serviette en coton, contrecollée sur carton, signée,
datée et située LA Louisiane en bas à droite
65 x 52 cm

Provenance
Collection particulière, Paris

15 000/18 000 €



145



145

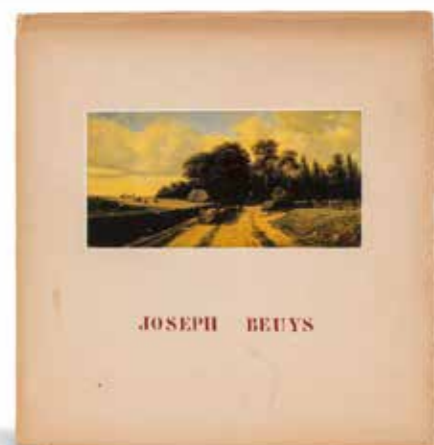
Gérard GASIOROWSKI (1930-1986)
Richard Strauss, *Elektra*, circa 1980
Acrylique sur boîte de disque vinyle
32 x 32 x 2 cm

Provenance
Don de l'artiste à l'actuel propriétaire

Exposition
Nîmes, Carré d'Art, Gérard Gasiorowski, 19 mai - 19 septembre 2010

1 500/1 800 €

146



146

Gérard GASIOROWSKI (1930-1986)
Beuys, *Christiansen Schottische Symphonie*, circa 1980
Collage et gouache sur papier formant enveloppe d'une pochette de disque vinyle. La pochette originale est numérotée 374, d'une édition à 500 exemplaires
32 x 32 cm

Provenance
Don de l'artiste à l'actuel propriétaire

Exposition
Nîmes, Carré d'Art, Gérard Gasiorowski, 19 mai - 19 septembre 2010

1 500/2 000 €

147



147

Gérard GASIOROWSKI (1930-1986)
Haydn, *Orlando Paladino*, circa 1980
Acrylique sur boîte de disque vinyle
32 x 32 x 1 cm

Provenance
Don de l'artiste à l'actuel propriétaire

Exposition
Nîmes, Carré d'Art, Gérard Gasiorowski, 19 mai - 19 septembre 2010

1 000/1 200 €



148

148

Gérard GASIOROWSKI (1930-1986)
Peinture à Kiga (3), circa 1980
Acrylique sur carte postale, ensemble de trois cartes chacune signée et titrée au dos
10 x 15 cm (chaque carte)

Provenance
Don de l'artiste à l'actuel propriétaire

800/1 000 €



149

149

Gérard GASIOROWSKI (1930-1986)
Sans titre, 1979
Acrylique et collage sur carton
21 x 30 x 35 cm

Exposition
Paris, Centre Pompidou, C'est à vous Monsieur Gasiorowski, 8 mars-29 mai 1995

1 500/1 800 €



150

150

Gérard GASIOROWSKI (1930-1986)
Sans titre, 1979
Acrylique et collage sur carton
27 x 32 x 30 cm

Exposition
Paris, Centre Pompidou, C'est à vous Monsieur Gasiorowski, 8 mars-29 mai 1995

1 300/1 600 €



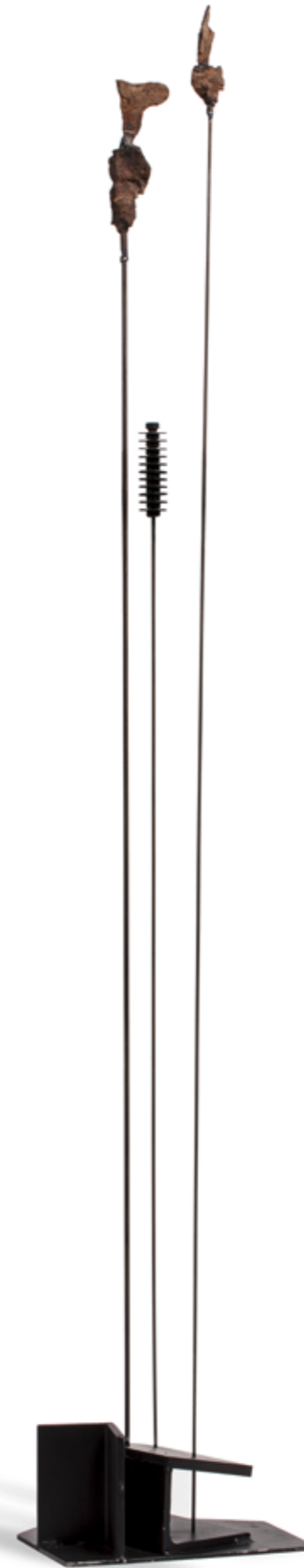
151

TAKIS (né en 1925)
Sans titre (Signal), 1972
Métal peint et métal soudé,
sculpture signée sur la base
Haut. : 134,5 cm

Provenance
Collection particulière, Grèce

Cette œuvre est enregistrée dans
les archives de la Fondation Takis
(K.E.T.E) sous le n°5288

20 000/25 000 €



MILLON



152

152
-
Gérard GUYOMARD (né en 1936)
Deux petits chaussons, 1974
Acrylique sur toile signée au dos
81 x 100 cm

Provenance
Collection particulière, Portugal

Exposition
Porto, Galeria Alvarez, Guyomard, mai
1974. Reproduit au catalogue

2 000/3 000 €

153
-
Gérard GUYOMARD (né en 1936)
Sans titre, 1974
Acrylique sur toile signée
73 x 92 cm

Provenance
Collection particulière, Portugal

Exposition
Porto, Galeria Alvarez, Guyomard, mai
1974. Reproduit au catalogue

2 000/3 000 €



153

154
-
Gérard GUYOMARD (né en 1936)
Le Studio, 1974
Acrylique sur toile signée au dos
100 x 81 cm

Provenance
Collection particulière, Portugal

Exposition
Porto, Galeria Alvarez, Guyomard,
mai 1974. Reproduit au catalogue

Bibliographie
Philippe Curval, Gérard Guyomard,
Editions Cercle d'Art, Paris, 1999,
reproduit.

2 000/3 000 €

155
-
Gérard GUYOMARD (né en 1936)
Eux Frais, 1974
Acrylique sur toile
81 x 100 cm

Provenance
Collection particulière, Portugal

Exposition
Porto, Galeria Alvarez, Guyomard,
mai 1974
Lisbonne, SNBA (Sociedade Nacional
Belas Artes), Projecto-Ideias, AICA,
1974

2 000/3 000 €



154



155



156



158



157

156

Jean-Michel ALBEROLA (né en 1953)
Se cacher pour se montrer, 1982
Pastel et gouache sur papier signé, daté et titré en bas
49 x 63,5 cm

Provenance
Collection particulière, Paris

1 500/2 000 €

157

Luciano CASTELLI (né en 1951)
Sans titre, 2002
Fusain, aquarelle et gouache sur papier signé à gauche, daté à droite
35 x 100 cm

Provenance
Tournesols Art Gallery, Vichy
Collection particulière, Paris

1 000/1 500 €

158

Sandro CHIA (né en 1946)
Sans titre
Gouache et crayon sur papier, marouffé sur toile, signé en bas à droite
33 x 24 cm

Provenance
Collection particulière, France

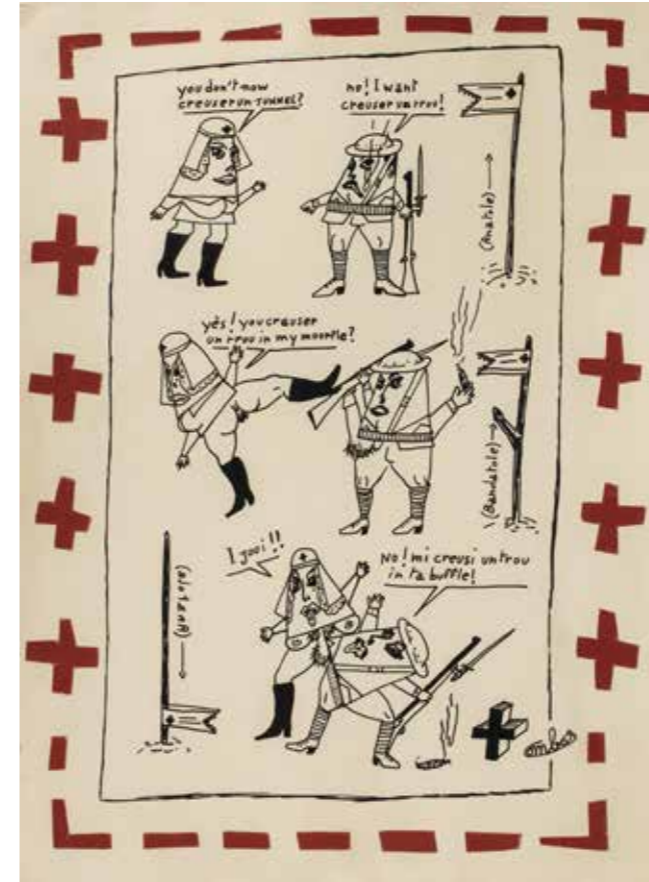
800/1 200 €

159

Davide BENATI (né en 1949)
Arpabirmana, 1990
Huile, aquarelle et papier maché sur toile en diptyque, signée, datée et titrée au dos
70 x 100 cm

Provenance
Collection particulière, Bordeaux

2 000/3 000 €



161

160

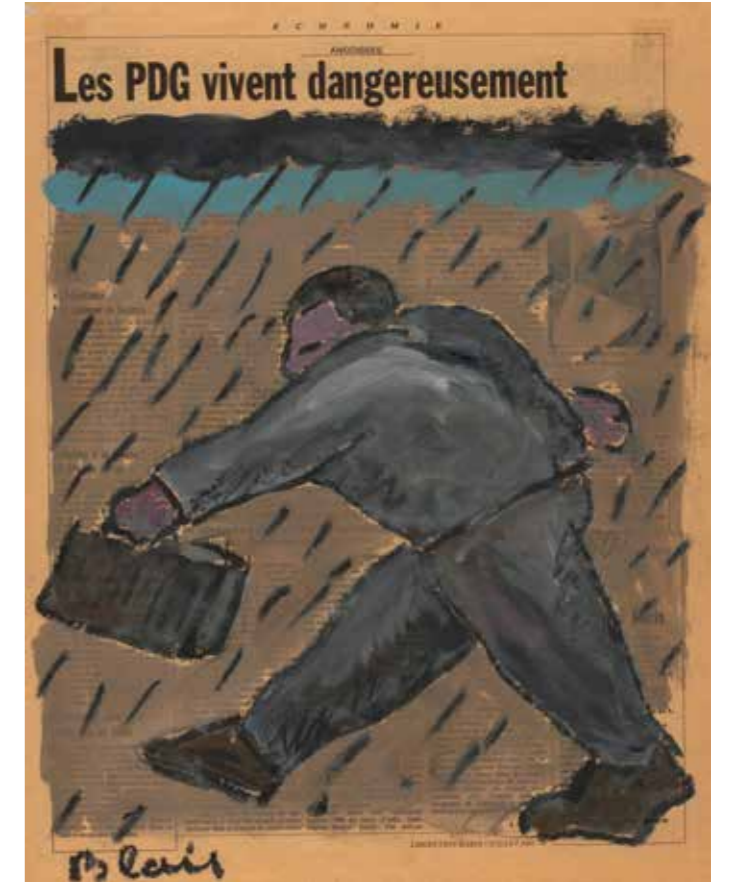
Robert COMBAS (né en 1957)
Triangle Anglais 14-18, 1981
Encre de chine et collage de papier sur papier signé en bas à droite
38 x 28 cm

Provenance
Collection particulière, Paris

Cette œuvre est répertoriée dans les archives de l'atelier Robert Combas sous le n° 7708

Nous remercions l'atelier Robert Combas pour les informations qui nous ont été aimablement communiquées sur cette œuvre

1 800/2 500 €



161

161

Jean-Charles BLAIS (né en 1956)
Les PDG vivent dangereusement, 1982
Gouache et crayon gras sur page de journal signée en bas à gauche
37 x 29 cm

Provenance
Collection particulière, Paris

1 000/1 500 €



162

162
- Marcel MOULY (1918-2008)
Jeune femme au rocking chair, 1997
Huile sur toile signée et datée en bas à droite, contresignée, datée et titrée au dos 100 x 100 cm

Provenance
Collection particulière, Paris

Nous remercions le comité Mouly de nous avoir confirmé l'authenticité de cette œuvre

4 000/6 000 €

163
- Marcel MOULY (1918-2008)
L'atelier à la fenêtre de verdure, 2000
Huile sur toile signée et datée en bas à droite, contresignée, datée et titrée au dos 25 x 25 cm

Provenance
Collection particulière, Paris

Nous remercions le comité Mouly de nous avoir confirmé l'authenticité de cette œuvre

1 500/2 000 €

164
- Marcel MOULY (1918-2008)
Peintre au modèle, 2000
Huile sur toile signée et datée en bas à droite, contresignée, datée et titrée au dos 22 x 27 cm

Provenance
Collection particulière, Paris

Nous remercions le comité Mouly de nous avoir confirmé l'authenticité de cette œuvre

1 500/2 000 €



163



164



165
- Pat ANDREA (né en 1942)
Le guerrier, 1990
Huile et caséine sur toile signée, datée et titrée au dos 160 x 175 cm

Provenance
Collection particulière, Paris

4 000/6 000 €



166

166

-
Ahmed SHAHABUDDIN (né en 1950)
Sans titre, 2012
Huile sur toile signée et datée en bas à droite
130 x 160 cm

Provenance
Collection particulière, Paris

2 500/3 500 €



167

167

-
Ahmed SHAHABUDDIN (né en 1950)
Sans titre, 2010
Huile sur toile signée et datée en bas à droite
195 x 97 cm

Provenance
Collection particulière, Paris

2 500/3 500 €



*168

-
Sakti BURMAN (né en 1935)
Sans titre, circa 1968
Huile sur toile signée en bas à droite
82 x 100 cm

Provenance
Collection particulière, Israël

18 000/20 000 €



169

169
-
Mohammed LAGZOULI (né en 1937)
Sans titre, 1971
Gouache sur papier signé et daté en bas
48,5 x 64 cm

Provenance
Collection particulière, Paris

500/600 €

170
-
BODO (né en 1953)
La transparence, 2005
Huile sur toile signée, datée et titrée en
bas à droite
96,5 x 78 cm

Provenance
Collection particulière, Paris

3 000/5 000 €

171
-
CHERI CHERIN (né en 1955)
Le regard, 2018
Acrylique sur toile signée et datée en bas
à droite
80 x 105 cm

Provenance
Collection particulière, Belgique

1 000/1 500 €



170



171



172



173

172
-
CHERI CHERIN (né en 1955)
Une fierté culturelle, 2018
Acrylique sur toile signée et datée en bas à
droite
130 x 180 cm

Provenance
Collection particulière, Belgique

2 500/3 500 €

173
-
CHERI CHERIN (né en 1955)
La femme au cœur de la vie, 2018
Acrylique sur toile signée et datée en bas à
droite
133 x 95 cm

Provenance
Collection particulière, Belgique

1 500/2 000 €



174

174
-
CHERI CHERIN (né en 1955)
Belle sera la vie, 2017
Acrylique sur toile signée et datée en bas à
droite
124 x 105 cm

Provenance
Collection particulière, Belgique

1 200/1 500 €



175

175
-
Jafar ROUHBAKHSH (1938-1996)
Composition, circa 1994
Huile sur toile signée en bas à droite
51 x 42 cm

Provenance
Collection particulière, Paris

5 000/6 000 €

176
-
Jafar ROUHBAKHSH (1938-1996)
Sans titre, 1975
Huile et peinture dorée sur toile signée
et datée en bas à gauche
46 x 55 cm

Provenance
Galerie Cyrus, Paris
Collection particulière, France

Exposition
Paris, Galerie Cyrus, Rouhbashe,
septembre - octobre 1975

4 000/5 000 €



176



179

177
-
Marie BOVO (née en 1967)
Paysage Nuits suite n°1, Les villas, 2002
Photographie en couleurs, tirage argentique
d'une édition à 1+2EA
100 x 100 cm

Provenance
Galerie Roger Pailhas, Marseille
Collection particulière, Paris

4 000/6 000 €

178
-
Nobuyoshi ARAKI (né en 1940)
Sans titre
Tirage argentique signé en bas à droite
30 x 24,5 cm

Provenance
Collection particulière, Paris

3 000/4 000 €

179
-
Nobuyoshi ARAKI (né en 1940)
Sans titre
Polaroid en couleurs, photographie signée. Tirage
unique
10,8 x 8,9 cm

Provenance
Collection particulière, Italie

600/800 €



177



178



180

180

-
Fabrice HYBER (né en 1961)
Sans titre, 1991
 Acrylique et crayon gras sur toile signée
 et datée au dos
 60 x 73,5 cm

Provenance
 Collection particulière, Paris

1 500/2 500 €

181

-
Michelangelo PISTOLETTO (né en 1933)
Frattale, 1999-2000
 Acrylique sur miroir signé, daté et titré
 au dos. Œuvre unique
 55 x 75 cm

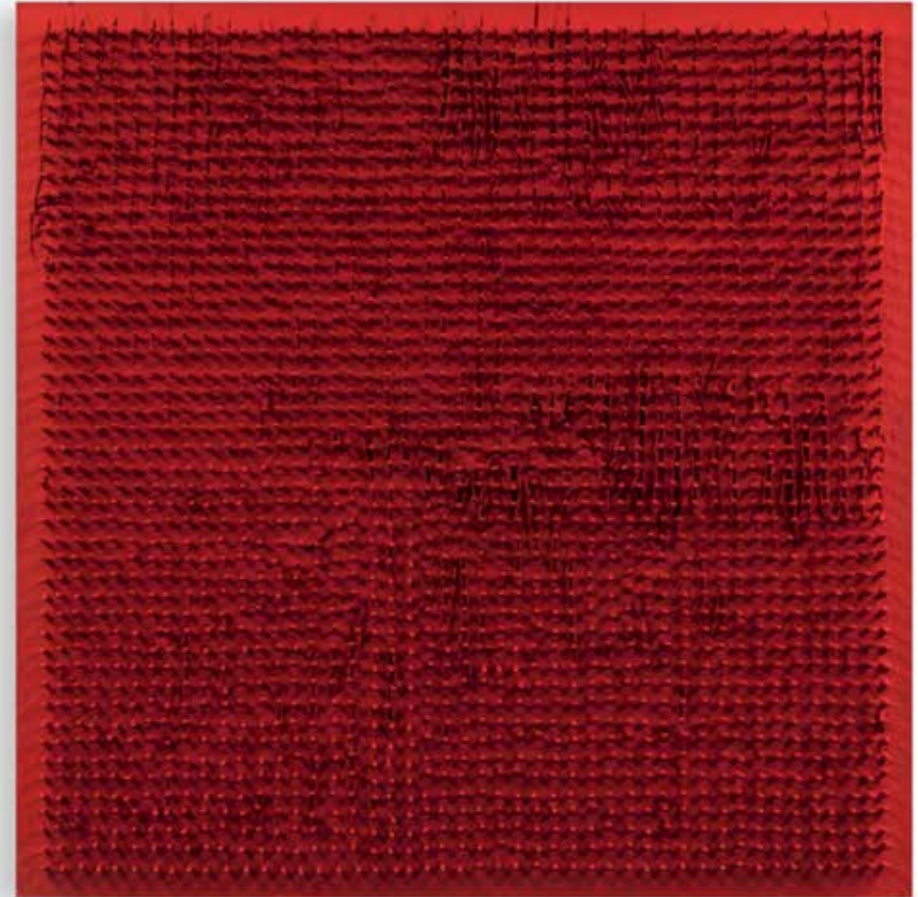
Provenance
 Collection particulière, France

Un certificat de l'artiste sera remis à
 l'acquéreur

2 000/3 000 €

181

859035207096370064153511806713231



181 bis

-
Bernard AUBERTIN (1934-2015)
Sans titre, 1969
 Huile et clous sur panneau signé et daté
 au dos
 50 x 50 cm

Provenance
 Collection particulière, Italie

Cette œuvre est répertoriée sous le n°
 TLR96-1000184423 dans les archives
 Bernard Aubertin à Milan

8 000/10 000 €

182

Pablo ATCHUGARRY (né en 1954)
Sans titre, 2014

Bronze et peinture émaillée bleue,
sculpture signée et numérotée 1/8
78 x 30 x 20 cm

40 000/50 000 €





183



184



185



186

185
-
Philippe PASQUA (né en 1965)
Visage, 2012
Technique mixte sur papier signé en bas à droite
108 x 80 cm
Provenance
Collection particulière, Bordeaux
2 000/3 000 €

186
-
Philippe PASQUA (né en 1965)
Vanité, 2010
Technique mixte sur papier signé en bas à droite
108 x 80 cm
Provenance
Collection particulière, Bordeaux
2 000/3 000 €

183
-
Philippe PASQUA (né en 1965)
Sans titre, 2011
Huile sur toile signée au dos
73 x 54 cm
Provenance
Collection particulière, Paris
4 000/6 000 €

184
-
Philippe PASQUA (né en 1965)
Sans titre, 2011
Huile sur toile signée au dos
73 x 60 cm
Provenance
Collection particulière, Paris
4 000/6 000 €



187

187
-
Jiango SUI (né en 1956)
Dinosaure rouge, Made in China, 2002
Polyrésine, sculpture signée numérotée
913/1000. Edition Galerie Loft
63 x 99 x 36 cm
2 000/3 000 €

188
-
SEEN (né en 1961)
Sans titre, 2018
Acrylique sur toile signée et datée au dos
123 x 62,5 cm
Provenance
Collection particulière, Italie
800/1 200 €

189
-
SEEN (né en 1961)
Post no bills, 2018
Acrylique sur toile signée et datée au dos
96 x 50 cm
Provenance
Collection particulière, Italie
400/500 €



188



189

Mahi BINEBINE

Né à Marrakech en 1959, Mahi BINEBINE, artiste-peintre, sculpteur et romancier marocain, s'installe à Paris en 1980 pour y poursuivre ses études puis son enseignement des mathématiques à la faculté de Jussieu. Il se met alors à fréquenter des artistes puis à suivre des cours de dessin et de peinture.

Parallèlement, il développe son écriture notamment auprès de son mentor, un écrivain espagnol francophone, Agustin-Gomez Arcos.

Le peintre-romancier raconte dans ses peintures, ses sculptures et ses livres la beauté et les horreurs du Maroc, où il est retourné vivre en 2002. La figure humaine occupe la plus grande place dans l'œuvre de l'artiste : silhouettes, masques, personnages au visage dissimulé, ou captifs.

Représenté dans de grandes collections internationales, de la collection permanente du Guggenheim à la collection privée du roi Mohammed VI, Mahi Binebine est désormais l'un des peintres marocains les plus reconnus.



190

-

Mahi BINEBINE (né en 1959)

Sans titre

Bronze et métal, sculpture d'une série de trois exemplaires tous différents
280 x 120 cm

Bibliographie

Philippe Rey, Mahi Binebine, 2013, Edition Art Point, œuvre reproduite en couleurs

Exposition

National Museum du Bahrein, IMA 25 ans de créativité arabe, 16 octobre 2012 - 3 février 2013

60 000/80 000 €

Cette œuvre est visible sur rendez-vous

MILLON

ART MODERNE

Prochains rendez-vous

7 juin 2018

Petites œuvres
de grands Maîtres

20 juin 2018

Art Moderne
& École de Paris



Riva BOREN (1926-1995)



Vassily KANDINSKY (Moscou 1866 - Neuilly sur Seine)

Pour toute demande d'estimation veuillez contacter

Alix Casciello

Tel +33 (0)1 47 27 76 72
artmoderne@millon.com

Cécile Ritzenthaler

Expert
Tel +33 (0)6 85 07 00 36

Retrouvez l'ensemble
de nos ventes sur millon.com

MILLON

POST WAR & ART CONTEMPORAIN

Ventes en préparation

19 novembre 2018

Post War &
Art Contemporain
MILLON Paris

19 octobre 2018

École de Nice &
Figuration Narrative
MILLON Riviera



Andy WARHOL (1928-1987)



Claude GILLI (1938-2015)

Pour toute demande d'estimation veuillez contacter

Spécialiste

Brune Dumoncel d'Argence
Tel : +33 (0)1 47 27 15 92
bdumoncel@millon.com

Millon Trocadéro

5, avenue d'Eylau
75116 Paris
Service voiturier

Millon Riviera

2 rue du Congrès
06 000 Nice

www.millon.com



**100 œuvres,
100 artistes avec
le Secours populaire**

**rec-
to /
ver-
so**

Fondation Louis Vuitton

8 avenue du Mahatma Gandhi
75116 Paris

**Exposition
du 15 au 24 juin 2018**

**Vente aux enchères
le 24 juin 2018 à 15:00**

Format des œuvres : 40 x 50 cm
Mise à prix des œuvres : 300 euros
Pas de frais acheteur

**Catalogue & conditions de vente
sur www.millon.com**

Cette opération est réalisée grâce au mécénat de LVMH / Moët Hennessy . Louis Vuitton

LVMH
MOËT HENNESSY • LOUIS VUITTON

FONDATION LOUIS VUITTON

MILLON
Maison de ventes aux enchères depuis 1925

Renseignements : Anne-Sophie Joncoux Pilorget
+33 (0)1 47 27 76 71 - rectoverso@millon.com

OVNI

Objectif Vidéo Nice

**Festival
d'art
vidéo** **16.11—
—25.11
2018**

dans la ville

Parrainé par
Jean-Jacques Aillagon

En clôture

**24.11—
—25.11
2018** **Camera
Camera**
Hôtel Windsor

**Salon d'art contemporain
et d'art vidéo**

ovni-festival.fr





MILLON
BELGIQUE

**URBAN &
CONTEMPORARY ART**

Vente le lundi 11 juin 2018 à 18h30
39B avenue des Casernes - 1040 Bruxelles



Responsable

Axel van Steenberghe
axel@millon-belgique.com

Exposition publique à Bruxelles

Millon Belgique
Samedi 9, dimanche 10
et lundi 11 juin de 11h00 à 18h30

Prochaine vente

24 juin Bandes Dessinées

Tous les lots sont visibles sur notre site
www.millon-belgique.com

ARTSITTING

116

Livre vos œuvres d'Art avec douceur et sécurité
et vous propose un espace de garde-meubles.

contact@artsitting-116.com

Tél : +33(0)1 41 53 30 00



Conditions de vente

Les conditions de ventes qui s’y rapportent sont régies uniquement par le droit français.

Les acheteurs ou les mandataires de ceux-ci acceptent que toute action judiciaire relève de la compétence exclusive des tribunaux français (Paris). Les diverses dispositions des conditions générales de ventes sont indépendantes les unes des autres. La nullité de l'une quelconque de ces dispositions n'affecte pas l'appliabilité des autres. Le fait de participer à la présente vente aux enchères publiques implique que tous les acheteurs ou leurs mandataires, acceptent et adhèrent à toutes les conditions ci-après énoncées. La vente est faite au comptant et conduite en euros.

Un système de conversion de devises pourra être mis en place lors de la vente. Les contre-valeurs en devises des enchères portées dans la salle en euros sont fournies à titre indicatif.

DÉFINITIONS ET GARANTIES

Les indications figurant au catalogue sont établies par MILLON & Associés et les experts, sous réserve des rectifications, notifications et déclarations annoncées au moment de la présentation du lot et portées au procès-verbal de la vente. Les dimensions, couleurs des reproductions et informations sur l'état de l'objet sont fournies à titre indicatif. Toutes les indications relatives à un incident, un accident, une restauration ou une mesure conservatoire affectant un lot sont communiquées afin de faciliter son inspection par l'acheteur potentiel et restent soumises à l'entière appréciation de ce dernier. Cela signifie que tous les lots sont vendus dans l'état où ils se trouvent au moment précis de leur adjudication avec leurs possibles défauts et imperfections. Aucune réclamation ne sera admise une fois l'adjudication prononcée, une exposition préalable ayant permis aux acquéreurs l'examen des œuvres présentées. Pour les lots dont le montant de l'estimation basse dépasse 2 000 euros figurant dans le catalogue de vente, un rapport de condition sur l'état de conservation des lots pourra être communiqué gracieusement sur demande. Les informations y figurant sont fournies à titre indicatif uniquement. Celles-ci ne sauraient engager en aucune manière la responsabilité de MILLON & Associés et les experts. En cas de contestation au moment des adjudications, c'est-à-dire s'il est établi que deux ou plusieurs enchérisseurs ont simultanément porté une enchère équivalente, soit à haute voix, soit par signe et réclamation en même temps le lot après le prononcé du mot adjudgé, ledit lot sera remis en adjudication au prix proposé par les enchérisseurs et tout le public présent sera admis à enchérir de nouveau.

Les lots signalés par [°] contiennent des spécimens en ivoire d'Elephantidae spp, antérieur au 1 juin 1947 et de ce fait conformément à la règle du 9 décembre 1996 en son art 2/W mc. Pour une sortie de l'UE, un CITES de réexport sera nécessaire celui-ci, étant à la charge du futur acquéreur.

Les lots précédés d'un « J » feront l'objet d'un procès-verbal judiciaire aux frais acheteurs légaux de 12% HT, soit 14,40% TTC.

LES ENCHÈRES TÉLÉPHONIQUES

La prise en compte et l'exécution des enchères téléphoniques est un service gracieux rendu par MILLON & Associés. À ce titre, notre société n'assumera aucune responsabilité si la liaison téléphonique est interrompue, n'est pas établie ou tardive. Bien que MILLON & Associés soit prêt à enregistrer les demandes d'ordres téléphoniques au plus tard jusqu'à la fin des horaires d'exposition, elle n'assumera aucune responsabilité en cas d'inexécution au titre d'erreurs ou d'omissions en relation avec les ordres téléphoniques.

FRAIS À LA CHARGE DE L'ACHETEUR
L'acheteur paiera à MILLON & Associés, en sus du prix d'adjudication ou prix au marteau, une commission d'adjudication de :

25 % HT soit 30 % TTC

Taux de TVA en vigueur 20%
Prix global = prix d'adjudication (prix au marteau) + commission d'adjudication

IMPORTATION TEMPORAIRE

Les acquéreurs des lots indiqués par * devront s'acquitter, en sus des frais de vente, de la TVA à l'import (5,5 % du prix d'adjudication, 20% pour les bijoux et montres, les automobiles, les vins et spiritueux et les multiples).

LA SORTIE DU TERRITOIRE FRANÇAIS

La sortie d'un lot de France peut être sujette à une auto-isation administrative.

L'obtention du document concerné ne relève que de la responsabilité du bénéficiaire de l'adjudication du lot

concerné par cette disposition. Le retard ou le refus de délivrance par l'administration des documents de sortie du territoire, ne justifiera ni l'annulation de la vente, ni un retard de règlement, ni une résolution. Si notre Société est sollicitée par l'acheteur ou son représentant, pour faire ces demandes de sortie du territoire, l'ensemble des frais engagés sera à la charge totale du demandeur. Cette opération ne sera qu'un service rendu par MILLON & Associés.

EXPORTATION APRÈS LA VENTE

La TVA collectée au titre des frais de vente ou celle collectée au titre d'une importation temporaire du lot, peut être remboursée à l'adjudicataire dans les délais légaux sur présentation des documents qui justifient l'exportation du lot acheté.

PRÉEMPTION DE L'ÉTAT FRANÇAIS

L'État français dispose, dans certains cas définis par la loi, d'un droit de préemption des œuvres vendues aux enchères publiques. Dans ce cas, l'État français se substitue au dernier enchérisseur sous réserve que la déclaration de préemption formulée par le représentant de l'état dans la salle de vente, soit confirmée dans un délai de quinze jours à compter de la vente. MILLON & Associés ne pourra être tenu responsable des décisions de préemptions de l'État français.

RESPONSABILITÉ DES ENCHERISSEURS

En portant une enchère sur un lot par une quelconque des modalités de transmission proposées par MILLON & Associés, les enchérisseurs assument la responsabilité personnelle de régler le prix d'adjudication de ce lot, augmenté de la commission d'adjudication et de tous droits ou taxes exigibles. Les enchérisseurs sont réputés agir en leur nom et pour leur propre compte, sauf convention contraire préalable à la vente et passée par écrit avec MILLON & Associés.

En cas de contestation de la part d'un tiers, MILLON & Associés pourra tenir l'enchérisseur pour seul responsable de l'enchère en cause et de son règlement.

DÉFAUT DE PAIEMENT

Conformément à l'article 14 de la loi n°2000- 6421 du 10 juillet 2000, à défaut de paiement par l'adjudicataire, après mise en demeure restée infructueuse, le bien est remis en vente à la demande du vendeur sur folle enchère de l'adjudicataire défaillant; si le vendeur ne formule pas cette demande dans un délai d'un mois à compter de l'adjudication, la vente est résolue de plein droit, sans préjudice de dommages et intérêts dus par l'adjudicataire défaillant.

MILLON & ASSOCIÉS SE RÉSERVE LE DROIT DE RÉCLAMER À L'ADJUDICATAIRE DÉFAILLANT :

- Des intérêts au taux légal.

- Le remboursement des coûts supplémentaires engagés par sa défaillance, avec un minimum de 250€.

- Le paiement du prix d'adjudication ou :

* la différence entre ce prix et le prix d'adjudication en cas de revente s'il est inférieur, ainsi que les coûts générés par les nouvelles enchères.

* la différence entre ce prix et le prix d'adjudication sur folle enchère s'il est inférieur, ainsi que les coûts générés pour les nouvelles enchères. MILLON & Associés se réserve également le droit de procéder à toute compensation avec les sommes dues par l'adjudicataire défaillant ou à encaisser les chèques de caution si, dans les 2 mois après la vente, les bordereaux ne sont toujours pas soldés.

ENLÈVEMENT DES ACHATS, ASSURANCE, MAGASINAGE ET TRANSPORT

MILLON & Associés ne remettra les lots vendus à l'adjudicataire qu'après encaissement de l'intégralité du prix global. Il appartient à l'adjudicataire de faire assurer les lots dès leur adjudication puisque dès ce moment, les risques de perte, vol, dégradations ou autres sont sous son entière responsabilité. MILLON & Associés décline toute responsabilité quant aux dommages eux-mêmes ou à la défaillance de l'adjudicataire de couvrir ses risques contre ces dommages. Il est conseillé aux adjudicataires de procéder à un enlèvement rapide de leurs lots.

RETRAIT DES ACHATS

Possibilité est ouverte aux acheteurs de récupérer, sans frais, les lots à eux adjugés, jusqu'à 19h le jour de la vente et jusqu'à 10h le lendemain. Les lots non-retirés dans ce délai et n'entrant pas dans la liste ci-après détaillée seront à enlever, une fois le paiement encaissé, au magasinage de l'Hôtel Drouot, dès le lendemain de la vente. Les biens de petite taille retournant en nos locaux après-vente : bijoux, montre, livres, objets en céramique, verrerie et sculptures, ainsi que tous les tableaux. La taille du lot sera déterminée par MILLON au cas par cas (les exemples donnés ci-dessus sont donnés à titre purement indicatif).

A noter que le service de magasinage de Drouot est ouvert du lundi au vendredi de 9 h à 10 h et de 13 h à 17 h 30, ainsi que le samedi de 8 h à 10 h (hors samedi non-ouvrés, à la discrétion de Drouot). Les lots seront délivrés à l'acquéreur en personne ou au tiers désigné par lui et à qui il aura confié une procuration accompagnée d'une copie de sa pièce d'identité.

Les formalités d'exportations (demandes de certificat pour un bien culturel, licence d'exportation) des lots as-

sujettis sont du ressort de l'acquéreur et peuvent requérir un délai de 2 à 3 mois.

Il est conseillé aux adjudicataires de procéder à un enlèvement de leurs lots dans les meilleurs délais afin d'éviter les frais de magasinage, qui sont à leur charge et courent à compter du lendemain de la vente. Ces frais sont calculés discrétionnairement par Drouot, proportionnellement à la durée de garde, au volume et au montant d'adjudication des objets.

Le magasinage n'entraîne pas la responsabilité du Commissaire-priseur ni de l'expert à quelque titre que ce soit. Dès l'adjudication, l'objet sera sous l'entière responsabilité de l'adjudicataire et la S.A.S MILLON décline toute responsabilité quant aux dommages que l'objet pourrait subir, et ce dès l'adjudication prononcée.

Option :
Nous informons notre clientèle que le service de magasinage de Drouot est utilisé par défaut. Possibilité est ouverte à nos acheteurs d'opter pour un retrait de leurs lots en notre garde-meuble : ARTSITTING. Cette option doit nous être signifiée au plus tard au moment de l'adjudication.

ARTSITTING

116 Boulevard Louis Armand – 93330 Neuilly Sur Marne
Téléphone : +33 (0)1 41 53 30 00
Fax : +33 (0)1 43 00 89 70
Email : contact@artsitting.com

Les achats bénéficient d'une gratuité de stockage pour les 4 semaines suivantes la vente. Passé ce délai, des frais de déstockage, manutention et de mise à disposition seront facturés à l'enlèvement des lots chez ARTSITTING selon la grille tarifaire suivante :
- Transfert : 98€ HT par lot
- Stockage : 9€ HT par lot par semaine la première année et 18 € HT par lot par semaine au-delà

Aucune livraison ni aucun enlèvement des lots ne pourront intervenir sans le règlement complet des frais de mise à disposition et de stockage.

EXPÉDITION DES ACHATS

Nous informons notre clientèle que MILLON ne prend pas en charge l'envoi des biens autres que ceux de petite taille (les exemples donnés ci-après étant purement indicatif) : bijoux, montre, livres, objets en céramique, verrerie et sculptures.

MILLON se réserve par ailleurs le droit de considérer que la fragilité d'un lot et/ou sa valeur nécessitent de passer par un prestataire extérieur.

La taille du lot sera déterminée par MILLON au cas par cas (les exemples donnés ci-dessus sont donnés à titre purement indicatif).

En tout état de cause, l'expédition d'un bien est à la charge financière exclusive de l'acheteur et ne sera effectuée qu'à réception d'une lettre déchargeant MILLON & Associés de sa responsabilité dans le devenir de l'objet expédié.

La manutention et le magasinage n'engagent pas la responsabilité de MILLON & Associés.

MILLON & Associés n'est pas responsable de la charge des transports après la vente.

Si elle accepte de s'occuper du transport à titre exceptionnel, sa responsabilité ne pourra être mise en cause en cas de perte, de vol ou d'accidents qui reste à la charge de l'acheteur.

PROPRIÉTÉ INTELLECTUELLE

La vente d'un lot n'emporte pas cession des droits de reproduction ou de représentation dont il constitue le cas échéant le support matériel.

PAIEMENT DU PRIX GLOBAL

MILLON & Associés précise et rappelle que la vente aux enchères publiques est faite au comptant et que l'adjudicataire devra immédiatement s'acquitter du règlement total de son achat et cela indépendamment de son souhait qui serait de sortir son lot du territoire français (voir « La sortie du territoire français »).

Le règlement pourra être effectué comme suit :
- en espèces dans la limite de 1 000 euros (résidents français).
- par chèque bancaire ou postal avec présentation obligatoire d'une pièce d'identité en cours de validité.
- par carte bancaire Visa ou Master Card
- par virement bancaire en euros aux coordonnées comme suit :

DOMICILIATION :
NEUFLIZE OBC
3, avenue Hoche - 75008 Paris
IBAN FR76 3078 8009 0002 0609 7000 469
BIC NSMBFRPPXXX

Conditions of sale

These general conditions of sale and everything pertaining to them are governed exclusively by French law. Buyers and their representatives accept that any legal action will be taken within the jurisdiction of French courts (Paris). The various provisions contained in these general conditions of sale are independent of each other. If any one of them is declared invalid, there is no effect on the validity of the others. The act of participating in this auction implies acceptance of all the conditions set out below by all buyers and their representatives. Payment is due immediately at the end of the sale, payable in euros. A currency conversion system may be provided during the sale. The corresponding foreign currency value bids made in the hall in euros is given for indication purposes only.

DEFINITIONS AND GUARANTEES

Descriptions appearing in the catalogue are provided by Millon & Associés and the Sale Experts and are subject to corrections, notifications and declarations made at the moment the lot is presented and noted in the record of the sale. Dimensions, colours in reproductions and information on the condition of an object are given for information purposes only. All information relating to incidents, accidents, restoration and conservation measures relating to a lot is given, to facilitate inspection by the potential buyer and remains completely open to interpretation by the latter. This means that all lots are sold as seen at the moment the hammer falls, with any possible faults and imperfections. No claims will be accepted after the hammer has fallen, a pre-sale showing having provided potential buyers with an opportunity to examine the works presented. For lots appearing in the sale catalogue, whose estimated low price is over 32,000, a condition report on their state of preservation will be issued free of charge upon request. The information contained therein is given purely as an indication and Millon & Associés and the Sale Experts can in no way be held liable for it. In the event of a dispute at the moment of sale, i.e. it is established that two or more buyers have simultaneously made an identical bid, either aloud or by signal and both claim the lot at the same time when the hammer falls, the lot will be re-submitted for auction at the price offered by the bidders and everyone present will be permitted to bid once again.

Lots marked with [°] contain specimens of ivory of Elephantidae, the specimens are dated prior to June 1st, 1947 and therefore comply with the December 9th, 1996 rule in its art 2/W mc.

For all exportation from the EU, a mandatory CITES form will be required. It is the responsibility of the future buyer to obtain this form.

Lots preceded by a J will be the subject of a separate judicial legal record with the buyer’s premium at 12%, or 14.14% including VAT (current rate of VAT 20%).

TELEPHONE BIDDING

The acceptance of telephone bids is a free of charge service provided by Millon & Associés. In this regard, our company accepts no liability for a break in the telephone connection, a failure to connect or a delayed connection. Although Millon & Associés is happy to accept requests for telephone bidding up until the end of the pre-sale show, it cannot be held liable for errors or omissions relating to telephone bidding orders.

EXPENSES FOR WHICH THE BUYER IS RESPONSIBLE

The buyer will pay MILLON & Associés in addition to the sale price or hammer price, a sales commission of:

25 % plus VAT or 30 %

Current rate of VAT 20%.
Total price = sale price (hammer price) + sales commission

TEMPORARY IMPORT

Purchasers of lots marked with * must pay any duties and taxes in respect of a temporary importation in addition to sale expenses and VAT (5.5 % of the hammer price) 20% for jewelry and watches, motorcars, wines and spirits and multiples).

EXPORT FROM FRANCE

The export of a lot from France may require a licence. Obtaining the relevant document is the sole responsibility of the successful bidder.

A delay or refusal by the authorities to issue an export licence is not a justification for cancellation of the sale, delayed payment or voiding of the transaction. If our company is requested by the buyer or his/her representative to make arrangements for export, all costs incurred will be for the account of the party making such a request. Such arrangements should be considered purely as a service offered by Millon & Associés.

EXPORT FOLLOWING THE SALE

The VAT paid as part of the sale expenses or the amount paid in connection with the temporary import of the lot, may be refunded to the buyer within the legally stipulated period upon presentation of documents proving that the lot purchased has been exported.

PREEMPTION BY THE FRENCH STATE

In certain circumstances defined in law, the French State has a right of pre- emption on works sold at public auction.

In such a case, the French State substitutes for the highest bidder, on condition that the pre-emption order issued by the State’s representative in the sale room is confirmed within fifteen days of the date of the sale. Millon & Associés cannot be held responsible for pre-emption orders issued by the French State.

BIDDERS’ LIABILITY

By making a bid on a lot by any method of communication offered by Millon & Associés, bidders assume personal responsibility for paying the sale price plus the sales commission and any duties and taxes payable. Bidders are deemed to act in their own name and on their own behalf, unless otherwise agreed in writing prior to the sale with Millon & Associés.

In the event of a dispute involving a third party, Millon & Associés may hold the bidder alone responsible for the bid in question and for payment.

FAILURE TO MAKE PAYMENT

In accordance with article 14 of law no. 2000- 6421 of 10 July 2000, upon failure of the buyer to make payment and there being no response to formal notice, the article is re-submitted for sale at the request of the seller and by reason of false bidding by the defaulting buyer; if the seller does not make such a request within one month from the date of the sale, the sale is automatically void, without prejudice to any damages payable by the defaulting buyer.

MILLON & ASSOCIÉS RESERVES A RIGHT OF CLAIM AGAINST DEFAULTING BUYERS:

- for interest at the legal rate
- for the refund of additional costs arising from the default with a minimum of 250 euros.
- for payment of the sale price

or:

- the difference between that price and the sale price in the event of a new sale, if the new price is lower, plus the costs incurred for the new auction.

- the difference between that price and the false bid price, if it is lower, plus the costs incurred for the new auction.

Millon & Associés also reserves the right to demand compensation for all sums due by the defaulting buyer or to bank security deposit cheques if, in the two months following the sale, invoices are still not settled.

COLLECTION OF PURCHASES, INSURANCE, WAREHOUSING AND TRANSPORT

Millon & Associés will only hand over lots sold to the buyer after cleared payment of the total price. It is the buyer’s responsibility to insure lots immediately upon purchase, since, from that moment onwards, he/she alone is responsible for loss, theft, damage and other risks. Millon & Associés declines any liability for damage themselves or for the failure of the buyer to cover damage risks. Buyers are advised to collect their lots with a minimum of delay.

PURCHASES WITHDRAWALS

Buyers can come and collect the adjudged lots, free of charge, from 7pm on the evening of the sale, until 10 am the next morning. The lots which have not been withdrawn and which do not figure on the detailed list hereafter*, will have to be collected once the payment has been cashed at the Hotel Drouot the day following the auction sale. Small goods which return to our offices after the sale are the following: jewels, watches, books, earthenware objects, glassware and sculptures as well as all paintings. The lot’s size is determined by MILLON & ASSOCIÉS on a case by case basis (the given examples above are given merely as an indication).

Please note that the Drouot storage service is opened from Monday to Friday from 9am to 10am and from 1 pm to 5 :30 pm as well as on Saturday from 8am to 10am (outside of non-working Saturdays, at Drouot’s sole discretion). The lots will be delivered to the buyer in person or to a third party designed by him and to whom he will have given a proxy and a copy of his identity card. The exportation formalities (demands of certificates for a cultural good, exportation license) of the subjected lots are the buyer’s responsibility and can require a delay from 2 to 3 months.

It is recommended to the successful tenderers to proceed to a removal of their lots in the best delays as to avoid storing fees which are at their charge and run from the day following the sale. The fees are calculated proportionally to the custody’s duration, to the volume and to the amount of the auction in the sole discretion of Drouot. The storage does not entrain the expert’s nor the auctioneer’s responsibility in any way whatsoever. Once the auction is done, the object will be under the entire responsibility of the adjudicator. The S.A.S MILLON & ASSOCIÉS does not accept any responsibility for the da-

mages which the object can undergo, and thus as soon as the auction is pronounced.

Option:

We would like to inform our clientele that the Drouot storage service is used by default. There remains a possibility for our buyers to opt for a withdrawal of their lots at our furniture store:

ARTSITTING

116 Boulevard Louis Armand – 93330 Neuilly Sur Marne
Telephone:+33 (0)1 41 53 30 00
Fax : +33 (0)1 43 00 89 70
Email: contact@artsitting.com

The purchases benefit from a storage gratuity during 4 weeks following the sale. Past this delay, destocking, handling and availability fees will be invoiced during the withdrawal of the lots at ARTSITTING, according to the following rate grid:

- Transfer:
98€ per lot
- Storage:
9 € HT per lot per week the first years
18 € HT per lot per week beyond the first year

No shipping or removal of the lot will be possible without the complete settlement of the diposal and storage cost.

SHIPPING OF THE PURCHASES

We inform our clientele that MILLON & ASSOCIÉS does not handle the shipping of goods other than those of a small size (the examples hereafter are given for information purposes only) : jewels, watches, books, earthenware objects, glassware and sculptures.

Furthermore, MILLON & ASSOCIÉS retains the right to consider that the fragility and/or the value of a lot necessitate the intervention of an exterior provider.

The lot’s size will be determined by MILLON & ASSOCIÉS on a case by case basis (the examples above are given for information purposes only).

At all events, the shipping of a good is at the exclusive financial charge of the buyer and will be carried out after reception of a letter which discharges Millon & Associés of all responsibility in the becoming of the shipped object.

INTELLECTUAL PROPERTY

The sale of a lot does not imply the transfer of reproduction or representation rights, where the lot constitutes the physical medium.

PAYMENT IN FULL

Millon & Associés states that cash payment is required for sales at public auction and that buyers must immediately pay the total purchase price, irrespective of any intention to export the lot from France (see «Export from France”). Payment may be made as follows:

- in cash up to 1,000 euros (French residents)
- by cheque or postal order upon the presentation of current proof of identity
- by Visa or Master Card
- by bank transfer in euros to the following account:

<p>BANK DETAILS: NEUFLIZE OBC 3, avenue Hoche - 75008 Paris IBAN FR76 3078 8009 0002 0609 7000 469 BIC NSMBFRPPXXX</p>

Graphisme : Sebastien Sans

Photographies Yann Girault

Impression : Corlet

Millon – Svv Agrément n°2002-379
Habilités à diriger les ventes : Alexandre Millon, Nathalie Mangeot, Mayeul de La Hamayde



POST WAR & ART
CONTEMPORAIN

Lundi 18 juin 2018
Hôtel Drouot salle 5
14h30

MILLON
T +33 (0)1 47 27 13 95

ORDRES D'ACHAT

- ORDRES D'ACHAT
ABSENTEE BID FORM
- ENCHÈRES PAR TÉLÉPHONE -
TELEPHONE BID FORM
Faxer à - Please fax to :
01 47 27 70 89
artcontemporain@millon.com

Merci de joindre au formulaire d'ordre d'achat un relevé d'identité bancaire et une copie d'une pièce d'identité (passeport, carte d'identité,...) ou un extrait d'immatriculation au R.C.S. Après avoir pris connaissance des conditions de vente, je déclare les accepter et vous prie d'enregistrer à mon nom les ordres d'achats ci-dessus aux limites indiquées en Euros. Ces ordres seront exécutés au mieux de mes intérêts en fonction des enchères portées lors de la vente.

Please sign and attach this form to a document indicating the bidder's bank details (IBAN number or swift account number) and photocopy of the bidder's government issued identitycard. (Companies may send a photocopy of their registration number).
I have read the terms of sale, and grant you permission to purchase on my behalf the following items within the limits indicated in euros.

Après avoir pris connaissance des conditions de vente, je déclare les accepter et vous prie d'acquiescer pour mon compte personnel, aux limites indiquées en euros, les lots que j'ai désignés ci-dessous (les limites ne comprenant pas les frais).

I have read the conditions of sale and the guide to buyers and agree to abide by them. I grant you permission to purchase on my behalf the following items within the limits indicated in euros (these limits do not include buyer's premium and taxes).

Nom et prénom/Name and first name

Adresse/Address

C.P Ville

Téléphone(s)

Email

RIB

Signature

LOT N°	DESCRIPTION DU LOT / LOT DESCRIPTION	LIMITE EN € / TOP LIMITS OF BID €

ESTIMATIONS PAR NOS ÉQUIPES PRÈS DE CHEZ VOUS

Profitez de notre réseau d'expertise!

- 1 PARIS**
Jean-François LANDREAU
+33 (0)7 78 98 12 36
jflandreau@millon.com
YVELINES
Camille DUTOT
+33 (0)6 07 67 93 14
cdutot@millon.com
LEVALLOIS SAINT-MANDÉ
VINCENNES
M^e Enora ALIX
+33 (0)6 58 37 94 70
ealix@millon.com
VAL D'OISE
Alexis JACQUEMARD
+33 (0)7 70 33 09 42
ajacquemard@millon.com
- 2 HAUTS DE FRANCE**
M^e Henri ANTON
+33 (0)6 80 87 79 49
- 3 TROYES**
M^e Mayeul de LA HAMAYDE
+33 (0)6 63 92 04 19
mdlh@millon.com
- 4 RENNES**
Guillaume de FRESLON
+33 (0)6 07 67 93 14
gdefreslon@millon.com
- 5 TOURS**
M^e Enora ALIX
+33 (0)6 70 20 90 10
ealix@millon.com
- 6 LIMOGES**
Pascale BERTHAULT
+33 (0)7 69 93 33 63
pberthault@millon.com
- 7 LYON**
Jennifer EYZAT
+33 (0)7 61 18 02 09
jeyzat@millon.com
- 8 BORDEAUX**
Fabien ROBALDO
+33 (0)6 43 71 82 45
frobald@millon.com
- 9 TOULOUSE**
Caroline CHARRIER
+33 (0)6 61 84 07 08
ccharrier@millon.com
- 10 MARSEILLE**
M^e Lucas TAVEL
+33 (0)4 91 81 45 95
lucas.tavel@artprecium.com
- 11 MILLON Riviera (Nice)**
M^e Olivier LEYDET
Juliette S. de LA TOUR
d'Auvergne
+33 (0)4 93 62 37 75
contact@millon-riviera.com
- 12 MILLON Swiss**
Arts Anciens
+33 (0)6 80 87 79 49
swiss@millon.com
- 13 MILLON Belgique**
Arnaud de Partz
+0032 2 646 91 38
info@millon-belgique.com
- 14 MILLON Italie**
Iacopo BRIANO
T+39 335 5419698
ibriano@millon.com
Luca CABLERI
T +39 347 2229687
lcableri@millon.com
Via Cesalpino 20
52100 Arezzo
- 15 MILLON Deutschland**
TILMAN BOHM
Cologne Allemagne
Uferstrasse 16
50996 Köln/Cologne
+33 (0)6 09 07 79 97
cologne@millon.com

Portugal
Annabelle MARTINS
+33 (0)6 10 34 71 43
amartins@millon.com

MATSART
Jérusalem

Mazed & art
Tanger

