

MILLON

MAISON DE VENTES AUX ENCHERES

Art Aborigène,
Australie
Samedi 1^{er} décembre 2012 à 16h30



- 3 rue Rossini - 75009 Paris

Expositions publiques :

Vendredi 30 novembre 2012 de 10h30 à 20h00

Samedi 1^{er} décembre 2012 de 10h30 à 15h00

Expert : Marc Yvonnou

Tel : + 33 (0) 6 50 99 30 30

Responsable de la vente :

Nathalie Mangeot

Commissaire-Priseur

nmangeot@millon-associes.com

Tel : + 33 (0) 1 47 27 11 69

Port : + 33 (0) 6 34 05 27 59

En partenariat avec



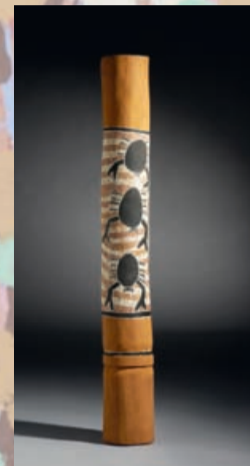
Maison de ventes aux enchères

Art Aborigène, Australie

Collection Anne de WALL (Suite)
Collection d'un administrateur de la Papunya Tula
Et à divers collectionneurs Australien, Italien et Français

Conférence sur l'art aborigène à l'occasion de l'exposition
du Musée du Quai Branly, donnée par Marc Yvonnou

Vendredi 30 novembre 2012 à 18h00 en Salle VV



Après quelques années, le Musée du Quai Branly, à Paris, a enfin l'opportunité d'organiser une exposition thématique sur l'art aborigène (« Aux sources de la peinture Aborigène », *Australie, Tjukurrjanu*). C'est une première que l'on peut considérer comme un événement majeur.

Une partie de la collection du musée est visible en permanence, des objets, des peintures sur écorces et un bel ensemble de peintures plus contemporaines. Parfois des pièces sont mises en valeur lors d'expositions temporaires (comme pour « La Fabrique des Images » présentée il y a quelques mois).

Mais l'exposition qui se tient en ce moment même est exceptionnelle. Il s'agit d'un grand nombre de peintures qui retracent les premiers mois de la création du mouvement artistique dans le Désert Central.

Nous sommes en 1971 à Papunya. L'histoire est connue désormais.

Comment quelques artistes tentent de laisser une traces de leur culture si riche ; comment ils tentent de résister à sa destruction et comment, avec comme détonateur la demande d'un professeur, Geoffrey Bardon, qui souhaite voir les enfants réaliser une fresque sur les murs d'une école, se met en place l'un des grands mouvements picturaux de la fin du XX^e siècle. Dès les premières semaines de sa présence, cet instituteur créé une coopérative, la fameuse *Papunya Tula*, interface entre les artistes, pour la plupart très peu familiarisés avec le monde occidental, et le marché. Le succès fut au rendez-vous et cette coopérative est toujours en place aujourd'hui. Les artistes aborigènes créèrent ici un art d'une grande inventivité formelle et chargé de sens.

L'exposition du Musée du Quai Branly, à l'origine une production australienne, célèbre les 40 ans de ce moment clé en présentant ce mouvement qui sans aucun doute a modifié la manière d'appréhender le territoire et de concevoir l'histoire de l'art en Australie.

Cette vente présente un grand nombre de pièces de *la Papunya Tula*. Bien évidemment *Anne de Waal*, dont nous continuons de disperser une partie de la collection, dans un souci d'acquérir des œuvres à la fois variées et de qualité s'était rapprochée de cette coopérative.

Anne de Waal est en effet l'une des pionnières de l'art aborigène en Europe.

Cette collectionneuse est à l'origine, en tant que co-fondatrice et donatrice, du seul musée européen consacré uniquement à l'art aborigène australien (*AAMU à Utrecht en Hollande*).

Nous présenterons aussi des toiles d'un des continuateurs de G. Bardon, l'un des administrateurs de *la Papunya Tula*.

Enfin, des pièces plus contemporaines avec entre autre des œuvres en provenance de tout le vaste Désert Central ou de la Terre d'Arnhem permettent de mesurer le chemin parcouru depuis 1971, de montrer toute la richesse et la diversité de cet art, son extraordinaire dynamisme, sa capacité à se renouveler et la manière dont chacun des artistes a su acquérir une identité artistique propre, une signature.

Des biographies des artistes se trouvent en fin de catalogue

Provenant de la collection d'Anne de Waal



1
Willy Tjungurrayi
Sans titre - Tingari - 1998
 Acrylique sur toile - 90 x 90 cm
 Groupe Pintupi - Désert Occidental
 2000 / 2500 €



2
Johnny Yungut Tjupurrula
Sans titre - Tingari - 1998
 Acrylique sur toile - 90 x 90 cm
 Groupe Pintupi - Désert Occidental
 Notre toile décrit plus particulièrement les motifs associés au site de Kirriwiri.
 2000 / 2500 €



3
Wintjiya Napaltjarri
Sans titre - 1998
 Acrylique sur toile - 90 x 90 cm
 Groupe Pintupi - Désert Occidental
 Notre toile décrit des femmes (U) campant sur le site de Watanuma.
 2000 / 2500 €



4
Jack Britten (Warrngayiriny)
Tickelara Country
 Acrylique sur toile - 60 x 90 cm
 Groupe Gija - Associé à la communauté de Turkey Creek (Warmun) - Kimberley Oriental
 2000 / 2500 €



5
Willy Tjapanangka Billabong (Tjirrijyii Janama)
Yuenpu - 1998
 Acrylique sur toile - 60 x 90 cm
 Groupe Kukatja / Ngardi - Kimberley / Désert Central
 800 / 1000 €



6
Gloria Petyarre
Small Grasses, «Antywere»
 Acrylique sur toile - 60 x 90 cm
 Groupe Anmatyerre - Utopia - Désert Central
 Il y a plusieurs années que Gloria utilise une brosse très large pour peindre cette désormais très célèbre série des *Leaves on the Ground* (Alpète - Bush Medicine). L'aspect est très différent, jouant moins sur le mouvement que sur les transparences et les dégradés de teintes. Lors du *Testra Award* de 2008, une belle toile de cette série se retrouve sélectionnée en finale. Nous sommes ici en présence d'une très belle pièce ancienne de cette série.
 1800 / 2200 €



7
Brandy Tjungurrayi
Sans Titre - Tingari - 1998
 Acrylique sur toile - 60 x 90 cm
 Groupe Kukatja / Pintupi Ngardi - Désert Occidental et Kimberley
 Notre toile s'inspire des très secrets et sacrés Cycles Tingari, décrivant le voyage des Ancêtres qui portent ce nom et plus particulièrement les histoires associées au site de Ngarru, un lac de sel, dans le Kimberley à l'Ouest de Jupiter Well.. Une œuvre très classique avec ces cercles concentriques reliée par des lignes parallèles
 1000 / 1500 €



8
Minnie Napanangka
Dreamtime Story - 1992
 Acrylique sur toile - 60 x 90 cm
 Groupe Warlpiri - Kimberley / Désert Central
 Minnie décrit ici son pays, le site dont elle est la gardienne spirituelle. Des Ancêtres du Temps du Rêve sont venus là et ont cherché de la nourriture. Depuis les initiées viennent commémorer ces événements en réalisant des cérémonies.
 1100 / 1300 €



9
Johnny Yungut Tjupurrula
Sans titre -Tingari - 1998
 Acrylique sur toile - 60 x 90 cm
 Groupe Pintupi - Désert Occidental
 Notre toile décrit plus particulièrement les motifs associés au site de Tjutalpi.
 1600 / 1800 €



10
Dinny Campbell Tjampitjinpa (Dini)
 Sans titre - Tingari - 1998
 Acrylique sur toile - 60 x 90 cm
 Groupe Pintupi - Désert Occidental

Ces motifs décrivent les Cycles Tingari associés au site de Ngampal.

1600 / 1800 €



11
Rosy Kunoth Kngwarreye
 Sans titre - 1997
 Acrylique sur toile - 60 x 90 cm
 Bush Tucker Dreaming
 Ethnie Anmatyerre - Utopia - Désert Central

De très belles teintes pour une toile sur un sujet récurrent dans la peinture aborigène, la nourriture du bush. Il existe des versions profanes et d'autres sacrées de cette thématique.

600 / 800 €



12
Long Jack Phillipus Tjakamarra
 Sans titre - 1998
 Acrylique sur toile - 60 x 90 cm
 Ethnie Warlpiri / Luritja / Pintupi - Papunya - Désert Central

En 2000, Long Jack crée un nouveau style plus sobre, mettant radicalement les motifs importants en valeur dont cette toile est l'illustration parfaite. Long Jack décrit ici un Rêve de Feu sur le site de Kunatjarrayi, au nord-ouest de Nyirripi. L'art de cercle au sommet de la toile représente un homme qui alluma un feu. Mais il perdit le contrôle du feu qui devient un grand feu de bush.

1200 / 1500 €



13
Willy Tjapanangka Billabong (Tjirrijii Janama)
 Sans titre - 1999
 Acrylique sur toile - 60 x 90 cm
 Groupe Kukatja / Ngardi - Kimberley / Désert Central

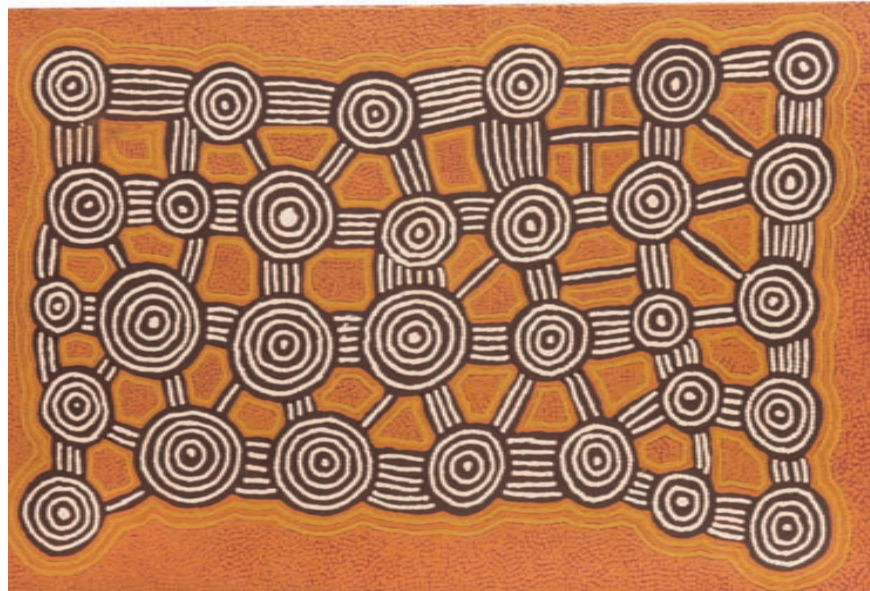
700 / 900 €



14
Brandy Tjungurrayi
 Sans titre - 1999
 Acrylique sur toile - 60 x 90 cm
 Groupe Kukatja / Pintupi Ngardi - Désert Occidental et Kimberley

Brandy s'inspire ici du Rêve de Serpent associé au site de Nyinmi.

1000 / 1200 €



15
Dinny Campbell Tjampitjinpa (Dini)
 Sans Titre - Tingari - 1999
 Acrylique sur toile - 60 x 90 cm
 Groupe Pintupi - Désert Occidental

1800 / 2000 €



16
Richard Tax Tjupurrula
 Wati Kutjarra - 1999
 Acrylique sur toile - 60 x 90 cm
 Groupe Pintupi - Désert Occidental

Richard s'inspire ici de l'histoire de Deux Goannas (lizards) qui durant leur voyage au Temps du Rêve ont créé de nombreux sites sacrés.

1400 / 1600 €



17
George Yapa Tjangala
 Sans titre - Tingari - 1999
 Acrylique sur toile - 45 x 90 cm
 Groupe Pintupi - Désert Occidental

Cycle Tingari associé au point d'eau de Putaralkanya

1100 / 1300 €



18
Charlie Tjapangati
 Sans titre - tingari - 1998
 Acrylique sur toile - 45 x 90 cm
 Groupe Pintupi - Désert Occidental

Charlie s'inspire ici des motifs associés au site de Mukulya.

1000 / 1500 €



19
Johnny Yungut Tjupurrula
 Sans titre - Tingari - 1998
 Acrylique sur toile - 45 x 90 cm
 Groupe Pintupi - Désert Occidental

Notre toile décrit plus particulièrement les motifs associés au site de Tjutalpi avec une facture assez proche de ses œuvres plus actuelles.

1100 / 1300 €



20
Nanyuma Napangati
 Sans titre - 1998
 Acrylique sur toile - 45 x 90 cm
 Groupe Pintupi - Désert Occidental

Elle s'inspire ici des motifs associés à Yunala.

800 / 1000 €



21
Narputta Jugadai Nangala
Sans titre - 1996
 Acrylique sur toile - 120 x 155 cm
 Groupe Pintupi - Haasts Bluff - Désert Central

Si assez souvent les motifs figuratifs sont associés à ceux plus symboliques, si les vues aériennes se mêlent aux perspectives, Narputta a opté ici pour une iconographie plus traditionnelle, symbolique.

4000 / 4500 €



22
Jimmy Ross Tjampitjinpa
Sans titre - 1998
 Acrylique sur toile - 90 x 105 cm
 Groupe Pintupi - Désert Occidental

Jimmy décrit ici le voyage de ces Ancêtres Tingari de Kiwirrkurra à Pinari.

1000 / 1200 €



23
Lindsay Bird Mpetyane
Men's Dreaming - 1996
 Acrylique sur toile - 100 x 125 cm
 Ethnie Anmatyerre - Utopia - Désert Central

2500 / 3000 €



24
George Jampu Tjapaltjarri
Sans titre - 1998
 Acrylique sur toile - 30 x 105 cm
 Groupe Pintupi - Désert Occidental

George possède des droits sur de nombreux sites comme celui qu'il décrit ici Ngalkalaranya.

500 / 700 €



25
Yalti Napangati (noté au dos comme Yalti Napaltjarri, dit aussi Yarti, Yaltjinya)
Sans titre - 1998
 Acrylique sur toile - 25 x 105 cm
 Groupe Pintupi - Désert Occidental

500 / 700 €



26
Jimmy Ross Tjampitjinpa
Sans titre - Tingari - 1998
 Acrylique sur toile - 30 x 105 cm
 Groupe Pintupi - Désert Occidental

Jimmy décrit ici le site de Pili Pili

500 / 700 €



27
George Jampu Tjapaltjarri
Sans titre - 1996
 Acrylique sur toile - 25 x 105 cm
 Groupe Pintupi - Désert Occidental

George décrit ici le site de Ngalkalata.

500 / 700 €



28
Barney Campbell Tjakamarra
Sans titre - Tingari - 1999
 Acrylique sur toile - 45 x 170 cm
 Groupe Pintupi - Désert Occidental

Barney s'inspire ici de cycles Tingari associés au site de Ngalkalaranya.

2000 / 2500 €



29
Dave Pwerle Ross
Tomahawk Soak Story - 1998
 Acrylique sur toile - 60 x 150 cm
 Ethnie Anmatyerre - Utopia - Désert Central

1500 / 2000 €



30
Lydia Burak

Sans titre
Pigments naturels sur écorce d'eucalyptus - 30 x 55 cm
Groupe Tiwi - Ile Bathurst - Nord du Territoire du Nord

Lydia décrit ici les objets cérémoniels les plus importants de la culture tiwi. Les fameux poteaux Pukamani, qui marquent un décès.

200 / 250 €



31
Larry Bangarr

Bream - Dunbuhmanj - 1999
Pigments naturels sur écorce d'eucalyptus - 30 x 65 cm
Groupe Kunwinjku - Oenpelli - Terre d'Arnhem Occidentale

Ecorce caractéristique des zones de plateaux de la Terre d'Arnhem Occidentale. Un serpent et un poisson peint dans le style dit « rayons X ».

300 / 400 €



32
Djambawa Marawili

Pigments naturels sur écorce d'eucalyptus - 25 x 95 cm
Groupe Madarrpa - Terre d'Arnhem Orientale

Le style de ce grand artiste transparait déjà sur cette écorce d'un format moyen. Il sait déposer les haclures traditionnelles, évoquant le pouvoir du Rêve, avec une grande fluidité, avec de très beaux mouvements en vagues donnant un aspect très moderne et quasi abstrait à certaines de ses œuvres. Souvent il dépose juste quelques motifs figuratifs qui semblent alors comme flotter sur ce fond.

450 / 550 €



33
Jimmy Angunguna

Sans titre
Pigments naturels sur écorce d'eucalyptus - 70 x 105 cm
Groupe Burara - Est de la Terre d'Arnhem Centrale

Jimmy nous offre un très bel exemple de l'art de Terre d'Arnhem centrale. La peinture met l'accent sur le fond magnifiquement travaillé où vient apparaître le génie du Temps du Rêve du clan de Jimmy.

1300 / 1600 €



34
Jimmy Djelminy

Flying Fox Story
Pigments naturels et acrylique sur toile - 70 x 95 cm
Groupe linguistique Ganalbingu - Clan Gurrumba Gurrumba - Ramingining - Terre d'Arnhem Centrale

600 / 800 €



35
Marita Tipungwuti

Ceremonial headbands
Pigments naturels et acrylique sur toile - 60 x 110 cm
Groupe Tiwi - Ile Bathurst - Territoire du Nord

Cette artiste décrit le bandeau ou les brassards confectionnés pour la cérémonie célébrant l'Ancêtre Igname.

700 / 900 €



36
David Daymirringu Malangi

Glyde River Story
Pigments naturels et acrylique sur papier - 50 x 70 cm
Groupe Djinang - Terre d'Arnhem Centrale

1500 / 1700 €



37
Dorothy Djukulul

Wititj
Pigments naturels et acrylique sur papier - 55 x 75 cm -
Groupe Ganalbingu - Terre d'Arnhem Centrale

1500 / 1700 €



38
Paddy Fordham Wainburranga

Dancing Mimih Man
Acrylique sur toile - 100 x 150 cm
Terre d'Arnhem - Territoire du Nord

2000 / 2500 €



39
Les Mirrikurriya

Pigments naturels sur écorce d'eucalyptus - 50 x 120 cm
Groupe Bembarrnga - Terre d'Arnhem Centrale

1000 / 1400 €



40
Peggy Griffiths
Bubble Bubble, Dumberal
 Pigments naturels et colle acrylique sur papier -
 30 x 40 cm
 Ethnie Walmajarri - Kununurra - Kimberley
 Oriental

Peggy se souvient ici du site où elle campait pendant les vacances lorsque sa famille travaillait pour les propriétaires de la ferme de Newry Station.

400 / 500 €



41
Festo Maralngurra
Crocodile - Kinga - 1998
 Pigments et acrylique sur papier - 20 x 30 cm

Les artistes d'Oenpelli, une région de plateaux en Terre d'Arnhem Occidentale produisent des peintures sur écorce d'eucalyptus mais aussi beaucoup sur papier comme c'est le cas de notre peinture. Les sujets s'inspirent des Ancêtres (qui donnèrent vie aux animaux d'où les représentations figuratives) mais aussi les esprits Mimih. Le corps des animaux est emplit de rarrks, ces hachures qui sont la base de l'art de toute la terre d'Arnhem. Chaque groupe a sa façon de les peindre et ce ne sont pas des éléments décoratifs (ou pas uniquement). Ils sont utilisés dans un contexte cérémoniel, aussi bien sur les corps des officiants que sur des objets.

80 / 100 €



42
Peggy Griffiths
Cockatoo, National Ranger Park
 Pigments naturels et colle acrylique sur papier -
 30 x 40 cm
 Ethnie Walmajarri - Kununurra - Kimberley
 Oriental

400 / 500 €



43
Wintjiya Napaltjarri
Sans titre - 1998
 Acrylique sur toile - 55 x 60 cm
 Ethnie Pintupi - Désert Central - Kintore /
 Kiwirrkura

Cette toile, plus colorée que les productions actuelles, s'inspire du site de Watanuma et décrit le campement des Femmes et comment elles collectèrent de la nourriture.

1200 / 1600 €



44
Barney Campbell Tjakamarra
Sans titre - Tingari - 1999
 Acrylique sur toile - 55 x 60 cm
 Groupe Pintupi - Désert Occidental

Il s'inspire ici de cycles Tingari associés au site de Tjukula.

1000 / 1200 €



45
Tjunkiya Napaltjarri
Sans titre - 1999
 Acrylique sur toile - 55 x 60 cm
 Ethnie Pintupi - Désert Central - Kintore /
 Kiwirrkura

Cette toile caractéristique de son style décrit la collecte de baies par les femmes sur le site d'Umari.

900 / 1200 €



46
Yukultji Napangati
Sans titre - 1998
 Acrylique sur toile - 55 x 60 cm
 Ethnie Pintupi - Désert Central - Kintore /
 Kiwirrkura

Cette jolie toile, cependant loin de la production actuelle de cette artiste d'avantage marquée par les lignes jouant avec les effets optiques, décrit les motifs associés au site de Tjuntulpul, un point d'eau important.

900 / 1100 €



47
Shirley Purdie
Sans titre
 Pigments naturels et colle acrylique sur toile - 50
 x 75 cm
 Groupe Gija (Kitja) - Turkey Creek - Kimberley
 Oriental

1300 / 1500 €



48
Willy Tjungurrayi
Sans titre - Tingari - 1997
 Acrylique sur toile - 55 x 60 cm
 Groupe Pintupi - Désert Occidental

On a ici à faire avec une œuvre classique. Les motifs sont ceux associés au site de Tjurringya, un lac asséché du désert occidental. Bien entendu ils racontent le voyage des Ancêtres Tingari.

800 / 1000 €



49
Harry Wedge (H.J. Harry Wedje)
Ya little Bastards
 Acrylique sur papier - 50 x 70 cm
 Wiradjuri - Cowra - Nouvelles Gales du Sud

1400 / 1600 €



50
John John Bennett Tjapangati
Sans titre - Tingari - 1999
 Acrylique sur toile - 45 x 90 cm
 Groupe Pintupi - Désert Occidental

Il s'inspire ici d'un site tout proche de son lieu de naissance, Tjukula d'où partirent un groupe d'Ancêtres Tingari en direction du nord est.

1200 / 1400 €



51
Tjunkiya Napaltjarri
Sans titre
 Acrylique sur toile - 45 x 90 cm
 Ethnie Pintupi - Désert Central - Kintore / Kiwirrkura

Cette toile décrit la collecte de baies par les femmes sur le site d'Umari.

1000 / 1200 €



52
Barney Campbell Tjakamarra
Sans titre - Tingari - 1998
 Acrylique sur toile - 45 x 90 cm
 Groupe Pintupi - Désert Occidental

il s'inspire ici de cycles Tingari associés au site de Ngalkalyarra.

1400 / 1600 €



53
Yuyuya Nampitjinpa
Sans titre - 1999
 Acrylique sur toile - 45 x 90 cm
 Groupe Pintupi - Désert Occidental

Yuyuya décrit ici le site de Watanuma, situé au nord ouest de Kintore. Un groupe de Femmes - il faut comprendre ici d'Ancêtres - sont passées là venant de l'ouest et poursuivirent leur chemin vers Pinari

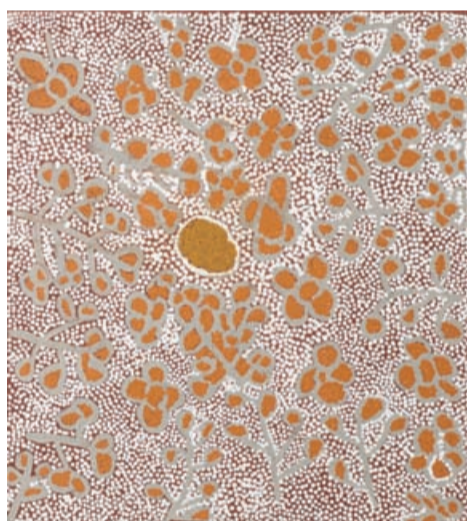
1000 / 1500 €



54
Barney Campbell Tjakamarra
Sans titre - Tingari - 1998
 Acrylique sur toile - 55 x 60 cm
 Groupe Pintupi - Désert Occidental

Il s'inspire ici de cycles Tingari associés au site de Tjalili.

1000 / 1200 €



55
Miriam Napanangka
Sans titre - 1998
 Acrylique sur toile - 55 x 60 cm
 Ethnie Pintupi - Kiwirrkura - Désert Occidental

Miriam décrit ici les histoires du Temps du Rêve associées au site de Winpulpula.

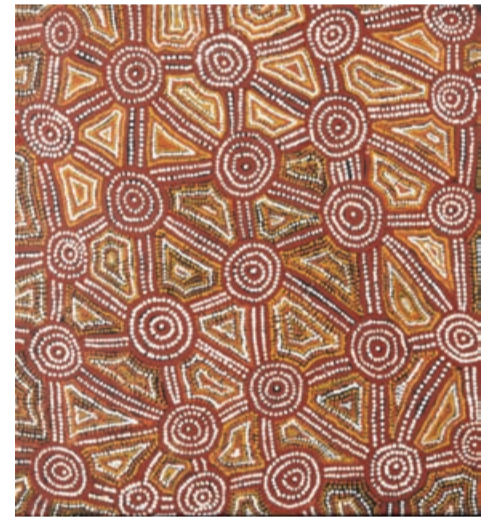
900 / 1100 €



56
Patrick Olodoodi Tjungurrayi
Sans titre - 1999
 Acrylique sur toile - 60 x 55 cm
 Groupe Pintupi - Désert Occidental

Notre toile est très éloignée de la production de ses dernières années. Elle évoque une roche près de Jupiter Well. Elle raconte des événements du Temps du Rêve qui mettent en scène deux Garçons des sous sections Tjungurrayi et Tjapanangka.

900 / 1200 €



57
Ginger Tjakamarra
Sans titre - Tingari - 1998
 Acrylique sur toile - 55 x 60 cm
 Ethnie Pintupi - Kiwirrkura - Désert Occidental

Ici il décrit des motifs associés au site de Yatkalintja et aux Cycles Tingari.

800 / 1000 €



58
Molly Kelly Napaljarri
Ceremonial Pole Dreaming - 1995
 Acrylique sur toile - 75 x 90 cm
 Groupe Pintupi - Désert Occidental

Molly décrit ici une version ou une partie d'une histoire plus connue sous le nom du Rêve des 7 Sœurs qui décrit comment des Ancêtres Femmes vont prendre refuge dans le ciel et devenir le groupe d'étoiles des Pléiades alors que Celui qui les poursuit va se transformer en Orion. Ce thème appartient et fait partie des cérémonies d'initiation pour les femmes Napaltjarri et Nungurrayi.

1000 / 1200 €

59
Lorna Napanangka (Lorna Ward)
Sans titre - 1998
 Acrylique sur toile - 40 x 45 cm
 Groupe Pintupi - Kintore - Désert Occidental

350 / 450 €



61

Gloria Petyarre

Ceremonial Body paint - Milieu des années 1990

Acrylique sur toile - 60 x 95 cm

Awelye - Groupe Anmatyerre - Utopia - Désert Central

Notre belle toile s'inspire des peintures corporelles pour les cérémonies célébrant le Rêve du Moloch.

1800 / 2200 €

60

Tanya Price Nangala

Sans titre - Women's Dreaming

Acrylique sur toile - 65 x 90cm

Communauté d'Utopia - Désert Central

Elle nous offre ici une toile très classique où apparaissent les symboles des femmes (U) avec leurs plateaux en bois (O) et leurs bâtons à fouir (I).

500 / 700 €



62

Brandy Tjungurrayi

Sans titre - 1996

Acrylique sur toile - 60 x 90 cm

Groupe Kukatja / Pintupi Ngardi - Désert Occidental et Kimberley

Ici, les motifs aux beaux effets visuels s'inspirent du site de Kurlkul où deux Hommes campèrent au Temps du Rêve, un âgé et un jeune. Ils ramassèrent des baies Karlpurri et des graines Nguma.

1300 / 1500 €

63

Tjumbo Tjapanangka

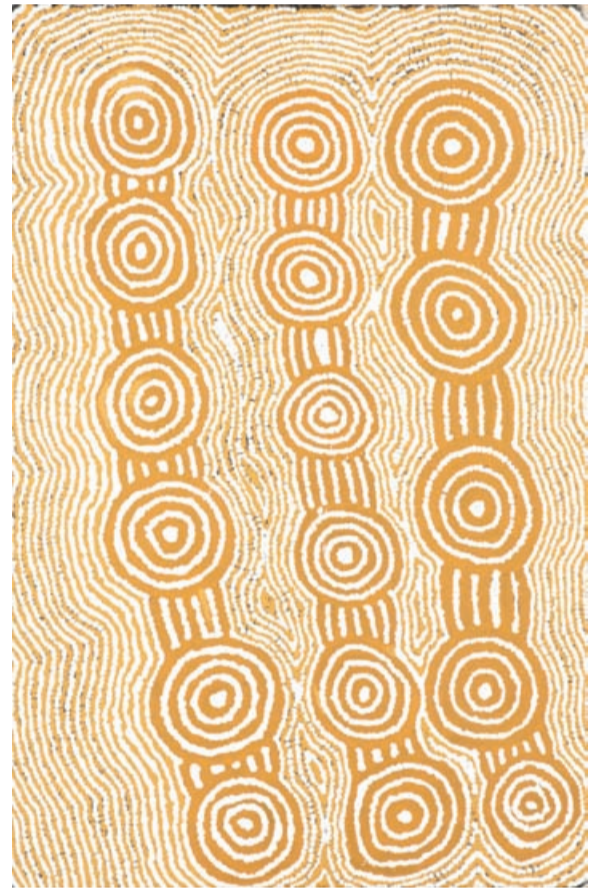
Sans titre - Dreamtime Story of Two Women near Lake Gregory - 1999

Acrylique sur toile - 60 x 90 cm

Balgo - Kimberley

Il évoque ici le site de Tjutalpi

1500 / 1800 €



64

Michael Mutji Tjangala

Sans titre - Men's Dreaming - 1995

Acrylique sur toile - 60 x 90 cm

Groupe Kukatja - Balgo - Kimberley

1400 / 1600 €



65

Charlie Ward Tjakamarra

Sans titre - Tingari - 1999

Acrylique sur toile - 60 x 90 cm

Groupe Pintupi - Désert Occidental

Charlie évoque ici le site de Yalinwankintja où des Ancêtres Tingari ont campé.

1000 / 1500 €



66

Barney Campbell Tjakamarra

Sans titre - Tingari - 1999

Acrylique sur toile - 60 x 90 cm

Groupe Pintupi - Désert Occidental

Barney s'inspire ici de cycles Tingari associés au site de Tjalili.

1100 / 1300 €



67

Gladys Kemarre (dit aussi Glady)

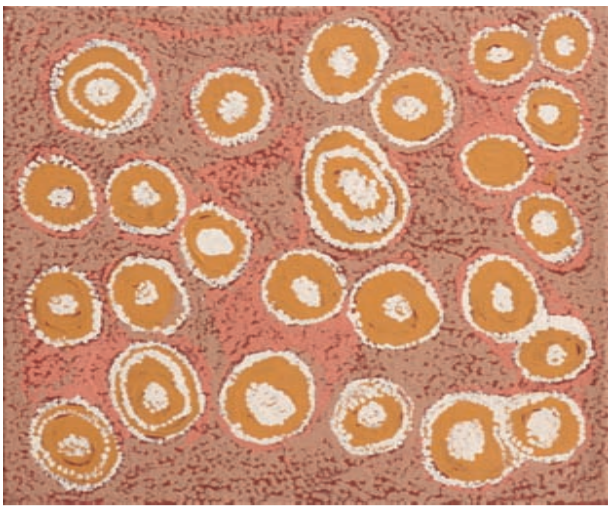
Sans titre

Acrylique sur toile - 60 x 90 cm

Ethnie Alyawarre - Communauté d'Utopia - Désert Central

Cette toile illustre son rêve de prune sauvage

900 / 1100 €



68
Tjunkiya Napaltjarri
Sans titre - 1999
 Acrylique sur toile - 40 x 45 cm
 Ethnie Pintupi - Désert Central - Kintore /
 Kiwirrkura

Cette toile caractéristique de son style décrit la collecte de baies par les femmes sur le site d'Umari.

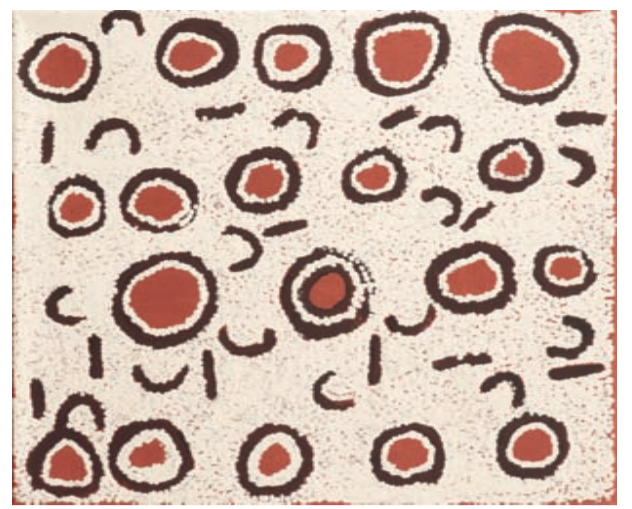
300 / 400 €



69
George Jampu Tjapaljarri
Sans titre - 1998
 Acrylique sur toile - 40 x 45 cm
 Ethnie Pintupi -- Kiwirrkura - Désert Occidental

Ce petit format s'inspire justement d'un site rocheux qui se trouve tout à côté de Kiwirrkura.

250 / 300 €



70
Purrunga Napangati
Sans titre - 1999
 Acrylique sur toile - 40 x 45 cm
 Groupe Ngaanyatjarra -- Kiwirrkura - Désert Occidental

Elle nous offre une toile assez classique, avec des Femmes (il s'agit d'Ancêtres du Temps du Rêve) représentées par les U avec leurs bâtons à fouir (I) qui voyagent dans le secteur de Katiyungkungna.

300 / 500 €



71
Tatali Napurrula
Sans titre - 1999
 Acrylique sur toile - 40 x 45 cm
 Groupe Luritja / Pintupi -- Kintore - Désert Occidental

Tatali décrit ici, à la manière des artistes du désert, c'est-à-dire comme vu du ciel, le site de Pinpirri et les événements qui s'y déroulèrent au Temps du Rêve. Un groupe de femmes est venue là pour faire des cérémonies. Les formes en arc de cercle représentent les dunes et les roches qui entourent ce site.

250 / 300 €



72
Nancy Nungurrayi
Sans titre - 1998
 Acrylique sur toile - 40 x 45 cm
 Ethnie Pintupi -- Kintore - Désert Occidental

Cette toile nous offre un bel aperçu de la production des femmes de cette région avec des motifs à plusieurs niveaux de lecture. Elle s'inspire ici du Rêve de Ninu.

300 / 400 €



73
Miriam Napanangka
Sans titre - 1999
 Acrylique sur toile - 35 x 45 cm
 Ethnie Pintupi - Kiwirrkura - Désert Occidental

Miriam décrit ici les histoires du Temps du Rêve associées au site de Winpulpula.

300 / 400 €



74
Yuyuya Nampitjinpa
Sans titre - 1999
 Acrylique sur toile - 40 x 45 cm
 Ethnie Pintupi -- Kintore - Désert Occidental

Cette petite toile aux forts contrastes évoque le site important de Yumari.

300 / 350 €



75
Billy Stockman Tjapaltjarri
Sans titre
 Acrylique sur toile cartonnée - 30 x 40 cm
 Groupe Anmatyerre -- Papunya - Désert Central

Il s'agit certes d'un petit format mais d'un témoignage d'un grand acteur de l'histoire des Aborigènes.

800 / 1000 €



76
Bidy Long Nungurrayi
 Yarla, Bush Potatoes
 Acrylique sur toile - 45 x 60 cm
 Groupe Warlpiri - Lajamanu - Territoire du Nord

600 / 800 €



77
Yalti Napangati
 Sans titre - 1999
 Acrylique sur toile - 30 x 60 cm
 Groupe Pintupi -- Kintore / kiwirrkurra - Désert Occidental

Elle s'inspire ici des cérémonies qui se déroulent sur le site de Ngaminya.

200 / 250 €



78
Josephine Nangala
 Sans titre - 1999
 Acrylique sur toile - 30 x 60 cm
 Groupe Pintupi -- Kiwirrkurra - Désert Occidental

Cette toile décrit les motifs du site de Nyilla.

200 / 250 €



79
Yala Yala Gibbs Tjungurrayi
 Sans titre - Tingari - 1997
 Acrylique sur toile - 30 x 60 cm
 Groupe Pintupi -- Kintore / kiwirrkurra - Désert Occidental

Il s'inspire ici d'un Rêve de Kuningka.

200 / 250 €



80
Yukultji Napangati
 Sans titre - 1998
 Acrylique sur toile - 30 x 60 cm
 Ethnie Pintupi - Désert Central - Kintore / Kiwirrkura

Ce très beau petit format s'inspire des fruits d'une plante rampante qu'on nomme vulgairement le bananier sauvage.

300 / 500 €



81
Josephine Nangala
 Sans titre - 1999
 Acrylique sur toile - 30 x 60 cm
 Groupe Pintupi -- Kiwirrkurra - Désert Occidental

Cette toile décrit les motifs du site de Marrapinti maintes fois peints par les femmes pintupi.

200 / 250 €



82
Maxine Daniels
 Sans titre
 Pigments naturels et acrylique sur toile - 35 x 60 cm
 Groupe Tiwi - île Bathurst - Territoire du Nord

Peinture intéressante nous montrant tous les aspects de l'art tiwi. Le fond symbolique, travaillé aussi bien avec les points et les hachures, et des motifs figuratifs. Ces motifs sont nommés Jilamarra.

500 / 700 €



83
Josephine Napurrula
 Sans titre - 1999
 Acrylique sur toile - 30 x 60 cm
 Groupe Pintupi -- Kiwirrkurra - Désert Occidental

Cette toile décrit une cérémonie sur le site de Tjukula, là où des Ancêtres ont campé et collecté des baies

200 / 250 €



84
Karen Lulu
 Sans titre - Dreamtime Story of Two Women near Lake Gregory - 1997
 Acrylique sur toile - 50 x 75 cm
 Groupe Kukatja - Balgo - Kimberley

Très belle toile de Karen, une femme d'une cinquantaine d'année, peut être un peu moins. Elle décrit une histoire du Temps du Rêve avec deux Ancêtres autour d'un lac.

600 / 800 €



85
Tjunkiya Napaltjarri
 Sans titre - 1999
 Acrylique sur toile - 55 x 60 cm
 Ethnie Pintupi - Désert Central - Kintore / Kiwirrkura

Cette toile caractéristique de son style décrit la collecte de baies par les femmes sur le site d'Umari.

600 / 800 €



86
Judy Granites Nampitjinpa
 Ngapa Jukurpa - 1996
 Acrylique sur toile - 75 x 75 cm
 Ethnie Warlpiri - Yuendumu - Désert Central

400 / 600 €



87
Alice Nampitjinpa
 Sans titre - 1998
 Acrylique sur toile - 55 x 60 cm
 Ethnie Pintupi - Désert Central - Haast Bluff

Alice décrit ici, dans un style qui balance entre celui de Kintore et de Haasts Bluff, son Rêve de Nimu associé au site de Tjiturrulnga.

700 / 900 €



88
Lennie Jones Kngwarreye
Sans titre - 1990
 Acrylique sur toile - 90 x 150 cm
 Ethnie Anmatyerre / Alyawarre - Utopia -
 Désert Central

1400 / 1600 €



89
Sandy Petyarre
Sans titre - 1994
 Acrylique sur toile - 90 x 150 cm
 Ethnie Anmatyerre - Utopia - Désert Central

1500 / 1800 €



90
Lindsay Bird Mpetyane
Akaye Soak near Atartinga Station - 1994
 Acrylique sur toile - 90 x 150 cm
 Ethnie Anmatyerre - Utopia - Désert Central

Lindsay, l'un des artistes les plus influents de la région d'Utopia, reprend l'un de ses thèmes récurrents du Rêve de Graine de Mulga (une variété d'acacia avec laquelle les Aborigènes conçoivent les boomerangs par exemple). La symétrie est très présente dans cette toile comme dans l'œuvre de cet artiste et, en général, dans la production artistique des hommes de son groupe linguistique.

1800 / 2200 €



91
Lindsay Bird Mpetyane
Sans titre - 1992
 Acrylique sur toile - 90 x 150 cm
 Akaye Soak near Atartinga Station
 Ethnie Anmatyerre - Utopia - Désert Central

La symétrie est très présente dans cette toile comme dans l'œuvre de cet artiste et, en général, dans la production artistique des hommes de son groupe linguistique. Il s'inspire de son Rêve de Graine de Mulga (un arbre assez chétif très présent dans le désert australien).

2000 / 2500 €



92
Rosy Kunoth Kngwarreye
Bush Tobacco - 1998
 Acrylique sur toile - 90 x 120 cm
 Ethnie Anmatyerre - Utopia - Désert Central

Si cette toile évoque d'avantage l'Ancêtre Tabac Sauvage plus que la plante auquel il va donner vie, il ne faut pas oublier le rôle de cette plante chez les Aborigènes qui ont pris l'habitude de la chiquer.

1300 / 1600 €



93
Ray Loy
Atite Men's Business - 1997
 Acrylique sur toile - 90 x 150 cm
 Ethnie Anmatyerre / Alyawarre - Utopia -
 Désert Central

Ray nous offre un exemple atypique pour un homme de cette région. On dirait presque une peinture féminine. On peut souligner le très beau travail du fond et cette originalité.

1300 / 1500 €



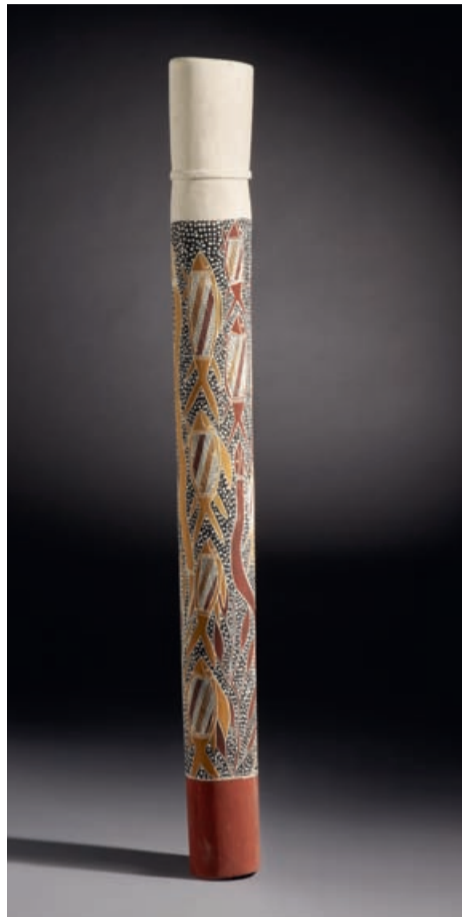
94
Willy Tjungurrayi
Sans titre - Tingari - 1998
 Acrylique sur toile - 150 x 60 cm
 Groupe Pintupi - Désert Occidental

Une œuvre classique racontant le voyage des Ancêtres Tingari. Les motifs sont ceux associés au site de Lin-tjinga, loin vers l'ouest après le lac MacDonald.

1200 / 1400 €



96
Sally Garromara
Poteau Funéraire (lorry)
 Pigments naturels et acrylique sur tronc d'eucalyptus - 110 cm
 Groupe Rembarnga - Maningrida - Terre d'Arnhem Centrale
 600 / 800 €



97
Terry Mangapal
Poteau Funéraire (lorry)
 Pigments naturels et acrylique sur tronc d'eucalyptus - 120 cm
 Groupe Malarra / Murrungun - Maningrida - Terre d'Arnhem centrale
 600 / 800 €



98
Jacky Atjaral
Mimih
 Pigments naturels et acrylique sur bois - 225 cm
 Groupe Kuninjku - Maningrida - Terre d'Arnhem Centrale

Une tête, un long corps filiforme sur lequel sont peints les rarrks ou des points, et des jambes courtes. C'est ainsi que la plupart des artistes de Terre d'Arnhem sculptent les Mimih. Les Aborigènes de la Terre d'Arnhem occidentale parlent volontiers de l'existence d'esprits qu'ils nomment ainsi Mimih (Mimi). Ces esprits Mimih auraient une organisation sociale proche de celles des Aborigènes, les mêmes langues, vivant en famille. Ils auraient enseigné aux Aborigènes comment survivre dans cette région rocheuse de terre d'Arnhem, comment chasser, pêcher, danser, chanter et peindre. Attention toutefois car ces êtres fantomatiques sont capable d'enlever les gens, voire de tuer. Certains hommes possédant des capacités supra naturelles peuvent entrer en contact avec eux et apprendre ainsi leurs secrets...

Si les représentations de ces esprits sont très nombreuses sur les parois rocheuses de cette région, les Aborigènes pensent que ce sont les Mimih qui ont laissé leurs empreintes sur la roche et non pas des Aborigènes qui ont peint ces figures longilignes et gracieuses.

1200 / 1500 €

95
Bob Burruwal
Poteau Funéraire (lorry)
 Pigments naturels et acrylique sur tronc d'eucalyptus - 250 cm
 Groupe Rembarnga - Maningrida - Terre d'Arnhem Centrale

Ces poteaux funéraires sont utilisés dans les derniers cycles des rituels de décès. Au départ, le corps recouvert des peintures totémiques est enterré - ou placé sur une plateforme dans un arbre. Puis, après plusieurs mois, voire plusieurs années, on déterre les ossements. Ils peuvent être partagés entre les membres proches du défunt jusqu'à ce qu'on décide de réaliser la dernière cérémonie. On regroupe alors les ossements, on les recouvre d'ocre, on les broie et on les place dans des poteaux peints avec les motifs du clan du défunt. Celui-ci est placé sur un site associé spirituellement au défunt et laissé là jusque ce qu'il se détériore naturellement. Il faut admettre que ces dernières années, ces cérémonies, très complexes à organiser, ont disparu (parfois les os sont conservés dans un linge et placés dans une valise !). Seuls quelques anciens possèdent toutes les connaissances pour réaliser ces rites qui marquaient la fin des tabous (alimentaires ou associés au nom du défunt).

Ce poteau est fait à partir d'un tronc d'eucalyptus (*eucalyptus tetradonta*) évidé naturellement par les termites.

Cette cérémonie porte des noms différents selon les groupes linguistiques : Dupon est le nom le plus répandu mais aussi Lorry, Djalumbu, Mululu,...

La découverte de cette cérémonie par le grand public l'a été grâce à ce que l'on connaît aujourd'hui sous le nom du Mémorial Aborigène. Deux cents poteaux peints par les artistes de Ramingining, un poteau par année d'occupation de l'Australie; à la fois un acte de résistance, une profession de foi, un outil pédagogique et une incroyable œuvre d'art. Cet épisode est très souvent relaté dans les livres consacrés à l'art aborigène. Yambal Durrurrnga dira du Mémorial : « Les Balanda (terme qui désigne les non aborigènes, viennent visiter et prendre des photos mais ils ne connaissent pas le fond de l'histoire. Vous voyez, c'est un pouvoir. Pour les Yolngu (non par lequel les Aborigènes du centre de la terre d'Arnhem se désignent), c'est un pouvoir, c'est une partie de l'être - une partie d'eux-mêmes ».

1800 / 2200 €



99
Owen Yalandja
Mimih
 Pigments naturels et acrylique sur bois - 170 cm
 Groupe Dangkorlo - Maningrida - Terre d'Arnhem Centrale
 700 / 900 €



100
David Murruwaja
Mimih
 Pigments naturels et acrylique sur bois - 115 cm
 Maningrida - Terre d'Arnhem Centrale

Sculpture typique de la région de Maningrida représentant les esprits Mimi (Mimih). Différents des Êtres du Temps du Reve, ils jouent néanmoins un rôle important dans la culture des Yolngu, les Aborigènes de la Terre d'Arnhem.

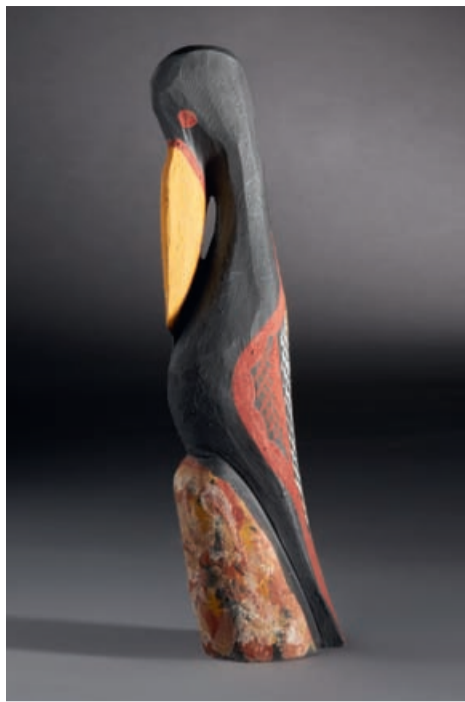
300 / 400 €



101
Jeremy Aputimi
 Pigments naturels et acrylique sur bois - 40 cm
 Groupe Tiwi - Territoire du Nord

Les Tiwi sont les habitants des îles Melville et Bathurst, au large de la terre d'Arnhem. Leurs cérémonies se composent essentiellement de deux cycles majeurs : les rites initiatiques du Kulama et ceux funéraires du Pukumani. Pour ces derniers ils sculptent de magnifiques poteaux peints. Depuis peu, maîtrisant donc depuis longtemps l'art de la sculpture, ils réalisent de plus petites pièces dérivant des poteaux Pukumani ou s'inspirant de la faune des îles et des traditions.

200 / 250 €



102
Francis Butcher Tipikilippa
 Pigments naturels et acrylique sur bois - 30 cm
 Groupe Tiwi - Territoire du Nord

Bel exemple de la sculpture tiwi

200 / 250 €



103
Bob Burruwal
 Pigments naturels et acrylique sur bois - 105 cm
 Groupe Rembarnga - Maningrida - Terre d'Arnhem Centrale

300 / 500 €



104
Anonyme
Didigeridoo
 Pigments naturels sur tronc d'eucalyptus

On ne présente plus cet instrument de musique. Il s'agit d'un tronc évidé naturellement par les termites dans lequel on fait vibrer l'air. Celui-ci provient sans doute de la région Port Keats.

150 / 200 €



105
Marshall Campion
Didigeridoo
 Pigments naturels sur tronc d'eucalyptus - 160 cm

150 / 200 €



106
Anonyme
Didigeridoo
 Pigments naturels sur tronc d'eucalyptus

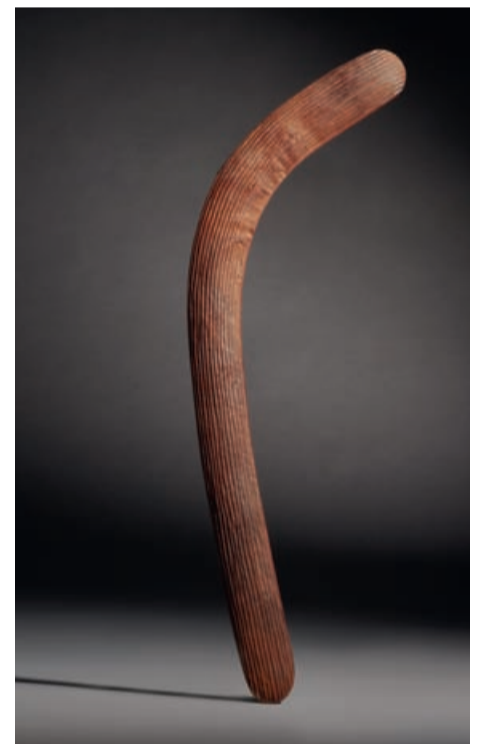
150 / 200 €



107
Long Paddy
Boomerang
 Bois - région d'Utopia - Désert Central

Très beau boomerang dit N°7. Ils sont destinés à tuer, à arracher le bouclier de l'adversaire, à le déstabiliser ou le désarmer.

400 / 500 €



108
Anonyme
Boomerang
 Bois - région d'Utopia - Désert Central

Cette belle forme est donné au bâton de jet pour lui imprimer une plus grande dynamique, pour aller plus loin, frapper plus fort. Ces bâtons de jet ne reviennent pas, le but est de tuer ou d'assommer l'animal qui sera touché. Il sert aussi à donner du rythme lors des chants et danses : les hommes les entrechoquent.

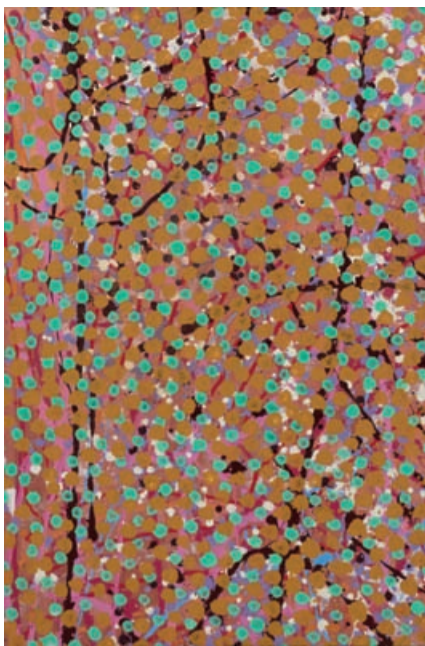
120 / 150 €

109
Indji Tharwal
Ceremonial Ground - circa 1960
 Pigments naturels sur bois - 21 x 56.5 cm
 Communauté de Port Keats (Wadeye) - Territoire du Nord

Port Keats est situé entre trois des grandes régions au niveau artistique et culturel, la Teere d'Arnhem, le Kimberley et le Désert. De la Terre d'Arnhem les artistes de cette zone ont emprunté les écorces mais la forme rectangulaire classique est ici remplacée par des formes ovales, proches des objets cérémoniels. L'iconographie de cette peinture fait d'ailleurs penser immédiatement à ces objets culturels et comme son nom l'indique aux « peintures » éphémères réalisées sur le sol.

Provenance : Collection privée, Mr. M., Australie
 500 / 1000 €



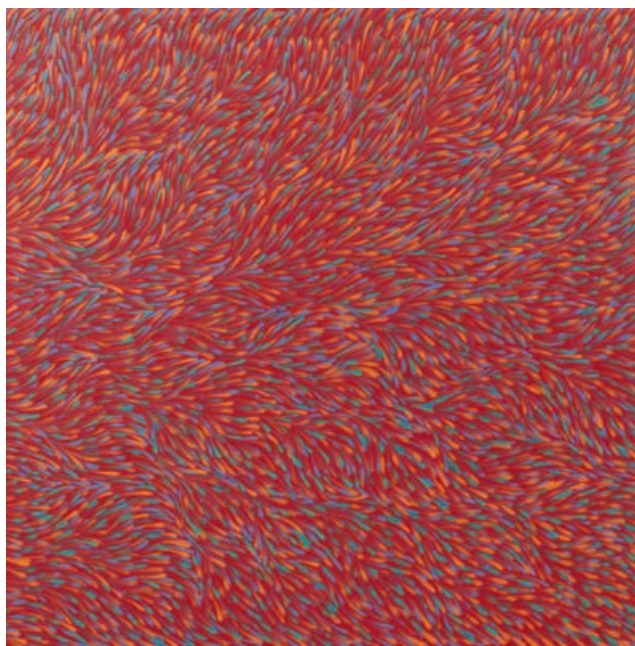


110
Gloria Petyarre
Aknangkere Growth
 Acrylique sur toile - 60 x 90 cm
 groupe Anmatyerre - Utopia - Désert Central

Cette série reste pour nous la plus intéressante de Gloria. La plus personnelle, la plus contemporaine stylistiquement. Cette série brillante célèbre la fertilité. Elle a donné lieu à un petit nombre d'œuvres très différentes selon les années. Les coulées de peintures, les « giclures » et les points grossièrement déposés évoquent le site dont Gloria est la gardienne (Aknangkere, qui donne le titre de cette série, Aknangkere Growth) et les brûlis traditionnels qui ne laissent subsister que quelques brindilles avant qu'on n'y insuffle de nouveau la vie. Les plus subtiles nuances de la nature et les plus immatérielles prennent vie dans sa peinture.

Provenance :
 Collection particulière, Italie

2000 / 2500 €



111
Gloria Petyarre
Leaves
 Acrylique sur toile - 90 x 90 cm
 Groupe Anmatyerre - Utopia - Désert Central

Ses œuvres ayant rencontré le plus vif succès représentent un tapis de feuilles. Cette toile fait partie de cette série. Si, au départ, les petites touches sont souvent rigides, très vite Gloria met l'accent sur des mouvements, souples, amples, du plus bel effet. Dans cette série, Gloria célèbre l'esprit de cette plante dans l'espoir qu'elle poussera en abondance car ses feuilles sont comestibles et surtout servent à soigner. Ces connaissances sont transmises par les initiées.

Provenance :
 Collection particulière, Italie

2 500 / 3 500 €



112
Gloria Petyarre
Body Paint
 Acrylique sur toile - 60 x 90 cm
 Groupe Anmatyerre - Utopia - Désert Central

C'est une toile de cette série que le Musée du Quai Branly a souhaité acquérir, probablement la thématique la plus répandue chez les artistes d'Utopia. Mais le choix assez audacieux dans les teintes avec ce jaune presque « fluo » qui donne un aspect contemporain des plus intéressants et souligne le talent de cette artiste qui compte parmi les plus célèbres artistes aborigènes.

Provenance :
 Collection particulière, Italie

1500 / 2000 €



113
Minnie Pwerle
Atwengerrp
 Acrylique sur toile - 88.5 x 145.5 cm
 Groupe Anmatyerre / Alyawarre - Utopia - Désert Central

Provenance :
 Collection particulière, Italie

4500 / 5500 €



114
Evelyn Pultara
Sans titre
 Acrylique sur toile - 88 x 150 cm
 Ethnie Anmatyerre - Utopia - Désert Central

Provenance :
 Collection particulière, Italie

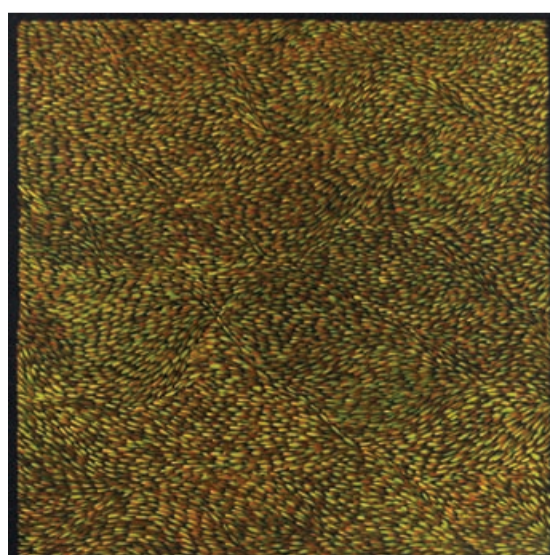
1500 / 1800 €



115
Gloria Petyarre
Sans titre
 Acrylique sur toile - 97 x 125 cm
 Ethnie Anmatyerre - Utopia - Désert Central

Provenance :
 Collection particulière, Italie

3000 / 4000 €



116
Gloria Petyarre
Sans titre
 Acrylique sur toile - 137 x 139 cm
 Groupe Anmatyerre - Utopia - Désert Central

4000 / 5000 €



117
Clifford Possum Tjapaltjarri
Sans titre
 Acrylique sur toile - 76 x 76 cm
 Ethnie Anmatyerre - Désert central

Provenance :
 Collection particulière, Italie
 6000 / 7000 €



118
Narpula Scobie Napurrula
Sans titre
 Acrylique sur toile - 122 x 122 cm
 Ethnie Pintupi - Communauté de Kintore -
 Désert Central

Provenance :
 Collection particulière, Italie

1500 / 1800 €



119
Dave Pwerle Ross
Sans titre
 Acrylique sur toile - 111 x 126.5 cm
 groupe Anmatyerre - Utopia - Désert Central

*Cette toile est de très belle qualité à rapprocher de celles
 acquises par le Musée du Quai Branly et le Musée des
 Confluences.*

Provenance :
 Collection particulière, Italie

5000 / 7000 €



120
Ronnie Tjampitjinpa
Sans titre
 Acrylique sur toile - 100 x 150 cm env.
 Groupe Pintupi - Kintore - Désert Occidental
 7000 / 8000 €



121
Ngoia Pollard Napaltjarri
Nyrnipi
 Acrylique sur toile - 121 x 205 cm
 Mont Liebig - Désert Occidental

Provenance :
 Collection particulière, Italie

5000 / 6000 €



122
Paddy Stewart Japaljarri
Sans titre
 Acrylique sur toile - 125 x 210 cm
 Ethnie Warlpiri - Communauté de Yuendumu -
 Désert Central

4000 / 5000 €



123
Elizabeth Marks Nakamarra
Sans titre
 Acrylique sur toile - 150 x 213 cm
 Ethnie Luritja / Warlpiri - Kintore - Désert
 Central

6500 / 7500 €



124
Patrick Tjungurrayi Olodoodi
Sans titre
 Acrylique sur toile - 60 x 95 cm
 Groupe Pintupi - Kiwirrkurra - Désert Occiden-
 tal

2800 / 3200 €



125
Dorothy Napangardi Robinson
Sans titre
 Acrylique sur toile - 90 x 120 cm
 Ethnie Warlpiri - Désert Central

Provenance :
 Collection particulière, Italie

7000 / 8000 €



126
Ronnie Tjampitjinpa
Sans titre
 Acrylique sur toile - 120 x 180 cm
 Ethnie Pintupi - Désert Occidental - Kintore

Provenance :
 Collection particulière, Italie

18000 / 22000 €



127
Ronnie Tjampitjinpa
Sans titre
 Acrylique sur toile - 150 x 180 cm
 Ethnie Pintupi - Désert Occidental - Kintore

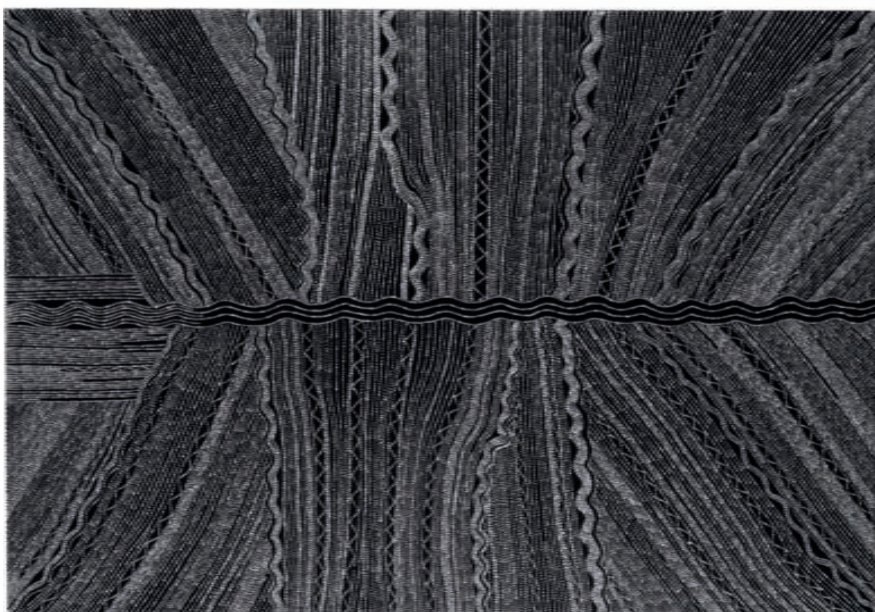
Provenance :
 Collection particulière, Italie

18000 / 22000 €



128
Ningura Napurrula
Sans titre
 Acrylique sur toile - 130 x 200 cm
 Groupe Pintupi - Kintore - Désert Occidental

8000 / 12000 €



129
Dorothy Napangardi Robinson
Sans titre
 Acrylique sur toile - 118 x 170 cm
 Ethnie Warlpiri - Désert Central

Provenance :
 Collection particulière, Italie

13000 / 15000 €



130
Naata Nungurrayi
Marrapinti
 Acrylique sur toile - 91 x 107 cm
 Ethnie Pintupi - Désert Occidental - Communauté de Kintore

Provenance :
 Collection particulière, Italie

8000 / 10000 €

Collection d'un administrateur de la Papunya Tula



131
William Sandy
Dingo Dreaming - 1992
Acrylique sur toile - 59,5 x 75 cm
Groupe Pitjantjatjara - Papunya - Désert Central
900 / 1000 €

132
William Sandy
Sans titre - 1989
Acrylique sur toile - 46 x 63 cm
Groupe Pitjantjatjara - Papunya - Désert Central
500 / 600 €

133
William Sandy
Woman Dreaming - 1990
Acrylique sur toile - 66 x 94 cm
Groupe Pitjantjatjara - Papunya - Désert Central
1000 / 1200 €

134
William Sandy
Emu Dreaming - 1990
Acrylique sur toile - 66 x 94 cm
Groupe Pitjantjatjara - Papunya - Désert Central
1000 / 1200 €



135
Michael Nelson Jagamarra
Sans titre - 1993
Acrylique sur toile - 112 x 129,5 cm
Groupe Warlpiri - Papaunya - Désert Central

136
Michael Nelson Jagamarra
Sans titre - 1993
Acrylique sur toile - 90 x 133 cm
Groupe Warlpiri - Papaunya - Désert Central
2500 / 3000 €

137
Michael Nelson Jagamarra
Sans titre - 1992
Acrylique sur toile - 102 x 137 cm
Groupe Warlpiri - Papaunya - Désert Central

138
Dick Lechleitner Japanangka
Groups of women dancing and singing - 1991
Acrylique sur toile - 61 x 91,5 cm
Groupe Arrente (Aranda) / Anmatyerre - Napperby / Alice Springs - Désert Central
1000 / 1200 €

Michael n'utilise pas forcément la symétrie chère à beaucoup d'artistes aborigènes. Mais il opte pour cette belle composition pour une symétrie pure et complexe. Le thème central est connu, l'histoire des Deux Hommes Kangourous qui après avoir bravé un tabou (ils ont mangé un wallaby...leur frère) doivent trouver refuge dans une grotte (au centre, aujourd'hui site d'initiation) pour éviter la colère d'un Serpent qui déclenche un terrible orage pour les tuer.

3500 / 4000 €

Très belle toile de Michael, avec de beaux mouvements et un travail du fond très original pour de l'art aborigène. Michael a toujours cherché à innover dans le traitement tout en peignant des thèmes traditionnels.

3500 / 4500 €



139
Billy Stockman
Serpent at Waterhole - 1991
Acrylique sur toile - 90 x 136 cm
Groupe Anmatyerre - Papunya - Désert Central
1500 / 2500 €

140
Young Timothy Dempsey (Tjupurrula ou Tjungurrayi)
Spider and Centipede Dreaming - 1989
Acrylique sur toile - 84 x 129,5 cm
Groupe Luritja - Désert Occidental
1300 / 1600 €

141
Michael Nelson Jagamarra
Sans titre - 1993
Acrylique sur toile - 63,5 x 79 cm
Groupe Warlpiri - Papunya - Désert Central
1200 / 1400 €

142
Michael Nelson Jagamarra
Serpent Dreaming - 1991
Acrylique sur toile - 99 x 129,5 cm
Groupe Warlpiri - Papaunya - Désert Central

Si le travail du fond est des plus classiques, Michael mêle plusieurs thème. Il est l'un des très rares artistes à le faire.

3000 / 3500 €



143
Henry Wambini Jawalyi (Wanbiny)
Nowarring - 1996
 Pigments naturels et colle acrylique sur toile -
 50 x 70 cm
 Groupe Kitja (Gija) - Turkey creek (Warmun) -
 Kimberley Oriental

Provenance : Collection privée, Mr. M., Australie
 800 / 1000 €



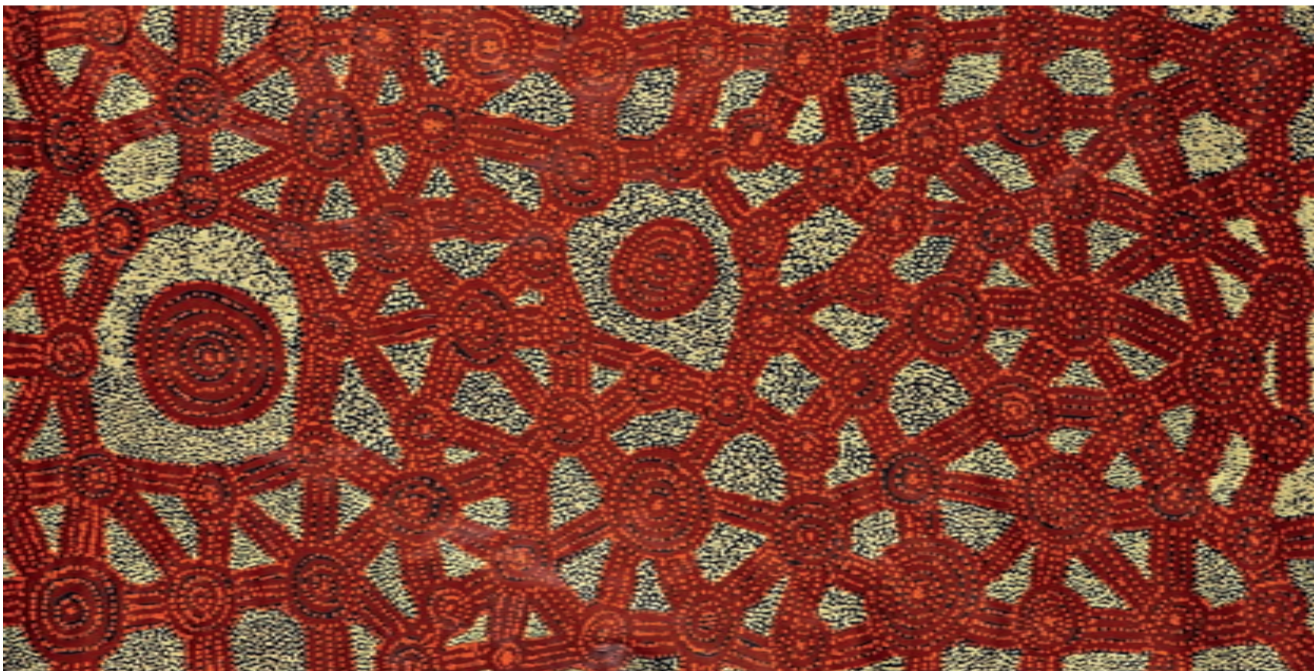
144
Mabel Juli
Lerunool - 1997
 Pigments naturels et colle, acrylique sur toile - 90
 x 120 cm
 Groupe Kitja (Gija) - Kimberley Oriental

Provenance : Collection privée, Mr. M., Australie
 1000 / 1500 €



145
Gabriella Possum Nungarrayi
Seven Sisters Dreaming
 Acrylique sur toile - 105 x 200 cm

Provenance : Collection privée, Mr. M., Australie
 2500 / 3000 €



146
Willy Tjungurrayi
Tingari - 2011
 Acrylique sur toile - 120 x 235 cm
 Ethnie Pintupi - communauté de Kintore / Alice
 Springs - Désert occidental

Provenance : Collection privée, Mr. M., Australie
 3000 / 4000 €



147
Johnny Warangkula Tjupurrula
Water Dreaming At Kalipinyapa /Tjikari - 1999

Acrylique sur toile - 200 x 116 cm
 Ethnie Luritja / Pintupi - Papunya - Désert
 Occidental

Provenance : Collection privée, Mr. M., Australie
 5000 / 6000 €



148
Johnny Warangkula Tjupurrula
Water Dreaming At Kalipinyapa /Tjikari - 1999

Acrylique sur toile - 200 x 116 cm
 Ethnie Luritja / Pintupi - Papunya - Désert
 Occidental

Provenance :
 Ancienne collection Ebes,
 Collection privée, Mr. M., Australie
 5000 / 6000 €

CONDITIONS DE VENTE

DEFINITIONS ET GARANTIES

Les indications figurant au catalogue sont établies par Millon & Associés et les Experts, sous réserve des rectifications, notifications et déclarations annoncées au moment de la présentation du lot et portées au procès-verbal de la vente.

Les dimensions, couleurs des reproductions et informations sur l'état de l'objet sont fournies à titre indicatif. Cela signifie que tous les lots sont vendus dans l'état où ils se trouvent au moment précis de leur adjudication avec leurs possible défauts et imperfections.

Aucune réclamation ne sera admise une fois l'adjudication prononcée, une exposition préalable ayant permis aux acquéreurs l'examen des oeuvres présentées.

FRAIS À LA CHARGE DE L'ACHETEUR

L'acheteur paiera à Millon & Associés, en sus du prix d'adjudication ou prix au marteau, une commission d'adjudication de :

20,00 % HT soit 23,92 % TTC

Taux de TVA en vigueur 19,6%

Le règlement pourra être effectué comme suit : en espèces dans la limite de 3 000 €, par carte bancaire Visa ou Master Card par virement bancaire en euros aux coordonnées comme suit :

DOMICILIATION :

BNP PARIBAS Agence Centrale,
1 boulevard Haussmann, 75009 Paris
CODE BANQUE : 30004
CODE GUICHET : 00828
NUMÉRO DE COMPTE : 00010656185
CLÉ RIB : 76
IBAN : FR76 3000 4008 2800 0106 5618 576
CODE SWIFT : BNPAFRPPAC

« Les conditions de vente ci-dessus ne sont qu'un extrait des conditions générales de vente.

Les enchérisseurs sont priés de se référer à celles présentes sur notre site internet www.millon-associes.com ou de prendre contact avec l'Etude ».

CONDITIONS OF SALE

DEFINITIONS AND GUARANTEES

Descriptions appearing in the catalogue are provided by Millon & Associés and the Sale Experts and are subject to corrections, notifications and declarations made at the moment the lot is presented and noted in the record of the sale.

Dimensions, colors in reproductions and information on the condition of an object are given for information purposes only. All information relating to incidents, accidents, restoration and conservation measures relating to a lot is given, to facilitate inspection by the potential buyer and remains completely open to interpretation by the latter.

This means that all lots are sold as seen at the moment the hammer falls, with any possible faults and imperfections.

No claims will be accepted after the hammer has fallen, a pre-sale showing having provided potential buyers with an opportunity to examine the works presented.

EXPENSES FOR WHICH THE BUYER IS RESPONSIBLE

The buyer will pay Millon & Associés in addition to the sale price or hammer price, a sales commission of:

20.00 % plus VAT or 23.92 %

Current rate of VAT 19.6%

Payment may be made as follows: in cash up to €3,000, by Visa or Master Card, by bank transfer in euros to the following account:

DOMICILIATION :

BNP PARIBAS Agence Centrale,
1 boulevard Haussmann, 75009 Paris
CODE BANQUE : 30004
CODE GUICHET : 00828
NUMÉRO DE COMPTE : 00010656185
CLÉ RIB : 76
IBAN : FR76 3000 4008 2800 0106 5618 576
CODE SWIFT : BNPAFRPPAC

« The terms and conditions above are only an extract of the general conditions of sale. Bidders are requested to refer to those mentioned on our website www.millon-associes.com or to contact directly the auction house”.

Retrouvez tous les renseignements sur www.millon-associes.com

Ordre d'achat

ART ABORIGÈNE

Samedi 1^{er} décembre 2012 - 16h30

ORDRE D'ACHAT / ABSENTEE BID FORM

ENCHÈRES PAR TÉLÉPHONE / TELEPHONE BID FORM
Faxer à : / Please fax to : 00 (33)1 47 27 70 89 - nmangeot@millon-associes.com

Nom et prénom / Name and first name :

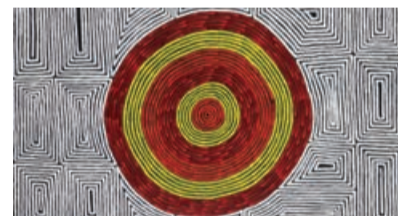
Adresse / Address :

Telephone(s) :

Email :

Rib :

MILLON
MAISON DE VENTES AUX ENCHÈRES



| Lot N° | DESCRIPTION DU LOT LOT DESCRIPTION | LIMITE EN EUROS TOP LIMITS OF BID EUROS |
|--------|---------------------------------------|--|
| | | |
| | | |
| | | |
| | | |
| | | |
| | | |

Après avoir pris connaissance des conditions de vente, je déclare les accepter et vous prie d'acquiescer pour mon compte personnel, aux limites indiquées en euros, les lots que j'ai désignés ci-dessous (les limites ne comprenant pas les frais).

I have read the conditions of sale and the guide to buyers and agree to abide by them. I grant you permission to purchase on my behalf the following items within the limits indicated in euros (these limits do not include buyer's premium and taxes).

Merci de joindre au formulaire d'ordre d'achat un relevé d'identité bancaire et une copie d'une pièce d'identité (passport, carte d'identité,...) ou un extrait d'immatriculation au R.C.S. Après avoir pris connaissance des conditions de vente, je déclare les accepter et vous prie d'enregistrer à mon nom les ordres d'achats ci-dessus aux limites indiquées en Euros. Ces ordres seront exécutés au mieux de mes intérêts en fonction des enchères portées lors de la vente.

Please sign and attach this form to a document indicating the bidder's bank details (IBAN number or swift account number) and photocopy of the bidder's government issued identitycard. (Companies may send a photocopy of their registration number). I Have read the terms of sale, and grant you permission to purchase on my behalf the following items within the limits indicated in euros.

DÉLIVRANCE DES LOTS

les achats pourront être rapatriés vers le lieu de destination voulu par leurs acquéreurs sur demande expresse de ceux-ci grâce à notre partenaire spécialisé artsitting.

Signature :