

MILLON

LES MAÎTRES

DE L'ABSTRACTION

Autour de la collection

Claude & Michèle Harel

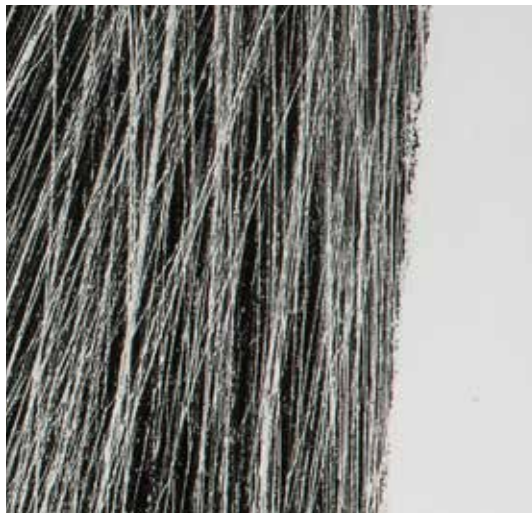
—

Lundi 6 mars 2017

—

Paris





MILLON

LES MAÎTRES DE L'ABSTRACTION

Autour
de la collection
Claude & Michèle Harel

Hôtel Drouot, salle 5

Lundi 6 mars 2017

14h30

Expositions publiques
Samedi 4 mars, de 11h à 18h
Lundi 6 mars, de 11h à 12h

Intégralité des lots sur millon.com



Département Post War & Art Contemporain



Brune Dumoncel



Adrien Serien

Pour tout renseignement

**Renseignements, ordres d'achat, rapports d'état
expertises gratuites sur rendez-vous**

Inquiries, absentee bids, condition reports,
free appraisals by appointment

MILLON Trocadéro

5, avenue d'Eylau
75 116 Paris
T +33 (0)1 47 27 13 91
F +33 (0)1 47 27 70 89
artcontemporain@millon.com

Directrice du département

Brune Dumoncel
T +33 (0)1 47 27 15 92
bdumoncel@millon.com

Contact département

Adrien Serien
T +33 (0)1 47 27 13 91
artcontemporain@millon.com

Le département remercie MILLON Belgique et son directeur des ventes Stéphane Cauchies
pour leur concours apporté à cette vente

Sommaire

Lundi	Collection Claude & Michèle Harel	p 5
6 mars	Olivier Debré, l'ami proche	p 9
À 14h30	Un entourage artistique	p 33
	Une passion pour l'abstraction	p 47
	Abstractions 1950-1980	p 55
	Index	p 90
	Conditions de vente	p 94
	Ordres d'achat	p 96



Collection
Claude &
Michèle Harel





Claude Harel à l'ambassade de France au Sénégal, 1983



Maria Elena Vieira da Silva & Claude Harel



Né près de Rouen en 1932, Claude Harel quitte la Normandie à 15 ans pour intégrer un prestigieux lycée parisien. Il poursuit ses études à Sciences Po Paris, puis se présente en 1957 au concours de l'ENA, à l'oral duquel Georges Pompidou l'interroge: « que pensez-vous de l'art contemporain ? ».

Marié, et après des premiers postes à la préfecture d'Alger et à l'ambassade de Londres, il rentre à Paris pour intégrer le cabinet de Pierre Joxe. C'est à ce moment qu'il décide de se séparer des œuvres d'art classiques qu'il avait jusqu'alors collectées pour se tourner vers l'art contemporain, et achète sa première œuvre d'Olivier Debré à la Galerie Templon, *Jardin Ocre*.

Michèle Harel, passionnée de littérature, travaille avec le grand éditeur et libraire Pierre Bérès aux Editions Hermann qui présente de nombreux artistes au couple à l'occasion des réceptions qu'il donne. C'est ainsi que Claude et Michèle Harel rencontrent Maria Elena Vieira da Silva et son mari Arpad Szenes, Alain de la Bourdonnaye, Louttre B, Etienne Hajdu, Claude Garache.

A leur arrivée à Bruxelles en 1967, Claude et Michèle Harel accentuent ces relations avec les artistes et leur intérêt pour l'art contemporain, notamment en organisant les soirées post-vernissage de la galerie Michel Vokaer.

Claude et Michèle Harel quittent Bruxelles en 1973 pour s'installer à Paris. C'est à cette période qu'ils rencontrent Olivier Debré, avec lequel ils lient une grande amitié. Lorsqu'à partir de 1979 Claude Harel devient ambassadeur de France à l'étranger, il décide de mettre ce statut prestigieux au profit du rayonnement de ses amis artistes.

Olivier Debré rend visite à la famille Harel en 1981 tandis que Claude Harel est ambassadeur de France en Jordanie. Inspiré par les couleurs du pays, l'artiste y peint et offre certaines de ces toiles à son hôte : *Le Bleu de la Mer Rouge*, *Rose d'Amman* et *Blanc du désert aux taches noires*. Une seconde visite aura lieu en 1982 à Washington, où Claude Harel est alors Ministre plénipotentiaire. L'artiste est appelé à réaliser une large peinture décorative à la Nouvelle Chancellerie de l'ambassade de France à Washington.

A l'occasion de son séjour, Olivier Debré offre au couple Harel *Rose d'Automne* et *Ocre d'Automne*, puis poursuit son voyage aux Etats Unis, notamment au Texas où il peint *Petite bleu mauve* au Big Bend National Park, qu'il offre également à ses amis.

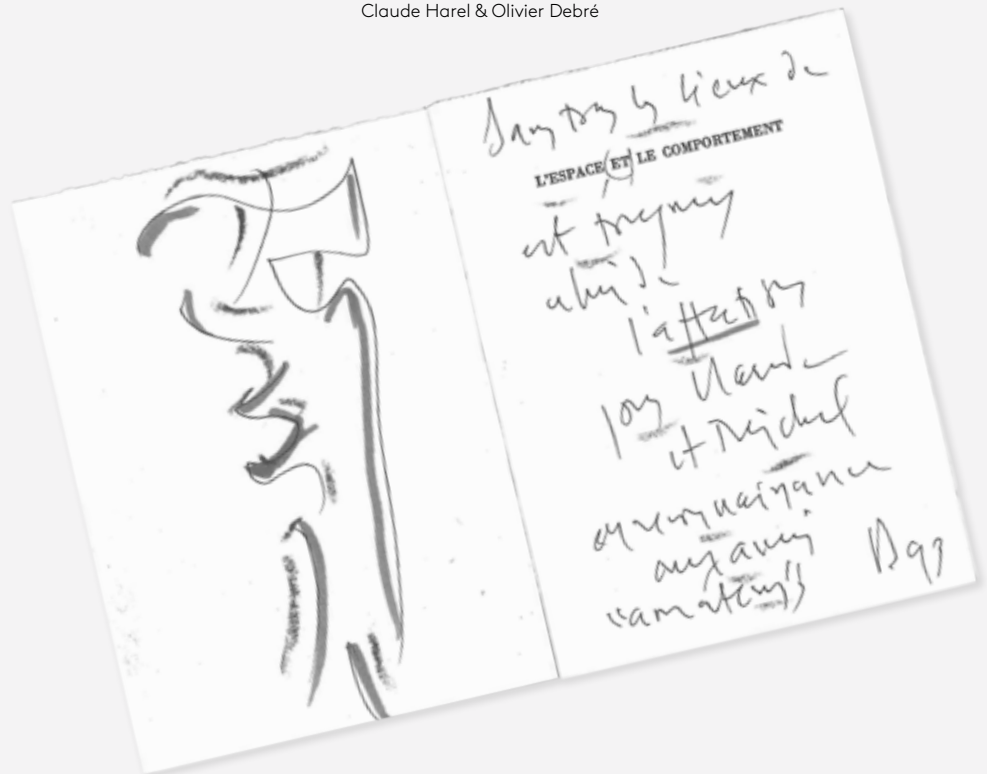
Par la suite, Claude Harel est nommé ambassadeur de France au Sénégal en 1983 et invite à nouveau Olivier Debré, qui y peint *Petite Gorée Rose* et *Jaune du Cap Vert*. Puis en 1986 il est nommé aux mêmes fonctions à Varsovie.

A partir de 1990, la famille Harel est de retour à Paris, et Claude Harel y poursuit sa carrière en tant que directeur des affaires culturelles, scientifiques et techniques au quai d'Orsay, conseiller diplomatique auprès du gouvernement, à l'Unesco et enfin à la Cour des Comptes.

La collection de Claude et Michèle Harel est le résultat d'un vif intérêt pour l'abstraction contemporaine aussi bien que d'une amitié sincère nourrie avec les artistes au fil des déplacements de la famille.



Claude Harel & Olivier Debré



Olivier Debré, l'ami proche



Olivier Debré et Claude Harel à l'atelier de l'artiste,
vers 1990



1

Olivier DEBRE (1920-1999)

Barres ocres jaunes d'automne, 1978

Huile sur toile signée, datée et titrée au dos
100 x 100 cm

12 000/15 000 €



2

Olivier DEBRE (1920-1999)
Verte Clair Loire, 1976

Huile sur toile signée, datée et titrée au dos
100 x 100 cm

12 000 / 15 000 €







3

-
Olivier DEBRE (1920-1999)
Jardin ocre, 1966

Huile sur toile signée, datée et
titrée au dos
14 x 18 cm

Provenance
Galerie Daniel Templon, Paris

2 000 / 3 000 €



4

-
Olivier DEBRE (1920-1999)
Petit vert clair, Norvège, 1979

Huile sur toile signée, datée, titrée
et dédiée à Claude Harel au
dos
16 x 22 cm

1 200 / 1 500 €



5

Olivier DEBRE (1920-1999)

L'ocre du jardin, Cachan, 1974

Huile sur toile signée, datée et titrée au dos
38,5 x 46,5 cm

5 000 / 7 000 €



6

Olivier DEBRE (1920-1999)
Loire Ocre, 1973

Huile sur toile signée, datée et
titrée au dos
33 x 24 cm

3 000 / 4 000 €



7

-

Olivier DEBRE (1920-1999)

Petit vert pâle, Touraine, 1976

Huile sur toile signée, datée, titrée
et située au dos
27 x 35 cm

3 000 / 4 000 €



8

-
Olivier DEBRE (1920-1999)
Bleu pâle, Royan, 1979

Huile sur toile signée, datée et
titrée au dos
22 x 27 cm

2 000 / 3 000 €



9

-
Olivier DEBRE (1920-1999)
Bleu pâle, Royan, 1975

Huile sur toile signée, datée et
titrée au dos
14 x 22 cm

1 200 / 1 500 €



10

-
Olivier DEBRE (1920-1999)

Vert et rose barre rouge, Brocéliande, 1979-1980

Huile sur toile signée, datée et titrée au dos
38 x 55 cm

Provenance

Galerie Fabien Boulakia, Paris

4 000 / 6 000 €

Jordanie

Toiles peintes en Jordanie, en 1981, à l'occasion de la venue de l'artiste pour l'exposition organisée à Amman, au Musée national jordanien des beaux-arts, 1er - 25 mars 1981, et offertes par l'artiste à Claude et Michèle Harel.



11

-
Olivier DEBRE (1920-1999)
Le Bleu de la Mer Rouge, 1981
Huile sur toile signée, datée, titrée
et dédiée à Claude et Michèle
Harel au dos
24,5 x 33 cm

3 000 / 4 000 €



12

-
Olivier DEBRE (1920-1999)
Rose d'Amman, 1981
Huile sur toile signée, datée, titrée
et dédiée à Claude Harel au
dos
13 x 18 cm

1 200 / 1 500 €

A propos de cette toile, Claude Harel note «*Peint sur un tonneau branlant par Olivier dans le jardin de l'ambassade à Amman: Le mur rose d'en face avec la lumière de 17h et le mouvement d'un cyprès agité par le vent.*»



13

- Olivier DEBRE (1920-1999)

Blanc du désert aux taches noires, Petra, 1981

Huile sur toile signée, datée, titrée et dédiée à Michèle

Harel au dos

24,5 x 33,5 cm

3 000 / 4 000 €

États-Unis

Toiles peintes à l'occasion de la visite faite par l'artiste à Claude Harel, alors Ministre plénipotentiaire à Washington.



14

-

Olivier DEBRE (1920-1999)
Rose d'Automne, Washington,
1982

Huile sur toile signée, datée, titrée
et dédiée à Claude Harel au
dos
19 x 24 cm

2 000 / 3 000 €



15

-

Olivier DEBRE (1920-1999)
Ocre d'automne, Washington,
1982

Huile sur toile signée, datée et
dédiée à Michèle Harel au dos
14 x 18 cm

1 200 / 1 500 €



16

-

Olivier DEBRE (1920-1999)

Petite bleu mauve - Big Bend, 1983

Huile sur toile signée, datée, titrée et dédiée
à Claude et Michèle Harel au dos

24 x 33 cm

3 000 / 4 000 €

Sénégal

Toiles peintes à l'occasion de la visite faite par l'artiste en avril 1986 à Claude Harel, alors ambassadeur de France à Dakar, Sénégal.



17

Olivier DEBRE (1920-1999)
Petite Gorée rose, 1986

Huile sur toile signée, datée, titrée et dédiée
à Michèle Harel au dos
14 x 22 cm

1 200 / 1 500 €



18

Olivier DEBRE (1920-1999)

Jaune du cap vert, 1986

Huile sur toile signée, datée, titrée et dédiée
à Claude et Michèle Harel au dos
50 x 61 cm

7 000 / 9 000 €



19

Olivier DEBRE (1920-1999)
*Vert gris pâle tache bleu jaune,
Mont Sorak, Corée 1983*

Huile sur toile signée, datée et
titrée au dos
33 x 24,5 cm

3 000 / 4 000 €



20

Olivier DEBRE (1920-1999)
Le jaune du Platane, 1990

Huile sur toile signée, datée, titrée et dédiée
à Claude et Michèle Harel au dos
24 x 19 cm

2 000 / 3 000 €



21

Olivier DEBRE (1920-1999)
Loire grise légère, Touraine, 1987

Huile sur toile signée, datée,
titrée et dédicacée à Claude et Michèle Harel au dos
60 x 73 cm

8 000 / 10 000 €



22



23



24

22

Olivier DEBRE (1920-1999)
Marine bleue - noire, 1975
 Gouache sur papier monogrammé
 et daté en bas à droite
 14,5 x 19 cm

800 / 1 200 €

23

Olivier DEBRE (1920-1999)
Signe - personnage
 Encre de Chine sur papier
 monogrammé en bas à droite
 25 x 15,5 cm

500 / 600 €

24

Olivier DEBRE (1920-1999)
Signe-personnage, 1986
 Lithographie en couleurs, épreuve signée, numérotée 124/130 et dédiée.
 Edition du Service interassociatif Jacques Prévert, les Ullis
 60 x 40 cm (la planche)
 42 x 19 cm (l'image)

Bibliographie

Emmanuel Pernoud, Olivier Debré: les estampes et les livres illustrés, 1945-1991, Publications de la Sorbonne, 1993, épreuve reproduite en couleurs sous le n°431 page 178

100 / 120 €



25

25

Olivier DEBRE (1920-1999)

Signe-paysage, château de Jau, I, 1980

Lithographie en couleurs, épreuve d'artiste, signée, annotée EA et dédiée. Edition Fondation du Château de Jau
76 x 56 cm (la planche)
59 x 45,5 cm (l'image)

Bibliographie

Emmanuel Pernoud, Olivier Debré: les estampes et les livres illustrés, 1945-1991, Publications de la Sorbonne, 1993, épreuve repertoriée sous le n°384 page 163

150/200 €



26

26

Olivier DEBRE (1920-1999)

Signe-paysage de Loire

Lithographie en couleurs, épreuve d'artiste monogrammée, annotée EA et dédiée, d'une édition à 50 exemplaires
56 x 76 cm (la planche)
52,5 x 66 cm (l'image)

Bibliographie

Emmanuel Pernoud, Olivier Debré: les estampes et les livres illustrés, 1945-1991, Publications de la Sorbonne, 1993, épreuve reproduite en couleurs sous le n°388 page 164

150/200 €



27

27

Olivier DEBRE (1920-1999)

Paysage Loire, 1978

Lithographie en couleurs, épreuve d'artiste signée, datée, annotée EA et dédiée
56,7 x 76 cm (la planche)
49 x 65 cm (l'image)

Bibliographie

Emmanuel Pernoud, Olivier Debré: les estampes et les livres illustrés, 1945-1991, Publications de la Sorbonne, 1993, épreuve repertoriée sous le n°371 page 157

200/300 €



28

Olivier DEBRE (1920-1999)

Signe-paysage, 1985

Sérigraphie en couleurs, épreuve d'artiste signée, annotée EA et dédiée, d'une édition à 30+4EA+25HC. Edition Galerie La Main, Bruxelles
76 x 56 cm (la planche)
65,5 x 50 cm (l'image)

Bibliographie

Emmanuel Pernoud, Olivier Debré: les estampes et les livres illustrés, 1945-1991, Publications de la Sorbonne, 1993, épreuve reproduite en couleurs sous le n°423 page 174

100 / 150 €



29

Olivier DEBRE (1920-1999)

Signe-paysage, 1981

Lithographie en couleurs, ensemble de 3 épreuves d'artiste chacune signée et annotée EA, et tirées sur la première page d'un double feuillet
22 x 27 cm (chaque épreuve)

Bibliographie

Emmanuel Pernoud, Olivier Debré: les estampes et les livres illustrés, 1945-1991, Publications de la Sorbonne, 1993, deux épreuves reproduites en couleurs sous les n°395 et 396 page 165

400 / 500 €



30

30

Olivier DEBRE (1920-1999)
Paysage Loire, 1979

Lithographie en couleurs, épreuve signée, datée, numérotée 29/50 et dédiée
55 x 76 cm (la planche)
50 x 63 cm (l'image)

Bibliographie

Emmanuel Pernoud, Olivier Debré: les estampes et les livres illustrés, 1945-1991, Publications de la Sorbonne, 1993, épreuve repertoriée sous le n°379.IV page 160

200 / 300 €



31

32

Olivier DEBRE (1920-1999)
Loire verticale, 1980

Lithographie en couleurs, épreuve d'artiste signée, annotée EA et dédiée, d'une édition à 20 exemplaires. Edition Musée des Beaux Arts de Tours
76 x 56 cm (la planche)
61 x 46,5 cm (l'image)

Bibliographie

Emmanuel Pernoud, Olivier Debré: les estampes et les livres illustrés, 1945-1991, Publications de la Sorbonne, 1993, épreuve reproduite en couleurs sous le n°387 page 163

200 / 300 €



32

31

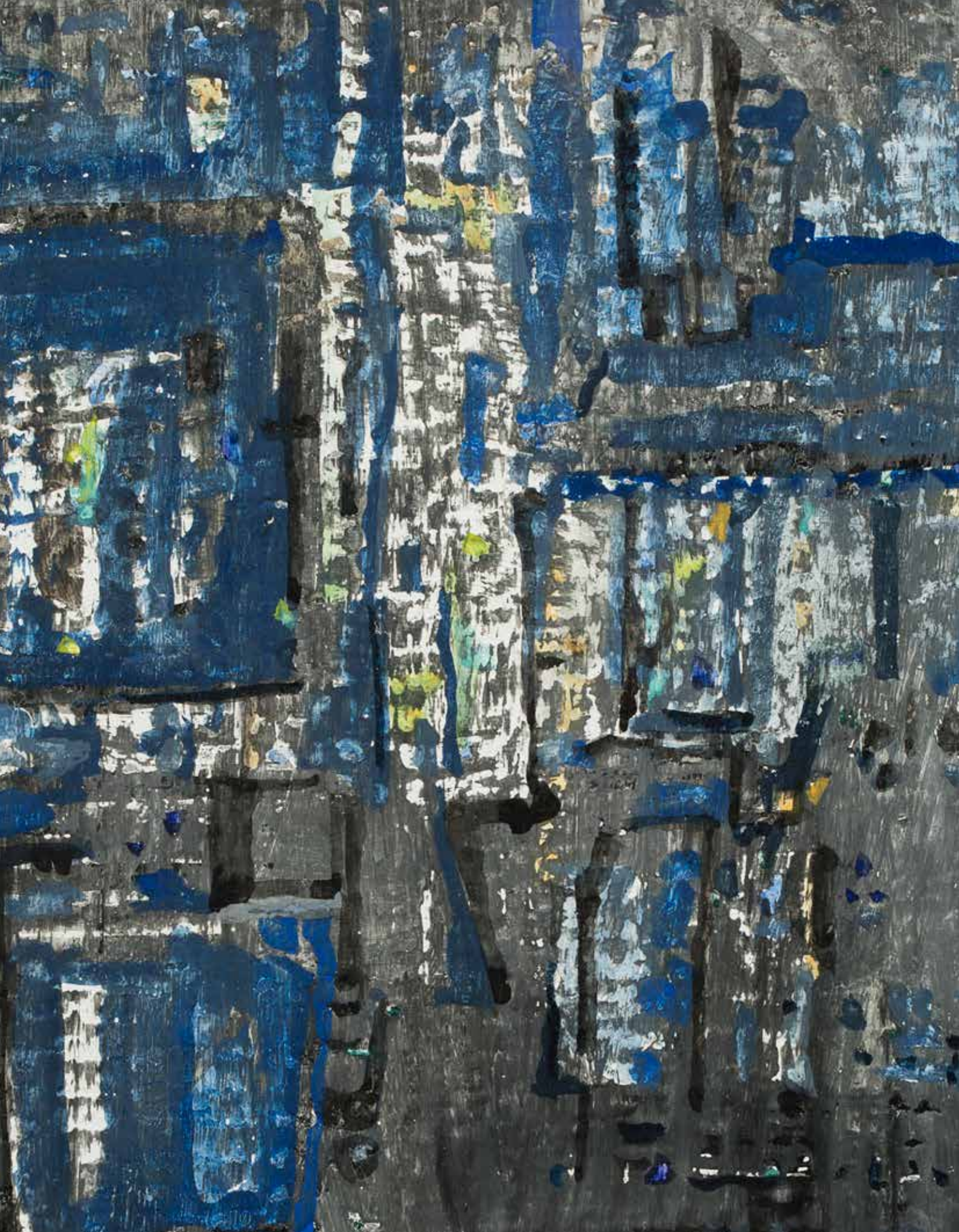
Olivier DEBRE (1920-1999)
Signe-paysage, 1986

Lithographie en couleurs, épreuve d'artiste signée, annotée EA et dédiée, d'une édition à 50 exemplaires. Edition Galerie Sonia Zannettacci, Genève
79,5 x 57,5 cm

Bibliographie

Emmanuel Pernoud, Olivier Debré: les estampes et les livres illustrés, 1945-1991, Publications de la Sorbonne, 1993, épreuve reproduite en couleurs sous le n°430.II page 178

200 / 300 €



Un entourage artistique



Claude Harel, Arpad Szenes et Maria Elena Vieira da Silva,
Bruxelles, vers 1970

33

-

Maria Elena VIEIRA DA SILVA (1908-1992)

Nocturne, 1971

Tempera sur papier signé en bas à gauche, daté au dos
34 x 17 cm

Provenance

Atelier de l'artiste

15 000 / 20 000 €



34

-

Arpad SZENES (1897-1985)

Loin, 1976

Huile sur papier, marouflé sur toile, signé en bas à droite
65,5 x 65,5 cm

Provenance

Galerie Jeanne Bucher, Paris

Exposition

Paris, Galerie Jeanne Bucher, 1979

Paris, Hotel de ville, Salle Saint Jean, Retrospective Arpad Szenes, 15 mars
- 18 juin 2000

Bibliographie

Anne Philipe, Guy Weelen, Arpad Szenes, Editions Cercle d'Art, Paris, 1991,
sous le n°240 page 208

Chiara Calzetta Jaeger, Arpad Szenes, Catalogue Raisonné des dessins et
peintures, Tome II, Comité Arpad Szenes - Vieira da Silva & Skira, 2005, sous
le n°AS76-003 page 651

10 000/15 000 €





35

-

Arpad SZENES (1897-1985)

Les bassins, 1972

Huile sur papier, marouffé sur panneau, signé en bas à droite
11,5 x 96 cm

Provenance

Galerie Jeanne Bucher, Paris

Bibliographie

Chiara Calzetta Jaeger, Arpad Szenes, Catalogue Raisonné des dessins et peintures, Tome II, Comité Arpad Szenes - Vieira da Silva & Skira, 2005, sous le n°AS72-061 page 630

6 000 / 8 000 €



36

-
Arpad SZENES (1897-1985)

Les Causses, circa 1968

Tempera sur papier signé en bas à droite
33 x 50,5 cm

Bibliographie

Chiara Calzetta Jaeger, Arpad Szenes, Catalogue Raisonné
des dessins et peintures, Tome I, Comité Arpad Szenes - Vieira
da Silva & Skira, 2005, sous le n°AS68-042 page 597

8 000 / 12 000 €



37

-

Arpad SZENES (1897-1985)

Sans titre, circa 1963

Huile sur panneau signé en bas à droite
98,5 x 25 cm

Provenance

Galerie Jeanne Bucher, Paris

Bibliographie

Chiara Calzetta Jaeger, Arpad Szenes,
Catalogue Raisonné des dessins et peintures,
Tome II, Comité Arpad Szenes - Vieira da Silva &
Skira, 2005, sous le n°AS63-025 page 565

8 000 / 10 000 €



38

Arpad SZENES (1897-1985)

Grèves V, circa 1976

Huile sur toile signée en bas à gauche
27 x 16 cm

Provenance

Galerie Jeanne Bucher, Paris

Bibliographie

Chiara Calzetta Jaeger, Arpad Szenes, Catalogue Raisonné des dessins et peintures, Tome II, Comité Arpad Szenes - Vieira da Silva & Skira, 2005, sous le n°AS76-027 page 652

4 000 / 6 000 €



39

Arpad SZENES (1897-1985)

Mer, circa 1978

Huile sur papier, marouffé sur toile, signé en bas à droite
35,6 x 18 cm

Provenance

Galerie Jacob, Paris

Bibliographie

Chiara Calzetta Jaeger, Arpas Szenes, Catalogue Raisonné des dessins et peintures, Tome II, Comité Arpad Szenes - Vieira da Silva & Skira, 2005, sous le n°AS78-022 page 658

4 000 / 6 000 €



40

-

Arpad SZENES (1897-1985)
Village Méditerranéen, circa
1965

Gouache sur papier signé en bas
à droite.

15,8 x 10,3 cm

Provenance

Galerie Jacob, Paris

Bibliographie

Chiara Calzetta Jaeger, Arpad
Szenes, Catalogue Raisonné
des dessins et peintures, Tome I,
Comité Arpad Szenes - Vieira da
Silva & Skira, 2005,
sous le n°AS65-116 page 320

1 500 / 2 000 €



41

-

Arpad SZENES (1897-1985)
Village Hongrois, 1969

Tempéra sur papier signé en bas
à droite

7,5 x 25 cm

Provenance

Galerie Michel Vokaer, Bruxelles

Exposition

Bruxelles, Galerie Régence, 1970

Bibliographie

Chiara Calzetta Jaeger, Arpad
Szenes, Catalogue Raisonné
des dessins et peintures, Tome I,
Comité Arpad Szenes - Vieira da
Silva & Skira, 2005,
sous le n°AS69-057 page 324

1 500 / 2 000 €

42

-

Nejad DEVRIM (1923-1995)

Composition, 1981

Huile sur toile signée, datée et
située au dos
16 x 16 cm

1 000 / 1 500 €



43

-

Etienne HAJDU (1907-1996)

Composition, 1966

Bronze à patine brune, sculpture
signée, datée et numérotée 2/4
sur la base
42,5 x 26 x 9 cm

2 000 / 3 000 €





44

-
Alain DE LA BOURDONNAYE (né en 1930)
Composition, 1963
Huile sur toile signée et datée au dos
41 x 27 cm

500 / 600 €



45

-
Alain DE LA BOURDONNAYE (né en 1930)
Composition, 1963
Huile sur toile signée et datée au dos
40 x 27 cm

500 / 600 €



46

-
Alain DE LA BOURDONNAYE (né en 1930)
Les chevaliers de Bruges, 1967

Huile sur toile signée en bas à droite,
contresignée et datée au dos
130 x 81 cm

1 500 / 2 000 €



47

-
Alain DE LA BOURDONNAYE (né en 1930)
Composition, 1962

Fusain et estompe sur papier signé et daté en
bas à droite et dédié en bas à gauche
107 x 69 cm

500 / 600 €



Une passion pour l'abstraction



Michèle Harel à Dakar,
vers 1983



48

-
Pierre TAL-COAT (1905-1985)
Sans titre, circa 1980
Huile sur panneau monogrammé
en bas à droite
14 x 18 cm

Provenance
Galerie Patrice Trigano, Paris

1 500 / 2 000 €



49

-
Raoul UBAC (1910-1985)
Sans titre, 1960
Gouache sur papier signé en bas
à droite
30 x 24 cm

Provenance
Galerie Adrien Maeght, Paris

1 500 / 2 000 €



50

-

André MARFAING (1925-1987)

Composition, 1984

Huile sur toile signée et datée en bas à droite
46 x 38 cm

Provenance

Galerie Erval, Paris

4 000 / 6 000 €



51

-

Jean-Michel MEURICE (né en 1938)

Fragment 9, 1974

Acrylique sur tissu teint, marouflé sur toile
signée, datée et titrée au dos
56 x 105 cm

Provenance

Galerie Piltzer, Paris

3 000 / 4 000 €

52

-

Etienne MARTIN (1913-1995)

La Petite Tour, 1970-1981

Bronze blanc (maillachort), sculpture signée
et numérotée 26 / 50. Edition Artcurial, Tesconi
Pietrasanta Fondateur
24 x 11 x 11 cm

Bibliographie

Pierre Descargues, Etienne Martin, Artcurial,
Paris, 1992, un exemplaire reproduit pages 38-41

800 / 1 000 €



53

Pierre SOULAGES (né en 1919)
Sur le mur d'en face, 1979

Portfolio contenant un ouvrage en feuilles, textes de Pierre Soulages, trois sérigraphies en couleurs hors-texte, chacune signée et numérotée 17/75 et page de justification signée et dédiée, d'une édition à 75+10HC+15EA. Impression et édition Bernard Frize, Paris
 55 x 37,5 (chaque planche)

Bibliographie

Pierre Encrevé, Soulages l'œuvre imprimé, Bibliothèque Nationale de France -BNF, Paris, 2003, épreuves reproduites en couleurs sous les n° 101, 102 et 103

3 000 / 4 000 €



54

-

Pierre SOULAGES (né en 1919)

Lithographie n°23, 1969

Lithographie en couleurs, épreuve signée et numérotée

44/85. Edition Galerie de France

79,5 x 55 cm (la planche)

78 x 55 cm (l'image)

Bibliographie

Pierre Encrevé, Soulages l'œuvre imprimé, Bibliothèque Nationale de France -BNF, Paris, 2003, épreuve reproduite en couleurs sous le n°70

3 000 / 4 000 €



55

Pierre SOULAGES (né en 1919)

Lithographie n°32 a, 1974

Lithographie en couleurs, épreuve d'artiste signée et dédiée, d'une édition à 95 exemplaires. Edition Galerie de France, Paris

76 x 56,5 cm (la planche)

65 x 45 cm (l'image)

Bibliographie

Pierre Encrevé, Soulages l'œuvre imprimé, Bibliothèque Nationale de France -BNF, Paris, 2003, épreuve reproduite en couleurs sous le n° 80

3 000 / 4 000 €



An abstract painting featuring a large, textured red area at the top, a prominent, dark, irregular black shape in the center, and a greyish-white background with some white brushstrokes at the bottom. The overall style is expressive and gestural.

**Abstractions
1950-1980**



56

-

Oscar GAUTHIER (1921-2009)
Sans titre, 1948

Gouache sur papier signé et daté
en bas à droite
32 x 50 cm

Provenance

Collection particulière, Londres

1 000 / 1 500 €



57

-

Oscar GAUTHIER (1921-2009)
Sans titre, 1949

Gouache sur papier froissé signé
et daté en bas à droite
30 x 47 cm

Provenance

Collection particulière, Londres

1 000 / 1 500 €



58

-

Bernard QUENTIN (né en 1923)

Bataille A1, 1954

Huile sur panneau signé et daté en bas à droite,
contresigné et daté au dos
122 x 173 cm

Provenance

Collection particulière, Paris

2 000 / 3 000 €

59

-

Gianni BERTINI (1922-2010)

Le Char de Neptune, 1955

Huile sur toile signée et datée en bas,
contresignée, datée et titrée au dos
50 x 65 cm

Provenance

Collection particulière, Paris

2 000 / 3 000 €





60

-
Geer Van VELDE (1898-1977)

Composition

Gouache sur papier monogrammé
en bas à droite
20 x 20 cm

Provenance

Collection particulière, Londres

Un certificat de Monsieur Piét
Moget, daté du 20 juin 1989, sera
remis à l'acquéreur

1 500 / 2 000 €



61

-
Natalia DUMITRESCO (1915-1997)

Jaune, 1962

Huile sur toile signée en bas à
gauche, contresignée, datée et
titrée au dos
54 x 65 cm

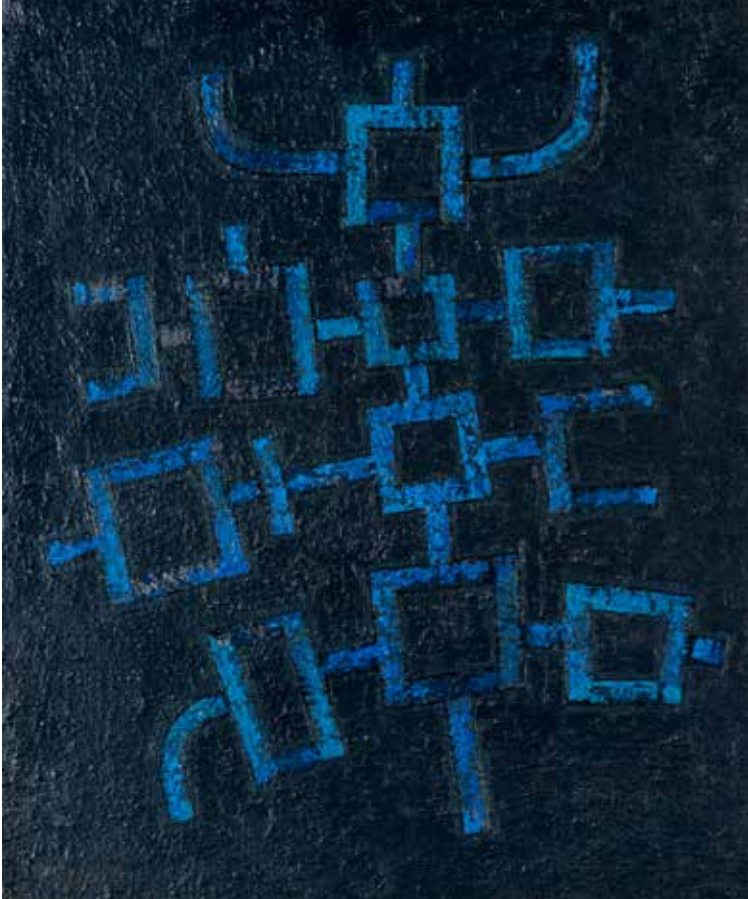
Provenance

Collection particulière, Paris

Exposition

Manheim, Stadtische Kunsthalle,
Dumitresco-Istrati, 26 janvier-24
février 1963

1 000 / 1 500 €



62

62

Jean LEPIEN (1910-1991)
Sans titre, 1957

Huile sur toile monogrammée et datée au dos
 65 x 54 cm

Provenance

Collection particulière, Paris

3 000 / 4 000 €



63

63

Jean LEPIEN (1910-1991)
Sans titre, 1953

Huile sur isorel monogrammé et daté au dos
 33,5 x 25,7 cm

Provenance

Collection particulière, Paris

1 500 / 2 000 €



64

64

Jean LEPIEN (1910-1991)
Sans titre, 1974

Gouache sur papier signé et daté en bas à gauche
 33 x 27 cm

Provenance

Collection particulière, Paris

1 000 / 1 500 €



65

-

Jean-Michel ATLAN (1913-1960)

Sans titre, 1954

Huile sur papier, marouflé sur isorel, signé, daté en bas à gauche
38 x 46 cm

Provenance

Collection particulière, Paris

Exposition

Nantes, Musée des Beaux-Arts, Atlan, premières périodes, 1940-1954, 11
avril-31 mai 1986, cat.exp. page 138

Bibliographie

Atlan, premières périodes 1940-1954, Paris, Editions Adam Biro, 1989,
reproduit en couleurs page 138
Jacques Polieri- Kenneth White, Atlan, Catalogue Raisonné de l'Œuvre
Complet, Gallimard 1996, reproduit sous le n°214 page 225

10 000/12 000 €

66

Jean-Michel ATLAN (1913-1960)
Zohar, 1957

Huile sur toile signée en bas à gauche, contresignée et datée sur le châssis
116 x 73 cm

Provenance

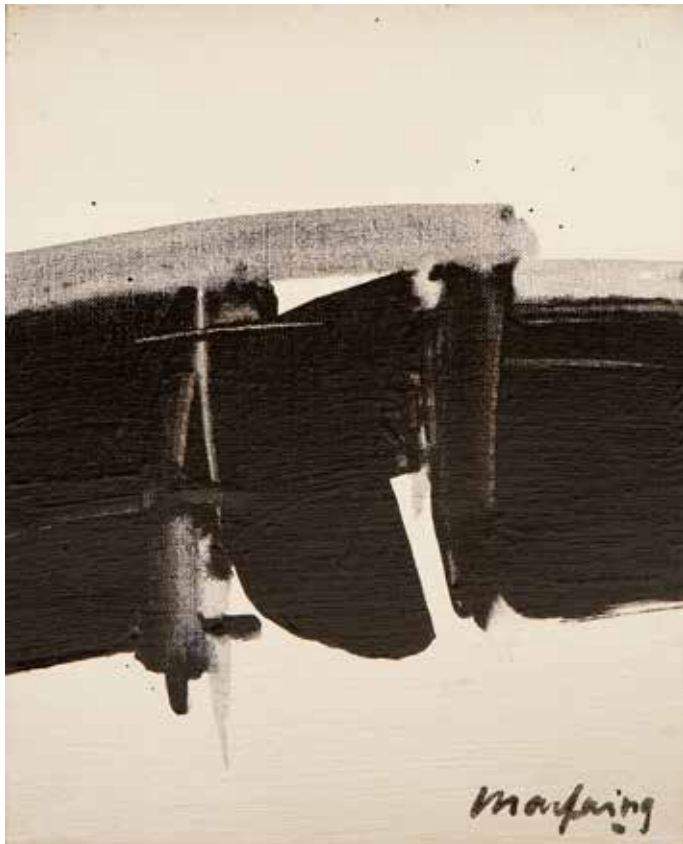
Collection Alexander et Stella Margulès, Londres
Collection Sacerdoti, Londres
Collection particulière, Paris

Bibliographie

Jacques Polieri-Kenneth White,
Atlan catalogue raisonné de
l'Œuvre complet, Gallimard 1996,
reproduit sous le n°455 pages
294-295

35 000 / 45 000 €





67

André MARFAING (1925-1987)

Sans titre

Huile sur toile signée en bas à droite
24 x 19 cm

Provenance

Collection particulière, Paris

1 000 / 2 000 €



68

André MARFAING (1925-1987)

Sans titre, 1967

Huile sur toile signée en bas à droite
24 x 19 cm

Provenance

Collection particulière, Paris

1 000 / 2 000 €



69

André MARFAING (1925-1987)

Sans titre, 1969

Huile sur toile signée et datée en bas à gauche
65 x 54 cm

Provenance

Collection particulière, Paris

6 000 / 8 000 €

70

-

CHU TEH-CHUN (1920-2014)

Composition, circa 1965

Aquarelle sur papier signée en bas à gauche
37,6 x 53,4 cm

Provenance

Collection particulière, Paris

Un certificat d'authenticité pourra être demandé par l'acquéreur auprès de
Madame Chu Ching-Chao, épouse de l'artiste

30 000 / 40 000 €



71

-

CHU TEH-CHUN (1920-2014)

Composition, 1984

Huile sur toile signée en bas à droite, contresignée et datée
au dos

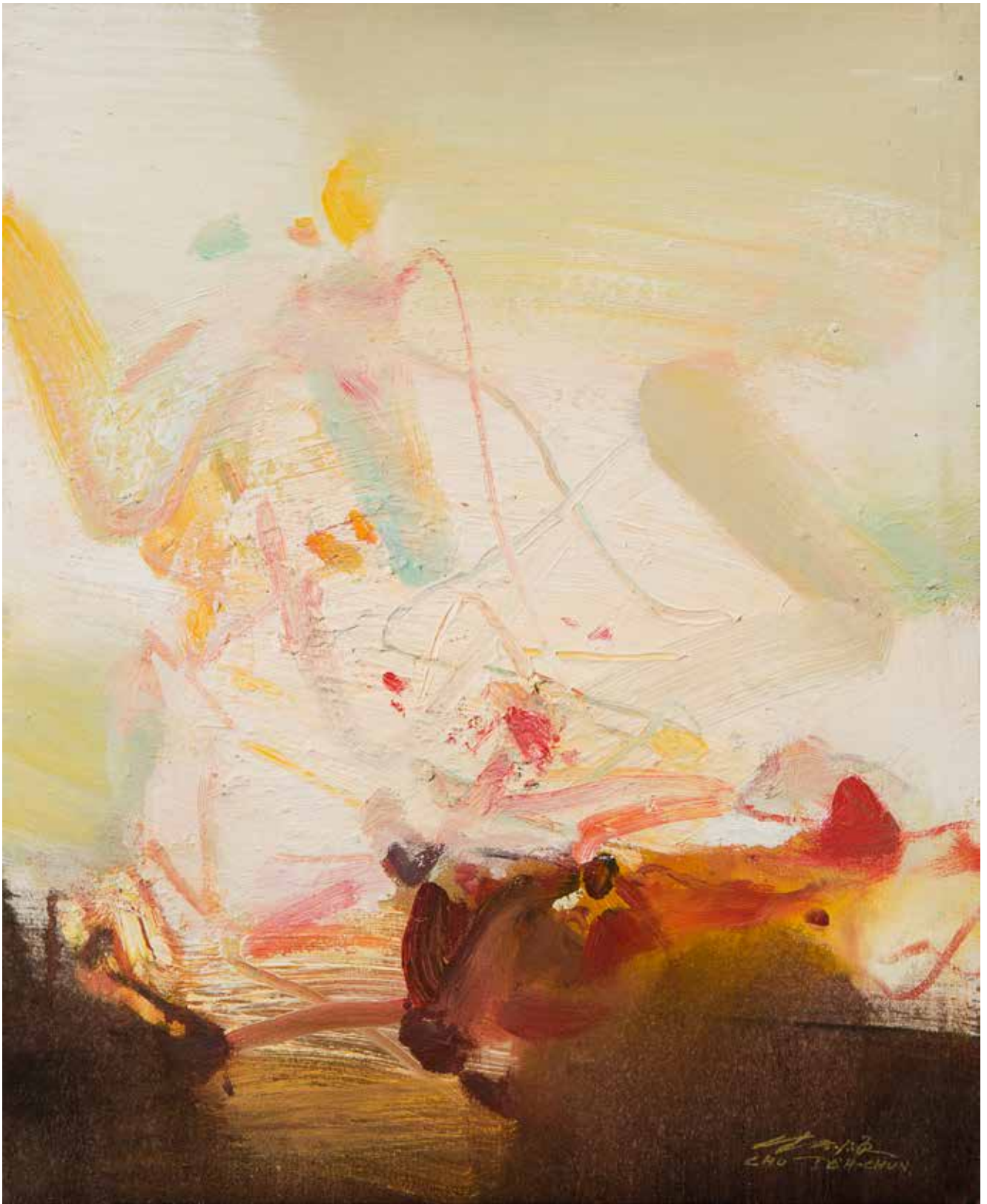
41 x 33 cm

Provenance

Collection particulière, Paris

Un certificat d'authenticité pourra être demandé par
l'acquéreur auprès de Madame Chu Ching-Chao, épouse de
l'artiste

30 000 / 40 000 €



72

-

CHU TEH-CHUN (1920-2014)

Composition, 1992

Encre et lavis d'encre sur papier signé et daté en bas à droite
44 x 34 cm

Provenance

Collection particulière, Paris

Un certificat de Mme Ching-Chao Chu, épouse de l'artiste
et co-rédactrice Catalogue Raisonné actuellement en
préparation, daté du 16 Septembre 2016, sera remis à
l'acquéreur

15 000/18 000 €



73

-

CHU TEH-CHUN (1920-2014)

Composition, 1992

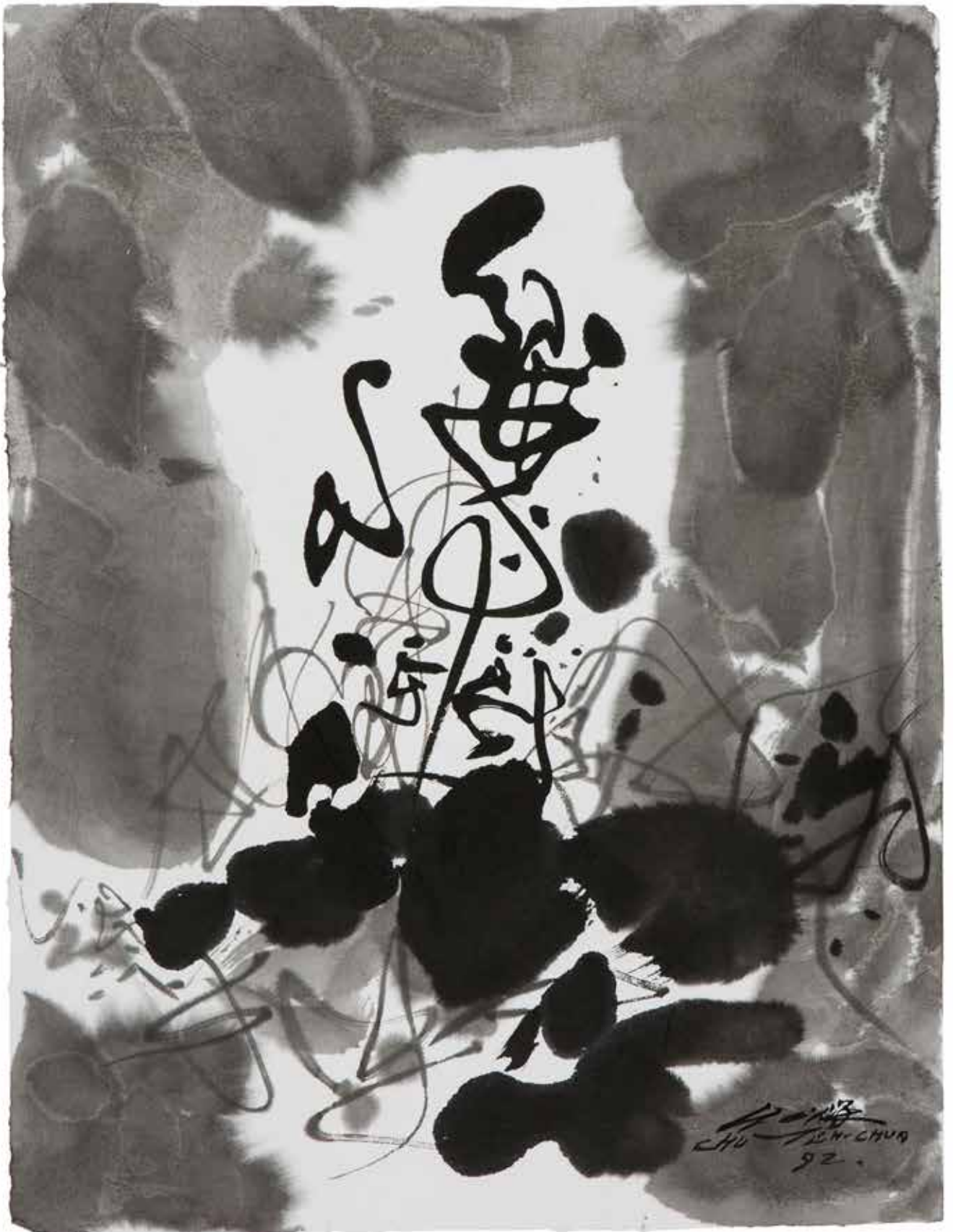
Encre et lavis d'encre sur papier signé et daté en bas à droite
45,3 x 34,3 cm

Provenance

Collection particulière, Paris

Un certificat de Mme Ching-Chao Chu, épouse de l'artiste
et co-rédactrice Catalogue Raisonné actuellement en
préparation, daté du 16 Septembre 2016, sera remis à
l'acquéreur

15 000/18 000 €



CHU
JEN-CHUA
92.



74

Jean-Jacques LAUQUIN (né en 1932)

Sans titre

Huile sur toile signée au dos
162 x 113,5 cm

Provenance

Ancienne collection Emmanuel Looten

2 000 / 3 000 €



75

Jean-Jacques LAUQUIN (né en 1932)

Sans titre

Huile sur panneau
130 x 89 cm

Provenance

Ancienne collection Emmanuel Looten

1 500 / 2 000 €

76

- Arthur UNGER (né en 1932)

Le barrage

Pyrochimigramme sur cuivre
contrecollé sur panneau signé et
titré au dos
56,5 x 78 cm

Provenance

Ancienne collection Michel Tapié

3 000 / 4 000 €



77

- Toshio ARAI (né en 1929)

Sans titre, 1961

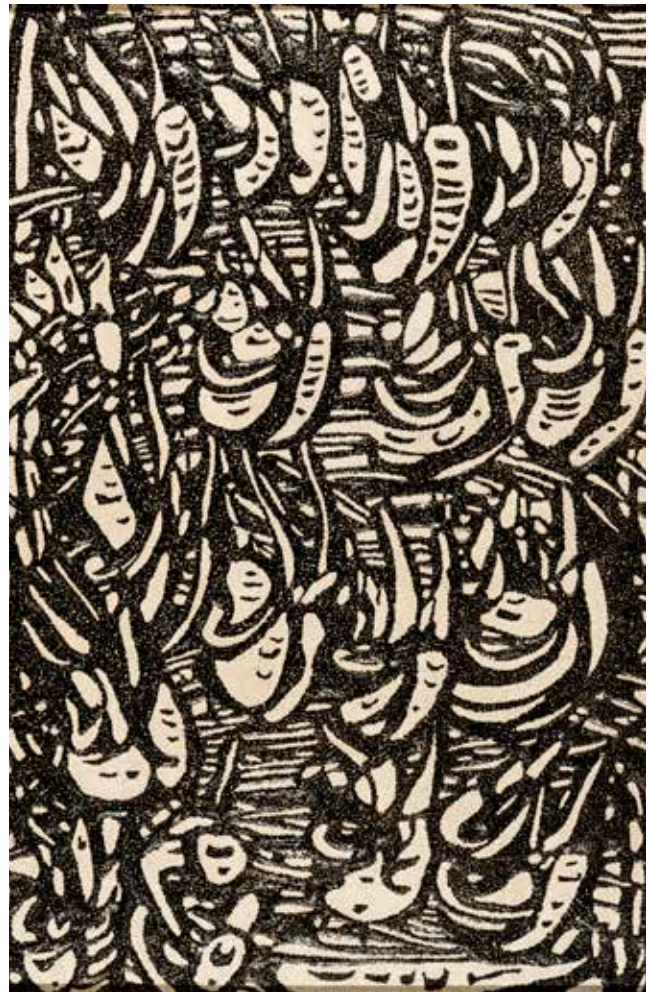
Collage de papiers et résine sur
panneau signé et daté au dos
90 x 58,5 cm

Provenance

Ancienne collection Michel Tapié

Porte au dos l'étiquette de
l'International Center of
Aesthetic Research, Turin

2 000 / 3 000 €





78

André LANSKOY (1902-1976)

Composition

Gouache sur papier signé en bas à gauche
64,5 x 25 cm

Provenance

Vente Collection Cavaleiro, Artus Enchères et
Calmels Cohen, 24 novembre 2002

4 000 / 6 000 €



79

André LANSKOY (1902-1976)

Composition, 1974

Huile sur toile signée en bas à gauche, contresignée et datée au dos
49,5 x 40 cm

Provenance

Collection particulière, Paris

Bibliographie

Cette œuvre sera incluse au Catalogue Raisonné de l'artiste actuellement
en préparation par le Comité Lansky

10 000 / 15 000 €



80

-

* Jacques GERMAIN (1915- 2001)

Composition

Huile sur toile monogrammée en bas à droite
116 x 89 cm

Provenance

Succession de l'artiste n°223
Vente Artcurial, 14 février 2007
Acquis par l'actuel propriétaire lors de la vente Artcurial

3 500 / 4 500 €



81

-

Jean BERTHOLLE (1909-1996)

Sans titre, 1967

Huile sur toile signée et datée en bas à droite
60 x 37 cm

Provenance

Collection particulière, Paris

800 / 1 200 €



82

-
Shafic ABOUD (1926-2004)

Connulconnu, 1967

Tempéra sur carton contrecollé sur panneau signé en bas à droite
27 x 21,5 cm

Provenance

Galerie Claude Lémand, Paris
Collection particulière, Paris

Exposition

Galerie Le Fanal, Paris, 1967
Galerie Simone Florentin, Dieulefit, 1967
Galerie Munch Christensen, Danemark, 1967

Oeuvre issue du projet Connulconnu mené avec Karskaya en 1967 et inspiré
des petits portraits de l'artiste Corneille de Lyon (1500-1575)

Nous remercions Madame Christine Abboud pour les informations qu'elle
nous a aimablement communiquées sur cette œuvre

4 000 / 6 000 €



83

-

Gérard SCHNEIDER (1896-1986)

Opus 48L, 1975

Huile sur toile signée et datée en bas à droite
50 x 65 cm

Provenance

Galerie Patrice Trigano, Paris
Galleria d'art moderna Il Castello, Milan
Collection particulière, Bruxelles

Bibliographie

Cette œuvre sera incluse dans le Catalogue raisonné des œuvres sur toile de Gérard Schneider, édité par la Galerie Diane de Polignac, sous la direction de Madame Laurence Schneider et de Patrick Gilles Persin

Cette œuvre est enregistrée aux archives Schneider sous le n°GS-T-75-16

6 000 / 8 000 €



84

-

Gérard SCHNEIDER (1896-1986)

Opus 87F, 1963

Huile sur toile signée et datée en bas à droite
100 x 81 cm

Provenance

Collection particulière, Paris

Bibliographie

Cette œuvre sera incluse dans le Catalogue raisonné des œuvres sur toile de Gérard Schneider, édité par la Galerie Diane de Polignac, sous la direction de Madame Laurence Schneider et de Patrick Gilles Persin

Cette œuvre est enregistrée aux archives Schneider sous le n° GS-T-63-41

12 000 / 15 000 €



85



86



87

85

Ladislav KIJNO (1921-2012)

Composition

Acrylique et glycéro spray sur papier froissé
signé en bas à gauche
22,5 x 17,5 cm

Provenance

Collection particulière, Paris

200 / 300 €

86

Angelo BOZZOLA (1921-2010)

Sans titre, 1971

Futre sur papier, maroufflé sur panneau, signé
et daté en bas à droite
58 x 68,5 cm

Provenance

Ancienne collection Michel Tapié

500 / 600 €

87

Jacques DOUCET (1924-1994)

Sans titre, 1965

Encre, lavis d'encre et craie blanche sur papier
signé en bas à droite
49 x 34 cm

Provenance

Collection particulière, Bruxelles

Bibliographie

Andrée Doucet, «Jacques Doucet, Parcours
1960-1976», Catalogue Raisoné Tome II,
Editions Galilée, 1998, reproduit sous le n° 648
page 95

1 200 / 1 500 €



88

-
Oscar GAUTHIER (1921-2009)

Su-Zut

Huile sur toile signée en bas à droite et contresignée et titrée
au dos
60 x 119,5 cm

Provenance

Collection particulière, Londres

4 000 / 6 000 €

89

-
Jean MIOTTE (1926-2016)

Sans titre

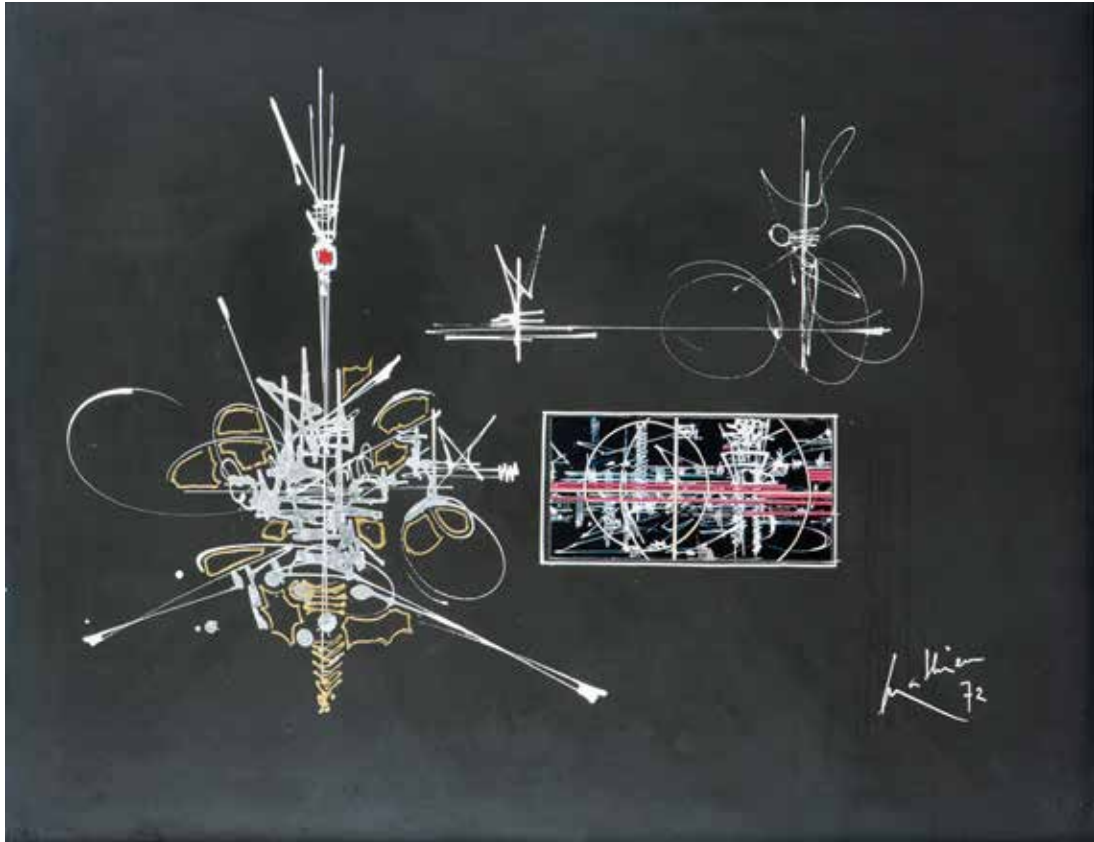
Encre sur papier signé en bas à droite
32,5 x 49 cm

Provenance

Collection particulière, Paris

300 / 400 €





90

-

Georges MATHIEU (1921-2012)

Desvieux, 1972

Gouache et collage sur cartoline signée et datée en bas à droite
50 x 65 cm

Provenance

Dominion Gallery, Montreal
Collection particulière, Paris

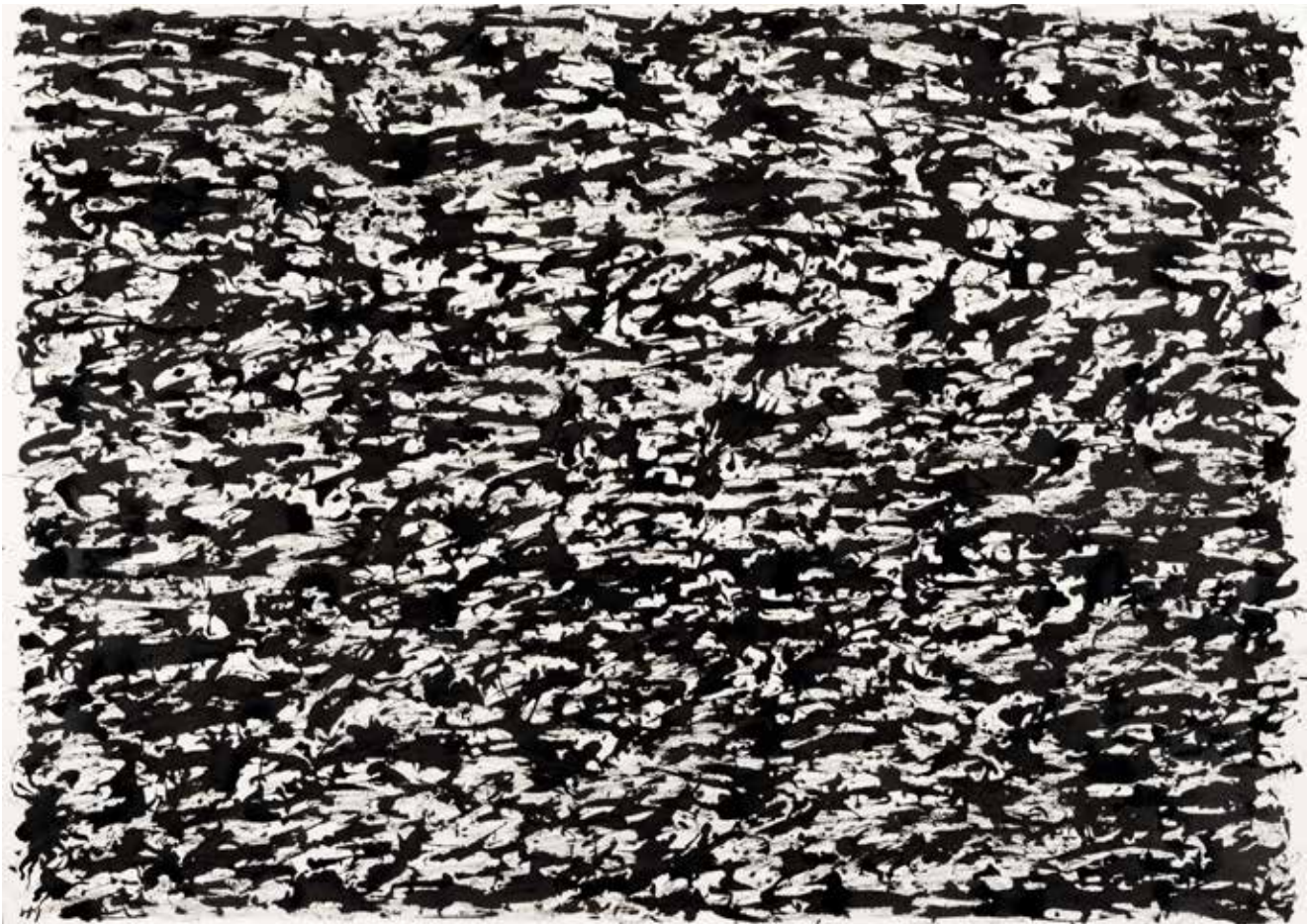
Exposition

Beyrouth, Centre d'Art, Georges Mathieu, Peintures, Gouaches et Collages,
Médailles, Assiettes, 23 mai - 15 juin 1972, cat.exp. n°72
Montréal, Dominion Gallery, Georges Mathieu, Décembre - Janvier 1977

Le collage reproduit la partie centrale de *Hommage à Condillac*, 1969,
tapisserie reproduite en couverture du catalogue de l'exposition Mathieu,
Manufacture Nationale des Gobelins, 1969

Nous remercions Monsieur Jean-Marie Cusinberche pour les informations
qu'il nous a aimablement communiquées sur cette œuvre

5 000 / 6 000 €



91

-

Henri MICHAUX (1899-1984)

Sans titre, circa 1968

Encre sur papier monogrammé en bas à gauche

75 x 105 cm

Provenance

Galerie Art K, Paris

Collection particulière, Bruxelles

Bibliographie

Cette œuvre sera incluse dans le catalogue raisonné actuellement en préparation par Mme Micheline Phankim, M. Rainer M. Mason et M. Franck Leibovici.

L'authenticité de cette œuvre a été confirmée par Mme Micheline Phankim

9 000 / 12 000 €



92

Hans HARTUNG (1904-1989)

HH.52.22, 1961

Email sur verre signé et numéroté I/III

43 x 53 cm

Provenance

Collection particulière, Paris

Bibliographie

Cette œuvre sera incluse dans le catalogue raisonné de l'œuvre de Hans Hartung en cours de préparation par la Fondation Hans Hartung et Anna-Eva Bergman

Cette œuvre est répertoriée sous le n°HH.52.22 dans les archives de la Fondation Hans Hartung et Anna-Eva Bergman

La pièce est exécutée à partir d'une œuvre sur papier titrée P1961-21, à trois exemplaires, dont l'un a été brisé et le second est conservé à la Fondation Hartung Bergman

15 000 / 20 000 €

93

Hans HARTUNG (1904-1989)
P20-1983-H11, 1983

Pastel sur carton baryté signé et
daté en bas à droite
73,5 x 51 cm

Provenance

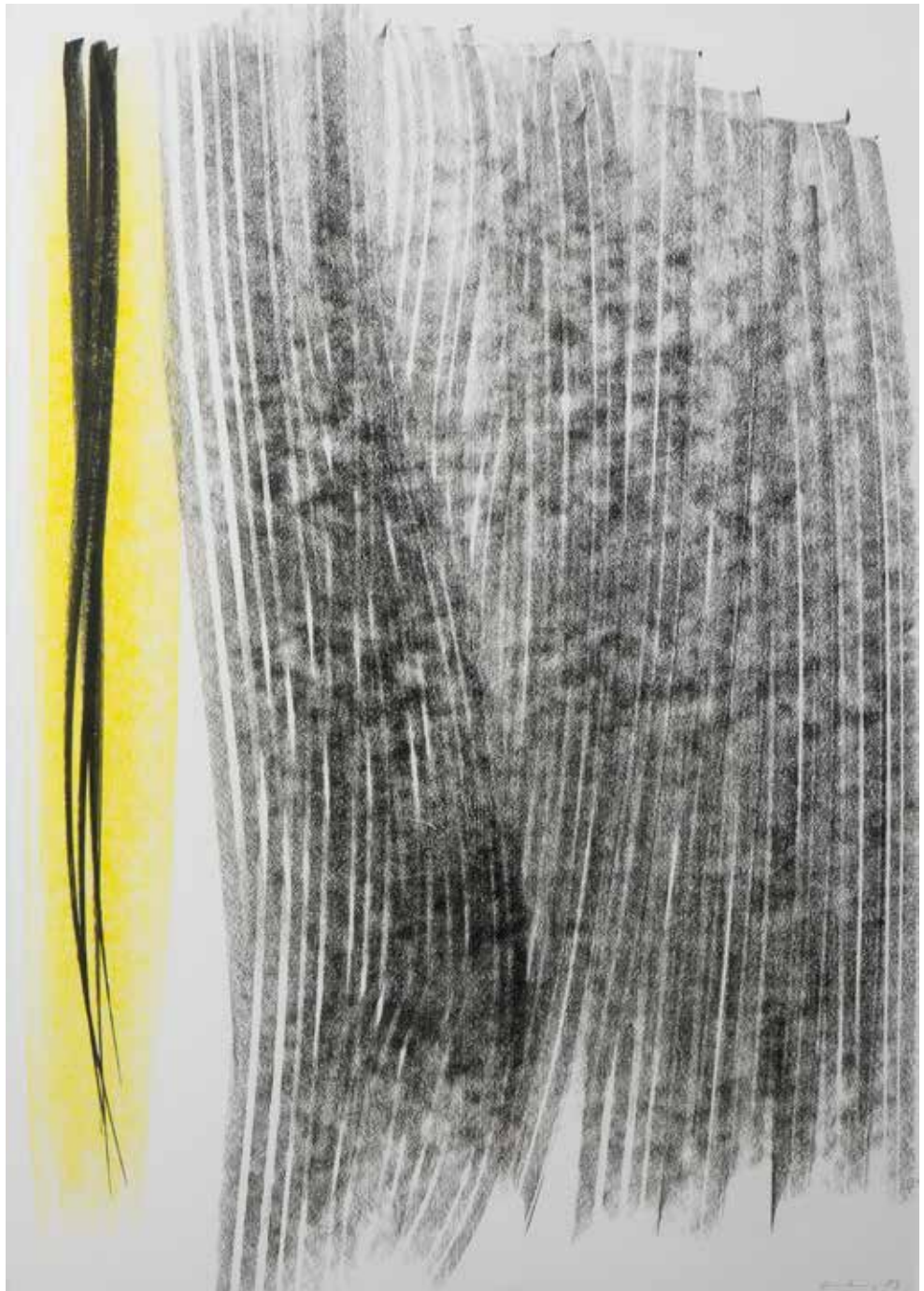
Collection particulière, Paris

Bibliographie

Cette œuvre sera incluse dans le
catalogue raisonné en préparation
par la Fondation Hartung
Bergman

Cette œuvre est répertoriée
sous le n° P20-1983-H11 dans les
archives de la Fondation Hans
Hartung et Anna-Eva Bergman

10 000/15 000 €





94

-

Hans HARTUNG (1904-1989)

P8-1986-H49, 1986

Encre sur carton baryté signé et daté en bas à droite
32,5 x 49,8 cm

Provenance

Collection particulière, Paris

Bibliographie

Cette œuvre sera incluse dans le catalogue raisonné en préparation par la
Fondation Hartung Bergman

Cette œuvre est répertoriée sous le n° P8-1986-H49 dans les archives de la
Fondation Hans Hartung et Anna-Eva Bergman

6 000 / 8 000 €



95

-

Hans HARTUNG (1904-1989)

P20-1983-H23, 1983

Encre sur carton baryté signé et daté en bas à droite
52,5 x 75 cm

Provenance

Collection particulière, Paris

Bibliographie

Cette œuvre sera incluse dans le catalogue raisonné en
préparation par la Fondation Hartung Bergman
Cette œuvre est répertoriée sous le n° P20-1983-H23 dans
les archives de la Fondation Hans Hartung et Anna-Eva
Bergman

10 000 / 15 000 €



96

-

* Yves KLEIN (1928-1962)

Table bleue, 1963

Verre, plexiglas et pigments IKB, table portant le numéro 98A126 et la signature de Rotraut Klein-Moquay sur un cartel, sous le plateau 100 x 125 x 38 cm

Bibliographie

Jean-Paul Ledeur, Yves Klein, Catalogue Raisonné des éditions et sculptures éditées, Knokke, 2000, page 53

Edition initiée en 1963 sous la supervision de Rotraut Klein-Moquay, basée sur un modèle d'Yves Klein de 1961

15 000/18 000 €



97

-
Orhon MÜBIN (1924-1981)

Sans titre, 1980

Gouache sur papier signé et daté

en bas à droite

76 x 56,5 cm

Provenance

Collection particulière, Paris

5 000 / 7 000 €

Index

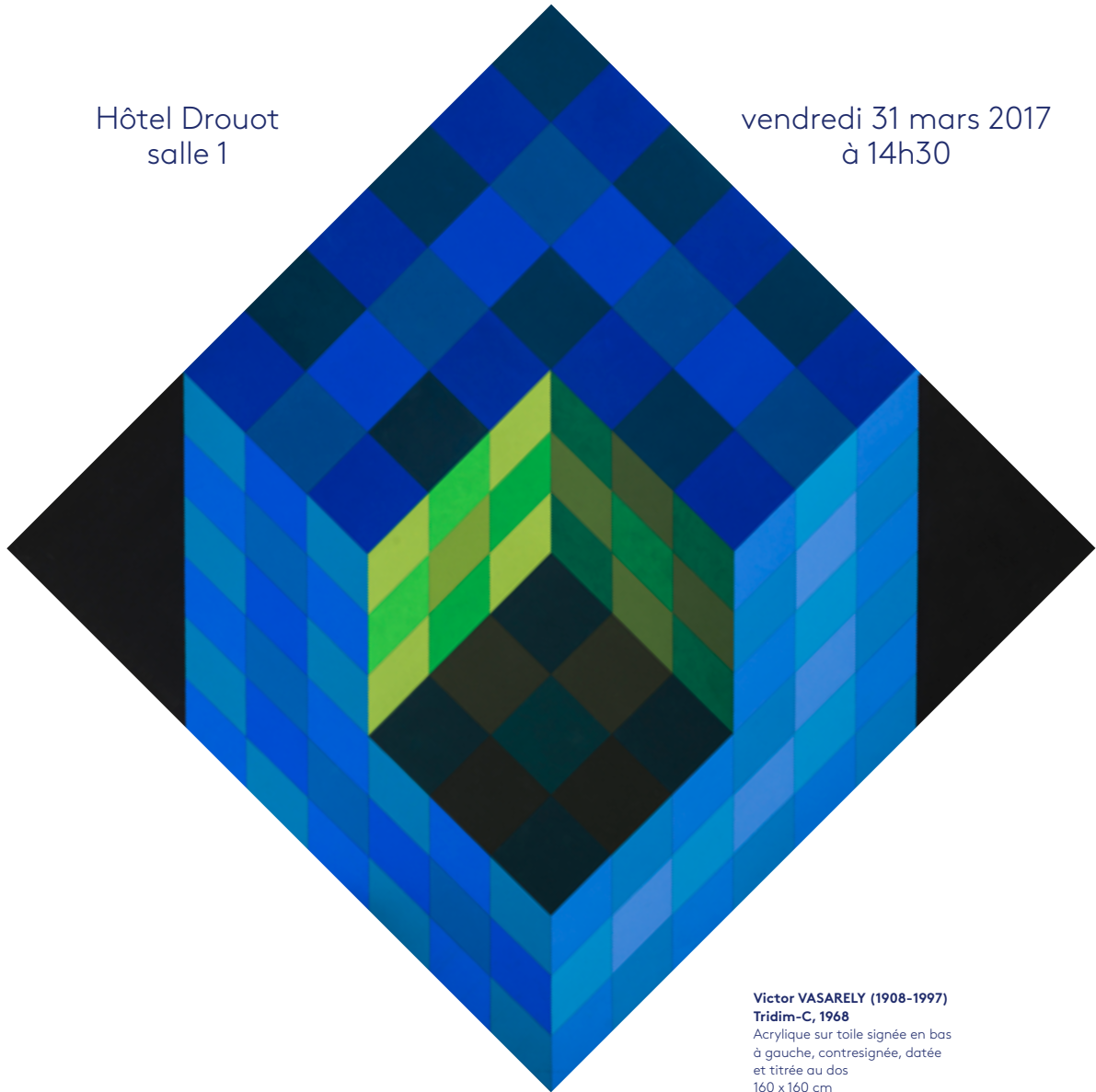
ABBOUD Shafic	82
ARAI Toshio	77
ATLAN Jean-Michel	65, 66
BERTHOLLE Jean	81
BERTINI Gianni	59
BOZZOLA Angelo	86
CHU TEH-CHUN	70 à 73
DEBRE Olivier	1 à 32
DEVIM Nejad	42
DOUCET Jacques	87
DUMITRESCO Natalia	61
GAUTHIER Oscar	56, 57, 88
GERMAIN Jacques	80
HAJDU Etienne	43
HARTUNG Hans	92 à 95
KIJNO Ladislav	85
KLEIN Yves	96
LA BOURDONNAYE de Alain	44 à 47
LANSKOY André	78, 79
LAUQUIN Jean-Jacques	74, 75
LEPPIEN Jean	62 à 64
MARFAING André	50, 67 à 69
MARTIN Etienne	52
MATHIEU Georges	90
MEURICE Jean-Michel	51
MICHAUX Henri	91
MIOTTE Jean	89
MÜBIN Orhon	97
QUENTIN Bernard	58
SCHNEIDER Gérard	83, 84
SOULAGES Pierre	53 à 55
SZENES Arpad	34 à 41
TAL COAT Pierre	48
UBAC Raoul	49
UNGER Arthur	76
Van VELDE Geer	60
VIEIRA da SILVA Maria Elena	33

MILLON

POST WAR & ART CONTEMPORAIN

Hôtel Drouot
salle 1

vendredi 31 mars 2017
à 14h30



Victor VASARELY (1908-1997)
Tridim-C, 1968

Acrylique sur toile signée en bas
à gauche, contresignée, datée
et titrée au dos
160 x 160 cm

Expositions publiques

Jeudi 30 mars de 11 h à 21 h
Vendredi 31 mars de 11 h à 12 h

Spécialiste

Brune Dumoncel
Tel : +33 (0)1 47 27 15 92
bdumoncel@millon.com

Contact

Adrien Serien
Tel : +33 (0)1 47 27 13 91
artcontemporain@millon.com

MILLON

ART MODERNE & ECOLE DE PARIS

Mercredi 29 mars 2017
à 14h

Hôtel Drouot, salle 5

Expositions publiques

Mardi 28 mars de 11h à 18h
Mercredi 29 mars de 11h à 12h

**Expositions privées
sur rendez-vous**

Au 5 avenue d'Eylau 75116 Paris
Du Mercredi 1^{er} mars
au Vendredi 24 mars

Expert

Cécile Ritzenthaler
06 85 07 00 36

Département

Lucina SAVELLI
01 47 27 76 72
artmoderne@millon.com



Ossip ZADKINE, Tête d'homme,
Bouddha, 1919
Sculpture en bois doré
sur un socle en pierre, Signé



MILLON

DESIGN SCANDINAVE

Création des Royaumes du Nørd #2

Lundi 24 Avril 2017

Avec la collaboration
d'Ulrik Kemnitz

Clôture
du catalogue

mardi 14 mars 2017

Deadline for consignment

Département Design
+33 (0)1 47 27 11 69
anad@millon.com

Expert

Nicolas Denis

Conditions de vente

Les conditions générales de vente qui s'y rapportent sont régies uniquement par le droit français. Les acheteurs ou les mandataires de ceux-ci acceptent que toute action judiciaire relève de la compétence exclusive des tribunaux français (Paris). Les diverses dispositions des conditions générales de vente sont indépendantes les unes des autres. La nullité de l'une quelconque de ces dispositions n'affecte pas l'applicabilité des autres. Le fait de participer à la présente vente aux enchères publiques implique que tous les acheteurs ou leurs mandataires, acceptent et adhèrent à toutes les conditions ci-après énoncées. La vente est faite au comptant et conduite en euros. Un système de conversion de devises pourra être mis en place lors de la vente. Les contre-valeurs en devises des enchères portées dans la salle en euros sont fournies à titre indicatif.

Les lots signalés par * contiennent des spécimens en ivoire d'Elephantidae spp. antérieur au 1er JUIN 1947 et de ce fait conforme au RÈGLE CE du 9/12/1996 EN SON ART 2/W mc. Pour une sortie de l'UE un CITES de réexport sera nécessaire celui-ci étant à la charge du futur acquéreur.

Les lots précédés d'un J seront vendus par la SELARL Millon & Robert, Commissaires priseurs judiciaires sur décision du juge des tutelles, et ce pour le compte des Tutelles X. L'adjudication de ces lots sera majoritairement des frais acheteurs légaux suivants et sans dégressivité : 12 % H.T., soit 14.40 % T.T.C.

DÉFINITIONS ET GARANTIES

Les indications figurant au catalogue sont établies par Millon & Associés et les experts, sous réserve des rectifications, notifications et déclarations annoncées au moment de la présentation du lot et portées au procès-verbal de la vente. Les dimensions, couleurs des reproductions et informations sur l'état de l'objet sont fournies à titre indicatif. Toutes les indications relatives à un incident, un accident, une restauration ou une mesure conservatoire affectant un lot sont communiquées afin de faciliter son inspection par l'acheteur potentiel et restent soumises à l'entière appréciation de ce dernier. Cela signifie que tous les lots sont vendus dans l'état où ils se trouvent au moment précis de leur adjudication avec leurs possibles défauts et imperfections.

Aucune réclamation ne sera admise une fois l'adjudication prononcée, une exposition préalable ayant permis aux acquéreurs l'examen des œuvres présentées. Pour les lots dont le montant de l'estimation basse dépasse 2 000 euros figurant dans le catalogue de vente, un rapport de condition sur l'état de conservation des lots pourra être communiqué gracieusement sur demande. Les informations y figurant sont fournies à titre indicatif uniquement. Celles-ci ne sauraient engager en aucune manière la responsabilité de Millon & Associés et les experts. En cas de contestation au moment des adjudications, c'est-à-dire s'il est établi que deux ou plusieurs enchérisseurs ont simultanément porté une enchère équivalente, soit à haute voix, soit par signe et réclament en même temps le lot après le prononcé du mot adjugé, le dit lot sera remis en adjudication au prix proposé par les enchérisseurs et tout le public présent sera admis à enchérir de nouveau.

LES ENCHÈRES TÉLÉPHONIQUES

La prise en compte et l'exécution des enchères téléphoniques est un service gracieux rendu par Millon & Associés. À ce titre, notre société n'assumera aucune responsabilité si la liaison téléphonique est interrompue, n'est pas établie ou tardive. Bien que Millon & Associés soit prêt à enregistrer les demandes d'ordres téléphoniques au plus tard jusqu'à la fin des horaires d'Expositions, elle n'assumera aucune responsabilité en cas d'inexécution au titre d'erreurs ou d'omissions en relation avec les ordres téléphoniques.

FRAIS À LA CHARGE DE L'ACHETEUR

L'acheteur paiera à Millon & Associés, en sus du prix d'adjudication ou prix au marteau, une commission d'adjudication de :

25 % HT soit 30 % TTC jusqu'à 100 000 euros
20 % HT soit 24 % TTC au-delà de 100 001 euros
Taux de TVA en vigueur 20%

Prix global = prix d'adjudication (prix au marteau) + commission d'adjudication.

IMPORTATION TEMPORAIRE

Les acquéreurs des lots indiqués par * devront s'acquitter, en sus des frais de vente, de la TVA à l'import (5,5 % du prix d'adjudication, 20% pour les bijoux et montres, les automobiles, les vins et spiritueux et les multiples).

LA SORTIE DU TERRITOIRE FRANÇAIS

La sortie d'un lot de France peut être soumise à une autorisation administrative. L'obtention du document concerné ne relève que de la responsabilité du bénéficiaire de l'adjudication du lot concerné par cette disposition. Le retard ou le refus de délivrance par l'administration des documents de sortie du territoire, ne justifiera ni l'annulation de la vente, ni un retard de règlement, ni une résolution. Si notre Société est sollicitée par l'acheteur ou son représentant, pour faire ces demandes de sortie du territoire, l'ensemble des frais engagés sera à la charge totale du demandeur. Cette opération ne sera qu'un service rendu par Millon & Associés.

EXPORTATION APRÈS LA VENTE

La TVA collectée au titre des frais de vente ou celle collectée au titre d'une importation temporaire du lot, peut être remboursée à l'adjudicataire dans les délais légaux sur présentation des documents qui justifient l'exportation du lot acheté.

PRÉEMPTION DE L'ÉTAT FRANÇAIS

L'État français dispose, dans certains cas définis par la loi, d'un droit de préemption des œuvres vendues aux enchères publiques. Dans ce cas, l'État français se substitue au dernier enchérisseur sous réserve que la déclaration de préemption formulée par le représentant de l'état dans la salle de vente, soit confirmée dans un délai de quinze jours à compter de la vente. Millon & Associés ne pourra être tenu responsable des décisions de préemptions de l'État français.

RESPONSABILITÉ DES ENCHÉRISEURS

En portant une enchère sur un lot par une quelconque des modalités de transmission proposées par Millon & Associés, les enchérisseurs assument la responsabilité personnelle de régler le prix d'adjudication de ce lot, augmenté de la commission d'adjudication et de tous droits ou taxes exigibles. Les enchérisseurs sont réputés agir en leur nom et pour leur propre compte, sauf convention contraire préalable à la vente et passée par écrit avec Millon & Associés. En cas de contestation de la part d'un tiers, Millon & Associés pourra tenir l'enchérisseur pour seul responsable de l'enchère en cause et de son règlement.

DÉFAUT DE PAIEMENT

Conformément à l'article 14 de la loi n°2000- 6421 du 10 juillet 2000, à défaut de paiement par l'adjudicataire, après mise en demeure restée infructueuse, le bien est remis en vente à la demande du vendeur sur folle enchère de l'adjudicataire défaillant; si le vendeur ne formule pas cette demande dans un délai d'un mois à compter de l'adjudication, la vente est résolue de plein droit, sans préjudice de dommages et intérêts dus par l'adjudicataire défaillant

MILLON & ASSOCIÉS SE RÉSERVE LE DROIT DE RÉCLAMER À L'ADJUDICATAIRE DÉFAILLANT :

- Des intérêts au taux légal
- Le remboursement des coûts supplémentaires engagés par sa défaillance, avec un minimum de 250 euros
- Le paiement du prix d'adjudication ou :
- * la différence entre ce prix et le prix d'adjudication en cas de revente s'il est inférieur, ainsi que les coûts générés pour les nouvelles enchères
- * la différence entre ce prix et le prix d'adjudication sur folle enchère s'il est inférieur, ainsi que les coûts générés pour les nouvelles enchères. Millon & Associés se réserve également le droit de procéder à toute compensation avec les sommes dues par l'adjudicataire défaillant ou à encaisser les chèques de caution si, dans les 2 mois après la vente, les bordereaux ne sont toujours pas soldés.

ENLÈVEMENT DES ACHATS, ASSURANCE, MAGASINAGE ET TRANSPORT

Millon & Associés ne remettra les lots vendus à l'adjudicataire qu'après encaissement de l'intégralité du prix global. Il appartient à l'adjudicataire de faire assurer les lots dès leur adjudication puisque dès ce moment, les risques de perte, vol, dégradations ou autres sont sous son entière responsabilité. Millon & Associés décline toute responsabilité quant aux dommages eux-mêmes ou à la défaillance de l'adjudicataire de couvrir ses risques contre ces dommages. Il est conseillé aux adjudicataires de procéder à un enlèvement rapide de leurs lots.

RETRAIT DES ACHATS

Possibilité est ouverte aux acheteurs de récupérer, sans frais, les lots à eux adjugés, jusqu'à 19h le jour de la vente et jusqu'à 10h le lendemain. Les lots non-retrévis dans ce délai et n'entrant pas dans la liste ci-après détaillée seront à enlever, une fois le paiement encaissé, au magasinage de l'Hôtel Drouot, dès le lendemain de la vente. Les biens de petite taille retournant en nos locaux après-vente : bijoux, montre, livres, objets en céramique, verrerie et sculptures, ainsi que tous les tableaux. La taille du lot sera déterminée par Millon au cas par cas (les exemples donnés ci-dessus sont donnés à titre purement indicatif).

A noter que le service de magasinage de Drouot est ouvert du lundi au vendredi de 9h à 10h et de 13h à 17h30, ainsi que le samedi de 8h à 10h (hors samedi non-ouvrés, à la discrétion de Drouot). Les lots seront délivrés à l'acheteur en personne ou au tiers désigné par lui et à qui il aura confié une procuration accompagnée d'une

copie de sa pièce d'identité. Les formalités d'exportations (demandes de certificat pour un bien culturel), licence d'exportation) des lots assujettis sont du ressort de l'acquéreur et peuvent requérir un délai de 2 à 3 mois. Il est conseillé aux adjudicataires de procéder à un enlèvement de leurs lots dans les meilleurs délais afin d'éviter les frais de magasinage, qui sont à leur charge et courent à compter du lendemain de la vente. Ces frais sont calculés discrétionnairement par Drouot, proportionnellement à la durée de garde, au volume et au montant d'adjudication des objets.

Le magasinage n'entraîne pas la responsabilité du Commissaire-priseur ni de l'expert à quelque titre que ce soit. Dès l'adjudication, l'objet sera sous l'entière responsabilité de l'adjudicataire et la S.A.S Millon décline toute responsabilité quant aux dommages que l'objet pourrait subir, et ce dès l'adjudication prononcée.

Option :

Nous informons notre clientèle que le service de magasinage de Drouot est utilisé par défaut. Possibilité est ouverte à nos acheteurs d'opter pour un retrait de leurs lots en notre garde-meuble : ARTSITTING. Cette option doit nous être signifiée au plus tard au moment de l'adjudication.

ARTSITTING

116 Boulevard Louis Armand - 93330 Neuilly Sur Marne
Téléphone: +33 (0)1 41 53 30 00
Email: contact@artsitting.com

Les achats bénéficient d'une gratuité de stockage pour les 4 semaines suivant la vente. Passé ce délai, des frais de stockage, manutention et de mise à disposition seront facturés à l'enlèvement des lots chez ARTSITTING selon la grille tarifaire suivante :

- Transfert : 98 € HT par lot
- Stockage : 9 € HT par lot par semaine la première année
18 € HT par lot par semaine au-delà

Aucune livraison ni aucun enlèvement des lots ne pourront intervenir sans le règlement complet des frais de mise à disposition et de stockage.

EXPÉDITION DES ACHATS

Nous informons notre clientèle que Millon ne prend pas en charge l'envoi des biens autres que ceux de petite taille (les exemples donnés ci-après étant purement indicatif) : bijoux, montre, livres, objets en céramique, verrerie et sculptures.

Millon se réserve par ailleurs le droit de considérer que la fragilité d'un lot et/ou sa valeur nécessitent de passer par un prestataire extérieur.

La taille du lot sera déterminée par Millon au cas par cas (les exemples donnés ci-dessus sont donnés à titre purement indicatif).

En tout état de cause, l'expédition d'un bien est à la charge financière exclusive de l'acheteur et ne sera effectuée qu'à réception d'une lettre déchargeant Millon & Associés de sa responsabilité dans le devenir de l'objet expédié.

La manutention et le magasinage n'engagent pas la responsabilité de Millon & Associés. Millon & Associés n'est pas responsable de la charge des transports après la vente. Si elle accepte de s'occuper du transport à titre exceptionnel, sa responsabilité ne pourra être mise en cause en cas de perte, de vol ou d'accidents qui reste à la charge de l'acheteur.

PROPRIÉTÉ INTELLECTUELLE

La vente d'un lot n'emporte pas cession des droits de reproduction ou de représentation dont il constitue le cas échéant le support matériel.

PAIEMENT DU PRIX GLOBAL

Millon & Associés précise et rappelle que la vente aux enchères publiques est faite au comptant et que l'adjudicataire devra immédiatement s'acquitter du règlement total de son achat et cela indépendamment de son souhait qui serait de sortir son lot du territoire français (voir « La sortie du territoire français »).

Le règlement pourra être effectué comme suit :

- en espèces dans la limite de 1 000 euros (résidents français)
- par chèque bancaire ou postal avec présentation obligatoire d'une pièce d'identité en cours de validité
- par carte bancaire Visa ou Master Card
- par virement bancaire en euros aux coordonnées comme suit :

DOMICILIATION :
BNP PARIBAS
Agence Centrale
1 bd Haussmann - 75009 Paris

CODE BANQUE 30004
CODE GUICHET 00828
NUMERO DE COMPTE 00010656185
CLÉ RIB 76
IBAN FR76 3000 4008 2800 0106 5618 576
CODE SWIFT BNPAPFRPPAC



Conditions of sale

These general conditions of sale and everything pertaining to them are governed exclusively by French law. Buyers and their representatives accept that any legal action will be taken within the jurisdiction of French courts (Paris). The various provisions contained in these general conditions of sale are independent of each other. If any one of them is declared invalid, there is no effect on the validity of the others. The act of participating in this auction implies acceptance of all the conditions set out below by all buyers and their representatives. Payment is due immediately at the end of the sale, payable in euros. A currency conversion system may be provided during the sale. The corresponding foreign currency value bids made in the hall in euros is given for indication purposes only.

All the translations in this catalog are non-exhaustive and for information purpose only.

Lots marked with ° are done with ivory specimen of elephantidae. Prior to June 1, 1947 and thus in accordance with the communitarian regulation of the 9/12/1996 art. 2/wcm for an exit of the EU.

A "Cites" of re-exportation will be necessary and at the charge of the future purchaser.

Lots preceded by a J will be sold by SELARL Millon & Robert commissaires priseurs judiciaires on decision of the judge of Court, on behalf of a guardianship. The auction of these lots will be increased by following legal buyers premium and without degression: 12 % plus VAT, or 14,40 % inclusive.

DEFINITIONS AND GUARANTEES

Descriptions appearing in the catalogue are provided by Millon & Associés and the Sale Experts and are subject to corrections, notifications and declarations made at the moment the lot is presented and noted in the record of the sale. Dimensions, colours in reproductions and information on the condition of an object are given for information purposes only. All information relating to incidents, accidents, restoration and conservation measures relating to a lot is given, to facilitate inspection by the potential buyer and remains completely open to interpretation by the latter. This means that all lots are sold as seen at the moment the hammer falls, with any possible faults and imperfections. No claims will be accepted after the hammer has fallen, a pre-sale showing having provided potential buyers with an opportunity to examine the works presented. For lots appearing in the sale catalogue, whose estimated low price is over 32,000, a condition report on their state of preservation will be issued free of charge upon request.

The information contained therein is given purely as an indication and Millon & Associés and the Sale Experts can in no way be held liable for it. In the event of a dispute at the moment of sale, i.e. it is established that two or more buyers have simultaneously made an identical bid, either aloud or by signal and both claim the lot at the same time when the hammer falls, the lot will be re-submitted for auction at the price offered by the bidders and everyone present will be permitted to bid once again.

TELEPHONE BIDDING

The acceptance of telephone bids is a free of charge service provided by Millon & Associés. In this regard, our company accepts no liability for a break in the telephone connection, a failure to connect or a delayed connection. Although Millon & Associés is happy to accept requests for telephone bidding up until the end of the pre-sale show, it cannot be held liable for errors or omissions relating to telephone bidding orders.

EXPENSES FOR WHICH THE BUYER IS RESPONSIBLE

The buyer will pay Millon & Associés in addition to the sale price or hammer price, a sales commission of: 25 % plus VAT or 30 % up to 100 000 euros 20 % plus VAT or 24 % from 100 001 euros

Current rate of VAT 20%.

Total price = sale price (hammer price) + sales commission.

TEMPORARY IMPORT

Purchasers of lots marked with * must pay any duties and taxes in respect of a temporary importation in addition to sale expenses and VAT (5,5 % of the hammer price) 20% for jewelry and watches, motorcars, wines and spirits and multiples).

EXPORT FROM FRANCE

The export of a lot from France may require a licence. Obtaining the relevant document is the sole responsibility of the successful bidder.

A delay or refusal by the authorities to issue an export licence is not a justification for cancellation of the sale, delayed payment or voiding of the transaction.

If our company is requested by the buyer or his/her representative to make arrangements for export, all costs incurred will be for the account of the party making such a request. Such arrangements should be considered purely as a service offered by Millon & Associés.

EXPORT FOLLOWING THE SALE

The VAT paid as part of the sale expenses or the amount paid in connection with the temporary import of the lot, may be refunded to the buyer within the legally stipulated period upon presentation of documents proving that the lot purchased has been exported.

PREEMPTION BY THE FRENCH STATE

In certain circumstances defined in law, the French State has a right of pre-emption on works sold at public auction.

In such a case, the French State substitutes for the highest bidder, on condition that the pre-emption order issued by the State's representative in the sale room is confirmed within fifteen days of the date of the sale. Millon & Associés cannot be held responsible for pre-emption orders issued by the French State.

BIDDERS' LIABILITY

By making a bid on a lot by any method of communication offered by Millon & Associés, bidders assume personal responsibility for paying the sale price plus the sales commission and any duties and taxes payable. Bidders are deemed to act in their own name and on their own behalf, unless otherwise agreed in writing prior to the sale with Millon & Associés.

In the event of a dispute involving a third party, Millon & Associés may hold the bidder alone responsible for the bid in question and for payment.

FAILURE TO MAKE PAYMENT

In accordance with article 14 of law no. 2000- 6421 of 10 July 2000, upon failure of the buyer to make payment and there being no response to formal notice, the article is re-submitted for sale at the request of the seller and by reason of false bidding by the defaulting buyer; if the seller does not make such a request within one month from the date of the sale, the sale is automatically void, without prejudice to any damages payable by the defaulting buyer.

MILLON & ASSOCIÉS RESERVES A RIGHT OF CLAIM AGAINST DEFAULTING BUYERS:

- for interest at the legal rate
- for the refund of additional costs arising from the default with a minimum of 250 euros.
- for payment of the sale price or:
- the difference between that price and the sale price in the event of a new sale, if the new price is lower, plus the costs incurred for the new auction.
- the difference between that price and the false bid price, if it is lower, plus the costs incurred for the new auction.

Millon & Associés also reserves the right to demand compensation for all sums due by the defaulting buyer or to bank security deposit cheques if, in the two months following the sale, invoices are still not settled.

COLLECTION OF PURCHASES, INSURANCE, WAREHOUSING AND TRANSPORT

Millon & Associés will only hand over lots sold to the buyer after cleared payment of the total price. It is the buyer's responsibility to insure lots immediately upon purchase, since, from that moment onwards, he/she alone is responsible for loss, theft, damage and other risks. Millon & Associés declines any liability for damage themselves or for the failure of the buyer to cover damage risks. Buyers are advised to collect their lots with a minimum of delay.

Purchases withdrawals

Buyers can come and collect the adjudged lots, free of charge, from 7pm on the evening of the sale, until 10 am the next morning. The lots which have not been withdrawn and which do not figure on the detailed list hereafter*, will have to be collected once the payment has been cashed at the Hotel Drouot the day following the auction sale.

Small goods which return to our offices after the sale are the following: jewels, watches, books, earthenware objects, glassware and sculptures as well as all paintings. The lot's size is determined by MILLON & ASSOCIÉS on a case by case basis (the given examples above are given merely as an indication).

Please note that the Drouot storage service is opened from Monday to Friday from 9am to 10am and from 1 pm to 5 :30 pm as well as on Saturday from 8am to 10am (outside of non-working Saturdays, at Drouot's sole discretion). The lots will be delivered to the buyer in person or to a third party designed by him and to whom he will have given a proxy and a copy of his identity card. The exportation formalities (demands of certificates for a cultural good, exportation license) of the subjected lots are the buyer's responsibility and can require a delay from 2 to 3 months.

It is recommended to the successful tenderers to proceed to a removal of their lots in the best delays as to avoid

storing fees which are at their charge and run from the day following the sale. The fees are calculated proportionally to the custody's duration, to the volume and to the amount of the auction in the sole discretion of Drouot. The storage does not entrain the expert's nor the auctioneer's responsibility in any way whatsoever. Once the auction is done, the object will be under the entire responsibility of the adjudicator. The S.A.S MILLON & ASSOCIÉS does not accept any responsibility for the damages which the object can undergo, and thus as soon as the auction is pronounced.

Option:

We would like to inform our clientele that the Drouot storage service is used by default. There remains a possibility for our buyers to opt for a withdrawal of their lots at our furniture store:

ARTSITTING

116 Boulevard Louis Armand - 93330 Neuilly Sur Marne
Telephone: +33 (0)1 41 53 30 00
Email: contact@artsitting.com

The purchases benefit from a storage gratuity during 4 weeks following the sale. Past this delay, storage, handling and availability fees will be invoiced during the withdrawal of the lots at ARTSITTING, according to the following rate grid:

- Transfer : 98 € HT per lot
- Storage : 9 € HT per lot per week the first year
18 € HT per lot per week beyond the first year

No shipping or removal of the lots will be possible without the complete settlement of the disposal and storage costs.

SHIPPING OF THE PURCHASES

We inform our clientele that MILLON & ASSOCIÉS does not handle the shipping of goods other than those of a small size (the examples hereafter are given for information purposes only): jewels, watches, books, earthenware objects, glassware and sculptures. Furthermore, MILLON & ASSOCIÉS retains the right to consider that the fragility and/or the value of a lot necessitate the intervention of an exterior provider. The lot's size will be determined by Millon & ASSOCIÉS on a case by case basis (the examples above are given for information purposes only).

At all events, the shipping of a good is at the exclusive financial charge of the buyer and will be carried out after reception of a letter which discharges Millon & Associés of all responsibility in the becoming of the shipped object.

INTELLECTUAL PROPERTY

The sale of a lot does not imply the transfer of reproduction or representation rights, where the lot constitutes the physical medium.

PAYMENT IN FULL

Millon & Associés states that cash payment is required for sales at public auction and that buyers must immediately pay the total purchase price, irrespective of any intention to export the lot from France (see « Export from France »).

Payment may be made as follows:

- in cash up to 1.000 euros (French residents)
- by cheque or postal order upon the presentation of current proof of identity,
- by Visa or Master Card,
- by bank transfer in euros to the following account:

BANK DETAILS:

BNP PARIBAS
Agence Centrale,
1 boulevard Haussmann - x75009 Paris

BANK CODE 30004
BRANCH CODE 00828
ACCOUNT# 00010656185
KEY 76
IBAN FR76 3000 4008 2800 0106 5618 576
SWIFT CODE BNPAFRPPAC

Impression : Corlet
Exécution graphique : Galdric Robert
Crédit photographique : Yann Girault, Philippe Fraysseix

Millon - Svv Agrément n°2002-379
Habilités à diriger les ventes :
Alexandre Millon,
Nathalie Mangeot, Mayeul de La Hamayde

MILLON

Ordres d'achat

LES MAÎTRES DE L'ABSTRACTION

MILLON
T 01 47 27 15 92

6 mars 2017 à 14h30
• Hôtel Drouot, salle 5 – Paris IXe

ORDRES D'ACHAT – ABSENTEE BID FORM

ENCHÈRES PAR TÉLÉPHONE – TELEPHONE BID FORM
Faxer à – Please fax to : 00 (33)1 47 27 70 89
artcontemporain@millon.com

Nom et prénom – Name and first name _____
Adresse – Address _____ C.P. _____ Ville _____
Téléphone(s) _____ Email _____
RIB _____

Après avoir pris connaissance des conditions de vente, je déclare les accepter et vous prie d'acquiescer pour mon compte personnel, aux limites indiquées en euros, les lots que j'ai désignés ci-dessous (les limites ne comprenant pas les frais).

I have read the conditions of sale and the guide to buyers and agree to abide by them. I grant you permission to purchase on my behalf the following items within the limits indicated in euros (these limits do not include buyer's premium and taxes).

LOT N°	DESCRIPTION DU LOT LOT DESCRIPTION	LIMITE EN EUROS TOP LIMITS OF BID EUROS

Signature _____

Merci de joindre au formulaire d'ordre d'achat un relevé d'identité bancaire et une copie d'une pièce d'identité (passeport, carte d'identité,...) ou un extrait d'immatriculation au R.C.S. Après avoir pris connaissance des conditions de vente, je déclare les accepter et vous prie d'enregistrer à mon nom les ordres d'achats ci-dessus aux limites indiquées en Euros. Ces ordres seront exécutés au mieux de mes intérêts en fonction des enchères portées lors de la vente.

Please sign and attach this form to a document indicating the bidder's bank details (IBAN number or swift account number) and photocopy of the bidder's government issued identitycard. (Companies may send a photocopy of their registration number). I have read the terms of sale, and grant you permission to purchase on my behalf the following items within the limits indicated in euros.