

MILLON

Art Aborigène, Australie

Samedi 10 décembre 2016 à 16h30

SALLE **V**V

3 . rue Rossini . 75009 Paris

Expositions publiques

Vendredi 9 décembre 2016 de 10h30 à 18h30

Samedi 10 décembre 2016 de 10h30 à 15h00

Expert

Marc Yvonnou

Tel : + 33 (0)6 50 99 30 31

Responsable de la vente

Nathalie Mangeot, Commissaire-Preneur

nmangeot@millon.com

Tel : +33 (0)1 48 00 94 24 / Port : +33 (0)6 34 05 27 59

En partenariat avec



Collection Anne de Wall* et à divers collectionneurs australiens, belges, et français

La peinture aborigène n'est pas une peinture de chevalet. Les toiles sont peintes à même le sol. L'orientation des peintures est le plus souvent un choix arbitraire : c'est à l'acquéreur de choisir le sens de la peinture.

Des biographies se trouvent en fin de catalogue.
Des certificats d'authenticité seront remis à l'acquéreur sur demande.

* co-fondatrice du AAMU (Utrecht, Hollande)



1
-
Anonyme
Peintre de la communauté d'Utopia
Acrylique sur toile - 73 x 50,5 cm
Groupe Anmatyerre - Utopia - Désert Central
300/400 €



2
-
Jacky Giles Tjapaltjarri (c. 1940 - 2010)
Sans titre, 1998
Acrylique sur toile - 45 x 40 cm
Groupe Ngaanyatjarra - Patjarr - Désert Occidental
400/500 €



3
-
Eileen Napaltjarri (c. 1956 -)
Sans titre, 1999
Acrylique sur toile - 60 x 30 cm
Groupe Pintupi - Désert Occidental - Kintore
300/400 €



4
-
Billy Ward Tjupurrula (1955 - 2001)
Sans titre, 1998
Acrylique sur toile - 60 x 30 cm
Groupe Pintupi - Désert Occidental
300/400 €



5
-
Toby Jangala (c. 1945 -)
Yank-Irri, 1996
Acrylique sur toile - 87 x 57 cm
Groupe Warlpiri - Communauté de Lajamanu - Territoire du Nord
Cette toile se réfère au Rêve d'Emeu. C'est l'ému mâle qui enseigne aux jeunes émeus comment survivre dans le désert. S'appuyant sur les compétences de survie enseignées par les mères, le jeune garçon est exhorté à se soumettre aux enseignements de ses pères, oncles et grands-pères.
Cette histoire est notamment associée au site de Ngarlikurlangu, au nord de Yuendumu. Les «yankirri» se sont rendus dans le rocher de Ngarlikurlangu pour trouver de l'eau. Cette histoire de Jukurpa appartient aux hommes Jangala/Jampijinpa et aux femmes Nangala/Nampijinpa.
800/1 000 €



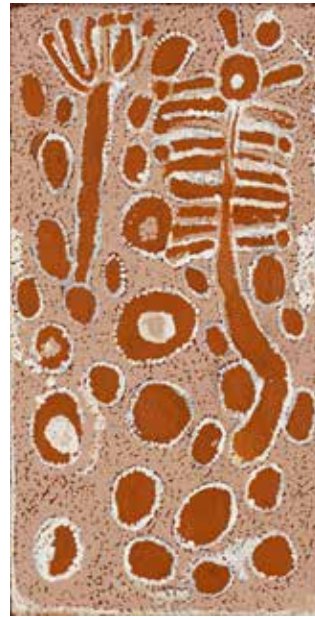
6
-
Katie Kemarre (c. 1943 -)
Awelye; Ceremonial Body Paint Design
Acrylique sur toile
45 x 60 cm
Communauté d'Utopia - Désert Central
250/350 €



7
-
Johnny Cotchilli Tjakamarra (c. 1940 - 2004)
Ningin in the Tanami Desert, 1997
Acrylique sur toile - 75 x 50 cm
Groupe Pintupi - Balgo - Kimberley
Johnny est un « faiseur de pluie ». Il dirige les cérémonies célébrant le Rêve d'Eau. Les motifs décrivent les éclairs qui brûlent et détruisent des arbres.
400/600 €



8
-
Dora Kitson Napaljarri
Sans titre, 1999
Acrylique sur toile - 90 x 60 cm
Groupe Warlpiri - Balgo - Kimberley
Dora a peint longtemps pour la coopérative de Balgo mais aujourd'hui elle passe d'avantage de temps à Yuendumu où elle peint aussi pour le centre d'art.
800/1 000 €



9
-
Tjunkiya Napaltjarri (1928 - 2009)
Sans titre, 1999
Acrylique sur toile - 60 x 30 cm
Groupe Pintupi - Désert Central - Kintore/Kiwirrkura
200/250 €



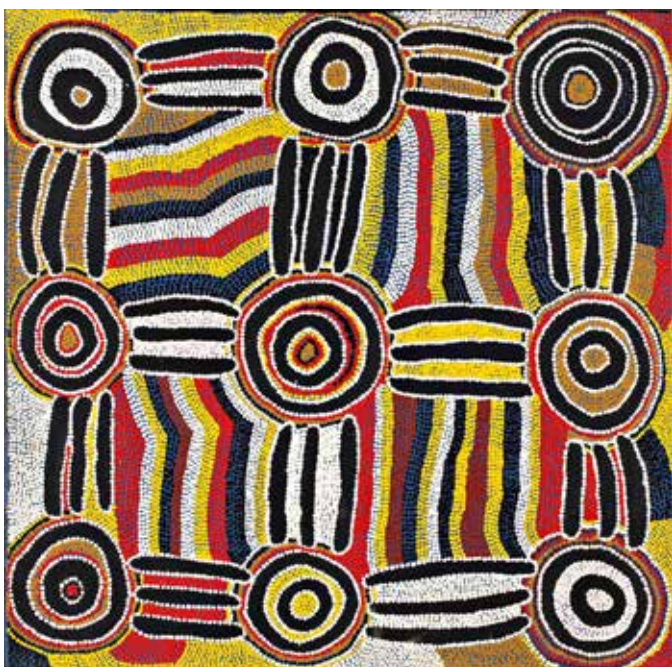
10
-
Billy Nolan Tjapangati (c. 1940 - 2003)
Sans titre, 1997
Acrylique sur toile - 30 x 75 cm
Groupe Pintupi - Désert Occidental
400/600 €



11
-
Elisabeth Gordon Napaltjarri (c. 1954 -)
Koonawarrawa, 1997
Acrylique sur toile - 90 x 60 cm
Groupe Kukatja - Balgo - Kimberley
800/1 000 €



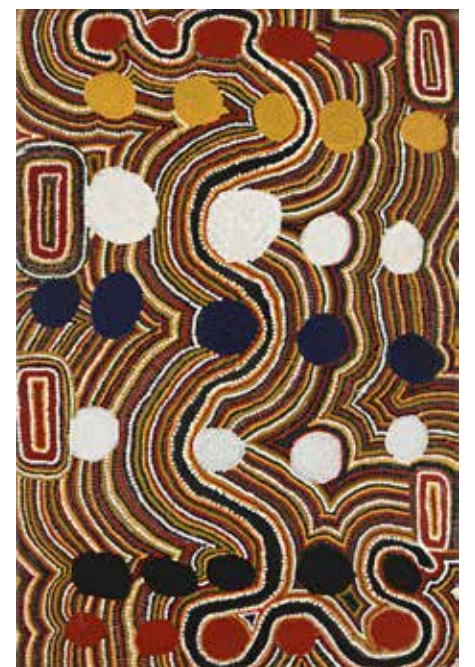
12
-
Susan Mandijarra Napangarti
Sans titre, 1996
Acrylique sur toile - 90 x 60 cm
Groupe Warlpiri/Jaru - Balgo - Kimberley
300/400 €



13
-
Peggy Rockman Napaljarri (c. 1935/40 -)
Budgerigar Dreaming
Acrylique sur toile - 90 x 90 cm
Groupe Warlpiri - Communauté de Lajamanu - Nord du Désert Central
800/1 000 €



14
-
Elisabeth Gordon Napaltjarri (c. 1954 -)
Ngamulu, 1998
Acrylique sur toile - 90 x 60 cm
Groupe Kukatja - Balgo - Kimberley
800/1 000 €



15
-
Charlie Gordon
Sans titre, 1992
Acrylique sur toile - 91 x 61 cm
Groupe Kukatja - Communauté de Balgo - Kimberley
800/1 000 €



16

-
Tommy Jones Kngwarreye
Wallaby Dreaming
 Acrylique sur toile - 91 x 55 cm
 Groupe Alyawarre - Utopia - Désert central

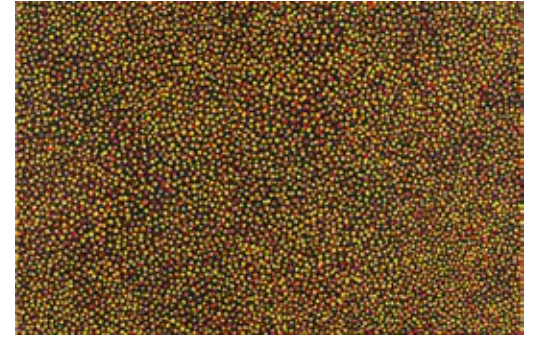
600 / 800 €



17

-
Audrey Kngwarreye (1954 -)
Rainbow Dreaming
 Acrylique sur toile - 90 x 55 cm
 Groupe Alyawarre - Utopia - Désert Central

600 / 800 €



18

-
Gladys Kemarre (dite aussi Glady) (c. 1937 -)
Sans titre, 1996
 Acrylique sur toile - 76 x 50 cm
 Groupe Alyawarre - Communauté d'Utopia - Désert Central

400 / 600 €



19

-
Jessie Hunter Petyarre (c. 1957 -)
Sans titre, 1996
 Acrylique sur toile - 91 x 61 cm
 Groupe Alyawarre - Utopia - Désert Central

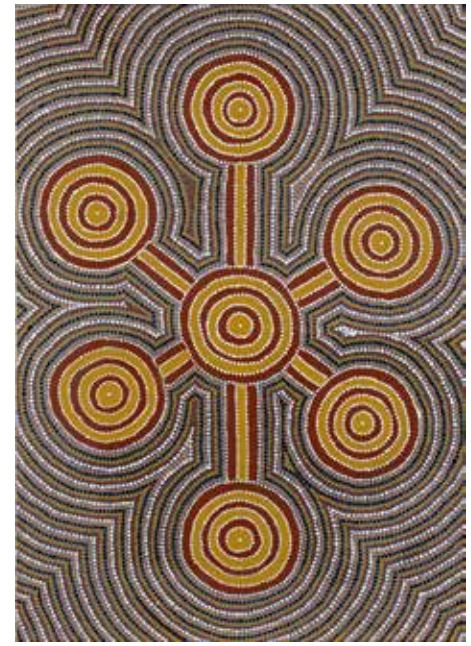
500 / 700 €



20

-
Ada Bird Petyarre (c. 1930 - 2009)
Awelye
 Acrylique sur toile - 86 x 56 cm
 Groupe Anmatyerre - Utopia - Désert Central

800 / 1 000 €



21

-
Daniel Pula
Kurrajong Dreaming
 Acrylique sur toile - 88 x 62 cm
 Groupe Anmatyerre / Alyawarre - Utopia - Désert Central
 Cette peinture est associée à un arbre, Kurrajong. Les feuilles sont broyées et mélangées avec de la graisse animale pour créer une pommade, ou avec de l'eau comme solution buvable. Cette thématique est notamment lié au site d'Antarrengeny sur les terres d'Utopia. Avec les graines de l'arbre on peut faire une pâte qui donnera une espèce de pain.

500 / 700 €



22

-
Tommy Jones Kngwarreye
Wallaby Dreaming
 Acrylique sur toile - 90 x 55 cm
 Groupe Alyawarre - Utopia - Désert Central

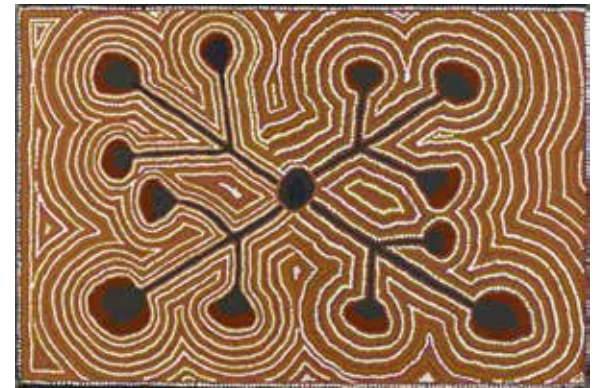
600 / 800 €



23

-
Lily Sandover Kngwarreye (1947 - 2004)
Sans titre, 1995
 Acrylique sur toile - 91 x 60 cm
 Groupe Anmatyerre / Alyawarre - Utopia - Désert Central

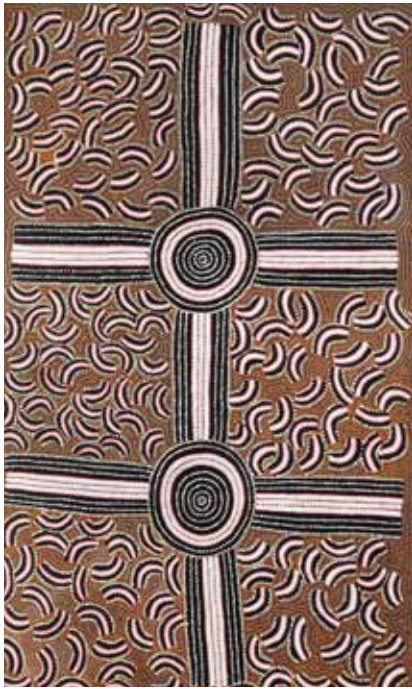
800 / 1 000 €



24

-
Peggy Purvis Mpetyane (c. 1948 -)
Sans titre, 1989
 Acrylique sur toile - 90 x 60 cm
 Groupe Anmatyerre - Utopia - Désert Central

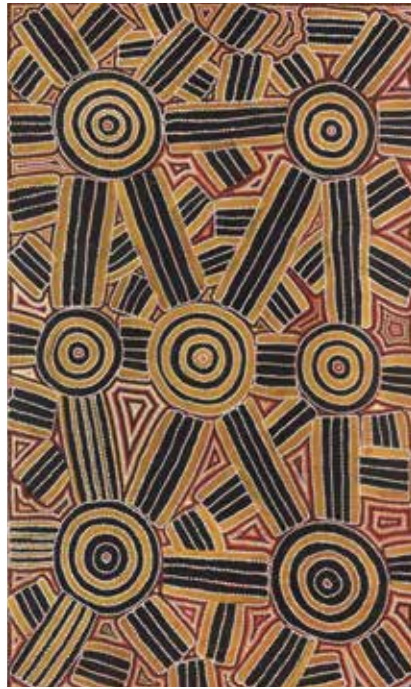
700 / 900 €



25

-
Lindsay Bird Mpetyane (c. 1935 -)
Akaye Soak near Atartinga Station - 1994
 Acrylique sur toile - 150 x 90 cm
 Ethnie Anmatyerre - Utopia - Désert Central
 Lindsay, l'un des artistes les plus influents de la région d'Utopia, reprend l'un de ses thèmes récurrents du Rêve de Graine de Mulga (une variété d'acacia avec laquelle les Aborigènes conçoivent les boomerangs par exemple). La symétrie est très présente dans cette toile comme dans l'œuvre de cet artiste et, en général, dans la production artistique des hommes de son groupe linguistique.

800/1 000 €



26

-
Lindsay Bird Mpetyane (c. 1935 -)
Akaye Soak near Atartinga Station, 1992
 Acrylique sur toile - 150 x 90 cm
 Groupe Anmatyerre - Utopia - Désert Central
 La symétrie est très présente dans cette toile comme dans l'œuvre de cet artiste et, en général, dans la production artistique des hommes de son groupe linguistique. Il s'inspire de son Rêve de Graine de Mulga (un arbre assez chétif très présent dans le désert australien).

1 000/1 500 €



27

-
Sandy Hunter Petyarre (1953 -)
Sans titre, 1994
 Acrylique sur toile - 150 x 90 cm
 Groupe Anmatyerre - Utopia - Désert Central
 Sandy est l'un des rares artistes à continuer à peindre avec des points très fins. Ses œuvres sont caractérisées par une grande symétrie, de larges motifs entourés de ces petits points. Ses toiles sont proches des motifs réalisés sur le sol pour les cérémonies.

800/1 000 €



28

-
Barbara Weir (c. 1945 -)
Sans titre, 1991
 Acrylique sur toile - 120 x 60 cm
 Groupe Anmatyerre - associée à la communauté d'Utopia - Désert Central

1 400/1 600 €



29

-
Bob Two Pananka
Men's Hunting Dreaming, 1995
 Acrylique sur toile - 120 x 90 cm
 Groupe Anmatyerre/Arrente - Désert Central

700/900 €



30

-
Simon Kemarre
Sans titre, 1991
 Acrylique sur toile - 150 x 90 cm
 Groupe Anmatyerre/Alyawarre - Utopia - Désert Central

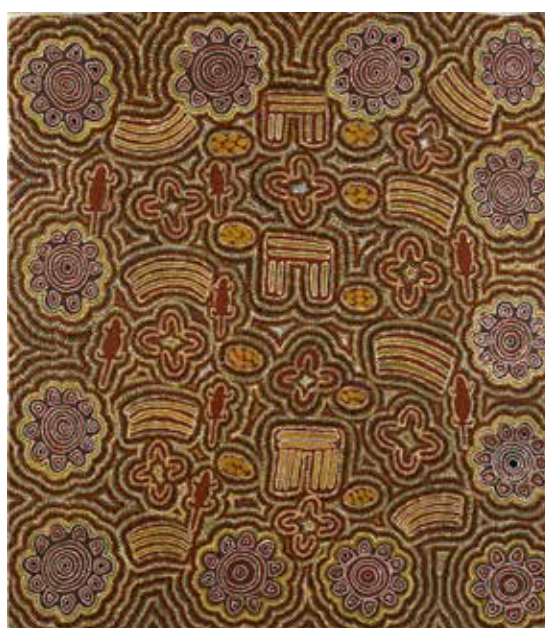
1 000/1 500 €



31

-
Freddy Jones Kngwarreye (c. 1935 -)
Sans titre, 1995
 Acrylique sur toile - 125 x 75 cm
 Groupe Alyawarre - Utopia - Désert Central

1 500/1 800 €



32

-
Margaret Turner Petyarre (1945 - 2008)
Awelye
 Acrylique sur toile - 128 x 113 cm
 Groupe Anmatyerre - Utopia - Désert Central

1 800/2 000 €



33
-
Bessie Purvis Petyarre (c. 1960 -)
Sans titre, 1992
Acrylique sur toile - 74 x 66 cm
Groupe Anmatyerre - Utopia - Désert Central

400/600 €



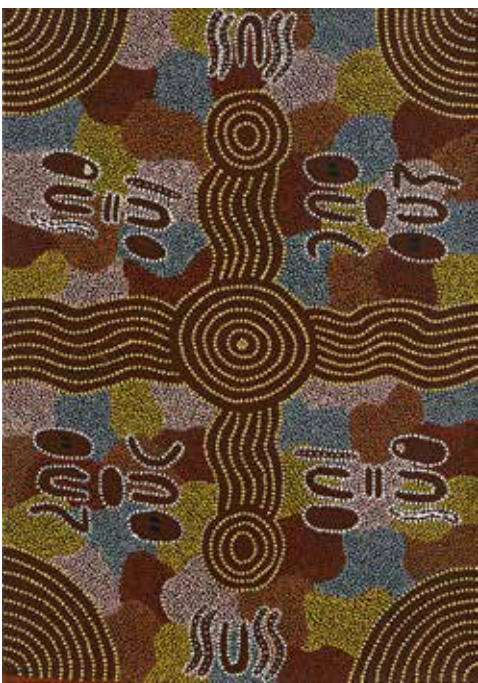
34
-
Cindy Wallace Nungurrayi (1973 -)
Sans titre
Acrylique sur toile - 48 x 41 cm
Groupe Alyawarre/Anmatyerre - Utopia - Désert Central

200/300 €



35
-
Sandy Petyarre (1953 -)
Sans titre, 1996
Acrylique sur toile - 60 x 42 cm
Groupe Anmatyerre - Utopia - Désert Central
Sandy est l'un des rares artistes à continuer à peindre avec des points très fins. Ses œuvres sont caractérisées par une grande symétrie, de larges motifs entourés de ces petits points. Ses toiles sont proches des motifs réalisés sur le sol pour les cérémonies.

300/400 €



36
-
Tanya Price Nangala (c. 1976 -)
Women's Dreaming
Acrylique sur toile - 83 x 59 cm
Groupe Anmatyerre/Alyawarre - Utopia - Désert Central

400/600 €



37
-
Lindsay Bird Mpetyane (c. 1935 -)
Snake Dreaming
Acrylique sur toile - 93 x 58 cm
Groupe Anmatyerre- Utopia - Désert Central

800/1 000 €



38
-
Lindsay Bird Mpetyane (c. 1935 -)
Carpetsnake Dreaming
Acrylique sur toile - 86 x 56 cm
Groupe Anmatyerre- Utopia - Désert Central

800/1 000 €



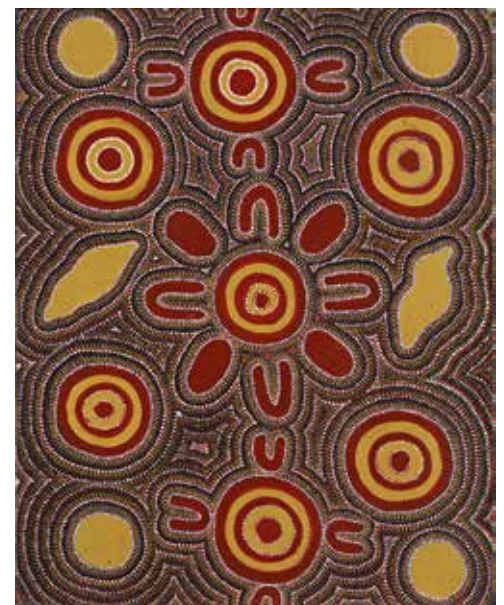
39
-
Gladys Kemarre (dite aussy Glady) (c. 1937 -)
Sans titre, 1996
Acrylique sur toile - 76 x 61 cm
Groupe Alyawarre - Communauté d'Utopia - Désert Central

600/800 €



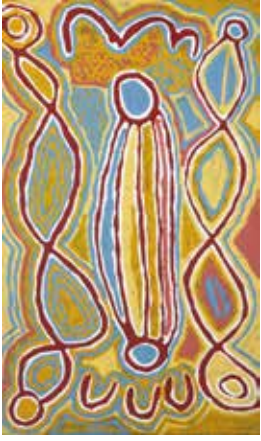
40
-
Gracie Ngale Morton Pwerle (c. 1956 -)
Ahakeye - Bush Plum Dreaming for Ahalpere Country
Acrylique sur toile - 55 x 60 cm
Groupe Alyawarre/Anmatyerre - Utopia - Désert Central

400/600 €



41
-
Julie Kemarre
Sans titre, 1994
Acrylique sur toile - 76 x 61 cm
Groupe Alyawarre/Anmatyerre - Utopia - Désert Central
Toile assez typique de certaines productions de cette période à Utopia.

400/500 €



42
-
Judy Watson Napangardi (c. 1930 -)
Karntakurlangu, 2006
Acrylique sur toile - 46 x 76 cm - 2006
Groupe Warlpiri - Yuendumu - Désert Central

800/1 000 €



43
-
Lily Sandover Kngwarreye (1947 - 2004)
Sans titre, 1995
Acrylique sur toile - 61 x 50 cm
Groupe Anmatyerre/Alyawarre - Utopia - Désert Central

400/600 €



44
-
Long Jack Phillipus Tjakamarra (c. 1932 -)
Sans titre, 1997
Acrylique sur toile - 122 x 61 cm
Groupe Warlpiri/Luritja - Désert Central - Papunya

Provenance :
Collection particulière S.P., Belgique

500/700 €



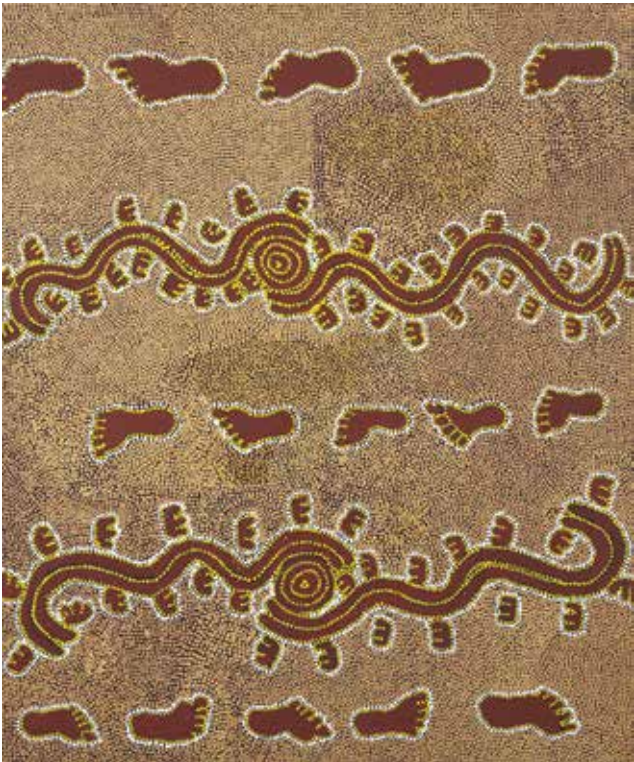
45
-
Margaret Lewis Napangardi (c. 1956 -)
Mina Mina, 2007
Acrylique sur toile - 137 x 91 cm
Groupe Warlpiri - Yuendumu - Désert Central

1 500/2 000 €



46
-
Malcolm Maloney Jagamarra (1955 -)
Milky Way Dreaming, 2006
Acrylique sur toile - 128 x 90 cm
Groupe Warlpiri - Willoma - Désert Central

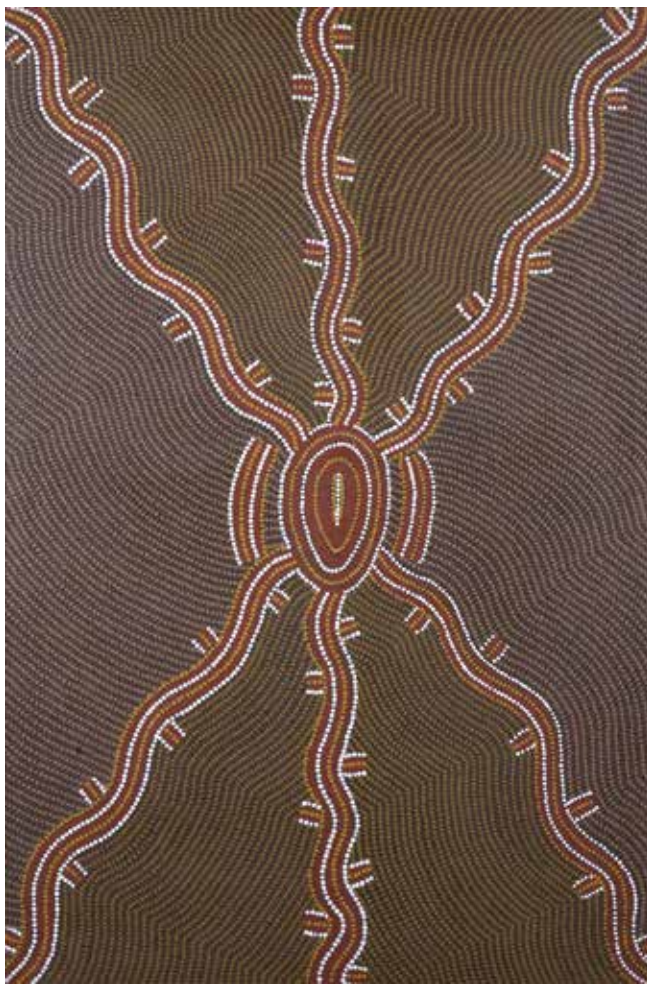
2 000/2 500 €



47
-
Samson Napaljarri Martin
Sans titre
Acrylique sur toile - 127 x 98 cm
Groupe Warlpiri - Yuendumu - Désert Central
Les gardiens de ce thème sont les hommes Japaljarri/Jungarrayi et les femmes Napaljarri/Nungarrayi. Les opossums sont des animaux nocturnes qui nichent souvent dans les creux des arbres. Une histoire commune aux Warlpiri fait référence à un ancêtre qui a voyagé partout sur les terres des Warlpiri, visitant divers emplacements, y compris un site appelé Jan-gankurlangu, signifiant littéralement 'l'appartenance à l'opossum'. Dans l'iconographie traditionnelle Warlpiri, des lignes ondulées et des formes 'E' sont utilisées pour représenter les pistes empruntées par 'janganpa'.

Provenance :
Collection particulière S.P., Belgique

500/700 €



48
-
Long Jack Phillipus Tjakamarra (c. 1932 -)
Sans titre, 1997
Acrylique sur toile - 183 x 122 cm
Groupe Warlpiri/Luritja - Désert Central - Papunya

Provenance :
Collection particulière S.P., Belgique

1 500/1 800 €



49
-
Long Maggy Nakamarra Warlukurlangu (c. 1930 -)
Sans titre
Acrylique sur toile - 180 x 77 cm
Groupe Warlpiri - Yuendumu - Désert Central

Provenance :
Collection particulière S.P., Belgique
Long Maggie White doit son nom à sa taille et son allure très svelte. Elle a commencé à peindre en 1987. Cette toile décrit les femmes Nakamarra et Napurrula à la recherche de nourriture. Les cercles concentriques représentent des sites sacrés associés à ce Rêve.

800/1 000 €



50
-
Yukultji Napangati (c.1970 -)
Sans titre, 1998
Acrylique sur toile - 60 x 55 cm
Groupe Pintupi - Désert Central - Kintore/Kiwirrkura
Cette jolie toile, cependant loin de la production actuelle de cette artiste d'avantage marquée par les lignes jouant avec les effets optiques, décrit les motifs associés au site de Tjuntulpul, un point d'eau important.

500/700 €



51
-
Wintjiya Napaltjarri (c. 1930 -)
Sans titre, 1998
Acrylique sur toile - 60 x 55 cm
Groupe Pintupi - Désert Central - Kintore/Kiwirrkura
Cette toile s'inspire du site de Watanuma et décrit le campement des Femmes et comment elles collectèrent de la nourriture.

800/1 000 €



52
-
Barney Campbell Tjakamarra (1928 - 2007)
Cycle Tingari, 1999
Acrylique sur toile - 60 x 55 cm
Groupe Pintupi - Désert Occidental
Il s'inspire ici de cycles Tingari associés au site de Tjukula.

600/800 €



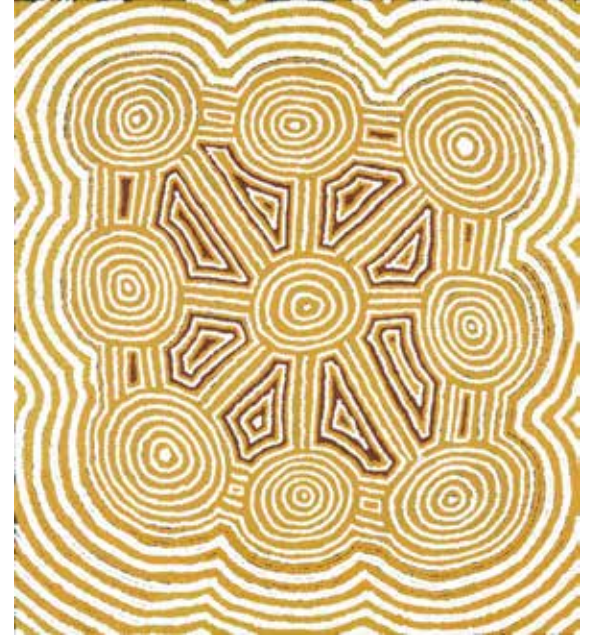
53
-
Yuyuya Nampitjinpa (c. 1946 -)
Sans titre, 1999
Acrylique sur toile - 60 x 55 cm
Groupe Pintupi - Désert Occidental

400/600 €



54
-
Walangkura Napanangka (c. 1946 -)
Sans titre, 1997
Acrylique sur toile - 60 x 55 cm
Groupe Pintupi - Désert Occidental

1 000/1 500 €



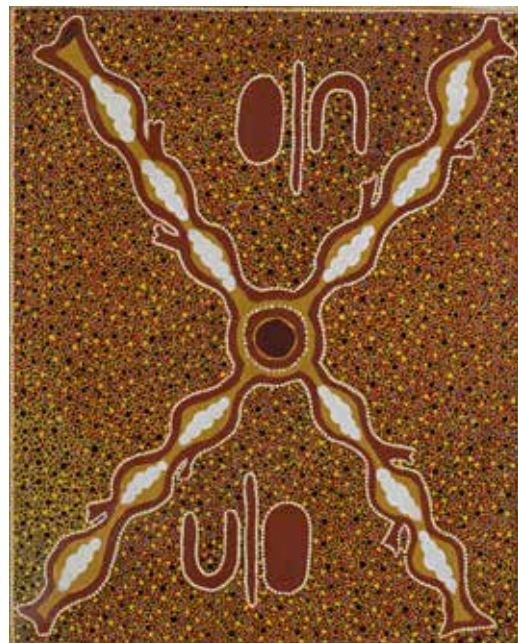
55
-
Brandy Tjungurrayi (c. 1930 - 2012)
Sans titre, 1998
Acrylique sur toile - 55 x 60 cm
Groupe Kukatja/Pintupi Ngardi - Désert Occidental et Kimberley
Notre toile s'inspire des très secrets et sacrés Cycles Tingari, décrivant le voyage des Ancêtres qui portent ce nom.

600/800 €



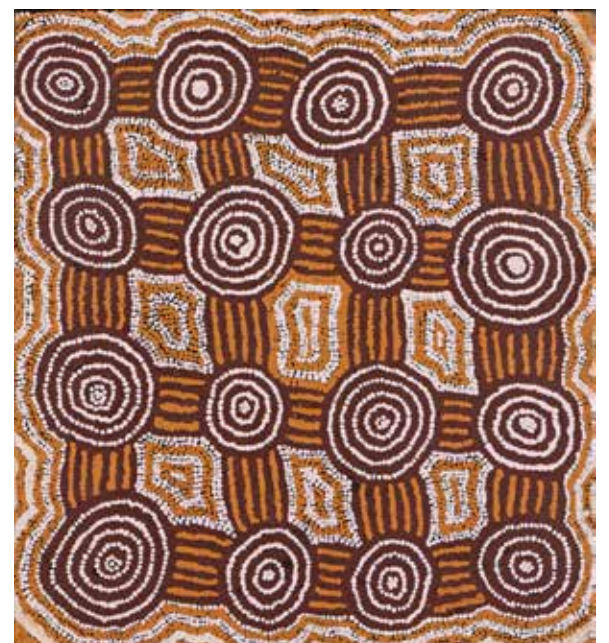
56
-
Benny Tjapaltjarri (1932 - 2002)
Pututjurrinya, 1996
Acrylique sur toile - 60 x 55 cm
Groupe Pintupi - Désert Occidental

400/600 €



57
-
Bob Two Pananka
Sans titre, 1995
Acrylique sur toile - 76 x 61 cm
Groupe Anmatyerre - Utopia - Désert Central
La toile a pour thème le Rêve de la Larve Witchetty, une chenille que l'on trouve dans les racines d'un arbuste particulier et qui est une source de nourriture très appréciée des Aborigènes.

300/500 €



58
-
Barney Campbell Tjakamarra (1928 - 2007)
Sans titre - Tingari - 1998
Acrylique sur toile - 60 x 55 cm
Groupe Pintupi - Désert Occidental

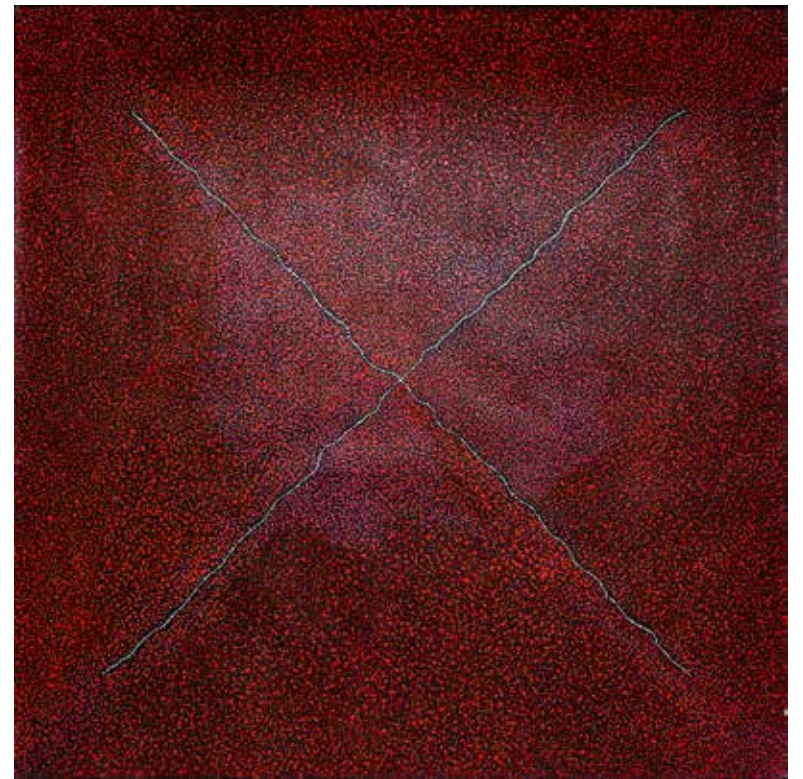
600/800 €



59
-
Kathleen Petyarre (c. 1940 -)
Mountain devil lizard, 2011
Acrylique sur toile - 95 x 95 cm
Groupe Anmatyerre - Alice
spings - Désert Central
6 000/6 500 €



60
-
Kathleen Petyarre (c. 1940 -)
Thorny Devil Lizard Dreaming, 2008
Acrylique sur toile - 107 x 76 cm
Groupe Anmatyerre - Désert Central
1 500/2 000 €



61
-
Violet Petyarre (c. 1945 -)
Mountain Devil Lizard Dreaming, 2007
Acrylique sur toile - 122 x 122 cm
Groupe Anmatyerre - Utopia - Désert Central
1 500/2 000 €

62
-
Gloria Petyarre (1946 -)
Bush Medecine Leaves
Acrylique sur toile - 200 x 150 cm
Groupe Anmatyerre - Utopia - Désert
Central
Lorsque Gloria peint cette série elle
célèbre l'esprit de cette plante dans
l'espoir qu'elle poussera en abondance.

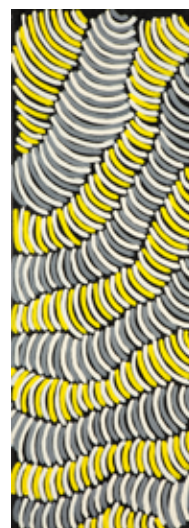
5 000/7 000 €



63
-
Gloria Petyarre (c. 1946 -)
Bush Medecine Dreaming
Acrylique sur toile - 90 x 60cm
Groupe Anmatyerre - Utopia - Désert Central
1 000/1 500 €



64
-
Violet Petyarre (c. 1945 -)
Devil Dreaming
Acrylique sur toile - 90 x 30 cm
Groupe Anmatyerre - Utopia -
Désert Central
400/500 €



65
-
Violet Petyarre (c. 1945 -)
Devil Dreaming
Acrylique sur toile - 90 x 30 cm
Groupe Anmatyerre - Utopia -
Désert Central
400/500 €



66
-
Gloria Petyarre (c. 1946 -)
Bush Medecine Dreaming
Acrylique sur toile - 90 x 60 cm
Groupe Anmatyerre - Utopia - Désert Central
1 000/1 500 €



67
-
Brandy Tjungurrayi (c. 1930 - 2012)
Sans Titre - Tingari - 1998
Acrylique sur toile - 90 x 60 cm
Groupe Kukatja/Pintupi Ngardi - Désert Occidental et Kimberley
Notre toile s'inspire des très secrets et sacrés Cycles Tingari, décrivant le voyage des Ancêtres qui portent ce nom et plus particulièrement les histoires associées au site de Ngarru, un lac de sel, dans le Kimberley à l'Ouest de Jupiter Well. Une œuvre très classique avec ces cercles concentriques reliés par des lignes parallèles

800/1 000 €



68
-
Ruth Jigili Nangala (? - 1999)
Emu / Water Dreaming, 1998
Acrylique sur toile - 90 x 60 cm
Groupe Warlpiri - Communauté de Lajamanu - Nord du Désert Central
Ruth décrit ici deux thèmes dans un style classique pour une artiste warlpiri. Le centre est occupé par les symboles associés au Rêve d'Eau (les nuages, l'eau qui tombe et les cours d'eau qui se gonflent). Autour ceux associés au Rêve d'Emeu (représenté par les traces laissées par l'animal portant ce nom).

600/800 €



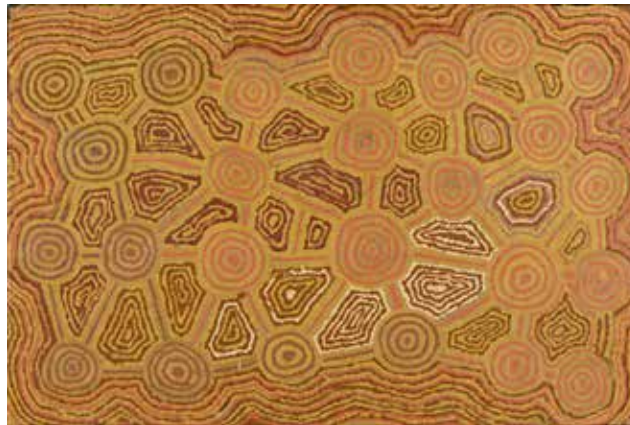
69
-
Patrick Olodoodi Tjungurrayi (c. 1940 -)
Sans titre, 1997
Acrylique sur toile - 91 x 61 cm
Groupe Pintupi - Désert Occidental

1 800/2 200 €



70
-
Liddy Walker Napanangka (c. 1925 -)
Dogwood Dreaming
Acrylique sur toile - 91 x 61 cm
Groupe Warlpiri - Yuendumu - Désert Central

800/1 000 €



71
-
Johnny Yungut Tjupurrula (c. 1930 -)
Sans titre, 1998
Acrylique sur toile - 90 x 60 cm
Groupe Pintupi - Désert Occidental

1 000/1 500 €



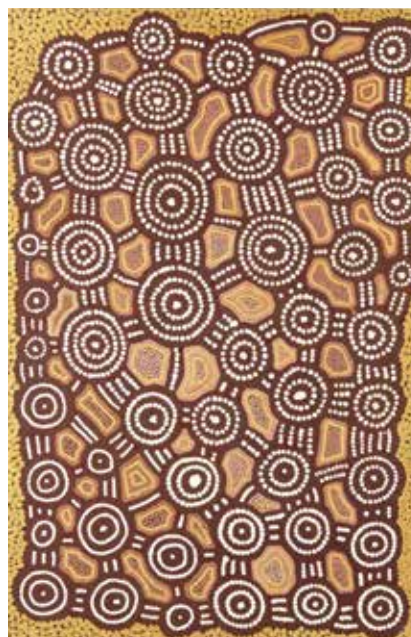
72
-
Brandy Tjungurrayi (c. 1930 - 2012)
Sans titre, 1999
Acrylique sur toile - 90 x 60 cm
Groupe Kukatja/Pintupi Ngardi - Désert Occidental et Kimberley
Brandy s'inspire ici du Rêve de Serpent associé au site de Nyinmi.

600/800 €



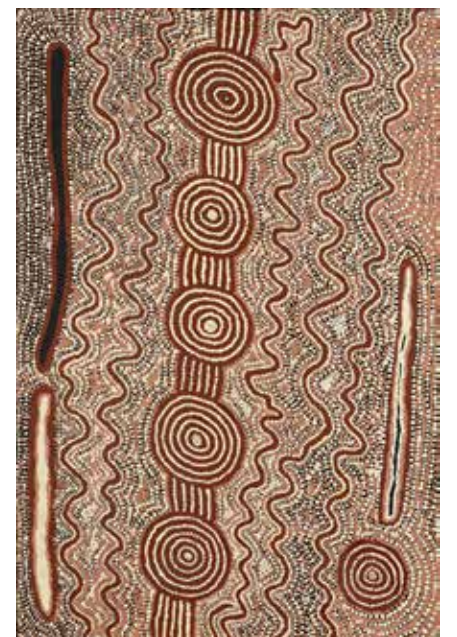
73
-
Billy Nolan (c. 1940 - 2003)
Sans titre, 1998
Acrylique sur toile - 91 x 61 cm
Groupe Pintupi - Désert Occidental

800/1 000 €



74
-
Dinny Campbell Tjampitjinpa (Dini) (1945 - 2000)
Cycle Tingari, 1998
Acrylique sur toile - 90 x 60 cm
Groupe Pintupi - Désert Occidental
Ces motifs décrivent les Cycles Tingari associés au site de Ngampal.

1 000/1 500 €



75
-
Barney Campbell Tjakamarra (1928 - 2007)
Sans titre, 1999
Acrylique sur toile - 90 x 60 cm
Groupe Pintupi - Désert Occidental

1 000/1 500 €



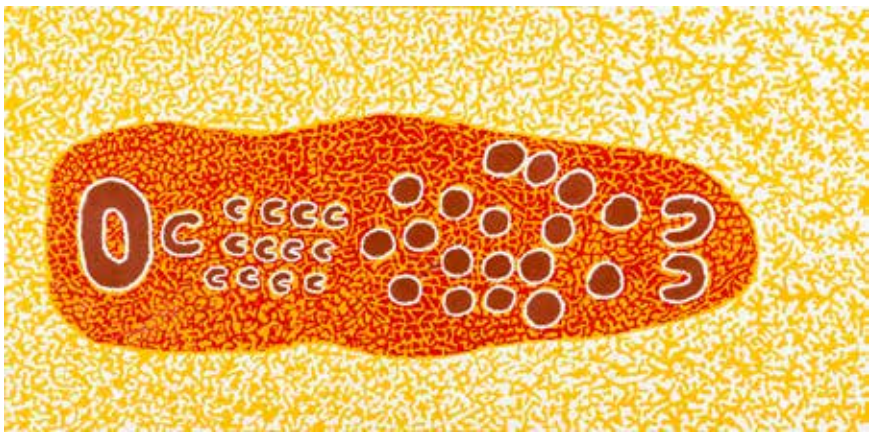
76
-
Bidjy Baadjo
Purrpurn - Bidjy home Country - Spring water
Acrylique sur toile - 90 x 60 cm
Groupe Wangajungka - Kimberley
1 000/1 500 €



77
-
Nyuju Stumpy Brown (1924 - 2011)
Ngupawarlu
Acrylique sur toile - 98 x 97,5 cm
Groupe Wangajungka - Fitzroy Crossing - Sud du Kimberley
4 000/5 000 €



78
-
Nyuju Stumpy Brown (1924 - 2011)
Ngupawarlu
Acrylique sur toile - 98,5 x 91 cm
Groupe Wangajungka - Fitzroy Crossing - Sud du Kimberley
Cette toile évoque Ngupawarlu, un point d'eau assez grand à proximité du puit 39 sur la fameuse Canning Stock Route. L'eau y est salée mais peut-être consommée lorsqu'il ne fait pas trop chaud. Ce site a une importance spirituelle majeure pour Nyuju Stumpy Brown. Au Temps du Rêve des Femmes se sont arrêtées sur ce site avant de poursuivre vers le sud.
4 000/5 000 €



79
-
Jane Gimme (1958 -)
Sans titre
Acrylique sur toile - 120 x 60 cm
Groupe Kukatja - Balgo - Kimberley
600/800 €



80
-
Judy Martin Napangardi
Sans titre
Acrylique sur toile - 50 x 45 cm
Groupe Warlpiri - Lajamanu - Territoire du Nord
Judy est la fille de la regrettée Lorna Fencer Napurrula, la grande figure artistique de Lajamanu. Elle s'inspire ici très probablement des jupes cérémonielles.
150/200 €



81
-
Dora Kwilla Jakapa
Turrpurlu
Acrylique sur toile - 56 x 48 cm
Groupe Wangajungka - Fitzroy Crossing - Kimberley
300/400 €



82
-
Dora Kwilla Jakapa
Turrpurlu
Acrylique sur toile - 54 x 49 cm
Groupe Wangajungka - Fitzroy Crossing - Kimberley
300/400 €



83
-
Nada Rawlins (c. 1936 -)
Yurlpa waterholes
Acrylique sur toile - 146 x 102 cm
Groupe Wangajungka - Fitzroy Crossing - Kimberley
1 000/1 500 €



84
-
Linda Ngitjanka Napurrula (1934 -)
Sans titre, 1998
Acrylique sur toile - 84 x 35 cm
Groupe Pintupi - Haasts Bluff - Désert Central
Provenance :
Collection particulière S.P., Belgique
Le style Linda Ngitjanka Napurrula est caractéristique des artistes d'Haasts Bluff. Le plus souvent Linda vient déposer des points, ou des lignes, en suivant les contours de motifs floraux, placés au centre de la toile, donnant un aspect vibratoire à ses compositions.
200/300 €



85
-
Charlie Numunawuy
Flying Fox
Pigments naturels et acrylique sur toile - 55 x 50 cm
Groupe Yolngu - Terre d'Arnhem Centrale
700/900 €



86
-
Winifred Puruntatameri (1979 -)
Sans titre
Pigments naturels et acrylique sur papier - 72 x 52 cm;
92 x 72 cm encadré
Groupe Tiwi - Iles Bathurst et Melville -
Territoire du Nord
500/700 €



87
-
Josette Papajua (1955 -)
Pukumani Pole and Pamajini
Pigments naturels et acrylique sur papier - 69 x 51 cm; 92,5 x 72,5 cm
encadré
Groupe Tiwi - Iles Bathurst et Melville - Territoire du Nord
Artiste complète elle peint aussi bien sur papier, sur toile, sur écorce, réalise
des paniers peints (en écorce, les « tungas » ou des objets en fibre (des
bracelets ou des couronnes en fibres) et collabore parfois avec son mari
pour des sculptures en bois de fer.
500/700 €



88
-
Charlie Djota Garrawurra
Sans titre
Pigments naturels et acrylique sur papier -
70 x 50 cm; 87 x 68,5 cm encadré
Groupe Yolngu - Ramingining - Terre d'Arnhem
Centrale
600/800 €



89
-
James 'OJ' Patlas
Sans titre
Pigments naturels et acrylique sur toile - 85 x 45 cm
Groupe Tiwi - Iles Bathurst et Melville - Territoire du Nord
400/600 €



90
-
Irene Mungatopi (1969 -)
Jilamara, 1998
Pigments naturels et acrylique sur papier - 70 x 50 cm; 92,5 x 72,5
cm encadré
Groupe Tiwi - Ile Melville - Territoire du Nord
Jilamara est le nom que porte les motifs cérémoniels chez les Tiwi.
500/700 €



91
-
Amanda Baxter (Pilakui)
Purumbarri, 1996
Gouache sur papier - 70 x 50 cm; 101 x 72 cm encadré
Groupe Tiwi - Ile Bathurst - Nord du Territoire du Nord
La peinture est intéressante, traitée ici à la gouache et avec toutes
les possibilités offertes par ce médium.
Alors que quatre teintes seulement sont utilisées traditionnelle-
ment05/11/2016
500/700 €



92
-
Gabriel Maralngurra (1968 -)
Trevally, 1998
Pigments naturels et acrylique sur papier - 37,5 x 20,2 cm;
57 x 40 cm encadré
Groupe Kunwinjku - Oenpelli - Terre d'Arnhem Occidentale
80/100 €



93
-
Sevina Nganjmirra
Two Nailfish - Namarddokka, 1998
Pigments naturels et acrylique sur papier
- 30,5 x 21 cm;
48,5 x 36,5 cm encadré
Groupe Kunwinjku - Terre d'Arnhem Occi-
dentale - Région d'Oenpelli
80/120 €



94

- Wesley Nganjmirra

Sans titre, 1997

Acrylique et pigments naturels sur papier - 60,5 x 41 cm ; 76 x 56 cm encadré

Groupe Kunwinjku - Oenpelli - Terre d'Arnhem Occidentale

300/400 €



95

- Jimmy Djelminy (1946 - 2003)

Lightning Snake

Pigments naturels et acrylique sur toile - 56 x 46 cm

Groupe Ganalbingu - Terre d'Arnhem Centrale - Région de Ramingining

400/600 €



96

- Lilly Karedada (Lily Karadada Mindindil) (c. 1935 -)

Wandjina - Rain Spirit

Pigments naturels sur toile - 75 x 60 cm

Groupe Kununurra - Kimberley

800/1 000 €



97

- Roy (Malibirr) Burrnyula (1955 -)

Nhaliyindi Swamp

Pigments naturels et acrylique sur toile - 123 x 77 cm

Communauté de Ramingining - Terre d'Arnhem Centrale - Territoire du Nord

800/1 000 €



98

- Luke Nganjmirra

Sans titre, 1997

Acrylique et pigments naturels sur papier - 60 x 42 cm ; 76 x 56 cm encadré

Groupe Kunwinjku - Oenpelli - Terre d'Arnhem Occidentale
Luke fait partie d'une des grandes familles artistiques de Terre d'Arnhem. Ici le côté très dynamique de cette scène évoquant les esprits Mimi (Mimih) pêchant un poisson (décrit dans le style dit « rayons X ») est parfaitement rendu.

300/400 €



99

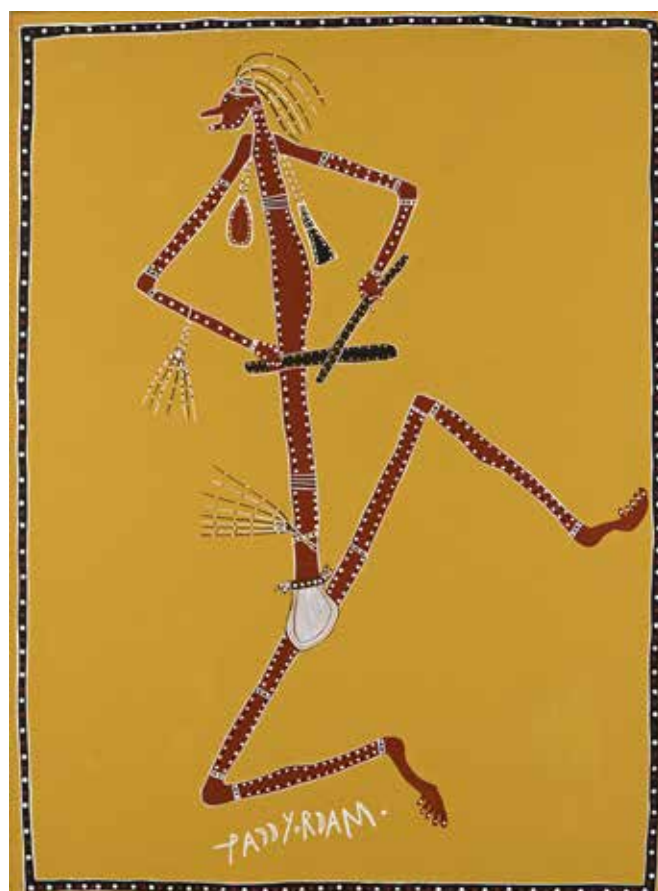
- Jimmy Djelminy (1946 - 2003)

Beparrung

Pigments naturels et acrylique sur toile - 56 x 46 cm

Groupe Ganalbingu - Terre d'Arnhem Centrale - Région de Ramingining

400/600 €



100

- Paddy Fordham Wainburranga (c. 1930 - 2006)

Dancing Mimi Man

Acrylique sur toile - 135 x 100 cm
Terre d'Arnhem - Territoire du Nord

1 500/2 000 €



101

- Paddy Fordham Wainburranga (c. 1930 - 2006)

Dancing Mimi Man

Acrylique sur toile - 135 x 100 cm
Terre d'Arnhem - Territoire du Nord

1 500/2 000 €



102
-
Golun
Baru-Crocodile
Pigments naturels sur écorce d'eucalyptus - 67,5 x 28 cm
Groupe Yolngu - Yirrkala - Terre d'Arnhem Orientale
Baru représente l'Ancêtre Crocodile d'eau saumâtre ou de mer. Il est associé aux motifs en forme de diamant.

300/400 €



103
-
Kay Lindjuwanga (1957 -)
Barramundi-Birlmu
Pigments naturels sur écorce d'eucalyptus - 58 x 21 cm
Groupe Kunwinjku - Oenpelli - Terre d'Arnhem Occidentale

200/300 €



104
-
Jack Namandale
Nabalek Mimi, 1998
Pigments naturels sur écorce d'eucalyptus - 55 x 25 cm
Groupe Kunwinjku - Oenpelli - Terre d'Arnhem Occidentale

200/300 €



105
-
Anonyme
Didgeridoo
Pigments naturels sur tronc d'eucalyptus
H : 120,5 cm
Groupe Yolngu - Terre d'Arnhem

80/120 €



106
-
Djilipa
Sans titre
Pigments naturels sur écorce d'eucalyptus - 68 x 16 cm
Groupe Yolngu - Yirrkala - Terre d'Arnhem Orientale

200/300 €



107
-
Walter (Warwick ?) Pampkal
Sans titre, 1995
Pigments naturels sur écorce d'eucalyptus - 63,5 x 27 cm
Groupe Yolngu - Maningrida - Terre d'Arnhem Centrale

300/400 €



108
-
Thomas Nabegeyo
Sans titre, 1997
Pigments naturels sur écorce d'eucalyptus - 46 x 26 cm
Groupe Kunwinjku - Oenpelli - Terre d'Arnhem Occidentale

200/300 €



109
-
Clara Matjandatjpi Wubukwubuk (1950 -)
Fish
Pigments naturels sur écorce d'eucalyptus - 104 x 58 cm
Groupe Ganabingu - Ramingining - Terre d'Arnhem Centrale
Clara a participé au fameux The Aboriginal Memorial, l'élaboration de 200 poteaux funéraires pour commémorer les 200 ans d'occupation de l'Australie.

500/700 €



110
-
Betty Carrington (c. 1945 -)
Sans titre
Pigments naturels et colle acrylique sur toile -
120 x 45 cm
Groupe Gija (Kitja) - Turkey Creek - Kimberley
Oriental

1000/1500 €



114
-
Jimmy Angunguna (1935 -)
Spirit figure
Pigments naturels et acrylique sur bois
H : 150 cm
Groupe Burara - Est de la Terre d'Arnhem
Centrale

600 / 800 €



111
-
Seymour Wulida
Yawk Yawk
Pigments naturels sur écorce d'eucalyptus -
165 x 41 cm
Groupe Kuninjku - Maningrida - Terre
d'Arnhem Centrale

1 000/1 500 €



112
-
Rusty Dirringarriny Peters (c.1935 -)
Tarrajayin Country
Pigments naturels et acrylique sur toile - 60 x 45 cm
Groupe Gija - Kimberley
Oriental

800/1 000 €



113
-
Anonyme
Acrylique sur bois
H : 110 cm (à vue)
Utopia

Les sculptures sur bois, si on ne tient pas compte des petits pièces, lézards et autres serpents, sont rares dans le désert. Une poignée d'artistes d'Utopia, souvent aussi peintres se sont mis à produire de très belles pièces dont les thématiques les plus fréquentes sont les chiens, les oiseaux, les joueurs de foot et surtout les initiés avec leurs peintures corporelles dont nous avons ici un bel exemple.

400/600 €



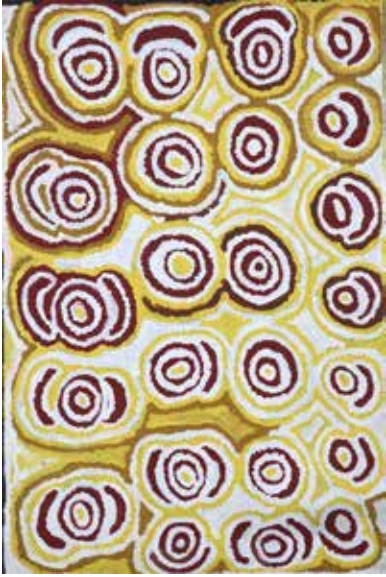
115
-
J. Martin
Didgeridoo, 1997
Pigments naturels sur tronc d'eucalyptus
Signé J. Martin et daté "97"
H : 118 cm
Groupe Yolngu - Terre d'Arnhem

100/150 €



116
-
Anonyme
Didgeridoo
Pigments naturels sur tronc d'eucalyptus
H : 123 cm
Groupe Yolngu - Terre d'Arnhem

100 / 150 €



117
-
Wintjiya Napaltjarri (c. 1930 -)
Sans titre, 1996
Acrylique sur toile - 91 x 61 cm
Groupe Pintupi - Désert occidental

Provenance :
Collection particulière S.P., Belgique

500/700 €



118
-
Tjunkiya Napaltjarri (c. 1928 - 2009)
Sans titre, 1999
Acrylique sur toile - 91 x 61 cm
Groupe Pintupi - Kintore - Désert Occidental

Provenance :
Collection particulière S.P., Belgique
Toile classique pour cet artiste qui affectionne ses teintes solaires et s'en est fait une spécialité

600/800 €



119
-
Wintjiya Napaltjarri (c. 1930 -)
Sans titre, 1999
Acrylique sur toile - 91 x 61 cm
Groupe Pintupi - Désert Occidental

Provenance :
Collection particulière S.P., Belgique

500/700 €



120
-
Ronnie Tjampitjinpa (c. 1943 -)
Sans titre, 1999
Acrylique sur toile - 91 x 46 cm
Groupe Pintupi - Kintore - Désert Occidental

Provenance :
Collection particulière S.P., Belgique

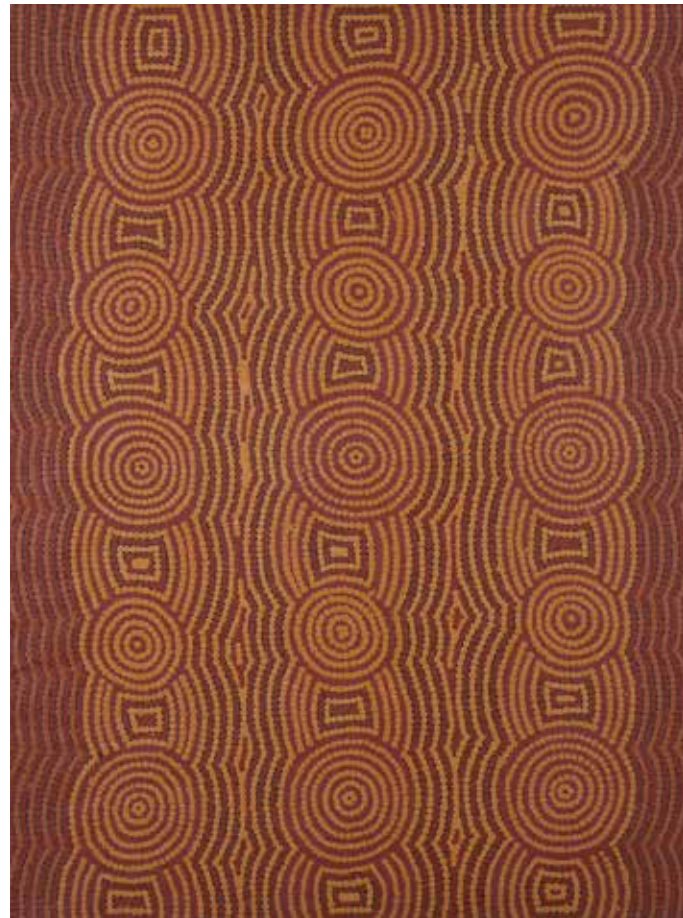
500/700 €



121
-
Mick Namarari Tjapaltjarri (1920 - 1998)
Sans titre,
Acrylique sur toile - 91 x 61 cm
Ethnie Pintupi - Kintore - Désert Occidental

Provenance :
Collection particulière S.P., Belgique

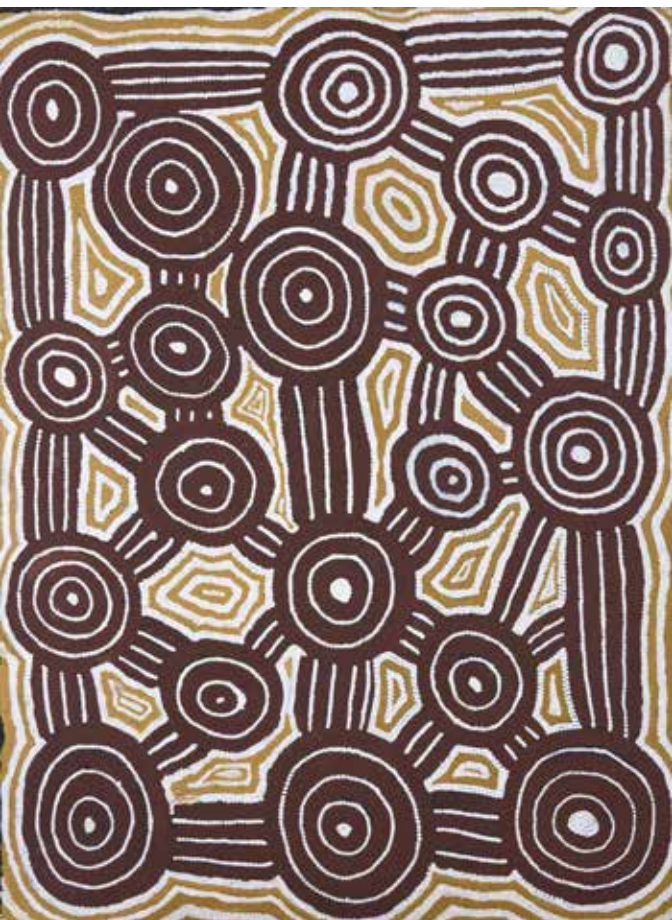
500/700 €



122
-
Turkey Tolson Tjupurrula (c. 1938 - 2001)
Sans titre, 1999
Acrylique sur toile - 122 x 91 cm
Ethnie Pintupi - Désert Central

Provenance :
Collection particulière S.P., Belgique

1 000/1 500 €



123
-
Willy Tjungurrayi (c. 1930 -)
Sans titre, 1996
Acrylique sur toile - 122 x 91 cm
Groupe Pintupi - Désert Occidental
Les motifs sont ceux associés au site de Lintjinga, loin vers l'ouest après le lac MacDonald. Bien entendu ils racontent le voyage des Ancêtres Tingari.

Provenance :
Collection particulière S.P., Belgique

800/1 000 €



124
-
George Tjungurrayi (c. 1947 -)
Sans titre, 1999
Acrylique sur toile - 107 x 28 cm
Ethnie Pintupi - Désert Occidental - Kintore

Provenance :
Collection particulière S.P., Belgique

500/700 €



125
-
George Tjungurrayi (c. 1947 -)
Sans titre, 1999
Acrylique sur toile - 107 x 28 cm
Ethnie Pintupi - Désert Occidental - Kintore

Provenance :
Collection particulière S.P., Belgique

500/700 €



126
-
Naata Nungurrayi (c. 1932 - 2015)
Sans titre, 1998
Acrylique sur toile - 105 x 30 cm
Groupe Pintupi - Kintore - Désert Occidental

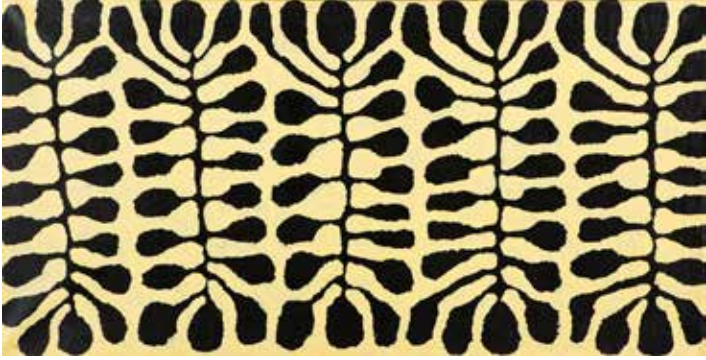
1 000/1 500 €



127
-
Benny Tjapaltjarri (c. 1930 - 2003)
Sans titre, 1994
Acrylique sur toile - 122 x 122 cm
Groupe Pintupi - Kintore - Désert Occidental

Provenance :
Collection particulière S.P., Belgique

1 000/1 500 €



128
-
Mitjili Napurrula (c. 1945 -)
Sans titre
Acrylique sur toile - 120 x 62 cm
Groupe Pintupi - Haasts Bluff - Désert Occidental

1 000/1 500 €



130
-
Naata Nungurrayi (c. 1932 - 2015)
Sans titre
Acrylique sur toile - 90,5 x 76,5 cm
Groupe Pintupi - Désert Occidental - Communauté de Kintore (photos du "work in progress")

3 500/4 000 €



131
-
Nancy Nungurrayi (c. 1935 - 2010)
Sans titre, 1999
Acrylique sur toile - 90 x 45 cm
Groupe Pintupi - Désert Occidental - Kintore

1 000/1 500 €



129
-
George Tjampu Tjapaltjarri (c. 1945 - 2005)
Cycle Tingari, 1988
Acrylique sur toile - 152 x 90 cm
Groupe Pintupi - Communauté de Kiwirrkurra - Désert Occidental

2 000/2 500 €



132
-
Yalti Napangati (c. 1970 -)
Sans titre
Acrylique sur toile - 107 x 30 cm
Groupe Warlpiri - Luritja - Désert Central

500/700 €



133
-
Ronnie Tjampitjinpa (c. 1943 -)
Sans titre, 1999
Acrylique sur toile - 168 x 46 cm
Groupe Pintupi - Désert Occidental - Kintore

Provenance :
Collection particulière S.P., Belgique

1 000/1 500 €



134
-
Tjunkiya Napaltjarri (c. 1928 - 2009)
Sans titre, 1999
Acrylique sur toile - 181 x 45 cm
Groupe Pintupi - Kintore - Désert Occidental

Provenance :
Collection particulière S.P., Belgique
A noter les motifs figuratifs plutôt exceptionnels depuis le milieu des années 1970 chez les Pintupis.

1 000/1 500 €



135

Johnny Yungut Tjupurrula

Sans titre - Tingari - 1998

Acrylique sur toile - 90 x 45 cm
Groupe Pintupi - Désert Occidental
Notre toile décrit plus particulièrement les motifs associés au site de Tjupalpi avec une facture assez proche de ses œuvres plus actuelles.

8 00/1 000 €



140

Barney Campbell Tjakamarra (1928 - 2007)

Cycle Tingari, 1999

Acrylique sur toile - 170 x 45 cm
Groupe Pintupi - Désert Occidental
Barney s'inspire ici de cycles Tingari associés au site de Ngalkalaranya.

1 500/2 000 €



136

Barbara Nakamarra (?)

Bush Tucker Dreaming

Acrylique sur panneau - 70 x 61,5 cm

Groupe Anmatyerre

Il se peut qu'il s'agisse de l'artiste anmatyerre Barbara Leo Nakamarra qui a travaillé pour un centre d'art disparu à la fin des années 1990, le Jukurrpa Group. La facture est très classique avec ses signes symbolisant les femmes. On est très proche du style des artistes de Mt Allen/Napperby.

150/200 €



138

Willy Tjungurrayi (c. 1930 -)

Sans titre, 1998

Acrylique sur toile - 61 x 55 cm

Groupe Pintupi - Désert Occidental

500/700 €



141

George Tjapanangka

(c. 1935/38 - 2002)

(dit aussi George « Yuendumu » Tjapanangka ou Pintupi George)

Sans titre, 1999

Acrylique sur toile - 105 x 30 cm

Groupe Pintupi/Warlpiri - Yuendumu/Kintore

500/700 €



142

Alice Nampitjinpa (1943 - 2005)

Sans titre, 1996

Acrylique sur toile - 97 x 91 cm

Groupe Pintupi - Haasts Bluff - Désert Central

Provenance :

Collection particulière S.P., Belgique

500/700 €



139

Nanyuma Napangati (c. 1943 -)

Sans titre, 1999

Acrylique sur toile - 105 x 30 cm

Groupe Pintupi - Désert Occidental

400/600 €



143

Pansy Napangati (c. 1945 -)

Sans titre - Illpili

Acrylique sur toile - 91 x 46 cm

Groupe Warlpiri - Luritja - Désert Central

Pansy s'inspire du site d' Illpili, à l'ouest de Yuendumu, où une tempête accompagnée d'énormes grêlons a tué tous les habitants de cette région.

600/800 €



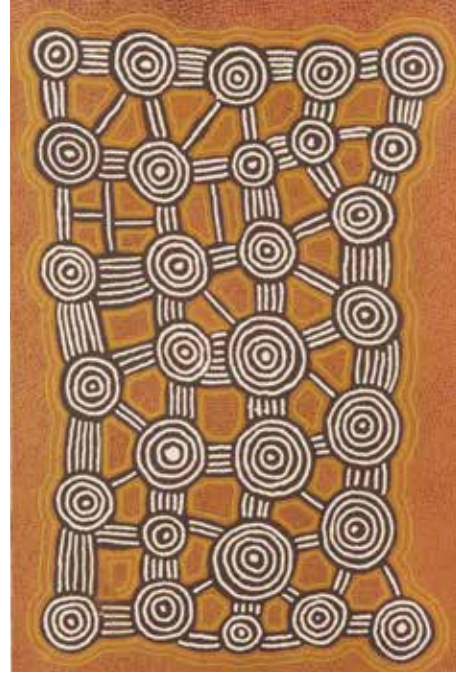
144
-
George Yapa Tjangala (c. 1946 -)
Cycle Tingari, 1999
Acrylique sur toile - 90 x 45 cm
Groupe Pintupi - Désert Occidental
Cycle Tingari associé au point d'eau de Putaralkanya

700/900 €



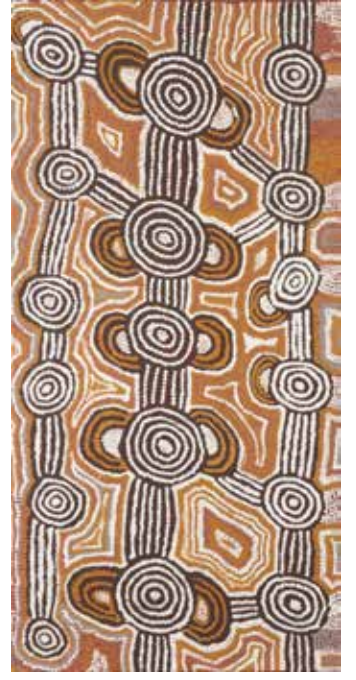
145
-
John John Bennett Tjapangati (1937 - 2002)
Cycle Tingari, 1999
Acrylique sur toile - 90 x 45 cm
Groupe Pintupi - Désert Occidental
Il s'inspire ici d'un site tout proche de son lieu de naissance, Tjukula d'où partirent un groupe d'Ancêtres Tingari en direction du nord est.

700/900 €



146
-
Dinny Campbell Tjampitjinpa (Dini) (1945 - 2000)
Cycle Tingari, 1999
Acrylique sur toile - 90 x 60 cm
Groupe Pintupi - Désert Occidental

1 000/1 500 €



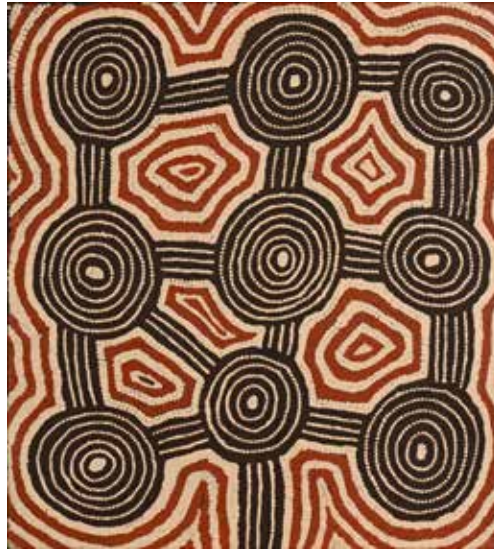
147
-
Barney Campbell Tjakamarra (1928 - 2007)
Cycle Tingari, 1998
Acrylique sur toile - 90 x 45 cm
Groupe Pintupi - Désert Occidental
Il s'inspire ici de cycles Tingari associés au site de Ngalkalyarra.

1 000/1 500 €



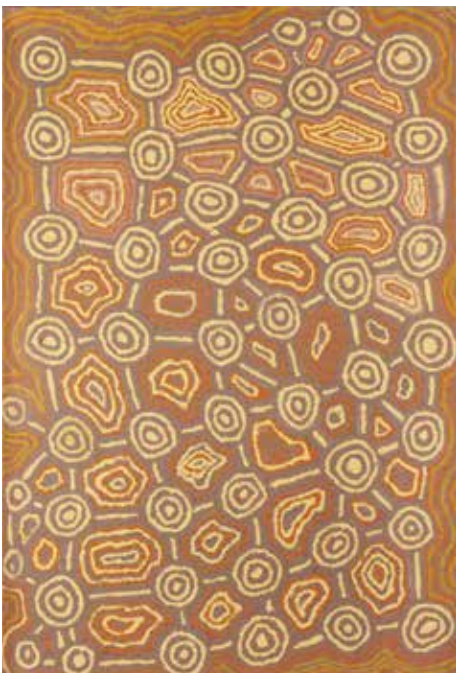
148
-
Yuyuya Nampitjinpa (c. 1946 -)
Sans titre, 1999
Acrylique sur toile - 90 x 45 cm
Groupe Pintupi - Désert Occidental
Yuyuya décrit ici le site de Watanuma, situé au nord ouest de Kintore. Un groupe de Femmes - il faut comprendre ici d'Ancêtres - sont passées là venant de l'ouest et poursuivirent leur chemin vers Pinari

700/900 €



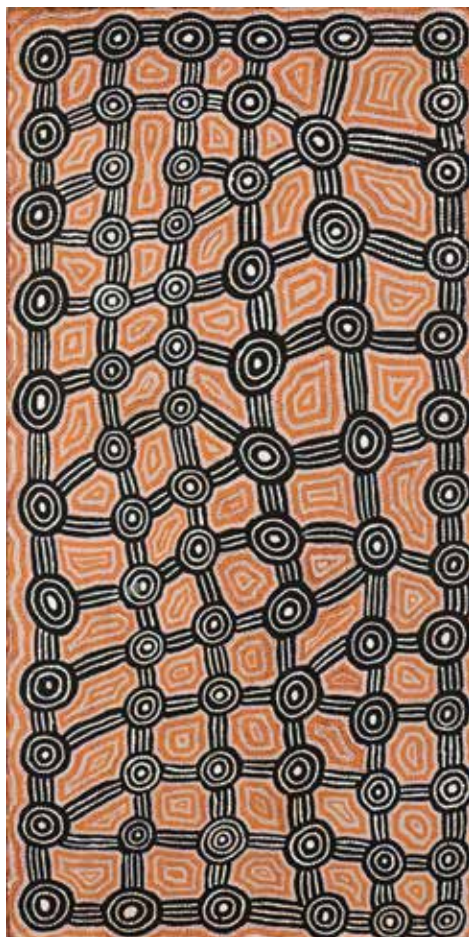
149
-
Willy Tjungurrayi (c. 1930 -)
Sans titre, 1999
Acrylique sur toile - 60 x 55 cm
Groupe Pintupi - Désert Occidental

600/800 €



150
-
Johnny Yungut Tjupurrula (c. 1930 -)
Cycle Tingari, 1998
Acrylique sur toile - 90 x 60 cm
Groupe Pintupi - Désert Occidental
Notre toile décrit plus particulièrement les motifs associés au site de Tjutalpi.

1000/1 500 €



151
-
Willy Tjungurrayi (c. 1930 -)
Sans titre, 1999
Acrylique sur toile - 122 x 61 cm
Groupe Pintupi - Désert Occidental

1 400/1 600 €



152
-
Mitjili Napurrula (c. 1945 -)
Sans titre, 1995
Acrylique sur toile - 131 x 82 cm
Groupe Pintupi - Désert Occidental

800/1 000 €

CONDITIONS DE VENTE

DÉFINITIONS ET GARANTIES

Les indications figurant au catalogue sont établies par Millon & associés et les experts, sous réserve des rectifications, notifications et déclarations annoncées au moment de la présentation du lot et portées au procès-verbal de la vente. Les dimensions, couleurs des reproductions et informations sur l'état de l'objet sont fournies à titre indicatif. Cela signifie que tous les lots sont vendus dans l'état où ils se trouvent au moment précis de leur adjudication avec leurs possibles défauts et imperfections. Aucune réclamation ne sera admise une fois l'adjudication prononcée, une exposition préalable ayant permis aux acquéreurs l'examen des oeuvres présentées. Les acquéreurs des lots marqués d'un

astérisque (*) devront s'acquitter, en sus des frais de vente, d'une taxe forfaitaire supplémentaire de 5,5 % sur le montant de l'adjudication (sauf en cas d'exportation).

FRAIS À LA CHARGE DE L'ACHETEUR

L'acheteur paiera à millon & associés, en sus du prix d'adjudication ou prix au marteau, une commission d'adjudication de : 21,00 % HT soit 25,20 % TTC. Taux de TVA en vigueur 20 %
Le règlement pourra être effectué comme suit : en espèces dans la limite de 1 000 €, par carte bancaire visa ou master card par virement bancaire en euros aux coordonnées comme suit :

DOMICILIATION

BNP PARIBAS AGENCE CENTRALE,
1 BOULEVARD HAUSSMANN, 75009 PARIS
CODE BANQUE 30004
CODE GUICHET 00828
NUMÉRO DE COMPTE 00010656185
CLÉ RIB 76
IBAN FR76 3000 4008 2800 0106 5618 576
CODE SWIFT BNPAFRPPAC

«les conditions de vente ci-dessus ne sont qu'un extrait des conditions générales de vente. Les enchérisseurs sont priés de se référer à celles présentes sur notre site internet www.millon-associes.com ou de prendre contact avec l'étude».

CONDITIONS OF SALE

DEFINITIONS AND GUARANTEES

Descriptions appearing in the catalogue are provided by Millon & Associés and sale experts and are subject to corrections, notifications and declarations made at the moment the lot is presented and noted in the record of the sale. Dimensions, colors in reproductions and information on the condition of an object are given for information purposes only. All information relating to incidents, accidents, restoration and conservation measures relating to a lot is given, to facilitate inspection by the potential buyer and remains completely open to interpretation by the latter. This means that all lots are sold as seen at the moment the hammer falls, with any possible faults and imperfections. No claims will be accepted after the

hammer has fallen, a pre-sale showing having provided potential buyers with an opportunity to examine the works presented. Purchasers of lots marked with an asterisk (*) must pay any duties and taxes in respect of a temporary importation in addition to sale expenses and VAT (5,5 %) except if the lot is exported in another country.

EXPENSES FOR WHICH THE BUYER IS RESPONSIBLE

The buyer will pay millon & associés in addition to the sale price or hammer price, a sales commission of: 21.00 % plus vat or 25.20 %. Current rate of vat 20 %. Payment may be made as follows: in cash up to 1000 €, by visa or master card, by bank transfer in euros to the following account:

DOMICILIATION

BNP PARIBAS AGENCE CENTRALE,
1 BOULEVARD HAUSSMANN, 75009 PARIS
CODE BANQUE 30004
CODE GUICHET 00828
NUMÉRO DE COMPTE 00010656185
CLÉ RIB 76
IBAN FR76 3000 4008 2800 0106 5618 576
CODE SWIFT BNPAFRPPAC

"the terms and conditions above are only an extract of the general conditions of sale. bidders are requested to refer to those mentioned on our website www.millon-associes.com or to contact directly the auction house".

Retrouvez tous les renseignements et conditions de vente complètes sur
www.millon.com

Frais à la charge de l'acheteur : 21 % HT soit 25,20 % TTC

ORDRE D'ACHAT



ART ABORIGÈNE, Australie

Samedi 10 décembre 2016 à 16h30

ORDRE D'ACHAT / ABSENTEE BID FORM

ENCHÈRES PAR TÉLÉPHONE / TELEPHONE BID FORM
Faxer à : / Please fax to : 00 (33)1 48 00 98 58 - nmangeot@millon.com

Nom et prénom / Name and first name :

Adresse / Address :

Telephone(s) :

Email :

Rib :

Lot N°	DESCRIPTION DU LOT LOT DESCRIPTION	LIMITE EN EUROS TOP LIMITS OF BID EUROS

Après avoir pris connaissance des conditions de vente, je déclare les accepter et vous prie d'acquiescer pour mon compte personnel, aux limites indiquées en euros, les lots que j'ai désignés ci-dessous (les limites ne comprenant pas les frais).

I have read the conditions of sale and the guide to buyers and agree to abide by them. I grant you permission to purchase on my behalf the following items within the limits indicated in euros (these limits do not include buyer's premium and taxes).

Merci de joindre au formulaire d'ordre d'achat un relevé d'identité bancaire et une copie d'une pièce d'identité (passeport, carte d'identité, ...) ou un extrait d'immatriculation au R.C.S. Après avoir pris connaissance des conditions de vente, je déclare les accepter et vous prie d'enregistrer à mon nom les ordres d'achats ci-dessus aux limites indiquées en Euros. Ces ordres seront exécutés au mieux de mes intérêts en fonction des enchères portées lors de la vente.

Please sign and attach this form to a document indicating the bidder's bank details (IBAN number or swift account number) and photocopy of the bidder's government issued identitycard. (Companies may send a photocopy of their registration number). I have read the terms of sale, and grant you permission to purchase on my behalf the following items within the limits indicated in euros.

DÉLIVRANCE DES LOTS

les achats pourront être rapatriés vers le lieu de destination voulu par leurs acquéreurs sur demande expresse de ceux-ci grâce à notre partenaire spécialisé artsitting.

Signature :



M