

A large, ornate, multi-tiered chandelier with numerous lit candles and cream-colored shades hangs from the ceiling. The room features gold-trimmed walls, a floral mural, and a white door with gold panels.

MILLON¹⁹⁷⁶

**L'HÔTEL
DE CHALAIS,**
demeure de
collectionneurs

Vendredi 31 mai 2024

Hôtel Drouot



L'HÔTEL DE CHALAIS, demeure de collectionneurs

Vendredi 31 mai 2024

Hôtel Drouot - Paris

Salle 10 & 16 - 14h

Expositions publiques

Jeudi 30 mai de 11h à 20h

Vendredi 31 mai de 11h à 12h

Tel +33 (0)1 48 00 20 10

Intégralité des lots sur
www.millon.com

La vente fait passer en d'autres mains, des objets précieux qu'une longue suite d'années, d'énormes dépenses et une rare constance avoient à peine rassemblés, conformément aux vastes désirs des amateurs. Tout se disperse çà et là. Alors chacun se rassemble et devient possesseur d'une portion des curiosités qui appartenoient à un seul. Tout disparaît enfin, et sans la publication d'un catalogue, dépositaire de la description de ces objets, on ignorerait que tel cabinet a existé, et que sa formation a été l'ouvrage de tel amateur distingué.

François-Charles Jollain, *Reflexions sur la peinture et la gravure, accompagnées d'une courte dissertation sur le commerce de la curiosité et les ventes en général.* 1786, p. [108].

Les Siècles Classiques

LE DÉPARTEMENT



Directeur Associé
Pélage de CONIAC
T +33 (0) 6 82 83 02 50
pdeconiac@millon.com



Spécialiste
Claude CORRADO
ccorrado@millon.com
T +33 (0)1 48 00 99 26



Premier Clerc
Guillaume de FRESLON
gdefreslon@millon.com
T +33 (0) 6 07 67 93 14



Responsable de vente
Lucile CLEMENT
lclement@millon.com
T +33 (0)1 48 00 99 25

Nous remercions Chloé JUGIEAU, Salomé PLUVINAGE et Amélie HAJJAOUI, pour leurs collaborations

Les Experts

LIVRES

Cabinet POULAIN
Elvire POULAIN-MARQUIS
T+33 (0)6 72 38 90 90
elvirepoulain@gmail.com

DESSINS

Cabinet de BAYSER
Patrick & Augustin de BAYSER
T +33 (0) 1 47 03 49 87
expert@debaysers.com

TABLEAUX ANCIENS

Cabinet TURQUIN
T +33 (0)1 47 03 49 78
philippine.motais@turquin.fr

ART RUSSE

Maxime CHARRON
T +33 (0)6 50 00 65 51
expert@maxime-charron.com

CÉRAMIQUES

Marie-Pierre ASQUIER
T +33 (0)6 60 29 15 90
expert.asquier@gmail.com

ARGENTERIE

Olivier POMEZ
T +33 (0)6 08 37 54 82
olivierpomez@vendome-expertise.com

ARTS ASIATIQUES

Cabinet GAUCHET
Jean GAUCHET
T+33 (0)1 47 27 93 29
jean@gauchet-expert.com

TAPIS & TAPISSERIE

Pierre CHEVALIER
T +33 (0)6 15 45 25 43
pierrechevalier19@yahoo.fr

MÉDAILLES

Anthony CAMOS
T +33 (0)4 93 62 37 75
senm.nice@gmail.com

LES COMMISSAIRES-PRISEURS

Enora ALIX
Isabelle BOUDOT de LA MOTTE
Cécilia de BROGLIE
Delphine CHEUVREUX-MISSOFFE
Cécile DUPUIS
George GAUTHIER

Mayeul de LA HAMAYDE
Guillaume LATOUR
Sophie LEGRAND
Quentin MADON
Nathalie MANGEOT
Alexandre MILLON

Juliette MOREL
Paul-Marie MUSNIER
Cécile SIMON-L'ÉPÉE
Lucas TAVEL
Paul-Antoine VERGEAU

COMMUNICATION VISUELLE - MÉDIAS - PRESSE

Patricia LEVY
Relation Presse
plevy@millon.com

François LATCHER
Pôle Communication
communication@millon.com

Sebastien SANS, pôle Graphisme
Louise SERVEL, pôle Réalisation - Vidéo
Yann GIRAULT, pôle Photographie
Nicolas BOURREL, Webmaster

STANDARD GÉNÉRAL Thalie PEREZ + 33 (0)1 47 27 95 34 standard@millon.com

Sommaire

Livres	p. 4
Dessins	p. 6
Tableaux	p. 10
Entrée	p. 26
Salle à manger	p. 30
Boudoir	p. 36
Salon	p. 44
Salle à manger de style médiéval	p. 54
Salon Louis XV	p. 60
Salon Louis XVI	p. 66
Orient – Asie	p. 74
Argenterie – Objets de vitrine	p. 88
Tissus	p. 96
XIX ^e – XX ^e	p. 98

New customer/Nouveau client ?
Enregistrez-vous :

bids@millon.com

Already a customer/Déjà client ?
ccorrado@millon.com

Rapports de condition / Ordre d'achat
Visites privées sur rendez-vous
(à l'étude ou en visio)

lclement@millon.com
ccorrado@millon.com
T +33 (0)1 48 00 99 26

Condition report, absentee bids,
telephone line request



Nos Maisons

BRUXELLES · PARIS · NICE

LIVRES

1

- **Gustave FLAUBERT**
Madame Bovary – Mœurs de Province.

Paris, Michel Lévy frères, 1857. 2 vol. in-12 en pagination continue de [4] ff. (faux-titre, titre, dédicace à Louis Bouilhet et à Marie-Antoine-Jules Sénart), p. 5 à p. 232 ; [2] ff. (faux-titre, titre), p. [233] à p. 490. Demi-chagrin vert, dos à nerfs orné de filets, titre et toison dorés (reliure de l'époque). Édition originale de premier tirage, avec la faute à Senart (pour Sénard) au feuillet de dédicace. (Vicaire III, 721.)

Début de fente à un mors. Très bon exemplaire en demi-reliure d'époque, sans rousseurs, et enrichi d'une LETTRE AUTOGRAPHE SIGNÉE de G. Flaubert à sa nièce Caroline (elle est accompagnée elle-même d'une lettre de De Heeckeren à propos de cet autographe), slnd («mardi 11h») [1872 d'après une note manuscrite post. au crayon] :

«Mon Loulou, ta gdmère a très bien supporté le voyage et, malgré l'abominable état où est plongé Croisset, son humeur est bonne. Je n'en dira pas autant de la mienne. Mon irascibilité touche à la démence. Je vais m'habiller pr aller à Rouen payer des notes, choisir des papiers & faire une visite à l'hôtel dieu. J'ai couché dans ta chambre. On ne sait pas comment se retourner dans la maison, qui pue violemment, et nous n'avons ni femme de ménage ni cuisinière. Je t'embrasse ainsi qu'Ernest. Ton vieux - peu gai.»

600/800 €

2

- **FÉNELON (François de Salignac de La Mothe)**
Les Aventures de Télémaque fils d'Ulysse

Nouvelle édition conforme au Manuscrit original ; avec des Notes pour servir d'éclaircissement à la Fable &c. Le tout enrichi de planches & de vignettes qui ont rapport au sujet. Leide, J. de Wetstein, Amsterdam, Z. Chatelain & fils, 1761. Grand in-4 (38 x 27 cm) maroquin rouge, dos à nerfs richement orné, titre doré, encadrement de filets, guirlandes et fleurons dorés, encadrement de guirlandes et filets intérieur, doublures et gardes de moire rouge, sous étui à rebords (Yseux, succr de Simier).

Ouvrage orné du portrait de Fénelon, d'un frontispice de PICART gravé par Folkema, du fleuron de titre, de 24 belles figures gravées hors texte par Bernard d'après DUBOURG, de 24 vignettes et 13 culs-de-lampe par Debrie et Dubourg (qqs. sous répétées). Qqs lég. rousseurs. Bel exemplaire sur grand papier, dans une reliure signée. (Cohen 381.)

200/300 €

3

- **Michel de MONTAIGNE**
Les Essais.

Édition nouvelle corrigée suivant les premières impressions de L'Angelier, et augmentée d'annotations en marge, de toutes les matières plus remarquables. Avec la vie de l'Authheur extraicte de ses propres Escrits. Paris, Michel Blageart, 1640. In-folio de [12]-750-[14] pp. Demi-veau havane à coins, dos à nerfs orné, p. de titre rouge, tr. rouges (reliure 19e s.). Coiffes et coins usés, mors fendus, frottés.

Édition réputée la plus fidèle de toutes celles imprimées au XVIIe siècle. Elle suit celle donnée par Mlle de

Gournay chez Langelier en 1595, trois ans après la mort de l'auteur. Titre imprimé en rouge et noir avec grande et belle vignette portant un portrait de Montaigne. Belle édition peu courante. Reproduction de l'édition de 1635 ; elle a été partagée entre Michel Blageart et Augustin Courbé. Rares feuillets légt brunis, bon état intérieur. (Tchemerzine, VIII, 430.)

200/300 €

4

- **SAINT AUGUSTIN**
Operum

Antwerpiae [Anvers], Sumptibus Societatis, 1700. 10 tomes en 7 vol. grand in-folio veau havane, dos à nerfs ornés (reliure de l'époque). Coiffes et coins usagés avec qqs manques, frottés et épidermures. Bon état intérieur.

150/200 €

5

- **Jean Anthelme BRILLAT-SAVARIN**
Physiologie du goût, ou méditations de gastronomie transcendante ; ouvrage théorique, historique et à l'ordre du jour, dédié aux gastronomes parisiens, par un professeur, membre de plusieurs sociétés littéraires et savantes.

Paris, Sautelet & Cie, 1826. 2 vol. in-8, demi-veau brun, dos lisses (reliure de l'époque). Reliures très usagées et frottées, un coin manquant. Mouillures claires, rousseurs, taches brunes sur plusieurs pages, dernier f. tome I en partie détaché avec petit manque (sans perte de texte). xiv-390 pp. & 440 (sur 442) pp. Il manque le dernier feuillet du tome second. Édition originale et premier tirage avec le «>» de

Bourse à l'horizontale dans l'adresse de l'éditeur sur le titre du premier tome. Cette première édition est fort rare, elle fut imprimée aux frais de l'auteur à 500 exemplaires seulement et mise dans le commerce deux mois avant sa mort. (Oberlé, 144 ; Vicaire, I, 926/27.)

150/200 €

6

- **Pierce EGAN**
Diorama anglais ou promenades pittoresques à Londres, renfermant les notes les plus exactes sur les caractères, les mœurs et les usages de la nation anglaise, prises dans différentes classes de la société par M. S...

Ouvrage orné de vingt-quatre planches gravées et enluminées et de plusieurs sujets caractéristiques. Paris, Jules Didot l'ainé & Baudouin frères, 1823. In-8, demi-veau brun, dos lisse orné (reliure de l'époque). Petit manque en coiffe de tête.

Première édition française (planches avec légendes). Bien complet des 24 belles et amusantes gravures hors-texte richement aquarellées. Jean Baptiste Sauvan a librement traduit l'ouvrage de Egan «Life in London» paru en 1821. Rousseurs et piqûres. (Vicaire, III, 564.)

150/200 €

7

- **Stanislas-Cécile-Xavier-Louis, vicomte d'Ermenonville, comte de GIRARDIN**
Promenade ou itinéraire des jardins d'Ermenonville
Paris, Mérigot, Gattey, Guyot, 1788. In-8 de 68 pp.; demi-chagrin fauve, dos lisse finement orné, tr. rouges (reliure XIXe siècle).

Avec 2 ff. de musique gravée in fine. Première édition illustrée de 25 planches dessinées et gravées par Mérigot fils. Légers rehauts sur quelques planches.

Il s'agit d'un des premiers livres sur les jardins anglais en France, le Marquis de Girardin le conçut en l'honneur de Rousseau dont la vision de la nature l'inspira. Ce dernier passa les six dernières semaines de sa vie à Ermenonville où il fut enterré. Conçu, dessiné et financé par le Marquis avec l'aide du peintre Hubert Robert, de l'abbé Delille et du paysagiste et architecte Jean Marie Morel, le parc est calqué sur le modèle et l'esprit du jardin anglais : construire une nature vivante et non subordonnée aux impératifs des jardins classiques. Ce fut d'ailleurs le plus important parc de ce type sur le continent.

100/150 €

8

- **Jacques NECKER**
Compte rendu au roi, par M. Necker, directeur général des finances. Au mois de janvier 1781.

Imprimé par ordre de sa majesté. Paris, Imprimerie Royale, 1781. Première édition, illustrée d'un tableau dépliant, et de 2 cartes gravées dépliantes aquarellées (carte des gabelles et carte des traites). Tache d'encre brune au verso de la dernière carte. Publié en janvier 1781, la dernière année du premier ministère de Necker, le compte-rendu cherche à introduire un peu de transparence dans le fonctionnement de l'administration royale en rendant public pour la première fois les comptes de la nation. Necker y détaille le fonctionnement des finances royales, les principes de l'administration, et la situation financière du pays. Relié à la suite : Sur

le compte-rendu au roi en 1781. Nouveaux éclaircissements, par M. Necker. Paris, Hôtel de Thou, 1788. In-4, demi-veau marbrée, dos à nerfs orné, p. de titre en mar. rouge et brun (reliure de l'époque). Bel exemplaire

100/150 €

9

- **Charles NODIER**
Le dernier chapitre de mon roman

Paris, Madame Cavanagh, An XI - 1803. In-12 de 158 pp. cartonnage époque. Frontispice gravé. Rare édition originale. Cartonnage usagé, déchirure restaurée au faux-titre, qqs rousseurs.

100/150 €

10

- **Rufino TAMAYO & Man'ha GARREAU-DOMBASLE**
Aztlan, songes mexicains.

Paris, La Porte étroite, 1952. In-4 en ff., sous emboîtement de l'éditeur. Couv. légt roussie. 5 hors texte couleurs de R. Tamayo. Tirage limité à 125 exemplaires (n°III). E.A.S. de l'autrice.

150/200 €

11

- **JAUBERT & SPACH**
[Illustrations plantarum orientarium] sl, sn, sd.

Fort volume in folio demi-chagrin noir (reliure de l'époque). Coiffes et coins usagés, manques de papier aux plats. Nombreuses planches de botanique gravées en noir (non collationnées). Rousseurs.

150/200 €

12

- **John FLAXMAN**
Sujets de l'Odissée d'Homère gravés d'après les dessins et les compositions de John Flaxman Sulpt. anglais.

Paris, Chez l'auteur, 1803. In-folio à l'italienne, demi-maroquin rouge de l'époque. Reliure usée, mors intérieur cassé.

Titre et 28 planches gravées, [2] ff. A la suite du même : - Sujets de l'Illiade [...] Titre, 34 planches et [2] ff. - Compositions d'après les Tragédies d'Eschile [...] 31 planches gravées dont le titre. Rousseurs, mouillures claires.

80/100 €

13

- **J. BAYLIN**
Extraits des Carnets de Lin K'Ing.

Sites de Pékin et des environs vus par un lettré chinois. Peiping, Réédités par Albert Nachbaur, 1929. In-folio oblong cartonnage éditeur.

Portrait et 25 belles vues gravées sur bois sur papier fin appliqué.

Tirage à 200 exemplaires (n°33). Qqs petites rousseurs.

300/500 €

14

- **MAXIME le Confesseur, de Chrysopolis, THÉOPHILE d'Antioche & TATIEN le Syrien.**
ΑΠΟΜΝΗΜONEYΜΑΤΩΝ, εκ διαφορων των τε καθημ αξ [...]

Sententiarum, sive capitum, theologorum praecipue ex sacris & prophanis libris, tomi tres, per Antonium et Maximum monachos olim collecti, Antonii Loci Melissa inscripti [...] Abbae Maximi, philosophi, confessoris & martyris, Aphorismorum seu capitum de perfecta charitate & aliis virtutibus Christianis ad Elpidium

presbyterum Centuria III. Theophili sexti Antiochensis episcopi de Deo & fide Christianorum contra Gentes institutionum libri tres ad Autolycum. Tatiani Assyrii, Justini martyris discipuli, Oratio contra Graecos [...] Tiguri, Christ. Frascloverus, 1546. In-folio de [12]-291-[8] pp. Veau marbré, dos lisse orné, p. de titre en mar. rouge, tr. rouges (rel. 18e s.). Manque en coiffe de queue, petits rongés en tête du dos. Bel exemplaire.

150/200 €

15

- **Edmond DULAC & Charles GUYOT**

La Toison d'Or et quelques autres contes de la Grèce ancienne illustrés par Edmond Dulac.

Paris, Piazza, 1921. In-4, bradel demi-toile beige à coins, p. de titre, couv. illustrée en bistre, noir et or de centaures tirant à l'arc conservée.

14 planches couleurs hors texte par E. Dulac. Exemplaire n°209 d'un tirage à 1300 ex. Bon ex.

80/120 €

16

- **Joseph-Jérôme Le François de LA LANDE**

Voyage en Italie Atlas.

[Paris], [Desaint], [1786]. In-4 demi-veau brun, dos lisse orné (reliure de l'époque). Manques de cuir au dos, coins usés. 36 planches, plans et cartes (ch. 1-35, dont 22 bis). Atlas seul de la seconde édition du Voyage en Italie du célèbre astronome, sans les 9 volumes de texte (il est très rare de trouver un exemplaire complet des volumes de texte et de l'atlas, qui était vendu à part).

150/200 €

DESSINS



17
-
Ecole FLAMANDE du XVIIIème siècle
La tablée de l'aubergiste
Sanguine sur crayon noir
24,2 x 32,2 cm

200/300 €

18
-
Ecole ITALIENNE du XVIIIème siècle
Bosquet d'arbres animé avec fontaine
Plume, encre brune et lavis brun
28,5 x 24 cm
Porte une inscription en bas à droite

100/150 €

19
-
Attribué à Étienne Maurice FALCONET (1716-1791)
La jeune liseuse
Pierre noire, estompe et craie blanche sur papier gris
23 x 18,5 cm
Quelques rousseurs

200/300 €

20
-
Ecole FRANCAISE vers 1700
Amours chevauchant des dauphins
Sanguine ovale
18,5 x 24,5 cm

400/600 €

21
-
Ecole du NORD du XVIIIème siècle
Tête d'enfant au chapeau
Crayon noir et sanguine
12 x 15 cm

80/120 €

22
-
Ecole FRANCAISE du XVIIIème siècle
Bébé endormi
Trois crayons
17,5 x 13 cm
Inscription dans le bas
«Boissieu» 28-7-91
Légèrement insolé

300/500 €

23
-
Ecole FRANCAISE du XVIIIème siècle
Paysage animé avec une cabane
Sanguine et lavis brun
20 x 24,5 cm

100/150 €



24
-
Dans le goût du XVIIIème siècle
Chinoiserie
Gouache en tondo
Diam : 18,2 cm
Porte un faux monogramme, daté 1772

200/300 €

25
-
Dans le goût de Jean-Honoré
FRAGONARD (1732 - 1806)
La réception au salon
Lavis sépia, plume et encre brune
12 x 18,2 cm
Cadre en bois sculpté et doré

400/600 €



29
-
Lot non venu

30
-
Ecole FRANCAISE
néoclassique
Soldat au repos
Pierre noire et craie
blanche sur papier bleu
24 x 35 cm
Daté 1821 en bas à gauche

150/200 €



31
-
Toussaint CHARLET
(1792-1845)
La marchande de
pommes
Aquarelle
27,5 x 21 cm
Signée en bas à gauche

400/600 €

26
-
Suiveur de François BOUCHER
(1703-1770)
Trois putti
Sanguine
13,5 x 18,5 cm

200/300 €

27
-
Ecole FRANCAISE du XVIIIème
siècle
Tête de femme
Crayon noir, estompe et craie
blanche
22 x 17 cm

150/200 €

28
-
Ecole de François BOUCHER (1703-
1770)
Les amours
Sanguine
23,5 x 23 cm
Quelques rousseurs et pliures

400/600 €



32
-
Ecole FRANCAISE du
XIXème siècle
Ane bâté
Plume et encre brune,
rehaut de gouache
blanche
Diam : 8,8 cm
Monogrammé C.V. et daté
1839
Quelques rousseurs

50/60 €

33
-
Ecole FRANCAISE vers
1800
Paysage à la passerelle
Lavis brun et crayon noir
15 x 19,5 cm

40/60 €



TABLEAUX



34

Philips WOUWERMAN (Haarlem 1619 - 1668)
Scène de bataille pour le drapeau

Panneau de chêne, une planche, non parqueté
33,5 x 47 cm

Monogrammé en bas à gauche «PW»

Porte un numéro au pochoir noir au revers du panneau
Porte un revers une enveloppe comportant un papier
manuscrit 1937

Provenance :

Vente John Maitland, Londres, Christie's, 30 juillet 1831 (£
132 : 6s.) ;

Vente J. M. Oppenheim, Londres, 1864 (£ 346 : 10s. acquis
par Webb) ;

Vente Lady Page Turner et autres, Londres, 21 février 1903,
n° 30 ;

Chez Dowdesdell & Dowdesdell, Londres ;

Collection John Walter Bearwood ;

(Collection S.?), Dura Den, Beckenham, de 1920 à 1937.

Lettre manuscrite au revers du panneau datée du 26
mars 1937).

Bibliographie :

J. Smith, Supplément to the catalogue raisonné of the
works of the most eminent Dutch, Flemish, and French
painters, Londres, 1842, n° 162 ("An excellent work") ;
C. Hofstede de Groot, A Catalogue Raisonné of the Most
Eminent Dutch Painters of the Seventeenth Century, vol.
II, Londres, 1909, n° 781 (A CONFLICT OF CAVALRY FOR A
STANDARD) ;

B. Schumacher, Philips Wouwerman (1619-1668). The
Horse Painter of the Golden Age, Doornspijk, 2006, vol. 1
cat.B25 (Peut être une copie d'après un original perdu).

15 000/20 000 €





35

-
Attribué à Giovanni GHISOLFI (1623-1683)
Conversation dans des ruines antiques

Toile
45,5 x 36 cm
Restaurations anciennes
Porte une ancienne attribution à Giovanni Paolo Panini

2 500/3 500 €

35 bis

-
Ecole ITALIENNE du XVIIème siècle
Saint Jean-Baptiste

Cuivre
21 x 17 cm

150/200 €



36

-
Attribué à Pierre GOBERT (1662-1744)
*Portrait d'Anne Louis de Bourbon,
duchesse du Maine*

Toile d'origine
79 x 64 cm
Restaurations anciennes

4 000/6 000 €



37

-
Attribué à Alexandre
BAILLY (1764 ? 1835)
*Portrait d'homme à la
veste rouge*

Toile
66,5 x 60 cm
Restaurations anciennes

Provenance :
Collection Mademoiselle
Drouet, Paris (41 rue
Mazarine), Heim Gairac,
22 mars 1972 (Alexandre
Bailly).

1 500/2 000 €



38

-
Attribué à Alexandre
BAILLY (1764 ? 1835)
*Portrait de femme à la
coiffe*

Toile
66 x 60 cm
Restaurations anciennes

Provenance :
Collection Mademoiselle
Drouet, Paris (41 rue
Mazarine), Heim Gairac,
22 mars 1972 (Alexandre
Bailly)

1 000/1 500 €



39

-
Attribué Alexandre BAILLY (1764 ? 1835)
Autoportrait présumé de l'artiste

Toile
110 x 80 cm

Provenance :
Collection Mademoiselle Drouet, Paris (41 rue Mazarine),
Heim Gairac, 22 mars 1972 (Alexandre Bailly).

3 000/5 000 €



40

-
Ecole ALLEMANDE vers 1780
Portrait de femme en Erigone

Toile
119 x 62 cm
Restaurations anciennes

2 000/3 000 €



41

-
Ecole FRANCAISE du XVIIIème siècle, atelier de Jean Marc NATTIER
Pierre Ier

Toile
81 x 65 cm
Restaurations anciennes

Reprise en buste du portrait de Pierre Ier de Nattier, signé et daté 1717 et conservé à Munich (voir le catalogue de l'exposition Jean-Marc. Nattier, Versailles, musée national des châteaux de Versailles et de Trianon, 26 octobre 1999 - 30 janvier 2000, n° 5).

8 000/12 000 €



42

-
Ecole FRANCAISE du
XVIIIème siècle
La transhumance
Panneau
Sans cadre
7,5 x 8,5 cm

200/300 €

43

-
Ecole FRANCAISE vers
1815
*Intérieur avec un
cavalier*
Panneau
Sans cadre
6 x 5 cm
Restaurations anciennes

100/150 €



44

-
Ecole FRANCAISE vers
1830, suiveur de Martin
DROLLING
*Portrait d'un jeune
artiste*
Toile
40 x 32,5 cm
Restaurations anciennes
Trace de date et de
signature au centre sur
le revers de la feuille de
travail «... 37»

800/1 200 €

45

-
Ecole FRANCAISE de la
fin du XVIIIème siècle
*Jeune femme et son
pichet*
Panneau
12 x 9,5 cm

600/800 €





46
-
Ecole FRANCAISE vers 1800,
entourage de Jacques
Antoine Vallin
Une femme à la fontaine
Panneau ovale
6 x 8,5 cm

100/150 €

47
-
Ecole FRANCAISE du
XIXème siècle
*Paysage de sous bois avec
un plan d'eau*
Panneau
17 x 14 cm

100/150 €

48
-
J.F.SAHVAGE***, Ecole
FRANCAISE du XIXème
siècle
*Paysage de rivière avec un
coucher de soleil et une
barque*
Panneau de chêne, deux
planches, non parqueté
Sans cadre
10,5 x 13,5 cm
Signé en bas à droite «JF
SAHVAGE»

100/150 €



49
-
Ecole FRANCAISE du
XIXème siècle
Paysage avec Minerve
Panneau
7 x 8 cm
Restaurations anciennes

100/150 €



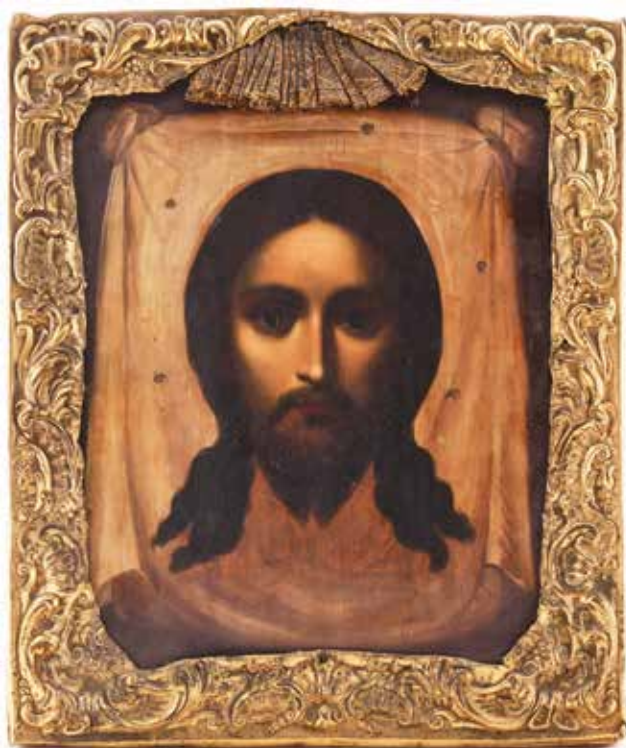
50
-
Ecole FRANCAISE du
XIXème siècle
Dame au bain
Panneau de chêne, une
planche, non parqueté
Sans cadre
9 x 11 cm
Restaurations anciennes

100/150 €

51
-
Ecole FRANCAISE du
XIXème siècle
*Château avec paysage
animé*
Panneau
9,8 x 13,7 cm

100/150 €





52
-
Ecole FRANCAISE du XIXème siècle
La Sainte Face
Cuivre
31 x 26,5 cm
Restaurations anciennes

400/600 €

53
-
Ecole FRANCAISE du XIXème siècle
Portrait d'homme
Toile ovale
60 x 50 cm
Restaurations anciennes

400/600 €

54
-
Ecole FRANCAISE vers 1820
Portrait d'homme devant une ville fortifiée
Toile d'origine
59 x 48,5 cm
Restaurations anciennes

200/300 €



55
-
Ecole FRANCAISE vers 1820
Portrait de femme au châle
Toile ovale
60 x 49,5 cm
Restaurations anciennes

600/800 €

56
-
Ecole FRANCAISE du XIXème siècle
Profil d'homme
Toile ovale
60 x 50 cm
Restaurations anciennes

400/600 €





57
-
Ecole VENITIENNE du XIXème siècle, dans le goût de Francesco GUARDI
Portique vénitien
Toile
57,5 x 43 cm
Porte des inscriptions au revers du cadre «2013/HUAR»

2 000/3 000 €

58
-
Dans le goût de Francesco GUARDI
Vue de Santo Spirito
Toile d'origine
19 x 27 cm

400/600 €



59
-
Ecole FRANCAISE vers 1840, d'après Théodore GÉRICAULT
Cheval bai brun monté par un jockey
Toile d'origine
30 x 38 cm
Porte une inscription en bas à gauche «Alfred De Dreux 1841»

A rapprocher de la composition de Géricault connue par deux versions, dont l'une est conservée à Richmond, au Virginia Museum of Fine Arts et l'autre dans une collection particulière (Toile, 38 x 46 cm. Voir G. Bazin, Géricault, Paris, Lausanne, 1997, n° 2274 et n° 2275).

2 000/3 000 €

60
-
Ecole FRANCAISE du XIXème siècle, d'après Aldred DE DREUX
Cavalier oriental
Toile
73 x 60 cm
Restaurations anciennes

800/1 200 €

61
-
Anita de CARO (1909 - 1998)
Composition
Huile sur toile
10 x 18 cm
Signé en bas à gauche

80/120 €



ENTRÉE



62
-
BRUXELLES, fin XVIème - début XVIIème siècle
L'Apothéose d'Hercule
Tapisserie
360 x 230 cm
Usures importantes, restaurations, repeints, frise manquante

600/800 €

63
-
Banquette du XVIIIème siècle
en noyer mouluré et sculpté de fleurettes et feuilles d'acanthé, les ceintures chantournées, les six pieds cambrés. Garniture formée d'un fragment de tapisserie de Bruxelles du XVIIIème illustrant l'Enlèvement d'Europe.
Usures, composé d'éléments anciens
H : 55 - L : 148 - P : 64 cm
Usures, accidents et restaurations

200/300 €

64
-
Table à thé de Hindeloopen, nord des Pays-Bas, début XIXème siècle
en pin, à décor polychrome foral, le plateau mouvementé basculant, le piètement tripode, un pied pliable.
H : 70 - L : 105 - P : 77 cm
Usures, accidents et manques

100/150 €

65
-
Porte cannes et parapluies
en fonte de fer, la base circulaire à cuvette, le fut central portant six anneaux disposés en corolle. On y joint une ombrelle, deux cannes et une cravache
H : 65 - D : 32 cm

40/60 €



66

-
Lanterne de vestibule fin XVIIIème siècle

en bronze et tôle, de forme hexagonale, la partie supérieure soulignée de feuilles d'acanthe, le bouquet central à trois bras de lumière
H : 130 - L : 45 cm
Usures, montées à l'électricité

600/800 €

67

-
Vestiaire, jette-habits du XXème siècle

en fer forgé peint vert bronze et or, les montants mouvementés à enroulements, réunis par une étagère grillagée et trois barres en bois.
H : 132 - L : 123 - P : 38 cm

600/800 €

68

-
Table à écrire du XIXème siècle

en noyer, de forme rectangulaire, la ceinture découpée, ouvrant par deux tiroirs et reposant sur quatre pied fuselés, cannelés dans la partie inférieure.
H : 70 - L : 76 - P : 63 cm

100/150 €

69

-
AUBUSSON, époque Restauration

Tapis rectangulaire à décor d'une rosace centrale polychrome fleurie sur fond vert à fleurettes, la bordure à guirlande de fleurs
290 x 310 cm
Usures et restaurations

300/500 €



70

-
Paire d'appliques de style Louis XV

en bronze ciselé et doré à deux bras de lumières asymétriques, à décor rocaille feuillagé de rinceaux et d'enroulements.
H : 52 - L : 30 cm

400/600 €

71

-
Miroir XIXème siècle

inscrit dans un cadre en bois et stuc doré à décor de rinceaux et guirlandes fleuries, les angles soulignés d'enroulements, la partie supérieure mouvementée ornée d'un bouquet de fleurs inscrit dans une réserve centrale.
H : 180 - L : 109 cm
Usures

800/1200 €

72

-
Suite de quatre tabourets, début XIXème siècle

de forme curule, en bois peint crème, les pieds en glaive, les accotoirs formés par des traverses arrondies réunissant les montants, ces derniers à enroulements. Garniture de velours vert.
H : 59 - L : 60 - P : 38cm
Usures, accidents, manques, restaurations et renforts

800/1000 €



SALLE À MANGER



73

-
Lustre de style Louis XVI, du XIXème siècle

en bois sculpté et doré, à six bras de lumière feuillagés, à volutes et enroulements, surmontés de culots carrés ornés de grecques et formant de support aux binets.
H : 120 - Diam : 100 cm
Usures, accidents, éclats, restaurations, monté à l'électricité

800/1 200 €

74

-
PARIS et divers

Parties de services de table dépareillés et recomposés à décor de barbeaux et filets dorés comprenant:
- 18 assiettes plates à bord contourné, manufacture Thiroux, dit à la Reine
- 6 assiettes plates et 8 assiettes creuses marquées aux épées croisées en bleu, manufacture Louis Cretté, Bruxelles
- 7 assiettes creuses et 7 assiettes plates dépareillées
- 6 plats ronds dépareillés
- 2 plats ovales
- 1 saucière et son plateau, marquée Louis Cretté à Bruxelles
- 1 saucière sans plateau
Chocs, fêles et éclats

400/600 €

75

-
GROHE à Paris

Meuble à hauteur d'appui ou d'entre deux, en placage d'amarante, satiné et palissandre, ouvrant par un tiroir en ceinture et deux vantaux, les montant droits saillants en pilastres. Plateau de marbre brèche rouge à ressauts. Pieds toupie.
Epoque Napoléon III, signé sur le tiroir, les portes et sous le marbre
H : 111 - L : 102 - P : 49 cm
Usures, accidents et fentes

800/1 200 €

76

-
MECHED fin XIXème

Tapis à motif herati sur fond bleu marine, entouré de multiples bordures multicolores.
305 x 412
Usures, réparations, déformations, effrangé

80/120 €





77

Quatre verres à liqueur Géorgien du XVIIIème siècle

la coupe portée par une longue jambe ornée d'une torsade filigranée blanche H : 14,5 cm

150/200 €

78

BACCARAT

Partie de service de verres en cristal taillé comprenant six verres à vin du modèle Talleyrand et six gobelets du modèle Harcourt. On y joint une carafe en cristal de Saint-Louis

30/50 €

79

Paire de chaises du XIXème siècle

en acajou et placage d'acajou, le dossier à bandeau, cintré dans la partie supérieure, terminé par des enroulements, la partie centrale ajourée, les pieds antérieurs légèrement cambrés, les pieds arrières en sabre. H : 94 - L : 46 - P : 45 cm Usures, sauts de placage et accidents

150/200 €

80

Porte ou présentoir à assiettes, début XXème siècle

en bois teinté acajou de forme triangulaire, permettant le support de 18 assiettes. H : 137 - L : 36 cm

80/120 €



81

ESPAGNE, Catalogne, première moitié du XVIIIème siècle

Paire d'albarelli en faïence de forme tubulaire, à décor en bleu sous couverte de rinceaux fleuris. Ils portent les inscriptions «G. Opopon et G. Laccæ» inscrites dans des réserves.

H : 30 cm

Egrenures sur les bords

300/500 €

82

Suite de six chaises de salle à manger, du XIXème siècle

en acajou et placage d'acajou, le dossier cintré, à bandeau supérieur en forme de pelta, terminé par des enroulements et orné au centre d'une coquille stylisée. Pieds en sabre

H : 86,5 - L : 45 - P : 41 cm

Usures, accidents et restaurations

600/800 €



83

Table du XIXème siècle

de forme ovale, en acajou et placage d'acajou, à large bandeau bordé d'une moulure en laiton sous la ceinture. Huit pieds en gaine terminés par des roulettes.

H : 74 - L : 155 - P : 116 cm

Usures

600/800 €





84

Réunion de cinq chaises et un fauteuil du XIXème siècle

en acajou et placage d'acajou, le dossier cintré, renversé à la partie supérieure, à décor ajouré d'une palmette, les pieds antérieurs fuselés, postérieurs en sabre. Accotoir du fauteuil posé sur des montants en balustre.
H : 88 - L : 47 - P : 40 cm
Une chaise porte l'étiquette du marchand tapissier Pommereau de la ville d'Auxerre
H: 88 - L: 47 - P: 40 cm
Restaurations et renforts

600/ 800 €

85

Bibliothèque de boiserie de la fin du XIXème siècle

de forme rectangulaire, en noyer mouluré, formée d'un double rayonnage central entre deux armoires ouvrant chacune par deux portes. Ornementation de cannelures, draperies et palmettes de bronze en applique.
H : 289 - L : 446 - P : 58 cm

300/ 500 €

86

Console d'applique de style Louis XVI

de forme demi- lune en bois sculpté et doré, la ceinture ajourée à décors d'entrelacs et de frises de perles. Elle repose sur quatre montants fuselés en partie cannelés et rudentés, la partie supérieure à feuilles d'acanthé, l'ensemble réuni par une entretoise en X. Plateau de marbre brèche rouge.
H : 88 - L : 86 - P : 37 cm
Usures, marbre rapporté, élément central de l'entretoise manquant

600/ 800 €



73

59

80

85

82

242

74

83

82

76

BOUDOIR



87

Encrier de bureau du début du XIXème siècle
 en bronze ciselé et doré, de forme circulaire, la prise centrale à anneau, à décor d'entrelacs et de palmettes, muni de quatre compartiments
 H : 17 - L : 14,5 cm
 On y joint un buvard à décor floral et un pot pourri en bronze doré

150/200 €

88

Petit écritoire vers 1820
 en placage de bois de rose et de satiné marqueté en feuilles dans des encadrements. De forme rectangulaire, il ouvre par un tiroir en ceinture et présente sur le plateau un nécessaire à écrire. Montants en bronze doré imitant le bambou, réunis par une tablette d'entretoise. Pieds arqués.
 H : 82 - L : 49,5 - P : 29 cm
 Usures, accidents, manques, sauts de placage

Reprise d'un modèle d'Adam Weisweiler

600/800 €

89

Suite de quatre chaises de style Louis XVI
 en bois peint crème, rechampi vert, le dossier en cabriolet, orné d'une lyre ajourée, les pieds fuselés et cannelés réunis par des traverses.
 H : 85 - L : 43 - P : 40 cm

200/300 €



MILLON

37



90
-
Attribué à NIDERVILLER, XVIIIème siècle
Ensemble comprenant une théière de forme calabre et un pichet couvert en faïence à décor polychrome de bouquets de fleurs, filets pourpre, les prises en forme de fruits
H : 12 à 20 cm
Eclats sur les bords

100/150 €



91
-
CHINE, XIXème siècle
Table basse en laque le plateau à décor de paysages et de pagodes animés en or sur fond noir.
H : 36 - L : 100 - P : 50 cm
Usures, accidents et manques

50/60 €

92
-
Guéridon du XIXème siècle
le fut central à pans coupés, posé sur un montant tripode, l'ensemble sur des pieds en console.
H : 75 - Diam : 40,5cm
Usures, accidents, sauts de placage, éléments à refixer, ancien guéridon à crémaillère transformé

60/80 €



93
-
ORIENT, XIXème siècle
Tapis à fond beige à décor de boteh, petite bordure à guirlande de fleurs.
145 x 290 cm
Usures et déformations

20/30 €



94
-
MENNECY, XVIIIème siècle
Lot de cinq pots à crème et couvercles en porcelaine tendre, de forme cylindrique et à bords contournés. Décor polychrome de bouquets de fleurs et prises en forme de fruits rouges.
H : 7,5 à 9 cm
Marqué DV au revers de l'un
Eclat et fêles sur l'un

80/120 €

95
-
Coiffeuse de style Louis XV
à décor marqueté toutes faces en bois de rose et satiné et branchages en bois de bout. Elle ouvre par quatre tiroirs, une tirette et trois volets. Pieds cambrés.
H : 77 - L : 86 - P : 54 cm
La serrure d'un volet porte l'inscription gravée AM et RM/Maitres Ebenistes/a Paris 1745
Usures, accidents, sauts de placage, insolation

200/300 €

96
-
KURDE, XXème siècle
Tapis à fond bleu marine à décor de motifs répétitifs, à décor de motifs répétitifs
107 x 190 cm
Déformations, usures, diminution

30/50 €





97

-
Paire de flambeaux du début du XIX^{ème} siècle

dit aux carquois, en bronze ciselé et doré, le fut cannelé surmonté d'une couronne de palmettes, la base à godrons, le pied circulaire à palmettes.
D'après un modèle de Claude Galle
H : 26 cm

200/300 €

98

-
Large canapé d'époque Louis XVI

en bois peint blanc, le dossier en chapeau de gendarme, les accotoirs à manchettes reposant sur des montants en balustre cannelé, les pieds fuselés.

H : 92 - L : 180 - P : 59 cm

Restaurations et renforts

300/500 €



99

-
Mobilier de salon d'époque Louis XVI

comprenant un fauteuil et une paire de chaises, en bois peint blanc, les dossiers cintrés en anse de panier, les accotoirs à manchettes; les pieds fuselés à cannelures rudentées pour les antérieurs.

H : 86 - L : 59 - P : 49 cm

Trace d'estampille CA...pour le fauteuil

300/500 €





100

Paire d'appliques d'époque Louis XVI

en bronze ciselé et doré, à trois bras de lumières feuillagés formés d'enroulements et de feuilles d'acanthé, surmontés au niveau du fut, de têtes de griffons.

H : 45 - L : 31 cm

Montées pour l'électricité, restaurations

Modèle à rapprocher des compositions de Pierre-François Feuchère

800/1 200 €

101

Table à écrire de Jean-François Hache

de forme rectangulaire ouvrant par deux tiroirs et une tirette en façade, un tiroir latéral à casier pour l'encrier, les plumes et le poudrier et comportant, à l'arrière, un écran coulissant. Pieds gaine terminés par des sabots à roulettes. Plateau de marbre Turquin de Caunes. Décor marqueté en façade et sur les côtés de formes géométriques, ovale central plaqué de loupe de frêne sur fond de loupe de noyer, l'ensemble dans des encadrements de grecques en filets d'érable, amarante et bois de rose, pastilles, réserves de frêne sur fond d'amarante sur les montants et les pieds.

Vers 1778

H : 72 - L : 47 - P : 31,5 cm

Étiquette n° XI sans bordure selon la classification de Fontvieille dans son ouvrage La Dynastie des Hache, employée entre 1777-1783, dans le tiroir de façade supérieur

Usures, sauts de placage, soie de l'écran à remplacer, entrées de serrure différentes, tiroir inférieur fermé

Le décor emprunté à la géométrie - cube, ovale, rectangle - ainsi que la sobriété des lignes de la caisse et des pieds en gaine, font de cette petite table à écrire un témoignage du style néoclassique introduit par Jean-François Hache en Dauphiné.

Bibliographie

P. Rouge et F. Rouge, Le génie des Hache, 2005

R. Fonvielle La dynastie des Haches, 1974

1 000/1 500 €



SALON



102
-
Lustre de style Régence
en bois sculpté et doré à huit bras de lumière, le fut de forme toupie cannelé, rudenté, orné de palmettes, de feuilles d'acanthé et de laurier. Montants ajourés mouvementés, soulignés de feuilles d'acanthé. Bras de lumière en console.
H : 100 - Diam : 90 cm
Usures, petits accidents, monté à l'électricité.

1 000/1 500 €

103
-
Paire de candélabres du début du XIXème siècle
en bronze ciselé, doré et bronze patiné, le fut formé par des vestales en pied vêtues à l'Antique, portant un bouquet de trois bras de lumière réunis par une couronne de fleurs et l'ensemble surmonté de plumets. Base circulaire en marbre blanc mouluré.
H : 91 cm
Usures, petits manques

Un modèle similaire est conservé au Boston Museum of Fine Arts, collection Swan

800/1 200 €

104
-
GROHE à Paris
Bureau plat de milieu, de forme rectangulaire en placage d'amarante, satiné et palissandre. Il ouvre par un large tiroir en ceinture et repose sur des pieds en gaine fuselés réunis par une entretoise en H.
H : 74 - L : 118 - P : 76,5 cm
Usures, accidents, manques, restaurations et fentes

1 000/1 200 €

105
-
KHORASSAN, XIXème siècle
Tapis à décor répétitif sur fond bleu marine, bordure vieux rouge à guirlandes de fleurs.
160 x 355 cm
Usures, diminutions, insulations et restaurations

100/150 €



MILLON

Mobilier de salle à manger d'époque Consulat estampillés IB SENE, vers 1799

comprenant une paire de fauteuils et quatre chaises en acajou provenant des collections du Prince-Archichancelier Jean-Jacques-Régis de Cambacérés (1753-1824)

Modèle à dossier renversé terminé par des enroulements, les accotoirs droits terminés par des têtes de lion, les supports en balustre, la base soulignée de godrons, ces derniers ornant également les pieds antérieurs fuselés et terminés par des griffes. Pieds postérieurs en sabre.

Chaque siège estampillé J.B. SENE et étiquette manuscrite Monsieur / de Cambacérés / aîné sur cinq d'entre eux.

Fauteuils H : 98 - L : 60 - P : 52 cm

Chaises H : 95 - L : 47 - P : 44 cm

Usures et petits manques

Jean-Baptiste -Claude Sené (1747-1803) reçu Maître en 1769



L'étiquette manuscrite permet de rattacher ce salon à Jean-Jacques-Régis de Cambacérés (1753-1824), nommé en 1799 ministre de la Justice et prince-archichancelier en 1804, chargé notamment de la classification des lois et de leur réunion en un seul corps et coordonnateur de la rédaction du Code civil des Français. L'hypothèse de sièges de fonction a été proposée et il se pourrait alors que ces fauteuils aient été utilisés par d'autres membres de la même famille. Il est en tout cas avéré que l'ensemble constituant ce mobilier était plus important que les éléments que nous présentons, deux fauteuils furent ainsi présentés à Paris en 1984 et 2010, une partie de salon composée de deux fauteuils et d'un canapé en 2016.

Le modèle est issu du répertoire de Georges Jacob et de ses deux fils, la silhouette reprenant la mode des sièges dits à l'étrusque en acajou avec le dossier renversé, les pieds arrière en sabre et les accotoirs droits. Sur cette trame issue du courant néoclassique de la fin du XVIIIème siècle, viennent se greffer des emprunts à d'autres créations notamment les pieds griffes et les terminaisons des accotoirs sculptées de têtes de lion. On retrouve le motif de ces derniers dans un fauteuil de Jacob et Jacob-Desmalter conservé au Mobilier National et provenant du salon de l'Impératrice aux Tuileries.

10 000/15 000 €



107

Boîte à perruque du XVIIIème siècle
en bois, à décor peint à l'imitation de l'écaille et frises de dorures
H : 13,5 - L : 28,5 - P : 21 cm
Usures, accidents et manques

100/150 €



108

Chaise longue d'époque Louis XV
en noyer mouluré et sculpté de coquilles et feuilles d'acanthe, les ceintures chantournées, les pieds cambrés, le dossier droit cintré.
H : 97 - L : 74 - L : 180 cm
Usures, accidents, restaurations et renforts

300/400 €



109

Paire de fauteuils composés d'éléments anciens
en noyer mouluré et sculpté, le dossier en cabriolet, les accotoirs à manchettes reposant sur des consoles en coup de fouet, les pieds cambrés
H : 83 - L : 62 - P : 49 cm
Usures, accidents, renforts et restaurations

300/500 €

110

Commode de style Transition, composée d'éléments anciens
les côtés droits, la façade galbée, à décor marqueté en feuilles dans des encadrements. Elle ouvre par trois tiroirs séparés par une traverse apparente. Montants à pans coupés. Pieds cambrés, garniture de bronzes dorés. Plateau de marbre brèche mouluré.
H : 85 - L : 95 - P : 49 cm
Usures, restaurations, éléments refaits, sauts de placage

300/500 €

111

Fauteuil de style Transition
en bois naturel sculpté, le dossier cabriolet cintré, les accotoirs à manchettes, les pieds fuselés et cannelés. Garniture de tapisserie florale.
H : 86,5 - L : 59 - P : 49 cm

50/60 €



L'HÔTEL DE CHALAIS

112

CHINE, XIXème siècle
Potiche en porcelaine laquée à décor couvrant or de cervidés sur fond noir
H : 41 cm
Montée en lampe

200/300 €



113

Paire de chenets aux tritons, de style Louis XV
d'après Lambert-Sigisbert Adam, selon un modèle attribué à Antoine Moreau. En bronze ciselé et doré, à décor de tritons soufflant dans des conques, assis sur des bases rocaille à enroulements de rinceaux
H : 41 - L : 56 cm

Modèle original conservé au Musée du Louvre

800/1200 €



114

Canapé de forme corbeille d'époque Louis XV, estampillé J Rabaudin
en bois naturel mouluré et sculpté à décor de fleurettes, les accotoirs à manchettes, le dossier mouvementé, reposant sur huit pieds cambrés.
H : 98 - L : 203 - P : 65 cm
usures, accidents, restaurations et renforts

J Rabaudin, menuisier peu connu, mort en 1774

600/800 €

115

Suite de trois chaises d'époque Louis XV
en bois mouluré et sculpté de fleurettes, le dossier droit mouvementé ainsi que les ceintures, les pieds cambrés.
H : 93 - L : 55 - P : 47 cm
On y joint une quatrième chaise du même modèle mais de style Louis XV

300/500 €



116

MESCHED, fin XIXème siècle
Tapis à médaillon central bleu marine, fond rubis à guirlandes de fleurs, bordure bleu marine à petits galons.
280 x 196 cm
Usures, déformations

80/120 €

MILLON

49



117

-
CHINE, XXème siècle
Paire de vases en porcelaine à fond vert, la base en laiton doré de forme octogonale
H : 44 cm
Montés en lampe

150/200 €

118

-
Paire de fauteuils d'époque Louis XV
à dossier droit en noyer mouluré et sculpté, les accotoirs à manchette reposant sur des montants en console, les pieds cambrés. Garniture de tapisserie au petit-point.
H : 95 - L : 60 - P : 50 cm
Usures, pieds coupés

300/500 €



119

-
Petite table de style Louis XV
de forme triangulaire, en bois peint noir et rechargé rouge. Elle ouvre à un tiroir et repose sur trois pieds cambrés.
H : 73,5 - L : 46 - P : 31,5 cm
Usures

40/60 €

120

-
Fauteuil d'époque Louis XV
en noyer mouluré et sculpté, le dossier en cabriolet, les accotoirs à manchettes, les pieds cambrés. Trace d'estampille sur la traverse arrière
H : 82 - L : 62 - P : 48 cm
Usures, restaurations et renforts

100/150 €

121

-
Table basse de style Régence
de milieu, en bois doré et sculpté de rinceaux, coquilles et feuilles d'acanthé sur fond de croisillons. Plateau de marbre brèche rouge
H : 44 - L : 105 - P : 50 cm
Usures

150/200 €



122

-
Paire de devants de cheminée de style Louis XV
en bronze ciselé et doré à décor rocaille de larges enroulements de rinceaux
H : 36 - L : 32 - P : 18 cm
Signés Bouhon dont la maison se spécialisa dans la réalisation d'accessoires de cheminée, s'inspirant souvent de modèles du XVIIIème ou du début du XIXème siècle,

300/500 €



123

-
Table à jeux de style Louis XV
de forme rectangulaire en placage de palissandre et de bois de rose, ouvrant par un tiroir en ceinture, le plateau marqueté d'un damier., les pieds cambrés.
H : 74 - L : 53 - P : 39 cm
Usures, accidents, sauts de placage

120/150 €

124

-
Canapé du XVIIIème siècle
de forme corbeille en noyer mouluré et sculpté de fleurs, les accotoirs à manchettes, les ceintures mouvementées, reposant sur neuf pieds cambrés
H : 109 - L : 203 - P : 78 cm
Usures, renforts et restaurations

600/800 €

125

-
Nécessaire de cheminée
formé d'un serviteur comprenant pelle et pincette en laiton
H : 66 cm

30/40 €

126

-
Paire de fauteuils de style Louis XV
en bois naturel mouluré et sculpté, le dossier en cabriolet, les accotoirs à manchettes, les pieds cambrés.
H : 88 - L : 61 - P : 49 cm

100/150 €





127

PARIS et divers
Parties de services de table dépareillés en porcelaine à décor de barbeaux et filets dorés ou filets dent de loup. Ils comprennent :
- 52 assiettes plates dépareillées avec diverses marques
- 8 assiettes creuses
- 8 coupes creuses
- 2 plats ronds, 1 plat ovale, 1 plat creux carré, 2 bouillons couverts, 1 jatte couverte, 1 plateau, 1 grande verseuse couverte, 1 corbeille ajourée sur piedouche en deux parties, 1 tasse, 1 tasse trembleuse couverte et soucoupe et 1 théière à bec tête d'aigle
Eclats, chocs, fêlures et manques

200/300 €

128

Chevalet d'atelier fin XIXème, début XXème siècle
la partie inférieure réglable à l'aide d'une manivelle. Pieds patins terminés par des roulettes
H : 207 - L : 60 cm

80/120 €

129

Table liseuse de style Louis XVI
en bois naturel, le plateau de forme rognon, les montants à balustre plat ajouré, posés chacun sur un double pied patin, et réunis par une barre d'entretoise
H : 71 - L : 99 - P : 46 cm
Usures

40/60 €

130

Paire de consoles d'applique de style XVIIIème siècle
en bois peint crème et or à décor sculpté d'une large feuille d'acanthe formant support du plateau rectangulaire
H : 37 - L : 22 - P : 18 cm

120/150 €

131

Paire de colonnes ou sellettes de style Louis XVI

en bois mouluré et sculpté, peint à l'imitation du marbre et doré, de forme circulaire, à décor d'une frise de postes ponctuée d'une agrafe d'acanthe, le fût décoré d'une guirlande de laurier grainé retenu à un clou par un nœud de ruban. Base moulurée en bois et stuc peint à l'imitation du marbre et contre-socle octogonal.
H : 97 - Diam : 45 cm
Usures, petits accidents et manques

Le dessin d'un piédestal très proche, attribué à Prieur, est conservé à Varsovie. De telles sellettes avaient été conçues pour orner la salle des portraits du château royal de Varsovie. Ils sont décrits lors de leur envoi en Pologne comme deux billots ou demi-colonnes de marbre bleu turquin fortement garni de bronze doré d'or moulé.

800/1 200 €

132

Console d'applique du XIXème siècle

de forme rectangulaire en bois sculpté et doré, la ceinture à décor sculpté d'une frise d'entrelacs ajourée. Elle repose sur quatre pieds fuselés à cannelures rudementées réunis par une entretoise en X surmontée en son centre d'un vase retenant une guirlande de laurier. Plateau de marbre brèche
H : 83 - L : 199 - P : 58 cm
Usures, marbre accidenté et restauré

500/600 €

133

BIDJAR XXème siècle
Tapis à médaillon central ivoire et bleu sur fond vieux rose à arbustes fleuris, bordure ivoire à guirlandes de fleurs.
195 x 128 cm
Restaurations, tâches

60/100 €

134

GHIORDES, XXème siècle
Tapis à décor d'un mihrab et deux colonnes sur fond vert, bordure verte à guirlandes de fleurs, chaîne en soie.

120 x 75 cm
Usures

150/200 €



SALLE À MANGER DE STYLE MÉDIÉVAL



135

-
Paire de pique-cierges de style XVIIème siècle

en bois mouluré, le fut balustre, la base tripode.
H : 65 cm
Usures, redorés

80/120 €

136

-
Grande armoire du XIXème siècle
ouvrant à deux portes et un tiroir en partie basse, à décor de motif géométriques représentant des croix en fort relief

Béarn
H : 268 - L : 170 - P : 65 cm
usures, restaurations

200/300 €

137

-
La Philosophie et la Sagesse, deux statuette dans le goût du XVIIème siècle

figurant des allégories en chêne sculpté
H : 64 et 62 cm

150/200 €



138

-
Lustre en fer forgé dans le goût du XVIIème siècle

à huit bras de lumière disposés en paire de part et d'autre d'une fleur de lys, l'ensemble porté par un anneau central soutenu par quatre chaînes.

H : 80 - Diam : 70 cm

80/120 €

139

-
Importante Table de salle à manger du XIXème siècle

le plateau rectangulaire parqueté, avec deux allonges à l'italienne, les pieds annelés tournés en balustre et réunis par une entretoise en X de même dessin, au centre de laquelle prennent place deux supports en balustre.

H : 76 - L : 179 (plus 125) - P : 124 cm

200/300 €

140

-
Réunion de huit chaises de salle à manger

à haut dossier rectangulaire légèrement incliné vers l'arrière; les pieds antérieurs tournés en balustre réunis par une traverse, les pieds arrière droits, l'ensemble réuni par une entretoise en H.

Composées d'éléments anciens.
H : 108 - L : 49 - P : 50 cm
Usures et restaurations, différences dans les modèles

200/300 €



141

-
Sellette dans le goût roman
en forme de colonne en pierre
reconstitué, le chapiteau
feuillagé
H : 130,5 - L : 30 cm

100/150 €

142

-
**Console d'applique dans le
goût du XVIIème siècle**
en bois sculpté à décor
d'un personnage grotesque
accroupi, vêtu d'une armure
et casqué.
H : 26 - L : 28 - P : 19 cm

30/50 €

143

-
G. DEVREESE (1861 - 1941)
Profil d'homme
Bas relief en plâtre
H : 54 - L : 40 cm
Dedicacé en bas à droite, à
Monsieur Valake, souvenirs
respectueux G. DEVREESE et
daté 95

80/120 €

144

-
MELAS, XIXème siècle
Tapis à décor d'un mihrab,
large bordure opaline à
guirlande de fleurs
120 x 115 cm
Usures et restaurations

30/50 €



145

-
Glace en bois
et stuc doré, les côtés mouvementés et
ajourés, le fronton ajouré à décor d'un
couple de colombes
Style Louis XV
H : 85 - L : 52 cm

150/200 €

146

-
CHINE XIXème siècle
Coupe ronde en bronze munie de deux
hautes anses en volute ajourée, à décor
de six réserves triangulaires ciselé de
motifs géométriques
H : 21 - L : 40 - Diam : 25,5 cm

80/120 €

147

-
**Paire de tables dans le goût du XVIIème
siècle**
de forme rectangulaire, le plateau munis
de deux volets reposant sur des tirettes en
bois, les pieds en forme de colonne réunis
par une entretoise en H
H : 70 - L : 95 - P : 32 cm (65 ouvertes)

200/300 €

148

-
AFCHAR, XIXème siècle
Tapis à décor d'un grand losange central
bleu marine, écoinçon vert d'eau à motifs
géométriques
141 x 195 cm
Usures, doublure

40/60 €





149

Commode de maîtrise du XIXème siècle

de forme rectangulaire à décor marqueté, ouvrant par trois tiroirs, le plateau de granit noir
H : 29 - L : 28 - P : 14 cm
Usures, différences dans les poignées

30/50 €



150

Réunion de panneaux de boiserie du milieu du XXème siècle

comprenant douze panneaux de forme rectangulaire en bois peint crème rechapé or à décor de rosaces et de guirlandes dans des encadrements et onze panneau à décor d'un encadrement mouluré.
H : 233 - L : 25 - P : 3 cm (deux panneaux plus petits de 20 cm)
H : 72 - L : 25 - P : 3 cm

400/600 €

151

Table en acajou d'époque Louis-Philippe

de type gate-leg, à deux volets reposant sur six pieds parapluie, ceux latéraux montés sur roulettes pour leurs replis
H : 69 - L : 80 - P : 17,5 (fermée) - 103 (ouverte)

60/100 €



152

Mortier du XVIIIème siècle

en fonte de fer, de forme évasée, à décor de stries et de fleur de lys.
H : 11 cm - Diam : 16 cm

80/120 €



153

Table dans le goût du XVIIIème siècle

en chêne, le plateau de forme octogonale, basculant, permettant de transformer le meuble en fauteuil, un tiroir sous l'assise. Bras et pieds en balustres tournés, réunis par une entretoise en H.
H : 65 - L : 79 - P : 56 cm
Accident et manques

150/200 €

154

Suite de quatre chaises dans le goût du XVIIIème siècle

le dossier droit, incliné ajouré à trois bandeaux, les montants tournés en balustre; les pieds antérieurs de même dessin, les pieds postérieurs droits, l'ensemble réunis par une entretoise en H.
H : 105 - L : 40 - P : 42 cm

100/150 €

155

KOULA, fin XVIIIème ou début XIXème siècle

Tapis Turc à losange crénelé, motif central sur fond ivoire à petites fleurettes, contrechamps vert d'eau, large bordure ivoire à rayures crénelées.
120 x 190 cm
Usures

60/80 €





156

- **Encoignure de style Louis XV**

à décor marqueté, la façade cintrée, les montants droits. Garniture de bronze doré, plateau de marbre.
H : 88 - L : 31,5 - P : 31,5 cm
Usures, accidents

40/60 €



157

- **Louise OCHSE (1884-1944)**

Buste de jeune fille
Plâtre façon terre cuite
H : 47 cm
Signé au dos L. Ochse et daté 1919

40/60 €

158

- **Suite de trois chaises du début du XVIIIème siècle**

en chêne mouluré et sculpté de feuilles d'acanthe et coquilles sur fond de croisillons, le dossier droit, canné ainsi que l'assise, les pieds cambrés terminés par des enroulements et réunis par une entretoise en X.
H : 93 - L : 48,5 - P : 42 cm
Usures, accidents, restaurations

200/300 €



159

- **MEISSEN, XVIIIème siècle**

Quatre assiettes à bord contourné en porcelaine, à décor de bouquets de fleurs et branches fleuries, filet doré.

Diam : 24,9 cm
Marquées aux épées.
Eclats sur le bord

200/300 €



160

- **MEISSEN, XVIIIème siècle**

Trois tasses et trois sous tasses dont une dépareillée en porcelaine, à décor de bouquets de branches fleuries pour deux, la 3ème à décor Kakiémon

H : 5 à 6 - Diam : 12 à 14 cm

Marquées au revers
Une soucoupe restaurée

40/60 €



161

- **MEISSEN, 1740-1780**

Partie de service pourpre et or comprenant quatre tasses, quatre sous tasses et un sucrier couvert en porcelaine cannelée.

Décor rose et or de barrières fleuries.
Manques

100/150 €



162

Fauteuil d'époque Louis XV
en hêtre mouluré et sculpté de fleurettes et feuilles d'acanthe, le dossier droit, mouvementé dans la partie supérieure, les accotoirs à manchettes reposant sur des montants en coup de fouet, les pieds cambrés
H : 95 - L : 68 - P : 53 cm
Restaurations, renforts, décapé

200/300 €



163

Fauteuil d'époque Louis XV
en noyer mouluré et sculpté de fleurs, le dossier en cabriolet, canné ainsi que l'assise, les pieds cambrés.
H : 93 - L : 54 - P : 48 cm
Usures, accidents

100/150 €

164

Fauteuil de style Louis XV
en bois mouluré et sculpté de fleurs, le dossier cabriolet, les accotoirs à manchettes, les pieds cambrés.
Composé d'éléments anciens
H : 89 - L : 66 - P : 60 cm
Usures, restaurations, décapé, transformation d'une ancienne bergère

80/100 €



165

Fauteuil d'époque Louis XV, estampillé Nogaret à Lyon

en noyer verni mouluré et sculpté de fleurettes, le dossier droit de forme mouvementée, les accotoirs à manchettes reposant sur des montants en coup de fouet, l'assise trapézoïdale, les pieds cambrés
H : 99 - L : 72 - P : 58 cm
Estampillé Nogaret à Lyon sur la traverse arrière

Pierre NOGARET, reçu Maître à Lyon en 1741.

300/500 €



166

Fauteuil d'époque Louis XV, estampillé Tilliard

en hêtre mouluré et sculpté d'un cœur inscrit dans un cartouche au centre de rameaux de feuillage en haut du dossier et au centre de la ceinture ainsi que de coquilles stylisées au sommet des pieds antérieurs. Dossier droit cintré à la partie supérieure, accotoirs à manchettes reposant sur des montants en console. Pieds cambrés.
H : - 91 - L : 64 - P : 49 cm
Usures, restaurations, renforts

Très probablement Jean Baptiste II Tilliard reçu Maître en 1752

300/500 €



167

Paire d'applique de style Louis XV

en bronze ciselé et doré, à deux bras de lumière à enroulements, dissymétriques, platine mouvementée et feuillagée.
H : 38 cm

300/500 €





168

-
Canapé de style Louis XV
de forme corbeille en noyer mouluré et sculpté de fleurettes, feuillage et feuilles d'acanthé, le dossier à enroulement terminé par des accotoirs à manchettes reposant sur des montants en console. Pieds cambrés. Garniture de velours. H : 94,5 - L : 140,5 - P : 72 cm
Usures, accidents

200/300 €

169

-
Table de salon de style Transition
de forme rectangulaire à décor marqueté, ouvrant par trois tiroirs séparés par des traverses apparentes. Pieds cambrés. Plateau cuvette. H : 80 - L : 46,5 - P : 33 cm

80/120 €

170

-
Commode de style Louis XV
à façade et côtés galbés à décor marqueté de branchages fleuris. Elle ouvre par deux tiroirs à traverse dissimulée. Garniture de bronze ciselé et doré, chutes, poignées de tirage fixes, entrée de serrure. Plateau de marbre brèche. H : 83 - L : 104 - P : 47 cm

200/300 €

171

-
Paire d'appliques de style Louis XV
en bronze ciselé et doré, à deux bras de lumière à enroulements, dissymétriques, portés par une platine sinueuse à décor feuillagé. H : 40 cm

200/300 €



172

-
Commode du XVIIIème siècle
en noyer mouluré et sculpté, de forme galbée en façade et sur les côtés. Elle ouvre par trois tiroirs disposés sur deux rangs et séparés par une traverse apparente. Montants en consoles à cannelures rudentées, pieds cambrés. Sud-Ouest ? H : 77 - L : 96 - P : 58 cm
Usures, manques et restaurations

150/200 €

173

-
Quatre fauteuils de style Louis XV
en bois mouluré et sculpté, le dossier en cabriolet, les accotoirs à manchettes reposant sur des montants en console, les pieds cambrés. Garniture de tapisserie au petit point à décor de verdure. Composé d'éléments anciens H : 87 - L : 60 - P : 50 cm

300/400 €

174

-
Table de salon d'époque Louis XV, estampillée Garnier
de forme rectangulaire, en placage de bois de rose, le plateau débordant mouvementé, les pieds cambrés. Un tiroir latéral. H : 72 - L : 45,5 - P : 29,5 cm
Insulations, usures, sauts de placage, manques et restaurations

Pierre Garnier, reçu Maître en 1742

300/500 €

175

-
Fauteuil de bureau dit couillard d'époque Louis XV
en bois teinté mouluré et sculpté de fleurettes, feuillage et grenades, le dossier enveloppant, canné ainsi que l'assise, les accotoirs à manchettes en cuir, les pieds cambrés. H : 85 - L : 66 - P : 55 cm
Accidents, usures, restaurations et manques

300/500 €





176

Deux serrures de style Louis XVI

en bronze ciselé et doré, coffres à encadrements rectilignes de godrons ou mouvementés de rinceaux, ornementation de coquilles, agrafes et feuillages. L : 33 - H : 8 cm et L : 25 - H : 8 cm

100/200 €



177

Petit bureau de style Louis XVI

de forme rectangulaire en acajou, le plateau foncé d'un cuir, les montants antérieurs arrondis, les pieds fuselés à cannelures. Il ouvre par un tiroir en ceinture à encadrement de baguettes de laiton. H : 72 - L : 63,5 - P : 39 cm

100/200 €



178

Paire de chenets

en bronze ciselé et doré en forme de borne étagée couronnée par un pot à feu et orné de masques de lion, coquilles et feuilles d'acanthé XIXème siècle H : 51 - L : 19 (47 avec les fers) - P : 12 cm

200/300 €



179

Paire de candélabres

en bronze ciselé, patiné et doré à décor d'un faune et d'une faunesse, accroupis, un genou à terre, portant deux cornes formant bras de lumière. Base carrée à angles arrondis à décor d'entrelacs. XIXème siècle H : 29 cm

600/800 €



180

Paire de fauteuils Epoque Louis XVI, estampillés Girardou

en hêtre mouluré et sculpté, le dossier en médaillon de forme cabriolet, les accotoirs à manchettes reposant sur des montants en console cannelée et rudentée, les pieds fuselés cannelés et rudentés pour les antérieurs. Estampillés Girardou et poinçon de jurande. H : 88 - L : 55 - P : 47 cm Usures, accidents, restaurations

Jean Girardou reçu Maître en 1738

300/400 €



181

Table d'architecte dite à la Tronchin, XIXème siècle

en acajou et placage d'acajou, ouvrant par un large tiroir en ceinture avec écritoire, un plateau à double inclinaison à crémaillère à dessus cuir et deux tablettes latérales. Pieds gaine terminés par des roulettes. H : 75 - L : 89 - P : 54 cm Mécanisme à revoir, petits accidents

400/600 €





182

-
ALLEMAGNE, Ludwigburg, XVIIIème siècle

Une tasse et une sous tasse en porcelaine, de modèle différent; la tasse à décor en relief de vannerie et décor polychrome de branchages fleuris. Marquées au revers

30/50 €

183

-
Bureau plat de style Louis XVI

de forme rectangulaire, de milieu, à décor marqueté en placage de bois de rose et d'amarante. Il ouvre par cinq tiroirs disposés en ceinture et en caissons et repose sur des pieds en gainé. Plateau marqueté. H : 75 - L : 182,5 - P : 76 cm
Usures, accidents, manques, sauts de placage importants

300/400 €



184

-
Commode de forme demi-lune de style Louis XVI

en acajou et placage d'acajou, les montants à cannelures foncées de laiton, les pieds fuselés de même dessin, le plateau en marbre blanc ceint d'une galerie de cuivre ajourée. Elle ouvre par deux tiroirs en façade séparés par une traverse apparente. H : 82 - L : 77 - P : 42 cm
Usures, fentes

80/120 €

185

-
Pendule brone du XIXème siècle

en marbre jaune de Sienne, le cadran à chiffres romains signé Delourme, l'ensemble surmonté d'un bronze à patine brune figurant Pigalle
H : 54 - L : 27 - P : 22 cm

200/300 €



186

-
Attribué à LILLE XVIIIème siècle

Paire de bouquetières d'applique à bords contournés en faïence à décor floral en camaïeu bleu
H : 12 - L : 25,5 - P : 15,5 cm
Deux éclats et égrénures

60/80 €

187

-
Paire d'appliques de style Louis XVI

en laiton à deux bras de lumière.
H : 30 cm

40/60 €

188

-
Table d'architecte ou à écrire debout du XIXème siècle

en acajou et placage d'acajou; les montants arrondis, les pieds fuselés à cannelures rudementées réunis par une tablette d'entrejambe. Elle ouvre par deux tiroirs placés latéralement sous l'écrivoire, ce dernier incliné et foncé de cuir et ceint d'une galerie de laiton, deux tiroirs et une tablette en façade et une tablette d'entrejambe. H : 117 - L : 90,5 - P : 53 cm
Usures

600/800 €



189

ANGLETERRE, Worcester, vers 1770

Bol en porcelaine tendre, le corps orné de cannelures, le col et les bases soulignés de frises de petits lambrequins, rinceaux et feuillages en camaïeu bleu.

H : 7 - D : 14,7 cm

Marqué C au revers

Un petit éclat

30/50 €



190

Lustre de style Louis XVI

en bois laqué gris à quatre lumières
H : 45 - Diam : 45 cm

30/50 €

191

Table bouillotte de style Louis XVI

en bois teinté acajou, les pieds fuselés à cannelures foncées de laiton, le plateau de marbre blanc ceint d'une galerie de cuivre ajourée. Elle ouvre par deux tiroirs et deux traverses.

H : 72 - D : 60 cm

Usures

150/200 €



192

Armoire bibliothèque

de style Louis XVI ouvrant par deux portes vitrées dans la partie supérieure, les montants arrondis à cannelures.

H : 186,5 - L : 82,5 - P : 32 cm

Accidents

100/150 €

193

Table basse, XXème siècle

formée d'un pied central de forme balustre et d'un plateau rectangulaire à angle arrondi en marbre brèche d'Alep

H : 45 - L : 83,5 - P : 51 cm

40/60 €



194

Ensemble en porcelaine comprenant

- Saint cloud, vers 1730, un pot à fard en en porcelaine tendre, dit en artichaut marqué StC T au revers, (couverture manquant)

- Deux gobelets à décor en relief d'écaillés
H : 5,3 et 8 cm

10/20 €

195

Miroir d'époque Louis XVI

inscrit dans un encadrement en bois et stuc doré, à décor de frises rubanées et perlées, la partie supérieure ornée d'un nœud ajouré retenant une frise de laurier retombant en chutes sur les côtés. Glace formée de deux parties.
H : 208 - L : 111 cm
Usures, manques sur le nœud du fronton

800/1 200 €

196

Bergère d'époque Directoire

en noyer mouluré et sculpté, le dossier cabriolet, rectangulaire, les accotoirs à manchettes reposant sur des montants en balustre détachés, les pieds fuselés et cannelés
H : 94 - L : 64 - P : 60 cm.
Restaurations et renforts

150/200 €

197

Semainier d'époque Louis XVI

de forme rectangulaire à décor marqueté en bois de rose dans des encadrements de filets et contre-fonds d'amarante. Montants à pans coupés à cannelures simulées. Dessus de marbre gris Sainte Anne
H : 148,5 - L : 97 - P : 41 cm
Usures, fentes, une serrure manquante, restaurations

400/600 €





198

Table à jeux du XIXème siècle
en acajou et placage d'acajou, les
pieds annelés, le plateau pivotant et
se déployant, découvrant un feutre
vert.
H : 73,5 - L : 73,5 - P : 36,5 cm
Plateau fendu

50/60 €



200

Chiffonnier du XIXème siècle
de forme rectangulaire à décor
marqueté de bois de rose dans des
encadrements de filets de buis et
d'amarante. Il ouvre par six tiroirs
superposés en façade séparés par
des traverses apparentes. Plateau de
marbre brèche rouge.
H : 116 - L : 49 - P : 33 cm
Usures, accidents, manques,
restaurations

150/200 €

201

**Table de salle à manger de style
Louis XVI**
en acajou et placage d'acajou, de
forme ronde, à volets, les pieds
fuselés.
H : 70 - Diam : 145 cm

300/500 €



202

Lustre du XIXème siècle
en bois sculpté et doré
à huit bras de lumière
gainés de feuilles
d'acanthé, disposés en
paire, encadrant des
visages drapés, l'ensemble
porté par un large fut
en balustre orné de
cannelures rudentées et de
godrons.
H : 80 - Diam : 60 cm
Usures, accidents

600/800 €

203

**Bureau cylindre d'époque
Louis XVI, estampillé
Vassou**
en acajou et placage
d'acajou moucheté; la
partie supérieure ouvrant
par un cylindre surmonté
d'un gradin à trois tiroirs
et quatre tiroirs en
ceinture simulant cinq,
dont un formant caisson.
Le cylindre découvre trois
casiers et quatre tiroirs
alignés ainsi qu'un plateau
coulissant. Montants
arrondis et cannelés
prolongeant les pieds
fuselés à cannelures.
Tirettes latérales garnies
de cuir. Dessus de marbre
blanc à galerie de cuivre
ajouré.
H : 121 - L : 161 - P : 74 cm
Usures, accidents,
déformations, manques,
sauts de placage

800/1 200 €



ORIENT — ASIE

204

CHINE, Compagnie des Indes, XVIIIe, Période Qianlong

Service à décor polychrome au panier central rempli de fleurs, lotus et chrysanthèmes; frise de fleurs sur le bord, filets de perles et filets de croix de fer

Il comprend 80 pièces:

- 25 assiettes dont 6 fêlées
- 24 assiettes à soupe dont 2 cassées recollées
- 4 assiettes à pain
- 13 plats octogonaux de tailles différentes
- Paire de soupières couvertes et leur plateau, avec anses latérales en forme de tête d'animal et prise en forme de coraux
- 4 saucières
- 2 sucriers couverts ou terrines avec plateau non adhérent
- 4 coupes creuses

6 000/8 000 €





205

- CHINE, XVIIIème siècle

Ensemble comprenant:
- Un petit plat oblong à décor polychrome d'un panier fleuri et d'insectes, filets dorés et peignés pourpre
L : 29,5 cm
- Une saucière casque en porcelaine à décor en bleu sous couverte de branches fleuries
H : 17 cm

30/50 €

206

- CHINE, Compagnie des Indes, XVIIIème siècle

Lot comprenant un bol, une tasse, une sous-tasse et un pot à lait avec un couvercle, en porcelaine; à décor polychrome de bouquets et frises fleuries, frises mosaïquées sur le bord entrecoupées de rinceaux
H: 8 - Diam : 17 cm (bol)
Éclats et fêlures

40/60 €

207

- CHINE, Compagnie des Indes, XVIIIème et XIXème siècle

Lot comprenant six tasses et leurs sous tasses dont deux paires et une théière à godrons et son couvercle, en porcelaine à décor, soit polychrome de bouquets de fleurs et frises mosaïquées, soit or et rouge de fer à décor de citron digité d'un papillon au centre et filets fantaisie. Éclats, fêlures et restauration

150/200 €



208

- CHINE XVIIIème - XIXème siècle

Vase en porcelaine bleue et blanche à décor de paysage montagnoux
H : 39 cm
Col possiblement rodé

800/1 200 €



209

- CHINE, Compagnie des Indes, XVIIIème siècle

Grand plat rond à bord contourné en porcelaine, décor en bleu sous couverte de pagodes parmi un paysage de montagnes et d'eau,
Diam : 39 cm
Fêlure de 5cm à 13h

50/80 €



210

- CHINE XVIIIème siècle

Paire de corbeilles ajourées de forme ovale en porcelaine à décor de la famille rose de fleurs et rochers
H : 6 - L : 26 - P : 17,5 cm

600/800 €





211
-
COREE, Période Choson
Vase bouteille en
céramique
A panse globulaire et long col droit, recouvert sur l'ensemble du couvercle grise et beige.
Hauteur : 22 cm

200/300 €

212
-
CHINE, XVIIIème-XIXème siècle
Ensemble de pièces en porcelaine
Comprenant six sorbets et leurs soucoupes, à décor bleu et blanc et en émaux polychromes.

40/60 €

213
-
CHINE, XIXème siècle
Réunion d'une coupe à décor imitant la laque, monture et piédouche en laiton, H totale: 11,5 - Diam : 15,5 cm
Et un encrier carré à décor Imari
H : 7,5 - L : 8,5 cm

40/60 €



214
-
CHINE XIXème siècle
Ensemble de diverses pièces en porcelaine de Canton
comprenant: tasses et sous-tasses, pots, verseuses, bouteille, deux cuillères...
Fêles et éclats

300/500 €



215
-
CHINE XIXème siècle
Ensemble de diverses pièces en porcelaine sur fond brun capucin, à décor bleu
Environ 17 pièces: théière, tasses, sous-tasses, sorbets...
Fêles et éclats

300/500 €



216
-
CHINE, XIXème siècle
Lot de deux tabatières
L'une de forme balustre en agate, l'autre de forme ovale en porcelaine à décor en émaux de la famille verte de personnages, avec marque apocryphe Qianlong en bleu de cobalt sous la base.
H : 6 cm
Manque un bouchon

100/150 €





217
-
CHINE XIXème siècle
Peinture sur soie à décor
de paysage animé de
personnages,
104 x 30 cm

400/600 €

218
-
CHINE XIXème siècle
Peinture sur papier,
représentant des
personnages « dieu de la
prospérité » sur fond bleu
165 x 88 cm

400/600 €

219
-
JAPON XIXème siècle
Panneau en soie brodée, à
motif de personnages
42 x 45 cm

100/150 €



220
-
**CHINE, XVIIIème -
XIXème siècle**
Deux pages d'album,
montées en rouleau,
comportant : une peinture
sur soie et une calligraphie
représentant un poème
28 x 32 cm (pour la
peinture)

1 500/2 000 €

221
-
CHINE XVIIIème siècle
Tenture en velours et
soie brodée, à décor d'un
dragon
61 x 92 cm
Très accidentée

300/500 €





222

- **CHINE, XIX^{ème} siècle**
Réunion de trois brûle-parfums ou pots-pourris en bronze, deux en forme de chimères et un en forme de pot couvert, la prise du couvercle en forme de chimère.
H : 15,5, 17 et 8,5 cm

60/80 €

223

- **JAPON, XIX^{ème} siècle**
Grand plateau rectangulaire laqué rouge
L : 70 - P : 30,5 cm
Usures et accidents

100/150 €

224

- **CAMBODGE XIX^{ème}**
Pot à offrande couvert en argent repoussé (800^o/90^o) à décor floral dans des godrons. Il repose sur un piédoche circulaire
Poids: 874 gr
H : 25 cm

100/150 €

225

- **CHINE, époque Ming**
Grand pot couvert tripode ou vase Ding en bronze muni de deux anses à décor de rinceaux, entrelacs et frises stylisées, le couvercle à décor de trois animaux en relief.
H: 45 - L: 51 - D:30 cm
Reproduction d'un modèle archaïque

800/1 200 €

226

- **CHINE XIX^{ème} siècle**
Paire de vases de style archaïque en bronze à patine brune
H : 53 cm

600/800 €



227

-
CHINE, Dynastie Song
Coupelle en grès porcelaineux
De type «Qingbai», émaillé crème.
H : 5,5 - Diam : 16 cm
Egrenures

100/150 €



228

-
CHINE, vers 1900
Paire d'écrans à main ou éventails de
forme octogonale à décor brodé de
pagodes et paysages animés.
Diam : 26 cm
Accidents et manques

20/30 €



229

-
Guéridon vers 1900
le piétement tripode en jarret
de lion, le plateau en céramique
encastré dans le goût Iznik
H : 46 - Diam : 45 cm
Usures, accidents, manques et
élément à refixer

40/60 €



230

-
CHINE, XVIIème siècle
Coupe en porcelaine de «Dehua»
Prenant la forme d'une corolle de
fleurs, à couverte monochrome
blanche. Comportant des inscriptions
sur la paroi externe.
H : 4,5 - L : 7,5 - P : 6 cm

150/200 €

231

-
CHINE, XVIIIème siècle
Tasse en porcelaine
Le gobelet avec ouverture évasée,
flanquée d'une prise prenant la forme
d'un dragon.
H : 8 - Diam : 8,5 cm
Egrenures

300/400 €



232

-
CHINE, début XXème siècle
Disque en jade
De forme circulaire, la pierre aux tons
céladons veinée de rouille.
Diam : 15 cm

100/150 €



233

Coupe persane
Iran, XIe-XIIIe siècle

Coupe creuse reposant sur talon annulaire, en céramique, à glaçure monochrome turquoise. H : 8 - Diam : 18 cm. Cassé, collé. En l'état.

20/30 €



234

Deux dagues kurdes
Syrie, XIXe siècle

A poignée à oreillettes, en corne brune incrustée de perles émaillées, forte lame en acier, fourreau couvert de maroquin vert. Une est datée 1289H. (=1871/72). L: 46 cm

20/30 €

235

Poire à poudre de Sialkhot
Asie du Sud Est, daté 1217 de l'Hégire (= 1802/03)

En acier bronzé damasquiné d'or au recto, et d'argent au verso, à décor de rinceaux. Le décor de la poire à poudre est animé d'animaux et daté 1217 (= 1802/03). Le bouchon est en forme de bouton de fleurs, et les deux attaches à fleurons trilobés. H : 17 cm. On y joint un petit plateau.

400/600 €

236

IRAN ou INDE, XIXe siècle

Chandelier Mash'al en cuivre étamé gravé, le fût torsadé. H : 39 cm

600/800 €



237

CAMBODGE, XIe siècle

Torse d'Uma en grès représentée debout en samabhanga, le torse dénudé. Elle est vêtue d'un sampot plissé retenu par une ceinture. Dimensions avec le socle H : 66 - P : 23 cm

2 000/3 000 €

ARGENTERIE — OBJETS DE VITRINE



238

Plateau à lettres en argent

à bordure moulurée feuillagée
Par Hénin, poinçon Minerve (950‰)
Poids: 361 gr , L: 23 cm

60/100 €



239

Série de 6 salières

de forme ovales en argent et vermeil à peignées, fleurettes et contrecourbes, avec 6 intérieurs en verre blanc et une série de 6 cuillers à sel en argent et vermeil à cuillerons coquilles.
Dans un écrin en cuir vert (usures)
Poinçon Minerve (950‰)
Poids net : 78 gr

100/150 €

240

Lot en argent composé:
de cuillers, fourchettes à gâteaux, cuillers à sucre, louche (Minerve 950‰) et cuillers de table (Belgique, 800‰)
Poids brut: 1223 gr

60/100 €



241

Vase balustre en argent
à pieds et bordure perlée, le corps à bandeau de feuillage et rubans, gravé Croix Rouge Française, Association des Dames Française, Hôpital Ecole 1897 - 1922.

Il est vissé sur un socle rond en marbre vert.
Poinçon Minerve (950‰)
Poids Brut 1491 gr
Haut du vase : 25 cm

200/300 €



242

Soupière et son présentoir
en argent à piedouche et bordures chantournées et moulurées, le couvercle rapporté à prise en toupie.
Travail Allemand (800‰)
Poids: 2069 gr

400/600 €

243

Saupoudroir en vermeil
à décor de feuillage et cannelures
Poinçon Minerve (950‰)
Poids: 222 gr ; H: 17 cm

60/100 €



244

Plat rond et creux en argent,
la bordure ajourée à feuillage stylisé et arcatures.
Egypte 1939 (800‰)
Poids: 571 gr; D: 26,5cm

100/150 €



245

-
Assiette volante
en argent, les 3 pieds à enroulements, la bordure filetée.
Travail Allemand vers 1800 (800^{°/°°})
Poids: 409 gr; D: 22 cm

100/150 €

246

-
Lot en argent composé de :
ronds de serviette, ciseaux, plateau, passe thé (Minerve 959^{°/°°}) pince à sucre (Minerve 800^{°/°°}), ' petites cuillers et une pelle à sel (Vieillard 950^{°/°°}) et 3 couteaux manche argent (Russie 1879 - 875^{°/°°})
Poids brut: 1572 gr

100/150 €



247

-
Service à Glace
en argent composé de 12 cuillers et une pelle de service, les manches torsadés à embouts feuillagés et perles, les cuillerons gravés d'un décor végétal, tout comme la pelle, également gravée d'une hirondelle.
Dans son écrin en cuir noir (usures)
Travail Belge vers 1900 (900^{°/°°})
Poids: 215 gr

100/150 €

248

-
Couteaux
Lot composé d'un couvert à découper et 12 couteaux de 4 modèles différents, les manches en bois noirci à blason incrusté (quelques fêles)
Dans un écrin en l'état

20/30 €



250

-
Verseuse en argent
le piédouche et le couvercle à acanthes et rangs de perles, le corps à cannelures soulignées de feuilles lancéolées, 2 médaillons ovales perlés gravés CCG, dans des entourages de chutes de feuilles et rubans noués, le fretel en cassollette.
Dans son coffret en cuir bordeaux gravé «le Crédit Foncier de France à Monsieur le docteur Le Gendre, Chirurgien de l'Ambulance créée en 1870»
Par Odiot, Poinçon Minerve (950^{°/°°})
Poids: 966gr; H: 28 cm

300/500 €



249

-
Paire de saucières et leurs plateaux vissés
en argent, à cotes pincées, les anses à contrecourbes.
Travail Allemand (800^{°/°°})
Poids: 722 gr

200/300 €



251

-
Plat ovale en argent
à bords contours moulurés, aile doublement gravée d'un mavelot
Par Boin-Taburet, Poinçon Minerve (950^{°/°°})
Poids: 1858 gr; L: 54 cm

400/600 €





252

Collection de cachets fin XIXème siècle
la prise en bois (noyer, bois noirci), cristal ou nacre, certains avec initiales et d'autres avec armoiries

80/120 €

253

Médailles - Divers
Lot de neuf médailles, plaques et décorations de graveurs divers comprenant notamment des plaques en cuivre. Etat et matière divers

60/80 €

254

Ensemble de décorations
comprenant médaille Médaille de la Compagnie des Porteurs de la Châsse de Sainte Geneviève, médailles de l'Ordre de Léopold, médaille des Services Militaires Volontaires, Légion d'honneur, Ordre du Nil, médaille du Travail et divers

80/120 €

255

Médailles - Divers
Lot de vingt médailles et plaques de graveurs divers comprenant notamment des plaques en argent. Etat et matière divers

100/120 €



256

Montre de gousset et chaîne giletère
Montre de gousset et chaîne giletère en or jaune 18K (750‰); la montre avec un cadran à fond émaillé blanc, chiffres romains, secondes à 6H; double cuvette en or 18K; la chaîne à maillons fantaisies ajourés, le fermoir ressort.
Poids brut total: 103,1 gr.
D: 47 mm
L: 43,2 cm
Avec écrin.
En l'état, chocs,

150/200 €

257

Lot composé:
- d'une paire de ciseaux de couture
- d'un flacon à sel en cristal blanc
Les ciseaux et la monture en vermeil, sans poinçon d'origine (800‰)
Poids brut: 54 gr

30/50 €

258

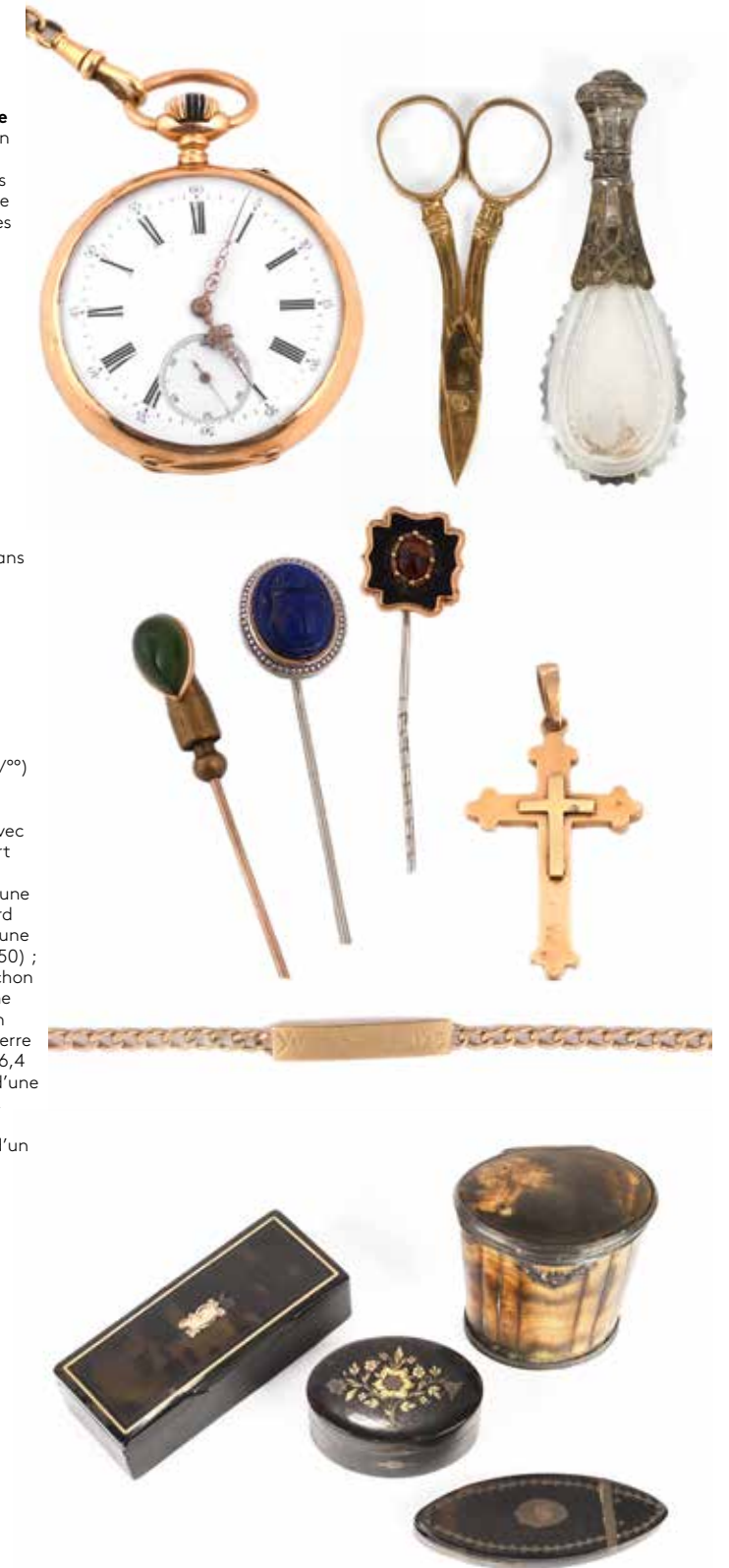
Lot de bijoux
Lot de bijoux en jaune et gris 18K (750‰) et or 14K (585‰) comprenant:
un bracelet gourmette en or jaune présentant une plaque rectangulaire avec une inscription gravée, le fermoir ressort (L: 14,9 cm); un pendentif croix en or jaune (H: 4,3 cm); une épingle en or jaune émaillé de vert (H: 6,3 cm, manques); une alliance en or jaune qui se sépare (TD: 50); une épingle en or 14K ornée d'un cabochon de pierre verte en poire (H: 6,4 cm); une épingle en or jaune ornée d'un motif en émail noir, le centre un cabochon de pierre orange, l'épingle en métal argenté (H: 6,4 cm); une épingle en or gris 18K ornée d'une pierre dure bleue stylisant un scarabée, l'épingle en métal (H: 6,8 cm); et un pendentif en or jaune et gris 18K orné d'un saphir en pain de sucre (H: 2,9 m).
Poids brut total: 17,4 gr.
Avec écrin.
En l'état, usures, traces de réparation.

80/120 €

259

Lot en corne composé:
- d'un pot à tabac
- de deux piluliers ovale et oblong
- et d'une boîte rectangulaire
La monture du pot en argent (800‰)
Poids Brut : 91 gr

60/100 €





260
-
Jaeger
Baromètre/thermomètre
Vers 1960
Cerclage en métal doré
Cadran en plexiglass
Diamètre: 16.9cm environ
Vendu en l'état,
fonctionnement non testé

50/60 €

261
-
Paire de petits cadres de style Louis XVI
rectangulaires en bois sculpté et doré à décor de frises perlées, feuilles d'acanthé et médaillon
H: 20 - L: 15 cm
Dimensions intérieures:
15,5 x 11,2 cm

30/40 €



262
-
Russie, début du XIXème siècle.
Icône triptyque de voyage figurant sur le volet gauche les saints Théodose et Jean, sur le panneau central les saints André, Prince Georges, Prince Alexandre, Prince Gleb, Abraham, sur le panneau de droite les saints martyrs Georges et Jean.
Tempéra sur bois. Usures.
Monture en métal.
H : 11,3 - L : 10,7 cm (ouverte) et 11,3 x 5,2 cm (fermée).

200/300 €

263
-
Lot non venu

264
-
Sophie FILHOL (Paris 1806 - 1854)
Portrait de femme à la coiffe
Miniature
10 x 8 cm
Signé et daté à droite
«Sophie Filhol 1839»

100/150 €





265

-
- Lot comprenant :**
- Un dessus de table en brocard de soie fond bleu dans un décor de roses 178 x 156 cm (en six parties)
- Un dessus de table en soie matelassée (usé) 233 x 200 cm
- Un morceau de soie à décor de fleurs bleues sur fond beige en 5 lés, décousu, usé

30/50 €

266

-
- Lot comprenant:**
- Une boîte en carton de chez A Claverie contenant un lot de métrage de dentelles noires et de dentelles blanches
- Lot de 5 pointes et voiles et dentelle noire

30/50 €

267

-
- Réunion de 2 châles et 1 partie de châle**
- du XIXème siècle en laine, 179 x 172 cm, 198 x 200 cm, 141 x 126 cm (partie de châle)
- Parties abimées, découpées et mitées

60/80 €

268

-
- Deux cartons contenant :**
- Un ensemble de coupons lin/velours/soie et un devant de corset en soie rose à décor de broderies au fil d'argent
- Un ensemble de coupons de lin, velours, soie, un dessus de table velours brodé points gris vert
- Deux kimonos en soie
- Un lot comprenant deux dessus de siège (un en brocard de soie à point bleu, un autre en tapisserie au petit point)

80/120 €

269

-
- Un lot comprenant: :**
- Une pochette brodée à décor bleu avec grenages éclatées et une perle de verre sur la fermeture, Grèce, XXème siècle
- Une pochette brodée à décor de broderies de fil de métal argent, Orient XXème siècle, avec un fond de bourse à décor de broderies en cannelés sur fond rouge, une broderie fil de soie roboutée à décor de fleurs.
- Un gilet brodé en laine rouge, Orient XXème siècle
- Un châle soie noire brodé et frangé : 242 x 231 cm
- Un châle en soie bleue, chaîne broderie de soie branché : 194 x 194 cm

80/120 €

270

-
- Deux cartons contenant :**
- Divers métrages de tulle brodé
- Un fort lot de coupons de tulle brodé

80/120 €





271

-
SEVRES, époque Napoléon III
Partie de service des offices de l'empereur Napoléon III en porcelaine comprenant une tasse et sa sous tasse, un sucrier couvert, un pot à lait et une assiette; à décor au chiffre bleu d'un N couronné sur fond blanc
Marqués: S69, S68 et S63 biffé
Diam (assiette): 24,5 cm
H (sucrier): 14,5 cm
H (pot) : 12 cm
H : 10 - Diam : 18 cm (tasse)

100/150 €

272

-
Fauteuil de bureau, XIX^e siècle
en acajou et placage d'acajou, le dossier cabriolet à bandeau supérieur, les accotoirs reposant sur les pieds antérieurs, ces derniers en gaine, les pieds arrières en sabre.
H : 82 - L : 56 - P : 50 cm
Restaurations et renforts

40/60 €



273

-
Suite de six fauteuils, début XIX^e siècle
en noyer mouluré et sculpté, le dossier rectangulaire, légèrement cintré, les accotoirs arqués terminés par des cannelures et posés à l'aplombs des pieds antérieurs, ces derniers ainsi que ceux postérieurs, en sabre. Garniture de velours vert gaufré.
H : 96 - L : 57 - P : 50 cm
Usures, restaurations, petits accidents

300/500 €

274

-
Chiffonnier début XIX^e siècle
simulant un semainier de forme rectangulaire, en acajou et placage d'acajou, ouvrant par six tiroirs dont un double, les montants droits, les pieds avant griffe. Dessus de granit noir.
H : 159 - L : 98 - P : 41,5
Usures, manques et sauts de placage

300/500 €

275

-
Berceau, début XIX^e siècle
en forme de nacelle en acajou, placage d'acajou et filets de houx, le support à bascule en crosses. Avec sa garniture.
H : 101 - L : 150 - P : 45 cm
Usures, accidents et manques

200/300 €





276

- DANEMARK, Copenhague, XIX^{ème} siècle

Ensemble de trois assiettes en porcelaine, deux creuses et une plate à aile ajourée. Décor Musselmalet en bleu sous couverte de fleurs et brindilles, léger relief de vannerie. D : 24,5 et 23 cm
Marquées au revers
Un éclat

40/60 €

277

- Coffret de jeu de Boston de Nantes, XIX^{ème} siècle

comprenant jetons, compte points et accessoires.
Usures, manques, jeu incomplet

20/30 €

278

- Bibliothèque anglaise tournante, début XX^{ème} siècle

en acajou et placage d'acajou, ajourée, à deux niveaux, portée par un piétement à roulettes
H : 84 - L : 47 - P : 47 cm
Usures, accidents, manques

60/80 €

279

- Lot de deux lampes, XX^{ème} siècle en métal argenté et laiton, une formée par un bougeoir, l'autre articulée avec abat-jour en opaline verte.

20/30 €



280

- Pendule portique du XIX^{ème} siècle

en forme de temple en marbre blanc et bronze doré, le cadran émaillé blanc à chiffres romains inscrit entre deux colonnes et surmonté d'un fronton orné en applique de chevaux marins.
H : 36 - L : 23 - P : 8,5 cm
Usures, manques

80/120 €

281

- SARREGUEMINES, XIX^{ème} siècle

Suite de douze assiettes en faïence fine à décor en grisaille d'un rébus au centre du bassin, l'aile à décor de rinceaux et sphinges inscrits dans des réserves
D : 19,5 cm

80/120 €

283

- Fauteuil de bureau du XX^{ème} siècle

l'assise cannée, le dossier ajouré à bandeau, les pieds antérieurs en console et arrières en sabre réunis par une entretoise en H.
H : 107 - L : 59 - P : 45 cm

10/20 €



282

- Bureau, XIX^{ème} siècle

de forme rectangulaire, en acajou et placage d'acajou, il ouvre à deux tiroirs en ceinture et repose sur des pieds en gaine terminés par des sabots à roulettes. Plateau débordant, foncé de cuir et ceint sur trois côtés d'un dossier de bois.
H : 85 - L : 114 - P : 59,5 cm
Usures, accidents

100/150 €



284

-
TOURNAI XVIIIème siècle
Ensemble en porcelaine tendre comprenant cinq tasses et leurs soucoupes et un plat, à trois décors de frises différents - à la chenille, à la mouche et Louis XVI - en bleu sous couverte.
Plat marqué H02 ? Diam : 38,5 cm
Un fêle sur l'une des tasses

40/60 €



285

-
Suspension XXème siècle
la coupe en albâtre, la monture en laiton, portée par trois chaînes, les attaches à décor de palmettes.

20/30 €

286

-
Lampe de bureau ou de bibliothèque

en forme de lampe à huile à l'Antique à deux lumières, le fût central en forme de cariatide surmontée d'une prise permettant de régler la hauteur des abat-jours.
H: 48 - L: 30 cm
Accidents

20/30 €

287

-
Suite de quatre chaises XXème siècle

en bois teinté acajou, le dossier renversé ajouré à bandeau, les pieds arrières en sabre, les pieds antérieurs en console
H: 84 - L: 43 - P: 38 cm
Accidents

40/60 €



288

-
TOURNAI, XIXème siècle
Ensemble comprenant une tasse et sa sous tasse et un sucrier couvert à prise de gland, dont feuille lacunaire, décor «à la mouche»
Diam (sous tasse): 14 cm
H (sucrier): 12,5 cm
Un éclat sur la soucoupe

10/20 €



289

-
TOURNAI, XIXème siècle
Lot de six pots à crème couverts à anse, de trois modèles différents, dont trois à forme lisse, deux à léger relief de peignés et un à vannerie. Décor en bleu sous couverte de branches fleuries et oiseaux, prise en forme de fruit.
H : 8,5 cm
Une anse manquante, un couvercle en plus

50/60 €

290

-
Travailleuse d'époque Restauration
en acajou et placage d'acajou de forme rectangulaire, ouvrant par un abatant dévoilant des casiers de rangement et deux tiroirs en façade, poignées latérales, pieds en X réunis par une barre d'entretoise et terminés par des roulettes.
H : 71 - L : 55 - P : 41 cm
Usures, accidents, manques

60/80 €

291

-
Table à jeux d'époque Louis-Philippe
de forme rectangulaire, le plateau marqueté d'un damier central, ouvrant par deux tiroirs en caisson, les pieds fuselés à godrons ou parapluie.
H : 72 - L : 94 - P : 67 cm
Usures, fentes et accidents

100/150 €





295

Table ronde de salle à manger de style Louis XVI
en acajou et placage d'acajou, la ceinture à bandeau, les pieds en gaine.
H : 73 - Diam : 105 cm

80/120 €

292

Lit XIXème siècle
en bois relaqué crème rechampi or, les chevets à colonnes détachées, surmontés de frontons triangulaires au centre desquels se trouvent des urnes.
H : 118 - L : 193 - P : 129 cm

40/60 €

293

Bibliothèque de forme rectangulaire
en acajou et placage d'acajou, ouvrant par deux portes vitrées dans les 2/3 supérieurs.
H : 205 - L : 109,5 - P : 34 cm

100/200 €

294

Classeur de notaire, XXème siècle
modèle rectangulaire double à rideaux
H : 151 - L : 89 - P : 39 cm

10/20 €



296

PARIS
Partie de service en porcelaine, modèle à pans coupés, filets or et rouge de fer, comprenant:
- 17 assiettes plates
- 25 assiettes à soupe creuses
- 38 assiettes à dessert
- 2 plats ronds (un cassé)
- 2 plats ovales
- 1 soupière couverte et son présentoir
- 4 présentoirs coquille
- 1 présentoir feuille
- 1 saucière à plateau adhérent
Usures, éclats et fêles

100/150 €

297

Table de salle à manger anglaise, XXème siècle
de forme ovale en acajou et placage d'acajou, le plateau à ouverture médiane reposant sur deux montants balustre à godrons terminés par un piétement tripode.
H : 75 - L : 181 - P : 111 cm
Usures, sauts de placage

80/120 €

298

Bibliothèque du XIXème siècle
en acajou et placage d'acajou, ouvrant par deux portes vitrées.
H : 154 - L : 86 - P : 34 cm

40/60 €

299

TEBRIZ, XXème siècle
Tapis à médaillon central polylobé ivoire et ruban; fond bleu marine à motif Herati, large bordure à guirlande de fleurs
160 x 325 cm

200/300 €





300

-
Lampe de bureau XXème siècle

le pied en forme de colonne cannelée à chapiteau corinthien en laiton patiné et doré.

H : 39 cm

20/30 €



301

-
Table à jeu de style Louis XVI

de forme rectangulaire, en acajou et placage d'acajou; le plateau se déployant sur un piétement coulissant, les pieds en gaine.

H : 72 - L : 86 - P : 42 cm

80/120 €

302

-
Vitrine début XXème siècle

de forme rectangulaire, les angles antérieurs arrondis, en acier, les côtés ainsi que la porte en verre, le fond en miroir. Pieds toupie.

H : 181,5 - L : 90 - p : 36 cm

Serrure manquante

300/400 €

303

-
Petite table desserte, XIXème siècle

à plateau cuvette en placage d'acajou; ouvrant par un tiroir et reposant sur des montants arrondis réunis par deux tablettes.

H : 71 - L : 42,5 - P : 31 cm

40/60 €



304

-
Coffret à parfum ou à senteur, fin XVIIIème siècle

en bois laqué dans le goût du vernis Martin, l'intérieur garni de soie comprenant flacons en cristal, la monture en argent, coupelles, entonnoirs et ustensiles

H: 18 - L: 25 - P: 23 cm

Usures, accidents et manques

200/300 €

305

-
Table à jeu de style Louis XVI

de forme rectangulaire, en acajou et placage d'acajou, le plateau se déployant et pivotant, les pieds en gaine.

H : 73 - L : 86 - P : 42,5 cm

Usures, accidents, manques et déformations

80/120 €



306

-
Trumeau style Louis XVI

de forme rectangulaire, en bois peint crème rechapé or, à décor de frises de godrons, faisceaux ceints de guirlandes fleuries, agrafes, palmettes et coquilles

H : 135 - L : 110 cm

200/300 €



307

-
KARABAGH, XIXème siècle

Galerie à motifs de trois médaillons vieux rose sur fond bleu marine à décor de fleurettes stylisées, bordure violette à étoiles.

100 x 590 cm

Réparations et usures

200/300 €

308

Pierre-Adrien DALPAYRAT (1844-1910)

Important vase boule à col resserré et évasé à deux anses latérales en grès émaillée vert à nuance bleus, brunes et légèrement rouge sang de bœuf.

H : 30 - L : 25 - P : 24 cm
Signé en creux Dalpayrat et numéroté 67

Eclat à une anse

2 000/3 000 €



309

BIOT

Réunion de trois vases en verre bullé, de couleur vert et brun
H : 14 à 35 cm

20/30 €

310

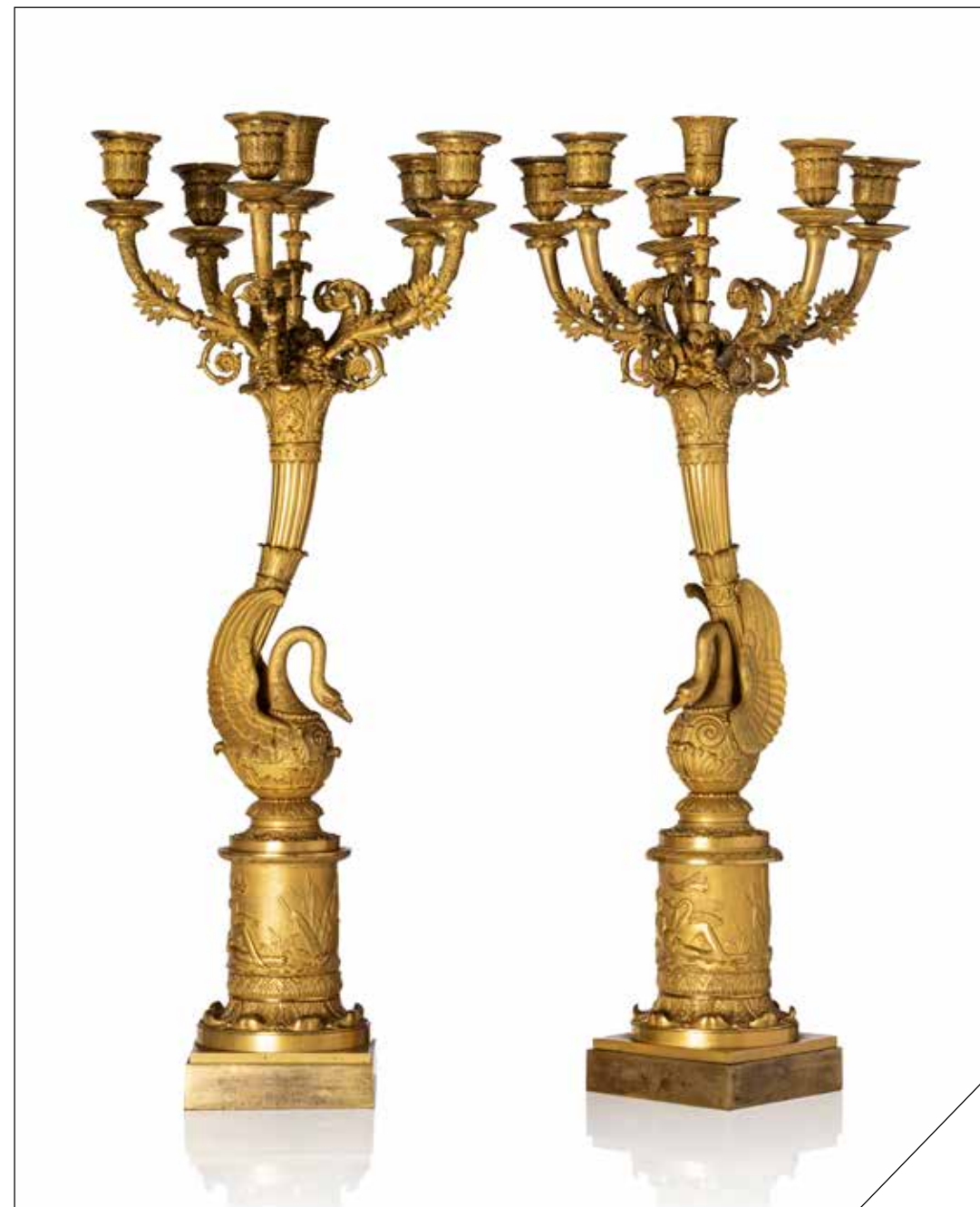
Robert PICAULT (1919-2000)

Coupe à couverte émaillée noire
H : 13 - Diam : 26 cm
Signée Picault Made in France

30/50 €



MILLON 1926



ARTS DE LA TABLE / MOBILIER & OBJETS D'ARTS

25 et 26 juin 2024

moa@millon.com

L'HÔTEL DE CHALAIS, demeure de collectionneurs

Vendredi 31 mai 2024

MILLON
T +33 (0)1 48 00 99 25

ORDRES D'ACHAT

ORDRES D'ACHAT
ABSENTEE BID FORM

ENCHÈRES PAR TÉLÉPHONE -
TELEPHONE BID FORM
moa@millon.com

Merci de joindre au formulaire d'ordre d'achat un relevé d'identité bancaire et une copie d'une pièce d'identité (passeport, carte d'identité,...) ou un extrait d'immatriculation au R.C.S. Après avoir pris connaissance des conditions de vente, je déclare les accepter et vous prie d'enregistrer à mon nom les ordres d'achats ci-dessus aux limites indiquées en Euros. Ces ordres seront exécutés au mieux de mes intérêts en fonction des enchères portées lors de la vente.

Please sign and attach this form to a document indicating the bidder's bank details (IBAN number or swift account number) and photocopy of the bidder's government issued identitycard. (Companies may send a photocopy of their registration number). I have read the terms of sale, and grant you permission to purchase on my behalf the following items within the limits indicated in euros.

Après avoir pris connaissance des conditions de vente, je déclare les accepter et vous prie d'acquiescer pour mon compte personnel, aux limites indiquées en euros, les lots que j'ai désignés ci-dessous (les limites ne comprenant pas les frais).

I have read the conditions of sale and the guide to buyers and agree to abide by them. I grant you permission to purchase on my behalf the following items within the limits indicated in euros (these limits do not include buyer's premium and taxes).

Nom et prénom / Name and first name

.....

Adresse / Address

C.P. Ville

Téléphone(s)

Email

RIB

Signature

LOT N°	DESCRIPTION DU LOT / LOT DESCRIPTION	LIMITE EN € / TOP LIMITS OF BID €





www.millon.com