



MILLON
RIVIERA

Collections
& successions
niçoises

—
Mardi 16 juillet - 13h



COLLECTIONS & SUCCESSIONS NIÇOISES

Mardi 16 juillet 2024 - 13h

—

51, rue Beaumont - Nice

—

Expositions publiques

Vendredi 12 et lundi 15 juillet

11h - 13h, 15h - 17h

—

Responsable de la vente

Imen Gharbi

i.gharbi@millon-riviera.com

04 93 62 37 75

—

Intégralité des lots sur millon.com

Département



Paul-Antoine Vergeau
Directeur général
Commissaire-Priseur



Alexandre Millon
Président Groupe Millon
Commissaire-Priseur

Experts & consultants

Art russe : Maxime Charron & Maroussia Tarassov-Vieillefon
Tableaux anciens : Cabinet Turquin, Stéphane Pinta
Dessins anciens : Cabinet de Bayser
Tableaux modernes : Jean Rideau
Jouets anciens : Jean-Claude Cazenave
Verrerie Art Nouveau : Florian Douceron
Vins & spiritueux : Aymeric de Clouet

MILLON
RIVIERA

MILLON RIVIERA

51, rue Beaumont - 06300 Nice
Tel.: +33 (0)4 93 62 37 75
contact@millon-riviera.com



Imen GHARBI
Responsable
Tel.: 04 93 62 37 75
i.gharbi@millon-riviera.com



Aude de La Rocque
Collaboratrice

Sommaire

Argenterie

Lots 1 à 29 p. 4

Militaria

Lots 30 à 34 p. 10

Instruments scientifiques

Lot 35 p. 14

Gravures, dessins & tableaux anciens

Lots 36 à 73 p. 15

Tableaux modernes

Lots 74 à 213 p. 16

Jouets anciens

Lots 214 à 219 p. 36

Mobilier & objets d'art

Lots 220 à 339 p. 61

Vins & spiritueux

Lots 340 à 355 p. 61

Naturalia

Lots 335 à 381 p. 61

DROUOT.com
Live

live interencheres-live.com
Enchères LIVE et ordres d'achat secret

THE ART LOSS REGISTER
www.artlossregister.com

invaluable

Confrontation à la base de données du Art Loss Register des lots dont l'estimation haute est égale ou supérieure à 4.000 €.



1



2



3



4



5



7



6

1

**Victor BOIVIN (XIX^e-XX^e siècle)
Pelle à asperges**

Pelle à asperges en argent massif, le manche en argent fourré. Décor ajouré de rinceaux de végétation à bordures guillochées, le manche à décor rocaille de feuilles d'acanthes. Poinçon de maître : VB à un croissant et deux étoiles dans un losange vertical, pour Victor BOIVIN, 5 rue de Montmorency à Paris, successeur de son père, Jules BOIVIN. Ce poinçon fut insculpé en 1897. Poinçon Minerve pour l'argent 950/1000 sur le manche et la pelle. Époque fin XIX^e-début XX^e siècle H. : 26 cm Poids total brut : 186,8 g

50/80 €

2

**Louis RAVINET et Charles DENFERT (fin XIX^e - début XX^e siècle)
Couvert à salade en ivoirine.**

Manches en argent fourré à motifs rocaille de feuilles d'acanthes et de végétation stylisée. Poinçons de maître : R&D et un trèfle dans un losange horizontal, pour Louis RAVINET et Charles DENFERT, 83 rue du Temple à Paris. Ce poinçon a été insculpé le 28 novembre 1891 et biffé le 8 août 1912. Poinçons Minerve pour l'argent 950/1000. Fin du XIX^e - début du XX^e siècle, 1891-1912 L. : 28 cm Poids total brut : 150,9 g

20/30 €

3

Ensemble de quatre couverts à mignardises

Manches en argent fourré, poinçon Minerve. Dans un écrin bleu.

On joint : une pelle à gâteau, manche en argent fourré, poinçon Minerve, poinçon d'orfèvre SP au caducée pour Stéphane Prudhomme, orfèvre à Paris à partir de 1928.

Poids brut de l'ensemble : 206,5 g.

20/30 €

4

Partie de ménagère

Partie de ménagère comprenant :
- douze couteaux à dessert, le manche en argent fourré à décor végétal. Poinçons anglais dont Lion, Victoria, et lettre-date. Poinçon d'orfèvre FH. XIX^e siècle. Poids brut : 540 g.
- HENIN & Cie, quatre fourchettes à huîtres en argent, à décor de feuilles de laurier et monogrammées. Poinçon Minerve et poinçon de maître H&Cie, un bouton de rose et une étoile, pour HENIN & Cie à Paris. 1875-1901. Poids net : 103,4 g. On joint : 2 fourchettes à huîtres en métal argenté à décor rocaille de feuilles d'acanthes.
- CHRISTOFLE, pince à sucre en métal argenté. Poinçons OC à la balance et l'abeille, poinçon barrette CHRISTOFLE, poinçon carré au cavalier d'échec, lettres OC en bas à gauche et le chiffre 1 en haut à gauche. Fin du XX^e siècle (après 1983).
- Deux couverts à salade en métal argenté et manche en bois.
- Une pelle à tarte LAGUIOLE en métal argenté.

30/50 €

5

ERCUIS - Partie de ménagère en métal argenté

comprenant douze couverts, douze cuillères à café et douze couteaux à entremets. On y joint quatre couteaux dépareillés.

30/40 €

6

Partie de ménagère, 1789-1809

comprenant six fourchettes de table et six cuillères à soupe en argent, monogrammées. Poinçon de titre « premier coq » de province (1798-1809, 1^{er} titre) pour l'argent 950/1000. Poinçon de garantie « vieillard de face » dans un cercle de province (1798-1809, moyenne garantie). Poinçon de maître TN inscrit à la verticale dans un losange. 1789-1809 Poids total : 942,7 g.

800/900 €

7

RUSSIE**Suite de six cuillères à thé en vermeil 84 zolotniks (875 millièmes)**

Décor émaillé polychrome cloisonné de motifs géométriques et floraux, sur fond bleu et amati. Moscou, 1908-1917. Orfèvre : Nikolai ALEXEIEV. L. 10 cm. Poids brut total : 73,0 g. (Quelques sauts d'émail).

500/600 €

8

**Couverts en argent - XVIII^e siècle
Lot de deux pièces en argent massif dépareillées, comprenant :**

- Une fourchette de table. Poinçons XVIII^e.
- Une cuillère à soupe à décor d'initiales MV ciselées. Poinçon Minerve et poinçon d'orfèvre LAVALLÉE. Poids total : 146,9 g.

100/120 €



9



10



11



12



13

9

Couverts en argent - XVIII^e siècle

Grand couvert en argent massif, modèle uniplat. Poinçons XVIII^e. Poids total : 158,7 g.

100/120 €

10

Couverts en argent - XVIII^e siècle

Grand couvert en argent massif à décor de filets et d'armoiries ciselées. Poinçons XVIII^e. Poids total : 152,7 g.

100/120 €

11

Couverts en argent - XVIII^e siècle

Lot de deux pièces en argent massif dépareillées, comprenant :

- Une cuillère à soupe. Poinçons XVIII^e, dont possiblement poinçon de charge de Bordeaux 1738-1744.
- Une fourchette de table. Poinçons XVIII^e. Poids total : 158,5 g.

100/120 €

12

Couverts en argent - XVIII^e siècle

Lot de deux pièces en argent massif dépareillées, comprenant :

- Une cuillère à soupe. Poinçons XVIII^e, possiblement poinçon de charge de Paris 1775-1781, poinçon de décharge de Paris 1775-1781 et poinçon de la maison commune de Paris 1777. Poinçon de maître NC, au coq. Poinçon SB.
- Une fourchette de table. Poinçon XVIII^e. Poids total : 156,4 g.

100/120 €

13

Couverts en argent - XVIII^e siècle

Grand couvert en argent massif, modèle uniplat.

Poinçons XVIII^e, possiblement poinçon de charge de Bordeaux 1737-1747 et poinçon de jurande BOR/1 ou L. Poinçon d'orfèvre AR couronné et de décharge. Poids total : 158,4 g.

100/120 €

14

Lot d'argenterie

comprenant :
- trois timbales en argent massif. Poinçon Minerve, 217,1 g.
- quatre cuillères à café en argent massif. Poinçon Minerve, 76 g.
- trois cuillères à café en argent massif. Poinçon Minerve de 2^e titre, 59,7 g.
- trois cuillères à café en argent massif. Poinçons anglais, 49,6 g.

On joint une pince à sucre en métal argenté.

60/80 €

15

Petit lot d'argenterie

comprenant :
- Une pince à sucre en argent 925/1000, poinçon Minerve. Poids : 35,3 g.
- Un poudrier en argent 925/1000 et bois noirci, poinçon 0.925. Poids brut : 58,3 g.

On joint : un poudrier en métal doré.

20/30 €

16

Lot en métal argenté

Ensemble comprenant un poudrier, trois étuis à cigarettes et une boîte à pilules à décor ajouré. Fin XIX^e - début XX^e

150/200 €

17

Nécessaire en argent

Décor de fleurs et inscription émaillée bleue «Baby». Il comprend une brosse, un peigne, et deux boîtes. Poinçon d'orfèvre «AWP», poinçon à l'ancre de Birmingham, lettres-dates «p» inversé et «r», et poinçon au lion passant. Poinçon pour l'agent 800 sur le peigne. Dans son écrin d'origine marqué de William Pearce. Travail anglais, début du XX^e siècle. Dimensions de l'écrin : L. : 24 - P. : 13 - H. : 6 cm. Poids brut de l'ensemble (sans l'écrin) : 146 g.

100/120 €



14



15



17



16



18

18

-
Denis GARREAU (première moitié du XIX^e siècle)
Porte huilier-vinaigrier en argent massif, supports de flacons à quatre grandes palmettes, terrasse rectangulaire reposant sur quatre pieds boules. Prise centrale en métal argenté, rapportée.
Monogrammé LM sur la terrasse
Poinçon de maître: barque, DG et grain de remède dans un losange vertical, pour Denis GARREAU, installé 62, rue du Temple à Paris, et reçu maître en 1817.
Poinçon de titre: «vieillard» pour Paris (1819-1838, pour l'argent 950/1000).
Poinçon de garantie: tête de femme à gauche pour Paris (1819-1838, grosse garantie).
1819-1838
L.: 23 - P.: 12 - H.: 33 cm
Poids total brut: 616,5 g
(Cassure sur le support de la prise, traces d'usage).

150/200 €



19

19

-
Service à œuf dépareillé
comprenant :
- Un plateau de présentation en argent massif. Prise en forme de balustr surmontée d'un entrelacs végétal, plateau à quatre lobes décoré d'une frise de bordure végétale. Cachet de signature de la maison George Richmond COLLIS & Co au revers, dans la masse. Poinçon de maître de la maison George Richmond COLLIS & Co. Poinçons anglais pour l'argent.
XIX^e siècle. H.: 22 cm. Poids net : 375 g.
- quatre petites cuillères en argent massif. Poinçon de maître EP et étoile dans un écu. Poinçons anglais pour l'argent. XIX^e siècle. L.: 12 cm. Poids net de l'ensemble des cuillères : 65 g.
- quatre coquetiers en métal argenté à décor de double frise en torsade.
H.: 7,5 cm.
Poids total net: 440 g.

150/200 €

20

-
CHESTER - Joseph & Richard GRIFFIN (début du XX^e siècle)
Lot comprenant une verseuse et un pot à anses en argent massif.
Poinçon de maître: J&RG pour l'atelier des frères Joseph et Richard GRIFFIN.
Poinçon anglais au lion passant, poinçon aux armoiries de Chester et lettre-date N.
Chaque anse numérotée en creux.
Début du XX^e siècle, probablement 1913.
Poids: 96,4 g.
(Traces d'oxydation)

On joint: une petite pelle à sucre en argent 800/1000. Poinçon 800 au revers. XX^e siècle.
Poids: 11,1 g.

30/50 €

21

-
Jean-Pierre-Nicolas BIBRON (XVIII-XIX^e)
Saleron double en argent massif à décor ajouré de lambrequins, sur un piétement composé de six figures féminines à l'antique se terminant en pattes de lion et liées entre elles par une frise à l'antique.
Poinçon de maître: JPB au lion dressé pour l'orfèvre Jean-Pierre-Nicolas BIBRON, actif sous l'Empire.
Poinçon de titre: «Premier coq» pour Paris (1803-1809) correspondant à l'argent 950/1000.
Poinçon de garantie: tête casquée à droite, moyenne garantie pour Paris (1803-1809).
Époque Empire, 1803-1809
L.: 18 - P.: 7 - H.: 17 cm
Poids (sans les flacons): 150,6 g
(Flacons en verre rapportés, oxydation au centre).

On joint: une cuillère à sel en métal argenté à décor rocaille.

120/150 €

22

-
Cafetière en argent
en forme d'urne antique reposant sur un piétement tripode à attache en masques et palmettes, bec verseur en forme de chimère.
Prise en pomme de pin, anse en bois noirci.
Poinçon Vieillard premier titre.
Première moitié du XIX^e.
H.: 27 - L.: 20 cm.
Poids total: 700 g.
Bec verseur soudé.

400/500 €



21



22



23

23

GREGGIO (XX^e siècle)

Aiguière en argent massif, panse bombée à décor de dix facettes desservant un col évasé et flanqué d'une anse.

Poinçon de titre 800, pour l'argent 800/1000.

Poinçon italien « étoile 29 PD »

Cachet de la signature Greggio, pour la maison GREGGIO en Italie.

Cachet « Battuto a mano » au revers XX^e siècle

H. : 17 cm

Poids net : 515,5 g

150/200 €

24

Dessous de carafe en argent

Décor d'un ruban tressé en bordure.

Gravé « Jeanne » sur le marli.

Poinçons Minerve.

Poids net : 132 g.

Diam. : 16 cm.

20/30 €

25

CHRISTOFFLE

Serviteur à deux niveaux

Serviteur en métal argenté à deux coupes, desservies par un fût central à décor végétal stylisé reposant sur un piétement triple à décor de fraisier, de cerisier et de vigne. Poinçon de maître à la balance de Christoffle.

Seconde moitié du XIX^e - début du XX^e siècle

H. : 44 cm.

300/500 €

26

Paire de candélabres en métal argenté

Candélabres à trois bras de lumières reliés par un fût balustre orné de godrons. Décor de frises de feuilles d'eau et dards.

Poinçon de maître : NC, tête de coq et trois étoiles pour Noël Collet, orfèvre à Compiègne vers le milieu du XX^e siècle.

H. : 27 cm

(Léger enfoncement à une base)

60/80 €



25



24



26



27



28

27

BARUYR (XX^e siècle)
Paire de chandeliers en argent massif

Fût balustre sur piédouche.

Poinçon 900, poinçon d'orfèvre au B couronné

Signés BARUYR sur la base

Travail probablement arménien du XX^e siècle

H. : 21 cm

Poids net : 334 g.

(Légers chocs).

100/200 €

28

Petit cadre photo à monture en argent

Le pourtour orné d'une frise de fleurs de lys alternées de cabochons de turquoise. Le décor central présentant des motifs stylisés sur fond de velours rouge.

Poinçon « KK »

Travail d'Europe de l'Est 13 x 9,3 cm.

30/40 €

29

RUSSIE - début XX^e

Canne en bois à pommeau crosse

Pommeau en argent 84 zolotniks (875 millièmes) à décor niellé de rinceaux feuillagés et de l'inscription « Caucase » en russe.

Kiev (actuelle Ukraine), 1908-1917.

Orfèvre LK.

H. : 90 cm

Poids brut : 345 g

(Usures au revers du pommeau).

200/300 €



29





30

30

Ensemble d'armes décoratives

Lot comprenant :
 - Un ensemble en bois sculpté à décor d'aigle bicéphale et d'écu armorié, comportant deux épées en métal enchâssées (l'une rapportée). 76 x 38 cm.
 - Arme composite : lame de glaive en métal, canon de pistolet à silex, poignée en bois et métal. L. : 64 cm
 - Paire à poudre en métal d'après Colt, modèle Dragoon. L. : 21,5 cm.
 - Trois pistolets décoratifs en bois et métal, dont deux à silex et un à percussion. L. : 33 à 36 cm.

- Deux poignards berbères en cuivre à lame courbe, décor gravé sur le fourreau et pierres de couleur. L. : 39,5 cm. (En l'état).

200/300 €

31

Glaive allemand
 Pommeau en bronze
 Marque « KNECHT » sur la lame
 Fourreau en métal gainé de cuir.

50/60 €

32

Couteau de brousse
 Pommeau et fourreau en bois peint
 Début du XX^e siècle.

20/30 €

33

Navaja espagnole
 Couteau de chasse pliant en laiton et corne.
 Fabriqué par Valero Jun Zaragoza
 XIX^e siècle
 L. : 42 - Lame : 19,5 cm (En l'état).

80/120 €



31



32



33

34

Fléau d'arme
 Fléau à deux chaînes garnies de boules en acier à pointes acérées, manche en bois.
 Reproduction moderne
 Longueur du manche : 34 cm.

10/20 €

35

Sextant en laiton
 Probablement anglais (signature illisible), numéroté 544.
 Avec sa caisse en bois.
 Vers 1900.

80/100 €



34



35



36
-
École milanaise vers 1600
Étude pour une Pentecôte
Encre et lavis
28 x 38 cm (à la vue)

700/900 €

37
-
École française du XVII^e siècle, entourage de Nicolas COLOMBEL (1644-1717)
Sainte Barbe (?) en prière
Huile sur toile
109 x 92 cm
(Restauration)

2 000/3 000 €

38
-
Théophile SOYER (1853-1940)
Hallebardier
Email peint sur cuivre
Monogrammé en bas à droite
9 x 6 cm

Théophile Soyer (1853-1940), émailleur limosin participa au renouveau des émaux peints au XIX^e. Le modèle initial a été réalisé en 1885. Un exemplaire de dimensions plus grandes est conservé au Musée des Beaux-Arts de Limoges.

100/150 €

39
-
École italienne du XIX^e siècle, d'après Fede GALIZIA (1578-1630)
Judith et Holopherne, détail
Huile sur cuivre
50 x 69,5 cm

D'après «Judith tenant la tête d'Holopherne» par Fede Galizia, conservé au Musée d'Art John-et-Mable-Ringling de Floride

300/500 €



38



37



40



41

41
-
École française de la fin du XIX^e siècle
Nessus et Déjanire
Huile sur toile
73 x 49 cm.
Rentoilée.

80/120 €

40
-
École moderne du XX^e siècle, d'après Bartolomé Esteban MURILLO (1617-1682)
Une mendiante et son fils, 1947

Fragment de l'œuvre originale de Murillo intitulée «Santo Tomás de Villanueva y el Crucifijo», peinte vers 1670 et conservée au Museo de Bellas Artes de Séville (Espagne)
Huile sur panneau de bois
25 x 27 cm
(Quatre légers sauts de peinture en partie basse)

60/80 €



39



42

42

-
École française du XIX^e siècle
Cupidon

Huile sur panneau
Signée et datée 1849
en bas à gauche
Encadrée
25 x 22 cm
(Deux sauts de peinture
à gauche).

200/300 €

44

-
École flamande du XVIII^e siècle, dans le goût de David TENIERS
Deux scènes d'intérieur

Deux huiles sur panneau
en pendant.
Monogrammées DD
en bas à gauche.
Encadrées
24 x 32,5 cm.

500/700 €



43

43

-
École flamande du XVII^e siècle, entourage de David TENIERS
Scène d'intérieur, la lecture au coin du feu

Huile sur panneau,
une planche
32,5 x 24,5 cm

800/1 000 €

45

-
École flamande du XIX^e siècle, dans le goût du XVI^e siècle
Vierge à l'enfant

Huile sur panneau
32 x 26 cm
(Restaurations, petit saut
de peinture).

150/200 €



44



45



46

46
-
**École italienne
du XVIII^e siècle**
Sainte Famille
Huile sur cuivre
18 x 15 cm.
(Légères griffures).

300/500 €

47
-
**École espagnole
du XVIII^e siècle**
**Portrait du roi Philippe
V, roi d'Espagne**
Huile sur toile
81 x 65 cm.
(Restauration,
rentoilage).

2 000/3 000 €



48



47

48
-
**Italie du Nord,
première moitié du XVIII^e siècle**
La mendiante à l'enfant endormi
Huile sur toile
74 x 100 cm
(Restaurations, un saut de peinture
en haut à gauche, un saut de
peinture en partie basse, un trou en
partie basse).

800/1 200 €

49
-
École italienne du XVIII^e siècle
Vue de Trapani, Sicile
Huile sur panneau
Monogramme en bas à droite
Porte une étiquette ancienne au dos
mentionnant « P. Brill, Trapani »
24 x 30 cm
(Restaurations).

200/300 €

50
-
École italienne du XVIII^e siècle
Angelots
Crayon et encre sur papier
Fragment d'étude
Porte une signature apocryphe
« Tiepolo »
14 x 22cm
(Déchirures aux coins supérieurs)

200/300 €



49



50



51



52

51

-
École française vers 1700
Reddition de ville
Pierre noire, encre
et rehauts de blanc.
21,5 x 31,5 cm (à vue).
(Usures).

Il s'agit probablement
d'une esquisse relatant la prise
de Mons par Louis XIV en 1691.

500/800 €

52

-
**Joseph VERNET (1714-1789),
d'après**
**Vue de la ville
et du port de Bayonne**
Gravure de la série des ports
de France d'après la collection
ordonnée par le marquis de Marigny.
Encadrée
53 x 75 cm.
(Tâches d'humidité, usures).

100/120 €

53

-
Joseph BARNEY (1753-1832)
Deux scènes paysannes
Deux gravures en couleurs sur papier
Encadrées sous verre
et passe-partout
47 x 57,5 cm (à vue)
(Légères traces et rousseurs).

20/30 €

54

-
**Pierre Alexandre WILLE (1748-1821),
dit le fils**
L'écrivain public
Gravure en noir et blanc
Gravée par G.Guttenberg.
«A Paris chez Guttenberg, Rue St.
Hyacinthe près la place St. Michel».
39 x 35 cm
(Vitre brisée).

100/150 €

55

-
**John Raphael SMITH (1751-1812),
d'après**
Une femme mariée
Gravure en noir et blanc
«Publiée le 1er janvier 1791
par JR Smith à King Street,
Covent Garden à Londres».
37,5 x 28,5 cm
(Infimes rousseurs).

100/150 €

56

-
**Jean-Michel MOREAU (1741-1814),
d'après**
**Ensemble de trois gravures
comprenant :**
Les précautions
Gravée par Pietro Antonio
MARTINI (1738-1797)
33,5 x 26 cm (à vue).
(Vitre brisée).

La petite loge
Gravée par Pietro Antonio
MARTINI (1738-1797)
34 x 25,5 cm (à vue).

N'ayez pas peur ma bonne amie
Gravée par Isidore-Stanislas
HELMAN (1743-1806)
33,5 x 26 cm (à vue).
(Vitre brisée).
Fait partie de la série du Monument
du Costume, comprenant 25 gravures.
Un exemplaire similaire est conservée
au Musée Carnavalet à Paris.

On y joint :
Etienne JEAURAT (1699-1789),
d'après La coiffeuse, 1750
Gravure
Gravée par Dominique SORNIQUE
(1708-1756)
Mention «A Paris chez Jeurat
au bas de la rue des Fosses St. Victor
A.P.D.R» en bas au centre.
39 x 28 cm (à vue).

200/300 €



54



55



56



57
-
École française du XVIII^e siècle
Portrait de femme au chapeau à plumes
Gouache sur papier
10 x 7,5 cm (à vue).
(Légers sauts de matière).

150/200 €

58
-
École française du XIX^e siècle
Portrait de dame de qualité au petit chien
Pastel sur papier
63 x 47,5 cm.

200/300 €

57

59
-
École française des XVIII^e et XIX^e siècles
Portraits de Nicolas et Jean-François Jacquemin
Pierre noire et crayons sur papier
16 x 12 cm chaque.
(Quelques tâches).

Nicolas Jacquemin (1734-1822) et Jean-François Jacquemin (1754-1851).

40/80 €

60
-
École française du XVIII^e siècle
Portrait d'homme
Miniature à la gouache
Encadrée, sous verre.
Portrait présumé d'Etienne Louis.
4,5 x 3,8 cm.
16 x 13,5 cm (avec cadre).

150/200 €

61
-
École française du XIX^e siècle
Deux miniatures
Paire de miniatures représentant des dames de Cour dans le goût de la Renaissance.
Dans des encadrements octogonaux en incrustations de laiton sur fond écaillé.
18 x 16 cm.

150/200 €

62
-
École française du XIX^e siècle
Portrait d'homme devant une colonie d'Outre-Mer
Portrait de Constantin Louis d'après une inscription au dos.
Miniature à la gouache
Remise à taille.
Encadrée, sous verre.
7 x 6 cm.
16 x 13,5 cm (avec cadre).

150/200 €



61



62



58



59



60

63
-
École française de la première moitié du XIX^e siècle
Portrait de jeune homme à la redingote
Huile sur toile
57 x 47 cm
(Infimes restaurations).

500/600 €



63



64
-
École française de la première moitié du XIX^e siècle
Portrait de femme au diadème
Huile sur toile
64,5 x 62,5 cm
(Quelques petits accidents).

400/ 600 €

65
-
École française de la première moitié du XIX^e siècle
Portrait de Monsieur et Madame Vital Félix de la Fargue-Tauzia (1750-1824)
Paire d'huiles sur toile en pendants
65 x 55 cm.
(Restaurations).

Arnaud Vital Félix de la Fargue-Tauzia, né dans le Lot-et-Garonne en 1750, mena une brillante carrière de gendarme de la garde du roi. Il fut incarcéré pendant la Révolution entre 1793 et 1795. Il eut une fille Léontine avec son épouse Marie Catherine de Cabiran de Cabanes (1772-1844).

400/ 600 €

64



65

66
-
École française du XIX^e siècle
Portrait de Charles X
Dessin au crayon et à la pierre noire.
43 x 34 cm.
(Rousseurs, pliures et déchirures).

20/ 40 €

67
-
École italienne du XIX^e siècle
Portrait de cardinal
Huile sur toile
46 x 38 cm.

200/ 300 €

68
-
David JUNES (1874-1938)
Femme pensive
Huile sur toile
Signée en bas au centre
55 x 46 cm
(Traces d'humidité au dos de la toile).

200/ 300 €



67



66



68

69

-
Eliseo SALA (1813-1879)
Portrait d'homme à la redingote et au chapeau
Huile sur toile
Signée et datée «1858» en bas à droite.
98 x 78 cm
(Rentoilée).

800/1 000 €



70

71

-
École italienne du XIX^e siècle
Portrait de femme au chapeau de fleurs
Huile sur cuivre
48,5 x 39 cm
(Plusieurs sauts de peinture).

120/150 €



71

72

-
Edouard Michel F. HAMMAN (1950 - ?)
Scène galante
Aquarelle et gouache sur papier
Signée en bas à droite
17,5 x 15,5 cm (à vue).

60/80 €



72

73

-
Alphonse Jules DEBAENE (XIX-XX^e)
Le pharmacien, 1895
Huile sur toile
Signée et datée en bas à gauche
35 x 27 cm.

500/600 €

74

-
Alphonse-Louis GALBRUND (1810-1885)
Les trois enfants
Crayon et craie blanche sur carton
Signé «Galbr...» et daté 1849
en bas à gauche
44 x 53 cm à la vue.
(Rousseurs)

200/400 €



74



73



69

70

-
École italienne du XIX^e siècle
Portraits de couple
Huiles sur toile
Etiquette au dos de l'une, portant la mention «Ritratto di Giuseppina Figliera fatto li 19 marzo 1843».
Encadrées
24 x 17,5 cm
(Infimes sauts de peinture).

300/400 €



75



76

75

- **André GILL (1840-1885)**

Portrait d'enfant

Huile sur toile

Signée en haut à gauche

Date 1880 en haut à droite

55 x 46 cm

(Petits accidents).

300/500 €

76

- **École française de la fin du XIX^e siècle - Atelier de Lucien DOUCET**

Une fillette de Sorrente

Mine de plomb

Feuillet collé sur carton

Signé «Sarr» en bas à droite

15,5 x 11 cm.

(Salissures).

Provenance :

N° 196 de la vente de l'atelier Lucien DOUCET à la Galerie Georges Petit les 11 et 12 mai 1896.

50/60 €

77

- **Léon-Louis MAHÉLIN (XIX-XX^e)**

Le cardinal lisant le Gaulois.

De la série des Cardinaux

Aquarelle sur papier

Signée en bas à gauche

Encadrée

56 x 45 cm

80/120 €

78

- **Henri RONDEL (1857-1919)**

Portrait de jeune femme

Pierre noire sur papier

Encadrée

20,6 x 16,4 cm

(Traces d'humidité et légères coupures du papier en partie inférieure).

200/300 €



78



77

79

- **Valentine HUGO (1887-1968)**

Lorenzo

Projet de costume de théâtre

pour «Le Pont des Soupirs»

de Jacques OFFENBACH,

Hector CREMIEUX

et Ludovic HALEVY (1861)

Dessin sur papier

Signé en bas à droite

32 x 24,5 cm.

800/1 000 €



79



80

80

- **Valentine HUGO (1887-1968)**

Primavera - Fra Celesto

Dessin sur papier

Signé en bas à gauche

31,5 x 24 cm.

800/1 000 €



81

Entourage de Pierre
PUVIS DE CHAVANNES
(1824-1898)

La pêche miraculeuse

Huile sur toile
46 x 46 cm
(Humidité au dos,
craquelures).

600/800 €





81.1

81.1

-
**Dans le goût de l'école
 de Pont-Aven, c. 1900**
Paysans bretons en bord de mer
 Aquarelle sur papier marouffé
 Monogrammée FB en bas à droite
 Encadrée sous verre
 9,1 x 14,2 cm
 (Légers frottements
 et usures aux coins).

600/800 €

81.2

-
**Dans le goût de l'école
 de Pont-Aven, c. 1900**
Paysage aux pins
 Aquarelle sur papier marouffé
 Monogrammée FB en bas à droite
 Encadrée sous verre
 9,4 x 14,3 cm
 (Trace de mouillure en partie haute,
 infime usure des bords).

600/800 €



82

82

-
**Joseph Henri CONDAMIN
 (1847-1917)**
La soubrette
 Huile sur panneau.
 Signée en bas à droite.
 Ancienne étiquette au dos
 indiquant l'exposition
 du tableau au Salon de Paris.
 62,5 x 48,5 cm.

500/800 €

83

-
**Joseph Henri CONDAMIN
 (1847-1917)**
Femme à la pipe
 Huile sur Panneau.
 Signée en bas à droite.
 62,5 x 48,5 cm.

500/800 €



83



81.2



84



85

84

-
**STEINER - École française
 du milieu du XIX^e siècle**
*Portrait du voyageur
 JB Vincent pointant
 Constantinople sur une carte*
 Encre et aquarelle sur papier,
 Signée en bas à droite
 H.L. Steiner et datée 1842
 Une étiquette au dos mentionnant
 «Présenté à J.B. Vincent par son
 sincère et dévoué H.L.
 Steiner à Londres le 27 avril 1842» .
 26 x 20 cm (à vue).

80/120 €

85

-
**École française
 de la fin du XIX^e siècle**
*Portrait présumé d'Aimé Alexis
 Honoré Sirey, fils de Jean-Baptiste
 Sirey auteur du Recueil des lois
 et arrêts*
 Sanguine, pierre noire
 et rehauts de blancs sur papier
 Signée en bas à gauche
 22 x 17 cm.

50/100 €



86

86

-
Ernest MEISSONIER (1815-1891)
Grenadier de la garde impériale
 Huile sur panneau de bois
 Signée en bas à droite
 36 x 18 cm.

Ernest MEISSONIER (1815-1891)
 fit de la peinture historique et
 plus particulièrement militaire son
 domaine de spécialité, au point
 d'en devenir l'un des représentants
 majeurs du XIX^e siècle européen.
 Sur panneau de bois, il réalisa
 diverses figures de l'armée française
 se dégageant d'un fond brut,
 comme l'œuvre ici présentée.

400/600 €

87

-
**Édouard DETAILLE (1848-1912),
 d'après**
*Officier cuirassier
 du Second Empire*
 Gouache et aquarelle sur papier
 Encadrée sous verre
 et passe-partout décoré
 55,5 x 45 cm
 (Légères rousseurs).

200/300 €



87



89

88

-
Georges HYON (1840 -1913)
La revue des troupes à cheval
 Huile sur toile
 Signée en bas à droite
 41 x 27 cm.
 (Restaurations).

400/600 €

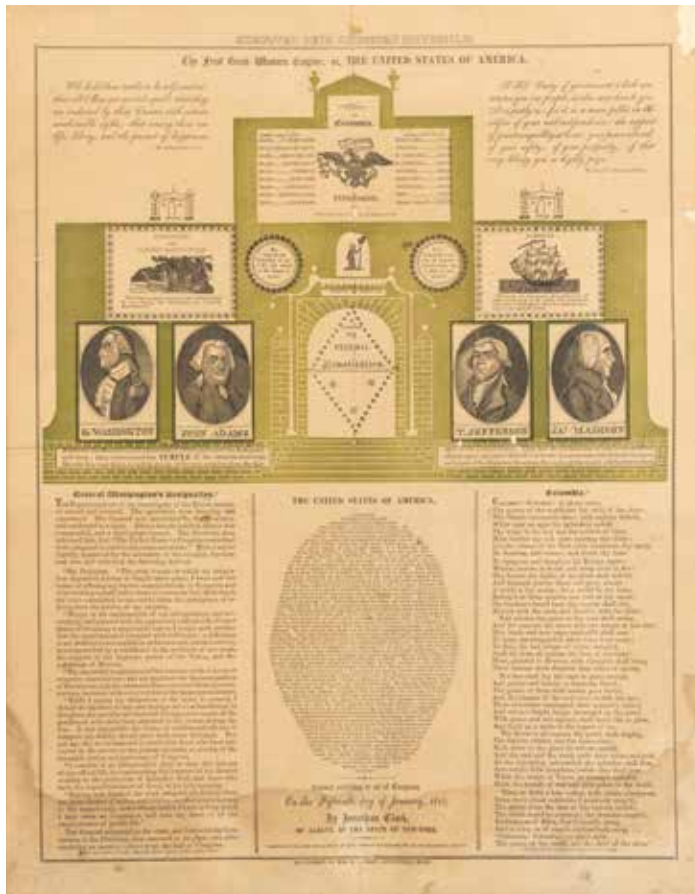
89

-
**Alfred de DREUX (1810-1860),
 d'après**
Cavalier
 Huile sur toile
 24,5 x 32,5 cm
 (Restaurations et légères usures).

100/120 €



88



90



92



91

90

«The First Great Western Empire; or, The United States of America»

Acte patriotique des Etats-Unis suite à la guerre de 1812.

18 janvier 1812.

Réédition par « Mrs. & Mr. L. PERRY Springfield, Mass », d'après la gravure originale de Jonathan Clark.

Mentions au crayon en partie haute.

Fin XIX^e.

21,5 x 43 cm.

(Manques).

300/400 €

91

École française du début du XX^e siècle

Le songe du soldat

Huile sur panneau

30 x 51 cm

(Frottements et petits manques).

80/120 €

92

Nicholas CAMMILLIERI (1762-1860)

Le chebec « St Onorato »

au Cap de Nice, 1808

Aquarelle et gouache sur papier

Signée et datée en bas à droite

Titrée en bas au centre

42 x 59 cm (à vue).

(Traces d'humidité).

600/ 800 €

93

École napolitaine vers 1800

Vue de la Villa Reale à Naples

Gouache sur papier

28,5 x 63,5 cm (à vue).

200/300 €

94

Gabrielo Bartolomeo CASESSI (1840-1900)

Marine au clair de lune

Huile sur toile

Signée en bas à droite

49,5 x 80 cm

(Restaurations, sauts de peintures).

600/ 800 €

95

James WEBB (1835-1895)

Marine au voilier, 1889

Huile sur panneau

Signée et datée en bas à gauche

Encadrée

21,5 x 31 cm

(Très légère usure au centre).

500/ 600 €



93



95



94



96



97



98

96

-
École anglaise du XIX^e siècle,
dans le goût de James WEBB
Tempête en mer

Huile sur toile
44 x 85,5 cm
(Restaurations et quelques trous).

400/600 €

97

-
D'après François Pierre BARRY
(1813-1905)
*Bataille navale française au large
des côtes, 1884*

Huile sur toile
Signée et datée à la peinture rouge
en bas à droite (Boussan ?)
50 x 80 cm

300/400 €

98

-
Amédée ROSIER (1831-1898)
*Vue de Venise,
avec au fond le campanile
de la Place Saint-Marc*

Huile sur toile
Signée en bas à gauche
53 x 76 cm.
(Restaurations).

600/800 €

99

-
École italienne
de la première moitié
du XIX^e siècle
*Vue d'Amalfi depuis la grotte
des capucins (?)*

Huile sur toile
62 x 50 cm
(Rentoilée).

600/800 €



99



100

100

-
Charles Euphrasie
KUWASSEG (1833/38-1904)
Navires en mer

Huile sur panneau
Signée en bas et à droite
27 x 41 cm

200/400 €



101

101

- Pier Antonio GARIAZZO (1879-1963)
Paysage au bateau de pêcheur
Huile sur panneau
Signée et datée 1927 en bas à droite
24 x 30 cm.

400/500 €

102

- Emile GODCHAUX (1860-1938)
Chaumière dans les alpages
Huile sur toile
Signée en bas au centre
73 x 92 cm.
(Restaurations, accidentée).

200/300 €

103

- Clément Henri QUINTON (1851-1920)
Le charriot de bœufs à Mauvezin, Hautes-Pyrénées
Huile sur toile
Signée en bas à droite
65 x 54 cm
(Quelques sauts de peinture, petites tâches d'humidité).

200/300 €



102



103



104



105

104

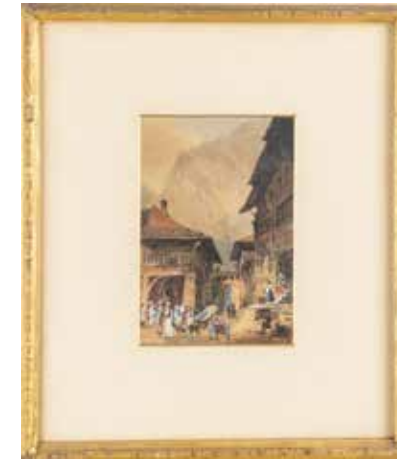
- École française du XIX^e siècle
Croquis dans le champ
Huile sur toile
33 x 46 cm.

80/120 €

105

- Johann Wilhelm FREY (1830-1909)
Vue d'un bourg
Aquarelle sur papier
Signée en bas à gauche
22 x 29 cm.

80/100 €



106

106

- Christian STOLLE (1810-1887)
Vue d'un bourg aux pieds des Alpes
Aquarelle et gouache sur papier
Signée en bas à droite
23 x 16 cm.

100/120 €

108

- École moderne de la fin du XIX^e siècle
Deux vues italiennes
Deux aquarelles sur papier
L'une représentant Venise, l'autre un paysage lacustre
Non signées
Encadrées sous verre et passe-partout
27 x 36,5 cm (à vue)
(Rousseurs)

80/120 €



108



109

- École anglaise du XIX^e siècle
Underley Hall, Westmoreland, 1894
Aquarelle sur papier
Signée « EMMJ » et datée 1894 en bas à droite
Encadrée sous verre et passe-partout
23 x 23,5 cm
(Quelques rousseurs).

50/80 €

110

- École anglaise de la fin du XIX^e siècle
Vue de l'île d'Oban depuis l'île de Kerrera
Aquarelle et rehauts de gouache blanche sur papier
Signée « E.M. MEYSEY THOMPSON » en bas à gauche
26,5 x 52 cm.

150/200 €



109



110



111



116

111

-
**École allemande
du milieu du XIX^e siècle**
*L'abbaye de Lichtenthal
à Baden Baden*
Mine de plomb
et rehauts de blanc
Signé et daté JKD 1853
en bas à droite
Localisé à Bade,
Lichtenthal en haut à droite
38 x 27,5 cm.

50/80 €

112

-
Albert GOSSELIN (1862-1931/40)
Paysage au cours d'eau
Huile sur carton
Signée en bas à droite
59,5 x 81 cm.

400/600 €

113

-
Paul Camille GUIGOU (1834-1871)
Paysage de Provence, 1865
Huile sur panneau
Signée et datée
en bas à droite
27,5 x 47,5 cm.
(Une tâche).

600/800 €



112



113

114

-
Paul-Louis DELANCE (1848-1924)
Scène paysanne
Huile sur toile
Signée en bas à gauche
Encadrée
41 x 27 cm.

300/400 €

115

-
**Willem Henri VAN SCHAİK
(1874-1938)**
Les vaches au pré
Huile sur toile signée en bas à droite.
Encadrée.
32,2 x 50,2 cm.

300/400 €

116

-
École de Barbizon, fin XIX^e
Paysage de sous-bois
Huile sur panneau
Encadrée
16,3 x 12,1 cm
(Un saut de peinture au centre).

80/120 €

117

-
**École de Barbizon,
fin du XIX^e siècle**
Les promeneurs au crépuscule
Huile sur toile
Encadrée
20 x 36 cm
(Rentoilée).

200/300 €

118

-
**École moderne
du début du XX^e siècle**
Bateau dans la tempête
Pastel et fusain sur papier
Signé
63 x 84 cm.

100/150 €



114



115



118



120



119

119
-
École française, fin XIX^e - début XX^e siècle
Chapelle Sainte Anne à Saint-Tropez / Cloître de Crémieu en Isère
Deux pastels en pendant.
32 x 23 à la vue.

100/200 €

120
-
École française du XIX^e siècle - Suiveur François-Marius GRANET (1775-1849)
L'indiscret
Huile sur toile
32,5 x 24,5 cm.

200/400 €

121
-
Pier Antonio GARIAZZO (1879-1963)
Paysage breton
Huile sur panneau
Signée et datée 1928 en bas à gauche
20 x 30 cm.

300/500 €



121



122

122
-
Louis Édouard GARRIDO (1893-1982)
Bateaux amarrés
Huile sur panneau
Signée en bas à droite
Encadrement en métal et verre
48,5 x 62 cm (à vue).

300/500 €

123
-
Guy CAMBIER (1923-2008)
Vue de village à l'automne
Huile sur toile
Signée en bas à droite
27 x 35,5 cm.

150/200 €



123



124

124

-
Antoine GIMELLO (XIX^e-XX^e siècle)
Le télégraphe optique
de l'Observatoire de Nice
sur le Mont Gros

Fin du XIX^e - début du XX^e siècle
Huile sur toile
Signée en bas à droite
et titrée au dos
Encadrée
61 x 43,5 cm.

Antoine GIMELLO fut, de la fin du XIX^e siècle au tournant du XX^e siècle, peintre officiel de la ville de Nice. Il réalisa dans ce cadre les portraits des anciens maires de Nice, dont celui d'Alfred BORRIGLIONE (1841-1902), afin d'orne les murs du bureau du maire. Il se fit également connaître en réalisant, outre des portraits de la haute bourgeoisie, la fresque de l'Assomption de l'église de Guillaumes ou encore le décor de l'Institut Pauliani, des scènes de la vie militaire et officielle réalisées sur le vif. L'œuvre ici présentée s'inscrit magnifiquement dans ce dernier domaine.

400/600 €



125

125

-
Arsène CHABANIAN (1864-1949)
Les voiliers au port
Pastel sur toile
Signé en bas à droite
46 x 38 cm.

300/500 €

126

-
École française du XX^e siècle
Marine aux voiliers
Huile sur toile
Signée BATELIER en bas à droite
Encadrée
55 x 46 cm.

50/80 €



127

127

-
Émile CLAVEL (1848-1932)
Marine au crépuscule
Huile sur toile
Signée en bas à droite
41 x 27 cm
(Toile usée en partie haute,
plusieurs griffures et sauts
de peintures).

100/150 €

128

-
École française de la première
moitié du XX^e siècle
Paysage de mer
sur la Côte d'Azur
Huile sur toile
Signée en bas à droite
Encadrée
27,2 x 41 cm.

60/80 €



126



128



129

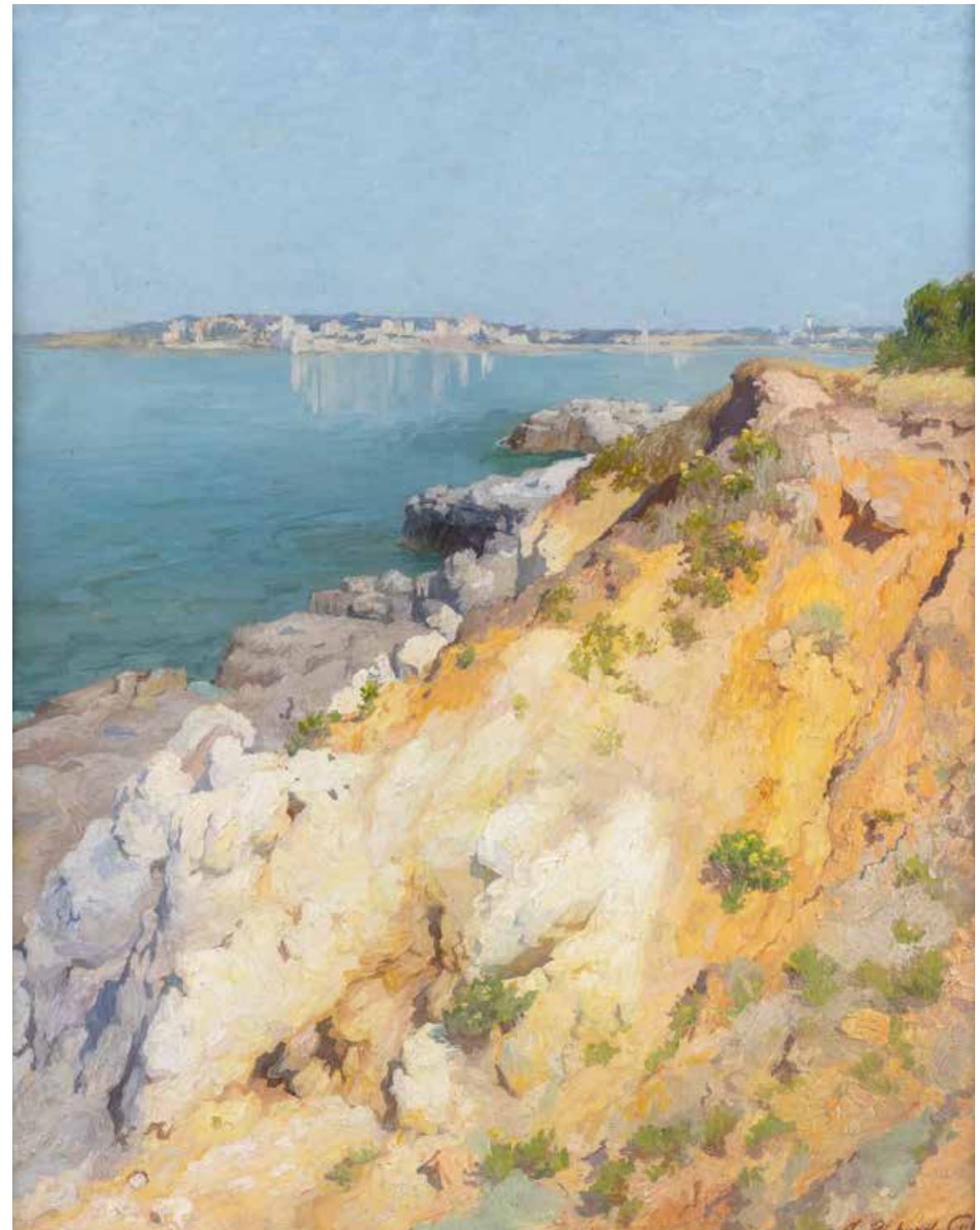
-
Salomon TAIB (1877-1954)
Aurore à Monte-Carlo, 1941
 Huile sur toile
 Signée et datée
 en bas à gauche
 Contresignée,
 datée et titrée au dos.
 Porte une étiquette
 ancienne au dos.
 38,5 x 46 cm.

800/1 200 €

130

-
**Michel RICHARD-PUTZ
 (1868-1934)**
Paysage des landes
 Huile sur toile
 Signée en bas à droite
 et datée 1909
 90 x 72 cm.

3 000/ 4 000 €





131

-
Karl KEUPP (XX^e)
Chioggia, Venise

Huile sur toile
Signée en bas à droite
Contresignée,
titrée et datée 1966 au dos
71 x 80,5 cm.

400/600 €

133

-
P. LAPIRA (XIX-XX^e)
Ruines de Pesto (Paestum)

Gouache sur papier
Signée et localisée en bas à droite
45 x 64 cm (à la vue).

3 000/4 000 €

131

134

-
P. LAPIRA (XIX-XX^e)
Golf de Salerne

Gouache sur papier
Signée et localisée en bas à droite
45 x 64 cm (à la vue).

3 000/4 000 €



133



134



136

135

-
**William TURNER (1775-1861),
 d'après
 Ruines d'un château
 au bord d'un fleuve**
 Début du XX^e siècle
 Aquarelle sur papier
 Encadrée
 22,5 x 16 cm
 (Quelques rousseurs).

80/120 €

136

-
**École italienne du XX^e siècle
 Ensemble de deux
 paysages vénitiens**
 Aquarelles sur papier
 représentant le Pont des Soupirs
 et une vue de canal
 depuis une gondole.
 Signées ZUPALO
 Encadrées sous verre
 et passe-partout
 37,5 x 28 cm.

120/150 €

137

-
**École du midi, XX^e siècle
 Vue de Menton**
 Huile sur toile
 Signée en bas à gauche
 45 x 95 cm.

100/150 €

138

-
**Gabriel GUGÈS (1903-1996)
 Venise, 1969**
 Aquarelle et gouache sur papier
 Signée et datée en bas à gauche
 46 x 54 cm.

80/120 €



138



137

139

-
**Gabriel GUGÈS (1903-1996)
 Santa Clara - Funchal (Madère)**
 c. 1970
 Aquarelle et gouache sur papier
 Signée en bas à droite
 62 x 46,5 cm.

80/120 €

140

-
**Gabriel GUGÈS (1903-1996)
 Tolède - Pont d'Alcantara, 1967**
 Aquarelle et gouache sur papier
 Signée et datée en bas à gauche
 61,5 x 47,5 cm.

80/120 €

141

-
**Album amicorum - Lucien MORIN
 (XIX^e-XX^e siècle)**
 Album contenant 38 dessins au
 crayon, à l'encre, et aquarelles
 majoritairement signées de Lucien
 MORIN et représentant notamment
 une caricature de propriétaire, des
 scènes de chemin de fer (dont un
 train déraillé à l'aquarelle et une
 encre représentant une locomotive),
 des navires, une scène de rue
 orientale, des animaux, des soldats,
 des paysages (dont des sous-bois
 et des châteaux) ou encore
 des natures mortes de bouquets
 de fleurs à l'aquarelle.
 L'album contient également des
 copies de fragments de poèmes,
 de citations, de partitions ou encore
 de pensées manuscrites, mais aussi
 plusieurs fragments d'estampes.
 Reliure aux fers à décor d'entrelacs,
 avec l'inscription «Album» au centre.
 Tranche dorée.
 Fin du XIX^e siècle
 27 x 17,5 cm
 (Premier plat détaché du dos,
 frottements du cuir, quelques
 rousseurs sur le papier).

120/150 €

142

-
**Jules CHÉRET (1836-1932)
 La Chérette**
 Crayon et craie blanche sur papier
 Signé en bas à droite
 30 x 21 cm
 (Petites déchirures sur les bords).

80/100 €



139



140



141



142

143

Jules CHERET (1836-1932)
Les personnages du carnaval
de Nice. 1907

Crayon, fusain et aquarelle sur papier
Signé et daté au crayon
en bas à droite.
23 x 31 cm
(Trace de mouillure. Trace de scotch
au dos de l'angle inférieur gauche).

Ce remarquable dessin est l'esquisse
préparatoire à la fresque réalisée
par l'artiste dans la galerie Chéret
de l'actuelle préfecture des Alpes
Maritimes à Nice. On retrouve, au
centre de la composition, un espace
laissé vacant pour la porte.

1 500/2 000 €



145

Eugène GALIEN-LALOUE
(1854-1941)
Marché aux fleurs,
la Conciergerie à Paris

Aquarelle et gouache sur papier
Signé en bas à gauche
25 x 30 cm (à la vue).
(Petites rousseurs).

Provenance : Vente Cannes Enchères
du 16 décembre 2012.

Nous remercions Madame Emilie
Charmetant et Monsieur Noé Willer
de nous avoir confirmé l'authenticité
de cette œuvre. Un certificat
d'authenticité, à la charge exclusive
de l'acquéreur, pourra être délivré.

4 500/6 000 €



143

146

Eugène GALIEN-LALOUE
(1854-1941)
Les Grands Boulevards éclairés

Aquarelle, gouache et traits
de crayon sur papier
Signé en bas à gauche
18 x 31 cm (à la vue).

Provenance: Vente SVV Lasseron
et Associés du 30 mars 2012.

Nous remercions Madame Emilie
Charmetant et Monsieur Noé Willer
de nous avoir confirmé l'authenticité
de cette œuvre. Un certificat
d'authenticité, à la charge exclusive
de l'acquéreur, pourra être délivré.

3 500/4 000 €



145



146

147

Édouard CORTES (1882-1969)
*L'avenue des Champs Elysées
en été*

Huile sur toile
Signée en bas à droite
33 x 46 cm
(Petit trou d'épingle au dos).

Cette œuvre est accompagnée
d'un certificat d'authenticité
de Mme Nicole Verdier en date
du 23 mai 2012.

10 000/12 000 €





148

-
**École française
du début du XX^e siècle**
Vue de La Rochelle de nuit
Huile sur toile
Signée en bas à gauche
53,5 x 65 cm
(Légers sauts de matière et salissures
en partie haute).

300/500 €

149

-
Jules PETILLON (1845-1899)
La rue Lafayette
Huile sur papier marouffé sur carton
Signée en bas à droite
17 x 19 cm
(Papier coupé aux angles).

600/800 €



150



151



153



152



154

150

-
Caroline C. BURNETT (1877-1950)
Le Moulin Rouge à Montmartre
Huile sur toile
Signée en bas à gauche
50 x 60 cm.

40/60 €



149

151

-
LEFORT (XX^e siècle)
Rue de Flandre, Paris - XIX^e siècle
Huile sur toile
Signée en bas à gauche
Contresignée et datée au dos
19 x 27 cm.

80/120 €

152

-
**École française
du début du XX^e siècle**
Paysage de montagne
Huile sur carton
Signée en bas à droite
45,5 x 38 cm
(Un trou au centre en partie
supérieure).

200/300 €

152.1

-
Paul CHARAVEL (1877-1961)
Les mûres
Huile sur panneau de bois
Signée et datée 1952 au dos
20 x 25 cm.

100/150 €

153

-
Victor GUILLAUME (1880-1942)
Village de Lorraine
Huile sur toile
Signée en bas à droite
38 x 55 cm.

200/300 €

154

-
Guy CAMBIER (1923-2008)
Femmes et sous-bois
Huile sur toile
Signée en bas à droite
53,5 x 63,5 cm.

300/400 €



155

Isidore ROSENSTOCK (1880-1956)
Les barques
 Aquarelle sur papier
 Signée en bas à gauche
 28,5 x 38,5 cm.

80/120 €

156

Camille HILAIRE (1916-2004)
La baigneuse
 Gouache et aquarelle
 Signée par l'artiste en bas
 et à droite
 30 x 37,5 cm (à vue).

300/500 €

155



156



157



158

157

FERRO (XX^e siècle)
Vue de Villefranche-sur-Mer, 1985
 Crayon gras sur papier
 Signé et daté en bas à droite
 « FERRO 85 ».
 51 x 40,8 cm.

30/50 €



159

158

Georges, Alexandre, Lucien BOISSELIER (1876-1943)
Marine bretonne au soleil couchant
 Huile sur toile
 Signée en bas à gauche
 46 x 33,6 cm
 (Plusieurs restaurations).

150/200 €

159

École anglaise du XX^e siècle
Vesuvius fire
 Huile sur panneau d'isorel
 Signée en bas à gauche
 et titrée au revers
 15 x 34 cm.

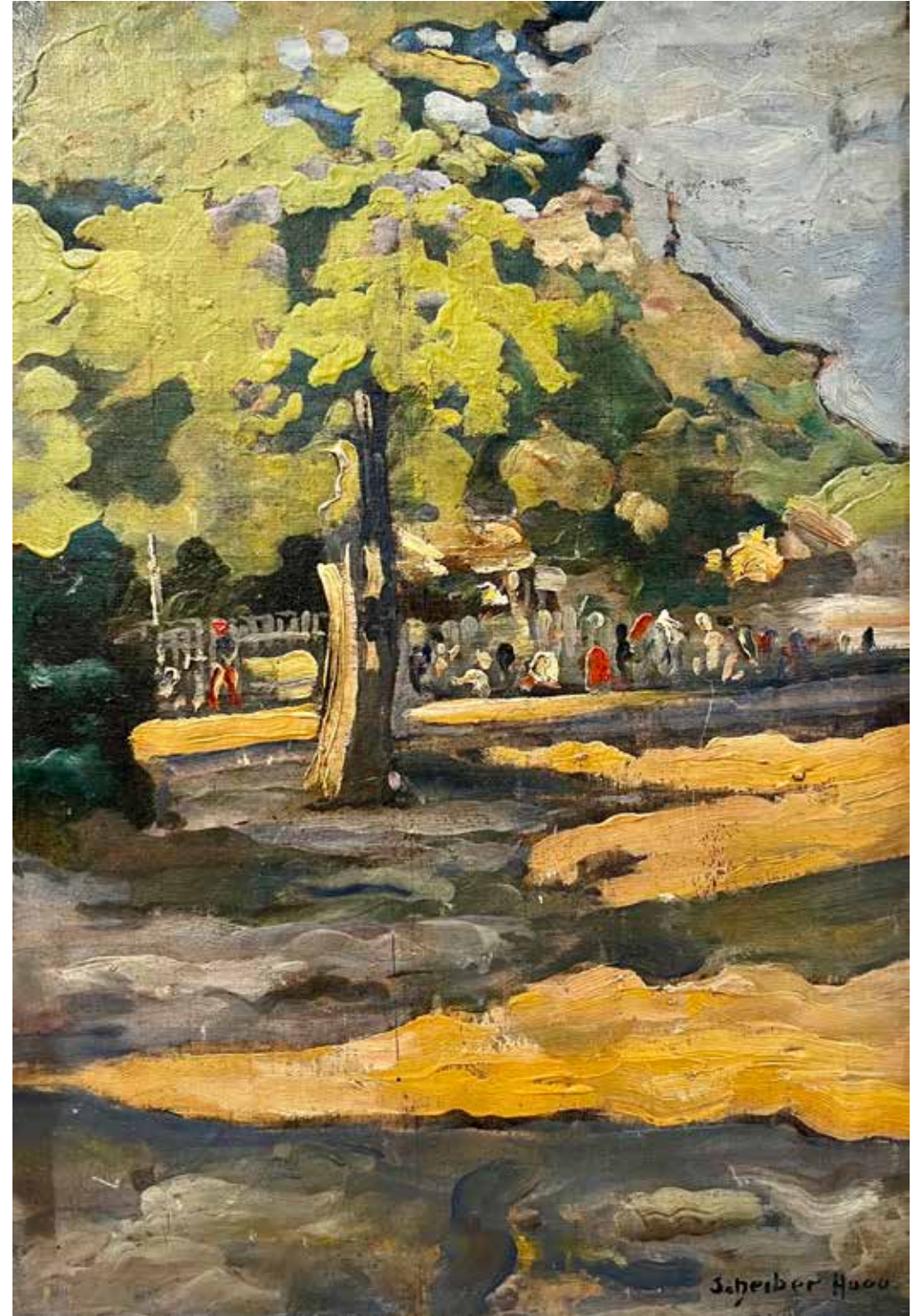
80/120 €

160

Hugo SCHEIBER (1873-1950)
Vue d'un parc
 Huile sur panneau signée
 en bas à droite
 Encadrée
 60 x 43 cm
 (Légers sauts de matière).

Hugo SCHEIBER (1873-1950) fut un peintre moderniste hongrois de la première moitié du XX^e siècle. Décrit dans les mémoires du compositeur Paul Arma comme « à peu près autodidacte, presque analphabète, [...] une sorte de génie primitif, une force de la nature [...], un virtuose tout d'instinct », il s'exerça dans un style post-impressionniste avant de rejoindre les mouvements expressionniste puis futuriste dans les années 1910-1920. L'œuvre ici présentée s'inscrit dans cette première période.

6 000/8 000 €



160



161

161
-
Paul NERI (1910-1965)
**Vue du lac de Côme
au couchant**
Huile sur toile signée
en bas à droite
38 x 46,5 cm.

500/600 €



164



162

162
-
**Renzo BASSI
(1903-1978)**
**Les barques
sur la grève, 1962**
Huile sur toile signée
et datée en bas à droite
30 x 40 cm.

400/600 €



163

163
-
**École hollandaise
du XX^e**
Paysage au moulin
Huile sur toile
41 x 33 cm.

200/300 €

164
-
**Pierre-Auguste
RENOIR (1841-1919)**
**Les Laveuses, 2^e
pensée**
c. 1910
Autographie en gris
bistré sur papier vergé
Ingres d'Arches MBM
filigrané
42,5 x 62,5 cm
(Légères rousseurs
éparses, deux rousseurs
en partie supérieure).

1 000/1 200 €



165

165

- Alfred SEIFERT (1850-1901),
d'après
*Portrait d'Anne-Marie, d'après
l'original*
Huile sur papier marouffée sur
panneau
29,5 x 20 cm.

200/300 €



166

166

- Louis PATRU (1871-1905)
La leçon de dessin, février 1890
Huile sur carton toilé
Signée et datée en haut à droite
30 x 28,5 cm.

300/400 €



168

168

- École française de la fin du XIX^e
Élégante sur la plage
Huile sur panneau
Porte au dos le numéro 48 à l'encre
16 x 21 cm.

150/200 €

169

- École française du début du XX^e
*Jeune femme au repos
devant un étang*
Huile sur toile
Signée « Martin » en bas à droite
166 x 117 cm
(Quelques craquelures).

600/800 €



169



167

167

- Willem Van HASSELT
(1882-1963)
La femme au chapeau, 1921
Huile sur toile
Signée et datée en bas à droite
40,8 x 32,8 cm
(Importante restauration).

300/400 €



170

170

- Lucien LEVY-DHURMER (1865-1953)

Portrait de jeune femme

Pastel sur papier Ingres

Signé en bas à droite

Porte un cachet en bas à gauche

Encadré

54,2 x 42,1 cm

(Légères rousseurs)

3 000/5 000 €

171

- Marcel DYF (1899-1985)

Claudine à la ceinture rose

Huile sur toile

Signée en bas à droite

40,5 x 32,5 cm

(Infime saut de peinture).

Accompagnée d'un certificat
d'authenticité de Claudine Dyf

2 500/3 500 €



171



172



173

172
-
D.T. RICHARDS (XIX-XX*)
Femme à robe bleue et au seau
Aquarelle sur papier
Signé en bas à droite
53,5 x 44 à la vue.

200/300 €

173
-
Lucien ELLER (1894-1940)
Portait d'une espagnole
Huile sur toile
Signée en haut à gauche
55 x 46 cm
(Restauration et empâtement).

80/120 €

174
-
George Washington LAMBERT (1873-1930).
Élégante à sa toilette, 1905
Aquarelle et gouache sur papier
Signée et datée en bas, au centre
« Geo W. LAMBERT 1905 ».
Encadrée sous verre et passe-partout
15,5 x 21,5 cm.

50/80 €

175
-
René PÉAN (1875-1955)
Portrait d'élégante au chapeau
Pastel sur papier
Signé en bas à droite
Encadré sous verre
38,5 x 28 cm (à vue)
(Craquelures du papier en partie droite).

30/50 €



174



175



176

176
-
Augustin GRASS-MICK (1873-1963)
Femme à la chemise bleue
Encre noire et crayon gras sur papier
Signée en bas à droite
et titrée au dos
Porte une étiquette
de la Galerie Montauti, à Nice
Encadrée sous passe-partout
27 x 13,5 cm (à vue)
(Trace de mouillure et légères
rousseurs).

100/150 €

177
-
Alain BONNEFOIT (né en 1937)
Nu debout, 1986
Aquarelle sur papier
Signée et datée en bas gauche
21,5 x 20 cm
(Rousseurs).

150/200 €

178
-
Jean-Baptiste VALADIÉ (né en 1933)
Vénus callipyge
Huile sur toile
Signée en bas à droite
Contresignée et titrée au dos
50 x 65 cm.

500/600 €

179
-
André PLANSON (1898-1981)
Baigneuse assise
Huile sur toile
Signée en bas à gauche et datée
1938
55 x 46 cm.

300/500 €



177



178



179



180



182



183

180
-
**François DIANA (1903-1993),
attribué à**
Nu assis
Huile sur panneau
54 x 29,5 cm.

150/200 €

181
-
**Louise Elisabeth
ANSELME-CHARMASSON
(née en 1923)**
Nu de dos
Huile sur toile
Signée en bas à gauche
27 x 22 cm.

200/300 €

182
-
J. FEUILLET-DEPREZ (XX^e siècle)
Nu de dos
Huile sur toile
Signée en bas à droite
19 x 24 cm.

183
-
J. FEUILLET-DEPREZ (XX^e siècle)
Nu de dos
Huile sur toile
Signée en bas à droite
19 x 24 cm.

30/50 €



181



184

184
-
MAZIN (XX^e siècle)
Nu allongé
Huile sur panneau
Signée en bas à droite
52 x 69 cm (format épousant
la forme du corps représenté)
(Sauts de peinture et griffures).

40/60 €

185
-
**École française
du début du XX^e siècle**
Paillasse, 1912
Huile sur toile
Signée «C.J. B.» et datée en bas à
gauche
Encadrée
54 x 45,5 cm
(Petites restaurations).

80/100 €

186
-
**EROTICA, École française de la fin
du XIX^e - début du XX^e siècle**
Trois études de nu
Sanguine sur papier
Encadrée sous verre et passe-partout
19,5 x 11,8 cm (à vue)
(Mouillure en bas à gauche,
vitre brisée).

40/60 €

187
-
LEE
Nus féminins
Six dessins à l'encre sur papier
(recto/verso).
Signés.
27 x 20 cm.

50/80 €



185



186



187

188
-
**Charles MALFRAY (1887-1940),
d'après**
Nu féminin de dos
Estampe sur papier
Signée dans la planche en bas à
gauche
Justifiée «épreuve d'artiste» au
crayon en bas à gauche
Tampon de la société des amis de
Charles MALFRAY en bas à droite
Encadrée sous verre et passe-partout
30,5 x 45,5 cm (à vue).

100/200 €



188



189

189

Cesare ANDREINI (1947 - 2011)

Ensemble de 3 dessins originaux pour le «Platin Gilde» Collection 1982 Pastels sur papier 48 x 32 cm.

Affichiste des années 1970 à 1990, il fut reconnu pour ses affiches de la campagne des Chaussettes DD, un des derniers grands dessinateurs de publicité. Un passe partout signé.

140/180 €

190

École de Paris (XX^e)
Ensemble de deux fusains sur papier et rehauts de crayon gras. 25 x 19 cm.

100/150 €



191



190

191

Marie-Antoinette QUEROY (1881-1977)

Nature morte aux anémones dans un vase blanc-bleu
Huile sur toile Signée en bas à gauche 46 x 38 cm.

100/150 €

192

École française du début du XX^e siècle
Grand bouquet impressionniste
Huile sur panneau 61 x 49 cm.

300/500 €

193

Henry HAYDN (1883-1970).
Nature morte au bouquet.
Huile sur toile signée en bas à droite. 42 x 33 cm.

1500/2 000 €

194

André PLANSON (1898-1981).
Nature morte au bouquet de lilas, échalotes et chaise de jardin.
1941.
Huile sur toile signée et datée en haut à gauche. 58,5 x 72 cm.

300/500 €



195



196

195

Édouard HIRTH (1885-1980)
Nature morte aux pommes et kiwis
Huile sur panneau Signée en haut à gauche 26 x 34 cm.

150/200 €

196

Patrice POINDRELLE (XX^e siècle)
Fenêtre sur Paris, 1995

Huile sur toile Signée en bas à gauche, titrée, datée et contresignée au dos 55 x 46 cm.

80/100 €



193



194

192



198



197

197

-
Francine GRESSENT
(1929-2013)

Nature morte aux pivoines, 1980

Huile sur toile
Signée en bas à droite à la peinture rouge, contresignée, titrée et datée au dos

Tampon de la Société des artistes français pour le Salon de 1980, et mention du 1^{er} prix d'Arles en 1982
Envoi de l'artiste au Professeur Chatelin au dos
Encadrée
54 x 73 cm.

On joint :
Francine GRESSENT
(1929-2013)
Le vase bleu, 1984
Huile sur toile
Signée en bas et à droite
Encadrée
18 x 14 cm.

60/80 €

198

-
Georges LAMBERT
(1919-1998)

Raisin jaune, 1960

Huile sur toile
Signée et datée en bas à gauche
Contresignée, datée et titrée au dos par l'artiste à la peinture noire, avec le numéro 632.
55 x 38 cm.

80/120 €



200

199

-
Jori DURAN
(XX^e-XXI^e siècle)

Petite marchande en jaune

Huile sur toile signée en bas à gauche
Encadrée
30,5 x 30 cm

60/80 €

200

-
Joseph WERNER-BAER
(1923-1991)

Les noces juives

Huile sur toile
Signée en bas à gauche
19 x 27 cm.

40/60 €

201

-
Louis MARCHAND DES RAUX (1902-2000)

Le roi fainéant

Pastel sur papier cartonné
Signé en bas à droite
Titre et contresigné au dos
33 x 50 cm.

150/200 €



202

202

-
GYPÉ (XX^e siècle)
Projet d'affiche publicitaire pour la Métopirine

Gouache, encre et crayon sur papier
Signée en bas à gauche
Encadrée sous verre et passe-partout
42 x 29 cm (à vue).

300/400 €

203

-
École russe contemporaine
Les enfants à la pêche, 2006

Huile sur toile
Signée KAZANIEV (Казаньев)
en bas à droite
Contresignée, titrée et datée au dos
Encadrée
25 x 30 cm.

60/80 €

204

-
Alain BONNEC
(né en 1952) -
École naïve du XX^e
Paysage à la chaise à porteurs

Huile sur toile
Signée en bas à droite
33,5 x 24,5 cm.

80/120 €

205

-
École française de la seconde moitié du XX^e siècle
Le village

Gouache sur papier
Signée et datée en bas à gauche
Encadrée sous verre et passe-partout
36,5 x 44 cm.

40/60 €

206

-
Georges LAPORTE
(1926-2000)

Paysage marin

Huile sur toile
Signée en bas à droite
24 x 35 cm.

200/300 €

207

-
Suzanne Raphaëlle LAGNEAU (1890-?)
Sagittaire

Huile et dorure sur panneau
Signée en bas à gauche
Encadrée
20,5 x 20,5 cm.

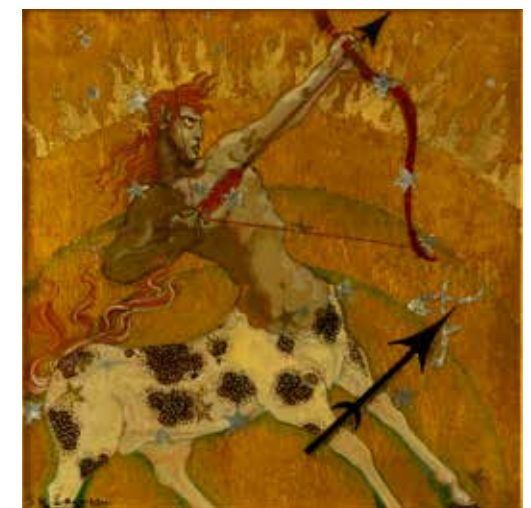
300/400 €



203



205



207

201



208

208

-
Pedro Luis RAOTA (1934-1986)
Vieille dame allumant sa pipe
Tirage photographique
39 x 29,5 cm (à vue).
(Légères pliures).

150/200 €

209

-
Pedro Luis RAOTA (1934-1986)
Gesto solidario
Photographie
Porte une étiquette au dos
« Pedro Luis RAOTA, Rafael
Hernandez 2766, 1428 - Buenos
Aires - Argentina », une
étiquette de participation au
douzième trophée de la société
photographique de Guipuzcoa
en 1983, et la mention manuscrite
« n°2 gesto solidario »
29 x 39 cm
(Verre cassé).

150/200 €

210

-
Pedro Luis RAOTA (1934-1986)
Homme lisant le journal
et cochons
Tirage photographique
28 x 38 cm (à vue).

150/200 €



211



210

211

-
**Christian BOVIS
(XX^e-XXI^e siècle)**
**Ensemble de 8 photographies
de Rallye / F1**
Tirages sur papier contrecollés
sur carton, représentant des
coureurs et des véhicules
du rallye de Monte-Carlo,
dont Jacky ICKX (né en 1945).
c. 1980
55,6 x 41,1 cm
(Déchirures).

20/30 €

212

-
**Jean-Jacques PETIT
(XX^e-XXI^e siècle)**
Profil d'aviation militaire
Trois gouaches sur papier
représentant le profil
de deux avions de l'armée
de l'air française, l'un orné
d'une faucheuse blanche
sur fond noir, l'autre d'un chien
jaune coiffé d'un fez marocain,
et celui d'un hélicoptère
de combat français.
Signées en bas à droite,
à la peinture jaune
Encadrées sous verre
27,8 x 57 cm
(Rousseurs).

100/150 €



212

213

-
**Jean-Jacques PETIT
(XX^e-XXI^e siècle)**
Profil d'aviation militaire
Trois gouaches sur papier
représentant le profil d'un avion
de l'US Air Force et les profils
de deux avions de l'armée
de l'air française, l'un orné
d'une guêpe tenant une épée,
l'autre d'un aigle plongeant.
Signées en bas à droite,
à la peinture jaune
Encadrées sous verre
27,8 x 57 cm
(Rousseurs).

100/150 €

214

-
JOUET ANCIEN
Avion à hélice miniature
Miniature en tôle peinte jaune,
reposant sur deux roues,
deux patins antérieurs
et un patin postérieur.
Travail artisanal du premier
quart du XX^e siècle
H.: 10,5 - L.: 25 - P.: 25 cm
(État d'usage)

20/30 €



215



215

-
JOUETS ANCIENS
**Ensemble de quatre
véhicules miniatures**

Comprenant :
- Mercedes 500K Special Roadster
de 1935 miniature, en tôle peinte et
plastique. Reproduction par Franklin
Mint à échelle 1/24. 1983. L.: 21
cm - P.: 7,5 cm - H.: 7 cm.
- Alpine A 110 1800 miniature, en tôle
peinte et plastique. Reproduction
à échelle 1/20 de la voiture de
Jean-Claude Andruet, victorieuse au
rallye de Monte-Carlo de 1973, sous
le numéro 18. c. 1975. L.: 19 cm - P.:
8,2 cm - H.: 5,5 cm. (Usures au côté
droit, manque le rétroviseur droit).
- Opel Kadett GT/E miniature, en tôle
peinte et plastique. Reproduction par
Burago à échelle 1/24 d'une voiture
du Tour de Corse 1981, portant le
numéro 31. c. 1981. L.: 18 cm - P.: 7,5
cm - H.: 5,6 cm. (Usures au côté droit
et en partie postérieure).
- Lancia Stratos miniature, en tôle
peinte et plastique. Reproduction par
Burago à échelle 1/24 de la voiture
de Munari et Maiga, victorieuse
au rallye de Monte Carlo de 1976,
sous le numéro 10. c. 1980.
L.: 18 cm - P.: 7,5 cm - H.: 5 cm.
(État d'usage notamment sur la partie
avant, manquent les phares avant).

20/30 €



213



216

216

**JOUETS ANCIENS
LEHMANN-RIGI**

Téléphérique miniature à manivelle, de la marque ouest-allemande LEHMANN - RIGI ELECTRIC, modèle «Rigi Electric 900 DGM», en tôle peinte. Dans sa boîte d'origine c. 1960
H.: 20 - L.: 11 - P.: 7,5 cm
(Etat d'usage).

30/50 €



217

217

**JOUET ANCIEN
Voiture de collection Citroën
B14 1/15**

En tôle peinte bleue. Moteur mécanique.
H.: 17 - L.: 40 - P.: 14,5 cm
(tôle rouillée, état d'usage).

100/200 €



218

218

**JOUET ANCIEN
UNI FRANCE**

Poupée Uni France, tête en biscuit, yeux mobiles, bouche ouverte avec dents apparents. Corps en papier mâché à membres articulés. Marque en creux sur la nuque. (En l'état).

80/120 €



219

219

**JOUET ANCIEN
JUMEAU**

Poupée Jumeau tête porcelaine, bouche ouverte, yeux fixes bleus. Marque «JUMEAU médaille d'or Paris» au tampon. Perruque. Robe et bas en soie. Chaussure Nano Nani. L.: 35 cm. (En l'état).

1 500/2 000 €

220

**Alberto CURRINI
(XIX^e-XX^e siècle)
L'heureuse discussion**

Groupe en marbre blanc sculpté représentant 4 jeunes filles en discussion se tenant par le bras en demi-cercle. Signé Currini en creux sur la terrasse, à droite
L.: 45 - P.: 21 - H.: 38 cm

600/800 €



220





221

221

Jean-Antoine CUBISOLE (1811-1877)

Tête de femme, 1860
Buste en marbre blanc sculpté représentant une femme drapée à l'antique. Signé et daté CUBISOLE, Lyon, 1860 dans un cartouche sculpté dans la terrasse.
H.: 54 - L.: 31 - P.: 20 cm (Infimes éclats et traces).

800/1 000 €

222

Vierge en prière en bois sculpté et peint

Présentée debout, les mains jointes.
Travail de l'Est, XVIII^e
H.: 72 cm.

400/600 €



222

223

Commode tombeau en marqueterie

Commode en bois de placage ouvrant par quatre tiroirs en façade sur trois rangs. Placage en bois de violette et filets de bois clairs en frilage de losanges. Ornementation de bronzes dorés rapportés : chutes, poignées de tirage, entrées de serrure, cul de lampe et sabots. Dessus de marbre rouge des Pyrénées. Porte une estampille rajoutée de HEDOUIN et JME. Style Louis XV, XIX^e.
H.: 83 - L.: 119 - P.: 58,5 cm (Accidents et restaurations, petits sauts de placage, marbre restauré, oxydations).

300/400 €



223

224

Bergère

Bergère en bois sculpté et doré, dossier renversé en croise, accotoirs et pieds antérieurs en balustre, pieds postérieurs en sabre. Garniture de velours beige. Style Louis XVI, XIX^e
H.: 91 - L.: 67 - P.: 70 cm (Petits accidents à la dorure, restauration du pied postérieur gauche).

100/200 €



224



227

226



225

225

-
Pierre-Jules MENE (1810-1879)
L'étaalon
 Épreuve en bronze à patine brune
 Signée en creux sur la terrasse
 « P. J. MENE »
 H.: 19 - L.: 21 - P.: 7,5 cm

200/300 €

226

-
Miroir en bois doré,
Venise XVIII^e
 Miroir en bois doré richement
 sculpté à décor de feuillages,
 fleurs et enroulements.
 Le sommet décoré d'une scène
 galante sur fond amati.
 Italie, Venise XVIII^e.
 H.: 136 - L.: 85 cm
 (Quelques manques et sauts
 de dorure).

800/1 200 €

227

-
Manufacture de Meissen,
XVIII^e siècle
Paire de suspensions

Paire de suspensions, anciennement
 cloches de service transformées,
 en porcelaine à décor peint en rouge
 de fer et or de pivoines.
 La base ornée d'un décor alterné
 de fleurs et d'attributs de musique
 en léger relief dans des cartouches
 entourés de rinceaux et surmontant
 une frise à motifs de quadrillages.
 Les prises en bronze doré prenant
 la forme de pommes de pin
 surmontant
 des rinceaux feuillés.
 Montées en suspensions
 à trois bras de lumières
 en bronze doré
 au mercure.

Marque aux épées croisées
 de la Manufacture de Meissen
 correspondant à la période
 1730-1763, au revers de chaque pièce.
 Allemagne, seconde moitié du XVIII^e.
 Monture en bronze doré postérieure.
 H.: 15 cm - Diam.: 28 cm (cloche)
 H.: 26 cm (total)
 Une pièce similaire, actuellement
 conservée au Musée des Beaux-Arts
 de Houston, faisait partie
 d'un service commandé par Frédéric
 le Grand à la manufacture de
 Meissen durant la Guerre de Sept
 ans, entre 1757 et 1763. Le roi de
 Prusse aurait lui-même participé
 à l'ornementation de la pièce
 avec Karl Jacob Christian Klipfel.

3 000/5 000 €



228

228

-
Meuble de port

Meuble de port en bois exotique, ouvrant par un abattant supérieur, quatre tiroirs, une porte centrale et deux grandes portes inférieures. Poignées de tirage en laiton et écritoire en maroquin rouge et fers dorés.
Début du XX^e siècle
L.: 83,5 cm - P.: 54 cm - H.: 94,5 cm (Rayures sur le plateau supérieur, légères mouillures sur la façade. Il manque une poignée latérale).

100/120 €

229

-
Elisheva COPIN (née en 1952)

Nu assis

Épreuve en bronze à patine médaille Signée en creux sur la terrasse Numérotée 1/8 en creux sur la terrasse
H.: 22 cm.

300/400 €

230

-
Éléments d'huissieries

Éléments d'huissieries en ferronnerie comprenant notamment cinq verrous en fer forgé et deux entrées de serrure.
H. max : 26 cm (Rouille).

20/30 €

231

-
Petit lot d'huissieries En bronze doré

Lot comprenant une dizaine d'éléments d'huissieries.
Style Louis XVI, XIX^e siècle.

20/30 €

232

-
Important lot de plaques de propreté

Plaques de propreté en bronze doré, la plupart à motifs de croisillons et fleurettes. Deux en laiton doré à décor Empire ajouré, une en laiton doré avec alternance de croisillons et de motifs végétaux ajourés.
France, XIX^e siècle.

100/150 €



229

233

-
Bonheur du jour à décor de marqueterie de fleurs

Meuble en deux parties composé d'une console demi-lune à pieds galbés ouvrant par trois tiroirs en ceinture, le plateau découpé d'une tirette formant écritoire. La partie supérieure formant vitrine et ouvrant par trois tiroirs en ceinture.
Décor en bois de placage, les tiroirs ornés de marqueterie de fleurs. Ornementation de bronze (chutes, entrées de serrures, baguettes d'encadrement...) Style Transition, XIX^e
H.: 117 - L.: 78,5 - P.: 45 cm (Sauts de placage, boutons de tirage manquants, trous d'envol).

40/60 €

233.1

-
Vitrine bibliothèque

Vitrine bibliothèque en placage de bois de violette, ouvrant à deux portes vitrées en partie haute et deux portes en partie basse. Frisage des portes en pointe de diamant. Ornementation de bronzes dorés aux arêtes et aux pieds. Plateau de marbre blanc (fendu) Style transition, XIX^e.
H. : 170 - L. : 115 - P. : 35 cm (Sauts de placage).

100/150 €

234

-
Buste de Diane, d'après la Diane de Versailles

Sculpture en marbre sur piédouche en marbre vert. Travail de la fin du XIX^e siècle
H. : 36 cm. (Infimes éclats).

80/120 €

235

-
École française de la fin du XIX^e Tondo au Christ de douleur

Terre cuite en haut-relief façonnée à la main Signée «F. de...» en haut à droite en creux et datée 1874.
Diam. : 15 cm (Eclats).

60/80 €



235



233



234



238



237



236

236

Pendule portique en marbre blanc et bronze doré

Les deux bornes ornées de motifs en bronze doré terminés par deux médaillons dans le style de Wedgwood figurant des personnages à l'antique. Base rectangulaire en marbre blanc reposant sur quatre pieds toupie. Mouvement à fil. Cadran émaillé blanc présentant des chiffres arabes pour les heures et pour les quarts. Style Louis XVI, XIX^e. H.: 37,5 - L.: 22,5 - P.: 9 cm. (Eclats, engrenures sur le cadran, sauts de dorure).

50/60 €

237

Miroir à fronton

Miroir à fronton en bois sculpté et doré à décor de cuirs découpés, de coquilles et d'enroulements. Le miroir remonté sur un cadre. Travail du XVIII^e et éléments postérieurs. H.: 98 - L.: 54 cm. (Quelques usures et manques).

300/400 €

238

Lustre en bois de cerf

Lustre à décor d'un buste de femme vêtue dans le goût du Moyen-Âge présentant un écu armorié d'un cheval cabré. Le buste se prolonge par deux grands bois de cerf. Bobèches et montants en fer forgé. Allemagne, XIX^e. H.: 145 (avec tige) - L.: 76 cm. (Usures d'usage).

300/500 €

239

Grand miroir en bois doré
Grand miroir en bois doré à décor de volutes et vignes. Corniche moulurée à décor de feuilles d'acanthes entourant un bouquet de fleurs. Style Louis XV, XIX^e. H.: 186 - L.: 115 cm.

800/1 000 €



239



240

240

MOUSTIERS
Fontaine en faïence et son meuble-fontaine en bois

Fontaine en faïence polychrome et son bassin, à décor en camaïeu vert et ocre d'une scène exotique de cocotier, d'aborigène et d'oiseau tropical, sur fond blanc parsemé de petits végétaux et d'insectes, le tout flanqué de six mascarons. Signé « Féret à Moustiers » à l'émail ocre, au revers. Fin XIX^e - début XX^e siècle.

Accompagnée de son meuble-fontaine en chêne mouluré, formé en partie basse d'un rangement ouvrant par une porte, et d'un haut panneau surmonté d'une fine corniche.

100/200 €



241

-
Adrien Etienne GAUDEZ (1845-1902)
 Jeanne d'Arc brandissant l'oriflamme « Jésus et mon Roi »
 Bronze à patine médaille
 Signé sur la terrasse
 H.: 40 - L.: 20 cm.
 (Quelques petits chocs, manque l'épée).

80/100 €

242

-
Adrien Etienne GAUDEZ (1845-1902)
 Jeanne d'Arc brandissant l'oriflamme « Jésus et mon Roi ».
 Blason daté 1422-1431 en cartouche
 Bronze à patine médaille
 Signé sur la terrasse
 H.: 74 - L.: 20 cm.

800/1 000 €





243



244

243

-
FOULON - École française
Entrée triomphale
de Jeanne d'Arc à Orléans
Régule
Signature sur la base
H.: 33 cm.
(Usures).

40/60 €

244

-
**Guéridon en bois
et bois de placage**

Ouvrant à un petit tiroir
en ceinture. Il repose sur quatre pieds
gainés réunis par une entretoise et
terminés par des sabots en laiton.
Le plateau d'entretoise de forme
ronde présentant un décor marqueté
de trophée et de fleurs. La ceinture
ornée d'un décor en marqueterie
et incrustation de filets de bois clair
figurant des losanges dans
des encadrements.
Style Louis XVI, XIX^e
H.: 73,5 - Diam.: 51 cm
(Quelques accidents et manques).

40/60 €

245

-
**Paire de chandeliers
à trois lumières**

En bronze ciselé et patiné reposant
sur trois pieds en jarrets et têtes
de félins. Le fût orné de feuilles de
lieries et cannelures. Les trois bras
de lumière à décor d'acanthés.
Amortissements postérieurs figurant
des hérons tenant des serpents
sur des tortues.
Travail éclectique de la fin du XIX^e.
Marque de fondeur en partie
supérieure: AD surmonté
d'une étoile.
H.: 55 cm
(Accidents, piètement tordu).

200/300 €



245

246

-
Emmanuel VILLANIS (1858-1914)
Mignon
Epreuve en bronze à patine médaille
Titrée en façade «Mignon»
sur la base
Signée au dos, numérotée
«BV/258» et portant l'inscription
«Salon 1896»
H.: 19 - L.: 11 - P.: 7 cm.

80/120 €

247

-
Emmanuel VILLANIS (1858-1914)
Miarka
Buste en marbre blanc sculpté,
représentant la jeune bohémienne
orpheline du roman «Miarka,
la fille à l'ourse», de Jean Richepin
(1849-1926), paru chez Maurice
Dreyfous en 1883.
Signé et titré en façade «Miarka»
sur la base.
H.: 31,5 - L.: 20 - P.: 12 cm
(Eclats au marbre, notamment sur
le côté gauche de l'œuvre, signature
partielle à cause d'un éclat).

150/200 €

248

-
Bonheur du jour
En bois de placage à décor
de filets, formant vitrine à deux
portes vitrées encadrées par deux
colonnes en partie haute, et ouvrant
par deux tiroirs en partie basse.
Pieds fuselés à section carrée.
Style Louis XVI - époque début XX^e
Entrées de serrure en bronze
à motif de ruban néoclassique
L.: 82,5 cm - P.: 47,8 cm - H.: 116 cm
(Trous d'insectes xylophages au
dos, quelques sauts de placage en
façade).

60/80 €

249

-
Pique-cierge
En laiton repoussé sur un piètement
tripode. Riche décor repoussé
de bas reliefs figurant la passion
du Christ, saint Jean l'Évangéliste.
Époque XIX^e.
H.: 105 - L.: 28 cm.
Quelques manques et usures.

40/60 €



246



247



248

250

**BRUNSWICK BALKE
COLLENDER CO**

Queue de billard

Queue de billard en bois naturel et marqueterie de bois peint, garnie de cuir sur le fût. Une plaquette de nacre incrustée à la base du fût porte un monogramme «A.F.G.T.». Deux flèches identiques sont associées à ce fût. L'ensemble se trouve dans un étui en cuir doublé de velours vert, fermant par une sangle en cuir et une serrure. Première moitié du XX^e siècle. (Tâches sur la partie en cuir de la manche)

40/60 €



251

251

**Manufacture
de Capodimonte - Naples**

Groupe en biscuit de porcelaine figurant des petits amours jouant près d'un bouc. Base à décor d'une frise de postes rehaussées à l'or. Marque en bleu. XIX^e. H.: 35 - L.: 38 - P.: 30 cm. (Légères restaurations).

200/300 €



252

252

Églantine LEMAÎTRE (1852-1920)

Le chat assis

Épreuve en bronze patiné doré et rouge. Signature en creux sur le côté et au revers. Cachet de l'artiste «Eg.L.» et n°38 en creux sur le côté. H.: 13 cm.

200/300 €

253

Paire d'appliques

Paire de grandes appliques en bronze doré à trois bras de lumières. Décor d'enroulements, de cuirs découpés et de godrons. Décor d'un protomé de lion sous le bras central. Travail de style Louis XIV, XX^e. Percements de montage à l'électricité. H.: 57 - L.: 30 - P.: 25 cm.

100/120 €



253



254

254

Batterie de cuisine

Batterie de cuisine en cuivre estampé comprenant 33 pièces : casseroles, poêles, moules à gâteaux à formes, plats à cuire de différentes tailles etc. France et Italie, XIX^e. L'un porte la marque Sambonet, France. Quelques embossesments.

400/600 €



254

255

Paire de fauteuils

En bois massif sculpté, accotoirs en crosse, dossier et piétement galbés, assise en osier. Travail rustique du XX^e. H.: 98 cm - L.: 56 cm - P.: 45 cm (marques d'usage).

20/30 €



256

256

**Important lot d'ornements
en bronze et laiton**

Éléments de décor de meubles et d'intérieur en bronze, bronze doré et laiton. Comprend notamment : frises, chutes, sabots, rosettes, culs de lampe. XIX^e-XX^e siècle (États divers, accidents et manques).

50/80 €

257

**Dominique BAJARD
(XX^e-XXI^e siècle)**

Cavaliers

Épreuve en bronze à patine brune. Signée en creux sur la terrasse BAJARD, numérotée 2/8 et cachet B/ART pour la fonderie Barthélémy Art. H.: 34 - L.: 30 - P.: 13,5 cm. Poids : 6600 g.

200/300 €



257

252



258



259



260



261



262

258

Plat de quête en laiton repoussé

A décor central de godrons repoussés. Traces d'inscriptions en gothique. Allemagne, XVI^e. Diam. : 41 cm. (Restaurations et soudure).

100/150 €

259

Plat de quête en laiton

L'ombilic à décor repoussé d'une frise de godrons entourée de lettrines gothiques. Le marli orné d'un décor gravé de fleurs. Allemagne, XVI^e. H. : 6 cm - Diam. : 48 cm (Accidents et manques).

150/200 €

260

Plat de quête en laiton

L'ombilic à décor repoussé d'une frise de godrons entourée de lettrines gothiques. Le marli orné d'un décor de motifs végétaux. Allemagne, XVI^e. H. : 6cm - Diam. : 48 cm. (Accidents).

80/120 €

261

Plat de quête en laiton

A décor central de godrons repoussés entourés de motifs floraux gravés. Allemagne, XVI^e. Diam. : 42 cm (Enfoncements).

100/150 €

262

Plat de quête en cuivre repoussé

L'ombilic à décor repoussé d'une rosace en godrons entourée d'inscriptions gothiques et de motifs végétaux. Le marli orné de fleurs ciselées. Allemagne, XVI^e. H. : 6 - Diam. : 48 cm (Manques et enfoncements, disque central rapporté).

150/200 €

263

Jules Félix COUTAN (1848-1939)

La Paix armée

Allégorie de la Paix sous la forme d'une figure féminine ailée, le pied posé sur une corne d'abondance et tenant une épée sans fourreau. Illustration de l'adage romain « Si vis pacem, para bellum ». Bronze à patine brune, signé sur la terrasse, inscriptions : « UNION », « TRAVAIL », « PAIX », et cachet « THIEBAUT FRERES / FONDEURS / PARIS ». Socle en marbre rouge griotte orné d'une frise de perles en bronze. H. : 68,5 - L. 40 - P. 18 cm Poids : 15,80 kg (Eclats au marbre).

Exemplaire offert comme présent professionnel, plaque commémorative sur le devant, datée du 31 juillet 1896. Modèle original en bronze créé en 1887 d'après un dessin de l'architecte Paul SEDILLE (1836-1900), et ornant toujours une colonne du parc Montsouris à Paris.

Bibliographie : Modèle reproduit page 228 dans le Dictionnaire des bronzes de Pierre KJELLBERG.

2 000/2 500 €



263



264

264

- **LANCEL**

Deux pendulettes réveils de marque Lancel et Angelus. XX^e. (Piqûres).

50/60 €

265

- **Console**

Console à hauteur d'appui en bois naturel, avec deux étagères à claire-voie en partie inférieure et trois tiroirs en ceinture. Epoque contemporaine H.: 79 - L.: 108 - P.: 38,8 cm (Etat d'usage, restaurations).

20/30 €



265



266

266

- **Commode galbée**

Commode galbée en bois de placage, ouvrant par trois tiroirs en façade. Plateau de marbre rose veiné, montants de façade en saillie, galbés et ornés d'espagnolettes en métal patiné, tablier en accolade orné d'un décor végétal de feuilles d'acanthes en métal patiné. Style Louis XV, début du XX^e siècle H.: 85 - L.: 126 - P.: 51 cm (Petits sauts de placage).

200/300 €

267

- **Paire de bougeoirs**

Bougeoirs en étain à décor torsadé. Poinçon belge moderne pour l'étain, au X couronné, au revers de chaque pièce. Fin XIX^e - début du XX^e siècle H.: 23 cm.

60/80 €



267

268

- **LIMOGES -**

Manufacture Raynaud

Partie de service en porcelaine émaillée blanche aux ailes à décor estampé de rinceaux fleuris comprenant douze assiettes, six soucoupes, deux plats circulaires, un plat ovale, une soupière, une théière, un pot à lait et un sucrier. (Pot à lait : éclats au bec et accident à l'anse).

180/220 €

269

- **HAVILAND - LIMOGES**

Service en porcelaine

Service de table réassorti en porcelaine blanche, à côtes torsées, de 137 pièces comprenant :
- 25 grandes assiettes
- 21 petites assiettes
- 12 assiettes à gâteau
- 6 assiettes à pain
- 19 coupelles
- 13 tasses à thé et 11 sous-tasses de deux tailles différentes
- 4 tasses à café et 4 sous-tasses
- 1 théière
- 2 saucières
- 19 plats de service

On joint deux tasses à café et leurs sous-tasses Haviland en porcelaine blanche à côtes torsées avec décor de branches fleuries.

100/200 €

270

- **LIMOGES -**

TRESSEMANES & VOGT

Jeune femme à la coupe

Plaque en porcelaine peinte, émaillée et rehaussée à l'or Décor signé en bas à droite Tampon au revers T&V Limoges France Entre 1891 et 1907 24,5 x 18 cm (Légères griffures en bordure)

80/120 €

271

- **Manufacture de Sèvres**

Ensemble de trois plats de service en porcelaine émaillée blanche à décor végétal or, comprenant une coupe sur pied, un plat ovale et un plat circulaire. Cachets sous la base. Circa 1940 D.: 26 cm (coupe) L.: 41 cm (plat ovale) D.: 32 cm (plat circulaire).

80/120 €



268



270



271



274



272

272

- HERMÈS

Modèle « La Siesta »

Deux tasses à chocolat et leurs sous-tasses, modèle La Siesta, en porcelaine imprimée par sérigraphie, à décor de papillons et fleurs sur fond jaune.

L'ensemble des pièces porte un triple cachet de la maison Hermès au revers.

Diamètre des tasses à chocolat : 11,4 cm
Diamètre des sous-tasses : 18 cm.

40/60 €

273

- Lot de poêlons

Sept poêlons anciens en laiton doré. On joint une passoire en cuivre et un tube de lampe à pétrole.

10/20 €

274

- MECAP (BELGIQUE) - Porte parapluie en laiton

en forme de botte de cavalier
Cachet en creux de la dinanderie belge Mécap au revers
Travail du XX^e siècle
H. : 58 cm
(Petites traces d'oxydation et griffures de la patine).

80/120 €

275

- Mobilier Art Déco
Mobilier des archives réalisé pour la Chambre de Commerce et d'Industrie de Nice

*Très important mobilier d'archives en bois et bois de placage comprenant une armoire centrale à trois portes, une armoire intermédiaire à deux portes centrales et deux portes latérales, ainsi qu'un buffet bas à deux vantaux et deux portes latérales.

Poignées de tirages en laiton incurvées à décor de bandes.

Chaque meuble orné de frises d'oliviers et panneaux en bas-reliefs. Sur l'armoire principale : l'armorial des villes des Alpes-Maritimes telles que Nice, Grasse, Cannes, Vallauris, Saint Paul-de-Vence...

Sur l'armoire intermédiaire : six vues de villes dont Cannes, Nice. Sur le buffet bas : une ancre et un caducée.

Années 30-40.

Dimensions :

Grande armoire haute : H. : 210 - L. : 369 - P. : 55 cm

Petite armoire haute : H. : 210 - L. : 240 - P. : 55 cm

Armoire basse : H. : 121 - L. : 240 - P. : 55 cm
(Usures d'usage, sauts de placage).

*Lot vendu sur désignation. Les meubles seront à retirer au PAL de Nice. Se rapprocher de l'étude pour toute demande.

1 500/2 000 €

276

- SAPEURS-POMPIERS

Casque en laiton à cimier, des sapeurs-pompiers de Beaulieu-sur-Mer. Modèle de la fin du XIX^e siècle. (griffures et coups, il manque la jugulaire en cuir).

40/60 €

277

- Dans le goût d'Auguste MOREAU

Paire de vases en urnes antiques

Bronze à patine médaille, à décor de chérubins dans des médaillons. Les anses appliquées de mascarons.

Travail éclectique de la fin du XIX^e siècle

H. : 40 cm - L. : 17 cm - P. : 14 cm.

80/120 €



276



277



275



278

278

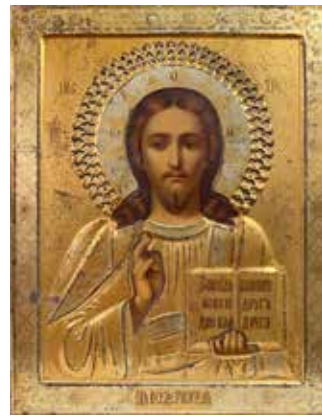
- Icône du Christ Pantocrator

Tempera sur bois. Dans son oklad en vermeil 84 zolotniks (875 millièmes). Les Saintes écritures et les légendes émaillées polychrome (accidents). Moscou, 1859. Orfèvre : DT, non identifié. 31,5 x 27 cm. Poids total : 1080 g. (Usures et quelques accidents).

600/800 €



279



281



280

279

- **Icône du Christ Pantocrator.**

Icône du Christ Pantocrator tenant le globe céleste. Tempera sur bois. Le Christ est flanqué de Saint Léontin et Sainte Glycère. Dans son oklad en vermeil 84 zolotniks (875 millièmes). Les légendes émaillées polychrome. Moscou, 1837. 36,5 x 27 cm. Poids total : 1766 g. (Usures et quelques accidents)..

600/800 €

280

- **Icône du Christ Pantocrator**

Tempera sur bois. Dans son oklad en cuivre doré. Russie, milieu du XIX^e siècle. 31 x 27 cm. Poids total : 1020 g.

600/800 €

281

- **Icône du Christ Pantocrator**

Bois et métal doré. Russie, époque moderne. 22 x 17,5 cm (Piqûres et oxydations).

50/60 €

282

- **Eugène MARIOTON (1854-1933)**

Méditation

Epreuve en bronze à patine médaille. Signé « EUG. MARIOTON/SC. CIS » en creux sur la terrasse. Cachet de fondeur CT en creux au revers. H. : 50 cm.

200/400 €

283

- **JAEGER-LECOULTRE**

Pendule poulie. Bois, laiton et cordage. Mouvement mécanique à remontoir manuel. H. : 30 cm.

100/150 €

284

- **Céramique méridionale**

Vide-poche

Céramique émaillée noir, blanc et vert figurant une coquille stylisée. Travail moderne du XX^e 21 x 22 cm (Fêlure, sauts d'émail).

20/30 €



282



283



284



285



286

285

-
**Camille LE TALLEC (1906-1991)
& atelier**

Bonbonnière et son couvercle en porcelaine émaillée polychrome et liseré doré, à décor floral sur fond rose.
Mention « Dessiné et peint entièrement à la main par Le Tallec à Paris », accompagnée de la signature LT de l'atelier, d'une lettre date W pour l'année 1952 et des initiales du peintre JR.
H.: 7 - L.: 13 - P.: 13 cm
(Usure à la dorure au niveau du col).

60/80 €

286

-
Lampe de bureau

Lampe de bureau en métal argenté reposant sur un plateau ovale à décor de frises de fleurs. Deux bras de lumières montées à l'électricité.
Style Louis XVI, XIX^e.
H.: 41 - L.: 23 cm.
(Abat-jour tâché).

30/50 €



288

288

-
Porte-revues

En métal chromé, à deux compartiments
1930 - 1940
H.: 27,7 cm - L.: 21 cm - P.: 13,4 cm.

200/300 €

289

-
**D'après HOUDON
Diane chasseresse**

Sculpture en bronze doré reposant sur un socle circulaire en marbre.
Porte une signature Houdon sur la terrasse.
Fonte d'édition.
Fin XIX^e.
H.: 63,5 - L.: 28 cm
(Flèche tordue, piqûres sur la main droite).

400/600 €

290

-
Vase balustre

Vase en céramique émaillée à décor oriental d'entrelacs bleu et vert.
Seconde moitié du XX^e siècle
H.: 20 cm
(Légères égrenures sur le col, fines bulles de cuisson).

40/60 €

292

-
Sellette

Sellette en placage de bois d'essences diverses à section carrée, arêtes moulurées, décor quadrillé de filets de bois teinté sur toutes les faces, reposant sur un piétement à quatre enroulements en saillie.
Époque Art Déco
H.: 118 cm
(Usures d'usage).

30/40 €



290



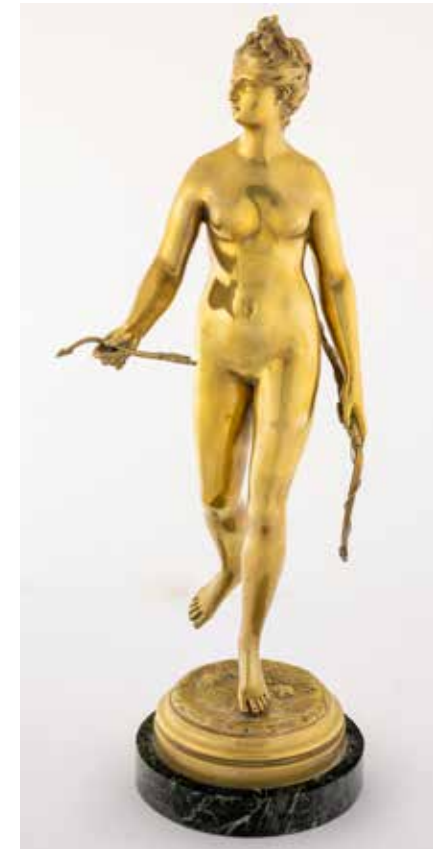
292

294

-
**École moderne
de la fin du XIX^e -
début du XX^e siècle
Danseuse à l'antique**

Épreuve en bronze à patine brune représentant une danseuse aux mouvements alanguis appuyée sur une colonne en marbre noir.
Socle de marbre noir
H.: 28 cm
(Divers éclats et traces d'oxydation).

100/150 €



289



294



295

-
Émaux de LONGWY

Sujet en céramique figurant un éléphant, la selle émaillée polychrome sur fond craquelé crème. XX^e

Signé sous l'une des pattes. Dans son écrin. H.: 12 cm.

50/60 €

296

-
Ensemble de quatre couteaux à beurre en nacre

L.: 12,5 cm.

20/30 €



296



298

297

-
**École française du XIX^e siècle
Henri d'Orléans, duc d'Aumale**

Sculpture en bronze à patine médaille Sur piédouche en bronze à patine médaille

Milieu du XIX^e siècle H.: 5 cm (H. avec socle : 8 cm).

100/150 €

298

-
Presse-papier hippopotame

Presse papier en bronze à patine médaille XX^e

Cachet « Bronze » en creux sur le côté L.: 15,5 cm (Légères griffures sur le dessus).

20/30 €

295



297

299

-
L. VALDIERI

La course

Régule

Milieu XX^e

Base en marbre

H.: 41 cm - L.: 85 cm - P.: 15 cm.

80/120 €

300

-
Charles MALFRAY (1887-1940)

Femme drapée

Épreuve en bronze à patine brune

Signée MALFRAY en creux sur la terrasse

Signature en creux de Godard, fondeur à Paris

H.: 25 cm

(Une rayure sur la jambe, trace d'étiquette au revers du socle).

1 200/1 500 €



300



299



301

301

Cristal d'Arkansas

Ensemble formé d'un cristal de quartz poli enchâssé dans une base de pierre reconstituée carrée à pans coupés. Plaquette de métal portant l'inscription «Cristal d'Arkansas / Robin Westwood to Germaine Campbell Johnston».
H.: 24 cm
(Éclats)

Le musée Labenche à Brive-la-Gaillarde a consacré en 2021 une rétrospective de la vie fantasque de Germaine CAMPBELL-JOHNSTON, à l'occasion de son exposition «Femme(s)». Figure de la ville dans les années 70-80 et tour à tour décrite comme un mystère et une «aristocrate briviste aux mille vies», elle passionne et interroge aujourd'hui les amateurs et les historiens locaux.

80/100 €



302

302

GALLE - Nancy «Érable»

Circa 1905-1908
Vase de forme méplate à décor tombant de feuilles et de samares d'érable de couleur vert nuancé jaune et blanc sur un fond de couleur blanc laiteux, rose et brun. Signé «Gallé» en réserve, dans le décor.
H.: 21 cm - L.: 18 cm - P.: 10,5 cm
(Traces de rodages)

300/500 €

303

GALLE - Nancy «Clématites»

Boîte en verre multicouche à décor de fleurs violettes et mauves sur fond transparent légèrement laiteux. Signé «Gallé» en réserve sur le réceptacle.
H.: 7 cm - D.: 11 cm

200/300 €



303

304

Lajos MACK (1876-1963) pour la Manufacture Vilmos ZSOLNAY (1828 - 1900)

Circa 1900-1905
Rare vase en en faïence moulé à décor symboliste en ronde-bosse d'un couple d'amoureux surmontant un ciel étoilé. Belle nuance d'émail à glaçure éosine à reflets dichroïques. Signé du cachet aux cinq églises et numéroté 517 (?) sous a base.
H.: 30,5 cm
(Fêles et restaurations aux mains des personnages).

2 000/3 000 €



304

305

Vase de forme balustrade

En verre fumé.
Travail du XX^e siècle.
H.: 40,5 cm.

10/20 €

306

Théodor MULLER (XIX^e-XX^e)

Vase en cristal taillé à décor de godrons et col en argent gravé de l'inscription «Noce d'argent 1907-1932» et des monogrammes «A.F.» et «J.F.».
Poinçon de maître de l'orfèvre Théodor Müller à Weimar, suivi du poinçon de titre 800/1000 et du poinçon Halbmond und Krone (couronne et lune) pour l'Allemagne. 1932
H.: 29,5 cm
(Quelques éclats sur le décor godronné, rayures au revers du socle).

40/60 €



305



306



308

307

Cristallerie SAINT-LOUIS

Grande aiguière sur piedouche en verre opalin blanc, anse en forme de serpent enroulé sur la panse en verre bleu et rehauts d'or. Fin du XIX^e - Début du XX^e siècle H.: 31,3 cm.

300/400 €

308

Vase bombé

En verre teinté brun pressé moulé et partiellement amati, à décor de carpes et de palmettes stylisées sur la base Travail français du XX^e siècle, dans le goût de Pierre d'AVESN H.: 28,5 cm (Éclats sur le col).

80/120 €



307



310

309

Georges DUNAIME (XIX-XX^e)

Grand vase en verre soufflé et moulé à décor amati de végétation stylisée. Signé « DUNAIME » sous la base Époque Art Déco H.: 30,5 cm (Légers chocs et éclats sur le col).

80/100 €

310

VAL SAINT LAMBERT

Sujet en cristal figurant un aigle, les ailes déployées, posé sur une base de rocher. Signé sous la base. H.: 24 - L.: 23,5 - P.: 16,5 cm.

30/50 €



309

311

Presse-papier en verre

A décor en inclusion d'une méduse. H. 17 cm (Infimes éclats à la base).

10/20 €

312

BACCARAT

Presse-papier en forme de porc-épic. Signé et cachet sous la base. H. 8 cm.

10/20 €

313

Christian Dior et cristal de Sèvres

Ensemble comprenant un presse-papier en forme de dé à coudre Christian Dior, marqué sous la base et un petit sujet en cristal de Sèvres figurant un dindon, marqué sous la base. H.: 6 à 7,5 cm.

5/10 €

314

BACCARAT

Grande coupe en cristal moulé et taillé. Cachet Baccarat France au revers Seconde moitié du XX^e siècle H.: 10 - Diam.: 34,5 cm (Plusieurs légers éclats).

50/80 €

315

Seau à champagne en cristal moulé

A décor partiellement amati et taillé de pointes de diamant. H.: 23 - Diam.: 18 cm (Légères rayures).

30/50 €

316

BACCARAT

Ensemble de trois sujets en cristal représentant des grenouilles dont deux colorées, l'une en vert, l'autre en jaune. Signées, cachet sous la base. L.: 5 cm.

10/20 €

317

BACCARAT

Ensemble de deux sujets en cristal représentant une tortue et une petite chouette appuyée sur une boule avec représentation de la gare d'Orsay. Signés, cachet sous la base. H. 3 et 7 cm - L. 7,5 et 8,5 cm.

10/20 €

318

BACCARAT

Ensemble de trois sujet en cristal figurant une hirondelle, un perroquet et une tourterelle. Signés, cachet sous la base H. max: 13 cm L. max: 17 cm (Minuscule éclat au bec de l'hirondelle)

20/30 €

319

LALIQUE - France

Bougeoir aux oiseaux Bougeoir en verre pressé moulé à décor de deux oiseaux dans une couronne de fleurs. Marqué « Laliq France » à la base Seconde moitié XX^e siècle Avec sa bobèche d'origine H.: 17,2 - L.: 13 cm (Très légères rayures).

300/500 €



316



315



320

-
Cristallerie Les Grands Ducs, XX^e
Grand vase en cristal soufflé
et taillé à la main, reposant sur un
pied en forme de balustre facettée.
Dans sa boîte en carton.
H.: 39 cm - Diam.: 18 cm.

20/30 €

321

-
Lustre Art Déco à six lumières
En bronze et verre. La partie centrale
ornée d'une vasque entourée de six
pétales en verre pressé moulé réunis
par une monture en bronze.
H.: 52 cm
(Petits éclats et légers fêles).

100/150 €

322

-
SABINO FRANCE, XX^e
Coupe circulaire en verre opalescent
à décor appliqué de poissons.
Signé «SABINO FRANCE» au revers.
Diam: 30 cm
(Légères rayures).

100/120 €

323

-
LALIQUE FRANCE
Deux sujets en cristal moulé pressé
représentant des chiens dans
des postures différentes.
Marques sous la base
H.: 9,5 - L.: 10 - P.: 5 cm
H.: 7,5 - L.: 11 - P.: 5 cm.
(Une oreille cassée)

20/30 €



323

324

-
**BACCARAT, SAINT-LOUIS
et CLICHY**
Ensemble de 6 presse-papiers
Sulfures en verre, comprenant :
- 3 presse-papiers millefiori
- 3 presse-papiers à motif floral
Dans un écrin de carton recouvert
de soie rouge.
XX^e siècle
(Rayures, usures et légers éclats
d'usage)

600/800 €



322



320

325

-
DAUM FRANCE

Cendrier quadrangulaire en cristal et cristal amati.

On y joint un petit cendrier en cristal à décor de stries.

Signés «Daum France».

H.: 4 - L.: 15 - l.: 15 cm.

H.: 7 - L.: 9,5 - l.: 5 cm.

60/80 €

326

-
BACCARAT

Ensemble de deux sujets en cristal figurant un pigeon et un pélican.

Signés, cachets sous la base.

L.: 12,5 cm.

20/30 €

326.1

-
BACCARAT

Lot de trois sujets en cristal de différentes couleurs, transparent, vert et jaune, figurant des perroquets.

Signés, cachet sous la base

H.: 10 cm

(Petit éclat sur la base du jaune et du vert)

10/20 €



325



327

327

-
DAUM FRANCE

Ensemble de trois sujets en cristal, l'un incolore, l'autre à fond noir et le dernier à fond jaune.

Marqués sous la base

H.: 7 - L.: 8 - P.: 4 cm.

(Très petits éclats à la base de l'incolore et du noir).

20/30 €

329

-
BACCARAT

Presse-papier en cristal figurant un poisson.

Signé en bas sur l'avant, cachet sous la base.

H.: 12,5 - L.: 18 - P.: 5 cm

30/40 €



326.1



329

331

-
BACCARAT

Ensemble de trois sujets en cristal figurant un papillon, un escargot et un chat.

Signés, cachets sous la base.

H.: 7 à 10 cm.

30/40 €

332

-
DAUM FRANCE

Sujet en pâte de verre bleue figurant un chat.

Signé sur la queue.

H.: 8 - L.: 11,5 - P.: 7 cm

(Petits éclats).

10/20 €



333



326



330

333

-
DAUM

Grand sujet en cristal figurant un cheval cabré.

Signé

H.: 34 - L.: 23 - P.: 10 cm

60/80 €

334

-
BACCARAT

Lot de deux cendriers en cristal

de Baccarat, un hexagonal,

l'autre octogonal.

Signés, l'un avec cachet sous la base.

L.: 24 cm

D.: 17 cm.

30/40 €

335

-
VERRERIE

Lot en verre comprenant un vide poche, un œuf et un petit vase.

H.: allant de 8 à 11 cm.

50/100 €

336

-
BIOT et DAUM

Ensemble dépareillé en verre et cristal comprenant une carafe, un bol, des flûtes, des coupes

à champagnes, des verres à vin, des verres à eau, etc.

H.: allant de 10 à 18 cm (verres).

H.: 23 cm (carafe).

H.: 10 cm (bol).

(Accidents et fêles sur quelques pièces).

H.: 10 cm (bol).

(Accidents et fêles sur quelques pièces).

40/60 €

337

-
Ensemble de neuf couvre-chefs

Comprenant :

- Un calot du 405° RADCA en toile gris-vert et son épinglette

- Une chapka russe avec insigne en métal au marteau et à la faucille sur fond étoilé

- Une chapka russe avec armoiries de la Russie en métal

- Un salacot de l'armée vietnamienne avec l'insigne étoilé sur fond rouge

- Un béret cubain noir avec l'étoile en métal et l'étoile rouge au revers

- Un fez dans le style marocain,

en velours rouge et fils noirs

- Un fez fantaisie, réalisé en Floride, avec l'inscription «Aahmes ambassador» inscrite en strass.

Dans son étui d'origine

- Un casque en matière polymère rouge, avec l'étiquette « Fire Department City of New-York »

sur fond bleu

- Un chapeau Panama en paille,

taille 57/M/7-1/8

taille 57/M/7-1/8

taille 57/M/7-1/8

taille 57/M/7-1/8

taille 57/M/7-1/8

taille 57/M/7-1/8

taille 57/M/7-1/8

taille 57/M/7-1/8

taille 57/M/7-1/8

taille 57/M/7-1/8

taille 57/M/7-1/8

taille 57/M/7-1/8

taille 57/M/7-1/8

taille 57/M/7-1/8

taille 57/M/7-1/8

taille 57/M/7-1/8

taille 57/M/7-1/8

taille 57/M/7-1/8

taille 57/M/7-1/8

taille 57/M/7-1/8

taille 57/M/7-1/8

taille 57/M/7-1/8

taille 57/M/7-1/8

taille 57/M/7-1/8

taille 57/M/7-1/8

taille 57/M/7-1/8

taille 57/M/7-1/8

taille 57/M/7-1/8

taille 57/M/7-1/8

taille 57/M/7-1/8

taille 57/M/7-1/8

taille 57/M/7-1/8

taille 57/M/7-1/8

taille 57/M/7-1/8

taille 57/M/7-1/8

taille 57/M/7-1/8

taille 57/M/7-1/8

taille 57/M/7-1/8

taille 57/M/7-1/8

taille 57/M/7-1/8

taille 57/M/7-1/8

taille 57/M/7-1/8

taille 57/M/7-1/8

taille 57/M/7-1/8

taille 57/M/7-1/8

taille 57/M/7-1/8

taille 57/M/7-1/8

taille 57/M/7-1/8

taille 57/M/7-1/8

taille 57/M/7-1/8

taille 57/M/7-1/8

taille 57/M/7-1/8

taille 57/M/7-1/8

taille 57/M/7-1/8

taille 57/M/7-1/8

338

-
MODE

Grand plaid en cachemire SOMMA

Modèle marron uni, à frange

Dans son étui d'origine

170 x 130 cm

(État neuf).

40/60 €

339

-
MODE

Echarpe en cachemire CHURCH'S

Modèle bleu uni à frange

Dans son emballage d'origine,

avec son étiquette d'origine

37,5 x 164 cm

(État neuf).

20/30 €

340

-
FRANCE -

Ensemble de trois bouteilles

de vin blanc comprenant :

Une bouteille de Côtes de Bergerac,

Château Ramon 2008.

Une bouteille de Côtes de Bergerac,

Château La Grande Borie 2009,

Sélection Lafon-Lafaye.

Une bouteille de Bellet,

Les Côteaux de Bellet 2002.

20/30 €



339

341

- BOLLINGER

1 bouteille de champagne brut « La Grande Année », 1999, dans son coffret d'origine.

100/150 €

342

- VINS DE PORTO -

Une bouteille de Porto Warre's, Vintage Port 1977. (Bouchon scotché).

10/20 €

343

- BOURGOGNE -

5 bouteilles de vin rouge comprenant :

Deux bouteilles de Clos de Vougeot, Grand Cru, 1999, 5/10
Une bouteille de Pommard 2008, domaine Henri Darnat. 5/10
Une bouteille de Givry, Champ-Lalot 1999, Domaine Faiveley.
Une bouteille de Bourgogne, Cuvée Saint-Vincent 2006, numérotée 34800.

On joint :
LANGUEDOC - Une bouteille de Côteaux du Languedoc, Château Puech-Haut 2000, Saint-Drézéry.

150/200 €



341

344

- ITALIE -

4 bouteilles de vin rouge comprenant :

Une bouteille de Barolo, Tenuta Pianpolvere 2005.
Une bouteille d'Amarone della Valpolicella, Bolla Classico 2006.
Une bouteille d'Amarone della Valpolicella, Cantina di Negrar Classico 2009.
Une bouteille de Montepulciano d'Abruzzo, Colle Secco Rubi 2009.

40/60 €

345

- BOURGOGNE -

3 bouteilles de vin rouge comprenant :

Une bouteille de Nuits Saint Georges, 1^{er} Cru, Les Chaignots 1990, Domaine Louis Max.
Une bouteille de Gevrey Chambertin, les Corbeaux 2000, Domaine Louis Latour.
Une bouteille de Pommard 1^{er} Cru, La Platière 2005, numérotée 00916.

50/80 €



343

346

- BORDEAUX -

3 bouteilles de vin rouge comprenant :

Une bouteille de Saint-Julien, Château Lalande-Borie 2005.
Une bouteille de Saint-Émilion, Grand Cru, Grande Arche 2010.
Une bouteille de Saint-Émilion, Pierre Chanau 2000.

20/30 €

347

- BORDEAUX -

5 bouteilles de vin rouge comprenant :

Une bouteille de Haut-Médoc, Cru Bourgeois, Château d'Arcins 2004.
Une bouteille de Médoc, La demoiselle de By 2005.
Une bouteille de Graves, Cheret-Pitres 1996.
Une bouteille de Pessac-Léognan, Château Haut Lagrange 2005.
Une bouteille de Listrac-Médoc, Château Clarke 1997, cuvée Edmond de Rothschild.

On joint :
PYRENNÉES - Une bouteille de Madiran, cuvée Plénitude 2001.

20/30 €

348

- GOSSET

1 magnum de champagne brut « Grand Millésime », 1996, dans son coffret d'origine en bois.

80/100 €

349

- BOLLINGER

2 bouteilles de champagne brut « La Grande Année », 1989, dans leur coffret d'origine en bois.

180/200 €

350

- LAURENT-PERRIER

1 bouteille de champagne brut « Grand Siècle », dans son coffret d'origine.

50/80 €

351

- CHAMPAGNE
Lot de 4 bouteilles et 1 magnum comprenant :

- DEUTZ. 1 magnum de champagne brut, « Brut Classic », dans son étui d'origine en carton.
- LEGRAS. 1 bouteille de champagne brut blanc de blancs, « Sélection Bernard Loiseau ».



349

- LAURENT-PERRIER.

1 bouteille de champagne rosé brut, dans son étui d'origine en métal.
- BOLLINGER. 1 bouteille de champagne rosé brut, dans son étui d'origine en carton.
- G.H. MUMM. 1 bouteille de champagne brut, « Grand Cordon », dans son étui d'origine en carton.

60/80 €

352

- POMEROL

1 bouteille de Château Gazin, 1985.

50/80 €

353

- CONDRIEU

1 bouteille de Domaine Gangloff, 2017.

100/150 €

354

- DOM PERIGNON

1 bouteille de champagne Dom Pérignon, 1983.

300/400 €



352



353



348



354

355

-
PETRUS, Pomerol
7 bouteilles **PETRUS, Pomerol 1987**
H. : 30 cm - Diam. : 7,2 cm.

8 400/10 500 €



356

-
Papillon naturalisé
Insecte naturalisé encadré sous verre, probablement un *Brahmaea*.
29 x 29 cm.

20/30 €

357

-
Coléoptère naturalisé
Insecte naturalisé encadré sous verre, probablement un *Polydrusus Formosus*.
23 x 23 cm.

10/20 €

358

-
Lot d'insectes naturalisés
Collection d'insectes dans une boîte comprenant notamment :
xylorhiza adusta, *mormolyce phyllodes*, *holo cerambyx spinicornis*, *neocerambyx paris*, *odontolabis gazella*, *epepeotes desertus*, *chrysochroa wallacei*, *belionota prasina*, *pachiteria virescens* et divers.

50/80 €

359

-
Insectes naturalisés
Boîte comprenant :
- *Phyllium giganteum* (10)
- *Phyllium* sp, *Bulolo* en Papouasie - Nouvelle Guinée (1)
- *Dichlorosis Balteata*, *Bulolo* en Papouasie - Nouvelle Guinée (2)
- *Mormolyces phyllodes* (4)
- *Grasshopper* (3)
et divers insectes, probablement :
- *Charançons Bleus* (3)
- *Longicorne arlequin* (4)
- *Lomptera lutea* (1)

30/40 €

360

-
Insectes naturalisés
Deux boîtes comprenant :
- *Batocera* (x7)
- *Pseudophyllus hercules* (x9)

30/40 €

361

-
Papillons
Papillons naturalisés encadrés sous verre (x3)
(H. : 55 cm. L. : 18 cm.)
- *Papilio Thoas*, Pérou
- *Papilio Dardanus*, Afrique
- et probablement un papillon du céleri

20/30 €

362

-
Papillon naturalisé
Probablement un *Ornithoptera goliath* naturalisé, encadré sous verre.
35,5 x 28 cm.
(légères déchirures sur l'aile supérieure gauche)

10/20 €

363

-
Insectes
7 insectes naturalisés encadrés sous verre, probablement :
- *Ornithoptera goliath* (légères déchirures sur les ailes)
- *Idea Leuconoe* ou *Grand Planeur*
- *Stichopthalma*
- *Meandrusa Payeni* (déchirures sur les ailes)
- *Delias*
- *Phyllium*
- *Papillon bleu et noir*
31 x 36 cm.

20/30 €

364

-
Papillon naturalisé
Papilio Blumei naturalisé encadré sous verre.
Célébes - Indonésie.
36 x 36 cm.

10/20 €

365

-
Papillon naturalisé
Sanaea Intermedia naturalisé encadré sous verre.
Malaisie.
37 x 35 cm.

10/20 €



357



362



364



366

366

- **Papillon naturalisé**
Caligo SP. naturalisé
encadré sous verre.
Amérique du Sud.
33 x 33 cm.

10/20 €

367

- **Stichopphthalma Howqua**
Stichopphthalma Howqua
naturalisé encadré sous verre.
Formose - Taïwan.
34 x 32 cm.

10/20 €

368

- **Papillon naturalisé**
Papilio Antimachus naturalisé
encadré sous verre.
Afrique.
36 x 40 cm.

10/20 €

369

- **Vitrine d'insectes naturalisés**
Vitrine comprenant :
- Mygale : (x1)
- Scorpion : Palamnaerus (x1)
- Scarabées goliathes (x3) :
Goliathus, Goliathus caciuss,
Goliathus orientalis
- Scarabée :
Golofa porteri (x1)
- Scarabée :
chalcosoma caucasus (x1)
- Lucane :
Odontolabis alces (x1)
- Lucane : Serrognathis
titanus (x1)

40/50 €



367



368

370

- **Vitrine d'insectes naturalisés**
Vitrine comprenant :
- Mormolyce (x1), Malaisie
- Acrocinus Longimanus/
Arlequin de Cayenne (x1),
Colombie
- Petrognatha Gigas (x1),
Afrique
- Psalidognathus Friendi (x1),
Colombie
- Carabus Hybride (x1),
France
- Entimus Imperialis (x1),
Brésil
- Eupholus SP (x1),
Nouvelle-Guinée
- Gymnopholus SP (x1),
Nouvelle-Guinée
- Eupholus Nickerli (x1),
Nouvelle-Guinée
- Dicronorhina Micans (x2),
Centre Afrique
- Dicerus (x1), Philippine
- Chrysophaera Chrysochlora
(x1), Equateur
- Megalorrhina Harrisii (x1),
Centre Afrique
- Cetonidae (x1), Philippine
- Buprestidae (x2)
- Plusiotanis Gloriosa (x1),
Texas
- Stephanorrhina Guttata
(x1), Centre Afrique
- Elateridae (x1)
- Eurchroma Giganteum (x1),
Colombie

40/50 €

371

- **Vitrine d'insectes naturalisés**
Vitrine comprenant :
- Tropicocris cristata (x1)
- Cycloptera Speculata (x1)
- Phasme Gigas (x1)
- Fulgora Laternaria (x1)
- Zanna Nobilis (x1)
- Pyrops (X1)
- Phyllies (x1)
- Siliquofera grandis (x1)

50/80 €

372

- **Scarabées naturalisés**
Boîte comprenant neuf
insectes naturalisés,
probablement des Chrysinas.

5/10 €

373

- **Papillon naturalisé**
Morpho Hecuba naturalisé
encadré sous verre.
Brésil.
37 x 35 cm.

10/20 €

374

- **Coléoptère naturalisé**
Acrocinus Longimanus,
communément appelé
arlequin de Cayenne,
naturalisé encadré sous
verre.
Amérique du Sud
26 x 26 cm.

10/20 €

375

- **Scarabée naturalisé**
Plusiotis Resplendens
naturalisé encadré sous
verre.
Costa Rica.
21 x 19,5 cm.

10/20 €

376

- **Scarabée naturalisé**
Sagra Buqueti naturalisé
encadré sous verre.
Malaisie.
23 x 23 cm.

10/20 €

377

- **Papillon naturalisé**
Agrias Narcissus
encadré sous verre.
Amérique du Sud.
29 x 29 cm.

10/20 €

378

- **Papillons naturalisés**
Boîte comprenant 6 insectes
naturalisés, probablement
des Ornithoptera.

10/20 €

379

- **Coléoptère naturalisé**
Insecte naturalisé encadré
sous verre, probablement
un Psalidognathus Friendi,
Amérique du Sud.
28 x 28 cm.

20/30 €

380

- **Papillon naturalisé**
Urania Ripheus naturalisé
encadré sous verre.
Madagascar.
29 x 29 cm.

20/30 €

381

- **Insectes - Divers**
1 boîte d'insectes divers dont
notamment :
- Mormolyces phyllodes (x6)
- Pseudophyllus hercules (x3)
- Tirachoides cantori (x1)
- Nigrocornis (x2)
- Neocerambyx paris (x1)
- Botacera victoriana (x1)
- chalcophora
angulicollis (x2)
- coléoptères (x8)

30/40 €



372



374



375



PROCHAINES VENTES

Art Contemporain & Design sur la Riviera

18 juillet 2024

**Henry Boucher (1847-1927),
le ministre et le collectionneur**

septembre 2024

Entier contenu d'un hôtel particulier à Nîmes

octobre 2024

Collections & successions niçoises

octobre 2024

Numismatique XXII - octobre 2024

Tour du monde du collectionneur

Arts d'Asie et d'Orient - 4 juillet

Estampes de collection - novembre 2024

Bijoux - octobre 2024

Arts d'Asie et d'Orient - décembre 2024

MILLON
RIVIERA

