



TRIBAL ADDICTION !
Vente le 3 juin 2024 en Salle VV

- Collection d'Art Précolombien (lots 1 à 20)
- Collection de Madame Jacqueline Vallotton, constituée dans les années 1970 en salle des ventes et auprès de marchands spécialisés (lots 21 à 54)
- Collection de Monsieur S. K., Amsterdam (lots 55 à 92)
- Collection de Monsieur et Mme D., Vincennes, constituée à partir de la fin des années 1970 (lots 93 à 169)
- Collection de masques du Népal de Monsieur Jean-Pierre Cormerais, Paris, ethnologue et auteur de l'ouvrage de référence : Les Chemises des Dieux-Univers magique de la peinture Yao, éd. White Lotus Press, 2011 (lots 172 à 208)
- Collection de Maître B., Châteauroux, après succession (lots 210 à 230)
- Collection de Monsieur K, Paris (lots 231 à 262)
- A divers amateurs

origine
expert

Serge REYNES, expert



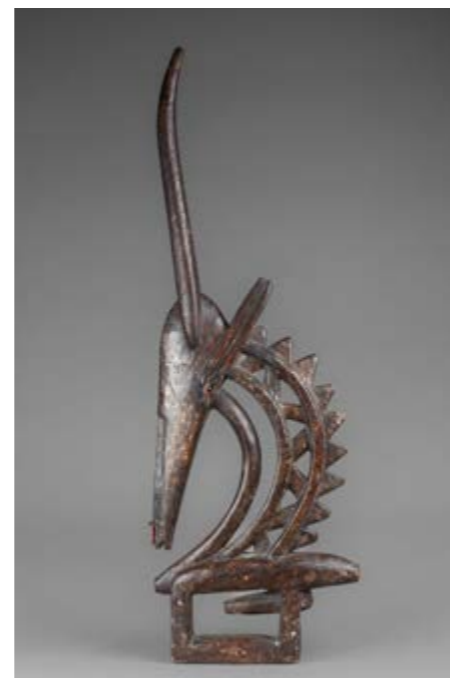
Intégralité des lots



Rare cuillère culturelle - Îles Leti, Moluques du Sud Ouest, Indonésie.



Masque de danse - Népal



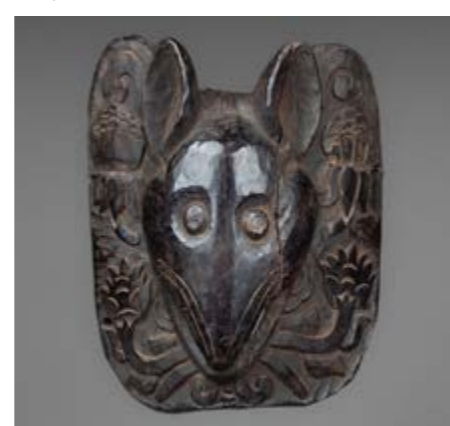
Antilope Ti Wara - Bambara, Mali



Masque culturel - Chontal, Mexique, 400-100 avant J-C



Masque de danse - Dogon, Mali



Masque de cérémonie - Népal



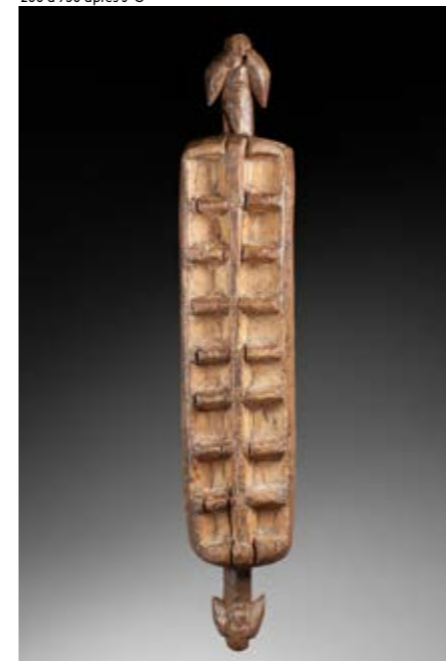
Hacha rituelle - Olmèque de transition Maya, Région du Veracruz, 200 à 750 après J-C



Statuette Bembé - République du Congo



Poupée de fécondité - Ashanti, Ghana



Très ancien jeu d'awélé - Mumuye, Nigéria.



Statuette, Baoulé - République de Côte d'Ivoire



Masque - Népal



Masque de monastère - Népal, Hautes Montagnes



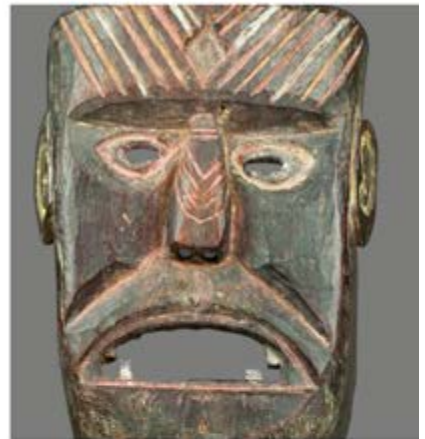
Statue féminine « Nakomse » - Mossi, Sud de la région centrale du Burkina Faso.



Statuette Yaka - République Démocratique du Congo



Très ancien Ibeji, Yoruba - Nigéria



Exposition publique
Samedi 1er juin de 11h à 18h
Lundi 3 juin de 10h à 12h

Exposition sur rendez-vous
rbeot@millon.com

Salle VV
3, rue Rossini
75009 Paris