

**108**

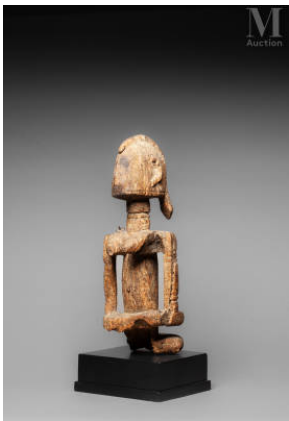
### Rare statue

présentant des joueurs de balafon assis devant leurs instruments.  
Bois dur, ancienne patine épaisse brune et beige résultant de nombreuses projections rituelles dans le temps. Quelques petites érosions localisées, ornements d'oreille en métal torsadé.  
de style Dogon, Mali - Sculpture probablement postérieure à l'ancienneté du bois .  
31 x 15 x 16 cm

Provenance : collection privée, Paris.

Une analyse scientifique au carbone 14 (14C - AMS) par le laboratoire allemand Ralf Kotalla conclut à une ancienneté de 205 ans, +/- 24.

**700 / 900 €**



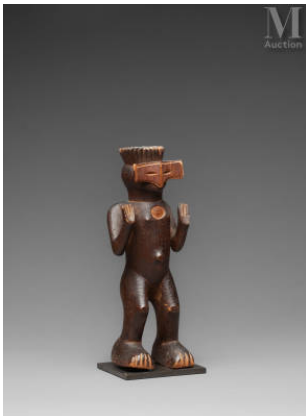
**109**

### Buste

présentant un ancêtre hermaphrodite de construction cubiste, à la poitrine généreuse en signe de fertilité. Visage épuré à l'extrême.  
Bois dur, fer forgé  
Dogon, Tellem, Région des Falaises, époque archaïque  
42 x 16 cm

Publication : SANNES (GW), Afrikaanse primitieven, p.37

**3 500 / 4 500 €**



**110**

### Rare et intéressante statuette

présentant un danseur masqué, les mains positionnées paumes vers l'avant, dans un geste rituel et le visage couvert d'un masque homme oiseau de proportion cubiste. Bois, ancienne patine brune, quelques petits éclats du temps, (un bras cassé collé).  
Tchokwé, République Démocratique du Congo, Angola.  
22 x 8 x 7 cm

Publication :

Gary van Wyk, Editions Prestel Pub,

Chokwe: Art and Initiation Among Chokwe and Related Peoples (ouvrage publié à l'occasion de l'exposition organisée par le Birmingham Museum of Art et qui s'est tenue dans les lieux suivants : Birmingham Museum of Art, Alabama (1er novembre 1998 - 3 janvier 1999) ; Baltimore Museum of Art (13 juin - 5 septembre 1999) ; The Minneapolis Institute of Arts ( 24 octobre 1999 - 16 janvier 2000).

Reproduit figure 91

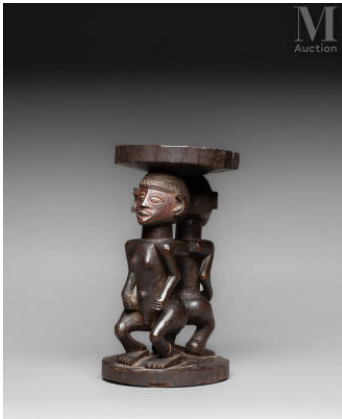
**3 500 / 4 500 €**

**111**

## Statuette

présentant une femme debout campée sur des pieds puissants, les mains devant le ventre dans un geste symbolique. Son visage à patine différenciée arbore une belle expression intense. Il est surmonté d'une coiffe en plateau et natte arrière incisées d'un minutieux décor de lignes étagées.

Bois dur, ancienne patine d'usage miel et brune brillante  
Tchokwé, Angola, République Démocratique du Congo  
10,5 x 3,5 x 4 cm

**1 200 / 1 800 €****112**

## Petit siège ou autel cultuel

présentant un couple d'ancêtre dos à dos, chacun d'eux arborant une belle expression intériorisée accentuée par les yeux en grain de café mi-clos. Leurs jambes sont fléchies et les bras marqués en zig zag.

Bois dur, ancienne patine rousse et brune brillante, petites fissures sur le plateau, l'ensemble en bel état général de conservation.  
Tchokwé, République Démocratique du Congo  
26 x 14,5 cm

Provenance :  
Loed Van Bussel, Amsterdam  
Collection privée, Paris .

**3 000 / 4 000 €****113**

## Mortier

présentant un personnage de proportion puissante, l'une de ses cuisses adossée à un pilier anthropomorphe.

Bois dur, ancienne patine d'usage rousse et brune brillante, marques d'utilisation au coeur du mortier. Laiton découpé et frise de clous. Manques sur le piédestal et à un bras  
Tchokwé, République Démocratique du Congo  
23,5 x 8,5 cm

**700 / 1 000 €****114**

## Paire de statues

présentant un couple de dignitaires nus debout, le corps de la femme agrémenté de scarifications incisées. Ils arborent une belle expression hiératique, leurs yeux en grain de café leur conférant un regard concentré.

Bois dur, ancienne patine d'usage miel et brune  
Tchokwé, probablement Région de Lunda, Angola, fin XIXe - début du XXe siècle  
39 x 8 cm ; 39,5 x 8 cm

Provenance : acquise auprès de M. Koenig, Bruxelles dans les années 1970

**2 500 / 3 500 €**

**115**

## Chaise de chef

sculptée de plusieurs personnages en pied et assis, d'une frise de têtes trophées symbolisant le pouvoir du chef victorieux aux combats et de scènes de la vie quotidienne ou rituelles.

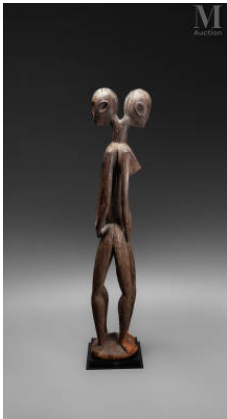
Bois, peau de chèvre, ancienne patine et marques d'usage, petits accidents et manques

Tchokwé, République Démocratique du Congo

37 x 70 x 35 cm

Provenance : Mauricio & Emelia Lasansky, Iowa, USA

**700 / 1 000 €**

**116**

## Exceptionnelle figure siamoise « Belenda »

présentant deux personnages dos à dos à double tête commune l'une à l'opposé de l'autre. Leurs visages arborent de belles expressions douces et intériorisées et leurs têtes présentent des crêtes sagittales équilibrées. Cette œuvre évoque probablement la symbiose de deux forces complémentaires et opposées, féminines et masculines. Elle symbolise l'harmonie et la protection du clan.

Bois dur, ancienne érosion sur la base et sur une des jambes, patine d'usage brune légèrement épaisse par endroits, traces de pigments localisés.

Soudan

126 x 27 cm

Provenance : ancienne collection Robert Berg et Paul Jarl Rognlie, USA.

**8 000 / 12 000 €**

**117**

## Rare paire d'ancêtres fondateurs

présentés nus debout, leurs bras longilignes détachés du corps. Les mains sont sculptées délicatement et se terminent par des doigts effilées. Les articulations sont marquées autour d'une musculature légèrement prononcée. Leur visages arborent une belle expression hiératique dynamique et vigoureuse.

Bois dur ancienne patine brune, manques aux mains

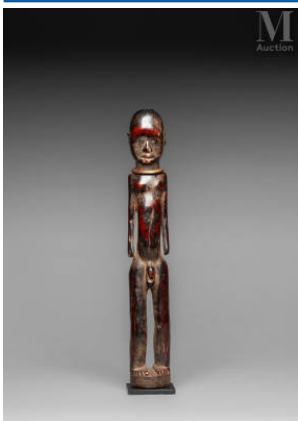
Sukuma, Tanzanie

144 et 128 cm

Provenance : ancienne collection Pierre Dartevelle, Bruxelles

Publication : Pierre Dartevelle et les arts premiers, mémoire et continuité, éditions 5 continents, Milan, volume 2, reproduit page 529, fig 684.

**15 000 / 20 000 €**

**118**

## Statue masculine

présentant un personnage debout, les genoux légèrement fléchis, sur un piédestal circulaire cerclé de métal.

Bois dur, cuivre ou laiton, ancienne patine rousse et brune brillante, belles marques d'usage

Tanzanie

36 x 5,5 cm

Publication : Pierre Dartevelle et les Arts Premiers, mémoire et continuité, éd. Cinq continents, Milan, vol. 2, reproduit p. 529, fig. 684

**500 / 700 €**

**119**

## Masque de danse initiatique « Kifwebe »

de type masculin à crête sagittale de grande taille. Il présente un visage dynamique de proportion cubiste, aux traits démesurés en projection. Bois à patine brune localisée et pigments naturels, ancienne patine et marques d'usage internes.

Songye, République Démocratique du Congo.

70 cm

**6 000 / 8 000 €**

**120**

## Masque de danse

présentant un visage stylisé, le front délimité par une crête sagittale et le regard accentué par trois sillons. Sa bouche ouverte montre symboliquement ses dents et le pourtour est orné d'un décor en pointillés symbolisant probablement la fourrure d'un félin. Décor de symboles gravés dans le front.

Bois, ancienne patine brune, restes de pigments blancs, marques d'usage internes.

Guru, République de Côte d'Ivoire

34 x 20 cm

**2 000 / 3 000 €**

**121**

## Masque de danse

présentant un visage à l'expressivité dynamique accentuée par des yeux mi-clos, sa bouche lippue aux lèvres dessinées avec soin et équilibre

Bois, ancienne patine d'usage miel et brune brillante, marques d'utilisation internes, fibres végétales tressées

Dan, République de Côte d'Ivoire

22 x 15 cm (sans la parure)

**2 000 / 3 000 €**

**122**

## Ravissante petite coupe de mariage

pour boire le vin de palme, sculptée d'une tête lunaire en relief et incisée d'un minutieux décor de lignes entrecroisées.

Bois dur, ancienne patine miel, marques d'usage

Suku, République Démocratique du Congo

11 x 4,5 x 5 cm

Provenance : acquis auprès de Pierre Darteville en 2012

**400 / 600 €**

**123**

## Fétiche

présentant un personnage debout sur des pieds puissants, les mains posées sur le ventre dans un geste symbolique. Son visage arbore une belle expression bienveillante.

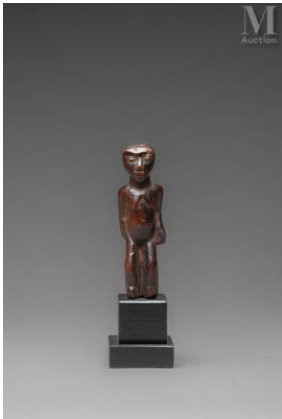
Bois, à patine suintante brune localisée, cordelettes et fer forgé. Anciennes marques d'usage.

Songye, République Démocratique du Congo

18 x 5,5 cm

Provenance : ancienne collection Renaud Riley, Bruxelles

**3 500 / 4 500 €**

**124**

## Très ancienne petite statuette

présentant un dignitaire assis sur un siège traditionnel, le visage arborant une expression bienveillante.

Bois dur à patine miel et brune, marques d'usage localisées

Lobi, Burkina Faso

12,5 x 3 cm

**120 / 180 €**

**125**

## Paire de statuettes

présentant des ancêtres importants assis sur une colonne, leurs visages à l'expression hiératiques, les bras le long du corps et leurs crânes rasés.

Bois dur, ancienne patine miel et marques d'usage.

Lobi, Burkina Faso.

47 cm

Provenance :

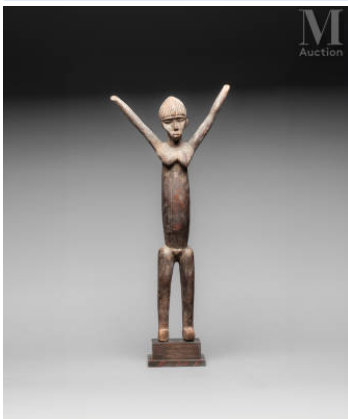
Shirleyvand Hy Zaret, Connecticut, 2008

Didier Claes, Bruxelles, 2013

Exposition et publication :

"Thema 3", Grands Sablons, Bruxelles, 21-23 Novembre 2013

**1 200 / 1 800 €**

**126**

## Statue

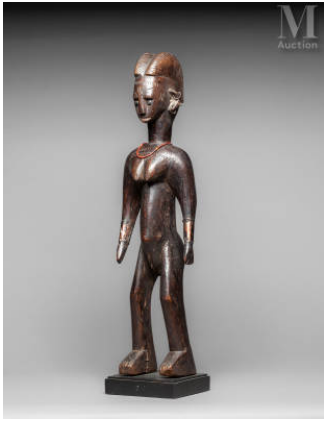
présentant un personnage féminin debout à la poitrine gonflée, les bras levés symboliquement vers le ciel.

Bois à patine d'usage brune légèrement épaisse par endroits.

Lobi, Burkina Faso

57 x 26 cm

**350 / 450 €**

**127**

### Statue de la société initiatique du « Jo »

Elle présente une jeune femme d'allure dynamique, sa poitrine et son sexe scarifiés. Elle porte de nombreux ornements (deux bracelets en métal, un collier et des boucles d'oreilles)

Bois, métal, ancienne patine brune et marques d'usage, restauration avec une agrafes sur le pied droit.

Bambara, Mali

65 cm

Provenance : ancienne collection Carl Otto Hultén (1916-2015), Malmo Suède

**800 / 1 200 €**

**128**

### Masque de danse Okuyi

présentant un visage intériorisée, le centre du front orné de quatre excroissances ovoïdes. Les arcades sourcilières sont équilibrées et le regard asymétrique lui confère une belle expressivité intense et concentrée. Coiffe trilobée à sillons réguliers.

Bois légers, ancienne patine brune miel et marques de portage internes

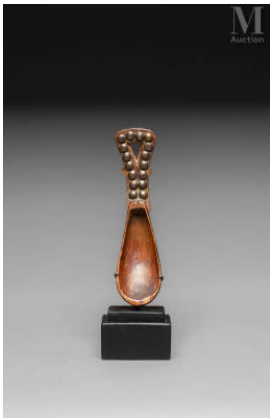
Punu, Gabon

26 x 16 cm

Provenance : ancienne collection de Thuringe / Lempertz

Bruxelles 5/11/1994

**3 500 / 5 500 €**

**129**

### Très ancienne cuillère

le manche orné de clous en laiton

Bois, ancienne patine miel, marques d'usage

Fang, Gabon

18 x 4,5 cm

**300 / 500 €**

**130**

### Masque cimier de danse

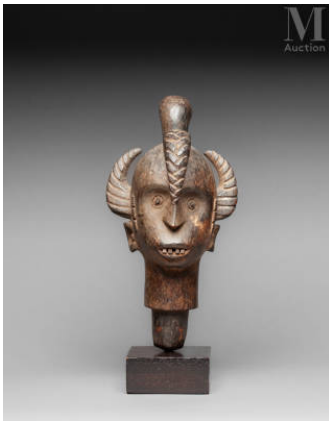
à crête sagittale, coiffe agencée par des sillons en cascade et bord du visage s'inscrivant dans des scarifications linéaires. Le visage est figuré par des formes épurées et stylisées à l'extrême

Bois dur, graines, cire d'abeille et matières diverses, ancienne patine brune brillante et marques d'usage internes.

Tiv, Nord du Nigeria

29 x 11 cm

**400 / 600 €**

**131**

## Tête cultuelle « Ungulali »

présentant un visage expressif, la bouche ouverte montrant les dents et les yeux incrustés de métal. Sa coiffe symétrique est agencée avec originalité par quatre nattes, deux dirigées vers le ciel, les deux autres dirigées symboliquement vers le sol. Ses tempes sont ornées de scarifications étagées.

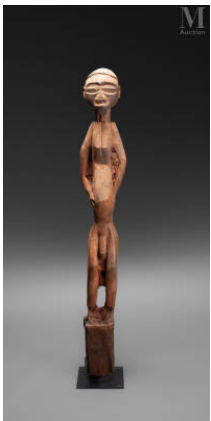
Bois dur, fer, ancienne patine brune brillante et légèrement épaisse par endroits  
Idoma, Nigeria.

H : 35 cm

Provenance :

collection Yves Créhalet, Paris  
ancienne collection tourangelle.

**700 / 900 €**

**132**

## Statue Botchio

présentant une effigie masculine se tenant debout. Divinités tutélaires et ancestrales, les Botchio recevaient des offrandes destinées à s'allier la protection et la bienveillance des ancêtres importants qu'ils personnifient.

Bois à patine érodée, matière ocre rouge terreuse

Bénin

H : 124 cm

Provenance :

Vente Cornette de Saint Cyr, Paris, 9 juin 2004, reproduit sous le 165 du catalogue.

Vente, « un regard poétique », collection Yves Créhalet, Enchères Rive Gauche, Drouot, Paris du 18 novembre 2013, reproduit sous le n°67 du catalogue.

**2 000 / 3 000 €**

**133**

## Statuette anthropomorphe

présentant un personnage assis en tailleur sur un piédestal cubique. Une de ses mains est posée symboliquement sur son oreille et le regard est accentué par des incrustations de verre.

Bois, clous de tapissier, morceaux de verre découpés, matières organiques, ancienne patine d'usage miel et rousse brillante.

Vili, République du Congo

H : 21 cm

Provenance :

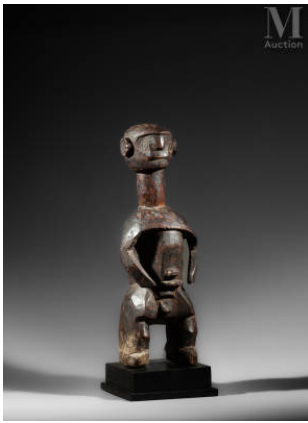
Mission des Pères jésuites à Kisantu,

Collection Yves Créhalet, Paris

Vente Origine Auction, Bagnole, du 3 juillet 2016, reproduit sous le numéro 121 du catalogue.

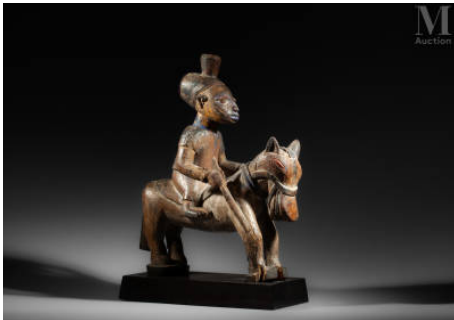
**1 000 / 1 200 €**



**134**

### Statuette

présentant un personnage debout, de proportions massives, le torse gonflé et les bras détachés du corps.  
Bois ancienne patine miel et brune, quelques petites érosions du temps  
Mumuye, Nigeria  
45 cm

**1 000 / 1 500 €****135**

### Cavalier sur sa monture

chevauchant l'animal avec souplesse et dextérité, son visage arbore une belle expression éveillée, ses joues et le bord du front ornés de scarifications linéaires  
Bois, restes de pigments indigos, rouge et blanc, ancienne patine et marques d'usage, petits manques à l'extrémité de la cravache  
Yoruba, Nigéria  
41,5 x 32 cm

Provenance : Marvin Chasin, Londres  
acquis auprès de Frederick Hanley, Bournemouth, 2011  
Jan Kusters, Maastricht, 2011  
Rut Van Caelenbergh, Bruxelles, 2017

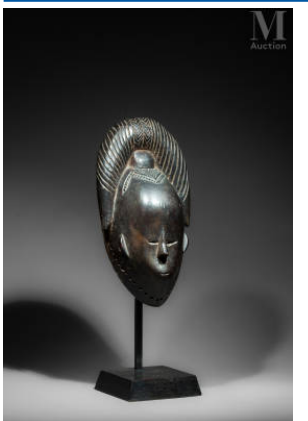
Exposition : Cultures - The World Arts Fair, 7-11 juin 2017, Bruxelles, Belgique

**3 000 / 4 000 €****136**

### Masque de danse Gela (?)

présentant un visage aux lignes schématisées, inscrit dans un triangle à l'arrondi délicat. Signant l'épiderme, quelques marques tribales ornent le visage.  
Bois dur, ancienne patine brune, marques d'usage internes, perles de traite, fibres  
Zambie  
24 x 18 cm

Provenance :  
Galerie Alain Lecomte, 2000  
ex collection Yves Créhalet, vente Enchères Rive Gauche du 18/11/2013

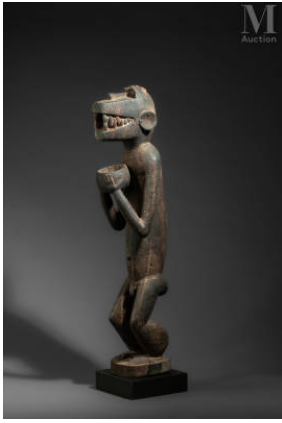
**1 400 / 1 800 €****137**

### Masque de danse

présentant un visage juvénile à l'expression joyeuse. La coiffe est agencée par deux nattes latérales se rejoignant en arc de cercle.  
Bois à patine brune, ancienne marques d'usage internes  
Gouro, République de Côte d'Ivoire  
30 x 14 x 12 cm

**1 500 / 2 500 €**



**138**

## Singe mendiant

personnifiant le génie de la brousse « Gbekre », tenant un réceptacle. Il est présenté debout sur un piédestal circulaire, son visage simiesque à la gueule prognathe ouverte montrant les dents symboliquement.

Bois à patine de projections rituelles épaisses par endroits, marques d'usage.  
Baoulé, République de Côte d'Ivoire  
77 cm

**2 800 / 3 200 €****139**

## Figure « Malagan »

présentant un homme debout les genoux légèrement fléchis, les bras détachés du corps et le visage à l'expression vigoureuse accentuée par la bouche ouverte montrant les dents symboliquement. Il porte un pagne tenu par une ceinture se terminant sur l'avant par un serpent sculpté en zig zag. Le lobe des oreilles est distendu et la tête couverte d'un casque conique.

Bois (probablement *Alstonia Solaris*), ancienne patine du temps et marques d'usage, opercules de coquillages dans les yeux (*Turbo petholatus*).  
Pacifique Sud, Nord de la Nouvelle-Irlande.  
75 cm

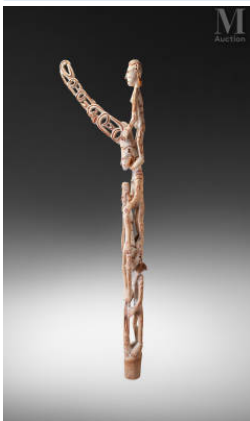
Provenance : ancienne collection Han Coray, Suisse, constituée au début du XXe siècle.

**3 500 / 4 500 €****140**

## Figure culturelle « Garra »

à quatre crochets effilés symbolisant des becs de calao, agrémentée d'un œil central en relief. L'ensemble aux formes d'un grand modernisme.

Bois dur, pigments naturels, ancienne patine et marques d'usage  
Population Bahinemo, montagnes Hunstein, Papouasie Nouvelle-Guinée.  
113 x 20 cm

**1 500 / 2 500 €****141**

## Totem

à quatre personnages les uns sur les autres, celui du bas tenant symboliquement un bec de calao. Le personnage de la partie sommitale tient fermement entre ses mains une excroissance en forme de crochet évoquant des becs d'oiseaux et des ornements bipanes s'imbriquant les uns dans les autres.

Bois, pigments naturels blancs et ocre rouge, fibre végétale et marques d'usage  
Asmat, Irian Jaya  
110 cm environ

**2 200 / 2 800 €**

**142**

### Canne de sorcier

sculptée d'un riche décor étagé présentant un personnage tenant la queue d'un grand serpent, celui-ci tenant la queue d'un crocodile. La partie haute est ornée de plusieurs personnages de taille, de forme et de posture différentes, se terminant par la figure d'un chef chevauchant sa monture avec dextérité et maîtrise.

Bois, ancienne patine d'usage brune et miel brillante, (plumes, tissu probablement postérieurs)

Toba Batak, Indonésie

170 cm

**500 / 600 €**

**143**

### Hache ostensor

le manche recouvert de feuilles maintenues par des ligatures en fibres de coco et poils de roussette. Elle arbore sur la partie haute un disque en jadéite verte foncée à veinures blanche et reflets nuageux. Ce disque est percé de deux trous biconiques réalisés sans nul doute par un outil primitif.

Jadéite verte foncée à veinures blanche et reflets nuageux, ligatures en fibres de coco et poils de roussette, feuilles.

Kanak, Nouvelle Calédonie, XIXe siècle.

50 x 20,5 cm

Provenance : collection Henri Seydoux

vente MILLON du lundi 27 juin 2016, n°226 du catalogue.

Ancienne collection du Colonel Louis Vesigné (1870-1954)

**4 500 / 6 500 €**

**144**

### Temes (Nambas)

spectaculaire présentant un personnage les bras dirigés symboliquement vers le ciel en signe d'invocation divine, son visage agrémenté de dents de cochon arbore une belle expression dynamique

Bois, sur modelé, amalgame terreux sur toile d'araignée géante, pigments naturels, ancienne patine et marques d'usage

Nambas, Île de Malekula, Vanuatu, Mélanésie, XXème siècle

105 x 82cm

Provenance : galerie australienne dans les années 1990

**1 500 / 2 500 €**

**145**

### Pagaie cérémonielle « Raivavae »

sculptée d'un minutieux décor de motifs géométriques gravés, la partie sommitale ornée d'une ronde tiki

Bois, ancienne patine et marques d'usage

Îles australes, fin XIXème-début XXème siècle

94 x 17,5 cm

**1 500 / 2 500 €**

MI

145.1

## ART D'OCEANIE - ensemble de 6 ouvrages

- Nouvelle-Irlande, Arts du Pacifique Sud, musée du quai Branly, 5 continents
- Mythologie océanienne, R. Poignant, Odègè
- Māori, leurs trésors ont une âme, musée du quai Branly, Somogy éditions d'art
- L'Art d'Océanie, Génie de l'Art, éditions place des Victoires
- Mangareva, Panthéon de Polynésie, musée du quai Branly, Somogy éditions d'Art
- Aux sources de la peinture aborigène, Australie-Tjukurtjanu, musée du quai Branly, Somogy éditions d'Art

20 / 30 €



MI

146

## ART D'AFRIQUE - ensemble de 13 ouvrages

- Dogon, Galerie Ratton-Hourdé
- Le Musée National du Mali, Catalogue de l'exposition permanente, snoeck
- Ciwara, Chimères africaines, musée du quai Branly [la collection], 5 continents
- Recette des Dieux, Esthétique du fétiche, musée du quai Branly, Actes Sud
- Isn't she a doll ?, Play and Ritual in African Sculpture, Cameron
- Pomdo, Mahen Yafe et Nomoli, Aldo TAGLIAFERRI, Johann Levy Art primitif
- Cheval du fleuve Niger, marionnettes Bozo et Bambara du Mali, Pierre-Alain UNIACK, fté (Félix Torres Éditeur)
- L'autre visage, Masques africains, Coll. Barbier-Mueller, Iris HAHNER-HERZOG, Maria Kecskési et László VAJDA, Adam BIRO
- Chefs-d'œuvre dans les collections du musée du quai Branly, musée du quai Branly
- L'Afrique, 14, La grande histoire de l'Art, Le Figaro collections
- Masques, chefs-d'œuvre des collections du musée du quai Branly, musée du quai Branly
- Corps sculptés, corps parés, corps masqués, chefs-d'œuvre de Côte-d'Ivoire, Coopération Française, AA (Association Française d'Action Artistique)
- Les civilisations noires, Afrique, Jacques MAQUET, Horizons de France

40 / 60 €



MI

147

## ART D'AFRIQUE - ensemble de 13 ouvrages

- Poulies, Bertrand GOY, Galerie Renaud Vanuxem
- Musée de l'Homme, Museum National d'Histoire Naturelle, Havas, ODA Laser Edition
- Regards sur les Dogons du Mali, Rijksmuseum voor Volkenkunde, Leyde, Editions Snoeck, Gand
- Dogon, musée Dapper
- Objets africains, vie quotidienne, rites, arts de cour, Laure Meyer, Terrail
- Arts au féminin en Côte d'Ivoire, le cherche midi, UNFPA
- Arts premiers, Voyage aux sources de l'Ogooué, Masques du Gabon, sous la direction de Oumar Farouk Ndoukouo et Gilles Coulomb, Editions Sillages
- Objets africains, vie quotidienne, rites, arts de cour, Laure Meyer, Telleri
- Un regard poétique, Coll. Yves Créhalet, enchères Rive Gauche
- Les Arts de l'Afrique Noire, texte de D. A. OLDEROGGE Editions Cercle d'Art
- L'Art du Pays Dogon, dans les collections du musée de l'Homme, Francine, NDIAYE, Musée de l'Homme, Paris
- Tableaux Dogon, Michel RENAUDEAU, Laurick ZERBINI, Arthaud
- Femmes dans les arts d'Afrique, musée Dapper

40 / 60 €



**148**

## ART PRECOLOMBIEN - ensemble de 4 ouvrages

- binoche, Art précolombien, Coll. Gérard Geiger
- L'Art précolombien, Génie de l'Art, éditions place des Victoires
- Paracas, trésors inédits du Pérou ancien, musée du quai Branly, Flammarion
- Teotihuacan, Cité des Dieux, musée du quai Branly, Somogy éditions d'art

**15 / 20 €**