

art contemporain

vente

vendredi 28 mars 2014

Hôtel Drouot, salle 1 - 14h

Tél. : +33 (0)1 48 00 20 01

exposition publique

Hôtel Drouot, salle 1

jeudi 27 mars 2014 : 11h-18h

vendredi 27 mars : 11h-12h

contacts

MILLON

Département Art contemporain

5, avenue d'Eylau 75116 Paris

Eddie Hautchamp

Directeur du département

Tél. : +33 (0)1 47 27 13 91

ehautchamp@millon-associes.com

Brune Dumoncel

Contact étude

Tél. : +33 (0)1 47 27 15 92

contemporain@millon-associes.com



HORIA DAMIAN
(NÉ EN 1922)

*Formes Bleues et
graphisme rouge*, 1958

Acrylique et résine sur toile
signée et datée en bas à droite
100 x 81 cm

Provenance:
Galerie Stadler, Paris
Collection particulière, Paris

8 000 / 12 000 €



2

HORIA DAMIAN
(NÉ EN 1922)

*Composition forme
bleue*, 1959

Acrylique et résine sur toile
signée et datée en bas à droite
130 x 146 cm

Provenance:
Collection particulière, Paris

10 000 / 15 000 €



3
HORIA DAMIAN
(NÉ EN 1922)

Sans titre, 1963

Acrylique et résine sur carton
signé et daté en bas à droite
62 x 49 cm

Provenance:
Collection particulière, Paris

3 500 / 4 000 €



4
LAROSLAV
SOSSOUNTZOV SERPAN
(1922-1976)

Jhoj, 1957

Huile sur toile signée,
datée et titrée au dos
110 x 81 cm

Provenance:
Collection particulière, Paris

3 000 / 4 000 €

5
LAROSLAV
SOSSOUNTZOV SERPAN
(1922-1976)

Hereums, 1963

Huile sur toile signée en
bas à gauche, contresignée,
datée et titrée au dos
162 x 130 cm

Provenance:

Collection particulière, Paris

Exposition :

Cinals, Abbaye de Beaulieu-en-
Rouergue, Rétrospective Serpan, 1970

5 000 / 6 000 €



6
LAROSLAV
SOSSOUNTZOV SERPAN
(1922-1976)

Sonmedelkoch, 1957

Huile sur toile signée en
bas à gauche, contresignée,
datée et titrée au dos
100 x 95

Provenance:

Collection particulière, Paris

4 000 / 5 000 €





7
ANDRÉ LANSKOY
(1902-1976)

Composition abstraite

Huile sur toile signée
en bas à gauche
27,5 x 35 cm

Provenance:
Collection particulière, Paris
Nous remercions le cabinet
Schoeller de nous avoir aimablement
confirmé l'authenticité de cette œuvre

8 000 / 10 000 €



8
ANDRÉ LANSKOY
(1902-1976)

Composition

Gouache sur papier signé
en bas à droite
24,5 x 32 cm

Provenance:
Collection Henri Bénézit

4 000 / 6 000 €



9

ANDRÉ LANSKOJ
(1902-1976)

Les Flammes en Norvège, 1960

Huile sur toile signée en haut
à droite, titrée et datée au dos
73 x 100 cm

Provenance:

Galerie Europe, Paris

Collection particulière, France

Un certificat d'authenticité
de Monsieur André Schoeller, daté du
5 février 1973, sera remis à l'acquéreur

30 000 / 40 000 €



10

JOSEPH LACASSE
(1894-1975)

Composition, 1959

Huile sur toile signée
et datée au dos
100 x 73 cm

Provenance:
Galerie Jacques Massol, Paris
Collection particulière, Paris

6 000 / 8 000 €



11

JOSEPH LACASSE
(1894-1975)

Composition

Huile sur papier monogrammé
en bas à droite
23 x 17,5 cm

Provenance:
Galerie Jacques Massol, Paris
Collection particulière, Paris

2 000 / 3 000 €



12

SERGE POLIAKOFF
(1900-1969)

*Composition en rouge, jaune,
bleu, vert et gris*, 1946

Gouache sur papier signé
et portant le numéro
26950 en bas à droite
65 x 50 cm

Provenance :
Ancienne collection de la fabrication
industrielle de tissus
Galerie sur cour, Paris
Collection particulière Paris

Bibliographie :
Alexis Poliakoff, *Serge Poliakoff :*
catalogue raisonné 1922-1954, Acatos,
2004, reproduit pages 262-264

Un certificat d'authenticité de
Monsieur Alexis Poliakoff, daté du
4 mai 2000, sera remis à l'acquéreur

35 000 / 40 000 €



13

JEAN-MICHEL ATLAN
(1913-1960)

Sans titre

Pastel sur papier signé
en bas à droite
24,5 x 31,5 cm

Provenance:
Vente M^e Blache, Versailles,
14 mars 1971
Collection particulière, Paris

5 000 / 6 000 €



14

JEAN-MICHEL ATLAN
(1913-1960)

Sans titre, 1958

Huile sur toile

38 x 61 cm

Provenance:

Collection particulière, Paris

Bibliographie:

Jacques Polieri-Kenneth White,

Atlan, Catalogue raisonné de

l'Œuvre complet, Gallimard 1996,

reproduit sous le n° 603 page 332

30 000 / 40 000 €



15
JEAN FAUTRIER
(1898-1964)

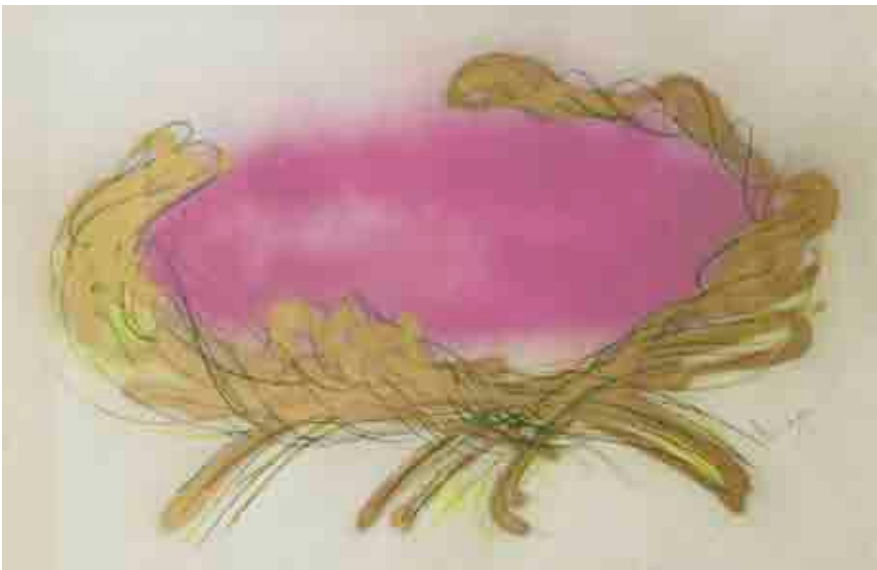
Nu, 1945

Encre de chine et crayon
sur papier monogrammé
et daté en bas à droite
31,5 x 40 cm

Provenance:
Galerie Di Meo, Paris
Collection particulière, Paris

L'authenticité de cette œuvre a
été confirmée par le Comité Fautrier

1 500 / 2 000 €



16
JEAN MESSAGIER
(1920-1999)

Sans titre

Gouache et pastel sur papier
signé en bas à droite
48 x 74 cm

Provenance:
Galerie Storme, Lille

1 500 / 2 000 €



17
JEAN MESSAGIER
(1920-1999)

Les Porteurs de puits

Aquarelle sur papier signé
et titré en bas à droite
50 x 70 cm

Provenance:
Collection particulière, Paris

1 000 / 1 500 €



18

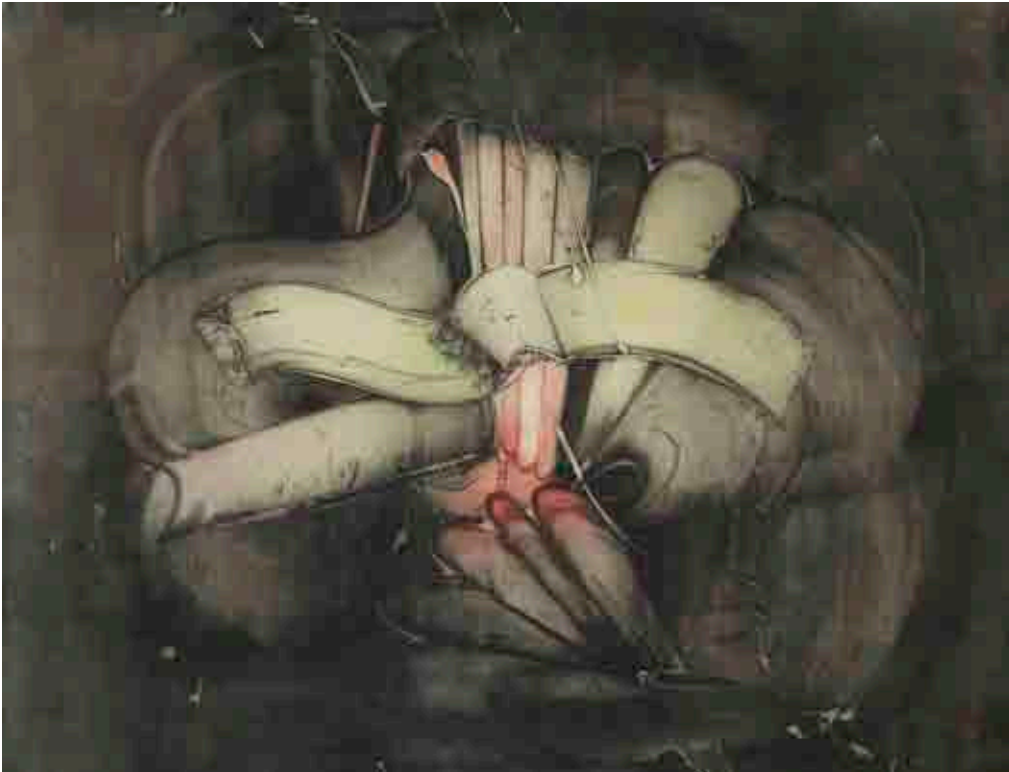
JEAN MESSAGIER
(1920-1999)

L'Arrivée au bord du fleuve,
1956

Huile sur toile signée en
bas à droite, contresignée,
datée et titrée au dos
80 x 129 cm

Provenance:
Galerie Storme, Lille

8 000 / 12 000 €



19
FRANÇOIS ARCHIGUILLE
(NÉ EN 1932)

Sans titre

Huile sur toile signée
en bas à droite
115 x 144 cm

Provenance:
Collection particulière, Paris

3 500 / 4 000 €



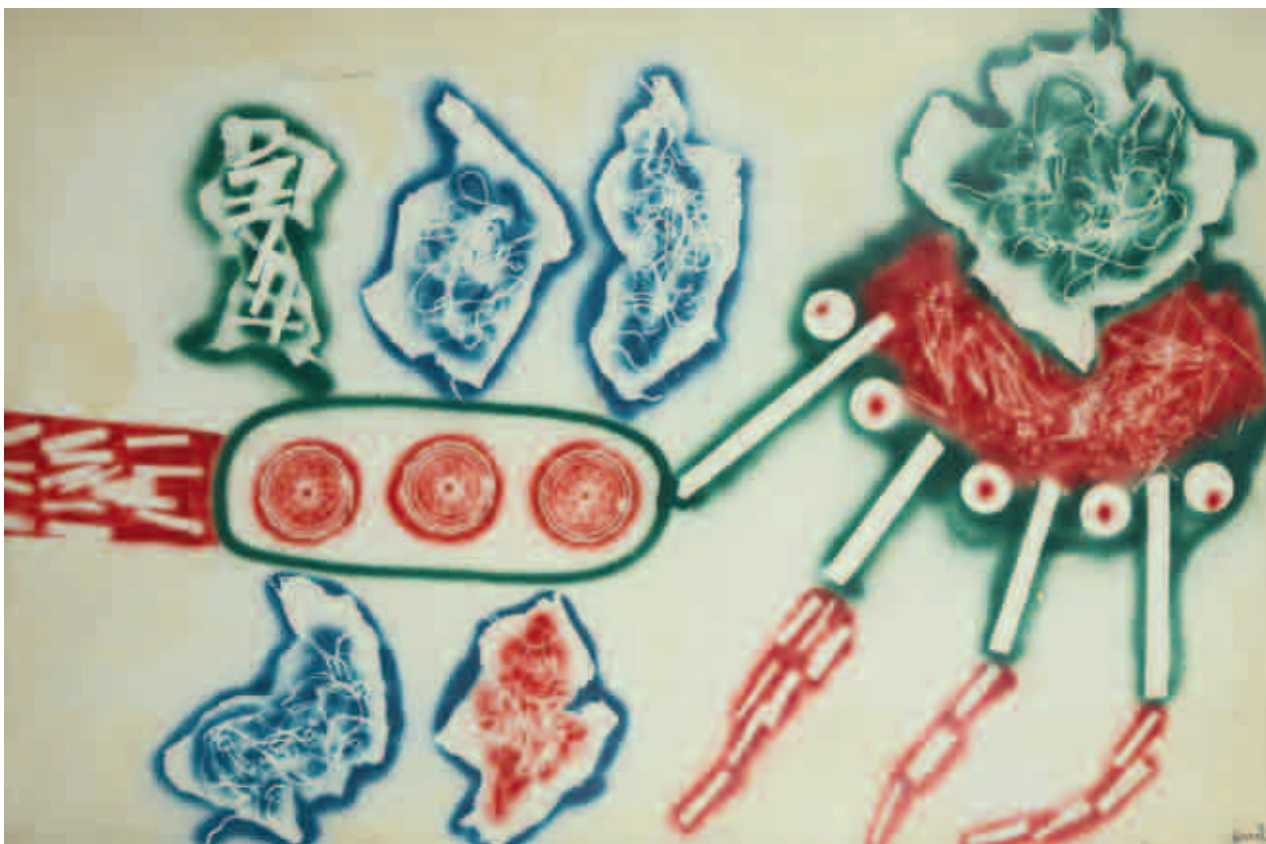
20
HAJIME KATO
(1925-2000)

Composition, 1966

Huile sur toile signée et
datée en bas à droite
50 x 50 cm

Provenance:
Collection particulière, Paris

600 / 800 €



21

FRANÇOIS ARNAL
(1924-2012)

La Tarente, 1965

Acrylique sur toile signée en
bas à droite, contresignée,
datée et titrée au dos

131 x 195 cm

Provenance:

Wally Findlay Galleries International,
Paris

Collection particulière, Paris

5 000 / 6 000 €

22

FRANÇOIS ARNAL
(1924-2012)

Ouvrir tes yeux, 1959

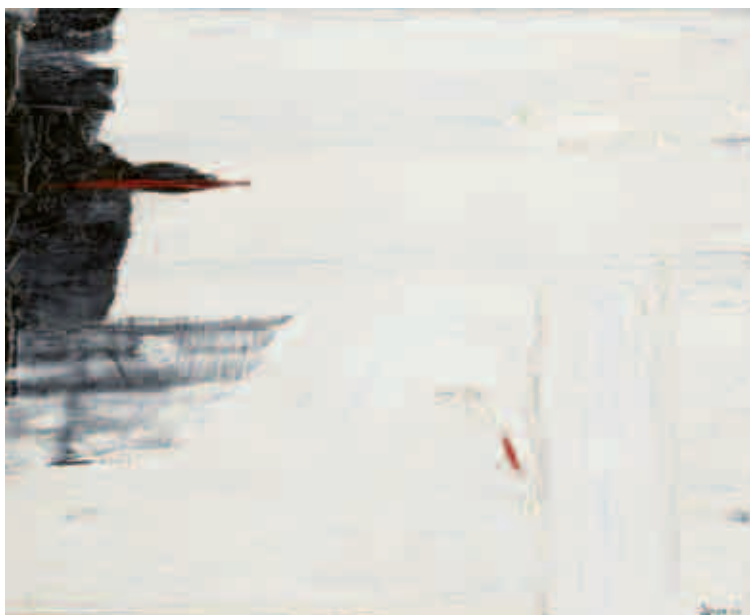
Huile sur toile signée en
bas à droite, contresignée,
datée et titrée au dos

60 x 73 cm

Provenance:

Collection particulière, France

3 000 / 4 000 €





23
HANS SEILER
 (1907-1986)

La Roque, 1976

Gouache sur papier signé
 et daté en bas à droite
 41,5 x 41,5 cm

Provenance:
 Galerie Bellini, Paris
 Collection particulière, Paris

800 / 1 000 €



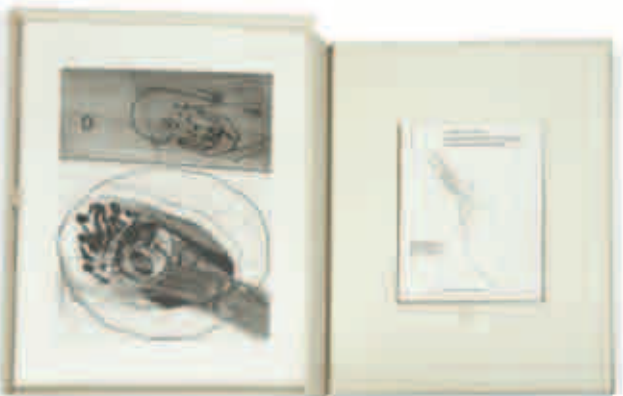
24
HANS SEILER
 (1907-1986)

Sans titre

Gouache sur papier signé
 en bas à gauche
 23 x 32,5 cm

Provenance:
 Collection particulière, Paris

600 / 800 €



25
JEAN IPOUSTEGUY
 (1920-2006)

*Léonard De Vinci ou la
 fin de l'humilité (Texte
 de Robert Lebel), 1974*

Portfolio de 23 pointes sèches
 regroupées en 11 planches :

neuf doubles et deux simples.
 Collection Soleil Noir. Exemplaire
 n° 6/100 du tirage de tête dans
 son emboîtement d'origine

52 x 34,5 x 5 cm (emboîtement)

Provenance:
 Collection particulière, Paris

500 / 600 €

26
JOSEF SIMA
 (1891-1971)

Sans titre

Eau-forte en noir, épreuve signée
 dans la planche et portant
 le cachet de l'Atelier Sima,
 d'une édition à 30 exemplaires
 14 x 10 cm

200 / 300 €



27
NATALIA DUMITRESCO
(1915-1997)

Cité Joyeuse, 1981

Huile sur toile signée et datée en haut à droite, contresignée et titrée au dos 146 x 114 cm

Provenance :
Collection particulière, Milan

Exposition :
Dunkerque, Musée d'Art
Contemporain, Natalie Dumitresco,
15 Juin - 25 Novembre 1990

3 500 / 4 000 €



28
LADISLAS KIJNO
(1921-2012)

Sans titre

Glycero spray et acrylique sur
papier froissé maroufflé sur
toile, signé en bas à droite
146 x 114 cm

1 500 / 2 000 €





29

HENRI GOETZ
(1909-1989)

A l'abri des Autres, 1985

Huile sur toile signée
en bas à droite
65 x 54 cm

Provenance:
Collection particulière, Paris
L'authenticité de cette
œuvre a été confirmée par
Monsieur Frédéric Nocera
Cette œuvre sera incluse dans
le catalogue raisonné volume II
actuellement en préparation par
Monsieur Frédéric Nocera

1 500 / 1 800 €



30

ANDRÉ ELBAZ
(NÉ EN 1934)

Composition

Huile sur toile signée
en bas à droite
102 x 81 cm

Provenance:
Collection particulière, Luxembourg

800 / 1 200 €

31

JEAN RENÉ BAZAINE
(1904-2001)

Sans titre, 1977

Huile sur toile contrecollée
sur carton, monogrammée
et datée en bas à droite
38,5 x 12 cm

Provenance:
Atelier de l'artiste
Collection particulière, Paris
Un certificat de Monsieur
Jean-Pierre Greff datant du 16 avril
2013 sera remis à l'acquéreur

800 / 1 000 €





f 32
JACQUES GERMAIN
(1915- 2001)

Composition

Huile sur toile monogrammée
en bas à droite
116 x 89 cm

Provenance:
Succession de l'artiste n° 223
Vente Artcurial, 14 février 2007
Acquis par l'actuel propriétaire
lors de la vente Artcurial

5 000 / 6 000 €



33
GEORGES MATHIEU
(1921-2012)

*Composition pour
Olivier I, 2005*

Feutre sur papier signé
et dédié en bas
28,6 x 20,6 cm

Provenance:
Collection particulière, Turin
Nous remercions Monsieur
Jean-Marie Cusinberche pour les
informations qu'il nous a aimablement
communiquées sur cette œuvre

1 500 / 2 000 €



34

PIERRE COURTIN
(NÉ EN 1921)

Composition, 1974

Huile sur toile signée
en bas à droite
162 x 114 cm

Provenance:
Galerie Claude Bernard, Paris
Collection particulière, Paris

2 000 / 2 500 €



35

SIGISMOND
KOLOZSVARY
(1899-1983)

Composition abstraite, 1975

Huile sur toile signée
en haut à gauche
100 x 81 cm

Provenance:
Collection particulière, Paris

2 000 / 2 500 €



36

YVETTE DE LA
FRÉMONDIÈRE
(NÉE EN 1930)

Robuste, 1999-2004

Bronze à patine vert-gris,
sculpture monogrammée
et numérotée 1/8
22 x 12 x 10 cm

Provenance:
Collection particulière, Paris
Bibliographie :
Gilbert Lascault et Michel Rocard,
*Yvette de la Frémondrière, Dessins-
Sculptures*, 2008, reproduit en couleurs
dans le catalogue

800 / 1 000 €



37

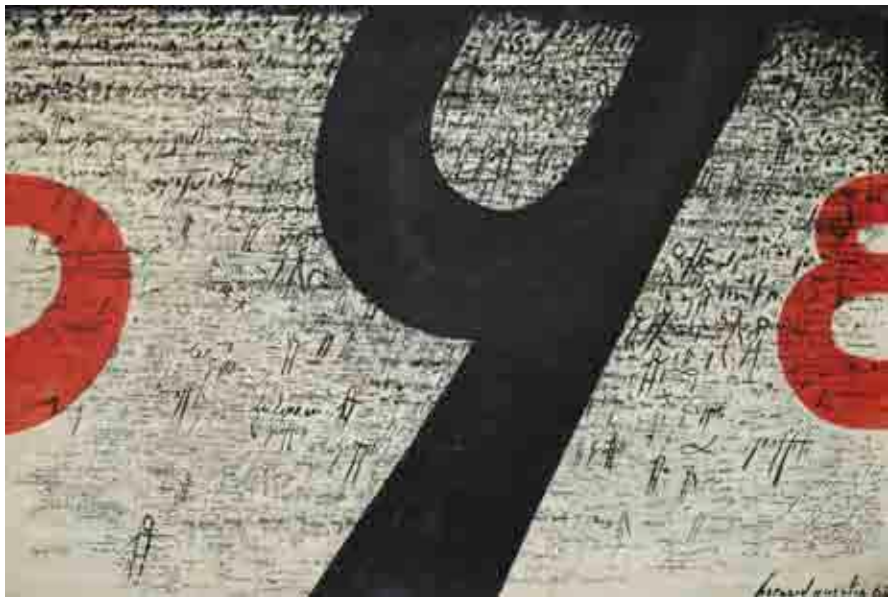
BERNARD QUENTIN
(NÉ EN 1923)

Sans titre, 1989

Huile et collage de toile
sur panneau signé et
daté en bas à droite
150 x 250 cm

Provenance:
Collection particulière, Paris

3 500 / 4 000 €



38

BERNARD QUENTIN
(NÉ EN 1923)

Sans titre, 1962

Huile sur panneau signé
en bas à droite
118 x 179 cm

Provenance:
Collection particulière, Paris

2 500 / 3 500 €



39
JOHNNY FRIEDLAENDER
 (1912-1992)

Paysage, 1987

Huile sur toile signée et datée en bas à droite
 81 x 100 cm

Provenance:
 Succession de l'artiste
 Galerie Kutter, Luxembourg
 Collection particulière, Luxembourg

Exposition :
 Allemagne, *Goslar*, Mênchehaus
 Museum, Friedlaender Retrospektive,
 27 mai - 11 septembre 1988
 Luxembourg, Galerie Kutter,
 1995, reproduit au catalogue

3 000 / 4 000 €



40

PAUL JENKINS
 (1923-2012)

Le Shaman, 1986

Acrylique sur papier signé
 en bas à gauche
 25,8 x 32,6 cm

Provenance:
 Collection particulière, Paris

1 200 / 1 500 €

41

PAUL JENKINS
 (NÉ EN 1923)

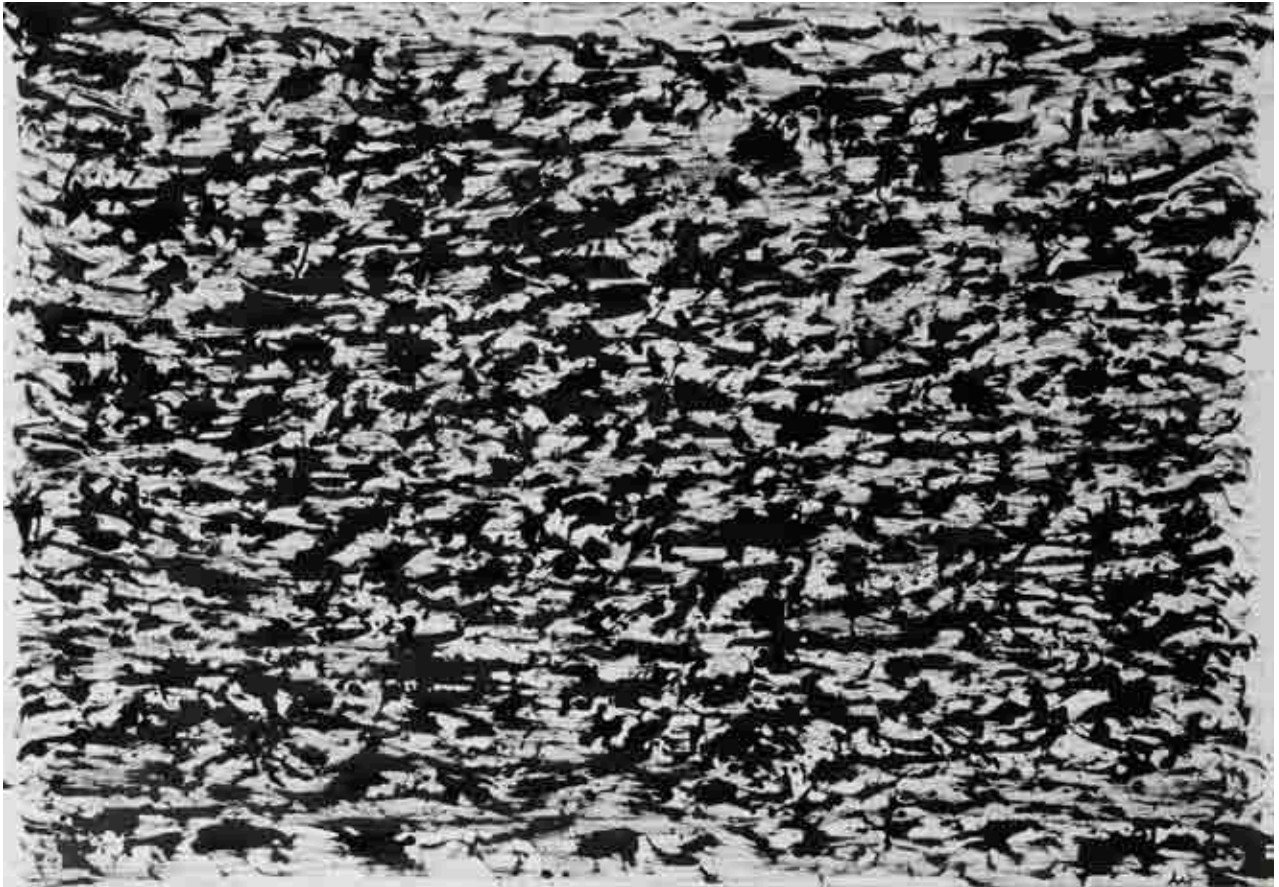
Phenomena, 1986

Acrylique sur papier
 signé en bas à droite
 25,2 x 21 cm

Provenance:
 Atelier de l'artiste
 Collection particulière, Paris

1 000 / 1 200 €





42

HENRI MICHAUX
(1899-1984)

Sans titre, circa 1968

Encre sur Arches monogrammé
en bas à droite
74 x 105 cm

Provenance:
Collection particulière, Belgique
Cette œuvre sera incluse dans
le catalogue raisonné actuellement
en préparation par Micheline Phankim,
Rainer M. Mason et Franck Leibovici

8 000 / 10 000 €



43

HENRI MICHAUX
(1899-1984)

Sans titre, circa 1978

Encre et aquarelle sur Arches
monogrammé en bas à droite
56 x 76 cm

Provenance:
Collection particulière, Belgique
Cette œuvre sera incluse dans
le catalogue raisonné actuellement
en préparation par Micheline Phankim,
Rainer M. Mason et Franck Leibovici

Cette œuvre est l'une des rares
encres d'Henri Michaux qui furent
colorées à la fin des années 1970

5 000 / 6 000 €

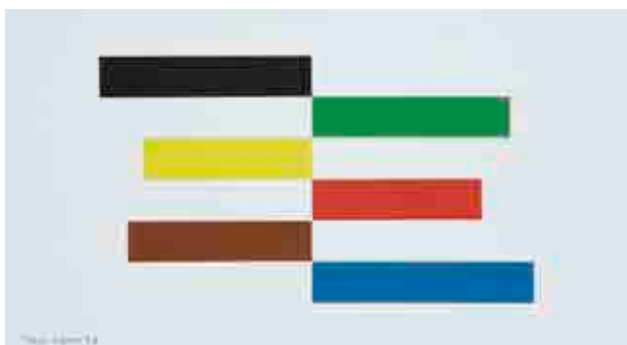
Jean Legros

(lots 44 à 53)

« On peut peindre sans objet mais pas sans sujet », 1972

L'œuvre de Jean Legros n'est pas qu'abstraction. La couleur devient un langage qu'il emploie pour figurer son environnement et ce qui l'inspire : les vitraux des cathédrales, comme à Chartres, ses promenades dans la campagne de la Beauce. L'artiste travaillait d'après nature, composant, au retour de ses escapades à l'aide des papiers découpés colorés que lui préparait sa femme.

La métaphore musicale est employée fréquemment pour décrire l'œuvre de Legros. Lui-même se considérait comme un musicien, composant à partir de touches colorées, et peignait en chantant. Il souhaitait créer dans ses « toiles à bandes » une énergie semblable à celle des cordes d'un instrument.



44

JEAN LEGROS
(1917-1981)

Composition, 1977

Acrylique et collage sur carton
signé et daté en bas à gauche
21,3 x 38,9 cm

Provenance:

Galerie Lahumière, Paris
Collection particulière, Paris

1 200 / 1 500 €



45

JEAN LEGROS
(1917-1981)

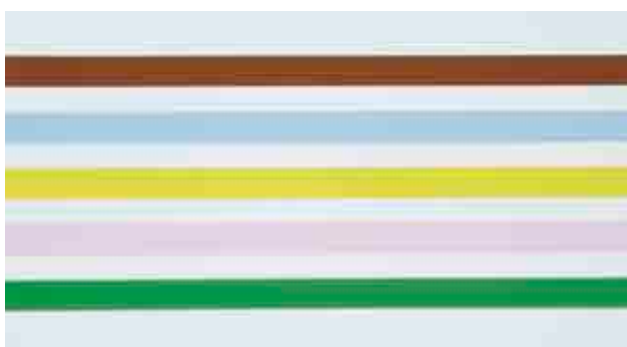
Composition, 1977

Acrylique et collage sur carton
signé et daté en bas à droite
29 x 32,7 cm

Provenance:

Galerie Lahumière, Paris
Collection particulière, Paris

1 200 / 1 500 €



46

JEAN LEGROS
(1917-1981)

Sans titre, 1976

Acrylique et collage de
papier sur carton portant le
cachet de l'atelier au dos
18,5 x 37 cm

Provenance:

Galerie Lahumière, Paris
Collection particulière, Paris
Un certificat de Madame Micheline
Legros sera remis à l'acquéreur

1 200 / 1 500 €

JEAN LEGROS
(1917-1981)

Composition, 1976

Acrylique et collage sur carton
signé et daté en bas à droite
27 x 27,2 cm

Provenance:
Galerie Lahumière, Paris
Collection particulière, Paris

1 200 / 1 500 €



47

JEAN LEGROS
(1917-1981)

Composition, 1977

Acrylique et collage sur carton
signé et daté en bas à gauche
29 x 28,5 cm

Provenance:
Galerie Lahumière, Paris
Collection particulière, Paris

1 200 / 1 500 €

49

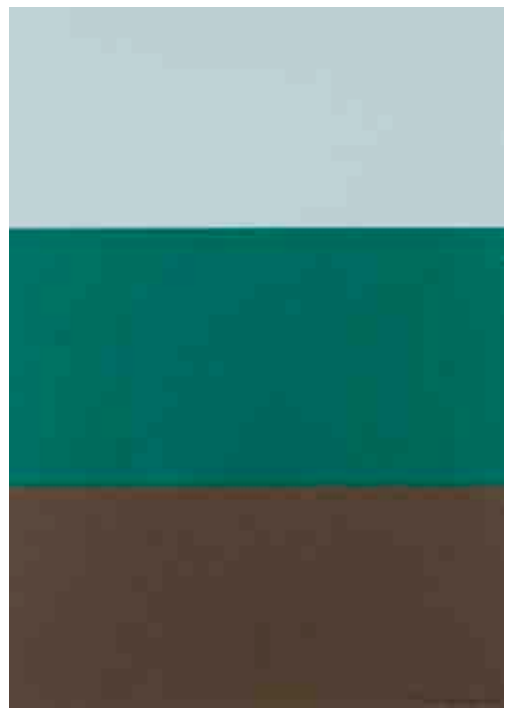
JEAN LEGROS
(1917-1981)

Composition, 1977

Acrylique et collage sur carton
signé et daté en bas à droite
37,8 x 26,5 cm

Provenance:
Galerie Lahumière, Paris
Collection particulière, Paris

1 500 / 1 800 €



50

JEAN LEGROS
(1917-1981)

Sans titre, 1957

Gouache sur papier
35 x 18 cm

Provenance:
Galerie Lahumière, Paris
Collection particulière, Paris
Un certificat de Madame Micheline
Legros sera remis à l'acquéreur

1 000 / 1 500 €



52

JEAN LEGROS
(1917-1981)

Composition, 1953

Gouache sur carton signé
en bas à gauche
50 x 65 cm

Provenance:
Galerie Lahumière, Paris
Collection particulière, Paris
Un certificat de Madame Micheline
Legros sera remis à l'acquéreur

1 500 / 2 000 €



51

JEAN LEGROS
(1917-1981)

Composition, 1953

Gouache sur carton
portant le cachet de l'atelier
de l'artiste au dos
41 x 47 cm

Provenance:
Galerie Lahumière, Paris
Collection particulière, Paris
Un certificat de Madame Micheline
Legros sera remis à l'acquéreur

1 500 / 1 800 €

53

JEAN LEGROS
(1917-1981)

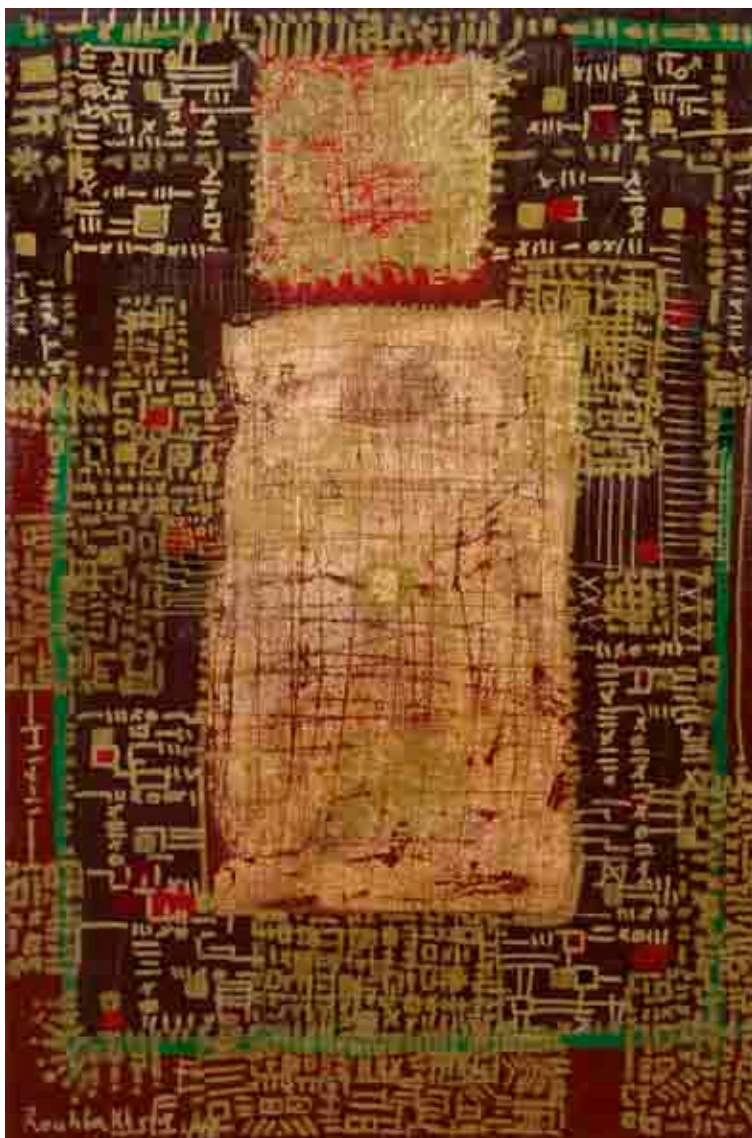
Sans titre, 1957-1958

Huile sur toile portant le cachet
de l'atelier de l'artiste au dos
34 x 21 cm

Provenance:
Galerie Lahumière, Paris
Collection particulière, Paris
Un certificat de Madame Micheline
Legros sera remis à l'acquéreur

2 000 / 2 200 €





54

JAFAR ROUHBAKHSH
(1938-1996)

Sans titre, 1995

Huile sur toile signée et
datée en bas à gauche
60 x 40 cm

Provenance:
Atelier de l'artiste
Collection particulière, Iran

5 000 / 6 000 €



55

LAROSLAV
SOSSOUNTZOV SERPAN
(1922-1976)

NUAAHJRJ, 1973

Huile sur toile signée,
datée, titrée et portant
le numéro 770 au dos
115 x 115 cm

Provenance:
Collection particulière, Vienne

3 500 / 4 000 €



56

LAROSLAV
SOSSOUNTZOV SERPAN
(1922-1976)

WUURSATSER, 1967

Huile et acrylique sur toile
124 x 95 cm

Provenance:
Collection particulière, Vienne

2 500 / 3 000 €



57
BRAM BOGART
(1921-2012)

Composition
Gravure au carborundum
en couleurs marouflée sur
toile signée en bas à droite et
numérotée 6/33 en bas à gauche
117 x 148 cm

2 000 / 2 200 €



59
RAYMOND MOISSET
(1906-1994)

Composition, 1980
Huile sur toile signée en
haut à droite, contresignée
et datée au dos
92 x 73 cm
Provenance:
Collection particulière, Suisse

300 / 400 €

58
BRAM BOGART
(1921-2012)

Composition
Gravure au carborundum en
couleurs marouflée sur toile

signée en bas à droite et
numérotée 19/33 en bas à gauche
148 x 117 cm

2 000 / 2 200 €



61

ORHON MÜBIN
(1924-1981)

Composition abstraite, 1974

Gouache sur papier signé
et daté en bas à droite
45 x 38 cm

Provenance:
Collection particulière, Paris

2 000 / 2 200 €



60

ORHON MÜBIN
(1924-1981)

Composition abstraite, 1974

Gouache sur papier signé
et daté en bas à droite
51 x 36 cm

Provenance:
Collection particulière, Paris

2 500 / 3 000 €

62

ORHON MÜBIN
(1924-1981)

Composition abstraite, 1973

Gouache sur papier signé
et daté en bas à gauche
32,5 x 42 cm

Provenance:
Atelier de l'artiste
Collection particulière, Paris

1 800 / 2 200 €





63

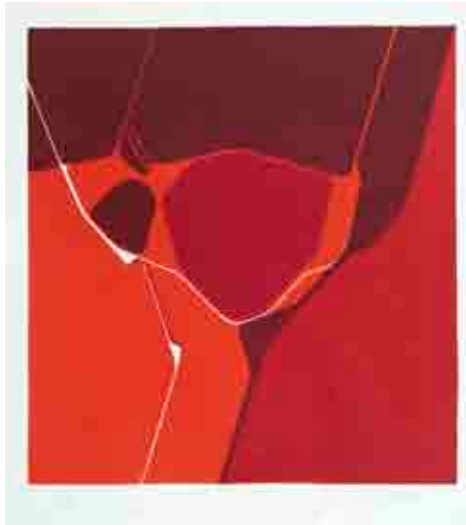
ORHON MÜBIN
(1924-1981)

Composition abstraite, 1980

Gouache sur papier signé
et daté en bas à droite
76 x 56 cm

Provenance:
Collection particulière, Paris

8 000 / 12 000 €



64

Mois Mondial du Cœur, 1972

Port-folio comprenant 8 lithographies originales en couleurs de Miro, Calder, Steinberg, Ubac, Palazuelo, Tapiès, Riopelle et Rebeyrolle ainsi qu'une lithographie originale d'Alexandre Calder en frontispice. Chaque épreuve signée et numérotée d'une édition à 75 exemplaires. Éditions Fondation Maeght, Paris 80 x 64 cm

6 000 / 8 000 €



65

SAM FRANCIS
(1923-1994)

SF 74-242, 1974

Acrylique sur papier portant au
dos le tampon de la signature de
l'artiste et du Sam Francis Estate
76 x 56 cm

Provenance:
Baukunst Galerie, Cologne
Collection particulière, Italie
Cette œuvre est répertoriée sous le
n° SF74-242 dans les archives de la Sam
Francis Foundation

40 000 / 50 000 €



66

ZORAN MUSIC
(1909-2005)

*Nous ne sommes pas
les derniers, 1975*

Pastel et craie sur papier signé
et daté en bas à droite
27 x 26,5 cm

Provenance:
Atelier de l'artiste
Collection particulière, Paris

3 000 / 3 500 €



67

PAUL REBEYROLLE
(1926-2005)

Le Maître, 1988

Crayon, collage de mousse
et plastique sur papier
signé en bas à gauche
63 x 50 cm

Provenance:
Atelier de l'artiste
Collection particulière, Paris
Bibliographie :
Programme du *Maître et Marguerite*,
York Héller, Opéra de Paris,
1989, reproduit en couleurs

1 800 / 2 500 €



68
WILLEM DE KOONING
(1904 -1997)

Sans titre

Fusain sur papier signé
en bas à droite
29 x 22 cm

Provenance:
Collection particulière, Italie

8 000 / 10 000 €



69

ROBERTO MATTA
(1911-2002)

La Fleur, circa 1985

Craie, pastel et crayon
de couleurs sur papier
signé en bas à droite
50 x 65,2 cm

Provenance:
Galerie Storme, Lille

Cette œuvre a été authentifiée
par Monsieur Ramuntcho Matta
Un certificat d'authenticité
pourra être demandé par l'acquéreur
à Monsieur Ramuntcho Matta

4 500 / 5 000 €



70

ROBERTO MATTA
(1911-2002)

Musique Nucléaire, 1988

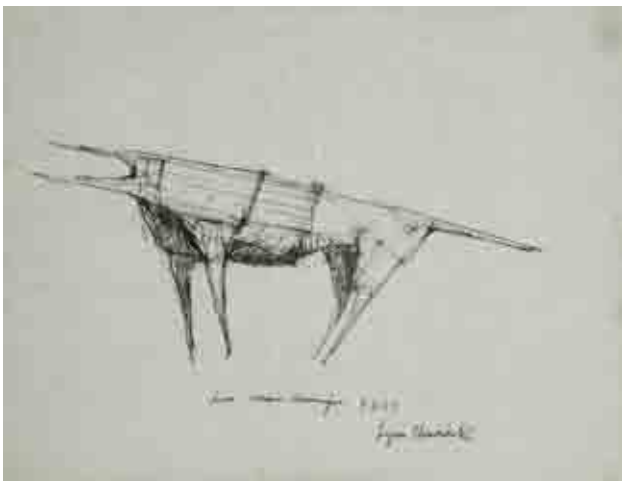
Crayon et mine de plomb
sur papier signé et dédié
en bas à droite
28 x 40 cm

Provenance:
Atelier de l'artiste
Collection particulière, Paris

Bibliographie :
Jean-Louis Martinoty, *L'Opéra
Imaginaire*, Édition Messidor, 1991,
reproduit en couleurs

Un certificat de Madame Germana
Matta Ferrari, daté du 12 octobre 2007,
sera remis à l'acquéreur

1 800 / 2 500 €



71

LYNN CHADWICK
(1914-2003)

Sans titre, 1957

Encre sur papier signé, daté
et dédié en bas au centre
25 x 33 cm

Provenance:
Collection particulière, Paris

Nous remercions Madame Sophie
Chadwick pour les informations
qu'elle nous a aimablement
communiquées sur cette œuvre

2 000 / 2 500 €

72

TAKIS
(NÉ EN 1925)

Erotic, 1984

Bronze à patine brune,
sculpture. Œuvre unique
33 x 41 x 11 cm

Provenance:
Collection particulière, Paris
Nous remercions la Fondation
Takis (K.E.T.E) pour les informations
qu'elle nous a aimablement
communiquées sur cette œuvre

Un certificat d'authenticité de la
Fondation Takis (K.E.T.E) pourra être
demandé par l'acquéreur

4 000 / 6 000 €



73

ANITA TULLIO
(NÉE EN 1935)

L'éclosion

Bronze à patine verte, brune et
polie, épreuve d'artiste signée, et
annotée EA 1/1 d'une édition à 4
exemplaires. Susse fondeur, Paris
Diam. : 35 cm

Provenance:
Œuvre acquise directement auprès de
l'artiste par l'actuel propriétaire, Paris

2 500 / 3 500 €





74

KAREL APPEL
(1921-2006)

Personnage Le Clown, 1987

Huile sur papier marouflé sur
toile signé en bas à droite
76 x 55 cm

Provenance:
Atelier de l'artiste
Collection particulière, Paris

7 000 / 9 000 €



75

DADO
(1933-2010)

Sans titre, 1992

Acrylique, tissus, papiers
journaux et affiches sur carton
signé et daté en bas à gauche
113,5 x 113,5 cm

Provenance:
Collection particulière, Paris

2 000 / 3 000 €



76

KAREL APPEL
(1921-2006)

Composition, 1961

Gouache et pastel sur papier
signé en bas à droite
49 x 64 cm

Provenance:

Galerie Nova Spectra, Den Haag,
Hollande
Collection de Yehudit Shaltiel, Israël

12 000 / 15 000 €



77

BENGT LINDSTRÖM
(1925-2008)

La Tourmente, 1994

Huile sur toile signée
en bas à droite
93 x 72 cm

Provenance :
Galerie Storme, Lille
Un certificat du comité Bengt
Lindström sera remis à l'acquéreur

10 000 / 15 000 €



78

BENGT LINDSTRÖM
(1925-2008)

La Folle, 1971

Huile sur toile signée en bas
à gauche, titrée au dos
146 x 114 cm

Provenance:
Galleria Sant' Erasmo, Milan
Collection particulière, Italie

Un certificat du comité Bengt
Lindström sera remis à l'acquéreur

16 000 / 18 000 €



79

MICHEL AUBERT
(NÉ EN 1930)

L'Inquiétude, 1988

Huile sur toile signée et datée
en bas à droite, contresignée,
datée et titrée au dos
146 x 114 cm

Provenance:
Collection particulière, Paris

1 000 / 1 500 €



80

MICHEL AUBERT
(NÉ EN 1930)

Coucher de soleil, 1975

Huile sur toile signée et datée
en bas à gauche, contresignée,
datée et titrée au dos
97 x 146 cm

Provenance:
Collection particulière, Paris

1 000 / 1 500 €



81

BENGT LINDSTRÖM
(1925-2008)

Homme et Hugn, 1989

Huile sur toile signée
en bas à droite
56 x 46 cm

Provenance:

Collection particulière, Italie
Un certificat de l'Association
des Amis de l'œuvre de Bengt
Lindström sera remis à l'acquéreur

7 000 / 8 000 €



82

WALASSE TING
(1929-2010)

Nu allongé, 1979

Encre et lavis d'encre signé, daté
et dédié à John & Ljuba au dos
17,2 x 25,5 cm

Provenance:

Collection particulière, Paris

On y joint deux gravures de l'artiste

3 000 / 5 000 €



83

PAUL JENKINS
(1923-2012)

Meeting Place, 1986

Collage de papier sur
papier marouflé sur toile
signé en bas à droite
45,5 x 38 cm

Provenance:
Atelier de l'artiste
Collection particulière, Paris

800 / 1 200 €



84

ERRÓ
(NÉ EN 1932)

Sans titre, 1963

Collage de papier imprimé et de
circuits électriques sur papier
signé et daté en bas à droite
24,2 x 15,7 cm

Provenance:
Collection particulière, Paris

800 / 1 200 €

85

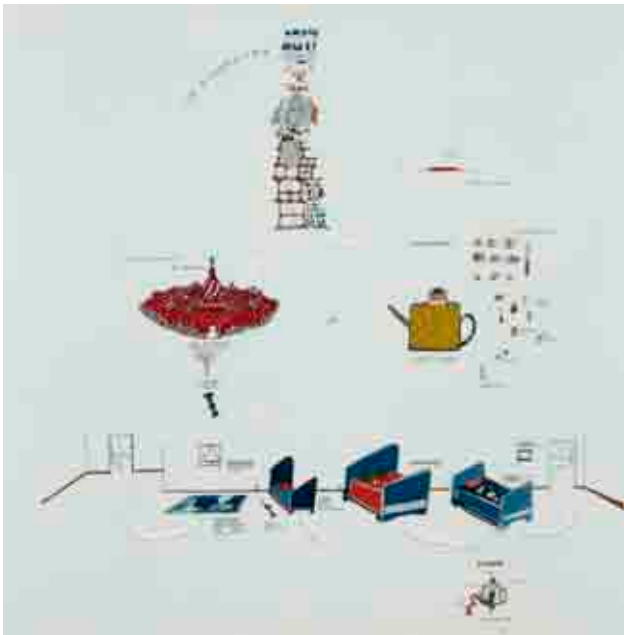
GIANFRANCO
BARUCHELLO
(NÉ EN 1924)

Chapter of Rose Croix, 1976

Collage de papier imprimé,
d'objets en plastique et encre
dans un emboîtement en bois.
Sculpture signée et datée au dos
20 x 30 x 10 cm

Provenance:
Galerie Gerry Salant, Paris
Collection particulière, Paris

3 000 / 4 000 €



86

GIANFRANCO
BARUCHELLO
(NÉ EN 1924)

La Signorina, 1977

Encre et vernis sur papier
signé et daté en bas à droite
50 x 50 cm

Provenance:
Galerie Gerry Galant, Paris
Collection particulière, Paris

2 500 / 3 000 €



87

GIANFRANCO
BARUCHELLO
(NÉ EN 1924)

*Presuppone l'accordo
fra le parti*, 1977

Encre et vernis sur papier signé
et daté en bas au centre
40 x 40 cm

Provenance:
Galerie Gerry Salant, Paris
Collection particulière, Paris

2 200 / 2 500 €

88

MIGUEL BERROCAL
(1933-2006)

Roméo et Juliette, 1966-1967

Laiton poli, sculpture
de 16 éléments articulés
et démontables signée
et numérotée 627, d'une
édition à 2 000 exemplaires
12 x 21 x 9 cm

2 000 / 3 000 €



90

MIGUEL BERROCAL
(1933-2006)

Goliath, 1968-1972

Laiton poli, sculpture
de 79 éléments articulés
et démontables signée
et numérotée 652, d'une
édition à 2 000 exemplaires
Hauteur: 25 cm

1 000 / 1 500 €



91

MIGUEL BERROCAL
(1933-2006)

Richelieu (Opus 115),
1968-1972

Laiton poli, sculpture
de 60 éléments articulés
et démontables signée
et numérotée 375/2000.
Hauteur: 20 cm

2 000 / 3 000 €

89

MIGUEL BERROCAL
(1933-2006)

Torero (Opus 116), 1972

Laiton poli, sculpture
de 18 éléments articulés
et démontables signée
et numérotée 601/2000.
28,5 x 22 x 20 cm

1 000 / 1 500 €



92

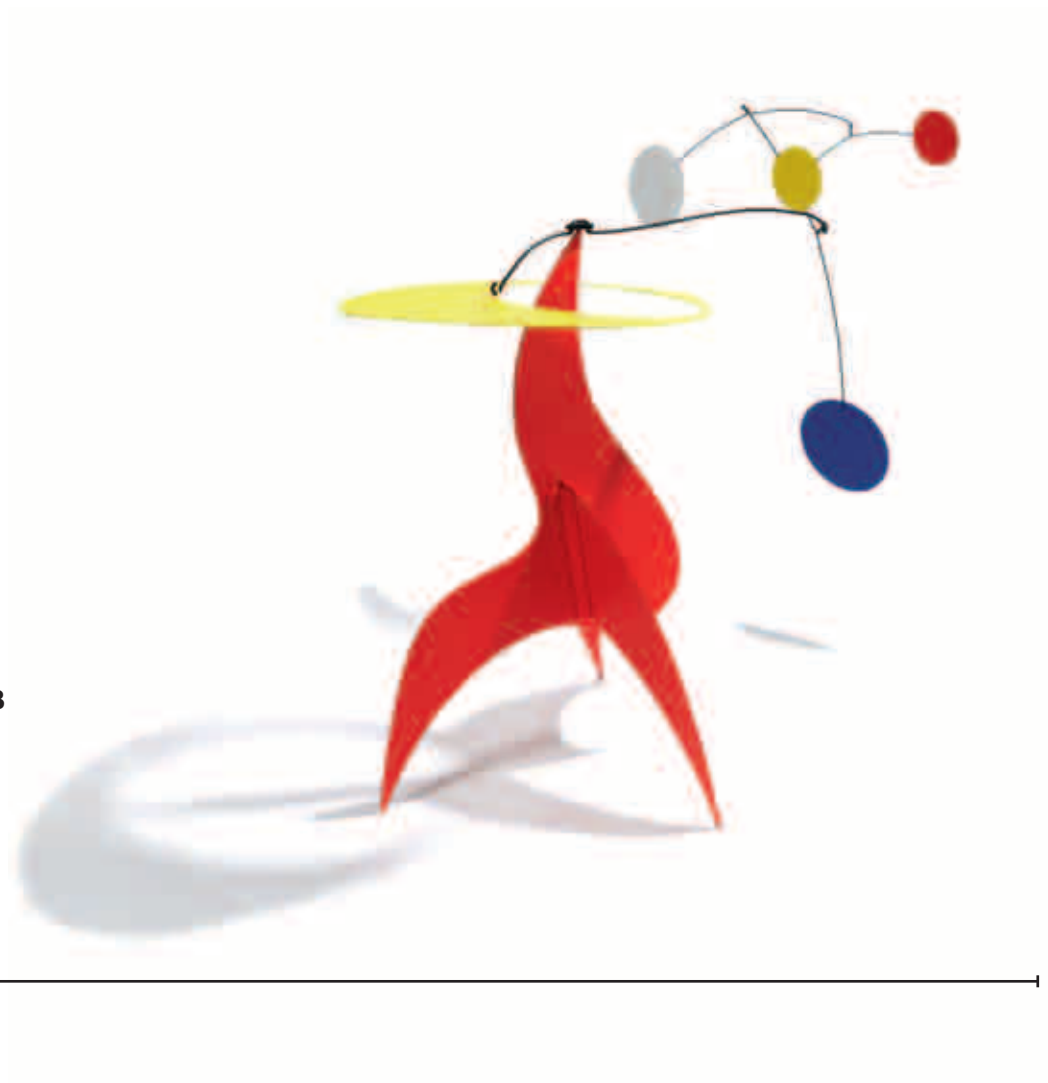
ALEXANDER CALDER
(1898-1976)

Black Elephant, 1973-2002

Bronze à patine brune et
peint, sculpture signée
et numérotée 6/999
33 x 52 cm

Provenance:
Collection particulière, Paris

3 000 / 4 000 €



93

MANUEL MARIN
(1942-2007)

Sans titre, 2006

Métal soudé et peint, stable
signé sur la base. Pièce unique
76 x 150 x 50 cm

Provenance:
Collection particulière, Espagne

2 000 / 2 500 €



94

PHILIPPE HIQUILY
(1925-2013)

Epicurienne, 2011

Métal peint, sculpture signée
et numérotée 4/8 d'une édition
à 8 exemplaires + 4 EA
51 x 24 x 26 cm

Bibliographie :

Maiika Vinot, *Catalogue raisonné
Philippe Hiquily*, Galerie Loft, 2012,
reproduit page 417

4 000 / 5 000 €



95

RICARDO MOSNER
(NÉ EN 1948)

Sans titre, 1991

Métal peint, sculpture hors
commerce signée, daté et
annotée HC2 d'une édition
à 8 exemplaires + 2 HC + 2 EA
34 x 49 x 10 cm

400 / 500 €

96

VALERIO ADAMI
(NÉ EN 1935)

Sans titre, 1990

Aquarelle et feutre sur papier
cartonné Arches signé en bas
à droite

57,5 x 38 cm

Provenance:

Collection particulière, Italie

Un certificat de l'artiste
sera remis à l'acquéreur

5 000 / 6 000 €



97

JEAN-CHARLES BLAIS
(NÉ EN 1956)

En retard, 1983

Pastel gras sur carton signé en
bas au centre et titré en haut
39,5 x 29,5 cm

Provenance:

Collection particulière, Paris

2 500 / 3 500 €



98

EMILE GILIOLI
(1911-1977)

Architecture disloquée, 1970

Bronze à patine dorée, sculpture signée, numérotée 2/6 et portant le cachet du fondeur TEP
22,5 x 19,5 x 13 cm

Provenance:

Collection particulière, Paris

Nous remercions Monsieur Pierre Loudmer et les Archives Gilioli pour les informations qu'ils nous ont aimablement communiquées

Cette œuvre sera reproduite dans le catalogue raisonné actuellement en préparation par les Archives Gilioli

3 000 / 5 000 €



99

EMILE GILIOLI
(1911-1977)

Jeunesse, 1968

Tableau-sculpture en métal signé au dos
60 x 131 x 6,5 cm

Nous remercions Monsieur Pierre Loudmer et les Archives Gilioli pour les informations qu'il nous ont aimablement communiquées sur cette œuvre

Cette œuvre sera reproduite dans le catalogue raisonné actuellement en préparation par les Archives Gilioli

1 200 / 1 500 €



100

ETIENNE BEOTHY
(1897-1961)

Sans titre, 1938

Gouache sur papier portant au dos le cachet de l'atelier de l'artiste
24,3 x 18 cm

Provenance:

Galerie le Minotaure, Paris
Collection particulière, France

Un certificat de Madame Ayin Beothy, fille de l'artiste, sera remis à l'acquéreur

1 200 / 1 500 €



101

CARMELO ARDEN-QUIN
(NÉ EN 1913)

Aléatoire 13, 1976

Aérographe et feutre sur
papier signé, daté, titré et
situé à Nice en bas à droite
62,5 x 39 cm

Provenance:
Collection particulière, Paris

2 000 / 2 500 €



102

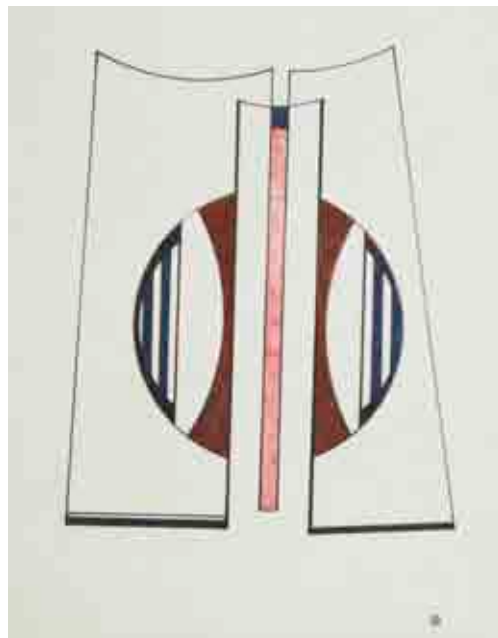
DADAMAINO
(1930-2004)

L'Alfabeto della mente,
lettera 1, 1980

Encre sur papier signé,
daté et titré au dos
33 x 24 cm

Provenance:
Collection particulière, Paris

3 000 / 4 000 €



103

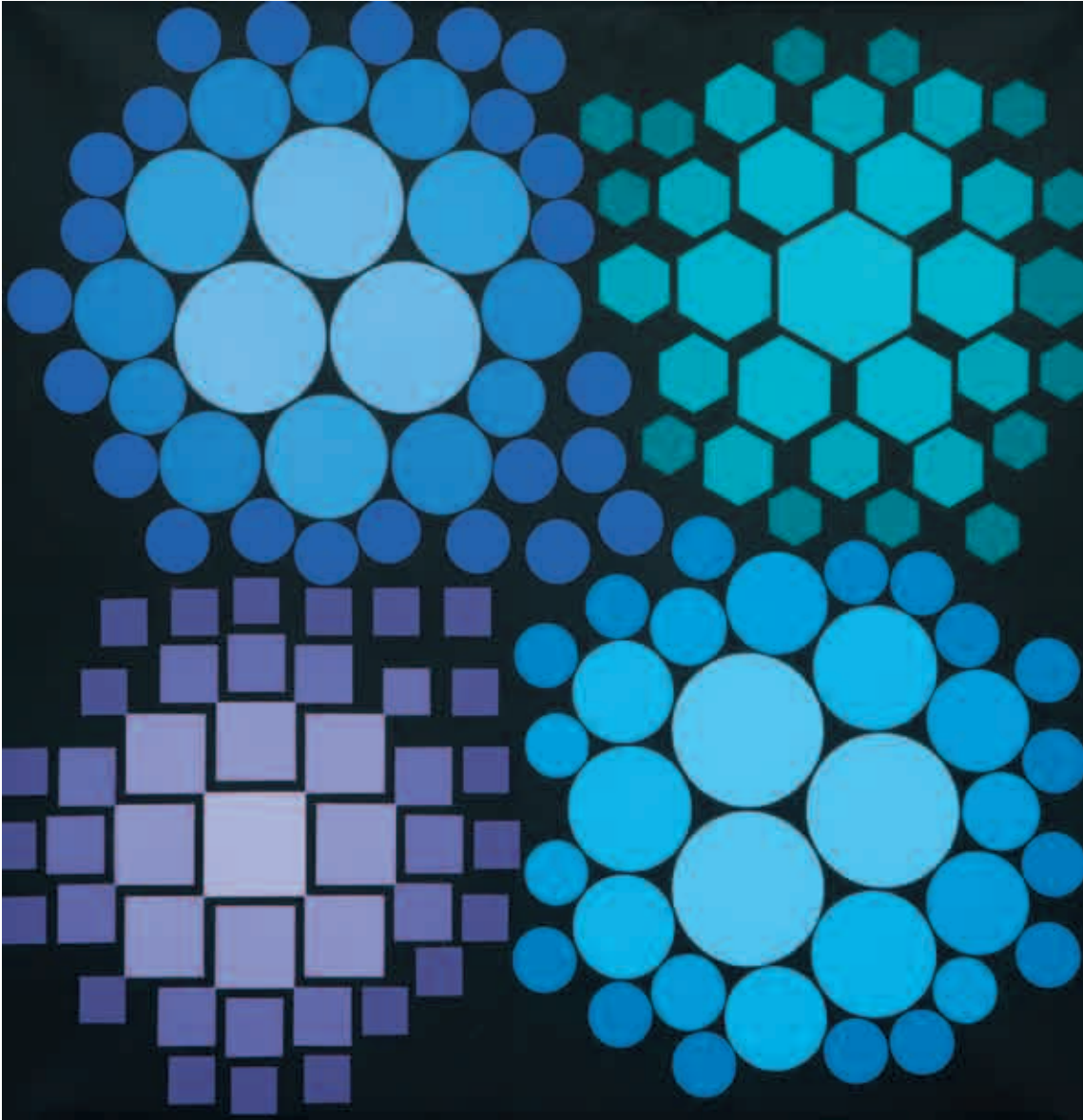
CARMELO ARDEN-QUIN
(NÉ EN 1913)

Composition Madi, 1983

Feutre sur papier monogrammé
en bas à droite, contresigné
et daté au dos
28 x 22 cm

Provenance:
Collection particulière, Paris

600 / 800 €



104

VICTOR VASARELY
(1906-1997)

Cyclon, 1984

Acrylique sur toile signée en bas
à droite, contresignée, datée,
titrée et numérotée 3298 au dos
52 x 51 cm

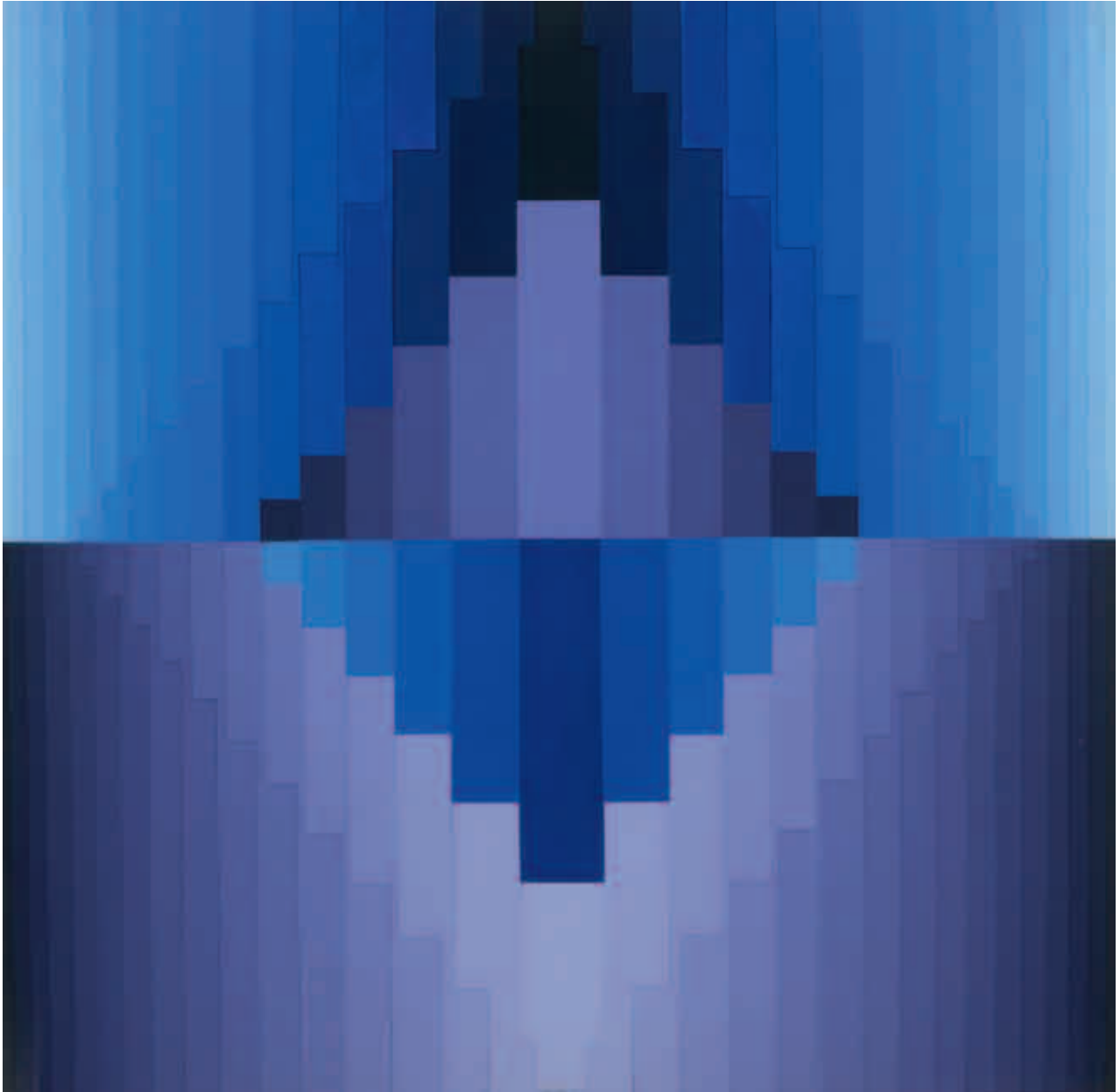
Provenance:

Galerie Centro Steccata, Palerme, Italie
Collection particulière, Italie

Cette oeuvre sera incluse dans
le catalogue raisonné en cours
de préparation par la Fondation
Victor Vasarely - Aix-en-Provence

Cette oeuvre a été authentifiée
par Monsieur Pierre Vasarely,
légataire universel et titulaire
du droit moral de Victor Vasarely

20 000 / 30 000 €



105

VICTOR VASARELY
(1906-1997)

Orgona, 1970

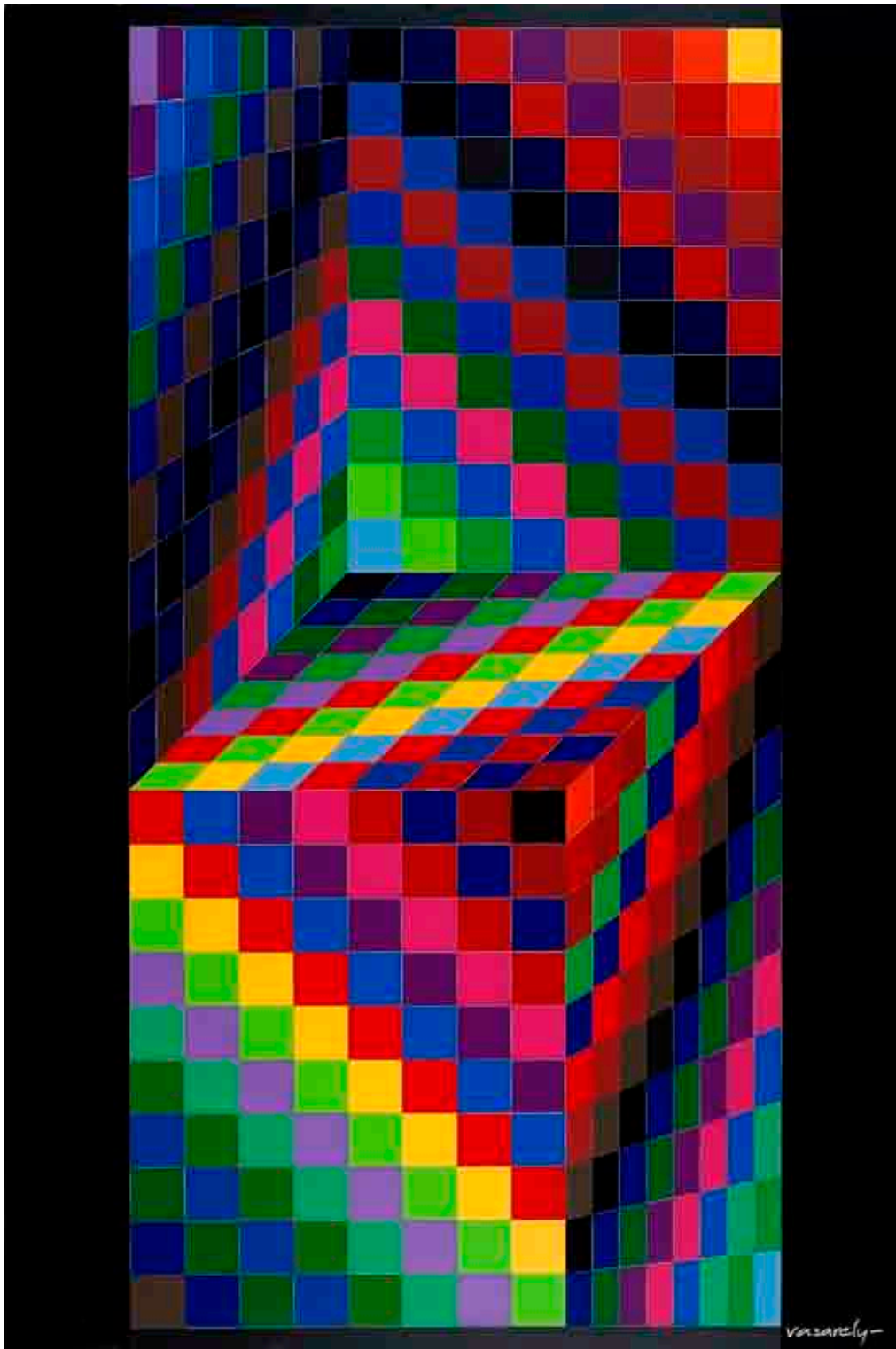
Acrylique sur toile signée en bas
au centre, contresignée, datée,
titrée et numérotée 2694 au dos
71 x 71 cm

Provenance:
Collection particulière, Italie

Un certificat de l'artiste, daté
du 11 juin 1981, sera remis à l'acquéreur

Cette œuvre sera incluse dans
le catalogue raisonné en cours
de préparation par la Fondation
Victor Vasarely - Aix-en-Provence

25 000 / 30 000 €



f 106

VICTOR VASARELY
(1906-1997)

Tridim IV, circa 1970

Sérigraphie et collage sur
plastique signé en bas à droite.

CŒuvre unique

150 x 100 cm

Provenance:

Collection particulière, Europe

Un certificat d'authenticité
de Monsieur Pierre Vasarely daté
du 26 novembre 2007 sera remis
à l'acquéreur

18 000 / 20 000 €

107

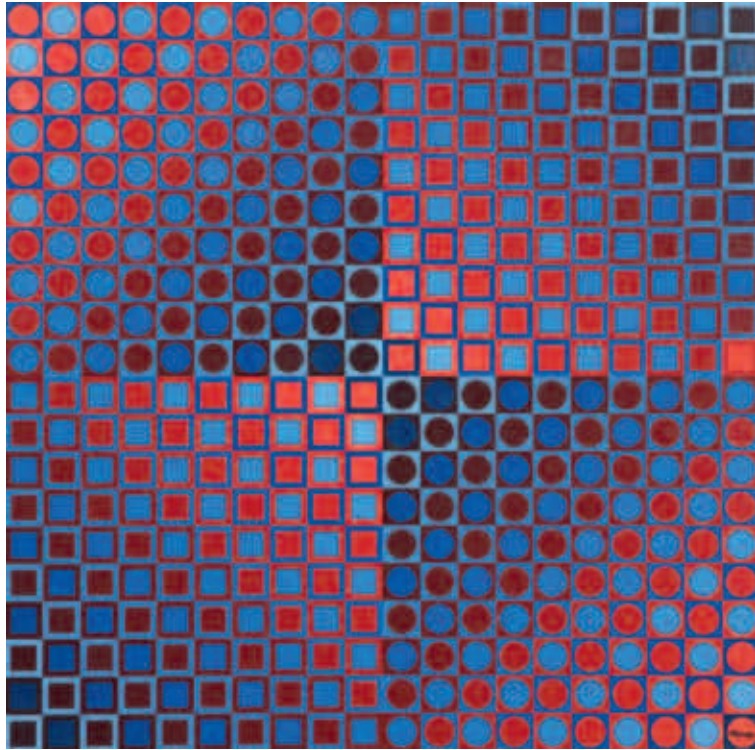
VICTOR VASARELY
(1906-1997)

Planetary Folklore
Participations n° 2, 1971

Éléments en plastique et plaque
de métal signée sur un élément
en bas à droite, contresignée
et numérotée 50/500 sur une
étiquette au dos. Éditions
Pyrä A. G., Suisse et Éditions
William Wise, France. Dans
son emboîtement d'origine
65 x 70 x 10 cm

Provenance:
Galerie Gerry Salant, Paris
Collection particulière, Paris

5 000 / 6 000 €



108

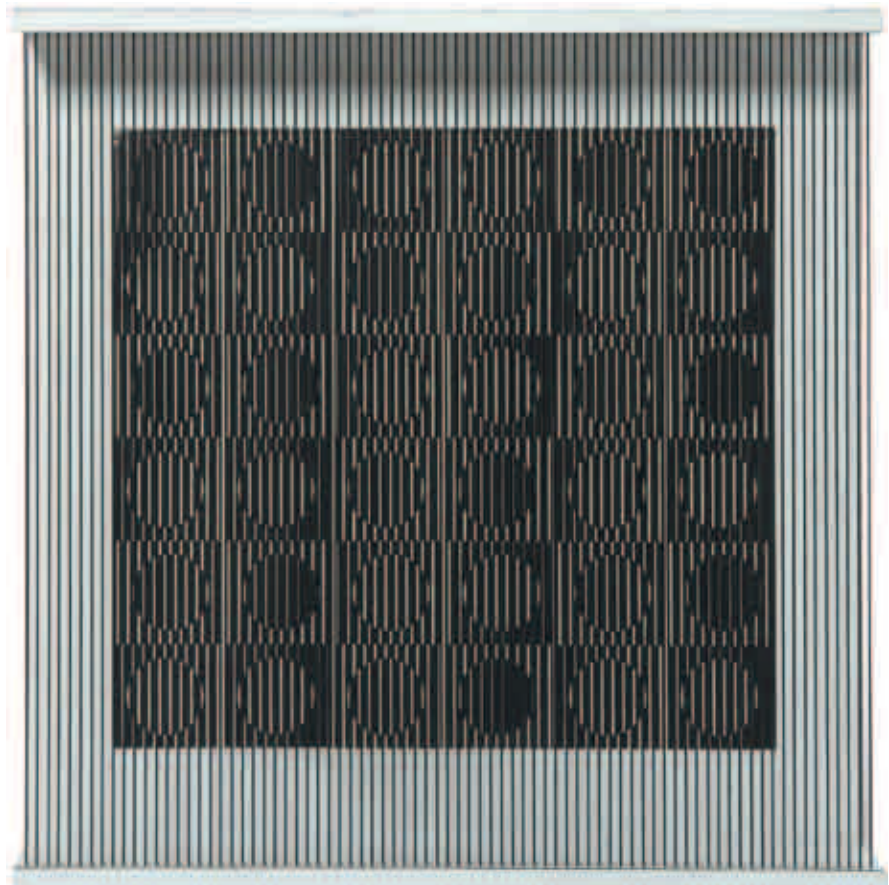
JEAN-PIERRE YVARAL
(1934-2002)

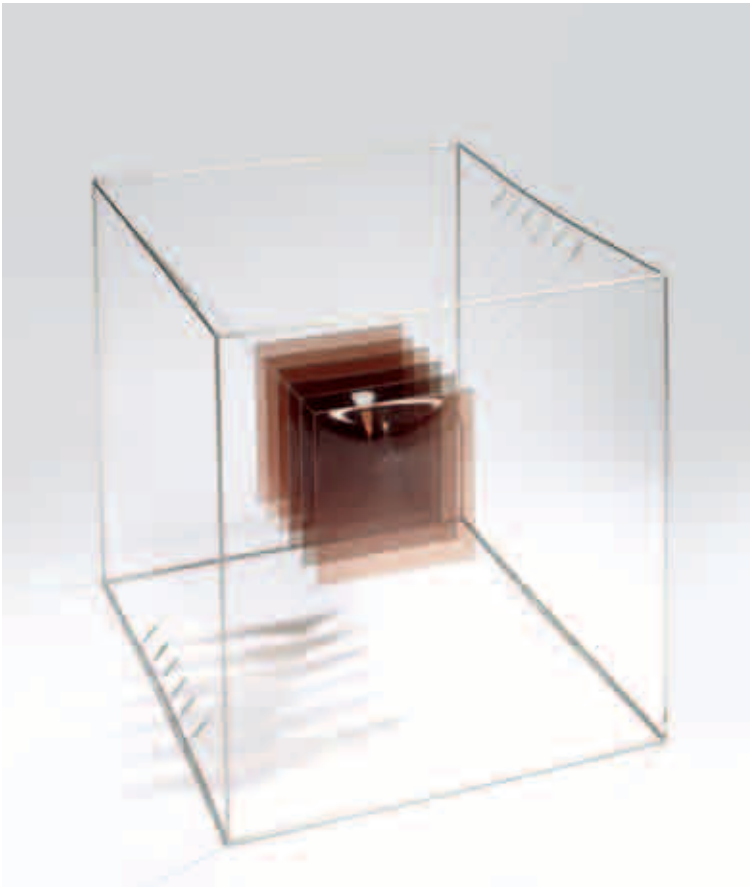
Structure accélérée 36 C, 1969

Acrylique et élastique
sur panneau, signé,
daté et titré au dos
81 x 80 x 12 cm

Provenance:
Collection particulière, France

10 000 / 15 000 €





109

PIOTR KOWALSKI
(1927-2004)

Cube n°10, 1967

Acier, inox et plexiglas,
sculpture signée et numérotée
26/30 sur l'armature
57 x 57 x 57 cm

Provenance:

Atelier de l'artiste

Collection particulière, Paris

Un certificat d'authenticité

de Madame Andrea Kowalski

sera remis à l'acquéreur

3 000 / 4 000 €

111

RICHARD ANUSZKIEWICZ
(NÉ EN 1930)

Zonal, 1968

Sérigraphie en couleurs
sur aluminium montée
sur panneau en plexiglas,
épreuve signée, datée et
numérotée 47/50. Tanglewood
Press, Inc., New York
92 x 92 x 2,2 cm

1 000 / 1 500 €



110

DARIO PÉREZ-FLORES
(NÉ EN 1936)

Rouge sur deux triangles, 1994

Acrylique sur panneaux de
bois découpés et assemblés
dans un emboîtement en bois et
plexiglas signé et daté au dos
50 x 50 cm

Provenance:
Collection particulière, Paris

3 000 / 4 000 €



112

DARIO PEREZ-FLORES
(NÉ EN 1936)

Composition cinétique, 2007

Rouleaux cinétiques peints et
système électrique, sculpture
signée et datée au dos

65 x 65 x 7 cm

Provenance:
Collection particulière, Paris

7 000 / 8 000 €



113

POL BURY
(1922-2005)

Sphères, circa 1986

Paire de pendants d'oreilles en
or 18 carats signés et numérotés
17/50. Édition Artcurial, Paris

4 000 / 5 000 €



114

ROY LICHTENSTEIN
(1923-1997)

As I opened Fire, 1966

Lithographie en couleurs,
triptyque signé en bas à droite
du dernier élément. Editions
Stedelijk Museum, Amsterdam
63 x 52,5 cm (chaque);
63 x 157,5 cm (l'ensemble)

Bibliographie:

Mary Lee Corlett, *The Prints of
Roy Lichtenstein: A catalogue
raisonné 1948-1997*, New York, 2003,
reproduit sous le n° 5, page 324

4 000 / 5 000 €

115

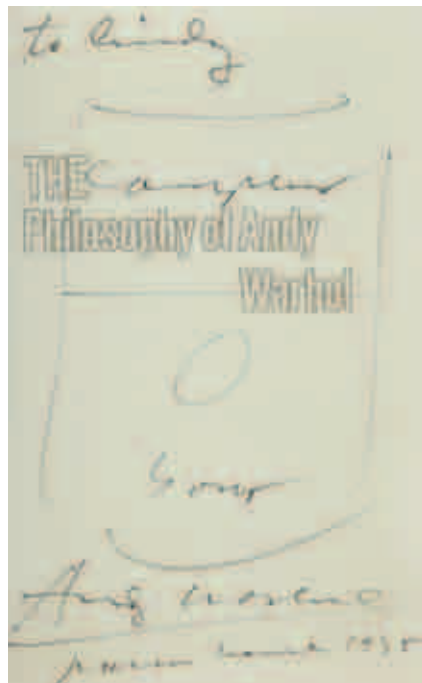
ANDY WARHOL
(1928-1987)

*Campbell's Soup
Can*, circa 1975

Feutre sur papier monogrammé
en bas à droite

Œuvre réalisée sur la page
de garde de l'ouvrage *The
Philosophy of Andy Warhol*
21 x 13,6 cm

1 800 / 2 000 €



116

KEITH HARING
(1958-1990)

Blueprint drawing, 1990

Sérigraphie en noir, épreuve signée, datée et numérotée 21/33. Édition Durham Press 107,5 x 129 cm

12 000 / 15 000 €

**117**

KEITH HARING
(1958-1990)

Safe Sex, 1989

Feutre sur tissu signé et daté
24 x 18 cm

Ce dessin fut réalisé lors du vernissage de l'exposition de l'artiste à la Galerie 121 à Anvers.

Extrait du Journal de Keith Haring (édité en France chez Flammarion, 2012): «6 juin 1989, Je suis en Europe depuis jeudi. J'ai d'abord été à Anvers pour exposer cinq peintures et quelques dessins à la Gallery 21. Lors de l'inauguration, la salle était remplie à craquer de gamins (qui venaient à la chasse aux autographes pour la plupart). Comme toujours, j'ai signé des T-shirt, des jeans, des livres etc.»

Notre dessin a été réalisé sur le jean d'un adolescent dont le portrait avec le pantalon (sur polaroid d'époque) est joint.

2 000 / 3 000 €

118

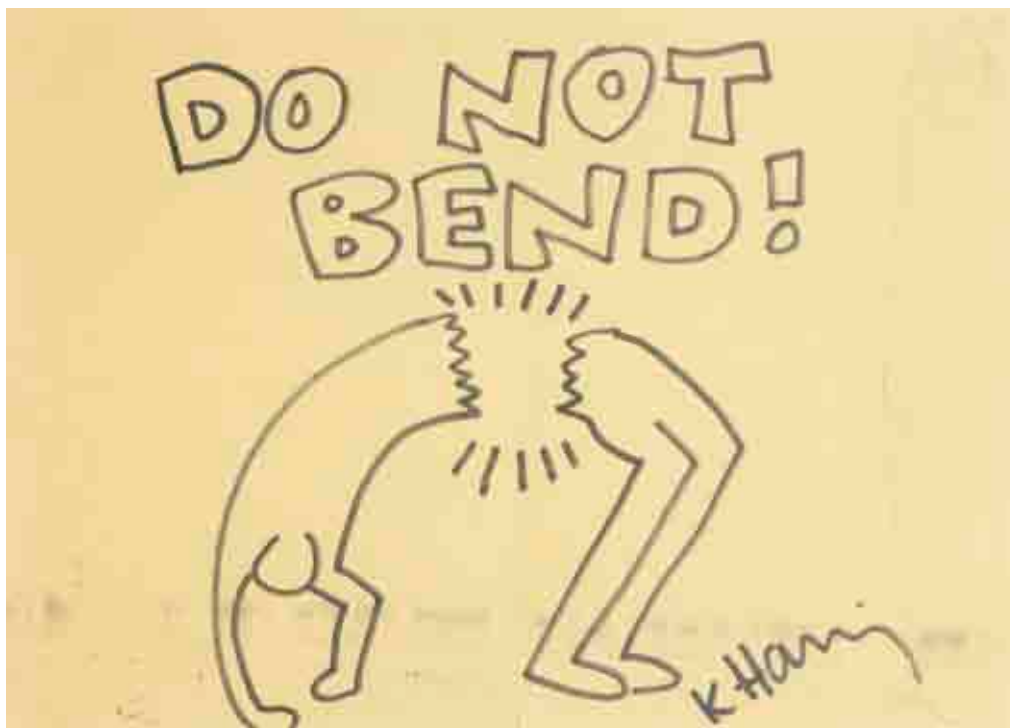
KEITH HARING
(1958-1990)

Untitled (Do not Bend !),
1989

Feutre sur enveloppe kraft
signée en bas à droite
20 x 25 cm

Provenance:
Collection particulière, Paris
Un certificat du Keith Haring
Estate sera remis à l'acquéreur

12 000 / 15 000 €



119

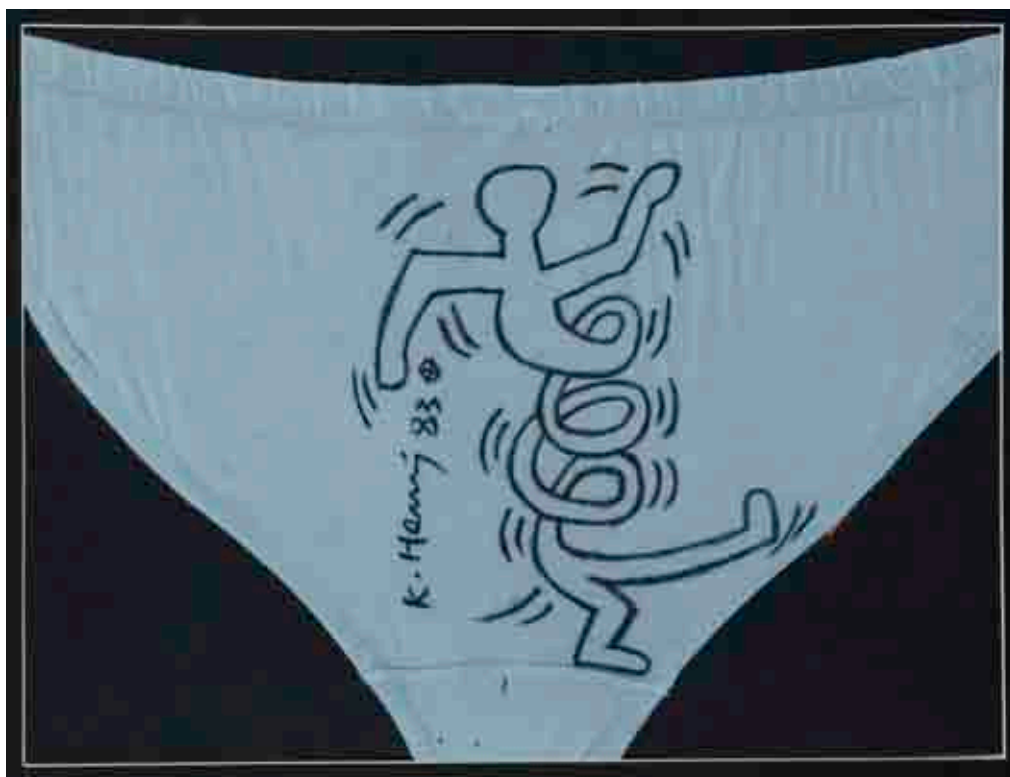
KEITH HARING
(1958-1990)

Sans titre, 1983

Feutre sur tissu signé
et daté au centre
31 x 42 cm

Provenance:
Ancienne collection Jean Guy Gilles,
Bruxelles
Collection particulière, Paris

6 000 / 8 000 €





f 120

KEITH HARING
(1958-1990)

Bass line invitation, 1988

Feutre et collage sur papier
marouflé sur carton signé,
daté et titré en bas
26 x 20 cm

Provenance:
Galerie Barrington de Londres,
New York

Un certificat d'authenticité du Keith
Haring Estate, daté du 16 octobre 2003,
sera remis à l'acquéreur

15 000 / 20 000 €

BASS LINE INVITATION - JAN. 19 - 88 ©K.Haring



121

CLAUDE GILLI
(NÉ EN 1938)

Sans titre (de la série des paysages), 1963-1964

Acrylique sur bois découpé
signé et daté au dos
103 x 76 cm

Provenance:
Collection particulière, Paris

5 000 / 6 000 €

122

CLAUDE GILLI
(NÉ EN 1938)

Sans titre (de la série Les Tubes écrasés), 1990

Acrylique et bois signé
en bas à droite, contresigné
et daté au dos
38 x 68 cm

Provenance:
Collection particulière, Paris

500 / 600 €



123

CLAUDE GILLI
(NÉ EN 1938)

Étude paysage 3, 1991

Acrylique et carton sur panneau
signé en bas vers la droite,
contresigné, daté et titré au dos
58 x 65 x 10,5 cm

Provenance:
Collection particulière, Paris

Exposition :
Pornichet, Librairie des Océanes,
Claude Gilli, 1992

800 / 1 200 €



124

NIKI DE SAINT-PHALLE
(1930-2002)

Le Théâtre de l'Opéra, 1987

Gouache et feutre sur papier
14,3 x 18,8 cm

Provenance:

Atelier de l'artiste

Collection particulière, Paris

Nous remercions la Niki Charitable

Foundation pour les informations

qu'elle nous a aimablement

communiquées sur cette œuvre

8 000 / 12 000 €

125

NIKI DE SAINT-PHALLE
(1930-2002)

La Naissance, 1985

Feutre et crayon de couleurs
sur papier signé et daté
en bas au milieu
29,5 x 21,2 cm

Provenance:

Collection particulière, Zürich

L'authenticité de cette œuvre a été

confirmée par la Niki Charitable

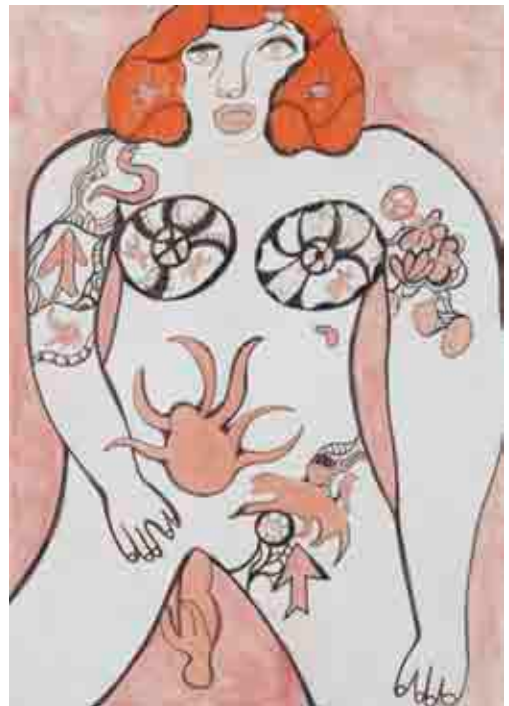
Art Foundation, USA

Cette œuvre est enregistrée

dans les archives de la Niki

Charitable Art Foundation, USA

3 500 / 4 000 €





126

ARMAN
(1928-2005)

Lyrism Mascullum, 1993

Bronze à patine verte et dorée,
sculpture signée et numérotée
6/8 sur le bras gauche d'une
édition à 8 exemplaires + 4 EA
117 x 35 x 57 cm

Provenance:

Collection particulière, Paris

Cette œuvre est répertoriée sous le
n° APA # 8309.93.005 dans les archives
du Studio Arman à New York

10 000 / 15 000 €



127

ARMAN
(1928-2005)

Sans titre, 2002

Accumulation de plaques
de métal en forme de tables
d'harmonie et de manches
de violons en bois sur toile
montée sur panneau signé
sous la tranche. Œuvre unique
120 x 93 cm

Provenance:

Collection particulière, Paris

Cette œuvre est répertoriée sous le
n° APA # 8006.02.013 dans les archives
du Studio Arman à New York

Un certificat de Corice
Arman, daté du 11 janvier 2007,
sera remis à l'acquéreur

10 000 / 15 000 €



128

ARMAN
(1928-2005)

Sans titre, 1986

Bronze à patine dorée et bois,
sculpture signée en bas vers
la droite. Œuvre unique
133 x 80 x 40 cm

Provenance:

Collection particulière, Paris

Cette œuvre est répertoriée
sous le n° 3138 dans les archives
de Madame Denyse Durand-Ruel

Cette œuvre est répertoriée
sous le n° APA #8310.86.028 dans les
archives du Studio Arman à New York

40 000 / 45 000 €



129

ARMAN
(1928-2005)

Paint Box, 1970

Mallette de peintre en bois clair contenant 2 grandes inclusions dans de la résine (brosses, tubes) de dimensions 48,5 x 13 x 3 cm, 2 petites inclusions dans de la résine (godets de gouache et crayons de couleurs) de dimensions 23 x 9 x 3 cm, inclusions dont les quelques imperfections sont dues à l'artiste, 2 sérigraphies sur plexiglas (*Brushing aside* et *At the point of the knife*) de dimensions 48,5 x 38 cm et 2 lithographies sur papier (*Sharp Art* et *Squeezing the tube*) de dimensions 48,5 x 38 cm. Édition à 125 exemplaires par Abrams Original Ed., NYC

Bibliographie :

Jane Otrmezguine, Marc Moreau, en collaboration avec Corice Arman, *Arman Estampes, catalogue raisonné*, éditions Marval, Paris 1990, catalogue 244 reproduit pages 280 et 281

Cette œuvre est enregistrée sous le n° APA #8400.70.018 dans les archives du Studio Arman à New York

7 500 / 8 500 €



130

ARMAN
(1928-2005)

La Mort de Justine, 1975

Inclusion de violon brisé dans un
torse de mannequin en résine,
sculpture signée. Œuvre unique
Hauteur : 63 cm

Provenance:

Collection particulière, Paris

Cette œuvre est répertoriée
sous le n° APA # 80327 5009 dans les
archives du Studio Arman à New York

35 000 / 40 000 €



131

CÉSAR (1921-1998)

*Collage/Découpe cinétique,
Palais Garnier, 1988*

Photographie en couleurs
découpée et collée sur papier
signé en bas à droite
27 x 35 cm

Provenance:
Atelier de l'artiste
Collection particulière, Paris
Bibliographie :
Jean-Louis Martinoty, *L'Opéra
Imaginaire*, Édition Messidor,
1991, reproduit en couleurs

1 800 / 2 500 €

132

JIRI KOLAR
(1914-2002)

Hommage à Cranach, 1975

Collage de papiers imprimés
sur papier monogrammé
et daté en bas à gauche,
contresigné et daté au dos
30 x 21 cm

Provenance:
Galerie Gerry Salant, Paris
Collection particulière, Paris

1 800 / 2 200 €



133

ARTHUR AESCHBACHER
(NÉ EN 1923)

Signé Naturel, 1964

Affiches lacérées sur papier
signé et daté en bas,
contresigné et titré au dos
29,5 x 21 cm

Provenance:
Collection particulière, Paris

1 000 / 1 500 €

134

CHRISTIAN TOBAS
(NÉ EN 1944)

Solution n-4, 1973

Papier imprimé et pierres dans un emboîtement en bois. Sculpture signée, datée et titrée au dos 43 x 32,5 x 9,5 cm

Provenance:
Galerie Gerry Salant, Paris
Collection particulière, Paris

1 200 / 1 500 €



135

ROBERT COMBAS
(NÉ EN 1957)

Personnages et pinceaux,
1989

Acrylique et pinceaux collés sur toile, signé au dos d'un pinceau 45 x 35 cm

Provenance:
Collection particulière, Paris

Bibliographie :
Blow your mind - Featuring Ladislav Kijno/Robert Combas in Black Magic Women, éditions Opera Gallery, 2008
Cette œuvre est répertoriée dans les archives de l'atelier Robert Combas sous le n° 2257

Nous remercions l'atelier Robert Combas pour les informations qui nous ont été aimablement communiquées sur cette œuvre

3 000 / 3 500 €



136

CHRISTIAN TOBAS
(NÉ EN 1944)

Buste, 1989

Buste en plâtre et collage de carte routière, sculpture signée et datée sous la base
Hauteur: 56 cm

Provenance:
Galerie Gerry Salant, Paris
Collection particulière, Paris

1 500 / 2 000 €



137

ANTONIO SEGUÍ
(NÉ EN 1934)

Sans titre, 1979

Pastel et fusain sur papier
signé et daté en bas à droite
78 x 57 cm

Provenance:
Collection particulière, Paris

2 500 / 3 000 €



138

ANTONIO SEGUÍ
(NÉ EN 1934)

Sans titre, 1979

Pastel et fusain sur papier signé
et daté en bas au centre
78 x 57 m

Provenance:
Collection particulière, Paris

2 500 / 3 000 €



139

ANTONIO SEGUÍ
(NÉ EN 1934)

Sans titre, 1981

Pastel et fusain sur papier signé
et daté en haut à gauche
50 x 65 cm

Provenance:
Collection particulière, Paris

2 000 / 3 000 €



140

ANTONIO SEGUÍ
(NÉ EN 1934)

Time for a Stroll, 1990

Huile sur toile signée et datée en haut à gauche, contresignée et titrée au dos
150 x 160 cm

Provenance:
Collection particulière, Paris

15 000 / 20 000 €



141

ERRÓ
(NÉ EN 1932)

Sans titre, 2009

Acrylique sur toile signée
et datée au dos
144 x 96 cm

Provenance:
Collection particulière, Grèce

14 000 / 18 000 €

ERRÓ
(NÉ EN 1932)

Sans titre, 2012

Acrylique sur toile signée
et datée au dos
55 x 38 cm

Provenance ;
Collection particulière, Grèce

4 000 / 6 000 €



143



142

ERRÓ
(NÉ EN 1932)

Sans titre, 2011

Acrylique sur toile signée
et datée au dos
100x 65 cm

Provenance:
Collection particulière, Italie

6 000 / 8 000 €

ERRÓ
(NÉ EN 1932)

*Sometime I am nice,
Sometime I am ice*, 2012

Acrylique sur toile signée
et datée au dos
97 x 130 cm

Provenance:
Collection particulière, Grèce

14 000 / 18 000 €



ERRÓ
(NÉ EN 1932)

*Don't interfere with
Uncle Sam*, 1986

Acrylique sur toile signée
et datée au dos
98 x 72 cm

Provenance:
Collection particulière, Paris

8 000 / 10 000 €



146

MICHEL JOURNIAC
(1943-1995)

Invitation au voyage, 1971

Sac, pantalon et huile sur toile
signée et datée en bas à droite
115 x 73 cm

Provenance:
Collection particulière, Paris

4 500 / 5 000 €

147

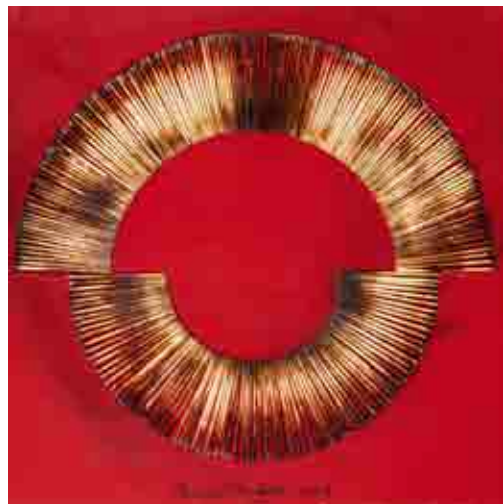
BERNARD AUBERTIN
(NÉ EN 1934)

*Dessin de Feu sur table
rouge n° 2*, 2008

Huile et allumettes sur panneau
signé et daté au centre
50 x 50 cm

Provenance:
Collection particulière, Milan
Exposition :
Institut Français de Milan, *Bernard
Aubertin, Œuvres récentes*,
22 novembre 2012 - 13 janvier 2013,
reproduit au catalogue page 26

2 500 / 3 000 €



148

BERNARD AUBERTIN
(NÉ EN 1934)

Dessin de Feu sur table rouge,
2007

Huile et allumettes sur panneau
signé et daté en bas à droite
60 x 60 cm

Provenance:
Collection particulière, Milan
Exposition :

Milan, Galleria Rosenberg,
Bernard Aubertin territori di fuoco,
15 mai - 3 juillet 2011

Bibliographie:
Bernard Aubertin, *Feu sur Bois*,
Zkkurat International Business, 2011,
reproduit page 98

2 800 / 3 500 €



149

BERNARD AUBERTIN
(NÉ EN 1934)

Tableau Clous, 1969

Huile et clous sur panneau
signé et daté au dos
40 x 40 cm

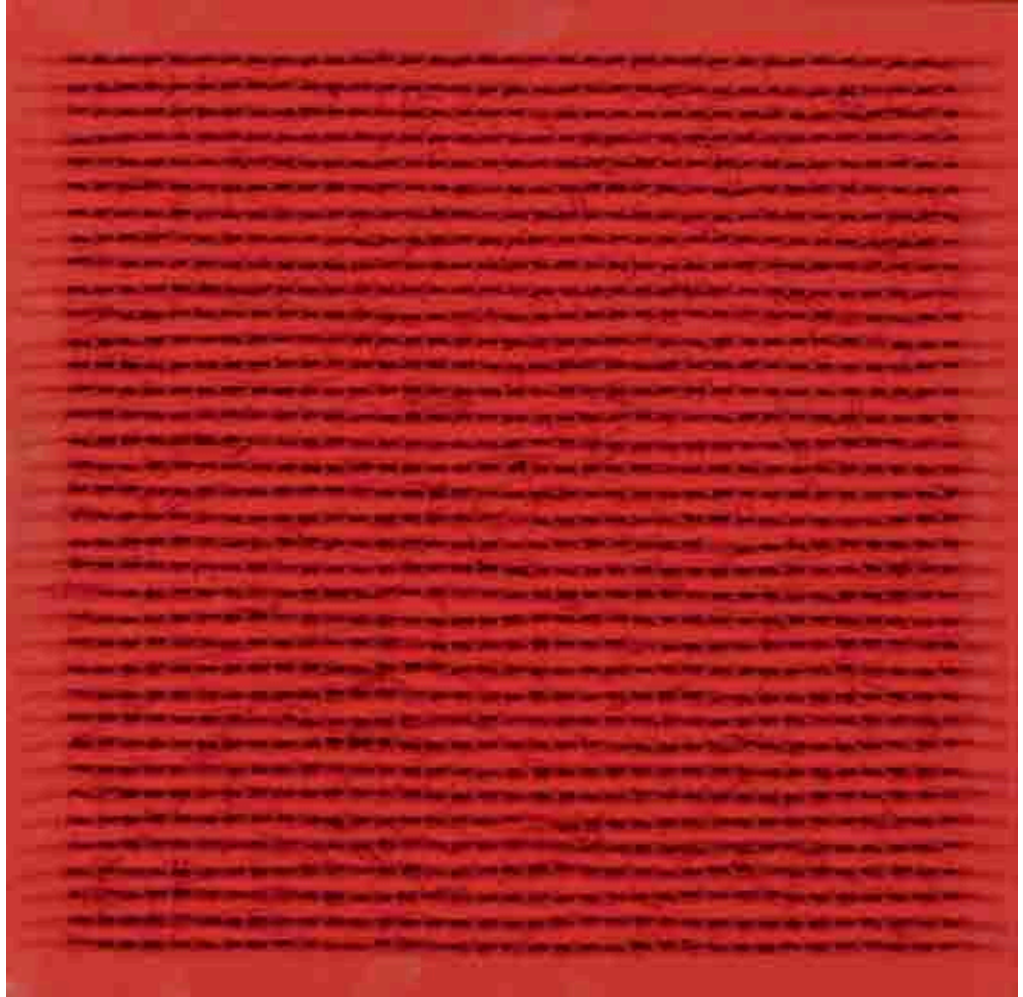
Provenance:
Collection particulière, Milan
Bibliographie :

Cette œuvre sera incluse dans le
catalogue raisonné en cours de
préparation par l'Archivo Opere
Bernard Aubertin à Milan

Cette œuvre est répertoriée
sous le n° TLC 340 00009613 dans les
archives Bernard Aubertin à Milan

Un certificat d'authenticité de
l'artiste sera remis à l'acquéreur

10 000 / 12 000 €



150

JAMES LEE BYARS
(1932-1997)

PIITL (Perfect is in the Louvre),
1990

Dessin à l'encre dorée
sur carton noir
24,5 x 48,8 cm

1 800 / 2 000 €

151

OLIVIER MASMONTEIL
(NÉ EN 1973)

Paysage dans un verre d'eau,
2001

Huile sur toile
220 x 190 cm

Provenance:
Œuvre acquise directement auprès
de l'artiste par l'actuel propriétaire,
collection particulière, Paris
Un certificat de l'artiste sera remis
à l'acquéreur

3 500 / 4 500 €



153

FRED DEUX
(NÉ EN 1924)

L'Esprit de la tache, 1996

Mine de plomb et pastel
sur papier signé et daté
en bas à droite
45 x 28 cm

Provenance:
Collection particulière, Paris

1 500 / 2 000 €



152

ANTON HENNING
(NÉ EN 1964)

Autoportrait

Pastel gras, huile et collage
de papier sur toile signée
en haut à gauche
140 x 130 cm

Provenance:
Galerie Hilger, Vienne
Collection particulière, Suisse

800 / 1 200 €



154

ROGER PFUND
(NÉ EN 1943)

Les Cheveux de Greta,
1975

Huile sur toile signée
datée et titrée au dos
13,5 x 16 cm

Provenance:
Galerie Anton Meier, Genève
Collection particulière, Paris

400 / 500 €



155

MICHELANGELO
PISTOLETTO
(NÉ EN 1933)

Frattale, 1999-2000

Acrylique sur miroir signé, daté
et titré au dos. Œuvre unique
57 x 76 cm

Provenance:
Collection particulière, Italie
Un certificat de l'artiste
sera remis à l'acquéreur

2 000 / 3 000 €



156

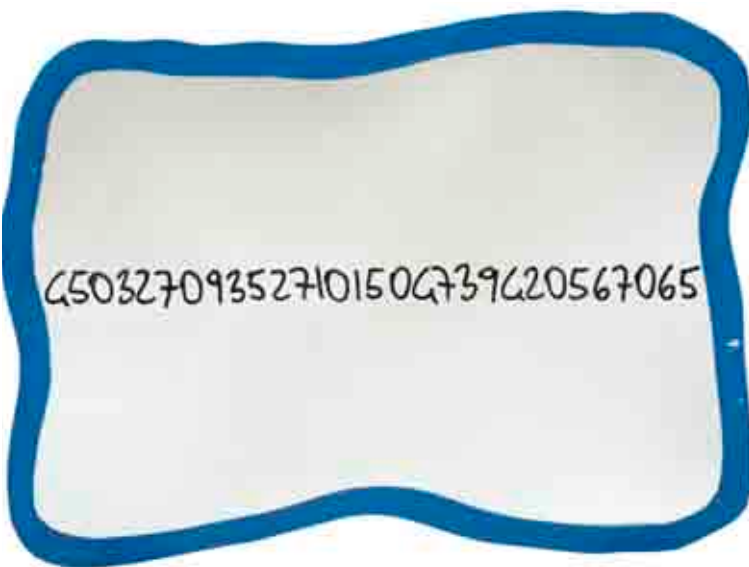
MICHELANGELO
PISTOLETTO
(NÉ EN 1933)

Frattale, 1999-2000

Acrylique sur miroir signé, daté
et titré au dos. Œuvre unique
56 x 74 cm

Provenance:
Galleria Cesare Manzo, Pescara, Italie
Collection particulière, Italie
Un certificat de l'artiste
sera remis à l'acquéreur

2 000 / 3 000 €



157

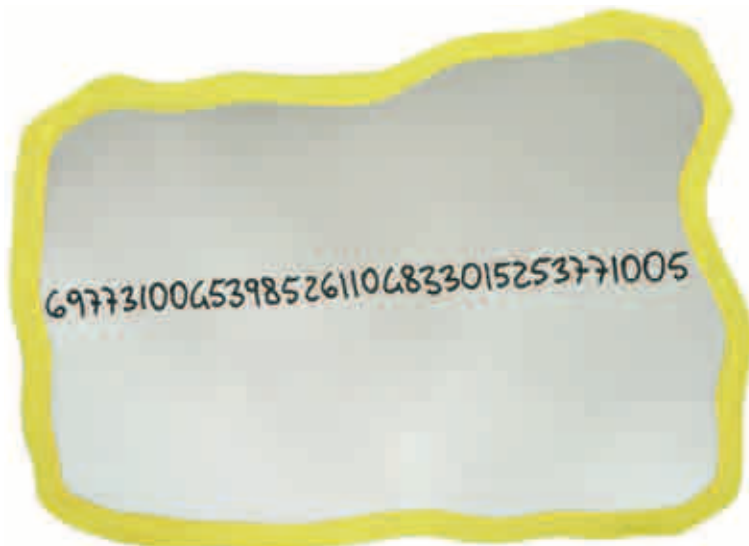
MICHELANGELO
PISTOLETTO
(NÉ EN 1933)

Frattale, 1999-2000

Acrylique sur miroir signé, daté
et titré au dos. Œuvre unique
56 x 79 cm

Provenance:
Collection particulière, Italie
Un certificat de l'artiste
sera remis à l'acquéreur

2 000 / 3 000 €





158

PHILIPPE PASQUA
(NÉ EN 1965)

Portrait, 2010

Technique mixte sur
papier marouflé sur toile
signée et datée au dos
200 x 150 cm

Provenance:
Collection particulière, Paris

12 000 / 15 000 €

160

PHILIPPE PASQUA
(NÉ EN 1965)

Femme assise

Huile sur papier marouflé sur
toile signée en bas à droite
190 x 130 cm

Provenance:
Collection particulière, Paris

6 000 / 8 000 €



159

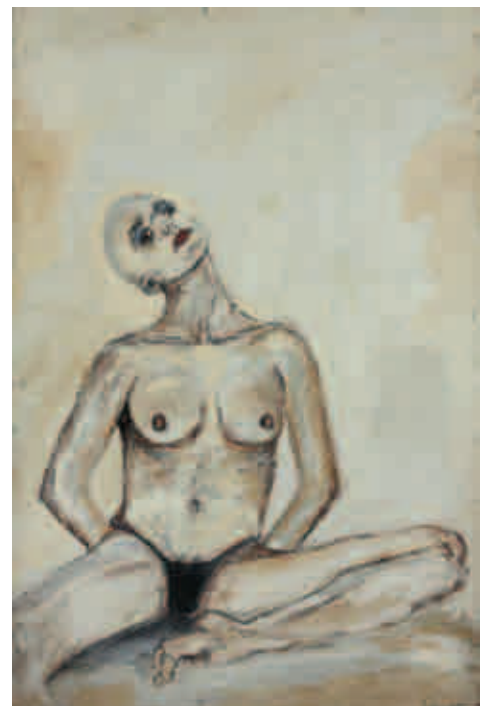
PHILIPPE PASQUA
(NÉ EN 1965)

Portrait, 2010

Technique mixte sur papier
marouflé sur toile signée
et datée en bas à droite
110 x 80 cm

Provenance:
Collection particulière, Paris

7 500 / 8 500 €





161

PHILIPPE PASQUA
(NÉ EN 1965)

Vanité tatouée, 2006

Crâne gainé de cuir tatoué
d'un motif de carpe Koi.
Sculpture signée et datée sous
la base. Œuvre dans son écrin
d'origine en cuir. Pièce unique
26,5 x 31 x 36 cm (la boîte)

Provenance:

Œuvre acquise directement auprès
de l'artiste par l'actuel propriétaire,
collection particulière, Paris

30 000 / 40 000 €





162

NAM JUNE PAIK
(1932-2006)

Telephone X, 2000

Résine, goupillon, feutre,
écran à cristaux liquides et
divers éléments électroniques.

Sculpture en forme de
téléphone, prototype d'une
édition à 60 exemplaires.

29 x 10 x 4,5 cm

Provenance:

Ancienne collection Gerry Salant
Collection particulière, Paris

Cette œuvre est le prototype
d'une des rares éditions réalisées par
Nam June Paik et a été éditée par
le Withney Museum de New York

3 000 / 4 000 €

164

MICHAËL BORREMANS
(NÉ EN 1963)

Noses, 2011

Impression au pigment en
couleurs, épreuve signée, titrée
et numérotée 49/50, d'une édition
à 50 exemplaires + 10 EA.

Atelier Salto, Belgique
26 x 34,5 cm (la planche);
16 x 24,5 cm (l'image)

1 200 / 1 500 €



163

NAM JUNE PAIK
(1932-2006)

NY + Paris = ART, 1999

Lithographie en couleurs,
épreuve signée et datée, d'une
édition à 10 exemplaires
55 x 76 cm

500 / 600 €



165

ERIK DIETMAN
(1937-2002)

Sans titre, 1988-1989

Bronze et guidon de bicyclette
90 x 110 x 40 cm

Provenance:
Galerie Claudine Papillon, Paris
Collection particulière, Paris

6 000 / 8 000 €



167

OLIVIER URMAN
(NÉ EN 1960)

Sans titre, 2001

Fouffure synthétique
en forme de sac à main
dans un emboîtement en
plexiglas, sculpture signée
et datée. Œuvre unique
31 x 44 x 26 cm

Provenance:
Collection particulière, Paris

1 000 / 1 500 €



166

SAVERIO LUCARIELLO
(NÉ EN 1958)

*Promoteurs à tendance
philosophique atmosphérique
(et parfumée)...*, 2003

Stylo bille sur papier
monogrammé, daté et
titré en bas à droite
20,5 x 29 cm

Provenance:
Galerie Georges-Philippe & Nathalie
Vallois, Paris
Collection particulière, Paris

150 / 200 €



168

JULIEN BERTHIER
(NÉ EN 1975)

Sans titre

Encre sur papier, ensemble
de trois dessins signés au dos
sur une étiquette
29,7 x 21 cm (chaque)

Provenance:
Galerie Georges-Philippe & Nathalie
Vallois, Paris
Collection particulière, Paris

1 200 / 1 500 €



169

RICHARD JACKSON
(NÉ EN 1939)

Pump Pee Doo, 2005

Crayon et gouache sur calque
signé, daté et titré en bas
36 x 28 cm

Provenance:
Galerie Georges-Philippe & Nathalie
Vallois, Paris
Collection particulière, Paris

400 / 500 €



170

JEAN LUC PARANT
(NÉ EN 1944)

Brouillon 12

Encre, mine de plomb, aquarelle
et papiers assemblés, diptyque.
15 x 64,7 cm (la plus petite)
27 x 63 cm (la plus grande)

Provenance:
Collection particulière, Paris

400 / 600 €

172

JOHN BALDESSARI
(NÉ EN 1931)

*Smoke, Tree, Shadow,
and Person*, 2011

Impression jet d'encre sur papier,
épreuve signée et numérotée
34/50 sur une étiquette, d'une
édition à 50 exemplaires + 25 AP.
Jab Art Studio, Venice, USA
76,2 x 76,2 cm

Provenance:
Collection particulière, Paris



171

DENNIS OPPENHEIM
(1938-2011)

*Study For Upper Cut Foam/
Wood Books*, 1998

Lithographie en couleurs,
épreuve signée, datée et
dédicacée, d'une édition
à 150 exemplaires
92 x 103 cm

300 / 400 €

2 000 / 2 500 €



173

STEVE GALLOWAY
(NÉ EN 1952)

Minehand, 2007

Fusain et pastel sur papier
39 x 29 cm

Provenance:
Galerie Serge Aboukrat, Paris
Collection particulière, Paris

800 / 1200 €

174

PATRICK FLEURION
(NÉ EN 1950)

*La partie de scrabble
hommage à la peinture
flamande*, 2013

Mine de plomb sur papier
monogrammé en bas à gauche
30,5 x 41 cm

Provenance:
Collection particulière, France

800 / 1 000 €





175

FRANCK SCURTI
(NÉ EN 1965)

Statement n°1, 2009

Encre sur papier journal et
pierre marouflée sur panneau
dans un emboîtement en plexiglas
signé et daté au dos
36,5 x 28,5 x 12 cm

Provenance:
Galerie Anne de Villepoix, Paris
Collection particulière, Paris

4 500 / 5 500 €



176

JOACHIM MOGARRA
(NÉ EN 1954)

La Régate de Deauville, 1983

Photographie argentique en
noir et blanc, tirage 1/3 signé
au dos sur une étiquette
60 x 50 cm

Provenance:
Galerie Georges-Philippe & Nathalie
Vallois, Paris
Collection particulière, Paris

800 / 1 200 €



177

FRANCIS ALYS
(NÉ EN 1959)

Casade Julio, 1991

Huile sur panneau signé,
daté et titré au dos
14 x 22 cm

Provenance:
Collection particulière, Bruxelles

30 000 / 40 000 €



178

YAN PEI-MING
(NÉ EN 1960)

Vanité, 2012

Lithographie en couleurs,
épreuve signée et numérotée
65/75, d'une édition à 75
exemplaires + 25 EA + 10 HC.
Atelier Arts-Litho, Paris
78 x 119 cm

3 000 / 3 500 €



179

CHUCK CLOSE
(NÉ EN 1940)

Selfportrait, 2012

Impression au pigment en
couleurs, épreuve signée
et numérotée 46/50, d'une
édition à 50 exemplaires + 50
exemplaires chiffres romains + 16
AP. Studio Magnolia, Oakland
76 x 56 cm (la planche) ;
62 x 49 cm (l'image)

2 000 / 2 500 €



180

CINDY SHERMAN
(NÉE EN 1954)

Sans titre, 1987

Tirage chromogénique en
couleurs, épreuve signée, datée
et numérotée 53/125 au dos
35,5 x 28 cm

800 / 1 200 €

181

CANDIDA HÖFER
(NÉE EN 1944)

*Spiegelkantine,
Hambourg III, 2 000*

Photographie en couleurs,
tirage signé et numéroté 41/100
au dos sur une étiquette
75 x 75 cm (le papier) ;
50 x 50 cm (l'image)

2 000 / 3 000 €



182

CANDIDA HÖFER
(NÉE EN 1944)

Bourse du travail Calais, 2001

Photographie en couleurs,
tirage signé, daté, titré et
numéroté 9/65 au dos
30,1 x 24 cm (le papier) ;
25 x 22 cm (l'image)

Provenance:
Collection particulière, Paris

1 000 / 1 500 €



183

ELGER ESSER
(NÉ EN 1967)

Tonnay, France, 1997

Photographie en couleurs, tirage
signé et numéroté 16/100 au dos
24 x 30,5 cm (le papier) ;
17,6 x 24,2 cm (l'image)

Provenance:
Collection particulière, Paris
Exposition :
Paris, Musée d'art moderne
de la Ville de Paris, *Objectivités -
La Photographie à Düsseldorf*,
3 oct. 2008 - 4 janv. 2009, même
image mais en grand format

900 / 1 200 €



184

ALAIN BUBLEX
(NÉ EN 1961)

Au delà du spectacle
n° 2 - n° 16 - n° 20, 2002

Tirage chromogénique
sur Diasac, triptyque signé
sur une étiquette au dos
40 x 40 cm (chaque)

Provenance:
Galerie Georges-Philippe & Nathalie
Vallois, Paris
Collection particulière, Paris

3 000 / 4 000 €



185

JENNY GAGE
(NÉE EN 1967)

Sans titre n° 16, 1996

Photographie en couleurs,
tirage 1/5
66 x 98 cm

Provenance:
Galerie Anne de Villepoix, Paris
Collection particulière, Paris

2 000 / 2 500 €



186

GRAZIA TODERI
(NÉE EN 1963)

Empirek, 2002

Cibachrome en couleurs,
tirage 1/5
60 x 150 cm

Provenance:

Galerie Anne de Villepoix, Paris
Collection particulière, Paris

6 000 / 8 000 €

187

SERGE MENDJISKY
(NÉ EN 1929)

Manhattan III, 2005

Photographie en noir et blanc découpée et marouflée sur toile signée et datée en bas à droite, contresignée et numérotée 2/8 au dos 100 x 100 cm

Provenance :
Collection particulière, Italie

4 500 / 5 500 €



188

WILLIAM KLEIN
(NÉ EN 1928)

Club Allegro Fortissimo Paris 1990, 2011

Impression jet d'encre sur papier baryté monté sur aluminium, tirage signé et titré au dos, d'une édition à 25 exemplaires + 10 EA. Studio Picto, Paris 67 x 80 cm

Provenance :
Collection particulière, Paris

2 500 / 3 000 €



189

RAYMOND HAINS
(1926-2005)

Place Massena Nice, Les Décors du Carnaval, 1991

Cibachrome en couleurs contrecollé sur ramsès, tirage signé, daté et titré au dos. Tirage 1/3 40 x 65 cm

Provenance :
Galerie Martine Thibault de la Châtre, Paris
Collection particulière, Paris

1 000 / 1 500 €





190

YING-TEH CHE
(NÉ EN 1940)

Regard vers l'Occident, 1975

Huile sur toile signée,
datée et titrée au dos
130 x 97 cm

Provenance:
Collection particulière, Paris

8 000 / 10 000 €

191

LIU JU
(NÉ EN 1930)

Portrait

Technique mixte sur toile
signée en bas à droite
100 x 81 cm

Provenance:
Collection particulière, Paris

600 / 800 €



192

LAO SHENG
(NÉ EN 1946)

Composition

Acrylique sur toile signée en bas
à droite, contresignée au dos
65 x 92 cm

Provenance:
Collection particulière, Paris

1 000 / 1 500 €



193

LAO SHENG
(NÉ EN 1946)

Composition

Acrylique sur toile signée en bas
à gauche, contresignée au dos
73 x 100 cm

Provenance:
Collection particulière, Paris

1 000 / 1 500 €



194

FENG ZHENGJIE
(NÉ EN 1968)

Olympic Game Fans
n° 3, 2007

Huile sur toile signée en bas à
gauche et datée en bas à droite
150 x 150 cm

Provenance:
Collection particulière, Hong Kong

23 000 / 25 000 €

195

ABOUDIA ABDOULAYE
DIARRASSOUBA
(NÉ EN 1983)

The Satorialist, 2013

Acrylique, collage de
papier et pastel sur toile
signée et datée au dos
119,5 x 158,5 cm

Provenance:
Collection particulière, New York

4 000 / 5 000 €



196

ABOUDIA ABDOULAYE
DIARRASSOUBA
(NÉ EN 1983)

Dream, 2012

Acrylique, collage de
papier et pastel sur toile
signée et datée au dos
91 x 120,5 cm

Provenance:
Collection particulière, New York

3 500 / 4 000 €



197

TCHIF (NÉ EN 1973)

Les Amoureux, 1996

Acrylique et sable sur toile signée et datée en bas à droite, titrée au dos 75 x 50 cm

Provenance:
Collection particulière, Paris

300 / 400 €



198

TCHIF (NÉ EN 1973)

Progéniture, 1996

Acrylique et sable sur toile signée et datée en bas à droite, titrée sur le châssis 75 x 50,5 cm

Provenance:
Collection particulière, Paris

300 / 400 €



199

TCHIF (NÉ EN 1973)

Les Joueurs de Tam Tam,
circa 1996

Acrylique et sable sur toile signée en bas à droite, titrée au dos 75 x 50,5 cm

Provenance:
Collection particulière, Paris

300 / 400 €



200

PAPA MFUMU'ETO I
(NÉ EN 1963)

L'Incroyable cadenas sexuel

Huile, collage et paillettes sur toile signée en bas à droite 60 x 92 cm

Provenance:
Atelier de l'artiste
Collection particulière, Paris

500 / 600 €

201

KWAME AKOTO
(DIT ALMIGHTY GOD)
(NÉ EN 1950)

We are music lovers

Huile sur panneau signé
en bas à droite
81 x 117 cm

Provenance:
Atelier de l'artiste
Collection particulière, Paris

1 000 / 1 500 €



202

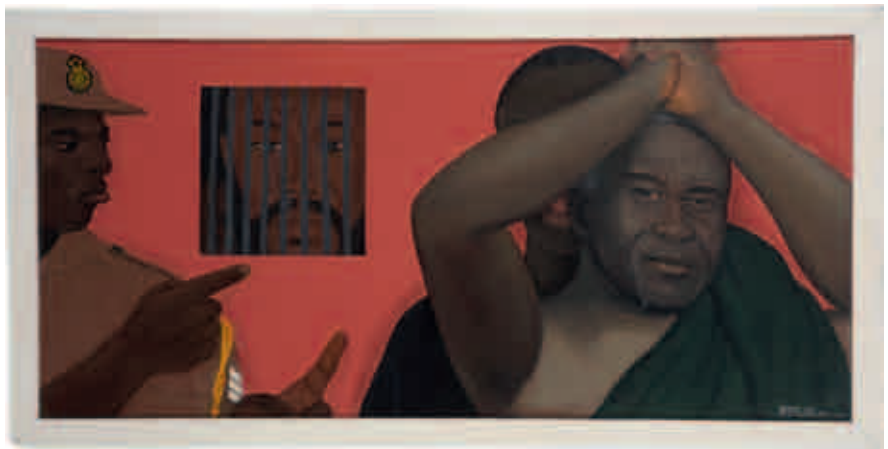
KWAME AKOTO
(DIT ALMIGHTY GOD)
(NÉ EN 1950)

Prisoner

Huile sur panneau signé
en bas à droite
61 x 122 cm

Provenance:
Atelier de l'artiste
Collection particulière, Paris

700 / 800 €



203

KWAME AKOTO
(DIT ALMIGHTY GOD)
(NÉ EN 1950)

Heaven's gate

Acrylique sur panneau
signé au dos
59 x 120 cm

Provenance:
Atelier de l'artiste
Collection particulière, Paris

500 / 600 €





204

DOMINIQUE ZINKPE
(NÉ EN 1969)

Totem

Bois peint et métal, sculpture.

Ceuvre unique

Hauteur : 123 cm

Provenance :

Collection particulière, New York

2 000 / 3 000 €



205

REINATA SADIMBA
(NÉE EN 1945)

Couple

Argile peint, ensemble de deux

sculptures signées au dos

Hauteur : 33 cm (chacune)

Provenance :

Collection particulière, New York

2 000 / 3 000 €



206

SIRIKI KY
(NÉ EN 1953)

Yennenga, 2013

Bronze à patine brune et dorée,

sculpture. Pièce unique

34,5 x 34,5 x 13,5 cm

Provenance :

Collection particulière, New York

1 000 / 1 500 €



207
 CYPRIEN TOKOUDAGBA
 (NÉ EN 1939)

Aziza

Acrylique sur toile signée
 et située en bas à droite
 138 x 137,5 cm

Provenance:
 Collection particulière, New York

2 000 / 3 000 €

209
 SOLY CISSE
 (NÉ EN 1969)

Sans titre, circa 2008

Huile sur toile signée
 et datée en bas à droite
 110 x 110 cm

Provenance:
 Collection particulière, Paris

2 000 / 2 500 €



208

SOLY CISSE
 (NÉ EN 1969)

Rituel, 2009

Acrylique et collage sur toile
 signée et datée en bas à droite
 110 x 110 cm

Provenance:
 Collection particulière, Italie

3 500 / 4 000 €





210

FRÉDÉRIC BRULY
BOUABRE
(1921-2014)

Connaissance du monde (6),
2007-2011

Encre et pastel sur papier
cartonné. Ensemble
de 6 dessins, chacun
signé et daté au dos
16 x 10,6 cm (la plus grande) ;
14,2 x 10,8 cm (la plus petite)

Provenance:
Collection particulière, New York

2 500 / 3 000 €



211

FRÉDÉRIC BRULY
BOUABRE
(1921-2014)

Connaissance du monde (6),
2004-2011

Encre et pastel sur papier
cartonné. Ensemble
de 6 dessins, chacun
signé et daté au dos
16 x 10,7 cm (la plus grande) ;
14,2 x 10,8 cm (la plus petite)

Provenance:
Collection particulière, New York

2 500 / 3 000 €



212

FRÉDÉRIC BRULY
BOUABRE
(1921-2014)

Connaissance du monde (6),
2007-2011

Encre et pastel sur papier
cartonné. Ensemble
de 6 dessins, chacun
signé et daté au dos
16 x 10,7 cm (la plus grande) ;
14,1 x 11 cm (la plus petite)

Provenance :
Collection particulière, New York

2 500 / 3 000 €



213

FRÉDÉRIC BRULY
BOUABRE
(1921-2014)

Connaissance du monde
(6), 2007-2012

Encre et pastel sur papier
cartonné. Ensemble
de 6 dessins, chacun
signé et daté au dos
16 x 10,6 cm (la plus grande) ;
14,6 x 11,2 cm (la plus petite)

Provenance :
Collection particulière, New York

2 500 / 3 000 €





214

GONÇALO MABUNDA
(NÉ EN 1975)

War Throne, 2013

Métal et armes recyclés
issus de la guerre civile du
Mozambique, sculpture
signée et datée sur l'assise
91 x 92 x 71 cm

Provenance:
Collection particulière, New York

5 000 / 6 000 €

216

GONÇALO MABUNDA
(NÉ EN 1975)

Sans titre, 2013

Métal et armes recyclés issus de
la guerre civile du Mozambique,
sculpture signée et datée au dos
27,5 x 24 x 9 cm

Provenance:
Collection particulière, New York

2 000 / 3 000 €



215

GONÇALO MABUNDA
(NÉ EN 1975)

Sans titre, 2013

Métal et armes recyclés issus de
la guerre civile du Mozambique,
sculpture signée et datée au dos
45 x 41 x 19,5 cm

Provenance:
Collection particulière, New York

2 000 / 3 000 €





219

GONÇALO MABUNDA
(NÉ EN 1975)

Masque, 2014

Métal et armes recyclés
issus de la guerre civile
du Mozambique, sculpture
signée et datée sur le casque
85 x 39 x 15 cm

Provenance:
Collection particulière, Paris

2 000 / 3 000 €



218

GONÇALO MABUNDA
(NÉ EN 1975)

War Throne, 2014

Métal et armes recyclés
issus de la guerre civile du
Mozambique, sculpture signée
et datée sur l'accotoir gauche
93 x 78 x 66 cm

Provenance:
Collection particulière, New York

5 000 / 6 000 €



217

GONÇALO MABUNDA
(NÉ EN 1975)

Masque, 2014

Métal et armes recyclés issus de
la guerre civile du Mozambique,
sculpture signée et datée en bas
42 x 35 x 16 cm

Provenance:
Collection particulière, Paris

2 000 / 3 000 €



BODO
(NÉ EN 1953)

La Fleur du parfum, 2009

Acrylique sur toile signée
et datée en bas à droite
118 x 148 cm

Provenance:
Collection particulière, Italie

2 000 / 3 000 €



221

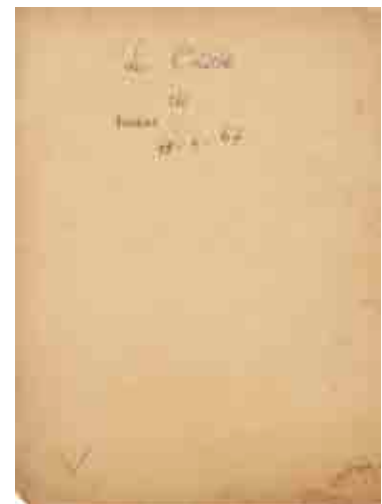
MALICK SIDIBÉ
(NÉ EN 1936)

Femme Peulh du Niger ;
Déjà les futurs amoureux,
1967 ;
*Combat des amis
avec pierres*, 1976

Photographie argentique en noir
et blanc, ensemble de 3 tirages
signés, datés et titrés à l'encre
dans la marge. Imprimés en 2013

29,5 x 20,5 cm (le papier) ;
22 x 20,5 cm (l'image)
29,8 x 19,6 cm (le papier) ;
20,5 x 19,6 cm (l'image)
29,1 x 19,9 cm (le papier) ;
21 x 19,9 cm (l'image)

1 800 / 2 200 €



222

MALICK SIDIBÉ
(NÉ EN 1936)

Les Caïds de Medine, 1967

Photographie argentique,
portfolio de 20 tirages uniques.
Ouvrage signé et daté
32,8 x 25 cm (portfolio fermé) ;
32,8 x 50 cm (portfolio ouvert) ;
Dimensions photographies :
6 x 8,5 cm (chaque)

Provenance:
Collection particulière, New York

15 000 / 20 000 €



223

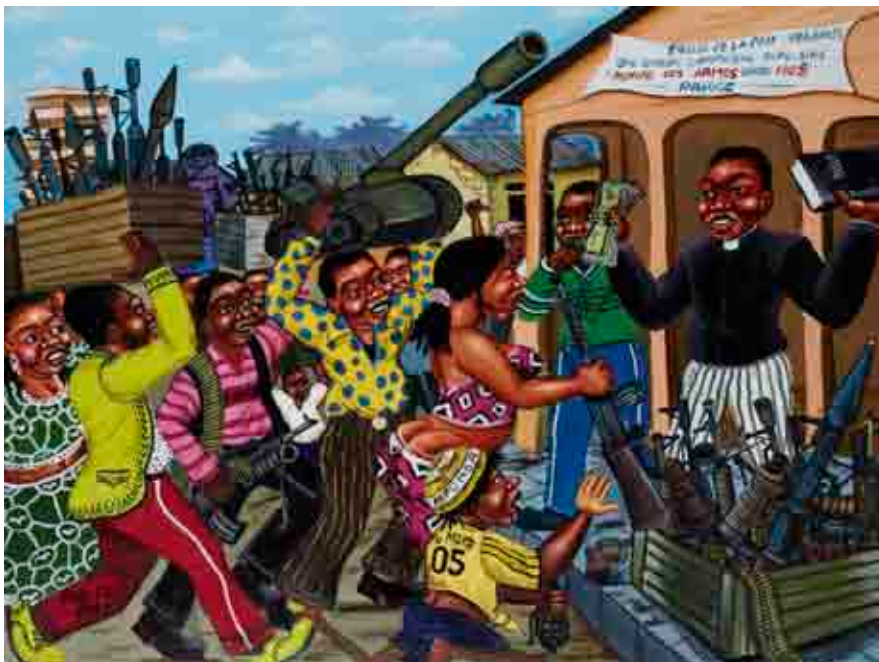
MOKE
(1950-2001)

Sans titre, 1991

Acrylique sur toile signée
et datée en bas à gauche
102,5 x 65 cm

Provenance:
Collection particulière, Italie

3 000 / 4 000 €



224

JEAN-MARIE MOSENGWO
DIT MOKE FILS
(NÉ EN 1968)

Église de la Paix, 2010

Acrylique sur toile signée
et datée en bas à gauche
98 x 128 cm

Provenance:
Collection particulière, Italie

1 200 / 1 500 €

225

GEORGE LILANGA
(1934-2005)

Hmyu Ni Mkuu Wa Kijiji

Acrylique sur isorel signé en
bas au centre, titré au dos
Diamètre : 123 cm

Provenance:
Collection particulière, Italie

3 000 / 3 500 €



226

LOVEMORE KAMBUDZI
(NÉ EN 1978)

Chetto Fabulous, 2013

Huile sur toile signée
et datée en bas à droite
112,5 x 176,5 cm

Provenance:
Collection particulière, Italie

3 000 / 4 000 €





227
 DIDIER CHAMIZO
 (NÉ EN 1951)

Sans titre, 2008
 Acrylique et plastiline sur toile
 portant l'empreinte de l'artiste
 en bas à droite
 146 x 89 cm
 Provenance:
 Collection particulière, Paris

6 000 / 8 000 €

228
 TOXIC
 (NÉ EN 1965)

2 the birds, 1997
 Acrylique et peinture
 aérosol sur toile signée,
 datée et titrée au dos
 97 x 133,5 cm
 Provenance:
 Collection particulière, Paris

2 500 / 3 000 €



229
 ANTOINE PARIS
 (NÉ EN 1988)

*Masque de Majordome dans
 une toile d'araignée*, 2011

Acrylique et peinture aérosol sur
 toile signée en bas à gauche

81 x 65 cm
 Provenance:
 Collection particulière, Paris

2 000 / 3 000 €



230
 FRANÇOIS ROUSSELIN

Sans titre, 1990

Acrylique sur toile
 195 x 129,5 cm
 Provenance:
 Galerie Diana Marquardt, Paris
 Galerie Montaigne, Paris

400 / 600 €



231

LORENZO BOLDY
(NÉ EN 1964)

Mrzipin NYC, 2007

Acrylique sur toile signée en
bas à gauche, contresignée,
datée et titrée au dos
162 x 130 cm

Provenance:
Collection particulière, Paris

3 000 / 4 000 €



232

LORENZO BOLDY
(NÉ EN 1964)

Bettyinsoho, 2007

Acrylique sur toile signée
en bas à droite, contresignée,
datée et titrée au dos
146 x 114 cm

Provenance:
Collection particulière, Paris

3 000 / 4 000 €



233

LARRY WHITE
(NÉ EN 1946)

Save the France

Acrylique, collage et feutre
sur toile signée en bas à
droite, contresignée au dos
100 x 73 cm

Provenance:
Collection particulière, Paris

400 / 600 €



234

SPEEDY GRAPHITO
(NÉ EN 1961)

Sans titre, 2005

Acrylique sur affiche
contrecollée sur panneau
80 x 67 cm

Provenance:
Collection particulière, Paris

8 000 / 10 000 €

235

MAMBO
(NÉ EN 1969)

Touche, 2013

Collage de papier et acrylique
sur vélin signé en bas à droite
76 x 58 cm

Provenance:
Collection particulière, Paris

1 200 / 1 500 €



236

DTONE
(NÉ EN 1971)

FLX, 2013

Acrylique et cire sur papier
texturé signé et daté en bas
à droite

63 x 50 cm
Provenance:
Collection particulière, Paris

800 / 1 200 €



237

BIRDY FREEMAN
(NÉ EN 1970)

Hommage, 2013

Huile et collage de plaque
émaillée sur toile signée,
datée et titrée au dos
130 x 97 cm

Provenance:
Collection particulière, Paris

4 000 / 5 000 €



238

BIRDY FREEMAN
(NÉ EN 1970)

Respect, 2013

Huile et collage de plaque
émaillée sur toile signée,
datée et titrée au dos
97 x 130 cm

Provenance:
Collection particulière, Paris

4 000 / 5 000 €



239

BIRDY FREEMAN
(NÉ EN 1970)

Big up, 2013

Huile et collage de plaque
émaillée sur toile signée,
datée et titrée au dos

130 x 97 cm
Provenance:
Collection particulière, Paris

4 000 / 5 000 €



Birdy Freeman par Philippe Bonan

240

DUYTTER
(NÉ EN 1963)

Toronto, 2012

Acrylique sur toile signée
et datée en bas droite,
contresignée, datée
et titrée au dos
100 x 100 cm

Provenance:
Collection particulière, France

4 000 / 5 000 €



242

JAMES COCHRAN
AKA JIMMY C
(NÉ EN 1973)

Ablaze, 2012

Bombe aérosol sur toile
signée, datée et titrée au dos
92 x 122 cm

Provenance:
Collection particulière, France

3 500 / 4 500 €



241

Guy DENNING
(NÉ EN 1965)

Gender trash
international, 2014

Huile sur toile
30 x 30 cm

Provenance:
Collection particulière, France

1 500 / 2 000 €

243

Guy DENNING
(NÉ EN 1965)

Ilze, 2012

Craie et fusain sur papier
journal signé en bas à droite
31 x 27 cm

Provenance:
Collection particulière, France

550 / 600 €



index

- ADAMI Valerio: **96**
AESCHBACHER Arthur: **133**
AKOTO Kwame: **201 à 203**
ALYS Francis: **177**
ANUSZKIEWICZ Richard: **111**
APPEL Karel: **74, 76**
ARCHIGUILLE François: **19**
ARDEN-QUIN Carmelo: **102, 103**
ARMAN: **126 à 130**
ARNAL François: **21, 22**
ATLAN Jean-Michel: **13,14**
AUBERT Michel: **79, 80**
AUBERTIN Bernard: **147 à 149**
- BALDESSARI John: **172**
BARUCHELLO Gianfranco:
85 à 87
BAZAINE Jean: **31**
BEOTHY Etienne: **100**
BERROCAL Míguel: **88 à 91**
BERTHIER Julien: **168**
BLAIS Jean-Charles: **97**
BODO: **220**
BOGART Bram: **57, 58**
BOLDY Lorenzo: **231, 232**
BORREMANS Michaël: **164**
BRULY BOUABRE Frédéric:
210 à 213
BUBBLEX Alain: **184**
BURY Pol: **113**
BYARS James Lee: **150**
- CALDER Alexander: **64, 92**
CESAR: **131**
CHADWICK Lynn: **71**
CHAMIZO Didier: **227**
CHE Ying-Teh: **190**
CISSE Soly: **208, 209**
CLOSE Chuck: **179**
COCHRAN James: **242**
COMBAS Robert: **135**
COURTIN Pierre: **34**
- DADAMAINO: **101**
DADO: **75**
DAMIAN Horia : **1 à 3**
DENNING Guy: **241, 243**
DEUX Fred: **153**
DIARRASSOUBA Aboudia
Abdoulaye: **195, 196**
DIETMAN Erik: **165**
DTONE: **236**
DUMITRESCO Natalia: **27**
DUYTTER: **240**
- ELBAZ André: **30**
ERRÓ: **84, 141 à 145**
ESSER Elger: **183**
- FAUTRIER Jean: **15**
FLEURION Patrick: **174**
FRANCIS Sam: **65**
FREEMAN Birdy: **237 à 239**
FRIEDLANDER Johnny: **39**
- GAGE Jenny: **185**
GALLOWAY Steve: **173**
GERMAIN Jacques: **32**
GILIOLI Emile: **98, 99**
GILLI Claude: **121 à 123**
GOETZ Henri: **29**
- HAINS Raymond: **189**
HARING Keith: **116 à 120**
HENNING Anton: **152**
HIQUILY Philippe: **94**
HÖFER Candida: **181, 182**
- IPOUSTEGUY Jean: **25**
- JACKSON Richard: **169**
JENKINS Paul: **40, 41, 83**
JOURNIAC Michel: **146**
JU Liu: **191**
- KAMBUDZI Lovemore: **226**
KATO Hajime: **20**
KIJNO Ladislav: **28**
KLEIN William: **188**
KOLAR Jiri: **132**
KOLOSVARY Sigismund: **35**
KOONING DE Willem: **68**
KOWALSKI Piotr: **109**
KY Siriki: **206**
- LA FREMONDIERE DE Yvette: **36**
LACASSE Joseph: **10,11**
LANSKOY André: **7 à 9**
LEGROS Jean: **44 à 53**
LICHTENSTEIN Roy: **114**
LILANGA George: **225**
LINDSTROM Bengt: **77, 78, 81**
LUCARIELLO Saverio: **166**
- MABUNDA Gonçalo: **214 à 219**
MAMBO: **235**
MARIN Manuel: **93**
MASMONTEIL Olivier: **151**
MATHIEU Georges: **33**
MATTA Roberto: **69, 70**
MENDJISKY Serge: **187**
MESSAGIER Jean: **16 à 18**
MICHAUX Henri: **42, 43**
MIRO Joan: **64**
MOGARRA Joachim: **176**
MOISSET Raymond: **59**
MOKE: **223**
MOKE FILS: **224**
MOSNER Ricardo: **95**
MÜBIN Orhon: **60 à 63**
MUSIC Zoran: **66**
- OPPENHEIM Dennis: **171**
PAIK Nam June: **162, 163**
PALAZUELO Pablo: **64**
PAPA MFUMU'ETO I: **200**
PARANT Jean-Luc: **170**
PARIS Antoine: **229**
PASQUA Philippe: **158 à 161**
PEI-MING Yan: **178**
PEREZ-FLORES Dario: **110, 112**
PFUND Roger: **154**
PISTOLETTO Michelangelo:
155 à 157
POLIAKOFF Serge: **12**
- QUENTIN Bernard: **37, 38**
- REBEYROLLE Paul: **64, 67**
RIOPELLE Jean-Paul: **64**
ROUHBAKHSH Jafar: **54**
ROUSSELIN: **230**
- SADIMBA Reinata: **205**
SAINT PHALLE DE Niki: **124, 125**
SCURTI Franck: **175**
SEGUI Antonio : **137 à 140**
SEILER Hans: **23, 24**
SERPAN Laroslav Sossountzov:
4, 5, 6, 55, 56
SHENG Lao: **192, 193**
SHERMAN Cindy: **180**
SIDIBE Malick: **221, 222**
SIMA Josef: **26**
SPEDDY GRAPHITO: **234**
STEINBERG Saül: **64**
- TAKIS: **72**
TAPIES Antoni: **64**
TCHIF: **197 à 199**
TING Walasse: **82**
TOBAS Christian: **134, 136**
TODERI Grazia: **186**
TOKOUDAGBA Cyprien: **207**
TOXIC: **228**
TULLIO Anita: **73**
- UBAC Raoul: **64**
URMAN Olivier: **167**
- VASARELY Victor: **104 à 107**
- WARHOL Andy: **115**
WHITE Larry: **233**
- YVARAL Jean-Pierre: **108**
- ZHENGJIE Feng: **194**
ZINKPE Dominique: **204**

conditions de vente

Les conditions générales de la vente et tout ce qui s'y rapporte sont régis uniquement par le droit français.

Les acheteurs ou les mandataires de ceux-ci acceptent que toute action judiciaire relève de la compétence exclusive des tribunaux français (Paris).

Les diverses dispositions des conditions générales de vente sont indépendantes les unes des autres.

La nullité de l'une quelconque de ces dispositions n'affecte pas l'applicabilité des autres.

Le fait de participer à la présente vente aux enchères publiques implique que tous les acheteurs ou leurs mandataires, acceptent et adhèrent à toutes les conditions ci-après énoncées.

La vente est faite au comptant et conduite en euros.

Un système de conversion de devises pourra être mis en place lors de la vente. Les contre-valeurs en devises des enchères portées dans la salle en euros sont fournies à titre indicatif.

DÉFINITIONS ET GARANTIES

Les indications figurant au catalogue sont établies par Millon & Associés et les experts, sous réserve des rectifications, notifications et déclarations annoncées au moment de la présentation du lot et portées au procès-verbal de la vente.

Les dimensions, couleurs des reproductions et informations sur l'état de l'objet sont fournies à titre indicatif. Toutes les indications relatives à un incident, un accident, une restauration ou une mesure conservatoire affectant un lot sont communiquées afin de faciliter son inspection par l'acheteur potentiel et restent soumises à l'entière appréciation de ce dernier.

Cela signifie que tous les lots sont vendus dans l'état où ils se trouvent au moment précis de leur adjudication avec leur possible défauts et imperfections.

Aucune réclamation ne sera admise une fois l'adjudication prononcée, une exposition préalable ayant permis aux acquéreurs l'examen des œuvres présentées.

Pour les lots dont le montant de l'estimation basse dépasse 2 000 euros figurant dans le catalogue de vente, un rapport de condition sur l'état de conservation des lots pourra être communiqué gracieusement sur demande. Les informations y figurant sont fournies à titre indicatif uniquement. Celles-ci ne sauraient engager en aucune manière la responsabilité de Millon & Associés et les experts.

En cas de contestation au moment des adjudications, c'est-à-dire s'il est établi que deux ou plusieurs enchérisseurs ont simultanément porté une enchère équivalente, soit à haute voix, soit par signe et réclament en même temps le lot après le prononcé du mot adjugé, le dit lot sera remis en adjudication au prix proposé par les enchérisseurs et tout le public présent sera admis à enchérir de nouveau.

LES ENCHÈRES TÉLÉPHONIQUES

La prise en compte et l'exécution des enchères téléphoniques est un service gracieux rendu par Millon & Associés. À ce titre, notre société n'assumera aucune responsabilité si la liaison téléphonique est interrompue, n'est pas établie ou tardive. Bien que Millon & Associés soit prêt à enregistrer les demandes d'ordres téléphoniques au plus tard jusqu'à la fin des horaires d'Expositions, elle n'assumera aucune responsabilité en cas d'inexécution au titre d'erreurs ou d'omissions en relation avec les ordres téléphoniques.

FRAIS À LA CHARGE DE L'ACHETEUR

L'acheteur paiera à Millon & Associés, en sus du prix d'adjudication ou prix au marteau, une commission d'adjudication de :

24% HT soit 28,80% TTC jusqu'à 600 000 euros
16% HT soit 20% TTC de 600 001 à 1 000 000 euros
12,8% HT soit 16% TTC au-delà de 1 000 001 euros
Taux de TVA en vigueur 20%.

Prix global = prix d'adjudication (prix au marteau) + commission d'adjudication.

IMPORTATION TEMPORAIRE

Les acquéreurs des lots indiqués par f devront s'acquitter, en sus des frais de vente, de la TVA (5,5 %) des droits et des taxes pour importation temporaire.

LA SORTIE DU TERRITOIRE FRANÇAIS

La sortie d'un lot de France peut être sujette à une autorisation administrative.

L'obtention du document concerné ne relève que de la responsabilité du bénéficiaire de l'adjudication du lot concerné par cette disposition.

Le retard ou le refus de délivrance par l'administration des documents de sortie du territoire, ne justifiera ni l'annulation de la vente, ni un retard de règlement, ni une résolution.

Si notre Société est sollicitée par l'acheteur ou son représentant, pour faire ces demandes de sortie du territoire, l'ensemble des frais engagés sera à la charge totale du demandeur. Cette opération ne sera qu'un service rendu par Millon & Associés.

EXPORTATION APRÈS LA VENTE

La TVA collectée au titre des frais de vente ou celle collectée au titre d'une importation temporaire du lot, peut être remboursée à l'adjudicataire dans les délais légaux sur présentation des documents qui justifient l'exportation du lot acheté.

PRÉEMPTION DE L'ÉTAT FRANÇAIS

L'état français dispose, dans certains cas définis par la loi, d'un droit de préemption des œuvres vendues aux enchères publiques.

Dans ce cas, l'état français se substitue au dernier enchérisseur sous réserve que la déclaration de préemption formulée par le représentant de l'état dans la salle de vente, soit confirmée dans un délai de quinze jours à compter de la vente.

Millon & Associés ne pourra être tenu responsable des décisions de préemptions de l'état français.

RESPONSABILITÉ DES ENCHÉRISEURS

En portant une enchère sur un lot par une quelconque des modalités de transmission proposées par Millon & Associés, les enchérisseurs assument la responsabilité personnelle de régler le prix d'adjudication de ce lot, augmenté de la commission d'adjudication et de tous droits ou taxes exigibles. Les enchérisseurs sont réputés agir en leur nom et pour leur propre compte, sauf convention contraire préalable à la vente et passée par écrit avec Millon & Associés.

En cas de contestation de la part d'un tiers, Millon & Associés pourra tenir l'enchérisseur pour seul responsable de l'enchère en cause et de son règlement.

DÉFAUT DE PAIEMENT

Conformément à l'article 14 de la loi n°2000-642 du 10 juillet 2000, à défaut de paiement par l'adjudicataire, après mise en demeure restée infructueuse, le bien est remis en vente à la demande du vendeur sur folle enchère de l'adjudicataire défaillant; si le vendeur ne formule pas cette demande dans un délai d'un mois à compter de l'adjudication, la vente est résolue de plein droit, sans préjudice de dommages et intérêts dus par l'adjudicataire défaillant

MILLON & ASSOCIÉS SE RÉSERVE LE DROIT DE RÉCLAMER À L'ADJUDICATAIRE DÉFAILLANT :

- des intérêts au taux légal
- le remboursement des coûts supplémentaires engagés par

sa défaillance, avec un minimum de 250 euros

- le paiement du prix d'adjudication ou :

- la différence entre ce prix et le prix d'adjudication en cas de revente s'il est inférieur, ainsi que les coûts générés pour les nouvelles enchères

- la différence entre ce prix et le prix d'adjudication sur folle enchère s'il est inférieur, ainsi que les coûts générés pour les nouvelles enchères.

Millon & Associés se réserve également le droit de procéder à toute compensation avec les sommes dues par l'adjudicataire défaillant ou à encaisser les chèques de caution si, dans les 2 mois après la vente, les bordereaux ne sont toujours pas soldés.

ENLÈVEMENT DES ACHATS, ASSURANCE, MAGASINAGE ET TRANSPORT

Millon & Associés ne remettra les lots vendus à l'adjudicataire qu'après encaissement de l'intégralité du prix global.

Il appartient à l'adjudicataire de faire assurer les lots dès leur adjudication puisque dès ce moment, les risques de perte, vol, dégradations ou autres sont sous son entière responsabilité. Millon & Associés décline toute responsabilité quant aux dommages eux-mêmes ou à la défaillance de l'adjudicataire de couvrir ses risques contre ces dommages. Il est conseillé aux adjudicataires de procéder à un enlèvement rapide de leurs lots.

À partir de la 3^e semaine, des frais de stockage et des frais fixes de transfert de nos locaux vers notre entrepôt seront facturés au moment du retrait des lots aux conditions suivantes à partir de la 3^e semaine :

Frais de stockage par lot et par semaine HT

Objets : 3 euros / Tableaux : 5 euros / Meubles : 8 euros

Frais fixes de transfert par lot HT

Objets : 15 euros / Tableaux : 15 euros / Meubles : 40 euros

La manutention et le magasinage n'engagent pas la responsabilité de Millon & Associés.

Millon & Associés n'est pas responsable de la charge des transports après la vente. Si elle accepte de s'occuper du transport à titre exceptionnel, sa responsabilité ne pourra être mise en cause en cas de perte, de vol ou d'accidents qui reste à la charge de l'acheteur.

PROPRIÉTÉ INTELLECTUELLE

La vente d'un lot n'emporte pas cession des droits de reproduction ou de représentation dont il constitue le cas échéant le support matériel.

PAIEMENT DU PRIX GLOBAL

Millon & Associés précise et rappelle que la vente aux enchères publiques est faite au comptant et que l'adjudicataire devra immédiatement s'acquitter du règlement total de son achat et cela indépendamment de son souhait qui serait de sortir son lot du territoire français (voir « La sortie du territoire français »).

Le règlement pourra être effectué comme suit :

- en **espèces** dans la limite de 3 000 euros (résidents français)

- par **chèque bancaire ou postal** avec présentation obligatoire d'une pièce d'identité en cours de validité

- par **carte bancaire** Visa ou Master Card

- par **virement bancaire** en euros aux coordonnées comme suit :

DOMICILIATION :

BNP PARIBAS Agence Centrale

1 bd Haussmann, 75009 Paris

CODE BANQUE CODE GUICHET N° DE COMPTE CLÉ RIB

30004 00828 00010656185 76

IBAN FR76 3000 4008 2800 0106 5618 576

CODE SWIFT BNPAFRPPAC

conditions of sale

These general conditions of sale and everything pertaining to them are governed exclusively by French law.

Buyers and their representatives accept that any legal action will be taken within the jurisdiction of French courts (Paris). The various provisions contained in these general conditions of sale are independent of each other.

If any one of them is declared invalid, there is no effect on the validity of the others.

The act of participating in this auction implies acceptance of all the conditions set out below by all buyers and their representatives.

Payment is due immediately at the end of the sale, payable in euros.

A currency conversion system may be provided during the sale. The corresponding foreign currency value bids made in the hall in euros is given for indication purposes only.

DEFINITIONS AND GUARANTEES

Descriptions appearing in the catalogue are provided by Millon & Associés and the Sale Experts and are subject to corrections, notifications and declarations made at the moment the lot is presented and noted in the record of the sale.

Dimensions, colours in reproductions and information on the condition of an object are given for information purposes only. All information relating to incidents, accidents, restoration and conservation measures relating to a lot is given, to facilitate inspection by the potential buyer and remains completely open to interpretation by the latter.

This means that all lots are sold as seen at the moment the hammer falls, with any possible faults and imperfections.

No claims will be accepted after the hammer has fallen, a pre-sale showing having provided potential buyers with an opportunity to examine the works presented.

For lots appearing in the sale catalogue, whose estimated low price is over €2,000, a condition report on their state of preservation will be issued free of charge upon request. The information contained therein is given purely as an indication and Millon & Associés and the Sale Experts can in no way be held liable for it.

In the event of a dispute at the moment of sale, i.e. it is established that two or more buyers have simultaneously made an identical bid, either aloud or by signal and both claim the lot at the same time when the hammer falls, the lot will be re-submitted for auction at the price offered by the bidders and everyone present will be permitted to bid once again.

TELEPHONE BIDDING

The acceptance of telephone bids is a free of charge service provided by Millon & Associés.

In this regard, our company accepts no liability for a break in the telephone connection, a failure to connect or a delayed connection. Although Millon & Associés is happy to accept requests for telephone bidding up until the end of the pre-sale show, it cannot be held liable for errors or omissions relating to telephone bidding orders.

EXPENSES FOR WHICH THE BUYER IS RESPONSIBLE

The buyer will pay Millon & Associés in addition to the sale price or hammer price, a sales commission of:

24 % plus VAT or 28,80 % up to 600 000 euros

16 % plus VAT or 20 % from 600 001 to 1 000 000 euros

12,8 % plus VAT or 16 % beyond 1 000 001 euros

Current rate of VAT 20%.

Total price = sale price (hammer price) + sales commission.

TEMPORARY IMPORT

Purchasers of lots marked with *f* must pay any duties and taxes in respect of a temporary importation in addition to sale expenses and VAT (5,5 %)

EXPORT FROM FRANCE

The export of a lot from France may require a licence.

Obtaining the relevant document is the sole responsibility of the successful bidder.

A delay or refusal by the authorities to issue an export licence is not a justification for cancellation of the sale, delayed payment or voiding of the transaction.

If our company is requested by the buyer or his/her representative to make arrangements for export, all costs incurred will be for the account of the party making such a request. Such arrangements should be considered purely as a service offered by Millon & Associés.

EXPORT FOLLOWING THE SALE

The VAT paid as part of the sale expenses or the amount paid in connection with the temporary import of the lot, may be refunded to the buyer within the legally stipulated period upon presentation of documents proving that the lot purchased has been exported.

PRE-EMPTION BY THE FRENCH STATE

In certain circumstances defined in law, the French State has a right of pre-emption on works sold at public auction. In such a case, the French State substitutes for the highest bidder, on condition that the pre-emption order issued by the State's representative in the sale room is confirmed within fifteen days of the date of the sale.

Millon & Associés cannot be held responsible for pre-emption orders issued by the French State.

BIDDERS' LIABILITY

By making a bid on a lot by any method of communication offered by Millon & Associés, bidders assume personal responsibility for paying the sale price plus the sales commission and any duties and taxes payable. Bidders are deemed to act in their own name and on their own behalf, unless otherwise agreed in writing prior to the sale with Millon & Associés.

In the event of a dispute involving a third party, Millon & Associés may hold the bidder alone responsible for the bid in question and for payment.

FAILURE TO MAKE PAYMENT

In accordance with article 14 of law no. 2000-642 of 10 July 2000, upon failure of the buyer to make payment and there being no response to formal notice, the article is re-submitted for sale at the request of the seller and by reason of false bidding by the defaulting buyer; if the seller does not make such a request within one month from the date of the sale, the sale is automatically void, without prejudice to any damages payable by the defaulting buyer.

MILLON & ASSOCIÉS RESERVES A RIGHT OF CLAIM AGAINST DEFAULTING BUYERS:

- for interest at the legal rate

- for the refund of additional costs arising from the default with a minimum of 250 euros.

- for payment of the sale price

or:

- the difference between that price and the sale price in the event of a new sale, if the new price is lower, plus the costs incurred for the new auction.

- the difference between that price and the false bid price, if it is lower, plus the costs incurred for the new auction.

Millon & Associés also reserves the right to demand compensation for all sums due by the defaulting buyer or to bank security deposit cheques if, in the two months following the sale, invoices are still not settled.

COLLECTION OF PURCHASES, INSURANCE, WAREHOUSING AND TRANSPORT

Millon & Associés will only hand over lots sold to the buyer after cleared payment of the total price.

It is the buyer's responsibility to insure lots immediately upon purchase, since, from that moment onwards, he/she alone is responsible for loss, theft, damage and other risks. Millon & Associés declines any liability for damage themselves or for the failure of the buyer to cover damage risks.

Buyers are advised to collect their lots with a minimum of delay.

Starting from the third week, storage costs and set costs for transfer from our premises to our warehouse will be invoiced at the moment that lots are removed, on the following conditions:

FROM THE THIRD WEEK ONWARDS

STORAGE COSTS PER LOT PER WEEK

Artefacts 3 euros plus VAT

Pictures 5 euros plus VAT

Furniture 8 euros plus VAT

SET TRANSFER COST PER LOT

Artefacts 15 euros plus VAT

Pictures 15 euros plus VAT

Furniture 40 euros plus VAT

Handling and storage does not cause Millon & Associés to assume liability.

Millon & Associés is not responsible for loading vehicles after sale. If as an exception, it agrees to arrange transport, it cannot be held liable in the event of loss, theft or accident and these risks remain the buyer's responsibility.

INTELLECTUAL PROPERTY

The sale of a lot does not imply the transfer of reproduction or representation rights, where the lot constitutes the physical medium.

PAYMENT IN FULL

Millon & Associés states that cash payment is required for sales at public auction and that buyers must immediately pay the total purchase price, irrespective of any intention to export the lot from France (see «Export from France»).

Payment may be made as follows:

- in **cash** up to 3.000 euros (French residents)

- by **cheque** or **postal order** upon the presentation of current proof of identity,

- by **Visa** or **Master Card**

- by **bank transfer** in euros to the following account:

BANK DETAILS:

BNP PARIBAS Agence Centrale,

1 boulevard Haussmann, 75009 Paris

BANK CODE **BRANCH CODE** **ACCOUNT #** **KEY**

30004 00828 00010656185 76

IBAN

FR76 3000 4008 2800 0106 5618 56

SWIFT CODE

BNPAFRPPPPAC



Victor BRAUNER Erotomagie préliminaire - Huile sur toile 72 x 92 cm, signé et daté 1948

ART MODERNE

TABLEAUX & SCULPTURES MODERNES
1860 · 1960

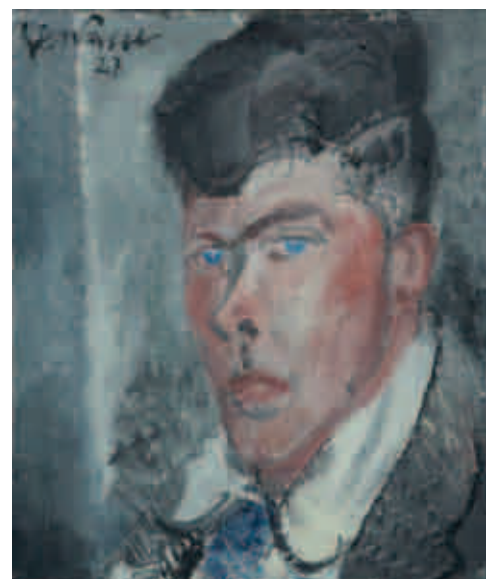
MERCREDI 26 MARS 2014 · PARIS
DROUOT RICHELIEU SALLE 1 · 14H00

Alix CASCIELLO responsable du département
Tel +33 (0)1 47 27 76 72
Fax +33 (0)1 47 27 70 89
apignon@millon-associes.com

Cécile RITZENTHALER expert
Tel +33 (0)6 85 07 00 36



Expositions privées sur rendez vous à l'Étude
Du Lundi 10 mars au vendredi 21 mars 2014
Expositions publiques : Richelieu Drouot, salle 1
Mardi 25 mars de 11h à 18h et Mercredi 26 mars de 11h à 12h



Eugène Paul dit GEN PAUL Autoportrait
Huile sur toile, 46.3 x 38 cm
Signé et daté 27

Création originale et réalisation du catalogue : Lucie-Éléonore Riveron | www.cecinestpaslucie.fr

Photographies : Cleber Bonato

Impression : Telliez Communication | Tél. : +33 (0)3 44 20 21 50

Couverture : lots 149 et 175