

le 25 janvier 2024



N°1

William ABLETT (1877-1937)

Jeune fille à l'ombrelle

Pointe sèche couleurs

44 x 34 cm à vue ovale

Signé sur le côté à droite William Ablett

Estimation : 50 / 60 €



N°2

Caran D'ACHE (Moscou 1858 - Paris 1909)

Heureux ceux qui gagnent ! A eux la bonne galette !

Encre de Chine

15 x 25,5 cm

Signé en bas à droite Caran D'Ache

H: 15 x L: 25.5 cm

Estimation : 100 / 150 €



N°3

Lucien ADRION (Strasbourg 1889 - Paris 1953)

Bouquet de fleurs.

Huile sur toile d'origine

60 x 73 cm

Signé et daté Adrion 42 en bas à droite.

H: 60 x L: 73 cm

Estimation : 600 / 800 €

**N°4****Lucien ADRION (Strasbourg 1889 - Paris 1953)***La Seine à Paris et la tour Eiffel*

Huile sur toile d'origine

72 x 40 cm

Signée en bas à droite Adrion

Estimation : 50 / 80 €**N°5****Auguste ALLONGE (1833 - 1898)***Maison en bord de rivière*

Aquarelle sur papier

Signé en bas à gauche et daté 1883

46 x 27,5 cm

Estimation : 100 / 200 €**N°6****Pierre AMBROGIANI (Ajaccio 1907 - Allauch 1985)***Bouquet de fleurs*

Acrylique sur isorel

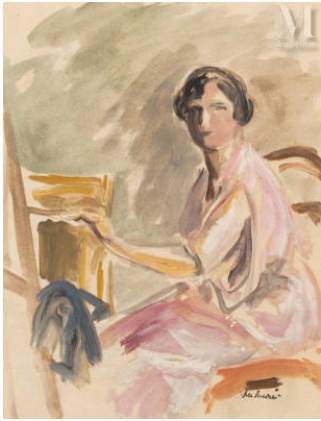
55,5 x 45,5 cm

Signé en bas à droite Pierre Ambrogiani

Contresigné au dos Pierre Ambrogiani

Annotation au dos d'authentification de l'œuvre par Raymond Ambrogiani en date du 10 octobre 2002

Estimation : 2 000 / 3 000 €

**N°7****Albert ANDRE (1869-1954)***Portrait de Jacqueline André à son chevalet (fille de l'artiste)*

Aquarelle sur papier

26 x 19,5 cm à la vue

Signé en bas à droite Alb André

Estimation : 300 / 400 €**N°8****F. ANGELINI (Actif au XXe siècle)***Paysage de campagne*

Huile sur carton toilé

38 x 46 cm

Signé et daté en bas à gauche F. Angelini 29

Estimation : 40 / 50 €**N°9****Adolphe APPIAN (Lyon 1818 - 1898)***Paysage au train sur le pont*

Huile sur toile d'origine

27 x 46 cm

Signé en bas à droite Appian
(Restauration)

H: 27.5 x L: 46 cm

Constat d'état :
Restauration ancienne au dos.**Estimation : 600 / 800 €**



N°10

Jean-Louis ASTE (1864-1930)

Paysage de Lamalou-les-Bains

Huile sur cuivre

Signé en bas à gauche

19 x 25 cm

Situé au dos

Estimation : 80 / 120 €

N°11

Emile AUBRY (Sétif 1880- Voutenay sur Cure 1964)

Etude d'âne et chèvre, paysages, personnages en costumes orientaux

Lot de six dessins au crayon

De 6 x 10 cm à la vue à 13 x 18 cm à la vue

Tous porte le cachet de la signature en bas à droite Emile Aubry

Estimation : 150 / 200 €

N°12

Jean AUFORT (1898-1988)

Nu

Huile sur toile

Signé et daté 1921 en bas à droite

60 x 73 cm

Estimation : 400 / 600 €

N°13

Jean AUFORT (1898-1988)

Portrait de femme

Huile sur toile

116 x 89 cm

Signé en bas à gauche

(Manques)

Estimation : 200 / 300 €



N°14

Rudolf BAERWIND (1910-1982)

Les deux chiens

Huile sur papier

92 x 79 cm

Signé en bas à droite et titré

Estimation : 200 / 300 €



N°15

Rudolf BAERWIND (1910-1982)

Pleureuse

Huile sur panneau

100 x 70 cm

Signé en haut à droite et daté 1940

Titré au dos

Estimation : 100 / 200 €



N°16

Anton BAHUNEK (1912-1985)

Paysage bleu

Huile sur toile d'origine

50 x 61 cm

Signé et daté en bas vers le centre A Bahunek 75

Estimation : 80 / 120 €



N°17

Anton BAHUNEK (1912-1985)

Paysage bleu

Huile sur toile d'origine

65 x 81,5 cm

Signé et daté en bas au centre A Bahunek 76

Estimation : 100 / 150 €

N°18

Joseph BAIL (1862-1921)

Meule de foin

Huile sur toile

46 x 57 cm

Signé en bas à gauche

Estimation : 250 / 350 €

N°19

Joseph BAIL (1862-1921), attribué à

Les dentellières

Huile sur bois

Non signé

13,5 x 11 cm

Quoique non signé, cette huile sur bois est représentative du travail de l'artiste. Une dentellière éclairée par un rai de lumière provenant d'une fenêtre est caractéristique du jeu de composition de l'artiste.

Estimation : 120 / 150 €

N°20

Toshio BANDO (Tokushima 1895 - Paris 1973)

Portrait de jeune homme

Pastel sur papier brun

47 x 30 cm

Signé en bas à gauche Bando

Nous remercions Monsieur Jacques Boutersky et Madame Sylvie Buisson de nous avoir confirmé l'authenticité de cette oeuvre.

Estimation : 300 / 500 €



N°21

Antoine BARBIER (1859-1948)

Vapeur à quai

Aquarelle

28 x 39cm

Signé en bas à droite A Barbier

Estimation : 250 / 300 €



N°22

BARBIER André (Arras 1883- Boulogne Billancourt 1970)

Notre Dame et la Seine

Aquarelle

26 x 38cm

Cachet de la signature bas droite André Barbier

Estimation : 750 / 800 €



N°23

Duilio BARNABE (1914-1961)

Nonnes

Huile sur toile d'origine

46 x 61 cm

Signé en bas à droite Barnabé

Estimation : 1 500 / 2 000 €

**N°24****François BATUT (act.1861-1887)***Portrait d'homme*

Ecole du XIXème siècle

Pastel sur papier marouflé sur toile

Signé "F Batut" et daté 1856

Encadré et sous verre

91 x 72 cm

Petits accidents et restaurations

Estimation : 80 / 120 €**N°25****Robert BAUDINIÈRE (Né en 1919)***Bouquet de fleurs / Voiliers*

Huile sur panneau recto verso

46 x 27 cm

Signé et daté en bas à droite Baudiniere 51

(Craquelures)

Estimation : 100 / 200 €**N°26****A. BAUDUIN (Actif au XX ème siècle)***Scène religieuse*

Huile sur toile d'origine

92 x 78 cm

Porte sur la traverse haute du châssis, la mention manuscrite

A.Bauduin 21 rue H.Monnier Paris 9

H: 92 x L: 78 cm

Estimation : 150 / 200 €



N°27

BAZEILLES (Actif au XX ème siècle)

Cours d'eau dans la forêt

Huile sur panneau

54 x 46 cm

Signé en bas à Bazeilles

Estimation : 50 / 80 €

N°28

André BEAUDIN (1895-1979) & Gérard de NERVAL

Sylvie

Edition illustrée de 34 lithographies originales en couleurs d'André Beaudin, dont un frontispice, 19 compositions à pleine page et 14 têtes de chapitre Paris, Tériade, 1960.

In-4 en ff., couv. impr. rempliée, sous chemise et étui vert.

Tirage à 200 exemplaires sur vélin d'Arches signés par l'artiste, celui-ci exemplaire 165.

Bel état général, intérieur frais, quelques usures, quelques piqûres.

Estimation : 200 / 400 €

N°29

DE BEAUMONT (Actif au XXe siècle)

La Romance / Le Printemps / Air du Passe

Lot de trois huiles sur panneaux

De 24,5 x 19 cm à 27 x 22,2 cm

Tous signés J de Beaumont

Au dos, tous contre-signés et titrés

Estimation : 100 / 150 €

**N°30****DE BEAUMONT (Actif au XXe siècle)***Masques*

Lot de deux huiles sur cartons toilés

27 x 22 cm chaque

Tous signés Beaumont

Un annoté au dos

Estimation : 80 / 120 €**N°31****DE BECQUE (Saumur 1878-Plougasnou 1938)***" Le vieux Sapojnik" Bouif 1916*

Aquarelle

32,5 x 22,5 cm

Signée en bas à droite et datée janvier 1916

Titrée en bas à gauche

Estimation : 100 / 150 €**N°32****Jean-Joseph BELLEL (1816-1898)***Paysage avec une caravane de chameaux*

Huile sur toile

13 x 17,5 cm

Signé et daté J. Bellel 1853

(accident et manque)

Estimation : 200 / 300 €**N°33****Christian BERARD (Paris 1902-1949)***Etude de personnages*

Encre et lavis d'encre recto/verso

48 x 32 cm

Porte le cachet de la signature en bas à droite

Estimation : 200 / 300 €



N°34

Christian BERARD (Paris 1902-1949)

Portrait de femme

Encre noire

37,5 x 30 cm

Porte un cachet de la signature en bas à gauche

Estimation : 200 / 300 €



N°35

Christian BERARD (1902-1949)

Etudes de personnages et de mises en scène

Dessin-Aquarelle

Estimation : 400 / 600 €



N°36

Christian BERARD (Paris 1902-1949)

Personnages (recto verso)

Dessin sur papier (double face), encre bleue

21 x 27 cm

Tampon Collection Jean Bourgoint

Estimation : 600 / 800 €

**N°37**

Louis BERTHOMME SAINT ANDRE (Barbery
1905-Paris 1977)

Damné conduit en enfer, Chartres XIIIe siècle

Dessin au fusain et à l'estompe

32 x 25 cm

Monogrammé en bas à droite BsA

Provenance :

Provenance : Collection Famille Nicolas

Louis Berthomme-Saint-André collabora aux catalogues Nicolas édités par Draeger en 1951

Notre dessin a servi d'illustration à la page 35 du catalogue Nicolas de 1951

Ce lot est présenté en importation temporaire.

Estimation : 40 / 50 €

**N°38**

Louis BERTHOMME SAINT ANDRE (Barbery
1905-Paris 1977)

La Vierge folle

Dessin au crayon et à l'estompe

37,5 x 27 cm

Monogrammé et annoté en bas à droite BA Strasbourg la vierge folle 1290

Provenance :

Provenance : Collection Famille Nicolas

Louis Berthomme-Saint-André collabora aux catalogues Nicolas édités par Draeger en 1951

Notre toile a servi d'illustration à la page 15 du catalogue Nicolas de 1951

Ce lot est présenté en importation temporaire

Estimation : 40 / 50 €

**N°39**

Michel Amédée BESNUS (Paris 1831-1909)

Vaches près de la mare

Huile sur toile d'origine

32 x 40,5 cm

Signé en bas à gauche M Besnus

H: 32 x L: 40.5 cm

Estimation : 250 / 300 €



N°40

Attribué à Fedor P. BLAGONAVROV
(1885-1961)

Barques de pêche

Aquarelle

26 x 34,5 cm

Signé en bas à droite F. Blagonravrov

Estimation : 40 / 60 €



N°41

Fernand BOISLAUGES (1891-1991)

La charcuterie

Huile sur carton fort

33 x 39,5 cm

Signé en bas à droite F Boislauges

Estimation : 200 / 400 €



N°42

Rosa BONHEUR (1822-1899)

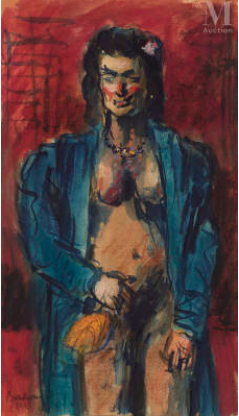
Paysage alpin

Huile sur toile

33 x 43 cm

Provenance : Vente Rosa Bonheur 1900

Estimation : 3 000 / 5 000 €



N°43

Léon BONHOMME (1870-1924)

La fille, 1913

Aquarelle et gouache

42,5 x 24,4 cm

Signé en bas à droite et daté Bonhomme 1913

Estimation : 400 / 500 €

N°44

Pierre BOSCO (1909-1993)

Chevaux en course

Huile sur toile d'origine

30x60 cm

Signé en bas à droite Bosco

Estimation : 100 / 150 €

N°45

Auguste BOUCHET (Aubenas 1831- Le Caire 1889)

Le troupeau sur le chemin de Stora

Huile sur toile d'origine

29.5 x 49 cm à la vue

Signé et daté en bas à droite Ate Bouchet 1871

Estimation : 1 000 / 1 200 €

N°46

Gustave BOULANGER (1824-1888)

Etude de femme lascive

Crayon

16.5 x 11 cm.

Porte un cachet d'atelier en bas à droite

Estimation : 150 / 200 €



N°47

Lucien BOULIER (Verdun 1882-1963)

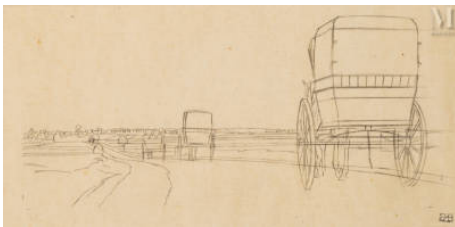
Jeune fille aux fleurs

Huile sur carton

35 x 27 cm

Signé en bas à gauche Boulier

Estimation : 300 / 400 €



N°48

Bernard BOUTET DE MONVEL (Paris 1884 - Les Açores 1949)

Maraîchers vers Paris

Mine de plomb sur papier calque

Porte le cachet BMB apposé en 2016

15 x 31 cm (à vue)

Encadré

Provenance :

Provenance :

Ancienne Collection Boutet de Monvel, Sotheby's, Paris, 05 et 06 avril 2016
Osenat, Novembre 2021, acquis lors de cette vente

Estimation : 500 / 600 €



N°49

Edgar Henri BOUTRY (1857 -1938)

Songe au bord de l'eau

Aquarelle

16 cm de diamètre

Signé en bas à droite E. Boutry

Estimation : 600 / 800 €

**N°50****E. M. BOUVIER (Actif au XXe siècle)***Village dans le Sud*

Huile sur toile

65 x 54 cm

Signé en bas à gauche E. M. Bouvier

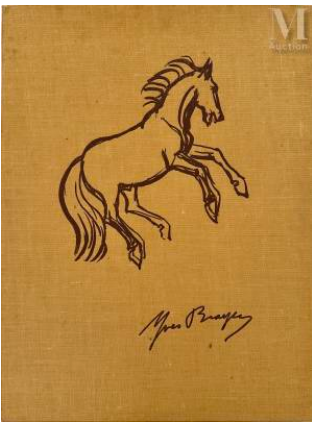
Estimation : 150 / 200 €**N°51****D'après Georges BRAQUE***Oiseaux sur fond bleu*

Lithographie

53 x 65 cm

Signé dans la planche

Timbre sec 'Armand et Georges Israel' et porte la justification au crayon HC

Estimation : 150 / 200 €**N°52****Yves BRAYER (Versailles 1907- Paris 1990)***Le Cheval*

Portfolio comprenant 12 lithographies originales présentées par Paul Vialar

71 x 55 cm pour les lithographies

75 x 56 cm dans son encartage

Editions d'Art Agori - Paris

Exemplaire 105/250

(Déchirures et manques)

Estimation : 400 / 600 €

**N°53**

George Elmer BROWNE (Gloucester
1871-Provincetown 1946)

Paysage à l'église, Montricoux (Tarn)

Huile sur carton

36,5 x 45 cm

Signé et daté en bas à droite To Mon. B. Geo Elmer Browne 1922

Estimation : 150 / 200 €

**N°54**

Alfred Arthur BRUNEL de NEUVILLE (Paris 1852
- 1941)

Chatons au canari

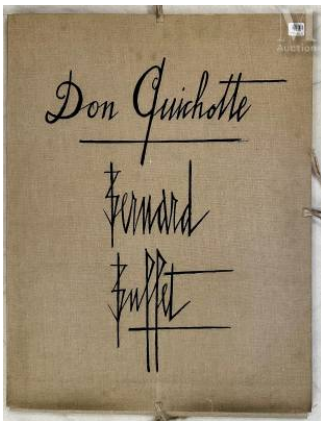
Huile sur toile d'origine

54 x 65,5 cm

Signé en bas à droite Brunel de Neuville

H: 54 x L: 65 cm

Estimation : 600 / 800 €

**N°55**

Bernard BUFFET (Paris 1928-Tourtour 1999)

Cervantes DON QUICHOTTE

Edition Maurice Garnier 1989

Porto-folio incomplet, contient les pages de titre, de justification de tirage et
tableau des illustrations

Sont présentes les planches 7 - 9-11-13-15-17-19-23-27-31-35-39-43-47-51-55-61

Manques les dix lithographies

Justifié et signé sur la page de présentation 60/200 Bernard Buffet

Estimation : 100 / 150 €



N°56

Bernard BUFFET (Paris 1928-Tourtour 1999)

Dahlias sur fond jaune

Lithographie sur papier

Signée en bas à droite

Epreuve d'artiste

57 x 73 cm à vue

Estimation : 500 / 700 €

N°57

Bernard BUFFET (Paris 1928-Tourtour 1999)

Don Quichotte dans sa bibliothèque

Lithographie originale en couleur sur Vélin d'Arches

75 x 57 cm à la vue

Justifié en bas à gauche 60/200

Signé en bas à droite Bernard Buffet

Estimation : 800 / 1 000 €

N°58

Bernard BUFFET (Paris 1928-Tourtour 1999)

Don Quichotte en cage

Lithographie originale en couleur sur Vélin d'Arches

75 x 57 cm à la vue

Justifié en bas à gauche 60/200

Signé en bas à droite Bernard Buffet

Estimation : 800 / 1 000 €

N°59

Bernard BUFFET (Paris 1928-Tourtour 1999)

Don Quichotte et la duègne barbe

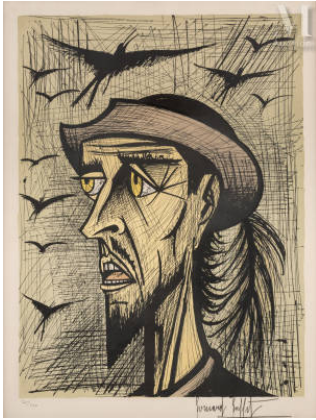
Lithographie originale en couleur sur Vélin d'Arches

75 x 57 cm à la vue

Justifié en bas à gauche 60/200

Signé en bas à droite Bernard Buffet

Estimation : 800 / 1 000 €



N°60

Bernard BUFFET (Paris 1928-Tourtour 1999)

Don Quichotte et les oiseaux

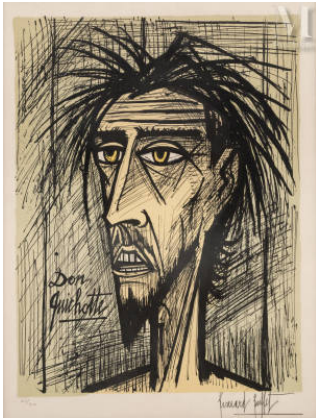
Lithographie originale en couleur sur Vélin d'Arches

75 x 57 cm à la vue

Justifié en bas à gauche 60/200

Signé en bas à droite Bernard Buffet

Estimation : 800 / 1 000 €



N°61

Bernard BUFFET (Paris 1928-Tourtour 1999)

Don Quichotte

Lithographie originale en couleur sur Vélin d'Arches

75 x 57 cm à la vue

Justifié en bas à gauche 60/200

Signé en bas à droite Bernard Buffet

Estimation : 800 / 1 000 €



N°62

Bernard BUFFET (Paris 1928-Tourtour 1999)

La rencontre avec les muletiers

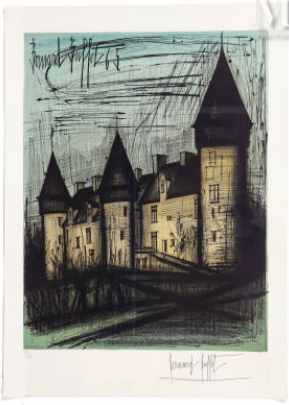
Lithographie originale en couleur sur Vélin d'Arches

75 x 57 cm à la vue

Justifié en bas à gauche 60/200

Signé en bas à droite Bernard Buffet

Estimation : 800 / 1 000 €

**N°63****Bernard BUFFET (Paris 1928-Tourtour 1999)**

Le château de Culan
Lithographie sur papier
1965, n°99/300
58 x 80 cm

Estimation : 300 / 500 €**N°64****Bernard BUFFET (Paris 1928-Tourtour 1999)**

Le toréador
Lithographie originale en couleur sur Vélin d'Arches
75 x 54 cm à la vue
Justifié en bas à gauche EA
Signé en bas au centre Bernard Buffet

Estimation : 800 / 1 000 €**N°65****Bernard BUFFET (Paris 1928-Tourtour 1999)**

Les acrobates
Lithographie originale en couleur sur Vélin d'Arches
71 x 50 cm à la vue
Justifié en bas à gauche EA
Signé en bas au centre Bernard Buffet

Estimation : 800 / 1 000 €**N°66****Bernard BUFFET (Paris 1928-Tourtour 1999)**

Les moulins à vent
Lithographie originale en couleur sur Vélin d'Arches
75 x 57 cm à la vue
Justifié en bas à gauche 60/200
Signé en bas à droite Bernard Buffet

Estimation : 800 / 1 000 €



N°67

Bernard BUFFET (Paris 1928-Tourtour 1999)

Les troupeaux de moutons

Lithographie originale en couleur sur Vélín d'Arches

76 x 58 cm à la vue

Justifié en bas à gauche 60/200

Signé en bas à droite Bernard Buffet
(Verre cassé)

Estimation : 800 / 1 000 €



N°68

Bernard BUFFET (Paris 1928-Tourtour 1999)

Sancho Pança et la huppe

Lithographie originale en couleur sur Vélín d'Arches

75 x 57 cm à la vue

Justifié en bas à gauche 60/200

Signé en bas à droite Bernard Buffet

Estimation : 800 / 1 000 €



N°69

Bernard BUFFET (Paris 1928-Tourtour 1999)

Sancho Pança

Lithographie originale en couleur sur Vélín d'Arches

76 x 58 cm à la vue

Justifié en bas à gauche 60/200

Signé en bas à droite Bernard Buffet

Estimation : 800 / 1 000 €



N°70

Adolphe Félix CALS (1810-1880)

Nature morte au renard et corne de chasse

Huile sur toile

40,5 x 32 cm

Signé en haut à gauche et daté 1834

Estimation : 500 / 700 €

N°71

Germaine CASSE (1881-1967)

Bouquet de roses rouges au coquillage et cigarette fumante, 1935

Huile sur toile d'origine

46 x 65 cm

Signé en bas à droite et daté Germaine Casse 1930

Estimation : 150 / 200 €

N°72

Federico CASTELLON (1914-1971) Monog G

Voiliers au port

Huile sur papier

Feuille : 64 x 44 cm

Huile : 42 x 49 cm

Signé en bas à droite

Estimation : 100 / 150 €

N°73

CAT Henri (1877-1905)

Composition aux fruits et au verre de vin

Huile sur panneau

45 x 55 cm

Signé en bas à gauche Cat

Estimation : 250 / 300 €



N°74

Eugène CAUCHOIS (Rouen 1850 - Paris 1911)

Bouquet de lilas et brassée roses

Huile sur toile d'origine

54,5 x 64,5 cm

Signé en bas à droite H Cauchois

H: 54 x L: 65 cm

Estimation : 400 / 600 €



N°75

Edmond CERIA (Paris 1884- 1955)

Bois de Boulogne, Lac du bord de l'eau

Huile sur toile d'origine

33 x 41 cm

Signé en bas à gauche Céria

Porte sur le châssis la mention manuscrite: Bois de Boulogne, Lac du bord de l'eau, 1908

Porte au dos la marque au pochoir du marchand de toiles L. Aubé

Provenance :

Provenance:

Fonds de l'atelier Daniaux

Estimation : 200 / 300 €



N°76

Charles CERNY (1892-1965)

Balustrade fleurie

Huile sur toile

100 x 100 cm

Signé en bas à droite Charles Cerny

Estimation : 300 / 400 €



N°77

Héran CHABANIAN (Actif au XX ème siècle)

Maison au toit rouge

Huile sur carton toilé

45,8 x 32,5 cm

Signé en bas à gauche Heran Chabanian

Estimation : 150 / 200 €

N°78

Francis Brook CHADWICK (1850-1943)

Les Tournesols

Huile sur toile

Non signé

Encadré

65 x 54 cm

Estimation : 2 000 / 4 000 €

N°79

Marc CHAGALL (1887-1985)

Le couple

Gravure sur papier

18 x 13 cm

Porte un monogramme en bas à droite M Ch et justifié en bas à gauche ea

Ce lot est présenté en importation temporaire.

Estimation : 200 / 300 €

N°80

Robert CHAILLOUX (Paris 1913-2006)

Composition au bateau et coquillages

Huile sur toile

60 x 73 cm

Signé en bas à gauche Robert Chailloux

H: 60 x L: 73 cm

Estimation : 400 / 600 €



N°81

CHINDNER (Actif à la fin du XIX ème siècle et au début du XX ème siècle)

Le château

Huile sur toile marouflée sur panneau

46 x 65,5 cm

Signé en bas à gauche Chindner

Estimation : 150 / 200 €



N°82

Antoine CHINTREUIL (1814-1873)

Paysage

Huile sur panneau

12,5 x 24 cm

Signé en bas à droite Chintreuil

Estimation : 500 / 800 €



N°83

André CHOCHON (Né à Rennes et Actif au XXème siècle)

Scènes de plage à Saint Briac (la Salinette)

Paire d'huile

12,5 x 15,5 cm à la vue chaque

Signé en bas à gauche Chochon, chaque

Estimation : 150 / 200 €



N°84

Elisabeth CIBOT (1960)

Maternité

Bronze à patine brune

Signé Cibot 2/8 et E. GODARD Fondateur

H. : 44 cm

Estimation : 2 000 / 3 000 €

N°85

Victor CLAISSE (Actif au XXème)

Paysage fluvial

Huile sur toile

50 x 65 cm

Signé en bas à gauche V.Claisse

Estimation : 300 / 500 €

N°86

Louis CLESSE (1889-1961)

Paysage

Huile sur isorel

45 x 54 cm

Signé en bas à droite Louis Clesse

H: 45 x L: 54 cm

Estimation : 400 / 600 €

N°87

Jean COCTEAU (1889-1963)

Thomas l'imposteur

Feutre sur papier

27 x 22 cm

Signé et daté 1960 en bas à droite

Un avis formel d'authenticité de Madame Annie Guedras sera remis à l'acquéreur

Estimation : 600 / 800 €



N°88

Charles Henry CONTENCIN (1898-1955)

Jungfrau

Huile sur isorel

46 x 55 cm

Signé en bas à droite C.H Contencin

Porte au dos la mention manuscrite Jungfrau

Estimation : 2 500 / 3 500 €



N°89

Lovis CORINTH (Tapiou 1858-Zandvoort 1925)

Nu debout

Encre brune doublé sur papier Japon

25,2 x 20,1 cm

Signé en bas à droite, daté 1884 et situé Munchen

Estimation : 500 / 600 €



N°90

André COTTAVOZ (Saint-Marcellin 1922- 2012)

Portrait de Mr Rosenhaff

Huile sur toile

81 x 60 cm

Signé et daté en bas à droite Cottavoz 55

Titré, contresigné et daté au dos Portrait de Mr Rosenhaff 6-55

Cottavoz A

(Manques, accident)

Estimation : 800 / 1 000 €

**N°91****André COTTAVOZ (Saint-Marcellin 1922- 2012)***Portrait de Simone*

Huile sur toile

73 x 54 cm

Signé en bas à droite André Cottavoz 62

Titré, contresigné et daté au dos Simone Cottavoz 1962

Estimation : 600 / 800 €**N°92****COURANT Maurice (1847-1925)***Pêcheurs bretons sur les rochers*

Paysage de Bretagne

Huile sur toile rentoilée

Signé en bas à gauche et daté 1891

46 x 65 cm

Restaurations

Provenance : Rossini, Vente du 10/12/2003

Estimation : 300 / 500 €**N°93****Paul COURTOT (1856-1925)***Rue de village*

Huile sur toile

35 x 55 cm

Monogrammé et daté en bas à gauche 1911

(Restaurations)

Estimation : 300 / 400 €

**N°94****Jean COUTY***Péniches devant les usines, Vaise*

Huile sur toile d'origine

50 x 61 cm

Signé en bas à gauche

Porte au dos les mentions manuscrites Couty 49

H: 50 x L: 61 cm

Constat d'état :

Petit trou en haut au milieu et petits manques.

Estimation : 1 500 / 2 000 €**N°95****Jean CROTTI (Bulle 1878 - Neuilly / Seine 1958)***Portrait de femme*

Crayon sur papier

45,5 x 32 cm à la vue

Signé au milieu vers la droite J Crotti

Porte au dos la mention manuscrite Jeune fille aux cheveux roulés
n° 46

Mouillures

Estimation : 800 / 1 000 €**N°96****DALÍ Salvador, d'après***Cavaliers*

Trois lithographies en couleurs sur papier

Signées et justifiées

56 x 37 cm (à vue)

Une non encadrée

Estimation : 200 / 300 €



N°97

Salvador DALI (1904-1989) D'après *Moise et Monotheisme de Sigmund Freud*

Gravures sur bois pour les textes et pointe sèche, taille douce et lithographie sur peau d'agneau pour les illustrations (10 planches) toutes numérotées 165/250
65 x 50 cm

Signé

Editions Arts et Valeur Paris - Nice

Exemplaire 165 dans son encartage rouge avec la couverture ornée d'une plaque de métal repoussée
(Mouillures et piqûres sur les marges)

Provenance :

Provenance: Collection particulière

Expositions / bibliographie :

Bibliographie:

Michler-Lopsinger 723-732

Estimation : 10 000 / 12 000

€



N°98

Salvador DALI (1904-1989) *Les chevaliers de l'apocalypse*

Eau forte en couleurs

56,5 x 78 cm à la cuvette et 64,5 x 78 cm

Signé en bas à droite Dali et justifié en bas à gauche 173/197 et signé en bas à gauche de la main de l'éditeur

Provenance :

Provenance:

Collection particulière

Expositions / bibliographie :

Bibliographie:

Michler-Lopsinger 506

Estimation : 300 / 500 €

N°99

Horia DAMIAN (1922-2012) *Les arbres devant la maison*

Crayon

29,5 x 42 cm à vue

Monogrammé et daté en bas à droite HD43

(Pliures)

Provenance :

Provenance: Ancienne collection de Mr JP Guilbert

Estimation : 50 / 80 €



N°100

Léon DANCHIN (1887-1938)

Deux têtes de chevaux

Lithographie

67 x 98 cm

Numérotée 115-400

Estimation : 100 / 200 €



N°101

Léon DANCHIN (1887-1938)

Les deux chiens de chasse (setters)

Lithographie en couleurs

Signée en bas à gauche

Encadrée

51 X 73 cm

Estimation : 80 / 120 €



N°102

Adrien DAUZATS (Bordeaux 1804 - Paris 1868)

Scène élégante devant la cathédrale

Aquarelle sur trait de plume sur papier

29 x 21 cm

Signé en bas à gauche Ad Dauzats

(Déchirure en haut)

Estimation : 150 / 200 €

**N°103****Adrien DAUZATS (Bordeaux 1804 - Paris 1868)***Vatican, Rome*

Aquarelle sur traits de plume et crayon

44 x 28 cm

Monogrammé en bas à gauche AD

(Accidents et manques)

Estimation : 25 / 30 €**N°104****A.W.DAVIDSON (Actif au debut du XX ème siècle)***Fleurs*

Huile sur carton

50 x 37 cm

Signé en bas à gauche A.W Davidson

Estimation : 150 / 200 €**N°105****A.W.DAVIDSON (Actif au debut du XX ème siècle)***Trocadéro, Paris*

Aquarelle

24 x 34 cm

Signé en bas à gauche A.W Davidson

Estimation : 100 / 150 €



N°106

Attribué à Eugène DELATRE (1864-1938)

Le pêcheur

Traits de plume sur papier

10.5 x 9 cm à la vue

Estimation : 20 / 30 €

N°107

Marcel DELAUNAY (1876-1959)

Sortie de messe à Henvic

Huile sur toile

47 x 55 cm

Signé en bas à droite M Delaunay

Porte au dos sur le châssis une étiquette ancienne d'exposition

Estimation : 600 / 800 €

N°108

Edmond DELPECH (Actif au XX ème siècle)

Scène de chasse à courre

Huile sur toile d'origine

55,5 x 62 cm

Signé en bas à droite Delpech

Estimation : 300 / 500 €

N°109

André DEMONCHY (1914- 2003)

Montmartre sous la neige, la rue Norvins

Huile sur toile

Signé en bas à droite

Titré au dos

46 x 38,5 cm

Petits accidents et manques

Estimation : 80 / 120 €**N°110****Maurice DENIS***L'orgue (l'éternel été)*

Lithographie en couleurs

39,5 x 22 cm à la vue

Porte la mention manuscrite tiré à 108 ex n°13

Signé en bas à gauche Maurice Denis

notre lithographie est à rapprocher du paravent l'éternel été, pour le deuxième panneau datant de 1905, et conservé au musée d'Orsay

Estimation : 400 / 500 €**N°111****Gustave DENNERY (1863 - 1953)***Le campement du Cirque*

Pastel sur papier marouflé sur carton

32 x 40 cm

Signé en bas à droite et dédié: à mon vieux camarade et cher ami Crémieux Gustave Dennery

Constat d'état :

COULEURS PAR RAPPORT AU CATALOGUE

Relativement exactes

ETAT DE SURFACE

Feuille totalement marouflée sur le carton de montage

Bon état général

Belle matière

ETAT SOUS UVA

Rien à signaler

Estimation : 200 / 300 €**N°112****André DERAÏN (Chatou 1880 - Garches 1954)***Nu féminin à la tête penchée*

Mine de plomb

27 x 17 cm

Cachet de l'atelier André Derain en bas à droite

Provenance :

Provenance :

Vente Rossini, 19 décembre 2006, lot 14

Estimation : 600 / 800 €



N°113

André DRAIN (Chatou 1880 - Garches 1954)

Portrait de femme

Mine de plomb

27 x 18 cm

Cachet de l'atelier André Derain en bas à droite

Provenance :

Provenance :

Vente Massol, 11 mai 2002, lot 307

Estimation : 800 / 1 200 €



N°114

André DRAIN (Chatou 1880 - Garches 1954)

Portrait de jeune fille ou La robe décolletée

Mine de plomb

26 x 25 cm

Cachet de l'atelier André Derain en bas à droite

Provenance :

Provenance :

Vente Rossini, 19 décembre 2006, lot 23

Estimation : 800 / 1 200 €



N°115

André DRAIN (Chatou 1880 - Garches 1954)

Nu debout

Dessin au crayon

Cachet de l'atelier en bas à droite et de la vente

Succession KNAUBLICH au verso.

32,5 x 25 cm

Encadrés

Provenance :

Provenance :

Succession KNAUBLICH, Vente Blanchet et Associés Juin 2021

Estimation : 600 / 800 €**N°116****Eugène DESHAYES (1828-1890)***Paysage au moulin*

Encre et aquarelle

20 x 30 cm

Signé en bas à gauche Eug. Deshayes

Estimation : 200 / 400 €**N°117****Mireille P. DESROCHERS***Champs de maïs assoiffés*

Huile sur toile

36 x 46 cm

Signé en bas à droite Mireille P. Desrochers

Titré, contresigné au dos

Estimation : 20 / 30 €**N°118****René DESSIRIER (1919-2003)***Cléopâtre et Géants*

Gouache sur papier

44,5 x 60 m à vue

Annoter et signé en bas à droite Avec la participation involontaire de Cléopâtre d'Egypte des Géants de Christian Dior et de quelques comparse Pour Paulette et Serge au cours d'une soirée d'anniversaire avec mille vœux de bonheur Tous les...
R Dessirier**Estimation : 200 / 300 €**

**N°119**

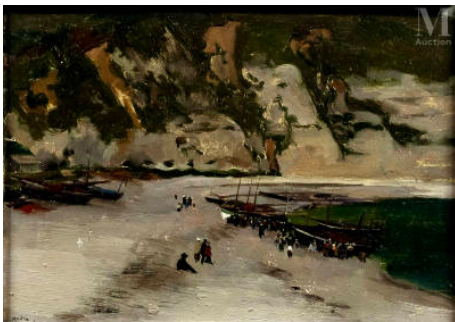
Léon DETROY (Chinon 1859-1955)
Scène paysanne dans la vallée de la Creuse, circa 1910-1920

Pastel

16 x 36 cm

Signé en bas à droite L Detroy

Nous remercions Monsieur Christophe Rameix de nous avoir confirmé l'authenticité de cette oeuvre.

Estimation : 300 / 500 €**N°120**

André DEVAMBEZ (Paris 1867 - Paris 1943)
La plage d'Yport

Huile sur panneau

Signé en bas à gauche

16 x 22 cm

Estimation : 1 400 / 1 600 €**N°121**

Emile Alfred DEZAUNAY (1854-1938)
Portraits de jeunes bretonnes du Morbihan

Fusain, aquarelle et rehauts de blanc

Signé en bas à droite et titré "Morbihannaises"

23 x 31,5 cm

Légère déchirure du papier en bas à droite

Estimation : 200 / 400 €



N°122

Jean Gabriel DOMERGUE (1889-1962)

Valery

Pastel sur papier

30,5 x 23,5 cm à vue

Signé en bas à gauche Jean Gabriel Domergue

Estimation : 800 / 1 200 €

N°123

Jean Gabriel DOMERGUE (Bordeaux 1899-Paris 1962)

Jésus au calvaire

Huile sur toile

32 x 40 cm

Provenance : offert à l'actuel propriétaire par la princesse Alexandra Troubetskoï-Malcolm, nièce du sculpteur Paul Troubetskoï

Tableau peint pour le prix de Rome 1911, thème Jésus au calvaire. Domergue a remporté le premier deuxième Grand Prix en 1913 (thème : le Rhapsode)

Estimation : 1 500 / 2 500 €

N°124

Armand DORE (1824-1882)

Jeune femme à la mantille et à la robe rouge, 1857

Huile sur toile de format ovale

61 x 50 cm

Signé et daté à droite Armand Doré 57

Porte au dos la marque au pochoir du marchand de toiles Ottoz 2 rue de la Michodière

Estimation : 1 600 / 2 500 €

**N°125**

Jacques DOUCET (1924-1994)

Composition vers 1960

Gouache et technique mixte sur papier

52,5 x 34,7 cm

Signé en bas à droite Doucet

Estimation : 400 / 600 €**N°126**Etienne Adrien DRIAN (Bulgneville 1885 -
Pontoise 1961)*Barque*

Gouache sur papier

23 x 31 cm à la vue

Signé et annoté en bas à droite Rabatie Drian

Estimation : 200 / 300 €**N°127**Etienne Adrien DRIAN (Bulgneville 1885 -
Pontoise 1961)*L'archer*

Craie noire

45 x 37 cm

Signé en bas à droite Drian

Estimation : 150 / 200 €**N°128**

Etienne Adrien DRIAN (1885 - 1961)

Le couple de danseurs

Craie noire et sanguine

45 x 58 cm

Signé en bas à droite Drian

Estimation : 200 / 300 €**N°129**

Etienne Adrien DRIAN (Bulgneville 1885 -
Pontoise 1961)

L'amaryllis et le lierre

Fixé sous verre

53 x 39 cm

Signé en bas à gauche Drian

Estimation : 200 / 300 €**N°130**

Charles DUFRESNE (Millemont 1876 - La Seyne
1938)

Lion chassant

Aquarelle et traits de plume encre noire

22 x 23 cm à la vue

Signé en bas à gauche au crayon Dufresne

Cette œuvre est répertoriée dans les archives Dufresne

Provenance :

Provenance:

Collection privée

Estimation : 750 / 800 €**N°131**

Raoul DUFY, d'après

Des pensées inédites

par Rémy de GOURMONT.

Édition originale fac-similée sur les manuscrits originaux de la collection Jacques Doucet illustrés de 18 dessins par Raoul Dufy en noir (1 bleu) à pleine page, sauf 1 de 65 x 50 cm.

Unique tirage à 100 ex. sur vélin de Hollande (n° 85).

Préface de Guillaume Apollinaire. (Paris, La Sirène, 1920)

In-f° (non coupé), En ff., sous chemise muette accidentée (en l'état)

Estimation : 150 / 250 €



N°132

Jean DUFY (Le Havre 1888- Boussay 1964)

Attelages

Dessin au stylo, sur papier

15 x 36.4 cm à la vue

Cachet de la signature en bas à droite.

Encadré

Provenance :

Provenance : Vente Métayer, juin 2021

Estimation : 400 / 500 €



N°133

René DULIEU (Coeuvres- et- Valsery 1903 - Paris 1992)

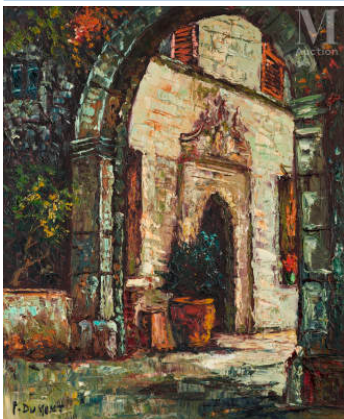
Commune Libre du Vieux Montmartre, 1960

Huile sur toile d'origine

38 x 46 cm

Signé et daté en bas à droite René Dulieu 60

Estimation : 200 / 300 €



N°134

Pierre DUMONT (1920-1987)

Voute extérieure

Huile sur toile d'origine

65 x 55 cm

Signé en bas à gauche P Dumont

H: 65 x L: 54 cm

Estimation : 350 / 450 €

**N°135****André Albert Marie DUNOYER DE SEGONZAC
(1884-1974)***Scène d'intérieur*

Encre sur papier

17,8 x 23,9 cm à la vue

Signé en bas à droite

Estimation : 150 / 200 €**N°136****André DUNOYER DE SEGONZAC (Boussy-Saint-Antoine 1884 - Paris 1974)***Le barbu*

Encre sur papier

26 x 20 cm

Monogrammé en bas à gauche ADS

Estimation : 150 / 250 €**N°137****André DUNOYER DE SEGONZAC (Boussy-Saint-Antoine 1884 - Paris 1974)***Marine*

Aquarelle

19 x 29 cm

Signé en bas à droite Dunoyer de Segonzac
(Tâches)**Estimation : 100 / 150 €**



N°138

André DUNOYER DE SEGONZAC (Boussy-Saint-Antoine 1884 - Paris 1974)

Portait de femme, 1938 Projet d'illustration pour Guy de Maupassant "contes du jour et de la nuit", Paris Librairie de France 1938

Encre sur papier, dédicacé et signé et bas à droite

24,5 x 19 cm (à vue)

Encadré

Provenance :

Provenance :

Vente Blanchet et Associés, Juin 2021

Estimation : 300 / 350 €



N°139

Jules DUPRE (Nantes 1811-L'Isle Adam 1889)

Le ruisseau

Huile sur bois

18 x 24,5 cm

Estimation : 400 / 600 €



N°140

Ecole ALLEMANDE du début du XX ème siècle

La sieste

Huile sur toile d'origine

41 x 32 cm

Porte une signature peu lisible et une date en bas à gauche

13/4/14

H: 41 x L: 32.2 cm

Estimation : 150 / 200 €

**N°141**

Ecole Anglo Saxonne du XX ème siècle

Composition

Huile et fil de cuivre sur isorel

60,5 x 47 cm

Porte une signature apocryphe en bas à droite W Baziotes

H: 61 x L: 47 cm

Estimation : 150 / 200 €**N°142**

Ecole CONTEMPORAINE du XX ème siècle

Composition abstraite

Huile sur toile d'origine

40x 35,5 cm

Porte au dos les mentions manuscrites " Chheky" MAR ...

Estimation : 50 / 60 €**N°143**

Ecole du XIXème siècle

Deux portraits d'homme

Attribué à Wilhelm TRÜBNER (1851-1917)

Huiles sur panneau

Non signé

16,5 x 11,5 cm

Estimation : 600 / 800 €**N°144**

Ecole FRANCAISE du XIXème siècle

Marines

Paire d'huiles sur toile

38 x 55 cm

Signé en bas à gauche, en bas à droite pour l'autre

Estimation : 200 / 400 €



N°145

Ecole FRANCAISE du XIXème siècle

Femme à la ferme

Huile sur panneau une planche non parqueté

8,5 x 24,5 cm

Non signé

Constat d'état :

COULEURS PAR RAPPORT AU CATALOGUE

Bon état général

Huile sur panneau une planche non parqueté

ETAT AUX UVA

Apparition de petits repeints dans le ciel

Estimation : 50 / 60 €



N°146

Ecole FRANCAISE de la fin du XIX ème siècle

Arbres en fleurs dans un pré

Huile sur toile

35 x 56 cm

Estimation : 150 / 200 €



N°147

Ecole FRANCAISE dans le goût de Honoré DAUMIER

Musicien oriental à la cythare

Huile sur toile

30,5 x 24 cm

Porte une signature apocryphe en bas à gauche

(manques, accidents et restauration)

Estimation : 80 / 100 €



N°148

Ecole FRANCAISE Dans le style de Eugène ISABEY

Les falaises normandes

Huile sur toile d'origine

20 x 33 cm

Porte une signature apocryphe en bas à gauche E Isabey

Ce lot est présenté en importation temporaire

H: 20 x L: 33.5 cm

Constat d'état :

COULEURS PAR RAPPORT AU CATALOGUE

Relativement exactes

ETAT DE SURFACE

Relativement bon état général

Huile sur toile d'origine

Une petite pièce visible au dos

Craquelures

Apparition d'une restauration dans le ciel à l'endroit de la pièce visible au dos

Estimation : 400 / 500 €

N°149

Ecole FRANCAISE de la fin du XIX ème siècle et du début du XX ème siècle .

Alsaciennes ou La jeune et la vieille sourient, 1902

Gouache et encre double face

30 x 20 cm

Signé en bas à droite du monogramme et daté
(Verre cassé)**Estimation : 150 / 200 €**

N°150

Ecole FRANCAISE de la fin du XIX ème siècle

Paysage sous-bois.

Huile sur toile, rentoilée

38 x 46 cm

H: 40 x L: 46 cm

Estimation : 800 / 1 200 €



N°151

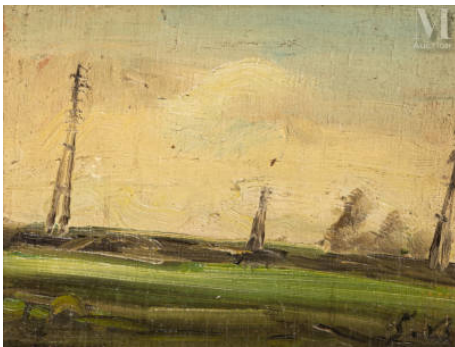
Ecole FRANCAISE de la fin du XIXe et du début du XXe siècle

Boîte à bijoux, fleurs et miroir

Huile sur carton

30,2 x 40,7 cm

Estimation : 200 / 300 €



N°152

Ecole FRANCAISE de la fin du XIXe et du début du XXe siècle

Paysage d'Amsterdam

Huile sur panneau

11 x 15 cm

Porte une signature apocryphe EB

Estimation : 200 / 300 €



N°153

Ecole FRANCAISE de la fin du XIXe siècle dans le goût d'Eugène Fromentin

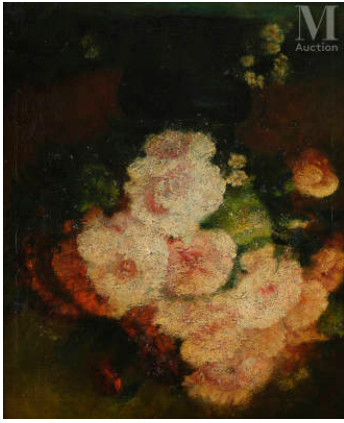
Etude pour une scène médiévale

Crayon et lavis d'encre

17,5 x 30,5 cm à la vue

(Papier insolé et piqués)

Estimation : 20 / 30 €

**N°154**

Ecole FRANCAISE de la fin du XIXe siècle et du début du XXe siècle

Bouquet de fleurs dans un vase

Huile sur toile d'origine

50 x 42 cm

Trace de signature en bas à droite

Estimation : 150 / 200 €

**N°155**

Ecole FRANCAISE de la fin du XIXème siècle

Le canal

Lavis d'encre brune

24 x 19,5 cm

Estimation : 20 / 30 €

**N°156**

Ecole FRANCAISE du XIX ème siècle

Bords de Seine

Huile sur toile d'origine

27 x 40,5 cm

H: 24 x L: 37 cm

Estimation : 30 / 40 €

**N°157**

Ecole FRANCAISE du XIX ème siècle dans le goût de Alphonse de NEUVILLE (1836 - 1885)

Scène de guerre

Aquarelle et traits de crayon

24,5 x 33 cm

Estimation : 200 / 300 €



N°158

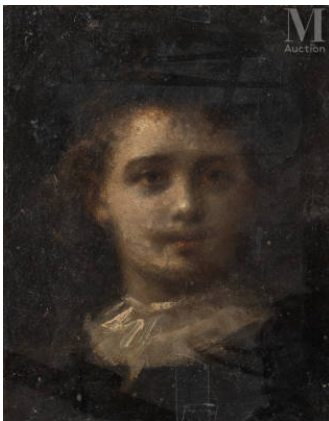
Ecole FRANCAISE du XIX ème siècle dans le
gout de Jean Baptiste GREUZE

Portrait d'enfant au bonnet de dentelle

Huile sur toile

40,5 x 32,7 cm

Estimation : 500 / 600 €



N°159

Ecole FRANCAISE du XIX ème siècle

Portrait d'homme à la collerette

Huile sur papier

26,3 x 20,7 cm

Porte au dos étiquette au N2477 N SIM

Estimation : 150 / 200 €



N°160

Ecole FRANCAISE du XIXe siècle dans le goût
de VOLLON

Intérieur de cuisine

Huile sur toile rentoilée

27 x 21 cm

Porte en bas en gauche des inscriptions peu lisibles 1866

Estimation : 100 / 150 €

**N°161**

Ecole FRANCAISE du XIXe siècle dans le goût
de Vollon

Scène d'intérieur

Huile sur toile

18,5 x 24,5 cm

Estimation : 100 / 150 €

**N°162**

Ecole FRANCAISE du XIXe siècle

Les lions

Huile sur toile

53 x 80 cm

(Quelques rayures, traces d'humidité au dos et sans cadre)

H: 53 x L: 80.5 cm

Estimation : 900 / 1 000 €

**N°163**

Ecole FRANCAISE du XIXe siècle

Mare aux canards

Huile sur papier marouflé sur toile

19 x 29 cm

Estimation : 80 / 100 €

**N°164**

ECOLE FRANCAISE du XIXe siècle

Paysage au chemin sablonneux

Huile sur toile d'origine

38 x 44 cm

Estimation : 150 / 200 €

**N°165**

Ecole FRANÇAISE du XIXème siècle

Deux jeunes filles au panier

Huile sur panneau

D'après le tableau "Les petites mendiante" de William-Adolphe Bouguereau (1825-1905)

Porte une signature en bas à droite Bouguereau

27 x 21,5 cm

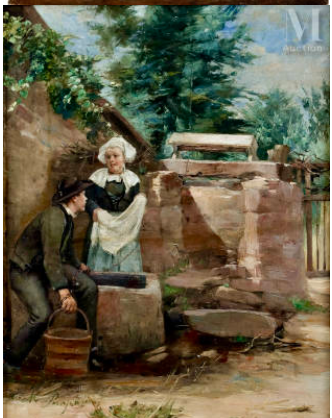
Estimation : 200 / 300 €**N°166**

Ecole FRANÇAISE du XIXème siècle

Deux vaches et deux moutons

Huile sur toile

27,5 x 21,5 cm

Estimation : 200 / 400 €**N°167**

Ecole FRANÇAISE du XIXème siècle

La discussion près du puit

Huile sur toile

Rentoilée

Signé en bas à gauche et dédié

44 x 35 cm

Estimation : 300 / 500 €**N°168**

Ecole FRANÇAISE du XIXème siècle

Paysage à l'étang et aux vaches

Dans le goût de COROT

Huile sur toile

22 x 35 cm

Estimation : 80 / 120 €



N°169

Ecole FRANCAISE du XIXème siècle

Portrait de femme

Huile sur toile

Signé "Marini"

H : 71, L : 58 cm

Restaurations

Estimation : 80 / 120 €



N°170

Ecole FRANÇAISE du XIXème siècle

Scènes galantes

Paire d'huiles sur panneau

"Le ruisseau" et "Le jardinier galant"

14 x 9,5 cm

Cadre en bois et stuc doré XIXème (32 x 28 cm)

Estimation : 200 / 300 €



N°171

ECOLE FRANCAISE DU XIXEME SIECLE

Sous bois

Huile sur toile rentoilée

31 x 23 cm

Porte au dos sur le châssis l'inscription au crayon noir 12219, porte l'inscription à la craie rouge D3020

Porte sur le châssis l'ancienne étiquette partiellement déchirée Tableaux aquarelles& dessins Arnold & Trip...

Estimation : 2 000 / 3 000 €

**N°172**

Ecole FRANCAISE du XIXème siècle.

Paysages pittoresques

Paire d'huiles sur panneau

L'une signé en bas à gauche M. Duram

22 x 29 cm à vue

Estimation : 120 / 150 €**N°173**ECOLE SUD AMERICAINE DE LA FIN DU XIXème
ET DU DEBUT DU XXème siècles*Portrait d'homme*

Huile sur toile d'origine

112,5 x 84,5 cm

Constat d'état :

COULEURS PAR RAPPORT AU CATALOGUE

Relativement exactes

ETAT DE SURFACE

Bon état général

Huile sur toile d'origine à grosse texture

Tableau sale

Présente des traces d'usures sur les bordures aux endroits de frottements du cadre sur les bordures latérales

Quelques fines griffures dans le fond

ETAT AUX UVA

Verni oxydé et opaque ne laissant pas voir à la lampe de wood l'éventualité de repeints

Estimation : 200 / 300 €**N°174**

Ecole du XXème siècle

Le picador

Encre

47,5 x 62,5 cm à la vue

Porte une date et une signature apocryphes en haut à gauche

Estimation : 100 / 150 €

**N°175**

Ecole du XXe siècle

Composition

Pastel sur papier

13 x 7,5 cm

Monogrammé Am en bas à gauche

Ce lot est présenté en importation temporaire.

Estimation : 50 / 80 €**N°176**

Ecole du XXe siècle

Nature morte aux fruits, 1946

Huile sur carton toilé

27 x 35 cm

Porte un monogramme et daté en bas à droite PMSCE Quena 1946

Estimation : 100 / 150 €**N°177**

Ecole du XXe siècle

Paysage

Aquarelle sur papier

10 x 13 cm

Porte une signature en bas à droite

Etiquette au dos

Ce lot est présenté en importation temporaire.

Estimation : 50 / 80 €

**N°178**

Ecole du XXe siècle

*Petit garçon assis*Mine de plomb et crayon rouge sur papier
13,5 x 13,5 cmPorte une signature en bas à droite P. Ruiz
Ce lot est présenté en importation temporaire.**Estimation : 50 / 80 €****N°179**

Ecole du XXe siècle

*Vieux Montmartre, Cabaret des Assassins et rue St Vincent*Carte postale réhaussée à la gouache
9 x 14 cmPorte des annotations au dos
Ce lot est présenté en importation temporaire.**Estimation : 20 / 30 €****N°180**

Ecole du XXème siècle

Abstraction aux fleurs
Huile sur panneau**Estimation : 80 / 120 €****N°181**

Ecole FRANCAISE du XXeme siècle

*Le modèle*Fusain
29 x 19 cm**Estimation : 40 / 50 €**

**N°182**

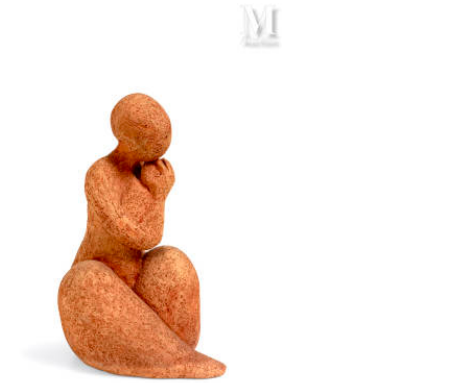
Ecole du XXème siècle

Le port et les bateaux

Huile sur toile

Signé en bas droite

24 x 35 cm

Estimation : 200 / 300 €**N°183**

Ecole du XXème siècle

Maternité

Terre cuite sculptée représentant une femme nue portant son enfant dans ses bras

Traces de signature

H : 35 cm

Estimation : 80 / 120 €**N°184**

Ecole FRANCAISE du XXème siècle

Voiliers

Huile sur papier fort

7,8 x 11 cm

Porte des inscriptions au dos Rue Hegesippe Moreau Paris, Henri...
Souvenir des Artistes Français....1927"

Ce lot est présenté en importation temporaire.

Estimation : 20 / 30 €

**N°185**

Ecole FRANCAISE début XXème siècle

L'allée du parc

Huile sur bois

22 x 13,5 cm

Monogrammé en bas à gauche HG
(panneau fendu)**Estimation : 200 / 300 €****N°186**

Ecole FRANCAISE du XX ème siècle

Signes

Huile sur toile de jute

70 x 90 cm

Estimation : 80 / 100 €**N°187**

Ecole FRANCAISE du début du XX ème siècle

Cimetière Montparnasse

Huile sur toile d'origine

0x 60 cm

Signé de manière peu lisible et daté en bas à droite 50
Porte sur le châssis la mention manuscrite 5-50 Cimetière
Montparnasse**Estimation : 100 / 150 €****N°188**Ecole FRANCAISE du début du XX ème siècle
dans le gout de d'ESPAGNAT*Anémones au vase Dalpayrat*

Huile sur toile d'origine

65 x 54 cm

Non signé

H: 65 x L: 54 cm

Estimation : 250 / 300 €



N°189

Ecole FRANCAISE du début du XX ème siècle

Le Pont

Huile sur panneau une planche non parqueté

24 x 33 cm

Monogrammé en bas à droite h. P

Estimation : 100 / 150 €



N°190

Ecole FRANCAISE du début du XX ème siècle

Maisons aux toits rouges

Huile sur toile d'origine

55 x78 cm

Estimation : 200 / 300 €



N°191

Ecole FRANCAISE du début du XX ème siècle

Paysage

Huile sur toile d'origine

30 x 40.5 cm

Porte une signature W. Thornley en bas à gauche
(Quelques éclats de peinture)

Estimation : 200 / 300 €

**N°192**

Ecole FRANCAISE du début du XXe siècle
suiveur de Georges ROCHEGROSSE

Danseuse

Huile sur toile rentoilée
55 x 40 cm

Estimation : 300 / 400 €

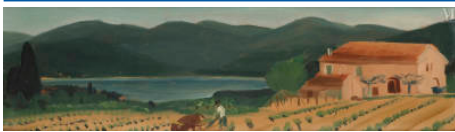
**N°193**

Ecole FRANCAISE du début du XXème siècle
dans le goût de Georges LACOMBE

Composition à la fleur de chardon et aux orange

Huile sur toile
27 x 41 cm
Monogrammé en haut à gauche GL....

Estimation : 200 / 300 €

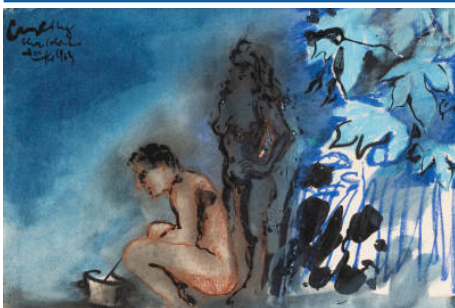
**N°194**

Ecole FRANCAISE du XX ème siècle dans le
goût de Edmond CERIA

Labours en bord de mer

Huile sur carton fort
14 x 46 cm

Estimation : 100 / 150 €

**N°195**

Ecole FRANCAISE du XX ème siècle

Deux personnages, 1963

Technique mixte sur papier
35 x 52 cm (à la vue)
Porte en haut à gauche une inscription peu lisible et une date
1963

Estimation : 40 / 60 €



N°196

Ecole FRANCAISE du XX ème siècle

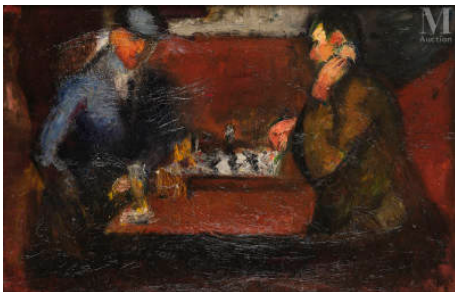
Femme étendant du linge

Huile sur toile

50 x 65 cm

Porte une signature peu lisible et une date 96 en bas à droite

Estimation : 150 / 200 €



N°197

Ecole FRANCAISE du XX ème siècle

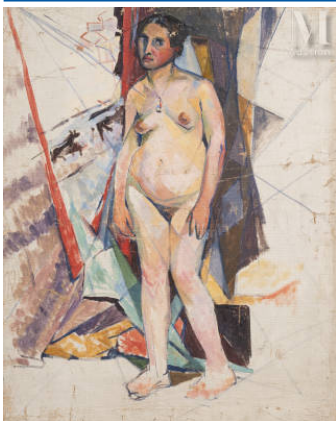
Joueurs d'échecs

Huile sur carton marouflé sur panneau

30 x 46 cm

H: 30 x L: 46 cm

Estimation : 300 / 400 €



N°198

Ecole FRANCAISE du XX ème siècle

Nu féminin au pendentif

Huile sur toile d'origine

80 x 64 cm

Porte au dos la marque au pochoir du marchand de toiles Paul Foinet Fils Rue Bréa à Paris

H: 80 x L: 64 cm

Estimation : 400 / 600 €

**N°199**

Ecole FRANCAISE du XX ème siècle

Paysage

Huile sur isorel

55 x 46 cm

Signé en bas à droite des initiales JA

Estimation : 150 / 200 €**N°200**

Ecole FRANCAISE du XX ème siècle

Paysage

Pastel gras sur papier

27 x 42 cm

Porte une signature apocryphe en bas à droite F Toussaint

Estimation : 80 / 100 €**N°201**

Ecole FRANCAISE du XX ème siècle

Profil de femme

Crayon

26,7 x 21 cm

Estimation : 100 / 150 €**N°202**

Ecole FRANCAISE du XXe siècle

Bord de ruisseau

Huile sur toile d'origine

22,3 x 33 cm

Estimation : 150 / 200 €

**N°203**

Ecole FRANCAISE du XXe siècle

Bouquet de tournesols

Huile sur isorel

24 x 18 cm

Porte une signature peu lisible en bas à gauche P...i

Estimation : 30 / 50 €**N°204**

Ecole FRANCAISE du XXe siècle

Chevaux au près, 1951

Huile sur toile d'origine

41 x 50 cm

Porte un monogramme et une date en bas à droite AR 51

Porte au dos la marque au pochoir RG 5080

Estimation : 150 / 200 €**N°205**

Ecole FRANCAISE du XXe siècle

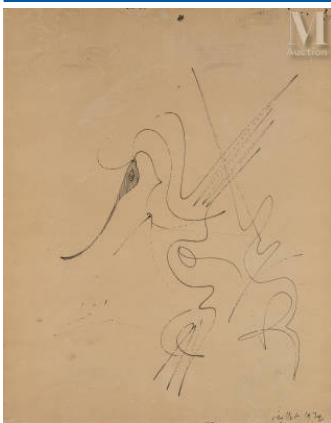
Composition à la théière et à la tasse/ Nu debout

Huile sur toile d'origine sans châssis encadrée entre deux verres

45 x 61cm

Non signé

H: 56 x L: 45 cm

Estimation : 60 / 80 €**N°206**

Ecole FRANCAISE du XXe siècle

Composition, 1972

Encre noire sur papier

42,5 x 34 cm

Signé en bas à gauche de manière peu lisible

Daté en bas à droite Juillet 1972

Estimation : 40 / 60 €



N°207

Ecole FRANCAISE du XXe siècle

Eglise dans le Sud

Huile sur toile d'origine

50,5 x 61 cm

Non signé

(Accident, enfoncements et surface picturale sale)

Estimation : 50 / 60 €



N°208

Ecole FRANCAISE du XXe siècle

Elégante sur une balançoire

Huile sur toile

114 x 86 cm

Non signé

Estimation : 900 / 1 200 €



N°209

Ecole FRANCAISE du XXe siècle

Femme au chapeau

Gouache sur papier

43 x 37,5 cm à la vue

Signé et daté de manière peu lisible en bas à droite S. Des....lay
39

H: 43 x L: 38.5 cm

Estimation : 200 / 300 €

**N°210**

Ecole FRANCAISE du XXe siècle

Le funambule

Huile sur panneau

27,5 x 30 cm

Estimation : 80 / 120 €**N°211**

Ecole FRANCAISE du XXe siècle

Le peintre et son modèle

Pastel et gouache

49 x 63,5 cm à la vue

Porte une signature peu lisible en bas à droite So...

Estimation : 60 / 80 €**N°212**

Ecole FRANCAISE du XXe siècle

Main à l'émeraude

Huile sur panneau

20,5 x 20,5 cm

Porte un monogramme en bas à droite M

Estimation : 150 / 200 €**N°213**

Ecole FRANCAISE du XXe siècle

Paysage

Aquarelle

14,5 x 23 cm à la vue

Porte une signature apocryphe en bas à gauche

Porte au dos une étiquette Tajan

Estimation : 1 500 / 2 000 €

**N°214**

Ecole FRANCAISE du XXe siècle

Paysage de Crozant, 1895

Pastel sur papier

37,5 x 44 cm à la vue

Porte une signature apocryphe en bas à droite Guillaumin

Ce lot est présenté en importation temporaire

Provenance :

Provenance :

Collection J. P. de Voos, Genève, 1954

Collection particulière

Estimation : 400 / 600 €**N°215**

Ecole FRANCAISE du XXe siècle

Place du Tertre

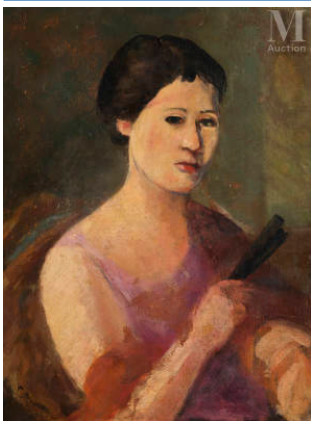
Huile sur toile

46 x 38 cm

Porte une signature apocryphe et daté en bas vers la droite Gen Paul 28

Porte au dos sur le châssis le tampon des douanes françaises, le tampon Collection Jean de Sauliac et l'annotation à la mine de plomb Place du Tertre

Ce lot est présenté en importation temporaire.

Estimation : 50 / 80 €**N°216**

Ecole FRANCAISE du XXe siècle

Portrait de femme

Huile sur panneau

35 x 26,5 cm

Porte une signature partiellement effacée en bas à gauche C ...

Estimation : 100 / 150 €

**N°217**

Ecole FRANCAISE du XXe siècle

Rue de village en Bretagne

Aquarelle

30 x 23 cm à la vue

Porte une signature apocryphe en bas à droite Maurice Cahours

Estimation : 40 / 60 €**N°218**

Ecole FRANCAISE du XXe siècle

Vallée de Coudron, près de Chelles

Huile sur carton toilé

24,5 x 33 cm

Localisé au dos

Estimation : 20 / 30 €**N°219**

Ecole FRANCAISE du XXe siècle

Voiliers près d'un pont

Aquarelle

46 x 31 cm

Estimation : 80 / 100 €**N°220**

Ecole FRANCAISE du XXe siècle

Vue de village

Huile sur panneau

34 x 43 cm

Porte une signature apocryphe en bas à droite Boucherle

Estimation : 100 / 200 €



N°221

Ecole FRANCAISE du XXe siècle

Vue de village

Huile sur toile rentoilée

46 x 60 cm

Porte une signature apocryphe en bas à gauche Guillaumin

Estimation : 400 / 600 €

N°222

Ecole FRANCAISE du XXe siècle

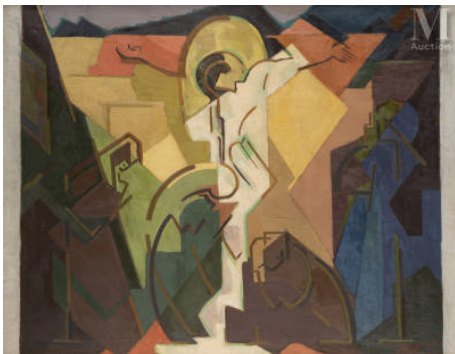
Vue sur le Rhône, Lyon

Huile sur toile d'origine

54 x 65 cm

Non signé

(Craquelures et manques)

Estimation : 40 / 50 €

N°223

Ecole FRANCAISE du XXème siècle dans le goût d'Albert GLEIZES

Le christ et les trois Marie

Huile sur toile d'origine

90,5 x 72 cm

Estimation : 500 / 600 €

N°224

Ecole FRANCAISE du XXème siècle

Homme assis à la bêche

Huile sur toile d'origine

57,5 x 40 cm

Porte une signature en bas à droite et daté 1907

Porte au dos la mention manuscrite ancienne collection Olivier, architecte à Montauban

Estimation : 500 / 800 €



N°225

Ecole FRANÇAISE du XXème siècle

Important ensemble de dessins au crayon et encre sur papier e papier calque (nus, bateaux, personnages...) et divers à découvrir

Estimation : 80 / 120 €



N°226

Ecole FRANCAISE du Xxème siècle

Le petit déjeuner

Huile sur papier marouflé sur toile

44 x 63 cm

Porte une signature apocryphe en bas à droite Latapie

Estimation : 100 / 150 €



N°227

Ecole FRANÇAISE du XXème siècle

Nymphé et satyre

Sculpture en marbre rose

Trace de signature au dos

H : 35,5 cm

Tête du satyre recollée

Estimation : 120 / 150 €

**N°228**

Ecole FRANCAISE du XXème siècle

Péniches

Huile sur panneau

16 x 23,5 cm

Estimation : 80 / 100 €**N°229**

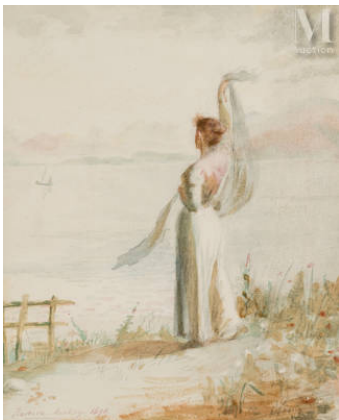
Ecole FRANCAISE milieu XXème siècle

Composition abstraite

Huile sur toile d'origine

55 x 38 cm

(marques du châssis et petites taches)

Estimation : 80 / 120 €**N°230**

ECOLE FRANCAISE XIX ème

Jeune femme devant la mer, 1898

Aquarelle sur papier

24 x 20 cm à la vue

Porte une signature peu lisible en bas à droite Barsain Markay
1898**Estimation : 100 / 150 €****N°231**

Ecole Indochinoise du XX ème siècle

" La construction du chemin de fer en Asie"

Tirage sur papier rehaussée à gouache

40 x 31 cm

H: 40 x L: 31 cm

Estimation : 30 / 40 €



N°232

Ecole ITALIENNE du XXème siècle

Venise

Huile sur papier

41,5 x 49 cm

Estimation : 200 / 300 €

N°233

Ecole ITALIENNE du XX ème siècle

Régate en mer

Huile sur panneau

40 x 49,8 cm

Porte une signature en bas à droite J. Fortani ou J. Jortani ?

Estimation : 100 / 120 €

N°234

Ecole NAIVE du XX ème siècle

Deux fillettes

Huile sur carton

54 x 45 cm

Estimation : 30 / 50 €

N°235

Ecole orientaliste du XIXème siècle

Desert Algerien - Biskra

Huile sur sur bois

17 x 26 cm

Dedicacé, localisé et porte une signature peu lisible en bas à droite A Monsieur Eudel _ Souvenir amical _ Biskra ...

Estimation : 150 / 200 €

**N°236****Ecole ORIENTALISTE du XX ème siècle dans le goût de Georges WASHINGTON***Paysage au cavalier*

Huile sur toile d'origine

46,5 x 62 cm

Porte une signature apocryphe en bas à droite Washington

Restaurations

Estimation : 800 / 1 000 €**N°237****Ecole PROVENCALE du XX ème siècle***Noël en Provence*

Huile sur toile d'origine

38 x 55 cm

Non signé

H: 38 x L: 55 cm

Estimation : 250 / 300 €**N°238****Ecole RUSSE du la fin du XIXe siècle***Scène familiale*

Huile sur toile marouflée sur carton

40 x 32,5 cm

Estimation : 100 / 150 €**N°239****Ecole SUISSE dans le goût de Fritz GLARNER***Composition*

Pochoir à la gouache

25,5 x 21,5 cm

Estimation : 100 / 150 €



N°240

Ecole SURREALISTE du XX ème siècle

Composition

Huile sur panneau

60 x 101 cm

Porte au dos les annotations manuscrites Bob Wahler Le roi de la terre . N° 26 Gigolo solitaire . Pantin vivant.

Estimation : 600 / 800 €



N°241

Ecole ESPAGNOLE de la fin du XIX ème siècle

Jeunes filles préparant des bouquets

Huile sur panneau une planche non parqueté

22 x 27 cm

Non signé

Porte au dos une étiquette manuscrite mentionnant Perez Alonzo peinte de genre du XIX ème Ecole Espagnole

Estimation : 300 / 400 €



N°242

Ecole ESPAGNOLE du début du XX ème siècle

Plante en pot

Huile sur carton fort

46 x 37,5 cm

Non signé

Estimation : 250 / 300 €



N°243

Ecole Nordique du XIXe siècle

Bords de rivière au crépuscule

Huile sur panneau

18,5 x 24 cm

Estimation : 150 / 200 €

N°244

Pierre Adrien EKMAN (1904 - 1993)

Baignade, capriccio vénitien

Huile sur toile d'origine

146x97 cm

Signé et daté en bas à droite A EKMAN 42

Estimation : 200 / 300 €

N°245

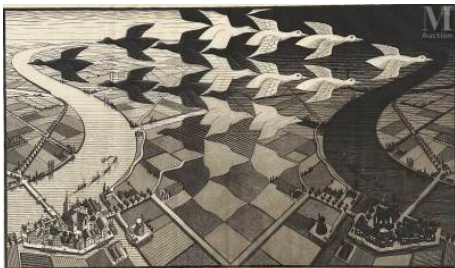
Johan ERICSON (Karlshamns 1849 - 1925)

Chaumières et meules de foin

Huile sur panneau une planche non parqueté

24x31 cm

Signé en bas à gauche Jan Ericson

Estimation : 600 / 800 €

N°246

Maurits Cornelis ESCHER (1898-1972)

Night and Day

Gravure sur bois sur papier japon

39 x 67 cm environ l'image ; 48 x 74 cm la feuille la vue

Monogrammé et daté dans la planche en haut à droite MCE II 38

Signé au crayon en bas à gauche Escher et annoté en bas à droite eigendruck

Provenance :

Provenance:

Collection particulière

Expositions / bibliographie :

Bibliographie:

Bool 303

Estimation : 4 000 / 6 000 €



N°247

Georges d'ESPAGNAT (D'après)

Le chaland sur la Seine

Impression

42,5 x 60 cm à la vue

Signé dans la planche en bas à gauche GdE

Porte en bas à gauche les mentions manuscrites le chaland sur la Seine par G d'Espagnat acquis par l'état

Notre tableau est à rapprocher de

H: 42 x L: 60 cm

Estimation : 400 / 500 €



N°248

Félix EYSKENS (1882-1968)

Paysage, vaches au pré

Huile sur toile d'origine

45 x 74 cm

Signé en bas à droite F Eyskens

Estimation : 100 / 150 €



N°249

Richard Henri FEHDMER (1860-1945)

Bateau de pêche à Anvers, 1889

Huile sur panneau

15,5 x 25,5 cm

Signé, localisé et daté en bas à gauche R Fehdmer Anvers 1889

Estimation : 400 / 600 €

**N°250**

Marco FERRARI (Actif au XX ème siècle)
 "L'entorse ou femme au guéridon au pied bandé" 1943

Encre

31,8 x 21 cm

Signé en bas à droite et daté Marco Ferrari 1943

Estimation : 30 / 40 €**N°251**

Gabriel FERRIER (Nîmes 1847 - Paris 1914)

Portrait de femme au voile rouge

Gabriel FERRIER (Nîmes 1847 - Paris 1914)

Portrait de femme au voile rouge

Huile sur panneau une planche non parqueté

61 x 49,5 cm

Signé en haut à gauche Gabriel Ferrer

Estimation : 400 / 500 €**N°252**

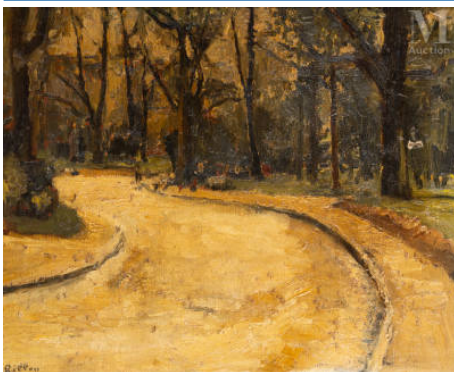
FEVRE (Actif au XIX ème et XXe siècle)

Cavaliers

Huile sur toile d'origine

50 x 73 cm

Signé en bas à droite Fevre

Estimation : 500 / 800 €**N°253**

Arthur FILLON (1900-1974)

Scène de parc

Huile sur toile d'origine

33 x 41 cm

Signé en bas à gauche AFillon

(Accident)

H: 33 x L: 41 cm

Estimation : 100 / 150 €



N°254

Leonor FINI (1908-1996)

Deux femmes

Impression

35 x 26,5 cm

Justifié en bas à gauche E.A et signé en bas à droite Leonor Fini

Estimation : 150 / 200 €



N°255

Léonor FINI (Buenos Aires 1908 - Paris 1996)

La sorcière

Aquarelle et trait de crayon sur papier

44 x 33 cm

Signé en bas à droite Leonor Fini

Estimation : 2 000 / 3 000 €



N°256

Leonor FINI (Buenos Aires 1908- Paris 1996)

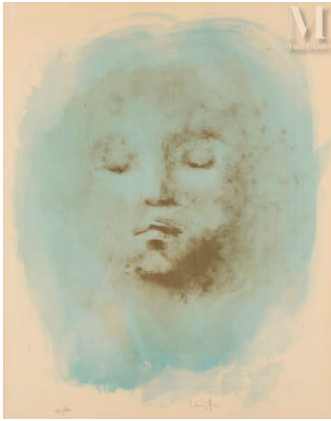
Portraits

Encre sur papier

26 x 19 cm

Dédiacé et signé en bas à droite: Pour Jacqueline de Meriadec
Leonor Fini et daté en bas à gauche le 14 avril 1953

Estimation : 1 500 / 2 000 €



N°257

Léonor FINI

Portrait

Estampe

60,5 x 47,5 cm

Signé en bas à droite Leonor Fini et justifié en bas à gauche
122/230**Estimation : 50 / 80 €**

N°258

Léon FLEURY (Paris 1804 - 1858)

Les inondations de Lyon

Huile sur toile

16 x 21 cm

Porte les annotations au dos sur le châssis Leon Fleury Les
inondations de Lyon
(Manques)**Estimation : 150 / 200 €**

N°259

Leonard Tsuguharu FOUJITA (Tokyo 1886 -
Zurich 1968)*Casse-coûte frites, étude*

Crayon

18,5 x 14,5 cm

Cachet sec succession Kimiyo Foujita

Provenance :

Provenance :

Vente Succession Kimiyo Foujita, SVV Cornette de Saint Cyr, 2013

Estimation : 200 / 300 €



N°260

Leonard Tsuguharu FOUJITA (Tokyo 1886 - Zurich 1968)

Etude de chat endormi

Encre

7 x 11 cm

Signé en bas au centre Foujita

Un certificat d'authenticité de la SVV Cornette de Saint Cyr, en date du 4 novembre 2013, sera remis à l'acquéreur

Provenance :

Provenance :

Vente Succession Kimiyo Foujita, SVV Cornette de Saint Cyr

Estimation : 600 / 800 €

N°261

Leonard Tsuguharu FOUJITA (Tokyo 1886 - Zurich 1968)

Etude de loup

Stylo bille bleu sur feuille de papier quadrillé

15,5 x 9,2 cm

Un certificat d'authenticité de la SVV Cornette de Saint Cyr, en date du 10 février 2014, sera remis à l'acquéreur

Provenance :

Provenance :

Vente Succession Kimiyo Foujita, SVV Cornette de Saint Cyr, 09 décembre 2013

Estimation : 200 / 300 €

N°262

Leonard Tsuguharu FOUJITA (Tokyo 1886 - Zurich 1968)

Etude d'élément architectural, la maison

Encre bleue

13,5 x 21 cm

Cachet sec de la vente Kimiyo Foujita

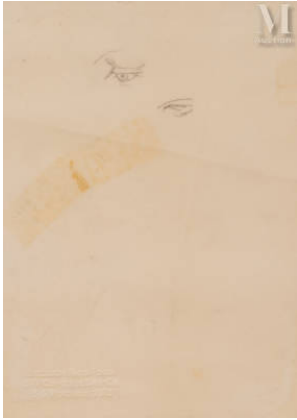
Un certificat d'authenticité de la SVV Cornette de Saint Cyr, en date du 10 février 2014, sera remis à l'acquéreur

Provenance :

Provenance :

Vente Succession Kimiyo Foujita, SVV Cornette de Saint Cyr, 09 décembre 2013

Estimation : 200 / 300 €



N°263

Leonard Tsuguharu FOUJITA (Tokyo 1886 - Zurich 1968)

Etude d'yeux

Crayon

19 x 14,3 cm

Cachet sec de la succession Kimiyo Foujita

Un certificat d'authenticité de la SVV Cornette de Saint Cyr, en date du 10 février 2014, sera remis à l'acquéreur

Provenance :

Provenance :

Vente Succession Kimiyo Foujita, SVV Cornette de Saint Cyr, 09 décembre 2013

Estimation : 200 / 300 €



N°264

Leonard Tsuguharu FOUJITA (Tokyo 1886 - Zurich 1968)

Etude, femme au foulard

Mine de plomb sur papier calque

32,2 x 25,7 cm

Cachet sec Succession Kimiyo Foujita

Un certificat d'authenticité de la SVV Cornette de Saint Cyr, en date du 10 février 2014, sera remis à l'acquéreur

Provenance :

Provenance :

Vente Succession Kimiyo Foujita, SVV Cornette de Saint Cyr, 09 décembre 2013

Estimation : 200 / 300 €

**N°265**

Leonard Tsuguharu FOUJITA (Tokyo 1886 - Zurich 1968)

Les apôtres et le lion

Encre sur papier calque
16,2 x 25,5 cm

Un certificat d'authenticité de la SVV Cornette de Saint Cyr, en date du 10 février 2014, sera remis à l'acquéreur

Provenance :

Provenance :

Vente Succession Kimiyo Foujita, SVV Cornette de Saint Cyr, 09 décembre 2013

Estimation : 300 / 500 €

**N°266**

Leonard Tsuguharu FOUJITA (Tokyo 1886 - Zurich 1968)

L'escalier ou Etude préparatoire pour la rivière enchantée

Mine de plomb sur papier
25 x 31,2 cm

Un certificat d'authenticité de la SVV Cornette de Saint Cyr, en date du 4 novembre 2013, sera remis à l'acquéreur

Provenance :

Provenance :

Vente Succession Kimiyo Foujita, SVV Cornette de Saint Cyr

Estimation : 600 / 800 €

**N°267**

Alfred Victor FOURNIER (1872-1924)

Porteuse d'eau, 1917

Huile sur toile marouflée sur carton
38 x 46 cm

Signé, dédié et daté en bas à droite Alfred Victor Fournier
1917 en souvenir amical au Dr Toguët
(Accidents)

Estimation : 150 / 200 €



N°268

Edmond Charles FOURNIER (Actif au XX ème siècle)

Bouquet de fleurs

Huile sur toile

38 x 46 cm

Signé en bas à droite

Estimation : 200 / 300 €



N°269

Simon FRAIS (Actif au XXème)

Huile sur toile

51 x 69 cm

Signé en bas à droite Simon Frais

Estimation : 50 / 80 €



N°270

Théodor FRIED (1902-1980)

Composition à l'oiseau et à la fleur rouge

Huile sur carton

37,8 x 52,8 cm

Signé en bas à droite des initiales Th.F

Estimation : 400 / 500 €

**N°271****Edward B FULDE (Actif au XIX ème et XX ème siècle)***Le parc 1909*

Huile sur panneau

16 x 24,4 cm

Signé en bas à gauche et dédié Souvenir à l'ami Zwiller 1909

Edward Fulde

Estimation : 300 / 400 €**N°272****H. FULLE (Actif au début du XX ème siècle) 44 x 52 cm***Bouquet de roses*

Huile sur toile d'origine

45x55 cm

Signé en bas à droite H Fulle

Estimation : 150 / 300 €**N°273****Albert Tibule FURCY DE LAVault (1847-1915)***Vues du village de Salies-de-Béarn*

Paire d'huiles sur panneau de bois

Signés, datés et localisés

H : 46, L : 38 cm

Estimation : 800 / 1 200 €



N°274

Jean FUSARO (Marseille 1925)

Nocturne illuminée

Huile sur toile

73 x 100 cm

Signé en bas à droite Fusaro

Titré, contresigné et daté au dos Nocturne Illuminée 1960 Fusaro

Estimation : 3 000 / 4 000 €

N°275

Louis DUPUY pseudonyme de Eugène GALIEN-LALOUE (1854-1941)

Navires à l'ancre

Huile sur panneau

Signé en bas à gauche

23 x 32 cm

Estimation : 200 / 400 €

N°276

Louis DUPUY pseudonyme de Eugène GALIEN-LALOUE (1854-1941)

Navires en mer

Huile sur panneau

23 x 32 cm

Estimation : 200 / 400 €

N°277

Bernard GANTNER (1928 - 2018)

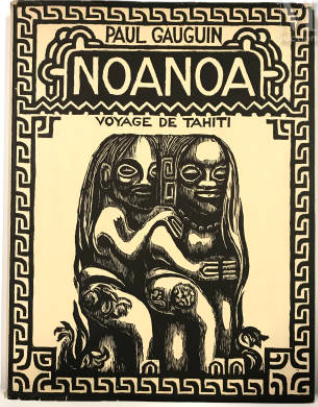
Paysage d'hiver

Eau forte

39,5 x 54 cm à la cuvette

Feuille 56 x 70 cm

Signé en bas à droite numérotée 66 / 75

Estimation : 30 / 40 €**N°278**

Paul GAUGUIN (1848-1903) d'après
NoaNoa, Voyage de Tahiti

Stockholm, Jan Förlag, 1947.

In-4°, cartonnage d'éditeur et jaquette illustrée.

Edition sur papier pur chiffon reproduisant en offset les 204 ff. du manuscrit original avec de nombreuses compositions en noir et en couleurs de l'artiste.

Usures à la jaquette.

Très bel état intérieur.

Estimation : 80 / 120 €**N°279**

William GEAR (1915-1997)

Composition

Huile sur carton

15,7x 28 cm

Signé au dos à l'encre et daté William Gear 51

Estimation : 150 / 200 €**N°280**

Eugène Paul dit GEN PAUL (Paris 1895 - 1975)

Nu féminin

Pastel sur papier

63 x 46,5 cm à la vue

Signé en bas à gauche Gen Paul

Estimation : 350 / 450 €

**N°281****Eugène Paul dit GEN PAUL (Paris 1895 - 1975)***Starting gate*

Aquarelle sur papier

47 x 63 cm à la vue

Signé en bas vers la gauche Gen Paul

Estimation : 400 / 600 €**N°282****Eugène Paul dit GEN PAUL (Paris 1895 - 1975)***Vue d'une rue, 1917*

Huile sur panneau

16 x 22 cm

Signé en bas à gauche Gen Paul

Au dos, marqué rue des sauls et marqué 1917

Nous remercions Monsieur Patrick Offenstadt de nous avoir confirmé l'authenticité de cette oeuvre.

Estimation : 1 000 / 1 500 €**N°283****Paul-Elie GERNEZ (Valenciennes 1888 - 1948)***Bouquet aux anémones, marguerites et myosotis*

Pastel sur papier

60 x 45 cm

Signé en bas à gauche Gernez

Estimation : 1 200 / 1 500 €



N°284

R.GILBERT (Actif au XXème)

Composition aux prunes et poires

Huile sur toile

45 x 55 cm

Signé en bas à droite R.Gilbert

Estimation : 60 / 80 €

N°285

Jean GILLET

Suite de deux eaux fortes couleur

Format oval

Signé au crayon à papier dans les marges

Dans leurs cadres en bois doré

Eaux fortes : 39 x 49 cm ; Cadres 56 x 66 cm

Estimation : 200 / 300 €

N°286

Françoise GILOT (Neuilly 1921-New York 2023)

Portrait de femme

Crayon sur papier

27 x 20 cm

Signée et datée en bas à droite F. Gilot 1944

Estimation : 2 000 / 4 000 €

N°287

Victor GILSOUL (Bruxelles 1867-Saint Lambert 1939)

Composition aux légumes

Huile sur toile

55 x 70 cm

Signé en bas à droite Victor Gilsoul

Estimation : 800 / 1 000 €



N°288

Adolphe GIRALDON (1855 - 1933)

Maison au milieu des arbres

Huile sur toile

31 x 61 cm

Signé à droite A Giraldon

Porte au dos la marque au pochoir du marchand de toile Blanchet Paris

(Trous)

H: 30.5 x L: 61.5 cm

Estimation : 500 / 700 €

N°289

**Mady de La GIRAUDIÈRE (Toulouse 1922-
Lavelanet 2018)**

La grapille du grenache

Huile sur toile d'origine

65 x 91 cm

Signé en bas au centre La Giraudière

Porte sur le châssis la mention manuscrite La grapille du grenache

Estimation : 300 / 400 €



N°290

Alfred GODCHAUX (1835-1895)

Berger et ses moutons dans un village de montagne

Huile sur toile d'origine

36 x 27 cm

Signé en bas à droite Godchaux

Estimation : 300 / 500 €

N°291

Emile GODCHAUX (1860 - 1938)

Nature morte au bouquet de giroflées oranges

Huile sur toile d'origine

33 x 41 cm

Signé en bas à droite Godchaux

H: 33 x L: 41 cm

Estimation : 150 / 200 €



N°292

Norbert GOENEUTTE (1854 - 1894)

Rotterdam : trois moulins

Eau-forte avant 1895

Cuvette 31,5 x 20 cm

Feuille 47 x 23 cm

Non justifié

Signé en bas à droite dans la marge au crayon

(Insolé, piqûres, tâches)

Expositions / bibliographie :

Bibliographie :

G de KNYFF, catalogue Goeneutte, n°96

reproduite page 143 pour une épreuve similaire

Une épreuve semblable a figuré à la Rétrospective de l'artiste en 1895

Estimation : 50 / 60 €



N°293

Edouard GOERG

En effeuillant la Marguerite

Estampe

55 x 34,5 cm

Numérotée 3/12 et signée en bas à droite Goerg Titré au centre

Estimation : 50 / 80 €**N°294****GORRIS (Actif au Xxe siècle)***Composition, 1960*

Huile sur isorel

22,5 x 48 cm

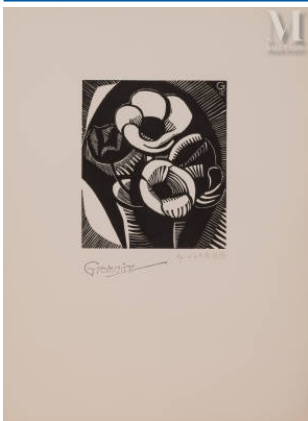
Signé en bas à droite et daté Gorris 1960

Estimation : 30 / 40 €**N°295****Alexis GRITCHENKO (1883-1977)***Canaries, 1962*

Lithographie en couleurs

Pour l'affiche de l'exposition à la galerie de l'art moderne, rue de La Boétie, 16-30 novembre 1966

45,8 x 36,5 cm, coupé en haut (46,8 x 36,5 cm)

Estimation : 10 / 20 €**N°296****Marcel GROMAIRE (1892-1971)***Amoureuses*

Gravure sur bois, tirage exécuté en 1975

15 x 13 cm l'image

38 x 28 cm la feuille

Monogrammé et daté en haut à droite dans la planche G 18

Cachet de l'artiste en bas à gauche

Justifié et numéroté en bas à droite à la mine de plomb Ep. d'artiste IV/VI

Expositions / bibliographie :

Bibliographie :

François GROMAIRE, Marcel Gromaire, l'œuvre gravé, Tome II, Paris, La bibliothèque des arts, 1976, reproduit page 132 sous le numéro 222

Estimation : 50 / 80 €



N°297

Marcel GROMAIRE (1892-1971)

Baroque

Gravure

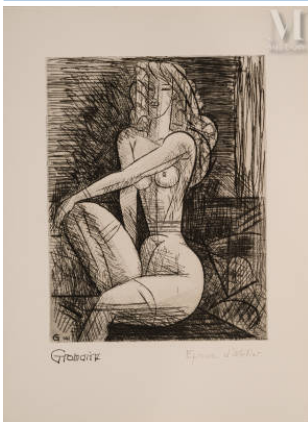
18 x 23,8 cm à la cuvette

29,2 x 39,9 cm la feuille

Annoté et monogrammé dans la planche 102 G

Cachet de l'artiste en bas à gauche

Justifié et numéroté à la mine de plomb en bas à droite Epreuve d'artiste V/X

Estimation : 50 / 80 €

N°298

Marcel GROMAIRE (1892-1971)

Blonde, 1958

Eau-forte sur cuivre

26 x 19,8 cm à la cuvette

38,2 x 28,5 cm la feuille

Annoté et monogrammé dans la planche G141

Cachet de l'artiste en bas à gauche

Justifié à la mine de plomb en bas à droite Epreuve d'artiste

Expositions / bibliographie :

Bibliographie :

François GROMAIRE, Marcel Gromaire, l'œuvre gravé, Tome II, Paris, La bibliothèque des arts, 1976, reproduit page 45, sous le numéro 141

Estimation : 100 / 150 €

N°299

Marcel GROMAIRE (1892-1971)

Carte de changement de domicile

Gravure sur bois, tirage exécuté en 1975

12,4 x 7,6 cm l'image

38 x 28 cm la feuille

Justifié et numéroté en bas au centre à la mine de plomb Ep. d'artiste IV/VI

Cachet de l'artiste en bas au centre

Expositions / bibliographie :

Bibliographie :

François GROMAIRE, Marcel Gromaire, l'œuvre gravé, Tome II, Paris, La bibliothèque des arts, 1976, reproduit page 140 sous le numéro 230

Estimation : 50 / 80 €**N°300****Marcel GROMAIRE (1892-1971)*****Etang et saules***

Gravure sur bois, tirage exécuté en 1975

18,5 x 14,5 cm l'image

38 x 28 cm la feuille

Monogrammé en bas à gauche dans la planche G

Cachet de l'artiste en bas à gauche

Justifié et numéroté en bas au centre à la mine de plomb Ep. d'artiste IV/VI

Expositions / bibliographie :

Bibliographie :

François GROMAIRE, Marcel Gromaire, l'œuvre gravé, Tome II, Paris, La bibliothèque des arts, 1976, reproduit page 124 sous le numéro 213

Estimation : 50 / 80 €**N°301****Marcel GROMAIRE (1892-1971)*****La gourmandise***

Gravure sur bois, tirage exécuté en 1975

13 x 15,4 cm l'image

38 x 28 cm la feuille

Monogrammé en haut à droite dans la planche G

Cachet de l'artiste en bas à gauche

Justifié, numéroté et titré en bas à droite à la mine de plomb Ep. d'artiste IV/VI « La Gourmandise »

Expositions / bibliographie :

Bibliographie :

François GROMAIRE, Marcel Gromaire, l'œuvre gravé, Tome II, Paris, La bibliothèque des arts, 1976, reproduit page 121 sous le numéro 210

Estimation : 50 / 80 €



N°302

Marcel GROMAIRE (1892-1971)

L'abreuvoir

Gravure

17,8 x 23,8 cm à la cuvette

29 x 39 cm la feuille

Monogrammé et annoté dans la planche G134

Cachet de l'artiste bas à gauche

Justifié à la mine de plomb en bas à droite Epreuve H. C.

Estimation : 50 / 80 €

N°303

Marcel GROMAIRE (1892-1971)

Le dessinateur, 1958

Eau-forte sur cuivre

20 x 25,5 cm à la cuvette

28 x 38,5 cm la feuille

Monogrammé et annoté dans la planche G142

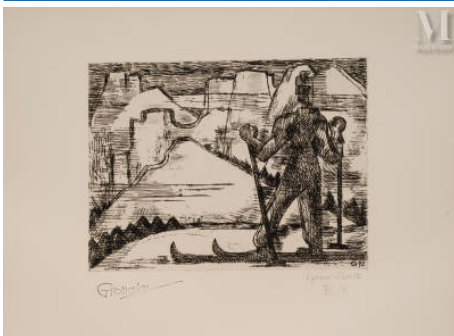
Signé en bas à gauche à la mine de plomb Gromaire

Justifié en bas à droite à la mine de plomb 4e état

Expositions / bibliographie :

Bibliographie :

François GROMAIRE, Marcel Gromaire, l'œuvre gravé, Tome II, Paris, La bibliothèque des arts, 1976, reproduit page 46, sous le numéro 142

Estimation : 80 / 100 €

N°304

Marcel GROMAIRE (1892-1971)

Le skieur, 1930

Eau-forte sur zinc

18 x 23,5 cm à la cuvette

29 x 39 cm la feuille

Monogrammé et annoté dans la planche G95

Cachet de l'artiste en bas à gauche

Justifié et numéroté en bas à droite à la mine de plomb Epreuve d'artiste VIII/X

Expositions / bibliographie :

Bibliographie :

François GROMAIRE, Marcel Gromaire, l'œuvre gravé, Tome I, Paris, La bibliothèque des arts, 1976, reproduit page 112, sous le numéro 95

Estimation : 80 / 100 €



N°305

Marcel GROMAIRE (1892-1971)

L'envie

Gravure sur bois, tirage exécuté en 1975

13 x 15,4 cm l'image

38 x 28 cm la feuille

Monogrammé en bas à droite dans la planche G

Cachet de l'artiste en bas à gauche

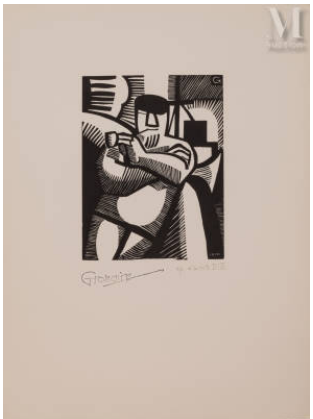
Justifié, numéroté et titré en bas à droite à la mine de plomb Ep. d'artiste II/VI
"L'envie"

Expositions / bibliographie :

Bibliographie :

François GROMAIRE, Marcel Gromaire, l'œuvre gravé, Tome II, Paris, La bibliothèque des arts, 1976, reproduit page 122 sous le numéro 211

Estimation : 50 / 80 €



N°306

Marcel GROMAIRE (1892-1971)

Loup de mer à la pipe

Gravure sur bois, tirage exécuté en 1975

16,5 x 12,5 cm l'image

38 x 28 cm la feuille

Monogrammé en haut à droite dans la planche G

Daté en bas à droite dans la planche 1919

Cachet de l'artiste en bas à gauche

Justifié et numéroté en bas à droite à la mine de plomb Ep. d'artiste II/VI

Expositions / bibliographie :

Bibliographie :

François GROMAIRE, Marcel Gromaire, l'œuvre gravé, Tome II, Paris, La bibliothèque des arts, 1976, reproduit page 135 sous le numéro 225

Estimation : 50 / 80 €



N°307

Marcel GROMAIRE (1892-1971)

Machines dans un port

Eau forte sur cuivre

17,7 x 23,9 cm à la cuvette

29,2 x 39 cm la feuille

Annoté dans la planche G111

Numéroté en bas à droite à la mine de plomb 33/50

Expositions / bibliographie :

Bibliographie :

François GROMAIRE, Marcel Gromaire, l'œuvre gravé, Tome I, Paris, La bibliothèque des arts, 1976, reproduit page 132, sous le numéro 111

Estimation : 50 / 80 €

N°308

Marcel GROMAIRE (1892-1971)

Maison natale de l'artiste

Gravure sur bois, tirage exécuté en 1975

10,4 x 13,5 cm l'image

38 x 28 cm la feuille

Monogrammé et daté en bas à droite dans la planche G 19

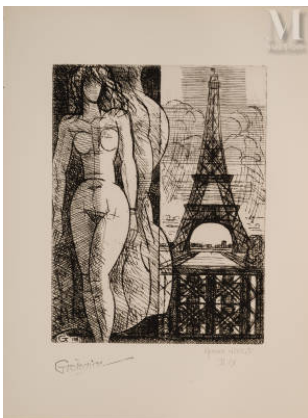
Cachet de l'artiste en bas à gauche

Justifié et numéroté en bas à droite à la mine de plomb Ep. d'artiste IV/VI

Expositions / bibliographie :

Bibliographie :

François GROMAIRE, Marcel Gromaire, l'œuvre gravé, Tome II, Paris, La bibliothèque des arts, 1976, reproduit page 136 sous le numéro 226

Estimation : 50 / 80 €

N°309

Marcel GROMAIRE (1892-1971)

Nu à la Tour Eiffel, 1952

Eau-forte sur cuivre

26 x 19,8 cm à la cuvette

39 x 29 cm la feuille

Monogrammé et annoté dans la planche G138

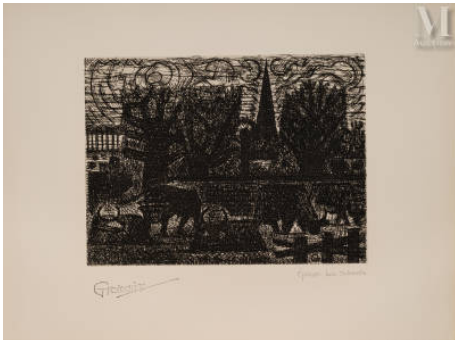
Cachet de l'artiste en bas à gauche

Justifié et numéroté en bas à droite à la mine de plomb Epreuve d'artiste II/X

Expositions / bibliographie :

Bibliographie :

François GROMAIRE, Marcel Gromaire, l'œuvre gravé, Tome II, Paris, La bibliothèque des arts, 1976, reproduit page 42 sous le numéro 138

Estimation : 100 / 150 €**N°310****Marcel GROMAIRE (1892-1971)*****Paysage avec des vaches, 1939***

Eau forte sur cuivre

17,7 x 23,7 cm à la cuvette

29,2 x 39 cm la feuille

Monogrammé et annoté dans la planche G117

Cachet de l'artiste bas à gauche

Justifié à la mine de plomb en bas à droite Epreuve hors commerce

Expositions / bibliographie :

Bibliographie :

François GROMAIRE, Marcel Gromaire, l'œuvre gravé, Tome I, Paris, La bibliothèque des arts, 1976, reproduit page 138, sous le numéro 117

Estimation : 50 / 80 €**N°311****Marcel GROMAIRE (1892-1971)*****Paysan sous un arbre***

Eau-forte sur cuivre

17,8 x 23,8 cm à la cuvette

29,3² x 39 cm la feuille

Annoté dans la planche G119

Cachet de l'artiste en bas à gauche

Numéroté à la mine de plomb en bas à droite 42/50

Expositions / bibliographie :

Bibliographie :

François GROMAIRE, Marcel Gromaire, l'œuvre gravé, Tome I, Paris, La bibliothèque des arts, 1976, reproduit page 140, sous le numéro 119

Estimation : 50 / 80 €

**N°312****Marcel GROMAIRE (1892- 1971)*****Paysage à l'église, 1961***

Eau-forte sur cuivre

25,9 x 19,9 cm à la cuvette

38,2 x 28,2 cm la feuille

Monogrammé en bas à gauche dans la planche G

Signé en bas à gauche à la mine de plomb Gromaire

Numéroté en bas à droite à la mine de plomb 20/75

Expositions / bibliographie :

Bibliographie :

François GROMAIRE, Marcel Gromaire, l'œuvre gravé, Tome II, Paris, La bibliothèque des arts, 1976, reproduit page 50 sous le numéro 147

Estimation : 50 / 80 €**N°313****Marcel GROMAIRE (1892-1971)*****Buste de femme au collier***

Gravure sur bois, tirage exécuté en 1975

7,4 x 6 cm l'image

38 x 28 cm la feuille

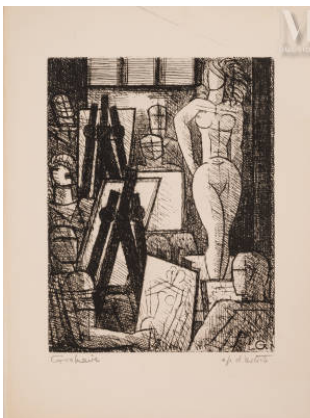
Justifié et numéroté en bas au centre à la mine de plomb Ep. d'artiste IV/VI

Cachet de l'artiste en bas au centre

Expositions / bibliographie :

Bibliographie :

François GROMAIRE, Marcel Gromaire, l'œuvre gravé, Tome II, Paris, La bibliothèque des arts, 1976, reproduit page 140 sous le numéro 231

Estimation : 50 / 80 €**N°314****Marcel GROMAIRE (1892-1971)*****L'Académie de peinture, 1952***

Eau forte sur zinc

25,7 x 19,7 cm à la cuvette

38 x 28,5 cm la feuille

Monogrammé et annoté en bas à droite dans la planche G 140

Signé en bas à gauche à la mine de plomb Gromaire

Justifié en bas à droite à la mine de plomb Epreuve d'artiste

Expositions / bibliographie :

Bibliographie :

François GROMAIRE, Marcel Gromaire, l'œuvre gravé, Tome II, Paris, La bibliothèque des arts, 1976, reproduit page 44 sous le numéro 140

Estimation : 100 / 150 €**N°315****Marcel GROMAIRE (1892-1971)***La cabaretière, 1961*

Eau-forte sur cuivre

25,9 x 19,9 cm à la cuvette

38 x 28 cm la feuille

Monogrammé et annoté en bas à droite dans la planche G149

Signé en bas à gauche à la mine de plomb Gromaire

Numéroté en bas à droite à la mine de plomb 17/75

Expositions / bibliographie :

Bibliographie :

François GROMAIRE, Marcel Gromaire, l'œuvre gravé, Tome II, Paris, La bibliothèque des arts, 1976, reproduit page 52 sous le numéro 149

Estimation : 50 / 80 €**N°316****Marcel GROMAIRE (1892-1971)***La paresse*

Gravure sur bois, tirage exécuté en 1975

13 x 15,4 cm l'image

38 x 28 cm la feuille

Monogrammé en bas à gauche dans la planche G

Cachet de l'artiste en bas à gauche

Justifié, numéroté et titré en bas à droite à la mine de plomb Ep. d'artiste IV/VI «

La Paresse »

Expositions / bibliographie :

Bibliographie :

François GROMAIRE, Marcel Gromaire, l'œuvre gravé, Tome II, Paris, La bibliothèque des arts, 1976, reproduit page 119 sous le numéro 208

Estimation : 50 / 80 €



N°317

Marcel GROMAIRE (1892-1971)

La pêche en barque, 1931

Eau-forte sur zinc

18 x 24 cm à la cuvette

29 x 39 cm la feuille

Monogrammé et annoté dans la planche G 48

Cachet de l'artiste en bas à gauche

Justifié et numéroté en bas à droite à la mine de plomb Epreuve d'artiste I/X

Expositions / bibliographie :

Bibliographie :

François GROMAIRE, Marcel Gromaire, l'œuvre gravé, Tome I, Paris, La bibliothèque des arts, 1976, reproduit page 114 sous le numéro 98

Estimation : 50 / 80 €

N°318

Marcel GROMAIRE (1892-1971)

La rentrée des champs, 1958

Eau forte sur cuivre

26 x 19,8 cm à la cuvette

38,5 x 28 cm la feuille

Annoté et monogrammé dans la planche 144G

Signé à la mine de plomb en bas à gauche Gromaire

Justifié à la mine de plomb en bas à droite 4e état

Expositions / bibliographie :

Bibliographie :

François GROMAIRE, Marcel Gromaire, l'œuvre gravé, Tome II, Paris, La bibliothèque des arts, 1976, reproduit page 92, sous le numéro 186

Estimation : 50 / 80 €

N°319

Marcel GROMAIRE (1892-1971)

L'avarice

Gravure sur bois, tirage exécuté en 1975

13 x 15,4 cm l'image

38 x 28 cm la feuille

Monogrammé en haut à gauche dans la planche G

Cachet de l'artiste en bas à gauche

Justifié, numéroté et titré en bas à droite à la mine de plomb Ep. d'artiste IV/VI « L'Avarice »

Expositions / bibliographie :

Bibliographie :

François GROMAIRE, Marcel Gromaire, l'œuvre gravé, Tome II, Paris, La bibliothèque des arts, 1976, reproduit page 120 sous le numéro 209

Estimation : 50 / 80 €**N°320****Marcel GROMAIRE (1892-1971)***Les sept péchés capitaux*

Gravure sur bois, tirage exécuté en 1975

13,5 x 15,4 cm l'image

38 x 28 cm la feuille

Daté en bas à droite dans la planche 1918

Cachet de l'artiste en bas à gauche

Justifié et numéroté en bas à droite à la mine de plomb Ep. d'artiste II/VI

Expositions / bibliographie :

Bibliographie :

François GROMAIRE, Marcel Gromaire, l'œuvre gravé, Tome II, Paris, La bibliothèque des arts, 1976, reproduit page 118 sous le numéro 207

Estimation : 50 / 80 €**N°321****Marcel GROMAIRE (1892-1971)***Minnewater l'hiver, 1952*

Eau forte sur cuivre

19,8 x 25,7 cm à la cuvette

29,3 x 39 cm la feuille

Annoté et monogrammé dans la planche 137G

Cachet de l'artiste bas à gauche

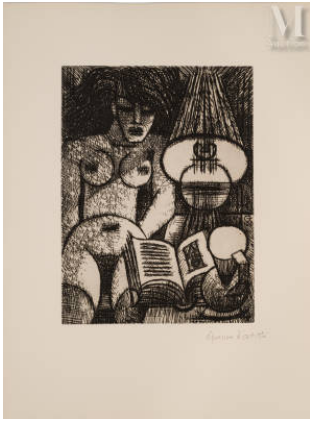
Justifié à la mine de plomb en bas à droite Epreuve H. C.

Expositions / bibliographie :

Bibliographie :

François GROMAIRE, Marcel Gromaire, l'œuvre gravé, Tome II, Paris, La bibliothèque des arts, 1976, reproduit page 41, sous le numéro 137

Estimation : 80 / 100 €



N°322

Marcel GROMAIRE (1892-1971)

Nu à la lampe

Eau-forte sur cuivre

23,7 x 17,7 cm à la cuvette

39 x 29,2 cm la feuille

Monogrammé et annoté dans la planche G120

Justifié à la mine de plomb en bas à droite Epreuve d'artiste

Expositions / bibliographie :

Bibliographie :

François GROMAIRE, Marcel Gromaire, l'œuvre gravé, Tome I, Paris, La bibliothèque des arts, 1976, reproduit page 141 sous le numéro 120

Estimation : 100 / 150 €



N°323

Marcel GROMAIRE (1892-1971)

Nu se mirant, 1931

Eau-forte sur zinc

24 x 18 cm à la cuvette

39 x 29 cm la feuille

Monogrammé et annoté dans la planche G 100

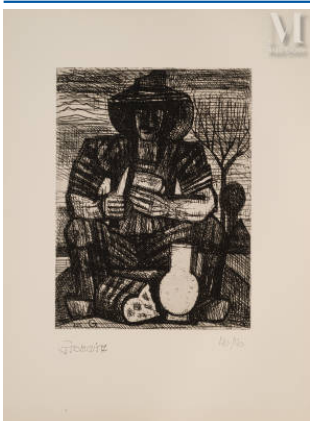
Justifié en bas à droite HC

Expositions / bibliographie :

Bibliographie :

François GROMAIRE, Marcel Gromaire, l'œuvre gravé, Tome I, Paris, La bibliothèque des arts, 1976, reproduit page 116 sous le numéro 100

Estimation : 100 / 150 €



N°324

Marcel GROMAIRE (1892-1971)

Paysan mangeant et buvant, 1932

Eau-forte sur cuivre

24 x 17,9 cm à la cuvette

39 x 29 cm la feuille

Annoté et monogrammé en bas à gauche 105 G

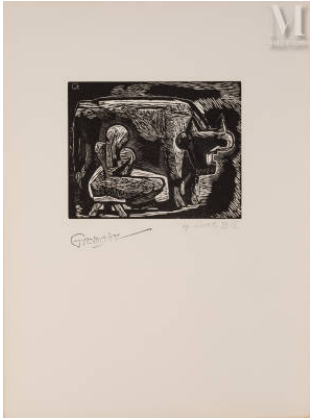
Cachet de l'artiste en bas à gauche

Numéroté en bas à droite 40/40

Expositions / bibliographie :

Bibliographie :

François GROMAIRE, Marcel Gromaire, l'œuvre gravé, Tome I, Paris, La bibliothèque des arts, 1976, reproduit page 122 sous le numéro 105

Estimation : 50 / 80 €**N°325****Marcel GROMAIRE (1892-1971)***Paysanne trayant une vache*

Gravure sur bois, tirage exécuté en 1975

12,3 x 15,6 cm l'image

38 x 28 cm la feuille

Monogrammé en haut à gauche dans la planche G

Cachet de l'artiste en bas à gauche

Justifié et numéroté en bas à droite à la mine de plomb Ep. d'artiste IV/VI

Expositions / bibliographie :

Bibliographie :

François GROMAIRE, Marcel Gromaire, l'œuvre gravé, Tome II, Paris, La bibliothèque des arts, 1976, reproduit page 139 sous le numéro 229

Estimation : 50 / 80 €**N°326****Marcel GROMAIRE (1892-1971)***Pluie, 1931*

Eau-forte sur zinc

24x 18 cm à la cuvette

39 x 29 cm la feuille

Justifié en bas à droite à la mine de plomb HC

Provenance :

Provenance :

Collection privée

Expositions / bibliographie :

Bibliographie :

François GROMAIRE, Marcel Gromaire, l'œuvre gravé, Tome I, Paris, La bibliothèque des arts, 1976, reproduit page 115 sous le numéro 99

Estimation : 50 / 80 €



N°327

Marcel GROMAIRE (1892-1971)

Trois personnages sur un banc, 1958

Eau forte sur cuivre

19,6 x 25,5 cm à la cuvette

28 x 38 cm la feuille

Monogrammé et annoté dans la planche G145

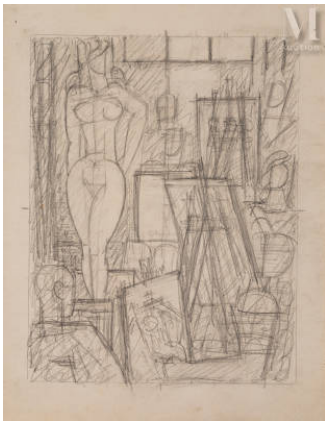
Signé et numéroté à la mine de plomb en bas à gauche Gromaire III/X

Justifié à la mine de plomb en bas à droite Ep d'artiste

Expositions / bibliographie :

Bibliographie :

François GROMAIRE, Marcel Gromaire, l'œuvre gravé, Tome II, Paris, La bibliothèque des arts, 1976, reproduit page 48 sous le numéro 145

Estimation : 50 / 80 €

N°328

Marcel GROMAIRE (Noyelles-sur-Sambre 1892-Paris 1971)

L'Académie du peintre

Mine de plomb sur papier

32 x 24,5 cm

Non signé

Estimation : 500 / 700 €

N°329

Albert GUILLAUME (Paris 1873 - Faux 1942)

"Manuel du parfait gaffeur"

Lot de deux

Encre et plume sur papier

21,5 x 17 cm

18 x 14,5 cm

Signé au centre à gauche pour l'un et à droite pour l'autre Albert

Paul Guillaume

Estimation : 200 / 300 €



N°330

Albert GUILLAUME (Paris 1873 - Faux 1942)

La partie de cartes

Encre, plume sur papier

36 x 25,7 cm

Signé en bas à droite Albert Paul Guillaume

Estimation : 150 / 200 €

N°331

Armand GUILLAUMIN (Paris 1841-Orly 1927)

Enfant au berceau

Lithographie en couleurs

46 x 46 cm à la vue

Signé et daté en bas à gauche dans la planche 25 Guillaumin

Provenance:

Collection particulière

Estimation : 100 / 150 €

N°332

Octave GUILLONNET (1872-1967)

Jeanne d'Arc

Trois aquarelles, crayon et rehauts de dorure sur papier cartonné

Deux signées par Octave Denis Victor Guillonnet

Dedicacées, dont l'une au peintre dessinateur Victor Amable Lhuer (1876-1952)

37,5 x 27,5 cm chacune

On y joint le livre : GUILLONNET (O.D.V.). - FUNCK-BRENTANO (Frantz).

Paris, Furne et Boivin, [1912], Grand in-4° sous cartonnage polychrome crème de l'éditeur (salissures)

Estimation : 200 / 400 €



N°333

Paul GUIRAMAND (Saint Quentin 1926 - 2007)

Bouquet de fleurs

Lithographie en couleurs sur papier japon nacré

62 x 45,5 cm à la vue (la planche) et 76 x 56,4 cm (la feuille)

Signé en bas à droite Guiramand

Annoté en bas à gauche EA

(Corné)

Estimation : 40 / 60 €

N°334

Paul GUIRAMAND (Saint Quentin 1926 - 2007)

Chevaux blancs

Lithographie en couleurs sur papier

33,8 x 26,6 cm à la vue (la planche) et 46,9 x 37 cm (la feuille)

Signé en bas à droite Guiramand

Annoté et numéroté en bas à gauche EA 13/25

Estimation : 50 / 100 €

N°335

Raoul GUIRAUD (1888- 1976)

Le pré en pente

Huile sur toile d'origine

30 x 46 cm

Signé en bas à gauche Guiraud

Estimation : 250 / 300 €

N°336

Sacha GUITRY (1885-1957)

Projet de publicité L.S.K.C.S.Ki. pour le chocolat ELESKA

Dessin au stylo, noir et rouge

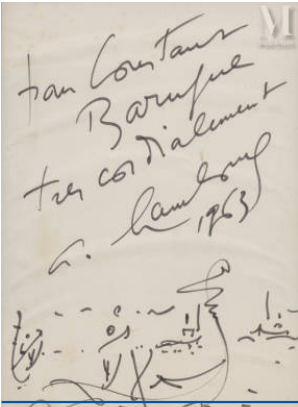
21 x 18 cm

Encadré

Estimation : 150 / 200 €**N°337****Géo HAM (Georges Hamel, 1900-1972)****"Les 24 Heures du Mans"**par Roger Labric, nombreuses illustrations de Géo Ham
Automobile Club de l'Ouest, 1949.

Couverture en état moyen (usures et salissures)

471 pages

Estimation : 150 / 250 €**N°338****André HAMBOURG (Paris 1909 - 1999)****Gondoles à Venise, dédicace pour Constant Baruque, 1963**

Stylo feutre sur papier

22,5 x 16,5 cm

Estimation : 100 / 150 €**N°339****André HAMBOURG (Paris 1909 - 1999)****Jérusalem, 1978**

Encre et lavis d'encre

17 x 28 cm à vérifier

Signé, localisé et daté en bas à gauche A. Hambourg Jérusalem 78

Provenance :

Provenance :

Vente Massol, 11 mai 2002, lot 406

Estimation : 300 / 400 €



N°340

André HAMBOURG (Paris 1909 - 1999)

Vue de Jérusalem, 1971

Encre et lavis d'encre

16 x 28 cm à vérifier

Signé, localisé et daté en bas à gauche A. Hambourg vue 71 Jérusalem

Provenance :

Provenance :

Vente Massol, 11 mai 2002, lot 409

Estimation : 400 / 600 €

N°341

HARDY

La fleur rouge

Pointe sèche couleurs

26,7 cm x 35 cm

Signé sur le côté J. Hardy

Porte sur le côté la mention copyright by Galerie Lutecia Bd Raspail Paris

Estimation : 80 / 100 €

N°342

Attribué à Henri Joseph HARPIGNIES
(1819-1916)*Paysage*

Huile sur toile, découpée à bords vifs et marouflée sur panneau

32,5 x 24,5 cm environ

Porte une signature et une date en bas à gauche et daté H Harpignies 92

Estimation : 300 / 400 €



N°343

Ferdinand HEILBUTH (1826- 1889)

Les pots de lait

Aquarelle

25,5 x 16,5 cm

Cachet de l'atelier Ferdinand Heilbuth en bas à gauche

Estimation : 80 / 100 €

N°344

Jean HELION (1904- 1987)

Composition

Lithographie en couleurs sur papier Arches

45,5 x 59 cm (à la vue)

Justifié en bas à gauche EA et signé en bas à droite Helion

Estimation : 100 / 150 €

N°345

Jean HELION (Couterne 1904- Paris 1987)

Nu allongé, 1979

Pastel sur papier

63,5 x 43 cm

Signé et daté en bas à droite Helion 79

Un certificat d'authenticité de Madame Jacqueline Héliion, en date du 25 novembre 2006, sera remis à l'acquéreur.

Estimation : 800 / 1 000 €

N°346

Armand HENRION (Liège 1875- 1958)

Clown à la cigarette et Clown tirant la langue

Paire d'huiles sur bois

18 x 14 cm chaque

Signé en bas à gauche et l'autre en bas à droite

Estimation : 800 / 1 000 €



N°347

Hans HITTMANN (1914-1972)

Dreeping

Huile sur toile

85 x 95 cm

Signé en bas à droite Ittmann

Sur le châssis porte l'annotation A024 composite

Estimation : 150 / 200 €



N°348

Albert HUYOT (1872-1968)

Bergues 1917-1918

Paysages et personnages

Carnet de dessins à l'aquarelle sur papier

24 x 17 cm

Certains signés

Estimation : 80 / 100 €



N°349

Louis ICART (Toulouse 1888 - Paris 1950)

Ballerine lançant son chausson

Aquatinte en couleurs

49 x 56 cm à la cuvette

53 x 61 cm à la vue

Signé en bas à droite dans la marge Louis Icart, et annoté en bas à gauche 284

Estimation : 200 / 300 €

**N°350****IMBECH***Composition*

Lithographie en couleurs

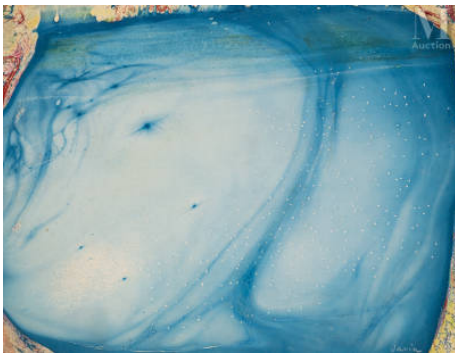
75 x 55 cm

Signé en bas à droite
(Insolé et pliures)**Estimation : 20 / 30 €****N°351****Irene IMREA (Active au XXème siècle)***Les flamands roses*

Huile sur toile d'origine

38 x 46 cm

Signé en bas à gauche Irène Imrea

Estimation : 100 / 200 €**N°352****Louise JANIN (Durham 1893 - Paris 1997)***Cosmogramme ou As in the beginning*

Technique mixte sur papier

24 x 31,5 cm

Signé en bas à droite Janin

Titré au dos au stylo As in the Beginning

Estimation : 250 / 300 €**N°353****Louise JANIN (Durham 1893 - Paris 1997)***Cosmogramme*

Technique mixte sur carton

17,6 x 17,2 cm

Signé en bas à droite Janin

Estimation : 200 / 300 €



N°354

Louise JANIN (Durham 1893 - Paris 1997)

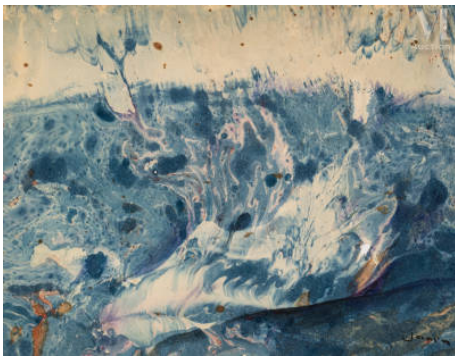
Cosmogramme

Technique mixte sur papier

13,5 x 20,5 cm

Signé en bas à droite Janin

Estimation : 150 / 200 €



N°355

Louise JANIN (Durham 1893 - Paris 1997)

Cosmogramme

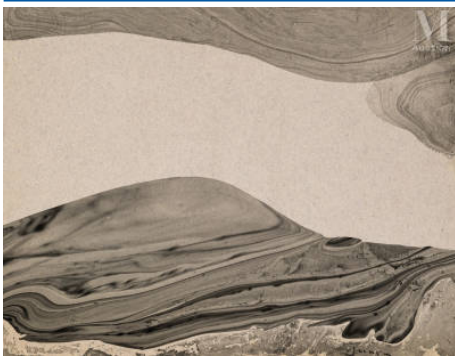
Technique mixte sur papier

16,8 x 21,5 cm

Signé en bas à droite Janin

(Accident à droite)

Estimation : 150 / 200 €



N°356

Louise JANIN (Durham 1893 - Paris 1997)

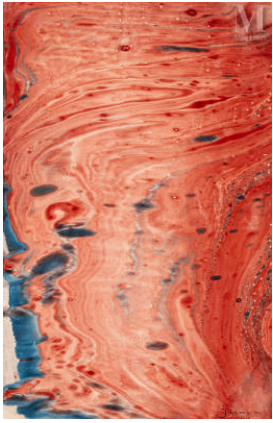
Cosmogramme

Technique mixte sur papier

17 x 22 cm

Signé en bas à droite Janin

Estimation : 150 / 200 €

**N°357**

Louise JANIN (Durham 1893 - Paris 1997)

Cosmogramme

Technique mixte sur papier

20,5 x 13,5 cm

Signé en bas à droite Janin

Estimation : 150 / 200 €**N°358**

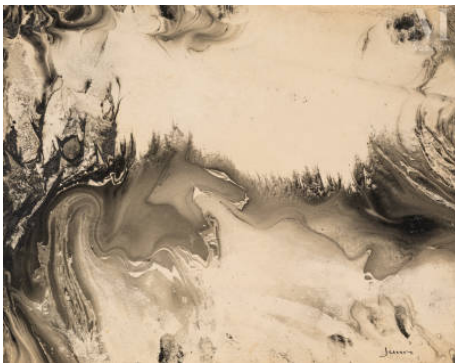
Louise JANIN (Durham 1893 - Paris 1997)

Cosmogramme

Technique mixte sur papier

20,5 x 26,7 cm

Signé en bas à droite Janin

Estimation : 200 / 300 €**N°359**

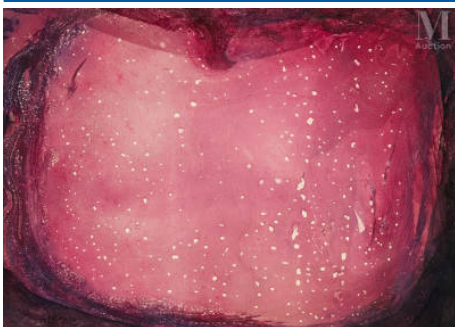
Louise JANIN (Durham 1893 - Paris 1997)

Cosmogramme

Technique mixte sur papier

20,7 x 26,5 cm

Signé en bas à droite Janin

Estimation : 200 / 300 €**N°360**

Louise JANIN (Durham 1893 - Paris 1997)

Cosmogramme

Technique mixte sur papier

22,6 x 31,8 cm

Signé en bas à gauche Janin

Estimation : 250 / 300 €

**N°361**

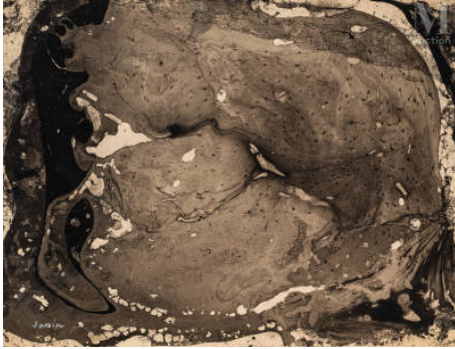
Louise JANIN (Durham 1893 - Paris 1997)

Cosmogramme

Technique mixte sur papier

23,3 x 31,5 cm

Signé en bas à droite Janin

Estimation : 250 / 300 €**N°362**

Louise JANIN (Durham 1893 - Paris 1997)

Cosmogramme

Technique mixte sur papier

23,8 x 31,3 cm

Signé en bas à gauche Janin

Cachet de la signature au dos

Estimation : 250 / 300 €**N°363**

Louise JANIN (Durham 1893 - Paris 1997)

Cosmogramme

Technique mixte sur papier

24 x 31 cm

Signé en bas à droite Janin

(Déchirure à droite)

Estimation : 250 / 300 €**N°364**

Louise JANIN (Durham 1893 - Paris 1997)

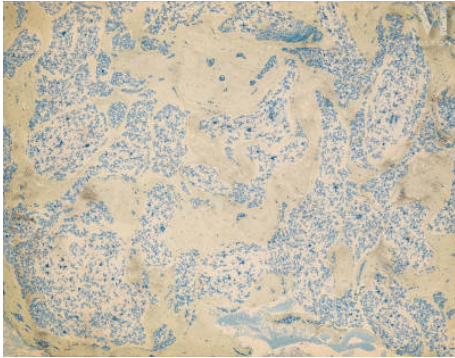
Cosmogramme

Technique mixte sur papier

24 x 33 cm

Signé en bas à droite Janin

Estimation : 250 / 300 €



N°365

Louise JANIN (Durham 1893 - Paris 1997)

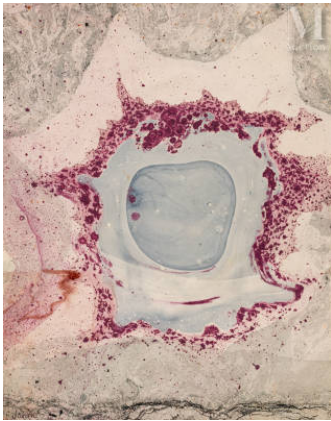
Cosmogramme

Technique mixte sur papier

24,3 x 31,3 cm

Signé en bas à gauche Janin

Estimation : 250 / 300 €



N°366

Louise JANIN (Durham 1893 - Paris 1997)

Cosmogramme

Technique mixte sur papier

26,5 x 20,5 cm

Signé en bas à gauche Janin

Estimation : 200 / 300 €



N°367

Louise JANIN (Durham 1893 - Paris 1997)

Cosmogramme

Technique mixte sur papier

26,5 x 20,5 cm

Signé en bas à gauche Janin

Estimation : 200 / 300 €

**N°368**

Louise JANIN (Durham 1893 - Paris 1997)

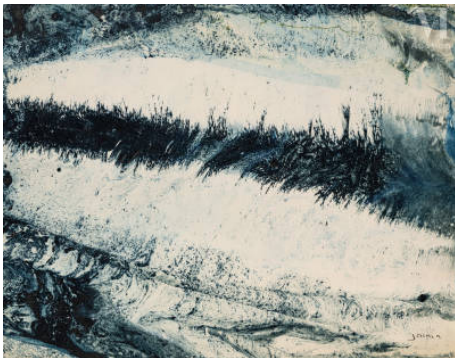
Cosmogramme

Technique mixte sur papier

26,6 x 20,6 cm

Signé en bas à gauche Janin

(Légère tâche en bas à gauche)

Estimation : 200 / 300 €**N°369**

Louise JANIN (Durham 1893 - Paris 1997)

Cosmogramme

Technique mixte sur papier

30,7 x 23,7 cm

Signé en bas à droite Janin

Estimation : 250 / 300 €**N°370**

Louise JANIN (Durham 1893 - Paris 1997)

Cosmogramme

Technique mixte sur papier

31 x 24 cm

Signé en bas à gauche Janin

Estimation : 250 / 300 €**N°371**

Louise JANIN (Durham 1893 - Paris 1997)

Cosmogramme

Technique mixte sur papier

31,2 x 23,8 cm

Signé en bas à gauche Janin

Contre-signé au dos

Estimation : 250 / 300 €



N°372

Louise JANIN (Durham 1893 - Paris 1997)

Cosmogramme

Technique mixte sur papier

31,5 x 24 cm

Signé en bas à gauche Janin

Estimation : 250 / 300 €



N°373

Louise JANIN (Durham 1893 - Paris 1997)

Cosmogramme

Technique mixte sur papier collé sur papier

14 x 23 cm

Signé en bas à gauche Janin

Estimation : 200 / 300 €



N°374

Louise JANIN (Durham 1893 - Paris 1997)

Cosmogramme

Technique mixte sur papier d'invitation à la journée franco hellénique en souvenir de Suzanne d'Olivera du 10 juin 1965 aux Jardins d'Albert Kahn

21 x 13,5 cm

Signé en bas à droite Janin

Estimation : 150 / 200 €

**N°375**

Louise JANIN (Durham 1893 - Paris 1997)

Cosmogramme

Technique mixte sur papier d'invitation au Premier Festival Saint Germain des Arts du 03 mai au 18 mai 1966

10 x 24,8 cm

Signé en bas à gauche Janin

(Manque en bas à gauche)

Estimation : 150 / 200 €**N°376**

Louise JANIN (Durham 1893 - Paris 1997)

Cosmogramme

Technique mixte sur papier recto/verso

17 x 20,9 cm

Signé en bas à gauche Janin

Estimation : 150 / 200 €**N°377**

Louise JANIN (Durham 1893 - Paris 1997)

Cosmogramme

Technique mixte sur papier recto/verso

18,9 x 26,5 cm

Signé en bas à gauche Janin

(Trace d'un coup de cutter sur la longueur)

Estimation : 150 / 200 €**N°378**

Louise JANIN (Durham 1893 - Paris 1997)

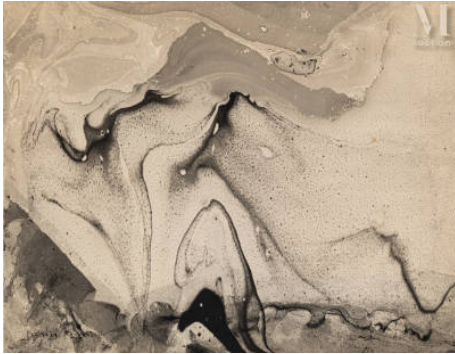
Cosmogramme

Technique mixte sur papier recto/verso

20 x 27 cm

Signé en bas à gauche Janin

Estimation : 200 / 300 €



N°379

Louise JANIN (Durham 1893 - Paris 1997)

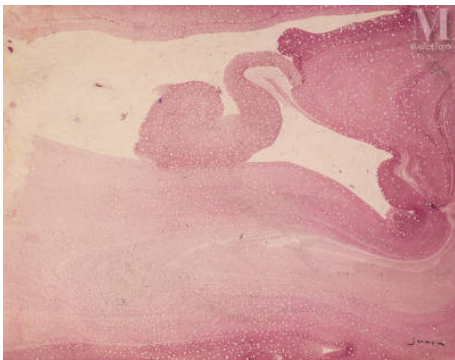
Cosmogramme

Technique mixte sur papier recto/verso

20,3 x 26,8 cm

Signé en bas à gauche Janin

Estimation : 200 / 300 €



N°380

Louise JANIN (Durham 1893 - Paris 1997)

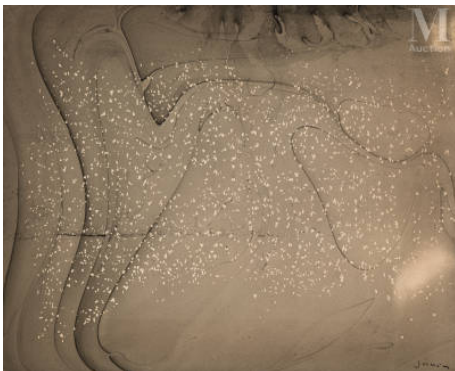
Cosmogramme

Technique mixte sur papier recto/verso

21 x 26,6 cm

Signé en bas à droite Janin

Estimation : 200 / 300 €



N°381

Louise JANIN (Durham 1893 - Paris 1997)

Cosmogramme

Technique mixte sur papier recto/verso

22,3 x 27,5 cm

Signé en bas à droite Janin

Cachet de la signature au dos

Estimation : 200 / 300 €

**N°382**

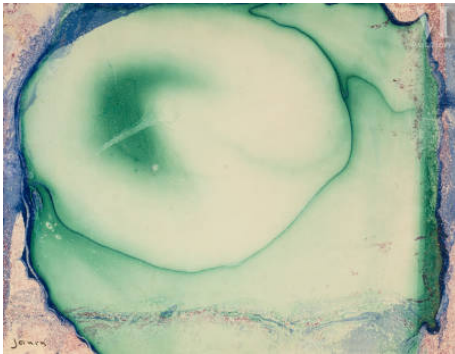
Louise JANIN (Durham 1893 - Paris 1997)

Cosmogramme

Technique mixte sur papier recto/verso

23,5 x 30,5 cm

Signé en bas à gauche Janin

Estimation : 250 / 300 €**N°383**

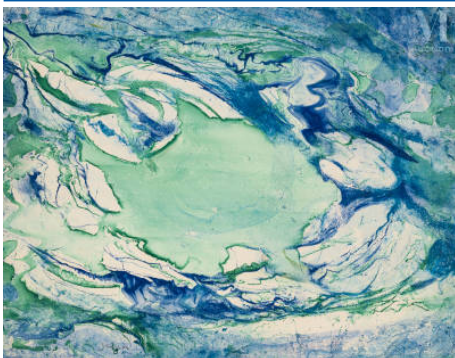
Louise JANIN (Durham 1893 - Paris 1997)

Cosmogramme

Technique mixte sur papier recto/verso

23,7 x 30,7 cm

Signé en bas à gauche Janin

Estimation : 250 / 300 €**N°384**

Louise JANIN (Durham 1893 - Paris 1997)

Cosmogramme

Technique mixte sur papier recto/verso

23,7 x 30,7 cm

Signé en bas à gauche Janin

Contre-signé au dos

Estimation : 250 / 300 €**N°385**

Louise JANIN (Durham 1893 - Paris 1997)

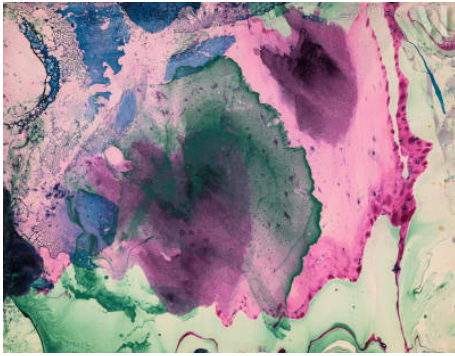
Cosmogramme

Technique mixte sur papier recto/verso

23,7 x 31 cm

Signé en bas à gauche Janin

Estimation : 250 / 300 €

**N°386**

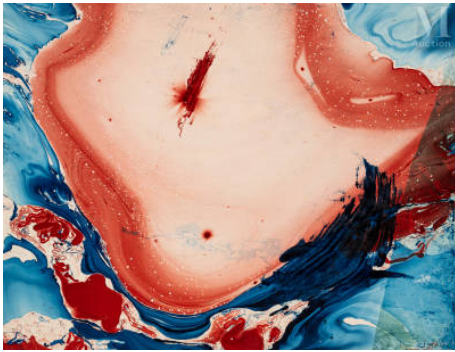
Louise JANIN (Durham 1893 - Paris 1997)

Cosmogramme

Technique mixte sur papier recto/verso

23,8 x 30,8 cm

Signé en bas à gauche Janin

Estimation : 250 / 300 €**N°387**

Louise JANIN (Durham 1893 - Paris 1997)

Cosmogramme

Technique mixte sur papier recto/verso

24 x 31 cm

Signé en bas à droite Janin

Estimation : 200 / 300 €**N°388**

Louise JANIN (Durham 1893 - Paris 1997)

Cosmogramme

Technique mixte sur papier recto/verso

24 x 31,2 cm

Signé en bas à droite Janin

Estimation : 200 / 300 €**N°389**

Louise JANIN (Durham 1893 - Paris 1997)

Cosmogramme

Technique mixte sur papier recto/verso

24 x 31,2 cm

Signé en bas à gauche Janin

Estimation : 250 / 300 €

**N°390**

Louise JANIN (Durham 1893 - Paris 1997)

Cosmogramme

Technique mixte sur papier recto/verso

24 x 31,3 cm

Signé en bas à gauche Janin

Estimation : 250 / 300 €**N°391**

Louise JANIN (Durham 1893 - Paris 1997)

Cosmogramme

Technique mixte sur papier recto/verso

24 x 31,5 cm

Signé en bas à gauche Janin

Estimation : 250 / 300 €**N°392**

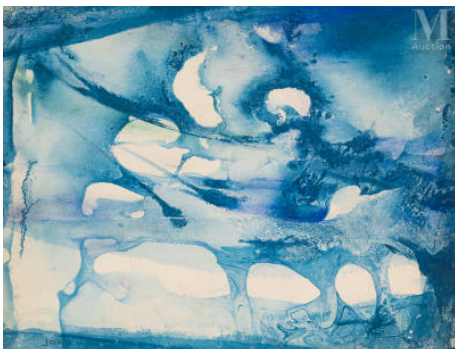
Louise JANIN (Durham 1893 - Paris 1997)

Cosmogramme

Technique mixte sur papier recto/verso

24 x 31,5 cm

Signé en bas à gauche Janin

Estimation : 250 / 300 €**N°393**

Louise JANIN (Durham 1893 - Paris 1997)

Cosmogramme

Technique mixte sur papier recto/verso

24 x 31,8 cm

Signé en bas à gauche Janin

Estimation : 250 / 300 €

**N°394**

Louise JANIN (Durham 1893 - Paris 1997)

Cosmogramme

Technique mixte sur papier recto/verso

24 x 32,5 cm

Signé en bas à droite Janin

Cachet de la signature au dos

Estimation : 250 / 300 €**N°395**

Louise JANIN (Durham 1893 - Paris 1997)

Cosmogramme

Technique mixte sur papier recto/verso

26,8 x 19,8 cm

Signé en bas à droite Janin

Estimation : 200 / 300 €**N°396**

Louise JANIN (Durham 1893 - Paris 1997)

Cosmogramme

Technique mixte sur papier recto/verso

27 x 20 cm

Signé en bas à droite Janin

Estimation : 200 / 300 €**N°397**

Louise JANIN (Durham 1893 - Paris 1997)

Cosmogramme

Technique mixte sur papier recto/verso

31 x 24 cm

Signé en bas à droite Janin

Estimation : 250 / 300 €

**N°398**

Louise JANIN (Durham 1893 - Paris 1997)

Technique mixte sur papier

23,8 x 31,4 cm

Signé en bas à gauche Janin

Cachet de la signature au dos

Estimation : 250 / 300 €**N°399**

Floris JESPERS (1889-1965)

Nu allongé

Impression et technique mixte

34 x 47 cm à la vue

Signé en bas à droite Floris Jaspers

Encadré sous verre

H: 34 x L: 48 cm

Estimation : 150 / 200 €**N°400**

Georges JOUBIN (1888-1983)

Personnages dans un paysage

Huile sur carton

25 x 32,5 cm

Signé au crayon en bas à gauche G. Joubin

Estimation : 200 / 300 €**N°402**

Masahiro KANNO (Né en 1957)

Composition

Dessin sur papier

17.5 x 13 cm environ

Signé en bas et daté au dos

Encadré

Provenance :

Provenance :

Vente Arles enchères - novembre 2020

Estimation : 150 / 200 €



N°403

Joseph KIRKPATRICK (1872-1930/36)

La lecture attentive

Huile sur toile

Signé en bas à droite et daté 1881

26 x 20,5 cm

Petits accidents et restaurations

Estimation : 80 / 120 €



N°404

d'après Vlamminck, Marquet, Kisling, Dufy,
Vuillard, Dufresnoy, Van Dongen, Bonnard,
Gernez etc.

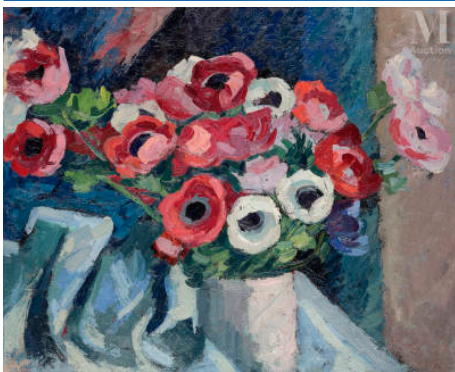
Paris

Suite de onze eau-fortes figurant Paris

32,5 x 25 cm (environ), chaque

Toutes signées dans la planche

Estimation : 1 000 / 1 500 €



N°405

J. KLEIN (Actif au XXe siècle)

Bouquet d'anémones

Huile sur toile d'origine

50 x 62 cm

Signé en bas à droite J Klein

Estimation : 150 / 200 €



N°406

Aston KNIGHT (Paris 1873 - 1948)

Chaumière fleurie près de la mare

Huile sur panneau une planche non parquetée

37 x 35 cm

Signé en bas à droite Aston Knight Paris

Estimation : 300 / 500 €

N°407

George LABASSE (Actif au XX ème siècle)

Le pêcheur

Huile sur toile d'origine

38,5 x 55 cm

Signé en bas à droite George Labasse

Estimation : 80 / 120 €

N°408

Jean Émile LABOUREUR (1877 - 1943)

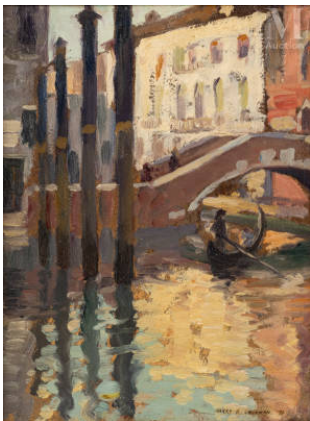
Elégante aux estampes

Eau-forte

29 x 20 cm à la cuvette et 35,5 x 25 cm (à la vue)

Signé en bas à droite dans la planche "Laboureur".et contresigné au crayon en bas à droite Laboureur

(Quelques piqûres)

Estimation : 200 / 300 €

N°409

Harry LACHMAN (La Salle 1886- Beverly Hills 1975)

Venise

Huile sur carton

34,2 x 27,8 cm

Signé et daté en bas à droite Harry B Lachman 15

Estimation : 250 / 300 €



N°410

Louise DE LADEVÈZE-CAUCHOIS (Paris 1860 - ?)

Bouquets de fleurs

Huile sur toile

54 x 65 cm

Au dos, annotation sur le châssis "Peint par Ladevèze-Cauchois (Mme Louise) née à Paris - Prix Maria Bashkirsteff médaille de ... classe 1909"

Estimation : 300 / 400 €



N°411

Louis LANG (1814-1893)

Paysage d'Italie

Huile sur toile rentoilée

34,5 x 64,5 cm

Signé en bas à droite LLang

Estimation : 600 / 800 €



N°412

Charles LAPICQUE (Theizé 1898 - Orsay 1988)

Hommage à Dostoïevsky, circa 1967

Dessin original au feutre sur papier

40 x 30 cm

Signé en bas à droite

Encadré

Estimation : 400 / 500 €

**N°413**

Pierre LAPRADE (Narbonne 1875- Fontenay aux
Roses 1931)

Sculpture dans un jardin italien

Huile sur toile d'origine

61 x 43,5 cm

Signé en bas au centre Laprade

Porte au dos l'ancienne étiquette mentionnant: Pierre Laprade
italian garden

Estimation : 300 / 500 €

**N°414**

Attribué à Louis LASSALE (1808-1185)

Portrait d'un jeune garçon

Pastel sur papier

49 x 37 cm à la vue

Signé en bas à droite Lassale et daté 1834

(Déchirures et verre cassé)

Estimation : 400 / 600 €

**N°415**

Marie LAURENCIN (D'après)

" *La voyageuse*" *Poèmes de René Schilké 1920 Sommer*

Lithographie

28 x 26,4 cm

Non signé non justifié

Provenance :

Provenance:

Collection particulière

Expositions / bibliographie :

Bibliographie:

D.Marchesseau n°38 pour l'édition justifiée et signée

Estimation : 50 / 60 €

**N°416****Marie LAURENCIN (Paris 1885-1956)***Etude de main*

Dessin au crayon sur papier

13.5 x 14.5 cm

Cachet de l'artiste

Provenance :

Provenance :

Vente Sadde Dijon Février 2021

Estimation : 600 / 800 €**N°417****Jean-Pierre LE BOUL'CH (1940-2001)***Entrée en matière 1972*

Paire de collages et peinture sur toile

22 x 16 cm chaque

Signé et titré au dos

Estimation : 100 / 150 €**N°418****LEBADANG (1921-2015)***Paysages aux jonques*

Lithographie en couleurs

51,5 x 67,5 cm

Signé dans la planche Lebadang

Justifié dans la planche EA

Estimation : 100 / 200 €



MI

N°419

Philippe LEBASQUE (1938-2002)

Auvers-sur-Oise

Huile sur toile

65 x 50 cm

Monogrammé en bas à droite

(Manques)

Estimation : 150 / 250 €

MI

N°420

Philippe LEBASQUE (1938-2002)

Auvers-sur-Oise

Huile sur toile d'origine

55 x 38 cm

Monogramme en bas à droite

Au dos, contre-signé et daté Philippe Lebasque 2000

Estimation : 100 / 150 €

MI

N°421

Philippe LEBASQUE (1938-2002)

Bateaux au port

Huile sur toile marouflée sur panneau

65 x 81 cm

Signé du nombre de jeunesse de Philippe Lebasque et daté en bas à droite Henri Filip 57

Estimation : 250 / 350 €



MI

N°422

Philippe LEBASQUE (1938-2002)

Eglise d'Anvers-sur-Oise

Aquarelle et fusain sur papier

61 x 47 cm à la vue

Signé en bas à droite Ph. Lebasque

Estimation : 40 / 60 €

MI

N°423

Philippe LEBASQUE (1938-2002)

Rue d'Auvers-sur-Oise

Aquarelle et fusain sur papier

45 x 47 cm à la vue

Signé en bas à droite Ph. Lebasque

Estimation : 100 / 150 €

N°424

Arthur Henri LEFORT DES YLOUSE (1846 - 1912)

Deux jeunes garçons l'une chevauchant un lion

Eau-forte impression en brun sur vergé

11,5 x 17 cm

Estimation : 20 / 30 €

MI

N°425

Fernand LEGER (1881-1955) d'après

La Forme en bleu aux Quatre-Fleurs

Carré ou foulard de soie polychrome d'après le tableau original conservé en collection particulière

Signé F.L. et numéroté 55/250

Edité par la S.P.A.D.E.M. Paris

85 x 85 cm

Très bel état général

Estimation : 200 / 300 €**N°426****Pierre Emile Gabriel LELONG (1908 - 1984)***Paysage ou Vue sur les toits*

Huile sur toile

54 x 65 cm

Localisé, daté et signé en bas à droite Paris - XI - 35 P. Lelong
 Porte une étiquette au dos avec nom, adresse de l'artiste et titre de l'œuvre
 (Accident au centre à droite)

H: 52.5 x L: 63.5 cm

Estimation : 400 / 600 €**N°427****Georges LEPAPE (Paris 1887 - Bonneval 1971)***Au Bon Marché, mois du Blanc*

Gouache et crayons sur papier

41,2 x 30 cm

Signé en bas à gauche Lepape

Estimation : 250 / 350 €**N°428****Georges LEPAPE (Paris 1887 - Bonneval 1971)***Le verveine du Velay*

Encre originale sur papier collé en plein sur le carton de montage

18 x 12 cm l'image

Signé en bas à gauche Lepape

Titré à la mine de plomb en haut à droite La verveine du Velay

Justifié HC5 à la mine de plomb en bas à droite

Porte le cachet du bon à tirer original

Estimation : 150 / 200 €



N°429

Georges LEPAPE (Paris 1887 - Bonneval 1971)

Monsavon, 1956

Gouache

19 x 43 cm

Signé en bas à gauche Lepape

Daté en bas à droite à la mine de plomb 1956

Estimation : 250 / 350 €

N°430

Georges LEPAPE (Paris 1887 - Bonneval 1971)

Monsavon, au lait (la brune)

Gouache et crayons sur papier collé en plein sur le carton de montage

52,7 x 38,5 cm

Signé au centre vers le bas Lepape

(Griffures et papier insolé)

Estimation : 200 / 300 €

N°431

Georges LEPAPE (Paris 1887 - Bonneval 1971)

Monsavon, la blonde

Encre sur papier

51,5 x 16 cm

Signé en bas à droite Lepape

Estimation : 200 / 300 €

N°432

Georges LEPAPE (Paris 1887 - Bonneval 1971)

Monsavon, la brune

Encre sur papier

28 x 11 cm

Signé en bas à droite Lepape

Estimation : 500 / 800 €



N°433

Georges LEPAPE (Paris 1887 - Bonneval 1971)

Votre chevelure est votre première parure

Encre et rehauts de gouache pailletée sur papier

50 x 32,5 cm

Signé à droite vers le bas Lepape

Estimation : 150 / 250 €



N°434

René LEVERD (Hesdin 1872 - 1938)

Le Louvre, Paris sous la neige

Aquarelle gouachée

47,5 x 64,5 cm

Non signé

Estimation : 800 / 1 000 €



N°435

René LEVERD (Hesdin 1872 - 1938)

Les quais animés à Paris, rue de la Conciergerie

Aquarelle gouachée

48,2 x 65 cm

Signé en bas à droite R. Leverd

Estimation : 800 / 1 000 €



N°436

René LEVERD (Hesdin 1872 - 1938)

Les quais de Seine à Paris sous la neige

Aquarelle gouachée

74 x 55,5 cm

Signé en bas à droite R. Leverd

Estimation : 600 / 800 €

N°437

René LEVERD (Hesdin 1872 - 1938)

Porche d'une église parisienne

Aquarelle gouachée

64,7 x 47,7 cm

Signé en bas à droite R. Leverd

Estimation : 300 / 400 €

N°438

René LEVERD (Hesdin 1872 - 1938)

Vue de la Conciergerie sous la pluie à Paris

Aquarelle gouachée

64,8 x 48 cm

Signé en bas à gauche R. Leverd

(Très abimée parties manquantes dans le bas)

Estimation : 300 / 400 €

N°439

Maurice LEVIS (Paris 1860 - 1940)

Le Village d'Uzerche

Huile sur papier marouflé sur toile toile

27,5 x 35 cm

Signé et localisé en bas à gauche Maurice Levis Uzerche

Estimation : 1 500 / 2 000 €



N°440

Henri LEVY (Actif au XX ème siècle)

La ronde des nymphes.

Huile sur toile d'origine

65 x 81 cm

Signé en bas à gauche Henri Levy

H: 65 x L: 81 cm

Constat d'état :

Manque au cadre.

Estimation : 300 / 400 €



N°441

Jules BENOIT LEVY (1866-1952)

Vue de village

Paire d'huiles sur carton

23,8 x 15,5 cm pour les deux

Signé en bas à gauche J.Benoit Levy pour l'un et à droite Benoit Levy pour l'autre

(étiquettes et annotations au dos)

Estimation : 150 / 200 €



N°442

Karin LIEVEN (Riga 1899-Suisse 1978)

Paysage aux meules, 1940

Gouache

47,5 x 62,5 cm

Signé en bas à droite et daté Karin Lieven 1940

Estimation : 100 / 150 €

**N°443****LIEVIN Pseudonyme de Eugène GALIEN-LALOUE (Paris 1854 - Chérence 1941)***Voiliers au port*

Huile sur toile

32 x 46 cm

Signé en bas à droite J Lievin

(Restaurations et manques)

Ce lot est présenté en importation temporaire

Estimation : 200 / 300 €**N°444****Bernard LIGNON né en 1920***Sospel, le Pont Vieux sur la Bévara, vers 1945*

Huile sur carton monté sur châssis

46 x 61 cm

Signé en bas à droite Lignon

Estimation : 150 / 200 €**N°445****Attribué à LINDFORS***Scène de plage*

Encre

31 x 49 cm

Signé en bas à droite au crayon Lindfors

Estimation : 50 / 60 €

**N°446****Enrico Léonessa dit LIONNE (1865-1921)***Composition aux fruits à la bouteille de vin et au pichet*

Huile sur toile d'origine

41,5 x 33 cm

Signé en bas à droite lionne

Estimation : 600 / 800 €**N°447****Jacques LIPCHITZ 1891-1973***Homme au vautour*

Impression rehaussée au pochoir et la gouache blanche

44 x 31,5 cm

Signé en haut à gauche dans la planche

Estimation : 300 / 400 €**N°448****Bernard LORJOU (Blois 1908-Saint Denis 1986)***Portrait de femme de profil*

Huile sur toile d'origine

100 x 70 cm

Signé en bas à gauche et daté Lorjou 59

Provenance :

Provenance:

Collection particulière

Estimation : 1 000 / 1 500 €



N°449

Manuel LUQUE

Portrait de Ricardo Blasco, portrait de jeune fille

Crayon pour l'un, sanguine pour l'autre

30x24 cm et 47 x 31 cm

Annoté en bas à gauche à l'encre violette Ricardo Blasco ami de Manuel pour l'un , A Jehanne pour Robert M Luque

Estimation : 80 / 100 €

N°450

Dora MAAR (Tours 1907 - Paris 1997)

Composition

Encre et gouache sur papier

18 x 24 cm

Monogrammé au dos DM.

Cachet de l'artiste en bas à droite DM 1998

Estimation : 500 / 600 €

N°451

Dora MAAR (Tours 1907 - Paris 1997)

Composition

Encre et gouache sur papier

18 x 24 cm

Monogrammé en bas à gauche DM.

Cachet de l'artiste en bas à droite DM 1998

Estimation : 500 / 600 €

N°452

Dora MAAR (Tours 1907 - Paris 1997)

Composition

Encre et gouache sur papier

21 x 27 cm

Cachet de l'artiste en bas à droite DM 1998

Estimation : 500 / 600 €



N°453

Dora MAAR (Tours 1907 - Paris 1997)

Composition

Encre et gouache sur papier

21 x 29,5 cm

Signé en bas à gauche Dora Maar

Cachet de l'artiste en bas à droite DM 1998

Estimation : 500 / 600 €



N°454

Dora MAAR (Tours 1907 - Paris 1997)

Composition

Encre et lavis d'encre bleue sur papier

24 x 31,5 cm

Monogrammé en bas à gauche DM.

Cachet de l'artiste en bas à droite DM 1998

Estimation : 500 / 600 €



N°455

Dora MAAR (Tours 1907 - Paris 1997)

Composition

Encre et lavis d'encre bleue sur papier

24 x 31,5 cm

Monogrammé en bas à gauche et au dos DM.

Cachet de l'artiste en bas à droite DM 1998

Estimation : 500 / 600 €



N°456

Dora MAAR (Tours 1907 - Paris 1997)

Etude de jambes en pointillé

Crayon sur papier

27 x 21 cm

Monogrammé D.M. en bas à droite, tamponné de la vente de 1998 en bas à gauche

Estimation : 300 / 400 €

N°457

Élisée MACLET (1881-1962)

Maisons de ville

Huile sur toile

54 x 65 cm

Signé en bas à gauche

Estimation : 1 500 / 2 000 €

N°458

Elisee MACLET (Lyons en Santerre 1881-Paris 1962)

Rue du Mont Cenis

Huile sur toile d'origine

46 x 55 cm

Signé en bas à droite E Maclet

Porte au dos la mention manuscrite rue à Montmartre E Maclet

Un certificat de J. COTTEL de 1992 sera remis à l'acquéreur

H: 44.5 x L: 53.5 cm

Provenance :

Provenance:

Collection particulière

Estimation : 1 200 / 1 500 €

**N°459****MAES***Brodeuse*

Lithographie

58,5 x 46 cm

n°42 dans la planche

Timbre sec ovale BG

Estimation : 30 / 40 €**N°460****André MAIRE (Paris 1898-1985)***Femmes au bord de la rivière*

Gouache

64 x 50 cm

Signé et daté en bas à gauche André Maire 1954

Nous remercions Madame Sophie Marcellin de nous avoir confirmé l'authenticité de cette oeuvre.

Estimation : 1 500 / 3 000 €**N°461****André MAIRE (Paris 1898-1985)***Venise, scène animée sur le Grand Canal, 1976*

Huile sur carton

63,4 x 89,8 cm

Signé et daté en bas à gauche André Maire 1976

Estimation : 3 500 / 4 500 €

**N°462****Fernand MAJOREL (1898-1965)***Portrait d'homme*

Dessin au crayon et rehauts de pastel sur papier

45 x 32 cm à vue

Signé, daté et dédié en bas à droite: au docteur et bon ami Jean Rougiere ce petit souvenir affectueux F Majorel 1960

Estimation : 400 / 600 €**N°463****Henri Charles MANGUIN (Paris 1874 - Saint-Tropez 1949)***L'étang de la Reinerie - Vallée de Chevreuse, 1944*

Dessin à la mine de plomb

20,5 x 26,5 cm

Cachet de la signature en bas à droite Manguin

Nous remercions Madame Claude Holstein Manguin de nous avoir confirmé l'authenticité de cette oeuvre.

Estimation : 250 / 300 €**N°464****Pierre Amédée MARCEL-BERONNEAU (1869-1937)***Chaumière*

Huile sur toile

65 x 81 cm

Signé au dos et titré sur la toile Marcel-Berroneau La Chaumière

Porte au dos la marque au pochoir du marchand de toile Paul Foinet Fils, et une ancienne étiquette déchirée d'exposition (Traces d'humidité)

H: 65 x L: 81 cm

Estimation : 600 / 800 €



N°465

André MARGAT(Paris 1903-Dry 1997)

Portrait de Colette

Craie noire

33,5 x 25,5 cm

Signé et daté en bas à droite A MARGAT 26

Dedicacé A Madame Colette Margat amicalement

Estimation : 200 / 300 €

N°466

Jacques MARGERIN (Né en 1920)

Ville

Huile sur toile d'origine

65 x 81 cm

Signé en bas à gauche margerin

Estimation : 100 / 200 €

N°467

Albert MARQUET (1875-1947)

Paysage

Aquarelle sur papier

6,2 x 9 cm à vue

Monogrammé en bas à droite am

Ce lot est présenté en importation temporaire.

Estimation : 200 / 300 €

N°468

Albert MARQUET (Bordeaux 1875 - Paris 1947)

La basse-cour

Trait de plume sur papier

12,5 x 20,5 cm à la vue

Monogrammé en bas à droite A M

Ce lot est présenté en importation temporaire.

Estimation : 200 / 300 €



N°469

Paul MARTIN (1922-2017)

Accouplement d'arbres en forêt

Huile sur panneau

Titré "Maternité" au dos

Signé en bas à droite

60 x 80 cm

Estimation : 100 / 150 €



N°470

Paul MARTIN (1922-2017)

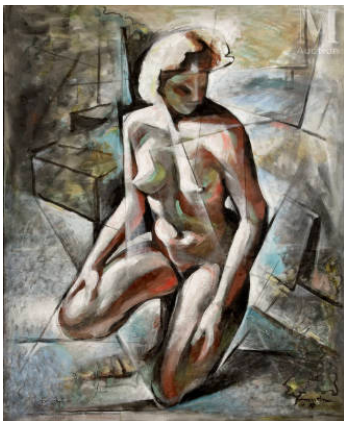
Fauteuil au chapeau haut de forme

Huile sur toile

Signé en bas à droite et daté 47

73 x 54 cm

Estimation : 150 / 250 €



N°471

Paul MARTIN (1922-2017)

Femme nue accroupie

Huile sur toile

Signé en bas à droite et daté 97

74 x 60 cm

Estimation : 150 / 250 €



N°472

Paul MARTIN (1922-2017)

Femme nue debout

Huile sur toile

Signé en bas à droite et daté 45

61 x 38 cm

Estimation : 150 / 250 €

N°473

Paul MARTIN (1922-2017)

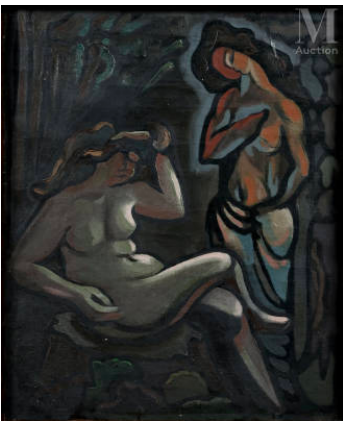
Femme nue se déshabillant

Huile sur panneau

Signé en bas à droite et daté 47

Titre "Nu rose Barbès 1947"

72 x 60 cm

Estimation : 150 / 250 €

N°474

Paul MARTIN (1922-2017)

Femmes nues

Huile sur toile

Signé en bas à gauche

Titre au dos "le jour et la nuit", contresigné et daté

55 x 46 cm

Estimation : 150 / 250 €

N°475

Paul MARTIN (1922-2017)

Nu allongé

Pastel sur papier

Signé en bas à droite et daté 46

Encadré sous verre

36 x 47 cm

Estimation : 120 / 150 €



N°476

Paul MARTIN (1922-2017)

Nu blanc et orangé sur fond bleu et mauve

Huile sur panneau

Signé en bas à droite Martin 46

64,5 x 54 cm

Estimation : 150 / 250 €



N°477

Paul MARTIN (1922-2017)

Nu couché au bouquet de fleur

Homme nu couché en arrière plan d'un important bouquet de fleurs

Technique mixte sur panneau

Signé en bas à gauche et daté 22.8.92

60 x 80 cm

Estimation : 120 / 150 €



N°478

Paul MARTIN (1922-2017)

Portrait au blouson

Huile sur isorel

Signé en bas à droite et daté 88

58 x 38 cm

Estimation : 100 / 150 €

**N°479****Paul MARTIN (1922-2017)***Portrait de femme*

Huile sur isorel

Non signé

58 x 38 cm

Estimation : 100 / 150 €**N°480****Paul MARTIN (1922-2017)***Portrait de femme*

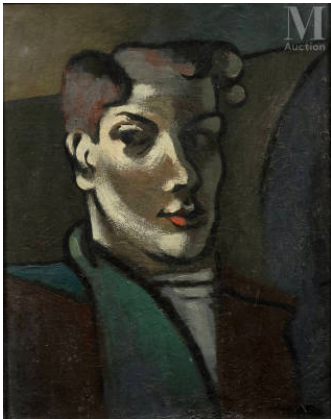
Pastel sur papier

Signé en bas à gauche

Contresigné au crayon au dos et inscription manuscrite "Peint dans l'atelier, Ecole des Beaux Arts Juillet Aout 1943"

60 x 45 cm

Petit accident au papier en bas à gauche

Estimation : 80 / 120 €**N°481****Paul MARTIN (1922-2017)***Portrait d'homme*

Huile sur toile

Signé en bas à droite

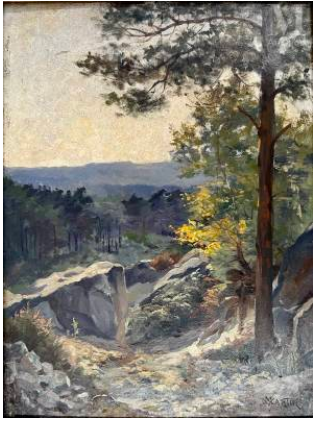
41 x 33 cm

Estimation : 100 / 150 €**N°482****Paul MARTIN (1922-2017)***Vue de la chambre de l'artiste (?)*

Huile sur toile

Signé en bas à droite et daté 47

100 x 72 cm

Estimation : 120 / 150 €**N°483****Victor MARTIN (Actif au début du XXe siècle)***Etude, forêt de Fontainebleau*

Huile sur panneau

35 x 26,5 cm

Signé en bas à droite V Martin

Porte au dos une étiquette d'exposition

Estimation : 300 / 400 €**N°484****André MASSON (1896-1987)***Composition*

Eau-forte originale sur papier Arches encarté dans les exemplaires de tête de "Ecrits sur la peinture" de Philippe Soupault, Edition Lachenal et Ritter, 1980

13,7 x 5,5 cm à la cuvette

22,5 x 19 cm la feuille

Justifié et signé en bas à la mine de plomb H.C. André Masson

Estimation : 300 / 400 €**N°485**

Charles BAUDELAIRE - Léon MASSON. Un Mangeur d'opium. Extrait des Paradis artificiels. Composition en couleur gravée sur bois par Léon Masson. La Mandragore, 16 rue Cassette, Paris, 1945.

Exemplaire n°97 sur 170 imprimés

Emboitage cartonné

35 x 27 x 5 cm

Estimation : 100 / 200 €

**N°486**

Alain MATHIOT (Né en 1938)

Composition

Huile sur toile d'origine

65 x 92,5 cm

Signé en bas à droite Mathiot

Estimation : 150 / 200 €**N°487**

J. MATHIS (Actif au XX ème siècle)

Les affiches

Huile sur papier marouflé sur panneau parqueté

33,5 x 32 cm

Signé en bas à droite au crayon J Mathis

Estimation : 200 / 300 €**N°488**

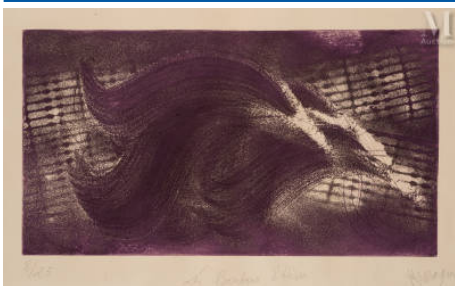
Guido MEINIERI (1869-1944)

Femmes et enfants devant l'église 1896

Huile sur panneau une planche non parqueté

16,5 x 24,5 cm

Signé en bas à gauche et daté 96 Guido Meinieri 96

Estimation : 80 / 120 €**N°489**

Jean MESSAGIER (1920-1999)

Les bonbons d'hiver

Lithographie sur papier

62 x 88 cm à la vue

Numéroté 8/25 en bas à gauche, signé en bas à droite Messagier

Estimation : 100 / 150 €

**N°490****Richard Edward MILLER (1875-1943)***Femme au chapeau, 1902*

Huile sur toile

55 x 46 cm

Signé en bas à gauche et daté Miller 1902

Un certificat d'authenticité de Madame Marie-Louise Kane, en date du 19 septembre 2016, sera remis à l'acquéreur.

Estimation : 1 500 / 2 000 €**N°491****MILLET 1814-1875 par BRAQUEMOND***fin de journée*

épreuve d'artiste

gravure 26,6 x 34,4 cm

cuvette : 34,4 x 38 cm

signée en bas à droite

cachet et estampe épreuve d'artiste BD

Estimation : 100 / 150 €**N°492****Maurice MILLIERE (1871 - 1946)***Au restaurant, 1901*

Gouache sur trait de plume

29 x 23 cm

Signé et daté en bas à droite Maurice Millière 1901

Estimation : 100 / 150 €

**N°493****Maurice MILLIERE (1871 - 1946)***La bulle de savon*

Pointe-sèche en couleurs

35,8 x 51,5 cm l'image

53 x 66,5 cm la feuille

Signé et numéroté en bas à droite au crayon Maurice Millière
(Insolé)**Estimation : 100 / 150 €****N°494****Maurice MILLIERE (1871 - 1946)***La lecture*

Pointe sèche en couleurs

32,5 cm x 46 cm

Feuille : 50 x 60 cm

Signé en bas à droite au crayon Maurice Millière numérotée 340
en gauche**Estimation : 100 / 150 €****N°495****Maurice MILLIERE (1871 - 1946)***Mutine à l'oreiller*

Pointe sèche en couleurs

27 x 40 cm à la cuvette et 47 x 59 cm la feuille

Signé en bas à droite au crayon Maurice Millière N° 63

Estimation : 80 / 100 €



N°496

Maurice MILLIERE (1871-1946)

Les petits chiens

Pointe sèche en couleurs à vue ovale

32 x 42 cm

Signé et annoté en bas au centre 143 Maurice Millière

Estimation : 50 / 60 €

N°497

Attribué à Joseph Milner KITE (1862-1946)

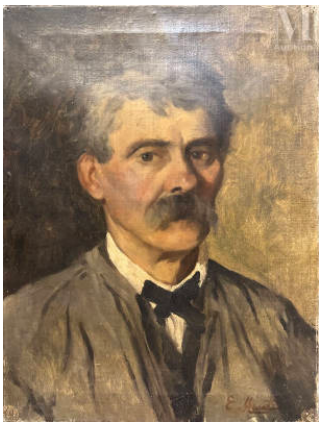
Paysage au pont

Huile sur carton toilé

24 x 32,5 cm

Porte une signature apocryphe en bas à droite Milner Kite

Porte au dos une ancienne étiquette manuscrite mentionnant : Lago de Cano J Milner Kite

Estimation : 150 / 200 €

N°498

Louis Emile MINET (1841-1923)

Portrait d'homme

Huile sur toile

46 x 35 cm

Signé en bas à droite E. Minet

Estimation : 200 / 300 €

N°499

Raymond MOISSET (1906-1994)

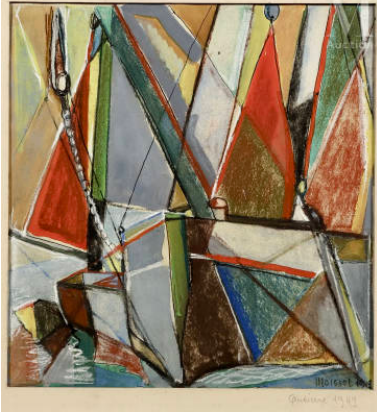
Abstraction à Fontvieille (Village des Alpilles)

Aquarelle, gouache et encre sur papier

Signé en bas à gauche et daté 51

17 x 27,5 cm

Estimation : 50 / 100 €



N°500

Raymond MOISSET (1906-1994)

Abstraction au port d'Audierne

Gouache et pastel sur papier

Signé en bas à droite et daté 49

29 x 27,5 cm

Estimation : 50 / 100 €



N°501

Raymond MOISSET (1906-1994)

Autoportrait du peintre dans son atelier

Huile sur toile

Signé en bas à droite

Contresigné au dos, titré et daté

81,5 x 43,5 cm

Petits accidents, restauration

Estimation : 200 / 300 €



N°502

Raymond MOISSET (1906-1994)

Buveuse de café nue

Huile sur panneau

Signé en bas à droite

Contresigné, titré et daté 1948

93 x 65 cm

Estimation : 200 / 300 €

**N°503****Raymond MOISSET (1906-1994)***Enrubannements*

Abstraction

Huile sur toile

Signé en bas à droite

Contresigné, titré, et daté 1974

65 x 81 cm

Petits manques

Estimation : 200 / 300 €**N°504****Raymond MOISSET (1906-1994)***Entrée de ferme à Beaugy*

Huile sur toile

Signé en bas à droite

Contresigné, titré et daté

46 x 55 cm

(Petits manques, petit enfoncement)

Estimation : 100 / 200 €**N°505****Raymond MOISSET (1906-1994)***Entrelacement de corps*

Gouache sur papier

Signé en bas à gauche

Non encadré

55 x 71,5 cm

Estimation : 100 / 200 €

**N°506****Raymond MOISSET (1906-1994)***Etable aux vaches*

Huile sur toile

Signé en bas à droite

Contresigné, titré et daté 41 au dos

54 x 80,5 cm

Estimation : 100 / 200 €**N°507****Raymond MOISSET (1906-1994)***Femme aux seins nus*

"Epanouissement sur la plage"

Huile sur toile

Signé en haut à droite

Contresigné, titré et daté 1972

72,5 x 92 cm

Estimation : 200 / 300 €**N°508****Raymond MOISSET (1906-1994)***Finistère, 1948*

Huile sur toile

Signé en bas à droite

Contresigné au dos, titré et daté 48

43 x 80 cm

Estimation : 200 / 300 €

**N°509****Raymond MOISSET (1906-1994)***La Ferme*

Huile sur toile

Signé en bas à gauche

Contresigné et daté 41 au dos

54 x 65 cm

Estimation : 50 / 100 €**N°510****Raymond MOISSET (1906-1994)***La Foire du Trône*

Fête foraine et manège

Huile sur toile

Nation, 1934"

50 x 64,5 cm

Signé en bas à droite

Contresigné au dos et titré "La Foire du Trône, Place de la

Estimation : 100 / 200 €**N°511****Raymond MOISSET (1906-1994)***Natation chorégraphique n°2*

Huile sur toile

Abstraction

Signé en haut à droite

Contresigné, titré et daté 1972

64,5 x 81 cm

Estimation : 200 / 300 €



N°512

Raymond MOISSET (1906-1994)

Odalisque nue

Huile sur toile

Signé en haut à droite

Contresigné, titré et daté 1974

72,5 x 92 cm

Estimation : 200 / 300 €

N°513

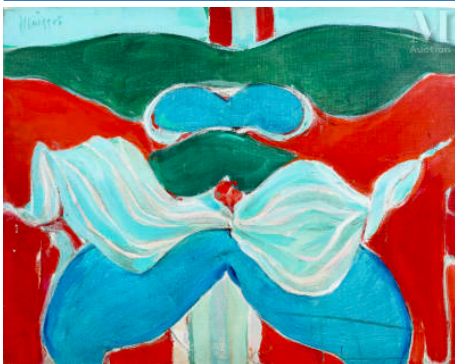
Raymond MOISSET (1906-1994)

Paysage aux arbres et maisons

Huile sur panneau cloué sur toile

Cachet au dos "Atelier Raymond Moisset"

27 x 35 cm

Estimation : 50 / 100 €

N°514

Raymond MOISSET (1906-1994)

Voile étendu devant les cuisses

Huile sur toile

Signé en haut à gauche

Contresigné, titré et daté 1974

72,5 x 92 cm

Estimation : 200 / 300 €

N°515

Adolphe MONTICELLI (Marseille 1824 - 1886)

Femmes dans un parc et homme à cheval

Huile sur panneau parqueté

44 x 63,5 cm

Signé en bas à gauche Monticelli

Porte sur le cadre les anciennes étiquettes d'exposition Museum Boymans van Beuningen Rotterdam mars- mai 1959. Galerie Cailleux Exposition Cailleux 1981 - 1982

Nous remercions Monsieur Stammegna de nous avoir confirmé l'authenticité de cette œuvre.

Estimation : 5 000 / 6 000 €



N°516

Lucien Philippe MORETTI (1922-2000)

Fillette rousse de profil

Huile sur toile d'origine

27 x 22 cm

Signé en haut à droite L.PMoretti

Constat d'état :

COULEURS PAR RAPPORT AU CATALOGUE

Relativement exactes

ETAT DE SURFACE

Manque de matière picturale en bas à gauche dû à des frottements

ETAT SOUS UVA

Rien à signaler

Estimation : 80 / 100 €



N°517

Lucien Philippe MORETTI (1922-2000)

Fillette rousse

Huile sur toile d'origine

27 x 22 cm

Signé en haut à droite LPMoretti

Constat d'état :

COULEURS PAR RAPPORT AU CATALOGUE

Relativement exactes

ETAT DE SURFACE

Bon état général

Toile d'origine

ETAT SOUS UVA

Rien à signaler

Estimation : 80 / 100 €

**N°518****Lucien Philippe MORETTI (1922-2000)**

Huile sur toile d'origine

27 x 22 cm

Signé en haut à gauche L P Moretti

Constat d'état :

COULEURS PAR RAPPORT AU CATALOGUE

Relativement exactes

ETAT DE SURFACE

Petite craquelure sur le côté gauche

Deux petits sauts de matière sur le côté droit

ETAT SOUS UVA

Rien à signaler

Estimation : 80 / 100 €**N°519****Lucien Philippe MORETTI (1922-2000)***Les enfants*

Huile sur toile d'origine

41 x 33 cm

Signé en droite LP Moretti

Constat d'état :

COULEURS PAR RAPPORT AU CATALOGUE

Relativement exactes

ETAT DE SURFACE

Bon état général

Huile sur toile d'origine

ETAT SOUS UVA

Rien à signaler

Estimation : 80 / 100 €**N°520****Lucien Philippe MORETTI (1922-2000)***Portrait de petit garçon au nœud papillon*

Huile sur toile d'origine

27 x 22 cm

Signé en haut à droite LP Moretti

Constat d'état :

COULEURS PAR RAPPORT AU CATALOGUE

Relativement exactes

ETAT DE SURFACE

Bon état général

Toile d'origine

ETAT SOUS UVA

Rien à signaler

Estimation : 80 / 100 €



N°521

Lucien Philippe MORETTI (1922-2000)

Portrait de petite blonde au chignon

Huile sur toile d'origine

27 x 22 cm

Signé en bas à gauche LP Moretti

Constat d'état :

COULEURS PAR RAPPORT AU CATALOGUE

Relativement exactes

ETAT DE SURFACE

Bon état général

Très légère marque du châssis sur le côté gauche

ETAT SOUS UVA

Léger repiquage dans le fond, à gauche du nez

Estimation : 80 / 100 €



N°522

**Edouard MOULINET (Clouzac 1833-
Chartres 1891)**

La salle de classe

Huile sur toile

65 x 52,5 cm

Signé en abs à gauche Ed Moulinet

Estimation : 2 000 / 3 000 €



N°523

**Attribué à Tivadar Josef MOUSSON (1887 -
1916)**

Scène de marché

Huile sur toile d'origine

32,8 x 43,5 cm

Porte une signature en bas à droite Mousson J. Tivadar

Estimation : 800 / 1 200 €**N°524****Euphemie MURATON***Composition aux pêches*

Huile sur toile

17 x 26 cm

Signé en bas à droite

Estimation : 400 / 600 €**N°525****Louis NATTERO (Marseille 1870-1915)***Vue de bord de mer.*

Huile sur toile d'origine

35,5 x 55 cm

Signée en bas à gauche L. Natterro
(Restaurations)

H: 35 x L: 55 cm

Estimation : 500 / 700 €**N°526****Mary Nicol Neil ARMOUR (1902-2000)***Feuilles de chêne et Clématites, 1968*

Aquarelle sur papier au filigrane

40,5 x 58 cm à vue

Signé en bas à droite et daté Mary Armour 68

Au dos deux étiquettes d'exposition :

N° 1470

Etiquette de Royal Scottish Society of Painters in Water-Color

N° 35 le titre: "Oak Leaves and Clematis"

Le nom et l'adresse de l'artiste

Expositions / bibliographie :

Exposition :

Royal Scottish Society of Painters in Water-Color, N° 1470

N° 35 le titre: "Oak Leaves and Clematis"

Estimation : 150 / 200 €**N°527****Jules Achille NOEL (Nancy 1810- Alger 1881)***Rue animée*

Aquarelle et rehauts de gouache

23,7 x 13,6 cm

Signée en bas à droite et daté 1868

Provenance :

Vente Piasa 14/12/1998 Drouot

Estimation : 200 / 300 €**N°528****François OESINGER (1871-1962), École de l'Est de la France***Chasse à courre*

Aquarelle et rehauts de blanc sur papier

Dédicacé et signé en bas à droite

18 x 26 cm

Estimation : 100 / 200 €**N°529****François OESINGER (1871-1962), École de l'Est de la France***Le Général Montbrun et Lassalle*

Deux huiles sur toile

Le Général Montbrun représenté au col de somo-sierra en Espagne ; le Général Lassalle (1775-1809) représenté lors d'une charge au cours de laquelle il fut tué en 1809

Signés

27 x 22 cm

Estimation : 200 / 300 €



N°530

Allan OSTERLIND (1855-1938)

Portrait de deux femmes

Aquarelle sur papier

Signé au crayon en haut à gauche

29,5 x 20,5 cm

Estimation : 200 / 300 €



N°531

Roland OUDOT (Paris 1897 - Paris 1981)

Barques près du port

Lithographie en couleurs sur papier

32,7 x 47,5 cm à la vue (la planche) et 76 x 54,2 cm (la feuille)

Signé en bas à droite dans la planche Roland Oudot

Signé en bas à droite Roland Oudot

Numéroté en bas à gauche 62/100

Annotation imprimée en bas à gauche Roland Oudot Pinx - Ch. Sorlier Sculpt (Corné)

Estimation : 30 / 40 €



N°532

Adrien OUVRIER (1890-1947)

Paysage de Corse

Huile sur carton

20,5 x 26 cm à la vue

Signé en bas à droite A. Ouvrier

H: 22.5 x L: 28 cm

Estimation : 80 / 120 €

**N°533****Anna PALM DE ROSA (1859-1924)***Maison et troupeau de chèvres*

Aquarelle sur papier

53 x 90 cm

Signé et daté en bas à gauche Anna Palm Rosa 1914

Estimation : 200 / 300 €**N°534****José PALMEIRO (Madrid 1903 - 1984)***Bouquet de fleurs*

Huile sur carton marouflé sur toile

33 x 24 cm

Signé en bas à droite Palmeiro

H: 31.5 x L: 23 cm

Estimation : 80 / 120 €**N°535****José PALMEIRO (Madrid 1903 - 1984)***Bouquet de fleurs*

Huile sur toile

73 x 92 cm

Signé en bas à droite Palmeiro

H: 74 x L: 92 cm

Estimation : 250 / 350 €



N°536

Georges PAPANDREOU (c.1910)

Portrait d'homme assis

Technique mixte sur papier

41,5 x 25 cm à la vue

Signé en bas à droite G.Papandreou

Estimation : 200 / 300 €

N°537

Félix PASCAL (XIX-XXème)

Le port de Marseille

Huile sur toile

63 x 95 cm

Signé en bas à droite

Estimation : 100 / 200 €

N°538

Louis PASTOUR (Cannes 1876 - 1948)

Bouquet de fleurs.

Huile sur panneau

46 x 37,5 cm

Signé en haut à droite Louis Pastour et daté en bas à gauche 1930

H: 44 x L: 37 cm

Estimation : 200 / 300 €

N°539

Charlotte Elfriede PAULY (1886-1981)

Femme au chapeau

Aquarelle sur papier

17.7 x 9.5 cm

Signé et inscription au dos

Estimation : 150 / 200 €**N°540**

G. PAVIE (Actif à la fin du XIX ème siècle et au début du XX ème siècle)

Côte bretonne

Huile sur toile

43 x 64,5 cm

Signé en bas à droite G. PAVIE

(Restaurations)

Estimation : 150 / 200 €**N°541**

Jean Bertrand PEGOT OGIER (Salamanque 1915 - Moulins sous Thouvent 1915)

Grand Montrouge, 1909

Huile sur carton

40,5 x 50 cm

Signé en bas à gauche Pegot Ogier

Porte au dos la mention manuscrite à la craie bleue Grand Montrouge Rue Marcellin Berthelot 1909

Estimation : 2 000 / 3 000 €**N°542**

Louis PERONNE (1892-1963)

Le Rameur

Lithographie en couleurs

70 x 44 cm

Signé en bas Peronne et dédié à ma cousine mon amie Georgette Rembolt

Numéroté en bas à gauche 53/95

Estimation : 30 / 40 €



N°543

André PETIT (XXème siècle)

Péniche en bord de Seine (?)

Huile sur toile

Signé en bas à gauche

73 x 92 cm

Estimation : 100 / 200 €

N°544

Alfred Philippe ROLL (1846-1919)

Maquette de décoration monumentale

Huile sur toile d'origine

40 x 62,5 cm

Signé en bas à droite Roll

Estimation : 300 / 500 €

N°545

LE PHO (1907-2001)

Bouquet de fleurs

Lithographie couleurs

58 x 40 cm

Signé en bas à droite Le Pho et justifié 116/175

Estimation : 400 / 600 €

N°546

D'après Francis PICABIA

*Groupe de nus, Double Portrait, Triple portraits à la tête de**cheval, Profils et nu de dos, Le Cirque, Nus aux étoiles*

Lot de dix fac-similés

36 x 26 cm à la vue chaque

Tous portant une signature Francis Picabia

(Papier insolé et tâchés, piqûres et mouillures)

Estimation : 150 / 200 €



N°547

D'après Pablo PICASSO

L'homme au mouton

Reproduction en procédé Jacomet tirée de l'album La flûte double, édité par Vent d'Arles à Saint Paul de Vence en 1967

108 x 39 cm à la vue

Signé en noir dans la planche en bas à droite

Numérotée en bas à gauche 96/500

(pliure au centre)

H: 107 x L: 40 cm

Estimation : 500 / 800 €



N°548

D'après Pablo PICASSO (1881-1973)

Nu de dos

Gravure inversée

55 x 37 cm

signée et datée Cannes 22 / 12/ 56 dans la planche

frontispice de " Témoignage" par J.Cocteau

Non numéroté

Estimation : 150 / 200 €



N°549

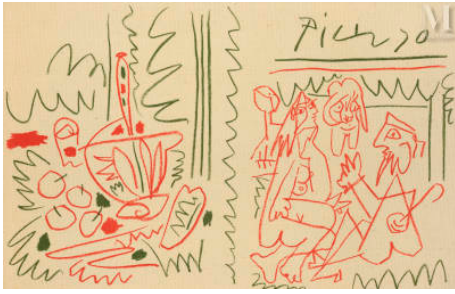
D'après Pablo PICASSO (1881-1973)

Torero

Reproduction offset planche extraite de l'ouvrage Toros et torero (Textes de Luis Miguel Dominguin) édité par le Cercle d'Art

37 x 27 cm

Estimation : 20 / 30 €

**N°550****D'après Pablo PICASSO***Les déjeuners, 1962*Impression offset sur toile,
39x60 cm

Porte en haut à droite dans l' impression la signature

Estimation : 300 / 400 €**N°551****D'après Pablo PICASSO***Marin roulant une cigarette*Photolithographie en couleurs sur vélin d'Arches réalisée d'après une gouache de
1907

48 x 36 cm

Signé en bas à gauche dans la planche

Impression Mourlot avant la lettre et sans le fond bleu pour l'affiche l'affiche de
l'exposition Berggruen dessins d'un demi siècle Picasso mai juin 1956**Estimation : 400 / 600 €****N°552****Madeleine PLANTEY (1890-1985).***Le modèle de dos*

Huile sur toile d'origine

33 x 22 cm

Signé en bas à droite Madeleine Plantey

H: 33 x L: 22 cm

Estimation : 300 / 500 €

**N°553****Gustave POETZCH (1870-1950)***Bénodet, 1920*

Huile sur carton

20 x 38 cm

Signé en bas à droite Poetzch

Estimation : 400 / 600 €**N°554****Armand POINT (Alger 1860 - Naples 1932)***La Charmeuse de paons*

Fusain et rehauts de craie sur papier marouflé sur toile

126 x 185 cm

Pour cette grande étude préparatoire Armand Point pris Helga Week, qui fut son modèle entre 1902 et 1907

Provenance :

Provenance :

Jean Mounet-Sully

Conservé au château de Mounet-Sully à Bergerac jusqu'en 1976

Vente Hôtel Drouot, 14 juin 1976, Cornette de St Cyr, n° 33

Vente Hôtel Drouot, 25 juin 2001, Delvaux n° 74

Vente Hôtel Drouot, 27 février 2006, Joron Derem n° 116

Expositions / bibliographie :

Bibliographie :

Robert Doré, Armand Point et son œuvre, Thèse de doctorat et catalogue raisonné, Univ. Paris IV, 2006, vol. IIIb, n° 89 repr.

Estimation : 8 000 / 10 000 €**N°555****LE POITTEVIN Eugène (1806-1870)***Bateaux à marée basse*

Huile sur toile

Monogramme en bas à droite

39 x 28,5 cm

Estimation : 300 / 500 €



N°556

POMMAY (Actif au Xxe siècle)

Au vieil Onival (Somme)

Huile sur panneau

22 x 35 cm

Signé ne bas à droite Pommay

Titré au dos Au vieil Onival (Somme)

Estimation : 80 / 100 €

N°557

Andrée PREVILLE (Active au XX ème siècle)

Bouquet de fleurs

Huile sur carton

44 x 54 cm

Signé en bas à droite Andrée Preville

Estimation : 30 / 50 €

N°558

Attribué à Franz PRIKING (1927 - 1979)

Nature morte

Aquarelle

21 x 29,5 cm

Non signé

Estimation : 50 / 60 €

N°559

Jean-François RAFFAELLI (1850 - 1924)

L'arbre jaune 1898

pointe-sèche originale épreuve sur japon

cuvette 35 x 25 cm ; feuille 59 x 36 cm

signée en bas à droite et dédicacée "Bien affectueusement"

Delteil n°42 - tirage à 50 exemplaires

Estimation : 80 / 100 €



N°560

R. RAINER (Actif au XX ème siècle)

Nature morte au pichet

Huile sur carton toilé

38 x 55 cm

signé en bas à droite Rainer

Estimation : 200 / 300 €



N°561

Richard RANFT (1862-1931)

Paysage boisé avec chaumière

Huile sur carton

49 x 25,5 cm

Signé en bas à gauche Richard Ranft

Estimation : 400 / 600 €



N°562

Paul RENAUDOT (1871-1920)

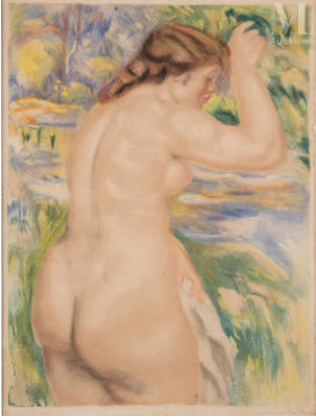
Portrait de femme

Huile sur toile

41 x 33 cm

Dedicacé, signé et daté en haut à droite A Monsieur le Colonel Gauchotte P. Renaudot 99

Estimation : 800 / 1 000 €



N°563

Pierre Auguste RENOIR

Nu féminin

Aquatinte en couleurs par Jacques Villon, état définitif

59 x 45 cm environ (cuvette)

annoté au crayon en bas à gauche 3/10 épreuve d'artiste

Porte en bas à droite la mention manuscrite "contrôlé par Pierre Renoir"

Estimation : 300 / 500 €

N°564

Attribué à Théodule RIBOT (1823-1891)

Portrait de jeune fille

Huile sur toile marouflée sur panneau

20 x 16,5 cm

Signé en haut à droite de manière peu lisible Ribot

Estimation : 400 / 500 €

N°565

Gerhard RICHTER (Né en 1932) d'après

Voitures dans la ville

Impression

44,5 x 59,5 cm

Signé en bas à droite dans la planche et numéroté en bas à gauche 20/100

Estimation : 200 / 250 €

N°566

François Maurice ROGANEAU (1883-1973)

Église à Ciboure

Dessin et aquarelle

19,5 x 16,5 cm

Signé et localisé en bas à gauche F.M.Roganeau Ciboure

Estimation : 200 / 300 €



N°567

François Maurice ROGANEAU (1883-1973)

Le retour du berger

Crayon de papier et sanguine

20,5 x 17,5 cm à vue

Signé en bas à droite F.m Roganeau

Estimation : 400 / 600 €



N°568

François Maurice ROGANEAU (1883-1973)

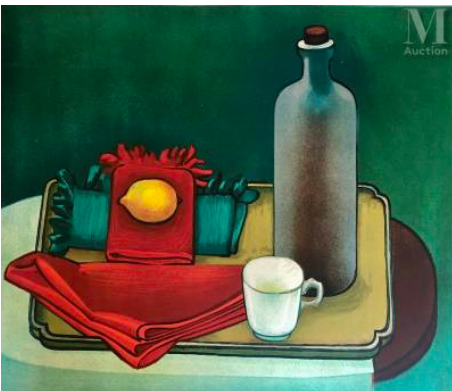
Scène de rue à Eyhalar

Crayon de papier et sanguine

20,7 x 17,5 cm

Signé et localisé en bas à droite F.M Roganeau Eyhalar

Estimation : 200 / 300 €



N°569

Georges ROHNER (Paris 1913 - Lannion 2000)

Nature morte

Lithographie en couleurs sur papier

40 x 47 cm à la vue (la planche) et 50,5 x 51,6 cm (la feuille)

Signé en bas à droite G. Rohner

Numéroté en bas à gauche 47/75

(Corné)

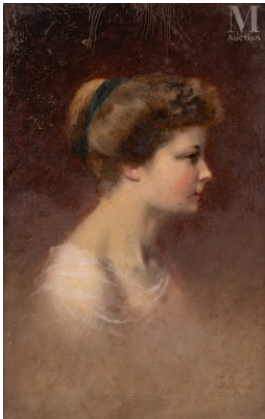
Estimation : 40 / 60 €

**N°570****Georges ROHNER (Paris 1913 - Lannion 2000)***Vue de mer*

Lithographie en couleurs

50 x 70 cm

Justifiée en bas à gauche 44/75 et signé en bas à droite G Rohner

Estimation : 40 / 60 €**N°571****Ch. RONER (Actif au début du XX ème siècle)***Portrait de femme de profil*

Huile sur panneau une planche non parqueté

40,5 x 27 cm

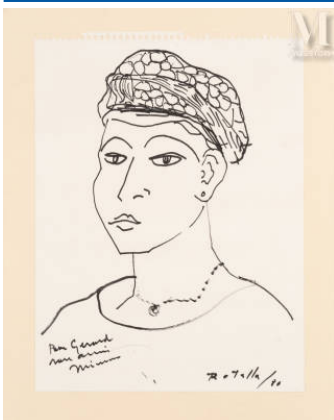
Signé en bas à droite Ch Roner

Estimation : 200 / 300 €**N°572****Félicien ROPS (1833-1898)***Remparts (M.Exteens n°378)*

Eau-forte

12,3 x 16,5 cm (à la cuvette); Feuille : 22 x 29 cm

Monogrammé en bas à droite dans la marge FR

Estimation : 80 / 100 €**N°573****Mimmo ROTELLA (1918-2006)***Portrait de Malika, 1980*

Pinceau et encre.

27 x 21 cm

Signé, daté et dédié pour Gérard, son ami Mimmo.

Encadré

Provenance :

Provenance :

Vente Crait + Muller Janvier 2021

Estimation : 550 / 600 €



N°574

Alphonse ROUBICHON (1867/78-1938)

La vie à la ferme

Huile sur toile

55 x 46 cm

Signé en bas à droite A.Roubichon
(restaurations)

Estimation : 200 / 300 €



N°575

Théodore ROUSSEAU (Paris 1812 - Barbizon 1867)

Fagotière à la mare et la clairière

Huile sur panneau biseauté une planche non parqueté

24 x 32,5 cm

Signé en bas à gauche Rousseau

Estimation : 3 000 / 4 000 €



N°576

Charles ROUVIERE (Lyon 1866 - Vésinet 1924)

Village de Val d'Amby

Huile sur toile marouflée sur carton

27 x 35 cm

Signé en bas à droite Ch. Rouviere

H: 27 x L: 34 cm

Provenance :
Galerie Jean Charveriat (Lyon)
Achat 1990.

Estimation : 100 / 150 €**N°577**

Bernard Roy (1888-1953), d'après *Le bouquet de Diane*

Recueil des fanfares françaises (Animaux et Circonstances). Erotique et cynégétique. S.l.n.d. [Nantes, 1941].

In-4° en feuilles, sous chemise demi-percaline bordeaux à rabats, titre et illustration en couleur sur le premier plat (reliure de l'éditeur).

70 planches dessinées et aquarellées avec musique et paroles.

Tiré à 350 exemplaires hors commerce numérotés, celui-ci n°306.

Envoi sur le second rabat.

Quelques traces d'usure.

Thiébaud-Mouchon, 1129.

Estimation : 150 / 250 €**N°578**

Joseph Alphonse RUY (Paris 1853-?) *Paysage*

Pastel sur papier

9,5 x 26 cm à la vue

Signé en bas à droite Ruy

Contresigné au dos Ruy

Estimation : 100 / 120 €**N°579**

Emilio GRAU SALA (Barcelone 1911-1975) *Jeune homme et jeune femme au chapeau*

Trait d'encre et aquarelle sur papier

23,5x20 à la vue

Signé, daté, dédié pour le Dr Marionneaud Grau Sala Paris avril 1948

Provenance :

Provenance:

Vente Tableaux Modernes, Artcurial, Paris, 25/4/2006

n° 172

Estimation : 200 / 300 €



N°580

August Friedrich SCHENCK (1828-1901)

Moutons à l'étable

Huile sur toile

73 x 92 cm

Signé en bas à gauche

Importante déchirure

Estimation : 200 / 300 €



N°581

Fritz SCHLUCKMÜLLER (XIX-XX)

Huile sur toile

95 x 67 cm

Ce lot est présenté en importation temporaire

H: 95 x L: 67 cm - Pds: 8.2

Estimation : 1 000 / 1 500 €



N°582

SEIGLE Henri Julien dit (1907-1995)

Notre Dame de Paris

Gouache et technique mixte sur papier

15,5 x 24,5 cm

Signé en bas à gauche Seigle

(Déchirure dans le coin inférieur gauche)

H: 24 x L: 1 x P: 15 cm

Estimation : 150 / 250 €

**N°583****Rafael SENET (1856-1926)***Gondole sur un canal à Venise*

Aquarelle sur papier

Signé en bas à gauche

53 x 32,5 cm à vue

Estimation : 300 / 500 €**N°584****Paul SIEFFERT (Paris 1874 - 1957)***Nu couché de dos*

Huile sur isorel

46 x 55 cm

Signé en bas à droite Sieffert , contresigné, et numéroté P.

Sieffert 743 au dos.

Porte une inscription manuscrite au dos 1949

H: 46 x L: 55 cm

Estimation : 1 500 / 2 500 €**N°585****Luis Alberto SOLARI (Fray Bentos 1919-
Montevideo 1993)***El Hombre del pescade*

Gravure en couleurs

44 x 35 à la cuvette et 60 x 48 la feuille

Titré justifié et signé en bas " el hombre del pescade" 26/50 Luis a Solari

Expositions / bibliographie :

Exposition : année 76 à Paris

Estimation : 80 / 120 €



N°586

André SOLOGOUB (1922-2010)

Composition abstraite

Huile sur carton fort

44,5 x 24,5 cm

Porte au dos les mentions manuscrites "Klein formen " oel auf pane... privat besitz

Provenance :

Provenance:

Vente Beaussant Lefebvre 6 juin 2014 lot 41

Estimation : 100 / 150 €

N°587

André SOLOHUB (1922-2010)

Au Café, Le panier de légumes, Vue sur la baie

Lot de trois pointes sèches

23 x 27 cm à ma vue

Signé en bas Solohub titré Au café annoté et justifie pointe sèche 1/8

17,8 x 19,5 cm à la cuvette à la vue

Signé en haut à gauche dans la planche Solo

Signé en bas à gauche à l'encre Solohub, annoté au centre à la mine de plomb Point sèche, numéroté à l'encre en bas à droite 1/15

19 x 36,5 cm

Signé en bas à gauche à l'encre verte Solohub, annoté en bas à droite à la mine de plomb Pointe sèche, et numéroté en bas à droite à l'encre verte 1/15

Estimation : 50 / 60 €

N°588

André SOLOHUB (1922-2010)

Fleurs, 1960

Monotype

58 x 18 cm

Signé et daté en bas à gauche Solohub 1960 Monotype

Estimation : 40 / 60 €

**N°589****André SOLOHUB (1922-2010)***Nature morte aux tranche de melon pastèque et verre*

Aquarelle

38 x 46 cm

Signé et daté en bas à droite Solohub et daté 1952

Annoté en bas à gauche pastèque et melon

Estimation : 50 / 60 €**N°590****Anton SOLOMOUKHA (1945-2015)***A propos de Montrouge*

Acrylique sur toile et craie blanche

197 x 217 cm

Monogrammé en bas à droite

(Tâches)

Contresigné au dos sur la toile, titré, daté A propos de Montrouge

1988 Acry sur toile

Estimation : 3 000 / 5 000 €**N°591****Jürg SPILLER (1913-1974)***Scène de parc*

Huile sur toile d'origine

33 x 55 cm

Signé en bas à gauche Spiller

Estimation : 150 / 200 €

**N°592**

Aimé Daniel STEINLEN (Saint-Amand-les-Eaux
1923-1996)

Assemblée de personnages

Aquarelle sur trait de crayon

34 x 25 cm à la vue

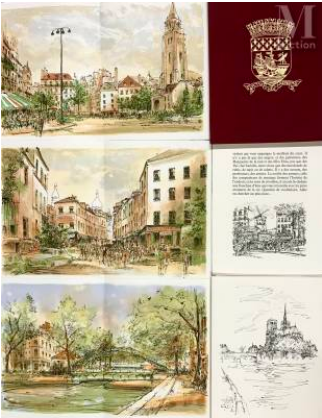
Signé en bas à droite Steinlen

Provenance :

Provenance :

Vente Tajan, 11 mai 2011

Estimation : 200 / 300 €

**N°593**

Aimé-Daniel STEINLEN (1923-1996)

Les plus beaux endroits de Paris

Sacré Coeur (Montmartre) - Saint Germain des Près - Canal Saint Martin - La Tour Eiffel - Le Moulin Rouge...

"Les XX arrondissements de Paris", textes de Léon-Paul FARGUE Michèle

TRINCKVEL éditeur, novembre 1982

Ouvrage incomplet illustré de lithographies monochrome dont trois lithographies polychromes en double page (36,5 x 55,5 cm ouvert)

Emboitage toilé rouge bordeaux frappé aux armes de la ville de Paris doré

Estimation : 80 / 120 €

**N°594**

Théophile Alexandre STEINLEN (1859-1923)

Femme à la coiffeuse

Craie noire sur papier

55,5 x 44,5 cm à la vue

Signé en bas à droite Steinlen

Estimation : 600 / 1 000 €

**N°596****Robert Macaulay STEVENSON (Glasgow 1854-1952)***Calvaire*

Huile sur toile d'origine

48 x 36 cm

Signé en bas à droite R Macaulay Stevenson

Estimation : 150 / 200 €**N°597****Julius LeBlanc STEWART (Philadelphie 1855 -Paris 1919)***Portrait de femme*

Huile sur toile

95 x 77 cm

Signé et daté en bas à droite JL Stewart 1910

Porte au dos la marque au pochoir du marchand de toiles Foinet fils)

(Restaurations)

Estimation : 2 500 / 3 000 €**N°598****Ary STILLMAN (1891-1967)***Femme dans une rue de village*

Huile sur toile d'origine

46 x 55 cm

Signé en bas à droite Stillman

Estimation : 200 / 300 €

**N°599**

Edgar STOEBEL (Frenda 1909-Prais 2001)

Composition

Huile sur toile d'origine

27 x 22 cm

Signé en bas à gauche Stoëbel, contresignée et datée 55 au dos.

H: 27 x L: 22 cm

Estimation : 20 / 30 €**N°600**

Edgar STOEBEL (Frenda 1909-Prais 2001)

Femmes à la table.

Technique mixte sur papier

59 x 43cm à la vue

Signé en bas à droite Stoebel

H: 57 x L: 42 cm

Estimation : 80 / 120 €**N°601**

Edgar STOEBEL (Frenda 1909-Prais 2001)

Fillette

Gouache

45,5 x 35,5 cm à la vue

Signé en bas à droite Stoebel

Estimation : 150 / 200 €

**N°602**

Edgar STOEBEL (Frenda 1909-Prais 2001)

Pelichamodro.

Technique mixte sur papier

15 x 30 cm à la vue

Signé en bas à droite Stoëbel

H: 29 x L: 44 cm

Estimation : 20 / 40 €**N°603**

Hénocque dit Dédé SUNBEAM (Actif au XXe siècle)

Composition , 1925

Encre de Chine et de crayons de couleur sur papier quadrillé

19 x 23 cm

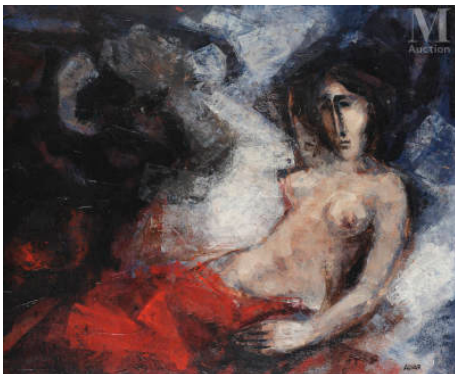
Signé et annoté en bas à droite Dédé Sunbeam pour Breton

Daté en bas à gauche 1925

Provenance :

Provenance : Vente Cornette de Saint Cyr, lot 75, 21 octobre 2019, Paris

Acquis lors de cette vente par l'actuel propriétaire

Estimation : 250 / 300 €**N°604**

Alvar SUNOL MUNOZ RAMOS (Né en 1935)

Gitane au taureau

Huile sur toile d'origine

46 x 55 cm

Signé en bas à droite Alvar

H: 45 x L: 53.5 cm

Estimation : 500 / 600 €

**N°605****Victor TARDIEU (1870-1937)***Au café - 1928*

Aquarelle et trait de crayon sur papier

44 x 29 cm

Signé et daté en bas à gauche Tardieu 28

Estimation : 400 / 600 €**N°606****Siebe Johannes TEN CATE (1858-1908)***Vue du Château de Windsor*

Pastel

22,5 x 33,5 cm

Signé, situé et daté Ten Cate Windsor 85

Estimation : 800 / 1 000 €**N°607****Joseph TERDJAN (XXème - XXIème)***Composition, 1980*

Huile sur toile d'origine

35,5 x 27 cm

Signé, daté en bas à droite Terdjian 80

Estimation : 150 / 200 €**N°608****Jean Miche TERRIER***Cascade*

Huile sur toile

92 x 55 cm

Estimation : 600 / 1 000 €

**N°609**

Raymond THIBESART (Bar sur Aube 1874 - 1968)

Bord de Seine

Huile sur toile

81 x 65 cm

Signé en bas à gauche R. Thibesart

Constat d'état :

COULEURS PAR RAPPORT AU CATALOGUE

Relativement exactes

ETAT DE SURFACE

Bon état général

Tableau sale

Toile légèrement distendue sur le coin supérieur droit

Marque horizontale de la traverse du châssis

ETAT AUX UVA

Apparition de surcharges et reprises de peinture dans l'arbre à gauche

Estimation : 1 500 / 2 000 €

**N°610**

René THIRY (Rouen 1870 - Saint-Michel-en-Grève 1967)

Personnages / Marines / Scènes de pêche / Paysages / Paysages enneigés / Bords de fleuve / Chevaux / Etudes architecturales

Environ 82 aquarelles, certaines sur mine de plomb, fusain, encre, réhaussées à la gouache ou avec collages sur papier, sur papier marouflé sur carton et sur carton

De 16,5 x 13,5 cm à 64 x 44 cm

Tous signés René Thiry ou monogrammés R. Th. sauf quatre

Certains datés entre 1904 et 1938

Certains localisés et titrés

Certains présentant des études au dos

Estimation : 300 / 400 €

**N°611**

Margaret THOMAS (1916-2016)

Cardiff, the Norwegian Church

Huile sur carton

Titre et situé au dos

29 x 75 cm

Estimation : 200 / 400 €



N°612

Louis TOFFOLI

Garçon au Chapeau

Lithographie en couleurs

62,5 x 48,5 cm

Signé en bas à droite Toffoli et justifié en bas à gauche E.A

H: 54 x L: 42 cm

Estimation : 40 / 50 €



N°613

Louis TOFFOLI

Homme au chapeau

Lithographie en couleurs

55,5 x 75,5 cm

Signé en bas à droite Toffoli et justifié à gauche EA

H: 46 x L: 67 cm

Estimation : 40 / 50 €



N°614

Louis TOFFOLI

Vendanges

Lithographie en couleurs

50,5 x 65 cm

Signé en bas à droite et dédié : à Mr Moudehay pour l'anniversaire Toffoli et justifié en bas à gauche Epreuve d'artiste

H: 42 x L: 55.5 cm

Estimation : 40 / 50 €



N°615

Nikolai TOLKOUNOF (1917 - 1996)

Le troupeau de vaches au bord de la rivière

Huile sur carton

50 x 69,5 cm

Signé et daté en cyrillique en bas à droite Tolkunof 1952

Porte au dos des annotations manuscrites et une ancienne

étiquette soviétique

Estimation : 200 / 300 €

N°616

D'après Henri TOULOUSE LAUTREC

Boulevard extérieur

Impression Typogravure

50x33 cm

(Le Courrier français 2juin 1889)

Estimation : 30 / 40 €

N°617

Henri de TOULOUSE LAUTREC

"Jane Avril"

Lithographie

26,5x 21,5 cm

Planche de l'album Café-concert 1893 tirage à 500

Expositions / bibliographie :

Loys DELTEIL, H. de Toulouse Lautrec, Paris, Delteil Loys, 1920, répertorié sous le numéro 28

Wolfgang WITTRÖCK, H. de Toulouse Lautrec, Paris, ACR, 1996, répertorié sous le numéro 18

Estimation : 350 / 400 €

**N°618****Pierre Yves TREMOIS (1921-2020)***Le couple*

Estampe

66 x 43 cm à la vue

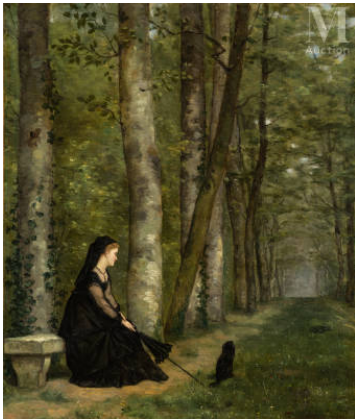
Signé et daté en bas au centre Trémouais 1971 et justifié en bas à gauche 66 / 80

Estimation : 100 / 200 €**N°619****Yves TREVEDY (Rennes 1916 - 1991)***Composition bleue*

Technique mixte sur papier

36,5 x 52,5 cm à la vue

Porte une signature en bas à gauche

Estimation : 100 / 150 €**N°620****Paul Désiré TROUILLEBERT (Paris 1829-1900)***La veuve avec le chien - une attente vaine, 1874*

Huile sur toile

56 x 46,5 cm

Signé et daté en bas à droite Trouillebert 1874

Nous remercions Monsieur Thomas Maier et le Docteur Bernd Müllerschön de nous avoir confirmé l'authenticité de cette œuvre qui sera ajoutée au Supplément en ligne du Catalogue raisonné de l'Œuvre peint de Paul-Désiré Trouillebert.

Provenance :
Provenance
Philippe Cezanne
Collection particulière

Constat d'état :
COULEURS PAR RAPPORT AU CATALOGUE
Relativement exactes
ETAT DE SURFACE
Bon état général
Huile sur toile rentoilée
ETAT AUX UVA
Apparition de reprises et repeints dans le fond au centre

Estimation : 1 200 / 1 500 €**N°621****André TURIN (Paris 1879-St Tropez 1964)***Meule au Petit Grosly en hiver*

Huile sur toile d'origine

46 x 61 cm

Signé en bas à droite A Turin reste d'étiquette BG 3..992

Porte au dos la marque au pochoir du marchand de toiles Sennelier

Porte au dos l'ancienne étiquette ...99 et une étiquette manuscrite mentionnant A Turin Meules au Petit Grosly en hiver

H: 46 x L: 61 cm

Estimation : 600 / 800 €**N°622****D'après Maurice UTRILLO***Maison de santé*Reproduction rehaussée au pochoir à la gouache sur papier
environ 26,5 x 35 cmPorte une signature et une date en bas à gauche Maurice Utrillo,
V, 1923,**Estimation : 20 / 30 €****N°623****Jean Baptiste VALADIE (Né en 1933)***Femme au miroir, Nu allongé*

Encre et collage sur feuille de bois, (recto- verso)

26,5 x 19 cm

Signé en bas en droite Valdié

Ce lot est présenté en importation temporaire.

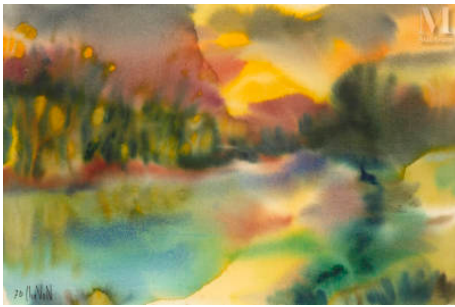
Estimation : 100 / 150 €

**N°624****VALLOIS et autres artistes***Vue de Paris, Au musée du Louvre, Eglise Saint -Severin, Troyes les vieilles maisons de la rue Kleber*

Ensemble de 4 gravures à l'eau forte

32 x 25 à 50 x 32, 5 cm

Certaines signées en bas à droite et justifiées sur 2/10; 2/65; 3/65

Estimation : 20 / 30 €**N°625****Cha VAN (Actif au XX ème siècle)***Composition*

Encres de couleurs

37 x 54,5 cm

Signé et daté en bas à gauche Cha Van 70

Estimation : 200 / 300 €**N°626****Suzanne Van DAMME (1901-1986)***Composition*

Technique mixte sur papier

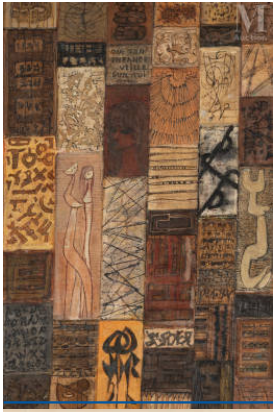
67 x 44 cm

Estimation : 300 / 400 €**N°627****Suzanne Van DAMME (1901-1986)***Composition, Avec le bleu de l'air*

Technique mixte sur papier

67 x 44 cm

Estimation : 300 / 400 €

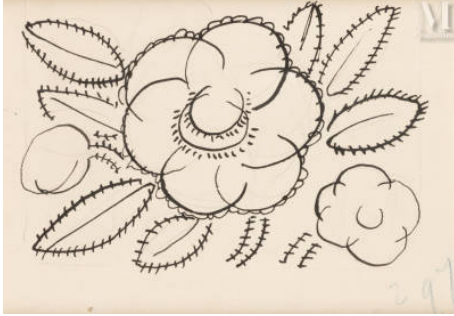
**N°628**

Suzanne Van DAMME (1901-1986)

Composition, oui ton enfance veille sur toi

Technique mixte sur papier

67 x 44 cm

Estimation : 300 / 400 €**N°629**

Attribué à Kees VAN DONGEN (1877 - 1968)

Flours / Porteuses d'eau orientales

Trait de plume sur trait de crayon recto/verso

12,5 x 17,5 cm à la vue

Porte un numéro au crayon bleu en bas à droite 2 97

Estimation : 600 / 800 €**N°630**

Attribué à Kees VAN DONGEN (1877 - 1968)

Frise fleurie

Trait de plume sur trait de crayon

5 x 15,5 cm à la vue

Estimation : 400 / 600 €**N°631**

Kees VAN DONGEN (1877 - 1968)

Éloge de Van Dongen

Lithographie en couleurs

32 x 50 cm à la vue

Numéroté à la mine de plomb en bas à gauche 20/40
(Mouillures)**Estimation : 800 / 1 200 €**

**N°632****Eugène VEDER (1876-1936)***Vues de Paris*

Ensemble de 11 eaux fortes en couleurs

18 x 13 cm à la cuvette et 32,8 x 25,3 cm la feuille

Signées dans la planche Eug Veder

Certaines annotées en bas à gauche

Estimation : 40 / 60 €**N°633****Maurice VELLAY (actif au Xxe siècle)***Paris Montparnasse, projet de costume pour M Henri Broca*

Gouache et collage sur papier

37 x 26 cm à la vue

Monogrammé en bas à droite

Estimation : 60 / 80 €**N°634****VENITIEN (Actif au XX ème siècle)***Nature morte et bouquet de fleurs*

Aquarelle sur papier

65 x 49,6 cm (la feuille)

Signé en bas à droite Vénitien

(Tâché)

Estimation : 40 / 60 €**N°635****Marcel VERTES (Upjest 1895 - Paris 1961)***Double-face Léda et Clown*

Aquarelle

51,5 x 73 cm

Signé en bas à droite

Provenance :

Provenance : Ancienne collection Dora Vertes, New York

Estimation : 150 / 200 €**N°636****Marcel VERTES (Upjest 1895 - Paris 1961)**

Le peintre peignant / Le peintre et son modèle / Balades parisiennes / Expositions d'art / Deux vieilles femmes / Discussions et autres scènes de vie

Lots de 13 dessins à l'encre et fusain sur papier contre-collé
De 35 x 41,5 cm à 47 x 61 cm

Tous signés Vertes

Provenance :

Provenance : ancienne collection Dora Vertes New York - 08 oct 1980.

Estimation : 200 / 300 €**N°637****Gustave VIDAL (Avignon 1895 - 1966)**

Paysage de Provence.

Huile sur panneau

40 x 90 cm

Signé en bas à droite G Vidal

H: 40 x L: 90 cm

Estimation : 200 / 300 €**N°638****Victor VIGNON (1847-1909)**

Récolte au pied du village

Huile sur toile

Signé en bas à gauche

33 x 46 CM

Estimation : 3 000 / 5 000 €



N°639

Sylvain VIGNY (Vienne 1903 - Nice 1971)

Le saint homme

Huile sur toile

65 x 54 cm

Signé en bas à gauche Vigny

Titré et daté sur le châssis au dos Le Saint Homme 1966

Estimation : 150 / 200 €



N°640

VILLON Eugène (1879-1951)

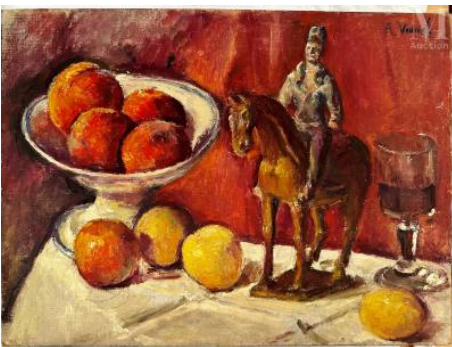
Le port de Boulogne sur Mer

Aquarelle sur papier

Signé en bas à gauche et daté 1931

36 x 56 cm à vue

Estimation : 150 / 250 €



N°641

André VIVREL (Paris 1886 - 1976)

Maison de campagne / Sous-bois

Lot de six huiles sur panneaux, cartons toilés et isorels

De 27 x 41 cm à 32,5 x 41 cm

Tous signés A. Vivrel

Certains annotés au dos

(Surfaces picturales sales, traces de frottements et craquelures)

Estimation : 400 / 500 €

**N°642**

André VIVREL (Paris 1886 - 1976)
Natures mortes aux fruits / Bords de rivière / Paysages ruraux / Fontaine de Midras

Lot de dix huiles sur panneaux et cartons toilés

De 21,2 x 27,2 cm à 22,1 x 27 cm

Tous signés A. Vivrel

Certains annotés au dos, localisés et titrés

(Surfaces picturales sales, traces de frottements et craquelures)

Estimation : 300 / 500 €

**N°643**

André VIVREL (Paris 1886 - 1976)

Natures mortes aux fruits et aux poissons

Lot de six huiles sur panneau, isorels et cartons toilés

De 27,5 x 41,5 cm à 33 x 41,2 cm

Tous signés A. Vivrel

Certains annotés au dos

(Surfaces picturales sales, traces de frottements et craquelures)

Estimation : 400 / 500 €

**N°644**

André VIVREL (Paris 1886 - 1976)

Notre-Dame de Paris / Sous-bois / Maison de campagne

Lot de six huiles sur panneaux, cartons toilés et isorels

De 27,5 x 41 cm à 33 x 41 cm

Tous signés A. Vivrel

Certains annotés au dos, titrés et localisés

(Surfaces picturales sales, traces de frottements, craquelures et un panneau gondolé)

Estimation : 400 / 500 €

**N°645****André VIVREL (Paris 1886 - 1976)***Paysages ruraux / Automne sur Triel / Régate à Triel / Nu allongé / Bords de rivières / Forêt*

Lot de dix huiles sur panneaux

De 18,6 x 26,5 cm à 18,6 x 27 cm

Tous signés A. Vivrel

Certains annotés au dos, localisés et titrés

(Surfaces picturales sales, traces de frottements et craquelures)

Estimation : 300 / 500 €**N°646****André VIVREL (Paris 1886 - 1976)***Paysages ruraux / Bords de rivières / Hôtel de Sens / Pont Neuf / Notre-Dame de Paris / Pont de la Concorde*

Lot de dix huiles sur panneaux et cartons toilés

De 16 x 27 cm à 21,6 x 27 cm

Tous signés A. Vivrel

Certains annotés au dos, localisés et titrés

(Surfaces picturales sales, traces de frottements et craquelures)

Estimation : 300 / 500 €**N°647****André VIVREL (Paris 1886 - 1976)***Paysages ruraux / Bords de rivières / Marines / Bouquet d'anémones / Nu féminin allongé*

Lot de dix huiles sur panneaux et cartons toilés

De 16 x 22 cm à 19 x 24 cm

Tous signés A. Vivrel

Certains annotés au dos, localisés, contre-signés et titrés

(Surfaces picturales sales, traces de frottements et deux panneaux fendus)

Estimation : 300 / 500 €

**N°648**

André VIVREL (Paris 1886 - 1976)

Paysages ruraux / Natures mortes aux fruits, vaisselles et sculptures

Lot de six huiles sur panneaux, isorels et huile marouflée sur carton

33 x 41 cm chaque (à la vue)

Tous signés A. Vivrel

Certains annotés au dos

(Surfaces picturales sales, traces de frottements et craquelures)

Estimation : 400 / 500 €**N°649**

André VIVREL (Paris 1886 - 1976)

Paysages ruraux / Notre-Dame de Paris / L'Eglise Saint-Severin / Pont-Neuf / Jardin des Tuileries / Pont Alexandre III / Bords de rivière / Marine

Lot de dix huiles sur panneaux, un resto/verso

De 18,5 x 27 cm à 27 x 19 cm

Tous signés A. Vivrel

Certains annotés au dos, localisés, datés et titrés

(Surfaces picturales sales, traces de frottements et craquelures)

Estimation : 300 / 500 €**N°650**

André VIVREL (Paris 1886 - 1976)

Paysages ruraux / Paris / Bords de rivières

Lot de dix huiles sur panneaux, sur toiles marouflés et cartons toilés

De 16 x 21,7 cm à 22 x 27 cm

Tous signés A. Vivrel

Certains annotés au dos, localisés et deux avec le cachet de l'artiste

(Surfaces picturales sales, traces de frottements et deux panneaux fendus)

Estimation : 300 / 500 €

**N°651**

André VIVREL (Paris 1886 - 1976)

Paysages ruraux / Vaux-sur-Seine / Bords de rivière

Lot de dix huiles sur panneaux, certains recto/verso

De 12 x 21,6 cm à 22,1 x 27 cm

Tous signés A. Vivrel

Certains annotés au dos et localisés

(Surfaces picturales sales, traces de frottements et craquelures)

Estimation : 200 / 300 €**N°652**

André VIVREL (Paris 1886 - 1976)

Pont des arts / La Ciotat / Eglise Saint-Etienne-du-Mont / Palais de Justice / Paris / Paysages ruraux / Paysage du sud

Lot de dix huiles sur panneaux et cartons toilés

De 18,5 x 24 cm à 27 x 41 cm

Tous signés A. Vivrel sauf un

Certains annotés au dos, localisés et contre-signés

(Surfaces picturales sales, traces de frottements et craquelures)

Estimation : 400 / 500 €**N°653**

Maurice de VLAMINCK (D'après)

Paysage

Gravure en couleurs

47 x 60 cm à la cuvette et 62 x 80 cm la feuille

Signé dans la planche en bas à gauche et Jacques Villon sculpté en bas à droite

Estimation : 200 / 300 €



N°654

Michel VOJIC (1923-2004)

*Danse*Gouache, aquarelle, encre et lavis d'encre sur papier
49 x 63,5 cm

Monogrammé et daté en bas à droite V. M. 72

Estimation : 1 200 / 1 500 €

N°655

Michel VOJIC (1923-2004)

*Double portrait*Gouache, aquarelle, encre et lavis d'encre sur papier
50 x 70 cm

Signé en bas à droite

Estimation : 1 200 / 1 500 €

N°656

Michel VOJIC (1923-2004)

*Double visage dos à dos à l'oiseau*Gouache, aquarelle, encre et lavis d'encre sur papier
70 x 50 cm

Monogrammé en bas à droite V. M.

Estimation : 1 200 / 1 500 €

N°657

Michel VOJIC (1923-2004)

*Portrait de femme*Gouache, aquarelle, encre et lavis d'encre sur papier
70 x 50 cm

Monogrammé en bas à droite V. M.

Estimation : 1 200 / 1 500 €



N°658

Michel VOJIC (1923-2004)

*Visage à l'oiseau sur fond blanc*Gouache, aquarelle, encre et lavis d'encre sur papier
64 x 49 cm

Monogrammé en bas à droite V. M.

Estimation : 1 200 / 1 500 €

N°659

Michel VOJIC (1923-2004)

*Visage à l'oiseau sur fond noir*Gouache, aquarelle, encre et lavis d'encre sur papier
70 x 50 cm

Monogrammé en bas à droite V. M.

Estimation : 1 200 / 1 500 €

N°660

Attribué à Antoine VOLLON (1833-1900)

Nature morte au panier de fraises

Huile sur toile d'origine

36 x 50,5 cm

Signé en bas à gauche A. Vollon

Estimation : 600 / 800 €

N°661

H de VOS (Actif au XX ème siècle)

Paysage enneigé

Huile sur toile d'origine

38 x 55 cm

Signé en bas à droite H de Vos

Estimation : 200 / 300 €

**N°662****WALLIS (Actif au XX ème siècle)***Le moulin rouge*

Acrylique sur toile

50 x 60 cm

Signé en bas à droite Wallis

Estimation : 40 / 60 €**N°663****Henry DE WAROQUIER (1881 - 1970)***Entrevaux*

Eau forte

28 x 29,5 cm à la cuvette et 31 x 33 cm (à la vue)

Signé en haut à gauche dans la plaque Henry de Waroquier, Signé en bas à gauche dans la marge Henry de Waroquier titré au centre " Entrevaux" et justifié en bas à droite 41/50

Estimation : 80 / 100 €**N°664****Henry DE WAROQUIER (Paris 1881-1970)***Le modèle*

Huile sur papier maroufflé sur toile

24 x 19,5 cm

Signé en haut à droite Waroquier

Porte un en bas à gauche un numéro N°2035

Porte au dos les inscriptions dans un cartouche N°2035 H de W et une ancienne étiquette dur la traverse du châssis mentionnant Henri de Waroquier Nude

Estimation : 200 / 300 €



N°665

Claude WEISBUCH (1927-2014)

Violoniste

Eau forte

20 x 18 cm

Justifié en abs à gauche 84/100 et signé en bas à droite Weisbuch

Estimation : 80 / 120 €

N°666

Claude WEISBUCH (Thionville 1927- Paris 2014)

Le violoncelliste

Eau forte

38 x 49 cm à la cuvette, 52 x 60 cm à la vue

Signé e bas à droite Claude Weisbuch et justifié en bas à gauche 41/120

Estimation : 200 / 400 €

N°667

Franck WILL (Nanterre 1900-1950)

Le port de La Rochelle

Aquarelle sur papier

Titré en bas à gauche, signé en bas à droite

58 x 47 cm

Estimation : 300 / 500 €

N°668

Frank WILL (Nanterre 1900-1950)

Marine

Huile sur toile d'origine

42 x 65 cm

Signé en bas à droite Frank Will

Estimation : 400 / 600 €



N°669

P. WISSANT (Actif à la fin du XIXe siècle)

Paysages aux tronc d'arbre

Paire d'aquarelle sur papier

11 x 16.5 cm chaque

Signé en bas à gauche P Wissant

Estimation : 50 / 60 €