



MILLON
RIVIERA

Collections
& successions
niçoises

—
Jeudi 15 février 2023 - 13 h



COLLECTIONS & SUCCESSIONS NIÇOISES

Jeudi 15 février 2023 - 13 h

—
51, rue Beaumont - 06300 Nice

—
Expositions publiques

Lundi 12, mardi 13 et mercredi 14 février
11h - 17h

—
Responsable de la vente :

Imen Gharbi

i.gharbi@millon-riviera.com

04 93 62 37 75

—
Intégralité des lots sur [millon.com](https://www.millon.com)

Département



Paul-Antoine Vergeau
Directeur général
Commissaire-Preneur



Alexandre Millon
Président Groupe MILLON
Commissaire-Preneur

Experts & consultants

Tableaux anciens : Cabinet Turquin, Stéphane Pinta
Paire de fauteuils, Pierre-Gaston Brion, Château des Tuileries : Arnaud Romieu
Tapisseries : Pierre Chevalier
Art russe : Maxime Charron et Maroussia Tarassov-Vieillefon
Manuscrits : Mathilde Lalin-Leprevost
Tableaux modernes : Jean Rideau
Verrerie Art nouveau : Florian Douceron
Vin & Spiritueux : Aymeric de Clouet

MILLON
RIVIERA

MILLON RIVIERA

51, rue Beaumont - 06300 Nice
Tel.: +33 (0)4 93 62 37 75
contact@millon-riviera.com



Imen GHARBI
Responsable
Tel.: 04 93 62 37 75
i.gharbi@millon-riviera.com

Sommaire

Argenterie

Lots 1 à 16 p. 4

Manuscrits

Lot 17 p. 8

Mobiliers & objets d'art

Lots 19 à 210 p. 9

Tableaux anciens

Lots 211 à 247 p. 77

Tableaux modernes

Lots 248 à 387 p. 94

Vins

Lots 395 à 430 p. 132

DROUOT.com
Live

live interencheres-live.com
Enchères LIVE et ordres d'achat secret

THE ART LOSS REGISTER
www.artlossregister.com

invaluable

Confrontation à la base de données du Art Loss Register des lots dont l'estimation haute est égale ou supérieure à 4.000 €.

ARGENTERIE



1

1

Maison ODIOT

Coupe papier en argent à décor appliqué d'une sauterelle. Poinçon Minerve et poinçon d'orfèvre comportant un «O» et la lampe antique.
L.: 26 cm
Poids : 98 g.

100/150 €



2

2

Théière en argent - Veyrat orfèvre

Théière piriforme en argent reposant sur un piètement quadripode, la panse à décor repoussé, blasonnée au centre dans un cartouche rocaille. Poinçon Minerve et poinçon d'orfèvre Veyrat.
H.: 23 - L.: 21 cm :
Poids total : 595 gr.

50/80 €



3

Petites cuillères à café

Ensemble de onze petites cuillères à café en argent à décor de coquille. Poinçon minerve
Poids total : 176,08 grammes.

30/40 €

4

Ensemble comprenant une timbale en argent 800 millième et deux coquetiers en argent à décor de filet poinçonné. Lot comprenant trois portemines à décor ciselé et guilloché en argent 800 millième, un étui de rouge à lèvres en argent 800 millième et une bourse.

50/80 €



5

5

K.ANDERSON, Stockholm

Ensemble de six verres à liqueur en argent suédois à décor gravé. Monogrammés. Poinçons argent suédois «trois couronnes» avec la lettre «M» et poinçon d'orfèvre «K.A». Travail suédois du début du XX^{ème}. Poids : 130g. Dans leur coffret.

40/60 €

6

Six couverts en métal argenté

Ensemble de six couverts en métal argenté. Poinçons D&A, USA fin XIX^{ème}.

40/60 €



6

7

Partie de ménagère en argent et métal argenté

Partie de service en argent comprenant une grande cuillère à décor de branches fleuries, sept petites cuillères à décor gravé de rinceaux (monogrammées), six petites cuillères à ragoût (monogrammées), douze fourchettes à huitre et une pince à sucre. Poinçon Minerve
Poids : 527 g.

On y joint un ensemble de couverts à mignardises composé de quatre pièces à manches en argent et une partie de ménagère en métal argenté comprenant six cuillères à soupes, six fourchettes et six couteaux à décor gravé de rinceaux et d'une coquille.

100/150 €



7

8

Ménagère en métal argenté

Partie de ménagère en métal argenté, modèle feuillagé, filets rubané, chiffrée. Elle comprend :

- Dix-sept grands couverts et une grande fourchette
- Quatorze petites cuillères
- Une grande louche

Dans une boîte étiquetée «Bijouterie du diamant bleu, V. Turret, 41 rue Jean Jaurès, Roanne»

On y joint :

- Dix petites cuillères dépareillées
- Douze fourchettes à dessert en laiton, manches en métal fourré, dans une boîte signée «G. Robert, Montargis».

60/80 €

9

9

Ercuis, Christoffle et divers

Important ensemble dépareillé en métal argenté comprenant quinze grandes cuillères, treize grandes fourchettes, neuf grands couteaux, huit cuillères à soupe, six couverts à poisson, une fourchette de service à poisson, six fourchettes à huitre, une fourchette à escargot, six couverts à dessert, neuf fourchettes à gâteau, une pelle de service à mignardises, une pelle à tarte. On y joint onze couteaux à dessert (ERCUIS/ALFENIDE) et trois cuillères à café.

100/150 €



5

4



10

-
Ménagère en métal argenté comprenant douze grandes cuillères, onze grandes fourchettes, douze grands couteaux, douze cuillères à soupe, douze couverts à desserts, douze couverts à poisson, douze petites cuillères, douze fourchettes à gâteau, un couteau à beurre, un couvert à servir, une louche, un couvert à soupoudrer et deux pinces à sucre.
Dans un coffret en bois et bois de placage.
Travail anglais.
H.: 18 - L: 40,5 cm - P.: 30,5 cm
(Usures, saut de placage).

100/120 €

11

-
Ensemble en métal argenté
Ensemble en métal argenté comprenant un poudrier, trois étuis à cigarettes et une boîte à pilules à décor ajouré.

150/200 €

12

-
Christofle - décapsuleur Napoléon I^{er}
Décapsuleur en métal argenté.
A: Tête laurée de Napoléon I^{er} à gauche
R: Couronne de lauriers surmontée d'une abeille
Signé Christofle.

10/15 €

9

13

-
Important ensemble en argent et métal argenté

Ensemble en argent comprenant une timbale monogrammée, quatre tasses et sous tasses monogrammées à anses en feuillages, un petit livre miniature. On y joint un ensemble en métal argenté comprenant trois plateaux de présentation, une théière et un sucrier Christofle, un grand vase godronné, une boîte à cigarettes guillochée, un petit plateau, deux cendriers torques, deux tasses et sous tasses en porcelaine de Limoges Bernardeau. Poids total des pièces en argent : 610 gr.

100/120 €

14

-
CHRISTIAN DIOR
Nécessaire de table en métal argenté tressé et verre comprenant un pichet, un rafraichissoir, un porte serviette et un ramequin. Signé.

80/120 €

15

-
Nécessaire de toilette en argent

Nécessaire de toilette en argent 800 millièmes comprenant quatre flacons en cristal taillé à bouchons en argent, deux boîtes couvertes en cristal et argent, un peigne, une brosse à cheveux et un miroir, une petite brosse et une brosse à chaussures, une pince, un chausse-pieds, un peigne (une dent cassée), deux tire-lacets.
Chiffrés BS.
Travail allemand, fin XIX^{ème} début XX^{ème}.

100/120 €

16

-
Sucrier en verre moulé et taillé à décor en pointe de diamants appliqué de guirlandes fleuries, médaillons et frises. Couvre-clip en métal argenté (rapporté).
H.: 11 cm

30/40 €



12



14



13

11



6

7

17

[PAALZOW, Henriette von].
Caroline FRIEBE WACH. «Godwie-Castle». 1834.
Grande enluminure réalisée par Caroline Friebe Wach pour l'ouvrage de sa sœur Henriette von Paalzw intitulé «Godwie Castle». 34,2x26,5 cm.
Taches d'humidité. Encadrement.

PEU COMMUN TMOIGNAGE DE L'EMANCIPATION DE DEUX FEMMES ARTISTES DANS L'ALLEMAGNE DU DEBUT DU XIXE SIECLE.

Très belle enluminure peinte sur vélin avec rehauts d'or, figurant des fleurs (lys, passiflore, orchidée, volubilis, campanule, etc.), des feuilles (fougère, acanthe, liseron, pampre, etc.), oiseaux exotiques et faisan.

Encadrant un passage de Godwie Castle calligraphié à la plume en gothique allemand : «Wer hat gelebt und nicht erfahren, daß jenen muthigen Beschlüssen im Gelingen ein Ziel geletzt ist. Wir schauen das Leben an, ein lieblich Räthsel in der Jugend, von dem wir nur Glück hoffen [...]». Variantes par rapport au texte imprimé. Couleurs vives, d'une grande fraîcheur.

Envoi autographe signé de Caroline Friebe Wach, en pied : «Zum Andenken gemalt von Caroline Friebe Wach 1834» c'est à dire «Peint en souvenir de Caroline Friebe Wach».

Henriette von Paalzw, née Wach (1788-1847) fut une brillante femme de lettres allemande. Mariée très jeune à un officier, elle l'abandonna pour retourner vivre avec son frère

(le peintre Karl Wilhelm Wach) et sa mère à Berlin, où elle écrivit pour vivre. Elle tint salon et ses ouvrages connurent un succès remarquable. Notamment Godwie Castle, roman historique consacré aux aventures et aux drames aristocratiques en Angleterre, dont la lecture fit l'unanimité à la cour de Prusse. Ses œuvres les plus connues étaient Godwie Castle (1836), Sainte Roche (1839) et Jakob van der Nees (1844). Sa sœur, Caroline Friebe Wach, elle-même mariée très jeune, réalisa cette enluminure.

Provenance : Cachet de collection monogrammé «HL».

Bibliographie : Harriet W. Preston, «A Woman of genius», in The Atlantic, avril 1880, p. 450 à 464.

400 / 600 €



17

19

Miroir trumeau en bois sculpté et peint sur bâti de chêne. La partie centrale composée de deux glaces jointes et bordées d'une frise en bois doré, corniche moulurée à fond de glaces et décor de coquilles et acanthes. En partie d'époque Louis XV, XVIII^{ème}.
H. : 141.5 - L. : 56 cm.
(Usures et manques).

300 / 400 €

20

Cadre en bois sculpté et doré à décor de palmettes et d'enroulements. Italie, XVIII^{ème}
123x104 cm
(Vermoulure, accidents et restaurations).

200 / 300 €

21

Meuble bas en chêne naturel sculpté reposant sur quatre pieds boules ouvrant à une porte en façade moulurée, deux vantaux latéraux à taquets, corniche en chapeau de gendarme amovible. Travail régional de style Louis XV, XIX^{ème}.
H. : 74 cm - L. : 59 - l. : 35 cm.
(Usures, accidents).

80 / 120 €

22

Paire d'appliques murales en bronze doré à trois bras de lumières à décor d'enroulements et d'acanthes. Travail moderne de style Louis XV. Montées à l'électricité.
H. : 43 - L. : 36 cm.

50 / 80 €

23

Miroir en bois doré et sculpté à décor sculpté de fleurs épanouies, le fronton galbé ajouré à décor de fleurs et acanthe. Style Louis XV, XIX^{ème}
66x43 cm
(Quelques manques et sauts de dorures).



22



20



23



24

- Pendule portique en bronze doré et marbre blanc. Base rectangulaire reposant sur un piétement en hémisphère. Cadran émaillé blanc à chemin de fer et chiffres romains, supporté par quatre colonnes en bronze doré et ciselé. Corniche à pot couvert et un vase en amortissement. De style Louis XVI, XIX^{ème} siècle. Signé Court à Paris. H.: 45 - L.: 28 - P.: 11 cm.

400 / 600 €

25

- Petite table de salon en marqueterie de bois clair reposant sur quatre pieds galbés à arêtes et un plateau d'entretoise. Un tiroir en façade et plateau à décor marqueté de trophée d'armes. Ornementation de bronze doré en galerie, poignées de tirage et pieds. Style Louis XV, XX^{ème}. H.: 68 - L.: 44 - P.: 35 cm.

80 / 100 €

26

- Petite table de salon de forme cœur en bois de placage et marqueterie de bois clair figurant un semis de cœurs sur le plateau et les côtés. Un petit tiroir sur une face. Le plateau se rabattant laissant découvrir un rangement intérieur. Bordure de laiton nervuré. Style Louis XV, fin XIX^{ème}. H.: 67 - L.: 39 - P.: 39 cm.

100 / 120 €

27

- Table à couture en bois de placage et marqueterie de bois clair à décor de rinceaux et de feuillages, reposant sur quatre pieds tournés. Plateau à deux bords escamotables. Deux tiroirs sur un des côtés, le tiroir inférieur à caisson de rangement. Travail hollandais, XIX^{ème}. H.: 71 - L.: 54 - l.: 74 cm. (Quelques usures).

50 / 100 €



27



29



28

24

25

26



28

- Table toutes faces en bois fruitier anciennement noirci. Plateau à angles arrondis, garnis de cuir et bordé d'une baguette moulurée. Ceinture chantournée à deux tiroirs opposés. Pieds cambrés nervurés se terminant en enroulement. Plateau garni de maroquin Milieu du XVIII^{ème} siècle. H.: 67 - L.: 83,5 - P.: 64 cm (Griffures sur le maroquin, restauration au pied)

500 / 750 €

29

- Bureau de pente en bois de placage à quatre pieds galbés, plateau mouluré à décor de marqueterie florale. Plateau supérieur à galerie en laiton ajourée. L'intérieur ouvrant par un abattant sur deux tiroirs en façade. Style Louis XV, fin XIX^{ème}. (Accidents et sauts de placage). H.: 92 - L.: 65 - P.: 45 cm.

80 / 120 €

30

- Paire de grandes appliques murales en bronze doré à cinq bras de lumière à décor de feuilles d'acanthes, palmette et motifs végétaux. Travail du XIX^{ème}. H.: 73 - L.: 63 - P.: 33 cm (Trous de perçage pour l'électricité).

200 / 300 €

30





31

31

-
Bonheur du jour en bois de placage et marqueterie de bois de violette ouvrant à un abattant central, deux petits tiroirs en ceinture, un gradin supérieur à deux vantaux et deux petits tiroirs. Piètement galbé à arêtes. Le caisson amovible. Style Louis XV, XIX^{ème}. H.: 103 - L.: 65 - P.: 50 cm. (Accidents).

300 / 400 €

32



32

-
Commode en bois et placage de bois clair ouvrant à trois tiroirs en façade à ressaut central. Frisage à décor de bandeaux et plumage. Ornementation de bronze doré telle que poignées de tirages en guirlandes, entrées de serrures, urnes antiques en culs de lampes. Montants latéraux arrondis. Plateau de marbre brèche gris veiné blanc (restauré). Style Transition, XIX^{ème}. H.: 85 - L.: 126 - P.: 51 cm. (Usures et sauts de placage).

300 / 400 €

33

-
Table chiffonière
Table de salon en bois de placage et marqueterie de bois clair à plateau circulaire, décor de fleurs et de croisillons. Pieds pilastres galbés en partie basse réunis par un plateau d'entretoise. Un tiroir en ceinture. Style Louis XVI, XIX^{ème}. H.: 68 - Diam.: 35 cm.

80 / 120 €



33



34

-
Commode sauteuse en laque de Chine
Commode sauteuse ouvrant à deux tiroirs sans traverse en façade à décor en laque dans le goût des Coromandel figurant des scènes de jardin devant un palais. Façade bombée et pieds galbés, ornementation de bronze doré aux chutes, poignées, sabots, entrées de serrure. Plateau de marbre brèche. Style Louis XV, XIX^{ème}. H.: 83 - L.: 87 - "P.: 46 cm.

300 / 400 €

34





35

-
Grand miroir en bois doré
à décor de volutes et vignes.
Corniche moulurée à décor
de feuilles d'acanthes
entourant un bouquet de fleurs.
Style Louis XV, XIX^{ème}.
H.: 186 - L.: 115 cm.

800/1 000 €

36

-
**Commode arbalète
en laque de Chine**

Commode arbalète en bois ouvrant
à deux tiroirs sans traverse en
façade. Ornée de panneaux
dans le goût des laques Coromandel
à décor de pagodes et personnages.
Ornementation de bronzes dorés tels
que chutes aux arêtes des montants,
poignées de tirages, sabots.
Plateau de marbre brèche orangé.
Style Louis XV, XIX^{ème}.
H.: 89 - L.: 145 - P.: 49 cm
(Petits éclats).

800/1 000 €



37

Buste d'empereur romain dit Pseudo Vitellius

Buste d'empereur romain, dit Pseudo Vitellius en marbre blanc pour la tête et marbre orangé rouge pour l'armure. Repose sur un piédoche en marbre blanc.

Italie, XIX^{ème}
H.: 85 - L.: 72 - P.: 25 cm

Notre buste s'inspire d'une sculpture antique découverte à Rome et légué par le cardinal Domenico Grimani à la République de Venise en 1523, actuellement au musée archéologique de Venise. Pour une autre œuvre en rapport, le buste d'homme (pseudo Vitellius) daté de la première moitié du XVI^{ème} et conservé au Musée du Louvre (MR684).

6 000 / 8 000 €



38

Buste de l'empereur Auguste du type Prima Porta

Buste de l'empereur Auguste, la tête en marbre blanc et la cuirasse en marbre orangé.

La cuirasse sculptée en bas-relief figure la voûte céleste surplombant le char solaire d'Apollon et celui d'Aurore.

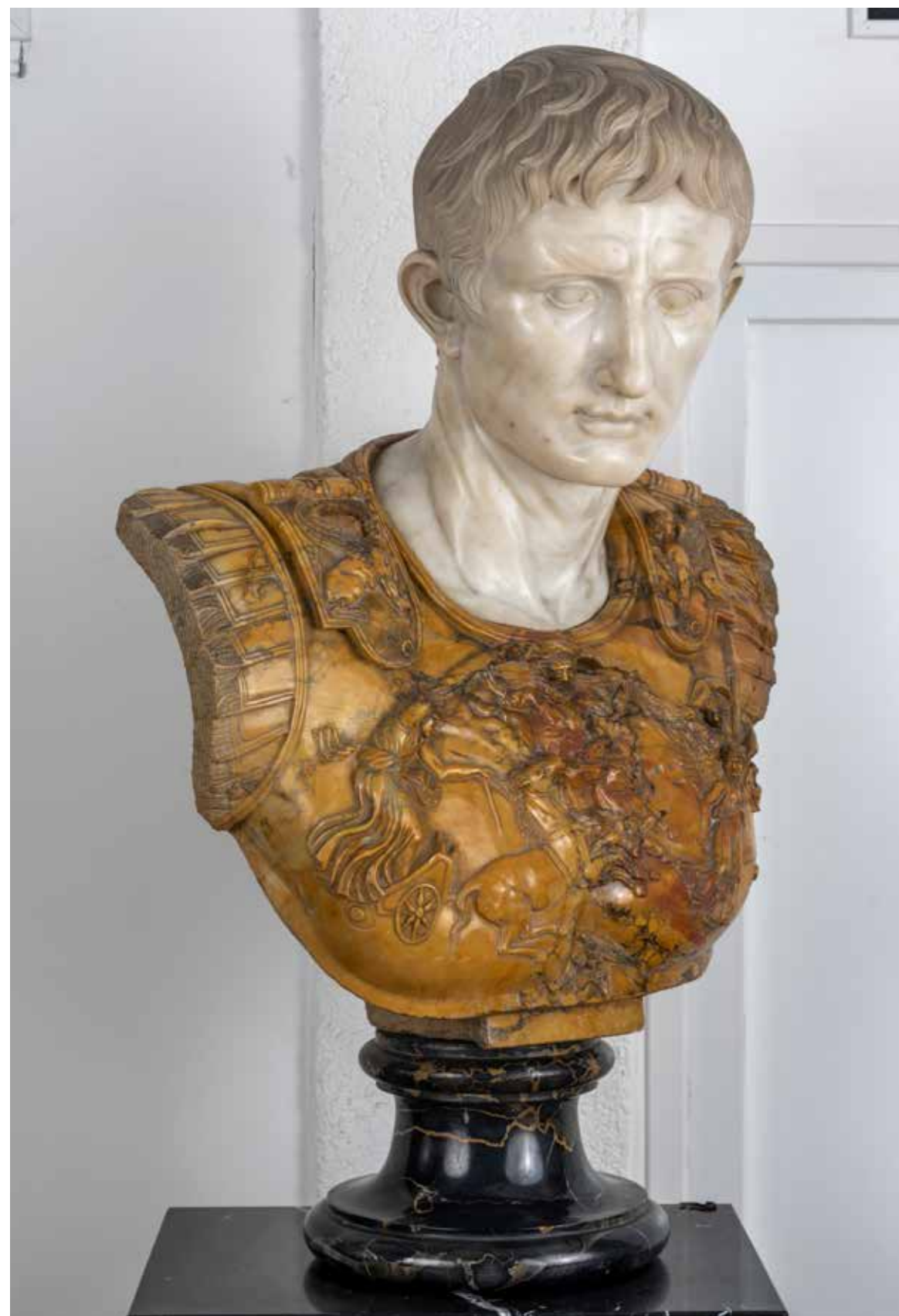
Sur piédouche en marbre noir.

Italie, XIX^{ème}.

H. : 85 - L. : 57 - P. : 30 cm.

Notre buste reprend la partie supérieure de la statue en pied de l'empereur Auguste (27 av. JC - 14 ap. JC) qui date du début du I^{er} siècle apr. J.-C., et qui a été découverte dans la Villa de Livia, son épouse, dans le quartier de Prima Porta le long de la via Flaminia à Rome. Elle représente l'empereur dans une posture d'adlocutio, ou de harangue à ses soldats.

6 000 / 8 000 €





39

Paire de gaines marqueterie Boulle
 Paire de gaines en bois noirci à décor en marqueterie de laiton et écaïlle en partie et contrepartie à décor de rinceaux feuillagés et enroulements. Plateau de marbre noir.
 Epoque Napoléon III.
 H.: 125,5 - L.: 44 - P.: 34 cm.
 (Petits éclats et soulèvements).

1 000 / 1 500 €

40

Paire de consoles aux Quatre Saisons
 Spectaculaire paire de consoles en bois sculpté, peint et doré. Piètements en bois figurant les Quatre Saisons. Chaque console constituée d'un couple allégorique : l'Hiver et l'Automne ; le Printemps et l'Eté.
 Italie, XVIII^{ème}.
 H.: 99,5 - L.: 158,5 - P.: 73 cm.
 Plateaux de marbre composites rapportés.
 (Accidents et restaurations).

3 000 / 4 000 €





41
-
Epinette en bois de placage et bois tourné reposant sur quatre pieds tournés. Travail de la fin du XIX^{ème} (A restaurer).

150 / 200 €

41



42
-
Table de salon ovale en bois doré et sculpté à motifs de guirlandes et de végétaux stylisés. Elle repose sur quatre pieds fuselés et cannelés terminés en dés de raccordement et réunis par une entretoise en X. Plateau de marbre brèche. Style Louis XVI, XIX^{ème}. H.: 76 - L.: 96 - P.: 64 cm (Accidents et restaurations).

400 / 600 €

42

44



43
-
Jean-Jacques CAFFIERI (1725-1792), d'après
Buste de Mademoiselle de Luzy
Terre cuite patinée
Signée au dos 'Caffieri'
Présentée sur une base en marbre à piedouche
H.: 70 - L.: 40 - P.: 24 cm
(Un éclat ancien à la chevelure).

500 / 600 €

44
-
Paire de fauteuils en bois sculpté et peint rechargé or à dossiers droits, consoles d'accotoirs de forme balustre au droit des pieds gaines et cannelés. Dés de raccordement ornés d'une feuille d'acanthe. Décor de rinceaux rechargés or. Style Louis XVI, XIX^{ème}. H.: 96 - L.: 58 - P.: 55 cm. (Petits accidents).

400 / 600 €



43

45
-
Grand miroir en bois et stuc doré, à décor de palmettes, rosaces, faisceaux de licteur et cassolette. La glace en deux parties. Epoque Empire. Porte au dos des n° d'inventaire: 30-16 et 24-16. H.: 139 - L.: 79 cm (Accidents)

200 / 300 €

46
-
Paire de candélabres en bronze doré à six bras de lumières à décor de godrons, d'enroulements et de feuilles d'acanthes. Les fûts montés sur un socle tripode à pieds griffes. Style Empire, XIX^{ème}. H.: 60 cm (Oxydations).

150 / 200 €

47
-
Paire d'appliques en bois et fer forgé peint à décor de feuillages. Travail du début du XIX^{ème}. H.: 83 - L.: 14 - P.: 46 (Usures, manques et légères vermoultures).

40 / 50 €

48
-
Lampe bouillotte en bronze doré à trois bras de lumières à décor de cygnes en vol. Abat-jour en tôle couvert de cuir rouge à décor de frise d'or aux fers. Style Empire, XX^{ème}. (H.: 65 - Diam.: 40 cm). Monté à l'électricité.

100 / 120 €

49
-
Table circulaire en acajou et placage d'acajou reposant sur quatre pieds gaine ornés de cariatides à l'égyptienne, terminés par des pattes de lion et reliés entre eux par une entretoise en X centrée d'une couronne à palmettes. Plateau de marbre noir. Style Empire, XIX^{ème}. H.: 71,5cm - P.: 91cm (Sauts de placage, fentes)

200 / 400 €



46



49

50

Console en bois doré et richement sculpté à décor de nubien

Importante table console en bois doré et richement sculpté. Les pieds fortement galbés en jarrets à décor de masques ailés figurant l'Hiver, d'enroulements, de feuilles d'acanthes et de cuirs découpés. Ceinture à décor de lambrequins et corniches sur fonds de treillage. Au centre un cul de lampe orné d'un médaillon au profil tourné vers la gauche d'un empereur vêtu à l'Antique. Les pieds réunis par une entretoise surmontée d'un nubien encadré de quatre chimères. Plateau de marbre vert-de-mer. Italie, Venise, XIX^{ème}. H. : 95 - L. : 242 - P. : 85 cm (Accidents et restaurations).

1 500 / 2 000 €



51

PAIRE DE FAUTEUILS D'EPOQUE EMPIRE PROVENANT DU PALAIS DES TUILERIES

ESTAMPILLE DE PIERRE GASTON BRION, vers 1810. En hêtre doré mouluré sculpté, les accotoirs munis de manchettes, les consoles simulant un glaive, la ceinture convexe, décor de palmettes, feuilles de lauriers, et étoiles, les pieds postérieurs en sabre, couverture de velours bleu. H. 97,5 cm - L. 64 cm - P. 65 cm (Redoré, rechampi).

Marques : Inventaire Palais des Tuileries 1814 : marque au feu de trois fleurs de lys couronnées dans un médaillon TH. Inventaire Palais des Tuileries 1833 : marque au pochoir à l'encre noire TU sous couronne 5131. Étiquette manuscrite « Fontainebleau appartement du Prince, 2^e étage, 2^e

salon 8 fauteuils en bois peints voucher de tapisserie flamand » Numéros 2459 à l'encre noire, 995-6916 biffé, 947 à l'encre. (redoré, rechampi).

Provenance : Cette paire de fauteuils provient d'un ensemble plus vaste commandé par le Garde Meuble impérial entre 1811 et 1815. L'étiquette mentionnant Fontainebleau laisse supposer un changement de destination de dernière minute vers le palais des Tuileries. La marque au feu de Louis XVIII du palais des Tuileries indique que ces fauteuils étaient présents en 1814 et se trouvaient encore sur place lors de l'inventaire de 1833. La marque TU couronné 5131 révèle qu'ils étaient encore aux Tuileries en 1833. Les archives précisent que ces fauteuils étaient alors, dans une suite de quatre avec aussi deux causeuses, quatre chaises, un tabouret

de pied et un écran en suite, dans une chambre dont l'affectataire n'est pas mentionné. L'ensemble était couvert de damas cramoisi (archives nationale de France*). La sortie de ces fauteuils des Tuileries n'est pas indiquée dans les registres. * A.N., AJ/19/171, n° 3131 Pierre-Gaston Brion (né en 1767), exerça son art de 1797 jusqu'en 1838. Il fût perçu comme le plus talentueux menuisier-sculpteur de l'Empire puis de la Restauration, ayant précédemment collaboré avec Georges Jacob, Jean-Baptiste Séné et Bernard Molitor. Il a notamment livré, pour le garde meuble impérial à partir de 1811, de nombreux ensembles mobiliers pour le Grand Trianon de Versailles, les palais de Fontainebleau, des Tuileries, de Monte Cavallo. Pendant la Restauration il exécuta le lit de parade en bois doré de Charles X, conservé aujourd'hui au musée du Louvre.

Son mobilier est présent dans les collections du château de Fontainebleau, du château de Versailles et des Trianon, du Mobilier national.

Ventes publiques et collection nationales : Une autre paire de fauteuils d'époque Empire, de modèle différent, estampillés de P. Brion, comportant des numéros d'inventaires du palais des Tuileries est aussi passée en vente aux enchères publiques à New York le 27 octobre 1990, lot 107 comportant des numéros d'inventaire TU 932 - 43696 - IG 17444.

Nous remercions Monsieur Arnaud Romieux pour ses recherches et son expertise.

3 000 / 4 000 €





52

Console vénitienne en bois doré

Importante table console en bois doré et richement sculpté. Les pieds fortement galbés en jarrets à décor de masques ailés figurant l'Hiver, d'enroulements, de feuilles d'acanthes et de cuirs découpés. Ceinture à décor de lambrequins et corniches sur fonds de treillage. Au centre un cul de lampe orné d'un médaillon au profil tourné vers la droite d'un empereur vêtu à l'Antique. Les pieds réunis par une entretoise surmontée d'un nubien encadré de quatre chimères. Plateau de marbre vert-de-mer. Italie, Venise, XIX^{ème}. H.: 95 - L.: 242 - P.: 85 cm (Accidents et restaurations).



1 500 / 2 000 €

53

Guéridon table à jeu

Guéridon en marqueterie de bois clair. piètement central en bois tourné reposant sur quatre pieds en griffes ailées. Travail du Nord, fin XIX^{ème}. H.: 70,5 - L.: 92 - P.: 44 cm (plateau plié).



200 / 300 €

54

Console en bois doré et sculpté à décor d'enroulements, de feuilles d'acanthes, d'une coquille au centre. Quatre pieds galbés réunis par une entretoise en forme de panier fleuri. Plateau de marbre rouge royal. Style Régence, XIX^{ème}. H.: 89 - L.: 187 - P.: 61 cm. (Traces de redorure).



4 000 / 6 000 €

55

Paire de candélabres en bronze doré à six bras de lumières. Décor de feuilles d'acanthes, d'enroulements et de frises végétales. Le fût central à cul de lampe et de forme balustre supporte un vase à godrons distribuant les bras de lumières autour d'un panier de fruits. Epoque Napoléon III. H.: 104 - Diam.: 50 cm. Poids: environ 30 kg chaque. (Trous de montage à l'électricité).

2 000 / 3 000 €





57



58



59

56

- Miroir violonné en bois sculpté et doré à décor d'enroulements, d'acanthes et de coquilles. Glace biseautée. Epoque Napoléon III, XIX^{ème}. H.: 120 - L.: 73 cm. (Quelques manques, petits accidents et sauts de dorures)

150 / 200 €

57

- Paire de sellettes « aux esclaves nubiens » en bois sculpté et polychromé. Travail du XIX^{ème}. H.: 48 - L.: 30 cm. (Usures d'usage).

800 / 1 000 €

58

- Paire de consoles en bois sculpté et rehaussées d'or à décor de coquilles, palmettes et guirlandes de fleurs et fruits en haut relief. Pieds fortement cambrés se terminant en escargot feuillagé et reliés par une entretoise surmontée d'une acanthe. Ceinture chantournée, le centre orné d'une coquille ajourée. Plateaux de marbre gris veiné noir. Style Régence, XIX^{ème}. H.: 73 - L.: 90 - P.: 52 cm. (Accidents et manques).

800 / 1 000 €

59

- Guéridon tripode en bois sculpté, peint et doré figurant un nubien en atlante vêtu d'un gilet rouge et d'un turban, d'enroulements et de fleurs d'acanthes. Italie, Venise, XIX^{ème}. H.: 77 - L.: 35 - P.: 35 cm.

Le décor au nubien est fréquent dans la décoration vénitienne des XVIII^{ème} et XIX^{ème} siècle et traduit la fascination de Venise pour l'Orient.

100 / 200 €

60

- Console en bois sculpté et peint à fond ivoire rechapé or. Piètement en gaines, ceinture ouvragée à décor de rinceaux fleuris. Plateau à filet d'or et verre de protection. Travail moderne, XX^{ème}. H.: 87 - L.: 160 - P.: 45 cm.

200 / 300 €

62

- **Cave à liqueur en reliure**
Cave à liqueur dans une boîte en trompe l'œil de reliures en carton. Carafe en cristal taillé et quatre verres taillés. Travail moderne. H.: 28 - L.: 39 - P.: 25 cm.

100 / 120 €



60

63

- **Partie de service en verre de MURANO**
Partie de service en verre taillé à décor rubis rehaussé de rinceau fleuris dorés comprenant :
- Sept flûtes à champagne
- Huit verres à eau
- Huit verres à vin rouge
- Huit verres à vin blanc
H. max: 20 cm.

60 / 80 €

64

- Paire de pieds de lampes en métal imitation faux bois. Travail du XX^{ème}. H.: 74 cm - Diam.: 14 cm (Montés à l'électricité)

60 / 80 €



62



63



65

65

Coffre de rangement pour stéréogrammes

Coffret en bois ouvrant par un vantail découvrant trois étages coulissants et 9 bacs de rangement pour stéréogrammes ainsi que 3 boîtes de positifs stéréoscopiques sur film et 3 boîtes de positifs sur verre sur Lourdes, les châteaux de la Loire et Fontainebleau. Etiquette à l'intérieur Vérascope Richard H. : 23,5 - L. : 33 - P. : 31 cm.

100/150 €



66

66

Ensemble comprenant deux coffrets en bois, l'un ouvrant par un abattant découvrant sept compartiments, l'autre gainé de cuir à décor doré au fer d'enroulements et rinceaux feuillagés, ouvrant sur trois compartiments. Poignées et entrées de serrures en laiton. Travail du début du XIX^{ème}. H. : 41 - L. : 21 - P. : 38 cm H. : 29 - L. : 20 - P. : 14 cm (L'une des serrures accidentée, sauts de dorure, bois vermoulu).

50/60 €



67

67

Commode en bois et placage d'acajou

Ouvrant à neuf tiroirs en façade dont trois petits tiroirs en ceinture. Montants latéraux à cannelures rudentées. Piètement toupie. Entrées de serrures, poignées de tirage et ornementation de bronze doré. Plateau de marbre gris Sainte-Anne. Travail anglais, fin XIX^{ème} H. : 89 - L. : 89 - P. : 45 cm (Griffures, fente).

300/500 €

68

Grande armoire en noyer

Ouvrant en partie haute à deux vantaux sous une corniche moulurée, et un tiroir en ceinture, partie inférieure à deux portes à balustres ajourées. Montants latéraux en colonnes cannelées et dégagées. Serrures et poignés de tirage en laiton. Travail Provençal du XVIII^{ème} H. 220 - L. : 110 - P. : 50 cm (Accidents).

100/120 €

69

Lustre en bronze patiné et doré

A quatre bras de lumières et un dôme central en verre amati pressé moulé à décor géométrique. Travail du début XX^{ème}, monté à l'électricité H. : 82 - L. : 63 - P. : 63 cm.

150/200 €

70

Chandelier d'église de style néogothique en laiton polychrome de forme circulaire éclairant par six bras de lumière figurant des tours réunies par un bandeau portant l'inscription « DAVIDICA TURRIS », le fût à décor de liserés terminé par une bobèche crénelée, le tout reposant sur piètement tripode. H. 60 cm (Déformations et usures)

40/60 €

71

Paire de guéridons à l'Antique

Paire de guéridons en bronze patiné et bronze doré à décor de bustes de femmes à l'antique et de végétaux stylisés. Piètements tripodes à jambages anthropomorphes. Plateau circulaire de marbre noir. H. : 87 - Diam. : 46 cm

500/600 €





72



73



74



77

72

-
Pendule en onyx reposant sur un piétement en pattes de félin, base rectangulaire à doucine. Cadran en laiton doré signé DENIS à Valence. Une coupe en onyx en amortissement. Travail de la fin du XIX^{ème}. H.: 33 - L.: 23 - P.: 14 cm.

50 / 60 €

73

-
Console années 40
Console à plateau de marbre brèche violet, double piétement en métal doré en arceaux. Travail des années 40. H.: 79 - L.: 160 - P.: 40 cm.

400 / 600 €

74

-
Pendule au voyageur
Pendule en bronze doré et patiné figurant un jeune homme portant son baluchon assis sur un rocher. Il repose sur une base à volute en bronze doré. Cadran central à fond guilloché. Aiguilles de type Breguet. Brocot gravé sur la platine. Travail du milieu du XIX^{ème}. H.: 43 - L.: 31 - P.: 10 cm.

150 / 200 €

75

-
Mobilier de jardin en fer comprenant huit chaises dont trois grands modèles et cinq petits. Assises en treillage à l'antique et dossier droit. H.: 85 - L.: 61 - P.: 46 cm. H.: 85 - L.: 51 - P.: 46 cm.

200 / 300 €

76

-
Suspension à six bras de lumières en bronze ciselé et doré, le fût central en carquois de flèches à figures féminines, asperges et feuillages. Style Louis XVI, Epoque Napoléon III. Monté à l'électricité. H.: 94 - Diam.: 43 cm.

400 / 600 €

77

-
Chenets aux faunes d'après Clodion
Paire de chenets aux petits faunes et oiseaux en bronze à patine brune. XIX^{ème}. H.: 31 - L.: 20 - P. (avec les branches): 57 cm.

200 / 300 €

78

-
Boîte en bois sculpté, la façade et les deux côtés latéraux à décor de rosaces et de frises géométriques. Couvercle postérieur. Travail d'Art populaire, milieu XIX^{ème}. H.: 24 - L.: 42.5 - P.: 28 cm. (Usures).

80 / 100 €



78



76

79

Buste d'empereur romain en marbre blanc

La toge et la cuirasse en application de marbres polychromes.

Italie, XIX^{ème}.

H. : 55 - L. : 44 - P. : 20 cm.

(Restauration ancienne au cou).

1 000 / 1 500 €

80

Buste d'empereur romain en marbre noir

La toge et la fibule en application de marbres polychromes. Sur piédouche.

Italie, XIX^{ème}.

H. : 57 - L. : 47 - P. : 22 cm.

(Restauration au piédouche).

1 000 / 1 500 €

81

Cabinet en placage de pierres dures

Cabinet deux corps en bois noirci et placage à décor d'incrustations de pierres dures et marqueterie de marbres. Il ouvre en partie basse par trois portes découvrant des tiroirs en bois de placage. La partie supérieure ouvrant par deux portes encadrant un abattant à petit théâtre central. Tiroirs en ceinture et en partie haute. Corniche à galerie masquant un rangement central.

Riche ornementation d'incrustations de pierres dures telles que labradorite, jaspe et six sculptures en bronze figurant Diane au sommet de la corniche, la Richesse, l'Abondance, la Sculpture, la Musique et la Géométrie et part et d'autre. Boutons de tirage en forme de masques, protomes de félins, tête de cerf. Blason couronné au centre.

Italie, Rome XIX^{ème}.

H. : 209 - L. : 103,5 - P. : 52 cm.

(Quelques manques et usures, petites restaurations).

3 000 / 5 000 €



82

The Invisible Collection

Coupe à fruits en trompe l'œil en faïence émaillée de la série « Diners en ville ». Légers éclats.
H.: 21 - L.: 23 cm.

50 / 80 €

83

Glace en bois sculpté et peint à décor floral sur fond jaune. Bordure chantournée sommée d'une coquille et sculptée de branches au naturel ainsi que de motifs végétaux stylisés. Italie, Style Arte Povera fin XIX^{ème}
H.: 225 - L.: 100 cm.

300 / 600 €

84

AUBUSSON, XVIII^{ème}

Tapiserie d'Aubusson du XVIII^{ème} siècle en laine et soie à décor d'un pont traversant une rivière sur laquelle l'on peut voir un cygne sur un fond de verdure et de forêt. Bordure tout autour à guirlandes de fleurs terminée par un galon bleu rapporté. 300x400 cm environ (Doublée, nombreuses restaurations dans les marrons en particulier, quelques accidents dans les soies en particulier).

2 000 / 3 000 €

85

Importante colonne cannelée en bois naturel patiné, à chapiteau corinthien. XVIII^{ème}
H.: 200 - L.: 60 cm (Chapiteau fixé à tenons).

400 / 600 €



85

84



86

Lampe d'appoint en bronze et laiton reposant sur un piètement tripode, le sommet à décor de boule ornée d'une frise de godrons et de sphinges. Style Louis XVI, XIX^{ème}.
H. (total) : 54 - Diam. : 34 cm.

40 / 80 €

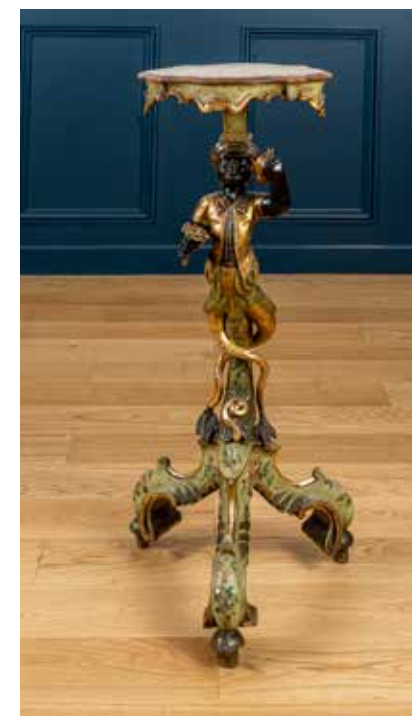
87

Miroir médaillon
Miroir en bois sculpté et peint doré formant un médaillon retenu par un ruban et encadré de nœuds et petites roses. Style Louis XVI, XIX^{ème} siècle.
H.: 72cm - L.: 49cm (Accidents)

150 / 200 €



87



88

88

Guéridon tripode en bois sculpté, peint et doré figurant un nubien en atlante vêtu d'un gilet doré et vert et d'un turban, d'enroulements et de fleurs d'acanthes. Italie, Venise, XIX^{ème}
H.: 93 - L.: 41 - P.: 39 cm (Légers manques).

Le décor au nubien est fréquent dans la décoration vénitienne des XVIII^{ème} et XIX^{ème} siècle et traduit la fascination de Venise pour l'Orient.

100 / 200 €

89

Guéridon tripode en bois sculpté, peint et doré figurant un nubien en atlante vêtu d'un gilet bleu et or et d'un turban, d'enroulements et de fleurs d'acanthes. Italie, Venise, XIX^{ème}
H.: 74 - L.: 36 - P.: 35 cm. (Accidents et restaurations).

Le décor au nubien est fréquent dans la décoration vénitienne des XVIII^{ème} et XIX^{ème} siècle et traduit la fascination de Venise pour l'Orient.

100 / 200 €



89

90

-
 Paire de grands fauteuils de salon à dossiers droits en bois noirci rechapés or, sculptés de motifs végétaux et de pampres de vignes en reliefs saillants. Accotoirs en crosses et consoles d'accotoirs soutenus par des putti drapés. Piètements en crosses terminées en escargots. Entretoises sculptées d'une feuille d'acanthe au naturel.
 Garniture de tissu écarlate brodé de velours. Style Baroque, Italie, XIX^{ème}.
 H.: 146 - L.: 88 - P.: 75 cm.
 (Quelques accidents et usures).

1 000 / 1 500 €



91

Paire de consoles aux chimères

Paire d'importantes consoles en bois doré et sculpté à décor de dragons couronnés, chimères et rocailles. Piètements constitués de quatre spectaculaires dragons ceints de couronnes fermées, juchés sur un sol rocailleux agrémenté de roseaux. Piètement à huit petits pieds boules. La base et la ceinture ornées d'une frise de ruban et d'une frise de feuilles d'eau. Plateaux de marbre brèche nervuré. Travail anglais du XIX^{ème}.
 H.: 89 - L.: 188 - P.: 95 cm
 (Restaurations et accidents).

2 000 / 3 000 €



92

Paul SORMANI (1817-c.1877)

Coffre en placage de loupe et marqueterie de bois clair ouvrant à un abattant découvrant un plateau et deux tiroirs. Ornementation de bronzes dorés aux quatre pieds en forme de feuilles d'acanthes. Poignées latérales en bronze doré et bordure du plateau en laiton doré.
 Signé P. SORMANI, 114 Rue du Temple, Paris sur la serrure.
 H.: 24 - L.: 69 - P.: 50 cm.
 (Entrée de serrure manquante, quelques petits manques).

3 000 / 3 500 €



93

Paire de lampes en porcelaine dans le goût de la Chine à fond bleu nuancé. Monture en bronze doré de style néoclassique signée E. Colin, Paris. Fin XIX^{ème}.
 H.: 67 - L.: 24 - P.: 24 cm (sans abat-jours).
 (Montées à l'électricité).

600 / 800 €



93

93

-
Paire de lampes en porcelaine dans le goût de la Chine à fond bleu nuancé. Monture en bronze doré de style néoclassique
Signées* E. Colin, Paris.
Fin XIX^{ème}.
H.: 67 - L.: 24 - P.: 24 cm (sans abat-jours).
(Montées à l'électricité).

600/800 €

94

-
Paire de consoles aux protomes de lions

Paire de consoles d'extérieur en bronze à décor à l'antique.
Piètements en forme de jarrets, surmontés de protomes de lions couronnés de chapiteaux corinthiens.
Plateaux de marbres chantournés.
Travail du XIX^{ème}.
H.: 76 - L.: 144 - P.: 71 cm.
(Usures et éclats aux marbres).

400/600 €

95

-
Plateau en marqueterie de pietra dura

Plateau en marqueterie de pietra dura à riche décor d'oiseaux, de fleurs et de rinceaux feuillagés.
Travail moderne.
H.: 85 cm - L.: 121 cm.

2 000/3 000 €

96

-
Grand plateau en pietra dura

Grand plateau de marbre en marqueterie de pietra dura à décor central géométrique.
Bordure ornée de rinceaux végétaux, fleurs et oiseaux.
Double piètement en marbre blanc sur base en marbre rouge (environ 50 kg chacun).
Italie, Florence, XIX^{ème}.
L.: 243 - l.: 123 cm.

3 000/4 000 €

97

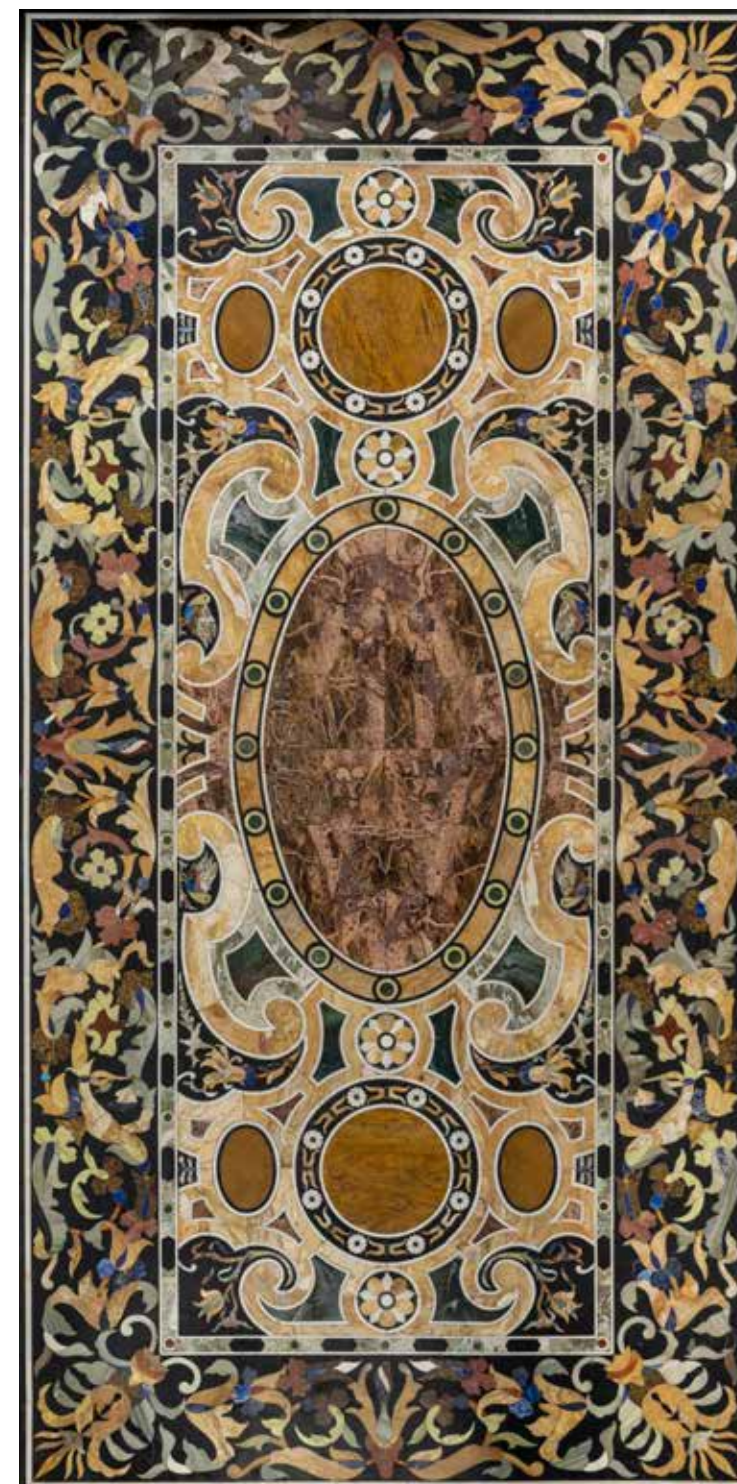
-
Guéridon tripode en noyer

Plateau en accolades à décor en marqueterie de bois de ronce et bois teinté noir d'une pastorale au centre, la bordure agrémentée de bouquetins, perdrix et bergers dans des médaillons; ceinture ajourée de lauriers et accueillant un tiroir.
L'ensemble reposant sur un piètement tripode en crosses sculptées de têtes de béliers, le fut balustre sculpté de feuilles de lierre et de chêne.
Travail du XIX^{ème}.
H.: 75 cm - L.: 106 cm - P.: 76 cm
(Accidents, manques).

200/300 €



95



96



98



99

98

- Dans le goût de la Veuve Perrin - Marseille, XIX^{ème}

Petit pot en faïence à décor de fleurs
Signé VP sous la pièce XIX^{ème}.
H.: 11 - diam.: 14 cm.

20/30 €

99

- ROUEN, XVIII^{ème}

Plat en faïence à décor rayonnant, reposant sur trois petits pieds toupie. Marque P. au dos.
H.: 5 - Diam.: 24 cm. (Accidents, restauration ancienne, un pied manquant).

80/120 €

100

- NEVERS, XIX^{ème}

Un plat et une assiette en faïence. Le plat à décor de fleurs, le bord à filet bleu. L'assiette à décor de barque dans un canal. XIX^{ème}.
Diam.: 30 et 23 cm.

20/30 €



100

101

- Table de salle à manger en résine à incrustations et irisations. Elle est supportée par un piétement central. Années 80.
H.: 74 - L.: 215 - l. 110 cm. (Sauts de placage au plateau).

200/300 €

102

- Petite étagère de rangement en bois clair ouvrant à huit casiers en façade, reposant sur quatre pieds boules. Travail rustique du XX^{ème}.
H.: 40.5 - L.: 36.5 - P.: 24 cm.

60/80 €



101



134



103

103

- Couteau populaire

Manche en bakélite et or au profil d'une femme nue, en bas et talons. Lame à dos dentelé. Art populaire fin XIX^{ème}.
L. (ouvert): 24 cm.

30/40 €

104

- Paire de griffons en fonte de fer. Anciens éléments de suspensions. Fin XIX^{ème}.
H.: 22 - L.: 16 - P.: 5 cm.

40/80 €



104

105

- Clément GOYENECHÉ (1893 - 1984)

Mobilier des archives réalisé pour la Chambre de Commerce et d'Industrie de Nice

*Très important mobilier d'archives en bois et bois de placage comprenant une armoire centrale à trois portes, une armoire intermédiaire à deux portes centrales et deux portes latérales, ainsi qu'un buffet bas à deux vantaux et deux portes latérales. Poignées de tirages en laiton incurvées à décor de bandes. Chaque meuble orné de frises d'oliviers et panneaux en bas-reliefs. Sur l'armoire principale: l'armorial des

villes des Alpes-Maritimes telles que Nice, Grasse, Cannes, Vallauris, Saint Paul-de-Vence...

Sur l'armoire intermédiaire: six vues de villes dont Cannes, Nice.

Sur le buffet bas: une ancre et un caducée. Années 30-40.

Dimensions:

H.: 210 - L.: 369 - P.: 55 cm.

H.: 210 - L.: 240 - P.: 55 cm.

H.: 121 - L.: 240 - P.: 55 cm.

(Usures d'usage, sauts de placage).

* Lot vendu sur désignation.

Les meubles seront à retirer au PAL de Nice. Se rapprocher de l'étude pour toute demande.

1 500/2 000 €



106

106

Manufacture de Hoechst - Nassau

Paire de vases en porcelaine émaillée à décor floral et rehaussée à l'or, de forme hélicoïdale. Monture en bronze doré aux pieds et sur les couvercles. Fin XIX^{ème}. Marques à l'or sous un couvercle et sous les pièces. H.: 50 - L.: 19 cm.

300/400 €

107

Paire de cornes d'abondances en porcelaine

Paire de groupes en porcelaine émaillée et rehaussée à l'or figurant des cornes d'abondance portées par des putti. Marque à l'ancre verte. Travail probablement anglais, fin XIX^{ème}. H.: 17 - L.: 16 cm. (Quelques petits manques).

60/80 €



107

108

Manufacture de porcelaine de Meissen - Saxe

Groupe aux danseurs. Groupe en porcelaine polychrome figurant un scène galante avec un couple de danseurs, deux musiciens et une élégante dans un plan de verdure. Marque en bleu au dos. XIX^{ème}. H.: 29 - L.: 40 - P.: 21 cm. (Accidents, une main et un violon à restaurer).

80/120 €



108

109

Manufacture de Capodimonte - Naples

Ange au panier de fleurs. Groupe en porcelaine blanche émaillée figurant un ange assis près d'un panier de fleurs d'où s'échappent des guirlandes. Signée Meyer (?) dans la pâte, porte la marque en bleu au dos. Italie, XIX^{ème}. H.: 27 - L.: 28 - P.: 18 cm. (Petits manques).

100/120 €

110

Vase monté en porcelaine dans le goût des Sang de bœuf

Vase rouleau en porcelaine glacurée dans le goût des sang de bœuf. Monture en métal doré à décor de feuillage. Une anse manquante. Travail fin XIX^{ème}. H.: 43 - L.: 16 cm

50/100 €

111

Porcelaine de Limoges

Petite coupe tripode couverte en porcelaine à décor doré au chiffre couronné de Napoléon sur fond vert olive. H.: 8 - Diam.: 11 cm

30/40 €

112

Porcelaine de Paris

Coupe à fruits en porcelaine émaillée blanche à décor ajouré et filets d'or figurant des glands et feuilles de chêne. Médillons chiffrés et couronnés sur la base. Fin XIX^{ème}. H.: 25 L.: 36 P.: 23 cm (Accidents, fêtes).

60/80 €

113

HERMES

Service à café modèle «Toucan» en porcelaine blanche de Limoges comprenant une théière, un sucrier, un pot à lait, six tasses et sous tasses. (Ébréchures au bec de la théière, une tasse et une sous-tasse ébréchées).

600/650 €



109



111



112



1113



114



116



117

114

Manufacture Raynaud, Limoges

Service à thé et à café à décor de frises fleuries comprenant :
 - Sept sous-tasses à thé
 - Quatre tasses à thé
 - Sept soucoupes à café
 - Sept tasses à café
 - Une théière
 - Un pot à lait
 - Un pot à sucre
 (Ebréchure sur le couvercle de la théière).

200 / 250 €

115

JAPON, XX^{ème}

Vase en porcelaine polychrome à décor couvrant de grenouilles dans des attitudes humaines sur fond de nuées rouge et ocre. Marque Arita sous la base. H.: 45 - L.: 30 cm (Restauration)

Etiquette de passage en ventes aux enchères anglo-saxonne

400 / 600 €

116

Vierge en bois sculpté - Allemagne XVI^{ème}

Groupe en bois sculpté représentant sainte Anne et la Vierge, Allemagne du Sud ou Est de la France, XVI^{ème} siècle Reposant sur un socle en bois d'époque postérieure, manques, fissures et accidents H.: 73 - L.: 30 - P.: 20 cm. (Restaurations, usures).

400 / 600 €

117

Personnage biblique

Grande sculpture monoxyle en noyer figurant un homme barbu, tenant son manteau en sa main gauche et le bras droit relevé. Le dos largement évidé. Travail du XIX^{ème} dans le goût du XV^{ème}. H.: 137 - L.: 55 - P.: 37 cm. (Usures d'usage, manque la main droite).

800 / 1 000 €

118

Vierge en marbre sculpté

Travail XIX^{ème}
 H.: 62 - L.: 36 - P.: 13 cm.
 Poids: environ 30 kg.
 (Usures, pouces accidentés).

800 / 1 000 €

119

Saint dominicain en prière

Sculpture en bois polychrome et doré Travail du XVII^{ème}
 H.: 20,5 - L.: 9 cm.
 (Accidents).

150 / 200 €

120

Mascaron grotesque en pierre sculptée

Travail probablement du XIX^{ème}. H.: 43 - L.: 33 - P.: 15 cm.

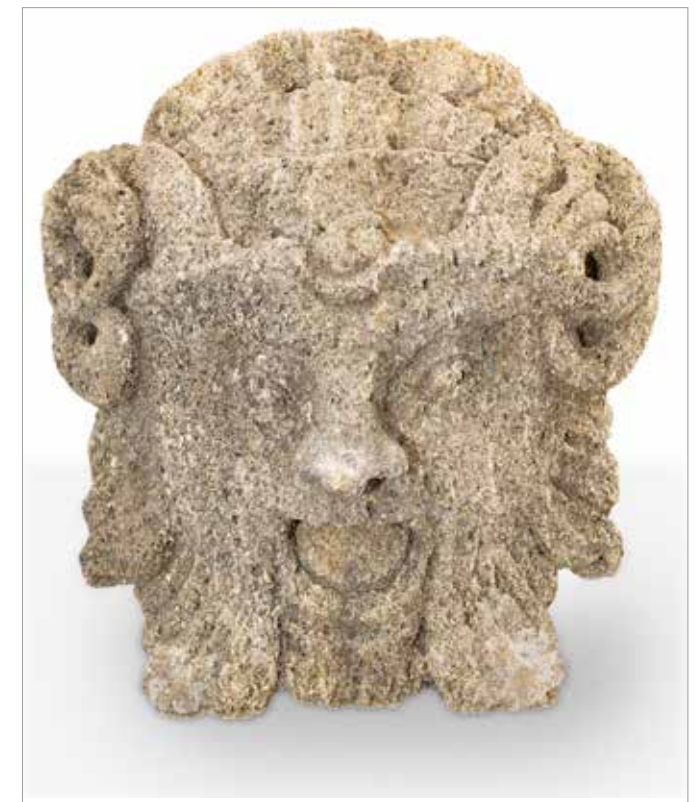
200 / 300 €



118



119



120

121

Corrado BETTA (1870-1935)

Triptyque de la Vierge à l'Enfant
 Grand haut relief en bronze à patine brune
 Signé «C.BETTA» en bas à gauche. Inscription latine de dévotion filiale datée 1929 gravée en bandeau en partie basse. H.: 77,5 - L.: 100 - P.: 33 cm (Restaurations).

1 000 / 1 500 €





123



124



125



127

122

-
KOMLOS - HONGRIE, XX^{ème}
Couple de jeunes danseurs
Terre cuite émaillée
Cachet sous la base « Komlos
Keramia Budapest »
H.: 41.5 - L.: 25 - P.: 18 cm
(Un doigt du danseur manquant,
éclats).

30 / 40 €

123

-
BEETHOVEN
Buste de Beethoven
en plâtre patiné
XX^{ème}
H.: 36 - L.: 25 - L.: 30 cm.

100 / 150 €

124

-
Encrier de bureau en marbre brèche
à bords moulurés.
Style Louis XIV, XIX^{ème}.
H.: 10 - L.: 21 - P.: 15 cm.
(Quelques éclats).

100 / 150 €

125

-
Femme au médaillon
Bronze à patine brune,
reposant sur une base rectangulaire
en pierre dure.
Travail du XIX^{ème}
H.: 29 - L.: 28 cm.

300 / 500 €

127

-
**Thomas François CARTIER
(1879-1936)**
Lionne rugissant
Bronze à patine verte.
Signé T. CARTIER
L.: 52 - H.: 28 cm.

200 / 300 €

128

-
École française de la fin du XIX^{ème}
Homme debout drapé à l'Antique,
représentant un philosophe grec.
Bronze à patine brune.
Marqué « BARBEDIENNE FONDEUR »
sur la terrasse.
Cachet « REDUCTION MECANIQUE
A. COLLAS BREVETE » indiquant
l'association de Ferdinand
Barbedienne et Achille Collas.
H.: 42 cm.

400 / 600 €



128

129

-
**Roger GODCHAUX (1878-1958)
et AEGITNA SALTALAMACCHIA**
Lionne et lionceau
Epreuve en terre cuite émaillée
à lustre métallique figurant
une lionne et son lionceau.
Signée sur la terrasse R. Godchaux.
Deux cachets sous la pièce:
AEGITNA - VALLAURIS
MADE IN FRANCE.
H.: 25 - L.: 36 - P.: 15 cm.
(Deux accidents à la base).

Provenance :
Cette pièce est une réalisation
de Roger Godchaux lors de sa
présence dans l'atelier Aegitna
Saltalamacchia à Vallauris.
Puis par descendance directe
de la fabrique Saltalamacchia.

1 800 / 2 000 €



129



130

130

-
**Thierry VAN RYSWYCK (1911-1958)
et AEGITNA SALTALAMACCHIA**

Petite antilope

Terre cuite glaçurée
Signée Thierry
H.: 34,5 - L.: 33 - P.: 15 cm.
(Petits éclats aux pieds).

Provenance :

Cette pièce est une réalisation de Roger Godchaux lors de sa présence dans l'atelier Aegitna Saltalamacchia à Vallauris. Puis par descendance directe de la fabrique Saltalamacchia.

1 000 / 1 200 €

131

-
Encrier en bronze prenant la forme d'un chapeau bicorne.
H.: 9 - L.: 17 cm
(Manque le flacon).

30 / 40 €



135

135

-
Léon KANN (1859-1925)

Vase en bronze doré à décor de feuillages et de baies.
Signé L. KANN et cachet de fondeur SIOT à Paris.
H.: 11,5 - L.: 36 - P.: 18 cm.

200 / 300 €



132

132

-
LAMBERT

Buste représentant Napoléon I^{er}
Sculpture en bronze
Signée LAMBERT
H.: 19 - L.: 11 - P.: 6,5 cm

200 / 300 €

133

-
Crucifix en résine
Fin XIX^{ème} début XX^{ème}
Inscription au dos
« Marie-Anne Haensler,
don de Fritz Rivoire 1906 ».
H.: 29 L.: 23 cm (Total).

10 / 20 €

134

-
Danseuse de style Art Deco en bronze doré et bronze patiné.
Sur une base en marbre noir.
XX^{ème}
H.: 42,5 - L.: 21 - P.: 8 cm.
(Usures et tâches).

50 / 100 €



134



132

136

-
Petite boîte en métal à compartiments, à décor de chardons et de croix de Lorraine en applique.
Epoque Art Nouveau
H.: 2,2 - L.: 7,5 - P.: 3,5 cm.
(Usures)

30 / 40 €

137

-
Jérôme MASSIER FILS, VALLAURIS

Grenouille jouant de la mandoline
Céramique à glaçure verte, jaune, rouge, noire et ocre.
Cachet « JEROME MASSIER FILS. AM. VALLAURIS. » sous la base.
H.: 8,5 - L.: 8 - P.: 5 cm
(Légers éclats et manques).

100 / 120 €



137

138

Jérôme MASSIER (1850-1926)

Puit aux oiseaux

Groupe en céramique polychrome figurant des oiseaux autour d'un puits. Signé «J. Massier Vallauris» sous la base.

H.: 21 - L.: 14 - P.: 12 cm
(Léger fêle sur la branche).

200 / 400 €

139

Jérôme MASSIER - Vallauris

Vase en céramique émaillé à décor de fleurs.

Signé sur la panse
Cachet en creux sous la base
H.: 23 - D.: 18 cm.

40 / 60 €

140

PARDI - VALLAURIS

Vase en barbotine de forme balustre orné de deux petites anses latérales et d'un décor automnal émaillé polychrome.

Signé «Pardi Vallauris», dans le décor.

H: 37,5 cm, L: 31 cm, P: 27 cm
(Restaurations, quelques éclats).

150 / 200 €

141

NINA RICCI

Nina Ricci, l'Air du temps
Flacon à parfum par Lalique, France.
1250 ml.

Dans son écrin en carton.

100 / 120 €



140

142

René LALIQUE (1860 -1945)

Bouchon de radiateur « Coq Nain » en verre blanc moulé-pressé.

Modèle crée en 1928

Signature «R Lalique» et «France» moulé en relief autour de la base et numéro «1135» à la pointe.

H.: 20 - L.: 12,5 - P.: 7 cm
(Eclats).

Bibliographie :

- Félix Marcihac : R. Lalique, Catalogue raisonné de l'œuvre de verre, Les éditions de l'amateur, 1994, modèle reproduit page 381 sous le numéro 1135.

- Patricia Bayer & Marc Waller : René Lalique, éditions Florilège, 1988, modèle de couleur variante reproduit page 111 sous le numéro 188.

200 / 300 €



143

143

René LALIQUE (1860-1945)

Coupe « Bulbes » en verre pressé moulé à reflets opaques.

Signé R.Lalique France
H.: 4,5 - Diam.: 25,5 cm
(Griffures).

100 / 150 €



144

144

LALIQUE - France

Vide poche en cristal moulé amati en forme de feuillages.

Signé sous le talon.
H.: 20 - L.: 45 - l.: 25 cm.
(Eclats).

20 / 30 €



145

145

René LALIQUE (1860-1945)

Coupe en verre, modèle « Nemours ».

Signé «R. Lalique»
H.: 9,5 - Diam.: 25 cm
(Fêle).

600 / 800 €



146

146

- **LALIQUE - France**

Deux bougeoirs en cristal pressé moulé à décor de protomes de lions. On y joint un cendrier à décor de boules en appliques. H. (bougeoirs) : 10 cm Diam. (cendrier) : 11 cm. (Usures).

10 / 20 €

147

- **GALLE - Nancy « Baies »**

Vase en verre multicouches de forme conique à large col droit et décor gravé en réserve brillante de feuilles, de tige et de baies de couleur brun-vert sur un fond satiné rose-orangé, gris-blanc et brun-vert. Signé « Gallé » en réserve, dans le décor. H. : 33 cm. (Quelques légères rayures sur la panse).

800 / 1 200 €



147

148

- **Emile GALLÉ (1846-1904) et Charles GALLE-REINEMER (1818-1902) pour la faïencerie de Saint-Clément Deux coupes en faïence émaillée blanche**

L'une du service « Fables » à décor polychrome de fleurs et de cartouches historiés à l'évocation des fables de La Fontaine et des poésies de Jean-Pierre Claris de Florian, l'autre du service « Allégories » (dit aussi « Service du bon Roy Stanislas »), à décor d'un dicton et de fleurs lorraines. Monogrammées et signées « Gallé à Nancy déposé » à l'émail, sous les bases. H. : 11 - Diam. : 24 cm. (Quelques éclats en pourtour des pieds).

300 / 500 €



148

149

- **Émile GALLÉ (1846-1904)**

Paire de coupes polylobées en verre ambré transparent à décor aux émaux durs polychromes et dorés de fleurs et végétaux stylisés dont du muguet. Ancienne étiquette de dépôt-vente « A la Paix - Paris ». L'une signée à la pointe « E. Gallé Nancy » L. : 16 - l. : 11,5 cm et L. : 15 - l. : 17 cm (Restaurations).

400 / 600 €



149

150

- **GALLE - Nancy « Anémones »**

Vaporisateur en verre double à décor gravé en réserve brillante de fleurs et de feuilles de couleur violet-brun sur un fond mauve. Signature « Gallé » en réserve, dans le décor. H. : 14,5 cm

300 / 500 €



150

151

- **GALLE - Nancy**

Veilleuse en verre double à décor gravé en réserve brillante de fleurs et de feuilles de couleur violet-brun sur un fond mauve. Signature « Gallé » en réserve, dans le décor. Ancienne étiquette de dépôt-vente « Emile Gallé Nancy Paris » sous la base. H. : 17 cm

800 / 1 000 €



151



153

152

GALLE - Nancy
« Hortensias »

Vase en verre double à long col droit évasé et base renflée. Décor gravé de fleurs et de feuilles de couleurs bleu, violet-mauve et vert nuancé sur un fond opaque blanc et rose. Signé « Gallé » en réserve, dans le décor. H.: 25 cm (Bulles de cuisson en partie haute).

400 / 600 €



152

153

GALLE - Nancy

Table en marqueterie de bois figurant des maisons en bord de falaise en Bretagne. Signature en bas à gauche. Cette table fait partie d'une suite de tables gigognes manquantes. H.: 69.5 - L.: 48.5 - P.: 38 cm.

200 / 300 €

154

Vilmos ZSOLNAY (1871-1916)
Cache pot en céramique

Couverte polychrome légèrement iridescente et décors en haut-relief d'une ronde d'enfants sous des arbres fruitiers stylisés. Signé du cachet « Zsolnay Pecs » en creux sous couverte, sous la base. Circa 1904. H.: 32 - L.: 28 cm. (Quelques éclats et manques).

4 000 / 6 000 €



151



155



156

155

Travail 1920

Lampe de table à structure en fer forgé à base trilobée à décor de feuilles stylisées enserrant en partie haute une tulipe en verre double polylobée à chaud mouchetée de poudres intercalaires roses-orangées et jaunes. Tulipe signée « Daum - Nancy ».

H.: 45,5 cm,
H.: 16 cm (tulipe)
(Oxydations, infime éclat sur la bordure)

300 / 500 €

156

Henri Edmond BECKER (1871-1971)

Lampe de table à structure quadripode en bronze doré ornée de motifs floraux stylisés enserrant une tulipe en verre teinté polychrome polylobée à chaud. Fonte d'édition par Susse Frères Paris. Cachet de fondeur circulaire « Susse Fes Edts Paris » accompagné d'une lettre M et signature « Becker ».

H.: 43,5 cm - L: 13,5 cm
H.: 13 cm (tulipe).

400 / 600 €

159

Travail Art Nouveau

Lampe de table à montage quadripode en bronze doré à décors d'ombelles enserrant une tulipe en verre polylobée à chaud, figurant une fleur de couleur rouge-rosé à reflets iridescent jaunes, violets et verts.

H: 26 cm, L: 14 cm.

300 / 500 €

160

Maison Rouzeaud, Marquise de Sévigné, Chocolats de Royat
Panier à chocolats en verre gravé à décor de fleurs et rehaussé à l'or. Marqué sous la base. Fin XIX^{ème} début XX^{ème}.
H.: 33 - L.: 25 cm.

100 / 120 €

161

Vase en verre de forme calice
Le piétement circulaire à décor de feuilles vertes et paillons d'or, nœud côtelé central et panse facetée et dentelée au bord.
Circa 1970.
H.: 25 - L.: 17 cm.
(Petits manques).

40 / 60 €



161

162

DAUM - Nancy France « Ancolies »

Vase de forme ovoïde à col évasé à rebond en verre multicouche à décor floral gravé en fine réserve et émaillé polychrome de fleurs, tiges et feuilles sur un fond givré nuagé de poudres intercalaires violacées, ocrées et jaunes. Signature écusson « Daum # Nancy France » dans le décor.
H: 12 - L: 7 cm.
(Légers sauts de peinture).

300 / 500 €



159



162

158



157

Travail Art Nouveau

Suite de trois coupes en verre, une paire en verre transparent ambré à décor de pastilles appliquées à chaud et une coupe en verre teinté rouge, jaune et violet à décor gravé en fine réserve de fleurs de couleur rouge-rosé. Coupe florale signée « M. Riché », dans le décor.
H: 13,5 cm, D: 20,5 cm (grande coupe)
H.: 8,5 - Diam.: 9 cm (petites coupes).

120 / 150 €

158

Johann LOETZ (1848 - 1933)

Vase de forme balustre à panse ovoïde et col évasé orné de trois anses appliquées à chaud, en verre double irisé à reflets dichroïques de nuances bleue, violette et or. Signé « Loetz Austria » sous la base.
H: 14,5 cm, D: 16 cm.

400 / 600 €



163

DAUM – France
 Importante coupe en pâte de verre jaune, verte et brun-violet figurant une feuille de potiron et une fleur sur lesquelles sont posés deux escargots.
 Signée « Daum France », sous la base
 L.: 35 - l.: 36 cm

400 / 600 €

164

Œuf en verre peint à décor violacé de paysage et de maison au bord de beau.
 Monture centrale en laiton.
 Travail début XX^{ème}.
 H.: 14 - Diam.: 9 cm.

10 / 20 €

165

Lampe en pâte de verre
 Lampe en pâte de verre teintée rouge.
 Porte une signature.
 H.: 40 cm - Diam.: 29 cm (Accidentée).

50 / 80 €

163



164



166

166

Travail Art Nouveau dans le goût des verreries de Bohême

Vase en verre double irisé à reflets dichroïques de nuances bleue, vertes et or.
 H.: 12,5 - L.: 15 - P.: 14,5 cm.

150 / 200 €

167

Jean NOVERDY (XX^{ème})
 Lampe de table à fût végétalisant en bronze patiné et tulipe en pâte de verre teintée jaune mouchetée de bleu.
 Signée « Noverdy France » sur la tulipe.
 H.: 42 - L.: 15 - P.: 10 cm.

300 / 500 €



167

168

Adolphe PETIT-MONSIGNY (XIX^{ème}) et SCHNEIDER
 Lampe perroquet à structure en bronze doré et tulipe en verre teinté orange à décor de poudres intercalaires bleues.
 Tulipe signée « Schneider » et bronze « A. PETIT Monsigny »
 Circa 1860
 H.: 33 - L.: 10 - P.: 19 cm.

On y joint un abat-jour de rechange en verre de forme similaire.
 Signé « Schneider ».

400 / 600 €



169

170

Travail Art Nouveau
 Lampe de table à piètement figurant des tiges curvilignes et des feuilles en bronze doré.
 Tulipe en verre double polylobé à chaud à décor de poudres intercalaires vertes, jaunes et orange.
 Tulipe signée « Daum # Nancy ».
 H.: 39 - L.: 23,5 - P.: 17 cm.
 H.: 13,5 - L.: 9 cm (tulipe).

500 / 700 €



170

169

Charles RANC, attribuée à
 Lampe de bureau à structure en bronze à patine doré figurant un rapace soutenant dans son bec un abat-jour en forme de fleur stylisée aux « pétales » constitués de plaques de verre teinté ocre-jaune et blanc crème.
 H.: 40 - L.: 31 cm.

400 / 600 €



168



171

- **DAUM - Nancy**

Vase «Berluze» en verre teinté jaune jaspé de poudres intercalaires ocres et rose-orangées. Signé «Daum # Nancy» sur la panse. H.: 60 - D.: 16 cm. (Egrenures).

80/120 €

172

- **DAUM - Nancy «Eglantiers»**

Vase de forme méplate à large ouverture. Décor de feuilles dentelées et de baies dégagé en fine réserve et vitrifié en surface de poudre. Signature écusson «Daum # Nancy» en réserve, dans le décor. H.: 12,5 - L.: 14 cm (Retallé).

1 000/1 500 €

171

173

- **DAUM - Nancy et Louis MAJORELLE (Toul 1859 - Nancy 1926)**

Lampe de table à monture en bronze à patine brun-noir à décor de chardon lorrain et tulipe en verre double teinté orange-rosé et jaune à décor tombant gravé en réserves de feuilles de ginkgo biloba de couleur vertes. Signature écusson «Daum # Nancy» en réserve sur la tulipe.

H.: 43 cm, H.: 11 cm - D.: 17 cm (tulipe).

600/800 €

174

- **Louis MAJORELLE (1859-1926)**

Panier en faïence blanche à décor émaillé polychrome de fleurs et de frises de motifs floraux. Monogrammé de 2 ancres de marine en creux et signé d'un cachet «Majorelle Nancy» à l'émail rouge», sous la base. H.: 20 - L.: 19 - P.: 24 cm (Légers sauts de dorure, légers fêles, infimes éclats).

150/200 €

175

- Grande coupe sur piedouche en opaline rose et blanche. Travail du XX^{ème} H.: 32 cm Diam.: 16,5 cm.

60/80 €

176

- **Mats JONASSON (1945)**

Presse papier en verre et verre amati à décor d'un ours polaire. Signé et numéroté 3152 H.: 3 - L.: 14 - P.: 11 cm (Infimes éclats).

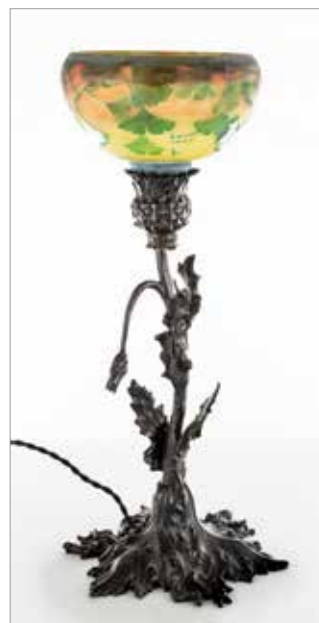
30/40 €



174



172



173



175



176



177

-
Louis RICHÉ (1877-1949)
Chat assis levant la tête
 Bronze à patine brune
 Signé sur la terrasse et
 inscription « Médaille d'or ».
 Cachet d'édition
 R. PATROUILLEAU au dos.
 H.: 27 - L.: 20 - P.: 12,5 cm.

1 000 / 1 200 €

178

-
DITMAR URBACH, vers 1950
 Groupe en céramique
 émaillée représentant un ours
 polaire près d'un bassin.
 Cachet portant la mention
 « DITMAR URBACH » au
 revers.
 H.: 19 - L.: 20 - P.: 21 cm
 (Infimes éclats, petits fêles)

50 / 60 €

179

-
 Crabe décoratif en métal
 patiné, martelé et gravé.
 XX^{ème}.
 H.: 25 - L.: 45 - P.: 28 cm.

100 / 120 €

180

-
CHASSE - lampe de table
 Lampe de table en à pied
 quadripode en pattes de
 chevreuil. Monture en métal
 argenté.
 Abat-jour en parchemin.
 Maison Michel Vaillier,
 taxidermie.
 H.: 57 - L.: 37 cm.

40 / 50 €

181

-
 Pichet en terre cuite à
 glaçure bleue à irisations.
 Travail populaire du XX^{ème}.
 H.: 30 - L.: 40 cm.

20 / 30 €

182

-
**Suite de six lampes fleurs
 ARABESQUE**
 Suite de six lampes
 de tables en forme de feuilles
 et épis en résine dorée,
 supports en laiton.
 Travail contemporain de l
 a maison Arabesque, Paris.
 H.: 37 cm.
 (Quelques manques).

30 / 50 €

183

-
Henri FERNANDEZ (1946)
 Lampe de forme
 arborescente en bronze
 doré et tranches de gypse,
 reposant sur un piètement
 tripode.
 Circa 1970.
 Signée.
 H.: 57 - L.: 30 cm.

600 / 800 €





183



184



185

184

-
Henri FERNANDEZ (1946)
Lampe de forme arborescente en bronze doré et tranches de gypse, reposant sur un piètement tripode.
Circa 1970.
Non signée.
H.: 63 - L.: 27 cm.

300 / 400 €

185

-
Henri FERNANDEZ (1946)
Lampe de forme arborescente en bronze doré et tranches de gypse, reposant sur un piètement tripode.
Circa 1970.
Signée.
H.: 56 - L.: 30 cm.

400 / 600 €

186

-
Claude Victor BOELTZ (né en 1937)
Lampe en bronze doré éclaté et ajouré de forme libre imitant le corail et orné d'un quartz naturel.
Travail des années 70, de la série « Bronze éclaté ».
Signé au dos.
H.: 35 - L.: 26 - P.: 15 cm.
(Sans abat-jour).

150 / 200 €

187

-
Claude Victor BOELTZ (né en 1937)
Lampe en bronze doré éclaté et ajouré de forme libre imitant le corail et orné d'une améthyste.
Travail des années 70, de la série « Bronze éclaté ».
Signé au dos ROYAL FONDERIE.
H.: 33 - L.: 22 - P.: 15 cm (hors bras de lumière).
(Sans abat-jour).

100 / 150 €



186



188



189



190



191



192



193

188

-
Claude Victor BOELTZ (né en 1937)
Lampe « petit aigle »
Epreuve en bronze doré et quartz blanc des années 70 de la série des « Bronzes éclatés ».
Signée au dos.
H. (totale) - l.: 57 - P.: 28 cm.
(Sans abat-jour).

100 / 150 €

189

-
Attribué à Claude Victor BOELTZ (né en 1937)
Sculpture en bronze doré figurant un cheval sur une base en bronze à l'imitation du rocaille.
H.: 16 - L.: 26 - l.: 14 cm.

50 / 60 €

190

-
Georges MATHIAS pour FONDICA France
Lampe en bronze doré à deux bras de lumières.
Signé au dos et cachet.
H.: 34 - L.: 32 - l.: 14 cm.
(Sans abat-jour).

80 / 100 €

191

-
Philippe CHEVERNY (XX^{ème})
Paire de lampes en bronze doré et résine noire figurant des végétations sous-marine.
Circa 1970.
Signées.
Montées à l'électricité.
H.: 45 - L.: 23 cm.
H. (avec luminaire) : 88 cm.

150 / 200 €

192

-
Lampe nénuphar en laiton, reposant sur une tranche d'agate figurant le plan d'eau.
Travail moderniste Circa 1980.
H.: 50 - L.: 31 - P.: 35 cm.

100 / 120 €

193

-
BIBLIS - XX^{ème}
Nu sur un rocher
Bronze doré et patiné
Signé « Biblis » sur le rocher
H.: 10 - L.: 15 - P.: 12 cm.

40 / 60 €



194

-
David R. Freeland Jr - Kachina Hopi «Crow Mother»
Statuette Kachina «Crow Mother»
Argent et incrustations de turquoise et pierres dures.
Les différents éléments de costume se détachent.
Poinçon Sterling et DRFJR sous la pièce;
H.: 21,5 - L.: 9 cm.

200/300 €

195

-
Renée Mayot (1947 -)
Le Petit Prince
Sculpture en bronze
Signé sur la terrasse et gravé «Antoine de Saint-Exupéry»
H.: 21 cm

60/80 €

194



197

196

-
LEPORI - Nice
Vitrine en laiton à deux étagères centrales, fond en miroir.
Travail du début XX^{ème}.
H.: 45 - L.: 31,5 - P.: 13 cm.

50/100 €

197

-
AEGITNA SALTALAMACCHIA
Eléphant barrissant
Plâtre à glaçure métallique.
H.: 29,5 - L.: 44 - P.: 15 cm.

600/800 €



198

198

-
Marcel DEBUT (1865-1933)
Le café
Sculpture en bronze.
Signé et cachet «Bronze garanti au titre» sur la base
H. 37 cm

150/200 €

199

-
Mon cher papa
Sculpture en albâtre
Italie, fin XIX^{ème}
H.: 33 - L.: 24 - P.: 25 cm.
(Quelques usures).

150/200 €

200

-
Miguel BERROCAL (1933-2006)
Alexandre - Opus 113
Sculpture en bronze
Signée sous la base et numérotée 498/1000
H.: 13,5 cm - L.: 7,5 cm

900/1 000 €

201

-
Orgue de Barbarie
Vicomte de Vicente Llinares
Présenté sur une cariole tirée par un cheval de bois.
Cylindre à six mélodies.
Espagne, début XX^{ème}
H.: 59 - L.: 57 - P.: 38 cm
(Restauration, patte recollée).

1 000/1 500 €



200



201

202

-
Piero FORNASETTI (1913-1988)
Ensemble de trois pots en
céramique « Talco », « Sali da
bagno », « Cotone ».
Inscription sous la base « Corisia,
via Borromei 2B. Milano coi migliori
auguri per Natale e Nuovo Anno,
Dicembre 1961 ».
(Petits accidents).

150/200 €

203

-
**Deux plats aux crustacés en
trompe-l'œil**
Deux plats en faïence à décor
au naturel d'un tourteau
pour l'un et d'une araignée
de mer pour l'autre.
Travail du XX^{ème}.
Diam. : 30 cm.

150/200 €

204

-
Antionucci VOLTI (1915-1989)
Les Trois Grâces
Bronze à patine médaille
reposant sur un socle noir
Cachet de fondeur E.GODARD
Numéroté 9/11
H. : 42 cm

4 000/6 000 €

205

-
École moderne du XX^{ème}
Les trois grâces
Sculpture en pierre
H. : 32 - L. : 18 - P. : 10 cm
H. : 49 cm (avec socle).

200/300 €



203



204



205



206

206

-
**Attribué à Claudius
Marcel POPELIN-DUCARRÉ (1825-1892)**
Scène galante
Email sur cuivre
Monogrammé « PC » en bas au milieu
Au dos « P.C 15... »
Dans le goût du XVI^{ème}
35 x 26 cm
(Sauts d'email).

1 000/1 200 €



207



208

207

-
**Nicolò BARABINO (1832-1891),
d'après, XX^{ème}**
Notre-Dame de l'Olivier
Plaque de porcelaine émaillée
Dans un encadrement en bois doré.
31x14 cm.

80/120 €

208

-
**École italienne du
XIX^{ème} - BARABINO**
Notre-Dame de l'Olivier,
« Quasi oliva speciosa in cambis ».
Bas relief en plâtre polychrome
Signé en bas à gauche
60x37.5 cm
(Petits éclats au cadre).

150/200 €



209

209

-
**Pieta avec la Vierge
et saint Jean**
Plâtre polychrome
XIX^{ème} siècle
27.5x28 cm
(Restauration).

200/300 €



210

210

-
 **Icône de la Mère
de Dieu de Vladimir**
Huile sur bois, dans un oklad en
vermeil 84 zolotniks (875 millièmes)
à décor gravé, le dos gainé
de velours et portant une étiquette
« Manasse Antichita' ».
Russie, circa 1900.
9x7 cm.
Poids brut : 38 g.

On y joint une icône de voyage
de la Mère de Dieu de Smolensk
en cuivre à décor repoussé.
Russie, XIX^{ème} siècle.

80/120 €



211



212



213

211

-
Egbert VAN HEEMSKERCK
(1610-1680), attribué à
Scène d'intérieur

Huile sur toile
Porte une signature P. VERELST
en bas à droite
77 x 63 cm
(Rentoilé, restaurations).

800 / 1 000 €

212

-
**École Française du XVII^{ème}
siècle, entourage
de Charles Le Brun**
Portrait de Louis XIV

Toile ovale
Beau cadre en bois sculpté
doré à feuilles de laurier
d'époque Louis XIV
67,5 x 53 cm.
Le tableau est visible au cabinet
Turquin, rue Saint-Anne à PARIS.

8 000 / 10 000 €

213

-
École italienne du XVIII^{ème}
Paire de portraits,
sainte Catherine de Sienne
et saint Thomas d'Aquin

Huiles sur toiles
Présentés dans des cadres
en bois doré anciens.
70 x 57 cm
66 x 53 cm.

1 200 / 1 500 €

214

-
**École espagnole du XVIII^{ème}
d'après MURILLO**
L'Immaculée Conception

Huile sur toile
81 x 62 cm
(Rentoilé).

300 / 500 €



214



215

215
-
**École flamande
du XVIII^{ème},
dans le goût du XVI^{ème}**
Vierge à l'enfant
Huile sur panneau
32x26 cm
(Restaurations, petit saut
de peinture).

800/1 000 €



216

216
-
**École française de la fin
du XVIII^{ème} - début XIX^{ème},
d'après Guido RENI**
Saint Matthieu et l'ange
Huile sur toile
84x71 cm
(Petits manques, marque
du châssis, traces
d'humidité au dos).

500/700 €

217
-
**École française
du XVIII^{ème} -
Suiveur de Sorg**
Portrait d'un dragon
Huile sur toile
Inscription sur la toile au
dos « Sorg pinxit 1779 »
81x64 cm
(Restaurations).

200/300 €



217

218
-
**École française de la fin
du XVIII^{ème} - début XIX^{ème}**
Portrait d'officier
Huile sur toile
Porte une étiquette au dos
« Colonel MER, régiment
des gardes wallones sous Louis XV ».
34,5x26,5 cm
(Rentoilé, restaurations).

150/200 €



219
-
École française du XVIII^{ème}
Le Jugement de Pâris
Gouache sur papier
44,5x65 cm
(Pliures, manques).

80/100 €

218



219



220

-
École française du XVIII^{ème}
Paire de dessus
de portes figurant deux
scènes galantes
Huiles sur toiles
77x92 cm.
Encadrements en chêne à
décor de rinceaux.
(Nombreuses
restaurations).

300 / 400 €

220



222

221

-
**École française
du XVIII^{ème},
suiveur de Monnoyer**
Bouquet décoratif
Huile sur toile
70x120 cm
(Deux petits trous en haut
au centre, petit saut de
peinture en bas à droite).

400 / 600 €

222

-
**D'après Giovanni
VOLPATO (1735-1803)
et Ludovic TESEO**
Paire de gravures
aquarellées d'après les loges
du Vatican
Paire de gravures
rehaussées à l'aquarelle
Numérotées 9 et 11
en haut à gauche.
Chacune portant les
inscriptions : en bas à droite
« Johannes Volpato sculp.
Romae 1776 » et en bas à
gauche « Ludovicus Teso
Taurinensis delin. ».
17,5x50 cm.
(Pliures, quelques trous).

Les gravures des Loges
et des Chambres peintes
par Raphaël au Vatican
valurent à Volpato une
célébrité européenne.
Il contribua à la diffusion
du goût « antique » né
des fouilles archéologiques
en Italie et qui se répandit
en Europe à la fin du
XVIII^e siècle. Réputé pour
la qualité et la fidélité de
ses gravures, il ouvrit une
école à Rome où devait se
former Piranèse et devint
le fournisseur des grands
princes et amateurs du
Grand Tour.

800 / 1 000 €



223

223

-
École napolitaine du XVIII^{ème}
Étude de tête
Huile sur toile
Porte le n° 226 au dos du châssis.
36x40cm.
(Restaurations).

600 / 800 €

Marie Gabrielle CAPET (1761-1818)
Autoportrait de l'artiste
dans l'atelier

Toile et châssis d'origine
 56,5x41 cm
 (Légers sauts de peinture sur la partie inférieure gauche).

Ce tableau est une reprise autographe et partielle de « Madame Labille-Guiard exécutant le portrait du peintre Vien, sénateur et comte de l'Empire », chef-d'œuvre de Marie-Gabrielle Capet, recentrée sur la partie gauche seule. Exposé au Salon de 1808, il est conservé aujourd'hui à la Neue Pinakothek à Munich. Madame Capet représente sa professeure, Madame Labille-Guiard, en train de réaliser le portrait du peintre Joseph-Marie Vien à sa droite, alors considéré comme le patriarche du néoclassicisme. Derrière elle, se tient le mari de cette dernière, François-André Vincent. Madame Capet est devant nous en autoportrait, les yeux plongés dans ceux du spectateur, accoudée à une table, au pied de laquelle est posé un carton à dessins. Elle prépare les couleurs de la palette, symbole du lien d'amitié qui unit ces deux femmes dans l'atelier. Par rapport au tableau de Munich, on observe des variantes dans l'arrière-plan. L'atmosphère de l'atelier mondain cède la place à une scène intime. Née à Lyon, notre peintre devient l'élève de Labille-Guiard en 1781, avec qui elle partage le même atelier. Elle exerce tant sur toile qu'en miniatures, médium dont elle devient une des spécialistes au tournant de siècle. Par l'utilisation de coloris frais, elle parvient à rendre avec réalisme les textures tels que la chair, le satin et la dentelle. Rendant ainsi hommage à sa formatrice et amie disparue en 1803, Madame Capet dans ce portrait d'artistes au travail, adapte les scènes de genre de Louis-Léopold Boilly, et donne ainsi la version féministe de L'atelier de Houdon, de 1804 (Paris, Musée des arts décoratifs). Les deux consœurs avaient été déjà réunies dans un tableau célèbre. Labille-Guiard s'était portraiturée à côté de son élève, vingt-trois ans

auparavant : l'« Autoportrait avec deux élèves » de 1785 (New York, Metropolitan Museum). Les deux œuvres valorisent l'émancipation des femmes par l'art. Elles sont enfin reconnues par leurs confrères masculins à la fin du XVIII^{ème} siècle et le premier tiers du XIX^{ème} siècle, période qu'a décrite récemment Séverine Sofio dans son essai « Artistes femmes. La parenthèse enchantée XVIII^{ème} - XIX^{ème} siècle » (2015) et qui a été mise en valeur par plusieurs expositions récentes comme « Peintres Femmes 1780-1830 Naissance d'un combat », au musée du Luxembourg à Paris, en 2021, ou « Les sœurs Lemoine », au musée Jean-Honoré Fragonard à Grasse en 2023. Pour nos femmes peintres, un tel exercice prend l'accent d'un véritable manifeste qui légitime leur place au plus haut niveau de cette pratique artistique.

Historique :

Le tableau de Marie Gabrielle Capet provient de la collection de Jacques Charles Valentin (1762-1846). Né à Versailles d'une famille de boucher du Roi, puis sous la Révolution fournisseur de viande aux armées. Il avait amassé une belle fortune qu'il a investie en partie dans une collection d'œuvres d'art, essentiellement des tableaux. Il fait la connaissance du sculpteur François-Frédéric Lemot qui avait aménagé la Garenne Lemot à Clisson. Il suit son ami et achète en 1809 les ruines d'un Prieuré et il y construit une Villa : « la garenne Valentin ». C'est dans cette résidence d'été qu'il installe sa collection d'œuvres d'art. C'est son fils Frédéric (1811-1898) qui en héritera puis à son décès une partie sera vendue, l'autre répartie entre les héritiers. La garenne Valentin fut aussi vendu en 1898. Le tableau est parvenu aux propriétaires par descendance.

Le tableau est visible au cabinet Turquin, 69 rue Saint-Anne à PARIS.

15 000 / 20 000 €



CC BY-SA 4.0

Marie-Gabrielle CAPET (1761-1818)

L'Atelier de madame Vincent
 Huile sur toile
 69 x 83,5 cm

Cette œuvre est conservée à la Neue Pinakothek à München.





225

225

-
École italienne vers 1800
d'après Baccio Bandinelli
Portrait de Michel-Ange

Huile sur toile
46x38 cm
(Rentoilage, déchirure restaurée
en haut à l'horizontal,
craquelures en léger relief,
petites restaurations éparses)

Notre tableau est une copie
ancienne du portrait de
Michel-Ange, attribué à Bandinelli
et conservé au Louvre
(INV 874 ; MR 206).

300 / 400 €



226

226

-
École italienne de XIX^{ème},
Dans le goût de Léonard de Vinci
(1452-1519)
**Portrait de dame au collier
de perles de profil**

Huile sur panneau
XIX^{ème}
57x35,5 cm
Dans un cadre en bois doré de style
Renaissance.
(Petits accidents).

D'après un modèle similaire connu
de Giovanni Ambrogio de PREDIS
(1455-1509).

800 / 1 200 €

227

-
École espagnole du XIX^{ème}
Saint Joseph et l'Enfant Jésus

Huile sur toile
82x61 cm
(Rentoilé).

200 / 300 €

228

-
École française du XIX^{ème}

Portrait d'un général décoré
de la Légion d'Honneur,
Huile sur toile
70x56 cm, présenté dans
un cadre en bois doré.

100 / 150 €



227



228



229

229

-
École française du XIX^{ème}

Portrait d'officier naval décoré
de la Légion d'Honneur, tenant un
compas sur une carte de navigation
sur la Loire. Possiblement un membre
de la famille de Beaulieu
d'après une mention sur la carte.

Huile sur toile
Signé à gauche et daté 1838
74x61 cm
(Restaurations).

200 / 300 €



230

École française du XIX^{ème}
*Portrait du comte Alfred
de Vaudreuil (1798-1834),
Ministre Plénipotentiaire*
Huile sur toile
72x59 cm
(Rentoilé).

1 500 / 2 000 €

231

Entourage de Théodule Augustin
RIBOT (1823-1891)
Le blessé
Huile sur toile
81x64 cm.

3 000 / 4 000 €





232



234



236



235

232

-
École du XIX^{ème}
Portrait présumé de James Cook
Huile sur toile
Rentoilé
81x62 cm.

200/300 €

233

-
École française du XIX^{ème}
Portrait de femme à la robe verte / portrait d'homme
Huiles sur toile
Porte une signature en bas à gauche
70x51 cm
(Nombreuses craquelures, légers sauts de peinture).

200/400 €

234

-
COLAS - École française début XIX^{ème}
Soldat de la Révolution chargeant son fusil dans un paysage de montagnes
Huile sur toile
Signé et daté 1838 en bas à gauche
63,5x54 cm
(Rentoilé).

Notre tableau pourrait être une évocation de l'annexion de Nice à la France en 1792.

300/500 €

235

-
Jean PEZOUS (1815-1885)
Soldats d'infanterie légère d'Afrique jouant aux cartes
Huile sur toile
Signé en bas à gauche
24,5x32 cm.

600/800 €

236

-
DUMORTIERS - École française début XIX^{ème}
Portrait de soldat décoré, 1814.
Pastel sur papier.
Signé et daté à gauche.
35x26 cm.

100/200 €

237

-
Attribué à Théodule Augustin RIBOT (1823-1891)
Portrait de boucher
Huile sur toile
41x33 cm.

300/500 €

238

-
École italienne du XIX^{ème}
Pêcheur près d'un troupeau
Voyageurs et berger près d'un temple
Paire d'huiles sur toiles
47x55,5 cm chaque
(Rentoilées).

80/120 €

239

-
École française de la fin du XIX^{ème} dans le goût du XVIII^{ème}
Enfants jouant au bord d'une fontaine
Huile sur toile
Signé et daté en bas à droite
29x35 cm
(Accidents).

80/100 €

240

-
DEMARTEAU - d'après Carle VAN LOO
Académie d'homme, N. 403
Manière de crayon
54,5x36,5 cm
(Mouillures, rousseurs, tâches)

Tampon au dos mentionnant « Collection de Louis LE SIDANER ».

80/120 €



237



239



241

241

-
Diane et blonde, chiennes de Louis XIV
Willmann Edouard (1820-1877)
d'après Desportes
François (1661-1743)
Diane et Blonde, chiennes
de Louis XIV, chassant le faisan
Eau-forte.
58,5x73 cm
(Tâches et rousseurs).
Présenté dans un cadre
en chêne et sous verre.

20/30 €



243

242

-
**D'après Nicolas OZANNE
(1728-1911)**
**Le Port-Vieux de Toulon,
vu de l'atelier de peinture**
Réduit de la collection des Ports
de France dessinés pour le Roi en
1776 par le St Gravure. Rehauts de
couleurs
26x35 cm

On y joint une gravure
représentant
« Biblis changée en fontaine »
Inventé et gravé par B. Picard
19x26 cm.

10/20 €

243

-
L'amant surpris (XIX^{ème})
Gravure en couleur
Annoté « chez Descourts,
Rue des grands degrés, N.12 »
62,5x49 cm.

50/100 €

244

-
**Antoine Placide GIBERT
(1806-1875)**
Diane
Huile sur panneau
Signé en bas à droite
43x36 cm.

150/250 €

245

-
École française du XIX^{ème}
Couple au crépuscule
Huile sur toile
Signé « OLLIVIER » e
n bas à gauche
65x81 cm
(Rentoilé, craquelures).

200/300 €

246

-
École française XIX^{ème}
Pêcheurs à la chaumière
Huile sur toile
Trace de signature en bas à droite
49x61 cm
(Rentoilé).

150/200 €



246

247

-
École française du XIX^{ème}
Chevaux poursuivis par un loup
Huile sur toile
Signé en bas à droite « Drély » (?)
24x40 cm
(Restaurations, cadre restauré).

400/600 €



247



244



245

TABLEAUX MODERNES



248

248

-
École Lyonnaise du XIX^{ème}
Portrait d'une jeune fille
Pastel sur papier.
30x24 cm (à la vue).

400 / 600 €



249

249

-
Constant MAYER (1832-1911)
Portrait de femme à la robe blanche
Huile sur toile
Signé en bas à gauche
61x50 cm
(Rentoilé, craquelures, traces d'encadrement aux coins, trace d'humidité au dos de la toile).

400 / 600 €



250

250

-
Hans ZATZKA (1859-1945)
Portrait d'élégante
Huile sur toile
Signé « J. Bernard » et daté 1919 en haut à droite
64,5x55,5 cm
(Marque d'encadrement sur la bordure).

400 / 600 €

251

-
École anglaise du XIX^{ème}
Portrait de dame
Huile sur carton
28,5x25,5 cm
(Nombreux sauts de peinture).

40 / 60 €

252

-
École française de la fin du XIX^{ème}
Portrait de jeune fille en robe noire
Pastel sur papier
24x19 cm.

20 / 30 €

253

-
Alberto SALIETTI (1892-1961)
Portrait d'homme aux lunettes
Huile sur panneau
Signé en bas à gauche
Contresigné et daté 1934 au dos
60x51 cm.

800 / 1 200 €



253



254
-
David JUNES (1874 - 1938)
Femme pensive
Huile sur toile
Signé en bas au centre
55x46 cm
(Traces d'humidité au dos de la toile).

400 / 600 €

255
-
David JUNES (1874 - 1938)
Portrait d'élégante à la robe rouge
Huile sur toile
Signé en bas à gauche
64x36 cm
(Sauts de matière).

500 / 600 €

256
-
David JUNES (1874 - 1938)
Portrait de femme à la robe jaune
Huile sur toile
Signé en bas à gauche
98x80 cm
(Trous).

400 / 600 €

254

257
-
École française du XX^{ème}
Portrait présumé de Renoir
Huile sur toile
Signature apocryphe en bas à droite
24x19 cm
(Quelques sauts de matière).

1 000 / 1 200 €

258
-
Max MOREAU (1902 - 1992)
Portrait d'élégante
Huile sur toile, médaillon
Signé en bas à droite et daté 1925
66x50 cm
(Quelques craquelures).

500 / 600 €

259
-
Frédérique VALLET-BISSON (1862-1948)
Portrait d'élégante
Pastel sur papier
Signé en bas à droite
Dans un cadre en médaillon à décor d'acanthés.
73x59.5 cm
(Papier déchiré au bord inférieur droit).

200 / 300 €



257



255



256



258



259



260



261

260

-
École française du XX^{ème}
Portrait d'officier français
Huile sur toile
55 x 38,5 cm.

200/300 €

261

-
Charles Edouard BOUTIBONNE (1816-1897)
Élégante sur le départ
Aquarelle et gouache sur papier
Signé en bas à droite
35x22 cm (à la vue).

150/200 €

262

-
Marcillo de TORRES (XIX^{ème} siècle)
Joyeuse compagnie
Aquarelle et gouache sur carton
Signé en bas à gauche
73x100 cm
Dans un cadre en bois doré et sculpté (Griffures et tâches, mouillures).

200/300 €

263

-
André DELACROIX (1878 - 1934)
Intérieur de l'église abbatiale de Chambon-sur-Voueize
Huile sur toile
Signé en bas à droite, contresigné et daté 15.7.1925 au dos
65,5x50 cm
(Cadre accidenté).

400/600 €

264

-
Attribué à COUTURIER Philibert Léon (1823-1901)
Intérieur de basse-cour avec paon et coq
Huile sur toile
37x48 cm
(Accidents).

150/200 €



270

265

-
Claude REIGNIER (1870 - 1954)
École Lyonnaise
Paysage lacustre
Huile sur panneau
Signé en bas à gauche
26,5x41 cm.

80/120 €

266

-
École de Barbizon
Paysage de campagne
Huile sur panneau
Signé en bas à droite E. NOEL
16x27 cm.

40/60 €

267

-
Jules ROZIER (1821-1882)
Paysage avec charrette
Huile sur carton
Signé en bas à gauche
26x49 cm.

200/400 €

268

-
École française du XX^{ème}
Meules de foin
Huile sur bois
34x42 cm
(Accidents, panneau récupéré sur le châssis d'un fauteuil).

30/40 €

269

-
Palette du peintre Gustave MADELAIN (1867-1944)
Étiquette au dos indiquant la date de 1905 accompagnée d'un poème adressé par G. Madelain à Jules Couderc.
34x48,5 cm.

60/80 €

270

-
Eugène Edouard SOULES (1811-1876)
Vue du château de Pierrefonds
Aquarelle et rehauts de gouache
Signé en bas à gauche
27,5x40 cm (à la vue).
(Rousseurs).

80/120 €

271

-
Eugène Edouard SOULES (1811-1876)
Vue de l'église St-Jacques du Tréport
Aquarelle sur papier
Signé en bas à gauche
26,5x42 cm (à la vue).
(Rousseurs).

80/120 €



271

263



272



273

272

- **Auguste DURST (1842-1930)**
Le cours d'eau

Huile sur toile
Signé en bas à gauche
63x91 cm.
Présenté dans un important cadre
en bois doré à décor de treillage.

600 / 800 €

273

- **École anglaise du XIX^{ème}**
Scène de chasse à courre

Huile sur panneau
Porte une signature en bas à droite
28x23 cm.

100 / 150 €

274

- **Louis ARTAN (1837-1890)**

Paysage au moulin

Huile sur toile
Signé en bas à gauche et dédié
« à mon petit Louis »
Porte un ancien cachet de cire de la
collection Vincent Toussaint
40x67 cm.

300 / 400 €



274

275

- **École de la fin du XIX^{ème}**

Village au bord d'un fleuve

Huile sur toile
Signé en bas à droite
49x65 cm
(Restaurations, petite déchirure
au centre).

150 / 200 €



275

276

- **Hans WAGNER (1885-1949)**

Paysage lacustre

Huile sur toile
Signé en bas à gauche
51x61 cm
(Cadre accidenté).

150 / 200 €

277

- **Tchiquine DESBOUTIN (1876-?)**

Village de Cagnes dans les hauteurs

Huile sur toile
Signé, localisé et daté 1898
en bas à droite
65x96 cm
(Salissures, restaurations
et petits trous).

200 / 300 €



276



278

278

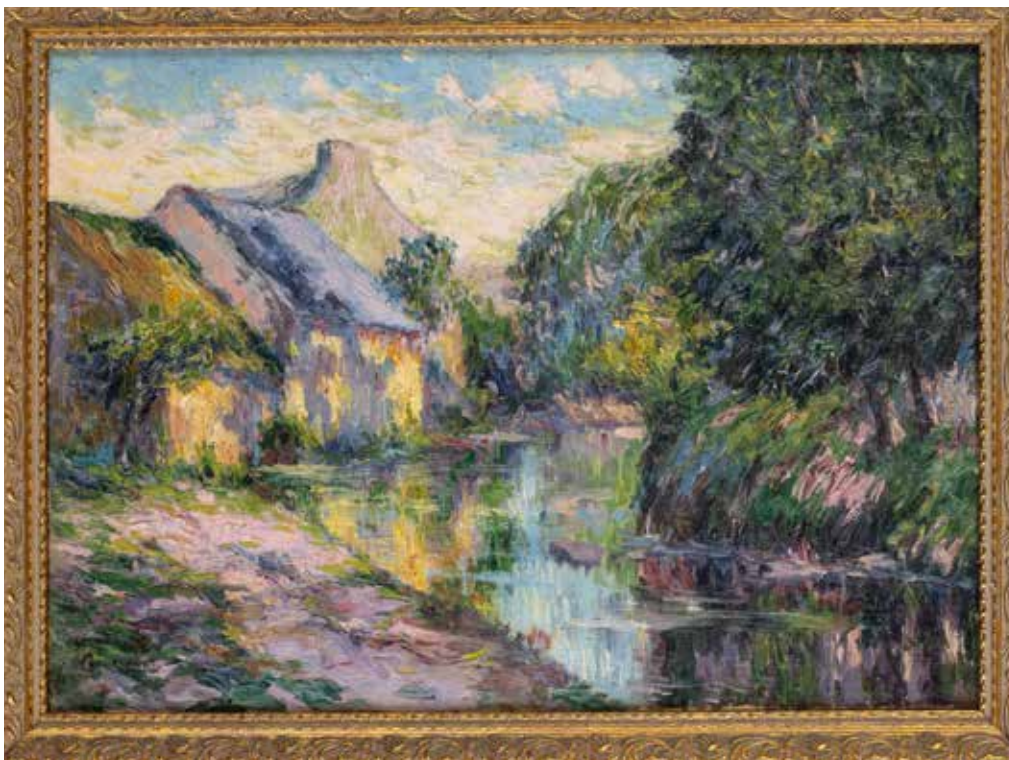
-
Giovan Battista LELLI (1827-1887)
 Paysage des Alpes
 Huile sur carton
 Signé GB LELLI en bas à gauche
 Porte au dos une ancienne
 étiquette «GB LELLI 1872 Alpe
 di Gerda (Valtellina)»
 56x84 cm
 (Craquelures et petit trou).

200/300 €

279

-
Suisse alémanique fin XIX^{ème}
 Diorama figurant le couvent
 capucin Maria Hilf en Suisse
 Collage
 Signé
 29x42,5 cm.

200/300 €



280

280

-
Marius GOURDAULT (1859-1935)
Cours d'eau près d'une maison
 Huile sur toile
 Signé en bas à gauche
 33x46 cm.

400/600 €

281

-
Albert SAVERYS (1886-1964)
 Vue de rivière
 Huile sur toile
 Signé en bas à droite
 H.: 71 - L.: 81 cm
 (Léger saut de peinture).

400/600 €



282

282

-
Médard VERBURGH (1886-1957)
La Grand-Place
 Huile sur isorel
 Signé en bas à gauche
 Porte au dos une étiquette
 numérotée 1087
 50x60 cm.

1 500/2 000 €



283

283

- **Jean-Baptiste OLIVE (1848-1936)**

Vue du port de Marseille

Huile sur panneau
Signé en bas à droite
23,5 x 33 cm

Un certificat d'authenticité établi
par Monsieur André Coll-Rotger sera
délivré à l'acheteur.

3 000 / 5 000 €

284

- **Henri DUVIEUX (1855-1902)**

**Vue du bassin Saint-Marc
au coucher de soleil**

Huile sur toile
Signé en bas à droite
40 x 65 cm
(Petit saut de peinture en bas au
centre).

1 800 / 2 000 €



284

285

- **Wartan MAHOKIAN (1869-1937),**

École arménienne

Les Fraglioni vue de la Marina
Piccola, Capri
Huile sur toile
Signé en bas à droite
24,5 x 29,5 cm
(toile légèrement accidentée).

400 / 600 €

286

- **Vincent MANAGO (1880-1936)**

Vue de Notre-Dame de Paris

Huile sur panneau
Signé en bas à gauche
24 x 32,5 cm.

200 / 400 €



283



286



287



288



290



289

287

-
Anders OSTERLIND (1887-1960)

Le moulin à eau

Huile sur toile
Signée en bas à gauche
Contre signée et datée
au dos 1922
92x60 cm.

600/800 €

288

-
Anders OSTERLIND (1887-1960)

**Les maisons
dans un vallon**

Huile sur toile
Signé en bas à droite
90x52 cm
(Un trou d'accroche
en partie haute).

600/800 €

289

-
Pierre LESIEUR (1922-2011)

Vue de maisons

Huile sur toile
Signé «Pierre Lesieur»
et daté 1941 en bas à
gauche
50x61 cm.

800/1 200 €

290

-
Félix VARLA (1903-1986)

Scène d'intimité familiale

Huile sur toile
Signé en bas à gauche
Annotations au dos
33,5 x 41 cm.

6000/8000 €

291

-
Lucien Hector JONAS (1880-1947)

Sur le banc, 1942

Huile sur panneau
Signé et daté en bas à droite
65x50 cm.

300/400 €

292

-
Albert ALLEMAN (1892-1933)
**Vue de la cathédrale de
Gand depuis un canal**

Huile sur toile
Signé en bas à gauche
50x60 cm.

80/120 €

293

-
César PATTEIN (1850-1931)
**Attribué à
Prairie à Arras**

Huile sur toile
Localisé et daté 13 avril 1894 en
bas à gauche
31x60 cm.
(Marques du châssis)

Provenance : par descendance
dans la famille de l'artiste.

400/600 €



291



292



294

-
Willem J. OPPENOORTH
(1847-1905)
Paysage de rivière avec pont et maisons
Aquarelle sur papier
Signé en bas à gauche
34 x 43 cm à la vue
Porte une ancienne étiquette au dos (Rousseurs).

80 / 120 €

295

-
Jean QUILICHINI
(1907-1978)
La vague
Signé en bas à gauche
Huile sur toile
51 x 92 cm
(Tableau sale).

150 / 200 €

296

-
César PATTEIN
(1850-1931), **Attribué à Bois de Krizabeeze**
Huile sur toile
Localisé en bas à gauche
33 x 46 cm

Provenance : par descendance dans la famille de l'artiste.

200 / 400 €

297

-
École française de la fin du XIX^{ème} - début du XX^{ème}, Suiveur d'Henri MORET, La presqu'île de Crozon, Bretagne
Huile sur toile
65,5 x 80,5 cm
Traces d'une étiquette d'exposition au dos.
Présenté dans un cadre en bois doré Napoléon III.
(Un enfoncement, griffures aux bords).

150 / 200 €



298

298

-
École moderne du XX^{ème}
Paysage de bord de mer en méditerranée
Huile sur toile
Signé en bas à droite
« LUIPO »
46 x 61 cm.
(Restauration).

100 / 150 €

299

-
École française début XX^{ème}
Le lac
Aquarelle
17 x 25 (à vue).

30 / 50 €

300

-
École française XX^{ème}
Le port au bord de la falaise
Huile sur isorel
Signé en bas à droite
46 x 56 cm.

20 / 50 €

301

-
Albert ALLEMAN
(1892-1933)
Vue de canal en Flandre
Huile sur toile
Signé en bas à droite
45,5 x 50,5 cm.

80 / 100 €

302

-
Etienne ROBERT
(1875-1959), **Attribué à Maisons en bord de mer**
Huile sur toile
Signé et daté 99 en bas à gauche
Tampon du marchand Lefranc Bourgeois sur le châssis.
32,5 x 21,5 cm.

80 / 120 €

303

-
École moderne du XX^{ème}
Maison aux persiennes vertes
Huile sur toile
55 x 46 cm
(Tâches d'humidité, salissures).

20 / 30 €

304

-
Salomon LE TROPÉZIEN (XX)
Vue d'une église
Huile sur toile
Signé en bas à gauche
57 x 74 cm
(craquelures, plusieurs traces d'humidité).

80 / 100 €



299



297



305

305
-
Fernand MAISSEN (1873-?)
L'alpiniste et son Saint-Bernard
Huile sur toile
Signé en bas à droite
99x81 cm.

300 / 400 €

306
-
École moderne XX^{ème}
Deux personnages dans la neige
Huile sur toile
Signé en bas à droite
13x15,5 cm.

40 / 60 €

307
-
Maximilien LUCE (1858-1941)
Le peintre / Travailleurs / Hommes aux chapeaux
Quatre dessins
L'un signé Luce
De 7x5cm à 17x11 cm environ.

200 / 300 €



308

308
-
Jules BRETON (1827-1906)
La glaneuse
Crayon sur papier
Signé en bas à droite
17,5x11cm à la vue
(Rousseurs, collé sur carton)

Nous remercions Mesdames Annette Bourrut Lacouture, Marie-Isabelle Pinet et Agnès Penot, de nous avoir aimablement confirmé l'authenticité de ce dessin d'après photo. Il sera inclus dans le catalogue raisonné de l'œuvre du peintre actuellement en préparation.

Présenté dans un encadrement comprenant deux autres dessins d'artistes différents; l'un au crayon figurant un romain à la lyre, l'autre à l'encre représentant un personnage en costume ornant une lettre. Avec deux autres dessins de signatures et d'artistes différents.

1 500 / 2 000 €



307

309
-
Ludovic ALLEAUME (1859-1941)
La toilette
Huile sur toile
Signé et daté .06 en bas à droite.
Cachet sur le châssis au dos « Salon de 190(8?) ». Etiquette manuscrite illisible.
48x53 cm.

800 / 1 200 €



309



310

310
-
École Lyonnaise du XIX^{ème}
Femme à sa couture
Huile sur toile marouflée
33x38,5 cm
(Altérations diverses).

400 / 600 €

311
-
Philippe Elie Gabriel PARROT
(1831-1894)
Deux élégantes
près d'un cours d'eau
Huile sur toile
Signé en bas à gauche
33x27 cm.

500 / 600 €



312



311

312
-
François Joseph GUIGUET
(1860-1937)
Violoniste dans un intérieur
Pastel sur papier
Signé en bas à droite
48x33 cm (à la vue).

600 / 800 €

313
-
Louis Hilaire CARRAND
(19821-1899), École Lyonnaise
Scène d'intérieur
Huile sur carton.
Signé « L. Carrand » en bas à droite.
27x35 cm.

300 / 500 €

314
-
École de la fin du XIX^{ème}
Portrait d'un vieillard portant une bure
Pastel
53x40 cm.

100 / 120 €



315

315
-
École moderne de la fin du XIX^{ème}
Élégante au chapeau assise
près d'un étang
Pastel sur papier
49x64 cm.
(Déchirures, tâches d'humidité).

80 / 120 €

316
-
École française du XIX^{ème}
Jeune fille de dos
tenant son drapé
Huile sur toile
55x46 cm.

150 / 200 €



316



317

317

-
Maurice F. PERROT (1892-1935)
Nu féminin de dos
Huile sur panneau
Signé en bas à droite, annoté au dos,
33x41 cm.

50/100 €

318

-
École moderne de la fin du XIX^{ème}
**Portrait de femme au chignon
et au manteau rouge**
Huile sur panneau.
Signé en bas à droite.
33x23,5 cm
(Légers sauts de matière,
quelques restaurations).

100/200 €



318



320

319

-
École française du XX^{ème}
**Jeune fille au chapeau
et au ruban rose**
Huile sur toile
Signé en bas à gauche
35x27,5 cm
(Toile en partie détachée du châssis).

30/40 €

320

-
Denis CAUCAUNIER (XIX-XX)
Le modèle nu dans l'atelier
Huile sur panneau
Signé et dédié «A mon vieux
camarade E. Lefevre» en bas à
droite.
27,5x21 cm
(Craquelures, marques
d'encadrement).

600/800 €

321

-
Bernard CHAROY (1931)
**Portrait de jeune fille
au collier de perles**
Huile sur toile
Signé en bas à droite
60x50 cm.

800/1200 €

322

-
DAEMEY (XX^{ème})
Danseuse gitane
Huile sur toile
Signé en bas à droite
55x56 cm.

200/300 €



321

323

-
**Henry Maurice D'ANTY
(1910-1998)**
Maternité
Huile sur toile.
Signée en bas à droite.
Cachets au dos.
41x33 cm.

80/120 €

324

-
René THOMSEN (1897-1976)
Étude de nu
Sanguine et fusain sur papier
Porte une signature («R. Zh») et
une date (15 novembre 1939) à la
sanguine en bas à droite
27x37,5 cm
(Rousseurs et pliures).

20/30 €



324



325

325
-
École française du XX^{ème}
Nu de dos
Huile sur toile
Signé en bas à droite
42x83 cm.

40/80 €

326
-
Boris SMIRNOFF (1895-1976)
Étude de nu féminin
Crayon sur papier
Signé en bas à droite
18x26 cm à vue
(Pliures, rousseurs).

80/100 €



328

327
-
Jules-François BERNARD (XX)
Portrait de femme assoupie
Huile sur toile
Signé en bas à gauche
22x27 cm.

200/400 €

328
-
Jacques GOTKO (1899-1944)
Nu allongé
Encre et sanguine sur papier
Signé en bas à gauche
23x33 cm.

200/300 €

329
-
Edouard Michel F. HAMMAN (1950 - ?)
Scène galante
Aquarelle et gouache sur papier
Signé en bas à droite
17,5x15,5 cm (à vue).

80/100 €

330
-
École française du XX^{ème}
dans le goût d'Adolphe Lalire
Néréides sur une plage
Huile sur papier
42x57 cm.

200/300 €



330

331
-
Jules-François BERNARD (XX)
Les baigneuses
Pastel sur papier
Signé en bas à gauche
35x28 cm (à vue).

200/300 €

332
-
Joseph LACASSE (1894-1975)
Baigneuses
Huile sur toile
Signé en bas à droite
65x81 cm.

800/1 000 €



332

333
-
Bernard CHAROY (1931)
Maison près d'un lac
Huile sur toile
Signé en bas à gauche
55,5x46 cm.

300/400 €

334
-
École du XX^{ème}
Le Mont Granier
Huile sur carton
Signé «DURAND»
en bas à droite
Marque au tampon
du marchand Lefranc
Bourgeois au dos.
Étiquette au dos mentionnant
«Par l'Allé Durand vers 1910»
24,5x33,5 cm.

60/80 €



334



335

335

-
Paul CHARAVEL (1877-1961)
Buste antique et hortensias
 Huile sur toile
 Signé en bas à gauche
 Porte une étiquette au dos « Étude
 Guy Loudmer », vente « Galliera »,
 26 novembre 1970, numéro 124
 62x39 cm.

400 / 600 €

336

-
**Lucie MOULIN - École
 contemporaine**
Bouquet de pivoines, 1995
 Huile sur toile
 Signé en bas à droite
 Dedicacé au dos
 48x58 cm.

100 / 120 €

337

-
École française du XX^{ème}
Les chardons
 Huile sur toile
 Signé en bas à droite
 61x50 cm.
 (Une restauration).

50 / 80 €



337



338

338

-
École française du XX^{ème}
Nature morte au bouquet de fleurs
 Huile sur isorel
 Signé en bas à droite
 54x65 cm.

40 / 60 €

340

-
Jules-François BERNARD (XX)
Nature morte aux oiseaux
 Huile sur toile.
 Signé en bas à droite.
 61x46 cm.

60 / 80 €

342

-
École moderne du XX^{ème}
Natures mortes aux cafetières
 Paire d'huiles sur panneau
 L'une signée Molnay.
 11.5x17 cm.

40 / 60 €

344

-
Max PAPART (1911-1994)
Nature morte
 Huile sur toile
 Signé en bas à gauche et daté XII.
 56x46 cm.

400 / 600 €

345

-
Iveri NADAREICHVILI (1954)
Nature morte aux légumes
 Huile sur toile
 Signé en bas à droite,
 contresigné au dos
 Mention « St. Petersbourg (812)
 2137320 » au dos.
 54x70,5 cm.

80 / 120 €

346

-
École moderne du XX^{ème}
**Nature morte aux fruits
 et à la carafe**
 Huile sur toile
 Signé « L'Hermitte »
 46x55 cm.

80 / 120 €



344



345



346



347

347

- **Max AGOSTINI (1914-1997)**

Nature morte aux pêches

Huile sur toile
Signé en bas à gauche
46 x 55 cm.

300 / 500 €

348

- **Lucien RUELLAND (1925-1990)**

Nature morte

Aquarelle
Signé en haut à gauche
18,5 x 25,5 cm
(Rousseurs et taches d'humidité).

40 / 60 €



348

349

- **MO.K.R - École contemporaine**

Trois tableaux
figurant des poulaillers
Gouaches sur papier collé sur bois
Signées
10 x 20 cm chaque.

30 / 40 €

350

- **Angèle SIBRA - École française**

début XX^{ème}
La France Immortelle, 1914-1918 /
1939-1945
Aquarelle et rehauts d'or
Signé en bas à droite
33 x 18 cm.

20 / 30 €

351

- **Chassay, XX^{ème}**
Scène de boulevard
Huile sur panneau
Signé et daté 53 en bas
à gauche
30 x 38 cm.

60 / 80 €

352

- **École française**
début XX^{ème}
L'allée de bouleaux
Huile sur toile
Monogrammé AR et daté
1900 en bas à droite
50 x 64,5 cm.
(Usures et toile
distendue).

50 / 80 €

355

- **École française**
du XX^{ème}
Vue de Paris, la Tour
Saint-Jacques
Aquarelle sur papier
Signé en bas à droite
28,5 x 39 cm.

100 / 200 €

356

- **Marcel Jean BRIMEAU**
(1889-1990)
Vue de Notre-Dame
depuis le pont de
l'Archevêché
Aquarelle sur papier
Signée en bas à gauche
Contresignée et titrée
au dos
23 x 30 cm
(Légère traces
d'humidité).

150 / 200 €

357

- **R. TUBIANA - École du**
début XX^{ème}
Le Pont Neuf
Huile sur isorel
46,5 x 56,5 cm
(petites restaurations,
légers sauts de peinture).

200 / 300 €



355



356



357



358

358

- **François GALL (1912-1987)**
Cheminée sur une péniche

Gouache sur papier
Signé, daté et localisé en bas à droite
« F. Gall Paris 1945 »
31x41,5 cm (à vue).

400 / 600 €



359

359

- **École moderne**
du XX^{ème}
Pont-neuf

Aquarelle sur papier
Signée en bas à droite
22,5x30,5 cm (à vue).

100 / 150 €

360

- **Fernand LAVAL**
(1886/95-1966)
Vue de la seine

Huile sur toile
Signé en bas à gauche
46x38 cm
(toile légèrement gondolée).

150 / 200 €



360



362

361

- **Jean RICHET -**
École française du XX^{ème}
Vue sur Notre-Dame de Paris
depuis le pont de Sully

Gouache et aquarelle sur papier
cartonné
Signé en bas à gauche
33x44 cm
(Vitre brisée).

80 / 120 €

362

- **Eugène BABOULENE (1905-1994)**
La chapelle

Aquarelle sur papier
Signé en bas à droite
30x39 cm.

150 / 200 €

363

- **Pierre MANDONNET (1891-1970)**
Maisons près d'une montagne

Aquarelle sur papier
Signé en bas à droite
21x32 cm.

20 / 30 €

364

- **Pierre MANDONNET (1891-1970)**
Maisons dans un village

Aquarelle et pastel sur papier
Signé au crayon en bas à droite
32x40 (à vue)
(Tâches d'humidité sur le passe-
partout).

20 / 30 €



363



364

365

-
École contemporaine
Les Sables : thoniers et sardinières
Aquarelle et gouache sur papier
Signée et titrée en bas à gauche
43x64,5 cm.

100/120 €

366

-
École moderne du XX^{ème}
Ruelle
Aquarelle sur papier
Signé en bas à droite
54x37 cm (à vue).

100/150 €



365

367

-
Emmanuel COSTA (1833-1921)
Allégorie de Rome
Encre et mine de plomb sur papier
Cachet en bas à droite
«Studio El. COSTA»
Porte une étiquette au dos
mentionnant «Hommage de la
colonie italienne des alpes maritimes
au roi Emmanuel de Savoie».
38x23 cm.

150/200 €

368

-
Gustave-Adolphe MOSSA (1883-1971)
Mélancolia
Dessin à l'encre noire, titré et signé
51x33 cm.

Ce dessin est préparatoire à l'une des aquarelles du cycle des Très tristes heures de la Grande Guerre aujourd'hui conservé au Musée des Beaux-Arts de Nice. Le titre de l'œuvre finale a d'ailleurs été légèrement francisé par l'artiste pour devenir Mélancolie. Cette célèbre série d'aquarelles exposée pour la première fois en 1918 traduit le traumatisme subi par Mossa durant la Première Guerre Mondiale. L'artiste niçois fut en effet blessé au front en 1915.

Notre grande feuille est caractéristique du style et de l'art de Gustave Adolphe Mossa qui emprunte à la Renaissance classique - la figure est largement inspirée par Albrecht Dürer - pour donner vie à un symbolisme toujours innovant

Ce calque, d'une grande maîtrise, est également un intéressant témoignage de la façon qu'avait Mossa de travailler et de préparer ses aquarelles.

600/800 €



368



369

369



370

369

-
Gustave Adolphe MOSSA (1883-1971)

«Vacances à Venise»
Projet de décor de char pour le Carnaval de Nice
Encre, mine de plomb et aquarelle sur papier
Signé en bas à droite G. Mossa.
32x49 cm.

600 / 800 €

370

-
Gustave Adolphe MOSSA (1883-1971)

«Sporting Club 2000 ou Jeux Olympiques 2000»
Mine de plomb, encre et gouache sur papier
Signé en bas à droite
20x42,5 cm
(Pliures, tâches).

«Vite et Mal» devenant de plus en plus la devise du siècle tous les sports se pratiqueront à une allure endiablée : le football à moto, le golf en avion, la boxe en voiture de course, le saut à la perche en parachute, le tennis à cheval, la pêche sous-marine seule se pratiquera avec le tromblon napolitain modèle 1830...chargé de poudre à punaise.

400 / 600 €

371

-
Louis MARCHAND DES RAUX (1902-2000)

Le roi fainéant

Pastel sur papier cartonné
Signé en bas à droite
Titré et contresigné au dos
33x50 cm.

200 / 300 €

372

-
Louis MARCHAND DES RAUX (1902-2000)

Le songe de Jacob

Pastel sur papier
Signé en bas à droite
Titré et contre signé au dos
50x65.5 cm.

300 / 400 €

373

-
Louis MARCHAND DES RAUX (1902-2000)

La nativité

Pastel sur papier cartonné
Signé en bas à droite
50x65 cm.

300 / 400 €

374

-
André FAU (1896-1982)

Fatalité

Aquarelle et pastel
Signé et daté 1946 en bas à gauche
48,5x32 cm
(Rousseurs).

40 / 60 €



374



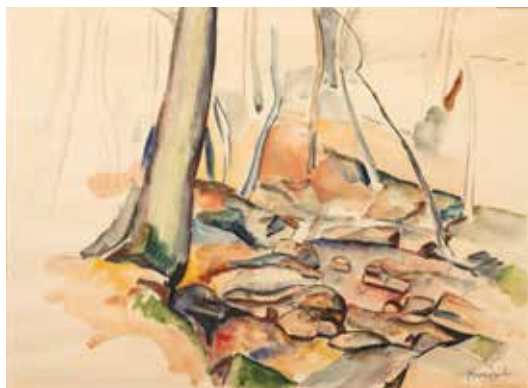
371



372



373



375

375

- **Charles KVAPIL (1884 -1957)**
Sous-bois
 Aquarelles sur papier signée
 en bas à droite.
 38x50 cm.

100 / 120 €

377

- **École contemporaine**
Les jockeys
 Pastel sec sur toile
 Signé en bas à gauche
 90x90 cm.

150 / 200 €



377

378

- **« PARS POUR LA CRETE »**
 Maquette pour le final du 1^{er} acte
 de « LA BELLE HELENE », mise en
 scène par Jean-Laurent Cochet.
 Gouache
 Signé en bas à droite
 30x19,5 cm.

80 / 100 €

379

- **École du XX^{ème}**
Visage onirique
 Huile sur toile
 100x65,5 cm.

100 / 150 €

380

- **Sylvain VIGNY (1903 -1970)**
Défilé de voiliers
 Huile sur toile
 Signé en bas à gauche
 54,5x63,5 cm.

150 / 200 €

381

- **Sylvain VIGNY (1903 -1970)**
Homme à la mandoline
 Huile sur toile
 Signé en bas à gauche
 47x33,5 cm.

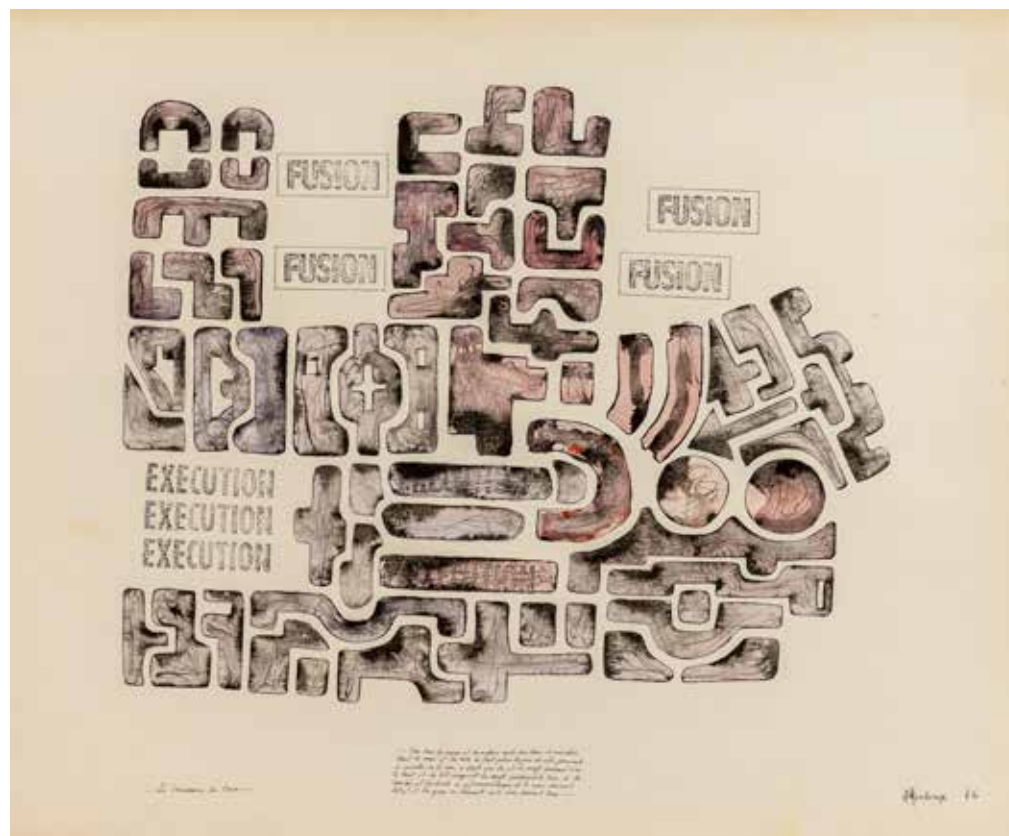
150 / 200 €



378



379



382

382

- **Bruno MENDONÇA (1953-2011)**
 Dessins et écritures
 Encre et aquarelle sur papier, 1978
 Signée et datée en bas à droite
 65x50 cm.

400 / 600 €

383

- **Georges BRAQUE (1882-1963)**
 Carte de vœux pour Aimé Maeght.
 A. Maeght, 1962.
 Lithographie originale en couleurs sur
 papier sulfurisé contrecollé sur vélin
 d'Arches.
 Tirage limité à 300 exemplaires.
 Moulrot 111.

Format papier : 24,2x20,2 cm
 Illustration : 16x11 cm
 (Légère marque de passe-partout,
 scotch au dos).

200 / 300 €

384

- **François OZENDA (1923 -1976)**
Le Quai Saint Pierre, Cannes
 Gouache sur papier
 Signé et daté Vence 64
 24.5x31.8 cm

Barque
 Gouache sur papier
 Signé
 14.5x21 cm.

80 / 100 €



383



384

385

-
MICHEL-HENRY (1928-2016)
Barcelone
Encre et aquarelle sur papier
Signé en bas à droite et situé
50x66 cm.
(Pliures et papier gondolé).

100/150 €

386

-
Jacques FORTUNÉ (1929-)
Lot de trois œuvres caricaturales sur divers sujets: l'Alsace, la neige et sur les substances illicites
Aquarelle, gouache, crayon, feutre, collage
Signé en bas à droite, en bas à gauche et en haut à droite
La plus grande feuille: 56x42 cm
La plus petite feuille: 29,5x21 cm
(Légères tâches)
On y joint une photocopie d'un original qui a été offert à Madame Claude Bousquet Calos le 23 Septembre 2013 à Narbonne.

10/20 €

387

-
Jacques FORTUNÉ (1929-)
Lot de trois œuvres caricaturales sur Venise
Aquarelle, gouache, crayon, feutre sur papier
Signature en bas à droite et en bas à gauche
La plus grande feuille: 42x56 cm
La plus petite feuille: 29,5x21 cm.

10/20 €

388

-
Dans le goût de Jean LURCAT (1892-1966)
Le coq
Tapisserie
62x79,9 cm.

20/40 €

389

-
Tapis de galerie moderniste
Tapis de galerie en laine à décor moderniste sur fond olive.
Travail moderne, fin du XXème
198x84 cm.
(Usures).

100/150 €

390

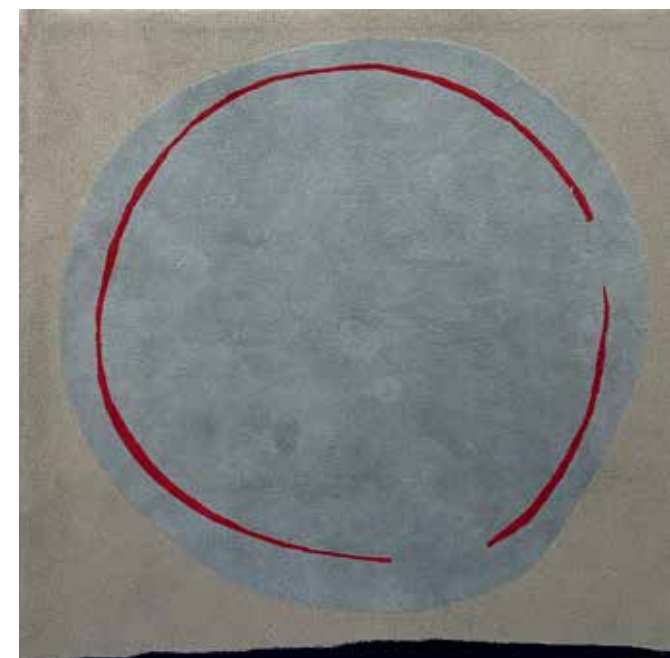
-
Helen Yardley - Londres
Tapis en laine
Modèle « Disc Special », n° 691
200x200 cm
(Usures).

100/150 €

391

-
Paire de descentes de lit
Paire de tapis descentes de lit à décor géométrique de bandes bleues sur fond vert.
Travail moderne, fin XXème
200x100 cm
(Usures).

100/150 €



390



388

392

-
Tapis chinois
Tapis de salon en velours de laine à décor sinisant de dragons à cinq griffes poursuivant la perle sacré dans les nuages. Au centre, symbole Shou. Sur fond vert.
280x185 cm
(Usures).

300/500 €

393

-
Dans le goût Moghol, Moderne
Cavalier et sa garde
Gouache sur papier
46x30 cm.

10/20 €



391



394

HERGE - Moulinsart
Les images mythiques: la fusée
H.: 29 cm
(Quelques très légers accidents).

80/120 €



395

Divers 12 bouteilles
1 bouteille Château Fleur Cardinale Saint Emilion Grand Cru, 1995, (ELS)
3 bouteilles Château Clauzet Saint Estèphe, 2005
2 bouteilles Château du Tertre 5^{ème} Grand Cru classé Margaux, 2005
3 bouteilles Château Sociando-Mallet Haut-Médoc, 2009
1 bouteille Bordeaux Le Savour Club, 1997
Rivesaltes Vin doux naturel, 1955
Château Carbonnieux Grand Cru Classé de Graves, 1998.

220/250 €



396

12 bouteilles Château Tour Bicheau Graves, 1990, ES, EA

100/120 €



397

Divers 2 bouteilles
1 bouteille L'an 2000
1 bouteille Côte de Provence La Lorguaise.

10/16 €



398

5 bouteilles Château Fleur Cardinale Saint Emilion Grand Cru
1 magnum Château Fleur Cardinale Saint Emilion Grand Cru, 1993
1 magnum Château Fleur Cardinale Saint Emilion Grand Cru, 1996
1 magnum Château Fleur Cardinale Saint Emilion Grand Cru, 1995
1 magnum Château Fleur Cardinale Saint Emilion Grand Cru, 1997

60/100 €

401

Château Ramafort Médoc cru bourgeois
2 magnums Château Ramafort Médoc cru bourgeois, 2005
5 bouteilles Château Ramafort Médoc cru bourgeois, 2005

60/70 €

402

3 bouteilles Clarendelle (blanc), 2005

20/40 €



403

Divers 12 bouteilles
8 bouteilles Côteaux du Languedoc Pic Saint Loup «L'Olivette»
Clos Marie, 2002
4 bouteilles Bandol Château de Pibarnon, 1994, EA, ES

180/224 €

404

12 bouteilles Château Robin Côtes de Castillon, 2001

60/96 €

405

5 bouteilles Château d'Yquem 1er Grand Cru classé Sauternes, 1996 1 J

700/900 €

406

5 bouteilles La Sirène de Giscours, 1994 (TLS)

30/40 €



407

Divers 3 bouteilles
1 bouteille Château Angelus Grand Cru Classé Saint Emilion A, 1989
2 bouteilles Château Smith Haut Lafitte Grand vin de Graves (rouge), 1996

420/560 €



408

1 bouteille Champagne Krug 1979
(Niveau très bas, étiquette tachée, coffret)

50/80 €



409

1 Jeroboam Chartreuse verte Voiron 300 cl

180/220 €



410

6 bouteilles Château Prieuré-Lichine 4ème Grand Cru classé Margaux, 2002, (1 J), (1 LA)

120/180 €



411

Divers 8 bouteilles
4 bouteilles Jurançon Grain d'Automne doux, 1995
4 bouteilles Bordeaux Clairet de Graman, 1995

40/64 €



412

4 bouteilles Château Smith Haut Lafitte Grand vin de Graves (rouge), 2003
150/200 €

413

6 bouteilles Clos de Vougeot Domaine Drouhin-Laroze, 2009

300/500 €

414

6 bouteilles Ladoix Pierre André, 2003

30/60 €

415

11 bouteilles Château Fleur Cardinale, 1996 « Cuvée Antholien » Saint Emilion Grand Cru

80/120 €

416

Divers 10 bouteilles
3 bouteilles Champagne MONTAUDON Brut Millésimé, 1997
1 bouteille Champagne BERNARD GAUCHER Brut réserve, (NM)
1 bouteille Champagne CLAUDE THEVENIN Brut, (NM)
4 bouteilles Champagne HUBERT DE CLAMINGER Brut, (NM)
1 bouteille Champagne SPIRMANN Brut millésimé, 1975

120/150 €

417

6 bouteilles Italie Moscato (dolce) «Spumante» Giordano, (NM)

20/30 €

418

Divers 3 bouteilles
1 bouteille Italie Moscato «Le Due Valli» Marciana Marina, (NM)
1 bouteille Rivesaltes (vin doux naturel) Grenache, (NM)
1 bouteille Muscat de Rivesaltes Limors, (NM)

10/15 €



419

Divers 10 bouteilles
6 bouteilles Esprit Labastide
Gaillac Le Rosé Fruité, 2008
1 bouteille Côtes du Rhône
Joanny Rosé, 2011
3 bouteilles Vermentino di
Sardegna Giordano, 2012

20/30 €



420

**12 bouteilles Côtes
de Provence « La Cuvée
Augustin Florent », 2011**

20/30 €



421

Divers 12 bouteilles
4 bouteilles Abruzzo
Montepulciano Giordano,
2013
4 bouteilles Chianti
Giordano, 2013
4 bouteilles Nero d'Avola
Syrah Sicily Giordano, 2013

30/40 €



422

Divers 12 bouteilles
6 bouteilles Château
Lacombe Noaillac cru
bourgeois Médoc, 2011
6 bouteilles Château Billere
Bordeaux, 2011

30/40 €



423

**6 bouteilles Château
Fleur Cardinale,
1995 3 (TLS)**

40/60 €



424

**6 bouteilles Château
Poujeaux Moulis-en-
Médoc**
3 bouteilles Château
Poujeaux Moulis-en-Médoc,
1984, (1 LB), (1 J), (3 LS)
3 bouteilles Château
Poujeaux Moulis-en-Médoc,
1988, (1 TLB), (1 J)

50/100 €

425

**5 bouteilles Léo de la
Gaffelière, 1999**

20/40 €



426

**4 bouteilles Clos Fourtet
1er Grand Cru Classé Saint
Emilion (B), 1994 3 (TLS)**

100/200 €



427

**6 bouteilles Château
Fleur Cardinale «Cuvée
Antholien» Saint Emilion
GC, 1999**

40/60 €



428

**1 bouteille Clarendelle,
2005**

15/20 €



429

Divers 2 bouteilles
Une bouteille Château de
Villars Fontaine, Pommard,
1990
Une bouteille Cordon
Bressandes Grand Cru, Louis
Max, 1998

50/80 €

430

**11 bouteilles
Château Tour
Bicheau Graves, 2005**

70/80 €





PROCHAINES VENTES

Numismatique XX / Partie I

20 février 2024

L'Ecrin Niçois - 27 Janvier

**Bibliophilie - Collection de M. et Mme F.,
Reliures & Divers**

29 février

Numismatique XIX / Partie II - 21 mars

Collections & Successions Niçoises - 18 mars

Numismatique / Collection de M. Sable

22 avril

More than unique - Estampes de collections

30 mai

Numismatique XXI - 6 juin

**Tour du monde du collectionneur /
Arts d'Asie et d'Orient - 4 juillet**

Art Contemporain - 11 juillet

Joellerie & Horlogerie - 17 juillet

MILLON
RIVIERA

