



MILLON RIVIERA

Intérieur de Mme B.
*Un appartement
sur la Riviera*

Jeudi 28 septembre - 14h



INTÉRIEUR DE MME B.

—

*UN APPARTEMENT
SUR LA RIVIERA*

Jeudi 28 septembre 2023 - 14 h

—

51, rue Beaumont - 06300 Nice

—

Exposition publique

Mardi 26 et Mercredi 27 septembre
de 10 h à 17 h

—

Responsable de la vente

Julia DRAGONE

j.dragone@millon-riviera.com

04 93 62 37 75

—

Intégralité des lots sur [millon.com](https://www.millon.com)

Département



Responsable :
Julia DRAGONE
Tel. : 04 93 62 37 75
j.dragone@millon-riviera.com



Directeur général
de Millon Riviera
Commissaire-Preneur
Paul-Antoine Vergeau

Experts

Mobilier ancien :
Thierry SAMUEL-WEIS
Céramiques :
Marie-Pierre ASQUIER
Arts Asiatique :
Jean GAUCHET
Tapis :
Frank KASSAPIAN
Tapisserie :
Pierre CHEVALIER

*« Pousser les portes d'un appartement,
c'est plonger dans l'intimité d'un collectionneur
pour y découvrir son goût et partager son œil.*

*Cet intérieur, baigné par la lumière de la Riviera,
si chère aux artistes, nous dévoilera mobilier
XVIII^{ème} et de style, objets d'art, céramiques
XVIII^{ème}, argenterie, verrerie, arts d'Asie et tapis.*

Un voyage dans l'univers et le goût de Mme B. »

Alexandre Millon,
Président Groupe MILLON,
Commissaire-Preneur

MILLON
RIVIERA

MILLON RIVIERA

51, rue Beaumont - 06300 Nice
Tel. : +33 (0)4 93 62 37 75
contact@millon-riviera.com

Sommaire

Partie I

Mobilier & Objets d'art

Lots 1 à 59 p. 4

Partie II

Céramiques

Lots 60 à 85 p. 92

Partie III

Arts de la table

Lots 86 à 94 p. 92

Partie IV

Art d'Asie & d'Extrême Orient

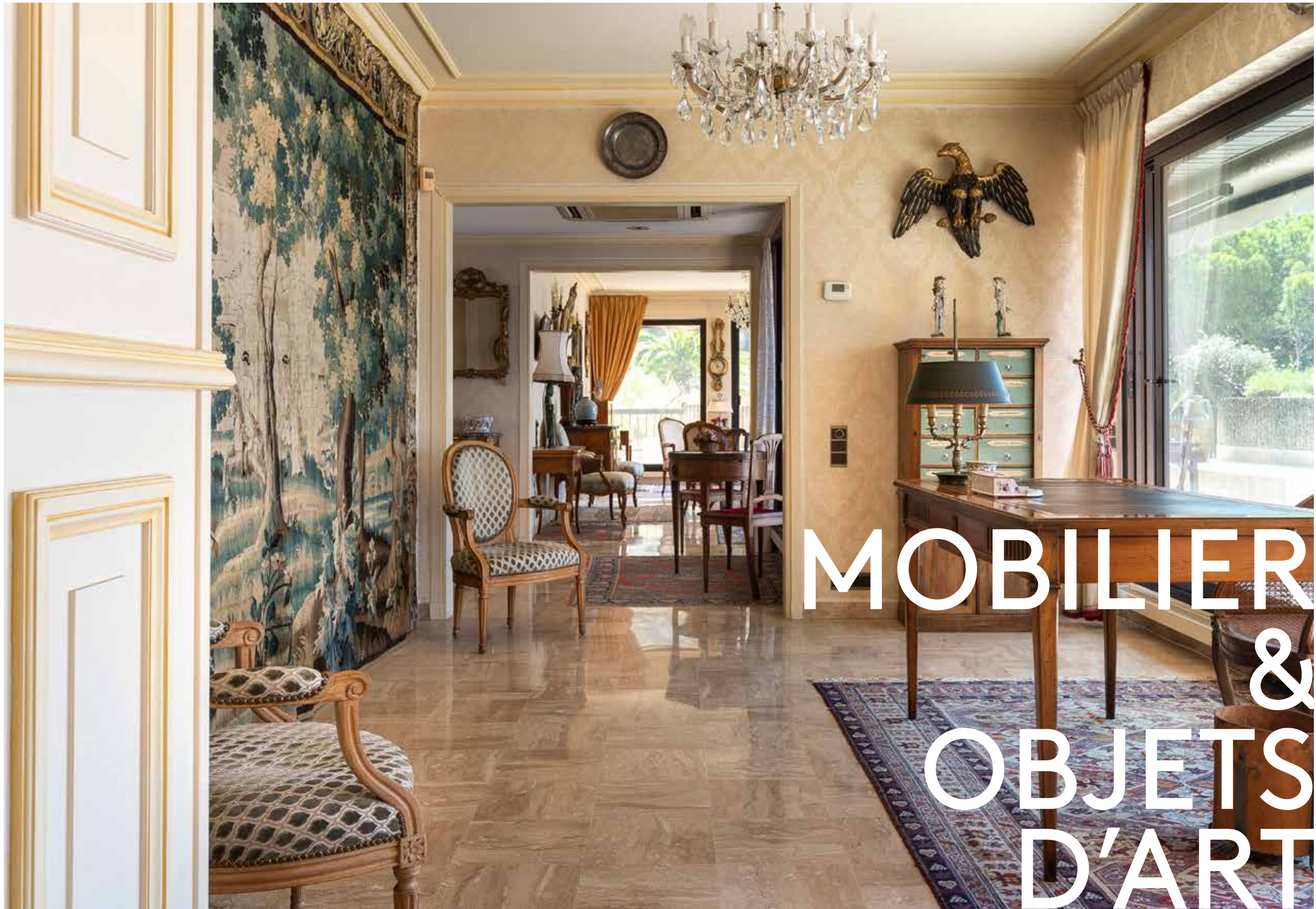
Lots 95 à 120 p. 92

DROUOT.com
Live

live interencheres-live.com
Enchères LIVE et ordres d'achat secrets

THE ART LOSS REGISTER™
www.artloss.com

Confrontation à la base de données du Art Loss Register des lots
dont l'estimation haute est égale ou supérieure à 4.000 €.



MOBILIER
&
OBJETS
D'ART



1

Commode

Commode en noyer, montants, pourtours et tiroirs en marqueterie de bois de placage. Elle ouvre par deux tiroirs avec traverse. Pieds gaines (coupés).
Poignée de tirage et entrée de serrure à décor de couronne perlée et rosace.
Style Directoire
H.: 86 cm - L.: 110 cm - P.: 52,5 cm
(Marques, manque clé)

200/400 €



2

CRIARD

Commode à façades galbées en marqueterie de bois de placage ouvrant par trois tiroirs sur deux rangs avec traverses
Époque XVIIIème siècle
Estampillée C. Criard*.
Ornements en bronze doré à motifs d'espagnolettes, griffes de lion et feuillages.
Dessus de marbre Sainte Anne.
H.: 83 cm - L.: 132 cm - P.: 59 cm
(Insolée)

* Famille flamande dont plusieurs membres furent Maîtres Ebénistes :
- André-Mathieu, reçu Maître le 22 juillet 1738
- Antoine-Mathieu, reçu Maître le 29 avril 1747

2 000/3 000 €

3

Commode sauteuse

Commode sauteuse en marqueterie de bois de placage ouvrant par deux tiroirs avec traverse. Pieds cambrés.
Époque XVIIIème siècle
Garnitures, chutes, entrées de serrures et poignées en bronze doré. Dessus de marbre griotte
H.: 85,5 cm - L.: 97 cm - P.: 46 cm

800/1 200 €



4

Jean-Baptiste VASSOU (1739-1807)

Commode à ressaut en marqueterie de bois de placage ouvrant par deux tiroirs sans traverse, montants en marqueterie de bois de placage à cannelures simulées.
Époque XVIIIème siècle
Estampillée JB VASSOU* sur un des montants
Entrées de serrures, poignées et chutes en bronze doré. Dessus de marbre Ste Anne.
H.: 86 cm - L.: 103 cm - P.: 61 cm
(Insolé, marbre cassé)

* Jean-Baptiste Vassou, reçu Maître le 28 janvier 1767

400/600 €





5
-
Secrétaire
Secrétaire en marqueterie de bois de placage ouvrant par deux vantaux surmontant un abattant aux initiales VB en marqueterie de bois de placage, un tiroir supérieur, montants cannelés. Garnitures et chutes en bronze doré. En partie d'époque XVIII^{ème} siècle
H.: 163 cm - L.: 92 cm - P.: 40,5 cm
(Restaurations)

500/1 000 €

6
-
Secrétaire
Secrétaire à façade légèrement mouvementée en marqueterie de bois de placage ouvrant par deux vantaux sous abattant, un tiroir supérieur en doucine. Époque XVIII^{ème} siècle Estampillé J. Lapie et C.C. Chevalier*
Marque Juré Maître Ebéniste
Garnitures et chutes en bronze doré
Dessus de marbre griotte
H.: 141 cm - L.: 97 cm - P.: 37 cm
(Insolée, sauts de placage)

Provenance: Godart et Desmarest, achat en 1979

*JME: Juré Menuisiers Ebénistes entre 1751/1789 J. Lapie, reçu Maître le 31 juillet 1762
C.C. Chevalier, en 1744, Juré de sa communauté

1 500/2 000 €

7
-
Bureau de pente
Bureau de pente en marqueterie de bois de placage ouvrant par deux tiroirs sur un rang à cannelures simulées en marqueterie de bois de placage sous abattant. Pieds gaines.
Filet de marqueterie.
Style Louis XVI
H.: 84 cm - L.: 100 cm - P.: 50 cm
(Petits manques et sauts)

800/1 200 €



8
-
Bureau de pente
Bureau à pente en marqueterie de bois de placage ouvrant par quatre tiroirs sur deux rangs dont un tiroir simulé sous abattant en marqueterie de bois de placage à décor floral. Pieds gaines.
Style Louis XVI
H.: 98 cm - L.: 79,5 cm - P.: 44 cm
(Marques, restaurations, certains ornements à refixer)

200/400 €

9
-
Guillaume CORDIÉ, Attribué à
Bureau bonheur du jour en marqueterie de bois de placage satiné et acajou blond ouvrant par deux tiroirs, plateau portefeuille découvrant un glissant. Corps du haut ouvrant par deux tiroirs surmontés de deux glissants coulissants. Dessus de marbre blanc veiné. Pieds gaines. Sabots en bronze doré. Entrées de serrures en bronze doré.
Époque XVIII^{ème} siècle
Attribué à G. Cordié*
H.: 114 cm - L.: 91 cm - P.: 56 cm

*Guillaume Cordié, reçu Maître le 18 juin 1766

800/1 200 €





10

Table à écrire

Table à écrire en marqueterie de bois de placage ouvrant par un tiroir en ceinture en marqueterie de losanges. Pieds fuseaux marquetés. Plateau entouré d'une lingotière en bronze doré. Piètement à roulettes. Style Louis XVI
H.: 73 cm - L.: 97 cm - P.: 54,5 cm (Insolé, tâches)

Provenance : Henri BOUVIER, achat en 1972

80/120 €



11

Bureau plat

Bureau plat en merisier et marqueterie de bois de placage, façade ouvrant par trois tiroirs dont deux rudentés. Plateau gainé de cuir noir à deux compartiments en réserve. Pieds gaines. Garnitures et chutes en bronze doré. Style Louis XVI
L.: 141,5 cm - l.: 76 cm - H.: 78,5 cm (Marques d'usage)

Provenance : DUCLERC Marcel, achat en 1971

150/200 €

12

Fauteuil gondole

Fauteuil gondole en noyer à fond de canne, consoles d'accotoirs en coup de fouet. Pieds cambrés. Époque XVIII^{ème} siècle
H.: 82 cm - L.: 58 cm - P.: 51 cm (Accidents, trous d'insectes)

Provenance : DUCLERC Père & Fils, achat en 1971

200/300 €



13

Chevet de chiffonnière

Chevet de chiffonnière en noyer ouvrant par trois tiroirs à traverses. Pieds gaines. Style Louis XVI
Époque XIX^{ème} siècle
Entrées de serrures en bronze doré
H.: 74 cm - L.: 53,5 cm - P.: 34 cm (Fentes, manque une entrée de serrure, une autre à refixer)

100/120 €

14

Chevet

Chevet en noyer ouvrant par deux tiroirs avec traverse, filet de marqueterie de bois de placage, montants marquetés. Pieds gaines. Style Louis XVI
H.: 74,5 cm - L.: 43 cm - P.: 35,5 cm (Insolée, manque clé)

100/200 €



15

Petite table volante

Table d'entre-deux en noyer, plateau cuvette ouvrant par un tiroir en ceinture. Elle repose sur quatre pieds cambrés. Style Louis XV
H.: 69,5 cm - L.: 44 cm - P.: 31 cm (Légères tâches, fente)

150/200 €



16

Table à la montgolfière

Table ronde ouvrant par deux tiroirs en ceinture et deux tirettes, plateau marqueté en marqueterie de bois de placage à décor de paysage animé et de montgolfière. Elle repose sur quatre pieds gaines marquetés. Époque XVIII^{ème} siècle
H.: 75 cm - Diam.: 61 cm (Insolé, sauts)

400/600 €





17

Console

Console en bois doré, sculpté, mouluré et ajouré à décor de feuillages. Elle repose sur deux pieds cambrés reliés par une entretoise à décor de bouquet.
Époque Napoléon III
Dessus de marbre gris veiné
H.: 88 cm - L.: 39 cm

200/400 €



18

Jean-Baptiste LEROUGE

Fauteuil d'aisance en noyer assise et dossier à fond de canne consoles d'accotoirs en coup de fouet.
Époque XVIII^{ème} siècle
Estampillé de Lerouge* et marque JME
H.: 90 cm - L.: 60 cm - P.: 48 cm
(Accidents et manques)

*JME
Juré Maître Ebéniste entre 1751/1789
Jean-Baptiste Lerouge,
reçu Maître le 17 février 1749

400/600 €

19

Antoine BONNEMAIN

Chaise de commodité en noyer à fond de canne, façade sculptée de feuillages. Elle repose sur des pieds cambrés.
Estampillée de A. Bonnemain et marque JME*
Époque XVIII^{ème} siècle
H.: 93 cm - L.: 49 cm - P.: 43,5 cm
(Insolé, accident au cannage, trous d'insectes, restaurations, certaines parties non d'origine)

*JME
Juré Maître Ebéniste entre 1751/1789

300/400 €

20

Jean BOUCAULT, Attribué à

Chaise de commodité en bois naturel et mouluré à décor de fleurettes, assise et dossier cannés, large ceinture à décor d'un floral et de filets. Piètement galbé.
Estampillé BOUCAULT*.
Époque XVIII^{ème}
H.: 91 cm - L.: 49 cm - P.: 42cm
(Insolé, trous d'insectes)

*Jean BOUCAULT,
reçu Maître le 8 avril 1728

300/400 €



21

Jean-Baptiste LEROUGE

Tabouret d'aisance en noyer sculpté et mouluré, plateau à fond canne.
Il découvre un bassin en métal émaillé et repose sur quatre pieds cambrés.
Estampillé de Jean-Baptiste Lerouge*
H.: 44 cm - L.: 54 cm - P.: 33,5 cm
(Accidents, nombreux trous d'insecte)

Provenance :
Au Vieux Meursault,
achat en 1978

*Jean-Baptiste Lerouge,
reçu Maître
le 17 février 1749

150/200 €





22

Jean AVISSE (1723-1796)

Paire de fauteuils à la reine en noyer sculpté et mouluré, prise à décor floral, consoles d'accotoirs en coup de fouet. Ils reposent sur des pieds cambrés.
 Estampillés Jean Avisse* .
 Époque XVIII^{ème} siècle
 Recouverts de soierie bleu ciel.
 H. : 95 cm - L. assise : 67 cm - P. : 60 cm
 (Restaurations, garniture usée)

Provenance : Raymond DUBREUIL, achat en 1979

* Avisse, famille de menuisiers parisiens spécialisés en sièges. Jean Avisse, reçu Maître le 10 novembre 1745

1 000/2 000 €

23

Jean-Baptiste GOURDIN (1723-1781)

Fauteuil à la reine en noyer patiné sculpté et mouluré, consoles d'accotoirs rétrécies en coup de fouet.
 Époque XVIII^{ème} siècle
 Estampillé de Jean-Baptiste Gourdin*
 Recouvert de soierie
 H. : 93 cm - L. : 67 cm - P. : 55 cm

Provenance : Antiquités G. DIEBOLD, achat en 1977

* Gourdin, famille de menuisiers parisiens. Jean-Baptiste Gourdin, reçu Maître le 26 mars 1748

1 000/1 500 €





24

-
Fauteuils à dossier médaillon

Fausse paire de fauteuils cabriolets en noyer, dossier gondole en médaillon, consoles d'accotoirs rétrécies et rudentées. Pieds fuseaux cannelés. L'un étant de style Louis XVI d'époque XIX^{ème} siècle, l'autre étant une copie. H.: 88 cm - L.: 58 cm - P.: 48 cm (Petits accidents)

Provenance : Antiquités Don Quichotte Les Remparts - Jean GISMONDI, achat en 1979

300/500 €

25

-
Mathieu DEBAUVE ou BAUVE

Fauteuil cabriolet en noyer, dossier gondole, consoles d'accotoirs en coup de fouet. Estampille BAUVE*. Époque XVIII^{ème} siècle Recouvert de soierie crème H.: 85,5 cm - L.: 61 cm - P.: 50 cm

*Mathieu DEBAUVE ou BAUVE, reçu maître le 1^{er} aout 1754

100/200 €

26

-
Pierre FORGET

Suite de quatre fauteuils en bois naturel sculpté et mouluré, dossier gondole violonné, consoles d'accotoirs en coup de fouet. Certains estampillés de P. Forget* H.: 90 cm - L.: 59 cm - P.: 53 cm

*Pierre Forget, reçu Maître le 25 septembre 1755

500/800 €



27

-
Suite de six chaises

Suite de six chaises en bois rechapé blanc et or, dossiers plats. Pieds fuseaux cannelés, dés de raccordements sculptés de rosaces. Garniture cloutée et satinée à décor d'épis. Style Louis XVI. H.: 93,5 cm - L.: 45 cm - P.: 41 cm (Sauts de peinture et dorure)

200/400 €



28

-
Écran de cheminée à tablette formant écritoire

Écran de cheminée à tablette déployante formant écritoire à décor en marqueterie de bois de placage de filets et ailes de papillons, feuille coulissante à crémaillère en soie brodée de chinoiserie; le tout reposant sur deux pieds en accolades réunis par une traverse. Époque XVIII^{ème} H.: 88 cm - L.: 40 cm - P.: 25 cm (Restaurations)

150/200 €

29

-
Petite table rafraîchissoir

Rafraîchissoir en noyer plateau cuvette, bac en zinc. Il repose sur des pieds biches, tripodes reliés par une entretoise. Époque XVIII^{ème} siècle. H.: 68 cm - P.: 46,5 cm (Insolé)

Provenance : GISMONDI Galeries, achat en 1984

200/300 €





30

Chevet tambour

Chevet tambour ovale en marqueterie de bois de placage ouvrant par un glissant à rideau, tablette d'entretoise rognon. Plateau en marbre gris à galerie en laiton ajouré. Il repose sur des pieds gaines. Époque XVIII^{ème} siècle
H.: 73,5 cm - L.: 48,5 cm - P.: 36 cm

200/300 €



31

Table à jeu

Table à jeu en marqueterie de bois de placage, plateau portefeuille marqueté d'un damier s'ouvrant pour former une table garnie de feutrine verte. Ceinture en accolade et piètement galbé. Style Louis XV
H.: 68,5 cm - L. (ouvert) : 78,5 cm - L. (fermé) : 39 cm - P.: 78,5 cm (Légers soulèvements)

150/200 €





32

Baromètre

Baromètre selon Torricelli en bois rechampi rehauts or doré et rechampi vert amande à décor sculpté et ajouté de nœud, feuillages, guirlandes, frises de postes et agrafes, le tout surmontant un miroir rectangulaire (postérieur).
Mouvement signé de Carcany, Opticien du Roy, Faubourg St Antoine à Paris
Époque XVIII^{ème}
H.: 114 cm - L.: 36 cm
(Fentes, sauts, miroir postérieur)

200/400 €

33

Baromètre

Baromètre selon Torricelli en bois rechampi gris crème et or à décor de coquilles, agrafes et feuilles d'acanthes.
Mouvement de Jean Bart à Nantes. Cadran signé « Chenevrau opticien, Quai Jean Bart, 3, à Nantes », aiguilles en acier bleui.
Époque Régence
H.: 96 cm - L.: 24 cm
(Manques, restaurations)

200/300 €

34

Baromètre

Baromètre selon Torricelli en bois rechampi rechampi bleu clair et or à décor de résilles et surmonté d'un nœud. Mouvement de Tavechio à Rouen.
Époque Louis XVI
H.: 98 cm
(Petits manques, fentes)

Provenance : Antiquités L.ALONCLE, achat en 1971

400/600 €

35

Baromètre

Baromètre selon Torricelli en bois rechampi vert et or, à décor sculpté de coquilles, agrafes et enroulements de feuilles d'acanthes.
Mouvement de Regniault, rue Laffitte à Paris.
Époque XVIII^{ème} siècle
H.: 98 cm - L.: 26 cm
(Manques, restaurations)

300/400 €



36

Baromètre

Baromètre selon Torricelli de forme médaillon en bois sculpté et doré à décor de guirlandes, nœuds, gerbe et frises de perles. Cadran signé « MAURICE Fils à Beauvais, 1823 » Style Louis XVI
H.: 86 cm - L.: 54 cm
(Manques)

Provenance: WILLY MANIA, marché Biron, achat en 1963

200/300 €



39

Cartel d'applique et son cul-de-lampe

Cartel d'applique de forme violonnée et son cul-de-lampe en bois et placage de corne teintée verte, décor en bronze doré de feuilles d'acanthé, coquilles et enroulements, amortissement orné d'une navette fleurie. Cadran en émail à chiffres romains. Platine gravée Thiout, Paris. Style Louis XV, XIX^{ème}
(Manques, craquelures, restaurations)
H.: 96 cm - L. 35 cm - P.: 17 cm

500/700 €



37

Cartel d'applique et sol cul-de-lampe

Cartel d'applique en marqueterie de laiton sur fond d'écaille dans le style de Boulle, ornementation de bronze doré figurant oiseaux, mascarons, feuilles d'acanthé et guirlandes fleuries. Cadran en bronze doré agrémenté de cartouches émaillés blanc à chiffres romains, aiguilles en acier bleui. Fond de caisse également en marqueterie d'écaille et de laiton à décor d'un couple dansant fond de lambrequins. Amortissement agrémenté de cassolettes, d'une frise d'oves et acanthes supportant un chérubin jouant du tambourin. Mouvement à balancier, roue de compte en disque gravée des heures en chiffres arabes, signé Terrier Paris sur la platine, suspension à lame métallique non d'origine. Cul-de-lampe en marqueterie style Boulle à décor de lambrequins, chutes d'angles en bronze doré figurant des protomes de bélier stylisés de feuillages. En partie XVIII^{ème}, éléments rapportés. Cartel: H. (hors chérubin): 48 cm - L.: 29 cm - P.: 15cm Cul-de-lampe: H.: 23 cm - L.: 38 cm - P.: 17 cm (Restaurations, modifications, manques, chérubin à refixer)

1 000/1 500 €

38

Grand cartel d'applique

Grand cartel d'applique de forme violonnée et son cul-de-lampe en bois, décor à façon vernis Martin de fleurs sur fond vert, agrémenté de bronzes Rocaille figurant feuilles d'acanthes, enroulements et chimères. Caisse estampillée F. GOYER. Cadran émaillé bordé d'une double rangée de chiffres romains et arabes par Jamard à Caen. Avec clés. Epoque XVIII^{ème} siècle
H.: 91 cm (hors cul de lampe), 120 cm (avec cul de lampe) - L.: 47 cm - P.: 20 cm

Provenance: GALLET ANTIQUITES, achat en 1971

1 000/2 000 €







40

Tapiserie d'Aubusson XVIII^{ème}

Tapiserie d'Aubusson XVIII^{ème}
en laine et soie à décor
d'un cavalier suivi par deux
personnages sur un fond de
forêt et d'un château dans le
lointain. Le tout est terminé
par une bordure à guirlandes
de fleurs.

(Restaurations, petites pièces,
quelques usures et salissures,
galon mécanique rapporté tout
autour, doublage de bandes
de toile sans doute réutilisé
avec des clés imprimées,
bordure manquante en partie
inférieure)

H. : 250 cm - L. : 399 cm environ

2 000/3 000 €



41

-
Fragments de tapisseries d'AUBUSSON, XVIII^{ème} siècle

Deux fragments de tapisseries d'Aubusson du XVIII^{ème} siècle en laine et soie à décor d'une riche végétation au premier plan pour l'une et de deux volatiles sur un fond de château et d'une rivière pour l'autre.

H. : 200 cm - L. 75 cm
(Réparations, usures, accidents, galon mécanique rapporté, doublage toile)

300/500 €



42

-
Miroir

Miroir en bois sculpté et doré à décor d'une architecture baroque, fronton agrémenté d'un angelot et de cassolettes, partie basse sculptée de feuilles d'acanthé. Travail probablement italien, début XIX^{ème}

H. : 66 cm - L. : 33 cm -
P. : 6 cm
(Sauts de dorure)

Provenance :
Andrée LEGENDRE,
marché des antiquaires
Vallauris, achat en 1975

150/200 €

43

-
Miroir Rocaille

Miroir en bois et stuc doré à décor rocaille de feuilles d'acanthés, guirlandes et agrafes.

Travail français du XVIII^{ème}
(Provence ?)
H. : 87 cm - L. : 54 cm
(Glacé rapportée)

300/500 €



44

-
Miroir

Miroir rectangulaire en bois et stuc doré, fronton à décor de flambeau, carquois, flamme, feuilles d'oliviers et draperies. Bordures de la glace agrémentées de frise de perles et cannelures. Style Louis XVI, XIX^{ème}
H. : 103 cm - L. : 64 cm
(Accidents, restaurations, fronton à refixer)

200/400 €





45

-
Cartonnier en noyer
Cartonnier en noyer ouvrant par deux battants, le corps du haut présentant dix compartiments sur cinq rangs comportant chacun une boîte garnie de papier vert amande. Il ouvre également par deux vantaux en partie inférieure.
Époque XIX^{ème}
H.: 133 cm - L.: 61,5 cm - P.: 36 cm
(En l'état)

100/200 €

46

-
Lampe bouillotte
Lampe bouillotte en bronze et laiton doré de style Empire éclairant par trois bras de lumière, abat jour en tôle verte peinte d'une frise de lauriers.
XIX^{ème}
H.: 58 cm
(Monté à l'électricité)

50/80 €



47

-
Paire d'appliques
Paire d'appliques en bronze doré de style Rocaille. Travail du XIX^{ème}
H.: 42cm - L.: 38 cm
(Montées à l'électricité)

80/120 €

48

-
Lot d'embrasses
Ensemble comprenant une dizaine d'embrasses de rideaux en fils tressés et noués terminées par des pompons frangés; et douze attaches en bronze doré de style Louis XVI.

30/50 €



49

-
D'après William-Adolphe BOUGUEREAU
Fixé sous verre reproduisant le tableau 'A Little Coaxing' d'après William-Adolphe Bouguereau.
14,5 x 9 cm
(Fentes)

5/10 €

50

-
École française du XIX^{ème}
Portrait d'homme en costume
Huile sur toile
73 x 59,5 cm
(Accidents)

200/400 €



51

-
Pots à pharmacie
Ensemble de pots à pharmacie en faïence émaillée.
XIX^{ème}-XX^{ème}
H.: 25 cm environ
(En l'état)

50/100 €

52

-
Icône de Saint Nicolas le Thaumaturge
Tempéra sur bois
Grèce, XVIII^{ème}
(Manques et accidents)
H. : 31 cm

200/300 €





53
-
Angelot
Amour en bois sculpté au drapé tombant délicatement sur sa hanche, le visage rond, les cheveux bouclés. Travail dans le goût du XVIII^{ème} siècle. Époque XIX^{ème} siècle.
H.: 73 cm -
L.: 46 cm environ
(Manques, fentes, trous d'accrochage au dos)

Provenance:
GÉRARDIN & Cie, achat en 1969

600/800 €

54
-
Saint Roch
Sculpture en bois et stuc polychrome et doré figurant Saint Roch.
Époque XIX^{ème}
H. 69 cm
(Bâton absent, manques, fentes)

Provenance:
Michel PROST, achat en 1971

300/500 €

55
-
Vierge à l'Enfant
Vierge à l'Enfant au globe en pierre sculptée et stuc polychrome.
Travail XIX^{ème}
H.: 43 cm

150/250 €

56
-
Paire de sculptures
Éléments de calvaire Deux sculptures, parties de calvaire, en bois polychrome et doré à l'effigie de Saint Jean et de la Vierge.
H.: 60cm
Travail du XIX^{ème}
(Trous d'insectes)

150/200 €

57
-
Vierge en pierre dure
Vierge en pierre dure sculptée tenant une grappe dans une main et l'Enfant Jésus dans l'autre. Traces de polychromie.
H.: 32 cm
(Petits éclats)

50/80 €

58
-
Bronzes d'ornement
Trois sculptures en bronze figurant Bacchus enfant, l'un tenant une coupe, un autre une grappe et le dernier une corbeille de raisins. Probablement anciens éléments d'ornement d'un meuble.
XVIII^{ème}
H.: 17 cm environ
(Accidents, colle)

80/100 €

59
-
Jean-Baptiste GERMAIN (1841-1910)
La porteuse d'eau
Bronze à patine médaille
Signé sur la terrasse
«JB Germain»
H.: 42 cm

800/1 200 €



57



58

59 bis
-
Enfant au dauphin
Sculpture de jardin en pierre représentant un enfant nu au dauphin. Fin XIX^{ème}.
H.: 61 cm

50/100 €

59 ter
-
Pierre VANDEL (1939-)
Trois tables gigognes en métal laqué noir, bordures dorées, plateaux de verre noir.
H.: 38 cm - L.: 49,50 cm -
P.: 40,5 cm
(Quelques éclats, rayures d'usage, quelques traces de décoloration du verre)

100/150 €



59



59 bis



59 ter



CÉRAMIQUES



60



61



62



63



64

60

-
NEVERS, XVIII^{ème}

Bouteille-gourde à quatre passants en faïence, à décor patronymique en camaïeu bleu figurant Saint François sur une face et un homme au bâton nommé «Silvain Lalante» sur l'autre. Datée 1739.

H.: 30 cm - Diam.: 18 cm
(Restauration au plomb au col, fêlure, un passant manquant, éclats et usures)

150/300 €

61

-
ROUEN, XVIII^{ème}

Aiguière-casque en faïence à décor en camaïeu bleu de palmettes, feuilles d'acanthes, frises, enroulements, le bec réhaussé d'un mascarón en forme de tête d'homme. L'anse en forme d'agrafe à enroulement.

H.: 32 cm - Diam.: 14 cm
(Usures et égrenures bord)

Provenance: Jean-Claude EDREI
Antiquaire, achat en 1972

200/300 €

62

-
NEVERS, seconde moitié du XVIII^{ème}

Deux chevrettes en faïence à décor de couronne de feuillages et fleurettes, pour l'une en camaïeu bleu, pour l'autre en bleu, jaune et manganèse.

H.: 21 et 22 cm
(Un anneau de bec cassé et recollé, égrenures bord)

60/80 €

63

-
NEVERS, XVIII^{ème}

Chevrette couverte en faïence à décor bleu, jaune et manganèse d'une inscription dans une couronne de feuillages «S. de Althaea»

H.: 23 cm - L.: 23 cm
(Éclats bord et sauts d'émail sur la panse)

50/100 €

64

-
ROUEN, fin XVIII^{ème}

Petite jardinière de forme oblongue à bord contourné en faïence à décor en camaïeu bleu de lambrequins, fleurettes, et palmettes. Anses torsadées terminées par des rouelles.

Marque B en bleu sous la base.
H.: 10 cm - L.: 30 cm - P.: 14 cm
(Petits éclats)

30/50 €

65

-
ROUEN, XVIII^{ème}

Plat ovale à bordure chantournée en faïence à décor bleu et rouge d'une corbeille fleurie au centre, et de frises à croisillons, fleurettes et perles sur l'aile.

Marque au revers.
H.: 21,5 cm - L.: 30,5 cm
(Accidents)

20/40 €

66

-
ROUEN, XVIII^{ème}

Grand plat octogonal en faïence à décor en camaïeu bleu d'une corbeille de fruits au centre et de frises de perles, écailles et fleurs sur l'aile.

Porte la marque «GG» au revers.
H.: 40 cm - L.: 55 cm
(Fêlure, éclats et égrenures bord, restauration)

100/200 €

67

-
DELFT, XVIII^{ème}

Plat circulaire en faïence à décor vert, rouge et bleu dit «Delft aux Cœurs», cœurs blancs sur fond vert. Marque au revers et ancienne étiquette manuscrite mentionnant une attribution à Jan Jansz van der Laën (?)
Diam.: 31 cm

100/200 €

68

-
DELFT, XVIII^{ème}

Assiette en faïence à décor rouge, vert et bleu à décor dit «Delft aux cœurs» de cœurs blancs sur fond vert. Marque au revers.
Diam.: 22 cm
(Éclats, égrenures et anciennes restaurations bord)

100/200 €





73

74



74



74 bis

75

69

BOUKHARA, attribuable, XIX^{ème}

Assiette circulaire en faïence à décor en camaïeu bleu de damiers sur l'aile et d'une rosace dans le bassin.
Diam.: 24 cm
(Égrenures bord, craquelures)

50/80 €

70

DELFT, manufacture de l'aiguière de porcelaine, XVIII^{ème}

Plat circulaire à bordure chantournée en faïence à décor en camaïeu bleus d'un arbre en fleurs sur le bassin, d'une frise de résille sur le marli et de lambrequins sur l'aile.
Marque LPK au revers, ce dernier souligné de deux filets.
Diamètre: 34,5 cm
(Éclat et égrenures bord)

40/50 €

71

DELFT, XVIII^{ème}

Plat circulaire à décor en bleu d'un bouquet de plumes de paon sur le bassin et de formes stylisées sur l'aile et le marli. Porte une marque au revers.
Diam.: 35 cm
(Égrenures bord)

50/80 €

72

MARSEILLE, XVIII^{ème}, Fabrique de la Veuve Perrin, attribuable

Drageoir à bordure chantournée en faïence à décor aux émaux réverbère de fleurs au naturel sur fond blanc.
Ancienne étiquette collection Roussel
Diam.: 20,5 cm
(Égrenures bord)

200/300 €

73

MARSEILLE, probablement fabrique Honoré Savy, XVIII^{ème}

Plat circulaire à bord chantourné en faïence à décor en camaïeu vert sur fond blanc d'une rose dans le bassin, de tiges fleuries sur le marli et d'une frise sur l'aile.
Diam.: 31 cm
(Éclats en bordure)

100/200 €

74

MOUSTIERS, XVIII^{ème}
Lot de trois assiettes, deux à bord circulaire et une à bord contourné, à décor en camaïeu bleu d'oiseau sur un terre fleuri. Marque d'Oléry et Laugier au revers des deux assiettes circulaires.
Diam.: 24 cm
(Fêlure partant du bord sur chaque assiette)

80/120 €

74 bis

MONTPELLIER, XVIII^{ème}
Rafrichissoir à verre en faïence à décor de rinceaux à la Berain en camaïeu bleu.
H.: 10,5 cm -
Diam.: 12,5 cm
(Usures, fêlure sur le bord)

80/120 €

75

MOUSTIERS, XVIII^{ème}
Plat ovale à bordure chantournée en faïence à décor floral orange, bordure soulignée de trois filets.
L.: 43 cm - H.: 31 cm
(Égrenures bord)

50/100 €



76

MOUSTIERS, XVIII^{ème}
 Lot de cinq faïences comprenant un plat circulaire, un plat ovale, un rafraichissoir à verre, une soupière, un bouillon à oreilles couvert à décor en camaïeu vert et manganèse de grotesques sur des tertres feuillus, mascarons en forme de tête d'indiens.
 On y joint un rafraichissoir ovale à verres, à bord cannelé.
 Une des pièces portant une ancienne étiquette
 Ch. Bonnini à Béziers
 Dim.: De 7,5 cm à 35 cm
 (Fêlures, restaurations, accidents)

Provenance petit rafraichissoir:
 Christian BONNIN, achat en 1986

200/300 €



77

MOUSTIERS, XVIII^{ème}
 Assiette en faïence à décor bleu, ocre et vert de fleurs de solanées au centre, frise de rinceaux sur l'aile.
 Diam.: 25,5 cm
 (Égrenures et une fêlure bord)

30/50 €



78

MOUSTIERS, XVIII^{ème} - Atelier FERRAT (?)
 Bouillon couvert à oreilles en faïence à décor polychrome de bouquets de fleurs.
 Prise figurant une poire.
 H.: 16 cm - L.: 26 cm
 (Sauts d'émail)

50/100 €

79

SUD-OUEST, XVIII^{ème}
 Plat à bord contournée en faïence à décor jaune bleu et vert d'œillets, de papillons et insectes.
 Porte au dos une ancienne étiquette de Ch. Bonin à Béziers.
 L.: 39 cm
 (Égrenures, usures d'émail)

Provenance: Christian BONNIN, achat en 1990

80/120 €



80

LUNÉVILLE, attribuable, fin XVIII^{ème}
 Paire de légumiers couverts en faïence à décor polychrome de bouquets de tulipes, filets bordeaux. Prises figurant un artichaut.
 L.: 22 cm - H.: 17 cm
 (Fêlures, égrenures bord)

40/60 €

81

ITALIE, XVIII-XIX^{ème}
 Deux assiettes à bord contourné en faïence à décor polychrome de fleurs et filets ocres sur le bord.
 Diam.: 24 cm
 (Infimes sauts d'émail)

40/80 €

82

EST, XIX^{ème}
 Lot de deux faïences comprenant un encrier et une bouquetière à décor polychrome de fleurs.
 Dim.: 22 cm et 17 cm
 (Éclats)

Provenance écrioire: A. LEBOIR, achat en 1971

30/60 €



83

NEVERS, XVIII^{ème}
 Biberon de malade en faïence à décor polychrome de fleurettes, étoiles et croisillons.
 L.: 20 cm
 (Égrenures bord)

50/80 €

84

NEVERS, XX^{ème}
 Deux bougeoirs satiriques en faïence à décor polychrome figurant un médecin et son patient.
 Au revers, marque Nevers.
 H.: 31,5 cm
 (Cassure au niveau de l'ordonnance)

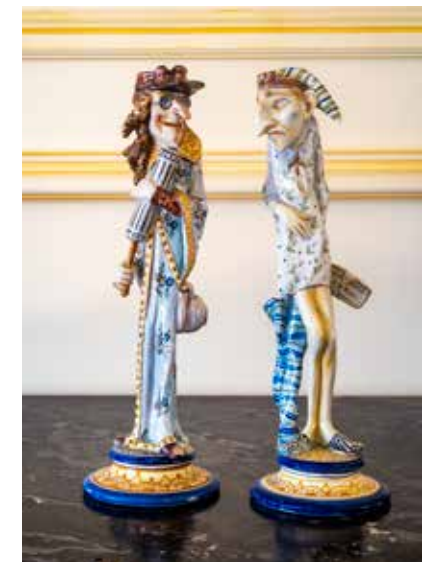
100/120 €



85

Paire de sellettes éléphants
 Paire de sellettes en faïence émaillée figurant des éléphants bleus caparaçonnés.
 Travail du XX^{ème}.
 H.: 57 cm - L.: 66 cm

50/100 €





ARTS
DE
LA TABLE

86

Ensemble

Ensemble comprenant :

- 12 verres à liqueur en argent 925 millièmes, poinçon Minerve à décor de guirlandes sur fond guilloché
- une timbale en argent 925 millièmes, poinçon Minerve, gravée «Christophe» à décor d'une frise géométrique
- une timbale Christoffle en métal argenté gravée «Christophe»
- une timbale en métal argenté mentionnant l'institut des orphelins
- deux petites carafes en verre aux col et bouchons en argent 925 millièmes, poinçon Minerve
- un rond de serviettes en argent 925 millièmes, poinçon Minerve, à décor de filet chiffré CB

Poids lots en argent (hors carafes) : 342,9g
(Chocs, oxydations)

150/250 €



87

Ensemble en métal argenté

Ensemble en métal argenté comprenant :

- un seau à champagne ou rafraichissoir à décor de filets
- deux saucières de forme navette
- un ramasse-miette
- salière et poivrière
- un petit plateau aux bords en accolades
- un grand tastevin
- une corbeille à décor de perles et coquilles
- un shaker

50/100 €



88

Ensemble en métal argenté

Ensemble dépareillé en métal argenté comprenant :

- deux théières, un pot à crème et un sucrier à décor ciselé et appliqué d'agrafes et feuilles d'acanthes
- une théière, la panse unie, bec, couvercle et base soulignés de cannelures, feuillages et filets, prise en bouton
- une saupoudreuse à décor de filets de perles
- une pince à sucre en argent 925 millièmes (poinçon Minerve) XIX^{ème}

Dim. : de 13 cm à 27 cm - Poids lot en argent : 41,8g

80/120 €



89

Ensemble en métal argenté

Ensemble en métal argenté comprenant :

- une coupelle Christoffle
- deux vides poches en forme de coquilles
- un rafraichissoir à bordure festonnée
- deux petits bougeoirs à décor godronné en argent fourré étranger

On y joint une paire de bougeoirs en métal blanc à décor de frises de perles, godrons et croisillons

Dim. : de 11,5 cm à 27 cm

50/80 €



90

Lot de petites boîtes

Lot de petites boîtes à décors divers, certaines en argent 800 ou 925 millièmes. On y joint un petit étui d'artiste à décor peint d'un paysage de bord de mer.

Poids lots en argent : 57,9g ?
(En l'état)

30/60 €



91

Tastevins

Lot de tastevins ornés de décors géométriques ou grappes de raisins, dont trois en argent 925 millièmes (poinçon Minerve), un en argent 950 millièmes (poinçon tête de vieille femme à droite au chiffre 1) et quatre en métal.

Poids lots en argent : 230,9 g

100/200 €



91 bis

Ensemble

Ensemble comprenant :

- 12 porte-couteaux en métal argenté de marque RAVINET D'ENFERT aux extrémités terminées par des volutes en écussons.
- une pelle à asperges en argent (925 millièmes), poinçon Minerve, à décor ajouré de feuillages et fleurs, le manche en argent fourré ciselé, guilloché et appliqué de feuilles d'acanthes.

Poids brut pelle : 213,9g

20/40 €





92

- **BACCARAT**

Suite de douze flûtes à champagne modèle Dom Perignon. Marque Baccarat France sous le pied. H.: 23,4 cm (Infimes éclats à certaines)

150/200 €



93

- **SAINT LOUIS**

Suite de six verres Roemer modèle Tommy en cristal taillé de Saint Louis partiellement teinté. Marque sous le pied. H.: 19,7 cm

200/400 €

94

- **LALIQUE France**

Vase Elizabeth en cristal pressé moulé incolore satiné et transparent à décor de moineaux se détachant en haut-relief sur un fond de feuillages. Le tout reposant sur un piédouche carré. Signé Lalique France à la pointe sous la base. H.: 13,5 cm - Diam. (au col) : 11,8 cm

200/400 €





ARTS
D'ASIE
&
D'EXTRÊME
ORIENT



95

-
CHINE, fin XIX^{ème}, début XX^{ème}
CHINE, fin XIX^{ème}, début XX^{ème}
Coupe en porcelaine à bordure légèrement mouvementée et décor peint sur couverte de pivoines, oiseaux et papillons sur fond blanc, l'intérieur émaillé turquoise.
Diamètre : 17 cm environ

Provenance : Maison d'Extrême Orient à Paris, achat en 1977

40/60 €



96

-
CHINE, XX^{ème}
Pot couvert en porcelaine, à décor émaillé en camaïeu de bleu de chimères dans les nuées. La prise du couvercle formant coupe comprenant un cerclage métallique. Marque à quatre caractères sous la base.
H. : 22 cm
(Quelques fêles dans le fond)

100/200 €



97

-
VIETNAM, XIX^{ème}
Pipe à opium en porcelaine blanche, de forme circulaire à décor naturaliste en camaïeu de bleu de champignon lingzhi et de fleurs. Garniture métallique.
Diam. : 10 cm - H. : 10 cm
(Oxydation)

200/300 €



98

-
CHINE, XX^{ème}
Vase balustrade en porcelaine, à haut col évasé à l'ouverture et décor en bleu de cobalt sur fond céladon de paons s'abreuvant à une fontaine. Les anses prenant la forme de chimères affrontées.
H. (avec socle) : 47 cm

Provenance : John LEWIS and Company Limited, London, achat en 1975

80/120 €



99

-
CHINE, Moderne
Paire de grands vases en porcelaine à décor de poissons sur fonds d'algues et vagues, col évasé orné d'une frise de lingzhi et appliqué de anses à mufles en relief.
H. : 46 cm -
Diam. au col : 18 cm

50/100 €



100

-
CHINE, Moderne
Paire de vases rouleau en céramique, montés à l'électricité, à décor émaillé polychrome sur fond blanc d'un oiseau branché et de pivoines.
H. (avec socle) : 31 cm
(Éclats)

50/80 €



101

-
CHINE, fin XIX^{ème}, début XX^{ème}
Petit vase balustre, monté en lampe, en porcelaine à décor en camaïeu bleu et blanc de personnages vaquant à diverses activités dans des paysages.
H. (vase) : 21,5 cm

100/200 €

102

-
CHINE, XX^{ème}
Pot à gingembre en porcelaine à décor en bleu sur fond blanc de rinceaux feuillagés.
H. : 23 cm
(Éclat au col, salissures)

100/200 €



103

-
CHINE, XX^{ème} siècle
Statue en jadéite, figurant une Guanyin debout tenant un sceptre ruyi dans une main et la pêche de longévité dans l'autre, la pierre de couleur épinard.
H. : 52,5 cm

80/120 €

104

-
IRAN ou TURQUIE, fin XIX^{ème} début XX^{ème}
Trois flacons rectangulaires à col ourlé en faïence émaillée polychrome à décor naturalistes d'oiseaux, poissons et fleurs.
H. : 16 cm
(Manque le bouchon pour deux)

30/50 €



106

-
GHOUM
Fin tapis Ghoum en soie Iran
Époque du Shah
Vers 1960
Dim. : 167 x 108 cm
Velours de soie sur fondations en soie
Densité : env. 10.000 nœuds au dm²
Tapis de forme prière.
Champ vieil or à décor d'un mirhab stylisé en pointe de diamant stylisée (la porte du ciel), orné d'un dôme, de mosaïque de fleurs à tonalités pastels et d'une composition de bulbes floraux encadrant une couronne fleurie polychrome.
Bordure principale ivoire à semis de cartouches incrustés d'inscriptions poétiques stylisées.

Provenance : MOGHADAM, achat en 1986

700/1 000 €



105

-
CHINE, XIX^{ème}
Table basse au plateau en bois laqué à décor d'un paysage de pagodes animé de personnages, daims et grues. Piètement en bronze à l'imitation du bambou.
H. : 38,5 cm - L. : 111 cm - P. : 54 cm

Provenance : Jean SELIER Antiquaire, achat en 1975

100/200 €



107

TABRIZ

Fin tapis Tabriz
Nord Ouest de l'Iran
Vers 1960
Dim.: 210 x 139 cm
Velours de laine soyeuse
d'agneau
de qualité sur fondations en
coton
(Légers changements de
couleurs)

Champ beige à tonalité de bleu
ciel
très pâle à décor de ramages de
volutes, de palmettes, de fleurs
et feuillages stylisés polychromes.
Triple bordures dont la principale
rose pâle à entrelacs de bulbes
et caissons floraux multicolores.

Provenance : S. SAMANI & Cie,
achat en 1969

250/350 €



108

KAYSERIE

Fin tapis Kayseri en soie
Turquie
Vers 1965/70
Dim.: 185 x 128 cm
Velours de soie sur fondations en soie
Densité : env. 8/9000 nœuds au dm2
(Tapis nécessitant un nettoyage,
quelques parties insolées)

Tapis de forme prière
Champ beige à décor de mille
fleurs stylisées en forme de diamants
éclatés rubis.
Large bordure principale ivoire
à entrelacs de bulbes entourés de
volatiles et de fins branchages crénelés
en torsades.

300/500 €



109

GHOUM

Grand et fin tapis Ghom en soie
Iran
Époque du Shah
Vers 1960/65
Dim. : 226 x 140 cm
Velours de soie sur fondations en soie
Densité : env. 10000 nœuds au dm2
(Insolé)

Champ beige à original décor
de paradis terrestre à semis de brins,
plantes et arbustes de vie richement
fleuris et finement dessinés en
polychromie, entourés de volatiles
et animaux. Cinq bordures dont la
principale crème à décor rappelant
le champ central.

Provenance : Jean MIKAELOFF,
achat en 1986

300/400 €

110

GHOUM

Fin tapis Ghom en soie
Iran
Époque du Shah
Vers 1960/65
Dim. : 163 x 110 cm
Velours de soie s
ur fondations en soie
Densité : env. 10000 nœuds
au dm2
(Insolé)
Belle finesse

Tapis de prière
Champ beige à décor de mirhab stylisé
crénelé orné d'un vase de fleurs stylisé
finement dessiné entouré de volatiles
suspendus et stylisés. Cinq bordures
dont la principale bleu nuit à semis de
bulbes et palmettes fleuries stylisées.

Provenance : Jean MIKAELOFF, achat en 1986

250/350 €



111

ARDEBIL

Tapis Ardebil
Nord Ouest de l'Iran
Région de Tabriz
Vers 1965/70
Dim. : 206 x 135 cm
Velours de laine
sur fondations en coton

Champ rubis à décor floral géométrique
orné d'un médaillon central bleu azur
incrusté d'un second, rouge cerise,
en forme de diamant stylisé. Cinq bordures
dont la principale dite coufique.

80/150 €



112

Tapis cachemire en soie

Inde
Vers 1975
Dim. : 134 x 073 cm
Velours de soie
sur fondations en coton

Champ rose saumoné à décor
d'un très large médaillon central
hexagonal ivoire à motifs dit Herati :
semis de boutons floraux stylisés en forme
de diamants éclatés. Quatre écoinçons
à décor rappelant le médaillon central.

80/150 €





113

-
GHOUM

Fin tapis Ghom en soie
Iran
Vers 1970
Dim.: 152 x 108 cm
Velours de soie sur fondations en soie
Densité: env. 10000 nœuds au dm²
(Insolé)

Champ beige à guirlandes fleuries rubis en forme de cascades stylisées orné d'un médaillon central floral bleu nuit en forme de pendentif stylisé. Bordure principale bleu nuit à décor rappelant le champ central.

200/300 €



114

-
GHOUM

Fin tapis Ghom en soie
Iran
Époque du Shah
Vers 1960/65
Dim.: 165 x 106 cm
Velours de soie sur fondations en soie
Densité: env. 10000 nœuds au dm²

Champ marine à décor de carrelages et mosaïque de botehs stylisés (symbole de genèse et fécondité, le motif de la graine que l'on retrouve dans les châles cachemire) orné d'un médaillon central floral beige doré en forme de diamant stylisé. Triple bordures dont la principale à décor rappelant le champ central.

Provenance: S. SAMANI & Cie, achat en 1971

300/600 €



115

-
NAÏN TOUDECH

Très fin et original tapis Naïn Toudech
Iran
En laine et soie
Vers 1970
Dim.: 162 x 115 cm
Velours de laine d'agneau soyeuse de qualité, quelques touches de soie sur fondations en coton.
Remarquable finesse
Densité: env. 10/11000 nœuds au dm²

Champ marine à original décor d'un paradis terrestre avec un arbre de vie richement fleuri, entouré d'animaux et volatiles suspendus en polychromie. Triple bordures dont la principale ivoire à entrelacs de palmettes et bulbes floraux multicolores.

350/550 €

116

-
GHOUM

Fin tapis Ghom en soie
Iran
Vers 1970
Dim.: 185 x 128 cm
Velours de soie sur fondations en soie
Densité: env. 10000 nœuds au dm²
(Tapis nécessitant un nettoyage, quelques coulures)

À décor d'un large médaillon central ivoire à guirlandes et rinceaux de palmettes de fleurs et feuillages stylisés entourant un second médaillon ivoire et bleu de Prusse à double fers de lances. Bordure principale bleu nuit à semis de boutons et bulbes floraux polychromes.

200/400 €





118

-
NAÏN
 Fin tapis Naïn
 Iran
 En laine et soie
 Vers 1965/70
 Dim.: 130 x 080 cm
 Velours de laine soyeuse de qualité, fleurs entourées de soie sur fondations en coton.
 Densité: env. 8000/8500 nœuds au dm²

Champ marine à décor de rinceaux et guirlandes de palmettes de fleurs et feuillages stylisés formant des gerbes en symétrie. Beau graphisme.

150/250 €

119

-
GHOUM
 Fin tapis Ghoum en soie
 Iran
 Époque du Shah
 Vers 1960
 Dim.: 160 x 108 cm
 Velours de soie sur fondations en soie
 Densité: env. 10000 nœuds au dm²
 (Insolé)

Tapis de forme prière
 Champ beige à décor d'un mirhab crénelé orné d'une lampe à huile suspendue et d'un vase de fleurs stylisées polychromes en forme de diamants stylisés entourés de volatiles. Bordure principale bleu nuit à semis de palmettes et bulbes floraux stylisés à tonalité pastel.

300/600 €

120

-
KACHAN KORK
 Original, fin et ancien tapis Kachan Kork
 Iran
 Vers 1940
 Dans la tradition des Kachan Dabir
 Dim.: 202 x 128 cm
 Velours de laine Kork: laine soyeuse de qualité, d'agneau sur fondations en coton.
 Remarquable finesse
 Densité: env. 7500/8000 nœuds au dm²

Tapis de forme prière
 Champ rubis à décor d'une forme de mirhab stylisé avec l'originalité de deux volatiles prenant leurs envols en éventails, orné d'une lampe à huile encensoir suspendue entourée de brins de fleurs finement dessinés.
 Bordure principale bleu nuit.

300/500 €



117

-
ISPAHAN
 Fin tapis Ispahan
 Iran
 En laine et soie
 Vers 1970
 Dim.: 160 x 107 cm
 Velours de laine soyeuse d'agneau de qualité, fleurs entourées de soie sur fondations en soie.
 Densité: env. 9000 nœuds au dm²

Champ marine à décor de ramages de volutes de palmettes fleuries polychromes entourées de fines tiges crénelées en torsades encadrant une large rosace centrale à couronne fleurie multicolore.
 Quatre écoinçons à original décor de réserves et cartouches ivoire de bulbes floraux finement dessinés.

300/600 €



