



**MILLON**\_\_\_\_  
RIVIERA

**ART  
CONTEMPORAIN**

—  
**WINTER  
CONTEMPORARIES**

—  
Mercredi 6 décembre - 13h  
Nice



## ART CONTEMPORAIN

Mercredi 6 décembre  
51, rue Beaumont - 06300 Nice

—  
Vente à 13h

—  
Expositions publiques :  
51 rue Beaumont - 06300 Nice  
Lundi 4 décembre de 10h à 18h  
Mardi 5 décembre de 10h à 18h

—  
Intégralité des lots sur  
[www.millon.com](http://www.millon.com)

## Département



Responsable du département  
**Julia DRAGONE**  
Tel.: +33 (0) 4 93 62 37 75  
j.dragone@millon-riviera.com



Commissaire-priseur  
**Paul-Antoine VERGEAU**



Alexandre Millon,  
Président Groupe MILLON,  
Commissaire-Preneur

**MILLON**  
RIVIERA

**MILLON RIVIERA**  
51, rue Beaumont - 06300 Nice  
Tel.: +33 (0)4 93 62 37 75  
contact@millon-riviera.com

## Consultant



Consultant  
Art Contemporain  
**Adrien SERIEN**  
aserien@millon.com

## Sommaire

|                                                  |       |
|--------------------------------------------------|-------|
| TABLEAUX, OEUVRES GRAPHIQUES ET SCULPTURES ..... | p. 4  |
| ARTS DÉCORATIFS & VERRERIE.....                  | p. 74 |
| PHOTOGRAPHIE .....                               | p. 80 |
| DESIGN .....                                     | p. 82 |

**DROUOT**.com  
Live

**live** interencheres-live.com  
Enchères LIVE et ordres d'achat secrets



**THE ART LOSS REGISTER**  
www.artloss.com

Confrontation à la base de données du Art Loss Register des lots  
dont l'estimation haute est égale ou supérieure à 4.000 €.

## TABLEAUX, ŒUVRES GRAPHIQUES ET SCULPTURES



1

- Marcel DYF (1899-1985)  
*Nature morte au bouquet  
de fleurs, circa 1940-45*  
Huile sur toile  
Signé en bas à droite  
93 x 72 cm

Enregistré dans les archives  
Dyf sous le numéro n°7030.

7 000/9 000 €

2

- Henri GOETZ (1909-1989)  
*Composition*  
Huile sur toile  
Signé en bas à gauche  
48,5 x 53,5 cm.

Provenance :  
Galerie Paul Hervieu, Nice.

800/1 000 €



3  
-  
**Henri GOETZ (1909-1989)**  
**Composition**  
Huile sur panneau  
Signé en bas à droite  
35 x 41.5 cm.  
  
**Provenance :**  
Galerie Paul Hervieu, Nice.  
  
**800/1 000 €**

4  
-  
**Henri GOETZ (1909-1989)**  
**Alerte, 1987**  
Huile sur toile  
Signé en bas à gauche.  
Inscriptions sur le châssis.  
27 x 35 cm.  
  
**Provenance :**  
Galerie Paul Hervieu, Nice.  
  
**800/1 000 €**

5  
-  
**Henri GOETZ (1909-1989)**  
**Composition, 1987**  
Huile sur toile  
Signé et daté au dos  
24,5 x 32 cm.  
  
**Provenance :**  
Galerie Paul Hervieu, Nice.  
  
**600/800 €**

6  
-  
**Henri GOETZ (1909-1989)**  
**Composition**  
Huile sur panneau  
Signé en bas à droite  
27 x 35 cm  
(Léger saut de matière  
en haut à droite).  
  
**Provenance :**  
Galerie Paul Hervieu, Nice.  
  
**600/800 €**

7  
-  
**Henri GOETZ (1909-1989)**  
**Composition**  
Gouache sur papier  
Signé en bas à droite.  
Inscriptions au dos  
« Bordighera, hotel ».  
32.5 x 50 cm.  
  
**600/800 €**

8  
-  
**François BOUILLON (1944-)**  
**Compositions / Sable marin / Granit au soleil / Jardin jaune / Repos d'escargots**  
Cinq gouaches sur papier  
Signé  
65 x 48 cm  
  
**Provenance :**  
Galerie Solstice,  
44 rue des Tournelles, Paris 4<sup>ème</sup>  
  
**50/80 €**

9  
-  
**François BOUILLON (1944-) et attribué à François BOUILLON**  
**Compositions**  
Trois gouaches sur papier et carton  
Signé pour une  
64 x 49 cm et 73,5 x 53 cm  
  
**Provenance :**  
Galerie Solstice,  
44 rue des Tournelles, Paris 4<sup>ème</sup>  
  
**30/50 €**



6

-  
**Henri GOETZ (1909-1989)**  
**Composition**  
 Huile sur panneau  
 Signé en bas à droite  
 27 x 35 cm  
 (Léger saut de matière  
 en haut à droite).

**Provenance :**  
 Galerie Paul Hervieu, Nice.

**600/800 €**

7

-  
**Henri GOETZ (1909-1989)**  
**Composition**  
 Gouache sur papier  
 Signé en bas à droite.  
 Inscriptions au dos  
 « Bordighera, hotel ».  
 32,5 x 50 cm.

**600/800 €**

8

-  
**François BOUILLON**  
**(1944-)**  
**Compositions /**  
**Sable marin / Granit**  
**jaune / Repos d'escargots**  
 Cinq gouaches sur papier  
 Signé  
 65 x 48 cm

**Provenance :**  
 Galerie Solstice,  
 44 rue des Tournelles,  
 Paris 4<sup>ème</sup>

**50/80 €**

9

-  
**François BOUILLON**  
**(1944-) et attribué**  
**à François BOUILLON**  
**Compositions**  
 Trois gouaches  
 sur papier et carton  
 Signé pour une  
 64 x 49 cm et 73,5 x 53 cm

**Provenance :**  
 Galerie Solstice,  
 44 rue des Tournelles,  
 Paris 4<sup>ème</sup>

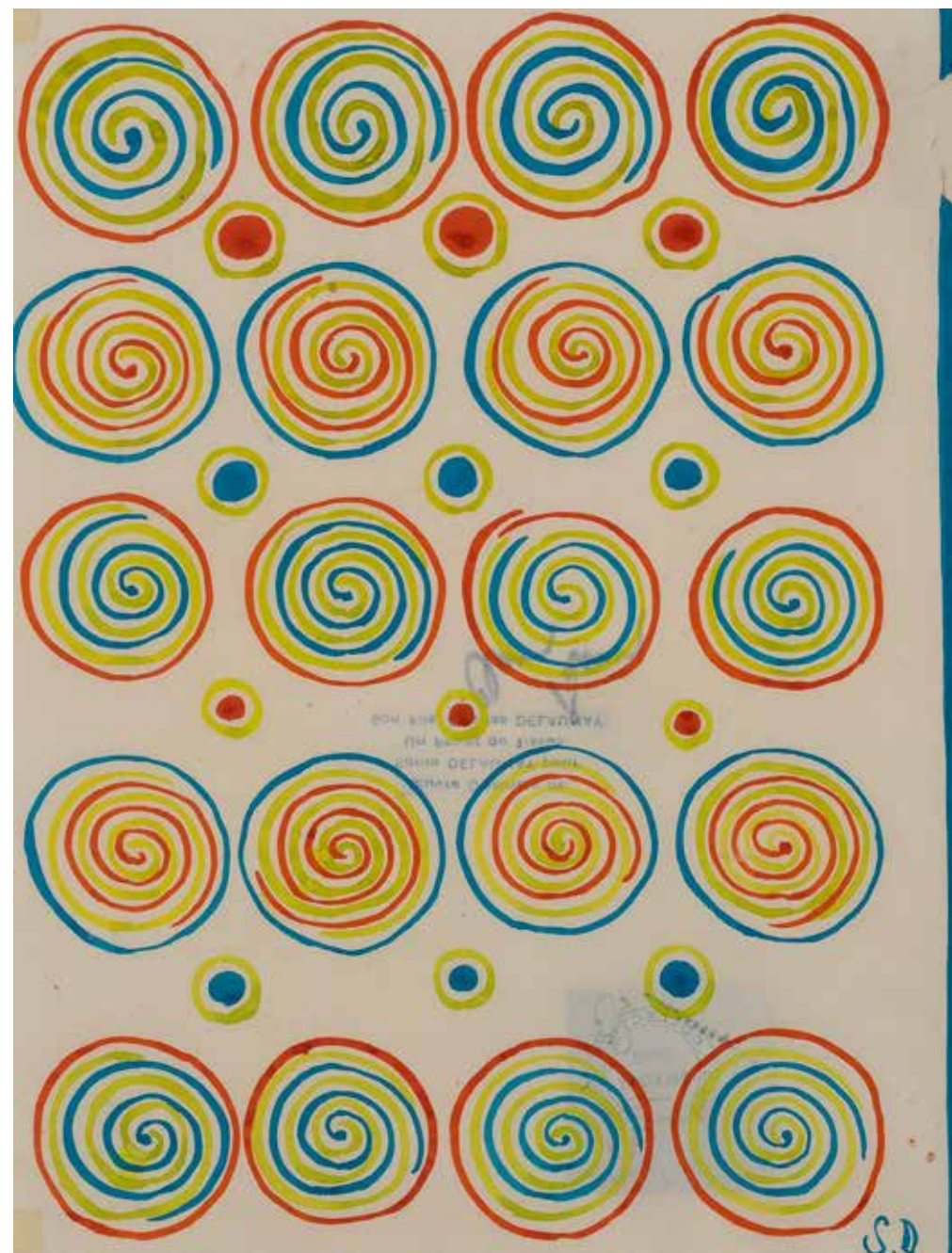
**30/50 €**





10  
-  
**William UTERMOHLEN (1933-2007)**  
**Portrait d'homme**  
Pastel sur papier  
Signé W.U et daté 87  
54 x 38 cm.

150/250 €



11  
-  
**Sonia DELAUNAY (1885-1979),  
d'après  
Composition**  
Gouache sur papier  
pour étude de tissu  
Cachet d'Atelier Sonia Delaunay  
au dos  
24,5 x 17,5 cm à la vue.

2 000/3 000 €



12  
-  
**Sonia DELAUNAY (1885-1979),  
d'après  
Composition aux spirales**  
Pochoir sur papier  
pour étude de tissu  
Cachet d'Atelier Sonia Delaunay  
au dos  
24,5 x 17,5 cm à la vue  
(Déchirure, traces d'humidité)

2 000/3 000 €



13  
-  
**École contemporaine du XX<sup>e</sup>**  
**Composition**  
Technique mixte  
Signé en bas à droite «Espun»  
55 x 40 cm.

10/20 €



14  
-  
**Alberto QUINTANILLA (1934-)**  
**Personnages surréalistes**  
Gravure  
Épreuve d'artiste  
Signé en bas à droite  
24,5 x 18,5 cm

Provenance : Galerie Solstice  
44, rue des Tournelles, Paris 4<sup>ème</sup>

20/40 €

15  
-  
**Louis MARCHAND DES RAUX (1902-2000)**  
**Le Chat botté**  
Huile sur toile  
Signé en bas à droite, titré au dos  
65 x 81 cm.

Provenance :  
Galerie Paul Hervieu, Nice

400/600 €

16

-  
**Louis MARCHAND DES RAUX (1902-2000)**  
**Deux personnages**  
Encre et pierre noire sur papier  
Signé et daté 1970 en bas au milieu  
70 x 55 cm à la vue  
(Pliures, rousseurs)

100/200 €

17

-  
**Louis MARCHAND DES RAUX (1902-2000)**  
**Nature morte à la grenade**  
Pastel sur papier cartonné  
Signé en bas à droite  
Contresigné et dédié au dos  
24 x 32 cm.

50/100 €

18

-  
**Louis MARCHAND DES RAUX (1902-2000)**  
**Femme au village**  
Pastel sur papier cartonné  
Signé en bas à droite  
Contresigné et dédié au dos  
32 x 24 cm.

50/100 €







19  
-  
**École contemporaine (XX<sup>ème</sup>)**  
**Composition abstraite**  
Acrylique sur plaque d'aluminium  
double face  
43 x 62 cm

40/80 €

20  
-  
**Max PAPART (1911-1994)**  
**Sans titre**  
Huile sur toile  
Signé en bas à gauche  
Inscriptions sur la toile au dos  
54.5 x 65 cm.

Provenance :  
Galerie Paul Hervieu, Nice

800/1 200 €

21  
-  
**Martine LAFON (XX<sup>ème</sup>)**  
**Lecture**  
Technique mixte sur toile  
Signé, titré et daté 88 au dos  
70 x 70 cm

50/80 €

22  
-  
**École contemporaine du XX<sup>ème</sup>**  
**Composition abstraite**  
Huile sur toile  
Signé et daté  
en bas à droite Benuliel (?) 67 ou 61  
75 x 100 cm

100/200 €

23  
-  
**École contemporaine du XX<sup>ème</sup>**  
**Composition abstraite**  
Huile sur toile  
Signé et daté en bas  
à droite Benuliel (?) 66  
75 x 100 cm

100/200 €

24  
-  
**André VERDET (1913-2004)**  
**Composition**  
Technique mixte sur papier  
Signé et daté 1986  
en bas à droite et dédicacé  
50 x 34,5 cm.

150/200 €





25

- Marcel BAUGIER (1946-)

**Composition**

Acrylique sur toile  
Signé en bas à gauche,  
contresigné, daté 2014  
et numéroté 1058 au dos  
81 x 65 cm

150/200 €



28

- Aldo BARLETTA (1919)

**Casello del Dazio**

Huile sur panneau  
Signé et daté 55 en bas à droite  
Titre, daté et contresigné au dos  
39,5 x 50cm

150/200 €

29

- **École contemporaine (XXème)**

Technique mixte sur toile

Signé au dos  
30 x 30 cm

Provenance :  
Galerie Solstice  
44 rue des Tournelles, Paris 4<sup>ème</sup>

40/60 €

30

- Eveline LE MOUËL (1951)

**Composition**

Technique mixte sur toile  
Signé et numéroté 93 en bas à droite  
70 x 70 cm

50/100 €



26

- Marcel BAUGIER (1946-)

**Composition cubiste**

Acrylique sur toile  
Signé en bas à gauche,  
contresigné, daté 2006  
et numéroté 780 au dos  
81 x 65 cm

150/200 €

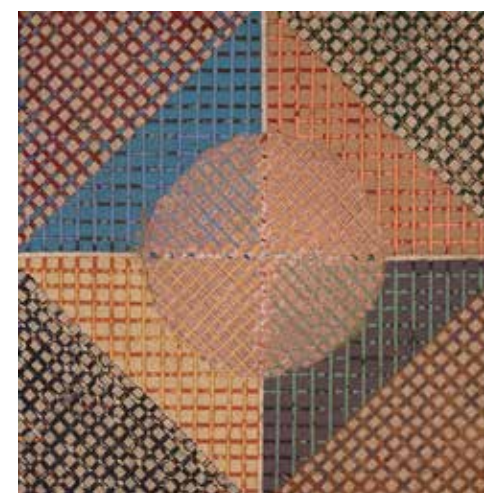
27

- Marcel BAUGIER (1946-)

**Composition**

Acrylique sur toile  
Signé en bas à droite  
Daté 2018 et numéroté 1189 au dos  
70 x 50 cm

50/80 €





**31**  
-  
**Henri PATEZ (1927-2014)**  
**Composition, 1992**  
Acrylique sur toile  
Contresigné au dos et daté  
novembre 1992  
61 x 50 cm.

**100/150 €**



**32**  
-  
**Sylviane GHESQUIERES**  
**Composition**  
Aquarelle sur papier  
Signé et daté 65 en bas à droite  
25 x 32 cm

**40/60 €**

**33**  
-  
**Sylviane GHESQUIERES**  
**(XX<sup>ème</sup>)**  
**Abstraction**  
Huile sur toile  
Signé et daté 66 au dos  
33 x 55 cm  
(Salissures)

**Provenance :**  
Galerie Solstice,  
44 rue des Tournelles,  
Paris 4<sup>ème</sup>

**40/60 €**

**34**  
-  
**École contemporaine**  
**du XX<sup>ème</sup>**  
**Abstraction**  
Gouache sur papier  
Signé Chantreau  
36 x 13 cm à la vue

**Provenance :**  
Galerie Solstice,  
44 rue des Tournelles,  
Paris 4<sup>ème</sup>

**30/50 €**

**35**  
-  
**Sylviane GHESQUIERES**  
**Au soleil, haut**  
**joie / Composition**  
Une aquarelle et une  
gouache sur papier  
Signé pour chaque,  
dédiacé pour l'une  
18 x 15 cm et 23 x 15 cm

**Provenance :**  
Galerie Solstice,  
44 rue des Tournelles,  
Paris 4<sup>ème</sup>

**20/30 €**

**37**  
-  
**FANGSTRÖM (XX<sup>ème</sup>)**  
**Composition aux**  
**animaux**  
Gouache et crayon  
sur papier  
Signé et daté 82  
en bas à droite  
31,5 x 24,5 cm  
(Rousseurs)

**Provenance :**  
Galerie Solstice,  
44 rue des Tournelles,  
Paris 4<sup>ème</sup>

**50/100 €**



38

- James COIGNARD (1925-2008)

*Mannequin à droite, mai 74*

Collages sur papier  
Signé en bas à gauche  
26.5 x 36 cm.

Provenance :  
Galerie Paul Hervieu, Nice

150/200 €

39

- Yves RISS (1955-)

*Composition*

Huile sur toile  
Signé en bas à droite  
Contresigné au dos  
50x70cm.

150/200 €

40

- Yvon GRAC (1945-)  
*Ambiance de fêtes dans un bar de Menton*

Huile sur toile  
Signé en bas à droite,  
contresigné au dos  
60 x 73 cm.

500/700 €



41

- Yvon GRAC (1945-)  
*Festivités pyrotechniques dans la Baie des Anges*

Huile sur toile  
Signé en bas à droite,  
contresigné au dos  
50 x 66 cm.

500/700 €





42  
-  
Yvon GRAC (1945-)  
*Paris, Montmartre  
rue Norvins et le Sacré-Coeur*  
Huile sur toile  
Signé en bas à gauche  
50 x 61 cm.

500/700 €



43  
-  
Yvon GRAC (1945-)  
*La jolie rousse  
au bal du 14 juillet*  
Huile sur toile  
Signé en bas à gauche  
Contresigné et titré au dos  
65 x 81 cm

600/800 €

44  
-  
GILLET, Roger-Edgar (1924-2004)  
*Sans titre*  
Huile sur toile  
97 x 130 cm  
Signé en bas à droite  
(Quelques sauts de peinture)

Provenance :  
Galerie Henry Bussiére, Paris

4 000/6 000 €



**45**  
-  
**Jean COULOT (1928-2006)**  
**Auvergne, le toit rouge**  
Acrylique sur toile  
Signée en bas à droite  
Contresignée,  
datée 92 et titrée au dos  
81 x 100  
**200/400 €**

**46**  
-  
**Anatoly SLEPYSHEV**  
**(Russie, 1932-2016)**  
**Les contes d'hiver (1995)**  
Huile sur isorel  
Signé et daté en bas à gauche  
en cyrillique  
Titré au dos et numéroté « N° 166 ».  
150 x 150 cm  
**1 500/2 500 €**



**47**  
-  
**Emile Marzé (1930-2009)**  
**Anges de l'apocalypse**  
Technique mixte sur panneau  
Signé et daté 1973 en bas à gauche  
Contresigné, titré et dédié au dos  
75 x 69 cm  
Avec certificat.  
**800/1 200 €**



48

-

Walter LAZZARO (1914-1989)

*Barca Bianca*

Huile sur panneau

Signé et daté 74 en bas à gauche  
19x48cm.

3 000/5 000 €



49

- Elisabeth Loesch (1948-)

**Dyptique**

Dyptique n° 5001 et 5002  
en marqueterie de papier et  
application de feuilles de cuivre  
sur panneaux de bois.

Signé en bas à droite pour l'un,  
en bas à gauche pour l'autre.  
H. : 160cm - L. : 50cm

Avec certificat d'authenticité.

**Provenance :**  
Acheté directement à l'artiste

600/800 €

50

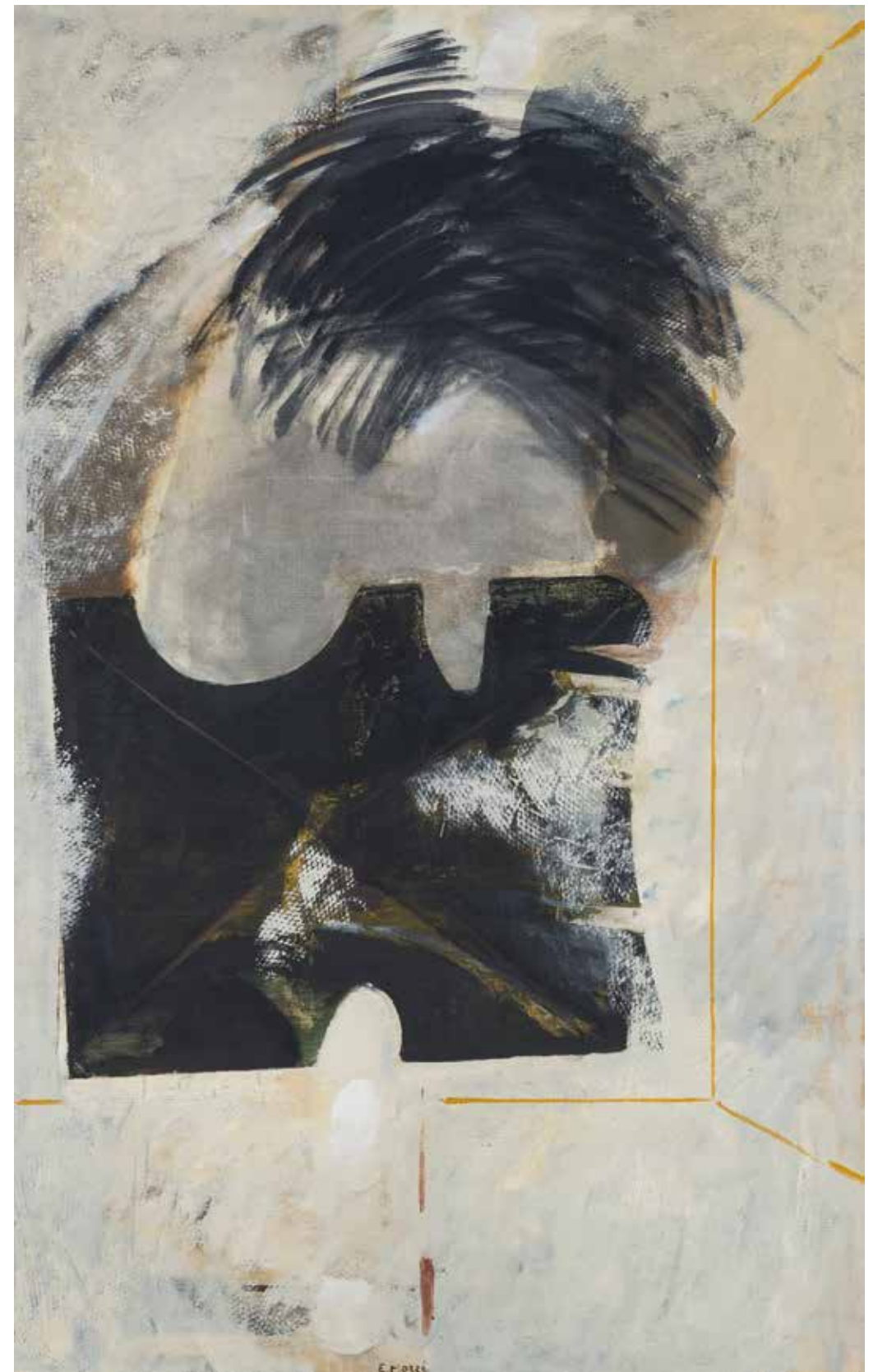
- Emile Marzé (1930-2009)

**Intérieur**

Huile sur toile et collage  
Signé en bas au milieu  
Contresigné, titré  
et daté 1968 au dos  
128 x 80 cm

Avec certificat.

1 000/1 500 €







50

-  
**Jan COBBAERT (1909-1995)**  
*Personnages*  
 Aquarelle et gouache sur papier  
 Signé en bas vers le milieu  
 43 x 43 cm à la vue

1200/1600 €

52

-  
**Sayed Raza (1922-2016)**  
*« Bindu »*  
 Acrylique sur toile  
 Signé en bas au milieu  
 Edition de 2006  
 Contresigné, titré  
 et numéroté 5/6 au dos  
 50 x 50 cm.  
 Avec certificat.

5 000/8 000 €





53

-  
**CHAIBIA (1929 - 2004), Attribué à**  
**Personnage sur fond de ville orientale**

Gouache sur papier  
50 x 28,5 cm  
(Plié au milieu)

**Provenance :** Collection personnelle de Monique de Gouvenain (1916-2007), qui travailla au centre d'accueil des étudiants maghrébins de Paris dans les années 1960. C'est dans ce cadre qu'elle rencontra plusieurs jeunes artistes étudiants, dont Ahmed Cherkaoui. Vers la fin de l'année 1965, après avoir collaboré avec les Ballets Modernes de Paris et le Festival de danse des Baux de Provence, Monique de Gouvenain réalise enfin son rêve d'ouvrir une galerie d'art contemporain, la Galerie Solstice. Située rue des Tournelles, près de la place des Vosges, dans le quartier du Marais en pleine transformation à l'époque, la galerie présente une exposition de groupe pour son inauguration, à laquelle participe naturellement Ahmed Cherkaoui. Par la suite, Monique de Gouvenain expose régulièrement les œuvres de ce dernier, ainsi que celles de Chaïbia, Tallal, Belkahia, et de nombreux autres peintres et sculpteurs français et étrangers tels que Ghesquière, Lonsdale, Scherdin et Yayanagi.

1 500/2 500 €

54

-  
**Tsuyoshi YAYANAGI (1933 -)**

**Le bonze**

Acrylique sur toile  
Signé et daté 67 en bas à droite  
Contre-signé, daté et titré au dos  
55 x 46 cm  
(Salissures)

**Provenance :**  
Galerie Solstice,  
44 rue des Tournelles, Paris 4<sup>ème</sup>

500/800 €

55

-  
**Tsuyoshi YAYANAGI (1933 -)**

**Le cœur (1)**

Acrylique sur toile  
Signé et daté 67 en bas à gauche  
Contresigné, titré, daté et localisé au dos  
38 x 46 cm  
(Petits enfoncements)

**Provenance :**  
Galerie Solstice,  
44 rue des Tournelles, Paris 4<sup>ème</sup>

300/500 €



56

-  
**Georges MATHIEU (1921-2012)**

Dessin original de l'artiste sur la page de garde du livre « Mathieu par Dominique Quignon-Fleuret » aux éditions Flammarion. Dorure, feutre et collage. Dedicacé par l'artiste au feutre rouge. 26 x 36 cm

1 500/2 000 €



57

-  
**Jacques VILLEGÉ (1926-2022)**  
**Place Jeanne d'Arc, 1965**  
 Affiches lacérées  
 Signé à l'encre en bas à droite  
 11,5x17 cm  
 Accompagné d'une copie  
 du certificat de la Galerie  
 Georges-Philippe & Nathalie Vallois  
 en date du 1er juin 2009.

Nous remercions le Fonds  
 de dotation Villeglé de nous avoir  
 confirmé l'authenticité de cette  
 oeuvre et sa présence dans  
 ses archives.  
 Cette oeuvre sera reproduite  
 au catalogue raisonné de l'artiste.

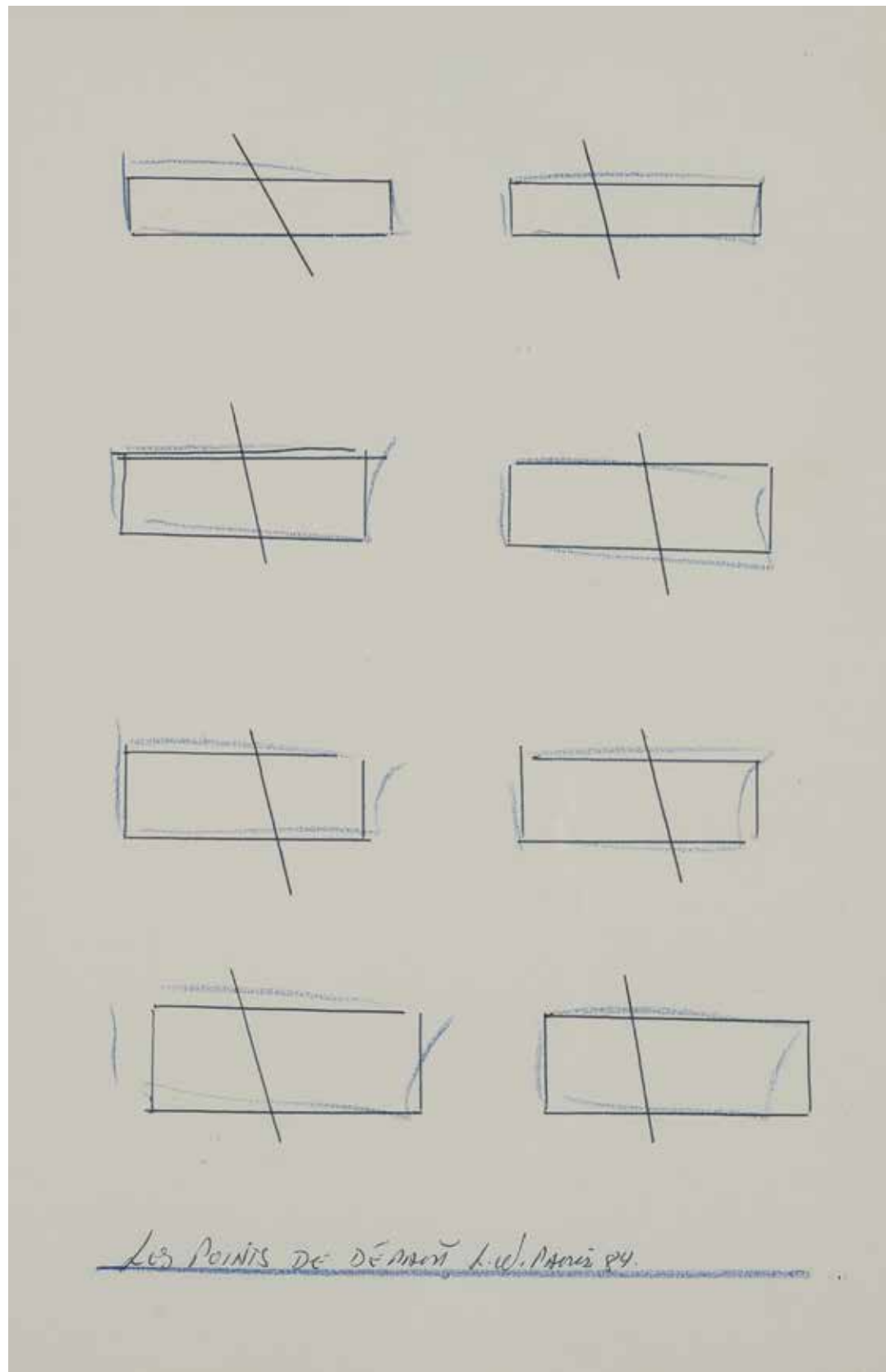
2 000/3 000 €

58

-  
**Sacha SOSNO (1937-2013)**  
**Le cheval**  
 Estampe et collage de papier  
 métallique sur carton  
 Signé et daté 06 en bas à droite  
 Numéroté 15/50  
 50 x 65 cm.

300/500 €





59

- Lawrence WEINER (1942-2021)

**Les points de départ**

Stylo et crayon sur papier  
Signé, localisé Paris  
et daté 84 en bas

Provenance :  
Galerie Daniel Templon  
23,5 x 15,5cm à la vue

2 500/3 000 €

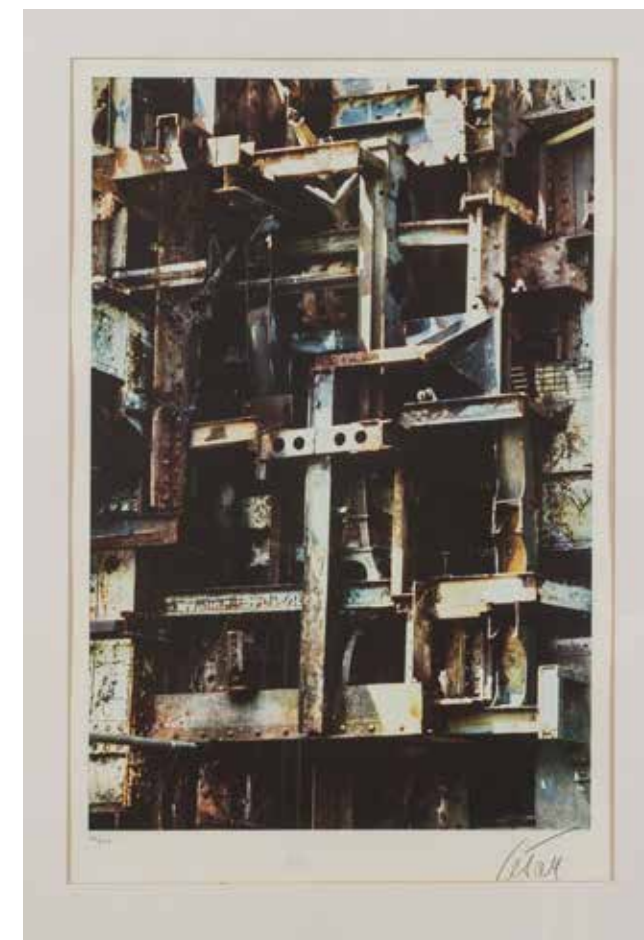
60

- CESAR (1921-1998)

**Hommage à la Tour Eiffel.**  
1989.

Edité par Nippon, Advisart Inc.  
pour le bi-centenaire.  
Photolithographie numérotée  
56/150 et signée  
en bas à droite.  
58 x 38 à la vue.

200/250 €



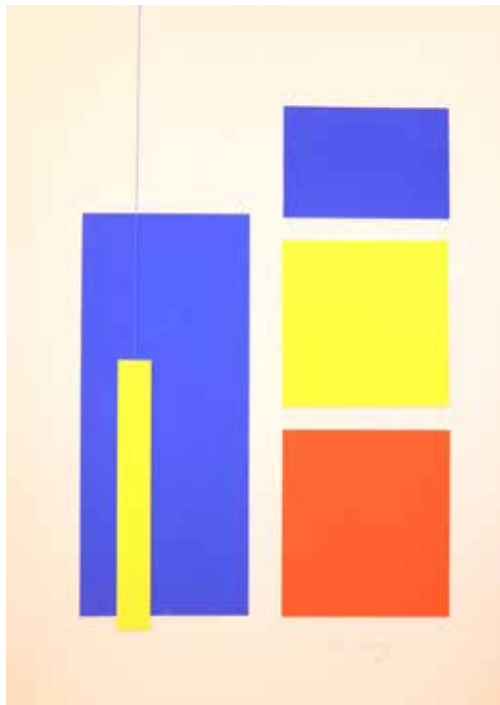
61

- Yvette ZOLLINGER,  
école française  
contemporaine  
**Uster**

Encre de Chine sur papier  
Signé et daté en bas à droite  
30 x 20,5 cm  
(Traces de scotch sur le papier)

5/10 €





62

-  
Albert CHUBAC  
(1925-2008)

**Composition**

Collage sur panneau  
Signé et numéroté 8/8  
en bas à droite  
Dédicacé  
(Petites tâches)  
111 x 80 cm.

600/800 €

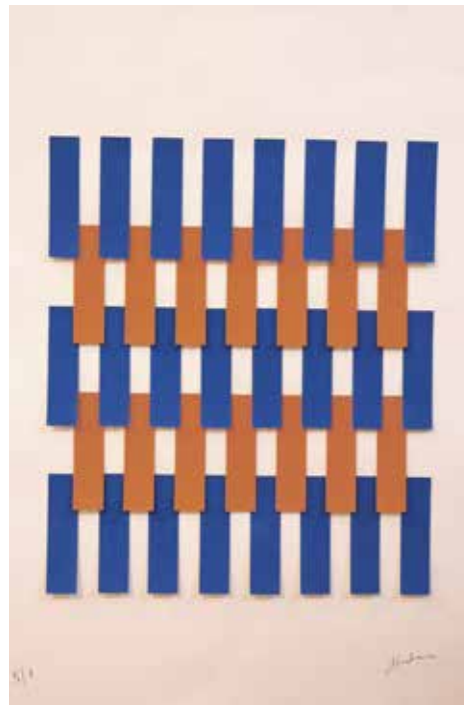
63

-  
Albert CHUBAC  
(1925-2008)

**Composition aux rectangles bleus et oranges**

Collage sur papier  
Signé en bas à droite  
Numéroté 5/8  
72 x 50 cm.

300/500 €



64

-  
Albert CHUBAC  
(1925-2008)

**Composition aux rectangles**

Acrylique et collage  
sur carton  
Signée en bas à droite  
Contresignée  
et datée 1985 au dos  
36 x 31 cm.

400/600 €

65

-  
Albert CHUBAC (1925-2008)  
**Composition aux disques**

Acrylique et collage sur carton  
Signée en bas à droite  
Contresignée et datée 1989  
au dos  
35 x 27 cm.

400/600 €

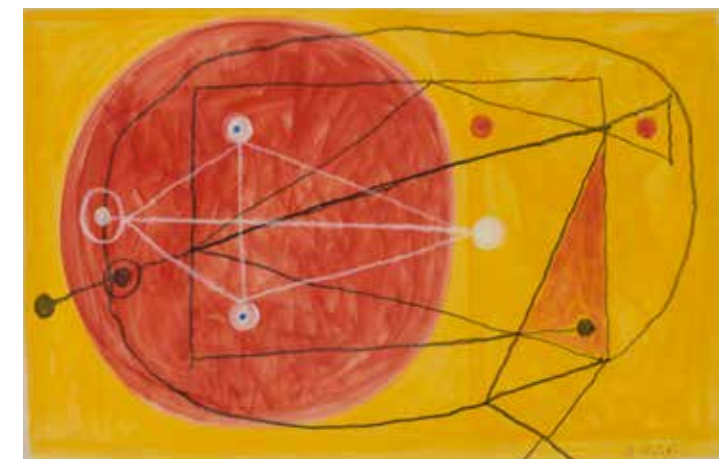


66

-  
Albert CHUBAC (1925-2008)  
**Composition**

Aquarelle sur papier  
Signé en bas à droite  
Porte au dos le cachet de la  
8<sup>ème</sup> vente consacrée à l'artiste  
chez Nice Enchères.  
44 x 68 cm

500/800 €





67

-  
**Mimmo ROTELLA**  
 (1918-2006)  
*Divorzio All'italiana*  
 Sérigraphie et papier déchiré  
 Numéroté 2/50  
 Cachet de la fondation  
 138,5 x 100 cm.  
 Avec certificat des éditions  
 Foundhaus-Sit.

700/900 €



68

-  
**Serge HELENON (1934-)**  
*Lithographie*

Signé au crayon et numéroté  
 20/50 en bas à gauche  
 66 x 50 cm

100/200 €



69

-  
**Harold AMBELLAN (1912-2006)**  
*Vénus*  
 Sculpture en pierre  
 H.: 12 cm (sans le socle)

80/120 €



70

- **Ferdinand PAPAN (1902-2004)**

**Le matelot accordéoniste**

Bronze à patine verte  
Signé sur la terrasse,  
cachet du sculpteur.  
Cachet de fondeur Blanchet.  
Numéroté 2/8.  
H.: 82,5 - L.: 23,5 - P.: 22 cm.  
(Accidents).

**8 000/10 000 €**



71

- **Sacha SOSNO (1937-2013)**

**Le centurion**

Sculpture en bronze à patine verte  
Signé et numéroté 2/8 sur la terrasse  
H.: 62cm - L.: 34cm - P.: 26 cm

Avec copie du certificat  
d'authenticité en date de 2007.

**5 000/7 000 €**



72

-  
**Claude GILLI (1938-2015)**  
**Les cafetières**

Sculpture en bois et contreplaqué CTBX  
 Huile sur bois  
 Signé en bas à droite  
 Daté et contre-signé au dos  
 Porte également l'empreinte  
 de l'artiste au dos  
 62 x 90 cm

8 000/10 000 €

73

-  
**Albert CHUBAC (1928-2008)**  
**Compositions aux carrés**  
 Sculpture de plexiglass en bas relief  
 Signée en bas à droite  
 Contresignée, localisée  
 et datée 2001 au dos  
 80 x 60 cm (avec encadrement)  
 Avec certificat.

1 400/1 600 €



74

-  
**Albert CHUBAC (1928-2008)**  
**Composition**  
 Panneaux coulissant  
 d'altuglas en dégradé de bleus  
 Signé, daté 1995  
 et contresigné au dos  
 65 x 80 cm (avec panneau)  
 (Infimes rayures).  
 Avec certificat.

1 000/1 500 €







75

-  
Albert CHUBAC  
(1925-2008)

*Portique*

Sculpture en bois laqué  
et panneaux de plexiglass  
colorés coulissant.  
Signée, datée 96  
et numérotée 5/6  
Contresignée, datée  
et localisée sous la base  
au feutre.  
H.: 68, 5 cm -  
L.: 21 cm - P.: 25 cm.  
Avec certificat de l'artiste.

500/700 €



76

-  
Albert CHUBAC  
(1928-2008)

*Mobile portique*

Sculpture en aluminium  
laqué bleu et métal doré  
Signée sur la base  
et numérotée 8/8  
Fonderie de Gour  
120 x 35 cm  
(Petites rayures  
et salissures).

1 500/2 000 €



77

-  
**André VERDET (1913-2004)**  
**Composition**  
 Sculpture composite et  
 technique mixte sur panneau  
 Signée, datée 2022  
 et dédiée au dos  
 100 x 62 cm.  
 Avec certificat de l'artiste.

400/600 €



78

-  
**Théo TOBIASSE (1927-2012)**  
**Le cheval de Troie**  
 Sculpture en bois  
 laqué blanc et noir  
 Signée et datée 1997  
 Numérotée EA IV/IV  
 Contresignée et localisée  
 Saint-Paul de Vence s  
 ous la base  
 H.: 79 cm - L.: 49 cm -  
 P.: 32,5 cm  
 Avec certificat.

2 000/3 000 €

79

-  
**Pierre GASTAUD (1920-2009)**  
**Composition en bleu et  
 blanc**  
 Sculpture formé de panneaux  
 de bois laqués  
 Signée, numérotée 1/8 et  
 dédiée  
 Contresignée au feutre  
 H.: 39 cm - L.: 79 cm -  
 P.: 37 cm.

300/500 €





80  
-  
Olivier DERVELOY  
(1952-),  
dit MOUSTACHE BLEUE  
**Couple mauve riant**  
Sculpture  
sur panneau en bois  
Finition vernis époxy  
brillant  
Signé au milieu à droite  
Socle en bois noir  
68 x 50 x 11 cm

350/500 €



81  
-  
Olivier DERVELOY  
(1952-),  
dit MOUSTACHE BLEUE  
**Le chien jaune**  
Sculpture  
Acrylique sur panneau  
en bois, finition vernis  
époxy brillant  
Signé à gauche  
Socle en bois noir  
54 x 27,5 x 11 cm

180/220 €



82  
-  
Olivier DERVELOY  
(1952-),  
dit MOUSTACHE BLEUE  
**Einstein**  
Sculpture  
Acrylique sur bois  
Finition vernis  
époxy brillant  
Signé en bas à gauche  
56,5 x 36,5 x 11 cm  
(avec socle)

300/500 €

83  
-  
Olivier DERVELOY  
(1952-),  
dit MOUSTACHE BLEUE  
**Couple heureux**  
Sculpture  
Acrylique sur bois  
Finition vernis époxy  
brillant  
Signé en bas à droite  
H.: 60cm - L.: 64cm -  
P.: 11cm

300/500 €



84  
-  
Stéphane CHAVANIS  
(1956-)  
**Statue de la liberté  
en rouge**  
Sculpture en  
méthacrylate gravé  
et teinté rouge  
Signé en bas à droite  
Numéroté 18/50  
H.: 42 cm - L.: 28 cm  
P.: 10 cm

200/300 €





85

-  
**Paul GUIRAMAND**  
(1926-2007)

**Déesse**

Sculpture en bronze  
à patine verte  
Signée et numérotée 4/8  
sur la terrasse  
H.: 86 cm  
Avec certificat de  
Foundhaus-sit Monaco.

400/ 600 €

86

-  
**TUTTOBOCCE** -  
École italienne du XX<sup>ème</sup>

Sculpture en bronze  
sur base en marbre  
Signé sur la base  
H.: 63 - L.: 25 - l.: 25 cm.

100/150 €



87

-  
**YIN Zhixin (1977)**

**Danseuse**

Sculpture en résine blanche  
Signé, daté et numéroté  
2/8 sous le socle  
H.: 92cm  
(Quelques salissures)

2 000/ 3 000 €





88  
-  
**IKON (1970-)**  
*Huk, The incredible, 2011*

Acrylique sur toile  
Signé en bas à gauche  
Contresigné, titré et daté au dos  
63 x 63 cm

600/800 €



89  
-  
**BALDER (1973)**  
*Le petit briquet*  
Collage  
Signé et titré au dos  
Contresigné au dos  
110 x 100 cm.

800/1 000 €

90  
-  
**Benjamin CAPDEVIELLE (1977)**  
*Mickey au bar*  
Acrylique sur toile  
Signé en bas à droite  
Contre signé et daté 2014 au dos  
100 x 150 cm.

800/1 200 €



91  
-  
**MIST (1972-), d'après**  
*Deck'on, 2011*  
Estampe sur planches de skate  
Triptyque  
Signé à la main  
sur l'une des planches  
Numéroté 6/30  
H.: 82cm  
(Traces des accroches)

200/400 €



92  
-  
**Jacques POLI (1938-2002)**  
*Composition, 1980*  
Acrylique sur papier  
Signé et daté au crayon  
en bas à droite  
Mention S 1er IV au crayon  
en bas à gauche  
60 x 79 cm (illustration)  
65 x 84,5 cm

300/500 €





96

-  
**Peter ROBERT KEIL (1942)**  
**Sans Titre**  
 Acrylique sur isorel,  
 Signé en bas à droite et daté 85  
 60 x 40 cm.

100/150 €

97

-  
**Richard MANDIN (1909-2002),**  
**attribué à**  
**Silhouettes**  
 Huile sur toile  
 Signé et daté en bas à droite  
 50 x 25 cm

80/120 €



98

-  
**René AUDEBES (1922-1993)**  
**Chaises empilées**  
 Graphite sur papier  
 Signé et daté IV.63  
 en haut à droite  
 50 x 65,5 cm  
 (Tâches d'humidité).

On y joint un dessin  
 du même artiste, daté 12.1.63.  
 38 x 30 cm

200/300 €



93

-  
**Jeanne CHAMPION (1931)**  
**Le Beau Militaire**  
 Huile sur toile  
 Signé et daté  
 en bas à gauche « 6-59 »  
 72,5 x 60 cm.

150/200 €

94

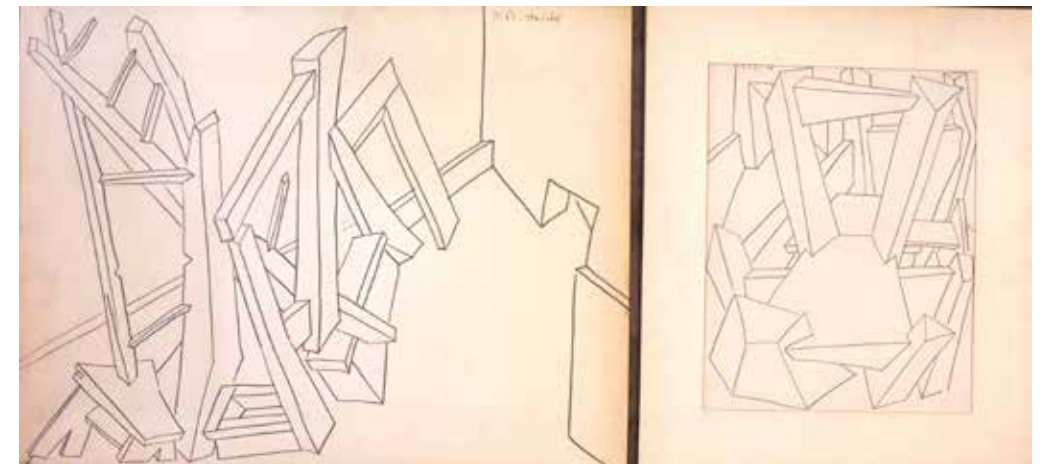
-  
**Michel RUSSO**  
**Assemblage géométrique**  
 Carton coupé et collé  
 Signé en bas à droite  
 75 x 63 cm.

200/400 €

95

-  
**Michel RUSSO**  
**Composition aux outils**  
 Technique mixte à la rouille  
 Signé et daté 1989 en bas à droite  
 51 x 65 cm.

100/200 €





99

-  
**Jean CULOT (1928-2010)**  
**Miles Davis**  
 Crayon et feutre sur papier  
 Signé, titré et daté VII/84  
 64 x 49 cm à la vue.

100/150 €

100

-  
**Jean CULOT (1928-2010)**  
**Charles Mingus**  
 Crayon et feutre sur papier  
 Signé, titré et daté 1977  
 49 x 64 cm à la vue.

100/150 €

101

-  
**Andreas SCHARF (1962)**  
**« Deletion », 1986**  
 Technique mixte  
 Signé et daté en bas à droite  
 34 x 49 cm.

10/20 €

102

-  
**Yves RISS (1955-)**  
**Fascination**  
 Huile sur toile  
 Signé en bas à droite  
 Contresigné et titré au dos  
 60x40 cm

100/150 €

103

-  
**Yves RISS (1955-)**  
**Composition**  
 Gouache sur papier  
 Signé en bas à droite  
 21x30cm

80/120 €

104

-  
**Yves RISS (1955-)**  
**Composition**  
 Gouache sur papier  
 Signé en bas à droite  
 21x30cm

80/120 €



105

-  
**Yves RISS (1955-)**  
**Composition en noir**  
 Encre sur papier  
 Contresigné au dos  
 50x65cm

80/120 €



106

-  
**Yves RISS (1955-)**  
**Composition**  
 Gouache sur papier  
 Signé en bas à droite  
 Contresigné au dos  
 50x65cm

80/120 €





107  
-  
**Yves RISS (1955-)**  
**Composition en bleu et rouge**  
Gouache sur papier  
Signé en bas à droite  
Contresigné au dos  
50x65cm  
80/120 €



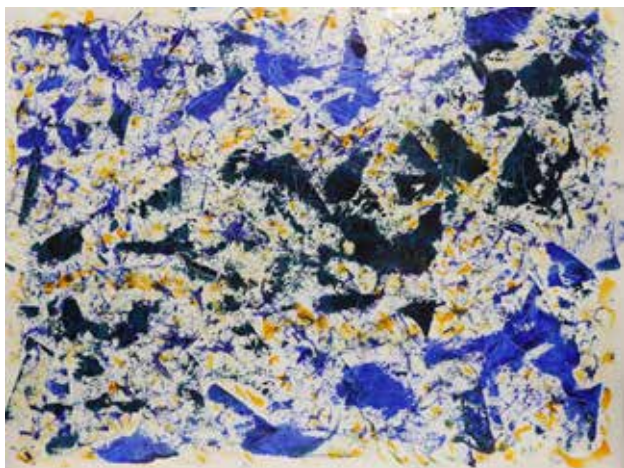
110  
-  
**Yves RISS (1955-)**  
**Composition**  
Gouache sur papier  
Signé en bas à droite  
Contresigné au dos  
50x65cm  
80/120 €



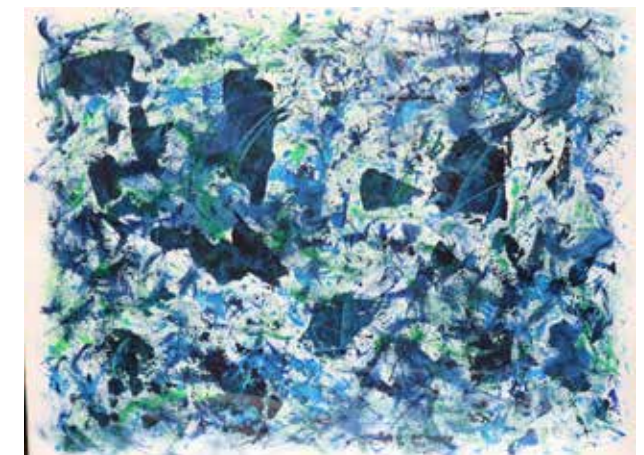
108  
-  
**Yves RISS (1955-)**  
**Compositions aux formes**  
Gouache sur papier  
Signé en bas à droite  
Contresigné au dos  
50x65cm  
80/120 €



111  
-  
**Yves RISS (1955-)**  
**Composition**  
Gouache sur papier  
Signé en bas à droite  
Contresigné au dos  
50x65cm  
80/120 €



109  
-  
**Yves RISS (1955-)**  
**Composition en bleu, jaune et azur**  
Gouache sur papier  
Signé en bas à droite  
Contresigné au dos  
50x65cm  
80/120 €



112  
-  
**Yves RISS (1955-)**  
**Composition en vert et bleu**  
Gouache sur papier  
Signé en bas à droite  
Contresigné au dos  
50x65cm  
80/120 €





113  
-  
**Yves RISS (1955-)**  
**Composition onirique**  
Gouache sur papier  
Signé en bas à droite  
50x65cm

80/120 €



114  
-  
**Yves RISS (1955-)**  
**Composition aux caractères**  
Gouache sur papier  
Signé en bas à droite  
Contresigné au dos  
50x65cm

80/120 €



115  
-  
**Franco CARDINALI (1926-1985)**  
**Objets transfigurés dans l'ombre**  
Technique mixte sur panneau  
Signé et daté 1982  
en bas vers le milieu  
49 x 63 cm

100/200 €

116  
-  
**Al HANSEN (1927-1995)**  
**Vénus**  
Peinture métallique  
sur papier noir  
Signé et daté 1997  
à droite  
25 x 17,5 cm

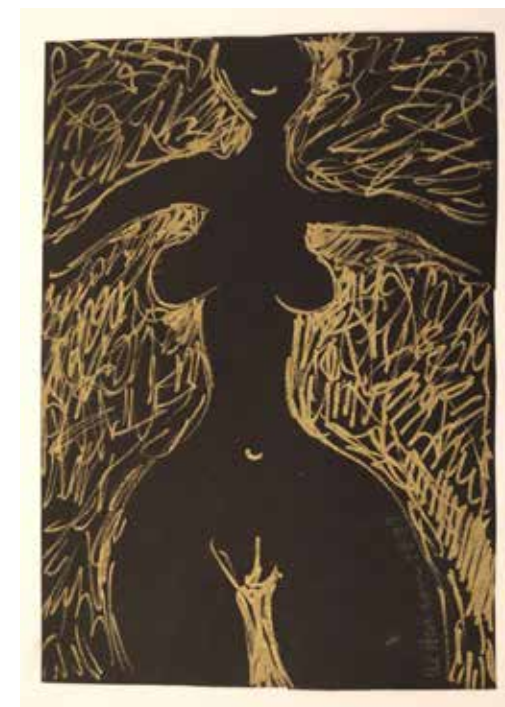
800/1 200 €

117  
-  
**Freddy DEFOSSEZ (1932)**  
**Les rugbymen**  
Gouache et crayon  
sur papier  
Signé en bas à droite  
40,5 x 54cm à la vue

200/300 €

118  
-  
**Guido CARRER (1902-1984)**  
**Conchiglie bianche**  
Huile sur toile  
Signé en bas à droite  
Contresigné, localisé  
et daté au dos  
50 x 70 cm

200/400 €



119  
-  
**Jean BOULLET (1921-1970)**  
**Triton / Sirène**  
Deux dessins à l'encre sur papier  
Chacun signés, daté 1948  
et dédié au directeur des Editions  
du Scorpion et son épouse  
27 x 19,5 cm  
(Légères tâches d'humidité)

200/400 €





120

-  
**Bernard DAMIANO (1926-2000)**  
*Créatures surréalistes*  
 Huile et gouache  
 sur papier entoilé  
 Signé et daté 1968  
 en bas à droite.  
 109 x 72 cm.  
 (Petites déchirures)

300/500 €

121

-  
**Gio COLUCCI (1892-1974)**  
*Entrée de la lagune à Venise*  
 Gouache sur papier  
 Signé en bas à droite  
 40 x 53 cm à la vue

150/200 €

122

-  
**Paolo LENTI (1963)**  
*« Gli arancini di Botero » -  
 Les oranges de Botero*  
 Huile sur panneau  
 Signé en bas à droite  
 Contresigné et titré au dos  
 84 x 104 cm

150/200 €



123

-  
**Stéphane BULAN (1954-)**  
*Bleu citron*  
 Acrylique sur toile  
 Signé en bas à gauche  
 55 x 46cm  
 (Petit accident  
 en haut à gauche)

200/400 €

124

-  
**Louis MOLINARI (1932-)**  
*Visage sur fond bleu*  
 Gouache sur papier  
 Signé, daté 24 avril 1976  
 et dédié en bas à droite  
 47 x 29 cm

40/60 €

125

-  
**Bernard DAMIANO (1926-2000)**  
*Femme rousse*  
 Gouache sur papier  
 Signée en bas à droite  
 63,5 x 48 à la vue.

80/120 €

126

-  
**Bernard MUNCH (1921)**  
*Composition*  
 Gravure  
 Signé en bas à droite  
 et numéroté E/E  
 13,5 x 10cm

80/120 €

127

-  
**École contemporaine  
 du XX<sup>ème</sup>**  
*Compositions abstraites*  
 Six gouache et acrylique  
 sur papier  
 Signé Adler (?),  
 certaines daté 70  
 65,5 x 50 cm

30/50 €





131

-  
**Fernandez ARMAN**  
**dit ARMAN (1928-2005)**  
**Personnage**  
 Gravure pour l'album ci-git  
 Pablo Picasso d'André Verdet  
 Épreuve HC  
 Signée au crayon  
 24 x 17 cm.

80/120 €

132

-  
**Georges MATHIEU**  
**(1921-2012), d'après**  
**Paris capitale des arts,**  
**1965-1966**  
 Impression offset sur panneau  
 Editions Braun  
 30,5 x 92,5cm

120/150 €



128

-  
**École du XX<sup>ème</sup>**  
**Compositions abstraites**  
 Quatre gouache,  
 encre et crayon sur papier  
 Deux signées Adler (?)  
 et datées  
 65,5 x 50 cm  
 (Traces de punaises)

20/40 €

129

-  
**École du XX<sup>ème</sup>**  
**Compositions abstraites**  
 Onze gouaches sur papier  
 Signé et daté 68 ou 70  
 65,5 x 50 cm

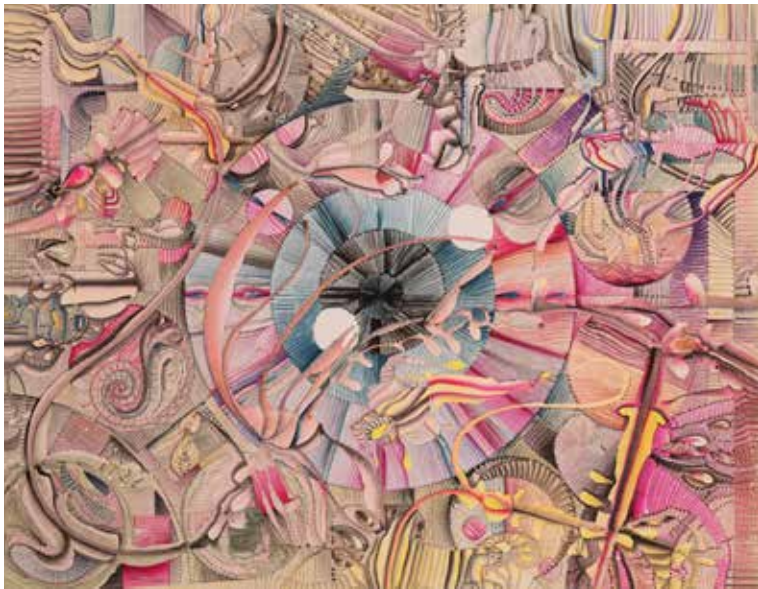
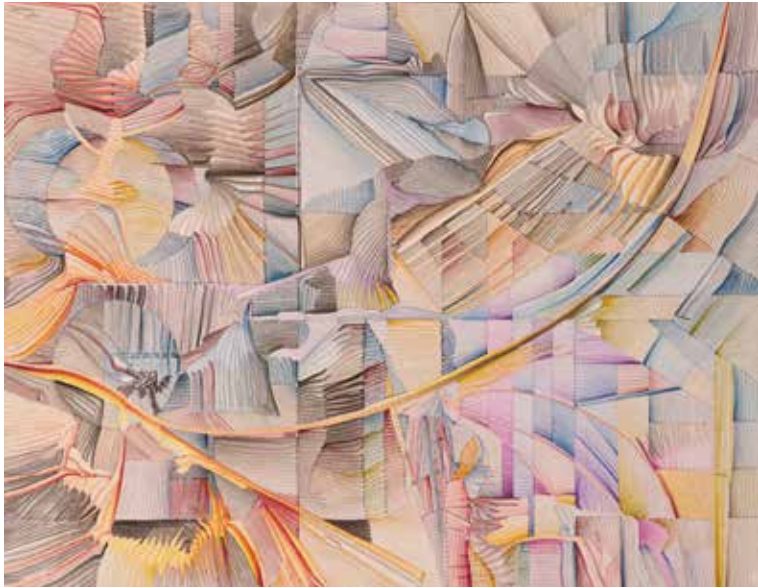
30/50 €

130

-  
**Émile MARZÉ (1930-2009)**  
**« Déjà la victoire »**  
 Technique mixte sur toile  
 Signé en bas à droite  
 Contresigné, daté 1979  
 et titré au dos  
 116 x 81 cm.

500/700 €





133

-  
**Robert EREBO (1945-)**  
 Aquarelle sur papier  
 Signé et daté « Rob Erebo 11/75 »  
 en haut à gauche  
 50 x 65 cm

600/800 €

134

-  
**Robert EREBO (1945-)**  
**Composition**  
 Aquarelle sur papier  
 Signé et daté « Rob Erebo 04/76 »  
 en bas à gauche  
 50 x 65 cm

600/800 €

135

-  
**Robert EREBO (1945-)**  
**Chapelle Sixtine**

Signé et daté « Rob Erebo 28/11/74 »  
 en bas au milieu  
 50 x 65 cm

600/800 €



136

-  
**Robert EREBO (1945-)**  
**Composition lettriste**

Signé en bas à gauche  
 « Rob Erebo 01-81 »  
 « Au-delà de l'écriture (partition) »  
 65 x 50 cm

600/800 €



137

Jean RAFFY LE PERSAN  
(1920-2008)

*Pégase*

Peinture métallique sur papier noir  
Signé en bas à droite  
et daté 29.7.97 et dédiée à  
32,5 x 50 cm.

80/120 €



138

Jean RAFFY LE PERSAN  
(1920-2008)

*Le cirque*

Pastel et peinture métallique  
sur papier noir  
Signé en bas à gauche  
32,5 x 50 cm.

80/120 €



139

Jean RAFFY LE PERSAN  
(1920-2008)

*Clown et acrobates*

Pastel et peinture métallique  
sur papier noir  
Signé en bas à gauche  
32,5 x 50 cm.

80/120 €



140

Jean RAFFY LE PERSAN  
(1920-2008)

*Le dresseur d'âne au cirque*

Pastel et peinture métallique  
sur papier noir  
Signé en bas à droite  
32,5 x 50 cm.

80/120 €



141

Louis LE BROCQUY (1916-2012)  
*Étude vers une image  
de Samuel Beckett*

Aquarelle sur papier  
Signée, titrée et datée 1996  
en bas à droite  
50 x 35,5 cm la feuille.

3 000/4 000 €



142  
-  
**Monique PEYTRAL (1926-2020)**  
**Compositions**  
Sept dessins au feutre  
et à la gouache  
Signé, daté 70 chaque  
50 x 65 cm  
**20/40 €**



143  
-  
**Paul GUIRAMAND (1926-2007)**  
**Les cavaliers**  
Gouache et crayon sur papier  
Signé en bas à droite et dédié  
36 x 51 cm.  
**300/500 €**



144  
-  
**Pierre GASTAUD (1920-2009)**  
**Composition**  
Gouache et technique  
mixte sur papier  
Signé en bas à gauche  
(Petites déchirures)  
100 x 69,5 cm.  
**200/400 €**



146  
-  
**Alexandre MARTY (1876-1943)**  
Petit vase de forme balustrade  
à col étranglé en cuivre émaillé  
à coulures glaçurées polychromes  
et incrustations.  
Signé A. Marty Limoges au col.  
H.: 10 cm  
**200/300 €**



146

-  
**Alexandre MARTY (1876-1943)**  
Petit vase de forme balustre à col étranglé en cuivre émaillé à coulures glaçurées polychromes et incrustations.  
Signé A. Marty Limoges au col.  
H.: 10 cm

200/300 €

147

-  
**Camille FAURÉ (1874-1956)**  
Vase de forme ovoïde à renflements en cuivre à décor en relief d'émaux polychromes à motifs géométriques nuancés vert et bleu.  
Signé C. Fauré, Limoges en partie basse.  
H.: 9cm - Diam.: 9cm environ.  
(Manque le cerclage métallique au col)

300/500 €

148

-  
**Camille FAURE & Alexandre MARTY (XIX-XX<sup>ème</sup>)**  
Paire de petits vases piriformes allongés en cuivre à décor glaçuré nuancé bleu et violette et incrustations métallisées.  
Signés dans le col Faure-Marty Limoges  
H. 10cm  
(Manque le cerclage au col pour l'un)

400/700 €

149

-  
**Jules Sarlandie (1874-1936)**  
Ensemble de quatre vases de formes diverses en cuivre émaillé à décor de coulures glaçurées et incrustations irisées.  
Signés.  
H.: de 13,5cm à 8,5cm

150/200 €

150

-  
**Paul BONNAUD (1873-1953)**  
Petit vase balustre en cuivre émaillé à coulure glaçurée rouge et incrustations irisées polychromes.  
Signé dans le col P. Bonnaud Limoges  
H.: 13cm  
(Petit manque)

150/250 €





151



152



143



154

151

-  
**Paul BONNAUD (1873-1953)**  
Vase piriforme à haut col en cuivre émaillé à coulure glaçurée mauve et incrustations irisées vertes.  
Signé P. Bonnaud Limoges sur la base.  
H.: 18,5cm  
(Manque le cerclage au col)

150/250 €

152

-  
**Paul BONNAUD (1873-1953)**  
Vase en cuivre émaillé piriforme à col resserré et décor à glaçure et coulure nuancées bleu et jaune.  
Signé sur le col P. Bonnaud Limoges  
H.: 11,5 cm  
(Fêles)

150/250 €

153

-  
**Paul BONNAUD (1873-1953)**  
Petit vase balustre en cuivre émaillé à décor de coulures glaçurées bleu violacé et incrustations irisées.  
Cerclage au col et à la base.  
Signé P. Bonnaud au col.  
H.: 9cm

150/200 €

154

-  
**Paul BONNAUD (1873-1953)**  
Petit vase à panse boule et haut col évasé en cuivre émaillé à coulures glaçurées polychromes et incrustation irisées.  
Signé P. Bonnaud Limoges dans le col.  
H.: 10cm  
(Cerclage du col et base à refixer).

80/120 €



155

155

-  
**Vases à motifs floraux**  
Lot de trois petits vases balustre en cuivre émaillé à décor floral irisé.  
H.: 8,5cm  
(Accidents)

40/60 €

156

-  
**Yaffa et Jeff TODD**  
**Sculpture en verre**  
Sculpture en verre figurant un campanule.  
Signé sous la base.  
Plusieurs éléments à refixer.  
H.: 41 - L.: 33 cm.

80/100 €



156





157

**Vase soliflore en verre**  
Vase soliflore en verre soufflé à parois épaisses, haut col en verre inclus blanc laiteux, base sphérique, fond à décor de verre bleu à inclusions de bulles d'air.  
H.: 28cm

5/10 €

158

**Vase moderniste**  
Vase en verre teinté à inclusions et à bandeau tournoyant en applique. Travail du XX<sup>ème</sup>.  
H.: 14 - L.: 11 cm.

50/100 €

159

**KOSTA BODA**  
Pichet en verre à inclusions, panse orangée élargie, haut col à filets violets et anse rouge.  
Marque sous le talon.  
H.: 25 - L.: 14 cm.

80/120 €



160

**Allain GUILLOT (1948-) et divers**

Presse-papier boule en verre soufflé à inclusions oranges et noires. Signé et daté 1994 sous la base  
H.: 9 cm  
Diam.: 8,5 cm

On y joint un petit presse-papier en verre soufflé à incrustations en émaux bleus et deux chevaux en verre soufflé (l'un des deux cassé collé).  
H.: 6 cm  
H.: 13 - L.: 16 cm  
(Légères griffures)

5/10 €

161

**Jean-Michel OPERTO - École contemporaine**  
**Couple enlacé**

Verre à inclusions de pailillons d'or et de marbrures vertes et bleues. Signé sous la base en verre amati.  
H.: 36 cm.

100/150 €

162

**Patrick BOCCA ROSSA (1954)**

Vase méplat en céramique à décor peint sur fond émaillé blanc d'une Vénus sur une face et de deux figures nues sur l'autre. Signé dans la composition. Numéroté « Pièce unique MMXI » sous la base.  
H.: 23,5 cm.

300/350 €

163

**Jean-Baptiste Alphonse CYTÈRE (1861-1941)**  
**Basset**

Sculpture en grès vernissé dans les tons brun, vert et ocre. Cachets Rombervillers, Atelier Cytère  
L.: 13,7cm - P.: 10cm - H.: 15cm  
(Fêle de cuisson)

100/150 €





164

-  
**Naomi SAVAGE (1927-2005),  
attribué à  
Sans titre, 1970**

Tirage photographique  
Signé et numéroté 1/10 au dos  
80 x 75 cm

100/200 €



165

-  
**Pedro Luis RAOTA (1934-1986)  
Vieille dame allumant sa pipe**

Tirage photographique  
39 x 29,5 cm à la vue  
(Légères pliures)

200/300 €

166

-  
**Pedro Luis RAOTA (1934-1986)  
Gesto solidario**

Photographie  
Porte une étiquette au dos  
« Pedro Luis RAOTA, Rafael  
Hernandez 2766, 1428 -  
Buenos Aires - Argentina »,  
une étiquette de participation  
au douzième trophée  
de la société photographique  
de Guipuzcoa en 1983,  
et la mention manuscrite  
« n°2 gesto solidario »  
29 x 39 cm  
(Verre cassé)

200/400 €



167

-  
**Pedro Luis RAOTA (1934-1986)  
Homme lisant le journal  
et cochons**

Tirage photographique  
28 x 38 cm à la vue

200/300 €



168

-  
**Jean MAS (1946-)**

CD sous plexiglas  
Signé et daté 2007  
Encadré sous verre  
Diam.: 12 cm  
25 x 20 (avec cadre)

40/60 €





169

-

**Bar**

Bar de forme demi-lune en verre et plexiglass à décor partiellement biseauté et facetté. Garniture capitonnée en similicuir noir en façade. H.: 101cm - L.: 126cm - P.: 56cm - H. tabouret: 99cm Diam. assise: 35cm

100/200 €

170

-

**Christian DANINOS (1944-1992)**

**Fauteuil dit « Bulle »,**

Fauteuil à coque sphérique en perspex et structure en acier chromé. Piètement circulaire et oblique en acier. Coussin amovible en tissu azur. H.: 120cm - Diam.: 119cm - P.: 85cm environ (Rayures, oxydations, usures à la base).

4 000/6 000 €





171

-  
**Console de style Art Déco**  
Console de style Art Déco à deux plateaux de verre rectangulaires biseautés, montants laqués à l'imitation du marbre. Bordures, cerclages et angles garnis de laiton doré.  
H.: 75cm - L.: 113cm - P.: 38cm

20/40 €



172

-  
**Desserte**  
Dessert à roulettes en alu à deux plateaux de verres peint et teints noir.  
Vers 1930/1940  
H.: 71. cm. L.: 65. cm. l. 45. cm.

300/400 €



173

-  
**FABIANART - Italie**  
Table basse en acryglass à décor à l'antique de palmettes et d'acanthes. Plateau de verre carré biseauté.  
Circa 1990. Signée.  
H.: 41 - L.: 60 - P.: 60 cm.

150/200 €

174

-  
**FABIANART - Italie**  
Table basse en acryglass à décor à l'antique d'acanthes et palmettes. Plateau de verre biseauté.  
Circa 1990. Signée.  
H.: 40cm - L.: 119,5 - P.: 60 cm.  
(Eclat sur un des pieds).

200/300 €



175

-  
**Oswaldo BORSANI (1911-1985)**  
**« T69 »**  
Table de salle à manger à piétement quadripode en bois laqué noir recouvert de lames en métal chromé. Plateau en verre circulaire.

Diam.: 140cm - H.: 72cm  
(Vis centrale du piétement non d'origine, marques d'usage)

400/600 €



176

-  
**Table basse en verre**  
Table basse à plateau de verre carré, piétement tubulaire double en acier chromé.  
L.: 130cm - P.: 130cm - H.: 30cm

150/200 €





177

-  
**Table moderniste**  
Table moderniste à plateau carré en verre, piètement en métal chromé en forme de quarts de disques.  
Circa 1980  
H.: 100cm - L.: 100cm - H.: 40cm  
(Petits accidents au plateau, oxydations).

200/300 €



178

-  
**FABIANART - Italie**  
Table basse en acrylglass à décor à l'antique d'acanthes et palmes. Plateau de verre circulaire.  
Circa 1990. Non signé.  
H.: 65 - L.: 130 cm.

300/400 €



179

-  
**Dans le goût d'Henri Fernandez**  
Table basse lumineuse en laiton martelé et gypse figurant un poisson japonais.  
Plateau de verre.  
Travail contemporain.  
H.: 37 - L.: 121 - P.: 70 cm  
(avec plateau de verre).  
(Oxydations, marques d'usage)

300/400 €



180

-  
**Tobia SCARPA (1935-)  
pour CASSINA  
« Soriana »**

Ensemble de salon composé de deux canapés deux places et de deux repose pieds. Structure en métal chromé et assise et dossier recouverts de cuir bleu. Etiquette d'origine « Cassina ».

Canapés : L.: 167 cm;  
P.: 92 cm; H.: 60 cm  
Poufs : 80x80 cm  
(Nombreuses usures et accidents, tâches, en partie reteinté).

4 000/6 000 €

181

-  
**Alvar AALTO**  
Ensemble de quatre tabourets Stool 60 en bouleau  
Modèles d'édition  
H.: 46 - Diam.: 32 cm

150/200 €





185

- **HARCO LOOR Design**  
**Lustre à pampilles**  
Lustre en métal brossé verni à 30 tiges en ressort, les extrémités à diodes et pampilles transparentes et fleurs en verre de couleur rouge de Murano.

600/700 €



182

- **Nicolas AUBAGNAC (1971)**  
Lampe Darius  
Bois gainé de parchemin, verre, socle en laiton doré  
Signé sous la base  
H.: 75 cm - Diam.: 15 cm  
(Prise cassée, légères salissures)

500/700 €

183

- **Nicolas AUBAGNAC (1971)**  
Lampe en placage en bois de palmier, fût et base en acier.  
Signé.  
H.: 30 cm - L.: 21 cm  
(Fût à refixer)

500/700 €

184

- **MAISON CHARLES**  
**Lampe Lotus**  
Lampe Lotus en bronze doré, sur un socle à base carrée, le fût à décor d'un lotus épanoui. Abat-jour d'origine en laiton patiné se terminant par une pomme de pin.  
Travail français circa 1960.  
Cachet CHARLES et Made in France au dos.  
Référéncée 2368 dans le catalogue de la Maison Charles.  
H.: 67 - Diam.: 35 cm.

800/1 000 €



186

- **Louis POULSEN**  
**Lampadaire Panthella, Type 28715.**  
Plastique blanc opaque, plexiglas.  
Etiquette sous la pièce.  
H.: 130 - Diam.: 50.5 cm.  
(Accidents, usures, support d'abat-jour accidenté).

200/300 €

187

- **RIA & YIOURI AUGOUSTI (XX<sup>ème</sup>-XXI<sup>ème</sup>)**  
Miroir composé d'éléments géométriques en bois plaqué disposés en chute.  
Tampon et plaquette « R&Y AUGOUSTI » au dos.  
H.: 71 cm - L. 50 cm

200/400 €

188

- **Travail danois, dans le goût de Josef FRANK XX<sup>ème</sup>**  
Miroir de forme rectangulaire à bords arrondis entouré d'un cerclage en laiton crénelé.  
Fond en bois.  
48 x 37 cm  
(Oxydation)

50/100 €







