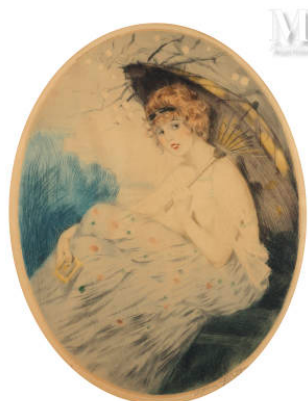


le 28 septembre 2023



N°1

William ABLETT 1877-1937

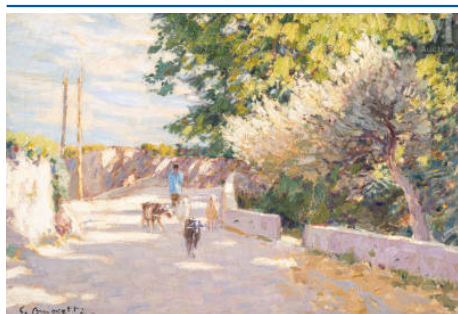
Jeune fille à l'ombrelle

Pointe sèche couleurs

44 x 34 cm à vue ovale

Signé sur le côté à droite William Ablett

Estimation : 100 / 120 €



N°2

Gabriel AMORETTI (1861-1947)

Gardien de chèvre en Provence

Huile sur toile d'origine

38 x 55 cm

Signé en bas à gauche Amoretti

Estimation : 300 / 500 €



N°3

D'après Alexander ARCHIPENKO (1887-1964)

Les deux modèles

Encre noire

62 x 46,5 cm

Cachet de la signature en bas à droite

Estimation : 400 / 600 €



N°4

Mary Nicol Neil ARMOUR (1902-2000)

Feuilles de chêne et Clématites, 1968

Aquarelle sur papier au filigrane

40,5 x 58 cm à vue

Signé en bas à droite et daté Mary Armour 68

Au dos deux étiquettes d'exposition :

N° 1470

Étiquette de Royal Scottish Society of Painters in Water-Color

N° 35 le titre: "Oak Leaves and Clematis"

Le nom et l'adresse de l'artiste

Expositions / bibliographie :

Exposition :

Royal Scottish Society of Painters in Water-Color, N° 1470

N° 35 le titre: "Oak Leaves and Clematis"

Estimation : 300 / 500 €

N°5

Attribué Antonio BANDEIRA (1922 - 1967)

Danseurs

Gouache

7,6 x 13,6 cm

Non signé

Porte au dos une étiquette mentionnant: Antonio Bandeira

(1927-1967) Dançarinos adquirido 28-8-77 leilao Tableau artes

Plast (lote 59) Crs \$ 3150

Estimation : 150 / 200 €

N°6

Antoine BARBIER (1859-1948)

Vapeur à quai

Aquarelle

28 x 39cm

Signé en bas à droite A Barbier

Estimation : 500 / 800 €

**N°7****BARBIER André (Arras 1883- Boulogne Billancourt 1970)***Notre Dame et la Seine*

Aquarelle

26 x 38cm

Cachet de la signature bas droite André Barbier

Estimation : 1 500 / 2 500 €**N°8****A. BAUDUIN (Actif au XX ème siècle)***Scène religieuse*

Huile sur toile d'origine

92 x 78 cm

Porte sur la traverse haute du châssis, la mention manuscrite

A.Bauduin 21 rue H.Monnier Paris 9

H: 92 x L: 78 cm

Estimation : 300 / 500 €**N°9****Henri BEAU (Montréal 1863 - Paris 1949)***Deux femmes à l'ombrelle sous un arbre en Ardèche*

Huile sur toile d'origine

38,5x55 cm

Signé en bas à gauche H.Beau

Porte au dos la marque au pochoir du marchand de toiles Paul

Foinet à Paris

Estimation : 800 / 1 000 €

**N°10****Henri BEAU (Montréal 1863 - Paris 1949)***Port de Rouen*

Huile sur toile d'origine

38,5 x 55 cm

Signé en bas à gauche Henri Beau et daté 23

Porte sur la barre centrale du châssis une étiquette: Exposition Grand Palais n°192

H: 38.5 x L: 55 cm

Expositions / bibliographie :

Exposition: A compléter

Estimation : 800 / 1 200 €**N°11****DE BECQUE (Saumur 1878-Plougasnou 1938)***" Le vieux Sapojnik" Bouif 1916*

Aquarelle

32,5 x 22,5 cm

signée en bas à droite et datée janvier 1916

Titrée BG

Estimation : 200 / 300 €**N°12****Krikor BEDIKIAN (1908 - 1981)***Portrait de jeune fille en jaune*

Huile sur toile d'origine

46 x 38 cm

Signé en haut à gauche K Bedikian

Estimation : 150 / 200 €

**N°13****Krikor BEDIKIAN (1908 - 1981)***Portrait de jeune garçon*

Huile sur toile d'origine

46 x 38 cm

Signé en haut à gauche K. Bedikian

Estimation : 150 / 200 €**N°14****Attribué à Josa BELAHORSKY (Actif au XXe siècle)***Suspicion*

Huile sur panneau

30 x 23 cm

Signé en bas à droite J. Belahorsky, titré en bas à gauche

Suspicion

Estimation : 80 / 100 €**N°15****Narcisse BELLE (Saint-Sylvain-sous-Toulx 1900 - Ezanville 1967)***Le secret des roses*

Huile sur toile d'origine

67 x 55 cm

Signé en bas à droite Belle, et titré dans la composition Le secret des roses

H: 66 x L: 54 cm

Estimation : 200 / 300 €

**N°16**

Jean BERTHOLLE 1909-1995

Composition, 1950

Huile sur panneau

150 x 90cm

Signé en bas à gauche Bertholle 1950

Estimation : 2 000 / 3 000 €**N°17**

Michel Amédée BESNUS (Paris 1831-1909)

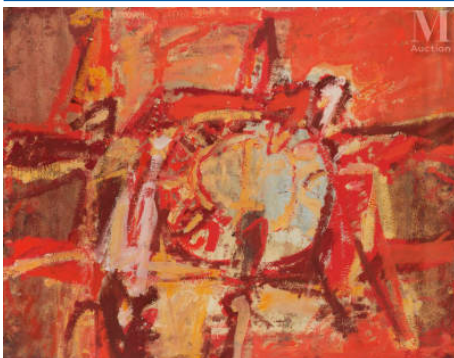
Vaches près de la mare

Huile sur toile d'origine

32 x 40,5 cm

Signé en bas à gauche M Besnus

H: 32 x L: 40.5 cm

Estimation : 500 / 800 €**N°18**

Albert BITRAN (né en 1929)

Composition en rouge

Gouache

51 x 65,5 cm

Signé en bas à droite Bitran

Porte au dos du carton de montage une ancienne étiquette

Galerie Ariel 1 Avenue de Messine Paris 8 - Bitran 3377

Estimation : 1 000 / 1 500 €

**N°19**

Attribué à Fedor P. BLAGONAVROV
(1885-1961)

Barques de pêche

Aquarelle

26 x 34,5 cm

Signé en bas à droite F. Blagonravrov

Estimation : 80 / 120 €

**N°20**

Frank Myers BOGGS (1855-1926)

Porte de l'Estacade, 1905

Huile sur toile d'origine

32,5x 46,5 cm

Signé en bas à gauche Frank Boggs

Sur la barre centrale du châssis, deux étiquettes:

-n°1 Pont de l'Estacade 1905 et -23 4b

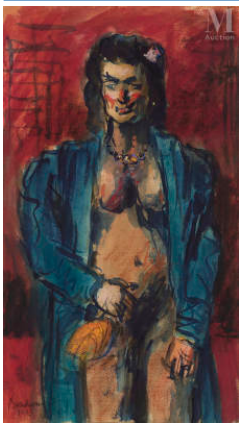
H: 32.8 x L: 46 cm

Expositions / bibliographie :

Bibliographie:

Reproduit dans FRANK BOGGS par Arsène ALEXANDRE 1929, planche 27

Estimation : 2 500 / 3 500 €

**N°21**

Léon BONHOMME (1870-1924)

La fille, 1913

Aquarelle et gouache

42,5 x 24,4 cm

Signé en bas à droite et daté Bonhomme 1913

Estimation : 800 / 1 000 €

**N°22****Pierre BOSCO (Visco 1909 - 1993)***Oiseaux en vol*

Huile sur toile d'origine

65 x 93 cm

Signé en bas à gauche Bosco

Porte au dos l'étiquette d'exposition de la galerie Alex Maguy de 1957

Expositions / bibliographie :

Exposition :

Galerie Alex Maguy, 1957

Estimation : 200 / 300 €**N°23****Pierre BOSCO 1909-1993***Chevaux en course*

Huile sur toile d'origine

30x60 cm

Signé en bas à droite Bosco

Estimation : 200 / 300 €**N°24****Lucien BOULIER (Verdun 1882-1963)***Rêverie*

Huile sur carton

38 x 46 cm

Signé en bas à droite L Boulier

Estimation : 400 / 500 €

**N°25****Charles BOUSQUET (Paris 1856 - Antibes 1946)***Péniche sur la Seine*

Huile sur toile

33 x 55 cm

Signé en bas à gauche Bousquet

Estimation : 150 / 200 €**N°26****BRINDESI***Vue générale de Constantinople, prise à Péra vue de la maison de l'artiste rue Yeni Tcharsi 48*

Gravure

38 x 50 cm

Brindesi del/ Imp Lemecier, Paris /Sorrieu Litho

(Piqûres)

Estimation : 30 / 40 €**N°27****Adolphe Felix BROËT (?-1942)***Péniches sur les quais de Seine*

Huile sur toile (rentoilée)

38 x 55 cm

Signé en bas à droite A Broët

Estimation : 80 / 120 €**N°28****George Elmer BROWNE (Gloucester 1871-Provincetown 1946)***Paysage à l'église*

Huile sur carton

36,5 x 45 cm

Signé et daté en bas à droite To Mon. B. Geo Elmer Browne 1922

Estimation : 300 / 400 €



N°29

Gustave BUCHET (1888-1963)

Nu

Sanguine

47 x 31 cm à la vue

Signé en bas à droite G Buchet

(Pliures)

Estimation : 600 / 800 €



N°30

Eugène BURNAND (Moudon 1850 - Paris 1921)

Homme au râteau

Mine de plomb sur papier

27 x 17,5 cm à la vue

Monogrammé, dédicacé et daté à la plume et de manière peu lisible en bas à droite EB à mon grand ... ton petit frère Eug.B pour le bon moment ... 1913"

Papier insolé

Estimation : 100 / 150 €



N°31

A. H CABASSON (1814 - 1884)

La visite du prisonnier

Aquarelle

8,5 x 11,5 cm

Signé en bas à gauche AH Cabasson

Estimation : 50 / 80 €

N°32**Manolis CALLIYANNIS (1923-2010)***Figurine féminine 1965*

Huile sur toile d'origine

76 x 67 cm

Signé en bas à gauche Manolis

Porte au dos la mention manuscrite 77 x 67 cm Manolis Calliyannis 21 rue de Verneuil Paris VII Figurine féminine 1955

Porte un cachet peu lisible et le numéro 14

inscription sur étiquette avec le titre et 55

Estimation : 500 / 800 €**N°33****Jean CARZOU (Alep 1907 - Marsac-sur-l'Isle 2000)***Pissos, circa 1948*

Encre, pastel et aquarelle

30 x 48 cm

Signé et daté en bas à droite Carzou 48

Nous remercions Madame Marie-Christine Carzou et Monsieur Louis Carzou de nous avoir confirmé l'authenticité de cette oeuvre.

Estimation : 400 / 600 €**N°34****Germaine CASSE (1881 - 1967)***La récolte de canne à sucre, 1921*

Huile sur toile d'origine

46 x 65 cm

Signé en bas à droite Germaine Casse 1921

Au dos un n°24 sur étiquette d'exposition

Probablement n°423 de l'Exposition de la Société coloniale des artistes français de 1922 sous le titre :

« Plantation de cannes à sucres(Guadeloupe) »

Estimation : 600 / 800 €



N°35

Germaine CASSE (1881-1967)

Bouquet de roses rouges au coquillage et cigarette fumante, 1935

Huile sur toile d'origine

46 x 65 cm

Signé en bas à droite et daté Germaine Casse 1930

Estimation : 300 / 500 €

N°36

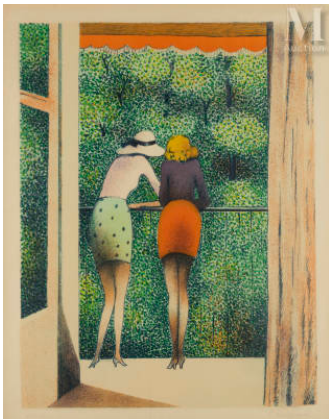
Henry CASSIERS (1858-1944)

Bateaux dans le Port d' Anvers

Aquarelle gouachée

28 x 47 cm

Signé en bas à gauche H Cassiers

Estimation : 80 / 120 €

N°37

Jean Pierre CASSIGNEUL (1935)

Jeune femme debout devant la porte-fenêtre

Lithographie en couleurs

66 x 50 cm

Signé en bas à droite Cassigneul et justifié en bas à gauche 61/150

Estimation : 80 / 100 €

N°38

Federico CASTELLON (1914-1971) Monog G

Voiliers au port

Huile sur papier

Feuille : 64 x 44 cm

Huile : 42 x 49 cm

Signé en bas à droite

Estimation : 200 / 300 €



N°39

CAT Henri (1877-1905)

Composition aux fruits et au verre de vin

Huile sur panneau

45 x 55 cm

Signé en bas à gauche Cat

Estimation : 500 / 700 €



N°40

Emilie CHARMY (Saint Etienne 1878- Crosne 1974)

Paysage d'Auvergne

Huile sur carton toilé

33 x 41 cm

Signé en bas à droite Charmy

H: 1000 x L: 1500 cm

Estimation : 800 / 1 200 €



N°41

Louis CLESSE (1889-1961)

Paysage

Huile sur isorel

45 x 54 cm

Signé en bas à droite Louis Clesse

H: 45 x L: 54 cm

Estimation : 800 / 1 200 €

**N°42**

Jean COCTEAU (Maisons-Laffite 1889 - Milly-la-Forêt 1963)

L'après-midi d'un Faune, 1957

Dessin aux crayons de couleurs et pastel gras
42 x 32,5 cm

Signé et daté en bas à gauche Jean Cocteau 57 et annoté en haut à gauche L'après midi d'un faune

Un certificat d'authenticité de Madame Annie Guedras, en date du 06 juin 2013, sera remis à l'acquéreur.

Estimation : 1 000 / 1 500 €

**N°43**

Attribué à Guiseppe COMINETTI (1882 - 1930)

Neige

Huile sur toile d'origine
38 x 46 cm

Signé en bas à gauche G. Cominetti

Porte au dos la marque au pochoir du marchand de toiles Ernest Royer

Estimation : 800 / 1 200 €

**N°44**

Joseph CONSTANT(1892-1969)

L'oiseau

Fusain sur papier
26,5 x 20,5 cm à la vue

Porte une signature en bas à gauche Constant

Estimation : 60 / 80 €



N°45

Lovis CORINTH (1858-1925)

Kain

Lithographie en couleurs

38,5 x 31 cm

Signé dans la planche en haut à droite Lovis Corinth et titré en bas au centre

Signé en bas à droite au crayon Lovis Corinth

Estimation : 50 / 80 €

N°46

André COTTAVOZ (Saint-Marcellin 1922- 2012)

Bateaux à Cannes

-Huile sur papier marouflé sur toile toile

24,5 x 43 cm

Signé en bas à droite Cottavoz

Porte au dos l'inscription les bateaux à Cannes 9-1955, ainsi que l'inscription manuscrite sur le châssis N°7 D Sept 1955

Estimation : 500 / 800 €

N°47

Alfred DAN (Actif au XIX ème siècle)

Fillette dans un potager

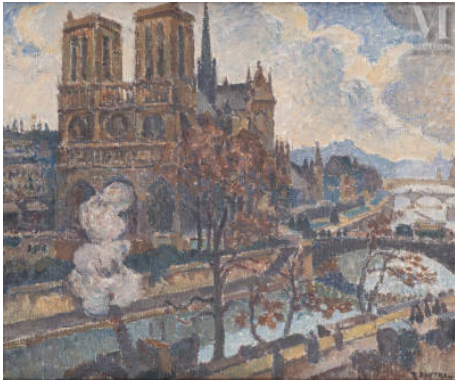
Huile sur toile d'origine

46 x 38 cm

Signé en bas à gauche et daté Alfred Dan 98

H: 38 x L: 46 cm

Estimation : 300 / 400 €

**N°48****Raoul Jean DASTRAC (1891-1969)***Notre Dame par temps nuageux*

Huile sur toile d'origine

38 x 46 cm

Signé en bas à droite R. Dastrac

H: 38 x L: 46 cm

Estimation : 400 / 500 €**N°49****Jacques DAUFIN (Né en 1930)***Maisons au bord de la plage*

Huile sur toile d'origine

46 x 61 cm

Signé en bas droite Daufin

Porte au dos les indications autographes Pour Bernard ...2/2/9 et 23/9/68 Daufin

Estimation : 150 / 200 €**N°50****Adrien DAUZATS (Bordeaux 1804 - Paris 1868)***Scène élégante devant la cathédrale*

Aquarelle sur trait de plume sur papier

29 x 21 cm

Signé en bas à gauche Ad Dauzats

(Déchirure en haut)

Estimation : 300 / 400 €

**N°51****Adrien DAUZATS (Bordeaux 1804 - Paris 1868)***Vatican, Rome*

Aquarelle sur traits de plume et crayon

44 x 28 cm

Monogrammé en bas à gauche AD

(Accidents et manques)

Estimation : 50 / 80 €**N°52****A.W.DAVIDSON (Actif au debut du XX ème siècle)***Trocadéro, Paris*

Aquarelle

24 x 34 cm

Signé en bas à gauche A.W Davidson

Estimation : 200 / 300 €**N°53****A.W.DAVIDSON (Actif au debut du XX ème siècle)***Fleurs*

Huile sur carton

50 x 37 cm

Signé en bas à gauche A.W Davidson

Estimation : 300 / 500 €



N°54

Alexandre Gabriel DECAMPS (1803-1860)

Les chiens savants

Huile sur toile

44 x 55 cm

Signé et daté en bas à droite Decamps 18...

H: 44 x L: 55 cm

Estimation : 3 500 / 4 000 €

N°55

Attribué à Eugène DELATRE (1864-1938)

Le pêcheur

Traits de plume sur papier

10.5 x 9 cm à la vue

Estimation : 40 / 60 €

N°56

D'après Etienne Achille Demahis

Elisabeth et Louise

Lithographie gravée par Girard

Feuille 54 x 69 cm à la vue

Elisabeth et Louise Scène tirée du livre de James Fenimore Cooper (1789-1851), les Pionniers volume III, chapitre IV, écrit en 1823.

Estimation : 100 / 150 €

N°57

Gustave DENNERY (1863 - 1953)

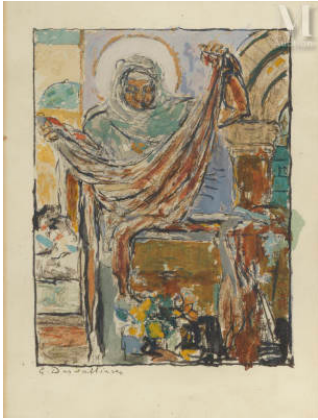
Le campement du Cirque

Pastel

32 x 40 cm

Signé en bas à droite et dédié: à mon vieux camarade et cher ami Crémieux Gustave Dennery

Estimation : 400 / 500 €



N°58

Georges DESVALLIERES (Paris 1861 - Paris 1950)

Sainte

Encre et gouache

22 x 16,5 cm à la vue

Signé en bas à gauche G Desvallières

Estimation : 200 / 300 €



N°59

Raoul DOMENJOZ (Lausanne 1896 - 1978)

Bateaux à vapeur sur le fleuve

Huile sur papier

18,7 x 27,7 cm à la vue

Signé en bas à gauche à gauche à la mine de plomb Domenjoz

Estimation : 150 / 200 €



N°60

Henri DOUCET (1883-1915)

Village de Saint-Tropez

Aquarelle sur trait de crayon

29 x 39 cm

Signé en bas à gauche H Doucet

Estimation : 100 / 150 €



N°61

Henry DOUCET (1883-1915)

Nu accroupi

Crayon

31 x 20 cm

Signé en bas à droite

Estimation : 150 / 200 €

N°62

Maurice DROUARD (1886-1915)

La vie mondaine

Encre et rehauts d'aquarelle

32,5 x 50 cm

Signé en bas à gauche Drouard

Estimation : 100 / 120 €

N°63

Raoul DUFY (Le Havre 1877 - Forcalquier 1953)

Scène de Paddock

Encre de Chine

33 x 49 cm

Porte un monogramme au crayon en bas à droite de R

H: 33 x L: 49 cm

Estimation : 1 500 / 2 000 €

N°64

Guillaume DULAC (1868-1929)

Paysage à la rivière

Huile sur toile d'origine

33 x 55 cm

Signé en bas à droite Guillaume Dulac

Estimation : 150 / 200 €**N°65****Guillaume DULAC (1868-1929)***Portrait de Drouard au tableau de Gleizes*

Huile sur carton

20,5 x 26 cm

Signé en haut à droite et datée Guillaume Dulac mars 1910
au verso du carton fort coupure de presse de la mort de Drouard
et du salon d'Automne**Estimation : 800 / 1 000 €****N°66****Guillaume DULAC (1868-1929)***Peniche devant le Pont Neuf*

Huile sur toile d'origine

49x60 cm

Signé en bas à droite Guillaume Dulac

Porte sur la barre haute du châssis la mention manuscrite Le Pont Neuf

Provenance :

Provenance:

Atelier du peintre polonais Teofil Kwiatkowski mais vivant à Avallon
(1809 -1891)**Estimation : 400 / 600 €****N°67****Adrien DUPAGNE (1889-1980)***Nu au miroir (recto verso)*

Huile sur panneau double face

67 x 50 cm

Signé sur le côté droit (sur le recto) Dupagne

H: 66 x L: 50 cm

Estimation : 200 / 300 €



N°68

Ecole ESPAGNOLE du début du XX ème siècle

Plante en pot

Huile sur carton fort

46 x 37,5 cm

Non signé

Estimation : 500 / 800 €



N°69

Ecole FRANCAISE du XIX ème siècle

Saint-Tropez, les tartanes

Huile sur toile d'origine

38 x 55 cm

Non signé

Porte au dos la marque au pochoir du marchand de toiles Moirinat Paris

Porte sur le châssis avec inscription manuscrite Saint-Tropez (Var) les Tartanes mai 1908 et une étiquette portant à l'encre : Mr Michel C...

et sur la traverse centrale du châssis un nom au crayon de couleurs Mr Michel Coignart

H: 38 x L: 54.5 cm

Estimation : 300 / 500 €



N°70

Ecole FRANCAISE du XXe siècle dans le goût de
Georges BRAQUE

Nature morte au couteau, aux fruits et au pichet

Huile sur papier

38,5 x 46 cm

Estimation : 150 / 200 €

**N°71**

Ecole du XXe siècle

Scène de bar

Huile sur carton marouflé sur toile

41 x 33 cm

Estimation : 300 / 400 €**N°72**

Ecole FRANCAISE du XX ème siècle

Pins et barques en bord de Méditerranée

Huile sur toile d'origine

33 x 46 cm

Estimation : 300 / 400 €**N°73**

Ecole FRANCAISE du XX ème siècle

Arbres

Aquarelle et encre

32,5 x 24,5 cm

Estimation : 60 / 80 €**N°74**

Ecole FRANCAISE du XX ème siècle

Deux personnages, 1963

Technique mixte sur papier

35 x 52 cm (à la vue)

Porte en haut à gauche une inscription peu lisible et une date 1963

Estimation : 80 / 120 €



N°75

Ecole SURREALISTE du XX ème siècle

Paysage

Gouache

37 x 53 cm

Non signé

Estimation : 150 / 200 €

N°76

Ecole FRANCAISE du début du XX ème siècle

Les meules

Huile sur toile marouflée sur carton

36 x 57 cm

Non signé

Estimation : 300 / 500 €

N°77

Ecole ALLEMANDE

La sieste

Huile sur toile d'origine

41 x 32 cm

Porte une signature peu lisible et une date en bas à gauche
13/4/14

H: 41 x L: 32.2 cm

Estimation : 150 / 200 €

N°78

Ecole Anglo Saxonne du XX ème siècle

Composition

Huile et fil de cuivre sur isorel

60,5 x 47 cm

Porte une signature apocryphe en bas à droite W Baziotes

Sous toutes réserves d'avis

H: 61 x L: 47 cm

Estimation : 300 / 400 €



N°79

Ecole DANOISE du XIX ème siècle

Scène de famille

Huile sur toile

60 x 53 cm

Porte sur la au centre sur la porte un monogramme et une date
AEDR 1847

Estimation : 800 / 1 200 €



N°80

Ecole FRANCAISE du début du XX ème siècle
dans le gout de d'ESPAGNAT

Anémones au vase Dalpayrat

Huile sur toile d'origine

65 x 54 cm

Non signé

H: 65 x L: 54 cm

Estimation : 500 / 800 €



N°81

Ecole FRANCAISE du début du XX ème siècle

Une rue en Chine

Huile sur carton

76 x 52 cm

Estimation : 400 / 500 €

**N°82**

Ecole FRANCAISE du début du XX ème siècle .

Fête à la Bastille

Huile sur panneau une planche non parqueté

37x46,5 cm

Estimation : 600 / 800 €**N°83**

Ecole FRANCAISE du début du XX ème siècle

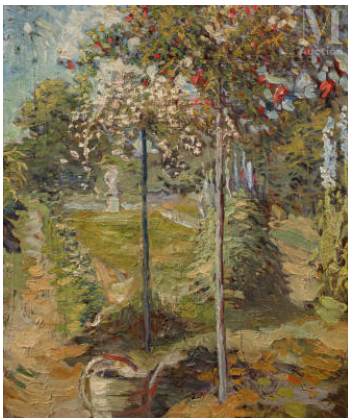
Phare aux oiseaux

Huile sur toile d'origine

31 x 46 cm

Non signé

H: 31 x L: 46 cm

Estimation : 150 / 250 €**N°84**

Ecole POST - IMPRESSIONNISTE du XX ème siècle

Rosier en fleurs dans le jardin

Huile sur toile d'origine

55 x 46 cm

Porte au dos la marque au pochoir du marchand de toiles

Manifacier

H: 55 x L: 46 cm

Estimation : 200 / 300 €

**N°85**

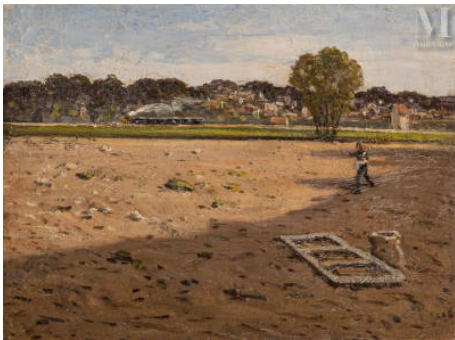
Ecole FRANCAISE du XX ème siècle

Partie de rugby

Huile sur panneau une planche non parqueté

32,5 x 41 cm

H: 41 x L: 32.5 cm

Estimation : 200 / 300 €**N°86**

Ecole FRANCAISE du XIX ème siècle

Le passage du train

Huile sur panneau parqueté

26 x 35 cm

Estimation : 150 / 200 €**N°87**Ecole FRANCAISE du début du XXème siècle
dans le goût de Georges LACOMBE*Composition à la fleur de chardon et aux orange*

Huile sur toile

27 x 41 cm

Monogrammé en haut à gauche GL....

Estimation : 400 / 600 €**N°88**

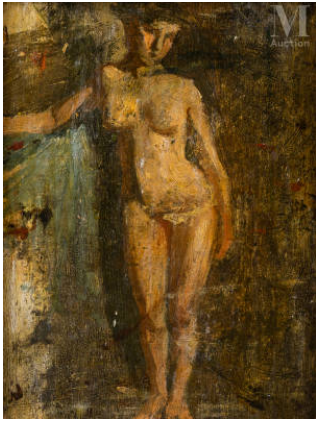
Ecole FRANCAISE du début du XX ème siècle

Le fleuve

Huile sur toile

22,5 x 31,5 cm

Estimation : 300 / 500 €

**N°89**

Ecole FRANCAISE du début du XXème siècle

Nu de femme

Huile sur carton fort

35 x 27 cm

Non signé

Estimation : 200 / 300 €**N°90**

Ecole FRANCAISE du XX ème siècle

Composition, paysage gris

Huile sur toile d'origine

38 x 45,5 cm

Signé en bas à gauche de manière peu lisible et datée 65

Estimation : 100 / 150 €**N°91**

Ecole FRANCAISE du début du XX ème siècle

Nuages

Huile sur toile marouflée sur panneau

18,5 x 33 cm

Estimation : 200 / 300 €**N°92**

Ecole FRANCAISE du XX ème siècle

Gratte ciel, New york

Huile sur panneau une planche non parqueté

48 x 38 cm

Porte au dos du panneau au crayon dimanche 20 avril 1959

Estimation : 300 / 500 €



N°93

Ecole FRANCAISE dans le goût d'Eugène BOUDIN

Vaches au prè

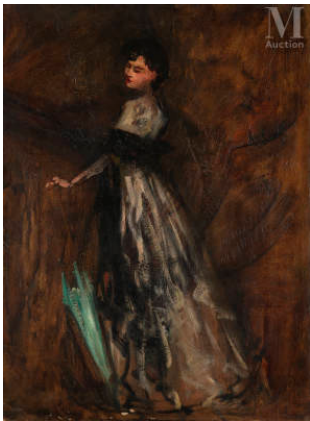
Huile sur panneau une planche non parqueté

32 x 48 cm

Porte une signature et une date apocryphe en bas à droite E

Boudin 78

Estimation : 1 000 / 1 500 €



N°94

Ecole ESPAGNOLE du début du XX ème siècle " *elegante à l'ombrelle*"

Huile sur toile d'origine

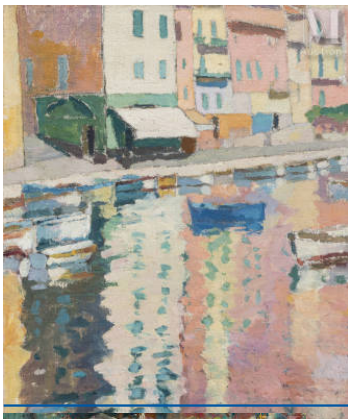
73 x 54 cm

Porte une signature apocryphe au milieu à droite Gandar

Porte sur le châssis l'inscription sur barre centrale du châssis La gandara

Porte la marque au pochoir du marchand de toile : l'Arc en ciel P. Gay av de Villiers Paris

Estimation : 300 / 500 €



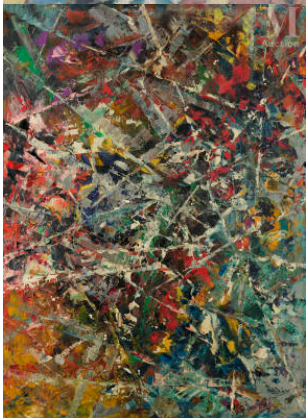
N°95

Ecole FRANCAISE du XXème siècle *Le port en méditerranée, reflets à Villefranche*

Huile sur toile d'origine

46 x 38 cm

Estimation : 100 / 120 €



N°96

Ecole ABSTRAITE du XX ème siècle *Composition*

Huile sur toile d'origine

81 x 60 cm

Porte au dos la marque au pochoir du marchand de toiles

Sennelier à Paris

Estimation : 600 / 800 €



N°97

Ecole FRANCAISE du XIX ème siècle dans le goût de Léopold ROBERT

Jeune italienne

Huile sur toile d'origine

73,2 x 59,5 cm

Porte au dos le cachet Maison Durand Ruel rue Nlle des petits Champs, près place Vendôme

Estimation : 800 / 1 200 €



N°98

Ecole FRANCAISE du XXe siècle

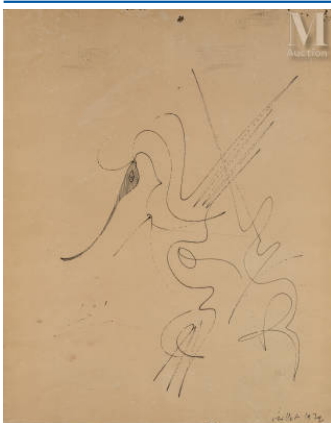
Portrait d'homme lisant

Pastel sec sur papier

31 x 24 cm à la vue

Pliure sur tout le bord gauche, déchirures sur les bords, cassures du papier et rousseurs

Estimation : 150 / 200 €



N°99

Ecole FRANCAISE du XXe siècle

Composition, 1972

Encre noire sur papier

42,5 x 34 cm

Signé en bas à gauche de manière peu lisible

Daté en bas à droite Juillet 1972

Estimation : 80 / 100 €

**N°100**

Ecole FRANCAISE du XXe siècle

Homme marchant

Gouache sur papier

30 x 20,5 cm

Estimation : 60 / 80 €**N°101**

Ecole FRANCAISE du XXe siècle

Main à l'émeraude

Huile sur panneau

20,5 x 20,5 cm

Porte un monogramme en bas à droite M

Estimation : 300 / 500 €**N°102**

Ecole FRANCAISE du XXème siècle

La casserole émaillé / Le moulin à café

Deux huiles sur panneau

14,2 x 22,2 cm chaque

Chacun signé et daté en bas à droite P. Sm.... 52

**Estimation : 200 / 300 €****N°103**

Ecole FRANCAISE du XXe siècle

Composition

Gouache sur papier

16 x 22,5 cm

Monogrammé et daté en bas à droite L 49

Porte une annotation au dos peu lisible

Estimation : 80 / 100 €

**N°104**

Ecole FRANCAISE du XXe siècle

Vue de pont

Fusain sur papier

18,5 x 25,5 cm

Porte une signature peu lisible en bas à gauche

Constat d'état :

Papier fixer sur les coins

Estimation : 80 / 100 €**N°105**

Ecole FRANCAISE du début du XX ème siècle

Homme à la casquette/ Le combat des anges

Huile sur panneau double face

18 x 22,8 cm

Porte une trace ed signature en bas à droite au verso

Estimation : 80 / 120 €**N°106**

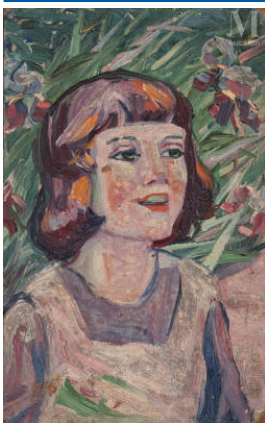
Ecole FRANCAISE du XX ème siècle

Deux fillettes au jardin

huile sur panneau

15,7 x 27 cm

(Fentes au panneau)

Estimation : 100 / 150 €**N°107**

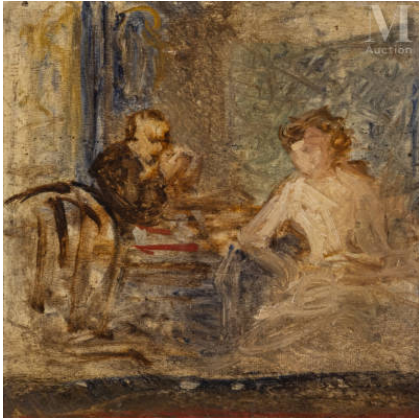
Ecole FRANCAISE du XX ème siècle dans le goût de Maurice DENIS

Fillette rousse

Huile sur panneau

14 x 22 cm

Au verso deux cachets de cire GR ou G.P.O

Estimation : 100 / 150 €**N°108**

Ecole FARNCAISE du XIXème siècle dans le
gout d' Edouard Vuillard

Discussion dans la salle à manger

Huile sur panneau

11 x 11 cm

Au verso l'inscription à l'encre " Collectie "

Estimation : 200 / 300 €**N°109**

Ecole FRANCAISE du début du XX ème siècle .

Les manèges à Dom le Mesnil

Huile sur panneau une planche non parqueté

20,5 x 27 cm

Porte une signature peu lisible en bas à droite

Porte au dos une ancienne étiquette manuscrite Fête à Dom le Mesnil

Estimation : 150 / 200 €**N°110**

DIVERS ARTISTES

Montmartre

Ensemble de 20 gravures en couleurs

31 x 23 cm à 21,5 x 17 cm

Signées en bas à droite

Estimation : 200 / 300 €

**N°111**

Ecole FRANCAISE du XXème siècle

Homme assis à la bêche

Huile sur toile d'origine

57,5 x 40 cm

Porte une signature en bas à droite et daté 1907

Porte au dos la mention manuscrite ancienne collection Olivier, architecte à Montauban

Estimation : 500 / 800 €**N°112**

Ecole FRANCAISE de la fin du XIX ème siècle

Attribué à SISLEY

La clairière aux grands arbres, environs de Marlotte

Huile sur toile

46 x 38 cm

Signé en bas à droite et datée Sisley

Estimation : 2 000 / 3 000 €**N°113**

Ecole FRANCAISE du XX ème siècle dans le goût de Edmond CERIA

Labours en bord de mer

Huile sur carton fort

14 x 46 cm

Estimation : 200 / 300 €

**N°114**

Ecole FRANCAISE du début du XX ème siècle

Les falaises

Huile sur toile

26 x 34 cm

Estimation : 300 / 500 €**N°115**

Ecole FRANCAISE du XXe siècle

Voiliers près d'un pont

Aquarelle

46 x 31 cm

Estimation : 150 / 200 €**N°116**

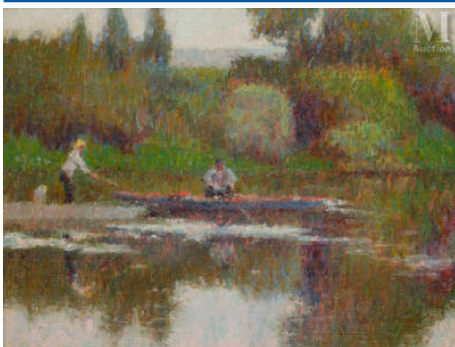
Ecole FRANCAISE du XXe siècle

Les toits rouges

Huile sur toile d'origine

54 x 65 cm

Porte au dos la mention manuscrite Les toits rouges

Estimation : 300 / 500 €**N°117**

Ecole FRANCAISE du XX ème siècle

Les pêcheurs en barque

Huile sur toile d'origine

27 x 35 cm

Non signé

Inscription sur la barre central du châssis Maigret

Estimation : 200 / 300 €

**N°118**

Ecole FRANCAISE du début du XX ème siècle .

Bouquet de fleurs aux faiences

Huile sur toile d'origine

60 x 50,5 cm

Trace de signature peu lisible en bas à droite

Estimation : 400 / 500 €**N°119**

Ecole FRANCAISE du XXe siècle

Chevaux au près, 1951

Huile sur toile d'origine

41 x 50 cm

Porte un monogramme et une date en bas à droite AR 51

Porte au dos la marque au pochoir RG 5080

Estimation : 300 / 400 €**N°120**

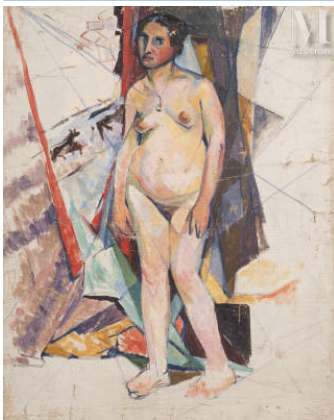
Ecole du XXe siècle

Paysage aux arbres fleuris

Huile sur carton

33.5 x 25 cm

Monogrammé et daté en bas à droite FB 15

Estimation : 60 / 80 €**N°121**

Ecole FRANCAISE du XX ème siècle

Nu féminin au pendentif

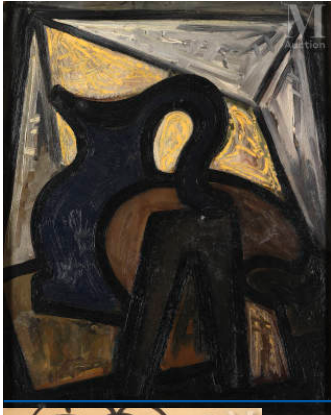
Huile sur toile d'origine

80 x 64 cm

Porte au dos la marque au pochoir du marchand de toiles Paul Foinet Fils Rue Bréa à Paris

H: 80 x L: 64 cm

Estimation : 400 / 600 €



N°122

Ecole ABSTRAITE du XX ème siècle

Composition abstraite (recto -verso)

Huile sur isorel

56 x 45 cm

Estimation : 300 / 400 €



N°123

Ecole

Portrait d'homme aux lunettes

encre noire

35,7 x 23,5 cm

Cachet d'un idéogramme en bas à droite

A vérifier avec TahShi et le département Asie

Estimation : 100 / 120 €



N°124

Ecole FRANCAISE du début du XX ème siècle

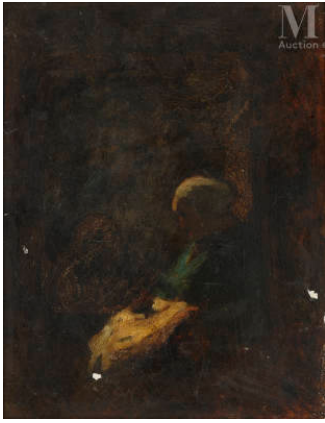
Bord de mer au phare

Huile sur papier fort

17 x 37 cm

(Déchirures)

Estimation : 50 / 60 €

**N°125**

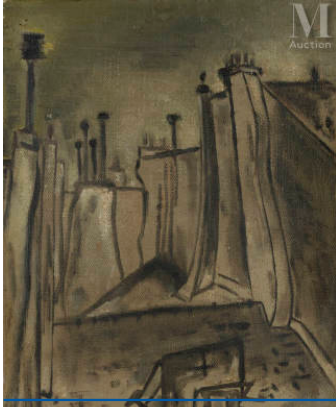
Ecole FRANCAISE du XIXe siècle

Femme plumant une volaille

Huile sur toile

28 x 22 cm

(Manques)

Estimation : 80 / 100 €**N°126**

Ecole du XXe siècle

Les toits de Paris

Huile sur toile

41 x 33 cm

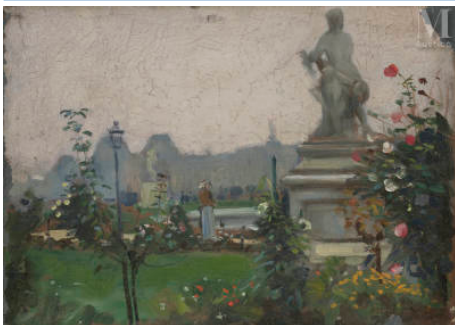
Estimation : 60 / 80 €**N°127**

Ecole FRANCAISE du XIXe siècle

Portrait d'enfant

Pastel sur papier de format oval

Diamètre : 18,5 cm

Estimation : 80 / 100 €**N°128**

Ecole du XXe siècle

Parc du Luxembourg

Huile sur métal

25 x 35 cm

(Manques et craquelures)

Estimation : 60 / 80 €



N°129

Ecole FRANCAISE du début du XX ème siècle

Homme au chapeau melon regardant les petites filles

Aquarelle

23 x 31 cm

Estimation : 40 / 60 €

N°130

Ecole FRANCAISE du XXe siècle

Vallée de Coudron, près de Chelles

Huile sur carton toilé

24,5 x 33 cm

Localisé au dos

Estimation : 40 / 60 €

N°131

Ecole du XXe siècle

Laroquebrou

Aquarelle sur papier

22,2 x 29 cm

Porte une signature apocryphe en bas à gauche Henri Martin, situé Laroquebrou, et daté 15 avril 1941

Estimation : 80 / 100 €

N°132

Ecole NAIVE du Xxe siècle

Au théâtre

Huile sur toile

19 x 24 cm

Porte une signature apocryphe en haut à gauche Manet (manques)

Ce tableau est une interprétation libre d'Aldolph van Menzel

Estimation : 80 / 100 €



N°133

Ecole du XXe siècle

Académie d'homme assis

Encre sur papier

30 x 20 cm à la vue

Monogrammé en bas à droite et daté TR 78

Estimation : 80 / 100 €



N°134

Ecole FRANCAISE du XX ème siècle

Composition aux pommes et raisins noirs

Huile sur papier marouflé sur toile

33 x 41 cm

Signé en bas à droite de manière peu lisible F. L....

Estimation : 60 / 80 €



N°135

Ecole FRANCAISE du XX ème siècle

Deux poissons

Huile sur papier marouflé sur panneau

35,5 x 53 cm

Monogrammé et daté en bas à droite K 27

Estimation : 100 / 120 €

**N°136**

Ecole FRANCAISE du XX ème siècle

Etude de nu d'homme couché

Dessin au crayon

26 x 37 cm

Estimation : 100 / 150 €**N°137**

Ecole FRANCAISE du début du XXème siècle

Cueillette devant l'usine

Huile sur panneau une planche non parqueté

33 x 23,7 cm

Estimation : 150 / 200 €**N°138**

Ecole FRANCAISE du XX ème siècle

Composition aux poires, poivrons rouges, aubergines et pommes vertes

Huile sur carton toilé

38 x 46 cm

Non signé

Porte au dos la marque au pochoir peu lisible du fournisseur papeterie Rontani 5 rue Alexandre Mari Nice

Estimation : 50 / 80 €**N°139**

Ecole FRANCAISE du début du XX ème siècle

Portrait de femme rousse

Huile sur toile d'origine découpé à bords vifs

34,5 x 21,5 cm

Estimation : 200 / 300 €

**N°140**

Ecole FRANCAISE du XX ème siècle

Jeune garçon au fez

Huile sur carton contrecollé sur panneau parqueté

46 x 55 cm

Porte au dos à la craie n°10399

H: 46 x L: 55 cm

Estimation : 400 / 600 €**N°141**

Ecole FRANCAISE du début du XX ème siècle

Portrait de femme à la robe grise

Huile sur toile

52 X 33 cm

Monogrammé en bas à gauche FB

H: 52 x L: 33 cm

Estimation : 500 / 700 €**N°142**

Ecole FRANCAISE du XXème siècle

Péniches

Huile sur panneau

16 x 23,5 cm

Estimation : 150 / 200 €**N°143**

Ecole du XX ème siècle

L'Homme à la pipe et l'oiseau

Aquarelle sur papier

12,5 x 8 cm

Estimation : 80 / 100 €



N°144

Ecole FRANCAISE du XXème siècle

Les toits rouges ou Maisons en Toscane

Huile sur toile d'origine

81 x 99, 5 cm

Estimation : 500 / 800 €



N°145

Ecole FRANCAISE du XXe siècle

Les trois baigneuses

Aquarelle et encre

35 x 44 cm à la vue

Estimation : 100 / 150 €



N°146

Ecole FRANCAISE du début du XXème siècle

Arbre

Huile sur papier

35 x 31 cm

Non signé

Estimation : 150 / 200 €

**N°147**

Ecole FRANCAISE du XX ème siècle

Joueurs d'échecs

Huile sur carton marouflé sur panneau

30 x 46 cm

H: 30 x L: 46 cm

Estimation : 600 / 800 €**N°148**

Ecole FRANCAISE du début du XX ème siècle

Le Pont

Huile sur panneau une planche non parqueté

24 x 33 cm

Monogrammé en bas à droite h. P

Estimation : 200 / 300 €**N°149**Ecole FRANCAISE du XX ème siècle Attribué à
Edgar Chahine*Venise*

Eau forte

33 x 41,5 cm

Signé et et annoté de manière peu lisible en bas à gauche Edgar
Chahine épreuve d'artiste

(Nombreuses piqures)

Estimation : 80 / 120 €

**N°150**

Ecole FRANCAISE de la fin du XIX ème siècle et du début du XX ème siècle .

Assemblée d'hommes

Pointe sèche

21 x 14 cm à la cuvette

33 x 24 cm la feuille

Monogrammé en bas à gauche H.M.

(Pliures, déchirures, piqures)

Estimation : 10 / 20 €

**N°151**

Ecole FRANCAISE du XX ème siècle

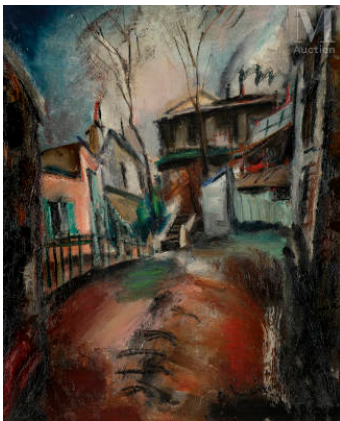
Femme étendant du linge

Huile sur toile

50 x 65 cm

Porte une signature peu lisible et une date 96 en bas à droite

Estimation : 300 / 500 €

**N°152**

Ecole FRANCAISE du XX ème siècle dans le goût de José PALMEIRO

Montmartre, le bateau-lavoir

Huile sur toile d'origine

73 x 60 cm

Non signé

Estimation : 600 / 800 €

**N°153**

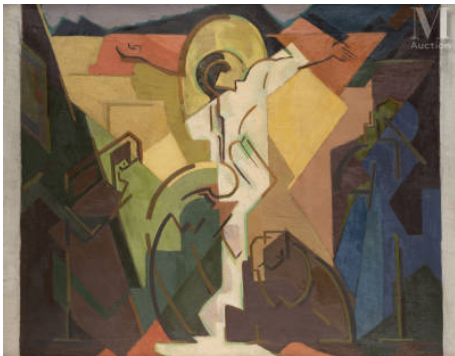
Ecole du XXe siècle

Nature morte aux fruits, 1946

Huile sur carton toilé

27 x 35 cm

Porte un monogramme et daté en bas à droite PMSCE Quena 1946

Estimation : 100 / 150 €**N°154**

Ecole FRANCAISE du XXème siècle dans le goût d'Albert GLEIZES

Le christ et les trois Marie

Huile sur toile d'origine

90,5 x 72 cm

Estimation : 1 000 / 1 500 €**N°155**

Ecole PROVENCALE du XX ème siècle

Noël en Provence

Huile sur toile d'origine

38 x 55 cm

Non signé

H: 38 x L: 55 cm

Estimation : 500 / 800 €**N°156**

Ecole AFRICANISTE du XXe siècle

Portrait d'homme

Huile sur panneau

44 x 35 cm

Estimation : 150 / 200 €



N°157

Ecole FRANCAISE du XXe siècle

Danseuse

Traits de plume sur traits de crayon sur papier

27 x 18,5 cm

Porte un cachet en bas à droite

Estimation : 40 / 60 €



N°158

Ecole du XXe siècle

Jeune femme cueillant une rose

Huile sur panneau

26 x 14 cm

Estimation : 100 / 150 €



N°159

Ecole FRANCAISE du début du XX ème siècle

Paysage au moulin

Huile sur toile d'origine

35 x54 cm

Porte une signature en bas à gauche Jon- Kindt
(Accident, manques et restaurations)

Estimation : 200 / 300 €

**N°160**

Ecole FRANCAISE du début du XX ème siècle
dans le goût de BAZILLE

Jeune fille souriant

Huile sur panneau une planche non parqueté

46 x 35.5 cm

Porte au dos une ancienne étiquette mentionnant A

Estimation : 300 / 500 €

**N°161**

Ecole CONTEMPORAINE du XX ème siècle

Composition abstraite

Huile sur toile d'origine

40x 35,5 cm

Porte au dos les mentions manuscrites " Chheky" MAR ...

Estimation : 100 / 120 €

**N°162**

Ecole FRANCAISE du XIX ème siècle dans le
gout de Jean Baptiste GREUZE

Portrait d'enfant au bonnet de dentelle

Huile sur toile

40,5 x 32,7 cm

Estimation : 1 000 / 1 500 €

**N°163**

Ecole FRANCAISE du XX ème siècle

Jeune femme au chapeau à la plage

Huile sur toile d'origine

35 x 21,5cm

Signé en bas à gauche de manière peu lisible en bas à gauche

Porte au dos un cachet de marchand de toiles et couleurs Cluzel

Estimation : 500 / 800 €



N°164

Ecole ESPAGNOLE du début du XX ème siècle

Etude de visages de femme

Crayon

38 x 29,5 cm

Estimation : 150 / 200 €



N°165

Ecole CONTEMPORAINE

Composition abstraite

Huile sur toile d'origine

61x38 cm

Porte sur le châssis les inscriptions manuscrites D99

N°XXVII

Estimation : 150 / 200 €



N°166

Ecole FRANCAISE du début du XX ème siècle

Souvenir de l'averse

Huile sur panneau une planche non parqueté

50 x 33cm

Daté en bas à gauche 1903

Estimation : 200 / 300 €

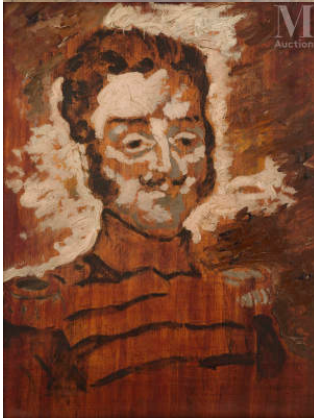
**N°167**

Ecole FRANCAISE du début du XX ème siècle

Femme au perroquet

Huile sur toile d'origine

35 x 27 cm

Estimation : 400 / 500 €**N°168**

Ecole FRANCAISE du XX ème siècle

La salon / Portrait

Huile sur panneau une planche non parqueté recto verso

41 x 32,5 cm

Non signé

Estimation : 200 / 300 €**N°169**

Ecole FRANCAISE du XX ème siècle

Paysage Hollonais

Lavis d'encre

28 x 38 cm

Porte une signature Herbin apocryphe au milieu à gauche

Estimation : 50 / 80 €**N°170**

Ecole ITALIENNE du début du XX ème

Neige en montagne 1927

Huile sur carton

20,5 x 26 cm

Monogrammé en bas à droite et daté AF 27

Estimation : 100 / 150 €

**N°171**

Ecole FRANCAISE du début du XX ème siècle

Personnage dans un chemin

Huile sur carton marouflé sur toile

24 x 33 cm

Porte un monogramme en bas à droite CP

Estimation : 200 / 300 €**N°172**

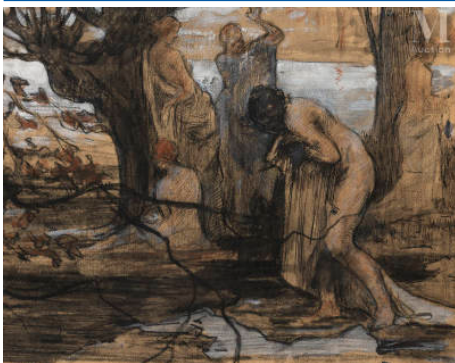
Ecole BELGE du XX ème siècle dans le goût de Josef Peeters

Composition

Huile sur carton

316 x 16 cm

Signé en bas à droite des initiales J.P

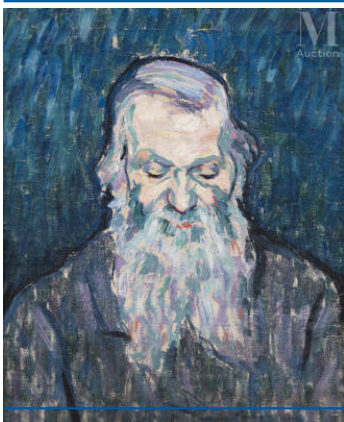
Estimation : 300 / 500 €**N°173**

Ecole SYMBOLISTE du début du XX ème siècle

Quatre baigneuses

Pastel et trait de plume, encre noire

23 x 28,5 cm

Estimation : 150 / 200 €**N°174**

Ecole FRANCAISE du XX ème siècle

Portrait d'homme à la barbe

Huile sur toile

54 x 45 cm

Estimation : 500 / 800 €

**N°175**

Ecole FRANCAISE du début du XX ème siècle

Cimetière Montparnasse

Huile sur toile d'origine

0x 60 cm

Signé de manière peu lisible et daté en bas à droite 50

Porte sur le châssis la mention manuscrite 5-50 Cimetière

Montparnasse

Estimation : 200 / 300 €**N°176**

Ecole FRANCAISE du début du XX ème siècle

Iris dans un pichet et coupe de cerises

Huile sur toile d'origine

106 x 78,5 cm

Signé et daté de manière peu lisible en haut à gauche

Estimation : 200 / 300 €**N°177**

Ecole FRANCAISE du XX ème siècle

Bouquet de fleurs devant le tableau

Huile sur toile d'origine

61 x 46,5cm

Non signé

Estimation : 200 / 300 €**N°178**

Ecole SURREALISTE du XX ème siècle

Oeil et bouche

Crayons de couleurs

31 x 24 cm

Estimation : 60 / 80 €

**N°179**

Ecole FRANCAISE du début du XX ème siècle

Côte rocheuse

Huile sur toile

54 x 73,5 cm

Signé en bas à droite des initiales A.B

Estimation : 1 000 / 1 500 €**N°180**

Ecole FRANCAISE du XX ème siècle

Le port de La Rochelle

Huile sur toile d'origine

23,8 x 34,7 cm

(Restaurations)

Estimation : 200 / 300 €**N°181**

Ecole FRANCAISE du XIX ème siècle

Roses au pot de grés

Huile sur toile d'origine

61 x 50 cm

Estimation : 600 / 800 €**N°182**

Ecole FRANCAISE du XX ème siècle

Fleurs

Huile sur toile d'origine

46 x 55,5 cm

Estimation : 200 / 300 €

**N°183**

Ecole FRANCAISE du début du XXe siècle
suiveur de Georges ROCHEGROSSE

Danseuse

Huile sur toile rentoilée
55 x 40 cm

Estimation : 600 / 800 €

**N°184**

Ecole FRANCAISE du XXe siècle

Bord de ruisseau

Huile sur toile d'origine
22,3 x 33 cm

Estimation : 300 / 500 €

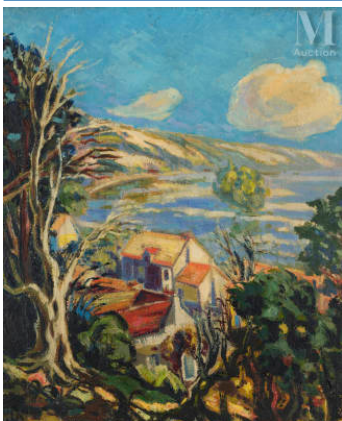
**N°185**

Ecole fRANCAISE du XX ème siècle dans le
goût de Raoul Dufy

Commémoration costumée d'un pacte de paix

Gouache sur papier
50 x 65 cm
Non signé

Estimation : 600 / 800 €

**N°186**

Ecole FRANCAISE du XX ème siècle

Paysage

Huile sur isorel
55 x 46 cm
Signé en bas à droite des initiales JA

Estimation : 300 / 500 €

**N°187**

Ecole FRANCAISE du début du XX ème siècle

Maisons aux toits rouges

Huile sur toile d'origine

55 x 78 cm

Estimation : 400 / 600 €**N°188**

Ecole FRANCAISE du XX ème siècle

Paysage

Pastel gras sur papier

27 x 42 cm

Porte une signature apocryphe en bas à droite F Toussaint

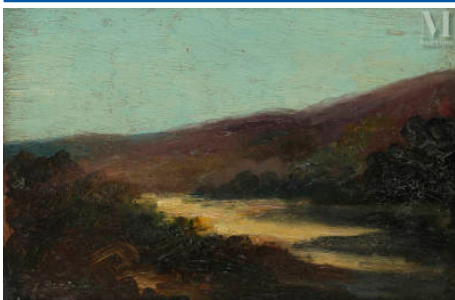
Estimation : 150 / 200 €**N°189**

Ecole FRANCAISE du XX ème siècle

Femme étendant du linge

Huile sur toile

40 x 54 cm

Estimation : 200 / 300 €**N°190**

Ecole FRANCAISE du XXe siècle

Paysage

Huile sur panneau

16 x 23.5 cm

Estimation : 150 / 200 €

**N°191**

Ecole du XXe siècle

Les quais de Paris

Huile sur panneau

22 x 13 cm

Porte une signature peu lisible

Estimation : 100 / 150 €**N°192**

Ecole FRANCAISE du XXe

Femme en bleu, canne et chapeau noir

Huile sur carton

27 x 21 cm

Estimation : 100 / 150 €**N°193**

Ecole du XXe siècle

Femme au collier corail

Huile sur toile

37 x 29 cm

Porte une signature apocryphe en bas à droite Maris

Estimation : 80 / 100 €**N°194**

Ecole du XXe siècle

Le repas

Traits de plume sur papier rose

28 x 21 cm

Estimation : 60 / 80 €

**N°195**

Ecole FRANCAISE du début du XX ème siècle
dans le goût de HOMER

Femme au chapeau

Huile sur carton fort
23,5 x 13,6 cm

Estimation : 150 / 200 €

**N°196**

Ecole FRANCAISE du XXe siècle

Rue de village

Huile sur panneau
35 x 27 cm

Estimation : 100 / 150 €

**N°197**

Ecole FRANCAISE du XXe siècle

Portrait de femme cubiste

Gouache
31 x 24 cm

Estimation : 40 / 60 €

**N°198**

Ecole du XXe siècle

Danseuse espagnole

Huile sur toile rentoilé
41 x 33 cm

(Accidents, manques et restaurations)

Estimation : 40 / 60 €

**N°199**

Ecole FRANCAISE du XXe siècle

Les amazones

Huile sur papier marouflé sur toile

17 x 30 cm

Estimation : 80 / 100 €**N°200**

Ecole FRANCAISE du XXe siècle

Paysage au pont

Huile sur carton

24 x 33 cm

Estimation : 60 / 80 €**N°201**

Ecole RUSSE du XXe siècle

Halte de troïka

Huile sur papier

17 x 29 cm

Porte une signature apocryphe en bas à droite Prianishnikov

Estimation : 80 / 100 €**N°202**

Ecole FRANCAISE dans le goût Jules COIGNET (1798 - 1860)

La chambre de la duchesse de Berry à Nantes après l'arrestation

Huile sur toile

25 x 32 cm

Porte au dos la marque au pochoir du marchand de toiles Houard à Paris

Porte sur la traverse du châssis une ancienne étiquette mentionnant Coignet Jules élève de J.VBertin 1835

Estimation : 200 / 300 €



N°203

Ecole du XXe siècle

Pêcheurs au port de Dunkerque, les entrepôts

Huile sur carton

38 x 46 cm

Trace de signature en bas au milieu

Estimation : 80 / 100 €



N°204

Ecole du XXe siècle

Femme devant le village

Huile sur carton

21 x 28 cm

Monogrammé en bas à droite SB

Porte au dos l'inscription S.B Surréalisme

Estimation : 40 / 60 €



N°205

Ecole FRANCAISE de la fin du XIX ème siècle et du début du XX ème siècle .

Alsaciennes ou La jeune et la vieille sourient, 1902

Gouache et encre double face

30 x 20 cm

Signé en bas à droite du monogramme et daté (Verre cassé)

Estimation : 300 / 400 €

**N°206**

Ecole du XX ème siècle

La puissance de l'or

Huile sur toile d'origine

60 x 73 cm

Croquis au verso de la toile au titre au crayon sur le châssis

Estimation : 200 / 300 €**N°207**

Ecole POINTILLISTE du XX ème siècle

Homme au canapé

Huile sur toile d'origine

55x45,8 cm

Non signé

H: 54.7 x L: 45.8 cm

Estimation : 800 / 1 000 €**N°208**

Ecole ITALIENNE du début du XX ème

Portrait d'homme assis

Huile sur panneau fendu

32,6 cm x 24 cm

Estimation : 150 / 200 €**N°209**

Ecole FRANCAISE du XX ème siècle

Château Chillon

Huile sur panneau

11 x16,2 cm

Estimation : 50 / 80 €



N°210

Ecole FRANCAISE du XX ème siècle

Jardin public - Le parc

Huile sur panneau

32 x 55,5 cm

Estimation : 200 / 300 €

N°211

Ecole FRANCAISE du XXe siècle

Portrait d'homme devant la mer

Huile sur panneau

35 x 27 cm

Estimation : 150 / 200 €

N°212

Ecole LYONNAISE du XIX ème siècle

Paysage du Lyonnais

Huile sur toile d'origine

32,5 x 45,5 cm

Porte une signature apocryphe en bas à droite F.F Grobon

H: 32.5 x L: 45.5 cm

Estimation : 400 / 500 €

N°213

ECOLE SUD AMERICAINE DE LA FIN DU XIXème
ET DU DEBUT DU XXème siècles*Portrait d'homme*

Huile sur toile

112,5 x 84,5 cm

Estimation : 400 / 500 €

**N°214**

Ecole FRANCAISE de la fin du XIXème siècle

Nu lascif

Huile sur toile d'origine

27cm x 40,7cm

Monogrammé bas droite de manière peu lisible

Estimation : 150 / 200 €**N°215**

Ecole FRANCAISE du XIX ème siècle

Champs-Élysées la nuit

Huile sur panneau une planche non parqueté

40,5 x 32,2 cm

Monogrammé en bas à gauche CM

Cachet de la vente de Knyf en bas à droite

Provenance :

Provenance:

Ancienne collection Paul de Knyf

Collection particulière

Estimation : 600 / 800 €**N°216**

Ecole FRANCAISE de la fin du XIXème siècle

Le canal

Lavis d'encre brune

24 x 19,5 cm

Estimation : 30 / 50 €

**N°217**

Ecole FRANCAISE du XX ème siècle

Signes

Huile sur toile de jute

70 x 90 cm

Estimation : 150 / 200 €**N°218**

Ecole FRANCAISE du XIX ème siècle

Portrait de femme de profil

Huile sur toile d'origine

42,5 x 34 cm

Estimation : 200 / 300 €**N°219**

ECOLE FRANCAISE XIX ème

Jeune femme devant la mer, 1898

Aquarelle sur papier

24 x 20 cm à la vue

Porte une signature peu lisible en bas à droite Barsain Markay
1898**Estimation : 200 / 300 €****N°220**Ecole FRANCAISE du XIX ème siècle et du
début du XX ème siècle*Femme au chapeau*

Huile sur panneau

34,5 x 26 cm

Estimation : 300 / 500 €

**N°221**

Ecole FRANCAISE du XIX ème siècle

Paysage et personnages, esquisse

Huile sur panneau

20,5 x 11,5 cm

(Fendu)

Estimation : 150 / 200 €**N°222**

Ecole SUISSE de la fin du XIX ème siècle

Pêche sur le lac

Huile sur toile d'origine

60 x 74 cm

Estimation : 500 / 700 €**N°223**

Ecole FRANCAISE de la fin du XIX ème siècle et début du XX ème siècle

Au procès - Procès Dreyfus

Trait de plume et aquarelle sur papier fort

64 x 53 cm

Avec mise au carré

(Accident en bas au centre)

Estimation : 200 / 300 €**N°224**

Ecole FRANCAISE du XIXème siècle

Femme à la ferme

Huile sur panneau une planche non parqueté

18,5 x 24,5 cm

Non signé

Estimation : 100 / 150 €



N°225

Ecole FRANCAISE du XIX ème siècle

Bébé suçant son pouce

Huile sur toile

40x31 cm

(Restaurations et manques)

Estimation : 150 / 200 €



N°226

Ecole RUSSE du XIXe siècle

Portrait jeune fille, 1897

Huile sur toile d'origine

40 x 30 cm

Monogrammé et daté A L 97 ou D 97

Estimation : 100 / 150 €



N°227

Ecole FRANCAISE de la fin du XIXe siècle

Femme en bonnet

Huile sur toile

22 x 16 cm

(Accidents et manques)

Estimation : 60 / 80 €



N°228

Ecole FRANCAISE du XIXe siècle

*Jeune homme rêveur*Huile sur panneau une planche non parqueté
18 x 16,5 cm**Estimation : 200 / 300 €**

N°229

Ecole FRANCAISE de la fin du XIXe siècle .

*Paysage de bord de Seine, Pontoise 1876*Huile sur panneau
14,5 x 15,5 cm

Localisé et daté en bas à droite Pontoise 7 février 1876

Estimation : 100 / 150 €

N°230

ECOLE FRANCAISE XIX ème

*La baie de Weymouth*Huile sur panneau
10 x 17 cmPorte au dos du panneau et sur l'encadrement une signature apocryphe Constable
Annoté de manière peu lisible au dos du panneau et titré sur l'encadrement
Weymouth Bay

Constat d'état :

Circa 1816-1820

Cadre doré avec cartouche Constable

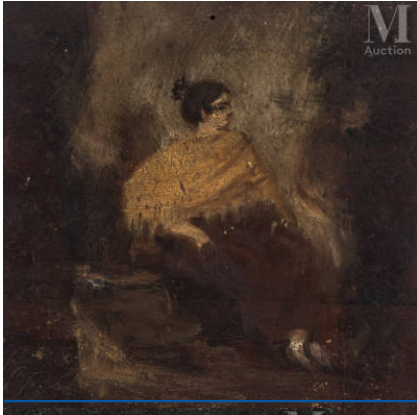
Estimation : 300 / 400 €

N°231

Ecole ITALIENNE dans le goût de BOTTINI

*Femme en blanc au canapé vert*Huile sur carton fort
18 x 16 cm

Estimation : 150 / 200 €



N°232

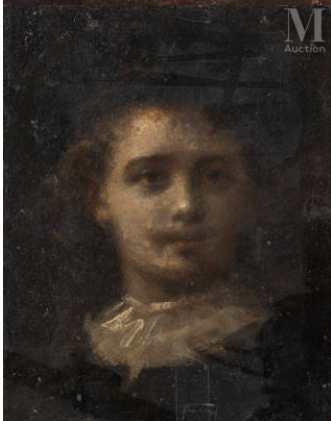
Ecole ESPAGNOLE de la fin du XIX ème siècle

Femme au châte

Huile sur panneau

12 x 12 cm

Estimation : 50 / 80 €



N°233

Ecole FRANCAISE du XIX ème siècle

Portrait d'homme à la collerette

Huile sur papier

26,3 x 20,7 cm

Porte au dos étiquette au N2477 N SIM

Estimation : 300 / 400 €



N°234

Ecole FRANCAISE de la fin du XIXème siècle

Pique-nique

Huile sur panneau

9,4 x 13,5 cm

(Fendu)

Estimation : 150 / 200 €

**N°235**

Ecole FRANCAISE de la fin du XIX ème siècle

Arbres en fleurs dans un pré

Huile sur toile

35 x 56 cm

Estimation : 300 / 500 €**N°236**

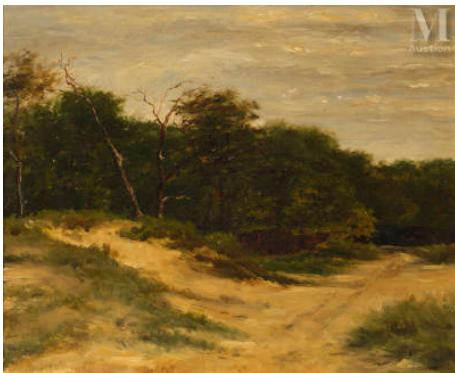
Ecole FRANCAISE de la fin du XIXe siècle et du début du XXe siècle

Bouquet de fleurs dans un vase

Huile sur toile d'origine

50 x 42 cm

Trace de signature en bas à droite

Estimation : 300 / 500 €**N°237**

ECOLE FRANCAISE du XIXe siècle

Paysage au chemin sablonneux

Huile sur toile d'origine

38 x 44 cm

Estimation : 300 / 400 €**N°238**

Ecole FRANCAISE du XIX ème siècle

Les fumeuses

Huile sur toile

21,8 x 27 cm

(Cadre ancien)

Note tableau est librement inspiré de l'œuvre de Lecomte de Nouy l'esclave blanche conservée au musée de Nantes

Estimation : 150 / 200 €



N°239

Ecole FRANCAISE du XIXe siècle

Paysage aux deux vaches

Huile sur toile

23.5 x 25.5 cm

Estimation : 100 / 150 €



N°240

Ecole FRANCAISE du XIXe siècle .

Promeneurs au Pont de Suresnes

Huile sur toile

32 x 46 cm

Porte une signature peu lisible en bas à droite

Estimation : 150 / 200 €



N°241

Ecole FRANCAISE du XIXe siècle

Mare aux canards

Huile sur papier marouflé sur toile

19 x 29 cm

Estimation : 150 / 200 €



N°242

Ecole Indochinoise du XX ème siècle

" La construction du chemin de fer en Asie"

Tirage sur papier rehaussée à gouache

40 x 31 cm

H: 40 x L: 31 cm

Estimation : 60 / 80 €

N°243

Ecole ITALIENNE du début du XX ème siècle
dans le goût de Boggio*Attelage en sous bois*

Huile sur toile

36 x51 cm

Porte une trace de signature en bas à gauche

H: 36.5 x L: 51.5 cm

Estimation : 150 / 200 €

N°244

Ecole ITALIENNE du XXème siècle

Le salon

Huile sur toile d'origine

33 x 39 cm

Estimation : 100 / 150 €

N°245

Ecole NAIVE du Xxe siècle

CARIOLE

Huile sur toile

24,3 x 32 cm

Estimation : 60 / 80 €



N°246

Ecole ORIENTALISTE du début du XXe siècle

Ouled Nail, Portrait de femme

Huile sur toile d'origine

32 x 18 cm

Estimation : 600 / 800 €



N°247

Ecole ORIENTALISTE du XXe siècle

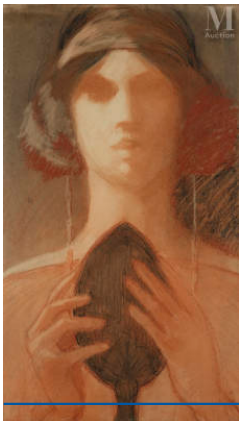
Constantinople

Gouache

16 x 24 cm

Porte une signature en bas à droite M Cara...

Estimation : 50 / 80 €



N°248

Ecole SYMBOLISTE du XX ème siècle

Femme au miroir

Sanguine, et carie noire

52 x 31 cm

Estimation : 100 / 120 €



N°249

Ecole SYMBOLISTE du XX ème siècle

"Tourbillon"

Crayon gras de couleurs

29 x 36,5 cm

Estimation : 80 / 120 €

N°250

Frederic EDE (Ottawa 1865-1943)

Le pont sous la neige

Huile sur toile

60 x 73,5 cm

Signé en bas à droite Frederic Ede

Porte sur la traverse du châssis une ancienne étiquette n°5041

H: 61 x L: 73.5 cm

Estimation : 600 / 800 €

N°251

Georges d'ESPAGNAT

Le chaland sur la Seine

Impression

42,5 x 60 cm à la vue

Signé dans la planche en bas à gauche GdE

Porte en bas à gauche les mentions manuscrites le chaland sur la Seine par G d'Espagnat acquis par l'état

Notre tableau est à rapprocher de

H: 42 x L: 60 cm

Estimation : 800 / 1 200 €

**N°252****Jean Eve (Somain 1900- Louveciennes 1968)***Entrée de village du Calvados*

Huile sur carton toilé

16 x 24 cm

Signé en bas à droite Jean Eve

Titré et contresigné au dos

Estimation : 100 / 150 €**N°253****Félix EYSKENS (1882-1968)***Paysage, vaches au pré*

Huile sur toile d'origine

45 x 74 cm

Signé en bas à droite F Eyskens

Estimation : 200 / 300 €**N°254****Antonin Clément Alphonse FANART
(1831-1903)***Paysage de montagne*

Huile sur toile

36,5 x 47,3cm

Signé en bas à gauche A Fanart

Un certificat d'authenticité de Madame Annie Agache, en date du 08 février 1994, sera remis à l'acquéreur.

Estimation : 600 / 800 €



N°255

FAURE (Actif au XX ème siècle)

Bouquet de fleurs

Huile sur carton

52,5 x 46 cm

Signé et daté en bas à droite Faure 28

Estimation : 150 / 200 €

N°256

Giacomo FAVRETTO (1849-1887)

Bal Liston

Aquarelle

25 x 51 cm à la vue

Signé et titré en bas à droite bal Liston di G Favretto

H: 25 x L: 51 cm

Estimation : 500 / 800 €

N°257

Richard Henri FEHDMER (1860-1945)

Bateau de pêche à Anvers, 1889

Huile sur panneau

15,5 x 25,5 cm

Signé, localisé et daté en bas à gauche R Fehdmer Anvers 1889

Estimation : 800 / 1 000 €

N°258

Marco FERRARI (Actif au XX ème siècle)

"L'entorse ou femme au guéridon au pied bandé" 1943

Encre

31,8 x 21 cm

Signé en bas à droite et daté Marco Ferrari 1943

Estimation : 60 / 80 €



N°259

Alfred FIGUERAS (Barcelone 1898-1980)

Compositions aux fruits et à la bouteille de vin

Huile sur toile d'origine

61 x 50 cm

Signé en haut à gauche Figueras

Estimation : 400 / 600 €



N°260

Alfred FIGUERAS (1898-1980)

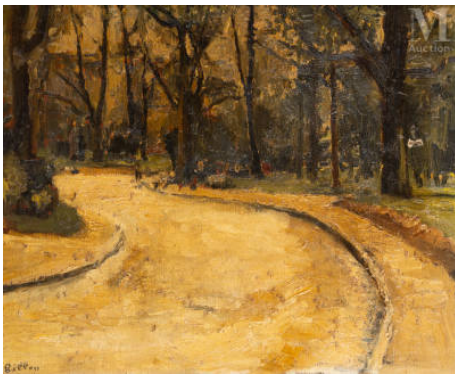
La chaise et le livre

Huile sur toile d'origine

61 x 50 cm

Signé en haut à droite Figueras

Estimation : 300 / 500 €



N°261

Arthur FILLON (1900-1974)

Scène de parc

Huile sur toile d'origine

33 x 41 cm

Signé en bas à gauche AFillon

(Accident)

H: 33 x L: 41 cm

Estimation : 200 / 300 €



N°262

D'après Leonor FINI

Trois jeunes filles en corsets et jupons rubanés

Gravure sur plaque de cuivre

30,5 x 21,8 cm

Estimation : 40 / 60 €

N°263

Léon FLEURY (Paris 1804 - 1858)

Les inondations de Lyon

Huile sur toile

16 x 21 cm

Porte les annotations au dos sur le châssis Leon Fleury Les inondations de Lyon (Manques)

Estimation : 300 / 400 €

N°264

Mariano FORTUNY y MARSAL (reus 1838 - Rome 1874)

Buste d'homme

Encre

16 x 11,5 cm

14,5 x 10,5 cm à la vue

Signé en bas à droite

Estimation : 100 / 150 €

N°265

Pietro de FRANCISCO (1873 - 1969)

Farandole

Huile sur toile d'origine

46 x 61 cm

Signé en bas à gauche de Francisco

Porte au dos les mentions manuscrites : Farandole P de Francisco

Estimation : 400 / 600 €



N°266

Théodor FRIED (1902-1980)

Composition à l'oiseau et à la fleur rouge

Huile sur carton

37,8 x 52,8 cm

Signé en bas à droite des initiales Th.F

Estimation : 800 / 1 200 €



N°267

Edward B FULDE (Actif au XIX ème et XX ème siècle)

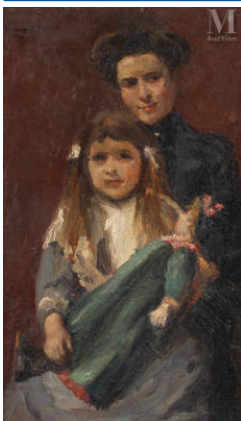
Le parc 1909

Huile sur panneau

16 x 24,4 cm

Signé en bas à gauche et dédicacé Souvenir à l'ami Zwiller 1909
Edward Fulde

Estimation : 600 / 800 €



N°268

Edouard Bernard FULDE (1896-1915)

Femme et fillette à la poupée

Huile sur panneau

28 x 17,3 cm

Signé et daté en haut à gauche Edouard B Fulde 1904

Estimation : 150 / 200 €



N°269

Bernard GANTNER (1928 - 2018)

Paysage d'hiver

Eau forte

39,5 x 54 cm à la cuvette

Feuille 56 x 70 cm

Signé en bas à droite numérotée 66 / 75

Estimation : 60 / 80 €

N°270

William GEAR (1915-1997)

Composition

Huile sur carton

28 x 15,7 cm

Signé au dos à l'encre et daté William Gear 51

Estimation : 300 / 500 €

N°271

Judith GERARD ERICSSON-MOLARD (1881 - 1935)

Jeune femme aux bas, Hannah la javanaise , 1909

Huile sur toile d'origine

110 x 76 cm

Signé et daté en bas à droite Judith 1909

Estimation : 1 000 / 1 500 €

N°272

Clarence Montfort GIHON (1871 - 1929)

Paris la nuit

Huile sur carton

33 x 24 cm

Signé en bas à gauche C.M Gihon

Porte au la mention manuscrite " la lumière de l'Observatoire café vue de la closerie des Lilas. (M.C)

(69) Clarence m.Gihon 51 boulevard Saint Jacques Paris 14

Estimation : 400 / 600 €



N°273

André GIROUX (1801-1879)

Passage du gué

Huile sur toile d'origine

26,5 x 30,4 cm

Estimation : 800 / 1 200 €



N°274

Attribué à Wilfried von GLEHN (1870- 1951)

Le champ devant le village

Huile sur toile d'origine

61 x 50 cm

Porte une signature en bas à gauche G von Glehn

Porte au dos la marque au pochoir du marchand de toiles Paul Foinet van Eyck

H: 50 x L: 61 cm

Estimation : 600 / 800 €



N°275

Paule GOBILLARD 1869-1946

Composition bouquet de fleurs

Huile sur carton

42 x 33,5 cm

Signé en bas à droite Paule Gobillard

H: 41.8 x L: 33.8 cm

Estimation : 800 / 1 200 €

**N°276****Paule GOBILLARD (Quimperlé 1869-Paris 1946)***Bouquet de Fleurs*

Huile sur toile d'origine

64 x 53 cm

Non signé

Estimation : 400 / 600 €**N°277****Paule GOBILLARD (Quimperlé 1869-Paris 1946)***Prairie fleurie et le jardin*

Huile sur toile d'origine

33 x 41 cm

Signé en bas à gauche Paule Gobillard

Estimation : 300 / 400 €**N°278****ROBERTS W GOODRIDGE***Paysage de montagne*

Aquarelle

24 x 34,5 cm

Porte une signature en bas à droite G Roberts

Estimation : 500 / 800 €**N°279****GORRIS (Actif au Xxe siècle)***Composition, 1960*

Huile sur isorel

22,5 x 48 cm

Signé en bas à droite et daté Gorriss 1960

Estimation : 60 / 80 €



N°280

René GOURDON (1855-?)

Paysage au clair de lune

Huile sur panneau

16 x 22 cm

Signé en bas à gauche R Gourdon

Estimation : 80 / 100 €

N°281

Georges GRELLET (Actif au XX ème siècle siècle)

Le chant des canaris / Le repas des moineaux

Deux aquarelles ovales formant pendant

28,5 x 38,5 cm chaque

Signées en bas à droite et à gauche Georges Grellet

Estimation : 120 / 160 €

N°282

Alexis GRITCHENKO (1883-1977)

Canaries, 1962

Lithographie en couleurs

Pour l'affiche de l'exposition à la galerie de l'art moderne, rue de La Boétie, 16-30 novembre 1966

45,8 x 36,5 cm, coupé en haut (46,8 x 36,5 cm)

Estimation : 15 / 20 €

N°283

Raoul GUIRAUD (1888- 1976)

Le pré en pente

Huile sur toile d'origine

30 x 46 cm

Signé en bas à gauche Guiraud

Estimation : 500 / 800 €



N°284

Attribué à Hrant GULBENKIAN (1881-1968)

Rue sous la neige

Huile sur panneau

32.5 x 41 cm

Porte une signature en bas à gauche Gulbenk

Estimation : 100 / 150 €



N°285

Constantin GUYS (1802-1892)

Le bal musette

Encre et lavis d'encre

19,5 x 29,5 cm

Un certificat de Monsieur Patrice Jeannelle, en date du 16 janvier 1991, sera remis à l'acquéreur.

Estimation : 300 / 400 €



N°286

Iwoa HAGUINOYA (1891-1979)

Paris, la tour de l'Horloge, bateau-lavoir et chaland à vapeur en amont du Pont au Change

Huile sur toile d'origine

33 x 46 cm

Signé en bas à droite Haguiñoia

Estimation : 300 / 400 €



N°287

Déborah HANSON-MURPHY (1931-2018)

Composition au vase

Huile sur toile d'origine

46 x 55 cm

Signé en bas à gauche des initiales DHM

Estimation : 40 / 60 €

N°288

HARDY

La fleur rouge

Pointe sèche couleurs

26,7 cm x 35 cm

Signé sur sur le côté J. Hardy

Porte sur le côté la mention copyright by Galerie Lutecia Bd Raspail Paris

Estimation : 150 / 200 €

N°289

Alexander HARRISON (Philadelphie 1853-1930)

Coucher de soleil sur la mer

Huile sur toile d'origine

40 x 60 cm

Signé en bas à gauche a Harrison

Estimation : 1 500 / 2 500 €

N°290

Ferdinand HEILBUTH (1826- 1889)

Les pots de lait

Aquarelle

25,5 x 16,5 cm

Cachet de l'atelier Ferdinand Heilbuth en bas à gauche

Estimation : 150 / 200 €**N°291****Hénoque dit Dédé SUNBEAM (Actif au XXe siècle)***Composition pour André Breton, 1925*Encre de Chine et de crayons de couleur sur papier quadrillé
19 x 23 cmSigné et dédié en bas à droite Dédé Sunbeam pour Breton
Daté en bas à gauche 1925

Provenance :

Provenance : Vente Cornette de Saint Cyr, lot 75, 21 octobre 2019, Paris
Acquis lors de cette vente par l'actuel propriétaire**Estimation : 500 / 700 €****N°292****Hans HITTMANN (1914-1972)***Dreeping*

Huile sur toile

85 x 95 cm

Signé en bas à droite Ittmann

Sur le châssis porte l'annotation A024 composite

Estimation : 300 / 400 €**N°293****Adrien HOLY 1898-1979***L'atelier, 1934*

Huile sur toile d'origine

54 x 73 cm

Signé en bas à gauche et daté A Holy 35

Porte au dos les mentions manuscrites A. Holy 34 l'Atelier

Estimation : 300 / 500 €

**N°294****John HUMPHREYS-JOHNSTON (New York
1857-Cannes 1941)***Rue de nuit, 1894*

Huile sur carton toilé

29,2 x 38,6 cm

Signé, localisé et daté en bas à gauche Humphreys (A-) Paris
1894**Estimation : 400 / 500 €****N°295****Louis ICART (Toulouse 1888 - Paris 1950)***Ballerine lançant son chausson*

Aquatinte en couleurs

49 x 56 cm à la cuvette

53 x 61 cm à la vue

Signé en bas à droite dans la marge Louis Icart, et annoté en bas
à gauche 284**BIBLIOGRAPHIE A VERIFIER****Estimation : 400 / 600 €****N°296****IMBECH***Composition*

Lithographie en couleurs

75 x 55 cm

Signé en bas à droite

(Insolé et pliures)

Estimation : 40 / 60 €



N°297

Marcel JACQUE d'après Millet

La veillée

Eau forte

31 x 23,5 cm

Signée en bas à droite au crayon Marcel Jacque, annoté en bas à gauche (La Veillée) et en bas à droite Eau forte de Marcel Jacque d'après le dessin de JF Millet

Estimation : 30 / 40 €

N°298

Edouard JEANMAIRE (La chaux de Fonds 1847-Genève 1916)

Vaches au paturage

Huile sur toile

42 x 68 cm

Signé en bas à gauche Jeanmaire

H: 41.8 x L: 67 cm

Estimation : 1 200 / 1 500 €

N°299

Robert JIVANOVICH dit JIVA (1907-1974)

La Nive, Bidarray, les Trois Couronnes

Huile sur isorel

44,5 x 65,5 cm

Signé en bas à gauche JIVA

Estimation : 600 / 800 €



N°300

Tadashi KAMINAGAI (1898-1982)

Péniches en bord de Seine

Huile sur toile d'origine

584 x 65 cm

Signé en bas à droite T Kaminagai 60

Au dos inscription T.Kaminagai 11 cité Falguière Paris XV 1960

Estimation : 300 / 500 €

N°301

Attribué à Joseph Milner KITE (1862-1946)

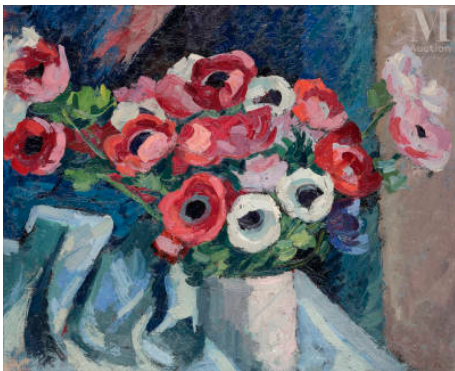
Paysage au pont

Huile sur carton toilé

24 x 32,5 cm

Porte une signature apocryphe en bas à droite Milner Kite

Porte au dos une ancienne étiquette manuscrite mentionnant : Lago de Cano J Milner Kite

Estimation : 300 / 500 €

N°302

J. KLEIN (Actif au XXe siècle)

Bouquet d'anémones

Huile sur toile d'origine

50 x 62 cm

Signé en bas à droite J Klein

Estimation : 300 / 400 €

N°303

Louis KRONBERG (1872 - 1965)

Trouville scène de plage

Aquarelle

24,5 x 34,5 cm

Signé et annoté en bas à gauche To M Dubourg from Kromberg 1926 et annoté au crayon en bas à droite aug 7/ 19..5

H: 25 x L: 35 cm

Estimation : 200 / 300 €



N°304

Louis KRONBERG (1872-1965)

Plage à Etretat

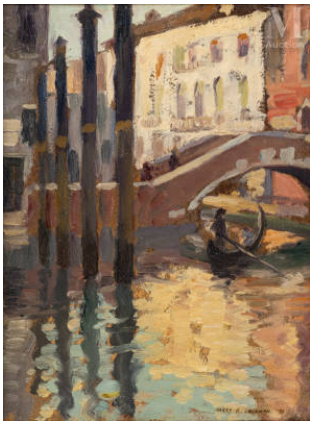
Aquarelle

24 x 36 cm à la vue

Signé en bas à gauche Louis Kronberg

Dédicacé, daté et localisé en bas au centre et en bas à droite To
Laure Aug 19 1932 Etretat August 1932

Estimation : 100 / 150 €



N°305

Harry LACHMAN (La Salle 1886- Berverly Hills 1975)

Venise

Huile sur carton

34,2 x 27,8 cm

Signé et daté en bas à droite Harry B Lachman 15

Estimation : 500 / 800 €



N°306

Harry LACHMAN (1886-1974)

Paysage enneigé

Huile sur toile d'origine

49 x 60 cm

Signé en bas à droite Lachman

Estimation : 800 / 1 000 €



N°307

Celso LAGAR (Ciudad 1891-seville 1966)

Famille de saltimbanques

Gouache

40 x 55 cm à la vue

Signé en bas à droite Lagar

H: 39 x L: 55 cm

Estimation : 1 200 / 1 800 €

N°308

Attribué à Irène LAGUT

Personnages du rideau Parade de Picasso

Huile sur toile d'origine

54 x 65 cm

(Accidents)

Estimation : 1 200 / 2 000 €

N°309

Frans A. LANGEVELD (1877-1939)

Vue d'Amsterdam

Huile sur toile d'origine

60 x 44,5 cm

Signé en bas à gauche Langeveld

Porte sur le châssis la mention Shreyer Storen, Amsterdam

Estimation : 800 / 1 200 €

N°310

Arthur Henri LEFORT DES YLOUSE (1846 - 1912)

Deux jeunes garçons l'un chevauchant un lion

Eau-forte impression en brun sur vergé

11,5 x 17 cm

Estimation : 30 / 40 €**N°311****Auguste LEPERE (1849 - 1918)***La procession de la fête Dieu à Nantes 1901*

Eau forte

Cuvette 19 x 27 cm

Feuille 23 x 30 cm

Signé en bas à droite A lepere et envoi " en souvenir d'Auguste Lepere"

Monogrammé en bas à gauche AL

Estimation : 30 / 50 €**N°312****Karin LIEVEN (Riga 1899-Suisse 1978)***Paysage aux meules, 1940*

Gouache

47,5 x 62,5 cm

Signé en bas à droite et daté Karin Lieven 1940

Estimation : 200 / 300 €**N°313****Bernard LIGNON né en 1920***Sospel, le Pont Vieux sur la Bévara, vers 1945*

Huile sur carton monté sur châssis

46 x 61 cm

Signé en bas à droite Lignon

Estimation : 300 / 500 €



N°314

LINDFORS

Scène de plage

Encre

31 x 49 cm

Signé en bas à droite au crayon Lindfors

Estimation : 100 / 150 €

N°315

Enrico Léonessa dit LIONNE (1865-1921)

Composition aux fruits à la bouteille de vin et au pichet

Huile sur toile d'origine

41,5 x 33 cm

Signé en bas à droite lionne

Estimation : 1 200 / 1 500 €

N°316

Jacques LIPCHITZ 1891-1973

Homme au vautour

Impression rehaussée au pochoir et la gouache blanche

44 x 31,5 cm

Signé en haut à gauche dans la planche

Estimation : 600 / 800 €

N°317

Jacques LIPCHITZ (Druskininkai 1891-Capri 1973)

Prométhée et le vautour

Impression rehaussée à la gouache blanche

44 x 32 cm à la vue

Signé dans la planche en haut à gauche Lipchitz

(Sous réserves de décadrer et de vérification)

Estimation : 300 / 400 €**N°318****MAES***Brodeuse*

Lithographie

58,5 x 46 cm

n°42 dans la planche

Timbre sec ovale BG

Estimation : 60 / 80 €**N°319****Henri Charles MANGUIN (Paris 1874 - Saint-Tropez 1949)***L'étang de la Reinerie - Vallée de Chevreuse, 1944*

Dessin à la mine de plomb

20,5 x 26,5 cm

Cachet de la signature en bas à droite Manguin

Nous remercions Madame Claude Holstein Manguin de nous avoir confirmé l'authenticité de cette oeuvre.

Estimation : 500 / 700 €**N°320****Henri MARCETTE (1824-1890)***Le parc à Spa*

Aquarelle

49,5 x 60 cm

Signé, localisé et daté en bas à droite H Marcette Spa Porte au dos la mention manuscrite: La fontaine de Baribant (Spa)

Estimation : 50 / 80 €

**N°321****Henri-Justin MARRET (1878-1964)***Le port, 1937*

Huile sur toile

43 x 58 cm

Signé et daté en bas à gauche Marret 1937

Porte une étiquette avec le numéro 497 sur le châssis

Estimation : 600 / 800 €**N°322****Alain MATHIOT (Né en 1938)***Composition*

Huile sur toile d'origine

65 x 92,5 cm

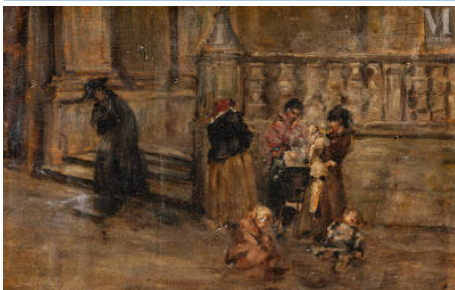
Signé en bas à droite Mathiot

Estimation : 200 / 300 €**N°323****MATHIS***Les affiches*

Huile sur papier maroufflé sur panneau parqueté

33,5 x 32 cm

Signé en bas à droite au crayon J Mathis

Estimation : 400 / 500 €**N°324****Guido MEINIERI (1869-1944)***Femmes et enfants devant l'église, 1896*

Huile sur panneau une planche non parqueté

16,5 x 24,5 cm

Signé en bas à gauche et daté 96 Guido Meinieri 96

Estimation : 80 / 120 €



N°325

Carlos MERIDA (Guatemala 1891-Mexique 1984)

Femme au panier

Pochoir à la gouache

42 x 31,5 cm

Signé au milieu Carlos Merida

Porte les indications en bas à gauche 11-Purepecha Estado de Michoacan

Estimation : 30 / 40 €



N°326

MERLIN (Actif au début du XX ème siècle)

Le meeting aérien de Reims, Grande semaine d'aviation 22-29 aout 1909

Huile sur papier marouflé sur toile

32,5 x 21,5 cm

Signé en bas à droite J.Merlin située à Reims et datée le 29 aout 09

Estimation : 500 / 800 €



N°327

Attribué à MERYON

Les quais et les tours de Notre Dame

Eau forte

23,7 x 18 cm

Estimation : 20 / 30 €



N°328

Constant MEUNIER (1831 - 1905)

La labour

Estampe

37 x 48 cm

Monogrammé dans la planche CM et annoté au crayon en bas à droite de manière peu lisible d'après Meunier

Estimation : 40 / 60 €

N°329

Charles Henri Hilaire MICHEL (1817 - 1905)

Bercy avant l'annexion, 1867

Gravure en noir

61 x 91 cm

Signé et daté en bas à droite dans la planche Michel 1866

Estimation : 200 / 300 €

N°330

Charles MICHEL (1874-1967)

Vue d'une ville du Nord

Huile sur carton

24 x 32,5 cm

Signé en bas à gauche Charles Michel

Estimation : 200 / 300 €

N°331

D'après Charles Michel (1874 - 1972)

Bercy, l'inondation, 1876

Gravure

61 x 91 cm

Signé en bas à droite dans la planche

Estimation : 200 / 300 €



N°332

Richard Edward MILLER (1875-1943)

Femme au chapeau, 1902

Huile sur toile

55 x 46 cm

Signé en bas à gauche et daté Miller 1902

Un certificat d'authenticité de Madame Marie-Louise Kane, en date du 19 septembre 2016, sera remis à l'acquéreur.

Estimation : 1 500 / 2 000 €

N°333

Maurice MILLIERE (1871 - 1946)

La lecture

Pointe sèche en couleurs

32,5 cm x 46 cm

Feuille : 50 x 60 cm

Signé en bas à droite au crayon Maurice Millière numérotée 340 en gauche

Estimation : 200 / 300 €

N°334

Maurice MILLIERE (1871-1946)

Les petits chiens

Pointe sèche en couleurs à vue ovale

32 x 42 cm

Signé et annoté en bas au centre 143 Maurice Millière

Estimation : 100 / 150 €



N°335

Maurice MILLIERE (1871 - 1946)

Mutine à l'oreiller

Pointe sèche en couleurs

27 x 40 cm à la cuvette et 47 x 59 cm la feuille

Signé en bas à droite au crayon Maurice Millière N° 63

Estimation : 150 / 200 €

N°336

Maurice MILLIERE (1871 - 1946)

Dans la chambre, 1903

Gouache sur trait de plume

29 x 23 cm

Signé et daté en bas à gauche Maurice Millière 03

Estimation : 150 / 200 €

N°337

Maurice MILLIERE (1871 - 1946)

Au restaurant, 1901

Gouache sur trait de plume

29 x 23 cm

Signé et daté en bas à droite Maurice Millière 1901

Estimation : 200 / 300 €

N°338

Maurice MILLIERE (1871 - 1946)

La bulle de savon

Point-sèche en couleurs

35,8 x 51,5 cm l'image

53 x 66,5 cm la feuille

Signé et numéroté en bas à droite au crayon Maurice Millière (Insolé)

Estimation : 200 / 300 €



N°339

Adolphe MONTICELLI (Marseille 1824 - 1886)

L'arrivée des cavaliers

Huile sur panneau parqueté

47 x 72 cm

Signé en bas à gauche Monticelli

Expositions / bibliographie :

Bibliographie:

Sauveur STAMMEGNA, Monticelli catalogue raisonné, tome II , n°869 reproduit page 160

Estimation : 2 000 / 2 500 €



N°340

Adrien MOREAU (Paris 1843 - 1906)

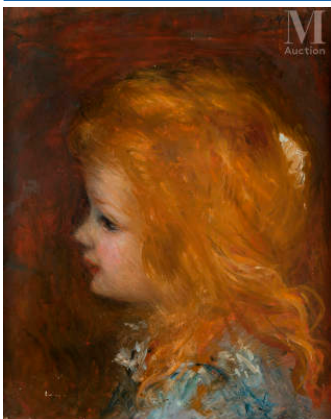
Les mousquetaires

Lavis d'encre

19,5 x 14 cm à la vue

Signé en bas à droite Adrien Moreau

Estimation : 50 / 80 €



N°341

Lucien Philippe MORETTI (1922-2000)

Fillette rousse de profil

Huile sur toile d'origine

27 x 22 cm

Signé en haut à droite L.PMoretti

Estimation : 150 / 200 €

**N°342**

Lucien Philippe MORETTI (1922-2000)

Les enfants

Huile sur toile d'origine

41 x 33 cm

Signé en droite LP Moretti

Estimation : 150 / 200 €**N°343**

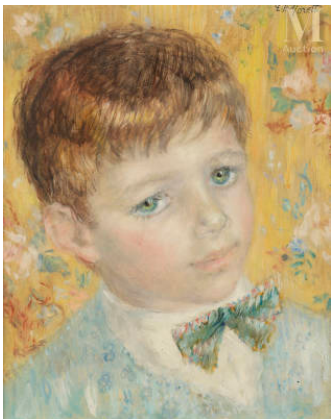
Lucien Philippe MORETTI (1922-2000)

Fillette rousse

Huile sur toile d'origine

27 x 22 cm

Signé en haut à droite LPMoretti

Estimation : 150 / 200 €**N°344**

Lucien Philippe MORETTI (1922-2000)

Portrait de petit garçon au nœud papillon

Huile sur toile d'origine

27 x 22 cm

Signé en haut à droite LP Moretti

Estimation : 150 / 200 €**N°345**

Lucien Philippe MORETTI (1922-2000)

Portrait de petite blonde au chignon

Huile sur toile d'origine

27 x 22 cm

Signé en bas à gauche LP Moretti

Estimation : 150 / 200 €



N°346

Lucien Philippe MORETTI (1922-2000)

Huile sur toile d'origine

27 x 22 cm

Signé en haut à gauche L P Moretti

Estimation : 150 / 200 €

N°347

Henri NOUVEAU (Brasov-Kronstadt 1901 - Paris 1959)

Horoskop, 1941

Gouache

29 x 41 cm

Signé en bas à droite et daté HN

Etiquette au dos KAPLAN Gallery 17 sept 1941

SOUS TOUTES RESERVES D'AVIS

Estimation : 300 / 400 €

N°348

Gertrude O'BRADY (1901 - 1985)

" cirque, scène de ballet"

Huile sur isorel

49,5 x 60,5 cm à la vue

Non signé

Porte au dos un n°343 et une mention manuscrite O'Brady

H: 50 x L: 61 cm

Provenance :

Provenance:

Château de Montbazon(à vérifier)

Vente Tajan, 14 février 2008 lot 107 (invendu)

Vente Tajan, 21 juillet 2012 lot 15 (invendu)

Estimation : 800 / 1 200 €



N°349

Gertrude O'BRADY (Evanston 1903 - Rome 1978)

Promenade en barque, 1946

Huile sur toile d'origine

19 x 27 cm

Signé et localisé en bas à droite O'Brady Midori

Porte au dos une inscription peu lisible 1946

Un certificat d'authenticité de Monsieur André Pacitti, en date du 10 avril 1980, sera remis à l'acquéreur.

Estimation : 400 / 600 €



N°350

OBERLIN (Actif à la fin du XIXème siècle et au début du XX ème siècle)

Hanako Danseuse

Huile sur toile

55 x 38 cm

Signé en bas à droite Oberlin

H: 55 x L: 38 cm

Estimation : 800 / 1 200 €



N°351

C. OGIER (Actif à la fin du XIXème siècle et début du XXème siècle)

L'ancien Trocadéro, la Seine et les quais

Aquarelle

35 x 52,5 cm

Signé en bas à gauche C Ogier

Estimation : 100 / 150 €



N°352

Jules PAGES (San Francisco 1867-1946)

Village de Bretagne, femme à la brouette

Huile sur toile d'origine

46 x 61 cm

Signé en bas à gauche Jules Pagès

H: 46 x L: 61 cm

Estimation : 2 000 / 2 500 €

N°353

Jules PAGES (San Francisco 1867-1946)

Conversation de bretonnes

Huile sur toile d'origine

46 x 55 cm

Signé en bas à droite Jules Pagès

Estimation : 1 000 / 1 500 €

N°354

Jules PAGES (San Francisco 1867-1946)

Boulevard de Clichy

Huile sur toile d'origine

61 x 46 cm

Signé en bas à droite Jules Pagès et titrée au dos Bd de Clichy Soleil

Estimation : 1 500 / 2 500 €

N°355

Jules PAGES (San Francisco 1867-1946)

Fête du 14 juillet à Montmartre"

Huile sur toile d'origine

55 x 46 cm

signée en bas à droite Jules Pagès

Porte au dos les mentions manuscrites peu lisibles jules Pagès

....Montmartre

H: 55 x L: 46 cm

Estimation : 1 000 / 1 500 €



N°356

Jules PAGES (San Francisco 1867-1946)

Maison en Bretagne

Huile sur toile d'origine

46 x 55 cm

Signé en bas à droite Jules Pagès

H: 48 x L: 55 cm

Estimation : 2 000 / 2 500 €



N°357

Louis PERONNE (1892-1963)

Le Rameur

Lithographie en couleurs

70 x 44 cm

Signé en bas Perronne et dédié à ma cousine mon amie

Georgette Rembolt

Numéroté en bas à gauche 53/95

Estimation : 60 / 80 €



N°358

Louis PERONNE (1892-1963)

Sur la plage

Trait de plume, encre et lavis d'encre

45 x 28 cm

Signé en bas au centre Perronne

Porte au dos du carton de montage l'inscription manuscrite sur la plage Perronne

Estimation : 60 / 80 €

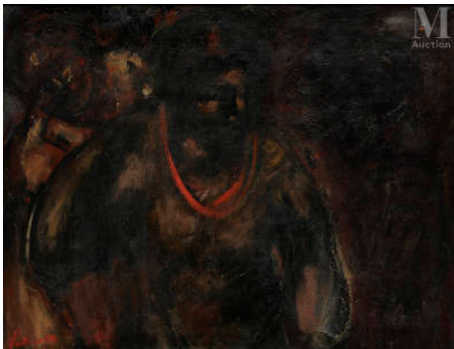
**N°359****Misclelas PESKE***Les moulins de Paris*

Gravure

40 x 31,5 cm à la cuvette

59 x 43 cm la feuille

Signé en bas à droite Peské

Estimation : 80 / 100 €**N°360****Adolphe PETERELLE (1874-1947)***Femme au collier rouge*

Huile sur toile d'origine

50 x 65 cm

Signé en bas à gauche Peterelle

Estimation : 400 / 600 €**N°361****PHAM TUNG CHUONG (1918- 1963)***Les élégantes à la toilette, circa 1960*

Lithographie

75 x 56 cm

Signé en bas à gauche de l'idéogramme et Pham Tung Chuong

Numéroté VIII/XII

A VOIR AVEC LE DEPARTEMENT ASIE**Estimation : 200 / 300 €**

**N°362****D'après Pablo PICASSO (1881-1973)***Nu de dos*

Gravure inversée

55 x 37 cm

signée et datée Cannes 22 / 12/ 56 dans la planche frontispice de " Témoignage" par J.Cocteau

Non numéroté

tirage de 25 sur Japon

Sous toutes réserves de verifications dans les catalogues raisonnés

Estimation : 300 / 500 €**N°363****D'après Pablo PICASSO***Grace et Mouvement*

Héliogravure

27 x 18 cm

Signé en bas à gauche dans la planche

Edition réalisée par Grosclaude Editeur

(Vérifier dans la catalogue raisonné des gravures)

Estimation : 500 / 800 €**N°364****Pablo PICASSO (1881-1973)***Le repos du sculpteur devant un centaure et une femme*
1933

Eau forte sur papier

34 x 44,5 cm

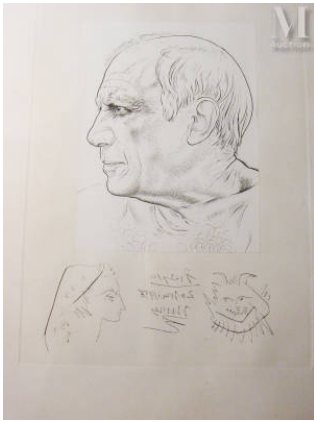
Signature imprimée en bas à droite (à vérifier)

Cachet sec en bas à droite Plitt

Vérifier dans le Bloch car c'est un tirage ?

Expositions / bibliographie :

Bloch 167

Estimation : 300 / 500 €**N°365**

Pablo PICASSO 1881-1973 et Paul LEMAGNY 1905-1977

« *Portrait de Picasso avec remarque* » « *Autoportrait au profil de Jacqueline et un faune* » 1956 Eau-forte

Cuivre 39,5 x 27,5 cm feuillet 56x38 ?

Signée en bas au centre et datée Nîmes 20/5/ 56 dans la planche

Gravure créée pour le livre « *Témoignage* » de Jean Cocteau

Bloch 823

Le visage est gravé par Le Magny d'après une photo

La gravure en dessous est de la main de Picasso

Estimation : 1 500 / 1 800 €**N°366**

Armand POINT (1860 - 1932)

Jeune garçon étrillant un cheval en bord de mer

Huile sur toile

38 x 55,5 cm

Signé en bas à Armand Point

Estimation : 800 / 1 200 €**N°367**

POMMAY (Actif au Xxe siècle)

Au vieil Onival (Somme)

Huile sur panneau

22 x 35 cm

Signé ne bas à droite Pommay

Titre au dos *Au vieil Onival (Somme)*

Estimation : 150 / 200 €



N°368

Mily POSSOZ (1888 - 1963)

Jeunes femmes au port, Portugal

Lithographie

19 x 36 cm

Signé en bas à gauche Mily Possoz, Numéroté 01/ 40 en bas à droite

Estimation : 10 / 15 €

N°369

attribué à Franz PRIKING (1927 - 1979)

Nature morte

Aquarelle

21 x 29,5 cm

Non signé

SOUS TOUTES RESERVES D'AVIS

Estimation : 100 / 150 €

N°370

Alfons PROOST (1880-1957)

La plage

Huile sur panneau une planche parqueté

28 x 38,5 cm

Signé en bas à droite A Proost

Estimation : 1 000 / 1 200 €

N°371

Alfons PROOST (1880-1957)

La plage

Huile sur panneau une planche non parqueté

27 x 38 cm

Signé et daté en bas à droite A Proost 1917

Estimation : 1 000 / 1 200 €



N°372

Jean-François RAFFAELI (1850 - 1924)

"Raffaelli par lui-meme" 1893

pointe sèche cuivre détruit

18,8 x 15,8 cm

Signé en bas à droite à droite JF Raffaelli
(Insolé)

Estimation : 150 / 200 €



N°373

Jean-François RAFFAELLI (1850 - 1924)

L'arbre jaune 1898

pointe-sèche originale épreuve sur japon

cuvette 35 x 25 cm ; feuille 59 x 36 cm

signée en bas à droite et dédiée "Bien affectueusement"

Deteil n°42 - tirage à 50 exemplaires

Estimation : 150 / 200 €



N°374

R. RAINER (Actif au XX ème siècle)

Nature morte au pichet

Huile sur carton toilé

38 x 55 cm

signé en bas à droite Rainer

Estimation : 400 / 600 €



N°375

Atribué Joseph REBELL (1787-1828)

Convoi dans la nuit

Huile sur toile d'origine

36 x 51,5 cm

Au dos du châssis un cachet de cire et le numéro 6962

(Œuvre en rapport avec la collection du Grand-Duché du Luxembourg)

Estimation : 400 / 600 €

N°376

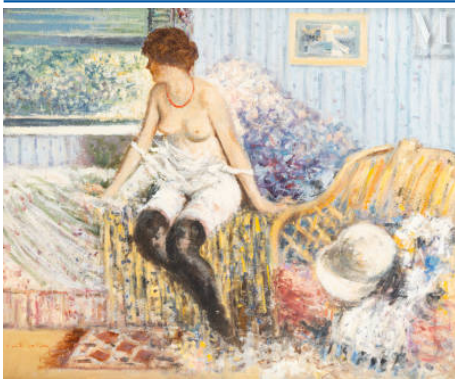
Edouard RIOU (1833-1900)

Plage aux cabines à Etretat

Huile sur panneau parqueté

39,5 x 83,5 cm

Signé en bas à gauche Riou

Estimation : 1 000 / 1 500 €

N°377

attribué à Louis RITMAN

Intimité, étude pour Tôt le matin

Huile sur carton

38 x 45,5 cm

Porte en bas à gauche une inscription peu lisible

Estimation : 6 000 / 8 000 €

N°378

Douglas ROBINSON (1864-1929)

Nu au perroquet

Huile sur toile d'origine

41 x 56 cm

Signé en bas à gauche Douglas Robinson

H: 41 x L: 55.5 cm

Estimation : 600 / 800 €**N°379****Félicien ROPS (1833-1898)***Remparts (M.Exteens n°378)*

Eau-forte

12,3 x 16,5 cm (à la cuvette); Feuille : 22 x 29 cm

Monogrammé en bas à droite dans la marge FR

Estimation : 80 / 100 €**N°380****Fritz SCHWIMBECK (1889-1972)***La mort en tout, circa 1915*

Gravure en noir

26 x 34 cm à la cuvette

45 x 55 cm la feuille

Titree en bas à gauche Tot in all et signée en bas à droite

Expositions / bibliographie :

Oeuvre en rapport : dessin " Et in universo ego" 6/5/1915

23,5 x 36 cm

Estimation : 600 / 800 €**N°381****Edwin SCOTT (Buffalo 1863 - Paris 1929)***Marine avec voiliers*

Huile sur panneau

32,5 x 41 cm

Signé en bas à droite Edwin Scott

H: 41 x L: 32.2 cm

Estimation : 300 / 500 €

**N°382****Edwin SCOTT (Buffalo 1863 - Paris 1929)***Vue de Paris*

Huile sur panneau, une planche non parqueté

41 x 32,2 cm

Signé en bas à droite Edwin Scott

Estimation : 300 / 500 €**N°383****Edward Emerson SIMMONS (1852-1931)***Bord de mer, 1887*

Huile sur panneau une planche non parqueté

30 x 59 cm

Signé et daté en bas à droite Edward E Simmos1887

H: 30 x L: 59 cm

Estimation : 2 500 / 3 000 €**N°384****Just SIMON***« Le Lapin agile » ou Les coins ignorés de Paris 1860-1870*

Gouache et mine de plomb

28,5x43,5cm à la vue

Signé en bas à gauche Just Simon

Titree à l'encre brune à droite: "les coins ignorés de Paris l'Enseigne est d'André Gill et au dessus située « Le Restaurant aux Assassins rendez-vous d'artistes "

H: 28.5 x L: 43.5 cm

Estimation : 200 / 300 €



N°385

Gustave SINGIER

Composition rouge et noir

Lithographie en couleurs

75,4 x 60,5 cm

Signée en bas à gauche G.Singier 66 et numéroté en bas à droite 37/50

Estimation : 80 / 120 €

N°386

André SOLOGOUB (1922-2010)

Composition abstraite

Huile sur carton fort

44,5 x 24,5 cm

Porte au dos les mentions manuscrites "Klein formen " oel auf pane... privat besitz

Provenance :

Provenance:

Vente Beaussant Lefebvre 6 juin 2014 lot 41

Estimation : 200 / 300 €

N°387

André SOLOHUB (1922-2010)

Au Café, Le panier de légumes, Vue sur la baie

Lot de trois pointes sèches

23 x 27 cm à ma vue

Signé en bas Solohub titré Au café annoté et justifie pointe sèche 1/8

17,8 x 19,5 cm à la cuvette à la vue

Signé en haut à gauche dans la planche Solo

Signé en bas à gauche à l'encre Solohub, annoté au centre à la mine de plomb

Point sèche, numéroté à l'encre en bas à droite 1/15

19 x 36,5 cm

Signé en bas à gauche à l'encre verte Solohub, annoté en bas à droite à la mine de plomb Pointe sèche, et numéroté en bas à droite à l'encre verte 1/15

Estimation : 90 / 120 €



N°388

André SOLOHUB (1922-2010)

Nature morte aux tranche de melon et verre

Aquarelle

38 x 46 cm

Signé et daté en bas à droite

Estimation : 100 / 150 €

N°389

André SOLOHUB (1922-2010)

Fleurs, 1960

Monotype

58 x 18 cm

Estimation : 80 / 100 €

N°390

Jürg SPILLER (1913-1974)

Scène de parc

Huile sur toile d'origine

33 x 55 cm

Signé en bas à gauche Spiller

Estimation : 300 / 400 €

N°391

SPINDLER (Actif au début du XX ème siècle)

Village alsacien

Marqueterie de bois

29 x 40 cm

Signé en bas à gauche dans le motif Spindler

Estimation : 60 / 80 €

**N°392****Georges Clarkson STANFIELD (1793 - 1867)***Palais à Venise*

Huile sur toile

75,5 x 60 cm

Signé et daté en bas à droite George Stanfield 1865

Estimation : 2 000 / 3 000 €**N°393****Robert Macaulay STEVENSON (Glasgow 1854-1952)***Calvaire*

Huile sur toile d'origine

48 x 36 cm

Signé en bas à droite R Macaulay Stevenson

Estimation : 300 / 500 €**N°394****Ary STILLMAN (1891-1967)***Femme dans une rue de village*

Huile sur toile d'origine

46 x 55 cm

Signé en bas à droite Stillman

Estimation : 400 / 600 €**N°395****Jean SUMIDA (Actif au XXe siècle)***Paris, les quais*

Huile sur panneau

21.5 x 33 cm

Signé en bas à droite Jean Sumida

Estimation : 100 / 150 €**N°396****Hénocque dit Dédé SUNBEAM (Actif au XXe siècle)***Fleur de pipe*

Encre de Chine et de couleur sur papier

33 x 21 cm

Signé et dédié en bas à gauche Dédé Sunbeam à Breton

Monogramme d'André Breton en bas à droite

Titré en bas au centre Fleurs de pipe

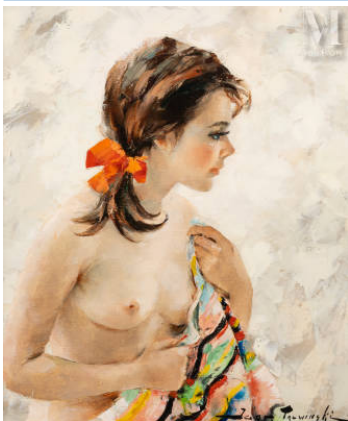
Estimation : 300 / 500 €**N°397****Igor TALWINSKI (1907 - 1989)***La lecture*

Huile sur toile d'origine

55 x 46 cm

Signé en bas à gauche Igor Talwinski

H: 55 x L: 46 cm

Estimation : 400 / 500 €**N°398****Igor TALWINSKI (1907 - 1983)***Portrait de jeune fille*

Huile sur toile d'origine

55 x 46 cm

Signé en bas à droite J Talwinski

Estimation : 400 / 600 €



N°399

William THORNLEY (Thiais 1857 - 1935)

A la Porte Saint-Martin Billard

Aquarelle

35 x 51 cm

Signé en bas à droite W Thornley

Au dos sur carton de fond n°9

Etiquette ancienne manuscrite à l'encre "A la Porte St Martin à Pontoise"

(Décadrée, contrecollée)

Estimation : 400 / 500 €

N°400

William THORNLEY (Thiais 1857 - 1935)

La maison près de l'eau

Aquarelle

31 x 53,5 cm

Signé en bas à droite et dédié à A mon ami Le Page

Estimation : 400 / 500 €

N°401

William THORNLEY (Thiais 1857 - 1935)

Paysage au moulin

Aquarelle

34,5 x 47 cm à la vue

Signé en bas à droite WThornley

Estimation : 300 / 500 €

**N°402**

Henri de TOULOUSE LAUTREC

"Jane Avril"

Lithographie

26,5x 21,5 cm

Planche de l'album Café-concert 1893 tirage à 500

Expositions / bibliographie :

Loys DELTEIL, H. de Toulouse Lautrec, Paris, Delteil Loys, 1920, répertorié sous le numéro 28

Wolfgang WITTRÖCK, H. de Toulouse Lautrec, Paris, ACR, 1996, répertorié sous le numéro 18

Estimation : 700 / 800 €**N°403**

D'après Henri TOULOUSE LAUTREC

Boulevard extérieur

Impression Typographie

50x33 cm

(Le Courrier français 2juin 1889)

Estimation : 60 / 80 €**N°404**

Pierre Yves TREMOIS (Paris 1921-Saint Nom La Bretèche 2020)

Mirabel

Encre

35 x 27 cm à la vue

Titré en haut Mirebel et signé en bas au centre Trémois

Ce dessin est préparatoire au Bestiaire d'Amour de Jean Rostand 1958

Estimation : 200 / 300 €



N°405

André TURIN (Paris 1879-St Tropez 1964)

Meule au Petit Grosly en hiver

Huile sur toile d'origine

46 x 61 cm

Signé en bas à droite A Turin reste d'étiquette BG 3..992

Porte au dos la marque au pochoir du marchand de toiles Sennelier

Porte au dos l'ancienne étiquette ...99 et une étiquette manuscrite mentionnant A Turin Meules au Petit Grosly en hiver

H: 46 x L: 61 cm

Estimation : 1 200 / 1 500 €

N°406

Milivoy UZELAC (Mostar 1897- Paris 1977)

Bouquet d'anemones

Monotype

45 x 37 cm à la vue

Signé en bas à droite Uzelac

Estimation : 80 / 100 €

N°407

Milivoy UZELAC (Mostar 1897- Paris 1977)

Joueurs de Rugby

Gouache sur trait de fusain

30 x 21 cm

Signé en bas à droite Uzelac

Estimation : 200 / 300 €

N°408

Alfred VACHON (1907- 1994)

Saint Tropez / Le fauteuil devant la fenêtre

Huile sur toile sans châssis

45 x 61 cm

Signé et daté en bas à gauche sur le dos A.Vachon 43

Estimation : 300 / 500 €**N°409****Félix VALLOTTON (1865 - 1925)***La Paresse*

Gravure sur bois

23 x 32 cm la feuille

Titré en bas à gauche La Paresse

Monogrammé en bas à droite FV

Estimation : 400 / 600 €**N°410****Marcel VERTES (Upjest 1895 - Paris 1961)***Exposition des Petits Formats*

Encre

28 x 16,5 cm

Titré au centre Exposition des Petits Formats

Cachet de la signature en bas à droite Vertes

Provenance :

Provenance : Ancienne collection Dora Vertes, New York

Estimation : 5 / 10 €**N°411****Marcel VERTES (Upjest 1895 - Paris 1961)***Fanny*

Encre noire

26 x 21 cm

Cachet de la signature en bas à droite Vertes

Provenance :

Provenance : Ancienne collection Dora Vertes, New York

Estimation : 5 / 10 €



N°412

Marcel VERTES (Upjest 1895 - Paris 1961)

Pierrot

Aquarelle

57,5 x 67,5 cm

Signé en bas à droite Vertès

Estimation : 300 / 500 €



N°413

Marcel VERTES (Upjest 1895 - Paris 1961)

Fanny repasseuse

Encre

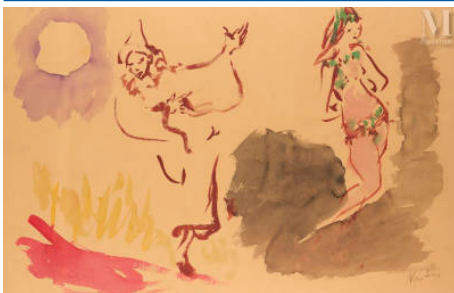
23 x 22,5 cm

Cachet de la signature en bas à droite Vertes

Provenance :

Provenance : Ancienne collection Dora Vertes, New York

Estimation : 5 / 10 €



N°414

Marcel VERTES (Upjest 1895 - Paris 1961)

Clair de lune et femme à la guitare (Double-face)

Aquarelle

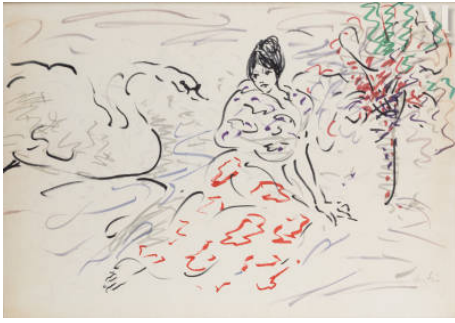
41,5 x 61 cm

Signé en bas à droite Vertes

Provenance :

Provenance : Ancienne collection Dora Vertes, New York

Estimation : 300 / 500 €

**N°415****Marcel VERTES (Upjest 1895 - Paris 1961)***Double-face Léda et Clown*

Aquarelle

51,5 x 73 cm

Signé en bas à droite

Provenance :

Provenance : Ancienne collection Dora Vertes, New York

Estimation : 300 / 500 €**N°416****Marcel VERTES (Upjest 1895 - Paris 1961)***Le dompteur de chien savant*

Encre et stylo feutre sur papier

51,5 x 71 cm à la vue

Signé en bas à droite Vertes

Provenance :

Provenance : Ancienne collection Dora Vertes, New York

Estimation : 300 / 500 €**N°417****Maria Elena VIERA DA SILVA (1908-1992)***Nef*

Lithographie

78 x 58 cm

Signé en bas à droite Vieira da Silva

Justifié en bas à gauche EA XVIII XX

SOUS RESERVE DE VERIFICATION AU CATALOGUE RAISONNE

Estimation : 500 / 800 €

**N°418****Maria Elena VIERA DA SILVA (1908-1992)***Troglodytes 1954*

Lithographie six couleurs

Pierre Loeb éditeur

52 x 42 cm planche 65,5 x 51,5 cm la feuille

Signé en bas à droite au crayon Vieira da Silva

numérotée 49/75 en bas à gauche

N°32 du catalogue raisonné des estampes Yves rivière et Metiers Arts Graphiques 1977

Estimation : 500 / 800 €**N°419****Maurice de VLAMINCK***Paysage*

Gravure en couleurs

47 x 60 cm à la cuvette et 62 x 80 cm la feuille

Signé dans la planche en bas à gauche et Jacques Villon sculpt en bas à droite

Estimation : 400 / 600 €**N°420****Maurice de VLAMINCK 1876-1958 et Jacques VILLON***Paysage*

Gravure

46,5 x 60,5 cm

Signé dans la planche en bas à gauche Vlaminck

Gravée par Jacques Villon en bas à droite

Estimation : 200 / 300 €



N°421

Eisaku WADA (Kagoshima 1874- Shimizu 1959)

Le Mont Fuji, 1926

Huile sur toile d'origine

45,5 x 60,5 cm

Signé en bas à droite et datée Wada Eisaku 1926

Estimation : 1 000 / 1 500 €

N°422

Arthur WARDLE (1860- 1949)

Tigre et serpent combattant

Pastel sur papier gris bleu

22,3 x 35 cm à la vue

Signé en bas à droite Nov 3 94 Arthur Wardle

Estimation : 200 / 300 €

N°423

Camille WAUTERS (Temse 1856- Lokeren 1919)

Soleil couchant en hiver

Huile sur toile d'origine

33 x 48 cm

Signé en bas à droite Camille Wauters

Estimation : 300 / 500 €

N°424

Charles WEISSER (Montbéliard
1864-Maupertuis 1940)*Les ânes de Menton*

Huile sur toile d'origine

35 x 55 cm

Signé en bas à droite Ch Weisser

Estimation : 600 / 800 €



N°425

**Eduard WIIRALT (Ouïezd de Tsarkoïé
1898-Paris 1954)**

Sainte

Gravure

30,5 x 30,5 cm l'image à la vue

45 x 43 cm la feuille à la vue

Signé et daté en bas à gauche dans la planche Wiiralt 1929

Justifié en bas à gauche 7/15

Signé et daté en bas à droite Eduard Wiiralt 1929

Estimation : 30 / 50 €



N°426

P. WISSANT (Actif à la fin du XIXe siècle)

Paysages aux troncs d'arbre

Paire d'aquarelle sur papier

11 x 16.5 cm chaque

Signé en bas à gauche P Wissant

Estimation : 100 / 150 €



N°427

WUYTS

*Te voilà Sammy on t'attendait pour la Victoire / Tu as les
yeux bleus la peau blanche et les lèvres rouges je t'aime*

Deux gouaches d'illustration dans un même encadrement

29 x 19 cm (chaque)

Signés en bas à droite A Wuyts

Titrés sur le carton de montage

Estimation : 150 / 200 €



N°428

Jack YOUGERMAN (Né en 1925)

Bleu jaune, 1966

Lithographe originale

85,5 x 59,5 cm

Monogrammé en bas à droite JY des initiales et datée 66

Justification de tirage en bas gauche 6/90

Estimation : 100 / 150 €

N°429

Gyula ZILZER (1898-1969)

le retour des champs

Fusain

46,5 x 62 cm

Signé en bas à droite Gy Zilzer et daté 929

Porte en bas à gauche un timbre sec

H: 46.5 x L: 62 cm

Estimation : 80 / 100 €

N°430

D'après Anders ZORN

Rosita MAURI

Gravure, reproduction pour la Gazette de Beaux Arts Imp Eudes

24 x 17 cm

Estimation : 40 / 50 €

N°431

Attribué Anders ZORN 1860-1920

Portrait de femme au foulard

Huile sur panneau

27,2 x 20,2 cm

Trace en bas à gauche

porte au dos une inscription à l'encre au dos à Sigrist Zorn... 89

Estimation : 800 / 1 000 €



N°432

Cadre sculpté et doré à l'or fin
113 x 85 cm vue épaisseur 4 cm
(Manques et accidents)

Estimation : 200 / 300 €



N°433

Cadre sculpté et doré à l'or fin
66 x 50 cm vue épaisseur 9.5 cm

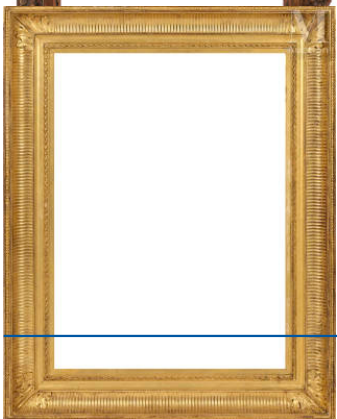
Estimation : 200 / 300 €



N°434

Cadre sculpté et patiné
75 x 55 cm vue épaisseur 7 cm

Estimation : 200 / 300 €



N°435

Cadre à canaux sculpté et doré à l'or fin
74 x 54 cm vue épaisseur 6 cm

Estimation : 300 / 400 €

**N°436**

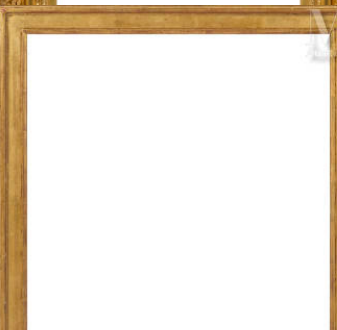
Cadre à coins fleuris sculpté et doré à l'or fin
103 x 82 cm vue épaisseur 9 cm

Estimation : 300 / 400 €**N°437**

Cadre sculpté, patiné
82 x 66 cm vue épaisseur 7 cm

Estimation : 150 / 200 €**N°438**

Cadre sculpté et doré à l'or fin
66.5 x 56 cm vue épaisseur 7.5 cm

Estimation : 300 / 400 €**N°439**

Cadre à pastel doré à l'or fin - estampille PEPIN
57 x 67 cm vue épaisseur 3 cm

Estimation : 600 / 800 €