

Alter / Wrapped

MILLON

POST WAR &
ART CONTEMPORAIN

—
Lundi 26 juin 2023

—
Paris, Salle VV
Quartier Drouot



Post War & Art Contemporain

Lundi 26 juin 2023

Paris

—

Vente - 14h30

—

Exposition :

Salle \sqrt{V} , 3 rue Rossini

Samedi 24 juin, 11h-18h

Lundi 26 juin, 11h-12h

Exposition privée sur rendez-vous

—

www.millon.com

Département

Post War & Art Contemporain



Spécialiste
Brune Dumoncel
d'Argence
T +33 (0)1 87 03 04 71
bdumoncel@millon.com



Contact département
Adrien Serien
T +33 (0)1 87 03 04 72
artcontemporain@millon.com

Alexandre Millon,
Président Groupe MILLON, Commissaire-Preneur



Les commissaires-priseurs
Enora Alix
Isabelle Boudot de La Motte
Cécile Dupuis
Delphine Cheuvreux Missoffe
Mayeul de La Hamayde
Sophie Legrand
Nathalie Mangeot
Paul-Marie Musnier
Cécile Simon
Lucas Tavel
Paul-Antoine Vergeau
Quentin Madon

MILLON Drouot
19 rue de la Grange Batelière, 75009 PARIS
T +33 (0)1 47 27 95 34
F +33 (0) 1 47 27 70 89
artcontemporain@millon.com

Sommaire

Les Maîtres de l'Abstraction	p. 5
Art Contemporain	p. 42
Conditions de vente	p. 126
Ordre d'achat	p. 128

DROUOT.com  **live interencheres-live.com**
Enchères LIVE et ordres d'achat secrets

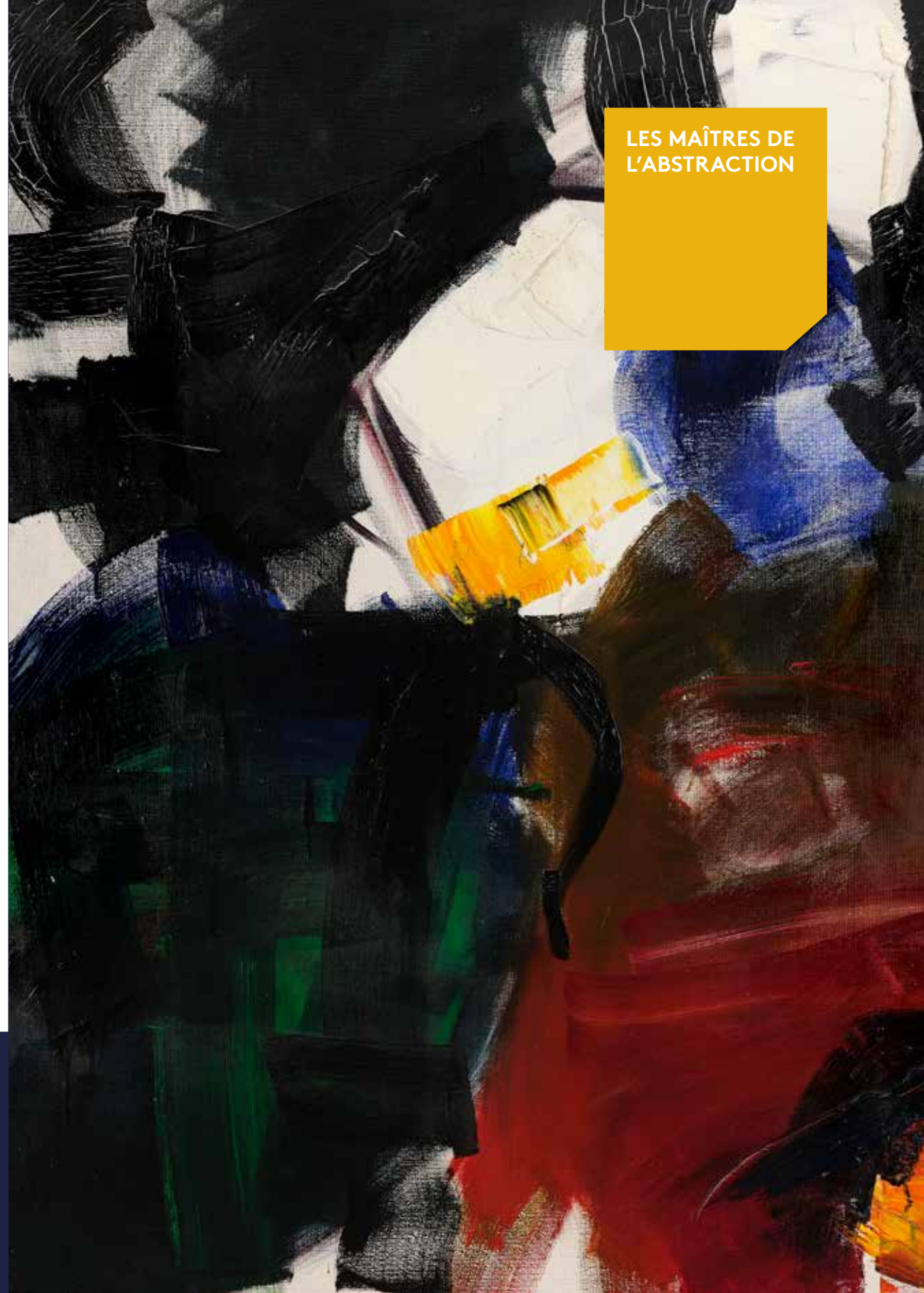
 **THE ART LOSS REGISTER™**
www.artloss.com

Confrontation à la base de données du Art Loss Register des lots dont l'estimation haute est égale ou supérieure à 4.000 €.

Index

ADAMI Valério	81	MATTA Roberto	46
ALECHINSKY Pierre	45	MEURICE Jean-Michel	65
ARMAN	40, 41 et 42	MINIATI Roberto	97
ATLAN Jean Michel	1	MIOTTE Jean	12 et 13
BARROT Ronan	89 et 90	MITORAJ Igor	37
BETTENCOURT Pierre	47	MONORY Jacques	84
BEUYS Joseph	53	NAM Kwan	26 et 27
BINEBINE Mahi	92	PAGES Bernard	61
BOGART Bram	88	PINCEMIN Jean pierre	63, 66, 67, 68, 69
BOTT Francis	6, 7 et 8	POLIAKOFF Serge	3
BURAGLIO Pierre	62	PONS Louis	47, 48 et 49
CANE Louis	70, 71 et 72	RAUSCHENBERG Robert	52
CHRISTO	43	RAYMOND Marie	2
CLAISSE Geneviève	15	RAZA Sayed Haider	9
COMBAS Robert	83	RHEE Send Ja	25
CRUZ-DIEZ Carlos	30	RICHIER Germaine	32
DADO	51	SAMBA Chéri	94 et 95
DAMIAN Horia	54 à 58	Sato KEY	10
DESGRANDCHAMPS Marc	91	SAURA Antonio	33
DI ROSA Hervé	82	SEGUI Antonio	75
ERRO	73, 78, 79, 80	SEKOTO Gérard	93
FASSIANOS Alexandre	74	SOTO Jesus Rafael	29
GILIOLI Emile	34	SOULAGES Pierre	16
GILLET Roger-Edgar	36	SZAFRAN Sam	39
HIQUILY Philippe	35 et 44	TEH-CHUN Chu	21
KAWS	98	VENET Bernar	85, 86, 87
KRIKI	76 et 77	VIALLAT Claude	64
LANSKOY André	4 et 5	VIEIRA DA SILVA Maria Helena	14
MALAVAL Robert	59 et 60	WERTHMANN Martin	96
MANAURE Mateo	28	WOU-KI Zao	17 à 20 et 22, 23, 24
MARYAN	38	ZACK Léon	11
MATHIEU Georges	31		

LES MAÎTRES DE
L'ABSTRACTION



1

Jean-Michel ATLAN (1913-1960)

Vaudou, 1957

Détrempe à l'huile sur carton signé en bas à gauche,
contresigné et titré au dos
79 x 119 cm

Provenance

Collection Jacques Polieri, Paris
Collection particulière, Paris

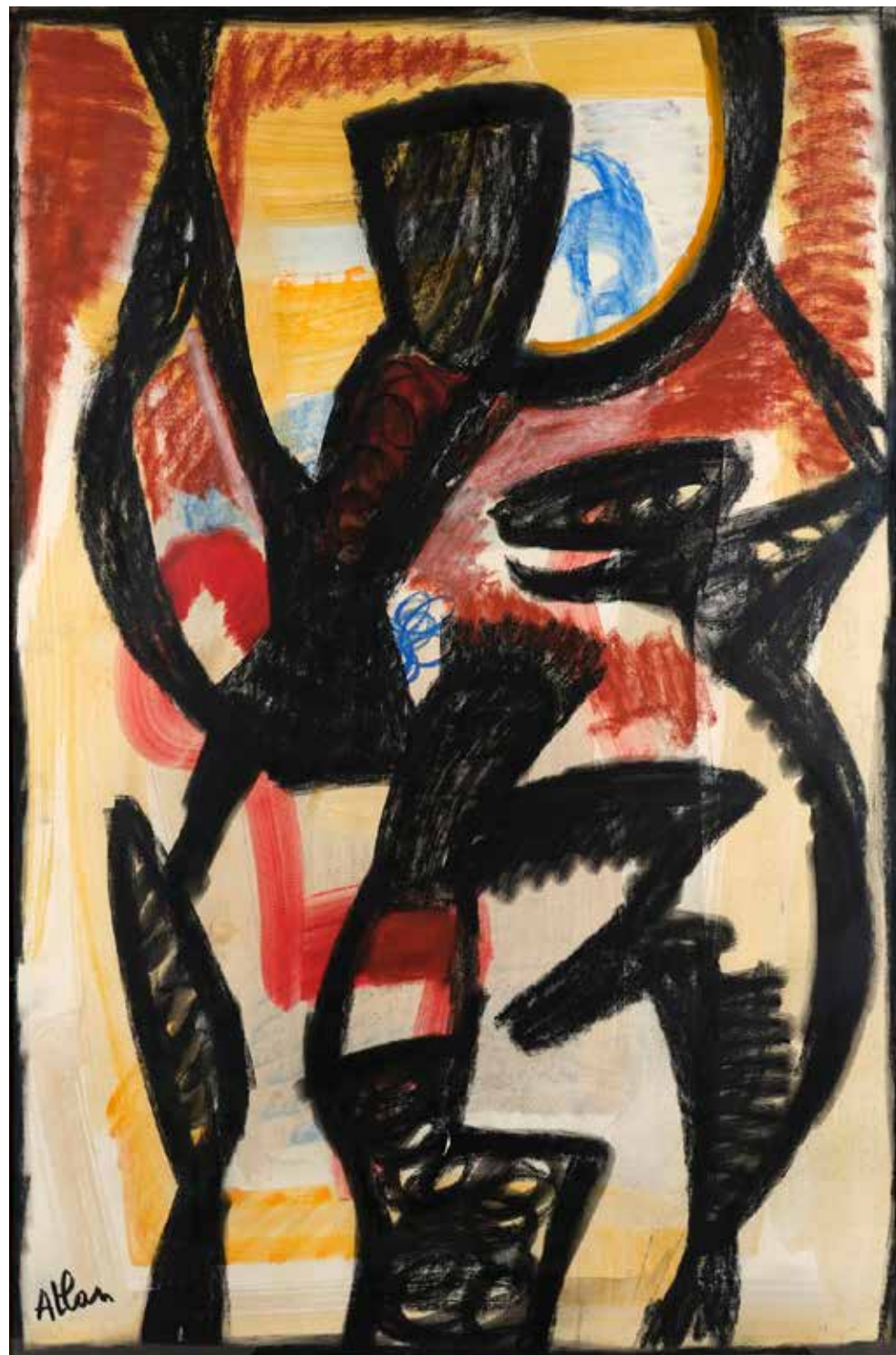
Expositions

Ive Biennale de Sao Paulo, septembre - décembre 1957
Cologne, Galerie Czwiklitzer, Atlan, 10 mai - 7 juin 1958.
cat.exp. sous le n°11
Paris, Musée National d'Art Moderne Rétrospective Atlan,
22 janvier - 17 mars 1963. cat.exp. sous le n°148
Tel-Aviv, Museum of Art, Rétrospective Atlan, novembre -
décembre 1964. cat.exp. sous le n°69
Belgique, exposition itinérante Vingt peintres français, 16
septembre 1966 - 15 janvier 1967. cat.exp. reproduit en n°2
Copenhague, Salon Corner, Deuxième hommage à Atlan,
1969. cat.exp. sous le n°17

Bibliographie

Jacques Polieri-Kenneth White, Atlan Catalogue Raisonné
de l'Oeuvre Complet, Gallimard, 1996, reproduit sous le n°
886 page 407

25 000/35 000 €





2

-
Marie RAYMOND (1908-1988)
Composition, 1948

Huile sur toile signée en bas à droite
 50 x 61 cm

Provenance
 Galerie Arnoux, Paris

Exposition
 1993, Musée d'Art contemporain et d'Art Moderne de
 Nice, Rétrospective Marie Raymond, cat.exp. p.71

3 000/4 000 €



3

-
Serge POLIAKOFF (1900-1969)
Composition, 1966

Lithographie en couleurs, épreuve d'artiste signée et
 annotée e.d.a, d'une édition à 100 exemplaires
 74,5 x 59,5 cm (la planche)
 63,5 x 48 cm (l'image)

Bibliographie
 Rivière 53

2 500/3 500 €



4

- **André LANSKOY (1902-1976)**

Composition

Gouache sur papier signé en
bas à gauche
21 x 27,5 cm

Provenance

Collection particulière, Paris

1 000/1 500 €

5

- **André LANSKOY (1902-1976)**

Composition

Gouache sur carton signé en
bas à droite
46 x 37 cm

Provenance

Collection particulière, Paris

1 000/1 500 €



6

- **Francis BOTT (1904-1998)**

Composition, 1967

Huile sur panneau signé et daté en bas à gauche
72 x 92 cm

Provenance

Collection particulière, Paris

2 000/3 000 €



7

-
Francis BOTT (1904-1998)
Composition, 1960

Huile sur toile signée en bas à droite et datée en
bas à gauche, montée sur panneau
64 x 80 cm

Provenance
Collection particulière, Paris

2 500/3 500 €



8

-
Francis BOTT (1904-1998)
Composition, 1967

Huile sur panneau signé et daté en bas à droite
68,5 x 92 cm

Provenance
Collection particulière, Paris

2 500/3 500 €

9

-

Sayed Haider RAZA (1922-2016)

La terre, 1972

Huile sur toile signée et datée en bas à droite,
contresignée et datée au dos
65 x 50 cm

Provenance

Collection particulière, Paris

Bibliographie

Anne Macklin, SH Raza, Catalogue Raisonné 1972-1989
(Vol. II), Vadehra Art Gallery, New Delhi, 2022, reproduit
sous le n°72-10 p.21

25 000/30 000 €





10

-

Key SATO (1906-1978)
Nuage fossile, 1974

Huile sur toile signée et datée en bas à droite,
contresignée, datée et titrée au dos
41 x 33,5 cm

Provenance

Collection particulière, Paris

1 500 / 2 500 €



11

-

Léon ZACK (1892-1980)
Composition, 1961

Huile sur toile signée et datée en bas à droite
97 x 146 cm

Provenance

Collection Maurice Coutot

Collection particulière, Paris, par descendance

5 000 / 8 000 €



12

Jean MIOTTE (1926-2016)
Composition, circa 1976
Huile sur toile signée au dos
81 x 65 cm

Provenance
Galerie La cour 21, Nantes

4 000/6 000 €



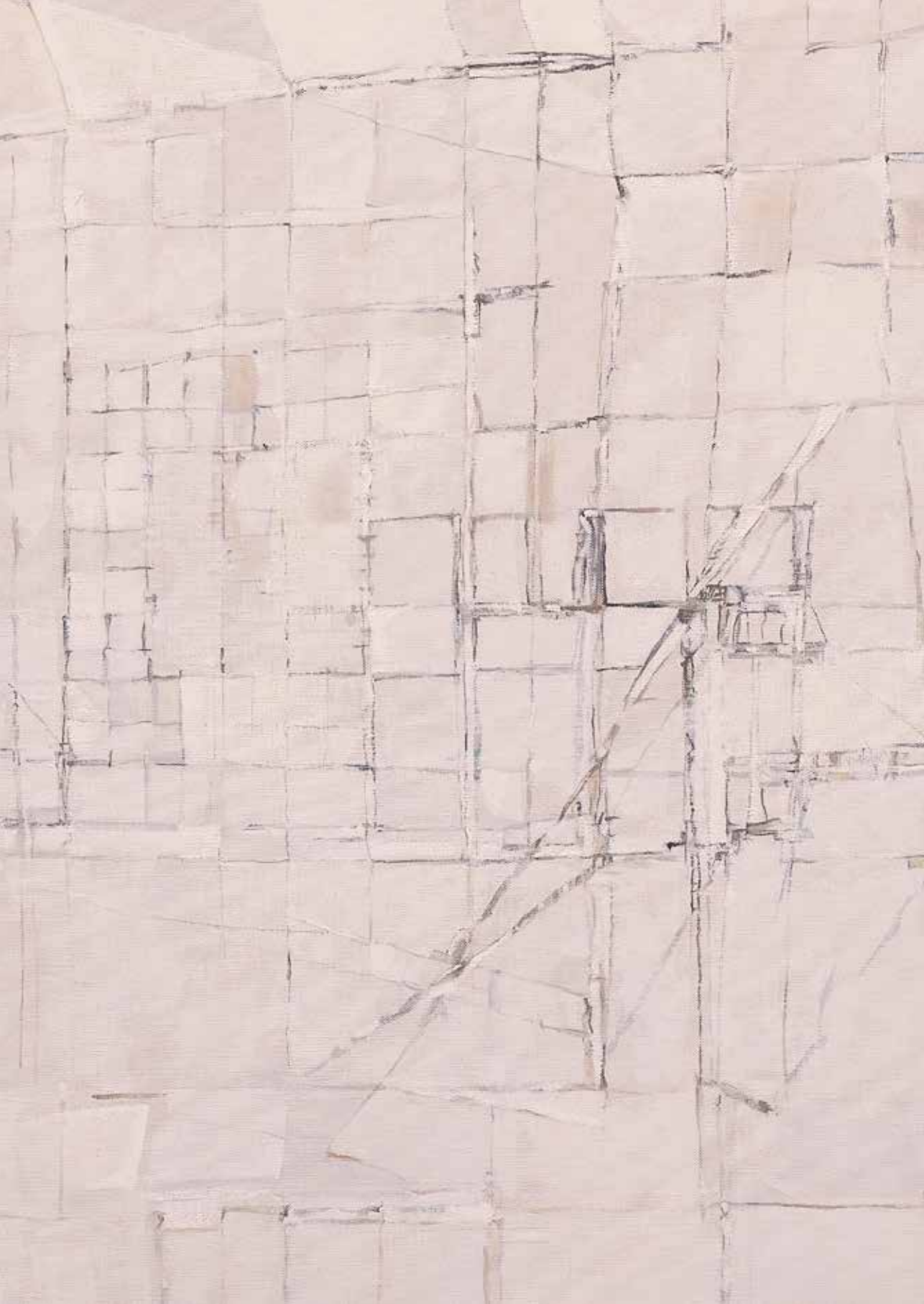
13

Jean MIOTTE (1926-2016)
Mouvement d'amitié, circa 1955
Huile sur toile signée en bas à gauche, contresignée au dos
130 x 89 cm

Provenance
Collection particulière, Paris

Un certificat de la Fondation Miotte sera remis à l'acquéreur

15 000/20 000 €



Maria Helena VIEIRA DA SILVA (1908-1992)

Parabole, 1967

Grande figure de la peinture abstraite, Maria Helena Vieira da Silva naît à Lisbonne en 1908, d'une famille bourgeoise qui l'encourage dès son plus jeune âge à la pratique des arts et de la peinture. Elle s'installe à Paris en 1928 et c'est à partir des années 1930 que l'artiste développe son style qui la rendra mondialement connue.

Comme une architecture graphique inspirée par la ville et les azulejos, Vieira da Silva réalise une fragmentation de l'espace à travers une construction en grille, héritée de l'artiste uruguayen Joaquín Torres García. La ligne, protagoniste de ses tableaux, apparaît comme un élément actif qui donne le volume à la surface plane.

Attachée à la France, dont elle prendra la nationalité en 1956, Maria Helena Vieira da Silva conserve néanmoins un lien fort avec le Portugal et sa ville natale. À de nombreuses reprises, elle retranscrit les damiers blancs et le dédale labyrinthique des rues de Lisbonne, à l'image de *Parabole*, peint en 1967. Dans cette œuvre, la ligne semble étendre les limites de la toile et l'ouvre vers une abstraction faite de perspectives et de profondeurs. Le dépouillement de la composition et les dimensions immersives de *Parabole* invitent à l'observation attentive et à l'absorption du regard dans une œuvre délicate, caractéristique du travail de l'artiste.

14

María Helena VIEIRA DA SILVA (1908-1992)
Parabole, 1967

Huile sur toile signée et datée en bas à droite.
113 x 127 cm

Provenance

Galerie Jeanne Bucher, Paris
Galerie de Montréal, Montréal
Collection particulière, Paris

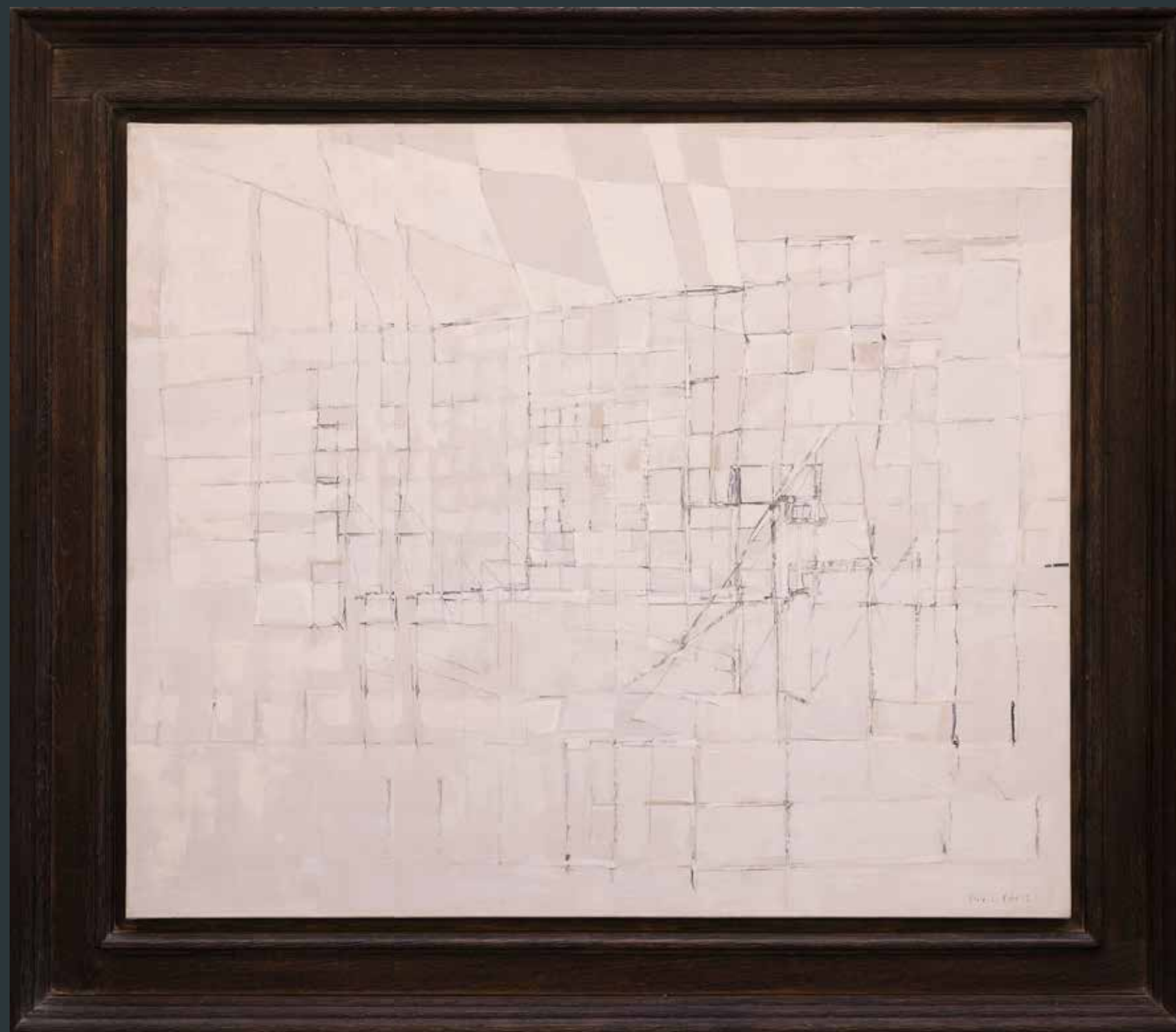
Exposition

1967-1968, Paris, Galerie Jeanne Bucher
1968-1969, Montréal, Galerie de Montréal, Maîtres d'ici et d'ailleurs
26 juillet - 19 septembre 1971, Montpellier, Musée Fabre, Exposition Vieira da Silva
1976, Paris, Galerie Jeanne Bucher

Bibliographie

Vieira da Silva: chemins d'approche, Dora Vallier, éditions Weber, Paris, 1971, reproduit p.239
Vieira Da Silva, catalogue raisonné, Guy Weelen, Jean-François Jaeger, Editions Skira, Genève, 1994, décrit et reproduit sous le n°2147 p.435

280 000/350 000 €





15

-
Geneviève CLAISSE (1935-2018)
Composition, 1954

Huile sur toile signée en bas à droite et datée en bas à gauche
 65 x 54 cm

Provenance
 Collection particulière, Paris

3 000/5 000 €



16

-
Pierre SOULAGES (1919 - 2022)
Sérigraphie n°18, 1988

Sérigraphie en couleurs sur vélin, épreuve signée et numérotée CCLXXIX/CCC, Michel Caza, Cergy, imprimeur, SPADM, Paris, éditeur
 88,7 x 66 cm (la planche)
 74,5 x 54 cm (l'image)

Bibliographie
 Pierre Encrevé, Soulages l'œuvre imprimé, Bibliothèque Nationale de France -BNF, Paris, 2003, épreuve reproduite sous le n° 110

15 000/20 000 €



17

-
Zao WOU-KI (1920-2013)
Hommage à Tou-Fou - Un pétale de fleur s'envole, 2008
Porcelaine, coupe signée dans la masse au revers, et numérotée EA 4/4 d'une édition à 8 + 4EA.
Bernardaud Manufacture de Limoges et Marlborough Gallery
Diamètre: 36,4 cm

1 500/2 000 €

18

-
Zao WOU-KI (1920-2013)
Hommage à Tou-Fou - La beauté des rochers verts, 2008
Porcelaine, coupe signée dans la masse au revers, et numérotée EA 4/4 d'une édition à 8 + 4EA.
Bernardaud Manufacture de Limoges et Marlborough Gallery
Diamètre: 36,4 cm

1 500/2 000 €



19

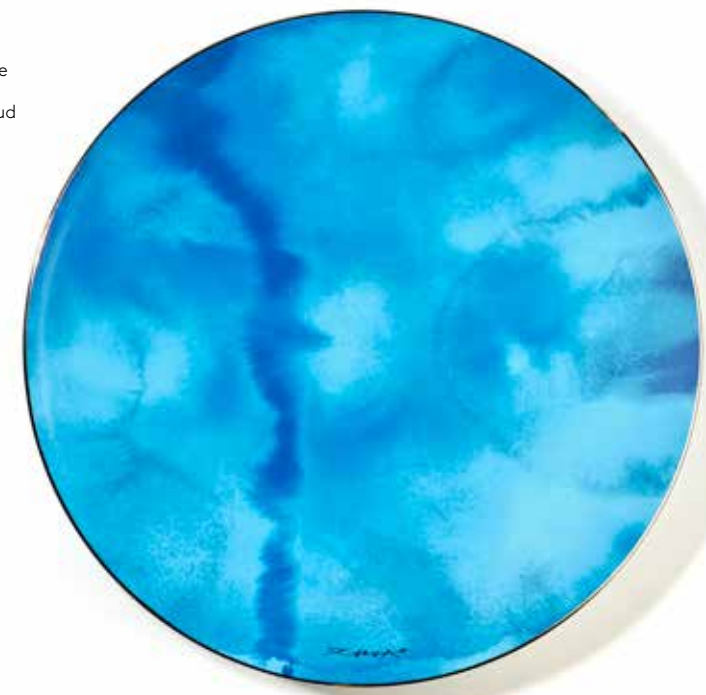
-
Zao WOU-KI (1920-2013)
Coupe «Pierre de Sable», 2005
Porcelaine, coupe signée dans la masse, contresignée et numérotée 28/150 dans la masse au revers.
Les Editions Limitées et Bernardaud Manufacture de Limoges
Diamètre: 36 cm

800/1 200 €

20

-
Zao WOU-KI (1920-2013)
Coupe «Pierre de ciel», 2005
Porcelaine, coupe signée dans la masse, contresignée et numérotée 26/150 dans la masse au revers.
Les Editions Limitées et Bernardaud Manufacture de Limoges
Diamètre: 36 cm

800/1 200 €





21

CHU TEH-CHUN (1920-2014)
Plat F3, 2002

Chromo décalque sur faïence, plat signé et daté dans la masse, titré et numéroté 13/40 au dos. Editions La Tuilerie du Chaillou, Treigny et Enrico Navarra
 52 x 50,5 cm

3 000/4 000 €



22

Zao WOU-KI (1920-2013)
Hommage à Tou-Fou - Les grands bambous, 2008

Porcelaine, coupe signée dans la masse au revers, et numérotée EA 4/4 d'une édition à 8 + 4EA. Bernardaud Manufacture de Limoges et Marlborough Gallery
 Diamètre: 36,4 cm

2 000/3 000 €



23

-
Zao WOU-KI (1920-2013)
Sans titre, 1974

Eau-forte et aquatinte, épreuve signée, datée et numérotée 24/25. Bellini, Paris, imprimeur, Galerie de France, Paris, éditeur
 38 x 28,5 cm (la planche)
 16 x 20 cm (l'image)

Bibliographie

Jorgen Agerup, The Graphic Work, A Catalogue Raisonné 1937-1995, Copenhagen, 1994, Edition Heede Moestrup, répertorié sous le n°246B p.140

1 200/1 800 €



24

-
Zao WOU-KI (1920-2013)
Sans titre, 1978

Eau-forte et aquatinte, épreuve signée et numérotée 42/99. Lacourrière-Frélaud, Paris, imprimeur et éditeur
 57 x 75 cm (la planche)
 39,4 x 57,5 cm (l'image)

Bibliographie

Jorgen Agerup, The Graphic Work, A Catalogue Raisonné 1937-1995, Copenhagen, 1994, Edition Heede Moestrup, répertorié sous le n°300 p.166

1 500/2 500 €

Seund Ja Rhee naît en Corée en 1918, sous l'occupation japonaise. Elle est très jeune frappée par le travail et la beauté de la céramique Shilla exposée dans son école primaire. Imprégnée par la nature, elle commence à peindre et à pratiquer la calligraphie à l'âge de neuf ans, et propose des œuvres à la composition organique et libérée. Dans les années 1930, Rhee suit les cours des Beaux Arts de Séoul. En dépit de la libération du territoire à la fin de la Seconde Guerre mondiale, la guerre de Corée survenue en 1950 la contraint à quitter son pays natal et à s'installer à Paris. Sans aucun bien et sans maîtriser la langue, elle parlera de son arrivée dans la capitale française comme d'une renaissance sur une autre terre, tant d'un point de vue personnel qu'artistique. Elle poursuit ses études à l'École des Beaux-Arts de Paris et découvre les travaux de Cézanne, Klee ou Kandinsky. En 1956, Rhee est exposée pour la première fois au public au Salon National des Beaux-Arts au Musée National d'Art Moderne de Paris et ses œuvres sont vendues à Paris et à New York, marquant le début de la reconnaissance internationale de son travail. Fondamentalement inspirée par la nature et la végétation, l'artiste transmet une vision pure et apaisée de l'abstraction, véritable voyage onirique et teinté de lumière.



* 25

-
Seund Ja RHEE (1918-2009)
Une rue de lumière rouge, 1963
Huile sur toile signée et datée en
bas à droite
65 x 81 cm

Provenance
Galerie Cavalero, Cannes

50 000/80 000 €



26

-
Kwan NAM (1911-1990)
Blanc et noir, 1966

Huile sur toile signée en bas à droite, contresignée, datée
 et titrée au dos
 60 x 40 cm

Provenance
 Collection particulière, France

4 000/6 000 €



27

-
Kwan NAM (1911-1990)
Composition en rouge, 1963

Huile sur toile signée et datée en bas à droite,
 contresignée, datée et titrée au dos
 50 x 73 cm

Provenance
 Collection particulière, Paris

6 000/8 000 €

Mateo Manaure a étudié à l'École des Arts Plastiques de Caracas, d'où il est originaire. Ses premiers travaux sont relativement classiques : nus, natures mortes et paysages en conformité avec l'enseignement dispensé par son cursus.

L'année 1947 représente un tournant dans la carrière de l'artiste qui remporte le premier prix national des Beaux-Arts ainsi qu'une bourse, lui permettant de rejoindre Paris dans l'optique de découvrir de nouvelles perspectives artistiques.

Lors de son séjour, il rencontre et rejoint *Los Dissidentes*, un groupe de jeunes artistes sud-américains qui, comme lui, tentent d'apporter une vision progressiste de l'art vénézuélien en rompant avec l'académisme conservateur de l'École des Arts Plastiques et de l'école du paysage de Caracas. Il se lie ainsi d'amitié avec d'autres grands maîtres comme Rafael Soto, Debourg ou Otero.

Mateo Manaure retourne à Caracas en 1952 et désire y insuffler une nouvelle vision artistique, plus géométrique et plus abstraite. Il est au même moment approché par l'architecte Villanueva pour réaliser des œuvres murales, des reliefs et des vitres pour la Ciudad Universitaria en 1956, et devient une figure majeure de l'abstraction vénézuélienne.

Dans *Color 3*, 1957, l'artiste se libère de la grille moderniste, grâce aux lignes brisées et une asymétrie de la composition qui se détache en couleurs sur un fond noir uni.

28

Mateo MANAURE (1926-2018)

Color 3, 1957

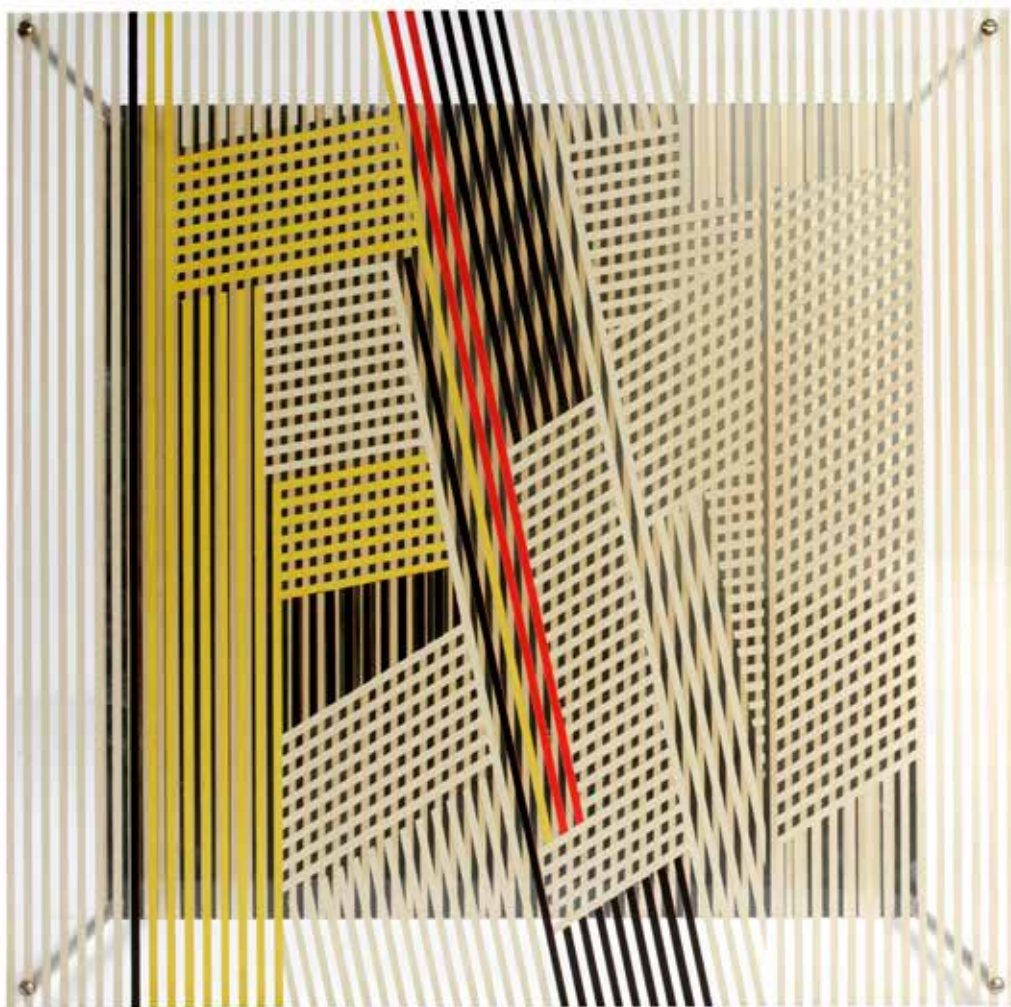
Huile sur panneau signé, daté et titré au dos
100 x 31,4 cm

Provenance

Collection particulière, Paris

20 000 / 30 000 €





29

- **Jesus Rafael SOTO (1923 - 2005)**

Sotomagie, 1967

Sérigraphie sur plastique et métal, assemblage signé et numéroté 85/100 sur l'étiquette au dos. Editions Denise René, Paris
34 x 34 x 18 cm

3 000/4 000 €



30

- **Carlos CRUZ-DIEZ (1923-2019)**

Couleur Additive Perseus (3), 2017

Sérigraphie en couleurs, ensemble de trois épreuves, chacune signée et numérotée 31/50, dans leur portfolio en carton entoilé d'origine, contresigné et numéroté sur la page de garde. Harvey Bayer Fine Arts, New York, et Edition Domberger, Stuttgart
100 x 70 cm (chaque épreuve)
104 x 74 x 5 cm (le portfolio)

12 000/15 000 €

31

- Georges MATHIEU (1921-2012)

Merely to be II, 1986

Huile sur toile signée et datée en bas à droite
73 x 60 cm

Provenance

Collection particulière, La Réunion

60 000/80 000 €



ART
CONTEMPORAIN



* 32

-

Germaine RICHIER (1904-1959)

Sans titre, 1957

Bronze, sculpture monogrammée et datée
18 x 5,3 x 4,6 cm

Provenance

Collection particulière, Suisse

10 000/15 000 €

Après une première période abstraite, Antonio Saura, peintre espagnol né en 1930 à Huesca, se tourne vers l'exploration de la figure humaine. Les portraits que l'artiste réalise par séries (*Dames, Visages, Portraits Imaginaires*) apparaissent comme autant de recherches de la représentation picturale des différents aspects de l'existence humaine et de ses conflits intérieurs. *Lolita, 1960*, présente un personnage féminin auquel le titre de la toile donne une identité, mais dont le modèle ne peut être reconnu. L'utilisation d'une palette de couleurs qui tranche vivement avec un fond noir uni et la présence d'empâtements, font surgir ce portrait expressif. Captivant et provocateur, le portrait de *Lolita* ne cherche pas à retranscrire des normes de beauté conventionnelles mais à révéler, par une fragmentation et une distorsion de l'image et des traits du modèle, l'intensité et la complexité de la personne humaine.

33

Antonio SAURA (1930-1998)
Lolita, 1960

Huile sur toile signée et datée en haut à droite
162 x 130 cm

Un photo-certificat signé par l'artiste sera remis à l'acquéreur

Provenance
Collection particulière, Paris

120 000/150 000 €



34

-
Emile GILIOLI (1911-1977)

Visage

Pierre, sculpture signée
31 x 26 x 16 cm

Provenance

Collection particulière, France

4 000/6 000 €



« Cette sculpture marque la transition de l'artiste vers de nouveaux matériaux. Il délaisse ainsi progressivement le plâtre, la céramique et les matériaux de récupération au profit du métal sculpté de la couleur délavée mais vivace, de l'huile, sur le carton lisse notamment, nouveau support, créé une détrempe, couche picturale apte à la fluidité, à la manipulation virtuose, variation de la densité des pâtes, de l'épaisseur, et par suite de l'agencement des formes. »

In Philippe Hiquily, Catalogue Raisonné 1948-2011, Vol.1, Loft Edition, Paris, 2012

35

-
Philippe HIQUILY (1925-2013)

Jeune fille (La gamine), 1953

Fils de fer soudés, sculpture signée sous la base. Oeuvre unique
48,5 x 11 x 9,5 cm

Provenance

Collection particulière, Paris

Bibliographie

Alain Jouffroy, Hiquily par Alain Jouffroy, L'oeil n°123, mars 1965, p.40
Philippe Hiquily, Catalogue Raisonné 1948-2011, Vol.1, Loft Edition, Paris, 2012, n°9, page 76

10 000/15 000 €





36

- Roger-Edgar GILLET (1924-2004)

Sans titre, 1971

Argile, bas-relief signé et daté sur le coté
43 x 58 x 12 cm

Provenance

Collection particulière, Paris

Un certificat du Fonds Roger Edgar Gillet pourra être demandé à la charge de l'acquéreur

1 500/2 000 €



37

- Igor MITORAJ (1944-2014)

Persée, 1988

Bronze à patine verte et socle en pierre,
sculpture hors commerce signée et
numérotée A833/1000HC
Haut. : 48 cm (avec socle)

4 000/6 000 €



38

-
MARYAN (1927-1977)
Sans titre, 1955

Gouache sur carton signé et daté en bas à gauche
 64 x 49 cm

Provenance
 Collection particulière, Paris

Exposition
 Maryan/Ricol - La loi du cadre, Centre d'art
 contemporain de l'abbaye d'Auberive, juin-septembre
 2013. cat.ex

1 500 / 2 500 €



39

-
SAM SZAFRAN (1934-2019)
Jean Paget regardant vers la gauche, assis dans un rocking-chair, 1965

Fusain sur papier signé et daté au centre vers la gauche
 80 x 60 cm

Provenance
 Collection particulière, Paris

Exposition
 Sam Szafran - 50 ans de peinture, Fondation Pierre Gianadda, Martigny,
 Suisse, 8 mars -16 juin 2013. cat.exp

Bibliographie
 Jean Clair, Sam Szafran, Ed. Skira, 1999, reproduit p. 134

4 000 / 6 000 €

40

-
ARMAN (1928-2005)

Hommage à Nadar, 1986

Bronze patiné, sculpture signée et numérotée 10/95 sur une plaque en métal, à l'arrière. FactorumArt, Diego Strazzer, Vérone et Fonderia Immart, Rome
35 x 54,5 x 23 cm

Cette édition est enregistrée dans les archives du Studio Arman sous le n°APA# 8401.86.078
Cette édition porte la référence 969 dans les archives de la Fondation A.R.M.A.N.

2 000/3 000 €



41

-
ARMAN (1928-2005)

Sans titre, 2003

Acrylique et collage de tubes de peinture sur toile marouffée sur panneau, dans un emboîtement en plexiglas. Œuvre unique
80 x 61 x 11,5 cm

Provenance

Collection particulière, Paris

Cette œuvre est enregistrée dans les archives du Studio Arman sous le n°APA# 8110.03.055

5 000/8 000 €

42

-
ARMAN (1928-2005)
Mac Beth, 2004

Collage de flacons de vernis et inclusion de vernis rouge dans
un fond en plexiglass, oeuvre signée et numérotée EA 3/4 sur
une plaque en métal en bas de la composition
Technique mixte sur plexiglass
160 x 120 x 5 cm

Cette édition est enregistrée dans les archives de Madame
Denyse Durand-Ruel sous le n°9633
Cette édition porte la référence 5745 dans les archives de la
Fondation A.R.M.A.N.

8 000/12 000 €



43

CHRISTO (1935-2020)
Wrapped book, 1998

Textile, corde, et colle, emballage signé, daté et dédié à Jacob Baal-Teshuva du livre Christo et Jeanne-Claude, *Wrapped Reichstag*, Berlin, 1971-1995, Taschen Verlag, 1996
28 x 31 x 7 cm

Provenance

Don de l'artiste à Jacob Baal-Teshuva
Collection particulière, France

Un photo-certificat signé par l'artiste et daté de 2017 sera remis à l'acquéreur

18 000/20 000 €



verso



recto

Philippe HIQUILY (1925-2013)

Table femme, 1979- 2011

Laiton et plateau en verre, table signée et numérotée 6/8 sur un pied, et portant le monogramme de l'artiste sur le plateau
100 x 100 x 80 cm (le pied)
160 x 160 cm (le plateau)

Provenance

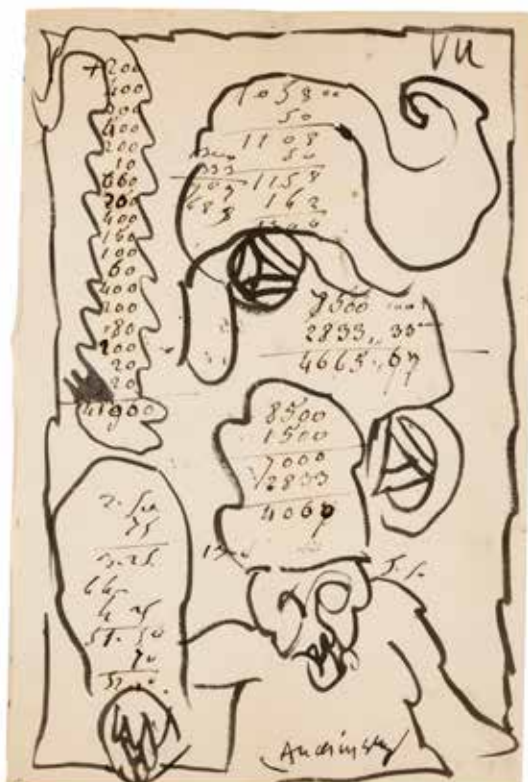
Galerie Loft, Paris
Collection particulière, Paris

Bibliographie

Malika Vinot, Philippe Hiquily, Catalogue raisonné des œuvres, 1948-2011, Vol 2, 2012, Paris, p. 56, n°733 pour un modèle comparable

30 000/50 000 €





45

Pierre ALECHINSKY (né en 1927)
Sans titre
 Encre sur papier signé en bas
 28 x 18,5 cm

Provenance
 Collection particulière, Paris

2 000/3 000 €



46

Roberto MATTA (1911-2002)
Sans titre, circa 1985
 Pastel et fusain sur papier signé en bas à droite, marouffé sur toile
 128 x 150,9 cm

Provenance
 Collection particulière, Paris

10 000/15 000 €



47

-
Pierre BETTENCOURT (1917-2006)
Eve, 1953

Collage d'ailes de papillons, coquillages, toile de jute et plumes sur carton dans son cadre d'origine
 35 x 28 x 2,5 cm

Provenance
 Galerie Christophe Gaillard, Paris
 Collection particulière, Paris

Exposition
 Pierre Bettencourt, Centre d'art contemporain Château de Tanlay, 1er juin au 30 septembre 1991.cat.exp

3 000 / 4 000 €



48

-
Louis PONS (1927-2021)
3 Fois Rien, 1980

Assemblage de textile, bois, métal, résine, sur panneau monté dans un cadre en bois signé, daté et titré au dos
 41 x 34 x 5 cm

Provenance
 Collection particulière, Paris

400/500 €



49

-
Louis PONS (1927-2021)
Paris Tokyo direct, 1985

Assemblage de textile, bois, corde, carton, papier imprimé et résine, monté sur panneau signé, daté et titré au dos
 35 x 25,5 x 5 cm

Provenance
 Collection particulière, Paris

400/500 €



50

Louis PONS (1927-2021)

Eux, 1962

Encre sur papier signé et daté en bas à droite
50 x 65 cm

Provenance

Collection particulière, Paris

1 000/1 500 €



51

DADO (1933-2010)

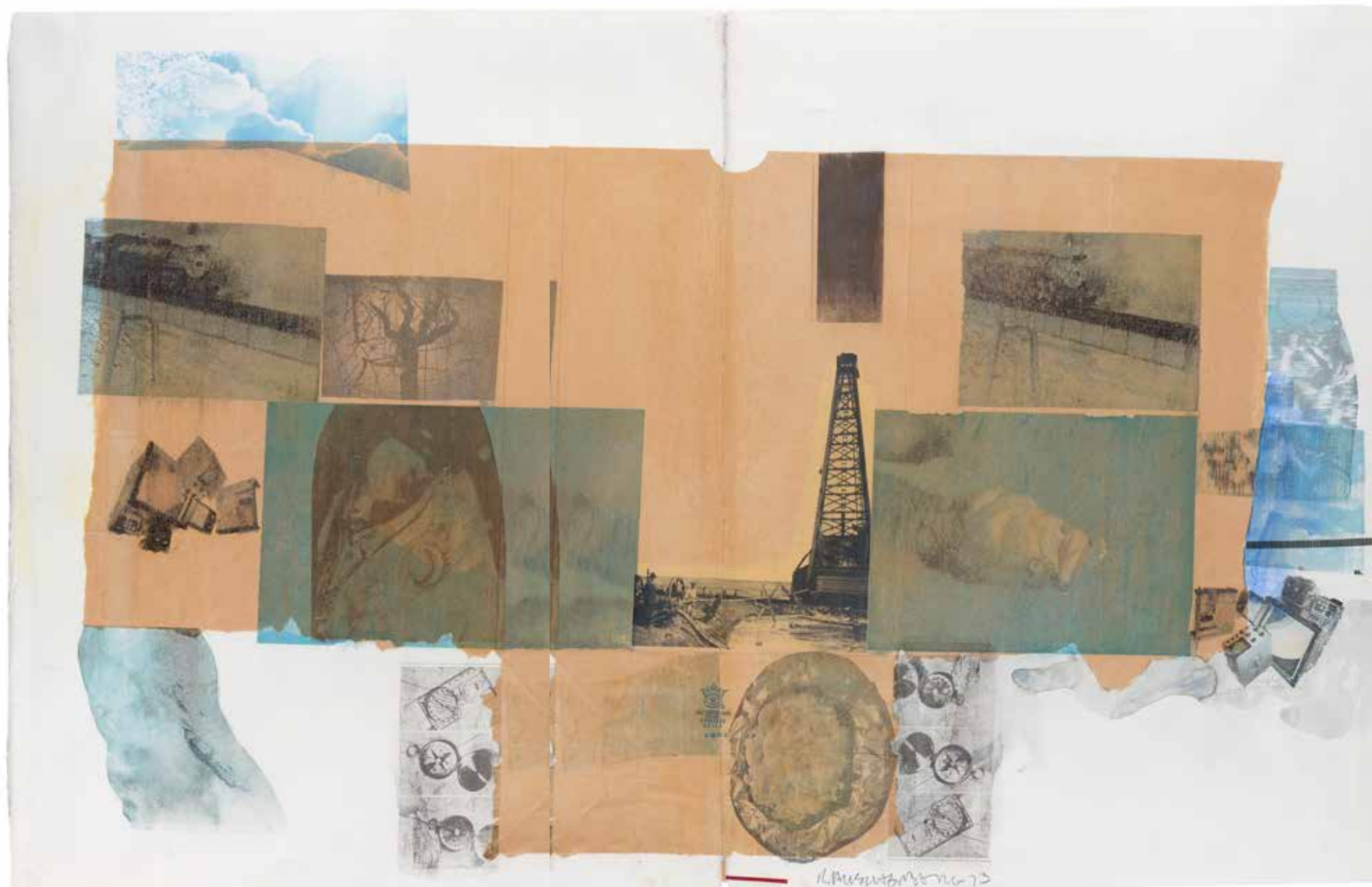
Sans titre, 1968

Encre sur papier signé et daté au centre
49 x 64 cm

Provenance

Collection particulière, Paris

2 000/3 000 €



52

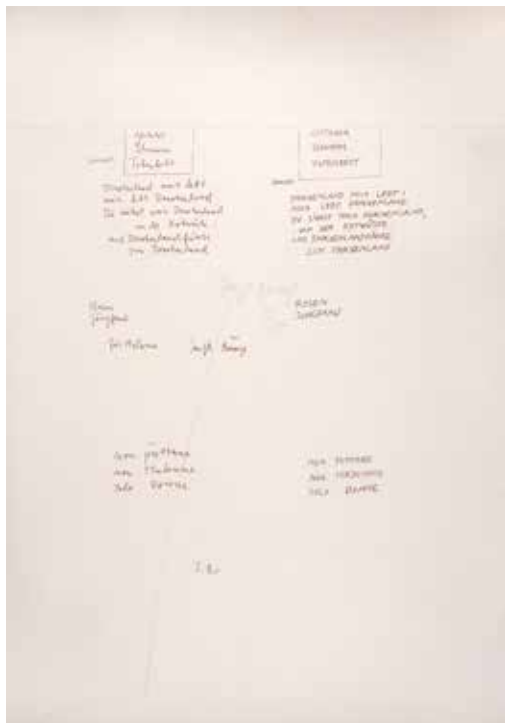
Robert RAUSCHENBERG (1925-2008)
Combine Drawing, 1973

Collages, aquarelle et transfert sur deux
feuilles de papier assemblées, ensemble
signé et daté en bas à droite
76 x 113 cm

Provenance

Hirsch and Adler Galleries, New York
Janie C. Lee Gallery, Houston, Texas
Leo Castelli, New York
The Sable Castelli Gallery Limited, New
York
Ancienne collection Douglas Drake,
Shwane Mission, Kansas
Galerie Montaigne, Paris
Collection particulière, Paris

30 000/50 000 €



53

-
Joseph BEUYS (1921-1986)
Glacier Sponge Deathbed (2), 1979
 Héliogravure, ensemble de deux épreuves,
 chacune signée et numérotée / 75
 exemplaires
 99 x 70 cm (chaque planche)

Bibliographie
 Jörg Schellmann 308-309

1 000 / 1 500 €



54

-
Horia DAMIAN (1922-2012)
Pyramide, 1989
 Acrylique sur bois, relief signé, daté et titré au dos
 60 x 80 x 21 cm

Provenance
 Ancienne Collection Jean-Philippe Guilbert, Bruxelles

2 000 / 4 000 €



55

Horia DAMIAN (1922-2012)

Petite pyramide (bleue), 1972

Acrylique, bois et plâtre, bas-relief signé et daté au dos
46 x 42 x 5 cm

Provenance

Ancienne Collection Jean-Philippe Guilbert, Bruxelles

4 000/6 000 €



56

Horia DAMIAN (1922-2012)

Petite pyramide (rouge), 1972

Acrylique, bois et plâtre, bas-relief signé et daté au dos
46 x 42 x 5 cm

Provenance

Ancienne Collection Jean-Philippe Guilbert, Bruxelles

4 000/6 000 €



57

Horia DAMIAN (1922-2012)
Le bateau, 2002

Gouache sur papier signé, daté, titré en bas à gauche
70 x 100 cm

Provenance
Ancienne Collection Jean-Philippe Guilbert, Bruxelles

2 000/4 000 €



58

Horia DAMIAN (1922-2012)
Cité Mandala, 1980

Gouache sur carton signé, daté et titré en bas à gauche
70 x 102 cm

Provenance
Ancienne Collection Jean-Philippe Guilbert, Bruxelles

2 000/4 000 €



59
-
Robert MALAVAL (1937-1980)
Vortex, circa 1977-1979
Pastel sur papier
31,5 x 50 cm

Provenance
Atelier de l'artiste

700/1 000 €

60
-
Robert MALAVAL (1937-1980)
Vortex, 1978
Pastel sur papier signé, daté et titré au dos
33,2 x 51 cm

Provenance
Atelier de l'artiste

1 000/1 500 €



61
-
Bernard PAGES (né en 1940)
Sans titre, 1968
Technique mixte sur papier signé et daté en bas à droite
30 x 22,50 cm

Provenance
Collection particulière, Paris

600/800 €



62

- Pierre BURAGLIO (né en 1939)

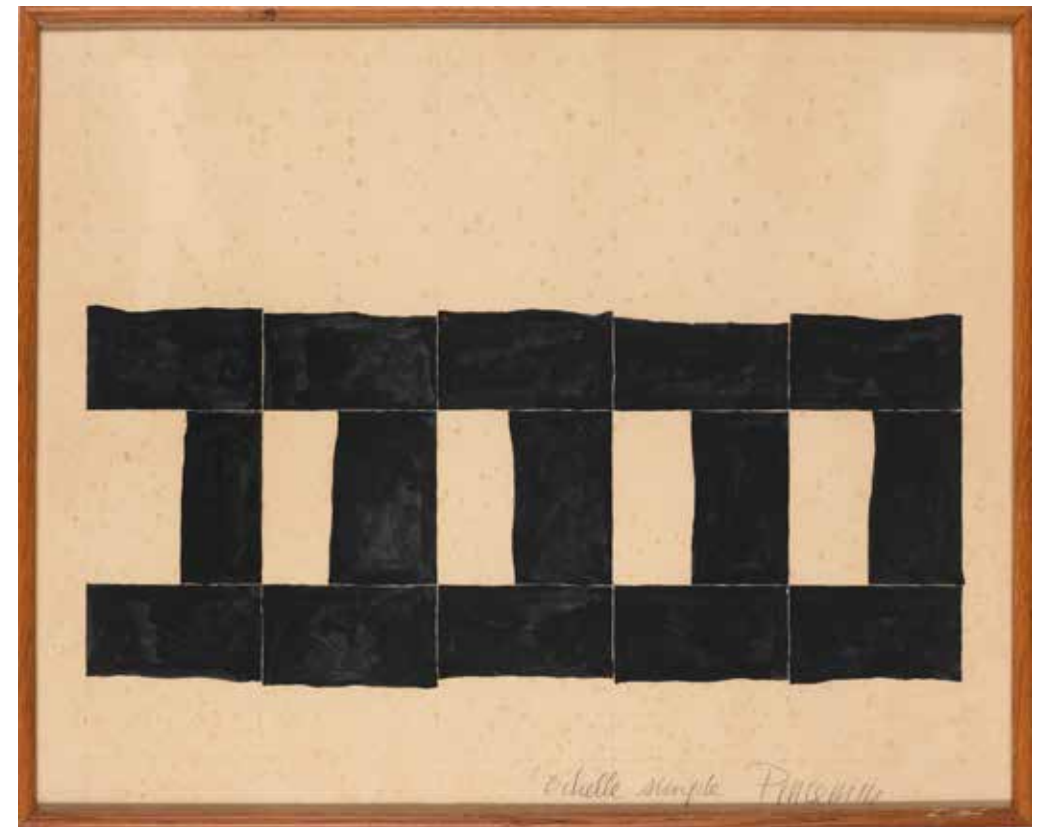
Masquage, 1980

Acrylique sur chutes de rubans de masquage agrafées
sur papier calque signé et daté au dos
54 x 40 cm

Provenance

Atelier de l'artiste
Collection particulière, France

4 000/6 000 €



63

- Jean-Pierre PINCEMIN (1944-2005)

Echelle simple

Gouache et crayon sur papier signé et titré en bas à droite
45 x 56 cm

Provenance

Atelier de l'artiste
Collection particulière, Paris

3 000/5 000 €



64

Claude VIALLAT (né en 1936)
01ce2005, 2005

Cercle de barrique avec ficelles
150 x 60 cm

Un certificat de l'artiste sera remis à l'acquéreur

Provenance
Atelier de l'artiste
Collection particulière, France

800/1200 €



65

Jean-Michel MEURICE (1938-2022)
Eclipse 4, 2002

Acrylique et pastel sur toile signée, datée et titrée au dos
100 x 100 cm

Provenance
Atelier de l'artiste
Collection particulière, Paris

1 000/1 500 €

66

Jean-Pierre PINCEMIN (1944-2005)

Sans titre, 1991

Huile sur papier marouffé sur toile signée et datée au dos
161 x 123 cm

Provenance

Collection particulière, France

20 000/30 000 €



67

Jean-Pierre PINCEMIN (1944-2005)

Sans titre

Huile sur papier marouflé sur toile
176 x 124 cm

Provenance

Collection particulière, Paris

Un photo-certificat signé par l'artiste sera remis à l'acquéreur

10 000/15 000 €





68

Jean-Pierre PINCEMIN (1944-2005)

Sans titre

Huile sur toile
180 x 162 cm

Provenance

Collection particulière, France

Un photo-certificat signé par l'artiste sera remis à l'acquéreur

8 000/12 000 €



69

Jean-Pierre PINCEMIN (1944-2005)

Sans titre, 1997

Huile sur papier signé et daté en bas à droite, marouflé sur toile
51 x 40 cm

Provenance

Collection particulière, France

4 000/6 000 €



70

- Louis CANE (né en 1943)

Les 3 grâces, 1980

Acrylique et collage sur toile signée et titrée au dos
230 x 230 cm

Provenance

Collection particulière, Paris

8 000/12 000 €



71

- Louis CANE (né en 1943)

Menines au balcon, 1984

Acrylique sur toile signée et datée en bas à droite, contresignée,
datée et titrée au dos
220 x 230 cm

Provenance

Galerie Daniel Templon, Paris

Collection particulière, Paris

8 000/12 000 €



72

Louis CANE (né en 1943)

Annonciation, Assomption de la Vierge (diptyque), 1983-1984

Acrylique sur toile, diptyque signé, daté et titré au dos de chaque élément
 230 x 220 cm (chaque élément)
 230 x 440 cm (l'ensemble)

Provenance

Collection particulière, Paris

12 000/15 000 €

73

-
ERRO (né en 1932)
Human Library, 1959

Huile sur toile signée et datée
au dos
130 x 200 cm

Provenance

Ancienne collection Alain
Jouffroy
Collection particulière, Paris

Bibliographie

Erro, Gudmundur Gudmundsson
Erró, Paris, 1968, no. 21 (série
Human Librairies), oeuvre
reproduite,
Georges Herscher, Erró,
Catalogue General, Milan, 1976,
no. 21, oeuvre reproduite page
59

15 000/20 000 €



74

Alexandre FASSIANOS (1935-2022)

L'amoureux

Table en altuglass, titrée et annotée EA sur un
coté d'une édition à 8 exemplaires + EA
112,5 x 88 x 33 cm

4 000/6 000 €



75

Antonio SEGUI (1934-2022)

Irresponsables, 2010

Acrylique sur toile signée et datée au dos
61 x 73 cm

Provenance

Collection particulière, Paris

12 000/15 000 €



76

KRIKI (né en 1965)
Sans titre, 1990

Acrylique sur toile découpée signée et datée en bas à droite
 80 x 80 cm

Provenance
 Collection particulière, Paris

2 000/3 000 €



77

KRIKI (né en 1965)
L'avion, 1988

Acrylique sur toile découpée signée et datée en bas à droite
 114 x 146 cm

Provenance
 Galerie Loft, Paris
 Collection particulière, Paris

6 000/8 000 €



78

-
ERRO (né en 1932)
Sans titre, 2019
Acrylique sur toile signée
et datée au dos
198 x 144 cm

Provenance
Collection particulière,
Paris

25 000 / 35 000 €



79

ERRO (né en 1932)
Sans titre, 2019
 Acrylique sur toile signée et datée au dos
 97 x 137 cm

Provenance
 Collection particulière, Paris

10 000/15 000 €



80

ERRO (né en 1932)
Sans titre, 2018
 Acrylique sur toile signée et datée au dos
 167 x 124 cm

Provenance
 Collection particulière

18 000/20 000 €

81

- Valerio ADAMI (né en 1935)
Centoro, 2016

Acrylique sur toile titrée en bas à gauche, signée, datée et titrée au dos
146 x 114 cm

Provenance
Collection particulière, Paris

25 000 / 35 000 €





82

Hervé DI ROSA (né en 1959)
Aides, 1992

Acrylique sur toile libre, signée et datée en bas
100 x 80 cm

Provenance
Collection particulière, Paris

3 000/5 000 €



83

Robert COMBAS (né en 1957)
Mille 9 sang 4 (verre de...) dix 8 - deux ans avant l'an 2000, 1998

Acrylique et glitter sur verre, collage de papier imprimé, assemblage signé en bas, dans un cadre de l'artiste
58 x 48 cm

Provenance
Collection particulière, France

Cette oeuvre est enregistrée dans les archives de l'atelier Robert Combas

5 000/8 000 €

84

Jacques MONORY (1924-2018)
Supplément n°30, 1995

Huile sur toile signée, datée et titrée au dos
92,5 x 65,5 cm

Provenance

Galerie Laurent Strouk, Paris
Collection de Monsieur P., Paris

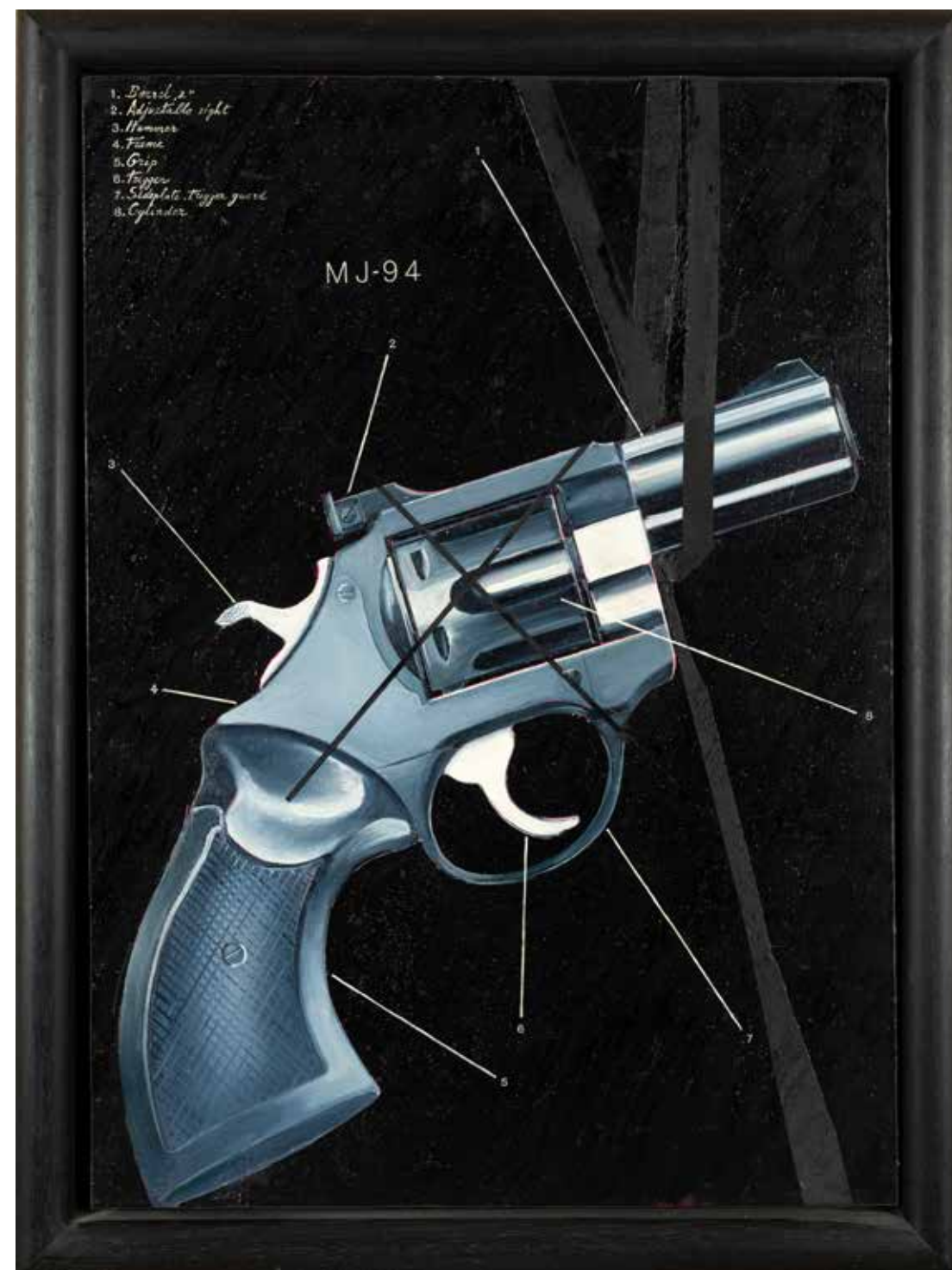
Bibliographie

Pascale Le Thorel, Monory, Editions Paris-Musées,
mai 2006, reproduit p.68

Nous remercions Madame Paule Monory pour
les informations qu'elle nous a aimablement
communiquées au sujet de cette œuvre

Selon l'article L321-14 du Code de Commerce, ce
bien est présenté sur folle enchère

8 000/10 000 €



85

-
Bernar VENET (né en 1941)
221.5° Arc x 12, 2008

Acier patiné, sculpture en deux éléments, l'un titré, présentés sur une plaque en acier de l'artiste. Œuvre unique, patine réalisée par l'artiste.
18 x 25 x 13 cm (chacun des deux arcs)
19 x 42 x 40 cm (l'ensemble avec plaque)

Provenance

Acquis auprès de l'artiste en 2015

Nous remercions Bernar Venet de nous avoir aimablement confirmé l'authenticité de l'œuvre

Cette œuvre est enregistrée dans les Archives de l'artiste sous le n°bv08ss31
Un certificat d'authenticité pourra être demandé par l'acquéreur

30 000/40 000 €



86

-
Bernar VENET (né en 1941)
Effondrement: 10 Arcs, 2016

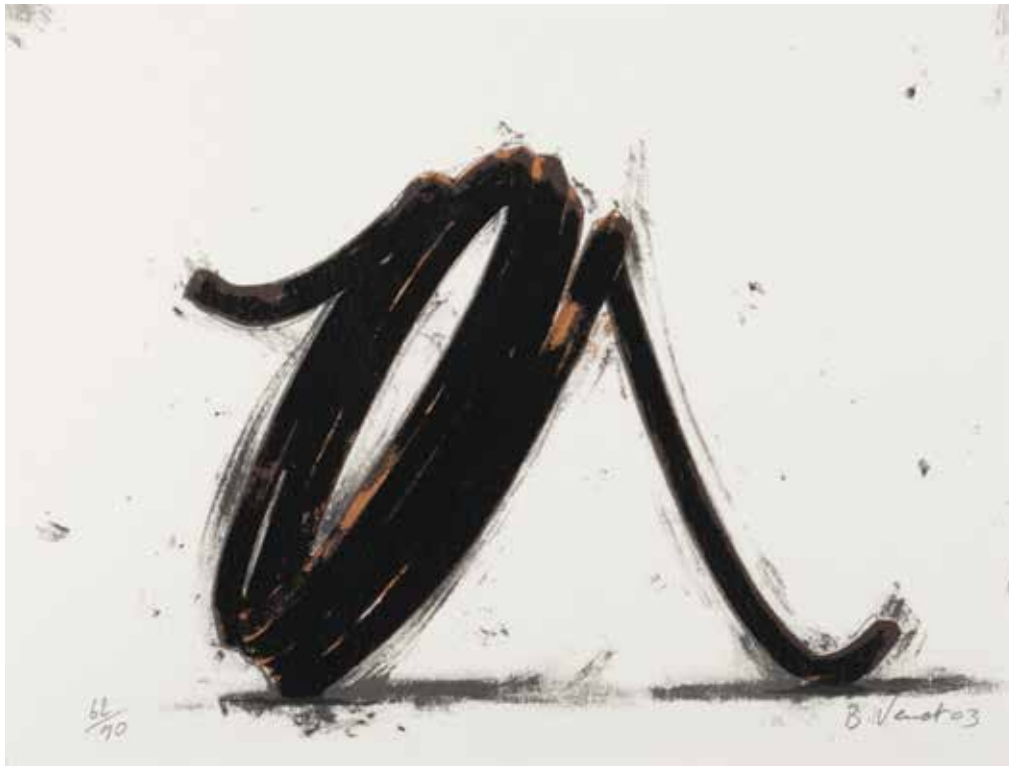
Acier poli, sculpture signée en creux des initiales et numérotée
6/27 sous la base
50 x 50 x 12 cm

Cette œuvre est enregistrée dans les Archives de l'artiste sous le
n°bv16es4.06

Un certificat d'authenticité signé par l'artiste sera remis à
l'acquéreur

15 000/20 000 €





87

Bernar VENET (né en 1941)
Indeterminate Line, 2003

Sérigraphie en couleurs, épreuve signée, datée et numérotée 62/90. Imprimeur et éditeur Art & Acier, Belgium
25,5 x 33,5 cm (la planche)

1 000/1 500 €



88

Bram BOGART (1921-2012)
n°43, 1998

Céramique, bas-relief signé et daté en bas à droite, daté et numéroté EA II/II au dos. F. Delille, Paris, et Atelier Studio J.M. Foubert
70 x 64 x 5 cm

4 000/5 000 €



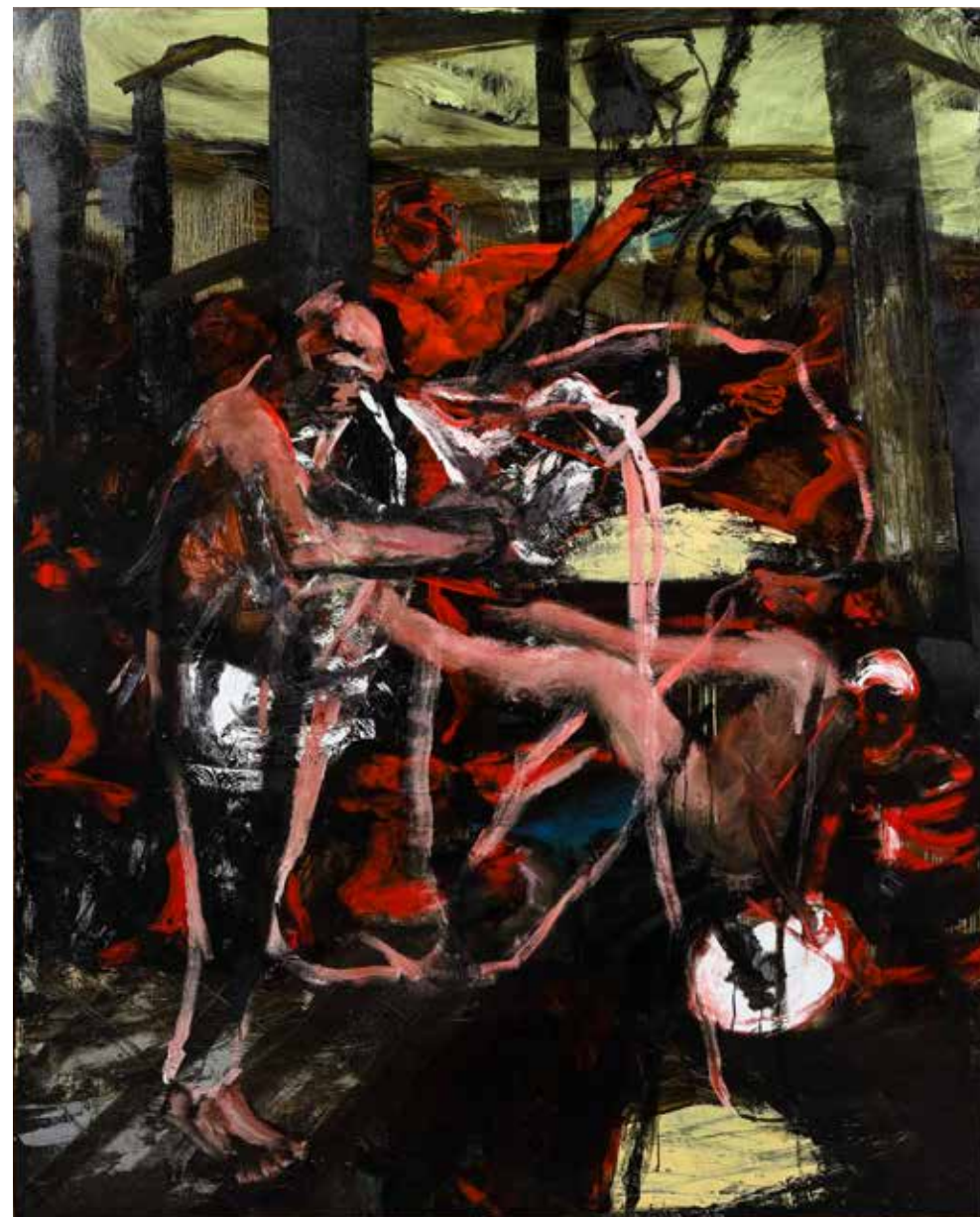
89

-
Ronan BARROT (né en 1973) et Robbie BARRAT (né en 1999)
#12 / DUO (diptyque), 2019

Huile sur toile et impression UV sur plexiglas réalisée par intelligence artificielle,
 diptyque monogrammé au dos par chacun des artistes
 27 x 44 cm (l'ensemble)

Provenance
 L'Avant Galerie Vossen, Paris
 Collection particulière, Paris

1 500/2 000 €



90

-
Ronan BARROT (né en 1973)
Faces, 2005

Huile sur toile signée, datée et titrée au dos
 250 x 200 cm

Provenance
 Collection particulière, Paris

12 000/18 000 €

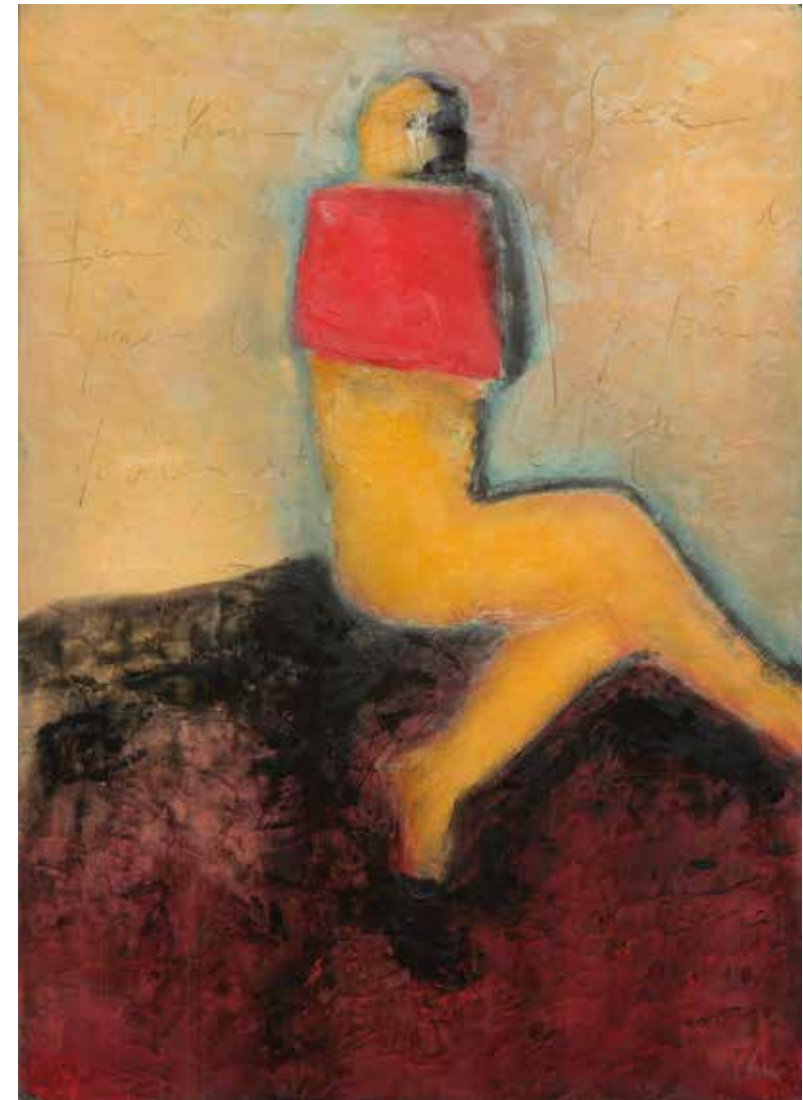


91

-
Marc DESGRANDCHAMPS (né en 1960)
Trois, n°1046, 1995
 Huile sur toile signée au dos
 205 x 170 cm

Provenance
 Galerie Zürcher, Paris

4 000/ 6 000 €



92

-
Mahi BINEBINE (né en 1959) et Miguel GALANDA (né en 1951)
Mecerei, 2001-2004

Cire et pigments sur panneau signé des deux artistes et daté au dos
 200 x 140 cm

Provenance
 Collection particulière, Espagne

Exposition
 Madrid, Sala Goya, Circulo de Bellas Artes, Miguel Galanda, despojadas
 de sombra, 5 novembre - 5 décembre 2004, cat.exp. page 38

6 000/ 8 000 €

Gérard Sekoto naît en 1913 à Botshabelo Ndebele. À l'aube de l'introduction de l'Apartheid en Afrique du Sud, l'artiste s'exile et s'installe à Paris.

En 1949, il est interné au centre hospitalier de Saint-Anne durant un mois, période durant laquelle il développe sa première série de portraits. Peut-être nés de la nostalgie d'un pays qu'il a été contraint de quitter, ces portraits se poursuivent dans les années 1950, et se caractérisent par des tons chauds de jaune et d'orange. A partir des années 1960, Sekoto modifie sa palette pour se tourner vers des tons bleus, noirs, et blanc, une période de son travail parfois appelée « Têtes bleues ».

Pionnier de l'art moderne africain, Gérard Sekoto retourne en Afrique du Sud en 1989 et y reçoit une importante reconnaissance pour son travail. Il sera le premier artiste noir à entrer dans les collections des musées nationaux du pays.

93

Gérard SEKOTO (1913-1993)

Portrait

Huile sur carton signé en bas à droite, marouffé sur toile,
41 x 33 cm

Provenance

Collection particulière, France

20 000/30 000 €





94

- Chéri SAMBA (né en 1956)

Le petit Kadogo, 1997

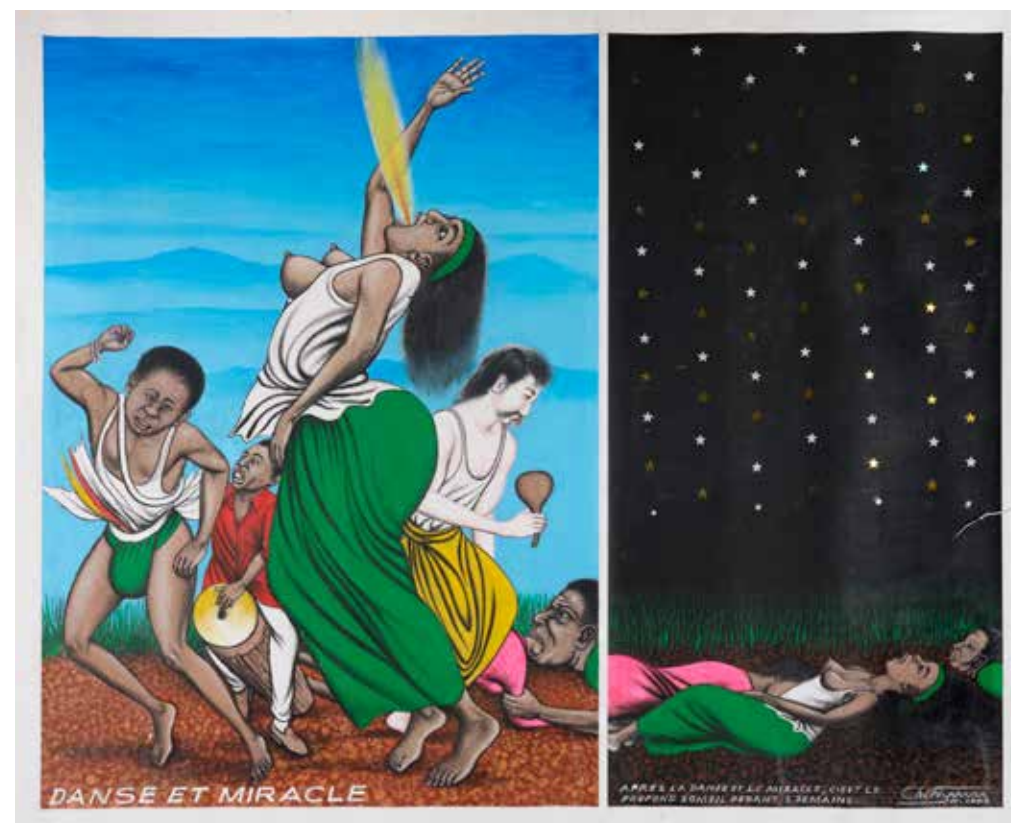
Acrylique et glitter sur toile signée et datée en bas à droite
80 x 99 cm

Provenance

Collection particulière, Paris

Un certificat d'authenticité de l'artiste, daté du 29 juin 2007,
sera remis à l'acquéreur

6 000/8 000 €



95

- Chéri SAMBA (né en 1956)

Danse et Miracle, 1999

Acrylique, glitter et collage de papier métallisé
sur toile signée et datée en bas à droite
81 x 100 cm

Provenance

Collection particulière, Paris

Un certificat d'authenticité de l'artiste, daté du
29 juin 2007, sera remis à l'acquéreur

12 000/15 000 €



96

-
Martin WERTHMANN (né en 1982)
Scenery (2), 2010

Monotype au bois gravé, ensemble de deux œuvres, l'une signée et datée
 198 x 126,5 cm (chacune)

3 000/4 000 €



97

-
Roberto MINIATI (né en 1952)
Struttura Ritmica, 2016

Acrylique sur toile signée, datée et titrée au dos
 92 x 73 cm

Provenance
 Collection particulière, France

4 000/6 000 €

POST WAR & ART CONTEMPORAIN

25 novembre 2023

Vente en préparation



98

KAWS (né en 1974)
BFF Dior plush (Black), 2018
Peluche en tenue jean Dior,
dans un emboîtement en
plexiglas, numérotée 328/500
Hauteur de la peluche : 47 cm
55 x 30 x 24 cm (l'emboîtement)

7 000 / 9 000 €

Pour recevoir une estimation et inclure vos œuvres à la vente :
artcontemporain@millon.com

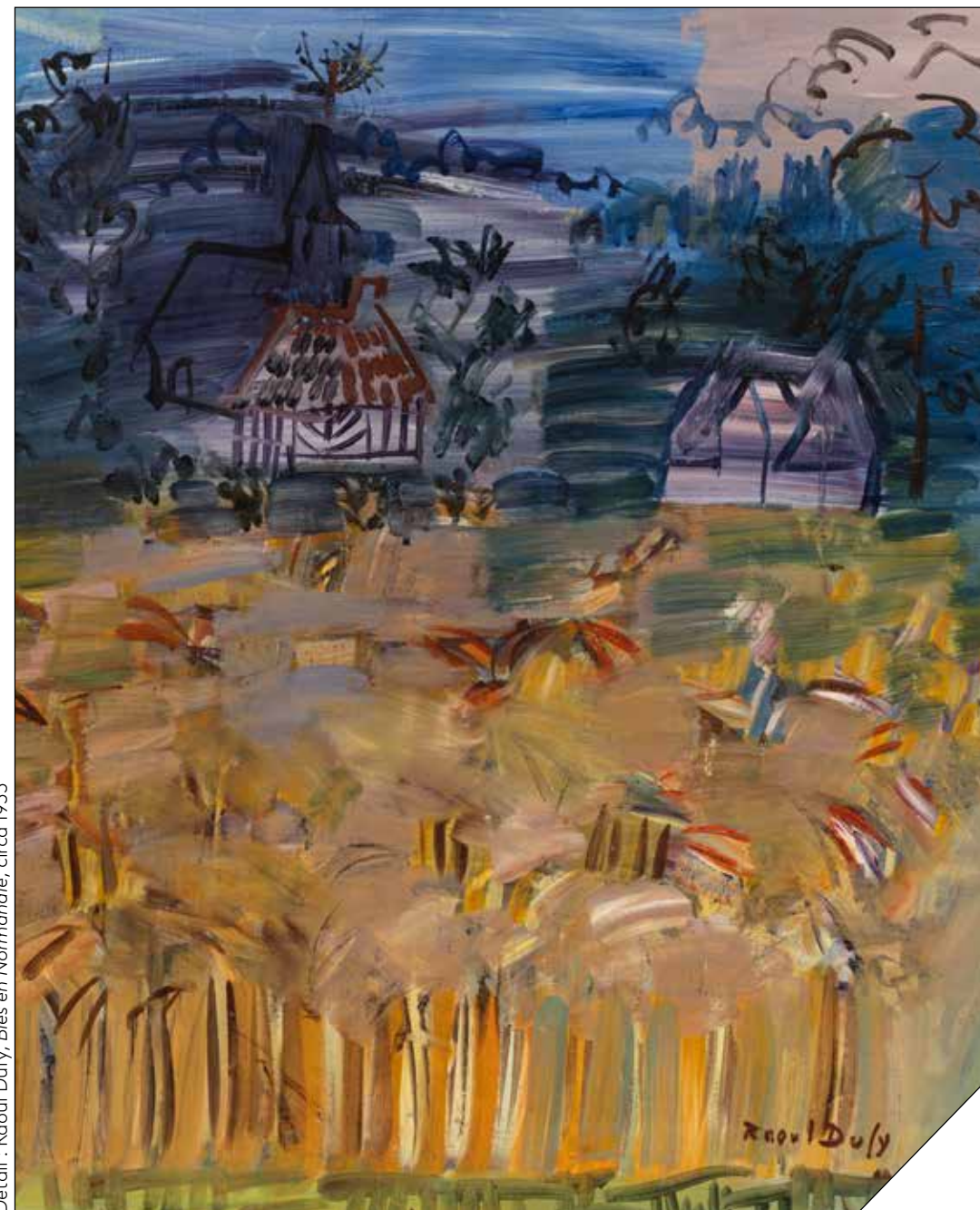
MILLON 1976



Pierre SOULAGES (1919-2022) Lithographie n°27, 1969

PIERRE SOULAGES, l'Art de la Gravure #5
Vente en préparation —Automne 2023
aserien@millon.com

MILLON 1976



Détail : Raoul Dufy, Blés en Normandie, circa 1933

ART MODERNE
Mercredi 28 juin 2023
acasciello@millon.com

Conditions de vente

Dans le cadre de nos activités de ventes au enchères, notre maison de ventes est amenée à collecter des données à caractère personnel concernant les acheteurs et vendeurs. Ces derniers disposent dès lors d'un droit d'accès, de rectification et d'opposition sur leurs données personnelles en s'adressant directement à notre maison de ventes. Notre OVV pourra utiliser ces données à caractère personnel afin de satisfaire aux obligations d'opposition et de rectification et aux enquêtes, aux fins d'exercice de son activité (notamment, des opérations commerciales et de marketing). Ces données pourront également être communiquées aux autorités compétentes dès lors que la réglementation l'impose.

Les conditions générales de ventes et tout ce qui y rapporte sont régies uniquement par le droit français. Les acheteurs ou les mandataires de ceux-ci acceptent que toute action judiciaire relève de la compétence exclusive des tribunaux français (Paris). Les diverses dispositions des conditions générales de ventes sont indépendantes les unes des autres. La nullité de l'une de ces dispositions n'affecte pas l'applicabilité des autres. Le fait de participer à la présente vente au enchères publiques implique que tous les acheteurs ou leurs man -dataires, acceptent et acceptent, notifications et déclarations annoncées au moment de la présentation du lot et portées au procès-verbal de la vente. Les dimensions, couleurs des reproductions et informations sur l'état de l'objet sont fournies à titre indicatif.

DÉFINITIONS ET GARANTIES

Les indications figurant au catalogue sont établies par MILLON et les experts indépendants mentionnés au catalogue, sous réserve des rectifications, notifications et déclarations annoncées au moment de la présentation du lot et portées au procès-verbal de la vente. Les dimensions, couleurs des reproductions et informations sur l'état de l'objet sont fournies à titre indicatif. Toutes les indications relatives à un incident, un accident, une restauration ou une mesure conservatoire affectant un lot sont communiqués afin de faciliter son inspection par l'acheteur potentiel et restent soumises à l'entière appréciation de ce dernier. Cela signifie que tous les lots sont vendus dans l'état où ils se trouvent au moment précis de leur adjudication avec leurs possibles défauts et imperfections. Aucune réclamation ne sera admise, ni aucune l'adjudication prononcée, une exposition préalable ayant permis aux acquéreurs l'examen des œuvres présentes. Pour les lots dont le montant de l'estimation basse dépasse 2 000 euros figurant dans le catalogue de ventes, un rapport de condition sur l'état de conservation des lots pourra être communiqué gracieusement sur demande. Les informations y figurant sont fournies à titre indicatif uniquement. Celles-ci ne sauraient engager en aucune manière la responsabilité de MILLON et des experts. En cas de contestation au moment des adjudications, c'est à-dire s'il est établi que deux ou plusieurs enchérisseurs ont simultanément porté une enchère équivalente, soit à haute voix, soit par signe et réclament en même temps le lot après le prononcé du mot adjudgé, ledit lot sera remis en adjudication au prix proposé par les enchérisseurs et tout le public présent sera admis à enchérir de nouveau.

- Selon l'article L321-17 du Code de commerce, les actions en responsabilité civile engagées à l'occasion des ventes volontaires se prescrivent par cinq ans à compter de l'adjudication.
- Seule la loi française est applicable à la présente vente. Seuls les tribunaux français sont compétents pour connaître de tout litige relatif à la présente vente.

Les lots signalés par « » comportent de l'ivoire d'éléphant dont la vente est libre car antérieure au 3/03/1947. L'acquéreur qui désire exporter l'objet hors de l'UE, devra obtenir de la DRIEE un permis d'exportation à son nom. Celui-ci est à la charge de l'acquéreur.

Les lots précédés d'un « J » feront l'objet d'un procès-verbal judiciaire ou frais échafés légués de 12% HT, soit 14,40% TTC.

ORDRES D'ACHAT ET ENCHERES PAR TELEPHONE

La prise en compte et l'exécution des ordres d'achat et enchères par téléphone est un service gracieux rendu par MILLON. MILLON s'efforcera d'exécuter les ordres d'achat qui lui seront transmis par écrit jusqu'à 2 heures avant la vente. Le défaut d'exécution d'un ordre d'achat ou tout erreur ou omission à l'occasion de l'exécution de tels ordres n'engagera pas la responsabilité de MILLON. Par ailleurs, notre société n'assurera aucune responsabilité si dans le cadre d'enchères par téléphone, la liaison téléphonique est interrompue ou établie de manière défectueuse. Bien que MILLON soit prêt à enregistrer les demandes d'ordres téléphoniques ou plus tard jusqu'à la fin des horaires d'exposition, elle n'assurera aucune responsabilité en cas d'inexécution au titre d'erreurs ou d'omissions en relation avec les ordres téléphoniques.

Nous informons nos clients que les conversations téléphoniques lors d'enchères par téléphone à l'Hôtel Drouot sont susceptibles d'être enregistrées.

Offre d'achat irrevocable :

Tout enchérisseur peut adresser à la Maison de vente une offre d'achat irrevocable pour l'achat d'un lot figurant au catalogue de vente afin de lui donner une instruction ferme, définitive, irrevocable et inconditionnelle, d'enchérir pour son compte à hauteur d'une certaine somme (quelles que soient le montant d'éventuelles autres enchères). Dans ce cadre il peut être convenu que cet Auteur de l'Offre percevra une indemnité calculée, soit sur le prix d'adjudication au marteau, soit correspondant à une somme forfaitaire.

Si une offre d'achat irrevocable pour un lot est reçue par la Maison de vente avant la vente, il sera mentionné au catalogue de vente que le lot fait l'objet d'une enchère irrevocable. Si une offre d'achat irrevocable est reçue après l'impression du catalogue de vente, la Maison de vente s'annonce dans la salle de vente, au moment de la mise en vente des enchères du lot, que ce dernier fait l'objet d'une enchère irrevocable.

Tout tiers qui vous conseillerait sur l'achat d'un lot faisant l'objet d'une offre d'achat irrevocable est tenu de vous divulguer, l'existence de ses intérêts financiers dans ce lot. Si un tiers vous conseille sur l'achat d'un lot faisant l'objet d'une offre d'achat irrevocable, vous devez exiger qu'il vous divulgue s'il a ou non des intérêts financiers sur le lot. Toute personne qui s'approprie à enchérir sur le lot faisant l'objet d'une offre d'achat irrevocable, qui détient une communauté d'intérêt directe ou indirecte, permanente ou ponctuelle, avec l'Auteur de l'Offre, et qui aurait convenu avec ce dernier d'une entente financière de nature à entraver les enchères est susceptible de sanction pénale conformément aux dispositions de l'article 313-8 du Code pénal qui dispose que : « Le fait d'être une adjudication publique, par dons, promesses, ententes ou tout autre moyen frauduleux, d'écarter un enchérisseur ou de limiter les enchères ou les soumissions, est puni de six mois d'emprisonnement et de 22 500 euros d'amende. Est puni des mêmes peines le fait d'accepter de tels dons ou promesses. Est puni des mêmes peines : 1°) Le fait, dans une adjudication publique, d'entraver ou de troubler la liberté des enchères ou des soumissions, par violences, voies de fait ou menaces ; 2°) Le fait de procéder ou de participer, après une adjudication publique, à une remise aux enchères sans le concours de l'officier ministériel ou du courtier de marchandises essentiellement compétent ou d'un opérateur de ventes volontaires de meubles au enchères publiques déclaré. La tentative des infractions prévues au présent article est punie des mêmes peines».

CAUTION

MILLON se réserve le droit de demander le dépôt d'une caution aux enchérisseurs lors de leur inscription. Cette caution sera automatiquement prélevée faute de règlement par l'adjudicataire dans un délai de 15 jours suivant la vente (date facture).

ENCHERES VIA LES PLATEFORMES DIGITALES

MILLON ne saurait être tenue pour responsable de l'interruption d'un service Live en cours de vente ou de tout autre dysfonctionnement de nature à empêcher un acheteur d'enchérir via une plateforme technique offrant le service Live. L'interruption d'un service d'enchères Live en cours de vente ne justifie pas nécessairement l'arrê de la vente au enchères par le commissaire-priseur.

En cas d'enchères intervenues entre le coup de marteau et l'adjudication (prononcé du mot «adjudgé» pour les ventes au enchères en direct), le commissaire-priseur enregistre les enchères. Dans le cadre des ventes au enchères en direct, c'est-à-dire simultanément en salle et en ligne, priorité sera donnée à l'enchère portée dans la salle de vente en cas d'enchères simultanées.

PALERS D'ENCHERES

Les paliers d'enchères - ou incréments - sont laissés à la discrétion du Commissaire-Priseur en charge de la vente. Si le montant des enchères proposées - soit physiquement, par téléphone, par ordre d'achat ferme, en live ou par « ordre secret » déposés sur des plateformes-relais partenaires - est jugé insuffisant, incohérent avec le montant de la précédente enchère ou de nature à perturber la bonne tenue, l'équité et le rythme de la vente, le commissaire-priseur peut décider de ne pas les prendre en compte.

FRAIS À LA CHARGE DE L'ACHETEUR
Les frais de ventes au enchères (par lot en sus de l'adjudication) selon dégressivité suivante :

- La tranche inférieure à 1 500 € : 27,5 % HT (soit 33% TTC *)
- 25 % HT soit 30 % TTC * de 1 501 € à 5 000 €
- 20,83 % HT soit 25% TTC * de 5 001 € à 1 500 000 €
- 16,66 % HT soit 20% TTC * au-delà de 1 500 001 €

* Taux de TVA en vigueur : 20%

En outre :

- pour les lots acquis via la plateforme Interencheres.com, les frais de vente à la charge de l'acheteur sont majorés de 3% HT du prix d'adjudication (cf CGV de la plateforme Invaluable.com), les frais de vente à la charge de l'acheteur sont majorés de 3% HT du prix d'adjudication (cf CGV de la plateforme Drouotlive.com).

- pour les lots acquis via la plateforme Invaluable.com, les frais de vente à la charge de l'acheteur sont majorés de 3% HT du prix d'adjudication (cf CGV de la plateforme Invaluable.com).

ENLEVEMENT DES ACHATS, ASSURANCE, MAGASINAGE ET TRANSPORT
MILLON ne remettra les lots vendus à l'adjudicataire qu'après encaissement de l'intégralité du prix global. Il appartient à l'adjudicataire de faire assurer les lots dès leur adjudication puisque dès ce moment, les risques de perte, vol, dégradations ou autres sont sous son entière responsabilité. MILLON décline toute responsabilité quant aux dommages eux-mêmes ou à la défaillance de l'adjudicataire de couvrir ses risques contre ces dommages. Il est conseillé aux adjudicataires de procéder à un enlèvement rapide de leurs lots. Aucune indemnité ne sera due notamment pour les dommages causés aux encadrements et verres recouvrant les lots. Les socles sont des socles de présentation et ne font pas partie intégrante de l'œuvre.

RETRAIT DIFFÉRÉ DES ACHATS ET STOCKAGE :

MILLON assurera la gratuité du stockage pendant 45 jours après la vente. Passé ce délai, des frais de stockage et de transfert de nos locaux vers notre garde-meuble au 116 bd Louis Armand - 93330 Neuilly sur Marne, vont seront facturés à raison de :

- 10 € HT/Lot/semaine révolue pour un volume supérieur à 1 M3
- 7 € HT/Lot/semaine révolue pour un volume inférieur à 1 M3
- 5 € HT/Lot/semaine révolue pour un stockage * tenant dans le creux de la main *.

Ces conditions et frais ne concernent pas les lots déposés au magasinage de l'Hôtel Drouot dont le coût dépend de l'Hôtel Drouot lui-même (cf. Paragraphe Ventes et stockage à Drouot)

Rappel important :

Concernant les ventes dites « des Aubaines » réalisées dans notre garde-meuble, la gratuité n'excèdera pas 15 jours.

Concernant les ventes en Salle VV, (3 rue Rossini 75009 PARIS) : Nous informons notre aimable clientèle que les meubles, tapis et objets volumineux seront transférés dans notre entrepôt garde-meuble à Neuilly sur Marne (adresse ci-dessus) et à la disposition des acquéreurs après complet réglment du bordereau.

DEMANDES DE TRANSFERT POUR RETRAIT HORS DU LIEU DE STOCKAGE APRES-VENTE :

Toute demande de transfert de lots entre nos adresses parisiennes et/ou notre garde-meuble de sera facturée en sus du bordereau d'achat initial :
- 15 € HT par lot de petit gabarit et n'excédant pas 5 objets.
- 40 € HT par bordereau n'excédant pas 5 achats et jusqu'à 1 M3.

Pour un volume d'achats supérieur, toute demande de transfert ne pourrait être effectuée qu'après acceptation d'un devis.

Les meubles sont exclus des lots dits « transférables par navette » mais pourront faire l'objet de devis de livraison.

Si les lots transférés ne sont pas réclamés au-delà de 7 jours après leur enregistrement dans les locaux de destination, ils seront renvoyés vers notre garde-meuble sans possibilité de remboursement et les détails de gratuité de stockage reprendront à compter du jour de la vente.

Un stockage longue durée peut être négocié avec nos équipes (116@milion.com)

POUR TOUT RENSEIGNEMENT :

Stéphane BOUSQUET
116, Bd Louis Armand, 93330 Neuilly-sur-Marne

Aucune livraison ni aucun enlèvement des lots ne pourront intervenir sans le règlement complet des frais de mise à disposition et de stockage.

VENTES ET STOCKAGE A L'HOTEL DROUOT

Dans le cadre des ventes ayant lieu à l'Hôtel Drouot, les meubles, tapis et objets volumineux ou fragiles seront stockés au service Magasinage de l'Hôtel Drouot.

L'accès se fait par le 6bis rue Rossini - 75009 Paris et est ouvert du lundi au samedi de 9h à 10h et de 13h à 18h.

Le service Magasinage de l'Hôtel Drouot est un service indépendant de la maison MILLON. Ce service est payant, et les frais sont à la charge de l'acquéreur (renseignements : magasinage@drouot.com)

IMPORTATION TEMPORAIRE

Les acquéreurs des lots indiqués par * devront s'acquitter, en sus des frais de vente, de la TVA à l'import (5,5 % du prix d'adjudication, 20% pour les bijoux et montres, les automobiles, les vins et spiritueux et les multiples).

LA SORTIE DU TERRITOIRE FRANCAIS

La sortie d'un lot de France peut être sujette à une autorisation administrative.

L'obtention du document concerné ne relève que de la responsabilité de nature à empêcher un acheteur de l'adjudicataire du lot visé par cette disposition. Le retard ou le refus de délivrance par l'Administration des documents de sortie du territoire ne justifiera ni l'annulation de la vente, ni un retard de règlement, ni une résolution. Si notre Société est sollicitée par un acheteur ou son représentant, pour faire ces demandes de sortie du territoire, l'ensemble des frais engagés sera à la charge totale du demandeur. Cette opération ne sera qu'un service rendu par MILLON. Les formalités d'exportation (demandes de certificat pour un bien culturel, licence d'exportation) des lots assujettis sont du ressort de l'acquéreur et peuvent requérir un délai de 2 à 3 mois.

EXPORTATION APRES LA VENTE

La TVA collectée au titre des frais de vente ou celle collectée au titre d'une importation temporaire du lot, peut être remboursée à l'adjudicataire dans les délais légaux sur présentation des documents qui justifient l'exportation du lot acheté.

PRÉEMPTION DE L'ÉTAT FRANCAIS

L'État français dispose, dans certains cas définis par la loi, d'un droit de préemption des œuvres vendues au enchères publiques. Dans ce cas, l'État français se substitue au dernier enchérisseur sous réserve que la déclaration de préemption formulée par le représentant de l'état dans un délai de quinze jours à compter de la vente, MILLON ne pourra être tenu responsable des décisions de préemptions de l'État français.

RESPONSABILITÉ DES ENCHERISSEURS

En portant une enchère sur un lot par une quelconque des modalités de transmission proposées par MILLON, les enchérisseurs assument la responsabilité personnelle de régler le prix d'adjudication de ce lot, augmenté de la commission d'adjudication et de tous droits ou taxes de nature à grever la vente. Les enchérisseurs sont réputés agir en leur nom et pour leur propre compte, sauf convention contraire préalable à la vente et passée par écrit avec MILLON.

Sous réserve de la décision du commissaire-priseur habilité et sous réserve de la décision finale soit supérieure ou égale au prix de réserve, le dernier enchérisseur deviendra l'acheteur, le coup de marteau et le prononcé du mot « adjudgé » matérialiserà l'acceptation de la dernière enchère et la formation du contrat de vente entre le vendeur et l'acheteur. Les lots adjudgés sont sous l'entière responsabilité de l'adjudicataire. En cas de contestation de son achat et/ou de son lot, MILLON pourra tenir l'enchérisseur seul responsable de l'enchère en cause et de son règlement.

PAIEMENT DU PRIX GLOBAL

MILLON précise et rappelle que la vente au enchères publiques est faite au comptant et que l'adjudicataire devra immédiatement s'acquitter du règlement total de son achat et cela indépendamment de toute possibilité de paiement par chèque ou par carte bancaire (voir « La sortie du territoire français »).

Le règlement pourra être effectué comme suit :
- en espèces dans la limite de 1 000 euros pour les résidents français /15 000€ pour les particuliers qui ont leur domicile fiscal à l'étranger (sur présentation d'un justificatif) ;
- par chèque bancaire ou postal avec présentation obligatoire d'une pièce d'identité en cours de validité (la délivrance ne sera possible que cinq jours après le paiement. Les chèques étrangers ne sont pas acceptés) ;
- par carte bancaire Visa ou Master Card ;
- par paiement en ligne : https://www.millon.com/paiement-en-ligne ;
- par virement bancaire en euros aux coordonnées comme suit :

DOMICILIATION :
NEUFLIZE OBC
3, avenue Hoche - 75008 Paris
IBAN FR76 3078 8009 0002 0609 7000 469
IBAN NSMBFRPPXXX

Pour les adjudicataires ayant enchéri via la plateforme Interencheres.com, MILLON prélèvera directement sur ce site le prix global du bordereau d'adjudication dans les 48 heures suivant la fin de la vente.

RETARD DE PAIEMENT

Au-delà de 30 jours (date facture), tout retard de paiement entraînera des pénalités de retard égales à 3 fois le taux d'intérêt légal ainsi qu'une indemnité forfaitaire pour frais de recouvrement de 40 euros.

MILLON est abonné au service TEMIS permettant la consultation et l'ajout-motifs de l'ensemble des restrictions d'accès aux ventes au enchères (« Fichier TEMIS ») mis en œuvre par la société Commissaires-Priseurs Multimédia (CPM), S.A ayant son siège social s.s (75009) Paris, 37 rue de Châteaudun (RCS Paris 437 868 425).

Tout bordereau d'adjudication demeuré impayé auprès de MILLON ou ayant fait l'objet d'un retard de paiement est susceptible d'inscription au fichier TEMIS

Pour toute information complémentaire, merci de consulter la politique de protection des données de TEMIS : https://temis.auction/statics/politique-protection-dp-temis.pdf

DÉFAUT DE PAIEMENT

En cas de défaut de paiement, si la vente est annulée ou l'œuvre est renvoyée sur réiteration des enchères dans les conditions de l'article L321-14 du Code de commerce, l'adjudicataire défaillant devra payer à MILLON une indemnité forfaitaire correspondant (i) au montant des frais acheteur et (ii) à 40 € de frais de recouvrement, à titre de réparation du préjudice subi, sans préjudice de dommages-intérêts supplémentaires dus au vendeur.

MILLON se réserve également le droit de procéder à toute compensation avec les sommes dues par l'adjudicataire défaillant ou à encaisser les chèques de caution.

EXPEDITION DES ACHATS

Nous informons notre clientèle que MILLON ne prend en charge aucune expédition des biens à l'issu des ventes. Pour toute demande d'envoi, MILLON recommande de faire appel à son transporteur partenaire (THE PACKENERS - hello@thepackerseng.com) ou à tout autre transporteur au choix de la clientèle.

En tout état de cause, l'expédition du lot, la manutention et les magasinage de celui-ci lors du transport n'engagent pas la responsabilité de MILLON.

Si MILLON accepte de s'occuper de l'expédition d'un bien à titre exceptionnel, sa responsabilité ne pourra être mise en cause en cas de perte, de vol ou d'accidents qui reste à la charge de l'acheteur. De plus, cette expédition ne sera effectuée qu'à réception d'une lettre de décharge de MILLON de sa responsabilité dans le devenir de l'objet expédié, et sera à la charge financière exclusive de l'acheteur.

PROPRIÉTÉ INTELLECTUELLE

La vente d'un lot n'emporte pas cession des droits de reproduction ou de représentation dont il constitue le cas échéant le support matériel.

Conditions of sale

As part of our auction activities, our auction house could collect personal data concerning the seller and the buyer. They have the right to access, rectify and opt out of their personal data by contacting our auction house directly. Our OVV may use this personal data in order to meet its legal obligations, and, unless opposed by the persons concerned, for the purposes of its activity (commercial and marketing operations). These data may also be communicated to the competent authorities. These general conditions of sale and everything pertaining to them are governed exclusively by French law. Buyers and their representatives accept that any legal action will be taken within the jurisdiction of French courts (Paris). The various provisions contained in these general conditions of sale are independent of each other. If any one of them is declared invalid, there is no effect on the validity of the others. Participating in this auction implies the agreement with all the conditions set out below by all buyers and their representatives. Payment is due immediately at the end of the sale, payable in euros. A currency conversion system may be provided during the sale. The corresponding foreign currency value provided is merely informative.

DEFINITIONS AND GUARANTEES

Descriptions appearing in the catalogue are provided by MILLON and the Sale Experts and are subject to corrections, notifications and declarations made at the moment the lot is presented and noted in the record of the sale. Dimensions, colours in reproductions and information on the condition of an object are given for information purposes only. All information relating to incidents, accidents, restoration and conservation measures relating to a lot is given to facilitate inspection by the potential buyer and remains completely open to their interpretation. This means that all lots are sold as seen at the moment the hammer falls, including the possible faults and imperfections. An exhibition before the sale is made providing the potential buyers the opportunity to examine the presented lots. Therefore, no claims will be accepted after the hammer has fallen. For lots appearing in the sale catalogue which the lower estimated price is over 2,000 euros, a condition report of the preservation status will be issued free of charge upon request. The information contained in this report is merely informative and MILLON and the Sale Experts can in no way be held liable for it. In the case of a dispute at the sale, i.e. two or more buyers have simultaneously made an identical bid for the same lot, either aloud or by signal, and both claim the lot at the same time, the lot will be sold to the bidder. The lot will be re-submitted for auction at the price offered by the bidders and everyone at the room will be permitted to bid once again.

- According to article L321-17 of the French Commercial Code, the statute of limitations of any civil liability actions brought in connection with voluntary sales are limited to five years from the date of the auction.

- Only French law is applicable to this sale. Only the French courts are competent to hear any dispute relating to this sale.

The lots marked with * include elements of elephant ivory and its sale is possible because the ivory is dated prior to 3/3/1947.

The buyer who wishes to export the object outside the EU will have to obtain from the DRIEE an export permit on their own. This is the buyer's responsibility.

TELEPHONE BIDDING

The telephone bids are a free service provided by MILLON. In this regard, our company accepts no liability for a break in the telephone connection, a failure to connect or a delayed connection. Although MILLON accepts telephone bidding requests until the end of the pre-sale exhibition, it cannot be held liable for mistakes or omissions related to telephone bidding orders.

We inform our customers that telephone conversations during telephone auctions at the Hotel Drouot are likely to be recorded.

Irrevocable bid :
A party can provide MILLON with an irrevocable bid, which is a definitive, firm, irrevocable and unconditional instruction to execute this party's bid during the auction up to a provided amount, regardless of the existence of other bids or other bids. The irrevocable bid may exceed the amount of the irrevocable bid, will be compensated based on the final hammer price in the event he or she is not the successful bidder.

If the irrevocable bid is not secured until after the printing of the auction catalogue, a pre-sale or pre-lot announcement will be made indicating that there is an irrevocable bid on the lot, on other cases i will be indicated in the catalogue entry of the lot.

If the irrevocable bidder is advising anyone with respect to the lot, Sotheby's requires the irrevocable bidder to disclose his or her financial interest in the lot. If an agent is advising you on behalf of your behalf with respect to a lot identified as being subject to an irrevocable bid, you should request that the agent disclose whether or not he or she has a financial interest in the lot (cv. Art 313-6 French Penal Code).

Any person who is about to bid on the work and who has a direct or indirect, permanent or occasional community of interest with the irrevocable bidder, and who would enter into a financial agreement that could hinder the auction, would be exposed to penal sanctions as stated in Art.313-6 of the French Penal Code. "The fact, in a public auction, of excluding a bidder or limiting bids or tenders by means of gifts, promises, agreements or any other fraudulent means, is punishable by six months' imprisonment and a fine of 22,500 euros. The same penalties shall apply to the acceptance of such gifts or promises.

The same penalties shall apply to:
1° The fact, in a public auction, of hindering or disturbing the freedom of bids or tenders, by violence, assault or threats;

2° Preceding or participating, after a public auction, in a re-auction without the assistance of the competent authority or the auctioneer or sworn goods broker or of a declared operator of voluntary sales of furniture by public auction.

Attempts to commit the offences provided for in this article shall be punishable by the same penalties".

CAUTION

MILLON reserves the right to ask for a deposit from bidders at the time of registration.

This deposit will be automatically deducted in the absence of payment by the winning bidder within 15 days after the sale (invoice date).

LIVE BIDDING BY ELECTRONIC PLATFORMS:

Millon cannot be held responsible for the interruption or any other malfunction of any Live service during the sale that could inhibit buyer from bidding via any electronic platform offering the Live service. The interruption of a Live auction service during the sale is not necessarily justification for the auctioneer to stop the auction.

BIDDING LEVELS

Bidding increments are left to the discretion of the auctioneer in charge of the sale. If the amount of the bids proposed - either physically, by telephone, by firm purchase order, live or by "secret order" deposited on partner relay platforms - is deemed insufficient, inconsistent with the amount of the previous bid or likely to disrupt the proper conduct, fairness and pace of the sale, the auctioneer may decide not to take them into account.

FEES FOR THE BUYER

Expenses for which the buyer is responsible the buyer will pay MILLON, in addition to the sale price or hammer price, a commission of:
27.5 % excl.VAT, or 33 % incl.VAT up to 1500 €
25 % excl.VAT, or 30 % incl.VAT from 1501 to 500 000 €
20.83 % excl.VAT, or 25 % incl.VAT from 500 001 to 1.500.000 €
16,67 % excl.VAT beyond

Current VAT rate: 20%

Total price + sale price (hammer price) + sale's commission

- for the lots acquired via Interencheres.com, the buyer's fees are increased by 3% pre-tax of the auction price (see Terms and Conditions of Interencheres.com).

- for the lots acquired via the Drouotonline.com platform, the buyer's fees are increased by an additional 1.5% pre-tax of the auction price (see CGV of the Drouotlive.com platform).

- for the lots acquired via Invaluable.com, the buyer's fees are increased by 3% pre-tax of the auction price (see Terms and Conditions of Invaluable.com).

COLLECTION AND WITHDRAWAL OF PURCHASES, INSURANCE, STORAGE AND TRANSPORT

MILLON will only release the sold lots to the buyer after the complete bill settlement (payment of the invoice including all additional fees). It is up to the successful bidder to insure lots as soon as those are awarded, from that moment, any loss, theft, damage and/or other risks are under their entire responsibility. MILLON declines all responsibility for the damage to the lots or the failure of the successful bidder to cover its risks against such damage. The successful buyers are invited to collect their lots as soon as possible. No presentation will be due in particular for any damage of the frames or glass covers covering the lots. The pedestals are presentation pedestals and are not an integral part of the piece.

COSTS OF DELAYED WITHDRAWAL OF PURCHASES AND STORAGE COSTS FOR MILLON'S WAREHOUSE (excluding Drouot*):
Millon gives you 45 days free storage after the sale. After this period, storage and transfer fees from our offices to our warehouse at 116 bd Louis Armand - 93330 Neuilly sur Marne, will be charged as it follows:

10 € pre-tax per lot and per week completed for storage superior to 1 M3
7 € pre-tax per lot and per week completed for storage less than 1 M3
5 € pre-tax per lot and per week completed for storage that "fit in the palm of your hand"

Important reminder: Concerning the sales known as "Aubaines" carried out in our furniture storehouse, the free storage will not exceed 15 days.

AUCTIONS IN OUR Salle VV (auctionroom located 3 rue Rossini, 75009 PARIS)

We inform our kind customers that furniture, carpets and voluminous objects will be transferred to our storage warehouse called "116" in Neuilly sur Marne (Storage in our Warehouse), available to buyers after full payment of the invoice.

SPECIAL SHUTTLE TRANSFER:

For any special shuttle transfer request of your lots between our Parisian offices or to/from our warehouse, the initial invoice will be increased as follows:

- 15 € pre-tax per small lot and not exceeding 5 objects.
- 40 € pre-tax per maximum per invoice not exceeding 5 purchases and up to 1 M3.
For a higher volume of purchases, any transfer request could be carried out only after acceptance of a quote.

Furniture is not included in the "shuttle transferable" lots but may be subject to a delivery quote.
If the transferred lots are not claimed beyond 7 days after their registration at the office of destination, they will be sent back to our warehouse without possibility of refund and the free storage periods will restart from the day of the sale.

- A personalized rate for long-term storage can be negotiated with a member of or MILLON



www.millon.com