



# MILLON

ART MODERNE

—  
Mercredi 28 juin 2023 - 14h

—  
Salons du Trocadéro

—  
Expert Cécile RITZENTHALER



## ART MODERNE

**Mercredi 28 juin 2023**

14h

—

Paris — Salons du Trocadéro  
5, avenue d'Eylau 75116 Paris

—

**Expositions Publiques**

Lundi 26 juin de 11h à 18h

Mardi 27 juin de 11h à 18h

Expositions privées sur rendez vous

Du jeudi 15 juin au jeudi 22 juin

—

Intégralité des lots sur  
[www.millon.com](http://www.millon.com)

# Département Art Moderne



**Directrice du département**  
Alix CASCIELLO  
Tel +33 (0)6 60 08 20 61  
acasciello@millon.com



**Clerc spécialisée**  
Ségolène NOTARIANNI  
Tél +33 (0)1 47 27 76 72  
artmoderne@millon.com



**Clerc**  
Margaux BRUNETEAU  
+33 (0)1 47 27 79 72  
moderne@millon.com

**MILLON Trocadéro**  
5, avenue d'Eylau 75116 PARIS  
T +33 (0)1 47 27 95 34  
F +33 (0) 1 47 27 70 89  
artmoderne@millon.com

**DROUOT.com**  
Live

**live interencheres-live.com**  
Enchères LIVE et ordres d'achat secrets

**THE ART LOSS REGISTER™**  
www.artloss.com

Confrontation à la base de données du Art Loss Register des lots dont l'estimation haute est égale ou supérieure à 4.000 €.

# Expert



**Tableaux**  
Cécile RITZENTHALER  
Tel +33 (0)6 85 07 00 36

Alexandre Millon,  
Président Groupe MILLON, Commissaire-Preneur



**Les commissaires-priseurs**  
Enora Alix  
Isabelle Boudot de La Motte  
Cécile Dupuis  
Delphine Cheuvreux Missoffe  
Mayeul de La Hamayde  
Sophie Legrand  
Nathalie Mangeot  
Paul-Marie Musnier  
Cécile Simon  
Lucas Tavel  
Paul-Antoine Vergeau  
Quentin Madon

# Sommaire

<b>LE XIXE SIECLE</b> .....	p. 6
Louis Maurice Boutet de Montvel .....	p. 18
Blanche Hoschédé-Monet .....	p. 26
Lucie Cousturier .....	p. 28
Georges Lacombe .....	p. 34
<b>TABLEAUX DU XX<sup>E</sup> SIÈCLE</b> .....	p. 37
Georges de Feure .....	p. 38
Gustave Loiseau .....	p. 54
Maurice de Vlaminck .....	p. 70
Raoul Dufy .....	p. 74
<b>CŒUVRES GRAPHIQUES</b> .....	p. 82
Auguste Rodin .....	p. 90
Leonard Tsuguharu Foujita .....	p. 92
<b>CÉRAMIQUES ET LITHOGRAPHIE - Pablo Picasso</b> .....	p. 106
<b>POST WAR</b> .....	p. 116
Rafael Zabaleta .....	p. 132
Georges Spiro .....	p. 134
<b>Conditions de vente</b> .....	p. 150
<b>Ordres d'achat</b> .....	p. 152

## Index

ALLEGRE RAYMOND .....	32	KLIMT GUSTAV .....	65
APPIAN ADOLPHE.....	15	LACOMBE GEORGES .....	25
BAUCHANT ANDRÉ.....	106	LAGAR CELSO .....	94
BERAUD JEAN .....	61	LANSKOY ANDRÉ .....	98
BERNARD EMILE 35 ; 36		LAURENS JEAN PAUL .....	4
BOGGIO EMILIO .....	31	LEBOURG ALBERT .....	14
BOGGS FRANK .....	11	LE FAUCIONNIER HENRI VICTOR GABRIEL 38	
BOUTET DE MONVEL LOUIS MAURICE ... 9		LEGER FERNAND .....	82
BRAUNER VICTOR .....	84	LEVIS MAURICE.....	7
CALDER ALEXANDRE .....	102	LHOTE ANDRE .....	51
CALO-SEAILLES SPERANZA .....	56 ; 57	LOIR LUIGI.....	5
CARIOT GUSTAVE .....	27 ; 28	LOISEAU GUSTAVE .....	43
CERIA EDMOND .....	105	MAGNELLI ALBERTO.....	100
CHABAS PAUL .....	23	MARQUET ALBERT .....	42
CHERET JULES .....	22	MARTIN-FERRIERES JAC .....	39
CHRETIEN RENÉ LOUIS.....	16	MICHEAU-VERNEZ ROBERT .....	40
CORDEY FRÉDÉRIC SAMUEL .....	8	MUCHA ALPHONSE .....	63
CORTES EDOUARD .....	48	OUVRIÉ JUSTIN .....	10
COUSTURIER LUCIE.....	21	PANCETTI JOSE .....	41
DE FEURE GEORGES .....	26	PICASSO PABLO .....	85-93
DEGAS EDGAR .....	64	PIGNON EDOUARD .....	104
DELACROIX EUGENE .....	58 ; 59 ; 60	PISA ALBERTO.....	1
DETROY LÉON.....	19	PISSARRO PAUL-EMILE .....	33 ; 34 ; 37
DEVAMBEZ ANDRÉ.....	3	QUIZET ALPHONSE LEON .....	46
DOMERGUE JEAN GABRIEL .....	116	RANFT RICHARD.....	17
DORÉ GUSTAVE.....	6	RENOIR PIERRE-AUGUSTE .....	44
DUFAU CLEMENTINE HELENE .....	24	RODIN AUGUSTE .....	66
DUFY RAOUL .....	54 ; 55 ; 56 ; 57 ; 81	SIUDMAK WOJCIECH .....	115
DYF MARCEL .....	117	SPIRO GEORGES .....	108-114
ESTEVE MAURICE .....	101	STEVENS ALFRED .....	29
ECOLE FRANCAISE .....	49	TANAKA AKIRA .....	95
FINI LEONOR .....	83	TEN CATE SIEBE JOHANNES .....	30
FORAIN JEAN-LOUIS .....	62	TROUILLEBERT PAUL DESIRE .....	18
FOUJITA LÉONARD TSUGUHARU 67-79		TUTUNDJIAN LEON ARTHUR .....	80
GENIN LUCIEN.....	47	UTRILLO MAURICE .....	45
GEN PAUL .....	97 ; 99	VAN DONGEN KEES .....	50
GOETZ HENRI .....	103	VASSELON ALICE .....	2
GROMAIRE MARCEL .....	96	DE VLAMINCK MAURICE .....	52 ; 53
HOSCHEDÉ-MONET BLANCHE .....	20	ZABALETA RAFAEL .....	107
JONGKIND JOHAN BATRHOLD .....	12 ; 13		



INSPIRATIONS D'UN IMMORTEL  
Les collections de Maurice DRULON  
21 et 22 septembre 2023

Collections & Personnalités

Marc Chochon  
collection@millon.com - 06 33 72 03 14

TABLEAUX  
DU XIX<sup>E</sup> SIÈCLE



1

**Alberto PISA**  
(Ferrare 1864- Florence 1930)  
*Chez l'antiquaire*  
Huile sur toile rentoilée  
37 x 51 cm  
Signé en bas à gauche Pisa  
(Petits manques)

**3 500/4 000 €**



2

-  
**Alice VASSELON**  
(Paris 1849 - La Calmette 1893)

***Bouquet de fleurs***

Huile sur toile

92 x 121 cm

Signé en bas à droite Alice Vasselon

**7 000/9 000 €**



3

-  
**André DEVAMBEZ**  
 (Paris 1867 – 1945)

**La petite France**

Huile sur carton  
 51 x 67 cm

Signé au centre en bas, titré La petite France,  
 Strasbourg et daté 32 en bas à droite  
 Titré au revers

3 000/5 000 €



4

-  
**Jean Paul LAURENS**  
 (Fourquevaux 1838 - Paris 1921)

**Etude pour le salon Lobau dans l'Hôtel de Ville de Paris**

Huile sur toile d'origine  
 45 x 55 cm

Signé et dédié sur le côté à droite à Mr Delaunay de tout cœur Jean Paul Laurens  
 Annoté en haut à droite Etudes pour la scène du meurtre des maréchaux (Hôtel de Ville de Paris ) JPL  
 Porte au dos la marque au pochoir du marchand de toiles Paul Foinet à Paris

2 000/3 000 €



5

-  
**Luigi LOIR**  
(Goritz 1845- Paris 1916)  
**Marché parisien**

Huile sur panneau une planche non parqueté  
26 x 45 cm

Signé en bas à droite Loir Luigi

10 000/15 000 €



# Gustave DORE (1832-1883)

C'est à partir du voyage en Ecosse que Gustave Doré utilise l'aquarelle et comme il le dit «...Je l'ai employée seulement pour mieux rendre mes intentions et mes impressions...»  
L'attention est portée sur les eaux et les ciels, les brouillards, les lumières de l'aube ou du soleil couchant tous les effets de la transparence

«... Je regrette ces grands lacs qui représentent l'immobilité dans le désespoir, les immenses montagnes ...les châteaux forts, les abbayes crénelées qui se mirent dans les mornes étangs... »

Charles Baudelaire



6

**Gustave DORE**  
(Strasbourg 1832 - Paris 1883)

**Souvenirs des Vosges**

Aquarelle  
28 x 40,5 cm  
Signé et daté G Doré 1880  
en bas à droite  
Porte au dos sur le carton  
de montage G Doré  
Souvenir des Vosges voir  
G Doré de Valmy Baysse  
page 196

**Provenance**  
Collection particulière

**3 000/4 000 €**



7

**Maurice LEVIS**  
(Paris 1860 - 1940)

**Le Village d'Uzerche**

Huile sur papier marouffé sur toile  
toile  
27,5 x 35 cm  
Signé et localisé en bas à gauche  
Maurice Levis Uzerche

**3 000/4 000 €**



8

-

**Frederic Samuel CORDEY**  
**(Paris 1854 - 1911)**

***Le chemin devant les meules***

Huile sur toile d'origine  
46,5 x 55 cm

Signé en bas à gauche Cordey  
Porte sur la traverse du châssis  
l'ancienne étiquette manuscrite  
mentionnant: Chemin des bois  
Eragny

**2 000/3 000 €**

## Louis Maurice BOUTET DE MONVEL (1850-1913)

Au début des années 1880, Maurice Boutet de Monvel choisit la Bretagne pour villégiature. Plus précisément à Pont-Aven, petit bourg du sud Finistère, entre Concarneau et Quimper où, quelques années plus tard, il retrouvera Paul Gauguin (1848-1903) dont Maurice Boutet de Monvel est réputé avoir réalisé un portrait photographique.

Depuis de nombreuses années déjà, Pont-Aven était le lieu de villégiature privilégié d'une petite communauté d'artistes, comme Emile Schuffenecker (1851-1934) dont Maurice Boutet de Monvel avait fait la connaissance chez Carolus-Duran (1837-1917) et qui, à la suite de Jean-Léon Jérôme (1824-1904) et de ses élèves aux Beaux-arts, étaient à la recherche du pittoresque de ce «petit trou pas cher», pour reprendre l'appellation du peintre Armand Jobbé-Duval (1821-1889).

Promenades en bord de mer et jeux sur les plages toutes proches avec ses deux fils, Roger et Bernard encore très jeunes. Promenades dans l'arrière-pays à la découverte de paysages insolites.

C'est là, dans la région de Rosporden Fouesnant, deux communes situées à quelques kilomètres au dessus de Pont-Aven, que Maurice Boutet de Monvel peint plusieurs tableaux, notamment «Paysage (Finistère)», exécuté en 1882 ou 1883 et exposé au Salon de Bordeaux en 1884, et cette petite gardienne de dindons.

Croquée dans la basse-cour de sa ferme, probablement sur un carnet de dessins avant d'être reportée sur la toile peinte du paysage verdoyant et de cette ferme typique avec ses bâtiments tout en décrochements, elle est coiffée de la «giz fouen», autrement appelée «relevée» ou «jobeline», et vêtue d'une robe noire que couvre un petit tablier blanc et un large col en rebat lui cachant les épaules.

Tout l'intérêt de l'artiste se porte bien évidemment sur cette coiffe si singulière, qui détache ses larges ailes de batiste empesée sur le fond de vert tendre du plan d'herbe ensoleillé.

Cette coiffe, Maurice Boutet de Monvel la dessine peu ou prou la même année pour illustrer «Chanson de la mariée» et «La bergère», deux chansons qu'il publie dans son fameux album Chanson de France pour les petits Français, paru chez Plon en 1883.

Par ailleurs, la composition de cet attachant tableau qui n'est pas peint sur une toile de son fournisseur habituel, ce qui peut donner à penser qu'elle fut achetée chez un marchand de couleurs de Pont-Aven, fut reprise par le peintre pour «Fanchon» dans Nos enfants, publié en 1887 sur un texte de Anatole France (1844-1924)»

Stéphane-Jacques Addade.

Nous remercions Monsieur Stéphane-Jacques Addade de son avis et de son texte sur cette œuvre de Maurice Boutet de Monvel.



"La Bergère", Chansons de France pour les petits Français, Plon, 1883



9

Louis Maurice BOUTET DE MONVEL  
(Orléans 1850-Paris 1913)  
*Petite bretonne (Finistère)*, circa 1883

Huile sur toile d'origine  
55,6 x 46,3 cm  
Signé en bas à gauche M Boutet de Monvel

Un certificat de Monsieur Stéphane-Jacques Addade sera remis à l'acquéreur.

8 000/10 000 €



10

-  
Justin OUVRIÉ  
(Paris 1806 - Rouen 1879)  
*Canal en Hollande*

Aquarelle  
9 x 11,5 cm  
Signé en bas à droite Justin Ouvrié  
(Taches)

200/300 €

11

-  
Frank BOGGS  
(Springfield 1855 - Meudon 1926)  
*Le port de Dort*

Aquarelle  
15 x 23 cm  
Signé, localisé et daté Frank Boggs 19  
mars 1923 en bas à gauche

200/300 €

12

-  
Johan Batrthold JONGKIND  
(Latrop 1819 - Saint Egrève 1891)  
*Bateau*

Craie noire  
15 x 23 cm à la vue  
Signé en bas à gauche Jongkind

800/1 200 €

13

-  
D'après Johan Batrthold JONGKIND  
(1819 - 1891)  
*Le port d'Anvers*

Eau forte  
15 x 23 cm à la cuvette 18,5 x 27 cm à  
a la vue  
Titre signé et daté dans la planche en  
bas à droite Anvers Jongkind 1868

150/200 €



14

-  
Albert LEBOURG  
(Montfort-sur-Risle 1849 - Rouen 1928)  
*Moulins en Hollande*

Huile sur toile  
60,5 x 37,5 cm  
Signé en bas à droite Ch. Lebourg  
Localisé sur le châssis Environs de Rotterdam

5 000/6 000 €



15

-  
**Adolphe APPIAN**  
 (Lyon 1818 - 1898)  
*Enfants en bord de rivière*  
 Huile sur toile d'origine  
 50 x 60,5 cm  
 Signé en bas à gauche Appian  
 (Restaurations)

600/800 €



16

-  
**René Louis CHRETIEN**  
 (Choisy Le Roi 1867- Rochefort  
 en Yvelines 1945)  
*Dans la cour de la ferme*  
 Huile sur toile d'origine  
 46 x 61 cm  
 Signé en bas à gauche R  
 Chretien

600/800 €

17

-  
**Richard RANFT**  
 (1862-1931)  
*Paysage boisé avec  
 chaumière*  
 Huile sur carton  
 49 x 25,5 cm  
 Signé en bas à gauche  
 Richard Ranft

800/1 200 €





18

**Paul Désiré TROUILLEBERT**  
(Paris 1829-1900)

**Pensées**

Huile sur toile

56 x 46,5 cm

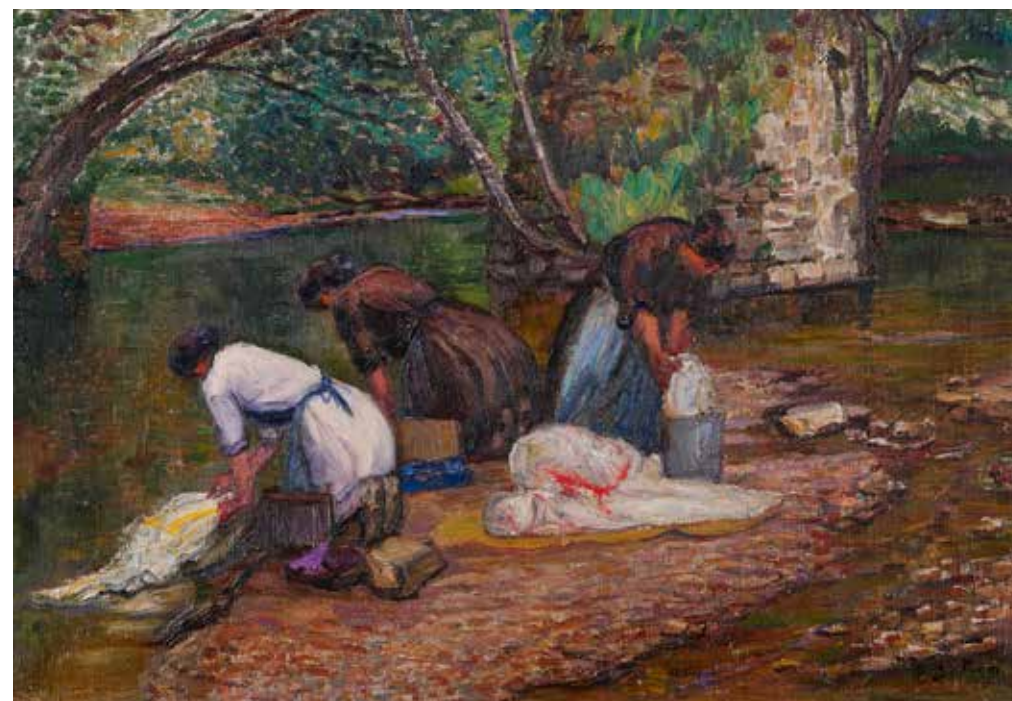
Signé et daté en bas à droite Trouillebert 1874

**Provenance**

Philippe Cezanne

Collection particulière

**3 000/5 000 €**



19

**Léon DETROY**  
(Chinon 1859-1955)

**Lavandières**

Huile sur toile d'origine

50 x 73 cm

Signé en bas à droite Detroy

**Provenance**

Collection privée, Paris

Par voie de succession au propriétaire actuel

**5 000/6 000 €**

# Blanche HOSCHEDE-MONET (1865-1947)

---

Élève et intime de Claude Monet, Blanche Hoschédé Monet est une artiste peintre remarquable de la fin du XIXe siècle et de la première moitié du XXe siècle. De nature discrète, elle reste longtemps dans l'ombre de son beau-père, Claude Monet, pour lequel elle nourrit une véritable admiration. Elle élabore une Œuvre emprunte de l'esthétique impressionniste en peignant des paysages de campagne qui célèbrent le plein air et le présent. Blanche Hoschédé Monet cherche à capturer la fugacité du temps qui passe, à saisir les variations lumineuses et atmosphériques des moments qu'elle choisit de représenter. L'artiste développe une touche vive, marquée par l'empâtement et la juxtaposition de matières. Sa palette chromatique, intense, associe des couleurs complémentaires en présentant des nuances de bleu et de violet typiques de l'œuvre de Claude Monet et des couleurs plus flamboyantes et lumineuses.



20

**Blanche HOSCHEDE-MONET**  
(Paris 1865-Nice 1947)  
**Beaumont-le-Roger, paysage**

Huile sur toile d'origine  
50 x 82,5 cm  
Signé en bas à droite Blanche Hoschedé

Nous remercions Monsieur Philippe Piguet de nous avoir confirmé l'authentification de cette œuvre qui sera répertoriée dans le catalogue raisonné actuellement en préparation.  
Un certificat pourra être délivré à la charge de l'acquéreur.

**Provenance**  
Collection particulière

**15 000/20 000 €**

## Lucie COUSTURIER (1876 - 1925)

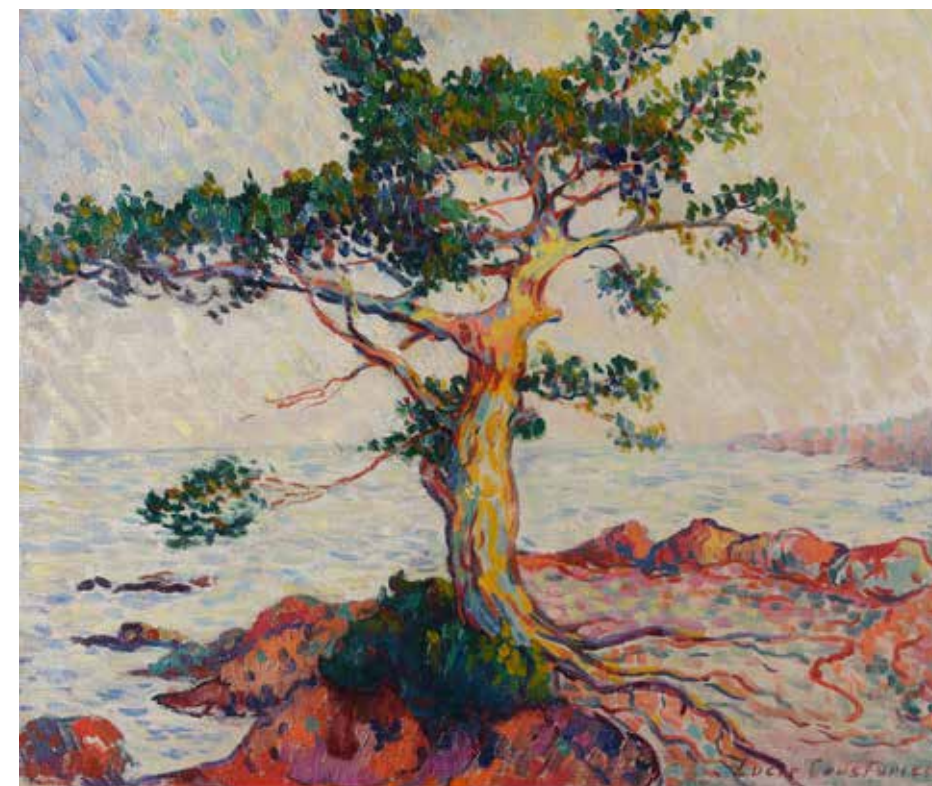
En 1876, Lucie Cousturier naît à Paris au sein d'une famille de collectionneurs. Très tôt, elle découvre l'œuvre de Georges Seurat, auquel elle consacre un ouvrage en 1926, puisqu'en 1900 son père acquiert *Un dimanche après-midi à l'île de la Grande Jatte*. La proximité avec ces œuvres la pousse finalement à développer sa fibre artistique et à devenir l'élève de Paul Signac ainsi que d'Henri-Edmond Cross, dont le style pointilliste s'inscrit dans la lignée de l'impressionnisme du XIXe siècle. Lucie Cousturier commence à exposer au Salon des Artistes indépendants à partir de 1901 jusqu'en 1921. Elle accède également au Salon de la Libre esthétique en 1906 et fait l'objet de plusieurs expositions personnelles entre 1906 et 1913, notamment en 1907 à la galerie Druet. C'est à l'occasion de ces expositions, qu'elle et son mari artiste et critique d'art, nouent des amitiés avec d'autres peintres célèbres tels que Maximilien Luce, Paul Signac, Charles Angrand, Théo van Rysselberghe etc. Au cours de sa carrière, l'artiste expérimente un large panel de sujets ; du portrait au paysage en passant par la nature morte. Parmi ces paysages, la Côte d'Azur et les vues de Saint-Tropez occupent une place importante de son œuvre puisque l'artiste part s'installer dans le sud de la France durant la Première Guerre mondiale. Cette région baignée de soleil, véritable terrain d'expérimentation chromatique, la pousse à développer une palette vive et ardente, non loin des aspirations fauves. En effet, la lumière est un élément constitutif et indispensable à la composition et l'harmonie de ses toiles. Or avec la couleur, Lucie Cousturier cherche à suggérer les effets de la lumière et son intensité. La couleur devient ainsi sa propre lumière au sein de ses œuvres.

L'artiste possède également une réelle « liberté spontanée » (Adèle de Lanfranchi, *Lucie Cousturier 1976-1925*, Paris, DL, 2008, p. 37), un goût pour les scènes saisies sur le vif. Elle travaille une touche vibratoire inspirée de l'enseignement de Signac. Son objectif n'est pas de représenter fidèlement ce qu'elle voit, mais de créer une impression d'ensemble, d'évoquer plus que de retranscrire. Cette manière de peindre lui permet de mettre en valeur les couleurs, d'impacter notre regard, de marquer notre sensibilité, de créer ce frémissement évocateur d'une émotion profonde. C'est en raison de ces qualités esthétiques et artistiques que les œuvres de Lucie Cousturier se retrouvent aussi bien dans les collections publiques, comme au musée d'Orsay, au musée de l'Annonciade de Saint-Tropez ou encore le musée d'Indianapolis, que dans les collections privées. L'œuvre que nous avons l'honneur de présenter à l'occasion de notre vente a ainsi fait l'objet d'une exposition posthume au Grand Palais en 1967 intitulée « Le début du siècle aux indépendants 1902- 1905 ».

« On ne sait ce que l'on admire le plus, de la libre et ardente spontanéité qui est l'un des charmes de ce talent, ou bien de la calme méditation qui ordonne tous les émois de cette sensibilité frémissante et transforme leurs plus subtiles délicatesses en toile d'une sereine et logique splendeur »

De Georges Lecomte,

5 janvier 1907, au sujet de l'exposition de Lucie Cousturier à la galerie Druet du 16 au 31 janvier 1907, in Adèle de Lanfranchi, *Lucie Cousturier 1976-1925*, Paris, DL, 2008..



21

**Lucie COUSTURIER**  
**(Paris 1876 - 1925)**  
**Pin au bord de la mer**  
Huile sur toile d'origine  
46 x 38 cm

Signé en bas à droite Lucie Cousturier  
Porte sur le châssis l'étiquette d'exposition:  
le début du siècle aux Indépendants 1902-  
1905, Grand Palais, 1967  
Lucie Cousturier a exposé au Salon des  
Artistes indépendants à Paris en 1912 un  
tableau intitulé "Le Pin"

#### Provenance

Collection privée, Paris  
Par voie de succession au propriétaire  
actuel

#### Exposition

Le début du siècle aux indépendants 1902-  
1905, Grand Palais, Paris, 1967

**7 000/8 000 €**





22

Jules CHERET  
(Paris 1836- Nice 1932)

**Danseuse**

Pastel

31 x 20 cm

Signé en bas à gauche Cheret

500/800 €



23

Paul CHABAS  
( Nantes 1869 - Paris 1937)

**Jeune fille**

Aquarelle sur trait de fusain

51 x 31 cm à la vue

Signé et dédié en bas à droite A Monsieur de Paternay  
amical souvenir Paul Chabas

600/800 €



24

Clémentine Hélène DUFAU  
(Quinsac 1869 - Paris 1937)

*Les Nymphes*

Huile sur toile d'origine

60,5 x 251 cm

Signé en bas à gauche C. H. Dufau et dédié à Pierre Valdagne  
(Accident)

5 000/8 000 €

## Georges LACOMBE (1868 - 1916)

Le plâtre de notre sculpture est répertorié in Blandine Salmon et Olivier Meslay, «Georges Lacombe Sculpture - Peintures - Dessins», Paris, Charles et André Bailly Editeurs, 1991, n°19 p. 29, reproduit avec une photo d'époque dans l'atelier de l'artiste.

Le plâtre de notre bronze est «certainement la seule sculpture véritablement «rodinienne» de Lacombe. On ne peut en effet s'empêcher de penser à l'œuvre de Rodin, à sa sensualité et aux légères déformations que celui-ci imposait aux corps. On ne connaît pas de lien entre les deux artistes ; à cette date Rodin est au faite de la gloire. Lacombe exposa un bronze ciselé au Salon d'Automne, certainement fondu d'après le plâtre que l'on peut voir sur la photographie ancienne. Il faut remarquer que contrairement à ses expériences picturales, Georges Lacombe ne s'est, à cet exemple près, jamais tourné en sculpture vers un classicisme de la forme auquel ses qualités auraient pu l'emmener, comme si il avait très tôt dans cet art une grande satisfaction.»



Blandine Salmon et Olivier Meslay,  
«Georges Lacombe Sculpture - Peintures - Dessins»,  
Paris, Charles et André Bailly Editeurs, 1991, p. 29.

25

**Georges LACOMBE**  
(1868 - 1916)

«L'étreinte», 1908

Sculpture en bronze à patine brune figurant un homme et une femme nue s'enlaçant.

Fonte d'édition posthume par Bingen et Costenoble.

Signé «Lacombe» sur la terrasse et daté «08». Mention sur la plinthe «Bronze composé patiné par Edouard Monod-Herzen» et signature du fondeur «A. Bingen et Costenoble fondeurs Paris».

H : 55 cm

#### Bibliographie pour le plâtre :

J. de Saint-Hilaire, «Salon d'Automne», dans Journal des Arts, 1909, n°66

P. Gomez, «Le Salon d'Automne», dans L'Ere Nouvelle, 8 nov. 1920

#### Expositions pour le plâtre

Salon d'Automne, Paris, 1909, n°908

Salon d'Automne, Paris, 1920, n°1269

Expositions rétrospective des œuvres de Georges Lacombe, Paris, galerie Balzac, 1924

8 000/10 000 €



Face A



Face B



## Georges DE FEURE (1868-1943)



De Feure exhale aussi sa passion décorative. Il ne saurait construire un tableau sans manifester son goût inné pour une harmonie résultant de l'union intime des formes, des nombres et des couleurs » De Lucien Descaves in Ian Millman, Georges De Feure Maître du symbolisme et de l'art Nouveau, Courbevoie, ACR Edition, 1992, p. 246 À l'occasion de notre vente « Tableaux du XIXe et du XXe siècle Le Souffle de la modernité », nous mettons à l'honneur une œuvre de Georges De Feure. À la fois peintre, décorateur et illustrateur, De Feure était aussi à l'aise dans la représentation des figures féminines que des paysages. Grand maître de l'art Nouveau, sa production picturale est inspirée des estampes et éventails japonais du XIXe siècle. Parmi ses œuvres, Village, présente cette compression de la spatialité et un certain entassement des plans verticaux typique du japonisme et de l'art Nouveau. Chaque élément architectural et végétal s'accumule en aplat sur un fond clair. Le foisonnement des détails et la finesse notable du dessin offrent un caractère décoratif à l'ensemble, même pour une œuvre de petit format. La touche fondue et les tonalités chromatiques autour du vert offrent un aspect doux et naturel à la composition. Notre gouache adopte un cadrage audacieux et décentré, mettant en exergue un ciel gris chargé de nuages. Il ressort de cette œuvre une atmosphère nostalgique où la nature semble prendre le pas sur les façades de maison.

26

**Georges DE FEURE  
(Paris 1868-1943)  
Village**

Gouache  
26,5 x 45 cm à la vue  
Signé en bas à gauche De Feure

Un certificat de Monsieur Ian Millman sera remis à la charge de l'acquéreur.

**Provenance**  
Vente L'esprit du XXème siècle, 26 mai 2018, Maître Osenat Fontainebleau, n°162  
Collection particulière

**2000/3000 €**

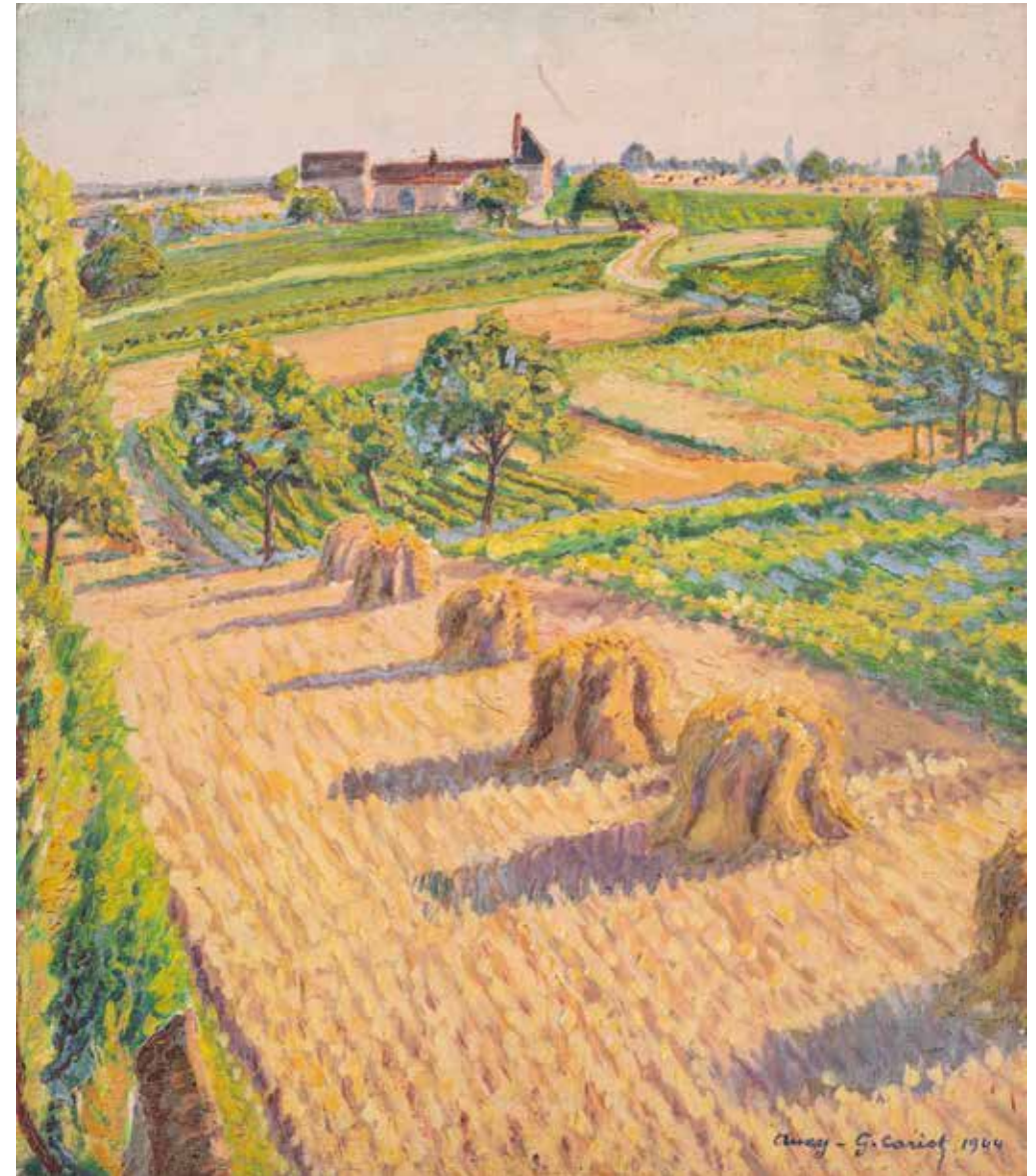


27

-  
**Gustave CARIOT**  
 (Perigny sur Yerres 1872-Paris 1950)  
**La cueillette**

Huile sur toile d'origine  
 33 x 41 cm  
 Signé et daté en bas à droite Cariot 1917

3 000/4 000 €



28

-  
**Gustave CARIOT**  
 (Perigny sur Yerres 1872-Paris 1950)  
**Les meules**

Huile sur panneau  
 41 x 34,5 cm  
 Localisé, signé et daté en bas à droite Auxy 1944 G.Cariot  
 Porte au dos les annotations manuscrites 0,405x0,35  
 Auxy Sur la campagne vue de ma fenêtre

1 000/2 000 €



29

-  
**Alfred STEVENS**  
 (Bruxelles 1823 - Paris 1906)  
**Bateau en mer**

Huile sur panneau  
 11 x 18cm  
 Signé en bas gauche A Stevens  
 Porte au dos la dédicace A  
 monsieur Godot souvenir d'Alfred  
 Stevens 27 décembre 96

**Provenance**  
 Collection particulière

1 000/1 200 €

30

-  
**Siebe Johannes TEN CATE**  
 (1858-1908)

**Vue du Château de Windsor**  
 Pastel  
 22,5 x 33,5 cm  
 Signé, situé et daté Ten Cate  
 Windsor 85

800/1 000 €



31

-  
**Emilio BOGGIO**  
 (Caracas 1857 - Auvers sur Oise 1920)

**L'Oise par givre**  
 Huile sur panneau  
 49,5 x 60 cm  
 Signé en bas à droite  
 Au dos du panneau, titré, daté, numéroté n°97,  
 et porte l'étiquette A.Robinot

6 000/ 8 000 €





32

-  
**Raymond ALLEGRE**  
(Marseille 1857 - 1933)

**Venise, le grand canal**

Huile sur toile d'origine  
82 x 100,5 cm

Signé en bas à droite R. Allegre

3 500 / 4 500 €



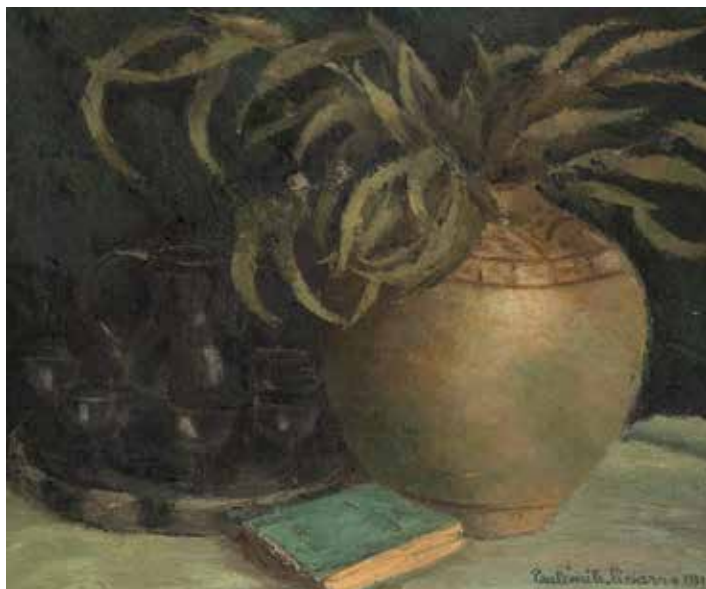


33

-  
**Paul-Emile PISSARRO, dit Paulémile**  
**(Eragny 1884 - Clecy 1972)**  
**Portrait de jeune femme**  
 Huile sur toile  
 56 x 46 cm  
 Signé en haut à gauche  
 Paulémile Pissarro

Un certificat de Madame Lélia Pissarro sera remis à l'acquéreur.

2 000/3 000 €



34

-  
**Paul-Emile PISSARRO, dit Paulémile**  
**(Eragny 1884 - Clecy 1972)**  
**Eucalyptus dans un vase**  
 Huile sur toile d'origine  
 54 x 65 cm  
 Signé en bas à droite et daté  
 Paul Emile Pissarro 1931  
 Porte au dos les indications  
 manuscrites Paul Emile Pissarro  
 14 rue du square Carpeaux  
 18ème, et sur la traverse  
 du châssis Nature Morte «  
 Eucalyptus »

Nous remercions Madame Lélia Pissarro de nous avoir confirmé l'authenticité de cette œuvre

2 000/3 000 €



35

-  
**Emile BERNARD**  
**(Lille 1868 - Paris 1941)**  
**Marie Catherine Schwartz à l'éventail**  
 Huile sur toile  
 142,5 x 91,5 cm  
 Titré au centre gauche et  
 daté 1934

10 000/12 000 €

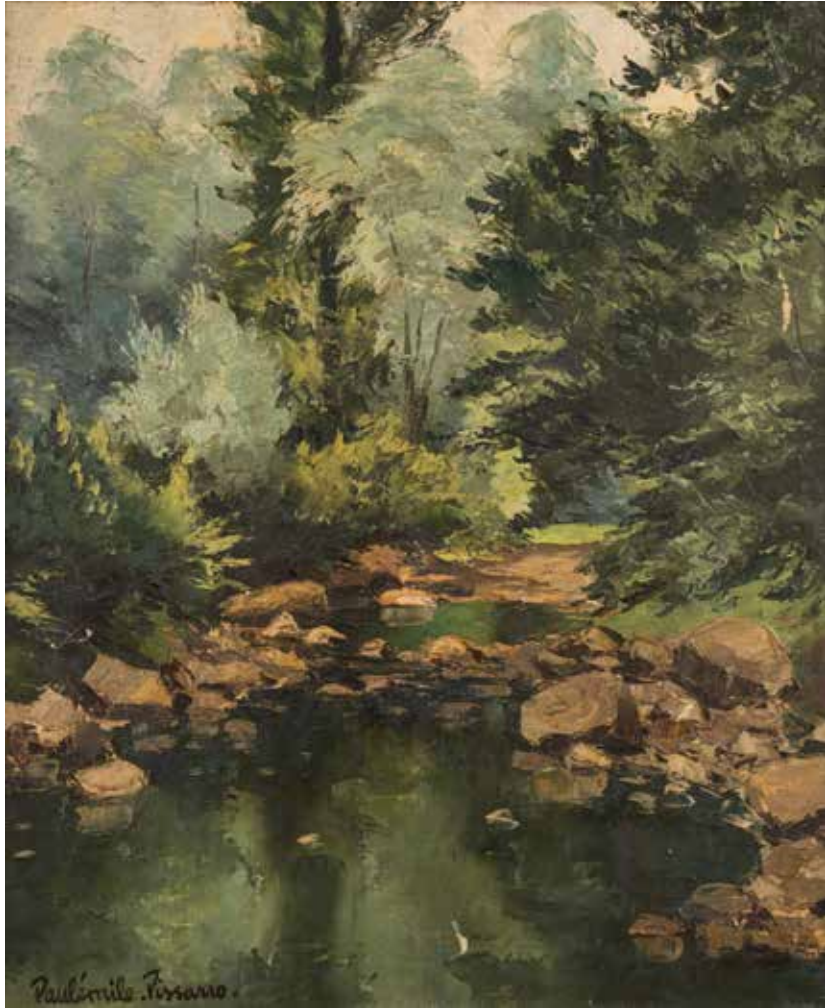


36

-  
**Emile BERNARD**  
**(Lille 1868 - Paris 1941)**  
**Madame Marie Catherine Schwartz**  
 Huile sur toile  
 108,5 x 90 cm

10 000/12 000 €





37

-  
**Paul-Emile PISSARRO, dit Paulémile**  
**(Eragny 1884 - Clecy 1972)**

***Rivière en sous bois***

Huile sur toile d'origine

55 x 46 cm

Signé en bas à gauche Paul Emile Pissarro

Porte au dos une ancienne étiquette du Salon des Tuileries 1936

Nous remercions Madame Lélia Pissarro de nous avoir confirmé l'authenticité de cette œuvre

**Provenance**

Collection particulière

**Exposition**

Salon des Tuileries 1936

**1 500/2 000 €**



38

-  
**Henri Victor Gabriel LE FAUCONNIER**  
**(Hesdin 1881 - Paris 1946)**

***Paysage, 1921***

Huile sur carton

23,6 x 32,5 cm

Signé en bas à gauche de manière peu lisible H Le Fauconnier

**Provenance**

Collection privée, Paris

**2 000/2 500 €**



39

**Jac MARTIN-FERRIERES**  
(Saint Paul Cap de Joux 1893- Neuilly sur Seine 1972)

*Bouquet de fleurs*

Huile sur toile d'origine  
55 x 46 cm

Signé et daté Jac Martin- Ferrières 37 en bas à droite

4 000/ 6 000 €



40

Robert MICHEAU-VERNEZ  
(Brest 1907-Croisic 1989)

*Bigoudènes et petite fille à la fête foraine du pardon de Combrit*

Huile sur toile d'origine

65 x 82 cm

Signé et daté en haut à droite R. Micheau Vernez 42

3 500/4 000 €



« Des quais de Seine, aux ports européens, des bords de Marne à ceux de la Méditerranée, Albert Marquet (1875-1947) fut toute sa vie un peintre de l'art. Dormante ou agitée, verte, grise ou bleue, elle est indéniablement son modèle préféré et le sujet central de son œuvre. »

Jean-François Lasnier,

« Albert Marquet, peintre de l'eau », *Connaissance des arts*, [En ligne], mis à jour le 19/11/2020.



41

-  
**José PANCETTI**  
(Campinas 1902- Rio de Janeiro 1958)

**Plage**

Huile sur toile marouflée sur carton

26,8 x 35 cm

Signé en bas à gauche et annoté au dos José Pancetti (2fois) Color Frill Quemedo, oh!...

27-8-47

**Provenance**

Collection de Monsieur Louis de La Tour du Pin, diplomate au Brésil de 1953 à 1955

Collection particulière par voie de succession

**30 000/40 000 €**



42

-  
**Albert MARQUET**  
(Bordeaux 1875 - Paris 1947)  
**Vue de Hesnes, 1929**

Aquarelle

20 x 26 cm à la vue

Signé, situé et daté en bas à gauche Marquet Hesnes 1923

**8 000/12 000 €**

# Gustave LOISEAU (1865-1935)

---

Si Gustave Loiseau a regardé les impressionnistes et tout particulièrement Monet et Pissarro dont il subit clairement l'influence, il saura dégager de l'étude de ses aînés une écriture picturale personnelle : une manière originale de traduire la lumière en peignant à des heures inaccoutumées de la journée. Il a une façon de faire vibrer la matière par un fin réseau de touches en barrettes superposés et croisés, de rendre la transparence de l'air et du ciel, la fluidité de l'eau. Gustave Loiseau aime les changements de saisons et les effets produits par l'hiver et le givre sur les bords de l'Oise, donnant des lumières claquantes aux tons froids et nacrés. La galerie Durand-Ruel, célèbre pour être la galerie qui fit connaître les impressionnistes dans le monde entier, lui achète des œuvres à partir de 1897 et l'expose régulièrement à partir de 1898 aussi bien à Paris et qu'à New York lui assurant le confort matériel en même temps qu'une notoriété internationale. En 1901, La Galerie Durand-Ruel lui consacre une première exposition personnelle avec catalogue en même temps qu'une exposition d'œuvre de Georges Manzana-Pissarro, début d'une belle amitié.

43

**Gustave LOISEAU**  
**(Paris 1865-1935)**  
**Automne les bords de l'Eure, 1929**

Huile sur toile d'origine  
65 x 81 cm  
Signé en bas à droite G Loiseau  
Porte sur la traverse du châssis une  
ancienne étiquette mentionnant: 13592  
Loiseau Bords de l'Eure automne 1929  
Porte sur la traverse du châssis la  
mention manuscrite à la craie bleue  
19787 ainsi que fin d'automne bord de  
rivière Eure 1929

**Provenance**  
Collection particulière

**30 000/40 000 €**

« Je travaille dans mon petit coin, comme je peux, et m'essaye à traduire de mon mieux l'impression que je reçois de la nature... C'est mon instinct seul qui me guide et je suis fier de ne ressembler à personne... »

Jean-François Lasnier



44

-

**Pierre Auguste RENOIR**  
(Limoges 1841-Cagnes sur Mer 1919)  
*Sucrier - fragment*

Huile sur toile  
13,6 x 21 cm  
Monogrammé en bas à gauche R

Un certificat du Wildenstein Institute sera remis à l'acquéreur.

Un certificat de Monsieur Robert Schmit datant du 12 décembre 1974, précisant que cette œuvre a fait partie des collections Vollard puis de Galéa, sera remis à l'acquéreur.

**Provenance**

Collection Ambroise Vollard, Paris  
Collection de Galéa, Paris  
Paris, vente Sotheby's, 1er juin 2016, n°1  
Collection particulière

**Bibliographie**

Ce fragment fait partie de la toile d'études figurant dans  
A. Vollard, Pierre-Auguste Renoir, 1989, p. 155, n°613

**40 000/60 000 €**





45

-  
**Maurice UTRILLO**  
(Paris 1883 - Dax 1955)  
**Le Lapin Agile à Montmartre**  
Huile sur toile d'origine  
32 x 41 cm  
Signé en bas à droite Maurice Utrillo

**Provenance**  
Londres, Duke Street Gallery  
Amsterdam, Leslie Smith Gallery  
Acquis en 2011  
Collection particulière

**60 000/80 000 €**







46

-  
**Alphonse Léon QUIZET**  
 (Paris 1885 - Pré Saint Gervais  
 1955)

*Canal avec des péniches*

Huile sur isorel

46 x 65 cm

Signé en bas à droite Quizet

**Provenance**

Collection privée, Paris

Par voie de succession au propriétaire  
 actuel

**800/1 000 €**



47

-  
**Lucien GENIN**  
 (Rouen 1894 - Paris 1953)  
*La place du Tertre*

Huile sur toile d'origine

46 x 55 cm

Signé en bas à gauche

Lucien Genin

**1 500/2 000 €**



48

-

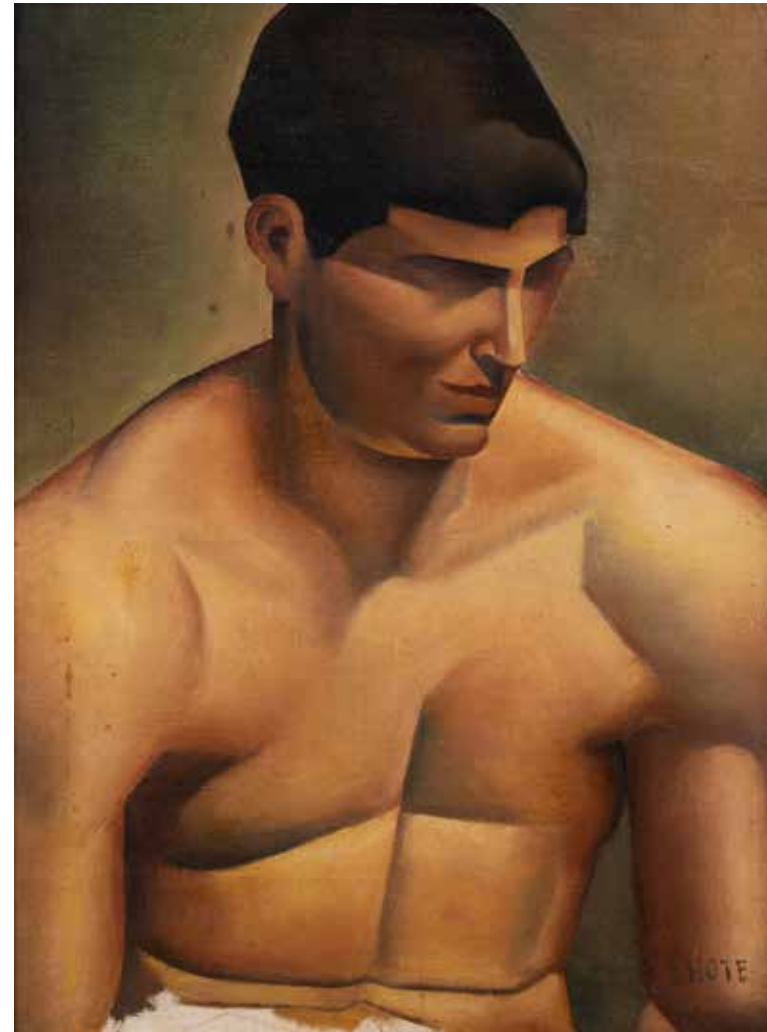
**Edouard CORTES**  
(Lagny sur Marne 1882 - 1969)  
**Boulevard de la Madeleine**

Huile sur toile d'origine  
33 x 46 cm

Signé en bas à droite Edouard Cortes

L'œuvre sera incluse dans le Tome III du catalogue raisonné de l'œuvre peint d'Edouard Cortes actuellement en préparation par Madame Nicole Verdier.

20 000/25 000 €



49

Ecole FRANÇAISE du XXe siècle

*Nu masculin*

Huile sur toile d'origine

81 x 60 cm

Porte une signature apocryphe en bas à droite A.Lhote

Porte au dos la marque au pochoir du marchand de toiles Paul Foinet Fils à Paris

Notre tableau a fait l'objet d'un célèbre procès opposant Madame Lhote à Monsieur I; entre 1965 et 1969

**Provenance**

Monsieur I...

Vente Versailles Juin 1965 (retiré de la vente le 10 juin 1965)

Collection Albert Maillard

Collection particulière

**3 000/ 4 000 €**



50

-  
**Kees VAN DONGEN**  
**(Delfshaven 1877 - Monaco 1968)**  
**Femme assoupie**

Fusain et craie de couleur sur papier  
 42,5 x 59,2 cm à la vue

Une lettre d'authentification de Madame Huguette Bérés sera remis à l'acquéreur.

**Provenance**

Collection JC Heyberg , Rotterdam  
 Acquis par Christian Duvernois Fine Art, NY  
 Acheté par Allan et Diane Kay pour 35 000 \$ en 1989 (la facture est jointe)  
 Acquis de la succession Allan et Diane Kay

**10 000/12 000 €**



51

-  
**André LHOTE**  
**(Bordeaux 1885-Paris 1962)**  
**Femme endormie**

Huile sur toile marouflée sur panneau  
 42 x 56,5 cm  
 Signé en bas à gauche A Lhote

Un avis d'inclusion au catalogue raisonné de l'Oeuvre peint d'André Lhote, actuellement en préparation par Madame Dominique Bermann Martin et Monsieur Jean François Aittourès, sera remis à l'acquéreur

**15 000/20 000 €**

52

- Maurice de VLAMINCK  
(Paris 1876 - Rueil la Gadelière 1958)

**Paysage**

Encre et lavis sur papier  
30 x 39 cm

Signé en bas à gauche Vlaminc

3 000/5 000 €





53

-  
**Maurice de VLAMINCK**  
**(Paris 1876 - Rueil la Gadelière 1958)**

***Barque sur une rivière***

Huile sur toile d'origine

65 x 81 cm

Signé en bas à droite Vlaminck

**Provenance**

Galerie Paul Pétridès

Collection Hinglaise, Neuilly-sur-Seine

Collection privée, France

Un certificat d'inclusion au catalogue raisonné

par le Wildenstein Institute en date du 23

Octobre 1997 sera remis à l'acquéreur

**80 000/100 000 €**

# Raoul DUFY (1877-1956)

---

Il avrais d'origine, Raoul Dufy voue une fascination pour la campagne normande. Ce type de paysage lui permet une variété d'expérimentations chromatiques vives et saisissantes, tout en contraste et luminosité. L'artiste utilise des couleurs complémentaires pour composer et éclairer ses œuvres, additionné d'un trait rapide, comme *Dépiquage* et *Blé en Normandie*, circa 1933. Dans ces toiles, le jaune solaire des champs de blés contraste avec un ciel orageux d'un bleu soutenu et une végétation verdoyante. De la complémentarité et de l'harmonie de ces couleurs explose alors la lumière. Les œuvres deviennent leur propre Soleil ; des astres que nous nous plaisons à compléter.

54

-  
**Raoul DUFY**  
(Le Havre 1877 - Forcalquier 1956)  
**Dépiquage**  
Huile sur toile d'origine  
33 x 41 cm  
Signé en bas à gauche Raoul Dufy

**Provenance**  
Collection particulière

**Bibliographie**  
Maurice Laffaille, Raoul Dufy, catalogue raisonné de l'œuvre peint, tome III, Genève, 1972, no.1061, reproduit p.104

20 000/30 000 €

« Si j'avais une couleur astre à ma disposition, je m'en servais pour éclairer mes couleurs, mais dans ma peinture la matière couleur fait l'astre, & n'est pas faite pour lui, c'est-à-dire que chaque objet figure le reflet de l'astre absent du tableau. C'est l'harmonie & la distribution de ces lumières-couleurs qui font la composition »

De Raoul Dufy in Marcelle Oury,  
Lettre à mon peintre Raoul Dufy, Paris, Librairie académique Perrin, 1965, Carnet IV, pp. 169-170





« Ton œuvre fraîche & subtile restera belle  
comme un printemps de Normandie »

De Raoul Dufy in Marcelle Oury,  
Lettre à mon peintre Raoul Dufy, Paris, Librairie académique Perrin, 1965, Carnet IV, p. 98.



55

-  
**Raoul DUFY**  
(Le Havre 1877 - Forcalquier 1956)  
**Blés en Normandie, Circa 1933**  
Huile sur toile d'origine  
54 x 65 cm  
Signé en bas à droite Raoul Dufy

**Provenance**  
Collection particulière

**Bibliographie**  
Maurice Laffaille et Fanny Guillon-Laffaille,  
Raoul Dufy, catalogue raisonné de l'œuvre  
peint, supplément de l'œuvre peint, Paris,  
1985, no 1936, reproduit p.96

**70 000/90 000 €**







56

-  
**Raoul DUFY et Spéranza CALO-SEAILLES**  
 (1885-1949)

**Le champ de course**

Panneau en Lap émaillé à décor polychrome  
 70 x 90 cm  
 Monogrammé en bas à gauche D. et en bas à droite S.C.S

Un certificat de Pierre Séailles 23 novembre 1989, sera remis à l'acquéreur

**Provenance**

Vente Maître Faure et Rey, Rambouillet, 10 décembre 1989 lot 131

**6 000/8 000 €**



57

-  
**Raoul DUFY et Spéranza CALO-SEAILLES**  
 (1885-1949)

**Bouquet de fleurs**

Panneau en Lap émaillé à décor polychrome  
 62 x 72 cm  
 Monogrammé D. et S.C.S

Un certificat n°90170 Claude Marumo 20 juin 1990 sera remis à l'acquéreur

**Provenance**

Vente Maître Faure, Rambouillet, 1 avril 1990  
 Acquis lors de cette vente et toujours resté dans la même collection

**6 000/8 000 €**

ŒUVRES  
GRAPHIQUES



58

-  
Eugène DELACROIX  
(Charenton Saint Maurice 1798 - Paris 1863)  
*Étude de la Sainte Chapelle*

Crayon  
18 x 11 cm  
Cachet en bas à droite ED

600/800 €

59

-  
Eugène DELACROIX  
(Charenton Saint Maurice 1798 - Paris 1863)  
*Étude personnage et étude de vitrail*

Crayon sur papier  
15,2 x 18 cm  
10,2 x 6 cm  
L'un portant le cachet ED en bas à droite

800/1 000 €

60

-  
Eugène DELACROIX  
(Charenton Saint Maurice 1798 - Paris 1863)  
*Étude de jockey et étude de pilastre*

Encre et lavis d'encre  
11 x 17,5 cm  
10,5 x 6 cm  
Cachet ED en bas à gauche

1 000/1 200 €





61

-  
**Jean BERAUD**  
 (Saint Petersburg 1849 - Paris 1935)  
**Conversation**  
 Encre noire sur papier  
 25,5 x 19 cm à la vue  
 Signé en bas à droite Jean Béraud

**Provenance**  
 Collection particulière

**Bibliographie**  
 Patrick Offenstadt, *Jean Béraud 1849-1935. La Belle époque, une époque rêvée*. Catalogue Raisonné. Documentation et Iconographie (par) Nicole Castais et Pierre Saurisse, Lausanne, Köln, Taschen, Wildenstein Institute, 1999, p. 224

800/1 000 €



62

-  
**Jean-Louis FORAIN**  
 (Reims 1852 - Paris 1931)  
**Le bal**  
 Trait de plume, encre brune et lavis  
 38 x 29 cm  
 Signé et daté en bas à droite JL Forain le 10 fev1888

200/300 €



63

-  
**Alphonse MUCHA**  
 (Eibenschütz1860 - Prague1939)  
**Portrait de femme**  
 Crayon sur papier  
 35 x 26 cm à la vue  
 Signé et daté en bas à gauche Mucha 25

1 500/2 500 €

64

-  
Edgar DEGAS  
(Paris 1834 - 1917)

*La chiffonière*

Mine de plomb

24,2 x 15,2 cm

Cachet de l'atelier Degas en bas à droite

**Provenance**

Acquis par Brame lors de la dispersion de l'atelier à l'Hôtel Drouot

Acquis en Novembre 1952 chez Maître Chappe

Vente de Mademoiselle Fèvre, nièce de Degas

**6 000/7 000 €**





Détail

65

D'après Gustav KLIMT  
(1862 - 1918)

Vint cinq dessins , 1919

Ensemble de vingt cinq gravures en collotypie sur papier, certaines en couleurs, d'après les dessins originaux, tous de la Collection Lederer à Vienne, dans leur portfolio et signés dans la planche

Edition Gilhofer & Ranschburg - Gravé par Max Jaffé

60 x 41 cm (dimensions des planches)

Exemplaire numéroté 63/500

Die Lichtdrucke wurden in Auftrage des Verlages Gillhofer & Ranschburg , wien , im Juli des Jahres 1919 von der Kunstanstalt Max Jaffe, Wien Herges stellt - Gedruckt wurde eine einmalige Auflage von 500 exemplaren und eine Liebhaberausgabe n° I-X .Dieser letzteren liegt eine original Hand zeichnung von Gustav Klimt bei

Les impressions en collotypie ont été réalisées par l'éditeur Gillhofer & Ranschburg, wien, en juillet 1919, par la Kunstanstalt Max Jaffe, Vienne - une édition unique de 500 exemplaires et une édition d'amateurs n° I-X. Ce dernier est accompagné d'un dessin à la main original de Gustav Klimt

Notre exemplaire faisant parti de l'Édition de 500 et étant le n° 63

Provenance

Vente Europ Auction, 9 juin 2010, Drouot Richelieu, lot 117

Acquis lors de cette vente

(Accidents et manques sur le portfolio)

6 000/ 8 000 €



# Auguste RODIN (1840-1917)

Ce dessin inédit, exécuté vers 1896, appartient aux dessins de maturité de l'artiste. A partir du milieu des années 1890, Rodin invente un nouveau type de dessin exécuté avec une grande rapidité, le dessin «instantané», fondé sur l'observation directe de modèles qui posent librement dans son atelier. L'originalité de Rodin est qu'il ne regarde pas sa feuille de papier. «La main va au petit bonheur» témoigne Clément -Jamin .

A partir de ces esquisses libres et spontanées, Rodin reprend ses figures pour créer de nouvelles séries de dessins. Cette femme nue à quatre pattes est la première pensée d'un autre dessin, conservé au musée Rodin ( D 4976) aux lignes épurées et simplifiées que Rodin intitula Le Fléau ou Influenza. On retrouva la même pose, avec le pied gauche dépassant à l'arrière. La couleur terre cuite prédomine dans la deuxième et synthétique version de cette figure à l'aquarelle, qui fait disparaître les lignes délicates du visage et de la coiffure sous jacentes. Tandis que dans notre premier jet au crayon graphite, les pentimenti du visage et du corps donnent une impression de vie et de vibration à toute la figure.

Il existe une autre version très proche de cette femme à quatre pattes, conservé au Musée Rodin ( D 4180 ) qui en est presque une version en miroir.

66

**Auguste RODIN**  
(Paris 1840 - Meudon 1917)  
**Femme nue à quatre pattes, vers 1896-1898**

Graphite sur papier crème  
30,8 x 20,3 cm  
Annoté en bas vers la droite 37

Une copie du certificat de Madame Christina Buley-Urbe sera remis à l'acquéreur.  
Cette œuvre figurera au catalogue raisonné des dessins actuellement en préparation par Madame Christina Buley-Urbe

**Provenance**  
Collection particulière

**8 000/12 000 €**



# Leonard Tsuguharu FOUJITA (1886-1968)

---

67

**Leonard Tsuguharu FOUJITA**  
(Tokyo 1886 - Zurich 1968)

**Enfant suçant son doigt, 1929**

Encre de Chine et lavis d'encre sur papier

33 x 25,2 cm à la vue

Signé et daté en bas à droite Tsuguharu (en japonais) et Foujita 1929

Cette œuvre est répertoriée aux archives artistiques sous le numéro E29.267.D de Madame Sylvie Buisson.

Un certificat de Madame Sylvie Buisson, en date du 20 janvier 2022, sera remis à l'acquéreur.

#### Bibliographie

Sylvie Buisson, Catalogue Général Raisonné de l'Œuvre de Foujita, volume 4.

15 000/20 000 €







68

-  
Leonard Tsuguharu  
FOUJITA  
(Tokyo 1886 - Zurich 1968)

*Martyre et lion endormi*  
Encre sur papier  
16,7 x 25,5 cm  
(Pliures)

Un certificat de l'étude  
Cornette de Saint Cyr sera  
remis à l'acquéreur.

**Provenance**  
Collection Kimiyo Foujita  
Vente Cornette de Saint  
Cyr du 09 décembre 2013  
Collection privée

400/600 €

69

-  
Leonard Tsuguharu  
FOUJITA  
(Tokyo 1886 - Zurich 1968)

*Deux oiseaux, 1952*  
Mine de plomb sur papier  
20 x 12,5 cm à la vue  
Signé, daté et dédié en  
bas Cadeau magnifique  
offert par Mr Vincent  
Auriol le Président de la  
République croquis de la  
lettre de remerciement par  
moi 10 Nov 1952 Foujita

Un certificat de l'étude  
Cornette de Saint Cyr en  
date du 4 novembre 2013  
sera remis à l'acquéreur.

**Provenance**  
Succession Kimiyo Foujita,  
2013

800/1 000 €

70

-  
Leonard Tsuguharu FOUJITA  
(Tokyo 1886 - Zurich 1968)

*L'âne*  
Encre noire sur papier  
6 x 7,3 cm  
Signé en bas à droite Foujita

Un certificat de l'étude Cornette  
de Saint Cyr sera remis à  
l'acquéreur.

**Provenance**  
Succession Kimiyo Foujita, 2013

400/600 €

71

-  
Leonard Tsuguharu FOUJITA  
(Tokyo 1886 - Zurich 1968)

*Petit chat*  
Encre sur papier  
7,2 x 11,2 cm  
Signé en bas au centre Foujita

Un certificat de l'étude Cornette  
de Saint Cyr sera remis à  
l'acquéreur.

**Provenance**  
Succession Kimiyo Foujita  
Collection privée

900/1 100 €





72

-  
Leonard Tsuguharu FOUJITA  
(Tokyo 1886 - Zurich 1968)  
*Tête de loup, Composition*

Stylo encre bleue sur papier quadrillé  
15,5 x 9 cm

Daté et signé de l'idéogramme 5 7 67 en haut à droite  
Cachet sec de la Succession Kimiyo Foujita SVV Cornette de Saint Cyr 8 et 9 décembre 2013

Un certificat de l'étude Cornette de Saint Cyr en date du 10 février 2014 sera remis à l'acquéreur.

**Provenance**

Succession Kimiyo Foujita, vente du 9 décembre 2013

**300/400 €**



73

-  
Leonard Tsuguharu FOUJITA  
(Tokyo 1886 - Zurich 1968)  
*Étude de décor sur un monument, La maison*

Stylo bille sur papier  
21 x 13,5 cm

Cachet sec Succession Kimiyo Foujita SVV Cornette de Saint 8 et 9 décembre 2013 en bas à gauche

Un certificat de l'étude Cornette de Saint Cyr en date du 10 février 2014 sera remis à l'acquéreur.

**Provenance**

Succession Kimiyo Foujita, vente du 9 décembre 2013

**300/400 €**



74

-  
Leonard Tsuguharu FOUJITA  
(Tokyo 1886 - Zurich 1968)  
*Étude d'élément décoratif*

Gouache sur vélin encollé  
32 x 25,5 cm

Un certificat de l'étude Cornette de Saint Cyr en date du 10 février 2014 sera remis à l'acquéreur.

**Provenance**

Succession Kimiyo Foujita, vente du 9 décembre 2013

**400/600 €**



75

-  
Leonard Tsuguharu FOUJITA  
(Tokyo 1886 - Zurich 1968)  
*L'escalier*

Mine de plomb sur papier  
25 x 31,2 cm

Un certificat de l'étude Cornette de Saint Cyr sera remis à l'acquéreur.

L'œuvre est référencée dans l'ouvrage Léonard Tsuguharu Foujita (volume 2) de Madame Sylvie Buisson sous le numéro 51.176

**Provenance**

Collection Kimiyo Foujita  
Collection privée

**Bibliographie**

Sylvie Buisson, Léonard Tsuguharu Foujita (volume 2), ACR Edition, Courbevoie, 2001.

**600/800 €**



76

-  
**Leonard Tsuguharu FOUJITA**  
(Tokyo 1886 - Zurich 1968)

**Transparence - Portrait**  
Estompe  
23 x 26,5 cm  
Cachet sec Succession  
Kimiyo Foujita SVV  
Cornette de Saint Cyr 8 et  
9 décembre 2013

Un certificat de l'étude  
Cornette de Saint Cyr sera  
remis à l'acquéreur.

**Provenance**  
Succession Kimiyo Foujita,  
vente du 9 décembre 2013

**400/600 €**

77

-  
**Leonard Tsuguharu FOUJITA**  
(Tokyo 1886 - Zurich 1968)

**Etude d'oeil**  
Mine de plomb sur papier  
19 x 13,5 cm  
Cachet sec de la  
Succession Kimiyo Foujita  
de la SVV Cornette  
de Saint Cyr du 8 et 9  
décembre 2013

Un certificat de l'étude  
Cornette de Saint Cyr en  
date du 10 février 2014 sera  
remis à l'acquéreur.

(Pliure)

**Provenance**  
Succession Kimiyo Foujita,  
vente du 9 décembre 2013

**300/400 €**

78

-  
**Leonard Tsuguharu FOUJITA**  
(Tokyo 1886 - Zurich 1968)

**Portrait de femme au voile**  
Mine de plomb  
46 x 24 cm  
Signé en bas au milieu Foujita  
au stylo

Un certificat de l'étude Cornette  
de Saint Cyr en date du 10 février  
2014 sera remis à l'acquéreur.

**Provenance**  
Succession Kimiyo Foujita  
Vente du 09 décembre 2013  
Collection particulière

**2 800/3 200 €**

79

-  
**Leonard Tsuguharu FOUJITA**  
(Tokyo 1886 - Zurich 1968)

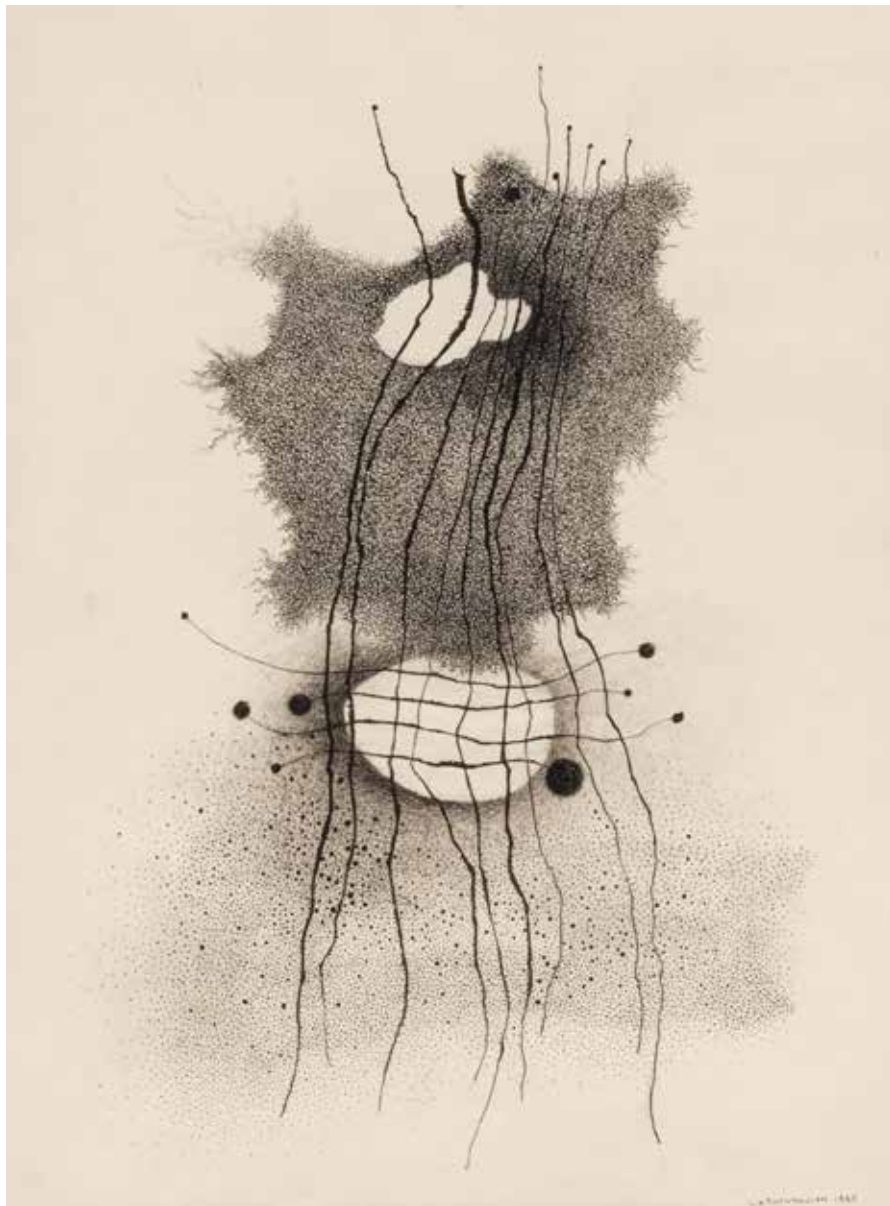
**Le couple**  
Encre et aquarelle  
11 x 13,5 cm à la vue  
Signé en bas à droite Foujita  
Cachet de l'idéogramme

Un certificat de l'étude Cornette  
de Saint Cyr en date du 4  
novembre 2013 sera remis à  
l'acquéreur

**Provenance**  
Succession Kimiyo Foujita, 2013

**1 000/1 200 €**





80

-  
Léon Arthur TUTUNDJIAN  
(Amasya 1906 - Paris 1968)

**Composition**

Encre sur papier  
33,5 x 25 cm

Signé et daté en bas à droite L.H. Tutundjian 1960

1 500/2 000 €



81

-  
Raoul DUFY

(Le Havre 1877 - Forcalquier 1956)

**La fontaine 1930, Etude pour la piscine du paquebot Normandie**

Encre bistre sur papier calque doublé

24,5 x 64 cm à vue

Cachet de la signature Raoul Dufy en bas à droite

**Provenance**

Vente Camard, Paris , 17 mai 2006, lot 63

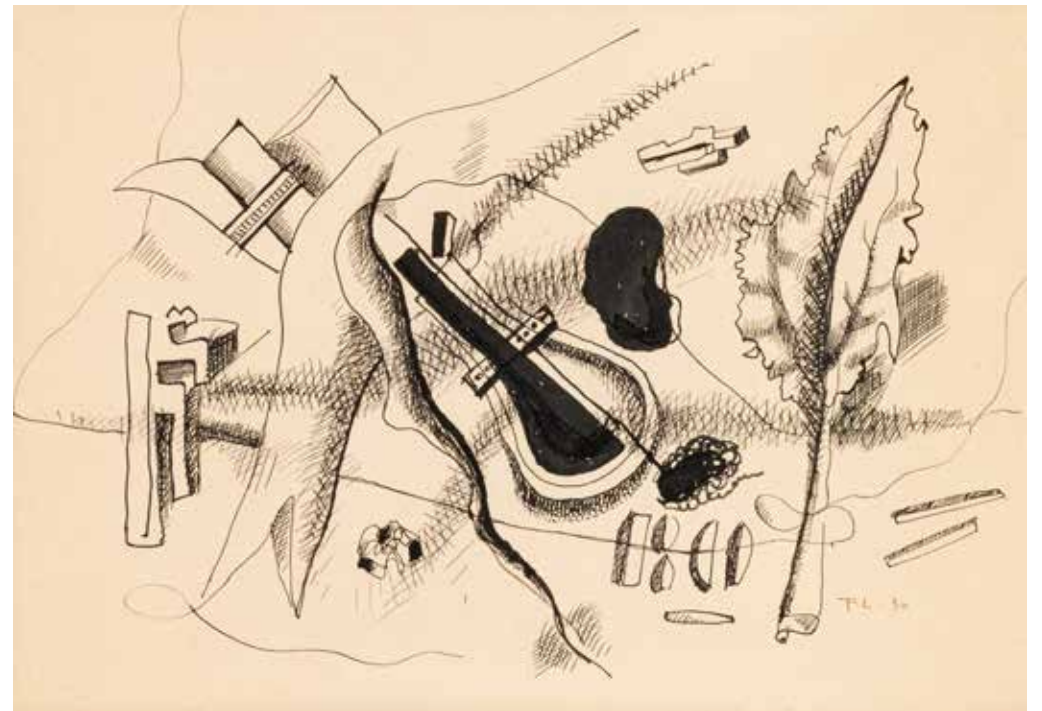
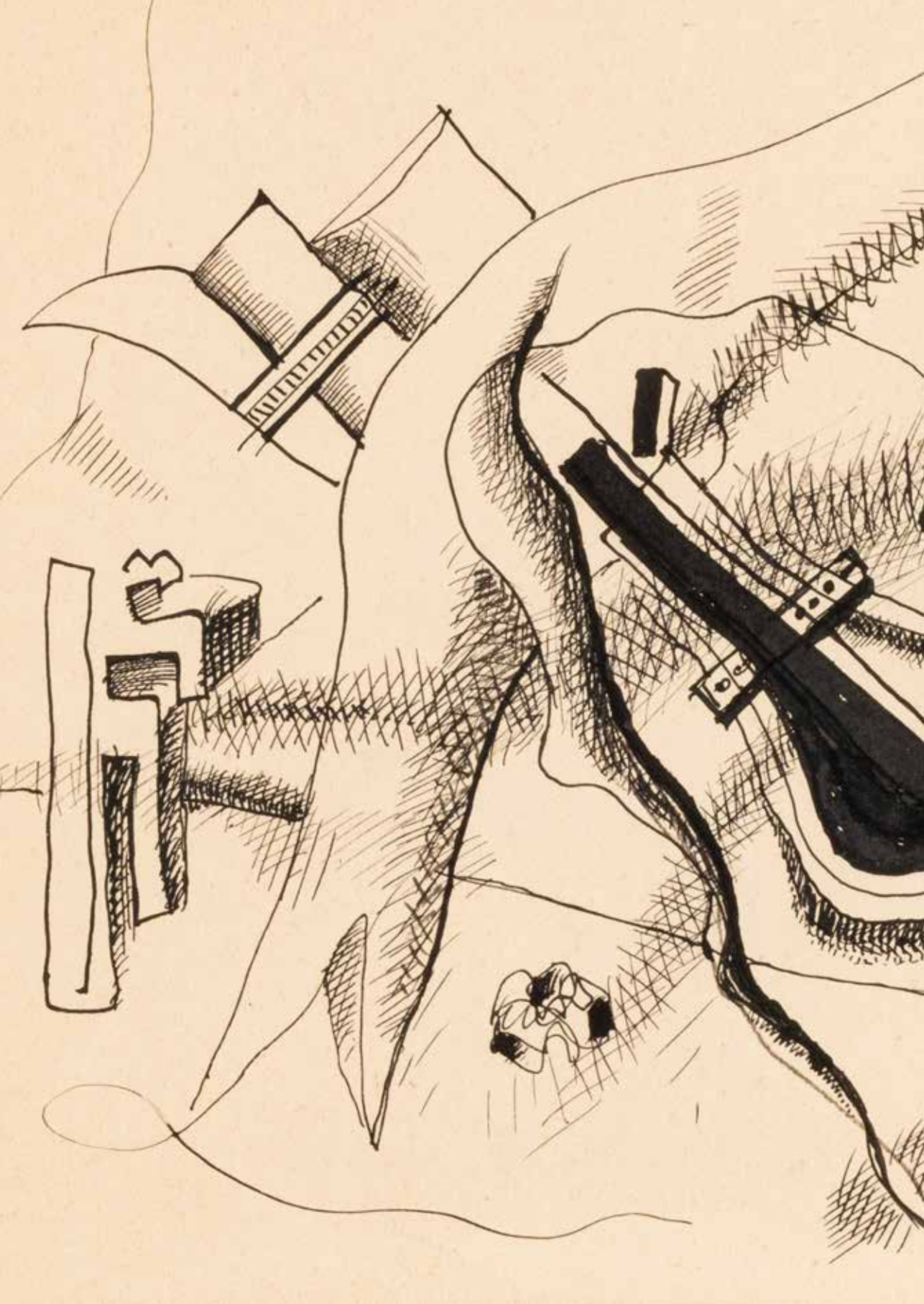
Acquis lors de cette vente par l'actuel propriétaire

**Bibliographie**

Une photocopie du certificat de Madame Fanny Guillon Laffaille sera remis à l'acquéreur

Cette œuvre sera reproduite dans le catalogue raisonné des dessins de Raoul Dufy actuellement en préparation par madame Fanny Guillon Laffaille

2 000/3 000 €



82

**Fernand LEGER**  
(Argentan 1881- Gif sur Yvette 1955)  
**Composition, 1930**

Encre sur papier  
23,7 x 32,1 cm  
Monogrammé et daté en bas à droite  
FL 30

Un certificat d'authenticité du Comité  
Fernand Léger sera remis à l'acquéreur.

30 000/35 000 €



83

-  
**Léonor FINI**  
 (Buenos Aires 1908 - Paris 1996)  
**Visage**

Aquarelle et encre sur papier  
 34 x 27 cm  
 Signé en bas à droite Leonor Fini

Un certificat de Monsieur Richard Overstreet sera remis à l'acquéreur.

**Provenance**  
 Collection privée, Paris  
 Par voie de succession au propriétaire actuel

**1 200/1 500 €**



84

-  
**Victor BRAUNER**  
 (Pietra Neamtz 1903 - Paris 1966)  
**Visage**

Cire sur papier  
 7 x 5 cm  
 Porte un monogramme et une date en bas à droite B 1943  
 Porte une date au dos Aout 1943

**Provenance**  
 Vente Collection Jacques et Madeleine Matarasso, Me Briest, 27/10/2000,  
 Hôtel Marcel Dassault, Paris

**2 000/3 000 €**



**CÉRAMIQUES  
ET  
LITHOGRAPHIE**

**Pablo PICASSO**

Ci-contre : © David Douglas Duncan, Picasso travaillant sur une céramique en forme de tête (Pot-tête), Cannes, Villa La Californie, été 1957.  
In Bruno Gaudichon et Alice Massé, Les Picasso de LA PISCINE, Roubaix, Editions inventit & La Piscine, 2012, p. 51.

**85**

-  
**Pablo PICASSO**  
(1881 - 1973)

**Visage**

Coupelle

Céramique - Ramié 290. Edition 500  
exemplaires

Au revers porte cachet MADOURA  
plein feu et Edition Picasso  
H : 6 cm ; D : 12,5 cm

**1 800/2 200 €**

**86**

-  
**Pablo PICASSO**  
(1881 - 1973)

**Oiseau**

Cendrier

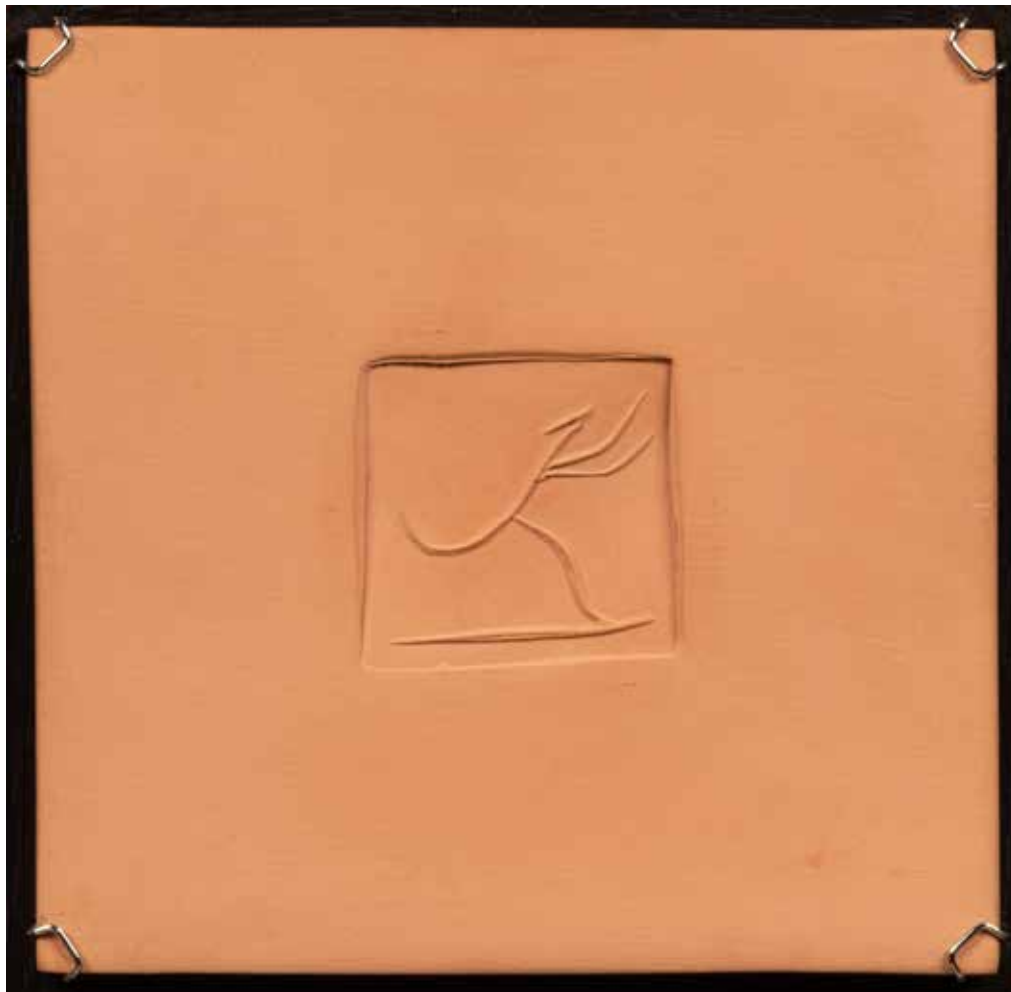
Porte l'inscription Edition Picasso  
sous la base  
D : 16,5 cm

**800/1 200 €**



© Succession Picasso 2023

© Succession Picasso 2023



87

-  
Pablo PICASSO  
(1881-1973)

**Carré à la danseuse**

Terre en faïence rouge  
Poinçon original, mars 1971  
14,7 x 17,7 cm

Porte au dos le cachet poinçon original  
de Picasso  
Porte la mention manuscrite J.157  
Exemplaire d'éditeur

**Provenance**  
Collection particulière

**Bibliographie**  
A. Ramié, Picasso, Catalogue de l'œuvre  
édité 1947-1971, n° 613, reproduit 294

1 000/1 500 €

© Succession Picasso 2023



88

-  
Pablo PICASSO  
(1881-1973)

**Cercle avec visage**

Carreau en terre en faïence rouge  
14,7 x 14,7 cm  
Empreinte originale, mars 1971  
Numéroté 44/500

Porte au dos la mention Poinçon original  
de Picasso  
J.170 N°44/500

**Provenance**  
Collection particulière

**Bibliographie**  
A. Ramié, Picasso, Catalogue de l'œuvre  
céramique édité 1947 - 1971, n° 632,  
reproduit page 299

1 200/1 800 €

© Succession Picasso 2023





89

**Pablo PICASSO**  
(1881-1973)  
*Médailon Taureau attaquant*

Pendentif en terre cuite  
60 exemplaires  
Emprunte original  
D. : 5 cm

1 200/1 800 €

© Succession Picasso 2023



90

**Pablo PICASSO**  
(1881-1973)

*Visage aux cheveux bouclés*

Plaque carrée, décembre 1968  
Emprunte originale en terre de faïence  
rouge, imprimée au tampon d'engobe noir  
31 x 31 cm  
Numéro 22/200

Porte au dos les cachets Madoura Plein feu  
et Emprunte originale Picasso  
Porte les mentions manuscrites J.214 et  
29/200

**Provenance**

Collection particulière

**Bibliographie**

A. Ramié, Picasso, Catalogue de l'œuvre  
céramique édité 1947 - 1971, n° 574, reproduit  
page 279  
B. 208 . 209 Va  
R 654. Va

4 000/5 000 €

© Succession Picasso 2023



Face B



Face C



Face D

© Succession Picasso 2023

© Succession Picasso 2023

© Succession Picasso 2023

91

**Pablo PICASSO**  
(1881 - 1973)

**Vase visage aux yeux rieurs**

Pichet tourné en terre de faïence blanche décor aux engobes, gravé au couteau sous couverte partielle au pinceau, patine noire. Bleu, vert rouge et blanc.

Porte en dessous les cachets Madoura plein feu et Edition Picasso ainsi que l'inscription incisée Edition Picasso 162/350 Madoura

**Provenance**  
Collection particulière

**Bibliographie**  
AR, 758  
Alain Ramié, Picasso catalogue de l'œuvre céramique édité, 1947 - 1971; Madoura, 1988, n° 608 reproduit page 292

**80 000/100 000 €**



Face A

© Succession Picasso 2023



92

**Pablo PICASSO**  
 (1881-1973) D'après  
**Portrait imaginaire, 1969 26.3.69 III**  
 Lithographie extraite du portfolio de 29  
 portraits imaginaires réalisés par Picasso.  
 Numérotée 181/250.  
 Lithographiée par Marcel Salinas sur les  
 presses de l'atelier Arts Litho à Paris pour les  
 éditions Cercle d'art.  
 66 x 50 cm

600/1 000 €

© Succession Picasso 2023



93

**Pablo PICASSO**  
 (1881-1973)  
**Poisson chinois, 1952**

Plat ovale épreuve originale en terre de faïence blanche à décor aux engobes sous  
 couverte partielle au pinceau, grège, bleu et vert mat.  
 Marqué au revers Madura Plein Feu et Empreinte Originale de Picasso en creux.  
 34,5 x 42,5 cm.  
 Edition de 200 exemplaires.

**Bibliographie**  
 Alain Ramié, Picasso, Catalogue de l'Oeuvre céramique édité, 1947-1971, Vallauris, 1988,  
 no. 170, page 94 un exemplaire similaire reproduit

8 000/12 000 €

© Succession Picasso 2023

POST WAR



94

-  
**Celso LAGAR**  
(Ciudad Rodrigo 1891-  
Séville 1966)  
**Les saltimbanques**  
Huile sur toile d'origine  
19 x 24 cm  
Signé en bas à droite Lagar  
Porte au dos la mention  
autographe Laga  
(Manques de matière)

300/400 €

95

-  
**Akira TANAKA**  
(1918-1982)  
**Le modèle au bouquet de  
pivoines**  
Huile sur toile d'origine  
79,5 x 64 cm  
Signé en bas à droite Tanaka

3 000/4 000 €





96

-

**Marcel GROMAIRE**  
(Noyelles sur Sambre 1892- Paris 1971)  
**La Rade de Cannes**

Aquarelle sur trait de plume

33,5 x 51 cm

Signé et daté en bas à gauche Gromaire 1965

Un certificat de la galerie de la Présidence en date  
du 29 novembre 1996 sera remis à l'acquéreur

**Provenance**

Collection particulière

**3 000/4 000 €**



97

-  
**Eugène Paul dit GEN PAUL**  
**(Paris 1895 - 1975)**  
**La course cycliste au 14 Juillet**  
Huile sur toile d'origine  
65 x 81 cm  
Signé en bas à gauche Gen Paul

12 000/18 000 €



98

-  
**André LANSKOY**  
 (Moscou 1902- Paris 1976)  
**Composition aux fruits de mer et poissons**  
 Huile sur toile d'origine  
 54 x 65 cm  
 Porte une signature en sgraffito en haut à droite.  
 Porte la date 20 janvier 1936 au dos sur le châssis.

2 500/3 500 €



99

-  
**Eugène Paul dit GEN PAUL**  
 (Paris 1895 - 1975)  
**Les courses**  
 Huile sur toile d'origine .  
 50 x 65,5 cm  
 Signé en bas à gauche Gen Paul

4 000/6 000 €



100

**Alberto MAGNELLI**  
(Florence 1888-Meudon 1971)

**Composition abstraite**

Technique mixte sur papier

25,5 x 19,5 cm à la vue

Signé et daté en bas à droite Magnelli 42

Porte au dos une étiquette ancienne dédiée à Claudine & Jacques,  
avec tous mes vœux 26 Avril 1969 Magnelli

Nous remercions Monsieur et Madame Maisonnier de nous avoir confirmé  
l'authenticité de cette œuvre

8 000/10 000 €



101

**Maurice ESTÈVE**  
(Culan 1904-2001)

**Paysage**

Huile sur toile d'origine

27 x 19,5 cm

Signé en bas à droite Estève

Contresigné, titré, daté et dédié à Estève Paysage 52 A mon ami GuDrun Linquist

Estève au dos

Un certificat de Mr Michel Eyriey datant du 16 mai 1978 sera remis à l'acquéreur

**Provenance**

Collection Gundrun Linquist

Collection particulière

**Bibliographie**

Robert Maillard, Monique Prudhomme-Estève, Maurice Estève, Catalogue Raisonné de  
l'œuvre peint, no.413, reproduit p.304

25 000/35 000 €



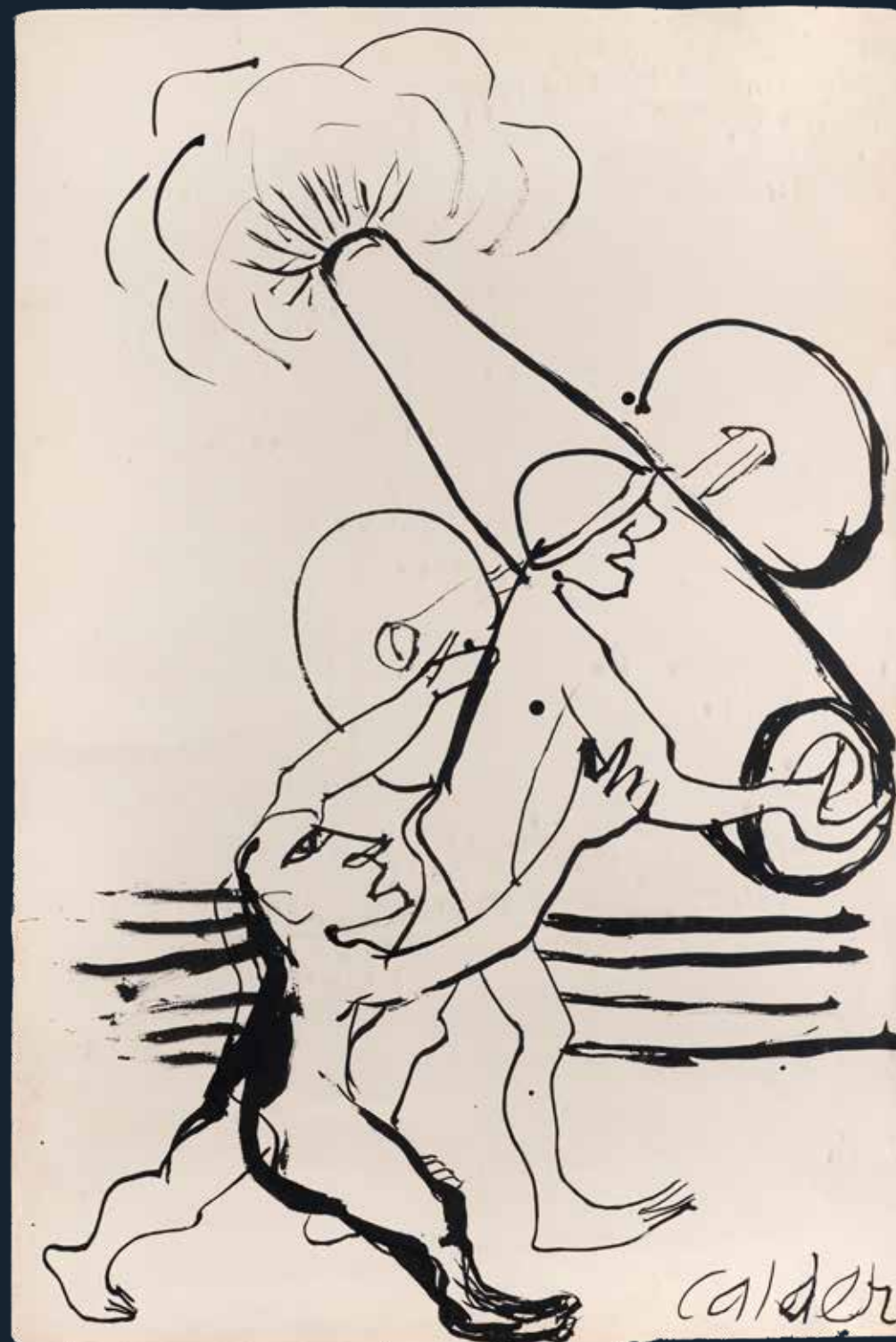
102

Alexander CALDER  
(Lawnton 1898-New York 1976)  
*Sans titre, (Personnages et canon)*

Encre  
57,5 x 38 cm  
Signé en bas à droite Calder

**Provenance**  
Perls Galleries, New York  
Collection privée, New York (acquis en 1996)  
Acquis par l'actuel propriétaire  
Venet Sotheby's New York  
Collection privée

20 000/25 000 €





103

-  
**Henri GOETZ**  
 (New-York 1909 - Nice 1989)

**Composition**

Huile sur carton  
 72 x 58 cm  
 Signé et daté en bas à droite Goetz 48

Un certificat de Mr Michel Eyriey en date du 16 mai 1978 sera remis à l'acquéreur

**Provenance**  
 Collection particulière

**Bibliographie**  
 Frederic Nocera, Henri Goetz, catalogue raisonné,  
 Peintures - Œuvres sur papier, Tome I, 1930- 1960;  
 Paris , 2001, n° 383, reproduit page 190.

1 500/2 000 €



104

-  
**Edouard PIGNON**  
 (Bully les Mines 1905- La Couture Boussey 1993)

**Les deux parasols**

Gouache sur papier  
 58 x 78,5 cm  
 Signé et daté en bas à gauche Pignon 72

Porte au dos les indications manuscrites Les deux parasols 16 novembre 72

Nous remercions Monsieur Philippe Bouchet de nous avoir confirmé l'authenticité de cette œuvre.

1 000/1 500 €



105

-  
**Edmond CERIA**  
 (1884 - 1955)

**Paysage**

Huile sur toile d'origine  
 27 x 46 cm

Signé en bas à droite Céria

Porte au dos la marque au pochoir du marchand de toiles Lucien Lefebvre Foinet à Paris

**Provenance**  
 Galerie Bernheim

**400/600 €**



106

-  
**André BAUCHANT**  
 (Château Renault 1873 - Montoire 1958)

**Paysage et personnages**

Huile sur toile  
 38,5 x 53 cm

Signé et daté en bas au centre 1958 A Bauchant

**1 000/1 500 €**

## Rafael ZABALETA (1907-1960)

Rafael Zabaleta est un de ces artistes qui sut mettre la ruralité et le quotidien sur la toile.

Après-guerre, un nouveau virage s'amorce dans son style abandonnant l'académisme ou profit d'un certain expressionnisme. A cours de ses voyages à Paris il lie d'amitié avec tous les artistes espagnols de la capitale, sans pour autant se laisser influencer.

A la biennale de Venise en 1960 le pavillon espagnol lui offre la part belle présentant seize huiles et dix dessins.

107

**Rafael ZABALETA**  
(Quesada 1907 - Madrid 1960)

**Le boucher**

Huile sur toile d'origine

80 x 65 cm

Signé en bas à gauche R Zabaleta

20 000/30 000 €





## Georges SPIRO (1909 - 1984)

Georges Spiro, artiste du XXe siècle, est principalement connu pour son travail de dessinateur, illustrateur et peintre. Il se rapproche du courant post-surréaliste dont l'origine est inspirée du surréalisme, mouvement artistique transdisciplinaire défini en 1924 par André Breton dans son *Manifeste du surréalisme*. Spiro reprend des éléments typiques de ce courant qui se caractérise par une approche originale et illogique, un intérêt pour un autre monde, un monde onirique largement inspiré des investigations freudiennes sur le subconscient et les rêves.

Dans ses compositions, le peintre joue des contrastes entre un traitement réaliste et des éléments étranges, comme une goutte d'eau ou un verre aux reflets parfaitement exécutés et les parties d'un visage enfermées dans des cubes ou des figures zoomorphes fantastiques. L'artiste arbore une certaine approche académique, soit une construction illusionniste du réel, qu'il détourne de manière ironique et absurde avec des proportions irréelles. Ainsi, un aigle devient aussi grand qu'un vaisseau du XVe siècle et une porte de maison devient plus petite qu'un verre de vin. Spiro prend plaisir à jouer avec notre perception et notre esprit en créant également des trompe-l'œil comme des cadres dans les œuvres. Enfin, l'artiste joue des contrastes entre les époques en reprenant le panneau central du Jardin des Délices de Jérôme Bosch, illustration de la chute des Hommes, mais dans un traitement contemporain. Cette manière que l'artiste a de penser ses compositions est éminemment symbolique et poétique, ainsi des fleurs sont représentées parmi des ruines et des roches.

Finalement, les compositions de Georges Spiro, marquée par l'imagination et une liberté créative indéniable, parviennent à nous marquer, que ce soit en nous amusant, en nous interrogeant voire en nous déconcertant.



108

-  
**Georges SPIRO**  
 (Varsovie 1909 - 1984)  
**Hommage à Jérôme Bosch**  
 Huile sur isorel  
 46 x 55 cm  
 Signé en bas à droite Spiro

**Provenance**  
 Collection privée, Paris  
 Par voie de succession au propriétaire  
 actuel

1 000/1 500 €



109

-  
**Georges SPIRO**  
 (Varsovie 1909 - 1984)  
**Roméo (cheval) et Juliette**  
 Huile sur toile d'origine  
 60 x 50 cm  
 Signé en bas vers la droite Spiro  
 Porte au dos l'inscription B16

**Provenance**  
 Collection privée, Paris  
 Par voie de succession au propriétaire  
 actuel

1 200/1 500 €



110

-  
**Georges SPIRO**  
 (Varsovie 1909 - 1984)  
**Billet et verre de vin**  
 Huile sur isorel  
 33 x 41 cm  
 Signé en bas au centre Spiro

**Provenance**  
 Collection privée, Paris  
 Par voie de succession au propriétaire actuel

800/1 000 €



111

-  
**Georges SPIRO**  
 (Varsovie 1909 - 1984)  
**Billets de banque sur le fil à linge**  
 Huile sur isorel  
 38 x 46 cm  
 Signé en bas vers le centre Spiro

**Provenance**  
 Collection privée, Paris  
 Par voie de succession au propriétaire actuel

800/1 000 €



112

-  
**Georges SPIRO**  
 (Varsovie 1909 - 1984)  
*Visage et oiseau*  
 Huile sur toile d'origine  
 73 x 60 cm  
 Signé en bas à droite Spiro

**Provenance**  
 Collection privée, Paris  
 Par voie de succession au  
 propriétaire actuel

1 200/1 500 €



113

-  
**Georges SPIRO**  
 (Varsovie 1909 - 1984)  
*Visage et fleurs*  
 Huile sur toile d'origine  
 65 x 54 cm  
 Signé en bas à gauche Spiro

**Provenance**  
 Collection privée, Paris  
 Par voie de succession au  
 propriétaire actuel

800/1 000 €





114

-  
**Georges SPIRO**  
 (Varsovie 1909 - 1984)  
**Visage et rose rouge**  
 Huile sur toile d'origine  
 46 x 38 cm  
 Signé en bas à droite Spiro

**Provenance**  
 Collection privée, Paris  
 Par voie de succession au propriétaire  
 actuel

**800/1 000 €**



115

-  
**Wojciech SIUDMAK**  
 (Wielun 1942)  
**Nu féminin, Lezyre**  
 Encre sur papier  
 69,5 x 54 cm à la vue  
 Signé en bas à droite W Siudmak,  
 titré en bas au centre Lézyre  
 (Taché et insolé)

**600/800 €**



116

Jean Gabriel DOMERGUE  
(Bordeaux 1899-Paris 1962)  
*Muriel*

Huile sur isorel  
24 x 19 cm  
Signé en bas à droite Jean Gabriel Domergue

800/1 200 €



117

Marcel DYF  
(Paris 1899 - Bois d'Arcy 1985)  
*Le port de Rotterdam*

Huile sur toile d'origine  
50 x 60 cm  
Signé en bas à droite Dyf

3 000/5 000 €

# POST WAR & ART CONTEMPORAIN

**25 novembre 2023**

Vente en préparation

Pour recevoir une estimation et inclure vos œuvres à la vente :  
[artcontemporain@millon.com](mailto:artcontemporain@millon.com)

**MILLON**<sup>1974</sup>



V. Zsolnay

**MASTERS — ARTS DÉCORATIFS DU XX<sup>e</sup>**  
Vente en préparation — Novembre 2023  
[casciello@millon.com](mailto:casciello@millon.com)

# Purple

AUCTIONS BY MILLON

Il n'y a pas de mauvaise occasion pour boire du bon vin : sur Purple, faites-vous plaisir au meilleur prix.

## Nos ventes

Découvrez la sélection des bouteilles en vente en ce moment.



ENCHÈRE ACTUELLE  
26 €

SE TERMINE DANS  
24:09:03

NB DE VUES  
756

**Gevrey-Chambertin**  
**Les Evocelles 1er cru, Domaine**  
**de la Vougeraie**

2014 - 1 BOUTEILLE

COLLECTION D'AMATEUR

ENCHÉRIR



# BailArt



## Entreprises et professions libérales, financez vos acquisitions

La location avec option d'achat permet aux professionnels d'optimiser financièrement et fiscalement l'acquisition d'œuvres et mobilier d'art • Loyers 100% déductibles • De 13 à 48 mois • Transfert de propriété à valeur résiduelle

bail-art.com

01 46 17 47 19

encheres@bail-art.com

Leader du leasing d'œuvres d'art depuis 2009

Scannez ce QR

code pour une

simulation

gratuite



[www.purple-auctions.com](http://www.purple-auctions.com)

## Conditions de vente

Dans le cadre de nos activités de ventes aux enchères, notre maison de ventes est amenée à collecter des données à caractère personnel concernant le vendeur et les acheteurs disposant des lots lors d'un droit d'accès, de rectification et d'opposition sur leurs données personnelles en s'adressant directement à notre maison de ventes. Notre OVV pourra utiliser ces données à caractère personnel afin de satisfaire à ses obligations légales, et, sous opposition des personnes concernées, aux fins d'exercice d'activités (notamment, des opérations commerciales et de marketing). Ces données pourront également être communiquées aux autorités compétentes dès lors que la réglementation l'impose.

Les conditions générales de ventes et toutes ce qui s'y rapporte sont régies uniquement par le droit français. Les acheteurs ou les mandataires de ceux-ci acceptent que toute action judiciaire relève de la compétence exclusive des tribunaux parisiens (Paris). Les diverses dispositions des conditions générales de ventes sont indépendantes les unes des autres. La nullité de l'une de ces dispositions n'affecte pas l'applicabilité des autres. Le fait de participer à la présente vente aux enchères publiques implique que tous les acheteurs ou leurs man- dataires, acceptent et adhèrent à toutes les conditions ci-après énoncées. La vente est faite en espèces (Article 1540 et suivants du Code de Commerce). Un système de conversion de devises pourra être mis en place lors de la vente. Les contre-values en devises des enchères portées dans la salle en euros sont fournies à titre indicatif

**DÉFINITIONS ET GARANTIES**

Les indications figurant au catalogue sont établies par MILLON et les experts indépendants mentionnés au catalogue, sous réserve des rectifications, notifications et déclarations annoncées au moment de la présentation du lot et portées au procès-verbal de la vente. Les dimensions, couleurs des reproductions et informations sur l'état de l'objet sont fournies à titre indicatif. Toutes les indications relatives à un incident, un accident, une restauration ou une mesure conservatoire affectant un lot sont communiquées afin de faciliter son inspection par l'acheteur potentiel et les offres soumises à l'entière appréciation de ce dernier. Cela signifie que tous les lots sont vendus dans l'état où ils se trouvent au moment précis de leur adjudication avec leurs possibles défauts et imperfections. Aucune réclamation ne sera admise une fois l'adjudication prononcée, une exposition préalable ayant permis aux acquéreurs l'examen des œuvres présentées. Pour les lots dont le montant de l'estimation basse dépasse 2 000 euros figurant dans le catalogue de vente, un rapport de condition sur l'état de conservation des lots pourra être communiqué gracieusement sur demande. Les informations y figurant sont fournies à titre indicatif uniquement. Elles-ci ne sauraient engager en aucune manière la responsabilité de MILLON et des experts. En cas de contestation au moment des adjudications, c'est à-dire s'il est établi que deux ou plusieurs enchérisseurs ont simultanément porté une enchère équivalente, soit à haute voix, soit par signe et réclamation, et que le lot après le prononcé du mot adjudgé, ledit lot sera remis en adjudication au prix proposé par les enchérisseurs et tout le public présent sera admis à enchérir de nouveau.

- Selon l'article L321-17 du Code de commerce, les actions en responsabilité civile engagées à l'occasion des ventes volontaires se prescrivent par cinq ans à compter de l'adjudication.
- Seule la loi française est applicable à la présente vente. Seuls les tribunaux français sont compétents pour connaître de tout litige relatif à la présente vente.

Les lots signalés par « » comportent de l'ivoire d'éléphant dont la vente est libre car antérieure au 5/03/1947. Les lots signalés par « » sont vendus hors de l'UE, devez obtenir de la DRIEE un permis d'exportation à son nom. Celui-ci est à la charge de l'acquéreur.

Les lots précédés d'un « N » feront l'objet d'un procès-verbal judiciaire aux frais échelonnés légaux de 12% HT, soit 14,40% TTC.

**ORDRES D'ACHAT ET ENCHÈRES PAR TÉLÉPHONE**

La prise en compte et l'exécution des ordres d'achat et enchères par téléphone est un service gratuit rendu par MILLON, MILLON Bidouze et les experts des ordres d'enchérir qui lui seront transmis par écrit jusqu'au 2 h avant la vente. Le défaut d'exécution d'un ordre d'achat ou toute erreur ou omission à l'occasion de l'exécution de tels ordres n'engagera pas la responsabilité de MILLON. Par ailleurs, notre société n'assurera aucune responsabilité en matière de ventes par téléphone, la communication téléphonique est interrompue, n'est pas établie ou tardive. Bien que MILLON soit prêt à enregistrer les demandes d'ordres téléphoniques ou plus tard jusqu'à la fin des horaires d'exposition, elle n'assumera aucune responsabilité en cas d'inexécution ou titre d'erreurs ou d'omissions en relation avec les ordres téléphoniques. Nous informons notre clientèle que les conversations téléphoniques lors d'enchères par téléphone à l'Hôtel Drouot sont susceptibles d'être enregistrées.

**Offre d'achat irrévocable :** Tout enchérisseur peut adresser à la Maison de vente une offre d'achat irrévocable pour l'achat d'un lot figurant au catalogue de vente afin de lui donner une instruction ferme, définitive, irrévocable et inconditionnelle, d'enchérir pour son compte à hauteur d'une certaine somme (quelles que soient le montant d'éventuelles autres enchères). Dans ce cadre il peut être convenu que cet Auteur de l'Offre perceva une indemnité calculée, soit sur le prix d'adjudication au marteau, soit correspondant à une somme forfaitaire. Si une offre d'achat irrévocable pour un lot est reçue par la Maison de vente avant la vente, il sera mentionné au catalogue de vente que le lot fait l'objet d'une enchère irrévocable. Si une offre d'achat irrévocable est reçue après l'impression du catalogue de vente, la Maison de vente annonce dans la salle de vente, au moment de la mise aux enchères du lot, que ce dernier fait l'objet d'une enchère irrévocable. Tout tiers qui vous consulterait sur l'achat d'un lot faisant l'objet d'une offre d'achat irrévocable est tenu de vous divulguer l'existence de ses intérêts financiers et de ne pas solliciter de conseils sur l'achat d'un lot faisant l'objet d'une offre d'achat irrévocable, vous devez exiger qu'il vous divulgue s'il a ou non des intérêts financiers sur le lot.

Toute personne qui s'approprie à enchérir sur le lot faisant l'objet d'une offre d'achat irrévocable, qui détient une communauté d'intérêt directe ou indirecte, permanente ou ponctuelle, avec l'Auteur de l'Offre, et qui aurait convenu avec ce dernier d'une entente financière de nature à entraver les enchères est susceptible de sanction pénale conformément aux dispositions de l'article 313-6 du Code pénal qui dispose que : « Le fait, dans une adjudication publique, par dons, promesses, ententes ou tout autre moyen frauduleux, d'écarter un enchérisseur ou de limiter les enchères ou les soumissions, est puni de six mois d'emprisonnement et de 252 500 euros d'amende. Est puni des mêmes peines le fait d'accepter de tels dons ou promesses. Est puni des mêmes peines : 1° Le fait, dans une adjudication publique, d'entraver ou de troubler le libre jeu de ces enchères ou des soumissions, par violence, voies de fait ou menaces ; 2° Le fait de procéder ou de participer, après une adjudication publique, à une remise aux enchères sans le concours de l'officier ministériel ou du courtier de marchandises assermenté présent ou d'un opérateur de ventes volontaires de meubles aux enchères publiques déclaré. La tentative des infractions prévues ou prévue article est punie des mêmes peines».

**CAUTION** MILLON se réserve le droit de demander le dépôt d'une caution aux enchérisseurs lors de leur inscription. Cette caution sera automatiquement prélevée faute de règlement par l'adjudicataire dans un délai de 15 jours suivant la vente (date facturé).

**ENCHÈRES VIA LES PLATEFORMES DIGITALES**

MILLON ne saurait être tenue pour responsable de l'interruption d'un service Live en cours de vente ou de tout autre dysfonctionnement de nature à empêcher un acheteur d'enchérir via une plateforme technique offrant le service Live. L'interruption d'un service d'enchères Live en cours de vente ne justifie pas nécessairement l'arrêt de la vente aux enchères par le commissaire-priseur.

En cas d'enchères intervenant entre le coup de marteau et l'adjudication, l'ensemble des frais engagés sera à la charge totale du demandeur. Cette opération ne sera qu'un service rendu par MILLON. Les formalités d'exportation (demandes de certificat pour un bien culturel, licence d'exportation) des lots adjusés sont du ressort de l'acquéreur et peuvent requérir un délai de 2 à 3 mois.

**PALERS D'ENCHÈRES**

Les paliers d'enchères - ou incréments - sont laissés à la discrétion du Commissaire-Preneur en charge de la vente. Si le montant des enchères proposées - soit physiquement, par téléphone, par ordre d'achat ferme, en live ou par « ordre secret » déposés sur des plateformes-relais partenaires - est jugé insuffisant, incohérent avec le montant de la précédente enchère ou de nature à perturber la bonne tenue, l'équité et le rythme de la vente, le commissaire-priseur peut décider de ne pas les prendre en compte.

**FRAIS À LA CHARGE DE L'ACHETEUR**

L'acheteur paiera à MILLON, en sus du prix d'adjudication au prix marteau par lot, une commission d'adjudication dégressive par tranche de :

- 25 % HT soit 30 % TTC \*
Sauf pour :
- La tranche inférieure à 1 500 € : 27,5 % HT (soit 33% TTC \*)
- Les tranches comprises entre 1 500 et 2 500 € : 25 % HT (soit 30,62 % TTC \*)
- 20,83 % HT (soit 25% TTC \*) de 500 001 € à 1 500 000 €
- 16,66 % HT (soit 20% TTC \*) au-delà de 1 500 001 €
\*Taux de TVA en vigueur : 20%
- Les paliers ou prix d'adjudication (prix au marteau) + commission d'adjudication

En outre :

- pour les lots acquis via la plateforme Interencheres.com, les frais de vente à la charge de l'acheteur sont majorés de 3% HT du prix d'adjudication (cf CGV de la plateforme Drououtlive.com), les frais de vente à la charge de l'acheteur sont majorés de 1,5% HT du prix d'adjudication (cf CGV de la plateforme Drououtlive.com).
- pour les lots acquis via la plateforme Drououtlive.com, les frais de vente à la charge de l'acheteur sont majorés de 3% HT du prix d'adjudication (cf CGV de la plateforme Invaluable.com).

**ENLÈVEMENT DES ACHATS, ASSURANCE, MAGASINAGE ET TRANSPORT**
Les objets sont à enlever dans les 48 heures immédiatement s'écoulant de l'intégralité du prix global. Il appartient à l'adjudicataire de faire assurer les lots dès leur adjudication puisque dès ce moment, les risques de perte, vol, dégradations ou autres sont sous son entière responsabilité. MILLON déclina toute responsabilité quant aux dommages aux-mêmes ou à la défectuosité de l'adjudicataire de couvrir ses risques contre ces dommages. Il est conseillé aux adjudicataires de procéder à un enlèvement rapide de leurs lots. Aucune indemnité ne sera due notamment pour les dommages causés aux équipements et/ou véhicules utilisés pour les lots. Les scelles sont des scelles de présentation et ne font pas partie intégrante de l'œuvre.

**RETRAIT DIFFÉRÉ DES ACHATS ET STOCKAGE :**

MILLON assurera la gratuité du stockage pendant 45 jours après la vente. Passé ce délai, des frais de stockage et de transfert de nos locaux vers notre garde-meuble ou 116 bd Louis Armand - 93330 Neuilly sur Marne, vont seront facturés à raison de :

- 10 € HT/Lot /semaine révolue pour un volume supérieur à 1 M3
- 7 € HT/Lot /semaine révolue pour un volume inférieur à 1 M3
- 5 € HT/Lot/semaine révolue pour un stockage « tenant dans le creux de la main ».

Ces conditions et frais ne concernent pas les lots déposés au magasinage de l'Hôtel Drouot dont le coût dépend de l'Hôtel Drouot lui-même (cf. Paragraphe Ventes et stockage à Drouot)

**Rappel important :**

Cernant les ventes dites « des Aubaines » réalisées dans notre garde-meuble, la gratuité n'excèdera pas 15 jours.

Cernant les ventes en Salle VV, (3 rue Rossini 75009 PARIS) : Nous informons notre clientèle que l'ensemble des objets et meubles volumineux seront transférés dans notre entrepôt garde-meuble à Neuilly sur Marne (adresse ci-dessus) et à la disposition des acquéreurs après complet réglément du bordereau.

**DEMANDES DE TRANSFERT POUR RETRAIT HORS DU LIEU DE STOCKAGE APRES-VENTE :**

Toute demande de transfert de lots entre nos adresses parisiennes et/ou notre garde-meuble de sera facturée en sus du bordereau d'achat initial :
- 15 € HT par lot de petit gabarit et n'excédant pas 5 objets,
- 40 € HT par bordereau n'excédant pas 5 achats et jusqu'à 1 M3.

Pour un volume d'achats supérieur, toute demande de transfert ne pourrait être effectuée qu'après acceptation d'un devis.

Les meubles sont exclus des lots dits « transférables par navette » mais pourront faire l'objet de devis de livraison.

Si les lots transférés ne sont pas réclamés au-delà de 7 jours après leur enregistrement dans les locaux de destination, ils seront renvoyés vers notre garde-meuble sans possibilité de remboursement et les délais de gratuité de stockage reprendront à compter du jour de la vente.

Un stockage longue durée peut être négocié avec nos équipes (116@milion.com).

**POUR TOUT RENSEIGNEMENT :**

Stéphane BOUSQUET
116, boulevard Louis Armand, 93330 Neuilly-sur-Marne
116@milion.com
Aucune livraison ni aucun enlèvement de lots ne pourront intervenir sans le règlement complet des frais de mise à disposition et de stockage.

**VENTES ET STOCKAGE A L'HOTEL DROUOT**

Dans le cadre des ventes ayant lieu à l'Hôtel Drouot, les meubles, tapis et objets volumineux ou fragiles seront stockés au service Magasinage de l'Hôtel Drouot. Ceci se fait par un obis rue Rossini-75009 Paris et est ouvert du lundi ou samedi de 9h à 10h et de 13h à 18h. Le service Magasinage de l'Hôtel Drouot est un service indépendant de la maison MILLON. Ce service est payant, et les frais sont à la charge de l'acquéreur (renseignements : magasinage@drouot.com)

**IMPORTATION TEMPORAIRE**

Les acquéreurs des lots indiqués par \* devront s'acquitter, en sus des frais de vente, de la TVA à l'import (5,5 % du prix d'adjudication, 20% pour les bijoux et montres, les automobiles, les vins et spiritueux et les multiples).

**LA SORTIE DU TERRITOIRE FRANÇAIS**

La sortie d'un lot de France peut être soujette à une autorisation administrative.

L'obtention du document concerné ne relève que de la responsabilité du bénéficiaire de l'adjudication du lot visé par cette disposition. Le retard ou le refus de délivrance par l'administration des documents de sortie du territoire ne justifiera ni l'annulation de la vente, ni un retard de règlement, ni une résolution. Si notre Société est sollicitée par l'acheteur ou son représentant, pour faire des demandes de sortie de territoire, l'ensemble des frais engagés sera à la charge totale du demandeur. Cette opération ne sera qu'un service rendu par MILLON. Les formalités d'exportation (demandes de certificat pour un bien culturel, licence d'exportation) des lots adjusés sont du ressort de l'acquéreur et peuvent requérir un délai de 2 à 3 mois.

**EXPORTATION APRÈS LA VENTE**

La TVA collectée au titre des frais de vente ou celle collectée au titre d'une importation temporaire du lot, peut être remboursée à l'adjudicataire dans les délais légaux sur présentation des documents qui justifient l'exportation du lot achemé.

**PRÉEMPTION DE L'ÉTAT FRANÇAIS**

L'État français dispose, dans certains cas définis par la loi, d'un droit de réclamation des œuvres vendues aux enchères publiques. Dans ce cas, l'État français se substitue au dernier enchérisseur sous réserve que la déclaration de préemption formulée par le représentant de l'état dans la salle de vente, soit confirmée dans un délai de quinze jours à compter de la vente. MILLON ne pourra être tenu responsable des décisions de préemptions de l'État français.

**RESPONSABILITÉ DES ENCHÉRISEURS**

En portant une enchère sur un lot par une quelconque des modalités de transmission proposées par MILLON, les enchérisseurs assument la responsabilité personnelle de régler le prix d'adjudication de ce lot, augmenté de la commission d'adjudication et de tous droits ou taxes exigibles. Les enchérisseurs sont réputés agir en leur nom et pour leur propre compte, sans convention contraire préalable à la vente et possible par écrit avec MILLON.

Sous réserve de la décision du commissaire-priseur habilité et sous réserve que l'enchère finale soit supérieure ou égale au prix de réserve, le dernier enchérisseur deviendra l'acheteur, le coup de marteau et l'adjudication seront prononcés au mot « adjudgé » matérialisant la dernière enchère et la formation du contrat de vente entre le vendeur et l'acheteur. Les lots adjugés seront sous l'entière responsabilité de l'adjudicataire En cas de contestation de la part d'un tiers, MILLON pourra tenir l'enchérisseur pour seul responsable de l'enchère en cause et de son règlement.

**PAIEMENT DU PRIX GLOBAL**

MILLON précise et rappelle que la vente aux enchères publiques est soumise à un paiement des lots au comptant et que l'adjudicataire s'engage à quitter du règlement total de son achat et cela indépendamment de son souhait qui serait de sortir son lot du territoire français (voir « La sortie du territoire français »).

Le règlement pourra être effectué comme suit :

- en espèces dans la limite de 1 000 euros pour les résidents français /15 000€ pour les particuliers qui ont leur domicile fiscal à l'étranger (sur présentation d'un justificatif) ;
- par carte bancaire ou postal avec présentation obligatoire d'une pièce d'identité en cours de validité (la délivrance ne sera possible que vingt jours après le paiement. Les chèques étrangers ne sont pas acceptés) ;

- par carte bancaire Visa ou MasterCard ;
- par paiement en ligne: https://milion.com/paiement-en-ligne ;
- par virement bancaire en euros aux coordonnées comme suit :

<b>DOMICILIATION:</b> <b>NEUFILIZE OBC</b> <b>3, avenue Hoche - 75008 Paris</b> <b>IBAN FR76 3078 9009 0002 0609 7000 469</b> <b>BIC NSMBFRPPXXX</b>
--

Pour les adjudicataires ayant enchéri via la plateforme Interencheres.com, MILLON prélèvera directement sur ce site le prix global du bordereau d'adjudication dans les 48 heures suivant la fin de la vente.

**RETARD DE PAIEMENT**

Au-delà de 30 jours (date facture), tout retard de paiement entrainera des pénalités de retard égales à 3 fois le taux d'intérêt légal ainsi qu'une indemnité forfaitaire pour frais de recouvrement de 40 euros

MILLON est abonnée au service TEMIS permettant la consultation et l'ajoutement du Fichier des restrictions d'accès aux ventes aux enchères (« Fichier TEMIS ») mis en œuvre par la société Commissaires-Priseurs Multimédia (CPM). S.A ayant son siège socialisé à s (75009) Paris, 37 rue de Châteaudun (RCS Paris 437 868 425). Tout bordereau d'adjudication demeuré implici après avis de MILLON ou ayant fait l'objet d'un retard de paiement est susceptible d'inscription ou Fichier TEMIS Pour toute information complémentaire, merci de consulter la politique de protection des données de TEMIS: https://temis.auction/stats/politique-protection-dp-temis.pdf

**DÉFAUT DE PAIEMENT**

En cas de défaut de paiement, si la vente est annulée ou l'œuvre est revenue sur réiteration des enchères dans les conditions de l'article L321-14 du Code de commerce, l'adjudicataire défaillant devra payer à MILLON une indemnité forfaitaire correspondant (i) au montant des frais d'adjudication et (ii) à 40 € de frais de recouvrement. En cas de réparation du préjudice subi, sans préjudice de dommages-intérêts supplémentaires dus au vendeur. MILLON se réserve également le droit de procéder à toute compensation avec les sommes dues par l'adjudicataire défaillant ou à encaisser les chèques de caution.

**EXPEDITION DES ACHATS**

Nous informons notre clientèle que MILLON ne prend en charge aucune expédition des biens à l'issue des ventes. Pour toute demande d'envoi, MILLON recommande de faire appel à un transporteur partenaire (THE PACKENGERS - hello@thepackengers.com) ou à tout autre transporteur au choix de la clientèle.

En tout état de cause, l'expédition du lot, la manutention et le magasinage de celui-ci lors du transport n'engagent pas la responsabilité de MILLON.

Si MILLON accepte de s'occuper de l'expédition d'un bien à titre exceptionnel, sa responsabilité ne pourra être mise en cause en cas de perte, de vol ou d'accidents qui reste à la charge de l'acheteur. De plus, cette expédition ne sera effectuée qu'à réception d'une lettre de déchargement MILLON de sa responsabilité dans le devenir de l'objet expédié, et sera à la charge financière exclusive de l'acheteur.

**PROPRIÉTÉ INTELLECTUELLE**

La vente d'un lot n'emporte pas cession des droits de reproduction ou de représentation dont il constitue le cas échéant le support matériel.

## Conditions of sale

*(The conditions of sale are available in French on the back of the auctioneer's hammer)*

As part of our auction activities, our auction house could collect personal data concerning the seller and the buyer. They have the right to access, rectify and object to their personal data by contacting our auctioneer directly. Our OVV may use this personal data in order to meet its legal obligations, and, unless opposed by the persons concerned, for the purposes of its activity (commercial and marketing operations). These data may also be communicated to the competent authorities. These general conditions of sale and everything pertaining to them are governed exclusively by French law. Buyers and their representatives accept that any legal action will be taken within the jurisdiction of French courts (Paris). The various provisions contained in these general conditions of sale are independent of each other. If any one of them is declared invalid, there is no effect on the validity of the others. Participating in this auction implies the agreement with all the conditions set out below by all buyers and their representatives. Payment is due immediately at the end of the sale, payable in euros. A currency conversion system may be provided during the sale. The corresponding foreign currency value provided is merely informative.

**DEFINITIONS AND GUARANTEES**

Descriptions appearing in the catalogue are provided by MILLON and the Sale Experts and are subject to corrections, notifications and declarations made at the moment the lot is presented and noted in the record of the sale. Dimensions, colours in reproductions and information on the condition of an object are given for information purposes only. All information relating to incidents, accidents, restoration and conservation measures relating to a lot is given to facilitate inspection by the potential buyer and remains completely open to their interpretation. This means that all lots are sold as seen at the moment the hammer falls, including the possible faults and imperfections. An exhibition before the sale is made providing the potential buyers the opportunity to examine the presented lots. Therefore, no claims will be accepted after the hammer has fallen. For lots appearing in the sale catalogue which the lower estimated price is over 2,000 euros, a condition report of the preservation status will be issued free of charge upon request. The information contained in this report is merely informative. The sale by MILLON and the Sale Experts can in no way be held liable for it. In the case of a dispute at the sale, i.e. two or more buyers have simultaneously made an identical bid for the same lot, either aloud or by signal, and both claim the lot at the same time when the hammer falls, the lot will be re-submitted for auction at the price offered by the bidders and everyone at the room will be permitted to bid once again.

- According to article L321-17 of the French Commercial Code, the statute of limitations of any civil liability actions brought in connection with voluntary sales are limited to five years from the date of the auction.

- Only French law is applicable to this sale. Only the French courts are competent to hear any dispute relating to this sale.

The lots marked with \* include elements of elephant ivory and its sale is possible because the ivory is dated prior to 3/19/1947. The buyer who wishes to export the object outside the EU, will be obliged to obtain from the DRIEE an export permit on their own. This is the buyer's responsibility.

**TELEPHONE BIDDING**

The telephone bids are a free service provided by MILLON. In this respect, our company accepts no liability for a break in the telephone connection, a failure to connect or a delayed connection. Although MILLON accepts telephone bidding requests until the end of the pre-sale exhibition, it cannot be held liable for mistakes or omissions related to telephone bidding orders.

We inform our customers that telephone conversations during telephone auctions at the Hotel Drouot are likely to be recorded.

**Irrevocable bid**

A party who contracts with Millon with an irrevocable bid, which is a definitive, firm, irrevocable and unconditional instruction to execute this party's bid during the auction up to a provided amount, regardless of the existence of other bids. The irrevocable bidder, who may bid in excess of the irrevocable bid, will be compensated based on the final hammer price in the event he or she is not the successful bidder. If the irrevocable bid is not secured until after the printing of the auction catalogue, a pre-sale or pre-lot announcement will be made indicating that there is an irrevocable bid on the lot, on other cases i,twill be indicated in the catalogue entry of the lot.

If the irrevocable bidder is advising anyone with respect to the lot, Sotheby's requires the irrevocable bidder to disclose his or her financial interest in the lot. If an agent is advising you or bidding on your behalf with respect to a lot identified as being subject to an irrevocable bid, you should request that the agent disclose whether or not he or she has a financial interest in the lot (vs Art 313-6 French Penal Code). Any person who is about to bid on the work and who has a direct or indirect, permanent or occasional community of interest with the irrevocable bidder, and who would enter into a financial agreement that could hinder the auction, would be exposed to penal sanctions as stated in Art.313-6 of the French Penal Code: "the fact, in a public auction, of agreeing a bidder or limiting bids or tenders by means of gifts, promises, exemptions or any other fraudulent means, is punishable by six months' imprisonment and a fine of 22,500 euros. The same penalties shall apply to the acceptance of such gifts or promises. The same penalties shall apply to: 1° The fact, in a public auction, of hindering or disturbing the freedom of bids or tenders, by violence, assault or threats; 2° Proceeding as participating offerer in a public auction, in a e-auction without the assistance of the competent ministerial officer or sworn goods broker or of a declared operator of voluntary sales of furniture with public auction.

Attempts to commit the offences provided for in this article shall be punishable by the same penalties".

**CAUTION** MILLION reserves the right to ask for a deposit from bidders at the time of registration.

This deposit will be automatically deducted in the absence of payment by the winning bidder within 15 days after the sale (invoice date).

**LIVE BIDDING BY ELECTRONIC PLATFORMS:**

Millon cannot be held responsible for the interruption or any other malfunction of any Live Service during the sale that could inhibit buyer from bidding via any electronic platform offering the Live Service. The interruption of a Live auction service during the sale is not necessarily justification for the auctioneer to stop the auction.

**BIDDING LEVELS**

Bidding increments are left to the discretion of the auctioneer in charge of the sale. If the amount of the bids proposed - either physically, by telephone, by firm purchase order, live or by "secret bid" deposited on partner relay platforms - is deemed insufficient, inconsistent with the amount of the previous bid or likely to disrupt the proper conduct, fairness and pace of the sale, the auctioneer may decide not to take them into account.

**FEES FOR THE BUYER**

Expenses for which the buyer is responsible the buyer will pay MILLON, in addition to the sale price or hammer price, a commission of: 27,5 % excl.VAT, or 33 % incl.VAT under 500 €; 25 % excl.VAT, or 30 % incl.VAT from 500.001 to 1.500.000 €; 20,83 % excl.VAT, or 25 % incl.VAT from 1.500.001 to 1.500.000 €; 16,67 % excl.VAT beyond 20%
Total price + sale price (hammer price) + sale's commission
In addition,
- for lots acquired via Interencheres.com, the buyer's fees are increased by 3% pre-tax of the auction price (see Terms and Conditions of Interencheres.com).

- for lots acquired via the Drououtlive.com platform, the buyer's fees are increased by an additional 1.5% pre-tax of the auction price (see CGV of the Drououtlive.com platform).

- for the lots acquired via Invaluable.com, the buyer's fees are increased by 3% pre-tax of the auction price (see Terms and Conditions of Invaluable.com).

**COLLECTION AND WITHDRAWAL OF PURCHASES, INSURANCE, STORAGE AND TRANSPORT**
MILLON will only release the sold lots to the buyer after cleared settlement (payment of the invoice including all additional fees). It is up to the successful bidder to insure lots as soon as those are awarded, from that moment, any loss, theft, damage and/or other risks are under their entire responsibility. MILLON declines all responsibility for the payment of foreign checks are not accepted);
- by bank or postal check with mandatory presentation of a valid identity document (delivery will be possible only twenty days after required);
- by Visa or MasterCard Card in our desk offices;
- by online payment: https://www.millon.com/paiement-en-ligne
- by bank transfer in euros to the following address:

**COSTS OF DELAYED WITHDRAWAL OF PURCHASES AND STORAGE COSTS FOR MILLON'S WAREHOUSE (excluding Drouot)\*:**

Millon gives you 45 days free storage after the sale. After this period, storage and transfer fees from our offices to our warehouse at 116 bd Louis Armand - 93330 Neuilly sur Marne, will be charged as it follows:

10€ pre-tax per lot and per week completed for storage superior to 1 M3
7 € pre-tax per lot and per week completed for storage less than 1 M3
5 € pre-tax per lot and per week completed for storage that "fit in the palm of your hand"

Important reminder: Concerning the sales known as "Aubaines" carried out in our furniture storehouse, the free storage will not exceed 15 days.

**Paris**

**AUCTIONS IN OUR Salle VV** (auctionroom located 3 rue Rossini, 75009 Paris)
We inform our clients that furniture, carpets and voluminous objects will be transferred to our storage warehouse called "116" in Neuilly sur Marne (CF Storage in our Warehouse), available to buyers after full payment of the invoice.

**SPECIAL SHUTTLE TRANSFER:**

For any special shuttle transfer request of your lots between our Parisian offices or to/from our warehouse, the initial invoice will be increased as follows:
- 15 € pre-tax per small lot and not exceeding 5 objects,
- 40 € pre-tax per maximum per invoice not exceeding 5 purchases and up to 1 M3.

For a higher volume of purchases, any transfer request could be carried out only after acceptance of a quote. Furniture is not included in the "shuttle transferable" lots but may be subject to a delivery quote.

If the transferred lots are not claimed beyond 7 days after their registration at the office of destination, they will be sent back to our warehouse without possibility of refund and the free storage periods will restart from the day of the sale.

- A personalized rate for long-term storage can be negotiated with a member of our MILLION

**FOR ALL INFORMATION**

Stéphane BOUSQUET

116, boulevard Louis Armand, 93330 Neuilly-sur-Marne 116@milion.com

No shipping or removal of the lot will be possible without the complete settlement of the total costs of storage, handling and transfers.

These fees do not apply to the lots deposited at the Hotel Drouot's warehouse, which depend on the Hôtel Drouot itself (magasinage@drouot.com).

**SALES AND STORAGE AT THE HOTEL DROUOT**





[www.millon.com](http://www.millon.com)