

art contemporain

vente

Mercredi 20 novembre 2013

Hôtel Drouot, salle 6 - 14h

Tél. : +33 (0)1 48 00 20 06

exposition publique

Hôtel Drouot, salle 6

Mardi 19 novembre : 11h-18h

Mercredi 20 novembre : 11h-12h

contacts

MILLON

Département Art contemporain

5, avenue d'Eylau 75116 Paris

Eddie Hautchamp

Directeur du département

Tél. : +33 (0)1 47 27 13 91

ehautchamp@millon-associes.com

Brune Dumoncel

Contact étude

Tél. : +33 (0)1 47 27 15 92

contemporain@millon-associes.com



1

JEAN DEYROLLE
(1911-1967)

Béatrix, 1956

Tempera sur toile signée en bas à droite, titrée et datée au dos 65 x 92 cm

Provenance:
Galerie Eva Solin, Stockholm
Galerie Aspis, Helsinki

Exposition :
Amsterdam, Stedelijk Museum, *Divergences 4*, novembre-décembre 1955
Paris, Galerie Arnaud, *Divergence 4*, juillet-septembre 1956

Bibliographie:
George Richat-Rivier, *Deyrolle catalogue raisonné*, Cercle d'art, 1998, reproduit sous le n°179

9 000 / 11 000 €

2

JEAN DEWASNE
(1921-1999)

On liquide, 1946

Huile sur papier marouffé sur panneau signé et daté en bas à gauche 32,5 x 48,5 cm

Provenance:
Collection particulière, Paris

7 000 / 9 000 €

3

EDGARD PILLET
(1912-1996)

Altar, 1947

Huile sur toile signée en bas
à droite, contresignée, datée
et titrée au dos
53 x 73 cm

Provenance:
Collection particulière, Paris

3 000 / 4 000 €



4

JACQUES GERMAIN
(1915-2001)

Composition, 1954

Gouache sur papier
monogrammé et daté au dos
50 x 65 cm

Provenance:
Collection particulière, Paris

800 / 1 200 €



5

FELICIA PACANOWSKA
(1907-2002)

Vers l'évasion

Huile sur toile signée en bas
à droite, contresignée et titrée
sur le châssis
100 x 73 cm

Provenance:
Collection particulière, France

500 / 600 €



6

OSCAR GAUTHIER
(1921-2009)

CP-ZZP, 1955-1957

Huile sur toile signée en bas
à droite, contresignée, datée
et titrée au dos
92 x 65 cm

Provenance:
Atelier de l'artiste
Collection particulière, France
Cette œuvre est répertoriée
sous la référence CP-ZZP dans
les archives Oscar Gauthier

5 000 / 6 000 €



7

HANS SEILER
(1907-1986)

Village, 1969

Huile sur toile signée et datée
en bas à droite
56 x 32 cm

Provenance:
Galerie Bellint, Paris
Collection particulière, Paris

1 200 / 1 500 €

8

ANDRÉ LANSKOY
(1902-1976)

Composition, circa 1960

Gouache sur papier signé
en bas à droite
28,5 x 38 cm

Provenance:
Collection particulière, Paris
Nous remercions le cabinet
Schoeller de nous avoir aimablement
confirmé l'authenticité de cette œuvre

2 500 / 3 000 €



9

HANS SEILER (1907-1986)

Amsterdam, 1957

Gouache sur papier signé
et daté en bas à droite
38,5 x 51 cm

Provenance:
Galerie Bellint, Paris
Collection particulière, Paris

1 500 / 1 800 €



10

POL BURY (1922-2005)

Sans titre, 1949

Gouache sur papier signé
et daté en bas à droite
50,2 x 32 cm (la feuille);
27 x 21 cm (la gouache)

Provenance:
Atelier de l'artiste
Collection particulière, Paris

800 / 1000 €

11

PIERRE DMITRIENKO
(1925-1974)

Le Grand ciel, 1960

Huile sur toile signée et datée
en bas à gauche, contresignée,
datée et titrée au dos

99,5 x 120 cm

Provenance:
Collection particulière, Paris

7 000 / 9 000 €



12

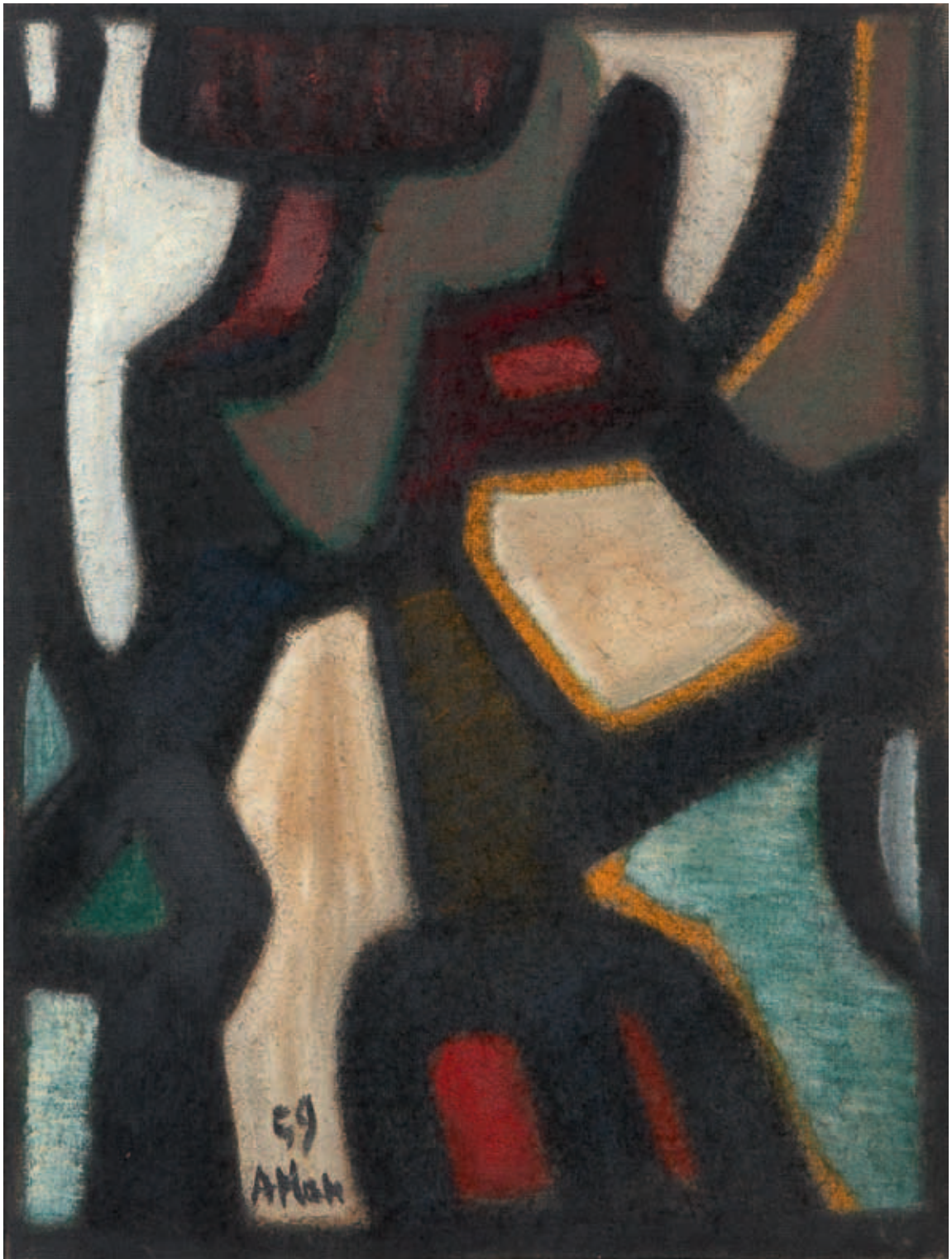
KRISHEN KHANNA
(NÉE EN 1925)

Composition, 1965

Huile sur toile
35 x 61 cm

Provenance:
Kumar Gallery, New Delhi, India
Collection particulière, Londres

5 000 / 6 000 €



13

JEAN-MICHEL ATLAN
(1913-1960)

Haïti, 1959

Huile sur toile signée et datée
en bas à gauche, contresignée,
datée et titrée au dos
61 x 46 cm

Provenance :
Collection particulière, Paris

Exposition :
Atlan, Londres, Kaplan Gallery,
9 avril-2 mai 1959, reproduit
au catalogue sous le n° 21

Bibliographie :
Jacques Polieri-Kenneth White,
*Catalogue Raisonné de l'Œuvre
Complett*, Gallimard 1996, reproduit
sous le n° 840 page 392

40 000 / 45 000 €



14

JUN DOBASHI
(1910-1975)

Composition, 1959

Huile sur toile signée et datée
en bas à droite
91,5 x 60 cm

Provenance:
Collection particulière, France

2 200 / 2 500 €



15

RAOUL UBAC (1910-1985)

Composition, 1946

Gouache sur papier signé
et daté en bas à droite
28 x 19,5 cm

Provenance:
Collection particulière, Paris

2 500 / 3 000 €



16

HAJIME KATO
(1925-2000)

Sans titre, 1963

Huile sur toile signée et datée
en bas à gauche
114 x 146 cm

Provenance:
Atelier de l'artiste
Collection particulière, Paris

2 500 / 3 500 €

17

FRANCIS BOTT
(1904-1998)

Composition bleue, 1959

Huile sur panneau signé
et daté en bas à droite
71,5 x 78 cm

Provenance:

Collection particulière, Zürich

Bibliographie:

Wolfgang Henze, *Francis Bott - Das
Gesamtwerk*, Stuttgart und Zürich,
1988, reproduit sous le n° 562

9 000 / 11 000 €



18

FATEH MOUDARRES
(1922-1999)

Composition, circa 1960

Huile et feuille d'or sur toile
signée et datée en bas à droite
73 x 60 cm

Provenance:

Collection particulière, France

8 000 / 10 000 €



19

JEAN MIOTTE
(NÉ EN 1926)

Composition

Huile sur toile signée
en bas au centre
65 x 92 cm

Provenance :
Collection particulière, France

18 000 / 25 000 €

EDMONDO BACCI
(1913-1989)

Avvenimento, 1960

Huile sur toile signée en bas
à droite, contresignée, datée
et portant le n° 356 au dos
145 x 175 cm

Provenance:
Ancienne collection Frederick
R. Weisman, Beverly Hills
Collection particulière, New York

25 000 / 30 000 €



21

ALEXANDRE ISTRATI
(1915-1991)

Sans titre, 1960

Gouache et encre sur papier
signé et daté en bas à droite
50,5 x 38 cm

Provenance:
Galerie Arlette Gimaray, Paris
Collection particulière, Paris

1 000 / 1 200 €



22

NATALIA DUMITRESCO
(1915-1997)

Batuta, 1974

Huile sur toile signée en bas
à droite, contresignée, datée
et titrée au dos
60 x 73 cm

Provenance:
Succession de l'artiste, Paris

3 800 / 4 500 €



23

NATALIA DUMITRESCO
(1915-1997)

Composition, 1973

Huile sur toile signée
et datée au dos
73 x 92,5 cm

Provenance:
Succession de l'artiste, Paris

3 500 / 4 500 €



24

NATALIA DUMITRESCO
(1915-1997)

Venice, 1959

Huile sur toile signée en bas
à gauche, contresignée,
datée et titrée au dos
65 x 81 cm

Provenance:
Collection particulière, Copenhague

12 000 / 15 000 €



25

JOSEF SIMA (1891-1971)

Composition, 1969

Aquarelle et crayon de bois
sur papier signé et daté en bas
à droite
55 x 36,5 cm

6 000 / 7 000 €



26

HORIA DAMIAN
(NÉ EN 1922)

Sans titre

Gouache sur papier
signé en bas à droite
64 x 48 cm

Provenance:
Collection particulière, Bruxelles

600 / 800 €



28

JOSÉ MANUEL CRUXENT
(NÉ EN 1911)

Autoportrait, 1963

Huile sur panneau signé et
daté en haut à gauche
25 x 19 cm

Provenance:
Collection particulière, Paris

500 / 800 €



27

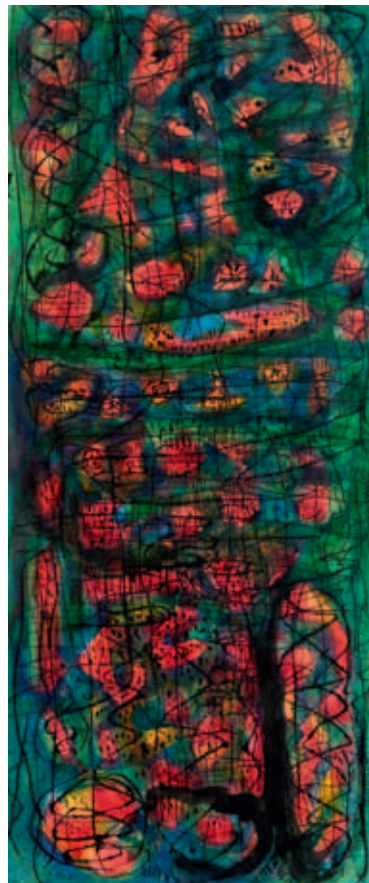
HORIA DAMIAN
(NÉ EN 1922)

Sans titre

Gouache sur papier
signé en bas à droite
49 x 63,5 cm

Provenance:
Collection particulière, Bruxelles

600 / 800 €



29

FAHR-EL-NISSA ZEID
(1901-1991)

Sans titre

Aquarelle et encre sur papier
42 x 17,5 cm

Provenance:
Collection particulière, Bruxelles

1 200 / 1 500 €

30

THEODOROS STAMOS
(1922-1997)

Metaphor I, circa 1948-1950

Huile et fusain sur papier
marouflé sur carton
40,6 x 50,9 cm

Provenance:

Louis K. Meisel Gallery, New York

3 500 / 4 500 €

**32**

HORST EGON
KALINOWSKI
(NÉ EN 1924)

Après l'orage, 1964

Collage d'osier tressé, de papier
crépon et papier craft sur papier
signé, daté et titré en bas
à gauche

30,5 x 38,5 cm

Provenance:

Collection Piet and Ida Sanders,
Amsterdam

200 / 1 500 €

**31**

MARK TOBEY (1890-1976)

Sans titre, 1964

Gouache et cire sur monotype
signé et daté en bas à gauche
32 x 21,5 cm

Provenance:

Ancienne collection

Darthea Speyer, Paris

Cette œuvre a été authentifiée
par le Comité par Mark Tobey,
Münster, Allemagne

Un certificat d'authenticité
pourra être obtenu auprès
du Comité Mark Tobey

3 500 / 4 500 €

**33**

JEAN PIAUBERT
(1900-2002)

L'Afrique Noire, 1951

Huile sur toile signée
en bas à droite

146 x 113 cm

Provenance:

Collection particulière, Bruxelles

2 000 / 3 000 €



34

ORHON MÜBIN
(1924-1981)

Composition abstraite, 1973

Gouache sur papier signé
et daté en bas à droite
45 x 38 cm

Provenance:
Atelier de l'artiste
Collection particulière, Paris

1 800 / 2 200 €



35

ORHON MÜBIN
(1924-1981)

Composition abstraite, 1973

Gouache sur papier signé
et daté en bas à droite,
40,7 x 30,7 cm

Provenance:
Atelier de l'artiste
Collection particulière, Paris

1 800 / 2 200 €



36

ORHON MÜBIN
(1924-1981)

Sans titre, 1958-1959

Huile sur toile signée et datée
en bas à gauche
117 x 89 cm

Provenance :
Collection particulière, New York

50 000 / 60 000 €

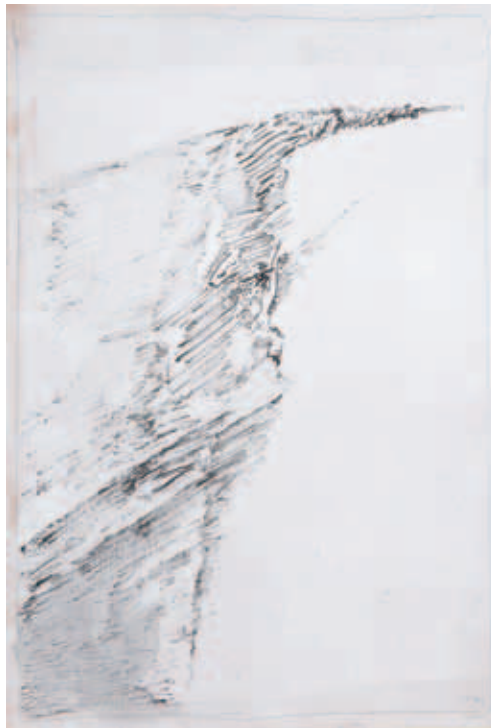
38
GEORGES MATHIEU
(1921-2012)

Composition, 1971

Gouache sur papier signé,
daté et dédié à droite
11 x 60 cm

Provenance:
Collection particulière, Paris
Nous remercions M. Jean-Marie
Cusinberche pour les informations
qu'il nous a aimablement
communiquées sur cette œuvre

2 500 / 3 500 €



37
ARPAD SZENES
(1897-1985)

Composition, 1974

Encre et lavis d'encre sur papier
craft préparé signé en bas
à droite
24 x 17,5 cm

Provenance:
Galerie Jacob, Paris
Galerie Jeanne Bucher, Paris
Collection particulière, Paris

800 / 1 000 €

40
SHUSAKU ARAKAWA
(1936-2010)

Sans titre, 1963

Crayon, aquarelle et peinture
aérosol sur papier signé
et daté en haut à droite
76 x 55,5 cm

Provenance:
Collection particulière, Bruxelles

800 / 1 200 €



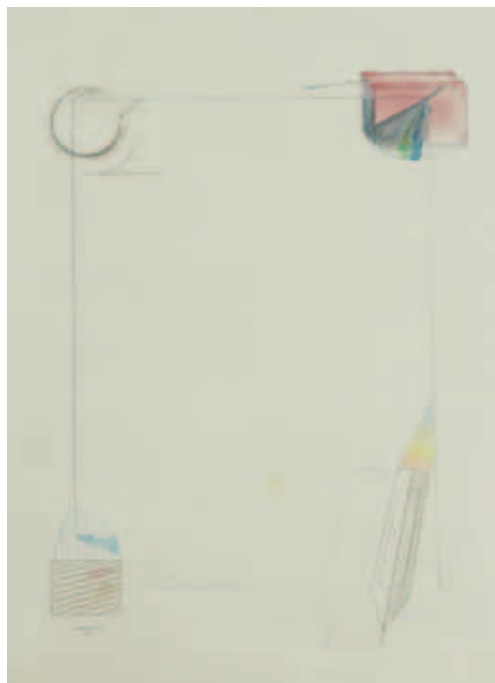
39
SHUSAKU ARAKAWA
(1936-2010)

Sans titre, 1964

Crayon, pastel et aquarelle
sur papier signé et daté
en bas à gauche
76 x 55,5 cm

Provenance:
Collection particulière, Bruxelles

800 / 1 200 €



41
EMILIO VEDOVA
(1919-2006)

Sans titre, 1967
Pastel sur papier signé
en haut à gauche
25 x 20,5 cm

Provenance:
Collection particulière, Montréal
Cette œuvre est accompagnée
d'un dessin au pastel d'Emilio Vedova
au dos d'un carton pour l'Exposition
de 1967 à Montréal

3 500 / 4 500 €



42
RUTH FRANCKEN
(1924-2006)

Composition

Huile sur papier marouffé
sur toile
143 x 83 cm

Provenance:
Vente atelier Ruth Francken,
Hôtel Drouot, Maître Doutrebente,
Paris, 21 septembre 2007
Collection particulière, Paris

800 / 1 200 €



43
CLAUDE GEORGES
(1929-1988)

Composition, 1961
Huile sur toile signée
et datée en bas à droite
38 x 55 cm

Provenance:
Collection particulière, France

1 500 / 2 500 €



44
MARCELLE FERRON
(1924-2001)

Composition, 1970

Huile sur toile signée et datée
en bas à droite
33 x 40,5 cm

Provenance:
Collection particulière, Paris

3 000 / 4 000 €

45
CHANTAL DUCHAUSOY
(NÉE EN 1941)

Profondeur marine

Huile sur toile signée
en bas à droite
50 x 50 cm

Provenance:
Atelier de l'artiste
Collection particulière, Paris
Exposition:
Paris, Galerie Jamault, 2008

1 500 / 2 000 €



46

ROGER DESSERPRIT
(1923-1985)

Composition, 1978

Huile sur toile signée
et datée en bas à droite
100 x 163 cm

Provenance:
Collection particulière, Paris

800 / 1 200 €

47

ÉPRAÏM ROITENBERG
FIMA (1916-2005)

The Wheel on Red, 2001

Acrylique sur toile signée
et datée en bas à droite,
contresignée, datée et titrée
au dos
46 x 55 cm

Provenance:
Atelier de l'artiste
Collection particulière, Paris

600 / 800 €



48

HANS HERMANN
STEFFENS (1911-2004)

Composition, 1990

Enduit et acrylique sur isorel
signé et daté en bas à droite
19 x 28,5 cm

Provenance:
Galerie Roque, Paris
Collection particulière, Paris

200 / 300 €



49
JOHNNY FRIEDLAENDER
(1912-1992)

Paysage, 1987

Huile sur toile signée et datée
en bas à droite
81 x 100 cm

Provenance:
Succession de l'artiste
Galerie Kutter, Luxembourg
Collection particulière, Luxembourg

Exposition:
Allemagne, Goslar, Münchehaus
Museum, *Friedlaender Retrospektive*, 27
mai - 11 septembre 1988
Luxembourg, Galerie Kutter, 1995,
reproduit au catalogue

4 000 / 5 000 €



50
MONIQUE FRYDMAN
(NÉE EN 1943)

Composition, 1988

Pastel sur papier signé et daté
en bas à droite
100 x 64 cm

Provenance:
Collection particulière, Londres

1 000 / 1 500 €



51
MONIQUE FRYDMAN
(NÉE EN 1943)

Sans titre, 1988

Pastel sur papier signé et daté
en bas à droite
69,5 x 99 cm

Provenance:
Galerie Baudoin Lebon, Paris
Collection particulière, Londres

1 000 / 1 500 €



52

JEAN CORTOT
(NÉ EN 1925)

Écritures

Huile sur toile signée en bas
à gauche
146 x 97 cm

Provenance:
Collection particulière, Paris
Exposition:
France, Billom, *Formes et Couleurs*,
juin 1977

5 000 / 6 000 €



53

HENRI MICHAUX
(1899-1984)

Sans titre, 1958

Encre sur papier monogrammé
en bas à droite
37 x 27 cm

Provenance:
Galerie Facchetti, Paris
Collection particulière, Anvers
Bibliographie:

Cette œuvre sera incluse dans le
catalogue raisonné actuellement
en préparation par Mme Micheline
Phankim, M. Rainer M. Mason
et M. Franck Leibovici

4 000 / 5 000 €

54

HENRI MICHAUX
(1899-1984)

Sans titre, circa 1961

Encre sur papier monogrammé
en bas à droite
74,5 x 107 cm

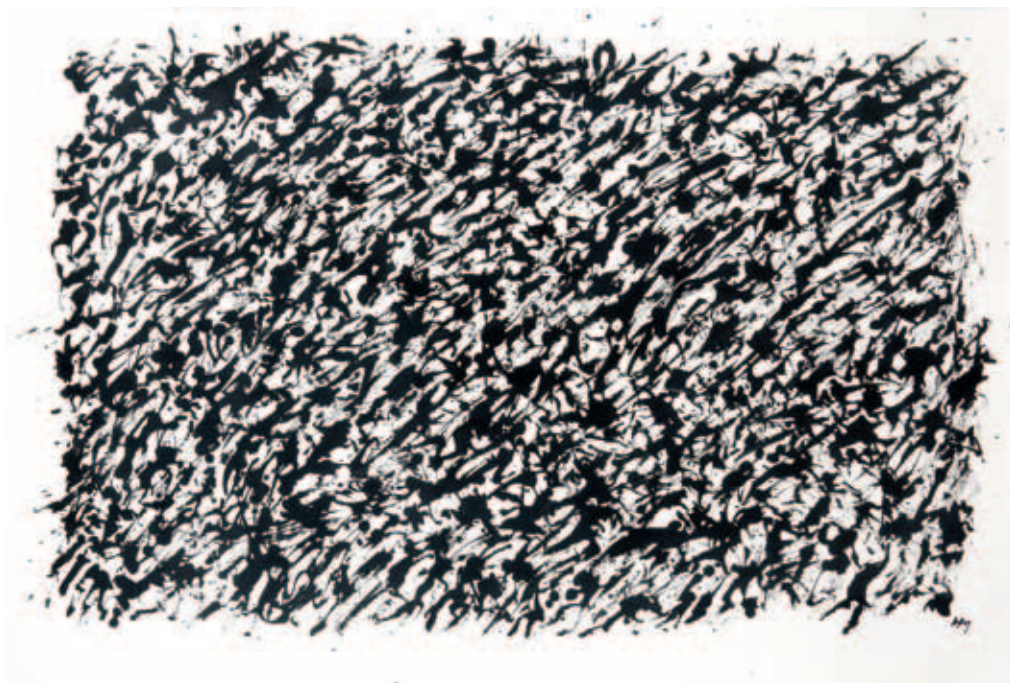
Provenance:

Galerie Maya, Bruxelles
Collection particulière, Anvers

Bibliographie:

Cette oeuvre sera incluse dans le
catalogue raisonné actuellement
en préparation par Mme Micheline
Phankim, M. Rainer M. Mason
et M. Franck Leibovici

8 000 / 10 000 €



55

HENRI MICHAUX
(1899-1984)

Sans titre, circa 1977

Encre sur papier monogrammé
en bas à droite
65 x 101 cm

Provenance:

Collection particulière, Belgique
Bibliographie:

Cette oeuvre sera incluse dans le
catalogue raisonné actuellement
en préparation par Mme Micheline
Phankim, M. Rainer M. Mason
et M. Franck Leibovici.

6 000 / 8 000 €





56

HANS HARTUNG
(1904-1989)

Composition, 1961

Mine de plomb sur papier signé,
daté et dédié à Jean Tardieu
en bas à gauche
28 x 23,5 cm

Provenance:

Archives Jean Tardieu

Bibliographie:

Cette œuvre sera incluse dans le
catalogue raisonné en préparation
par la Fondation Hartung Bergman

Cette œuvre est répertoriée sous
le n° HH3304 dans les archives
de la Fondation Hans Hartung
et Anna-Eva Bergman

5 500 / 6 500 €



57

HANS HARTUNG
(1904-1989)

Gravure 3, 1953

Eau-forte en couleurs, épreuve
signée, d'une édition à 300
exemplaires. Édition Lacourière
16,5 x 33 cm (la planche);
9,5 x 28 cm (l'image)

1 800 / 2 500 €



58

HANS HARTUNG
(1904-1989)

P 1973-R38, 1973

Acrylique sur panneau signé
et daté en bas à gauche
50 x 73 cm

Provenance:
Collection particulière, Milan

Cette œuvre sera incluse dans le
catalogue raisonné en préparation
par la Fondation Hartung Bergman

Cette œuvre est répertoriée sous
le n° P 1973-R38 dans les archives
de la Fondation Hans Hartung
et Anna-Eva Bergman

18 000 / 22 000 €

59

PIERRE SOULAGES
(NÉ EN 1919)

Eau-forte VIII, 1957

Eau-forte en couleurs, épreuve
signée et numérotée 93/100
75,8 x 56,4 cm (la planche);
59 x 44 cm (l'image)

Bibliographie:

Pierre Encrevé et Marie-Cécile
Miessner, *Soulagés, L'Œuvre imprimé*,
Bibliothèque Nationale de France,
2003, reproduit sous le n° 9

6 000 / 7 000 €



60

PIERRE SOULAGES
(NÉ EN 1919)

Lithographie 39, 1977

Lithographie en couleurs,
épreuve d'essai sur vélin
signée, annotée «épreuve
d'essai» et dédiée «Pour
Fernand Mourlot», d'une
édition à 115 exemplaires
55,5 x 76 cm

Bibliographie:

Pierre Encrevé et Marie-Cécile
Miessner, *Soulagés, L'Œuvre imprimé*,
Bibliothèque Nationale de France,
2003, reproduit sous le n° 87

1 500 / 2 000 €



61

EDUARDO CHILLIDA
(1924-2002)

Beltza IV, 1969

Gravure sur bois, épreuve
signée et numérotée 7/75.
Erker-Press, St. Gallen
63,5 x 94,5 cm (la planche);
40 x 40 cm (l'image)

2 500 / 3 500 €



62

EDUARDO CHILLIDA
(1924-2002)

Mano (Hand), 1974

Encre sur papier signé
en bas à droite

13 x 18 cm

Provenance:

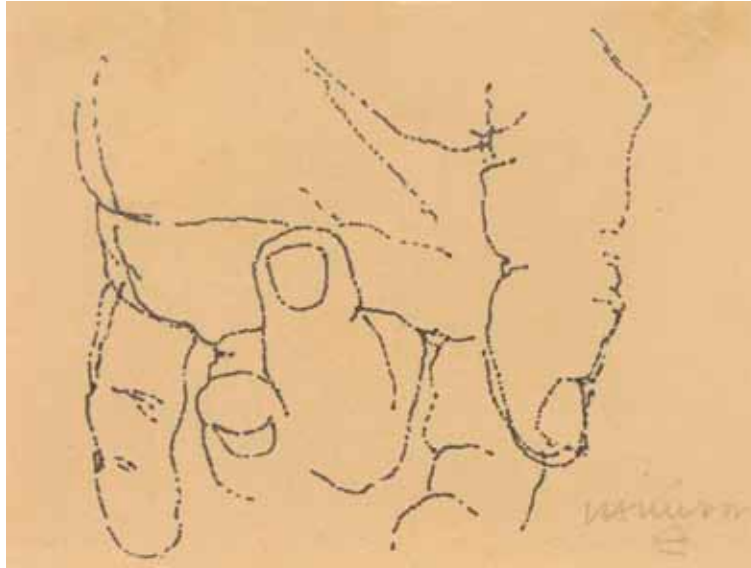
Galería Guereta, Barcelona

Bibliographie:

W. Schmalenbach, *Eduardo
Chillida, Dibujos: Manos 1949-1974*,
Barcelona, 1979, reproduit page 18

Cette œuvre est répertoriée
sous le n° CH-74/M-17 dans les
archives du Musée Chillida-Leku

12 000 / 15 000 €



63

EDUARDO CHILLIDA
(1924-2002)

Médécins du Monde, 1992

Aquatinte en noir sur Arches,
épreuve signée et numérotée
12/50

104 x 101 cm

Bibliographie:

Martin van derKoelen, *Eduardo
Chillida - Opus P.III, Catalogue
Raisonné of the Original Prints
1986-1996*, Mainz/München, 1996,
œuvre reproduite sous le n° 92004

9 000 / 11 000 €



64

FRANÇOIS ARCHIGUILLE
(NÉ EN 1932)

Sans titre, circa 1968

Huile sur toile monogrammée
en bas à gauche
92 x 73 cm

Provenance:
Collection particulière, Paris

2 000 / 3 000 €

66

NEJAD DEVRIM
(1923-1995)

Composition, 1958

Aquarelle et encre sur papier
signé et daté en bas à droite
65 x 50 cm

Provenance:
Collection particulière, Paris

1 500 / 2 000 €



65

KURT RUDOLF
H. SONDERBORG
(1923-2008)

*Composition en noir,
jaune et rose*, 1997

Acrylique sur papier signé
et daté en bas à droite
65,5 x 58,5 cm

Provenance:
Collection particulière, Frankfurt

1 200 / 1 500 €





67

FRANÇOIS ARCHIGUILLE
(NÉ EN 1932)

Noir et blanc, 1968

Huile sur toile signée
en bas à gauche
130 x 97 cm

Provenance:
Collection particulière, Paris

6 000 / 8 000 €



68

JEAN RENÉ BAZAINE
(1904-2001)

*La Vague, hommage
à Hokusai, 2001*

Gouache et collage de papier
sur papier
100 x 190 cm

Provenance:
Collection particulière, Paris

4 000 / 5 000 €

69

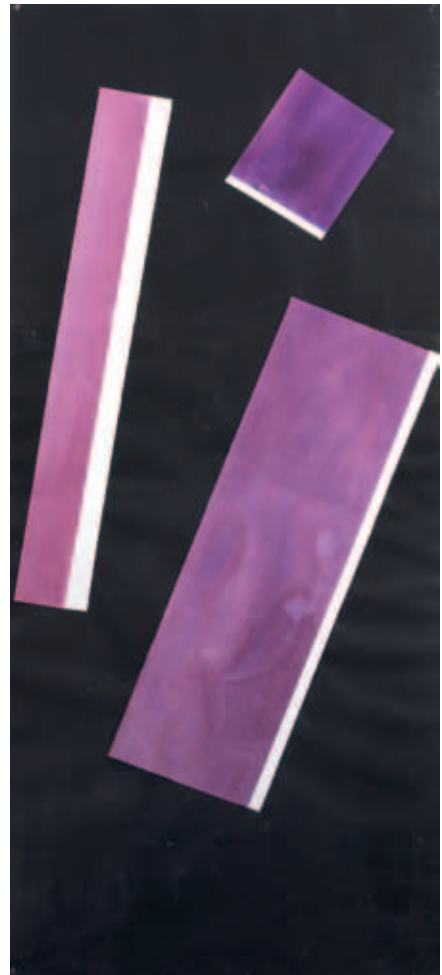
JEAN RENÉ BAZAINE
(1904-2001)

Composition,

Gouache et collage de papier
sur papier
149 x 65 cm

Provenance:
Collection particulière, Paris

2 000 / 2 500 €



70

JEAN RENÉ BAZAINE
(1904-2001)

Sans titre, 1977

Huile sur toile contrecollée
sur carton, monogrammée
et datée en bas à droite
38,5 x 12 cm

Provenance:
Atelier de l'artiste
Collection particulière, Paris
Un certificat de M. Jean-Pierre
Greff
datant du 16 avril 2013 sera remis
à l'acquéreur

800 / 1 000 €





71

ANDRÉ MARFAING
(1925-1987)

Composition, 1985

Huile sur toile signée et datée
en bas à gauche
116 x 89 cm

Provenance:
Collection particulière, Berlin
Galerie Clivages, Paris

14 000 / 16 000 €

72

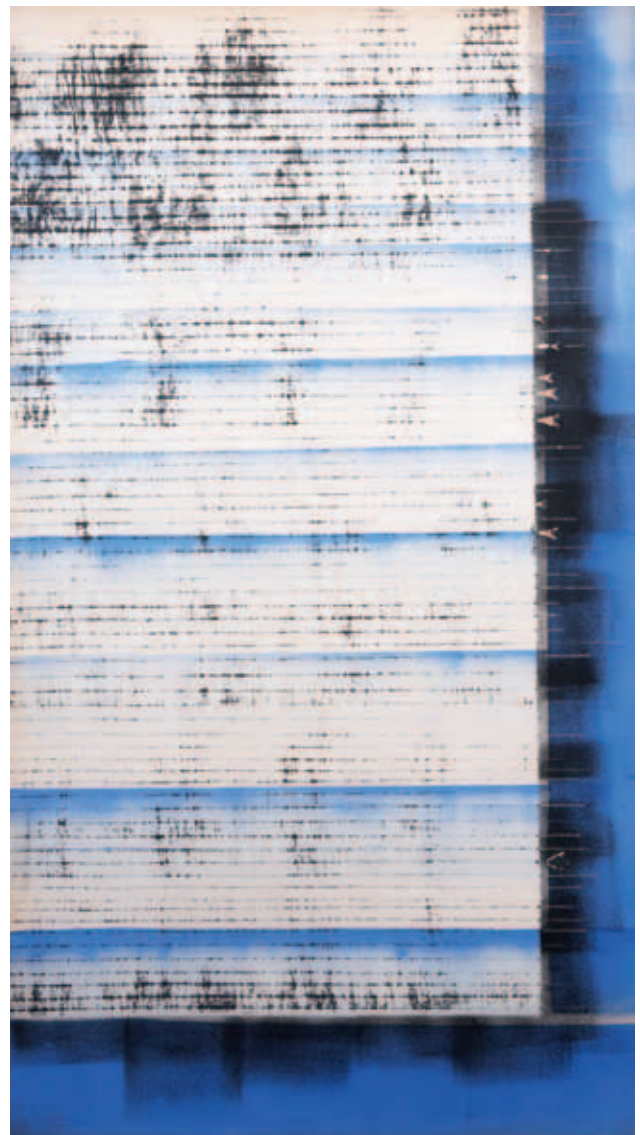
JEAN DEGOTTEX
(1918-1988)

Report bleu-noir, 1978

Encre et acrylique sur papier
portant le cachet de l'artiste,
daté et titré au dos
170 x 95 cm

Provenance:
Collection particulière, Paris

8 000 / 10 000 €





73
HERBERT ZANGS
(1924-2003)

Peintures à l'essuie-glace, 1969

Peinture acrylique travaillée
à l'aide d'un essuie-glace, sur
toile signée en bas à gauche
126,5 x 126,5 cm

Provenance:
Collection particulière, Paris

Exposition:
1969, Toronto, The Centennial Centre
of Science and Technology, *The social
being of the planets*, 29.09-20.10.69

Nous remercions Mme Emmy de
Martelaere pour les informations qu'elle
nous a aimablement communiquées

3 000 / 4 000 €

74

HERBERT ZANGS
(1924-2003)

Peintures, 1969

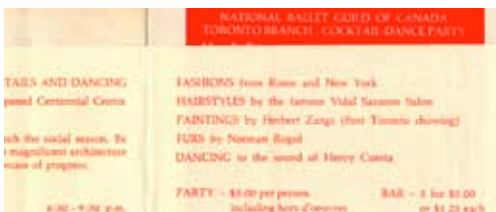
Peinture acrylique bleue
et blanche sur fond jaune,
sur bois signé en bas à droite
244 x 122 cm

Provenance:
Collection particulière, Paris

Exposition:
1969, Toronto, The Centennial Centre
of Science and Technology, *The social
being of the planets*, 29.09-20.10.69

Nous remercions Mme Emmy de
Martelaere pour les informations qu'elle
nous a aimablement communiquées

6 000 / 8 000 €



1969 Carton d'invitation de l'exposition au Centennial Centre of Science and Technology, Toronto



1969 Toronto, performance dans la rue.

En 1969, Zangs réalise l'exposition inaugurale du Centennial Center of Science and Technology, Toronto, intitulée *L'Être social des planètes*. Il y présente un ensemble d'œuvres illustrant son travail à la fin des années 1960, notamment sur l'interaction entre le mouvement et le relief par l'utilisation de raclours ou d'essuie-glaces sur la peinture acrylique.

Ce séjour au Canada fut également le cadre de la première performance de Zangs documentée par la photographie. Alors habillé de blanc et le visage protégé d'un masque, il traverse et enjambe, en portant un objet comme un bélier, une succession de cadres vides, évoquant ainsi la traversée de l'image ouverte de l'artiste.





75

HERBERT ZANGS
(1924-2003)

Peintures, 1969

Peinture acrylique bleue et blanche, travaillée avec un essuie-glace, sur bois signé en bas à droite
244 x 122 cm

Provenance:

Collection particulière, Paris

Exposition:

1969, Toronto, The Centennial Centre of Science and Technology, *The social being of the planets*, 29.09-20.10.69

Nous remercions Mme Emmy de Martelaere pour les informations qu'elle nous a aimablement communiquées

6 000 / 8 000 €

76

HERBERT ZANGS
(1924-2003)

Peintures, 1969

Peinture acrylique bleue sur fond blanc, sur bois signé en bas à droite
244 x 122 cm

Provenance:

Collection particulière, Paris

Exposition:

1969, Toronto, The Centennial Centre of Science and Technology, *The social being of the planets*, 29.09-20.10.69

Nous remercions Mme Emmy de Martelaere pour les informations qu'elle nous a aimablement communiquées

6 000 / 8 000 €





77
WILLEM DE KOONING
(1904-1997)

*Woman with Corset
and Long Hair*, 1971

Lithographie sur papier
Akawara, épreuve signée,
datée et numérotée 51/61.
Knoedler, New York
94,5 x 77 cm (la planche);
80 x 61 cm (l'image)

Bibliographie:
Lanier Graham, *The Prints of Willem de
Kooning, A Catalogue Raisonné 1957-1971*,
Baudoin Lebon éditeur, Paris, 1991,
reproduit sous le n° 17 page 74

5 000 / 6 000 €



78
SAM FRANCIS
(1923-1994)

Web, 1972

Sérigraphie en couleurs, épreuve
signée et numérotée 17/50.
Gemini G.E.L., Los Angeles
108 x 138,5 cm

Provenance:
Collection John M. Lillie, USA

Bibliographie:
Connie W. Lembark, *The Prints,
1960-1990*, Hudson Hills Press,
New York, 1992, reproduit sous le n° 5 7

4 500 / 5 500 €



79

SAYED HAIDER RAZA
(NÉ EN 1922)

Composition, 1974

Huile sur toile signée et datée
en bas au centre, contresignée
et datée au dos
80 x 80 cm

Provenance:
Atelier de l'artiste
Collection particulière, Paris

20 000 / 30 000 €



80

SAYED HAIDER RAZA
(NÉ EN 1922)

Composition, 1974

Huile sur toile signée et
datée en bas à droite,
contresignée et datée au dos
30 x 30 cm

Provenance:
Atelier de l'artiste
Collection particulière, Paris

8 000 / 10 000 €



81

LAROSLAV
SOSSOUNTZOV SERPAN
(1922-1976)

Hommage à Bette Davis,
1946

Huile sur toile signée
et datée en bas à droite
65 x 50 cm

Provenance:
Œuvre acquise directement auprès
de l'artiste par l'ancien propriétaire

6 000 / 8 000 €

83

LAROSLAV
SOSSOUNTZOV SERPAN
(1922-1976)

EKN-38

Gouache sur papier signé
en bas à gauche
48 x 63 cm

Provenance:
Œuvre acquise directement auprès
de l'artiste par l'ancien propriétaire

1 000 / 1 500 €



82

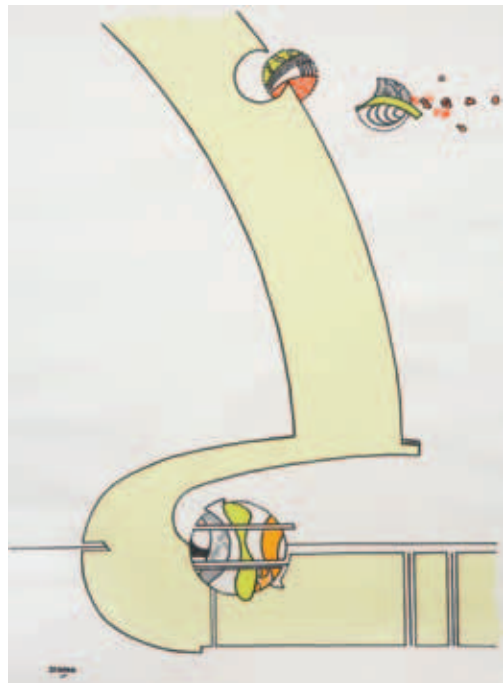
LAROSLAV
SOSSOUNTZOV SERPAN
(1922-1976)

C-28, 1966

Huile, collage de papier imprimé
et toile de jute sur papier
marouflé sur toile, signé en
bas à gauche, contresigné,
daté et titré au dos
72,5 x 54 cm

Provenance:
Œuvre acquise directement auprès
de l'artiste par l'ancien propriétaire

2 500 / 3 000 €



84

LAROSLAV
SOSSOUNTZOV SERPAN
(1922-1976)

UBS-40, 1972

Gouache sur papier signé
en bas à gauche
68 x 47 cm

Provenance:
Œuvre acquise directement auprès
de l'artiste par l'ancien propriétaire

1 000 / 1 500 €



85

JEAN DUBUFFET
(1901-1985)

Présence fugace, 1973

Sérigraphie en couleurs,
Portfolio de 6 épreuves
chacune monogrammée,
datée et numérotée 62/100.
Pace Editions, New York
72,5 x 55,5 cm (la planche);
50 x 34 cm (l'image) chaque

Bibliographie:

Sophie Webel, *L'Œuvre gravé et les
livres illustrés par Jean Dubuffet.
Catalogue raisonné volume II*,
édition Baudoin Lebon, Paris, 1991,
reproduit sous le n° 1159-1164

14 000 / 16 000 €



86

MARCEL MOULY
(1918-2008)

L'Atelier au modèle, 1977

Huile sur toile signée et datée
en bas à droite, contresignée,
datée, titrée et située au dos
73 x 92 cm

Provenance:
Galleria Mayz Lyon, Caracas, Venezuela
Collection particulière, Madrid

6 000 / 8 000 €



87

MARCEL MOULY
(1918-2008)

L'Écrivain, 1977

Huile sur toile signée et datée
en bas à droite, contresignée,
datée, titrée, et située au dos
45 x 61 cm

Provenance:
Galleria Mayz Lyon, Caracas, Venezuela
Collection particulière, Madrid

3 000 / 4 000 €



88

SERGE CHARCHOUNE
(1888-1975)

Nature morte, 1939-1942

Huile sur carton signé et daté
en bas à droite
17 x 22 cm

Provenance:
Collection particulière, Paris
Bibliographie:
Cette œuvre sera incluse dans
le supplément du catalogue
raisonné de l'œuvre peint de Serge
Charchoune, actuellement en
préparation par M. Pierre Guénégan
Un certificat de M. Pierre Guénégan,
daté du 25 juin 2010, sera remis
à l'acquéreur

2 500 / 3 500 €

89

OSWALDO GUAYASAMIN
(1919-1999)

*Portrait de Danielle
Mitterand, 1988*

Huile sur toile signée et
dédicacée en bas à droite
124 x 94 cm

Provenance:
Fondation Liberté, Paris
Collection particulière, Paris

15 000 / 20 000 €



90

JACQUES DOUCET
(1924-1994)

Maison, 1989

Gouache et collage de divers
papiers sur papier cartonné
marouflé sur toile, signé
en bas à droite
65 x 50 cm

Provenance:
Galerie GKM Siwert Bergström, Malmö,
Suède
Collection particulière, Stockholm

Bibliographie:
Andrée Doucet, *Catalogue Raisonné*
Vol. III, Gallée, Paris, reproduit en
couleurs sous le n° 1731, page 139

2 500 / 3 500 €



91

BENGT LINDSTRÖM
(1925-2008)

Tant Olga, circa 1964

Huile sur toile signée à gauche
vers le milieu
116 x 81 cm

Provenance :

Collection particulière, Stockholm
Un certificat du comité Bengt
Lindström sera remis à l'acquéreur

7 500 / 8 500 €



92

BENGT LINDSTRÖM
(1925-2008)

Souvenir neige, 1995

Huile sur toile signée en bas
à droite et titrée au dos
100 x 81 cm

Provenance :

Collection particulière, Stockholm
Un certificat du comité Bengt
Lindström sera remis à l'acquéreur

11 000 / 14 000 €

93

BENGT LINDSTRÖM
(1925-2008)

*Le Chasseur de
Papillon*, 1972

Huile sur toile signée en bas
à droite

130 x 97 cm

Provenance:
Galerie Ariel, Paris

Un certificat du comité Bengt
Lindström sera remis à l'acquéreur

18 000 / 20 000 €



94

BENGT LINDSTRÖM
(1925-2008)

Joueur de luth dormant,
circa 1951

Huile sur panneau signé en bas
à gauche, contresigné en haut
à droite

38 x 54 cm

Provenance:
Collection particulière, Stockholm

Un certificat du comité Bengt
Lindström sera remis à l'acquéreur

4 000 / 6 000 €





95

ALEXANDRE FASSIANOS
(NÉ EN 1935)

Femme et cheval, circa 1980

Acrylique et feutre doré
sur toile marouflée sur toile,
signée en haut à gauche
43 x 52,5 cm

Provenance:
Succession Brigitta Crafoord, Lund, Suède

5 000 / 6 000 €



96

ALEXANDRE FASSIANOS
(NÉ EN 1935)

Sans titre, circa 1995

Huile sur toile signée en haut
à droite
35 x 26 cm

Provenance:
Collection particulière, Athènes

4 500 / 5 500 €



97

CONSTANTINE POPOV
(NÉ EN 1965)

Going Nowhere Faster

Pastel et tempera sur carton
signé dans la marge droite
32,5 x 49 cm

Provenance:
Collection particulière, Australie

2 500 / 3 500 €

98

MICHEL MACRÉAU
(1935-1995)

Grinda Blondis, 1965

Huile sur toile signée en bas
à gauche et datée en bas
au centre

114 x 146 cm

Provenance:

Atelier de l'artiste

Collection particulière, France

Exposition:

Paris, Salon Comparaisons, 1965

15 000 / 20 000 €



99

LUCEBERT (1924-1994)

De Theetuin, 1973

Huile sur toile signée et datée
en bas au centre

100 x 130 cm

Provenance:

Galerie Espace, Amsterdam

Collection particulière, Londres

Christie's Amsterdam, Cobra 50th

Anniversary sale, 21 avril 1998

12 000 / 15 000 €





100

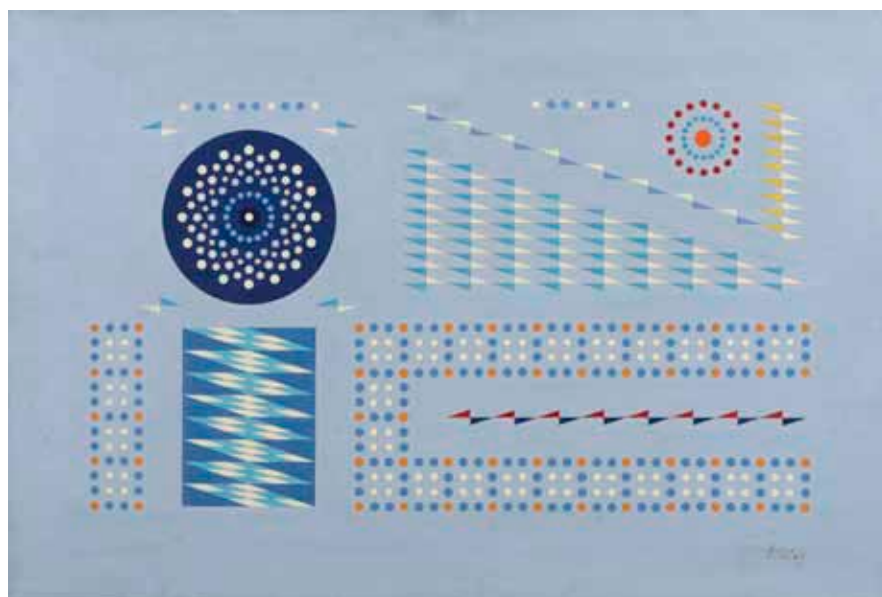
JEAN DEWASNE
(1921-1999)

L'Âge de vivre, 1962

Laque glycérophtalique sur
panneau d'isorel laqué signé
et daté en bas à droite
50 x 65,5 cm

Provenance:
Collection particulière, Stockholm

12 000 / 15 000 €



101

YVES LALOY (1920-1999)

Composition, 1967

Huile sur toile signée
en bas à droite
67,5 x 100 cm

Provenance:
Ancienne collection Carl
Lazlo, Bâle, depuis 1973
Un certificat de Mme Laloy
sera remis à l'acquéreur

Un certificat de M. Pascal Laloy, fils
de l'artiste, daté du 30 décembre 2007,
sera remis à l'acquéreur

2 000 / 3 000 €

102

JEAN DEWASNE
(1921-1999)

Sans titre, 1956

Gouache sur papier signé
et daté en bas à gauche
49 x 65 cm

Provenance:
Collection particulière, Bruxelles

2 500 / 3 500 €



103

GOTTFRIED HONEGGER
(NÉ EN 1917)

Diamond, 1959

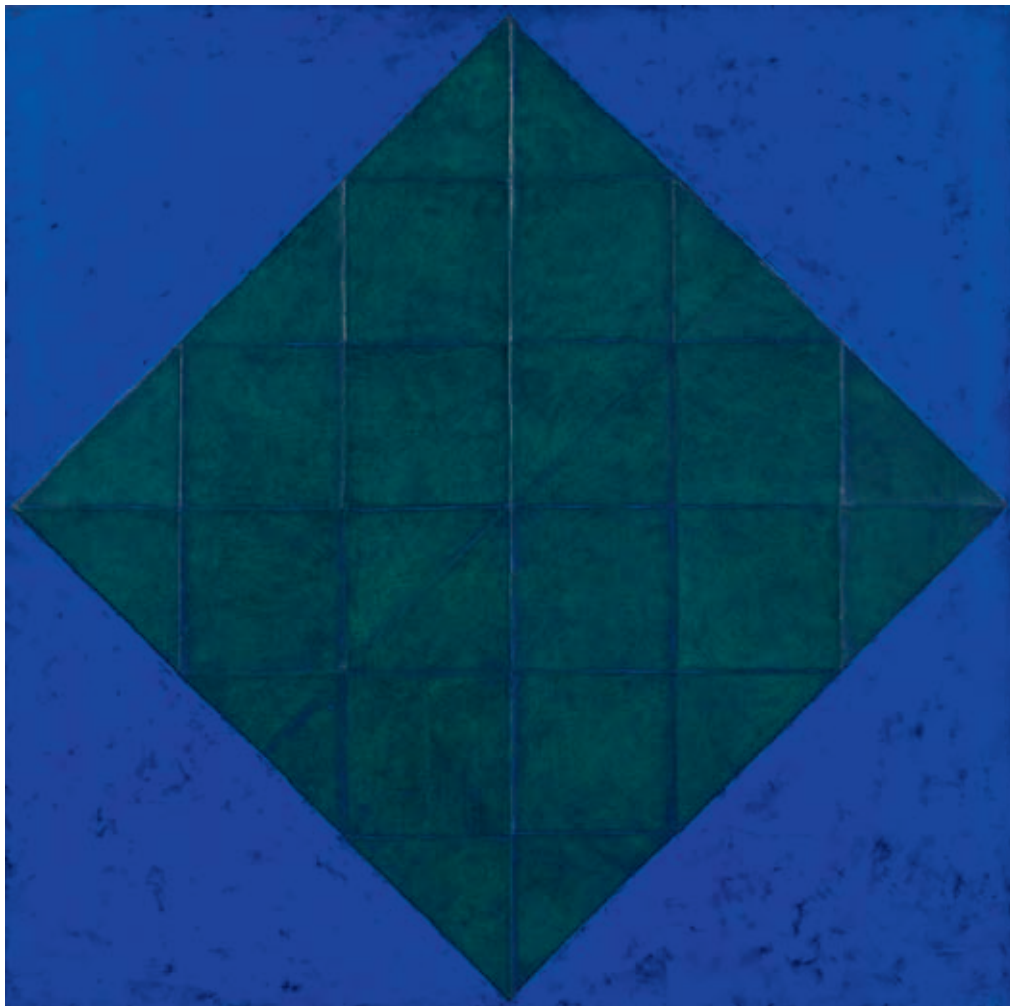
Huile et collage de carton
sur toile signée, datée
et titrée au dos

81,5 x 85 cm

Provenance:

Martha Jackson Gallery, New York
Œuvre acquise auprès de la galerie
par l'ancien propriétaire en 1964

18 000 / 22 000 €



104

ETIENNE BEOTHY
(1897-1961)

Sans titre, 1954

Gouache sur carton
monogrammé et daté en
bas à gauche, monogrammé
et daté au dos
58 x 40 cm

Provenance:

Collection particulière, Paris

Un certificat de Ayin Beothy, fille
de l'artiste, sera remis à l'acquéreur

2 000 / 3 000 €

105

VICTOR VASARELY
(1906-1997)

Keczel, 1950-1984

Huile sur toile signée en bas
au centre, contresignée,
datée et titrée au dos
98 x 90 cm

Provenance:
Collection particulière, Paris

Bibliographie :
Cette œuvre sera incluse dans
le catalogue raisonné en cours
de préparation par la Fondation
Victor Vasarely, Aix-en-Provence
Cette œuvre a été authentifiée
par M. Pierre Vasarely, légataire
universel et titulaire du droit
moral de Victor Vasarely

25 000 / 30 000 €





106

VICTOR VASARELY
(1906-1997)

Anadin, 1960-1987

Tempera sur carton marouflé
sur panneau signé en bas à
droite, contresigné, daté, titré
et porte le n° 3547 au dos
65 x 48 cm

Provenance:

Collection particulière, Paris

Bibliographie :

Cette œuvre sera incluse dans
le catalogue raisonné en cours
de préparation par la Fondation
Pierre Vasarely, Aix-en-Provence

Cette œuvre a été authentifiée
par M. Pierre Vasarely, légataire
universel et titulaire du droit
moral de Victor Vasarely

35 000 / 40 000 €

107

VICTOR VASARELY
(1906-1997)

Inogue, 1975-1980

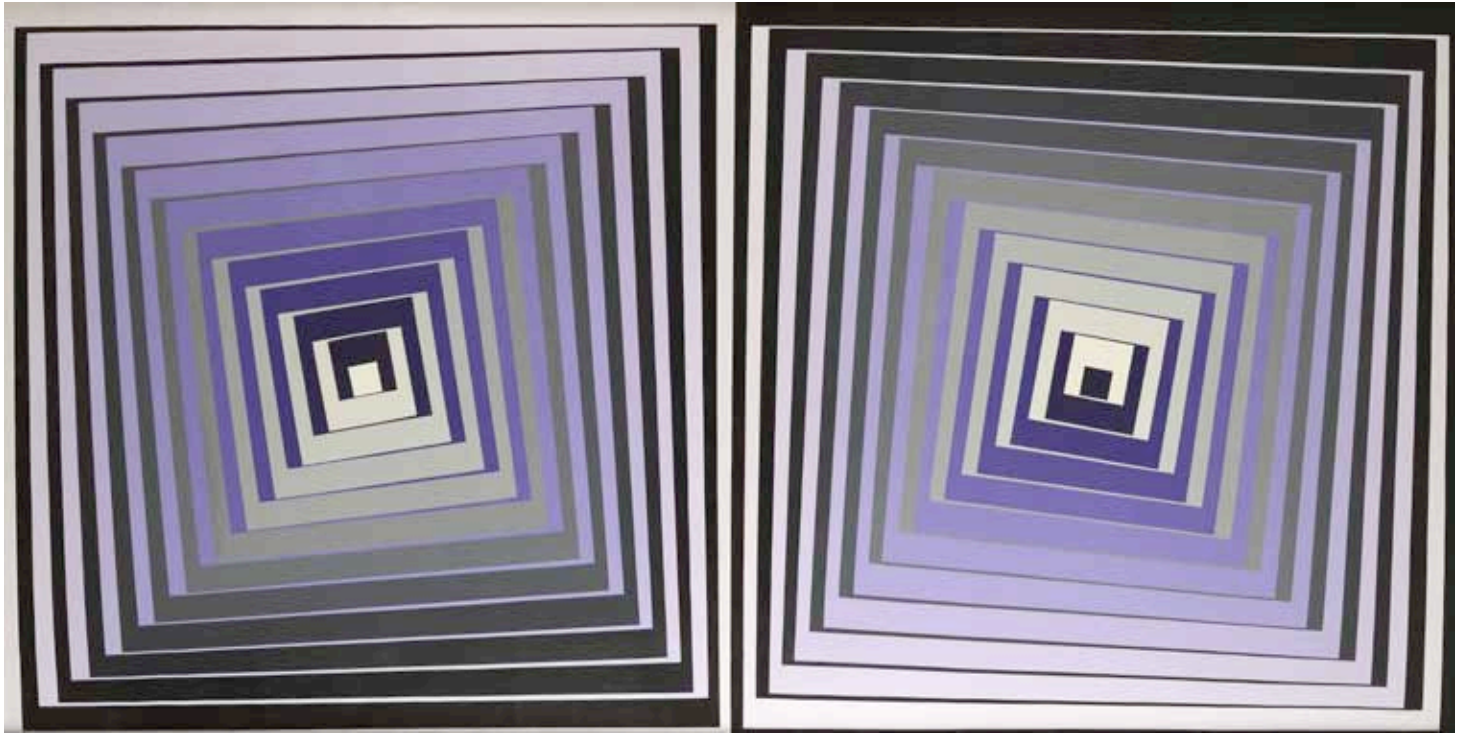
Acrylique sur toile signée
en bas à droite, contresignée,
datée et titrée au dos
120,5 x 241 cm

Provenance:

The Seibu Museum of Art, Tokyo

Un certificat de l'artiste
sera remis à l'acquéreur

90 000 / 120 000 €





108

VICTOR VASARELY
(1906-1997)

Eksin, 1978

Acrylique sur bois, sculpture
signée sur une face, d'une
édition à 75 exemplaires
68,5 x 30,4 x 7,5 cm

7 500 / 8 500 €



109

VICTOR VASARELY
(1906-1997)

Kettes, 1987

Sérigraphie sur bois, sculpture
signée et numérotée 5/125
54,5 x 31 x 5 cm

3 500 / 4 500 €

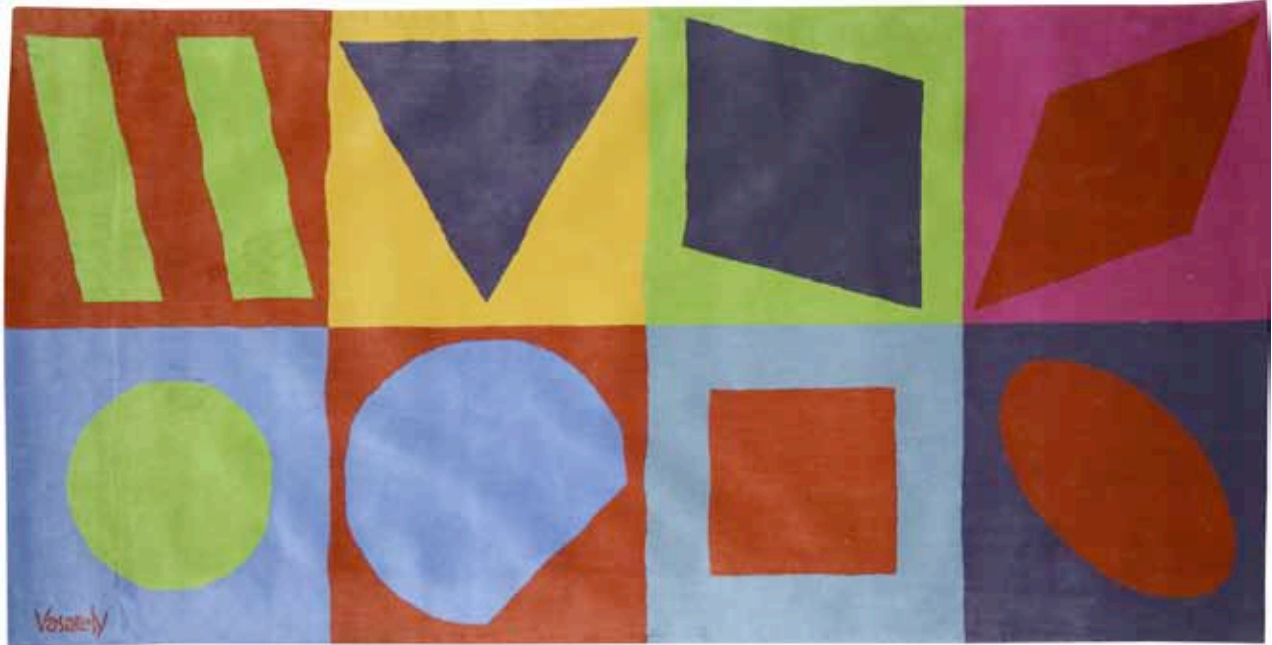
110

VICTOR VASARELY
(1906-1997)

Val Myta, 1975

Laine teintée, tapis tissé main signé
dans la trame en bas
à gauche, d'une édition
à 8 exemplaires. Modern
Master Tapestries, New York
201 x 394 cm

8 000 / 10 000 €



111

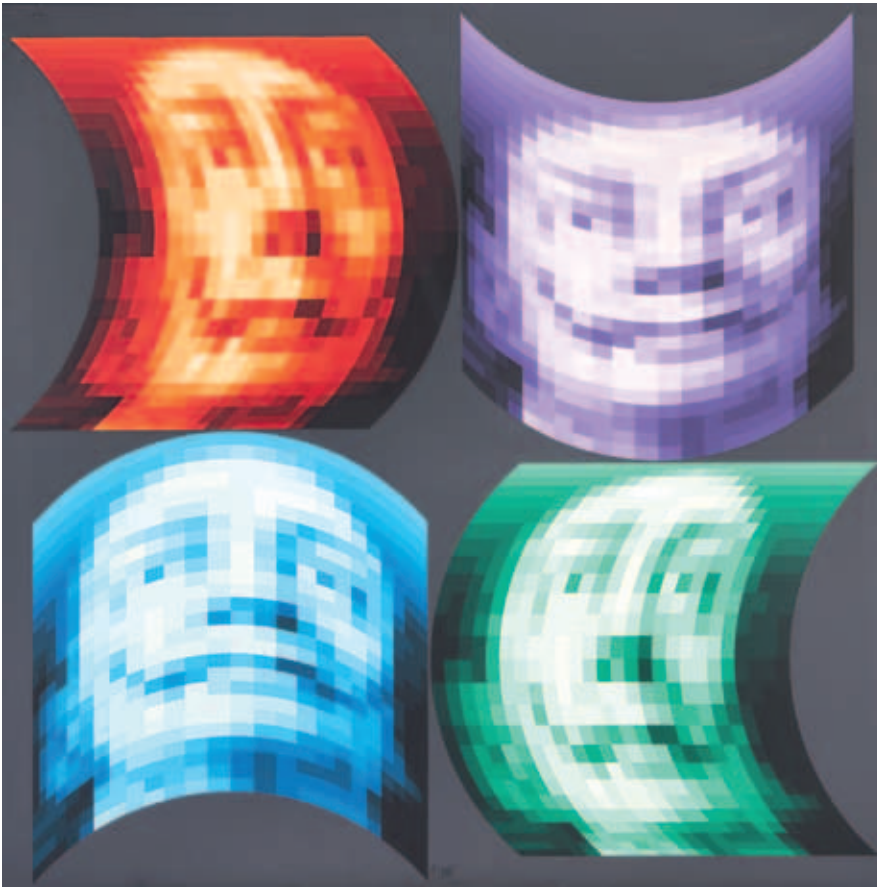
VICTOR VASARELY
(1906-1997)

Tsillag, 1990

Acrylique sur bois, sculpture
signée et numérotée 37/175
53 x 61 x 8 cm

7 000 / 8 000 €





112

YVARAL (1934-2002)

Dali digitalisé, 1977

Huile sur toile signée en bas
au centre, contresignée,
datée et titrée au dos
100 x 100 cm

Provenance:
Collection particulière, Paris

7 000 / 8 000 €



113

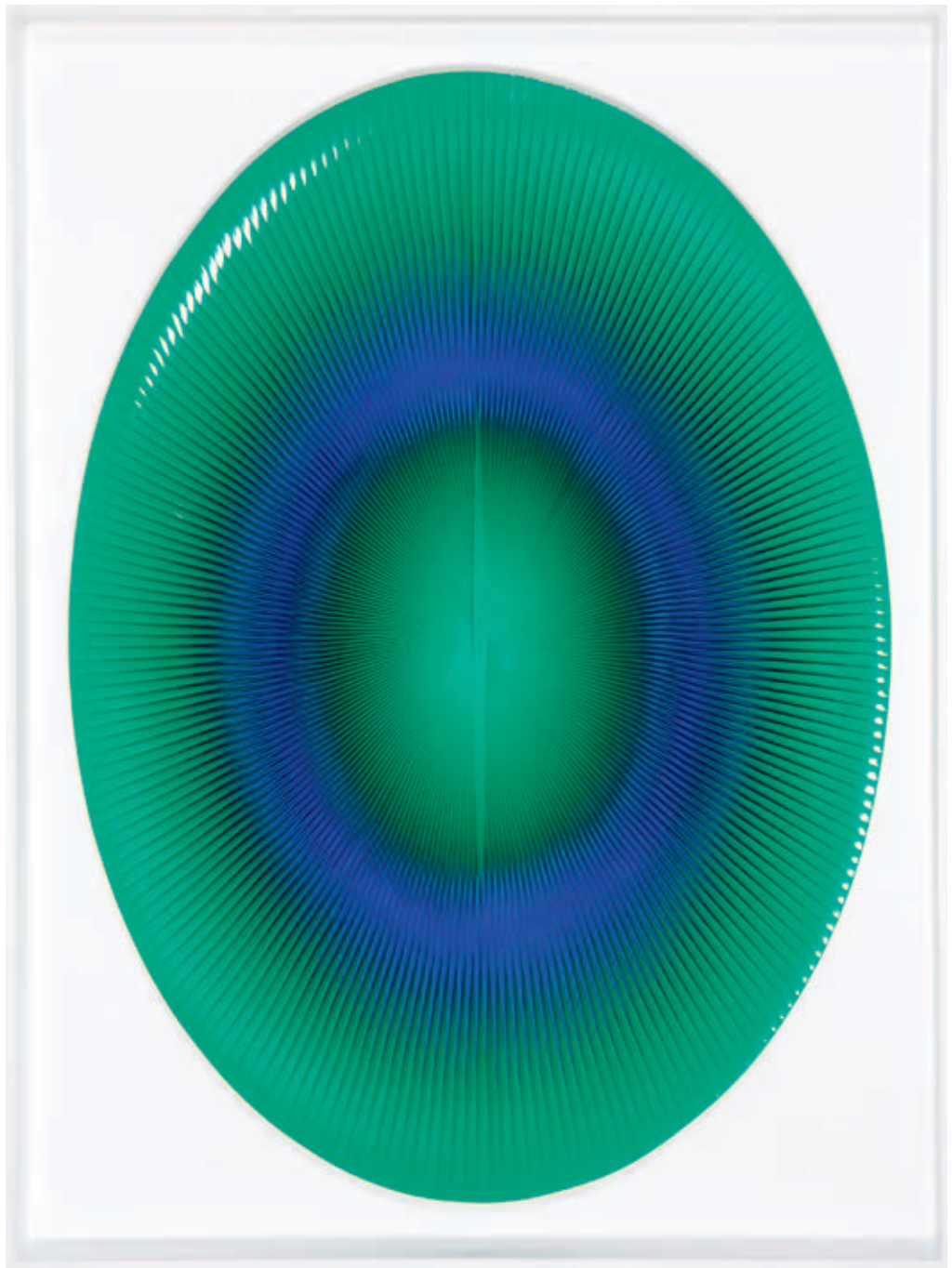
ROGELIO POLESSELLO
(NÉ EN 1939)

Sans titre, 1970

Plexilgas signé et daté sur la base
50 x 50 x 10 cm

Provenance:
Collection particulière, Paris

5 000 / 6 000 €



114

ALBERTO BIASI
(NÉ EN 1937)

Scudo Dinamico, 1962-1980

Lanières de PVC sur panneau
signé, daté et titré au
dos. Œuvre unique
108 x 80 cm

Provenance:
Collection particulière, Paris
Exposition:
Paris, Galerie Messine, *Alberto Biasi,
Œuvres 1959-2008*, 10 juin-29 juillet 2011

25 000 / 30 000 €

JULIO LE PARC
(NÉ EN 1928)

Vibration rouge, 1970

Métal et sérigraphie dans un emboîtement en bois et plexiglas. Tableau-objet signé et numéroté 97/175 au dos sur l'étiquette de l'édition. Edition Wobron, SAIC, Argentine 30 x 44 x 4 cm

2 500 / 3 500 €



116

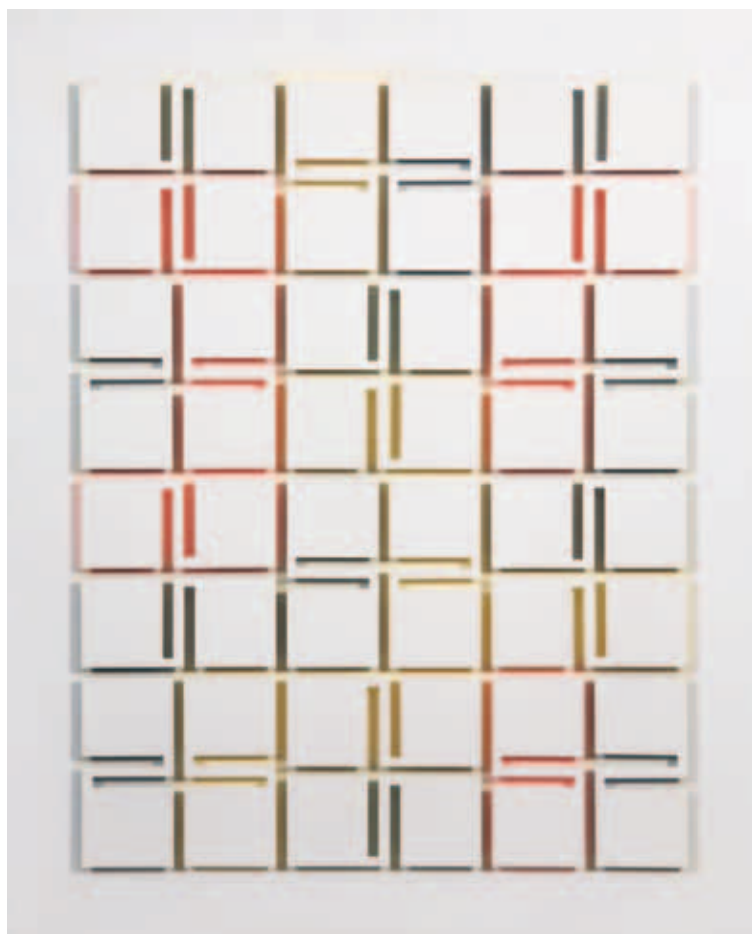
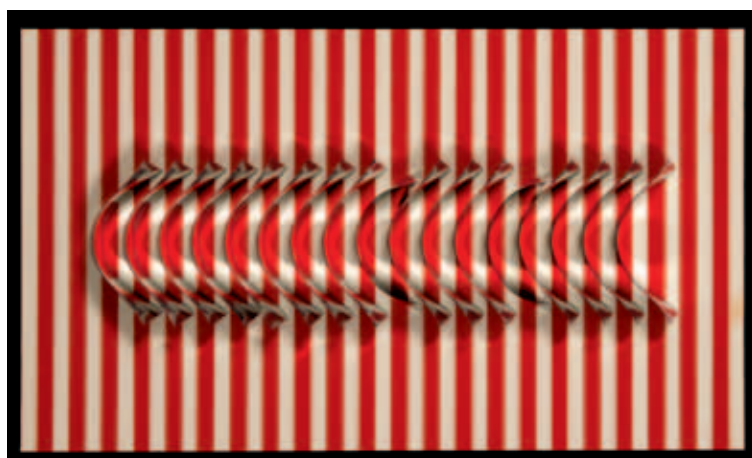
JULIO LE PARC
(NÉ EN 1928)

Continuel Mobile, 1966

Aluminium et bois, sculpture signée et numérotée 98/100 sur l'étiquette de la galerie sous la base. Edition Denise René, Paris 72 x 20 x 15 cm

Provenance:
Galerie Denise René, Paris

6 000 / 8 000 €



117

ESTUARDO
MALDONADO
(NÉ EN 1928)

Sans titre, circa 1970

Assemblage de carrés en plastique peint sur panneau 95 cm x 74 cm

Provenance:
Collection particulière, Paris
Exposition:
Paris, Maison de l'Amérique latine,
Géométrie hors limites, 11 février-
26 mars 2010

Bibliographie:
Domitille d'Orgeval, *Géométrie Hors
Limites*, 5 Continents Éditions, Italie,
2010, reproduit sous le n° 49 page 84

3 000 / 4 000 €

118

TAKIS (NÉ EN 1925)

Double signal (série 3), 1968

Metal peint, acier verre coloré
et système électrique (signaux
bleu et vert). Edition Widcombe
Manor Bath Unlimited

Hauteur: 209 cm

Provenance:
Collection particulière, Paris

7 500 / 8 500 €



119

MAX BILL (1908-1994)

Doublement, 1969

Acier inoxydable, sculpture
numérotée 142/200. Édition
Denise René, Paris

38 x 38 x 38 cm

7 500 / 8 500 €





120

YAACOV AGAM
(NÉ EN 1928)

L'Espace réfléchissant, 1976

Laiton plaqué or, sculpture
signée sur la base d'une
édition à 9 exemplaires
87 x 66 x 66 cm

Provenance:
Collection particulière, Paris
Bibliographie:

Frank Popper, *Agam*, Harry N. Abrams
Inc. Publishers, New York, 1990,
une œuvre similaire reproduite sous
les n° 342 et 343, pages 218 et 219

8 000 / 10 000 €



121

POL BURY (1922-2005)

Sphères, circa 1986

Paire de pendants d'oreilles en
or 18 carats signés et numérotés
17/50. Édition Artcurial, Paris

5 000 / 6 000 €



122

POL BURY (1922-2005)

*56 Cônes sur 14 Plans
Inclinés, 1965*

Bois, fil de nylon et moteur
électrique, sculpture signée,
datée et titrée sous la base.

Ceuvre unique
123,2 x 61 x 20,5 cm

Provenance:
Ancienne collection Hugh Gee, Boston

35 000 / 40 000 €



123

POL BURY (1922-2005)

Plans tournants n° 8, 2004

Bois et moteur, sculpture signée,
datée et titrée au dos.

Œuvre unique
210 x 110 x 32 cm

Provenance:
Collection particulière, Paris

12 000 / 15 000 €



124

POL BURY (1922-2005)

Punctuation, 1959-1960

Bois, acier peint et moteur,
sculpture signée, datée
et numérotée 10/100 sur
une étiquette au dos.

Édition MAT, Paris
50 x 40 x 8 cm

8 000 / 10 000 €

125

JESUS RAFAEL SOTO
(1923-2005)

Estela en el círculo,
1975-2008

Sérigraphie sur acier et
baguettes en métal peint,
sculpture inscrite «JR Soto»,
datée et numérotée 67/75.
Édition Avila
51 x 61 x 35 cm

Provenance:

Collection particulière, Paris

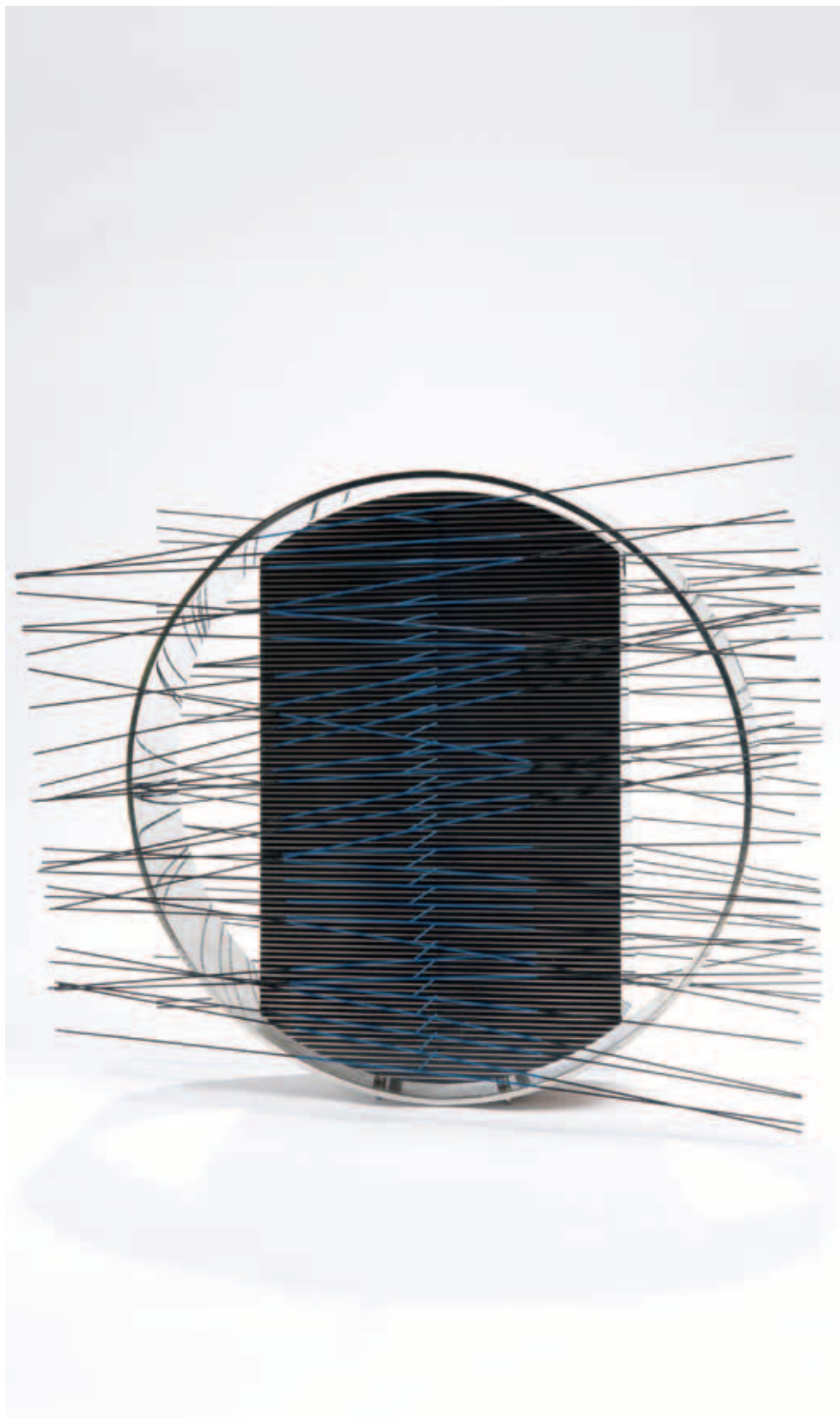
Exposition:

Madrid, Palacio de Velázquez, *Soto*,
février-mars 1982, un exemplaire
similaire reproduit page 128 du
catalogue de l'exposition
Miami, Center for the Fine Arts,
Soto - Space Art, octobre-novembre
1985, un exemplaire similaire
Salzbourg, Galerie Konkret, *Bewegung!*
Carlos Cruz-Diez, Jesús Rafael Soto, Ludwig
Wilding, 4 octobre-1^{er} novembre 2009,
un autre exemplaire reproduit
au catalogue de l'exposition
New York, PINTA, Dan Galeria,
19-22 novembre 2009, un autre exemplaire
Madrid, ARCO, Dan Galeria,
17-21 février 2009, un autre exemplaire
Paris, FIAC, Galerie Denise René,
21-24 octobre 2010, un autre exemplaire

Bibliographie:

Marcel Joray, *Soto*, Éditions du Griffon,
Neuchâtel, 1984, un exemplaire similaire
reproduit page 168

20 000 / 30 000 €





126

WEN-YING TSAI
(NÉ EN 1928)

Sans titre, 1960-1970

Bases de plastique, tiges
d'acier, moteur et lampes.
Sculpture cinétique
150 x 32 x 32 cm

Provenance:
Collection particulière, Allemagne

25 000 / 30 000 €

JANNIS KOUNELLIS
(NÉ EN 1936)

Sans titre, 1960

Encre sur papier signé et daté
au dos

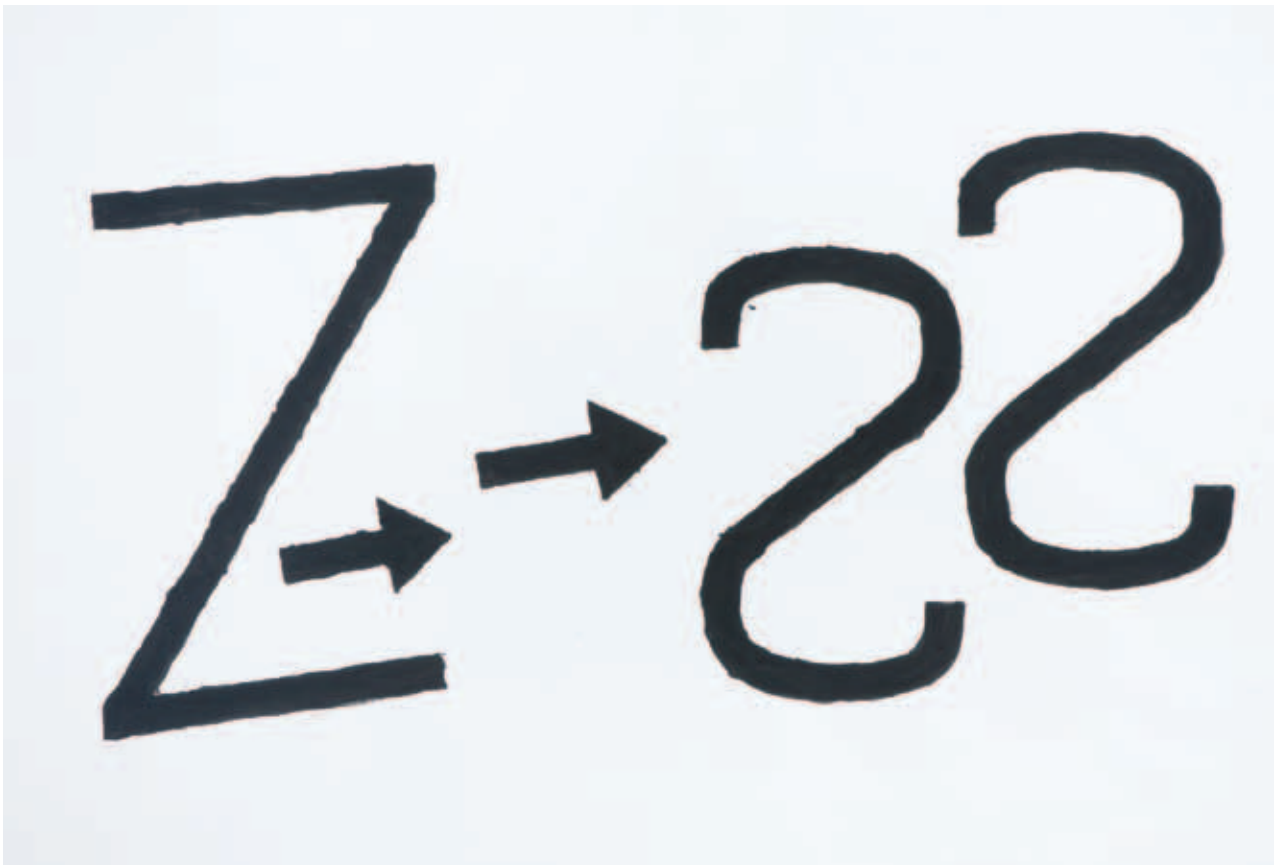
70 x 100 cm

Provenance:

Collection particulière, Italie

Un certificat d'authenticité de
l'artiste sera remis à l'acquéreur

20 000 / 30 000 €





128

LUCIO FONTANA
(1899-1968)

Concetto spaziale, circa 1961

Papier lacéré et encre noire
signé en bas à droite et
dédiacé à Emmanuel Lucio
27 x 28,5 cm

Bibliographie:

H. Ruhé & C. Rigo, *Lucio Fontana
grafics, multiples and more*, Tujia Books,
2006, «unique work», exemplaire
similaire reproduit sous U-4 page 206
Œuvre réalisée sur la page de garde
de l'ouvrage Michel Tapié, *Devenir
de Fontana*, Turin, 1961

7 500 / 8 500 €



129

LUCIO FONTANA
(1899-1968)

Concetto Spaziale rosso,
1968

Plastique lacéré d'une édition
à 200 exemplaires. Éditions
Gustavo Gili en collaboration
avec la Galerie René Métras
29,5 x 29,5 cm

6 000 / 7 000 €

130

LUCIO FONTANA
(1899-1968)

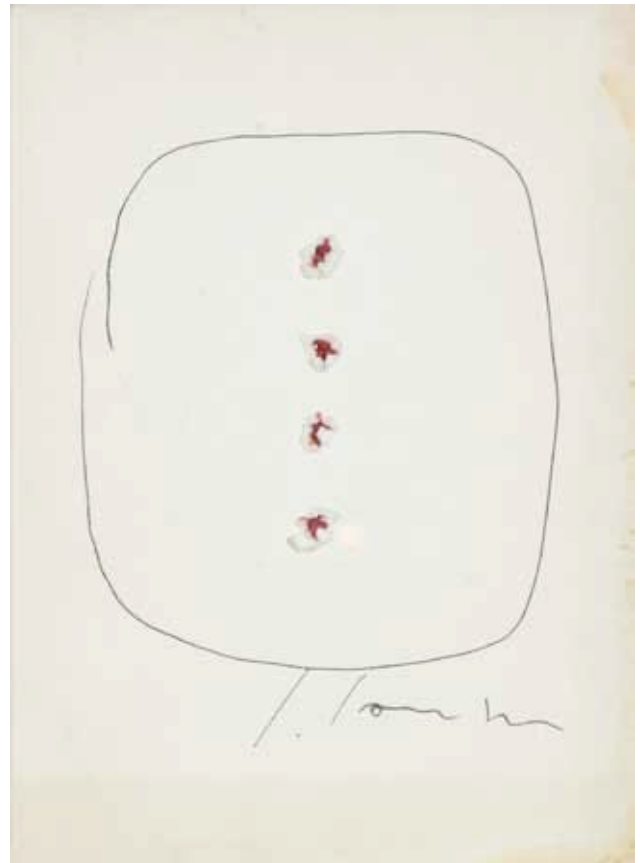
Vers le point Omega, 1963

Encre sur papier signé et
perforation sur couverture du
recueil *Vers le point Oméga*, signé
15,5 x 12,3 cm

Une lettre du 15 mars 1963 de Lucio
Fontana à Emmanuel Looten, concernant
la réalisation de la couverture de
l'ouvrage, accompagne cette œuvre

Ce dessin, réalisé en 1963,
est destiné à illustrer la couverture de
l'édition originale du recueil *Vers le point
Oméga* d'Emmanuel Looten, paru en 1963

18 000 / 25 000 €



131
CONSTANTIN XENAKIS
(NÉ EN 1931)

Piste, 1986

Gouache et encre sur papier
signé et daté en bas à droite
76 x 27,5 cm

Provenance:
Galerie l'Œil Dense, Paris
Collection particulière, Paris

2 000 / 3 000 €



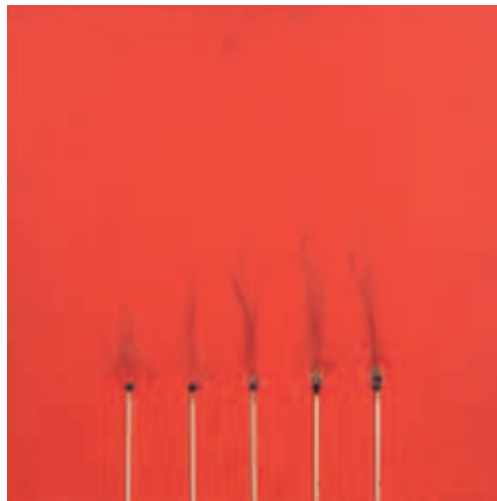
133
BERNARD AUBERTIN
(NÉ EN 1934)

Dessin de feu, 2010

Huile et allumettes brûlées
sur toile signée et datée au dos
40 x 40 cm

Provenance:
Collection particulière, Paris

400 / 500 €



132
BERNARD AUBERTIN
(NÉ EN 1934)

Dessin de feu, 2010

Huile et allumettes brûlées
sur toile signée et datée au dos
40 x 40 cm

Provenance:
Collection particulière, Paris

400 / 500 €



134
BERNARD AUBERTIN
(NÉ EN 1934)

Dessin de feu, 2010

Huile et allumettes brûlées sur
toile signée et datée au dos
40 x 40 cm

Provenance:
Collection particulière, Paris

400 / 500 €

135
ANTONIO CALDERARA
(1903-1978)

*Componenti a proporzioni
verticali*, 1960

Huile sur carton monogrammé
et daté sur la tranche
27 x 27 cm

Provenance :
Galleria Numero, Florence
Collection Bondanini, Suisse

Exposition :
Florence, Archivio di Stato, *Fiamma
Vigo e « Numero » - Una vita per l'arte*,
7 octobre-20 décembre 2003, reproduit
au catalogue sous le n° 119, page 202

8 000 / 10 000 €



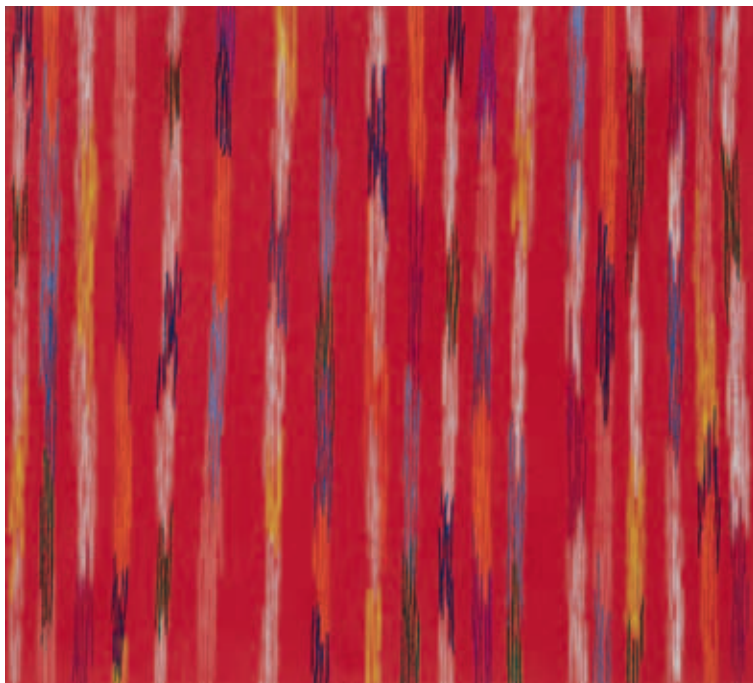
136
PIERO DORAZIO
(1927-2005)

Monolitho n° 11, 1985

Gouache sur papier
signé, daté et titré au dos
32,5 x 35 cm

Provenance :
Atelier de l'artiste
Collection particulière, Allemagne

2 800 / 3 500 €





137

SOL LEWITT (1928-2007)

*2/2 Two two-part pieces
using a cube with opposite
sides removed, 1968*

Acier laqué, sculpture signée
et numérotée 34/35 sous
la base sur l'étiquette de la
galerie Bischofberger, Zurich
30 x 45 x 15 cm

Provenance:
Galerie Bischofberger, Zurich

7 500 / 8 500 €



138

SOL LEWITT (1928-2007)

1, 2, 3, 1970

Métal laqué blanc, sculpture
d'une édition à 25 exemplaires
+ 5 AP. Edition Serial
75 x 25 x 25 cm

Un certificat de Sofia LeWitt,
du LeWitt Estate, daté du 11 mai 2011,
sera remis à l'acquéreur

7 500 / 8 500 €

139

JEF VERHEYEN
(1932-1984)

Lichtkathedralen, 1967

Huile et résine synthétique
sur panneaux de bois, en
triptyque, signé, daté et titré
au dos sur le panneau droit
207 x 162 cm

Provenance:

Œuvre acquise directement auprès de
l'artiste par l'ancien propriétaire en 1968
Collection particulière, Palo Alto,
Californie

Exposition:

Bruxelles, Belgique, Gallery Carrefour,
Lichtkathedralen, mai-juin 1967

28 000 / 35 000 €





140

ROBERT
RAUSCHENBERG
(1925-2008)

*Dream Cycle, from
Ground Rules, 1997*

Photogravure en couleurs
sur Arches, épreuve signée
et numérotée 4/44, d'une
édition à 44 exemplaires + 7 AP.
ULAE West Islip, New York
133,5 x 85,5 cm

4 500 / 5 500 €



141

JASPER JOHNS
(NÉ EN 1930)

Als Can, 1967-1969

Eau-forte et aquatinte, épreuve
signée, datée et numérotée 5/40
28 x 28,5 cm

3 000 / 4 000 €

142

CLAES OLDENBURG
(NÉ EN 1929)

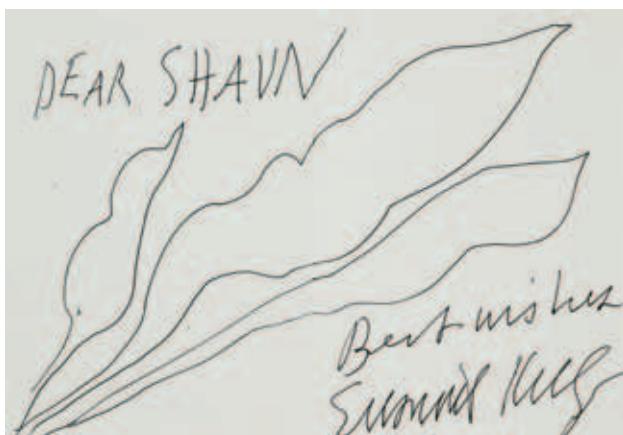
Slingshot Valentine, 1993

Encre, aquarelle et mine de
plomb sur papier monogrammé
et daté en bas à droite

13,5 x 21 cm

Provenance:
Galerie de France, Paris

11 000 / 12 000 €



143

ELLSWORTH KELLY
(NÉ EN 1923)

Leaf

Feutre sur papier signé
en bas à droite et dédié
«Dear Shaun» en haut à gauche

17,5 x 25 cm

Provenance:
Collection particulière, Allemagne

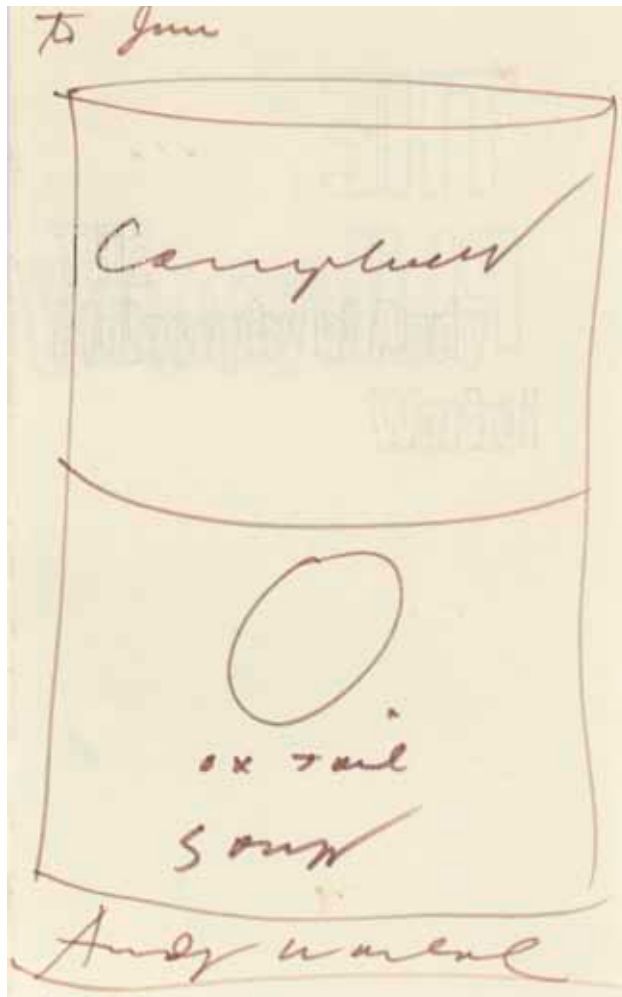
2 800 / 3 500 €

ANDY WARHOL
(1928-1987)

*Campbell's Chicken
Noodle Soup*, 1971

Boîte de conserve Campbell's
Soup signée sur le côté. Dans
un emboîtement en plexiglass
10 x 6,5 x 6,5 cm

6 000 / 8 000 €



ANDY WARHOL
(1928-1987)

*Campbell's Oxtail
Soup*, circa 1975

Feutre sur papier signé en bas
et dédié en haut
20,9 x 13,3 cm

Provenance:
Collection particulière, Paris

Œuvre réalisée sur la page
de garde de l'ouvrage *The Philosophy
of Andy Warhol*

4 000 / 5 000 €

ANDY WARHOL
(1928-1987)

Liz, 1964

Offset lithographie en couleurs,
épreuve signée et datée 1965.
Leo Castelli Gallery, New York
58,5 x 58,5 cm (la planche);
55,5 x 56 cm (l'image)

Bibliographie:

Frayda Feldman & Jörg Schellmann,
*Andy Warhol Prints, A Catalogue
Raisonné 1962-1987*, D.A.P., New York,
2003, reproduit sous le n° II.7

35 000 / 40 000 €





147

ANDY WARHOL
(1928-1987)

Ladies and Gentlemen, 1975

Sérigraphie en couleurs,
épreuve monogrammée en bas
à droite et numérotée 50/150
au dos. Studio G7, Bologne
99,8 x 69,7 cm

Bibliographie:

Frayda Feldman & Jörg Schellmann,
*Andy Warhol Prints, A Catalogue
Raisonné 1962-1987*, D.A.P., New York,
2003, reproduit sous le n° II.126

3 500 / 4 500 €



148

ANDY WARHOL
(1928-1987)

Marilyn Tate, 1971

Offset en couleurs, épreuve
signée en bas à droite. Édition
Tate Gallery, Londres
56,7 x 50,7 cm (la planche);
49,6 x 49,6 cm (l'image)

6 000 / 8 000 €

149**ANDY WARHOL**
(1928-1987)**Cow, 1971**

Sérigraphie en couleurs, épreuve inscrite « To Wayne County Andy W. 71 », d'une édition à 100 exemplaires. Factory Additions/Wallpaper Studio, Inc., New York
115,5 x 75,6 cm

Bibliographie:

Frayda Feldman & Jörg Schellmann,
*Andy Warhol Prints, A Catalogue
Raisonné 1962-1987*, D.A.P., New York,
2003, reproduit sous le n° II.11A

8 000 / 10 000 €



150**ANDY WARHOL**
(1928-1987)**Electric chair, 1971**

Sérigraphie en couleurs, épreuve signée, datée au stylo et portant le tampon numéroté 122/250 au dos. Édition Bischofberger, Zürich
88 x 121 cm

Bibliographie:

Frayda Feldman & Jörg Schellmann,
*Andy Warhol Prints, A Catalogue
Raisonné 1962-1987*, D.A.P., New York,
2003, reproduit sous le n° II.77

8 000 / 10 000 €



ANDY WARHOL
(1928-1987)

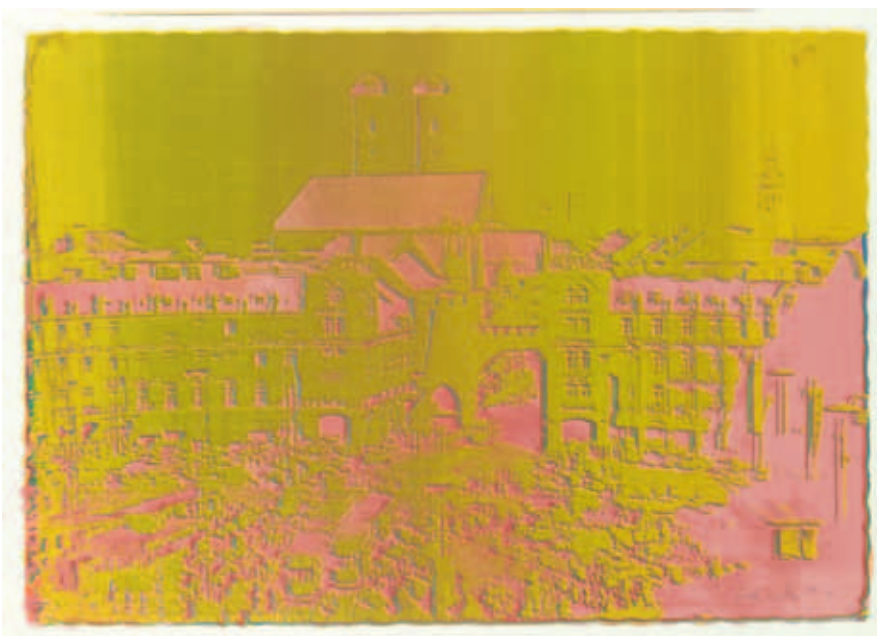
Mick Jagger, 1975

Offset en couleurs, ensemble de 10 épreuves dont une signée en haut à droite 15,2 x 10 cm (chacune)

Cartons d'invitation créés en 1975 par Andy Warhol pour la promotion de sa nouvelle série Jagger chez Castelli Graphics à New York

Bibliographie :
Frayda Feldman & Jörg Schellmann, *Andy Warhol Prints, A Catalogue Raisonné 1962-1987*, D.A.P., New York, 2003, reproduit sous le n° II. 138-147

6 000 / 8 000 €



DIETER ROTH
(1930-1998)

München (Munich), 1971

Sérigraphie en couleurs, épreuve signée et datée en bas à droite, d'une édition à 115 exemplaires tous différents. Hartmut Kaminski, Düsseldorf 73 x 115 cm

Provenance :
Matthew Marks Gallery, New York

Bibliographie :
Dirk Dobke, *Dieter Roth : Graphic Works Catalogue raisonné 1947-1998*, Hansjörg Mayer, Londres/Hambourg, 2003, reproduit sous le n° 159

4 000 / 5 000 €

153

ANDY WARHOL
(1928-1987)

Flowers, 1980

Laine teintée, tapis signé
dans la trame en bas à droite
et portant le copyright Andy
Warhol dans la trame au dos,
d'une édition à 20 exemplaires
185 x 183 cm

15 000 / 20 000 €



154

ROY LICHTENSTEIN
(1923-1997)

Landscape

Laine teintée, tapis. Dialogue
First Edition. Vorkwerk
Contemporary Art
200 x 400 cm

8 000 / 10 000 €



155
 ROY LICHTENSTEIN
 (1923-1997)

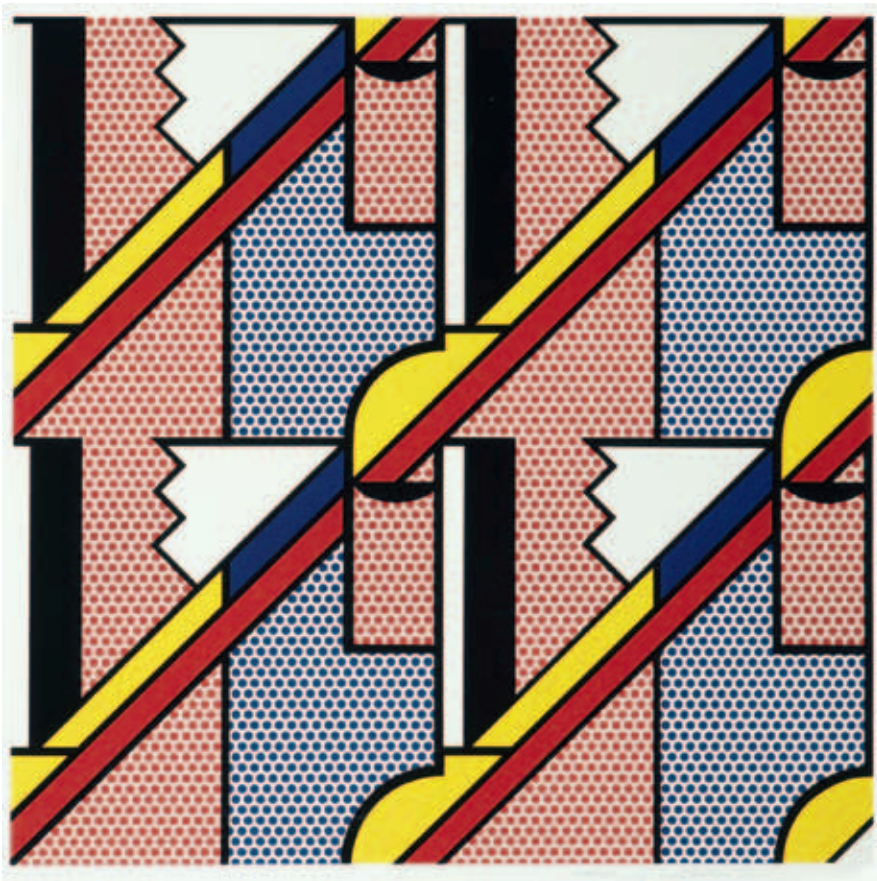
Foot and Hand, 1964

Offset lithographie en couleurs,
 épreuve signée en haut à
 gauche. Leo Castelli, New York
 42 x 53 cm

Bibliographie:
 Mary Lee Corlett, *The Prints of Roy
 Lichtenstein, A Catalogue Raisonné 1948-
 1997*, Hudson Hills Press, New York
 2002, reproduit sous le n° 114, page 284

Cette édition a été réalisée à 300
 exemplaires numérotés et sans limitation
 de tirages pour les exemplaires
 non numérotés

5 000 / 6 000 €



156
 ROY LICHTENSTEIN
 (1923-1997)

Modern Print, 1971

Lithographie et sérigraphie
 en couleurs, épreuve signée
 et numérotée 199/200.

Gemini G.E.L., Los Angeles
 60,9 x 60,9 cm

Bibliographie:
 Mary Lee Corlett, *The Prints of Roy
 Lichtenstein, A Catalogue Raisonné
 1948-1997*, Hudson Hills Press, New
 York 2002, reproduit sous le n° 103

4 500 / 5 500 €

157

ROY LICHTENSTEIN
(1923-1997)

Shipboard Girl, 1965

Offset lithographie en couleurs,
épreuve signée. Edition Leo
Castelli Gallery, New York.
Graphic Industries, Inc., New York
68,5 x 51,8 cm (la planche);
66,1 x 48,9 cm (l'image)

Bibliographie:
Mary Lee Corlett, *The Prints of Roy
Lichtenstein, A Catalogue Raisonné,
1948-1997*, Hudson Hills Press, New
York 2002, reproduit sous le n° II.6

15 000 / 20 000 €



158

ROY LICHTENSTEIN
(1923-1997)

Red Horseman, 1982

Offset lithographie en couleurs,
épreuve signée en bas à droite
54 x 71 cm (la planche),
50,5 x 68 cm (l'image)
Édition réalisée d'après
l'œuvre originale de 1974

3 000 / 4 000 €

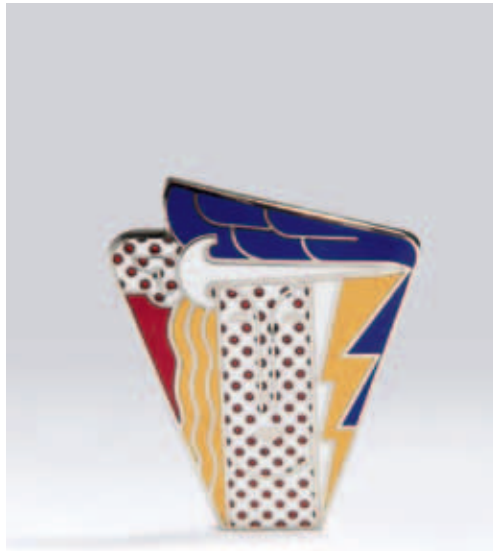
159

ROY LICHTENSTEIN
(1923-1997)

Modern Head Brooch, 1968

Métal émaillé polychrome,
broche portant la signature
de l'artiste au dos, la date
et le copyright Multiples Inc.,
New York
7,6 x 6 cm

5 000 / 6 000 €



160

ROY LICHTENSTEIN
(1923-1997)

*Still Life with Picasso, from
Hommage à Picasso*, 1995

Offset en couleurs, épreuve
signée en bas à droite
87 x 68 cm (la planche);
76 x 56 cm (l'image)

Bibliographie:

Mary Lee Corlett, *The Prints of
Roy Lichtenstein, A Catalogue Raisonné
1948-1997*, Hudson Hills Press,
New York, 2002, reproduit page 127

3 500 / 4 500 €

161

ROBERT INDIANA
(NÉ EN 1928)

White on Black Love, 1995

Laine teintée, tapis signé
et numéroté 33/175 sur le bolduc
au dos
242 x 242 cm

3 000 / 4 000 €



162

ROBERT INDIANA
(NÉ EN 1928)

Classic love, 1996

Sérigraphie en couleurs,
épreuve signée, datée et
numérotée XXIX/L, d'une
édition à 200 exemplaires
60,5 x 50,5 cm (la planche);
46 x 45,5 cm (l'image)

3 500 / 4 500 €



163

ROBERT INDIANA
(NÉ EN 1928)

Swedish Love, 1995

Laine teintée, tapis signé et
numéroté 12/125 sur le bolduc
300 x 300 cm

4 000 / 5 000 €



164

KEITH HARING
(1958-1990)

Pop Shop I, 1987

Sérigraphie en couleurs,
épreuve signée et dédiée
dans le bord droit
30,5 x 38 cm (la planche);
26,5 x 34 cm (l'image)

6 000 / 8 000 €



165

KEITH HARING
(1958-1990)

Untitled, 1986

Lithographie en couleurs sur
BFK Rives, épreuve signée,
datée et numérotée 28/38
60,5 x 81 cm (la planche);
49,6 x 66,6 cm (l'image)

Bibliographie:
Klaus Littmann, *Editions on paper 1982-1990*, L'Œuvre Imprimé Complet, Hatje
Cantz, 2000, reproduit sous le n° 62

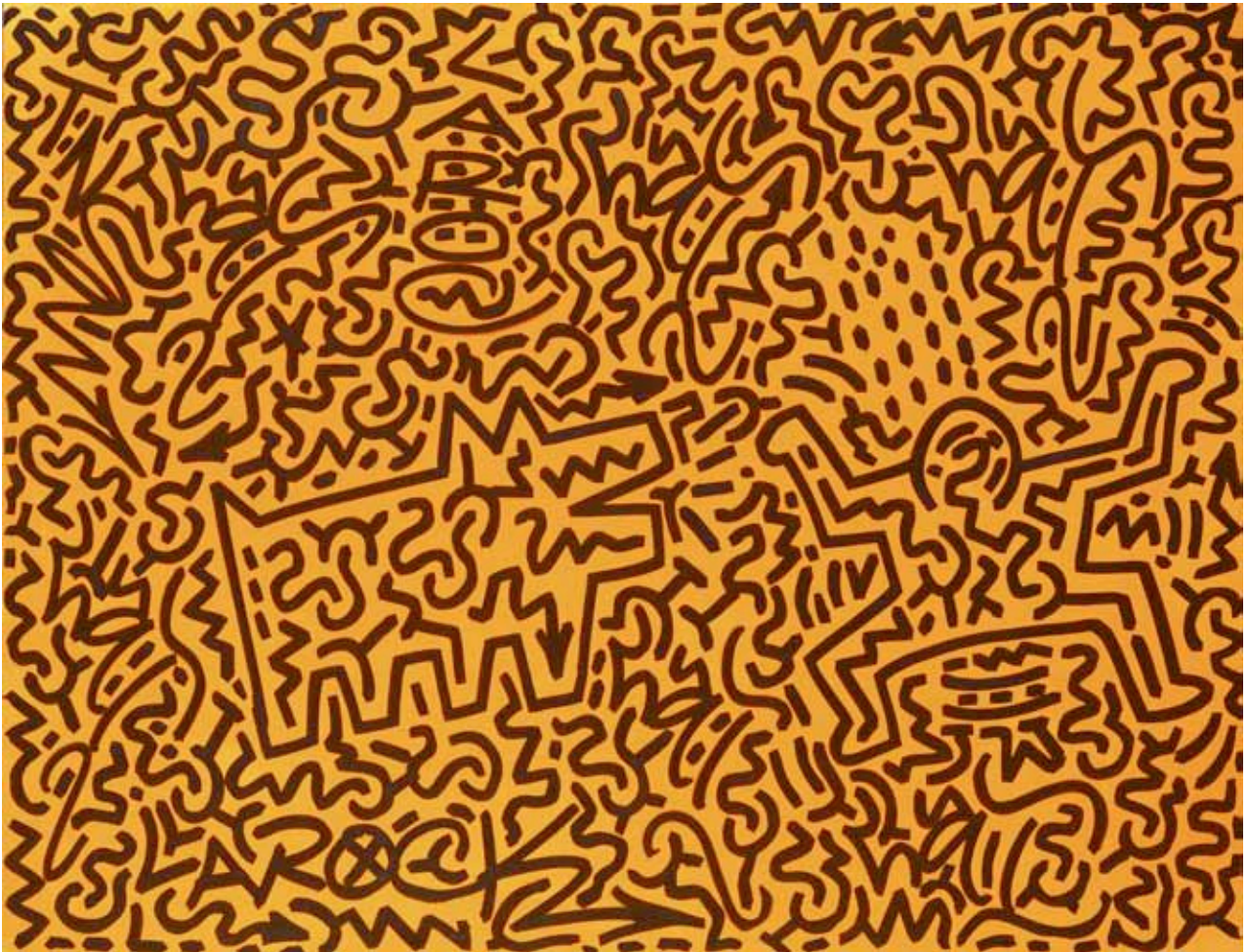
6 000 / 8 000 €

KEITH HARING
(1958-1990) &
LA II (NÉ EN 1967)

Dog Barking, circa 1980

Marqueur et acrylique sur
papier monté sur panneau,
signé et annoté « done in
collaboration with Keith Haring »
sur une étiquette au dos
97 x 127 cm

18 000 / 22 000 €





167

KEITH HARING
(1958-1990)

Angel, 1985

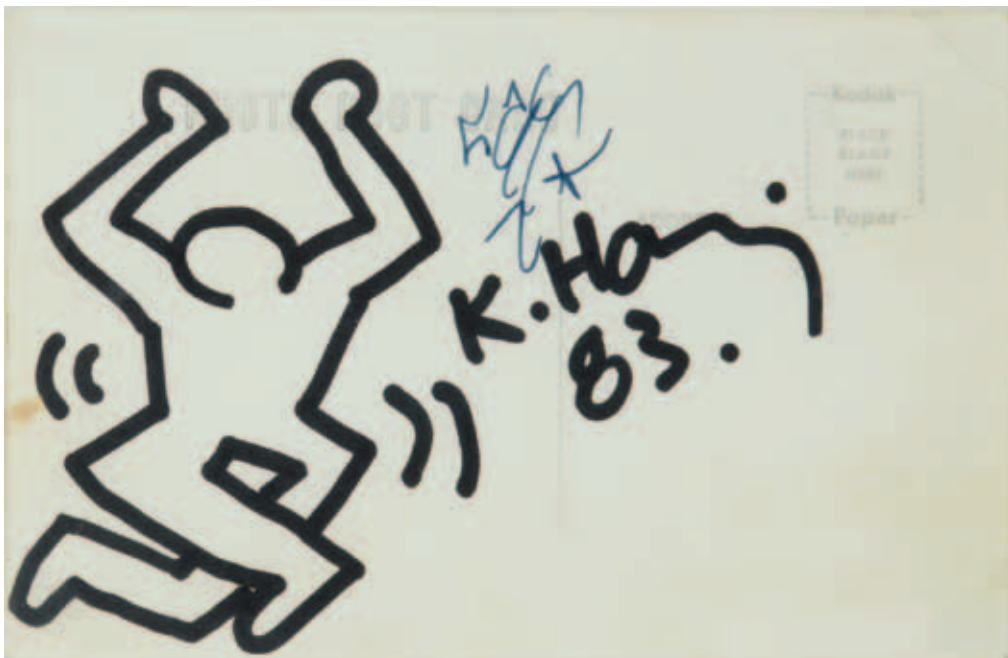
Feutre sur boîte en carton
signée et datée en bas à droite
9,8 x 9,8 x 5 cm

Provenance:

Ancienne collection Brigid
Berlin, journaliste à Interview
Magazine, New York

Œuvre accompagnée
de l'enveloppe d'expédition
avec un dessin de Keith Haring

8 000 / 10 000 €



168

KEITH HARING
(1958-1990)

Dancing Man, 1983

Feutre sur carte postale
signée et datée au centre,
contresigné par L.A II
9 x 14 cm

Provenance:
Collection particulière, New York

4 000 / 5 000 €

169

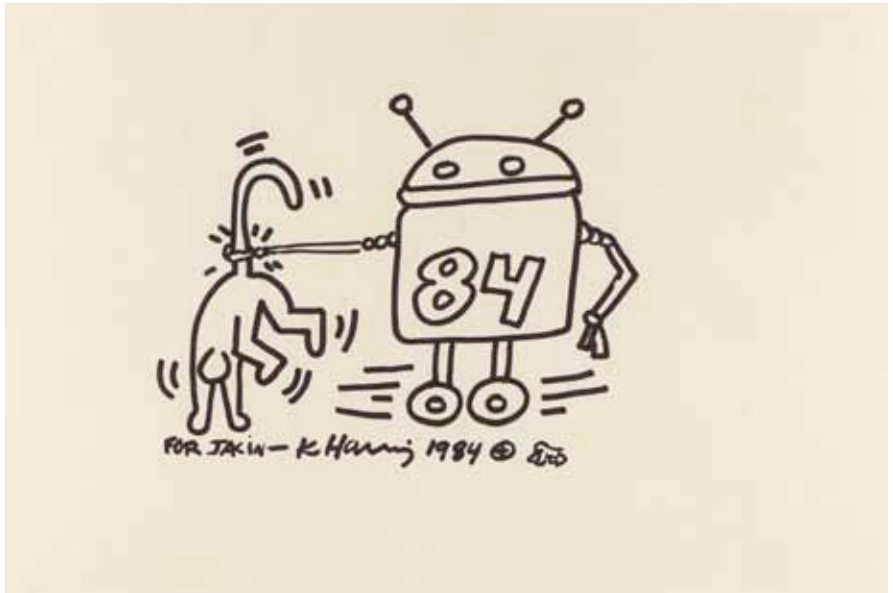
KEITH HARING
(1958-1990)

The Robot, 1984

Feutre sur papier signé,
daté et dédié
32 x 47,5 cm

Provenance:
Collection particulière, Paris

12 000 / 15 000 €



170

TOM WESSELMANN
(1931-2004)

*Monica nude with
purple robe*, 1990

Aquatinte sur papier embossé,
épreuve signée et numérotée
52/75. International Images
Inc., Putney, Vermont, USA
96,5 x 152 cm

9 000 / 12 000 €



171
ARTHUR AESCHBACHER
(NÉ EN 1923)

Trace Noir - Tambour, 1963

Affiches lacérées sur carton
signé et daté en bas
29,5 x 19 cm

Provenance:
Collection particulière, Paris

1 200 / 1 500 €

173

MIMMO ROTELLA
(1918-2006)

Le Cirque Pinder, 2009

Affiches lacérées marouflées
sur toile signée et datée
en bas à gauche
99 x 66 cm

Provenance:
Collection particulière, Paris

15 000 / 20 000 €



172

ARTHUR AESCHBACHER
(NÉ EN 1923)

La Lettre et son double, 1965

Affiches lacérées marouflées sur
toile signée et datée en bas
à droite, contresignée et titrée
au dos

55,5 x 46 cm

Provenance:
Atelier de l'artiste
Collection particulière, Paris

2 500 / 3 000 €



174

JACQUES VILLEGLÉ
(NÉ EN 1926)

Rue Richelieu, 1969

Affiches lacérées marouflées
sur toile signée en bas
à droite, contresignée,
datée et titrée au dos
73,5 x 60 cm

Provenance:
Collection particulière, Paris

15 000 / 20 000 €



175

MARTIAL RAYSSE
(NÉ EN 1936)

Bel été concentré, 1967

Sérigraphie et flocage sur toile
cirée, éditée par Sergio Tosi à
Milan en 1967, d'une édition
à 80 exemplaires, avec le
petit livret en vélin contenant
des collages et le justificatif
du tirage de l'œuvre, daté
et signé par l'artiste, placé
dans la poche du costume
190 x 49 cm (la toile);
8,5 x 8 cm (le livret)

3 000 / 4 000 €





176
 ARMAN (1928-2005)

Sans titre, 2002

Accumulation de plaques de métal en forme de tables d'harmonie et de manches de violons en bois sur toile montée sur panneau signé sous la tranche. Œuvre unique 120 x 93 cm

Provenance:

Collection particulière, Paris

Cette œuvre est répertoriée sous le n° APA # 8006.02.013 dans les archives du Studio Arman à New York

Un certificat de Corice Arman, daté du 11 Janvier 2007, sera remis à l'acquéreur

15 000 / 20 000 €



177
 ARMAN (1928-2005)

Subir as cielo, 1982

Bronze à patine brune, sculpture signée et numérotée 6/8 87 x 32 x 30 cm

Cette œuvre est répertoriée sous le n° APA # 8202.82.019 dans les archives du Studio Arman à New York

15 000 / 20 000 €

178

ARMAN (1928-2005)

Violon brisé, 1974-1975

Fragments de violon dans un cube en polyester, sculpture signée en bas sur l'une des faces. Œuvre unique
25 x 25 x 25 cm

Provenance:

Collection particulière, Paris

Bibliographie:

Tita Reut, *De l'inclusion dans l'œuvre d'Arman ou l'apesanteur immobile*, Bernard Dumerchez, 2005, reproduit page 95

Cette œuvre est répertoriée sous le n° 424 dans les archives de Mme Denyse Durand-Ruel



28 000 / 35 000 €



179
 ARMAN (1928-2005)

Lyrism Mascullum, 1993

Bronze à patine verte et dorée,
 sculpture signée et numérotée
 6/8 sur le bras gauche d'une
 édition à 8 exemplaires + 4 EA
 117 x 35 x 57 cm

Provenance:
 Collection particulière, Paris
 Cette œuvre est répertoriée
 sous le n° APA # 830993.005 dans les
 archives du Studio Arman à New York

15 000 / 20 000 €

180
 ARMAN (1928-2005)

La Grosse Montre, 1964

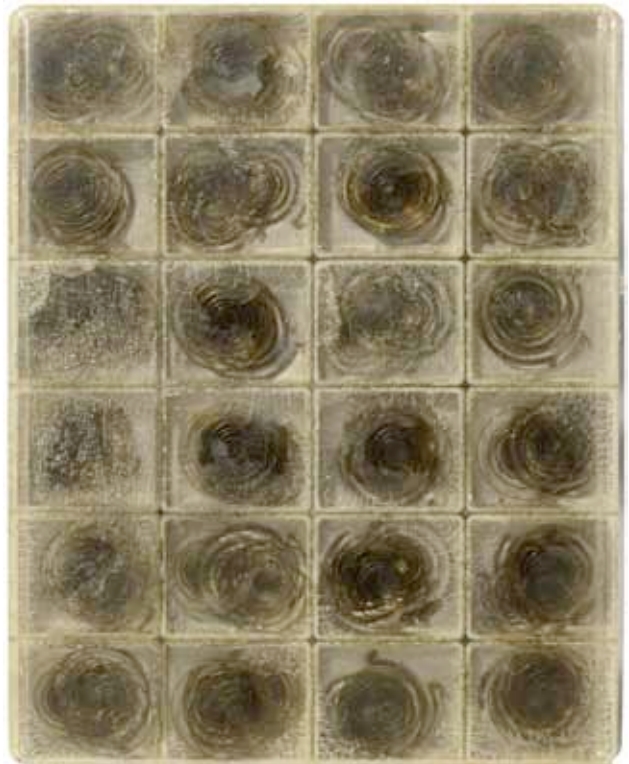
Accumulation de ressorts
 métalliques dans du polystyrene,
 sculpture signée en bas
 à droite. Œuvre unique
 27 x 21 x 4 cm

Provenance:
 Collection particulière, Berlin
 Exposition:
 New York, Sydney Janis Gallery, *Arman*,
 21 décembre 1964 - 27 janvier 1965,
 reproduit au catalogue sous le n° 33

Bibliographie:
 Denyse Durand-Ruel, *Arman*,
Catalogue raisonné volume III, Editions
 de la Différence, 1993, Paris, œuvre
 reproduite sous le numéro 143

Cette œuvre est répertoriée
 sous le n° APA # 8002.64.015 dans les
 archives du Studio Arman à New York

6 000 / 8 000 €





181

CÉSAR (1921-1998)

Compression de bidon,
circa 1970

Compression de bidon,
sculpture signée sur l'une des
face en bas. Œuvre unique
20 x 31 x 31 cm

Provenance:
Collection particulière, Paris

40 000 / 50 000 €



182

JEAN TINGUELY
(1925-1991)

Constante, 1964

Métal, papier et moteur électrique,
sculpture signée et numérotée
10/100 sur une étiquette au dos.

Edition MAT : collection 64
35 x 21 x 25 cm

Biographie:

Katerina vastella, *Edition MAT:
die entstehung einer kunstforum*,
1998, reproduit page 249

6 000 / 8 000 €



183

JEAN TINGUELY
(1925-1991)

Metamatic 7, 1960

Feutre sur papier, portfolio
de 12 dessins, chacun signé
en bas à droite, exécutés en
collaboration avec «Meta»-Matic
n° 7. Dans sa chemise d'origine
32 x 23,5 cm

Provenance:

Ancienne collection du Dr. Paul Wember,
Krefeld, Allemagne

Cette œuvre a été réalisée
lors de l'Exposition Jean Tinguely
Maschinenbilder und Maschinen,
au musée Haus Lange de Krefeld du
17 septembre au 23 octobre 1960

6 000 / 8 000 €

184

JEAN TINGUELY
(1925-1991)

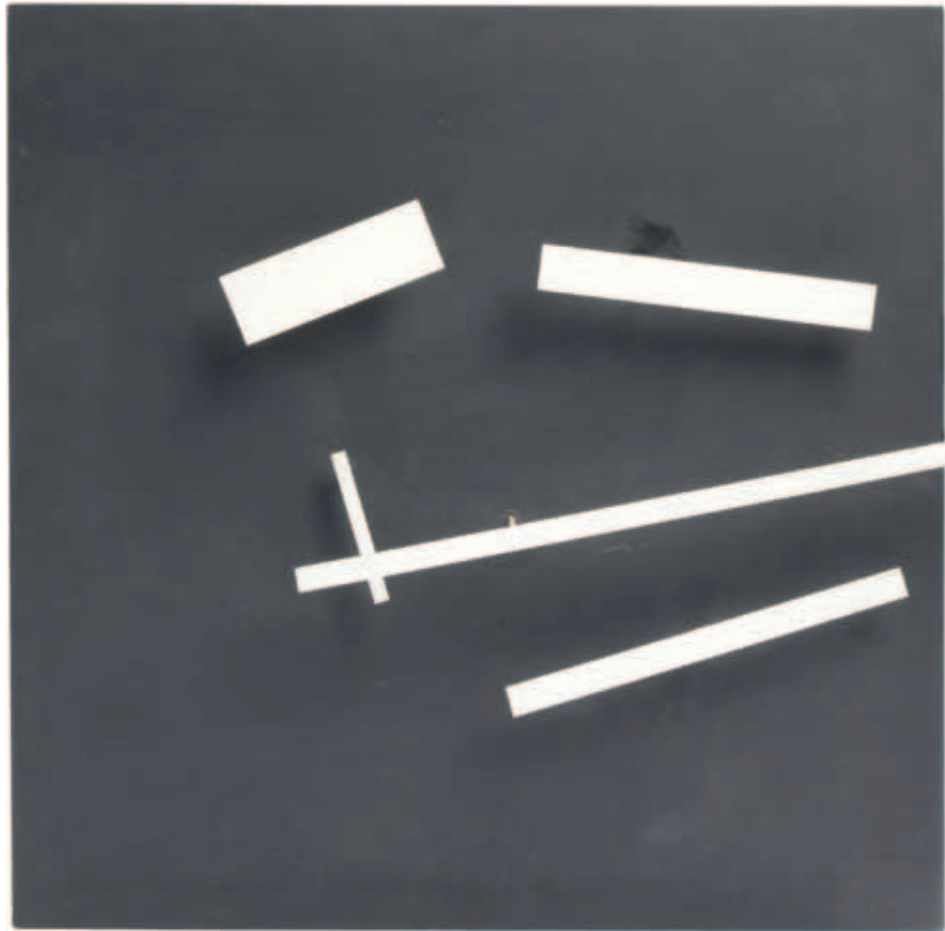
*Maschinenbild Haus
Lange, Relief méta-
mécanique, 1960-2004*

Plateau en bois, pales
métalliques, courroies en
caoutchouc, roues en bois et
moteur électrique, sculpture
datée sur une étiquette du
musée Haus Lange, Krefeld
65 x 66 x 8 cm

Bibliographie:

Christina Bischofberger, *Jean Tinguely
Werkkatalog Skulpturen und Reliefs
1954-1968*, Galerie Bruno Bischofberger,
Zurich, 1982. œuvre similaire
reproduite sous le n°207 page 151

35 000 / 40 000 €



185

JEAN TINGUELY
(1925-1991)

Composition, 1972

Collage, feutre et stylo à bille
sur papier signé en bas à droite
29,5 x 21 cm

Provenance:

Ancienne collection François Mathey,
conservateur en chef du Musé des Arts
Décoratifs à Paris entre 1966 et 1985
Œuvre restée dans la famille depuis
son acquisition auprès de l'artiste

1 500 / 2 000 €



186

NIKI DE SAINT PHALLE
(1930-2002)

Les Serpents (Cher Walter),
1999

Gouache et encre sur papier
signé en bas à droite,
daté en haut à droite
24 x 31 cm

Provenance:

Cadeau de l'artiste à l'ancien
propriétaire

L'authenticité de cette oeuvre
a été confirmée par la Niki

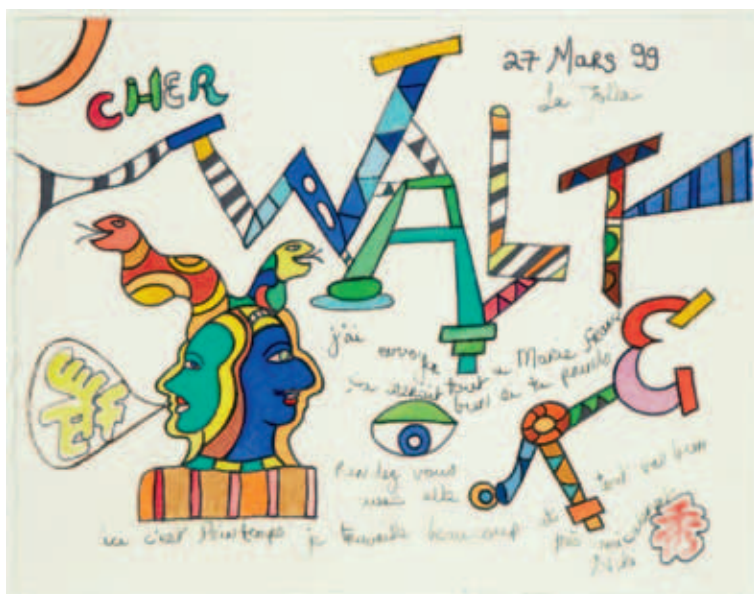
Charitable Art Foundation, USA

Cette oeuvre est enregistrée

dans les archives de la Niki

Charitable Art Foundation, USA

4 500 / 5 500 €



187

NIKI DE SAINT PHALLE
(1930-2002)

La Jungle, 1993

Lithographie en couleurs,
épreuve signée 145/250.
Éditions La Différence, Paris
64,4 x 104,3 cm (l'image)

1 500 / 2 000 €





188
NIKI DE SAINT PHALLE
(1930-2002)

Temperance, 1988

Gouache sur papier titré
en bas à droite
47,5 x 32,7 cm

Provenance:

Œuvre acquise auprès de l'artiste
par l'ancien propriétaire
Collection particulière, Allemagne

Cette œuvre est répertoriée
sous le n° 13-1988C-002 dans les
archives de la Niki Charitable
Foundation, Santee, Californie

Un certificat d'authenticité
de la Niki Charitable Foundation
sera remis à l'acquéreur

10 000 / 12 000 €

f 189
DANIEL SPOERRI
(NÉ EN 1930)

Connerie Betty-Bossienne,
1992

Tissu, verre, bois, céramique,
bougie et divers objets sur tissu
monté sur panneau. Tableau-
piège accompagné du certificat
d'authenticité de l'artiste
100 x 190 x 56 cm

Provenance:

Œuvre acquise directement auprès
de l'artiste par l'actuel propriétaire,
collection particulière, Suisse

Cette œuvre est accompagnée
d'une vidéo, film sur la réalisation
du tableau-piège

Un certificat de l'artiste sera
remis à l'acquéreur

18 000 / 22 000 €

Betty Bossi est une cuisinière fictive que le fabricant suisse de margarine Astra du groupe Unilever utilisa pour sa publicité, devenue par la suite une maison d'édition de journal et de livres de recettes ainsi qu'une marque d'ustensiles de cuisine.

Elle n'a jamais existé en chair et en os. Ce personnage fictif est l'«enfant» d'une rédactrice publicitaire dans les années 1950 qui travaillait dans une agence zurichoise où elle s'occupait des produits Astra. On lui donna un nom, un visage et une signature.

*C'est en 1956 qu'apparaît le *Courrier Betty Bossi*, journal des consommateurs, publié en français et en allemand. Il était distribué gratuitement aux clients des magasins d'alimentation. Il proposait des recettes et des informations sur les produits alimentaires et de la publicité Astra...*



190
YVES KLEIN (1928-1962)

Éponge SE253, circa 1961

Pigment IKB sur éponge naturelle et résine. Sculpture sur socle en métal. Œuvre unique 6,7 x 5,3 x 4,2 cm

Exposition:

Krefeld, Museum Haus Lange, Yves Klein: Monochrome und Feuer, 1961

Un certificat de Mme Rotraut Klein-Moquay daté du 28 juin 2013 sera remis à l'acquéreur

90 000 / 100 000 €



191

YVES KLEIN (1928-1962)

Triptyque de Krefeld, 1961

Feuille d'or et sérigraphie
sur carton, triptyque
32 x 23,2 cm

Provenance:

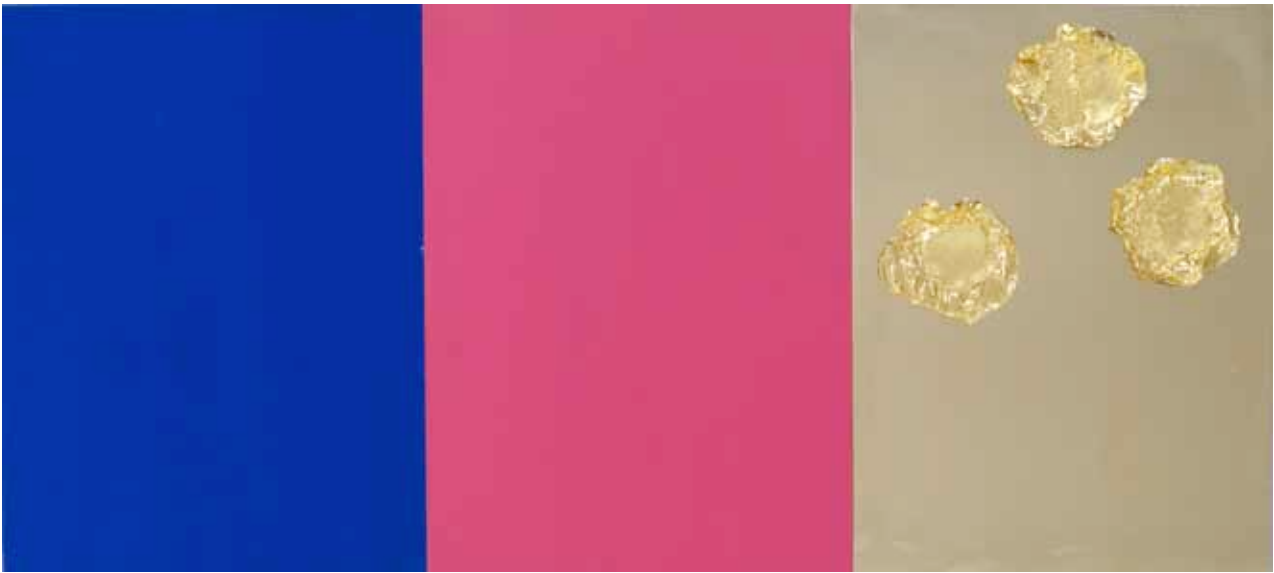
Acquis directement auprès du Museum
Haus Lange, Krefeld par l'ancien
propriétaire en 1961

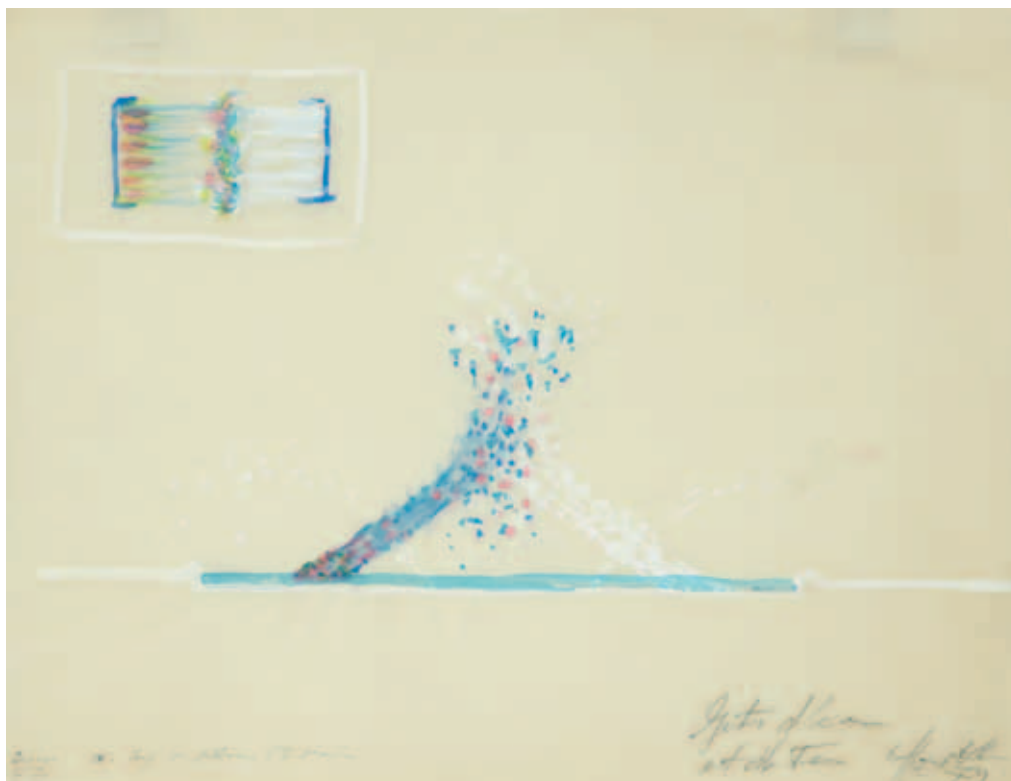
Collection particulière, Munich

Œuvre exécutée en 1961 pour
l'exposition *Monochrome und Feuer*
au Museum Haus Lange de Krefeld

L'authenticité de cette
œuvre a été confirmée par les
archives Yves Klein à Paris

12 000 / 15 000 €





192

YVES KLEIN (1928-1962)

Jets d'eau et de feu, 1959

Gouache et aquarelle sur papier
signé, daté et titré en bas
à droite, contresigné, daté
et situé en bas à gauche
24 x 31 cm

Provenance:

Succession d'Ernst Brücher, fondateur
de la maison d'édition DuMont

Nous remercions les Archives Yves
Klein pour l'ensemble des informations
qu'elles nous ont communiquées

35 000 / 45 000 €

Fontaine de feu (Fire Fountain, 1961) est le point culminant d'un projet que l'artiste n'eut jamais l'occasion de terminer durant sa vie. Lors d'une conférence à la Sorbonne en 1959, Klein parla du projet de sa vie, « une place publique d'une pièce d'eau sur laquelle danseraient des jets de feu au lieu de jets d'eau ».

Selon l'artiste, cette idée lui vint après avoir visité les fontaines et les bassins des jardins de style français du XVIII^e siècle du Palais Royal de La Granja de San Ildefonso, ancienne résidence d'été de la monarchie espagnole à proximité de Madrid. Il s'imaginait remplaçant, à la surface des eaux paisibles de ces étangs, les élégants jets d'eau par des jets de feu éclatants, créant ainsi des sculptures de feu sur l'eau.

Il existe une série d'esquisses suggérant que Klein était déjà intéressé par la création d'une sculpture de feu en 1958-59 et l'un des premiers « brevets d'invention » que présenta l'artiste fait référence à des « jets mêlant l'eau et le feu dans un étang ».

Lors de sa rétrospective exposée au Museum Haus Lange de Krefeld en 1961, un an avant sa mort, Klein connut le succès en réalisant une partie de son projet: un « mur de feu » fut érigé avec une cinquantaine de becs Bunsen alignés sur la pelouse située devant la villa de Mies van der Rohe alors qu'à proximité, une seule flamme très vive (ou « fontaine de feu ») jaillissait du sol.

Extrait de Fontaines de feu, Guggenheim, Bilbao, 1997



193

ERRÓ (NÉ EN 1932)

Sans titre, 2006

Acrylique sur toile signée
et datée au dos
97 x 130 cm

Provenance:
Collection particulière, Grèce

9 000 / 11 000 €



194

ERRÓ (NÉ EN 1932)

La Mafia noire, 2011

Acrylique sur toile signée
et datée au dos
76 x 100 cm

Provenance:
Collection particulière, Grèce

8 000 / 10 000 €



195

ROBERT COMBAS
(NÉ EN 1957)

*Energie des oreilles, pince
bleu Monsigneur, 2009*

Acrylique sur toile signée
en bas à gauche, contresignée
en bas à droite
88 x 135,5 cm

Provenance:
Collection particulière, Paris
Cette œuvre est répertoriée
sous le n° 3432 dans les
archives Robert Combas
Un certificat de l'artiste
sera remis à l'acquéreur

15 000 / 20 000 €



196

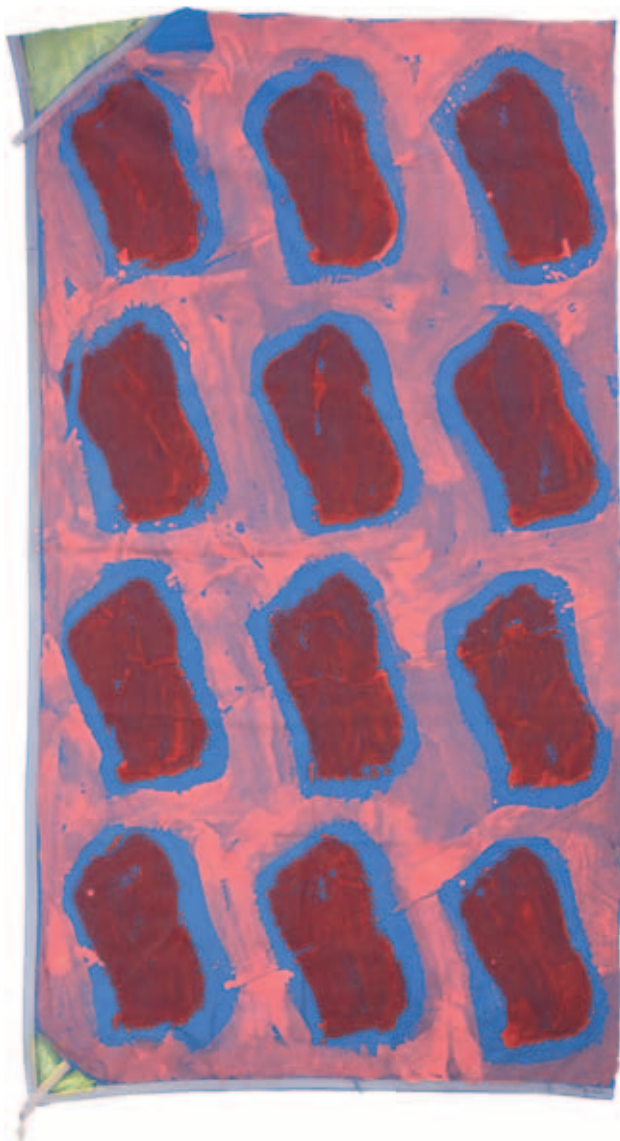
ERRÓ (NÉ EN 1932)

Sans titre, 2009

Huile sur toile signée
et datée au dos
50 x 30 cm

Provenance:
Collection particulière, Italie

2 500 / 3 500 €



197

CLAUDE VIALLAT
(NÉ EN 1936)

Sans titre n° 304, 2011

Acrylique sur toile libre
199 x 108 cm

Provenance:

Collection particulière, France

Un certificat de l'artiste daté du
24 janvier 2012 sera remis à l'acquéreur

6 000 / 8 000 €



198

LOUIS CANE (NÉ EN 1943)

*Petite sorcière au pinceau,
1983*

Bronze à patine brune,
sculpture signée et numérotée,
d'une édition à 8 exemplaires.

Bocquel Fondateur
23 x 36 x 15 cm

Bibliographie:

Philippe Sollers, *Louis Cane, Vol I
1978-1985*, édition Marianne et
Pierre Nahon, Galerie Beaubourg,
1986, reproduit page 45

1 000 / 1 500 €



199

CLAUDE VIALLAT
(NÉ EN 1936)

Sans titre n° 021, 2009

Acrylique sur toile libre
129 x 120 cm

Provenance:

Collection particulière, France

Un certificat de l'artiste daté du
24 janvier 2012 sera remis à l'acquéreur

3 000 / 4 000 €

200
HERVÉ TELEMAQUE
(NÉ EN 1937)

La Large, 1969

Huile sur toile signée,
datée et titrée au dos
100 x 100 cm

Provenance:
Collection particulière, Madrid

18 000 / 20 000 €



201
BERNARD RANCILLAC
(NÉ EN 1931)

Natacha Atlas, 2008

Acrylique sur toile signée,
datée et titrée au dos
110 x 110 cm

Provenance:
Collection particulière, Paris

5 500 / 6 500 €





202
DADO (1933-2010)

Sans titre, 1990

Huile sur toile signée et datée
en bas au centre
194 x 114 cm

Provenance:
Collection particulière, Paris

7 000 / 9 000 €

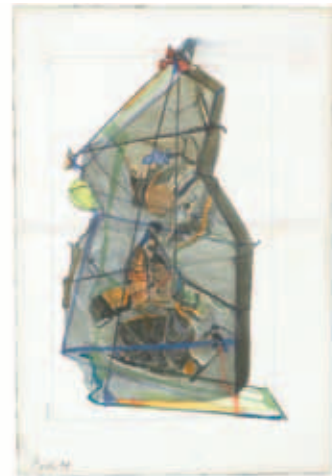
203
DADO (1933-2010)

Haendel, 1991

Fusain, feutre, aquarelle
sur papiers imprimés. Œuvre
en trois parties, signée et
datée sur l'une des feuilles
109 x 94 cm

Provenance:
Collection particulière, Paris

700 / 800 €



204
VLADIMIR VELICKOVIC
(NÉ EN 1935)

Paysage, 2007

Huile sur toile signée, titrée
et datée au dos
27 x 41 cm

Provenance:
Collection particulière, Paris

1 500 / 2 000 €

205
A.R. PENCK (NÉ EN 1939)

Venlon 3, 1991

Acrylique sur toile signée
en haut à droite, contresignée
et titrée sur le châssis
160 x 130,3 cm

Provenance:
Collection particulière, Düsseldorf

12 000 / 15 000



206
TONY D'AMICO (DNNT)
(NÉ EN 1960)

La Petite Danseuse, 2012

Acier sculpté et noirci, sur un
socle en bois. Sculpture signée et
datée sous la base. Pièce unique
37 x 15 x 15 cm

Provenance:
Mutate Britain Gallery, Londres

4 000 / 5 000 €



207

JAMES BROWN
(NÉ EN 1951)

Study for Capodimonte, 1988

Gouache sur papier
monogrammé et daté
en bas à droite
102 x 81 cm

Provenance:
Collection particulière, Paris

1 500 / 2 000 €



209

JAMES BROWN
(NÉ EN 1951)

Study for Capodimonte, 1988

Acrylique sur papier
monogrammé et daté
en bas à droite
102 x 81 cm

Provenance:
Galerie Boulakia, Paris
Collection particulière, Paris

1 500 / 2 000 €



208

JAMES BROWN
(NÉ EN 1951)

Sans titre, 1985

Crayon sur papier monogrammé
et daté en bas à droite
60 x 45,5 cm

Provenance:
Galerie Lelong, Paris
Collection particulière, France

700 / 900 €



210

JAMES BROWN
(NÉ EN 1951)

Drawing from the door, 1986

Crayon gris sur papier
monogrammé en bas à droite
21,5 x 14 cm

Provenance:
Galerie Maeght Lelong, Paris
Collection particulière, Paris

300 / 400 €



211

JAMES BROWN
(NÉ EN 1951)

Drawing from the door, 1986

Crayon gris sur papier
monogrammé en bas à droite
21,5 x 14 cm

Provenance:
Galerie Maeght Lelong, Paris
Collection particulière, Paris

300 / 400 €



212

LYNN CHADWICK
(1914-2003)

Figure in the Wind, 1980

Aquarelle et encre sur papier
signé en daté en bas à droite
35 x 50 cm

Provenance:

Collection particulière, Londres
Ancienne collection Tony Reichardt,
Londres

3 000 / 4 000 €



213

LYNN CHADWICK
(1914-2003)

Winged Figures, 1971

Bronze à patine brune et poli,
ensemble de 2 sculptures
annotées EA 8/10 et EA 1/10
Hauteur: 20 cm (chaque)

7 500 / 8 500 €



214

FRANÇOIS STAHLY
(1911-2006)

Sans titre, circa 1992

Bronze à patine verte, sculpture
signée et annotée N/V,
monogrammée et annotée EA
12 x 8,5 x 7,5 cm

4 500 / 5 500 €

215

FELIPE CASTANEDA
(NÉ EN 1933)

La Mujer dormida, 1997

Onyx blanc, sculpture signée
et datée sur la base
18,5 x 53 x 30 cm

Provenance:

Œuvre acquise directement auprès de
l'artiste par l'actuel propriétaire, USA

6 000 / 8 000 €



216
MARTIN KIPPENBERGER
(1953-1997)

Indianer, 1970

Crayon de couleurs, mine de
plomb et figurine en plastique
dans un cadre en bois

11,6 x 11,6 x 2,8 cm

Provenance:

Œuvre offerte par l'artiste à l'ancien
propriétaire

Collection particulière, Allemagne

8 000 / 10 000 €



217
JAMES LEE BYARS
(1932-1997)

Quarter, 1987

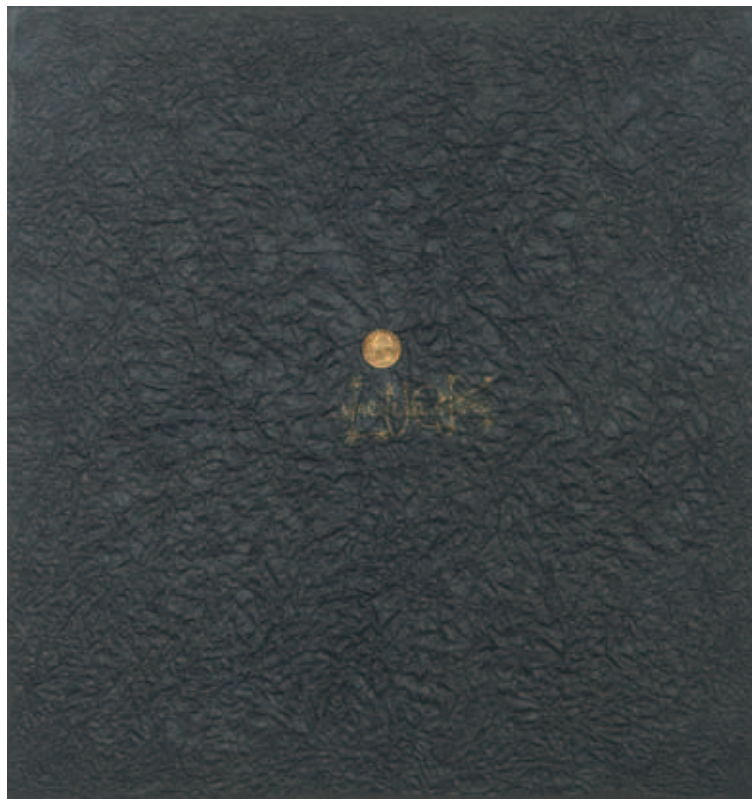
Feutre doré et collage de
pièce de 25 cent Liberty
Dollar 1971 sur papier signé

48 x 46 cm

Provenance:

Galerie Wanda Reiff, Maastricht

3 800 / 4 500 €





218

VAL BERTOIA
(NÉ EN 1949)

3 Tones of E, Sculpture
#B-1603, 2009

Cuivre-Béryllium et tiges
en laiton, sculpture portant
le n° B 1603 sur la base
69 x 21,5 x 16 cm

Provenance:

Cadeau de l'artiste à l'ancien propriétaire
Un certificat de l'artiste daté du 23
décembre 2009 sera remis à l'acquéreur

5 000 / 6 000 €

219

MICHELANGELO
PISTOLETTO (NÉ EN 1933)

Girasoli, 1970

Sérigraphie en couleurs sur métal
poli signé et numéroté 258/450
au dos. Édition Multipli Turin
100 x 70 cm

4 000 / 5 000 €



220

MICHELANGELO
PISTOLETTO
(NÉ EN 1933)

Lampe Tutti Designers, 1989

Néon, valise et
transformateur électrique.
Édition Metamemphis
150 x 71 cm

Bibliographie:

Albert Bangert & Karl Michael
Armer, *Design les années 80*,
Édition du Chêne, 1991, exemplaire
similaire reproduit page 122

2 500 / 3 500 €



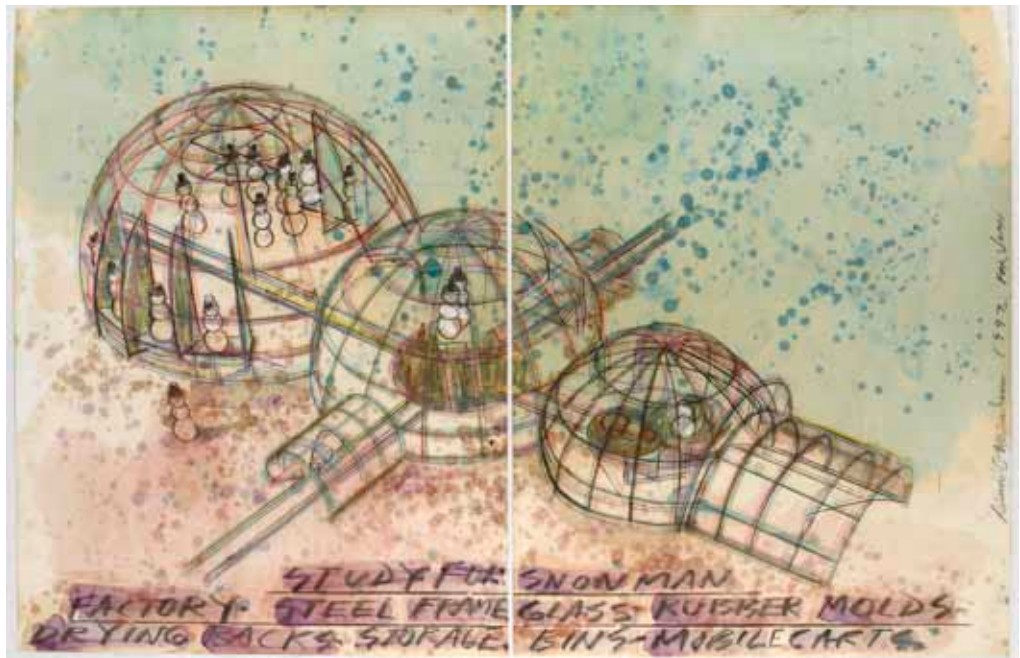
ERIK DIETMAN
(1937-2002)

Sans titre, 1988-1989

Bronze et guidon de bicyclette
90 x 110 x 40 cm

Provenance:
Galerie Claudine Papillon, Paris
Collection particulière, Paris

6 000 / 8 000 €



222

DENNIS OPPENHEIM
(1938-2011)

Study for Snowman Factory
Steel Frame Glass Rubber
Molds Drying Backs Storage
Bins - Mobile Carts, 1997

Aquarelle, pastel, fusain et
encre sur deux papiers signé,
daté et dédié sur le bord
droit, titré en bas au centre
126 x 195 cm

Provenance:
Collection particulière, Allemagne

6 500 / 7 500 €



223

FRIEDENSREICH
HUNDERTWASSER
(1928-2000)

Testament in Gelb, 1971

Sérigraphie et impression
métallique sur Fabriano,
épreuve signée, datée et
numérotée 342/475, portant
les numéros 696 et 696A.
Schünemann Verlag, Bremen
52 x 74,5 cm

7 000 / 8 000 €



224

FRANK STELLA
(NÉ EN 1936)

The Symphony, 1990

Lithographie et sérigraphie
en couleurs, épreuve
signée, datée et numérotée
108/175, d'une édition à 175
exemplaires + 20 AP + 2TP
203 x 98,4 cm

4 500 / 5 500 €

225

MANUEL MARÍN
(1942-2007)

Sans titre, 2006

Métal soudé et peint, stable
signé sur la base. Pièce unique
76 x 150 x 50 cm

Provenance:
Collection particulière, Espagne

2 000 / 2 500 €



226

LITA CABELLUT
(NÉE EN 1961)

Dired Tear 24, 2013

Huile sur toile signée
et datée au dos
115 x 100 cm

Provenance:
Collection particulière, Paris

15 000 / 20 000 €



227

EMMANUEL PONS
(NÉ EN 1968)

Le Trèfle, Amer-Héros 1, 2008

Collage de photos, de papiers
et pastel sur papier signé
et daté en bas à droite
70 x 70 cm

Provenance:
Atelier de l'artiste
Collection particulière, Paris

600 / 800 €



228

EMMANUEL PONS
(NÉ EN 1968)

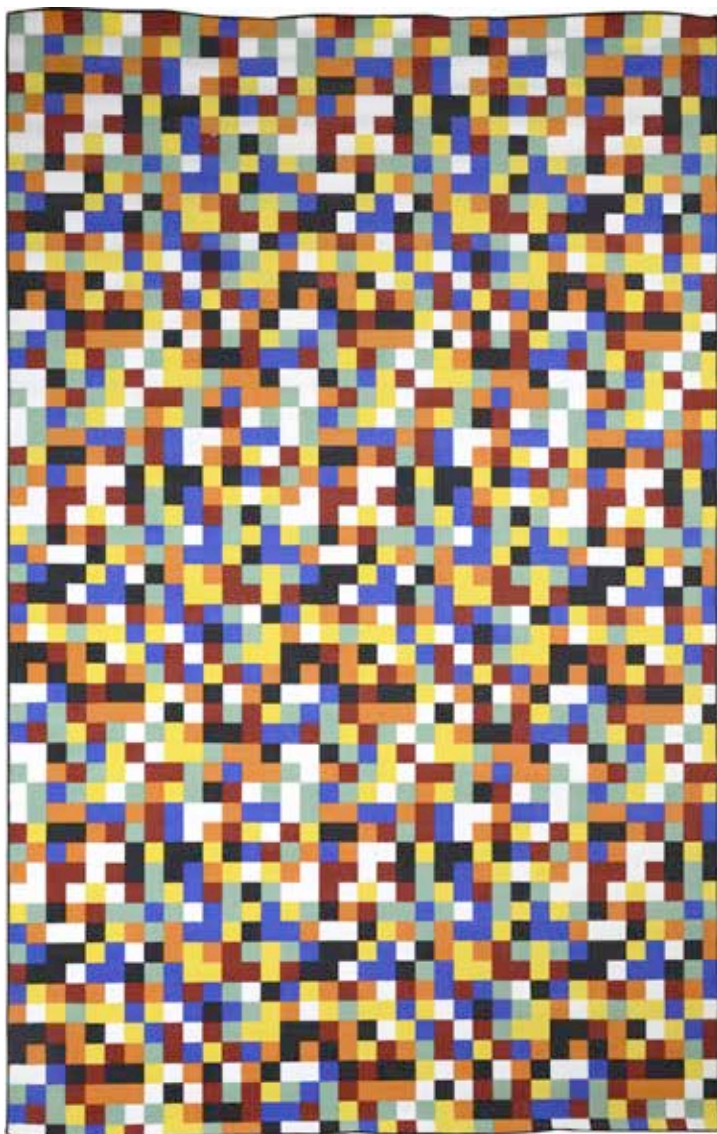
Vision profonde, 2004

Collage de papiers, vernis, mine
de plomb et pastel sur papier
signé et daté en bas à droite
70 x 100 cm

Provenance:
Atelier de l'artiste
Collection particulière, Paris

600 / 800 €





229

GERHARD RICHTER
(NÉ EN 1932)

1024 Farben, 1988

Tapis en polyamide
sérigraphié. Édition Vorwerk
Contemporary Art : Dialog
First Edition, Allemagne
250 x 399 cm

6 000 / 8 000 €

230

GERHARD RICHTER
(NÉ EN 1932)

Seestück (Gegenlicht), 1991

Offset en couleurs,
épreuve signée en bas
à droite. Achenbach Art
Édition, Düsseldorf
90 x 70 cm (la planche);
54 x 54 cm (l'image)
Édition réalisée d'après
l'œuvre *Seestück* de 1969

Bibliographie:

Hubertus Butin, Stefan Gronert,
Gerhard Richter, Editions 1965-2004,
Stuttgart, Hatje Cantz, 2004,
Appendix 5, page 285

4 500 / 5 500 €



231

GERHARD RICHTER
(NÉ EN 1932)

Victoria I & II, 1986-2003

Offset lithographie en couleurs,
ensemble de 2 épreuves signées.
Achenbach Art edition
80 x 60 cm (la planche),
60 x 40 cm (l'image)

Bibliographie:

Hubertus Butin, *Gerhard
Richter, Editionen 1965-2004*,
Catalogue Raisonné, Hatje Cantz
Verlag, Ostfildern-Ruit, 2004,
reproduites pages 283 et 284

5 000 / 6 000 €

MARK FRANCIS
(NÉ EN 1962)

Sans titre, circa 1996

Huile sur toile signée
sur le châssis
305 x 244 cm

Provenance:
Maureen Paley/Interim Art, Londres
Ancienne collection Robert Devereux,
Londres

16 000 / 20 000 €





233

PHILIPPE PASQUA
(NÉ EN 1965)

Sans titre, 2010

Technique mixte sur papier,
marouflé sur toile, signé
et daté en bas à droite
200 x 150 cm

Provenance:

Collection particulière, Paris

Un certificat de l'artiste sera remis
à l'acquéreur

10 000 / 15 000 €



235

PHILIPPE PASQUA
(NÉ EN 1965)

Sans titre, 2010

Technique mixte sur papier
signé et daté en bas à droite
40 x 30 cm

Provenance:

Collection particulière, Paris

2 400 / 2 600 €

234

PHILIPPE PASQUA
(NÉ EN 1965)

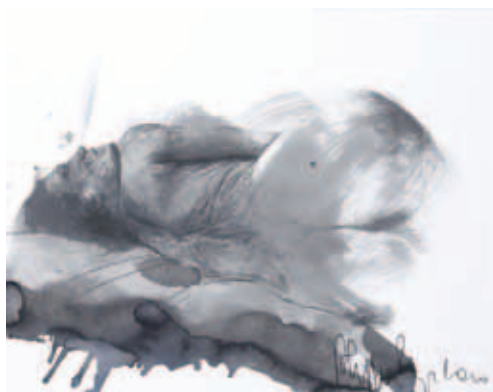
Sans titre, 2010

Technique mixte sur papier
signé et daté en bas à droite
30 x 40 cm

Provenance:

Collection particulière, Paris

2 400 / 2 600 €



236

Loïc LE GROUMELLEC
(NÉ EN 1957)

Sans titre, 1998

Laque sur papier
105 x 76 cm

Provenance:
Galerie Karsten Greve, Paris
Exposition:
Paris, Galerie Karsten Greve,
Loïc Le Groumellec, 1^{er} octobre -
14 novembre 1998

2 500 / 3 000 €



237

PHILIPPE COGNÉE
(NÉ EN 1957)

Vue du train, 1999-2000

Encaustique sur toile
signée et datée au dos
76,5 x 120 cm

Provenance:
Galerie Claude Bernard, Paris
Collection particulière, Paris
Un certificat de la galerie Claude
Bernard sera remis à l'acquéreur

8 000 / 10 000 €





238

MARIO SCHIFANO
(1934-1998)

Sans titre

Acrylique sur toile signée
en bas à droite
70 x 100 cm

Provenance:
Collection particulière, Paris

5 000 / 6 000 €



239

TOXIC (NÉ EN 1965)

2 the birds, 1997

Acrylique et peinture
aérosol sur toile signée,
datée et titrée au dos
97 x 133,5 cm

Provenance:
Collection particulière, Paris

2 500 / 3 000 €

240
RICHARD PETTIBONE
(NÉ EN 1938)

*Marilyn on pink
Background, 1978*

Encre sérigraphique et polymère
sur toile signée et datée au dos
9,2 x 7,8 cm

Provenance:
Ancienne collection Luis Jimenez,
professeur de peinture et sculpture
à l'université de Houston, New York

18 000 / 22 000 €



241
JUAN MUÑOZ
(1953-2001)

Sans titre, 1992

Fusain, gouache et mine
de plomb sur papier signé
en bas au centre
101,6 x 72,7 cm

Provenance:
Laura Carpenter Fine Art, Santa Fe
Ancienne collection Jenny Williams,
Denver

12 000 / 15 000 €

242

NAM JUNE PAIK
(1932-2006)

Sans titre, 1987

Buffet en bois, radios, chapeau
en feutre, masque africain,
acrylique, 2 écrans plasma
et 2 DVD. Sculpture signée et
datée sur le côté. Écrans à tubes
cathodiques d'origine remplacés
par des écrans plasma.
194 x 74 x 53 cm

Provenance:

Œuvre acquise directement auprès
de l'artiste par l'ancien propriétaire
Collection particulière, Italie

60 000 / 80 000 €





243

DAMIEN HIRST
(NÉ EN 1965)

The Hours Spin Skull, 2009

Peinture industrielle sur crâne en résine et 2 cadrans de montre, œuvre unique d'une série de 210 sculptures toutes différentes. 14 x 21 x 14 cm

Œuvre accompagnée du CD du groupe The Hours soutenu par Damien Hirst

6 000 / 8 000 €

244

ROSE

Homage to Hirst (H2H)-Spin Painting, 2011

Peinture industrielle sur toile portant le tampon encre H2H et le n° H2H51201 au dos. Diamètre: 100 cm

Rose était une artiste du studio Damien Hirst qui réalisait les *Spin Painting* et les *Spot Paintings* pour l'artiste

5 000 / 6 000 €



245

ROSE

Homage to Hirst (H2H)-Spot Painting, 2011

Acrylique sur toile portant le tampon encre H2H et la référence H2H51202. 100 x 150 cm

Rose était une artiste du studio Damien Hirst qui réalisait les *Spin Painting* et les *Spot Paintings* pour l'artiste

5 000 / 6 000 €



DAMIEN HIRST
(NÉ EN 1965)

Valium, 2000

Impression Lambda en
couleurs sur papier Fuji brillant,
épreuve signée sur le certificat
autocollant au dos, d'une
édition à 500 exemplaires
127,5 x 127,5 cm

Le certificat de l'artiste
sera remis à l'acquéreur

Cette œuvre a été authentifiée
par le Damien Hirst studio
Management Company à New York

12 000 / 15 000 €



247

DAMIEN HIRST
(NÉ EN 1965)

Gold tears, 2012

Impression jet d'encre
et foilblock en couleurs,
épreuve signée et numérotée
10/55. Paul Stopler, Londres

86,5 x 71 cm (la planche);
69,5 x 55,5 cm (l'image)

7 000 / 8 000 €



248

DAMIEN HIRST
(NÉ EN 1965)

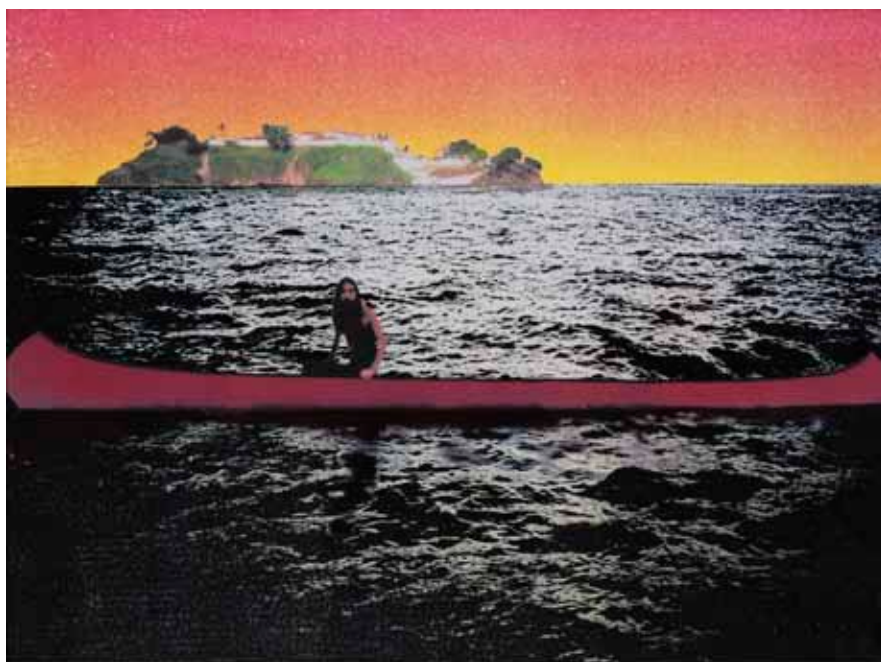
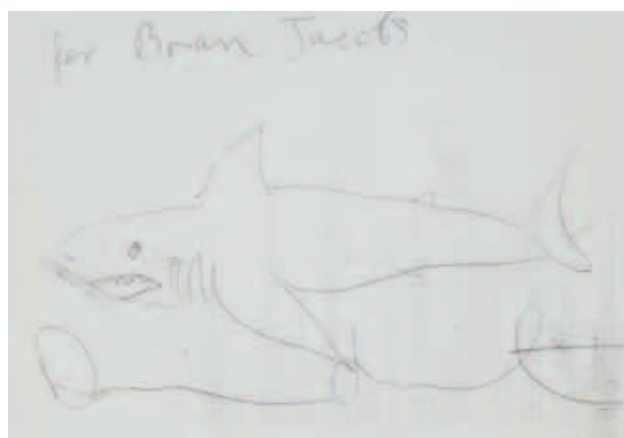
Shark, 2007

Stylo à bille sur papier
signé en bas
21 x 30 cm

Provenance:

Œuvre acquise directement auprès
de l'artiste par l'ancien propriétaire
Collection particulière, Londres

5 000 / 6 000 €



249

PETER DOIG
(NÉ EN 1959)

Canoe-Island, 2000

Sérigraphie en couleurs, épreuve
signée et numérotée 300/300.
Counter Editions, London
73,4 x 100 cm

1 800 / 2 500 €



250

MARC QUINN
(NÉ EN 1964)

Six Moments of Sunrise, 2008

Gravure en couleurs sur vélin Magnami, portfolio de 6 épreuves chacune signée et datée en bas à droite et numérotée 54/59 au dos. Paragon Press, Londres 52,5 x 70,5 cm (la planche); 36 x 56 cm (l'image) chacune

8 000 / 10 000 €

251

SERGE MENDJISKY
(NÉ EN 1929)

Dubuffet in New York, 2007

Photographie en noir et blanc
découpée et marouflée
sur toile signée en bas à
droite, contresignée et
numérotée 6/8 au dos
100 x 100 cm

Provenance:

Atelier de l'artiste

Collection particulière, Paris

Un certificat de l'artiste
sera remis à l'acquéreur

4 500 / 5 500 €



252

CANDIDA HÖFER
(NÉE EN 1944)

*Spiegelkantine,
Hambourg III*, 2000

Photographie en couleurs,
tirage signé et numéroté 41/100
au dos sur une étiquette
75 x 75 cm (le papier);
50 x 50 cm (l'image)

4 500 / 5 500 €



253

WALID RA'AD
(NÉ EN 1967)

*Scratching on Things I
Could Disavow*, 2010

Digigraphie en couleurs, épreuve
signée et numérotée 17/40
54 x 73 cm

800 / 1 200 €





254

ANDRES SERRANO
(NÉ EN 1950)

Moses, 1990

Cibachrome, épreuve signée,
titrée et numérotée 2/10 au dos
101,6 x 69,9 cm

Provenance:
Paula Cooper Gallery, New York
Collection particulière, Paris

8 000 / 10 000 €

255

LORETTA LUX
(NÉE EN 1969)

*Portrait of a Girl 1 - Portrait
of a Girl 2*, 2000

Cibachrome en couleurs,
ensemble de 2 tirages
chacun signé, daté, titré
et numéroté 5/20 au dos
29,8 x 29,8 cm (le papier);
22,2 x 22,2 cm (l'image)

7 500 / 8 500 €





256

NOBUYOSHI ARAKI
(NÉ EN 1940)

Untitled (Obscenities), 1994

Photographie en couleurs,
tirage signé au dos d'une édition
à 3 exemplaires

66 x 100 cm

Provenance:

Jablonska Galerie, Cologne

Œuvre acquise directement à la galerie
par l'ancien propriétaire en 1996

Bibliographie:

Araki Nobuyoshi: Obscenities,

Photo-planète Co., Ltd., Tokyo, 1994,
reproduit en couleurs

au catalogue (non paginé)

Exposition:

Munich, *Sammlung Goetz, Nobuyoshi*

Araki, Diane Arbus, Nan Goldin, 24 mars-
26 septembre 1997, reproduit page 79

3 500 / 4 500 €



257

MAN CHEN
(NÉ EN 1980)

*Long Live the Motherland,
Shanghai 2*, 2010

Impression couleurs, tirage
signé et numérotée 1/15
53 x 80 cm

Provenance:

Collection particulière, Paris

Un certificat de l'artiste
sera remis à l'acquéreur

3 200 / 3 500 €

258

ZHENGANG TONG
(NÉ EN 1959)

Sans titre 5, 2006

Huile sur toile signée
et datée au dos
200 x 70 cm

Provenance:
Collection particulière, Paris

12 000 / 15 000 €

259

ZHENGANG TONG
(NÉ EN 1959)

Sans titre 2, 2006

Huile sur toile monogrammée
et datée en bas à droite,
contresignée et datée au dos
120 x 60 cm

Provenance:
Collection particulière, Paris

8 000 / 10 000 €





260

KUMI SUGAI (1919-1996)

München, 1971

Huile sur toile signée et datée
au dos
230 x 185 cm

Provenance:
Galerie Brusberg, Berlin
Collection particulière, Paris

8 000 / 12 000 €

262

LAO SHENG
(NÉ EN 1946)

Opticlami story

Huile sur toile signée en bas
à gauche, contresignée
et titrée au dos
73 x 92 cm

Provenance:
Collection particulière, Paris

800 / 1 200 €



261

LAO SHENG (NÉ EN 1946)

Sans titre

Huile sur toile signée en bas
à gauche, contresignée au dos
81 x 100 cm

Provenance:
Collection particulière, Paris

800 / 1 200 €



VELU VISWANADHAN
(NÉ EN 1940)

Sans titre, 1996

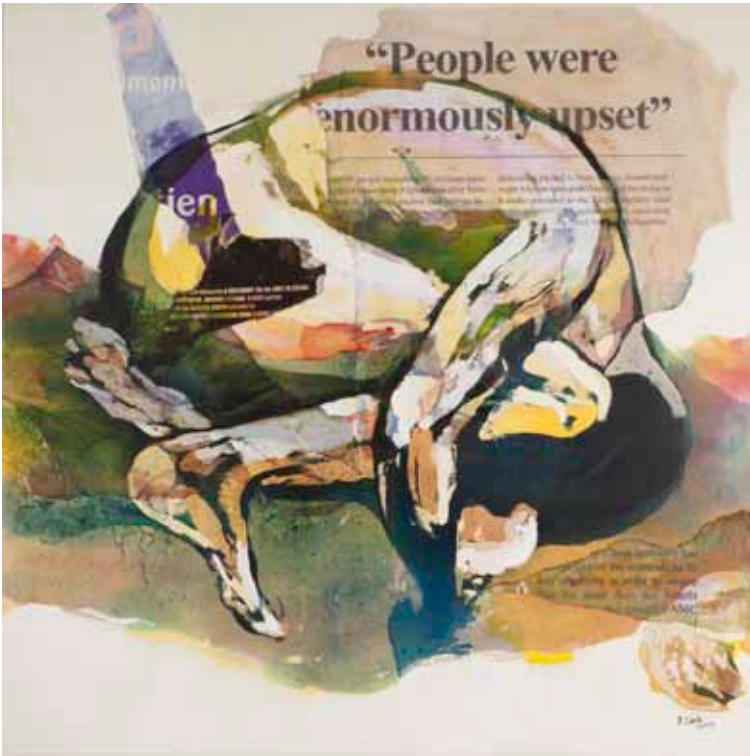
Caséine sur toile signée en bas
à droite

203 x 203 cm

Provenance:
Collection particulière, Paris

25 000 / 30 000 €





264

BRUCE CLARKE
(NÉ EN 1959)

People were enormously upset, 2009

Acrylique et collage sur toile
signée et datée en bas à droite
120 x 120 cm

Provenance:
Collection particulière, Paris

3 000 / 4 000 €



265

SOLV CISSE (NÉ EN 1969)

Rêve de la nuit, 2004

Acrylique et collage de toile
sur toile signée et datée
à droite vers le milieu
151 x 151 cm

Provenance:
Collection particulière, Italie

3 500 / 4 500 €



266

HAJI WIDAYAT
(1919/23-2002)

Masques primitifs, 1992

Huile sur toile signée
et datée en bas à droite
51 x 68 cm

Provenance:
Collection particulière, France

1 500 / 2 000 €

267

GEORGE LILANGA
(1934-2005)

*Watu Wanakunywa
Chai Hasubuhi*

Acrylique sur panneau signé
en bas à droite, titré au dos
71 x 151 cm

Provenance:
Collection particulière, Italie

2 500 / 3 500 €



268

GEORGE LILANGA
(1934-2005)

*Watu Wanajiandaa kwa
Kununu Mahitaji Ya Mwaka
Mpya Mda Mchache Ujao*

Acrylique sur isorel signé
en bas à droite, titré au dos
122 x 81,5 cm

Provenance:
Collection particulière, Italie

2 500 / 3 500 €



269

GEORGE LILANGA
(1934-2005)

*Husinione Rangi Kubabirika
Tumerzaciwa Tumbo Moja*

Acrylique sur toile signée
en bas à droite
79 x 100 cm

Provenance:
Collection particulière, Italie

2 500 / 3 500 €



270

GEORGE LILANGA
(1934-2005)

*Kijana muindaji analudi
kuwinda*, 2003

Peinture industrielle sur bois
sculpté, sculpture signée sur
la base et titrée sous la base
Hauteur: 48 cm

Provenance:
Atelier de l'artiste, Dar es Salaam,
Tanzanie
Collection particulière, Paris

2 500 / 3 000 €



271

GEORGE LILANGA
(1934-2005)

Msafiri yuko sa farini, 2003

Peinture industrielle sur bois
sculpté, sculpture signée
sur la base et titrée sous la base
Hauteur: 50 cm

Provenance:
Atelier de l'artiste, Dar es Salaam,
Tanzanie
Collection particulière, Paris

2 500 / 3 000 €



272

GEORGE LILANGA
(1934-2005)

Shetanis à la guitare, 1998

Peinture industrielle sur bois
sculpté signée sur la base
Hauteur: 61 cm

Provenance:
Collection particulière, Italie

2 000 / 3 000 €



273

GEORGE LILANGA
(1934-2005)

*Wanapenba Sana
Kura Samaki*

Acrylique sur panneau signé
en bas à droite, titré au dos
70 x 148 cm

Provenance:
Collection particulière, Italie

2 500 / 3 500 €

274
JULIEN SINZOGAN
(NÉ EN 1957)

Exorcisme, 2002

Acrylique et écorces sur panneau
signé en bas à gauche
136 x 165 cm

Provenance:
Atelier de l'artiste
Collection particulière, France

5 000 / 6 000 €



275
LOVEMORE KAMBUDZI
(NÉ EN 1978)

Barba Shop, 2013

Huile sur toile signée et datée
en bas à gauche, contresignée,
datée et titrée au dos
80,5 x 70 cm

Provenance:
Collection particulière, Italie

800 / 1 200 €



276
LOVEMORE KAMBUDZI
(NÉ EN 1978)

Fresh fish market, 2013

Huile sur toile datée en bas
à gauche, signée, datée
et titrée au dos
100 x 120 cm

Provenance:
Collection particulière, Italie

1 500 / 2 000 €



277

FRÉDÉRIC BRULY
BOUABRE (NÉ EN 1921)

Connaissance du monde (5),
2007-2011

Encre et pastel sur papier
cartonné. Ensemble
de 5 dessins, chacun
signé et daté au dos

Dimensions variables:
14,3 x 10,7 cm (la plus petite);
15 x 10,5 cm (la plus grande)

Provenance:
Collection particulière, New York

1 500 / 2 000 €



278

FRÉDÉRIC BRULY
BOUABRE (NÉ EN 1921)

Connaissance du monde (5),
2010-2011

Encre et pastel sur papier
cartonné. Ensemble
de 5 dessins, chacun
signé et daté au dos

Dimensions variables:
14,4 x 10,8 cm (la plus petite);
14,5 x 11 cm (la plus grande)

Provenance:
Collection particulière, New York

1 500 / 2 000 €





279

FRÉDÉRIC BRULY
BOUABRE (NÉ EN 1921)

*L'Argent est maître
du monde, 2012*

Encre et pastel sur papier
cartonné. Polyptyque
de 7 dessins, chacun signé
et daté au dos, titré devant
20 x 15 cm (chaque)

Provenance:
Collection particulière, Italie

3 000 / 4 000 €



280

CHÉRI CHERIN
(NÉ EN 1955)

La Fuite des cerveaux, 2004

Huile sur toile signée et datée
en bas à droite
100 x 180 cm

Provenance:
Gallery Art Körner, La Haye, Pays-Bas
Collection particulière, Allemagne

3 500 / 4 500 €



281

CHÉRI CHERIN
(NÉ EN 1955)

Obsession, 2010

Acrylique sur toile signée
et datée en bas à droite
130 x 180 cm

Provenance:
Collection particulière, Paris

3 000 / 4 000 €

CHÉRI CHERIN
(NÉ EN 1955)

Où va le monde ?, 2007

Huile sur toile signée et
datée en bas à droite
118 x 285 cm

Provenance:
Œuvre acquise auprès de l'artiste
par l'actuel propriétaire
Collection particulière, Allemagne

7 000 / 9 000 €



283

SAM ILLUS (NÉ EN 1979)

*À quand l'éducation
libre en Afrique, 2012*

Huile sur toile signée et datée
en bas à droite
95,5 x 121 cm

Provenance :
Collection particulière, Italie

1 000 / 1 200 €



284

JEAN-MARIE MOSENGWO
DIT MOKE FILS
(NÉ EN 1968)

*Le Bitula de Château
Rouge, 2010*

Huile sur toile signée et datée
en bas à gauche
100 x 130,5 cm

Provenance :
Collection particulière, Italie

800 / 1 200 €



285

KWAME AKOTO
(DIT ALMIGHTY GOD)
(NÉ EN 1950)

*Swearing an oath of
allegiance to the Ashanti King*

Huile sur panneau signé en bas
à droite
100,5 x 129 cm

Provenance :
Atelier de l'artiste
Collection particulière, Paris

1 000 / 1 500 €



286

KWAME AKOTO
(DIT ALMIGHTY GOD)
(NÉ EN 1950)

*My Friends Poverty
is painful*

Huile sur panneau signé au dos
61 x 122 cm

Provenance :
Atelier de l'artiste
Collection particulière, Paris

800 / 1 000 €



index

- AESCHBACHER Arthur: **171, 172**
AGAM Yaacov: **120**
ALMIGHTY GOD: **285, 286**
AMICO d' Tony: **206**
ARAKAWA Shusaku: **39, 40**
ARAKI Nobuyoshi: **256**
ARCHIGUILLE François: **64, 67**
ARMAN: **176 à 180**
ATLAN Jean-Michel: **13**
AUBERTIN Bernard: **132 à 134**
- BACCI Edmondo: **20**
BAZAINE Jean René: **68 à 70**
BEOTHY Etienne: **104**
BERTOIA Val: **218**
BIASI Alberto: **114**
BILL Max: **119**
BOTT Francis: **17**
BROWN James: **207 à 211**
BRULY BOUABRÉ F.: **277 à 279**
BURY Pol: **10 à 124**
BYARS James Lee: **217**
- CABELLUT Lita: **226**
CALDERARA Antonio: **135**
CANE Louis: **198**
CASTAÑEDA Felipe: **215**
CÉSAR: **181**
CHADWICK Lynn: **212, 213**
CHARCHOUNE Serge: **88**
CHEN Man: **257**
CHERIN CHERI: **280 à 282**
CHILLIDA Eduardo: **61 à 63**
CISSÉ Soly: **265**
CLARKE Bruce: **264**
COGNÉE Philippe: **237**
COMBAS Robert: **195**
CORTOT Jean: **52**
CRUXENT José Manuel: **28**
- DADO: **202, 203**
DAMIAN Horia: **26, 27**
DEGOTTEX Jean: **72**
DESSERPRIT Roger: **46**
DEVIRIM Nejad: **66**
DEWASNE Jean: **2, 100, 102**
DEYROLLE Jean: **1**
DIETMAN Erik: **221**
DMITRIENKO Pierre: **11**
DOBASHI Juan: **14**
DOIG Peter: **249**
DORAZIO Piero: **136**
DOUCET Jacques: **90**
- DUBUFFET Jean: **85**
DUCHAUSSOY Chantal: **45**
DUMITRESCO Natalia: **22 à 24**
- ERRÓ: **193 à 196**
- FASSIANOS Alexandre: **95, 96**
FERRON Marcelle: **44**
FIMA Ephraïm Roitenberg: **47**
FONTANA Lucio: **128 à 130**
FRANCIS Mark: **232**
FRANCIS Sam: **78**
FRANCKEN Ruth: **42**
FRIEDLAENDER Johnny: **49**
FRYDMAN Monique: **50, 51**
- GAUTHIER Oscar: **6**
GEORGES Claude: **43**
GERMAIN Jacques: **4**
GRANDSOEUR: **25, 11**
GUAYASAMIN Oswaldo: **89**
- HARING Keith: **164 à 169**
HARTUNG Hans: **56 à 58**
HIRST Damien: **243 à 248**
HÖFER Candida: **252**
HONEGGER Gottfried: **103**
HUNDERTWASSER F.: **223**
- ILUS Sam: **283**
INDIANA Robert: **161 à 163**
ISTRATI Alexandre: **21**
- JOHNS Jasper: **141**
- KALINOWSKI Horst Egon: **32**
KAMBUDZI Lovemore: **275, 276**
KATO Hajime: **16**
KELLY Ellsworth: **143**
KHANNA Krishen: **12**
KIPPENBERGER Martin: **216**
KLEIN Yves: **190 à 192**
KOONING DE Willem: **77**
KOUNELLIS Jannis: **127**
- LALOY Yves: **101**
LANSKOY André: **8**
LE GROUMELLE Loïc: **236**
LE PARC Julio: **115, 116**
LEWITT Sol: **137, 138**
LICHTENSTEIN Roy: **154 à 160**
LILANGA George: **267 à 273**
LINDSTRÖM Bengt: **91 à 94**
LUCEBERT: **99**
LUX Loretta: **255**
- MACRÉAU Michel: **98**
MALDONADO Estuardo: **117**
MARFAING André: **71**
MARÍN Manuel: **225**
MATHIEU Georges: **38**
MENDJISKY Serge: **251**
MICHAUX Henri: **53 à 55**
MIOTTE Jean: **19**
MOKE Fils: **284**
MOUDARRES Fateh: **18**
MOULY Marcel: **86, 87**
MÜBIN Orhon: **34 à 36**
MUÑOZ Juan: **241**
- OLDENBURG Claes: **142**
OPPENHEIM Dennis: **222**
- PACANOWSKA Felicia: **5**
PAIK Nam June: **242**
PASQUA Philippe: **233 à 235**
PENCK A.R.: **205**
PETTIBONE Richard: **240**
PIAUBERT Jean: **33**
PILLET Edgard: **3**
PISTOLETTO M.: **219, 220**
POLESELLO Rogelio: **113**
PONS Emmanuel: **227, 228**
POPOV Constantine: **97**
- QUINN Marc: **250**
- RA'AD Walid: **253**
RANCILLAC Bernard: **201**
RAUSCHENBERG Robert: **140**
RAYASSE Martial: **175**
RAZA Sayed Haider: **79, 80**
RICHTER Gerhard: **229 à 231**
ROSE: **244, 245**
ROTELLA Mimmo: **173**
ROTH Dieter: **152**
SAINT PHALLE de Niki: **186 à 188**
SCHIFANO Mario: **238**
- SEILER Hans: **7, 9**
SERPAN Laroslav S.: **81 à 84**
SERRANO Andres: **254**
SHENG Lao: **261, 262**
SIMA Josef: **25**
SINZOGAN Julien: **274**
SONDERBORG K. R. H.: **65**
SOTO Jesus Rafael: **125**
SOULAGES Pierre: **59, 60**
SPOERRI Daniel: **189**
STAHLY François: **214**
STAMOS Theodoros: **30**
STEFFENS Hans Hermann: **48**
STELLA Frank: **224**
SUGAI Kumi: **260**
SZENES Arpad: **37**
- TAKIS: **118**
TÉLÉMAQUE Hervé: **200**
TINGUELY Jean: **182 à 185**
TOBEY Mark: **31**
TONG Zhengang: **258, 259**
TOXIC: **239**
TSAI Weng-Ying: **126**
- UBAC Raoul: **15**
- VASARELY Victor: **105 à 111**
VEDOVA Emilio: **41**
VELICKOVIC Vladimir: **204**
VERHEYEN Jef: **139**
VIALLAT Claude: **197, 199**
VILLEGLÉ Jacques: **174**
VISWANADHAN Velu: **263**
- WARHOL Andy: **144 à 151, 153**
WESSELMAN Tom: **170**
WIDAYAT Haji: **266**
- XENAKIS Constantin: **131**
- YAVARAL: **112**
- ZANGS Herbert: **73 à 76**
ZEID Fahr-El-Nissa: **29**

conditions de vente

Les conditions générales de la vente et tout ce qui s'y rapporte sont régis uniquement par le droit français.

Les acheteurs ou les mandataires de ceux-ci acceptent que toute action judiciaire relève de la compétence exclusive des tribunaux français (Paris).

Les diverses dispositions des conditions générales de vente sont indépendantes les unes des autres.

La nullité de l'une quelconque de ces dispositions n'affecte pas l'applicabilité des autres.

Le fait de participer à la présente vente aux enchères publiques implique que tous les acheteurs ou leurs mandataires, acceptent et adhèrent à toutes les conditions ci-après énoncées.

La vente est faite au comptant et conduite en euros.

Un système de conversion de devises pour être mis en place lors de la vente. Les contre-valeurs en devises des enchères portées dans la salle en euros sont fournies à titre indicatif.

DÉFINITIONS ET GARANTIES

Les indications figurant au catalogue sont établies par Millon & Associés et les experts, sous réserve des rectifications, notifications et déclarations annoncées au moment de la présentation du lot et portées au procès-verbal de la vente.

Les dimensions, couleurs des reproductions et informations sur l'état de l'objet sont fournies à titre indicatif. Toutes les indications relatives à un incident, un accident, une restauration ou une mesure conservatoire affectant un lot sont communiquées afin de faciliter son inspection par l'acheteur potentiel et restent soumises à l'entière appréciation de ce dernier.

Cela signifie que tous les lots sont vendus dans l'état où ils se trouvent au moment précis de leur adjudication avec leur possible défauts et imperfections.

Aucune réclamation ne sera admise une fois l'adjudication prononcée, une exposition préalable ayant permis aux acquéreurs l'examen des œuvres présentées.

Pour les lots dont le montant de l'estimation basse dépasse 2 000 euros figurant dans le catalogue de vente, un rapport de condition sur l'état de conservation des lots pourra être communiqué gracieusement sur demande. Les informations y figurant sont fournies à titre indicatif uniquement. Celles-ci ne sauraient engager en aucune manière la responsabilité de Millon & Associés et les experts.

En cas de contestation au moment des adjudications, c'est-à-dire s'il est établi que deux ou plusieurs enchérisseurs ont simultanément porté une enchère équivalente, soit à haute voix, soit par signe et réclament en même temps le lot après le prononcé du mot adjugé, le dit lot sera remis en adjudication au prix proposé par les enchérisseurs et tout le public présent sera admis à enchérir de nouveau.

LES ENCHÈRES TÉLÉPHONIQUES

La prise en compte et l'exécution des enchères téléphoniques est un service gracieux rendu par Millon & Associés. À ce titre, notre société n'assumera aucune responsabilité si la liaison téléphonique est interrompue, n'est pas établie ou tardive. Bien que Millon & Associés soit prêt à enregistrer les demandes d'ordres téléphoniques au plus tard jusqu'à la fin des horaires d'Expositions, elle n'assumera aucune responsabilité en cas d'inexécution au titre d'erreurs ou d'omissions en relation avec les ordres téléphoniques.

FRAIS À LA CHARGE DE L'ACHETEUR

L'acheteur paiera à Millon & Associés, en sus du prix d'adjudication ou prix au marteau, une commission d'adjudication de :

23 % HT soit 27,51 % TTC jusqu'à 600 000 euros
16,72 % HT soit 20 % TTC de 600 001 à 1 000 000 euros
13,38 % HT soit 16 % TTC au-delà de 1 000 001 euros
Taux de TVA en vigueur 19,6%

Prix global = prix d'adjudication (prix au marteau) + commission d'adjudication.

IMPORTATION TEMPORAIRE

Les acquéreurs des lots indiqués par f devront s'acquitter, en sus des frais de vente, de la TVA (7 %) des droits et des taxes pour importation temporaire.

LA SORTIE DU TERRITOIRE FRANÇAIS

La sortie d'un lot de France peut être sujette à une autorisation administrative.

L'obtention du document concerné ne relève que de la responsabilité du bénéficiaire de l'adjudication du lot concerné par cette disposition.

Le retard ou le refus de délivrance par l'administration des documents de sortie du territoire, ne justifiera ni l'annulation de la vente, ni un retard de règlement, ni une résolution.

Si notre Société est sollicitée par l'acheteur ou son représentant, pour faire ces demandes de sortie du territoire, l'ensemble des frais engagés sera à la charge totale du demandeur. Cette opération ne sera qu'un service rendu par Millon & Associés.

EXPORTATION APRÈS LA VENTE

La TVA collectée au titre des frais de vente ou celle collectée au titre d'une importation temporaire du lot, peut être remboursée à l'adjudicataire dans les délais légaux sur présentation des documents qui justifient l'exportation du lot acheté.

PRÉEMPTION DE L'ÉTAT FRANÇAIS

L'État français dispose, dans certains cas définis par la loi, d'un droit de préemption des œuvres vendues aux enchères publiques.

Dans ce cas, l'État français se substitue au dernier enchérisseur sous réserve que la déclaration de préemption formulée par le représentant de l'état dans la salle de vente, soit confirmée dans un délai de quinze jours à compter de la vente.

Millon & Associés ne pourra être tenu responsable des décisions de préemptions de l'État français.

RESPONSABILITÉ DES ENCHÉRISEURS

En portant une enchère sur un lot par une quelconque des modalités de transmission proposées par Millon & Associés, les enchérisseurs assument la responsabilité personnelle de régler le prix d'adjudication de ce lot, augmenté de la commission d'adjudication et de tous droits ou taxes exigibles. Les enchérisseurs sont réputés agir en leur nom et pour leur propre compte, sauf convention contraire préalable à la vente et passée par écrit avec Millon & Associés.

En cas de contestation de la part d'un tiers, Millon & Associés pourra tenir l'enchérisseur pour seul responsable de l'enchère en cause et de son règlement.

DÉFAUT DE PAIEMENT

Conformément à l'article 14 de la loi n°2000-642 du 10 juillet 2000, à défaut de paiement par l'adjudicataire, après mise en demeure restée infructueuse, le bien est remis en vente à la demande du vendeur sur folle enchère de l'adjudicataire défaillant; si le vendeur ne formule pas cette demande dans un délai d'un mois à compter de l'adjudication, la vente est résolue de plein droit, sans préjudice de dommages et intérêts dus par l'adjudicataire défaillant
MILLON & ASSOCIES SE RÉSERVE LE DROIT DE RÉCLAMER À L'ADJUDICATAIRE DÉFAILLANT:
- des intérêts au taux légal

- le remboursement des coûts supplémentaires engagés par sa défaillance, avec un minimum de 250 euros
- le paiement du prix d'adjudication

ou :

- la différence entre ce prix et le prix d'adjudication en cas de revente s'il est inférieur, ainsi que les coûts générés pour les nouvelles enchères

- la différence entre ce prix et le prix d'adjudication sur folle enchère s'il est inférieur, ainsi que les coûts générés pour les nouvelles enchères.

Millon & Associés se réserve également le droit de procéder à toute compensation avec les sommes dues par l'adjudicataire défaillant ou à encaisser les chèques de caution si, dans les 2 mois après la vente, les bordereaux ne sont toujours pas soldés.

ENLÈVEMENT DES ACHATS, ASSURANCE, MAGASINAGE ET TRANSPORT

Millon & Associés ne remettra les lots vendus à l'adjudicataire qu'après encaissement de l'intégralité du prix global.

Il appartient à l'adjudicataire de faire assurer les lots dès leur adjudication puisque dès ce moment, les risques de perte, vol, dégradations ou autres sont sous son entière responsabilité. Millon & Associés décline toute responsabilité quant aux dommages eux-mêmes ou à la défaillance de l'adjudicataire de couvrir ses risques contre ces dommages. Il est conseillé aux adjudicataires de procéder à un enlèvement rapide de leurs lots.

À partir de la 3^e semaine, des frais de stockage et des frais fixes de transfert de nos locaux vers notre entrepôt seront facturés au moment du retrait des lots aux conditions suivantes à partir de la 3^e semaine :

Frais de stockage par lot et par semaine HT

Objets : 3 euros / Tableaux : 5 euros / Meubles : 8 euros

Frais fixes de transfert par lot HT

Objets : 15 euros / Tableaux : 15 euros / Meubles : 40 euros

La manutention et le magasinage n'engagent pas la responsabilité de Millon & Associés.

Millon & Associés n'est pas responsable de la charge des transports après la vente. Si elle accepte de s'occuper du transport à titre exceptionnel, sa responsabilité ne pourra être mise en cause en cas de perte, de vol ou d'accidents qui reste à la charge de l'acheteur.

PROPRIÉTÉ INTELLECTUELLE

La vente d'un lot n'emporte pas cession des droits de reproduction ou de représentation dont il constitue le cas échéant le support matériel.

PAIEMENT DU PRIX GLOBAL

Millon & Associés précise et rappelle que la vente aux enchères publiques est faite au comptant et que l'adjudicataire devra immédiatement s'acquitter du règlement total de son achat et cela indépendamment de son souhait qui serait de sortir son lot du territoire français (voir « La sortie du territoire français »).

Le règlement pourra être effectué comme suit :

- en **espèces** dans la limite de 3 000 euros (résidents français)

- par **chèque bancaire ou postal** avec présentation obligatoire d'une pièce d'identité en cours de validité

- par **carte bancaire** Visa ou Master Card

- par **virement bancaire** en euros aux coordonnées comme suit :

DOMICILIATION :

BNP PARIBAS Agence Centrale

1 bd Haussmann, 75009 Paris

CODE BANQUE **CODE GUICHET** **N° DE COMPTE** **CLÉ RIB**
30004 00828 00010656185 76

IBAN FR76 3000 4008 2800 0106 5618 576

CODE SWIFT BNPAFRPP33

conditions of sale

These general conditions of sale and everything pertaining to them are governed exclusively by French law.

Buyers and their representatives accept that any legal action will be taken within the jurisdiction of French courts (Paris). The various provisions contained in these general conditions of sale are independent of each other.

If any one of them is declared invalid, there is no effect on the validity of the others.

The act of participating in this auction implies acceptance of all the conditions set out below by all buyers and their representatives.

Payment is due immediately at the end of the sale, payable in euros.

A currency conversion system may be provided during the sale. The corresponding foreign currency value bids made in the hall in euros is given for indication purposes only.

DEFINITIONS AND GUARANTEES

Descriptions appearing in the catalogue are provided by Millon & Associés and the Sale Experts and are subject to corrections, notifications and declarations made at the moment the lot is presented and noted in the record of the sale.

Dimensions, colours in reproductions and information on the condition of an object are given for information purposes only. All information relating to incidents, accidents, restoration and conservation measures relating to a lot is given, to facilitate inspection by the potential buyer and remains completely open to interpretation by the latter.

This means that all lots are sold as seen at the moment the hammer falls, with any possible faults and imperfections.

No claims will be accepted after the hammer has fallen, a pre-sale showing having provided potential buyers with an opportunity to examine the works presented.

For lots appearing in the sale catalogue, whose estimated low price is over €2,000, a condition report on their state of preservation will be issued free of charge upon request. The information contained therein is given purely as an indication and Millon & Associés and the Sale Experts can in no way be held liable for it.

In the event of a dispute at the moment of sale, i.e. it is established that two or more buyers have simultaneously made an identical bid, either aloud or by signal and both claim the lot at the same time when the hammer falls, the lot will be re-submitted for auction at the price offered by the bidders and everyone present will be permitted to bid once again.

TELEPHONE BIDDING

The acceptance of telephone bids is a free of charge service provided by Millon & Associés.

In this regard, our company accepts no liability for a break in the telephone connection, a failure to connect or a delayed connection. Although Millon & Associés is happy to accept requests for telephone bidding up until the end of the pre-sale show, it cannot be held liable for errors or omissions relating to telephone bidding orders.

EXPENSES FOR WHICH THE BUYER IS RESPONSIBLE

The buyer will pay Millon & Associés in addition to the sale price or hammer price, a sales commission of:
23 % plus VAT or 27,51 % up to 600 000 euros
16.72 % plus VAT or 20 % from 600 001 to 1 000 000 euros
13.3 % plus VAT or 16 % beyond 1 000 001 euros
Current rate of VAT 19.6%.

Total price = sale price (hammer price) + sales commission.

TEMPORARY IMPORT

Purchasers of lots marked with *f* must pay any duties and taxes in respect of a temporary importation in addition to sale expenses and VAT (7 %)

EXPORT FROM FRANCE

The export of a lot from France may require a licence.

Obtaining the relevant document is the sole responsibility of the successful bidder.

A delay or refusal by the authorities to issue an export licence is not a justification for cancellation of the sale, delayed payment or voiding of the transaction.

If our company is requested by the buyer or his/her representative to make arrangements for export, all costs incurred will be for the account of the party making such a request. Such arrangements should be considered purely as a service offered by Millon & Associés.

EXPORT FOLLOWING THE SALE

The VAT paid as part of the sale expenses or the amount paid in connection with the temporary import of the lot, may be refunded to the buyer within the legally stipulated period upon presentation of documents proving that the lot purchased has been exported.

PRE-EMPTION BY THE FRENCH STATE

In certain circumstances defined in law, the French State has a right of pre-emption on works sold at public auction. In such a case, the French State substitutes for the highest bidder, on condition that the pre-emption order issued by the State's representative in the sale room is confirmed within fifteen days of the date of the sale.

Millon & Associés cannot be held responsible for pre-emption orders issued by the French State.

BIDDERS' LIABILITY

By making a bid on a lot by any method of communication offered by Millon & Associés, bidders assume personal responsibility for paying the sale price plus the sales commission and any duties and taxes payable. Bidders are deemed to act in their own name and on their own behalf, unless otherwise agreed in writing prior to the sale with Millon & Associés.

In the event of a dispute involving a third party, Millon & Associés may hold the bidder alone responsible for the bid in question and for payment.

FAILURE TO MAKE PAYMENT

In accordance with article 14 of law no. 2000-642 of 10 July 2000, upon failure of the buyer to make payment and there being no response to formal notice, the article is re-submitted for sale at the request of the seller and by reason of false bidding by the defaulting buyer; if the seller does not make such a request within one month from the date of the sale, the sale is automatically void, without prejudice to any damages payable by the defaulting buyer.

MILLON & ASSOCIÉS RESERVES A RIGHT OF CLAIM AGAINST DEFAULTING BUYERS:

- for interest at the legal rate
 - for the refund of additional costs arising from the default with a minimum of 250 euros.
 - for payment of the sale price
- or:

- the difference between that price and the sale price in the event of a new sale, if the new price is lower, plus the costs incurred for the new auction.

- the difference between that price and the false bid price, if it is lower, plus the costs incurred for the new auction.

Millon & Associés also reserves the right to demand compensation for all sums due by the defaulting buyer or to bank security deposit cheques if, in the two months following the sale, invoices are still not settled.

COLLECTION OF PURCHASES, INSURANCE, WAREHOUSING AND TRANSPORT

Millon & Associés will only hand over lots sold to the buyer after cleared payment of the total price.

It is the buyer's responsibility to insure lots immediately upon purchase, since, from that moment onwards, he/she alone is responsible for loss, theft, damage and other risks. Millon & Associés declines any liability for damage themselves or for the failure of the buyer to cover damage risks.

Buyers are advised to collect their lots with a minimum of delay.

Starting from the third week, storage costs and set costs for transfer from our premises to our warehouse will be invoiced at the moment that lots are removed, on the following conditions:

FROM THE THIRD WEEK ONWARDS

STORAGE COSTS PER LOT PER WEEK

Artefacts 3 euros plus VAT

Pictures 5 euros plus VAT

Furniture 8 euros plus VAT

SET TRANSFER COST PER LOT

Artefacts 15 euros plus VAT

Pictures 15 euros plus VAT

Furniture 40 euros plus VAT

Handling and storage does not cause Millon & Associés to assume liability.

Millon & Associés is not responsible for loading vehicles after sale. If as an exception, it agrees to arrange transport, it cannot be held liable in the event of loss, theft or accident and these risks remain the buyer's responsibility.

INTELLECTUAL PROPERTY

The sale of a lot does not imply the transfer of reproduction or representation rights, where the lot constitutes the physical medium.

PAYMENT IN FULL

Millon & Associés states that cash payment is required for sales at public auction and that buyers must immediately pay the total purchase price, irrespective of any intention to export the lot from France (see «Export from France»).

Payment may be made as follows:

- in **cash** up to 3.000 euros (French residents)

- by **cheque** or **postal order** upon the presentation of current proof of identity,

- by **Visa** or **Master Card**

- by **bank transfer** in euros to the following account:

BANK DETAILS:

BNP PARIBAS Agence Centrale,

1 boulevard Haussmann, 75009 Paris

BANK CODE **BRANCH CODE** **ACCOUNT #** **KEY**

30004 00828 00010656185 76

IBAN

FR76 3000 4008 2800 0106 5618 56

SWIFT CODE

BNPAFRPPPPAC

ordre d'achat art contemporain

MILLON
MAISON DE VENTES AUX ENCHÈRES

Tél. : +33 (0)1 47 27 95 34

Fax : +33 (0)1 47 27 70 89

Mercredi 20 novembre 2013

Hôtel Drouot, salle 6 - 14h

- ORDRE D'ACHAT / ABSENTEE BID FORM
 ENCHÈRES PAR TÉLÉPHONE / TELEPHONE BID FORM

Faxer à : / Please fax to: +33 (0)1 47 27 70 89

ou envoyer à : / or email to: ehautchamp@millon-associes.com

NOM ET PRÉNOM / NAME AND FIRST NAME: _____

ADRESSE / ADDRESS: _____

TELEPHONE(S): _____

EMAIL: _____

RIB: _____

Après avoir pris connaissance des conditions de vente, je déclare les accepter et vous prie d'acquiescer pour mon compte personnel, aux limites indiquées en euros, les lots que j'ai désignés ci-dessous (les limites ne comprenant pas les frais).

I have read the conditions of sale and the guide to buyers and agree to abide by them. I grant you permission to purchase on my behalf the following items within the limits indicated in euros (these limits do not include buyer's premium and taxes).

NUMÉRO DE LOT LOT NUMBER	DESCRIPTION DU LOT LOT DESCRIPTION	LIMITE EN EUROS TOP LIMITS OF BID IN EUROS

Merci de joindre au formulaire d'ordre d'achat un relevé d'identité bancaire et une copie d'une pièce d'identité (passeport, carte d'identité,...) ou un extrait d'immatriculation au R.C.S. Après avoir pris connaissance des conditions de vente, je déclare les accepter et vous prie d'enregistrer à mon nom les ordres d'achats ci-dessus aux limites indiquées en Euros. Ces ordres seront exécutés au mieux de mes intérêts en fonction des enchères portées lors de la vente. *Please sign and attach this form to a document indicating the bidder's bank details (IBAN number or swift account number) and photocopy of the bidder's government issued identitycard. (Companies may send a photocopy of their registration number). I Have read the terms of sale, and grant you permission to purchase on my behalf the following items within the limits indicated in euros.*

SIGNATURE :



MILLON

MAISON DE VENTES - BRUXELLES
since 1882

EXPOSITIONS PUBLIQUES :

EXPERTS :

PARIS
Galerie Bernheim-Jeune
ve. 29 et sa. 30 nov 2013
83, faubourg Saint-Honoré
Paris 8^{ème}
75008 Paris

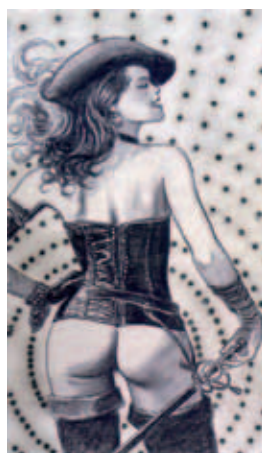
BRUXELLES
Le Forum
ve. 6 et sa. 7 déc 2013
Place du Grand Sablon,
rue de Bodenbroek 8A
1000 Bruxelles

Christian BALMIER
Tél. +33 (0) 6 802 29 639
Alain HUBERTY
Tél. +32 (0) 478 319 282
contact@petitspapiers.be

VENTE AUX ENCHÈRES le 8 DÉCEMBRE 2013 en DUPLEX PARIS-BRUXELLES



JEAN LE GAC & FRANÇOIS SCHUITEN



ALAIN DECLERCQ & MILO MANARA



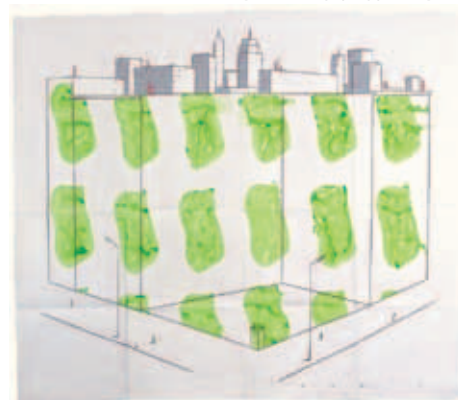
VLADIMIR VELICKOVIC & ENKI BILAL



SPEEDY GRAPHITO & FRANK MARGERIN



GÉRARD LE CLOREC & PHILIPPE DRUILLET



CLAUDE VIALLAT & FRANÇOIS AVRIL

Millon&Associés, SVV Agrément n°2002-379

JEAN-PAUL ALBINET • ALÉXONE • ANDREAS • PAT ANDREA • FRANÇOIS AVRIL • CHRISTIAN BALMIER • GILLES BARBIER • BATEM • EDMOND BAUDOIN • BEN • MARCEL BERLANGER • PHILIPPE BERTHET • VÉRONIQUE BIGO • ENKI BILAL • SILVIO CADELO • MARC CARO • DARIO CATERINA • CHARLÉLIE • JEAN-CLAUDE CLAEYS • OLIVIA CLAVEL • DOMINIQUE COFFIGNIER • HENRI CUECO • GAËL DAVRINCHE • LUDOVIC DEBEURME • ALAIN DECLERCQ • BERNARD DEMIAUX • HERVÉ DI ROSA • JUAN D'OULTREMONT • PHILIPPE DRUILLET • JOËL DUCORROY • EVER MEULEN • FRANK PÉ • DOMINIQUE FURY • MARC GIAI-MINIET • JOSÉ GARCIA CORDERO • YVES GOT • GÉRARD GUYOMARD • MARC HARDY • HIPPOLYTE HENTGEN • PHILIPPE HUART • MILES HYMAN • CHEN JIANG HONG • PATRICE KILLOFFER • KOSTA KULUNDZIC • OLIVIER LEDROIT • GÉRARDLE CLOREC • JEAN LE GAC • FRANK LE GALL • TANINO LIBERATORE • ERIC LIOT • CATHERINE LOPES-CURVAL • JACQUES DE LOUSTAL • MILO MANARA • GÉRARD MANSET • FRANK MARGERIN • MARC-ANTOINE MATHIEU • FEDÉRICA MATTA • JÉRÔME MESNAGER • FANNY MICHAËLIS • JOHANDE MOOR • RICARDO MOSNER • JEAN-MICHEL NICOLLET • CARLOS NINE • AXEL PAHLAVI • PHILIPPE PETIT-ROULET • LOULOU PICASSO • CLAUDE RENARD • FRANÇOIS SCHUITEN • ANTONIO SEGUI • GILBERT SHELTON • BENOÎT SOKAL • SPEEDY GRAPHITO • JEAN-JACQUES TACHDJIAN • TRISTAM • ALEX VARENNE • VLADIMIR VELICKOVIC • FABIEN VERSCHAERE • CLAUDE VIALLAT • VUK VIDOR • PHILIPPE VUILLEMIN • WILLEM

NOS CORRESPONDANTS

Nord

François AUGUSTE
Marie BALESSÉ
T: +33 (0)6 80 73 27 75

St-Mandé Tours-Nancy

Responsable:
Enora ALIX
Commissaire-Priseur
T: +06 58 37 94 70
ealix@millon-associes.com

Région Rhône-Alpes

Marc LALLEMENT
T: +33 (0)6 07 03 25 27
beallement@millon-associes.com



MILLON Bruxelles

Stéphane CAUCHIES
T: +32 471 96 18 35
scauchies@millon-associes.com

Suisse

ARTS ANCIENS
T: +41 32 835 17 76
art-ancien@bluewin.ch

Italie

Enzo GIRONI
T: +39 0239680050
P: +39 3483187064
egironi@astemillon.it

Région Sud-Est

Lucas TAVEL
Commissaire-Priseur
41, rue Dragon - 13006 Marseille
T: 04 91 81 45 95
contact@tavel-simon.com

Israël
MATSART
AUCTIONEERS & APPRAISERS



CHU Teh Chun (né en 1920), *Jeux de formes*, 1994 – Huile sur toile signée et datée en bas à droite, titrée et datée au dos. 73 x 92 cm

Art moderne et contemporain

Samedi 16 novembre 2013

Salle VV 3, rue Rossini 75009 Paris

Vente à 17h – **Exposition** de 11h à 16h

Catalogue en ligne sur www.artprecium.com

Vente en ligne sur www.drouotlive.com

Toutes les œuvres sont visibles sur rendez-vous

AMEGLIO – ANGELES ORTIZ – ARCHIGUILLE – BABOULENE – BALANDE – BEN . – BITTER – BOURAINE – BROUILLARD – BUFFET – CARZOU
CHU TEH-CHUN – COIGNARD – COMMERE – CORNU – COTTAVOZ – DE SAINT-PHALLE – DEGAND – DOMINGUEZ – DOUTRELEAU – DUFY
DUFY – EISENSCHITZ – FASSIANOS – FIOT – FOUQUERAY – GRAU-SALA – HILAIRE – HOSOTTE – JOUENNE – LATAPIE – LEFRANC – LUCAS-
ROBIQUET – MARGOTTON – MORGAN – PASQUA – PAUTROT – PRIKING – RENE – RETH – SAMBA – SERADOUR – SOULIE – STYKA – SVOBODA

*For information in English,
kindly contact Mélissa Lafont: 00 33 1 47 27 93 29*

Artprecium
Vente aux enchères d'œuvres d'art

5, avenue d'Eylau 75116 Paris
Tél. : 01 47 27 93 29
contact@artprecium.com
www.artprecium.com

Création originale et réalisation du catalogue : Lucie-Éléonore Riveron | www.cecinestpaslucie.fr

Photographies : Cleber Bonato

Impression : Telliez Communication | Tél. : +33 (0)3 44 20 21 50

Couverture : lot 237