



M

1

Service à oeufs en métal argenté.

La structure ajourée, reposant sur un piétement quadripode à enroulement, présentant six compartiments. La bordure soulignée d'une frise de godrons torsadés. La prise en forme d'anneau à décor de feuilles d'acanthé. Il se compose de 6 coquetiers sur piédouche en métal argenté et de 6 petites cuillères rapportées. H : 17 - L : 18 - P : 13 cm

20 / 30 €



M

2

Suite de six cuillères à œufs en argent.

Modèle avec filets à coquille.
Travail étranger, 800°/°°.
Poids : 155 g.

On y joint un service à bonbon quatre pièce en argent fourré et métal argenté.

Poinçon Minerve, 950°/°°.
Poids brut : 138 g.

60 / 80 €



M

3

Lot en métal argenté comprenant :

un confiturier couvert avec six cuillères en métal doré (H : 18,5 cm) ; suite de deux salières et poivrières en métal ajouré (H : 6 et 7 cm) ; suite de quatre dessous de bouteille à bordure soulignée d'une frise de godrons, l'intérieur présentant une dentelle (Diam : 13 cm) ; suite de quatre dessous de bouteille à monture ajourée (H : 4,5 - Diam : 12,5 cm) ; deux dessous de bouteilles, la monture à double filet (Diam : 14 cm) ; deux dessous de bouteille à contours de style Louis XV (Diam : 15 cm) ; deux timbales (H : 7,5 et 8 cm) ; un beurrier, deux coupes ajourées (H : 3 - L : 16 - P : 11 cm) et quatre cendriers.

60 / 80 €



M

4

Dix-huit couverts à fruits en argent

Les manches à pans coupés, les lames et fourchettons également poinçonnés.

Travail anglais, Sheffield 1905.

Par James Dixon & Sons.

L'ensemble dans un coffret à trois plateaux.

Poids brut : 1170 g.

H : 7,5 - L : 22 - P : 33 cm

400 / 600 €



M

5

Ensemble de couverts en vermeil comprenant :

- suite de douze couteaux à fruits, les manches en nacre, les lames en vermeil signées "Guerre"

Poinçon Minerve, 800°/°°.

Poids brut : 380 g

- suite de sept petites cuillers, modèle uni-plat.

Paris, 1819-38 (950°/°°).

Poids : 95 g

- suite de six petites cuillers.

Poinçon Minerve, 950°/°°

Poids : 75 g

100 / 200 €



M

6

HERMES PARIS

Partie de service de table en porcelaine de Limoges, modèle "Les Pivoines"

Elle comprend huit assiettes. (Diam : 25,5 cm).

Dans une boîte d'origine.

On y joint une nappe en coton imprimée "Les Pivoines", au modèle du service.

140 x 140 cm

(Tâche).

400 / 500 €



M

7

HERMES PARIS

Deux plats de service circulaire, modèle "TOUCANS" en porcelaine émaillé polychrome.

Diam : 32 cm.

Marqué sous la base

(Fêle à un plat)

200 / 300 €



MI

8

HERMES PARIS

Déjeuner en porcelaine comprenant une tasse et une sous-tasse, modèle "Toucans".

Marqué sous la base.

H : 7,5 - Diam : 18,5 cm

(Légère usure)

100 / 200 €



MI

9

LIMOGES

Partie de service à thé en porcelaine blanche de Limoges. La bordure soulignée d'un filet bleu et or ainsi que d'une frise feuillagée.

Elle comprend deux pichets, 6 tasses à thé et leurs sous-coupes.

Marqué sous la base.

H : de 7 à 19 - Diam : 17 cm

60 / 80 €



MI

10

Service à orangeade en verre gravé comprenant

une cruche et cinq verres à orangeade.

H : 13,5 et 25,5 cm

30 / 50 €



MI

11

Partie de service en verre à décor d'une guirlande de laurier.

Elle comprend deux carafes, huit coupes à champagne et dix verres à eau.

H : de 11 à 31 cm

On y joint deux coupes à champagne en verre gravé (H : 10,5 cm) ; deux salières en cristal, la monture en argent 800‰ ; un ensemble en cristal comprenant quatre verres à eau, un verre et trois petits verres à buvant évasé.

100 / 200 €



12

Légumier couvert de forme rectangulaire en métal argenté.

Contour à double filet à agrafes de feuilles d'acanthe repris sur le couvercle. L'épaule du couvercle ciselé d'entrelacs feuillagés. La prise du couvercle formé de feuilles d'acanthe en anneau.

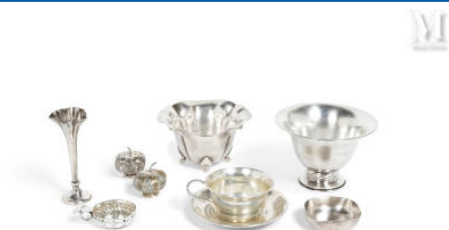
Travail anglais.

H : 13,5 - L : 29,5 - P : 30 cm

On y joint un sucrier sur piédouche et sa pelle à sucre en métal argenté .

H : 11 - L : 16 - P : 7 cm

150 / 200 €



13

Ensemble en argent comprenant :

deux coupelles, une salière et une poivrière, un taste-vin, un petit cendrier, une petite tasse et sa soucoupe et un petit vase soliflore.

Travail mexicain, 925°/°°.

Poids :

100 / 150 €



14

Service à thé en argent composé de

deux théières, un samovar, un sucrier couvert et un crémier ; les pièces à quatre pieds-griffes (sauf les samovar à quatre patins en bois), décor d'aigles éployés et têtes de rapaces, les bordures de couvercles à frises de feuilles d'eau et fretels en graine fermée, les corps armoriés sous couronne de marquis dans des entourages feuillagés en applique.

Poinçon Minerve, 950°/°°.

Poids brut : 3 743 g.

H : de 14 à 38,5 cm

1 000 / 1 500 €



15

Plateau rectangulaire de service en métal argenté.

Le plateau à décor ciselé de motifs feuillagés et entrelacs. La bordure à décor de pampres de vignes repris sur les anses.

52 x 32,5 cm

100 / 150 €



MI

16

Suite de trois plateaux circulaires en argent.

Le bassin ciselé d'un décor de branchage fleuri repris sur la bordure.

Londres, 1919 pour deux et le troisième Sheffield, 1922.

Le tout à 800°/°°.

Par Mappin & Webb.

Poids : 785 g.

Diam : 24, 30 et 35,5 cm

600 / 900 €



MI

17

Partie de ménagère en métal argenté comprenant

dix grands couverts et 5 grandes cuillères, une cuillère à ragout.

Modèle à double filets, la spatule chiffonnée.

Marqué CHRISTOFLE.

On y joint des salerons, des fourchettes à escargots et à huitres et divers.

60 / 80 €



MI

18

Service à chocolat trois pièces en métal argenté

à décor de frises de godrons sur le piedouche, l'épaule et la bordure.

Elle comprend une chocolatière, un sucrier couvert et un crémier.

H : 13,5 à 24 cm

80 / 100 €



MI

19

Ensemble en argent comprenant :

- Un nécessaire à œuf en argent comprenant un coquetier et sa cuillère à décor d'Iris.

Poinçon Minerve, 950°/°°.

Poids : 38 g.

- Une timbale en argent à fond plat, la bordure à décor d'une frise de feuilles d'acanthé, le corps gravé du chiffre "MA".

Poinçon Minerve, 950°/°°.

Poids : 85 g.

60 / 80 €



M

20

Sucrier en argent,
la monture ajourée à décor rocaille. L'intérieur en verre bleui.
Poinçon Minerve, 950°/°°.
Poids : 258 g.
H : 14,5 - L : 18 - P : 9 cm

150 / 200 €



M

21

Plat ovale en argent
à bord contourné de style Louis XV.
Poinçon Minerve, 950°/°°.
Poids : 1 562 g.
50,5 x 33 cm

200 / 300 €



M

22

Plat circulaire en métal argenté
à contour de style Louis XV.
Marqué CHRISTOFLE.
D.: 31,5 cm.

20 / 30 €



M

23

Suite de huit couverts en argent
modèle à double filets ; les spatules chiffrées RC.
Poinçon Minerve, 950°/°°.
Poids : 1 196 g.
Dans un coffret.

200 / 300 €



MI

24

Suite de douze couteaux en argent et argent fourré,

les manches chiffrés "GP" dans un médaillon.
Poinçon Minerve, 950°/°°.
Poinçon d'orfèvre PB pour Philippe BERTIER.
Poids : 486 g.

On y joint un service à bonbon en argent et argent fourré, les manches chiffrés "GG" dans un médaillon.
Poinçon Minerve, 950°/°°.
Poids brut : 166 g.

80 / 120 €



MI

25

LIMOGES FRANCE

Partie de service de table et à dessert en porcelaine dure par Georges Boyer, modèle "SCRIPT".

Elle comprend un plat à poisson (L. 37 cm), un plat ovale (L. 28,5 cm), un plat creux (L. 28,5 cm), un saladier (Diam. 23 cm), une soupière couverte (L. 24 cm), vingt-trois grandes assiettes (Diam : 23,5 cm), 12 assiettes creuses ou à dessert (Diam : 21 cm) et deux rapiers (L. 21 cm), une cafetière (H. 18,5 cm), un sucrier couvert, une petite verseuse, une saucière, douze tasses à café et leurs soucoupes.

200 / 300 €



MI

26

BACCARAT

Partie de service de verres en cristal de Baccarat, modèle "Harcourt".

Elle comprend dix-sept coupes à champagne, dix-sept verres à vin rouge et dix-huit verres à vin blanc.
H : 13, 12 et 11 cm.

600 / 800 €



MI

27

Partie de ménagère en argent de 56 pièces composée de

6 grands couverts, 6 couteaux de table (lame en inox), 6 fourchettes à poisson, 6 couverts à entremet, 6 petits couteaux (lame en argent), 12 petites cuillères, une cuiller à sauce, un couvert à service.

Modèle filets coquille, les spatules chiffrées.
Poinçon Minerve, 950°/°°
Poids net (sans les couteaux) : 2 432 g.

On y joint 6 couverts à poisson au modèle en métal argenté.

800 / 1 000 €



M

28

Ensemble en métal argenté et argent comprenant :

une suite de 6 porte-couteaux, deux pinces à sucre en argent (Poinçon Minerve, 950°/°), 6 petites cuillers en argent (Poinçon Minerve, 950°/°), une petite pelle à sel en argent (Poinçon Minerve, 950°/°) et une autre petite cuiller en argent (Poinçon Minerve, 950°/°)

Poids net de l'argent : 158.5 g.

On y joint 6 fourchettes à dessert, 5 cuillers à Moka (modèle à coquille) et 6 autres cuillers à Moka.

Le tout en métal doré.

100 / 120 €



M

29

Lot en argent composé :

- une pelle à fraise
- deux cuillères à sucre.
- une fourchette de service à poisson.

Poinçon Minerve, 950°/°.

Poids : 280g.

60 / 100 €



M

30

Plat en argent à bord contourné, Décor de faisceaux à agrafes sur le pourtour

Poinçon Minerve 950°/°.

Poinçon d'orfèvre EP pour Emile PUIFORCAT.

Poids : 1 235g

300 / 400 €



M

31

Plat circulaire en argent

à bord contourné de décor de faisceaux à agrafes.

Poinçon Minerve, 950°/°.

Poinçon d'orfèvre AH pour Alfred HECTOR, 1881-1913.

Poids : 1 082 g.

Diam : 33 cm

400 / 600 €



MI

32

Service à dessert trois pièces en vermeil comprenant

un couteau à glace, une pelle à glace, une cuiller à fraise.

Le manche formé d'entrelacs de feuilles d'acanthe ; spatule gravé d'armoire timbré sous couronne ducale de la maison de Maillé pour une moitié et portant la devise "Stetit unda Fluens".

Poinçon Minerve, 950°/°°.

Poids brut : 423 g.

Dans un coffret A. Aucoc, 6 rue de la Paix.

150 / 200 €



MI

33

Théière en argent

à cotes torsées. La base à décor de godrons, repris sur le couvercle, et quartefeilles reposant sur un piétement quadripode. Anse en ébène.

Poinçon Minerve, 950°/°°.

Poids brut : 476 g.

H : 15,5 cm

150 / 200 €



MI

34

Service à glace en argent comprenant

une pelle à glace et un couteau à glace.

Poinçon Minerve, 950°/°°.

Poinçon d'orfèvre EP pour Emile PUIFORCAT.

Poids : 160 g.

On y joint douze petites cuillers en métal argenté au modèle similaire par PUIFORCAT.

60 / 80 €



MI

35

Suite de douze petites cuillers en vermeil

les spatules violonées à décor Rocaille.

Poinçon Minerve, 800°/°°.

Poids : 164 g.

Dans son coffret en palissandre marqué « Café ».

100 / 150 €

M



36

Cafetière sur piédouche en argent

à fond guilloché. L'épaulement chiffré JB dans un médaillon circulaire. La anse et le bec verseur à décor de volutes. La prise du couvercle à décor de glands sur une terrasse de feuilles de chêne.

Poinçon d'orfèvre Fray Fils.

Poinçon Minerve, 950°/°°

Poids : 547 g.

H : 24 cm

180 / 220 €

M



37

Partie de service à thé en argent uni

Lot en argent :

Lot en argent :

comprenant une théière et un sucrier couvert. Le corps à décor d'une frise de rinceaux, volutes et feuilles d'acanthé entrecoupé d'un motif de palmette, encadrée d'une frise de rais-de-cœur repris sur le couvercle. Le bec verseur à décor d'un mascarón, le manche en bois noirci. La prise de couvercle en forme de gland.

Poinçon Minerve, 950°/°°.

Poinçon d'orfèvre RB pour Rudolphe Beunke (1888-1910)

Poids brut : 868 g.

H : de 14,5 à 22 cm.

(Chocs)

500 / 600 €

M



38

Ensemble en argent comprenant :

- Un bougeoir à main en argent, le plateau carré à bordure contournée souligné de volutes, frise de godrons et feuilles d'acanthé. La bobèche reposant sur une base de feuilles d'acanthé. La prise à enroulement à agrafe de feuilles d'acanthé.

Poinçon Minerve, 950°/°°.

Poids net : 196 g.

H : 5,5 - L : 21.5 - P : 13 cm

- Une théière de forme balustre en argent. Le corps gravé de feuillages et de motifs rocailles. Elle repose sur un piètement quadripode à appliques feuillagés. Isolements de la poignée en ivoire. La prise du couvercle en forme de fleur.

Poinçon Minerve, 950°/°°.

P MARRET (orfèvre rue de la Paix) en toute lettre et poinçon d'orfèvre difficilement lisible.

Poids : 524 g.

H : 13 - L : 21 - P : 13 cm

(Couvercle à refixer)

On y joint un passe thé en argent à décor d'une guirlande floral.

Poinçon Minerve, 950°/°°.

Poids : 25 g.

300 / 500 €

MI



39

BOHÊME

Flacon aiguïère en verre doublé d'émail rouge gravé d'un chien, d'oiseaux et de rocailles à résille, bouchon assorti - Milieu du XIXème siècle

Haut 17cm

100 / 150 €

MI



40

BOHÊME

Flacon à liqueur à section carrée en verre doublé d'émail rouge gravé d'un cerf, d'un renard et d'un chien, bouchon carré plat - Seconde moitié du XIXème siècle

Haut 20cm

150 / 200 €

MI



41

BOHÊME

Service à liqueur "Art Déco" composé d'une carafe ogivale à long col (bouchon ogival gravé) et de 12 verres à pieds pyramidaux, en verre doublé d'émail rouge gravé de cerfs dans un décor sylvestre - Vers 1925

Hauteur de la carafe 27 cm Hauteur des verres 8cm

800 / 1 200 €

MI



42

BOHÊME

Paire de grands vases cornets sur pied, taillés à côtes plates, en verre doublé d'émail rouge gravé d'un cerf, d'une biche et d'un chien attaquant un cerf, motifs de pampres de vignes gravés sur le pied - Milieu du XIXème siècle

Haut 60cm

1 000 / 1 500 €

MI



43

BOHÊME

Pichet en verre doublé d'émail rouge gravé de deux cerfs courants dans un décor sylvestre - Seconde moitié du XIXème siècle

H : 25cm

300 / 400 €

MI



44

BOHÊME

Verre tulipe sur pied en verre doublé d'émail rouge gravé d'un lièvre, d'un chien et de rocailles à résille - Fin du XIXème siècle
Haut 13cm

100 / 150 €

MI



45

BOHÊME

Coupe baguier sur pied en verre doublé d'émail rouge gravé de cerfs et de rinceaux (éclat à la base) - Première moitié du XXème siècle

Haut 12cm

100 / 200 €

MI



46

BOHÊME

Chope à anse, piédouche et côtes plates, en verre doublé d'émail ambre gravé d'un cerf et du monogramme CP, couvercle à charnière et pousier en étain et verre taillé - Début du XXème siècle

Haut 18,5cm

200 / 300 €



M

47

BOHÊME

Coffret rectangulaire en verre doublé d'émail bleu en cristal doublé bleu à décor gravé de cervidés, monture à charnière, anses et serrure en cuivre, monture de base à pieds boule.
Milieu du XIXème siècle
6x8x8cm

300 / 400 €



M

48

BOHÊME - Grande coupe à fruits gravée sur pied à bord dentelé

BOHÊME - Grande coupe à fruits sur pied, à bord dentelé, en verre doublé d'émail rouge gravé de deux cerfs et d'un chien dans un décor sylvestre - Seconde moitié du XIXème siècle
Diamètre 28cm / Haut 22,5cm

800 / 1 200 €

Dim.: Diamètre 28cm / Haut 22,5cm



M

49

BOHÊME - Deux flacons de forme boule

BOHÊME - Deux flacons de forme boule en verre doublé d'émail rouge gravé de chiens, de cervidé, de lièvre et de rocailles à résille, bouchons boules - Fin du XIXème / Début du XXème siècle
Haut 9,5cm

200 / 300 €

Dim.: Haut 9,5cm



M

50

LONGWY

Grand plat en faïence émaillé polychrome sur piédouche à décor d'oiseaux dans le bassin.
Modèle "Paradis". Marqué sous la base "Pièce à tirage limité à 200 exemplaires, n°41".
H : 9 - Diam : 44 cm
(Eclats sous la base et sur la bordure)

60 / 80 €



51

NEVERS

Paire d'assiettes polylobées en faïence à décor polychrome révolutionnaire aux trophées, drapeaux, tambourin entourant un médaillon de fleurs de lys sur monté d'une couronne.

Fin du XVIIIème siècle

Diam : 23 cm

80 / 120 €



52

LUNEVILLE et NEVERS

Réunion de trois assiettes à bords contournés en faïence à décor polychrome au ballon et illustrant notamment l'envol de la montgolfière des Tuileries le 1er décembre 1784 durant lequel un chapeau fut jeté de la nacelle. Guirlandes ou insectes sur les ailes.

Fin du XVIIIème siècle

Diam : 22 et 23 cm

Egrenures

120 / 150 €



53

CREIL et MONTEREAU

Partie de service de table en faïence décor en camaïeu bleu, modèle "Hollandais". Elle comprend quatorze assiettes, cinq assiettes creuses, deux ravers, une coupe présentoir sur piédouche, un légumier couvert.

Marque sous la base.

H : 14 cm

Diam : de 23,5 à 26 cm

(Accidents, éclats, fêles, restauration).

80 / 120 €



54

Petite boîte en argent

à décor ajouré de guirlandes feuillagées, grappes de fruit et motifs enrubannés. Médaillon central chiffré GJ sous couronne de marquis. La bordure soulignée d'une frise de perles. Les montants à pans coupés reposant un piètement à enroulement.

L'intérieur en verre pressé, accidenté.

Style Louis XVI.

Poinçon Minerve, 950°/°°.

Poids net : 117 g.

30 / 50 €

**55**

Ensemble en argent comprenant :

suite de 4 ronds de serviette, une timbale à fond plat, une timbale de forme tulipe.
Poinçon Minerve, 950°/°°.
Poids : 238 g.

On y joint :

- Une timbale sur piédouche de forme tulipe en argent, le corps gravé de motifs floraux.

Paris, 1819-38.

Poids net : 90 g.

- un gobelet à alcool en argent.

Paris, 1819-38.

Poids net : 15 g.

- un pilulier en argent anglais.

Poids net : 15 g.

- une petite coupelle sur piédouche en métal argenté.

50 / 100 €**56**

Ménagère en argent de 137 pièces composée de

dix-huit grands couverts, dix-huit grands couteaux, dix-huit couverts à entremet, douze petits couteaux, dix-huit petites cuillers, huit cuillers à caviar en vermeil, trois fourchettes à servir, une pelle à saupoudrer et une cuiller à saupoudrer.

Modèle rocaille, les spatules de forme violonée chiffrée.

Poinçon Minerve, 950°/°°.

Poids brut total : 8 093 g.

L'ensemble dans un coffret en bois à 3 plateaux ; sauf pour les douze petits couteaux.

3 000 / 5 000 €**57**

FROMENT MEURICE Service à thé et café

en argent, poinçon Minerve, 950 °/°°, modèle de forme balustre à décor d'une guirlande feuillagée retenant un médaillon chiffré. Anse mouvementée. Piédouche mouvementée. Il comprend une cafetière (808g), une théière (736g), un pot à lait (246g) et un sucrier (669g).

Le plateau en métal argenté.

Poids des 4 pièces en argent: 2 459 g

Travail de la maison Froment Meurice

Plateau, L : 68 cm

Cafetière, H : 26 cm

Théière, H : 25 cm

1 000 / 1 500 €



58

Huillier-vinaigrier en argent

la partie supérieure à décor de personnages antique retenant les carafons en cristal, d'amour et de dauphins sur le montant, poinçon Vieillard (Paris 1819-38), le plateau rectangulaire à quatre pieds griffes, poinçon Minerve

L'ensemble à 950°/°°

Poids net : 557 gr

H: 32 - L: 21,5 - P: 11 cm

Une nacelle à refixer

250 / 350 €



59

Légumier couvert en argent

anse à décor de feuilles de chêne, le couvercle à décor de feuille d'eau. La prise de main en forme de lion surmontant une fleurs Paris, 1819-1838 (950°/°°).

H : 17 - L : 28 cm

Poids : 1 335 g.

(Chocs)

600 / 800 €



60

Saucière de forme navette en argent

et son plateau adhérent. Le bord chantourné à décor de feuilles d'acanthé.

Poinçon Minerve, 950°/°°.

Poinçon d'orfèvre DEBAIN.

Poids : 658 g.

H : 11 - L : 27 - P : 18 cm

250 / 350 €



61

Dessous de bouteille en argent,

le contour souligné de filets. Le marli chiffré.

Poinçon Minerve, 950°/°°.

Par DEBAIN.

Poids : 154 g.

Diam : 17,5 cm

On y joint une paire de dessous de bouteilles, la monture en métal ajouré et décor de guirlandes de lauriers.

Par BOINTABURET.

H : 2,5 - Diam : 13,5 cm

60 / 80 €

MI



62

Petit ensemble en argent et métal argenté comprenant :

- Paire de salerons à piètement tripode, l'intérieur en verre bleu.
Paris 1809-19, 800°/°°.
Poids : 122 g.
H : 5,5 cm
- un taste-vin, la corps à décor de godrons torsadé sur une partie.
Poinçon Minerve, 950°/°°.
Par Emile PUIFORCAT.
Poids : 43 g.
- un taste-vin, le corps à décors de godrons torsadés et gravé "Ambroise Amiot".
La anse en applique à décor d'un serpent.
Poinçon Minerve, 950°/°°.
Poids : 60 g.
- réunion de trois ronds de serviette.
Poinçon Minerve, 950°/°°.
Poids : 102 g.
- Deux passe-thé en métal argenté.
- une coupe octogonale en métal argenté martelé.
H : 4 - L : 11,5 - P : 11,5 cm

100 / 150 €

MI



63

PUIFORCAT

- Paire d'aiguières en cristal à pans coupés, la monture en argent à décor de feuilles d'acanthé et gerbes feuillagées.
Poinçon Minerve, 950°/°°.
Poinçon Orfèvre EP pour Emile PUIFORCAT.
Poids brut : 1 220 g.
H : 23 cm

800 / 1 200 €

MI



64

SAINT-LOUIS

- Partie de service de verres en cristal. Le buvant taillé de pointes de diamant, la base à décor de motif rayonnant.
Elle comprend neuf verres à vin rouge et onze verres à vin blanc.
H : 11,5 et 13 cm

100 / 200 €

65

SAINT-LOUIS

Suite de dix verres à vin en cristal de SAINT-LOUIS, modèle "Trianon".

H : 11 cm

150 / 200 €



66

VAL SAINT LAMBERT (?)

Ensemble de six et quatre verres à vin roemer.

H : 18,5 cm

50 / 80 €



67

Petite boîte couverte en faïence

à décor polychrome d'oiseaux sur le corps repris sur le couvercle.

H : 12 cm

Marqué sous la base.

50 / 80 €



68

Ensemble en opaline blanche à décor floral polychrome comprenant :

une tasse litron et sa soucoupe (H : 5,5 - Diam : 10,5 cm) ; un moutardier (H : 10,5 cm) ; une petite tasse et sa soucoupe (H : 4 - Diam : 8 cm) ; un petit flacon (H : 5,5 cm).

XIX^{ème} siècle

(Eclats, manques, accidents).

50 / 80 €

VI

69

SARREGUEMINES

Belle soupière sur piédouche en faïence de Sarguemines, modèle "Flore". Le corps à côtes melon, les anses et la prise du couvercle à agrafes de feuilles d'acanthe de style rocaille.

Marqué sous la base.

H : 28 - L : 32 - P : 25 cm

(Fêles)

On y joint un plat à asperges en barbotine.

H : 9 - L : 39 - P : 26 cm

40 / 60 €



70

Christian DIOR

Réunion de plats de service en faïence et barbotine dont assiette à fraises, sceau à rafraichir et divers.

H : 14,5 - Diam : 21 cm

L : 23,5 et 30 - P : 17, 22,5 et 23,5 cm.

(Eclats).

40 / 60 €



VI

71

Travail du XIXème siècle

Jardinière en faïence à décor en camaïeu bleu sur fond blanc de motifs feuillagés. La monture en argent souligné d'une frise de perles (Poinçon Minerve, 950°/°°).

H : 10,5 - L : 29 - P : 18 cm

50 / 80 €



72

BAVARIA - HAVILAND et KPM

Réunion de services à dessert et à café en porcelaine dont :

- un plat à gâteau et dix petites assiettes à dessert à décor sur le marli et dans le bassin de motifs de fleurs.

27 x 25,5 et Diam : 17 cm

- cinq petites assiettes en porcelaine de la manufacture Royale de BERLIN à bord contourné souligné d'un filet rose ; l'intérieur du bassin à décor d'une gerbe fleurie.

Marqué en bleu KPM sous a base.

Diam : 17 cm

- suite de cinq tasses et sous-tasses en porcelaine de Limoges à décor de branchages de roses. Mouvement de godrons torsadés repris sur le marli et sur le corps de la tasse.

Marqué sous la base.

H : 5,5 - Diam : 11 cm

100 / 200 €





73

BAVARIA

Partie de service de table en porcelaine blanche, la bordure à décor d'un filet doté et motif vert.

Elle comprend vingt-deux grandes assiettes, six petites assiettes, douze assiettes creuses, deux saucières, deux légumiers ovales couverts, deux plats de service rectangulaire (deux formats), une jatte carrée.

Diam : de 18,5 à 24 cm

L : de 24 à 33 cm

(Eclats, accidents, usures)

80 / 120 €



74

Partie de ménagère en argent composé de

une louche, onze cuillers, une pelle à fraise, une petite cuiller, une cuiller à moka, un couteau à fromage (lame argent, manche en argent fourré).

Poinçon Minerve, 950°/°°.

Poinçon d'orfèvre AD pour Alphonse DUTAC.

Poids : 962 g.

On y joint douze porte couteaux en métal argenté, un chausse pied en métal argenté, trois cuillers et trois petites cuillers dépareillés en argent (Poinçon Minerve, 950°/°° ; poids : 116 g.)

200 / 300 €



75

Paire de bougeoirs en métal argenté.

La base à contour mouvementé, le fût à côtes renflées.

Montés à l'électricité.

H : 34,5 cm

120 / 180 €



76

Miroir à poser - Psyché en argent

le fut ajouré de deux éléments torsadés supportant une glace à contours mouvementés d'entrelacs encadre un médaillon lisse chiffré "EB" pour Elisabeth BALLETTA. Elle repose sur une base circulaire à piètement quadripode à enroulement.

Travail russe en argent, 84 zolotnik (875°/°°).

H : 35 cm

Note :

Elisabeth BALLETTA, actrice de théâtre, fit une partie de sa carrière au Théâtre Michel à Saint-Pétersbourg vers la fin du XIXème siècle.

Elle devient très rapidement la compagne du Grand-Duc Alexandrovitch (1850-1905), oncle préféré du Tsar Nicolas II.

Couverte de présents par le Grand-Duc, ces nombreux cadeaux l'ont accompagnés lors de son retour à Paris ; en témoigne ce psyché au monogramme d'Elisabeth BALLETTA.

300 / 400 €



M

77

Samovar en argent composé

d'un piètement tripode en sabot retenant par 3 chainettes un bruleur. L'ensemble surmonté d'une importante verseuse, le manche et la prise du couvercle en ébène. Décor d'une frise torsadée repris sur le piètement.

Travail russe, 84 zolotnik (875°/°°).

H : 38 cm

Poids brut : 1 625 g.

Note :

Elisabeth BALLETTA , actrice de théâtre, fit une partie de sa carrière au Théâtre Michel à Saint-Pétersbourg vers la fin du XIXème siècle.

Elle devient très rapidement la compagne du Grand-Duc Alexandrovitch (1850-1905), oncle préféré du Tsar Nicolas II.

Ce samovar, travail en argent russe du début du XXème siècle, faisait partie des nombreux objets qui accompagnaient le quotidien d'Elisabeth BALLETTA lors de sa présence à Saint-Pétersbourg.

Cet objet fut l'un des nombreux objets ramenés à Paris au début du XXème siècle lorsqu'elle quitta définitivement la Russie, quelques temps avant les tragiques événements de la Révolution d'Octobre 1905.

800 / 1 200 €



M

78

Escalier de Cristal PARIS

Partie de service de table en porcelaine blanche à bordure contournée soulignée d'un filet or. Le marli chiffré EB pour Elisabeth BALLETTA.

Elle comprend dix-neuf grandes assiettes, six assiettes creuses, trois assiettes à entremet, neuf assiettes à salade.

Marque sous la base en rouge sous certaines.

Diam : de 22,5 à 25 cm

L : 22 cm

On y joint six assiettes creuses en porcelaine blanche de Limoges, la bordure soulignée d'un filet or.

Marqué sous la base.

Diam : 24,5 cm

Note :

Elisabeth BALLETTA , actrice de théâtre, fit une partie de sa carrière au Théâtre Michel à Saint-Pétersbourg vers la fin du XIXème siècle.

Elle devient très rapidement la compagne du Grand-Duc Alexandrovitch (1850-1905), oncle préféré du Tsar Nicolas II.

L'Escalier de cristal, magasin de luxe créé en 1804 par Madame Désarnaud-Charpentier, est un lieu emblématique du commerce du luxe où la bourgeoisie appréciait se fournir en pièces diverses et variées. C'est dans ce même magasin qu'Elisabeth BALLETTA acquiert ce service de table au début du XXème siècle sur lequel nous retrouvons son monogramme.

200 / 300 €



79

Série de dix fourchettes en argent uniplat.

Saint-Pétersbourg vers 1870.

On y joint une autre de modèle similaire par Khlebnikov, Moscou 1881.

L'ensemble à 875°/°°.

Poids : 787 g.

200 / 300 €



80

Paire de flambeaux en argent,

les pieds octogonaux à gradins et doucine, les fût à double ressaut.

Travail du XIXème siècle avec poinçon de fantaisie (800°/°°).

Poids : 1 021 g.

400 / 600 €



81

Monture d'huilier-vinaigrier en argent

à quatre pieds-griffes feuillagés ; le pietement ovale à médaillons perlés chiffrés, cannelures et rosaces feuillagées, la bordure cordée, tout comme les porte-bouchons sur une tige centrale feuillagée ; les nacelles ajourées à pilastres et guirlandes de raisin. Avec ses bouchons.

Par Jean-François CARON, Paris 1783 (958°/°°).

Poids : 1 270 g. (écrous à fixer, un intérieur de bouchon abîmé).

H : 27,5 - L : 32 - P : 18 cm

400 / 600 €



82

Boule à éponge en métal argenté.

Travail du XIXème siècle dans l'esprit du XVIIIème siècle.

H. : 8 cm

200 / 300 €



83

Timbale en argent

à piedouche godronné, la bordure évasée soulignée de filets.

Par Henri-Nicolas Debrie

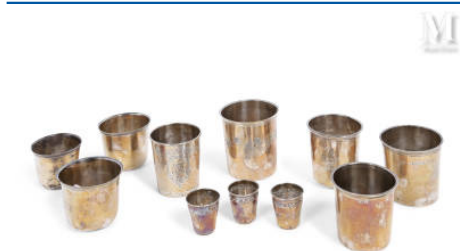
Paris, 1766 (958°/°°).

Poids : 193 g.

H : 11 cm

(Pied ressoudé et légèrement voilé)

150 / 200 €



84

Réunion de 8 timbales en argent et trois gobelets à alcool

à fond plat. Le corps de certaines gravées d'initiales ou de motifs d'entrelacs.

Dont deux du XVIIIème ; une Paris 1798-1809 ; sept Minerve (dont les 3 gobelets).

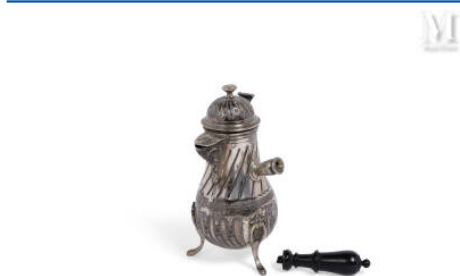
Le tout à 925°/°°.

Poids : 567 g.

H : de 4 à 8,5 cm

(Chocs et accidents)

300 / 400 €



85

Petite verseuse en argent

à cotes torsées, et godrons torsadés repris sur le couvercle, reposant sur un piètement tripode. Le bec verseur à décor d'une tête de bélier. Anse en ébène accidentée.

Travail français, première moitié du XVIIIème siècle.

Poids : 246 g.

H : 15 cm

(Anse accidentée)

150 / 200 €



86

Monture d'huilier-vinaigrier en argent et flacon en cristal,

les quatre pieds griffes à attaches feuillagées, les bordures perlées, les nacelles à 4 pilastres ajourées de guirlandes feuillagées en rappel sur le plateau, ce dernier à embout ajourés et enrubannés.

Par Jean-Nicolas Boulanger, Paris 1782 pour la nacelle et 1783 pour les nacelles (959°/°°).

On y joint deux bouchons en argent postérieurs (950°/°°).

Poids : 746 g.

H : 30 cm - L : 21 cm

200 / 300 €

M



87

Série de quatre salières ovales et un moutardier en argent

ajouré à pilastres en guirlandes feuillagées et angelots tenant des médaillons lisses. Le couvercle du moutardier à perles et motif rayonnant, le fretel en gland. Avec les intérieurs en verre bleu.
Paris 1784 (958°/°°).

On y joint 4 cuillers à sel en argent.

Poinçon Minerve, 950°/°°.

Poids net : 307 g.

Suite de quatre salerons en argent à décor ajouré de putti et guirlandes de fruits avec leurs intérieurs en verre bleu. Et leurs pelles.

TRAVAIL FRANÇAIS, XVIIIÈME SIÈCLE

On y joint un moutardier au modèle, France, XVIIIème siècle.

100 / 150 €

M



88

Chocolatière en argent,

les trois pieds griffes à attaches de languettes creuses torsées (en rappel au bas du bec verseur) ; le couvercle à bordure filetée, le fretel coulissant en toupie.

Probablement juridiction de Reims vers 1770 (958°/°°).

Poids net : 595 g.

H : 23 cm

400 / 600 €

M



89

Une cuiller à saupoudrer en argent

modèle à filet coquille, la spatule armoriée sous couronne ducale.

Travail du XVIIIème siècle.

Poids : 82 g.

On y joint une pelle à fraises en argent de style rocaille, la spatule gravée d'une couronne de vicomte.

Poinçon Minerve, 950°/°°.

Poids : 65 g.

40 / 60 €

M



90

Fourchette à ragout en argent à filets,

la spatule chiffrée sous couronne de mariée.

Paris 1785-89 (958°/°°).

On y joint trois louches en argent à filets : 2 Minerve (950°/°°), une allemande (800°/°°) ainsi qu'une autre en métal argenté.

Poids de l'argent : 906 g.

300 / 500 €



M

91

Cuiller à ragout en argent,

modèle à coquille, la spatule armoriée sous couronne comtale.

Paris, seconde moitié du XVIIIème siècle.

(Choc au cuilleron)

On y joint, au modèle, un couvert et une petite cuiller en argent XVIIIème. Les spatules armoriées sous couronne comtale.

Poids net : 434 g.

300 / 400 €



M

92

Ecuelle en argent,

le corps uni gravé « G .F» , les oreilles à languettes rayonnantes.

Travail provincial du XVIIIe siècle (poinçon de maître-abonné 800 °/°°)

Poids : 552g. Longueur : 29 cm

800 / 1 000 €



M

93

Sucrier couvert en argent,

les 4 pieds à attaches feuillagées, le corp à bordure de peignées, le corps et le couvercle à côtes torsées, le fretel figurant 2 fraises sur une terrasse feuillagée.

Corps : Bordeaux XVIII siècle,

Couvercle : Paris 1775, l'ensemble à 958 °/°°

Poids : 374 g.

1 000 / 1 500 €



M

94

Bougeoir à main en argent,

le plateau carré à angles tronqués, la prise à appuie-pouce.

Londres 1759 (925°/°°)

On y joint un éteignoir en argent s'adaptant parfaitement au bougeoir.

Poids : 44 grammes

1 200 / 1 500 €

**95**

Paire de flambeaux en argent,

les pieds carrés à filets et rubans croisés les fûts en colonnes cannelées surmontées d'un chapiteau, les bouquets à deux branches et feu central, les binets reprenant les motifs des chapiteaux.

Travail étranger vers 1820, 800°/°°

Poids : 430 grammes

Hauteur : 32 cm (pieds percés pour un montage électrique)

600 / 800 €**96**

Saupoudroir balustre en argent

à côtes plates et côtes rondes gravées d'un décor feuillagé, le corps à ceinture moulurée.

Travail étranger du XVIIIème siècle (initiale et poinçon d'orfèvre répété, 800°/°°).

Poids : 222 g.

H : 17,5 cm

(Fretel à refixer).

500 / 700 €**97**

STRASBOURG

Grand plat ovale en faïence à décor polychrome de jetés de bouquets de fleurs contournées

XVIIIème siècle

L : 55 - P : 40,5 cm

Marqué JH 146 du prix marchand

Infimes égrenures en bordure

600 / 800 €**98**

Manufacture de Chantilly, XVIIIème siècle

Assiette creuse à bordure polylobée à décor Kakiemon.

Marqué sous la base.

Diam : 19 cm

80 / 100 €



99

SEVRES

Tasse litron et sa soucoupe en porcelaine blanche de Sèvres à décor en bleu de guirlandes de fleurs. La bordure soulignée d'un filet or.

Marqué sous la base du double L entrelacé et lettre date "0" pour 1767.

H : 7,5 - Diam : 14 cm

80 / 100 €



100

PARIS, dans le goût de Sèvres

Sept tasses litrons et leurs soucoupes en porcelaine à décor polychrome vert et rose de guirlandes de laurier sur un fond blanc, bleu et or.

Marque apocryphe de Samson sous la base.

H : 6 - Diam : 12 cm

(Manques, éclats, fêles et restaurations anciennes)

On y joint une soucoupe supplémentaire au modèle.

250 / 350 €



101

Dans le goût de Sèvres

Suite de quatre plats en porcelaine à bord contourné en porcelaine tendre à décor polychrome de bouquets de fleurs et filets or. Motif en relief tournant dans le bassin et sur l'aile.

Monture en bronze ciselé et doré à motif enrubanné. Piètement tripode à griffes de lion à agrafe de feuille d'acanthé .

Marque apocryphe sous la base (La marque présentée est un double LL entrelacée enfermant la lettre "S").

H : 6,5 - Diam : 21 cm

800 / 1 200 €



102

Suite de deux plats circulaires en argent

pouvant faire paire, la bordure soulignée de filets. Le marli de l'un gravé du chiffre FE dans un écusson.

Province, 1798-1809 ; 950°/°°.

Poids : 1 590 g.

Diam : 27,5 cm

600 / 800 €



103

Lot en argent composée de

une timbale sur piédouche, deux coupes à contours mouvementés reposant sur un piètement tripode, une petite coupe sur piédouche à décor de godrons sur le corps, un petit dessous de bouteille, un taste-vin à décor de symbole mayas, une lampe à huile, une coupe sur piédouche à bordure évasée, une petite boîte rectangulaire à monture en argent sur une âme de bois.
Travail mexicain, 925°/°°.
Poids brut : 735 g.

200 / 300 €



104

Ensemble en argent comprenant :

Suite de six salerons en argent à décor rocaille ; deux gobelets à alcool et un salerons en argent, la monture ajourée, l'intérieur en vert bleui.
Poinçon Minerve, 950°/°°.
Poids net : 56 g.
H : de 3,5 à 4 cm
(Chocs)

50 / 80 €



105

Ensemble en métal argenté comprenant

deux plats circulaires à bord chantourné souligné de filets, l'aile chiffrée LS et un légumier, les anses à enroulement de feuilles d'acanthe.
L'ensemble marqué CHRISTOFLE.
Diam : 31 cm
H : 7 - L : 31 - P : 23 cm

On y joint un couvercle.

80 / 120 €



106

Boîte ronde en argent

à décor de scènes animées en repoussé, les bordures à motifs de perles.
Travail hollandais du XIXème siècle ; 833°/°°.
Poids : 94 g.
Diam : 8 cm

60 / 80 €



M

107

Ensemble en argent comprenant :

- Une écuelle à oreilles et un gobelet sur piètement tripode. Birmingham et Londres, début XXème siècle ; 800°/°°.
 - Une cuiller à saupoudrer et un coupe-lettre en argent. Travail étranger, 800°/°°.
- Poids net : 168 g.

60 / 80 €



M

108

BACCARAT

Suite de douze verres à Cognac en cristal de BACCARAT. Cachet sous la base. H : 11,5 cm.

200 / 300 €



M

109

CARDEILHAC PARIS

Jardinière centre de table en métal argenté à bord contourné. La jardinière de forme oblongue ajourée repose sur quatre pieds plats surmontés de poissons stylisés. Décor de feuilles d'acanthe en façade. L'intérieur, en métal argenté, également marqué CARDEILHAC PARIS
H : 9 - L : 39 - P : 28 cm

On y joint :

CARDEILHAC

Plateau de saucière en argent, la bordure soulignée d'un double-filet et de coquilles, l'aile gravée d'un mavelot.

Poinçon Minerve (950°/°°)

Poids net : 307 g.

300 / 500 €



M

110

Paire de chandeliers en métal argenté

à quatre bras de lumières et un feu central. Le fût à côtes melon reposant sur une base à bord contourné percé pour l'électricité. Poinçon d'orfèvre Amélie CARDHEILAC, 1913-1920 et écrit en toute lettre CARDHEILAC PARIS. (Eléments à refixer)
H : 45 - L : 33 - P : 33 cm

400 / 600 €

MI



111

Partie de service en argent comprenant

une chocolatière marabout en argent à côtes godronnées repris sur le couvercle, le manche en bois noirci, accompagnée de son batteur ; le corps à décor d'un mavelot et une théière de forme balustre et un crémier reposant sur un piédoche au modèle.

L'ensemble au poinçon minerve, 950°/°°.

Poinçon d'orfèvre Amélie CARDHEILAC, 1904-1920 et écrit en toute lettre CARDHEILAC PARIS.

Poids net : 1 511 g.

(Chocs)

600 / 800 €

MI



112

Suite de 4 plats en métal argenté

de forme oblonge.

Dont Christofle et Ravinet Denfert.

Dimensions : de 62 x 40 à 45 x 28 cm

120 / 150 €

MI



113

Partie de ménagère en argent de 71 pièces composée de

dix-huit grands couverts, douze couverts à dessert et onze petites cuillers.

Modèle rocaille à décor de filets, rinceaux et coquilles. Les spatules chiffrées RC ou CB.

Par Charles Alexandre LAVALLÉE, orfèvre.

Poinçon Minerve, 950°/°°

Poids : 4 255 g.

1 200 / 1 800 €

MI



114

Suite de treize grands couteaux

le manche en argent fourré à décor rocaille.

Poinçon Minerve, 950°/°°.

Poids brut : 1 447 g.

(Manques, restaurations et chocs).

80 / 120 €



115

Suite de douze couteaux à fromage, les manches en argent fourrés à décor d'entrelacs et chiffrés SC. Poinçon Minerve, 950°/°°.
Poids brut : 533 g.

80 / 120 €



116

Lot en argent fourré et métal argenté comprenant :
deux fourchettes de service à découper et un manche à gigot. Modèle rocaille. Poinçon Minerve, 950°/°°.
Poids brut : 423 g.

20 / 30 €



117

Grand plat ovale à viande en métal argenté, le fond à système de récupération de sauce. L'aile à décor d'une frise perlée.
52 x 37,5 cm

On y joint trois plats ovales en métal argenté, l'aile à décor d'une frise godronné.
47,5 x 33,5 cm et 41 x 30 cm

60 / 80 €



118

BUCCELLATI

une coupelle de forme coquille reposant sur un petit piètement boule quadripode. Travail italien, 800°/°°.

On y joint une petite boîte circulaire en argent. Le couvercle à décor gravé d'un motif rocaille. (Chocs).
Travail français pour l'exportation, °/°°.
Poids net total : 238 g.
H : 4 - Diam : 10 cm

60 / 100 €



119

Ensemble en métal argenté comprenant :

un plat circulaire et une coupe creuse, la bordure à décor d'une frise godronné (Diam : 28,5 et 31 cm) ; un plat circulaire à décor dans le bassin de motifs d'entrelacs, la bordure à décor d'une frise godronné (Diam : 31,5 cm) ; une assiette circulaire, la bordure à décor d'un filet enrubanné (Diam : 27,5 cm) ; jatte creuse polylobée à contour de style Louis XV (31 x 21,5 cm) ; un ramasse-miette composée de sa pelle et de sa brosse.

à décor de frises de godrons torsadés.

60 / 80 €



120

Garniture de table en métal argenté comprenant:

- une paire de salerons double, la monture ajourée à décor de motifs feuillagés. L'intérieur en verre bleui. L'ensemble reposant sur un piètement à enroulement.

H : 13 - L : 14 - P : 7 cm

- un moutardier au modèle.

H : 11 cm

20 / 30 €



121

Ensemble en métal argenté comprenant :

- un grand plateau de service circulaire à décor sur le marli de pampres de vigne et gravé dans le bassin d'entrelacs, coquilles et motifs feuillagés.

56 x 46 cm

- une soupière couverte.

H : 20 - L : 25 - P : 22 cm

20 / 30 €



122

Ensemble de deux plateaux rectangulaires en métal argenté

munis de deux anses ; l'un à pans coupés, l'autre à bord chantourné de coquilles et de rinceaux feuillagés dans le bassin. 59,5 x 35 cm et 55 x 35 cm

40 / 60 €



MI

123

Ensemble en argent composé de
trois soucoupes, quinze coupelles et une boîte ronde à décor de
palmettes, les fonds et couvercles ornés de médaillons.
Turquie, période ottomane ; 800°/°°.
Poids : 679 g.

200 / 300 €



MI

124

Aspersoir en argent
à décor de feuilles lancéolées, fruits, losanges et feuillage, le bec
terminal figurant trois feuilles.
Travail étranger, 800°/°°.
Poids : 326 g.
H : 34 cm.
(Le pied percé pour un montage électrique).

80 / 120 €

Dim.: 34 cm



MI

125

Paire de vases en argent
à décor de médaillons ornés d'oiseaux et de fleurs sur un fond
amati.
Travail étranger, 800°/°°.
Poids : 331 g.
H : 9.5 cm.

100 / 120 €

Dim.: 9.5 cm



MI

126

Fontaine à eau en argent
à 4 pieds boules, le corps gravé d'oiseaux sur un fond amati.
Travail étranger, sans poinçon d'origine (800°/°°).
Poids brut : 717 g.
H : 22 cm.
(Déformation aux pieds)

150 / 200 €

MI



127

Vase tripode en argent

de forme ovoïde entièrement gravé d'oiseaux, feuillages et médaillons sur un fond amati, l'ouverture en corolle.

Travail du Proche-Orient, 800°/°°.

Poids : 820 g.

H : 27.5 cm.

200 / 250 €

MI



128

Théière, son plateau et son bassin en argent

à décor feuillagé sur un fond amati.

Travail Moyen-Oriental du XIXème siècle. (800°/°°).

Poids : 384 g.

120 / 150 €

MI



129

Flacon à parfum en argent

à piedouche uni, le corps à décor feuillagé sur un fond amati.

Travail étranger dans le style ottoman, sans poinçon d'origine (800°/°°).

Poids : 267 g.

H : 17.5 cm.

80 / 100 €

MI



130

Corps de brûle-parfum et son couvercle en argent

entièrement gravés de feuillages, la bordure du corps formant une couronne.

Travail étranger, sans poinçon d'origine, (800°/°°).

Poids : 236 g.

Diam : 14.5 cm.

60 / 80 €

MI

**131**

Verseuse en argent

à fond plat, entièrement gravée de lambrequins feuillagés, le bec verseur allongé, le couvercle à appuie-pouce.

Travail égyptien après 1915, 800°/°°.

Poids : 613 g.

H : 29.5 cm.

150 / 200 €

MI

**132**

Brûle-parfum en argent

composé d'un pied de réchaud, un flacon couvert à décors gravés d'arabesques et sa cuillère.

Travail égyptien, 800°/°°.

Poids : 360 g.

H : 20 cm.

120 / 150 €

MI

**133**

LIMOGES FRANCE

Service de table et service à café en porcelaine à décor bleu nuit et or de frises de feuilles d'acanthes.

Il comprend vingt-quatre grandes assiettes (Diam : 24 cm), 12 assiettes à dessert (Diam : 20,5 cm), 12 assiettes creuses (Diam : 24 cm), un plat à tarte (Diam : 30 cm), une cafetière (H : 21 cm), un sucrier couvert (H : 14 cm) ; un crémier (H : 11 cm), 12 tasses litron et leur soucoupes (H : 6 - Diam : 12 cm).

Marqué sous la base.

200 / 400 €

MI

**134**

SAINT-LOUIS

Partie de service de verres en cristal taillé modèle "Chantilly". Elle comprend : dix verres à eau, onze verres à vin rouge, douze verres à vin blanc, onze flûtes à champagne et douze verres à liqueurs.

Cachet sous certains (partiellement effacé).

H : 11 à 19 cm

2 000 / 3 000 €

**135****SAINT-LOUIS**

Six verres à orangeade en cristal taillé.

Cachet sous la base

H : 13 cm.

On y joint :

BACCARAT, une coupe creuse en cristal taillé (H : 5 - Diam : 21,5 cm).

Cachet sous la base.

Et 3 autres verres.

200 / 300 €**136****Paire de chandeliers en argent,**

les pieds ronds à décor de peignées, agrafes fleuries et volutes gravées, les fûts balustres, les bouquets à 4 bras de lumière et feu central.

Travail italien du XXème siècle, 800°/°°.

Poids : 4350 g.

H : 42 cm.

1 500 / 2 500 €

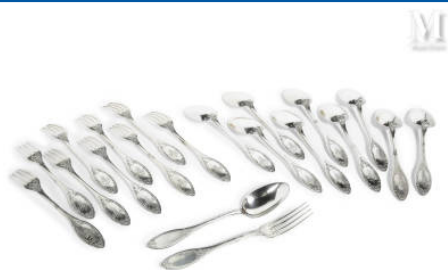
Dim.: 42 cm

**137****Saucière de forme navette en argent**

et son plateau adhérent à bord contourné à décor d'une guirlande de laurier. L'aile du plateau chiffré AL.

Poinçon Minerve, 950°/°°.

Poids : 725 g.

80 / 100 €**138****Suite de dix grands couverts en argent,**

les spatules, chiffrée AL, à décor de feuille d'acanthé et d'un noeud enrubanné sur le cuilleron et le fourchon.

Poinçon Minerve, 950°/°°.

Poids net : 1 650 g.

400 / 600 €



139

Suite de six couverts à entremet en argent, modèle à coquille et feuille de palme sur les fourchons et cuillerons. Les spatules chiffrées AS.

Poinçon Minerve, 950°/°°.

Poids net : 626 g.

On y joint sept couteaux à dessert, en argent et argent fourré. Les spatules à filet de forme violonée.

Poids brut : 168 g.

150 / 200 €



140

Suite de cinq grands couverts et une fourchette en argent, modèle à filet, les spatules chiffrées.

Poinçon Minerve, 950°/°°.

Poids net : 904 g.

200 / 300 €



141

Suite de 3 couverts en argent

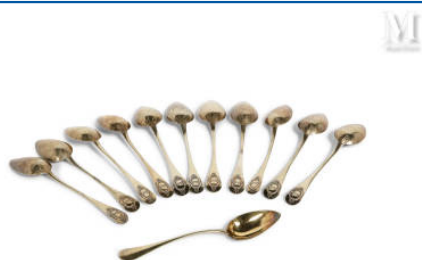
de 3 modèles différents.

On y joint une cuiller à ragout en argent, modèle à filet.

Poinçon Minerve, 950°/°°.

Poids net : 540 g.

200 / 300 €



142

Suite de douze cuillers à café en vermeil

Modèle uniplat, la spatule chiffrée dans un médaillon.

Poinçon Minerve, 950°/°°.

Poids net : 271 g.

100 / 150 €



M

143

Lot en argent dépareillé comprenant :

deux cuillers à saupoudrer (un cuilleron accidenté), un couvert et cinq petites cuillers, les spatules à fond amati ; et deux autres petites cuillers.

Poinçon Minerve, 800°/°° et 950°/°°.

Poids : 319 g.

On y joint un rond de serviette et une petite cuiller en métal argenté.

80 / 100 €



M

144

Réunion de 5 tasses-vin en argent.

L'ensemble poinçonné Minerve, 950°/°°.

Poids : 230 g.

100 / 200 €



145

Ensemble en argent comprenant

- une garniture de table en argent ajouré à décor de gerbes feuillagés, de putti et médaillons lisses en alternance ; l'intérieur en verre bleu.

Poinçon Minerve, 950°/°°.

- un moutardier, la monture en argent à piètement quadripode, la prise du couvercle en forme de gland ; l'intérieur en verre (accidenté).

Paris, 1819-38 ; 950°/°°.

Poids : 193 g.

H : 7 et 11cm

On y joint une monture de moutardier en métal argenté.

100 / 200 €



M

146

Monture en argent de porte huillier-vinaigrier

reposant sur un piètement quadripode à griffes de lion. La base rectangulaire, à gradins, souligné d'une frise de guirlande de laurier. Les porte-flacons ajourés à décor de personnages jouant de la musique dans une architecture en alternance avec des feuilles de palme. La prise de la monture à colonne torsadé sur une base de cygnes adossées soutenant des feuilles de palme. L'anneau simulé par deux putti soufflant dans une trompe.

Paris, 1797-1809.

Poids : 640 g.

H : 34 - L : 23 - P : 12 cm

400 / 600 €

M



147

Casserole en argent

le manche en bois tourné noirci. Le bec verseur, en forme de godron torsadé, gravé "Maurice".
Poinçon Minerve, 950°/°°.
Poids brut : 255 g.
H : 6 - Diam : 10 cm

80 / 120 €

M



148

Saucière en argent

et son plateau adhérent à bord contourné de style Louis XV.
Poinçon Minerve, 950°/°°.
Poids : 402 g.
H : 8,5 - L : 23 cm

200 / 300 €

M



149

Plat en argent

à bord contourné de filet de style Louis XV.
Poinçon Minerve, 950°/°°.
Poinçon d'orfèvre : Alexandre-Auguste TURQUET (Act.1855-1882)
et marqué en toute lette "TURQUET"
Poids : 430 ou 480 ??? grammes
L : 27 cm

100 / 200 €

M



150

Plat rond en argent

à bord contourné de style Louis XV.
Poinçon Minerve, 950°/°°.
Poids : 700 g.
Diam : 31 cm

300 / 500 €



151

Lot en argent comprenant

un ensemble de 6 timbales à fond plat, le corps à décor gravé de motifs feuillagés (H : de 7,5 à 9 cm) ; un rond de serviette ; une tasse et une sous tasse, une autre tasse.

Poinçon Minerve, 950°/°°.

Poids net : 617 g.

(Nombreux chocs)

100 / 200 €



152

Réunion de deux carafes en cristal,

la monture en argent. Le bouchon de la plus petite carafe faisant office de contenant.

Poinçon Minerve, 950°/°°.

Poids brut : 385 g.

H : 17 et 29 cm

200 / 300 €



153

Pelle de ramasse-miettes en argent

à bord contourné souligné d'un double filet et décor de rinceaux, coquilles et feuilles d'acanthe. La prise en forme d'une large coquille.

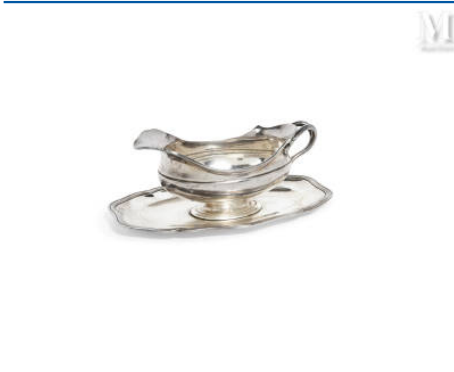
Poinçon Minerve, 950°/°°.

Poinçon d'orfèvre et en toute lettre BOINTABURET à Paris.

Poids : 550 g.

27 x 24,5 cm

180 / 220 €



154

Saucière de forme ovale en argent

à plateau adhérent à contour de style Louis XV. La anse à attaches de feuilles d'acanthe.

Poinçon Minerve, 950°/°°.

Poids : 465 g.

200 / 300 €



155

Ensemble de 4 timbales à fond plat en argent.

L'une à décor d'une frise de guirlande, gravée "Pierre" dans un médaillon circulaire.

L'ensemble au poinçon Minerve, 950°/°°.

Poids: 265 g.

H : de 7 à 9 cm

(Chocs)

80 / 120 €



156

Porte huilier-vinaigrier à monture en argent,

reposant sur quatre pieds à enroulement à décor de feuilles d'acanthe. Les porte-flacons ajourés d'un riche décor de de feuilles d'acanthe et coquille.

Paris, 1819-38 ; 950°/°°

Par FROMENT, orfèvre.

Poids : 580 g.

H : 36 - L : 24 - P : 13 cm

150 / 250 €



157

Paire de plats présentoirs sur piédouche en argent

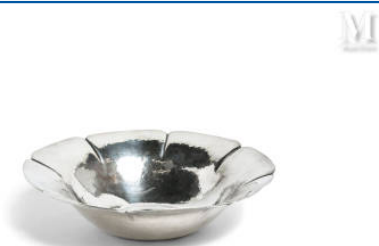
le marli à décor de guirlandes de fruits dans des cartouches et motifs ajourés de feuilles d'acanthe en alternance.

Poinçon Minerve, 950°/°°.

Poids net : 1 070 g.

H : 3 - Diam : 23,5 cm

400 / 600 €



158

Jatte circulaire de forme tulipe

en argent martelé.

Poinçon Minerve, 950°/°°.

Poinçon d'orfèvre GP.

Poids net : 556 g.

H : 6,5 - Diam : 26,5 cm

(Choc)

200 / 300 €



159

Ménagère en métal argenté de 74 pièces composée de

douze grands couverts, onze couverts à entremet, douze grands couteaux, douze petits couteaux, deux couverts à service. Maison PETER.

On y joint 12 porte-couteaux en métal argenté par RAVINET DENFERT.

200 / 300 €



160

CRISTAL DE SEVRES

Suite de 6 verres à cognac en cristal de Sèvres. Marqué sous la base. H : 10 cm Dans un coffret

50 / 80 €



161

HADJU Etienne (1907-1995)

Assiette plate en porcelaine de la manufacture nationale de Sèvres. Pièce du service " Diane " créé en 1970, Marquée au dos, datée 70. Diam : 26,5 cm.

60 / 80 €



162

Réunion de deux plats circulaires en argent à contour de style Louis XV.

Poinçon Minerve, 950°/°°. Poinçon d'orfèvre MG pour Martial GAUTHIER (1888-1902). Poids : 1 688 g. Diam : 30,5 cm. et 32 cm.

400 / 600 €



MI

163

Réunion de trois plats en argent

à bord contourné de style Louis XV. Le marli chiffré "MG".

Elle comprend un plat ovale, un plat circulaire et un autre plat circulaire creux.

Poinçon Minerve, 950°/°°.

Poinçon d'orfèvre MG pour Martial GAUTHIER (1888-1902).

Poids : 2 722 g.

45 x 29 cm

Diam : 29,5 et 30 cm

300 / 500 €



MI

164

BORDEAUX, Manufacture de Jules VIEILLARD et Eugène MILLET (1819-1879)

Partie de service de table en faïence dit « Aux Grands Oiseaux » comprenant:

un plat (30,5 cm.), un plat sur piedouche (24,5 cm.), huit assiettes

à dessert (22 cm.) et treize grandes assiettes (25 cm.)

Eclats et égrenures

1 800 / 2 000 €



MI

165

Edmond LACHENAL (1855 - 1915 ?) pour Daum

Partie de service à liqueur, modèle "GUI" en verre translucide côtelé à décor émaillé vert, blanc et or de rameaux de gui.

Elle comprend deux carafes et 7 verres.

Signature émaillée or "E. Lachenal" pour les carafes.

H : 9,5 et 18,5 cm

(Eclat sur un buvant et sur un piètement).

Notes :

Pour marquer l'année 1900, la revue "Les annales politiques et littéraires", décide de créer un service pour ses lecteurs, contre souscription. Le design de ce service est confié à Edmond LACHENAL (1855-1915 ?), peintre, sculpteur et brillant céramiste. Il s'associe avec la Manufacture Daum à Nancy pour réaliser son service de verres d'esprit Art nouveau.

Un service similaire est conservé au Musée d'Orsay suite à la donation de Madame Antonin Rispal en 2005.

400 / 600 €



M

166

JEAN DUNAND (1877-1942)

Plateau de forme rectangulaire en métal argenté.
Signé sous le rebord. Marqué « 5411 Made in France ».
33,5 x 49 cm
(Chocs)

400 / 600 €



M

167

Pascal MORABITO (Né en 1945)

Coupe martelé en métal argenté et reposant sur une base compressé
Signé au revers
H.: 9 - D.: 22 cm

100 / 200 €



M

168

Partie de ménagère en argent et argent fourré de 87 pièces composée de

huit grands couverts, huit grandes fourchettes, huit fourchettes et six couteaux à poisson, sept couvert à entremet et une fourchette à entremet, huit grands couteaux, seize petits couteaux, deux couteaux à beurre, un couteau hachoir, une louche, une cuiller à sauce, une pelle à poisson, et deux courts à service. Modèle à queue de rat, les spatules à décor ciselé d'entrelacs et rinceaux feuillagés. Les manches des couteaux terminés en bouton.
Poinçon Minerve, 950‰.
Poinçon d'orfèvre EP pour Emile PUIFORCAT.
Poids net : 4 790 g. (sans les couteaux de table).

1 800 / 2 200 €



M

169

Partie de ménagère en argent et argent fourré de 51 pièces composée de

trois grands couverts et trois grandes cuillers, deux couverts à entremet et quatre petites cuillers, quatre grands couteaux, six petits couteaux, neuf couteaux à fruit (les lames en argent), un couvert à gigot, cinq fourchettes à gâteau, deux couverts à service, une louche, trois cuillers à glace.
Modèle Art Déco.
Poinçon Minerve, 950‰.
Poids net : 2 156 g. (sans les éléments en argent fourré).
Poids brut : 3 425 g.

400 / 600 €



170

Service à thé et café en argent quatre pièces comprenant

une théière, une cafetière, un sucrier couvert et un crémier. L'ensemble reposant sur un piédouche, le corps à pans coupé. Les anses en bois noirci.

Poinçon d'orfèvre RD pour Ravinet d'Enfert.

Poinçon Minerve, 950°/°°.

Poids brut : 1 894 g.

H : de 13,5 à 23 cm

800 / 1 000 €



171

Suite de douze cuillers à café en vermeil, les spatules soulignées d'une frise de feuille d'eau et chiffré AG.

Poinçon Minerve, 950°/°°.

Poids : 238 g.

80 / 120 €



172

Théière en argent uni

reposant sur un piètement quadripode à enroulement. Le corps chiffré RM. La prise du couvercle en forme de glands reposant sur une terrasse de feuille de chêne.

Poinçon Minerve, 950°/°°.

Poids : 390 g.

H : 22 cm

200 / 300 €



173

Ensemble dépareillé en argent comprenant :

une cafetière marabout et crémier par Fray Fils.

On y joint un petit plateau rectangulaire aux angles arrondis. La bordure soulignée d'une frise de guirlandes de laurier et filets enrubannés.

Par Emile PUIFROCAT.

Paris, 1819-38 (950°/°°) pour la cafetière.

Minerve, 950°/°° pour le crémier et le plateau.

Poids : 909 g.

H : 10,5 et 16,5 cm

30 x 22,5 cm

80 / 100 €



174

Parties de ménagères en métal comprenant :

- douze grands couverts en métal doré. Modèle violonné, les spatules à décor rocaille.
 - Dans un coffret, en l'état.
 - Six grands couverts, six grands couteaux, cinq couverts à entremet, six petits couteaux.
 - Christofle, modèle enrubanné et feuilles d'acanthé.
 - huit grands couverts et huit petites cuillers.
 - Modèle à double filets enrubannés.
 - six grands couverts.
 - Modèle à filets.
 - et divers.
- Important lot en métal comprenant des parties de ménagères dont une par Christofle modèle violonné en métal doré dans son coffret

200 / 300 €



175

Lot de quatre boîtes et un étui de couturière en argent

- à décor divers.
- Travail français, anglais et néerlandais XIXème siècle. (800, 925 et 950°/°°).
- Poids brut : 217 g.

On y joint un moulin à café miniature en métal.

50 / 80 €



176

- Lot en argent comprenant:
- 12 couteaux signés Couron lame argent
- Cinq cuillers modèle médaillon
- Divers couverts de service
- Un petit bol
- Une pince à sucre
- Un louche à punch
- Et divers

600 / 800 €



177

BACCARAT

Ensemble de huit verres à vin rouge en cristal de BACCARAT, modèle « Caton ».

On y joint huit flûtes à champagne, modèle similaire.

100 / 200 €

M



178

Réunion de deux saucières navettes, leurs plateaux adhérents et leurs intérieurs en argent,

à bord contourné de style Louis XV. Prises latérales formant des feuilles d'acanthos.

Poinçon Minerve, 950°/°°.

Poids : 2 066 g.

400 / 600 €

M



179

VILLEROY & BOCH

Partie de service de table et à thé, modèle "RUSTICANA" en faïence à décor de paysages rouges sur fond blanc.

Elle comprend huit grandes assiettes, sept assiettes creuses, un grand plat circulaire, une soupière couverte, quatre bouillons, un plat oblong, un ravier, une jatte creuse, une saucière, une théière, une cafetière, un sucrier couvert, un crémier, six petites tasses à café et leurs soucoupes, deux tasses à thé et leurs soucoupes, trois déjeuners et leurs soucoupes.

Marqué sous la base.

H : de 5 à 18,5 cm

Diam : 11,5 à 33 cm

150 / 200 €

M



180

LIMOGES

Deux partie de services de table (l'une à bordure dorée, l'autre à bordure en relief mouvementé) pouvant faire un ensemble.

Elles comprennent grandes assiettes, assiettes à desserts, saladiers, service à café et diverses pièces de forme.

Marqué sous la base.

200 / 300 €



181

SAINT-LOUIS

Partie de service en cristal taillé, modèle "Tarn"

Elle comprend douze coupes à champagne, deux verres à vin, douze verres à liqueur et six verres à porto.

(Bon état général)

500 / 600 €

MI

**182****Ensemble de 15 cuillers**

en argent à moka, l'ensemble dépareillé au modèle uniplat.

Poinçon Minerve, 950°/°°.

Poids : 226 g.

50 / 60 €

MI

**183****Ensemble de 23 petites cuillères en argent**

à décor de filets, coquilles et guirlandes feuillagées ; modèles différents.

Poinçon Minerve, 950°/°°.

Poids net : 572 g.

150 / 200 €

MI

**184****Ensemble de petites cuillers dépareillés en argent,**

modèle au filet.

Dont 10, Paris 1819-38 (950°/°°), 16 au poinçon Minerve (950°/°°) et une XVIIIème siècle.

Poids net : 692 g.

(Chocs)

250 / 350 €

MI

**185****Lot en argent comprenant:**

Une verseuse, un crémier et une tasse au modèle (chiffre MS),

deux gobelets, un rond de serviette et une timbale

Poinçon Minerve, 950/1000

Poids brut : 683 g.

200 / 300 €



MI

186

SAINT-LOUIS

Service de verres en cristal taillé, modèle "TOMMY".

Il comprend six verres roemer de couleur (H : 19,5 cm), six flûtes à champagne de couleurs (H : 20,5 cm), six verres à eau (H : 17 cm), six verres à vin rouge (H : 15 cm), six verres à vin blanc (H : 14 cm), six flûtes à champagne (H : 19 cm), huit verres à liqueur (H : 10,5 cm), un seau à glaçon (H : 15 cm), une carafe et son bouchon (H : 38 cm), quatre verres à whisky (H : 9 cm).

Cachet sous la base.

(Eclat à la anse de la carafe).

2 000 / 3 000 €



MI

187

MEISSEN, Allemagne XIXème siècle

Réunion de deux salerons en porcelaine de Meissen à décor floral polychrome.

Marque en bleu sous la base des deux épées croisées.

H : 3 et 4 - L : 8,5 et 10,5 - P : 6 et 8 cm

(Eclats, fêles).

100 / 200 €



MI

188

MEISSEN - Allemagne XIXème siècle

Terrine ovale couverte en porcelaine à décor polychrome floral. Le couvercle à décor d'un bambin soutenant une corne d'abondance dont s'échappe des fruits et fleurs disposés en appliques. Les anses en appliques à motif rocaille et asperges.

Marque sous la base, en partie effacée.

H : 18 - L : 29 - P : 16 cm

(Quelques éclats)

300 / 500 €



MI

189

Paire de chandeliers en métal argenté pouvant faire paire de flambeaux.

Le fût annelé à côtes, reposant sur une base à bord chantourné, à cinq bras de lumière et un feu central. La partie supérieure amovible.

Par A. MOURIER.

H : 45 - Diam : 30 cm

400 / 600 €



MI

190

LIMOGES - Bernardaud & C°

Service de table en porcelaine blanche, modèle "Vendôme". Bord contourné, le marli à décor d'une frise d'entrelacs de feuilles d'acanthé.
Elle comprend vingt-quatre grandes assiettes, onze assiettes à entremet, douze assiettes à dessert, un légumier couvert sur piédouche, un plat ovale à viande, un plat ovale, une saucière, deux rapiers, un compotier, deux grands plats circulaires, deux saladiers de tailles différentes.
Marqué sous la base.
Le tout en bon état, sauf une assiette fêlé.
Diamètres : de 19,5 à 32 cm

1 000 / 2 000 €



MI

191

CHRISTOFLE & CARDEILHAC

Importante ménagère en argent à 3 plateaux.
Modèle "Coquille", spatules chiffrées MB, Poinçon Minerve 950°/°°.

Comprenant : 12 couverts et 12 couteaux de table, 12 couverts et 12 couteaux à dessert, 12 couverts à poisson, 12 cuillers à café, 12 cuillers à moka, 12 cuillers à glace, 12 fourchettes à huitres, 12 fourchettes à gâteaux, 12 fourchettes à escargots
1 couteau à fruits, 1 louche, 1 couvert de service, 1 cuiller à sauce gras et maigre, 1 couvert de service à salade, 1 couvert de service à poisson, 1 couvert de service à gibier, un couvert de service à glace, 1 couteau à beurre, 1 pelle à tarte, 1 couteau à fromage.
Poids total : 9979g.
Poids hors couteaux : 8189g.

3 000 / 4 000 €



MI

192

Pendulette de table.

Figurant un paravent miniature en trois parties, le décor entièrement émaillé sur les trois panneaux à décor de scènes galantes dans des encadrements rocaille de bronze doré et ciselé.
XIX° siècle
H : 20 - L : 31 cm
(Accidents et manque d'émail)

600 / 800 €



MI

193

Soupière ou légumier et son présentoir,

en argent, poinçon Minerve, 925 °/°°, le couvercle à doucine, sommé d'une prise en artichaud est orné d'un blason soutenu par un ruban et entouré de raie de perles. Anses géométriques, décor de cannelures sur le corps et de faisceaux de lauriers que l'on retrouve sur le présentoir.
Maison Odiot, XXème siècle
Poids : 2900g

1 500 / 200 €



MI

194

Plat creux à bords incurvés en argent

à bordures à doubles filets chiffré BE sur un côté.

Poinçon Minerve, 925°/°°.

Poinçon d'orfèvre E.C pour Ernest CARDEILHAC (1885-1904) et en toute lettre CARDEILHAC PARIS.

Poids : 882 g.

300 / 400 €



MI

195

Plat en argent de forme carrée

à bord contourné de style Louis XV souligné de filets. Le marli chiffré AM (?).

Poinçon Minerve, 950°/°°.

Poinçon d'orfèvre EC pour Ernest CARDEILHAC et marqué en toute lettre CARDEILHAC PARIS.

Poids : 1 055 g.

32 x 32 cm

400 / 600 €



MI

196

Plat rectangulaire en argent

à bord contourné souligné d'un double filets. Le marli chiffré BE.

Poinçon Minerve, 925°/°°.

Poinçon d'orfèvre EC pour Ernest CARDEILHAC et en toute lettre CARDEILHAC PARIS.

Poids : 1 539g

30,5 x 45 cm

400 / 600 €



MI

197

Légumier couvert en argent

les prises latérales à décor de cygnes, la prise du couvercle à décor d'un aigle sur fond de feuilles d'eau.

Poinçon Minerve, 950°/°°.

Poids : 1000 g.

H : 16 - L : 25 - P : 19 cm

400 / 500 €



M

198

Légumier couvert en argent

les prises latérales à décor de cygnes, la prise du couvercle à décor d'un aigle, sur fond de feuilles de palmettes

Poinçon Minerve, 950°/°°.

Poids : 1150 g.

400 / 500 €



M

199

Série de trois plateaux ronds en argent

à bordures chantournées et moulurées.

Travail allemand du XXème siècle, 830°/°°.

Poids : 1 105 g.

300 / 400 €



M

200

Plat ovale en argent

à bord contourné de style Louis XV.

Poinçon Minerve, 950°/°°.

Poinçon d'orfèvre M.V pour Maillard frères & Vazou 1897-1903.

L. 36cm.

Poids: 750g.

300 / 400 €



M

201

Plat ovale en argent

à bord contourné de style Louis XV. L'aile gravé d'initiales "DB". Le dos portant une inscription : "Les employés de la Société des Tramways Algériens à leur Directeur 11 Décembre 1905".

Poinçon Minerve, 950°/°°.

L : 40cm.

Poids net : 980 g.

400 / 500 €



MI

202

Saucière de forme ovale à deux bec verseur à plateau adhérent en vermeil,

à décor de filets et motifs d'enroulement de feuilles d'acanthé.

L'aile du plateau armorié. Les deux prises latérales à attaches de feuilles d'acanthé.

Poinçon Minerve, 950°/°°.

Poids : 750g.

H : 11 - L : 25 - P : 16 cm

300 / 400 €



MI

203

Paire de salerons en argent

à décor ajouré de putti dans un médaillon enrubanné. Le contour à décor d'une gerbe florale. Elle repose sur un piètement quadripode. L'intérieur en verre bleu.

Poinçon Minerve, 950°/°°.

Poinçon d'orfèvre partiellement effacé.

Poids net : 54 g.

H : 4,5 - L : 6,5 - P : 4 cm.

30 / 50 €



MI

204

Huilier-vinaigrier à monture en argent

avec carafons en cristal, reposant sur quatre pieds à enroulement à décor de feuilles d'acanthé. Les porte-flacons ajourés d'un riche décor de de feuilles d'acanthé à enroulement. La prise en anneau.

Poinçon d'orfèvre GARNIER pour Alexis GARNIER, orfèvre parisien actif à partir de 1842.

Poinçon Minerve, 950°/°°.

Poids net : 644 g.

H : 34 - L : 27 - P : 15 cm

200 / 300 €



MI

205

Lot en argent comprenant :

Lot en argent

Lot en argent

- Un couvert en argent, la spatule à décor d'un noeud gordien.

Travail allemand, 800°/°°.

- Un couvert à bonbon, les spatules en bakélite.

Travail anglais, 800°/°°.

- 4 cuillers à Moka, la spatule tournée, terminé par un personnage.

Travail anglais Sheffield (800°/°°).

- 12 cuillers à café au modèle du précédent.

Poids brut de l'ensemble : 300 g.

- 1 coffret comprenant 4 cuillères à moka en argent et sa pince à sucre

100 / 200 €



206

Ensemble de baptême en argent anglais comprenant

un couvert, un couteau et un rond de serviette. Les spatules à décor de motifs feuillagés et écusson chiffré "ECRA" entouré d'une ceinture. Travail Londonien, 1868-69 par Walker & Hall. Dans un coffret marqué Walker & Hall Sheffield. Poids brut : 148 g.

On y joint une verseuse à vin en métal argenté à côtes melon, à décor gravé d'une frise de motifs géométriques. Travail anglais. H : 20,5 cm

100 / 200 €



207

Important ensemble d'objets de toilette et divers en argent

Important ensemble d'objets de toilette et divers en argent
Important ensemble d'objets de toilette et divers en argent
Un miroir, un face à main, une boîte en argent, une boîte en cristal taillé couvercle argent, deux brosses, un peigne et 4 ronds de serviette
Total 11pièces

100 / 200 €



208

Coupe à pain de forme oblongue

en argent ajouré à bord contourné de feuilles d'acanthes et coquilles. Elle repose sur un piètement quadripode. Londres, 1898 (800°/°°). Poids : 904 g. L : 35 - P : 23,5 cm (Accidents)

100 / 120 €



209

Boîte de forme ovale

en écaille et monture en argent sur une âme de bois. Elle repose sur un piètement quadripode à décor d'entrelacs. Le couvercle à décor au repoussé d'une scène des amours de Poseidon. Travail anglais, Birmingham 1924. Poids brut : 283 g. H : 10 - L : 11,5 cm

100 / 200 €



MI

210

Lot en métal argenté comprenant :

- un plat ovale.
35,5 x 26,5 cm
- une cloche de service de forme ovale par Mappin & Webb.
H : 21 - L : 30 - P : 23 cm
(Chocs)

20 / 30 €



MI

211

Service en argent trois pièces

composé d'une théière, une cafetière et une bouilloire. Le corps à décor de godrons allongés repris sur le couvercle reposant sur un piédouche. Les anses et boutons en bois noirci.
Travail anglais : Sheffield, 1915 (950°/°°).
Poids brut : 2 758 g.
H : 16,5 et 25,5 cm

800 / 1 200 €



MI

212

Plateau rectangulaire en argent uni

à pans coupés.
Poinçon Minerve, 950°/°°.
Poinçon d'orfèvre EP pour Emile PUIFORCAT et en toute lettre PUIFORCAT PARIS.
Poids : 2 480 g.
50.5 x 38 cm.

1 000 / 1 500 €



MI

213

Lot en argent composé de

deux sucriers et un crémier à fonds plats et godrons allongés. Sheffield 1897 et 1912 (925°/°°).
On y joint une pince à sucre en argent à pinces en griffes et médaillons perlés.
Poinçon Minerve (950°/°°).
Poids : 390 g.

100 / 150 €



M

214

Plat circulaire en argent

à décor en repoussé de médaillons comportant des profils d'homme et décor de guirlandes rubanées.

Travail allemand, 800°/°°.

Diam. : 37 cm

Poids : 1 000 g.

400 / 500 €



M

215

Plat ovale en argent

à décor en repoussé de médaillons comportant des profils d'homme et décor de guirlandes rubanées.

Travail allemand, 800°/°°.

53 x 34,5 cm

Poids : 1 600 g.

600 / 800 €



M

216

Grand plat de forme ovale en argent

à décor au repoussé sur l'aile et le bassin de fleurs, coquilles et entrelacs.

Travail allemand, 800°/°°.

54 x 43,5 cm

Poids : 1 830 g.

700 / 900 €



M

217

Légumier couvert ovale

en argent à décor martelé, la frise en cassolette sur une terrasse rayonnante.

Travail étranger, 800°/°°.

Poids : 641 g.

L : 25,5 cm

200 / 300 €

Dim.: 25.5 cm

M



218

Plat rond en argent,
la bordure moulurée à agrafes feuillagées, l'aile et le fond à frises gravées.

Porto, 1886 à 1938 (916°/°°).

Poids : 668 g.

Diam : 27.5 cm.

200 / 300 €

Dim.: 27.5 cm

M



219

Plat rond en argent
à dix bords contours moulurés.

Travail mexicain, 900°/°°.

Poids : 1015 g.

Diam : 39 cm.

300 / 400 €

Dim.: 39 cm

M



220

Série de trois présentoirs tripodes en argent et vermeil,

les bordures chantournées à agrafes feuillagées.

Travail étranger, 800°/°°.

Poids : 249 g.

Diam : 13 cm.

80 / 120 €

Dim.: 13 cm

M



221

Ensemble de cinq coupes présentoirs

en argent martelé à piédouche, les bordures ornées de cabochons de verre couleur grenat.

Travail mexicain, 925 et 900°/°°.

Poids : 2 241 g.

Diam : 22.5 cm.

600 / 1 000 €

Dim.: 22.5 cm



M

222

Suite comprenant une grande coupelle et quatre petites coupelles en argent

à décor au repoussé de rinceaux feuillagés stylisés.

Travail anglais Sheffield 1894, 800°/°°.

Poids: 353 g.

100 / 150 €



M

223

Série de trois tasses en argent,

les bordures à frise de palmettes et rang de perles, les anses figurant des oiseaux.

Travail étranger, 800°/°°.

Poids : 392 g.

100 / 150 €



M

224

Plateau en argent,

la bordure à décor en repoussé de coquilles et feuilles sur un fond amati, le marli en gradins, le fond gravé de fleurs.

Travail espagnol début du XXème siècle, 800°/°°.

Poids : 359 g.

Diam : 27.5 cm.

100 / 150 €

Dim.: 27.5 cm



M

225

Chariot en argent faisant office de vase

la coupe en corne d'abondance ornée d'un angelot, l'intérieur en vermeil.

Travail étranger, 800°/°°.

Poids : 1 484 g.

H : 23 cm.

(Accident, anse cassée).

500 / 800 €

MI



226

Légumier ovale couvert en argent
à bord contourné de style Louis XV. La prise du couvercle amovible.

Travail étranger, 800°/°°.

Poids: 1 140 g.

H : 15 - L : 29,5 - P : 21 cm

350 / 400 €

MI



227

Légumier rond couvert en argent

à bord contourné de style Louis XV. La prise du couvercle amovible.

Travail étranger, 800°/°°.

Poids : 970 g.

H : 15,5 - Diam : 24 cm

300 / 350 €

MI



228

Verseuse sur piédouche en argent

à décor ciselé de rinceaux et guirlandes. La anse, soulignée d'une frise de perles à attache d'une tête de bélier.

Travail anglais, Sheffield 1876.

Par James Dixon & Sons.

Poids : 918 g.

H : 27 cm

250 / 300 €

MI



229

Ensemble en argent comprenant :

Lot en argent Mexique

Lot en argent Mexique

un sceau à rafraichir, la bordure à godrons torsadés et agrafes de feuilles

d'acanthes, les anses au modèle ; un petit sceau à bord contourné de motifs de

feuilles d'acanthes, les anses au modèle et un plateau circulaire à bord contourné,

la bordure à décor de godrons torsadés.

Travail mexicain, 925°/°°.

Poids net : 2 290 g.

H : 9,5 et 16,5 cm

Diam : 29,5 cm

600 / 800 €



230

Ensemble en argent comprenant :

Lot d'argenterie

Lot d'argenterie

- onze grands couverts en argent et une fourchette supplémentaire. Les spatules chiffrées "NA".

Poinçon Minerve, 950°/°°.

Orfèvre Lavallée.

- suite de douze petite cuiller en argent, modèle uniplat. Les spatules chiffrée "PB". On y joint 4 petites cuillers en argent au modèle similaire.

Poinçon Minerve, 950°/°°.

- un service à thé en vermeil comprenant dix cuillers, une cuiller à thé, un passe-thé et une pince à sucre.

Poinçon Minerve, 800°/°°.

- suite de six couteaux à fruit, les lames en argent, les manches en nacre.

Poinçon Minerve, 800°/°°.

Poids total : 2 393 g. (sans les couteaux)

300 / 400 €



231

Service à thé et café en argent quatre pièces comprenant

une théière, une cafetière, un sucrier couvert et un pot à lait. Modèle à côtes torsées, agrafes rocaille formant attaches pour les pieds cambrés et formant réserves au décor chiffré. Prises des couvercles feuillagées.

Poinçon Minerve, 950°/°°.

Orfèvre, Veuve Flamant et Léon Champenois.

Poids brut : 2 000g

(Petites déformations notamment au couvercle du sucrier)

600 / 800 €



232

PARIS - Milieu du XIXème siècle

Partie de service à thé et café en porcelaine blanche de Paris à riche décor peint d'une fleur et de motifs d'entrelacs feuillagés rehaussés d'or.

Elle comprend une cafetière, une théière, un sucrier couvert, un crémier, douze tasses et leurs sous-tasses.

H : de 6 à 21 cm - Diam : 13,5 cm

120 / 150 €



M

233

PARIS

Compotier en porcelaine blanche de Paris. Les bordures soulignées de larges filets or. Le bassin à décor polychrome d'une gerbe florale. repris sur le corps.
H : 11,5 - Diam : 21,5 cm
(Usures et manques or)

On y joint une cuiller en porcelaine de Paris à rehaut or.
(Manque)

100 / 200 €



M

234

PARIS

Partie de service de table en porcelaine de Paris à décor polychrome central dans le bassin d'un bouquet fleuri, la bordure souligné d'un filet doré.
Elle comprend vingt-quatre grandes assiettes, douze petites assiettes, 11 assiettes à dessert.

Marquées sous la base.
Diam : 26 ; 22 et 20 cm

On y joint :

- Une série de huit assiettes à dessert à bordure contournée en porcelaine de Paris à décor polychrome central de fruits.

Diam : 20 cm

- Suite de 23 grandes assiettes en porcelaine de Paris à décor polychrome imprimé d'arbustes fruitiers.

Marquées sous la base.

Diam : 22,5 cm

100 / 200 €



M

235

Ensemble de deux cuillers à crème en vermeil, la spatule à décor d'un cygne et d'une guirlande de lauriers.

Poinçon Minerve, 950°/°°.

Poinçon d'orfèvre : Maison Puiforcat.

Poids net : 68 g.

30 / 50 €



M

236

Service à thé en vermeil pour douze personnes comprenant

douze petites cuillers, un passe-thé, une pelle à thé, une pince à sucre.

Poinçon Minerve, 800°/°°.

Poids net : 237 g.

Dans un coffret en bois à incrustation de filets de laiton.

120 / 150 €



M

237

Suite de douze cuillers à café en vermeil,

les spatules de forme violonée à décor d'une rose et motifs feuillagés.

Poinçon Minerve, 800°/°°.

Poinçon d'orfèvre PB pour Philippe BERTHIER.

Poids net : 195 g.

Dans un coffret en bois noirci à incrustation de filet de laiton doré, chiffré sur le plateau AB.

80 / 120 €



M

238

BACCARAT

Partie de service de verres en cristal taillé, modèle °°°

Elle comprend douze flûtes à champagne, dix verres à eau, douze verres à vin rouge, douze verres à vin blanc, une carafe et un broc à eau.

Cachet sous la base.

H : de 13 à 27,5 cm

800 / 1 200 €



M

239

BACCARAT

Suite de huit verres à vin, modèle °°° en cristal teinté et taillé.

H : 20 cm

Cachet sous la base.

200 / 400 €

MI

240

DAUM France

Suite de cinq verres à whisky en cristal taillé.

H : 11 cm

40 / 80 €



MI

241

BACCARAT

Suite de six verres à eau et sept verres à orangeade en cristal, modèle " ???".

Cachet sous la base.

H : 10 et 14 cm.

250 / 300 €



MI

242

BACCARAT

Ensemble de douze porte-couteaux en cristal mouluré et deux salerons.

Marque de la cristallerie de BACCARAT.

(Eclat à un porte-couteaux).

60 / 80 €



MI

243

LIMOGES FRANCE

Important service de table et service à café en porcelaine blanche de Limoges, modèle "Monaco Rouge".

L'aile et la bordure à décor d'un liseret or et rouge, les assiettes à poisson à décor dans le bassin de poissons.

Il comprend vingt-cinq grandes assiettes (Diam : 25,5 cm), douze assiettes à poisson (Diam : 23,5 cm), douze assiettes creuses (Diam : 23,5 cm), douze assiettes à entremet (Diam : 21,5 cm), douze assiettes à dessert (Diam : 19 cm), deux ravers (L : 24 cm), une saucière (L : 22 cm), un saladier (Diam : 24 cm), une soupière couverte (H : 24 cm), un plat ovale à poisson (L : 39,5 cm), un plat ovale creux (L : 36 cm) ; un plat ovale à bordure chantournée (L : 41 cm) ; un plat rond creux (Diam : 29 cm), un plat rond (Diam : 29 cm), un plat avec prises (L : 28 cm), une cafetière (H : 19 cm), un sucrier couvert (H : 11 cm), un pot à lait (H : 10,5 cm), onze grandes tasses et douze soucoupes (Diam. : 15 cm), onze petites tasses et douze soucoupes (Diam. : 11,5 cm).
Marqué sous la base.

Quelques manques aux assiettes, très bon état général.



600 / 1 000 €

**244**

Un couvert de service à poisson

en argent et argent fourré, la spatule ornée d'un médaillon circulaire chiffré. Le fourchon et le couteau ajourés de feuilles d'acanthes.

Travail français pour l'exportation, 800°/°°.

Poids brut : 278 g.

30 / 50 €**245**

Un couvert de service à poisson en métal argenté et argent fourré,

la spatule à décor d'un médaillon chiffré sur fond guilloché. Le fretel et le bouton à décor de feuilles d'acanthé.

Poinçon Minerve, 950°/°°.

Poids brut : 312 g.

30 / 50 €**246**

Parties de ménagères à poisson en métal argenté et argent fourré

pouvant faire un ensemble comprenant un couvert de service à poisson, les spatules en argent fourré à décor de cordes tressées et 12 couverts à poisson en métal argenté, les spatules de style rocaille.

On y joint deux couverts de service et 3 pelles à tarte en métal argenté.

100 / 150 €**247**

Suite de huit fourchettes à huitres

en argent et argent fourré. Les manches chiffrées AB.

Poinçon d'orfèvre EP pour Emile PUIFORCAT.

Poinçon Minerve, 950°/°°.

Poids brut : 200 g.

60 / 80 €



M

248

Lot en métal argenté

comprenant 13 fourchettes à poissons dépareillées dans un coffret, 12 portes couteaux Boulenger et une brosse ramasse miette

20 / 30 €



M

249

Coupelle présentoir reposant sur un large piédouche

en métal argenté.
H : 6 - Diam : 27 cm
(Chocs)

40 / 60 €



M

250

CHRISTOFLE

Plat de forme oblonge en métal argenté à bord contourné.
14 x 26 cm

30 / 50 €



M

251

Ensemble en métal argenté

comprenant un grand plat ovale, un petit plat ovale, un petit plat rond, une coupe sur piedouche et deux corbeilles ajourées

20 / 30 €



252

AUCOC Aîné

Bougeoir en argent ciselé à décor d'un putto triomphant soutenu par un feuillage cachant une tête de chien et surmonté d'un coquillage, la base à décor de style Louis XVI de coquilles, frise de palmettes et oves.

Poinçon d'orfèvre Aucoc Aîné et poinçon tête de mercure, apposé sur les ouvrages destinés à l'exportation entre 1840 et 1879

H : 24 cm

Poids : 841 grammes

100 / 200 €



253

Suite de douze fourchettes à pétoncles en argent,

le manche en nacre, la virole à décor de feuilles d'acanthe repris sur le fourchon.

Poinçon Minerve, 950°/°°.

Poids brut : 333 g.

Dans un coffret

60 / 80 €



254

Taste-vin en argent,

la base à décor de godrons torsadés et de gouttes. La bordure gravé "Nicolas Liège". L'appui-pouce à décor ciselé d'une feuille d'acanthe.

Poinçon Minerve, 950°/°°.

Poids : 65 g.

60 / 80 €



255

Timbale de forme tulipe en argent sur piédouche.

La base à décor d'une frise de godrons.

Province, 1819-38 ; 950°/°°.

Poids : 65 g.

H : 10,3 cm

(Chocs)

50 / 80 €



M

256

Boîte à thé en argent

de forme octogonale simulant une pagode. Décor en repoussé de personnages et pagodes asiatiques dans des réserves entourées de motifs d'entrelacs. La prise du couvercle en forme de bouton.

Travail anglais, Londres 1810 (800°/°°).

Poids : 436 g.

H : 16 cm

150 / 200 €



M

257

Service à thé en vermeil,

comprenant 12 petites cuillers, une pince à sucre, un passe thé et une cuiller à feuille de thé. Les spatules ornées d'une frise de perles et gravées d'un motif de corail repris sur le cuilleron.

Poinçon Minerve, 950°/°°.

Poids : 307g.

L'ensemble dans un coffret en bois marqueté à incrustation de filets doré à fond miroir.

H : 4,5 - L : 27,5 - P : 19,5 cm

(Légèrement accidenté)

100 / 150 €



M

258

Service à thé et café en argent quatre pièces comprenant

une théière, une cafetière, un sucrier couvert et un crémier.

Chaque pièce reposant sur un piédoche marqué de stries. La partie inférieure du corps à décor en alternance d'une frise de feuilles d'eau et de palmette ; la partie supérieure à décor d'un médaillon circulaire chiffré M? entouré d'une guirlande de lauriers enrubannés. Les anses et prises latérales à décor de motifs de feuilles d'eau à attache en feuille d'acanthé. Les couvercles soulignées d'une frise de feuille d'eau, la prise à décor d'un fruit grainé.

Par Harleux et Collat.

Poinçon Minerve, 950°/°°.

Poids : 2 780 g.

H : de 15 à 26 cm

(Chocs)

800 / 1 200 €



M

259

Ensemble en argent comprenant :

- Suite de six fourchettes à gâteaux en argent. Modèle à filets coquille.

Poinçon d'orfèvre OC pour Olier & Caron.

Poinçon Minerve, 950°/°°.

Poids net : 175 g.

- Suite de six cuillers à thé en argent et vermeil. Le manche à décor rocaille.

Poinçon d'orfèvre HG pour Henri Gabert.

Poinçon Minerve, 950°/°°.

Poids net : 92 g.

- Suite de 12 fourchettes à gâteau, modèle chantourné à filets. Les spatules chiffrées RV.

Poinçon Minerve, 950°/°°.
Poids net : 280 g.

150 / 200 €



260

Suite de deux couverts en argent,

l'un à décor de feuilles de violette, l'autre à décor de feuilles de vigne.

Poinçon d'orfèvre RD pour Ravinet D'Enfert et Cie.

Poinçon Minerve 950°/°°.

Poids : 320 g.

On y joint une pelle à tarte, la spatule en argent ; poinçon Minerve, 950°/°°.

Poids brut : 123 g.

50 / 80 €



261

Ensemble en argent comprenant :

- Une cuiller à sauce en argent, modèle à filet.

Travail étranger, 800 °/°°.

- Un passe thé en argent à décor de putti et motif rocaille.

Poinçon Minerve, 950°/°°.

- Une pelle à glace et une pelle à tarte en argent, les spatules ornées de feuilles d'acanthes et de feuilles d'eau ; chiffrée CP.

Poinçon d'orfèvre M.V pour Maillard frères & Vazou 1897-1903.

Poinçon Minerve, 950°/°°.

- Deux pelles à fraises, dont une à décor d'un branchage et fleurs de chardons par la maison BOULENGER.

Poinçon Minerve, 950°/°°.

Poids total : 453 g.

100 / 150 €



262

Jardinière de forme oblongue en argent à décor ajouré de

couronnes de feuillages soutenues par des chimères.

Intérieur en verre vert.

TRAVAIL FRANÇAIS, XIXÈME SIÈCLE

H : 9 - L : 29,5 cm

150 / 200 €



263

Ensemble dépareillé en vermeil comprenant :

Un service à goûter six pièces et douze petites cuillers, les

spatules ciselés et chiffré GG.

Poinçon Minerve, 950°/°°.

Poids : 264 g.

100 / 200 €



M

264

Suite de douze petites cuillers en argent,

la spatule à décor d'un motifs de feuilles d'acanthé.

Poinçon Minerve, 950°/°°.

Poids : 319 g.

Dans un coffret, Maison WATTEBAULT

On y joint six cuillères à moka en argent anglais, la prise simulant un grain de café.

Sheffield, 1952.

Poids : 32 g.

150 / 200 €



M

265

BAYEUX

Partie de service à thé en porcelaine blanche à décor "dit au chinois" peint de personnage asiatique dans des réserves et motifs floraux.

Elle comprend une théière, un sucrier couvert, un crémier, quatre tasses et leurs sous-tasses.

H : de 6 à 15 cm - Diam : 14 cm

(Accidents, éclats, restaurations)

60 / 80 €



M

266

PARIS

Suite de 11 assiettes en porcelaine blanche de Paris. Le bassin à décor imprimé en son centre sur le thème des montgolfières. L'aile souligné d'un liseret or.

Marqué sous la base.

Diam : 22,5 cm

On y joint :

HAVILAND

Partie de service de table en porcelaine blanche, la bordure à décor de motif végétalisé.

Elle comprend dix-neuf grandes assiettes, trois assiettes creuses et un saladier.

Marqué sous la base .

H : 10 - Diam : 24 et 23 cm.

150 / 250 €



M

267

SAINT-LOUIS

Service de verres en cristal de Saint-Louis, modèle "Tommy" à décor taillé de pastilles, feuilles d'eau, pointes de diamant et motif rayonnant.

Elle comprend douze verres à eau, douze verres à vin rouge, douze verres à vin blanc et douze flûtes à champagne.

Cachet sous la base.

H : de 14 à 19 cm.

On y joint une partie de service de verres en cristal taillé à décor de pointes de diamants et motif rayonnant.

Elle comprend une carafe à whisky, six verres à liqueurs, douze verres à orangeade.

H : de 5,5 à 23 cm.

800 / 1 000 €



MI

268

SAINT-LOUIS

Suite de douze verres à vin roemer, modèle "Tommy" en cristal teinté et taillé de pastilles, feuilles d'eau, pointes de diamant et motif rayonnant.

Cachet sous la base.

H : 19,5 cm

(Eclat au buvant d'un verre)

600 / 800 €



MI

269

Paire de chandeliers en argent

à cinq bras de lumière dont un feu central. Le fut et la base à bords côtelés.

Travail étranger, 800°/°°.

Poids : 2 161 g.

H : 36 - L : 34 cm

(Un bras de lumière)

400 / 600 €



MI

270

Partie de service à thé et café en argent comprenant

une théière, une cafetière et un sucrier couvert. Le corps à décor d'un chiffre ML dans un médaillon entouré d'une gerbe florale repris sur le col. Piètement quadripode en griffes de lion à attaches de feuilles d'acanthes. Les prises des couvercles en forme de fleurs.

Poinçon Minerve, 950°/°°

Poinçon d'orfèvre Fray Fils.

Poids : 1 610 g.

H : de 15 à 24 cm.

On y joint un plateau rectangulaire en métal argenté, la bordure souligné d'une frise de rais-de-coeur (43 x 34 cm) et une petite verseuse en métal argenté.

300 / 500 €



MI

271

LIMOGES Unic France

Service de table en porcelaine blanche de Limoges, l'aile à décor d'un filet bleu et or.

Il comprend 24 grandes assiettes, 24 petites assiettes, 12 assiettes creuses, 3 plats circulaires, un saladier, 2 coupes à fruit, 2 grands plats ronds, un légumier couvert, 2 saucières, 2 ravier et une soupière.

Marqué sous la base.

Bon état général.

200 / 300 €



272

Importante ménagère en métal argenté composée de 137 pièces.

Modèle "Cluny" par Christofle.

Elle comprend douze grands couverts, douze grands couteaux, douze couverts à entremet, douze petits couteaux, douze fourchettes et douze couteaux à poisson, douze fourchettes à gâteau, douze petites cuillers, six fourchettes à huitre, un couvert à gigot, un couvert de service à poisson, une cuiller à ragout, un couvert de service, une pelle à tarte, un couteau à pain, un couteau à fromage, une cuiller à service.

Le tout en bon état, quelques rayures d'usage.

400 / 600 €



273

Suite de 12 grands couverts en argent.

Les spatules à décor de feuilles d'acanthé.

Poinçon d'orfèvre CVG pour Charles Victor Gilbert.

Poinçon Minerve, 950°/°°.

On y joint deux pinces à sucre.

Poinçon Minerve, 950°/°°.

Poids : 2 050 g.

500 / 600 €



274

Plat ovale en argent anglais

la bordure soulignée d'une frise de godrons torsadés.

Londres, 1926.

Poids net : 3 038 g.

53,5 x 38,5 cm

800 / 1 000 €



275

Partie de service à thé deux pièces en argent

comprenant une théière et pot à sucre couvert de forme balustre reposant sur un piédoche. Le corps chiffré "MP". La base du piédoche ciselé d'un motif de pampres de vigne repris sur l'épaule et le couvercle.

Poinçon Minerve, 950°/°°.

Poinçon d'orfèvre O pour Odier et en toute lettre ODIOT PARIS.

Poids : 1 970 g.

H : 18,5 et 21 cm.

(accident à une prise)

450 / 600 €

MI



276

Plat ovale en argent

à bord chantourné ornée d'une frises de godrons.

Poinçon Minerve, 925°/°°.

Poids : 1 560 g.

29 x 60 cm

400 / 600 €

MI



277

Réunion de cinq plats en argent dont

- une paire d'assiettes à bord contourné de style Louis XV.

Poinçon Minerve, 950°/°°

Poinçon d'orfèvre MV pour Maillard frères & Vazou.

- Une assiette circulaire, le bord souligné d'un filet, le bassin chiffré BE. Paris, 1798-1809 ; 950°/°°.

- Une assiette circulaire à bord contourné de style Louis XV.

Poinçon Minerve, 950°/°° ; marqué en toute lettre CARTIER.

- Une assiette en argent étranger à 925°/°°.

Poids : 2 040 g.

400 / 600 €

MI



278

Corbeille ajourée

sur piedouche en argent à décor stylisé et mouvementé de fleurettes et feuillages

Poinçon Minerve 950°/°°.

D : 24 cm - Poids : 352g

(Chocs)

100 / 150 €

MI



279

Assiette creuse en argent

à bord chantourné marqué de filets, feuilles d'acanthé et motifs enrubannés. L'aile chiffré MG.

Poinçon Minerve, 950°/°°.

Par la Maison ODIOT à Paris.

Poids : 875 g.

Diam : 32 cm

300 / 400 €



M

280

Plat circulaire en argent

à bord chantourné souligné d'un décor de feuilles d'acanthé. Le marli chiffré en applique.

Poinçon Minerve, 950°/°°.

Poids : 1 132 g.

Diam : 33,5 cm

(Chocs)

400 / 600 €



M

281

Lot en argent

comprenant une petite casserole à bec, le manche en bois noirci et un ramasse miettes, le manche à décor de faisceaux de laurier

Poinçon Minerve 925°/°°

Poids : 407g

100 / 150 €



M

282

Pelle

en argent à une prise de forme chantournée à décor de faisceaux de laurier

Poinçon Minerve 925°/°°

Poids : 540g

120 / 150 €



M

283

Lot en argent comprenant

Saucière de forme navette son intérieur et son plateau adhérent à bord contourné de style Louis XV. L'aile du plateau chiffré TS, les prises latérales à attaches de feuilles d'acanthé.

H : 11 - L : 26 - P : 17 cm

On y joint une écuelle en argent, les prises latérales à décor ajouré d'entrelacs de feuilles d'acanthé.

H : 5 - L : 32 - P : 19 cm

Le tout au poinçon Minerve, 950°/°°.

Poids total : 1 447 g.

100 / 150 €



284

Rafrâchissoir en métal plaqué à piédouche rainuré ,

les prises à enroulement et acanthes, la bordure moulurée.

Travail du début du XIXe siècle

Hauteur :21 cm. (traces de saute d'argent)

200 / 300 €



285

Verrière en métal argenté,

la bordure moulurée, les prises à enroulement et acanthes.

Travail du XIXe siècle,

longueur :34 cm

150 / 200 €



286

Paire de pots à bouchées

en argent à 3 pieds à enroulements, les corps gravés d'armoiries.(958°/°°)

Poids 248 gr

XIXème siècle - POINCONS DE FANTAISIE

300 / 500 €



287

Paire de plats ronds en argent,

les bordures chantournées et moulurées.

Travail étranger, sans poinçon d'origine (800°/°°)

Poids : 276 gr – Diam : 23 cm

(trace de restauration)

250 / 300 €



288

Lot en vermeil

composé d'une tasse et sa soucoupe ainsi que 2 soucoupes à bordures de feuilles d'eau.

Paris 1819 - 38

Poids : 515 gr

150 / 200 €