



MILLON

ART ABORIGÈNE,
AUSTRALIE

—

Samedi 8 octobre 2022

—

Paris, Salle VV
Quartier Drouot



Art Aborigène, Australie

Samedi 8 octobre 2022
Paris

Salle \sqrt{V} , Quartier Drouot
3, rue Rossini 75009 Paris

14h30

Exposition Publique
Vendredi 7 octobre de 10h30 à 18h00
Samedi 8 octobre de 10h00 à 13h00

Intégralité des lots sur
www.millon.com

DROUOT
DIGITAL
live

live interencheres-live.com
Enchères LIVE et ordres d'achat secrets

Département

Art Aborigène, Australie



Directrice

Nathalie Mangeot
Commissaire-priseur
Tel + 33 (0)6 34 05 27 59
nmangeot@millon.com

Alexandre Millon,

Président Groupe MILLON, Commissaire-Preneur



Les commissaires-priseurs

Enora Alix
Isabelle Boudot de La Motte
Cécile Dupuis
Delphine Cheuvreux Missoffe
Mayeul de La Hamayde
Sophie Legrand
Nathalie Mangeot
Paul-Marie Musnier
Cécile Simon
Lucas Tavel
Paul-Antoine Vergeau

MILLON Drouot

19, rue de la Grange Batelière 75009 PARIS
T +33 (0)1 47 27 95 34
F +33 (0) 1 48 00 98 58
contact@millon.com

Expert



Art Aborigène

Marc Yvonnou
Tel + 33 (0)6 50 99 30 31

EN PARTENARIAT AVEC



Index

Catalogue.....	p. 4
Biographies	p. 64
Ordres d'achats	p. 74
Conditions de ventes.....	p. 75

Des biographies des artistes sont consultables dans le catalogue au format pdf sur le site internet www.millon.com à la page de la vente.

Liste des artistes

Anonyme ou travail collaboratif	Napanangka, Makinti n° 36, 37, 38, 39, 56	Punruntatameri, Sheila	n° 158
..... n° 149, 150, 151, 152, 153, 155	Napanangka, Walangkura	Bugai Whyoulter Purungu (1939 -) n° 113	
Atjaral, Jacky	n° 102, 141	Pwerle, Lena	n° 12, 35
..... n° 154	Napanangka Brown, Lorna	Pwerle, Minnie n° 10, 29, 67, 68, 69, 89, 112	
Campbell, Susaleen	n° 44	Pwerle, Molly	n° 2, 3, 101
..... n° 175	Napanangka Jack, Eunice	Pwerle Mills, Jeannie	n° 47
Jagamara Nelson, Michael.....	n° 145	Pwerle Morton, Cindy.....	n° 116
n° 95, 104	Napanangka Numina, Caroline	Pwerle Morton Ngale, Gracien° 23, 50, 107	
Jangala Bumba, Yikartu.....	n° 123	Sandy, William.....	n° 162, 167, 173, 174
..... n° 59	Napanangka Numina, Louise.....	Tjampitjinpa, Ronnie.....	n° 91, 126
Jangala Robertson, Shorty.....	n° 122	Tjampitjinpa Nolan, Dinnyn° 159, 168, 176	
..... n° 8	Napanangka Walker, Liddy.....	Tjapaltjarri, Walala	n° 57, 92, 97, 111
Kantilla, Lorna	n° 1	Tjapaltjarri Gibbs, Adam	n° 108
..... n° 148	Napangardi, Dorothy.....	Tjapaltjarri Possum, Clifford	n° 94
Kemarre Loy, Abie ..n° 73, 78, 88, 105, 130	n° 84, 85	Tjapaltjarri Sims, Paddy.....	n° 6, 11
Kemarre Morton, Katie.....	n° 5	Tjapaltjarri Stockman, Billy.....	n° 172
..... n° 62	Napangardi Lewis, Betsy	Tjapanangka Long Tom.....	n° 143
Kemarre Petrick, Janice	n° 33	Tjapangati Etamintja, Eddie.....	n° 166
..... n° 26	Napangardi Martin, Judy	Tjungurrayi, Don .n° 161, 164, 165, 169, 170, 177	
Kemarre Petrick, Josie	n° 146	Tjungurrayi, George	n° 13, 14, 15, 110
King, Sarrita	n° 53, 54	Tjungurrayi Carroll, Paddy	n° 171
..... n° 25	Napangardi Reid, Barbara	Tjungurrayi Gibson, Bob	n° 98
Kngwarreye, Kudditji.....	n° 64, 93, 100	Tjupurrula West, Matthews	n° 99
..... n° 19	Napurrula, Mitjili.....	Tjupurrula Yungut, Johnny.....	n° 34
Kngwarreye Lion, Michelle.....	n° 4, 9	Watson, Tommy (Yannima Pikarli) ..n° 87	
n° 27	Napurrula, Ningura.n° 71, 81, 83, 103, 136	Womat Gladys.....	n° 163
Kngwarreye Morton, Audrey.....	n° 63	Wulinda, Seymour	n° 157
..... n° 22, 41	Ngale, Kathleen.....		
Mbitjana Club, Betty	n° 21, 46, 124		
..... n° 53, 114	Ngale, Polly		
Mc Millan, Lousie	n° 74		
..... n° 117	Nungurrayi Corby, Lynette		
McNamara, Freda.....	n° 139		
..... n° 142	Nungurrayi Possum, Gabriella		
Mpetyane Bird, Lindsay.....	n° 86		
..... n° 132	Nungurrayi Possum, Michelle.....		
Nakamarra Marks, Nellie.....	n° 129		
n° 45, 58	Nungurrayi Robertson, Lady.....		
Nakamarra Reid, Winnie	n° 7		
..... n° 138	Nungurrayi Ross, Nancy.....		
Nampitjinpa Alice,	n° 121		
..... n° 18	Nyuju Brown, Stumpy		
Nampitjinpa, Yuyuya	n° 96		
..... n° 109	Petyarre, Gloria.....		
Nampitjinpa Corby, Jeannie..... n° 30, 31, 65, 70, 118, 127, 128, 131		
..... n° 160	Petyarre, Kathleen		
Nampitjinpa Hudson, Jean	n° 66, 72, 90, 135		
..... n° 55	Petyarre, Myrtle.....		
Nampitjinpa Hudson, Maureen	n° 40		
n° 32	Petyarre, Nancy.....		
Nangala, Jugadai Narputta n° 17, 75, 144	n° 43		
Nangala Mc Donald, Debra.....	Petyarre Bird, Ada		
n° 61, 140 n° 24		
Napaltjarri, Tjunkiya	Petyarre Price, Anna		
..... n° 42 n° 52		
Napaltjarri, Wintjiya	Petyarre Price, Margaret		
..... n° 125	n° 48, 49		
Napaltjarri Campbell, Maisey	Petyarre Purvis, Joy		
..... n° 28 n° 134		
Napaltjarri Jugadai Daisy.....	Petyarre Turner, Margaret.....		
..... n° 76	n° 115		
Napaltjarri Pollard, Ngoia	Pitjara (Petyarre) Rumble, Mary.....		
..... n° 120	n° 60		
Napaltjarri Syddick, Linda	Pula Loy, Rita.....		
..... n° 79, 82	n° 51		
Napaltjarri Ward, Gracie	Punruntatameri, Maree.....		
..... n° 137	n° 147		
Napanangka, Kuntungka.....			
..... n° 77			

La peinture aborigène n'est pas une peinture de cheval. Les toiles sont peintes à même de sol. L'orientation des peintures est le plus souvent un choix arbitraire : c'est à l'acquéreur de choisir le sens de la peinture.



1



2



3



4

1
-
Liddy Walker
Napanangka
(c.1925/30 - 2017)
Wakirpirri Jukurrpa -
Dogwood Tree Dreaming,
2015
Acrylique sur toile -
30 x 30 cm
Groupe Warlpiri -
Yuendumu - Désert
Central
250/300 €

2
-
Molly Pwerle (c. 1919 -)
Atwengerrp - Awelye
Acrylique sur toile -
30 x 30 cm
Groupe Anmatyerre
/Alyawarre - Utopia -
Désert Central
200/250 €

3
-
Molly Pwerle (c. 1919 -)
Atwengerrp - Awelye
Acrylique sur toile -
30 x 30 cm
Groupe Anmatyerre
/Alyawarre - Utopia -
Désert Central
200/250 €

4
-
Mitjili Napurrula
(c. 1945 -)
Sans titre
Acrylique sur toile -
30 x 30 cm
Groupe Pintupi - Haasts
Bluff - Désert Occidental
200/250 €



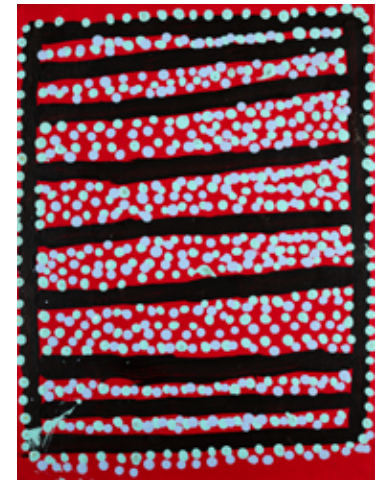
5



6



7



8

5
-
Betsy Lewis Napangardi
(c. 1940 - 2008)
Mina Mina Dreaming,
2005
Acrylique sur toile
cartonnée - 31 x 23 cm
Grupe Warlpiri -
Communauté de
Yuendumu - Désert
Central

Besty a peint ici une toile dans un style très classique (avec l'expérience elle prendra plus de liberté en accentuant sur les effets optiques de certains motifs claniques). La liane serpent (snake vine) est une plante sert à soigner ou à faire des cordes. Elle est utilisée lors de l'initiation des jeunes enfants Japaltjarri et Jungurrayi. Les femmes dansent et chantent aux cérémonies puis s'éloignent avant les danses masculines. Les lianes sont symbolisées par les lignes sinueuses tandis que les femmes sont représentées par les formes en U.

150/200 €

6
-
Paddy Sims Tjapaltjarri
(c. 1917 - 2010)
Marlu (Kangaroo)
Dreaming, 2006
Acrylique sur toile
cartonnée - 31 x 23 cm
Groupe Warlpiri -
Communauté de
Yuendumu - Désert
Central

200/250 €

7
-
Lady Robertson
Nungurrayi (1933 -
probablement décédée)
Witi Juleurrpa
Acrylique sur toile
Cartonnée - 31 x 23 cm
Groupe Warlpiri -
Communauté de
Yuendumu - Désert
Central

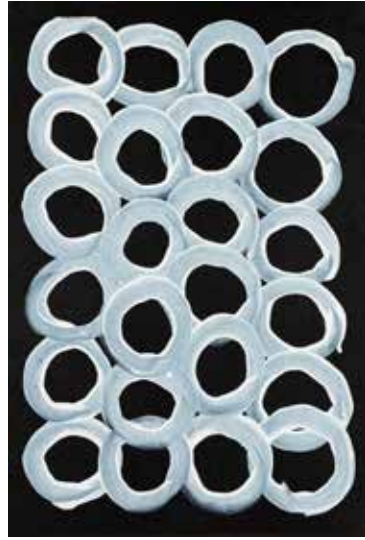
150/180 €

8
-
Shorty Robertson
Jangala
(c. 1920/30 - 2014)
Ngapa Jukurrpa
(Water Dreaming), 2009
Acrylique sur toile
cartonnée- 31 x 21 cm
Groupe Warlpiri -
Yuendumu - Désert
Central

200/250 €



9



10



11



12



13



14



15



16

9

-
Mitjili Napurrula
(c. 1945 -)
Sans titre
Acrylique sur toile -
60 x 45 cm
Groupe Pintupi - Haasts
Bluff - Désert Occidental

500/600 €

10

-
Minnie Pwerle
(c. 1910/22 - 2006)
Bush Melons
Acrylique sur toile -
39 x 27 cm
Groupe Anmatyerre
/Alyawarre - Utopia -
Désert Central

200/300 €

11

-
Paddy Sims Tjapaltjarri
(c. 1917 - 2010)
Rêve des Etoiles, 2010
Acrylique sur toile -
46 x 30 cm
Groupe Warlpiri -
Yuendumu - Désert
Central

150/200 €

12

-
Lena Pwerle
(c. 1925 ou 1934 -)
Soakage
Acrylique sur toile -
56 x 40 cm
Groupe Alyawarre/
Anmatyerre - Utopia -
Désert Central

400/450 €

13

-
George Tjungurrayi
(c. 1947 -)
Tingari, 2011
Acrylique sur toile -
51 x 41,5 cm
Groupe Pintupi - Kintore -
Désert Occidental

400/500 €

14

-
George Tjungurrayi
(c. 1947 -)
Tingari, 2011
Acrylique sur toile -
51 x 42 cm
Groupe Pintupi - Kintore -
Désert Occidental

400/500 €

15

-
George Tjungurrayi
(c. 1947 -)
Tingari, 2011
Acrylique sur toile -
51,5 x 42 cm
Groupe Pintupi - Kintore -
Désert Occidental

400/500 €

16

-
Lilly Kelly Napangardi
(1948 -)
Sans titre, 2017
Acrylique sur toile -
61 x 46 cm
Groupe Warlpiri - Mt Liebig
- Désert Occidental

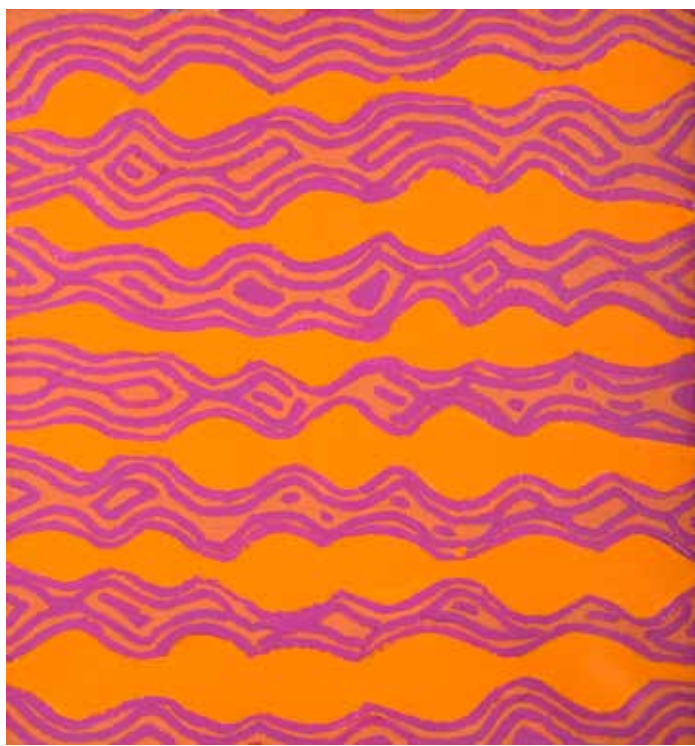
800/1 000 €



17

17
-
Narputta Jugadai Nangala (c. 1933 - 2010)
Sans titre, 1999
Acrylique sur toile - 76 x 36 cm
Groupe Pintupi - Haasts Bluff
(Ikuntji - Désert Central)

300/500 €



18

18
-
Alice Nampitjinpa (c. 1943 -)
Sans titre
Acrylique sur toile - 76 - 72 cm
Groupe Pintupi - Haasts Bluff
- Désert Occidental

300/500 €



19

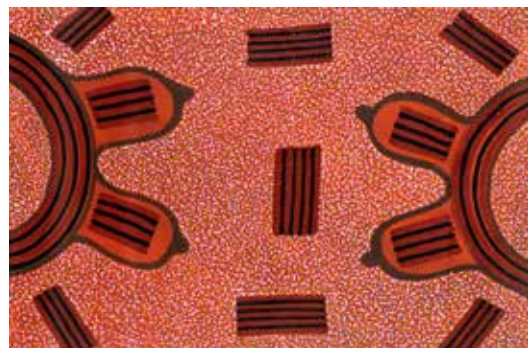
19
-
Kudditji Kngwarreye (c. 1928 - 2017)
My Country
Acrylique sur toile - 60 x 45 cm
Communauté d'Utopia - Désert Central

Avec 5 photos du "work in progress"

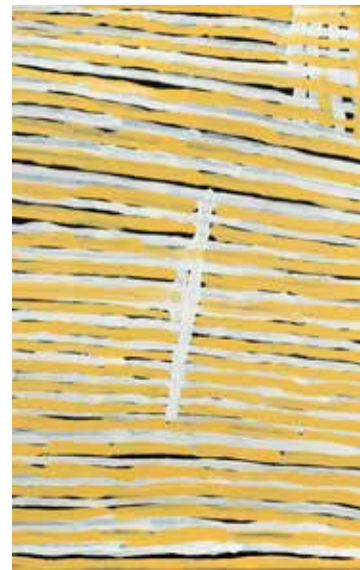
500/600 €

20
-
Gladys Kemarre (dite aussi Glady) (c. 1937 -)
Awelye - Women's Dreaming
Acrylique sur toile - 60 x 40 cm (non montée sur châssis)
Groupe Anmatyerre/ Alyawarre- Utopia - Désert Central

400/600 €



20



21

21
-
Kathleen Ngale (c. 1930 -)
Sans titre
Acrylique sur toile - 74,5 x 49 cm
Groupe Alyawarre/ Anmatyerre - Utopia

600/800 €



23

22
-
Audrey Morton Kngwarreye (c. 1954 -)
Ilyarnayt, 2015
Acrylique sur toile - 60 x 45 cm (non montée sur châssis)
Groupe Alyawarre - Communauté d'Utopia - Désert Central

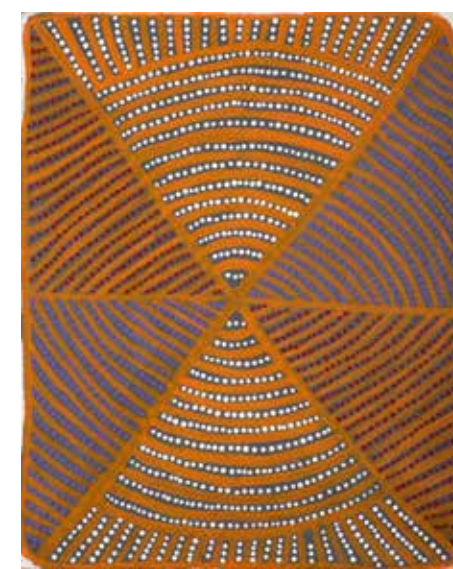
300/500 €



22

23
-
Gracie Morton Ngale Pwerle (c. 1956 -)
Sans titre
Acrylique sur toile - 60 x 46 cm
Groupe Alyawarre/ Anmatyerre - Désert Central

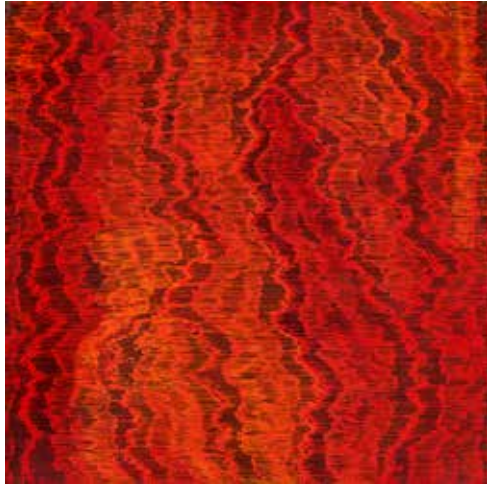
200/300 €



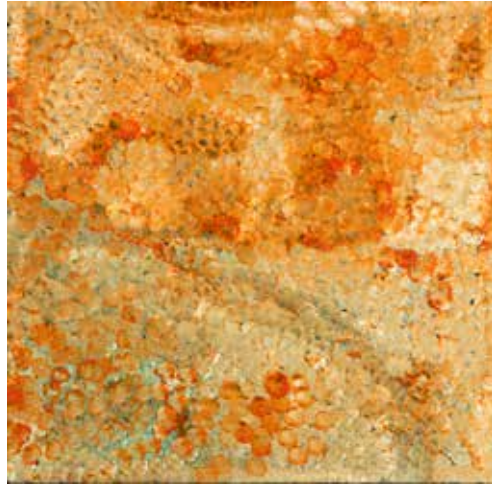
24

24
-
Ada Bird Petyarre (c. 1930 - 2009)
Sans titre
Acrylique sur toile - 59 x 48 cm
Groupe Anmatyerre - Utopia - Désert Central

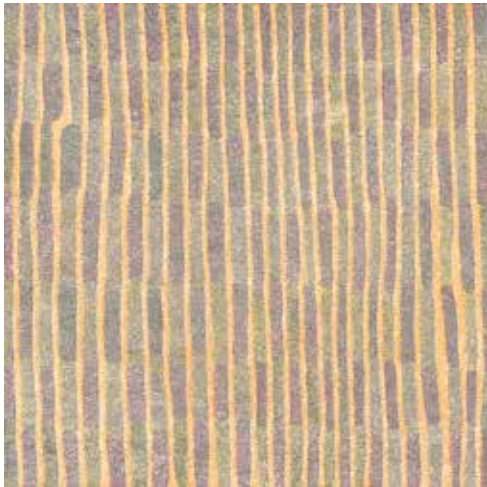
200/300 €



25



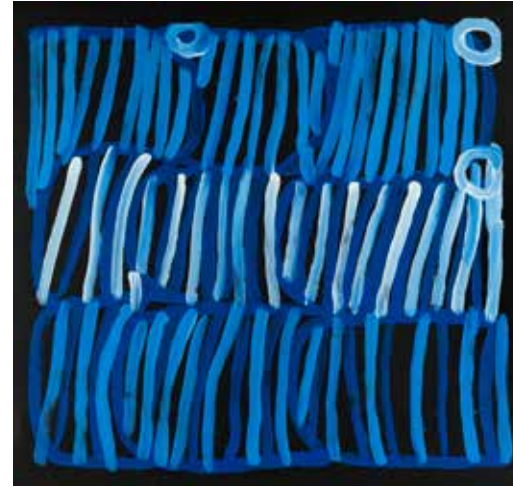
26



27



28



29



30



31



32

25

-
Sarrita King (1988 -)
Sand Hills, 2009
Acrylique sur toile -
60 x 60 cm
Groupe Gurindji/Wanyi
- Katherine - Territoire du
Nord

400/600 €

26

-
**Janice Petrick Kemarre
(Kemarra) (c. 1970 -)**
Bush Flowers, 2006
Acrylique sur toile -
60 x 60 cm
Groupe Anmatyerre
/Alyawarre - Utopia -
Désert Central

200/250 €

27

-
**Michelle Lion
Kngwarreye (c.1972 -)**
Ilyarnayt, 2018
Acrylique sur toile - 60 x 60
cm (non montée sur châssis)
Groupe Anmatyerre/
Alyawarre - Communauté
d'Utopia - Désert Central

Michelle est issue d'une
famille d'artistes. Son
travail est très riche,
comme le nombre de
thèmes abordés. La source
d'inspiration est en général
les plantes, la fertilité de
la terre et Michelle n'hésite
pas à aborder ces thèmes
de façon assez personnelle.

300/500 €

28

-
**Maisey (Maisie)
Campbell Napaltjarri
(1958 -)**
Sans titre
Acrylique sur toile -
60 x 60 cm
Groupe Pintupi - Kintore -
Désert occidental

400/450 €

29

-
**Minnie Pwerle
(c. 1910/22 - 2006)**
Awelye
Acrylique sur toile - 65 x 62
cm (châssis 72 x 68 cm)
Groupe Anmatyerre
/Alyawarre - Utopia -
Désert Central

1 000/1 500 €

30

-
**Gloria Petyarre
(c. 1938/45 - 2021)**
**Bush Medicine Dreaming,
2017**
Acrylique sur toile -
69 x 59 cm
Groupe Anmatyerre -
Utopia - Désert Central

600/800 €

31

-
**Gloria Petyarre
(c. 1938/45 - 2021)**
**Leaves-Bush Medicine,
2009**
Acrylique sur toile -
68,5 x 67,5 cm
Groupe Anmatyerre -
Utopia - Désert Central

700/900 €

32

-
**Maureen Hudson
Nampitjinpa (1959 -)**
Sand Dune
Acrylique sur toile -
69 x 68 cm
Groupe Warlpiri - Yuelamu
- Désert Central

Avec 2 photos de l'artiste
signant son œuvre

300/500 €



33
-
Margaret Lewis Napangardi (c.1956 -)
Sans titre, 1996
Acrylique sur toile - 97,5 x 70 cm
Groupe Warlpiri/Nyirripi- Yuendumu -
Désert Central

500/700 €

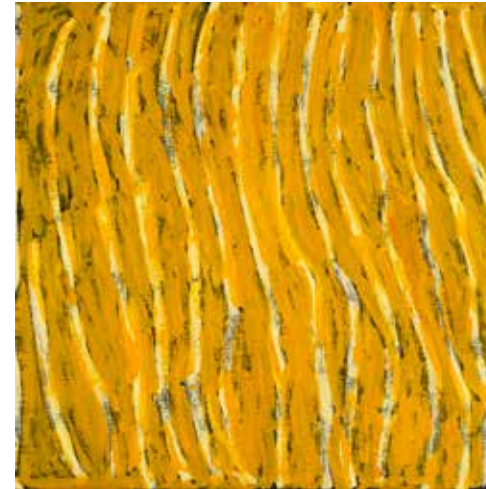
34
-
Johnny Yungut Tjupurrula (c. 1930 - 2016)
Cycle Tingari
Acrylique sur toile - 60 x 60 cm
Groupe Pintupi - Kintore - Désert Occidental

900/1100 €

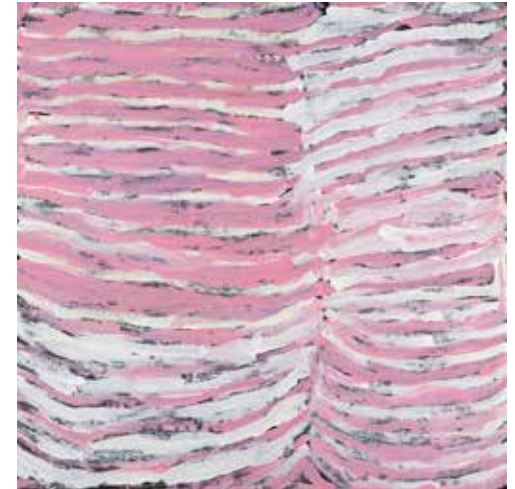


35
-
Lena Pwerle (c. 1925 ou 1934 -)
Body Paint
Acrylique sur toile - 60 x 60 cm env.
Groupe Alyawarre/Anmatyarre - Utopia
- Désert Central

500/600 €



36



37



38



39

36
-
Makinti Napanangka (c. 1930 -2011)
Sans titre
Acrylique sur toile -
60 x 60 cm
Groupe Pintupi - Kintore -
Désert Occidental

900/1100 €

37
-
Makinti Napanangka (c. 1930 -2011)
Sans titre
Acrylique sur toile -
60 x 60 cm
Groupe Pintupi - Kintore -
Désert Occidental

900/1100 €

38
-
Makinti Napanangka (c. 1930 -2011)
Sans titre
Acrylique sur toile -
60 x 60 cm
Groupe Pintupi - Kintore -
Désert Occidental

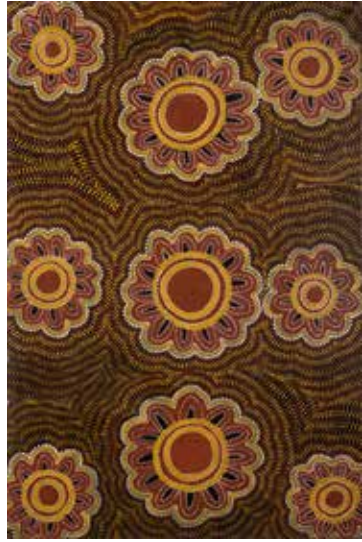
900/1100 €

39
-
Makinti Napanangka (c. 1930 -2011)
Sans titre
Acrylique sur toile -
60 x 60 cm
Groupe Pintupi - Kintore -
Désert Occidental

700/900 €



40



41



42



43



44



45



46



47

40
-
Myrtle Petyarre
(1930 - 2014)
Body Paint - Awelye
Acrylique sur toile -
90 x 60 cm
Groupe Anmatyerre -
Utopia - Désert Central

500/700 €

41
-
Audrey Morton
Kngwarreye (c. 1954 -)
Sans titre
Acrylique sur toile -
83 x 55 cm
Groupe Alyawarre - Utopia
- Désert Central

300/500 €

42
-
Tjunkiya Napaltjarri
(c. 1928 - 2009)
Sans titre, 1999
Acrylique sur toile -
91 x 61 cm
Groupe Pintupi - Kintore -
Désert Occidental

Toile classique pour cette
artiste qui affectionne ses
teintes solaires et s'en est
fait une spécialité

200/300 €

43
-
Nancy Petyarre
(c. 1930 - 2009)
Sans titre
Acrylique sur toile -
89 x 59 cm
Groupe Anmatyerre -
Utopia - Désert Central

500/700 €

44
-
Lorna Brown
Napanangka (1962 -)
Warren Creek
Celebration, 2020
Acrylique sur toile -
89 x 62 cm (non montée
sur châssis)
Groupe Luritja/Pintupi -
Désert Occidental

800/1 000 €

45
-
Nellie Marks Nakamarra
(1976 -)
Women's Ceremony, 2021
Acrylique sur toile -
95 x 72,5 cm
Groupe Pintupi - Kiwirrkura
- Désert Occidental

600/ 800 €

46
-
Kathleen Ngale
(c. 1930 -)
Bush Plum Dreaming
Acrylique sur toile -
84,5 x 63 cm
Groupe Alyawarre/
Anmatyerre - Utopia

800/1 000 €

47
-
Jeannie Mills Pwerle
(1965 -)
Bush Yam, 2021
Acrylique sur toile -
91 x 62 cm
Groupe Alyawarre/
Anmatyerre - Désert
Central - Communauté
d'Utopia

600/800 €



48



49



50



51



52



53



54



55

48

- Margaret Price Petyarre (c. 1940 -)
Sans titre

Acrylique sur toile -
89 x 59 cm
Groupe Anmatyerre -
Utopia - Désert Central

300/500 €

49

- Margaret Price Petyarre (c. 1940 -)
Sans titre

Acrylique sur toile -
90 x 59 cm
Groupe Anmatyerre -
Utopia - Désert Central

300/500 €

50

- Gracie Morton Ngale Pwerle (c. 1956 -)
Bush Plum

Acrylique sur toile -
90 x 60 cm
Groupe Anmatyerre -
Utopia - Désert Central

600/800 €

51

- Rita LoyPula (1971 -)
Bush Yam Seeds, 2020

Acrylique sur toile -
97 x 52 cm
Groupe

600/800 €

52

- Anna Price Petyarre (c. 1965 -)

Acrylique sur toile -
90 x 60 cm
(non montée sur châssis)
Groupe Anmatyerre -
Associée à la communauté
d'Utopia - Désert Central

1 000/1 200 €

53

- Betty Club Mbitjana (1957 -)
My Mothers Dreaming, 2019

Acrylique sur toile -
90 x 60 cm
Groupe Groupe
Anmatyerre - Utopia -
Désert Central

700/900 €

54

- Barbara Reid Napangardi (c. 1962 -)
Sans titre, 2009

Acrylique sur toile -
90 x 60 cm
(non montée sur châssis)
Groupe Pintupi - Désert
Occidental

600/800 €

55

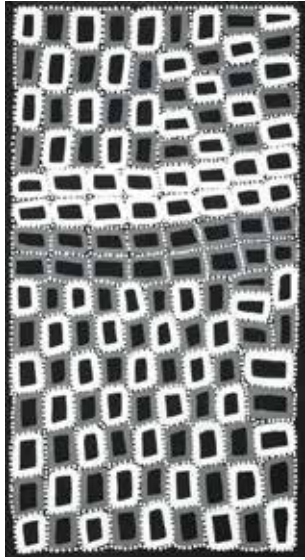
- Jean Hudson Nampitjinpa (1956 -)
Bush Onion Dreaming, 2014

Acrylique sur toile -
90 x 66 cm
Groupe Warlpiri - Yuelamu
- Désert Central

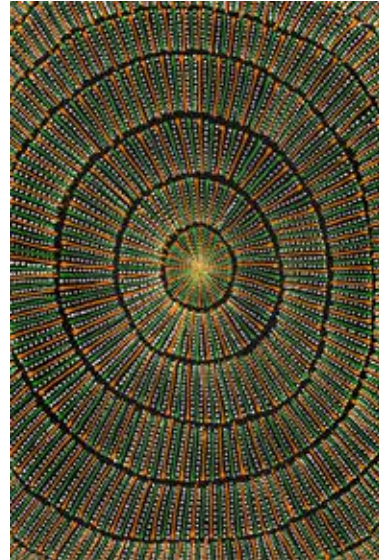
1 000/1 200 €



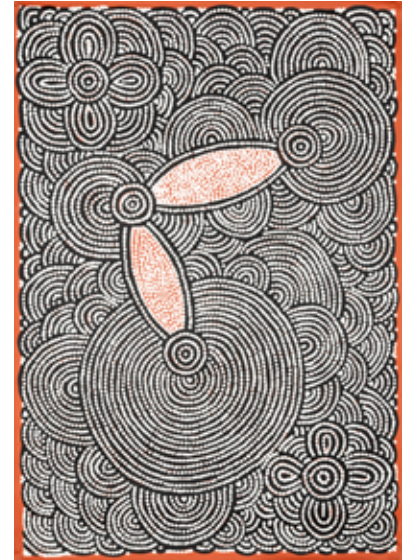
56



57



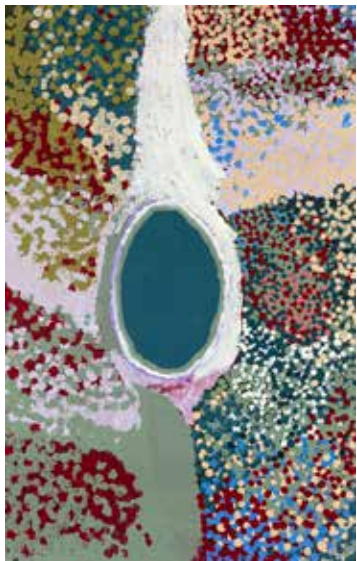
60



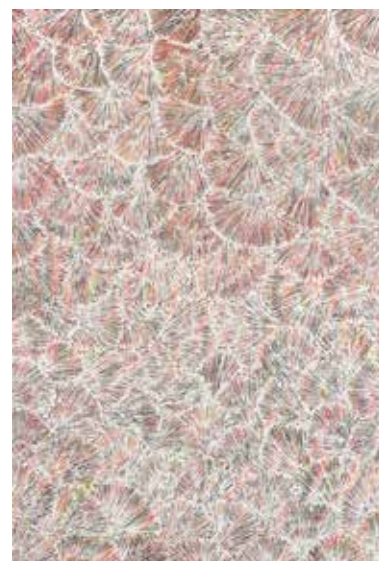
61



58



59



62



63

56

-
Makinti Napanangka
(c. 1930 -2011)
Sans titre
Acrylique sur toile -
95 x 60 cm
(non montée sur châssis)
Groupe Pintupi - Kintore -
Désert Occidental

1 000/1 200 €

57

-
Walala Tjapaltjarri
(c. 1960 -)
Cycle Tingari, 2014
Acrylique sur toile -
94 x 50 cm ()
non montée sur châssis)
Groupe Pintupi - Alice
Springs - Désert Central

1 000/1 200 €

58

-
Nellie Marks Nakamarra
(1976 -)
Puli at Kalimpinpa, 2017
Acrylique sur toile -
88 x 61 cm
Groupe Pintupi - Kiwirrkura
- Désert Occidental

600/800 €

59

-
Yikartu Bumba Jangala
(1939 -)
Sans titre
Acrylique sur toile -
91 x 61 cm
(non montée sur châssis)
Groupe Manyjilyjarra
- Punmu - Australie
Occidentale

1 000/1 200 €

60

-
Mary Rumble Pitjara
(Petyarre) (1957 -)
Kangaroo Dreaming,
2021
Acrylique sur toile -
90 x 61 cm
Groupe Anmatyerre
- Désert Central -
Communauté d'Utopia

400/600 €

61

-
Debra Mc Donald
Nangala (1969 -)
Two Women Dreaming,
2014
Acrylique sur toile -
90 x 61 cm
(non montée sur châssis)
Groupe Pintupi - Papunya
- Désert Central

1 000/1 500 €

62

-
Katie Morton Kemarre
(1943 -)
Sans titre
Acrylique sur toile -
90 x 60 cm
Groupe Alyawarre - Utopia
- Désert central

700/800 €

63

-
Janelle Wilson Napurrula
(1985 -)
Bush-Tailed Possum
Deaming
Acrylique sur toile -
90 x 60 cm
Yuendumu - Territoire du
Nord - Désert Central

400/500 €



64
-
Judy Watson Napangardi
(c. 1925/30 - 2016)
Sans titre, 2014
Acrylique sur toile -
96 x 71 cm
Groupe Warlpiri -
Yuendumu - Désert
Central

2 000/2 500 €

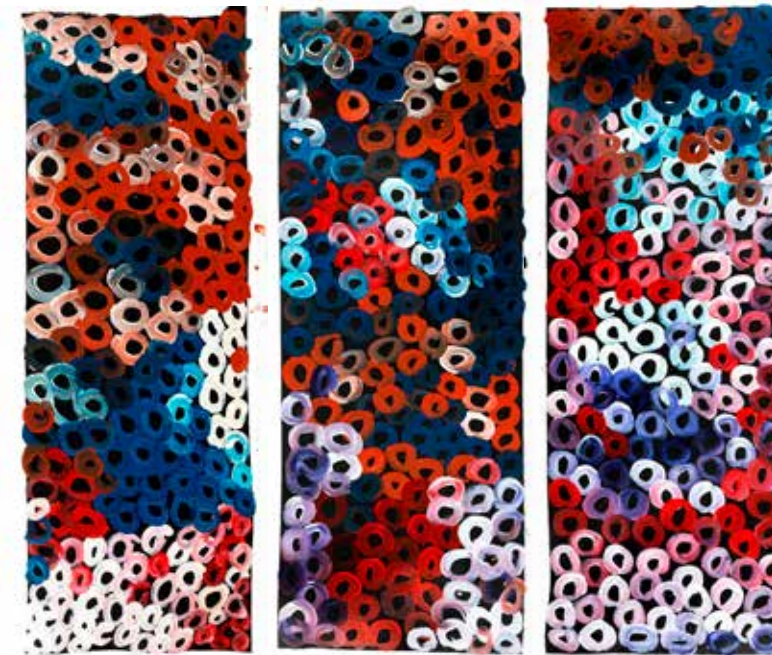
65
-
Gloria Petyarre
(c. 1938/45 - 2021)
Leaves-Bush Medicine,
2009
Acrylique sur toile -
87 x 60 cm
Groupe Anmatyerre -
Utopia- Désert Central

1 200/1 500 €



66
-
Kathleen Petyarre
(c. 1940 - 2018)
Bush Seeds
Acrylique sur toile -
94 x 60 cm
Groupe Anmatyerre -
Utopia - Désert Central

1 200/1 500 €



67

68

69



Ces œuvres sont issues d'un rouleau d'une suite de 9 acryliques (125 x 46 cm chaque) effectuées dans le cadre d'un workshop organisé par Claire Harris et Fred Torres avec Minnie Pwerle pour la Flinders Lane Gallery que nous proposerons dans nos ventes. Les 3 œuvres présentées dans ce catalogue seront vendues avec faculté de réunion.

67
-
Minnie Pwerle (c. 1910/22 - 2006)
Sans titre, n° 5411, 2003
Acrylique sur toile - 125 x 46 cm
(non montée sur châssis)
Groupe Anmatyerre / Alyawarre -
Utopia - Désert Central

1 800/2 000 €

68
-
Minnie Pwerle (c. 1910/22 - 2006)
Sans titre, n° 5412, 2003
Acrylique sur toile - 125 x 46 cm
(non montée sur châssis)
Groupe Anmatyerre / Alyawarre -
Utopia - Désert Central

1 800/2 000 €

69
-
Minnie Pwerle (c. 1910/22 - 2006)
Sans titre, n° 5413, 2003
Acrylique sur toile - 125 x 46 cm
(non montée sur châssis)
Groupe Anmatyerre / Alyawarre -
Utopia - Désert Central

1 800/2 000 €





72

-
Kathleen Petyarre
 (c. 1940 - 2018)
Mountain Devil Lizard Dreaming
 Acrylique sur toile -
 120 x 120 cm
 Groupe Anmatyerre -
 Utopia - Désert Central

5 000/6 000 €

73

-
Abie Loy Kemarre
 (1972 -)
Woman's Body Painting
 Acrylique sur toile -
 120 x 120 cm
 Groupe Anmatyerre -
 Utopia - Désert Central

Avec 4 photos de l'artiste
 signant son œuvre

1 200/1 500 €



70

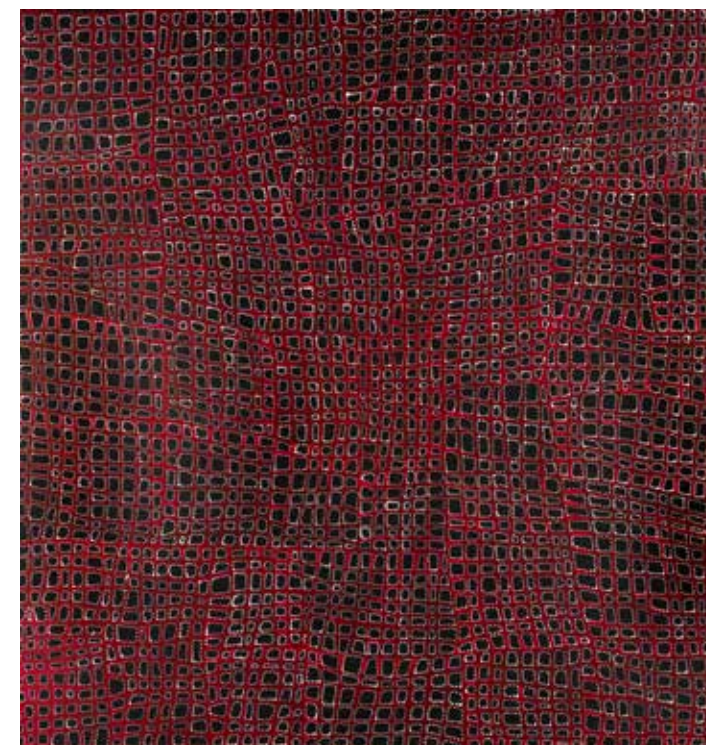
-
Gloria Petyarre
 (c. 1938/45 - 2021)
Medicine Leaves, 2006
 Acrylique sur toile -
 182 x 140 cm
 Groupe Anmatyerre -
 Utopia - Désert Central

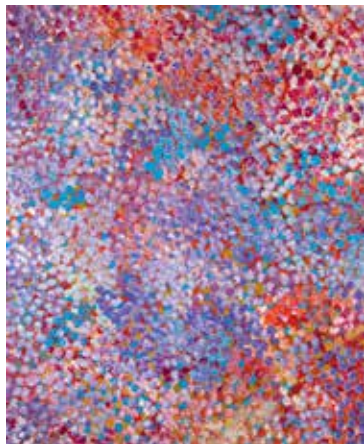
6 000/8 000 €

71

-
Ningura Napurrula
 (c. 1938 - 2014)
Rockholes
 Acrylique sur toile -
 190 x 130 cm
 Groupe Pintupi - Kintore -
 Désert Occidental

3 000/3 500 €

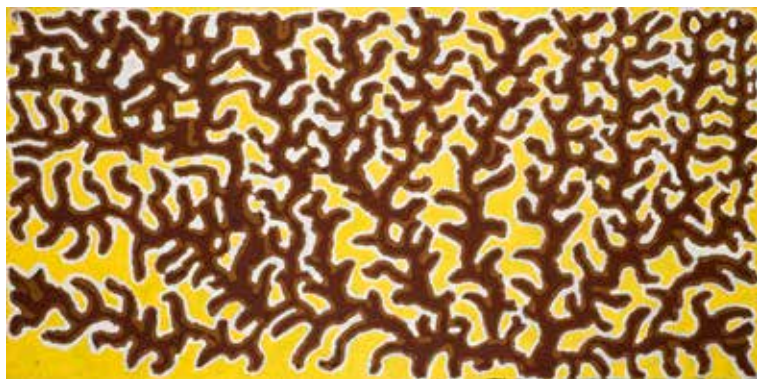




74



75



77



76

74
-
Polly Ngale (c. 1935 -)
Bush Plum
Acrylique sur toile -
100 x 81 cm
Groupe Anmatyerre -
Utopia - Désert Central

1 000/1 200 €

75
-
Narputta Jugadai Nangala (c. 1933 - 2010)
Sans titre, 1998
Acrylique sur toile -
101 x 91 cm
Groupe Pintupi - Haasts Bluff (Ikuntji) - Désert Central

800/1 000 €

76
-
Daisy Jugadai Napaltjarri (c. 1955-2008)
Sans titre, 1999
Acrylique sur toile -
121,5 x 71 cm
Groupe Pintupi/Luritja - Haasts Bluff - Désert Central

800/1 000 €

77
-
Kuntungka Napanangka (XXe)
Sans titre
Acrylique sur toile -
153,3 x 76 cm
Groupe Warlpiri - Yuendumu - Désert Central

400/600 €

78
-
Abie Loy Kemarre (1972 -)
Body painting, 2015
Acrylique sur toile - 147 x 94 cm
(non montée sur châssis)
Groupe Anmatyerre - Utopia - Désert Central

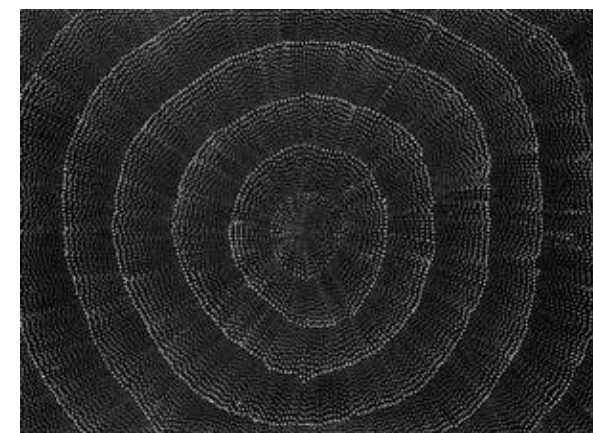
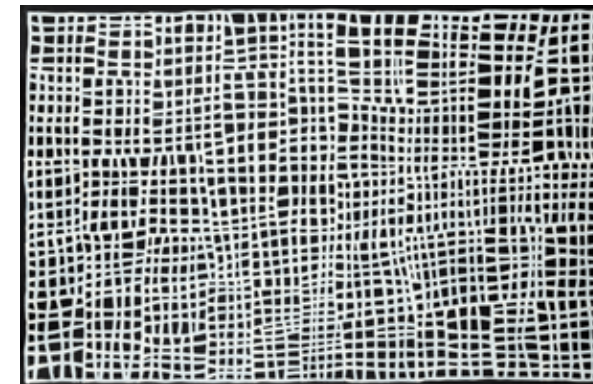
2 000/2 500 €

79
-
Linda Syddick Napaltjarri (c. 1937 -)
Sans titre
Acrylique sur toile - 130 x 90 cm
Groupe Pintupi - Désert Occidental

1 500/1 800 €

80
-
Lilly Kelly Napangardi (1948 -)
Sans titre
Acrylique sur toile - 133 x 97 cm
Groupe Warlpiri/Luritja - Mt Liebig - Désert Central

1 000/1 300 €



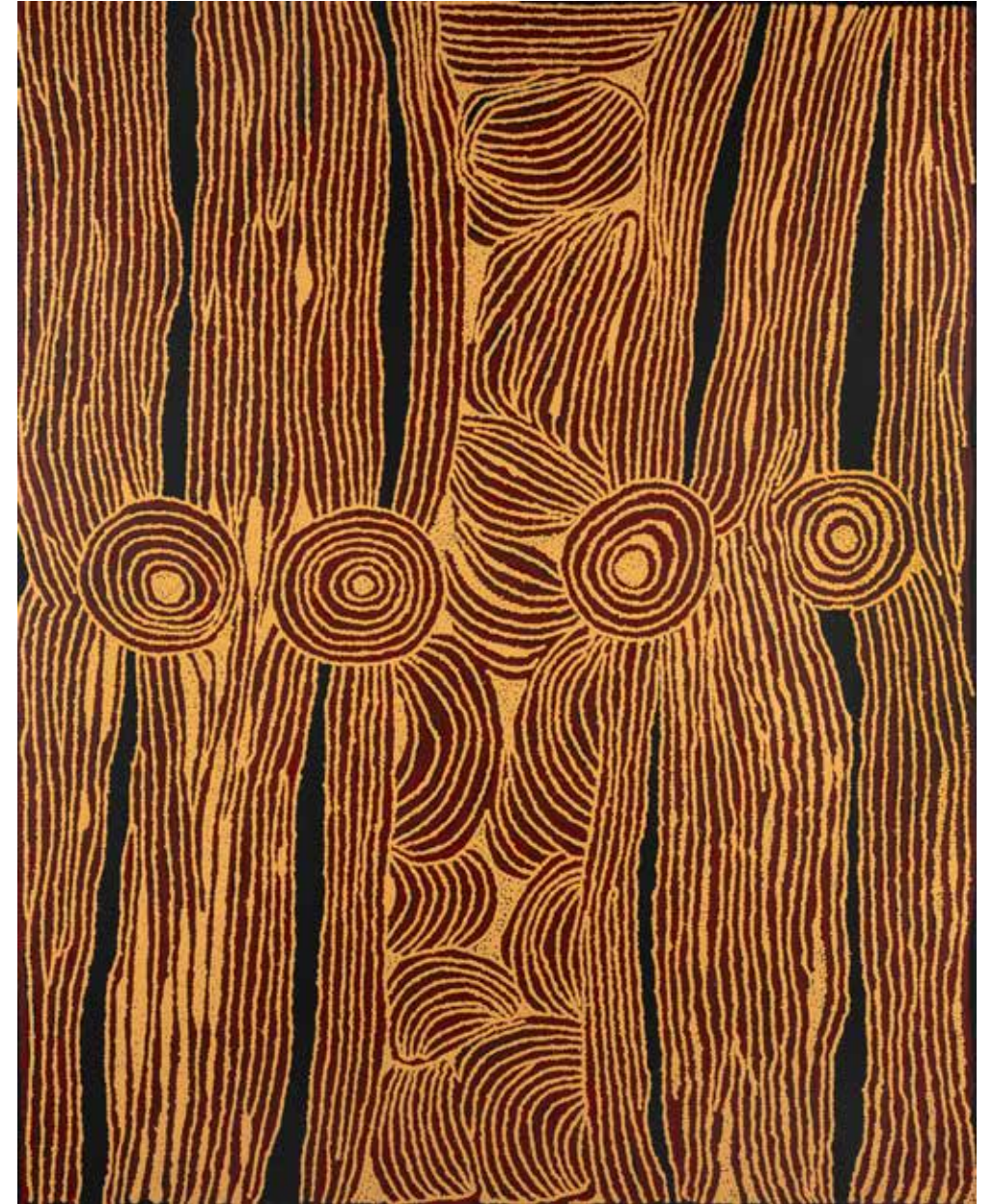


81
-
Ningura Napurrula
(c. 1938 - 2014)
Sans titre
Acrylique sur toile -
120 x 90 cm
Groupe Pintupi - Kintore -
Désert Occidental

3 200/3 500 €

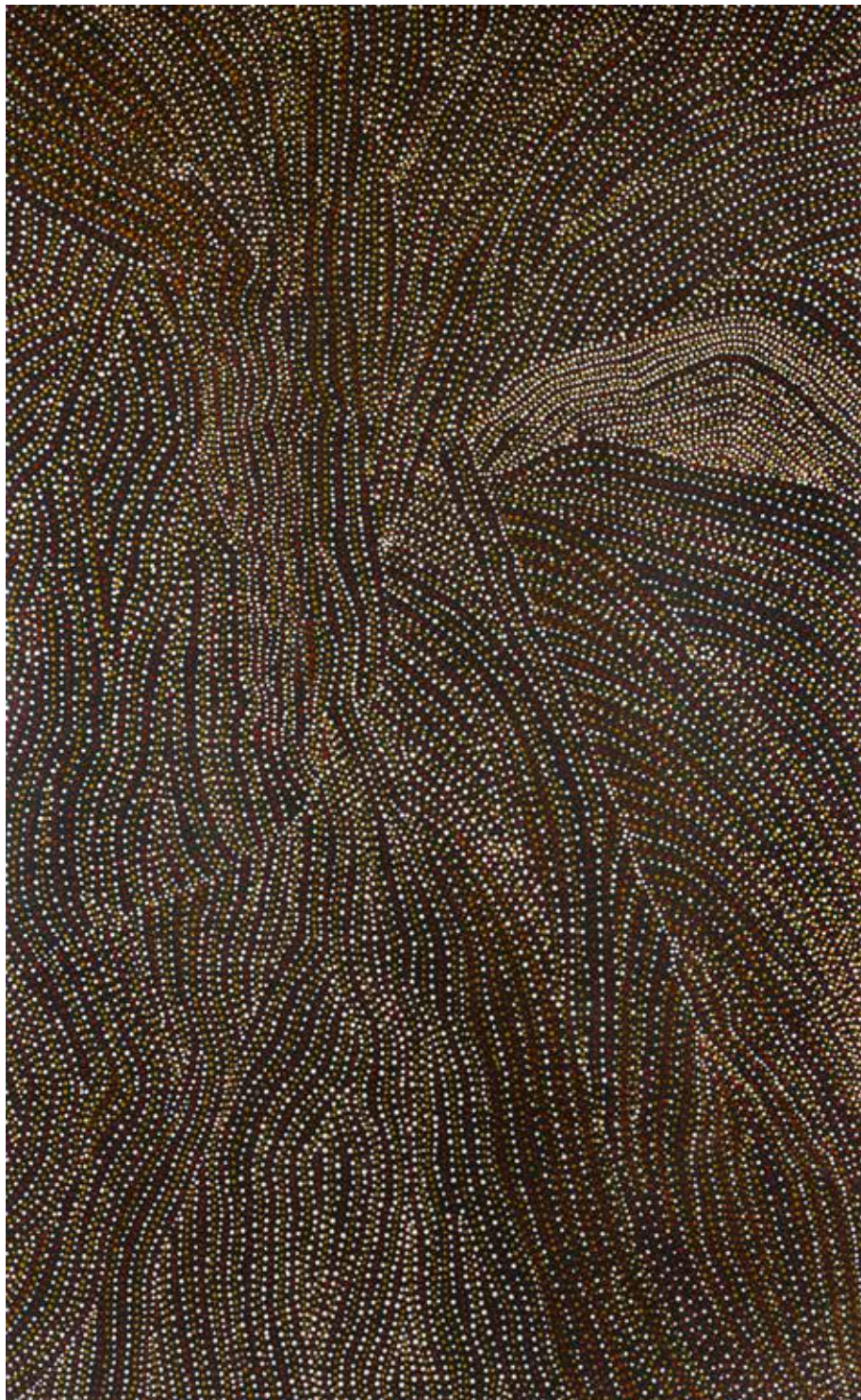
82
-
Linda Syddick
Napaltjarri (c. 1937 -)
Sans titre
Acrylique sur toile -
128 x 94,5 cm
Groupe Pintupi - Kintore -
Désert Occidental

1 800/2 200 €



83
-
Ningura Napurrula
(c. 1938 - 2014)
Sans titre
Acrylique sur toile -
153 x 122 cm
Groupe Pintupi - Kintore -
Désert Occidental

4 000/6 000 €



84

84

-

Dorothy Napangardi (c. 1950 - 2013)

Mina Mina

Acrylique sur toile - 200 x 121 cm

Groupe Warlpiri - Yuendumu - Désert Central

8 000/12 000 €



85

85

-

Dorothy Napangardi (c. 1950 - 2013)

Mina Mina

Acrylique sur toile - 130 x 95 cm

(non montée sur châssis)

Groupe Warlpiri - Yuendumu - Désert Central

6 000/8 000 €



86



87

86

-
Gabriella Possum Nungurrayi (1967 -)
Seven Sisters Dreaming, 2021

Acrylique sur toile -
 193 x 112 cm
 Groupe Anmatyerre - Désert Central - Associée à la
 communauté de Papunya - Melbourne

3 000/3 500 €

87

-
Tommy (Yannima Pikarli) Watson (c. 1930/35 -)
Sans titre

Acrylique sur toile -112 x 101 cm
 Groupe Pitjantjatjarra - Amata/Alice Springs -
 Désert Central

10 000/12 000 €



88

-
Abie Loy Kemarre (1972 -)
Woman's body painting, 2010
 Acrylique sur toile - 149 x 94
 cm
 Groupe Anmatyerre - Désert
 Central - Utopia

2 000/2 500 €

89

-
Minnie Pwerle
(c. 1910/22 - 2006)
Bush Melon Seeds, 1999
 Acrylique sur toile - 120 x 90 cm
 Groupe Anmatyerre/
 Alyawarre - Utopia - Désert
 Central

1 500/2 000 €



90

-
Kathleen Petyarre (c. 1940 - 2018)
Sans titre
 Acrylique sur toile - 201 x 190 cm
 Groupe Anmatyerre - Alice Springs - Désert Central

15 000/20 000 €

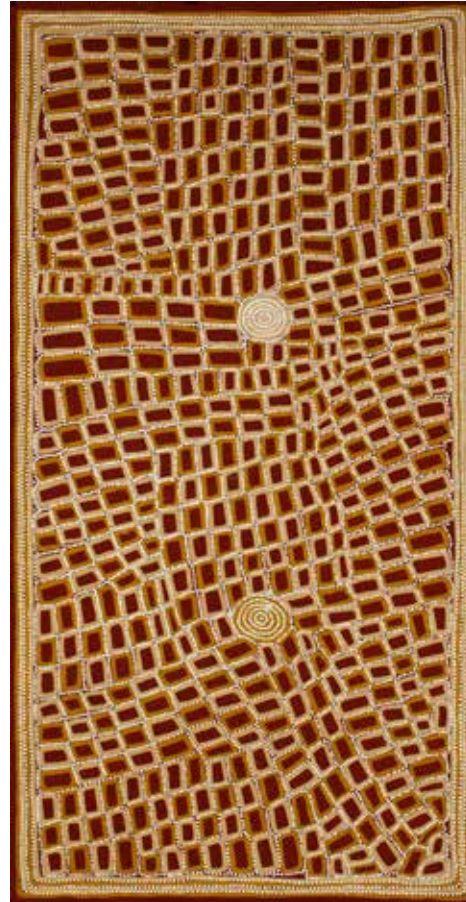


91

-
Ronnie Tjampitjinpa (c. 1943 -)
Tingari Dreaming
 Acrylique sur toile - 206,5 x 120 cm
 Groupe Pintupi - Désert Occidental

Avec 36 photos du work in progress

6 000/6 500 €



92

-
Walala Tjapaltjarri (c. 1960 -)
Tingari, 2016
 Acrylique sur toile - 211 x 108 cm (non montée sur châssis)
 Groupe Pintupi - Kiwirrkurra/Alice Springs

2 000/2 500 €



93

-
Judy Watson Napangardi (c. 1925/30 - 2016)
sans titre
 Acrylique sur toile - 200 x 130
 (non montée sur châssis)
 Groupe Warlpiri - Yuendumu - Désert Central

5 000/7 000 €



94
-
Clifford Possum Tjapaltjarri (1932 - 2002)
Spear Dreaming, 2001
Acrylique sur toile - 140 x 140 cm
Groupe Anmatyerre - Désert Central

4 000/6 000 €

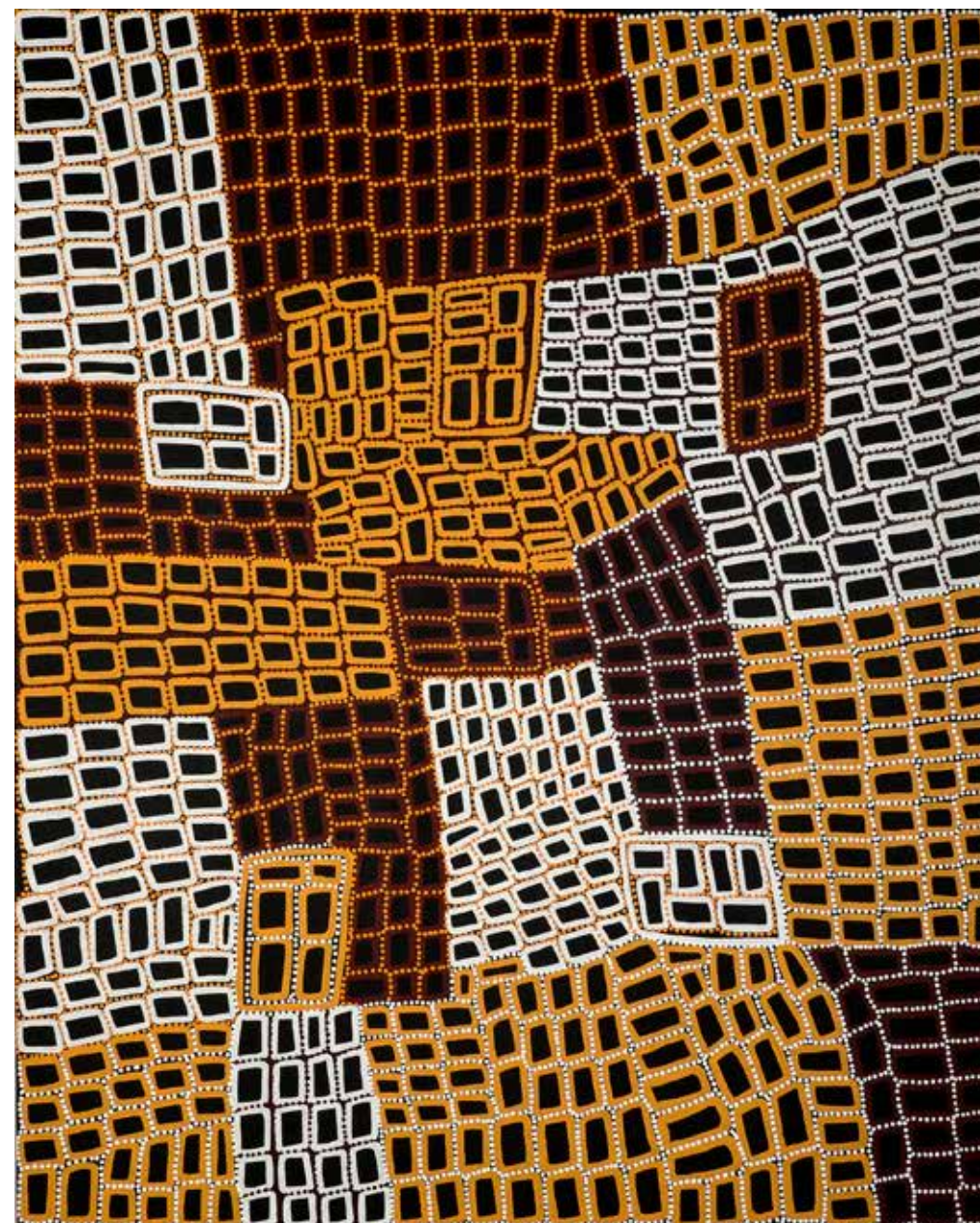
95
-
Michael Nelson Jagamara (c. 1940/1946/1949 - 2021)
Sans titre, 2008
Acrylique sur toile - 120 x 120 cm
Groupe Warlpiri - Papunya - Désert Central

800/1 200 €

96
-
Stumpy Brown Nyuju (1924 - 2011)
Ngupawarlu
Acrylique sur toile - 98,5 x 91 cm
Groupe Wangkajungka - Fitzroy Crossing - Sud du Kimberley

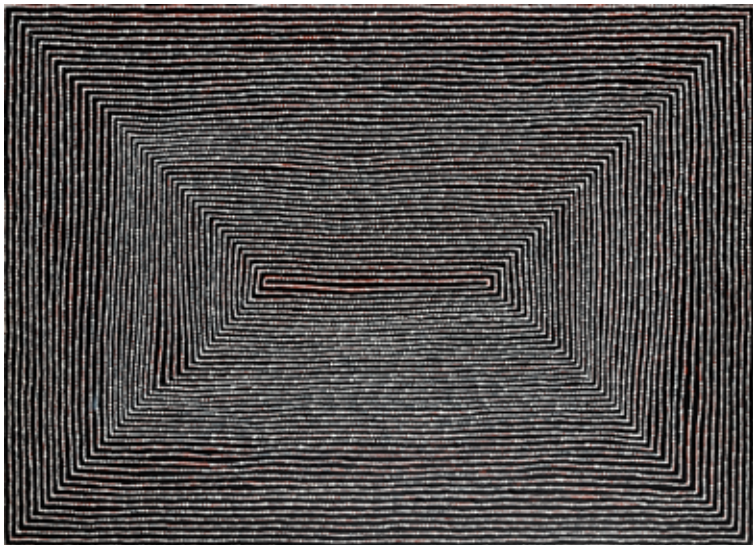
Cette toile évoque Ngupawarlu, un point d'eau assez grand à proximité du puit 39 sur la fameuse Canning Stock Route. L'eau y est salée mais peut-être consommée lorsqu'il ne fait pas trop chaud. Ce site a une importance spirituelle.

2 800/3 000 €



97
-
Walala Tjapaltjarri (c. 1960 -)
Sans titre
Acrylique sur toile - 151 x 121 cm
Groupe Pintupi - Kintore - Désert Occidental

4 000/5 000 €



98
-
Bob Gibson Tjungurrayi
(1974 -)
Tingari, 2020
Acrylique sur toile -
206 x 153 cm
(non montée sur châssis)
Groupe Ngaanyatjarra -
Communauté de Tjukurla
- Australie Occidentale

2 500/3 000 €

99
-
Matthew West
Tjupurrula (c. 1979 -)
Acrylique sur toile -
131 x 94,5 cm
Groupe Pintupi -
Kiwirrkurra - Désert
Occidental

Frère de Bobby West
et fils de Freddie West
Tjakamarra, Matthew
peint depuis 2002.

1 500/2 000 €



100
-
Judy Watson Napangardi
(c. 1925/30 - 2016)
Mina Mina Dreaming -
2010
Judy Watson Napangardi
(c. 1925/30 - 2016)
Acrylique sur toile -
150 x 90 cm
Groupe Warlpiri -
Yuendumu - Désert
Central

Avec photos du work in
progress

5 000/6 000 €

101
-
Molly Pwerle (c. 1919 -)
Atwengerrp - Awelye
Acrylique sur toile -
120 x 90 cm
Groupe Anmatyerre
/Alyawarre - Utopia -
Désert Central

1 500/1 800 €





102
-
Walangkura Napanangka (c. 1940 - 2014)
Acrylique sur toile -
124 x 60 cm
Groupe Pintupi - Désert Occidental - Kintore

1 800/2 000 €

103
-
Ningura Napurrula (c. 1938 - 2014)
Sans titre, 2011
Acrylique sur toile -
130 x 60 cm
Groupe Pintupi - Kintore - Désert Occidental

1 500/2 000 €

104
-
Michael Nelson Jagamara (c. 1940/1946/1949 - 2021)
Sans titre
Acrylique sur toile -
121 x 92 cm
Groupe Warlpiri - Papunya - Désert Central

2 000/2 200 €



105
-
Abie Loy Kemarre (1972 -)
Bush Medicine Leaves, 2021
Acrylique sur toile -
150 x 95,5 cm
Groupe Anmatyerre - Utopia - Désert Central

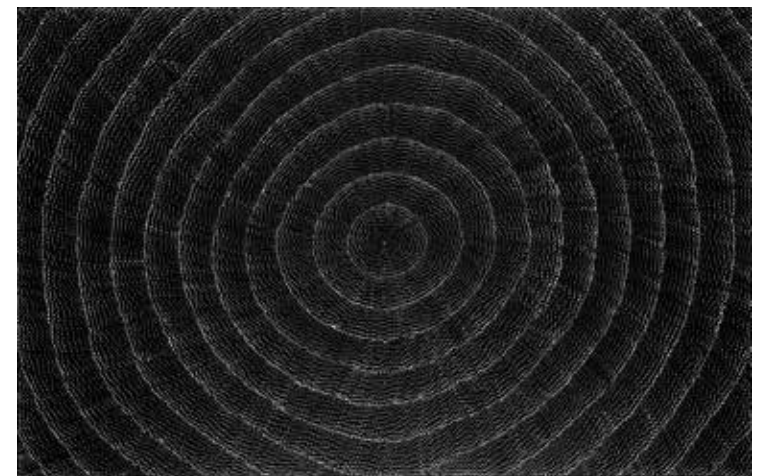
2 500/3 000 €

106
-
Lilly Kelly Napangardi (1948 -)
Rock Holes, 2017
Acrylique sur toile -
153 x 98 cm
Groupe Warlpiri / Luritja - Mt Liebig - Désert Central

1 800/2 000 €

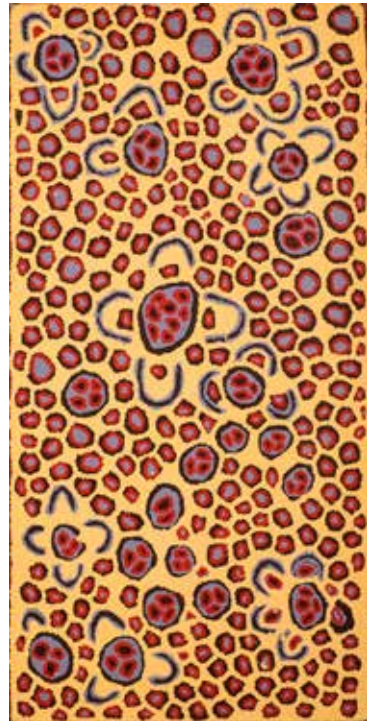
107
-
Gracie Morton Ngale Pwerle (c. 1956 -)
Bush Yam Leaves, 2019
Acrylique sur toile -
150 x 94 cm
Groupe Alyawarre / Anmatyerre - Désert Central - Communauté d'Utopia

2 000/2 200 €





108



109



110



111

108

-
Adam Gibbs Tjapaltjarri
(1967 -)
Honey Ant Dreaming,
2009
Acrylique sur toile -
91 x 46 cm
Groupe Pintupi -
Désert Occidental

700/900 €

109

-
Yuyuya Nampitjinpa
(c. 1946 -)
Sans titre
Acrylique sur toile -
91 x 46 cm
Groupe Pintupi -
Désert Occidental

500/700 €

110

-
George Tjungurrayi
(c. 1947 -)
Sans titre, 1998
Acrylique sur toile -
91 x 46 cm
Groupe Pintupi - Désert
Occidental - Kintore

400/600 €

111

-
Walala Tjapaltjarri
(c. 1960 -)
Tingari Dreaming
Acrylique sur toile -
90 x 39 cm
Groupe Pintupi - Alice
Springs - Désert Central

600/700 €

112

-
Minnie Pwerle
(c. 1910/22 - 2006)
Awelye
Acrylique sur toile -
152 x 87 cm
Groupe Anmatyerre
/Alyawarre - Utopia -
Désert Central

3 500/4 000 €

113

-
Bugai Whyoulter
Purungu (1939 -)
Sans titre
Acrylique sur toile -
152 x 76 cm
(non montée sur châssis)
Groupe Kartujarra -
Newman - Australie
Occidentale

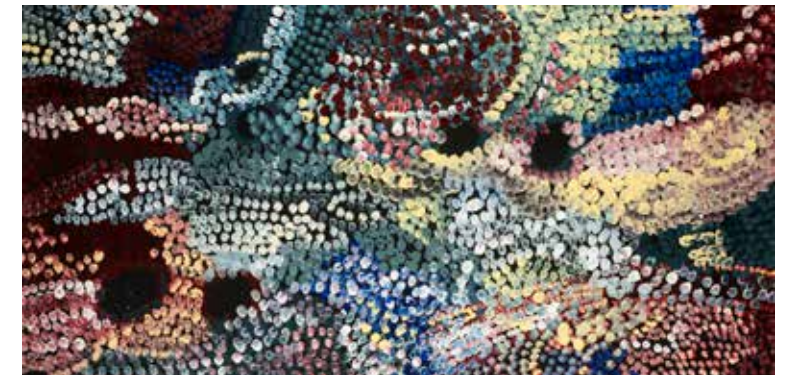
2 200/2 500 €

114

-
Betty Club Mbitjana
(1957 -)
Body Paint, 2015
Acrylique sur toile -
150 x 90 cm
(non montée sur châssis)
Groupe Anmatyerre -
Utopia - Désert Central

Betty Mbitjana est la fille
de l'artiste Minne Pwerle
et la sœur de l'artiste
Barbara Weir.
Depuis le décès de sa mère
Betty s'est concentrée sur
les peintures corporelles
que les initiées d'Utopia
se peignent sur le haut du
corps pour les cérémonies
de l'Awelye.

1 000/1 200 €





115
-
Margaret Turner Petyarre (1945 - 2008)
Grass Seeds, 2006
Acrylique sur toile -
145 x 90 cm
Groupe Anmatyerre -
Utopia - Désert Central

1 500/1 800 €

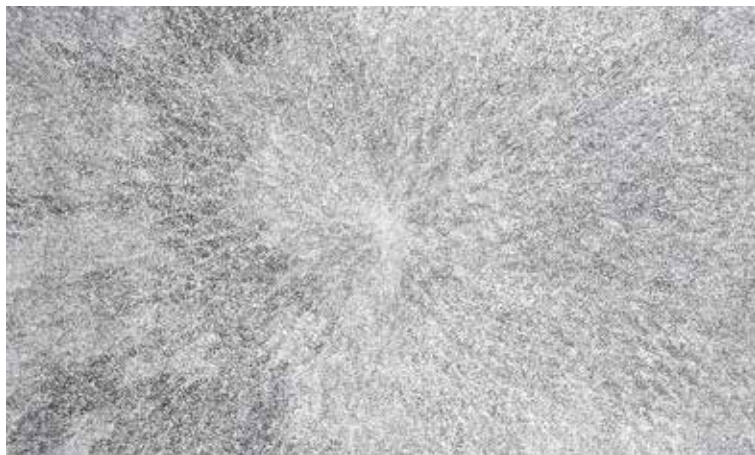
116
-
Cindy Morton Pwerle (1976 -)
Bush Plum Dreaming
Acrylique sur toile -
150 x 88 cm
Groupe Alyawarre -
Utopia - Désert Central

Avec 2 photos de l'artiste
signant son œuvre

700/900 €

117
-
Lousie Mc Millan (XXè -)
Bush Medicine Leaves, 2020
Acrylique sur toile -
148 x 89 cm
(non montée sur châssis)
Groupe Anmatyerre - Alice
Springs - Désert Central

1 400/1 600 €



118
-
Gloria Petyarre (c. 1938/45 - 2021)
Bush Medicine leaves, 2009
Acrylique sur toile -
202 x 109 cm
Groupe Anmatyerre -
Utopia - Désert Central

2 800/3 000 €

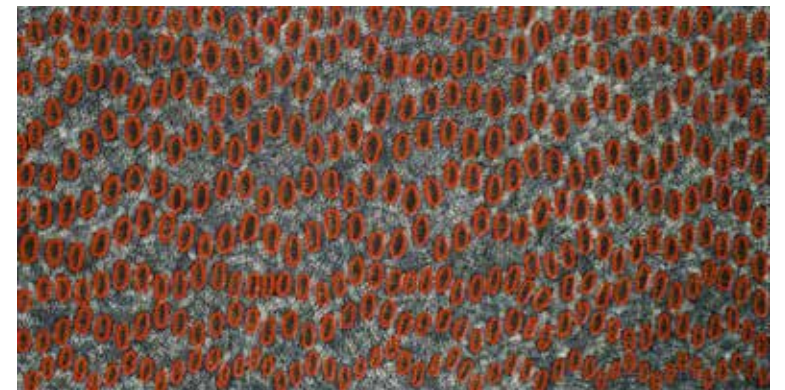
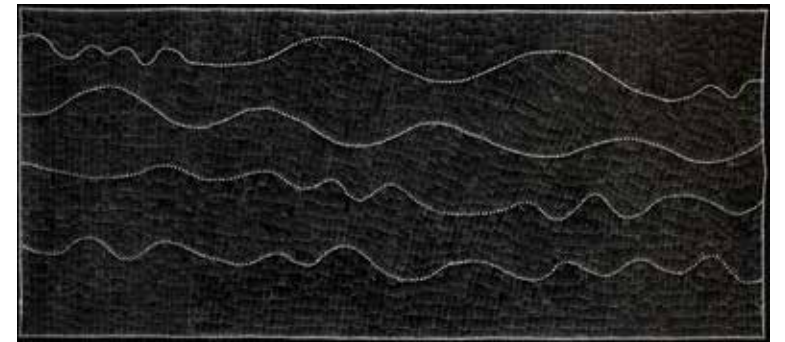
119
-
Lilly Kelly Napangardi (1948 -)
Acrylique sur toile -
230 x 100
(non montée sur châssis)
Groupe Warlpiri - Mt Liebig
- Désert Occidental

2 000/2 500 €

120
-
Ngoia Pollard Napaltjarri (c. 1950 -)
Swamps around Nypiri, 2009
Acrylique sur toile -
207 x 107 cm
Mont Liebig -
Désert Occidental

Cette peinture s'inspire
de sites argileux qui se
gorgent d'eau après les
pluies. Ces sites sont
associés à un Serpent
Wanampi (serpent d'eau)
qui creusa de nombreux
trous pour y dormir. Un
groupe important de
Femmes campa dans
cette région cherchant
de la nourriture, dont des
baies.

2 000/2 200 €





121
-
Nancy Ross Nungurrayi (1935 - 2010)
Kungka
Acrylique sur toile - 177 x 60 cm
(non montée sur châssis)
Groupe Pintupi - Kintore - Désert Occidental

Cette toile nous offre un bel aperçu de la production des femmes de cette région avec des motifs à plusieurs niveaux de lecture. Elle s'inspire ici du Rêve de Ninu.

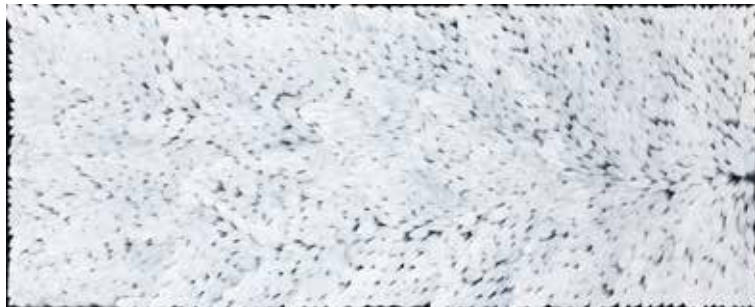
800/1 000 €



122
-
Louise Numina Napanangka (1976 -)
Bush Medicine Leaves, 2013

Acrylique sur toile - 154 x 50 cm
Groupe Anmatyerre - Tennant Creek/Alice Springs/Darwin

350/450 €



123
-
Caroline Numina Napanangka (1976 -)
Bush Medicine Leaves

Acrylique sur toile - 151 x 61 cm
(non montée sur châssis)
Groupe Anmatyerre - Tennant Creek/Alice Springs/Darwin - NT

500/700 €



124
-
Kathleen Ngale (c. 1930 -)
Bush Plum Dreaming

Acrylique sur toile - 143 x 46 cm
Groupe Alyawarre/Anmatyerre - Utopia

900/1 100 €



125
-
Wintjiya Napaltjarri (c. 1930 - 2014)
Sans titre

Acrylique sur toile - 168 x 45 cm
Groupe Pintupi - Désert Central - Kintore/Kiwirrkura

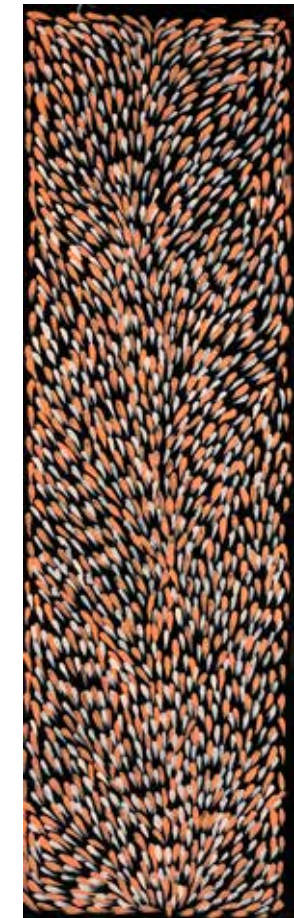
2 000/2 500 €



126
-
Ronnie Tjampitjinpa (c. 1943 -)
Cycle Tingari, 1997

Acrylique sur toile - 120 x 30 cm
Groupe Pintupi - Kintore - Désert Occidental

1 500/2 000 €



127
-
Gloria Petyarre (c. 1938/45 - 2021)
Leaves, 2011

Acrylique sur toile - 100 x 30 cm
Groupe Anmatyerre - Utopia - Désert Central

800/1 000 €



128

-
Gloria Petyarre (c. 1938/45 - 2021)
Bush Medicine, 2009
 Acrylique sur toile - 200 x 110 cm
 Groupe Anmatyerre - Uptopia - Désert Central

2 800/3 200 €

129

-
Michelle Possum Nungurrayi (1969/70 -)
Worm Dreaming, 2010
 Acrylique sur toile - 235 x 145 cm
 Groupe Anmatyerre - Désert Central - Associée à la
 communauté de Papunya - Melbourne

1 500/1 800 €

130

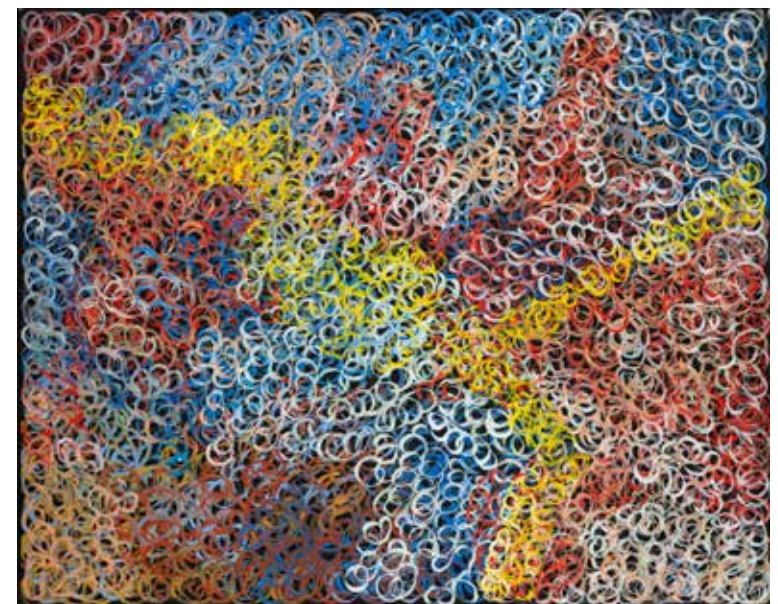
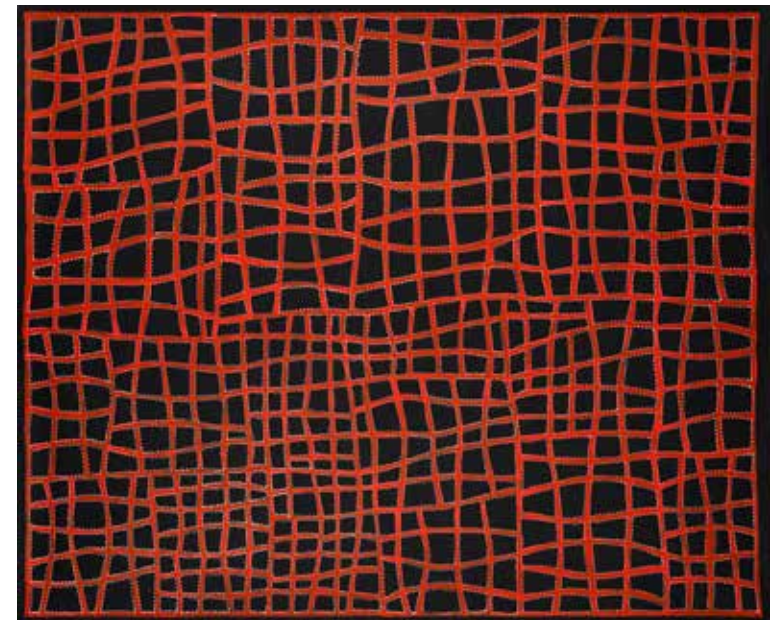
-
Abie Loy Kemarre (1972 -)
Body painting, 2013
 Acrylique sur toile -
 119 x 96 cm
 (non montée sur châssis)
 Groupe Anmatyerre -
 Utopia - Désert Central

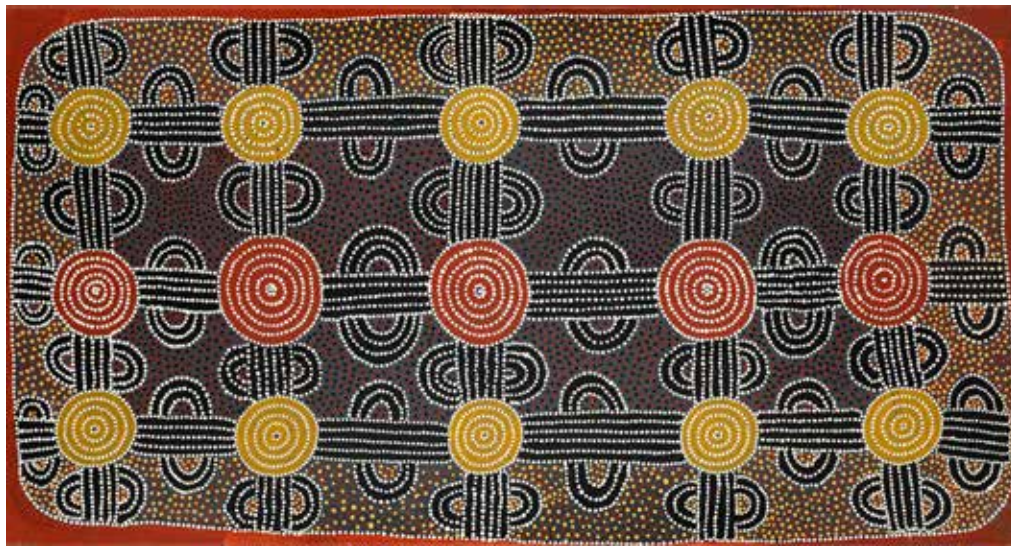
1 800/2 200 €

131

-
Gloria Petyarre (c. 1938/45 - 2021)
Mountain Devil Lizard, 2014
 Acrylique sur toile -
 122 x 98 cm
 Groupe Anmatyerre -
 Utopia - Désert Central

1 000/1 500 €





132
-
Lindsay Bird Mpetyane
(c. 1935 -)
Sans titre
Acrylique sur toile -
120 x 60 cm
Groupe Anmatyerre -
Utopia - Désert Central

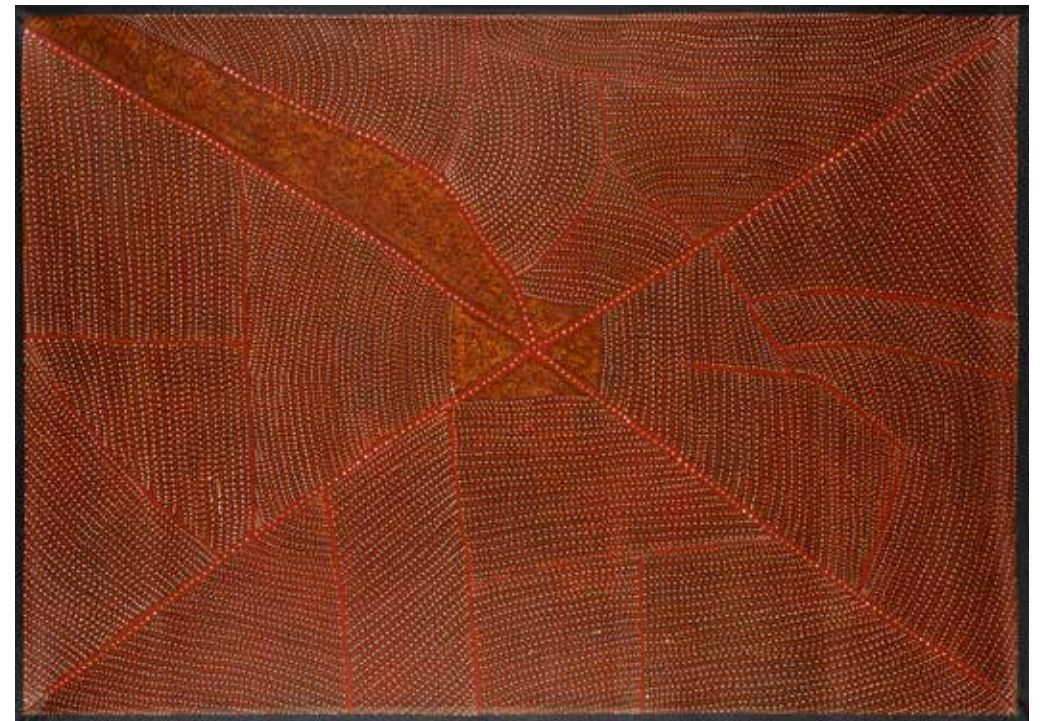
1 500/1 800 €

133
-
Josie Petrick Kemarre
(c. 1945/53 -)
Sans titre, 2006
Acrylique sur toile -
112 x 52 cm
Groupe Anmatyerre -
Utopia - Désert Central

800/1 000 €

134
-
Joy Purvis Petyarre
(c. 1962 -)
Bush Yam Seeds, 2019
Acrylique sur toile -
100 x 50 cm (non montée sur châssis)
Groupe Anmatyerre -
Utopia - Désert Central

400/ 600 €

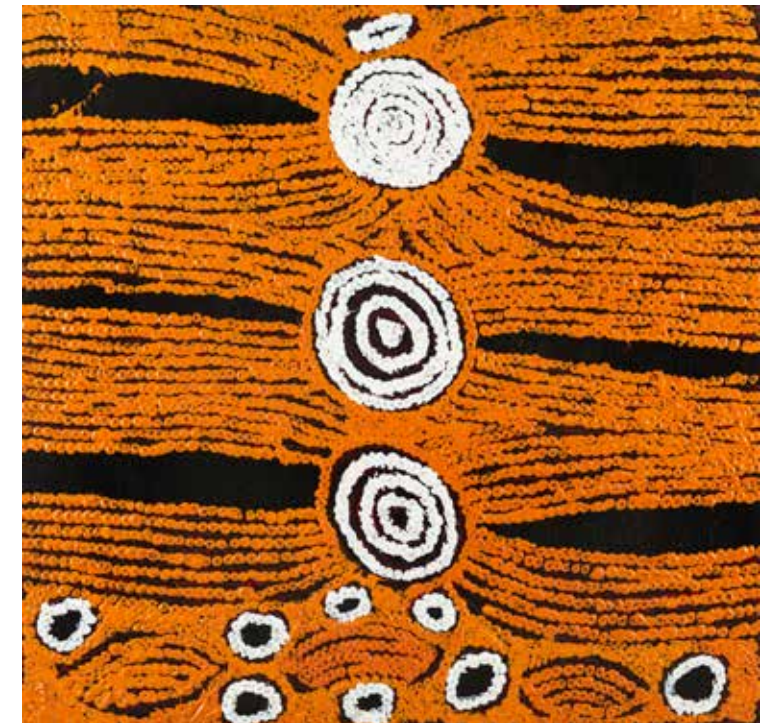


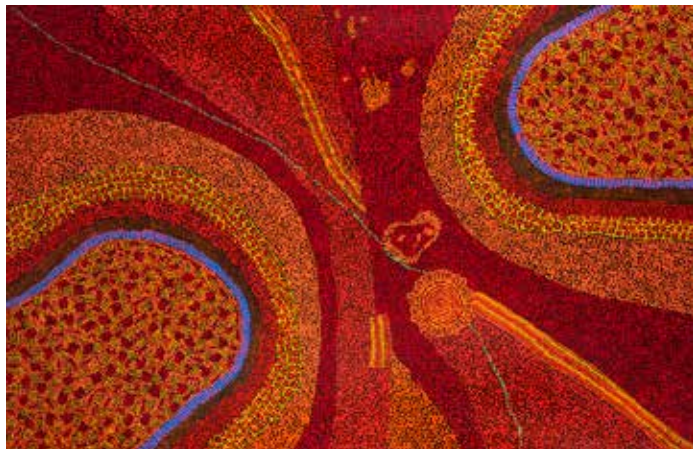
135
-
Kathleen Petyarre
(c. 1940 - 2018)
Mountain Devil Lizard Dreaming, 2012
Acrylique sur toile -
132 x 95 cm
(non montée sur châssis)
Groupe Anmatyerre -
Utopia - Désert Central

5 000/5 500 €

136
-
Ningura Napurrula
(c. 1938 - 2014)
Sans titre
Acrylique sur toile -
89 x 89 cm
Groupe Pintupi - Kintore -
Désert occidental

2 200/2 500 €





137
-
Gracie Ward Napaltjarri
(c. 1971 -)
My Father's Country, 2014
Acrylique sur toile - 158 x 103 cm
Groupe Pintupi - Warakurna -
Désert Occidental

2 000/2 500 €

138
-
Winnie Reid Nakamarra
(c. 1961 -)
Lupul Rock Hole, 2014
Acrylique sur toile - 157 x 101 cm
Groupe Pintupi - Kintore -
Désert Occidental

600/800 €



139
-
Lynette Corby Nungurrayi
(1958 -)
Tree Root Dreaming, 2014
Acrylique sur toile - 152 x 111 cm
Groupe Luritja - Papunya -
Désert Central

800/1 000 €



140
-
Debra Mc Donald Nangala
(1969 -)
Uwalk Watiya Tjuta, 2021
Acrylique sur toile - 105 x 69
cm (non montée sur châssis)
Groupe Pintupi - Papunya -
Désert Occidental

1 200/1 500 €

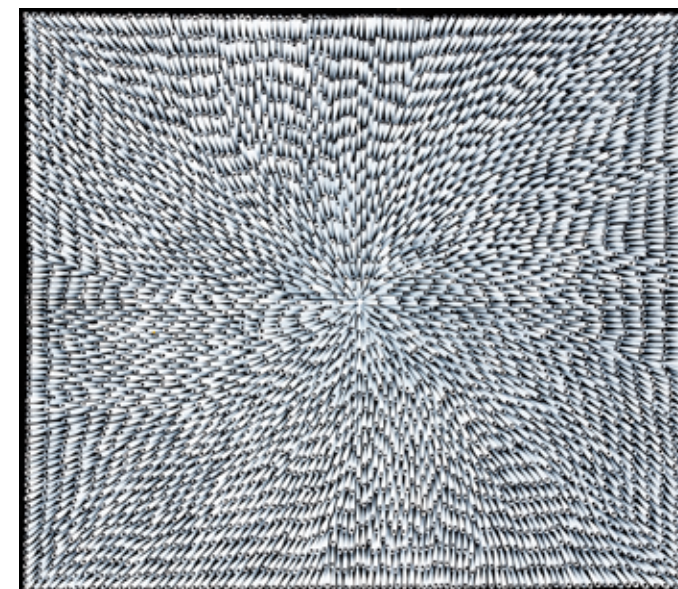
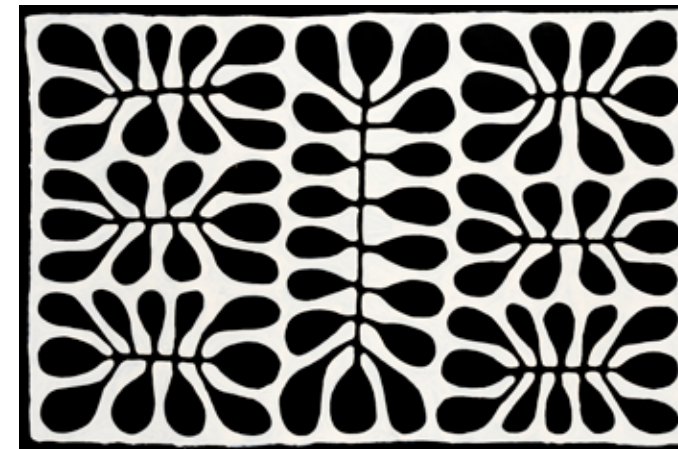
141
-
Walangkura Napanangka
(c. 1940 - 2014)
Women's Ceremony, 2006
Acrylique sur toile - 100 x 56
cm (non montée sur châssis)
Groupe Pintupi - Désert
Occidental

Provenance :
Collection Particulière
Aboriginalart100

1 800/2 200 €

142
-
Freda McNamarra (XXè -)
Bush Medicine Leaves
Acrylique sur toile - 110 x 94
cm (non montée sur châssis)
Groupe Anmatyerre - Utopia -
Désert Central

800/1 000 €





143
-
Long Tom Tjapanangka (1930 - 2006)
Sans titre, 1996
Acrylique sur toile -
121 x 167 cm
Groupe Pintupi/
Ngaatjatjarra - Haasts
Bluff - Désert Central

800/1 000 €

144
-
Narputta Jugadai Nangala (c. 1933 - 2010)
Sans titre, 1997
Acrylique sur toile -
180 x 77 cm
Groupe Pintupi - Haasts
Bluff (Ikuntji) - Désert
Central

800/1 000 €



145
-
Eunice Jack Napanangka (1940 -)
Sans titre, 1994
Acrylique sur toile -
115 x 75 cm
Groupe Pintupi -
Communauté de Haasts
Bluff - Désert Central

400/600 €



146
-
Judy Martin Napangardi (XXè)
Sans titre
Acrylique sur toile -
145 x 72 cm
Groupe Warlpiri -
Lajamanu - Nord du
Désert Central

300/500 €

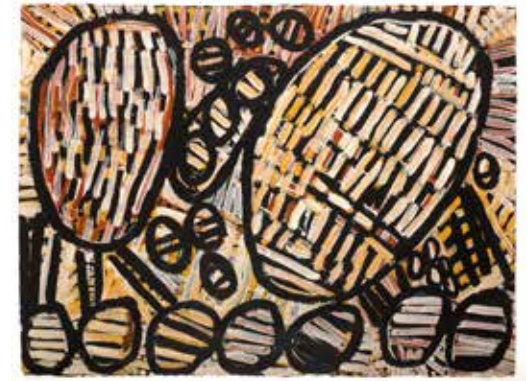


147
-
Maree Puruntatameri (XXè)
Sans titre
Acrylique sur toile -
120 x 78 cm
Groupe Tiwi - îles du Nord
de l'Australie

500/700 €

148
-
Lorna Kantilla (1977 -)
Sans titre
Pigments naturels et
acrylique sur papier -
57 x 76 cm
(70,5 x 90cm encadré)
Groupe Tiwi - îles du Nord
de l'Australie

600/800 €



149
-
Anonyme (XXè)
Jilara
Acrylique sur papier -
57 x 38 cm
(69 x 50 cm encadré)
Groupe Tiwi - îles du nord
de l'Australie

Jilara désigne les motifs
claniques du groupe
tiwi. Souvent inspirés
des peintures corporelles
qui accompagnent les
deux grandes cérémonies
(célébrant la vie dans le
culte associé à l'Igname, de
la mort pour ce qui est des
rituels associés à un mort)

300/400 €





150



151



152



153

150

-
Anonyme (XXè)
Sans titre, années 1960
Pigments naturels sur écorce d'eucalyptus - 14,5 x 26,3 cm (32 x 43 cm avec cadre)
Groupe Yolngu - Terre d'Arnhem

280/320 €

151

-
Anonyme (XXè)
Sans titre, années 1960
Pigments naturels sur écorce d'eucalyptus - 9,5 x 19,5 cm (34 x 23 cm avec cadre)
Groupe Yolngu - Terre d'Arnhem

280/320 €

152

-
Anonyme (XXè)
Sans titre, Années 1960
Pigments naturels sur écorce d'eucalyptus - 16 x 26 cm (29 x 40 cm avec cadre)
Groupe Yolngu - Terre d'Arnhem

320/360 €

153

-
Anonyme (XXè)
Boomerang
Acrylique sur bois - 28 x 15 cm (41 x 27 cm avec cadre)
Groupe Warlpiri - Yuendumu - Désert Central

30/50 €

154

-
Jacky Atjarral (c.1948 -)
Mimih Spirit
Pigments naturels sur bois
H : 120 cm
Groupe Yolngu - Maningrida - Terre d'Arnhem Centrale

Jacky est né vers 1948. Il est également connu pour ses peintures sur écorce, souvent très sobre.

Une tête, un long corps filiforme sur lequel sont peint les rarrks ou des points, et des jambes courtes. C'est ainsi que la plupart des artistes de Terre d'Arnhem sculptent les Mimih. Les Aborigènes de la Terre d'Arnhem occidentale parlent volontiers de l'existence d'esprits qu'ils nomment ainsi Mimih (Mimi). Ces esprits Mimih auraient une organisation sociale proche de celles des Aborigènes, les mêmes langues, vivant en famille. Ils auraient enseigné aux Aborigènes comment survivre dans cette région rocheuse de terre d'Arnhem, comment chasser, pêcher, danser, chanter et peindre. Attention toutefois car ces êtres fantomatiques sont capable d'enlever les gens, voire de tuer. Certains hommes possédant des capacités supra naturelles peuvent entrer en contact avec eux et apprendre ainsi leurs secrets... Si les représentations de ces esprits sont très nombreuses sur les parois rocheuses de cette région, les Aborigènes pensent que ce sont les Mimih qui ont laissé leurs empreintes sur la roche et non pas des Aborigènes qui ont peint ces figures longilignes et gracieuses.

400/600 €

155

-
Anonyme (XXè)
Mimih Spirit
Pigments naturels et acrylique sur bois
H : 118 cm
Groupe Yolngu - Maningrida - Terre d'Arnhem centrale

400/600 €



155

154



157

157

-
Seymour Wulinda (1969 -)
Yawk Yawk
Pigments naturels sur écorce d'eucalyptus - 165 x 41 cm
Groupe Kuninjku - Maningrida - Terre d'Arnhem Centrale

500/700 €

158

-
Sheila Punruntameri (1971 -)
Tunga
Pigments naturels et acrylique sur écorce d'eucalyptus - 60 x 70 x 33 cm
Groupe Tiwi - îles du nord de l'Australie

150/200 €



158



159
-
Dinny Nolan Tjampitjinpa (c. 1922 - †)
Bush Turkey Eating Good Tucker..., 1990
Acrylique sur toile - 130 x 85,5 cm
(non montée sur châssis)
Groupe Warlpiri - Papunya -
Désert Central

600/800 €



160
-
Jeannie Corby Nampitjinpa
Snake Dreaming, 1989
Acrylique sur toile - 126 x 88 cm
(non montée sur châssis)
Groupe Warlpiri - Papunya -
Désert Central

400/600 €

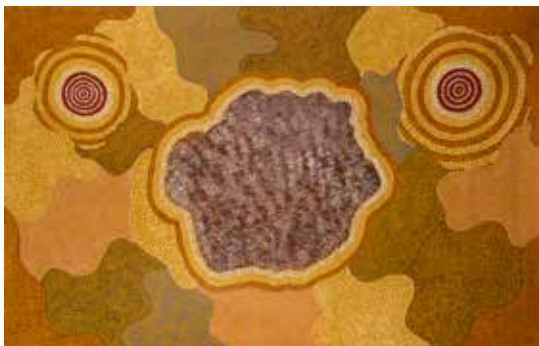


161
-
Don Tjungurrayi (c. 1939 - †)
Rainbow and Water Dreaming, 1993
Acrylique sur toile - 137,5 x 80 cm
(non montée sur châssis)
Groupe Warlpiri/Luritja - Papunya -
Désert Central

600/800 €

162
-
William Sandy (1944 -)
Sans titre, 1989
Acrylique sur toile - 126 x 80 cm
(non montée sur châssis)
Groupe Pitjantjatjara - Papunya -
Désert Central

500/700 €



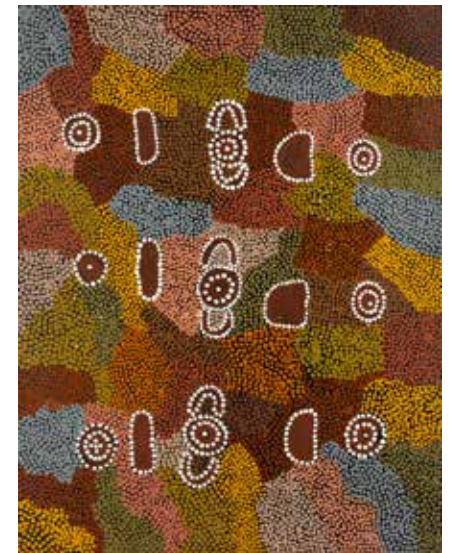
163



164



165



166

163
-
Gladys Womati (XXè)
Sans titre
Acrylique sur toile -
85,5 x 52 cm
Groupe Yolngu - Terre
d'Arnhem Centrale

300/400 €

164
-
Don Tjungurrayi
(c. 1939 - †)
Sans titre, 1994
Acrylique sur toile -
75 x 59,5 cm
(non montée sur châssis)
Groupe Warlpiri/Luritja -
Papunya - Désert Central

300/400 €

165
-
Don Tjungurrayi
(c. 1939 - †)
Woman's Dreaming,
Mt Allen, 1994
Acrylique sur toile -
71,5 x 62,5 cm
(non montée sur châssis)
Groupe Warlpiri/Luritja -
Papunya - Désert Central

300/400 €

166
-
Eddie Etamintja
Tjapangati (XXè)
Two Women, West of
Kings Canyon Ulpanyali,
1989
Acrylique sur toile «Fredrix»
apprêtée à l'acrylique
marouflée sur carton -
71 x 56 cm
Groupe Pitjantjatjara -
Papunya - Désert Central

300/400 €



167
-
William Sandy (1944 -)
Home Place - Kanpi, 1993
Acrylique sur toile -
145 x 79 cm
(non montée sur châssis)
Groupe Pitjantjatjara -
Papunya - Désert Central

500/700 €



168
-
Dinny Nolan
Tjampitjinpa
(c. 1922 - †)
Women's Dreaming, 1990
Acrylique sur toile -
131 x 86,5 cm
(non montée sur châssis)
Groupe Warlpiri - Papunya -
Désert Central

600/800 €



169
-
Don Tjungurrayi
(c. 1939 - †)
Sans titre, 1993
Acrylique sur toile -
122,5 x 77,5 cm
(non montée sur châssis)
Groupe Warlpiri/Luritja -
Papunya - Désert Central

600/800 €

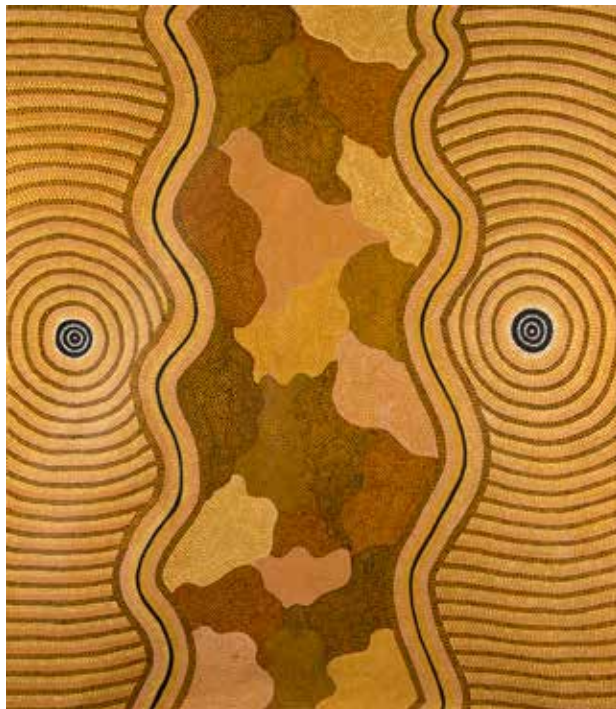
170
-
Don Tjungurrayi
(c. 1939 - †)
Snake Dreaming,
Mt Wedge, 1993
Acrylique sur toile -
211 x 121 cm
(non montée sur châssis)
Groupe Warlpiri/Luritja -
Papunya - Désert Central

400/600 €

171
-
Paddy Carroll Tjungurrayi
(c. 1927 - 2002)
Man Dreaming
Acrylique sur toile -
154 x 131 cm
(non montée sur châssis)
Groupe Warlpiri/
Anmatyerre - Papunya -
Désert Central

600/800 €





172
-
Billy Stockman Tjapaltjarri
(c. 1927 - 2015)
Sans titre, 1992
Acrylique sur toile - 140 x 47,5 cm
(non montée sur châssis)
Groupe Anmatyerre/Arrente - Papunya -
Désert Central

400/600 €

173
-
William Sandy (1944 -)
Sans titre, 1991
Acrylique sur toile - 140 x 45 cm
(non montée sur châssis)
Groupe Pitjantjatjara - Papunya -
Désert Central

500/700 €

174
-
William Sandy (1944 -)
Waterhole, 1989
Acrylique sur toile - 125 x 108 cm
Groupe Pitjantjatjara - Papunya -
Desert Central

700/900 €



175
-
Susaleen Campbell
Women Hunting Bush
Tucker, 1990
Acrylique sur toile -
128 x 68 cm
(non montée sur châssis)
Groupe Arrente - Papunya
- Désert Central

400/500 €



176
-
Dinny Nolan
Tjampitjinpa (c. 1922
- †)
Sans titre, 1990
Acrylique sur toile -
92 x 37,5 cm
(non montée sur châssis)
Groupe Warlpiri - Papunya
- Désert Central

400/500 €

177
-
Don Tjungurrayi (c.
1939 - †)
Wallaby Dreaming, 1994
Acrylique sur toile -
61 x 53 cm
(non montée sur châssis)
Groupe Warlpiri/ Luritja -
Papunya - Désert Central

300/400 €



peindre probablement en 1987 s’inspirant, comme les membres de son groupe les Pintupi, des « Cycles Tingari », des histoires secrètes qui décrivent les voyages des Ancêtres Tingari au Temps du Rêve. Il décrit plus particulièrement les Cycles Tingari associés aux sites de Marua, Minatarnpi, Tarrku, Njami, Yarrawangou et Mina Mina. Jusqu’en 1996, Walala peignait dans le style de la Papunya Tula, c’est-à-dire des cercles, des traits et des petits points pour couvrir la surface de la toile. Il abandonne ensuite cette technique et élabore un style tout à fait personnel, utilisant des motifs de formes rectangulaires qui emplissent toute la surface de la toile. C’est à la fin des années 90 que ce nouveau style permet à Walala de multiplier les expositions en Australie aussi bien qu’aux USA et qu’en Europe. Il est aujourd’hui l’un des plus promoteurs artistes aborigènes. Ses premières expositions personnelles ont lieu en 1998.
Collections : AAM, AGNSW, FK, FU, GMAAC, HFM, LKC...

Adam Gibbs Tjapaltjarri (1967 -)
Adam est le plus jeune fils de Yala Yala Giggs Tjungurrayi et de Ningura Napurrula. Né en 1967 il fait partie de ce qu’on nomme la “génération volée”. Il a été enlevé à ses parents et a même vécu une partie de sa jeunesse aux USA. Il est ensuite retourné auprès des siens à Kintore dans le Désert Occidental. Il commence à peindre en 1991 mais sa carrière débute vraiment à partir de 1994. Il a mis au point un style linéaire, coloré qui est facilement identifiable. Il s’inspire essentiellement du Rêve de Fourni à Miel. Les lignes représentent à la fois les abdomens de la fourmi, gorgée du nectar sucré qui a donné son nom, le parcours des fourmis dans le sol et les dunes qui surplombent le site de Warumpi associé à ce Rêve. Cette thématique est également associée aux secrets et sacrés Cycles Tingari, mettant en scène les Ancêtres Tingari qui parcoururent le désert au Temps du Rêve, réalisant des cérémonies et qui façonnèrent des sites devenus sacrés pour leurs gardiens.

Clifford Possum Tjapaltjarri (1932 - 2002)
Clifford est l’un des artistes emblématiques du mouvement pictural aborigène et le détenteur du record de prix en vente publique. A la fin de sa vie, le succès semble s’estomper un peu face à d’autres artistes dont les œuvres semblent plus contemporaines dans l’aspect. Il faut attendre sa mort pour enfin voir Clifford considéré à sa juste valeur. Véritable génie, il a très profondément et durablement marqué ce mouvement artistique qu’il avait aidé à créer. Son sens de la couleur, de la composition et sa très grande maîtrise technique font de lui l’un des plus importants artistes australiens. On ne compte plus les articles sur lui, dans la presse, les livres, les histoires de l’art...
Collections : AA&CC, AGNSW, AGSA, AM, FU, HaC, NGA, NGV, PH, SAM, SEC,

Paddy Sims Tjapaltjarri (c. 1917 - 2010)
Paddy est le grand peintre et l’un des initiés les plus influents de la région Yuendumu. Il est marié à Bessie Sims Nakamarra, également artiste reconnue et initiée importante. Il est à l’origine du mouvement pictural à Yuendumu mais doit sa renommée à son voyage à Paris en 1989 pour la célèbre exposition « Les Magiciens de la Terre » au centre Georges Pompidou. En 2000 il grave avec Paddy Stewart 30 plaques dont on va

tirer des gravures de petits formats. C’est avec ce travail très particulier que les deux hommes remportent le prix dans la catégorie « meilleure œuvre sur papier » lors du Testra Award. Ses thèmes sont variés, preuve de ses larges connaissances.

Collections : AA&CC, AGNSW, AGSA, AGWA, AM, DKC, FK, FU, GDF, MAGNT, MQB, NGA, NGV, PM...
Billy Stockman Tjapaltjarri (c. 1927 - 2015)
Billy (né vers 1927) est une légende car il est l’un des trois artistes majeurs à peindre les murs de l’école de Papunya, acte fondateur du mouvement pictural. Il a développé un style moins foisonnant que les autres artistes Anmatyerres comme ses cousins Clifford Possum Tjapaltjarri ou Tim Leura Tjapaltjarri, mais cependant parfaitement identifiable et incluant souvent des teintes chaudes où l’orange prédomine. Le fond est peint au bâtonnet, avec une touche pointilliste caractéristique, très sobre. Aujourd’hui en retrait, c’était un initié très respecté et il a été choisi avec Michael Nelson Jagamarra pour aller à New York réaliser des peintures sur le sol devant le public.
Collections : A, AGSA, AGWA, DKC, FK, FU, HaC, MAGNT, MV, NGA, NGNZ, NGV, SAM,...

Long Tom Tjapanangka (1930 - 2006)
Long Tom est né vers 1930 près du lac Mac-Donald. Il s’est beaucoup déplacé, occupant divers postes comme gardien de troupeau ou traqueur pour la police. Il a fait un peu de prison et pendant cette période il aidera à mettre en place des clôtures dans la région de Haasts Bluff...une région qu’il connaît bien et où il décide de s’installer avec ses deux femmes, Marlee Napurrula et Mitjili Napurrula, (toutes deux deviendront des artistes célèbres). Il commence à peindre dans les premiers mois de la création du centre d’art d’Haasts Bluff. Il en deviendra l’un des piliers jusqu’à sa mort. Il s’est rapidement éloigné du style symbolique des artistes du Désert Occidental. Son style, mais qui est aussi une caractéristique d’autres artistes d’Haasts Bluff, est marqué par la figuration. Il décrit les collines et les roches d’une façon un peu naïve mais avec qui dégage une impression de puissance.
Collections : AA&CC, AGNSW, AGSA, AM, FU, MAGNT, NGA, NGV, SAM.

Eddie Etamintja Tjapanagati (1916/1928 - 2001)
Né à Ulpunyali près du célèbre site de Kings Canyon, il a travaillé longtemps comme gardien de troupeau. Il a commencé à peindre très tôt, dans le milieu des années 1970.
Collections : MAGNT, SAM, FAM

Don Tjungurrayi (c. 1939 -†)
Don est né vers 1939 à Yupuriri, au sud de la ferme de New Haven. Après la création de la communauté de Yuendumu, il va à l’école de la mission là-bas. A la mort de son père, il est élevé par son oncle, Old Mick Tjakamarra, un grand initié qui va contribuer à la création du mouvement pictural. Don reçoit une initiation complète près de Haasts Bluff et travaille plus tard comme gardien de troupeau dans différentes fermes de la région avant son mariage. Il rejoint alors Papunya où il trouve du travail à la cantine communale. Il va commencer à peindre sous l’impulsion de Paddy Carroll à la fin des années 70. Depuis Don est devenu un artiste bien connu. Il va faire partie du groupe de la deuxième

génération et va s’illustrer auprès de Two Bob Tjungurrayi, Paddy Carroll, Michael Nelson; Maxie Tjampitjinpa...
En 1986, il remporte le Prix Artistique d’Alice Springs. Sa femme, Entalura, peint également et est l’une des doyennes de la communauté de Papunya. Ils ont deux enfants et des petits enfants.
Don a de nombreux Rêves en commun avec Paddy Carroll : Arc-en-Ciel, Araignée, Opossum, aigle, Perruche, Wallaby, Serpent, Larve Witchetty et Kangourou. Il est aujourd’hui décédé.

George Tjungurrayi (c. 1947 -)
Représentant sobre et intense de l’art pintupi, George Tjungurrayi se distingue avant tout par la force expressive de la composition, la puissance du trait, l’énergie, le dynamisme de la ligne et les effets optiques. Il compte parmi les artistes les plus brillants et les plus actifs des années 1990 et 2000. Né vers 1947, il est conduit à Papunya avec d’autres Pintupi en 1962, vivant avant cela de façon nomade et très traditionnelle. Sa personnalité, ses connaissances et sa carrière d’artiste international font de lui l’un des leaders Pintupi. On peut décomposer son œuvre en plusieurs séries. Comme d’autres membres de son groupe linguistique, il peut exprimer les motifs associés aux mystérieux Cycles Tingari, avec des ensembles de carrés imbriqués les uns dans les autres. Souvent, ces motifs vont s’arrondir et former comme des empreintes digitales. Une autre série fort appréciée des collectionneurs privés et institutionnels est formée de lignes parallèles qui ne s’inclinent qu’en arrivant aux deux côtés opposés de la toile. Parfois à partir d’un seul cercle, placé au centre, George découpe le reste de la toile par ses traits aux puissants effets cinématiques. Quelquefois ces cercles sont plus nombreux et rappellent alors les compositions très répandues des Pintupi durant les années 1980 et 1990. Mais nous trouvons que George n’est jamais meilleur que lorsque ces traits semblent hésiter entre labyrinthes et empreintes digitales. Les surfaces s’imbriquent, se décalent, s’ajustent par un cheminement mystérieux aspiré de l’intérieur.
Collections : AGSA, FK, GM, HaC, MQB, NGV, SCNT,...

Paddy Carroll Tjungurrayi (c. 1927 - 2002)
Paddy est né à Yarrungkanyi, un site situé au Nord-Ouest de Yuendumu en 1927 ou un peu plus tôt. Il a grandi entre Haasts Bluff et Yuendumu où sa famille recueillait des rations de thé et du pain. Son père fut assassiné lors du massacre de Coniston en 1928, ce qui provoqua la séparation des membres de la famille. C’est à Darwin, où Paddy servait dans l’armée pendant la seconde guerre mondiale, qu’il retrouva deux de ses frères. C’est un homme qui possède une complète connaissance de la liturgie, qu’il transmet par l’intermédiaire d’un vaste éventail de Rêves, dont Opossum, Goanna, Kangourou, Femme, patate Douce, Serpent Tapis, Perruche, Patate du Désert, Larve Witchetty, Wallaby, Homme,...
Il amorce sa carrière artistique en 1977 alors qu’il vit au Nord de Papunya. En 1981, c’est lui, avec la collaboration de Dinny Nolan, qui exécute la première peinture sur sable présentée en dehors du désert. En 1984, il est l’un des trois artistes (avec Clifford Possum et Uta Uta Jangala) conviés à la première

exposition qui ne soit pas véritablement une exposition de groupe. Il est l’un des 5 artistes pré-sélectionnés pour le projet de mosaïque pour le nouveau parlement à Canberra (le projet retenu est celui de Michael Nelson). Mais en 1988 ce sont ses motifs qui sont sélectionnés pour la commémoration du « Bicentenaire ». En 1991, il participe à une série d’expositions aux USA.
Paddy était un grand artiste mais avant tout un grand homme et on venait parfois lui offrir un kangourou en signe de respect.
Collections : EC, FU, HaC, NGA, PHAC, VM, ...

Bob Gibson Tjungurrayi (1974 -)
Bob Gibson Tjungurrayi est né en 1974 à Papunya. Par la suite sa famille migre vers Tjukurla. Il se met à la peinture en 2007 et il a le droit dès 2009 à une exposition personnelle, chose rare dans le milieu de l’art aborigène. C’est que Bob est un artiste à part. Il fait partie de ces quelques artistes qui décontenançant le public qui s’attend à voir des points bien sagement déposés avec quelques symboles maintenant connus. L’art aborigène ne se résume pas à cela. Bob a une connaissance profonde de son pays, du lien avec les Ancêtres du Temps du Rêve, des motifs sacrés. Mais il a aussi développé un style particulier, très original, lorsqu’il s’agit de traduire les signes anciens sur toile. Tout en restant ancré dans la tradition, il nous en livre des interprétations différentes. Chez lui, on retrouve des teintes peu utilisées et surtout des nuances de couleurs, déposées en aplats avec seulement quelques motifs. On a souvent l’impression d’une œuvre produite dans l’urgence, avec une grande vitesse d’exécution mais un sens remarquable des couleurs. Le résultat donne une impression d’intensité qui ne peut laisser insensible. Dernièrement Bob a encore fait évoluer son style. Suite à un passage en prison, il s’est lié à un initié du Kimberley qui lui transmet ses connaissances sur les esprits Wandjina, souvent associés à la pluie. Ils sont représentés par une tête disproportionnée, sans bouche. Dans le Kimberley, ils sont généralement peints avec des pigments naturels et une gamme chromatique limitée. Chez Bob, ils sont entourés de couleurs exubérantes et chantantes et des motifs peints avec la même rapidité, donnant une fraîcheur incroyable. C’est aussi un nouvel exemple de la personnalité audacieuse de Bob qui trace son chemin en dehors de l’influence des autres artistes.

Johnny Yungut Tjupurrula (c. 1930 - 2016)
Johnny est né vers 1930 dans une zone très isolée du Désert Occidentale, au nord de l’actuelle communauté de Kiwirrkura à Tjungimanta. Il a vécu de façon très traditionnelle dans sa jeunesse. Il a vécu un moment à Balgo, puis à Haasts Bluff beaucoup plus au sud et à Papunya avant de s’installer définitivement à Kintore où il vit encore avec sa femme, Walangkura Napanangka, une artiste réputée mais aujourd’hui quasi aveugle et ses filles, elles-mêmes artistes lorraine, Katherine Marshall, et Debra Young Nakamarra . Son frère est Donkeyman Lee Tjupurrula, artiste très influent de Balgo décédé aujourd’hui. Johnny commence à peindre tardivement pour la coopérative de la Papunya Tula, seulement en 1997 en puisant dans les histoires des voyages des Ancêtres Tingari, histoires très secrètes et sacrées. Il va suivre l’orientation des autres

artistes de son groupe. Au départ, les « Cycles Tingari » sont décrits à l’aide de cercles concentriques reliés par des lignes, le tout avec un pointillisme fin et méticuleux, dans un style caractéristique. Puis, sa vue baissant, il abandonne parfois le pointillisme et les couleurs deviennent plus vives. A la fin de sa vie, il devient un artiste en vue.
Collections : AAM, AGNSW, NGV...

Tommy (Yannima Pikarli) Watson (c. 1930/35 -)
Yannima Tommy Watson est un artiste Pitjantjatjara né vers les années 1930 (entre 1930 et 1935 selon les sources), dans le bush à quelques 44km à l’ouest de la petite communauté isolée d’Irrunytju. En 2001, Tommy débute sa carrière d’artiste à Irrunytju (Wingellina). C’est un jeune artiste... Il apprend en observant les autres peintres et puise dans les expériences d’une vie longue et dans les connaissances exceptionnelles qu’il a emmagasinées. Mais très vite, il va trouver sa voie, un style radicalement nouveau où la couleur joue un rôle majeur. Très rapidement, l’iconographie aujourd’hui bien connue des artistes de Yuendumu, ou du Désert Occidental, de Balgo ou Lajamanu disparaît. Les symboles ne sont plus là. Comme avant lui l’avaient fait Rover Thomas, Emily Kame ou Paddy Bedford, il s’agit d’une vraie révolution artistique. Pour Tommy, il ne s’agit pas de décrire son Rêve (Caterpillar), les itinéraires empruntés par les Ancêtres. Il se concentre sur un site, une histoire, parfois très profane, le souvenir d’une rencontre, d’une partie de chasse, tente de condenser ses souvenirs, les informations dont il est le dépositaire, d’y ajouter une touche poétique, parfois mélancolique et cela donne une peinture à l’aspect très abstrait. Bien entendu ce qui distingue son œuvre c’est la couleur, très peu présente dans le Désert Occidental. Le rouge, celui des bandeaux des initiés, que Tommy porte souvent, apporte une note très chaude à ses compositions. Le jaune, le bleu, l’orange et le blanc, parfois des mauves violets viennent marquer l’espace, créer des zones et renforcer la luminosité.
Collections : AGNSW, AGWA, LC, MAGNT, MQB, NGA, NGV,...

Abréviations utilisées pour les principaux musées australiens, européens et américains :
A : Artbank (Sydney)
AA&CC : Araluen Art & Cultural Centre (Alice Springs)
AAM : Aboriginal Art Museum, (Utrecht, Pays Bas)
ACG : Auckland City art Gallery (Nouvelle Zélande)
ADK : Akademie Der Kunst (Berlin, Allemagne)
AIATSI : Australian Institute for Aboriginal and Torres Strait Islander Studies (Canberra)
AGM : Art Gallery and Museum, Kelvingrove (Glasgow, Ecosse)
AGNSW : Art Gallery of New South Wales (Sydney)
AGSA : Art Gallery of South Australia (Canberra)
AGWA : Art Gallery of Western Australia (Perth)
AM : Australian Museum (Sydney)
ANG : Australian National Gallery (Canberra)
ATSIC : A.T.S.I.C. Collection (Adelaide)
BM : British Museum (Londres)

BMC : Baillieu Myer Collection (Sydney, Australie)
CC : Collection Corrigan (Australie)
CCG : Campbelltown City art Gallery, (Adelaide)
CHMQH : Collection of HM Queen Elizabeth II (Londres)
CL : Collection Laverty (Australie)
DKC : Donald Kahn Collection (Lowe art Museum, Miami, USA)
EC : Ebes Collection (Sydney)
FAC : Federal Airports Corporation (Australie)
FK : Fondation Kelton (Santa Monica, USA)
FU : Flinders University (Adelaide)
GDF : Gordon Darling Foundation (Canberra)
GM : Gröninger Museum, (Groningen, Pays Bas)
GMAAC : Gantner Myer Aboriginal Art Collection (Young Museum, San Francisco, USA)
GMC : Gantner Myer Collection (Young Museum, San Francisco, USA)
GP : Gabrielle Pizzi collection (Melbourne)
HaC : The Holmes a Court Collection (Perth)
HFM : Hastings Funds Management (Melbourne, Australie)
HM : Hida Takayama Museum (Japon)
JEC : James Erskine Collection, Australie
KRC : Kluge Ruhe Collection (University of Virginia – USA)
KSC : Kerry Stokes Collection (Perth)
LKC : Levi-Kaplan Collection (Seattle, USA)
LM : Linden Museum (Stuttgart, Allemagne)
MAGNT : Museum and Art Galleries of the Northern Territory (Darwin)
MC : Musée des Confluences (Lyon)
MCA : Museum of Contemporary Art (Sydney, Australie)
MET NY : Metropolitan Museum of Art (New York, USA)
MLG : Musée La Grange (Suisse)
MPL : Museum Puri Lukistan (Bali, Indonésie)
MQB : Musée du Quai de Branly (Paris)
MSA : Museum of South Australia
MV : Museum of Victoria, (Melbourne)
NGA : National Gallery of Australia (Canberra)
NGNZ : National Gallery Of New Zeland
NGV : National Gallery of Victoria (Melbourne)
NMA : National Museum of Australia
OU : Oxford University (Grande-Bretagne)
PAM : Pacific Asia Museum of Los Angeles (USA)
PHAC : Parliament House Art Collection (Canberra)
PM : Powerhouse Museum (Sydney)
QAG : Queensland Art Gallery (Brisbane)
RKC : Richard Kelton Collection (USA)
SAM : South Australian Museum (Canberra)
SCNT : Supreme Court of the Northern Territory (Darwin)
SEAM : Seattle Art Museum (U.S.A)
SEC : Samlung Essl Collection (Vienne, Autriche)
SIAM : Singapore Art Museum (Singapoure)
TCC : Tandanya Cultural Centre (Australie)
TCF : The Christensen Fund (USA)
TV : Thomas Vroom Collection (Amsterdam, Hollande)
UNSW : University of New South Wales (Sydney)
WC : Winterthur Collection (Suisse)
WCAG : Woollongong City Art Gallery, (Australie)
YM : de Young Museum (San Francisco, USA)

