



MILLON

L'EUROPE DE
L'ART NOUVEAU

Jeudi 24 Novembre 2022

14h00

Paris

Salle VV - Quartier Drouot



L'Europe de l'Art Nouveau

Jeudi 24 Novembre 2022
14h00

—
Salle VV · 3, rue Rossini
Paris

—
Exposition publique
Mercredi 23 Novembre de 11h à 18h

—
Intégralité des lots sur
www.millon.com

Département

Les Arts Décoratifs du XX^e



**Directeur
du département**
Antonio Casciello
T +33 (0)7 78 88 67 30
casciello@millon.com



**Administrateur
Art Déco Design**
Alexis Jacquemard
T +33 (0)1 87 03 04 66
ajacquemard@millon.com



**Administrateur
Art Nouveau**
Florian Douceron
T +33 (0)1 87 03 04 67
anad@millon.com

Alexandre Millon,
Président Groupe MILLON,
Commissaire-Preneur



Les commissaires-priseurs
Enora Alix
Isabelle Boudot de La Motte
Cécile Dupuis
Delphine Cheuvreux Missoffe
Mayeul de La Hamayde
Sophie Legrand
Nathalie Mangeot
Paul-Marie Musnier
Cécile Simon
Lucas Tavel
Paul-Antoine Vergeau

Expert



Art Nouveau
Claude-Annie Marzet
T +33 (0)6 12 31 12 84

"La totalité des lots ne sera pas exposée.
Le département est à votre disposition pour toute demande
de rapport de condition, ordre d'achat/enchères téléphoniques,
rendez vous privés sur rendez vous.

07 78 88 67 30 / anad@millon.com

*For the condition report, telephone/absentee bids, visits,
the departments at your service to organize appointments remotely."*

Pour tous renseignements, ordres d'achat,
rapports d'état
Expertises gratuites sur rendez-vous

Inquiries, absentee bids, condition reports,
free appraisals by appointment

MILLON Drouot
10, rue de la Grange Batelière, 75009 PARIS
T +33 (0)1 47 27 95 34
F +33 (0) 1 47 27 70 89
anad@millon.com

Sommaire

- 4 1880-1890
- 24 CERAMIQUES
- 31 ART DU MÉTAL, SCULPTURES ET TABLEAUX
- 48 VERRERIES
- 53 ÉMILE GALLÉ
- 80 DAUM NANCY
- 102 COLLECTION MONSIEUR K.J
- 122 MOBILIER

- 158 CONDITIONS DE VENTE
- 160 ORDRE D'ACHAT

DROUOT
DIGITAL
live

live interencheres-live.com
Enchères LIVE et ordres d'achat secrets

THE ART LOSS REGISTER
www.artloss.com

Confrontation à la base de données du Art Loss Register des lots
dont l'estimation haute est égale ou supérieure à 4.000 €.

1880 - 1890



1

Ferdinand LEVILLAIN (1837 -1905)
Vase ovoïde en bronze doré à décor en léger relief d'une frise tournante de personnages à l'Antique dans un encadrement végétal. Fonte d'édition par Barbedienne. Signé "F.Levillain" dans le décor et marque de fondeur "F.Barbedienne" sur le pied.
H : 16 cm

A gilded bronze vase by Ferdinand Levillain with a decor of an Antique dance scene. Signed "F.Levillain" and caster's mark "F.Barbedienne".
H : 6,30 inch

200/300 €



2

Aimé-Jules DALOU (1838 - 1902)
"La glaneuse"
Sculpture en bronze à patine brune et mordorée. Fonte d'édition par Susse Frères. Signée "Dalou" sur la plinthe et marque de fondeur "Susse Fres Edts Paris".
H : 8,5 cm

A "Gleaner" gilded bronze sculpture by Aimé-Jules Dalou. Edition cast by the Susse brothers. Signed "Dalou" and caster's mark "Susse Fres Edts Paris".
H : 3,34 inch

Bibliographie :
- Amélie Simier et Marine Kisiel : "Jules Dalou, le sculpteur de la République. Catalogue des sculptures de Jules Dalou conservés au Petit Palais", Paris, 2013, modèle reproduit et référencé page 281 sous le numéro 214.

Muséographie ;
Le modèle en terre cuite figure dans les Collections du Petit Palais sous le numéro d'inventaire PPS136.

500/700 €



3

Émile-Auguste REIBER (1826 - 1893)
pour Christofle & Cie
circa 1875
Vase sinisant en cuivre et bronze à triple patines et décor d'animaux mythologiques et de motifs géométriques. Signé "Christofle & Cie" en pourtour de la base et numéroté à l'intérieur de celle-ci.
H : 23 cm

A patinated copper and bronze vase designed by Émile-Auguste Reiber for Christofle from around 1875. Signed "Christofle & Cie" around the base.
H : 9,05 inch

800/1 200 €



4

Louis-Robert CARRIER-BELLEUSE (Paris 1848 – 1913)
Sculpture en terre cuite de quatre putti parmi des raisins.
Signée "L. Carrier-Belleuse".
40 x 56 x 30 cm
(une restauration ancienne au bras d'un putto)

A terracotta sculpture of four putti among grapes designed by Robert-Louis Carrier-Belleuse. Signed "L. Carrier-Belleuse".
15,75 x 22,05 x 11,81 inch
(an ancient restoration on the arm of one putto)

1 000/1 500 €



5

Jean-Léon GÉROME (1824 - 1904)
"Plaudite Cives" (Applaudissez Citoyens)
Sculpture en bronze à patine verte figurant un gladiateur vainqueur d'un lion.
Fonte d'édition par Siot Paris.
Titre sur la plinthe, signé "J.L. Gérôme" sur la terrasse et marqué "Siot Paris" et "708 D".
37,5 x 54,5 x 27,5 cm

A "Plaudite Cives" green patinated bronze sculpture by Jean-Léon Gérôme. Edition cast by Siot Paris. Titled on the front, signed "J.L. Gérôme" on the terrace and marked "Siot Paris" and "708 D".
14,76 x 21,46 x 10,83 inch

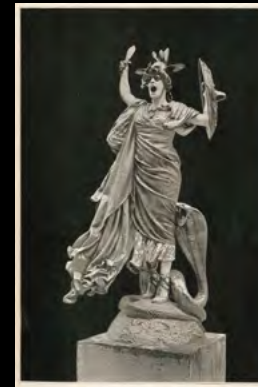
Bibliographie :
Pierre Kjellberg, "Les bronzes du XIXe siècles", Les Editions de l'Amateur, 2001, modèle reproduit page 360

2 500/3 000 €

JEAN-LÉON GÉROME (1824 - 1904)

Lors du Salon de 1893, Jean-Léon Gérôme fait sensation auprès de la critique avec sa spectaculaire statue chrysléphantine de Bellone. «La Bellone de Gérôme, de proportions énormes, est bien toujours quelque peu terrifiantes, mais l'exécution en est remarquables» (Henri Vian in «Exposition universelle internationale de 1900 à Paris. Rapports du jury international. Classe 97. Bronzes, fonte et ferronnerie d'art », page 29)

Nous présentons aujourd'hui une épreuve reprenant le visage de la divinité romaine telle que représentée par Gérôme : une gorgone hurlante aux yeux écarquillés. Ce faisant, l'artiste évoque puissamment la terreur de la guerre par «une terrible figure qui, dans un farouche cri de guerre, semble appeler toute l'humanité au combat». (in La Dépêche de Brest du 1er mai 1892, page 1).



©DR



©DR

F.D



6

Jean-Léon GÉROME (1824-1904)
"Bellone"

Sculpture en bronze à patine polychrome figurant la déesse de la guerre romaine.
Signé "J L Gerome" sur un côté et "E Muller".
H : 80 cm

A "Bellone" polychromatic patinated sculpture by Jean-Léon Gérôme.
Signed "J L Gerome" on the side and "E Muller".
H : 31,50 inch

4 000/6 000 €



7

-
Charles Guillaume DIEHL (1811-1885), Jean BRANDELY (actif de 1867 à 1873) & Emmanuel FREMIET (1824-1910)

Jardinière couverte en bois noirci à corps quadrangulaire reposants sur quatre pieds fuselés relié par une tablette d'entretoise et terminé par des pieds galbés.
 Ornementation de bronze argenté figurant des masques de Bacchus, quatre félins cambrés, des guirlandes, des feuilles d'acanthé stylisée. La prise de préhension du couvercle présente quatre têtes de licornes et chevaux
 95 x 68 x 52 cm

A blackened wood covered planter by Charles Guillaume Diehl, Jean Brandeky and Emmanuel Fremiet standing on four tapered legs joined with a spacer plate.
 Rich decoration of silvery bronze displaying Bacchus masks, four prancing felines, swags and stylized acanthus leaves. The lid handles is adorned with four horses and unicorn heads.
 37,40 x 26,77 x 20,47 inch

16 000/18 000 €





8

- **Charles Guillaume DIEHL (1811-1885), Jean BRANDEKY (actif de 1867 à 1873) & Emmanuel FREMIET (1824-1910)**

Rare cave à cigares en placage de cèdre.

Le corps cubique présente une porte découvrant cinq tiroirs cannés. Elle repose sur quatre montants quadrangulaire relié par une entretoise en X.

Riche ornementation de bronze argenté en relief figurant un animal fantastique dans une niche, d'un félin rugissant, de pommes de pins, de palmettes stylisées et d'un brûle parfum. 124 x 45 x 35 cm

A rare cedar wood veneering cigar cellar by Charles Guillaume Diehl, Jean Brandeky and Emmanuel Fremiet opening on five drawers and standing on four legs joined with an X shaped spacer.

Rich decoration of silvery bronze displaying a fantastic beast, a roaring feline, pinecones and stylized palms plus a, incense-burner.

48,82 x 17,72 x 13,78 inch

25 000/ 30 000 €





9

-
MONTJOYE (Verreries de Saint-Denis)
"Noisetiers"

Important vase en verre de forme conique à trois petites anses ajourées en pourtour du col. Décor gravé en réserve et émaillé or de feuilles et de fruits du noisetier sur un fond entièrement givré à l'acide.
 H : 66,5 cm

An "Hazel tree" glass vase by Montjoye (Saint-Denis' glass factory) with three covers around the neck and a gold enamelled decor of leaves and hazels on an acid etched background.
 H : 26,18 inch

800/1 200 €



10

-
Joseph BROCARD, dans le gout

Vase "lampe de mosquée" en verre transparent à panse ovoïde ornée de trois anses ajourées appliquées à chaud, à décor couvrant émaillé polychrome et doré de frises de motifs floraux stylisés, de rinceaux et d'anges.
 H : 31 cm, DL : 22 cm

A "Mosque Lamp" transparent glass in the manner of Joseph Brocard with three covers around the belly and a polychromatic and gold enamelled decor of stylized flowers and swags patterns and of angels.
 H : 12,20 inch, D : 8,66 inch

2 000/3 000 €

11

-
Théodore DECK (1823-1891)

Aspersoir en faïence émaillée "bleu Deck" à décor en léger relief de motifs de frise de perles, d'enroulements stylisés et de motifs floraux stylisés.
 Monogramme "ThD".
 H : 18,5 cm
 (accidents)

A "Deck's blue" enamelled earthenware sprinkler by Théodore Deck with a decor of pearls friezes, coilings and stylized flowers.
 Monogrammed "Thd".
 H : 7,28 inch
 (accidents)

300/400 €



12

-
Théodore DECK (1823 - 1891)

Paire de petits vases à corps quadrangulaires en faïence émaillée "bleu Deck" à décor en léger relief de motifs géométriques et d'animaux stylisés.
 Signés sous la base "Th.Deck".
 7,5 x 7,5 x 7,5 cm
 (éclats)

A pair of "Deck's blue" enamelled quadrangular vases with a decor of geometrical patterns and stylized animals.
 Signed "Th.Deck" under the bases.
 2,95 x 2,95 x 2,95 inch
 (chips)

400/600 €



13

-
Théodore DECK (1823 - 1891)

Encrier quadrangulaire en faïence émaillée bleu à décor de deux mascarons latéraux. Monture en laiton doré.
 Signé "Th.Deck".
 11 x 11 x 12 cm

A blue enamelled earthenware inkwell by Théodore Deck, with a gilded brass frame. Signed "Th.Deck".
 4,33 x 4,33 x 4,72 inch

300/500 €





14

-
Théodore DECK (1823 - 1891)
 Vase boule en faïence à couverte émaillée "bleu Deck" à décor de motifs géométriques stylisés.
 Signé "Th.Deck" sous la base.
 H : 18 cm, D : 27 cm
 (accident)

A "Deck's blue" enamelled earthenware vase by Théodore Deck with a decor of geometrical patterns.
 Signed "Th.Deck" under the base.
 H : 7,09 inch, D : 10,63 inch
 (accident)

600/800 €



15

-
Théodore DECK (1823-1891)
 Vase de forme balustre en faïence émaillée "bleu Deck" à décor de palmes stylisées et de motifs asiatiques.
 Signé sous la base "Th.Deck".
 H : 26 cm
 (un fêle restauré)

A "Deck's blue" enamelled earthenware vase by Théodore Deck with a decor of stylized palms and oriental patterns.
 Signed "Th.Deck".
 H : 10,24 inch
 (a restored crack)

800/1 000 €

16

-
Theodore DECK (1823-1891)
 Lampe à corps pansu et long col droit en faïence émaillée bleu dit "Bleu Deck" à motifs floraux stylisés et iznik.
 Monture quadripode en bronze doré .
 Monogrammé "THD" dans le décor, en partie basse.
 HT : 40 cm (sans la douille)

A "Deck's blue" enamelled earthenware lamps by Théodore Deck. Gilded bronze frames. Monogrammed "THD" in the decor.
 H : 15,75 inch (without sockets)

200/300 €



17

-
Théodore DECK (1823 - 1891)
 Jardinière rectangulaire en faïence émaillée verte céladon reposant sur quatre pieds griffes, à décor en léger relief d'enroulements feuillagés stylisés.
 Signé sous la base "Th.Deck" et du profil.
 7 x 37 x 20 cm
 (sautes d'émail et fêles de cuisson)

A celadon green enamelled earthenware planter by Théodore Deck with a decor of vegetal coilings and standing on four paw foot. Signed "Th.Deck" under the base and with the profile stamp.
 2,76 x 14,57 x 7,87 inch
 (lacks of enamel and cooking cracks)

1 200/1 500 €

18

-
Théodore DECK (1823-1891)
 circa 1880
 Grand cache-pot d'inspiration chinoise, en faïence émaillée verte et céladon à décor en relief de grands dragons dans les nuées. Le col présente un bandeau à décor successif de grecques et motifs géométrique sur le bord supérieur tandis que deux prises latérales ajourées forment des pieuvres stylisées.
 Signé du cachet "Th. Deck" sous la base.
 H : 32,5 cm, D : 57 cm
 (sautes d'émail et fêles)

A wide green and celadon enamelled ceramic planter by Théodore Deck, with an oriental embossed decor of a dragon among clouds, with two octopus shaped coves and geometrical patterns friezes.
 Signed with the artist's stamp under the base.
 H : 12,79 inch, D : 22,44 inch
 (lacks of enamel and cracks)

2 500/3 500 €





19

-
Théodore DECK (1823 - 1891) & L.STEINHEIL

Assiette circulaire en faïence émaillée blanche à décor bleu et brun de motifs floraux stylisés.
 Signé au dos "Th.Deck" et "L.Steinheil".
 D : 30 cm

An earthenware plate by Théodore Deck and Steinheil with a blue and brown enamelled decor of stylized flowers.
 Signed "Th.Deck" and "L.Steinheil" on the back.
 D : 11,88 inch

300/400 €



20

-
Théodore DECK (1823-1891)

Vase de forme balustre en faïence émaillée vert céladon à deux anses à têtes de lions.
 Signé "Th.Deck".
 H : 43,5 cm
 (manques et accidents)

A celadon green enameled earthenware vase by Théodore Deck with two lions heads covers. Signed "Th.Deck".
 H : 17,13 inch
 (lacks an accidents)

300/400 €

21

-
Théodore DECK (1823 - 1891) et Emile REIBER (1823 - 1893)

Tulipier à six réceptacles en en faïence émaillée blanche.
 Décor en polychromie de motifs floraux stylisés , de pommes de pins et de frises géométriques.
 Signé et daté "Th.Deck 1868".
 H : 34 cm, D : 30 cm
 (anciennes restaurations)

A six necked vase by Théodore Deck with a polychromatic enamelled decor of stylized flowers patterns, pinecones and geometrical friezes. Signed and dated "Th.Deck 1868".
 H : 13,38 inch, D : 11,81 inch
 (old restorations)

Bibliographie :

- Art & Industrie, 1912, vase de forme similaire à décor variant reproduit sur le projet de monument à Théodore Deck par Victor Prouvé
 - Revue des Arts Décoratifs, 1882, tome III, modèle reproduit en page 295.

2 500/3 000 €



©DR



22

-
Théodore DECK (1823-1891) & Jules Antoine LEGRAIN (XIXe)

Assiette en faïence émaillée bleu nuancé.
 Décor central d'un cupidon avec son carquois.
 Signé dans le décor "J.Legrain" et au dos "Th.Deck".
 D : 29,5 cm

An earthenware plate by Théodore Deck and Jules Antoine Legrain with an enamelled decor of a Cupid with its quiver.
 Signed "J.Legrain" in the decor and "Th. Deck" on the back.
 D : 11,61 inch

600/ 800 €



23

-
Théodore DECK (1823-1891)

Vase de forme balustre en faïence émaillée polychrome flanqué de deux anses à têtes de chimères.
 Décor sur fond ocre de fleurs épanouies et d'un oiseau branché.
 Signé sous la base "Th.Deck".
 H : 27 cm
 (sauts d'émail)

A polychromatic enamelled earthenware vase by Théodore Deck with two chimera shaped covers on the side and a decor of flowers and a bird on an ocher background.
 Signed "Th.Deck" under the base.
 H : 10,63 inch
 (lacks of enamel)

1 200/1 500 €

24

-
Théodore DECK (1823 - 1891)

Vase en faïence émaillée aubergine et polychrome à décor de feuilles et de fleurs de glycine.
 Signé dans le décor et sous la base "Th. Deck".
 H : 25 cm
 (sauts d'émail et bulles éclatées)

A polychromatic enamelled earthenware vase by Théodore Deck with a decor of wisterias leaves and flowers. Signed "Th. Deck" in the decor and under the base.
 H : 9,84 inch
 (lacks of enamel and bursted bubbles)

600/ 800 €



25

-
Théodore DECK (1823 - 1891)

Vase de forme balustre en faïence émaillée blanc crème partiellement craquelé, flanqué de deux mufles de lions annelé.
 Décor en polychromie de fleurs en boutons et épanouies, de papillons et d'oiseaux en vol.
 Signée "Th.Deck", sous la base.
 H : 35 cm

A pair of cream cracked enamelled earthenware vase with two lions heads on the sides and a polychromatic enamelled decor of flowers, butterflies and flying birds.
 Signed "ThDeck".
 H : 13,78 inch

1 000/1 500 €

26

-
Théodore DECK (1823-1891)

Paire de vases de forme balustre en faïence émaillée beige à décor émaillé polychrome d'oiseaux parmi des branches de pommiers en fleur.
 Signée "Th.Deck 1870".
 H : 38 cm
 (restauration au col pour un, anciennes traces de montage en lampe rebouché)

A pair of earthenware vases by Théodore Deck with a polychromatic enamelled decor of apple blossoms and birds.
 Signed "ThDeck 1870" under the base.
 H : 14,96 inch
 (restoration on the neck for one and restored lamp framing for the other)

3 000/5 000 €





27

-
Théodore DECK (1823 - 1891) et Paul HELLEU (1859 - 1927)

Grand plat en faïence émaillée à fond bleu à décor central émaillé polychrome d'une portrait en buste d'une élégante au chapeau.

Signé dans le décor "Helleu" et "Th.Deck" au dos.

D : 50 cm
(légers défauts d'émail)

A wide blue enamelled earthenware plate by Théodore Deck and Paul Heleu with a polychromatic enamelled decor of an elegant woman with her hat. Signed "Helleu" in the decor and "Th.Deck" on the back.

D : 19,68 inch
(slight enamel defects)

2 500/3 000 €



28

-
Théodore DECK (1823 - 1891) & Anthony Ludovic REGNIER (1851 - 1930)

"Hibiscus"

Assiette en faïence émaillée bleu à décor en polychromie de fleurs d'hibiscus épanouies.

Signée dans le décor "A.L.Regnier" et au dos "Th.Deck" et titrée "Hibiscus".

D : 29 cm

A blue enamelled earthenware plate by Théodore Deck and Anthony Ludovic Regnier with a polychromatic enamelled decor of flowers. Signed "A.L.Regnier" in the decor and on the back "Th.Deck" plus title "Hibiscus".

D : 11,42 inch

2 000/3 000 €

29

-
Théodore DECK (1823 - 1891)

Importante vasque circulaire en faïence émaillée ocre et intérieur bleu présentant des enroulements, des motifs végétaux et d'une frise à la grecque en partie haute.

Il présente un décor de dahlias épanouies, de papillons et d'oiseaux en vol brun.

Signé "Th.Deck", sous la base.

H : 46 cm, DL : 58 cm
(anciennes restaurations)

A tall earthenware planter by Théodore Deck, with a rich enameled decor of coilings, vegetals patterns and a frieze of greek, dahlias, flying butterflies and birds.

Signed "Th.Deck" under the base.

H : 18,11 inch, D : 22,83 inch
(old restorations)



8 000/12 000 €





30

Theodore DECK (1823 - 1891)

Grand plat en faïence émaillée à décor d'un buste de femme au chapeau sur un fond jaune nuancé.

Signé au dos en creux du profil et "Th.Deck"

D : 60,5 cm

(léger saut d'émail)

A yellow enameled earthenware plate by Théodore Deck with a polychromatic enameled decor of a woman with an hat.

Signed with the profile and "Th.Deck" on the back.

D : 23,82 inch

(slight lacks of enamel)

4 000/6 000 €



31

Theodore DECK (1823 - 1891) & Paul César HELLEU (1859 - 1927)

Grand plat circulaire en faïence émaillée à décor d'un buste d'une femme de profil sur un fond bleu nuancé composé de fleurs et d'insectes stylisés.

Signé dans le décor "Helleu" et au dos en creux du profil et "Th.Deck"

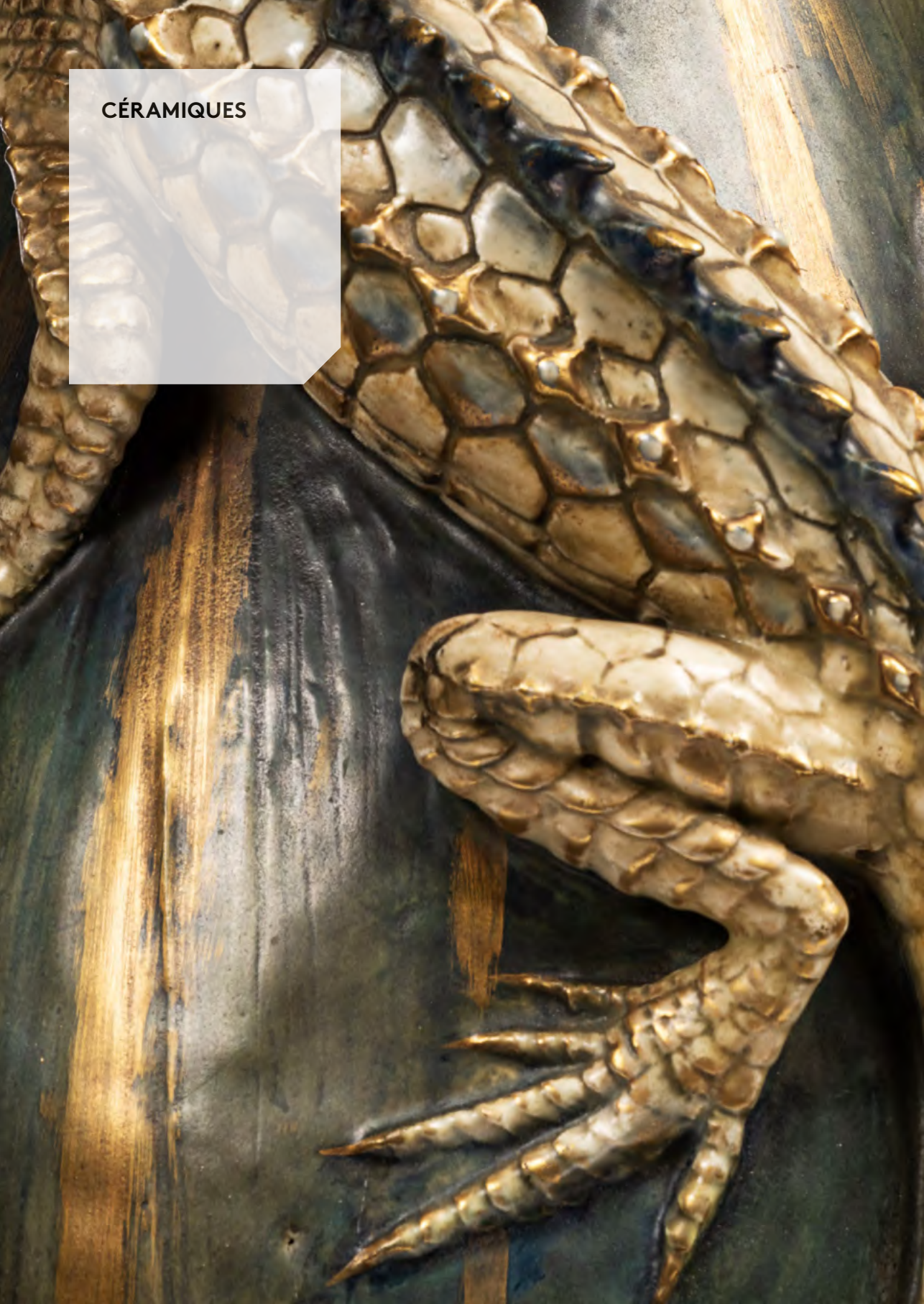
D : 60 cm

A blue enameled earthenware plate by Théodore Deck and Paul César Helleu with a polychromatic enameled decor of a woman torso among stylized flowers and insects. Signed "Helleu" in the decor and with the profile and "Th.Deck" on the back.

D : 23,62 inch

4 000/6 000 €

CÉRAMIQUES



32

-

Auguste DELAHERCHE (1857 - 1940)

Vase ovoïde en grès émaillé à décor de coulure ocre brune nuancé sur un fond gris vert nuancé.

Signé en creux sous la base "Auguste Delaherche" et numéroté "6928".

H : 22 cm ; DL : 18 cm

A stoneware vase by Auguste Delaherche with an enamelled decor of ocher-brown spills on a grey-green background. Signed under the base "Auguste Delaherche" and n° "6928".

H : 8,66 inch, D : 7,09 inch

400/600 €



32bis

-

Auguste DELAHERCHE (1857 - 1940)

Vase de forme balustre en grès émaillé gris nuancé à décor d'une frise verte nuancé bleue de feuilles de marronniers.

Signé du cachet circulaire en creux "Auguste Delaherche" et numéroté.

H : 36 cm

A grey enamelled stoneware vase by Auguste Delaherche with a green and blue enamelled frieze of chestnut leaves.

Stamped "Auguste Delaherche".

H : 14,17 inch

1 500/2 000 €



33

-

LOUCHET Paris

Vase en céramique à couverte vernissée ocre et beige nuancée dans une monture en bronze doré à décor sur le pied de feuillages stylisés.

Cachet "Louchet Paris" en partie basse. H : 35 cm

An ocher and beige enamelled ceramic vase by Louchet Paris with a filed bronze frame showing a decor of stylized foliage.

Stamped "Louchet Paris" on the low part.

H : 13,78 inch

600/800 €



34

-
Lucien LEVY-DHURMER (Alger 1865 - 1953) et Clément MASSIER (1857 - 1933) (Golfe-Juan AM)
 circa 1890

Vase en céramique lustrée à corps ovoïde et haut col soliflore. Décor tournant de végétaux vert et doré, à reflets dichroïques sur un fond bleu-violet irisé.

Signé "CM" et situé "Golf Juan AM", sous la base.

H : 23,5 cm, DL : 10 cm

(micro éclats au col)

A ceramic vase by Lucien Levy-Dhurmer and Clément Massier from around 1890.

Iridescent enamelled cover of green and gold plants, on a blue-purple background.

Signed "CM" and sited "Golf Juan AM", under the base.

H : 9,25 inch, D : 3,94 inch
 (slight chips around the neck)

300/500 €



35

-
KELLER & GUERIN à Lunéville

Vase soliflore en faïence à couverte émaillée légèrement iridescente à reflets dichroïques mauves et verts nuancés.

Monogramme "KG", marque "Lunéville" en creux et numéroté 125, sous la base.

H : 22 cm

An earthenware vase by Keller & Guerin at Lunéville with a long neck and a slightly iridescent cover. Monogramed "KG" and "Lunéville" plus n° 125, under the base.

H : 8,66 inch

150/200 €

36

-
**Jean Victor BADIN (1872 - 1949)
 pour Goldscheider
 "Paix, Paix parfaite"**

Panneau en céramique patiné à décor symboliste.

Signé "Badin" en creux en partie basse et en creux au côté droit "Goldscheider Wien", numéro "07.39.13.3" et mention "Gesetzlich Geschützt".

133 x 56 x 4 cm

(légers éclats, rayures, restaurations anciennes et manques)

A patinated ceramic plate by Jean Victor Badin for Goldscheider with a Symbolic decor.

Signed "Badin" on the bottom and on the right side "Goldscheider Wien", n° "07.39.13.3" and marked "Gesetzlich Geschützt".

53,26 x 22,05 x 1,57 inch

(slight chips, scratches, ancient restoration and lacks)

1 200/1 500 €





37

**Edouard STELLMACHER (1868 - 1945)
pour AMPHORA
"Chouette effraie"**

Rare cache-pot en faïence émaillée polychrome et partiellement iridescente à décor en haut relief d'une chouette effraie.

Signé du tampon sous la base "Amphora", "Austria" et de numéros en creux "4506" et "42", à l'encre bleu "482 +" et d'un tampon à l'encre rouge "Turn Teplitz Bohemia made in Austria" (partiellement effacé).

36 x 25 x 31 cm

An earthenware "Barn owl" planter designed Edouard Stellmacher for Amphora, with a slightly iridescent polychromatic enamelled cover. Stamped under the base "Amphora", "Austria" plus n° "4506", "42", "482 +" and of a red "Turn Teplitz Bohemia made in Austria" stamp (partially erased). 14,17 x 9,84 x 12,20 inch

800/1 000 €



38

**Eduard STELLMACHER (1868 - 1945)
pour Amphora
"Tetra" ou "Coq de Bruyère"**

circa 1905

Rare cache-pot en céramique à décor en haut relief d'un coq de bruyère parmi des branches et des fruits de résineux. Belle couverte polychrome à rehauts dorés.

Signé "Ed. Stellmacher" en creux en partie basse et cachets et monogrammes, sous la base,

H : 52 cm, DL : 53 cm
(quelques manques et restaurations)

A "Tetra" or "Capercaillie" ceramic vase designed by Eduard Stellmacher for Amphora around 1905, with a decor of a Tetra under a mauve, blue and ochre enamelled cover with gold highlights. Signed "Ed. Stellmacher" on the low part of the belly and stamped and monogrammed under the base, H : 20,47 inch, D : 20,87 inch (a few lacks and restorations)

500/700 €

39

**Eduard STELLMACHER (1868 - 1945)
"Dragon sans ailes"**

Rare et important vase en céramique à décor en haut relief d'un dragon, à couverte émaillée beige, bleu et vert nuancés à rehauts dorés.

Signé du monogramme de l'artiste et de marques en creux à côté d'une ancienne étiquette Helleboid & Cie, sous la base.

H : 70 cm

(égareurs et accident à une corne)

A "Wingless Dragon" ceramic vase by Eduard Stellmacher showing a dragon sculpture under a beige, blue, green and gold enamelled cover.

Signed with the artist's monogram plus old tag "Helleboid & Cie", under the base.

H : 27,56 inch

(slight chips, accident)

1 000/1 500 €





40

-
Paul JEANNENEY (1860 - 1920)

Vase double gourde en grès émaillé beige à coulures bleues.
Signé en creux sous la base "Jeanneney".
H : 13 cm

A double gourd shaped earthenware vase by Paul Jeanneney with a beige and blue enameled cover.
Signed "Jeanneney" under the base.
H : 5,12 inch

400/600 €



41

-
Eugène LION (1867-1945)

Vase obus en grès émaillée ocre à nuance bleu et vertes et coulures blanches.
Signé "E.Lion" sous la base.
H : 37,5 cm

A stoneware vase by Eugène Lion with a blue, ocher and green enameled cover with a decor of white spills.
Signed under the base.
H : 14,76 inch

200/300 €



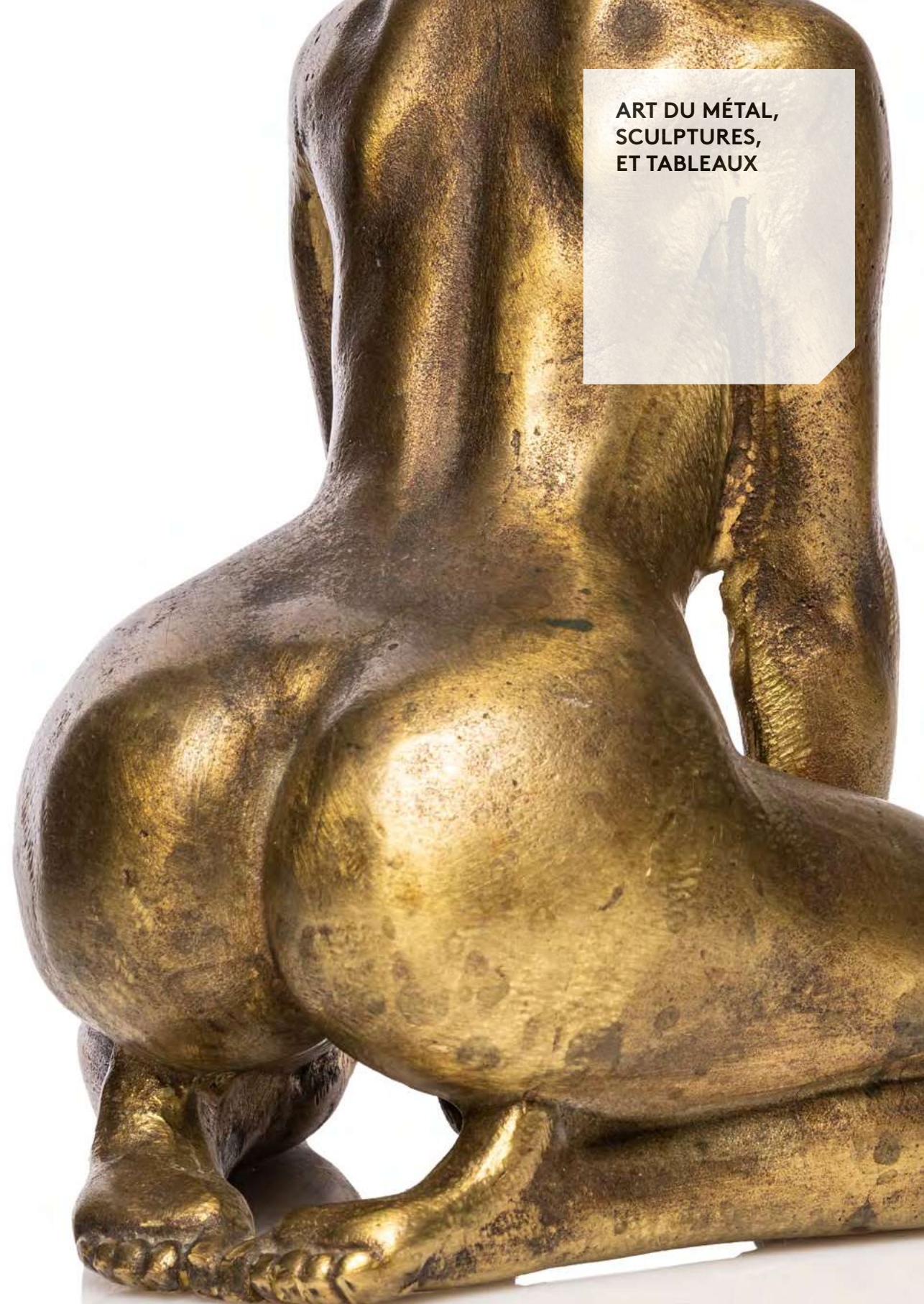
42

-
Eugène LION (1867 - 1945)

Vase en grès émaillée ocre beige à nuance gris bleu et coulures blanches et grises bleues
Signé "E.Lion" en creux sous la base.
H : 20 cm

An ocher-beige and blue-green enameled stoneware vase by Eugène Lion, with a decor of white and grey-blue spills. Signed "E.Lion" under the base.
H : 7,87 inch

300/400 €





43

-
Auguste Moreau (1834–1917)
 Vase en étain de forme balustre à deux anses végétales à décor sur la panse d'Amours et de fées parmi les flots et de deux dauphins sur le pied.
 Signé "Aug Moreau" en pourtour du pied.
 29 x 34 x 30 cm
 (quelques piqûres et légères rayures)

A tin vase by Auguste Moreau with an embossed decor of Amour, faeries and antics dolphins.
 Signed "Aug Moreau" around the foot.
 11,42 x 13,38 x 11,81 inch
 (a few scratches and oxydization traces)

150/200 €



45

-
Charles KORSCHANN (1872-1943)
 Vase en bronze à patines brune et dorée à col mouvementé et bas quadripode ourlée.
 Décor en relief d'une frise de visages parmi des nuées étoilées.
 Signé "Ch.Korschann Paris" et marque du fondeur "Louchet" sous la base.
 H : 29 cm

A brown and gold patinated bronze picher by Charles Korschann with a decor of faces among clouds and stars. Signed "Ch.Korschann Paris" and caster's mark "Louchet" under the base.
 H : 11,42 inch

400/600 €



46

-
J.VIARD (XIX-XXè)
 Paire de bougeoirs en bronze doré à décor en relief de feuilles et de fruits du mûrier. Fonte d'édition par Susse.
 Signée "J.Viard", marque de fondeur "Susse Frères" et lettres "F" et "M".
 H : 7,5 cm

A pair of gilded bronze candlesticks by J.Viard with a decor of blackberries and leaves. Edition cast by Susse. Signed "J.Viard", caster's mark "Susse Frères" and letter "F" and "M".
 H : 2,95 inch

200/300 €

47

-
GUENARDEAU (XIXè)
 Vide poche ovale à deux anses en bronze doré à décor en relief de branches de chênes et de laurier.
 Fonte d'édition par Colin.
 Signé "Guénardeau" et marque de fondeur "E.Colin & Cie Paris".
 5 x 30 x 17 cm

A gilded bronze tray by Guénardeau with two covers and a decor of oak and bay sprigs. Edition cast by Colin. Signed "Guénardeau" and caster's mark "E.Colin & CieParis".
 1,97 x 11,81 x 6,69 inch

300/400 €



44

-
Alfred Jean HALOU (1875 - 1940)
"Baigneuse"
 Sculpture en terre cuite.
 Signé "A.J. Halou" sur le côté du rocher.
 Porte à l'intérieur l'inscription "4e épreuve retouchée par l'auteur "A.J Halou"
 H : 49 cm

A "Bather" terracotta sculpture by Alfred Jean Halou. Signed "A.J. Halou" plus marked on the inside. "4e épreuve retouchée par l'auteur "A.J Halou"
 H : 19,29 inch

600/800 €



48

-
Lucien GAILLARD, attribué à "Chardons"

Boîte miniature en vermeil à décor finement ouvragé de chardons avec parmi eux un cabochon d'améthyste. Poinçons. 2,5 x 4,5 x 5 cm

A miniature "Thistles" sterling silver box attributed to Lucien Gaillard, with a decor of thistles among which is an amethyst cabochon. Hallmarks. 0,98 x 1,57 x 1,97 inch

2 000/3 000 €

49

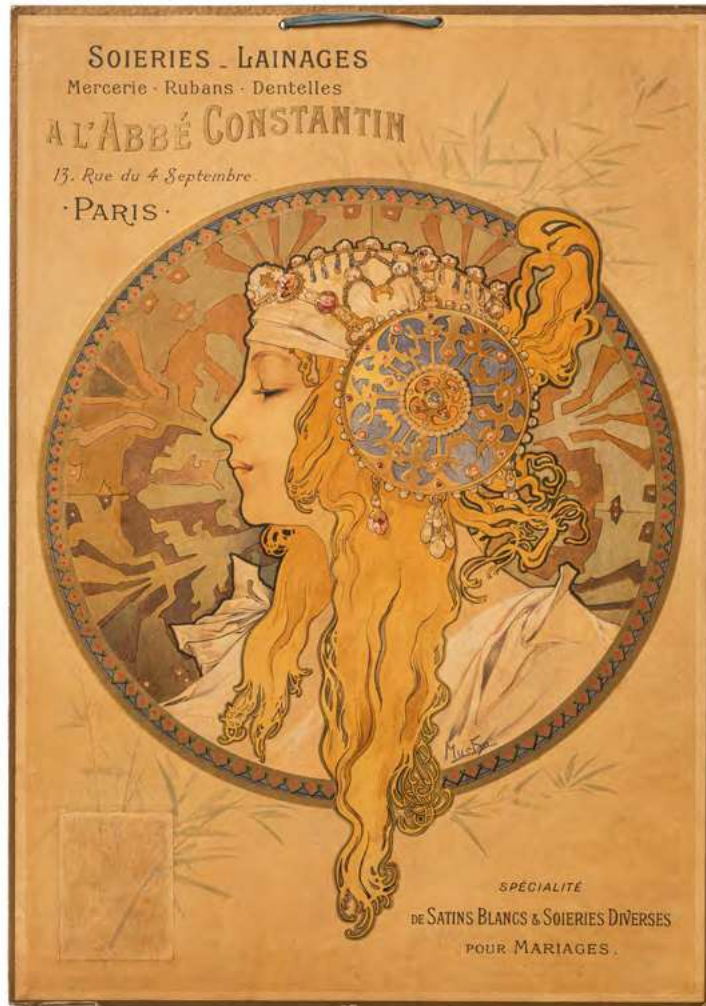
-
Alfons MUCHA (1860 - 1939) "A l'Abbé Constantin"

Lithographie couleur contrecollée sur carton figurant une Byzantine blonde de profil. 44 x 30 (hors carton)

An "A l'Abbé Constantin" color lithograph designed by Alfons Mucha. Bonding on cardboard. 17,32 x 11,81 inch (without the cardboard)

Bibliographie : Jack Rennert et Alain Weill, "Alphonse Mucha", Editions Henri Veyrier, Paris, 1984, portrait de la byzantine reproduit page 169.

5 000/7 000 €



50

-
Alfons MUCHA (1860 - 1939) "Printemps"

Lithographie couleur contrecollée sur carton figurant "Le Printemps" pour une publicité pour les imprimeries Royer & Cie 60,5 x 25 (hors carton)

A "Spring" color lithograph designed by Alfons Mucha to serve as an advertising for Royer & Cie printing company. Bonding on cardboard. 23,82 x 9,84 inch (without the cardboard)

Bibliographie : Jack Rennert et Alain Weill, "Alphonse Mucha", Editions Henri Veyrier, Paris, 1984, modèle reproduit page 272.

5 000/7 000 €



50bis

-
Alfons MUCHA (1860 - 1939) "L'Hiver"

Lithographie en couleur contre collée sur carton. Signée, titrée et datée "Mucha L'hiver 1906". 74 x 34.5 cm (usures et pliures)

A "Winter" color lithograph designed by Alfons Mucha. Bonding on cardboard and signed, titled and dated "Mucha L'hiver 1906". 29,13 x 13,58 inch (uses and folds)

1000/1 200€



51

-
Eugène GRASSET (1845 - 1917)
"Le Salon des Cents"

1894
Estampe couleur sur papier.
Monogrammée "EtG" en bas à gauche dans la planche, d'un cachet "G. de Malherbe imprimeur éditeur Paris n°21" à droite et d'un chardon stylisé en bas à gauche.
60 x 46,5 cm

A "Le Salon des Cents" color etching on paper by Eugène Grasset.
Monogrammed "EtG" on the bottom left, stamped "G. de Malherbe imprimeur éditeur Paris n°21" on the right and with stylized thistle on the bottom left.
23,62 x 18,31 inch

Bibliographie :

- Hans H. Hofstätter : "Jugendstil et Art Nouveau - Oeuvres Graphiques", Albin Michel, 1985, étude pour l'affiche du Salon des Cents reproduite page 44.

- Hayward and Blanche Cirker : "The Golden Age of the Poster", Dover Publications Inc, New York, 1971, affiche reproduite page 30.

- Thomas Walter : "Art Nouveau Graphics", Academy Editions London, 1971, étude pour l'affiche reproduite page 46.

1 800/2 000 €



52

-
Ruth Anna Maria MILLES (1873 - 1941)
"Jeune hollandaise"

Sculpture en bronze patiné figurant un buste de jeune hollandaise en coiffe traditionnelle.
Fonte d'édition par Eugène Blot.
Signée "R.Milles" au côté gauche et cachet de fondeur "Eug. Blot Paris" au dos.
14 x 12,5 x 8 cm (sans la base)

A patinated bronze sculpture of a dutch girl with traditional hat by Ruth Anna Maria Milles. Edition cast by Eugène Blot.
Signed "R.Milles" on the left side and caster's stamp "Eug.Blot Paris" on the back.
5,51 x 4,29 x 3,15 inch (without the base)

300/500 €



53

-
Eugène GRASSET (1845 - 1917)
"La Vitrioleuse"

1894
Estampe couleur sur papier.
Monogrammée "EtG" en bas à droite dans la planche, sous le monogramme à la mine de plomb "EGrasset n°35" et d'un cachet sec en bas à gauche.
59,5 x 43,5 cm
(infime déchirure)

A "La Vitrioleuse" color etching on paper by Eugène Grasset in 1894. Monogrammed "EtG" in the bottom right of the composition, under it a lead pencil signature "EGrasset n°35" plus a dry stamp on the bottom left.
23,43 x 17,13 inch
(slightly tear)

Bibliographie :

- Paul Greenhalgh : "L'Art Nouveau en Europe", La Renaissance du Livre, 2002, estampe reproduite page 151 sous le numéro 9.4.

2 500/3 000 €



54

-
Raoul LARCHE (1860 - 1912)
"Jésus enfant devant les docteurs " ou "L'inspiré"

Modèle créé en 1890.
Sculpture en bronze patiné et doré.
Fonte d'édition par Siot Decauville.
Base en bois doré présentant une dédicace sur un cartouche métallique : "à Monseigneur Francqueville l'Association amicale des anciens élèves du Petit Séminaire de St Riquiers. Aimons nous ! Aimons nous ! 11 mars 1900".
Signé "Raoul Larche" et cachet de fondeur "Siot Decauville fondeur Paris".
38 x 44 x 19 cm (hors base)

A "Jesus' debating with teachers" patinated and gilded bronze torso from a Siot Decauville edition cast of the design created by Raoul Larche in 1890.
Wood base with a metal tag showing a dedication from former students of the St Riquiers' Minor Seminary to Monseigneur Francqueville. Signed "Raoul Larche" and caster's stamp "Siot Decauville Paris".
14,96 x 17,32 x 7,48 inch (without the base)

500/700 €

Paul FOLLOT (1877 - 1941)

Modèle créé en 1903

Service à thé et à café en métal argenté comprenant une cafetière, une théière, un pot à lait et un plateau.

Chaque élément signé "PFollot" et présente deux poinçons losangés et un rond. Plateau seulement signé.

Pot à lait : 10 x 14,5 x 9 cm

Plateau : 4,5 x 61,5 x 45 cm

Cafetière : 19 x 30 x 12 x cm

Sucrier : 12 x 15 x 8 cm

Théière : 16 x 28 x 12 cm

(légères usures)



Historique :

Créé en 1903, un exemplaire de ce service fut présenté en 1904 à la première exposition de la Société des Artistes Décorateurs, à Paris.

A silvery metal coffee and tea service from the design created by Paul Follot, including a coffeemaker, a teapot, a milk jug and a plate.

Each piece signed "PFollot" and with three hallmarks (except plate that is only signed).

Plate : 1,77 x 24,21 x 17,72 inch

Coffee-maker : 7,48 x 5,91 x 3,15 inch

Milk jug : 3,94 x 5,71 x 3,54 inch

Teapot : 4,72 x 5,91 x 3,15 inch

Sugar bowl : 6,30 x 11,02 x 4,72 inch

(slight uses)

History :

This design was created in 1903 and an issue was exhibited in 1904 during the first exhibition of La Société des Artistes Décorateurs in Paris.

Bibliographie :

- Art et Décoration, tome XV, janvier-juin 1904, modèle reproduit en page 87 sur une photographie du stand de l'artiste à L'Exposition de la Société des Artistes Décorateurs de Paris.

- Marie-Madeline Massé, Marc Bascou et Philippe Thiébaud : "Musée d'Orsay catalogue sommaire illustré des arts décoratifs", Réunion des Musées Nationaux, Paris, 1988 ; modèle référencé page 86.

-Paul Greenlagh, "L'Art Nouveau en Europe", La Renaissance du Livre, Tournai, 2002, théière et pot à lait reproduits page 234.

Muséographie :

Un exemplaire de ce service figure dans les collections du Musée d'Orsay sous le numéro d'inventaire OAO 875 1.

8 000/12 000 €



56

-
Jean Léon GEROME (1824 - 1904)
"Bacchante à la grappe"

Sculpture en bronze à patine dorée et grise sur une base ovale en marbre rouge griotte.

Fonte d'édition ancienne par Siot Decauville.

Signée "J.L.Gérome" et marque du fondeur "Siot-Decauville Fondateur Paris" sur la plinthe.

HT : 40 cm

A "Bacchante with grapes" gilded and grey patinated bronze sculpture by Jean Léon Gérôme. Ancient edition cast by Siot Decauville. Red marble base. Signed "J.L.Gérome" and caster's mark "Siot-Decauville Fondateur Paris" on the moulding.

HT : 15,75 inch

2 000/3 000 €



57

-
E. WANTS (XXème)
"Le Pavot"

Lampe sculpture en bronze à patines dorée et mordorée.

Fonte d'édition ancienne.

Titree "Le Pavot" et signée à l'arrière "E. Wants".

H : 37,5 cm

A "Poppy" bronz lamp by E. Wants (Xxth), with gold patina.

Ancient cast. Titled and signed "E.Wants".

H : 14,76 inch

800/1 200 €



58

-
Antonin Jean-Paul CARLES (1851 - 1919)
"La jeunesse"

Sculpture en bronze à patine dorée.

Fonte d'édition par Siot Decauville.

Socle quadrangulaire en marbre vert.

Titree en façade, signée "Antonin Carlès" sur la terrasse et marque de fondeur "Siot Decauville Fondateur Paris" en pourtour de la base.

H : 28 cm (hors socle)

(légères éclats et rayures)

A "The Youth" gilded bronze sculpture by Antonin Carlès.

Edition cast by Siot Decauville. Titled, signed "Antonin Carlès" on the terrace and caster's mark "Siot Decauville Fondateur Paris" around the base. On a green marble stand.

H : 11,02 inch

(slight chips and scratches)

350/500 €



59

-
Louis CHALON (1866 - 1940)

Sculpture en bronze patiné figurant une jeune femme nue aux courbes avantageuses.

Signée "L. Chalon" et numéroté "27" sous la jambe gauche.

17 x 12 x 10 cm

A patinated bronze sculpture of a curvy woman by Louis Chalon. Signed "L.Chalon" and n° "27" under the left leg.

6,69 x 4,72 x 3,94 inch

1 000/1 500 €



60

-

Agathon LÉONARD (Léonard Agathon Van Weydeveldt, dit) (Lilles 1841 - 1923 Paris)
"Danseuse à l'écharpe"

Sculpture en bronze à patine dorée formant lampe à une lumière, figurant une danseuse faisant tournoyer voiles.

Fonte d'édition ancienne par Susse Frères.

Signée "A. Leonard sculp" et cachet de fondeur "Susse frères éditeurs Paris" dans les plis de la robe.

H : 61 cm

A "Dancer with a shawl" gilded bronze sculpture by Agathon Leonard. Ancient edition cast by Susse Frères. Signed "A. Leonard sculp" and caster's stamp "Susse frères éditeurs Paris" on the dress.

H : 24,02 inch

20 000/30 000 €



61

-
Raoul LARCHE (1860 - 1912)
« Métamorphoses de Daphnée »
ou « La Sève »

Sculpture en marbre blanc de Carrare à
taille directe.
Signée "Raoul Larche" sur la terrasse.
H : 98 cm
(restauration aux mains)

A "Metamorphosis of Daphnée" or
"Lifeblood" white Carrare marble
sculpture by Raoul Larche. Signed "Raoul
Larche" on the terrace.
H : 38,58 inch
(restorations on the hands)

6 000/8 000 €



62

-
Georges LACOMBE (1868 - 1916)
"L'étreinte"

1908
Sculpture en bronze à patine brune
figurant un homme et une femme nue
s'enlaçant.
Fonte d'édition ancienne par Bingen et
Costenoble.

Signée "Lacombe" sur la terrasse et daté
"08". Mention sur la plinthe "Bronze
composé patiné par Edouard Monod-
Herzen" et signature du fondeur "A.
Bingen et Costenoble fondeurs Paris".
H : 55 cm

An "Embrace" brown patinated bronze
sculpture designed by Georges Lacombe
in 1908.

Signée "Lacombe" on the terrace and
dated "08" plus on the moulding "Bronze
composé patiné par Edouard Monod-
Herzen" and caster's signature "A.
Bingen et Costenoble fondeurs Paris".
H : 21,65 inch

12 000/15 000 €





63

-
Louis CHALON (1866 - 1940)

"La fée"

Sculpture en bronze doré .

Fonte d'édition par Collin.

Base quadripode composé de papillons
aux ailes déployées.

Signé "L.Chalon" et marque du fondeur
"R.Colin Paris".

H : 59,5 cm

(anciennes restaurations)

A "Faerie" gilded bronze sculpture by
Louis Chalon.

Edition cast by Collin.

Signed "L.Chalon" and caster's mark
"R.Collin Paris".

H : 23,42 inch

(ancient restorations)

2 000/3 000 €

64

-
**Pierre - Félix MASSEAU (Lyon 1869 -
1937 Paris) dit "FIX-MASSEAU"**

"Le secret"

circa 1900

Sculpture en bronze à patine brune.

Fonte d'édition par Siot Decauville Paris.

Base en bois.

Signée "Fix Masseau" en pourtour de
la base, titrée "Le Secret" en façade et
marque du fondeur "Siot Paris".

H : 62 cm (hors base)

A "The Secret" brown patinated bronze
sculpture by Fix-Masseau from around
1900. Wood base. Edition cast by Siot
Decauville Paris. Signed "Fix Masseau"
around the base, titled "Le Secret"
("The Secret") on the front and caster's
mark "Siot Paris".

H : 24,41 inch

Muséographie :

Un modèle en acajou sculpté et ivoire
figure dans les Collections du Musée
d'Orsay sous le numéro d'inventaire RF
3638 et une en plâtre patiné sous le
numéro d'inventaire RF 4694.

8 000/10 000 €



VERRERIES



65

-
Henri CROS (1840 - 1907), attribué à "Musicienne Antique"

Médaille circulaire en pâte de verre polychrome à décor en léger relief d'une musicienne à l'antique jouant de l'aulos.

D : 8,3 cm
(légers éclats en pourtour de la base)

An "Antique Musician" polychromatic glass paste locket by Henri Cross, with a decor of a musician playing aulos.
D : 3,27 inch
(slight chips around the base)



200/300 €

66

-
Amalric WALTER (1870 - 1959) et Alfred FINOT (né en 1876) Naïades

Vide poche en pâte de verre orange nuancé jaune et bleu-vert à décor en léger relief de deux têtes de femmes formant anses.

Signé "A.Walter Nancy" et "A.Finot"
4,5 x 23 x 18 cm
(éclats)

A "Naiads" orange, blue and green tinted glass paste tray by Amalric Walter and Alfred Finot, with a decor of two women torsos making covers on the sides.
Signed "A.Walter Nancy" and "A.Finot".
1,77 x 9,05 x 7,09 inch
(chips)



1 500/2 000 €

67

-
Edmond LACHENAL (1855 - 1955) "Gui"

modèle créé en 1901
Carafe couverte en verre soufflé, à décor émaillé blanc, vert et or de branches de gui.
Signé "E.Lachenal" sur la base et monogramme sur le bouchon.
HT : 33 cm
(un éclat au bouchon, sur la partie s'insérant)

A "Mistletoe" green, gold and white enamelled glass jug designed by Edmond Lachenal in 1901. Signed "E.Lachenal" on the base and monogrammed on the plug.
H : 12,99 inch
(a chip on the plug, on the inserting part)



Bibliographie :

- modèle référencé et reproduit in : "Un ensemble Art nouveau: La donation Rispa", Flammarion , 2006 , page 222 sous le numéro 173-1.

- L'art Décoratif, janvier 1904, modèle reproduit page 40.

150/200 €



68

-
Cristallerie de PANTIN (1855 - 1914)
période Stumpf, Touvier, Viollet & C.
"Les Coquelicots"

Vase en verre double à décor finement gravé de fleurs et de feuilles de coquelicots parmi lesquelles volette un papillon, de couleur rouge-rosé sur un fond jaune légèrement opalescent. Titré "Les Coquelicots" en partie basse. Signé sous la base « Cristallerie d'Art STV & C. » (Stumpf, Touvier, Viollet & C.). H : 19 cm

A double layer « Poppies » glass vase from the Pantin Factory, with an etched decor of pinky-red flowers and leaves above which a butterfly is flying, on a slightly opalescent yellow background. Titled « Les Coquelicots » (« Poppies ») on the low part and signed « Cristallerie d'Art STV & C. » (Stumpf, Touvier, Viollet & C.) under the base. H : 7,87 inch

400/600 €



69

-
Alphonse Georges REYEN (1844 - 1910), attribué à

Rare vase en verre multicouche, de forme balustre à col épaulé et évasé. Décor tournant de papillon et de pavots gravé en profonde réserve, de couleur rouge et vermeille sur un fond jaune opalin. H : 28,5 cm, DL : 17,5 cm

A multilayer glass vase by Alphonse George Reyren, with an engraved decor of butterflies and poppies. H : 11,22 inch, D : 6,89 inch

Bibliographie :
Janine Bloch-Dermant : "Le Verre en France, d'Emile Gallé à nos jours", Les Editions de l'Amateur, modèle approchant reproduit page 19.

800/1 200 €



70

-
Manufacture de Saint Louis
"Paysage Egyptien"

Rare vase en verre multicouche de forme ovoïde à col resserré, à décor gravé en fine réserve de couleur violet-mauve d'un paysage de bord du Nil avec en perspective pyramides, palmiers et maisons étagées et au premier plan d'un chamelier et d'un homme assis. Signé "St Louis" en réserve, dans le décor. H : 18 cm

A rare "Egyptian landscape" multilayer glass vase from the Saint Louis Factory with a finely etched purple-mauve decor of a Nil scenery with pyramids, houses and palm trees in front of which we can see a camel driver and a seated man. Signed "St Louis". H : 7,09 inch

500/700 €



71

-
MULLER - Frères Lunéville
"Paysage Vosgiens"

Rare suspension en verre multicouche à vasque profonde et trois lumières à superbe décor tournant gravé en camée de lacs, sapins, pommes de pin, et montagnes en perspective de couleurs bleu-nuit, vert et jaune harmonieusement contrastées sur un fond jaune laiteux. Monture en fer forgé ouvragé de feuilles à trois tiges suspensives à enroulements ouverts et bobèches pétalées. Signé "Muller fres Luneville" sur chaque élément.

H : 65 cm, D : 62 cm
Tulipes : 14,5 x 9,5 cm

A "Vosges Landscape" multilayer glass ceiling lamp by the Muller Brothers at Lunéville with an etched decor of a blue, yellow and green landscape on a yellow background. Wrought iron frame with three lights. Signed "Muller Fres Luneville" on each glass element. H : 25,59 inch, D : 24,41 inch
Tulip : 5,71 x 3,74 inch

8 000/10 000 €

72

-
MULLER Frères (Lunéville)
"Paysage Vosgiens"

Vase de forme ovoïde à col cintré en verre multicouche à décor dégagé à l'acide d'un paysage Vosgien brun à nuance orange sur un fond opaque. Signé "Muller Frères Lunéville" dans le décor. H : 37 cm
(traces de rodage au décor)

A "Vosgian Landscape" multilayer glass vase by the Muller Brothers at Lunéville with a brown and orange etched decor on an opaque background. Signed "Muller Frères Lunéville" in the decor. H : 14,57 inch
(grinding traces in the decor)

300/500 €





74

-
Burgun, Schverer & C°

Vase de forme balustre à col resserré en verre double teinté bleu nuit, à décor gravé et repris à la roue de motifs floraux et d'une roue dentelée accompagnée d'une dédicace : "La Milhusina aux dames organisatrices du bazar des 26 et 27 juin 1909. Souvenirs de reconnaissance". Signé du tampon à l'or "Verrerie d'Art de Lorraine", sous la base.
H : 15 cm

A blue tinted glass vase by Burgun, Schverer & C° with a finely etched and wheel carved decor of flowers patterns and of a wheel plus an inscription "La Milhusina aux dames organisatrices du bazar des 26 et 27 juin 1909. Souvenirs de reconnaissance". Stamped "Verrerie d'Art de Lorraine" under the base.
H : 5,90 inch

1 500/2 000 €



75

-
Lucien GAILLARD (1861 - 1933)

"Libellules"
Flacon en verre moulé pressé de forme conique à décor de libellules patinées brun.
H : 18 cm

A molded-pressed and brown patinated "Dragonflies" glass flask by Lucien Gaillard.
H : 7,09 inch

1 000/1 500 €

**ÉMILE GALLÉ
(1846-1904)**





76

Emile GALLE (1846 - 1904)

circa 1882

Rare et somptueux coffret en verre transparent, de forme quadrangulaire, à couvercle à pans coupés et quatre pieds toupies accolés à chaud.

Riche décor couvrant au émaux polychrome et or de rinceaux, d'arabesques et de frises de fleurettes ainsi que de cartouches et médaillons ornés de plumes de paons, de vases fleuris, d'une scenette historiée et d'un oiseau fantastique nourrissant ses petits. Signé "E # G Emile Gallé Nancy", sous la base.

15,5 x 19 x 11 cm

A rare quadrangular glass box by Emile Gallé from around 1882 with a rich polychromatic and gold enamelled decor of foliage, arabesques and flowers friezes plus cartridges and lockets with historical imagery, peacock leaves and a fantastic bird feeding chicks. Signed "E # G Emile Gallé Nancy", under the base. 6,10 x 7,48 x 4,33 inch

15 000/20 000 €



Emile GALLE (1846 - 1904)

Cristallerie en verre ambré à panse ovoïde et large encolure à rebonds. Riche décor aux émaux durs polychrome et or de frises de végétaux stylisés et de fleurs. Signé "E.Gallé à Nancy déposé" à la pointe, sous la base.
H : 14,5 cm

An amber tinted glass vase by Emile Gallé, with a polychromatic and gold enamelled decor of flowers friezes and vegetals.
Signed "E.Gallé à Nancy déposé", under the base.
H : 5,71 inch

6 000/8 000 €

**Emile GALLE (1846 - 1904)**

"Je ne cherche qu'une"
Vase en verre fumé transparent à panse ovoïde et large col évasée. Riche décor aux émaux durs polychrome d'animaux et de végétaux héraldiques accompagnés de la phrase "Je ne cherche qu'une" (je ne cherche qu'une). Signé "E.Gallé à Nancy" à l'émail, sous la base.
H : 24 cm

A smoked glass vase by Emile Gallé with a polychromatic enamelled decor of heraldic animals and vegetals plus the sentence "Je ne cherche qu'une" ("je ne cherche qu'une").
Signed "E.Gallé à Nancy" under the base.
H : 9,45 inch

Bibliographie :
Janine Bloch-Dermant : "L'Art du Verre en France", Edition Edita Denoël, Lausanne, 1974, modèle à décor et forme avec autre phrase émaillée reproduit page 60.

10 000/15 000 €





79

Emile GALLE (1846 - 1904)
"Chardons Lorrains"

Drageoir en verre fumé à teinté à décor peint aux émaux durs polychrome à rehauts dorés de fleurs et de feuilles de chardons accompagnées de Croix de Lorraine.

Signé "E.Gallé Nancy" à la pointe, sous la base.

H : 20 cm

A smoked glass candy box by Emile Gallé with a polychromatic and gold enamelled decor of thistles leaves and flowers and Lorraine's Crosses. Signed "E.Gallé Nancy" under the base. H : 7,87 inch

1 000/1 500 €



80

Emile GALLE (1846-1904)
"Lys héraldique"

Flacon en verre légèrement teinté à décor émaillé polychrome et or de fleurs de lys héraldique.

Signé "E.Gallé déposé", sous la base.

H : 9 cm

An "Heraldic lillies" tinted glass flask by Emile Gallé with a polychromatic and gold enamelled decor. Signed "E.Gallé déposé" under the base.

H : 3,54 inch

400/600 €



81

Emile GALLE (1846-1904)
"Lion héraldique"

Vase en verre ambré de forme cornet, à bases et cols cernés de frises de vaguelettes appliquées à chaud et frottées à l'or.

Riche décor couvrant gravé de trois médaillons portant un lion héraldique et de frises de rinceaux stylisés, cernés de deux frises de guirlandes florales aux émaux durs polychromes et présentant cabochons appliqués à chaud.

Signature "Gallé" en réserve, sous la base.

H : 25 cm

An "Heraldic Lion" amber tinted translucent glass vase by Emile Gallé, with hot applied and gold rubbed waves friezes on the base and neck. Rich etched decor of three lockets with heraldic lions among stylized volutes of foliage friezes with hot applied cabochons and framed by two polychromatic enamelled friezes. Signed "Gallé", under the base. H : 9,84 inch

2 000/3 000 €

82

Emile GALLE (1846 - 1904)
"Chardons"

Coupe en verre fumé godronné à large ouverture polylobée et décor aux émaux durs polychrome et à l'or de feuilles et de fleurs de chardon.

Signé "E.Gallé Nancy", sous la base.

31 x 36 x 20 cm

A "Thistles" smoked glass cup by Emile Gallé with a polychromatic and gold enamelled decor of thistles.

Signed "E.Gallé Nancy", under the base.

12,20 x 14,17 x 7,87 inch

3 000/4 000 €





83

-
Emile Gallé (1846 -1904)
"Herbes sauvages"

Vase tubulaire côtelé en verre ambré à col et base crénelés à chaud et riche décor émaillé polychrome et à l'or. Signé "Emile Gallé", sous la base. H : 37 cm, DL : 14 cm

A "Wild herbs" ribbed amber tinted glass vase by Emile Gallé with a polychromatic and gold enameled decor. Signed "Emile Gallé" under the base. H : 14,57 inch, D : 5,51 inch

Bibliographie :

- Alastair Duncan et Georges De Bartha : "Glass of Gallé", Thames Hudson, London, 1984. décor sur un vase de forme variante reproduit page 50 sous le numéro 36.

5 000/7 000 €

84

-
Emile GALLÉ (1846 - 1904)
"Chèvrefeuille"

Haut vase en verre teinté de forme conique à large pied débordant polylobé à chaud et décor gravé en réserve et émaillé or et polychrome de fleurs et de feuilles ainsi que d'une frise de motifs végétalisant en partie basse. Signé "Gallé" en réserve, dans le décor. H : 52,5 cm, DL : 22,5 cm

An "Honeysuckle" tinted glass vase by Emile Gallé with a polychromatic and gold enameled decor of flowers and leaves and of afforal patterns frieze on the low part.

Signed "Gallé" in the decor. H : 20,67 inch, D : 8,86 inch

7 000/9 000 €





85

Emile GALLE (1846 - 1904)
"Pâques fleuries"

Vase parlant en verre double de forme ovoïde à décor floral émaillé polychrome et doré, sur un fond jaune et rouge contrasté, partiellement alvéolé.

Monture en vermeil finement ouvragée au décor à la base et partiellement en pourtour du col.

Signature gravée et dorée "Gallé Nancy", dans le décor et poinçon.

H : 10 cm, D : 7,5 cm
(un fêle vertical, en partie basse)

A "Pâque fleuris" double layer glass vase with a polychromatic and gold enamelled decor of flowers on a yellow and red background, partially alveolate. Vermeil frame (hallmarked) around the base and partially around the neck. Etched and gold enamelled "Gallé Nancy" signature, in the decor.
H : 3,94 inch, D : 2,95 inch
(a vertical glass shrinkage on the lower part)

800/1 200 €



86

Emile GALLE (1846 - 1904)

Rare cristallerie en verre double orange-ambéré et blanc à décor intercalaire de poudres intercalaires et de bulles, ainsi que de veines brunes imitant la pierre dure.

Signé sous la base, sous la monture Percée et montée en lampe.

H verre : 14 cm, HT : 30 cm
(éclats sous la monture)

An orange-amber and white double glass lamp foot by Emile Gallé, with an interlayer decor of powders, bubbles and brown veins mimicking hard stone.

Signed under the base. Pierced and framed to serve as a lamp.
H glass : 5,51 inch, Total H : 11,81 inch
(chips under the frame)

120/150 €



87

Emile GALLE (1846 - 1904)

Vase en verre transparent godronné à panse ovoïde et large col droit flanqué de deux anses ajourées accolées à chaud. Décor émaillé bleu nuancé, rose, vert et blanc de rinceaux fleuris et de rubans parmi lesquels volettent des libellules et des insectes stylisés.

Signé sous la base "E.Gallé".
H : 15 cm, DL : 14 cm

A transparent glass vase by Emile Gallé, with a blue, pink, green and white enamelled decor of floral scrolls and ribbons among which are flying dragonflies and stylized insects.

Signed under the base "E.Gallé".
H : 5,90 inch, D : 5,51 inch

Bibliographie :

- "Glass of Art Nouveau", Kitazawa Museum of Art, Mitsumura Suiko Shoin, Japon, 1994, Modèles à décor similaire de forme variante reproduits page 76 sous le numéro 69.

1 000/1 200 €



88

Emile GALLE (1846 - 1904)
"Iris Grandiflora"

Vase de forme ovoïde à panse méplate et monture en bronze doré ouvragée à décor de feuilles et de fleurs de Monnaie-du-Pape, en parties haute et basse.

Décor gravé en profonde réserve de feuilles et de fleurs épanouies d'Iris Grandiflora, de couleur violet-mauve et ocre-orange nuancés sur un fond gris-mauve et violet dense.

Signé "Gallé" dans le décor.
H : 17 cm

An "Iris Grandiflora" multilayer glass vase by Gallé - Nancy with a gilded bronze frame on the upper and low parts. Deeply etched decor of purple-mauve and ocher-orange flowers and leaves of Iris on a grey-mauve and purple background.

Signed "Gallé" in the decor.
H : 6,69 inch

3 000/4 000 €



89

Emile GALLE (1846 - 1904)
"Coloquintes"

circa 1900

Grand vase soliflore en verre transparent ambré, à partie basse bulbée et long col droit.

Décor gravé en profonde réserve de feuilles et de fruits émaillé polychrome et rehaussés à l'or, sur un fond givré à l'acide et partiellement poli.

Signé "Gallé" en réserve, dans le décor.
H : 45 cm

A "Gourd Plant" amber glass vase by Emile Gallé from around 1900 with an etched and polychromatic enamelled décor of fruits and leaves with gold highlights on a partially acid frosted background. Signed "Gallé" in the decor.
H : 17,72 inch

6 000/8 000 €



90

-
GALLE - Nancy
"Vigne Vierge"

Petit vase de forme boule à court col droit et décor gravé en réserve brillante de baies et de feuilles de couleur roses sur un fond blanc, jaune et rosé. Signé "Gallé" en réserve, dans le décor. H : 6 inch

A "Virginia creeper" double layer glass vase by Gallé - Nancy with a bright etched decor of pink leaves and fruits on a grey-white and orange background. Signed "Gallé". H : 2,36 inch

300/500 €

91

-
GALLE - Nancy
"Fougères"

Petit vase en verre double à panse ovoïde et long col droit sur talon circulaire en retrait, à décor gravé en réserve de fougères et de branches feuillues stylisées, de couleur brunes et vertes sur un fond mat blanc-gris et vert. Signé "Gallé" en réserve, dans le décor. H : 9 cm

A "Ferns" double layer glass vase by Gallé - Nancy with a brown and green etched decor on a grey-white and green background. Signed "Gallé". H : 3,54 inch

200/300 €

92

-
GALLE - Nancy
"Ombelles"

Vase en verre multicouche de forme balustre à col resserré, à décor gravé d'ombelles stylisées de couleurs vert nuancé sur un fond opaque blanc-rosé. Signé "Gallé". H : 19 cm

An "Ombels" multilayer glass vase by Gallé - Nancy with an etched decor of green stylized flowers on a pinky-white background. Signed "Gallé". H : 7,48 inch

400/600 €



93

-
GALLE - Nancy
"Vigne Vierge"

Vase en verre double à panse aplatie et long col ourlé à rebond, à décor gravé en réserve brillante de feuilles et de fruits de couleur rose sur un fond orangé et gris-blanc. Signé "Gallé" en réserve, dans le décor. H : 18 cm

A "Virginia creeper" double layer glass vase by Gallé - Nancy with a bright etched decor of pink leaves and fruits on a grey-white and orange background. Signed "Gallé". H : 7,09 inch

500/700 €



94

-
GALLE - Nancy
"Vigne Vierge"

Lampe en verre multicouche à décor gravé en profonde réserves de feuilles finement nervurées et de fruits de couleur violet-parme sur un fond opaque orangé, rose et gris-blanc. Monture en bronze à trois branches et double éclairage. Signée "Gallé" en réserve, sur les deux éléments. H : 27 cm, D : 13 cm

A "Virginia Creeper" multilayer glass lamp, with a deep mauve and purple etched decor of fruits and leaves on a cloudy pink, orange and grey-white. Bronze frame with two lights. Signed "Gallé" on both elements. H : 10,63 inch, D : 5,12 inch

3 500/4 000 €



95

-
GALLE - Nancy
"Croix de Lorraine"

Vase solifflore à corps pansu et long col droit en verre multicouche à décor finement gravé et émaillé polychrome de fleurs de chardons et d'une Croix de Lorraine.
Signé "Gallé".
H : 17 cm

A "Lorraine Cross" multilayer glass vase by Gallé - Nancy with a long neck and an etched and polychromatic enamelled decor of a Lorraine Cross among thistles.
Signed "Gallé".
H : 6,69 inch

700/900 €

96

-
GALLE - Nancy
"Crocus"

Vase solifflore, en verre multicouches à panse ovoïde méplate et long col droit à décor gravé en camée et repris à la meule de fleurs et d'herbes de couleur violet-mauve sur un fond mauve et gris-blanc.
Signé "Gallé" en réserve, dans le décor.
H : 24,5 cm

A "Crocus" multilayer glass vase by Gallé-Nancy with an etched decor of purple-mauve grasses and flowers on a grey-white and purple background.
Signed "Gallé".
H : 9,64 inch

4 000/6 000 €

97

-
GALLE - Nancy

Rare encrier couvert à section triangulaire en verre double, à décor de paysages lacustres et palustres gravé en profonde réserve de couleur brun-rouge sur un fond orange et jaune.
Signé "Gallé" en réserve dans le décor et chiffre "33" gravé à la pointe sur les deux éléments.
8 x 11,5 x 11 cm
(un éclat à l'intérieur du bouchon)

A rare triangular double layer glass inkwell by Gallé - Nancy with a brown-red etched decor of lake and swamp landscapes on an orange and yellow background. Signed "Gallé" in the decor plus "33", on both elements.
3,15 x 4,53 x 4,33 inch
(a chip inside the plug)

400/600 €



98

-
GALLE - Nancy

Lampe "Pagode" en verre multicouche à décor gravé en profonde réserve brillante de fleurs de pommiers, d'un oiseau et d'un insecte en vol, de couleur rouge-rosé et orange sur un fond opaque jaune et blanc. Monture en bronze doré à deux lumières.
Signé "Gallé" sur les deux éléments.
27 x 31 x 10 cm
(légères rayures)

A "Pagoda" multilayer glass lamp by Gallé - Nancy with a pinky-red and orange etched decor of apple blossom, a bird and an insect on a milky white and yellow background.
Signed "Gallé" on both elements.
10,63 x 12,20 x 3,94 inch
(slight scratches)

Bibliographie :
- "Glass of Art Nouveau", Kitazawa Museum of Art, Mitsumura Suiko Shoin, Japon, 1994, modèle reproduits page 46 sous le numéro 25.

10 000/12 000 €





99

-
GALLE - Nancy
"Coeur de Marie"

Veilleuse en verre multicouche de forme ovoïde à décor de fleurs nuancé rose et brun sur un fond opaque.
Monture en laiton doré.
Signé "Gallé" et étiquette d'origine "Emile Galle Nancy Paris", sous la base.
H : 10,5 cm

A "Lyre flowers" multilayer glass night lamp by Gallé - Nancy with a pink and brown etched decor. Signed "Gallé" and original "Emile Galle Nancy Paris" tag under the base.
H : 4,13 inch

400/600 €



100

-
GALLE - Nancy
"Fleurs de pommier"

Coupe en verre multicouche de forme circulaire sur talon en retrait, à décor de fleurs de pommiers brunes nuancées sur un fond opaque jaune.
Signée "Gallé".
H : 13,5 cm, D : 17,5 cm

An "Apple blossom" multilayer glass cup by Gallé - Nancy with a brown etched decor on a yellow background. Signed "Gallé".
H : 5,31 inch, D : 6,89 inch

400/600 €



101

-
GALLE - Nancy

Vase en verre double à large panse aplatie et col resserré. Décor gravé de fleurs, de branches et de feuilles de couleur rouge nuancé gravé en réserve brillante sur un fond jaune.
Signé "Gallé" en réserve, dans le décor.
H : 12 cm ; DL : 23 cm

A double layer glass vase by Gallé - Nancy with a red etched decor of leaves on a yellow background. Signed "Gallé".
H : 4,72 inch, D : 9,05 inch

600/800 €



102

-
GALLE - Nancy
"Prunelier"

Lampe en verre multicouche à large chapeau hémisphérique et pied balustre à col droit, partie basse renflée et pied circulaire.

Décor gravé en réserve brillante sur les deux éléments de branches épineuses chargées de fruits, de couleurs bleu-brun et violet-mauve sur un fond jaune très lumineux.
Signée "Gallé" en réserve, sur les deux éléments.
HT : 58 cm, D : 30 cm

A "Blackthorn" multilayer glass lamp by Gallé - Nancy with a blue-brown and purple-mauve etched decor of thorny branches full of fruits, on a yellow background.
Signed "Gallé" on both parts.
H : 22,83 inch, D : 11,81 inch

7 000/9 000 €



103

**GALLE - Nancy
"Datura Japonica"**

Vase en verre multicouche à panse ovoïde, large col évasé et à rebond et petit talon droit en retrait. Superbe décor gravé en profonde réserve de feuilles et de fleurs finement nervurées et entièrement reprises à la roue.

Signé « Gallé » en réserve, en partie basse.

H : 21,5 cm

A "Datura Japonica" multilayer glass vase by Gallé - Nancy with a deeply etched decor of flowers and leaves on a transparent background with white interlayer powders.

Signed "Gallé" in the décor on the low part.

H : 8,46 inch

Bibliographie :
- Modèle référencé et carafe reproduite in : "Un ensemble Art nouveau: La donation Rispaal", Flammarion, 2006, page 212 sous le numéro 158.

2 000/3 000 €



104

**GALLE - Nancy
"Hortensias"**

Bonbonnière couverte en verre double à corps à quatre segments, à décor gravé en profonde réserve de fleurs et de feuilles de couleurs violet-mauve et vert nuancé sur un fond opaque blanc et rosé.

Signé "Gallé" en réserve, sur le réceptacle.

18 x 14,5 x 12 cm
(un fêlé au couvercle)

An "Hydrangeas" double layer glass covered candy jar by Gallé-Nancy with a purple-mauve and green etched decor on a white and pink background.

Signed "Gallé" in the decor, on one part.
7,48 x 5,71 x 4,72 inch
(chips on the lid)

Bibliographie :
- Alastair Duncan et Georges De Bartha : "Glass of Gallé", Thames Hudson, London, 1984. décor sur différents vases de forme variante reproduit page 191 sous le numéro 287.

1 200/1 500 €



105

**GALLE - Nancy
"Orthensias"**

Vase en verre multicouche de forme obus à décor gravé en réserve de feuilles et de fleurs et de feuilles de couleurs violet-mauve et vert nuancé sur un fond opaque blanc et rosé.

Signé "*Gallé" en réserve, dans le décor.

H : 37 cm

An "Hydrangeas" multilayer glass vase by Gallé-Nancy with a purple-mauve and green etched decor on a white and pink background. Signed "*Gallé" in the decor.

H : 14,57 inch

Bibliographie :
- Alastair Duncan et Georges De Bartha : "Glass of Gallé", Thames Hudson, London, 1984. décor sur différents vases de forme variante reproduit page 191 sous le numéro 287.

600/800 €

106

**GALLE - Nancy
"Perces-Neige"**

Vase en verre multicouche à panse ovoïde méplate et col étiré à chaud, à décor gravé en profond camée et émaillé de fleurs sous la neige de couleur ocre-orangé et blanc sur un fond bleu et rosé.

Signé "Gallé" en réserve, dans le décor.

H : 22 cm

A "Snowdrops" multilayer glass vase by Gallé - Nancy with a deeply etched and enamelled decor of ocher and white flowers into the snow, on a pinky and blue background.

Signed "Gallé" in the decor.

H : 8,66 inch

4 000/6 000 €



107

GALLE - Nancy
"Cinéraires"

Important vase en verre multicouche à corps ovoïde, piédouche en retrait et large col ourlé. Décor gravé en profondeur de fleurs et de feuilles finement nervurées, de couleurs bleu et violet nuancés sur un fond jaune.

Signé "Gallé" en réserve, dans le décor.
H : 38 cm, DL : 28 cm

A "Cineraria" multilayer glass vase by Gallé - Nancy with a blue and purple etched decor of flowers and leaves on a yellow background. Signed "Gallé" in the decor.

H : 14,96 inch, D : 11,02 inch

6 000/8 000 €



108

GALLE - Nancy
"Clématite Joséphine"

Vase en verre double de forme ovoïde à large col évasé, à décor couvrant gravé en réserve brillante de feuilles et de fleurs de clématites de couleur bleu-violet sur un fond jaune.

Signé "Gallé" en réserve, dans le décor.
H : 58 cm

A tall "Joséphine Clematis" double layer glass vase by Gallé - Nancy, with a blue-purple etched decor of flowers and leaves on a yellow background. Signed "Gallé" in the decor.

H : 22,83 inch

12 000/15 000 €





109

**GALLE - Nancy
"Mûriers"**

Lampe champignon en verre multicouche à décor gravé de feuilles et de fruits du mûrier de couleur vert nuancées sur un fond jaune opaque. Signée "Gallé" en réserve, sur les deux éléments.
H : 52 cm
(deux éclats au chapeau)

A "Mulberry tree" multilayer glass lamp by Gallé - Nancy with a green etched decor of fruits and leaves on a yellow background. Signed "Gallé" on both element.
H : 20,47 inch
(two chips on the lampshade)

8 000/10 000 €



110

**GALLE - Nancy
"Paysage Vosgien"**

Vase en verre multicouche de forme conique à col quadrilobé à chaud et pied circulaire. Décor gravé en réserve brillante d'un paysage de montagnes, de forêts et d'un lac, de couleurs brun-violet et bleu-vert sur un fond gris-blanc, orangé et jaune contrasté. Signé "Gallé" en réserve, dans le décor.
H : 34 cm
(légères rayures)

A "Vosges Landscape" multilayer glass vase by Gallé-Nancy, with a blue-green and brown-purple etched decor of mountains, forest and a lake on a grey-white, orange and yellow background. Signed "Gallé" in the decor.
H : 13,39 inch
(slight scratches)

3 000/4 000 €



111

**GALLE - Nancy
"Ligne bleue des Vosges"**

Important vase en verre multicouche à décor finement gravé en réserve brillante d'arbres et de montagnes en perspectives, de couleurs bleu, violet, bleu-clair et vert sur un fond jaune lumineux. Signé "Gallé" en réserve, dans le décor.
H : 33 cm

A "Vosges' Blue Line" multilayer glass vase by Gallé - Nancy, with a blue, green and brown finely etched decor on a bright yellow background. Signed "Gallé" in the decor.
H : 12,99 inch

Bibliographie :
- A. Duncan, G. De Bartha : "Glass of Gallé", Thames & Hudson, London, 1984, décor reproduits sur un modèle de forme page 192.

2 800/3 000 €



112

**GALLE - Nancy
"Paysage Vosgien"**

Vase en verre multicouche de forme conique à col quadrilobé à chaud et pied circulaire. Décor gravé en réserve brillante d'un paysage de montagnes, de forêts et d'un lac, de couleurs brun-violet et bleu-vert sur un fond gris-blanc, orangé et jaune contrasté. Signé "Gallé" en réserve, dans le décor.
H : 34 cm

A "Vosges Landscape" multilayer glass vase by Gallé-Nancy, with a blue-green and brown-purple etched decor of mountains, forest and a lake on a grey-white, orange and yellow background. Signed "Gallé" in the decor.
H : 13,39 inch

1 200/1 500 €



113

**GALLE - Nancy
"Soufflé aux quetsches"**

Vase en verre soufflé-moulé multicouche, de forme conique sur talon rond et à col ourlé. Décor tombant de branches feuillues et chargées de fruits, gravé en réserve brillante, de couleur violet-mauve et bleu nuancé sur un fond jaune.

Signé "Gallé" en réserve, dans le décor.

H : 39,5 cm
(quelques rayures)

A "Plums" blown glass vase by Gallé - Nancy with a rich decor of finely etched purple-mauve and blue fruits and leaves on a yellow background. Signed "Gallé" in the decor.

H : 15,55 inch
(a few scratches)

Bibliographie :

- Alastair Duncan et Georges De Bartha : "Glass of Gallé", Thames Hudson, London, 1984, modèle reproduit page 196 sous le numéro 298.

- "Glass of Art Nouveau", Kitazawa Museum of Art, Mitsumura Suiko Shoin, Japon, 1994, modèle de couleur variante reproduit page 182 sous le numéro 222.

- Ray et Lee Grover : "ArtGlass Nouveau", Tuttle Publishing, 1989, modèle reproduit page 191 sous le numéro 358.

3 000/4 000 €



114

**GALLE - Nancy
"Groseilles à maquereau"**

Vase en verre soufflé-moulé multicouche de forme ovoïde à court col ourlé. Décor tournant de branches chargées de feuilles et de fruits gravé en réserve brillante, de couleur violet-mauve et bleu sur un fond jaune.

Signé "Gallé" en réserve, dans le décor et présence sous la base d'une ancienne étiquette "Cristallerie d'Emile Gallé Modèle déposé Nancy" (partiellement arrachée)

H : 30,5 cm

A "Gooseberries" multilayer blown glass vase by Emile Gallé, with a purple-mauve and blue etched decor of leaves and fruits on a yellow and orange background.

Signed "Gallé" in the decor plus under the base ancient tag "Cristallerie d'Emile Gallé Modèle déposé Nancy" (partially teared)

H : 12,01 inch

Bibliographie :

Janine Bloch-Dermant : "Le Verre en France, d'Emile Gallé à nos jours", Les Editions de l'Amateur, modèle reproduit page 41.

4 000/6 000 €



115

**GALLE - Nancy
"Volubilis"**

Lampe champignon en verre multicouche à décor gravé de fleurs et de feuilles de couleurs bleu et violet-mauve nuancées sur un fond opaque jaune et blanc.

Monture en bronze patiné à trois branches et double éclairage. Signé "Gallé" sur les deux éléments.

H : 25 cm

A "Morning Glory" multilayer glass lamp by Gallé - Nancy with a blue and purple-mauve etched decor of flowers and leaves on a yellow and white background. Bronze frame with two lights.

Signed "Gallé" on both elements.

H : 9,84 inch

8 000/12 000 €



116

**GALLE - Nancy
"Soufflé aux Crocus"**

Vase multicouche soufflé-moulé à panse ovoïde méplate et col évasé. Riche décor de crocus en fleurs et en boutons, finement gravé en réserve de couleur mauve-brun sur un fond jaune.

Signé "Gallé" en réserve, dans le décor.

H : 21 cm

A "Crocus" blown glass vase by Gallé - Nancy with a rich decor of finely etched mauve-brown flowers and buds on a yellow background. Signed "Gallé" in the decor.

H : 8,27 inch

3 000/5 000 €



117

**GALLE - Nancy
"Marguerites"**

Importante lampe en verre multicouche à chapeau de forme champignon et monture en bronze patiné à trois griffes, quatre lumières et décor de papillons stylisés. Pied conique évasé et large base circulaire.

Décor foisonnant de fleurs et de feuilles gravé en camée de couleur bleu et violet-brun sur un fond jaune et blanc. Signé "Gallé", sur les deux éléments. HT : 64 cm, D : 36 cm

A tall "Daisies" multilayer glass lamp by Gallé - Nancy with a blue and purple-brown etched decor of flowers and leaves on a white-grey and yellow background. Gilded bronze frame with four lights and a decor of stylized butterflies
Signed "Galle" on both elements.
H : 25,20 inch, D : 14,17 inch

7 000/9 000 €

118

**GALLE - Nancy
"Papillons"**

Rare vase en verre de forme ovoïde à col ourlé, de couleurs mêlées bleu nuit, vert, jaune et ambre à décor gravé en partie haute d'une frise géométrisante à motifs de papillons stylisés.

Signé "Gallé" à la pointe, dans le décor. H : 14 cm

A rare blue, green, yellow and amber tinted "Butterflies" glass vase by Gallé - Nancy with a deeply etched decor of a geometrical frieze on the upper part that shows stylized butterflies patterns. Signed "Gallé".
H : 5,51 inch

2 000/3 000 €



119

GALLE - Nancy

Vase en verre massif, de forme boule à col court évasé. Décor de stries orangées sur un fond gris perle et rose-orangé.

Signature "Gallé" verticale intaillée. H : 31 cm, D : 29 cm

A thick orange striped on a peal grey and rose-orange background glass vase by Gallé - Nancy. Signed "Gallé" vertically carved.
H : 12,20 inch, D : 11,42 inch

1 500/2 500 €



DAUM NANCY



120

DAUM - Nancy
"Arbres sous la neige"

Coupe miniature en verre double à décor finement gravé et émaillé d'arbres sous la neige et de bosquets peints en grisaille, sur un fond givré à l'acide et jaspé de poudres intercalaires jaune vif et orangées.
Signé "Daum # Nancy" à l'émail noir, sous la base.
H : 3 cm, D : 5 cm

A double layer glass miniature cup by Daum - Nancy with a finely etched and enameled decor of trees under the snow and of groves on an acid frosted background with yellow and orange interlayer powders. Signed "Daum # Nancy" under the base.
H : 1,18 inch, D : 1,97 inch

Bibliographie :
- "Glass of Art Nouveau", Kitazawa Museum of Art, Mitsumura Suiko Shoin, Japon, 1994, décor reproduit sur une miniature de forme variante page 291 sous le numéro 422.

800/1 200 €

121

DAUM - Nancy
"Fleurs de pommier"

Dessous de boîte en verre double à décor gravé en réserve et émaillé de branches brunes, de fleurs blanc-rosé et de feuilles vertes contrastées sur un fond jaspé de poudres intercalaires jaune, orange et rose-violette.
Signature écusson "Daum # Nancy" en réserve, dans le décor.
H : 4 cm, D : 4 cm

An "Apple blossom" part of a glass box by Daum - Nancy with an etched and enameled decor of brown branches bearing pink-white flowers and green leaves on a background with yellow, orange and pink interlayer powders. Signed "Daum # Nancy" in the decor.
H : 1,57 inch D : 1,57 inch

Bibliographie :
- "Glass of Art Nouveau", Kitazawa Museum of Art, Mitsumura Suiko Shoin, Japon, 1994, décor similaire sur un vase de forme variante reproduit page 229 sous le numéro 308.

100/150 €

122

DAUM Frères - Nancy
"L'Hiver"

circa 1893
Rare coupe en verre double à corps ovale et col polylobé à chaud.
Décor gravé en réserve de fleurs d'hellébore épanouies de couleur rose partiellement émaillées sur un fond givré à décor peint en grisaille d'une femme marchant dans une forêt, un fagot de bois sur sa tête.
L'intérieur de la coupe porte un vers peint à l'émail noir : "L'hiver! quand la ramée est un écran de givre. V.Hugo".
Signé sous la base "Daum # Nancy".
9,5 x 27 x 12 cm
(défaut interne et légers éclats au col)

A rare "Winter" double layer glass cup by the Daum Brothers at Nancy around 1893, with an etched decor of pink flowers and a grisaille painted one of a woman walking among the trees with a bundle on her head. Inside of the cup bears black painted lines : "L'hiver! quand la ramée est un écran de givre. V.Hugo" ("Winter! When sprigs are a frostsreen. V.Hugo". Signed "Daum # Nancy" under the base.
3,47 x 10,63 x 4,72 inch
(slight defaults inside and chips at the rim)

Bibliographie :
- Valérie Thomas : "Le Musée de l'Ecole de Nancy : Œuvres choisies", Somogy éditions d'art, 2009, modèle reproduit et référencé page 108 sous le numéro 36.

600/ 800 €



123

-
DAUM - Nancy
"Paysage Lacustre"

Lampe en verre multicouche à chapeau hémisphérique et piètement renflé à fut droit.

Décor gravé d'un paysage lacustre sur fond de poudres intercalaires vertes, jaunes et orangées sur le chapeau et sur le pied de motifs géométrique et végétaux stylisés sur un fond de poudres vertes.

Monture d'origine en fer forgé martelé à une lumière et trois branches à embouts feuillagés.

Monogrammée sur le pied "D #" et signée dans le décor sur le chapeau "Daum # Nancy France".

H : 41 cm

A multilayer glass lamp by Daum - Nancy with an etched deco of a lakeside scenery on a background with green, yellow and orange interlayer powders on the lampshade and of geometrical and stylized vegetal patterns on the foot, on a green powders background. Original wrought iron frame with one light. Monogrammed « D # » on the foot and signed "Daum # Nancy France" on the lampshade.

H : 16,14 inch

1 000/1 200 €

124

-
DAUM - Nancy
"Chêne"

Grande berluze en verre double à décor gravé de feuilles et de fruits vitrifié en surface de poudres polychromes sur un fond givré à l'acide.

Signée "Daum # Nancy"

H : 61 cm

An "Oak" double layer glass vase by Daum - Nancy with an etched and polychromatic glazed decor on an acid frosted background.

Signed "Daum # Nancy".

H : 24,02 inch

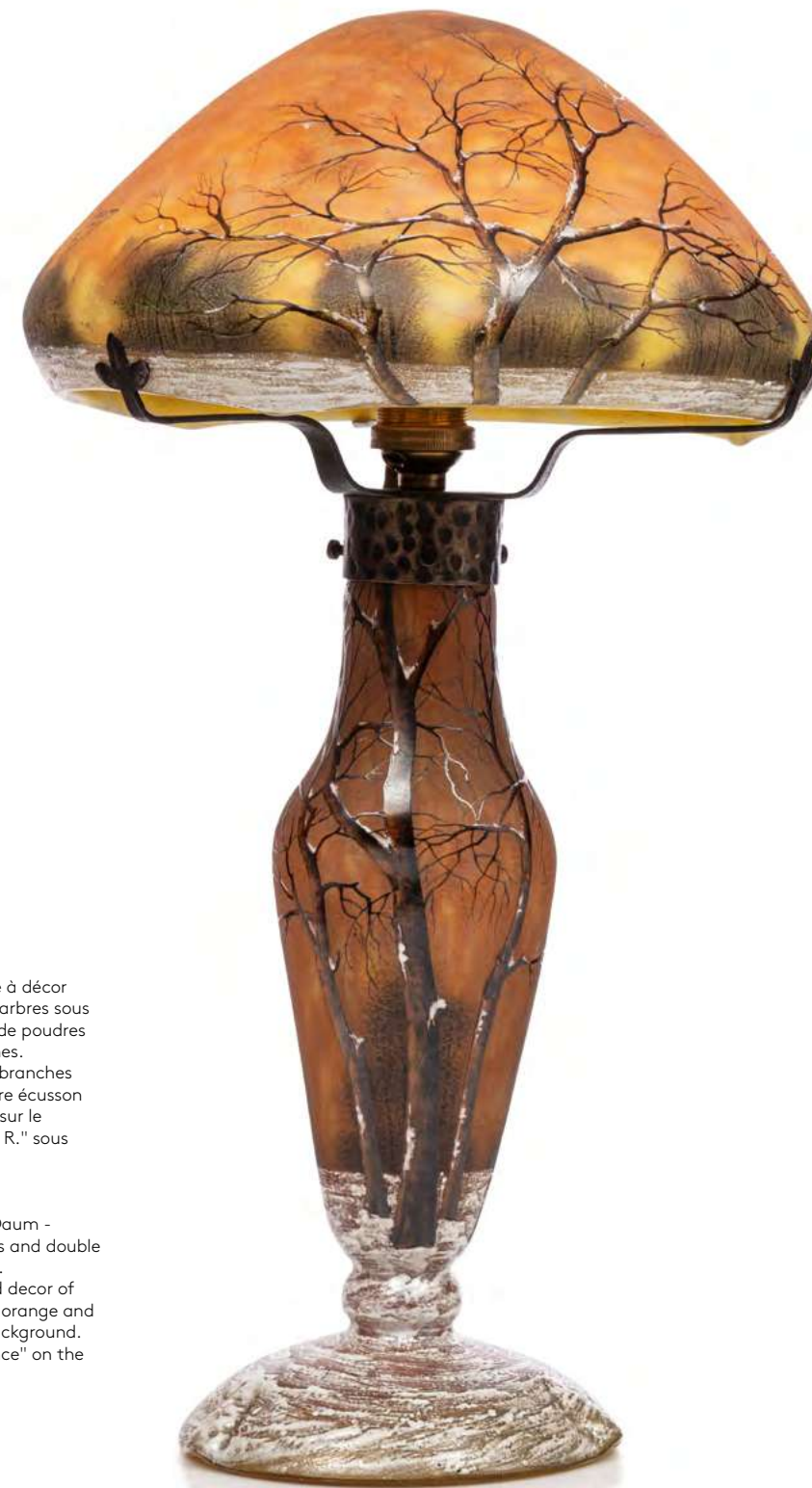
Bibliographie :

Noël Daum : "Daum Maîtres Verriers 1870-1980", Edita Denoël, 1980, Suisse, modèle reproduit page 88.

500/700 €



DAUM NANCY



125

-
DAUM - Nancy
"Arbres sous la neige"

Lampe en verre multicouche à décor finement gravé et émaillé d'arbres sous la neige, sur un fond nuagé de poudres intercalaires oranges et jaunes.

Monture en fer forgé à trois branches et double éclairage. Signature écusson "Daum + Nancy" en réserve sur le chapeau et "Daum # Nancy R." sous le pied.

H : 41 cm, D : 23 cm

A multilayer glass lamp by Daum - Nancy with a three branches and double lightning wrought iron frame.

Finely etched and enamelled decor of trees under the snow, on an orange and yellow interlayer powders background. Signed "Daum # Nancy France" on the hat and "D #" on the feet.

H : 16,14 inch, D : 9,05 inch

12 000/15 000 €

MILLON



126

-
DAUM - Nancy
"Paysage d'été"

Vase en verre double de forme conique à large ouverture à rebon piédouche circulaire en retrait, à décor couvrant de bouleaux et de bosquets d'arbres en perspective, gravé en réserve et émaillé polychrome sur un fond jaspé de poudres intercalaires gris-blanc.
Signé "Daum # Nancy".
H : 18,5 cm, DL : 10,5 cm

A "Summer landscape" double layer glass vase by Daum - Nancy with an etched and enameled decor of birch trees on a grey-white interlayer powders background.
Signé "Daum # Nancy".
H : 7,28 inch, D : 4,13 inch

400/600 €



127

-
DAUM - Nancy

Suite de deux coupes en verre double à décor gravé en réserve et vitrifié de poudres polychrome en surface, de branches chargées de baies pour l'un et de fruits et de feuilles du murier pour l'autre.
Signatures écusson "Daum # Nancy" en réserve sur les deux pièce.
19 x 19 cm

A pair of double layer glass ashtrays by Daum - Nancy with an etched and polychromatic glazed decor of berries for one and blackberries for the other. Signed "Daum # Nancy" on both.
7,48 x 7,48 inch

300/500 €



128

-
DAUM - Nancy
"Fleurs de pommier"

Rare et important plafonnier en verre double à décor gravé en réserve et émaillé de branches brunes, de fleurs blanc-rosé et de feuilles vertes contrastées sur un fond jaspé de poudres intercalaires jaune, orange et rose-violette.
Signée "Daum # Nancy" en réserve, dans le décor.
HT : 58 cm, DL : 58 cm, D vasque : 45 cm
(manque un élément en fer forgé)

An "Apple blossom" double layer glass ceiling lamp by Daum - Nancy with an etched and enameled decor of brown branches bearing pink-white flowers and green leaves on a background with yellow, orange and pink interlayer powders.
Signed "Daum # Nancy" in the decor.
H : 22,83 inch, D : 22,83 inch, D basin : 17,72 inch
(one iron element missing)

2 000/3 000 €



129

-
DAUM - Nancy

Important de forme balustre en verre multicouche à décor gravé en réserve brillante de motifs feuillagés brun sur un fond jaune opaque.
Signé "Daum # Nancy".
H : 66 cm

A tall multilayer glass vase by Daum - Nancy with a brown etched decor of foliage on a yellow background. Signed "Daum # Nancy".
H : 25,98 inch

800/1 000 €



130

-
DAUM - Nancy
"Baies de Cornouiller"

Vase soliflore en verre double à corps fuselé, col cintré et base circulaire bulbée. Décor plongeant de branches feuillues gravé en réserve et de fruits sur plaquettes affleurantes de couleur orange sur un fond vert d'eau nuagé de poudres oranges et violacées. Signature écusson "Daum # Nancy" en réserve, dans le décor.
H : 24 cm

A "Dogwood berries" double layer glass vase by Daum - Nancy with a decor of twigs, leaves and berries on a green background with orange and purple interlayer powders. Signed "Daum # Nancy" in the decor.
H : 9,45 inch

2 000/3 000 €



131

-
DAUM - Nancy
"Baies"

Vase soliflore à long col droit et base renflée en verre multicouche. Décor gravé à l'acide de baies émaillée brunes nuancées sur un fond orange et brun. Signature écusson "Daum # Nancy" en réserve, dans le décor.
H : 24,5 cm

A "Berries" multilayer glass vase by Daum - Nancy with a long neck and a brown etched decor of berries on an orange and brown background. Signed "Daum # Nancy".
H : 9,65 inch

600/800 €



132

-
DAUM - Nancy
"Groseilles à maquereaux"

Vase en verre double de forme conique à ouverture évasé et piedouche bombé en léger retrait, à décor couvrant de baies et de feuilles gravé en réserve et émaillé polychrome, sur un fond moucheté de poudres intercalaires jaune-orangé, gris-blanc et violette. Signature écusson "Daum # Nancy" en réserve, dans le décor.
H : 30,5 cm

A "Gooseberries" glass vase by Daum - Nancy, with an acid etched and polychromatic enamelled decor of berries and leaves, on a background with yellow-orange, grey-white and purple interlayer powders. Signed "Daum # Nancy" in the decor.
H : 12,01 inch

1 500/2 000 €



133

-
DAUM - Frères Nancy
"Champignons des bois"

1907
Rare coupe en verre multicouche à large ouverture trilobée à chaud. Décor gravé en profonde réserve, soufflé et émaillé polychrome d'une frise de bolets, girolles, amanites, mousserons et de feuilles de chêne, sur un fond givré à l'acide et nuagé de poudres intercalaires jaune, ocre et blanc-crème. Signé "Daum # Nancy" sous la base.
13 x 24 x 21 cm

A rare "Woodland mushrooms" multilayer glass cup by the Daum Brothers at Nancy. Deeply etched, blown and polychromatic enamelled decor of a frieze of mushrooms and oak leaves, on an acid frosted background with yellow, ocher and cream-white powders. Signed "Daum # Nancy" under the base.
5,12 x 9,45 x 8,27 inch

8 000/10 000 €





134

**DAUM - Nancy
"Clématites"**

Vase de forme diabolique en verre double, à décor de fleurs et de feuilles opalescentes sur un fond violet entièrement givré à l'acide.

Signé "Daum # Nancy" en creux, sous la base.

H : 34 cm

A diabolically shaped "Clématites" double layer glass vase by Daum - Nancy with an etched decor of opalescent flowers and leaves on a purple acid frosted background.

Signed "Daum # Nancy" under the base.

H : 13,38 inch

2 000/3 000 €



135

**DAUM - Nancy
"Iris des marais"**

Assiette en verre multicouche à décor gravé en réserve brillante de feuilles et de fleurs d'iris de couleur violet-brun sur un fond nuagé.

Signée en creux "Daum # Nancy", sous la base.

D : 24,5 cm
(rayures)

A multilayer glass "Swamp Irises" plate by Daum - Nancy with a purple-brown etched decor.

Signed "Daum # Nancy", under the base.

D : 9,64 inch
(scratches)

300/500 €



136

**DAUM - Nancy
"Iris"**

Vase en verre double à panse ovoïde, large col évasé et petit talon circulaire en retrait. Superbe décor gravé de feuilles et de fleurs finement nervurées, entièrement reprises à la roue et sur un fond martelé à fine facettes.

Signature « Daum # Nancy » en pourtour du pied.

H : 19 cm

An « Iris » double layer glass vase by Daum-Nancy with a finely etched decor of red-purple flowers and leaves on a hammered background.

Signed « Daum #nancy » around the foot.

H : 7,48 inch

2 000/3 000 €

137

**DAUM - Nancy
"Magnolias"**

Vase ovoïde en verre multicouche à large col légèrement bombé. Décor de branches noueuses, de feuilles et de fleurs épanouies et en boutons gravé en profonde réserve, détourné et entièrement repris au touret de couleurs brun-violacé et rouge-rosé sur un fond jaune, partiellement martelé à fines et larges facettes, et jaspé de poudres intercalaires, ocre, rose et turquoise très contrasté.

Signé "Daum # Nancy France", en pourtour du talon.

H : 28 cm

A "Magnolias" multilayer glass vase by Daum - Nancy with a purple-brown an pinky-red etched decor of flowers, sprigs and leaves on an hammered yellow background with ocher, red and blue interlayer powders. Signed "Daum # Nancy France" around the base.

H : 11,02 inch

2 500/3 000 €

138

**DAUM - Nancy
"Hellébore"**

Coupe haute en verre double, de forme oblongue à corps renflé et col droit à large ouverture prolongé par deux anses ajourées accolées à chaud retombant sur la panse.

Décor finement gravé et vitrifié en surface de feuilles et de fleurs d'hellébore de couleurs rouge-rosé et brun-vert nuancé sur un fond givré à l'acide nuagé de poudres intercalaires gris-jaune, rose et vertes.

Signé "Daum # Nancy", sous la base.

12,5 x 34 x 20 cm

(un fêle à une anse)

An "Helleborus" double layer glass cup with two hot applied coves and a finely etched decor of red-pink and brown-green flowers and leaves on an acid frosted background with yellow-grey, pink and green interlayer powders. Signed "Daum # Nancy" under the base.

4,92 x 13,38 x 7,87 inch

(a crack on one of the coves)

6 000/8 000 €





139

**DAUM Frères - Nancy
"Pois de senteur"**

circa 1898-1899

Rare vase en verre multicouche, de forme diabolo à décor de branches chargées de fleurs et de feuilles gravé en profonde réserve de couleur brun-violet et rose sur un fond violet pourpre et turquoise entièrement martelé à fine facettes.

Signé "Daum # Nancy" à l'or, sous la base.

H : 40 cm

An "Sweet Peas" multilayer glass vase by the Daum Brothers from around 1898-1899 at Nancy, with a deeply etched decor of flowers, leaves and branch on a fully hammered purple and blue background.

Signed "Daum # Nancy" with gold, under the base.

H : 15,75 inch

Bibliographie :

- "Daum, Collection du Musée des Beaux-Arts de Nancy", Réunion des Musées Nationaux, Paris 2000, modèle reproduit et référencé sous le numéro 222.

- "Daum Nancy Maîtres Verriers", Galerie Wühre 9 édition, Zürich, modèle reproduit sous le numéro 39.

6 000 / 8 000 €

140

**Edmond LACHENAL (1855 - 1948) et DAUM - Frères Nancy
"Feuilles d'acanthé"**

Pichet en verre multicouche à corps de forme pansue aplatie et col à bec verseur étiré à chaud depuis lequel part une anse ajourée en application.

Décor montant gravé en réserve brillante de feuilles d'acanthé vertes aux fines nervures, entièrement reprises au touret sur un fond martelé à facettes et à décor en intercalaire de stries roses teintées dans la masse.

Signé "Daum # Nancy d'après E.Lachenal" en creux, sous la base.

H : 14,5 cm, DL : 15,5 cm

An "Acanthus leaves" multilayer glass picher by Edmond Lachenal and the Daum Brothers at Nancy, with a hot applied cove.

Finely etched decor of green acanthus leaves, fully taken of with the wheel on an hammered background with pink tainted interlayer stripes. Signed "Daum # Nancy d'après E.Lachenal" under the base.

H : 5,71 inch, D : 6,10 inch

10 000/15 000 €





141

-
DAUM - Nancy

"Cardamine des prés"

Vase en verre à corps pansu aplatie et long col soliflore à rebond et évasé. Décor montant finement gravé et émaillé polychrome de fleurs et de feuilles de Lunaires Annuelles sur un fond gris-blanc givré à l'acide. Signature écusson "Daum # Nancy 1508", dans le décor. H : 18 cm

A glass vase by Daum - Nancy with an etched and polychromatic enamelled decor of flowers and leaves on a grey-white acid frosted background. Signed "Daum # Nancy 1508", in the decor. H : 7,09 inch

Bibliographie :

- "Glass of Art Nouveau", Kitazawa Museum of Art, Mitsumura Suiko Shoin, Japon, 1994, décor reproduit sur un vase de forme variante page 274 sous le numéro 386.

1 000/1 500 €



143

-
DAUM - Nancy
"Ophrys mouche"

Soliflore en verre double à panse aplatie et long col évasé et ourlé, a décor finement gravé en réserve brillante et émaillé polychrome de feuilles et de fleurs d'orchidées soutenant des toiles d'araignée en léger relief sur un fond jaune-ocre et brun-violacé jaspé de poudres intercalaires. Signé "Daum # Nancy" à l'or, sous la base. H : 17 cm

An "Ophrys mouche" double layer glass vase by Daum - Nancy, with a finely etched and polychromatic enamelled decor of orchids flowers hanging spiderwebs on a yellow-ocher and purple-brown background with interlayer powders. Signed "Daum # Nancy" with gold, under the base. H : 6,69 inch

Bibliographie :

- Noël Daum : "Daum Maîtres Verriers 1870-1980", Edita Denoël, 1980, Suisse, décor sur un vase de forme variante reproduit page 122.
- Janine Bloch-Dermant, "G. Argy-Rousseau - les pâtes de verre", Les éditions de l'Amateur, Paris, 1990, modèle reproduit page 179 au numéro 18.01
- Edith Mannoni : "Les Pâtes de Verres, autour de Daum et Gallé", Ch. Massin Editeur, modèle reproduit page 66.

2 000/3 000 €

144

-
DAUM - Nancy

"Cardamine des prés"

Vase en verre double de forme évasée à pans triangulaires sur base bulbée à rebond. Décor gravé et émaillé polychrome de fleurs et de feuilles sur un fond givré à l'acide nuagé de poudres intercalaires blanc-bleuté. Signature écusson "Daum # Nancy" gravée en réserve et émaillée, dans le décor. H : 33,5 cm

A "Meadow Cardamine" double layer glass vase by Daum - Nancy with an etched and polychromatic enamelled decor of flowers and leaves on an acid frosted background with white-bluish interlayer powders. Signed "Daum # Nancy", in the decor. H : 13,19 inch

4 000/6 000 €



145

-

DAUM - Nancy
"Violettes"

Important vase tronconique à col évasé et base circulaire en verre multicouche.

Décor finement gravé et émaillé polychrome de violettes épanouies et en boutons sur un fond de poudres intercalaires blanches. La partie basse est décorée de sauterelles stylisées sur un fond doré.

Signature à l'or "Daum # Nancy".

H : 56 cm

A tall "Violets" multilayer glass vase by Daum - Nancy with an etched and enamelled decor of flowers and leaves on a background showing white and mauve interlayer powders. Low part is adorned with stylized grasshopper on a gold background.

Signed "Daum # Nancy".

H : 22,05 inch

Bibliographie :

- "Glass of Art Nouveau", Kitazawa Museum of Art, Mitsumura Suiko Shoin, Japon, 1994, décor reproduit sur des pièces de formes variantes pages 203 sous le numéro 262.

20 000/25 000 €





146

-
DAUM - Nancy

Vase miniature en verre teinté vert et orange nuancé à décor finement gravé et émaillé or de feuilles, de fleurs et d'un papillon en vol sur un fond givré à l'acide.
Signé "Daum # Nancy" à l'or, sous la base.
H : 10 cm

A green and orange tinted glass vase by Daum - Nancy with an etched and gold enamelled decor of leaves, flowers and a flying butterfly. Signed "Daum # Nancy" under the base.
H : 3,94 inch

300/400 €



147

-
DAUM - Nancy
"Coquelicots"

Vase en verre double de forme quadrangulaire méplate. Décor couvrant de tiges, feuilles, poricides et fleurs de coquelicots, dégagé en fine réserve et émaillé rouge-orangé et brun-vert à rehauts dorés, parmi une frise de fougères gravés en réserve et sur un fond de poudres intercalaires jaune vif et orangées.
Base et lèvres frottées à l'or.
Signé "Daum # Nancy" à l'or, sous la base.
7 x 8,5 x 7,5 cm

A "Poppies" double layer glass vase by Daum - Nancy, with a folded rim and an etched and enamelled decor of poppies among a frieze of ferns and on a background with yellow and orange powders. Signed « Daum # Nancy » under the base.
2,75 x 3,35 x 2,95 inch

Bibliographie :
« Glass of Art Nouveau », Kitazawa Museum of Art, Mitsumura Suiko Shoin, Japon, 1994, modèle de forme variante à décor similaire reproduit page 228 sous le numéro 306.
- « Daum Nancy Maîtres Verriers », Galerie Wühre 9 edition, Zürich, modèle de forme variante à décor similaire reproduit sous le numéro 29.

400/600 €

148

-
DAUM - Nancy
"Cerises"

Vase en verre multicouche de forme conique à quatre pans, à décor finement gravé de branches de cerisiers, de feuilles et de fruits vitrifiés en surface de poudres polychrome, et de trois cabochons de verre appliqués à chaud figurant des cerises, sur un fond partiellement givré à l'acide et de poudres intercalaires jaune vif et bleu-gris.
Signé "Daum # Nancy", sous la base.
13 x 14 x 14 cm

A "Cherries" multilayer glass vase by Daum - Nancy with a finely etched and glazed decor of twigs, leaves and fruits and of three hot applied glass cabochons mimicking fruits, on a partially acid frosted background with yellow and blue-grey interlayer powders.
Signed "Daum # Nancy", under the base.
5,12 x 5,51 x 5,51 inch

2 800/3 000 €





149

DAUM - Nancy

circa 1910

Vase en verre multicouche de forme rouleau légèrement évasé, à décor sur plaquettes affleurantes et repris à la roue de fleurs rouges et de feuilles vitrifiées en surface de poudres intercalaires, sur un fond jaspé de poudres jaunes, blanches et orangées.

Signé "Daum # Nancy" en pourtour du pied.

H : 12,5 cm

A multilayer glass vase from Daum - Nancy around 1910 with a decor of leaves and red flowers on flushing plates, on a background with yellow, white and orange interlayer powders. Signed "Daum # Nancy" around the base.

H : 4,92 inch

2 800/3 000 €



150

DAUM Frères - Nancy

"Roses"

Vase ovoïde en verre multicouche à col court. Décor de roses en boutons et en fleurs finement ciselées au touret sur plaquettes affleurantes et branches feuillues gravées en réserve, vitrifiées de poudres polychrome. Le fond blanc laiteux est moucheté de poudres intercalaires roses et jaune vif très contrastées.

Signature gravée "Daum # Nancy", sous la base.

H : 10,5 cm

A "Roses" multilayer glass vase by the Daum Brothers at Nancy with embossed flowers on flushing plates, on a background with pink and yellow interlayer powders.

Signed "Daum # Nancy", under the base.

H : 4,13 inch

Bibliographie :

- "Daum, Collection du Musée des Beaux-Arts de Nancy", Réunion des Musées Nationaux, Paris 2000, modèle de forme variante à décor similaire reproduit sous le numéro 329.

4 000/6 000 €

151

DAUM - Nancy Frères

"Narcisses"

circa 1908

Vase en verre double de forme "calice" méplate à pied bombé et large ouverture polylobée. Décor de feuilles vertes vitrifiées de poudres en surfacet de fleurs épanouies à corolle blanc-crème et cœur jaune-ocre, ciselée à la roue sur plaquette affleurante et sur un fond jaspé de poudres intercalaires bleues, jaunes-orangées et blanches.

Signature gravée "Daum # Nancy" sur le pied.

17 x 17 x 9 cm

A "Narcissus" double layer glass vase by the Daum Brothers at Nancy, with a decor of green leaves and white-cream and yellow flowers on a background with blue, yellow-orange and white interlayer powders. Signed "Daum # Nancy" on the foot.

6,69 x 6,69 x 3,54 inch

Bibliographie :

- "Glass of Art Nouveau", Kitazawa Museum of Art, Mitsumura Suiko Shoin, Japon, 1994, modèle reproduit page 249 sous le numéro 342.

- "Le Musée de l'Ecole de Nancy, Œuvres choisies", Somogy Editions d'Art, 2010, modèle de forme variante à décor similaire reproduit page 113 sous le numéro 38.

5 000/7 000 €





152

DAUM - Nancy
"Soufflé aux chênes verts"

circa 1905

Vase en verre soufflé multicouche de forme conique à col droit épaulé. Superbe décor couvrant d'arbres en haut relief à travers lesquels flamboie un fond de poudres intercalaires jaune et rouge-orangé suggérant le coucher du soleil. Signature gravée "Daum # Nancy" sous la base.

H : 44 cm

An "Autumn Birch" multilayer glass vase by Daum - Nancy around 1905, with a green etched decor on an acid frosted background with yellow and orange interlayer powders.

Signed "Daum # Nancy" under the base.

H : 17,32 inch

Bibliographie :

- "Glass of Art Nouveau", Kitazawa Museum of Art, Mitsumura Suiko Shoin, Japon, 1994, modèle reproduit page 223 sous le numéro 300.

5 000/7 000 €

153

DAUM - Nancy
"Forêt à l'aube"

circa 1908-1910

Vase en verre soufflé multicouche de forme conique à court col droit. Superbe décor couvrant d'arbres en haut relief à travers lesquels contraste un fond de poudres intercalaires jaune, orange et bleues suggérant le lever du soleil. Signé "Daum # Nancy".

H : 41 cm

A "Forest at Dawn" multilayer glass vase by Daum - Nancy around 1908-1910, with a purple-blue and brown etched decor on an acid frosted background with yellow, orange and blue interlayer powders. Signed "Daum # Nancy" under the base.

H : 16,14 inch

- « Daum Nancy Maîtres Verriers », Galerie Wühre 9 edition, Zürich, modèle de forme variante à décor similaire reproduit sous le numéro 85.

6 000/8 000 €



COLLECTION DE
MONSIEUR J.



154

**DAUM - Nancy
"Iris"**

Vase soliflore en verre double à décor gravé et émaillé or d'iris épanouies sur un fond givré à l'acide.
Signé "Daum # Nancy".
H : 24 cm

An "Iris" double layer glass vase by Daum - Nancy with an etched and gold enamelled decor of flowers and leaves on an acid etched background.
Signed "Daum # Nancy".
H : 9,45 inch

300/400 €

157

**DAUM - Nancy
"Ducal"**

1891
Partie de service à liqueur modèle "Ducal" en verre torsadé à décor de chardons gravés et rehaussé d'or composé d'un carafe, de deux verres et d'un plateau.
Verres et carafes signés "Daum # Nancy".
Carafe - H : 18 cm, Verre - H : 4 cm, Plateau - D : 18 cm

A "Ducal" twisted glass liquor service designed by Daum - Nancy in 1891, with a finely etched and gold painted decor of thistles including two glasses, a jug and a plate.
Jug and glasses signed "Daum # Nancy".
Jug - H : 7,09 inch, Glasses - H : 1,57 inch, Plate - D : 7,09 inch

- "Daum, Collection du Musée des Beaux-Arts de Nancy", Réunion des Musées Nationaux, Paris 2000, carafe référencée et reproduite sous le numéro 95.1.5.(2) vignette 16 page 43

- Noël Daum : "Daum Maîtres Verriers 1870-1980", Edita Denoël, 1980, Suisse, modèle reproduit page 189.

- modèle référencé et carafe reproduite in : "Un ensemble Art nouveau : La donation Rispal", Flammarion, page 199 sous le numéro 149.

400/600 €



155

DAUM - Nancy

Vaporisateur en verre double à décor gravé et peint à l'or d'une Croix de Lorraine parmi des feuilles.
Signé "Daum # Nancy".
Monture en argent.
H : 14 cm

A double layer perfume spray bottle by Daum - Nancy with an etched and gold enamelled decor of a Lorraine Cross among leaves. Signed "Daum # Nancy".
Silver frame.
H : 5,51 inch

200/300 €



156

**DAUM - Nancy
"Ducal"**

1891
Suite de deux gobelets à décor "Ducal" en verre à corps torsadés à décor gravé de chardons rehaussés d'or.
Trace de signature "Daum Nancy".
H : 7 cm

Two "Ducal" twisted glass liquor glass designed by Daum - Nancy in 1891, with a finely etched and gold painted decor of thistles.
Traces of "Daum Nancy" signature.
H : 2,75 inch

- "Daum, Collection du Musée des Beaux-Arts de Nancy", Réunion des Musées Nationaux, Paris 2000, modèle référencé et reproduit sous le numéro 99.12.5.(12) vignette 19 page 42

80/100 €





158

-
DAUM - Nancy

Service à punch en verre torsadé partiellement rehaussé d'or composé d'un bol couvert, d'une louche, de cinq verres et d'un plateau.

Plateau et verres signés "Daum # Nancy".

Bol - D : 22 cm, Verre - H : 4 cm, Plateau - D : 20 cm

A twisted glass punch service with gold highlights service by Daum - Nancy including eight glasses, a covered bowl and its ladle, and a plate. Plate and glasses signed "Daum # Nancy".
Bowl - H : 8,66 inch, Glasses - H : 1,57 inch, Plate - D : 7,87 inch

600/800 €

159

-
DAUM - Nancy

Service à liqueur en verre torsadé partiellement rehaussé d'or composé de huit verres, une carafe et un plateau circulaire. Carafe signée "Daum # Nancy" à l'or, sous la base.

Carafe - H : 18 cm Verres - H : 4 cm Plateau - D : 22 cm

A twisted glass liquor service with gold highlights service by Daum - Nancy including eight glasses, a jug and a plate.
Jug signed "Daum # Nancy" under the base.

Jug - H : 7,09 inch, Glasses - H : 1,57 inch, Plate - D : 8,66 inch

600/800 €



160

-
DAUM - Nancy
"Au gui l'an neuf"

Gobelet miniature ovoïde en verre double à décor gravé à l'acide et émaillé de gui sur un fond givré.

Signé "Daum # Nancy" à l'or, sous la base.

H : 5,5 cm

An "Au gui l'an neuf" green tinted glass vases by Daum - Nancy with a finely etched and gold and white painted decor on an acid frosted background.
Signed "Daum # Nancy" under the base.
H : 2,16 inch

150/200 €



161

-
DAUM - Nancy
"Muguet"

Gobelet miniature en verre teinté vert à décor finement gravé et émaillé or de muguet sur un fond givré.

Signé "Daum # Nancy" à l'or, sous la base.

H : 4,5 cm

A "Lily of the valley" green tinted miniature tumblers by Daum - Nancy with a finely etched and enamelled decor on an acid frosted background.
Signed "Daum # Nancy" under the base.
H : 1,77 inch

100/150 €



162

-
DAUM - Nancy
"Gui"

Suite de trois gobelets miniature en verre teinté vert à décor gravé et émaillé de branches de gui sur un fond givré à l'acide.

Signé "Daum # Nancy" sous chaque pièce.

H : 4,5 cm

A set of three "Mistletoe" green tinted miniature tumblers with a finely etched and enamelled decor on an acid frosted background.
Signed "Daum # Nancy" under each piece.
H : 1,77 inch

Bibliographie :

- "Glass of Art Nouveau", Kitazawa Museum of Art, Mitsumura Suiko Shoin, Japon, 1994, modèle reproduit au sein de la photographie d'ensemble numéro 273 page 210.

300/400 €



163

**DAUM - Nancy
"Gui"**

Paire de vases en verre teinté vert à décors gravés et peints à l'or de feuilles et de fruits du gui, les fruits émaillés blanc, sur un entièrement givré à l'acide. Signés "Daum # Nancy" à l'or, sous les base, partiellement effacé sous l'un.
H : 12 cm

A pair of "Mistletoe" green tinted vases by Daum - Nancy with a finely etched and gold and white painted decor on an acid frosted background. Signed "Daum # Nancy" under the base, partially erased on one.
H : 4,72 inch

Bibliographie :
- "Glass of Art Nouveau", Kitazawa Museum of Art, Mitsumura Suiko Shoin, Japon, 1994, modèle reproduit au sein de la photographie d'ensemble numéro 274 page 210.

300/400 €



164

**DAUM - Nancy
"Parfum de vertus"**

Flacon et son bouchon en verre teinté vert à décor gravé et peint à l'or d'iris et d'un bandeau "Parfum de vertu". Signé "Daum # Nancy", sous la base.
H : 15 cm
(bouchon rapporté)

A "Parfum de vertu" ("Virtue scent") green tinted glass bottle by Daum - Nancy with an etched and gold enamelled decor.
Signed "Daum # Nancy" under the base.
H : 5,90 inch
(new cork.)

Bibliographie :
- Noël Daum : "Daum Maîtres Verriers 1870-1980", Edita Denoël, 1980, Suisse, modèle reproduit page 122.

- Bibliographie :
Ray et Lee Grover : "Carved and decorated art glass", Charles Tuttle Company Publishers, 1970, modèle avec monture reproduit page 112 sous le numéro 170.

400/600 €



165

DAUM - Nancy

Importante coupe circulaire en verre double teinté vert à décor profondément détourné de fleurs et de feuilles stylisées sur un fond givré à l'acide. Monture en argent ouvragé au décor. Signé "Daum # Nancy" et poinçon sur la monture.
H : 10 cm, D : 23,5 cm

A wide green tinted glass cup by Daum - Nancy with a deeply etched and gold enamelled decor of stylized flowers and leaves on an acid frosted background. Silver frame around the rim. Signed "Daum # Nancy" and hallmark on the frame.
H : 3,94 inch, D : 9,25 inch

600/800 €



COLLECTION DE MONSIEUR K.J

166

**DAUM - Nancy
"Ophrys mouche"**

circa 1900
Rare soliflore en verre double à panse ovoïde et long col évasé et ourlé, sur talon circulaire. Décor finement détourné en réserve brillante et émaillé polychrome de feuilles et de fleurs d'orchidées Ophrys mouche soutenant des toiles d'araignée en léger relief sur un fond jaune-ocre et brun-violacé jaspé de poudres intercalaires. Signature écusson "Daum # Nancy" en réserve, dans le décor.
H : 12,5 cm

A rare "Ophrys mouche and bees" double layer glass vase by Daum - Nancy, around 1900. Finely etched and polychromatic enamelled decor of orchids flowers hanging spiderwebs on a yellow-ocher and purple-brown background with interlayer powders. Signed "Daum # Nancy", in the decor.
H : 4,92 inch

Bibliographie :
- Noël Daum : "Daum Maîtres Verriers 1870-1980", Edita Denoël, 1980, Suisse, décor sur un vase de forme variante reproduit page 122.

1 000/1 200 €



167

**DAUM - Nancy
"Iris"**

Vase en verre teinté mauve à panse ovoïde et court col droit, à décor gravé et peint à l'or d'iris en fleurs et en boutons. Piédouche en argent ciselé. Signé "Daum # Nancy" à l'or en partie basse et poinçon sur le piédouche.
H : 12 cm
(chocs)

An "Iris" mauve tinted glass vase by Daum - Nancy with a finely etched and gold painted decor and a silver foot. Signed "Daum # Nancy" on the belly and hallmark on the foot.
H : 4,72 inch
(bumps)

400/600 €

168

**DAUM - Nancy
"Chardons"**

Vase en verre teinté rose à panse ovoïde et large col évasé, à décor gravé et peint à l'or de chardons sur un fond givré à l'acide. Signé "Daum # Nancy" à l'or, sous la base.
H : 8,5 cm

A "Thistles" pink tinted glass vase by Daum - Nancy with a finely etched and gold enamelled decor on an acid frosted background. Signed "Daum # Nancy" under the base.
H : 3,35 inch

500/700 €



MILLON



169

DAUM - Nancy
"Paysage hollandais"

Coupe miniature en verre à décor finement peint en grisaille de lacs, voiliers, maisonnettes et d'un moulin à vent sur un fond givré à l'acide.

Signée "Daum # Nancy" sous la base.

H : 3 cm

A "Dutch Landscape" miniature glass cup by Daum-Nancy with a delicately grayish painted decoration of a lake, sailboats, a house and a windmill on an acid frosted background.

Signed "Daum # Nancy" under the base

400/600 €

170

DAUM - Nancy

Suite de trois salerons en verre facetté à décor peint en grisaille de scènes historiées.

Signé "Daum # Nancy" sous chaque pièce.

H : 3 cm

A set of three faceted glass salt container by Daum - Nancy, with a grisaille painted decor of landscapes.

Signed "Daum # Nancy" under each piece.

H : 1,18 inch

500/700 €



171

DAUM - Nancy

Rare vase miniature en verre de forme conique sur talon rond en retrait, à décor finement gravé et peint en grisaille d'une scénette (sans doute issue du fablier d'Esopé) montrant un oiseau échassier mangeant une grenouille, sur un fond givré à l'acide.

Signé "Daum # Nancy", sous la base.

H : 4 cm

A rare miniature glass vase by Daum - Nancy, with a slightly etched and painted decor (most certainly from an Esopé's fable) of a wading bird eating a frog, on an acid frosted background.

Signed "Daum # Nancy" with gold, under the base.

H : 1,57 inch

700/900 €



172

DAUM - Nancy
"Paysage Lacustre"

Coupe en verre à décor finement peint en grisaille de lacs, de sapins et de deux arbres nus, sur un fond à décor de fleurs stylisées gravées sur un fond givré à l'acide.

Signé "Daum # Nancy" à l'or, sous la base.

H : 4 cm, D : 13,5 cm

A "Lakeside Landscape" glass cup by Daum - Nancy with a grisaille painted decor of a lake, fir and naked trees on an acid frosted background. Signed "Daum # Nancy" under the base.

H : 1,57 inch, D : 5,31 inch

400/600 €





173

-
DAUM - Nancy
"Oasis"

Rare vase miniature en verre double, de forme ovoïde méplate à court col droit, à décor finement émaillé polychrome d'un paysage d'oasis avec maisonnettes et palmiers, sur un fond moucheté de poudres bleu-ciel et orangé.

Signé "Daum # Nancy", à l'émail, sous la base.

H : 4 cm

An "oasis" double layer glass vase, with a finely enamelled decor of an oasis with houses and palm trees on an ocher, light blue and orange powders background. Signed "Daum # Nancy" under the base. H : 1,57 inch

500/700 €



174

-
DAUM - Nancy
"Oasis"

Rare vase miniature en verre double, de forme ovoïde méplate à court col droit, à décor finement émaillé polychrome d'un paysage d'oasis et de palmiers, sur un fond moucheté de poudres bleu-ciel et orangé.

Signé "Daum # Nancy", à l'émail, sous la base.

H : 3 cm

An "oasis" double layer glass vase, with a finely enamelled decor of an oasis with palm trees on an ocher, light blue and orange powders background. Signed "Daum # Nancy" under the base. H : 1,18 inch

500/700 €



175

-
DAUM - Nancy
"Paysage lacustre"

Vase miniature en verre de forme balustre à col polylobé à chaud et décor émaillé brun nuancé d'un paysage lacustre.

Signé "Daum # Nancy".

H : 4 cm

A miniature "Lakeside landscape" glass vase by Daum Nancy with a brown enamelled decor. Signed "Daum # Nancy".

H : 1,57 inch

300/400 €



176

-
DAUM - Nancy
"Paysage printanier"

Vase miniature en verre double à panse ovoïde et long col évasé, à décor couvrant de bouleaux en bordure de plan d'eau et de bosquets d'arbres en perspective, gravé en réserve et émaillé polychrome sur un fond jaspé de poudres intercalaires.

Signé "Daum # Nancy" à l'émail noir, sous la base.

H : 7 cm

A "Spring landscape" double layer glass miniature vase by Daum - Nancy with an etched and enamelled decor of birch trees around a lake, on an interlayer powders background. Signed "Daum # Nancy" with black enamel, under the base.

H : 2,75 inch

500/700 €



177

-
DAUM - Nancy
"Paysage d'été"

Rare vase miniature en verre double de forme balustre sur talon rond en retrait, à décor finement gravé et émaillé polychrome d'un paysage.

Signature écusson "Daum # Nancy", sous la base.

H : 4 cm

A "Summer Landscape" double layer glass vase by Daum - Nancy with a finely etched and polychromatic enamelled decor.

Signed "Daum # Nancy", under the base.

H : 1,57 inch

1 000/1 200 €



178

**DAUM - Nancy
"Arbres sous la neige"**

Coupe miniature en verre double de forme tubulaire à décor finement gravé et émaillé d'arbres sous la neige et de bosquets peints en grisaille, sur un fond givré à l'acide et jaspé de poudres intercalaires jaune vif et orangées. Signée "Daum # Nancy" à l'émail noir, sous la base.
H : 3 cm

A miniature double layer glass cup by Daum - Nancy with a finely etched and enamelled decor of trees under the snow and of groves on an acid frosted background with yellow and orange interlayer powders.
Signed "Daum # Nancy" under the base.
H : 1,18 inch

Bibliographie :
- "Glass of Art Nouveau", Kitazawa Museum of Art, Mitsumura Suiko Shoin, Japon, 1994, décor reproduit sur une miniature de forme variante page 291 sous le numéro 422.

400/600 €

179

**DAUM - Nancy
"Arbres sous la neige"**

Vase miniature en verre double de forme ovoïde à ouverture mouvementée, à décor finement gravé et émaillé d'arbres sous la neige et de bosquets peints en grisaille, sur un fond givré à l'acide et jaspé de poudres intercalaires jaune vif et orangées. Signé "Daum # Nancy" à l'émail noir, sous la base.
H : 4 cm

A miniature double layer glass vase by Daum - Nancy with a finely etched and enamelled decor of trees under the snow and of groves on an acid frosted background with yellow and orange interlayer powders.
Signed "Daum # Nancy" under the base.
H : 1,57 inch

Bibliographie :
- "Glass of Art Nouveau", Kitazawa Museum of Art, Mitsumura Suiko Shoin, Japon, 1994, décor reproduit sur une miniature de forme variante page 291 sous le numéro 422.

700/900 €

180

**DAUM - Nancy
"Arbres sous la neige"**

Vase miniature en verre double de forme conique à large ouverture, à décor finement gravé et émaillé d'arbres sous la neige et de bosquets peints en grisaille, sur un fond givré à l'acide et jaspé de poudres intercalaires jaune vif et orangées. Signé "Daum # Nancy" à l'émail noir, sous la base.
H : 4 cm

A miniature double layer glass vase by Daum - Nancy with a finely etched and enamelled decor of trees under the snow and of groves on an acid frosted background with yellow and orange interlayer powders.
Signed "Daum # Nancy" under the base.
H : 1,57 inch

Bibliographie :
- "Glass of Art Nouveau", Kitazawa Museum of Art, Mitsumura Suiko Shoin, Japon, 1994, décor reproduit sur une miniature de forme variante page 291 sous le numéro 422.

600/800 €

181

**DAUM - Nancy Frères
"Arbres sous la pluie"**

Rare vase miniature en verre double, à panse ovoïde et col droit. Décor couvrant d'arbres dénudés ployant sous l'averse, gravé en fine réserve, peints en grisaille et émaillés. La pluie est suggérée par des stries obliques détournées en léger relief sur un fond givré. Couleurs contrastées gris-anthracite, noir brillant et vert-mousse. Signature "Daum # Nancy France" émaillée noire, sous la base.
H : 4 cm

A "Trees under the rain" double layer glass vase by the Daum Brothers at Nancy. Decor of trees weathering the storm in black, grey and deep green colors. Signed "Daum # Nancy France" under the base.
H : 1,57 inch

Bibliographie :
"Glass of Art Nouveau - Collection du Kitazawa Museum of Art", Mitsumura Suiko Shoin Publishing Co, Ltd 1994, modèles à décor similaire sur formes variantes reproduits pages 189 à 191 et page 211 dans la photo d'ensemble n° 273.

800/1 000 €

182

**DAUM - Nancy
"Arbres sous la neige"**

Vase miniature en verre double à panse ovoïde et long col évasé, à décor finement gravé et émaillé d'arbres sous la neige et de bosquets peints en grisaille, sur un fond givré à l'acide et jaspé de poudres intercalaires jaune vif et orangées. Signé "Daum # Nancy" à l'émail noir, sous la base.
H : 6 cm

A miniature double layer glass vase by Daum - Nancy with a finely etched and enamelled decor of trees under the snow and of groves on an acid frosted background with yellow and orange interlayer powders.
Signed "Daum # Nancy" under the base.
H : 2,36 inch

Bibliographie :
- "Glass of Art Nouveau", Kitazawa Museum of Art, Mitsumura Suiko Shoin, Japon, 1994, décor reproduit sur une miniature de forme variante page 291 sous le numéro 422.

600/800 €





183

-
DAUM - Nancy
"Voiliers"

Vase miniature en verre double teinté orange, à décor finement gravé et émaillé de voiliers dans un paysage lacustre, peints sur un fond givré à l'acide et à poudres intercalaires jaune vif et orangées.

Signé "Daum # Nancy" à l'émail, sous la base.

H : 3 cm, D : 5 cm
(fêle)

A "Sailboats" double layer orange tinted glass miniature vase by Daum - Nancy with a finely etched and enamelled decor of sailboats on a lack, on an acid frosted background with yellow and orange interlayer powders.

Signed "Daum # Nancy" under the base.

H : 1,18 inch, D : 1,97 inch
(a crack)

300/400 €



184

-
DAUM - Nancy
"Voiliers"

Vase miniature en verre double teinté orange, à décor finement gravé et émaillé de voiliers dans un paysage lacustre, peints sur un fond givré à l'acide et à poudres intercalaires jaune vif et orangées.

Signé "Daum # Nancy" à l'émail, sous la base.

H : 4,55 cm

A "Sailboats" double layer orange tinted glass miniature vase by Daum - Nancy with a finely etched and enamelled decor of sailboats on a lack, on an acid frosted background with yellow and orange interlayer powders.

Signed "Daum # Nancy" under the base.

H : 1,77 inch

700/800 €



185

-
DAUM - Nancy
"Voiliers"

Vase en verre double teinté orange, de forme balustre à décor finement gravé et émaillé de voiliers dans un paysage lacustre, peints sur un fond givré à l'acide et à poudres intercalaires jaune vif et orangées.

Signé "Daum # Nancy" à l'émail, sous la base.

H : 14,5 cm

A "Sailboats" double layer orange tinted glass vase by Daum - Nancy with a finely etched and enamelled decor of sailboats on a lack, on an acid frosted background with yellow and orange interlayer powders.

Signed "Daum # Nancy" under the base.

H : 5,71 inch

800/1 000 €



186

-
DAUM - Nancy
"Paysage lacustre"

Coupe en verre multicouche de forme ovale légèrement méplate sur talon circulaire, à décor gravé en réserve d'un paysage d'arbres en pourtour d'un lac, de couleur vert et brun nuancé sur un fond de poudres intercalaires roses et jaunes.

Signée "Daum # Nancy".

H : 11 cm, D : 19 cm

A "Lakeside landscape" multilayer glass cup by Daum - Nancy with a brown-green etched decor on a background with pink and yellow interlayer powders. Signed "Daum # Nancy".

H : 4,33 inch, D : 7,48 inch

500/700 €



187

-
DAUM - Nancy
Coupe polylobé en verre double à décor gravé et émaillé polychrome de branches chargées de fleurs et de feuilles sur un fond marmoréen jaune nuancé mauve.
Signé "Daum # Nancy".
H : 6 cm, D : 11,5 cm

A multilayer glass cup by Daum - Nancy with an etched and polychromatic enamelled decor of flowery sprigs and leaves on a yellow and mauve background. Signed "Daum # Nancy".
H : 2,36 inch, D : 4,53 inch

500/700 €

188

-
DAUM - Nancy
"Eglantier"
Coupe polylobé en verre multicouche à décor finement gravé et émaillé polychrome de branches chargées de baies sur un fond jaune nuancé.
Signé "Daum # Nancy".
H : 6 cm, D : 15 cm

A "Dog Berries" multilayer glass cup by Daum - Nancy with a finely etched and polychromatic enamelled decor of twigs and berries on a yellow background. Signed "Daum # Nancy".
H : 2,36 inch; D : 5,91 inch

800/1 000 €

189

-
DAUM - Nancy
Rare vase soliflore en verre multicouche à corps évasé et large piédouche à rebond, à décor gravé en réserve et vitrifié en surfaces de poudres polychrome figurant des arbres aux teintes de l'aube.
Signé "Daum # Nancy" sur le pied.
H : 23 cm

A rare multilayer glass vase by Daum - Nancy with an etched and glazed decor of trees tainted by the Dawn. Signed "Daum # Nancy" on the foot.
H : 9,05 inch

200/300 €



190

-
DAUM - Nancy
"Violettes"
circa 1900
Petit vase en verre double à décor finement gravé et émaillé de feuilles et de fleurs de violettes finement gravé en réserve brillante et émaillé polychrome sur un fond givré à l'acide et jaspé de poudres intercalaires blanches et bleu-violet.
Signature écusson "Daum # Nancy".
H : 9 cm

A "Violets" double-glass vase by Daum-Nancy around 1900, with an etched and enamelled decor of flowers and leaves on an acid frosted background with white and purple-blue interlayer powders. Signed "Daum # Nancy".
H : 3,54 inch

Bibliographie :
- "Glass of Art Nouveau", Kitazawa Museum of Art, Mitsumura Suiko Shoin, Japon, 1994, décor avec rehauts d'or reproduit sur des pièces de formes variantes pages 203 sous le numéro 262.

700/900 €



191

-
DAUM NANCY
"Violettes"
Rare vase miniature de forme balustre en verre multicouche à décor gravé et émaillée de fleurs et de feuilles sur un fond givré à l'acide et jaspé de poudres intercalaires bleu vif et vert nuancé.
Signé "Daum # Nancy".
H : 8 cm

A rare "Violets" multilayer glass vase by Daum-Nancy with an etched and polychromatic enamelled decor of flowers and leaves on an acid frosted background with bright blue and green interlayer powders. Signed "Daum # Nancy".
H : 3,35 inch

800/1 000 €



192

-
DAUM - Nancy
"Violettes"
circa 1900
Coupe miniature en verre double à décor finement gravé et émaillé de feuilles et de fleurs de violettes finement gravé en réserve brillante et émaillé polychrome sur un fond givré à l'acide et jaspé de poudres intercalaires blanches et bleu-violet.
Signature écusson "Daum # Nancy".
H : 3 cm, D : 5 cm

A "Violets" double-glass miniature cup by Daum-Nancy around 1900, with an etched and enamelled decor of flowers and leaves on an acid frosted background with white and purple-blue interlayer powders. Signed "Daum # Nancy".
H : 1,18 inch, D : 1,97 inch

Bibliographie :
- "Glass of Art Nouveau", Kitazawa Museum of Art, Mitsumura Suiko Shoin, Japon, 1994, décor avec rehauts d'or reproduit sur des pièces de formes variantes pages 203 sous le numéro 262.

500/700 €





193

**DAUM - Nancy
"Cinéaires"**

Vase miniature en verre double à décor finement gravé et émaillé polychrome de fleurs et de feuilles sur un fond givré à l'acide et jaspé de poudres intercalaires jaunes, roses et orangées. Signature écusson "Daum # Nancy France", dans le décor.
H : 5 cm

A "Cinerarias" double layer glass miniature vase by Daum-Nancy with a finely etched and polychromatic enamelled decor of flowers and leaves on an acid frosted background with yellow, pink and orange interlayer powders.

Signed "Daum # Nancy France" in the decor.

H : 1,97 inch

Bibliographie :

- "Glass of Art Nouveau", Kitazawa Museum of Art, Mitsumura Suiko Shoin, Japon, 1994, modèle de forme variante à décor similaire reproduit page 280 sous le numéro 400.

400/600 €



194

**DAUM - Nancy
"Solanum Dulcamara"**

Vase miniature en verre double de forme conique sur talon rond à décor gravé en réserve et émaillé polychrome de feuilles et de fleurs de solonacées sur un fond givré à l'acide et jaspé de poudres intercalaires jaune, orange et violette. Signature écusson "Daum # Nancy".
H : 4,5 cm

A "Solanum Dulcamara" double layer glass vase by Daum - Nancy with an etched and polychromatic enamelled decor of flowers and leaves on an acid frosted background with yellow, orange and purple interlayer powders.
Signed "Daum # Nancy".
H : 1,77 inch

500/700 €



195

**DAUM - Nancy
"Cornouiller"**

Vase miniature en verre double, à décor finement gravé et émaillé polychrome de feuilles et de baies sur un fond entièrement givré à l'acide et moucheté de poudres intercalaires jaunes et brun-violet. Signature écusson "Daum # Nancy".
H : 3 cm (éclats)

A "Dogwood" double layer miniature glass vase by Daum - Nancy with an etched and polychromatic enamelled decor of leaves and berries on an acid frosted background with yellow and purple-brown interlayer powders.

Signed "Daum # Nancy".

H : 1,18 inch

(chips)

300/400 €



196

DAUM NANCY

Vase en verre multicouche, à décor de feuilles et de fleurs gravé en réserve brillante de couleurs rouge et brun-orangé sur un fond satiné nuagé de poudres intercalaires rose, orange, rouge et jaune. Signé "Daum # Nancy".
H : 11,5 cm

A multilayered glass vase by Daum - Nancy with a red, brown and orange etched decor of flowers and leaves on a background with pink, orange and red interlayer powders.

Signed "Daum # Nancy".

H : 4,53 inch

600/800 €



197

**DAUM - Nancy
"Cardamine des prés"**

Gobelet en verre double à décor finement gravé et émaillé polychrome de fleurs et de feuilles sur un fond givré à l'acide. Signé "Daum # Nancy".
H : 9 cm

A "Meadow Cardamine" double layer glass tumbler by Daum - Nancy from around 1910 with an etched and polychromatic enamelled decor of flowers and leaves on an acid frosted background. Signed "Daum # Nancy", in the decor.
H : 3,54 inch

600/800 €



198

**DAUM - Nancy
"Giroflées"**

Gobelet en verre multicouche à décor gravé et émaillé polychrome de fleurs et de feuilles sur un fond de poudres intercalaires jaune nuancé orange. Signé "Daum # Nancy".
H : 9 cm

A "Wallflowers" multilayer glass tumbler by Daum - Nancy with an etched and polychromatic enamelled decor of flowers and leaves.
Signed "Daum # Nancy".
H : 3,54 inch

400/600 €



199

-
DAUM - Nancy
"Mûres"

Circa 1910
Vase en verre double de forme rouleau légèrement évasée, à décor couvrant gravé en profonde réserve, de fruits et de feuilles bleu-violet, jaune et rouge, sur un fond vitrifié de poudres jaune et vert en surface.
Signature écusson "Daum # Nancy", dans le décor.
H : 9 cm

A "Blackberries" double-glass vase by Daum - Nancy, with a covering decor of thorny branches laden with blackberries and foliage, carved on a background vitrified with powders on its surface. Signed "Daum # Nancy" in the decor.
H : 3,54 inch

Bibliographie :
- Claude Petry et Nathalie Maury : "Daum dans les Musées de Nancy", Specia, 1989, décor reproduit sur des vases de formes variantes pages 50 et 51

500/700 €



200

-
DAUM - Nancy

Gobelet en verre multicouche à décor gravé et émaillé violet-brun et mauve de branches et de baies sur un fond jaune nuancé.
Signé "Daum # Nancy".
H : 9 cm

A multilayer glass tumbler by Daum - Nancy with a finely etched and purpl-brown an mauve enamelled etched decor of sprigs and berries on a yellow background. Signed "Daum # Nancy".
H : 3,54 inch

500/700 €

201

-
DAUM Frères - Nancy
"Pavots"

1911
Important vase en verre double de forme balustre à pied bulbé et court col évasé et ourlé, à décor de feuilles vertes vitrifiées de poudres en surface jusqu'à la base et de fleurs épanouies orange vif, ciselée à la roue sur plaquette affleurante et sur un fond jaspé de poudres intercalaires bleues, jaunes et blanches.
Signature gravée "Daum # Nancy" sur le pied.

A "Poppies" double layer glass vase by the Daum Brothers at Nancy in 1911, with a decor of green leaves and bright orange flowers on a background with blue, yellow and white interlayer powders.
Signed "Daum # Nancy" on the foot.
H : 19,49 inch

Bibliographie :
- "Daum, Collection du Musée des Beaux-Arts de Nancy", Réunion des Musées Nationaux, Paris 2000, modèle reproduit et référencé sous le numéro 344.

4 000/6 000 €



MOBILIER



202

-
Travail Art Nouveau
 Lustre en bronze doré à cache bélière végétalisant surplombant un fût cannelé et deux bras de lumières.
 H : 64 cm, DL : 116 m
 (quelques usures de patine et piqûres)

Art Nouveau Work
 A gilded bronze ceiling lamp with two lights.
 H : 25,20 inch, D : 45,67 inch
 (a few uses of patina and oxydization traces)

1 000/1 500 €



203

-
Travail 1900
 Table de milieu en chêne sculpté ouvrant par un tiroir en façade reposants sur quatre montants rainuré galbé relié par une entretoise faisant tablette. Plateau de marbre gris veiné.
 75 x 64 x 47 cm

Work of the XIXth
 A carved oakwood table opening on one drawer on the fronte and standing on four grooved feet joined by a spacer forming plate. Grey marble top plate.
 29,53 x 25,20 x 18,50 inch

300/400 €



204

-
Travail Français
 Table dessert en noyer sculptée d'épis de blé à deux plateaux superposés à décor marqueté de motifs floraux stylisés en bois divers. Poignées en laiton doré.
 75 x 71 x 43 cm
 (légères usures)

French Work
 A carved walnut tree side table with a decor of wheat ears and inlaid one of stylized flowers patterns.
 Gilded brass handles.
 29,53 x 27,95 x 16,93 inch
 (slight uses)

400/600 €





205

**Travail Art Nouveau
"Iris"**

Vitrine en acajou sculpté présentant en partie haute une niche composé de deux petites tablettes latérales et ouvrant par une porte vitrée, à décor de bronzes dorés figurant des iris stylisés. Porte une tablette signée "L.Majorelle" et une plaque de métal "Gaujard Orléans".
154 x 64 x 36 cm
(légères rayures)

Art Nouveau Work
A carved mahogany glass cabinet by Louis Majorelle with a decor of stylized irises shaped gilded bronzes. Signed "L.Majorelle" and with a "Gaujard Orléans" metal tag.
60,63 x 25,20 x 14,17 inch
(slight scratches)

800/1 000 €

206

Travail Français

Meuble vitrine en noyer sculpté et placage en loupe de noyer. Il ouvre en façade par deux portes latérales et de deux tiroirs superposés sur chaque côté et d'une porte vitrée. Poignées de tirage en bronze doré.
188 x 185 x 40 cm
(légères usures)

French Work
A walnut tree wood and gnarl glass cabinet opening on two lateral doors latérales and two drawers on each side plus a glass door. Gilded bronze handles.
74,02 x 72,83 x 15,75 inch
(slight uses)

800/1 000 €



207

Travail Français

Guéridon lumineux en bronze doré et plateau circulaire en onyx.
La partie haute à fût tubulaire galbé est surmonté d'un réceptacle à décor ajouré d'enroulements feuillagés. Il repose sur un piétement tripode galbé à décor en relief de fleurs d'iris épanouies relié par une entretoise. Abat jour (accidenté) en soie beige.
H : 178 cm

French Work
A gilded bronze lightning stand with an onyx round plate. Tripod foot with a decor of irises joined with a spacer. (Accidented) beige silk lampshade.
H : 70,08 inch
Diam : 40 cm
(éclats ua plateau)

1 500/2 000 €



208

**Travail Art Nouveau
"Harpe"**

Vitrine à musique en bois sculpté présentant une large porte vitrée flanquée d'étagères et de niches latérales et d'un tiroir dissimulé. Décor en relief de motifs floraux stylisés et d'une partition de musique. Base rectangulaire terminée par des pieds galbés.
187 x 89 x 39 cm
(usures et petits manques)

Art Nouveau Work
A carved wood "Harp" music cabinet opening on a wide door and showing open recess and shelves plus a concealed drawer, with stylized flowers patterns and a music score.
73,62 x 35,04 x 15,35 inch
(uses and slight lacks)

2 000/3 000 €





209

-
Travail 1900
"Lilas"

Salon en noyer sculpté de fleurs de lilas stylisés, composé d'un canapé deux places, de deux fauteuils, de deux chaises à dossiers ajourés et accotoirs torsadés, et d'une table à plateau rectangulaire reposant sur quatre montants galbés reliés par une entretoise en X.

Assises et dossiers recouvert d'un tissu blanc et rose à décor floral.
Canapé : 103 x 124 x 46 cm
Chaise : 93 x 43 x 40 cm
Fauteuil : 98 x 56,5 x 47 cm
Table : 80 x 95,5 x 60 cm

XIXth Work

A "Lilacs" carved walnut tree set of saloon furnitures with a decor of stylized lilac including a two seats sofa, two armchairs, two chairs and a table. Seats and backs covered with a white fabric with pink flower patterns decoration.
Sofa : 40,55 x 48,82 x 18,11 inch
Chairs : 36,61 x 16,93 x 15,75 inch
Armchairs : 38,58 x 22,24 x 18,50 inch
Table : 31,49 x 37,60 x 23,62 inch

2 000/3 000 €

210

-
Camille GAUTHIER & Paul POINSIGNON (XIX-XXe)

Bureau toutes faces en bois teinté sculpté et vernis. Il présente un plateau rectangulaire à deux larges bords arrondis et ouvre en façade par deux portes latérales, deux tiroirs et deux portes pour l'autre face. Décor sculpté de motifs végétaux stylisés. On y joint son fauteuil et deux chaises au modèle à assises et dossiers recouverts d'un cuir bleu canard.
Bureau : 74,5 x 164 x 97 cm
Fauteuil : 94,5 x 61 x 50 cm
Chaises : 97,5 x 45 x 42 cm
(chocs, cuir usé et légères rayures)

A carved and varnished wood desk to Camille Gauthier & Paul Poinson, opening on the front by two lateral doors and two drawers on one side and two doors on the other. It comes with an armchair and two matching chairs with seats and backs covered with a peacock blue leather.
Desk : 29,35 x 64,57 x 38,19 inch
Armchair : 37,20 x 24,02 x 19,68 inch
Chairs : 38,38 x 17,72 x 16,53 inch
(bumps, uses on the leather and slight scratches)

Bibliographie :

Alastair Duncan: "The Paris Salons 1895 - 1914. Vol. III Furnitures", Antique Collector's Club, modèle reproduit page 255.

1 000/1 500 €



Camille GAUTHIER & Paul POINSIGNON (XIX-XXe)

Chambre à coucher comprenant :

- une armoire en , noyer sculpté et placage à décor de motifs floraux en léger relief.

Elle ouvre par trois portes vitrées en façade et quatre tiroirs. 250 x 190 x 55 cm

- un lit et son chevet en noyer sculpté et placage à décor de motifs floraux sculpté, ouvrant à un tiroir et à dessus de marbre rouge

Lit : 156 x 216 x 168 cm (intérieur : 200 x 150 cm)

Chevet : 95 x 46 x 36 cm

- une coiffeuse en noyer sculpté et placage ouvrant en façade par un tiroir et présentant un miroir flanqué de deux tiroirs latéraux.

Piètement fuselé rainuré.

136 x 80 x 54

- une paire de chaises en noyer sculpté de motifs floraux stylisés, à dossiers ajourés et piétements fuselés rainurés.

Assises à coussins de tissu rose à passementeries blanches.

98 x 44 x 40 cm

(légères usures et manque de placage)

A bedroom furnitures set by Camille Gauthier et Paul Poinsignon :

- a carved walnut and carved walnut tree closet with veneer and a decor of stylized flowers patterns. It opens on three glass doors and four drawers.

98,43 x 74,80 x 21,65 inch

- a carved walnut and veneer bed and beside with a carved decor of stylized flowers patterns. Bedside table open on one drawer and has a red marble plate.

Bed : 156 x 216 x 168 cm (inside : 78,74 x 59,05 inch)

Bedside table : 37,40 x 18,11 x 14,17 inch

- a carved walnut and veneer dressing table opening on one drawer on the front and two others on both sides of the mirror. Tapered and grooved feet.

53,54 x 31,50 x 21,26 inch

- a pair of carved walnut chairs with stylized flowers patterns decoration and tapered and grooved feet. Seats with pink fabrics and wite trimmings.

38,58 x 17,32 x 15,75 inch

(slight uses and lacks of veneer)

Bibliographie :

Alastair Duncan: "The Paris Salons 1895 - 1914. Vol. III Furnitures", Antique Collector's Club, modèle reproduit page 352 pour la chaise et 353 pour la coiffeuse.

3 500/4 000 €



212

Maison Edouard DIOT (XIX - XXe)

Partie de salle à manger en noyer sculpté comprenant un buffet ouvrant à deux portes vitrées en partie haute, d'une niche ouverte, de quatre portes et deux tiroirs en partie basse. Ornementation d'éléments en laiton doré à décor de motifs végétaux. Les tables à plateaux rectangulaires mouluré reposent sur quatre montants reliés par une entretoise.

Table : 75 x 91 x 128 cm
Buffet : 211 x 190 x 45 cm
(usures, taches et rayures)

A carved walnut dining room set of furnitures by Maison Edouard Diot wit a decor of rowan tree including two tables and a sideboard.

Table : 29,53 x 35,83 x 50,40 inch
Sideboard : 83,07 x 74,80 x 17,72 inch
(uses, stains and scratches)

1 000/1 500 €



213

MULLER - Frères Lunéville

Important lustre en fer forgé patiné à décor pampres et de feuilles de vigne stylisés enserrant une vasque en verre blanc jaspé de poudres intercalaires mauves et vertes.

Signé "Muller Frères Lunéville".
H : 100 cm, D : 51 cm

A tall wrought iron chandelier by the Muller Brothers at Lunéville with a decor of ivy and a white glass bassin with mauve and green interlayer powders. Signed "Muller Frères Lunéville".
H : 39,73 inch, D : 20,08 inch

600/800 €



214

Eugène VALLIN, attribué à

Importante paire d'encoignures en bois verni sculpté de lignes courbes à une étagère et faisant jardinière en partie basse.

200,5 x 90 x 55 cm
(petits enfoncements et rayures en partie basse)

A pair of varnished wood corner cupboards, with planer on the low part. 78,94 x 35,43 x 21,65 inch (slight bumps and scratches on the low part)

8 000/10 000 €





215

-
Hector GUIMARD (Lyon 1867 - 1942 New York)
 Deux pieds de banc en fonte de fer à décor végétal stylisé.
 Marqué "Style Guimard GN".
 93 x 67 x 5 cm

A pair of wrought iron bench's feet by Hector Guimard.
 Marked "Style Guimard GN".
 36,61 x 26,38 x 1,97 inch

1 000/1 500 €

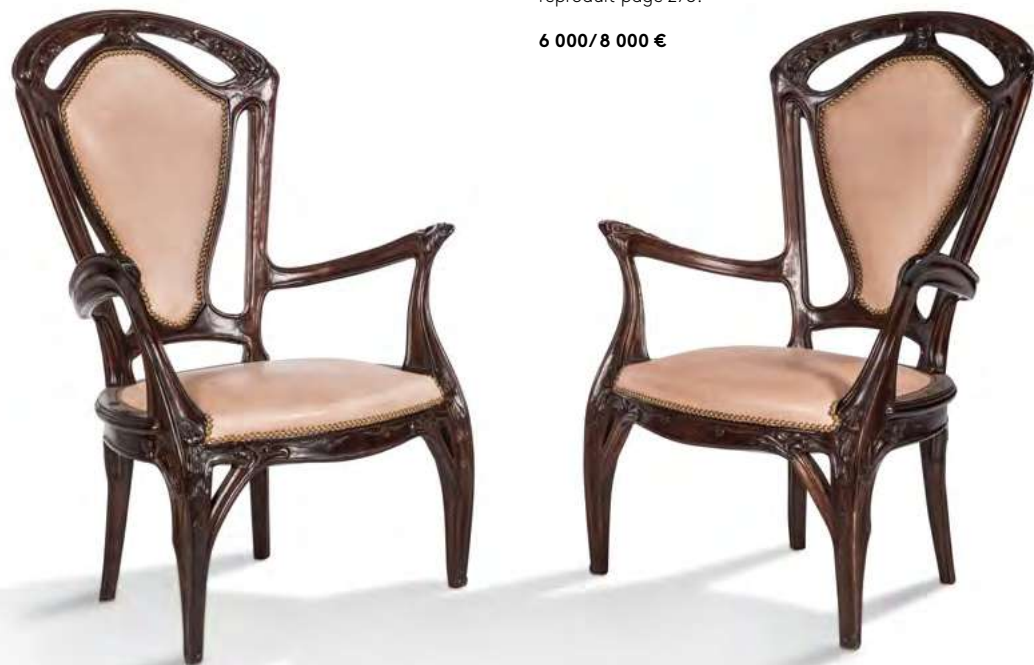
216

-
Jacques GRUBER (1870 - 1936)
 Paire de fauteuils en acajou sculpté à décor de motifs floraux feuillagés stylisés, dossier incurvé ajouré se prolongeant sur des accotoirs à manchettes évasées se prolongeant sur des pieds fuselés à l'avant et sabres à l'arrière.
 Assise et dossier recouvert de moleskine beige.
 103 x 76 x 47 cm
 (anciennes restaurations et chocs)

A pair of carved mahogany armchairs by Jacques Gruber, with a decor of stylized leaves and flowers.
 Seats and backs covered with beige moleskin.
 40,55 x 29,92 x 15,50 inch
 (old restorations and chocs)

Bibliographie :
 - Alastair Duncan, "The Paris Salons 1895-1914, Volume III : Furniture", Antique Collector's Club, 2000, modèle variant reproduit page 276.

6 000/8 000 €



217

-
Henri RAPIN (1873 - 1936)
 Important fauteuil en chêne à roulettes.
 Haut dossier droit sculpté d'enroulements et d'étoiles stylisées.
 Accotoirs à manchettes plates se prolongeant sur des supports d'accotoirs figurant des animaux fantastiques.
 Assise et dossier recouvert de cuir camel.
 133 x 63 x 88 cm
 (légères usures et tâches)

A carved oakwood wheeled armchairs by Henri Rapin.
 High back carved with coilings and stylized stars.
 Armrests ended with fantastic animals sculptures.
 Seat and back covered with a camel leather.
 52,36 x 24,80 x 34,65 inch
 (sligt uses and stains)

A appartenu à Alexandre Arquillière provenant de sa maison à Montverdun

Bibliographie :
 Alastair Duncan: "The Paris Salons 1895 - 1914. Vol. III Furnitures", Antique Collector's Club, modèle reproduit page 481

Muséographie :
 Modèle similaire au musée des Arts Décoratifs de Paris

6 000/8 000 €





218

-
Emile BERNAUX (1883- 1970)
"La Coiffure, la Parure"

Exceptionnelle vitrine en noyer sculpté ouvrant en façade par deux portes latérales et un miroir, à riche décor sculpté de motifs floraux stylisés et de femmes dans un paysage fantastique. Signé "E. Bernaux".
221 x 170 x 55 cm
(traces d'insectes xylophages)

A rare carved walnut tree cabinet by Emile Bernaux, opening on two lateral doors and a central mirror, with a decor of stylized flower patterns and women among fantastic landscapes. Signed "E. Bernaux".
87,01 x 66,93 x 21,65 inch
(woodeater insects traces)

Bibliographie :
Alastair Duncan: "The Paris Salons 1895 - 1914. Vol. III Furnitures", Antique Collector's Club, modèle reproduit page 66.

Muséographie :
Ce modèle a été exposé au Salon d'Automne de Paris en 1911.

6 000 / 8 000 €





219

-
Eugène GAILLARD (1862 - 1932)
 circa 1900
 Table à thé en acajou sculpté et hêtre teinté à plateau supérieur quadrangulaire mouluré et inférieur polylobé composé de quatre feuillets rabattants à découpe mouvementée. Repose sur quatre pieds nervrés galbés reliés par une entretoise en "X" se poursuivant en son centre par un montant cylindrique.
 112 x 35 x 35 cm

A carved mahogany and tainted oak tea table stand by Eugène Gaillard from around 1900, with a molded quadrangular upper tray and a polylobed lower one composed of four folding leaves. It stands on four curved ribbed legs connected by an "X" spacer followed in its center by a cylindrical upright.
 44,09 x 13,78 x 13,78 inch

Bibliographie :
 - "Arts et décorations revue d'art moderne", janvier 1902, modèle reproduit page 22.
 - Bibliographie :
 Alastair Duncan: "The Paris Salons 1895 - 1914. Vol. III Furnitures", Antique Collector's Club, modèle reproduit page 211.
 - "The Art Nouveau Style", Dover Publications, New-York, 1977, modèle reproduit page 203 et 217

6 000/8 000 €



220

-
Joseph HOFFMANN (1870-1956) & BAKALOWITZ (Vienne)
 Lustre en bronze doré à six bras de lumière figurant des branches d'acanthes stylisées ornées de pampilles en cristal. Caches ampoules et fût à motifs floraux ouvragés
 H : 50 cm ; DL : 70 cm
 (légers manques)

Bibliographie :
 Modèle variant présenté à l'exposition "Lumières, je pense à vous", du 3 juin au 5 août 1985, au Centre Pompidou, reproduit au catalogue, page 123.

A gilded bronze chandelier by Joseph Hoffman & Bakalowitz (Vienna) figuring stylized acanthus leaves, with crystal tassels.
 H : 19,68 inch, D : 27,55 inch
 (a few lacks)

3 000/5 000 €

221

-
Travail Italien XXe
"Leda et le Cygne"
 Rare meuble d'apparat à structure en bois et placage de loupe d'amboine, à dossier en forme de coquille sur lequel s'appuient deux sculptures en bois à taille directe, l'une d'une femme dénudée et l'autre d'un cygne. Ouvre en façade à deux portes en partie basse pour découvrir un casier et sur une niche couverte en partie haute.
 172 x 252 x 50 cm
 (accidents, manques, restaurations, chocs et usures)

An extravagant "Leda and the Swan" piece of furniture with a wood structure veneering with amboyna and a shell backed seat on which lean two wood carved sculptures of a naked woman and a swan. It opens with hinged compartment above a cupboard with twin doors in the pedestal
 67,72 x 99,21 x 19,68 inch
 (accidents, lacks, restorations, bumps and uses)

15 000/20 000 €





222

-
W.A.S BENSON, dans le goût
 Applique en bronze à patine dorée de forme végétal enserrant un cache ampoule évasé en verre légèrement opalescent filigrané.
 13 x 26 cm, tulipe - H : 12 cm, D : 11 cm

A gilded bronze and opalescent glass tulipe wall-light in the manner of W.A.S Benson.
 5,12 x 10,24 inch, tulip -H : 4,72 inch, D : 4,33 inch

300/400 €

223

-
Louis Comfort TIFFANY (New York 1848 - 1933)
 Circa 1900-1910
 Lampe de bureau en bronze patiné à décor en pourtour de la base de cabochons de verre Favrile iridescent moulé-pressé.
 Abât-jour à décor d'un large carreau de verre Favrile iridescent dit "turtleback". Interrupteur à molette.
 Tampon "Tiffany Studio/ New York" sous la base et numéro "D801".
 H : 35 cm, DL : 16 cm

A patinated bronze lamp by Louis Comfort Tiffany with molded-pressed Favrile glass cabochons around the base. Lampshade shows a superb Favrile "Turtleback" iridescent glass tile. Roller switch at the base.
 Stamped "Tiffany Studio/ New York" under the base and n° "D801".
 H : 13,78 inch, D : 6,30 inch

Muséographie :
 Un modèle similaire est présent dans les collections de l'Historical Society de New-York sous le numéro d'inventaire N84.23, par donation du Docteur Egon Neustadt en 1984.

Bibliographie :
 - Alastair Duncan : "Tiffany Lamps and Metalware - An illustrated reference to over 2000 models", Woodbridge, Suffolk Antique Collectors' Club, 1988, modèle reproduit page 106 planche 424.

- Dr. Egon Neustadt : "The Lamps of Tiffany", Neustadt Museum of Tiffany Art Editions, New York, 1970, modèle reproduit et référencé page 55

- Martin Eidelberg, Alice Cooney Frelinghuysen, Nancy A. McClelland et Lars Rachen : "The Lamps of Louis Comfort Tiffany ", Harry N. Abrams éditions, New York, 2005, modèle reproduit et référencé page 26.

6 000/8 000 €

225

-
GALLE - Nancy
"La pie dans le chêne"
 Table basse en noyer mouluré, à plateau mouvementée à décor en marqueterie de bois divers d'une pie perchée sur une branche de chêne. Piètement quadripode fuselé et rainuré disposé en retrait.
 Signature marquée "Gallé" sur le plateau, dans une feuille de chêne.
 H : 56 cm, DL : 62 cm
 (usures et chocs)

A "Magpie perched in an oak" coffee-table by Gallé - Nancy with a marquetry decor of a magpie among oak leaves and four tapered and grooved legs. Inlaid signature "Gallé" into a leaf.
 H : 22,05 inch, D : 24,41 inch
 (uses and bumps)

Bibliographie :
 Alastair Duncan & Georges de Bartha, "Gallé Furniture", Antique Collector's Club, 2012, modèle reproduit page 185, Plate 144

600/800 €

226

-
Emile GALLE (1846 - 1904)
 Lit en bois sculpté et placage de bois exotiques à décor marqueté de motifs floraux stylisés.
 On y joint un chevet ouvrant en façade par un tiroir et une porte.
 Signés "Gallé".
 Lit : 142 x 212 x 152 cm (intérieur : 202 x 130 cm)
 Chevet : 86 x 40 x 44 cm

A wood bed by Emile Gallé with an exotic wood marquetry decor of stylized flowers. It comes with a bedside table.
 Bed : 55,91 x 83,46 x 59,84 inch (inside : 79,53 x 51,18 inch)
 Beside table : 33,86 x 15,75 x 17,32 inch

1 800/2 000 €



224

-
Gustave SERRURIER-BOVY, dans le goût
 Important porte-manteaux à structure en bois et laiton doré à neuf patères, faisant porte parapluie en partie basse.
 H : 224 cm
 (quelques légères rayures et traces d'oxydations)

A wood structure and gilded brass coat hanger in the manner of Gustave Serrurier Bovy, with nine hooks and umbrella holder on the low part.
 H : 88,19 inch
 (slight scratches and oxydization traces)

600/800 €





227

GALLE - Nancy
"Paysages Bretons"

Suite de quatre tables gigognes à piètement ajouré en noyer sculpté présentant des plateaux marquetés à décors de flore et de personnages Bretons.
 Chaque table signée "Gallé" en marqueterie, sur le plateau.
 56 x 58 x 38 cm (la plus grande)
 (légères rayures et traces d'usures)

A set of four carved walnut tree nesting tables by Emile Gallé with inlaid decor of Breton flowers and characters.
 Each table with an inlaid "Gallé" signature.
 22,05 x 22,83 x 14,96 inch
 (slight scratches and traces from use)

Bibliographie :
 Alastair Duncan and Georges de Bartha: "Gallé Furniture",
 Antique Collectors Club, 2012, modèle reproduit page 213 place
 213 et 213a

800/1 200 €



228

Emile GALLE (1846 - 1904)

Suite de quatre tables gigognes à piètement ajouré en noyer sculpté présentant des plateaux marquetés à décor d'un paysage lacustre aux narcisses, de bateaux ancrés, de chats s'abreuvant et de jonquilles.
 Chaque table signée "Gallé" en marqueterie, sur le plateau.
 70 x 59 x 38 cm (la plus grande)

A set of four carved walnut tree nesting tables by Emile Gallé with inlaid decor on the plates of a lakeside landscape, daffodils, sailboats and cats.
 Each table bears a "Gallé" signature on the plate.
 27,56 x 23,23 x 14,96 inch (the biggest one)

1 500/2 000 €



229

Emile GALLE (1846-1904)
"Pommiers du Japon"

Vitrine de présentation éclairante de forme quadrangulaire à base étagée et piètement quadripode, ouvrant à une porte vitrée en façade et une niche à une porte en partie basse.
 Décor en marqueterie de bois précieux de branches de pommiers du Japon richement chargées de fleurs et de feuilles.
 Signature marquetée "Gallé" dite "japonisante" au côté droit.
 150 x 45 x 40 cm

An "Apple Blossom" lightning window cabinet designed by Emile Gallé with a marquetry decor of Japanese apple tree blossoms. Inlaid signed "Gallé" on the right side.
 59,05 x 17,72 x 15,75 inch
 (uses, wood-eating insect traces and a restoration on the back)

Bibliographie :
 - Alastair Duncan and Georges de Bartha, "Gallé Furniture",
 Antique Collectors Club, 2012, modèle reproduit
 page 295 planche 17.

8 000/10 000 €



EMILE GALLÉ ET LA REINE ELISABETH DE ROUMANIE

*«Tu pourras mesurer ma tendresse infinie,
Tu comprendras aussi ce que fui mon génie,
Et dans mon cœur éteint lu liras librement»¹*

Devenue Reine de Roumanie en mars 1881, Élisabeth de Wied était également autrice et poétesse sous le nom de plume de Carmen Sylva. Très érudite, elle écrivait avec aisance en plusieurs langues (dont le Français) et commença à s'intéresser à la fin des années 1800 à aux œuvres d'Emile Gallé.

Il est ici intéressant de relever que si la devise de Gallé était «*Ma racine est au fond des bois*», la reine et poétesse écrivit elle : «*Et si je n'étais née au fond des bois que j'aime, pour redire ce chant mon luth serait muet ! (...) J'y mis aussi mon âme, et dans leurs doux murmures. La Forêt et le Chant m'invitent au repos !*»

Une certaine communauté d'idées et de sensibilité semble donc déjà lier le maître nancéen et la reine lorsqu'une amie de celle-ci - Hélène Bibesco - écrit le 9 juin 1898 à Emile Gallé pour lui commander un vase à décor d'Edelweiss pour la reine. A la réception du vase, Élisabeth de Roumanie remercie personnellement Gallé dans une lettre où l'on peut notamment lire :

«Cher Monsieur Gallé, Votre admirable cadeau m'a causé une de ces joies rares et profondes de la vie, qui vous remplissent l'âme de reconnaissance et de beauté. (...) Comme vous sentez la nature ! Combien elle est votre amie ! Je voudrais causer avec vous des fleurs, des arbres, de toutes ces choses touchantes qui nous entourent silencieusement, comme pour nous rendre le chemin de la vie moins raide et moins amer !»

Par suite, un télégramme de la reine adressé à son amie Hélène Bibesco semble indiquer qu'une commande de mobilier a été envisagée après la livraison du vase *Edelweiss* ainsi que d'autres vases.

A cet égard, l'historien d'art Gabriel Badea Păun déplore que rien ne permette à ce jour d'en savoir plus sur un vase «*à décor de toile d'araignée connu de nos jours sous le nom Carmen Sylva*» et dont «*un exemplaire [serait] conservé au Hida Takayama Museum of Art au Japon*».

Nous le déplorons avec lui car - toujours selon ses écrits - ce vase porterait l'inscription : «*Septembre de jour baisse, sois lumière oh mon cœur, Carmen Sylva*» ... soit à peu de choses près celle de cette étagère.

F.D



1. ultimes vers du poème «Carmen» de Carmen Sylva tels que traduits par Georges Bengesco in *Oeuvres choisies (prose et vers) / Carmen Sylva*, Paris, 1908
2. en en-tête de *Mein Ruh (Mon Repos)* qu'elle publie en 1884.
3. en date du 14 février 1899, conservée dans les archives de la succession Gallé.
4. en date du 7 janvier 1901, conservée dans les archives de la succession Gallé.
5. Dans son étude autour de la correspondance Carmen Sylva -Elena Bibescu et Émile Gallé publiée en 2008 aux éditions du Musée National d'Art de Roumanie.



230

-

Emile GALLE (1846 - 1904)

Rare étagère murale en noyer sculpté ouvrant en façade par deux portes et deux étagères en partie basse.

Décor d'ombelles ajourées en partie haute et basse.

Les trois faces sont richement marqueté de paysages au soleil levant, de dahlias épanouies, d'oiseaux et d'un vers d'Élisabeth Pauline Ottilie Louise de Wied, Reine de Roumanie (dont le nom de plume était Carmen Sylva) : "Septembre, les jours diminuent ... Grandis ô mon coeur ! Sois clair, chasse la nuit ! Elisabeth reine de Roumanie"

Signature "Gallé" dite japonisante marquetée dans le décor.
140 x 49,5 x 24 cm

A rare carved walnut tree wall shelf by Emile Gallé, opening with two doors on the front above two racks. Carved decor of umbels and rich inlaid decor on the three side soqing sunset scenery, swallows and a verse from the poetry work of Élisabeth Pauline Ottilie Louise de Wied, Queen of Romania (whose pen name was Carmen Sylva) : "Septembre, les jours diminuent ... Grandis ô mon coeur ! Sois clair, chasse la nuit ! Elisabeth reine de Roumanie" ("September, days are shrinking... Rise oh my heart! Be sharp, repel the night!"). Inlaid "Gallé" signature in the decor.
55,12 x 19,49 x 9,45 inch

Bibliographie :

Alastair Duncan & Georges de Bartha, "Gallé Furniture",
Antique Collector's Club, 2012, modèle reproduit page 257,
Plate 9

3 000/4 000 €



231

Emile GALLE (1846-1904)
"Epis de Blé"

Circa 1900-1905
Table de service en hêtre et noyer sculpté à deux plateaux rectangulaires à bords arrondis superposés.
Le plateau supérieur présente en marqueterie de bois exotiques une scène de travail dans les champs et des motifs floraux stylisés pour le plateau inférieur.
Elle repose sur des montants sculptés rainurés ajourés relié par une entretoise et terminés par des larges pieds galbés.
Signée "Gallé" sur le plateau supérieur.
87 x 86 x 61 cm
(fissure de bois , rayures et légers manque de placage)

A carved beech and walnut tree serving table by Emile Gallé with two plates, the top one with an inlaid decor of a field work scenery and stylized flowers patterns on the low one. It stands on four openworked and grooved legs ended with wide curved feet.
Signed "Gallé" on the top plate.
34,25 x 33,86 x 24,02 inch
(cracks, scratches and slight lacks of veneer)

Bibliographie :
Alastair Duncan & Georges de Bartha, "Gallé Furniture", Antique Collector's Club, 2012, modèle reproduit page 143, Plate 31

600/800 €



232

Emile GALLE (1846 - 1904)
"Chardons Lorrains"

circa 1910
Précieuse table à volets en noyer sculpté à riche décor toutes faces de fleurs de chardons en marqueterie de bois précieux.
Ouvre en façade par un tiroir.
Repose sur quatre pieds galbés.
75 x 54 x 58 cm
(tâches et usures)

A "Lorraine Thistles" shutter table made by Emile Gallé from around 1902, in carved walnut tree wood with a rich marquetry decor of thistles flowers. Open in front with on drawer. Stands on four tapered foot.
29,53 x 21,26 x 22,83 inch
(stains and uses)

Bibliographie :
- Alastair Duncan & Georges de Bartha : "Gallé Furniture", Woodbridge, Suffolk Antique Collectors' Club, 2012, modèle similaire reproduit page 132

2 000/3 000 €

233

Emile GALLE (1846 - 1904)

Paire de chaises en noyer sculpté à dossier droit partiellement ajouré à décor végétal stylisé reposant sur deux montants galbés rainuré à l'avant et sabre à l'arrière.
Dossier et assise recouvert d'un cuir fauve.
Signé "Gallé".
107 x 47 x 43 cm

A walnut tree carved chair by Emile Gallé with brown leather covered seat and back. Signed "Gallé".
42,13 x 18,50 x 16,93 inch

Bibliographie :
- Alastair Duncan and Georges de Bartha: "Gallé Furniture", Antique Collectors Club, 2012, modèle et modèle légèrement variant reproduits page 261 ainsi que page 124 dans une photographie d'un ensemble mobilier.

5 000/7 000 €



234

Emile GALLE (1846 - 1904)

Rare sellette en noyer sculpté et en marqueterie de bois exotique présentant un plateau polylobé à décor de motifs floraux stylisés.

Elle repose sur quatre montants galbés rainurés relié par une entretoise en X surmonté d'un élément végétal.

Signée sur la plateau "E.Gallé".

104,5 x 48 x 48 cm

A rare carved walnut tree stand by Emile Gallé with a marquetry decor of stylized flowers and four curved legs joined with an X shaped crosspiece adorned with a vegetal decorative element.

Signed "E.Gallé" on the plate.

55,31 x 18,90 x 18,90 inch

Bibliographie :

- Emile Gallé : "Le Mobilier contemporain orné d'après la nature", Revue des Arts Décoratifs, Novembre-Décembre 1900, modèle reproduit page 338.

- Alastair Duncan et Georges de Bartha, "Glass by Gallé", Thames and Hudson, modèle sans bourgeon de traverse reproduit page 158.

- Philippe Garner, "Gallé", Flammarion, 1977, Paris, modèle reproduit 69.

- Alastair Duncan & Georges de Bartha, "Gallé Furniture", Antique Collector's Club, 2012, modèle reproduit page 247, Plate 6

16 000/18 000 €





235

MAJORELLE Louis
(Toul 1859 – 1926 Nancy)
"Olga"

Chauffeuse en bois mouluré à dossier partiellement ajouré et assise et dossier recouverts de tissu mauve à passementerie orange, parme, bleu et ocre.
90 x 46 x 44 cm

A moulded wood "Olga" fireside-chair by Louis Majorelle with seat and back covered with purple fabric and mauve, orange, blue and ochre trimmings.
35,43 x 18,11 x 17,32 inch

600/800 €



236

Louis MAJORELLE (1859 - 1926)

Fauteuil en noyer mouluré et sculpté à décor de lignes végétalisantes. Recouvert de velours blanc et de tissu jaune à motifs floraux terminés par des passementeries ocre-jaune.
108 x 65 x 58 cm
(quelques rayures d'usage)

A carved walnut tree armchair by Louis Majorelle, partially covered with white velvet and yellow fabric with flowers patterns and ochre-yellow trimmings.
42,52 x 25,59 x 22,83 inch
(a few uses marks)

800/1 200 €

237

Louis MAJORELLE
(Toul 1859 - 1926 Nancy)
"Clématites"

Guéridon en acajou et placage d'acajou. Deux plateaux quadrangulaires arrondis superposés, quatre montants galbés rainurés terminés par de sabots en bronze doré à décor de clématites stylisés.
75 x 63 x 63 cm

A "Clematis" mahogany veneering side-table by Louis Majorelle, with two plates and four curved and grooved legs ended by gilded bronze hoofs in the shape of stylized clematis.
29,92 x 24,80 x 24,80 inch

Bibliographie :
Alastair Duncan, "Majorelle",
Flammarion, 1991, modèle au décor
variant reproduit page 206, plate 139

800/1 000 €



238

Louis MAJORELLE (Toul 1859 – 1926 Nancy)
"Clématites"

Grand miroir biseauté à par-close en noyer sculpté. Fronton ajouré de clématites stylisées et d'enroulements.
210,5 x 144 x 5 cm

A tall "Clematis" carved walnut tree mirror by Louis Majorelle.
82,87 x 56,69 x 1,97 inch

4 000/6 000 €





239

-
MAJORELLE Louis (Toul 1859 – 1926 Nancy)
"Mimosa"

Paire de chaises en chêne sculpté et verni.
 Le dossier ajouré présente un décor marqueté en bois exotiques de mimosa, la partie haute des montants est sculpté de fruits stylisés.
 La traverse centrale est sculpté d'une plaque rectangulaire marqueté de fleurs épanouies.
 Elles reposent sur des pieds galbés à l'avant et sabre à l'arrière.
 Assise recouvert de tissus blanc crème.
 92 x 47 x 40,5 cm
 (légères usures)

A pair of "Mimosa" carved and varnished oakwood chairs by Louis Majorelle with an openworked back showing a wood marquetry decor of flowers and leaves. Its stand on curved feet on the front and sword shaped on the back. Seats are covered with creamy white fabric.
 36,22 x 18,50 x 15,94 inch
 (slight uses)

1 200/1 500 €



240

-
Louis MAJORELLE (Toul 1859 – 1926 Nancy)

Guéridon à deux plateaux en acajou mouluré et sculpté.
 Plateau supérieur à découpe polylobée "trèfle" à décor en marqueterie de bois divers d'une fleur de chardons épanouis.
 Il repose sur un piétement tripode rainuré galbé relié par une tablette d'entrejambe.
 Signé "L. Majorelle", sur le plateau supérieur.
 75 x 50 X 52 cm

A carved mahogany side table by Louis Majorelle, with a clover shaped top plate adorned with a wood marquetrie decor of a thistles. Signed "L. Majorelle" on the top plate.
 29,53 x 19,68 x 20,47 inch

Bibliographie :
 - Alastair Duncan : "Majorelle", Flammarion Editeur, 1991, modèle reproduit page 204.

800/1 000 €

241

-
Louis MAJORELLE (1859 - 1926)

Buffet en placage de bois fruitier à large niche ouverte en partie haute, ouvrant par deux tiroirs en façade et une porte à décor marquetée de bois exotique figurant des canards.
 La partie basse présente des étagères latérales composé de montants sculptés de forme balustre et d'une balustrade à décor d'iris.
 146 x 122 x 48,5 cm
 (manque de placage et taches)

A fruitwood veneer sideboard of Louis Majorelle, opening with two drawers on the front and a door decorated with an exotic wood marquetry depicting ducks.
 57,48 x 48,03 x 19,09 inch
 (a few lacks of veneer and stains)

Bibliographie :
 Alastair Duncan, "Majorelle", Flammarion, 1991, modèle au décor variant reproduit page 36

4 000/6 000 €



242

-

Louis MAJORELLE (1856 – 1929)
"Aux algues"

Ensemble de mobilier de cabinet de travail en noyer mouluré et sculpté d'algues stylisées se composant :

- d'un bureau plat à casiers latéraux à deux tiroirs et tablettes latérales en décrochement.

Plateau garni de cuir.

75 x 167 x 80 cm

- un fauteuil de bureau à dossier droit se prolongeant sur des accotoirs pleins se terminant sur des montants galbés à l'avant et sabre à l'arrière.

76 x 76 x 63 cm

- une bibliothèque à trois portes vitrées, celle centrale surmontée d'une niche ouverte, chacune ornementée de motifs d'algues stylisées en fer forgé sur fond de verre teinté orange nuancé.

240 x 200 x 43 cm

(verres fêlés, usures et traces d'insectes xylophages)

A "Seaweeds" carved walnut tree working cabinet set of furnitures by Louis Majorelle including :

- a desk with two lateral lockets with two drawers.

29,53 x 65,75 x 31,50 inch

- an armchair

29,92 x 29,92 x 24,80 inch

- a bookshelf with three glass doors adorned with wrought iron stylized seaweeds and orange tinted glass.

94,49 x 78,74 x 16,93 inch

(cracked glass, uses and wood-eater insects traces)

Bibliographie :

Alastair Duncan, "Majorelle", Flammarion, 1991, modèle reproduit page 99 pour le bureau, page 107 pour le fauteuil et page 175 pour l'ensemble

15 000/20 000 €



MILLON 1974



R. Godchaux

BESTIAIRE

Vente en préparation / Mars 2023

casciello@millon.com

MILLON 1974



Raphaël

ART DÉCO DESIGN

Vente en préparation / Jeudi 1^{er} décembre 2022

casciello@millon.com

Conditions de vente

Conditions de vente

Vente au détail

Dans le cadre de nos activités de ventes aux enchères, notre maison de ventes est amenée à collecter des données à caractère personnel concernant le vendeur et l'acheteur. Ces derniers disposent dès lors d'un droit d'accès, de rectification et d'opposition sur leurs données personnelles en s'adressant directement à notre maison de ventes. Notre QVV pourra utiliser ces données à caractère personnel afin de satisfaire à ses obligations légales, et, sauf opposition des personnes concernées, aux fins d'exercice de son activité (notamment, des opérations commerciales et de marketing). Ces données pourront également être communiquées aux autorités compétentes dès lors que la réglementation l'impose.

Les conditions générales de ventes et tout ce qui s'y rapporte sont régies uniquement par le droit français. Les acheteurs ou les mandataires de ceux-ci acceptent que toute action judiciaire relève de la compétence exclusive des tribunaux français (Paris). Les diverses dispositions des conditions générales de ventes sont indépendantes les unes des autres. La nullité de l'une de ces dispositions n'affecte pas l'applicabilité des autres. Le fait de participer à la présente vente aux enchères publiques implique que tous les acheteurs ou leurs man- dataires, acceptent et adhèrent à toutes les conditions ci-après énoncées. La vente est faite au comptant (Art. 1650 du Code Civil) et conduite en euros. Un système de conversion de devises pourra être mis en place lors de la vente. Les contre-valeurs en devises des enchères portées dans la salle en euros sont fournies à titre indicatif.

DÉFINITIONS ET GARANTIES

Les indications figurant au catalogue sont établies par MILLON et les experts indépendants mentionnés au catalogue, sous réserve des rectifications, notifications et déclarations annoncées au moment de la présentation du lot et portées au procès-verbal de la vente. Les dimensions, couleurs des reproductions et informations sur l'état de l'objet sont fournies à titre indicatif. Toutes les indications relatives à un incident, un accident, une restauration ou une mesure conservatoire visant un lot sont communiquées afin de faciliter son identification par l'acheteur potentiel et restent soumises à l'entière appréciation de ce dernier. Cela signifie que tous les lots sont vendus dans l'état où ils se trouvent au moment précis de leur adjudication avec leurs possibles défauts et imperfections. Aucune garantie ne sera accordée lorsque l'adjudication prononcée, une exposition préalable ayant permis aux acquéreurs l'examen des œuvres présentées. Pour les lots dont le montant de l'estimation basse dépasse 2 000 euros figurant dans le catalogue, vous recevrez un rapport sur l'état de conservation des lots pourra être communiqué gracieusement sur demande. Les informations y figurant sont fournies à titre indicatif uniquement. Celles-ci ne sauraient engager en aucune manière la responsabilité de MILLON et des experts. L'absence de commentaires ou d'indications, n'est ni garantie, ni s'il est établi que deux ou plusieurs enchérisseurs ont simultanément porté une enchère équivalente, soit à haute voix, soit par signe et réclament en même temps le lot après le prononcé du mot adjugé, ledit lot sera mis en adjudication au prix proposé par les enchérisseurs et tout le public présent sera admis à enchérir de nouveau.

- Selon l'article L321-17 du Code de commerce, les actions en responsabilité civile engagées à l'occasion des ventes volontaires se prescrivent par cinq ans à compter de l'adjudication.
- Seule la loi française est applicable à la présente vente. Seuls les tribunaux français sont compétents pour connaître de tout litige relatif à la présente vente.

Les lots signalés par « » comportent de l'ivoire d'éléphant dont la vente est libre car antérieur au 3/03/1947. L'acquéreur qui désire exporter l'objet hors de l'EU, devra obtenir de l'Etat un permis d'exportation de son nom. Celui-ci est à la charge de l'acquéreur.

Les lots précédés d'un « J» feront l'objet d'un procès-verbal judiciaire aux frais acheteurs égaux de 12% HT, soit 14,40% TTC.

ORDRES D'ACHAT ET ENCHÈRES PAR TÉLÉPHONE

Vous pouvez passer vos commandes d'achat et enchères par téléphone est un service gratuit rendu par MILLON. MILLON s'efforcera d'exécuter les ordres d'enchérir qui lui seront transmis par écrit jusqu'à 2 h avant la vente. Le défaut d'exécution d'un ordre d'achat ou toute erreur ou omission en la matière entraînera la responsabilité des enchérisseurs de MILLON. Par ailleurs, notre société n'assumera aucune responsabilité si dans le cadre d'enchères par téléphone, la liaison téléphonique est interrompue, n'est pas établie ou tardive. Bien que nous ne soit prêt à accepter les commandes d'ordres téléphoniques plus tard jusqu'à la fin des horaires d'exposition, elle n'assumera aucune responsabilité en cas d'inexécution au titre d'erreurs ou d'omissions en relation avec les ordres téléphoniques.

Nous informons nos aimable clientèle que les conversations téléphoniques lors d'enchères par téléphone à Hôtel Drouot sont susceptibles d'être enregistrées.

Offre d'achat irrévocable : Tout enchérisseur peut adresser à la Maison de vente une offre d'achat irrévocable pour l'achat d'un lot figurant au catalogue de vente afin de lui donner une instruction ferme, définitive, irrévocable et inconditionnelle, d'enchérir pour son compte à hauteur d'une certaine somme (quelles que soient le montant d'éventuelles autres enchères). Dans ce cadre il peut être convenu que cet Auteur de l'Offre percevra une indemnité calculée, soit sur le prix d'adjudication au marteau, soit correspondant à une somme forfaitaire.

Si une offre d'achat irrévocable pour un lot est reçue par la Maison de vente avant la vente, il sera mentionné au catalogue de vente que le lot fait l'objet d'une enchère irrévocable. Si une offre d'achat irrévocable émanant après l'impression du catalogue de vente, la Maison de ventes annoncera dans la salle de vente, au moment de la mise aux enchères du lot, que ce dernier fait l'objet d'une enchère irrévocable. Tout tiers qui vous conseillerai sur l'achat d'un lot faisant l'objet d'une offre d'achat irrévocable est tenu de vous divulguer les noms et les intérêts financiers sur ce lot. Si un tiers vous conseille sur l'achat d'un lot faisant l'objet d'une offre d'achat irrévocable, vous devez expliquer qu'il vous divulgue s'il a ou non des intérêts financiers sur le lot.

Toute personne qui s'approprie à enchérir sur le lot faisant l'objet d'une offre d'achat irrévocable, qui détient une communauté d'intérêt directe ou indirecte, permanente ou ponctuelle, avec l'Auteur de l'Offre, et qui aurait convenu avec ce dernier d'une entente financière de nature à entraver les enchères est susceptible de sanction pénale conformément aux dispositions de l'article 313-6 du Code pénal qui dispose que : : Le fait, dans une adjudication publique, par dons, promesses, ententes ou tout autre moyen frauduleux, d'écarter un enchérisseur ou de limiter les enchères ou les soumissions, est puni de six mois d'emprisonnement et de 22.500 euros d'amende. Est puni des mêmes peines le fait d'accepter de tels dons ou promesses. Est puni des mêmes peines : 1° Le fait, dans une adjudication publique, d'entraîner ou de troubler la liberté des enchères ou des soumissions, par violences, voies de fait ou menaces. 2° Le fait de procéder ou de participer, après une adjudication publique, à une remise aux enchères sans le concours de l'officier ministériel ou du courtier de marchandises assernement compétent ou d'un opérateur de ventes volontaires de meubles aux enchères publiques. Les infractions de nature des infractions prévues au présent article est punie des mêmes peines.

CAUTION
MILLON se réserve le droit de demander le dépôt d'une caution aux enchérisseurs lors de leur inscription. Cette caution sera automatiquement prélevée faute de règlement par l'adjudicataire dans un délai de 15 jours suivant la vente (date facturé).

ENCHÈRES VIA LES PLATEFORMES DIGITALES

MILLON ne saurait être tenue pour responsable de l'interruption d'un service Live en cours de vente ou de tout autre dysfonctionnement de nature à empêcher un acheteur d'enchérir via une plateforme technique offrant le service Live. L'interruption d'un service d'enchères Live en cours de vente ne justifie pas nécessairement l'arrêt de la vente aux enchères par le commissaire-priseur. En cas de panne ou de problème technique, les enchères Live en cas d'enchères intervenent entre le coup de marteau et l'adjudication (prononcé du mot « adjugé» pour les ventes aux enchères en direct), le commissaire-priseur reprendra les enchères. Dans le cadre des ventes aux enchères en direct, c'est-à-dire simultanément en salle et en ligne, priorité sera donnée à l'enchère portée dans la salle de vente en cas d'enchères simultanées.

PALIER D'ENCHÈRES

Les paliers d'enchères - ou incréments - sont laissés à la discrétion du Commissaire-Priseur en charge de la vente. Si le montant des enchères proposées - soit physiquement, par téléphone, par ordre d'achat ferme, en live ou par « ordre secret » déposés sur des plateformes-relais partenaires - , est jugé insuffisant, incohérent avec le montant de la précédente enchère ou de nature à perturber la bonne tenue, l'équité et le rythme de la vente, le commissaire-priseur peut décider de ne pas les prendre en compte.

FRAIS À LA CHARGE DE L'ACHETEUR

L'acheteur paiera à MILLON, en sus du prix d'adjudication ou prix marteau par lot, une commission d'adjudication dégressive par tranche de :

- 25 % HT soit 30 % TTC *
- Sauf pour :
 - La tranche inférieure à 1 500 € : 27,5 % HT (soit 33% TTC *)
 - Plus dégressivité comme suit :
 - 20,83 % HT (soit 25% TTC *) à 500 001 € à 1 500 000 €
 - 16,66 % HT (soit 20% TTC *) au-delà de 1 500 001 €
- Sur le TVM, les taxes de 2% sur le chiffre d'affaires
- Prix global = prix d'adjudication (prix au marteau) + commission d'adjudication
- En outre :
 - Pour les lots acquis via la plateforme Interencheres.com, les frais de vente à la charge de l'acheteur sont majorés de 3% HT du prix d'adjudication (cf CGV de la plateforme interencheres).
 - Pour les lots acquis via la plateforme Drouotlive.com, les frais de vente à la charge de l'acheteur sont majorés de 5% HT du prix d'adjudication (cf CGV de la plateforme drouotlive.com).
 - Pour les lots acquis via la plateforme Invaluable.com, les frais de vente à la charge de l'acheteur sont majorés de 3% HT du prix d'adjudication (cf CGV de la plateforme invaluable.com).

ENLÈVEMENT DES ACHATS, ASSURANCE, MAGASINAGE ET TRANSPORT
MILLON ne remettra les lots vendus à l'adjudicataire qu'après encaissement de la totalité de l'intégralité du prix global. Il appartient à l'adjudicataire de faire assurer les lots dès leur adjudication puisque dès ce moment, les risques de perte, vol, dégradations ou autres sont sous son entière responsabilité. MILLON décline toute responsabilité quant aux dommages aux meubles ou à la défectuosité de l'adjudicataire de couvrir ses risques contre ces dommages. Il est conseillé aux adjudicataires de procéder à un enlèvement rapide de leurs lots. Aucune indemnité ne sera due notamment pour les dommages causés aux encadrements et verres recouvrant les lots. Les sociétés des dessocles de présentation et ne font pas partie intégrante de l'œuvre.

RETRAIT DIFFÉRÉ DES ACHATS ET STOCKAGE

MILLON assurera la gratuité du stockage pendant 45 jours après la vente. Passé ce délai, des frais de stockage et de transfert de nos locaux vers notre garde-meuble au 116 bd Louis Armand - 93330 Neuilly sur Marne, vous seront facturés à raison de :

- 10 € HT/Lot /semaine révolue pour un volume supérieur à 1 M3
- 7 € HT /Lot /semaine révolue pour un volume inférieur à 1 M3
- 6 € HT /Lot /semaine révolue pour un stockage « tenant dans le creux de la main ».

Ces conditions et frais ne concernent pas les lots déposés au magasin de l'Hôtel Drouot dont le coût dépend de l'Hôtel Drouot lui-même (cf. Paragraphe Ventes et stockage à Drouot).

Rappel important :

Cernant les ventes dtes « des Aubaines » réalisées dans notre garde-meuble, la gratuité n'excèdera pas 15 jours.

Cernant les ventes en salle VIV, (3 rue Rossini 75009 PARIS) : Nous informons notre aimable clientèle que les meubles, tapis et objets volumineux seront transférés dans notre entrepôt garde-meuble à Neuilly sur Marne (adresse ci-dessus) et à la disposition des acquéreurs après complet règlement du bordereau.

DEMANDES DE TRANSFERT POUR RETRAIT HORS DU LIEU DE STOCKAGE APRES-VENTE :

Toute demande de transfert de lots entre nos adresses parisiennes et/ou notre garde-meuble de sera facturée en sus du bordereau d'achat initial : - 15 € HT par lot de petit gabarit et n'excédant pas 5 objets. - 40 € HT par bordereau n'excédant pas 5 achats et jusqu'à 1 M3.

Pour un volume d'achats supérieur, toute demande de transfert ne pourrait être effectuée qu'après acceptation d'un devis.

Les meubles sont exclus des lots dts « transférables par navette » mais pourront faire l'objet de devis de livraison.

Si les lots transférés ne sont pas réclamés au-déla de 7 jours après leur enregistrement dans les locaux de destination, ils seront renvoyés vers nos locaux de stockage. Les propositions de transferts dans les délais de gratuité de stockage reprendront à compter du jour de la vente.

Un stockage longue durée peut être négocié avec nos équipes (116@milmon.com) :

POUR TOUT RENSEIGNEMENT :

Stéphane BOUSQUET
116, bd Louis Armand, 93330 Neuilly-sur-Marne
116@milmon.com

VENTES ET STOCKAGE A L'HOTEL DROUOT

Dans le cadre des ventes ayant lieu à l'Hôtel Drouot, les meubles, tapis et objets volumineux ou fragiles seront stockés au service Magasinage de l'Hôtel Drouot. Les clients potentiels des ventes d'objets devront accéder sans difficulté par l'obis rue Rossini - 75009 Paris et est ouvert du lundi au samedi de 9h à 10h et de 13h à 18h.

Le service Magasinage de l'Hôtel Drouot est un service indépendant de la maison MILLON. Ce service n'ayant, et les frais sont à la charge de l'acquéreur (renseignements : magasinage@drouot.com).

IMPORTATION TEMPORAIRE

Les acquéreurs des lots indiqués par * devront s'acquitter, en sus des frais de vente, de la TVA à l'import (5,5 % du prix d'adjudication, 20% pour les bijoux et montres, les objets précieux, les vins et spiritueux/les multiples).

RETOUR EN TERRITOIRE FRANÇAIS
La sortie d'un lot de France peut être sujette à une autorisation administrative.

L'obtention du document concerné ne relève que de la responsabilité du bénéficiaire de l'adjudication du lot visé par cette disposition. Le retard ou le refus de délivrance par l'administration des documents de sortie du territoire ne justifiera ni l'annulation de la vente, ni un retard de règlement, ni une résolution. Si notre Société est sollicitée par un représentant de nos acheteurs, pour faire ces demandes de sortie du territoire, l'ensemble des frais engagés sera à la charge totale du demandeur. Cette opération est sans qu'un service rendu par MILLON. Les formalités d'exportation (demandes de certificat pour un bien culturel, licence d'exportation) des lots assujettis sont du ressort de l'acquéreur et peuvent requérir un délai de 2 à 3 mois.

EXPORTATION APRÈS LA VENTE

La TVA collectée ou titre des frais de vente ou celle collectée ou titre d'une importation temporaire du lot, peut être remboursée à l'adjudicataire dans les délais légaux sur présentation des documents qui justifient l'exportation du lot achemé.

PRÉEMPTION DE L'ÉTAT FRANCAIS

L'État français dispose, dans certains cas définis par la loi, d'un droit de préemption des œuvres vendues aux enchères publiques. Dans ce cas, les enchères ne substitue ou dernier enchérisseur sous réserve que la déclaration de préemption formulée par le représentant de l'état dans la salle de vente, soit confirmée dans un délai de quinze jours à compter de la vente. MILLON ne pourra être tenu responsable des décisions de présomptions de l'État français.

RESPONSABILITÉ DES ENCHÉRISSÉURS

En portant une enchère sur un lot par une quelconque des modalités de participation proposées par MILLON, les enchérisseurs assument la responsabilité personnelle de régler le prix d'adjudication de ce lot, augmenté de la commission d'adjudication et de tous droits et taxes exigibles. Les enchérisseurs sont réputés agir en leur nom et pour leur propre compte, sauf convention contraire préalable à la vente et passée par écrit avec MILLON. Sous réserve de la décision du commissaire-priseur habilité et sous réserve que l'enchère finale soit supérieure ou égale au prix de réserve, le dernier enchérisseur devient l'acheteur. Le coup de marteau et le prononcé du mot « adjugé » matérialiserà l'acceptation de la dernière enchère et la formation du contrat de vente entre le vendeur et l'acheteur. Les lots adjugés seront sous l'entière responsabilité de l'acheteur. En cas de contestation de la part d'un tiers, MILLON pourra tenir l'enchérisseur seul responsable de l'enchère en cause et de son règlement.

PAIEMENT DU PRIX GLOBAL

MILLON précise et rappelle que la vente aux enchères publiques est faite au comptant et que l'adjudicataire devra immédiatement s'acquitter du règlement total de son achat et cela indépendamment de son souhait de faire transférer son lot du territoire français (voir « La sortie du territoire français »).

Le règlement pourra être effectué comme suit :

- En espèces dans la limite de 1 000 euros pour les résidents français/15 000€ pour les particuliers qui ont leur domicile fiscal à l'étranger (sur présentation d'un justificatif) ;
- par chèque bancaire ou postal avec présentation obligatoire d'une pièce d'identité en cours de validité (la délivrance ne sera possible que vingt jours après le paiement. Les chèques étrangers ne sont pas acceptés) ;
- par carte bancaire Visa ou Master Card ;
- par mandat de paiement en ligne: <https://www.milmon.com/paiement-en-ligne> ;
- par virement bancaire en euros au coordonnées comme suit :

DOMICILIATION:
NEUFLEZ OBC
3, avenue Hoche - 75008 Paris
IBAN FR76 3078 8009 0002 0609 7000 469
BIC NSMBFRPPXXX

Pour les adjudicataires ayant enchéri via la plateforme Interencheres.com, MILLON prélèvera directement sur ce site le prix global du bordereau d'adjudication dans les 48 heures suivant la fin de la vente.

RETRARD DE PAIEMENT

Au-delà de 30 jours (date facturé), tout retard de paiement entrainera des pénalités de retard égales à 3 fois le taux d'intérêt légal ainsi qu'une indemnité forfaitaire pour frais de recouvrement de 40 euros. MILLON est abonnés au service TEMIS permettant la consultation et l'imention du fichier des restrictions d'accès aux ventes aux enchères (« le Fichier TEMIS ») mis en œuvre par la société Commissaires-Priseurs Multimédia (CPM), S.A ayant son siège social sis à (75009) Paris, 37 rue de Châteaudun (RCS Paris 437 868 425). Tout retardement d'adjudication demeure impayé auprès de MILLON ou ayant fait l'objet d'un retard de paiement est susceptible d'inscription au fichier TEMIS

Pour toute information complémentaire, merci de consulter la politique de protection des données de TEMIS : <https://temis.auctionstatics/politique-protection-ep-temis.pdf>

DÉFAUT DE PAIEMENT

En cas de défaut de paiement, si la vente est annulée ou l'œuvre est revendue, nous réserverons le droit de saisir le juge d'intérêt légal ainsi qu'une indemnité forfaitaire pour frais de recouvrement de 40 euros. MILLON est abonnés au service TEMIS permettant la consultation et l'imention du fichier des restrictions d'accès aux ventes aux enchères (« le Fichier TEMIS ») mis en œuvre par la société Commissaires-Priseurs Multimédia (CPM), S.A ayant son siège social sis à (75009) Paris, 37 rue de Châteaudun (RCS Paris 437 868 425).

MILLON se réserve également le droit de procéder à toute compensation entre les sommes dues par l'adjudicataire défaillant ou à encaisser les chèques de caution.

EXPIRATION DES ACHATS

Si une expédition spéciale que MILLON ne prend en charge aucune expédition des biens à l'issue des ventes. Pour toute demande d'envoi, MILLON recommande de faire appeler a son transporteur partenaire (THE PACKENERS - hello@thepackerseng.com) ou à tout autre transporteur ou chargé de la clientèle.

En tout état de cause, l'expédition du lot, la manutention et le magasinage de celui-ci lors du transport n'engagent pas la responsabilité de MILLON. Si MILLON accepte de s'occuper de l'expédition d'un bien à titre exceptionnel, sa responsabilité ne pourra être mise en cause en cas de perte, de vol ou d'accidents qui reste à la charge de l'acheteur. De plus, cette expédition ne sera effectuée qu'a réception d'une lettre déchargeant MILLON de toute responsabilité au sujet de l'objet expédié, et sera à la charge financière exclusive de l'acheteur.

PROPRIÉTÉ INTELLECTUELLE

La vente d'un lot n'empêche pas l'acquéreur de bénéficier des droits de reproduction ou de représentation dont il constitue le cas échéant le support matériel.

Conditions of sale

Conditions de vente

As part of our auction activities, our auction house could collect personal data concerning the seller and the buyer. They have the right to access, rectify and object to their personal data by contacting our auction house directly. Our QVV may use this personal data in order to meet its legal obligations, and, unless opposed by the persons concerned, for the purposes of its activity (commercial and marketing operations). These data may also be communicated to the competent authorities. These general conditions of sale and everything pertaining to them are governed exclusively by French law. Buyers and their representatives accept that any legal action will be taken within the jurisdiction of French courts (Paris). The various provisions contained in these general conditions of sale are independent of each other. If any one of them is declared invalid, there is no effect on the validity of the others. Participating in this auction implies the agreement with all the conditions set out below by all buyers and their representatives. Payment is due immediately at the end of the sale, payable in euros. A currency conversion system may be provided during the sale. The corresponding foreign currency value provided is merely informative.

DEFINITIONS AND GUARANTEES

Descriptions appearing in the catalogue are provided by MILLON and the Sale Experts and are subject to corrections, notifications and declarations made at the moment the lot is presented and noted in the record of the sale. Dimensions, colours in reproductions and information on the condition of an object are given for information purposes only. All information relating to incidents, accidents, restoration and conservation measures relating to a lot is given to facilitate inspection by the potential buyer and are not to be taken as a guarantee. This means that all lots are sold as seen at the moment the hammer falls, including the possible faults and imperfections. An exhibition before the sale is made providing the potential buyers the opportunity to examine the presented lots, no claims will be made on behalf of the hammer has fallen. For lots appearing in the sale catalogue which the lower estimated price is over 2,000 euros, a condition report of the preservation status will be issued on request. The information contained in this rapport is merely informative for MILLON and the Sale Experts can in no way be held liable for it. In the case of a dispute at the sale, i.e. two or more buyers have simultaneously made an identical bid for the same lot, either aloud or by signal, and both claim the lot at the same time when the hammer falls, the lot will be re-submitted for auction at the price offered by the bidders and everyone at the room will be permitted to bid once again.

- According to article L321-17 of the French Commercial Code, the statute of limitations of any civil liability actions brought in connection with voluntary sales are limited to five years from the date of the auction. Only French law is applicable to this sale. Only the French courts are competent to hear any dispute relating to this sale.

The lots marked with * include elements of elephant ivory and its sale is possible because the ivory dated prior to 3/3/1947. The buyer who wishes to export the object outside the EU will have to obtain from the DRIEE an export permit on their own. This is the buyer's responsibility.

TELEPHONE BIDDING

The telephone bids are a free service provided by MILLON. In this regard, our company accepts no liability for a break in the telephone connection, a failure to connect or a delayed connection. Although MILLON accepts telephone bidding requests until the end of the pre-sale exhibition, it cannot be held liable for mistakes or omissions related to telephone bidding orders.

We inform our customers that telephone conversations during telephone auctions at the Hotel Drouot are likely to be recorded.

Irrevocable bid

A party can provide Millon with an irrevocable bid, which is a definitive, firm, irrevocable and unconditioned instruction to execute this party's bid during the auction up to a provided amount, regardless of the existence of other bids. The irrevocable bidder, who may bid in excess of the irrevocable bid, will cooperate with the auctioneer to the final hammer price in the event he or she is not the successful bidder. If the irrevocable bid is not secured until after the printing of the auction catalogue, a pre-sale or pre-lot announcement will be made indicating that there is an irrevocable bid on the lot, on other cases it will be indicated in the catalogue entry of the lot.

If the irrevocable bidder is advising anyone with respect to the lot, Sotheby's requires the irrevocable bidder to disclose his or her financial interest in the lot. If a bidder is providing information with respect to a lot identified as being subject to an irrevocable bid, you should request that the agent disclose whether or not he or she has a financial interest in the lot (cv Art 313-6 French Penal Code). Any person who is about to bid on the work and who has a direct or indirect, permanent or occasional community of interest with the irrevocable bidder, and who would enter into a financial agreement that could hinder the auction, would be exposed to penal sanctions as stated in Art. 313-6 of the French Penal Code: "The fact, in a public auction, of excluding a bidder or limiting bids or tenders by means of gifts, promises, agreements or any other fraudulent means, is punishable by six months imprisonment and a fine of 22,500 euros. The same penalties shall apply to the acceptance of such gifts or promises.

The same penalties shall apply to:

1° The fact, in a public auction, of hindering or disturbing the freedom of bids or tenders, by violence, assault or threats;

2° Proceeding, or participating, after a public auction, in a re-auction without the assistance of the competent ministerial officer or sworn goods broker or of a declared operator of voluntary sales of furniture by public auction.

Attempts to commit the offences provided for in this article shall be punishable by the same penalties".

CAUTION

MILLON reserves the right to ask for a deposit from bidders at the time of registration.

This deposit will be automatically deducted in the absence of payment by the winning bidder within 15 days after the sale (invoice date).

LIVE BIDDING BY ELECTRONIC PLATFORMS:

Millon cannot be held responsible for the interruption or any other malfunction of any Live service during the sale that could inhibit a buyer from bidding via any electronic platform offering the Live service. The interruption of a Live auction service during the sale is not necessarily justification for the auctioneer to stop the auction.

BIDDING LEVELS

Bidding increments are left to the discretion of the auctioneer in charge of the sale. If the amount of the bids proposed – either physically, by telephone, by firm purchase order, live or by "secret order" deposited on partner relay platforms – is deemed insufficient, the auctioneer, in the amount of the previous bid or likely to disrupt the proper conduct, fairness and pace of the sale, the auctioneer may decide not to take them into account.

FEES FOR THE BUYER

Expenses for which the buyer is responsible the buyer will pay MILLON, in addition to the sale price or hammer price, a commission of: 27,5 % excl.VAT, or 35 % incl.VAT under 1500 € 25 % excl.VAT or 30 % incl.VAT from 1501 to 500.000 € 20,83 % excl.VAT, or 25 % incl.VAT from 500.001 to 1.500.000 € 16,67 % excl.VAT beyond

Current VAT rate: 20%

Total price = sale price (hammer price) + sale's commission

In addition:

- for lots acquired via Interencheres.com, the buyer's fees are increased by 3% pre-tax of the auction price (see Terms and Conditions of Interencheres.com).

- for the lots acquired via the Drouotonline.com platform, the buyer's fees are increased by an additional 1.5% pre-tax of the auction price (see CGV of the Drouotlive.com platform).

- for the lots acquired via Invaluable.com, the buyer's fees are increased by 3% pre-tax of the auction price (see Terms and Conditions of Invaluable.com).

COLLECTION AND WITHDRAWAL OF PURCHASES, INSURANCE, STORAGE AND TRANSPORT

MILLON will only release the sold lots to the buyer after the complete bid settlement (payment of the invoice including all additional fees). It is up to the successful bidder to insure lots as soon as those are awarded, from that moment, any loss, theft, damage and/or other risks are under their entire responsibility. MILLON declines all responsibility for the damage itself or for the failure of the successful bidder to cover its risks in terms of insurance damage. The successful buyers are invited to collect their lots as soon as possible.

No compensation will be due in particular for any damage of the frames and glasses covering the lots. The pedestals are presentation pedestals and are not an integral part of the piece.

COSTS OF DELAYED WITHDRAWAL OF PURCHASES AND STORAGE COSTS FOR MILLON'S WAREHOUSE (excluding Drouot*):

Millon gives you 45 days free storage after the sale. After this period, storage and transfer fees from our offices to our warehouse at 116 bd Louis Armand - 93330 Neuilly sur Marne, will be charged as follows:

10 € pre-tax per lot and per week completed for storage superior to 1 M3
7 € pre-tax per lot and per week completed for storage less than 1 M3
5 € pre-tax per lot and per week completed for storage that "fit in the palm of your hand"

Important reminder: Concerning the sales known as "Aubaines" carried out in our furniture storehouse, the free storage will not exceed 15 days.

AUCTIONS IN OUR Salle Viv (auctionroom located 3 rue Rossini, 75009 PARIS):

We inform our kind customers that furniture, carpets and voluminous objects will be transferred to our storage warehouse called "116" in Neuilly sur Marne (cf. Storage in our Warehouse), available to buyers after full payment of the invoice.

SPECIAL SHUTTLE TRANSFER:

For any special shuttle transfer request of your lots between our Parisian offices or to/from our warehouse, the initial invoice will be increased as follows:

- 15 € pre-tax per small lot and not exceeding 5 objects.

- 40 € pre-tax per maximum per invoice not exceeding 5 purchases and up to 1 M3.

For a higher volume of purchases, any transfer request could be carried out only after acceptance of a quote.

Furniture is not included in the "shuttle transferable" lots but may be subject to a delivery quote.

If the transferred lots are not claimed beyond 7 days after their registration at the office of destination, they will be sent back to our warehouse without possibility of refund and

MILLON

L'EUROPE DE L'ART NOUVEAU

Jeudi 24 Novembre 2022

14h00

Paris

Salle VV - Quartier Drouot

ORDRES D'ACHAT

ORDRES D'ACHAT
ABSENTEE BID FORM

ENCHÈRES PAR TÉLÉPHONE -
TELEPHONE BID FORM
anad@millon.com
07 78 88 67 30

Merci de joindre au formulaire d'ordre d'achat un relevé d'identité bancaire et une copie d'une pièce d'identité (passeport, carte d'identité,...) ou un extrait d'immatriculation au R.C.S. Après avoir pris connaissance des conditions de vente, je déclare les accepter et vous prie d'enregistrer à mon nom les ordres d'achats ci-dessus aux limites indiquées en Euros. Ces ordres seront exécutés au mieux de mes intérêts en fonction des enchères portées lors de la vente.

Please sign and attach this form to a document indicating the bidder's bank details (IBAN number or swift account number) and photocopy of the bidder's government issued identitycard. (Companies may send a photocopy of their registration number).

I Have read the terms of sale, and grant you permission to purchase on my behalf the following items within the limits indicated in euros.

Après avoir pris connaissance des conditions de vente, je déclare les accepter et vous prie d'acquiescer pour mon compte personnel, aux limites indiquées en euros, les lots que j'ai désignés ci-dessous (les limites ne comprenant pas les frais).

I have read the conditions of sale and the guide to buyers and agree to abide by them. I grant you permission to purchase on my behalf the following items within the limits indicated in euros (these limits do not include buyer's premium and taxes).

Nom et prénom / Name and first name

Adresse / Address

C.P. Ville

Téléphone(s)

Email

RIB

Signature

LOT N°	DESCRIPTION DU LOT/LOT DESCRIPTION	LIMITE EN € / TOP LIMITS OF BID €





www.millon.com