

MILLON

ARTS D'ORIENT
ET ORIENTALISME

—
Mardi 5 juillet 2022

14h

—
Salons du Trocadéro - Paris





Arts d'Orient & Orientalisme

Mardi 5 juillet 2022

14h

—
Salons du Trocadéro

5 av, d'Eylau 75116 Paris

—
Expositions publiques

Vendredi 1er Juillet de 11h à 18h

Lundi 4 Juillet de 11h à 18h

—
Intégralité des lots sur
www.millon.com

DROUOT
DIGITAL
Live

MILLON

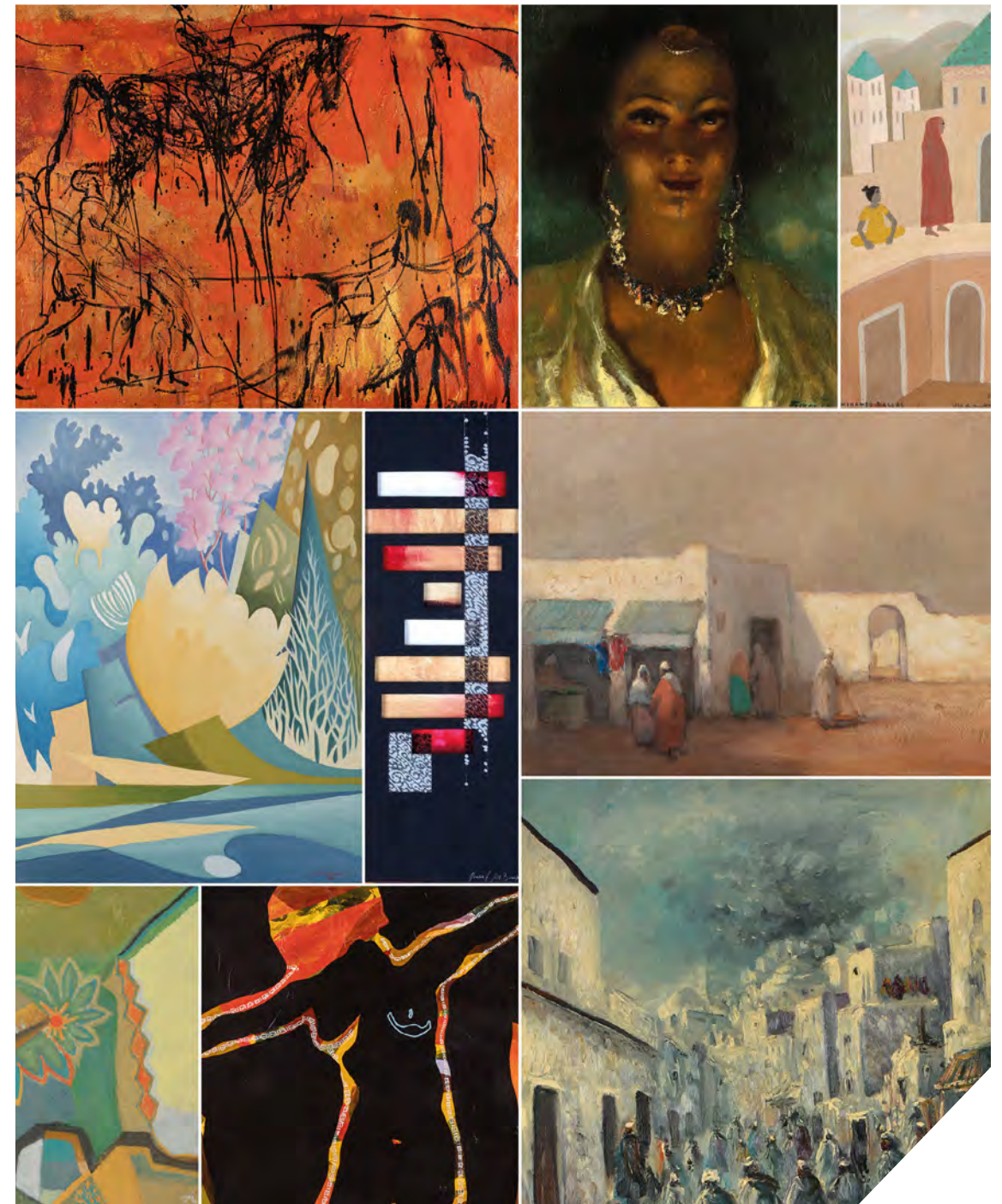


NUMISMATIQUE - 11 Septembre 2022

Collection particulière française de numismatique orientale

Pour toute information: Anne-Sophie Joncoux Pilorget • asjoncoux@millon.com

MILLON



Middle East Online - Mercredi 6 juillet 2022

Daoud ; Yazici ; Chaura ; Ismail ; Ben Allah ; Said Bouskri ; Achwak ; ...

Pour toute information: middleeast@millon.com

Département

Arts d'Orient
& Orientalisme



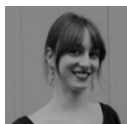
Responsable du département

Anne-Sophie Joncoux Pilorget
T +33 (0)1 47 27 76 71
asjoncoux@millon.com



Responsable de la vente

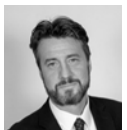
Blandine de Villenaut
T. +33 (0)1 47 24 56 51
civilisation@millon.com



Clerc spécialisé

Auriane Beurdeley
orient@millon.com

Alexandre Millon,
Président Groupe MILLON,
Commissaire-Preneur



Les commissaires-preneurs

Enora Alix
Isabelle Boudot de la Motte
Cécile Dupuis
Delphine Cheuvreux-Missoffe
Mayeul de La Hamayde
Sophie Legrand
Nathalie Mangeot
Paul-Marie Musnier
Cécile Simon
Lucas Tavel
Paul-Antoine Vergeau

Experts



Tableaux orientalistes

Cécile RITZENTHALER
critzenhaler@millon.com

Ordres d'achat
Rapports de condition
Enchères téléphoniques
Visites privées sur rendez-vous
(à l'étude ou en visio)

civilisation@millon.com
+33 (0)1 47 27 56 51

*Condition report, absentee bids, telephone line request,
schedule phone or video appointments*



Confrontation à la base de données du Art Loss Register des lots
dont l'estimation haute est égale ou supérieure à 4.000 €.

Index

BAYA FATMA 104 ; 103 ; 105

BERCHERE NARCISSE 28

BERTRAND LOUIS EMILE 51

BEZOMBES ROGER 97 ; 98

BIRCK ALPHONSE 35

BISMOUTH MAURICE 80

BOU EMILE 61

BOUCHAUD ETIENNE 5 ; 55

BOUCHAUD JEAN 84 ; 85

BRETEGNIER GEORGES 33

BRIOLLET A. 24

BUSSON MARCEL 71 ; 94 ; 96

CASSAS LOUIS FRANÇOIS 20

CAUVY LÉON 62

CHAMELIER, D'APRÈS HUNT 42

CHECA Y SANZ ULPIANO 63

CONSTANT - DUVAL 10

COURDOUAN VINCENT 19

DABADIE HENRI 72

DABAT ALFRED 88

DELACROIX ANDRÉ 83

DESHAYES EUGÈNE 52 ; 58 ; 59

DINET (ETIENNE) & BEN IBRAHIM (SLIMA) 11 ; 12 ; 13

DOIGNEAU EDOUARD 64 ; 65

EL GLAOUI HASSAN 99

ENDRES LOUIS 49

FERRANDO AUGUSTIN 87

FOURQUET LÉON 39

G. CLADO 18

GADAN ANTOINE 54

GARGIULLO ANTONIO 34

GARNIER, ATTRIBUÉ À 25

GOLDSCHIEDER FRIEDRICH 40 ; 41

GORGI ABDELAZIZ 101

GUYOT- GUILLAIN FÉLIX 79

HEMCHÉ ABDEL-HALIM 102 BIS

JOUBERT LÉON 36

L. ORAZI 48

LAMY A. 47

LANDELLE CHARLES ZACHARIE 24

LAUNOIS JEAN 89 ; 90

LAZARE LEVY 43

LEBOURG ALBERT MARIE 45 ; 46

LELLOUCHE JULES 81

LEROY CAMILLE 60

LOUCHE CONSTANT 53

MAJORELLE JACQUES 15 ; 16

MANTEL JEAN GASTON 100

MENDINI GIULIO 70

MORAGAS Y TORRAS TOMÀS 50

MOREAU MAX 82

MOUCHOT LOUIS CLAUDE 29

NERI PAUL 66 ; 67 ; 68 ; 69

NOIRE MAXIME 56 ; 57

PIERSON ALDEN 27

PONCHIN ANTOINE 44

PONTOY HENRI 95

PUJOL CLÉMENT 26

PUJOL PAUL 23

ROCHEGROSSE GEORGES 37

ROUBTZOFF ALEXANDRE 74 À 78

ROUSSEAU HENRI 32

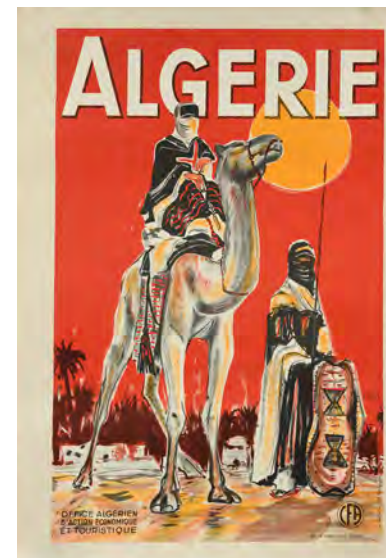
SHERER 31

SUREDA ANDRÉ 91 À 93

TURKI ZOUBEIR 102

WEISS RUDOLPH 30

La Porte d'Espagne (appelé à l'origine Porte Ximénès) est une monumentale porte voûtée située dans le quartier de Sidi El Houari (rue des frères Dahli) édifée en 1589 sur ordre du capitaine général espagnol Don Pedro de Padilla. Il s'agit d'un des plus importants vestiges encore préservés de l'époque espagnole.

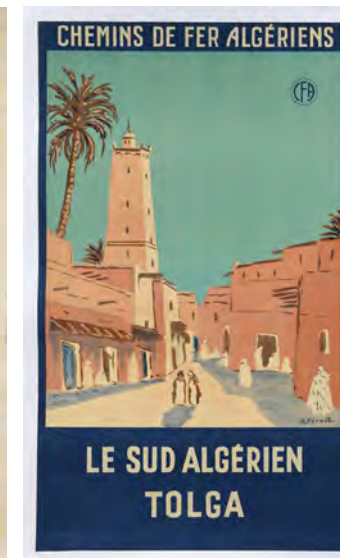


1

-
COOK
Algérie

Office algérien d'action économique et touristique, Chemins de fer algériens. Imp. la Typo-Litho Alger, 1930. 101 x 64 cm

600/800 €

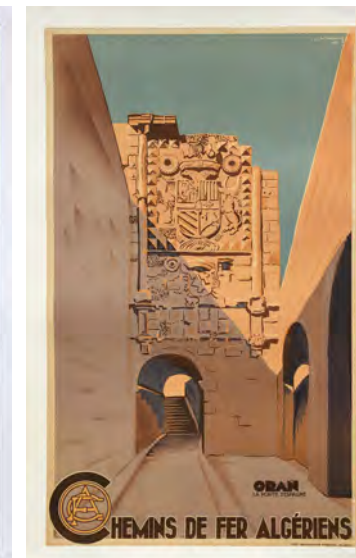


2

-
Péraud R.
Le Sud Algérien - Tolga

Cie de Chemins de Fer Algériens, c. 1950. Imp. Baconnier Frères Alger 100 x 60 cm

600/800 €



3

-
KOENIG L.
Oran, 1948

La porte d'Espagne. Cies des Chemins de fers algériens. Baconnier Frères Alger 98 x 58 cm

600/800 €

Souvent attribué à Georges Schuster, cette illustration est en réalité l'oeuvre de Georgette Schuster Outins, dont la «maternité du Hoggar» est citée dans l'Afrique du Nord illustrée : journal hebdomadaire d'actualités nord-africaines : Algérie, Tunisie, Maroc, du 10 aout 1935.

4

-
Georgette Schuster-Outin
Visitez l'Algérie

Office Algérien d'Action Economique et Touristique. Imp La Typo-Litho & J. Carbonel à Alger. vers 1935. 102 x 64 cm

800/1 000 €



MILLON



5
-
Etienne BOUCHAUD (Nantes 1898 - Paris 1989)
L'Algérie via Marseille
Ghardaïa.
Lucien Serre & Cie Paris, c. 1920
101x63cm

800/1 000 €

6
-
Bourgeois E.
Gorges d'El Kantara (Algérie)
Imp. Champenois, circa 1910
Cie Générale Transatlantique et Paris
Lyon Méditerranée par le Paquebot
Charles Roux.
106x76cm

800/1 000 €

7
-
F. Le Quesne
Algérie, Tunisie, Marseille Alger en 24H
Paris Lyon Marseille et Cie Gal
Transatlantique
Imp. Devambe, circa 1920
108x98 cm

1 000/1 200 €



8
-
J. de la Nezière
Visitez la Tunisie - Kairouan
Cie fermière des chemins de fer tunisiens - Cie des chemins de fer Paris-Lyon-Méditerranée.
Lucien Serre & Cie Paris, circa 1930
108x77cm

1 000/1 200 €



9
-
R. Briquet
Gabès Centre d'Excursions - La plus belle oasis hivernage de novembre à mai 1921
Circuits Nord Africains de Gabès P.L.M. 1921
Cornille & Serre Paris, vers 1924
106x76 cm

600/800 €



11

-
**DINET (Etienne)
 & BEN IBRAHIM (Slimane)**
KHADRA Danseuse Ouled Nail. Paris, l'Édition d'Art Piazza, 1926

In-8, reliure maroquin turquoise aux fers dorés sous emboîtement. 178 pages. 16 ill. d'Etienne Dinet dont 10 hors texte. Encadrement et décors en couleurs d'après Mohammed Racim. Édition limitée à 985 exemplaires, celui-ci portant le n°637 sur vélin.

800/1 000 €

12

-
**DINET (Étienne)
 & BEN IBRAHIM (Sliman).**
Rabiâ el Koulob ou le Printemps des Cœurs. Paris : Édition d'art H. Piazza, 1902.

In-8, 175 pp., (2 ff.), couverture illustrée. Maroquin vert, plats ornés d'une belle mandorle, dans le style orientale, dos à nerfs orné dans le même esprit, encadrement de maroquin vert à l'intérieur, orné de filets et de motifs dorés et à froid, doublures et gardes de soie brochée, doubles gardes, tranches dorées, couverture et dos conservés, reliure par Marotte-Rodde. Coffret abîmé. Superbe et très luxueuse édition de ce recueil de 3 contes orientaux recueillis par Sliman Ben Ibrahim, traduits et illustrés par Étienne Dinet (1861-1929). Tirage à 300 exemplaires ; celui-ci est l'un des 260 sur vélin (N°263).

L'illustration comprend 50 compositions en couleurs dans le texte et à pleine page de Dinet, ainsi que de très belles décorations, en encadrement en noir ou en couleurs autour du texte ou des illustrations, ou à pleine page en couleurs et en or.

800/1 000 €

13

-
**DINET (Etienne)
 & BEN IBRAHIM (Sliman)**
La vie de Mohammed prophète d'Allah. Paris, Piazza, 1918.

In-4 maroquin brique, exemplaire numéroté 369. L'illustration se compose de 19 planches simples et 8 planches doubles par Dinet, et de 12 titres couleurs et or hors texte et d'ornements dans le texte par Mohammed Racim, avec une carte du Hedjaz. Édition originale, dédiée «à la mémoire des musulmans morts pour la France» et tirée à 925 ex. ; n°925 des 800 sur vélin. Sliman Ben Ibrahim Baâmer fut le guide du peintre orientaliste Étienne Dinet (1861-1929) lors de son voyage en Algérie en 1889 ; il initia Dinet aux légendes bédouines ainsi qu'à la spiritualité islamique et réalisera avec ce dernier pas moins de 8 ouvrages.

800/1 000 €

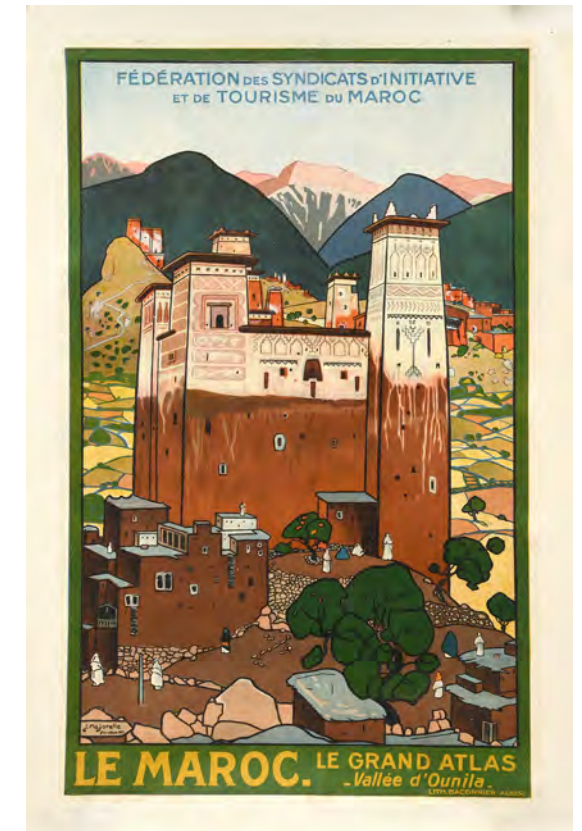


14

-
ERIC
Air France Proche Orient
 vers 1960.
 Imp. Bedos & Cie Paris. Encadré.
 Condition pliures.
 98 x 62 cm

300/ 400 €

Rare affiche de Jacques Majorelle, les études ont été réalisées lors d'expéditions géographiques dans la vallée des Kasbas dans l'atlas du Maroc. Elle fut éditée par la Fédération des Syndicats d'initiative du tourisme du Maroc.



15

-
Jacques MAJORELLE
(Nancy 1886 - 1962)
«Le Maroc le grand Atlas de la Vallée d'Ounila»
 Rare affiche lithographiée.
 Imp. Baconnier, Alger, 1923
 107x75 cm

Bibliographie :
 Félix Marilhac, "Jacques Majorelle, peintre du Maroc", ACR Editions, Paris, 1988/1995, reproduit p. 87

5 000/6 000 €

Jacques Majorelle

(1886-1962)



© Tous droits réservés

Fils de l'ébéniste Louis Majorelle, Jacques baigne, dès son enfance, dans le monde artistique et reçoit une première formation à l'École des beaux-arts de Nancy en section Architecture et Décoration. Dès 1903, Jacques Majorelle s'émancipe et part à Paris où il suit les cours de l'atelier Schommer et Royer à l'Académie Julian.

Il complète sa passion par des voyages en Espagne, en Italie et en 1910, il découvre l'Égypte, ce qui constitue le début de sa passion pour l'Afrique. En 1917, il s'installe à Marrakech et donne l'année suivante une première exposition dans le hall de l'hôtel Excelsior à Casablanca.

En 1919, il fait sa première expédition dans le sud du pays et publie à son retour, Carnet de route d'un peintre dans l'Atlas et l'Anti-Atlas, journal relatant son périple. C'est entre 1928 et 1929 qu'il réalise la majeure partie de ses vues de l'Atlas que l'on retrouve dans cette rare et luxueuse édition de 1930.

“

Jacques Majorelle, par ses goûts et sa façon de vivre, est devenu lui-même une production naturelle de cet Atlas vainqueur. Ce n'est plus lui qui a découvert l'au-delà de ces hautes montagnes, mais c'est plutôt l'Atlas qui a découvert son peintre et qui, pour cette raison, ne compte plus avec l'homme

PIERRE MAC ORLAN.

”



16

- Jacques MAJORELLE (Nancy 1886 - 1962)

Les Kasbahs de l'Atlas. Dessins et peintures rehaussées de métaux édités sous la direction de Lucien Vogel, chez Jules Meynial, 30, boulevard Haussmann à Paris.

Achévé le 15 octobre 1930 à 520 exemplaires dont vingt hors commerce numérotés de I à XX.

Portfolio comprenant trente planches en quadrichromie rehaussées d'or et d'argent sur carton, dont 21 en quadrichromie et 9 en offset, et le texte d'introduction en papier «Auvergne à la main», avec reliure en tissu «Flammannam» brodé par MM. Paul Rodier & Cie.

Emboîtement en parchemin vert de l'éditeur, par la Maison Felix. L'album est précédé d'une lettre-préface du maréchal Lyautey et d'un article de Pierre Mac Orlan. Une carte sur feuille d'argent et d'or, reproduite en double page au début et à la fin de l'introduction, retrace les différents itinéraires empruntés par l'artiste lors de ses incursions à travers le Maroc, de 1919 à 1930. (Rare, le plus souvent cette carte a disparu du fait de l'oxydation de la poudre l'argent).

Chaque planche offre la reproduction luxueuse des vues préférées de l'artiste, et sélectionnée par lui : sites, personnages ou villages de l'Atlas...

Notre ouvrage est le numéro IX des vingt exemplaires hors commerce; il a été imprimé pour Monsieur Godde. C'est la Maison Godde et Chevassu qui réalisa le tirage des planches. Le tirage typographique est l'oeuvre de l'imprimerie Studium. Très bel état de conservation.

Planches: Haut. 28, Larg. 37 cm.
Emboîtement : Haut. 40, Larg. 30, Prof. 7 cm.

Bibliographie :

- Félix Marcilhac, «Jacques Majorelle», Paris, 1995, reproduit pp. 112-153.
- Nancy, Musée des Beaux-Arts, Paris, Institut du Monde Arabe, «Jacques Majorelle-Rétrospective», Paris, 1999-2000, reproduit pp. 128-129.

20 000/30 000 €



17
-
Ecole ORIENTALISTE du début du XX^{ème} siècle
Panorama d'Istanbul
Encre et lavis d'encre sur papier
8,5 x 48,5 cm
Signé de manière peu lisible en bas à droite
400/600 €

18
-
G. CLADO (Actif au XX^{ème} siècle)
Sur les bords du Bosphore
Huile sur toile d'origine
38 x 55 cm
Signé et daté en bas à droite G Clado
1902
800/1 200 €



19
-
Vincent COURDOUAN (Toulon 1810-1893)
Bédouins dans un paysage
Crayon et rehauts de gouache blanche
37 x 28 cm
Signé en abs à droite V Courdouan
300/500 €

20
-
Louis François Cassas (1756-1827)
Vue de Constantinople pris de la mer de Marmara
Aquarelle et gouache sur traits gravés.
Grav. Schwartz, Paris, vers 1810
60 x 80 cm à vue
Encadré sous verre.

Vue De Constantinople Pris De La Mer De Marmara
Fine hand-coloured engraving by Schwartz after Louis-François Cassas
A fine view of Constantinople by one of the leading topographical artists of the day.

Provenance,
Ancienne collection J. Soustiel, vers 1980

Auguste Boppe, Les Orientalistes, Les peintres du Bosphore au XVIII^e siècle, Paris 1989, p. 215, pour l'illustration d'une gravure similaire

2 000/3 000 €

21
-
Ecole ORIENTALISTE du XIX^{ème} siècle
Trois dromadaires et leur gardien
Aquarelle
24,5 x 41,7 cm
Localisé et daté en bas à droite Au Caire
1840

500/800 €



22
-
Ecole ORIENTALISTE du XIX^{ème} siècle dans le goût de Decamps
Fumeur de tchibouk
Trait de plume encre et lavis d'encre sepia
22,5 x 16,5 cm
Porte un monogramme D en bas à droite
600/800 €





23

-

Paul PUJOL (Toulouse 1848 - 1926)

Odalisque

Huile sur toile

45 x 65 cm

Signé et daté en haut à droite Pujol «1886»?

Dédiacé en haut à gauche «A mon affectueux ami J Paul»

2 000/3 000 €



24

-

A. BRIOLLET (Actif à la fin du XIX ème siècle)

Portrait d'homme turc

Huile sur toile d'origine

55 x 40 cm

Signé en bas vers al gauche Briollet 1894

400/600 €



24 bis

-

Charles Zacharie LANDELLE
(Laval 1821 - Chennevières 1908)

Portrait d'une jeune Egyptienne

Huile sur toile d'origine

58x41 cm

Signé de manière peu lisible
en bas à droite Ch Landelle



25

-

Attribué à H. GARNIER (né en 1802)

Scène de rue orientale

Huile sur panneau

31 x 18 cm

Porte une signature en bas à droite Garnier

800/1 200 €



26
-
Clément PUJOL (1850-1905)
Jeune fille du Sud algérien
Huile sur toile d'origine
46x33cm
Porte au dos marque au pochoir du marchand de toiles Paul Foinet
Signé et daté en haut à droite Poujol 92

3 000/4 000 €



27
-
Alden PIERSON (1874-1921)
Danseuse orientale
Huile sur toile d'origine
66,5 x44 cm
Signé et daté en bas à gauche A.
Pierson 1889

2 000/3 000 €



28
-
Narcisse BERCHERE (Etampes 1819 - Asnières sur Seine 1891)
La halte
Huile sur panneau une planche non parqueté
36,5x55, 5cm
Signé en bas à gauche Berchère

3 000/5 000 €

29
-
Louis Claude MOUCHOT (Paris 1830-Saint-Maurice 1891)
Au bord du Nil
Huile sur panneau une planche non parqueté
28 x 40,5 cm
Signé et daté en bas à droite
L. Mouchot 1870

1 000/1 500 €

Rudolph Weiss (1869 - c1930)

De l'école Autrichienne, Rudolf Weiss commence sa formation à l'Académie des Beaux-Arts de Vienne avant de poursuivre sa formation à Paris vers la fin des années 1880. Il fait son apparition au Salon des Artistes français l'année qui suit son installation. Son voyage en Orient se fait au cours des années 1880. Il fait partie du même cercle qui comprend R. Ernst, L. Deutsch, J. Discart ou encore E. Goerner. Les objets qui peuplent leur composition se retrouvent alternativement chez l'un et l'autre. La multiplicité des éléments de décoration les plus disparates produisent ensemble un effet d'authenticité. R. Weiss peint ici un intérieur sobre marquant de réalisme, offrant un décor plus dépouillé, pour attirer l'œil du spectateur sur cet homme en prière. On note cependant la présence de plusieurs éléments de mobilier intéressants notamment une aiguière en cuivre - objet revenant souvent dans ses compositions - à la droite de la composition et proche du sujet de la toile, ainsi qu'un très beau tapis qui retient l'œil par ses couleurs vives, contrastantes du reste de la toile.



30

-

Rudolph WEISS (1869 - c1930)

Homme en prière dans une architecture

Huile sur panneau une planche non parqueté

46 x 37 cm

Signé en bas à gauche R. Weiss

20 000/30 000 €



31
-
SHERER (Actif au XIXe siècle)
Le gardien du Palais
Huile sur toile marouffée sur carton
45x36cm
Signé et daté en bas à droite Sherer 1882

2 000/3 000 €



32
-
Henri ROUSSEAU (Le Caire 1875 - Aix en Provence 1933)
Deux sentinelles
Huile sur panneau
16,3 x 12 cm
Signée en bas à gauche Henri Rousseau
Porte au dos la mention manuscrite n°281e 2 sentinelles ainsi que le tampon «La Maison des Arts Aubery & Coquand 28, rue de la Darse Marseille»

2 000/3 000 €



33
-
Georges BRETEGNIER (Hericourt 1860-Paris 1892)
Homme à la nimcha
Huile sur toile d'origine
34 x 23 cm à la vue
Signé, daté et dédié en bas à gauche : Amon ami P. Lefebure . souvenir affectueux. G. Bretegnier 1890

3 000/5 000 €



34
-
Antonio GARGIULLO (Actif au XIX et XX ème siècle)
Homme en prière
Aquarelle
53 x 37 cm à la vue
Signé localisé et daté en bas à droite Gargiullo Roma 1908

3 000/5 000 €



35

-
Alphonse BIRCK (Metz 1859- ?1942)
Campement nomade
 Aquarelle
 36,5 x 74 cm à la vue
 Signé en bas à droite A Birck
 Cadre d'origine de chez Cardin à Alger

600/ 800 €

36

-
Léon JOUBERT (Quimper 1851- Paris 1928)
Campement
 Huile sur toile d'origine
 30x50 cm
 Signé en bas à gauche L. Joubert
 Pore au dos la marque au pochoir
 du marchand de toiles Tasset & Lhote

1 200/1 800 €



37

-
Georges ROCHEGROSSE
(Versailles 1859 - Albiar (Algérie) 1938)
Portrait de femme en costume orientaliste
 Huile sur toile d'origine
 62 x 51 cm
 Signée en haut à droite G.M Rochegrosse

6 000/8 000 €



38

-
Friedrich Goldscheider (1845-1897)
Porteuse d'eau, vers 1897

Terre cuite à jolie patine
Inscriptions arabes sur la terrasse
«Sakka Ha» celle qui étanche la soif

Monogramme et inscription à compléter
Epreuve en terre cuite polychrome,
numérotée '828/X', et 'Sakka-ha'
H : 66 cm.

Expositions / bibliographie :
S. Richeumont, Terres cuites orientalistes
et africanistes, 1860-1940, 1999, p. 75
(illustré), pour un modèle similaire.

1 500/2 000 €



39

-
Léon FOURQUET (1841-1938)
Femme orientale assise

Terre cuite patinée
H. 33 cm (petites égrenures)
Signé sur le côté, L. Fourquet, 1911

800/1 200 €



40

-
Friedrich GOLDSCHIEDER
(1845 - 1897)
Jeune garçon arabe

Modèle N°5317 par Cherc,
Epreuve en terre cuite émaillée.
Signée « Friedrich Goldscheider Wien »,
vers 1863.
H : 41,5 cm

Bibliographie
Robert E. Dechant, I. Filipp Goldscheider,
«Goldscheider», Editions Arnoldsche,
Stuttgart

800/1 200 €

41

-
Friedrich GOLDSCHIEDER (1845 -
1897)

Couple oriental

Deux grandes épreuves en terre cuite
polychrome. Au dos de chaque socle un
cartouche contenant la marque en
creux « Fr. Goldscheider Wien » et des
numéros. (Manque le fusil de l'homme
et un doigt. Manque une boucle d'oreille
pour la femme)
H : 72 cm

A terracotta couple by Friedrich
Goldscheider (1845-1897).

Références :
S. Richeumont, « Terres cuites
orientalistes et africanistes 1860-1940 »,
1999, reproduites pleines pages 78-79

800/1 200 €



42

-
Chamelier d'après HUNT

Epreuve en bronze à patine brune
Inscrit sur la terrasse Hunt
(manque l'aiguillon)

1 500/2 000 €



43

-
LAZARE LEVY (1867 - 1933)
Repos devant une porte à Tunis
 Huile sur toile d'origine
 61 x 46 cm
 Signé en bas à gauche Lazare-Levy

800/1 000 €



44

-
Antoine PONCHIN
 (Marseille 1872-Paris 1933)
Le minaret, ruelle en Tunisie
 Huile sur toile d'origine
 65 x 46 cm
 Signé en bas à droite A. Ponchin

1 200/1 500 €

45

-
Albert Marie LEBOURG (1849-1928)
Une rue en Orient
 Huile sur panneau trois planches
 raboutées et fixées sur un panneau
 16 x 24 cm
 Signé et daté en bas à gauche A
 Lebourg 1874

800/1 200 €

46

-
Albert Marie LEBOURG (1849-1928)
L'entrée d'un ryad
 Huile sur carton
 18,5 x 23,5 cm
 Signé en bas à gauche et daté A
 Lebourg 79

2 500/3 000 €

Nos tableaux formant pendants représentent la vue de Yeni Cami (mosquée neuve) sous deux angles différents, située dans le quartier d'Eminönü elle est accolée au bazar égyptien connu aussi sous le nom de bazar aux épices. La construction fut commencée en 1597 sous la direction d'un élève de Sinan et à la demande de la sultane Safiyé, abandonnée dans un premier temps la construction fut reprise par l'architecte impérial Mustafa Aga en 1661, à la demande de la Validé sultane Hatice Turhan (mère du sultan Mehmet IV), et finalement achevée en 1663.



47

-
LAMY A. (Actif à la fin du XIXe siècle)
Les Quais du Bosphore, la mosquée bleue en
arrière-plan

Huile sur toile d'origine
 38 x 55 cm
 Signé en bas à droite A Lamy

1 500/2 000 €



48

-
L.ORAZI (Actif au début du XXe)
Yeni Cami, Istanbul

Huiles sur toile d'origine
 38 x 54, 5cm
 Signées en bas à gauche L Orazi

2 500/3 500 €





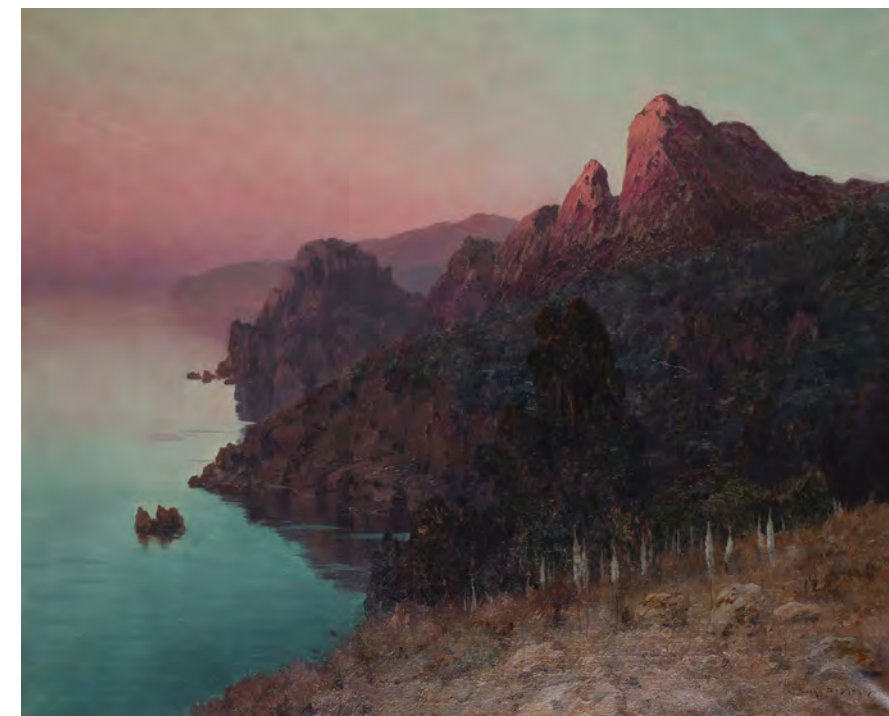
49
-
Louis ENDRES (1896 - 1986)
Mokhazni de Boulemane, Maroc
Huile sur toile d'origine
50 x 40 cm
Signé en haut à droite L. Endres

400/600 €



50
-
Tomàs MORAGAS Y TORRAS (1837-1906)
Marchande d'orange dans une ruelle
Aquarelle
46 x 32 cm
Signé et daté en bas à droite Tomas Moragas 1881

3 000/5 000 €



51
-
Louis Emile BERTRAND (1862 - ?)
Femmes et enfants dans la cour du ryad
Huile sur toile d'origine
59,5 x 74,5 cm
Signé en bas à droite E. Bertrand

2 000/3 000 €

52
-
Eugène DESHAYES (Alger 1862 - 1939)
La côte algéroise
Huile sur toile d'origine
81 x 100,5 cm
Signé en bas à droite Eug Deshayes
Restauration

1 500/2 000 €



53

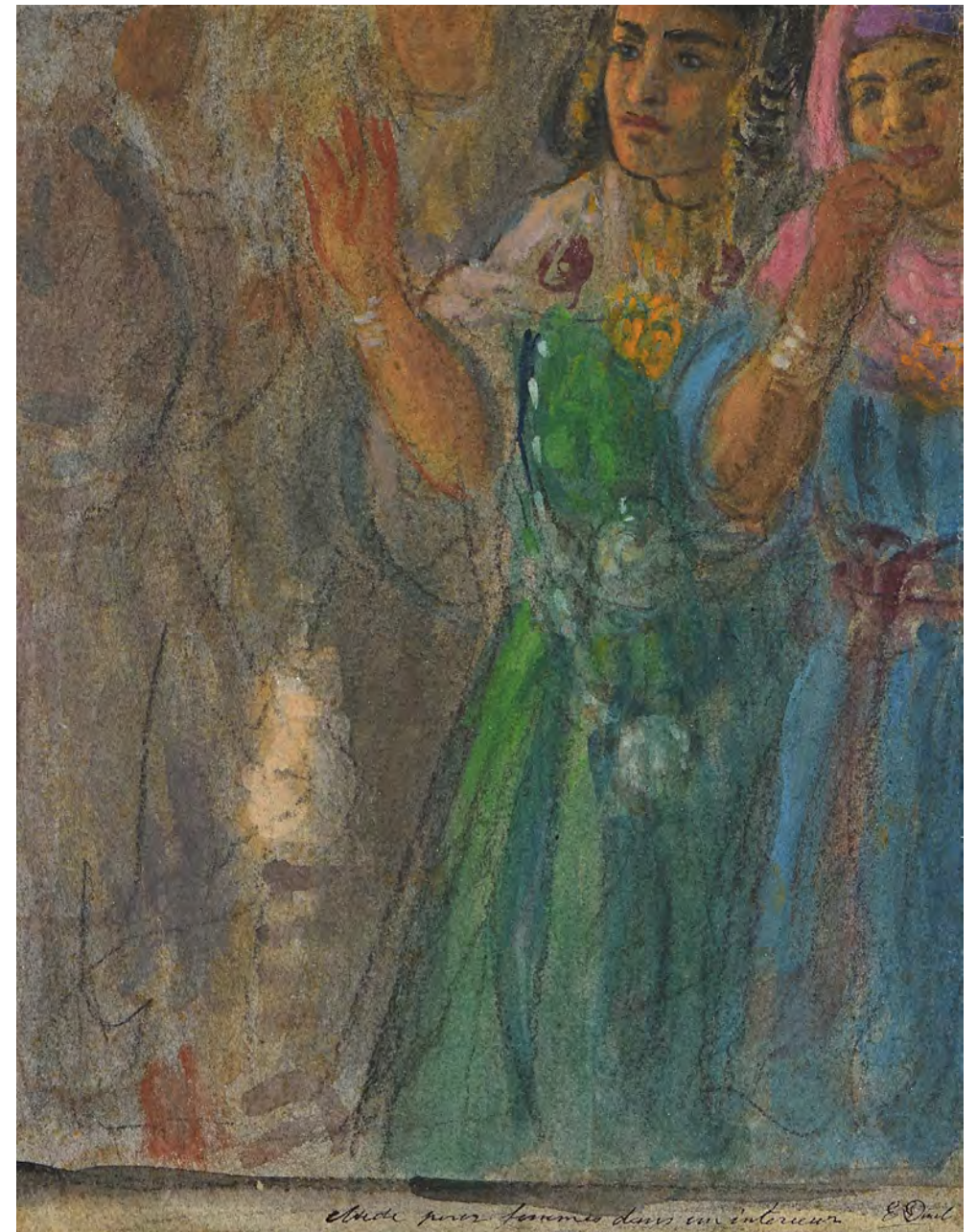
-
Constant LOUCHE (Alger 1880 - Grenoble 1965)
Paysage
 Huile sur toile d'origine
 46x122 cm
 Signé en bas à droite Constant Louche

3 000/4 000 €

54

-
Antoine GADAN (Seurre 1854 - Bône 1934)
Paysage au lauriers roses
 Pastel sur toile
 65x100 cm
 Signé en bas à gauche A. Gadan

1 500/2 000 €



55

-
Etienne DINET (Paris 1861 - 1929)
Etude pour femmes dans un intérieur
 Gouache et trait de fusain, signée en bas à droite
 30x23cm

Provenance :
 Vente Ribière et Associées du 29/11/2020

4 000/5 000 €



56

-
Maxime NOIRE (Guinglange 1861-Alger 1927)
Le campement au bord de l'oued, Algérie
 Huile sur toile d'origine
 38x87,5 cm
 Signé en bas à droite Noiré

2 500/3 000 €



58

-
Eugène DESHAYES (Paris 1868 - 1939)
Le marabout
 Huile sur carton fort
 22,5 x 50,5 cm
 Signé en bas à droite Eug Deshayes

800/1 200 €



57

-
Maxime NOIRE (Guinglange 1861-Alger 1927)
Sidi Bou Saada
 Huile sur toile d'origine
 38 x 61 cm
 Signé et situé en bas à droite Le soir à Bou Saada Noiré

1 000/1 500 €



59

-
Eugène DESHAYES (Paris 1868 - 1939)
Le jardin d'Essai à Alger
 Huile sur panneau une planche non parqueté
 19 x 27cm
 Signé en bas à droite Eug Deshayes dédicacé et daté au dos de manière peu lisible janvier 1934. de la dîtes vente.

Provenance:
 «Vente Orientalisme, Massol Paris, 21 mars 2004. Lot 187
 Acquis lors de cette vente par l'actuel propriétaire

1 200/1 800 €



60

-
Camille LEROY (Paris 1905 - Roquebrune -Cap Martin 1995)

La villa Abd-El-Tif à Alger

Huile sur toile d'origine

54 x 65 cm

Signé en bas à droite Camille Leroy

Porte au dos sur une ancienne étiquette tapuscrite mentionnant la provenance , et le titre

Provenance

Collection particulière, Alger

Collection particulière

1 200/1 500 €

61

-
Emile BOU (1908-1989)

Baie d'Alger vue de Kouba

Huile sur panneau

50x90 cm

Signé bas gauche Emile Bou

1 200/1 800 €



62

-
Léon CAUVY (Montpellier 1874-1933)

Vue du port le soir

Huile sur panneau une planche non

parqueté

24 x 33,5 cm

Signé en bas à droite L. Cauvy 17

3 000/4 000 €



63

-
Ulpiano CHECA Y SANZ (1860-1916)
La fantasia
 Gouache sur trait de plume et trait de fusain
 42 x 65 cm
 Signé en bas à droite U Checa

1 000/1 500 €



64

-
Edouard DOIGNEAU (Nemours 1865 - Paris 1954)
L'homme au burnous
 Gouache sur papier
 34,5 x 25 cm
 Situé Meknes, et daté 29 en bas à gauche

400/600 €



65

-
Edouard DOIGNEAU (Nemours 1865 - Paris 1954)
Deux cavaliers
 Aquarelle et gouache sur papier gris
 31 x 23 cm

400/600 €



66
-
Paul NERI (1910 - 1965)
Procession devant les remparts de Fès
Huile sur toile d'origine
64 x 92 cm
Signé en bas à droite PNeri

1 000/1 500 €



67
-
**Paul NERI (Reggio de Calabre 1917-
Marseille 1979)**
Cavaliers de fantasia
Huile sur toile d'origine
50 x 61,5 cm
Signé et localisé en bas à gauche Paul
Neri Maroc

800/1 200 €



68
-
Paul NERI (1910 - 1965)
Oasis à Aoufous
Huile sur toile d'origine
46 x 95 cm
Signé et localisé en bas à droite P Neri
Aoufous

1 500/2 000 €

69
-
Paul NERI (1917-1979)
Discussion dans une cour intérieure
Gouache
63 x 50 cm
Signé en bas à droite P Neri

600/800 €



70
-
Giulio MENDINI
(Actif au XX ème siècle)
Dans le souk
Huile sur toile d'origine
62,5 x 46,5 cm
Signé et daté en bas à droite Giulio
Mendini 41

800/1 000 €



71

-
Marcel THIBAULT (Actif au XX ème siècle)

Marabout à Carthage

Deux huiles sur panneaux une planche non parqueté
 19 x 24,3 cm et 19 x 24 cm (ovale)
 Signé en bas à gauche Marcel Thibault et signe en bas au centre
 Porte au dos les indications manuscrites Marcel Thibault ainsi que le dessin d'un plan de Carthage pour l'un

600/700 €

Alexandre Roubtzoff

(1884 - 1949)



72

-
Henri DABADIE (Paris 1867-Tunis 1949)

Plage et Ribat de Monastir

Huile sur toile d'origine
 50 x 62 cm
 Signé en bas à gauche A.Dabadie

800/1 000 €



73

-
Ecole orientaliste du XXe siècle

Sidi Mahrez, Tunis

Gouache sur papier
 78 x 51,1 cm

600/800€

74

-
Alexandre ROUBTZOFF (Saint Petersburg 1884 - Tunis 1949)

Rue à Sousse

Huile sur toile marouffée sur carton
 37x28,5cm
 Signé daté en bas à droite A. Roubtzoff 1914

Localisé en bas à gauche Sousse
 Porte au dos l'inscription manuscrite Gounot,
 Salon Tunisien 1920

5 000/8 000 €





75

-
Alexandre ROUBTZOFF
 (Saint Petersburg 1884 - Tunis 1949)
Marabout à Ariana
 Huile sur toile marouflée sur carton
 17,5x27,5cm
 Signé daté en bas à gauche A. Roubtzoff 1916
 Localisé en bas à droite Ariana

4 000/6 000 €

76

-
Alexandre ROUBTZOFF
 (Saint Petersburg 1884 - Tunis 1949)
Marabout à Salambo
 Marabout à Salambo
 Huile sur toile marouflée sur carton
 17x27,5cm
 Signé daté en bas à gauche A. Roubtzoff 1916
 Localisé en bas à droite Salambo

4 000/6 000 €

77

-
Alexandre ROUBTZOFF
 (Saint Petersburg 1884 - Tunis 1949)
Ariana
 Huile sur toile marouflée sur carton
 18x27cm
 Signé daté en bas à droite A. Roubtzoff 1918
 Localisé en bas à gauche Ariana
 Porte au dos la mention manuscrite salon tunisien 1920

4 000/6 000 €

78

-
Alexandre ROUBTZOFF
 (Saint Petersburg 1884 - Tunis 1949)
Marabout à Ariana
 Huile sur toile marouflée sur carton
 18 x 27cm
 Signé et daté en bas à droite A. Roubtzoff 1916
 Localisé en bas à gauche Ariana

4 000/6 000 €



79

-
Félix GUYOT- GUILLAIN (1878- 1960)
Jardin à Sidi bou Said
 Huile sur toile d'origine
 41 x 33 cm
 Signé en bas à gauche F Guyot Guillain

Provenance :
 Atelier Félix Guyot-Guillain
 Collection particulière

600/800 €



80

-
Maurice BISMOUTH
 (Tunis 1891- Los Angeles 1965)
Femmes à Sidi Bou Said
 Huile sur carton
 35 x 27 cm
 Signé en bas à gauche M Bismouth

800/1 200 €

81

-
Jules LELLOUCHE
 (Monastir 1903- Paris 1963)
Canal de la Goulette à Tunis
 Huile sur toile d'origine
 46 x 55 cm
 Signé en bas à droite J. Lellouche

1 200/1 500 €



82

-
Max MOREAU (1902-1992)
Portrait de femme pensive
 Huile sur toile d'origine
 65x50 cm
 Signé et en bas à droite Max Moreau
 1934

3 000/4 000 €



83

-
André DELACROIX (1878 - 1934)
Jardin à Sidi bou Said
 Huile sur panneau, une planche
 non parqueté
 22,5 x 33,5 cm
 Signé en bas à droite A Delacroix

1 000/1 200 €





84

-
Jean BOUCHAUD (Saint Herblain 1891-Nantes 1977)
Femme au sarouel rose
 Huile sur toile d'origine
 100x81cm
 Signé en bas à gauche J.Bouchaud
 Porte sur le châssis une étiquette portant la mention
 manuscrite Lot 4 Scène de rue Femme mulet et colonne
 céramique

1 500/2 000 €



85

-
Jean BOUCHAUD (Saint Herblain 1891-Nantes 1977)
Le tailleur de Rabat
 Huile sur toile d'origine
 100x81 cm
 Signé en bas à droite J.Bouchaud
 Porte sur le châssis la mention manuscrite à la peinture rouge
 Rabat
 Porte sur le châssis une étiquette mentionnant Lot 3 Tailleur
 arabe

1 500/2 000 €



86

-
Ecole ORIENTALISTE
du début du XX ème siècle
Scène de marché
 Huile sur carton
 22 x 48 cm
 Porte en bas à gauche les initiales A.F

Notre tableau n'est pas sans rappeler
 une composition au sujet éponyme
 peinte par Augustin Ferrando

200/300 €

87

-
Augustin FERRANDO
(Miliana 1880-1957)
Défilé
 Pastel sur papier
 53 X 49 cm
 Signé en bas A Ferrando

1 500/2 000 €





88
-
Alfred DABAT (Blida 1869 - Antibes 1935)
Femme Ouled Nail
Huile sur toile d'origine
72x28,4cm
Signé en bas à droite A Dabat

3 000/4 000 €

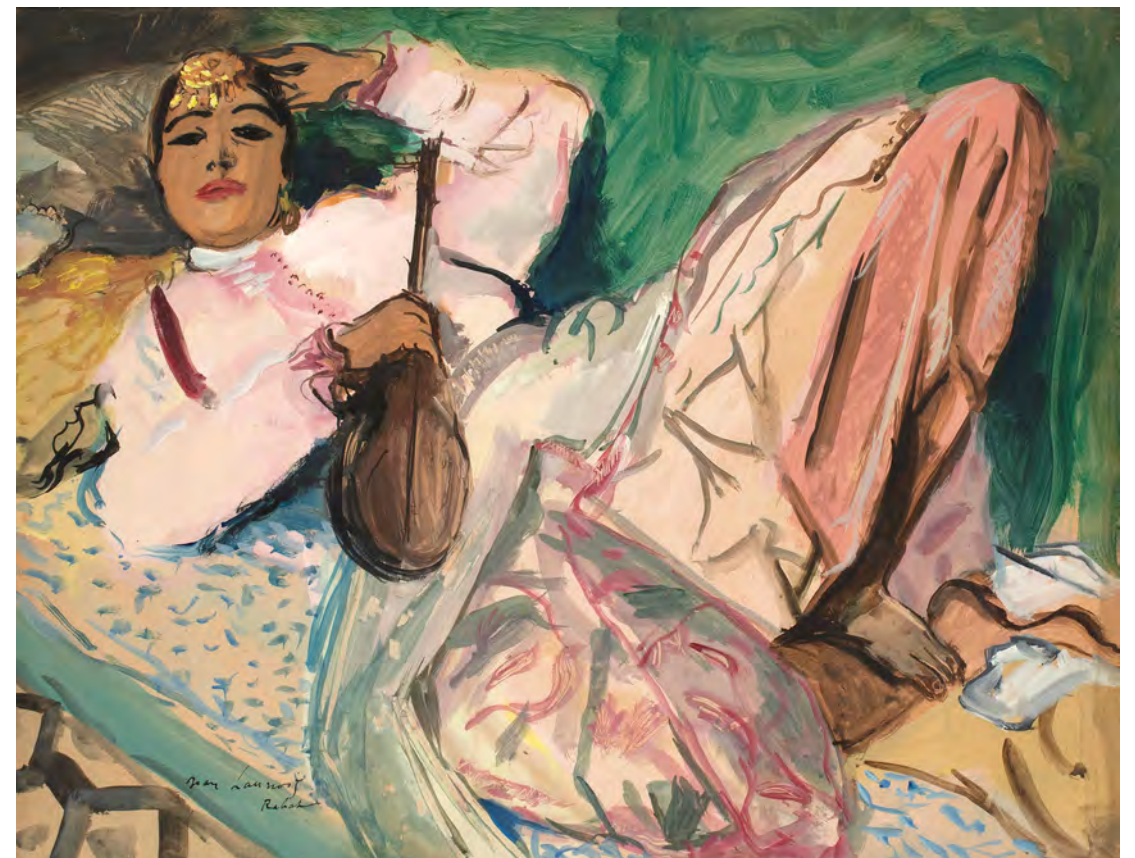
89
-
Jean LAUNOIS (1898-1942)
Fille de la Casbah
Gouache
64x43,3 cm
Signé en bas à gauche Jean Launois



3 000/4 000 €

90
-
Jean LAUNOIS (Les sables d'Olonne 1898- Alger 1942)
Femme allongée
Gouache et technique mixte sur papier marouffé sur isorel
49 x 64 cm
Signé et situé en bas à gauche Jean Launois Rabat

3 000/4 000 €



91

-
André SUREDA (Versailles 1872 - 1930)
Femme fumant
Fusain et pastel sur papier
46 x 48,5 cm à la vue
Monogrammé en bas à gauche AS
Porte en abs à droite le cachet Atelier A
Suréda

1 200/1 800 €

92

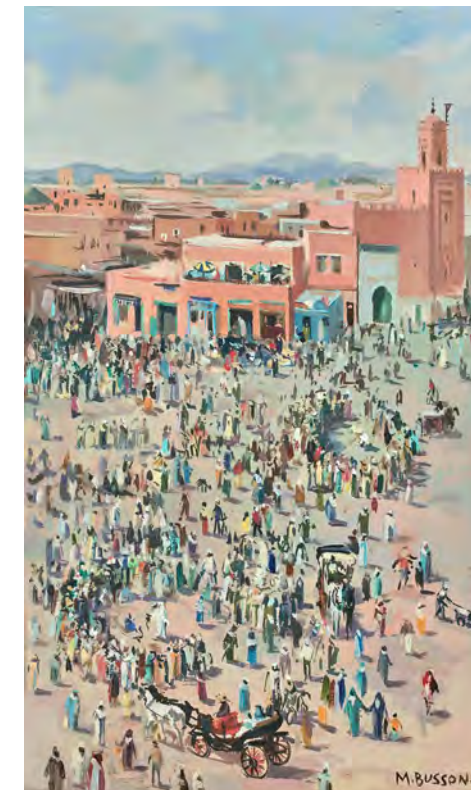
-
André SUREDA (Versailles 1872 - 1930)
Portrait aux cerisiers, 1915
Gouache
25 x 18 cm à la vue
Daté, signé en bas à droite

800/1 200 €

93

-
André SUREDA (Versailles 1872 - 1930)
Jeune femme au panier de fruits
Gouache sur trait de crayon
29 x 18,5 cm
Signé en bas à droite au crayon A
Sureda et en bas à gauche annoté 78
Porte en bas à droite le cachet Atelier
Suréda

800/1 200 €



94

-
Marcel BUSSON (1913-2015)
La place Djemaa el Fna à Marrakech.
Huile sur toile d'origine
52 x 72 cm
Signé en bas à droite M Buisson

1 000/1 200 €

95

-
Henri PONTOY (1888 - 1968)
Paysage en bord de mer
Gouache sur trait de fusain
45,5 x 37,5 cm
Signé dédicacé et daté en bas à gauche Pontoy à Do Henain
cordial souvenir 1932

1 200/1 500 €

96

-
Marcel BUSSON (1913-2015)
La foule sur la place Jemaa El Fna
Huile sur toile d'origine
55,5 x 33 cm
Signé en bas à droite M. Buisson

1 500/2 000 €

Roger Bezombes

(1913-1994)

Roger Bezombes, né le 17 janvier 1913 à Paris où il est mort le 9 août 1994, est un peintre, graveur (lithographe et aquafortiste) et sculpteur français de la seconde École de Paris. Roger Bezombes est élève de l'École nationale supérieure des beaux-arts de Paris. C'est l'époque où les peintures de Paul Gauguin, Vincent van Gogh et Henri Matisse lui sont révélées par Maurice Denis dont il demeurera proche jusqu'au décès accidentel de celui-ci. Roger Bezombes se rend en Afrique pour la première fois en 1936 grâce à une bourse de voyage et reçoit la même année le second grand prix de Rome. Il parcourt en 1937 le Maroc où il se lie d'amitié avec Albert Camus. L'année 1938 lui offre à la fois sa première exposition personnelle à la galerie Charpentier à Paris avec des toiles et des gouaches sur le thème du Maroc et l'attribution du grand prix national des arts, lui valant un grand périple qui, de Dakar à Alger, le fait passer par le Tchad, Tamanrasset et le Hoggar. De retour à Paris, il s'installe au 3, quai Saint-Michel dans le 5e arrondissement de Paris, et devient professeur de l'Académie Julian en 1950. Roger Bezombes visite la Palestine en 1953, la Tunisie et l'Égypte en 1954. Il est nommé peintre officiel de la Marine en 1955.



97

Roger BEZOMBES (Paris 1913-1994)

Les Baobabs

Huile sur panneau

37 x 78 cm

Signé en bas à droite

Provenance :

Ancienne collection de l'artiste
Collection particulière

Bibliographie :

L'Afrique noire, Odé, Paris, 1962,
reproduit. p. 144-145

Expositions :

1950, Galerie André Weil

1958, Musée de Rodez

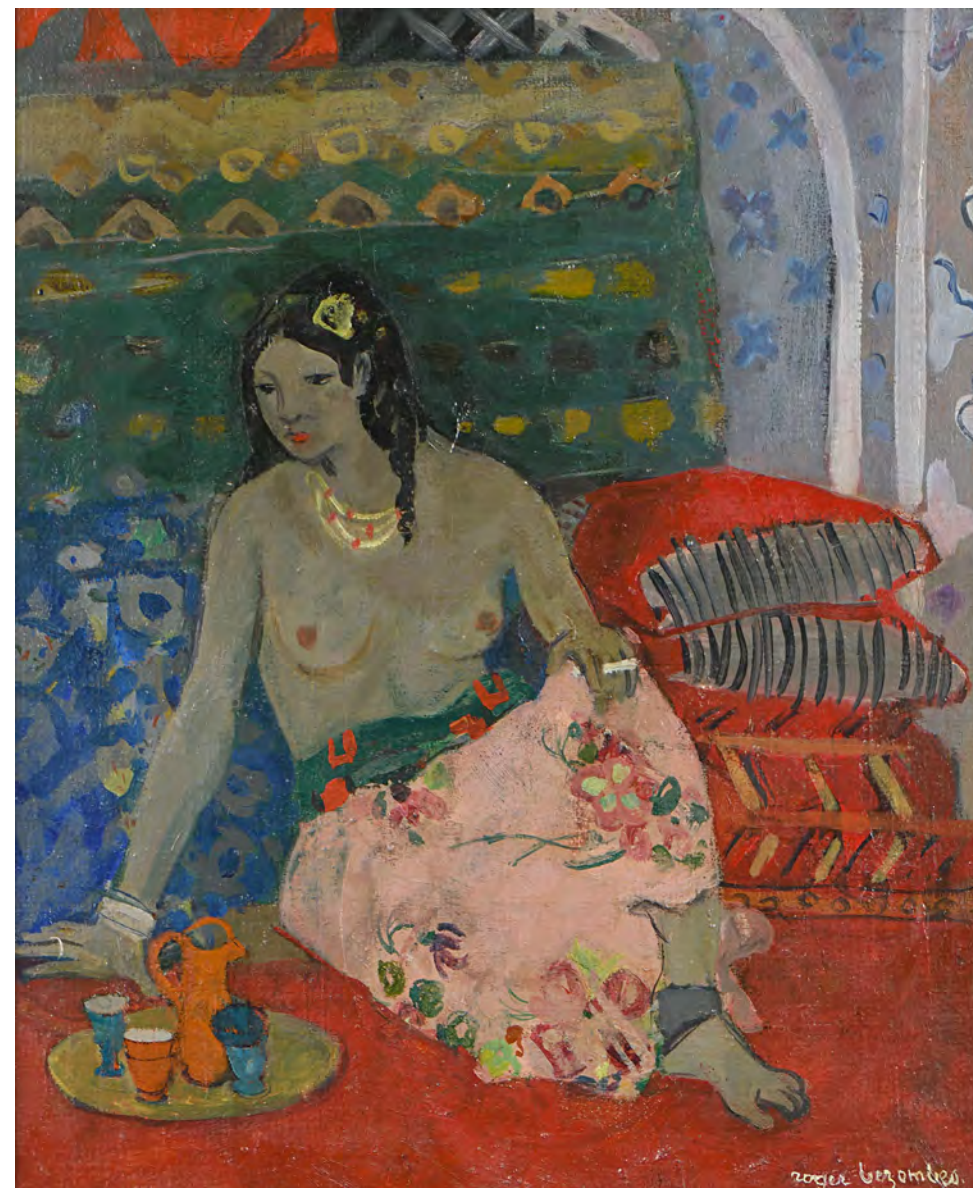
1962, Galerie Hilt - Bale - Suisse

1966, Roger Bezombes, Débarcadère du

Levant, Galerie/Musée des Ponchettes

- Nice

2 000/4 000 €



98

Roger BEZOMBES (Paris 1913-1994)

Rêverie, 1938-39

Huile sur panneau

52x43cm

Signé en bas à droite Roger Bezombes

Porte au dos le mentions manuscrites «rêverie»

Roger bezombes 3 quai Saint Michel Paris 5e

Provenance :

Collection personnelle de l'artiste, puis par descendance.

Exposition

1942, Art français contemporain, Lisbonne

1962, Musée de Cagnes, Nice débarcadère du Levant

1966, Musée des Ponchettes, Nice

12 000/18 000 €

Fils du Pacha de Marrakech, Hassan El Glaoui est l'un des pionniers de la peinture moderne de son pays.

A la fin des années 40 il est envoyé en France où il fréquente les cours de Jean Souverbie à l'école des beaux-arts de Paris ainsi que la peintre Emilie Charmy. Sa première exposition personnelle a lieu en 1950 à Paris, suivie de celle de New York en 1952.

En 1965, il rentre définitivement au Maroc. Ses œuvres les plus emblématiques représentent des chevaux et cavaliers en pleine cavalcade, à l'occasion notamment de Fantasia.



99

-

Hassan El GLAOU
Fantasia marocaine

Gouache et technique mixte sur papier
76 X 107 cm à la vue
Signé en bas à droite Hassan el Glaoui

12 000/18 000 €

*Nous remercions la succession de
l'artiste de nous avoir confirmé
l'authenticité de l'œuvre.*



100

-
Jean Gaston MANTEL (Amiens 1914- Rabat 1995)

Danseuses de Guedra

Gouache

76 x 59 cm

Signé et daté en bas à droite J G Mantel 77

2 500/3 000 €



101

-
Zoubeir TURKI (1924-2009)
Musicien Tunisien

Crayon sur papier

58 x 40,5 cm

Signé en bas au centre Z Turki

800/1 000 €



102

-
Abdelaziz GORGI (Tunis 1908 - 2008)
La Danse du ventre, 1995

Gouache

30,5 x 21 cm

Signé en bas à gauche.

Bibliographie:

Reproduit page 99 dans «Gorgi», Texte Albert Memmi, ALIF, Les éditions de la Méditerranée, Tunis, 2001.

4 000/5 000 €

(1908-1979)



Né à Tlemcen en 1908, Abdelhalim Hemche commence son apprentissage à l'école des beaux-arts d'Alger où il étudie notamment avec Léon Cauvy. Très vite remarqué il obtient assez tôt la bourse Jean Bévias en 1928 et la bourse de la ville d'Alger en 1929.

Professeur de dessin à Fès puis inspecteur des arts marocains et des arts indigènes à Rabat, il voyage jusqu'à Paris pour prendre part à l'exposition universelle de Paris en 1937 et s'y installe pour étudier dans l'atelier de Devambez à l'école nationale des beaux-arts. Il y termine sa carrière en tant que professeur de dessin après 1962.

En 1949, il reçoit le prix de l'AOF et en 1955 le prix de l'AEF.

102 bis

Abdel-Halim HEMCHE (Tlemcen 1908- Paris 1979)

Reflet d'Alger-Marché

Huile sur panneau

60 x 80 cm

Signé en bas à gauche en arabe

Porte au dos les annotations manuscrites

Provenance :

Reflets d'Alger Marché, Hemche Abd-el-Halim ainsi que cachet de la Société des Artistes Français

10 000 / 15 000 €



103

- **BAYA Fatma (Bordj el Kiffan 1931- Blida 1998)**
Femme à la robe rayée

Gouache sur papier contrecollé sur carton
 47,7 x 63 cm
 Signé en bas à droite

Provenance :
 Depuis 1981, Collection particulière française
 Précédemment, Collection particulière française
 De réputation, acquis auprès de la Galerie Maeght, 1947

Expositions :
 - American Folk Art Museum, New York, USA, 20 janvier - 30 juin 2001.
 - Folies de la beauté. Hôtel de Campredon, Isle-sur-la-Sorgue, France, 7 juillet - 15 octobre 2000.
 - Galerie Messine, Paris, France, 7 novembre 1996 - 31 janvier 1997.

30 000/40 000 €



104

- **Fatma BAYA (1931-1998)**
Femme à la guitare

Gouache et aquarelle sur papier
 118 x 73.5 cm
 Signé et daté en berbère (19)74

7 000/9 000 €

105

BAYA Fatma
(Bordj el Kiffan 1931- Blida 1998)

Femme à l'oiseau bleu

Gouache, signée et datée 1975 en bas à droite
80 x 120 cm

Provenance :
E. Valadier, Alger, 1979.

15 000/20 000 €



Conditions de vente

Dans le cadre de nos activités de ventes aux enchères, notre maison de ventes est amenée à collecter des données à caractère personnel concernant le vendeur et l'acheteur. Ces derniers disposent dès lors d'un droit d'accès, de rectification et d'opposition sur leurs données personnelles en s'adressant directement à notre maison de ventes. Vous pouvez également nous donner un caractère personnel afin de satisfaire à ses obligations légales et, sauf opposition de votre part, nous les utiliserons à nos fins d'exercice de son activité (notamment, des opérations commerciales et de marketing). Ces données pourront également être communiquées aux autorités compétentes dès lors que le règlementation l'impose.

Les conditions générales de ventes et tout ce qui s'y rapporte sont régies uniquement par le droit français. Les acheteurs ou les mandataires de ceux-ci acceptent que toute action judiciaire relève de la compétence exclusive des tribunaux français (Paris). Les diverses dispositions des conditions générales de ventes indépendantes les unes des autres. La nullité de l'une de ces dispositions n'affecte pas l'applicabilité des autres. Le fait de participer à la présente vente aux enchères publiques implique que tous les acheteurs ou leurs man-dataires, occupants et représentants des conditions de ventes acceptent et adhèrent au comptant (Art.1650 du Code Civil) et conduite en euros. Un système de conversion de devises pourra être mis en place lors de la vente. Les contre-values en devises des enchères portées dans la salle en euros sont fournies à titre indicatif

DÉFINITIONS ET GARANTIES

Les indications figurant au catalogue sont établies par MILLON et les experts indépendants mentionnés au catalogue, sous réserve des rectifications, notifications et déclarations annoncées au moment de la présentation du lot et portées au procès-verbal de la vente. Les dimensions, couleurs des reproductions et informations sur l'état de l'objet sont fournies à titre indicatif. Toutes les indications relatives à un incident, un accident, une restauration ou une mesure de conservation affectant un lot sont communiquées afin de faciliter son inspection par l'acheteur potentiel et restent soumises à l'entière appréciation de ce dernier. Cela signifie que tous les lots sont vendus dans l'état où ils se trouvent au moment de leur adjudication avec leurs défauts et imperfections. Aucune réclamation ne sera admise une fois l'adjudication prononcée, une exposition préalable ayant permis aux acquéreurs l'examen des œuvres présentées. Pour les lots dont le montant de l'estimation basse dépassait 1000 euros, nous figurant dans le catalogue de vente, un rapport de condition sur l'état et conservation des lots pourra être communiqué gracieusement sur demande. Les informations y figurant sont fournies à titre indicatif uniquement. Celles-ci ne sauraient engager en aucune manière la responsabilité de MILLON et des experts. En cas de contestation au moment des adjudications, c'est-à-dire s'il est établi que deux ou plusieurs enchérisseurs ont simultanément porté une enchère équivalente, soit à haute voix, soit par signe et réclamation en même temps le lot après le prononcé du mot adjudgé, le lot sera remis en condition ou une mesure de conservation par les enchérisseurs et tout le public présent sera admis à enchérir de nouveau.

- Selon l'article L321-17 du Code de commerce, les actions en responsabilité civile engagées à l'occasion des ventes volontaires se prescrivent par cinq ans à compter de l'adjudication.
- Seule la loi française est applicable à la présente vente. Seuls les tribunaux français sont compétents pour connaître de tout litige relatif à la présente vente.

Les lots signalés par « » comportent de l'ivoire d'éléphant dont la vente est libre car autorisée au 3/03/1947. L'acquéreur qui désire exporter l'objet hors de l'UE, devra obtenir de la DRIEE un permis d'exportation à son nom. Celui-ci est à la charge de l'acquéreur.

Les lots précédés d'un « J » font l'objet d'un procès-verbal judiciaire aux frais échutés de 12% HT, soit 14,40% TTC.

ORDRES D'ACHAT ET ENCHÈRES PAR TÉLÉPHONE

La prise en compte et l'exécution des ordres d'achat et enchères par téléphone est un service gracieux rendu par MILLON. MILLON s'efforcera d'exécuter les ordres d'achat et enchères par téléphone jusqu'à 2 h avant la vente. Le défaut d'exécution d'un ordre d'achat ou toute erreur ou omission à l'occasion de l'exécution de tels ordres n'engagera pas la responsabilité de MILLON. Par ailleurs, notre société n'assurera aucune responsabilité en cas de ventes aux enchères par téléphone, la son téléphonique est interrompue, n'est pas établie ou tardive. Bien que MILLON soit prêt à enregistrer les demandes d'ordres téléphoniques ou plus tard jusqu'à la fin des horaires d'exposition, elle n'assumera aucune responsabilité en cas d'inexécution ou de titre d'erreurs ou d'omissions en relation avec les ordres téléphoniques. Nous informons notre aimable clientèle que les conversations téléphoniques lors d'enchères par téléphone à l'Hôtel Drouot sont susceptibles d'être enregistrées.

Offre d'achat irrévocable :
Tout enchérisseur peut adresser à la Maison de vente une offre d'achat irrévocable pour l'achat d'un lot figurant au catalogue de vente afin de lui donner une instruction ferme, définitive, irrévocable et inconditionnelle, d'enchérir pour son compte à hauteur d'une certaine somme (quelles que soient le montant d'éventuelles autres enchères). Dans ce cadre il peut être convenu que cet Auteur de l'Offre percevra une indemnité calculée, soit sur le prix d'adjudication au marteau, soit correspondant à une somme forfaitaire.

Si une offre d'achat irrévocable pour un lot est reçue par la Maison de vente avant la vente, il sera mentionné au catalogue de vente que ce lot l'objet d'une enchère irrévocable. Si une offre d'achat irrévocable est reçue après l'impression du catalogue de vente, la Maison de vente annoncera dans la salle de vente, au moment de la mise aux enchères du lot, que ce dernier fait l'objet d'une enchère irrévocable. Tout tiers qui vous conseileraient sur l'achat d'un lot faisant l'objet d'une offre d'achat irrévocable, qui détient une communauté d'intérêt avec des intérêts financiers sur ce lot. Si un tiers vous conseille sur l'achat d'un lot faisant l'objet d'une offre d'achat irrévocable, vous devez expliquer à quel vous divulguez l'i a ou non des intérêts financiers sur le lot.

Toute personne qui s'approprie à enchérir sur le lot faisant l'objet d'une offre d'achat irrévocable, qui détient une communauté d'intérêt avec, ou indirecte, permanente ou ponctuelle, avec l'Auteur de l'Offre, et qui aurait convenu avec ce dernier d'une entente financière de nature à entraver les enchères est susceptible de sanction pénale conformément aux dispositions de l'article 313-4 du Code pénal qui dispose que : « Le fait, dans une adjudication publique, par dons, promesses, ententes ou tout autre moyen frauduleux, d'écarter un enchérisseur ou de limiter les enchères ou les soumissions, est puni de six mois d'emprisonnement et de 25000 euros d'amende. Est puni des mêmes peines le fait d'accepter de tels dons ou promesses. Est puni des mêmes peines ! ! Le fait, dans une adjudication publique, d'entraver ou de troubler la liberté des enchères ou des soumissions, par violence, voies de fait ou menaces ; 2° Le fait de procéder ou de participer, après une adjudication publique, à une remise aux enchères sans le concours de l'officier ministériel ou du courtier de marchandises assermenté compétent ou d'un opérateur de ventes volontaires de meubles aux enchères publiques déclaré. La tentative des infractions prévues au présent article est punie des mêmes peines».

CAUTION

MILLON se réserve le droit de demander le dépôt d'une caution aux enchérisseurs lors de leur inscription. Cette caution sera automatiquement prélevée faute de règlement par l'adjudicataire dans un délai de 15 jours suivant la vente (date facture).

ENCHÈRES VIA LES PLATEFORMES DIGITALES

MILLON ne saurait être tenue pour responsable de l'interruption d'un service en cours de vente ou de tout autre dysfonctionnement de nature à empêcher un acheteur d'enchérir via une plateforme technique offrant le service Live. L'interruption d'un service d'enchères Live en cours de vente ne justifie pas nécessairement l'arrêt de la vente aux enchères par le commissaire-priseur.

En cas d'enchères intervenu entre le coup de marteau et l'adjudication (prononcé du mot «adjudgé» pour les ventes aux enchères en direct), le commissaire-priseur reprendra les enchères. Dans le cadre des ventes aux enchères en direct, c'est-à-dire simultanément en salle et en ligne, priorité sera donnée à l'enchère portée dans la salle de vente en cas d'enchères simultanées.

PAILLERS D'ENCHÈRES

Les pailiers d'enchères ou incréments - sont laissés à la discrétion du Commissaire-Preneur en charge de la vente. Si le montant des enchères proposées - soit physiquement, par téléphone, par ordre d'achat ferme, en live ou par « ordre secret » déposés sur des plateformes-relais partenaires - est jugé insuffisant, incohérent avec le montant de la précédente enchère ou de nature à perturber la bonne tenue, l'équité et le rythme de la vente, le commissaire-priseur peut décider de ne pas les prendre en compte.

FRAIS À LA CHARGE DE L'ACHETEUR

L'acheteur paiera à MILLON, en sus du prix d'adjudication ou prix marteau par lot, une commission d'adjudication dégressive par tranche de :

-25 % HT soit 30 % TTC *

Sauf pour :

- La tranche inférieure à 1500 € - 200,5 % HT (soit 33% TTC *)

Puis dégressivité comme suit :

- 20,83 % HT (soit 25% TTC *) de 500 001 € à 1 500 000 €

- 16,64 % HT (soit 20% TTC *) au-delà de 1 500 001 €

*Taux de TVA en vigueur : 20%

Prix global = prix d'adjudication (prix au marteau) + commission d'adjudication

En outre, en cas de la décision du commissaire-priseur habilité et sous réserve que l'enchère finale soit supérieure ou égale au prix de réserve, le dernier enchérisseur deviendra l'acheteur, le coup de marteau et le prononcé du mot « adjudgé » matérialisera l'acceptation de la dernière enchère et la formation du contrat de vente entre le vendeur et l'acheteur. Les lots adjudgés seront sous l'entière responsabilité de l'adjudicataire En cas de contestation de la part d'un tiers, MILLON pourra tenir l'enchérisseur pur seul responsable de l'enchère en cause et de son règlement.

ENLEVÈMENT DES ACHATS, ASSURANCE, MAGASINAGE ET TRANSPORT

MILLON ne remettra les lots vendus à l'adjudicataire qu'après encaissement de l'intégralité du prix global. Il appartient à l'adjudicataire de faire assurer les lots dès leur adjudication puisque dès ce moment, les risques de perte, vol, dégradations ou autres sont sous son entière responsabilité.MILLON décline toute responsabilité quant aux dommages eux-mêmes ou à la défaillance de l'adjudicatoire de couvrir ses risques contre ces dommages. Il est conseillé aux adjudicataires de procéder à un enlèvement rapide de leurs lots. Aucune indemnité ne sera due notamment pour les dommages causés aux encadrements et verres recouvrant les lots. Les socles sont des socles de présentation et ne font pas partie intégrante de l'œuvre.

RETRAIT DIFFÉRÉ DES ACHATS ET STOCKAGE :

MILLON assurera la gratuité du stockage pendant 45 jours après la vente. Par ailleurs, des frais de stockage et de transport de nos locaux vers votre garde-meuble au 116 Bd Louis Armand - 93350 Neuilly sur Marne, vous seront facturés à raison de :

- 10 € HT/Lot/semaine révolue pour un volume supérieur à 1 M3
- 7 € HT/Lot/semaine révolue pour un volume inférieur à 1 M3
- 5 € HT/Lot/semaine révolue pour un stockage « tenant dans le creux de la main ».

Ces conditions et frais ne concernent pas les lots déposés au magasinage de l'Hôtel Drouot dont le coût dépend de l'Hôtel Drouot lui-même (cf. Paragraphe Ventes et stockage à Drouot)

Rappel important :

Concernant les ventes dites « des Aubaines » réalisées dans notre garde-meuble, la gratuité n'écartera pas 15 jours.

Concernant les ventes en Salle VV (3 rue Rossini 75009 PARIS) : Nous informons notre aimable clientèle que les meubles, tapis et objets volumineux seront adressés dans notre entrepôt garde-meuble à Neuilly sur Marne (adresse ci-dessus) et à la disposition des acquéreurs après complet règlement du bordereau.

DEMANDES DE TRANSFERT POUR RETRAIT HORS DU LIEU DE STOCKAGE APRES-VENTE :

Toute demande de transfert de lots entre nos adresses parisiennes et/ou notre garde-meuble sera facturée en sus du bordereau d'achat initial :
- 15 € HT par lot de petit gabarit n'excédant pas 5 objets,
- 40 € HT par bordereau n'excédant pas 5 achats et jusqu'à 1 M3.

Pour un volume d'achats supérieur, toute demande de transfert ne pourrait être effectuée qu'après acceptation d'un devis.

Les meubles sont exclus des lots dits « transférables par navette » mais pourront faire l'objet de devis de livraison.

Si les lots transférés ne sont pas réclamés au-delà de 7 jours après leur enregistrement dans les locaux de destination, ils seront renvoyés vers notre garde-meuble sans possibilité de remboursement et les délais de gratuité de stockage reprendront à compter du jour de la vente.

Un stockage longue durée peut être négocié avec nos équipes (116@millon.com) :

POUR TOUT RESEIGNEMENT :

STEPHANE BOUSQUET
116, Bd Louis Armand, 93350 Neuilly-sur-Marne
116@millon.com.
L'adresse de question n'accepte en aucun enlèvement des lots ne pourront intervenir sans règlement complet des frais de mise à disposition et de stockage.

VENTES ET STOCKAGE A L'HOTEL DROUOT

Dans le cadre des ventes ayant lieu à l'Hôtel Drouot, les meubles, tapis et objets volumineux ou fragiles seront stockés au service Magasinage de l'Hôtel Drouot.

L'accès se fait par le 6bis rue Rossini - 75009 Paris et ouvre du lundi ou samedi de 9h à 10h et de 13h à 16h.

En cas de question sur l'Hôtel Drouot est un service indépendant de la maison MILLON. Ce service est payant, et les frais sont à la charge de l'acquéreur (enseignements : magasinage@drouot.com)

IMPORTATION TEMPORAIRE

Les acquéreurs des lots indiqués par * devront s'acquitter, en sus des frais de vente, de la TVA à l'import (5,5 % du prix d'adjudication, 20% pour les bijoux et montres, les automobiles, les vins et spiritueux et les meubles).

LA SORTIE DU TERRITOIRE FRANÇAIS

La sortie d'un lot de France peut être sujette à une autorisation administrative.

L'attention du document concerné ne relève que de la responsabilité du bénéficiaire de l'adjudication du lot visé par cette disposition. Le retard ou le refus de délivrance par l'administration des documents de sortie du territoire ne justifiera ni l'annulation de la vente, ni un retard de règlement, ni une résolution. Si notre Société est sollicitée par l'acheteur ou son représentant, pour faire ces demandes de sortie du territoire, l'ensemble des frais engagés sera à la charge totale du demandeur. Cette opération ne sera qu'un service rendu par MILLON. Les formalités d'exportation (demandes de certificat pour un bien culturel), licence d'exportation des lots assujettis sont du ressort de l'acquéreur et peuvent requérir un délai de 2 à 3 mois.

EXPORTATION APRÈS LA VENTE

La TVA collectée au titre des ventes de vente ou celle collectée au titre d'une importation temporaire du lot, peut être remboursée à l'adjudicataire dans les délais légaux sur présentation des documents qui justifient l'exportation du lot acheté.

PRÉEMPTION DE L'ÉTAT FRANÇAIS

L'État français dispose, dans certains cas définis par la loi, d'un droit de préemption des œuvres vendues aux enchères publiques. Dans ce cas, l'État français se substitue au dernier enchérisseur sous réserve que la procédure de préemption formulée par le représentant de l'état dans la salle de vente, soit confirmée dans un délai de quinze jours à compter de la vente. MILLON ne pourra être tenu responsable des décisions de préemptions de l'État français.

RESPONSABILITÉ DES ENCHÉRISSÉES

En portant une enchère sur un lot par une quelconque des modalités de transmission proposées par MILLON, les enchérisseurs assument la responsabilité personnelle de régler le prix d'adjudication de ce lot, augmenté de la commission d'adjudication et de tous droits ou taxes exigibles. Les enchérisseurs sont réputés agir en leur nom et pour leur propre compte, sauf convention contraire préalable à la vente et passée par écrit avec MILLON.

En outre, en cas de la décision du commissaire-priseur habilité et sous réserve que l'enchère finale soit supérieure ou égale au prix de réserve, le dernier enchérisseur deviendra l'acheteur, le coup de marteau et le prononcé du mot « adjudgé » matérialisera l'acceptation de la dernière enchère et la formation du contrat de vente entre le vendeur et l'acheteur. Les lots adjudgés seront sous l'entière responsabilité de l'adjudicataire En cas de contestation de la part d'un tiers, MILLON pourra tenir l'enchérisseur pur seul responsable de l'enchère en cause et de son règlement.

PAIEMENT DU PRIX GLOBAL

MILLON précise et rappelle que la vente aux enchères publiques est faite au comptant et que l'adjudicataire devra immédiatement s'acquitter de son intégralité du prix global. Il appartient à l'adjudicataire de faire assurer les lots dès leur adjudication puisque dès ce moment, les risques de perte, vol, dégradations ou autres sont sous son entière responsabilité.MILLON décline toute responsabilité quant aux dommages eux-mêmes ou à la défaillance de l'adjudicatoire de couvrir ses risques contre ces dommages. Il est conseillé aux adjudicataires de procéder à un enlèvement rapide de leurs lots.

Aucune indemnité ne sera due notamment pour les dommages causés aux encadrements et verres recouvrant les lots. Les socles sont des socles de présentation et ne font pas partie intégrante de l'œuvre.

Le règlement pourra être effectué comme suit :
- en espèces dans la limite de 1 000 euros pour les résidents français
-15 000€ pour les particuliers qui ont leur domicile fiscal à l'étranger (sur présentation d'un justificatif) ;
- par chèque bancaire ou postal avec présentation obligatoire d'une pièce d'identité en cours de validité (la délivrance ne sera possible que vingt jours après le paiement. Les chèques étrangers ne sont pas acceptés) ;

- par carte bancaire Visa ou Master Card ;
- par paiement en ligne :https://www.millon.com/paiement-en-ligne;
- par virement bancaire en euros aux coordonnées comme suit :

DOMICILIATION :
NEUFILIZE OBC
3, avenue Hoche - 75008 Paris
IBAN FR76 3078 8009 0002 0609 7000 469
BIC NSMBFRPPXXX

Pour les adjudicataires ayant enchéri via la plateforme Interencheres.com, MILLON prélèvera directement sur ce site le prix global du bordereau d'adjudication dans les 48 heures suivant le fin de la vente.

RETARD DE PAIEMENT

Au-delà de 30 jours (date facture), tout retard de paiement entraînera des pénalités de retard égales à 3 fois le taux d'intérêt légal ainsi qu'une indemnité forfaitaire pour frais de recouvrement de 40 euros.

Nous informons notre aimable clientèle que les meubles, tapis et objets volumineux seront adressés dans notre entrepôt garde-meuble à Neuilly sur Marne (adresse ci-dessus) et à la disposition des acquéreurs après complet règlement du bordereau.

Tout bordereau d'adjudication demeure imprimé auprès de MILLON ou ayant fait l'objet d'un retard de paiement est susceptible d'inscription au fichier TEMIS

Pour toute information complémentaire, merci de consulter la politique de protection des données de TEMIS : https://temis.auction/statics/politique-protection-dp-temis.pdf

DÉFAUT DE PAIEMENT

En cas de défaut de paiement, si la vente est annulée ou l'œuvre est revendue sur réitération des enchères dans les conditions de l'article L321-14 du Code de commerce, l'adjudicataire défaillant devra payer à MILLON une indemnité forfaitaire correspondant (i) au montant des frais acheteur et (ii) à 40 € de frais de recouvrement, à titre de réparation du préjudice subi, sans préjudice de dommages-intérêts supplémentaires dus au vendeur. MILLON se réserve également le droit de procéder à toute compensation avec les sommes dues par l'adjudicatoire défaillant ou à encaisser les chèques de caution.

EXPEDITION DES ACHATS

Nous informons notre clientèle que MILLON ne prend en charge aucune expédition des biens à l'issue des ventes. Pour toute demande d'envoi, MILLON recommande de faire appel à un transporteur partenaire (THE PACKENGRERS - hello@thepackengers.com) ou à tout autre transporteur au choix de la clientèle.

Au cas de cause, l'expédition du lot, la manutention et le magasinage de celui-ci lors du transport s'engagent pas la responsabilité de MILLON.

Si MILLON accepte de s'occuper de l'expédition d'un bien à titre exceptionnel, sa responsabilité ne pourra être mise en cause en cas de perte, de vol ou d'accidents qui reste à la charge de l'acheteur. De plus, cette expédition ne sera effectuée qu'à réception d'une lettre déchargeant MILLON de sa responsabilité dans le devenir de l'objet expédié, et sera à la charge financière exclusive de l'acheteur.

PROPRIÉTÉ INTELLECTUELLE

La vente d'un lot n'emporte pas cession des droits de reproduction ou de représentation dont il constitue le cas échéant le support matériel.

Conditions of sale

As part of our auction activities, our auction house could collect personal data concerning the seller and the buyer. They have the right to access, rectify and object to their personal data by contacting our auction house directly. Our OVI or you may request personal data in order to make its legal obligations, and, unless opposed by the persons concerned for the purposes of its activity (commercial and marketing operations). These data may also be communicated to the competent authorities. These general conditions of sale and everything pertaining to them are governed exclusively by French law. Buyers and their representatives accept that any legal action will be taken within the jurisdiction of French courts (Paris). The various provisions contained in these general conditions of sale are independent of each other. If any one of them is declared invalid, there is no effect on the validity of the others. Participating in this auction implies the agreement with all the conditions set out below by all buyers and their representatives. Payment is due immediately at the end of the sale, payable in euros. A currency conversion system may be provided during the sale. The corresponding foreign currency value provided is merely informative.

DEFINITIONS AND GUARANTEES

Descriptions appearing in the catalogue are provided by MILLON and the Sale Experts and are subject to corrections, notifications and declarations made at the moment the lot is presented and noted in the record of the sale. Dimensions, colours in reproductions and information on the condition of an object are given for information purposes only. All information relating to incidents, accidents, restoration and conservation measures relating to a lot is given to facilitate inspection by the potential buyer and remains completely open to their interpretation. This means that all lots are sold as seen at the moment the hammer falls, including the possible faults and imperfections. An exhibition before the sale is made providing the potential buyers the opportunity to examine the presented lots. Therefore, no claims will be accepted after the hammer has fallen. For lots appearing in the sale catalogue which the lower estimated price is over 2,000 euros, a condition report of the preservation of the lot will be issued free of charge upon request. The information contained in this report is merely informative and MIL- LON and the Sale Experts can in no way be held liable for it. In the case of a dispute at the sale, i.e. two or more buyers have simultaneously made an identical bid for the same lot, either aloud or by sign, and both claim the lot at the same time when the hammer falls, the lot will be re-submitted for auction at the price offered by the bidders and everyone at the room will be permitted to bid once again.

- According to article L321-17 of the French Commercial Code, the statute of limitations of any civil liability actions brought in connection with voluntary sales are limited to five years from the date of the auction.

- Only French law is applicable to this sale. Only the French courts are competent to hear any dispute relating to this sale.

The lots marked with * include elements of elephant ivory and its sale is possible because the ivory is dated prior to 3/3/1947. The buyer who wishes to export the object outside the EU, this is the buyer's responsibility.

TELEPHONE BIDDING

The telephone bids are a free service provided by MILLON. In this regard, our company accepts no liability for a break in the telephone connection, a failure to connect or a delayed connection. Although MILLON accepts telephone bidding requests until the end of the pre-sale exhibition, it cannot be held liable for mistakes or omissions related to telephone bidding orders. We inform our customers that telephone conversations during telephone auctions at the Hôtel Drouot are likely to be recorded.

Irrevocable bid :

A party can provide MILLON with an irrevocable bid, which is a definitive, firm, irrevocable and unconditioned instruction to execute this party's bid during the auction. An irrevocable bid is provided as long as the existence of other bids. The irrevocable bidder, who may bid in excess of the irrevocable bid, will be compensated based on the final hammer price in the event he or she is not the successful bidder.

If the irrevocable bidder is not secured until after the printing of the auction catalogue, a pre-sale or pre-lot announcement will be made indicating that there is an irrevocable bid on the lot, on other cases i t will be indicated in the catalogue entry of the lot.

If the irrevocable bidder is advising anyone with respect to the lot, Sotheby's requires the irrevocable bidder to disclose his or her financial interest in the lot. If an agent is advising you or bidding on your behalf with respect to a lot identified as being subject to an irrevocable bid, you should request that the agent disclose whether or not he or she has a financial interest in the lot (ex Art. 313-6 French Penal Code). Any person who is about to bid on the work and who has a direct or indirect, permanent or occasional community of interest with the irrevocable bidder, and who would enter into a financial agreement that could hinder the auction, would be exposed to penal sanctions as stated in Art.313-6 of the French Penal Code : "The fact, in a public auction, of excluding a bidder or limiting bids or tenders by means of gifts, promises, agreements or any other fraudulent means, is punishable by six months' imprisonment and a fine of 22,500 euros. The same penalties shall apply to the acceptance of such gifts or promises. The same penalties shall apply to:

1° The fact, in a public auction, of hindering or disturbing the freedom of bids or tenders, by violence, assault or threats;
2° Proceeding or participating, after a public auction, in a re-auction without the assistance of the competent ministerial officer or sworn goods broker or of a declared operator of voluntary sales of furniture by public auction.

Attempts to commit the offences provided for in this article shall be punishable by the same penalties."

CAUTION

MILLION reserves the right to ask for a deposit from bidders at the time of registration.

This deposit will be automatically deducted in the absence of payment by the winning bidder within 15 days after the sale (invoice date).

LIVE BIDDING BY ELECTRONIC PLATFORMS:

Millon cannot be held responsible for the interruption or any other malfunction of any Live Service during the sale that could inhibit a buyer from bidding via any electronic platform offering the Live Service. The interruption of a Live auction service during the sale is not necessarily justified for the auctioneer to stop the auction.

BIDDING LEVELS

Bidding increments are left to the discretion of the auctioneer in charge of the sale. If the amount of the bid proposed - either physically, by telephone, by firm purchase order, live or by "secret order" deposited on partner relay platforms - is deemed insufficient, inconsistent with the amount of the previous bid or likely to disrupt the proper conduct, fairness and pace of the sale, the auctioneer may decide not to take them into account.

FEES FOR THE BUYER

Expenses for which the buyer is responsible the buyer will pay MILLON, in addition to the sale price or hammer price, a commission of: 27.5 % excl.VAT, or 33 % incl.VAT up to 1500 € 25 % excl.VAT, or 30 % incl.VAT from 1501 to 500,000 € 20,83 % excl.VAT, or 25 % incl.VAT from 500,001 to 1.500.000 € 16,67 % excl.VAT beyond

Current VAT rate: 20%

Total price = sale price (hammer price) + sale's commission

In addition,
- for lots acquired via Interencheres.com, the buyer's fees are increased by 3% pre-tax of the auction price (see Terms and Conditions of Interencheres.com).

- for the lots acquired via the Drouotonline.com platform, the buyer's fees are increased by an additional 1.5% pre-tax of the auction price (see CGV of the Drouotonline.com platform).

- for the lots acquired via Invaluable.com, the buyer's fees are increased by 3% pre-tax of the auction price (see Terms and Conditions of Invaluable.com).

COLLECTION AND WITHDRAWAL OF PURCHASES, INSURANCE, STORAGE AND TRANSPORT
MILLON will only release the sold lots to the buyer after the complete bill settlement (payment of the invoice including all additional fees). It is up to the successful bidder to insure lots as soon as those are awarded, from that moment, any loss, theft, damage and/or other risks are under the buyer's responsibility. MILLON declines all responsibility for the damage itself or for the failure of the successful bidder to cover its risks against such damage. The successful buyers are invited to collect their lots as soon as possible.

No compensation will be due in particular for any damage of the frames and glasses covering the lots. The pedestals are presentation pedestals and are not an integral part of the piece.

COSTS OF DELAYED WITHDRAWAL OF PURCHASES AND STORAGE COSTS FOR MILLON'S WAREHOUSE (excluding Drouot*) :

Millon gives you 45 days free storage after the sale. After this period, storage and transfer fees from our offices to our warehouse at 116 Bd Louis Armand - 93350 Neuilly sur Marne, will be charged as follows :

10€ pre-tax per lot and per week completed for storage superior to 1M3
7€ pre-tax per lot and per week completed for storage less than 1 M3
5 € pre-tax per lot and per week completed for storage that "fit in the palm of your hand"

Important reminder: Concerning the sales known as "Aubaines" carried out in our furniture storehouse, the free storage will not exceed 15 days.

AUCTIONS IN OUR Salle VV (auctionroom located 3 rue Rossini, 75009 PARIS) :

We inform our client customers that furniture, carpets and voluminous objects will be referred to our storage warehouse called "116" in Neuilly sur Marne (3 rue Rossini, our Warehouse), available to buyers after full payment of the invoice.

SPECIAL SHUTTLE TRANSFER:

For any special shuttle transfer request of your lots between our Parisian offices or to/from our warehouse, the initial invoice will be increased as follows :

MILLON

ARTS D'ORIENT ET ORIENTALISME

Mardi 5 juillet 2022

14h

Salons du Trocadéro - Paris

ORDRES D'ACHAT

ORDRES D'ACHAT
ABSENTEE BID FORM

ENCHÈRES PAR TÉLÉPHONE -
TELEPHONE BID FORM
civilisation@millon.com
+33 (0)1 47 27 76 71

Merci de joindre au formulaire d'ordre d'achat un relevé d'identité bancaire et une copie d'une pièce d'identité (passeport, carte d'identité,...) ou un extrait d'immatriculation au R.C.S. Après avoir pris connaissance des conditions de vente, je déclare les accepter et vous prie d'enregistrer à mon nom les ordres d'achats ci-dessus aux limites indiquées en Euros. Ces ordres seront exécutés au mieux de mes intérêts en fonction des enchères portées lors de la vente.

Please sign and attach this form to a document indicating the bidder's bank details (IBAN number or swift account number) and photocopy of the bidder's government issued identitycard. (Companies may send a photocopy of their registration number).

I have read the terms of sale, and grant you permission to purchase on my behalf the following items within the limits indicated in euros.

Après avoir pris connaissance des conditions de vente, je déclare les accepter et vous prie d'acquiescer pour mon compte personnel, aux limites indiquées en euros, les lots que j'ai désignés ci-dessous (les limites ne comprenant pas les frais).

I have read the conditions of sale and the guide to buyers and agree to abide by them. I grant you permission to purchase on my behalf the following items within the limits indicated in euros (these limits do not include buyer's premium and taxes).

Nom et prénom/Name and first name

Adresse/Address

C.P. Ville

Téléphone(s)

Email

RIB

Signature

LOT N°	DESCRIPTION DU LOT/LOT DESCRIPTION	LIMITE EN €/TOP LIMITS OF BID €





www.millon.com