



MILLON

**SUCCESSION
JEAN-LOUIS
LAUREAU**

—
PARTIE I
Vendredi 17 Février 2023

—
Hôtel Drouot



Succession Jean-Louis Laureau Partie 1

Vendredi 17 Février 2023
Paris

Hôtel Drouot, salle 1
13h30

Exposition publique

Jeudi 16 février 2023 de 11h à 20h
Vendredi 17 février 2023 de 11h à 12h
Tel. +33 (0)1 48 00 20 01

Intégralité des lots sur
www.millon.com

Suite de la collection
second trimestre 2023
Livres, couteaux, chopes, armes

Département Mobilier Objets d'Art



Directeur Associé
Pélage de CONIAC
pdeconiac@millon.com
T +33 (0) 6 82 83 02 50



Commissaire-priseur
Isabelle BOUDOT de LA MOTTE
boudotdelamotte@millon.com
T +33 (0)6 19 99 47 11



Responsable de la vente
Mathilde de CONIAC
mdeconiac@millon.com
T +33 (0) 1 40 22 66 36

Alexandre Millon,
Président Groupe MILLON,
Commissaire-Priseur



Les commissaires-priseurs
Enora Alix
Isabelle Boudot de La Motte
Cécile Dupuis
Delphine Cheuvreux Missoffe
Mayeul de La Hamayde
Sophie Legrand
Nathalie Mangeot
Paul-Marie Musnier
Cécile Simon
Lucas Tavel
Paul-Antoine Vergeau

Sommaire

Tableaux & Bronzes

Tableaux, dessins & Gravures	p. 5
Afrique	p. 32
Tauromachie	p. 41
Bronze cynégétique	p. 47
Mobilier & Objets d'Art	p. 54
Objets de vitrine	p. 54
Services	p. 55
Accessoires de chasse	p. 59

Les Grandes Chasses de Jean-Louis Laureau

Europe & USA	p. 62
Afrique	p. 87



Confrontation à la base de données du Art Loss Register des lots dont l'estimation haute est égale ou supérieure à 4.000 €.



1

Johann Lorenz ROTERMUND
(1760-1820)

Cerf et une harde dans un sous bois

Panneau
51 x 35 cm
Signé en bas vers la droite
Cadre en bois et stuc doré

250/350 €

2

Ernest NARJOT (école
américaine, 1826-1898)
*Le docteur Jules Callandreau
chassant dans des marais
accompagné de ses setters
anglais*

Huile sur toile
Signé E. Narjot, situé à San
Francisco et daté 1878; dédicace «
à mon ami Callandreau» en bas à
gauche
52 x 62 cm
Petites restaurations d'usage dans
le ciel, rentoilage

Jules Callandreau-Dufresse, pour lequel Ernest Narjot a peint ce tableau, est né le 4 mars 1849 en France, à Oradour sur Vayres près de Limoges. En 1873, son diplôme de Docteur en Médecine en poche, il décida de s'installer aux Etats Unis, à San Francisco où il exercera pendant 30 ans. Passionné de voyages, de botanique, d'astronomie, de chasse, il était également un fervent amateur d'art : il fut d'ailleurs « membre à vie » de l'Association d'Art de San Francisco. C'est dans ce cadre qu'il se lia d'amitié avec Ernest Narjot auquel il commanda plusieurs tableaux dont un autoportrait conservé par sa famille et des scènes de chasse comme « Le Docteur Callandreau chassant » peint en 1878 à San Francisco et dédicacé ainsi par le peintre « A mon ami Callandreau ».

1 200/1 500 €





3

-
De GESNE Albert (1834 -1903)
Le rendez-vous : le veneur et ses chiens

Huile sur toile
Signé en bas à gauche
41 x 32 cm
Rentoilée

1 000/1 200 €

4

-
De GESNE Albert (1834 - 1903)
L'Hallali du cerf

Huile sur toile
Signé en bas à gauche
61 x 50 cm
Cadre en bon état

400/600 €



5

-
HERMANN Léon Charles (1838 - 1907)
Le bien allé

Huile sur toile
Signé en bas à gauche
28 x 36 cm
Cadre en bon état

800/1 000 €



6
-
Georges Frédéric RÖTIG (1873-1961)
Le cerf et ses deux biches
Aquarelle
Signé en bas à droite et daté 57
26 x 21 cm.

800/1 200 €

7
-
Georges Frédéric RÖTIG (1873-1961)
Chevreuils s'abreuvant
Huile sur toile
79 x 47 cm

1 200/1 800 €

8
-
Georges Frédéric RÖTIG (1873-1961)
Harde de Cerfs
Huile sur toile
Signé en bas à droite
38 x 46 cm
Restauration

1 000/1 500 €

9
-
Georges Frédéric RÖTIG (1873-1961)
Brocard et chèvre
Aquarelle
Signé en bas à droite et daté 33
à vue : 22 cm x 26 cm

400/ 600 €

10
-
Georges Frédéric RÖTIG (1873-1961)
Les deux loups
Aquarelle
Signé en bas à gauche
à vue : 14 cm x 20 cm

500/ 600 €





11
-
Karl REILLE (1886-1974/75)
Cerf Bat-l'eau à l'équipage
Champchevrier
Aquarelle sur papier
Signé en bas à gauche
31 x 48,5 cm
2 000/2 500 €



12
-
Daniel dit Dan TARDIEU (1853-1929)
Départ pour la chasse avec coach
Huile sur toile
Signé en bas à gauche
41 x 59 cm
800/1 000 €



13
-
Paul TAVERNIER (1852-1943)
Les veneurs
Huile sur panneau
Signé en bas à droite
41 x 55 cm
800/1 000 €



14
-
STING (XX)
Le veneur et ses chiens
Suite de 3 aquarelles sur papier
dans un encadrement
21 x 53 cm
50/100 €



15
-
V.J. COTLISON
Tancrede et Rubrique
Deux huiles sur papier formant
paire
15,5 x 21,5 cm
Monogrammés en bas à droite
V J C et titrés en bas au centre :
by Chulo out of Malice by Iago/
Winner of The Derby Universel at
Brussels, 1865 et by West-Australian
out of Rosati by Gladiator.

Dédicacées et localisées au dos
Maisons-Laffitte 10 août 1887.
200/300 €



16



17



20



21



18



19



22



23

16

- **John BLACK (XX)**
Le saumon
Huile sur toile
Signé en bas à droite et daté 86
30,5 x 41 cm

400/600 €

17

- **David FLITNER (XX)**
Tipis sous la neige
Huile sur toile
Signé en bas à droite
51 x 61 cm

250/350 €

18

- **Harold Frank WALLACE (1881-1962)**
Brame dans la brume
Aquarelle
Signé en bas à droite
24 x 33 cm.

400/600 €

19

- **Walter ARLAUD (1974)**
Grand Tetras
Aquarelle
Signé en bas à gauche
Contresigne au dos et daté 2008
54 x 25 cm.

250/350 €

20

- **Ecole française du XXe siècle**
Combat de cerfs
Aquarelle et réhaut de blanc
Signé en bas à droite YUREAU?
24 x 30 cm

80/100 €

21

- **Andrew HUTCHINSON (1961)**
Cerf
Gouache sur toile
Signé en bas à gauche
36 x 46 cm.

80/120 €

22

- **ANDRE**
Cerf au brame
Gouache
Signé en bas à droite
30 x 23 cm

100/120 €

23

- **Louis PARENNS (1904-1993)**
Cerfs et chevreuils en forêt
Huile sur Toile
116 x 81 cm
Signé en bas à droite L Parrens,
contresigné au dos
Sans cadre

100/150 €



24

- Walter ARLAUD (1974)
*Le vol de grouses dans les
bruyères*
Huile sur toile
Signé en bas à gauche et daté 2012
38 x 55 cm

Avec certificat joint, au dos

600/1 000 €

25

- Ecole Française du XXe siècle
*Chalet et deux chèvres de
montagne*
Huile sur carton
Daté en bas à droite
23 x 28 cm.

50/60 €

26

- Georges Frédéric RÖTIG (1873-
1961)
Chamois
Huile sur toile
55 x 81 cm

1 000/1 500 €

27

- Georges Frédéric RÖTIG (1873-
1961)
Harde de cerfs dans la neige
Huile sur toile
A vue : 66 x 82 cm
Restauration

1 000/1 200 €

28

- Georges Frédéric RÖTIG (1873-
1961)
Quatre sangliers dans la neige
Gouache
Signé en bas à droite et datée 09
à vue : 14 cm x 20 cm

600/800 €

29

- Pierre COUZY (1942)
*deux chamois dans la montagne
enneigée*
Huile sur toile
Signé en bas à droite
54 x 74 cm

800/1 000 €





30

-
Ecole Française du XXe siècle
Sangliers en sous bois
Huile sur toile
Signé en bas à droite SZUN
MINOCH?
40 x 60 cm.

200/300 €

31

-
Walter ARLAUD (1974)
Bouquetins des Alpes
Aquarelle
Signé en bas à droite
37 x 61 cm

300/400 €

32

-
Pierre COUZY (1942)
Mouflons ibériques dans la montagne enneigée
Huile sur toile
Signé en bas à droite
95 x 74 cm

800/1 000 €



33

-
Pierre COUZY (1942)
La compagnie de sangliers
Huile sur toile
Signé en bas à droite
30 x 50 cm

500/600 €



34

-
Pierre COUZY (1942)
Etude de Grouses
Huile sur papier
Signé en bas à droite
A vue : 20 x 30 cm

200/300 €

35

-
Pierre COUZY (1942)
Trois téttras
Huile sur papier
Signé en bas à droite
18 x 40 cm

300/500 €

36

-
Walter ARLAUD (1974)
Grand Tétrás
Aquarelle
Signé en bas à gauche
25 x 50 cm

300/500 €



37

-
Ecole Française du XXe siècle
Grouse

Deux gouaches
Une signé J. WIT en bas à droite et
daté 1921
41 x 55 cm

600/800 €

38

-
Marie-Joëlle CEDAT (XX-XXI)
Teckel

Huile sur toile
Signé en bas à droite et
contresigné au dos, inscription
«pièce unique et originale», cachet
de l'artiste
40 x 40 cm

200/300 €



39

-
Walter ARLAUD (1974)

Elan

Huile sur toile
Signé en bas à droite
73 x 100 cm.

800/1 000 €

40

-
Walter ARLAUD (1974)
**Cerf dans les montagnes
écossaises**

Huile sur toile
Certificat d'authenticité au dos,
numéro d'identification: A2185
de 2013
65 x 54 cm

800/1 200 €

41

-
ROSSI

Lynx

Toile
Signé en bas à droite
46 x 38 cm

200/300 €





42
-
Goerges-François Rötig (1873-1961)
Le brâme du cerf
Aquarelle
Signé en bas à gauche
31 x 23 cm

400/600 €

43
-
Georges Frédéric RÖTIG (1873-1961)
élans, titré «élans en marche dans le brouillard»
Aquarelle
Signé en bas à gauche
à vue : 8 cm x 11 cm

250/350 €

44
-
Ecole du XXème siècle
Le veneur auprès de la flaqué d'eau
Aquarelle sur papier
Signé en bas à droite

100/150 €



45
-
François LEBERT (Xxème)
L'envol des canards devant la barque
Aquarelle
38 x 61 cm
Signée en bas à droite

150/200 €

46
-
Ecole polonaise XXe siècle
Les amours des tétaras
Aquarelle
Signé en bas à gauche et daté 1955
24 x 18 cm

100/200 €

47
-
Paul COULANGE (actif au Xxème)
Couple de faisans & Couple de Harengs
Paire d'aquarelles & encre sur papier
48 x 31,5 cm
Signé en bas à droite
(vendu avec l'image d'inspiration)

80/120 €





48

48

- **Michel MIEUSEMENT (XX)**
Deux sangliers courants
Dessin à la plume et lavis de bistre
23 x 31 cm
On y joint un dessin trophée de bécasse et étude de tête 31 cm x 23 cm

150/250 €

49

- **Michel MIEUSEMENT (XX)**
Tête bizarre de brocard
Crayon
Signé en bas à droite et dédié à
«La Faye, à l'intention de J F LAUREAU» 9/05/2008
31 x 23 cm

80/120 €

50

- **Mads STAGE (1922-2004)**
Brocard
Dessin rehaussé
28 x 24 cm.

60/80 €



53



49

51

- **Boris RIAB (1898-1975)**
Bande de canards siffleurs
Aquarelle
Signé en bas à gauche
A vue 25 x 35 cm

200/300 €

52

- **RIAB (1898-1975)**
Quatre études de chevreuils sur une même planche
Aquarelle
Signé en bas à gauche Briab
17,5 x 27 cm

50/100 €

53

- **Blaise PRUD'HON (né en 1934)**
Massacre de brocard
Huile sur papier imprimé
Signé en bas à droite
50 x 40 cm.

300/500 €



51



52



50



54

- **Xavier DE PORET (1894-1975)**
Chèvre blanche des montagnes rocheuses
Dessin
Signé en bas à droite
A vue 37 x 27 cm
Légère déchirure à droite

1 500/2 500 €



55



56



57



58

55

-
Georges Frédéric RÖTIG (1873-1961)
Cerf couché
Dessin
Signé en bas à droite
9,5 x 16 cm.

200/300 €

56

-
Georges Frédéric RÖTIG (1873-1961)
cerf au brame
Dessin au crayon
Signé en bas à gauche
à vue : 8 cm x 11 cm

180/220 €

57

-
Georges Frédéric RÖTIG (1873-1961)
Cerf au brame
Dessin
Signé bas à gauche
9 x 14 cm.

200/300 €

58

-
Georges Frédéric RÖTIG (1873-1961)
Etude de tétras dans la montagne
Dessin
Signé en bas à gauche
à vue : 7 cm x 9 cm

200/300 €

59

-
Karl REILLE (1886-1974/75)
Etude de Braque
Dessin, étude préparatoire
Cachet de l'artiste en bas à gauche
14,5 x 24,5 cm
Rousseur et tache

120/150 €

60

-
Karl REILLE (1886-1974/75)
Le veneur
Dessin préparatoire
Cachet de l'artiste en bas à droite
13 x 17,5 cm

100/200 €

61

-
Karl REILLE (1886-1974/75)
L'hallali à la biche
Aquarelle et dessin sur papier
Cachet de l'artiste en bas à gauche
16 x 24 cm

150/250 €

62

-
Karl REILLE (1886-1974/75)
Etude de Saint Hubert
Dessin, étude préparatoire
Cachet de l'artiste en bas à droite

120/150 €

63

-
Karl REILLE (1886-1974/75)
Braque de profil et braque de dos
Dessin, étude préparatoire
Cachet de l'artiste en bas à gauche
14,5 x 25 cm

100/200 €

64

-
Karl REILLE (1886-1974/75)
Etude de braque
Dessin, étude préparatoire
Cachet de l'artiste en bas à gauche
15 x 17 cm
Rousseurs

100/200 €

65

-
Karl REILLE (1886-1974/75)
Etude de veneur et les braques
Dessin, étude préparatoire
Cachet de l'artiste en bas à gauche
20 x 29,5 cm
Taches d'humidité

150/250 €



59



60



61



62



63



64



65



66

66

-
Karl REILLE (1886-1974/75)
Braque couché
Dessin, étude préparatoire et annotations
Cachet de l'artiste en bas à gauche
13 x 17,5 cm

100/200 €



67
- Karl BODMER (1809-1893)
Cerfs au brame
65 x 50 cm
100/150 €



68
- Charles HALLO (1882-1969)
Etudes de Brocards allongé
Paire de dessins au crayon
Signé en bas à droite et un daté 20/7/57
à vue : 24 x 31cm
tâches d'humidités sur un

80/100 €

69
- Blaise PRUD'HON (1958)
Tête de sanglier
Gouache et dessin à la plume
Signé en bas à droite
A vue : 18,5 x 12 cm.

180/220 €



70
- Ecole Française du XXe siècle
Sanglier
Dessin et réhaut de blanc
Signé en bas à droite SZUN
MINOCH?
38 x 50 cm

150/200 €



71
- Ecole Française du XXe siècle
Brocard
Dessin et crayon blanc
Signé en bas à droite SZUN
MINOCH?
40 x 49 cm.

150/250 €

72
- Ecole Française du XXe siècle
Brocard de profil
Dessin
Signé en bas à droite SZUN
MINOCH?
49 x 39 cm.

150/200 €





73
-
Walter ARLAUD (1974)
Chèvre blanche des Rocheuses
Aquarelle
Signé en bas à droite
52 x 39 cm
400/600 €



74



76



75



77

74
-
Gravure
Hallali au cerf
Gravure en noir
37 x 77 cm
Tâches et pliures

100/200 €

75
-
D'après Henry Thomas ALKEN
The sporting Butcher, The sporting Parson's Hunting Lecture, Fox Huntings versus Politics de la série Sporting Anecdotes

Suite de trois gravures polychromes
titrées et décrites dans la planche
A vue 29 x 38,5 cm
Cadres en pitchpin

250/350 €



78

76
-
Suite de quatre gravures
d'après Karl Vernet gravé par Darcy
La course, Les aprets d'une course, l'arrivée de la course, Les Jockeys montés
23,5 x 36,5 cm
Cadre en pitchpin

200/300 €

77
-
ANONYME
Le rendez-vous des chasseurs à courre en forêt
Gravure polychrome
46 x 56,5 cm

On y joint une reproduction titrée
Equipage de Bonnelles - Abois
du 3000e Cerf, encadrée et
accompagnée d'un bouton de
vénerie
22 x 23 cm

50/60 €

78
-
J. HARRIS (d'après J.F Haring Senior)
Scène de chasse à courre
Gravure en couleurs
63 x 113 cm

50/100 €



79
-
D'après ALKEN
Hunting Recollections
Paire de gravures anglaises en couleur
24,5 x 31,5 cm

80/100 €

80
-
Léon DANCHIN (1887-1938)
Deux setter anglais
Gravure aquatinte
Signé en bas à droite
76 x 114 cm

100/150 €

81
-
Edouard TRAVIES (d'après)
Faisans
lithographies encadrées sous verre
73 x 55 cm

100/200 €

82
-
Lot comprenant :
- Le chasseur écossais,
lithographie, signé RRW JAM, 33
x 22 cm
- Le retour de la chasse au cerf en
écossais, signé en bas à droite et n°
11/500, 52 x 65 cm

50/100 €



83



84



86

83
-
Josechu LALANDA (1939-2015)
Bouquetin ibérique.
Lithographie n°210/250
29 x 35 cm.

80/100 €

84
-
Image d'Epinal
La forêt vosgienne
Lithographie
Signé en bas à droite et numéroté
02/300 au crayon
49 x 64,5 cm

80/120 €

85
-
JACK
Bat l'eau et Sortie de l'eau
Deux fanfares de véneries illustrées
en couleur
Pochoirs signés dans la planche
19 x 27,5 cm

40/60 €

86
-
Les chasseurs
Gravure humoristique figurant
d'une réunion de chasseurs portant
des têtes de divers volatiles
25,5 x 44,5 cm
Signé et numéroté 102/580 en bas
à droite

20/30 €

87
-
D'après Louis-Godefroy JADIN
185-1882)
**Portraits de chiens de meute
accompagnés de leurs noms**
Gravures présentées en triptyque
44,5 x 165 cm
Signée
Rousseurs, piqûres

150/200 €



85



87



88
- David LEUNG (XX)
Elephant
Aquarelle
Signé au dos et daté 15/08/2009
32 x 28 cm
200/300 €



89
- Anne-Marie STEEN (1948)
deux guerriers homme et femme africains
Deux huiles sur toiles
Signé en bas à droite
l'un : 73 x 50 cm
l'autre : 55 x 46 cm
600/800 €



90
- Jean BALOU (1922)
Femme africaine au fichu rouge
Signé en bas à gauche
50 x 40 cm
100/200 €



91
- Anna-Marie STEAN (1948)
Femme et enfant
Huile sur toile
Signé en bas à droite
82 x 60 cm.
150/250 €



92
-
Pierre COUZY (1942)
Troupeau de buffles dans la savane
Huile sur toile
Signé en bas à droite
81 x 116 cm

1 200/1 500 €

93
-
Pierre COUZY (1942)
Éléphant chargeant
Huile sur toile
101 x 74 cm

800/1 200 €

94
-
Pierre COUZY (1942)
Panthère branchée
Huile sur toile
Signé en bas à droite
73 x 60 cm

1 000/1 200 €



95
-
Blaise PRUD'HON (1958)
Éléphant
Huile sur toile
signée en bas à droite et cachet
au dos
97 x 130 cm.

800/1 200 €

96
-
Blaise PRUD'HON (1958)
Buffle
Aquarelle
49 x 64 cm
Signé en bas à droite et
contresigné au dos avec envoi « en
Saint Hubert » le 15/06/2009

500/800 €





97



98



99



100



101

97
- **Pierre COUZY (1942)**
Léopard
Huile sur papier
Signé en bas à droite
19 x 30 cm.
350/550 €

98
- **Pierre COUZY (1942)**
Buffle caffer
Huile sur papier
Signé en bas à droite
18 x 26,5 cm
250/350 €

99
- **Pierre COUZY (1942)**
Eléphants dans la forêt
Huile sur papier
Signé en bas à droite
26 x 35 cm
400/500 €

100
- **Pierre COUZY (1942)**
Etude de léopards
Huile sur papier
Signé en bas à droite
19 x 30 cm
400/500 €

101
- **Pierre COUZY (1942)**
Buffles
Huile sur papier
Signé en bas à gauche
19 x 30 cm
300/500 €



102
- **BULG.H JURIE**
Lionne
Huile sur carton
20 x 24 cm.

120/150 €

103
- **Blaise PRUD'HON (1958)**
Lionne
Huile sur toile et papier collé
Signé en bas à droite et
contresigné au dos
100 x 100 cm

800/1 200 €

104
- **Pierre COUZY (1942)**
Antilope sables
Huile sur toile
Signé en bas
81 x 101 cm

1 200/1 500 €





105
- Bernard **VERCRUYCE** (1949)
Etude de Springboks
Crayon et pastel
Signé au centre et dédié au dos
53 x 33 cm

300/500 €

106
- Stéphane **ALSAC** (1976)
«Oryx in Damaraland»
Huile sur toile
Signé en bas à droite
73 x 54 cm

800/1 200 €

107
- Amélie **Le Meur**
Couple de grand koudou
Aquarelle
Signé en bas à droite
27 x 35 cm.

100/200 €



108



109



112



113

108
- Antonio **COELLO DE PORTUGAL**
(1948)
Bronze polychrome, femme africaine,
«TURKANA»
Signé, cachet de fondeur et daté
2001 sur la base
H : 45 cm

300/500 €

113
- Anonyme
Rhinocéros marchant
Groupe en ébène
H : 31 - L : 77 cm

100/200 €

109
- D'après Louis **VIDAL** (1831-1892)
Lion en marche
Epreuve en bronze à patine argenté
H : 35 - L : 70 - P : 20 cm
Signé sur la terrasse Vidal et daté
1874

800/1 000 €

114
- ANONYME
Hippopotame, gueule ouverte
Epreuve en bronze à patine brune
H : 17,5 - L : 27 - P : 10 cm

400/500 €

112
- ANONYME
Rhinocéros
Epreuve en bronze argenté
H : 17 - L : 44 - P : 12 cm

600/800 €

115
- ANONYME
Hippopotame
Epreuve en bronze à patine brune
H : 18 - L : 41 - P : 14 cm

400/600 €



114



116

116
-
J.R. MORENO
Phacochère
Bronze
Signé et numéroté 22/250 sur la base
H : 13 - L : 16,5 - P : 8,5 cm

300/400 €

117
-
J.R. MORENO
Grand Koudou
Bronze patiné
Signé, daté 2006 et numéroté n°7/250 sur la base
H : 26 - L : 22 - P : 10 cm

300/500 €

118
-
J.R. MORENO
Oryx algazelle
Bronze
Signé et numéroté 22/250 sur la base
H : 27 - L : 22 - P : 11 cm

300/500 €

119
-
J.R. MORENO
Bronze Oryx gazelle-gemsbok
Signé, numéroté 12/250 et daté 2005
H : 28 - L : 22 - P : 9 cm

300/500 €



117



118

Tauromachie



120
-
Catherine FARVACQUES (1963)
Taureau
Huile sur toile
Signé en bas à droite
80 x 60 cm

300/500 €

121
-
Catherine FARVACQUES
Taureau de Corrida chargeant sur fond de burladero rouge
Toile
81 x 130 cm

1 000/1 500 €





122

- ENRIQUE PASTOR 1953

Toréador à cheval et taureau

Dessin au crayon gras et aquarelle

Signé en bas à droite

22 x 47 cm

on y joint un aquarelle de IHLARI

ROZAS CODINA (1937) avec certificat

au dos, Toréador et Taureau aux

bandrilles, sbd 2006

24 x 32 cm

avec certificats au dos

On y joint une aquarelle, Toréador et

sa muleta avec le taureau, signature

illisible

28 x 21,5cm

150/250 €

123

- Catherine FARVACQUES (1963)

Toréadors et taureaux

Aquarelle

A vue : 24 x 28 cm

200/300 €

124

- ROBERT S.

Cinq aquarelles sur la Tauromachie,

signées sbd ROBERT S.

à vue : trois : 18 x 28 cm, 22 x 35 cm,

deux 27 x 20 cm

350/450 €



125

- P. KERGAL

Toréador et taureau avec

ses bandrilles

Huile sur toile

Signé en bas à droite

65,5 x 51,5 cm

cadre doré

300/400 €

126

- Catherine FARVACQUES

(1963)

Taureau dans son élan

Dessin crayon gras,

Signé en bas à gauche

32 x 59 cm

250/350 €



127

- Neuf affiches sur la Taumachie, Sevilla
La plus grande 145 x 66 cm ; 145,5 x 67 cm ; 97 x 53 cm ; 96 x 53 ; 82x48 cm ; 81x47 cm

200/300 €

128

- Deux affiches sur Séville de 1987 et 1993, et on y joint deux chapeaux espagnols dont l'un gris de la Maison FERNANDEZ ROCHE.

60/80 €



128



129

- Trois gravures :
- Un taureau, signature illisible, N°16/99
54 x 74 cm.
- Un taureau, signature illisible, P.A.X/XX
36 x 83 cm.
- Un picador plantant la bandrille,
48 x 36 cm

80/100 €

130

- François VINCENT de la série Chaquetillas, vestes brodées des toréros :
dont un «Bleu» Chapeau de picador, pastel sec sur papier 47 x 59,5 cm
L'autre Rouge, le dos du picador 59 x 47 cm
Provenance de la Gallerie JAMAULT (Versailles)

200/300 €



Bronze cynégétique



131



132



134



133



135

131

-
Enrique PASTOR (1953)
Toréador en bronze
Daté et numéroté, 1979 n°5/7
Sur un socle marbre noir
H : 27 - L : 20 - P : 11 cm

600/800 €

132

-
FRATIN, d'après
Taureau en bronze, patine brune
Edition société de bronze
H : 40 - L : 38 - P : 14,5 cm

400/600 €

133

-
Ignacio GALLO (XIX-XX)
Taureau
Bronze à patine noir, les cornes doré
Signé GALLO sur la terrasse, cachet de fondeur, N°57/200
H : 18 - L : 28 - P : 12 cm

100/300 €

134

-
Antonio COELLO DE PORTUGAL (1948)
Buste de taureau,
Bronze patiné
Signé, daté 1988 avec cachet de fondeur, n° 41/50
Socle en marbre noir et gris veiné de blanc
H : 10 - L : 10 cm

150/250 €

135

-
Anonyme
Taureau
Bronze patiné sur socle en bois
Signé en bas à droite et numéroté n°142/400, de 1985
Fondeur ANGELADAS
H : 12 - L : 22 - P : 6 cm

300/400 €



136



137



138



139

136

-
Ken PAYNE (1938 - 2012)
«Fringes of the herd»
Sculpture en bronze à patine brune nuancée.
Base en bois.
Signé «Ken Payne», numéroté «9/30», daté «88» et marque «House bronze».
31,5 x 45,5 x 25 cm

1 500/2 000 €

137

-
Antonio COELLO DE PORTUGAL (1948)
Cerf attaquant trois teckels
Grand bronze patiné
Inscription «LOS INSENSATOS», numéroté 30/30
signé, et daté 05
H : 17 - L : 55 - P : 28 cm

600/800 €

138

-
Josechu LALANDA (1939-2015)
Combat de bouquetins
Epreuve en bronze à patine brune sur socle en bois
H : 21,5 - L : 28,5 - P : 9,5 cm
Signé J Lalande, daté 1993 et numéroté 16/100

400/600 €



140

139

-
Josechu LALANDA (1939-2015)
Le chasseur au sanglier et deux chiens qui sonne la mort
Bronze patiné
Signé, inscription "El. TIO. CANUTO 1983" numéroté 44/50 sur la base
H : 20 - L : 23 - P : 14 cm

400/600 €

140

-
Dany CONTINSOUZAS
Le rut de sanglier
Sculpture en bronze à la cire perdue
Signé sur la base, numéroté 5/8, cachet du fondeur
H. 25 - L. 39 - P. 18 cm

1 000/1 500 €



141



142



143



144



145

141
-
Patrick ALAIN (1951)
Brocard poursuivi par un chien et sautant la barrière
Bronze patiné
H : 11 - L : 12 - P : 12 cm

400/600 €

142
-
D'après Thomas-François
CARTIER (1879-1943)
Combat de Cerfs
Epreuve en régule à patine gris-argenté
H : 27 - L : 65 - P : 18 cm

150/200 €

143
-
J.R. MORENO
Groupe trois chiens et un renne
Bronze
Signé et daté 1998 et numéroté 16/50.
H : 19 - L : 27 - P : 20 cm

300/500 €

144
-
Josechu LALANDA (1939-2015)
Mouflon Ibérique
Bronze patiné, fondeur Abeladas
Signé, daté de 1996 et numéroté 29/250 sur la base
Socle en bois
H : 16 - L : 13 - P : 6 cm

300/400 €

145
-
J. R. MORENO
Mouflon
Bronze
Signé et numéroté 33/250, daté 2003
H : 19 - L : 20 - P : 10 cm

350/450 €

146
-
FRATIN, d'après
Cerf
Fonte postérieure en bronze patiné
Base en marbre noir
H : 27 - L : 31 cm

500/800 €

147
-
Édouard Paul DELABRIERRE (1829-1912)
«Cerf»
Sculpture en bronze à patine brune.
Signé «E.Delabrierre».
H : 14 - L : 19 - P : 6 cm

400/600 €

148
-
ANONYME
Tête de mouflon
Epreuve en bronze à patine brune
Fonte moderne
H : 58 - L : 44 cm

600/800 €

149
-
Josechu LALANDA (1939-2015)
Bouquetin espagnol couché,
Bronze à patine
Signé, daté 1998 et numéroté 23/250
H : 16 - L : 16 - P : 7 cm

350/450 €

150
-
Josechu LALANDA (1939-2015)
Bouquetin espagnol
Bronze patiné
Signé et numéroté épreuve d'artiste/100, daté 1983
socle bois
H : 17,5 - L : 16 - P : 7 cm

400/500 €

151
-
Antonio COELLO DE PORTUGAL (1948)
Buste de bouquetin espagnol
Bronze signé A COELLO du Portugal
1990, numéroté 57/75
H.: 23 cm.

300/500 €

152
-
Antonio COELLO DE PORTUGAL (1948)
Deux bronzes :
tête de mouflon à manchette, daté 1993, numéro 62/100 - 8 cm.
et tête de chamois, daté 1992, numéroté 20/100 - 10 cm.

200/300 €



146



147



148



149



151



152





153



154



155



156



157



159

153

-
J. R. MORENO
Bronze cerf au brame
Signé et numéroté 126/250 sur la base
H : 15,5 - L : 16 - P : 7 cm

400/500 €

154

-
Antonio COELLO DE PORTUGAL
(1948)
Cerf couché
Bronze
Signé sur la terrasse et daté de 1995
H : 9 - L : 12 - P : 7 cm

500/800 €

155

-
Anonyme
Cerf au brame
Epreuve bronze moderne
H : 14 - L : 16 - P : 6,5 cm

150/250 €

156

-
Josechu LALANDA (1939-2015)
Elan
Bronze patiné
Signé sur le socle, daté 1988 et
numéroté 32/250
H : 18 - L : 19 - P : 9 cm
Accidents (à restaurer)

150/250 €

157

-
Antonio COELLO DE PORTUGAL
(1948)
Brocard surpris
Bronze patiné
Signé et cachet du bronzier, «EL
CORZONÉ» (fondeur ?) inscrit au dos
sur la terrasse, numéroté 65/100
H : 13,5 - L : 10 - P : 4 cm

150/250 €

158

-
Tête de cerf
Epreuve en bronze à patine brune
Fonte moderne
H : 100 - L : 81 cm
Cinquantième de la Fondation
François Sommer, numéroté 35/50
Datée 2017

800/1 200 €

159

-
Couple de cerf et biche
Bronze
Sur un socle en bois

300/500 €

160

-
Antonio COELLO DE PORTUGAL
(1948)
Teckel et bois de chevreuil
Bronze patiné sur un socle en bois
Signé numéroté 88/100, et daté 2000
H : 6,5 - L : 19 - P : 7,5cm

100/200 €

161

-
Antonio COELLO DE PORTUGAL
(1948)
Deux teckels au poste dont un sur le trépiéd
Bronze patiné Signé et daté 1994
H : 16 - L : 22 - P : 10 cm

300/400 €

162

-
Antonio COELLO DE PORTUGAL
(1948)
Deux Teckels et un andouiller de cerf
Bronze
Signé, numéroté 62/100 et daté 05, «EL
DESMOGUE»
Sur socle en bois
H : 5 - L : 9 - P : 10 cm

400/600 €

163

-
D'après Pierre Jules MENE
Setter devant sa proie
Epreuve en bronze à patine cuivrée
H : 22 L : 32 - P : 13,5 cm

400/600 €

164

-
Lévrier couché
Epreuve en bronze à patine brun-rouge
et verte formant presse-papier
XIXème siècle
H : 10,5 - L : 18 - P : 8 cm

200/300 €

165

-
Édouard Paul DELABRIERRE
(1829-1912)
Setter à l'arrêt
Groupe en régule
Signé E. Delabrierre sur la terrasse
H.15 - L.29 cm

100/200 €

166

-
Anonyme
Chien ratier au grelot
Bronze fonte moderne
H : 12,5 - L : 13 - P : 8 cm

150/250 €



160



162



164



165



161



163



166



171



172



176



177



178



179

x



173



174



180



181



182



183



184



185

167

- **Pierre-Jules MÈNE (1810-1879)**
Les deux renards
Bronze à patine brune
8,5 x 16 x 11,5 cm
Signé sur la terrasse

400/500 €

168

- **Philippe BOISSEAU (1949)**
Vieux cerf et son page
Bronze à patine brune
20 x 31 x 10 cm
Fonte moderne Boisseau daté 2006
Signé en creux et n° 2/8
Un bois de cerf à restaurer

400/600 €

169

- **Epreuve bronze moderne**
Lièvre aux aguets
Bronze patiné
10 x 9 x 4,5 cm

120/150 €

170

- **Bronze polychrome**
Lièvre aux aguets en bronze polychrome
5,5 x 7 cm

80/120 €

171

- **ANONYME**
Bécasse auprès d'un tronc d'arbre
Bronze
signature illisible «Y O A», numérotée 17/290
sur socle bois
dimensions bronze : H : 7 - L : 15,5 cm

100/200 €

172

- **Ferdinand PAUTROT**
Moineau sur branchage
Bronze à patine brune
Signé sur la terrasse
18 x 18 x 15 cm

120/150 €

173

- **Pierre-Jules Mène (d'après)**
bronze signé
fonte Susse frères
Hauteur : 27 cm
largeur : 35,2 cm
profondeur : 19,5 cm

500/700 €

174

- **R. MORENO**
Bronze Mouflon à manchette (Ammotragus Lervia), patine brune, signé et numéroté 22/250 daté 2000, sur socle bois
H : 21 cm - L : 19 cm - P : 10 cm

200/300 €

176

- **Henri Emile Adrien TRODOUX (XIX), d'après**
Faisan chinois
Bronze
signé sur la base Troudoux A
H:19,5 - L : 20 x p:10,8 cm

200/300 €

177

- **ANONYME**
un sanglier marchant, travail moderne
Bronze
H : 13 cm - L : 29 cm

On y joint deux sangliers en fonte assis, cales portes
H : 24 cm

150/200 €

178

- **Antonio COELLO DE PORTUGAL (1948)**
Sanglier marchant
Bronze
Signé, daté 1997, et numéroté 79/200 sur la terrasse
sur socle bois
Cachet du fondeur «AGELADAS fondeur»
H : 8 - L : 12 - P : 6 cm

180/280 €

179

- **Christian MAAS (1951)**
Sanglier marchant
Bronze patiné
Signé sur la terrasse
H : 8 - L : 16 - P : 5 cm

80/120 €

180

- **Michel MIEUSEMENT (XXème)**
Noix de coco surmontée d'un andouiller
Bronze patine
Signé et numéroté 4/8, «BOCQUET fondeur»
H : 22 - L : 20 - P : 14 cm

100/200 €

181

- **Antonio COELLO DE PORTUGAL (1948)**
Bronze Tête de perdreau, signée, numéroté 27/200
daté 1997
sur socle bois
H : 8 cm

120/150 €

182

- **Bronze doré**
Représentant les moules de deux pieds de sangliers et un pied de chevreuil, formant cendriers
Le plus grand: 21,5 x 12 cm et 12 x 9,5 cm
Le chevreuil: 8 x 6,5 cm.

60/80 €

183

- **Anonyme**
Chapeau avec cordelette
Bronze sur un socle blanc
H : 16,5 - L : 17 cm

80/100 €

184

- **Porcelaine Allemande du Xxe siècle ,**
Kunststablern
Groupe représentant un brocart et une chèvre courant
25 x 35 cm

Provenance de la boutique du Vase étrusque

250/350 €

185

- **Jean MAILLARD (1901-1993)**
Lot de trois pièces uniques en terre cuite polychrome représentant une perdrix grise (H 16,5 cm., datée 1994), une grouse (H 9,5 cm, datée 1992, n°123), perdreau (H 10,5 cm., datée 1988, n°29)

80/120 €



186

-
Tête de chien
Massa, signé derrière, 1941,
bois sculpté,
28 cm

200/300 €

187

-
Trois dioramas
en plomb polychrome à décor de
scènes de chasse
Environ H : 12 - L : 10 - P : 10 cm

30/50 €

188

-
VAL BENNETT (1923)
Ensemble de vingt-huit canards en
métal peint
Titrés, signés et datés sous la base
L : entre 9 et 18 cm

200/300 €



189

-
**SPOD ENGLAND, WOODLAND
QUAIL**

Important service comprenant:
- 24 grandes assiettes
- 43 assiettes à dessert
- 25 assiettes creuses à dessert
- 12 assiettes à soupe
- 3 grands plats rectangulaires
- 1 plat ovale
- 1 plat à cake

- 2 saucières et leur présentoir
- 3 saladiers
- 2 ravers
- Théière, sucrier et pot à lait
- 6 tasses à thé et sous tasses
- 6 tasses à café et sous tasses
- 22 petites assiettes à goûter
- 12 petites coupelles creuses

1 200/1 500 €

190

-
Digouin et Sarreguemines
Faïence

Suite de 12 assiettes à dessert,
décor imprimé de scène
cynégétique divers et variés. Chasse
aux cerfs, chasse aux lapins, aux
canards, aux cailles ...
diamètre 18,3cm

100/150 €

191

-
GIEN, partie de service SAFARI
comportant:

- 16 grandes assiettes
- 16 assiettes à dessert
- 1 plat rond
- 1 plat à cake
- 1 plat carré

300/500 €



190



191



192



193



194



195

192

Gobelets de chasse
un tête de brocard en argent,
intérieur vermeil, gravé d'initiales
CM 1847-1917, travail étranger,
avec décors de branchages,
H : 22 cm
poids : 796 gr
On y joint deux chopes avec têtes
de cerf en métal argenté
H : 14 cm

300/500 €

193

**Ensemble comprenant deux
bougeoirs et trois plateaux**
ornés de cornes de nyala (?) polies
en métal argenté.

plateaux : 32 x 26 cm et 26 x 13,5
cm
plateau à cake : 17,5 x 50 cm
Bougeoirs : 33 cm

100/200 €

194

Pichet et deux gobelets
en corne avec monture en argent,
le pichet est orné d'une visière
de jockey avec un manche en
andouiller de cerf et bois, gravé «L
GOUFLET BRUXELLES»
H : 30 cm pour le pichet et H : 13,5
cm pour les gobelets

250/350 €

195

Sangler marchant
argent, poinçon Minerve
Poids : 393 gr
H : 6 - L : 10 cm

150/250 €



196

**Mue de cerf formant porte
verres à liqueur**
Service pour six verres
L.: 30 cm.

150/200 €

197

Dessous de plat
décor cynégétique, animalier,
vues de propriétés ect

40/60 €

198

Une paire de bougeoirs
en métal chromé ornés de
cornes de chamois.
H : 22 cm Diam socle : 10,5cm
et deux coupelles creuses,
ornées de fausses défenses de
sanglier en composition.
H : 8 cm - Diam : 8,5 cm.

100/200 €





199



200



203



202

199

- Coffret

contenant un manche à découper trois pièces, manque le manche à gigot, douze grands couteaux, et sept couteaux à fruit lame inox «GD»

100/200 €

200

- Lot de couteaux :

deux pièces de services à découper, un couteau à découper, deux couteaux à beurre, un couteau à fromage, un casse-noix, un couteau à rapper le fromage, un service à découper et un casse-noix avec les pattes de brocard

100/200 €

201

- Suite de porte-couteaux:

11 teckels en métal argenté, L.: 7,5 cm. 6 teckels en métal patiné, L.: 7 cm.

80/120 €

202

- Une dague de chasse

poignée en bronze, plaquette en corne, lame signé Halcon, inox, Stainless, Spain Dans un étui en cuir. 39,2 cm On y joint un coupe papier, lame inox, manche pate de chevreuil naturalisé. 35 cm

120/150 €



201



204

203

- Stéphane ALSAC (1976)

Coffret comprenant un tirage, édition limitée sur papier aquarelle représentant un éléphant numéroté et signé en bas à gauche S.Alsac et un couteau de l'atelier 1515 : manche avec inclusion du dessin de l'éléphant et d'un croquis au verso, numéroté également en signé Manu Laplace, avec étui en cuir.

150/200 €

204

- Stéphane ALSAC (1976)

Coffret comprenant un tirage édition limitée sur papier aquarelle représentant un cerf au brame, numéroté et signé en bas à gauche S.Alsac (16 x 22 cm) et un couteau de l'atelier 1515 : le manche avec inclusion du dessin du cerf et d'un croquis au verso, numéroté également en signé Manu Laplace, avec étui en cuir

150/200 €

205

- Réunion de divers boutons de vénerie

200/300 €

206

- Ensemble de boutons de véneries et divers

Bonnelles Tournaine

10/20 €



205



206



207

207

- **Collier de chien contre les loups**

En métal chromé
 inscription J MEUNIER propriétaire Moulins
 (Alliers)
 D.: 18 cm.

200/300 €

208

- **Maison Alexandre Mareuil**

une cartoucière en cuir fauve avec sangle

150/200 €

208 bis

- **Broche épingle**

en or jaune orné d'un motif sanglier en argent
 finement ciselé
 Poids : 2,3 gr

250/350 €

209

- **Travail Autrichien**

Ensemble de médaillons de mues, sculptées
 dont deux montées sur des petites cravates
 représentant des brocards et deux représentants
 des coqs de bruyères dont un encadré
 D : 8 cm à D 2 cm

30/50 €



210



209



209 bis

- **HERMES Paris**

par Robert Dallet carré en soie brun rouille et
 jaune bordure marron
 Infime trou en bordure

180/250 €

209 ter

- **HERMES, Paris**

«Chasse exotique» par Philippe Ledoux, carré en
 soie à fond ivoire, bordure bleu marine
 Légère tache sur la bordure

220/250 €

209 quater

- **HERMES, Paris**

orné d'un imprimé la chasse en Afrique de Hugo
 Grygkar carré en soie avec une bordure bleu
 marine

180/250 €

210

- **Trompe de chasse en ré**

dite «à lièvre» ou «à la Maricourt», marquée
 «Signé sur la base du cornet Raoux Breveté
 seul fournisseur du Roi rue Serpente à Paris».
 Quelques bosses mais bon état général. En état
 de jeu, avec embouchure.

400/600 €



LES GRANDES
CHASSES DE
JEAN-LOUIS
LAUREAU



211

212



213

214

211

-
Paire de lampes
deux pieds de gazelles
africaines (?)

H : 29 cm , l'autre H : 25,5
cm

150/250 €

212

-
Paire de pieds d'Oryx
naturalisés, montés en
cendrier ou port cigarette
sur socle bois.

H : 33 cm

200/300 €

213

-
Paire de lampes
à deux pieds de petites
gazelles d'Afrique, montés
en lampe,

H : 19 cm

80/120 €

214

-
Une paire de lampes
à pied d'une gazelle
africaine

H : 20 cm

80/120 €

215

-
**Cartouche de tirage au
sort**
Portant la marque
«BERETTA 11 - 20 et 1 - 10».
En laiton. Dans son étui
en cuir.

80/120 €



215



216

216
- Paire de pieds de buffles naturalisés, transformés en cendrier et porte cigarette en métal
H 20 cm.

150/250 €



217

219
- Lampe composée de deux pieds de gazelle avec monture inox et socle bois
H : 40 cm - L : 35 cm

80/120 €

217
- Lot comprenant:
- Pied d'Élan naturalisé formant cendrier (H 17 cm)
- Pied de gazelle naturalisé formant cendrier (H 22 cm)
- double pied de sanglier formant cendrier (H 15 cm)

150/200 €

218
- Pied de gazelle naturalisé monté en lampe
H.: 20,5 cm.

80/120 €

220
- Suite de trois pieds d'élan naturalisés, formant porte-cigarettes
H 22 cm.

150/200 €

221
- Paire de pieds d'Oryx naturalisés
Formant porte-cigarettes, sur socle en bois
H 35 cm

150/250 €



218



219



220



221



222



225

222
- Cor de chasse
En laiton. Gravé JLL.
H : 44 cm.
Rayures d'usage

80/120 €

223
- Gastine Renette
Porte - habit en cuir clair bagagerie chasse sous housse tissu

80/120 €



226

224
- Deux livres sous emboîtages
Baron Karl Reille, Livre des honneurs

100/200 €

225
- Porte chapeau formant boîte à musique en bois sculpté et cornes de chamois à décor d'un lièvre
H 41 L 10 cm

200/300 €



227

226
- Porte chapeau en bois sculpté et cornes de chamois à décor d'un homme les mains dans les poches
H 44 cm

100/200 €

227
- Porte chapeau en bois sculpté et cornes de chamois à décor d'un chien fumant la pipe
H 37 cm

200/300 €



224



228

228

- **Chevalet en bois moulé**

Col à tête de cygne
64 x 38 cm.

100/150 €

229

- **Travail de la FORET NOIRE**

Grand bas relief en bois sculpté figurant deux cerfs combattants.
Epoque XIX ème
41 x 62.5 cm
Manque un bois

600/800 €



230



229

230

- **Travail de Brienz**

Ours debout formant tabouret
Forêt noir
H 44 Diam 28 cm

300/500 €

231

- **Lots de deux importantes vitrines**

ouvrant en façade en une porte, présentant un ensemble de cocardes de concours hippiques.
Maroc. Principalement des années 1970
123 x 104 cm

150/200 €

232

- **Lots de deux importantes vitrines**

ouvrant en façade en une porte, présentant un ensemble de cocardes de concours hippiques.
Maroc. Principalement des années 1970
123 x 104 cm

150/200 €

233

- **Lustre**

à trois lumières formé de mues de daim

500/600 €



231



232

234

- **TROIS ROSTRES DE MARLIN**

Présentés sur des socles en bois.
Plaques de provenance: La Frande - 6-VII-02 JLL, La Requena - 5-VII-02 SALY Sally - 20 VII 200. (Espagne et Portugal).

80/120 €

235

- **BEAU RENARD**

Naturalisé en entier en position couchée.
Vulpes vulpes.

200/300 €





236



237



238



239

236
-
DEUX PORTE-MANTEAUX
Huit patères en pieds de cerfs.
Cervus elaphus.

80/120 €

237
-
DEUX PORTE-MANTEAUX
Huit patères en pieds de cerfs.
Cervus elaphus.

80/120 €

238
-
QUATRE PORTE-MANTEAUX
Six patères en pieds de cerfs.
Cervus elaphus. CH.

80/120 €

239
-
QUATRE PORTE-MANTEAUX
Probablement en pieds de bouquetin ibérique.
Capra pyreanica.

60/80 €



240
-
BLAIREAU
Naturalisé en entier.
Meles meles.

100/200 €

241
-
TÉTRAS LYRE
Présenté dans une vitrine à décor naturaliste enneigé. Beau.
Vitrine : hauteur : 53 cm, longueur : 62 cm, profondeur : 47 cm.
Lyrurus tetrix.

300/500 €





242

242

CERF SIKA

Tête en cape.
Cervus nippon. CH.

200/300 €

243

MOUFLON DE DALL

Naturalisé en entier présenté sur un rocher enneigé.
Ovis dalli. CH.

Provenance
Amérique du Nord.

600/800 €

244

MOUFLON DE CORSE

Naturalisé en entier sur un rocher moussu. Socle sur roulettes.
Ovis aries musimon (CH).

600/800 €

245

BOUQUETIN IBÉRIQUE

Tête en cape. Présentée sur une console en bois. Très beau. Avec sa plaque de provenance : Casteras.
Capra pyrenaica (CH)

300/400 €



243



244

246

CERF

Massacre sur écusson. tête bizarre.
Cervus elaphus. CH.

100/200 €

247

CERF

10 cors. Massacre présenté sur une console en bois sculpté de feuilles de chêne et glands.
Cervus elaphus. CH.

100/200 €

248

WAPITI

Très belle tête en cape.
Cervus canadensis. (CH)

Provenance
USA.

Note
C'est l'un des plus grand cervidé du monde.

1 000/1 500 €



245



247



246



248



249

**BELLE CHÈVRE DES MONTAGNES
ROCHEUSES**

Naturalisée en entier présentée au
mur sur un rocher moussu.
Spécimen peu fréquent en vente.
Oreamnos americanus. CH.

Provenance
Montagnes Rocheuses, USA. 2013.

1 000/1 500 €



250

- **CARIBOU**

Tête en cape.
Rangifer tarandus caribou. CH.

500/800 €

251

- **CERF HÉMIONE**

Ou cerf mulet. Tête en cape.
Odocoileus hemionus. CH.

Provenance
Amérique du Nord, 2013.

300/400 €





252

- ORIGINAL

Tête en cape. Magnifique !
Longueur des bois : 83,5 et 85 cm.
Alces alces. CH.

Provenance
USA

Note
C'est le plus grand cervidé du
monde.

1 500/2 000 €



253

- **WAPITI**
Très belle tête en cape.
Cervus canadensis. (CH)

Provenance
USA.

Note
C'est l'un des plus grand cervidé du monde.

1 000/1 500 €

254

- **TÉTRAS LYRE**
Présenté dans un cadre ovale en bois à vitre
bombée.
78 x 59 cm.
Lyrurus tetrix. CH.

200/300 €

255

- **BOUQUETIN IBÉRIQUE**
Massacre sur écusson avec sa plaque de
provenance : Vallibona 5/12/02.
Capra pyrenaica (CH).

300/400 €



256

- **CERF**
14 cors. Massacre présenté sur une
console en bois à décor de feuilles
de chêne et glands.
Cervus elaphus. CH.

200/300 €

257

- **CHEVREUIL, CHAMOIS**
Deux têtes en cape.
Capreolus capreolus, *Rupicapra
rupicapra*. CH.

100/200 €



258



259



262



263



260



261



264



265

258

-
CERF
16 cors. Tête en cape.
Cervus elaphus. CH.

300/400 €

259

-
CERF
Tête bizarre. Massacre présenté
sur une console en bois à décor de
feuilles de chêne et glands.
Cervus elaphus. CH.

100/150 €

260

-
**SEPT MASSACRES DE
CHEVREUILS**
Dont certains avec des têtes
bizarres.

80/120 €

261

-
DAIM
Tête en cape.
Dama dama. CH.

100/200 €

262

-
CERF
Dit «tueur», 10 cors. Massacre présenté sur
une console en bois à décor de
feuilles de chêne et glands.
Cervus elaphus. CH.

100/200 €

263

-
CERF
Tête bizarre. 10 cors. Massacre présenté sur
un écusson en bois sculpté de feuilles de
chêne et glands.
Cervus elaphus. CH.

100/200 €

264

-
CERF HÉMIONE
Ou cerf mulet. Tête en cape.
Odocoileus hemionus. CH.

Provenance
Amérique du nord.

300/400 €

265

-
CERF
12 cors. Massacre présenté sur une console
en bois sculptée de feuilles de chêne et
glands.
Cervus elaphus.

200/300 €



266

266

- CERF

14 cors. Massacre présenté sur un écusson en bois de forme chantournée à bord doré. *Cervus elaphus*.

200/300 €



267

267

- DEUX BOUQUETINS IBÉRIQUES

Massacres. En provenance de la réserve de Gredos. Massacres présentés sur des consoles en bois.

Plaques de provenance:
- S. DE GREDOS, PEDRO GOMEZ, 28/ XI/2001.
- S. DE GREDOS, PEDRO GOMEZ, 29/ XI/1999. (S pour Sierra).

Avec leurs médailles et leurs certificats au revers. *Capra pyreanica*.

Note
Espèce spécifique et emblématique de la péninsule ibérique. La réserve Royale de Gredos a été créée par M. Manuel Amenzua et le marquis des Asturies, sous le patronage du roi Alphonse XIII.

300/400 €



268

268

- CHEVREUILS

Neuf massacres présentés sur le même écusson en bois. *Capreolus capreolus*. CH.

100/200 €



269

269

- DAIM, CERF

Deux massacres sur des écussons en bois. Plaque de provenance pour le cerf à 10 cors : EL SABINAR, 4-XII-2000 (Espagne). CH.

200/300 €



270

270

- CERFS

8 et 14 cors. Deux massacres présentés sur des écussons en bois. *Cervus elaphus*.

300/400 €



271

271

- BOUQUETIN IBÉRIQUE, BROCARD

Deux massacres présentés sur des consoles en bois. Plaque de provenance pour le bouquetin : GRANADA (GUALCHOS), 11-XI-08. *Capra pyreanica*, *Capreolus capreolus*. CH.

200/300 €



272

272

- BROQUARDS

Cinq massacres sur des écussons ovales avec diverses plaques de provenance espagnoles, certain avec des médailles : Siguenta, Guadalajara, Trijueque, ... Quatre autres réunis sur un même écusson losangique. *Capreolus capreolus*. CH.

200/300 €



273



274



275



277

277

MOUFLON IBÉRIQUE

Massacre présenté sur une console en bois. Avec sa plaque de provenance : MONTE ENCINAR, 27-2-1999. *Ovis orientalis musimon*. CH.

200/300 €

278

CHEVREUILS

Six massacres présentés sur deux consoles verticales en bois ornées de feuilles de chêne, glands et un chevreuil en médaillon. *Capreolus capreolus*. CH.

150/200 €

279

DEUX BOUQUETINS IBÉRIQUES

Ou Macho Montes. Deux Massacres sur des écussons ovales en bois. Avec leur plaque de provenances : Sierra Nevada - PERCHULES - 20-3-07 et 22-1-08. *Capra pyrenaica*. CH.

300/400 €

280

MOUFLONS IBÉRIQUES

Deux massacres présentés sur des consoles en bois. Avec leur plaque de provenances et leur médaille : MONTE ENCINAR - 18-1-2005 et 13-11-2007. Espagne. *Ovis aries musimon*. CH.

300/400 €



276

273

CHEVREUILS

Neuf massacres présentés sur le même écusson en bois. *Capreolus capreolus*. CH.

100/150 €

274

CHEVREUILS

Six massacres présentés par trois sur des bandeaux en bois sculptés de médaillons à décor de chevreuils et de feuilles de chêne. L'un avec sa plaque de provenance: NOVOGROD - BOBRZANSKI 13 et 14 mai 2011. (Pologne). *Capreolus capreolus*. CH.

150/250 €

275

CERFS

8, 10 et 12 cors. Trois massacres sur un même écusson en bois. Plaque de provenance : LA ALEMADA, 25-1-05. (Espagne). *Cervus elaphus*.

200/300 €

276

DAIM

Tête en cape. *Dama dama*.

150/200 €



278



279



280



281



282



283



284

281

-
BOUQUETINS IBÉRIQUES
ou Macho Montes
Deux massacres (dont un jeune)
présentés sur des consoles ovales
en bois. Avec leur plaque de
provenances : S. DE GREDOS -
PEDRO GOMEZ, 14-11-2000 et
23-11-2000. (S pour Sierra)
Capra pyrenaica. CH.

Note
Espèce spécifique et
emblématique de la péninsule
ibérique. La réserve Royale de
Gredos a été créée par M. Manuel
Amenzua et le marquis des
Asturies, sous le patronage du roi
Alphonse XIII.

200/300 €

282

-
BOUQUETIN IBÉRIQUE, DAIM
Deux massacres présentés sur des
consoles en bois.
Plaque de provenance pour le
bouquetin
Capra pyrenaica CH, *Dama
dama* CH.

200/300 €

283

-
CERFS
10 et 12 cors. Trois massacres
dont deux présentés sur le même
écusson en bois. Avec sa plaque
de provenance : LA ALAMEDA
26-1-05.
Le 10 cors seul avec sa plaque
de provenance : AVEZA MARTA
6-FEB-2007.
Cervus elaphus. CH.

300/400 €

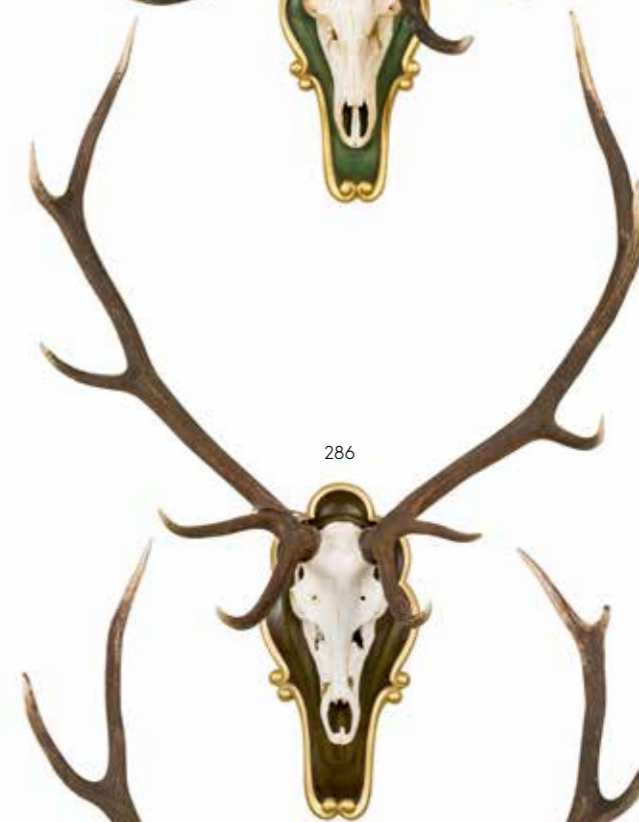
284

-
CERFS D'ÉCOSSE
8 cors. Trois massacres présentés
sur un même écusson en bois.
Petits accidents et manques aux
frontaux.
Plaques de provenance: ÉCOSSE
2013, Dalnacardoch.
Cervus elaphus. CH.

200/300 €



285



286



287

285

-
CERF
14 cors. Massacre présenté sur un
écusson en bois de forme chantournée
laqué vert à bord doré. Très beau.
Cervus elaphus. CH.

300/400 €

286

-
CERF
10 cors. Massacre présenté sur un
écusson en bois de forme chantournée
à bord doré.
Cervus elaphus. CH.

200/300 €

287

-
CERF
12 cors. Massacre présenté sur un
écusson en bois de forme chantournée
à bord doré.
Cervus elaphus. CH.

200/300 €



288
-
Chevreuril d'Europe
Deux grands massacres montés sur des écussons en bois.
Capreolus capreolus CH.

30/40 €

289
-
Quatre trophées de cervidés
Sur écusson de chevreuil, (*Capreolus capreolus*) (CH)

100/200 €

290
-
CINQ PATÈRES
Dont une paire en andouillers et pieds de cerfs.

80/100 €

291
-
LLADRO
Aigle aux ailes déployées
Porcelaine polychrome
Signé sous la base
H : 48 cm
Signé sous la base

400/600 €

292
-
Chiqui DIAZ (né en 1967)
Chevreuril couché
Sculpture en bois et bronze formée de trois parties imbriquées sur socle ovale.
H : 36 - L : 45 - P : 25 cm
Signé Chiqui Diaz sur la terrasse
Un bois, en bronze surmontant la tête de l'animal, à refixer

800/1000 €



291



292

Afrique



293
-
PEAU DE ZÈBRE
Doublée de feutrine noire. Usures.
Long : 282 x Larg : 192 cm.
Equus quagga burchelli.

200/300 €



294

COBE À CROISSANT
Tête en cape.
Kobus ellipsiprymnus. CH.

400/500 €

295

BUFFLE AFRICAIN
Tête en cape.
Syncerus caffer.

300/500 €

296

ANTILOPE ROUANNE
Tête en cape.
Hippotragus equinus.

200/400 €

295



297



298



294



296

297

BUBALE DE LICHTENSTEIN
Tête en cape.
Alcelaphus lichtensteinii. CH.

300/400 €

298

IMPALA
Tête en cape.
Aepyceros melampus. CH.

300/400 €

299

BUFFLE DES SAVANES
Tête en cape.
Syncerus caffer brachyceros. CH.

300/500 €



299



300
-
ÉLAND DE DERBY
Tête en cape. Très beau.
Taurotragus derbianus.
700/900 €



301
-
BUBALE ROUX
Tête en cape.
alcelaphus buselaphus CH.
300/400 €



302
-
ORYX
Tête en cape.
Oryx gazella. CH.
500/700 €



303

- PHACOCHÈRE

Naturalisé en entier sur une base imitant la savane.
Phacochoerus africanus. CH.

400/600 €

304

- HIPPOTRAGUE NOIRE

Tête en cape.
Hippotragus niger. CH.

400/600 €



305

- BUFFLE AFRICAIN

Tête en cape.
Syncerus caffer.

300/500 €

306

- COBE DEFASSA

Tête en cape.
Kobus ellipsiprymnus defassa. CH.

400/500 €





307
-
GNOU BLEU
Tête en cape.
Connochaetes taurinus. CH.
300/400 €



308
-
OUREBI, IMPALA
Une tête en cape et un massacre.
Ourebia ourebi, Aepyceros melampus. CH.
100/200 €



309
-
BUFFLE AFRICAIN
Tête en cape.
Syncerus caffer.
300/500 €



310
-
ÉLAN DU CAP
Tête en cape.
Taurotragus oryx.
400/600 €



311



312



312



311

-
GUIB HARNACHÉ
Mâle.
Tête en cape.
Tragelaphus scriptus. CH.

200/300 €

312

-
COBE DES ROSEAUX, IMPALA, PHACOCÈRE
Une tête en cape, un trophée.
Dents, grès et queue pour le phacochère.
Redunca redunca. CH. *Aepyceros melampus* CH, *Phacochoerus africanus* CH.

200/300 €

313

-
HIPPOTRAGUE NOIR
Tête en cape.
Hippotragus niger. CH.

400/600 €



314

-
GRAND KOUDOU
Tête en cape.
Tragelaphus stepsiceros. CH.

700/900 €

315

-
SPRINGBOK
Tête en cape.
Antidorcas marsupialis. CH.

150/250 €



Conditions de vente

Vente aux enchères

Dans le cadre de nos activités de ventes aux enchères, notre maison de ventes est amenée à collecter des données à caractère personnel concernant le vendeur et l’acheteur. Ces derniers disposent dès lors d’un droit d’accès, de rectification et d’opposition sur leurs données personnelles en s’adressant directement à notre maison de ventes. Notre OVV pourra utiliser ces données à caractère personnel afin de satisfaire à ses obligations légales, et, sauf opposition des personnes concernées, aux fins d’exercice de son activité (notamment, des opérations commerciales et de marketing). Ces données pourront également être communiquées aux autorités compétentes dès lors que le règlementation l’impose.

Les conditions générales de ventes et tout ce qui s’y rapporte sont régies uniquement par le droit français. Les acheteurs ou les mandataires de ceux-ci acceptent que toute action judiciaire relevée de la compétence exclusive des tribunaux français (Paris). Les diverses dispositions des conditions générales de ventes sont indépendantes les unes des autres. La nullité de l’une de ces dispositions n’affecte pas l’applicabilité des autres. Le fait de participer à la présente vente aux enchères publiques implique que tous les acheteurs ou leurs mand -dataires, acceptent et adhèrent à toutes les conditions ci-après énoncées. La vente est faite au comptant (Art. 1650 du Code Civil) et conduite en euros. Un système de conversion de devises pourra être mis en place lors de la vente. Les contre-valeurs en devises des enchères portées dans la salle en euros sont fournies à titre indicatif

DÉFINITIONS ET GARANTIES

Les indications figurant au catalogue sont établies par MILLON et les experts indépendants mentionnés au catalogue, sous réserve des rectifications, notifications et déclarations annoncées au moment de la présentation du lot et portées au procès-verbal de la vente. Les dimensions, couleurs des reproductions et informatios indiquées sur l’objet sont fournies à titre indicatif. Toutes les indications relatives à un incident, un accident, une restauration ou une mesure conservatoire affectant un lot sont communiquées afin de faciliter son inspection par l’acheteur potentiel et restent soumises à l’entière appréciation de ce dernier. Cela signifie que tous les lots sont vendus dans l'état où ils se trouvent au moment précis de leur adjudication avec leurs possibles défauts et imperfections. Aucune réclamation ne sera admise une fois l’adjudication prononcée, une exposition préalable ayant permis aux acquéreurs l'examen des œuvres présentées. Pour les lots dont le montant de l’estimation basse dépasse 2 000 euros figurant dans le catalogue de vente, un rapport de condition sur l’état de conservation des lots pourra être communiqué gracieusement sur demande. Les informations y figurant sont fournies à titre indicatif uniquement. Celles-ci ne sauraient engager en aucune manière la responsabilité de MILLON et des experts. En cas de contestation au moment des adjudications, c’est-à-dire s’il est établi que deux ou plusieurs enchérisseurs ont simultanément porté une enchère équivalente, soit à haute voix, soit par signe et réclam en même temps le lot après le prononcé du mot adjudgé, ledit lot sera remis en adjudication au prix proposé par les enchérisseurs et tout le public présent sera admis à enchérir de nouveau.
• Selon l’article L321-17 du Code de commerce, les actions en responsabilité civile engagées à l’occasion des ventes volontaires se prescrivent par cinq ans à compter de l’adjudication.
• Seule la loi française est applicable à la présente vente. Seuls les tribunaux français sont compétents pour connaître de tout litige relatif à la présente vente.

Les lots signalés par « » comportent de l’ivoire d'éléphant dont la vente est libre car antérieur au 3/03/1947.
L’acquéreur qui désire exporter l’objet hors de l’UE, devra obtenir de la DRIEE un permis d’exportation à son nom. Celui-ci est à la charge de l’acquéreur.

Les lots précédés d'un « L » feront l'objet d'un procès-verbal judiciaire aux frais acheteurs légaux de 12% HT, soit 14,40% TTC.

ORDRES D'ACHAT ET ENCHÈRES PAR TELEPHONE

La prise en compte et l'exécution des ordres d'achat et enchères par téléphone est un service gratuit rendu par MILLON. MILLON s'efforcera d'exécuter les ordres d'enchérir qui lui seront transmis par écrit jusque 2h avant la vente. Le défaut d'exécution d'un ordre d'achat ou toute erreur ou omission à l'occasion de l'exécution de tels ordres n'engagera pas la responsabilité de MILLON. Par ailleurs, notre société n'assumera aucune responsabilité si dans le cadre d'enchères par téléphone, la liaison téléphonique est interrompue, n'est pas établie ou tardive. Bien que MILLON soit prêt à enregistrer les commandes d'ordres téléphoniques au plus tard jusqu'à la fin des horaires d'exposition, elle n'assumera aucune responsabilité en cas d'inexécution au titre d'erreurs ou d'omissions en relation avec les ordres téléphoniques. Nous informons notre aimable clientèle que les conversations téléphoniques lors d'enchères par téléphone à l'Hôtel Drouot sont susceptibles d'être enregistrées.

Offre d’achat irrévocable :

Tout enchérisseur peut adresser à la Maison de vente une offre d’achat irrévocable pour l’achat d’un lot figurant au catalogue de vente afin de lui donner une instruction ferme, définitive, irrévocable et inconditionnelle, d’enchérir pour son compte à hauteur d’une certaine somme (quelles que soient le montant d’éventuelles autres enchères). Dans ce cadre il peut être convenu que cet Auteur de l’Offre percevra une indemnité calculée, soit sur le prix d’adjudication ou marteau, soit correspondant à une somme forfaitaire. Si une offre d’achat irrévocable pour un lot est reçue par la Maison de vente avant la vente, il sera mentionné au catalogue de vente que le lot fait l’objet d’une enchère irrévocable. Si une offre d’achat irrévocable est reçue après l’impression du catalogue de vente, la Maison de vente annoncera dans la salle de vente, au moment de la mise aux enchères du lot, que ce dernier fait l’objet d’une enchère irrévocable.

Tout tiers qui vous conseileraït sur l’achat d’un lot faisant l’objet d’une offre d’achat irrévocable est tenu de vous divulguer, l’existence de ses intérêts financiers sur ce lot. Si un tiers vous conseil sur l’achat d’un lot faisant l’objet d’une offre d’achat irrévocable, vous devez expliquer qu’il vous divulgue s’il ou non des intérêts financiers sur le lot.

Tout personne qui s’apprête à enchérir sur le lot faisant l’objet d’une offre d’achat irrévocable, qui détient une communauté d’intérêt directe ou indirecte, permanente ou ponctuelle, avec l’Auteur de l’Offre, et qui aurait convenu avec ce dernier d’une entente financière de nature à entraver les enchères est susceptible de sanction pénale conformément aux dispositions de l’article 313-6 du Code pénal qui dispose que : « L fait, dans une adjudication publique, par dons, promesses, ententes ou tout autre moyen frauduleux, d’écarter un enchérisseur ou de limiter les enchères ou les soumissions, est puni de six mois d’emprisonnement et de 22 500 euros d’amende. Est puni des mêmes peines le fait d’accepter des dons ou promesses. Est puni des mêmes peines ! ! L fait, dans une adjudication publique, d’entraver ou de troubler la liberté des enchères ou des soumissions, par violence, voies de fait ou menaces ; 2° Le fait de procéder ou de participer, après une adjudication publique, à une remise aux enchères sans le concours de l’officier ministériel ou du courtier de marchandises assermenté compétent ou d’un opérateur de ventes volontaires de meubles aux enchères publiques déclaré. La tentative des infractions prévues au présent article est punie des mêmes peines».

CAUTION

MILLON se réserve le droit de demander le dépôt d’une caution aux enchérisseurs lors de leur inscription.

Cette caution sera automatiquement prélevée faute de règlement par l’adjudicataire dans un délai de 15 jours suivant la vente (date facture).

ENCHÈRES VIA LES PLATEFORMES DIGITALES

MILLON ne saurait être tenue pour responsable de l’interruption d’un service Live en cours de vente ou de tout autre dysfonctionnement de nature à empêcher un acheteur d’enchérir via une plateforme technique offrant le service Live. L’interruption d’un service d’enchères Live en cours de vente ne justifie pas nécessairement l’arrêt de la vente aux enchères par le commissaire-priseur.

En cas d’enchères intervenant entre le coup de marteau et l’adjudication (prononcé du mot « adjudgé » pour les ventes aux enchères en direct), le commissaire-priseur reprendra les enchères.

Dans le cadre des ventes aux enchère en direct, c’est-à-dire simultanément en salle et en ligne, priorité sera donnée à l’enchère portée dans la salle de vente en cas d’enchères simultanées.

PLAIES D’ENCHÈRES

Les paliers d’enchères - ou incréments - sont laissés à la discrétion du Commissaire-Priseur en charge de la vente. Si le montant des enchères proposées - soit physiquement, par téléphone, par ordre d’achat ferme, en live ou par « ordre secret » déposés sur des plateformes-relais partenaires -, est jugé insuffisant, incohérent avec le montant de la précédente enchère ou de nature à perturber la bonne tenue, l’équité et le rythme de la vente, le commissaire-priseur peut décider de ne pas les prendre en compte.

FRAIS À LA CHARGE DE L’ACHETEUR

L’acheteur paiera à MILLON, en sus du prix d’adjudication au prix marteau par lot, une commission d’adjudication dégressive par tranche de :

- 25 % HT soit 30 % TTC *

Seul pour les lots acquis via la plateforme Drouotlive.com.

- La tranche inférieure à 1 500 € : 27,5 % HT (soit 33% TTC *)

- Puis dégressivement comme suit :

- 20,83 % HT (soit 25% TTC *) de 500 001 € à 1 000 000 €

- 16,66 % HT (soit 20% TTC *) au-delà de 1 500 001 €

- Taux de TVA en vigueur : 20%

Prix global = prix d’adjudication (prix au marteau) + commission d’adjudication

En outre :

- pour les lots acquis via la plateforme Interencheres.com, les frais de vente à la charge de l’acheteur sont majorés de 3% HT du prix d’adjudication (cf CGV de la plateforme Interencheres).

- pour les lots acquis via la plateforme Drouotlive.com, les frais de vente à la charge de l’acheteur sont majorés de 1,5% HT du prix d’adjudication (cf CGV de la plateforme Drouotlive.com).

- pour les lots acquis via la plateforme Invaluable.com, les frais de vente à la charge de l’acheteur sont majorés de 3% HT du prix d’adjudication (cf CGV de la plateforme Invaluable.com).

ENLÈVEMENT DES ACHATS, ASSURANCE, MAGASINAGE ET TRANSPORT
MILLON ne remettra les lots vendus à l’adjudicataire qu’après encaissement de l’intégralité du prix global. Il appartient à l’adjudicataire de faire assurer les lots dès leur adjudication puisque dès ce moment, les risques de perte, vol, dégradations ou autres sont sous son entière responsabilité. MILLON décline toute responsabilité quant aux dommages eux-mêmes ou à la défaillance de l’adjudicataire de couvrir ses risques contre ces dommages. Il est conseillé aux adjudicataires de procéder à un enlèvement rapide de leurs lots. Aucune indemnité ne sera due notamment pour les dommages causés aux encadrements et murs recouvrant les lots. Les socles sont des socles de présentation et ne font pas partie intégrante de l’œuvre.

RETRAIT DIFFÉRÉ DES ACHATS ET STOCKAGE :

MILLON assurera la gratuité du stockage pendant 45 jours après la vente. Passé ce délai, des frais de stockage et de transfert de nos locaux vers notre garde-meuble ou 116 bd Louis Armand - 93330 Neuilly sur Marne, vous seront facturés à raison de :

- 10 € HT/Lot/semaine révolue pour un volume supérieur à 1 M3

- 7 € HT/Lot/semaine révolue pour un volume inférieur à 1 M3

- 5 € HT /Lot/semaine révolue pour un stockage « tenant dans le creux de la main ».

Ces conditions et frais ne concernent pas les lots déposés au magasinage de l’Hôtel Drouot dont le coût dépend de l’Hôtel Drouot lui-même (cf. Paragraphe Ventes et stockage à Drouot)

Rappel important : Concernant les ventes dites « des Aubaines » réalisées dans notre garde-meuble, la gratuité n’excedera pas 15 jours.

Concernant les ventes en Salle VV, (3 rue Rossini 75009 PARIS) :

Nous informons notre aimable clientèle que les meubles, tapis et objets volumineux seront transférés dans notre entrepôt garde-meuble à Neuilly sur Marne (adresse ci-dessus) et à la disposition des acquéreurs après complet règlement du bordereau.

DEMANDES DE TRANSFERT POUR RETRAIT HORS DU LIEU DE STOCKAGE APRES-VENTE :

Toute demande de transfert de lots entre nos adresses parisiennes et/ou notre garde-meuble de sera facturée en sus du bordereau d’achat initial :
- 15 € HT par lot de petit gabarit et n’excedant pas 5 objets.
- 40 € HT par bordereau n’excédant pas 5 achats et jusqu’à 1 M3.

Pour un volume d’achats supérieur, toute demande de transfert ne pourrait être effectuée qu’après acceptation d’un devis.

Les meubles sont exclus des lots dits « transférables par navette » mais pourront faire l’objet de devis de livraison.

Si les lots transférés ne sont pas réclamés au-delà de 7 jours après leur enregistrement dans les locaux de destination, ils seront renvoyés vers notre garde-meuble sans possibilité de remboursement et les délais de gratuité de stockage reprendront à compter du jour de la vente.

Un stockage longue durée peut être négocié avec nos équipes (116@millon.com) :

POUR TOUT RENSEIGNEMENT : Stéphane BOUSQUET 116, Bd Louis Armand, 93330 Neuilly-sur-Marne 116@millon.com

Aucune livraison ni aucun enlèvement des lots ne pourront intervenir sans le règlement complet des frais de mise à disposition et de stockage.

VENTES ET STOCKAGE A L'HOTEL DROUOT

Dans le cadre des ventes ayant lieu à l’Hôtel Drouot, les meubles, tapis et objets volumineux ou fragiles seront stockés aux services Magasinage de l’Hôtel Drouot.

L'accès se fait par le 6bis rue Rossini – 75009 Paris et est ouvert du lundi au samedi de 9h à 10h et de 13h à 18h.

Le service Magasinage de l'Hôtel Drouot est un service indépendant de la maison MILLON. Ce service est payant, et les frais sont à la charge de l'acquéreur (enseignements : magasinage@drouot.com)

IMPORTATION TEMPORAIRE

Les acquéreurs des lots indiqués par * devront s’acquitter, en sus des frais de vente, de la TVA à l’import (5,5 % du prix d’adjudication, 20% pour les bijoux et montres, les automobiles, les vins et spiritueux et les multiples).

LA SORTIE DU TERRITOIRE FRANÇAIS

La sortie d’un lot de France peut être sujette à une autorisation administrative. L’obtention du document concerné ne relève que de la responsabilité du bénéficiaire de l’adjudication du lot visé par cette disposition. Le retard ou le refus de délivrance par l’administration des documents de sortie du territoire ne justifiera ni l’annulation de la vente, ni un retard de règlement, ni une résolution. Si notre Société est sollicitée par l’acheteur ou son représentant, pour faire ces demandes de sortie du territoire, l’ensemble des frais engagés sera à la charge totale du demandeur. Cette opération ne sera qu’un service rendu par MILLON. Les formalités d’exportation (demandes de certificat pour un bien culturel, licence d’exportation) des lots assujettis sont du ressort de l’acquéreur et peuvent requérir un délai de 2 à 3 mois.

EXPORTATION APRÈS LA VENTE

La TVA collectée au titre des frais de vente ou celle collectée au titre d’une importation temporaire du lot, peut être remboursée à l’adjudicataire dans les délais légaux sur présentation des documents qui justifient l’exportation du lot acheté.

PRÉEMPTION DE L’ÉTAT FRANÇAIS

L’État français dispose, dans certains cas définis par la loi, d’un droit de préemption des œuvres vendues aux enchères publiques. Dans ce cas, l’État français se substitue au dernier enchérisseur sous réserve que la déclaration de préemption formulée par le représentant de l’état dans la salle de vente, soit confirmée dans un délai de quinze jours à compter de la vente. MILLON ne pourra être tenu responsable des décisions de préemptions de l’État français.

RESPONSABILITÉ DES ENCHÉRISEURS

En portant une enchère sur un lot par une quelconque des modalités de transmission proposées par MILLON, les enchérisseurs assument la responsabilité personnelle de régler le prix d’adjudication de ce lot, augmenté de la commission d’adjudication et de tous droits ou taxes exigibles. Les enchérisseurs sont réputés agir en leur nom et pour leur propre compte, sauf convention contraire préalable à la vente et passée par écrit avec MILLON.

Sous réserve de la décision du commissaire-priseur habilité et sous réserve que l’enchère finale soit supérieure ou égale au prix de réserve, le dernier enchérisseur deviendra l’acheteur. Le coup de marteau et le prononcé du mot « adjudgé » matérialisera l’acceptation de la dernière enchère et la formation du contrat de vente entre le vendeur et l’acheteur. Les lots adjudgés seront sous l’entière responsabilité de l’adjudicataire En cas de contestation de la part d’un tiers, MILLON pourra tenir l’enchérisseur pour seul responsable de l’enchère en cause et de son règlement.

PAIEMENT DU PRIX GLOBAL

MILLON précise et rappelle que la vente aux enchères publiques est faite au comptant et que l’adjudicataire devra immédiatement s’acquitter du règlement total de son achat et cela indépendamment de son souhait qui serait de sortir son lot du territoire français (voir « La sortie du territoire français »).

Le règlement pourra être effectué comme suit :

- en espèces dans la limite de 1 000 euros pour les résidents français/15 000€ pour les particuliers qui ont leur domicile fiscal à l’étranger (sur présentation d’un justificatif) ;

- par chèque bancaire ou postal avec présentation obligatoire d’une pièce d’identité en cours de validité (la délivrance ne sera possible que vingt jours après le paiement. Les chèques étrangers ne sont pas acceptés) ;

- par carte bancaire Visa ou Master Card ;

- par paiement en ligne : https://www.millon.com/paiement-en-ligne ;

- par virement bancaire en euros aux coordonnées comme suit :

DOMICILIATION: NEUFUIZE OBC 3, avenue Hoche - 75008 Paris IBAN FR76 3078 8009 0002 0609 7000 469 BIC NSMBFRPPXXX
--

Pour les adjudicataires ayant enchéri via la plateforme Interencheres.com, MILLON prélèvera directement sur ce site le prix global du bordereau d’adjudication dans les 48 heures suivant la fin de la vente.

RETARD DE PAIEMENT

Au-delà de 30 jours (date facture), tout retard de paiement entraînera des pénalités de retard égales à 3 fois le taux d’intérêt légal ainsi qu’une indemnité forfaitaire pour frais de recouvrement de 40 euros.

MILLON est abonné au service TEMIS permettant la consultation et l’alimentation du Fichier des restrictions d’accès aux ventes aux enchères (« Fichier TEMIS ») mis en œuvre par la société Commissaires-Priseurs Multimédia (CPM). S’A ayant son siège social sis à (75009) Paris, 37 rue de Châteaudeau (RCS Paris 437 868 425).

Tout bordereau d’adjudication demeure imprimé payé, sur de MILLON ou ayant fait l’objet d’un retard de paiement est susceptible d’inscription au fichier TEMIS Pour toute information complémentaire, merci de consulter la politique de protection des données de TEMIS : https://temis.auction/status/politique-protection-dp-temis.pdf

DÉFAUT DE PAIEMENT

En cas de défaut de paiement, si la vente est annulée ou l’œuvre est revendue sur réitération des enchères dans les conditions de l’article L321-14 du Code de commerce, l’adjudicataire défaillant devra payer à MILLON une indemnité forfaitaire correspondant (i) au montant des frais acheteur et (ii) à 40 € de frais de recouvrement, à titre de réparation du préjudice subi, sans préjudice de dommages-intérêts supplémentaires dus au vendeur. MILLON se réserve également le droit de procéder à toute consignation avec les sommes dues par l’adjudicataire défaillant ou à encaisser les chèques de caution.

EXPÉDITION DES ACHATS

Nous informons notre clientèle que MILLON ne prend en charge aucune expédition des biens à l’issue des ventes. Pour toute demande d’envoi, MILLON recommande de faire appel à son transporteur partenaire (THE PACKENGERS - hello@thepackers.com) ou à tout autre transporteur au choix de la clientèle.

En tout état de cause, l’expédition du lot, la manutention et le magasinage de celui-ci lors du transport n’engagent pas la responsabilité de MILLON. Si MILLON accepte de s’occuper de l’expédition d’un bien à titre exceptionnel, sa responsabilité ne pourra être mise en cause en cas de perte, de vol ou d’accidents qui reste à la charge de l’acheteur. De plus, cette expédition ne sera effectuée qu’à réception d’une lettre de déchargeant MILLON de sa responsabilité dans le devenir de l’objet expédié, et sera à la charge financière exclusive de l’acheteur.

PROPRIÉTÉ INTELLECTUELLE

La vente d’un lot n’emporte pas cession des droits de reproduction ou de représentation dont il constitue le cas échéant le support matériel.

Conditions of sale

Vente aux enchères

As part of our auction activities, our auction house could collect personal data concerning the seller and the buyer. They have the right to access, rectify and object to our personal data by contacting our auction house directly. Our OVV may use this personal data in order to meet its legal obligations, and, unless opposed by the persons concerned, for the purposes of its activity (commercial and marketing operations). These data may also be communicated to the competent authorities.

These general conditions of sale and everything pertaining to them are governed exclusively by French law. Buyers and their representatives accept that any legal action will be taken within the jurisdiction of French courts (Paris). The various provisions contained in these general conditions of sale are independent of each other. If any one of them is declared invalid, there is no effect on the validity of the others. Participating in this auction implies the agreement with all the conditions set out below by all buyers and their representatives. Payment is due immediately at the end of the sale, payable in euros. A currency conversion system may be provided during the sale. The corresponding foreign currency value provided is merely informative.

DEFINITIONS AND GUARANTEES

Descriptions appearing in the catalogue are provided by MILLON and the Sale Experts and are subject to corrections, notifications and declarations made at the moment the lot is presented and noted in the record of the sale. Dimensions, colours in reproductions and information on the condition of an object are given for information purposes only. All information relating to incidents, accidents, restoration and conservation measures relating to a lot is given to facilitate inspection by the potential buyer and remains completely open to their interpretation. This means that all lots are sold as seen at the moment the hammer falls, including the possible faults and imperfections. An exhibition before the sale is made providing the potential buyers the opportunity to examine the presented lots. Therefore, no claims will be accepted after the hammer has fallen. For lots appearing in the sale catalogue which the lower estimated price is over 2,000 euros, a condition report of the preservation status will be issued free of charge upon request. The information contained in this report is merely informative and MILLON and the Sale Experts can in no way be held liable for it. In the case of a dispute at the sale, i.e. two or more buyers have simultaneously made an identical bid for the same lot, either aloud or by signal, and both claim the lot at the same time when the hammer falls, the lot will be re-submitted for auction at the price offered by the bidders and everyone at the room will be permitted to bid once again.

• According to article L321-17 of the French Commercial Code, the statute of limitations of any civil liability actions brought in connection with voluntary sales are limited to five years from the date of the auction.
- Only French law is applicable to this sale. Only the French courts are competent to hear any dispute relating to this sale.

The lots marked with * include elements of elephant ivory and its sale is possible because the ivory is dated prior to 3/3/1947. The buyer who wishes to export the object outside the EU will have to obtain from the DRIEE an export permit on their own. This is the buyer’s responsibility.

TELEPHONE BIDDING
The telephone bids are a free service provided by MILLON. In this regard, our company accepts no liability for a break in the telephone connection, a failure to connect or a delayed connection. Although MILLON accepts telephone bidding requests until the end of the pre-sale exhibition, it cannot be held liable for mistakes or omissions related to telephone bidding orders. We inform our customers that telephone conversations during telephone auctions at the Hotel Drouot are likely to be recorded.

Irrevocable bid :

A party can provide Millon with an irrevocable bid, which is a definitive, firm, irrevocable and unconditioned instruction to execute this party’s bid during the auction up to a provided amount, regardless of the existence of other bids. The irrevocable bidder, who may bid in excess of the irrevocable bid, will be compensated based on the final hammer price in the event he or she is not the successful bidder. If the irrevocable bid is not secured until after the printing of the auction catalogue, a pre-sale or pre-lot announcement will be made indicating that there is an irrevocable bid on the lot, on other cases i’ll will be indicated in the catalogue entry of the lot.

If the irrevocable bidder is advising any person with respect to the lot, Sotheby’s requires the irrevocable bidder to disclose his or her financial interest in the lot. If an agent is acting on your behalf in bidding on your behalf with respect to a lot identified as being subject to an irrevocable bid, you should request that the agent disclose whether or not he or she has a financial interest in the lot (cv. Art 313-6 French Penal Code).

Any person who is about to bid on the work and who has a direct or indirect, permanent or occasional community of interest with the irrevocable bidder, and who would enter into a financial agreement that could hinder the auction, would be exposed to penal sanctions as stated in Art. 313-6 of the French Penal Code : “The fact, in a public auction, of excluding a bidder or limiting bids or tenders by means of gifts, promises, agreements or any other fraudulent means, is punishable by six months’ imprisonment and a fine of 22,500 euros. The same penalties shall apply to the acceptance of such gifts or promises. Attempts to commit the offences provided for in this article shall be punishable by the same penalties”. If the irrevocable bidder is a public auction, of hindering or disturbing the freedom of bids or tenders, by violence, assault or threats; 2° Proceeding or participating, after a public auction, in a re-auction without the assistance of the competent ministerial officer or sworn goods broker or of a declared operator of voluntary sales of furniture by public auction. Attempts to commit the offences provided for in this article shall be punishable by the same penalties”.

CAUTION
MILLON reserves the right to ask for a deposit from bidders at the time of registration. This deposit will be automatically deducted in the absence of payment by the winning bidder within 15 days after the sale (invoice date).

LIVE BIDDING BY ELECTRONIC PLATFORMS:
Millon cannot be held responsible for the interruption or any other malfunction of any Live service during the sale that could inhibit a buyer from bidding by any electronic platform offering the Live service. The interruption of a Live auction service during the sale is not necessarily justification for the auctioneer to stop the auction.

BIDDING LEVELS
Bidding increments are left to the discretion of the auctioneer in charge of the sale. If the amount of the bids proposed - either physically, by telephone, by firm purchase order, live or by “secret order” deposited an partner relay platforms - is deemed insufficient, inconsistent with the amount of the previous bid or likely to disrupt the proper conduct, fairness and pace of the sale, the auctioneer may decide not to take them into account.

FEES FOR THE BUYER

Expenses for which the buyer is responsible the buyer will pay MILLON, in addition to the sale price or hammer price, a commission of: 27.5 % excl.VAT, or 33 % incl.VAT under 1500 €

25.0 % excl.VAT, or 30 % incl.VAT from 1501 to 500.000 €

20.83 % excl.VAT, or 25 % incl.VAT from 500.001 to 1.500.000 €

Current VAT rate: 20%

Total price = sale price (hammer price) + sale’s commission

In addition,
- for lots acquired via Interencheres.com, the buyer’s fees are increased by 3% pre-tax of the auction price (see Terms and Conditions of Interencheres.com).
- for the lots acquired via the Drouotonline.com platform, the buyer’s fees are increased by an additional 1.5% pre-tax of the auction price (see CGV of the Drouotlive.com platform).
- for the lots acquired via Invaluable.com, the buyers’s fees are increased by 3% pre-tax of the auction price (see Terms and Conditions of Invaluable.com).

COLLECTION AND WITHDRAWAL OF PURCHASES, INSURANCE, STORAGE AND TRANSPORT

MILLON will only release the sold lots to the buyer after the complete bill settlement (payment of the invoice including all additional fees). It is up to the successful bidder to insure lots as soon as those are awarded, from that moment, any loss, theft, damage and/or other risks are under their entire responsibility. MILLON declines all responsibility for the damage itself or for the failure of the successful bidder to cover its risks against such damage. The successful buyers are invited to collect their lots as soon as possible. No compensation will be due in particular for any damage of the frames and glasses covering the lots. The pedestals are presentation pedestals and are not an integral part of the piece.

COSTS OF DELAYED WITHDRAWAL OF PURCHASES AND STORAGE COSTS FOR MILLON’S WAREHOUSE (excluding Drouot*) :

Millon gives you 45 days free storage after the sale. After this period, storage and transfer fees from our offices to our warehouse at 116 bd Louis Armand - 93330 Neuilly sur Marne, will be charged as it follows:

10 € pre-tax per lot and per week completed for storage superior to 1 M3
7 € pre-tax per lot and per week completed for storage less than 1 M3
5 € pre-tax per lot and per week completed for storage that “fit in the palm of your hand”

Important reminder:Concerning the sales known as “Aubaines” carried out in our furniture storehouse, the free storage will not exceed 15 days.

AUCTIONS IN OUR Salle VV (auctionroom located 3 rue Rossini, 75009 Paris): We inform our kind customers that furniture, carpets and voluminous objects will be transferred to our storage warehouse called “116” in Neuilly sur Marne (Cf. Storage in our Warehouse), available to buyers after full payment of the invoice.

SPECIAL SHUTTLE TRANSFER:

For any special shuttle transfer request of your lots between our Parisian offices or to/from our warehouse, the initial invoice will be increased as follows:
- 15 € pre-tax per small lot and not exceeding 5 objects.
- 40 € pre-tax per maximum per invoice not exceeding 5

SUCCESSION
JEAN-LOUIS
LAUREAU

Vendredi 17 Février 2023

Hôtel Drouot, salle 1

MILLON T +33 (0)1 48 00 99 25

ORDRES D'ACHAT

ORDRES D'ACHAT
ABSENTEE BID FORM

ENCHÈRES
mdeconiac@millon.com

Merci de joindre au formulaire d'ordre d'achat un relevé d'identité bancaire et une copie d'une pièce d'identité (passeport, carte d'identité,...) ou un extrait d'immatriculation au R.C.S. Après avoir pris connaissance des conditions de vente, je déclare les accepter et vous prie d'enregistrer à mon nom les ordres d'achats ci-dessus aux limites indiquées en Euros. Ces ordres seront exécutés au mieux de mes intérêts en fonction des enchères portées lors de la vente.

Please sign and attach this form to a document indicating the bidder's bank details (IBAN number or swift account number) and photocopy of the bidder's government issued identitycard. (Companies may send a photocopy of their registration number).

I have read the terms of sale, and grant you permission to purchase on my behalf the following items within the limits indicated in euros.

Après avoir pris connaissance des conditions de vente, je déclare les accepter et vous prie d'acquiescer pour mon compte personnel, aux limites indiquées en euros, les lots que j'ai désignés ci-dessous (les limites ne comprenant pas les frais).

I have read the conditions of sale and the guide to buyers and agree to abide by them. I grant you permission to purchase on my behalf the following items within the limits indicated in euros (these limits do not include buyer's premium and taxes).

Nom et prénom/Name and first name

Adresse/Address

C.P Ville

Téléphone(s)

Email

RIB

Signature

LOT N°	DESCRIPTION DU LOT/LOT DESCRIPTION	LIMITE EN €/TOP LIMITS OF BID €





www.millon.com