

The background is a complex abstract composition of layered, torn paper. At the top, there's a light tan or beige paper. Below it, a large, dark, almost black shape, possibly a handprint or a stylized figure, is visible. The middle section is dominated by a vibrant orange-red color, which appears to be a layer of paper that has been partially torn away, revealing a darker, possibly black or dark blue, layer underneath. The bottom section is a deep, rich red, also appearing to be a layer of paper. The overall effect is one of raw, layered energy and texture.

**art
contem
porain**

**12 JUIN 2013
HÔTEL DROUOT
PARIS**

MILLON
MAISON DE VENTES AUX ENCHERES

16
contem
porain

15 JUIN 2013
HÔTEL DROUOT
PARIS

MILLON
MAISON DE VENTES AUX ENCHÈRES

art contemporain

mercredi 12 juin 2013 à 14h

Hôtel Drouot, **salle 7** - Tél. : +33 (0)1 48 00 20 07

Exposition publique : mardi 11 juin : 11h-18h
et mercredi 12 juin : 11h-12h

> 1

contacts

MILLON ET ASSOCIÉS
Département Art contemporain
5, avenue d'Eylau 75116 Paris

Julie Ceccaldi
Directrice du département
Commissaire-priseur
Tél. : +33 (0)1 47 27 15 92
jceccaldi@millon-associes.com

Eddie Hautchamp
Tél. : +33 (0)1 47 27 13 91
ehautchamp@millon-associes.com

MILLON
MAISON DE VENTES AUX ENCHÈRES



1
Lin FENGMIAN (1900-1991)

Oiseaux sur branches

Encre et couleurs sur papier
signé et portant le cachet en bas
à gauche. Monté en kakemono.
139 x 67,5 cm (l'image)

Provenance :
Ancienne collection Pierre et Régine
Delplanque, Honk Kong, 1979

20 000 / 30 000 euros

f 2

Lin FENGMIAN (1900-1991)

*Envolée d'oies sauvages
dans les roseaux*

Encre et couleurs sur papier, signé
et portant le cachet de l'artiste en
bas à gauche. Bordure de soie tissée
50,5 x 63 cm (l'image)

Provenance :
Collection particulière, Montréal

90 000 / 120 000 euros





3
Roger BISSIÈRE (1886-1964)

Rose-Marie, 1953

Peinture à l'œuf sur papier marouflé sur bois, signé et daté en bas à droite et titré sur l'œuvre
 44,7 x 36,5 cm

Provenance :
 Ancienne collection François Mathey, conservateur en chef du Musée des Arts Décoratifs à Paris entre 1966 et 1985
 Œuvre restée dans la famille depuis son acquisition auprès de l'artiste

Exposition :
 Paris, Musée des Arts Décoratifs, Roger Bissière, juillet-octobre 1966

Bibliographie :
 Isabelle Bissière et Virginie Duval, Bissière, Catalogue raisonné 1886-1964, Édition Ides et Calendes, Neuchâtel, 2011, reproduit sous le n°1947

6 000 / 8 000 euros



5
ETIENNE-MARTIN (1913-1995)

La Demeure X, 1966

Bois d'ébène sculpté, sculptures signées, datées et annotées
 Maison Nord et Est, Maison Sud et Est sous leur base
 Hauteur : 36,5 cm

Provenance :
 Œuvre acquise directement auprès de l'artiste par l'actuel propriétaire
 Collection particulière, Hollande

Bibliographie :
 Harald Szeemann, Michel Ragon, D. Le Buhan & J.C. Ammann, *Étienne-Martin*, édition Adam Biro, Paris, 1991, reproduit au catalogue

12 000 / 15 000 euros

4
Roberto MATTA (1911-2002)

Le Roi et la Reine, circa 1970

Métal doré et étain, paire de sculptures hors-commerce signées et annotées EHC, d'une édition à 150 exemplaires.
 Édition Jacques Putnam, Paris
 43,3 x 10,9 cm (chaque)

Provenance :
 Collection particulière, Paris

4 000 / 5 000 euros



6
Yvette DE LA FRÉMONDIÈRE
(née en 1930)
Une jeune fille d'or pâle,
1985

Bronze à patine brune, sculpture
signée et numérotée 6/8.
Godard cire perdue
48 x 9 x 9 cm

Provenance :
Collection particulière, Paris

Bibliographie :
Gilbert Lascault et Michel Rocard, *Yvette
de la Frémondrière, Dessins-Sculptures*, 2008,
reproduit en couleurs dans le catalogue

1 500 / 2 000 euros



7
Yvette DE LA FRÉMONDIÈRE
(née en 1930)
*Vierge féconde debout (série des
roses des sables),* 2000-2007

Bronze à patine brune, sculpture
signée et numérotée 1/8.
Godard cire perdue
39 x 10 x 11,5 cm

Provenance :
Collection particulière, Paris

Bibliographie :
Gilbert Lascault et Michel Rocard, *Yvette
de la Frémondrière, Dessins-Sculptures*, 2008,
reproduit en couleurs dans le catalogue

1 500 / 2 000 euros



8
Yvette DE LA FRÉMONDIÈRE
(née en 1930)
*Vierge féconde crispiflore (série
des roses des sables),* 2000-2007

Bronze à patine brune, sculpture
signée et numérotée 1/8.
Godard cire perdue
43 x 14 x 15 cm

Provenance :
Collection particulière, Paris

Bibliographie :
Gilbert Lascault et Michel Rocard, *Yvette
de la Frémondrière, Dessins-Sculptures*, 2008,
reproduit en couleurs dans le catalogue

1 500 / 2 000 euros



9
Lynn CHADWICK (1914-2003)
Chandelier, 2007-2008

Petit modèle, 2008

Bronze poli et à patine brune.
Chandelier signé, daté et
numéroté 197/350. Landowski
fondeur, Édition Artcurial Paris.
Hauteur : 25,5 cm

Moyen modèle, 2008

Bronze poli et patine brune.
Chandelier signé, daté et
numéroté 186/350. Landowski
fondeur, Édition Artcurial Paris.
Hauteur : 30,5 cm

Grand modèle, 2007

Bronze poli et patine brune.
Chandelier signé, daté et
numéroté 141/350. Landowski
fondeur, Édition Artcurial Paris.
Hauteur : 34,5 cm

Provenance :
Collection particulière, Paris
Un certificat d'édition sera remis
à l'acquéreur

6 000 / 8 000 euros



10
Claude LALANNE (née en 1925)
Trèfle d'or, 1992

Or et cristal de Saint-Louis, sculpture-
objet signée et numérotée 13/150
sous la base. Édition Artcurial, Paris
4,5 x 5 x 4,5 cm

Dans son coffret d'origine accompagné
de son certificat d'édition

2 000 / 3 000 euros



11
Jean FAUTRIER (1898-1964)
Forêt Port-Cros, 1928
 Gouache sur papier signé et daté (peu lisible) en bas à droite
 25 x 39 cm
 Provenance :
 Galerie Jeanne Castel, Paris
 Ancienne collection Dominique Fautrier, Paris
 Collection particulière, Paris
 Exposition :
 Zurich, Kunsthaus Zürich, *Jean Fautrier*,
 14 mars - 4 mai 1986
4 000 / 6 000 euros



12
Alfred MANESSIER (1911-1993)
Nativité, 1944
 Aquarelle sur papier maroufflé sur carton signé et daté en bas à gauche
 25 x 32,5 cm
 Provenance :
 Galerie Dresnere, Montréal
 L'authenticité de cette œuvre a été confirmée par Mme Christine Manessier
2 800 / 3 500 euros



13
Zoran MUSIC (1909-2005)
Paysage Dalmate, 1979
 Aquarelle et gouache sur papier signé et daté en bas à droite
 22 x 30,5 cm
 Provenance :
 Collection particulière, Belgique
2 500 / 3 000 euros



14
Zoran MUSIC (1909-2005)
Paysage rocheux, 1980
 Aquarelle sur papier signé et daté en bas à droite
 21,5 x 30 cm
 Provenance :
 Galleri Oftedal, Stavanger, Norvège
4 000 / 6 000 euros



15
Mark TOBEY (1890-1976)
Study for a sculpture, circa 1936
 Crayon sur papier
 14 x 8 cm (le papier)
 7,5 x 6,8 cm (l'image)
 Provenance :
 Ancienne collection de Mrs Horton C. Force, Seattle, USA
 Cette œuvre a été authentifiée par le Comité Mark Tobey, Münster, Allemagne
 Un certificat d'authenticité pourra être obtenu auprès du Comité Mark Tobey
1 200 / 1 500 euros



16
Roberto MATTA (1911-2002)

Sans titre

Huile sur toile signée en bas à droite
 56 x 58,5 cm

Provenance :
 Collection particulière, Paris

Bibliographie :
 Cette œuvre sera répertoriée dans le
 catalogue raisonné en cours de préparation
 par Mme Germana Matta-Ferrari

Nous remercions M. Ramuntcho Matta
 pour l'ensemble des informations qu'il nous
 a aimablement communiquées sur cette œuvre

Un certificat d'authenticité de M. Ramuntcho
 Matta pourra être demandé par l'acquéreur

15 000 / 20 000 euros

17
Roberto MATTA (1911-2002)

*Sans titre (Personnages
 Fantastiques)*, circa 1987

Pastel, mine de plomb et gouache
 sur papier
 41,8 x 59 cm

Provenance :
 Galerie Brimaud, Paris

Un certificat de M. Ramuntcho Matta, daté
 du 25 janvier 2009, sera remis à l'acquéreur

5 000 / 6 000 euros



18
Roberto MATTA (1911-2002)

Il Sol del Solti moi, 1981

Craie et crayon de couleurs sur papier
 daté, titré et situé au dos
 50 x 65 cm

Provenance :
 Collection particulière, Autriche

Nous remercions M. Ramuntcho Matta
 pour l'ensemble des informations qu'il nous
 a aimablement communiquées sur cette œuvre

Un certificat d'authenticité de M. Ramuntcho
 Matta pourra être demandé par l'acquéreur

3 800 / 4 500 euros





19
Sam SZAFRAN (né en 1934)

Nature morte au pichet blanc,
 1962

Huile sur toile signée et datée
 en bas au centre, titrée au dos
 97 x 146 cm

Provenance :
 Collection particulière, Paris

12 000 / 18 000 euros



20
Nicolas DE STAËL (1914-1955)

Méditerranée, 1952

Sérigraphie en couleurs, épreuve
 signée, titrée et numérotée 164/200
 48,5 x 64 cm (la planche)
 36 x 46,5 cm (l'image)

4 000 / 5 000 euros



21
Charles LAPICQUE (1898-1988)

Mer, 1960

Aquarelle sur papier signé
 et daté en bas à droite
 22,5 x 16 cm

Provenance :
 Collection particulière, France

400 / 600 euros



22
Pierre TAL-COAT (1905-1985)

Picasso

Crayon et encre sur papier
 monogrammé en bas à droite
 20 x 24,5 cm

Provenance :
 Collection particulière, Paris

500 / 600 euros



◀ **23**

Hans ARP (1886-1966)

Homme vu par une Fleur, 1958

Bronze poli
5,5 x 12 x 11 cm

Provenance
Collection particulière, Belgique
Œuvre réalisée pour l'Exposition universelle
de Bruxelles en 1958

6 000 / 8 000 euros

25

MAN RAY (1890-1976)

La Main d'Argent, 1970

Argent et plaqué argent, sculpture,
en deux parties, signée, datée
et numérotée 9/12 sur le stylet.
GEM Montebello, Milan
16,5 x 8,9 x 5,2 cm

Bibliographie :
Jean-Hubert Martin, Rosalind Krauss &
Brigitte Hermann, *Man Ray : Objet de mon
affection. Sculpture et Objets*, Catalogue
raisonné, Paris, 1983, reproduit page 163

9 000 / 12 000 euros



16 <

24

Salvador DALÍ (1904-1989)

Dans le Miroir, circa 1934-1937

Crayon sur papier
21,8 x 13 cm

Provenance :
Ancienne collection Georges Hugnet
Ancienne collection Daniel Filipacchi, Paris
(Vente Collection Daniel Filipacchi, Christie's,
21-10-2005)

3 500 / 4 500 euros



> 17

◀ **26**

MAN RAY (1890-1976)

Nude, 1944

Crayon sur papier monogrammé
et daté en bas à droite
34,3 x 27,6 cm

Provenance :
Ancienne propriété de la succession de Juliet
Man Ray, du Man Ray Trust et de la famille
de Juliet Man Ray

7 500 / 8 500 euros





27
Miguel BERROCAL (1933-2006)

La Menina II, Hommage à Rafael Alberti, 1972

Bronze poli, sculpture signée et numérotée 837/2000
 Hauteur : 33 cm

2 000 / 3 000 euros



28
Miguel BERROCAL (1933-2006)
Petite Rapsodie de la main, 1966

Ensemble de deux coffrets.

Dans le premier, textes de Loys Masson ainsi que 10 estampes sur papier gaufré numérotées 7/100.

Dans le deuxième, un portefeuille comprenant 3 reliefs en feuille plastique et une tête en trois éléments démontables en résine synthétique. Signé et numéroté 7/100. Édition Claude Givaudan, Genève 51,5 x 45,5 cm (chaque coffret)

On y joint :

- Un coffret appartenant à l'édition de 10 exemplaires avec le lutrin pliable en aluminium, comprenant 10 estampes sur papier gaufré signées et numérotées 7/10 51,5 x 45,5 cm (le coffret)

- *Sans titre, 1966*

Gouache sur papier signé et daté en haut à gauche
 32 x 47 cm

- *Sans titre, 1972*

Ensemble de 6 épreuves d'artiste signées, datées et dédiées à Michel Tapié
 41,5 x 49,5 cm (la plus grande) ;
 32 x 44 cm (la plus petite)

800 / 1 200 euros

29
LUCEBERT (1924-1994)

Figures abstraites, 1952

Aquarelle, encre, crayon de couleurs et crayon gris sur papier signé et daté en bas à droite
 27 x 21 cm

Provenance :
 Collection particulière, Allemagne

1 800 / 2 500 euros



30
Jorge CAMACHO (1934-2011)
Sans titre, 1974

Encre sur papier signé et daté en bas au centre
 31 x 23 cm

Provenance :
 Collection particulière, France

600 / 800 euros



▼ **32**
Bengt LINDSTRÖM (1925-2008)

Le Protecteur, circa 1986

Acrylique sur papier signé
en bas au centre
76,5 x 56,5 cm

Provenance :
Galerie Jacqueline Storme, Lille
Collection particulière, France

Un certificat du Comité Bengt Lindström
sera remis à l'acquéreur

3 000 / 4 500 euros



► **33**
Bengt LINDSTRÖM (1925-2008)

L'Air et le feu, 1989

Huile sur toile signée en bas à droite
38 x 46 cm

Provenance :
Collection particulière, Paris

Un certificat de l'artiste sera remis
à l'acquéreur

Un certificat du Comité Bengt Lindström
sera remis à l'acquéreur

5 000 / 6 000 euros

▲ **31**
Serge CHARCHOUNE (1888-1975)

Nature morte, 1939-1942

Huile sur carton signé et daté
en bas à droite
17 x 22 cm

Provenance :
Collection particulière, Paris

Bibliographie :
Cette œuvre sera incluse dans le supplément
du catalogue raisonné de l'œuvre peint
de Serge Charchoune, actuellement en
préparation par M. Pierre Guénégan

Un certificat de M. Pierre Guénégan, daté
du 25 juin 2010, sera remis à l'acquéreur

3 000 / 4 000 euros



◀ **34**
Bengt LINDSTRÖM (1925-2008)

Ung Gud (Jeune Dieu), circa 1988

Huile sur toile signée en bas à droite
46 x 38 cm

Provenance :
Collection particulière, Suède

Un certificat du comité Bengt Lindström
sera remis à l'acquéreur

5 000 / 6 000 euros



◀ **35**
Francis BACON (1909-1992)
Studies of the Human Body, 1975
 Lithographie en couleurs, épreuve
 signée et numérotée 105/200. Édition
 Metropolitan Museum of Art, New York
 159,5 x 110,5 (la planche);
 114 x 85 cm (l'image)
8 000 / 10 000 euros



36
Marcel DELMOTTE (1901-1984)
La Conférence
 Collage de papiers et gouache
 sur carton
 26 x 37 cm
 Provenance :
 Collection particulière, Paris
700 / 800 euros



37
Marcel DELMOTTE (1901-1984)
La Grande discussion, 1951
 Collage de tissu, papiers et aquarelle
 sur papier signé et daté en bas
 à gauche
 36,5 x 26 cm
 Provenance :
 Collection particulière, Paris
700 / 800 euros



◀ **38**
Yasse TABUCHI (né en 1921)
Sans titre, 1977
 Aquarelle sur papier signé et daté
 en bas à droite
 61 x 50 cm
 Provenance :
 Ancienne collection Pierre Cabanne, Meudon
850 / 950 euros



◀ **39**
Karel APPEL (1921-2006)
Figure composition, 1971
 Lithographie en couleurs, épreuve hors commerce signée, datée et annotée HC
 69 x 104 cm
 1 000 / 1 200 euros

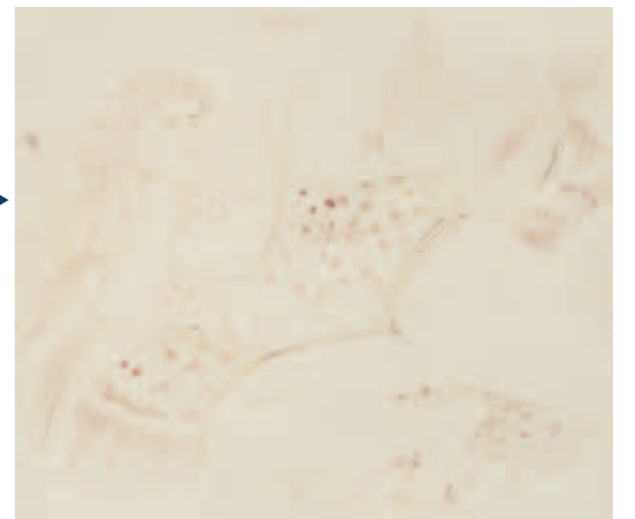


◀ **40**
John CHRISTOFOROU (né en 1921)
Sans titre, 1978
 Gouache sur papier signé et daté en bas à gauche
 65 x 50 cm
 Provenance :
 Galerie Jacqueline Storme, Lille
 Collection particulière, France
 900 / 1 200 euros



41 ▲
Alexandre FASSIANOS (né en 1935)
Femme et cheval, circa 1980
 Acrylique et feutre doré sur toile marouflée sur toile, signée en haut à gauche
 43 x 52,5 cm
 Provenance :
 Succession Brigitta Crafoord, Lund, Suède
 6 000 / 8 000 euros

▶ **42**
Alexandre FASSIANOS (né en 1935)
Femme allongée
 Encre sur papier signé en haut au centre et annoté « je mes suis trompé au doigt » en bas vers la droite
 29 x 34 cm
 Provenance :
 Collection particulière, Paris
 1 000 / 1 500 euros



43

Pierre DMITRIENKO (1925-1974)

Sans titre, 1969

Huile sur toile signée en bas à gauche,
contresignée et datée au dos
27 x 22 cm

Provenance :
Ancienne collection Pierre Cabanne, Meudon

5 500 / 6 500 euros



26 <



44

Pierre ALECHINSKY (né en 1927)

Flora Danica, 1982

Aquarelle et encre sur fond gravé
signé et daté en haut à gauche
39,5 x 25 cm

Provenance :
Galerie Jerome, Copenhague

3 500 / 4 500 euros

45

Antonio SAURA (1930-1998)

Tête, 1985

Acrylique et laque sur carton signé
en bas à droite, contresigné et daté
sur le châssis
21,7 x 15,7 cm

Provenance :
Ancienne collection Marc Corcos, France
Un certificat pourra être demandé auprès
de la Fondation Antonio Saura à Meinier, Suisse

12 000 / 15 000 euros



> 27

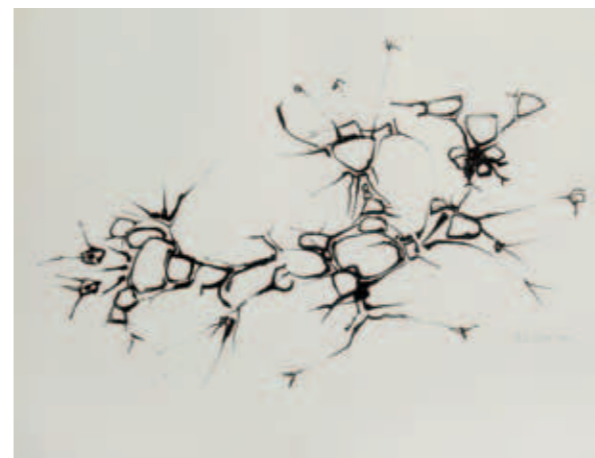


48
Mario PRASSINOS (1916-1985)
Sans titre, 1977

Encre et gouache sur papier signé,
 daté en haut à gauche et dédié en
 bas à gauche « Pour Pierre Cabanne
 cordialement et bonne année 1978 »
 39,7 x 61,2 cm

Provenance :
 Ancienne collection Pierre Cabanne, Meudon

2 000 / 3 000 euros

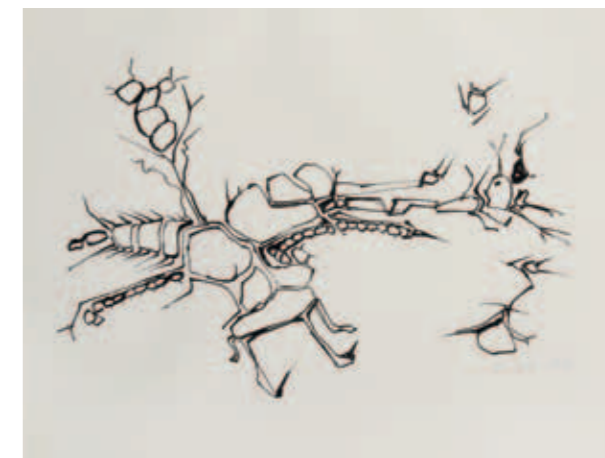


49
Roger-Edgar GILLET (1924-2004)
Sans titre, 1960

Encre sur papier signé et daté
 en bas à droite
 50 x 65 cm

Provenance :
 Collection particulière, Paris

350 / 450 euros



50
Roger-Edgar GILLET (1924-2004)
Sans titre, 1960

Encre sur papier signé et daté
 en bas à droite
 50 x 65 cm

Provenance :
 Collection particulière, Paris

350 / 450 euros



47
Jean DEGOTTEX (1918-1988)
Nature morte, 1945

Huile sur panneau signé et daté
 en bas à droite
 15,5 x 15,5 cm

Provenance :
 Collection particulière, Paris

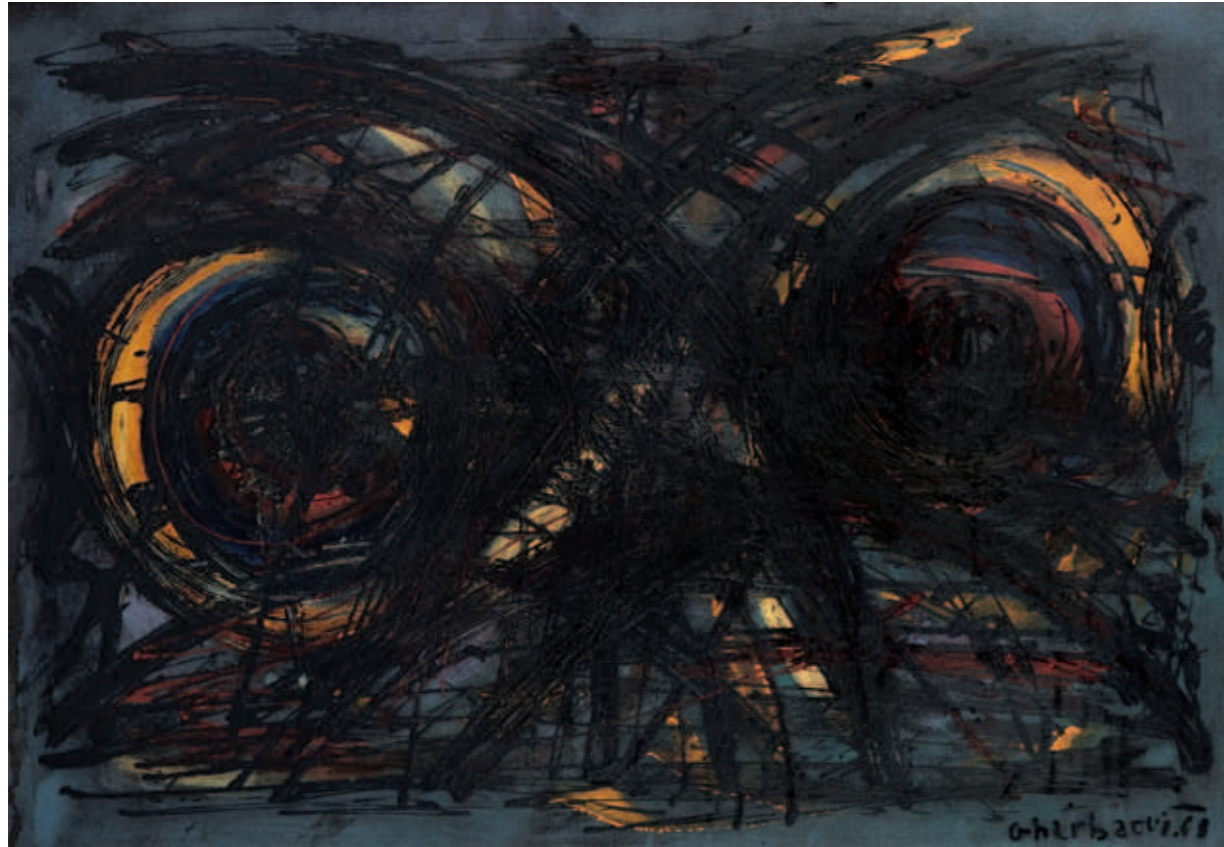
600 / 800 euros

46
**Friedrich SCHROEDER-
 SONNENSTERN** (1892-1982)
*Wettlauf zwischen Kopf
 und Beinen*, 1961

Crayon de couleurs sur carton signé,
 daté et titré en bas, contresigné
 et daté au dos
 51 x 73 cm

Provenance :
 Collection particulière, Allemagne

4 000 / 5 000 euros



51

Jilali CHARBAOUI (1930-1971)*Sans titre*, 1968

Huile sur isorel signé et daté en bas
à droite au dos de l'œuvre
49 x 69 cm

Provenance :
Collection particulière, Paris

Cette œuvre a été authentifiée par M. Karim
Bennani, expert aux tribunaux de Rabat et ami
de l'artiste, sur un certificat au dos l'œuvre

25 000 / 30 000 euros

52

Jilali CHARBAOUI (1930-1971)*Sans titre*, 1965

Huile sur carton monté sur toile, signé
et daté en haut à gauche,
contresigné et daté dans la marge
droite au dos de l'œuvre
83 x 55 cm

Provenance :
Collection particulière, Paris

Cette œuvre a été authentifiée par M. Karim
Bennani, expert aux tribunaux de Rabat et ami
de l'artiste, sur un certificat au dos l'œuvre

25 000 / 30 000 euros





53
Charles Hossein ZENDEROUDI
 (né en 1937)

Composition, 1971

Encre et gouache sur papier maroufflé
 sur toile, signé et daté en bas à droite
 64,5 x 80,5 cm

Provenance :
 Ancienne collection Michel Tapié, France

12 000 / 15 000 euros



54
Nejad DEVRIM (1923-1995)

Composition, 1982

Aquarelle et gouache sur papier
 de riz, signé et daté en bas à droite
 63 x 96 cm

Provenance :
 Collection particulière, Copenhague

7 000 / 8 000 euros



55
Nejad DEVRIM (1923-1995)

Composition

Aquarelle sur papier signé en bas
 à gauche
 33 x 23,5 cm

Provenance :
 Collection particulière, Paris

2 500 / 3 500 euros





◀ **56**

Orhon MÜBIN (1924-1981)

Visage, 1955

Huile sur panneau signé, daté
et situé au dos
22 x 16 cm

Provenance :
Collection particulière, Paris

3 000 / 4 000 euros

▼ **57**

Hajime KATO (1925-2000)

Sans titre, 1969

Huile sur toile signée (en japonais)
et datée au dos
114 x 146 cm

Provenance :
Atelier de l'artiste, Paris

Bibliographie :
Hajime Kato, sur les ailes du Vent,
Kyuryudo Art Publishing Co, Ltd, mars 2003,
reproduit en couleurs sous le n°10
L'ouvrage cité en référence bibliographique
sera remis à l'acquéreur

2 500 / 3 500 euros

▼ **58**

Alberto MAGNELLI (1888-1971)

Sans titre, 1962

Crayon et feutre sur papier signé
et daté en haut à droite
65 x 50 cm

Provenance :
Galerie des États-Unis, Cannes
Collection particulière, Paris

Un certificat de Mme Anne Maisonnier
sera remis à l'acquéreur

5 000 / 7 000 euros



34 <



> 35

59

James-Jacques BROWN

(1918-1991)

*Création d'une fête
calligraphique*, circa 1958

Huile sur toile de velours épais,
montée en kakemono, signée
et titrée au dos
178 x 79 cm

Provenance :
Collection particulière, Paris

1 000 / 1 500 euros



◀ **60**
Laroslav Sossountzov SERPAN
 (1922-1976)
Awlsuee, 1968
 Huile sur toile signée, datée
 et titrée au dos
 73 x 50 cm
 Provenance :
 Œuvre acquise directement auprès
 de l'artiste par l'ancien propriétaire
1 800 / 2 000 euros



◀ **61**
Laroslav Sossountzov SERPAN
 (1922-1976)
GCKHG, 1958
 Gouache sur papier maroufflé
 sur toile, signé en bas à gauche,
 daté et titré au dos du papier
 43 x 65 cm
 Provenance :
 Œuvre acquise directement auprès de l'artiste
 par l'ancien propriétaire
1 200 / 1 500 euros



▲ **62**
Laroslav Sossountzov SERPAN
 (1922-1976)
TW-14, novembre 1966
 Huile sur papier maroufflé sur toile,
 signé en bas à gauche, titré et daté
 au dos du papier
 55 x 38 cm
 Provenance :
 Œuvre acquise directement auprès de l'artiste
 par l'ancien propriétaire
1 200 / 1 500 euros



▲ **63**
Laroslav Sossountzov SERPAN
 (1922-1976)
KL N°68, 1967
 Gouache sur papier signé en bas
 à gauche, contresigné du cachet
 de l'artiste, daté et titré au dos
 44,5 x 30 cm
 Provenance :
 Œuvre acquise directement auprès de l'artiste
 par l'ancien propriétaire
600 / 800 euros



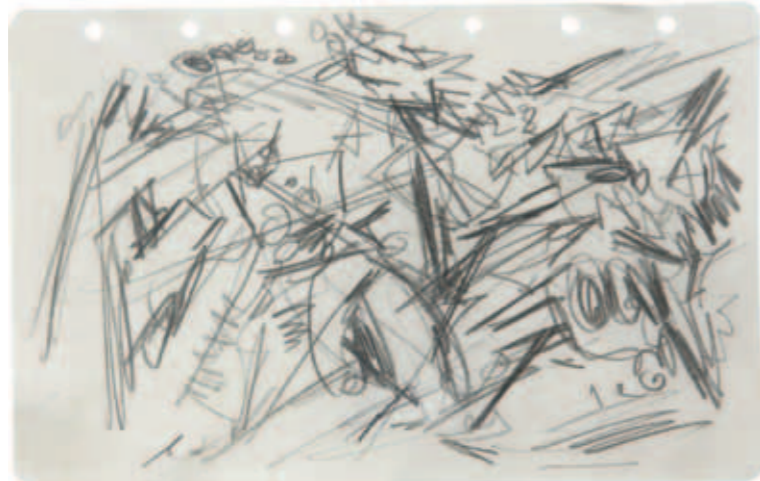
▶ **64**
Laroslav Sossountzov SERPAN
 (1922-1976)
CLK-109, 1968
 Gouache sur papier maroufflé
 sur toile, signé en bas à gauche,
 titré et daté au dos du papier
 53 x 39,5 cm
 Provenance :
 Œuvre acquise directement auprès de
 l'artiste par l'ancien propriétaire
1 000 / 2 000 euros



◀ **65**
Alexandre ISTRATI (1915-1991)
Sans titre, 1957
Huile sur toile signée et datée au dos
65 x 54 cm
Provenance :
Atelier de l'artiste, Paris
Collection particulière, Allemagne
1 200 / 1 500 euros



67 ▶
Tihamér GYARMATHY (1915-2005)
Composition, 1959
Huile sur panneau signé en bas
à droite, contresigné au dos
50 x 70 cm
Provenance :
Collection particulière, Belgique
1 500 / 2 000 euros



◀ **66**
Emilio VEDOVA (1919-2006)
Composition, 1962
Crayon gris sur papier signé
et daté au dos
10 x 15 cm
Provenance :
Ancienne collection du Professeur Bröse,
directeur du Kunstverein de Fribourg
dans les années 1950-1960, Suisse
1 500 / 2 000 euros



68 ▶
Alexandre ISTRATI (1915-1991)
Composition, 1954
Huile sur toile signée et datée
en bas à gauche, contresignée
et datée au dos
60 x 73 cm
Provenance :
Succession de l'artiste, Paris
4 000 / 6 000 euros



69 ▲

Jean MIOTTE (né en 1926)*Composition*Huile sur toile signée en bas à droite
100 x 81 cmProvenance :
Collection particulière, Paris**12 000 / 15 000 euros**

◀ 70

Jean MIOTTE (né en 1926)*Composition*Encre, gouache et collage
sur papier signé en bas à droite
65 x 50 cmProvenance :
Collection particulière, Paris**2 500 / 3 500 euros**

71 ▶

Gérard SCHNEIDER (1896-1986)*Composition, 1971*Acrylique sur papier maroufflé sur
toile, signé et daté en bas à gauche
56,5 x 76 cmProvenance :
Collection particulière, Belgique**3 000 / 4 000 euros**



◀ 72

Camille BRYEN (1907-1977)

Composition, 1969

Huile sur toile signée en bas vers la gauche, contresignée, datée et portant le numéro 579 au dos
73 x 60 cm

Provenance :
Collection particulière, Paris

Bibliographie :
Jacqueline Boutet-Loyer, *Camille Bryen, L'Œuvre peint*, Librairie des Quatre-Chemins, édition Editart, Paris, 1986, reproduit sous le n° 579

6 000 / 8 000 euros

42 <



◀ 73

Natalia DUMITRESCO (1915-1997)

Composition, 1956

Huile sur toile signée en bas à gauche, contresignée et datée au dos
40 x 80 cm

Provenance :
Succession de l'artiste, Paris

2 800 / 3 500 euros



74 ▶

Natalia DUMITRESCO (1915-1997)

Salon d'automne, 1986

Huile sur toile signée en bas à droite, contresignée, datée et titrée au dos
162 x 130 cm

Provenance :
Succession de l'artiste, Paris

9 000 / 12 000 euros

> 43



◀ 75

Josef SIMA (1891-1971)

Orphée, 1960

Encre de chine et fusain sur papier
signé et daté en bas au centre
37 x 28 cm

Provenance :
Galerie di Meo, Paris

Exposition :
Paris, Galerie di Meo/Galerie de Navarre,
Sima, Lavis d'encre, 8 avril - 9 mai 1992, décrit
et reproduit sous le n° 24 pages 56 et 57
du catalogue de l'exposition

4 500 / 5 500 euros



◀ 76

Josef SIMA (1891-1971)

Soleil chaud, 1960

Lavis d'encre et fusain sur papier
signé et daté en bas à gauche
32,5 x 49,5 cm

Provenance :
Galerie di Meo, Paris

Exposition :
Paris, Galerie di Meo/Galerie de Navarre,
Sima, Lavis d'encre, 8 avril - 9 mai 1992, décrit
et reproduit sous le n° 2 pages 12 et 13
du catalogue de l'exposition

4 500 / 5 500 euros



▲ 77

Francis BOTT (1904-1998)

Tyrannie de l'espace, 1959

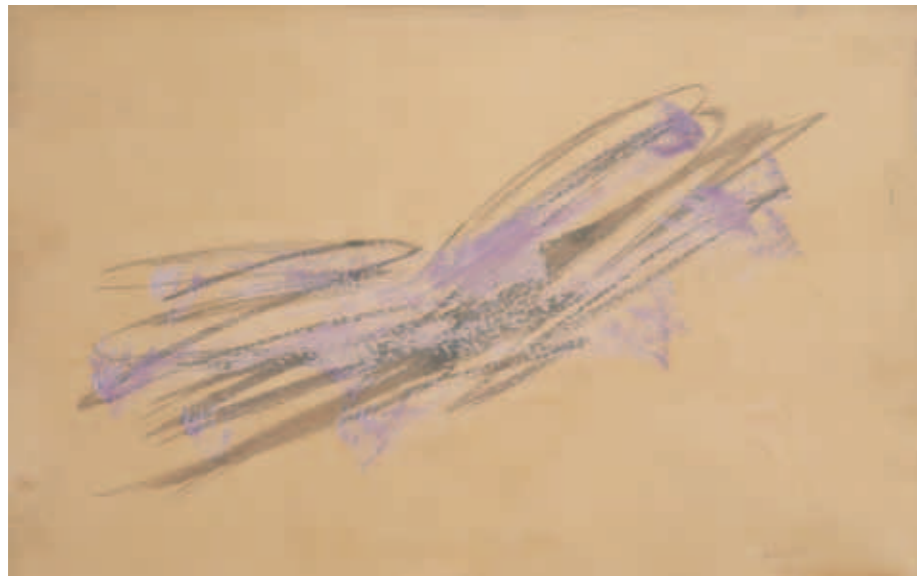
Huile sur panneau signé et daté
en bas à droite
60 x 60 cm

Provenance :
Collection particulière, Suisse

Bibliographie :
Wolfgang Henze, *Francis Bott - Das Gesamtwerk*,
Stuttgart et Zürich, 1988, n° 687

Exposition :
Frankfurter Kunstkabinett, *Francis Bott, Ölbilder,
Gouachen, Zeichnungen*, 16 février-1er avril 1978
Bern, Schindler Gallery, 1979, n° 22

10 000 / 12 000 euros



78
Jean FAUTRIER (1898-1964)
Composition, circa 1960
Gouache et aquarelle sur papier marouflé sur toile, signé en bas à droite
32,5 x 50 cm
Provenance :
Collection particulière, Paris
4 500 / 5 500 euros



79
Julius BISSIER (1893-1965)
Sans titre, 1950
Monotype en couleurs sur papier signé et daté au dos
24 x 31,5 cm
Provenance :
Collection particulière, Allemagne
2 500 / 3 500 euros



80
Piero DORAZIO (1927-2005)
Composition, 1985
Aquarelle sur papier signé et daté en bas à gauche
38 x 18 cm
Provenance :
Collection particulière, Allemagne
2 500 / 3 500 euros



81
Sayed Haider RAZA (né en 1922)
Bindu
Lithographie en couleurs, épreuve signée et numérotée 69/150.
Édition La Différence, Paris
108 x 54,5 cm
800 / 1 000 euros



82
Kurt Rudolf H. SONDERBORG (1923-2008)
Composition en noir, jaune et rose, 1997
Acrylique sur papier signé et daté en bas à droite
65,5 x 58,5 cm
Provenance :
Collection particulière, Frankfurt
1 500 / 2 000 euros



83
Martin BLASZKO (1920-2011)
Sans titre, 2007
Acrylique, feutre, aquarelle et collage sur papier monogrammé et daté en bas à droite
47 x 35 cm
Provenance :
Collection particulière, Paris
1 500 / 2 000 euros

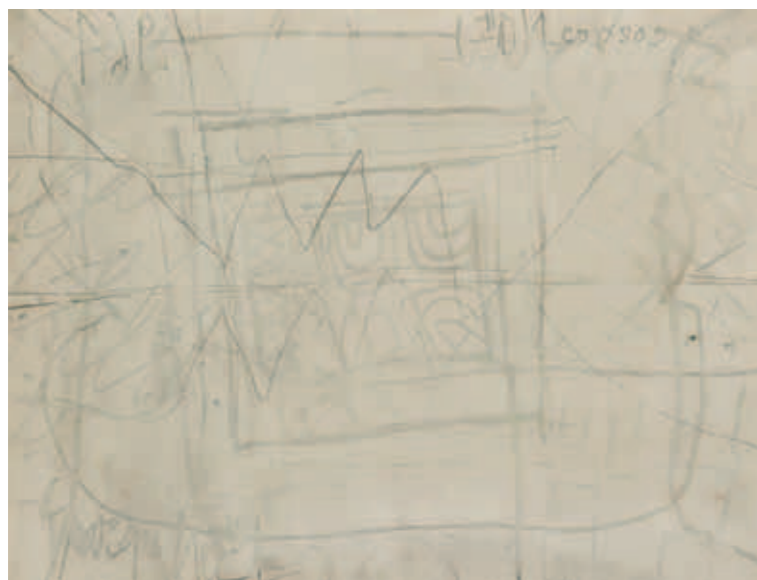
▼ **84**
Georges NOËL (1924-2010)

Composition, 1962

Mine de plomb et lavis d'encre sur papier signé et daté en bas à gauche, contresigné en haut à droite
46,5 x 61 cm

Provenance :
Collection particulière, Paris

1 500 / 2 000 euros



85
Jean René BAZAINE (1904-2001)

Sans titre, 1977

Huile sur toile contrecollée sur carton monogrammée et datée en bas à droite
38,5 x 12 cm

Provenance :
Atelier de l'artiste
Collection particulière, Paris

Un certificat de M. Jean-Pierre Greff datant du 16 avril 2013 sera remis à l'acquéreur

1 200 / 1 500 euros

◀ **86**
Jacques GERMAIN (1915-2001)

Composition, 1954

Gouache sur papier monogrammé et daté au dos
50 x 65 cm

Provenance :
Collection particulière, Paris

800 / 1 200 euros



87
Jean BERTHOLLE (1909-1996)

Sans titre, 1951

Gouache sur bois signé, daté et dédié à Pierre Descargues en bas à gauche
35 x 22 cm

Provenance :
Ancienne collection Pierre Descargues,
Fontenay-aux-Roses

1 000 / 1 500 euros

89
François FIEDLER (1921-2001)

Composition

Huile et enduit sur toile, signée et dédiée au dos
116 x 81 cm

Provenance :
Collection particulière, France

1 500 / 2 000 euros

88
Théo KERG (1909-1993)

Composition, 1961

Huile sur papier signé en bas à droite, daté et dédié à François Mathey en bas à gauche
15,7 x 25,2 cm

Provenance :
Ancienne collection François Mathey,
conservateur en chef du Musée des Arts
Décoratifs à Paris entre 1966 et 1985
Œuvre restée dans la famille depuis
son acquisition auprès de l'artiste

250 / 350 euros



90

Jean MESSAGIER (1920-1999)

Sans titre, 1959

Huile sur toile signée en bas à droite, contresignée et datée au dos
19 x 24 cm

Provenance :
Ancienne collection Pierre Cabanne, Meudon

4 500 / 5 500 euros



91

Jean MESSAGIER (1920-1999)

Portrait de Juillet 66, 1966

Huile sur toile signée et titrée en bas à droite, contresignée, datée et titrée sur le châssis
31,7 x 55,8 cm

Provenance :
Ancienne collection Pierre Cabanne, Meudon

4 500 / 5 500 euros



92

Pierre SOULAGES (né en 1919)

Eau-Forte I, 1952

Gravure en couleurs sur papier Arches, épreuve signée et numérotée 46/100. Édition Lacourrière, Paris
66 x 50 cm (la planche),
49,5 x 33 cm (l'image)

Bibliographie :
Pierre Encrevé et Marie-Cécile Miessner, *Soulages, L'Œuvre imprimé*, Bibliothèque Nationale de France, 2003, reproduit sous le n°1

6 000 / 8 000 euros



93

Pierre SOULAGES (né en 1919)

Eau-forte n° V, 1957

Eau-forte en couleurs sur Rives, épreuve signée et numérotée 96/100
50 x 65 cm (la planche)
43 x 58,5 cm (l'image)

Bibliographie :
Yves Rivière, *Pierre Soulages, Eau-fortes, lithographies, 1952-1973*, éd. Yves Rivière, 1974, reproduit sous le n°5

3 500 / 4 500 euros



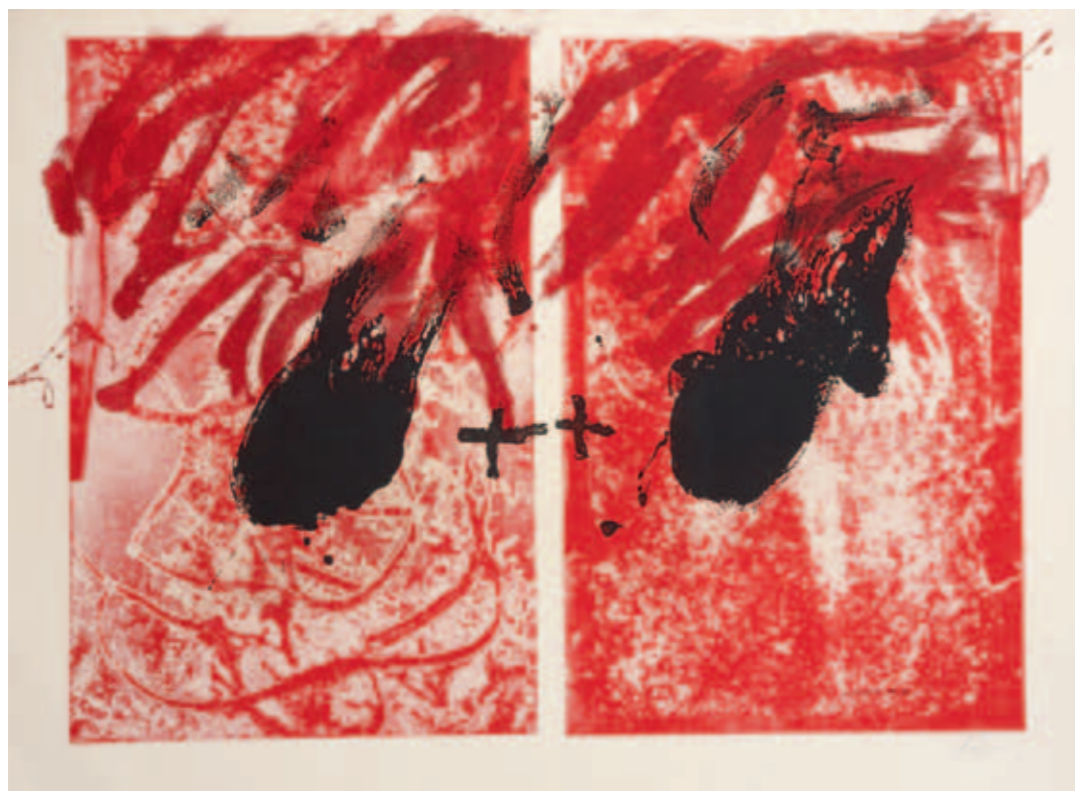
50 <

> 51

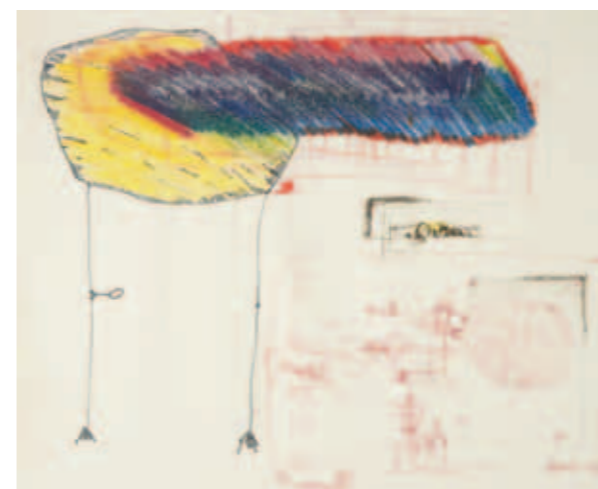


◀ **94**
Jan SCHOONHOVEN (1914-1994)
Sans titre, 1958
 Encre sur papier signé et daté au dos
 50 x 32,5 cm
 Provenance :
 Collection particulière, Allemagne
 2 000 / 3 000 euros

▼ **95**
Antoni TÀPIES (1923-2012)
Feu II, 1981
 Gravure en couleurs, épreuve
 signée et numérotée 44/50.
 Galerie Lelong éditions, Paris
 78,5 x 107,5 cm
 Bibliographie :
 Mariuccia Galfetti, *Tàpies. L'Œuvre gravé,
 1979-1986*, Erker-Verlag, St. Gallen, 2002,
 reproduit sous le n° 786, page 77
 4 500 / 5 500 euros



96
François ARNAL (1924-2012)
Ouvrir tes yeux, 1959
 Huile sur toile signée en bas à droite,
 contresignée, datée et titrée au dos
 60 x 73 cm
 Provenance :
 Collection particulière, France
 3 000 / 4 000 euros



▲ **97**
François ARNAL (1924-2012)
Sans titre, 1961
 Pastel gras et encre sur papier
 signé et daté en bas à droite
 43 x 53 cm
 Provenance :
 Collection particulière, Paris
 700 / 900 euros



▲ **98**
Paul JENKINS (1923-2012)
Prism Equestrian, 1993
 Monotype en couleurs sur papier
 signé, daté et numéroté 1/1 au centre,
 contresigné, daté, numéroté et titré
 au dos
 20,6 x 16,3 cm
 700 / 800 euros

99

Dayu WU (1903-1988)

Composition

Pastel gras sur papier,
polyptyque en quatre parties
13 x 10,5 cm (chaque)
13 x 42 cm (l'ensemble)

Provenance :
Ancienne collection Pierre Henriot, France
Œuvre acquise directement auprès
de l'artiste en 1978

8 000 / 12 000 euros



100

Sam FRANCIS (1923-1994)

Sans titre n° 21, 1959

Gouache et collage de papier
sur papier signé au dos
19,5 x 12,5 cm

Provenance :
American Art Gallery, Copenhague
Galerie Anderson-Mayer, Paris

Bibliographie :
Cette œuvre sera incluse dans le catalogue
raisonné des peintures et œuvres sur papier
édité par Debra Burchett-Lee et publié
par l'University of California Press

Cette œuvre est répertoriée sous le n° SF59-534
dans les archives de la Sam Francis Foundation

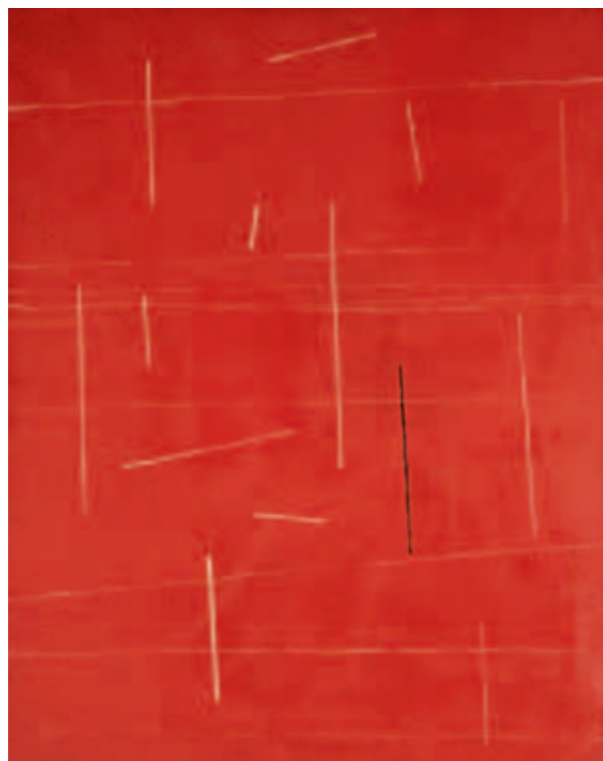
12 000 / 15 000 euros



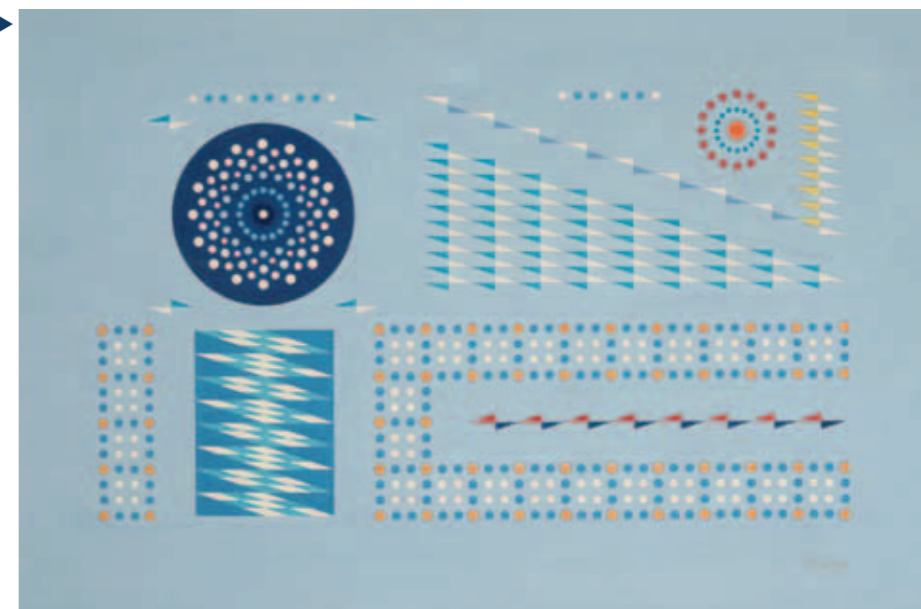
101
Alexander CALDER (1898-1976)
Phonograph, 1976
 Lithographie en couleurs, épreuve signée et numérotée 9/75, d'une édition à 75 exemplaires + 25 HC
 65 x 50 cm
 1 500 / 2 000 euros



103
Eduardo CHILLIDA (1924-2002)
Aldikatu III, 1972
 Gravure en noir, épreuve signée et numérotée 40/75, d'une édition à 75 exemplaires + 4 AP. Publié par Gustavo Gili, Barcelone
 76,4 x 100,8 cm (la papier);
 71 x 69 cm (l'image)
 Bibliographie:
 Van der Koelen, *Les Estampes originales*, Vol. 1 1959-1972, Éditions Chorus Verlag, 1996, Munich, reproduit sous le n° 72011
 7 500 / 9 500 euros



102
Valentino VAGO (né en 1931)
Sans titre, 1969
 Huile sur toile signée et datée au dos
 65,5 x 54,5 cm
 Provenance:
 Collection particulière, Londres
 2 800 / 3 500 euros



104
Yves LALOY (1920-1999)
Composition, 1967
 Huile sur toile signée en bas à droite
 67,5 x 100 cm
 Provenance:
 Ancienne collection Carl Lazlo, Bâle, depuis 1973
 Un certificat de Mme Laloy sera remis à l'acquéreur
 Un certificat de M. Pascal Laloy, fils de l'artiste, daté du 30 décembre 2007, sera remis à l'acquéreur
 2 800 / 3 500 euros

▼ **105**
Günter FRÜHTRUNK (1923-1983)
*Übergang zur Selbst
 Bewegung (transition vers
 l'auto-mouvement), 1957*

Huile sur toile signée,
 datée et titrée au dos
 54 x 81 cm

Provenance :
 Ancienne collection François Mathey,
 conservateur en chef du Musée des Arts
 Décoratifs à Paris entre 1966 et 1985
 Œuvre restée dans la famille depuis
 son acquisition auprès de l'artiste

10 000 / 12 000 euros



▲ **106**
Auguste HERBIN (1882-1960)
Mi, 1945

Gouache et crayon gris sur papier,
 signé et daté en bas à droite, titré
 en bas à gauche
 26,5 x 36 cm (la feuille)
 16,2 x 27,4 cm (l'image)

Provenance :
 Galerie Denise René, Paris (indication
 au crayon au dos de l'œuvre)
 Galerie Be'Art, Stockholm
 Galerie Liatowitsch, Bâle
 Galleria Milano, Milan

Exposition :
 Stockholm, Hjelvalchs Konsthall, konsekvens,
 hyllning till Olle Baertling (hommage à Olle
 Baertling), 20 nov 1981 - 10 janvier 1982,
 catalogue n° 57

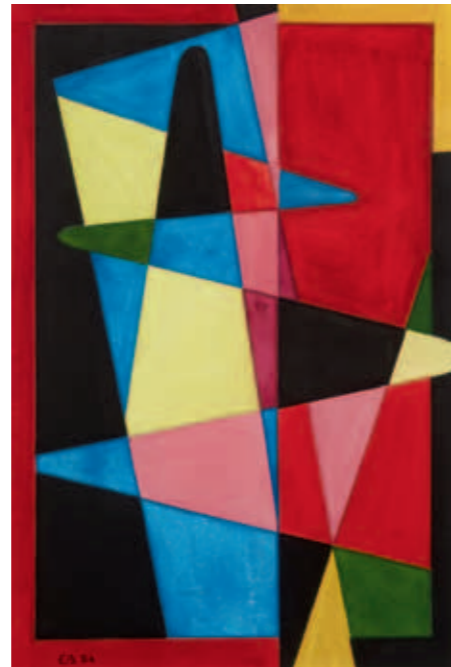
9 000 / 12 000 euros

▼ **107**
Geneviève CLAISSE (né en 1935)
Composition géométrique, 1958

Gouache sur papier signé et daté
en bas à droite
22 x 27 cm

Provenance :
Auktion Burkard Gallery, Lucerne, lot 155,
le 5 juin 1999

1 800 / 2 500 euros



▲ **108**
Etienne BEOTHY (1897-1961)
Sans titre, 1954

Gouache sur papier monogrammé
et daté en bas à gauche
30,5 x 20 cm

Provenance :
Collection particulière, Paris

Un certificat de Ayin Beothy, fille de
l'artiste, sera remis à l'acquéreur

1 000 / 1 500 euros

◀ **109**
Etienne BEOTHY (1897-1961)
Sans titre, 1954

Gouache sur carton monogrammé
et daté en bas à gauche,
monogrammé et daté au dos
58 x 40 cm

Provenance :
Collection particulière, Paris

Un certificat de Ayin Beothy, fille
de l'artiste, sera remis à l'acquéreur

2 500 / 3 500 euros



▼ **110**
Victor VASARELY (1906-1997)
Lapidaire, 1968-1971

Collage de carton coloré et découpé
sur papier noir
26,8 x 26,8 cm

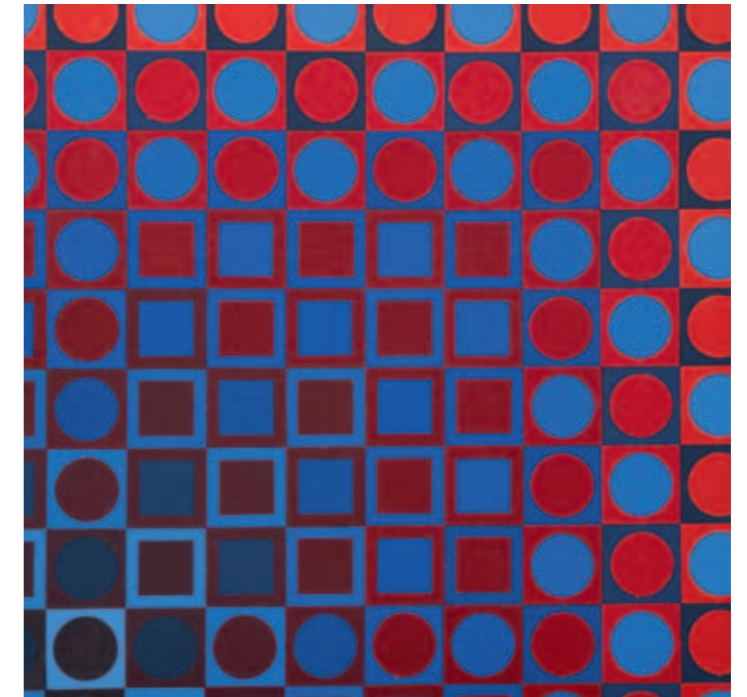
Provenance :
Édition du Griffon, Neuchâtel
Collection particulière, Paris

Bibliographie :
Marcel Joray, *Vasarely*, Tome II, Arts
plastiques du XX^e siècle, Éditions du Griffon,
Neuchâtel, 1965, reproduit page 3

Cette œuvre sera incluse dans le catalogue
raisonné en préparation par la Fondation
Vasarely, Aix-en-Provence

Cette œuvre est le projet pour la
réalisation de la page 3 de la monographie
Vasarely II, Éditions du Griffon, Neuchâtel

2 000 / 3 000 euros



▶ **111**
Victor VASARELY (1906-1997)
Alom rouge, 1966-1971

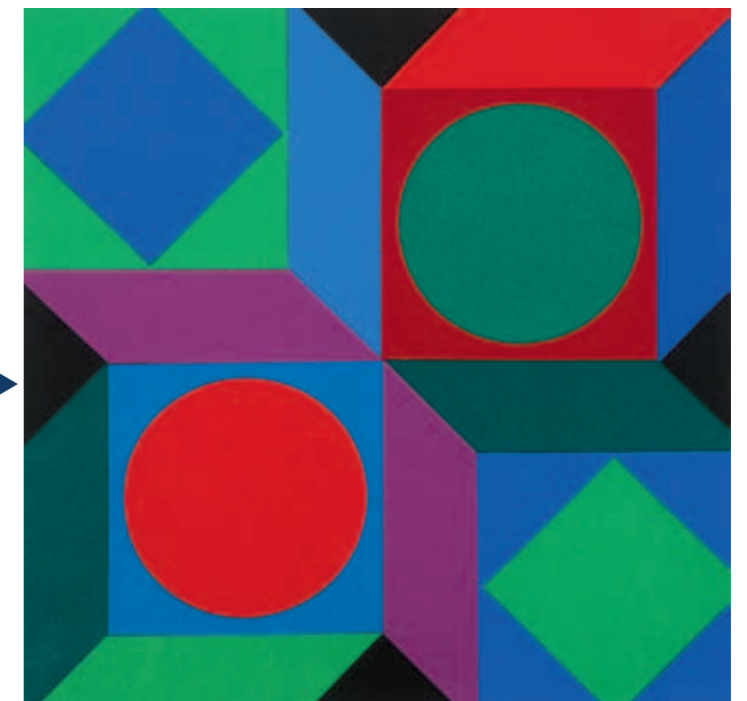
Collage de carton coloré
découpé sur papier noir
26,4 x 26,4 cm

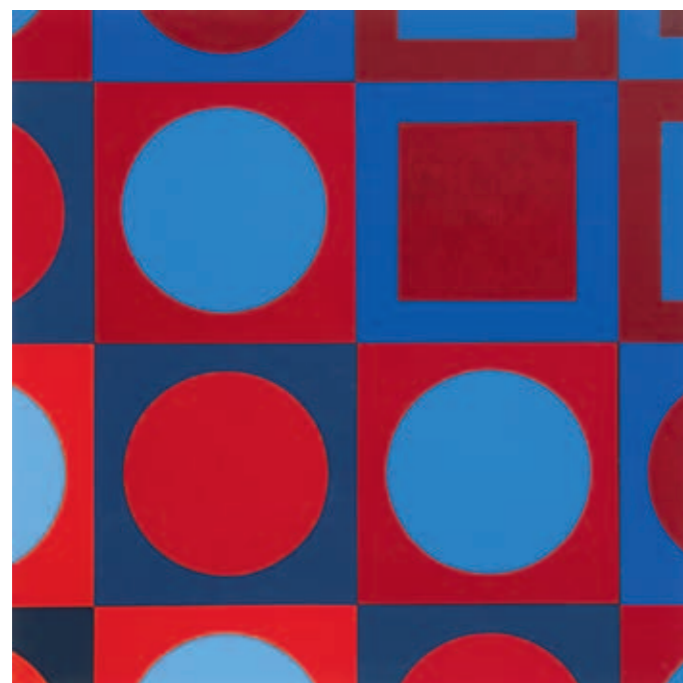
Provenance :
Édition du Griffon, Neuchâtel
Collection particulière, Paris

Bibliographie :
Cette œuvre sera incluse dans le catalogue
raisonné en préparation par la Fondation
Vasarely, Aix-en-Provence

Cette œuvre est un projet pour la
réalisation de la page 26 de la monographie
Vasarely II, Éditions du Griffon, Neuchâtel

2 000 / 3 000 euros





112
Victor VASARELY (1906-1997)
Alom Rouge, 1961-1971

Collage de carton coloré sur papier
 26,4 x 26,4 cm

Provenance :
 Édition du Griffon, Neuchâtel
 Collection particulière, Paris

Bibliographie :
 Marcel Joray, *Vasarely*, Tome II, Arts
 plastiques du XX^e siècle, Éditions du Griffon,
 Neuchâtel, 1965, reproduit page 23

Cette œuvre sera incluse dans le catalogue
 raisonné en préparation par la Fondation
 Victor Vasarely, Aix-en-Provence

Cette œuvre est le projet pour la
 réalisation de la page 23 de la monographie
Vasarely II, Éditions du Griffon, Neuchâtel

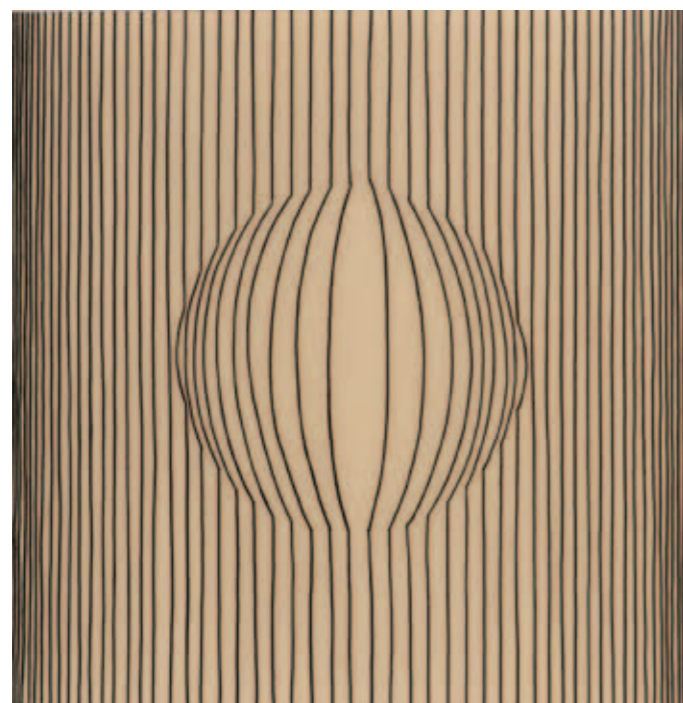
3 500 / 4 500 euros



114
Victor VASARELY (1906-1997)
Felhoe, 1989

Acrylique sur bois, sculpture double-
 face signée et numérotée 94/100
 39,5 x 40 x 5 cm

6 000 / 8 000 euros



113
Victor VASARELY (1906-1997)
Vega

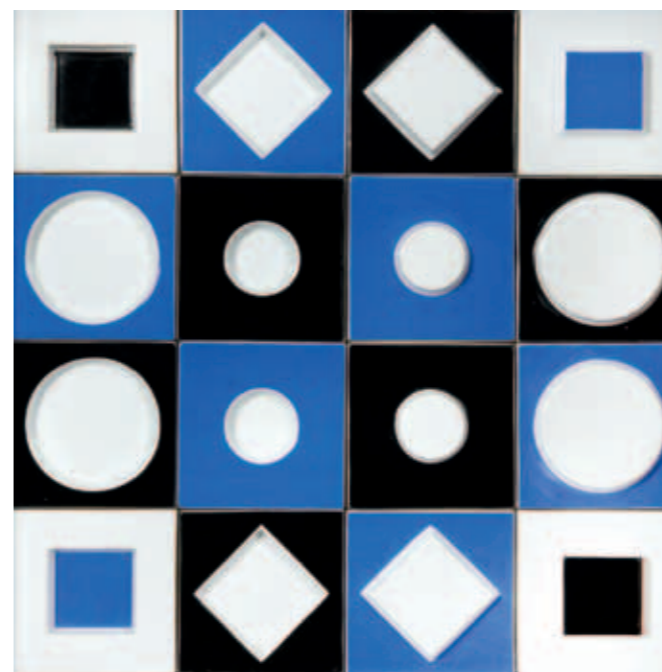
Feutre sur papier calque, monté
 sur carton portant la mention
 « à tirer sur calque » au dos
 20 x 20 cm

Provenance:
 Collection particulière, Paris

Bibliographie :
 Marcel Joray, *Vasarely*, tome II, Arts plastiques
 du XX^e siècle, Éditions du Griffon, Neuchâtel,
 1965, reproduit page 253

Cette œuvre sera incluse dans le catalogue
 raisonné en préparation par la Fondation
 Vasarely, Aix-en-Provence

3 000 / 4 000 euros



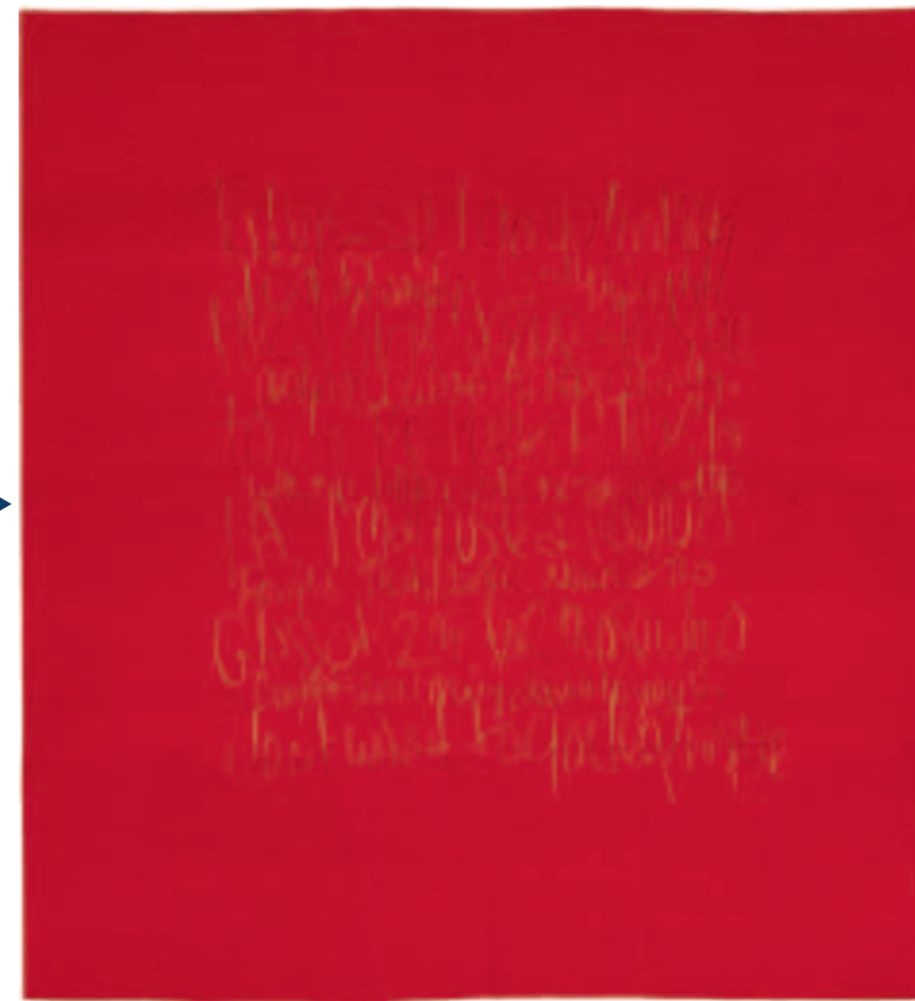
115
Victor VASARELY (1906-1997)
Unité plastique, circa 1973

Porcelaine émaillée polychrome,
 sculpture signée et numérotée 8/75
 au dos. Édition Rosenthal, Allemagne
 40 x 40 x 5 cm

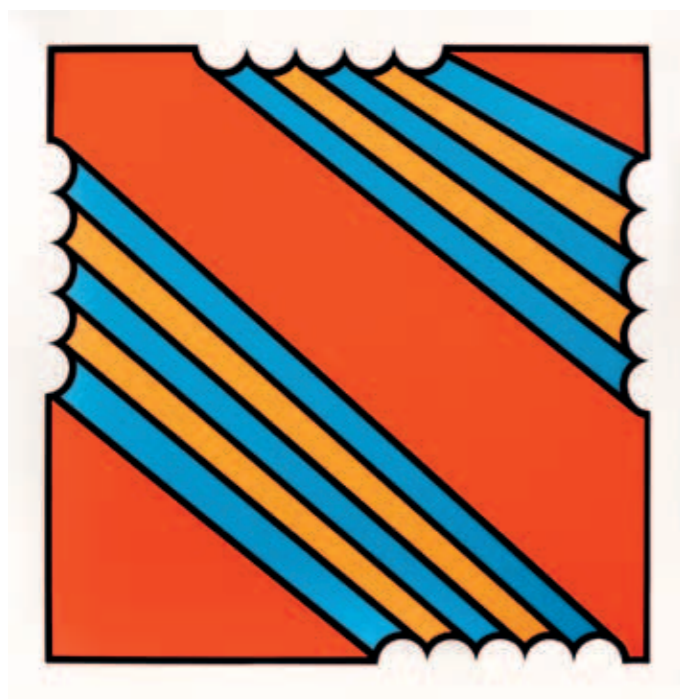
2 800 / 3 500 euros



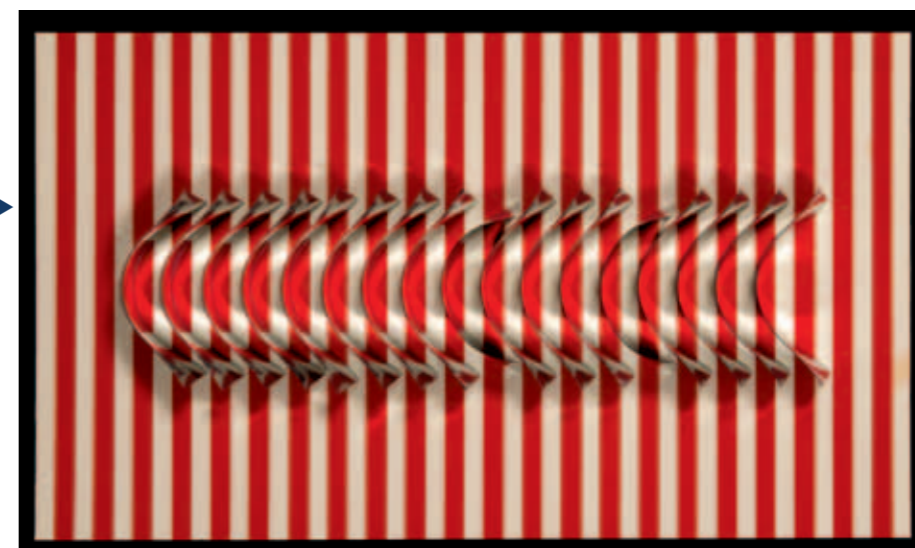
116
Richard ANUSZKIEWICZ
 (né en 1930)
Zonal, 1968
 Sérigraphie en couleurs sur aluminium, montée sur panneau de plexiglas, épreuve signée, datée et numérotée 47/50. Édition Tanglewood Press, Inc., New York
 92 x 92 x 2,2 cm
 1 000 / 1 500 euros



118
James Lee BYARS (1932-1997)
Today, circa 1980
 Feutre doré sur papier de soie teinté rouge et plié
 43,2 x 38,7 cm
 Provenance :
 Succession Elka Spoerri, commissaire d'exposition, Suisse
 5 500 / 6 500 euros



117
Nicholas KRUSHENICK
 (1929-1999)
Composition, 1968
 Sérigraphie en couleurs sur aluminium montée sur panneau de plexiglas, épreuve signée, datée et numérotée 47/50. Édition Tanglewood Press, Inc., New York
 92 x 92 x 2,2 cm
 1 500 / 2 500 euros



119
Julio LE PARC (né en 1928)
Vibration rouge, 1970
 Métal et sérigraphie dans un emboîtement en bois et plexiglas. Tableau-objet signé et numéroté 97/175 au dos sur l'étiquette de l'édition. Édition Wobron, SAIC, Argentine
 30 x 44 x 4 cm
 2 600 / 3 000 euros

◀ 120

Gottfried HONEGGER

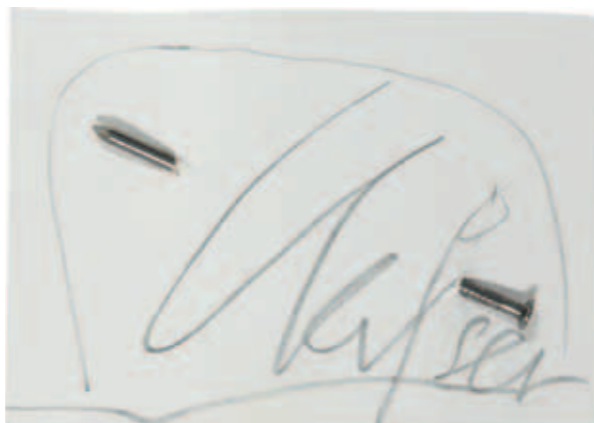
(né en 1917)

Bis chrome, 1988

Acrylique sur deux toiles assemblées,
signée et datée au dos
180 x 61,5 cm

Provenance :
Collection particulière, Paris

6 000 / 7 000 euros



122

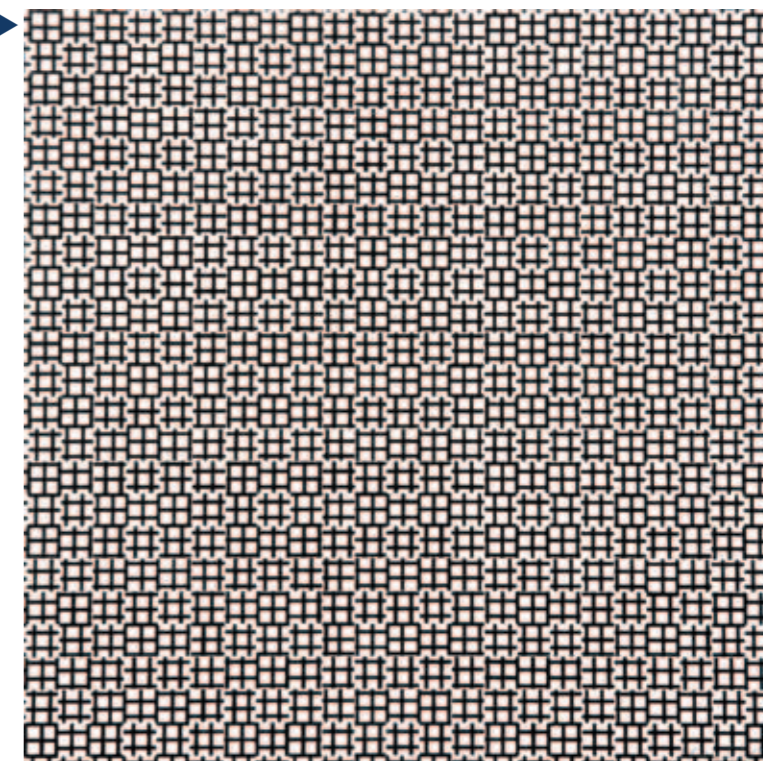
François MORELLET

(né en 1926)

Trames, 1965

Sérigraphie sur carton fort, portfolio
de 8 sérigraphies, chacune signée,
numérotée 68/125 sur la couverture.
Édition Galerie Der Spiegel, Cologne
62 x 62 cm (chacune)

3 500 / 4 500 euros



▲ 121

Günther UECKER (né en 1930)

Nagelbild, 2011

Crayon gris et clou sur carton
perforé, signé
10,5 x 15 cm

Provenance :
Collection particulière, Cologne

4 000 / 5 000 euros

123

Victor BONATO (né en 1934)

Q-KK-70, 1970-1971

Miroir déformant sur panneau, signé
et daté au dos au crayon, numéroté
30/100 et titré sur une étiquette
40 x 40 cm

Provenance :
Collection particulière, Allemagne

1 800 / 2 500 euros





▲ **125**
TAKIS (né en 1925)
Magnétisme, 1969

Bois, aimant et limaille de fer,
tableau-sculpture signé, daté et
numéroté 9/50 sur le coté droit
25 x 25 x 3,8 cm

Provenance :
Collection particulière, Paris

3 000 / 4 000 euros

◀ **124**
Pol BURY (1922-2005)
Guitare, 1968

Bois, tiges métalliques, et fil
électrique. Sculpture signée
et numérotée 17/40 au dos
sur une étiquette
92 x 22,5 x 20 cm

Provenance :
Sergio Tosi Éditions, Milan

Bibliographie :
Eugene Ionesco, Andre Balthazar, *Pol
Bury*, Brüssel, 1976, page 260
Rosemarie Pahlke, *Pol Bury, Catalogue raisonné*,
Crédit Communal, Bruxelles, 1994, 64 - 37 b

Un certificat de Mme Velma Bury, daté
du 26 avril 2012, sera remis à l'acquéreur

7 500 / 9 500 euros

126
Louise NEVELSON (1899-1988)
Night Blossom, 1973

Bois peint, sculpture monogrammée
et numérotée 20/100, dans son
emboîtement d'origine en bois, avec la
plaque portant le nom de l'artiste,
la date, le titre et l'édition au dos.
Édition Studio Marconi, Milan
33 x 29 x 6 cm (la sculpture);
37 x 33,5 x 8,5 cm (l'emboîtement)

4 000 / 5 000 euros

127
TAKIS (né en 1925)

Magnétique Evidence, circa 1970

Acier, plexiglas coloré, aimant et
aiguilles, sculpture-objet signé et
numéroté 2/75 sur la tranche en acier
24 x 5,5 cm

Provenance :
Collection particulière, France

2 000 / 3 000 euros





128
Bernard AUBERTIN (né en 1934)
Tableau-clous « Antizéroïque n° 4 », 1985

Huile et clous sur panneau signé,
 daté et titré au dos
 50 x 25 cm

Provenance :
 Collection particulière, Hambourg

3 000 / 3 500 euros

129
Joseph BEUYS (1921-1986)
Wohlbefinden, 1980-1982

Encre noire sur tissu en feutre
 rouge dans un cadre en métal,
 signé et titré en bas à droite
 31 x 21,5 cm

Provenance :
 Collection particulière, Stuttgart

2 500 / 3 500 euros



130
Bernard AUBERTIN (né en 1934)
Dessin de Feu sur table rouge,
 2007

Huile et allumettes brûlées sur
 panneau signé et daté en bas à droite
 50 x 100 cm

Provenance :
 Collection particulière, Milan

Exposition :
 Institut Français de Milan, *Bernard Aubertin,
 Œuvres récentes*, 22 novembre 2012-13 janvier 2013,
 reproduit dans le catalogue page 32

3 000 / 4 000 euros



131
Piero MANZONI (1933-1963)
*Impronto Sughero (La
 Lune en Rodage I)*, 1959

Collagraphie sur papier signé
 et daté en bas à droite d'une
 édition à 150 exemplaires
 22,5 x 17 cm

Bibliographie :
 Germano Celant, *Piero Manzoni, Catalogo
 generale*, Milan, 1975, une œuvre similaire
 reproduite sous le n°16 page 169

6 000 / 8 000 euros

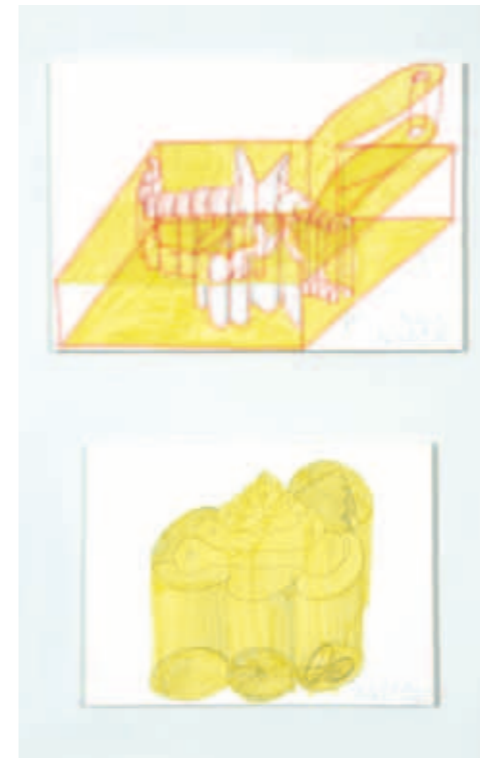


132
Dieter ROTH (1930-1998)
Widder und Messingtante, 1971

Feutre sur carton, diptyque, chaque
 élément signé et daté en bas à droite
 30 x 20,5 cm
 (10,5 x 15 cm et 9,5 x 12,5 cm)

Provenance :
 Staatsgalerie, Stuttgart, dédié
 à Mme Mörbitzer

3 800 / 4 500 euros





◀ **133**
Soi LEWITT (1928-2007)

R 533, 1975

Papier craft découpé signé, titré et
 situé à Stockholm en bas à gauche
 25 x 21,5 cm

Provenance :
 John Weber Gallery, New York

5 000 / 6 000 euros

135
Claes OLDENBURG (né en 1929)
A Japanese Phone, 1970

Aquarelle et feutre sur papier
 monogrammé, daté et dédié
 « For Brooke »
 20 x 14,5 cm

Provenance :
 Ancienne collection Dennis Hopper, États-Unis

3 000 / 4 000 euros



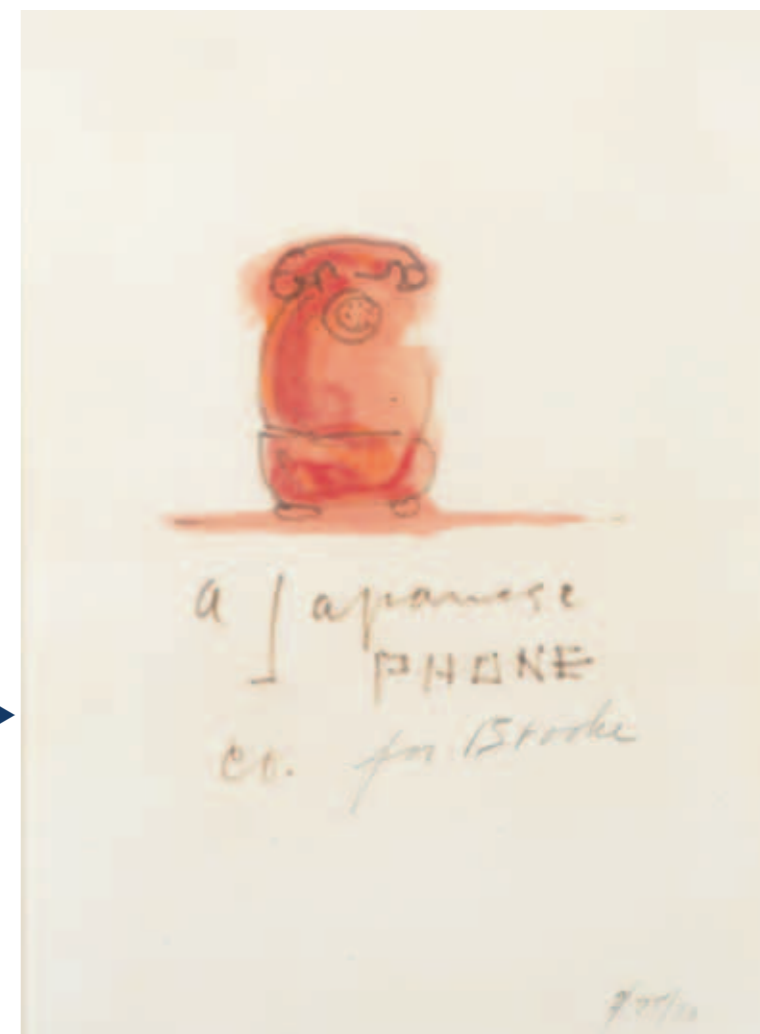
◀ **134**
Lucio FONTANA (1899-1968)

Fontana, 1965

Offset en couleurs, épreuve
 signée et dédiée
 56,5 x 40 cm

Édition réalisée pour l'exposition
Fontana à la Galleria Apollinaire de Milan,
 octobre-novembre 1965

1 400 / 1 800 euros





136
Robert RAUSCHENBERG
(1925-2008)

Dwan Gallery (Self-portrait), 1965

Offset-lithographie en couleurs, épreuve signée, datée en bas à droite, et portant la mention par Joe Tilson « this print was given to me by Bob in 1964 » au dos. Édition Virginia Dwan pour la Dwan Gallery, Los Angeles 59 x 73,5 cm

Provenance :
Ancienne collection Joe Tilson, USA

Bibliographie :
E.A. Foster, *Robert Rauschenberg, Prints 1948-1970*,
Ed. The Minneapolis Institute of Arts, 1970, n°34

2 500 / 3 500 euros

137
Robert RAUSCHENBERG
(1925-2008)

Retreat, from Ground Rules, 1997

Gravure et photogravure en couleurs sur Arches, épreuve signée, datée et numérotée 4/44. Universal Limited Art Editions, Bay Shore, USA 106 x 71 cm

3 500 / 4 500 euros



138
Roy LICHTENSTEIN (1923-1997)

As I opened Fire, 1966

Lithographie en couleurs, triptyque signé en bas à droite du dernier élément. Éditions Stedelijk Museum, Amsterdam 63 x 52,5 cm (chaque); 63 x 157,5 cm (l'ensemble)

Bibliographie :
Mary Lee Corlett, *The Prints of Roy Lichtenstein: A catalogue raisonné 1948-1997*, New York, 2003, reproduit sous le n°5, page 324

5 000 / 6 000 euros



139
Roy LICHTENSTEIN (1923-1997)

Red barn II, 1969-1989

Sérigraphie en couleurs, épreuve signée en bas à droite. Achenbach Art Edition, Düsseldorf 89 x 130 cm (la planche), 75 x 96,5 cm (l'image)

Édition réalisée à l'occasion de l'exposition *Roy Lichtenstein* au Museum Ludwig, Cologne

Édition réalisée d'après l'œuvre originale de 1969

3 500 / 4 500 euros



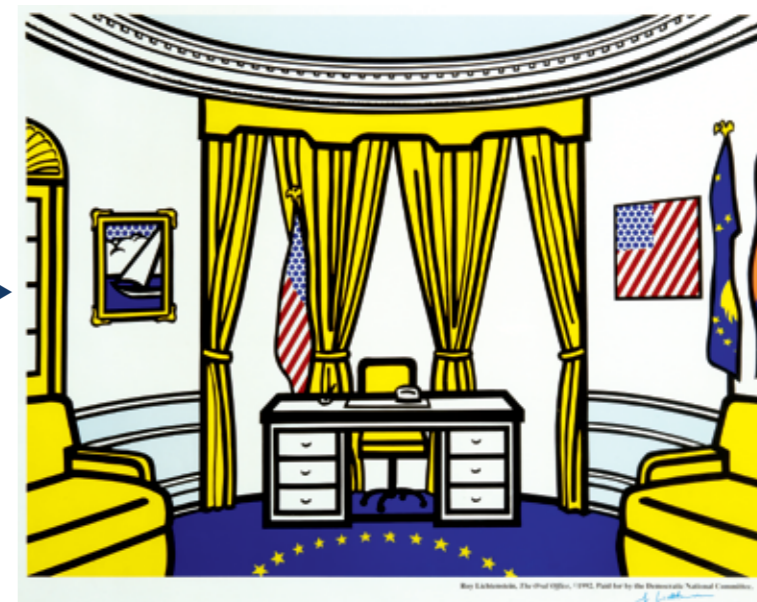
140
Roy LICHTENSTEIN (1923-1997)

The Oval Office, circa 1992

Offset en couleurs, épreuve signée en bas à droite 76,5 x 97 cm (la planche); 63,5 x 82 cm (l'image)

Édition réalisée d'après l'œuvre originale *The Oval Office* de 1992

3 800 / 4 500 euros



141
Roy LICHTENSTEIN (1923-1997)

Crying Girl, 1963-1984

Offset en couleurs, épreuve signée en bas à droite 61 x 88 cm

Bibliographie :
Voir Mary Lee Corlett, *The Prints of Roy Lichtenstein, A Catalogue Raisonné 1948-1997*, Hudson Hills Press, New York, 2002, reproduit page 254

Édition réalisée à l'occasion de l'exposition *Roy Lichtenstein* à la Galerie Delta à Rotterdam en 1984

6 000 / 8 000 euros



142
Andy WARHOL (1928-1987)
Mick Jagger, 1975

Offset en couleurs, ensemble de 2 épreuves dont une signée à gauche par Andy Warhol et l'autre dédiée par Mick Jagger
15,2 x 10 cm (chacune)

Cartons d'invitation créés en 1975 par Andy Warhol pour la promotion de sa nouvelle série Jagger chez Castelli Graphics à New York

3 500 / 4 500 euros



143
Andy WARHOL (1928-1987)
Cantaloupes II

Offset-lithographie en couleurs, épreuve signée en bas à droite
38 x 50 cm (l'image)

Bibliographie : Voir Frayda Feldman & Jörg Schellmann, *Andy Warhol Prints, A Catalogue Raisonné 1962-1987*, D.A.P., New York, 2003, reproduit sous le n° II, 198

1 500 / 2 000 euros

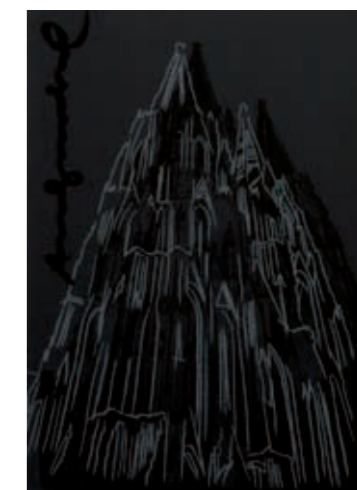
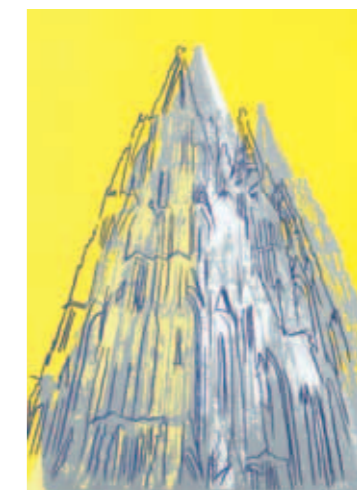
144
Andy WARHOL (1928-1987)
der Dom zu Köln, 1985

Sérigraphie en couleurs, ensemble de 4 épreuves dont une signée en haut à gauche.
Édition Herman Wünsche, Bonn
20,6 x 15 cm (chaque)

Bibliographie : Frayda Feldman & Jörg Schellmann, *Andy Warhol Prints, A Catalogue Raisonné 1962-1987*, D.A.P., New York, 2003, reproduit sous le n° II.361-364

Cette édition a été réalisée lors de l'exposition *Andy Warhol - der Dom zu Köln* au Historischer Breidershof, Königswinter am Rhein, en 1985

4 000 / 5 000 euros



145
Andy WARHOL (1928-1987)
Double Self Portrait

Offset en couleurs, épreuve signée en bas à droite. Grafodan Offset, Værløse, Danemark
100 x 51 cm (la planche);
95 x 47 cm (l'image)

3 500 / 4 500 euros

146

Andy WARHOL (1928-1987)

Ingrid Bergmann With Hat, 1983

Offset en couleurs, épreuve signée en bas à droite.
51 x 50 cm (la planche);
47 x 47 cm (l'image)

Édition réalisée d'après le portfolio
Ingrid Bergman With Hat, publié par la
Galerie Börjeson, Malmö, Suède

2 500 / 3 500 euros



148

Andy WARHOL (1928-1987)

Self Portrait, 1978

Offset lithographie en couleurs,
épreuve signée en bas à droite.
Atelier Paul Brühwiler
127,5 x 90 cm

Bibliographie :
Voir Frayda Feldman & Jörg Schellmann,
*Andy Warhol Prints, A Catalogue Raisonné
1962-1987*, D.A.P., New York, 2003,
reproduit sous le n°III C.27, page 295

5 000 / 6 000 euros



149

Andy WARHOL (1928-1987)

*Warhol Icons (cow, campbell's,
Camouflage, Dollar Signs, Lips,
Flowers, Marilyn, Banana)*

Porcelaine émaillée polychrome,
ensemble de 8 assiettes chacune
numérotée 350/500 au dos. Édition
Rosenthal Studio-Line, Allemagne.
Dans leur boîte d'origine.
Diamètre : 23,5 cm (chacune)

2 800 / 3 500 euros



147

Andy WARHOL (1928-1987)

Michael Jackson, 1982

Offset-lithographie en couleurs,
épreuve signée. Couverture du
magazine *Interview* d'octobre 1982
43 x 27,5 cm

1 500 / 2 500 euros

150

Andy WARHOL (1928-1987)

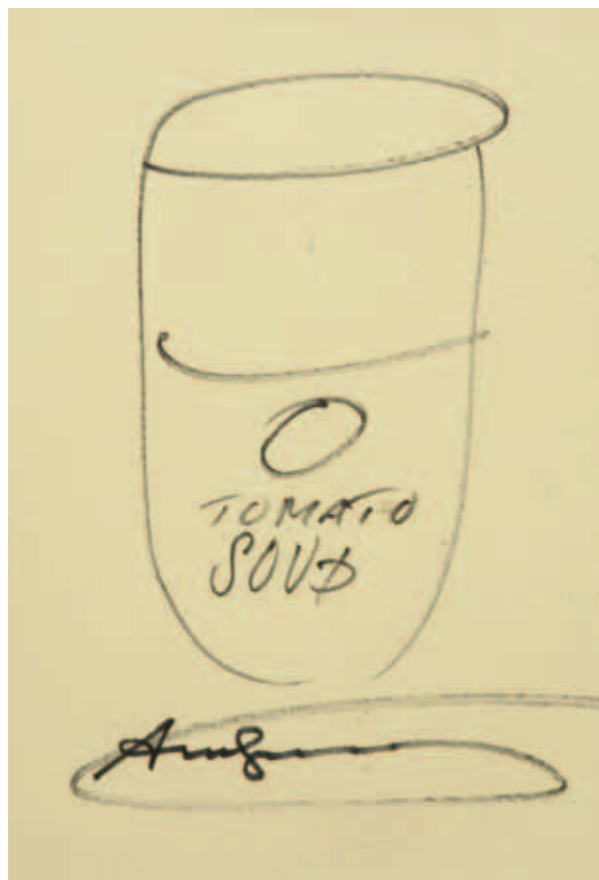
Marilyn, 1967-1981

Offset en couleurs, épreuve signée en bas au centre. VAGA, New York & BILD-KUNST, Bonn
14,5 x 10,5 cm

1 800 / 2 500 euros



80 <



151

Andy WARHOL (1928-1987)

Campbell's Tomato Soup

Feutre sur papier signé
en bas au centre
31 x 22 cm

Provenance :
Collection particulière, Londres

5 000 / 6 000 euros

> 81



152

Andy WARHOL (1928-1987)

Marilyn plate, circa 1980

Céramique émaillée polychrome,
assiette numérotée au dos 3218/5000.
Édition Block
Diamètre : 26,7 cm

500 / 600 euros

153

Andy WARHOL (1928-1987)

Pink Marilyn, 1980

Sérigraphie en couleurs,
épreuve signée à droite
51 x 51 cm

Édition réalisée en 1980 lors
d'une exposition *Andy Warhol*

9 000 / 10 000 euros



154
Tom WESSELMANN (1931-2004)
Country Bouquet with Blue,
from Painted Drawings, 1991
 Sérigraphie en couleurs sur
 Arches, épreuve d'artiste signée
 et numérotée EA 3/12 d'une
 édition à 100 exemplaires
 97,8 cm x 76,8 cm
3 500 / 4 500 euros



155
Frank STELLA (né en 1936)
Sinjerli Variations IIA, 1977
 Sérigraphie en couleurs sur Arches
 Cover, épreuve signée, datée
 et numérotée 25/100. Édition
 Petersburg Press, New York
 81,2 x 107,5 cm
 Bibliographie :
 Richard H. Axson, *Frank Stella's*
Prints, 1967-1982: Catalogue Raisonné,
 Wofsy Fine Arts, Alan, 1983, n°116
5 000 / 6 000 euros



156
Mimmo ROTELLA (1918-2006)
Dia, 1959
 Affiches lacérées marouflées sur toile
 signée en bas à droite contresignée,
 datée, titrée et dédiée à « Lulu
 et Jeannine en souvenir d'un très
 agréable séjour au Maroc, Mimmo,
 Casablanca, 30-05-1974 » au dos
 30 x 26 cm
 Provenance :
 Ancienne collection Jeannine Restany, Paris
 Collection particulière, Paris
12 000 / 15 000 euros



▲ 157
Raymond HAINS (1926-2005)
Sans titre, 1965

Affiches lacérées, décollage
 signé et daté en bas à droite
 41 x 65 cm

Provenance :
 Œuvre acquise directement auprès
 de l'artiste par l'actuel propriétaire,
 collection particulière, Paris

Un certificat d'authenticité de
 M. Patrick Alton sera remis à l'acquéreur

10 000 / 12 000 euros



▲ 158
Jacques VILLEGLÉ (né en 1926)
Métro Chaussée d'Antin, 1980

Affiches lacérées marouflées
 sur toile signée en bas à droite,
 contresignée, datée et titrée au dos
 54 x 73 cm

Provenance :
 Galerie Georges-Philippe et Nathalie Vallois, Paris
 Collection particulière, Paris

Un certificat d'authenticité, signé
 par l'artiste, de la Galerie Georges-Philippe
 et Nathalie Vallois, daté du
 2 octobre 2007, sera remis à l'acquéreur

15 000 / 20 000 euros



◀ **159**
Mimmo ROTELLA (1918-2006)
Sans titre, circa 1989
Affiches lacérées marouflées
sur toile signée en bas à droite
33 x 41 cm
Provenance :
Collection particulière, Paris
5 000 / 6 000 euros



160 ▶
Raymond HAINS (1926-2005)
Sans titre, 1961
Affiches lacérées sur tôle galvanisée
signée et datée en bas à droite,
contresignée et datée au dos
49,5 x 49,5 cm
Provenance :
Galerie Beaubourg, Paris
Galerie Pierre Huber, Genève
24 000 / 26 000 euros



161
Arthur AESCHBACHER
 (né en 1923)

Mappemonde d'horizone
 (collage rouille), 1961

Affiches lacérées marouflées sur toile
 signée et datée en bas à gauche,
 contresignée, datée et titrée au dos
 71 x 41,5 cm

Provenance :
 Galerie Klaus Braun, Stuttgart
 Collection particulière, Paris

2 500 / 3 500 euros



162
Arthur AESCHBACHER
 (né en 1923)

Point d'Epanou-île, 1961

Affiches lacérées sur papier signé
 en bas à droite, daté en bas à gauche,
 monogrammé et titré au dos
 29,5 x 20,7 cm

Provenance :
 Collection particulière, Paris

1 000 / 1 500 euros



163
Arthur AESCHBACHER
 (né en 1923)

Enseigne Balecroche, 1961

Affiches lacérées marouflées
 sur papier signé en bas au centre,
 daté en bas à droite, titré et
 contresigné au dos
 29,5 x 20,7 cm

Provenance :
 Collection particulière, Paris

1 000 / 1 500 euros



164
Arthur AESCHBACHER
 (né en 1923)

Déravage d'épicure, 1964

Affiches lacérées marouflées sur toile
 signée et datée en bas à droite,
 contresignée, datée et titrée au dos
 60 x 20 cm

Provenance :
 Atelier de l'artiste
 Collection particulière, Paris

1 000 / 2 000 euros



165
DEUCE (né en 1944)

Elite française

Affiches lacérées, arrachage
 signé en bas à gauche
 100 x 30 cm

Provenance :
 Atelier de l'artiste, Paris

800 / 1 200 euros





▲ **166**
CÉSAR (1921-1998)

Poule

Crayon de couleurs et stylo à bille sur monotype, signé en bas à droite
76 x 56 cm

Provenance :
Collection particulière, Paris

1 000 / 1 500 euros



▲ **167**
CÉSAR (1921-1998)

Autoportrait Rotella, 1970

Transfert photographique sur pvc thermoformé signé en bas à droite
78 x 58 cm

Provenance :
Collection particulière, France

Cette œuvre est répertoriée sous le n°7079 dans les archives de Mme Denyse Durand-Ruel à Paris

2 500 / 3 500 euros

◀ **168**
CÉSAR (1921-1998)

Conserve expansion (de la série Alimentation de la vision par Martial Raysse et César), 1969

Boîte de conserve et mousse expansive en polyuréthane. Dans une boîte en plexiglas. Édition Claude Givaudan, Paris
61 x 41,5 x 30 cm

Cette œuvre est répertoriée sous le n°1196 dans les archives de Mme Denyse Durand-Ruel

2 800 / 3 500 euros

▼ **169**
ARMAN (1928-2005)

Colère de télévision, 1976

Télévision cassée dans un emboîtement en plexiglas. Signé et daté en bas à droite. Œuvre unique
62 x 80 x 50 cm

Provenance :
Collection particulière, Italie

Cette œuvre est répertoriée sous le n°3123-14 dans les archives de Mme Denyse Durand-Ruel

Cette œuvre est répertoriée sous le n°APA # 8204.76.014 dans les archives du Studio Arman à New York

Un certificat du Studio Arman sera remis à l'acquéreur

10 000 / 15 000 euros

Œuvre vendue **SANS PRIX DE RÉSERVE** suite à un incident de paiement

▶ **170**
ARMAN (1928-2005)

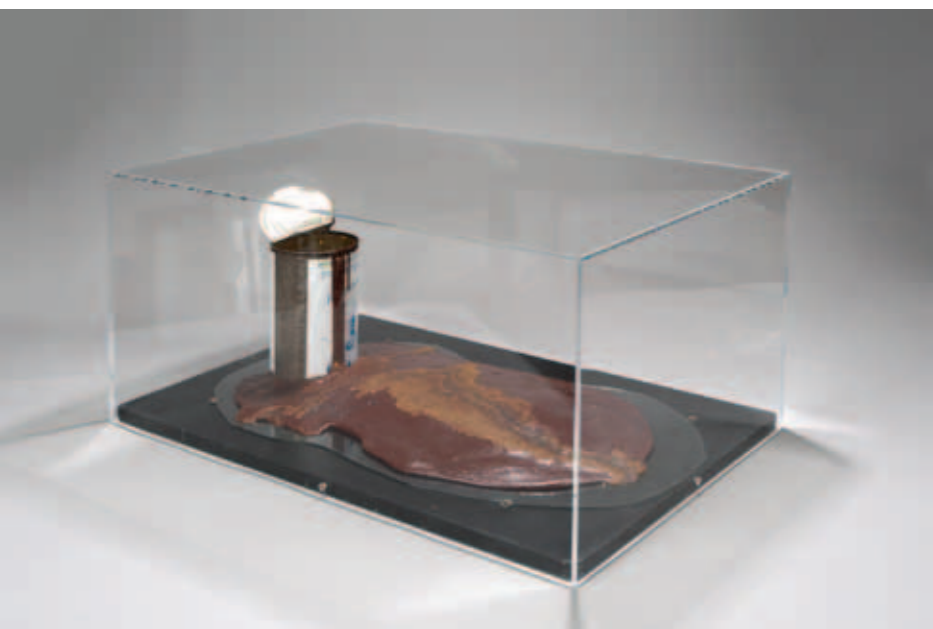
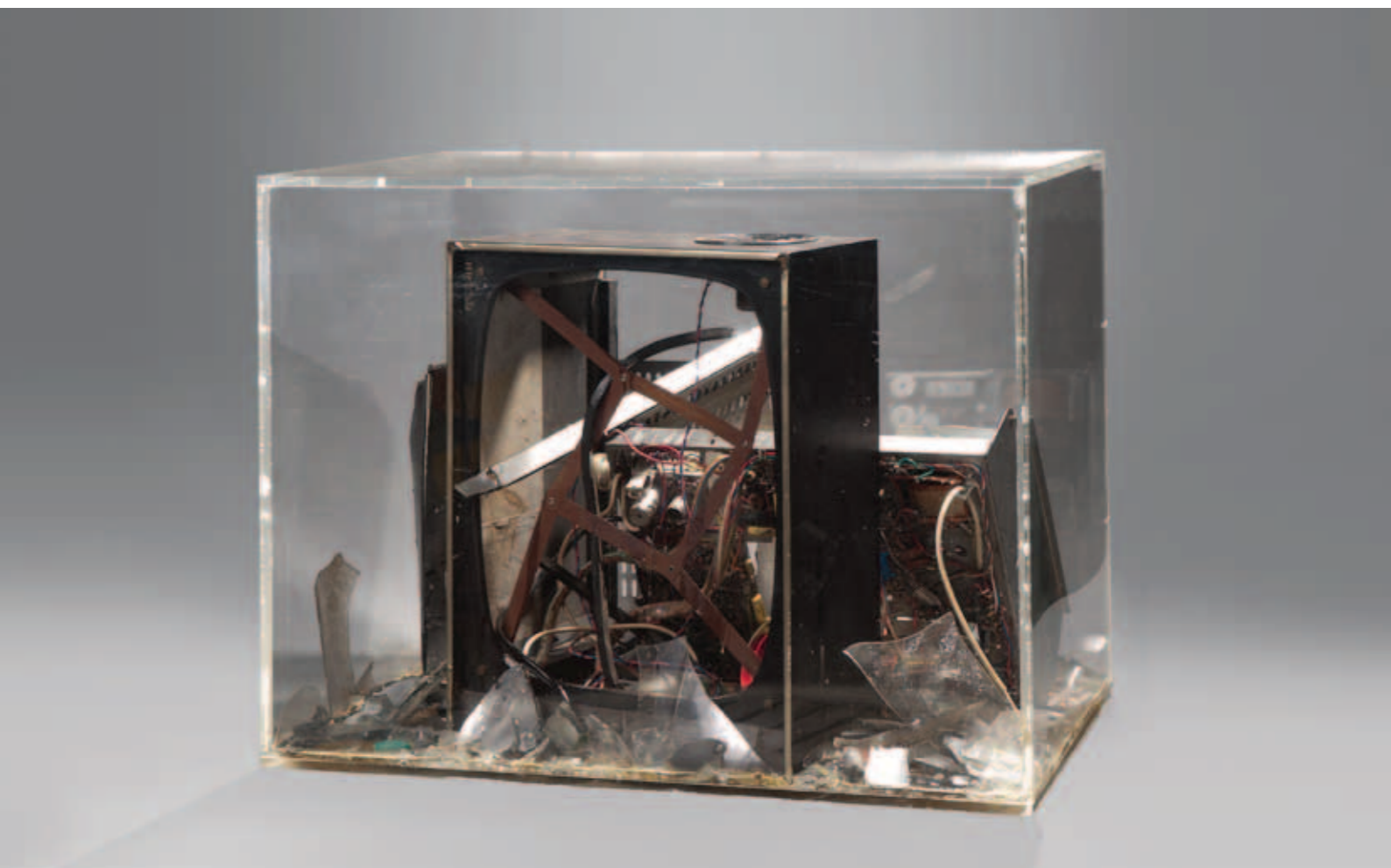
Sans titre, 1973

Inclusion de mini violons dans de la résine, sculpture signée et numérotée 9/75
22 x 15 x 3 cm

Provenance :
Collection particulière, France

Cette œuvre est répertoriée sous le n°APA # 8401.73.026 dans les archives du Studio Arman à New York

1 500 / 2 000 euros





◀ **171**
ARMAN (1928-2005)
Les Perce-neige, 1961

Accumulation de brosses à dent dans un cadre de bois moulé et peint, signé au centre. Œuvre unique 37 x 27 x 5 cm

Provenance :
 Collection particulière, Italie

Exposition :
 New York, Cordier-Warren Gallery, *Arman*, 1961
 Turin, Palazzo Bricherasio, *Arman*, 25 janvier - 24 février 2008, reproduit au catalogue pages 64 et 65. Exposition organisée par le Musée d'Art Moderne et d'art contemporain de Nice

Bibliographie :
Art International VI/1, 1962, page 42
 Denyse Durand-Ruel, *Arman, Catalogue raisonné* volume II, Éditions de la Différence, 1991, Paris, œuvre reproduite sous le n° 175, page 96

Cette œuvre est répertoriée sous le n° 879 dans les archives de Mme Denyse Durand-Ruel

Cette œuvre est répertoriée sous le n° APA # 8002.61.025 dans les archives du Studio Arman à New York

10 000 / 15 000 euros

Œuvre vendue **SANS PRIX DE RÉSERVE** suite à un incident de paiement



▲ **172**
ARMAN (1928-2005)
Sans titre, 1969

Accumulation d'encriers rouges, bouchons et encre sur plexiglas, signé au dos. Pièce unique 122 x 122 x 3,5 cm

Provenance :
 Galerie Bischofberger, Zurich
 Galerie Beaubourg, Paris
 Collection particulière, Italie

Exposition :
 Turin, Palazzo Bricherasio, *Arman*, 25 janvier - 24 février 2008, reproduit en couleurs page 91
 Nice, *Mamac*, Arman 2006, reproduit page 103

Cette œuvre est répertoriée sous le n° 8886 dans les archives de Mme Denyse Durand-Ruel

35 000 / 40 000 euros

Œuvre vendue **SANS PRIX DE RÉSERVE** suite à un incident de paiement



173

BEN (né en 1935)

Le Peintre de la camorra, 1998

Acrylique et pinceaux sur panneau signé et titré en bas, contresigné, daté et portant la mention « cette pièce a été exposée aux endroits suivants : Schweiss, Naples, Rome, Cologne » au dos 40 x 48,5 x 3 cm

Provenance :
Collection particulière, France

1 800 / 2 500 euros



175

Daniel SPOERRI (né en 1930)

La Chemise du piègeur, 1974

Impression sur tissu, métal et appeaux de chasse, original-multiple signé, daté et numéroté 24/27 82 x 136 x 26 cm

Provenance :
Collection particulière, Paris

1 500 / 2 000 euros

94 <



174

BEN (né en 1935)

ART ABC, 1984

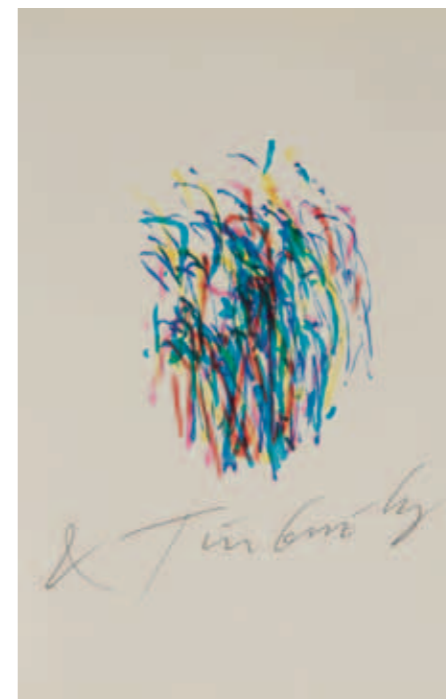
Plaque de métal peinte, signée et numérotée 4/20, accompagnée d'un coffret de 49 lettres aimantées. Édition Hundertmark, Allemagne. Dans sa boîte d'origine. Texte à réaliser soi-même 22 x 32 cm

Provenance :
Ancienne Collection Jess Petersen, Berlin

1 200 / 1 500 euros



▲ 176



176

Jean TINGUELY (1925-1991)

Méta et Métamatic n°8, 1974

Édition originale du livre-objet de Ponthus Hultén. Reliure en forme de malette illustrée avec fermoir et poignée. Exemplaire complet accompagné du disque vinyl et du dessin Métamatic n°8 : feutre sur papier signé en bas, porte le cachet encre « peinture exécutée en collaboration avec Métamatic n°8 » et daté au dos 30 x 19 cm (le dessin) 24 x 31 x 3 cm (le livre-objet)

Provenance :
Collection particulière, Paris

1 000 / 1 500 euros

> 95

177

Niki de SAINT PHALLE

(1930-2002)

Baigneurs, 1980-1981

Résine peinte, sculpture signée et numérotée 103/150 sous la base, d'une édition à 150 exemplaires + 20 EA.

Édition Micheline Szwajcer - Atelier Robert Haligon
51 x 48 x 35 cm

Provenance :
Galerie Veraneman, Bruxelles

Expositions :
Japon, Exposition itinérante, *Niki de Saint-Phalle : Retrospective : Umeda*, Daimaru Museum Umeda - Tokyo, Daimaru Museum Tokyo - Nagoya City,

Japon, Nagoya City Art Museum - Fukui City, Japan, Fukui City Art Museum, 29 mars - 24 septembre 2006

Allemagne, Ulm, Fischerplatz Galerie, *Niki de Saint Phalle - Skulpturen - Grafik - Unikate*, 7 août-5 septembre 2004

Suède, Stockholm, Wetterling Gallery, *Niki de Saint Phalle*, 13 février-25 mars 2001

USA, New York, Nohra Haime Gallery, *Niki de Saint Phalle: Retrospective 1960-2002*, 7 septembre-29 octobre 2001

Allemagne, Exposition itinérante, *Niki de Saint-Phalle - Liebe, Protest, Phantasie : Ulm*, Ulmer Museum - Ludwigshafen-am-Rhein-Emden, Kunsthalle

Emden, 23 septembre 1999-3 septembre 2000

Japon, Fukushima, Fukushima Art Museum, *Form, Action, Expression of Human Body in Contemporary Art*, 19 mai-27 juin 1990

Japon, Ohtsu, Seibu Department Store, *Niki de Saint Phalle* (Space Niki Collection), 30 octobre-24 novembre 1986

Japon, Tokyo, Space Niki & Sagacho Exhibition Space, *Niki de Saint-Phalle (Space Niki Collection) : sculptures prints drawings films video performance talk-session*, 1^{er} avril-28 juin 1986

Canada, Montréal, Galerie Esperanza, *Niki de Saint Phalle : Sculptures et lithographies*, 12 avril-14 mai 1983

Suisse, Genève, Galerie Bonnier, *Niki de Saint Phalle : Objets à apprivoiser*, mai 1981

Suède, Stockholm, Moderna Museet, *Niki de Saint Phalle : Retrospective*, 12 septembre-25 octobre 1981

Nous remercions la Niki Charitable Art Foundation pour l'ensemble des informations qu'elle nous a fournies

35 000 / 40 000 euros





◀ **178**
Niki de SAINT PHALLE
 (1930-2002)
La Jungle II, 1993
 Lithographie en couleurs, épreuve
 signée 52/250.
 Éditions La Différence, Paris
 64,4 x 104,3 cm (l'image)
 1 400 / 1 600 euros



◀ **179**
ERRÓ (né en 1932)
Fernand au Japon, 2012
 Acrylique sur toile signée et datée
 au dos
 98,5 x 69 cm
 Provenance :
 Collection particulière, Grèce
 Bibliographie :
Erró 2007-2012, Catalogue général, Éditions
 Hazan, Paris, 2012, page 247 sous le n°510
 7 500 / 8 500 euros



▲ **180**
ERRÓ (né en 1932)
Madison Avenue, 2009-2010
 Acrylique sur toile signée et datée
 au dos
 99 x 110 cm
 Provenance :
 Collection particulière, Grèce
 Bibliographie :
Erró 2007-2012, Catalogue général, Éditions
 Hazan, Paris, 2012, page 253 sous le n°519
 9 000 / 12 000 euros



▶ **181**
ERRÓ (né en 1932)
Sans titre, 2012
 Acrylique sur toile signée et datée
 au dos
 54,5 x 38 cm
 Provenance :
 Collection particulière, Grèce
 3 500 / 4 500 euros



◀ **182**
A.R. PENCK (né en 1939)
Homme en rouge, circa 1990
Gouache sur papier signé en bas à droite
21 x 14,5 cm
Provenance :
Collection particulière, Allemagne
3 500 / 4 500 euros

▼ **183**
A.R. PENCK (né en 1939)
MM 4 (Frauenkopf Profil), 1974
Gouache sur papier signé et titré en bas à droite
73 x 100,2 cm
Provenance :
Dorsky Gallery, New York
Collection particulière, Allemagne
5 500 / 6 500 euros



184
Jiri Georg DOKOUPIL
(né en 1954)
Sans titre, 1982
Huile sur toile de jute monogrammée et datée au dos
91 x 44 cm
Provenance :
Groninger Museum, Groningen, œuvre exposée au musée jusqu'en 2010
Collection particulière, Amsterdam
2 500 / 3 500 euros



◀ **185**
Finn PEDERSEN (né en 1944)
Masques, 1980
Huile sur toile signée et datée en bas à droite, monogrammée au dos
180 x 160 cm
Provenance :
Collection particulière, Allemagne
2 500 / 3 500 euros



186
SALOME (né en 1954)

Desmond, 1984

Acrylique sur toile signée, datée
 et titrée en bas à droite
 86 x 101,5 cm

Provenance :
 Gallery Raab, Berlin
 Collection particulière, Allemagne

L'authenticité de cette œuvre
 a été confirmée par l'artiste

2 800 / 3 500 euros

187
Markus LÜPERTZ (né en 1941)

Spuren, 1975

Gouache sur papier signé en bas
 à droite
 41 x 55,5 cm

Provenance :
 Galerie Lambert Tegenbosch,
 Heusden aan de Maas, Pays-Bas

3 500 / 4 500 euros



188
Markus LÜPERTZ (né en 1941)

Der Gekreuzigte, 1959

Huile et sable sur toile signée
 à droite vers le milieu
 160 x 114,5 cm

Provenance :
 Collection particulière, Cologne

15 000 / 20 000 euros





189
Hervé DI ROSA (né en 1959)

Sans titre, 1999

Stylo a bille sur papier monogrammé,
 daté et situé en bas
 29,5 x 21 cm

Provenance :
 Collection particulière, Paris

200 / 300 euros



190
Gérard GAROUSTE (né en 1946)

Série Villon N°1, 1987

Encre sur papier signé et daté
 à droite au centre
 32 x 23,5 cm

Provenance :
 Ancienne collection Pierre Cabanne, Meudon

4 500 / 5 500 euros



191
Riccardo GUSMAROLI
 (né en 1963)

Bateaux blancs, 2009

Papiers découpés sur toile signée
 et datée au dos. Sous plexiglas
 151,5 x 121 cm

Provenance :
 Collection particulière, Paris

5 500 / 6 500 euros



192
Erik DIETMAN (1937-2002)

Sans titre, circa 1987-1989

Cuivre, granit et perles. Sculpture
 signée, d'une édition à 8 exemplaires
 192 x 47 cm

Provenance :
 Collection particulière, Paris

Cette œuvre a été réalisée au Danemark
 pour Sven Hansen inaugurant l'utilisation
 du cuivre dans l'œuvre d'Erik Dietman

3 000 / 4 000 euros

193
Manuel MARÍN (1942-2007)
The Quest, 2006

Métal soudé et peint, stable
signé sur la base. Pièce unique
88 x 150 x 40 cm

Provenance :
Collection particulière, Espagne

2 000 / 2 500 euros



194
KIM EN JOONG (né en 1940)

Sans titre, 1974

Huile sur toile signée et
datée en bas à droite
99,5 x 99,5 cm

Provenance :
Ancienne collection François Mathey,
conservateur en chef du Musée des Arts
Décoratifs à Paris entre 1966 et 1985
Œuvre restée dans la famille depuis
son acquisition auprès de l'artiste

1 500 / 2 000 euros



106 <

195
Anita TULLIO (née en 1935)
L'Écllosion

Bronze à patine verte, brune et polie,
épreuve d'artiste signée, et annotée
EA 1/1 d'une édition à 4 exemplaires.
Susse fondeur, Paris
Diamètre : 35 cm

Provenance :
Œuvre acquise directement auprès de l'artiste
par l'actuel propriétaire, Paris

2 500 / 3 500 euros



196
Alain JACQUET (1939-2008)
Autoportrait, 1984

Gouache sur xérox sur papier,
monogrammé et daté en bas au centre
76 x 88 cm

Provenance :
Galerie de France, Paris

2 500 / 3 500 euros



197
Robert MALAVAL (1937-1980)
Lavi gris n° 128, 1959

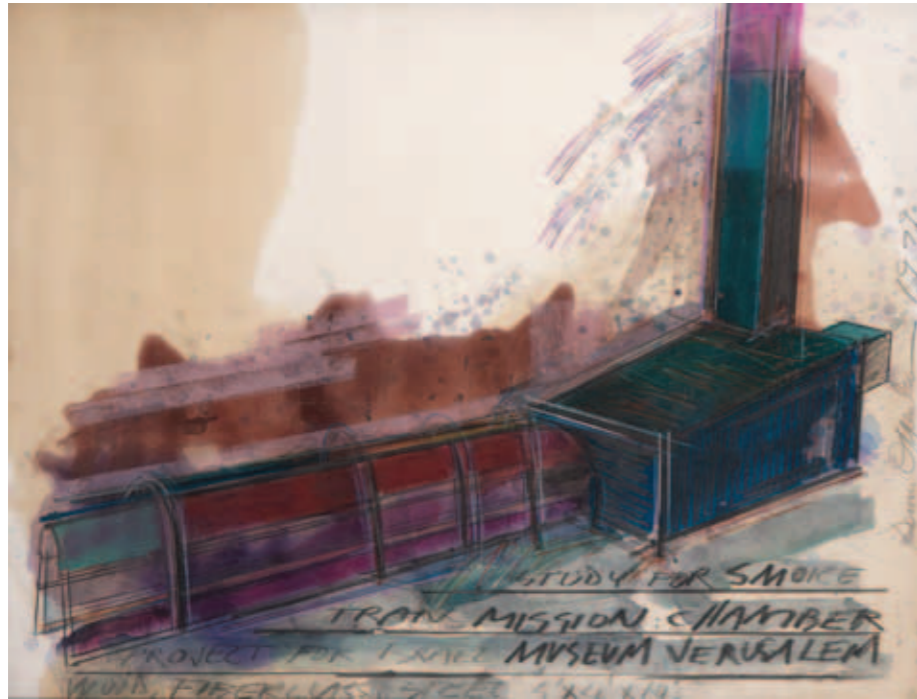
Encre et lavis d'encre sur papier
signé en bas à droite, titré, daté et
portant la référence RM 048 au dos
39,5 x 32 cm

Provenance :
Collection particulière, Paris

800 / 1 000 euros



> 107



◀ **198**
Dennis OPPENHEIM (1938-2011)
Study for Smoke, Transmission Chamber, Project for Israel Museum, Jerusalem, 1979
 Aquarelle, pastel, fusain et encre sur papier signé, daté et titré en bas et sur le côté droit
 95 x 125 cm
 Provenance :
 Collection particulière, Milan
4 000 / 5 000 euros



◀ **199**
Olivier MASMONTEIL
 (né en 1973)
Paysage dans un verre d'eau, n° 2, 2001
 Huile sur toile
 220 x 190 cm
 Provenance :
 Œuvre acquise directement auprès de l'artiste par l'actuel propriétaire, collection particulière, Paris
3 500 / 4 500 euros



▲ **200**
Walter DAHN (né en 1954)
Russischer Frühling I-IV, 1980
 Acrylique sur toile, quadriptyque signé et daté au dos de chaque élément
 100 x 100 (chaque élément)
 Provenance :
 Galerie Paul Maenz, Cologne
 Le dos de chaque élément est travaillé par l'artiste
15 000 / 20 000 euros



201
Vladimir VELICKOVIC
 (né en 1935)

Diptyque, Fig VII, 1993

Huile sur toile, diptyque
 signé, daté et titré au dos
 92 x 146 cm

Provenance :
 Ancienne collection Carlota et Philippe Charmet,
 Paris
 Collection particulière, Paris

Exposition :
 Auxerre, Centre d'art de l'Yonne, Château
 de Tanlay, *La Peau du chat - Carlota Charmet
 et les collectionneurs*, 5 juin-1^{er} octobre
 2004, reproduit page 41 dans le catalogue
 Exposition itinérante : Caen, Artothèque
 de Caen, 15 octobre-19 décembre 2004,
 Les Sables d'Olonne, Musée de l'Abbaye
 Sainte-Croix, 16 janvier-20 mars 2005

5 000 / 6 000 euros



202
Jean-Charles BLAIS
 (né en 1956)

Un nuage, 1982

Peinture sur arrachage d'affiches,
 signé, daté et titré au dos
 42 x 44,5 cm

Provenance :
 Galerie Yvon Lambert, Paris
 Collection particulière, Paris

2 000 / 3 000 euros

203
Annette MESSAGER
 (née en 1943)

Le Bonheur Illustré, 1975

Fusain et crayon de couleurs
 sur papier contrecollé sur carton
 signé, daté et titré au dos
 30 x 42,5 cm

Provenance :
 Galerie Hans Mayer, Düsseldorf

2 500 / 3 500 euros



204
Mario SCHIFANO (1934-1998)

Sans titre

Acrylique sur toile signée en bas
 à droite
 70 x 100 cm

Provenance :
 Collection particulière, Paris

6 000 / 8 000 euros





205
Donald BAECHLER (né en 1956)
Flowers, 1990

Lithographie en couleurs sur papier népalais. Portfolio de 5 épreuves, chacune signée, datée et numérotée 1/35, d'une édition à 35 exemplaires + 3 AP + 1 PP, 1HC et 1 BAT.
 Édition Works, Tokyo, Japon
 90 x 70 cm (chacune)

2 500 / 3 500 euros

206
Lourdès CASTRO (né en 1930)
Album de naissance (Ombres portées), 1972-2012

Sérigraphie en couleurs sur Bristol, portfolio de 15 épreuves, signé et numéroté 116/120 d'une édition à 120 exemplaires + 20 HC + 20 EA.
 Édition du Griffon, Neuchâtel
 33,5 x 51,5 cm

300 / 400 euros



207
Jonathan MEESE (né en 1971)

Staads = Vampirismus, 2000

Marqueur, gouache et collage de papiers imprimés, billet de banque, clefs de châssis et corde signé, daté et titré au dos
 32,5 x 32 cm

Provenance :
 Collection particulière, New York

1 500 / 2 000 euros



209
Peter DOIG (né en 1959)
Sans titre (Palm tree), 2006

Lithographie en couleurs sur Velin, épreuve signée, datée et numérotée 9/20, d'une édition à 20 exemplaires + 10 AP. Landfall Press, Santa Fe, États-Unis
 106 x 71 cm (le papier) ;
 96,2 x 60,5 cm (l'image)

Provenance :
 Ancienne collection Deborah Solomon, journaliste au *New York Times magazine*, œuvre acquise directement auprès de l'éditeur

3 800 / 4 500 euros

208
BANKSY (né en 1974)
Jack and Jill, 2005

Sérigraphie en couleurs, épreuve signée, datée et numérotée 315/350.
 Édition Pictures on Walls, Londres
 50 x 70 cm (la planche) ;
 45 x 64,5 cm (l'image)

7 000 / 9 000 euros



▼ **211**
Ryan CALLANAN (né en 1981)
Glitter heart red, 2011
 Paillettes, résine et verre, sculpture signée, datée et numérotée 2/2 au dos
 57 x 62 x 6 cm
 Provenance :
 Œuvre acquise directement auprès de l'artiste par l'ancien propriétaire
2 500 / 3 500 euros

▲ **210**
Loretta LUX (née en 1969)
Philipp 1 (I'll Be There), 2000
 Ilfochrome print, tirage signé, daté, titré et numéroté 3/7 sur une étiquette au dos du cadre, d'une édition à 7 exemplaires + 3 AP
 53 x 38 cm (l'image) ;
 65 x 50 cm (le papier)
 Exposition :
 Munich, Galerie der Künstler, Débutants, 2000, un exemplaire similaire reproduit au catalogue
4 500 / 5 500 euros



▶ **212**
Chuck CLOSE (né en 1940)
Keith IV, State II, 1975
 Lithographie en noir sur papier Arches, épreuve signée, datée, titrée et numérotée 15/15 en bas à droite
 75,5 x 56,5 cm (la planche) ;
 49,5 x 41 cm (l'image)
5 000 / 6 000 euros



▶ **213**
Gerhard RICHTER (né en 1932)
Seestück (Gegenlicht), 1991
 Offset en couleurs, épreuve signée en bas à droite. Achenbach Art Edition, Düsseldorf
 90 x 70 cm (la planche) ;
 54 x 54 cm (l'image)
 Édition réalisée d'après l'œuvre *Seestück* de 1969
 Bibliographie :
 Voir Hubertus Butin, Stefan Gronert, *Gerhard Richter, Éditions 1965-2004*, Stuttgart, Hatje Cantz, 2004, Appendix 5, page 285
4 500 / 5 500 euros



◀ **214**
Gerhard RICHTER (né en 1932)

Victoria II, 1986-2003

Offset-lithographie en couleurs,
 épreuve signée, datée et titrée
 dans la planche. Achenbach
 Art Édition, Düsseldorf
 80 x 60 cm (la planche);
 60 x 40 cm (l'image)

Bibliographie :
 Hubertus Butin, *Gerhard Richter, Éditionen
 1965-2004, Catalogue raisonné*, Hatje Cantz
 Verlag, Ostfildern-Ruit, 2004, reproduit page 284

600 / 800 euros

215
Thomas GRÜNFELD (né en 1956)

Eye Painting, 1996

Verre et résine sur toile
 signée et datée au dos
 30 x 30 cm

Provenance :
 Ancienne collection Margret Müller, Stuttgart
 Collection particulière, Hambourg

◀ **1 300 / 1 600 euros**

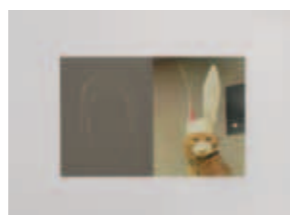
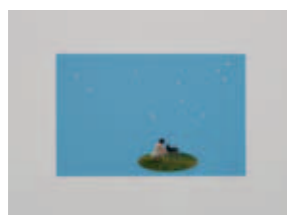
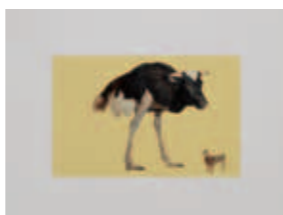
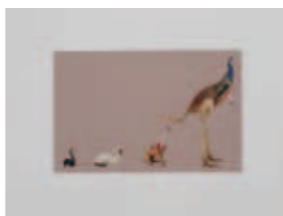
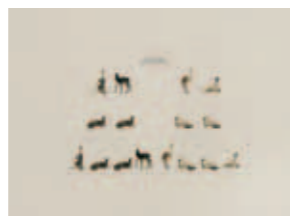
216
Thomas GRÜNFELD (né en 1956)

*The Skeleton : Shaking the
 Foundations (Variation
 1 à 8)*, 2000

Sérigraphie en couleurs, portfolio
 de 8 épreuves d'artiste signées,
 dédicacées et annotées EA, d'une
 édition à 250 exemplaires
 59,4 x 84 cm (chacune)

Provenance :
 Ancienne collection Margret Müller, Stuttgart
 Collection particulière, Hambourg

1 500 / 1 800 euros



217
Wilhelm SASNAL (né en 1972)

Sans titre (Airplanes), 2001

Acrylique sur toile signée
 et datée sur le châssis
 49 x 59 cm

Provenance :
 Foksal Gallery, Varsovie
 Marc Jancou, New York

28 000 / 35 000 euros

218**Damien HIRST** (né en 1965)*Happiness, 2008*

Peinture industrielle, collage
de papillons, cachets de paracétamol
et seringues sur toile signée en bas
au centre. Pièce unique
37 x 44 x 7 cm

Provenance:
Collection particulière, Londres

Cette œuvre est répertoriée dans les
archives Damien Hirst sous le n° DHS 11669

50 000 / 60 000 euros





▲ **219**
Damien HIRST (né en 1965)
Big Love, 2010
 Sérigraphie en couleurs, épreuve
 signée et numérotée 35/50
 152,4 x 152,4 cm
 18 000 / 20 000 euros

▶ **220**
Damien HIRST (né en 1965)
Utopia, 2012
 Impression jet d'encre, vitrifiage
 et estampage à chaud argenté sur
 papier signé et numéroté 10/55
 69,3 x 82,4 cm (la planche);
 54,5 x 68,5 cm (l'image)
 7 500 / 8 500 euros



▼ **221**
Damien HIRST (né en 1965)
The Hours Spin Skull, 2009
 Peinture industrielle sur crâne
 en résine et 2 cadrans de montre,
 original multiple d'une édition à 210
 exemplaires tous différents
 14 x 21 x 14 cm
 Œuvre accompagnée du CD du groupe
 The Hours soutenu par Damien Hirst
 6 000 / 8 000 euros





◀ **222**
Robert LONGO (né en 1953)
Sans titre (Hercules), 2010

Impression pigment sur papier brillant, épreuve signée, datée et numéroté 5/15. Adamson Gallery Editions, Washington
 115 x 86 cm (la planche);
 104 x 76 cm (l'image)

6 000 / 8 000 euros



223
Patrick FLEURION (né en 1950)

Le Nuage, 2011

Mine de plomb et acrylique sur papier signé et daté en bas à gauche, contresigné, daté et titré au dos du cadre
 81 x 61 cm

Provenance :
 Collection particulière, France

800 / 1 200 euros



▲ **224**
Patrick FLEURION (né en 1950)

Des Milliards de Dollards, 2011

Mine de plomb et acrylique sur papier signé et daté en bas à gauche, contresigné, daté et titré au dos du cadre
 81 x 61 cm

Provenance :
 Collection particulière, France

800 / 1 200 euros



◀ **225**
Bernd & Hilla BECHER
 (1931-2007 et née en 1934)

Wasserturm, Trier-Ehrang, 1982-2009

Photographie argentique, tirage signé et numéroté 34/100 au dos. Schirmer/Mosel Edition 2009
 24 x 18 cm (le papier);
 20 x 16,2 cm (l'image)

Bibliographie :
Bernd and Hilla Becher, Wassertürme, Munich, 2009, reproduit sous le n°93

1 500 / 2 000 euros



◀ **226**
Philippe PASQUA (né en 1965)
Sans titre, 2010
 Aquarelle et fusain sur papier
 signé et daté en bas à droite
 110 x 80 cm
 Provenance :
 Collection particulière, Londres
4 000 / 5 000 euros

▲ **227**
Philippe PASQUA (né en 1965)
Sans titre, 2010
 Aquarelle et fusain sur papier
 signé et daté en bas à droite
 40 x 30 cm
 Provenance :
 Collection particulière, Londres
2 000 / 3 000 euros



◀ **228**
Richard HAMILTON (1922-2011)
Rêves de jeunes filles, 1968-2009
 Photographie lambda en couleurs
 sur dibond, tirage signé et numéroté
 1/100 au dos
 150 x 100 cm
3 500 / 4 500 euros

229
L.A. II (né en 1967)
Dollar, 1999
 Acrylique sur toile signée au dos
 46 x 61 cm
 Provenance :
 Galerie Art Partner, Paris
3 500 / 4 500 euros



230
L.A. II (né en 1967)
Away, 2008
 Acrylique sur toile signée au dos
 46 x 61 cm
 Provenance :
 Collection particulière, Paris
2 800 / 3 500 euros





231
Keith HARING (1958-1990)

Manikin blue, green, red

Porcelaine émaillée, ensemble de 6 tasses à café et 6 sous-tasses.
Édition Könitz, Allemagne
7 x 12 cm (chacune)

400 / 500 euros

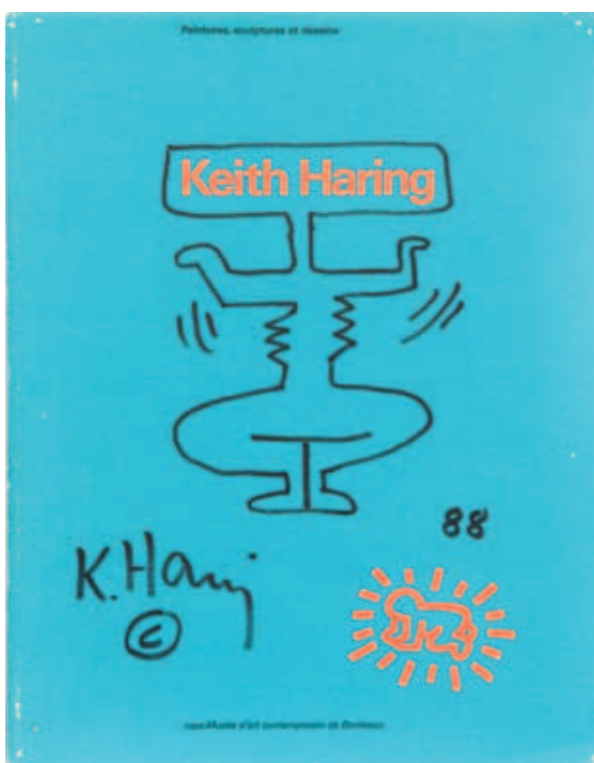


232
Keith HARING (1958-1990)

Hooded Sweatshirt

Feutre sur sweatshirt signé sur le devant et portant un dessin de cycliste au dos et inscrit SHAWN !
Hauteur : 94,6 cm

1 800 / 2 500 euros



233
Keith HARING (1958-1990)

Sans titre, 1988

Feutre sur couverture de livre signé en bas à droite et daté en bas à gauche
28 x 22,5 cm (livre fermé)

Œuvre réalisée sur la couverture du catalogue de l'exposition *Keith Haring* au CAPC Musée d'art contemporain de Bordeaux du 15 décembre 1985 au 23 février 1986

4 000 / 4 500 euros

234
Nebojsa BEZANIC (né en 1964)

Personnage fantastique, 2005-2006

Encre et aquarelle sur papier, signé et daté en bas à droite
59 x 49 cm

Provenance :
Collection particulière, Paris

1 000 / 1 500 euros



235
A-ONE (1964-2001)

Blinded by the light, 1991

Peinture aérosol sur toile signée, datée et titrée au dos
157 x 100 cm

Provenance :
Collection particulière, Paris

5 000 / 6 000 euros



◀ **236**
Christian GUY (1948-2006)
Bushit, 2004
 Laque glycérophtalique sur panneau
 signé et daté en bas à droite,
 contresigné, daté et titré au dos
 100 x 100 cm
 Provenance :
 Opéra Gallery, Paris
 Collection particulière, Paris
2 500 / 3 500 euros



◀ **237**
Daniel AUTHOUART (né en 1943)
C'est la vie (N²), 1975
 Gouache et encre sur papier signé
 et daté en bas à droite, contresigné,
 daté et titré au dos
 76 x 56 cm
 Provenance :
 Œuvre acquise directement auprès de l'artiste
 par l'actuel propriétaire
 Collection particulière, Paris
 Bibliographie :
 Francis Parent, *Authouart*, Édition Leclerc,
 Rouen, 1989, reproduit sous le n°54 page 83
2 500 / 3 000 euros



▶ **238**
Lorenzo BOLDY (né en 1964)
Mrzipin NYC, 2007
 Acrylique sur toile signée en bas
 à gauche, contresignée, datée
 et titrée au dos
 162 x 130 cm
 Provenance :
 Collection particulière, Paris
3 500 / 4 500 euros



▶ **239**
Lorenzo BOLDY (né en 1964)
Bettyinsoho, 2007
 Acrylique sur toile signée en bas
 à droite, contresignée, datée
 et titrée au dos
 146 x 114 cm
 Provenance :
 Collection particulière, Paris
3 500 / 4 500 euros

240
Gérard ZLOTYKAMIEN

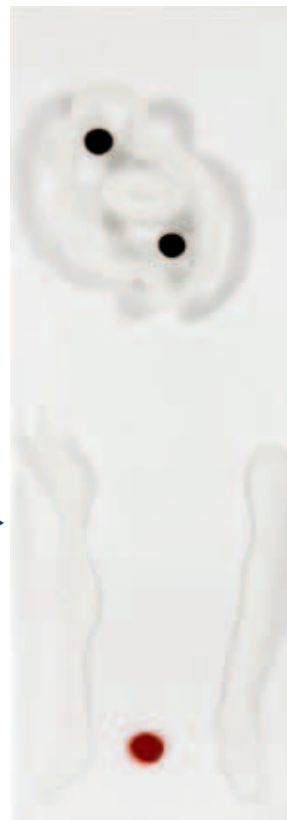
(né en 1940)

Ephémère

Peinture aérosol sur plexiglas
150 x 49 cm

Provenance :
Collection particulière, Paris

1 500 / 2 000 euros



242
BIRDY FREEMAN (né en 1970)
Amedeo's Toy (de la série Master'z Toyz), 2004

Huile et posca sur toile signée en bas à gauche, portant les empreintes digitales en bas à droite, contresignée, datée et titrée au dos 30 x 40 cm

Provenance :
Atelier de l'artiste, Paris
Collection particulière, Paris

1 000 / 1 500 euros



241
BIRDY FREEMAN (né en 1970)

Utrillo's Tag (de la série Masterz Tagz), 2006

Posca et acrylique sur toile imprimée signée en bas à gauche, portant l'empreinte digitale en bas à droite, contresignée, datée et titrée au dos 53,5 x 61 cm

Provenance :
Atelier de l'artiste, Paris
Collection particulière, Paris

1 000 / 1 500 euros



243
BIRDY FREEMAN (né en 1970)

Première Génération (de la série Numberz), 2008

Pigment, acrylique, bombe aérosole, posca et collage de plaque émaillée sur toile signée, datée et titrée au dos 50 x 50 cm

Provenance :
Atelier de l'artiste, Paris
Collection particulière, Paris

1 000 / 1 500 euros



244
BIRDY FREEMAN (né en 1970)

Rue Rouge (de la série Streetz), 2010

Pigment, acrylique, bombe aérosole, posca et collage de plaque émaillée sur toile signée, datée et titrée au dos 65 x 100 cm

Provenance :
Atelier de l'artiste, Paris
Collection particulière, Paris

2 000 / 2 500 euros





245
Jean-Jacques DELEVAL
 (né en 1945)
love, 2009
 Acrylique sur toile signée
 et datée en haut à gauche
 73 x 60 cm
 Provenance :
 Collection particulière, Grèce
1 800 / 2 000 euros



247
Larry WHITE (né en 1946)
Do not live birdy black, 2006
 Collage de papiers, acrylique
 et huile sur toile signée en bas
 à gauche, datée en bas à droite,
 contresignée et datée au dos
 100 x 81 cm
 Provenance :
 Collection particulière, Paris
300 / 400 euros



248
Larry WHITE (né en 1946)
War War Drogue, circa 2009
 Collage de papiers, de photos,
 acrylique, huile et feutre sur
 toile signée en bas à droite
 et contresignée au dos
 100 x 81 cm
 Provenance :
 Collection particulière, Paris
300 / 400 euros



246
Jean-Jacques DELEVAL
 (né en 1945)
Mickey, 2010
 Acrylique sur toile signée
 et datée en bas à gauche
 130 x 97 cm
 Provenance :
 Collection particulière, Grèce
3 500 / 4 500 euros

249
Larry WHITE (né en 1946)
Portrait, 2009
 Acrylique sur toile monogrammée
 en bas à droite, contresignée
 et datée au dos
 73 x 59,5 cm
 Provenance :
 Collection particulière, Paris
300 / 400 euros





250
Junzhong YAO (né en 1961)
Wave, 1
 Acrylique sur toile signée et datée
 en bas à droite
 119 x 95 cm
 Provenance :
 Collection particulière, Paris
3 000 / 5 000 euros



252
Jin GUO (né en 1964)
Child's Face n° 8, 1998
 Huile sur toile signée et datée
 en bas à droite, contresignée,
 datée et titrée au dos
 40 x 45 cm

▲
 Provenance :
 Chinese Contemporary Gallery, Londres
2 500 / 3 500 euros



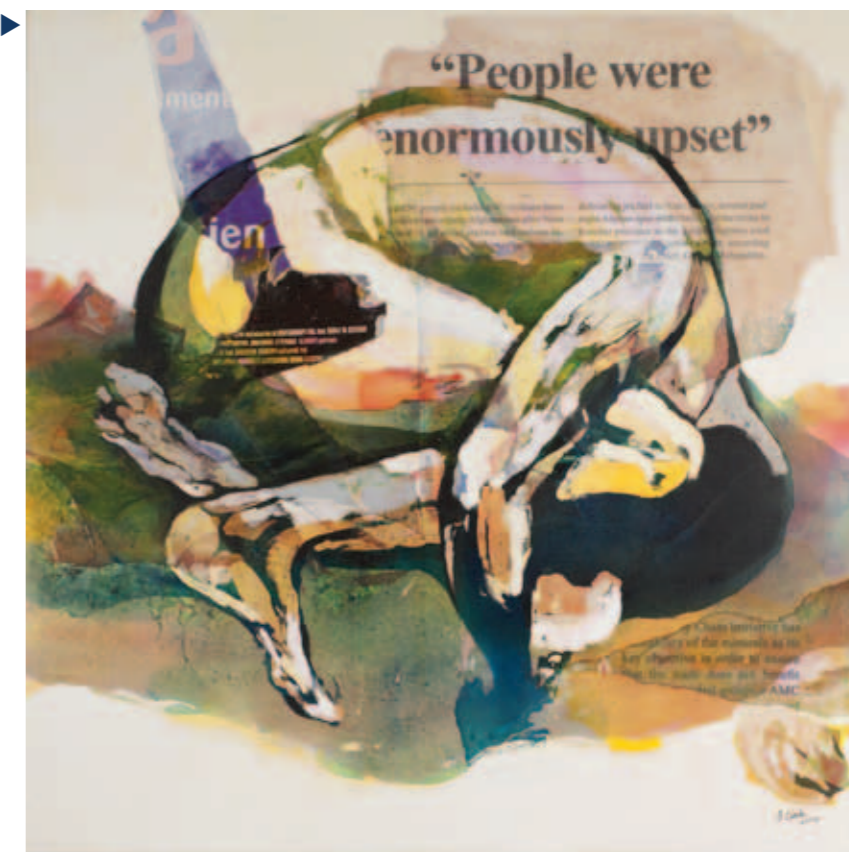
253
Jin GUO (né en 1964)
Child's Face n° 5, 1998
 Huile sur toile signée et datée
 en bas à gauche, contresignée,
 datée et titrée au dos
 40 x 45 cm

▲
 Provenance :
 Chinese Contemporary Gallery, Londres
2 500 / 3 500 euros



251
Junzhong YAO (né en 1961)
N° 1, 2006
 Acrylique sur toile signée et datée
 en bas à droite
 150 x 120 cm
 Provenance :
 Collection particulière, Paris
3 500 / 5 500 euros

254
Bruce CLARKE (né en 1959)
*People were enormously
 upset, 2009*
 Acrylique et collage sur toile signée
 et datée en bas à droite
 120 x 120 cm
 Provenance :
 Collection particulière, Paris
4 500 / 5 000 euros





255
George LILANGA (1934-2005)
Shetanis, 1999
 Peinture industrielle sur bois
 sculpté signé sur la base
 Hauteur : 64 cm
 Provenance :
 Real art Gallery, Stone Town
 Collection particulière, Italie
2 000 / 3 000 euros

256
George LILANGA (1934-2005)
*Wa Fanta Bihashara Wa Matai
 Ya Kisasa Wamefurahi Kuona
 Bihashara Hiyo Kuwapa
 Faioa Kubwai*, 1998
 Acrylique sur toile signée en bas
 à droite et titrée au dos
 187,5 x 139,5 cm
 Provenance :
 Real art Gallery, Stone Town
 Collection particulière, Italie
2 500 / 3 500 euros



257
Frédéric BRULY BOUABRE
 (né en 1921)
Connaissance du monde (5),
 2011-2012
 Encre et pastel sur papier cartonné.
 Ensemble de 5 dessins, chacun
 signé et daté au dos
 19 ou 20 x 15 cm (chaque)
 Provenance :
 Œuvres acquises directement auprès
 de l'artiste par l'actuel propriétaire,
 collection particulière, Italie
2 500 / 3 500 euros



259
**Kwame AKOTO (dit
 Almighty God)** (né en 1950)
Easel Evangelism, 2006
 Acrylique sur bois signé en bas
 à droite
 121 x 81 cm
 Provenance :
 Œuvre acquise directement auprès
 de l'artiste par l'actuel propriétaire,
 collection particulière, Italie
1 000 / 1 500 euros

258
Soly CISSE (né en 1969)
Métamorphoses, 2007
 Huile sur toile
 150,5 x 99,5 cm
 Provenance :
 Ancienne collection de M. Olivier Sultan,
 directeur et fondateur du Musée des Arts
 Derniers, Paris
 Collection particulière, Italie
2 500 / 3 500 euros



index

AESCHBACHER Arthur 161 à 163
 AKOTO Kwame 259
 ALECHINSKY Pierre 44
 ANUSZKIEWICZ Richard 116
 A-ONE 235
 APPEL Karel 39
 ARMAN 169 à 172
 ARNAL François 96, 97
 ARP Hans 23
 AUBERTIN Bernard 128, 130
 AUTHOUART Daniel 237

BACON Francis 35
 BAECHLER Donald 205
 BANKSY 208
 BAZAINE Jean René 85
 BECHER Bernd & Hilla 225
 BEN 173, 174
 BEOTHY Etienne 108, 109
 BERTHOLLE Jean 87
 BEUYS Joseph 129
 BEZANIC Nebojsa 234
 BISSIER Julius 79
 BISSIÈRE Roger 3
 BLAIS Jean-Charles 202
 BLASZKO Martin 83
 BOLDY Lorenzo 238, 239
 BONATO Victor 23
 BOTT Francis 77
 BROWN James-Jacques 59
 BRULY BOUABRE Frédéric 257
 BRYEN Camille 72
 BURY Pol 124
 BYARS James Lee 118

CALDER Alexander 101
 CALLANAN Ryan 211
 CAMACHO Jorge 30
 CASTRO Lourdes 206
 CÉSAR 166 à 168
 CHADWICK Lynn 9
 CHARCHOUNE Serge 31
 CHILLIDA Eduardo 103
 CHRISTOFOROU John 40
 CISSE Soly 258
 CLAISSE Geneviève 107
 CLARKE Bruce 254
 CLOSE Chuck 212

DAHAN Walter 200
 DALI Salvador 24
 DEGOTTEX Jean 47
 DELEVAL Jean-Jacques 245, 246
 DELMOTTE Marcel 36, 37
 DEUCE 165
 DEVRIM Nejad 54, 55
 DIETMAN Erik 192
 DMITRIENKO Pierre 43
 DOIG Peter 209
 DOKOUPIL Jiri Georg 184
 DORAZIO Piero 80
 DUMITRESCO Natalia 73

ETIENNE-MARTIN 5
 ERRÓ 179 à 181

FASSIANOS Alexandre 41, 42
 FAUTRIER Jean 11
 FAUTRIER Jean 78
 FENGMAN Lin 1, 2
 FIEDLER François 89
 FLEURION Patrick 223, 224
 FONTANA Lucio 134
 FRANCIS Sam 100
 FREEMAN BIRDY 241 à 244
 FRÉMONDIÈRE DE LA Yvette 6, 7, 8
 FRÜHTRUNK Günter 105

GAROUSTE Gérard 190
 GERMAIN Jacques 86
 GHARBAOUI Jilali 51, 52
 GILLET Roger-Edgar 49, 50
 GRÜNFELD Thomas 215, 216
 GUO Jin 252, 253
 GUSMAROLI Riccardo 191
 GUY Christian 236
 GYARMATHY Tihamér 67

HAINS Raymond 157, 160
 HAMILTON Richard 228
 HARING Keith 231 à 233
 HERBIN Auguste 106
 HIRST Damien 218 à 221
 HONEGGER Gottfried 120

ILUS Sam 260
 ISTRATI Alexandre 65
 ISTRATI Alexandre 68

JACQUET Alain 196
 JENKINS Paul 98

KATO Hajime 57
 KERG Théo 88
 KIM EN JOONG 194
 KRUSHENICK Nicholas 117
 L.A. II 229, 230
 LALANNE Claude 10
 LALOY Yves 104
 LAPICQUE Charles 21
 LEWITT Sol 133
 LICHTENSTEIN Roy 138 à 141
 LILANGA George 255, 256
 LINDSTRÖM Bengt 32 à 34
 LONGO Robert 222
 LUCEBERT 29
 LÜPERTZ Markus 187, 188
 LUX Loretta 210

MAGNELLI Alberto 58
 MALAVAL Robert 197
 MANESSIER Alfred 12
 MAN RAY 25, 26
 MANZONI Piero 131
 MARIN Manuel 193
 MASMONTTEIL Olivier 199
 MATTÀ Roberto 4, 16 à 18
 MEESE Jonathan 207
 MESSENGER Annette 203
 MESSAGIER Jean 90, 91
 Miguel BERROCAL 27, 28
 MIOTTE Jean 69, 70
 MORELLET François 122
 MÜBIN Orhon 56
 MUSIC Zoran 13, 14

NEVELSON Louise 126
 NOEL Georges 84
 OLDENBURG Claes 135
 OPPENHEIM Dennis 198

PARC LE Julio 119
 PASQUA Philippe 226, 227
 PEDERSEN Finn 185
 PENCK A.R. 182, 183
 PRASSINOS Mario 48

RAUSCHENBERG Robert 136, 137
 RAZA Sayed Haider 81
 RICHTER Gerhard 213, 214
 ROSA Di Hervé 189
 ROTELLA Mimmo 156, 159
 ROTH Dieter 132

SAINT PHALLE de Niki 177, 178
 SALOME 186
 SASNAL Wilhelm 217
 SAURA Antonio 45
 SCHIFANO Mario 204
 SCHNEIDER Gérard 71
 SCHOONHOVEN Jan 94
 SCHROEDER-SONNENSTERN Friedrich 46
 SERPAN Laroslav
 Sossountzov 60 à 64
 SIMA Josef 75, 76
 SONDERBORG Kurt Rudolf H. 82
 SOULAGES Pierre 92, 93
 SPOERRI Daniel 175
 STAËL Nicolas DE 20
 STELLA Frank 155
 SZAFRAN Sam 19

TABUCHI Yasse 38
 TAKIS 125, 127
 TAL-COAT Pierre 22
 TAPIES Antoni 95
 TINGUELY Jean 176
 TOBEY Mark 15
 TULLIO Anita 195
 TUPAC 261

UECKER Günther 121

VAGO Valentino 102
 VASARELY Victor 110 à 115
 VEDOVA Emilio 66
 VELICKOVIC Vladimir 201
 VILLEGLE Jacques 158

WARHOL Andy 142 à 153
 WESSELMANN Tom 154
 WHITE Larry 247 à 249
 WU Dayu 99

YAO Junzhong 250, 251

ZENDERODI Charles Hossein 53
 ZLOTYKAMIEN Gérard 240

260
Sam ILUS (né en 1979)
Festival Francophone, 2012
 Acrylique sur toile signée et datée
 en bas droite
 100 x 130 cm
 Provenance :
 Œuvre acquise directement auprès
 de l'artiste par l'actuel propriétaire,
 collection particulière, Italie
1 000 / 1 500 euros



261
TUPAC (né en 1968)
Diloposaurus on New York, 2010
 Tirage Lambda en couleurs
 sur aluminium, signé en bas
 à droite, contresigné, daté,
 titré et numéroté 2/3 au dos
 50 x 70 cm
 Provenance :
 Œuvre acquise directement auprès
 de l'artiste par l'actuel propriétaire,
 collection particulière, Italie
800 / 1 200 euros

conditions de vente

Les conditions générales de la vente et tout ce qui s'y rapporte sont régis uniquement par le droit français. Les acheteurs ou les mandataires de ceux-ci acceptent que toute action judiciaire relève de la compétence exclusive des tribunaux français (Paris). Les diverses dispositions des conditions générales de vente sont indépendantes les unes des autres. La nullité de l'une quelconque de ces dispositions n'affecte pas l'applicabilité des autres. Le fait de participer à la présente vente aux enchères publiques implique que tous les acheteurs ou leurs mandataires, acceptent et adhèrent à toutes les conditions ci-après énoncées. La vente est faite au comptant et conduite en euros. Un système de conversion de devises pourra être mis en place lors de la vente. Les contre-valeurs en devises des enchères portées dans la salle en euros sont fournies à titre indicatif.

DÉFINITIONS ET GARANTIES

Les indications figurant au catalogue sont établies par Millon & Associés et les experts, sous réserve des rectifications, notifications et déclarations annoncées au moment de la présentation du lot et portées au procès-verbal de la vente.

Les dimensions, couleurs des reproductions et informations sur l'état de l'objet sont fournies à titre indicatif. Toutes les indications relatives à un incident, un accident, une restauration ou une mesure conservatoire affectant un lot sont communiquées afin de faciliter son inspection par l'acheteur potentiel et restent soumises à l'entière appréciation de ce dernier.

Cela signifie que tous les lots sont vendus dans l'état où ils se trouvent au moment précis de leur adjudication avec leur possible défauts et imperfections.

Aucune réclamation ne sera admise une fois l'adjudication prononcée, une Exposition préalable ayant permis aux acquéreurs l'examen des œuvres présentées. Pour les lots dont le montant de l'estimation basse dépasse 2 000 euros figurant dans le catalogue de vente, un rapport de condition sur l'état de conservation des lots pourra être communiqué gracieusement sur demande. Les informations y figurant sont fournies à titre indicatif uniquement. Celles-ci ne sauraient engager en aucune manière la responsabilité de Millon & Associés et les experts. En cas de contestation au moment des adjudications, c'est-à-dire s'il est établi que deux ou plusieurs enchérisseurs ont simultanément porté une enchère équivalente, soit à haute voix, soit par signe et réclamation en même temps le lot après le prononcé du mot adjudgé, le dit lot sera remis en adjudication au prix proposé par les enchérisseurs et tout le public présent sera admis à enchérir de nouveau.

LES ENCHÈRES TÉLÉPHONIQUES

La prise en compte et l'exécution des enchères téléphoniques est un service gracieux rendu par Millon & Associés. À ce titre, notre société n'assumera aucune responsabilité si la liaison téléphonique est interrompue, n'est pas établie ou tardive. Bien que Millon & Associés soit prêt à enregistrer les demandes d'ordres téléphoniques au plus tard jusqu'à la fin des horaires d'Expositions, elle n'assumera aucune responsabilité en cas d'inexécution au titre d'erreurs ou d'omissions en relation avec les ordres téléphoniques.

FRAIS À LA CHARGE DE L'ACHETEUR

L'acheteur paiera à Millon & Associés, en sus du prix d'adjudication ou prix au marteau, une commission d'adjudication de :

22,50% HT soit 26,91% TTC jusqu'à 600 000 euros
16,72% HT soit 20% TTC de 600 001 à 1 000 000 euros
13,38% HT soit 16% TTC au-delà de 1 000 001 euros

Taux de TVA en vigueur 19,6%

Prix global = prix d'adjudication (prix au marteau) +

commission d'adjudication.

IMPORTATION TEMPORAIRE

Les acquéreurs des lots indiqués par fdevront s'acquitter, en sus des frais de vente, de la TVA (7 %) des droits et des taxes pour importation temporaire.

LA SORTIE DU TERRITOIRE FRANÇAIS

La sortie d'un lot de France peut être sujette à une autorisation administrative. L'obtention du document concerné ne relève que de la responsabilité du bénéficiaire de l'adjudication du lot concerné par cette disposition. Le retard ou le refus de délivrance par l'administration des documents de sortie du territoire, ne justifiera ni l'annulation de la vente, ni un retard de règlement, ni une résolution. Si notre Société est sollicitée par l'acheteur ou son représentant, pour faire ces demandes de sortie du territoire, l'ensemble des frais engagés sera à la charge totale du demandeur. Cette opération ne sera qu'un service rendu par Millon & Associés.

EXPORTATION APRÈS LA VENTE

La TVA collectée au titre des frais de vente ou celle collectée au titre d'une importation temporaire du lot, peut être remboursée à l'adjudicataire dans les délais légaux sur présentation des documents qui justifient l'exportation du lot acheté.

PRÉEMPTION DE L'ÉTAT FRANÇAIS

L'État français dispose, dans certains cas définis par la loi, d'un droit de préemption des œuvres vendues aux enchères publiques. Dans ce cas, l'État français se substitue au dernier enchérisseur sous réserve que la déclaration de préemption formulée par le représentant de l'état dans la salle de vente, soit confirmée dans un délai de quinze jours à compter de la vente. Millon & Associés ne pourra être tenu responsable des décisions de préemptions de l'État français.

RESPONSABILITE DES ENCHERISSEURS

En portant une enchère sur un lot par une quelconque des modalités de transmission proposées par Millon & Associés, les enchérisseurs assument la responsabilité personnelle de régler le prix d'adjudication de ce lot, augmenté de la commission d'adjudication et de tous droits ou taxes exigibles. Les enchérisseurs sont réputés agir en leur nom et pour leur propre compte, sauf convention contraire préalable à la vente et passée par écrit avec Millon & Associés. En cas de contestation de la part d'un tiers, Millon & Associés pourra tenir l'enchérisseur pour seul responsable de l'enchère en cause et de son règlement.

DÉFAUT DE PAIEMENT

Conformément à l'article 14 de la loi n°2000-6421 du 10 juillet 2000, à défaut de paiement par l'adjudicataire, après mise en demeure restée infructueuse, le bien est remis en vente à la demande du vendeur sur folle enchère de l'adjudicataire défaillant; si le vendeur ne formule pas cette demande dans un délai d'un mois à compter de l'adjudication, la vente est résolue de plein droit, sans préjudice de dommages et intérêts dus par l'adjudicataire défaillant
MILLON & ASSOCIES SE RÉSERVE LE DROIT DE RÉCLAMER À L'ADJUDICATAIRE DÉFAILLANT:
- des intérêts au taux légal
- le remboursement des coûts supplémentaires engagés par sa défaillance, avec un minimum de 250 euros
- le paiement du prix d'adjudication

ou :

- la différence entre ce prix et le prix d'adjudication en cas de revente s'il est inférieur, ainsi que les coûts générés pour les nouvelles enchères
- la différence entre ce prix et le prix d'adjudication sur folle enchère s'il est inférieur, ainsi que les coûts générés pour les nouvelles enchères.
Millon & Associés se réserve également le droit de procéder à toute compensation avec les sommes dues par l'adjudicataire défaillant ou à encaisser les chèques de caution si, dans les 2 mois après la vente, les bordereaux ne sont toujours pas soldés.

ENLÈVEMENT DES ACHATS, ASSURANCE, MAGASINAGE ET TRANSPORT

Millon & Associés ne remettra les lots vendus à l'adjudicataire qu'après encaissement de l'intégralité du prix global. Il appartient à l'adjudicataire de faire assurer les lots dès leur adjudication puisque dès ce moment, les risques de perte, vol, dégradations ou autres sont sous son entière responsabilité. Millon & Associés décline toute responsabilité quant aux dommages eux-mêmes ou à la défaillance de l'adjudicataire de couvrir ses risques contre ces dommages. Il est conseillé aux adjudicataires de procéder à un enlèvement rapide de leurs lots. À partir de la 3^e semaine, des frais de stockage et des frais fixes de transfert de nos locaux vers notre entrepôt seront facturés au moment du retrait des lots aux conditions suivantes à partir de la 3^e semaine :
Frais de stockage par lot et par semaine HT
Objets : 3 euros / Tableaux : 5 euros / Meubles : 8 euros
Frais fixes de transfert par lot HT
Objets : 15 euros / Tableaux : 15 euros / Meubles : 40 euros
La manutention et le magasinage n'engagent pas la responsabilité de Millon & Associés. Millon & Associés n'est pas responsable de la charge des transports après la vente. Si elle accepte de s'occuper du transport à titre exceptionnel, sa responsabilité ne pourra être mise en cause en cas de perte, de vol ou d'accidents qui reste à la charge de l'acheteur.

PROPRIÉTÉ INTELLECTUELLE

La vente d'un lot n'emporte pas cession des droits de reproduction ou de représentation dont il constitue le cas échéant le support matériel.

PAIEMENT DU PRIX GLOBAL

Millon & Associes précisent et rappelle que la vente aux enchères publiques est faite au comptant et que l'adjudicataire devra immédiatement s'acquitter du règlement total de son achat et cela indépendamment de son souhait qui serait de sortir son lot du territoire français (voir « La sortie du territoire français »). Le règlement pourra être effectué comme suit :
- en **espèces** dans la limite de 3 000 euros (résidents français)
- par **chèque bancaire ou postal** avec présentation obligatoire d'une pièce d'identité en cours de validité
- par **carte bancaire** Visa ou Master Card
- par **virement bancaire** en euros aux coordonnées comme suit :
DOMICILIATION :
BNP PARIBAS Agence Centrale,
1 boulevard Haussmann, 75009 Paris
CODE BANQUE CODE GUICHET N° DE COMPTE CLÉ RIB
30004 00828 00010656185 76
IBAN
FR76 3000 4008 2800 0106 5618 576
CODE SWIFT
BNPAFRPPAC

conditions of sale

These general conditions of sale and everything pertaining to them are governed exclusively by French law. Buyers and their representatives accept that any legal action will be taken within the jurisdiction of French courts (Paris).

The various provisions contained in these general conditions of sale are independent of each other. If any one of them is declared invalid, there is no effect on the validity of the others.

The act of participating in this auction implies acceptance of all the conditions set out below by all buyers and their representatives.

Payment is due immediately at the end of the sale, payable in euros.

A currency conversion system may be provided during the sale. The corresponding foreign currency value bids made in the hall in euros is given for indication purposes only.

DEFINITIONS AND GUARANTEES

Descriptions appearing in the catalogue are provided by Millon & Associés and the Sale Experts and are subject to corrections, notifications and declarations made at the moment the lot is presented and noted in the record of the sale.

Dimensions, colours in reproductions and information on the condition of an object are given for information purposes only. All information relating to incidents, accidents, restoration and conservation measures relating to a lot is given, to facilitate inspection by the potential buyer and remains completely open to interpretation by the latter.

This means that all lots are sold as seen at the moment the hammer falls, with any possible faults and imperfections. No claims will be accepted after the hammer has fallen, a pre-sale showing having provided potential buyers with an opportunity to examine the works presented.

For lots appearing in the sale catalogue, whose estimated low price is over €2,000, a condition report on their state of preservation will be issued free of charge upon request. The information contained therein is given purely as an indication and Millon & Associés and the Sale Experts can in no way be held liable for it.

In the event of a dispute at the moment of sale, i.e. it is established that two or more buyers have simultaneously made an identical bid, either aloud or by signal and both claim the lot at the same time when the hammer falls, the lot will be re-submitted for auction at the price offered by the bidders and everyone present will be permitted to bid once again.

TELEPHONE BIDDING

The acceptance of telephone bids is a free of charge service provided by Millon & Associés. In this regard, our company accepts no liability for a break in the telephone connection, a failure to connect or a delayed connection. Although Millon & Associés is happy to accept requests for telephone bidding up until the end of the pre-sale show, it cannot be held liable for errors or omissions relating to telephone bidding orders.

EXPENSES FOR WHICH THE BUYER IS RESPONSIBLE

The buyer will pay Millon & Associés in addition to the sale price or hammer price, a sales commission of:
22.50% plus VAT or 26,91% up to 600 000 euros
16.72% plus VAT or 20% from 600 001 to 1 000 000 euros
13.38% plus VAT or 16% beyond 1 000 001 euros
Current rate of VAT 19.6%.
Total price = sale price (hammer price) + sales commission.

TEMPORARY IMPORT

Purchasers of lots marked with fmust pay any duties and taxes in respect of a temporary importation in addition to sale expenses and VAT (7 %)

EXPORT FROM FRANCE

The export of a lot from France may require a licence. Obtaining the relevant document is the sole responsibility of the successful bidder.

A delay or refusal by the authorities to issue an export licence is not a justification for cancellation of the sale, delayed payment or voiding of the transaction. If our company is requested by the buyer or his/her representative to make arrangements for export, all costs incurred will be for the account of the party making such a request. Such arrangements should be considered purely as a service offered by Millon & Associés.

EXPORT FOLLOWING THE SALE

The VAT paid as part of the sale expenses or the amount paid in connection with the temporary import of the lot, may be refunded to the buyer within the legally stipulated period upon presentation of documents proving that the lot purchased has been exported.

PRE-EMPTION BY THE FRENCH STATE

In certain circumstances defined in law, the French State has a right of pre-emption on works sold at public auction. In such a case, the French State substitutes for the highest bidder, on condition that the pre-emption order issued by the State's representative in the sale room is confirmed within fifteen days of the date of the sale. Millon & Associés cannot be held responsible for pre-emption orders issued by the French State.

BIDDERS' LIABILITY

By making a bid on a lot by any method of communication offered by Millon & Associés, bidders assume personal responsibility for paying the sale price plus the sales commission and any duties and taxes payable. Bidders are deemed to act in their own name and on their own behalf, unless otherwise agreed in writing prior to the sale with Millon & Associés.

In the event of a dispute involving a third party, Millon & Associés may hold the bidder alone responsible for the bid in question and for payment.

FAILURE TO MAKE PAYMENT

In accordance with article 14 of law no. 2000-6421 of 10 July 2000, upon failure of the buyer to make payment and there being no response to formal notice, the article is re-submitted for sale at the request of the seller and by reason of false bidding by the defaulting buyer; if the seller does not make such a request within one month from the date of the sale, the sale is automatically void, without prejudice to any damages payable by the defaulting buyer.

MILLON & ASSOCIÉS RESERVES A RIGHT OF CLAIM AGAINST DEFAULTING BUYERS:

- for interest at the legal rate
- for the refund of additional costs arising from the default with a minimum of 250 euros.
- for payment of the sale price or:

- the difference between that price and the sale price in the event of a new sale, if the new price is lower, plus the costs incurred for the new auction.
- the difference between that price and the false bid price, if it is lower, plus the costs incurred for the new auction.
Millon & Associés also reserves the right to demand compensation for all sums due by the defaulting buyer or to bank security deposit cheques if, in the two months following the sale, invoices are still not settled.

COLLECTION OF PURCHASES, INSURANCE, WAREHOUSING AND TRANSPORT

Millon & Associés will only hand over lots sold to the buyer after cleared payment of the total price. It is the buyer's responsibility to insure lots immediately upon purchase, since, from that moment onwards, he/she alone is responsible for loss, theft, damage and other risks. Millon & Associés declines any liability for damage themselves or for the failure of the buyer to cover damage risks.

Buyers are advised to collect their lots with a minimum of delay. Starting from the third week, storage costs and set costs for transfer from our premises to our warehouse will be invoiced at the moment that lots are removed, on the following conditions:

FROM THE THIRD WEEK ONWARDS

STORAGE COSTS PER LOT PER WEEK
Artefacts 3 euros plus VAT
Pictures 5 euros plus VAT
Furniture 8 euros plus VAT
SET TRANSFER COST PER LOT
Artefacts 15 euros plus VAT
Pictures 15 euros plus VAT
Furniture 40 euros plus VAT
Handling and storage does not cause Millon & Associés to assume liability.
Millon & Associés is not responsible for loading vehicles after sale. If as an exception, it agrees to arrange transport, it cannot be held liable in the event of loss, theft or accident and these risks remain the buyer's responsibility.

INTELLECTUAL PROPERTY

The sale of a lot does not imply the transfer of reproduction or representation rights, where the lot constitutes the physical medium.

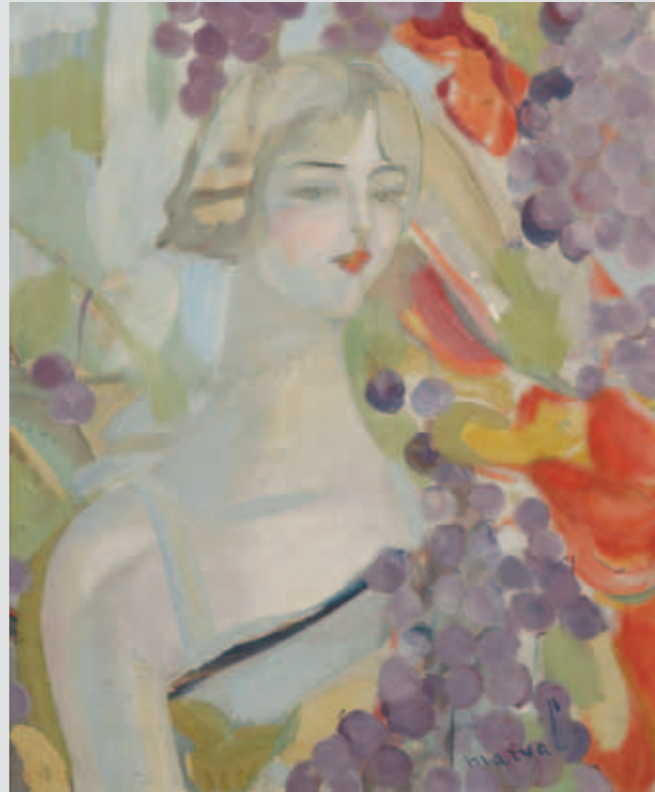
PAYMENT IN FULL

Millon & Associés states that cash payment is required for sales at public auction and that buyers must immediately pay the total purchase price, irrespective of any intention to export the lot from France (see «Export from France»). Payment may be made as follows:
- in **cash** up to 3.000 euros (French residents)
- by **cheque** or **postal order** upon the presentation of current proof of identity,
- by **Visa** or **Master Card**
- by **bank transfer** in euros to the following account:

BANK DETAILS:
BNP PARIBAS Agence Centrale,
1 boulevard Haussmann, 75009 Paris
BANK CODE BRANCH CODE ACCOUNT # KEY
30004 00828 00010656185 76
IBAN
FR76 3000 4008 2800 0106 5618 576
SWIFT CODE
BNPAFRPPAC



Felix DEL MARLE
Epure plastique sur la
coquille initiale, 1949
Gouache sur panneau
60 x 56 cm, signé



Jacqueline MARVAL
Portrait de jeune femme, la faunesse
Huile sur toile
55 x 46 cm
Signé



Alfred CASILE
Bord du Rhône
Huile sur toile
31 x 52 cm

Peintres provençaux
du XIX^e et XX^e
Le groupe des Treize

Mardi 11 juin 2013 - 14h

SALLE VV - 3 rue Rossini - 75009 Paris

ART MODERNE

Vendredi 28 juin 2013 - 14h - Hôtel Drouot

Contact

Alix CASCIELLO
Tél : +33 (0)1 47 27 76 72
Fax : +33 (0)1 47 27 70 89
apignon@millon-associes.com

Expert

Cécile RITZENTHALER
Tél : +33 (0)6 85 07 00 36
ritz@sfr.fr

www.millon-associes.com



