

M



1

Lot en métal argenté comprenant :
chauffe-plat, verseuses, plats de service, légumier, et divers
éléments.

150 / 250 €

M



2

Lot en métal argenté comprenant :
coupe, vase, panier et divers éléments.

80 / 120 €

M



3

Suite de 4 plats de service en métal argenté
de forme oblonge.
Dont Christofle et Ravinet Denfert.
Dimensions : de 62 x 40 à 45 x 28 cm

120 / 150 €



4

Ensemble en métal argenté comprenant :

un plat circulaire à bord polylobé (Diam : 29,5 cm) ; un plat de service oblong à bord polylobé souligné d'un double filet (41 x 27,5 cm) ; un plat de service octogonal (44 x 30 cm) et une saupoudreuse.

On y joint une petite coupe sur piedouche en étain.

30 / 50 €



5

Suite de deux plats de service octogonaux en métal argenté,

l'aile à gradins.

30.5 x 45.5 et 28 x 41 cm

100 / 150 €



6

ERCUIS

Service à thé et à café en métal argenté, la panse soulignée de filets. Chaque pièce reposant sur un piedouche, les anses et prises de couvercles en bois clair. Il comprend une théière, une cafetière, un sucrier, un pot à lait et un plateau.

Marqué ERCUIS sous la base.

H de : 9,5 à 18 cm

Dimension du plateau : 56 x 35 cm

200 / 300 €



7

Partie de service en argent et vermeil de style rocaille,

avec écusson d'armoirie surmontée d'une couronne comtale.

Elle comprend un grand couvert et trois grandes fourchettes, neuf couverts à dessert et une cuiller, neuf couteaux à fruits en argent et argent fourré.

Traces de vermeil sur les services à dessert.

Poids brut :

500 / 600 €



8

CHRISTOFLE

Lot en métal argenté de style rocaille de la maison Christofle de style rocaille.

Il comprend 12 grandes fourchettes et 8 couteaux, les lames en acier.

60 / 80 €



9

CHRISTOFLE

Service à dessert en métal vermeillé, modèle violonné, chiffré M.Z et surmonté d'une couronne comtale

Il comprend six couverts et six couteaux.

80 / 120 €



10

VILLEROY & BOCH

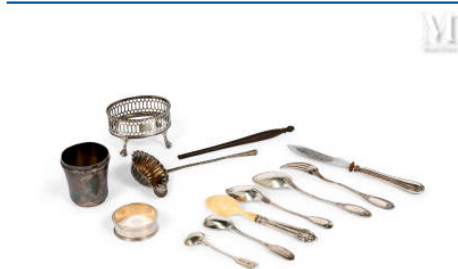
Partie de service de table en vitro-porcelaine, modèle "SIENA". Elle comprend 12 assiettes de présentation, 16 grandes assiettes, 22 assiettes à dessert, 6 assiettes creuses, 8 assiettes à pain, une saucière, deux bols, un poivrier, une salière, un plat de service oblong, un plat circulaire, un légumier couvert, un plat à tarte et un plat à cake.

Marqué sous la base.

On y joint 4 plats de service VILLEROY & BOCH, modèle "Géranium".

Villeroy et boch, Service d'assiettes en porcelaine à décor orange sur l'aile

80 / 120 €



11

Lot en argent comprenant :

une cuiller de baptême, le manche en argent guilloché, le cuilleron en os ; un couvert de baptême, les spatules à décor d'un aigle et d'une gerbe feuillagée, chiffrée pour l'un Madeleine ; une timbale à fond plat ; une cuiller à punch, le manche en bois accidenté ; une petite cuiller, modèle à filets ; un rond de serviette ; une monture de salière en argent anglais accompagnée de sa cuiller ; un couteau à fromage.

Poinçon Minerve, 950°/°° pour l'essentiel.

Poids total : 370 g.

(Chocs, accidents, en l'état)

60 / 80 €



12

Partie de service de couverts à glace en argent,

modèle uniplat à décor gravé sur les spatules d'un mavelot.
Elle comprend 12 cuillers à glace, un couvert de service à glace.
On y joint 3 petites cuillers au modèle.
Poinçon Minerve, 950°/°°
Poids net : 788 g.

220 / 260 €



13

VILLEROY & BOCH

Service tête-à-tête en faïence de la manufacture Villeroy & Boch à glaçure blanche et dorée comprenant une théière, un pot à lait, deux tasses et leurs sous-tasses et une petite coupe.
Marqué sous la base.
H de : 5,5 à 12,5 cm

On y joint deux chandeliers en faïence.
H : 14,5 - L : 17 - P : 6 cm

80 / 120 €



14

Théière en argent

à larges godrons, décor d'une frise Rocaille sur l'épaule reprise sur le couvercle. La prise du couvercle à décor d'un gland sur une base feuillagée. Elle repose sur un piètement quadripode à enroulement.
Poinçon Minerve, 950°/°°
Poids : 895 g.
(Accident au pied)

300 / 500 €



15

SÈVRES (Manufacture Nationale De)

Service à thé en porcelaine blanche de Sevres
Il comprend une théière (L : 23 cm), un sucrier (H : 11,5 cm), un pot à lait (H : 11 cm), six tasses (D : 8,5 cm) et leurs sous-tasses (D : 15 cm) et un canard.
Marques de rebus.
Certaines pièces datées : 1903, 1904, 1908, 1918, 1921
Léger accident au bec de la théière

200 / 300 €



16

GIEN

Service à crème en faïence à décor sépia de branchages fleuris sur fond crème. L'ensemble chiffré C sous couronne comtale.

Il se compose de 13 pots couverts, un plateau sur pieds et une assiette.

Diam : 29 et 24 cm

H : 9 cm

(Eclats, égrenures, un couvercle accidenté)

120 / 160 €



17

Suite de 5 dessous de bouteille et leurs croisillons anti-goutte en métal argenté,

dont un marqué Christofle et 4 autres sans marques apparentes.

Diam : 13,5 à 15,5 cm

(Rayures d'usage)

60 / 80 €



18

Paire de chauffe-plats en métal argenté,

les anses aux enroulements à décor de feuilles d'acanthe.

H : 11 - L : 34,5 - P : 26,5 cm

(Un sans couvercle, usures).

60 / 80 €



19

LALIQUE France

Assiette lunch Ermitage en verre moulé et pressé

Marqué Lalique France

1,5 x 17 x 14 cm, environ

50 / 60 €

MI



20

Ensemble de couverts en argent pouvant faire partie de ménagère.

Il comprend 6 fourchettes, 8 cuillers, une louche et une petite cuiller ; modèle à double filets, certaines spatules chiffrées.

Poinçon Minerve, 950°/°°.

On y joint, un couvert de baptême, les spatules à modèle Rocaille chiffrées

(Poinçon Minerve, 950°/°°) et un couvert et une cuiller au modèle, modèle uniplat (Paris, 1819-38 ; 950°/°°)

Poids : 1629 g.

300 / 500 €

MI



21

Service de 12 couteaux de table, le manche en ivoire et girole en métal argenté. La lame en inox marquée Henry, 314 R St Honoré à Paris.

Dans un coffret.

(Piques)

50 / 80 €

MI



22

Suite de 6 grands couteaux de table

et 5 couteaux à dessert, la virole en métal argenté à décor d'une gerbe feuillagée, la lame en inox, le manche en nacre.

20 / 30 €

MI



23

Paire de double flambeaux en argent

posant sur des socles rectangulaires.

Saint Petersburg, vers 1845 (875°/°°)

Poids brut (pieds lestés) : 2079 g.

150 / 300 €



24

Service à thé et café en métal argenté,
de forme balustre sur piètement quadripode à enroulement à décor de frises de perles, feuillages et rubans noués.
Il comprend une cafetière, une théière, un pot à lait et un sucrier.
H de : 13 à 27 cm
(Une prise de couvercle à refixer)

150 / 200 €



25

A CHARGE Plat rond en argent
à 6 bords contournés
Travail mexicain (925°/°°)
Poids : 855g
Diam : 36cm

300 / 500 €



26

Partie de ménagère en argent composé de
23 grands couverts et une fourchette de table, 18 couverts à entremets, 5 petites cuillers, deux cuillers à service, un couvert à découper ; modèle à filets.
Poinçon Minerve, 950°/°°
Poids net sans le couvert à découper : 6290 g.

On y joint au modèle 10 couverts à entremet et un ensemble de 17 petites cuillers, 10 couteaux de table, 12 couteaux à entremets, une cuiller à glace. Le tout en métal argenté, certains éléments marqués Ercuis.

2 500 / 3 500 €



27

CREIL et MONTEREAU
Suite de 8 et 9 assiettes en faïence à décor noir et blanc de scènes cynégétiques pour l'un et de rebus pour l'autre.
Marquées sous la base pour certaines.
Diam : 21,5 cm
(Eclats et fêles)

60 / 80 €



28

GIEN

Suite de douze assiettes en faïence à décor noir et blanc de scènes de chasse à cour, l'aile à décor d'entrelacs.

Marqué sous la base.

Diam : 20 cm

(Eclats, une accidentée)

100 / 150 €



29

Lot comprenant :

Mortier en bronze à décor de personnages entre quatre arêtes en forme d'ailes de papillons

Epoque XVIIIe siècle

H. 10 x D. 12 cm

On y joint un pichet en faïence Suisse XVIIIe siècle

H. 21 cm

Accidenté et recollé

100 / 200 €



30

Dans le gout de MEISSEIN

Soupière en porcelaine polychrome à décor de branchages fleuris, le contour canné, les anses à décor de feuillages, et le couvercle surmonté sur le fretel en forme de citron

H. 24 x L. 28 cm

100 / 200 €



31

Ensemble de couteaux en porcelaine de MEISSEIN

comprenant dans deux écrins, 10 petits couteaux, la lame en argent (accidents à deux manches) et 9 grands couteaux du même modèle, lame en acier, (accident à un manche) XVIIIème

1 800 / 2 000 €



MI

32

CHINE, début XIXe siècle

Terrine couverte en porcelaine émaillée dans le style de la "famille verte" prenant la forme d'une carpe reposant sur un côté, la bouche ouverte, la tête et la queue sont recourbées vers le haut donnant une impression de mouvement. Les écailles, traitées en léger relief, sont de couleurs brunes, les nageoires bicolores brunes et vertes, un bandeau jaune entre la tête et le corps.

Pour une terrine similaire, voir vente Artcurial du 11/12/2017 à Paris, lot 175.

Haut.: 10 cm; Larg.: 35.5 cm; Prof. : 18 cm

Provenance : acquis à Paris, galerie B. de Lavergne.

900 / 1 000 €



MI

33

PARIS

Suite de deux théières en porcelaine de PARIS à décor polychrome de gerbes fleuries et filets dorés.

H : 10,5 et 15 cm

(Couvercles rapportés)

On y joint un crémier en porcelaine de LOCRE à décor de gerbes et filets dorés.

H : 9,5 cm

(Eclats et accidents)

200 / 300 €



MI

34

SAMSON

Pot à pommade couvert en porcelaine à décor de fleurs et fruits, le fretel en bouton de fleurs en relief.

Marque sous la base

XIXème siècle

H : 16 - D : 10 cm

200 / 300 €



MI

35

Paire de verrières en porcelaine Allemande

à décor polychrome d'oiseaux sur des branchages. Les bordures aux liserés dorés.

Marque apocryphe de Augusto Rex

XIXème siècle

H : 12 - L : 24 cm

(Usures)

200 / 300 €



36

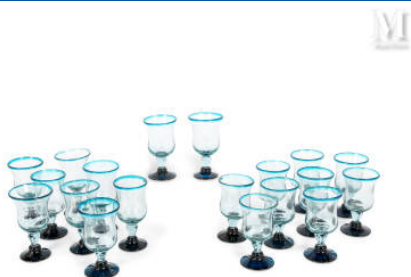
Carafe en cristal de Bohême

de forme balustre à pans et anse sinueuse. Décor de médaillons gravés de cerfs et chevaux, de part et d'autre d'un médaillon monogrammé AL, l'ensemble sur fond jaune.

XIXème siècle

H : 28 cm

80 / 100 €



37

Suite de 18 verres sur piédouche en verre soufflé

à décor bleu. Dans le goût de BIOT.

Dimensions de : 15 à 17 cm

100 / 200 €



38

CRISTAL DE SEVRES

Suite de six verres à whisky en cristal, modèle "Rapallo".

Cachet sous la base.

H : 10 cm

60 / 80 €



39

Pot à lait en argent 800°/°°

l'anse en ébène, l'attache de l'anse à décor d'enroulements feuillagés.

Poinçons d'orfèvre

H : 16,5 cm

Poids brut : 281 g.

80 / 120 €



40

**Paire de salerons et moutardier en argent
à décor de tête de sphinge sur piètement tripode à griffes de lion.**

Paris, 1798-1809 (950°/°°)

Poids : 357 g.

(Charnière du moutardier à re-fixer ; intérieurs en verre rapporté)

80 / 120 €



41

Couvert en argent et acier

la fourchette à 2 dents, les manches émaillés et ornés de médaillons à personnages simiesques; les culots et viroles en argent (800°/°°), les dernières gravées "1686"; la lame et le fourchon en acier.

Travail du XVIIème siècle

Poids brut : 122 gr ; L : 19 cm

Manque à l'émail sur un manche

500 / 700 €



42

**Lot de 4 fourchettes et 4 cuillers de table
ainsi qu'une cuiller à dessert en argent uniplate, la plupart des
spatules chiffrées.**

Poinçons XVIIIème pour 3 pièces, coq pour 4 pièces, Vieillard et Minerve (958 et 950°/°°)

Poids : 577 g.

250 / 300 €



43

**Bol à punch en métal argenté,
de forme dodécagone à décor d'un portail accueillant un
médaillon circulaire à motifs de végétaux repris sur le couvercle.
L'intérieur en verre. Il repose sur des pieds boules.**

Travail étranger, moderne.

H : 34,5 - L : 40 - P : 33,5 cm

300 / 400 €



44

Coupe ronde en bois,
l'intérieur en faïence fine avec anses, entourage, pied tripode à
boule et écusson en argent, monogrammé C.M.W.
Angleterre
Monture en métal argenté
H 18 - Diam : 26 cm
(Bois fêlé)

150 / 200 €



45

Lot de 2 vases en argent formant pendant,
à décors naturalistes en repoussé; l'un par Lale, Etats-Unis,
(925°/°°), l'autre sans poinçon d'origine (800°/°°)
H : 22,5 et 21,5 cm
Poids: 1316 gr

300 / 400 €



46

Paire de chandeliers dits "bouts de table" en
argent,

à pieds ovalisés, à deux bras de lumière et feu central pour chaque.

Travail Allemand pour les Etats-Unis (925°/°°)

Poids brut (pieds lestés) : 857 gr; H: 15 cm

on y joint une autre paire de modèle approchant mais plus petit et en métal
argenté

100 / 150 €



47

Lot de 2 boites rectangulaires et un coffret à
cigares en argent,

les couvercles et les flancs décorés en repoussé.

Travail Allemand (800°/°°)

Poids brut: 1137 gr

150 / 250 €



48

Ensemble de 3 petits boîtes en argent,
dont un étui à allumettes, travail anglais de Birmingham ; un
autre étui à allumettes et un piluliers en argent niellé, travail
probablement russe.

Poids net : 190 g.
(Chocs)

50 / 80 €



49

Lot composé de 6 boîtes

dont 5 boîtes rondes, une boîte chantournée et un couvercle de
boîte ronde; les couvercles en écaille à incrustation en argent; les
corps et les pieds en argent.

Travail Anglais (925°/°°)
Poids brut: 899 g.

250 / 350 €



50

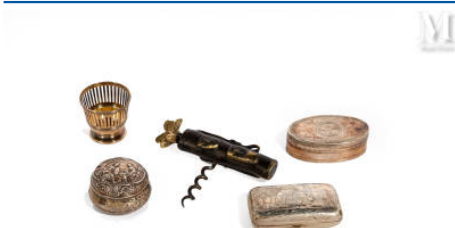
Goûte-alcool en argent

à languettes et pastilles gravées, l'anse en serpent enroulé, la
bordure gravée "L CORBEAU".

Paris1785-89 (958°/°°)
Poids : 53 g.

On y joint deux taste-vin en argent Minerve (950°/°°)
Poids : 147 g.

200 / 250 €



51

Ensemble comprenant :

un coquetier en vermeil (poinçon Minerve, 950°/°°), une petite boîte en argent à
décor central d'une fleur (Paris, 1819-1838), deux boîtes en métal argenté et un
tire-bouchon "club de golf" en bronze patiné.

Poids des éléments en argent : 76 g.
(Chocs)

20 / 30 €



52

Couteau

Le manche en corne à décor de personnages.

XVIème siècle

L : 28 cm

(Accidents)

100 / 200 €



53

DELVAUX PARIS

Partie de service en cristal à décor de pampres de vigne.

Elle comprend : deux pichets à anse, une cruche, 9 verres à eaux, 8 verres à vin rouge, 9 verres à vin blanc, 10 verres à orangeade et un verre à porto.

H de : 10 à 28 cm

150 / 180 €



54

Grand vase de forme conique

en verre doublé reposant sur une base ronde en bois.

XXème siècle

H : 143 cm

150 / 300 €



55

CHRISTOFLE

Suite de douze couteaux de table de la maison CHRISTOFLE, modèle "Malmaison". Les lames en inox marqués Christofle France.

120 / 180 €



56

Ensemble en argent comprenant :

- 9 couverts en argent pouvant faire partie de ménagère, modèle à filets, certaines spatules chiffrées GC(?). On y joint une fourchette à entremet au modèle et une louche au modèle uniplat.

Poinçon Minerve, 950°/°°

Poids : 1522 g.

On y joint 3 fourchettes à entremet en métal argenté, modèle à filets.

500 / 600 €



57

Lot métal argenté comprenant :

une partie de ménagère, modèle à filets. Elle comprend 5 couverts à entremet et 9 couteaux de table.

On y joint 12 couteaux à fromage, modèle à décor Rocaille.

En l'état

40 / 60 €



58

Partie de ménagère en argent,

modèle uniplat. Elle comprend 11 grands couverts, une grande fourchette, et 12 couverts à entremets. On y joint 10 cuillers à moka au modèle.

Poinçon Minerve, 950°/°°

Poids net : 2190 g.

1 200 / 1 500 €



59

dans le goût de la faïencerie du Vieux Lille

Partie de service à thé, en faïence à décor d'un panier fleuri dans le bassin.

Il comprend 11 tasses et leurs sous-tasses et 12 assiettes à gâteau.

On y joint un ensemble de sous-tasses de couleur céladon. Wedgwood.

40 / 60 €



MI

60

Nécessaire à crème

dans le gout de Moustier à décor polychrome de bouquets fleuris, la anse des couvercles en prise de fruits.

Il comprend un plateau et douze pots pots à crèmes.

H : 9 - Diam : 31 cm

(Egrenures)

100 / 200 €



MI

61

ROUEN

Plat ovale godronné en faïence décoré en camaïeu bleu d'un décor rayonnant au centre du bassin, de rinceaux feuillagés et d'une galerie de lambrequins sur l'aile.

XVIIIème siècle

L : 34,5 - P : 30 cm

(Eclats)

80 / 120 €



MI

62

LA ROCHELLE ou NEVERS

Saladier en faïence à décor polychrome au centre d'un chinois tenant un cerf-volant sur fond de paysage. Filet ocre et jetés de fleurs en bordure.

XVIIIème siècle

H : 8 - Diam : 31 cm

Restaurations

On y joint une gourde en faïence à décor central de navires. Prises en forme de grotesques et une plaque rectangulaire

Dans le goût de Delft.

H : 30 - L : 22 cm et 13 x 24 cm

150 / 200 €



MI

63

CHANTILLY

Tasse et sa sous-tasse en porcelaine tendre à décor polychrome Kakiemon de jetés de fleurs et gerbes nouées. anse en forme de branchage fleuri.

Marque au cor de chasse rouge, circa 1740/45

H de la tasse : 4,5 - Diam de la sous-tasse : 11 cm

100 / 200 €



MI

64

MEISSEN

Assiette en porcelaine de forme octogonale à pans coupés, l'aile à décor de fleurs et réserves en léger relief

Marque de Meissen aux épées croisées

L : 24,5 cm

100 / 200 €



MI

65

EST

Deux assiettes en faïence à décor polychrome de scènes chinoises, fleurs et petits insectes aux bords chantournés rehaussés d'un filet vert.

Diam : 25 cm

(Traces de pernettes)

100 / 200 €



MI

66

Éditeur HONORE à Paris, MANUFACTURE de CHAMPROUX (Allier)

Ensemble de deux plats sur piedouche et une saucière en porcelaine à décor polychrome de fleurs, le marli à fond céladon décoré d'enroulements feuillagés dorés, la bordure soulignée d'un filet or.

Marque rouge au pochoir "ED HONORE Boul. Poissonnière à Paris - Manufacture à CHAMPROUX, Allier"

Diam. plat : 22 cm

L. saucière : 27 cm

200 / 300 €



MI

67

CHINE

Paire de plats de forme octogonale en porcelaine blanc et bleu à décor d'une pagode dans un paysage lacustre.

L : 29 - P : 22,5 cm

(Égrenures)

200 / 300 €



68

CHINE, Compagnie des Indes XVIIIème siècle
Ensemble de 6 tasses et sous-tasses (D : 13 cm) en porcelaine à décor polychrome de fleurs et guirlandes fleuries
On y joint deux bols et deux assiettes (D : 23 cm)

100 / 200 €



69

Coupe à bordure ajourée
Corbeille en porcelaine

en faïence blanche émaillée polychrome à décor d'arbres fruitiers exotiques, la bordure polylobée soulignée d'un filet marron.
Travail asiatique, pour l'export, XIXème siècle.

Marque sous la base.

H : 5,5 - Diam : 20.7 cm

200 / 300 €



70

SÈVRES (Manufacture Nationale De)

Assiette à décor central polychrome d'un bouquet de fleurs dans une réserve ronde bordée d'une frise de grecque en or. Le marli à fond bleu agate est orné d'une frise de palmettes en or.

Provenance : Réassort d'un service original commandé par l'Empereur Napoléon III, encore présent aujourd'hui au Palais de l'Élysée, dénommé "service aux fleurs", utilisé pour le fromage.

Marquée : Palais de l'Élysée, S.82, Doré à Sèvres 99

D : 24 cm

Un éclat en bordure de marli

100 / 200 €



71

SÈVRES (Manufacture Nationale De)

Assiette plate en porcelaine à décor polychrome bords contournés de forme Duplessis de style Louis XV, à décor polychrome au centre d'un oiseau sur une branche d'arbre, le marli à fond beau bleu est orné de trois réserves ovales contenant chacune une espèce d'oiseau différente, dans un entourage de fleurs et de rinceaux feuillagés peints à l'or.

Provenance : Assiette de réassort du service original dit " aux Oiseaux ", commandé par l'empereur Napoléon III en 1858 pour le palais des Tuileries, transféré en 1871 au palais de l'Élysée pour être affecté à la Présidence de la République, et ce jusqu'à nos jours.

Marquée : Palais de l'Élysée, S 1935 DA, Service N°18 de 1858, Made in France

Diamètre : 25 cm

Un éclat en bordure de marli

100 / 200 €

MI



72

SÈVRES (Manufacture Nationale De)

Vase de forme balustre en porcelaine blanche à décor émaillé de personnages à l'antique dans des cartouches et médaillons en relief et grisaille, entourage de guirlandes feuillagées sur fond doré et gris

Signé sous la base d'un cachet "S 1909" et cachet "RF décoré à Sèvres 1909"

Signé LD' sur le piédouche

H : 32,5 cm

200 / 400 €

MI



73

LIMOGES - France Unique

Suite de 3 tasses à pans en porcelaine à décor polychrome de perruches dans des branchages fleuris et 5 sous-tasses. Les bordures soulignées d'un filet doré.

H : 6,5 cm

Diam : 13 cm

(Usures)

30 / 50 €

MI



74

PARIS, XXème siècle

Partie de service à thé et café en porcelaine blanche émaillée polychrome de Paris à décor de motifs floraux, la bordure soulignée d'un filet or.

Elle comprend 6 tasses à café et une sous-tasse ; 10 tasses à thé et 8 sous-tasses. Maison Le Rosey, 5 Bd Malesherbes Paris.

H : de 5,5 à 6 cm

L : de 8 à 11 cm

(Usures, éclats)

200 / 250 €

MI



75

Ensemble en porcelaine comprenant :

- PARIS, XXème siècle

Partie de service à thé en porcelaine blanche émaillée polychrome de Paris à décor de motifs floraux, la bordure soulignée d'un filet or.

Elle comprend deux tasses et 6 sous-tasses.

Damon et Delente, 20 Bd Malesherbes Paris.

H : 5 - L : 12 - Diam de la sous-tasse : 14,5 cm

(Usures)

- dans le goût de Sèvres

Tasse et sa sous-tasse en porcelaine à décor du profil d'une femme dans un médaillon et de bouquets fleuris dans des cartouches, l'ensemble se détachant sur un fond rose.

Marque apocryphe sous la base de la sous-tasse, XIXème siècle.

H : 6,5 cm

Diam : 14 cm

- Tasse et sa soucoupe en porcelaine à décor d'un branchage fleuri et rehaut d'or.

H : 7 cm

Diam : 14 cm

(Eclat)

30 / 50 €



76

ANGLETERRE, XXème siècle

Suite de deux tasses et leurs sous-tasses en porcelaine à décor floral polychrome ; l'une de la manufacture Minton, l'autre de la manufacture Cauldon.

H : 6 cm - Diam : 12 cm

(Accident à une tasse, éclats)

10 / 20 €



77

MEISSEN, XIXème siècle

Suite de 6 tasses en porcelaine blanche à décor floral polychrome.

Marquées sous la base

H : 5 cm

(Eclats)

150 / 200 €



78

BOISSETTES

Paire de tasses de forme litron et leurs soucoupes en porcelaine à décor polychrome de semi de fleurs, les bordures soulignées d'une guirlande dorée de lauriers.

Marque sous les soucoupes.

France, XIXème siècle

H de la tasse : 6,5 - Diam de la soucoupe : 12,5 cm

(Usures)

100 / 150 €



79

CHRISTOFLE

Partie de service à café en métal argenté à pans coupés reposant sur un piédouche. Les manches en bois clair, la prise des couvercles en forme de boutons.

Elle comprend une cafetière, un sucrier, un pot à lait.

Travail circa 1940.

H de : 12 à 20 cm

120 / 160 €



MI

80

CHRISTOFLE

Plateau en métal argenté à deux anses torsadées à agrafes en feuilles d'acanthe, guilloché sur le fond encadrant un cartouche ovale chiffré B.D.

50 x 36 cm

150 / 200 €



MI

81

Chocolatière en argent

de forme ovoïde soulignée de pans coupés et frise de perles repris sur le couvercle. Le manche en bois teinté.

Poinçon Minerve, 950°/°°.

Poids brut : 771 g.

H : 23 cm

(nombreux chocs, éléments à refixer)

150 / 300 €



MI

82

Verseuse tripode en argent,

le corps chiffré GC, le bec verseur cannelé, le couvercle à bordure de palmes et fretel en bouton, le manche en bois noirci.

Par Antoine-Henri Dubois, Paris 1798-1809 (950°/°°).

Poids net : 268 g

H : 15,5 cm

120 / 150 €



MI

83

Chocolatière tripode en argent,

le bec verseur cannelé, le fretel coulissant en cassolette, le manche en bois brun.

Par Antoine Lucas, Paris 1778 (958°/°°)

Poids net : 421 g

H : 18 cm

400 / 600 €



84

Ensemble en vermeil comprenant :
9 cuillers à entremets, les spatules à décor d'une coquille et
chiffrées A.G et 6 petites cuillers, modèle à filets.
Poinçon Minerve, 950°/°°
Poids net : 517 g.

150 / 200 €



85

Service de douze couteaux à fromage et douze
couteaux à fruits,
les manches en ébène, les viroles et coquille en argent. Lames
en argent, poinçon Minerve, 950 °/°° et en acier , ces dernières de
la maison Helios.
Usures, fentes

150 / 200 €



86

Paire de cuillères à fruits en argent,
les manches à décor de croisillons ornés de 3 fruits en repoussé.
Londres 1783 (925°/°°)
Poids 128 g.

100 / 200 €



87

Ensemble de 2 paires de cuillers de
corporation
à queue de rat, ressauts et embouts figurant des personnages.
Hollande XVIIIème siècle, (925°/°°)
Poids: 206 gr

80 / 120 €



88

Paire de chandeliers en argent à pieds ronds, chacun à 3 bras de lumière réunis par un motif en bouton. Travail allemand (835°/°°).

Poids : 657 g.

H : 15,5 cm

150 / 250 €



89

Coupe en argent en forme de feuille de chêne et à décor en relief de gland, la prise en forme de branche. Gravée "PB" et daté 1877 sur le piédouche.

Poinçon Minerve, 950°/°°

L : 19 cm

Poids : 230 g.

100 / 200 €



90

R. LALIQUE

Suite de cinq verres à digestif, le fût à 3 rangs de perles.

H : 11 cm

(Egrenures)

On y joint cinq verres à Cognac, différents modèles.

150 / 250 €



91

Rivière de table

en cristal à quatre éléments dont deux arrondis et deux droits.

Marqué Tchécoslovaquie sous la base

Dimensions des éléments arrondis, H : 6,5 - L : 21 - P : 10 cm

Dimensions des éléments droits, H : 6,5 - L : 17 - P : 5,5 cm

On y joint une paire de bougeoirs en cristal, circa 1940

(Eclats)

H : 4 - L : 17,5 - P : 5 cm

150 / 200 €



92

Flacon en cristal

soufflé et moulé de forme balustre reposant sur un piédocouche, le corps à décor d'éléments feuillagés, le bouchon vissé.

XIXème siècle

H : 31 cm

(Accidents)

80 / 120 €



93

Suite de douze verres à pied

en cristal taillé.

H : 16 cm

(Egrenures)

30 / 50 €



94

Ensemble comprenant :

4 verres à pied en cristal et carafe cristal

une suite de 4 verres à pied en cristal et une carafe en verre pressé et taillé de pointes de diamants.

H : 15,5 et 19 cm

On y joint 3 verres à cognac (H : 16) et un verre à dégustation (H : 24 cm).

50 / 60 €



95

Service à eau dit "de nuit"

comportant cinq pièces en cristal à décor émaillé doré

comportant une carafe, un drageoir, un verre, une carafe, une verseuse et une petite coupe.

H. de : 3 à 22 cm

(Usures)

100 / 200 €

M



96

Flacon couvert en verre de bohème à facettes, décoré de feuilles bleues et dorées, égrenures

XIX^{ème} siècle

H : 16cm

80 / 120 €



97

PARIS, atelier de SAMSON

Partie de service de table en porcelaine blanche à décor peint à main dans le style des productions chinoises pour la Compagnie des Indes européennes, de motifs floraux polychromes rehaussés d'or avec au centre des armoiries anglaises et la devise "Honi soit qui mal y pense".

Marque sous la base d'un cachet rouge pseudo chinois de SAMSON.

Elle comprend une soupière couverte sur piédouche, deux grands plats circulaires (différentes tailles), 9 assiettes, une saucière, une saucière couverte, une théière égoïste, un service à crème composé de son plateau et de 6 pots à crème couverts.

500 / 600 €



98

LONGCHAMP - Service Diane

Partie de service de table en faïence polychrome de Longchamps, modèle "Diane",

Elle comprend 22 grandes assiettes, 16 assiettes à dessert, 6 assiettes creuses, deux plats de service de tailles différentes, un légumier couvert, une saucière couverte, deux ravers et un plat sur piédouche.

Marqué sous la base.

H : de 4,5 à 17,5 cm

Dimensions des assiettes et plats de : 23 x 23 à 32 x 32 cm

250 / 300 €



99

Dix huit grands couverts en argent,

modèle à décor de fleurettes en agrafes et guirlandes de feuilles d'eau. Les spatules gravées des armoiries d'alliance de la famille de Becdelièvre et (?) timbrées de la couronne de Marquis accompagnées de la devise "Hoc Tegmine Timeus Tutus Nil".

Poinçon Minerve, 950°/°°

Poids net : 2845 g.

1 000 / 1 200 €

**100**

Plat rond en argent

à 5 bords, contours moulurés, l'aile gravée postérieurement d'armoiries double sous couronne comtale.

Paris, 1784 (958°/°°)

Poids : 736 g.

Diam : 28 cm

On y joint deux plats ronds et une jatte ronde et creuse (avec traces de restauration et chocs) en argent.

Poinçon Minerve, 950°/°°.

Poids : 1353 g.

400 / 500 €**101**

Verre en argent sur piédouche

à décor sur la base repris sur le buvant d'une frise d'Amours et d'attributs de musique dans des entrelacs feuillagés.

H : 16 cm

Poinçon Minerve, 950°/°°

Poids net : 260 g.

100 / 120 €**102**

Cuiller de service en vermeil

à filets, la spatule monogrammée C.

Travail étranger (800°/°°)

Poids : 129 g.

L : 27.5 cm

50 / 70 €**103**

Jatte ronde en argent à 16 pans,

les bordures chantournées. Travail du XVIIIème siècle, 850°/°°.

Orfèvre IL répertorié à Mons vers 1725 mais non identifié.

Poids : 323 g.

Diam : 21 cm

300 / 500 €



MI

104

Casserole en argent

à bordure moulurée et chiffrée RB. Le manche en bois noirci.

Par Sixte Simon RION

Paris 1819-38 (950°/°°)

Poids net : 427 g

100 / 150 €



MI

105

Baccarat ou l'Escalier de Cristal

Vase en cristal à décor gravé sur le col de canards sur les flots et motifs de godrons torsadés sur le corps. Le socle quadripode en bronze ciselé et doré à décor floral.

H. totale : 17,5 cm

(Eclats)

400 / 600 €



MI

106

BACCARAT

Partie de service de verres en cristal.

Elle comprend 8 verres à vin rouge et 10 verres à vin blanc.

Cachet sous les bases.

H de : 15.5 à 16.5 cm

150 / 200 €



MI

107

BACCARAT

Suite de 8 verres à orangeade en cristal taillé, modèle "?" à décor de nid d'abeilles dans la partie basse et guirlandes fleuries dorées dans la partie haute, la lèvre soulignée par un filet doré.

Cachet sous la base.

H : 12 cm

(Usures)

100 / 200 €



108

Lot en argent,
composé d'une corbeille, un flambeau et 7 cendriers à décor
ajouré.
Travail étranger (800°/°°)
poids: 623 gr

100 / 150 €



109

Service à thé en argent ,
composé de 2 théières, un sucrier couvert et un crémier quadripode, les corps
renflés à décor ajouré de fleurs, les becs verseurs feuillagés, les fretels en fleur
fermée.
Travail Allemand pour les Etats-Unis (925°/°°)
Poids: 2040 gr (une anse à ressouder)
On y joint un plateau en métal argenté

500 / 800 €



110

Plateau de service en métal argenté,
la bordure moulurée et chantournée, le fond à languettes, gravé
d'un médaillon lisse feuillagé
Longueur aux anses : 46 cm

60 / 80 €



111

Timbale en argent
à décor de raies de lauriers sur le pourtour.
Poinçon Minerve, 950°/°°.
Poids : 48 g.

60 / 80 €



112

Ensemble en argent composé

d'une saucière à plateau vissé et une jatte carrée à bordures perlées.

Poinçon Minerve (950°/°°)

Poids : 1.154 g.

300 / 400 €



113

Ensemble en argent comprenant :

deux timbales tulipes à fond plat, l'une gravée G. D et l'autre T.R
Paris, 1819-1838 (950°/°°) et Provine, 1819-1838 (950°/°°)

On y joint 10 gobelets à alcool en argent, dont 3 au 2ème Coq, Paris 1er titre et 7 au Vieillard, Paris 1er titre.

Poids net total : 280 g.

(Chocs)

80 / 120 €



114

Service à thé et café en métal argenté

de forme balustre reposant sur un piédocouche, les prises à enroulements à décors de feuilles d'acanthés. Il comprend, une cafetière, un sucrier et un crémier.

Travail américain, SHREVE & CO SAN FRANCISCO STERLING

H cafetière : 22.5 cm

H sucrier : 16 cm

H crémier : 12.5 cm

On y joint une saucière et son plateau en métal argenté, au modèle.

H : 11 - L : 22 - P : 13 cm

60 / 80 €

115

Suite de 6 gobelets à alcool en argent, à décor d'une frise de feuilles d'acanthés.

Poinçon Minerve, 950°/°°

Poids net : 82 g.

Dans un coffret marqué Maison GUYONNEAU à Chatellerault

20 / 30 €



116

Partie de ménagère en argent, modèle enrubanné.

les spatules chiffrées ; modèle enrubanné.

Elle comprend 24 grands couverts et 11 grandes fourchettes, 24 couverts à entremets, deux saupoudreuses, 23 petites cuillères, un couvert à service, une louche et une cuiller à sauce.

Certains éléments dans un coffret GUERCHET ROUSSEL.

Poinçon Minerve, 950°/°°.

Poids : 8860 g.

2 500 / 3 500 €



117

Ensemble en argent comprenant : un couvert à salade et un service à petits fours. Modèle enrubanné et spatules chiffrées F.R.

Poinçon Minerve, 950°/°°

Poinçon d'orfèvre E.P pour Emile Puiforcat

Poids : 420 g.

80 / 120 €



118

LIMOGES

Partie de service de table en porcelaine blanche de Limoges à décor sur le marli d'une bande verte encadrée d'un filet doré.

Elle comprend 40 grandes assiettes, 32 assiettes à dessert, 10 assiettes creuses, 2 légumiers couverts, 3 ravers, 1 coupe sur piédouche, un plat sur piédouche, un saladier, 5 plats de services circulaires (tailles différentes), une théière, 12 tasses à café et leurs soucoupes et 8 tasses à thé et leurs soucoupes.

Marquée sous la base Limoges, W.G & Co France.

H : de 2,5 à 21 cm

Diam : 12,5 à 28 cm

(Usures d'usage)

200 / 400 €



119

DAUM France, circa 1950

Partie de service de verres en cristal, Daum France, modèle Kim. Modèle de forme évasée à décor sur le pied de reliefs incisés. Signé sous la base. Elle comprend : 12 verres à eau, 12 verres à vin blanc, 12 verres à liqueurs, un pichet et une carafe.

H de : 7.5 à 21 cm

600 / 800 €



MI

120

Légumier couvert en argent.

Le corps uni à anses à agrafes de feuilles. Les bords du couvercle et du corps soulignés de filets. La prise du couvercle en forme de gland sur une terrasse de feuilles de palmes.

Paris, 1809-19 (950°/°°)

Poids : 1150 g.

L : 26 cm

400 / 600 €



MI

121

Monture en argent de porte huillier-vinaigrier à décor de vases à l'antique et guirlandes de fleurs. Monté à l'électricité.

Paris, 1809-19 (950°/°°)

Poids : 725 g.

(Manques)

H : 29 - L : 23 - P : 12 cm

150 / 200 €



MI

122

Huillier vinaigrier en argent,

les 4 pieds en palmettes ajourées, les nacelles et le porte-bouchons soutenus par des sphinges, la prise centrale à motif de lyre et médaillon feuillagé.

On y joint 2 flacons et leur bouchon en cristal blanc

Paris 1798-1809 (950°/°°)

Poids net : 579g.

H : 32 cm

L : 22 cm

100 / 200 €



MI

123

Paire de salerons tripodes en argent,

à décor de termes, la bordure à décor d'une frise feuillagée.

L'intérieur en verre bleui.

Province, 1798-1809 (950°/°°)

On y joint deux cuillers en argent à décor rocaille ; Minerve, 950°/°°.

Poids net : 135 g.

80 / 120 €



MI

124

Paire de candélabres

en bronze ciselé et argenté, la base et le fût cannelés ornés de feuilles d'acanthé et frises perlées. Ils sont surmontés d'une cassolette en athénienne portée par trois pieds sabots terminés par des têtes de bélier et soutiennent trois bras de lumière.

XIX^{ème} siècle, style Louis XVI

H : 40 cm

Une cassolette à refixer

300 / 500 €



MI

125

Jardinière en bronze anciennement doré

La base à motifs godronnés, ornée de faunes et de têtes de lions, reposant sur 6 pieds à enroulements.

Fin du XIX^{ème} siècle

H : 16 - L : 62 - P : 31 cm.

(Accidents et manques)

600 / 800 €



MI

126

Plat rond et creux en argent à bordure moulurée,

l'aile chiffrée JJ

Paris 1785-89 (958°/°°)

Poids : 650 g.

Diam : 28cm

400 / 600 €



MI

127

Suite de deux plats circulaires en argent,

la bordure à filets.

Paris, 1819-1838 (950°/°°)

Diam : 29,5 et 30,5 cm

Poids net : 1575 g.

400 / 600 €



128

Paire de couverts en argent uni plat,

3 spatules chiffrées Hairrain

Par André Lasnier, Laval 1751 (958°/°°)

Poids : 268 gr

(usures)

200 / 300 €



129

Service à thé et café en métal argenté de style Empire,

à décors de palmettes et de frises de feuilles d'eau. Le piètement en pattes de lions, les prises en pommes de pins.

Il comprend une cafetière, une théière, un sucrier couvert, un pot à lait et un plateau à anses

H. de : 14 à 29,5 cm

Dimension du plateau : 67 x 41 cm

200 / 300 €



130

LALIQUE CRISTAL FRANCE

Jardinière coupe, modèle "Auriac" en verre pressé, moulé incolore et satiné mat. La bordure à décor de motifs entrelacés.

Marquée sous la base LALIQUE CRISTAL FRANCE

6 x 31 x 26 cm, environ

200 / 300 €



131

LALIQUE France

Coupe "Roses"

Coupe carré à bords évasés en cristal et à décor composé de guirlandes de roses.

8 x 24 x 24 cm environ

(Ebréchée sur un angle)

150 / 200 €



132

Paire de corbeilles en argent,
à décor ajouré de vases, fleurs et chérubins; les fonds ornés de scènes de putti en repoussé.
Travail étranger (800°/°°)
Poids: 1074 gr; L: 35 cm

250 / 300 €



133

Lot de 2 coupes à fruits en argent ajouré,
à décor en repoussé de feuillages, vases et instruments de musique; les fonds ornés de scènes de putti.
Travail probablement Allemand (800°/°°)
Poids: 1548 g.
L: 42,5 et 32 cm

300 / 500 €



134

Escalier de Cristal PARIS

Partie de service à asperges en porcelaine blanche de Limoges.
La bordure mouvementée à décor d'asperges soulignées par un filet doré. Elle comprend 12 assiettes.
Marqué sous la base : Escalier de Cristal Paris / H&Co L.
(Usures)

100 / 200 €



135

Suite de 12 couverts à entremets en argent,
les spatules légèrement violonnées à décor de fleurettes en agrafes.
Poinçon Minerve, 950°/°°
Poids net : 1285 g.

200 / 300 €



136

Suite de 18 grands couverts en argent
pouvant faire un ensemble. Modèle à double filets, certaines spatules chiffrées.

Poinçon Minerve, 950°/°°

Poids net : 3055 g.

800 / 1 000 €



137

Ensemble en argent composé

d'un légumier couvert et son présentoir, ainsi qu'une saucière et son plateau ; les bordures à rang de perles, le fretel en bouton, toutes les parties ornées en applique d'armoiries sous heaume de chevalier.

Autriche 1886-1922 (800°/°°)

Poids : 2986 g.

700 / 900 €



138

Jatte carrée en argent,

la bordure contournée d'une frise de laurier rubanée, le fond centré d'armoiries doubles sous couronne comtale.

Poinçon Minerve, 950°/°°

Poids : 784 g.

400 / 500 €



139

Service 4 pièces en argent composé de

2 théières, un sucrier couvert et un crémier à 4 pieds à enroulements et attaches en couronne de laurier, les corps à rangs de perles et bandeaux moulurés à rubans et agrafes feuillagées ; ils sont gravés d'armoiries sous couronne comtale, les fretels en graine fermée ; le fond de la grande théière gravé "Le personnel et les colons de la Cne Mte de Palestro à Mr Audibert de Lussan, adinistrateur principal 1901-1912".

Par Puiforcat, poinçon Minerve (950°/°°)

Poids : 1991 g.

(Quelques petits chocs)

600 / 800 €

**140**

Paire de flambeaux en argent,

les pieds carrés à filets et rubans croisés les fûts en colonnes cannelées surmontées d'un chapiteau, les bouquets à deux branches et feu central, les binets reprenant les motifs des chapiteaux.

Travail étranger vers 1820, 800°/°°

Poids : 430 grammes

Hauteur : 32 cm (pieds percés pour un montage électrique)

800 / 1 200 €**141**

CHRISTOFLE

Partie de ménagère de 105 pièces, modèle uniplat. Elle comprend : 12 grands couverts, 12 couverts à entremets, 12 couverts à poisson, 12 petites cuillers, 12 cuillers à glace, 12 cuillers à Moka, 12 couteaux de table, 12 petits couteaux, 1 louche, 1 couvert de service à poisson, un couvert à salade, un grand couvert de service, un couvert de service à dessert (Le tout présenté dans 9 écrins)

300 / 400 €**142**

VAL SAINT LAMBERT

Partie de service de verres en cristal, modèle "Nestor".

Elle comprend 12 verres à vin rouge et 6 verres à vin du Rhin.

H : 13,5 cm

120 / 180 €**143**

Suite de 3 carafes

en cristal taillé.

H : 31 et 32 cm

(Eclats et accidents)

30 / 50 €



144

Suite de 11 coupes à liqueurs en cristal,
11 coupes à champagne en cristal
le buvant de forme évasé souligné d'une frise de gouttes.
H : 11 cm
(Eclats)

40 / 50 €



145

Suite de 13 petites cuillers à moka en vermeil,
la spatule à décor de feuilles d'acanthes et palmettes.
On y joint une pince à sucre au modèle.
Poinçon Minerve, 950°/°°
Poids : 197 g.

50 / 80 €



146

Plat ovale en argent
à bordure moulurée et agrafes feuillagées, l'aile chiffrée.
Travail probablement finlandais pour la Belgique (950°/°°)
Poids : 120 gr
Larg 45 cm
(Rayures d'usages, chocs)

400 / 600 €



147

Verseuse tripode en argent,
le corps chiffré postérieurement, le bec verseur cannelé, le fretel
en toupie, le manche en bois noirci.
Paris, 1785-89 (958°/°°)
Poids net : 713 g.
H : 23 cm
(Chocs et manques au manche)

500 / 600 €

MI



148

Verseuse tripode en argent,

le bec verseur souligné d'une coquille stylisée, la hotte à attache de godrons rayonnants, le couvercle à bordure godronnée et fretel en graine ouverte, le manche en bois brun.

Par Pierre Marchand, Châtillon sur Seine vers 1760 (958°/°°), le couvercle non poinçonné.

Poids net : 624g

H : 24,5 cm

1 200 / 1 500 €

MI



149

Verseuse tripode en argent,

le corps ceinturé d'un filet rainuré, le fretel en fleur ouverte, le manche en bois brun.

Bordeaux 1736 (958°/°°).

Poids net : 438g - H : 17 cm

1 000 / 1 500 €

MI



150

Lot comprenant :

- Une louche en argent, modèle à filets.

Paris, 1819-1838

Poids net : 225 g.

- Une saucière en métal argenté et sa cuiller à décor d'un cygne.
GALLIA pour Christofle

100 / 150 €

MI



151

BACCARAT

Partie de service de verres en cristal taillé de Baccarat, modèle "Buckingham".

Elle comprend huit verres à vin, huit verres à eau, huit flûtes à champagne.

H de : 12.5 à 16.5 cm

(Egrenures)

100 / 150 €



152

Partie de service à asperges

en barbotine comprenant :

- 12 assiettes
- Diam : 23 cm
- un plat
- 9 x 24 x 15 cm
- (En l'état)

50 / 100 €



153

Série de 10 couteaux à fromage et 2 couteaux à fruits,

les manches en ivoire (L : 19,5 et 20 cm)
Poinçon Minerve (950 °/°) pour les couteaux à fruits
Poids brut des deux couteaux : 64 g.
(Nombreux fêles, lames oxydées)

80 / 120 €



154

Ensemble en argent comprenant :

- une série de 4 petites cuillères à sel en vermeil (950°/°°), modèle à filets
- Poinçons légèrement effacés.
- une cuillère à crème en vermeil (950°/°°), modèle à filets.
- Poinçon au coq, légèrement effacé.
- Poids net : 72 g.

On y joint une petite cuillère, la spatule à décor d'un caducée et motifs floraux.

40 / 60 €



155

Série de 16 cuillères en argent à filets,

les spatules armoriées.
Paris1819-38 (950°/°°), maître orfèvre Léonard CHATENET.
Poids : 1.225 g.
(Quelques légers chocs aux cuillerons)

400 / 600 €



156

Ensemble de couverts en métal argenté
comprenant :

6 grandes cuillers et 6 fourchettes à dessert. La spatule à double filets à décor gravé d'un lion couché devant un palmier.
Travail anglais.

50 / 80 €



157

Partie de ménagère en métal argenté
comprenant :

douze grandes fourchettes et six cuillers à dessert.
Les spatules violonnées, à filets coquilles ; certaines gravées d'un lion couché devant un palmier.

100 / 150 €



158

Série de 12 cuillers de table et 13 cuillers à
entremets en argent

à nœuds gordiens et spatules violonnées armoriées.
Poinçon Minerve (950°/°°)
Poids : 1.656 g.

400 / 600 €



159

Corps de légumier et ses deux intérieurs en
argent,

les corps à bordures moulurées chiffrée SJ sous couronne de baron.

Paris 1809-19 (950°/°°), maître orfèvre Marc-Augustin LEBRUN.

Poids : 1.747 g.
H : 7 - Diam : 20 cm
(Chocs)

500 / 700 €



160

Ménagère à dessert en vermeil de 89 pièces composée de :

18 couverts à entremets, 12 cuillers à dessert, 18 couteaux à fruits et 5 pièces de service ; modèle à filets, agrafes et boutons mouvementés, les spatules et les manches armoriés sous couronne de baron.

Dans un coffret en cuir rouge.

Poinçon Minerve (950°/°°)

Poids hors couteaux : 3.055 g.

1 000 / 1 500 €



161

Saucière et son plateau vissé en argent à bordures moulurées,

le plateau armorié sous couronne de baron, l'anse figurant une tête de cygne.

Poinçon Minerve (950°/°°), maître orfèvre BANCEL.

Poids : 908 g.

H : 20 - L : 27 cm

250 / 300 €



162

Verseuse tripode en argent

à corps pansu chiffré JDL, le bec verseur cannelé, le fretel en toupie, le manche en bois noirci.

Paris, 1780 pour le couvercle (sans poinçon de charge) et 1781 pour le corps (958°/°°).

Poids brut : 496 g.

H : 18 cm

600 / 800 €



163

PARIS

Ensemble en porcelaine blanche de Paris à large filet or.

Il comprend 3 coupes à fruits sur piédouche et 4 petites corbeilles ajourées et ovales reposant sur un piédouche (éléments démontés)

H des coupes : 9 cm

H des corbeilles : 20 cm

(Accidents à une corbeille, usures)

20 / 30 €



164

TOURNAY, début XIXème siècle

Suite de 3 assiettes circulaires, 2 plats creux et 3 plats ovales en porcelaine de Tournay. Le marli à décor dit à l'épi, la bordure soulignée d'un double liseré.

Diam : 26 et 29 cm

L : 36 - P : 25 cm

180 / 220 €



165

PARIS

Partie de service égoïste en porcelaine de Paris, à double décor floral polychrome sur fond blanc et de rinceaux or sur fond lie de vin.

Elle comprend un plateau, une théière, un sucrier, un pot à eau et une sous-tasse.

H de : 11 à 13.5 cm

(manque la prise du couvercle de la théière et la tasse ; fêles et éclats)

20 / 30 €



166

PARIS

Partie de service à dessert en porcelaine de Paris, à large filet or.

Elle comprend 70 assiettes, 2 coupes à fruits rondes sur piédouche et un confiturier rond couvert.

Début XIXème siècle

H du confiturier : 23 cm

H des coupes sur piédouche : 7 cm

(usures et quelques fêles ou égrenures)

80 / 120 €



167

Seau à punch en métal argenté,

le corps à décor en repoussé d'une bacchanale de putti, les anses à décor de feuilles d'acanthes, le piètement à enroulement. Le couvercle à décor en putti jouant de la musique, la prise à décor d'un jeune satyre jouant de la flûte de pan.

H : 48 - L : 38 - P : 33 cm

(Chocs)

On y joint une louche

200 / 300 €



168

SAINT-LOUIS

Partie de service de verres en cristal taillé, modèle "Chantilly". Elle comprend 10 verres à vin et 9 flûtes à champagne. Certains marqués sous la base du cachet.
H : 17,5 et 19 cm
(Ebréchés)

150 / 300 €



169

Tasse à chocolat en argent et sa sous-coupe assortie

à décor guilloché ornés de frise feuillagée; la tasse sur piedouche est décorée d'un macaron chiffré MT.
Poinçon Minerve, 950°/°°
Poids : 213g
H de la tasse : 8.5 cm
(Petits chocs)

80 / 120 €



170

Lot de 5 coupes à fruits (dont une paire) et un cendrier en argent ajouré,

le tout ajouré et à décor en repoussé.
Travail Allemand (800°/°°)
Poids: 1040 gr

100 / 150 €



171

Ménagère en argent de 85 pièces composée de

12 couverts de table, 12 fourchettes à huîtres, 12 couverts à entremets, 12 cuillers à dessert, 12 cuillers à café et une louche ;
Modèle Art Déco
Poinçon Minerve (950°/°°)
Poids : 4347 g.

1 000 / 1 200 €



172

Série de 12 couteaux de table et 12 couteaux à fromage en métal argenté.

On y joint une série de 7 piques à crustacés et un couteau de table en métal argenté, une série de 4 cuillers à café en métal doré ; ainsi qu'un couvert à salade et une pelle à tarte, les manches en argent (Minerve, 950°/°°).
Poids des pièces en argent : 247 g.

50 / 80 €



173

WEDGWOOD Service en Wedgwood, "Pompéi"

Partie de service de table en faïence de Wedgwood, modèle dit "Pompéi" à décor sur le marli de procession de putti dans des réserves entrecoupées de vasques à l'antique et motifs d'entrelacs.

Elle comprend 16 grandes assiettes, 18 assiettes à desserts, 6 assiettes creuses, un plat de service oblong, 3 plats de service circulaire, 4 plats présentoirs sur piédouche, 4 coupes sur piédouches (tailles différentes), une soupière couverte, un légumier couvert, une saucière, 6 petites coupes, 6 tasses à thé, 2 tasses à café et 10 sous-tasses, 10 coquetiers.

Marqué sous certaines pièces "Terre de fer, Dépôt 17 rue Drouot Paris", "Pompéi" et "Wedgwood".

H de : 6 à 23 cm

Diam. de : 12 à 30 cm

(Accidents, éclats, égrénures)

600 / 800 €



174

Série de 12 réchauds ronds

(dont 4 à eau) et 2 réchauds ovales en métal argenté, les pieds et les bordures à godrons allongés, les poignées à acanthes (légères variantes).

H: 16 - L: 47 - P: 27 cm (pour les 2 ovales)

H: 12 - L: 31 - D: 27 cm (pour les 8 ronds)

H: 12 - L: 31 - D: 26 cm (pour les 4 à eau)

600 / 800 €



175

BACCARAT

Partie de service de verres en cristal, modèle "Harcourt"

Elle comprend deux carafes (tailles différentes), 8 coupes à champagnes, 8 verres à eau, 13 verres à vin rouge, 9 verres à vin blanc.

H de : 12,5 à 47 cm

400 / 600 €



176

Paire de salerons, la monture en argent, à décor de frises de palmes sur une section carrée reposant sur 4 pieds griffes enserrant un globe ; les coupelles octogonales en verre taillé.

Paris, 1819-1838 (800°/°°).

Poids brut : 275 g.

H : 8 cm

(Eclats)

40 / 60 €



177

Verseuse tripode de forme balustre en argent uni

Le manche en bois noirci.

Marqué "Mon ODIOT, PARIS".

H : 17 cm

Poids : 368 g.

150 / 250 €



178

Plateau ovale en métal argenté

reposant sur quatre pieds à enroulement de style rocaille. Le plateau à décor gravé de volutes, la bordure mouvementée soulignée de motifs rocailles.

Epoque Restauration

H : 4 - L : 67,5 - P : 43,5 cm.

300 / 400 €



179

Paire de candélabres

en bronze ciselé et doré à cinq bras de lumière dont un feu central formés par des branchages feuillagés à mouvement tournant, reposant sur un fût balustre à feuillage stylisé.

XIXème siècle, de style Louis XV.

H : 52 - L : 38 - P : 38 cm

400 / 600 €



M

180

Plat ovale en argent

à bord contournés, le fond à système de récupération de sauce.

Travail mexicain (925°/°°)

Poids : 2071 g.

52 x 37 cm

400 / 600 €



M

181

Plat rond de forme chantournée en argent,

à bordure moulurée.

Poinçon Minerve, 950°/°°.

Poinçon d'orfèvre : Henin (& Cie)

Poids : 918 g.

500 / 700 €



182

Ensemble composé d'un couvert à servir le poisson et une pelle à asperges, les manches en argent à décor feuillagé, les pelles et le bouchon en métal argenté ajouré

Dans son écrin

Poinçon Minerve (950°/°°)

Poids brut : 393g

150 / 200 €



M

183

Un nécessaire à condiment en métal argenté et cristal

à quatre flacons et reposant sur quatre patins.

H : 26 cm

80 / 100 €



MI

184

Légumier couvert en argent,

de forme chantournée à bordure ornée de filets, la prise du couvercle et les anses à agrafes de feuilles de vigne. Chaque pièce chiffrée RD et datée sur le corps 1864.

H : 13 - L : 25 cm

Poinçon Minerve, 950°/°°

Poids : 843 g.

(Chocs)

300 / 500 €



MI

185

TIFFANY & Co

Importante coupe ajourée à décor d'une large frise de rinceaux et feuillages et gravée en son centre du monogramme MM.

Argent anglais, 925°/°°.

Marquée TIFFANY & Co sous la base, numérotée et signée.

Diam : 32 cm

Poids : 1000 g.

600 / 800 €



MI

186

Réceptacle birman en argent

Réceptacle birman en argent présentant un décor de rinceaux.

Hauteur : 12.5 et 19 cm

Poids : 389.5 et 918.2 g

100 / 200 €



MI

187

Théière en argent à fond plat,

le corps à côtes rondes gravées de feuillages, le couvercle à contre-courbes et prise en bouton.

Par ODIOT

Poinçon Minerve, 950°/°°.

Poids : 725 g

H : 14 cm

400 / 600 €



188

Théière en argent de forme balustre,

le corps ceinturé d'une gerbe feuillagée, la anse à décor d'une frise enrubannée repris sur le col. Le couvercle surmonté d'un ruban garni d'éléments feuillagés. Elle repose sur un piètement quadripode terminé en enroulement.

H : 24.5 cm

Poinçon Minerve, 950°/°°

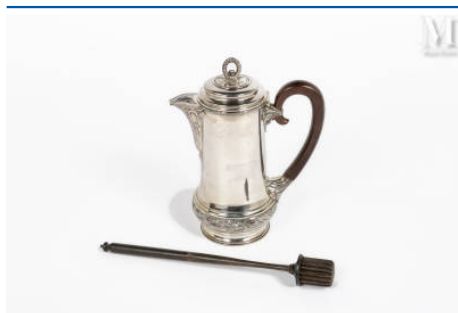
Poids : 530 g.

On y joint un pot à lait en métal argenté à fond uni reposant sur un piètement tripode. La bordure à décor d'une frise de perles, la anse en bois noirci.

ERCUIS

H : 11.5 cm

400 / 600 €



189

Chocolatière tronconique en argent sur petit piédouche,

le corps ceinturé d'une gerbe feuillagée, le col orné d'une frise enrubannée. Le couvercle pivotant surmonté d'un ruban garni d'éléments feuillagés. Le bec verseur à guirlandes de lauriers, le manche en bois. Accompagné de son batteur en bois.

H : 25 cm

Poinçon Minerve, 950°/°°

Poids : 695 g.

500 / 700 €



190

Ensemble en métal argenté comprenant :

un plateau rectangulaire à bordure chantournée gravé en son centre d'un mavelot (35 x 25 cm) ; deux assiettes à bord polylobé souligné de filet, l'aile gravée d'un chiffre différent (Diam : 24,5 cm) ; un plat circulaire de la maison Christofle (Diam : 30 cm) ; un plat de service oblong à bord polylobé, l'aile gravée d'un chiffre (43 x 29 cm).

On y joint un présentoir à gâteaux à deux niveaux (H : 22 cm)

80 / 120 €



192

VISTA ALEGRE

Partie de service de verres en verre taillé à pointe de diamant, modèle "Bicos".

Elle comprend 7 verres à eau et 5 verres à vin.

H : 15 et 18 cm

80 / 100 €



193

Coffret contenant un service de couvert à poisson anglais,

le manche en ivoirine, fourchettes et couteaux en métal argenté avec virole .

On y joint dans deux coffrets de la maison Gallier, douze grands couteaux avec lame acier et manche en os fêlé, et douze couteaux à dessert, lame inoxydable, manche en os fêlé

80 / 120 €



194

Partie de ménagère en argent comprenant :

Partie de ménagère en argent

7 couverts à entremets et deux cuillers à entremets.

Poinçon Minerve, 950°/°°

On y joint un couvert en argent étranger, la spatule à décor Rocaille.

Poids net : 1035 g.

200 / 250 €



195

CARDEILHAC

Ménagère en argent de 114 pièces composée de 18 couverts et 11 couteaux de table, 18 couverts à entremets, 10 couteaux à fromages, 14 cuillers à dessert, 5 salerons, une louche et une pince à sucre ; modèle uniplat, les boutons à queue-de-rat et agrafes néo-gothiques, les spatules chiffrées PDD en applique.

Le tout dans son coffret en bois brun (la plaque au même chiffre à refixer).

Par Cardeilhac, poinçon Minerve (950°/°°).

Poids hors couteaux : 5871 g.

(6 lames de couteaux brisées).

3 000 / 5 000 €



196

SAINT-LOUIS

Partie de service de verre en cristal, modèle "Cosmos".

Elle comprend 8 verres à eau de couleurs différentes (bleu, vert et rouge)

Cachet sous la base

H : 23.5 cm

400 / 600 €



197

SAINT-LOUIS

Partie de service de verres en cristal, modèle "Cosmos". Elle comprend huit verres à vin rouge et huit verres à vin blanc. Cachet sous la base.
H de : 19 à 20 cm

400 / 600 €



198

PARIS

Partie de service en porcelaine à contour mouvementé à décor central doré sur fond blanc du chiffre F.P., le marli de couleur céladon souligné d'un filet doré. Elle comprend 22 grandes assiettes, 21 assiettes à dessert, 7 assiettes creuses, une saucière couverte, un légumier sur piédouche, 3 coupes sur piédouche de tailles différentes, deux présentoirs à gâteaux sur piédouche, un plat de service oblong, un saladier et un ravier.
H : de 2 à 15 cm
Diam : de 21 à 28 cm
(Eclats, fêle, accidents)

400 / 600 €



199

*Porte salière-poivrière en argent,

les 4 pieds griffes à palmettes et coquilles stylisées. Les réceptacles couverts en forme de coeurs percés d'une flèche ; la prise centrale en colonnette munie de 2 porte-pelles et sommée d'une flèche plumée. Avec ces pelles.
Logrono, Espagne XIXème siècle (833°/°°).
Poids : 600 g.
H : 26 - L : 24 - P : 8 cm

Ce lot est vendu sous importation temporaire

300 / 400 €



200

Coupe ovale en argent,

à piédouche et décor en repoussé de coquilles et feuillages, ainsi que d'agrafes feuillagées en applique, les prises à médaillon ovale lisse.
Travail étranger sans poinçon d'origine (800°/°°)
Poids: 1389 gr ; L: 43 cm

300 / 400 €



MI

201

Plat rond en argent à bordure moulurée de filets,

l'aile chiffrée RB

Par Nicolas Richard MASSON

Paris 1798-1809 (950°/°°)

Poids : 777 g.

Diam : 30 cm

(Rayures d'usage)

300 / 500 €



MI

202

Assiette en argent à bordure de feuilles d'eau

Par Fizaine

Poinçon Minerve, 950°/°°.

Poids : 289 g.

Diam : 23 cm

(Rayures d'usage)

80 / 120 €



MI

203

Pot à épice en argent

reposant sur quatre pieds, orné d'une frise de laurier sur le pourtour, le fretel à décor feuillagé.

Poinçon d'importation au cygne, 750°/°°.

H : 12 cm

L : 12,5 cm

Poids brut : 276 g.

200 / 300 €



MI

204

Salière double en argent et intérieur en verre bleui

le corps ajouré à décor de putti, de guirlandes de fleurs, la prise centrale en pyramide est ornée de feuilles de laurier et terminée par une boule.

Poinçon minerve, 950°/°°

H : 15 - L : 14 - P : 8 cm

Poids net : 258 g.

On y joint, deux porte-menus en métal argenté à décor Rocaille.

50 / 80 €



M

205

Légumier couvert en argent à fond plat

le corps uni à prises de mufles de lions tenant un anneau, le couvercle à bordure de palmettes, chiffrée, la prise en graine fermée sur une terrasse de feuilles lancéolées rayonnantes.

Paris, 1798-1809 (950°/°°)

Poids net : 1205 g.

(Léger chocs, restauration)

300 / 400 €



M

206

Paire de candélabres en bronze argenté.

Il présente trois bras de lumières reposant sur fût cannelé orné de feuilles d'acanthé et de guirlandes de laurier surmontés d'un bouquet à trois branches. Les binets à cannelures torsadées, au centre, un pot couvert surmonté d'un fruit en graine.

Style Louis XVI

H : 47 - L : 37 cm

(La vis d'un binet à refixer)

550 / 650 €



M

207

Grand vase en argent,

à pieds ronds; à décor de feuillages sur un fond amati et orné d'agrafes en appliques dont 2 ornées de cabochons de verre vert, les anses à contre-courbes feuillagées.

Travail Italien du XXème siècle (800°/°°)

Poids: 1658 gr, H: 42 cm

300 / 400 €



M

208

Paire de vases en argent;

à pieds ronds, décors de feuillages sur fond amati et ornés d'agrafes en applique dont 4 ornés de cabochons de verre vert, les anses à contre-courbes feuillagées.

Travail Italien du XXème siècle (800°/°°)

Poids: 2196 g.

H: 32 cm

400 / 600 €



209

LALIQUE

Coupe "Marguerite"

Epreuve en cristal blanc moulé et pressé mat.

Marquée sous la base LALIQUE CRISTAL FRANCE

H. : 6 - Diam. : 37 cm

300 / 400 €



210

LALIQUE France

Modèle "Festons"

Chemin de table complet de ses six éléments. Epreuve en verre blanc moulé et pressé.

Marqué sous la base Lalique France

L. des éléments courbes : 20 cm

L. des éléments droits : 20 cm

300 / 400 €



211

Maison WISKEMANN

Service à thé et café en métal argenté de forme balustre à fond uni comprenant une cafetière, une théière, un sucrier et un pot à lait. Le piètement griffes à agrafes de palmettes sur la panse ; les anses et becs verseurs à décor de têtes animalières et motifs feuillagés. La bordure à décor d'une frise de rais-de-cœur ; la prise du couvercle en forme de gland.

Un plateau de service rectangulaire, au modèle, accompagne cet ensemble complet.

Toutes les pièces, sauf le plateau, marqué "Wiskemann".

H : de 19 à 33 cm

Dimensions plateaux : 61x 34.5 cm

(Chocs, usures, accident)

150 / 200 €



212

Saupoudroir en argent de forme balustre

à décor de raies de perles reposant sur un piédouche.

Poinçon Minerve, 950°/°°.

Poids : 81 g.

80 / 100 €



MI

213

Ensemble en argent comprenant :

une verseuse tripode et un sucrier couvert. Le modèle à décor de godrons torsadés repris sur le couvercle, la prise à décor d'une graine sur une base feuillagée. La anse de la verseuse en bois noirci.

Poinçon Minerve, 950°/°°

Orfèvre : poinçon et en toute lettre LAPAR, orfèvre à Paris

H de la verseuse : 20 cm

H du sucrier : 13.5 cm

Poids : 700 g.

(Couvercle de la verseuse accidenté)

Lapar

200 / 300 €



MI

214

Cafetière à fond plat en argent,

la panse de forme balustre à décor de côtes. La prise du couvercle en forme de bouton, la anse en ébène.

Poinçon Minerve, 950°/°°

Orfèvre : poinçon et en toute lettre LAPAR à Paris

H : 18.5 cm

Poids : 355 g.

150 / 200 €



MI

215

Partie de ménagère en argent composé de

10 couverts à poisson, une fourchette de table, 3 fourchettes à huitre et une cuiller à absinthe.

Poinçon Minerve, 950°/°°.

Poinçon d'orfèvre RD pour RAVINET DENFERT

Poids : 1413g.

300 / 500 €



MI

216

Paire de bougeoirs en verre poli et dépoli.

Le fût à décor de femmes drapées à l'antique soutenant une bobèche et reposant sur une base circulaire à contour mouvementé et soulignée de godrons.

H : 25,2 cm

(Egrenures)

100 / 200 €



M

217

LALIQUE FRANCE

Ensemble de 12 assiettes à salade en verre moulé. Gravé sous la base.

H : 3 - L : 22 - P : 13 cm
(Eclats)

80 / 120 €



M

218

Plateau de service ovale en argent

à bordure moulurée. Les anses feuillagées, l'aile à agrafes feuillagées en repoussé.

Travail mexicain (925°/°°)

Poids : 2732 g
72 x 42 cm

400 / 600 €



M

219

Aiguière en cristal à décor gravé de coupes fleuries,

la monture en argent à décor de gerbes fleuries et chiffrée.

H : 27 cm

Poinçon Minerve, 950°/°°.

(Accidents et manque au bec verseur)

On y joint deux coupes en cristal, la monture en argent.

Poinçon Minerve, 950°/°°

Poids brut total : 1413 g.

200 / 250 €



M

220

Ensemble en argent comprenant :

une large coupe à fond plat, la bordure mouvementée soulignée de feuilles

d'acanthes (8 x 25 cm) ; une petite coupe à anses, le corps à décor en repoussé

de feuillages fleuris (7,5 x 10 cm) ; une fourchette à melon, le manche en argent

fouillé à décor rocaille ; une pelle à tarte, le manche en argent fouillé.

Poinçon Minerve, 950°/°°

Poids brut : 950 g.

180 / 220 €



M

221

Paire de timbales de forme tulipe en argent
reposant sur un piédouche mouvementé à cannelures. La partie inférieure du corps à décor d'une frise de languettes.

H : 12,5 cm

Poinçon MInerve, 950°/°°

Poinçon orfèvre E.P pour PUIFORCAT et écrit en toute lettre sous la base.

Poids net : 648 g.

(Enfoncement à un piédouche)

On y joint une autre timbale en métal argenté par PUIFORCAT.

H : 5,5 cm

150 / 250 €

M

222

Lot en argent composé de

2 rince-doigts, un sujet figurant un coquillage, un crémier, une tasse, un vide poches, 3 coupelles, un passe-thé et 4 boîtes.

Travail mexicain, sauf un rince-doigts étatsunien (925 et 950°/°°)

Poids : 1466 g.

300 / 500 €

M

223

Suite de 9 coupes sur piédouche

à large buvant, le fût taillé en arête.

H : 15 cm

(Egrenures)

120 / 180 €

M

224

SAINT-LOUIS

Partie de service de verres en cristal, modèle "Caton"

Elle comprend 4 verres à vin rouge et 8 verres à vin blanc.

H : 11 et 13 cm

(Egrenures)

80 / 150 €



M

225

Paire d'aiguières en cristal et monture en argent

à décor de godrons torsadés repris sur le corps, la monture, la anse et le couvercle. Le couvercle surmonté d'une feuille d'acanthé, et la prise de doigts à décor d'une coquille.

Poinçon Minerve, 950°/°°.

Poids brut : 1960 g.

H : 25.5 cm

200 / 300 €



M

226

Paire de coupes en argent

à piédouche et décor gravé de feuillages.

Travail étranger (800°/°°)

Poids : 280 g.

H : 12 cm

50 / 80 €



M

227

Lot en argent comprenant :

une pince à sucre, une cuiller à fraise et d'un couvert à salade en argent fourré.

Poinçon Minerve, 950°/°°

Poids brut : 315 g.

50 / 60 €



M

228

Bougeoir à main en argent,

le plateau carré à angles tronqués, la prise à appuie-pouce.

Londres 1759 (925°/°°)

On y joint un éteignoir en argent s'adaptant parfaitement au bougeoir.

Poids : 44 grammes

1 500 / 2 000 €



229

Douze couverts à entremets en argent

les spatules à décor de feuilles de lauriers. Poinçon Minerve, 950°/°°

Poids net : 1338 g.

400 / 600 €



230

Aiguière couverte en argent

à piedouche, le corps gravé d'armoiries sous couronne comtale, le fretel en graine fermée sur une terrasse de palmettes, l'anse en bois noirci.

Paris, 1819-38 (950°/°°)

Poids brut : 474 g.

H : 22 cm

(Chocs)

150 / 200 €



231

AH & Co

Partie de service de table en porcelaine blanche à bordure mouvementée soulignée par un filet doré. Elle comprend 42 grandes assiettes, 24 assiettes à dessert, deux grands plats de service circulaire de taille différente, deux autres plats de service, un plat de service oblong, quatre rapiers, 3 saucières dont une couverte, deux légumiers couverts, une soupières, 3 présentoirs sur piedouche, un compotier, deux petits présentoirs sur piedouche et une aiguière.

(Eclats sur 18 grandes assiettes, 9 assiettes à dessert, plat oblong, présentoirs ; usures).

200 / 300 €



232

Coffret rectangulaire en simili cuir

sur une âme de bois. L'abattant présentant un écusson dans sa partie centrale et garni à l'intérieur d'un velours marron. Prises latérales en métal argenté.

Signé KELLER, 18 Avenue de Matignon PARIS.

H : 23 - L : 53 - P : 35 cm

(Accidents et manques)

Le fond du coffre, tapissé d'un caisson en velours, accueille un ensemble de pièces à service en argent.

Il comprend une louche, une pelle à tarte, deux cuillers à sauce, une pince à asperges, une pelle à glace, un couvert à service.

Poinçon Minerve, 950°/°°

Modèle filet à pans coupés.

Maison KELLER à Paris

Poids net : 1350 g.

On y joint, du même modèle et de la même maison :

Une coupe sur piedouche, 8 coquetiers, 3 salerons et un saupoudroir.

Poinçon Minerve, 950°/°°

Modèle filet
Maison KELLER
Poids net : 1585 g.

800 / 1 200 €



233

Partie de ménagère en argent de 59 pièces comprenant :

- 12 grands couverts
- 11 grandes fourchettes
- 12 fourchettes et 12 couteaux à poissons

Poinçon Minerve, 950°/°°

Modèle filet à pans coupés.

Maison KELLER à Paris

Poids net : 5260 g.

(Dans un compartiment garni de velours marron)

2 000 / 2 500 €



234

Partie de ménagère en argent de 48 pièces comprenant :

- 24 couteaux de table, le manche en argent fourré, la lame en inox
- 11 couteaux à fruit, le manche en argent fourré, la lame en inox
- 11 couteaux à entremet, le manche en argent fourré, la lame en argent.

- un couvert à service

Poinçon Minerve, 950°/°°

Modèle filet à pans coupés.

Maison KELLER à Paris

Poids brut : 3985 g.

(Accidents, chocs)

(Dans un compartiment garni de velours marron)

800 / 1 200 €



235

Partie de ménagère en argent de 82 pièces comprenant :

- 9 couverts à entremet et 3 fourchettes à entremet supplémentaires
- 10 fourchettes à dessert
- 11 fourchettes à huître
- 10 petites cuillers
- 6 cuillers à sorbet
- 1 couteau, le manche en argent fourré (accidenté)
- 12 rince-doigts ou coupelles
- 12 petites assiettes

Poinçon Minerve, 950°/°°

Modèle filet à pans coupés.

Maison KELLER à Paris

Poids net : 6138 g. (sans le couteau)

(Accidents, chocs)

(Une partie dans un compartiment garni de velours marron)

2 000 / 2 500 €





236

SAINT-LOUIS

Suite de huit grands verres à vin du Rhin en cristal modèle "Amadeus", la coupelle de couleur ambré.

Cachet sous la base.

H : 23 cm

400 / 600 €



237

SAINT-LOUIS

Partie de service de verres en cristal, modèle " ??"

Elle comprend 12 verres à eau et 11 verres à vin.

H : 18 et 19 cm

400 / 600 €



238

Surtout de table en métal argenté

à fond de glace, composé de 3 éléments. La bordure à contour mouvementé reposant sur un piètement de section carrée.

XIXème siècle

H : 3,5 - L : 130 - P : 60 cm

(Une glace accidentée)

400 / 600 €



239

Paire de chandeliers en bronze argenté à décor rocaille pouvant faire flambeaux.

Il présente 4 bras de lumières à décor mouvementé de feuillages et un feu central surmonté d'un cache à décor de fleurs, le fut balustre reposant sur une base à gradins à bordure polylobée. Les bras de lumière, amovibles.

Style Louis XV

H : 51 cm

(Eléments à refixer)

600 / 800 €



240

Légumier couvert en argent

reposant sur un léger piédoche à enroulement de feuilles d'acanthes. La panse et le couvercle soulignés de godrons torsadés et chiffrés. Les anses et la prise du couvercle en forme de feuilles d'acanthes.

H : 16 - L : 28 - P : 24 cm

Poinçon Minerve, 950°/°°

Poids net : 1156 g.

(Chocs)

400 / 600 €



241

Lot en argent composé de

2 vide-poches figurant des coquilles, un vase soliflore à piédoche (chocs) et un vase à décor au repoussé.

Travail américanisant sauf le dernier vase anglais, l'ensemble à 925°/°°

Poids : 331 g.

On y joint un vide-poche coquille en métal argenté.

80 / 100 €



242

Plateau de service en argent

de forme oblongue à bord polylobé souligné de filets.

42 x 31 cm

Poinçon Minerve, 950°/°°

Poids net : 988 g.

200 / 250 €



243

Plateau de service de forme oblongue en argent

à bord contourné souligné de filets et de coquilles. Le marli gravé d'un mavelot.

50 x 33 cm

Poinçon Minerve, 950°/°°

Poinçon d'orfèvre Cardheillac et marqué en toute lettre.

Poids net : 1585 g.

500 / 600 €



M

244

Plateau de service en argent

de forme oblongue à bord polylobée soulignée de filets. Le marli chiffré F dans un entrelac de feuilles d'acanthes.

51 x 32 cm

Poinçon Minerve, 950°/°°

Poids net : 1300 g.

300 / 400 €



M

245

Saucière navette en argent

et son plateau adhérent. La bordure mouvementée soulignée de filets.

H : 11 - L : 24 - P : 15 cm

Poinçon Minerve, 950°/°°

Poids : 530 g.

200 / 250 €



M

246

Timbale en argent

à piedouche godronné, la bordure évasée soulignée de filets.

Par Henri-Nicolas Debrie

Paris, 1766 (958°/°°).

Poids : 193 g.

H : 11 cm

(Pied ressoudé et légèrement voilé)

200 / 250 €



M

247

Partie de service à thé et café en argent

de forme balustré à larges godrons torsadés se terminant par des motifs rocailles repris sur le couvercle sommé d'une prise feuillagée en rappel sur le bec verseur. Elle comprend une théière, une cafetière et un crémier.

Style Louis XV, XIXème siècle.

H de : 12 à 25 cm

Poinçon Minerve, 950°/°°.

Marqué L. LAPAR sous la base.

Poids brut total : 1858 g.

600 / 800 €

M

248

Chocolatière en argent reposant sur un léger piédouche,

le corps à larges godrons torsadés se terminant par des motifs rocaille repris sur le couvercle sommé d'une prise feuillagée en rappel sur le bec verseur. Prise latérale en bois tourné.

Style Louis XV, XIXème siècle.

H : 24,5 cm

Poinçon Minerve, 950°/°°

Marqué L Lapar sous la base.

Poids net : 725 g.



200 / 300 €

M

249

PAIRE de VASES

en cristal taillé, la monture en bronze ciselé et doré.

XIXème siècle

H : 35 cm

100 / 200 €



M

250

PAIRE de FLAMBEAUX

en bronze ciselé et doré à décor d'angelots assis sur un crocodile et portant une grappe.

XIXème siècle

H : 22 cm

100 / 200 €



M

251

Suite de quatre salerons en argent

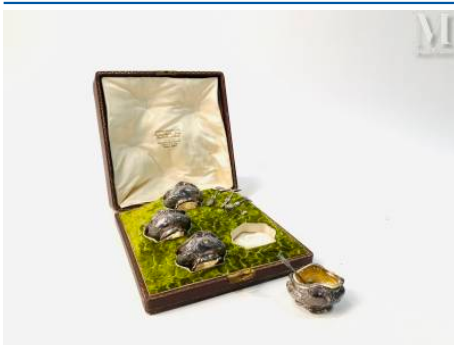
et leurs cuillers à décor de motifs rocaille et motifs végétaux.

L'intérieur en verre blanc. Les spatules et les panses chiffrées LC

Poinçon Minerve, 950°/°°

Poids net : 112 g.

Dans son coffret d'origine chiffré "L. C." (en l'état)





MI

252

Porte-condiments en argent,

le plateau à bordure mordorée et agrafes d'acanthes, les nacelles ajourées, la prise centrale à double branche et chute de tulipes

Avec ses deux flacons en verre blanc

Par Cardeilhac, Poinçon Minerve 950°/°°

Poids : 952g

H : 20 - L : 32 - P : 17 cm

200 / 300 €



MI

253

CARDEILHAC

Suite de 12 couteaux aux manches en ivoire chiffré D dans un motif d'entrelacs. Les lames marquées Cardeilhac. (Fêles)

40 / 50 €



254

Suite de 18 couteaux à dessert

le manche en ivoirine, la lame en métal.

Dans un coffret

Maison Cosson-Corby

100 / 150 €



MI

255

Jardinière en argent russe 84 zoltonicks (875°/°°)

et son intérieur en cristal taillé à pointe de diamant. Le corps à décor d'une frise de palmes reposant sur un piètement toupie. Les anses à enroulements à décor de feuilles d'acanthes.

H : 15 - L : 35 - P : 18 cm

Signature "FABERGE" en cyrillique.

Poids net : 990 g.

250 / 350 €



256

Jatte carrée en argent uni *en argent*

la bordure à décor d'une frise de godrons. L'aile gravé d'un mavelot.
Poinçon Minerve, 950°/°°

On y joint une petite verseuse en argent uni, la bordure à décor d'une frise de godrons, le manche en bois naturel.

Poinçon Minerve, 950°/°°

Poids brut total : 1100 g

300 / 400 €



257

Saucière navette en argent à plateau attachant, *en argent*

décor d'une frise de perles sur la bordure du plateau reprise sur le piédoche de la saucière. Les anses en agrafes à feuilles d'acanthes en enroulement.

Poinçon Minerve, 950°/°°.

H : 10 - L : 25.5 - P : 16 cm

On y joint une cuiller à servir la sauce en argent, la spatule à filet coquille à décor gravé d'un mavelot.

Poinçon Minerve, 950°/°°/

Poids : 820 g.

200 / 300 €



258

Grand plat de service en argent, *en argent, chiffré*

la bordure mouvementée à filets et coquilles. L'aile à décor de deux mavelot.

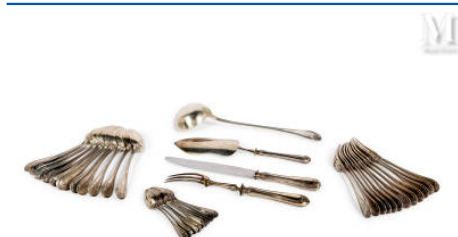
Poinçon Minerve, 950°/°°

G. CARRE & Cie à Paris

Poids net : 1298 g.

44.5 x 30.5 cm

300 / 400 €



259

Partie de ménagère en argent comprenant :

douze grands couverts, 9 petites cuillers, une louche, un couvert à gigot et une pelle. Modèle à filet, les spatules à décor d'une feuille d'acanthes et chiffrées AO.

Poinçon Minerve, 950°/°°.

Poids total : 2889 g.

600 / 800 €



260

LIMOGES FRANCE

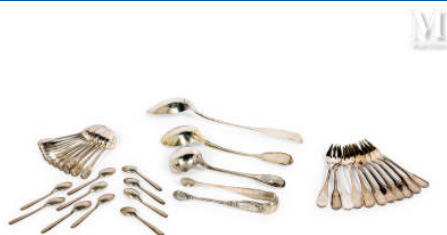
Partie de service de table en porcelaine polychrome printanier à décor de branchages fleuris, la bordure soulignée de coquilles à semi d'or. Elle comprend 40 grandes assiettes, 26 assiettes à dessert, deux plats circulaires, une soupière couverte, un saladier et une coupe sur piédouche.

(En l'état)

Diam : de 21 à 32 cm

H : de 3 à 18 cm

100 / 200 €



261

Lot de couverts dépareillés en argent comprenant :

10 fourchettes à huitres, modèle à pans ; 12 petites cuillers, modèle filets coquille, les spatules gravées d'un mavelot, une cuiller à sauce du même modèle; 8 cuillers à moka et une pince à sucre.

Poinçon Minerve, 950°/°°.

On y joint une cuiller en vermeil, modèle à double filets et une cuiller à ragout (chocs au cuilleron).

Paris, 1819-1838 (950°/°°).

Poids total : 1040 g.

300 / 500 €



262

Partie de ménagère en argent comprenant : *de deux coffrets*

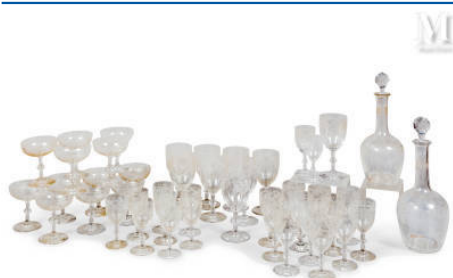
12 couverts à entremets, les spatules gravées d'un mavelot à décor d'une coquille.

Poinçon Minerve, 950°/°°

Poinçon d'orfèvre E.P pour Emile Puiforcat

Poids net : 1200 g.

300 / 400 €



263

Partie de service de verres en cristal gravé à décor sur le buvant d'entrelacs feuillagés.

Elle comprend deux carafes (tailles différentes), 9 verres à eau, 13 verres à vin, 9 verres à porto, 12 coupes à champagne.

H de : 11.5 à 31 cm

400 / 500 €



264

Plat ovale en argent
à bordure moulurée
Autriche 1925-54 (800°/°°)
Poids : 1.172g.
L : 50 cm

400 / 600 €



265

Verseuse tripode en argent

le corps à côtes torsées, repris sur le couvercle, garni d'un cartouche lise à décor Rocaille repris en agrafes sur les piètements à enroulement, le manche en bois noirci.

Poinçon Minerve, 950°/°°.
Poinçon d'orfèvre VB pour Victor BOIVIN.
Poids brut : 345 g
H : 18 cm

150 / 200 €



266

Partie de service à thé et café en métal argenté,

de forme balustre reposant sur piédouche souligné par une frise de perles reprise sur le couvercle. Les anses en bois noirci, la prise du couvercle en forme de bouton.

Il comprend une théière, une cafetière, un sucrier et un pot à lait.
H : 13.5 à 24.5 cm

60 / 80 €



267

Paire de chandeliers en argent,

le piètement carré à décor au repoussé de fleurs et cannelures, les fûts gavés de fleurs et de lambrequins; les 8 bras de lumières à contre-courbes.

Travail Allemand (800°/°°)
Poids: 4023 gr ; H: 46 cm
(un binet à refixer et restauration à l'un)

800 / 1 200 €



268

Plateau de service en métal argenté,
de forme ovale, la bordure et les anses à riche décor feuillagé.
L : 52,5 cm
(Etat d'usage)

40 / 60 €



269

Verseuse en argent,
les trois pieds griffes à attaches de palmes, le bec verseur
cannelé, le couvercle à bordure de fleurettes et fretel ogive, le
manche en bois brun.
Province, 1819-38 (950°/°°).
Poids brut : 378 g
H : 20 cm

180 / 200 €



270

Verseuse tripode en argent,
le corps gravé d'armoiries double sous couronne comtale, le bec
verseur à triple ressaut, le fretel en toupie, le manche en bois
noirci.
Travail du XVIIIème siècle sans poinçon d'origine (800°/°°)
Poids brut : 909g
H : 23 cm

500 / 800 €



271

Verseuse tripode en argent,
le bec verseur cannelé, le couvercle à bordure de feuilles d'eau et
fretel en toupie, le manche en bois noirci (fêlé).
Paris 1809-19 (958°/°°).
Poids net : 297 g
H : 18,5 cm

200 / 300 €



272

BERNARDAUD Limoges

Partie de service de table en porcelaine blanche et incrustations de platine sur la bordure, "Modèle Phoebe Vercors". Elle comprend 12 grandes assiettes, 24 assiettes à dessert, 12 assiettes creuses, deux plats de services circulaires (deux dimensions), un plat de service oblong, un plat creux, une saucière, 2 ravier, une soupières.

Marqué sous la base "Bernardaud Limoges - Vercors - Incrustation platine".

H de : 2,5 à 18 cm

Diam : 21,5 à 25 cm

(Egrenures)

500 / 800 €



273

BERNARDAUD Limoges

Partie de service à thé, à café et à dessert en porcelaine blanche et incrustations de platine sur la bordure, "Modèle Phoebe Vercors". Elle comprend une cafetière, une théière, un sucrier, un pot à lait, 8 tasses à café et leurs soucoupes, 6 tasses à thé et leurs soucoupes, un plat à cake rectangulaire, 12 assiettes à gâteaux.

200 / 300 €



274

Paire de flambeaux

en argent, les pieds à doucine, agrafes et rangs de perles, les ombilics à cannelures, les fûts unis à ressauts feuillagés, les binets et bobèches reprenant le décor du piètement

Sheffield 1824 (925°/°°).

Poids brut (pieds lestés) : 2058g

H : 30 cm.

1 000 / 1 500 €

Dim.: 30 cm



275

SAINT-LOUIS

Partie de service de verres en cristal taillé, modèle "Camargue".

Elle comprend 11 verres à eau, 11 verres à vin rouge, 12 verres à vin blanc (un ébréché), une carafe et 12 flûtes à champagne.

H : de 12,5 à 17,5 cm (sans la carafe)

300 / 400 €



276

Partie de ménagère en argent,

modèle filets coquilles et spatules chiffrées Elle comprend 12 grands couverts, 12 couverts à dessert, 18 petites cuillers.

Poinçon Minerve, 950°/°°

Poinçon d'orfèvre Ve.E.C pour Compère, Léontine (veuve) Ernest Compere.

Poids net : 3621 g.

On y joint, au modèle, 6 grands couverts et 6 couverts à dessert en métal argenté.

500 / 800 €



277

CARDEILHAC

Légumier couvert et son intérieur en argent, piédouche et côtes rondes, poignées feuillagées .

Par Cardeilhac, poinçon Minerve (950/°°)

Poids : 1415 g.

400 / 600 €



278

Cuiller à moelle en argent

Travail Anglais, XVIIIème siècle

L. : 22,2 cm

Poids net : 44 g

100 / 150 €