

MILLON

ART MODERNE
& CONTEMPORAIN

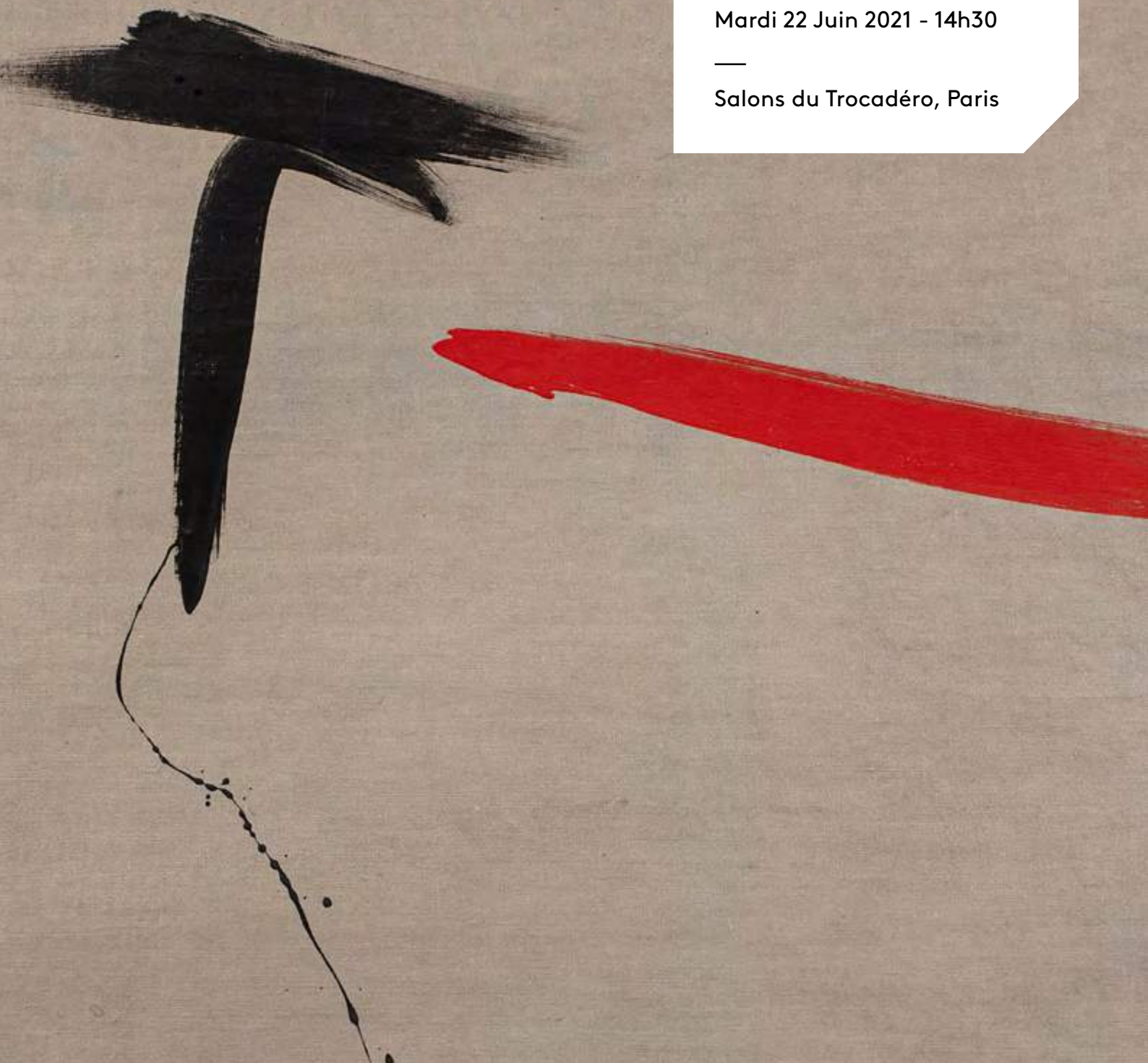
La collection privée de
Monsieur B., Versailles

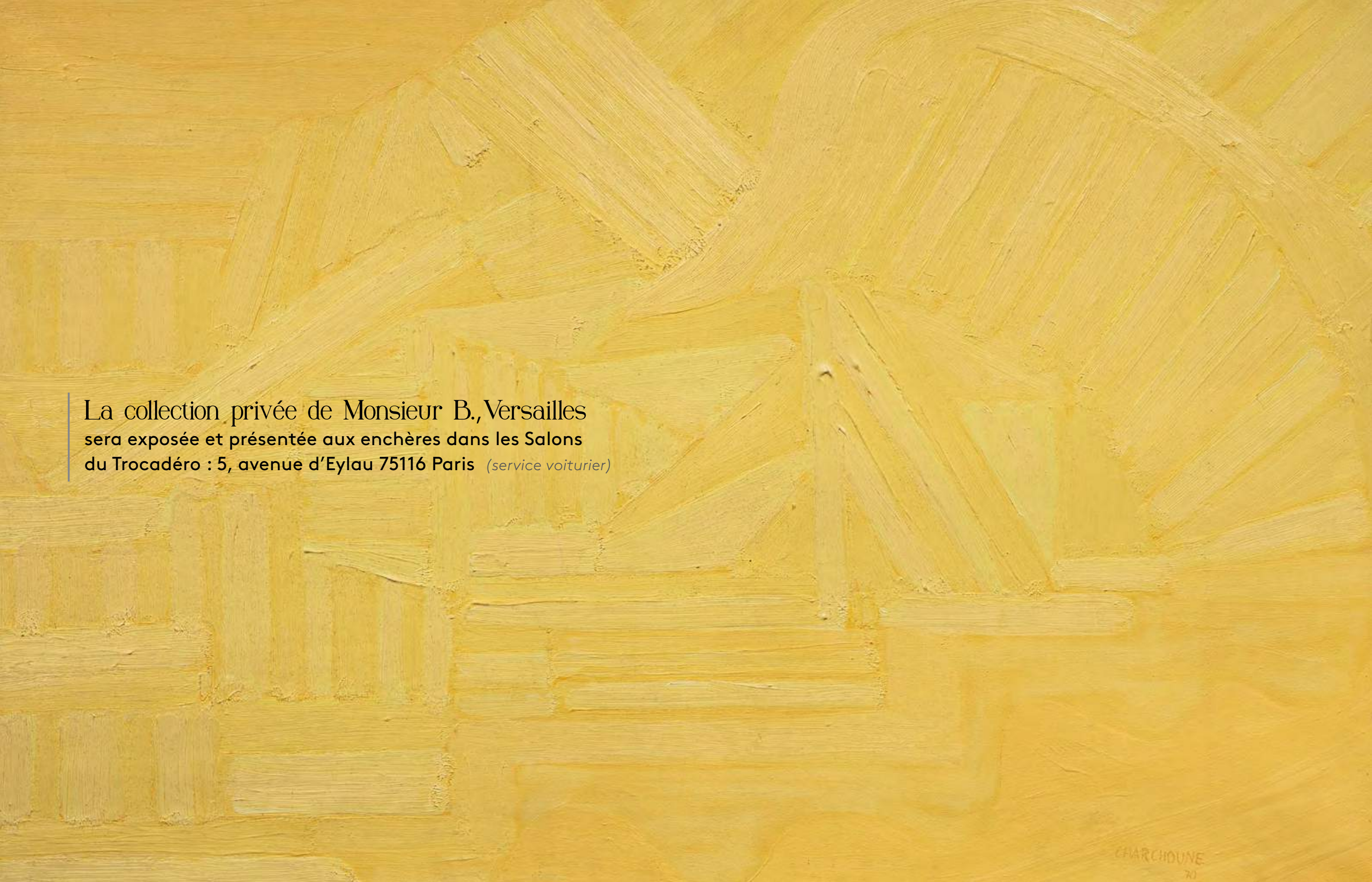
—

Mardi 22 Juin 2021 - 14h30

—

Salons du Trocadéro, Paris





La collection privée de Monsieur B., Versailles
sera exposée et présentée aux enchères dans les Salons
du Trocadéro : 5, avenue d'Eylau 75116 Paris *(service voiturier)*

Départements

Art Moderne



Directrice
Alix CASCIELLO
T +33 (0)1 47 27 76 72
acasciello@millon.com



Contact
Zahra JAHAN-BAKSH DEVINOY
artmoderne@millon.com

Post-War & Contemporain



Contact
Adrien SERIEN
+33 (0)1 87 03 04 72
aserien@millon.com



Susanna MANCINI
smancini@millon.com

Remerciements affectueux à notre Expert-Région Yvelines,
Camille Dutot



Expert Région Yvelines
CAMILLE DUTOT
cdutot@millon.com

MILLON Trocadéro
5, avenue d'Eylau 75116 PARIS
T +33 (0)1 47 27 95 34



Expert
Cécile RITZENTHALER
critzenthaler@millon.com



Recherches et documentation
Lucina MASTRANGELO
lmastrangelo@millon.com



Specialiste
Brune DUMONCEL D'ARGENCE
bdumoncel@millon.com

Ordres d'achat
Rapports de condition
Enchères téléphoniques
Visites privées sur rendez-vous
(à l'étude ou en visio)

artcontemporain@millon.com
01 87 03 04 72

*Condition report, absentee bids, telephone line request,
schedule phone or video appointments*

Sommaire

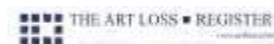
- 6 Calendrier des ventes
- 9 Introduction
- 10** | **ART MODERNE**
- 21 Léon Arthur TUTUNDJIAN
- 27 Serge CHARCHOUNE

- 34** | **ART CONTEMPORAIN**
- 43 TAKIS
- 47 Arthur AESCHBACHER
- 53 Jean DEGOTTEX

- 70 Conditions de vente

- 72 Ordre d'achat

Une vente du département des
Collections & Personnalités



Confrontation à la base de données du Art Loss Register des lots
dont l'estimation haute est égale ou supérieure à 4.000 €.

DROUOT
DIGITAL
live



**Faites estimer et
vendez vos trésors
aux enchères !**

Télé-expertises

Des journées d'expertises généralistes ou spécialisées, en présence de nos experts mais aussi en **distanciel** : Expertise par **téléphone, whatsapp, mail, et vidéo** !
1er avis possible sur photo avec notre formulaire dédié sur le site

www.millon.com



Nord Ouest

Nord

Henri Anton 06 80 87 79 49
henri.anton.auctions@wanadoo.fr

Oise

Pascal Berthault
06 87 37 68 04 • pberthault@millon.com

Normandie

Sophie Legrand
07 82 85 58 92 • slegrand@millon.com

Ouest

Nantes

Paul-Marie Musnier
06 62 88 81 05 • musnier@millon.com

Me Georges Gauthier
06 08 69 81 07 • ggautier@millon.com

Tours

Enora Alix
06 58 37 94 70 • ealix@millon.com

Rennes

Guillaume de Freslon
06 07 67 93 14 • gdefreslon@millon.com

Paris

Paris XVI^e

Jean-François Landreau
07 78 98 12 36 • jflandreau@millon.com

Rive Gauche - Orsay

Delphine Chevreux-Missoffe
06 50 48 50 96 • dchevreux@millon.com

XVII^e - Neuilly sur Seine

Valérie Guichard
06 35 50 26 16 • vguichard@millon.com

Île-de-France

Val de Marne

Enora Alix
06 58 37 94 70 • ealix@millon.com

Yvelines

Camille Dutot
06 89 51 29 82 • cdutot@millon.com

Bougogne Billancourt

Arnaud Tourtoulou
06 07 14 07 70

Est

Mulhouse

Olivier Scherberich
06 07 48 84 89 • alsace@millon.com

Lyon

Virginie Vernier M^e Loïc Imberti
06 48 07 60 65 • lyon@millon.com

Sud

Bordeaux

Fabien Robaldo
06 43 71 82 45 • frobaldo@millon.com

Marseille

Lucas Tavel
04 91 81 45 95 • contact@tavel-simon.com

Var

Camille Dutot
06 89 51 29 82 • cdutot@millon.com

Nice

Paul-Antoine Vergeau 06 33 84 98 45
pavergeau@millon-riviera.com

MILLON BELGIQUE
Melissa Lafont
melissa@millon-belgique.com
+32 2 218 00 18

MILLON SWISS
Pierre-Yves Gabus
Cabinet Arts Anciens
+41 79 647 10 66
aanciens@gmail.com

MILLON ESPAÑA
Ferran Lopez Alagarda
+34 (0)609 27 26 30
espana@millon.com

MAROC
Chokri Bentaouit
+212 539 37 57 07
chokri@mazadart.com

Mais aussi en Suisse,
en Espagne,
en Belgique, au Luxembourg
et bientôt en Italie.

“ Expertiser partout
et vendre là où le Marché l'exige

Vous n'êtes jamais à plus
d'une heure d'un bureau
du Groupe Millon !

Aujourd'hui votre trésor,
demain un record !

Ça se passe ailleurs
qu'à Paris ! ”

MILLON

CRÉATION MODERNE & CONTEMPORAINE



Fernand LEGER (1881-1955) – Nature morte au personnage



Maria Helena VIEIRA DA SILVA (1908-1992) – Composition, 1951

POST-WAR & ART CONTEMPORAIN

Brune DUMONCEL D'ARGENCE
bdumoncel@millon.com
+33 (0)1 87 03 04 71

ART MODERNE

Alix CASCIELLO
acasciello@millon.com
+33 (0)1 47 27 76 72

MIDDLE EAST
ART MODERNE & CONTEMPORAIN
d'Afrique du Nord, du Moyen Orient & d'Inde
Mercredi 16 juin 2021

ART CONTEMPORAIN AFRICAIN
Mercredi 23 juin 2021

POST-WAR & ART CONTEMPORAIN
Vendredi 25 juin 2021

ART MODERNE
Mercredi 30 juin 2021

PETITES ŒUVRES DE GRANDS MAÎTRES
Jeudi 16 septembre 2021

ECOLE DE PARIS
Mercredi 27 octobre 2021

POST WAR & ART CONTEMPORAIN
Mercredi 25 novembre 2021

ART MODERNE
Jeudi 26 novembre 2021

Index

72	ALTMANN Gérard
57-58	ANDREENKO Mikhail
48-50	AESCHBACHER Arthur
42	ATLAN Jean Michel
25	BACON Francis
51-56	BEER Franz
77	BERLEWI Henryk
23	BEZOMBES Roger
80	BOZZOLINI Silvano
35.36	CANE Louis
27-32	CHARCHOUNE Serge
78.79	CLAISSE Geneviève
61-71	DEGOTTEX Jean
13-16	ECOLE FRANCAISE
37	ECOLE HONGROISE
20	EDY LEGRAND
73	ENGELMAN Martin
59.60	FERAUD Albert
21	GEN PAUL
74	GILLI Claude
75.76	GYSIN Brion
41	HARTUNG Hans
9.10	HERBIN Auguste
38	KASSAK Lajos
43	LANSKOY André
22	LAPICQUE Charles
8	LARIONOV Michel
11.12	LEGER Fernand
9	LERSY Roger
3	MANE KATZ Emanuel
1	MORIZOT Berthe
26	OZENFANT Amédée
40	PIAUBERT Jean
24	PICASSO Pablo
4	PISSARRO Camille
33.34	POLIAKOFF Serge
2	REDON Odilon
5-7	SURVAGE Léopold
44-47	TAKIS
17-19	TUTUNDJIAN Léon Arthur



COMME ASPIRE.

Comme aspirées par un destin têtue et protecteur, certaines vies défient les normes et les platitude humaines.

Pour rejoindre sa belle, il est venu à Paris en avion, pour la première fois de sa vie, le 18 juin 1954, date mémorable. Il va convaincre sa future épouse et ses parents qu'il sera très vite bien plus qu'il n'est. Bien plus qu'ils ne le voient.

Que vaut la naissance si l'on possède le désir incandescent de vaincre ? Compétiteur sportif, bâtisseur à l'âme généreuse, Raymond B. assignera à son petit empire immobilier la mission première d'abriter ses proches et de les protéger. Deux enfants grandiront à l'ombre du chêne planté au milieu de sa communauté reconnaissante. Accompagné de Nicole devenue son épouse, la fièvre de l'art le saisit.

Dès le début des années 70, il fréquente les ventes de Maître Blache à Versailles. Les premiers rangs seront pour lui. Intuitif, il décode les règles des enchères et des côtes d'artistes. Les prometteuses et les Factice. C'est Maurice Benhamou, son cousin éloigné, qui lui fait connaître Jean Degottex (qui deviendra le cœur de sa collection) avec qui il se lie d'amitié. Une autre rencontre comptera : Jean Claude de Feugas. Il fera aussi la découverte de Charchoune, Takis, Tutundjian, Atlan, Herbin, Aeschbacher ou Claisse et bien d'autres encore...

Fidèle à ses principes, il ne se contentera pas de collectionner, il ira à la rencontre des créateurs et de leurs agents. Les pages qui suivent condensent péniblement en deux dimensions une passion de 40 ans. Mais elles nous montrent joyeusement les chemins patients et lumineux qui mènent à l'amour de l'art du XXème siècle.

A.M.

Buste en bronze,
Portrait de Mr B. par Isabelle Waldberg (1911-1990)
(coll. Particulière)
ne sera pas présenté en vente

Martin Engel
Berlin 1972
"une voiture"

aco
and Pa

toutes
la culture
est la mission
du peuple
et des équipes
de travail
se laissent
porter par
une passion
à travers les
années sans
arrêter un
instant
ce qui fait
de ce projet
un projet
à long terme
Travaux

ART MODERNE

1

Berthe MORISOT (Bourges 1841-Paris 1895)

Le jardin fleuri

Craies de couleurs

29 x 23 cm

Daté en bas à gauche 14 juin et cachet du monogramme B.M en bas à droite

Provenance : Collection privée de Monsieur B.

5 000/5 500 €



2

-
**D'après Odilon REDON
(1840-1916)**

Lot de 3 lithographies
- Elle tire de sa poitrine une éponge toute noire, la couvre de baisers (1896)
19 x 15,5 cm à la vue
Signé en haut à gauche Odilon Redon



-Mes baisers ont le gout d'un fruit qui se fondrait dans ton cœur! . . . Tu me dédaignes! Adieu! (1896)
20 x 16,5 cm à la vue
Signé en haut à gauche Odilon Redon
-Et un grand Oiseau...
19 x 16 cm à la vue
Signé en haut à droite dans la composition Odilon Redon



Provenance : Collection privée de Monsieur B.

120/150 €

3

-
**Emanuel MANE KATZ
(Krementchoug 1894- Haifa 1962)**

Trois jeunes garçons et homme assis
Paire d'encres sur papier formant pendant
21 x 13 et 20 x 17 cm
Signés en bas à gauche et en bas vers le centre
Mané Katz



Provenance : Collection privée de Monsieur B.

300/350 €



4

-
**Dans le goût de Camille PISSARRO
(1830-1903)**

Le marché aux fleurs
Dessin à la mine de plomb
20 x 16 cm à la vue
Porte un monogrammé en bas à gauche CP

Provenance :
Vente Blache, 26 novembre 1972, n°31
Collection privée de Monsieur B.

1 000/1 200 €



5

-
Léopold SURVAGE
 (1879-1968)
 le serpent 1939
 Gouache
 22,5 x 17 cm
 Signé et daté en bas à droite Survage 1939

Provenance : Collection privée de Monsieur B.

1 500/1 600 €



6

-
Léopold SURVAGE
 (1879-1968)
 Couple
 Crayon sur papier
 42,5 x 26,5 cm à la vue
 Signé et daté en bas à droite Survage 33
 Porte le cachet d'Atelier Survage en bas à droite

Provenance : Collection privée de Monsieur B.

600/700 €



7

-
Léopold SURVAGE
 (1879-1968)
 Composition, 1921
 Aquarelle
 38x23 cm
 Signé et daté en bas à droite Survage 21 cachet atelier en bas à droite

Provenance : Collection privée de Monsieur B.

800/900 €



8

-
Attribué à Michel LARIONOV
 (1881-1964)
 Composition
 Gouache sur papier
 51,5 x 34,5 cm
 Signé et daté en bas à droite M. Larionov./914

Provenance :
 Collection Jean Claude de Feugas
 Collection privée de Monsieur B.

2 000/2 500 €



9

-
Auguste HERBIN
(Quiévy 1882 - Paris 1960)
 Composition
 Aquarelle
 24 x 18 cm
 Signé en bas à gauche

Provenance : Collection privée de Monsieur B.

Nous remercions Monsieur Laurent Claisse pour les informations qu'il nous a aimablement communiquées.

3 000/4 000 €



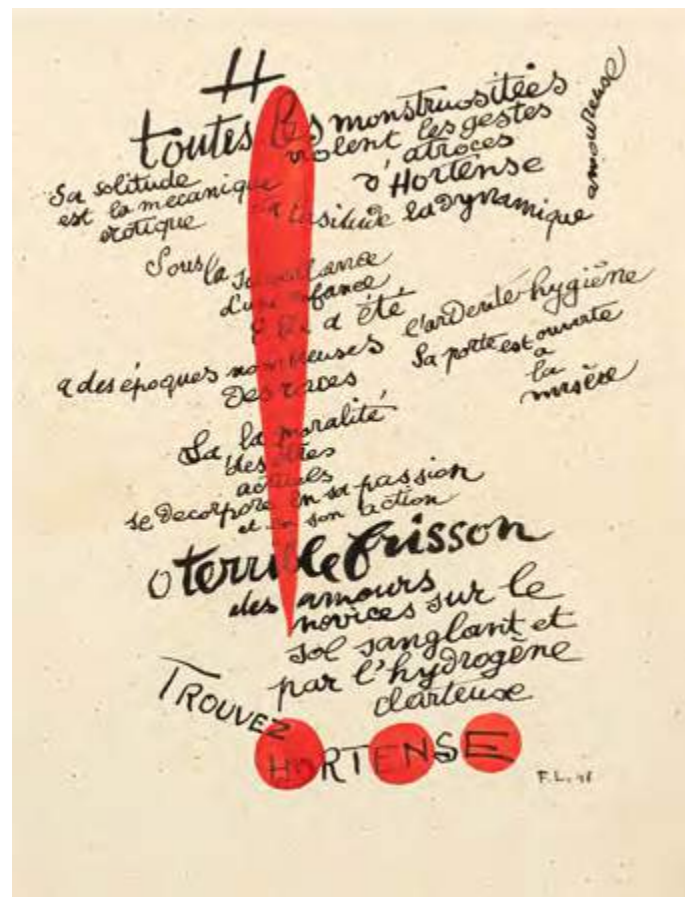
10

-
Auguste HERBIN
(Quiévy 1882 - Paris 1960)
 Composition
 Gouache sur papier
 25 x 16.5 cm à la vue
 Signé en bas à droite Herbin
 Porte au dos l'étiquette de vente Maître Blache commissaire priseur

Provenance: Vente Blache, 2 décembre 1973, n°129
 Collection privée de Monsieur B.

Nous remercions Monsieur Laurent Claisse pour les informations qu'il nous a aimablement communiquées.

3 000/3 500 €



11

-
D'après Fernand LEGER (1881-1955)
 Trouvez Hortense illustration pour les illuminations de Rimbaud 1948
 Pochoir à la gouache et encre sur papier
 31 x 24 cm
 Porte un monogramme en bas à droite F.L 48
 Porte au dos le cachet Louis Grosclaude Editeur et la mention manuscrite gouache originale de Fernand Leger exécutée et remise par lui même à l'éditeur à Paris en 1948

Provenance :
 Vente Maître Blache, Versailles, 2 décembre 1973, n° 153
 Collection privée de Monsieur B.

1 200/1 500 €



12

-
D'après Fernand LEGER (1881-1955)
 Illustration pour les illuminations de Rimbaud
 Pochoir à la gouache et encre noire sur papier
 33 x 25 cm
 Porte un monogramme et une date en bas à droite F.L 49
 Filigrane en bas à droite

Provenance :
 Nadine BRESSON - René BOKOBZA , 5 janvier 1975
 Collection privée de Monsieur B.

1 200/1 500 €



13

-
Ecole française du XXème siècle
 Fleurs, projet pour une décor textile
 Gouache sur papier noir
 10 x 13 cm
 Annoté sur le papier de montage 1296 bis Porte une signature en bas à droite sur le papier de montage et un cachet apocryphe au dos

Provenance : Collection privée de Monsieur B.

400/500 €



14

-
Ecole française du XXème siècle
 Composition aux fleurs, projet pour un décor textile
 Gouache
 15 x 13 cm
 Porte une signature et une date en bas à droite 1256 bis S Delaunay

Provenance : Collection privée de Monsieur B.

400/500 €



15

-
Ecole française du XXème siècle
 Composition, Projet de décor textile
 Gouache sur papier noir
 14 x 13 cm
 Porte des annotations et une signature sur le papier de montage et un cachet apocryphe au dos

Provenance : Collection privée de Monsieur B.

400/500 €



16

-
Ecole française du XXème siècle
 Etude de fleurs, 1932
 Gouache et encre noire
 21 x 20 cm à la vue
 Porte une signature et une date en bas à droite S.D 17-8-32

Provenance : Collection privée de Monsieur B.

400/500 €

LÉON ARTHUR TUTUNDJIAN

1905-1968



Léon Tutundjian, ©Tous droits réservés

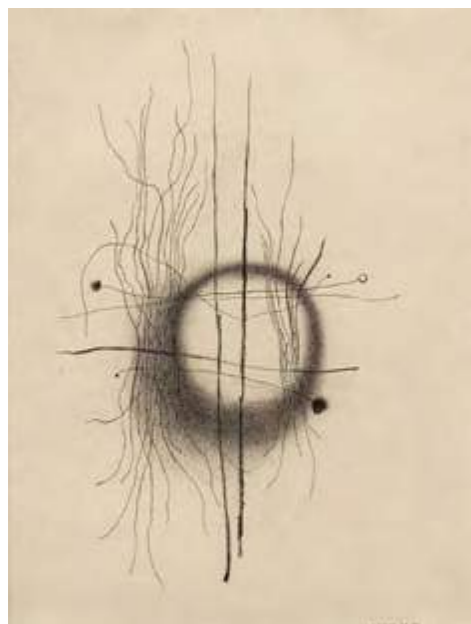
« Par le cercle qui figure dans ses dessins et ses reliefs, il aborde un univers cosmique dont il exprime le mystère et l'irréalité. »

J.W.

Une fois n'est pas coutume, Léon Tutundjian, dévoilé au public des ventes aux enchères par Maître Claude Robert au 5 avenue d'Eylau, renoue avec l'étude de son découvreur le temps d'une vente.

Ce grand artiste partisan d'un art libre et indépendant de toute contrainte, a su développer un nouveau langage esthétique et se libérer des canons classiques de l'art moderne. Cette aventure il la réalise avec d'autres artistes. En 1930, avec Arp et Héliou il fonde le mouvement ABSTRACTION-CREATION. Ce groupe a pour élan de « sortir de la géométrie simple pour se tourner vers une abstraction, plus construite, plus réfléchie. » Les œuvres de Tutundjian sont extrêmement précises, se rapprochant très subtilement des univers scientifiques, avec les mathématiques, la biologie, les réflexions autour de l'atome, de l'espace et du Temps. Toujours dans un souci d'atteindre une perfection absolue, une pureté inégalée, Tutundjian se plonge dans des expériences et des recherches passionnantes.

La rigueur de l'œuvre de Tutundjian ne l'emporte pas sur la dimension spirituelle qui émane de son œuvre. Il maîtrise à la perfection la couleur, il est très sensible « à la forme que doit occuper sa couleur et aux problèmes de convenance posés par la proximité d'une autre couleur. Des relations souples s'établissent d'abord entre les différents éléments géométriques, puis elles deviennent de plus en plus complexes. Aux couleurs sont assignés une valeur propre. Un art nouveau est en marche. » La virtuosité et la puissance des dessins de Tutundjian réside dans le maniement du trait à la perfection et dans de longues réflexions sur la fragilité de ses traits et de ses formes aériennes.



17

Léon Arthur TUTUNDJIAN
(Amasya 1905 - Paris 1968)
Composition LT 260
Encre de chine sur papier
31 x 24 cm
Signé et daté en bas L.H Tutundjian 1960

Provenance : Collection privée de Monsieur B.

Un avis d'inclusion au catalogue raisonné de l'œuvre de Léon Tutundjian actuellement en préparation sera remis, à la charge de l'acquéreur

1 000/1 200 €

18

Léon Arthur TUTUNDJIAN
(Amasya 1905 - Paris 1968)
Composition LTG 066, 1926
Gouache et encre sur papier noir
28 x 35 cm
Signé et daté en bas à droite L.H Tutundjian 1926

Provenance : Collection privée de Monsieur B.

Cette œuvre sera incluse au catalogue raisonné de l'œuvre de Léon Tutundjian actuellement en préparation et un avis d'inclusion sera remis, à la charge de l'acquéreur.

1 500/1 600 €

Monsieur B., Versailles



19

Léon Arthur TUTUNDJIAN
(Amasya 1905 - Paris 1968)
Visage, LT 261
Encre de chine sur papier
26 x 23 cm
Signé en bas à droite Tutundjian 1925

Provenance : Collection privée de Monsieur B.

Cette œuvre sera incluse au catalogue raisonné de l'œuvre de Léon Tutundjian actuellement en préparation, un avis d'inclusion sera remis à la charge de l'acquéreur

4 000/4 500 €

MILLON



20
-
EDY LEGRAND
(Bordeaux 1892-Bonnieux 1970)
Bord de mer en Bretagne, 1935
Huile sur toile d'origine
54 x 65 cm
Signé et daté en bas à gauche Edy Legrand 35
Provenance : Collection privée de Monsieur B.
600/700 €



23



23
-
Roger BEZOMBES
(Paris 1913-1994)
Dans la vague, 1971
Médaille fondue en fer, biface. Présenté sur un socle.
H: 17 cm (Hauteur totale : 31 cm), L: 30 cm
Signé en creux roger bezombes
Gravé sur la tranche 1973 1/75

Provenance : Collection privée de Monsieur B.

Bibliographie: Catalogue de l'exposition Roger Bezombes à la Monnaie de Paris, médailles, murales, sculptures, objets, mars-avril 1972; reproduit sous le numéro 58 p.38 (modèle similaire)

400/500 €



25
-
Francis BACON
(1909-1992)
Bacon, Grand Palais, 1972
Offset en couleurs, affiche signée par l'artiste en bas à droite
71,5 x 42,5 cm

Provenance : Collection privée de Monsieur B.

400/500 €



21
-
Eugène Paul dit GEN PAUL
(Paris 1895 - 1975)
Bouquet de fleurs
Craies de couleurs
37 x 28 cm
Signé en bas à gauche Gen Paul

Provenance : Collection privée de Monsieur B.

300/350 €



22
-
Charles LAPICQUE
(Theizé 1898 - Orsay 1988)
Oripeaux militaires, 1960
Peinture plaka
20 x 13 cm à la vue
Signé au pyrograveur et daté en bas vers la droite
Lapicque 60

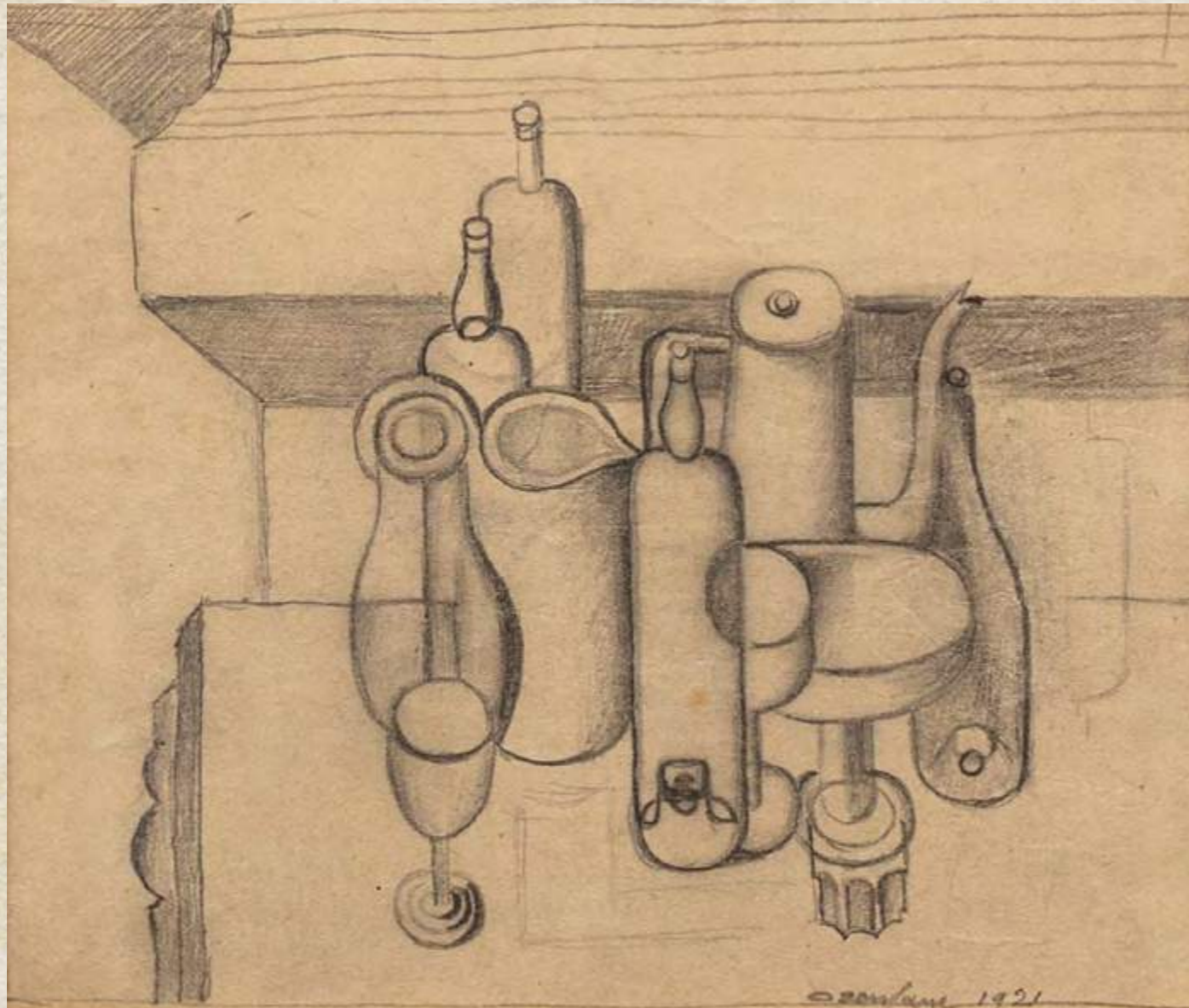
Provenance : Collection privée de Monsieur B.

Nous remercions Monsieur Marc Métayer de nous avoir confirmé l'authenticité de cette oeuvre.

400/500 €

SERGE CHARCHOUNE

1888-1975



*« Charchoune, on me donne sept lignes pour vous définir.
J'aimerais mieux cinq mots, je dirais :*

« Vous avez de la noblesse »

*et cela devrait suffire pour attirer l'attention des connaisseurs
sur ces œuvres cristallines ou chaudes, discrètes, mélodiques,
sensibles et intelligentes. On n'atteint là que pourvu du double
don conjugué qu'avec parcimonie dispense le Dieu des Arts :
la force et la finesse. Vous avez de la veine Charchoune.
Je souhaite aux amateurs d'avoir celle de m'entendre à temps. »*

OZENFANT

26

Amédée OZENFANT (Saint Quentin 1886 - Cannes 1966)

Composition, nature morte 1921

Crayon

12 x 14 cm

Signé et daté en bas Ozenfant 1921

Provenance : Collection privée de Monsieur B.

Cette œuvre est accompagnée d'un certificat de Monsieur Pierre Guénégan, à la charge de l'acquéreur.

1 000/1 200 €

Arrivé de sa Russie natale, en 1912 à Paris, Charchoune se réfugie en Espagne le temps de la Première guerre Mondiale, et s'établit définitivement à Paris à partir de 1921. Rapidement il emprunte sa propre route à travers les mouvements Fauviste, Cubiste, Dadaïste, Surréaliste, Puriste et Constructiviste, qui ont rythmés son œuvre et dont sa contribution n'est pas moindre.

Son évolution vers un art informel se situe entre l'abstraction lyrique et la rigueur géométrique, toujours empreint d'une grande poésie et d'un gout prononcé pour la musique.

A travers ses recherches entre les liens qu'unissent la musique et la peinture, Charchoune développe un art purement personnel ou la recherche d'absolu et de pureté des formes et des couleurs est au centre de ses préoccupations.

« Par le cercle qui figure dans ses dessins et ses reliefs, il aborde un univers cosmique dont il exprime le mystère et l'irréalité. »

JANINE WARNOD



27

-

Serge CHARCHOUNE
(Bougourrouslan 1888- Villeneuve Saint Georges 1975)

Composition, 1928

Huile sur toile d'origine

14 x 22 cm

Signé et daté au milieu à droite Charchoune 28

Cette œuvre est accompagnée d'un certificat de Monsieur Pierre Guénégan, à la charge de l'acquéreur.

Provenance : Collection privée de Monsieur B.

6 000/6 500 €

**« Sa peinture est un chuchotement inspiré.
Ce chuchotement possède une force de pénétration peu commune :
on le perçoit à travers les parois les plus opaques.
Qui l'a perçu ne saurait l'oublier »**

PHILIPPE HOSIASSEON



28

-
Serge CHARCHOUNE
(Bougourrouslan 1888- Villeneuve Saint Georges 1975)
Composition
Gouache
37 x 46 cm
Signé en bas à droite Charchoune

Provenance : Collection privée de Monsieur B.

Nous remercions Monsieur Pierre Guénégan de nous avoir confirmé l'authenticité de cette œuvre

1 500/1 600 €



29

-
Serge CHARCHOUNE
(Bougourrouslan 1888- Villeneuve Saint Georges 1975)
Composition
Gouache
32,5 x 50 cm
Signé en bas à droite Charchoune

Provenance : Collection privée de Monsieur B.

Nous remercions Monsieur Pierre Guénégan de nous avoir confirmé l'authenticité de cette œuvre

1 000/1 200 €



30

-
Serge CHARCHOUNE
(Bougourrouslan 1888- Villeneuve Saint Georges 1975)
Composition
Huile sur toile d'origine
22 x 27 cm
Signé et daté en bas vers la gauche F(?) 46 Charchoune

Provenance : Collection privée de Monsieur B.

Cette oeuvre est accompagnée d'un certificat de Monsieur Pierre Guénégan, à la charge de l'acquéreur.

3 000/3 500 €



« Avec une sorte d'obstination presque religieuse, (Charchoune), franchit enfin le pas qui le mène vers la peinture pure, débarrassée de toute allusion. C'est la matière simplement éveillée par une pression, labourée avec une lenteur tranquille et qui porte au regard les sentiments développés dans les partitions musicales données en référence : Beethoven, Brahms, Schumann, Chopin, Debussy. Une musique pour les yeux en somme : grave et d'une beauté qui ne touchera que ceux qui ont l'œil attentif. »

JEAN-JACQUES LEVEQUE
IN NOUVELLES LITTÉRAIRES, 21 MAI 1971.

31

-
Serge CHARCHOUNE
(Bougourrouslan 1888- Villeneuve Saint Georges 1975)
Composition
Technique mixte sur papier fort maroufflé sur carton
20x25 cm
Signé en bas vers le centre Charchoune

Provenance : Collection privée de Monsieur B.

Nous remercions Monsieur Pierre Guénégan de nous avoir confirmé l'authenticité de cette œuvre

1 000/1 200 €



32

-
Serge CHARCHOUNE
(Bougourrouslan 1888- Villeneuve Saint Georges 1975)
Composition 1970
Huile sur toile d'origine
65 x 100 cm
Signé en bas vers la droite Charchoune 70
Porte au dos les annotations manuscrites 13 rue de Chatillon 92 Vanves - Charchoune
composition par harpe N12 70

Provenance : Collection privée de Monsieur B.

Cette œuvre est accompagnée d'un certificat de Monsieur Pierre Guénégan, à la charge de l'acquéreur.

8 000/9 000 €

ART CONTEMPORAIN



33

-
Serge POLIAKOFF (1900- 1969)

Composition, 1959

Lithographie en couleurs, épreuve signée et annotée bon à tirer
25,5 x 32,5 cm (la planche)
19 x 25,5 cm (l'image)

Provenance : Collection privée de Monsieur B.

Bibliographie :
Rivière n°25

1 000/1 200 €



34

-
Serge POLIAKOFF (1900-1969)

Composition

Huile sur carton, marouffé sur toile, monogrammé en bas à gauche
37,5 x 27 cm

Provenance :
Ancienne collection Camille Renault (Puteaux)
Vente Me Martin, Versailles, 16 mars 1975, n°79
Collection privée de Monsieur B.

Bibliographie :
Alexis Poliakoff, Serge Poliakoff, Catalogue Raisonné, Volume I 1922-1954, Acatos Publishing, 2004, reproduit sous le n°48-54 page 307

15 000/18 000 €

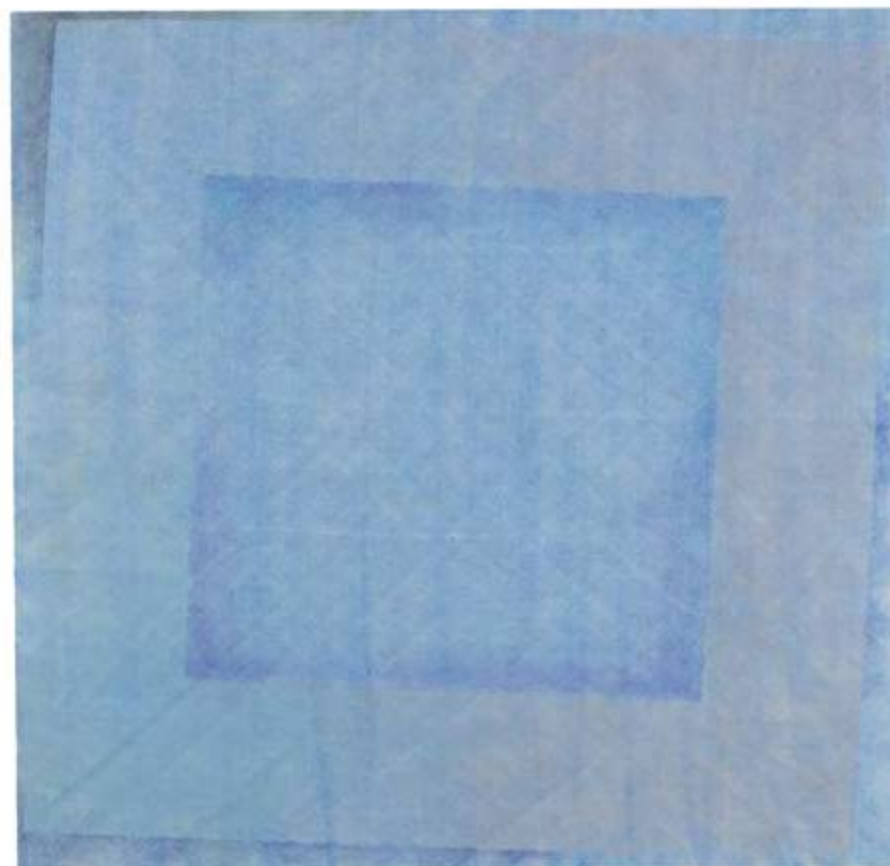


35

-
Louis CANE (né en 1943)
Composition, 1974
Lavis d'encre sur papier signé et daté au dos
50 x 50 cm

Provenance :
Atelier de l'artiste
Collection privée de Monsieur B.

500/600 €



36

-
Louis CANE (né en 1943)
Composition, 1974
Gouache sur papier signé et daté au dos
64,5 x 65 cm

Provenance : Collection privée de Monsieur B.

1 000/1 200 €



37

-
Ecole HONGROISE du XXème siècle
Composition
Collage
28 x 23 cm
Monogrammé et daté en bas à gauche A.W 1955

Provenance : Collection privée de Monsieur B.

300/350 €

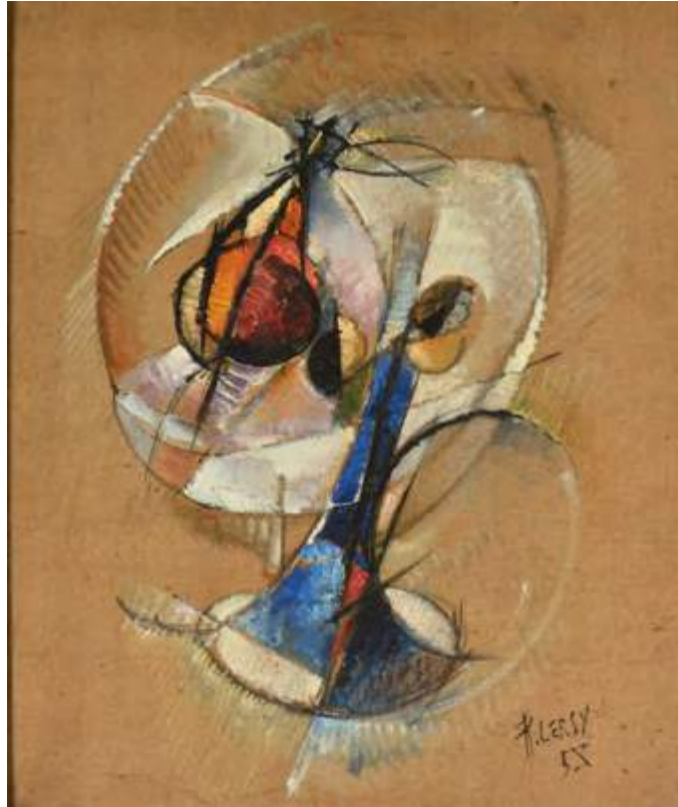


38

-
Lajos KASSAK (Ersekujvar 1887 - Budapest 1967)
Composition abstraite
Gouache sur papier
28 x 20 cm
Signé en bas à droite L. Kassák

Provenance : Collection privée de Monsieur B.

1 200/1 300 €



39

-
Roger LERSY
 (1920-2004)
 Composition, 1958
 Huile sur toile, marouflée sur isorel, signée et datée en bas à droite
 61 x 50 cm

Provenance : Collection privée de Monsieur B.

200/250 €



40

-
Jean PIAUBERT
 (1900-2002)
 Composition, 1958
 Huile sur toile signée en bas à droite, contresignée et datée au dos sur le châssis
 55 x 46 cm

Provenance : Collection privée de Monsieur B.

500/600 €



41

-
Hans HARTUNG
 (1904-1989)
 Composition, 1939
 Crayon et pastel sur papier signé et daté en bas à droite
 48,5 x 42,5 cm

Provenance : Collection privée de Monsieur B.

10 000/ 12 000 €

42

-

Jean-Michel ATLAN
(1913-1960)

Construction d'un oiseau, 1946
Huile sur carton signé en bas à droite
61 x 50 cm

Provenance : Collection privée de Monsieur B.

Exposition :
Paris, Galerie Maeght, Atlan, 1947, cat.exp. n°18
Nantes, Musées des Beaux-Arts, Atlan, premières périodes 1940-1954, 11 avril - 31 mai 1986, cat.exp. p.69

Bibliographie :
Jacques Polieri-Kenneth White, Atlan catalogue raisonné de l'Oeuvre complet, Gallimard 1996, reproduit sous le n° 51 page 177

6 000/8 000 €





43

-

André LANSKOJ
(1902-1976)

Composition

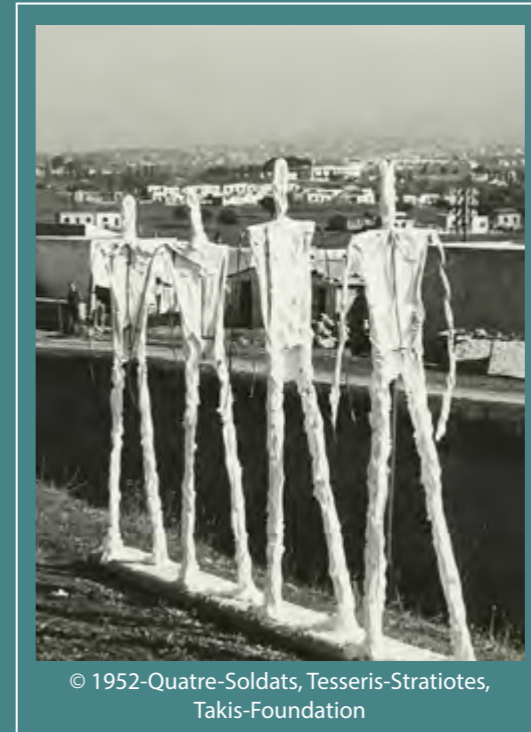
Gouache sur papier signé en bas à gauche
63 x 24 cm

Provenance :
Vente Blache, 11 juin 1974, n°120
Collection privée de Monsieur B.

3 000/3 500 €

TAKIS

1925-2019



© 1952-Quatre-Soldats, Tessaris-Stratiotes,
Takis-Foundation

« Gai laboureur des champs magnétiques.[...] L'artiste grec cherche à montrer une réalité envahissante mais invisible : celle des aimants. [...] Nous sommes baignés dans le magnétisme mais nous n'en sommes pas conscients. Chaque humain est un aimant ».

MARCEL DUCHAMP, 1962



44

-
TAKIS
(1925-2019)
 Sculpture magnétique
 Aimants, aiguilles, plexiglas et métal, sculpture signée et numérotée
 38/75 sur la tranche
 24 x 24 x 5,5 cm

Provenance : Collection privée de Monsieur B.

800/1 000 €

Né Panayiotis Vassilakis à Athènes en 1925, l'artiste grandit dans l'ombre de la Seconde Guerre mondiale et de la guerre civile grecque. N'ayant pas les moyens d'accéder à une éducation artistique formelle, il étudie la philosophie, la poésie, les sciences et les arts par lui-même. Inspiré par Giacometti et l'art statuaire de Grèce antique, il réalise ses premières œuvres, silhouettes de métal allongées, synthèse de ces deux influences.

Les horizons de l'artiste s'élargissent encore lorsqu'il s'installe à Paris en 1954, où il est initié aux travaux d'avant-garde d'Yves Klein et de Jean Tinguely. C'est au cours de cette période fertile qu'il commence à expérimenter ce qui allait devenir sa signature : les aimants. L'artiste déclare qu'il était à la recherche d'un matériau qui lui permettrait de canaliser l'énergie, le cosmos et les forces de la nature à travers son art.

Le parcours artistique poétique et captivant de Takis pourrait être considéré comme la volonté de toute une vie de capturer le mouvement et de rendre l'énergie visible, même lorsqu'il travaillait encore la pierre au début des années 1950 à Athènes

Les œuvres présentées dans la collection de Monsieur B. représentent tout le chemin artistique de l'artiste, de l'Idole en métal du 1955, figure humaine filiforme qui évoque l'art cycladique, aux signaux de la fin des années 1960, composés de tiges métalliques flexibles surmontées d'ampoules clignotantes, qui reprennent la signalisation ferroviaire, ou encore ses sculptures magnétiques à base d'aiguilles attirées par un aimant, simulant une attraction invisible.

Takis a tenté et est parvenu à créer un nouveau type d'expression artistique, en recherchant le moyen de faire émerger l'énergie dans la forme. Son Œuvre rend visibles les éléments invisibles.

Les œuvres de Takis font partie de nombreuses collections privées et publiques dans le monde entier.

Ses sculptures sont visibles dans de divers espaces publics à Paris comme à l'étranger.



45

-
TAKIS
(1925-2019)
 Signaux
 Métal, aluminium, plastique, verre, système électrique, sculpture à deux signaux lumineux. Edition Bath Widcombe Manor Unlimited
 Hauteur totale : 206 cm

Provenance : Collection privée de Monsieur B.

6 000/8 000 €



46

-
TAKIS
(1925-2019)
 Signal, circa 1968
 Métal, aluminium, plastique, verre, système électrique, sculpture à deux signaux lumineux. Edition Bath Widcombe Manor Unlimited
 Hauteur totale : 220 cm

Provenance : Collection privée de Monsieur B.

6 000/8 000 €

Arthur AESCHBACHER

1923

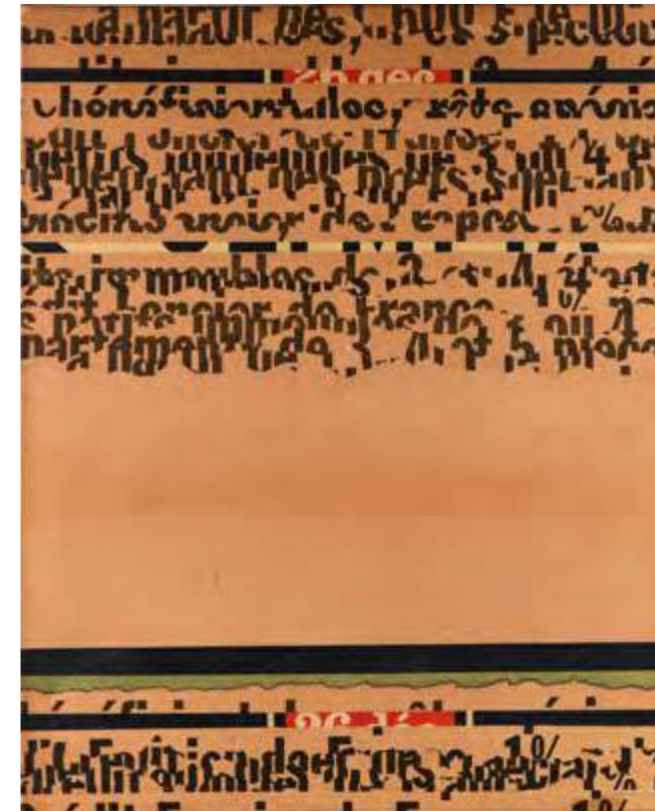


47

-
TAKIS
(1925-2019)
Idole, circa 1955
Bronze et métal sur base de pierre, sculpture signée
59 x 15 x 30 cm

Provenance : Collection privée de Monsieur B.

4 000/5 000 €



48

-
Arthur AESCHBACHER
(né en 1923)
Sans titre, 1974
Arrachage sur toile signée et datée en bas à droite
100 x 81 cm

Provenance : Collection privée de Monsieur B.

1 500/1 800 €



49

-
Arthur AESCHBACHER
(1923-2020)
Composition, 1964
Collages et affiches lacérées sur papier signé en bas
à gauche, contresigné et daté au dos
59,5 x 44,5 cm

Provenance : Collection privée de Monsieur B.

500/600 €

50

-
Arthur AESCHBACHER
(1923-2020)
Totem pomme pomme, 1977
Collage d'objets, d'affiches lacérées et gouache sur
panneau signé, daté et titré au dos
241 x 18 cm

Provenance : Collection privée de Monsieur B.

1 000/1 200 €





51

51
-
Franz BEER
(né en 1929)
Composition, 1963
Gouache et collage sur papier signé et daté en bas à droite
40,5 x 28 cm

Provenance : Collection privée de Monsieur B.

200/250 €

52

-
Franz BEER
(né en 1929)
Composition, 1964
Huile sur toile signée et datée en bas à droite, contresignée et datée au dos
130 x 89 cm

Provenance : Collection privée de Monsieur B.

1 000/1 200 €

53

-
Franz BEER
(né en 1929)
Composition, 1963
Huile sur toile signée et datée en bas à gauche, contresignée et datée au dos
89 x 116 cm

Provenance : Collection privée de Monsieur B.

800/1 000 €



52



53



54

54
-
Franz BEER
(né en 1929)
Composition, 1963
Huile sur toile signée et datée en bas à gauche, contresignée et datée au dos
116 x 89 cm

Provenance : Collection privée de Monsieur B.

800/1 000 €

55

-
Franz BEER
(né en 1929)
Composition, 1963
Huile sur toile signée et datée en bas à droite, contresignée et datée au dos
146 x 96 cm

Provenance : Collection privée de Monsieur B.

1 000/1 200 €

56

-
Franz BEER
(né en 1929)
Composition, 1964
Huile sur toile signée et datée en bas à droite, contresignée et datée au dos
116 x 89 cm

Provenance : Collection privée de Monsieur B.

800/1 000 €



55



56



57

-
Mikhail ANDREENKO
 (Odessa 1894-Paris 1982)
 Composition
 Huile sur toile d'origine
 44.5 x 36.5 cm à la vue
 Signé en bas à droite Andreenko
 Contresigné au dos Andreenko et porte une
 annotation 935

Provenance :
 Vente Blanche, 8 mai 1974, N°2
 Collection privée de Monsieur B.

400/500 €



58

-
Mikhail ANDREENKO
 (Odessa 1894-Paris 1982)
 Composition
 Huile sur toile
 35.3 x 58.4 cm
 Signé en bas à droite Andreenko
 Contresigné au dos Andreenko

Provenance :
 Vente Blanche, n°3 du 16 avril 1975
 Collection privée de Monsieur B.

400/500 €



59

-
Albert FÉRAUD
 (1921-2008)
 Composition
 Métal soudé, sculpture signée sur la base
 28 x 15 x 12 cm

Provenance : Collection privée de Monsieur B.

300/400 €



60

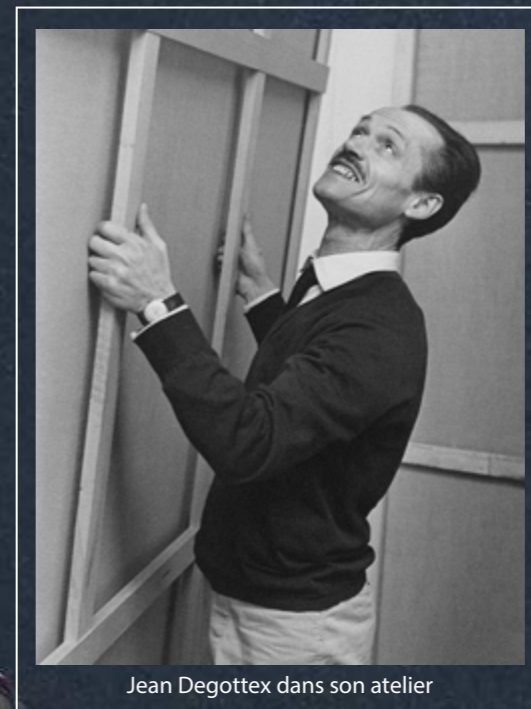
-
Albert FÉRAUD
 (1921-2008)
 Composition
 Métal soudé, sculpture signée sur la base
 38 x 20 x 13 cm

Provenance : Collection privée de Monsieur B.

300/400 €

JEAN DEGOTTEX

1918-1988



Jean Degottex dans son atelier

*« J'aimerais que ma peinture soit une grande respiration. (...)
Rien avant, rien après : tout en faisant. »*

La collection de Monsieur B. présente une variété d'œuvres de l'artiste qui appartiennent à des séries et des chronologies différentes, mais qui montrent une unité profonde du style de l'artiste.



Jean Degottex, Takuan, 1957

Nous retrouvons la dynamique du mouvement dans Les Alliances, les signes sur fond sombre dans la série Hors sphère, remplacés ensuite par la symétrie, l'orthogonalité sur champ monochrome dans les années 1970.

Toujours à la recherche de renouvellement et de découverte, l'œuvre de Jean Degottex est un ensemble d'équilibre, d'action et d'observation du présent.

Figure majeure de l'abstraction en France, Jean Degottex, est considéré aujourd'hui comme l'un des artistes qui a marqué l'art de la deuxième moitié du XXème siècle, grâce à sa recherche éclectique guidée par inspiration constamment renouvelée.

Le travail de l'artiste figure à présent dans les collections de principaux musées français et internationaux dont le Centre Pompidou à Paris, le Guggenheim à New York et La Pinacothèque Gutai à Osaka.



61

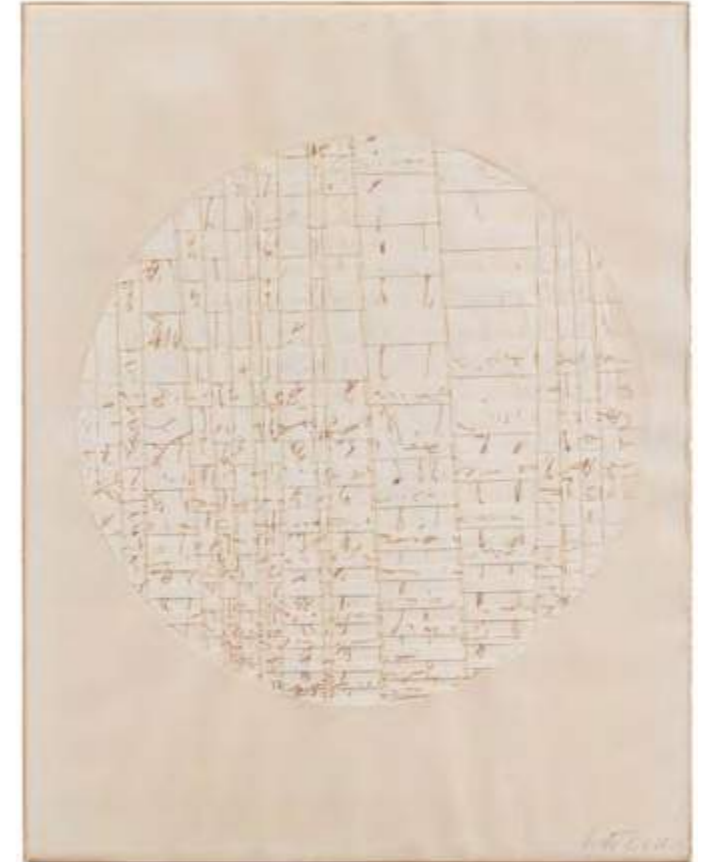
Jean DEGOTTEX
(1918-1988)

XHL II, 1970

Plexiglas découpé, papier maroufflé sur panneau signé, daté et titré au dos, dans un emboîtement en plexiglas. Oeuvre unique
64,5 x 50,5 x 5 cm

Provenance : Collection privée de Monsieur B.

1 000/1 200 €



62

Jean DEGOTTEX
(1918-1988)

Metasphere Tressé (III), 1966

Encre et découpage de papier tressé, composition signée et datée en bas à droite, dans un emboîtement en bois et plexiglas. Oeuvre unique
64 x 50 cm

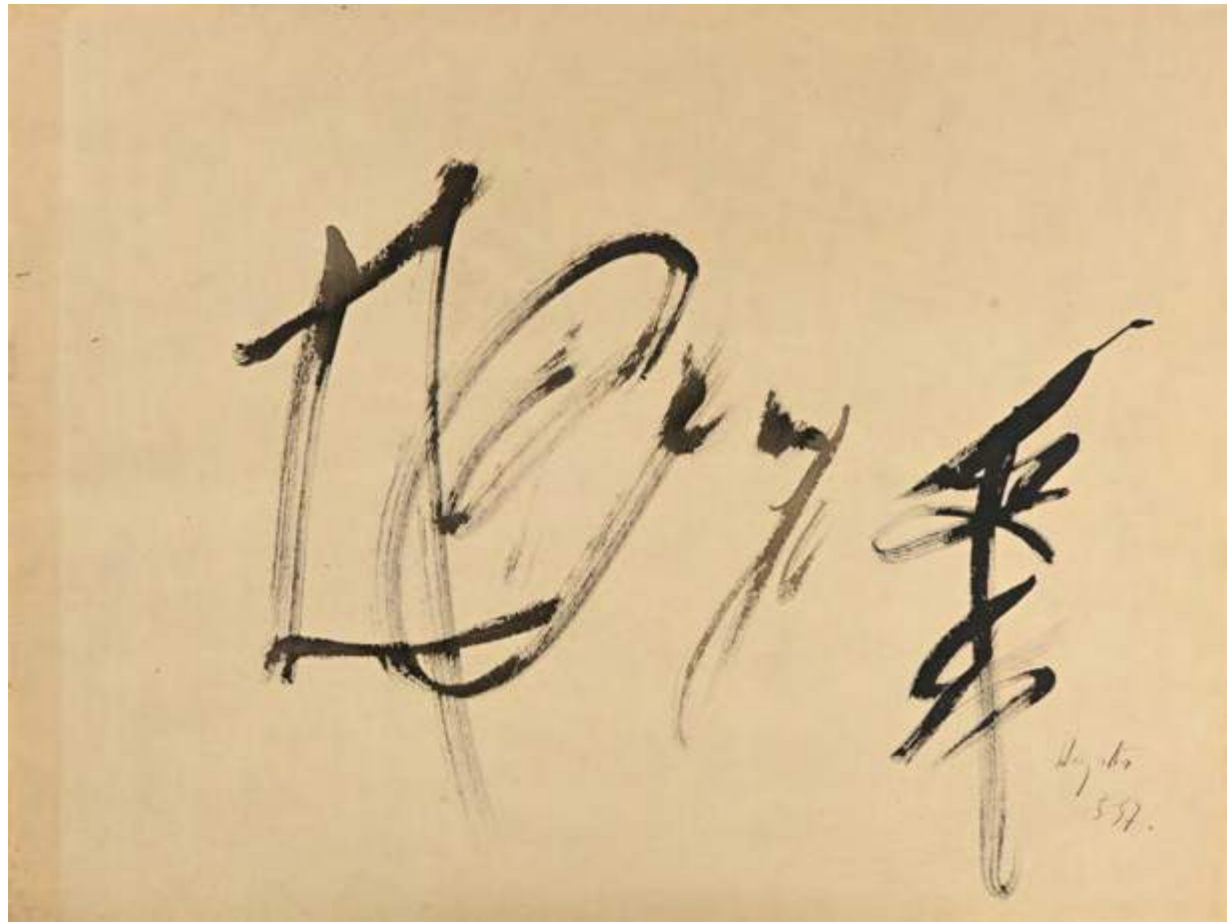
Provenance :
Acquis auprès de l'artiste en juillet 1975
Collection privée de Monsieur B.

1 000/1 200 €

Les œuvres de Jean Degottex se présentent comme une peinture très humble et délicate, mais ses signes ont également une très forte valeur émotionnelle et spontanée, ce qui conduit l'artiste à exploiter différents matériaux, du papier aux toiles et de nombreuses techniques comme le grattage, le recouvrement, le tressage.

« Jean Degottex ne cherche pas à sortir de la peinture. Il cherche, à partir d'une économie de moyens, à recommencer et à la réinventer. Il ne cesse de réinterroger les moyens de la peinture. Ce n'est pas un homme de l'habitude, c'est un homme de la réinterrogation ».

PIERRE WAT



63

-
Jean DEGOTTEX
(1918-1988)
Sans titre, 1957
Encre sur papier signé et daté en bas à droite
47 x 63,5 cm

Provenance : Collection privée de Monsieur B.

3 000/4 000 €



64

-
Jean DEGOTTEX
(1918-1988)
Hors Sphère E (I), 1967
Encre et grattage sur papier, marouffé
sur toile, signé et daté en bas à droite,
contresigné, daté et titré au dos
120 x 80 cm

Provenance : Collection privée de
Monsieur B.

6 000/8 000 €

"Les vides entre les toiles sont pour moi de beaucoup les plus significatifs. Un espace assez grand est laissé entre chaque Métasigne, le spectateur doit fixer spécialement son attention sur les espaces entre chaque Métasigne. Les distances entre chaque Métasigne sont censées représenter le temps relativement court qui sépare l'exécution de chaque œuvre... On peut les qualifier de « vides » comme on dit « vide » dans un poème chinois les caractères signifiant une abstraction et « pleins » ceux signifiant un objet concret ; de même pleins et déliés dans l'écriture cursive de nos caractères occidentaux, le délié étant l'ouverture sur l'étendue."

JEAN DEGOTTEX

65

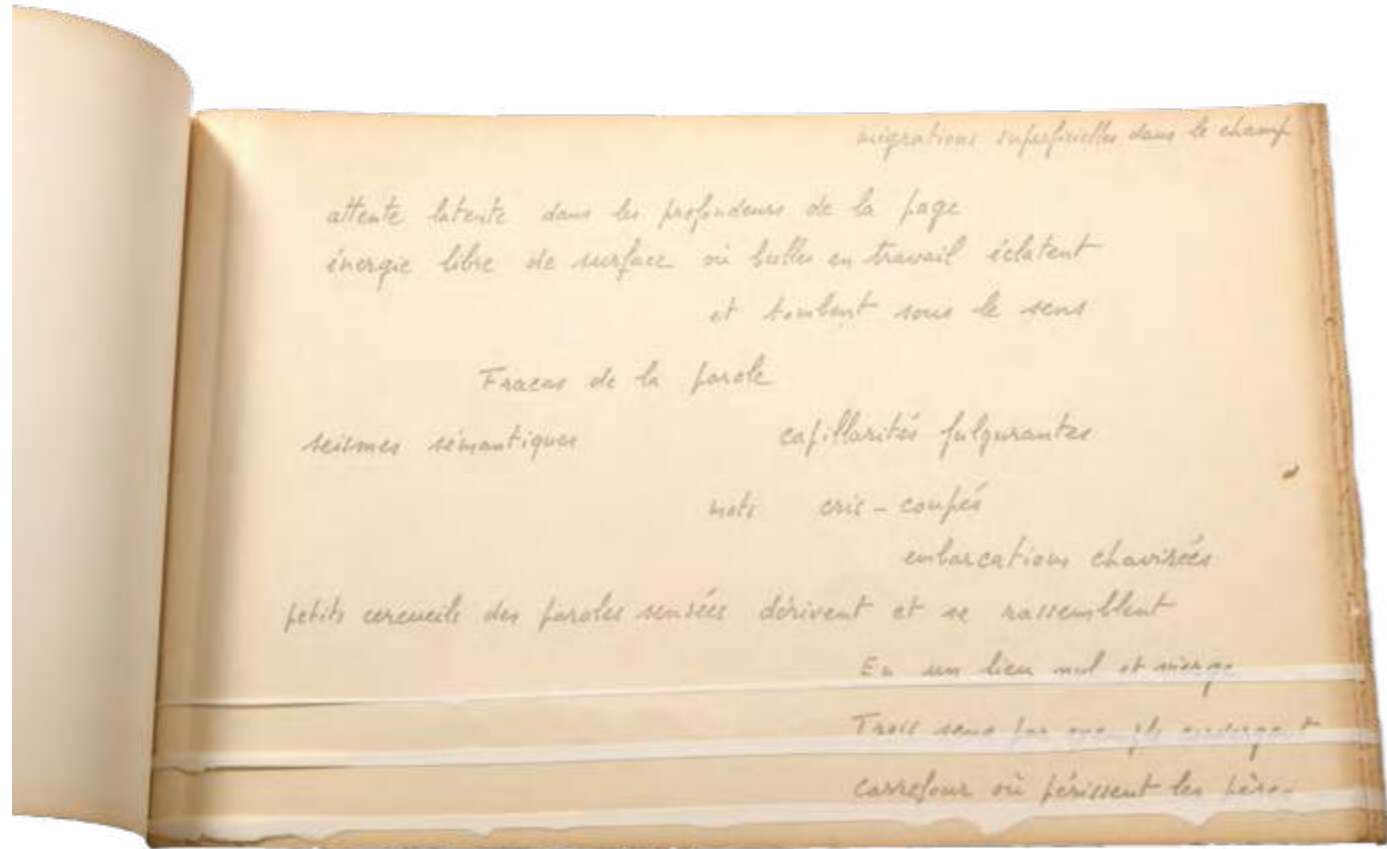
Jean DEGOTTEX
(1918-1988)

Plus prompt que l'esprit, 1959
Huile sur toile signée, datée et titrée au dos
80 x 100 cm

Provenance : Collection privée de Monsieur B.

15 000/18 000 €





66

Jean DEGOTTEX (1918-1988)

Affleurement du chant, Lignes blanches 1976

Folio composé de textes sérigraphiés sur Velin Arches et compositions sérigraphiées sur polyester, ouvrage de tête comportant une oeuvre originale de Jean Degottex, collages sur papier signé et daté, et d'un texte manuscrit de Maurice Benhamou, signé. Exemplaire n°3 d'une édition à 93 exemplaires, dont 9 exemplaires de tête, signé et numéroté sur le colophon. Guy Schraenen éditeur, Anvers 40,5 x 63 cm

Provenance : Collection privée de Monsieur B.

1 000/1 200 €



67

Jean DEGOTTEX (1918-1988)

Sans titre, 1970

Huile et pliage, et encre sur papier, diptyque signé et daté en bas à droite d'un élément 14 x 9,5 cm et 15 x 10,5 cm

Provenance : Collection privée de Monsieur B.

800/1 000 €

68

Jean DEGOTTEX (1918-1988)

Sans titre, 1973

Assemblage de plexiglas, tableau-sculpture signé et daté sur le côté droit 37,5 x 53 x 4,5 cm

Provenance : Collection privée de Monsieur B.

500/600 €



69

-
Jean DEGOTTEX (1918-1988)

Les alliances, 1959
Huile sur papier, marouffé sur carton signé, daté et titré au dos
59,5 x 90,5 cm

Provenance : Collection privée de Monsieur B.

10 000/12 000 €



70

-
Jean DEGOTTEX (1918-1988)

Metasigne (I), 1961
Huile sur carton signé et daté en bas à droite, contresigné, daté et titré au dos
80 x 52 cm

Provenance : Collection privée de Monsieur B.

10 000/12 000 €

71

Jean DEGOTTEX (1918-1988)

Suite Rose Noir III, 1964
Huile sur papier, signé et daté en bas à droite, maroufflé sur carton contresigné,
daté et titré au dos
120 x 79 cm

Provenance : Collection privée de Monsieur B.

Exposition :
Kölnischer Kunstverein, Jean Degottex, 20 mai - 20 juin 1965

15 000/18 000 €



72

-
Gérard ALTMANN
(Paris 1923-2012)
Paysage
Huile sur toile d'origine
60,3 x 73 cm
Signé et daté en bas à gauche Altmann 66
Porte un cachet illisible au dos en bas à gauche sur la toile

Provenance : Collection privée de Monsieur B.

600/700 €



73

-
Martin ENGELMAN
(Hoenkoop 1924 - Paris 1992)
Une voiture, 1972
Huile sur toile
125 x 140 cm
Signé, localisé, daté et titré au dos Martin Engelman Berlin 1972 "Une voiture"

Provenance : Collection privée de Monsieur B.

300/350 €

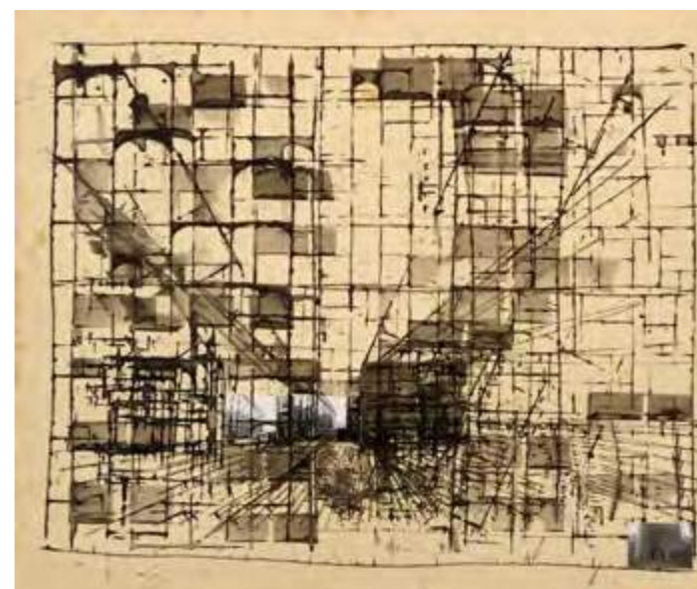


74

-
Claude GILLI (1938-2015)
Bave, 1972
Collage de plexiglas, miroir et coquilles d'escargot factices, tableau-sculpture signé en bas à droite, contresigné et daté au dos
80,5 x 60,5 x 9,5 cm

Provenance : Collection privée de Monsieur B.

500/600 €



75

-
Brion GYSIN (1916-1986)
L'île Saint Louis, Les deux rues des Deux Ponts, 1974
Encre et collages sur papier fort, signé, daté et titré au dos
32 x 39 cm

Provenance :
Acquis auprès de l'artiste en 1974
Collection privée de Monsieur B.

800/1 000 €



76

-
Brion GYSIN (1916-1986)
Composition, 1962
Encre et lavis d'encre sur papier signé, daté, situé Paris et dédié au dos
33,5 x 26 cm

Provenance :
Achat auprès de l'artiste, décembre 1974
Collection privée de Monsieur B.

500/600 €



77

-
Henryk BERLEWI (1894-1967)
 Superposition de deux éléments M.F., 1962
 Photogramme, collage signé, daté et titré au dos
 50 x 50 cm

Provenance : Collection privée de Monsieur B.

Exposition :
 Saint Etienne, Musée d'art et d'industrie,
 Cinquante ans de collages, 1964, sous le n°89

800/1 000 €



78

-
Geneviève CLAISSE (1935-2018)
 Composition, 1970
 Acrylique sur toile signée et datée au dos
 73 x 73 cm

Provenance : Collection privée de Monsieur B.

3 000/4 000 €



79

-
Geneviève CLAISSE (né en 1935)
 Composition, 1971
 Gouache sur papier signé et daté en bas
 67 x 67 cm

Provenance : Collection privée de Monsieur B.

1 500/2 000 €



80

-
Silvano BOZZOLINI (1911-1998)
 Composition, 1970
 Huile et collage sur toile signée et datée en bas au centre
 36 x 29 cm

Provenance : Collection privée de Monsieur B.

500/700 €

MILLON

ART MODERNE
& CONTEMPORAIN

La collection privée de
Monsieur B., Versailles

Mardi 22 Juin 2021 - 14h30

Salons du Trocadéro, Paris

ORDRES D'ACHAT

ORDRES D'ACHAT
ABSENTEE BID FORM

ENCHÈRES PAR TÉLÉPHONE -
TELEPHONE BID FORM

ARTCONTEMPORAIN@MILLON.COM
01 87 03 04 72

Merci de joindre au formulaire d'ordre d'achat un relevé d'identité bancaire et une copie d'une pièce d'identité (passeport, carte d'identité,...) ou un extrait d'immatriculation au R.C.S. Après avoir pris connaissance des conditions de vente, je déclare les accepter et vous prie d'enregistrer à mon nom les ordres d'achats ci-dessus aux limites indiquées en Euros. Ces ordres seront exécutés au mieux de mes intérêts en fonction des enchères portées lors de la vente.

Please sign and attach this form to a document indicating the bidder's bank details (IBAN number or swift account number) and photocopy of the bidder's government issued identitycard. (Companies may send a photocopy of their registration number).

I have read the terms of sale, and grant you permission to purchase on my behalf the following items within the limits indicated in euros.

Après avoir pris connaissance des conditions de vente, je déclare les accepter et vous prie d'acquiescer pour mon compte personnel, aux limites indiquées en euros, les lots que j'ai désignés ci-dessous (les limites ne comprenant pas les frais).

I have read the conditions of sale and the guide to buyers and agree to abide by them. I grant you permission to purchase on my behalf the following items within the limits indicated in euros (these limits do not include buyer's premium and taxes).

Nom et prénom/Name and first name

Adresse/Address

C.P. Ville

Téléphone(s)

Email

RIB

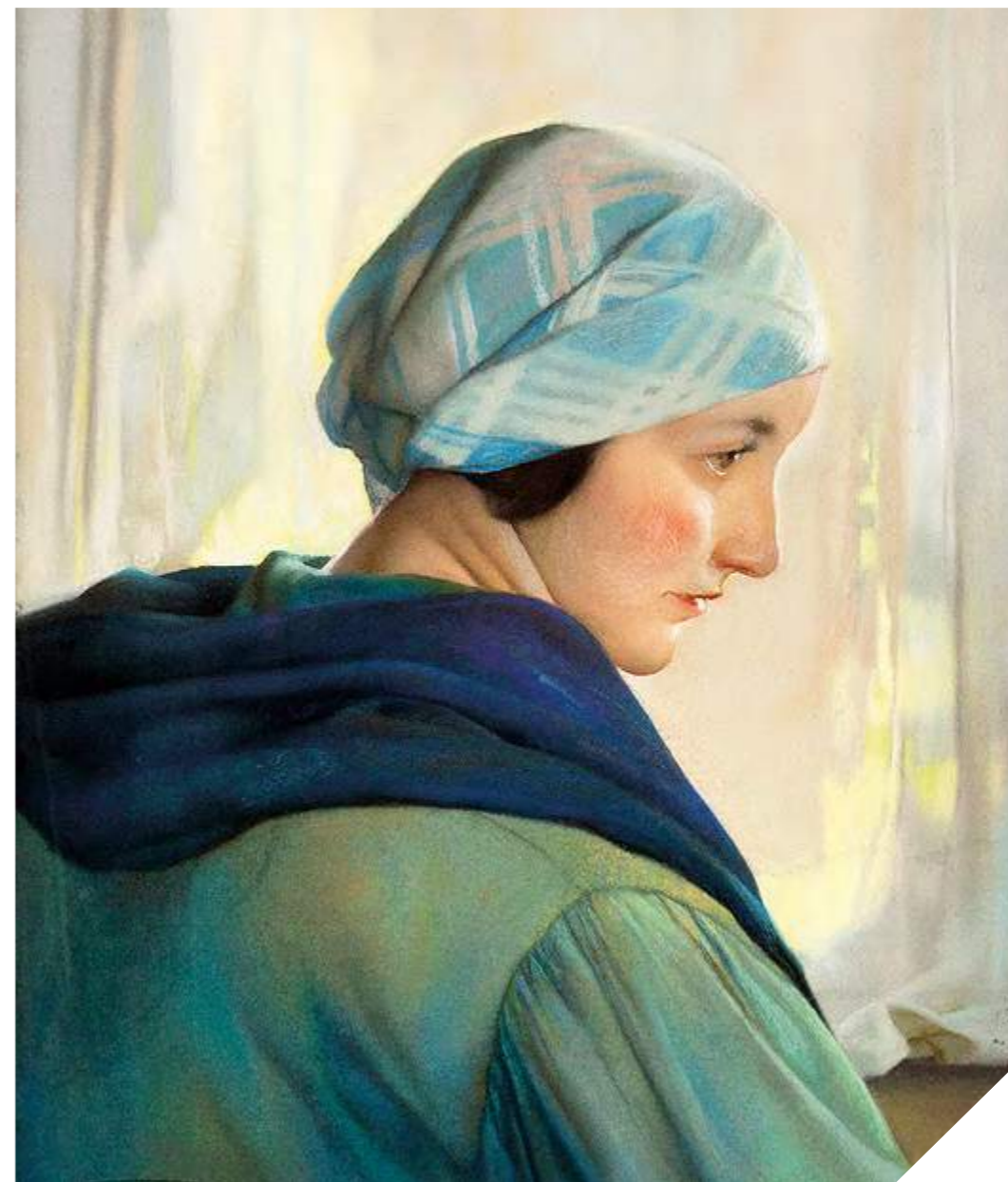
Signature

LOT N°	DESCRIPTION DU LOT/LOT DESCRIPTION	LIMITE EN €/TOP LIMITS OF BID €

MILLON

BELGIQUE

COLLECTIONS BELGES & LUXEMBOURGEOISES



Firmin BAES - Le bonnet bleu - 55,5x43,5cm

Dimanche 20 juin 2021 à 18 h
BRUXELLES

info@millon-belgique.com +32(0)218 00 18 - www.millon-belgique.com

Fragmented Hebrew text on a brown background, including words like "אשר", "ביום", "הוא", "היה", "אשר", "היה", "אשר", "היה".



Fragmented Hebrew text on a brown background, including words like "אשר", "הוא", "היה", "אשר", "היה", "אשר", "היה".



www.millon.com