

art contem porain



**4 AVRIL 2012
HÔTEL DROUOT
PARIS**



MILLON
MAISON DE VENTES AUX ENCHERES

116
contem
ni610q

mercredi 4 avril 2012 à 14h

Hôtel Drouot, salles 1 et 7 - Tél. : +33 (0)1 48 00 20 01
Exposition publique : mardi 3 avril : 11h-18h
et mercredi 4 avril : 11h-12h

2105 J1VA 4
TOUROT J1TÔH
PARIS

collection Dotremont - page 1
sculptures et dessins de sculpteurs - page 25
art contemporain - page 63

contacts

MILLON ET ASSOCIÉS
Département Art contemporain
5, avenue d'Eylau 75116 Paris

Julie Ceccaldi
Directrice du département
Commissaire-priseur
Tél. : +33 (0)1 47 27 15 92
jceccaldi@millon-associes.com

Eddie Hautchamp
Tél. : +33 (0)1 47 27 13 91
ehautchamp@millon-associes.com

MILLON
MAISON DE VENTES AUX ENCHÈRES

**collection
philippe
dotremont**



Philippe Dotremont en 1961 (devant Jackson Pollock, *Black Flowing*, 1951. Huile sur toile, 140 x 184 cm)

> 1

collection philippe dotremont

« Toute collection reflète non seulement les goûts mais encore le tempérament de celui qui l'a constituée. Nous connaissons, parmi les émules du Cousin Pons, le maniaque et l'hurluberlu, le parcimonieux et le prodige, le modeste et le fastueux, l'hésitant et l'enthousiaste, toute une galerie, une collection de collectionneurs... Mais s'il nous fallait définir, à travers ses prédilections et ses choix, la psychologie de M. Philippe Dotremont, nous dirions que cet homme aux jugements tranchants et à la sensibilité très vive – homme d'affaires doublé d'un véritable amateur d'art, c'est-à-dire d'un connaisseur et d'une sorte de « sourcier » – offre un singulier mélange d'audace et de sagesse, de ferveur et de sang-froid.

Il avoue se fier à son émotion, nous aurions envie de dire à son instinct, à son « flair », mais il raisonne par après, analyse ce qu'il ressent, et s'il se déclare incapable de proposer une explication de la beauté, il sait exprimer clairement ce qui, dans l'œuvre d'art, le touche, ce qu'il y découvre d'essentiel. Il éprouve le pur plaisir, la délectation que Poussin assignait comme but à la peinture, mais il ne se contente pas d'en jouir momentanément, s'abandonnant à son humeur, et il souhaite qu'une certaine logique préside à la construction que nous représente son œuvre.

La collection de Philippe Dotremont repose, en effet, sur des bases inébranlables. Fauves, cubistes, expressionnistes – du moins les maîtres de ces mouvements qui ont donné sa physionomie au XX^e siècle – y occupent des positions de départ qui sont des positions-clés. L'art « moderne » n'est pas né d'hier, mais il n'est pas mort aujourd'hui ; il est aujourd'hui plus vivant peut-être qu'hier, mais tout se tient, s'enchaîne, s'unifie, au-delà des ruptures, des schismes et des escarmouches qui intéressent moins l'art lui-même que son histoire. Il s'agit, pour M. Philippe Dotremont, de prendre conscience des valeurs qui, dès qu'elles auront cessé d'être des valeurs « de choc », s'intégreront au trésor de la tradition. Il s'agit d'épouser, en quelque façon, le mouvement général de l'évolution artistique, tout en résistant aux enchainements de la mode et sans prendre parti dans les polémiques entre factions. Il s'agit de faire confiance à quiconque apporte du neuf, de conserver intacte sa faculté de sympathie, d'émerveillement, mais, finalement, toujours de comprendre. La collection de M. Philippe Dotremont a une sorte de qualité exemplaire, de portée critique [...]. »

Paul Fierens

Conservateur en chef des Musées Royaux des Beaux-Arts de Belgique, préfaçant l'exposition « Collectie Philippe Dotremont », au Stedelijk Van Abbe-Museum à Eindhoven en 1954



lot 1 mark tobey (1890-1976) ▲

Multiple World, 1958

Tempera sur papier signé

et daté en bas à droite

23,5 x 30 cm

Provenance :

Collection Philippe Dotremont, Bruxelles

Exposition :

Bâle, Kunsthalle Basel, Moderne

Malerei seit 1945 aus der Sammlung

Dotremont, 22 avril-28 mai 1961, n° 78

Cette œuvre a été authentifiée par
le comité Mark Tobey, Münster, Allemagne

Un certificat d'authenticité pourra
être obtenu auprès du Comité Mark Tobey

8 000 / 12 000 euros



▼ **lot 2 mark tobey (1890-1976)**

Génésis, 1954

Tempera sur papier maroufflé
sur toile peinte

32 x 19,5 cm

Provenance :

Collection Philippe Dotremont, Bruxelles

Exposition :

Bâle, Kunsthalle Basel, Moderne

Malerei seit 1945 aus der Sammlung

Dotremont, 22 avril - 28 mai 1961, n°71

.....
 Cette œuvre a été authentifiée par
 le comité Mark Tobey, Münster, Allemagne

.....
 Un certificat d'authenticité pourra
 être obtenu auprès du Comité Mark Tobey

.....
 Cette œuvre appartient à la série

Meditative series de 1954

.....
15 000 / 20 000 euros

lot 3 mark tobey (1890-1976) ▶

Desert Window, 1960

Tempera et colle sur papier signé
et daté en bas à droite, titré au dos
25 x 15,2 cm

Provenance :

Collection Philippe Dotremont, Bruxelles

.....
 Cette œuvre a été authentifiée
 par le Comité Mark Tobey, Münster, Allemagne

.....
 Un certificat d'authenticité pourra être
 obtenu auprès du Comité Mark Tobey

.....
 Le Comité Mark Tobey nous précise
 que les titres mentionnés de la main de l'artiste
 sont rares

.....
6 000 / 8 000 euros





vue de dos

lot 4 joan miró (1893-1983)

Sans titre, 1945

Faïence peinte et émaillée

Pièce unique

21 x 26 x 2,5 cm

Provenance :

Galerie Maeght, Paris

Collection Philippe Dotremont, Bruxelles

Exposition :

Paris, Galerie Maeght, *Joan Miró, Derrière le*

Miroir, 1948, reproduit au catalogue sous le n° 15

Bibliographie :

J. Pierre, J. Corredor-Matheos, *Céramique*

de Miró et Artigas, Maeght, Paris 1974,

reproduit sous le n° 26 page 202

F. Miralles, *Llorens Artigas*, Polígrafa, Barcelone,

1992, reproduit sous le n° 575 page 258

Joan Punyet Miró, Joan Gardy Artigas,

Miró/Artigas Ceramics : Catalogue Raisonné

1941-1981, galerie Lelong, 2007, reproduit

sous le n° 46 page 58

10 000 / 20 000 euros



lot 5 fernand léger (1881-1955)

Les Acrobates, 1952

Céramique partiellement émaillée
signée et datée au dos par l'artiste.

Œuvre unique

50 x 44,5 x 7 cm

Provenance :

Collection Philippe Dotremont, Bruxelles

Cette œuvre est répertoriée
dans les archives Brice à Biot

Nous remercions M. Bruno Brice pour
les informations qu'il nous a aimablement
communiquées sur cette œuvre ; il nous
confirme que cette œuvre a été réalisée
dans les ateliers Brice à Biot et souligne
le caractère remarquable des personnages
non cernés de noir (à l'inverse des
œuvres appartenant à l'édition)

10 000 / 15 000 euros



▲ **lot 6 gaston bertrand (1910-1994)**

Printemps, 1948

Huile sur toile signée et datée en bas à droite, contresignée, datée, titrée et portant le numéro d'archive de l'artiste 82 au dos
50 x 60 cm

Provenance :
Œuvre acquise directement auprès de l'artiste en 1948
Collection Philippe Dotremont, Bruxelles

Exposition :
Bruxelles, Palais des Beaux-Arts, Gaston Bertrand. « Peintures, aquarelles, dessins, exposition rétrospective des œuvres de 1938 à 1951 », 26 janv. - 6 fév. 1952, reproduit au catalogue sous le n° 22

La Haye, Haags Gemeentemuseum, « Belgische schiederkunst 1945/1962 », 5 juill. - 12 août 1962, reproduit au catalogue sous le n° 31

Cette œuvre est répertoriée sous le n° 212 dans les archives de la Fondation Gaston Bertrand à Bruxelles

7 000 / 9 000 euros

lot 7 louis van lint (1909-1986)

Nature morte aux lampes, 1947

Huile sur toile signée et datée en bas à droite
46 x 56 cm

Provenance :
Collection Philippe Dotremont, Bruxelles

Exposition :
Anvers, Hedendaagse Kunst, Feestzaal Meir, 1947
Bruxelles, Palais de Beaux-Arts, « Louis Van Lint », 1950

Bibliographie :
Cette œuvre sera incluse dans le catalogue raisonné en cours de préparation par M. Serge Goyens de Heusch

6 000 / 8 000 euros



lot 8 louis van lint (1909-1986)

Soldats, 1946

Gouache et aquarelle sur papier signé en bas à droite
47 x 71 cm

Provenance :
Collection Philippe Dotremont, Bruxelles

Bibliographie :
Cette œuvre sera incluse dans le catalogue raisonné en cours de préparation par M. Serge Goyens de Heusch

2 500 / 3 000 euros





◀ **lot 9** horia damian (né en 1922)

Constellation, 1963

Huile, encre et tissu sur carton
signé et daté en bas à droite
64,5 x 49,5 cm

Provenance :

Collection Philippe Dotremont, Bruxelles

1 000 / 2 000 euros



lot 11 horia damian (né en 1922) ▲

Composition rouge et or, 1959

Acrylique et résine sur toile
signée et datée en bas à droite
130 x 98 cm

Provenance :

Collection Philippe Dotremont, Bruxelles

6 000 / 8 000 euros



◀ **lot 10** horia damian (né en 1922)

Constellation, 1961

Huile sur carton signé et daté
en bas à droite
48,5 x 64 cm

Provenance :

Œuvre acquise directement auprès de l'artiste

Collection Philippe Dotremont, Bruxelles

1 000 / 2 000 euros

lot 12 antonio saura (1930-1998) ▶

***Anta*, 1961**

Huile sur toile signée, datée et titrée
sur le châssis

162 x 130 cm

Provenance :

Galerie Rodolphe Stadler, Paris

Collection Philippe Dotremont, Bruxelles

Exposition :

Genève, Musée Rath, Saura / Peintures 1956-1985
(rétrospective), 15 juin 1989 - 17 sept. 1989,
reproduit sous le n°26

Valence, IVAM, Saura / Pinturas 1956-1985
(rétrospective), 27 sept. 1989 - 26 nov. 1989,
reproduit sous le n°26

Madrid, Museo Nacional Centro de Arte Reina Sofía,
Antonio Saura / Pinturas 1956-1985 (rétrospective),
10 janv.1990-10 mars 1990, reproduit sous le n°26

Bibliographie :

Gérard de Cortanze, *Antonio Saura*, éditions
La Différence, Paris, 1994, reproduit page 119

Nous remercions les archives Antonio Saura
pour les informations qu'ils nous ont
aimablement communiquées sur cette œuvre

Un certificat d'authenticité pourra être
obtenu par l'acquéreur

100 000 / 150 000 euros



lot 13 victor vasarely (1906-1997) ▶

Bangor, 1951

Huile sur toile signée en bas au milieu,
contresignée, datée et titrée au dos
130 x 97 cm

Provenance :

Collection Philippe Dotremont, Bruxelles

Exposition :

Amsterdam, Stedelijk Museum, Eindhoven,
Stedelijk Van Abbemuseum, « Collectie
Philippe Dotremont », 1954, n° 86

Bruxelles, Palais des Beaux-Arts, janv. - fév. 1960,
n° 17

Rotterdam, Museum Boymans van Beuningen,
« Collection Philippe Dotremont », mars-avril 1961

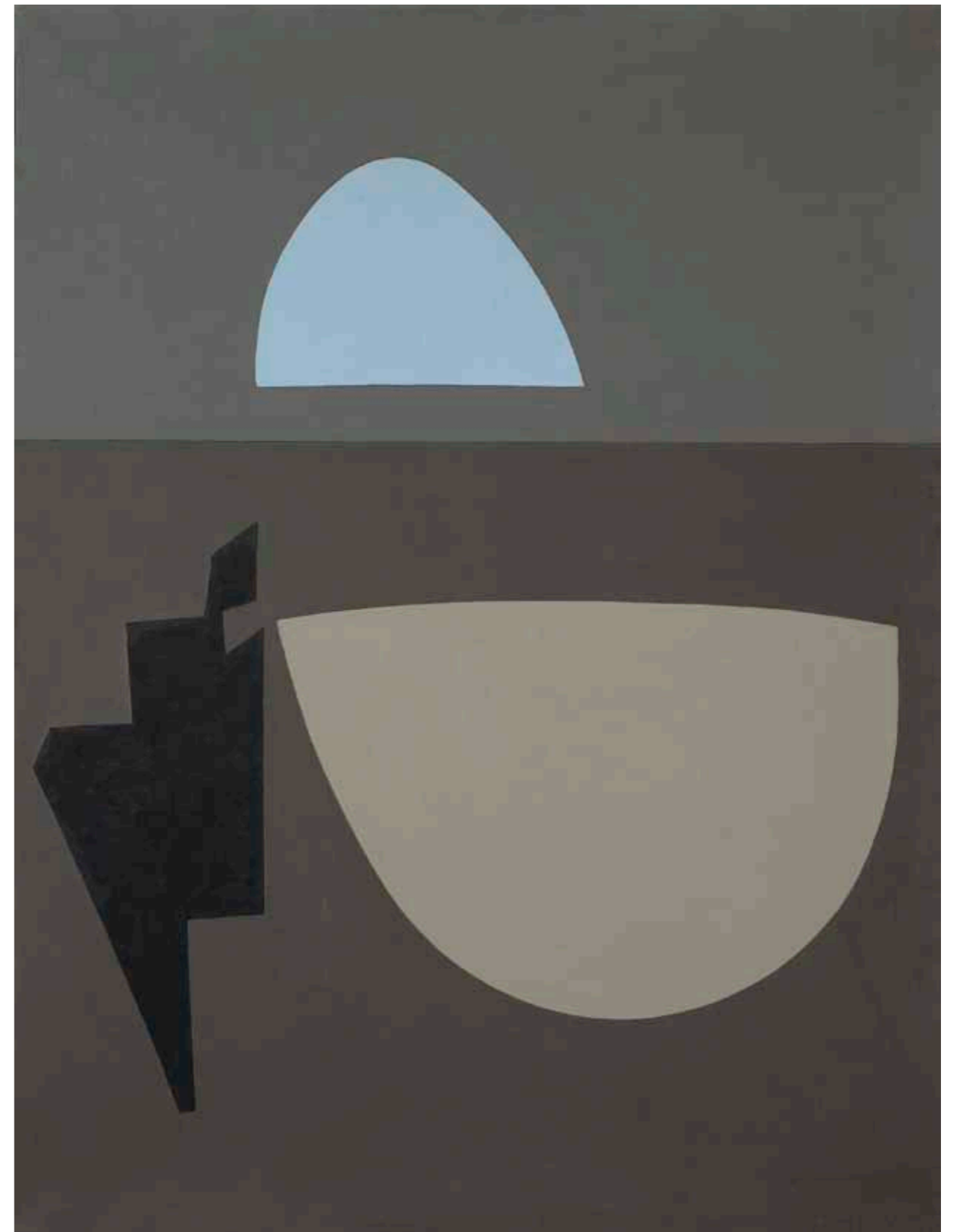
Bibliographie :

Cette œuvre sera incluse dans le catalogue
raisonné en cours de préparation par la
Fondation Victor Vasarely - Aix-en-Provence

Cette œuvre a été authentifiée par

M. Pierre Vasarely, légataire universel et titulaire
du droit moral de Victor Vasarely

50 000 / 60 000 euros



lot 14 auguste herbin (1882-1960) ▶***Non II, 1951***Huile sur toile signée et datée en bas
à droite, titrée en bas à gauche
100 x 81 cm

Provenance :

Sidney Janis Gallery, New York
Collection Philippe Dotremont, Bruxelles

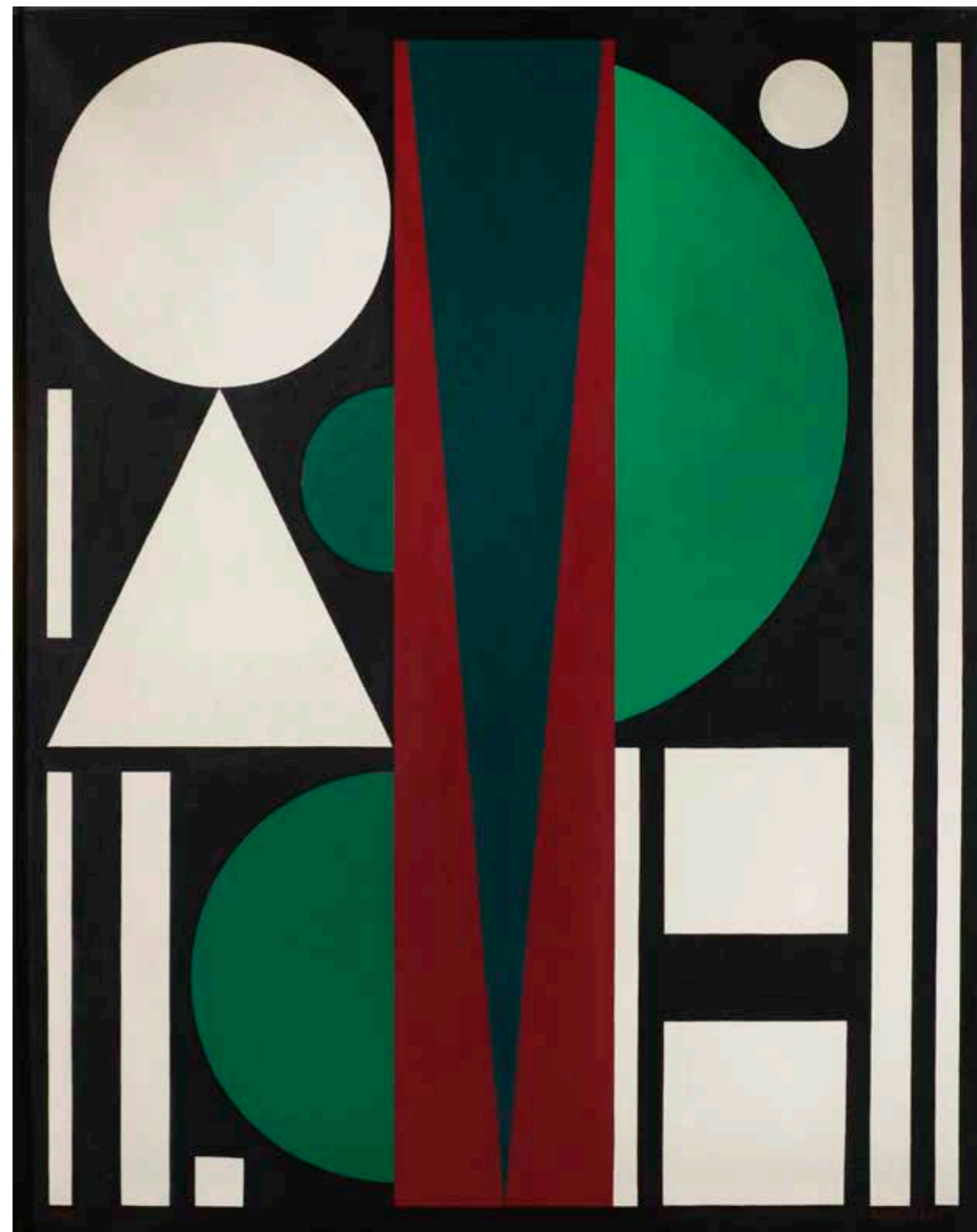
Exposition :

Paris, Galerie Denise René, Herbin,

1^{er}-26 mars 1952, n° 27New York, Sidney Janis Gallery, Herbin, « Recent
paintings 1952-1953 », n° 8Bruxelles, Palais des Beaux-Arts, « Retrospective
Herbin », 21 janv.-5 fév. 1956Bâle, Kunsthalle Basel, « Moderne Malerei seit
1945 aus der Sammlung Dotremont »,
22 avril - 28 mai 1961, cité au catalogue
sous le n° 32

Berne, Kunsthalle, 1963, n° 68

Bibliographie :

Geneviève Claisse, *Herbin, catalogue raisonné
de l'œuvre peint*, Les Éditions du Grand Pont -
Jean-Pierre Laubscher, Lausanne, 1993,
reproduit sous le n° 937 page 446**40 000 / 60 000 euros**

lot 15 josef albers (1888-1976) ▶

Homage to the Square :

Study to Portal B, 1953

Huile sur masonite monogrammé
et daté en bas à droite, contresigné,
titré et daté au dos
40,6 x 40,6 cm

Provenance :

Sidney Janis Gallery, New York
Collection Philippe Dotremont, Bruxelles

Exposition :

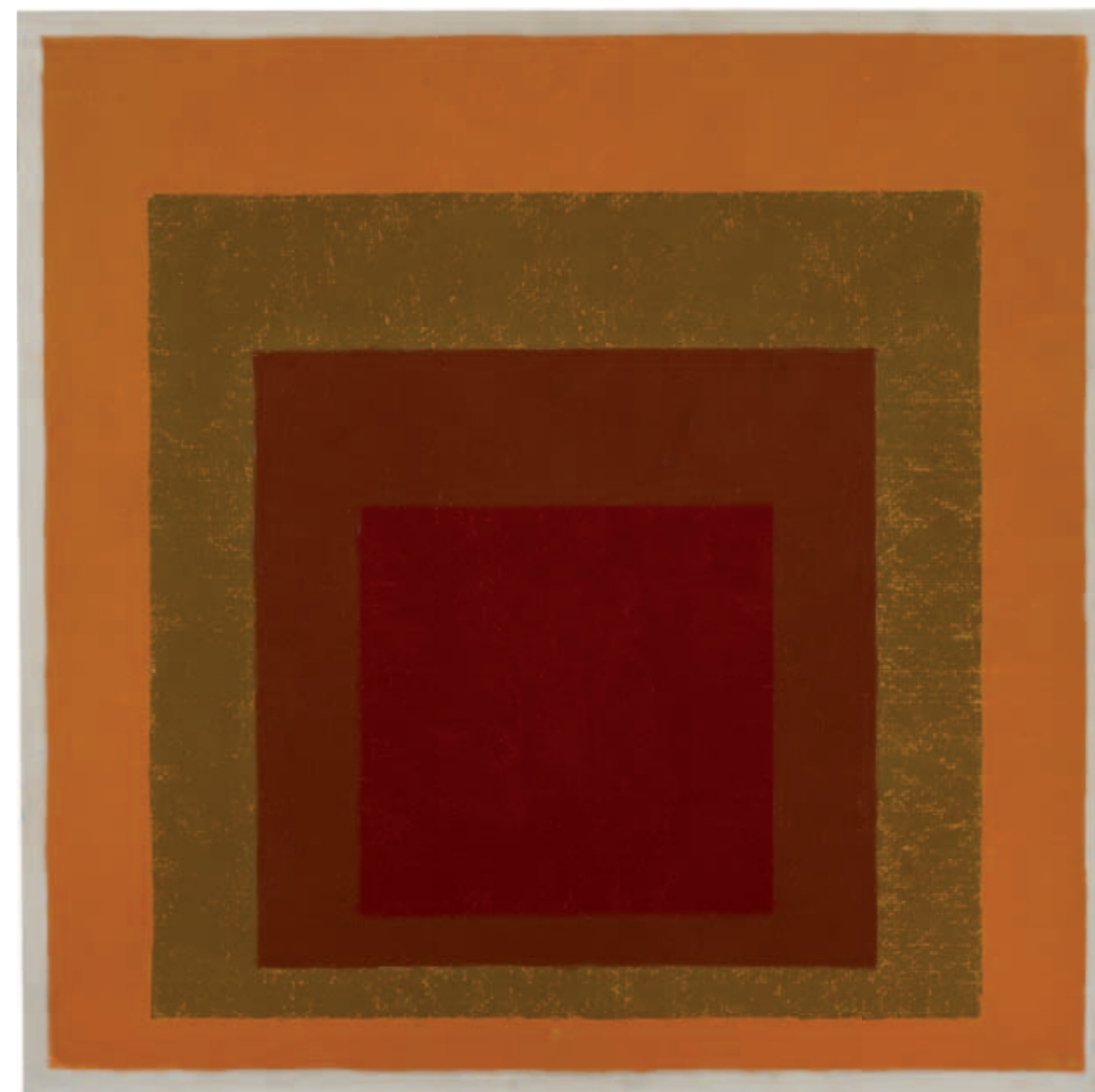
Hartford, Connecticut, Wadsworth Atheneum,
« Josef and Anni Albers : Paintings, Tapestries
and Woven Textiles », 8 juill - 2 août 1953, n° 43
du catalogue
New York, Sidney Janis Gallery, « Acting Color :
Albers », 31 jan. - 26 fév. 1955
New York, Museum of Modern Art, International
Council, « Josef Albers : Homage to the square,
1964-1967 », n° 1 du catalogue

Exposition itinérante :

Caracas, Venezuela, Galleria Mendoza,
8 mars-29 mars 1964
Montevideo, Uruguay, Centro de Artes y Letras,
20 avril-17 mai 1964
Buenos Aires, Argentine, Instituto Torcuato
di Tella, 9 juin-5 juillet 1964
Lima, Peru, Instituto de Arte Contemporaneo,
14 sept.-11 oct. 1964
Rio de Janeiro, Brésil, Instituto Brasil
Estados Unidos, 5 nov.-30 nov. 1964
Sao Paulo, Brésil, Museu de Arte Contemporanea,
7 dec.-23 dec. 1964
Guayaquil, Equateur, USIS Guayaquil de Cultura
Ecuatoriana, 8 janv.-5 fév. 1965
Bogota, Colombie, Bi-National Center,
19 fév.-19 mars 1965
Santiago, Chili, Museo de Arte Contemporaneo,
avril 1965
Mexico City, Museo de Arte y Ciencias de la
Universidad, juillet-août 1965
Knoxville, Tennessee, Dublin Gallery of Art,
15 oct.-7 nov. 1965

Huntington, West Virginia, Huntington Galleries,
49 nov.-12 dec. 1965
Rochester, New York, Rochester Memorial
Art Gallery, 7 janv. - 4 fév. 1966
Oswego, New York, State University College,
21 fév. - 14 mars 1966
Atlanta, Georgie, Atlanta Art Association Museum,
25 mars - 24 avril 1966
San Antonio, Texas, Marion Koogler Mc Nay
Art Institute, 9 mai - 6 juin 1966
Chattanooga, Tennessee, George Thomas Hunter
Gallery of Art, 24 juin - 17 juillet 1966
Minneapolis, Minnesota, Walker Art Center,
14 août - 18 sept. 1966
Madison, Wisconsin, Madison Art Center,
3 oct. - 24 oct. 1966
Richmond, Virginia, Virginia Museum of Fine Art,
7 nov. - 4 dec. 1966
Wichita, Kansas, Wichita Art Museum,
2 janv.-22 janv. 1967

80 000 / 120 000 euros



« Quelle matière ! Quelle meilleure école du respect de la matière picturale ! [...] L'illumination de la matière dans sa qualité physique profonde, je l'ai reçue là, pendant cette année chez "SAVAGE" ».

« Eh bien oui, je suis peintre : car la peinture, à mon avis, n'est de la peinture que si le peintre qui l'exécute peut y transmuier, par sa qualité justement de créateur, cette matière impalpable, cette matière picturale vivante qui imprègne le tableau et lui donne la vie éternelle ou tout au moins permanente en fonction de sa durée d'existence périssable. »

« L'aventure monochrome » in *Écrits*, p. 246-248

« Ainsi, si l'or est le moyen d'accéder à l'absolu, il permet aussi de revenir au corps et au fluide qui l'anime, le sang. Car le corps a une vertu : il est la source d'inspiration à laquelle l'artiste doit sans cesse retourner ».

Conférence d'Yves Klein à la Sorbonne en 1959

lot 16 yves klein (1928-1962) ▶

Monogold sans titre, (MG 26),

circa 1960

Feuille d'or sur panneau

51,5 x 44,8 x 1 cm

Provenance :

Galerie Rive Droite, Paris

Collection Philippe Dotremont, Bruxelles

Bibliographie :

Paul Wember, *Yves Klein, DuMont Schauberg,*

Cologne, 1969, décrit page 78

Nous remercions les Archives

Yves Klein pour l'ensemble des informations

communiquées

800 000 / 1 000 000 euros





◀ **lot 17 arman (1928-2005)**

Sans titre, 1965

Inclusion de violon calciné et cassé
dans de la résine, sculpture signée
et datée. Œuvre unique
76 x 24 cm

Provenance :

Collection Philippe Dotremont, Bruxelles

Bibliographie :

Denyse Durand-Ruel, *Arman, Catalogue raisonné III
1963-1965*, Éditions de la Différence, 1994,
reproduit sous le n° 337 pages 174-175

Cette œuvre est répertoriée sous le n° 337
dans les archives de Mme Denyse Durand-Ruel

Cette œuvre est répertoriée sous le n° APA#
8208.65.027 dans les archives Arman à New York
20 000 / 30 000 euros



▲ **lot 18 georges mathieu (né en 1921)**

L'Aurore d'Ivoire, 1987

Alkyde sur toile signée en bas
à droite, titrée au dos sur le châssis
60 x 100 cm

Provenance :

Collection Mme Dotremont, fille de Philippe
Dotremont, France

Nous remercions M. Jean-Marie
Cusinberche pour les informations qu'il nous
a aimablement communiquées sur cette œuvre

35 000 / 50 000 euros

lot 19 jean-paul guilpain
(né en 1943)

La Fête, 2008

Gouache, marqueur et collage de carton sur panneau signé et daté en bas à droite, titré au dos
90 x 120 cm

Provenance :

Collection Mme Dotremont, fille de Philippe Dotremont, France

1 500 / 2 500 euros



lot 20 varia

Ensemble d'estampes comprenant :

sonia delaunay (1885-1979)

Composition, 1956

Pochoir sur papier monogrammé en bas à droite, d'une édition à 300 ex. Édition Beyeler, carte de vœux
19 x 15 cm

victor vasarely (1906-1997)

Composition, 1956

Ensemble de 2 sérigraphies en couleurs, chacune signée, accompagnées d'un texte de Curt Schweicher et de Victor Vasarely. Édition de la galerie Spiegel, Cologne à 100 exemplaires. Invitation de la première exposition de Victor Vasarely en Allemagne
23 x 19,5 cm (l'image) chaque

gustave singier (1909-1984)

Ville Maritime, 1952

Lithographie en couleurs, épreuve signée et numérotée 174/200. Édition Galerie de France, invitation de l'exposition
32,5 x 25 cm

roger-edgar gillet (1924-2004)

Composition

Lithographie en couleurs, épreuve signée et numérotée 37/300
32 x 25 cm

jean rets (1910-1998)

Composition, 1954

Sérigraphie en couleurs, épreuve signée et numérotée 114/160. Édition Galerie Ex-Libris, Bruxelles. Invitation de l'exposition
32,5 x 24 cm

pinchas maryan (1927-1977)

Personnage, 1958

Lithographie en couleurs, épreuve signée, datée et numérotée 260/300
32,5 x 25,5 cm

jean deyrolle (1911-1967)

Composition, 1959

Lithographie en couleurs, épreuve signée. Édition Galerie de France, invitation de l'exposition
33 x 25 cm

raoul dufy (1877-1953)

Fontaine à Vence, 1957

Gravure en noir. Édition posthume



Beyeler à 300 exemplaires.

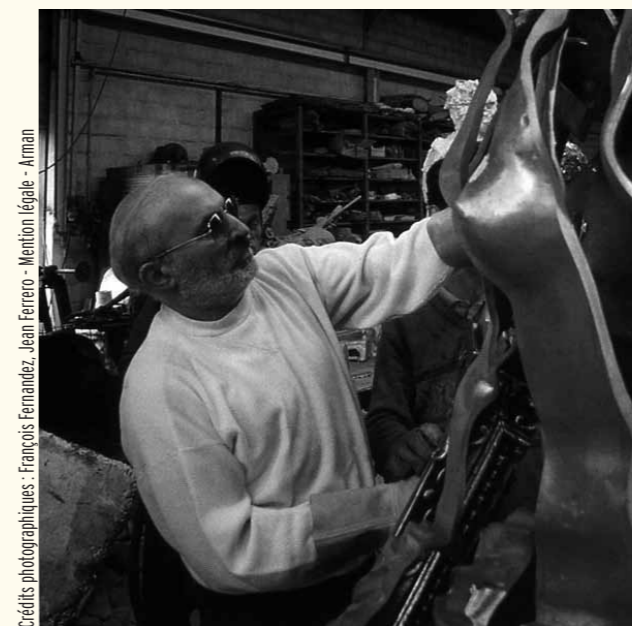
Carte de vœux
33 x 26 cm

Provenance :

Collection Philippe Dotremont, Bruxelles

1 000 / 1 500 euros

sculptures et dessins de sculpteurs



Crédits photographiques : François Fernandez - Jean Ferrero - Mention légale - Arman

Arman, sculpteur

Հարստություն և շուքներ է հարստություն

26 <

lot 21 antoni clavé ▶ (1913-2005)

Grand guerrier à la lance, 1962
Bronze à patine brune, sculpture
signée et numérotée 6/6, d'une édition
à 6 exemplaires + 4 EA. Guyot Fondeur
51 x 25 x 11 cm

Provenance :

Collection particulière, Paris

Exposition :

Paris, Galerie Marbeau, « Antoni Clavé -
Sculptures 1960-1986, 2003, reproduit
au catalogue sous le n°11

8 000 / 10 000 euros



> 27

lot 22 antoni clavé ▶
(1913-2005)

Guerrier au bouclier, 1990

Bronze à patine verte, sculpture
signée et numérotée 3/6 sur le
socle, d'une édition à 6 exemplaires
+ EA. Valsuani fondeur, Paris

250 x 172 x 54 cm

Provenance :

Collection particulière, Paris

Exposition :

Montélimar, Musée Ephémère, « Tête à tête

Clavé / César », 23 juin-30 sept. 2007

Cannes, Centre d'art La Malmaison, « Antoni

Clavé, les grands formats inédits », 26 juin-

27 sept. 2009, reproduit pleine page

50 000 / 60 000 euros





lot 23 arnaldo pomodoro
(né en 1926)

Sfera, 1983

Bronze à patine dorée, sculpture signée
et numérotée 140/150, d'une édition
à 150 exemplaires + 6 EA.

Edition Artcurial, Paris

Diamètre : 15 cm

Cette œuvre est répertoriée dans les
archives Arnaldo Pomodoro sous le n° M/83/2

8 000 / 10 000 euros

lot 24 takis (né en 1925) ▶

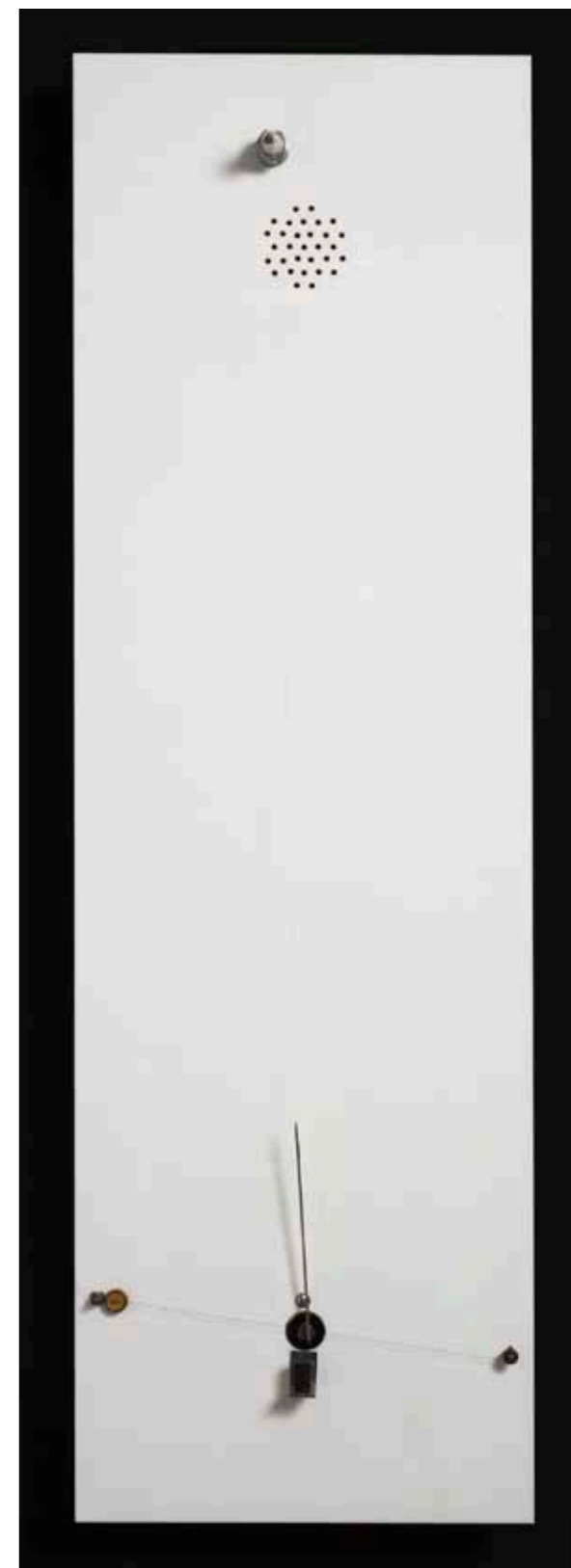
Musical-plexi, 1970

Aimant, fil électrique, interrupteur sur
plaque en plexiglas. Sculpture signée,
datée et titrée sur une étiquette
au dos, d'une édition à 26 exemplaires.
100 x 31 x 8 cm

Provenance :

Collection particulière, Paris

8 000 / 10 000 euros



◀ **lot 25 françois morellet (né en 1926)**

***Sphère-Trames*, 1962**

Tiges d'acier inoxydable soudées par points. Sculpture signée, numérotée 135/200 et annotée édition Denise René sur une tige, d'une édition à 50 exemplaires (initialement prévue à 200 exemplaires). Édition Galerie Denise René, Paris
Diamètre : 45 cm

Provenance :

Œuvre acquise directement auprès de l'artiste par la famille de l'actuel propriétaire, Collection particulière, Paris

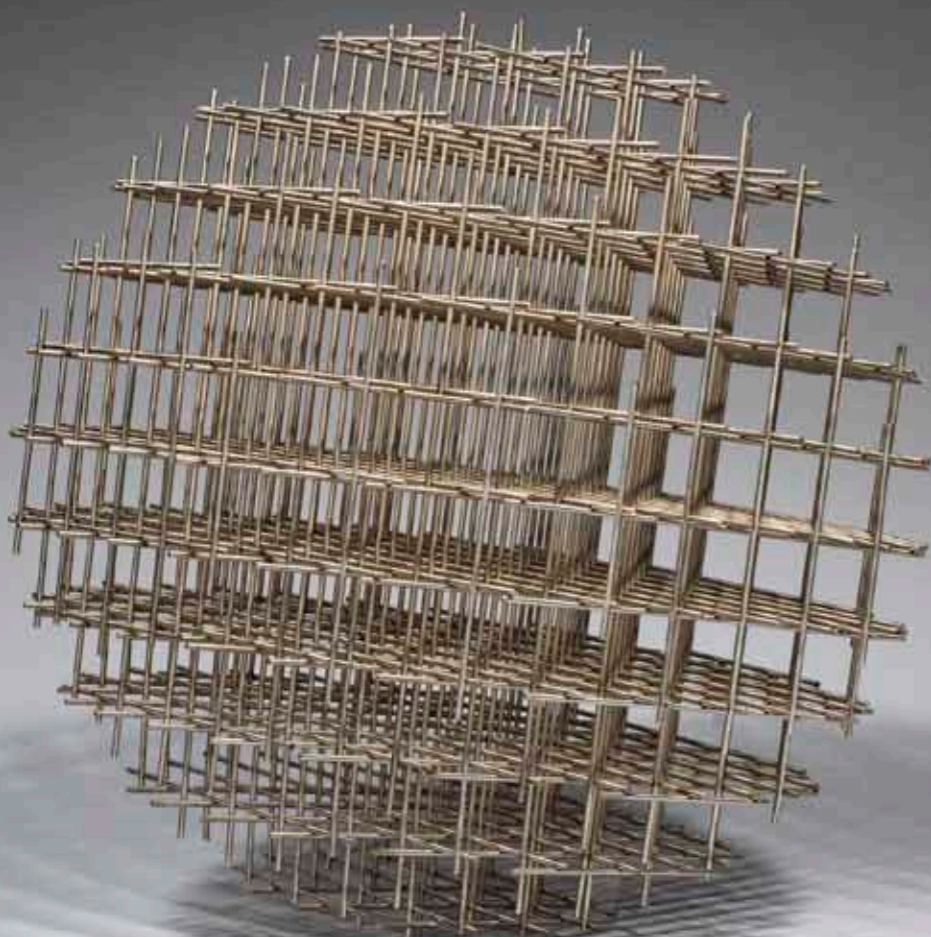
Bibliographie :

Catalogue édition Denise René, Paris, reproduit

Cette œuvre est répertoriée sous le n° 62001E dans les archives de M. François Morellet

Un certificat de l'artiste sera remis à l'acquéreur

6 000 / 8 000 euros



lot 26 piotr kowalski (1927-2004) ▶

***Cube n°6*, 1967**

Résine moulée et peinte, plexiglas et plaque en inox sur socle en bois noir. Sculpture réalisée à 5 exemplaires
43,5 x 86 x 86 cm

Provenance :

Collection particulière, Paris

Exposition :

Paris, galerie Claude Givaudan, 1967, reproduit dans le catalogue

Paris, Musée d'Art Moderne de la Ville de Paris, ARC, Piotr Kowalski, 1969, mentionné dans le catalogue

Un certificat de Mme Kowalski sera remis à l'acquéreur

10 000 / 15 000 euros





◀ **lot 27 julio le parc (né en 1928)**

Série 15, n° 7, 1972

Acrylique et collage de papier
sur papier signé et titré vers le bas
52 x 52 cm

Provenance :

Collection particulière, Bruxelles

3 800 / 4 500 euros



▼ **lot 29 sol lewitt (1928-2007)**

Irregular Form, 1999

Gouache sur papier signé et daté
en bas à droite
18,5 x 57,5 cm

Provenance :

Annemarie Verna Galerie, Zurich

5 500 / 7 500 euros



◀ **lot 28 alexander calder (1898-1976)**

Sans titre

Gouache, agraffe et collage de papier
sur carton monogrammé en bas
à gauche
28,5 x 21 cm

Provenance :

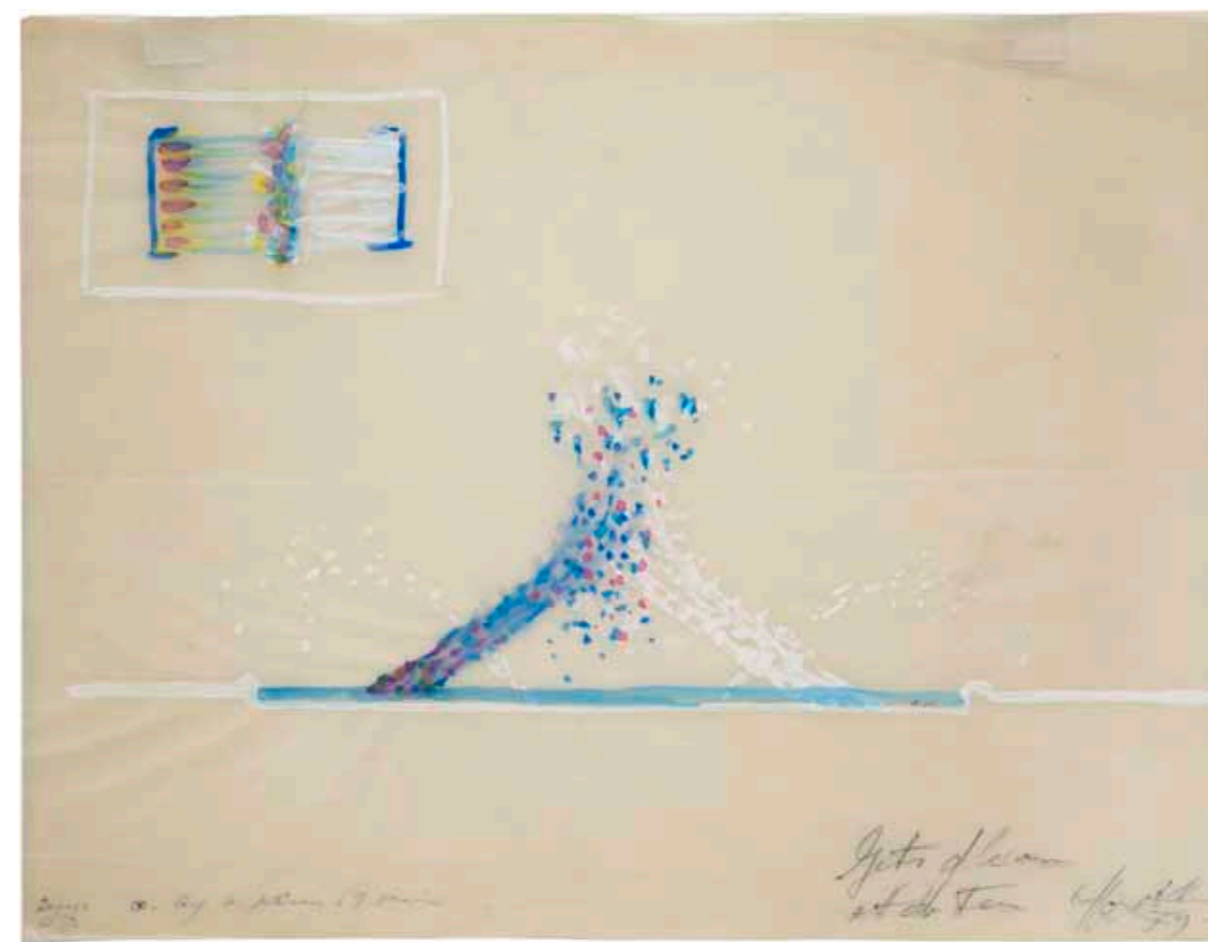
Collection particulière, Paris

4 000 / 6 000 euros

Fontaine de feu (Fire Fountain, 1961) est le point culminant d'un projet que l'artiste n'eut jamais l'occasion de terminer durant sa vie. Lors d'une conférence à la Sorbonne en 1959, Klein parla du projet de sa vie, « une place publique d'une pièce d'eau sur laquelle danseraient des jets de feu au lieu de jets d'eau ». Selon l'artiste, cette idée lui vint après avoir visité les fontaines et les bassins des jardins de style français du XVIII^e siècle du Palais Royal de La Granja de San Ildefonso, ancienne résidence d'été de la monarchie espagnole à proximité de Madrid. Il s'imaginait remplaçant, à la surface des eaux paisibles de ces étangs, les élégants jets d'eau par des jets de feu éclatants, créant ainsi des sculptures de feu sur l'eau.

Il existe une série d'esquisses suggérant que Klein était déjà intéressé par la création d'une sculpture de feu en 1958-59 et l'un des premiers « brevets d'invention » que présenta l'artiste fait référence à des « jets mêlant l'eau et le feu dans un étang ». Lors de sa rétrospective exposée au Museum Haus Lange de Krefeld en 1961, un an avant sa mort, Klein connut le succès en réalisant une partie de son projet : un « mur de feu » fut érigé avec une cinquantaine de becs Bunsen alignés sur la pelouse située devant la villa de Mies van der Rohe alors qu'à proximité, une seule flamme très vive (ou « fontaine de feu ») jaillissait du sol.

Extrait de *Fontaines de feu*, Guggenheim, Bilbao, 1997



▼ Yves Klein, *Mur de feu*, Krefeld, 1961

lot 30 yves klein (1928-1962) ▶

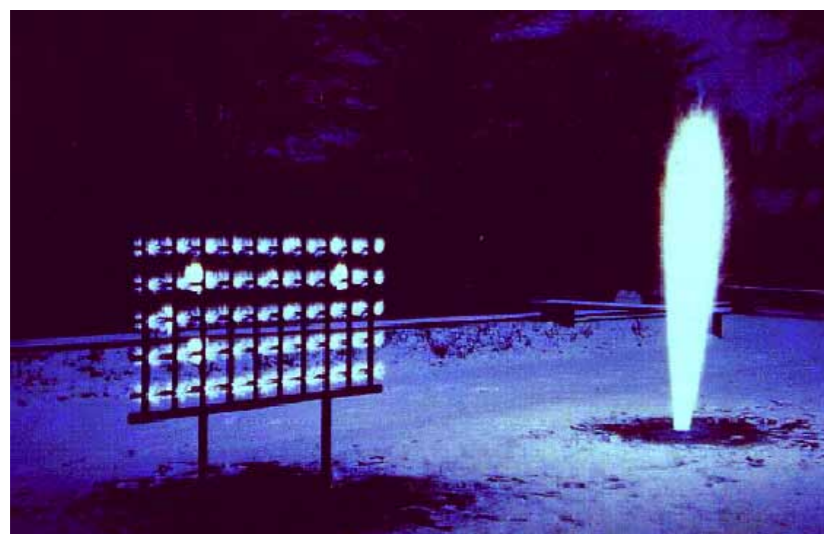
Jets d'eau et de feu, 1959

Gouache et aquarelle sur papier
signé, daté et titré en bas à droite,
contresigné, daté et situé en bas
à gauche
24 x 31 cm

Provenance :
Succession d'Ernst Brücher, fondateur
de la maison d'édition DuMont

Nous remercions les Archives Yves Klein
pour l'ensemble des informations qu'elles nous
ont communiquées

55 000 / 65 000 euros



lot 31 arman (1928-2005) ▶

Sans titre, 1974

Colère de violons calcinés dans
de la résine, sculpture signée en bas
à droite. Œuvre unique

120 x 90 x 13 cm (hors base)

182 x 100 x 35 cm (base incluse)

Provenance :

Collection particulière, Paris

Cette œuvre est répertoriée sous le n°9774
dans les archives de Mme Denyse Durand-Ruel

Cette œuvre est répertoriée sous le
n° APA# 8208.74.136 dans les Archives Arman
à New York

50 000 / 80 000 euros





◀ **lot 32 césar (1921-1998)**

Pouce, 1989

Cristal de Baccarat, sculpture signée et numérotée 172/300, portant le cachet Baccarat
Hauteur : 43 cm

.....
.....
.....
.....
.....
.....
.....
.....
.....
.....

.....
.....
.....
.....
.....
.....
.....
.....
.....
.....

8 000 / 10 000 euros

lot 33 arman (1928-2005)

Lampang Souleau (de la série Atlantides), 1991

Bronze à patine verte et à effet de concrétions maritimes, sculpture signée sur l'un des éléments, d'une édition à 8 exemplaires
30 x 43 x 27 cm

.....
.....
.....
.....
.....
.....
.....
.....
.....
.....

Provenance :
Collection particulière, Paris

.....
.....
.....
.....
.....
.....
.....
.....
.....
.....

.....
.....
.....
.....
.....
.....
.....
.....
.....
.....

6 000 / 8 000 euros



lot 34 arman (1928-2005) ▶

Accumulation de rouages,

circa 1975

Inclusion de rouages dans de la résine signée en bas à droite. Œuvre unique
22 x 17,5 x 6,5 cm (base incluse)

.....
.....
.....
.....
.....
.....
.....
.....
.....
.....

.....
.....
.....
.....
.....
.....
.....
.....
.....
.....

7 500 / 8 500 euros





lot 35 jean tinguely (1925-1991)

Composition, 1989
Gouache, aquarelle, crayon de couleurs
et pastel sur papier. Diptyque signé
et daté en bas dans la marge
32 x 48 cm

Provenance :
Collection particulière, France
3 500 / 4 500 euros



lot 36 jean tinguely (1925-1991)

Le Cyclop, 1988
Gouache, acrylique, pastel et feutre
sur papier signé et daté en bas
à gauche
28 x 33 cm

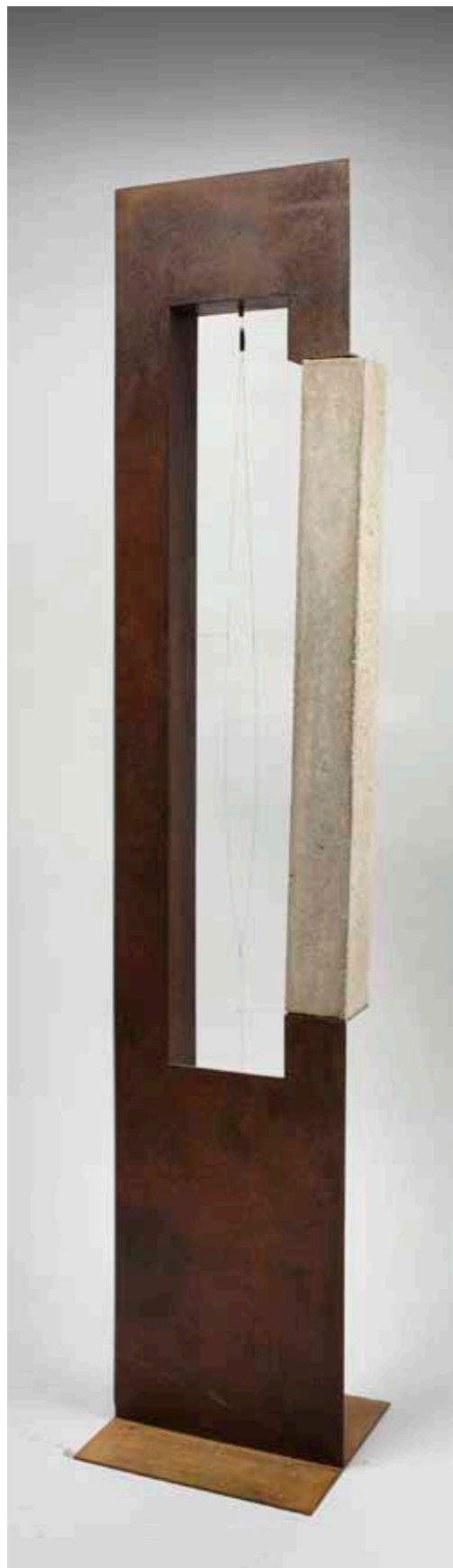
Provenance :
Collection particulière, France
2 500 / 3 500 euros

lot 37 césar (1921-1998)

Insecte, 1979
Bronze à patine dorée, sculpture
signée et numérotée 8/8.
Valsuami Fondateur, Paris
12 x 38 x 13 cm

Provenance :
Collection particulière, Paris
Bibliographie :
Denyse Durand-Ruel, *César, Catalogue
Raisonné*, Volume I, 1947-1964, Éditions de la
Différence, reproduit sous le n°100 page 98
9 000 / 12 000 euros





◀ **lot 38 philippe bouveret** (né en 1960)

Fontaine Ciment, 1997

Métal, béton, fils inox, bois peint, eau.

Sculpture signée et datée au dos.

Pièce unique

200 x 42 x 34 cm

Provenance :

Galerie Lucien Durand - Le Gaillard, Paris

Collection particulière, France

Exposition :

Paris, Galerie Lucien Durand - Le Gaillard,

« Philippe Bouveret », 1997

Les Mesnuls, Fondation Daniel & Florence

Guerlain, « Âme cachée âme dévoilée », 1997

3 000 / 4 000 euros

lot 39 césar (1921-1998) ▼

Expansion, 1968

Pâte de verre, sculpture signée

et numérotée 20/75, portant le cachet

Daum

77 x 17 x 11 cm

5 000 / 6 000 euros



lot 40 christo & jeanne-claude (né en 1935) ▲

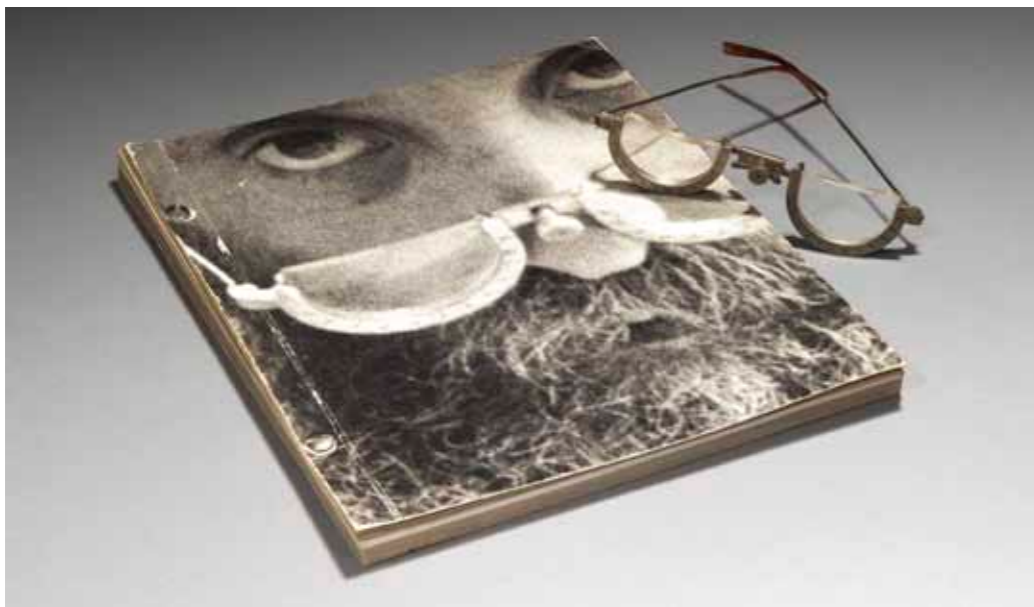
**Otterlo Mastaba (project for
Kroller-Müller Museum, Otterlo,
Holland), 1973**

Pastel et crayon gris sur carton signé,
daté et titré en haut à gauche
70,8 x 55,6 cm

Provenance :

Collection particulière, Italie

28 000 / 32 000 euros



▲ **lot 41 césar (1921-1998)**

Lunettes de l'artiste, 1974

Paire de lunette fabriquée et portée par l'artiste. Accompagnée du livre *L'Exposition César, rétrospective des sculptures, Genève-Paris, 1976-1977*

Largeur : 15 cm

Provenance :

Atelier de l'artiste

Collection particulière, Paris

2 000 / 3 000 euros

◀ **lot 42 césar (1921-1998)**

Compressions de capsules, 1986

Compression de capsules de bouteilles en métal, sculpture signée en bas.

Pièce unique

6 x 2 x 2 cm

Provenance :

Collection particulière, Paris

Cette œuvre est répertoriée sous le n° 2960 dans les archives de Mme Denyse Durand-Ruel

Œuvre réalisée lors du Mondial de football en 1986

2 500 / 3 000 euros



▲ **lot 44 arman (1928-2005)**

Inclusion de cigares

(From *Hommage à Duchamp: to and for Rose Selavy*), 1973

Inclusion de cigares dans de la résine, sculpture signée et annotée AP, d'une édition à 90 exemplaires + 2 HC.

Édition Philadelphia Museum of Art 18,5 x 20,5 x 3,5 cm

Cette œuvre est répertoriée sous le n° APA# 8401.77.001 dans les archives Arman à New York

2 800 / 3 200 euros

lot 43 arman (1928-2005) ▶

Petite Victoire de Samothrace, 1990

Bronze à patine brune et bois, sculpture signée et numérotée 8/100 sur la base. Bocquel fondeur 22 x 16 x 16 cm

Cette œuvre est répertoriée sous le n° 5039 dans les archives de Mme Denyse Durand-Ruel

Cette œuvre est répertoriée sous le n° APA# 8401.90.033 dans les archives Arman à New York

2 000 / 3 000 euros





◀ **lot 45 louis cane (né en 1943)**

Femme en l'air, 1985
 Bronze à patine verte, sculpture
 signée et numérotée 3/8.
 Susse Frères fondeur, Paris
 77 x 26 x 24,5 cm
 Provenance :
 Collection particulière, Paris

Bibliographie :
 Philippe Sollers, *Louis Cane*, Vol I 1978-1985,
 édition Marianne et Pierre Nahon, Galerie
 Beaubourg, reproduit sous le n°38 page 89
2 500 / 3 500 euros



▲ **lot 47 louis cane (né en 1943)**

Petit diable sur les rails, 1990
 Bronze à patine verte, sculpture
 signée et numérotée 6/8 sur le côté.
 Fonderie Océane
 37 x 45,5 x 31,5 cm

Provenance :
 Collection particulière, Paris
 Bibliographie :
 Isabelle Sobelman, *Louis Cane, Sculpture*,
 Volume II, 1986-1990, édition de la Différence /
 Galerie Beaubourg, 1991, un exemplaire
 similaire est reproduit page 144

1 500 / 2 000 euros

◀ **lot 46 louis cane (né en 1943)**

Petit diable sur un chariot, 1989
 Bronze à patine verte, sculpture
 signée et numérotée 8/8 sur la base.
 Fonderie Océane
 49,5 x 30 x 33 cm
 Provenance :
 Collection particulière, Paris
 Bibliographie :
 Isabelle Sobelman, *Louis Cane, Sculpture*,
 Volume II, 1986-1990, édition de la Différence /
 Galerie Beaubourg, 1991, un exemplaire
 similaire est reproduit sous le n°117 page 127

1 500 / 2 000 euros



lot 48 pavlos (né en 1930) ▼

Virage à droite, 2004
 Papiers massicotés sur panneau
 monté dans un emboîtement en plexiglas
 signé et daté au dos
 87 x 102 x 5,5 cm
 Provenance :
 Galerie Rive Gauche, Paris
 Collection particulière, Paris
8 000 / 12 000 euros



lot 50 françois-xavier
lalanne (1927-2008) ▶

Bécasseau, 1998

Bronze à patine brune, sculpture
signée, monogrammée FXL, datée
et numérotée 5/8

Hauteur : 9,5 cm

Provenance :

JGM Galerie, Paris

Collection particulière, Paris

Nous remercions la galerie JGM

pour l'ensemble des informations communiquées
sur cette œuvre

10 000 / 12 000 euros

▼ **lot 49** claude lalanne (née en 1925)

Trèfle d'or, 1992

Or et cristal de Saint Louis, sculpture-
objet signée et numérotée 13/150
sous la base. Édition Artcurial, Paris
4,5 x 5 x 4,5 cm

Dans son coffret d'origine accompagné
de son certificat d'édition

2 500 / 3 000 euros





◀ **lot 51 geneviève** (née en 1913)

Trois personnages, circa 1950
Bronze à patine verte, sculpture signée
et numérotée 2/8. Fonderie Le Floch
48 x 22 x 27 cm

Provenance :
Collection particulière, Paris

1 500 / 2 000 euros

lot 52 gualtiero busato
(né en 1941)

Talabaro, 1968
Bronze à la cire perdue à patine
noire, sculpture signée et datée.
Œuvre unique
28 x 14 x 14 cm

Provenance :
Collection particulière, Paris

Exposition :
Milan, Musée d'Art Moderne, « Gualtiero
Busato », 1972

1 800 / 2 500 euros

lot 53 mauro corda (né en 1960)

Quartier, 1999
Bronze à patine verte, sculpture
signée et numérotée 5/8
19 x 30 x 12 cm

Provenance :
Collection particulière, France

Bibliographie :
Pascal Bonafoux, *Mauro Corda*, Opera Gallery, ,
Art et Antiquité, Paris, 2007, reproduit page 200

1 000 / 1 500 euros

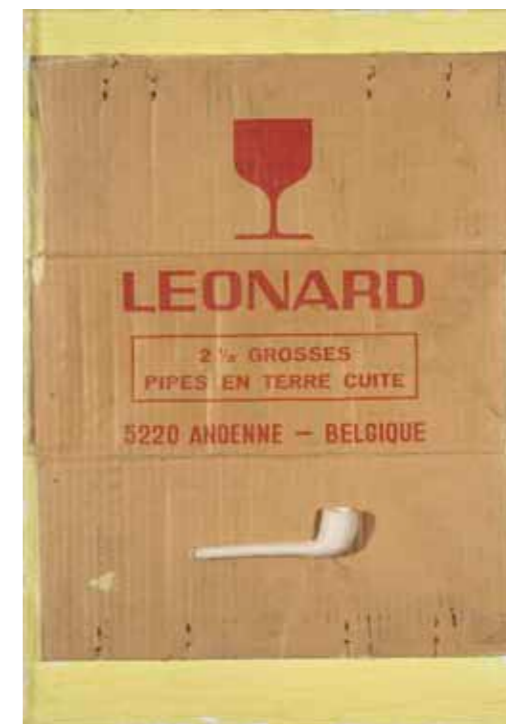
lot 54 jean-michel othoniel (né en 1964) ▼

L'Emmerdeuse par elle-même, 1990
Collage de pipes en terre cuite
sur carton marfoulé sur toile enduite
de souffre. Diptyque

60 x 43 cm (chaque)

Provenance :
Galerie Crousel-Hussenot, Paris
Collection particulière, Paris

1 000 / 1 500 euros



lot 55 raymond waydelich (né en 1938) ▼

Tunnes G. Mory, 1978
Oiseau naturalisé, branche d'arbre,
morceau de pain, livre et acrylique.
Dans une vitrine
45 x 47 x 32 cm

Provenance :
Collection particulière, Belgique

Exposition :
Otegem, Belgique, Deweer Galery, « Raymond
Waydelich », 1981, reproduit dans le catalogue
Otegem, Belgique, Deweer Galery, « Collection I »,
1982, reproduit dans le catalogue

700 / 800 euros





◀ **lot 56 ryan callanan** (né en 1981)

Glitter heart red, 2011

Paillettes, résine et verre
Sculpture signée, datée et
numérotée 2/2 au dos
57 x 62 x 6 cm

Provenance :

Œuvre acquise directement auprès
de l'artiste par l'ancien propriétaire

3 000 / 4 000 euros

lot 58 jean-pierre raynaud ▶
(né en 1939)

Carrelage XII, 1974

Carreaux de faïence, marbre et vase
en verre sur panneau signé et daté
au dos. Œuvre unique
203 x 108 cm

Provenance :

Collection particulière, Paris

Exposition :

Bruxelles, galerie D, « Jean-Pierre Raynaud », 1974

Bruxelles, Galerie Willy d'Huysser,
« Jean-Pierre Raynaud », 1992

Bruxelles, Fondation pour l'Architecture, 1996

Cette œuvre sera répertoriée dans le
catalogue raisonné de l'artiste actuellement
en préparation par Mme Denyse Durand-Ruel

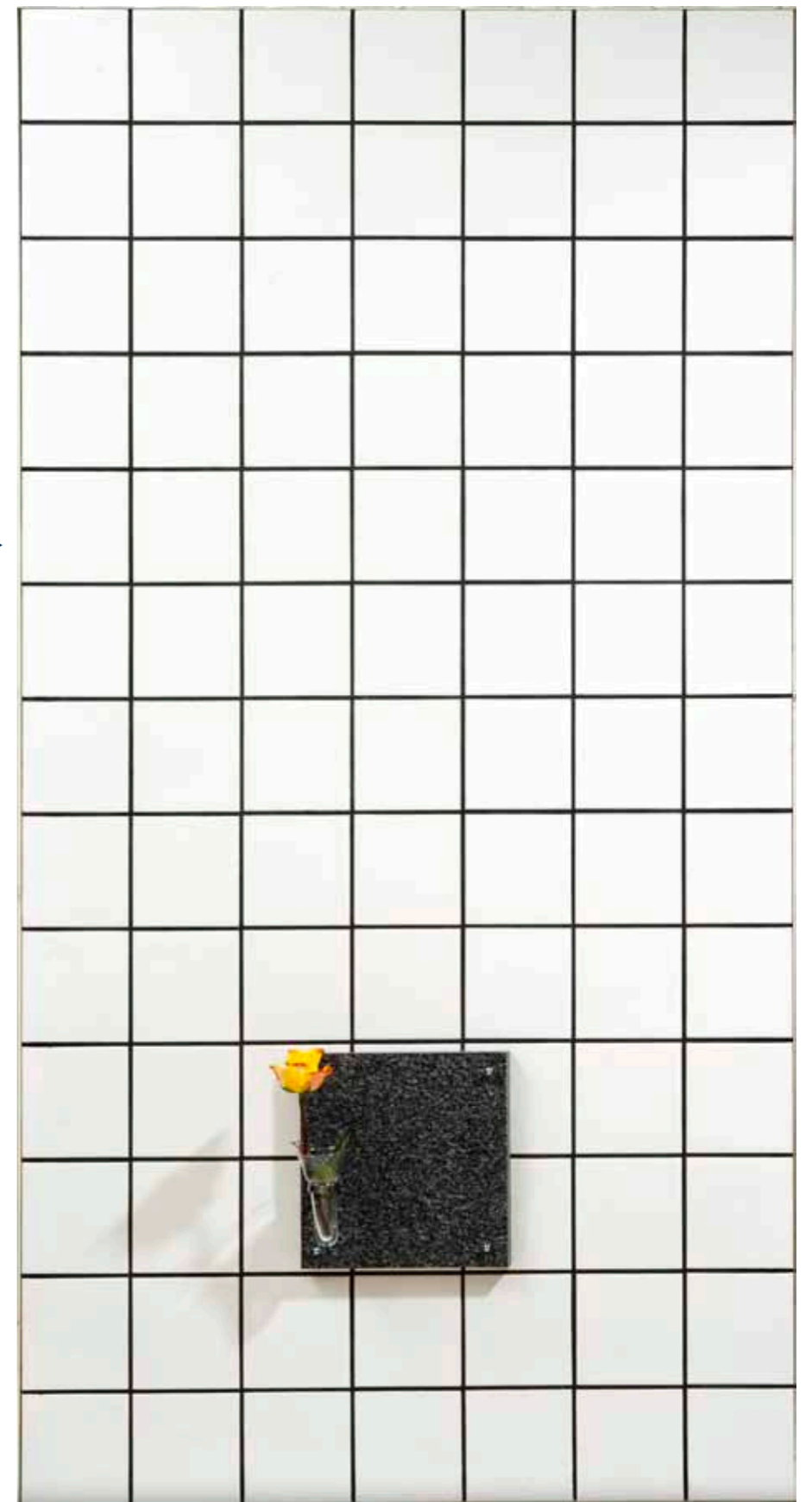
15 000 / 20 000 euros

◀ **lot 57 jeff koons** (né en 1955)

Puppy, 1998

Porcelaine émaillée, sculpture signée,
datée et numérotée 941/3000 dans
la céramique sous la base. Édité par
Art of the Century, New-York-Paris
45 x 34 x 27 cm

4 000 / 6 000 euros



lot 59 tony cragg (né en 1949) ▶*Manipulations, 1990*

Bronze à patine verte. Sculpture.

Œuvre unique

74 x 120 x 90 cm

Provenance :

Deweert Gallery, Belgique

Collection particulière, Belgique

Un certificat de l'artiste daté
du 6 février 1992 sera remis à l'acquéreur**45 000 / 65 000 euros**



▲ **lot 60 paul insect (né en 1971)**

Bullion Bar Bite, 2007

Laiton plaqué or, sculpture
monogrammée, datée et numérotée 11,
d'une édition à 15 exemplaires

4,2 x 20 x 7 cm

4 500 / 5 500 euros

lot 61 gerhard merz (né en 1947) ▼

Sabaudia, 1985-1986

Huile sur toile, bronze et bois, titré
en bas au milieu

91 x 280 x 15 cm

Provenance :

Collection particulière, Belgique

Exposition :

Otegem, Belgique, Deweer Gallery, « Gerhard
Merz », 1995, reproduit dans le catalogue

10 000 / 12 000 euros





◀ **lot 62 laurence jenkell (née en 1965)**

Wrapping Flag Candy USA, 2010

Altuglas, sculpture signée
et numérotée 6/8 en bas
143 x 40 x 32 cm (base incluse)

Provenance :
Collection particulière, Paris

Un certificat de l'artiste sera remis
à l'acquéreur

12 000 / 15 000 euros

lot 63 laurence jenkell (née en 1965) ▶

Flag Wrapping GB, 2010

Polyester et aluminum, sculpture
signée et numérotée 3/8 en bas
à droite, contresignée sur la base
200 x 75 x 75 cm

Provenance :
Collection particulière, Paris

Un certificat de l'artiste sera remis
à l'acquéreur

25 000 / 35 000 euros



art contemporain de 1945 à nos jours



◀ lot 64 julian opie (né en 1958)

Damon t-shirt jeans hand

in front, 2001

Peinture vinylique sur bois,
sculpture signée sous la base,
d'une édition à 3 exemplaires

32,5 x 10,5 x 5 cm

Provenance :

Alan Cristea Gallery, Londres

4 500 / 5 500 euros

၂၇၆ ကိရိယာတရားတစ်ခု အပေါ်၌ ရှိ အားကိုး နေပါ ။

64 <



lot 65 vic smith (1929-1994)

Composition, 1959

Gouache et encre sur carton signé
et daté en bas à droite

75 x 75 cm

Provenance :

Collection Michel Tapié, Paris

Collection particulière, Paris

Exposition :

Turin, International Center of Aesthetic

Research, « Mostra Pittori della California », 1964

400 / 500 euros

lot 66 james-jacques brown (1918-1991)

Le Sablier, 1958

Huile sur toile libre signée en bas
à droite et titrée au dos

190 x 190 cm

Provenance :

Galerie Stadler, Paris

Collection Michel Tapié, Paris

Collection particulière, Paris

Exposition :

Paris, Galerie Stadler, « James-Jacques Brown »,
1958

1 000 / 2 000 euros



> 65



▲ **lot 67 james budd dixon (1900-1967)**

Composition, circa 1955
Huile sur toile signée au dos
130 x 116 cm

Provenance :
Collection Michel Tapié, Paris
Collection particulière, Paris

Porte au dos l'étiquette de l'International
Center of Aesthetic Research, Turin

10 000 / 20 000 euros

▼ **lot 68 james budd dixon (1900-1967)**

Composition, 1947

Huile sur carton monté sur châssis.

Diptyque signé et daté en bas

à droite d'un élément, contresigné

et dédié à Michel Tapié au dos

de l'autre élément

162 x 72 cm (chaque)

162 x 144 cm (l'ensemble)

Provenance :

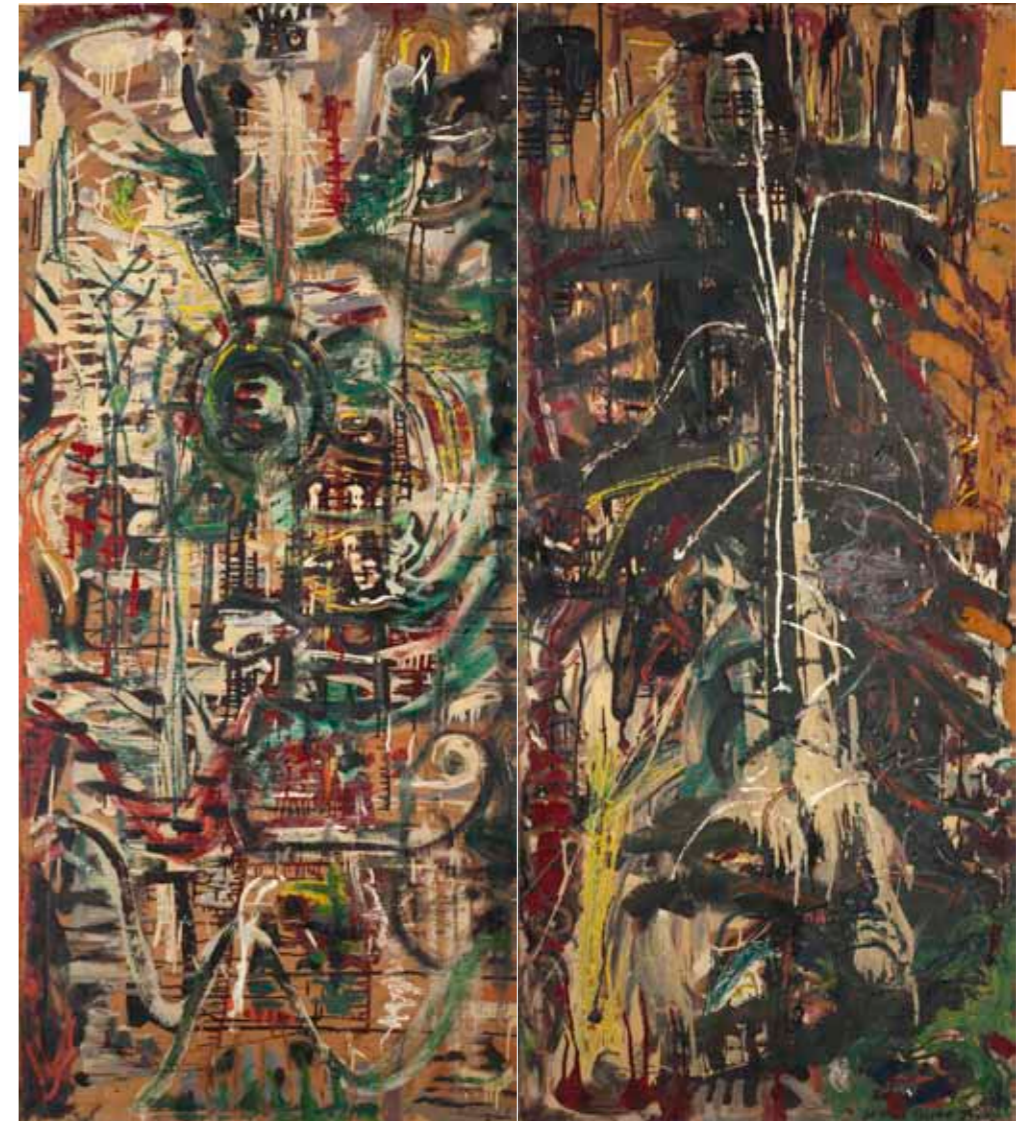
Collection Michel Tapié, Paris

Collection particulière, Paris

Porte au dos l'étiquette de l'International

Center of Aesthetic Research, Turin

8 000 / 12 000 euros





◀ **lot 69 amédée ozenfant (1886-1966)**

Amour, 1930

Encre sur papier signé, daté
et dédié à Michel et Simone Tapié
de Celeyran en bas à droite
104 x 73 cm

Provenance :

Collection Michel Tapié, Paris

Collection particulière, Paris

Bibliographie :

Cette œuvre sera incluse dans le catalogue
des œuvres graphiques en cours de préparation
par M. Pierre Guénégan

Nous remercions M. Pierre

Guénégan pour les informations qu'il nous
a communiquées sur cette œuvre

Un certificat de M. Pierre Guénégan
pourra être demandé par l'acquéreur

2 000 / 3 000 euros



▲ **lot 71 alfonso ossorio (1916-1990)**

Woman and Heart, circa 1950

Cire et aquarelle sur papier
77 x 57 cm

Provenance :

Collection Michel Tapié, Paris

Collection particulière, Paris

Nous remercions M. Michael Rosenfeld
pour l'ensemble des informations communiquées
sur cette œuvre

5 000 / 5 500 euros



◀ **lot 70 ruth francken (1924-2006)**

Composition, 1953

Huile sur panneau signé et daté
en bas à droite
116 x 89 cm

Provenance :

Collection Michel Tapié, Paris

Collection particulière, Paris

1 000 / 1 500 euros



lot 72 **jeanne laganne** ▶
(1900-1995)

L'Acrobate, 1958

Huile sur toile signée, datée et titrée au dos

100 x 73 cm

Provenance :

Studio Paul Facchetti, Paris

Collection Michel Tapié, Paris

Collection particulière, Paris

Exposition :

Turin, Galleria Civica d'Arte Moderna, « *Strutture e stile : pitture e sculture di 42 artisti d'Europa, America e Giappone* », 18 juin-5 août 1962

Bibliographie :

Cette œuvre sera reproduite dans la 2^e édition du catalogue raisonné actuellement en préparation par M. Jean-François Gautier, petit-fils de l'artiste, qui sera publié en 2012

Porte au dos l'étiquette de l'International Center of Aesthetic Research, Turin

600 / 800 euros



lot 73 **jeanne laganne** ▶
(1900-1995)

La Table du Sacrifice, 1960

Huile sur toile signée en bas à droite
131 x 195 cm

Provenance :

Collection Michel Tapié, Paris

Collection particulière, Paris

Exposition :

Turin, Galleria Civica d'Arte Moderna, « *Strutture e stile : pitture e sculture di 42 artisti d'Europa, America e Giappone* », 18 juin-5 août 1962

Paris, galerie Stadler, « *Devenir de l'abstraction* », 1967

Bibliographie :

Cette œuvre sera reproduite dans la 2^e édition du catalogue raisonné actuellement en préparation par M. Jean-François Gautier, petit-fils de l'artiste, qui sera publié en 2012

1 000 / 1 500 euros

lot 74 **rudolf baerwind** ▶
(1910-1982)

Cosmogonie en noir, circa 1960

Huile sur toile signée et titrée au dos
110 x 95 cm

Provenance :

Collection Michel Tapié, Paris

Collection particulière, Paris

1 000 / 1 500 euros



lot 75 **philippe hosassion** ▶
(1898-1978)

Composition, 1955

Huile sur toile signée, datée et dédiée à Michel Tapié de Céleyran en bas à droite

116 x 81 cm

Provenance :

Collection Michel Tapié, Paris

Collection particulière, Paris

Porte au dos l'étiquette de l'International Center of Aesthetic Research, Turin

3 500 / 4 500 euros





◀ **lot 76 hans platschek (1932-2000)**

***Aide-Mémoire*, 1960**

Huile sur toile signée en haut à gauche,
titrée et datée au dos

116 x 89 cm

Provenance :

Collection Michel Tapié, Paris

Collection particulière, Paris

Exposition :

Turin, Galleria Civica d'Arte Moderna, « Strutture
e stile : pitture e sculture di 42 artisti d'Europa,
America e Giappone », 18 juin-5 août 1962

Bochum, Städtische Kunstgalerie, « Profile

I strukturen und stile Michel Tapié », 13 janvier - 10 février 1963

Porte au dos l'étiquette de l'International

Center of Aesthetic Research, Turin

3 000 / 4 000 euros

.....

.....

.....

.....

.....

.....

▼ **lot 77 luigi boille (né en 1926)**

***Hyperbaroque n°3*, 1961**

Huile sur toile signée et datée
en bas au milieu, contresignée,
datée et titrée au dos

116 x 89 cm

Provenance :

Collection Michel Tapié, Paris

Collection particulière, Paris

.....

Porte au dos l'étiquette de l'International

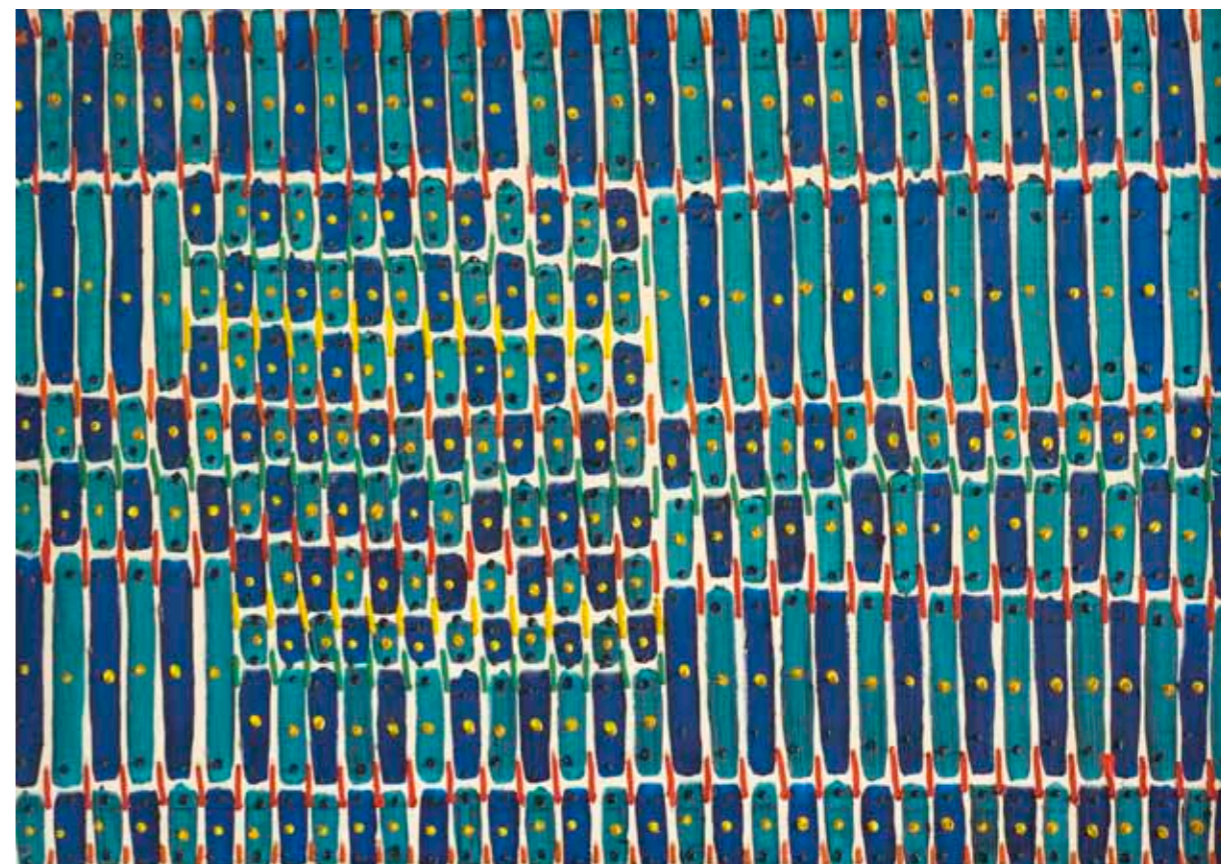
Center of Aesthetic Research, Turin

1 500 / 2 000 euros

.....

.....

.....



▲ **lot 78 franco bemporad (1926-1989)**

***Composition*, 1960**

Huile sur toile signée et datée au dos
70 x 100 cm

Provenance :

Collection Michel Tapié, Paris

Collection particulière, Paris

Exposition :

Turin, Galleria Civica d'Arte Moderna, « Strutture
e stile : pitture e sculture di 42 artisti d'Europa,
America e Giappone », 18 juin-5 août 1962

6 000 / 8 000 euros

.....

.....

.....

▼ **lot 79 giuseppe giovanni aloiym (né en 1939)**

Composition, 1976

Huile sur panneau signé et daté en bas à droite, contresigné, daté et dédié à Michel Tapié au dos 100 x 100 cm

Provenance :

Ancienne collection Michel Tapié, Paris

Collection particulière, Paris

100 / 150 euros



lot 80 jean chabaud (1936-2001)

Information VDL, 1962

Huile sur toile perforée, signée, datée et titrée en bas à gauche 130 x 162 cm

Provenance :

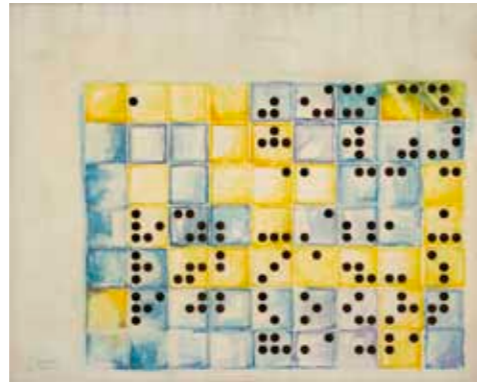
Collection Michel Tapié, Paris

Collection particulière, Paris

Porte au dos l'étiquette de l'International

Center of Aesthetic Research, Turin

100 / 150 euros



▼ **lot 82 takashi suzuki (1898-†)**

Iris sous la pluie, 1962

Huile sur toile, diptyque signé et daté en bas à droite, contresigné, daté et titré au dos

163 x 210 cm

Provenance :

Collection Michel Tapié, Paris

Collection particulière, Paris

Porte au dos l'étiquette de l'International

Center of Aesthetic Research, Turin

6 000 / 8 000 euros

lot 81 roberto cripa (1921-1972) ▶

Coordinate par Michel Tapié

Ensemble de deux portfolios contenant 6 lithographies métallisées signées et numérotées. 1 exemplaire complet signé et numéroté 39/60 et 1 exemplaire incomplet, contenant 5 lithographies signées et numérotée 37/60 et 1 lithographie signée et numérotée 15/60. Dans un coffret en plexiglas préfacé par Michel Tapié en anglais, français et italien.

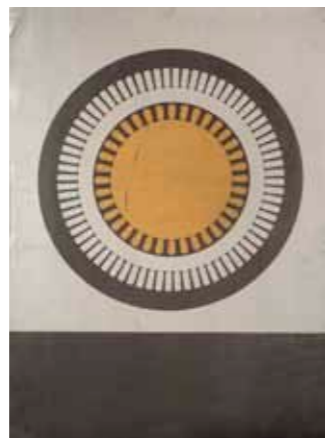
73 x 54 cm (chaque coffret)

Provenance :

Collection Michel Tapié, Paris

Collection particulière, Paris

800 / 1 200 euros





◀ **lot 83 orhon mübin (1924-1981)**

Composition abstraite, 1973

Gouache sur papier signé et daté

en bas à gauche

32,5 x 42 cm

Provenance :

Atelier de l'artiste

Collection particulière, Paris

1 800 / 2 200 euros

lot 85 orhon mübin (1924-1981) ▶

Composition abstraite, 1973

Gouache sur papier signé et daté

en bas à droite

42 x 32,5 cm

Provenance :

Atelier de l'artiste

Collection particulière, Paris

1 800 / 2 200 euros



▼ **lot 84 orhon mübin (1924-1981)**

Composition abstraite, 1973

Gouache sur papier signé et daté

en bas à gauche

42 x 32,5 cm

Provenance :

Atelier de l'artiste

Collection particulière, Paris

1 800 / 2 200 euros



76 <



▶ **lot 86 orhon mübin (1924-1981)**

Composition abstraite, 1973

Gouache sur papier signée et datée

en bas à droite

42 x 32,5 cm

Provenance :

Atelier de l'artiste

Collection particulière, Paris

1 800 / 2 200 euros

> 77



◀ **lot 87 nejad devrim (1923-1995)**

Jasminer, 1955
Aquarelle et encre sur toile signée
et datée en bas à droite, contresignée,
datée et titrée au dos
22 x 33,5 cm
Provenance :
Collection particulière, Londres
4 000 / 5 000 euros



◀ **lot 88 chafic abboud (1926-2004)**

À la terrasse, 1985
Huile sur toile signée, datée et titrée
sur le châssis
41 x 33 cm
Provenance :
Collection particulière, Luxembourg
3 000 / 4 000 euros



▲ **lot 89 kim sou (né en 1919)**

Composition
Huile sur toile signée en bas à droite
81 x 100 cm
Provenance :
Collection particulière, France
30 000 / 35 000 euros



◀ **lot 90 jafar rouhbakhsh (1938-1996)**

Sans titre, 1975

Huile et peinture dorée sur toile
signée et datée en bas à gauche
46 x 55 cm

Provenance :
Galerie Cyrus, Paris
Collection particulière, France
Exposition :
Paris, Galerie Cyrus, « Rouhbakshe », sept.-oct. 1975

5 000 / 6 000 euros

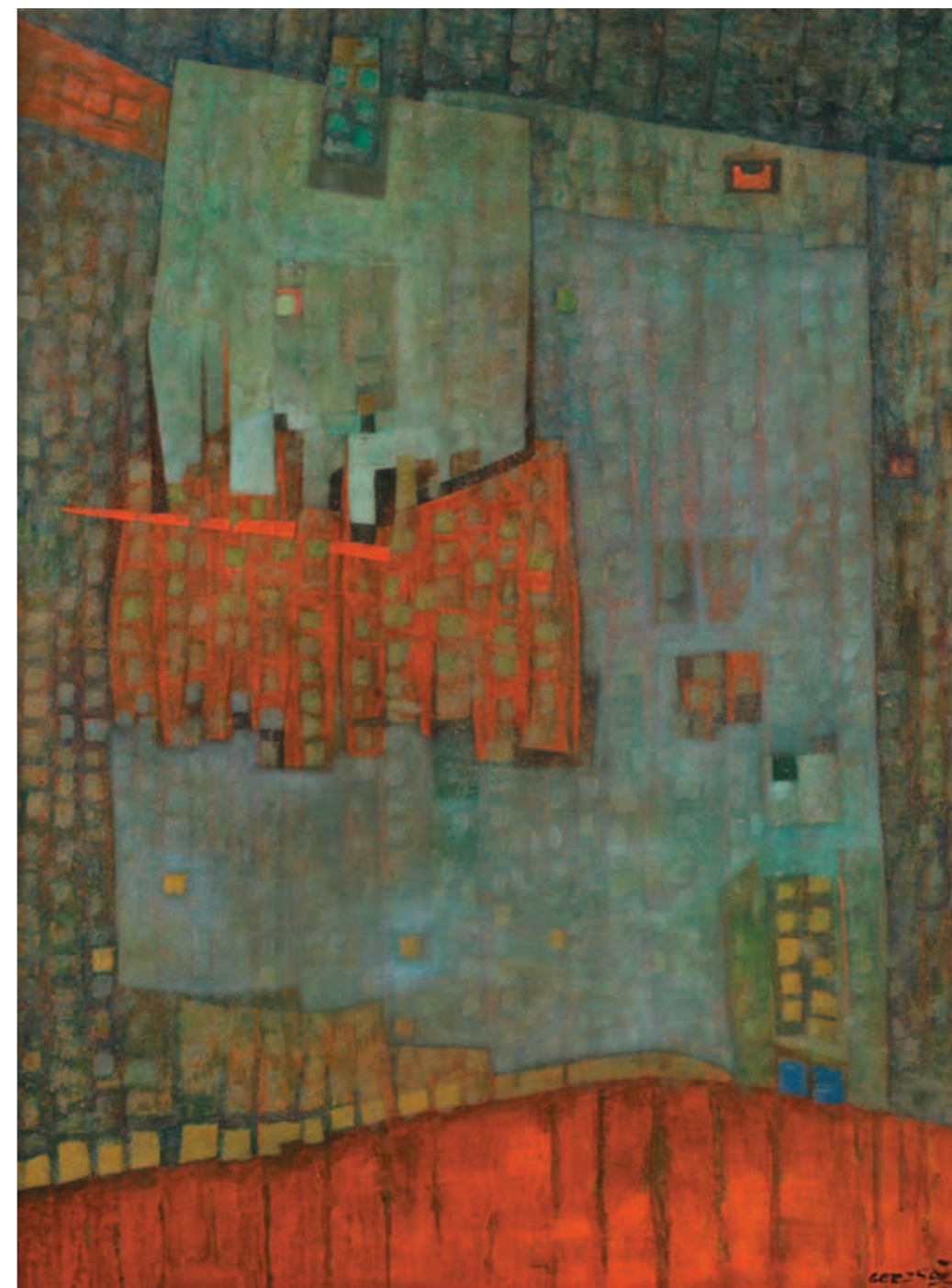


◀ **lot 91 sohan qadri (né en 1932)**

Becoming into being B, 1974

Acrylique sur toile signée, datée
et titrée au dos
61 x 76 cm

Provenance :
Collection particulière, Montréal
5 000 / 6 000 euros



lot 92 gunther gerzso (1915-2000) ▲

Composition, 1957

Huile et sable sur carton signé et daté
en bas à droite, contresigné, daté
et dédié au dos
101 x 76 cm

Provenance :
Collection particulière, Paris

Porte au dos les annotations manuscrites
A Pierre COMTE GERZSO 57, les numéros au crayon
n° 5298 et n° 1634 ainsi que les marques
imprimées de fabrication Crescent Illustration
board Cold press surface N°100 Heavyweight
A product of Chicago Cardboard Company

Nous remercions M. Luis Martin Lozano,
ancien directeur du Musée d'Art moderne de
Mexico de nous avoir aidé dans nos recherches
40 000 / 60 000 euros

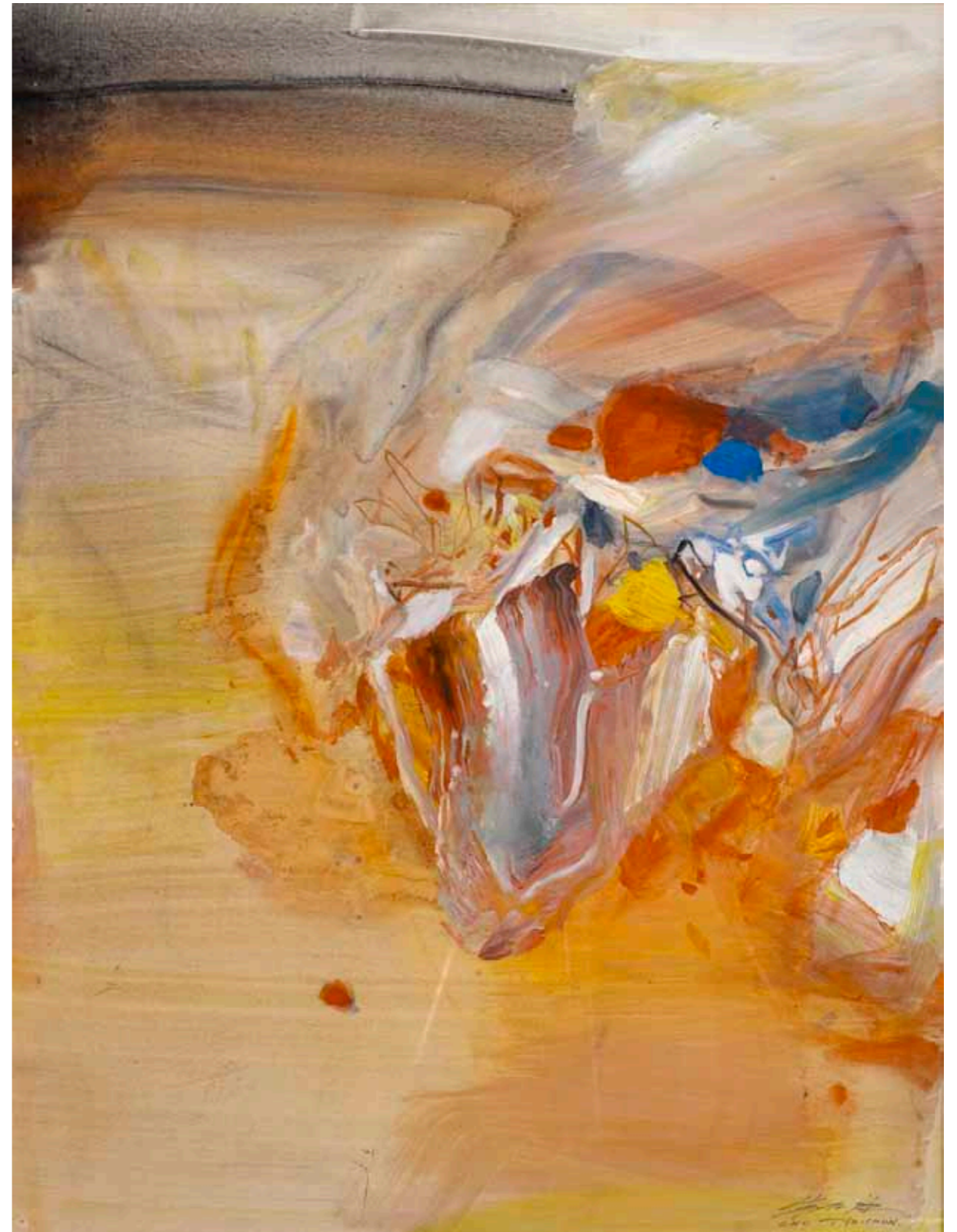
lot 93 chu teh-chun (né en 1920) ▶*Composition, 1976*

Gouache sur papier signé en bas
à droite, contresigné et daté au dos
64 x 48,5 cm

Provenance :

Collection particulière, Paris

50 000 / 60 000 euros





* **lot 94** zao wou-ki (né en 1921) ▶

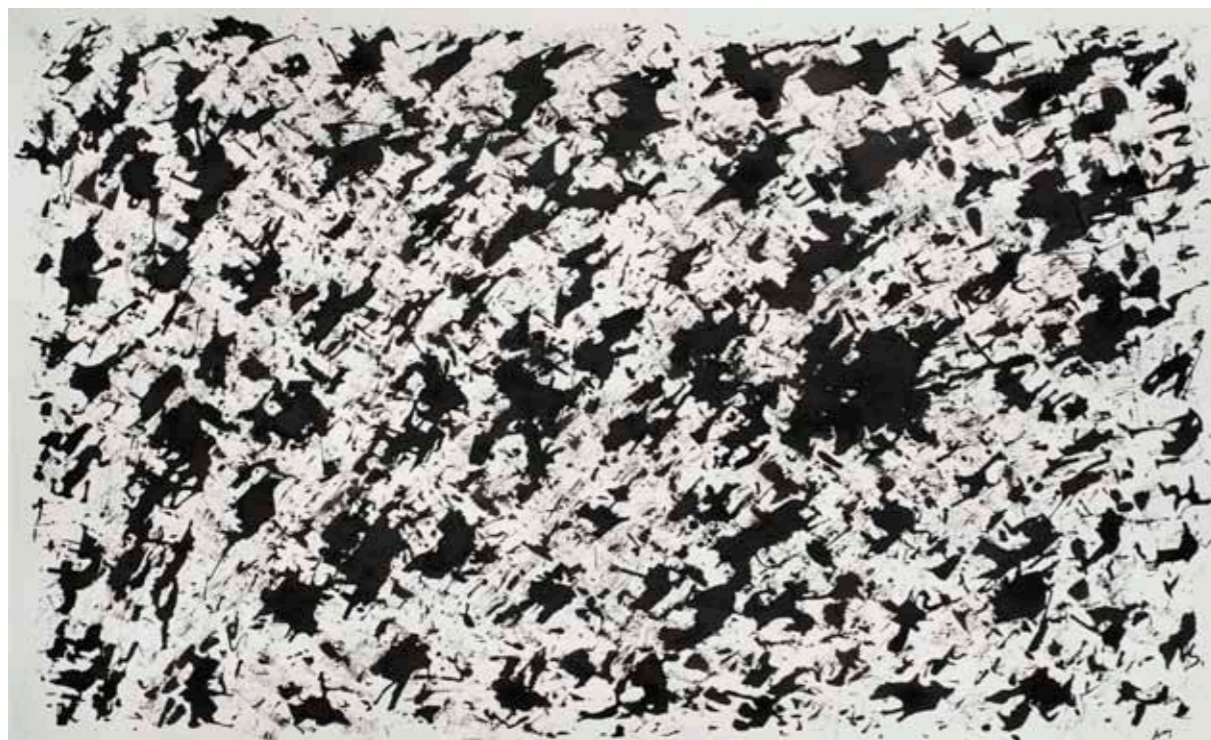
Sans titre, 1949

Huile sur papier marouflé sur toile,
signé et daté en bas à droite
22 x 25 cm

Provenance :
Collection particulière, Suisse

Un certificat des archives Zao Wou Ki
sera remis à l'acquéreur

150 000 / 200 000 euros



▲ **lot 95** henri michaux (1899-1984)

Sans titre, circa 1978

Encre sur papier monogrammé en bas à droite

66 x 102 cm

Provenance :

Collection particulière, Bruxelles

Bibliographie :

Cette œuvre sera incluse dans le catalogue

raisonné actuellement en préparation

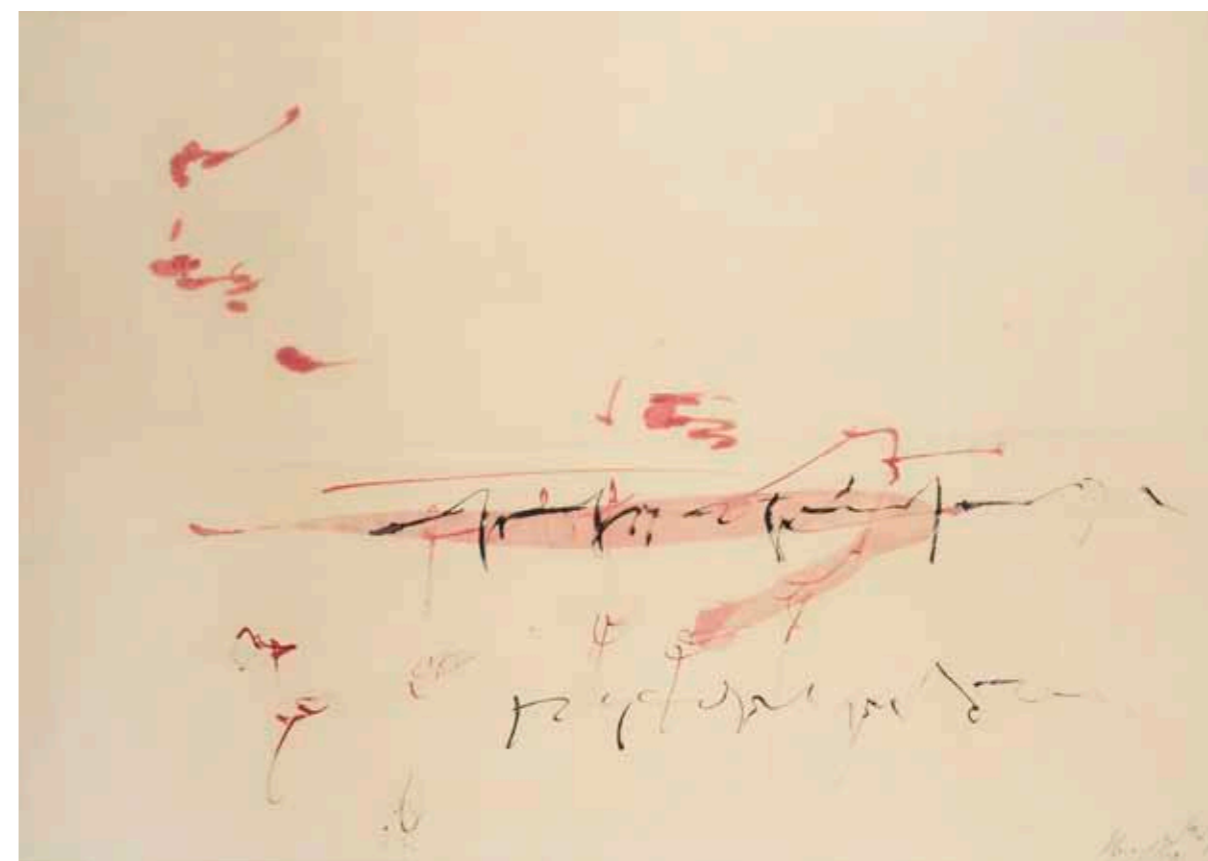
par Mme Micheline Phankim, M. Rainer,

M. Mason et M. Franck Leibovici

L'authenticité de cette œuvre a été

confirmée par Mme Micheline Phankim

6 000 / 8 000 euros



▲ **lot 96** jean degottex (1918-1988)

Rose, 1959

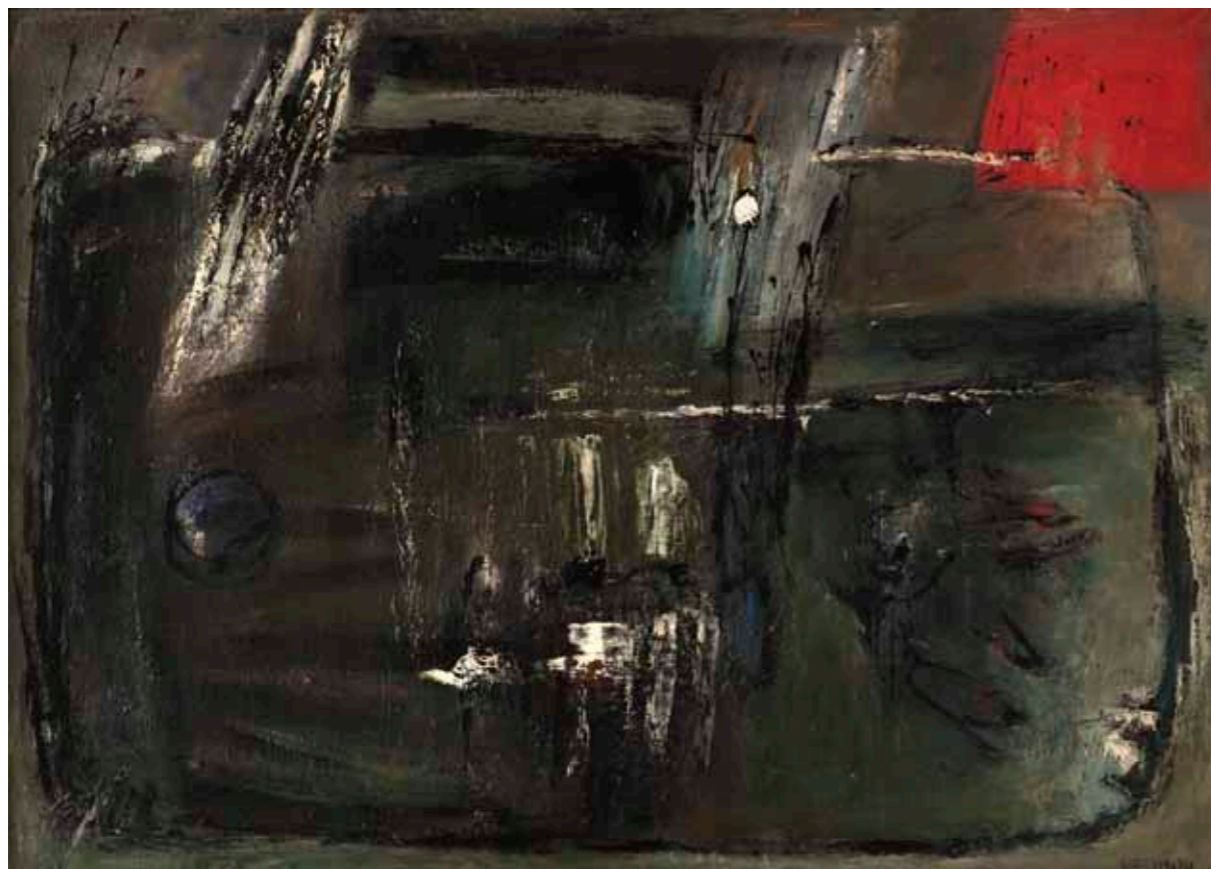
Encre et aquarelle sur papier signé et daté en bas à droite, contresigné et titré au dos

74 x 104 cm

Provenance :

Collection particulière, Paris

8 000 / 12 000 euros



▲ **lot 97** **guido strazza** (né en 1922)

La Terra di un Uomo, 1957

Huile sur panneau signé et daté

en bas à droite

93 x 130 cm

Provenance :

Succession de Florence P. Shientag

Exposition :

Milan, Il Giorno, « Mostra giovani artisti

italiani », 14 avril-16 mai 1958

Œuvre accompagnée d'une lettre

de l'ancien propriétaire datée du 15 mai 1982

6 000 / 8 000 euros

lot 98 **mark tobey**
(1890-1976)

Cryogen, circa 1965

Crayon gris et lavis d'encre sur papier
titré au dos

27 x 21 cm

Provenance :

World House Galleries Corp., New York

Collection particulière, Paris

Cette œuvre a été authentifiée par le

Comité Mark Tobey, Münster, Allemagne

Un certificat d'authenticité pourra être

obtenu auprès du Comité Mark Tobey

8 000 / 10 000 euros



*** lot 99** **larry poons** ▶
(né en 1937)

80-C-13, 1980

Acrylique sur toile signée, datée
et titrée au dos

137 x 34 cm

Provenance :

Salender - O Reilly Galleries, New York

Collection particulière, Suisse

5 000 / 7 000 euros



lot 100 georges mathieu
(né en 1921)

La Mort anthropophagique

de l'Evêque Sardinha, 1959

Huile sur toile signée et datée
en bas à droite, titrée sur le châssis
190 x 190 cm

Provenance :
Galerie internationale d'art contemporain, Paris
Collection particulière, Paris

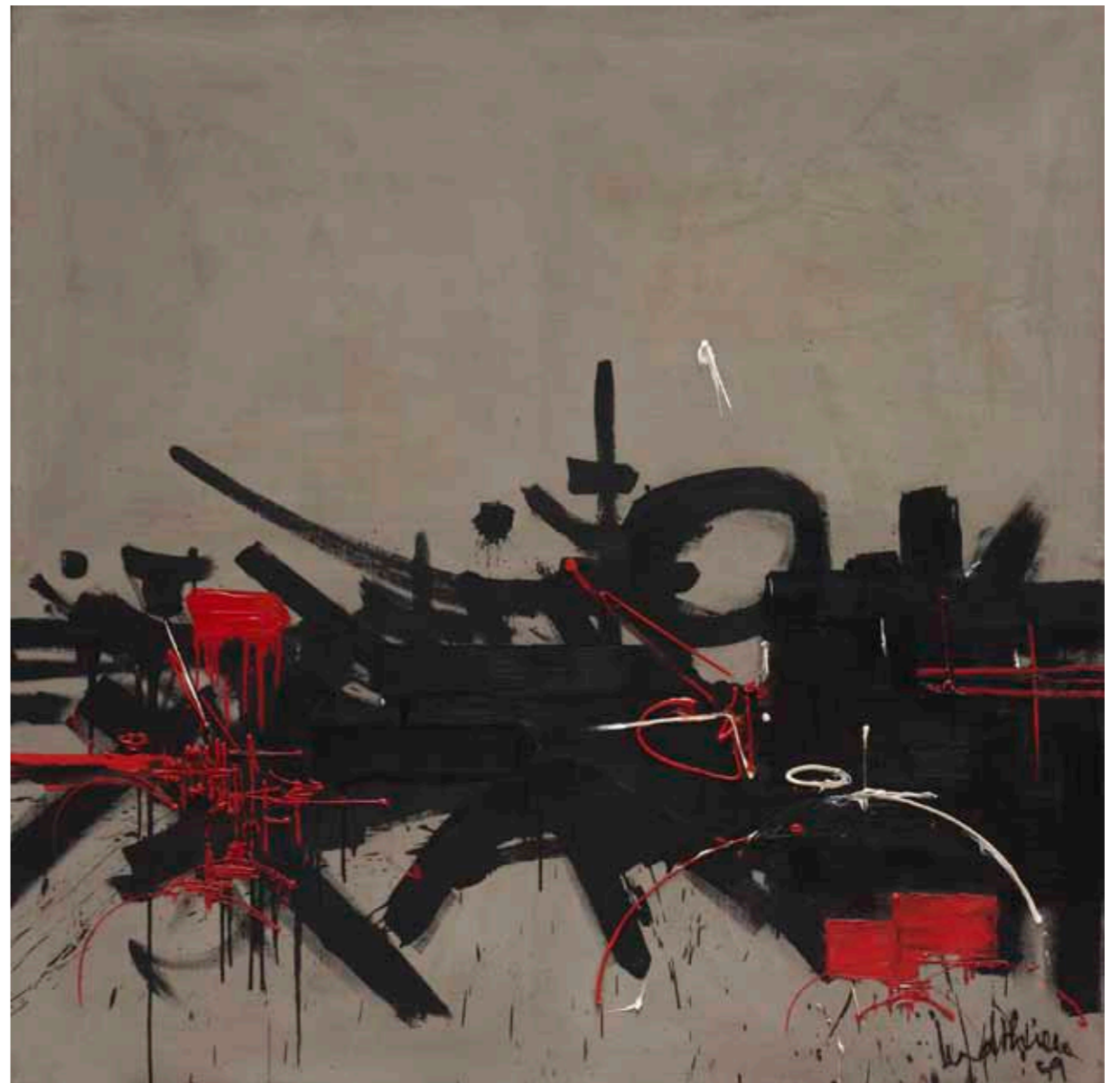
Exposition :
Brésil, Rio de Janeiro, Museu de Arte Moderna,
« Mathieu », novembre 1959, n°16 du catalogue
Brésil, Sao Paulo, Museu de Arte Moderna,
« Mathieu », avril 1960, n°14 du catalogue

Bibliographie :

Georges Mathieu, *Mathieu*, préface de François
Mathy, collection l'Art de notre Temps,
éditions Hachette-Fabbri, Paris/Milan, 1969,
reproduit sous les n°134 et 136 in situ, vue de la
salle d'exposition 1959, Rio de Janeiro
Georges Mathieu, *Mathieu*, préface de Patrick
Grainville et Gérard Xuriguera, Nouvelles
Éditions Françaises, Paris, 1993, reproduit
sous le n° 89, in situ, vue de la salle d'exposition
1959, Rio de Janeiro
Georges Mathieu, *Mathieu, 50 ans de création*,
éd. Hervas, Paris, 2003, reproduit page 89
in situ, vue de la salle d'exposition 1959,
Rio de Janeiro

Nous remercions M. Jean-Marie
Cusinberche pour les informations
qu'il nous a aimablement communiquées
sur cette œuvre

150 000 / 200 000 euros





▲ **lot 101 olivier debré (1920-1999)**

Couvent de Stavrovouni,

Chypre, 1989

Huile sur toile signée, datée
et titrée au dos

100 x 100 cm

Provenance :

Collection particulière, Paris

12 000 / 16 000 euros

lot 102 paul jenkins ▶
(né en 1923)

Phenomena Edison Strand, 1974

Aquarelle sur papier signé en bas
au milieu, contresigné, daté et titré
au dos

76,5 x 57 cm

Provenance :

Ancienne collection Stanley Cotter, New York

7 500 / 8 500 euros



**lot 103 paul jenkins** (né en 1923) ▶

Phenomena Spectrum Dipper, 1976

Acrylique sur toile signée en bas
à gauche, contresignée, datée
et titrée sur le châssis

198,5 x 195,7 cm

Provenance :

Diane Gilson Gallery, Seattle, Washington

Collection particulière, New York

38 000 / 45 000 euros



lot 104 henri goetz (1909-1989)

Composition, 1951

Huile sur toile signée et datée
en bas à droite
47 x 38 cm

Provenance :

Collection particulière, France

Bibliographie :

Frédéric Nocera, *Catalogue raisonné*, Tome 1,
1930-1960, Éditions Garnier Nocera, Paris, 2002,
reproduit sous le n° 461 page 211

2 500 / 3 000 euros



lot 105 henri goetz (1909-1989)

Composition, 1960

Huile sur toile signée en bas à droite
46 x 57 cm

Provenance :

Galerie Ariel, Paris

Galerie Paul Hervieu, Nice

Collection particulière, Paris

Ancienne collection José Arthur, Paris

Exposition :

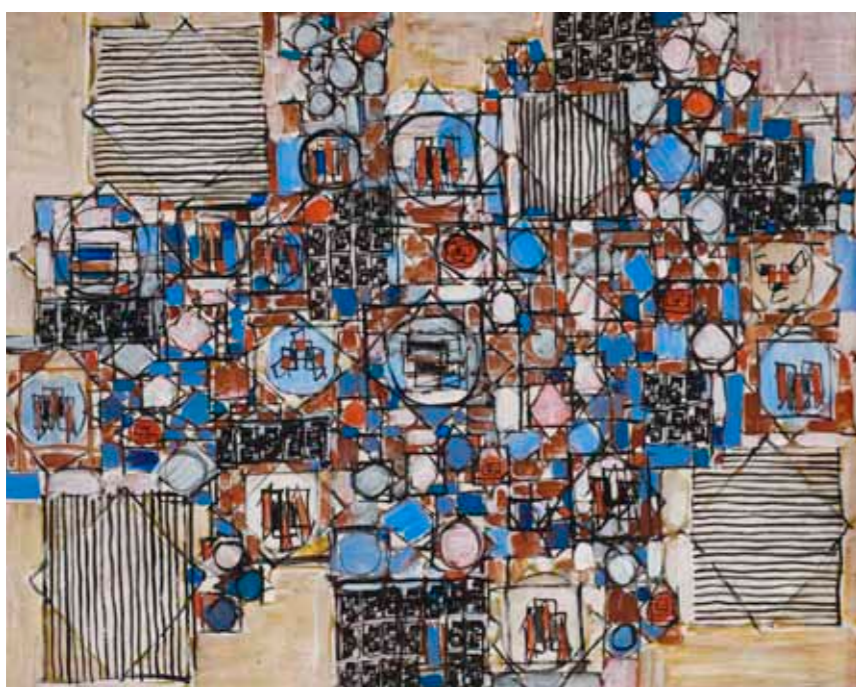
Cannes, Galerie du Carlton, Goetz,
« Huile et pastel », juin 1989

Bibliographie :

Frédéric Nocera, *Catalogue raisonné*, Tome 1,
1930-1960, Éditions Garnier Nocera, Paris, 2002,
reproduit sous le n° 772 page 309

Édition Cercle d'art, Paris, 1989, reproduit
sous le n° 38 page 105

2 500 / 3 000 euros



lot 106 natalia dumitresco
(1915-1997)

Composition, 1989

Huile sur toile datée au dos
73,5 x 93 cm

Provenance :

Atelier de l'artiste, Paris

3 000 / 3 500 euros

lot 107 édouard pignon (1905-1993)

La Danse des parasols, 1975

Gouache sur papier signé et daté
en bas à gauche, titré et daté au dos
24,5 x 32 cm

Provenance :

Collection particulière, France

1 000 / 1 500 euros



lot 108 jean bertholle (1909-1996)

Oiseaux de nuit, 1963

Huile sur toile signée et datée en bas
à droite, contresignée, datée et titrée
au dos
54 x 73 cm

Provenance :

Galerie Jean-Louis Roque, Paris

Ancienne collection Jean-Louis Roque, Paris

Ancienne collection Roger Wercollier,

Luxembourg

Collection particulière, Luxembourg

Exposition :

Paris, Galerie Roque, avril 1963

Annemasse, Haute-Savoie, « 36^e Salon des
Beaux-Arts », déc. 1963

Luxembourg, « Les Collections d'art contemporain du
Grand-Duché du Luxembourg », 9 oct.-4 nov. 1965

Luxembourg, Musée de Luxembourg,

« Retrospective Jean Bertholle », mai 1964

2 000 / 3 000 euros



lot 109 roger-edgar gillet (1924-2004)

Portrait, 1990

Huile sur toile signée en bas à droite
92 x 74 cm

Provenance :

Galerie Ariel, Paris

Collection particulière, Paris

1 500 / 2 500 euros





lot 110 **bengt lindström** (1925-2008) ▲

Visage jaune, circa 1973
Huile sur toile signée en bas à gauche
61,5 x 50 cm
Provenance :
Collection particulière, Amsterdam
7 500 / 8 500 euros

lot 111 **sam szafran** ▶
(né en 1934)

Escalier du 54 rue de Seine,

1^{er} étage, circa 1975

Aquarelle, gouache, encre et crayon
sur papier signé en bas à gauche
33,5 x 21 cm

Provenance :

Collection particulière, France

Bibliographie :

Cette œuvre sera reproduite au catalogue
raisonné actuellement en préparation

Nous remercions Sam Szafran pour
l'ensemble des informations communiquées

Cette œuvre représente l'escalier
du 54 rue de Seine au 1^{er} étage. Le personnage
en haut de la rampe représente Martin Dieterle,
expert de Jean-Baptiste Camille Corot
et ami de l'artiste

10 000 / 20 000 euros





◀ *** lot 112 paul rebeyrolle (1926-2005)**

Nature morte au paysage, 1967

Huile, sable, collage de papiers
journaux et de toile sur toile signée
et datée en bas à gauche
100 x 100 cm

Provenance :

Collection particulière, Suisse

7 000 / 9 000 euros



▲ *** lot 113 paul rebeyrolle (1926-2005)**

Deux Grenouilles, 1968

Huile et sable sur toile signée
et datée en bas à droite
130 x 160 cm

Provenance :

Marlborough Gallery, New York

Collection particulière, Suisse

20 000 / 30 000 euros



*** lot 114 paul rebeyrolle (1926-2005)**

La Chambre le soir, 1960
Huile sur toile signée et datée
en haut à gauche, titrée au dos
162 x 130 cm

Provenance :
Galerie Maeght, Paris
Marlborough Gallery, Londres
Collection particulière, Suisse

Exposition :
Londres, Recent Painting by Paul Rebeyrolle,
Marlborough Gallery, mars-avril 1961
15 000 / 20 000 euros

Gérard Tisserand, peintre Francomtois, arrive à Paris et s'intègre au groupe de la Ruche. Il sera l'un des principaux animateurs du Salon de la Jeune Peinture fondé après-guerre par Paul Rebeyrolle dont il devient un grand ami. Ce Salon a été le foyer de la contestation par les artistes figuratifs dans les années 1960.

Membre de « La Coopérative des Malassis », composée de cinq peintres, (Henri Cueco, Lucien Fleury, Jean-Claude Latil, Michel Parré et Gérard Tisserand), la coopérative se singularise par une pratique picturale collective pendant près de 10 ans. Inspirés des expériences menées à La Ruche ils vont être à titre personnel, les rénovateurs en 1965 du Salon de la Jeune Peinture.

Gérard Tisserand est l'acteur d'un nouveau courant pictural « la nouvelle figuration » qui apparaît au milieu des années soixante, en réaction à la situation générale de la scène artistique largement dominée depuis l'après-guerre par la peinture abstraite.

lot 115 gérard tisserand (1934-2010)

Sans titre (de la série

Le Curé d'Uruf), 1964
Huile sur toile signée et datée
en bas à droite
81 x 100 cm

Provenance :
Galerie Lahumière, Paris
Collection particulière, Paris
Exposition :
Paris, Galerie Lahumière, « Les Noces
de Bagnolet », 1964
1 000 / 1 500 euros



lot 117 gérard tisserand (1934-2010)

Sans titre (de la série

La Tête des autres), 1962
Huile sur toile signée et datée
en bas à droite
100 x 81 cm

Provenance :
Galerie Lahumière, Paris
Collection particulière, Paris
1 000 / 1 500 euros

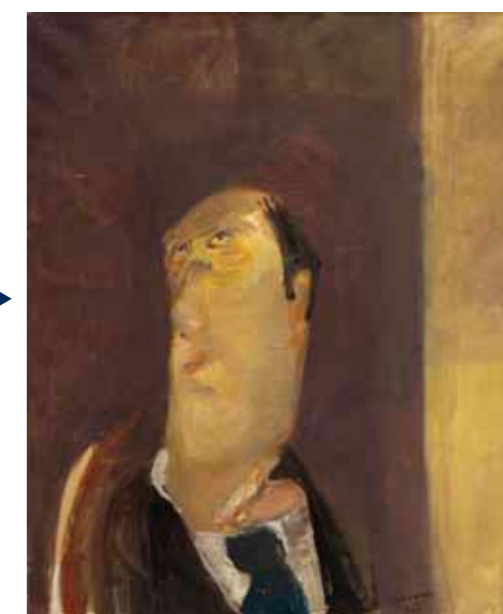
lot 116 gérard tisserand (1934-2010)

Sans titre, 1964

Huile sur toile signée et datée
en bas à droite
100 x 81 cm

Provenance :
Galerie Lahumière, Paris
Collection particulière, Paris

1 000 / 1 500 euros



Portrait de famille, 1962

Huile sur toile signée et datée
au centre, contresignée et datée
au dos de chaque élément, titré
sur le châssis. Diptyque

195 x 130 cm (chaque)

195 x 260 cm (l'ensemble)

Provenance :

Galerie Mathias Fels, Paris

Galerie Moussion, Paris

Exposition :

Italie, « V^e Biennale de San Marino », 1965

Paris, Centre Georges Pompidou, « André
Breton, La Beauté convulsive », avril-août 1991,
reproduit en couleurs au catalogue page 474

Valence, IVAM Centre Julio Gonzàles,

« Hervé Télémaque (rétrospective) »,

juin-sept. 1998, reproduit page 48

Paris, Centre Georges Pompidou, « Les Années

pop 1956-1968 », mars-juin 2001, reproduit

en couleurs au catalogue sous le n° 63.69

180 000 / 250 000 euros



lot 119 hervé télémaque (né en 1937) ▶

Escale, 1964

Huile sur toile signée, datée et titrée
au dos

114 x 146 cm

Provenance :

Galerie Mathias Fels, Paris

Ancienne collection Hervé Loevenbruck, Paris

Exposition :

Paris, Musée d'Art moderne de la Ville de Paris,

« Mythologies quotidiennes », juillet-octobre 1964

Exposition itinérante en Suède :

Göteborg, Göteborg Museum ; Stockholm,

Gummesons Konstgalleri ;

Norrköpings, Norrköpings Museum ;

Malmö, Galerie Leger, 7 Unga från Paris,

novembre 1964 - mars 1965, n° 26

Cette œuvre a été utilisée pour l'affiche
de l'exposition « Figuration Narrative - Paris,
1960-1972 », Galeries nationales du Grand Palais,
Paris, 16 avril-13 juillet 2008

100 000 / 150 000 euros



lot 120 claude viallat (né en 1936) ▼

Sans titre, 1996

Acrylique sur toile
145 x 610 cm

Provenance :

Galerie Baudouin Lebon, Paris

Collection particulière, Paris

20 000 / 30 000 euros

lot 121 jean-pierre pincemin (1944-2005) ▼

Carrés collés sur toile

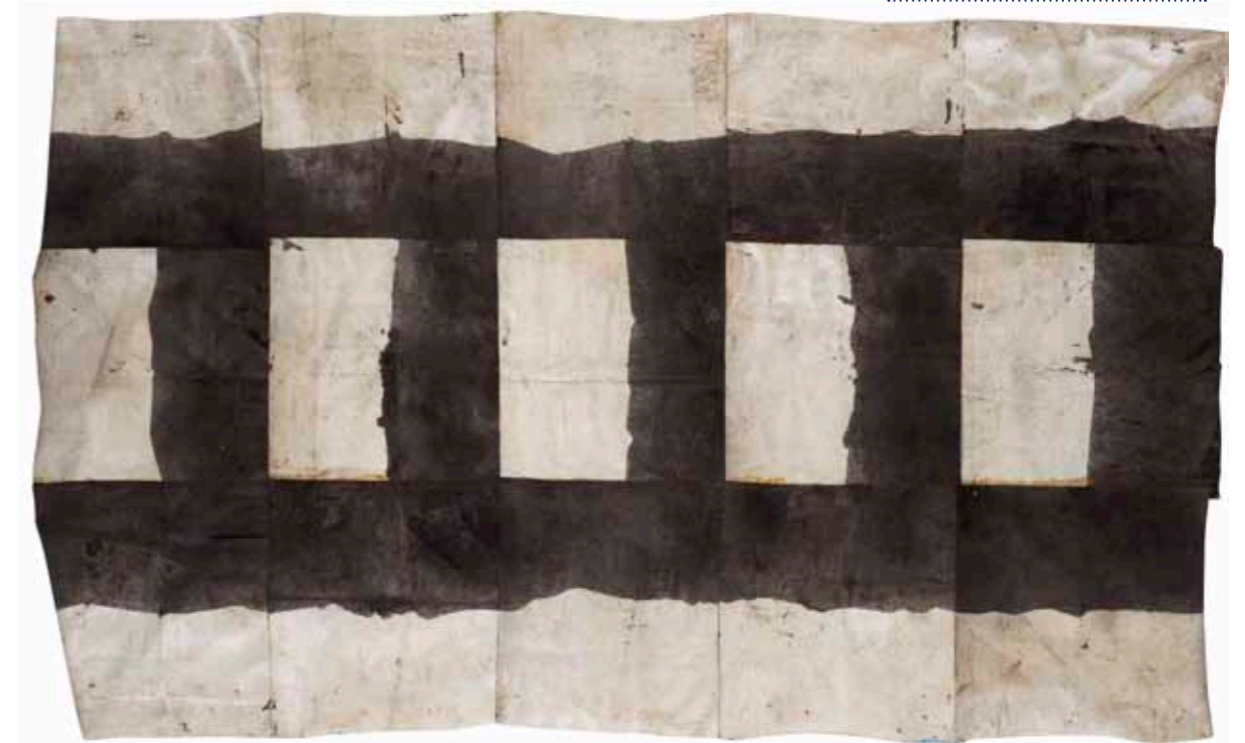
caoutchoutée, 1968

Peinture industrielle sur toile cirée
123 x 200 cm

Provenance :

Collection particulière, Paris

10 000 / 15 000 euros



lot 122 henri cueco (né en 1929)

Chien de chasse à courre, 1975

Crayon de couleurs sur papier
signé et daté en bas à droite
50 x 64 cm

Provenance :
Collection particulière, France

200 / 300 euros



lot 123 arthur aeschbacher (né en 1923)

La Porte-Mandala, 1963

Affiches lacérées marouflées
sur toile signée et datée en bas
à droite, datée et titrée au dos
116 x 73 cm

Provenance :
Atelier de l'artiste
Collection particulière, Paris

3 500 / 4 500 euros



lot 124 paul wunderlich (1927-2010)

*Die Wiener Zeichnung (de la
série zu Albrecht Dürer), 1970*

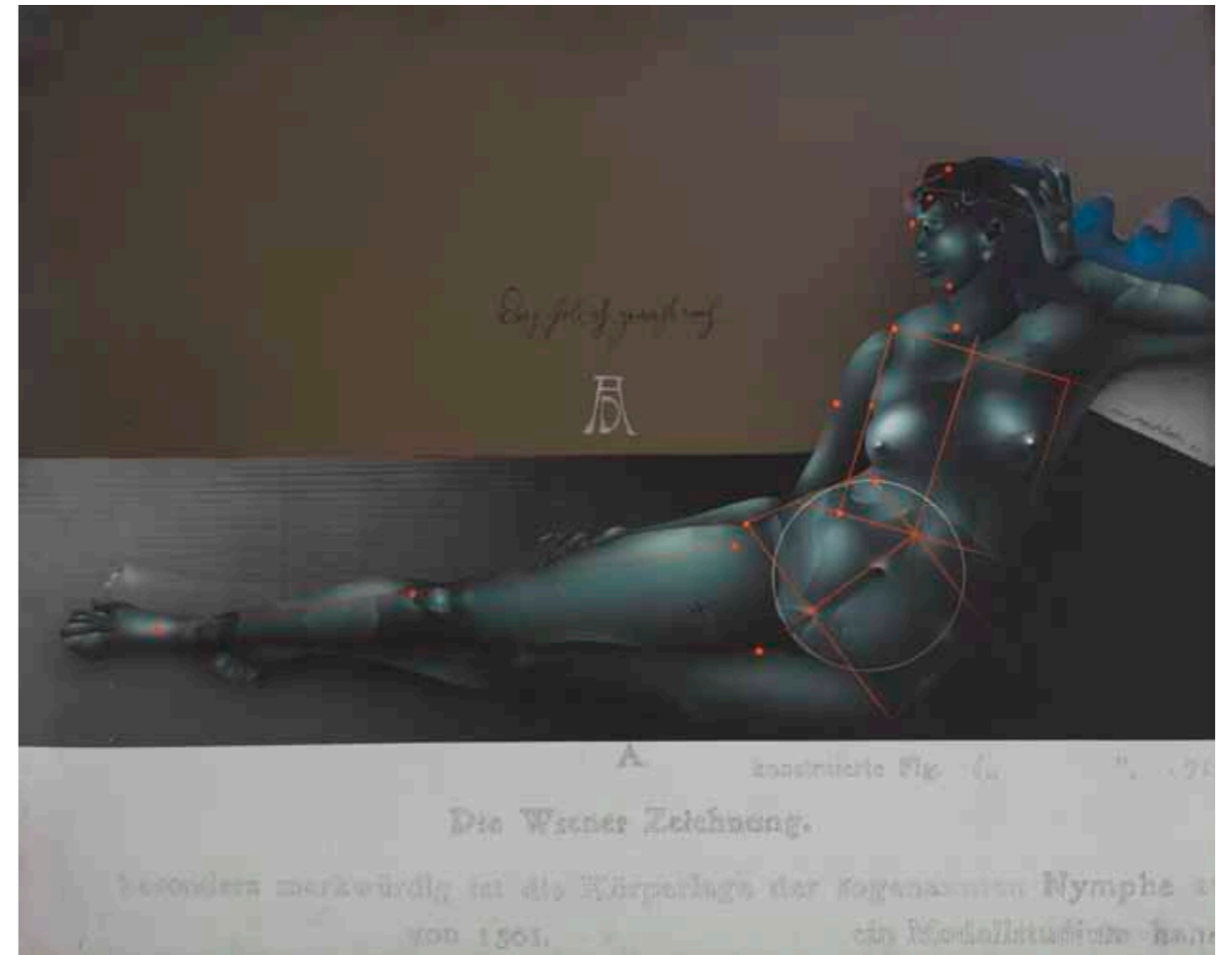
Huile sur toile signée et datée
à droite vers le milieu, titrée
au centre
130 x 162 cm

Provenance :
Collection particulière, Paris

Bibliographie :

Jens Christian Jensen, Paul Wunderlich,
Eine Werkmonografie, édition Volker
Huber, 1980, reproduit sous le n° 354

10 000 / 15 000 euros



▼ **lot 125 jean-michel
basquiat (1960-1988)**

Jawbone of an Ass, 1984-2004

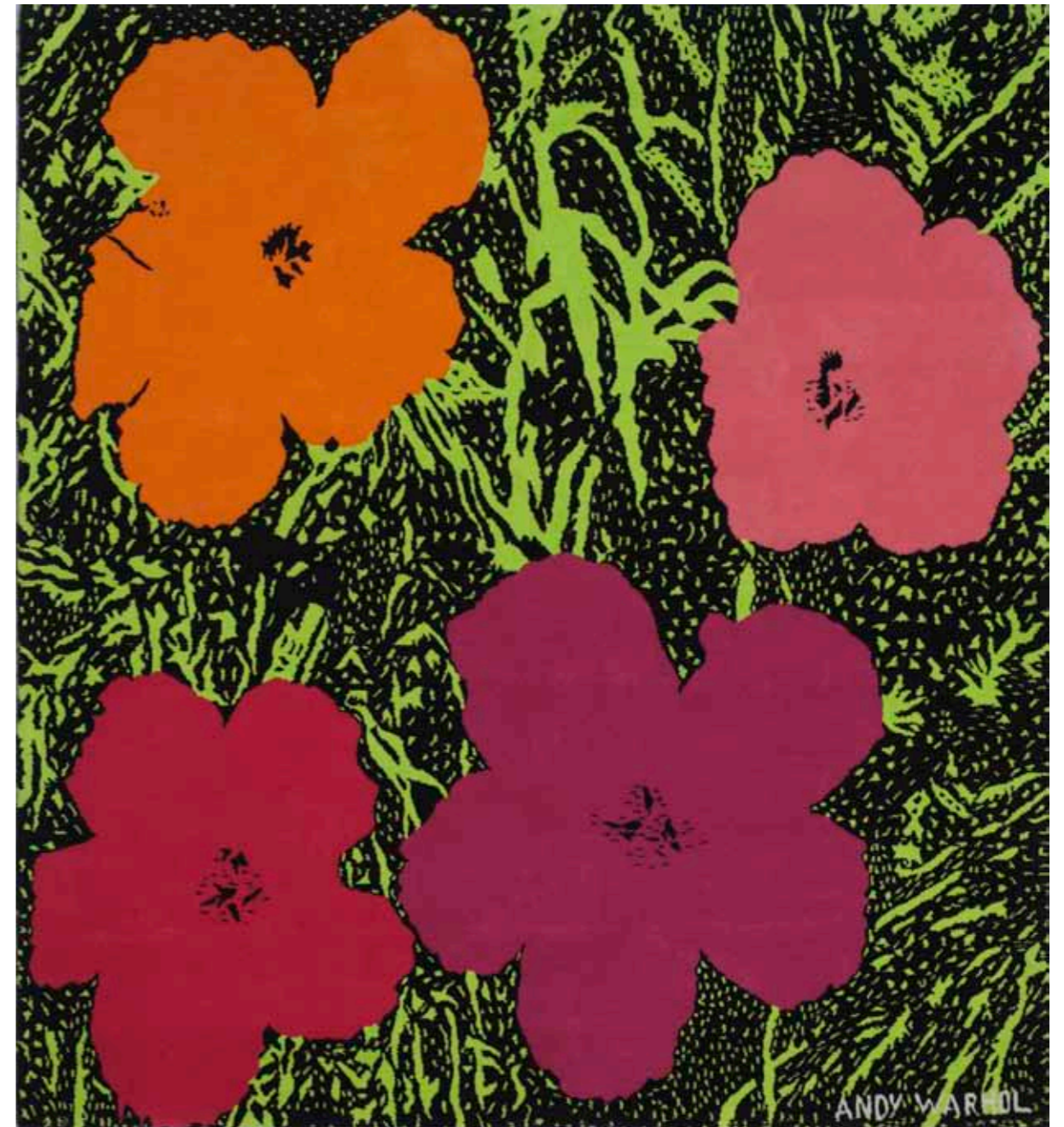
Sérigraphie en couleurs sur papier
cartonné, épreuve numérotée 53/85,
portant le cachet de l'Estate of
Jean-Michel Basquiat et la signature
de Gérard Basquiat au dos.

Édition David DeSantis Contemporary
Art à 85 exemplaires + 15 AP
109 x 153 cm

14 000 / 16 000 euros



112 <



> 113

lot 126 andy warhol (1928-1987) ▲

Flowers, 1980

Laine teintée, tapis signé dans la
trame en bas à droite et portant
le copyright Andy Warhol dans la trame
au dos, d'une édition à 20 exemplaires.
Modern Master Tapestries, New York.

185 x 183 cm

10 000 / 12 000 euros



◀ **lot 127 andy warhol (1928-1987)**

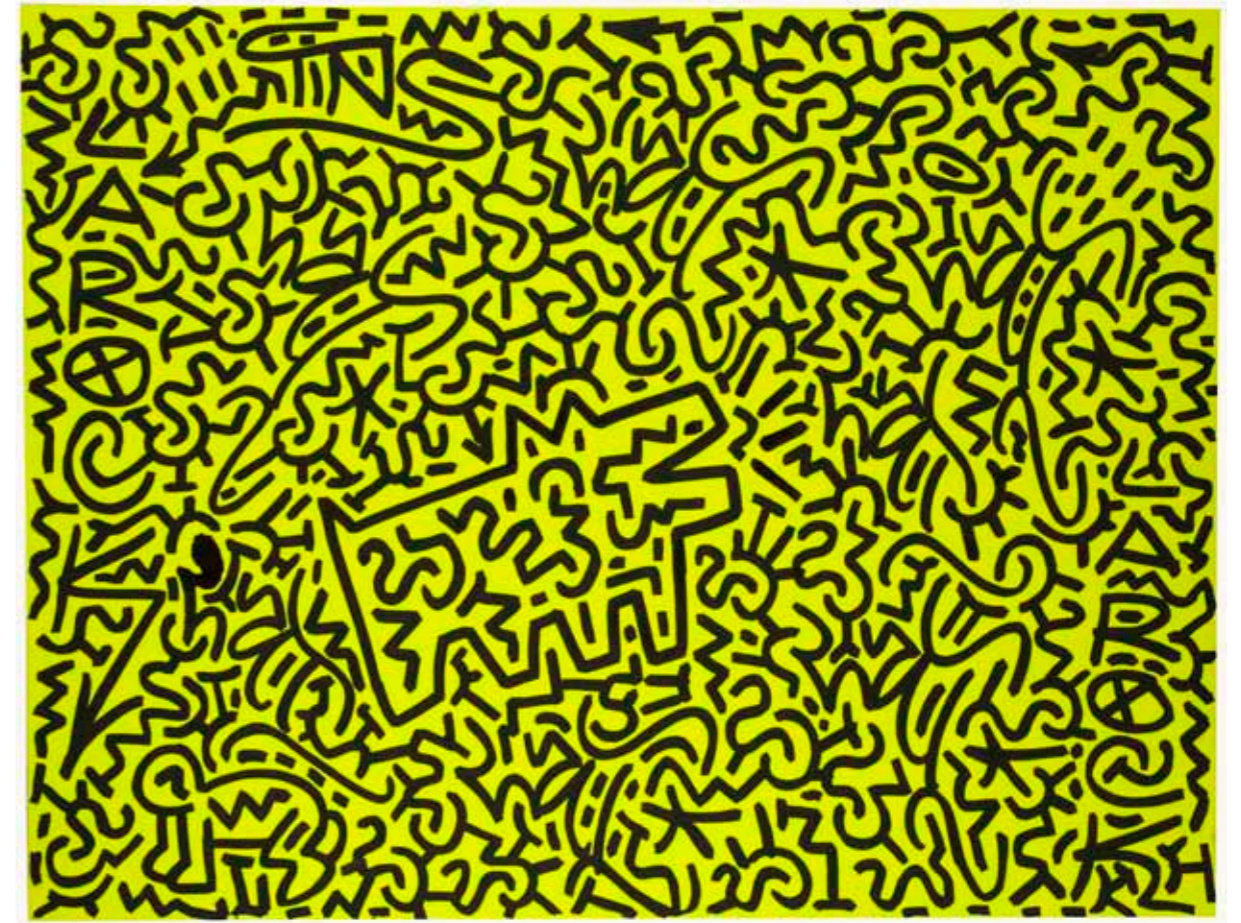
Magazine and history, 1983

Sérigraphie et offset en couleurs
sur Rives, épreuve signée et
numérotée 174/500, d'une édition
à 500 exemplaires + 8 HC.
Édition Burda Verla, Munich
84 x 69 cm

Bibliographie :

Frayda Feldman & Jörg Schellmann, *Andy
Warhol, A Catalogue raisonné 1962-1987*, D.A.P.,
New York, 2003, reproduit sous le n° II.304A

6 000 / 8 000 euros



lot 128 andy warhol ▼
(1928-1987)

Marilyn (Announcement), 1981

Sérigraphie en couleurs, épreuve
signée dans la marge en bas
à droite. Édition publiée par
Castelli Galleries, New York
30,7 x 30,7 cm

Cette édition est le carton d'invitation
pour l'exposition à la Castelli Graphics, New
York, « Andy Warhol, A Print Retrospective
1963-1981 », 21 novembre - 22 décembre 1981

8 000 / 10 000 euros



▲ **lot 129 keith haring (1958-1990) & la II (né en 1967)**

Dog barking, 1985

Acrylique sur papier marouflé
sur panneau signé par L.A II
sur une étiquette au dos avec
la mention « done in collaboration
with Keith Haring »
97 x 127 cm

Provenance :

Ancienne collection L.A, Los Angeles

18 000 / 22 000 euros



▲ **lot 130 tom wesselmann (1931-2004)**

Monica Nude with Cézanne, 1993
 Sérigraphie sur carton, épreuve
 signée et numérotée 82/90. Edition
 International Image
 101,5 x 145 cm
 12 000 / 15 000 euros

lot 131 alberto burri (1915-1995) ▶

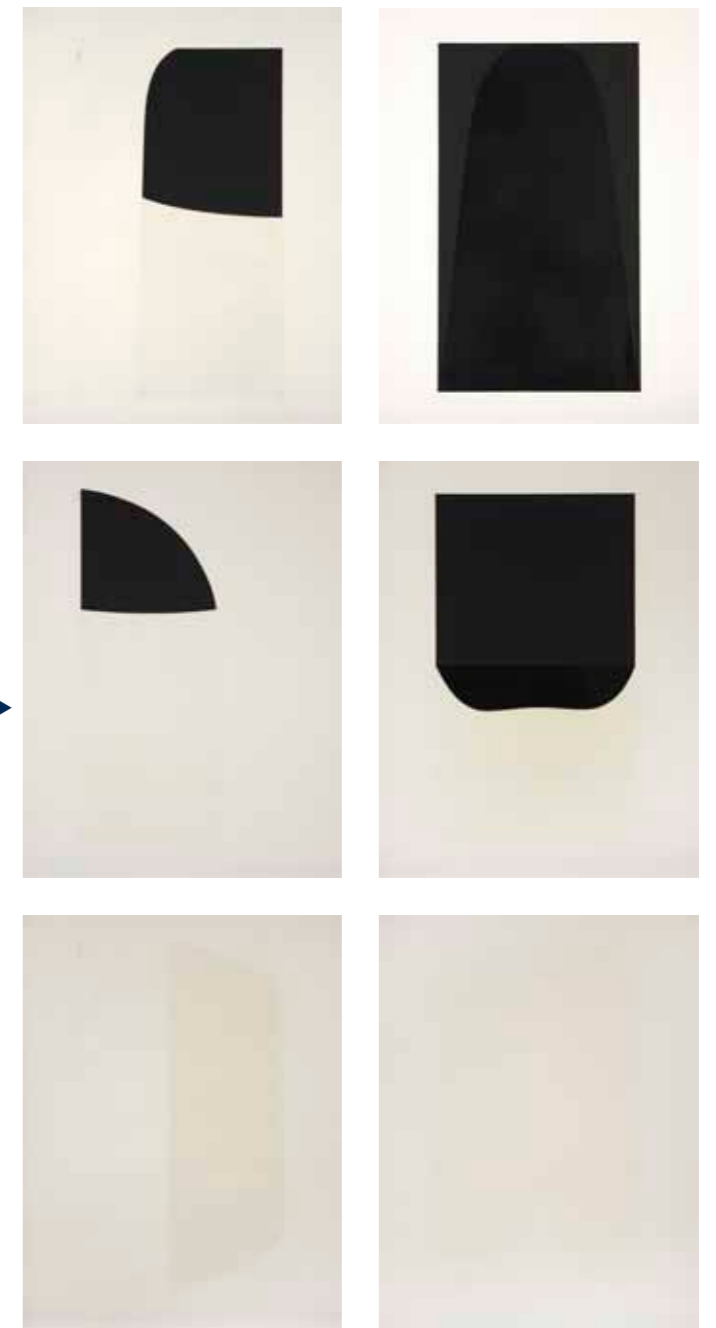
Bianchi e Neri II, 1969

Aquatinte en couleurs, portfolio
 de 6 épreuves signée et numérotée
 32/90, d'une édition à 90 exemplaires
 + 15 HC. Édition 2RC, Rome
 64 x 48 cm (le papier)
 52 x 30 cm (l'image)

Bibliographie :

Maurizio Calvesi, *Burri grafice opera
 completa*, Fondazione Burri Palazzo Albizzini,
 Silvana, 2003, reproduit sous le n°48

12 000 / 15 000 euros





◀ **lot 132 parmezziani
tancredi (1927-1964)**

Sans titre, circa 1958
Gouache sur papier, maroufflé
sur toile, signé en bas à droite
57 x 60 cm

Provenance :
Collection particulière, Milan

7 500 / 8 500 euros



▲ **lot 133 piero dorazio (1927-2005)**

Sans titre, 1984
Aquarelle sur papier signé et daté
en bas à droite
51,5 x 101 cm

Provenance :
Collection particulière, Zurich

4 500 / 5 500 euros

**lot 134 victor vasarely ▶
(1906-1997)**

Sans titre, 1952
Collage de papiers sur carton signé
et daté en bas au milieu
80 x 60 cm

Provenance :
Galerie Le Point Cardinal, Paris
Virginia Lust Gallery, New York
Collection particulière, Paris

Bibliographie :
Cette œuvre sera incluse dans le catalogue
raisonné en cours de préparation par la
Fondation Victor Vasarely, Aix-en-Provence

Cette œuvre a été authentifiée par
M. Pierre Vasarely, légataire universel
et titulaire du droit moral de Victor Vasarely
10 000 / 15 000 euros



▼ **lot 135 gottfried honegger (né en 1917)**

Z 087, 1982

Aquarelle et craie sur carton
65,5 x 50 cm

Provenance :

Galerie Liliane & Michel Durand-Dessert, Paris

Collection particulière, Paris

1 000 / 2 000 euros



▼ **lot 136 henryk stazewski (1894-1988)** ▼

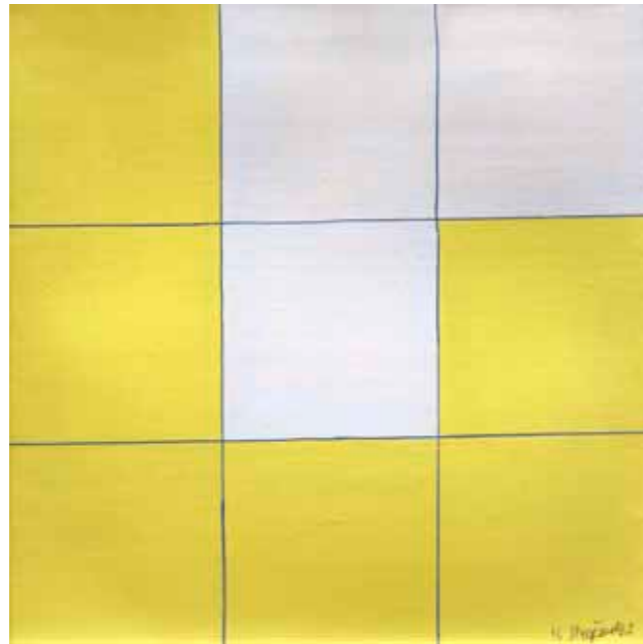
Composition, circa 1985

Acrylique sur papier marouflé
sur toile, signé en bas à droite
50 x 50 cm

Provenance :

Collection particulière, Berlin

2 500 / 3 000 euros



▼ **lot 138 günther förg (né en 1952)**

Schiefer und Gelb, 1990

Gouache sur papier signé et daté
en haut à droite
56 x 38 cm

Provenance :

Œuvre acquise directement auprès de
l'artiste, collection particulière, Allemagne

2 500 / 3 500 euros

▶ **lot 139 imi knobel (né en 1940)**

Ohne Titel, 1977

Acrylique et collage de papiers
découpés sur papier signé et daté
en bas au milieu
100 x 70 cm

Provenance :

Collection particulière, Belgique

3 000 / 4 000 euros

▶ **lot 140 imi knobel (né en 1940)**

Ohne Titel, 1977

Acrylique et collage de papiers
découpés sur papier signé et daté
en bas à droite
100 x 70 cm

Provenance :

Collection particulière, Belgique

3 000 / 4 000 euros



▼ **lot 137 james lee byars (1932-1997)**

Golden Stars, circa 1985

Feutre doré sur papier cartonné
Diamètre : 24,5 cm

Provenance :

Collection particulière, Paris

2 800 / 3 200 euros



lot 141 markus lüpertz (né en 1941) ▼

Composition, 1960

Huile sur toile signée et datée
en haut à droite
100 x 139,5 cm

Provenance :
Œuvre acquise directement auprès
de l'artiste par l'ancien propriétaire

12 000 / 15 000 euros



122 <



> 123

lot 142 chen zhen (1955-2000) ▲

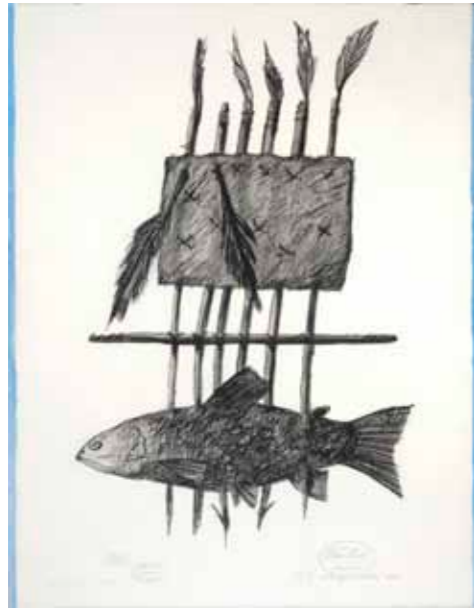
Oi Flottant, 1984

Huile sur toile signée et datée
en bas à droite
158 x 112 cm

Provenance :
Collection particulière, Paris

Un certificat de Mme Xumin, veuve
de l'artiste, sera remis à l'acquéreur

35 000 / 40 000 euros



lot 143 raymond waydelich
(né en 1938)

Vis en indianeval, 1979
Fusain et lavis d'encre sur papier
signé et daté en bas à droite
76 x 56 cm

Provenance :
Deweert Gallery, Belgique
300 / 400 euros

lot 144 raymond waydelich
(né en 1938)

Mémoires de N. Temps
à L. Jacob, 1982
Aquarelle, colle blanche, pastel
et collage de papier sur papier
signé et daté en bas à gauche

65 x 85 cm
Provenance :
Deweert Gallery, Belgique
300 / 400 euros



lot 145 pierre dunoyer
(né en 1949)

Bleu, 2003
Acrylique sur toile signée, datée
et titrée au dos
92 x 73 cm
Provenance :
Œuvre acquise directement auprès de
l'artiste par l'actuel propriétaire, Paris
1 200 / 1 500 euros

lot 146 pierre dunoyer
(né en 1949)

Petit tableau jaune, 1997
Acrylique sur toile signée, datée
et titrée au dos
61 x 50 cm
Provenance :
Œuvre acquise directement auprès
de l'artiste par l'actuel propriétaire, Paris
1 000 / 1 500 euros



lot 147 walter dahn
(né en 1954)

Ohne titel, 1990
Sérigraphie et acrylique sur verre
signé et daté au dos
18,5 x 57,5 cm

Provenance :
Collection particulière, Belgique
1 000 / 1 500 euros

*** lot 148 anton henning**
(né en 1964)

Autoportrait
Pastel gras, huile et collage de papier
sur toile signée en haut
à gauche
140 x 130 cm

Provenance :
Galerie Hilger, Vienne
Collection particulière, Suisse
2 000 / 3 000 euros



lot 149 lydie arickx (née en 1954)

Portrait d'homme, 1981
Fusain et pastel sur papier signé
et daté en bas au milieu
109,5 x 75 cm

Provenance :
Collection particulière, Paris
600 / 800 euros

lot 150 rainer fetting
(né en 1949)

Figuur, 1983
Pastel gras sur papier signé et daté
en bas à droite
100 x 70 cm
Provenance :
Deweert Gallery, Belgique
2 000 / 3 000 euros



lot 151 rainer fetting
(né en 1949)

Manhattan Akrobat, 1983
Gouache, pastel gras et fusain
sur papier signé, daté et titré
en bas à droite
142 x 115 cm
Provenance :
Deweert Gallery, Belgique
Exposition :
Otegem, Belgique, Deweert Gallery, « Rainer
Fetting », 1995, couverture du catalogue
4 000 / 6 000 euros

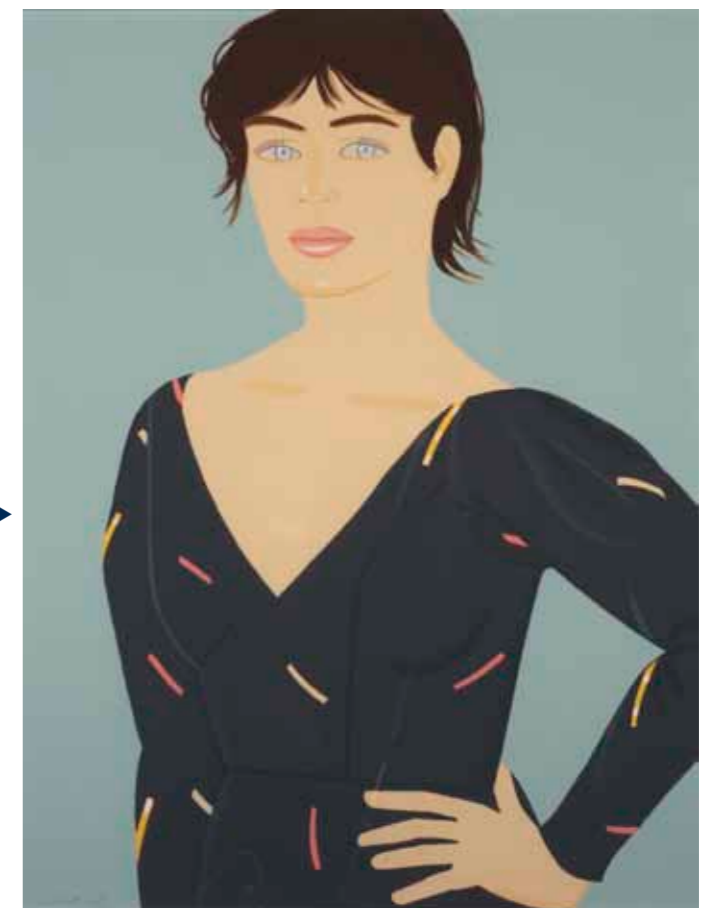


lot 153 alex katz (né en 1927)

Grey Dress, 1992
Sérigraphie en couleurs, épreuve
signée et numérotée 79/150,
d'une édition à 150 exemplaires
+ 18 AP. Édition Chalk & Vermilion
Fine Arts Inc, USA
91,4 x 71,1 cm
4 500 / 5 500 euros

lot 152 georg baselitz (né en 1938)

Weiblicher Akt, 1995
Stylo à bille sur papier signé en bas
à gauche, daté en bas à droite
33 x 25 cm
Provenance :
Collection particulière, Berlin
Œuvre exécutée au verso d'une page
de catalogue de l'exposition itinérante
Georg Baselitz du Guggenheim à New York,
mai 1995-juillet 1996
3 500 / 4 500 euros





◀ **lot 154 damien hirst**
(né en 1965)

Fun, 2008

Peinture industrielle, collage de papillons, cachets de paracétamol et seringue sur toile signée en bas à gauche. Pièce unique
26,5 x 14,5 x 7,2 cm

Provenance :

Collection particulière, Angleterre

Cette œuvre est répertoriée dans les archives Damien Hirst sous le n° DHS 11508

18 000 / 22 000 euros



▲ **lot 155 damien hirst** (né en 1965)

Psalm : Benedictus dominus
(with Diamond Dust), 2009

Sérigraphie en couleurs et poussière de diamant, épreuve signée et numérotée 13/50

108 x 107 cm

12 000 / 15 000 euros



▲ **lot 156 damien hirst** (né en 1965)

Aurous Iodide (with Golden Glitter), 2009

Sérigraphie en couleurs et paillettes dorées, épreuve signée et numérotée 134/150

98 x 76,5 cm (la planche)

76 x 55,7 cm (l'image)

Seuls 50 exemplaires ont été commercialisés, les 100 autres ayant été offerts aux assistants de l'artiste

6 000 / 8 000 euros

▼ **lot 157 alain bublex** (né en 1961)

Glooscape/SMB-DLC/94CO-98039

Tirage chromogénique

154 x 197 cm

Provenance :

Galerie Georges-Philippe et Nathalie Vallois,

Paris

Collection particulière, Paris

8 000 / 10 000 euros

▶ **lot 158 youssef nabil** (né en 1972)

My Frida, 1996

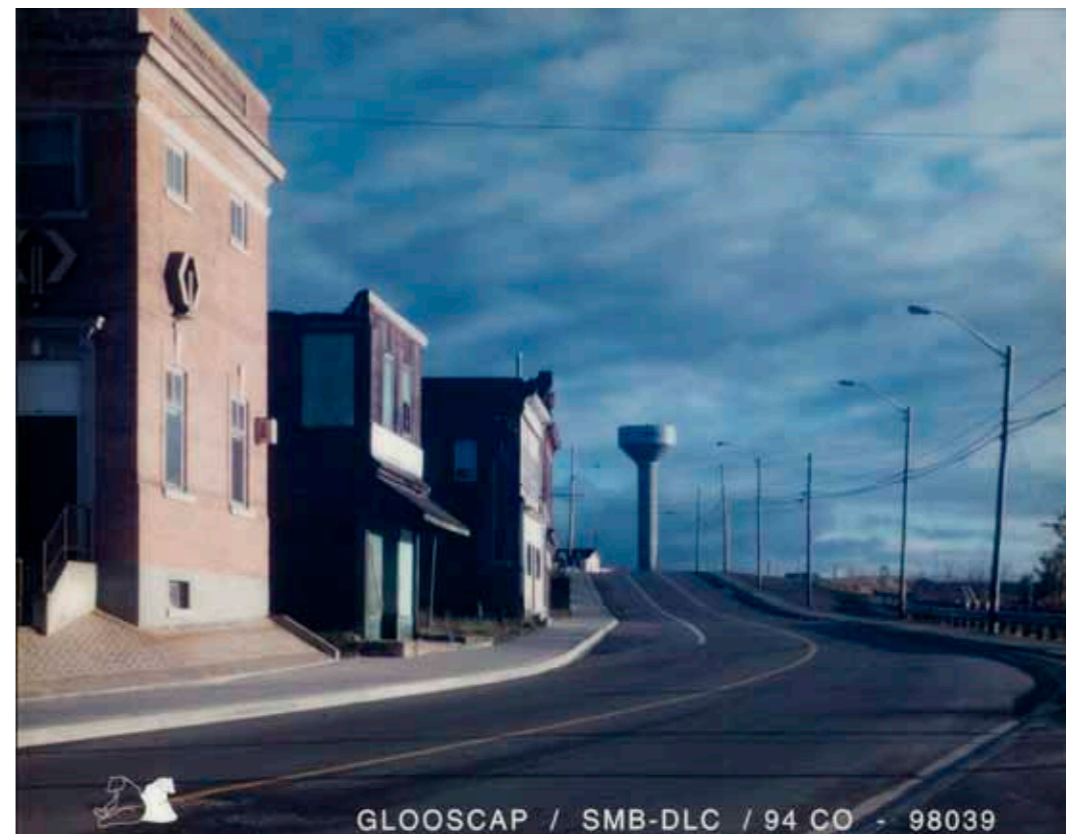
Photographie argentique réhaussée à l'aquarelle signée, datée et numérotée 10/12 au dos 37,5 x 25,5 cm

Provenance :

Œuvre acquise directement auprès de l'artiste

Collection particulière, Londres

7 500 / 8 500 euros



GLOOSCAP / SMB-DLC / 94 CO - 98039

▼ **lot 159 jean-pierre
bruneaud (1950-1997)**

Territoires occupés

(série C2, n° 4), 1993

Huile sur bois et
sérigraphie
sur verre monté sur
panneau signé,
daté et titré au dos
41 x 66,5 cm

Provenance :
Galerie Jean-Christophe
Aguas, Bordeaux
Collection particulière, Belgique
Exposition :
Otegem, Belgique, Deweer Gallery,
« Het fotografische beeld in de
kunst, Jean-Pierre Bruneaud,
Dokoupil, Fabre, Lafontaine,
Prinz », Sterck/Rozo, Ruff, 1995
300 / 400 euros



**lot 160 jean-pierre
bruneaud (1950-1997)**

Territoires occupés

(série D3B, n° 3), 1993

Huile et sérigraphie sur bois monté
sur panneau signé, daté et titré au dos
120,5 x 72,5 cm

Provenance :
Galerie Jean-Christophe Aguas, Bordeaux
Collection particulière, Belgique
Exposition :
Otegem, Belgique, Deweer Gallery,
« Het fotografische beeld in de kunst,
Jean-Pierre Bruneaud, Dokoupil, Fabre,
Lafontaine, Prinz », Sterck/Rozo, Ruff, 1995
550 / 650 euros



**lot 161 jean-pierre
bruneaud (1950-1997)**

Territoires occupés

(série D1A, n° 1), 1993

Huile sur bois et sérigraphie
sur verre monté sur panneau signé,
daté et titré au dos
120,5 x 72,5 cm

Provenance :
Galerie Jean-Christophe Aguas, Bordeaux
Collection particulière, Belgique
Exposition :
Otegem, Belgique, Deweer Gallery,
« Het fotografische beeld in de kunst,
Jean-Pierre Bruneaud, Dokoupil, Fabre,
Lafontaine, Prinz », Sterck/Rozo, Ruff, 1995
550 / 650 euros



lot 162 west ▲

Sans titre, 2008

Huile et acrylique sur toile signée
et datée au dos
170 x 210 cm

Provenance :
Collection particulière, Paris
8 000 / 10 000 euros



lot 163 speedy graphito
(né en 1961)

Hypnotic Power, 2010

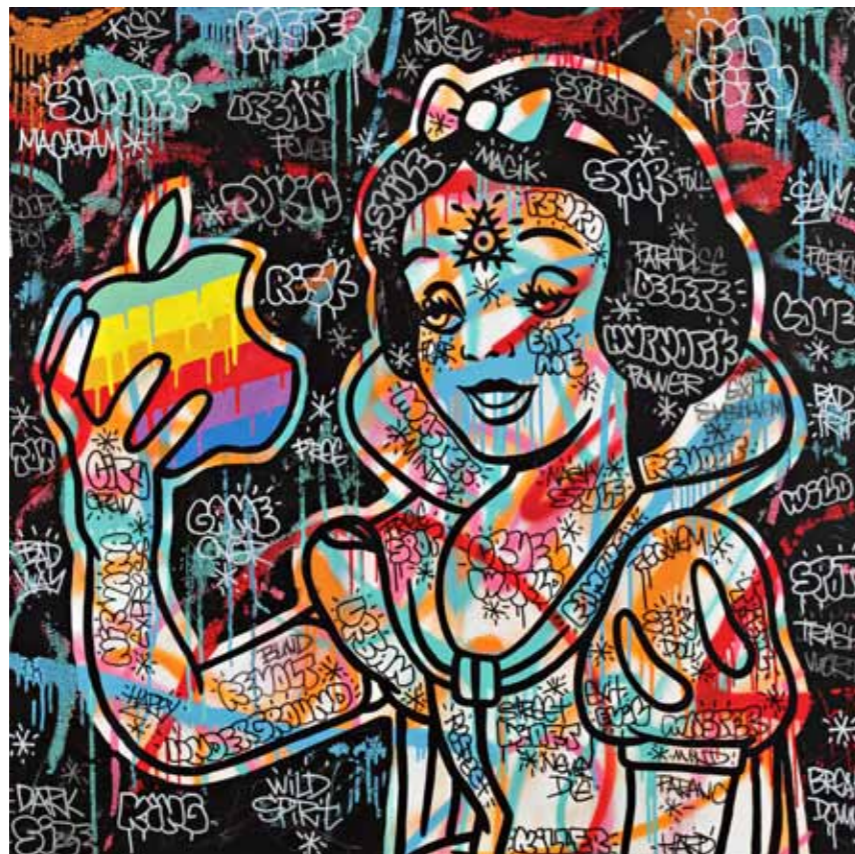
Acrylique et poska sur toile signée
et datée au dos

100 x 100 cm

Provenance :

Collection particulière, Paris

8 000 / 10 000 euros



lot 165 weimeng kong
(né en 1968)

Exercice with Pals, 2007

Huile sur toile signée au dos
100 x 120 cm

Provenance :

Opera Gallery, Singapour

Collection particulière, France

3 000 / 4 000 euros

lot 166 ying yang
(né en 1953)

Exceed, 2007

Huile sur toile signée en bas à droite,
contresignée, datée et située Beijing
au dos

180 x 220 cm

Provenance :

Opera Gallery, Singapour

Collection particulière, France

2 000 / 3 000 euros



lot 164 luo brothers
(nés en 1963, 1964 et 1972)

Adidas

Peinture laquée sur panneau
signé au dos

65 x 55 cm

Provenance :

Collection particulière, France

2 500 / 3 500 euros

*** lot 167 zijian he** ▶
(né en 1964)

Pursue Wind, 2007

Huile sur toile signée et datée en bas
à gauche, contresignée, datée
et titrée au dos
200 x 200 cm

Provenance :
Collection particulière, Hong Kong
4 000 / 5 000 euros

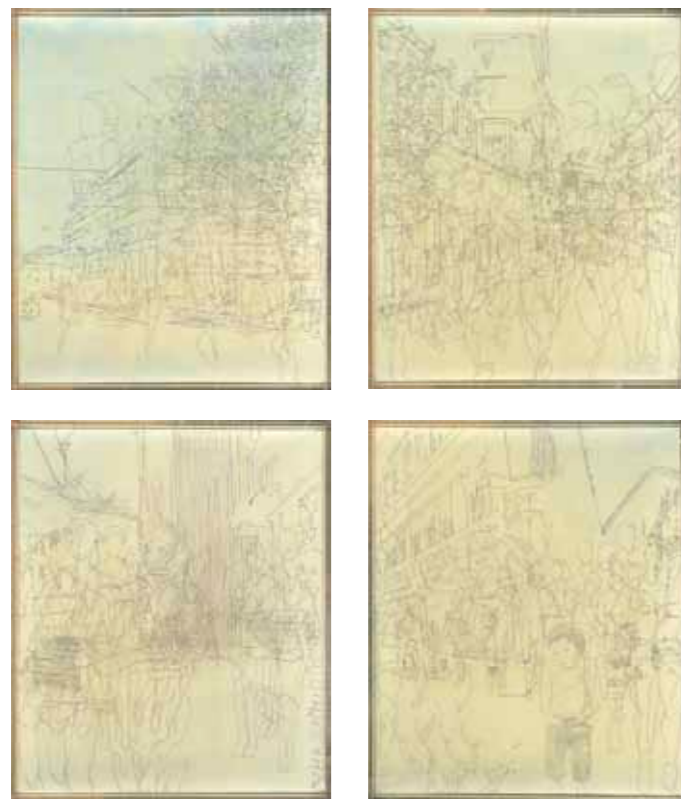


◀ **lot 168 masanori suzuki**
(né en 1976)

Sans titre, 2007

Aquarelle et encre sur toile montée
dans un emboîtement en plexiglas
sérigraphié. Quadriptyque signé et
daté sur le châssis de chaque élément
122 x 102 x 15 cm (chaque)

Provenance :
Collection particulière, France
4 000 / 6 000 euros



*** lot 169 feng zhengjie** (né en 1968) ▲

Olympic Game Fans n°3, 2007

Huile sur toile signée en bas
à gauche et datée en bas à droite
150 x 150 cm

Provenance :
Collection particulière, Hong Kong
25 000 / 35 000 euros

Liddy est née vers 1925 à Mt Doreen et à vécu de façon traditionnelle pendant longtemps. Elle s'est installée à Yuendumu au moment de la création de la communauté et y a travaillé à diverses activités avant de se mettre à peindre un peu après la naissance de la coopérative artistique dont elle est aujourd'hui l'une des artistes influentes.



◀ **lot 170 liddy walker**
napanangka

Wakirpirri Jukurrpa -

Dogwood Tree Dreaming

Acrylique sur toile

60 x 182cm

Ethnie Warlpiri - Yuendumu

- Désert Central

Provenance :

Collection particulière, Lille

Bibliographie :

Marc Yvonnou, *Kurruwarri - peintures*

aborigènes du désert du tanam, Vivaldi

Hautefeuille Yollande, 2009, reproduit page 95

6 000 / 7 000 euros

Dorothy est née au début des années 1950.

En 1998, elle change de style, prenant à contre-pied le style très coloré et très chargé des artistes de son groupe linguistique les Warlpiri. C'est le succès immédiat. Elle remporte des prix artistiques importants en Australie et s'impose rapidement comme l'une des artistes majeures de ce mouvement pictural et comme l'une de ses meilleures ambassadrices.

Dorothy est aujourd'hui l'une des artistes les plus célèbres et les plus cotées de ce mouvement artistique. Sa lecture des motifs traditionnels est tout à fait personnelle, presque illisible pour les autres initiées. Le rendu est particulièrement proche d'œuvres d'artistes contemporains occidentaux.

lot 171 dorothy robinson napangardi ▶

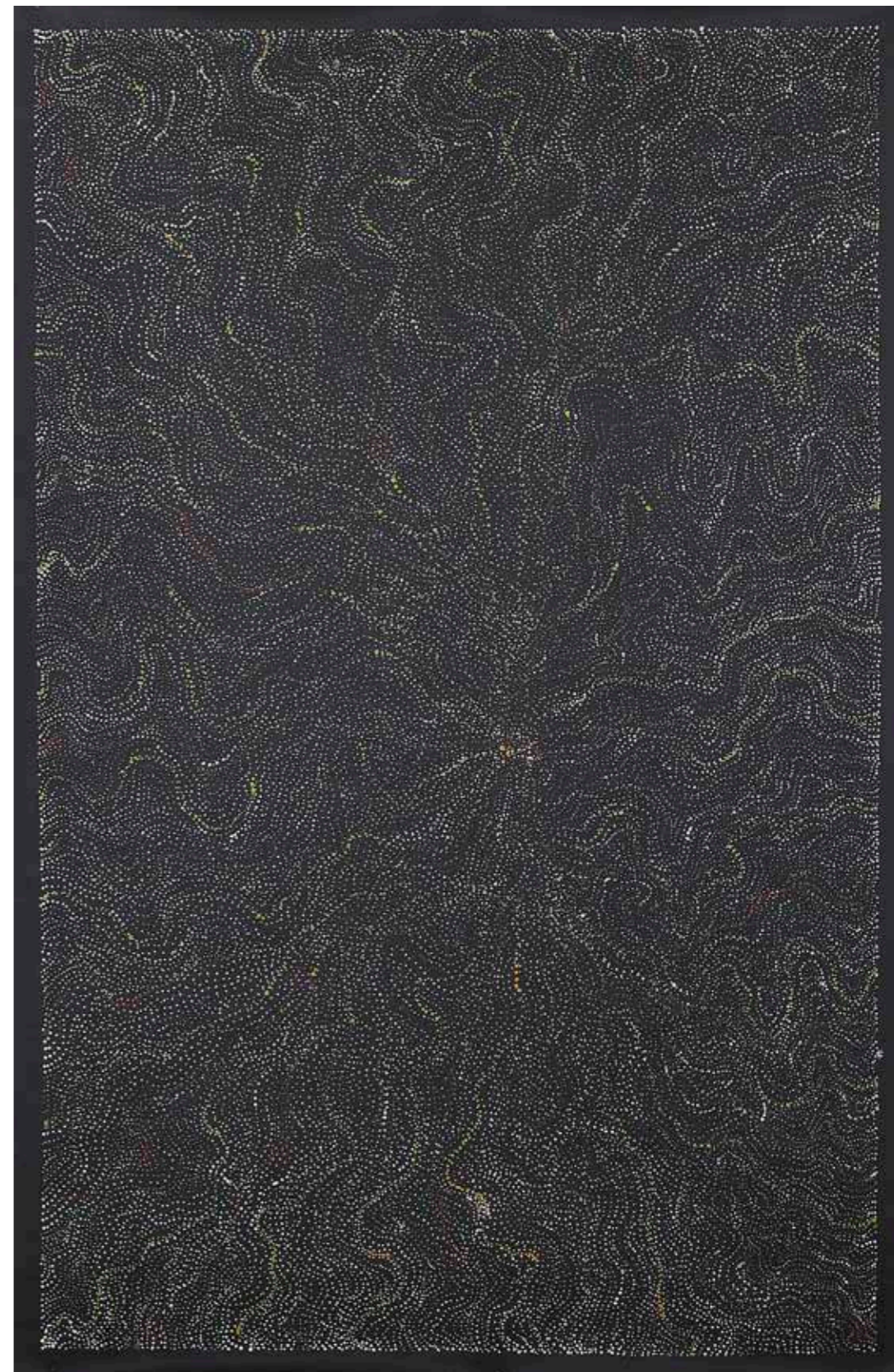
Sans titre

Acrylique sur toile

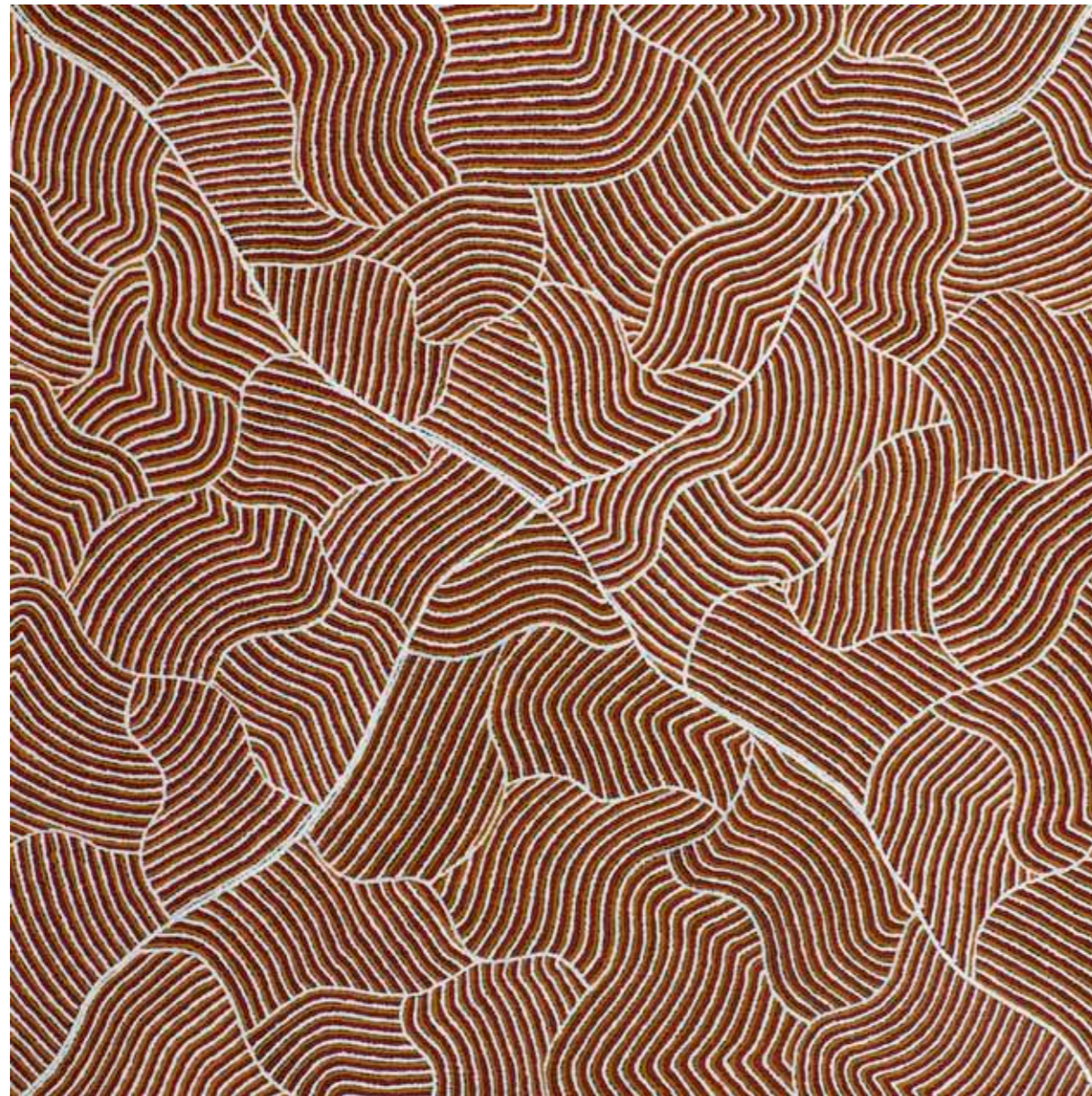
130 x 200 cm

Ethnie Warlpiri - Désert Central

14 000 / 16 000 euros



index



140 <

▲ lot 172 kathleen petyarre

Mountain Devil Lizard Dreaming

Acrylique sur toile

184 x 195,5 cm

Ethnie Anmatyerre - Utopia

- Désert Central

28 000 / 32 000 euros

Ce grand X symbolise le voyage de 4 Rêves qui convergent vers le centre de la toile, parfois souligné par un carré qui marque le terrain cérémoniel, à la fois là où sont encore présentement la puissance, l'énergie des Ancêtres et là où vont se dérouler les cérémonies. D'un coin au centre, un espace délimité par une couleur et un travail particulier : il représente à la fois une rigole asséchée qui viendra se gonfler d'eau après les pluies mais aussi une zone associée à la vie liturgique. Bien entendu toute la puissance du motif et la subtilité de la technique et de l'ambiance créés par Kathleen prennent toute leur dimension dans ce genre de format.

AESCHBACHER Arthur 123

ALBERS Joseph 15

ALOYIM Giuseppe Giovanni 80

ARICKX Lydie 149

ARMAN 17, 31, 33, 34, 43, 44

BAERWIND Rudolf 74

BASELITZ Georg 152

BASQUIAT Jean-Michel 125

BEMPORAD Franco 78

BERTHOLLE Jean 108

BERTRAND Gaston 6

BOILLE Luigi 77

BOUVERET Philippe 38

BROWN James-Jacques 66

BRUNEAUD Jean-Pierre 159, 160, 161

BUBLEX 157

BURRI Alberto 131

BUSATO Gualtiero 52

BYARS James Lee 137

CALDER Alexander 29

CALLANAN Ryan 56

CANE Louis 45, 46, 47

CÉSAR 32, 37, 39, 41, 42

CHABAUD Jean 79

CHEN ZHEN 142

CHRISTO & JEANNE-CLAUDE 40

CHU Teh-Chun 93

CLAVE Antoni 21, 22

CORDA Mauro 53

CRAGG Tony 59

CRIPA Roberto 81

CUECO Henri 122

DAHAN Walter 147

DAMIAN Horia 9, 10, 11

DEBRE Olivier 101

DEGOTTEX Jean 96

DELAUNAY Sonia 20

DEVIRIM Nejad 87

DIXON James Budd 67, 68

DORAZIO Piero 133

DUMITRESCO Natalia 106

DUNOYER Pierre 145, 146

FETTING Rainer 150, 151

FÖRG Günther 138

FRANCKEN Ruth 70

GENEVIEVE 51

GERZSO Gunther 92

GILLET Roger-Edgar 109

GOETZ Henri 104, 105

GUILPAIN Jean-Paul 19

HARING Keith & LA II 129

HE Zijian 167

HENNING Anton 148

HERBIN Auguste 14

HIRST Damien 154, 155, 156

HONEGGER Gottfried 135

HOSASSION Philippe 75

INSECT Paul 60

JENKELL Laurence 62, 63

JENKINS Paul 102, 103

KATZ Alex 153

KIM SOU 89

KLEIN Yves 16, 30

KNOEBEL Imi 139, 140

KONG Weimeng 165

KOONS Jeff 57

KOWALSKI Piotr 27

LAGANNE Jeanne 72, 73

LALANNE Claude 49

LALANNE François-Xavier 50

LÉGER Fernand 5

LEWITT Sol 26

LINDSTRÖM Bengt 110

LUO BROTHERS 164

LÜPERTZ Markus 141

MATHIEU Georges 18, 100

MERZ Gerhard 61

MICHAUX Henri 95

MIRO Joan 4

MORELLET François 25

MUBIN Orhon 83, 84, 85, 86

NABIL Youssef 158

NAPANANGKA WALKER Liddy WALKER 170

NAPANGARDI ROBINSON Dorothy 171

OPIE Julian 64

OSSORIO Alfonso 71

OTHONIEL Jean-Michel 54

OZENFANT Amédée 69

PARC LE Julio 28

PAVLOS 48

PÉTYARRE Kathleen 172

PIGNON Edouard 107

PINCEMIN Jean-Pierre 121

PLATSCHEK Hans 76

POMODORO Arnaldo 23

POONS Larry 99

QADRI Sohan 91

RAYNAUD Jean-Pierre 58

REBEYROLLE Paul 112, 113, 114

ROUHBAKHSH Jafar 90

SAURA Antonio 12

SMITH Vic 65

SPEEDY GRAPHITO 163

STAZEWSKI Henryk 136

STRAZZA Guido 97

SUZUKI Masanori 168

SUZUKI Takashi 82

SZAFRAN Sam 111

TAKIS 24

TANCREDI Parmeggiani 132

TELEMAQUE Hervé 118, 119

TINGUELY Jean 35, 36

TISSERAND Gérard 115, 116, 117

TOBEY Mark 1, 2, 3, 98

VAN LINT Louis 7, 8

VASARELY Victor 13, 134

VIALLAT Claude 120

WARHOL Andy 126, 127, 128

WAYDELICH Raymond 55, 143, 144

WESSELMANN Tom 130

WEST 162

WOU-KI Zao 94

WUNDERLICH Paul 124

YANG Ying 166

ZHENGJIE Feng 169

> 141

ordre d'achat

art contemporain

MERCREDI 4 AVRIL 2012 À 14H
HÔTEL DROUOT, SALLES 1 ET 7

ORDRE D'ACHAT / ABSENTEE BID FORM

ENCHÈRES PAR TÉLÉPHONE / TELEPHONE BID FORM
Faxer à : / Please fax to : +33 (0)1 47 27 70 89 - ehautchamp@millon-associes.com

NOM ET PRÉNOM / NAME AND FIRST NAME:

ADRESSE / ADDRESS:

TELEPHONE(S):

EMAIL:

RIB:

Après avoir pris connaissance des conditions de vente, je déclare les accepter et vous prie d'acquiescer pour mon compte personnel, aux limites indiquées en euros, les lots que j'ai désignés ci-dessous (les limites ne comprenant pas les frais).
I have read the conditions of sale and the guide to buyers and agree to abide by them. I grant you permission to purchase on my behalf the following items within the limits indicated in euros (these limits do not include buyer's premium and taxes).

NUMÉRO DE LOT LOT NUMBER	DESCRIPTION DU LOT LOT DESCRIPTION	LIMITE EN EUROS TOP LIMITS OF BID IN EUROS

Merci de joindre au formulaire d'ordre d'achat un relevé d'identité bancaire et une copie d'une pièce d'identité (passeport, carte d'identité,...) ou un extrait d'immatriculation au R.C.S. Après avoir pris connaissance des conditions de vente, je déclare les accepter et vous prie d'enregistrer à mon nom les ordres d'achats ci-dessus aux limites indiquées en Euros. Ces ordres seront exécutés au mieux de mes intérêts en fonction des enchères portées lors de la vente. *Please sign and attach this form to a document indicating the bidder's bank details (IBAN number or swift account number) and photocopy of the bidder's government issued identity card. (Companies may send a photocopy of their registration number). I have read the terms of sale, and grant you permission to purchase on my behalf the following items within the limits indicated in euros.*

Signature :

MILLON

MAISON DE VENTES AUX ENCHÈRES

Tél. : +33 (0)1 47 27 95 34 - Fax : +33 (0)1 47 27 70 89

nos correspondants

Nord

François AUGUSTE
Marie BALESE
T : +33 (0)6 80 73 27 75

MILLON Bruxelles

STÉPHANE CAUCHIES
T : +32 471 96 18 35
scauchies@millon-associes.com

Suisse

ARTS ANCIENS
T : +41 32 835 17 76
art-ancien@bluewin.ch

USA

SUZANNE I ERDES (I-ART INC.)
T : +1 917 608 1056
T : +33 (0)6 16 26 09 22
iart.inc@gmail.com

Italie

ENZO GIRONI
N : +39 0239680050
P : +39 3483187064
egironi@astemillon.it

Région Rhône-Alpes

MARC LALLEMENT
T : +33 (0)6 07 03 25 27
bealallement@millon-associes.com

Région Sud-Est

THIERRY SAMUEL-WEIS
T : +33 (0)4 91 55 56 57
tsw.expert@samuel-weis.com

R

A LA RECHERCHE DE L'ŒUVRE



www.louis-roederer.com

L'ABUS D'ALCOOL EST DANGEREUX POUR LA SANTÉ, À CONSOMMER AVEC MODÉRATION