

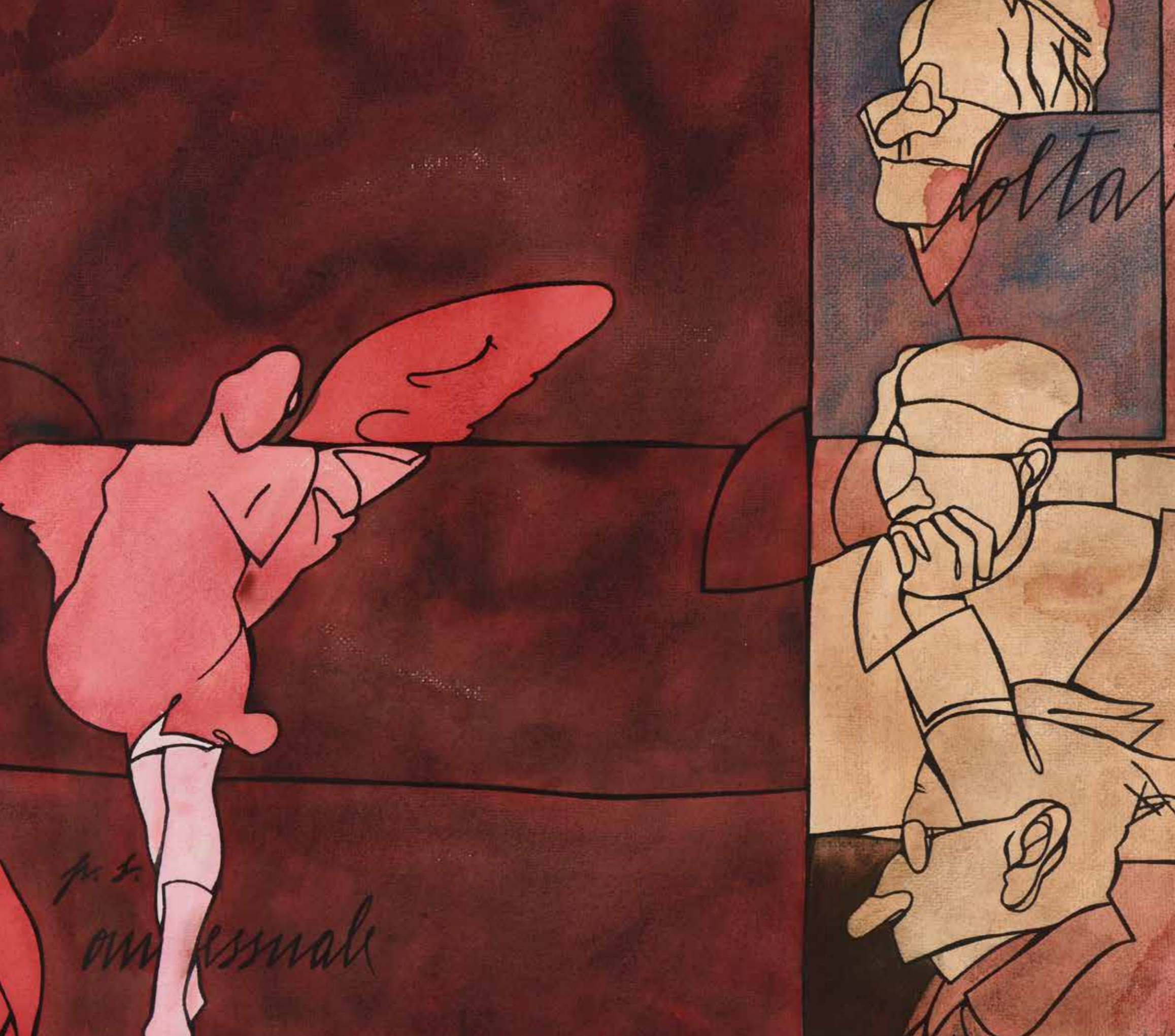


MILLON

POST WAR &
ART CONTEMPORAIN

—
Lundi 18 mars 2019

—
Hôtel Drouot, Paris



Post War & Art Contemporain

Lundi 18 mars 2019

Paris

Hôtel Drouot, salle 1

14h30

Expositions publiques

Samedi 16 mars 2019 de 11h à 18h

Lundi 18 mars 2019 de 11h à 12h

Intégralité des lots sur [millon.com](https://www.millon.com)

Département

Post War & Art Contemporain



Spécialiste
Brune Dumoncel d'Argence
T +33 (0)1 47 27 15 92
bdumoncel@millon.com



Contact département
Adrien Serien
T +33 (0)1 47 27 13 91
artcontemporain@millon.com

LES MARTEAUX

Enora Alix
Delphine Cheuvreux-Missoffe
Cécile Dupuis
Nathalie Mangeot
Alexandre Millon
Mayeul de La Hamayde
Lucas Tavel

MILLON Trocadéro

5, avenue d'Eylau 75116 PARIS
T +33 (0)1 47 27 95 34
F +33 (0) 1 47 27 70 89
artcontemporain@millon.com



Sommaire

Les Maîtres de l'Abstraction p.5

Art Contemporain p.22

Conditions de vente p.94

Ordre d'achat p.96

Index

ADAMI Valério	53 à 57	KOLAR Jiri	35
ALECHINSKY Pierre	37 et 38	LANSKOY André	3
APPEL Karel	40	LINDSTROM Bengt	42 et 43
ARAKI Nobuyoshi	115 et 116	MANESSIER Alfred	6
ARMAN	30bis et 32	MATTA Roberto	29
ARROYO Edouardo	58 à 62	MICHAUX Henri	16
ATLAN Jean-Michel	7	MILLARES Manolo	13
BAJ Enrico	36	MITORAJ Igor	47 et 48
BAYA	108	MOKE fils	111
BEAUDIN André	9	NITKOWSKI Stani	85
BEN	70	PARANT Jean Luc	44
BENRATH Frédéric	8	PAVLOS	90
BURI Samuel	63	PIGNON ERNEST Ernest	95 à 101
BURMAN Sakti	105, 106 et 107	PINCEMIN Jean-Pierre	39
CAHN Marcelle	26 et 27	PIZA Arthur Luis	46
CESAR	30	REBEYROLLE Paul	24
CHADWICK Lynn	91	REIGL Judit	25
CHAIBIA	109	SAINT PHALLE de Niki	33
CHEN Man	117	SAVERYS Jan	2
CHERIN Cheri	112, 113 et 114	SCHMELTZ Bruno	72, 73
CLAVE Antoni	22	SEEN	123, 124 et 125
CORNEILLE	41	SERPAN Laroslav Sossountzov	10 et 11
DEBRE Olivier	15 et 17	SICILIA José Maria	45
DESSERPRIT Roger	21	SWEETLOVE William	121
ERRO	65 et 66	SZAFRAN Sam	23
FAIREY Shepard	122	TAILLANDIER Yvon	71
GASIOROWSKI Gérard	74 à 80	TAKIS	89
GERMAIN Jacques	18, 19 et 20	TYSZBLAT Michel	52
GILLI Claude	67, 68 et 69	VASCONCELOS Joana	102, 103 et 104
HAINS Raymond	34	VELICKOVIC Vladimir	81 à 84
HAYWEN Tang	12	VENET Bernar	92 et 93
HIQUILY Philippe	86, 87 et 88	VOSS Jan	28
HYBER Fabrice	94	WENBO Chen	118
ILUS Sam	110	WOU-KI Zao	14
JENKINS Paul	49, 50 et 51	ZEST	120
JONONE	119		
KATO Hajime	4 et 5		
KERMADEC de Eugène	1		
KLASEN Peter	64		
KLEIN Yves	31		

PARTIE 1

LES MAÎTRES DE L'ABSTRACTION





1
-
Eugène de KERMADEC (1899-1976)
Femme sur le mode bruyant, 1949
Huile sur toile signée en bas à droite
55 x 38 cm

Provenance
Buchholz Gallery, New York
Galerie Louise Leiris, Paris
Collection particulière, Paris

1 500/2 000 €



2
-
Jan SAVERYS (1924-2017)
Composition, 1956
Gouache sur papier signé et daté en bas à droite
52 x 66 cm

Provenance
Collection particulière, Paris

800/1 000 €



3
-
André LANSKOY (1902-1976)
Bleu du jour, 1947
Huile sur toile signée en bas à droite, datée au dos
38 x 46 cm

Provenance
Galerie Louis Carré, Paris
Svensk-Franska Konstgalleriet, Stockholm

10 000/15 000 €



4
-
Hajime KATO (1925-2000)
Sans titre, 1971
Huile sur toile signée et datée en
bas à droite, contresignée et datée
au dos
89 x 116 cm

Provenance
Collection particulière, Paris

1 500/2 000 €



5
-
Hajime KATO (1925-2000)
Composition, 1976
Huile sur toile signée et datée au
dos
92 x 73 cm

Provenance
Collection particulière, Paris

800/1 000 €



6
-
Alfred MANESSIER (1911-1993)
Le Grand Bouquet, 1969
Tapisserie portant le monogramme
tissé en bas à droite, titrée et
datée sur un bolduc au dos. Atelier
Plasse le Caisne
280 x 220 cm

Provenance
Collection particulière, Paris

3 000/5 000 €

7

Jean-Michel ATLAN (1913-1960)
Cangaceiro, 1958

Huile sur toile signée et datée en bas à droite,
contresignée, datée et titrée au dos sur le châssis
130 x 81 cm

Provenance
Collection Samy Tarica
Collection particulière, Paris

Exposition
IV^e Biennale du Muse d'Art Moderne de Sao
Paulo, 1957

Bibliographie
Jacques Polieri-Kenneth White, Atlan Catalogue
Raisonné de l'Œuvre complet, Gallimard 1996,
reproduit sous le n° 526 page 314

70 000/90 000 €





8
-
Frédéric BENRATH (1930-2007)
L'errance et le retour, 1971
Huile sur toile signée et titrée au dos
100 x 81 cm
Provenance
Collection particulière, Paris
800/1 200 €



9
-
André BEAUDIN (1895-1979)
La nuit s'en va, 1977
Huile sur toile signée et datée en haut à droite
92 x 73 cm
Provenance
Galerie Louise Leiris, Paris
Collection particulière, Paris
2 000/3 000 €



10
-
Laroslav Sossountzov SERPAN (1922-1976)
Angzhur, 1954
Huile sur toile signée en bas, contresignée, datée et titrée au dos
79 x 70 cm
Provenance
Collection particulière, Londres
3 000/4 000 €



11
-
Laroslav Sossountzov SERPAN (1922-1976)
Hemlofujsse, 1963
Huile sur toile signée, datée et titrée au dos
160 x 160 cm
Provenance
Galerie Stadler, Paris
Collection particulière, Paris
5 000/8 000 €



12

-
Tang HAYWEN (1929-1991)
Sans titre

Encre sur papier, diptyque signé sur
la partie droite
70 x 100 cm (l'ensemble)

Provenance
Collection particulière, Paris

4 000/6 000 €



13

-
Manolo MILLARES (1926-1972)
Composition

Encre sur papier signé en haut à
gauche
46 x 62 cm

Provenance
Collection particulière, Belgique

12 000/15 000 €



14

Zao WOU-KI (1921-2013)

La tentation de l'Occident, 1962

In-folio (39,3 x 28,5 cm), comportant 10 lithographies en couleurs de Zao Wou-Ki en pleine page, accompagnées du texte d'André Malraux, dans un emboîtement entoilé bleu. Exemplaire 69 d'une édition à 170. Les Bibliophiles Comtois

Provenance

Docteur François Monnot (exemplaire nominatif)
Collection particulière, Paris

Bibliographie

Yves Rivière, Zao Wou-Ki Les estampes 1937-1974, Arts et Métiers Graphiques, Paris, 1975, lithographies reproduites sous les numéros 139 à 148, p. 81
Jørgen Ågerup, Zao Wou-Ki: The Graphic Work, A Catalogue Raisonné 1937-1995, Edition Heede & Moestrup, Copenhagen, 1995, lithographies reproduites sous les numéros 137 à 146, p. 85 - 87

10 000/15 000 €





15

-
Olivier DEBRE (1920-1999)
Composition mauve, 1971
 Huile sur toile monogrammée et datée
 en bas à droite, contresignée et datée
 au dos
 46 x 55 cm

Provenance
 Collection particulière, Paris

6 000/8 000 €



16

-
Henri MICHAUX (1899-1984)
Sans titre, 1967
 Acrylique sur papier monogrammé en bas à gauche
 56 x 75 cm

Provenance
 Ancienne collection Daniel Cordier
 Collection particulière, Paris

Exposition
 Fondation Maeght, Saint-Paul-de-Vence, 1976, Michaux,
 peintures, avril-juin 1976, cat.exp. Reproduit p.87
 Centre Georges Pompidou, Paris, Henri Michaux, 15 mars-
 14 juin 1978, cat.exp. Reproduit p.152
 Guggenheim Museum, New York, 6 septembre-15 octobre
 1978,
 Musée National d'Art Moderne, Montréal, Henri Michaux,
 2 novembre-10 décembre 1978

Cette œuvre sera incluse dans le catalogue raisonné
 actuellement en préparation par Micheline Phankim,
 Rainer M. Mason et Franck Leibovici

5 000/8 000 €

17

-
Olivier DEBRE (1920-1999)
Signe, 1989
 Encre sur papier monogrammé et daté en bas à droite
 50 x 35 cm

Provenance
 Collection particulière, Paris

1 500/2 000 €





18

-
Jacques GERMAIN (1915- 2001)
Composition, 1955
 Huile sur toile signée et datée en bas à droite, contresignée et datée au dos
 116 x 89 cm

Provenance
 Collection particulière, Paris

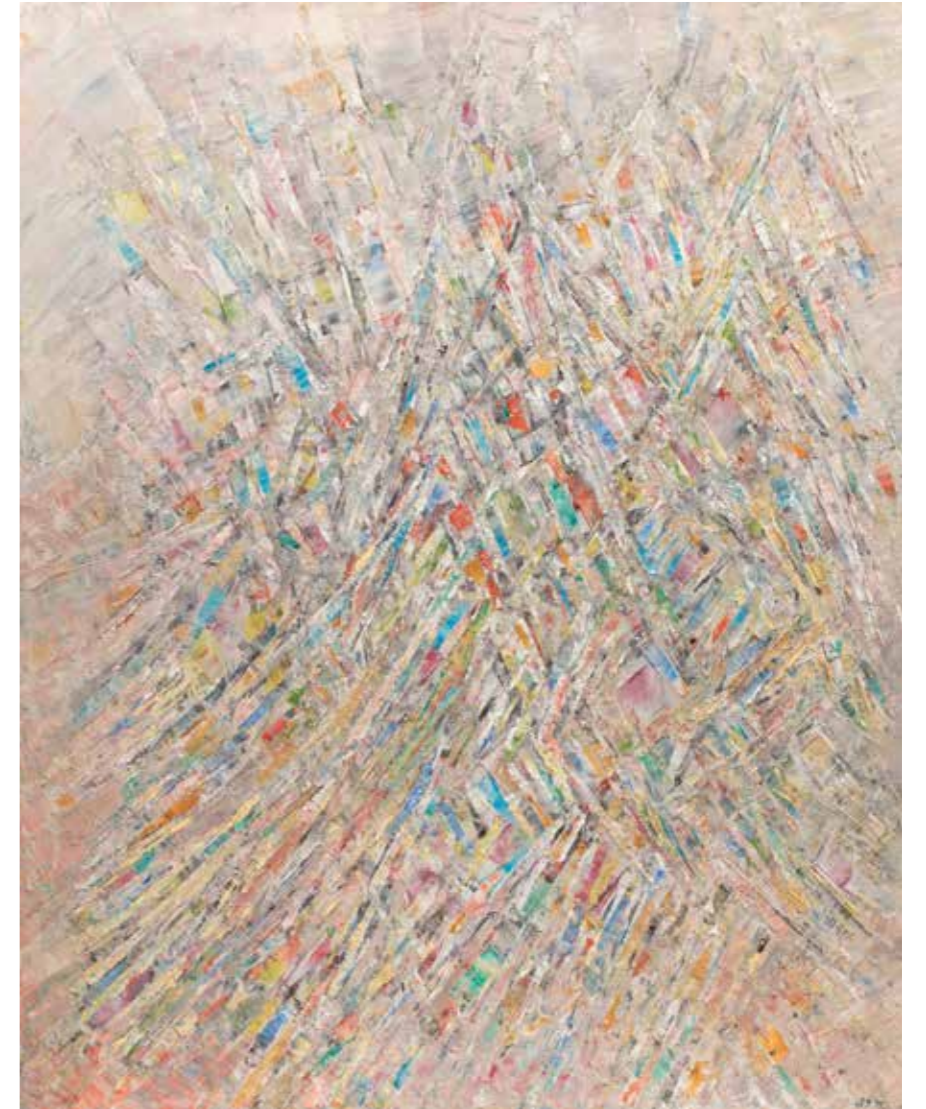
5 000/8 000 €

19

-
Jacques GERMAIN (1915- 2001)
Sans titre, 1975
 Huile sur toile monogrammée et datée en bas à droite, contresignée et datée au dos
 81 x 65 cm

Provenance
 Collection particulière, Paris

3 000/5 000 €



20

-
Jacques GERMAIN (1915- 2001)
Composition, 1980
 Huile sur toile signée en bas à droite, contresignée et datée au dos
 27 x 46 cm

Provenance
 Collection particulière, Paris

1 200/1 500 €



PARTIE 2

ART CONTEMPORAIN



21

-
Roger DESSERPRIT (1923-1985)
Le violoniste, 1969

Bronze, sculpture signée, datée et
annotée EA II/IV sur la base d'une
édition à 8 exemplaires. Paumelle
Fondeur
Hauteur: 117 cm

3 000/5 000 €



recto



verso

22

-
Antoni CLAVE (1913-2005)
Portaits, 1950

Encre sur papier, œuvre recto-verso signée et
dédiacée sur chaque face, datée sur le recto
47 x 35,5 cm

Provenance
Collection particulière, Paris

3 000/5 000 €



23

-
Sam SZAFRAN (né en 1934)
Homme au fauteuil, 1965

Fusain sur papier signé et daté en bas à droite
66 x 50 cm

Provenance
Collection particulière, Paris

5 000/8 000 €

24

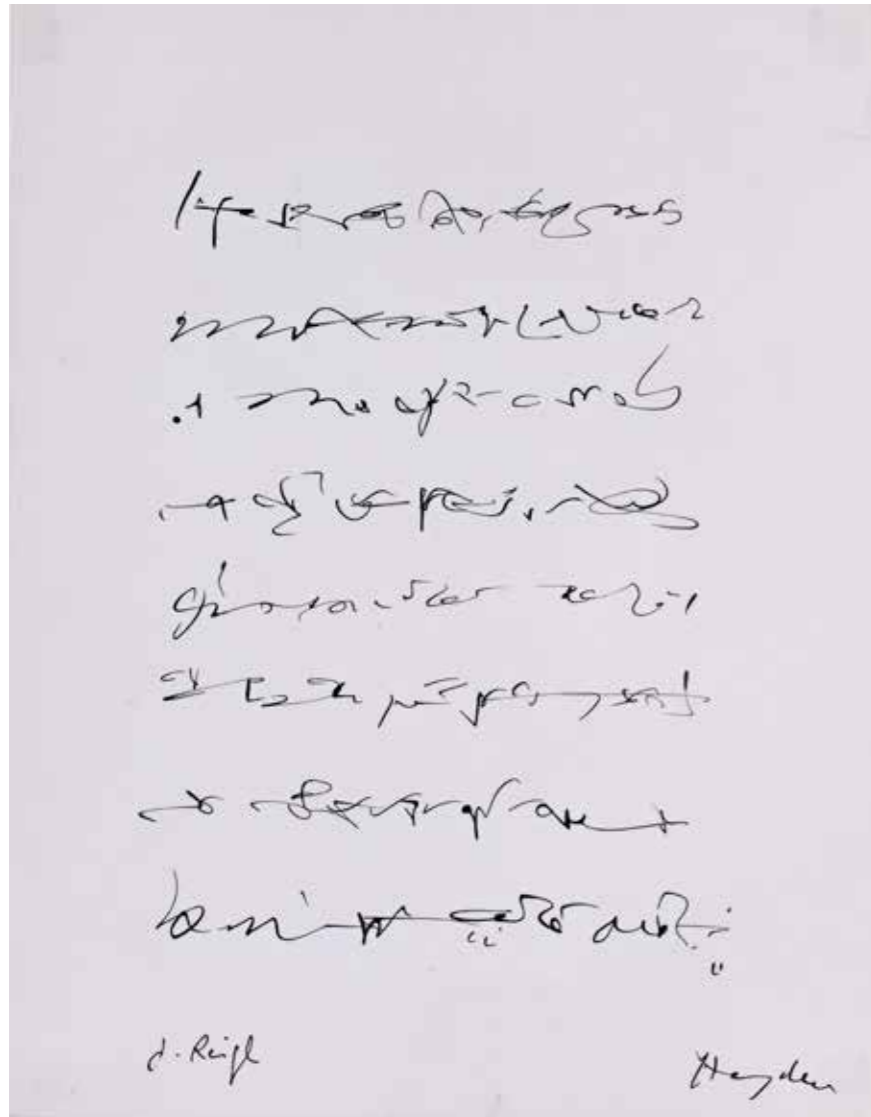
-
Paul REBEYROLLE (1926-2005)
Femme, enfant et agneau, 1956
Huile sur toile signée en bas à gauche
219,5 x 190 cm

Provenance
Collection particulière, Paris

Exposition
Galleries of the Royal Watercolour Society, Rebeyrolle, 18 juin - 7 juillet 1956. cat.exp. Édité par la Maison de la Pensée Française, Paris, 1956

40 000/50 000 €





25
-
Judit Reigl (née en 1923)
Écriture d'après musique (Hayden),
circa 1960
Encre sur papier signé en bas à gauche
26,9 x 21 cm

Provenance
Collection particulière, Paris

1 000/1 500 €

26
-
Marcelle CAHN (1895-1981)
Sans titre n°40, 1967
Collage de papier sur papier signé et
daté au dos
14 x 11,5 cm

Provenance
Collection particulière, Paris

400/600 €

27
-
Marcelle CAHN (1895-1981)
Sans titre, 1966
Collage sur papier photographique signé
et daté au dos
16,5 x 21,5 cm

Provenance
Collection particulière, Paris

600/800 €



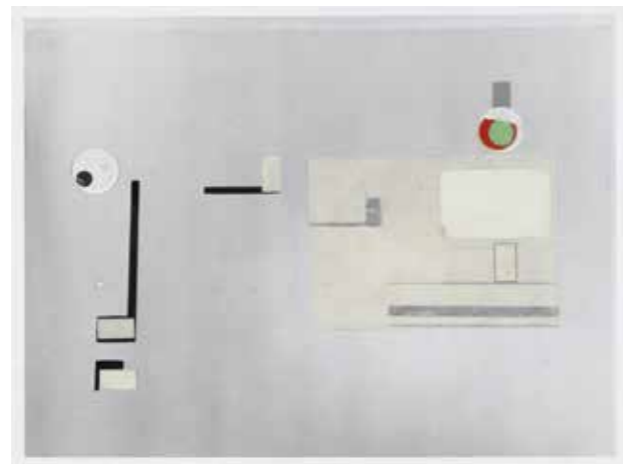
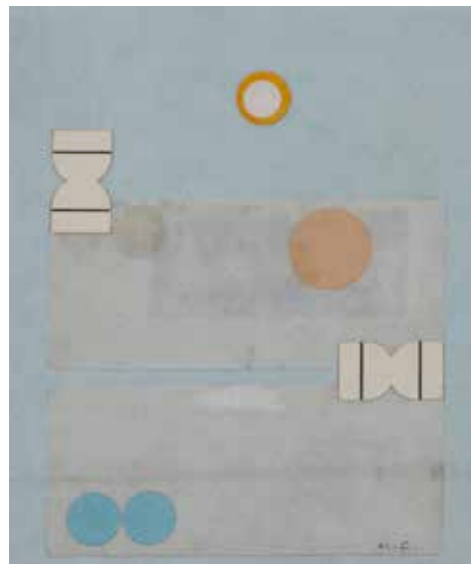
28
-
Jan VOSS (né en 1936)
Sans titre
Gouache et collage sur carton
signé en bas
26 x 16 cm

Provenance
Collection particulière, Paris

1 200/1 500 €

29
-
Roberto MATTA (1911-2002)
Stèle I, 1982
Bronze à patine brune, sculpture
numérotée PA/IV d'une édition à 8
exemplaires
Hauteur: 54,5 cm

800/1 200 €





30

- **CÉSAR (1921-1998)**
Compression Arthus-Bertrand, 1985
Bronze, sculpture signée et numérotée 24/400
5,8 x 2,6 x 1,8 cm

Cette œuvre est enregistrée dans les Archives de Madame Denyse Durand-Ruel sous le n° 7866

600/800 €

30 bis

- **ARMAN (1928-2005)**
Baroquial, 1990
Or jaune 18 carats (750‰), sculpture signée et numérotée 2/8. Edition Argeco
Haut. : 8 cm
Poids : 77 g

8 000/10 000 €

31

- **Yves KLEIN (1928-1962)**
Catalogue Raisonné des éditions et sculptures
Emboîtage en plexiglas avec inclusion de feuilles d'or, pigments roses et IKB, ouvrage de Jean-Paul Leduc et coffret d'archives numéroté 54/440
32,6 x 19,6 x 26,6 cm

3 000/4 000 €

32

- **ARMAN (1928-2005)**
Echiquier, 2003
Résine teintée noire, moulage sur bois signé et numéroté 63/70
44 x 33 x 30 cm

4 000/6 000 €



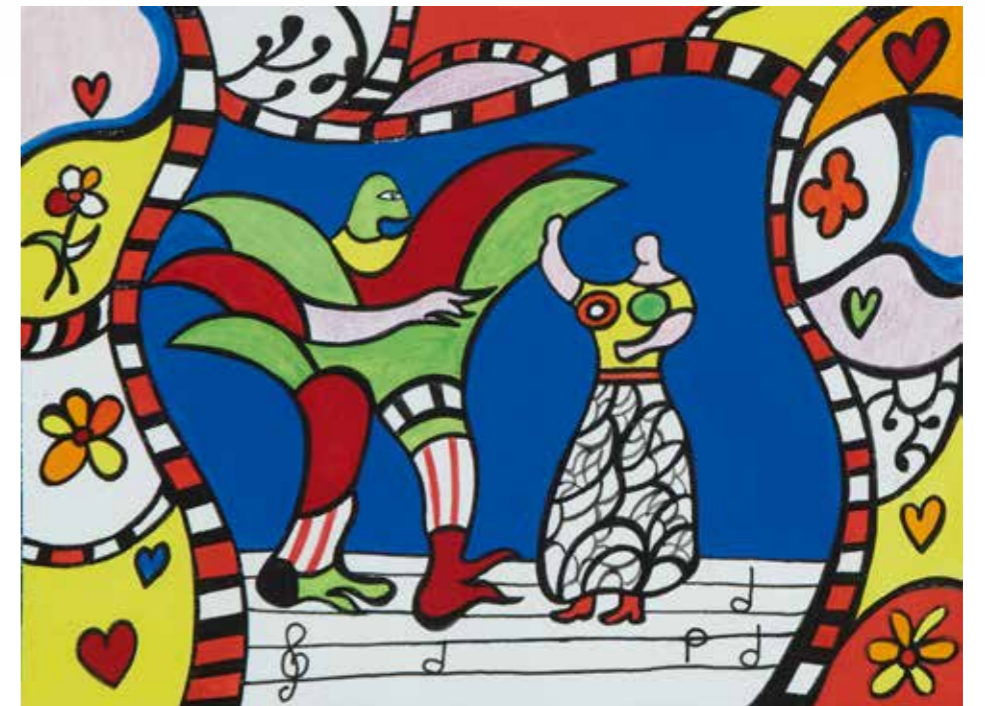
33

- **Niki de SAINT PHALLE (1930-2002)**
Le Théâtre de l'Opéra, 1987
Gouache et feutre sur papier
14,3 x 18,8 cm

Provenance
Atelier de l'artiste
Collection particulière, Paris

Nous remercions la Niki Charitable Foundation pour les informations qu'elle nous a aimablement communiquées sur cette œuvre

6 000/8 000 €

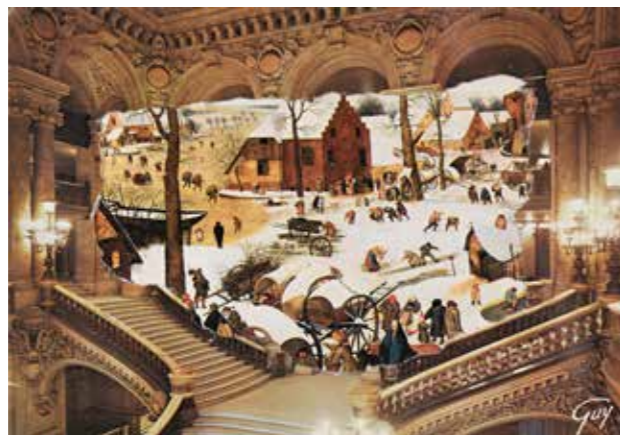




34
-
Raymond HAINS (1926-2005)
Sans titre, 1976
Affiches lacérées, arrachage signé
et daté en bas à droite
43,5 x 34,5 cm

Provenance
Collection particulière, Paris

3 000/4 000 €



35
-
Jiri KOLAR (1914-2002)
Opéra Garnier, 1987
Collage de carton imprimé
monogrammé et daté au dos
10,5 x 14,5 cm

Provenance
Ancienne collection Michel Butor
Collection particulière, Paris

250/350 €



36
-
Enrico BAJ (1924 - 2003)
Turkish bath
Encre et gouache sur papier signé
en haut à droite, contresigné au
dos
33 x 50 cm

Provenance
Collection particulière, Paris

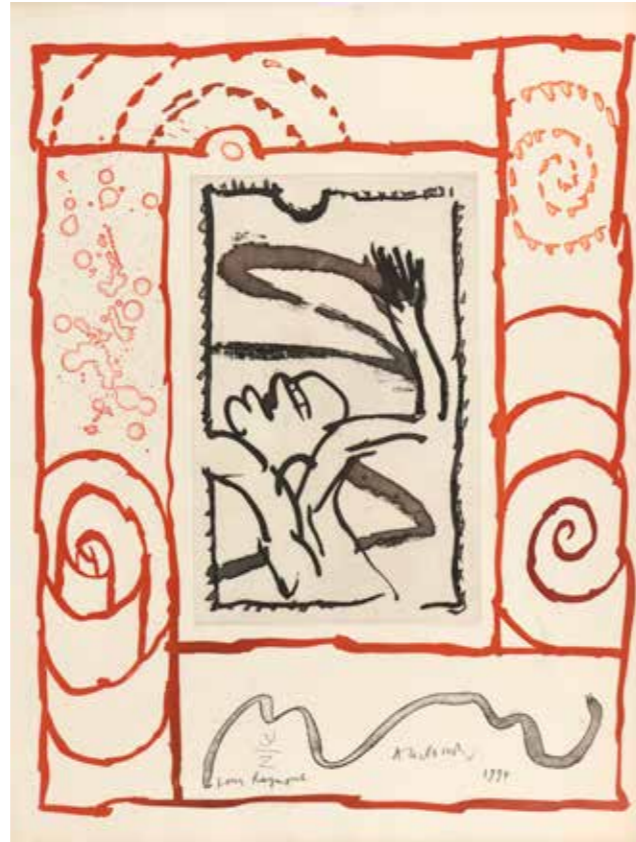
8 000/12 000 €



37

- Pierre ALECHINSKY (né en 1927)
Sans carapace, 1997
Lithographie en couleurs, eau-
forte et aquatinte, épreuve signée,
datée, titrée et dédiée
67 x 50 cm

1 000/1 500 €



38

- Pierre ALECHINSKY (né en 1927)
Sans titre, 1997
Lithographie en couleurs, eau-
forte et aquatinte, épreuve signée,
datée et dédiée
67 x 50 cm

1 000/1 500 €



39

- Jean-Pierre PINCEMIN (1944-
2005)
Sans titre
Gouache sur papier signé en bas
à droite
27,5 x 27,5 cm

Provenance
Collection particulière, Paris

800/1 000 €



40

- Karel APPEL (1921-2006)
La beauté mortelle, 1984
Gouache sur papier photographique signé et daté en bas à droite
96,5 x 101,5 cm

Provenance
Collection particulière, Paris

Bibliographie
Edgar Morin et Karel Appel, New York, la Ville des Villes, Edition
Galilée, 1984, reproduit p.7

Nous remercions M.Jan Nieuwenhuizen Segaar pour les
informations qu'il nous a aimablement communiquées sur cette
œuvre

5 000/6 000 €



41
-
CORNEILLE (1922-2010)
Sans titre, 2010
Acrylique et craie sur papier signé
et daté en bas à droite
70 x 50 cm

Provenance
Collection particulière, France

3 000/5 000 €



42
-
Bengt LINDSTRÖM (1925-2008)
Sans titre, 1982
Acrylique sur plaque de métal en relief signée en bas à gauche
77 x 57 cm

Provenance
Galerie Christian Cheveau, Paris
Collection particulière, Paris

Nous remercions Madame Marianna Lindström pour les informations
qu'elle nous a aimablement communiquées sur cette œuvre

1 800/2 500 €



43
-
Bengt LINDSTRÖM (1925-2008)
Sans titre, 1982
Acrylique sur plaque de métal en relief signée en bas à gauche
77 x 57 cm

Provenance
Galerie Christian Cheveau, Paris
Collection particulière, Paris

Nous remercions Madame Marianna Lindström pour les informations
qu'elle nous a aimablement communiquées sur cette œuvre

1 800/2 500 €



44

Jean Luc PARANT (né en 1944)
Les boules fabuleuses (5), 1973
 Technique mixte sur panneau,
 polyptyque de 5 éléments, chacun
 signé et daté au dos
 61 x 50 cm (chaque panneau)

Provenance
 Collection particulière, Paris

500/800 €

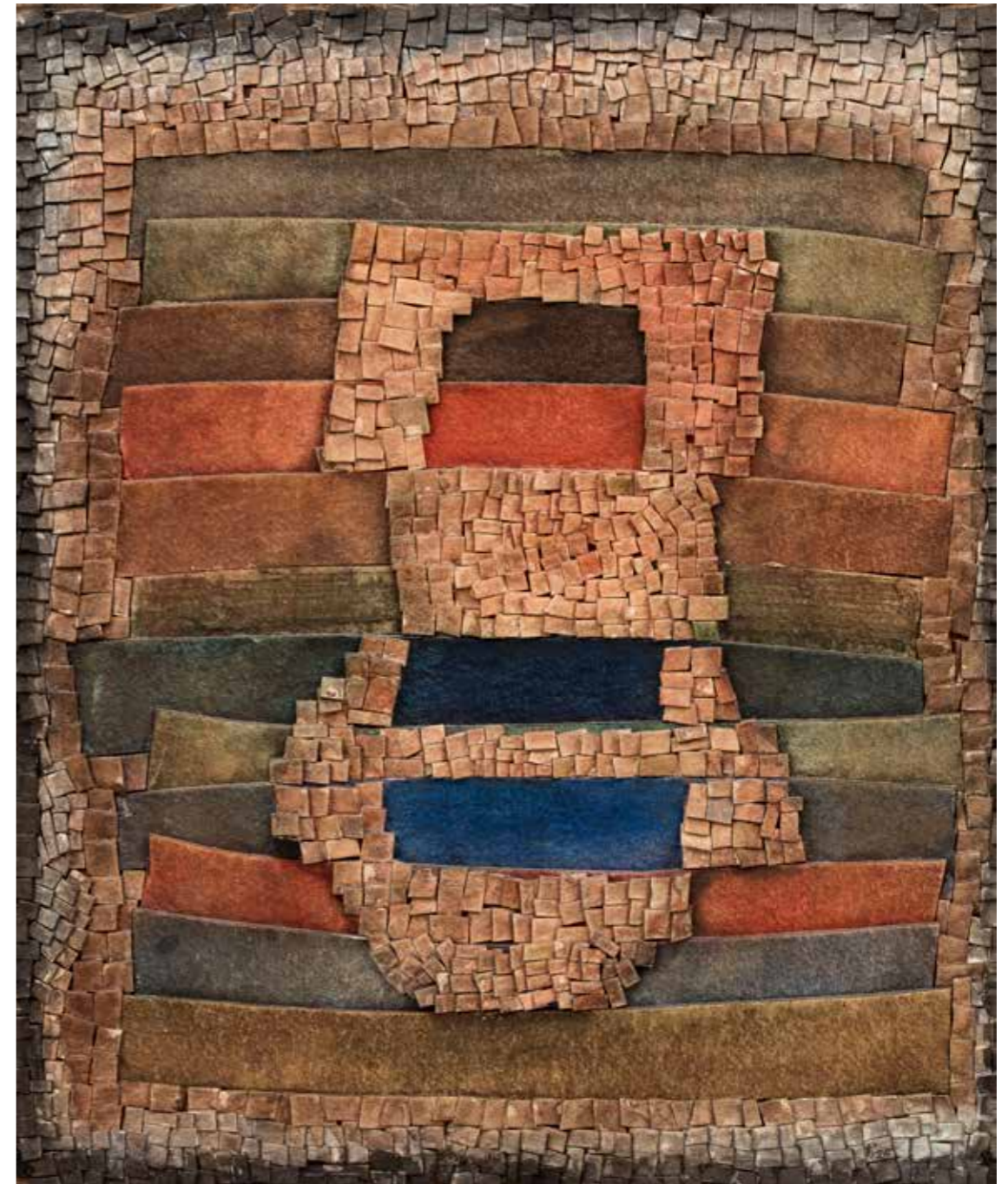


45

José Maria SICILIA (né en 1954)
Sans titre, 1989
 Cire sur papier signé en bas à
 droite
 75 x 51 cm

Provenance
 Collection particulière, Paris

1 000/1 500 €



46

Arthur Luiz PIZA (né en 1928)
Composition
 Collage de carton et aquarelle sur
 panneau signé en bas à droite
 25,5 x 21,4 cm

Provenance
 Ancienne collection Jacques
 London, Paris

8 000/10 000 €



47

Igor MITORAJ (1944-2014)
Asclépios, 1988
Bronze patiné et socle en pierre,
sculpture hors commerce signée et
numérotée 0748/1000 HC
Hauteur: 46 cm (socle inclus)

5 000/6 000 €



48

Igor MITORAJ (1944-2014)
Persée, 1988
Bronze à patine brune et socle
en travertin, sculpture signée et
numérotée B320/1000
Hauteur: 48 cm (socle inclus)

Un certificat d'authenticité
signé par l'artiste sera remis à
l'acquéreur

6 000/8 000 €



49

Paul JENKINS (1923-2012)
Phenomena Standard Bearer, 1987
 Aquarelle sur papier signé en bas à gauche
 110 x 78 cm

Provenance
 Collection particulière, Paris

5 000/7 000 €



50

Paul JENKINS (1923-2012)
Phenomena, Moon Vanish 1987-1990
 Encre sur papier, signé en en bas à droite,
 contresigné, daté et titré au dos
 36,5 x 26 cm

Provenance
 Collection particulière, Italie

2 000/3 000 €



* 51

Paul JENKINS (1923-2012)
Phenomena tropic of the cancer, 1987
 Aquarelle sur papier signé en bas à gauche, contresigné, daté et titré
 au dos
 57 x 37 cm

Provenance
 Collection particulière, Israël

4 000/6 000 €



52

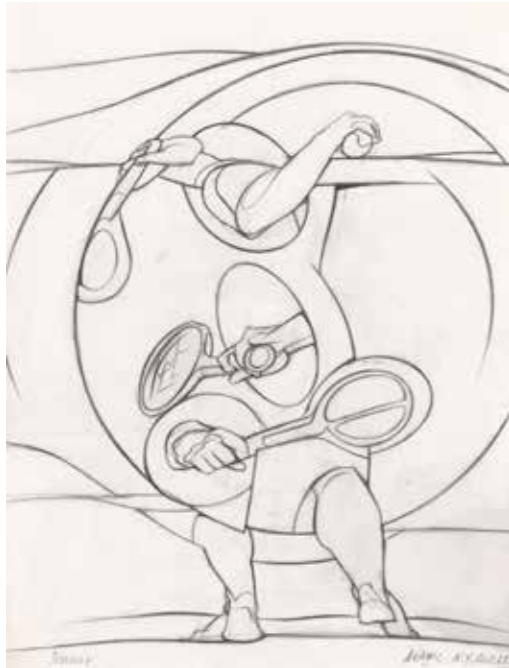
Michel TYSZBLAT (1936-2013)
Teltré, 1970
 Huile sur toile signée et datée en bas à droite, titrée au dos
 116 x 89 cm

Provenance
 Collection particulière, Paris

Exposition
 Paris, Galerie de Seine, Michel Tyszblat, 1971. cat.exp.

Cette œuvre sera incluse dans le catalogue raisonné actuellement en
 préparation par Madame Bénédicte Valton de Jorna

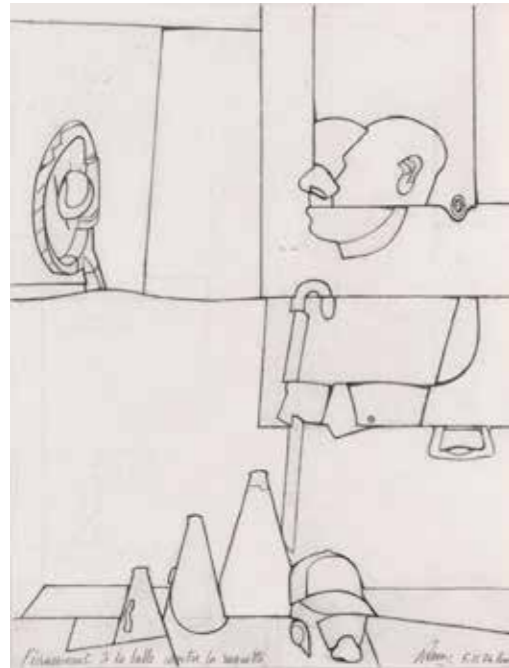
1 500/2 000 €



53



54



55



56

53

Valerio ADAMI (né en 1935)
Tennis, 1983
 Crayon sur papier signé et daté en
 bas à droite, titré en bas à gauche
 48 x 36 cm

Provenance
 Collection particulière, Paris

1 400/1 800 €

54

Valerio ADAMI (né en 1935)
Tennis, 1984
 Crayon sur papier signé et daté en
 bas à droite, titré en bas à gauche
 48 x 36 cm

Provenance
 Collection particulière, Paris

1 400/1 800 €

55

Valerio ADAMI (né en 1935)
**L'écrasement de la balle contre
 la raquette, 1974**
 Mine de plomb sur papier signé et
 daté en bas à droite, titré en bas
 à gauche
 48 x 36 cm

Provenance
 Collection particulière, Paris

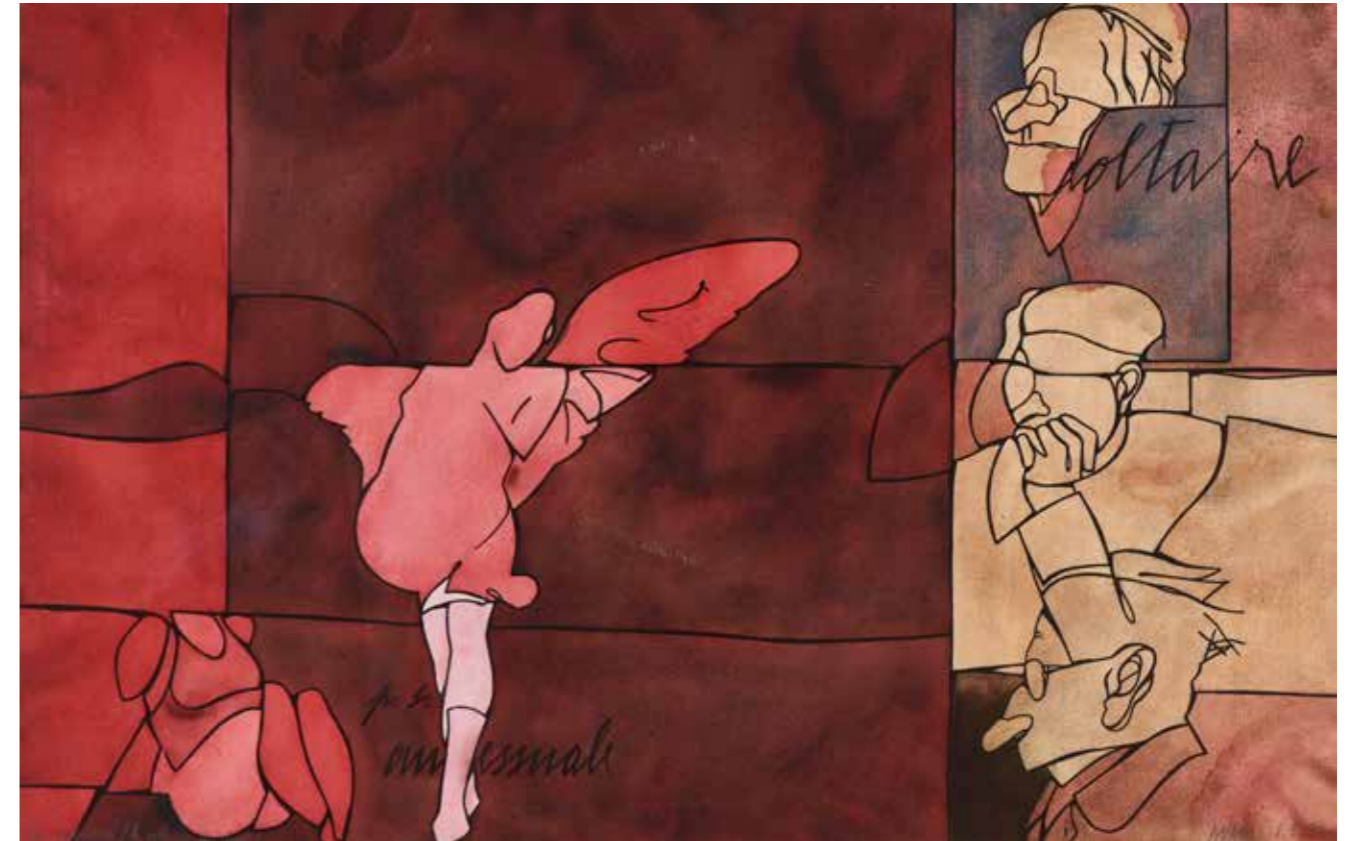
1 400/1 800 €

56

Valerio ADAMI (né en 1935)
**Artista que lavora
 all'autoritratto, 1977**
 Mine de plomb sur papier
 signé, daté et titré en bas à droite
 48 x 36 cm

Provenance
 Collection particulière, Paris

1 400/1 800 €



57

Valerio ADAMI (né en 1935)
La villa dei misteri, 1977
 Aquarelle sur papier signé et daté
 en bas à droite
 55,5 x 86 cm

Provenance
 Galerie Maeght, Paris
 Collection particulière, Paris

4 000/6 000 €

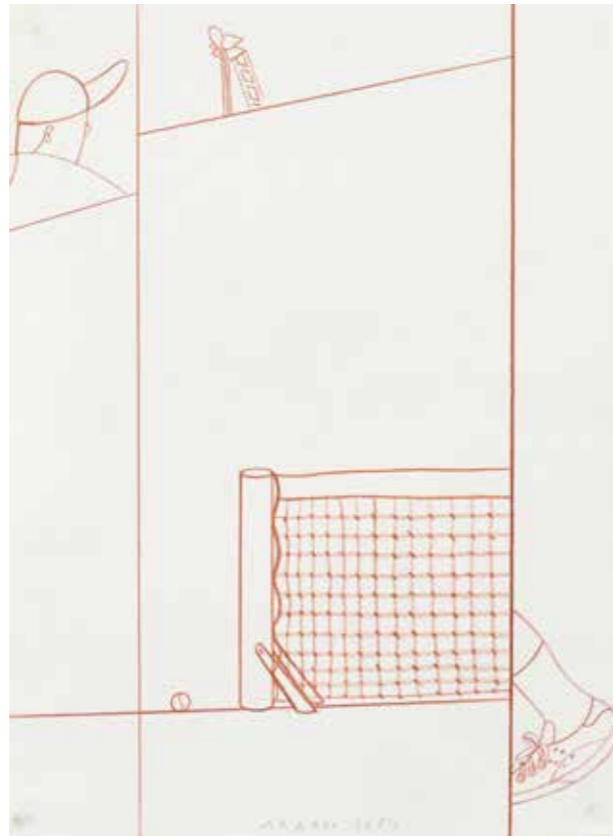


58

58
-
Eduardo ARROYO (1937-2018)
Sans titre, 1984
Sanguine sur papier signé et daté en bas
38 x 28 cm

Provenance
Collection particulière, Paris

1 000/1 200 €

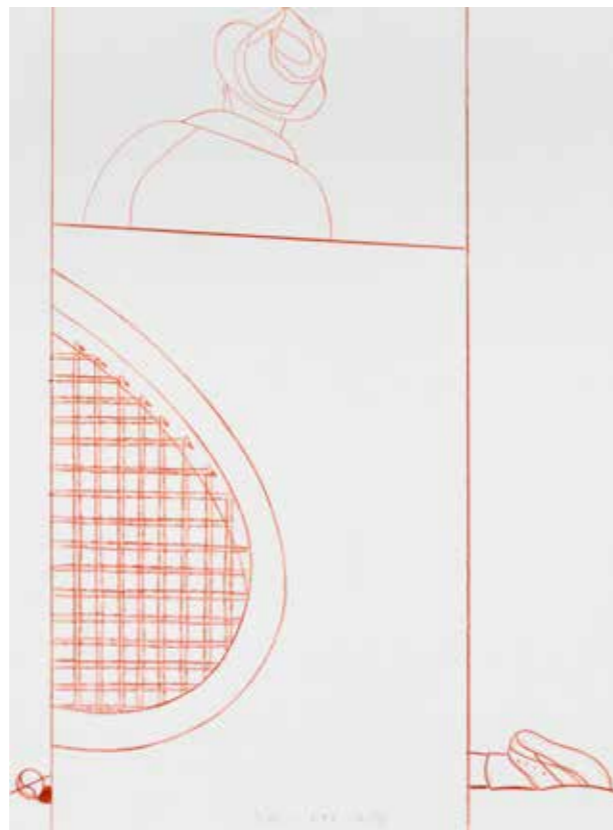


59

59
-
Eduardo ARROYO (1937-2018)
Sans titre, 1984
Sanguine sur papier signé et daté en bas
38 x 28 cm

Provenance
Collection particulière, Paris

1 000/1 200 €



60

60
-
Eduardo ARROYO (1937-2018)
Sans titre, 1984
Sanguine sur papier signé et daté en bas
38 x 28 cm

Provenance
Collection particulière, Paris

1 000/1 200 €



61

-
Eduardo ARROYO (1937-2018)
Faust, 1977
Aquarelle et acrylique sur papier
signé et daté en bas à droite
76 x 56 cm

Provenance
Collection particulière, Paris

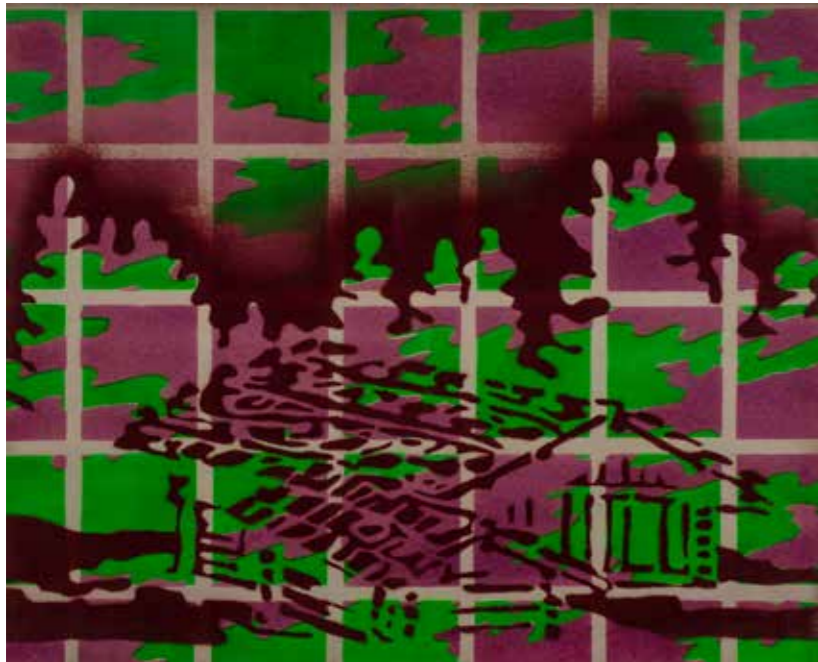
6 000/8 000 €



62
 -
Eduardo ARROYO (1937-2018)
Brelan, 1983
 Aquarelle sur papier signé et daté
 en bas à droite
 33 x 27 cm

Provenance
 Collection particulière, Paris

3 000/5 000 €



63
 -
Samuel BURI (né en 1935)
Chalet, 1967
 Huile et peinture à l'aérosol sur
 toile signée, datée et titrée au dos
 80 x 100 cm

Provenance
 Galerie Jacques Massol, Paris
 Collection particulière, Paris

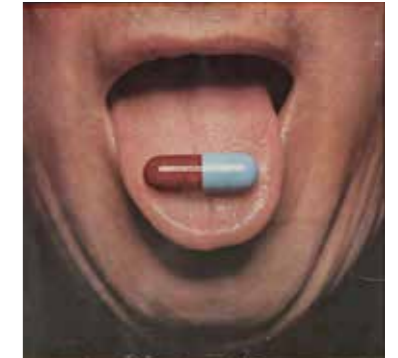
2 000/3 000 €



64
 -
Peter KLASEN (né en 1935)
Nu, 2004
 Impression sur toile signée et titrée au dos
 120 x 90 cm

Provenance
 Collection particulière, Paris

3 000/4 000 €



65
 -
ERRO (né en 1932)
Sans titre, 1962
 Collage sur papier signé et daté en bas
 49 x 20 cm

Provenance
 Collection particulière, Paris

2 000/3 000 €



66
 -
ERRO (né en 1932)
Femmes Fatales, 2001
 Email sur métal signé, daté et numéroté 7/8
 au dos
 80 x 40 cm

700/900 €



67

- Claude GILLI (1938-2015)

Sans titre

Gouache et collage de carton sur carton signé à gauche
19 x 33 cm

Provenance

Collection particulière, Paris

500/700 €

68

- Claude GILLI (1938-2015)

Sans titre

Gouache et collage de carton sur carton signé au centre
17 x 30 cm

Provenance

Collection particulière, Paris

300/400 €



69

- Claude GILLI (1938-2015)

Bleu, 1985

Gouache et collage de papier découpé sur carton signé et daté en bas
64,5 x 50 cm

Provenance

Collection particulière, Paris

1 200/1 500 €



70

- BEN (né en 1935)

Sometimes I feel strong, 1984

Encre et gouache sur papier signé
et daté en bas à droite
57,5 x 79 cm

Provenance

Collection particulière, Paris

3 500/4 500 €

« Ma Trabant initie les regardeurs au « Taillandierland » et leur apprend à voir les principaux personnages de ce pays imaginaire, que j'ai commencé à constituer vers la fin des années 50. C'est une figuration « libératrice » qui invente de nouvelles anatomies : les « Altistes » ou « Amoureux de la Hauteur », qui sont des personnages avec une excroissance au niveau du cou ou encore les « Centaures », les « Capiripèdes » qui peuvent avoir plusieurs têtes, jambes et bras. Les personnages semblent être portés sur un tapis volant, ce qui donne une extrême légèreté au dessin. »

Yvon Taillandier



71

Yvon TAILLANDIER (1926-2018)
Trabant, 1991

Acrylique sur modèle Trabant 601-5
Voiture non roulante
355 x 150 x 143 cm

Provenance

Vente caritative de l'Association
Brandebourg Bastille, Novembre
1991

3 000/4 000 €



72
-
Bruno SCHMELTZ (né en 1958)
Arc de triomphe, 1989
Acrylique sur toile signée en bas à gauche, datée en bas à droite
130 x 205 cm

Provenance
Collection particulière, Paris

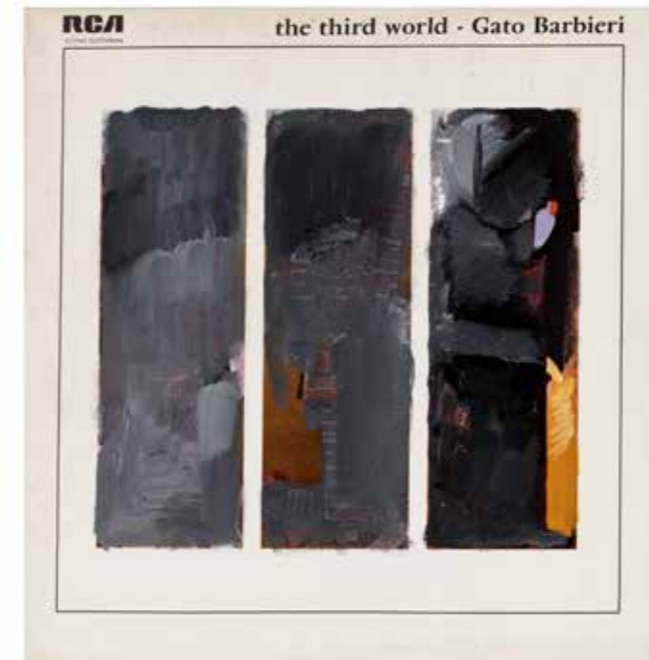
3 000/5 000 €



73
-
Bruno SCHMELTZ (né en 1958)
Sans titre
Acrylique sur toile
97 x 130 cm

Provenance
Collection particulière, Paris

2 000/3 000 €



recto

74
-
Gérard GASIOROWSKI (1930-1986)
Gato Barbieri, the third word, circa 1980
Acrylique sur pochette de disque
vinyle
31,5 x 31,5 cm

Provenance
Don de l'artiste à l'actuel propriétaire

Exposition
Nîmes, Carré d'Art, Gérard Gasiorowski, 19 mai - 19 septembre 2010

1 500/1 800 €



verso



75
-
Gérard GASIOROWSKI (1930-1986)
Liszt par Gyorgy Cziffra, rapsodies, circa 1980
Acrylique et collages sur pochette de disque
vinyle
32 x 32 cm

Provenance
Don de l'artiste à l'actuel propriétaire

Exposition
Nîmes, Carré d'Art, Gérard Gasiorowski, 19 mai - 19 septembre 2010

1 200/1 500 €



76
-
Gérard GASIOROWSKI (1930-1986)
Elvis, I wish you a merry Christmas, circa 1980
Acrylique sur pochette de disque
vinyle
32 x 32 cm

Provenance
Don de l'artiste à l'actuel propriétaire

Exposition
Nîmes, Carré d'Art, Gérard Gasiorowski, 19 mai - 19 septembre 2010

1 200/1 500 €



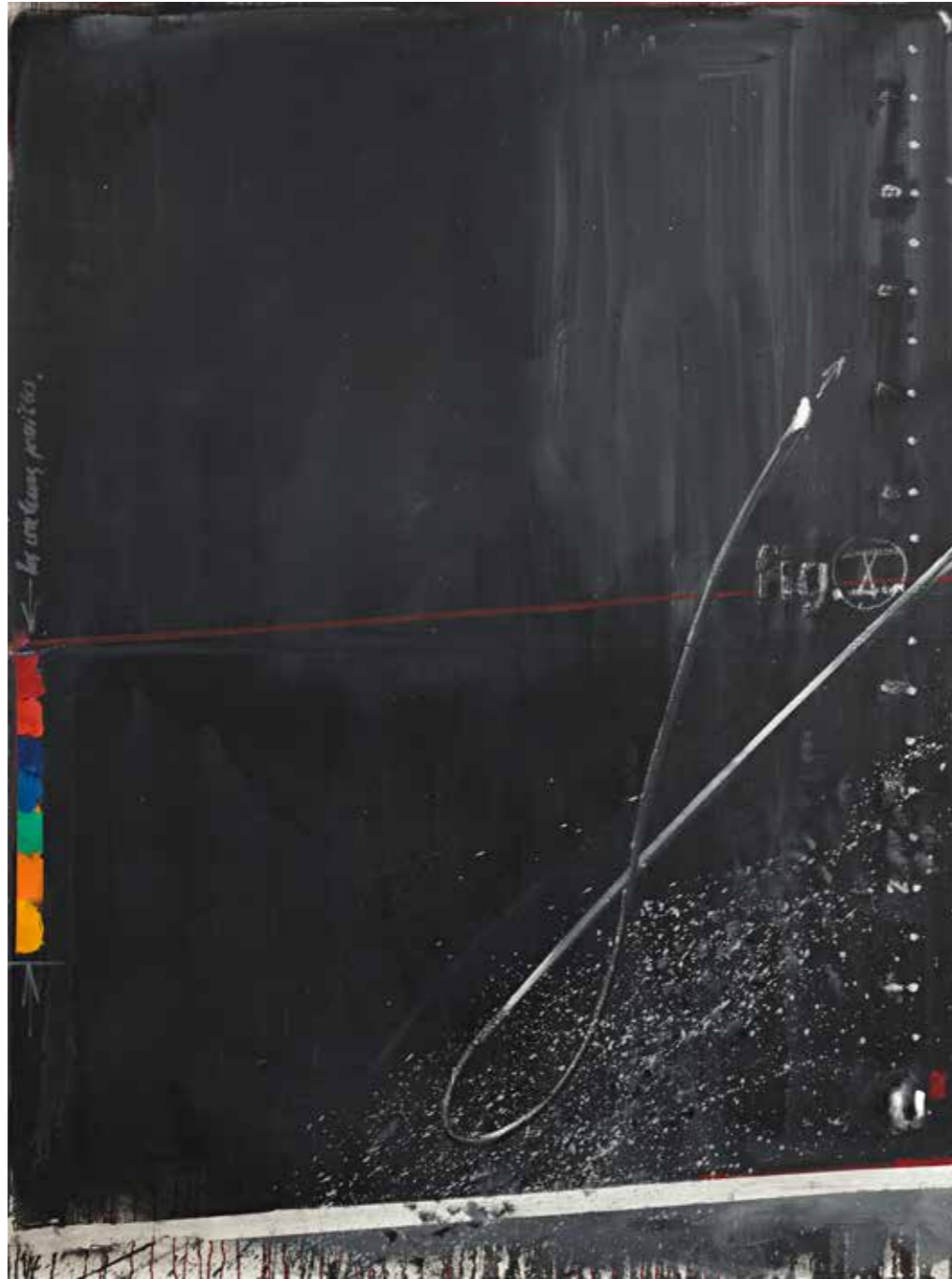
77
 -
Gérard GASIOROWSKI (1930-1986)
La dame à la licorne, 1979
 Acrylique et collage sur carton
 32 x 26,5 x 35 cm
 Provenance
 Collection particulière, Paris
 Exposition
 Paris, Centre Pompidou, C'est à vous monsieur Gasiorowski, 7 mars - 29 mai 1995
1 200/1 500 €

78
 -
Gérard GASIOROWSKI (1930-1986)
Armes, 1979
 Acrylique et collage sur carton
 30,5 x 28,5 x 16,5 cm
 Provenance
 Collection particulière, Paris
 Exposition
 Paris, Centre Pompidou, C'est à vous monsieur Gasiorowski, 7 mars - 29 mai 1995
1 000/1 500 €



79
 -
Gérard GASIOROWSKI (1930-1986)
Courbet, 1979
 Acrylique et collage sur carton
 20 x 23 x 18 cm
 Provenance
 Collection particulière, Paris
 Exposition
 Paris, Centre Pompidou, C'est à vous monsieur Gasiorowski, 7 mars - 29 mai 1995
1 000/1 500 €





81

Vladimir VELICKOVIC
(né en 1935)

Obstacle, Fig.X., 1975

Huile sur toile, diptyque signé, daté
et titré au dos de chaque élément
130 x 194 cm (l'ensemble)

Provenance
Collection particulière, Paris

6 000/10 000 €



82

Vladimir VELICKOVIC (né en 1935)
Nature morte, 1984
 Encre sur papier signé et daté en bas à droite
 51 x 33 cm

Provenance
 Collection particulière, Paris

800/1 200 €

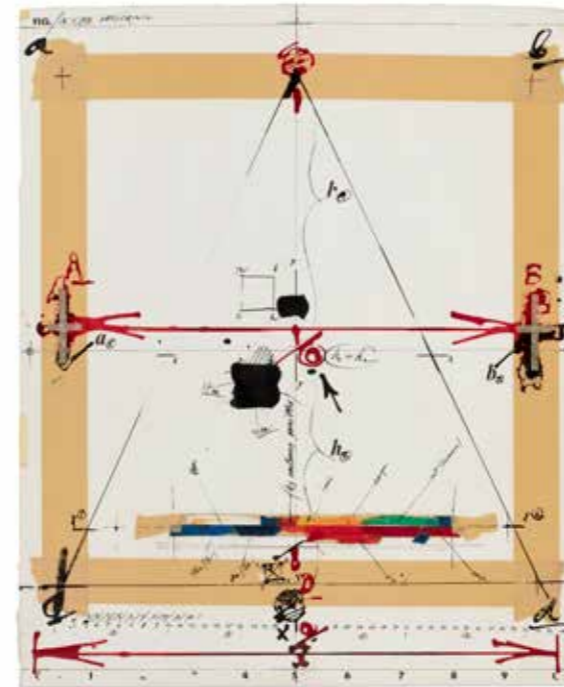


83

Vladimir VELICKOVIC (né en 1935)
Nature morte, 1984
 Encre sur papier signé et daté en bas à droite
 51 x 33 cm

Provenance
 Collection particulière, Paris

800/1 200 €



84

Vladimir VELICKOVIC (né en 1935)
Fig.25., 1976
 Collage, acrylique et encre sur papier
 signé, daté et titré en haut à gauche
 57 x 47 cm

Provenance
 Collection particulière, Paris

1 200/1 500 €

85

Stani NITKOWSKI (1949-2001)
Enée le pieux, 1995
 Huile sur toile signée et datée en bas
 en bas à droite, titrée au dos sur le
 châssis
 73 x 60 cm

Provenance
 Galerie Vanuxem, Paris
 Collection particulière, Paris

Exposition
 Païs, Halle Saint Pierre, Stani
 Nitkowski, 2 septembre 2002-6 janvier
 2003. cat. exp.p.82

2 000/3 000 €





86

Philippe HIQUILY (1925-2013)

Le piège à con, 1973

Altuglass et bronze, sculpture signée et numérotée 6/6 d'une édition dont seuls 3 exemplaires ont été réalisés. Fondateur Coubertin 42,5 x 23 x 18,8 cm

Bibliographie

Philippe Hiquily, Catalogue Raisoné 1948-2011, Vol.II, Loft Edition, Paris, 2012, n°311 page 250

Exposition

Hiquily, exposition rétrospective à la Maison de la Culture d'Amiens, 3 décembre 1976-7 janvier 1977 (titrée Multiple 76)

12 000/18 000 €



87

Philippe HIQUILY (1925-2013)

Sellette, 1959-2006

Acier à patine noire, sculpture signée et numérotée 14/100 114 x 47 x 44 cm

Bibliographie

Philippe Hiquily, Catalogue Raisoné 1948-2011, Vol. II, Loft Editions, Paris, 2012, répertoriée sous le n° 653 page 16

Exposition

Hiquily Fer, Galerie Ratton-Hourdé, Paris, 21 septembre - 20 octobre 2007 (un exemplaire exposé)

1 800/2 000 €



88

Philippe HIQUILY (1925-2013)

Les couettes, 2002

Fer et fils de cuivre. Pièce unique 61 x 24 x 15 cm

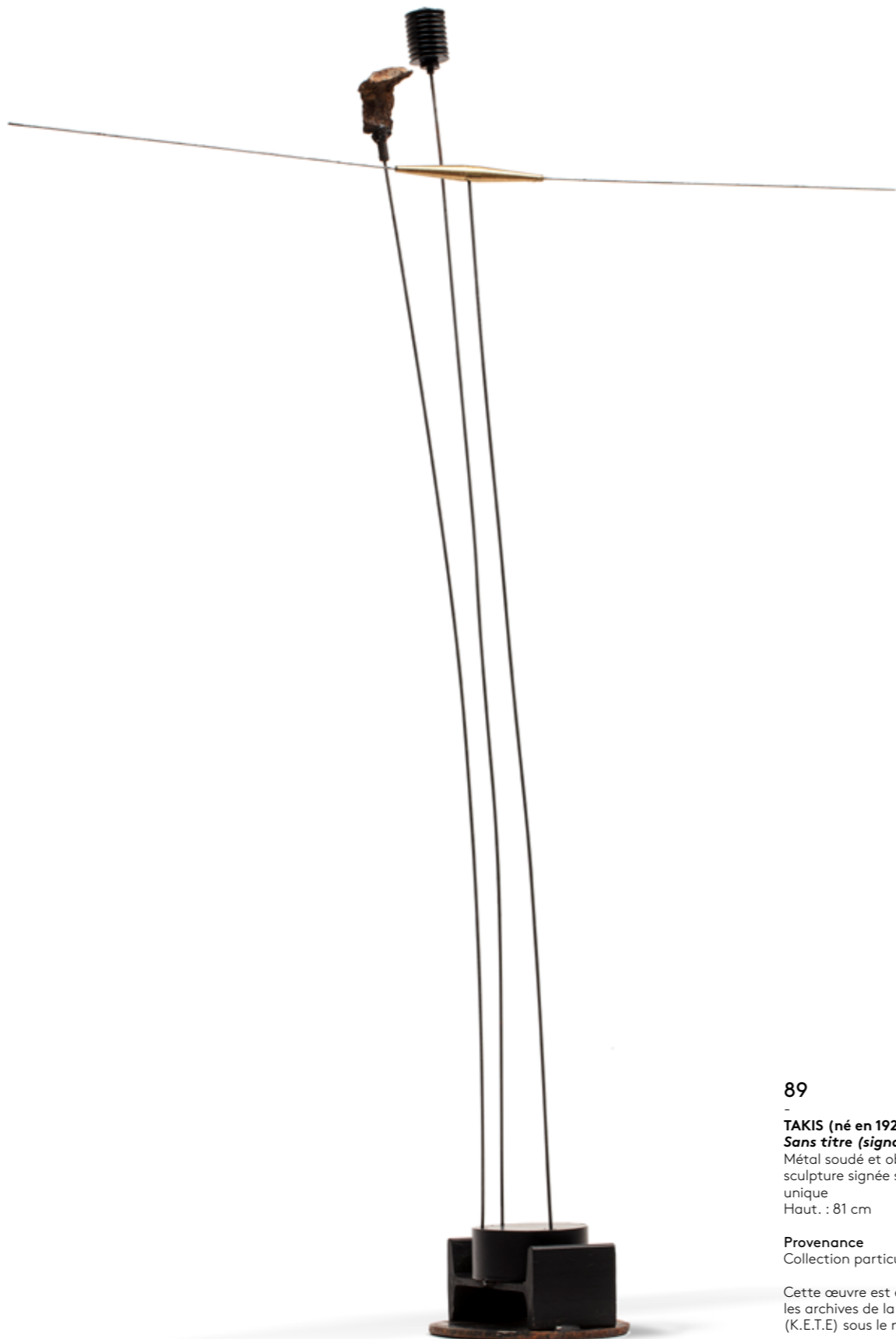
Provenance

Collection particulière, Paris

Bibliographie

Philippe Hiquily, Catalogue Raisoné 1948-2011, Vol.I, Loft Edition, Paris, 2012, n°605, page 401

15 000/20 000 €



89

-
TAKIS (né en 1925)
Sans titre (signal), 1978
Métal soudé et objets trouvés,
sculpture signée sur la base. Pièce
unique
Haut. : 81 cm

Provenance
Collection particulière, Grèce

Cette œuvre est enregistrée dans
les archives de la Fondation Takis
(K.E.T.E) sous le n° N351

14 000/18 000 €



90

-
PAVLOS (né en 1930)
Pneus, 2004
Affiches massicotées dans un
emboîtement en plexiglas et bois,
signé et daté au dos
143 x 94,5 x 6 cm

Provenance
Collection particulière, Paris

25 000/30 000 €

91

Lynn CHADWICK (1914-2003)
Candlestick (3), 1986

Bronze poli et à patine brune. Ensemble de trois modèles, chaque chandelier signé, daté et numéroté, d'une édition à 350 exemplaires. Édition Artcurial Paris.
Petit modèle: haut. : 25,5 cm
Moyen modèle: haut. : 30,5 cm
Grand modèle: haut. : 34,5 cm

8 000/12 000 €



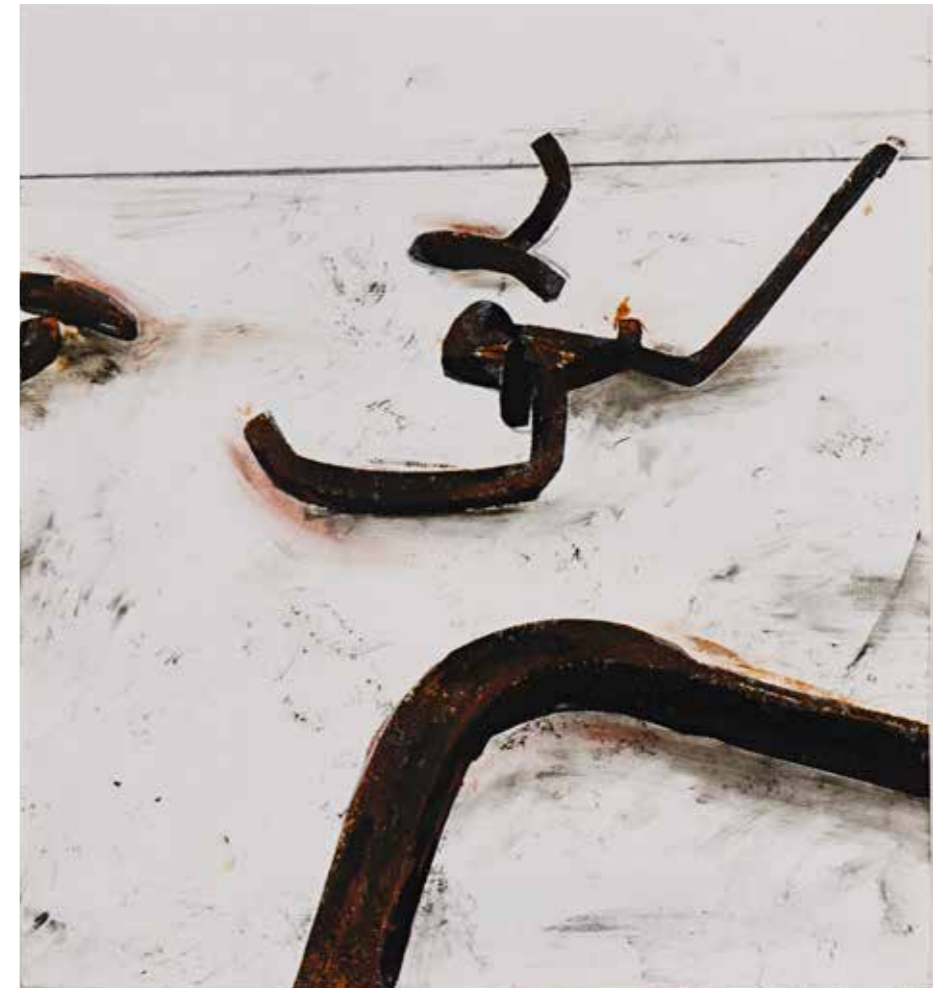
92

Bernar VENET (né en 1941)
Sans titre, 1995

Gouache, crayon gras, crayon et collage de papier sur papier, original-multiple signé, daté et numéroté 13/30 au dos, réalisé pour accompagner l'édition de tête de l'ouvrage "A wonderful life" d'Alain Coulange
21,7 x 20 cm

Provenance
Collection particulière Paris

3 500/4 500 €



93

Bernar VENET (né en 1941)
Ligne indéterminée, 1987

Lithographie en noir, épreuve signée, titrée et numérotée 99/100
56 x 76 cm

1 500/2 000 €



94

Fabrice HYBER (né en 1961)
Jeux d'yeux, 2003

Huile, fusain et papier marouffé sur toile
signée, datée et titrée au dos
151 x 151 cm

Provenance
Collection particulière, Paris

Exposition
Sète, Centre Régional d'Art Contemporain,
2716,43795 m2 - Fabrice Hyber, 26 juin - 20
septembre 2015

10 000/15 000 €





95

-
Ernest PIGNON ERNEST (né en 1942)
Etude pour l'homme qui porte, 1990
 Encre et lavis d'encre sur papier signé en bas, deux encres sur papier et un tirage photographique en couleurs
 Respectivement 27,5 x 20 cm; 10 x 8,5 cm; 15 x 10 cm et 14,5 x 9,5 cm

Provenance
 Collection particulière, Paris

800/1 200 €

96

-
Ernest PIGNON ERNEST (né en 1942)
Etude pour l'homme qui porte, 1990
 Encre sur papier signé et daté en bas à droite et tirage photographique en couleurs
 19 x 23 cm (le dessin)
 13,5 x 9 cm (la photographie)

Provenance
 Collection particulière, Paris

800/1 200 €



97

-
Ernest PIGNON ERNEST (né en 1942)
Etude pour la madone au serpent, 1991
 Encre et lavis d'encre sur papier signé et daté en bas et deux tirages photographiques en couleurs
 27,5 x 40,5 cm (le dessin)
 20,5 x 30 cm (chaque photographie)

Provenance
 Collection particulière, Paris

1 000/1 500 €



98

Ernest PIGNON ERNEST (né en 1942)
Etude pour l'homme qui porte, 1990
 Encre et lavis d'encre sur papier signé et daté en bas, encre sur papier signé en bas et tirage photographique en couleurs
 Respectivement 14,5 x 22 cm; 20 x 22 cm et 37 x 24,5 cm

Provenance
 Collection particulière, Paris

800/1 200 €

99

Ernest PIGNON ERNEST (né en 1942)
Donna con lenzuolo, 1990
 Lavis d'encre sur papier signé et daté en bas et tirage photographique en couleurs
 17,5 x 12 cm (le dessin)
 14,5 x 9,5 cm (la photographie)

Provenance
 Collection particulière, Paris

800/1 200 €



100

Ernest PIGNON ERNEST (né en 1942)
Etude pour David avec la tête de Goliath de Caravage, 1985
 Encre et lavis d'encre sur papier signé et daté en bas à droite
 21 x 14,5 cm

Provenance
 Collection particulière, Paris

800/1 200 €



101

Ernest PIGNON ERNEST (né en 1942)
Etude pour Saint Matthieu de Caravage, 1988
 Encre, lavis d'encre et craie blanche sur papier signé et daté en bas à droite
 12,5 x 17 cm

Provenance
 Collection particulière, Paris

800/1 200 €





102

Joana VASCONCELOS (née en 1971)

Macaron, 2012

Céramique et dentelle en coton, sculpture signée, datée et titrée au-dessous
13 x 35 x 38 cm

Provenance

Collection particulière, Paris

6 000/8 000 €

103

Joana VASCONCELOS (née en 1971)

Mohamed, 2012

Céramique et dentelle en coton, sculpture signée, datée et titrée au-dessous
125 x 48 x 18 cm

Provenance

Collection particulière, Paris

8 000/12 000 €



104

Joana VASCONCELOS (née en 1971)

Chic, 2006

Céramique et dentelle en coton, sculpture signée, datée et titrée au-dessous
82 x 32 x 40 cm

Provenance

Collection particulière, Paris

10 000/15 000 €

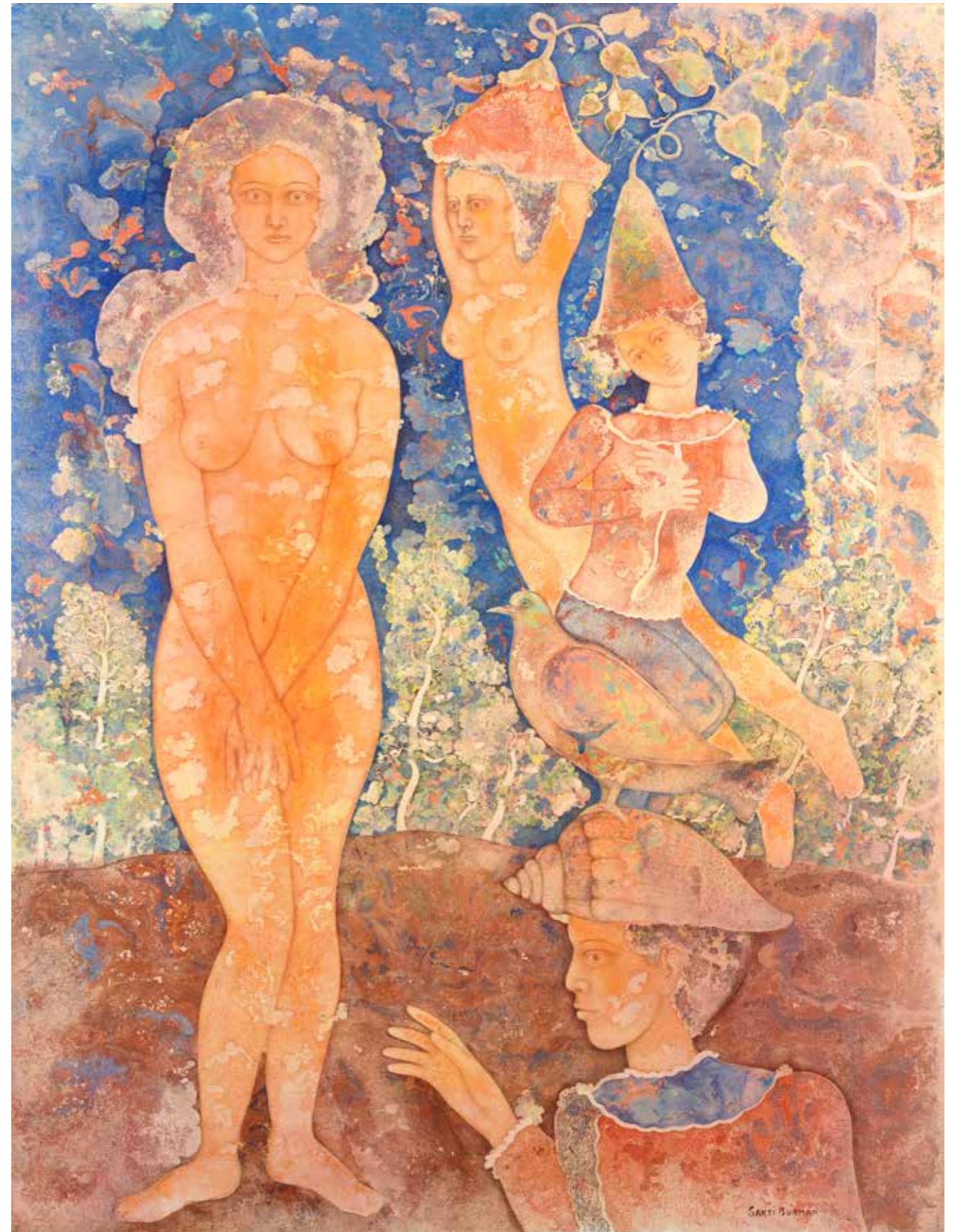
Joana Vasconcelos est une artiste portugaise née en 1971 à Paris qui vit et travaille à Lisbonne. Véritable artiste provocatrice et engagée, elle n'hésite pas à détourner avec humour les stéréotypes du kitch, tout en détournant les objets de leur sens. Artiste à la reconnaissance mondiale, elle a exposé au château de Versailles en 2012 à la suite de Jeff Koons, Takashi Murakami ou encore Bernar Venet. Dernièrement elle a inauguré « le cœur de Paris » une commande pour l'espace public de la ville de Paris représentant un cœur composé de 3 800 azulejos culminant à 9 mètres de haut.

105

Sakti BURMAN (né en 1935)
Monde de rêve, circa 1980
Huile sur toile signée et titrée au
dos
116 x 89 cm

Provenance
Collection particulière, Belgique

40 000/60 000 €





106

Sakti BURMAN (né en 1935)
Un prince d'azur, circa 1985
 Huile sur toile signée et titrée au dos
 65 x 54 cm

Provenance
 Collection particulière, Belgique

15 000/20 000 €



107

Sakti BURMAN (né en 1935)
Sans titre, 1971-1973
 Huile sur toile signée en bas à droite
 46 x 55 cm

Provenance
 Collection particulière, Paris

10 000/12 000 €



108

BAYA (1931-1998)
Sans titre, 1989
 Gouache sur papier signé et daté
 en bas
 50 x 50 cm

Provenance
 Collection particulière, Paris

1 500/2 500 €



109

CHAIBIA (1929-2004)
Sans titre
 Encre sur papier signé à droite
 32 x 24 cm

Provenance
 Collection particulière, Paris

800/1 200 €

110

Sam ILUS (né en 1979)
Enfant soldat, 2018
 Acrylique sur toile signée et datée
 en bas à droite
 98 x 96 cm

Provenance
 Collection particulière, Belgique

400/600 €



111

Jean-Marie Mosengwo dit Moke Fils (né en 1968)
Accro, 2018
 Acrylique et collage d'objets
 électroniques sur toile signée et
 datée en bas à droite
 81 x 100 cm

Provenance
 Collection particulière, Belgique

800/1 200 €





112
 - **CHERI CHERIN (né en 1955)**
Une fierté scientifique d'aujourd'hui, 2018
 Acrylique sur toile signée et datée en bas à droite, titrée en haut 120 x 198 cm

Provenance
 Collection particulière, Belgique

2 500/3 500 €



113
 - **CHERI CHERIN (né en 1955)**
Transhumanisme et robotique, 2018
 Acrylique sur toile signée et datée en bas à droite, titrée en haut 108 x 166 cm

Provenance
 Collection particulière, Belgique

2 000/3 000 €



114
 - **CHERI CHERIN (né en 1955)**
Passion Juvenile, 2019
 Acrylique sur toile signée et datée en bas à droite, titrée en haut 129 x 177 cm

Provenance
 Collection particulière, Belgique

2 500/3 500 €



115

- Nobuyoshi ARAKI (né en 1940)
Sans titre
Polaroïd en couleurs, photographie
signée. Tirage unique
10,8 x 8,9 cm

Provenance
Collection particulière, Italie

600/800 €

116

- Nobuyoshi ARAKI (né en 1940)
Sans titre
Polaroïd en couleurs, photographie
signée. Tirage unique
10,8 x 8,9 cm

Provenance
Collection particulière, Italie

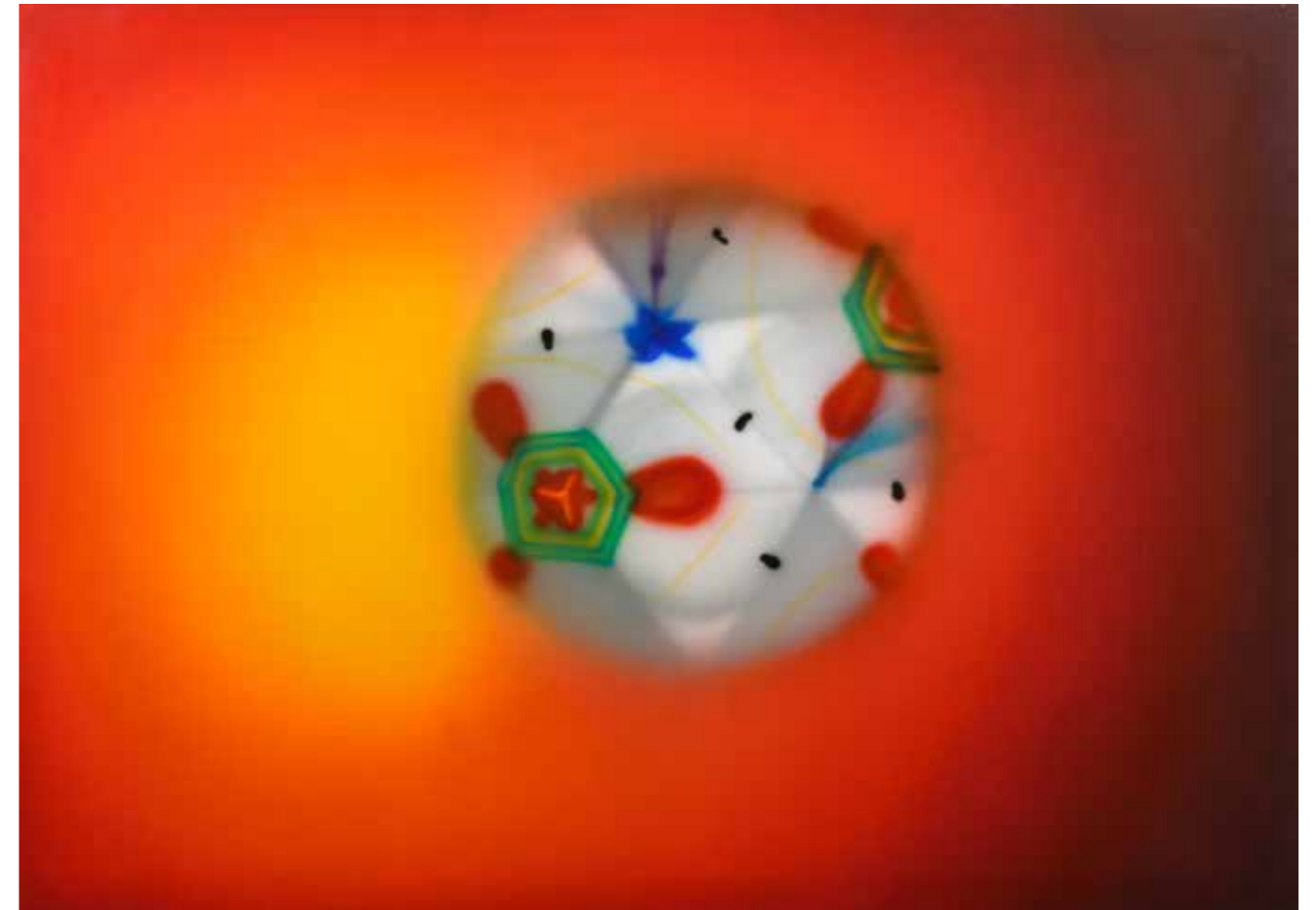
600/800 €

117

- Man CHEN (née en 1980)
Blue Face 1, 2007
Tirage chromogénique en couleurs,
photographie signée, datée et
numérotée 7/15
68,5 x 56 cm

Un certificat d'authenticité
signé par l'artiste sera remis à
l'acquéreur

2 000/3 000 €



118

- Chen WENBO (né en 1969)
The thousand times of love N°22, 2004
Huile sur toile signée, datée et titrée au
dos
99 x 140 cm

Provenance
Collection particulière, Paris

2 000/4 000 €

119

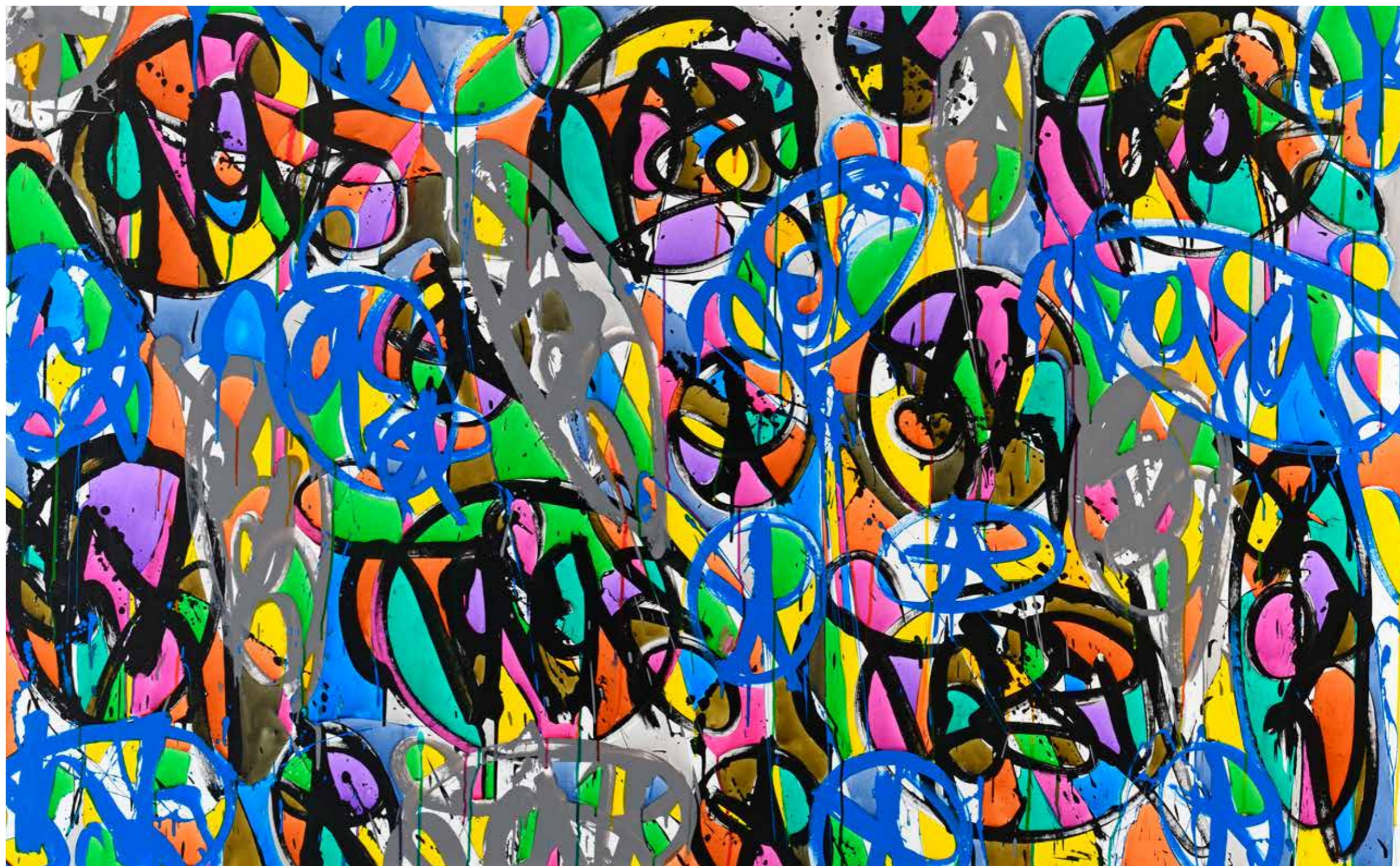
JONONE (né en 1963)
Jacked, 2015

Encre et acrylique sur toile signée,
datée et titrée au dos
120 x 194 cm

Provenance
New Square Gallery, Lille
Collection particulière, Belgique

Un certificat d'authenticité
signé par l'artiste sera remis à
l'acquéreur

12 000/15 000 €





120
 -
ZEST (né en 1980)
Layers on layers #1, 2016
 Acrylique sur toile signée et datée au dos
 100 x 100 cm

Provenance
 Collection particulière, Paris

1 200/1 500 €



121
 -
William SWEETLOVE (né en 1949)
Chihuahua, 2008
 Résine et peinture argentée, sculpture signée
 et numérotée 7/8
 80 x 60 x 80 cm

800/1 000 €



122
 -
Shepard FAIREY (né en 1978)
Vintage Paster, 2006
 Sérigraphie sur bois-HPM signé et daté en
 bas à droite, annoté AP en bas à gauche,
 contresigné et annoté AP au dos, d'une
 édition à 2+1AP
 61 x 46 cm

Provenance
 Collection particulière, Paris

3 500/4 500 €

MILLON

Maison de ventes aux enchères depuis 1925

POST WAR & ART CONTEMPORAIN

Vente en préparation

Mercredi 12 juin 2019



123

SEEN (né en 1961)
Classic bubble pink, 2018
Peinture à l'aérosol sur toile signée
et contresignée au dos
66 x 51,5 cm

Provenance
Collection particulière, Italie

400/600 €

124

SEEN (né en 1961)
Classic bubble blue, 2018
Peinture à l'aérosol sur toile signée
et contresignée au dos
66 x 51,5 cm

Provenance
Collection particulière, Italie

400/600 €

125

SEEN (né en 1961)
The Wall, 2018
Peinture à l'aérosol sur toile signée
et contresignée au dos
104 x 55 cm

Provenance
Collection particulière, Italie

800/1 000 €



André MARFAING (1925-1987)



Robert COMBAS (né en 1957)

Pour toutes vos demandes d'estimations,
veuillez contacter

Spécialiste

Brune Dumoncel d'Argence
Tél : +33 (0)1 47 27 15 92
bdumoncel@millon.com

Millon Trocadéro

5 avenue d'Eylau
75116 Paris
Service voiturier

Artprecium
Vente aux enchères d'œuvres d'art ONLINE!

STREET COLLECTOR

Du 11 au 20 mars 2019

Sur www.artprecium.com



Shepard FAIREY



JONONE



Takashi MURAKAMI

MILLON

Maison de ventes aux enchères depuis 1925

ART MODERNE

COLLECTIONS D'EXCEPTIONS

Vente le 20 mars, catalogue sur demande



Fernand LÉGER (1881-1955)

E. Boudin, A. Brasilier, V. Brauner, M. Brianchon, B. Buffet,
C. Camoin, J. Dufy, M. Jacob, H. Lebasque, F. Léger, G. Loiseau,
A. Maillol, J. Miro, F. Picabia, Picasso, M. de Vlaminck...

Nous recherchons tableaux et sculptures des Écoles Modernes
pour notre vente du 26 juin

Contact

Célia Lecocq
c.lecocq@artprecium.com

Département Art Contemporain

Adrien Serien
Tél. : +33 (0)1 47 27 13 91
artcontemporain@millon.com

www.millon.com

Contact

Alix CASCIELLO
+33 (0)1 47 27 76 72
artmoderne@millon.com

MILLON Trocadéro

5 avenue d'Eylau
75116 Paris
Service voiturier

www.millon.com



MILLON

ARTS D'ASIE by **Asium**
Vente aux enchères d'art asiatique



JAPON

Mardi 11 juin 2018 - Paris



CHINE

Mercredi 12 juin 2018 - Paris



ASIE DU SUD

Jeudi 13 juin 2018 - Paris



PEINTRES D'ASIE

Jeudi 13 juin 2018 - Paris

Nous recherchons pour ces ventes des objets aquatiques
jades, ceramics, bronzes, laques, cloisonnés, coraux, textiles, estampe...

Et des œuvres signées

Cheong Soo Pieng, Chu Teh-Chun, Foujita, Hsiao Chin, Le Pho, Lin Fengmian, Mai Thu,
Nguyen Nam Son, Pham Hau, Qi Baishi, Sanyu, Sadji, T'ang Haywen, Toshimitsu Imai, Tran Van Can,
Vu Cao Dam, Walasse Ting, Zao Wou-Ki, Zhang Daqian...

Pour inclure vos œuvres dans ces ventes

Thomas GUILLAUMIN
Tah Shi TCHANG
01 47 27 93 29
info@asium-auction.com

Jean GAUCHET, Expert

Asium
17, rue de la Grange-Batelière
75009 Paris



Maison de ventes aux enchères depuis 1925

Les Mercredis d'Orsay

ESTIMATIONS GRACIEUSES TOUS LES MERCREDIS

à la Galerie Gérard LÉVY, 17 rue de Beaune, 75007 Paris

Tous les mercredis de 10h à 17h



BIJOUX - OR - PIÈCES DE MONNAIE - TIMBRES POSTE - DESSINS - ARGENTERIE - SCULPTURES
TABLEAUX ANCIENS, MODERNES ET CONTEMPORAINS - VINS - ART D'ISLAM - LIVRES ANCIENS
MOBILIER - ART NOUVEAU ET TOUT AUTRE OBJET DE COLLECTION



M^e Delphine CHEUVREUX-MISSOFFE
Commissaire-priseur
06 50 48 50 96
dcheuvreux@millon.com

M^e Énora ALIX
de la Maison de Ventes MILLON
Réalise également des estimations
dans l'émission « Affaire Conclue »



POST WAR & ART CONTEMPORAIN

**Lundi 18 mars 2019
Hôtel Drouot salle 1
14h30**

**MILLON
T +33 (0)1 47 27 13 95**

ORDRES D'ACHAT

ORDRES D'ACHAT
ABSENTEE BID FORM

ENCHÈRES PAR TÉLÉPHONE –
TELEPHONE BID FORM
Faxer à – Please fax to :
01 47 27 70 89
artcontemporain@millon.com

Merci de joindre au formulaire d'ordre d'achat un relevé d'identité bancaire et une copie d'une pièce d'identité (passeport, carte d'identité,...) ou un extrait d'immatriculation au R.C.S. Après avoir pris connaissance des conditions de vente, je déclare les accepter et vous prie d'enregistrer à mon nom les ordres d'achats ci-dessus aux limites indiquées en Euros. Ces ordres seront exécutés au mieux de mes intérêts en fonction des enchères portées lors de la vente.

Please sign and attach this form to a document indicating the bidder's bank details (IBAN number or swift account number) and photocopy of the bidder's government issued identitycard. (Companies may send a photocopy of their registration number).

I have read the terms of sale, and grant you permission to purchase on my behalf the following items within the limits indicated in euros.

Après avoir pris connaissance des conditions de vente, je déclare les accepter et vous prie d'acquiescer pour mon compte personnel, aux limites indiquées en euros, les lots que j'ai désignés ci-dessous (les limites ne comprenant pas les frais).

I have read the conditions of sale and the guide to buyers and agree to abide by them. I grant you permission to purchase on my behalf the following items within the limits indicated in euros (these limits do not include buyer's premium and taxes).

Nom et prénom/Name and first name

Adresse/Address

C.P Ville

Téléphone(s)

Email

RIB

Signature

LOT N°	DESCRIPTION DU LOT/LOT DESCRIPTION	LIMITE EN €/TOP LIMITS OF BID €

MILLON GROUPE

Maître Alexandre MILLON
Président
Commissaire-priseur

LES MARTEAUX

M° de La HAMAYDE
Commissaire-priseur
judiciaire - M&LH
+33 (0)6 63 92 04 19
mdlh@millon.com

M° Nathalie MANGEOT
Commissaire-priseur
Secrétaire Générale
+33 (0)6 34 05 27 59
nmangeot@millon.com

M° Cécile DUPUIS
Directrice Artprecium
Commissaire-priseur
+33 (0)6 62 00 12 80
cecile.dupuis@artprecium.com

M° Lucas TAVEL
Dirigeant Artprecium
Commissaire-priseur
+33 (0)6 73 89 28 36
ltavel@millon.com

M° Enora ALIX
Commissaire-priseur
+33 (0)6 58 37 94 70
ealix@millon.com

M° CHEUVREUX-MISSOFFE
Commissaire-priseur
+33 (0)6 50 48 50 96
dcheuvreux@millon.com

FINANCIER

Directeur Financier
François DUTERTRE
+33 (0)1 48 00 99 14
fdutertre@millon.com

Comptabilité Acheteurs
Annabelle MARTINS
+33 (0)1 48 00 98 97
amartins@millon.com

Comptabilité Fournisseurs
Christophe CRAVO
+33 (0)1 48 00 99 08
ccravo@millon.com

Comptabilité Vendeurs
Mickaël MARTINEZ
+33 (0)1 48 00 01 96
comptabilite@millon.com

EXPERTS RÉGIONS FRANCE

PARIS RIVE GAUCHE
M° Delphine
CHEUVREUX-MISSOFFE
+33 (0)6 50 48 50 96
dcheuvreux@millon.com

PARIS RIVE DROITE
J.-F. LANDREAU
+33 (0)7 78 98 12 36
jflandreau@millon.com

HAUTS DE FRANCE
M° Henri ANTON
+33 (0)6 80 87 79 49

BORDEAUX
Fabien ROBALDO
+33 (0)6 43 71 82 45
frobaldo@millon.com

TOURS
M° Enora ALIX
+33 (0)6 58 37 94 70
ealix@millon.com

GRAND EST
M° de LA HAMAYDE
+33 (0)6 63 92 04 19
mdlh@millon.com

YVELINES
Camille DUTOT
+33 (0)6 89 51 29 82
cdutot@millon.com

VAL D'OISE
Alexis JACQUEMARD
+33 (0)7 70 33 09 42
ajacquemard@millon.com

RENNES
Guillaume de FRESLON
+33 (0)6 07 67 93 14
gdefreslon@millon.com

TOULOUSE
Caroline CHARRIER
+33 (0)6 61 84 07 08
ccharrier@millon.com

LYON
Jennifer EYZAT
+33 (0)6 48 07 60 65
jezayat@millon.com

**VAL DE MARNE
HAUTS DE SEINE**
M° Enora ALIX
+33 (0)6 58 37 94 70
ealix@millon.com

NANTES
M° Georges GAUTIER
+33 (0)6 08 69 81 07
ggautier@millon.com

LIMOGES
Pascale BERTHAULT
+33 (0)7 69 93 33 63
pberthault@millon.com

MARSEILLE
M° Lucas TAVEL
+33 (0)6 73 89 28 36
lucas.tavel@artprecium.com

EXPERTS INTERNATIONAUX

MILLON Swiss
Pierre-Yves GABUS
Cabinet Arts Anciens
+41 (0)32 83 51 776
aanciens@gmail.com

MILLON Italia
Claude CORRADO
+33 (0)6 25 27 31 15
ccorrado@millon.com

MILLON Deutschland
Tilman BOHM
+33 (0)6 09 07 79 97
cologne@millon.com

MILLON
BELGIQUE

Arnaud de PARTZ
+32 (0)2 646 91 38
info@millon-belgique.com
www.millon-belgique.com

MILLON
RIVIERA

M° CHEUVREUX-MISSOFFE
+33 (0)6 50 48 50 96
dcheuvreux@millon.com
www.millon.com

Artprecium
Vente aux enchères d'œuvres d'art

M° Cécile DUPUIS
+33 (0)1 47 27 93 29
cecile.dupuis@artprecium.com
www.artprecium.com

Asium
Vente aux enchères d'art asiatique

Thomas GUILLAUMIN
+33 (0)1 47 27 93 29
info@asium-auction.com
www.asium-auction.com

Apollium
Enchères et instruments de musique

Quentin MADON
+33 (0)1 47 27 93 29
q.madon@artprecium.com
www.apollium.com

